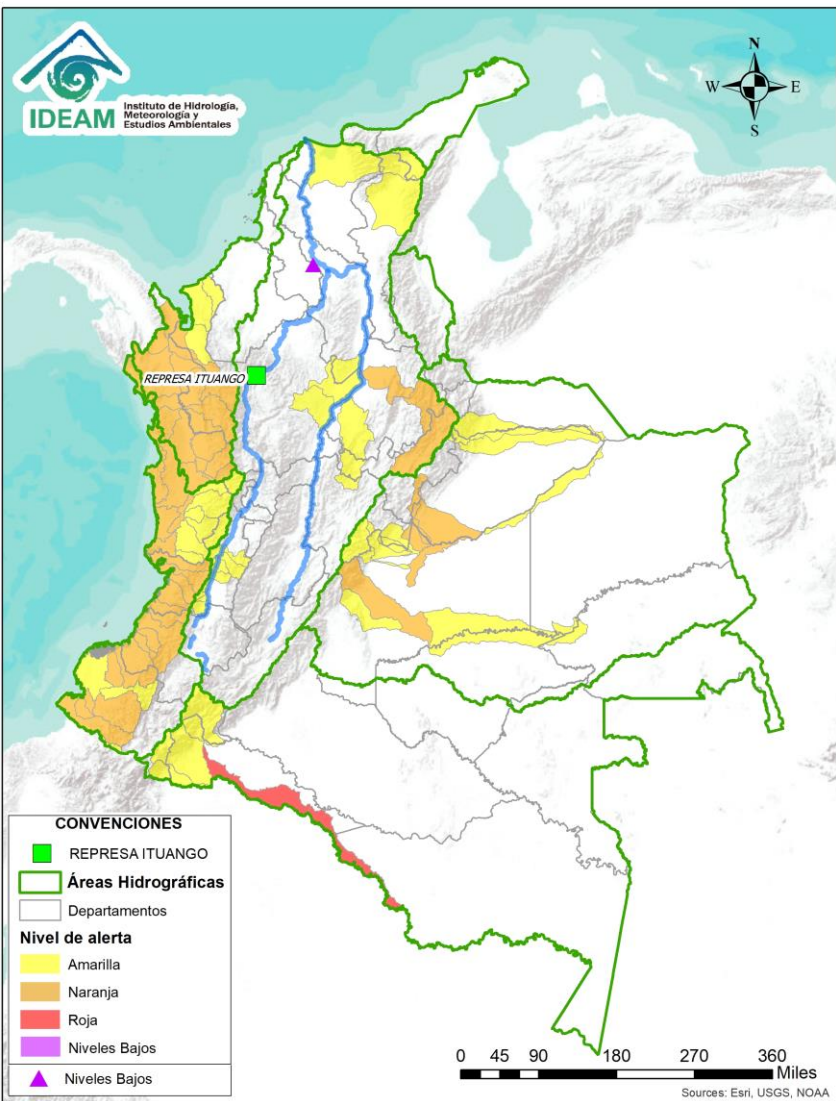




BOLETÍN DE ALERTAS HIDROLÓGICAS N°132



Bogotá D. C., mayo 09 de 2020. Hora de actualización 21:00 HLC
Observación: El presente informe puede ser corregido y/o actualizado en el futuro.
No representa una certificación oficial del IDEAM



Por favor, haga clic sobre el Área Hidrográfica que desee consultar

- ÁREA HIDROGRÁFICA DEL CARIBE
- ÁREA HIDROGRÁFICA DEL PACÍFICO
- ÁREA HIDROGRÁFICA DEL MAGDALENA-CAUCA
- ÁREA HIDROGRÁFICA DEL ORINOCO
- ÁREA HIDROGRÁFICA DEL AMAZONAS

FEWS COLOMBIA

SISTEMA DE PRONÓSTICOS HIDROLÓGICOS Y ALERTAS TEMPRANAS

Consulte aquí el estado de los niveles en los ríos del país:

<http://fews.ideam.gov.co/colombia/MapaEstacionesColombiaEstado.html>



Alerta **ROJA**

PARA TOMAR ACCIÓN Advierte a los sistemas de prevención y atención de desastres sobre la amenaza que puede ocasionar un fenómeno con efectos adversos sobre la población, el cual requiere la atención inmediata por parte de la población y de los cuerpos de atención y socorro. Se emite una alerta sólo cuando la identificación de un evento extraordinario indique la probabilidad de amenaza inminente y cuando la gravedad del fenómeno implique la movilización de personas y equipos, interrumpiendo el normal desarrollo de sus actividades cotidianas.



Alerta **NARANJA**

PARA PREPARARSE Indica la presencia de un fenómeno. No implica amenaza inminente y como tanto es catalogado como un mensaje para informarse y prepararse. El aviso implica vigilancia continua ya que las condiciones son propicias para el desarrollo de un fenómeno, sin que se requiera permanecer alerta.



Alerta **AMARILLA**

PARA INFORMARSE Es un mensaje oficial por el cual se difunde información. Por lo regular se refiere a eventos observados, registrados o registrados y puede contener algunos elementos de pronóstico a manera de orientación. Por sus características pretéritas y futuras difiere del aviso y de la alerta, y por lo general no está encaminado a alertar sino a informar.

CONDICIONES NORMALES La información que se suministra se encuentra dentro de los rangos normales.

Nota 1: Es probable que los eventos hidrológicos reportados en las alertas emitidas no se estén presentando sobre los ríos principales sino sobre sus afluentes.
Nota 2: El IDEAM le recomienda a la población ribereña estar muy atentos al comportamiento de los niveles de los ríos y atender las recomendaciones que la Unidad Nacional de Gestión del Riesgo de Desastres (UNGRD) emita para la implementación de medidas de contingencia ante posibles afectaciones por desbordamientos e inundaciones.



LLUVIAS



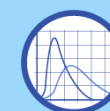
NIVELES BAJOS



NIVELES ALTOS



CRECIENTE SÚBITA



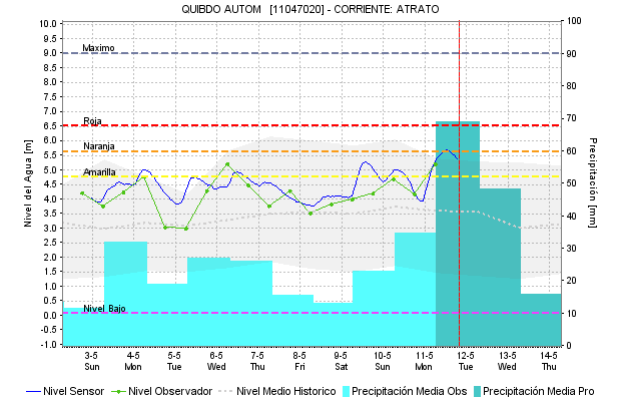
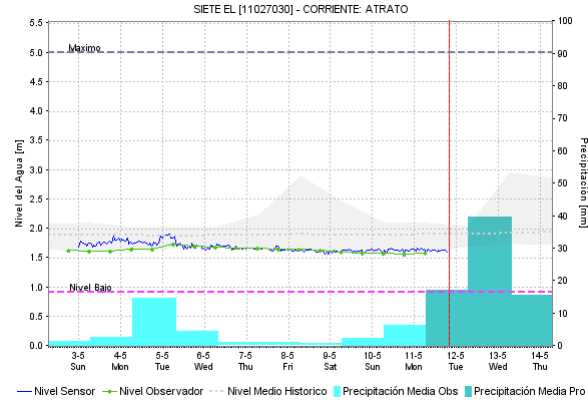
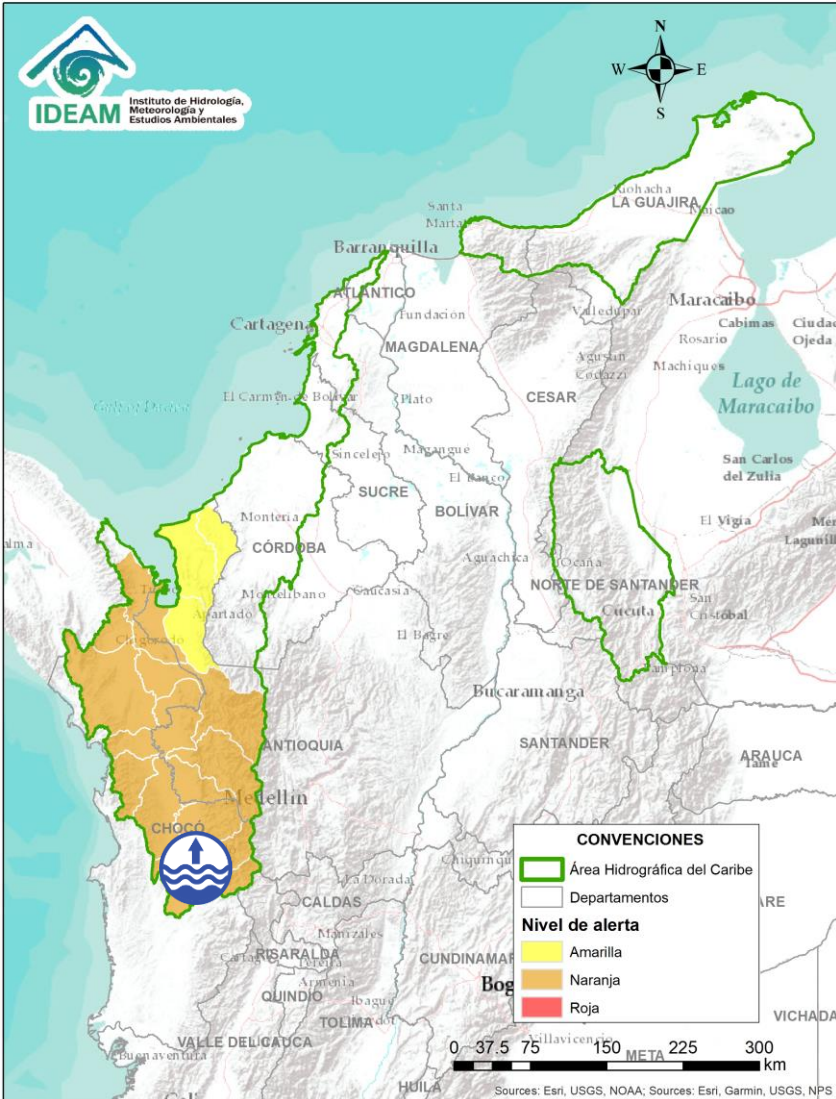
TRANSITO DE CRECIENTES



CRECIENTE POR DESEMBALSE



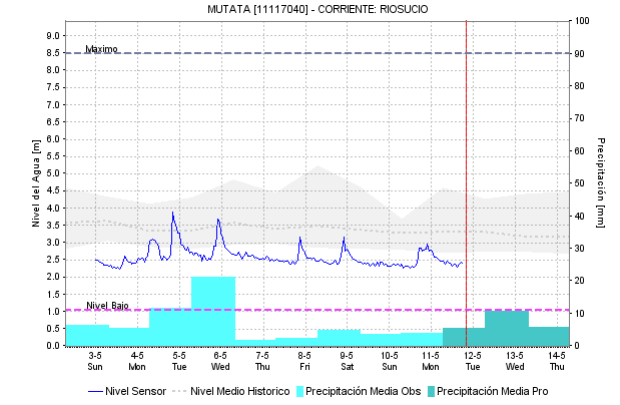
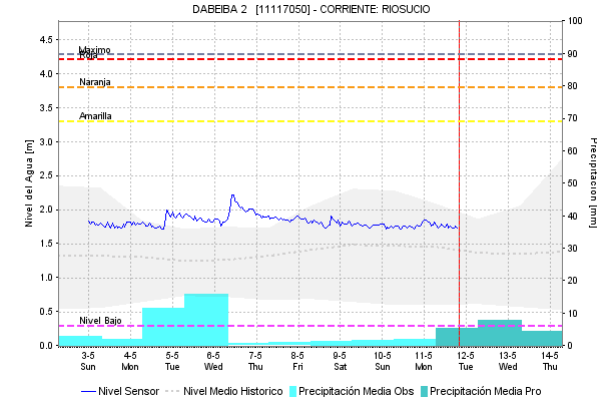
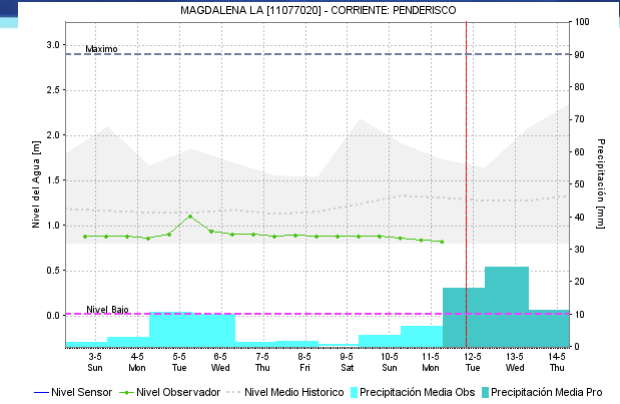
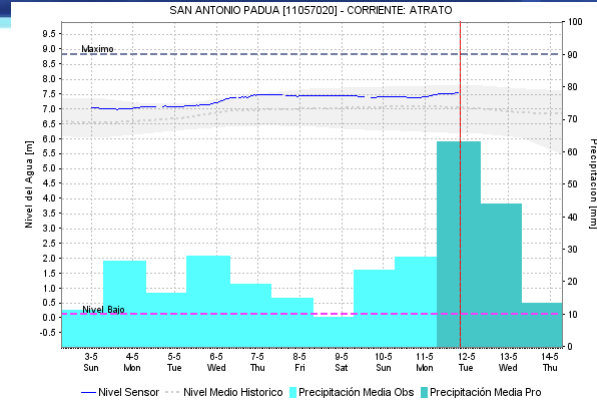
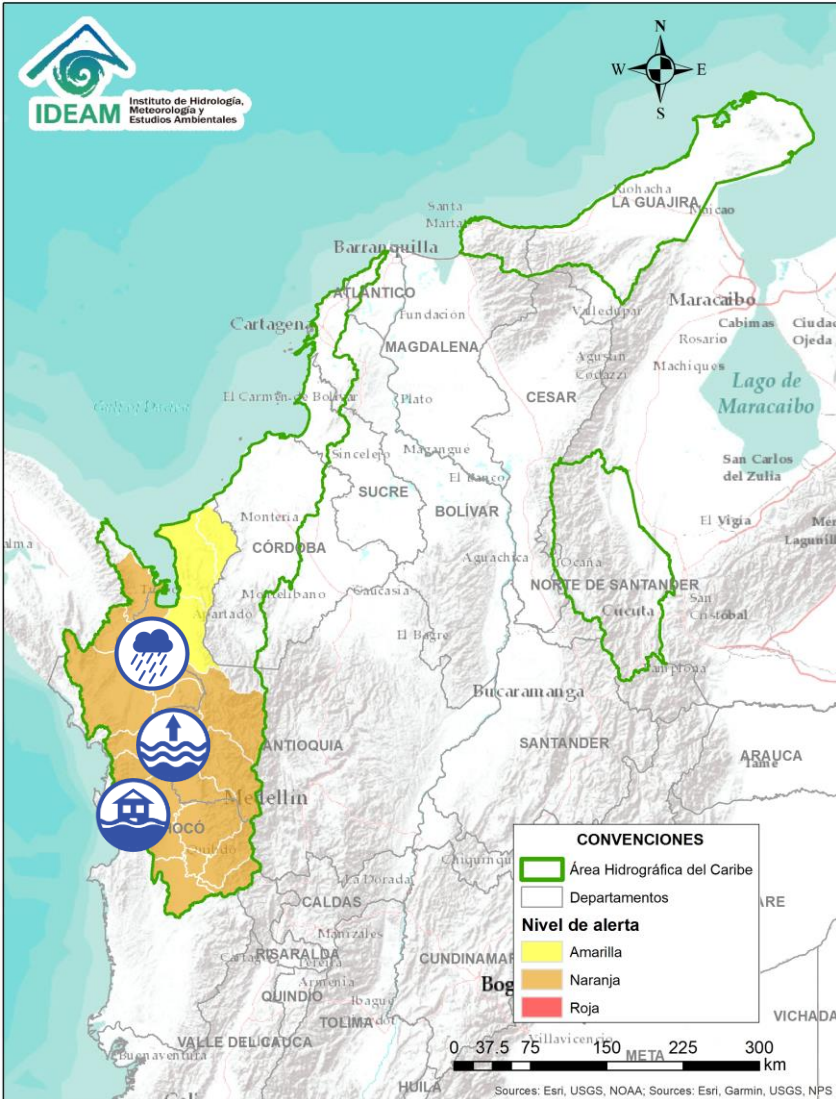
INUNDACIONES



Alerta	Zona Hidrografica	Subzona o Cuenca Hidrografica	Descripción de la alerta hidrológica
	Atrato - Darién	Cuenca alta del río Atrato	Ascenso en los niveles de la cuenca alta del río Atrato, a la altura del municipio de Quibdó. Similar comportamiento se prevé en los aportantes a cuenca alta, tales como los ríos Andágueda, Quito y Cabí. Especial atención a los municipios de Bagadó, Lloró y Quibdó.

Por favor, pique aquí para volver al mapa principal de Áreas Hidrográficas de Colombia.

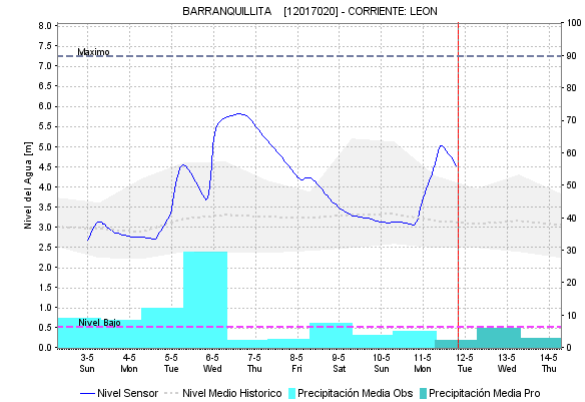
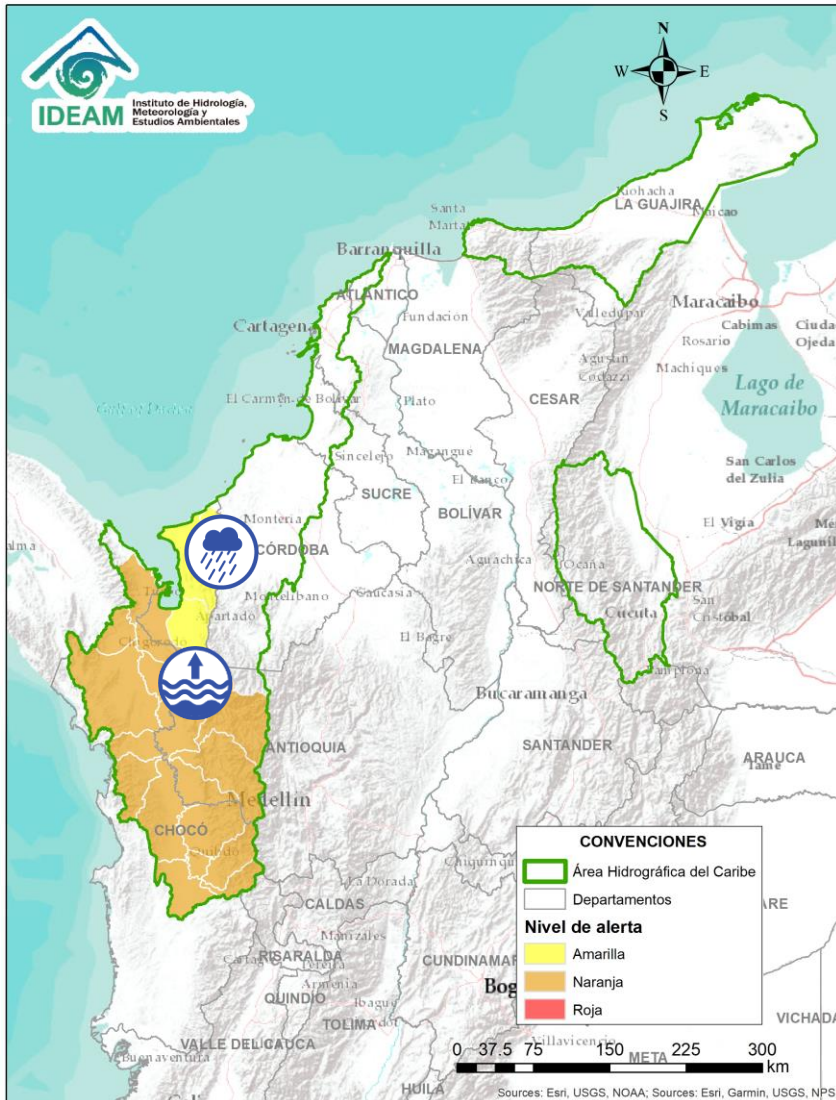
ÁREA HIDROGRÁFICA DEL CARIBE






Alerta	Zona Hidrográfica	Subzona o Cuenca Hidrográfica	Descripción de la alerta hidrológica
	Atrato - Darién	Cuenca media del río Atrato	Niveles altos en el río Atrato entre los municipios de Medio Atrato (Beté) y Vigía del Fuerte. Probabilidad de incrementos súbitos en el nivel de los ríos Cuía, Chicué, Uva, Pogué, Bebarama, Bojayá, Napipi, Opagadó, Murindó y Murri, entre otros directos a la cuenca media del río Atrato. Nota: CDGRD de Chocó reporta inundaciones a la altura del municipio de Bojayá (sector urbano y rural), debido a las crecientes súbitas en los ríos Guía y Chicué, afectando a la población y varias comunidades indígenas (08/05/2020).
	Atrato - Darién	Cuenca baja del río Atrato	Probabilidad de incrementos súbitos en los ríos Salaqui, Cacarica, Tanela y río Sucio, entre otros afluentes directos al río Atrato en la cuenca baja.

Por favor, pique aquí para volver al mapa principal de Áreas Hidrográficas de Colombia.

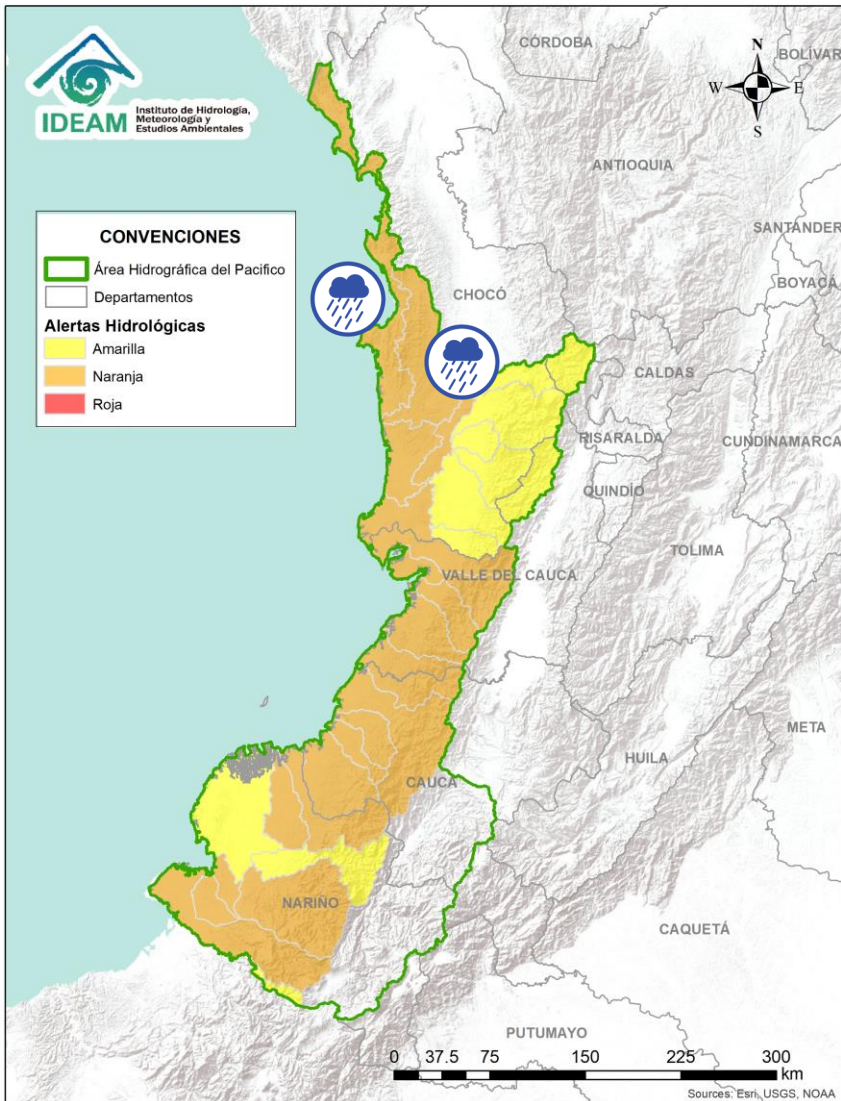
ÁREA HIDROGRÁFICA DEL CARIBE





Alerta	Zona Hidrográfica	Subzona o Cuenca Hidrográfica	Descripción de la alerta hidrológica
	Caribe - Litoral	Cuenca del río Mulatos	Probabilidad de crecientes súbitas en el río Mulatos y sus afluentes, entre otros directos al Caribe en el Golfo de Urabá. Se recomienda especial atención en el municipio de Turbo.
	Caribe - Litoral	Cuenca del río San Juan	Probabilidad de crecientes súbitas en el río San Juan y sus afluentes, entre otros arroyos directos al Caribe, especial atención en el municipio de San Juan de Urabá (Antioquia).
	Caribe - Litoral	Cuenca del río León	Probabilidad de incremento súbito en el nivel del río León. Igual condición se espera en los ríos Carepa y Apartadó, entre otros que desembocan al Golfo de Urabá. Se recomienda especial atención en los municipios de Chigorodó, Carepa y Apartado (Antioquia).



Por favor, pique aquí para volver al mapa principal de Áreas Hidrográficas de Colombia.

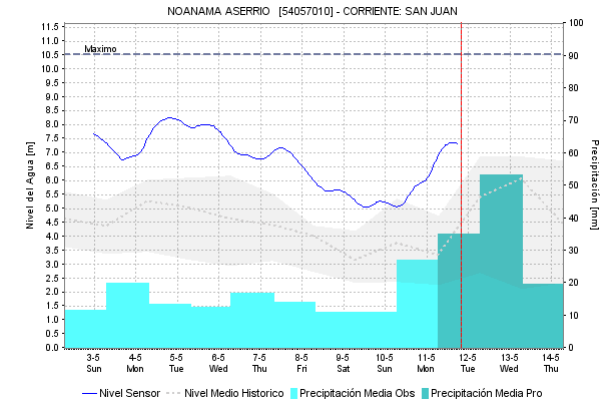
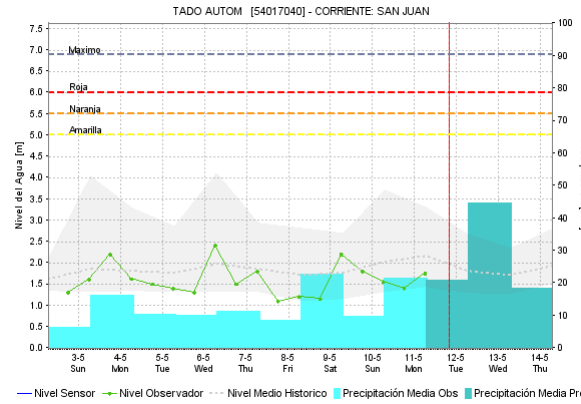
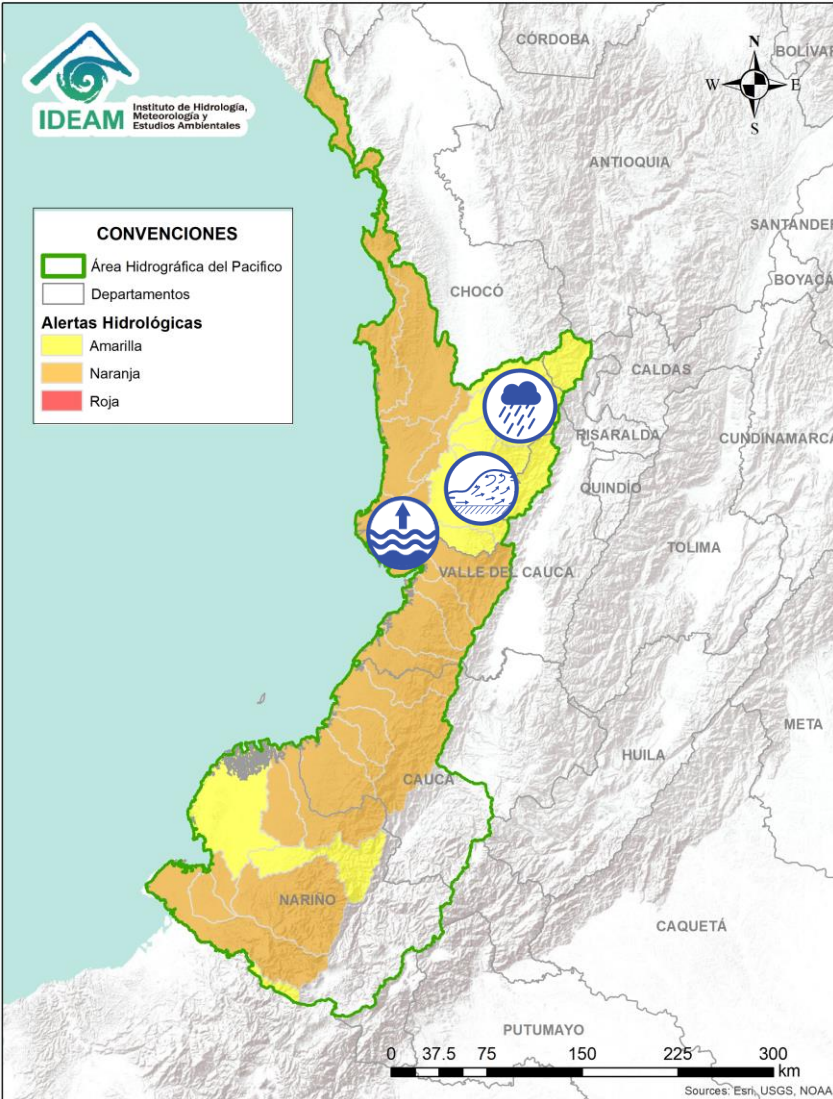






Alerta	Zona Hidrografica	Subzona o Cuenca Hidrografica	Descripción de la alerta hidrológica
	Baudó - Directos al Pacífico	Cuenca del río Baudó	Probabilidad de incrementos súbitas en el río Baudó y sus afluentes. Se recomienda especial atención para las poblaciones ribereñas, se destacan los corregimientos de Santa María, Miacorá, Divisa, Cohecho, Chachajo, Santa Rita, La Pureza y Nauca.
	Directos al Pacífico	Cuencas directas al Pacífico (Chocó)	Probabilidad de incrementos súbitos en el nivel de los ríos Jella, Chocolatal, Docampadó, Jurado y sus afluentes, entre otros directos al Océano Pacífico en el departamento de Chocó, se recomienda especial atención en los municipios de Bahía Solano y Juradó.



Por favor, pique aquí para volver al mapa principal de Áreas Hidrográficas de Colombia.

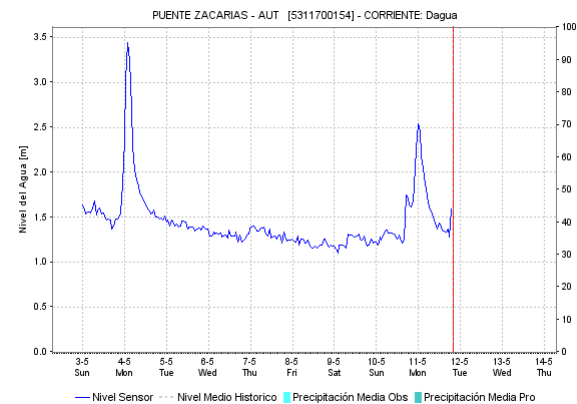
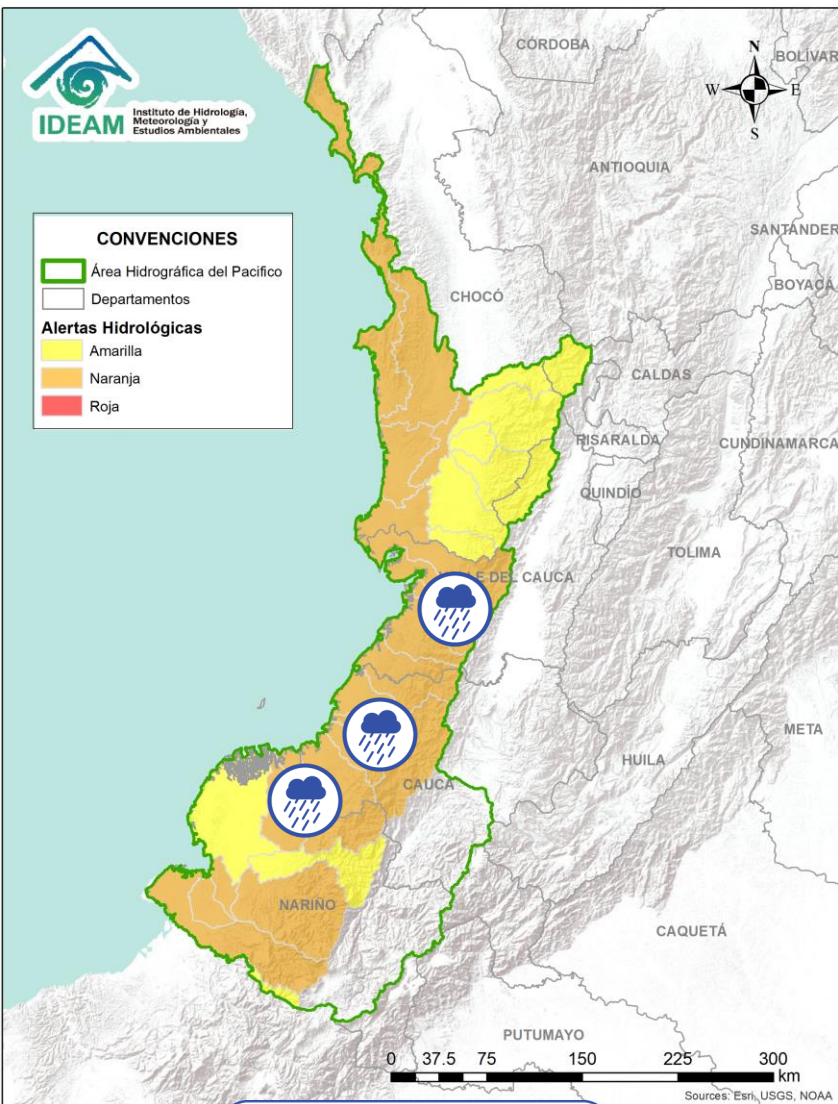
ÁREA HIDROGRÁFICA DEL PACÍFICO







Alerta	Zona Hidrográfica	Subzona o Cuenca Hidrográfica	Descripción de la alerta hidrológica
	San Juan	Cuenca alta del río San Juan	Incrementos súbitos en la parte alta del río San Juan y sus afluentes. Se recomienda especial atención a la altura de los municipios de Mistrató, Pueblo Rico (Risaralda), Tadó e Istmina (Chocó).
	San Juan	Cuencas aportantes al río San Juan	Probabilidad de incrementos súbitos en el nivel de los ríos Tamaná, Condoto, Sipí, Cajón, Capoma y Calima, tributarios a la cuenca media del río San Juan. Se recomienda especial atención a la altura de los municipios de San José del Palmar, Paimado, Condoto, Nóvita, Santa Rita y San José del Palmar.
	San Juan	Cuenca media del río San Juan	Ascenso en los niveles del río San Juan en su parte media. Se recomienda especial atención a la altura del municipio Medio San Juan.
	San Juan	Cuenca baja del río San Juan	Probabilidad de ascenso en el río San Juan en su parte baja. Especial atención en el municipio Litoral de San Juan.

 Por favor, pique aquí para volver al mapa principal de Áreas Hidrográficas de Colombia.

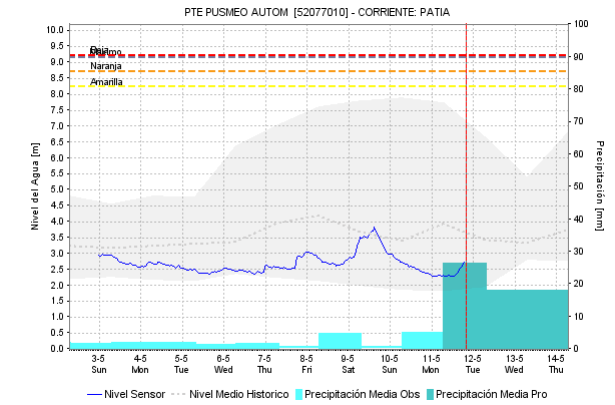
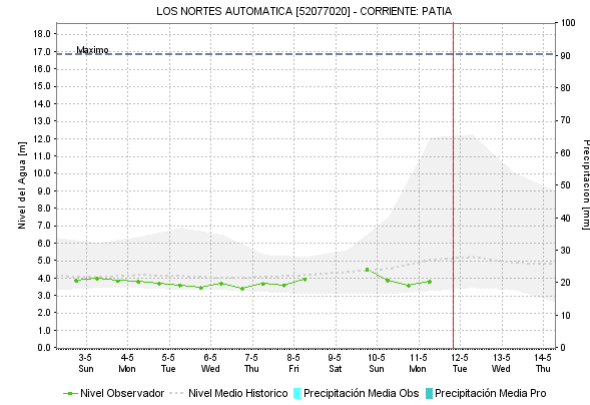
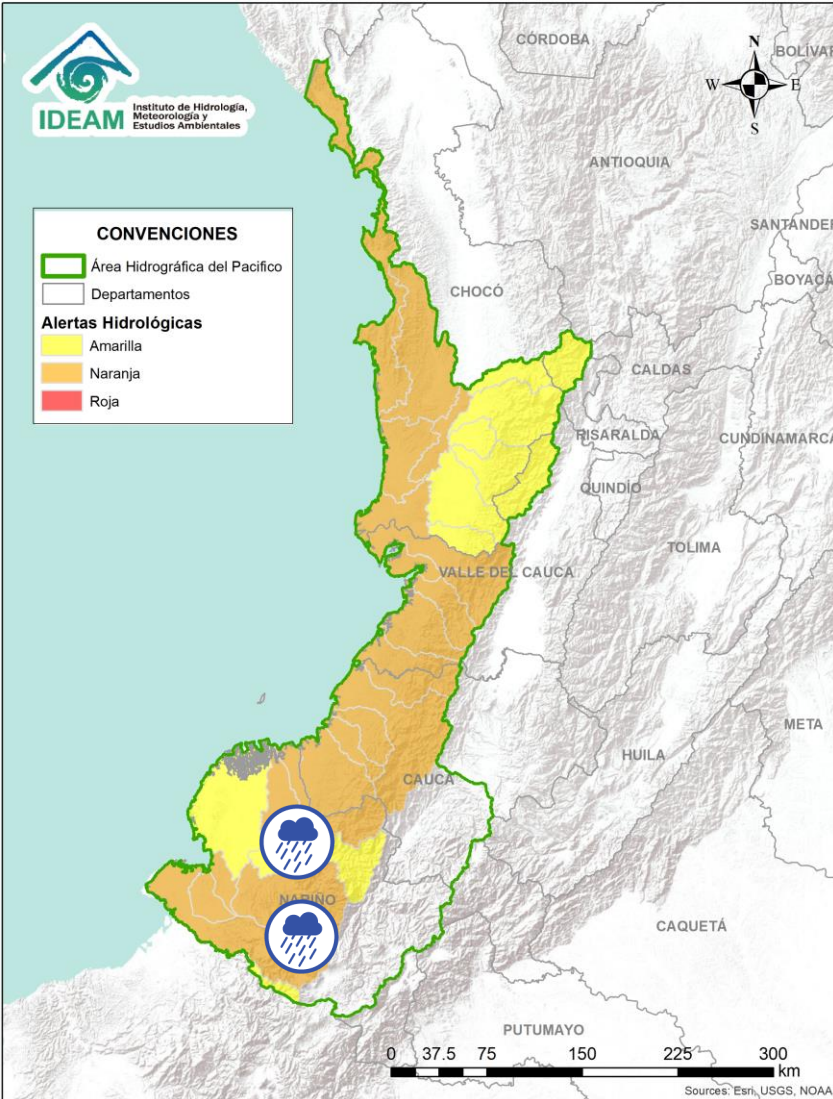
ÁREA HIDROGRÁFICA DEL PACÍFICO





Alerta	Zona Hidrografica	Subzona o Cuenca Hidrografica	Descripción de la alerta hidrológica
	Tapaje – Dagua – Directos	Cuencas directas al océano Pacífico (Valle del Cauca)	Probabilidad de crecientes súbitas en los ríos Dagua, Anchicayá, Cajambre, Mayorquín, Raposo, Naya-Yurumanguí y sus afluentes, directos al océano Pacífico en el departamento del Valle del Cauca. Se recomienda especial atención a la altura de Buenaventura.
	Tapaje – Dagua - Directos	Cuencas directas al océano Pacífico (Cauca)	Probabilidad de crecientes súbitas en los ríos San Juan de Micay, Saija, Timbiquí, Guapí y sus afluentes que drenan sus aguas al océano Pacífico en el departamento del Cauca.
	Tapaje - Dagua - Directos	Cuencas de los ríos Iscuandé y Tapaje	Probabilidad de crecientes súbitas en el río Iscuandé, Tapaje y sus afluentes, los cuales drenan sus aguas al Océano Pacífico en el departamento de Nariño.

 Por favor, pique aquí para volver al mapa principal de Áreas Hidrográficas de Colombia.

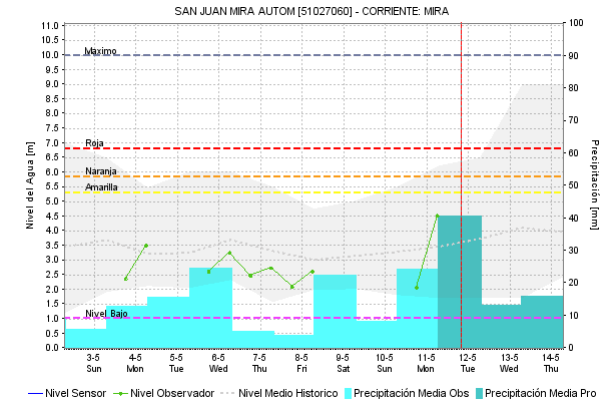
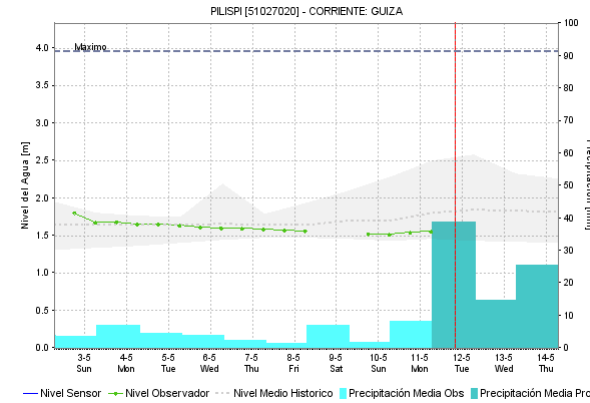
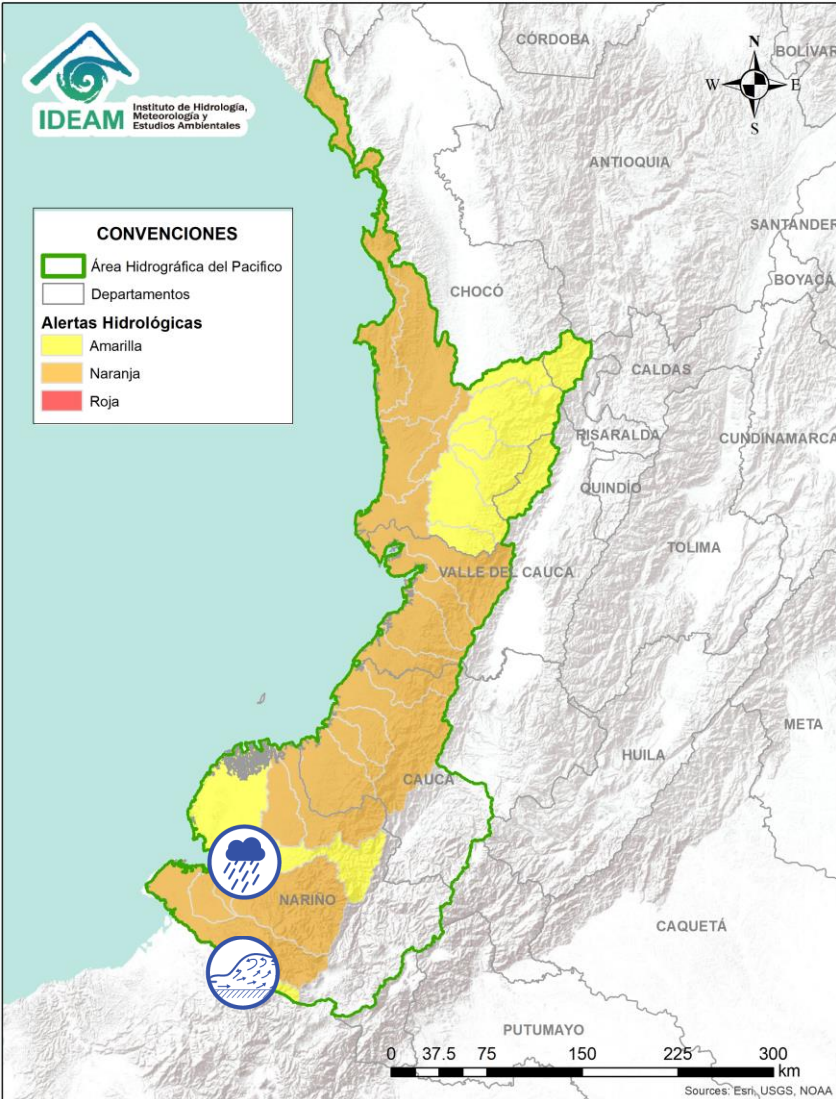
ÁREA HIDROGRÁFICA DEL PACÍFICO





Alerta	Zona Hidrográfica	Subzona o Cuenca Hidrográfica	Descripción de la alerta hidrológica
	Patía	Cuenca del río Telembí	Probabilidad de crecientes súbitas en el río Telembí y sus aportantes, se recomienda especial atención en el municipio de Barbacoas (Nariño).
	Patía	Cuenca media y baja del río Patía	Probabilidad de crecientes súbitas en la parte media y baja del cauce principal del río Patía. Especial atención en los municipios de Cumbitara, Roberto Payán, Francisco Pizarro, Tumaco y Olaya Herrera (Nariño).

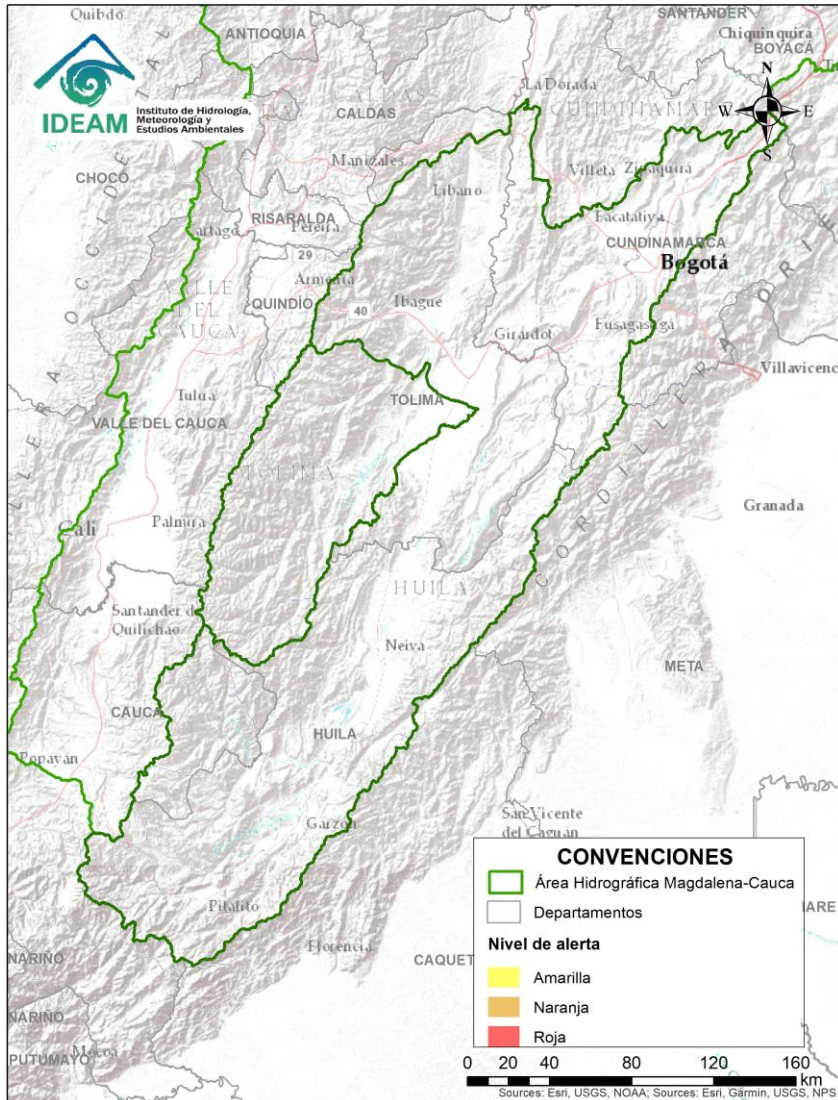
 Por favor, pique aquí para volver al mapa principal de Áreas Hidrográficas de Colombia.

ÁREA HIDROGRÁFICA DEL PACÍFICO



Alerta	Zona Hidrográfica	Subzona o Cuenca Hidrográfica	Descripción de la alerta hidrológica
	Mira	Cuencas de los ríos Tola y Rosario	Probabilidad de crecientes súbitas en los ríos Rosario y Tola, así como en sus aportantes. Se recomienda especial atención en el municipio de Tumaco (Nariño).
	Mira	Cuenca del río Mira	Crecientes súbitas en el río Mira y sus afluentes, especialmente el río Guiza y San Juan. Se recomienda especial atención a la altura de los municipios de Ricaurte y Tumaco (Nariño).

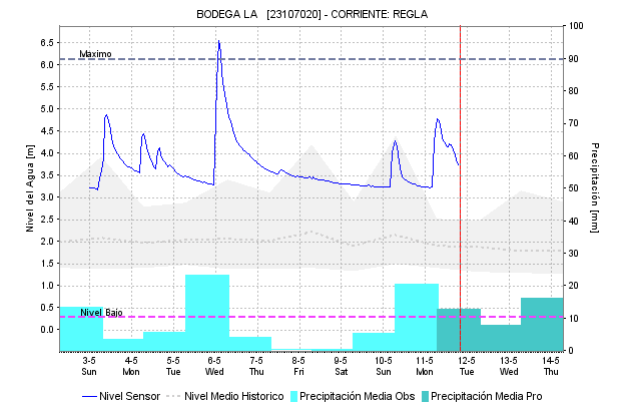
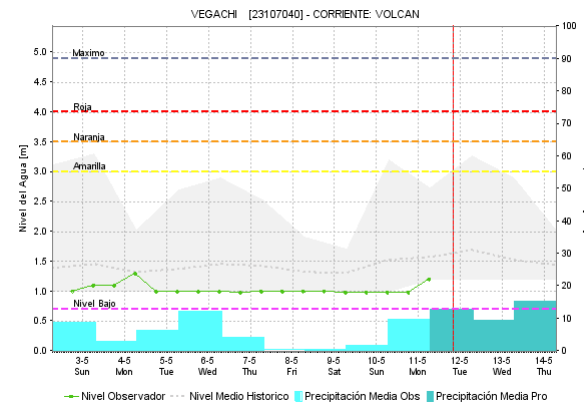
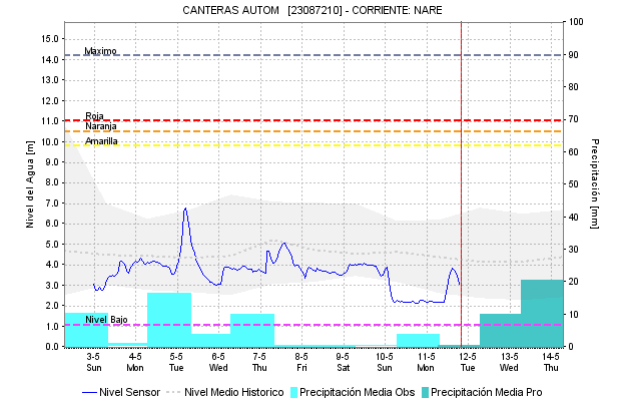
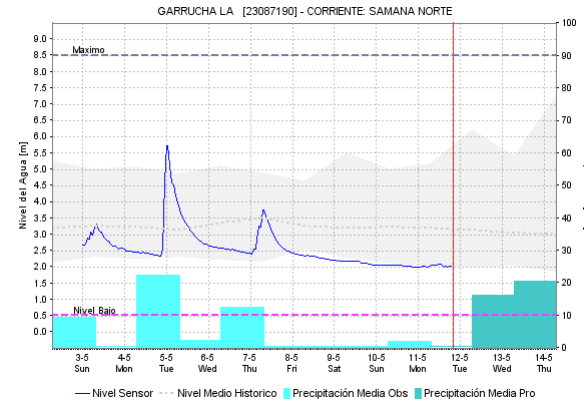
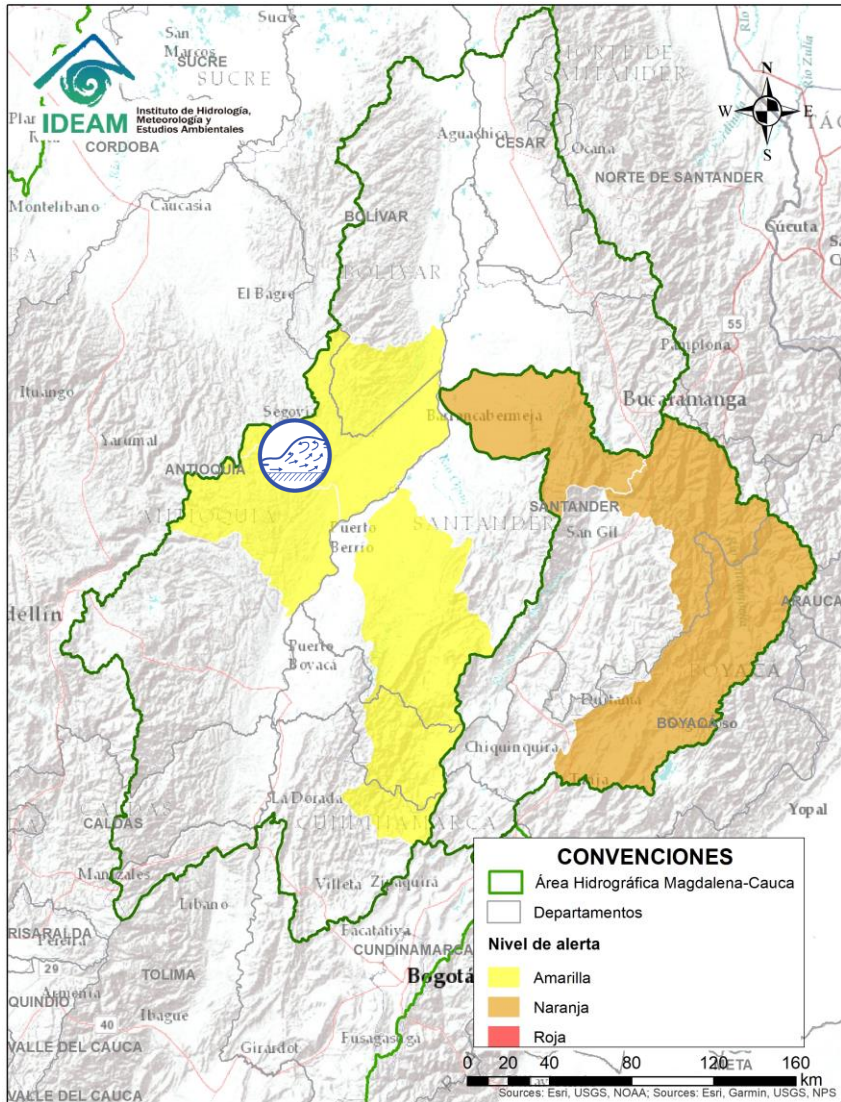
 Por favor, pique aquí para volver al mapa principal de Áreas Hidrográficas de Colombia.



CONDICIONES
NORMALES

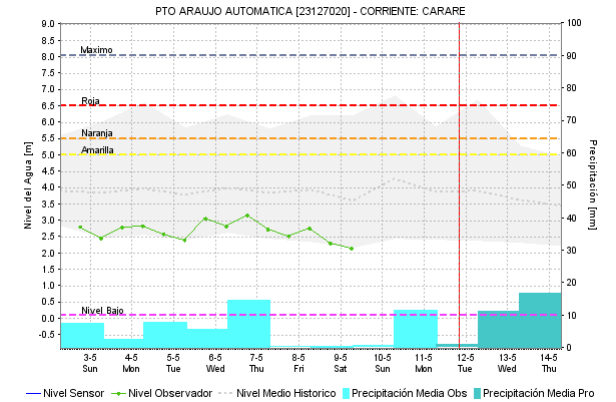
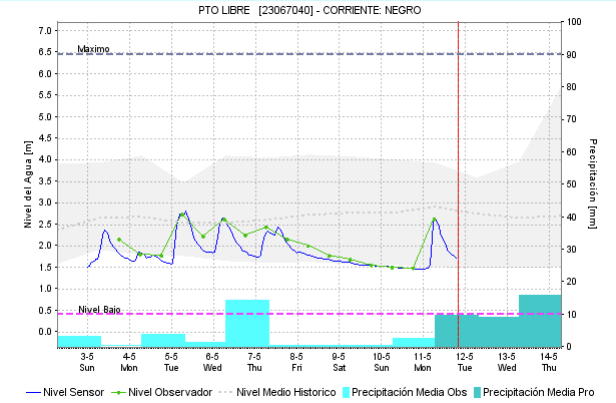
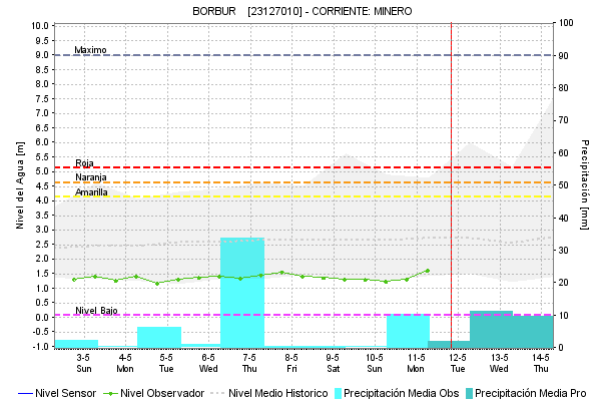
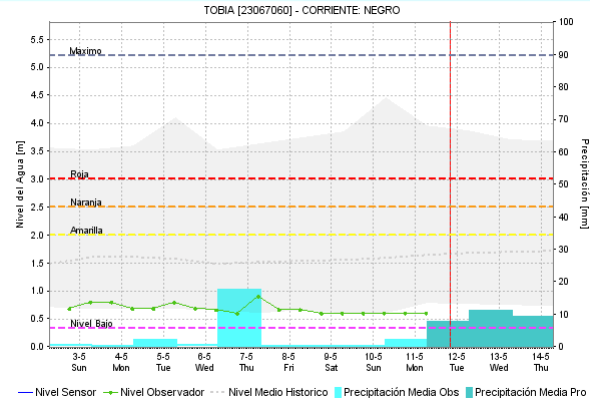
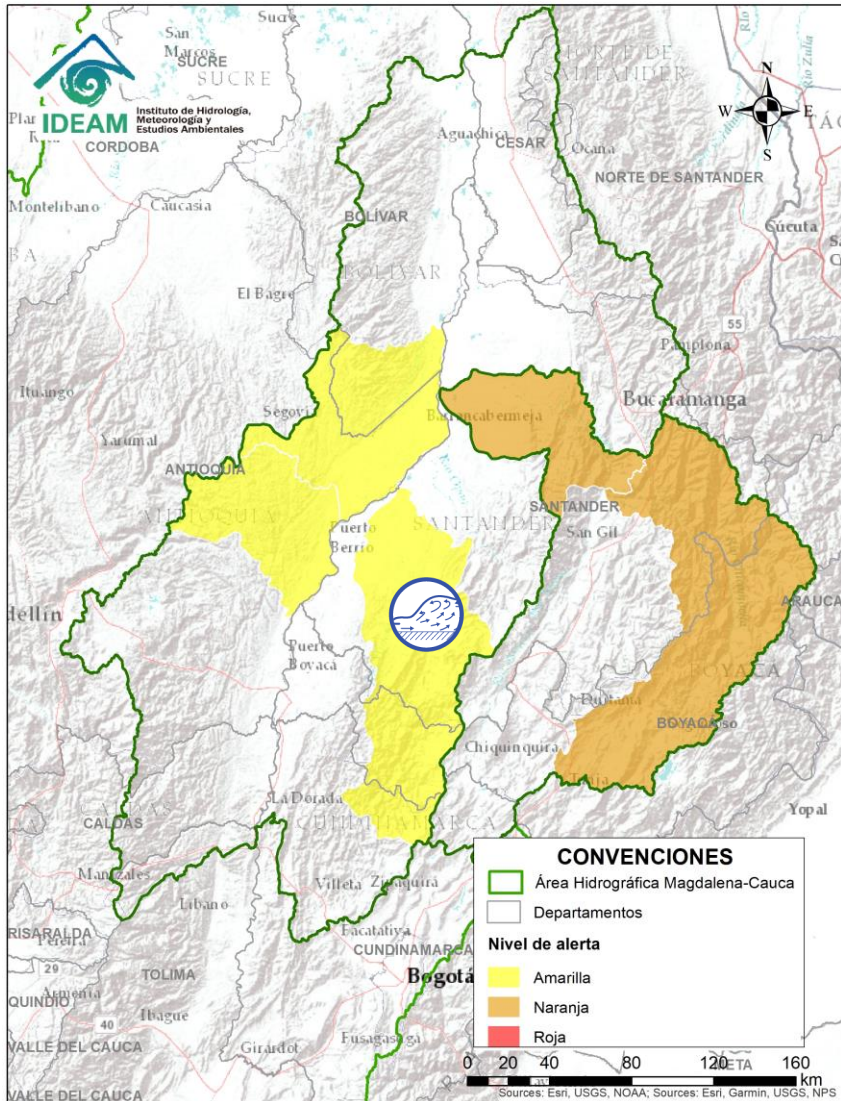


Por favor, pique aquí para volver
al mapa principal de Áreas
Hidrográficas de Colombia.



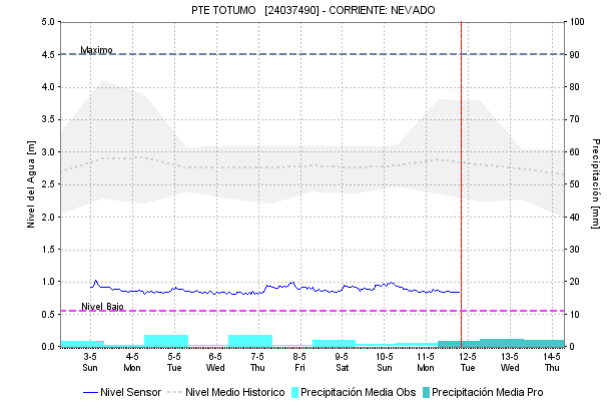
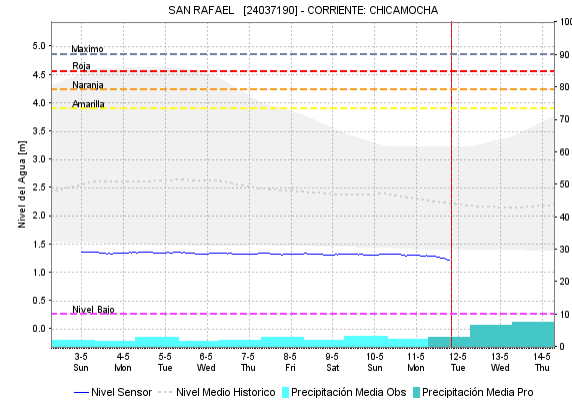
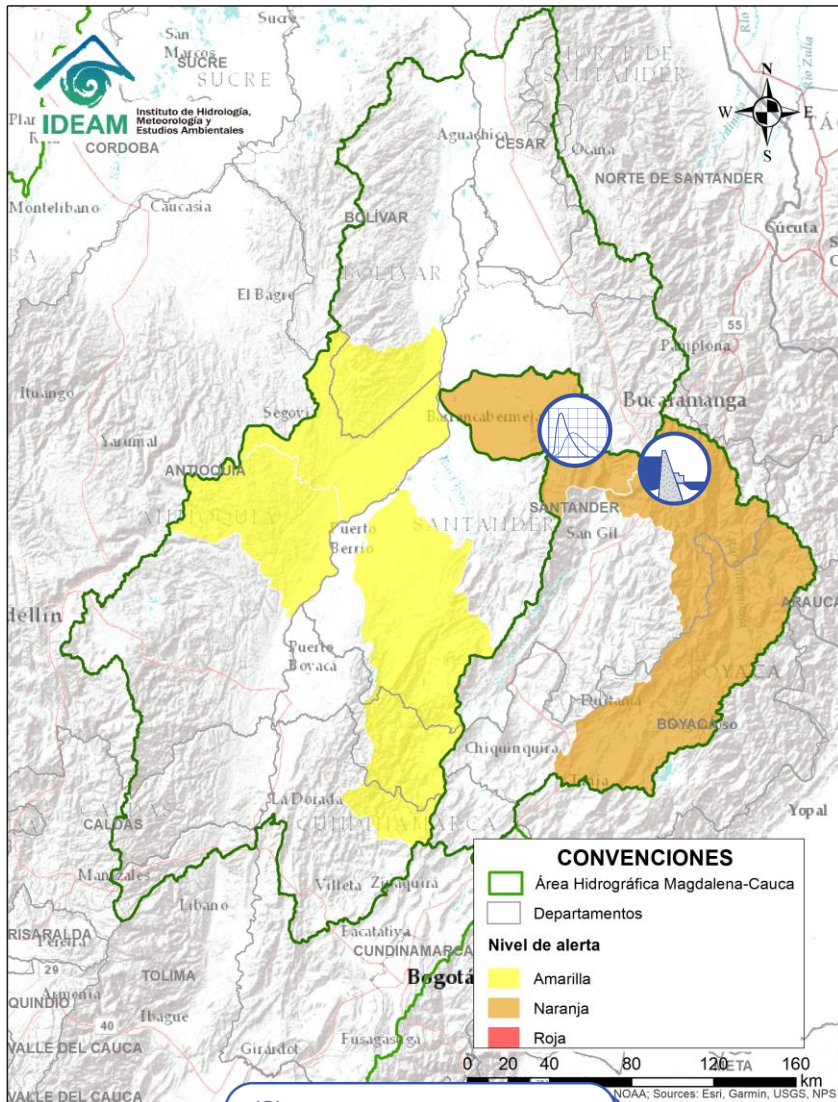
Alerta	Zona Hidrografica	Subzona o Cuenca Hidrografica	Descripción de la alerta hidrológica
	Medio Magdalena	Cuencas de los ríos San Bartolomé y Cimitarra	Incrementos súbitos en el nivel de los ríos San Bartolomé, Cimitarra y sus afluentes; especialmente los ríos Volcán y Regla (municipio de Yondó).

Por favor, pique aquí para volver al mapa principal de Áreas Hidrográficas de Colombia.



Alerta	Zona Hidrográfica	Subzona o Cuenca Hidrográfica	Descripción de la alerta hidrológica
	Medio Magdalena	Cuenca del río Carare	Incrementos súbitos en los niveles de los ríos Carare y sus afluentes. Se recomienda especial atención a la altura de los municipios de San Pablo de Borbur (Boyacá) y Cimitarra (Santander).

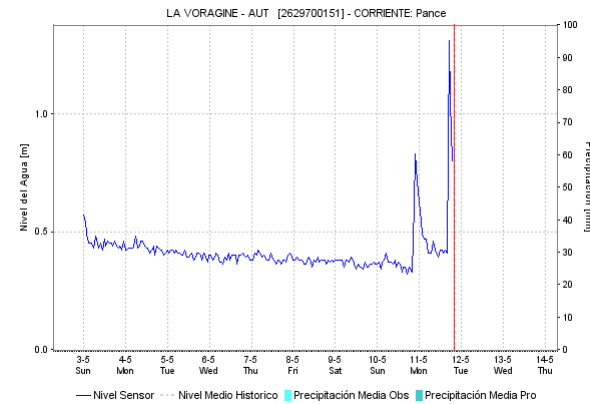
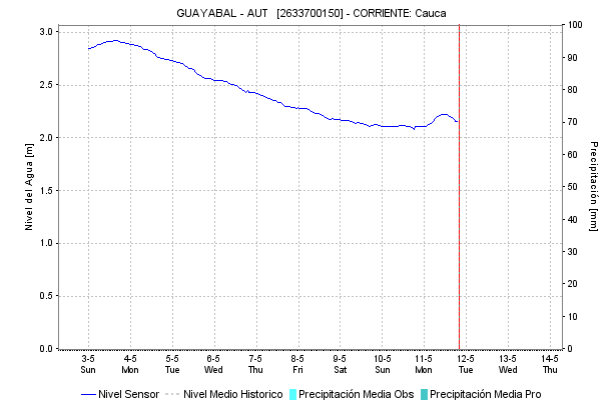
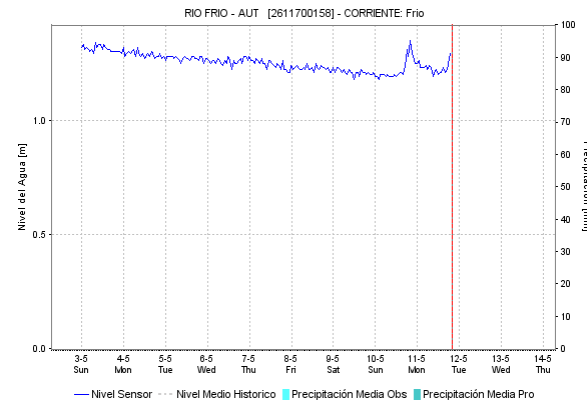
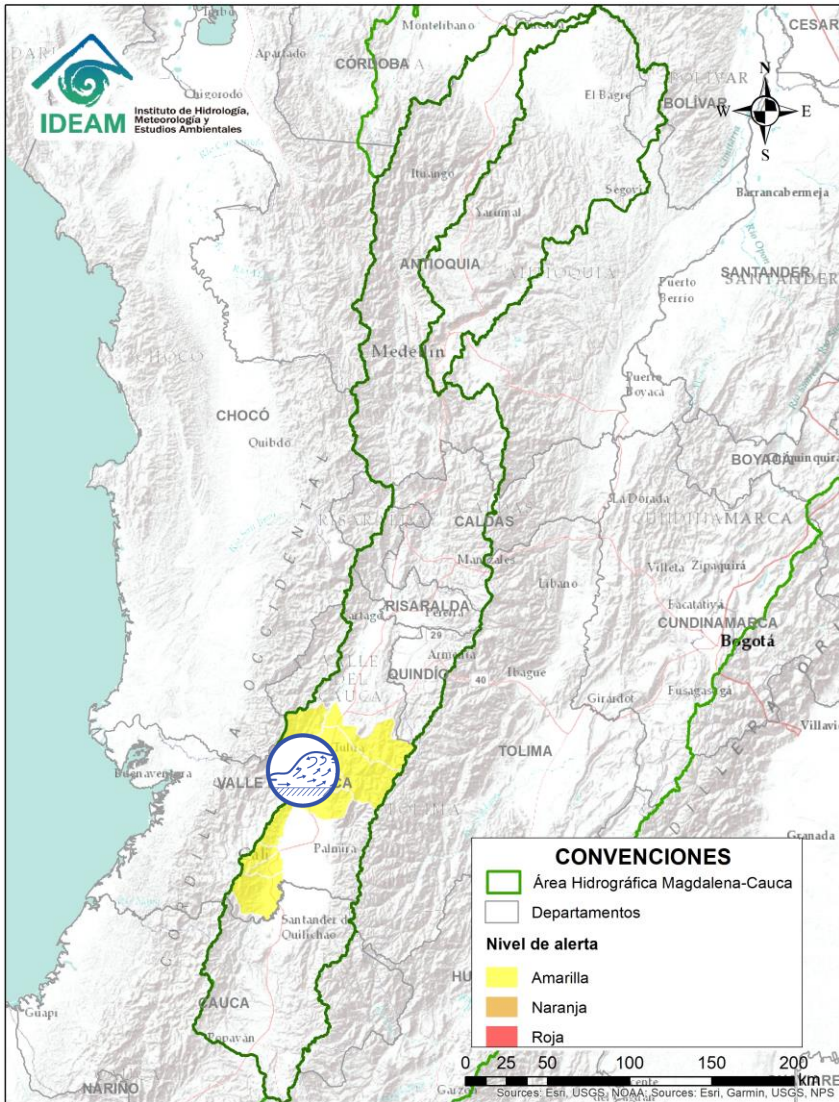
Por favor, pique aquí para volver al mapa principal de Áreas Hidrográficas de Colombia.





Alerta	Zona Hidrográfica	Subzona o Cuenca Hidrográfica	Descripción de la alerta hidrológica
	Sogamoso	Cuenca del río Chicamocha	Probabilidad de avenida torrencial en la cuenca baja del río Chicamocha, debido al represamiento generado en el cauce principal del río Chicamocha a la altura de la vereda San Miguel en el municipio de Cepitá (Santander). Se han realizado acciones para la remoción del material del represamiento, pero se pueden presentar nuevos aportes con crecientes súbitas de otros afluentes y deslizamiento del material de las laderas. Las principales obras de remoción se han realizado en los siguientes sectores: aguas abajo del Puente de Pescadero (sobre el río Chicamocha) y en zonas de confluencias (donde se destacan las de las quebradas Seca, Perchiquez, Antoñera, Talarcuta y Volcanera). Con éstos trabajos realizados, se ha logrado disminuir los conos de deyección (abanicos aluviales), los cuales fueron producto de avenidas torrenciales y deslizamientos de materiales de arrastre.
	Sogamoso	Cuenca del río Sogamoso	Probabilidad de avenida torrencial en la cuenca del río Sogamoso entre los municipios de Los Santos y Puerto Wilches, debido al represamiento generado en la parte baja de la cuenca del río Chicamocha.

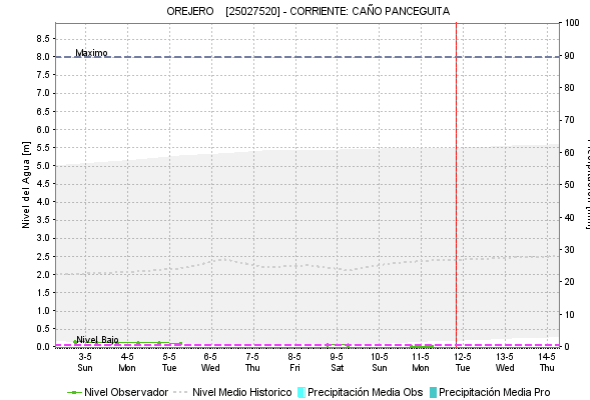
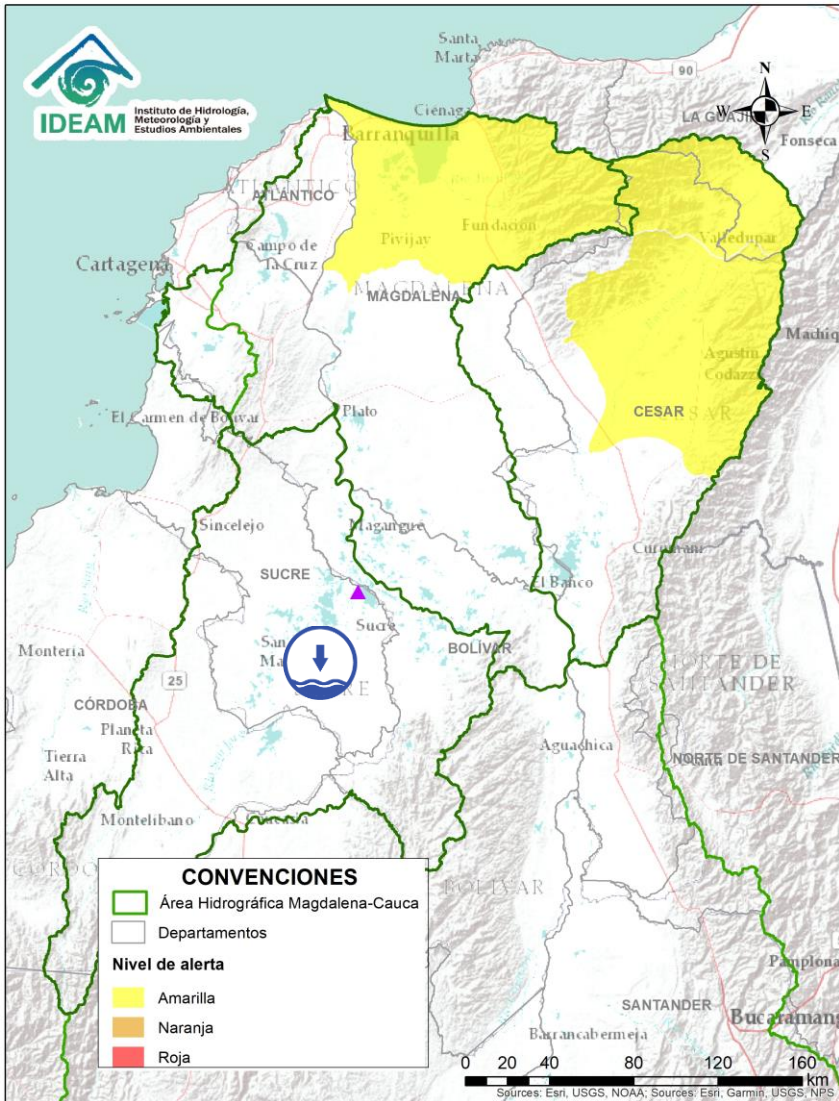
Por favor, pique aquí para volver al mapa principal de Áreas Hidrográficas de Colombia.


ÁREA HIDROGRÁFICA DEL MAGDALENA – CAUCA (cuenca del río Cauca)



Alerta	Zona Hidrografica	Subzona o Cuenca Hidrografica	Descripción de la alerta hidrológica
	Cauca	Cuencas aportantes al Cauca (Valle del Cauca)	Incrementos súbitos en los niveles de los ríos Frio, Arroyohondo, Yumbo, Mulato, Vijos, Yotoco, Mediacanao, Piedras, Bugalagrande, Tuluá, Morales, Guadalajara, San Pedro Guabas, Sabaletas y Sonso, Cali, Claro, Jamundí, Lili, Meléndez y Cañaveralejo; aportantes a la cuenca del río Cauca en el Valle del Cauca. Especial atención en los municipios de Trujillo, Río Frio, San Pedro, Buga, Tuluá, Ginebra, Guacarí y Yotoco, así como en la ciudad de Cali.

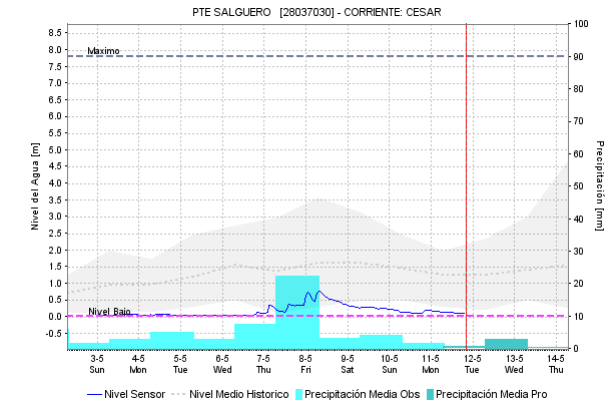
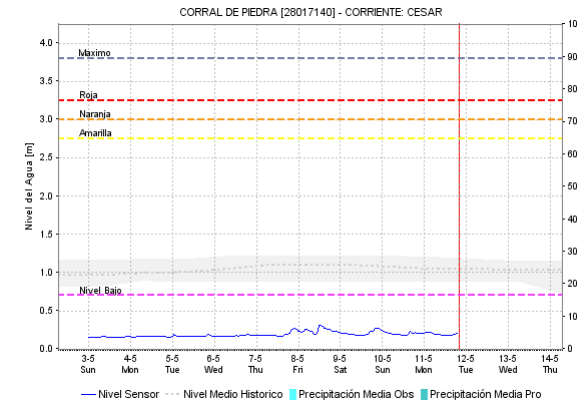
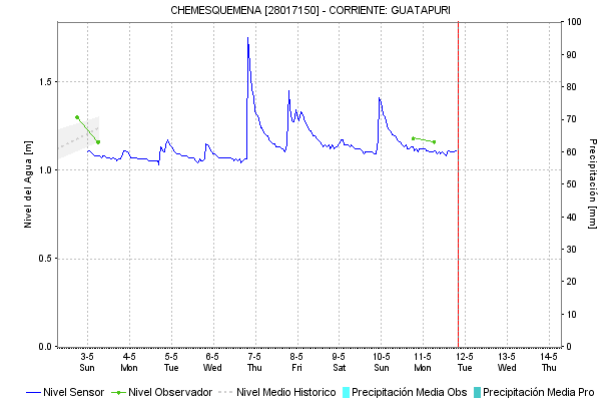
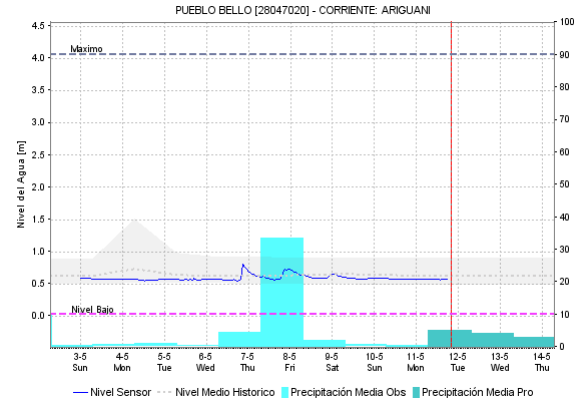
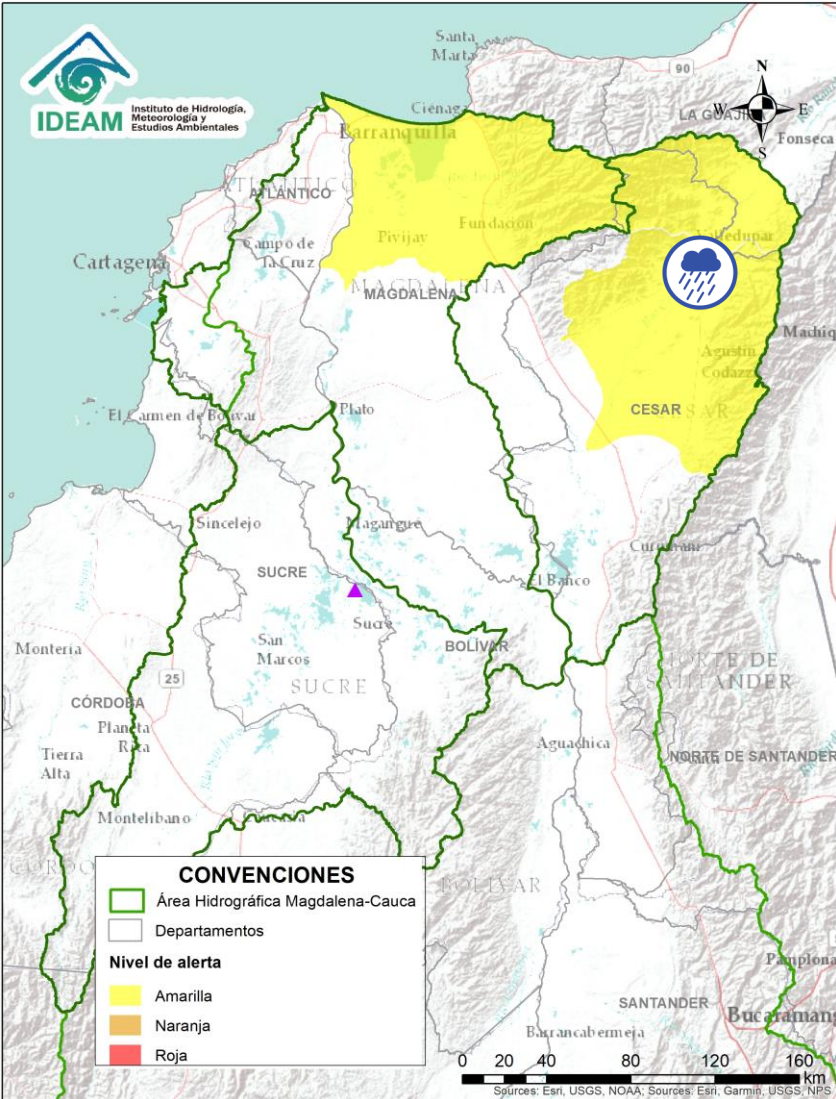
 Por favor, pique aquí para volver al mapa principal de Áreas Hidrográficas de Colombia.




Alerta	Zona Hidrográfica	Subzona o Cuenca Hidrográfica	Descripción de la alerta hidrológica
	Magdalena -Cauca	Bajo San Jorge – La Mojana	Persisten niveles bajos en el sistema de ciénagas y caños asociados al río San Jorge, particularmente en los caños Barro (Ayapel) y Pancegüita (Sucre).

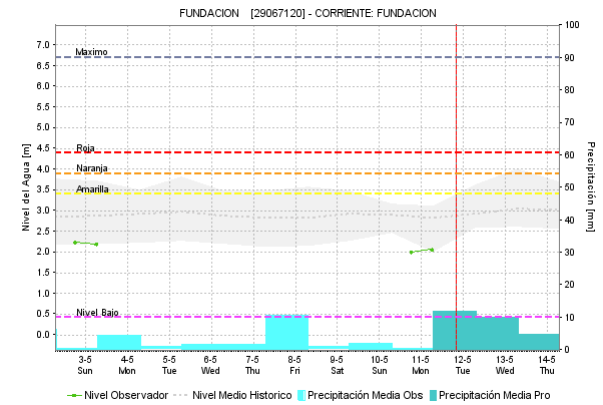
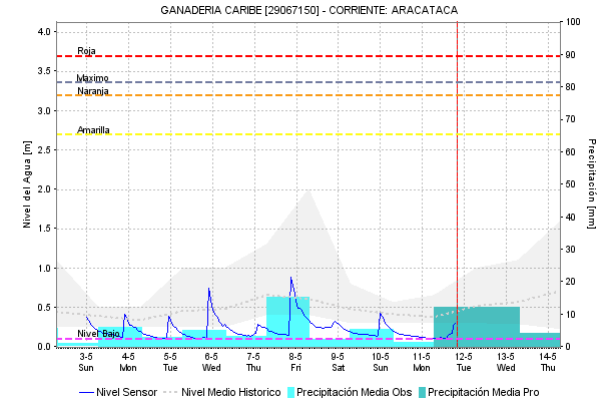
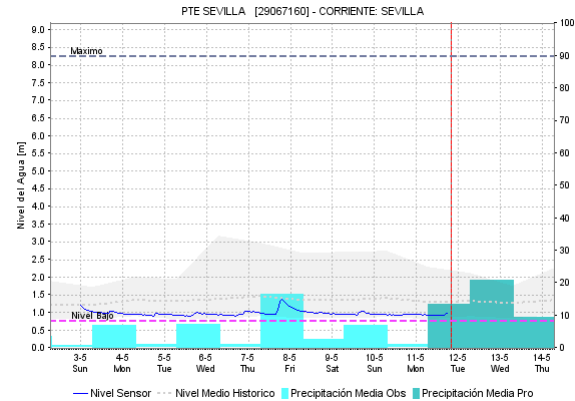
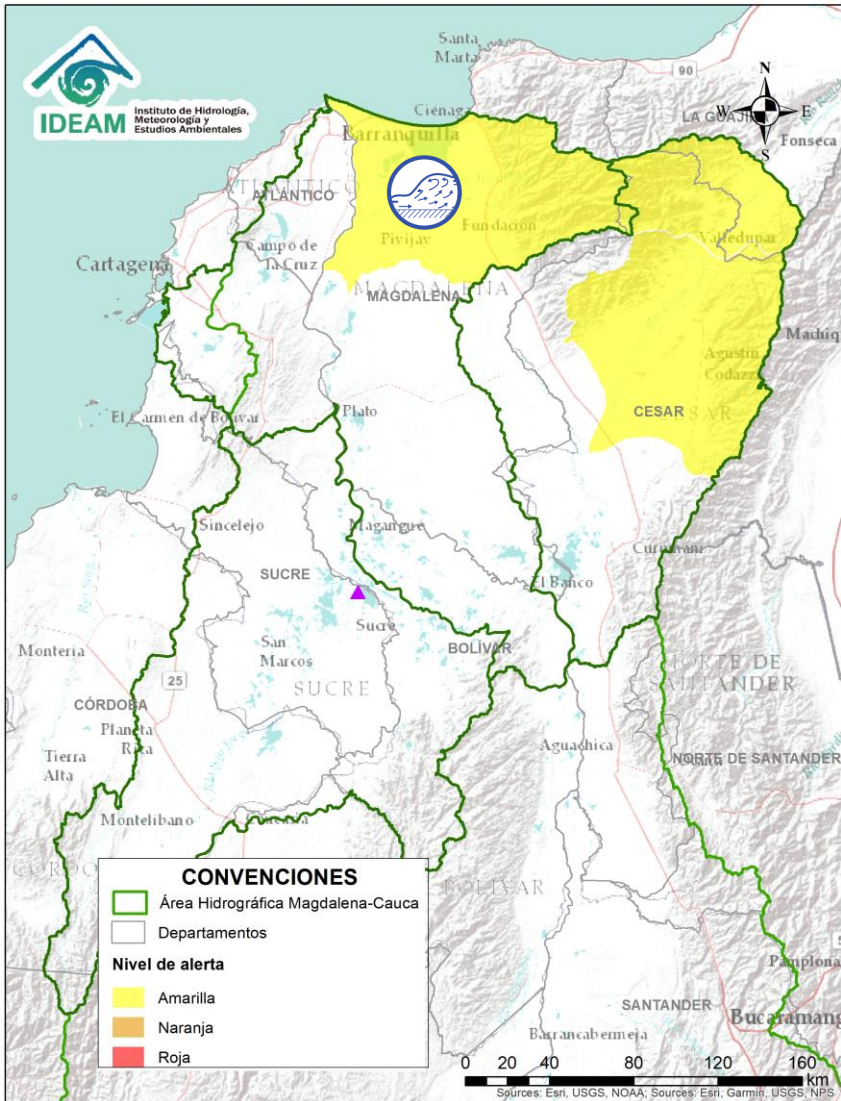
 Por favor, pique aquí para volver al mapa principal de Áreas Hidrográficas de Colombia.

ÁREA HIDROGRÁFICA DEL MAGDALENA – CAUCA (cuenca baja del río Magdalena)



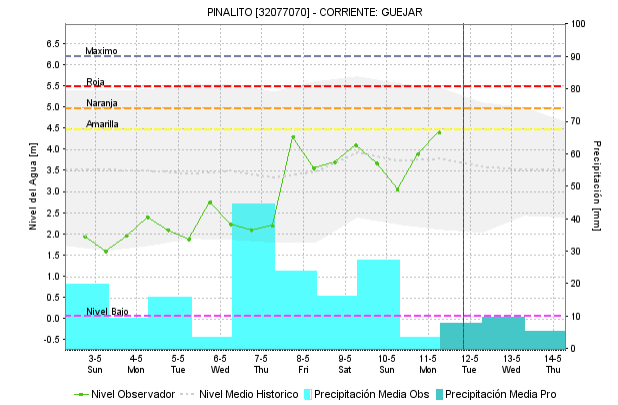
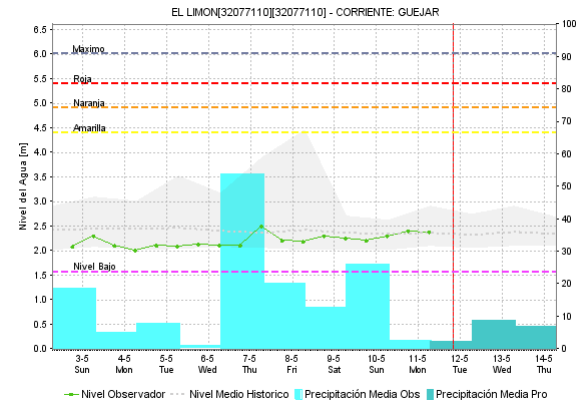
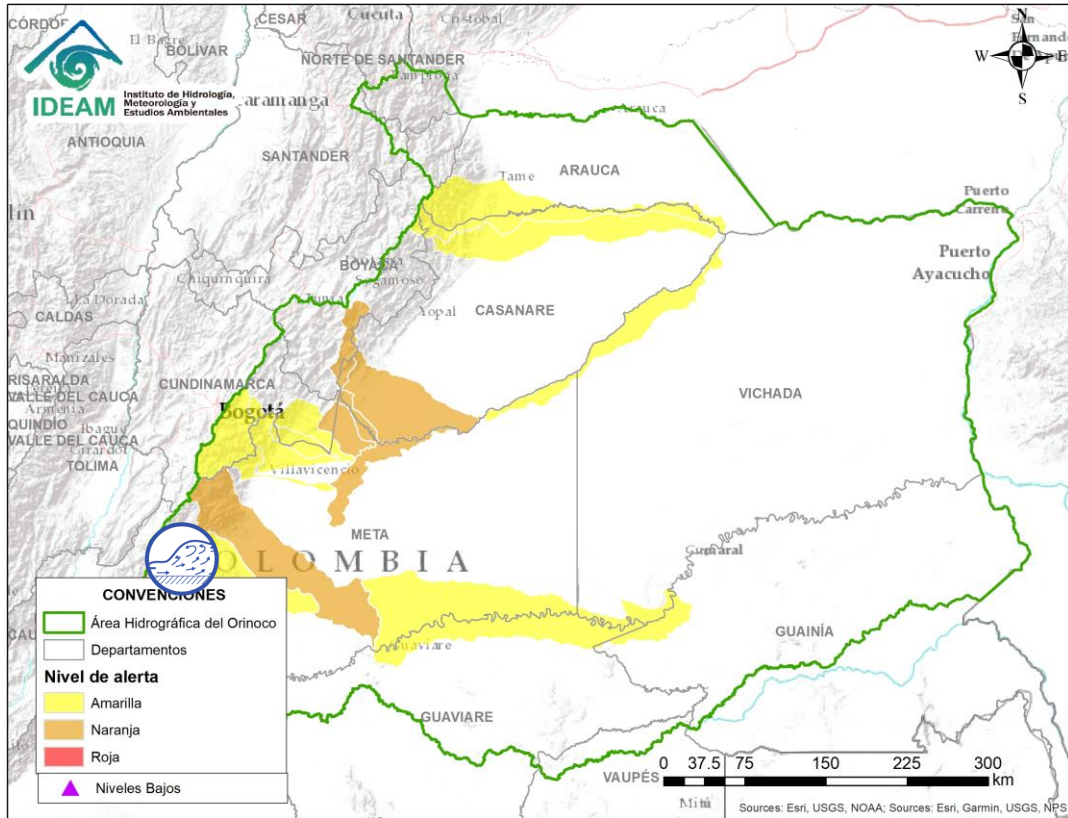
Alerta	Zona Hidrográfica	Subzona o Cuenca Hidrográfica	Descripción de la alerta hidrológica
	Cesar	Cuenca alta y media del río Cesar	Incrementos súbitos en los ríos de la cuenca alta y media del río Cesar, particularmente en el río Guatapuri y parte alta del río Cesar, a la altura de los municipios de San Juan del Cesar (La Guajira) y Valledupar (Cesar).


Por favor, pique aquí para volver al mapa principal de Áreas Hidrográficas de Colombia.




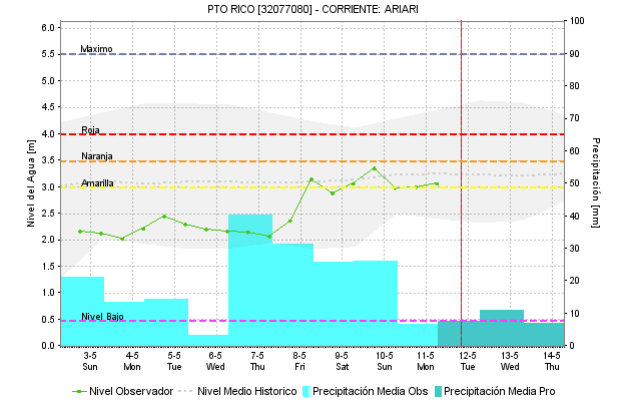
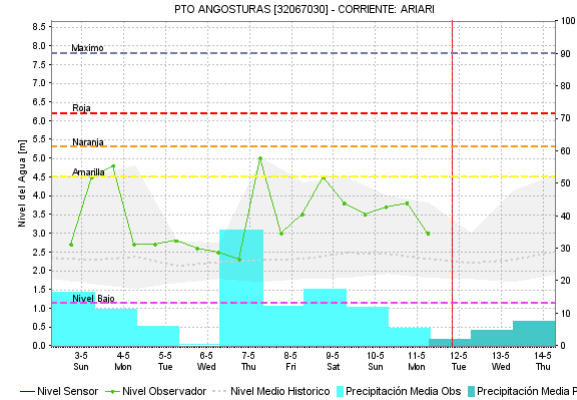
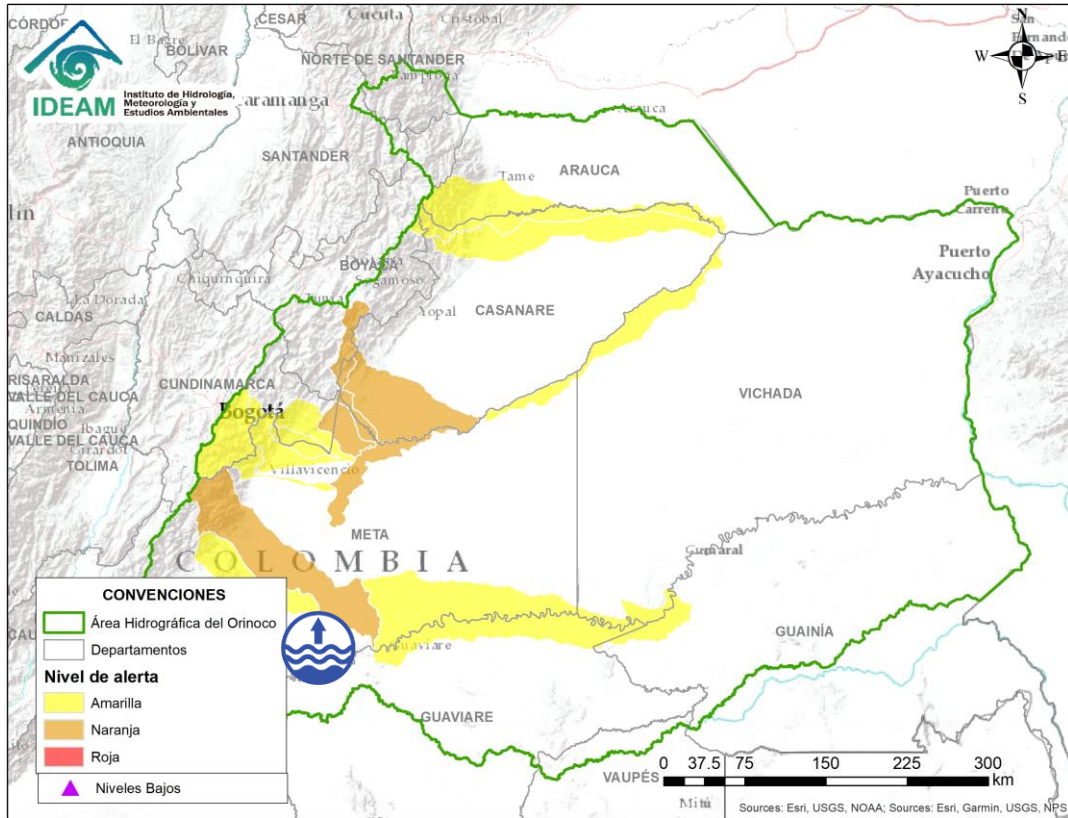
Alerta	Zona Hidrografica	Subzona o Cuenca Hidrografica	Descripción de la alerta hidrológica
	Bajo Magdalena	Cuenca Ciénaga Grande de Santa Marta	Crecientes súbitas en los ríos que descienden de la Sierra Nevada y descargan sus aguas en la Ciénaga Grande de Santa Marta, tales como los ríos Frío, Sevilla, Tucurínca, Aracataca, Fundación y sus afluentes. Se recomienda especial atención en los municipios de Ciénaga, Zona Bananera, Aracataca y Fundación.

Por favor, pique aquí para volver al mapa principal de Áreas Hidrográficas de Colombia.




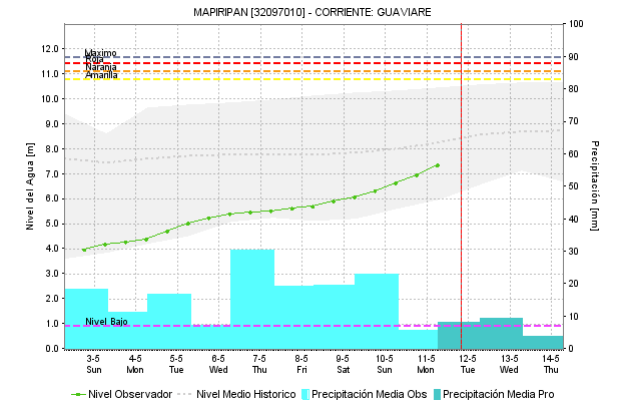
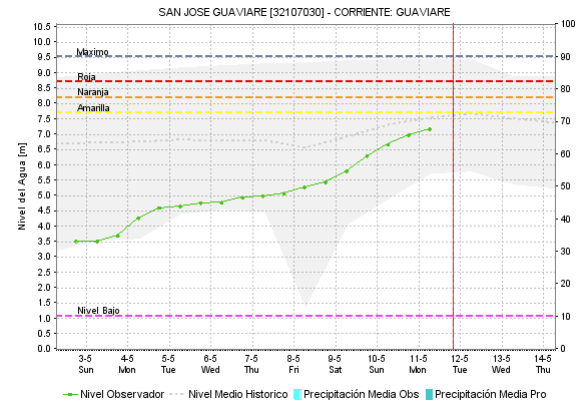
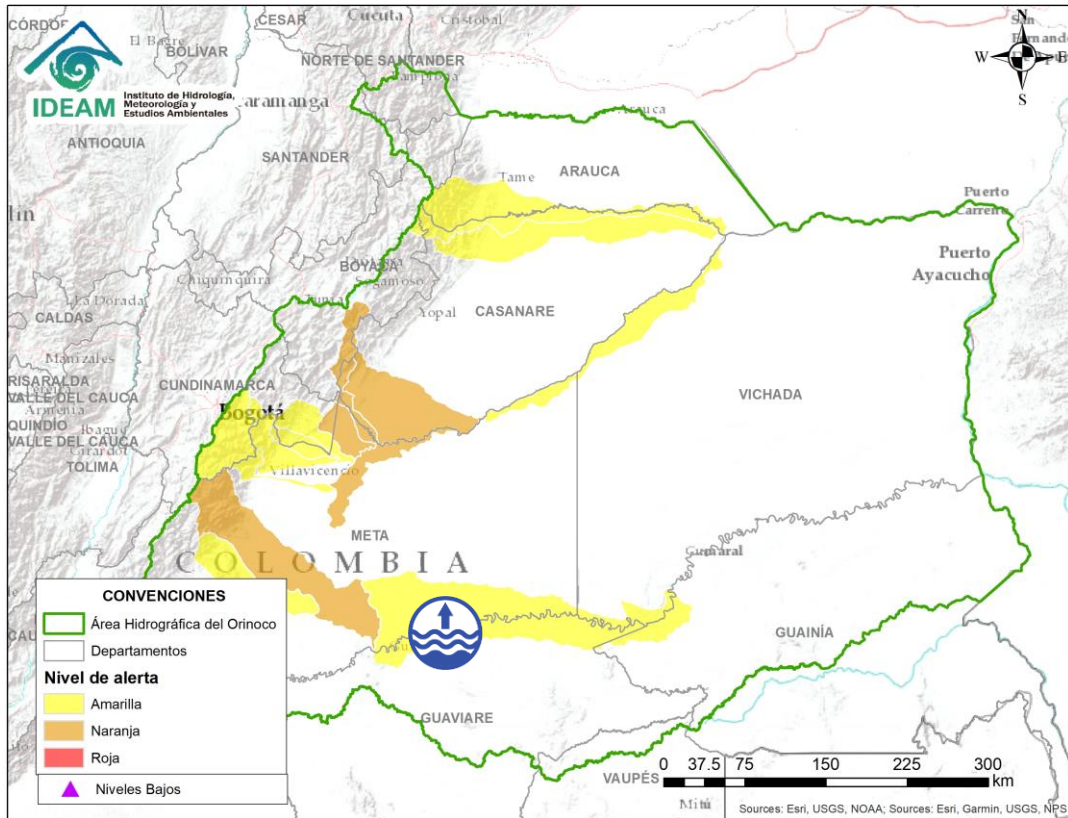

 Por favor, pique aquí para volver al mapa principal de Áreas Hidrográficas de Colombia.

Alerta	Zona Hidrográfica	Subzona o Cuenca Hidrográfica	Descripción de la alerta hidrológica
	Guaviare	Cuenca del río Guejar	Crecientes súbitas registradas en el río Guejar en el tramo comprendido entre los municipios de San Juan de Arama y Vista Hermosa.




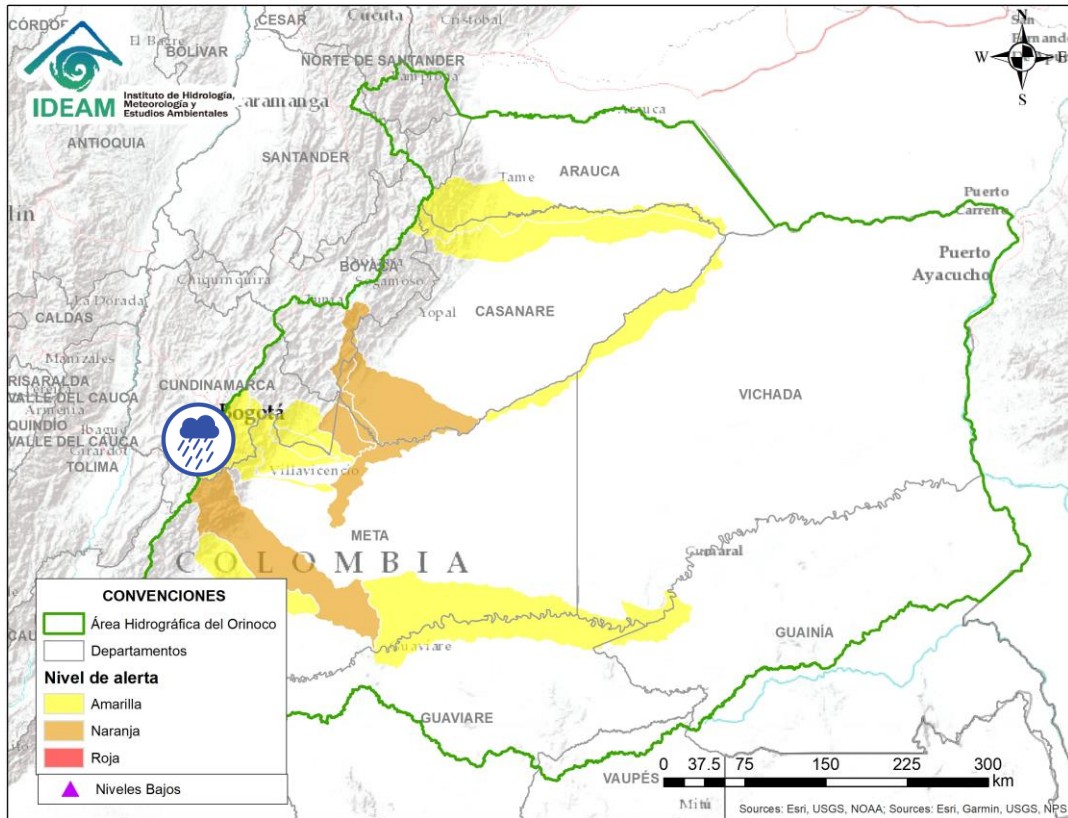
Por favor, pique aquí para volver al mapa principal de Áreas Hidrográficas de Colombia.

Alerta	Zona Hidrográfica	Subzona o Cuenca Hidrográfica	Descripción de la alerta hidrológica
	Guaviare	Cuenca del río Ariari	Incremento de niveles en el río Ariari. Especial atención al tránsito de onda de creciente del río Guejar, en el tramo comprendido entre los municipios de Puerto Rico y Puerto Concordia.

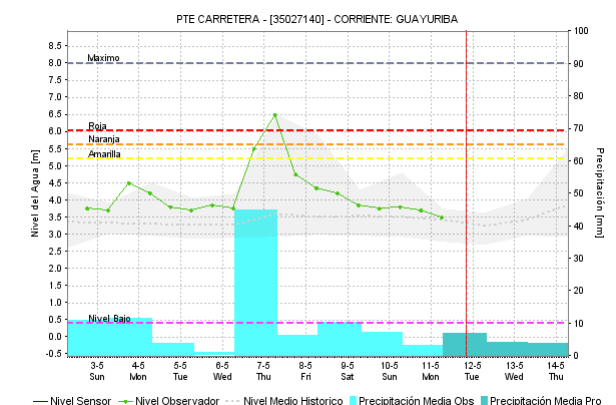



Por favor, pique aquí para volver al mapa principal de Áreas Hidrográficas de Colombia.

Alerta	Zona Hidrográfica	Subzona o Cuenca Hidrográfica	Descripción de la alerta hidrológica
	Guaviare	Cuenca media del río Guaviare	Continúa el ascenso de los niveles en la parte media del río Guaviare. Especial atención a la altura de San José del Guaviare.

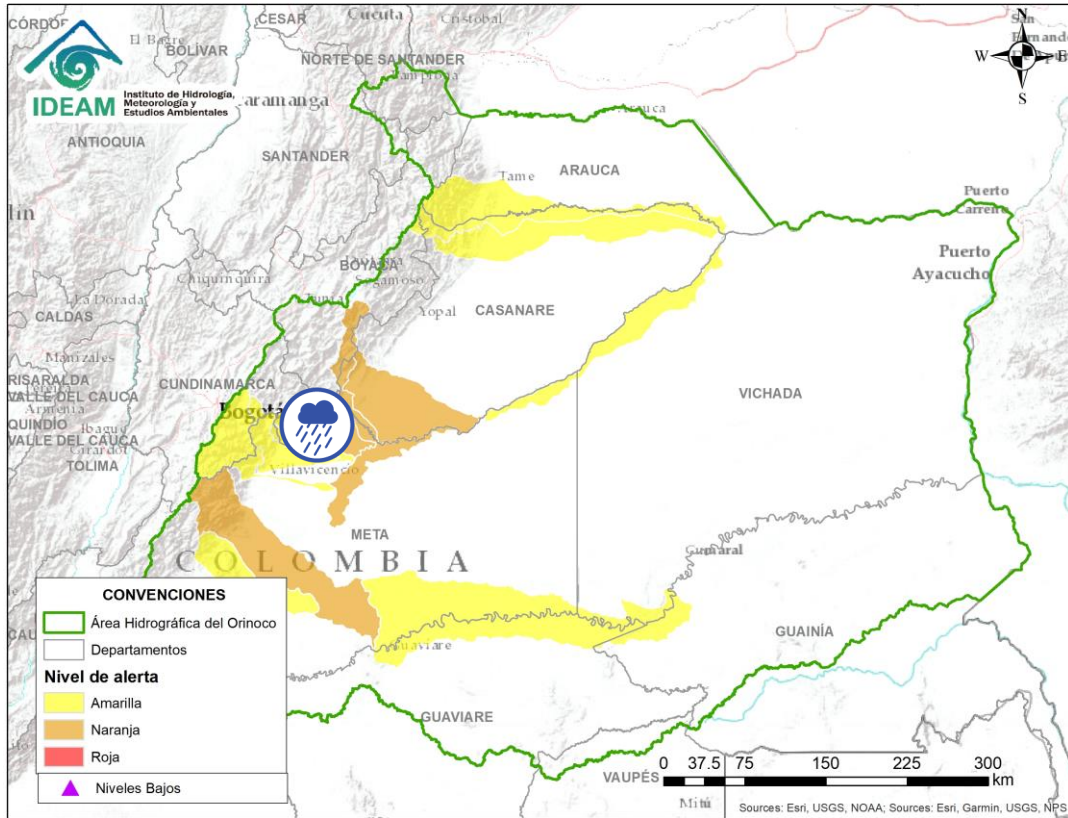


Por favor, pique aquí para volver al mapa principal de Áreas Hidrográficas de Colombia.

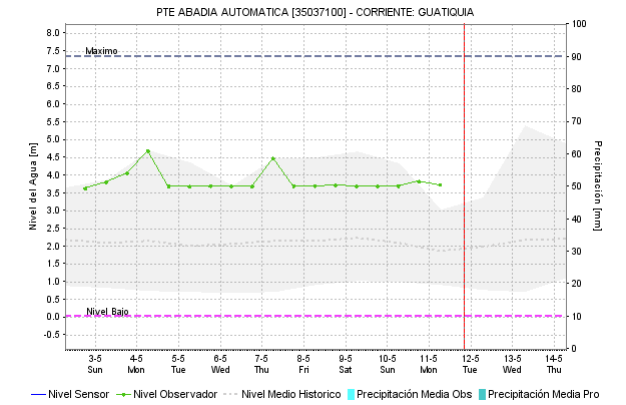
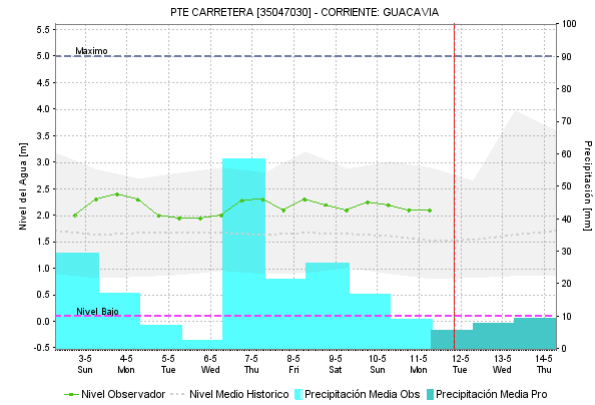



Alerta	Zona Hidrográfica	Subzona o Cuenca Hidrográfica	Descripción de la alerta hidrológica
	Meta	Cuenca del río Guayuriba	Probabilidad de nuevas crecientes súbitas en el río Guayuriba y sus afluentes, especialmente en los ríos Blanco y Negro, entre Guayabetal (Cundinamarca) y Villavicencio (Meta).

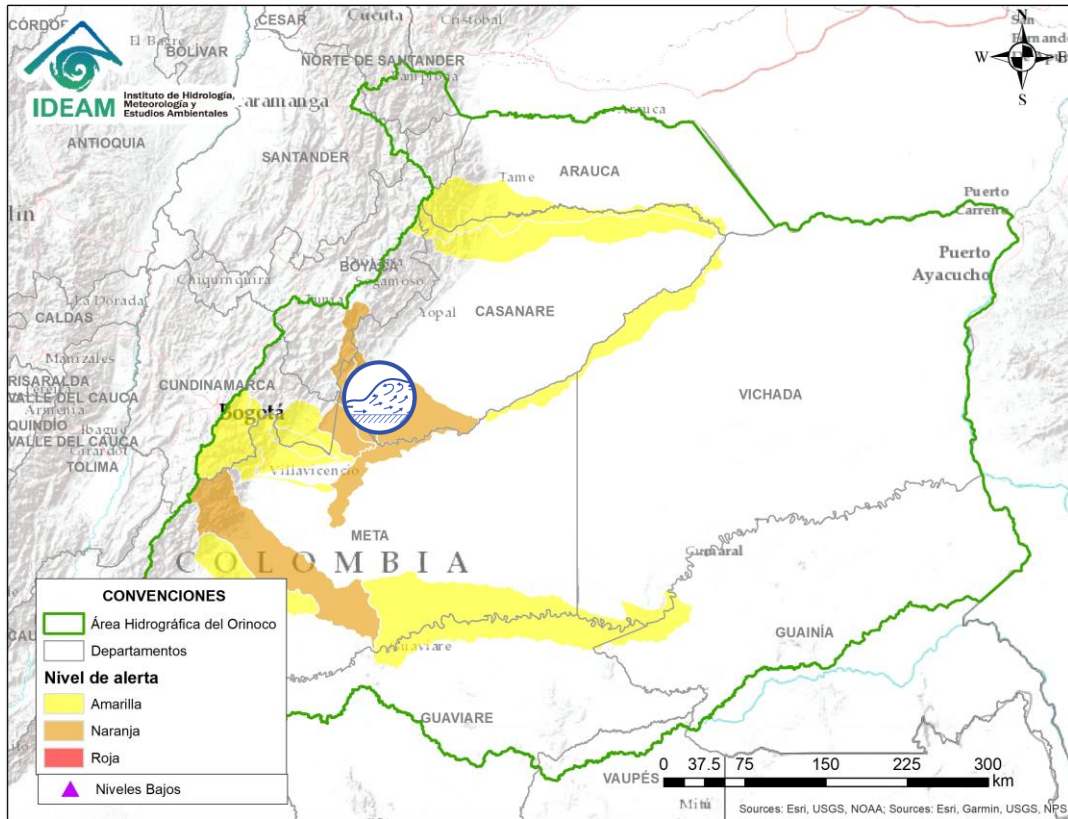
ÁREA HIDROGRÁFICA DEL ORINOCO



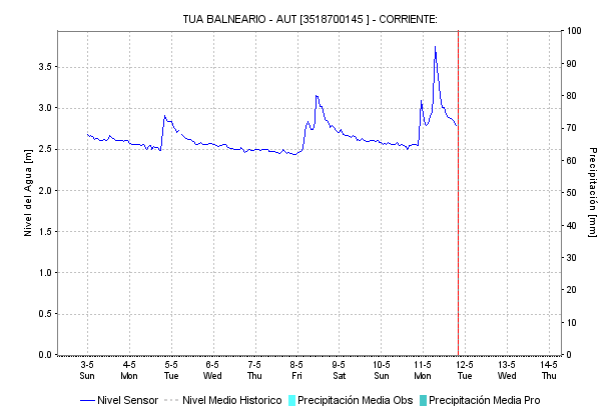
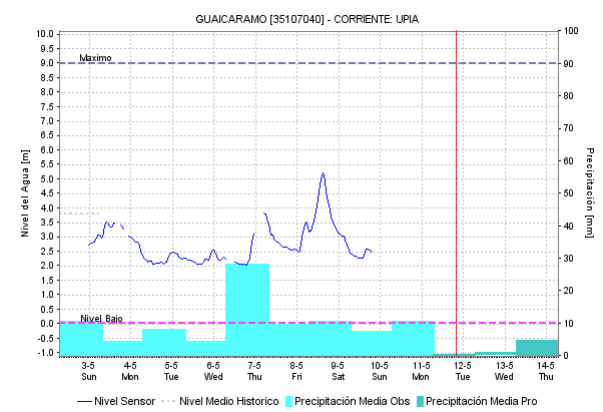
Por favor, pique aquí para volver al mapa principal de Áreas Hidrográficas de Colombia.




Alerta	Zona Hidrografica	Subzona o Cuenca Hidrografica	Descripción de la alerta hidrológica
	Meta	Cuencas de la parte alta del río Meta	Probabilidad de crecientes súbitas en las cuencas de los ríos Guatiquía, Guacavía y Humea.

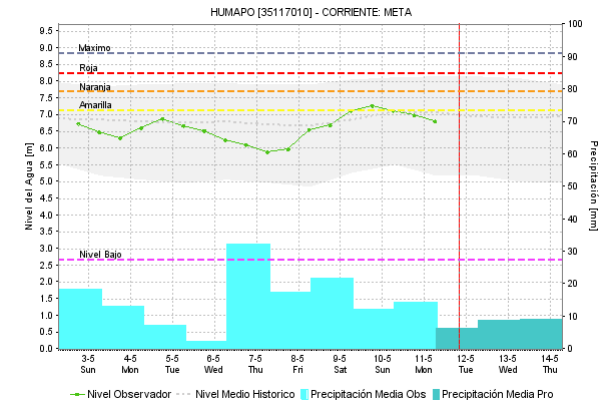
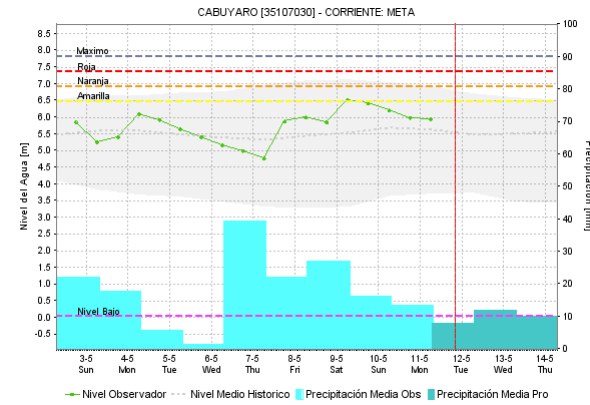
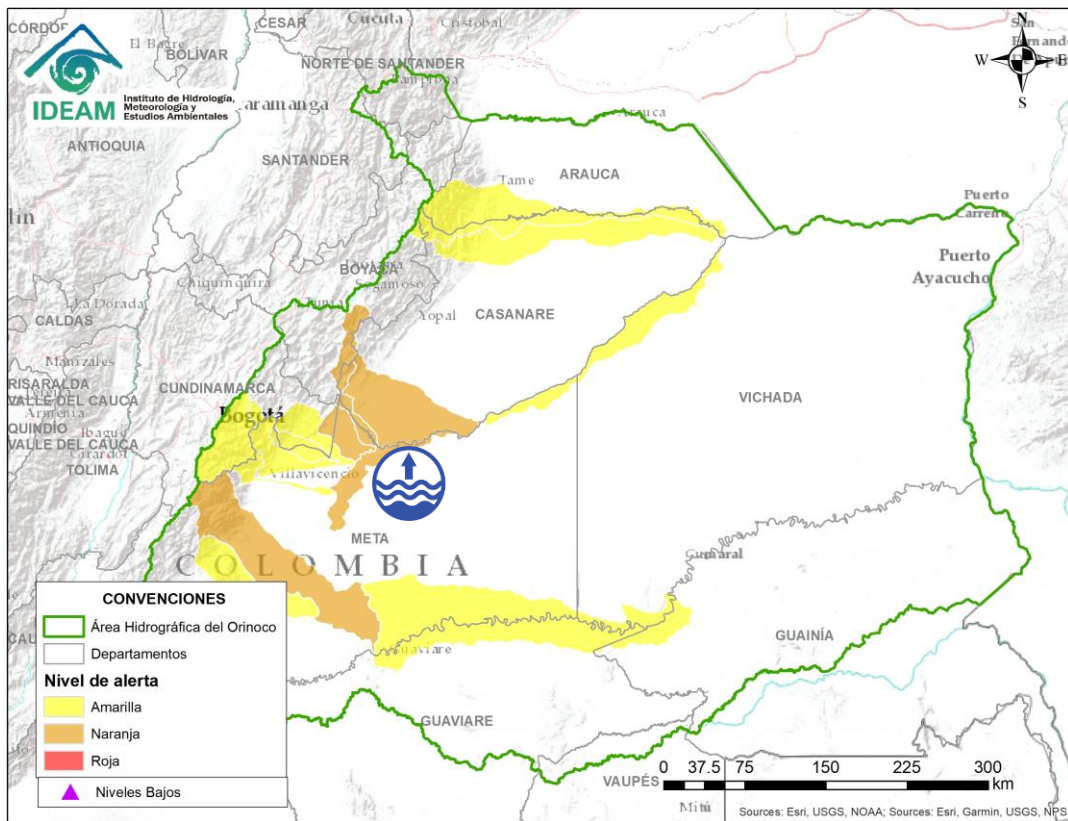


Por favor, pique aquí para volver al mapa principal de Áreas Hidrográficas de Colombia.




Alerta	Zona Hidrografica	Subzona o Cuenca Hidrografica	Descripción de la alerta hidrológica
	Meta	Cuencas de la parte media del río Meta	Incrementos súbitos en los niveles del ríos Upía, Túa y los directos al Meta entre los ríos Humea y Upía. Especial atención en los municipios de Monterey (Casanare) y Barranca de Upía (Meta).

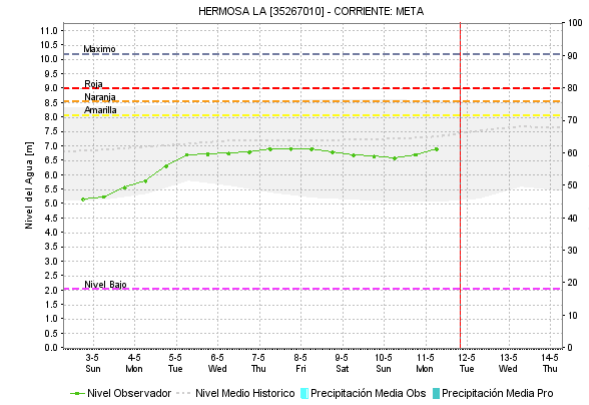
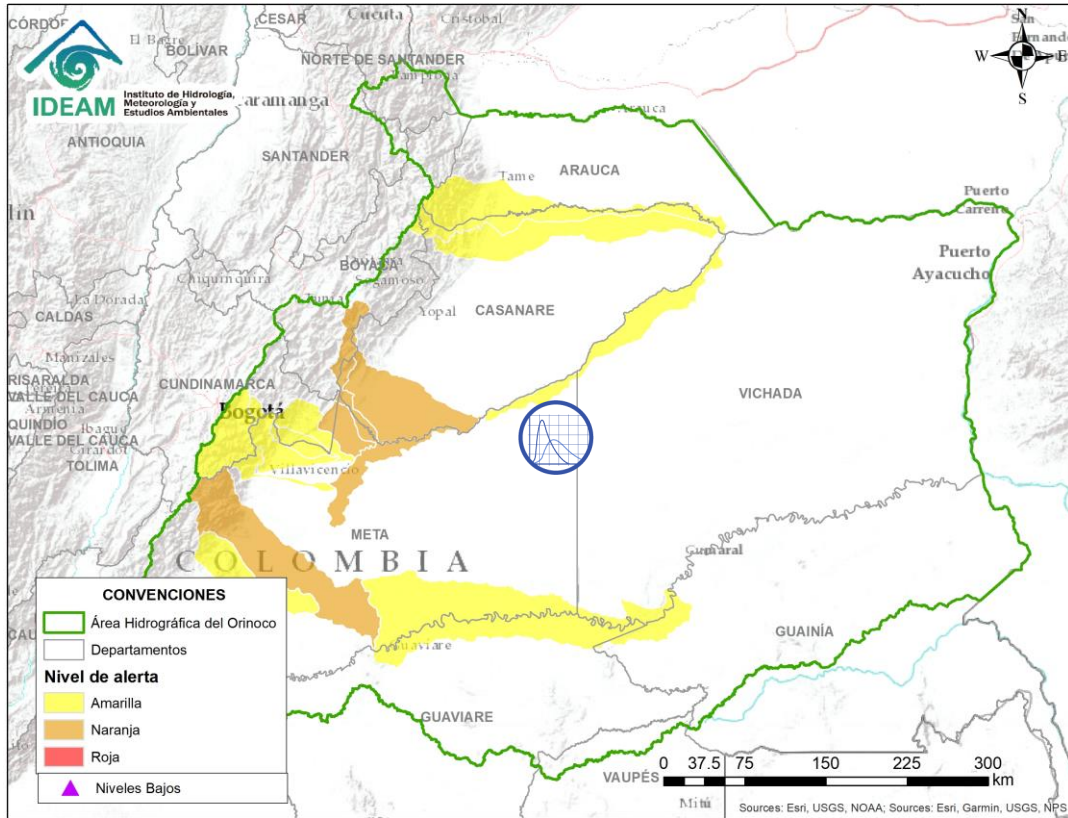
ÁREA HIDROGRÁFICA DEL ORINOCO




Por favor, pique aquí para volver al mapa principal de Áreas Hidrográficas de Colombia.

Alerta	Zona Hidrográfica	Subzona o Cuenca Hidrográfica	Descripción de la alerta hidrológica
	Meta	Cuenca alta del río Meta	Niveles altos y en condición de ascenso en el río Meta, en el tramo comprendido entre los ríos Guayuriba y Yucao. Especial atención en los municipios de Puerto López y Puerto Gaitán.

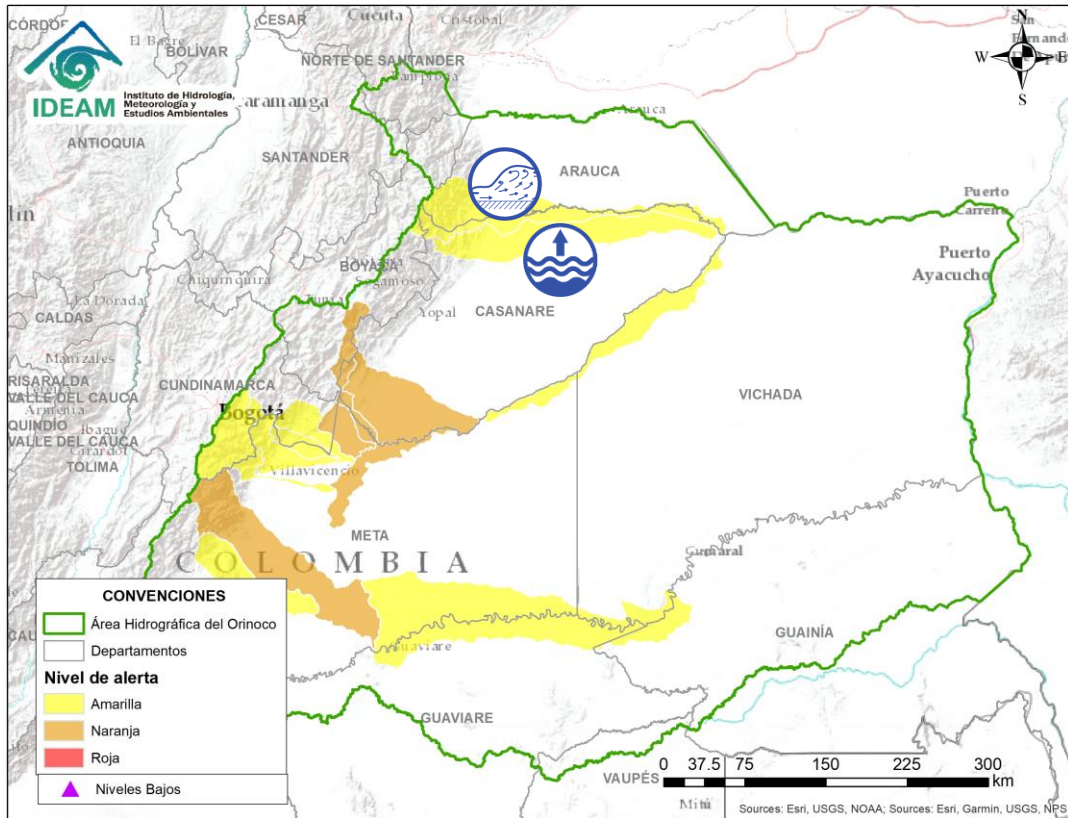
ÁREA HIDROGRÁFICA DEL ORINOCO



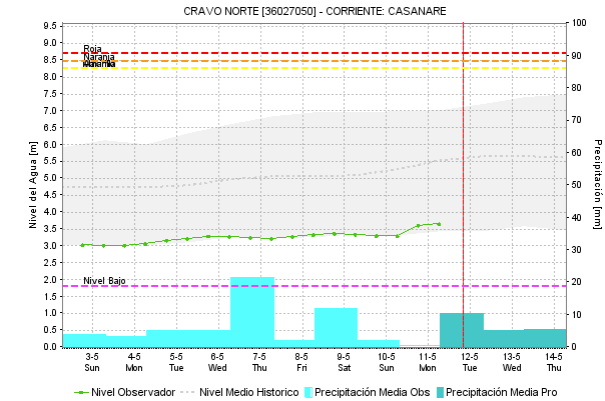
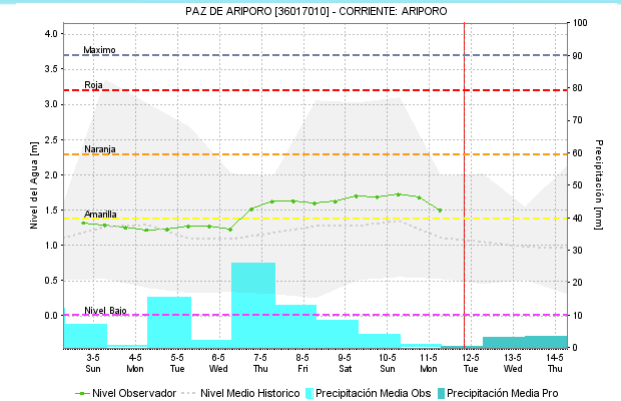
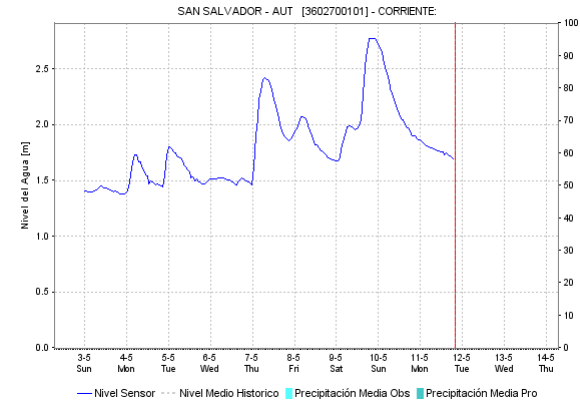
Por favor, pique aquí para volver al mapa principal de Áreas Hidrográficas de Colombia.

Alerta	Zona Hidrografica	Subzona o Cuenca Hidrografica	Descripción de la alerta hidrológica
	Meta	Cuenca media del río Meta	A partir de los aportes de la cuenca alta y media, se prevé el ascenso del río Meta entre los ríos Cusiana y Carare. Especial atención en los municipios de Orocué (Meta) y Santa Rosalía y La Primavera (Vichada).

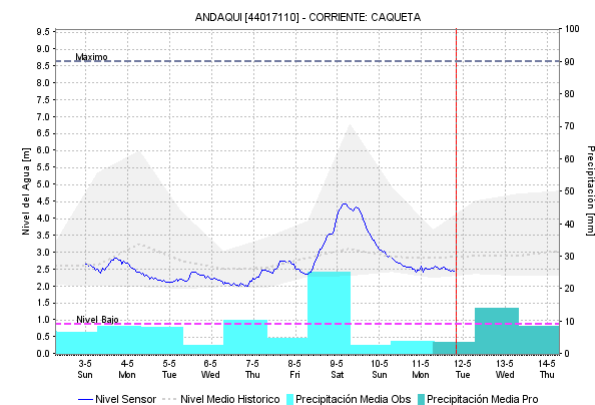
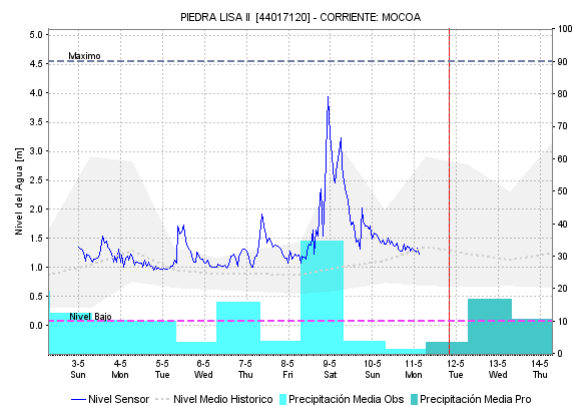
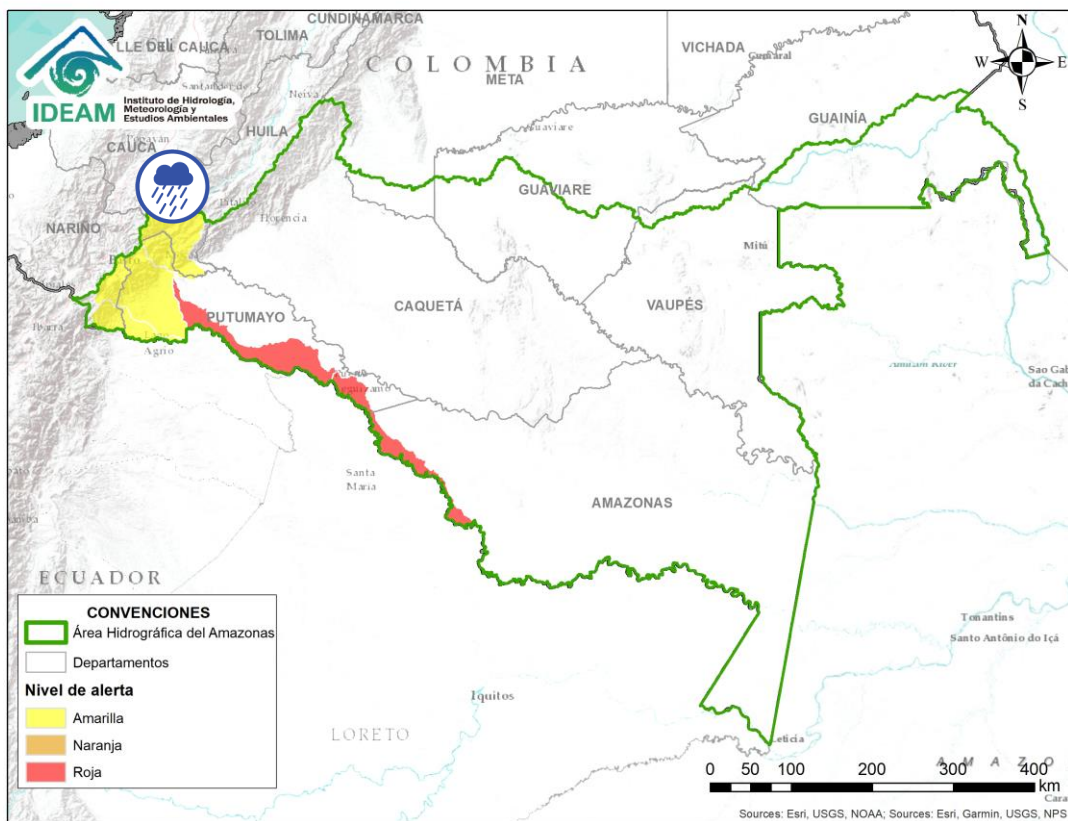
ÁREA HIDROGRÁFICA DEL ORINOCO




Por favor, pique aquí para volver al mapa principal de Áreas Hidrográficas de Colombia.



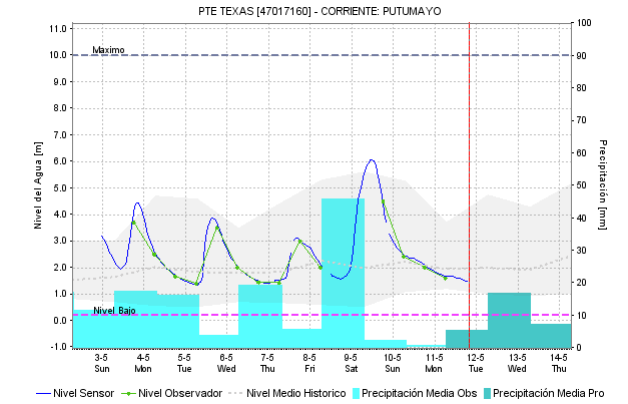
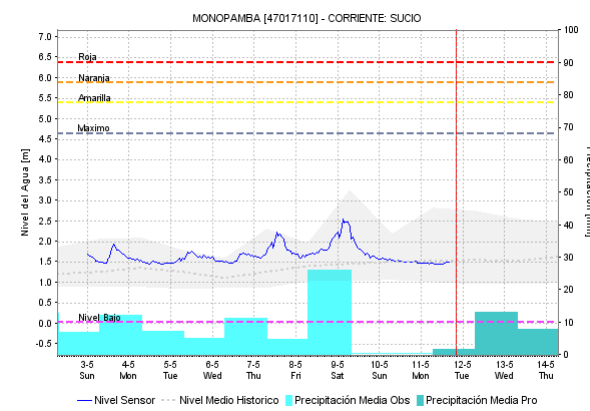
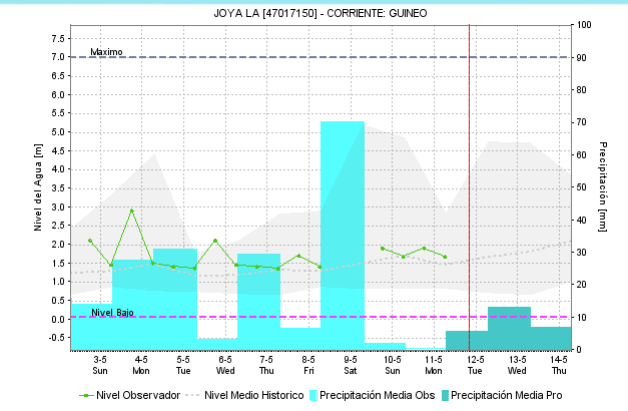
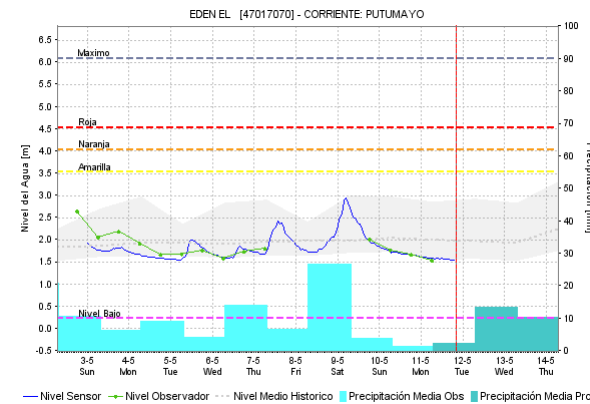
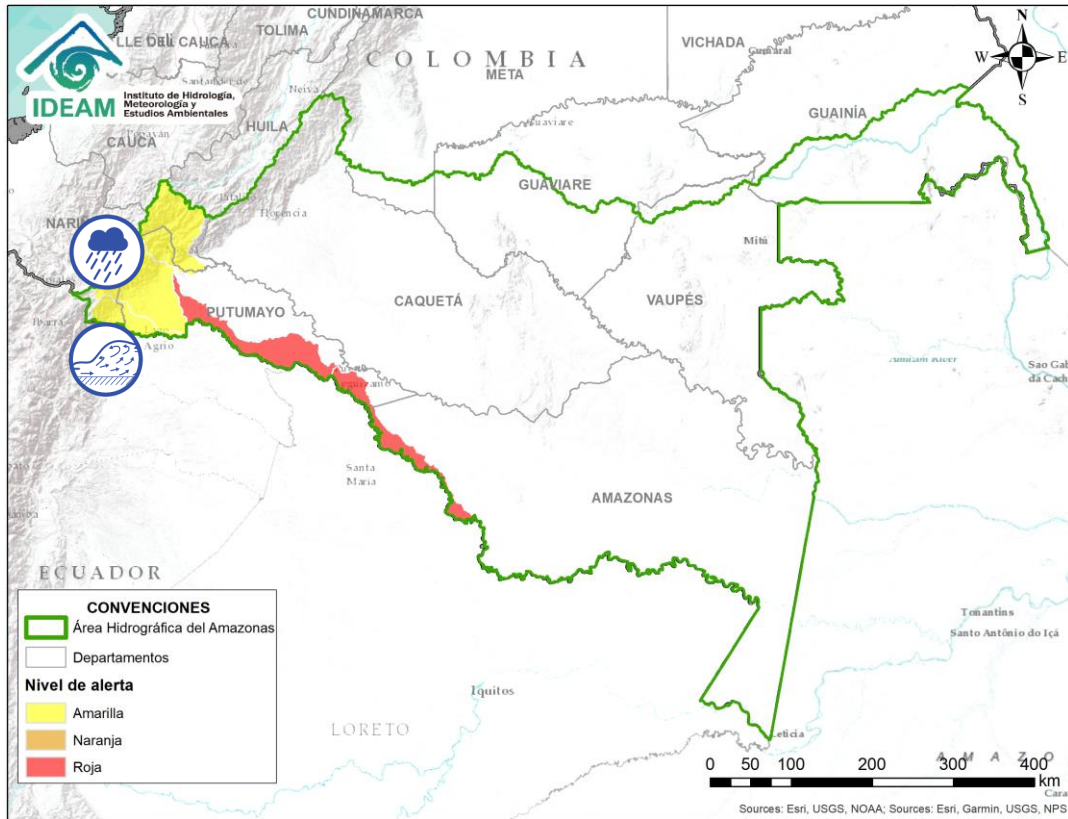
Alerta	Zona Hidrográfica	Subzona o Cuenca Hidrográfica	Descripción de la alerta hidrológica
	Casanare	Cuenca del río Ariporo	Niveles altos en condición estable en la cuenca del río Ariporo y sus afluentes, a la altura de Hato Corozal (Casanare).
	Casanare	Cuenca del río Casanare	Crecientes súbitas en la cuenca del río Casanare. Especial atención en el municipio de Tame (Arauca)



Por favor, pique aquí para volver al mapa principal de Áreas Hidrográficas de Colombia.

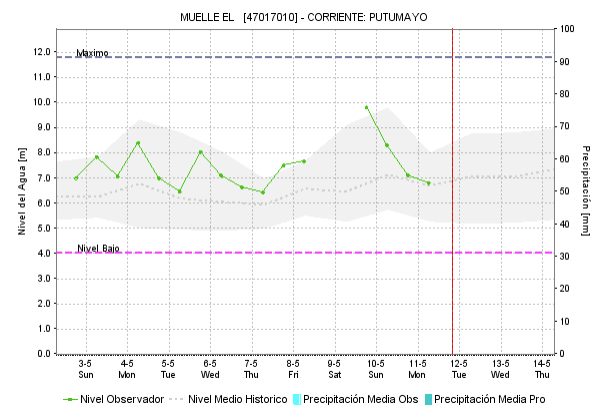
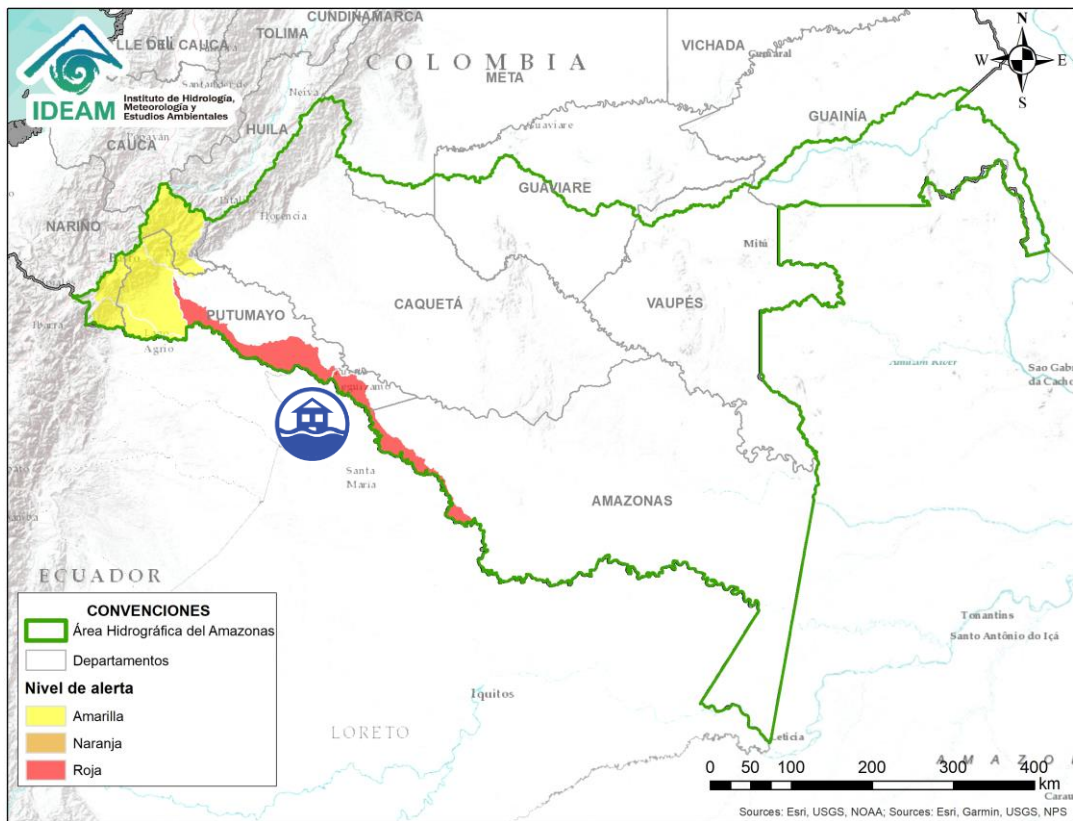
Alerta	Zona Hidrográfica	Subzona o Cuenca Hidrográfica	Descripción de la alerta hidrológica
	Caquetá	Cuenca alta del río Caquetá	Probabilidad de incrementos súbitos en los niveles del río Mocoa y sus afluentes, especialmente en los ríos Sangoyaco y Mulato, los cuales atraviesan el municipio de Mocoa (Putumayo).

ÁREA HIDROGRÁFICA DEL AMAZONAS




Por favor, pique aquí para volver al mapa principal de Áreas Hidrográficas de Colombia.

Alerta	Zona Hidrografica	Subzona o Cuenca Hidrografica	Descripción de la alerta hidrológica
	Putumayo	Cuenca alta del río Putumayo	Probabilidad de incrementos súbitos en el río Putumayo (cuenca alta). Especial atención en los municipios Santiago y Puerto Asís.
	Putumayo	Cuenca del río San Miguel	Probabilidad de crecientes súbitas en la cuenca del río San Miguel y sus afluentes, se recomienda especial atención al comportamiento de los niveles en el municipio de San Miguel (Putumayo). Nota: CDGRD de Putumayo reporta creciente súbita en el río San Miguel, a la altura del municipio San Miguel, corregimiento de Nuevo Colon, causando afectaciones (09 de mayo de 2020).



Por favor, pique aquí para volver al mapa principal de Áreas Hidrográficas de Colombia.

Alerta	Zona Hidrográfica	Subzona o Cuenca Hidrográfica	Descripción de la alerta hidrológica
	Putumayo	Cuenca media del río Putumayo	Niveles altos en condición estable en la cuenca media del río Putumayo. Nota: El 11/05/2020 se reporta inundación en la zona urbana del municipio Puerto Leguizamo generando afectaciones sobre algunas casas.

ICONOGRAFÍA DE TÉRMINOS HIDROLÓGICOS

CONVENCIONES

	Lluvias	Lluvias antecedentes intensas o continuas y/o pronostico de las mismas, las cuales pueden generar crecientes súbitas en los ríos principales y sus afluentes.
	Niveles bajos	Nivel de referencia del río cuyos valores iguales o inferiores pueden generar restricciones para navegabilidad, captación de agua para acueductos, actividades de pesca entre otros sectores que pudieran verse afectados por la disminución de los caudales.
	Niveles altos	Nivel de referencia del río cuyos valores iguales o superiores pueden generar afectaciones en las zonas ribereñas.
	Creciente súbita	Fenómeno natural que se presenta en los ríos de montaña como consecuencia de la ocurrencia de lluvias intensas o torrenciales en zonas de alta pendiente del cauce principal y sus afluentes.
	Transito de crecientes	Es el desplazamiento de una onda de creciente de aguas arriba hacia aguas abajo de la corriente.
	Creciente por desembalse	Proceso de transito del flujo de agua por descarga controlada desde un embalse.
	Inundación	Aumento en los niveles y/o caudales de los ríos que superan la capacidad máxima de transporte o modificación de la sección transversal que la reduce, ocasionando el desbordamiento e inundación en zonas aledañas al cauce principal.

EQUIPO DE TRABAJO IDEAM

Directora General

YOLANDA GONZÁLEZ HERNÁNDEZ

Jefe (E) Oficina del Servicio de Pronósticos y Alertas

DANIEL USECHE

Hidrólogo de turno:

ENRIQUE RODRIGUEZ AMAYA

Correo electrónico: alertasideam@gmail.com

Calle 25 D N° 96 B - 70. Bogotá D. C.

Teléfono: 3527160 - Ext. 1330 -1334 -1335 -1336

