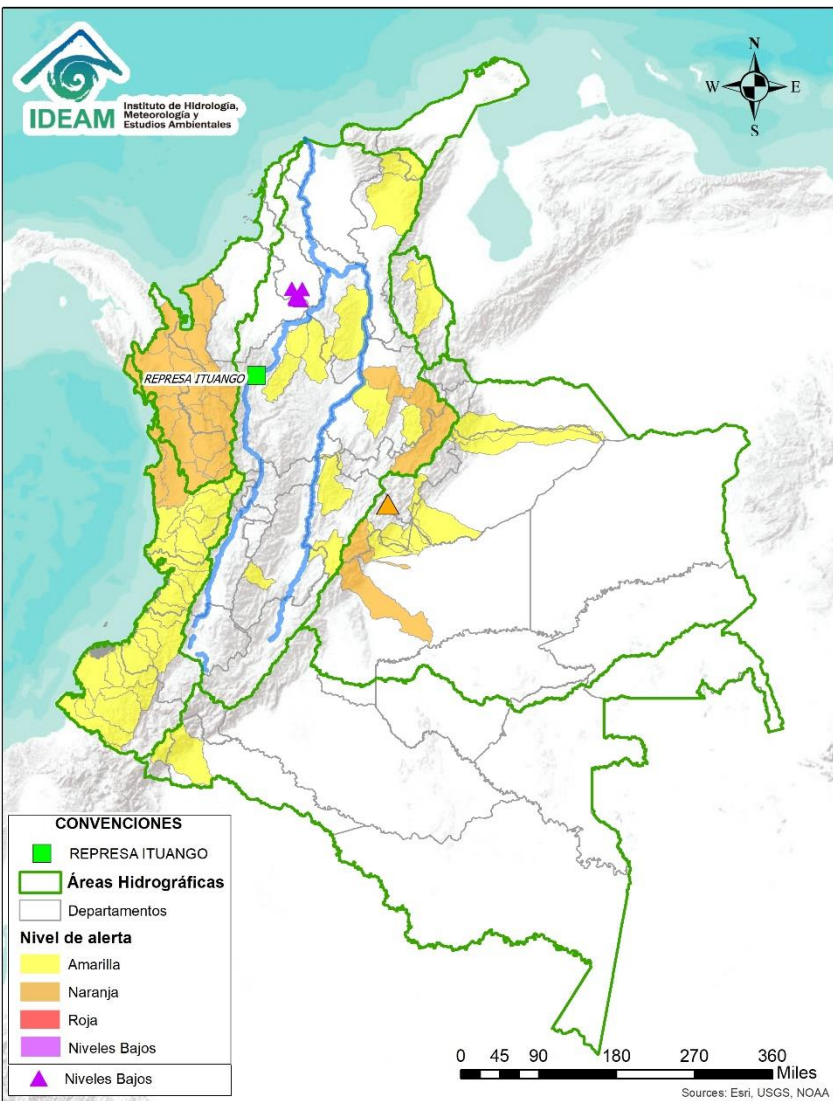




# BOLETÍN DE ALERTAS HIDROLÓGICAS N°129



Bogotá D. C., mayo 08 de 2020. Hora de actualización 11:30 HLC  
Observación: El presente informe puede ser corregido y/o actualizado en el futuro.  
No representa una certificación oficial del IDEAM



Por favor, haga clic sobre el Área Hidrográfica que desee consultar

- ÁREA HIDROGRÁFICA DEL CARIBE
- ÁREA HIDROGRÁFICA DEL PACÍFICO
- ÁREA HIDROGRÁFICA DEL MAGDALENA-CAUCA
- ÁREA HIDROGRÁFICA DEL ORINOCO
- ÁREA HIDROGRÁFICA DEL AMAZONAS

## FEWS COLOMBIA

SISTEMA DE PRONÓSTICOS HIDROLÓGICOS Y ALERTAS TEMPRANAS

Consulte aquí el estado de los niveles en los ríos del país:

<http://fews.ideam.gov.co/colombia/MapaEstacionesColombiaEstado.html>



LLUVIAS



NIVELES BAJOS



NIVELES ALTOS



CRECIENTE SÚBITA



TRANSITO DE CRECIENTES



CRECIENTE POR DESEMBALSE



INUNDACIONES



Alerta **ROJA**

**PARA TOMAR ACCIÓN** Advierte a los sistemas de prevención y atención de desastres sobre la amenaza que puede ocasionar un fenómeno con efectos adversos sobre la población, el cual requiere la atención inmediata por parte de la población y de los cuerpos de atención y socorro. Se emite una alerta sólo cuando la identificación de un evento extraordinario indique la probabilidad de amenaza inminente y cuando la gravedad del fenómeno implique la movilización de personas y equipos, interrumpiendo el normal desarrollo de sus actividades cotidianas.



Alerta **NARANJA**

**PARA PREPARARSE** Indica la presencia de un fenómeno. No implica amenaza inminente y como tanto es catalogado como un mensaje para informarse y prepararse. El aviso implica vigilancia continua ya que las condiciones son propicias para el desarrollo de un fenómeno, sin que se requiera permanecer alerta.



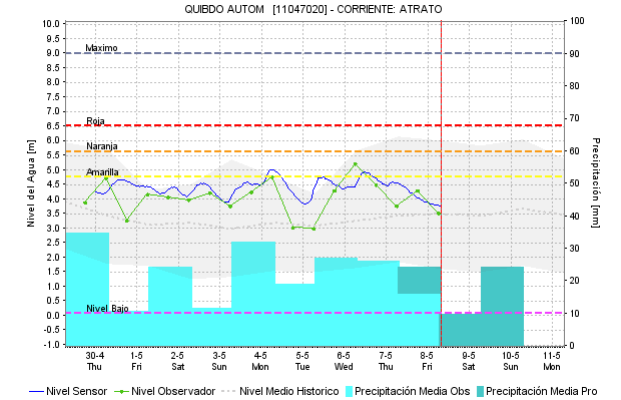
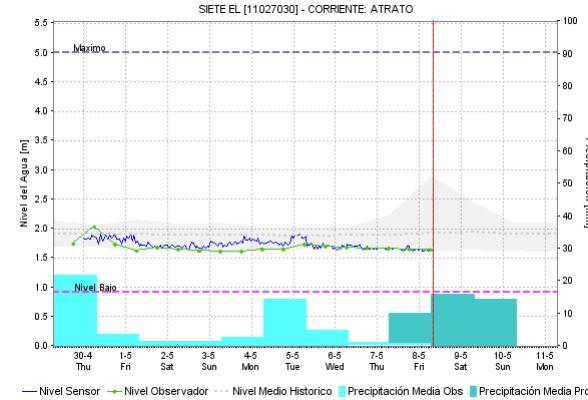
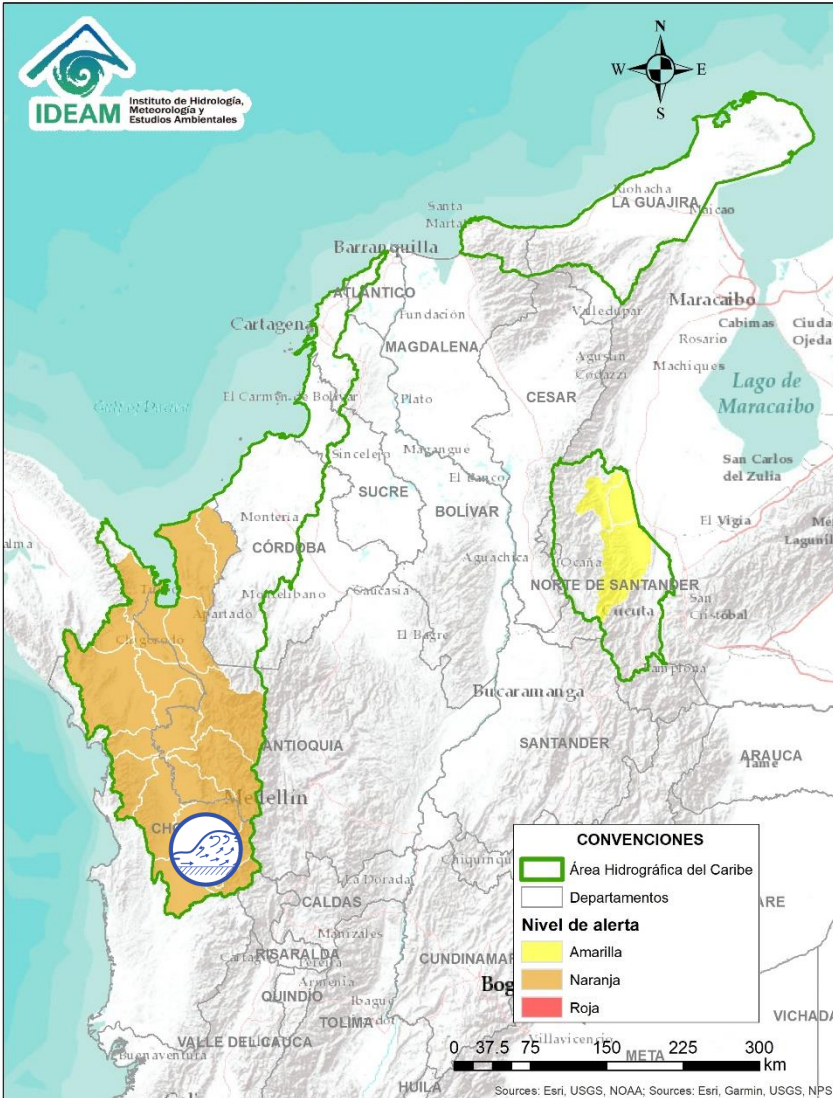
Alerta **AMARILLA**


**PARA INFORMARSE** Es un mensaje oficial por el cual se difunde información. Por lo regular se refiere a eventos observados, registrados o registrados y puede contener algunos elementos de pronóstico a manera de orientación. Por sus características pretéritas y futuras difiere del aviso y de la alerta, y por lo general no está encaminado a alertar sino a informar.

**CONDICIONES NORMALES** La información que se suministra se encuentra dentro de los rangos normales.

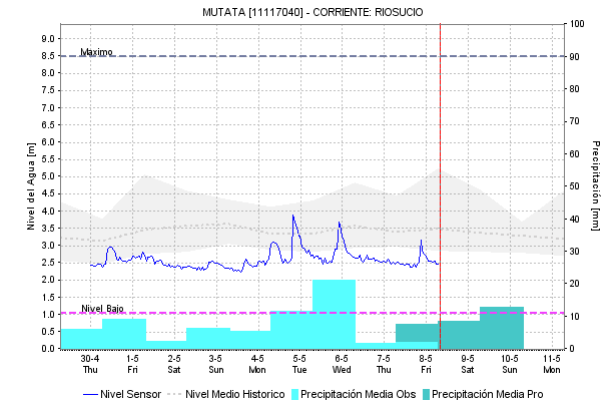
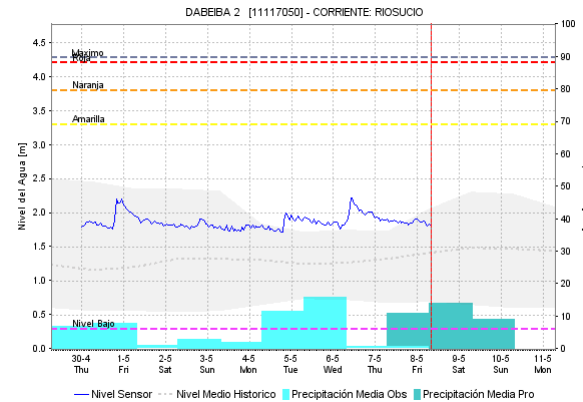
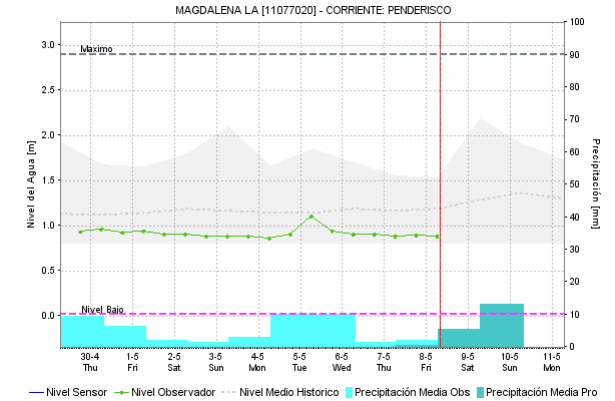
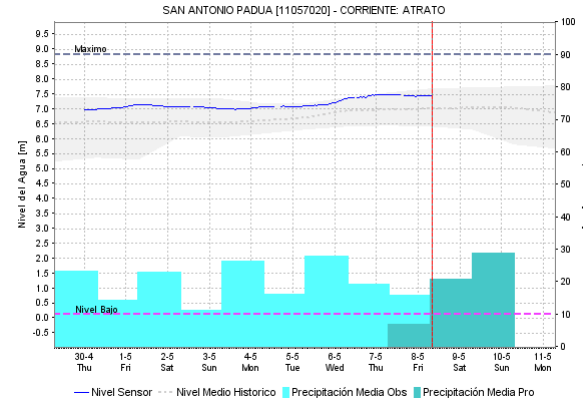
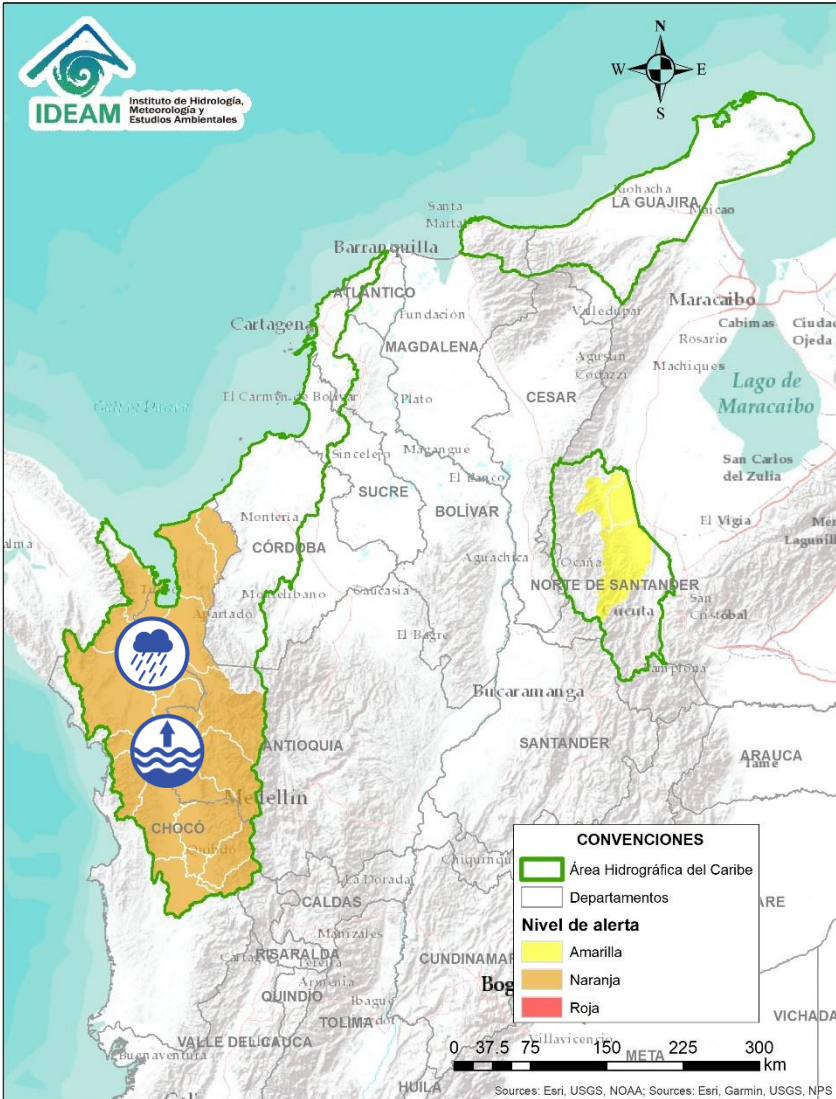
**Nota 1:** Es probable que los eventos hidrológicos reportados en las alertas emitidas no se estén presentando sobre los ríos principales sino sobre sus afluentes.

**Nota 2:** El IDEAM le recomienda a la población ribereña estar muy atentos al comportamiento de los niveles de los ríos y atender las recomendaciones que la Unidad Nacional de Gestión del Riesgo de Desastres (UNGRD) emita para la implementación de medidas de contingencia ante posibles afectaciones por desbordamientos e inundaciones.



| Alerta   | Zona Hidrografica | Subzona o Cuenca Hidrografica | Descripción de la alerta hidrológica   |
|--|-------------------|-------------------------------|--|
|  | Atrato - Darién   | Cuenca alta del río Atrato    | Probabilidad de incrementos en los niveles de la parte alta del río Atrato, a la altura del municipio de Quibdó. Similar comportamiento se prevé en los aportantes a cuenca alta, tales como los ríos Andágueda, Quito y Cabí. Especial atención a los municipios de Bagadó, Lloró y Quibdó. |

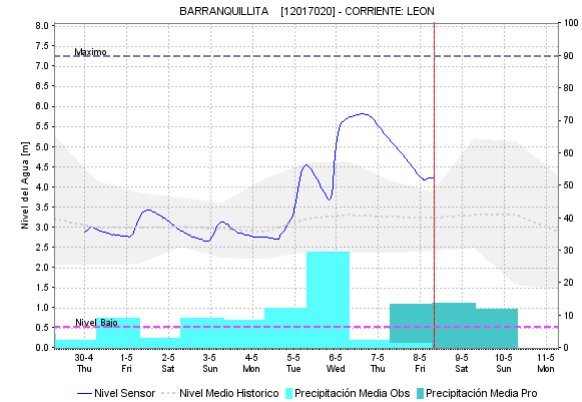
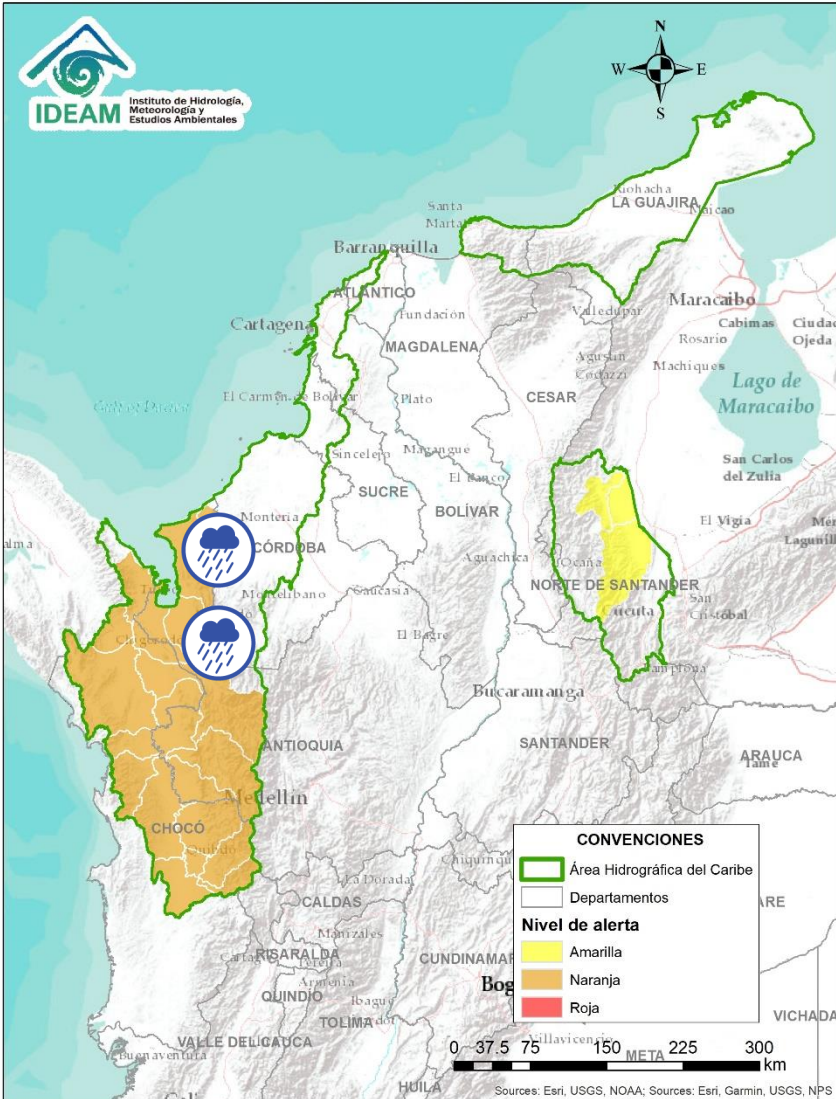
# ÁREA HIDROGRÁFICA DEL CARIBE






| Alerta | Zona Hidrográfica | Subzona o Cuenca Hidrográfica | Descripción de la alerta hidrológica   |
|--------|-------------------|-------------------------------|--|
|        | Atrato - Darién   | Cuenca media del río Atrato   | Se mantienen los niveles altos en el río Atrato entre los municipios de Medio Atrato (Beté) y Vigía del Fuerte. Probabilidad de incrementos súbitos en el nivel de los ríos Cuía, Chicué, Uva, Pogué, Bebarama, Bojayá, Napipi, Opagadó, Murindó y Murrí, entre otros directos a la cuenca media del río Atrato. |
|        | Atrato - Darién   | Cuenca baja del río Atrato    | Probabilidad de incrementos súbitos en los ríos Salaqui, Cacarica, Tanela y río Sucio, entre otros afluentes directos al río Atrato en la cuenca baja.   |

Por favor, pique aquí para volver al mapa principal de Áreas Hidrográficas de Colombia.

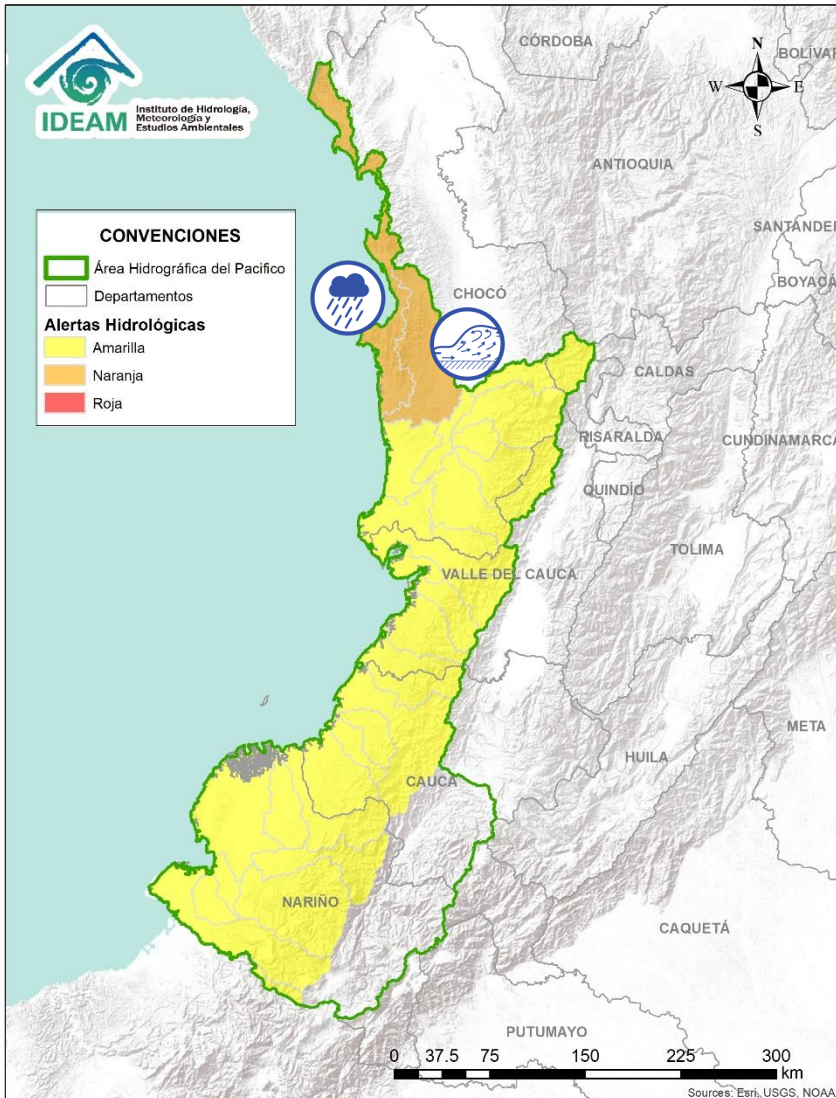
# ÁREA HIDROGRÁFICA DEL CARIBE





| Alerta   | Zona Hidrográfica | Subzona o Cuenca Hidrográfica | Descripción de la alerta hidrológica  |
|--|-------------------|-------------------------------|---|
|    | Caribe - Litoral  | Cuenca del río Mulatos        | Probabilidad de crecientes súbitas en el río Mulatos y sus afluentes, entre otros directos al Caribe en el Golfo de Urabá. Se recomienda especial atención en el municipio de Turbo.  |
|   | Caribe - Litoral  | Cuenca del río San Juan       | Probabilidad de crecientes súbitas en el río San Juan y sus afluentes, entre otros arroyos directos al Caribe, especial atención en el municipio de San Juan de Urabá (Antioquia).  |
|  | Caribe - Litoral  | Cuenca del río León           | Niveles altos en el río León. Igual condición se espera en los ríos Carepa y Apartadó, entre otros que desembocan al Golfo de Urabá. Se recomienda especial atención en los municipios de Chigorodó, Carepa y Apartado (Antioquia). |

 Por favor, pique aquí para volver al mapa principal de Áreas Hidrográficas de Colombia.

# ÁREA HIDROGRÁFICA DEL PACÍFICO

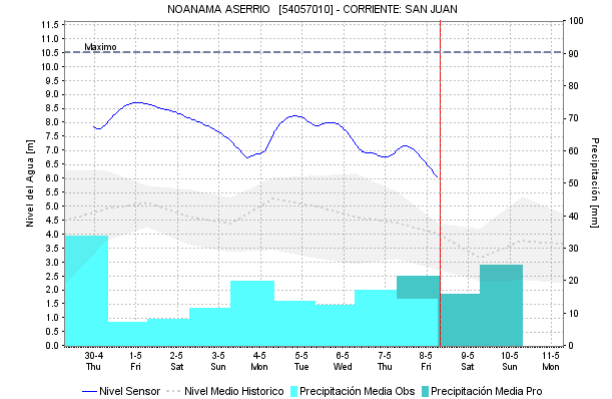
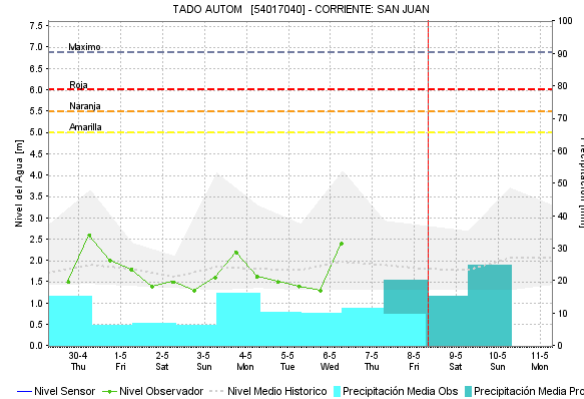
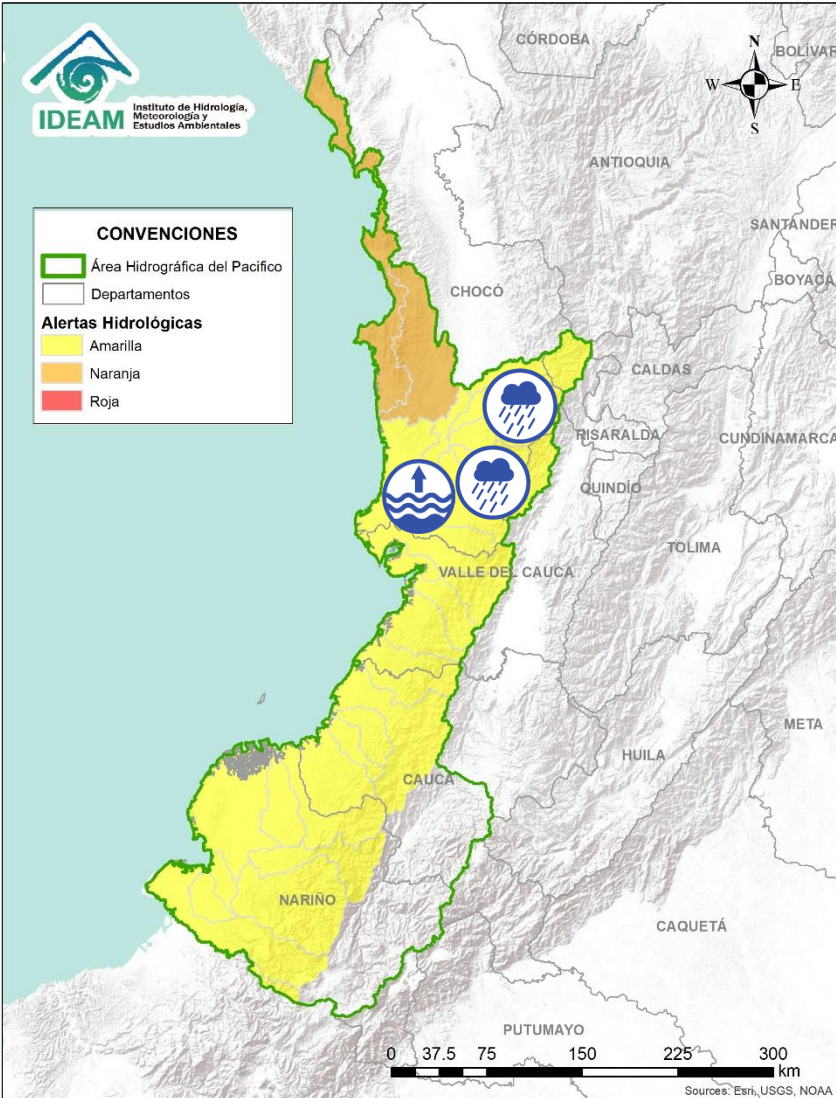


| Alerta   | Zona Hidrografica            | Subzona o Cuenca Hidrografica        | Descripción de la alerta hidrológica   |
|--|------------------------------|--------------------------------------|--|
|  | Baudó - Directos al Pacífico | Cuenca del río Baudó                 | Probabilidad de crecientes súbitas en el río Baudó y sus afluentes. Se recomienda especial atención para las poblaciones ribereñas, se destacan los corregimientos de Santa María, Miacorá, Divisa, Cohecho, Chachajo, Santa Rita, La Pureza y Nauca.              |
|  | Directos al Pacífico         | Cuencas directas al Pacífico (Chocó) | Probabilidad de incrementos súbitos en el nivel de los ríos Jella, Chocolatal, Docampadó, Jurado y sus afluentes, entre otros directos al Océano Pacífico en el departamento de Chocó, se recomienda especial atención en los municipios de Bahía Solano y Juradó. |



Por favor, pique aquí para volver al mapa principal de Áreas Hidrográficas de Colombia.

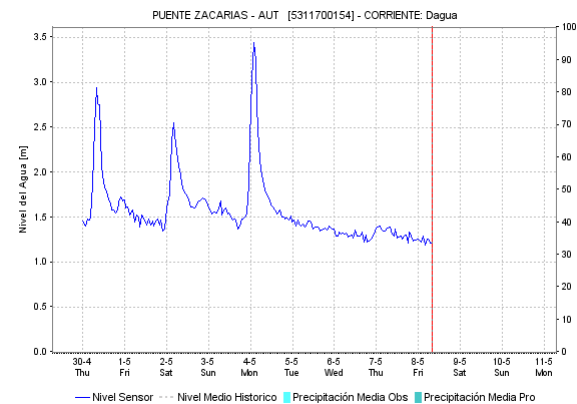
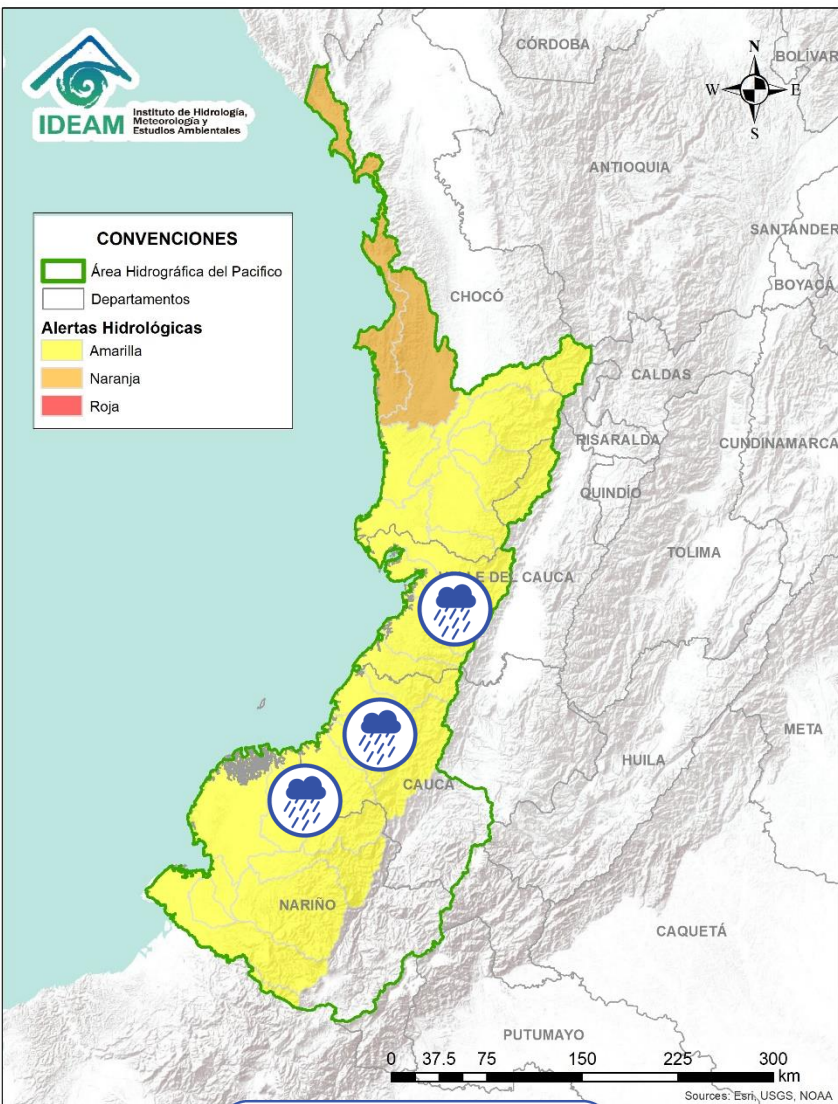
# ÁREA HIDROGRÁFICA DEL PACÍFICO







| Alerta | Zona Hidrográfica | Subzona o Cuenca Hidrográfica      | Descripción de la alerta hidrológica   |
|--------|-------------------|------------------------------------|--|
|        | San Juan          | Cuenca alta del río San Juan       | Incrementos súbitos en la parte alta del río San Juan y sus afluentes. Se recomienda especial atención a la altura de los municipios de Mistrató, Pueblo Rico (Risaralda), Tadó e Istmina (Chocó).   |
|        | San Juan          | Cuencas aportantes al río San Juan | Probabilidad de incrementos súbitos en el nivel de los ríos Tamaná, Condoto, Sipí, Cajón, Capoma y Calima, tributarios a la cuenca media del río San Juan. Se recomienda especial atención a la altura de los municipios de San José del Palmar, Paimado, Condoto, Nóvita, Santa Rita y San José del Palmar. |
|        | San Juan          | Cuenca media del río San Juan      | Ascenso ligero en los niveles del río San Juan en su parte media. Se recomienda especial atención a la altura del municipio Medio San Juan.  |
|        | San Juan          | Cuenca baja del río San Juan       | Nivel alto del río San Juan en su parte baja. Especial atención en el municipio Litoral de San Juan.   |

Por favor, pique aquí para volver al mapa principal de Áreas Hidrográficas de Colombia.

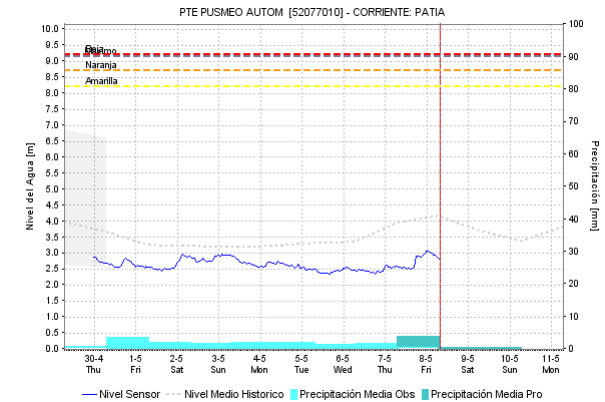
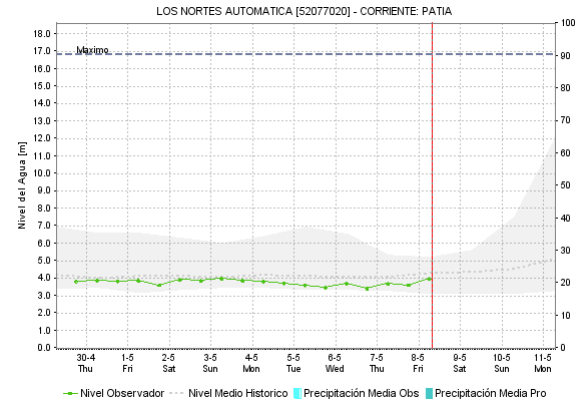
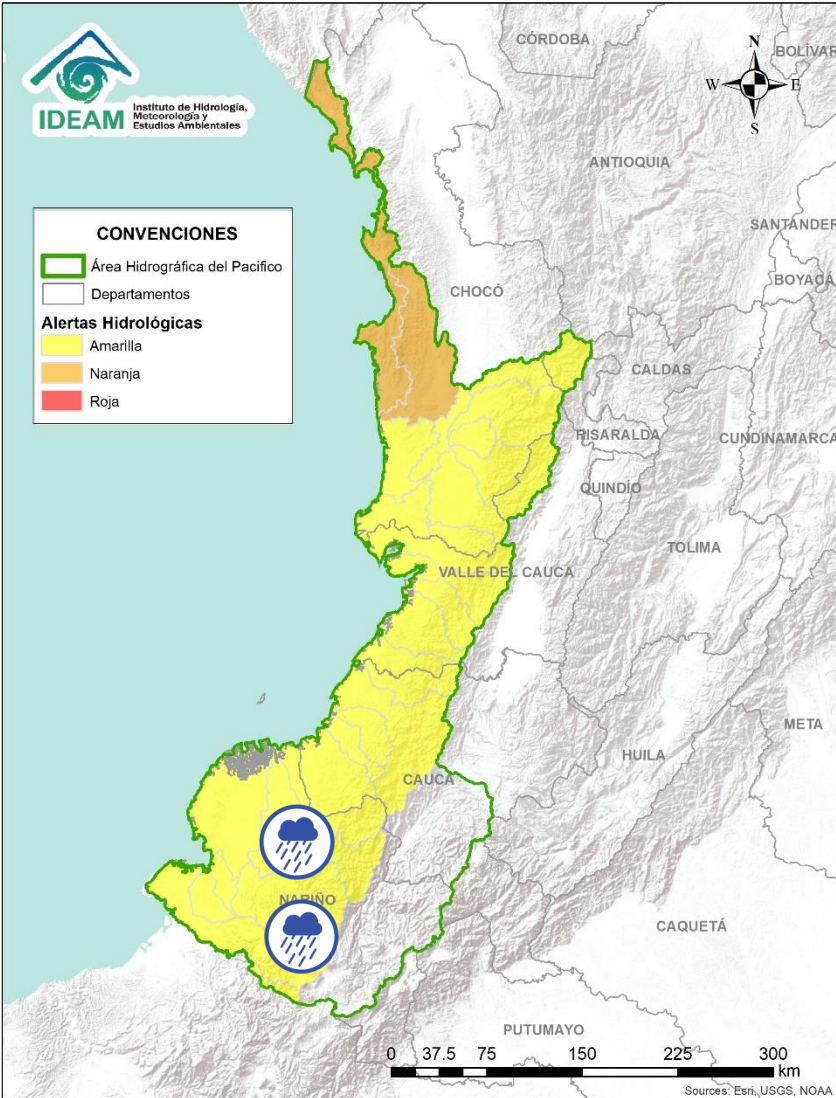
# ÁREA HIDROGRÁFICA DEL PACÍFICO





| Alerta   | Zona Hidrografica         | Subzona o Cuenca Hidrografica                         | Descripción de la alerta hidrológica  |
|--|---------------------------|---|---|
|    | Tapaje – Dagua – Directos | Cuencas directas al océano Pacífico (Valle del Cauca) | Probabilidad de crecientes súbitas en los ríos Dagua, Anchicayá, Cajambre, Mayorquín, Raposo, Naya-Yurumanguí y sus afluentes, directos al océano Pacífico en el departamento del Valle del Cauca. Se recomienda especial atención a la altura de Buenaventura. |
|   | Tapaje – Dagua - Directos | Cuencas directas al océano Pacífico (Cauca)           | Probabilidad de crecientes súbitas en los ríos San Juan de Micay, Saija, Timbiquí, Guapí y sus afluentes que drenan sus aguas al océano Pacífico en el departamento del Cauca.  |
|  | Tapaje - Dagua - Directos | Cuencas de los ríos Iscuandé y Tapaje                 | Probabilidad de crecientes súbitas en el río Iscuandé, Tapaje y sus afluentes, los cuales drenan sus aguas al Océano Pacífico en el departamento de Nariño.   |

 Por favor, pique aquí para volver al mapa principal de Áreas Hidrográficas de Colombia.

# ÁREA HIDROGRÁFICA DEL PACÍFICO

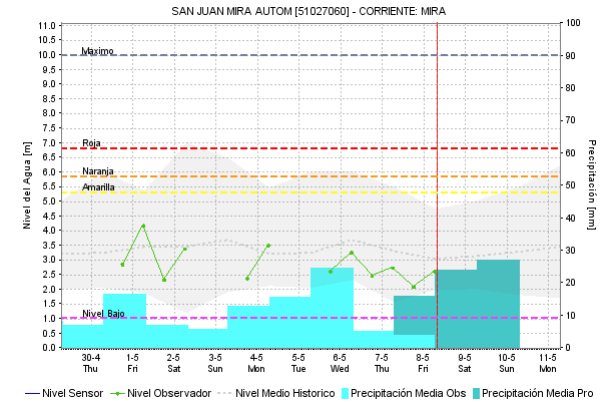
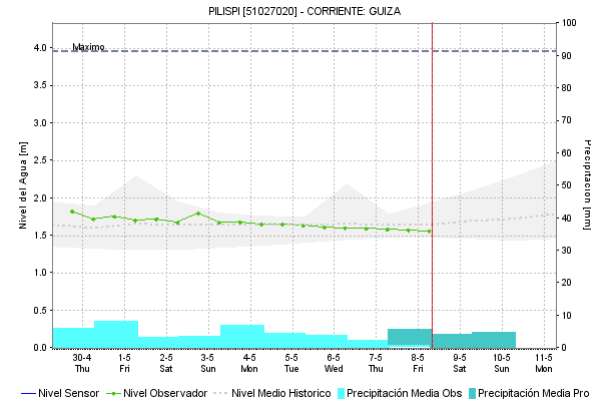
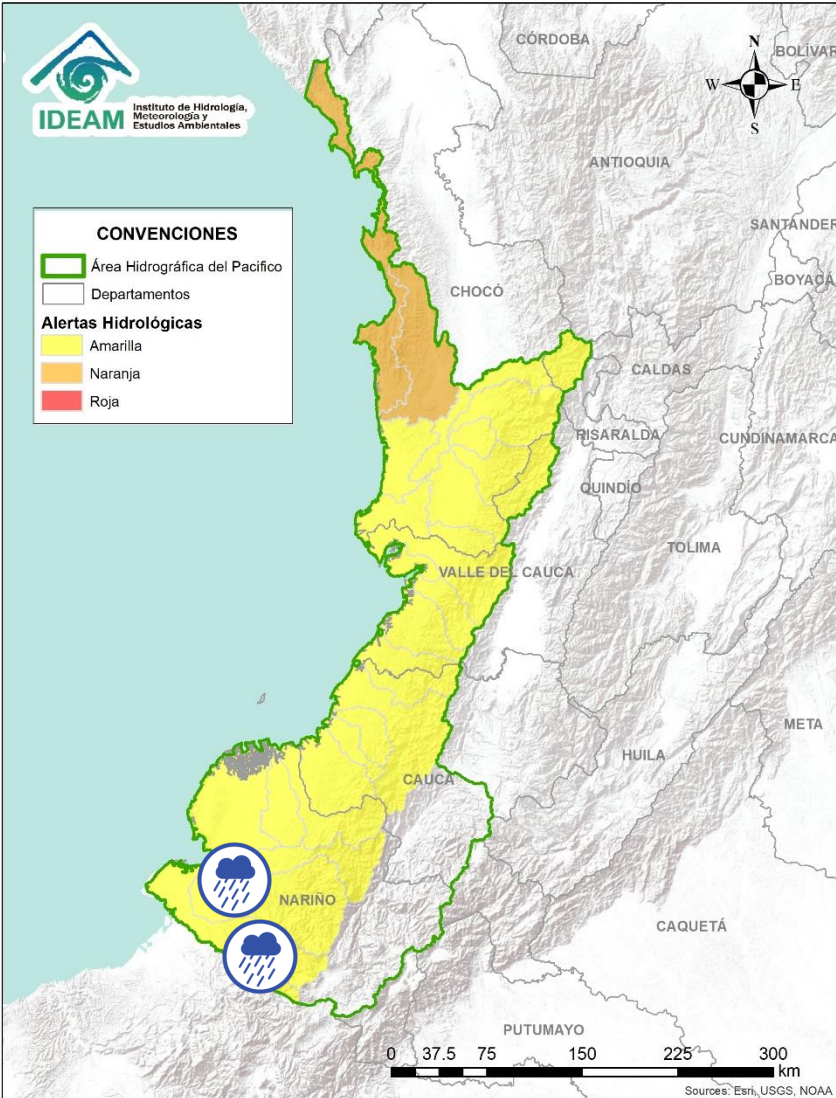




| Alerta   | Zona Hidrográfica | Subzona o Cuenca Hidrográfica     | Descripción de la alerta hidrológica  |
|--|-------------------|-----------------------------------|---|
|  | Patía             | Cuenca del río Telembí            | Probabilidad de crecientes súbitas en el río Telembí y sus aportantes, se recomienda especial atención en el municipio de Barbacoas (Nariño).   |
|  | Patía             | Cuenca media y baja del río Patía | Probabilidad de crecientes súbitas en la parte media y baja del cauce principal del río Patía. Especial atención en los municipios de Cumbitara, Roberto Payán, Francisco Pizarro, Tumaco y Olaya Herrera (Nariño). |

 Por favor, pique aquí para volver al mapa principal de Áreas Hidrográficas de Colombia.



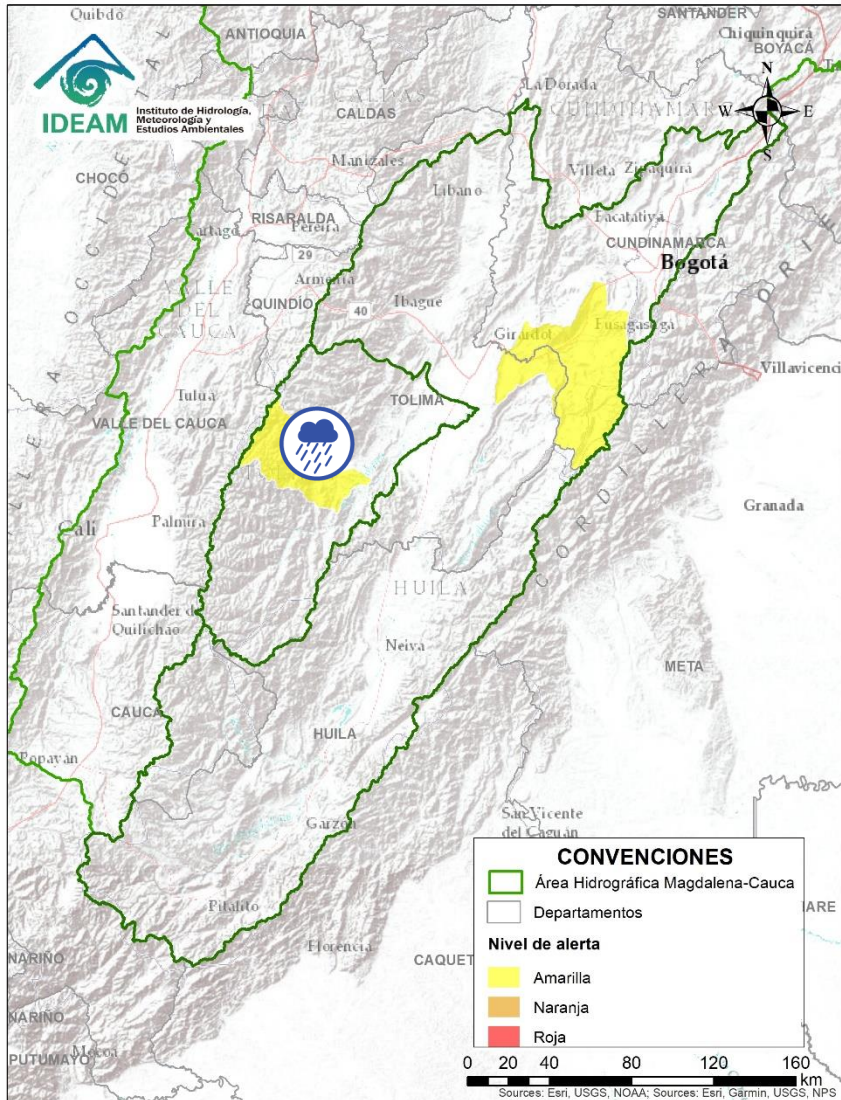
# ÁREA HIDROGRÁFICA DEL PACÍFICO




| Alerta   | Zona Hidrografica | Subzona o Cuenca Hidrografica      | Descripción de la alerta hidrológica   |
|--|-------------------|------------------------------------|--|
|  | Mira              | Cuenca del río Mira                | Probabilidad de crecientes súbitas en el río Mira y sus afluentes, especialmente el río Guiza y San Juan. Se recomienda especial atención a la altura de los municipios de Ricaurte y Tumaco (Nariño). |
|  | Mira              | Cuencas de los ríos Tola y Rosario | Probabilidad de crecientes súbitas en los ríos Rosario y Tola, así como en sus aportantes. Se recomienda especial atención en el municipio de Tumaco (Nariño).   |

 Por favor, pique aquí para volver al mapa principal de Áreas Hidrográficas de Colombia.

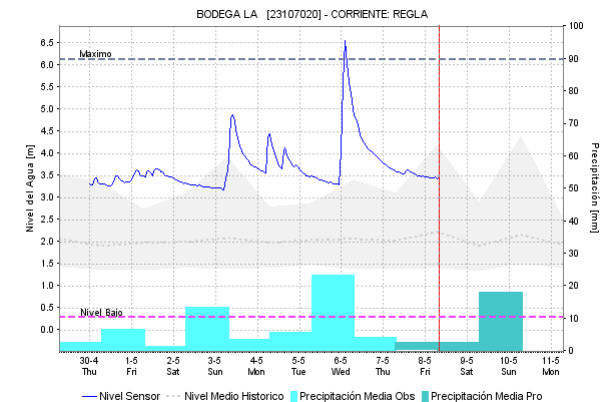
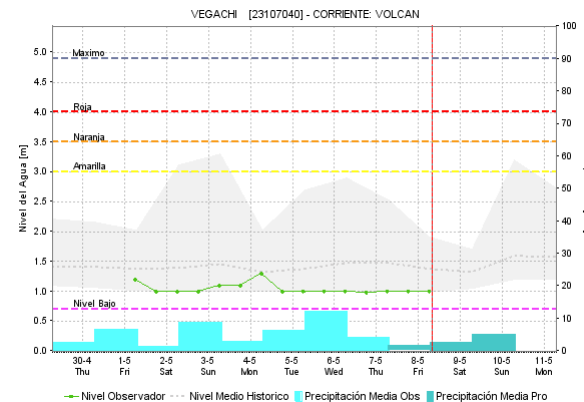
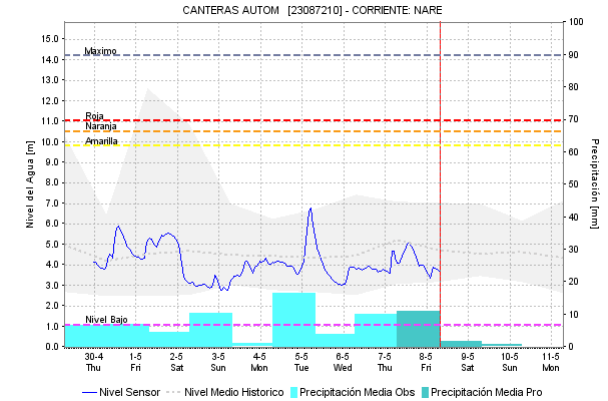
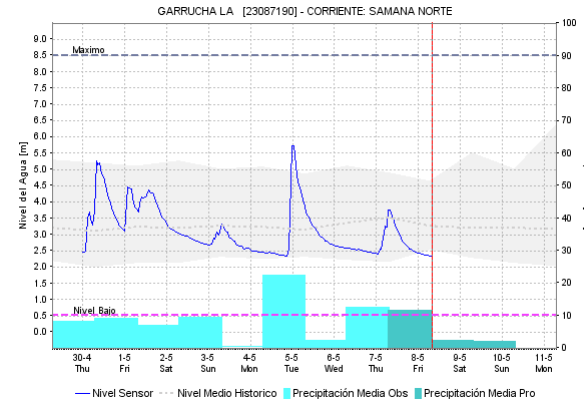
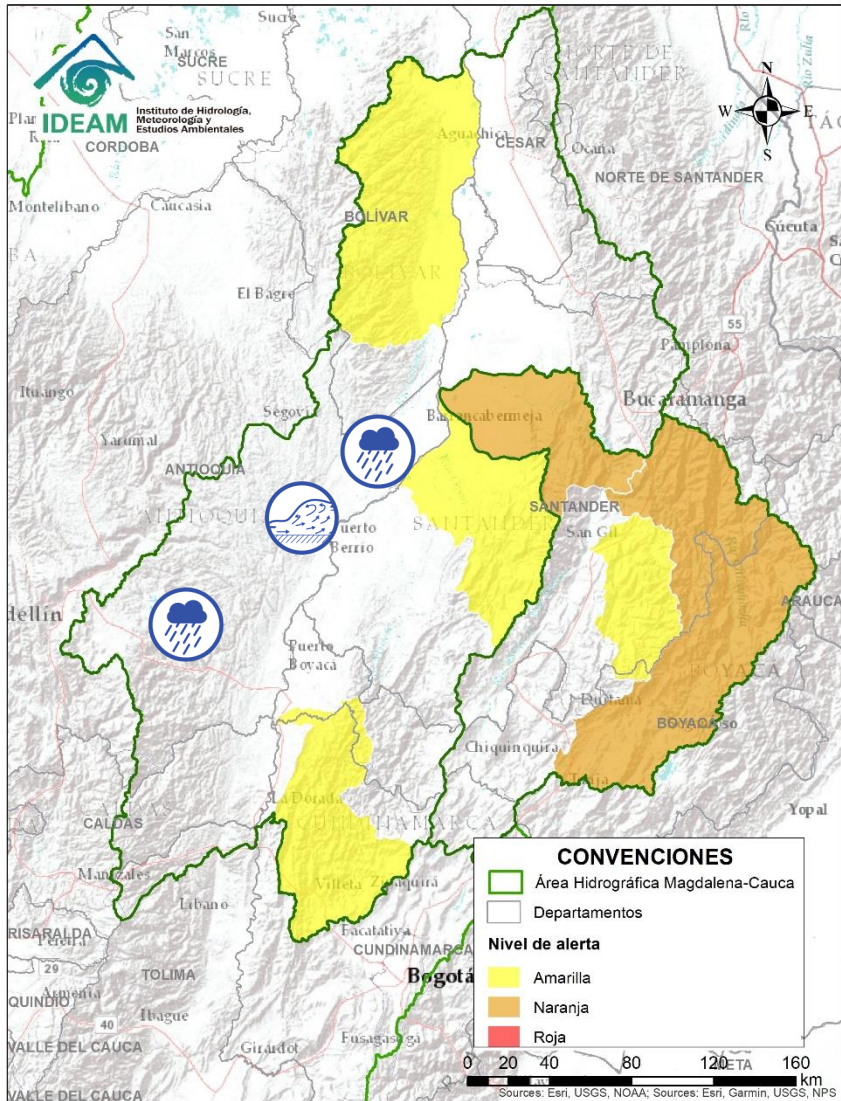
# ÁREA HIDROGRÁFICA DEL MAGDALENA – CAUCA (cuenca alta del río Magdalena)



| Alerta   | Zona Hidrografica | Subzona o Cuenca Hidrografica | Descripción de la alerta hidrológica   |
|--|-------------------|-------------------------------|--|
|  | Saldaña           | Cuenca del río Amoyá          | Probabilidad de creciente súbita en el río Amoyá, así como en sus aportantes. Especial atención a la altura de la zona urbana de Chaparral (Tolima). |



Por favor, pique aquí para volver al mapa principal de Áreas Hidrográficas de Colombia.

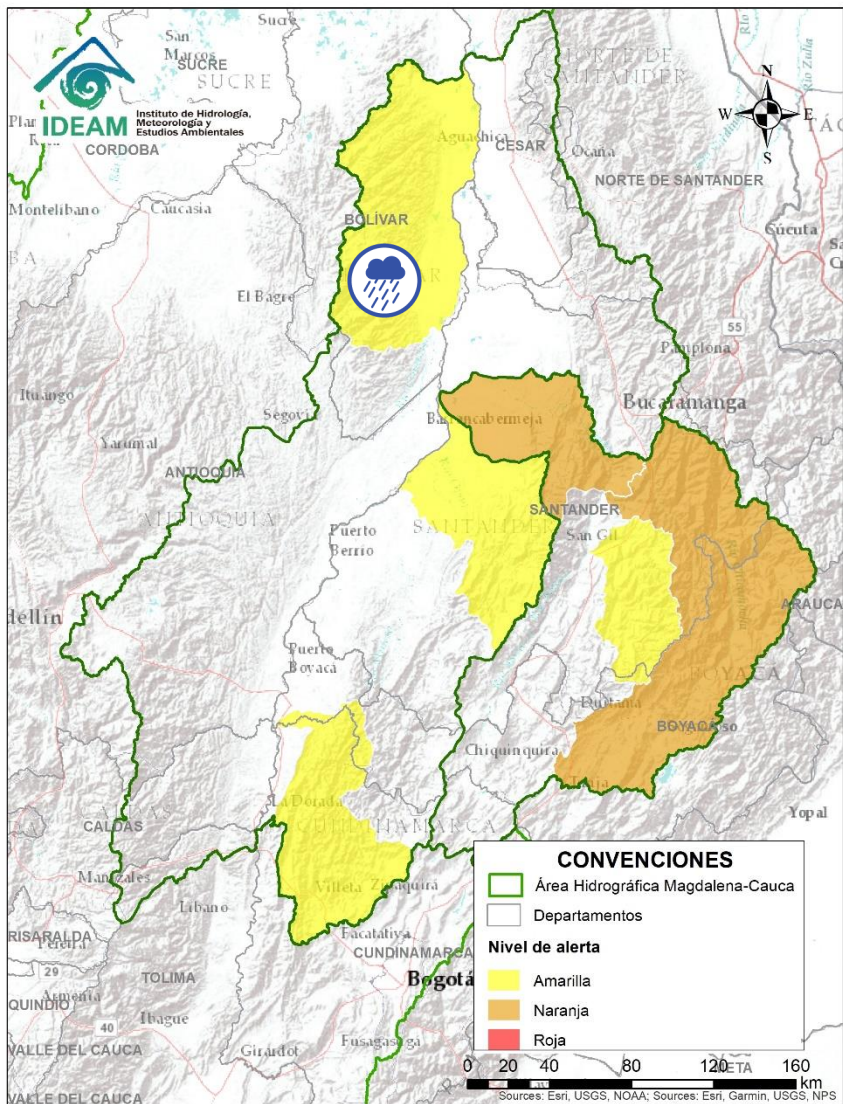



| Alerta | Zona Hidrografica | Subzona o Cuenca Hidrografica                 | Descripción de la alerta hidrológica   |
|--------|-------------------|---|--|
|        | Medio Magdalena   | Cuenca del río Nare                           | Probabilidad de incrementos súbitos en el nivel del río Nare y sus afluentes los ríos Negro, Marinilla, Nus y Samaná entre otros, se recomienda especial atención en los municipios de Rionegro, Marinilla, San Luis, Yolombó y Puerto Nare. |
|        | Medio Magdalena   | Cuencas de los ríos San Bartolomé y Cimitarra | Probabilidad de incrementos súbitos en el nivel de los ríos San Bartolomé, Cimitarra y sus afluentes; especialmente los ríos Volcán y Regla (municipio de Yondó).  |

Por favor, pique aquí para volver al mapa principal de Áreas Hidrográficas de Colombia.

# ÁREA HIDROGRÁFICA DEL MAGDALENA – CAUCA

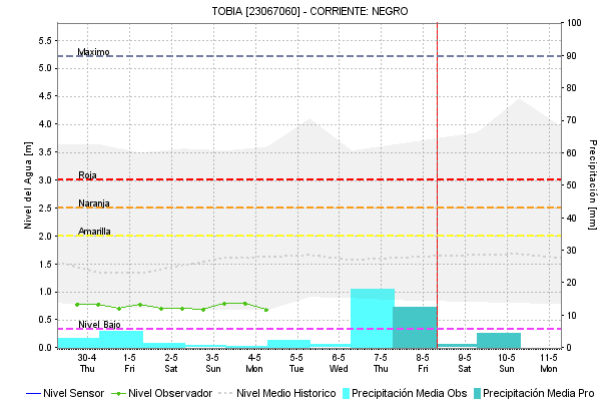
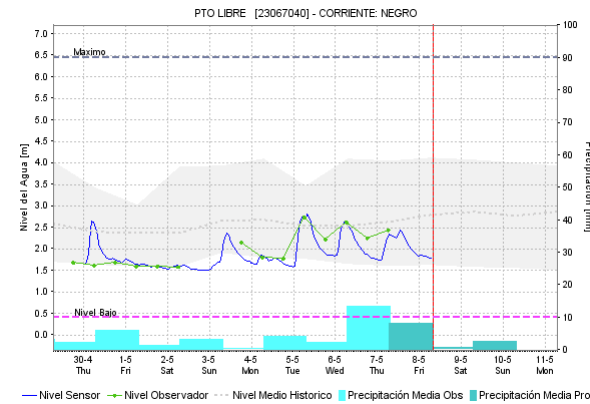
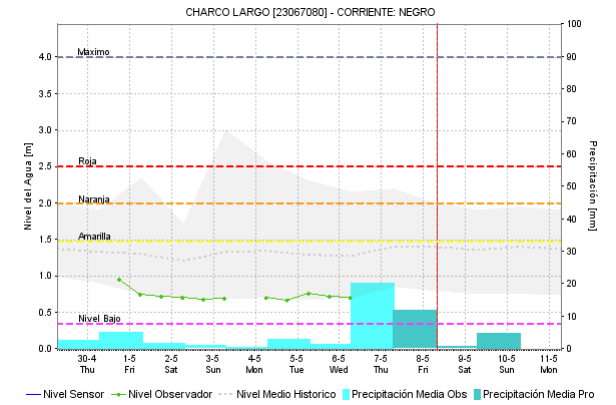
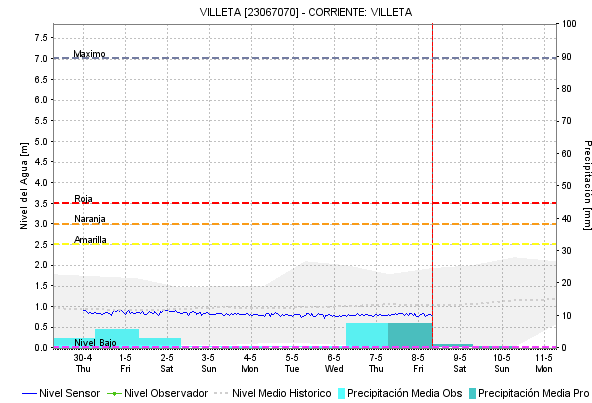
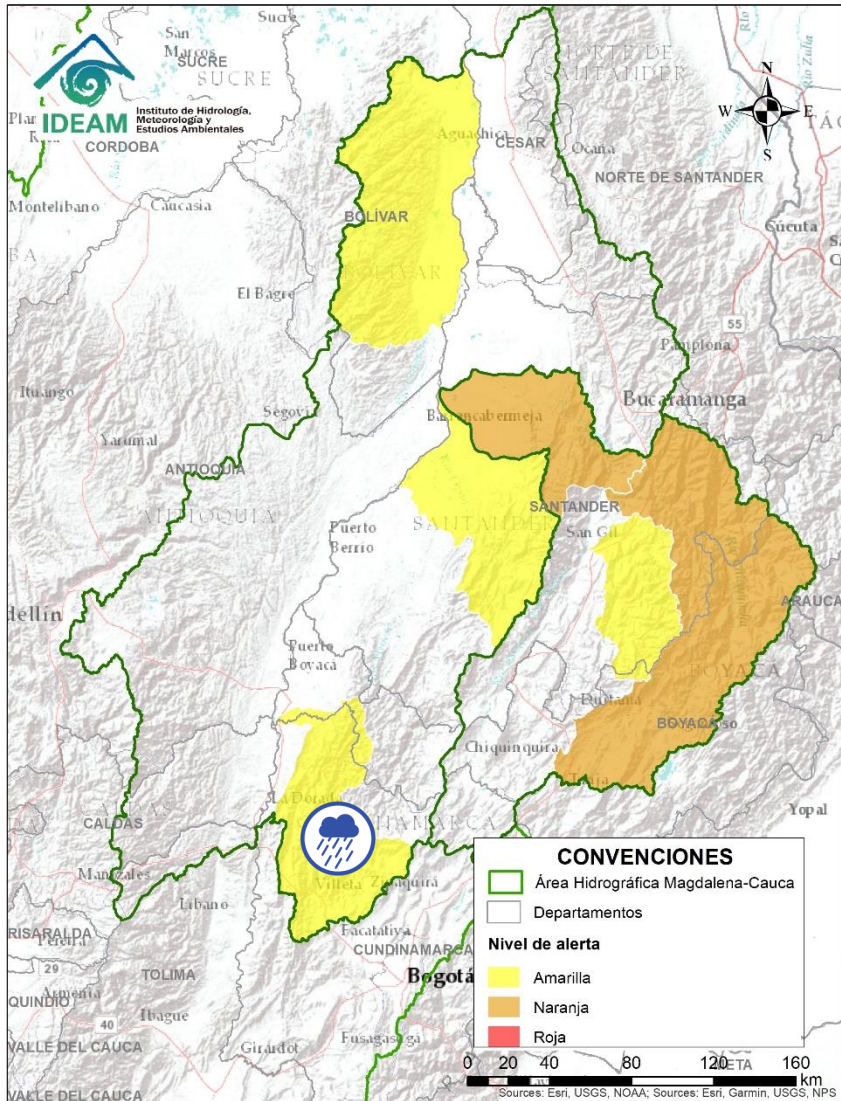
## (cuena media del río Magdalena)



| Alerta   | Zona Hidrografica | Subzona o Cuenca Hidrografica         | Descripción de la alerta hidrológica   |
|--|-------------------|---------------------------------------|--|
|  | Medio Magdalena   | Directos al Magdalena (Brazo Morales) | Probabilidad de crecientes súbitas en los Directos al Magdalena (Brazo Morales). Especial atención en la quebrada Inanea (Santa Rosa del Sur). |



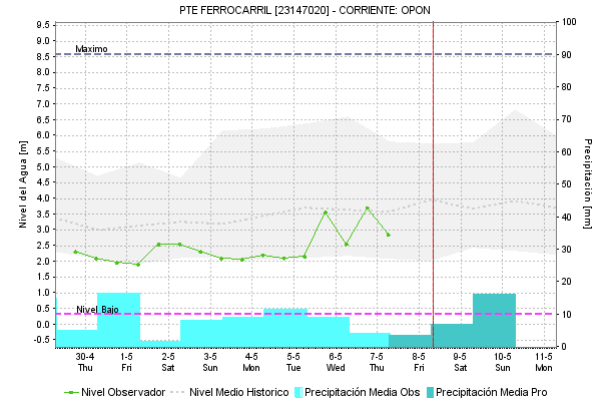
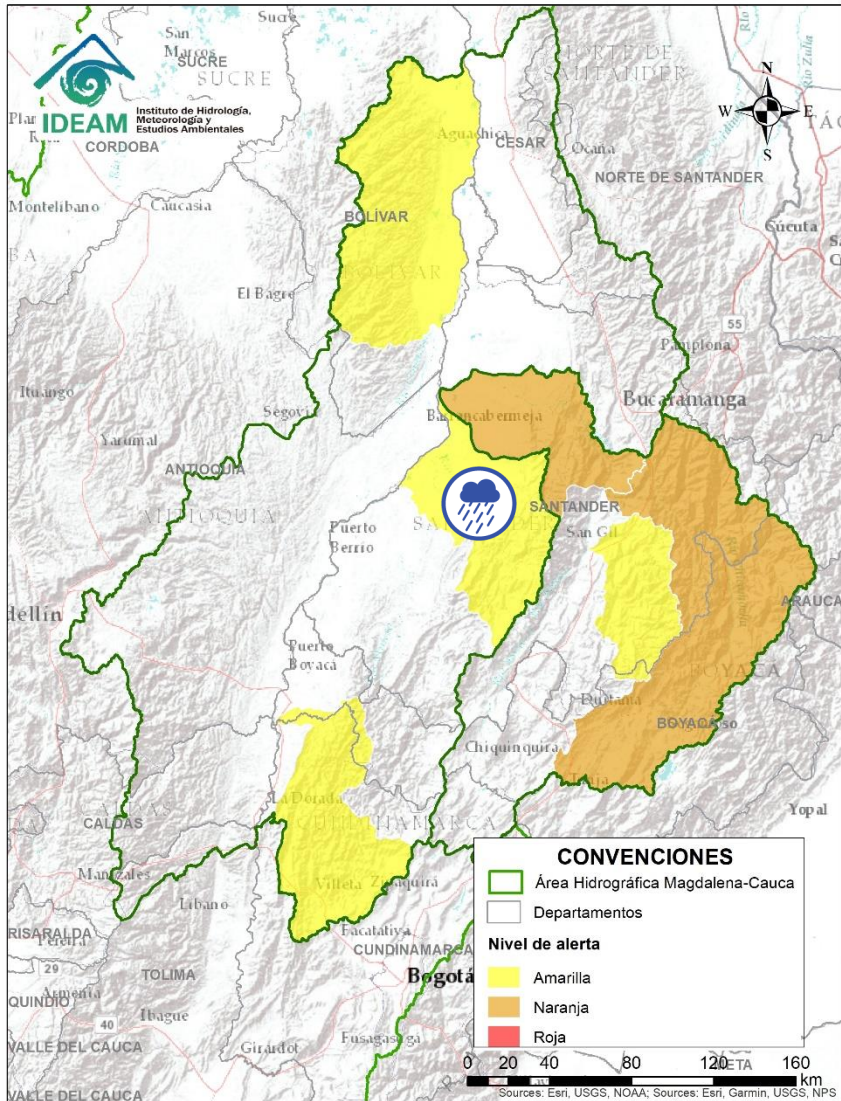
Por favor, pique aquí para volver al mapa principal de Áreas Hidrográficas de Colombia.




| Alerta | Zona Hidrográfica | Subzona o Cuenca Hidrográfica | Descripción de la alerta hidrológica  |
|--------|-------------------|-------------------------------|---|
|        | Medio Magdalena   | Cuenca del río Negro          | Probabilidad de crecientes súbitas en el río Negro y sus afluentes. Se recomienda especial atención al río Moras en el municipio de Yacopí (Cundinamarca), entre otros directos al Magdalena Medio entre los ríos Seco y Negro. |

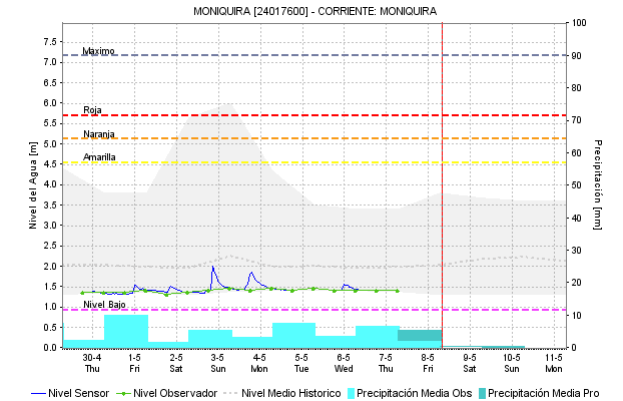
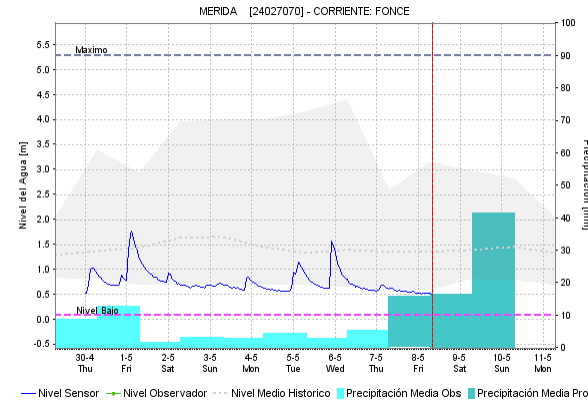
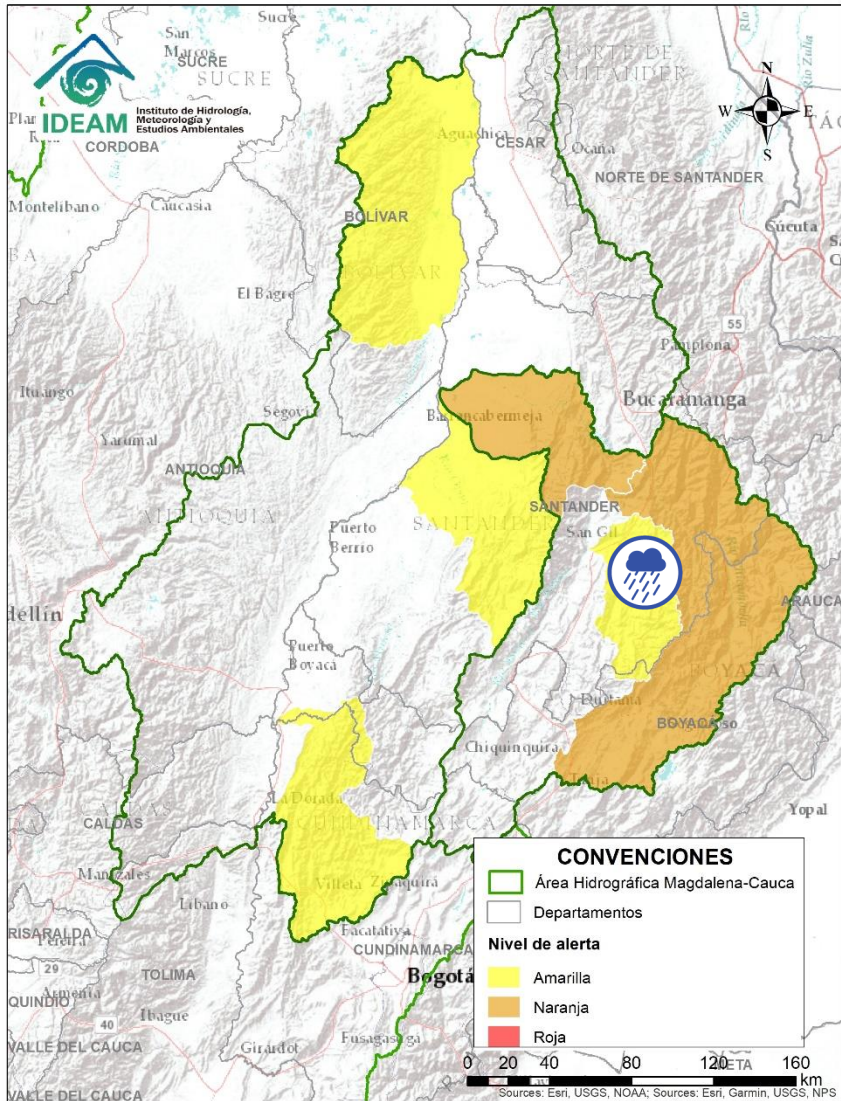
Por favor, pique aquí para volver al mapa principal de Áreas Hidrográficas de Colombia.


# ÁREA HIDROGRÁFICA DEL MAGDALENA – CAUCA (cuena media del río Magdalena)

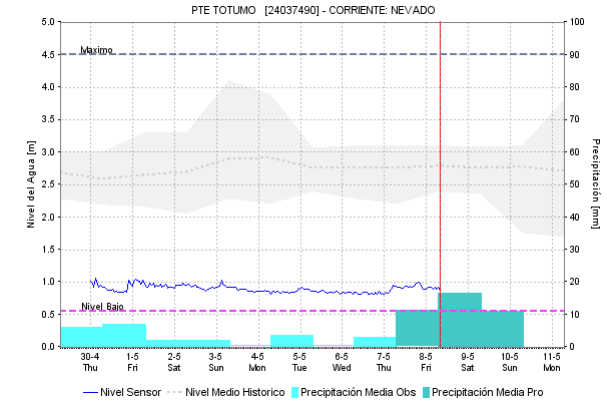
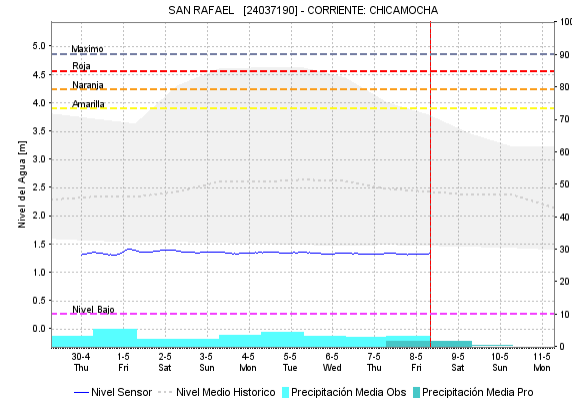
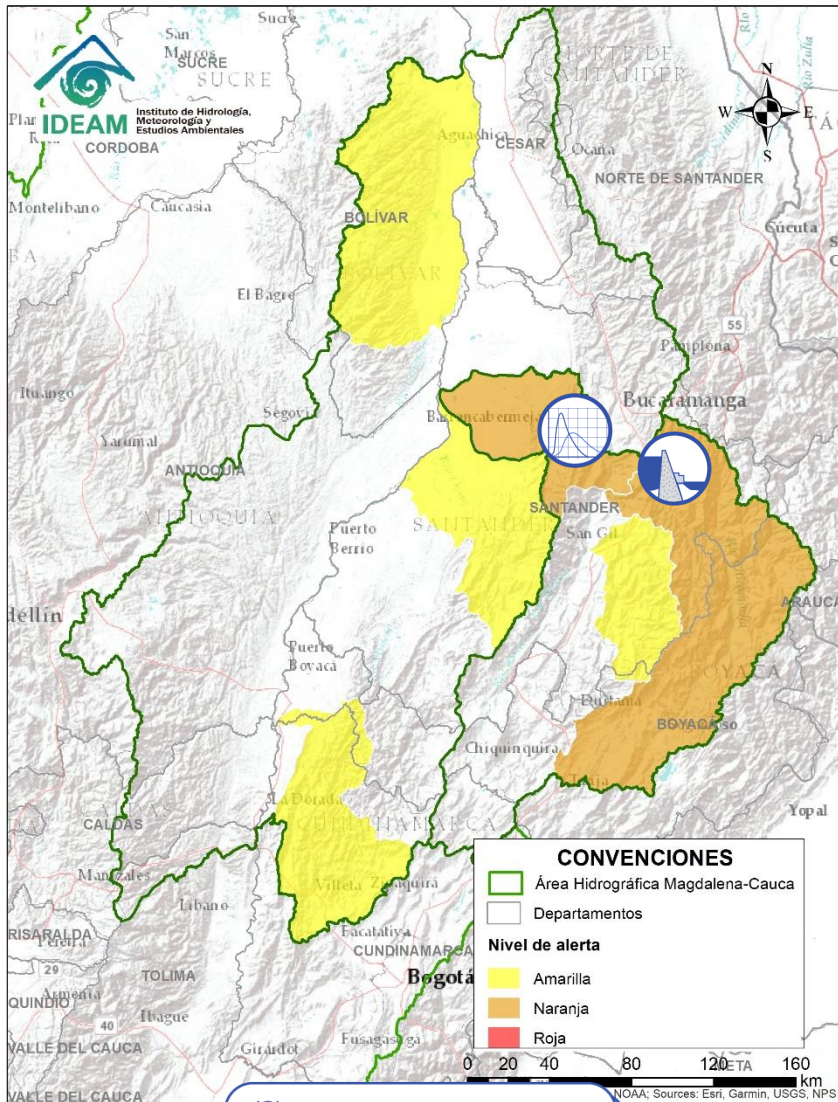




| Alerta   | Zona Hidrografica | Subzona o Cuenca Hidrografica | Descripción de la alerta hidrológica   |
|--|-------------------|-------------------------------|--|
|  | Medio Magdalena   | Cuenca del río Opón           | Probabilidad de incrementos súbitos en el nivel del río La Colorada entre otros afluentes al río Opón a la altura del municipio de Simacota (Santander). |


 Por favor, pique aquí para volver al mapa principal de Áreas Hidrográficas de Colombia.



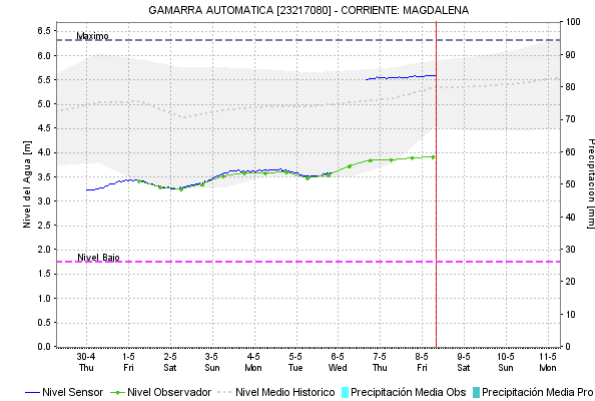
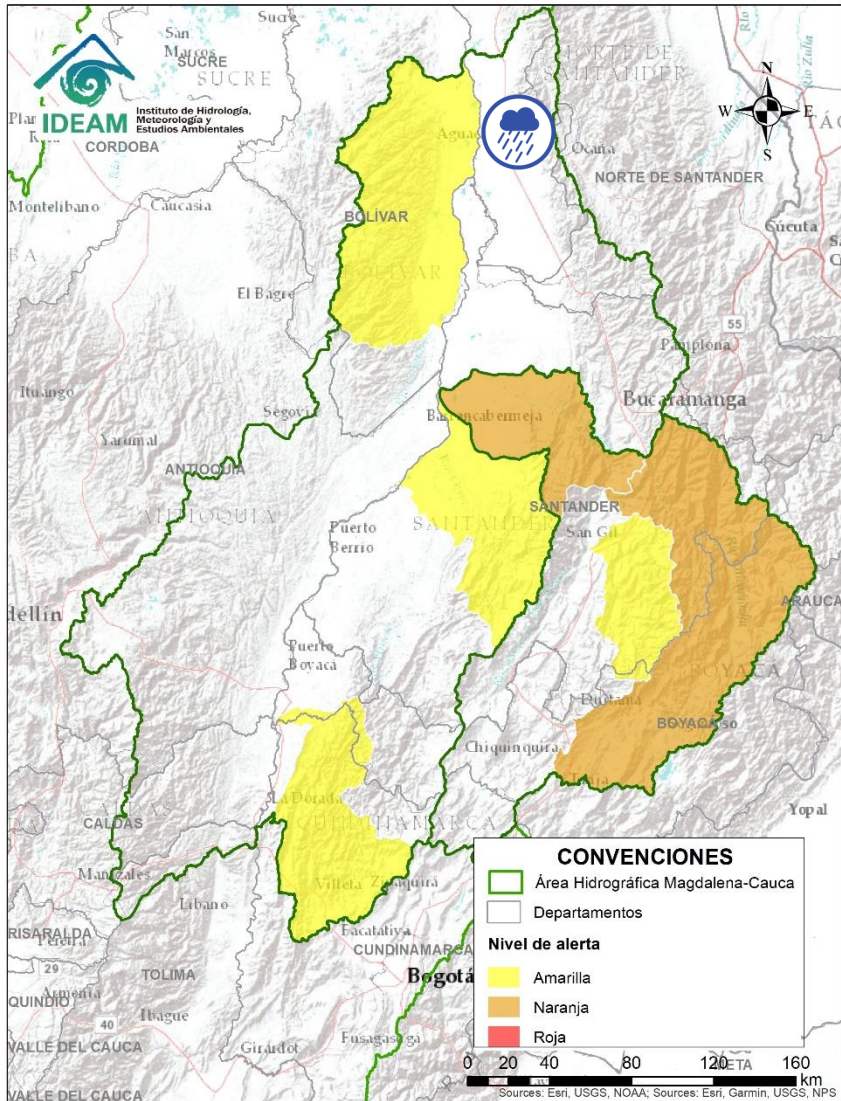
| Alerta   | Zona Hidrografica | Subzona o Cuenca Hidrografica | Descripción de la alerta hidrológica   |
|--|-------------------|-------------------------------|--|
|  | Sogamoso          | Cuenca del río Fonce          | Se prevé continúen las variaciones en los niveles de la cuenca del río Fonce y sus afluentes, especialmente en los ríos Monchia y Taquiza, entre otros directos al río Fonce. Especial atención en el municipio de Paramo (Santander). |




| Alerta   | Zona Hidrografica | Subzona o Cuenca Hidrografica | Descripción de la alerta hidrológica  |
|--|-------------------|-------------------------------|---|
|   | Sogamoso          | Cuenca del río Chicamocha     | Probabilidad de avenida torrencial en la cuenca baja del río Chicamocha, debido al represamiento generado en el cauce principal del río Chicamocha a la altura de la vereda San Miguel en el municipio de Cepitá (Santander). Se han realizado acciones para la remoción del material del represamiento, pero se pueden presentar nuevos aportes con crecientes súbitas de otros afluentes y deslizamiento del material de las laderas. Las principales obras de remoción se han realizado en los siguientes sectores: aguas abajo del Puente de Pescadero (sobre el río Chicamocha) y en zonas de confluencias (donde se destacan las de las quebradas Seca, Perchiquez, Antoñera, Talarcuta y Volcanera). Con éstos trabajos realizados, se ha logrado disminuir los conos de deyección (abanicos aluviales), los cuales fueron producto de avenidas torrenciales y deslizamientos de materiales de arrastre. |
|  | Sogamoso          | Cuenca del río Sogamoso       | Probabilidad de avenida torrencial en la cuenca del río Sogamoso entre los municipios de Los Santos y Puerto Wilches, debido al represamiento generado en la parte baja de la cuenca del río Chicamocha.  |

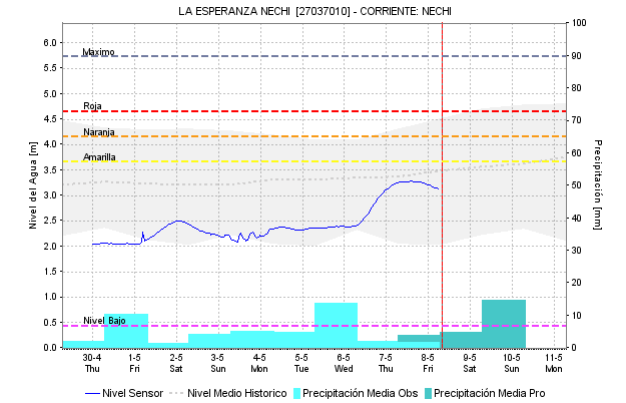
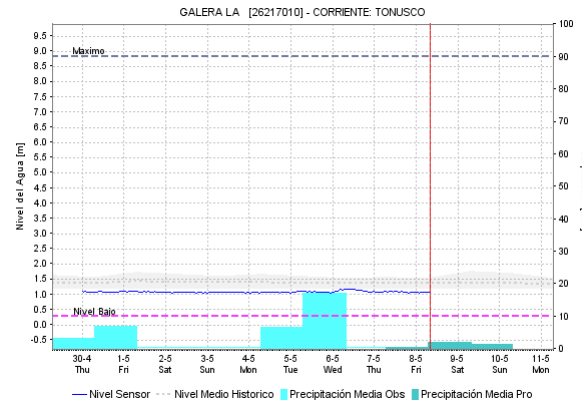
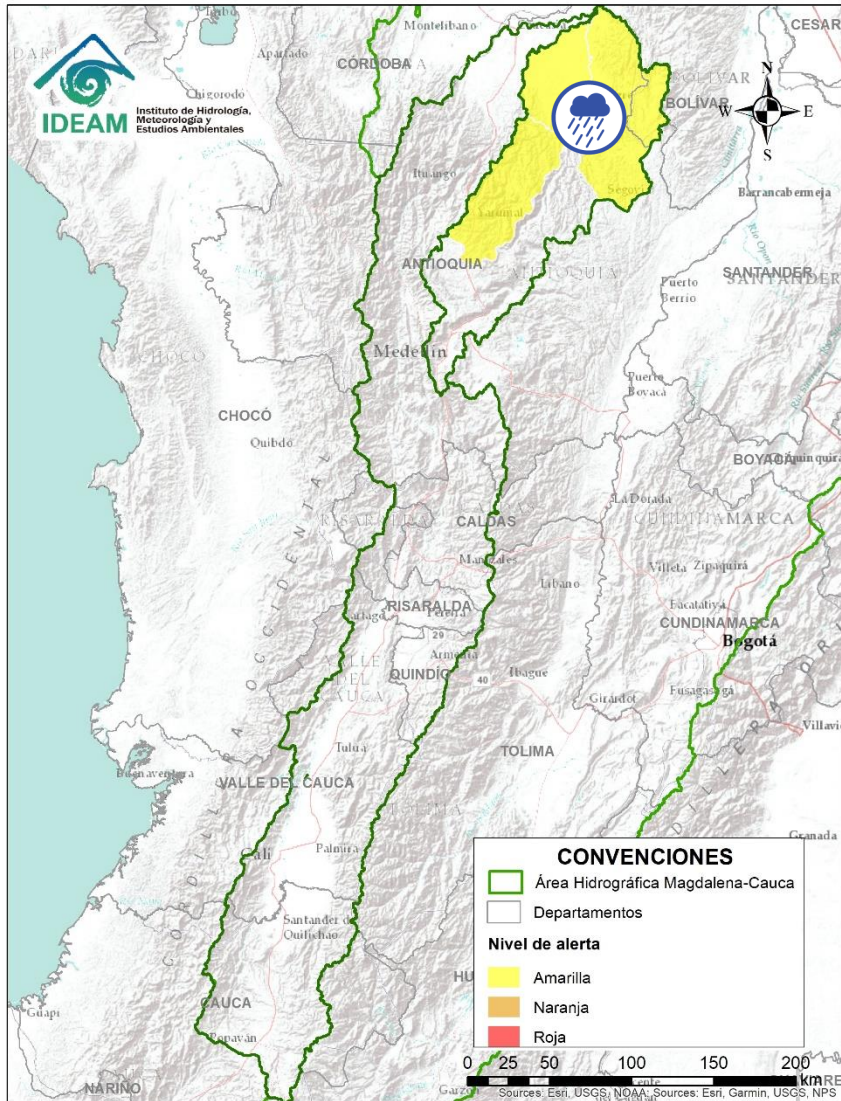
 Por favor, pique aquí para volver al mapa principal de Áreas Hidrográficas de Colombia.




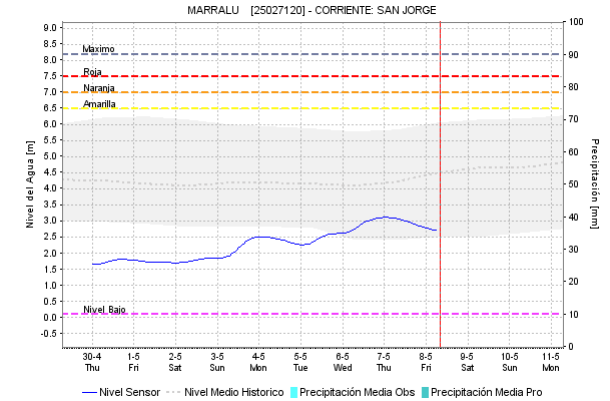
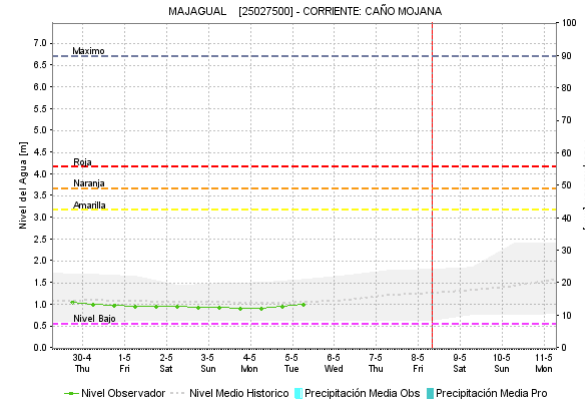
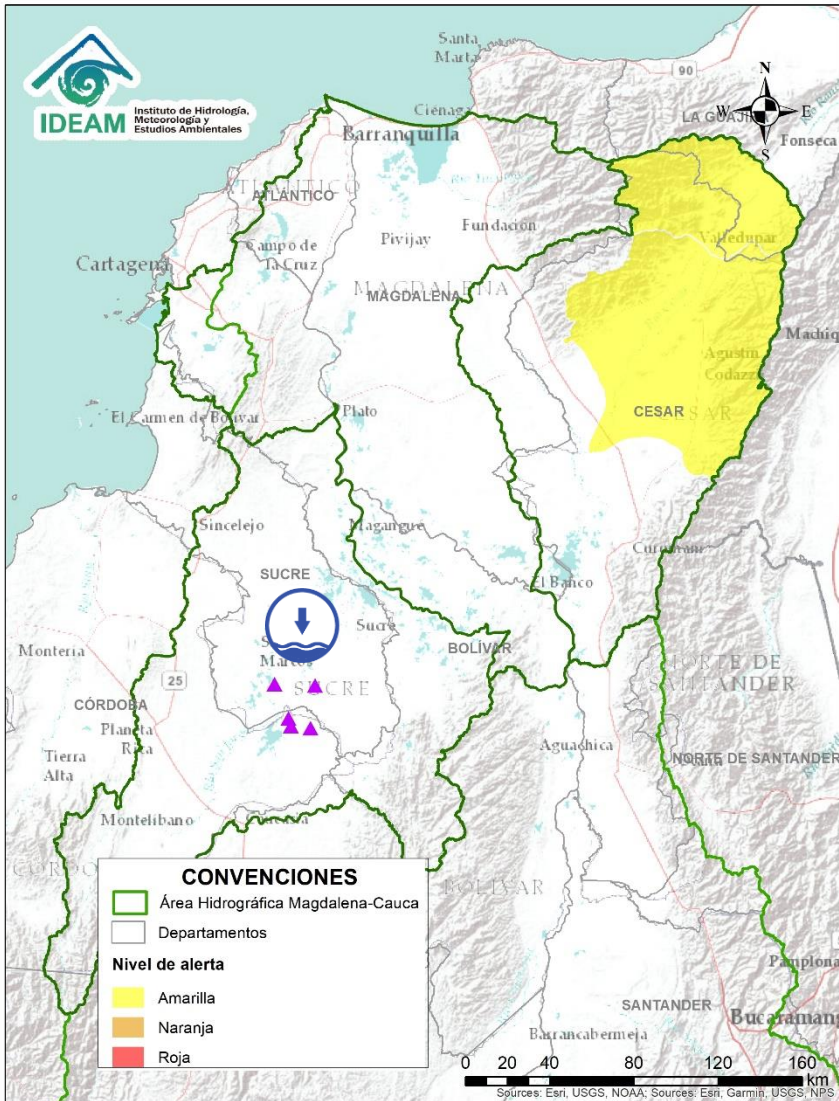


| Alerta  | Zona Hidrográfica | Subzona o Cuenca Hidrográfica   | Descripción de la alerta hidrológica  |
|---|-------------------|---------------------------------|---|
|  | Medio Magdalena   | Cuenca de la quebrada El Carmen | Probabilidad de crecientes súbitas en la quebrada El Carmen entre otros directos al Magdalena medio en el sur del Cesar. Especial atención en los niveles del río Guaduas (municipio de Aguachica). |

 Por favor, pique aquí para volver al mapa principal de Áreas Hidrográficas de Colombia.



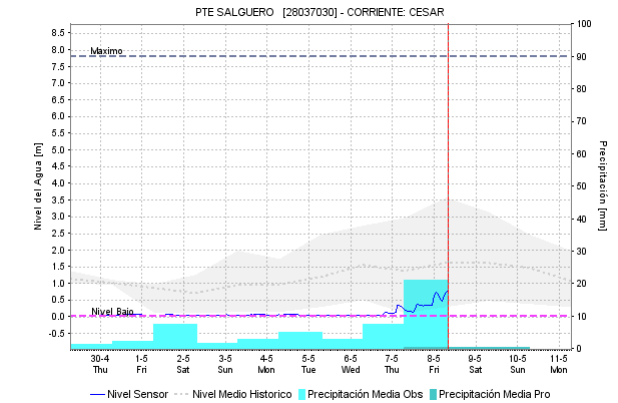
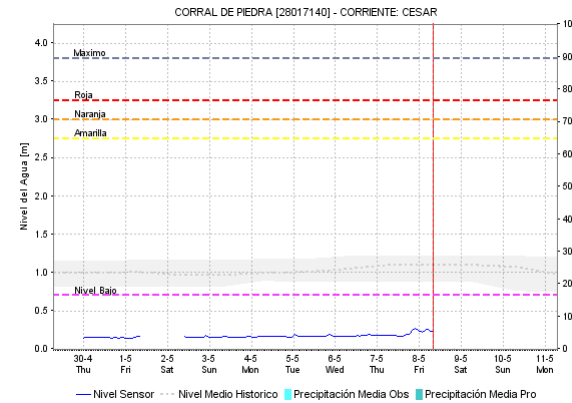
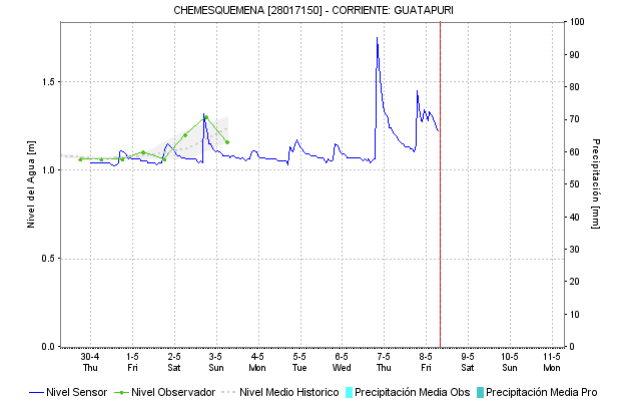
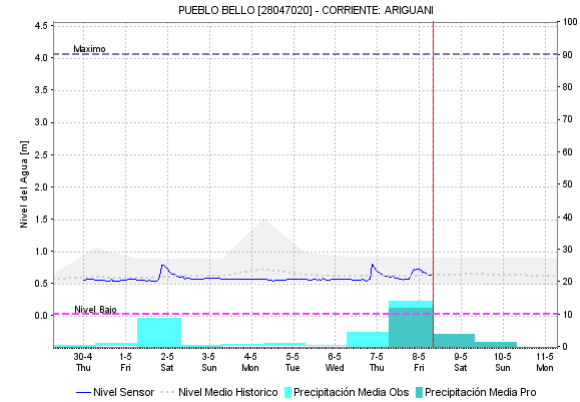
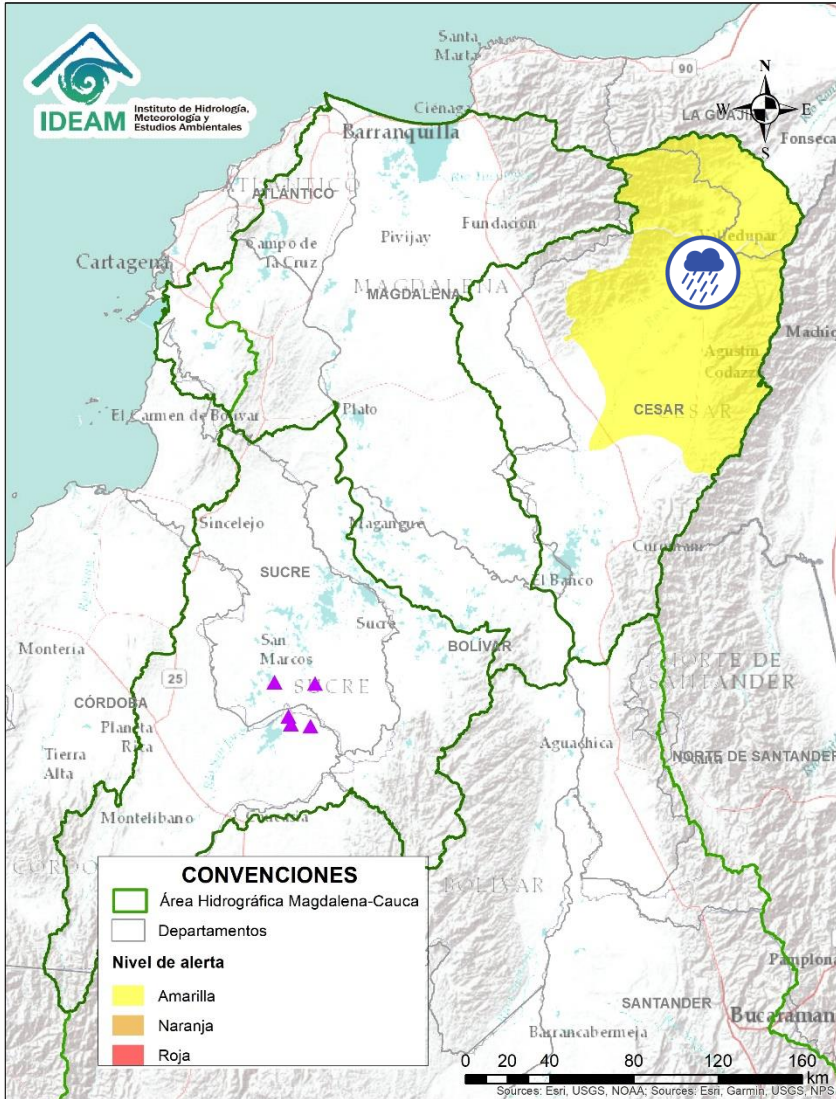
| Alerta   | Zona Hidrográfica | Subzona o Cuenca Hidrográfica | Descripción de la alerta hidrológica                                 |
|--|-------------------|-------------------------------|--|
|  | Cauca             | Cuenca del río Nechí          | Incrementos súbitos en la cuenca alta del río Nechí y sus afluentes. |





| Alerta | Zona Hidrográfica | Subzona o Cuenca Hidrográfica | Descripción de la alerta hidrológica   |
|--------|-------------------|-------------------------------|--|
|        | Magdalena -Cauca  | Bajo San Jorge – La Mojana    | Persisten niveles bajos en el sistema de ciénagas y caños asociados al río San Jorge, particularmente en los caños Mojana (Majagual), Barro (Ayapel), Pancegüita (Sucre), Pasifueres (San Benito Abad) y San Matías (Ayapel), así como las ciénagas de Las Flores, Cuenca y El Pital (San Marcos). |

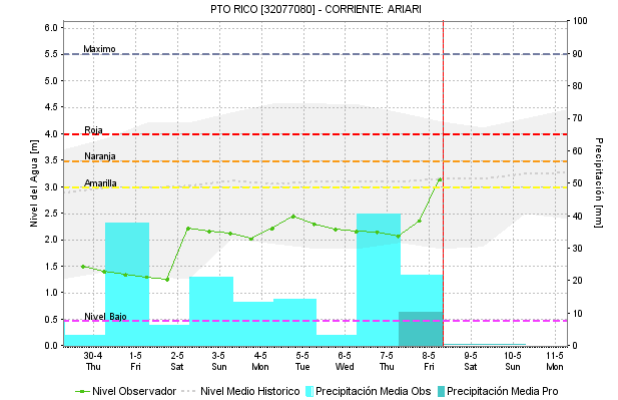
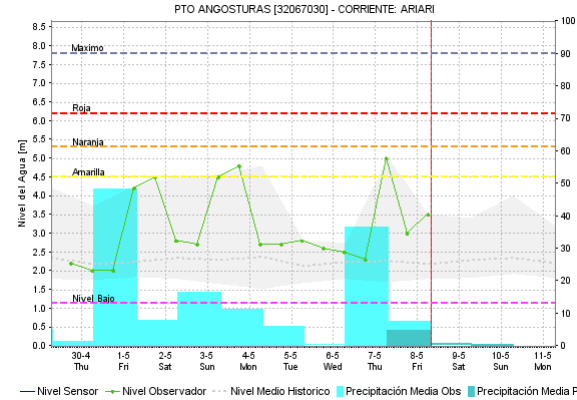
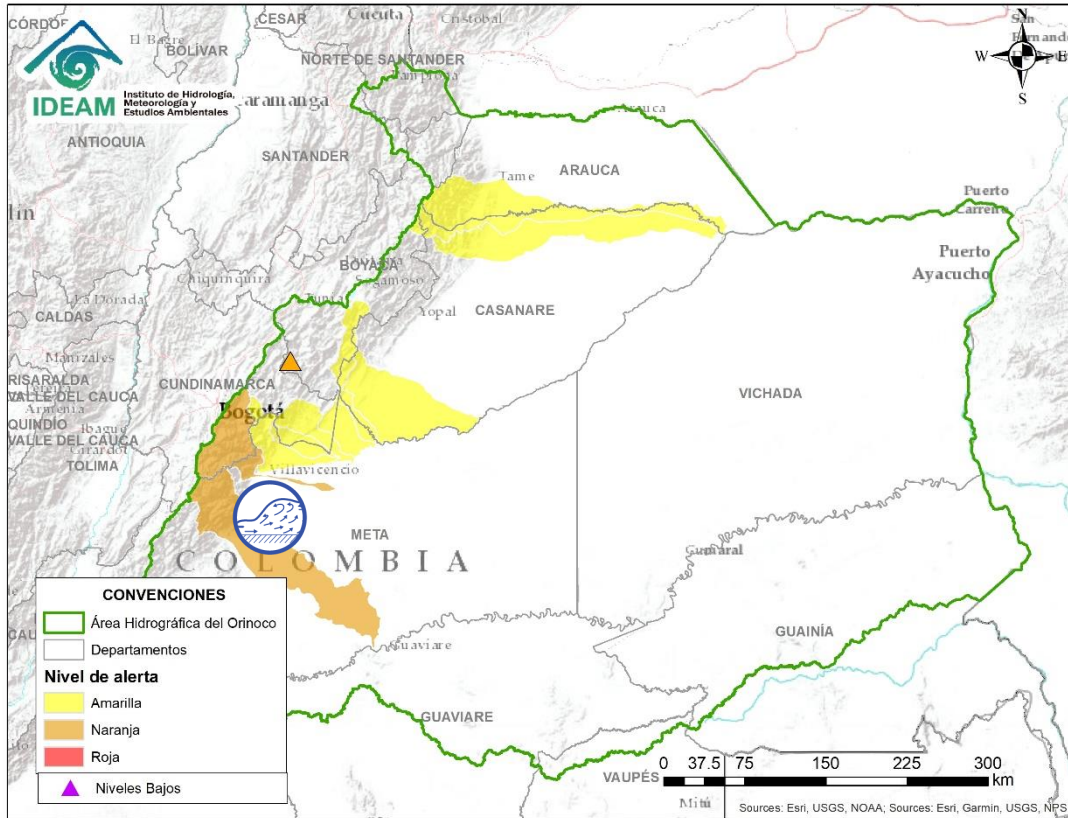
Por favor, pique aquí para volver al mapa principal de Áreas Hidrográficas de Colombia.

# ÁREA HIDROGRÁFICA DEL MAGDALENA – CAUCA (cuenca baja del río Magdalena)




| Alerta   | Zona Hidrográfica | Subzona o Cuenca Hidrográfica     | Descripción de la alerta hidrológica   |
|--|-------------------|-----------------------------------|--|
|  | Cesar             | Cuenca alta y media del río Cesar | Fuertes precipitaciones en las últimas horas podrían incrementar súbitamente el nivel del río Cesa en su parte alta y media. |

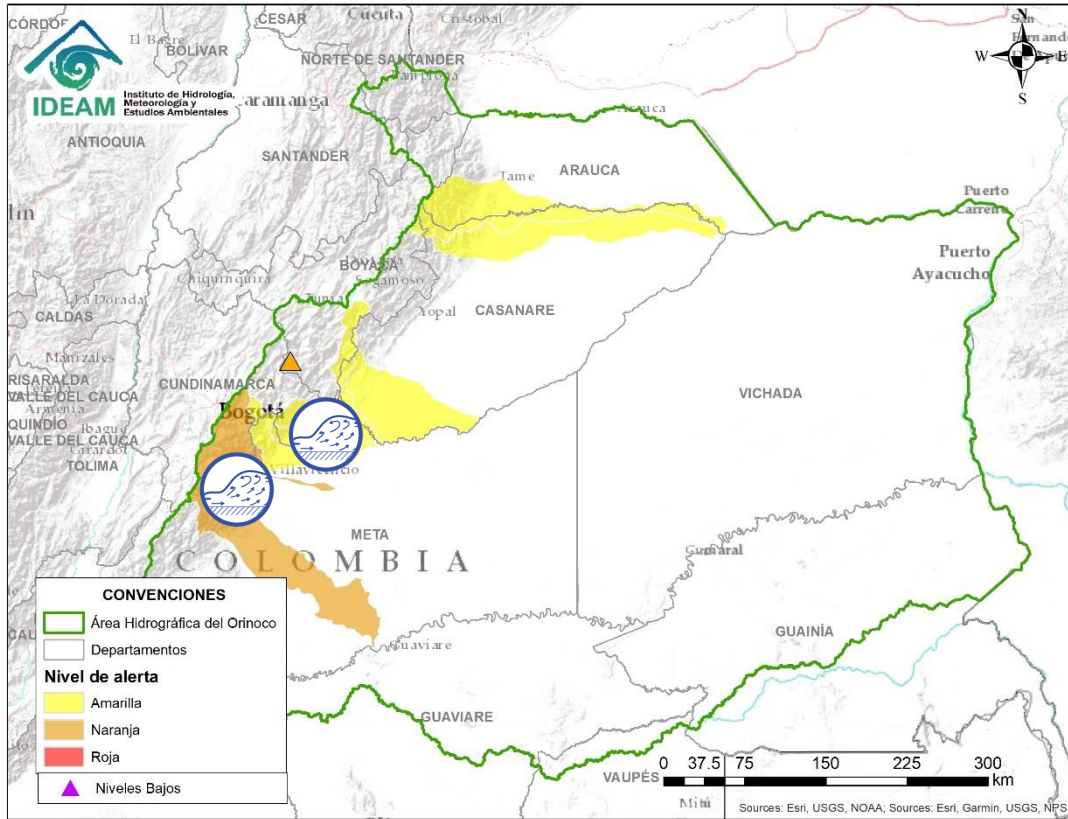
 Por favor, pique aquí para volver al mapa principal de Áreas Hidrográficas de Colombia.



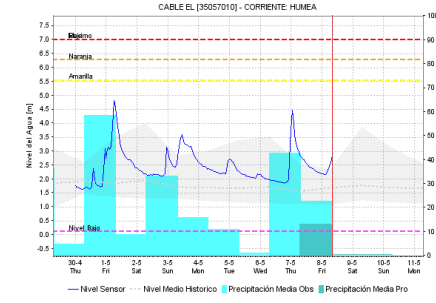
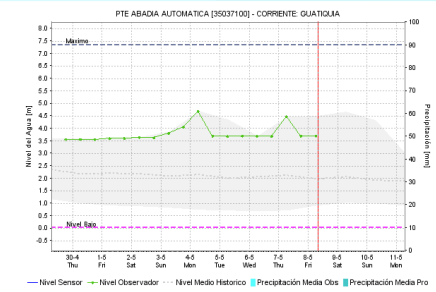
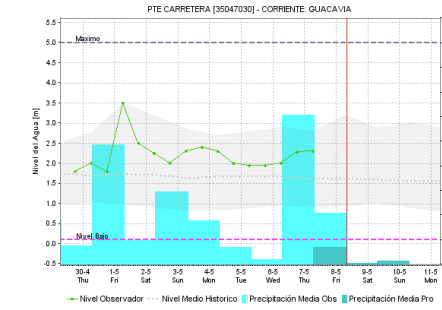
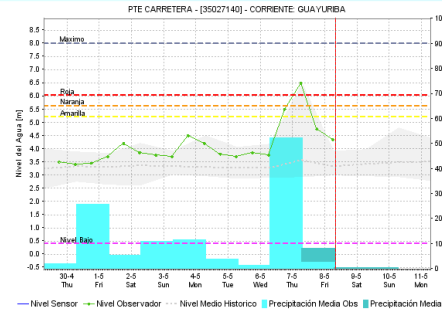
Por favor, pique aquí para volver al mapa principal de Áreas Hidrográficas de Colombia.

| Alerta   | Zona Hidrográfica | Subzona o Cuenca Hidrográfica | Descripción de la alerta hidrológica  |
|--|-------------------|-------------------------------|---|
|  | Guaviare          | Cuenca del río Ariari         | Crecientes súbitas en la cuenca del río Ariari, especialmente en el municipio de El Castillo y Cubarral (Meta). Dado el transito de la onda de creciente se recomienda especial atención en el municipio de Puerto Rico (Meta). |

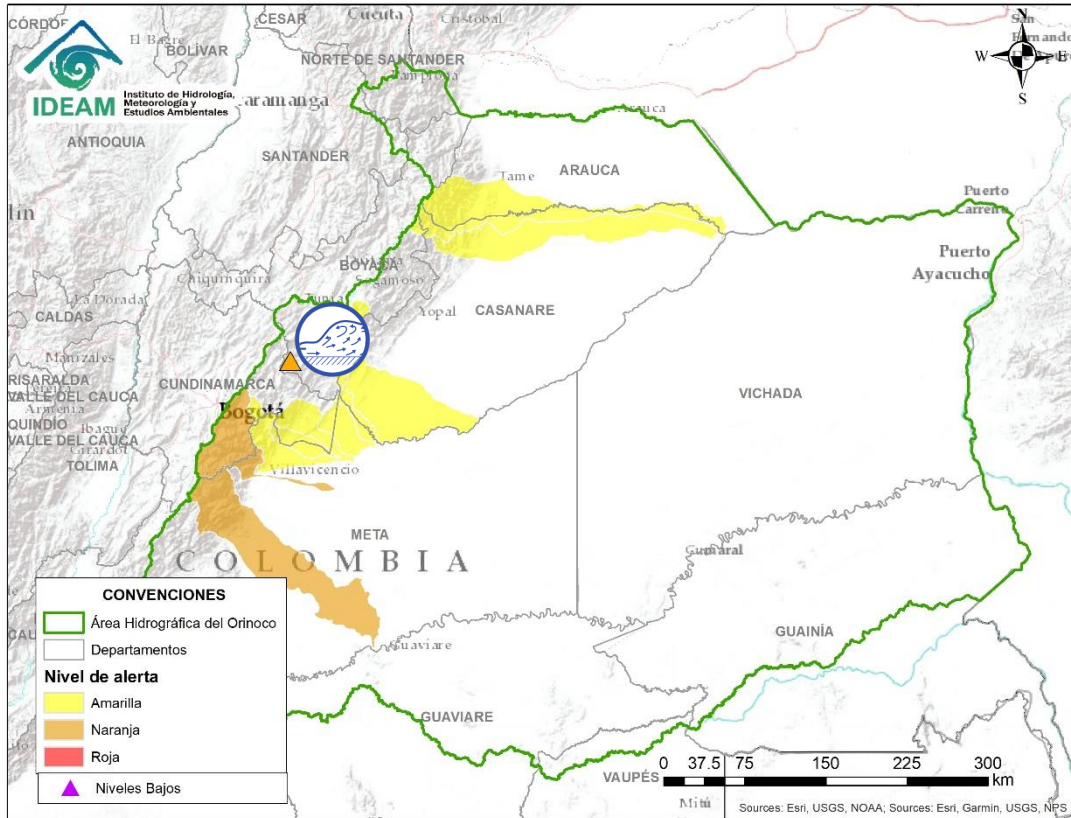
# ÁREA HIDROGRÁFICA DEL ORINOCO




Por favor, pique aquí para volver al mapa principal de Áreas Hidrográficas de Colombia.



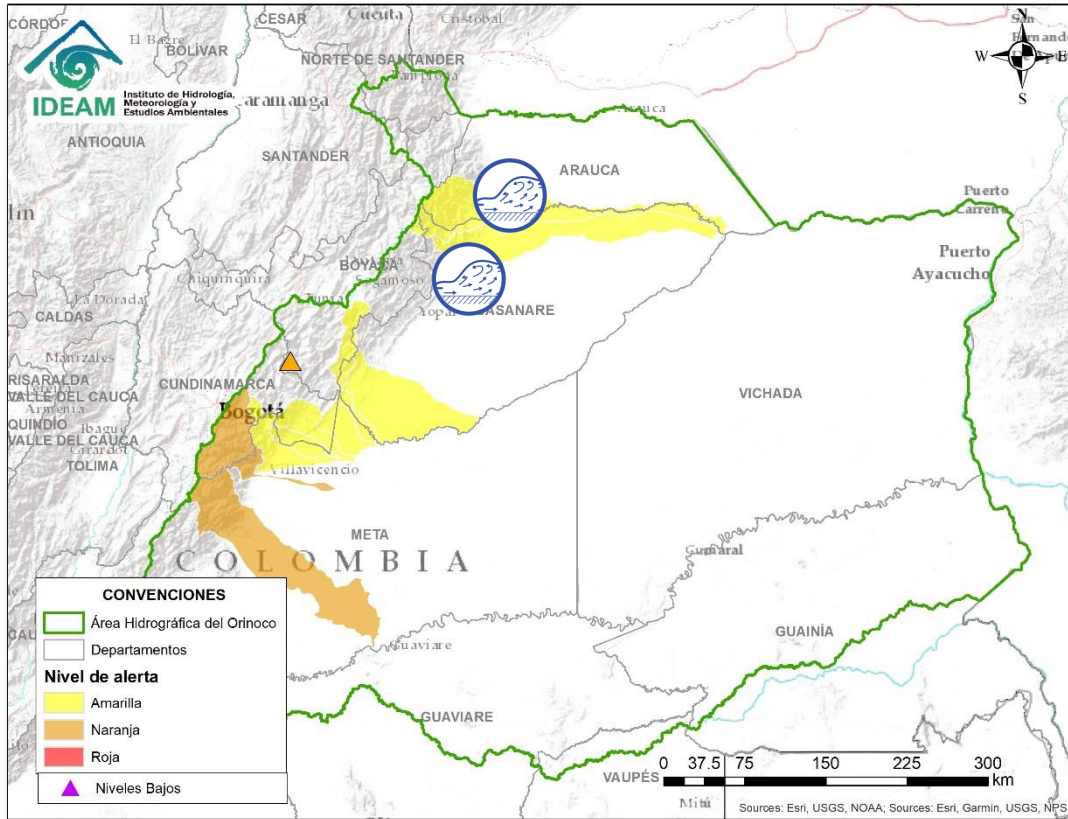
| Alerta | Zona Hidrográfica | Subzona o Cuenca Hidrográfica         | Descripción de la alerta hidrológica   |
|--------|-------------------|---------------------------------------|--|
|        | Meta              | Cuenca del río Guayuriba              | Crecientes súbitas en el Guayuriba y sus afluentes, especialmente los ríos Blanco y Negro, entre Guayabetal (Cundinamarca) y Villavicencio (Meta).   |
|        | Meta              | Cuencas de la parte alta del río Meta | Probabilidad de crecientes súbitas en las cuencas de los ríos Guatiquía, Guatiquía y Humea.  |
|        | Meta              | Cuencas de la parte alta del río Meta | Se genera ALERTA AMARILLA para el río Túa, por los incrementos de las lluvias, las cuales se prevé continúen a lo largo de la jornada. Especial atención para el municipio de Monterrey (Casanare), particularmente en sectores rurales de la vereda Brisas del Llano. |



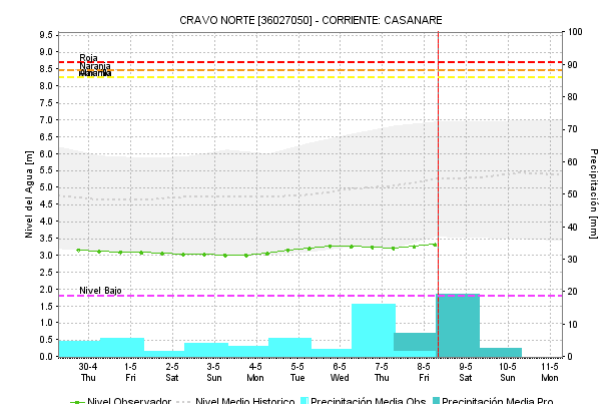
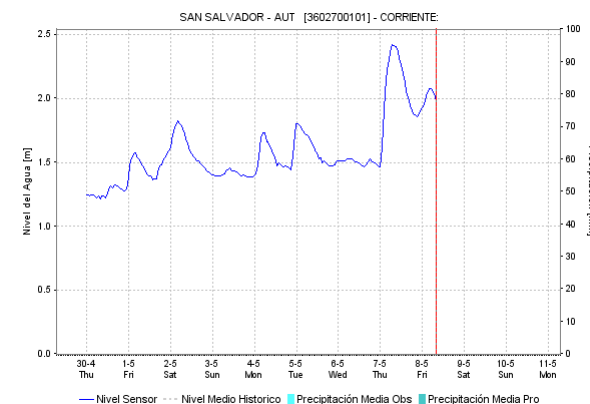
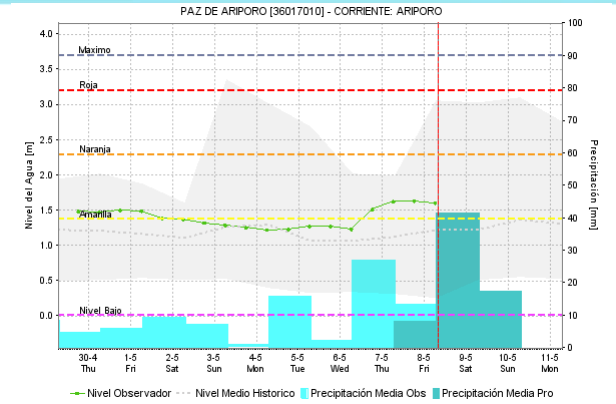
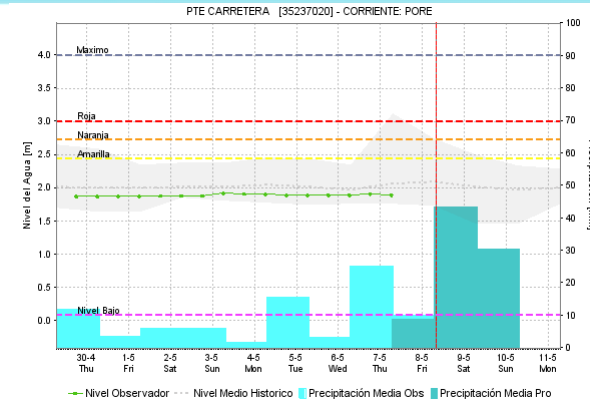
| Alerta  | Zona Hidrografica | Subzona o Cuenca Hidrografica | Descripción de la alerta hidrológica   |
|---|-------------------|-------------------------------|--|
|  | Orinoquia         | Cuenca alta del río Somondoco | Se emite esta alerta por las precipitaciones torrenciales que se presentaron en la cuenca alta del río Somondoco, lo que ocasiono incrementos súbitos en los niveles de los río Macheta y Somondoco, a la altura de los municipios de Macheta (Cundinamarca) y Somondoco (Boyacá). |



Por favor, pique aquí para volver al mapa principal de Áreas Hidrográficas de Colombia.



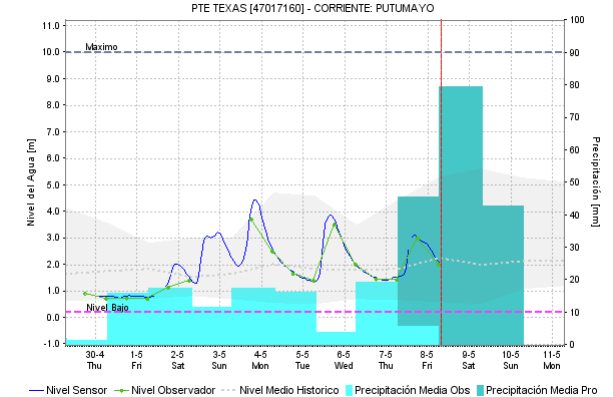
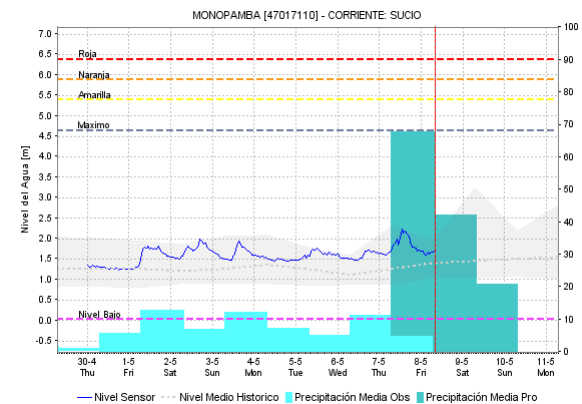
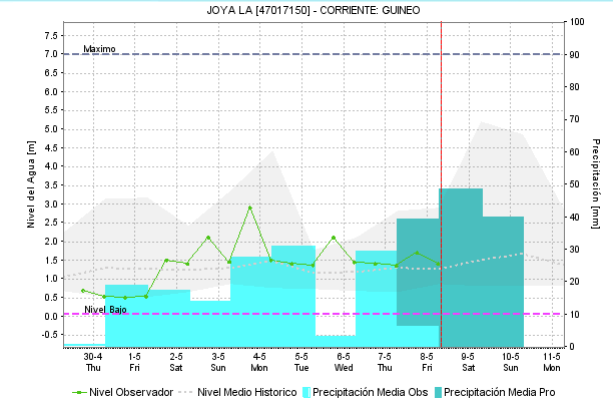
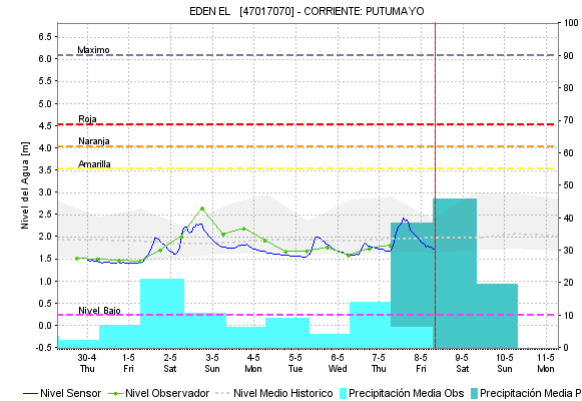
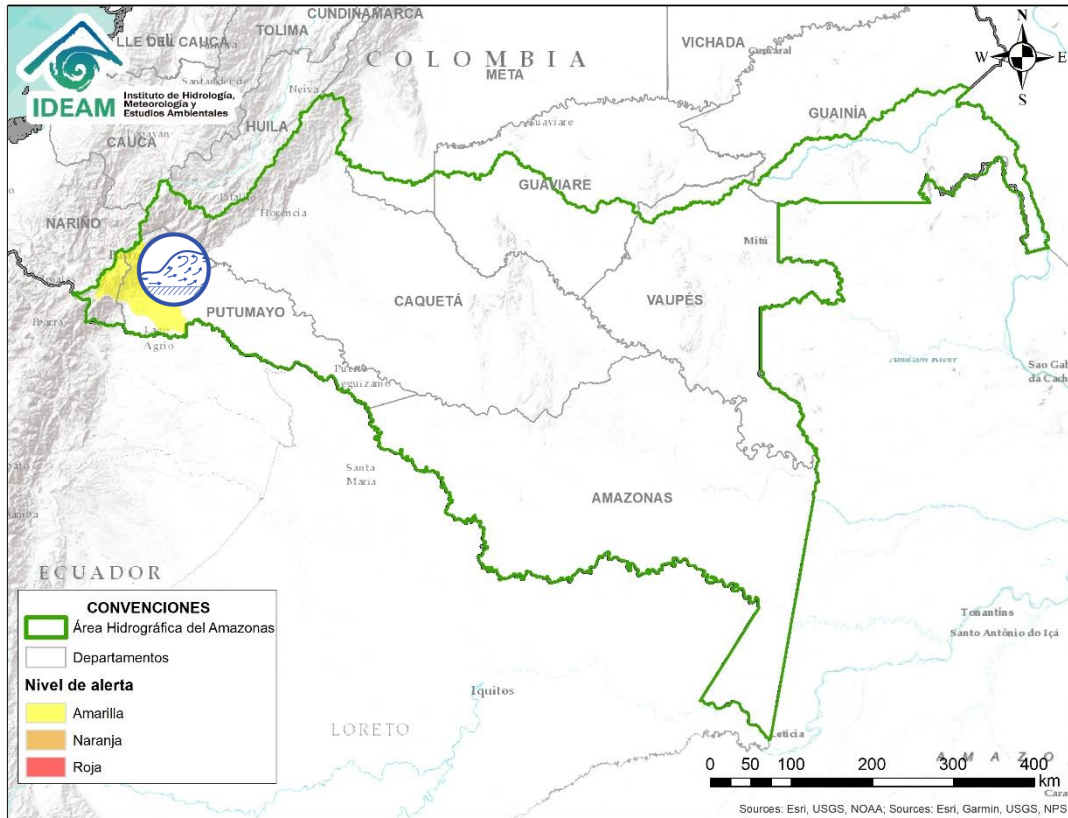
Por favor, pique aquí para volver al mapa principal de Áreas Hidrográficas de Colombia.



| Alerta | Zona Hidrográfica | Subzona o Cuenca Hidrográfica | Descripción de la alerta hidrológica   |
|--------|-------------------|-------------------------------|--|
|        | Casanare          | Cuenca del río Ariporo        | Crecientes súbitas en la cuenca del río Ariporo y sus afluentes, a la altura de Hato Corozal (Casanare).             |
|        | Casanare          | Cuenca del río Casanare       | Probabilidad de crecientes súbitas en la cuenca del río Casanare. Especial atención en el municipio de Tame (Arauca) |



# ÁREA HIDROGRÁFICA DEL AMAZONAS



Por favor, pique aquí para volver al mapa principal de Áreas Hidrográficas de Colombia.

| Alerta | Zona Hidrografica | Subzona o Cuenca Hidrografica | Descripción de la alerta hidrológica  |
|--------|-------------------|-------------------------------|---|
|        | Putumayo          | Cuenca alta del río Putumayo  | Se observan algunos incrementos moderados en el río Putumayo (cuenca alta). Especial atención en los municipios Santiago y Puerto Asís. |

# ICONOGRAFÍA DE TÉRMINOS HIDROLÓGICOS

## CONVENCIONES

|   |                                 |   |
|---|---------------------------------|---|
|    | <b>Lluvias</b>                  | Lluvias antecedentes intensas o continuas y/o pronostico de las mismas, las cuales pueden generar crecientes súbitas en los ríos principales y sus afluentes.   |
|    | <b>Niveles bajos</b>            | Nivel de referencia del río cuyos valores iguales o inferiores pueden generar restricciones para navegabilidad, captación de agua para acueductos, actividades de pesca entre otros sectores que pudieran verse afectados por la disminución de los caudales. |
|    | <b>Niveles altos</b>            | Nivel de referencia del río cuyos valores iguales o superiores pueden generar afectaciones en las zonas ribereñas.  |
|    | <b>Creciente súbita</b>         | Fenómeno natural que se presenta en los ríos de montaña como consecuencia de la ocurrencia de lluvias intensas o torrenciales en zonas de alta pendiente del cauce principal y sus afluentes.   |
|    | <b>Transito de crecientes</b>   | Es el desplazamiento de una onda de creciente de aguas arriba hacia aguas abajo de la corriente.  |
|  | <b>Creciente por desembalse</b> | Proceso de transito del flujo de agua por descarga controlada desde un embalse.   |
|  | <b>Inundación</b>               | Aumento en los niveles y/o caudales de los ríos que superan la capacidad máxima de transporte o modificación de la sección transversal que la reduce, ocasionando el desbordamiento e inundación en zonas aledañas al cauce principal.                        |

## EQUIPO DE TRABAJO IDEAM

Directora General

**YOLANDA GONZÁLEZ HERNÁNDEZ**

Jefe (E) Oficina del Servicio de Pronósticos y Alertas

**DANIEL USECHE**

Hidrólogo de turno:

**FIDEL ALBERTO PARDO OJEDA**

**Correo electrónico:** [alertasideam@gmail.com](mailto:alertasideam@gmail.com)

Calle 25 D N° 96 B - 70. Bogotá D. C.

Teléfono: 3527160 - Ext. 1330 -1334 -1335 -1336

