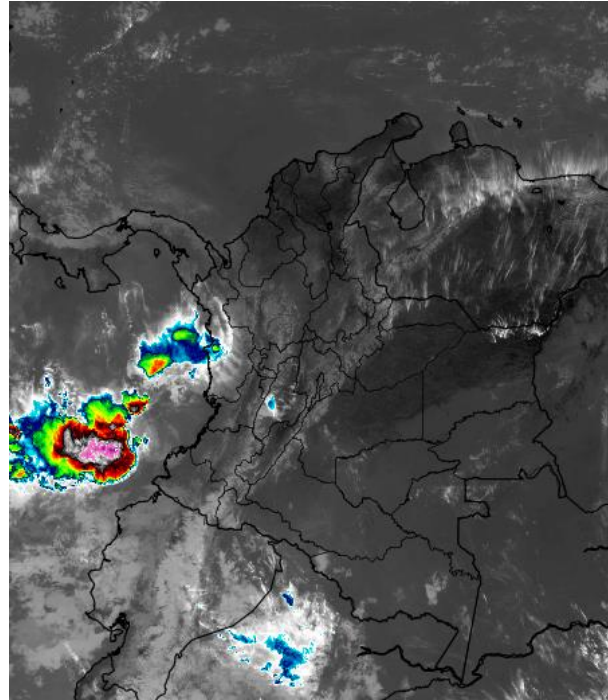


El Ideam comunica al Sistema Nacional de Gestión del Riesgo de Desastres (SNGRD) y al Sistema Nacional Ambiental (SINA)

## ESTA SEMANA SE PRESENTA ALTA PROBABILIDAD DE HELADAS EN EL ALTIPLANO CUNDIBOYACENSE



Gráfica 1. Imagen satelital, canal infrarrojo. GOES – 16. martes 04 de febrero de 2020. Hora 9:30 HLC.

En la mañana de hoy martes, 04 de febrero de 2020, se reportaron las siguientes temperaturas mínimas del aire:

DEPARTAMENTO	MUNICIPIO	TEMPERATURA DEL AIRE, °C
Boyacá	Duitama	-1.0
	Tunja	2.2
	Paipa	1.2
	Sogamoso	-4.2
	Cerinza	-2.8
	Saboyá	1.2
Cundinamarca	Bogotá	2.0
	Chía	4.8
	Chocontá	2.8
	Mosquera	-1.0
	Madrid	0.8
	Facatativá	0.4
	Zipaquirá	2.2

### ¿Qué es una helada meteorológica?

Es un fenómeno meteorológico que consiste en un descenso de la temperatura del aire por debajo del punto de congelación del agua, 0°C y hace que el agua o el vapor que está en el aire se congele sobre las superficies del suelo, especialmente de las plantas generándoles afectación.

Las heladas meteorológicas que ocurren en zonas de altiplano y de montaña en el país son heladas ocasionadas por radiación, es decir, se deben al enfriamiento progresivo e intenso del suelo por radiación de calor, ocasionando principalmente en las noches de cielo despejado que son muy típicas a comienzos de año.

### Temporada de heladas meteorológicas

La mayor posibilidad de ocurrencia de heladas se observa en los altiplanos cundiboyacense y nariñense y en sectores de Santander y Antioquia. Por lo general, se presenta en temporada seca de inicio de año, durante los meses de enero, febrero y hasta mediados de marzo. La climatología nacional nos indica que todas las zonas ubicadas a una altura cercana o por encima de 2400 metros son propensas a registrar descensos de temperaturas del aire significativas en horas de las madrugadas.

### Zonas expuestas - Altiplano Cundiboyacense y regiones de Santander, Antioquia y Nariño:

En los últimos días, con relación a esta época del año, se ha observado una importante disminución en la cantidad de lluvias registradas, particularmente en sectores de la región Andina (gráfica 1) y especialmente, en aquellos municipios que históricamente han sido más vulnerables a la ocurrencia de heladas (Gráfica 2). A continuación se relacionan los municipios donde se pueden registrar temperaturas iguales o inferiores a 5.0 °C:

- *Zona norte de la región Andina:* Silos y Pamplona en Norte de Santander, Tona en Santander.
- *Zona centro de la región Andina:* Santa Rosa de Osos en Antioquia, Salamina en Caldas, Tunja, Sogamoso, Samacá, Paipa, Duitama, Chita, Toca, Nobsa, Tibasosa en Boyacá. Mosquera, Tabio, Zipaquirá, Subachoque, Sesquilé, Facatativá, Madrid, Sopó, Nemocón, Bojacá, Chía, Suesca, Cogua, Tenjo, Chocontá, Funza, Ubaque, Choachí en Cundinamarca.



Gráfica 2. Municipios susceptibles a heladas meteorológicas.

### **Recomendaciones**

El Ideam recomienda a agricultores, ganaderos y floricultores que residen o trabajan en las zonas anteriormente mencionadas, mantenerse atentos a la evolución de las condiciones meteorológicas durante esta temporada. Se sugiere cubrir las plantas con superficies plásticas y humedecer el terreno al final de la tarde e inicios de la noche, toda vez que no se descarta la posibilidad de descensos de las temperaturas del aire cercanas o por debajo de 0°C.

La Oficina del Servicio de Pronósticos y Alertas del Ideam monitorea permanentemente el comportamiento de variables atmosféricas sobre el territorio nacional. En caso de ser necesario, emitirá nuevos comunicados cuando las circunstancias así lo ameriten. Cabe anotar que este fenómeno está sujeto a cambios locales e intempestivos de las condiciones atmosféricas como la temperatura del aire, la nubosidad, la velocidad y dirección del viento y el contenido de humedad en la atmósfera.

**Cualquier inquietud adicional relacionada con este comunicado, podrá consultarla con el meteorólogo de turno al celular 3208412346 o al teléfono (031)-3075625 de la ciudad de Bogotá D.C.**

**Se sugiere revisar nuestro sitio web:**

<http://www.ideam.gov.co/web/pronosticos-y-alertas/boletines-avisos-y-alertas>