

INFORME TÉCNICO DIARIO

IDEAM comunica al Sistema Nacional para la Gestión del Riesgo de Desastres (SNGRD) y al Sistema Nacional Ambiental (SINA).
Bogotá D. C., 27 de julio de 2020. Hora de actualización 12:35 HLC

Boletín No.

209



CONTENIDO

[Lo más destacado](#)

[Precipitación](#) [Temperaturas](#)

[Alerta por descensos significativos de las temperaturas mínimas del aire](#)

[Condiciones Hidrometeorológicas actuales](#)

[Pronóstico de precipitación de las próximas 24 horas](#)

[Pronóstico condiciones meteorológicas adicionales](#)

[Alertas Hidrológicas](#)

[Seguimiento y Pronóstico de las Amenazas por Deslizamientos](#)

[Seguimiento y Pronóstico de las Amenazas por Incendios](#) [Alertas](#)

[Meteomarinas vigentes Mar Caribe Colombiano](#) [Alertas](#)

[Meteomarinas vigentes Océano Pacífico Nacional](#)

[Alertas Meteomarinas por Ciclón Tropical Mar Caribe Colombiano](#)



Alerta
ROJA

PARA TOMAR ACCIÓN Advierte a los sistemas de prevención y atención de desastres sobre la amenaza que puede ocasionar un fenómeno con efectos adversos sobre la población, el cual requiere la atención inmediata por parte de la población y de los cuerpos de atención y socorro. Se emite una alerta sólo cuando la identificación de un evento extraordinario indique la probabilidad de amenaza inminente y cuando la gravedad del fenómeno implique la movilización de personas y equipos, interrumpiendo el normal desarrollo de sus actividades cotidianas.



Alerta
NARANJA

PARA PREPARARSE Indica la presencia de un fenómeno. No implica amenaza inmediata y como tanto es catalogado como un mensaje para informarse y prepararse. El aviso implica vigilancia continua ya que las condiciones son propicias para el desarrollo de un fenómeno, sin que se requiera permanecer alerta.



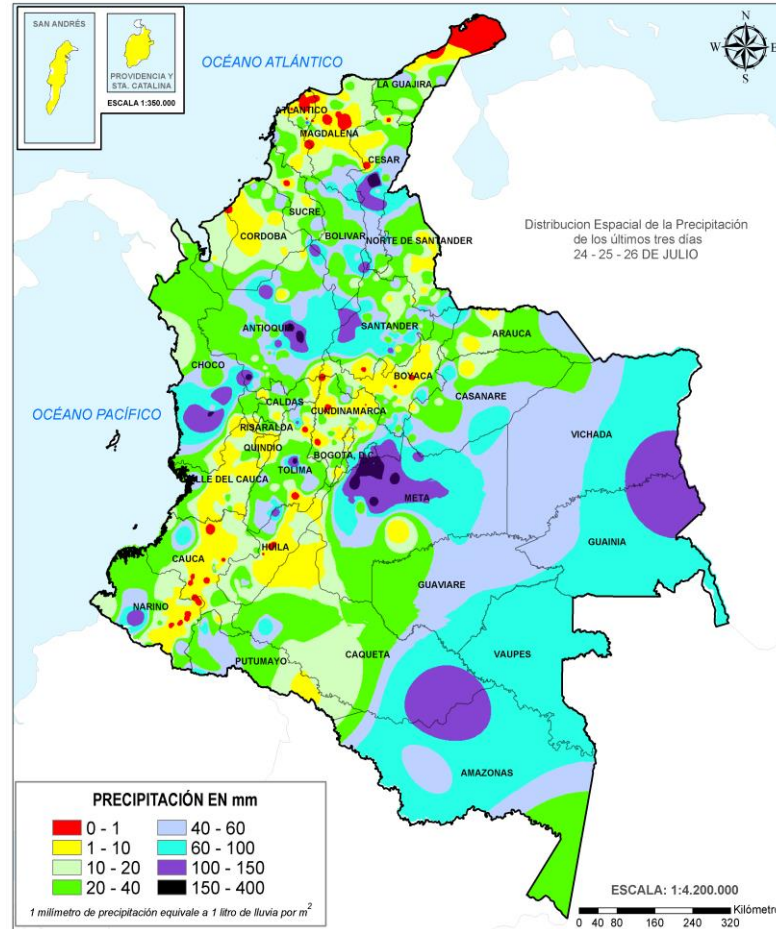
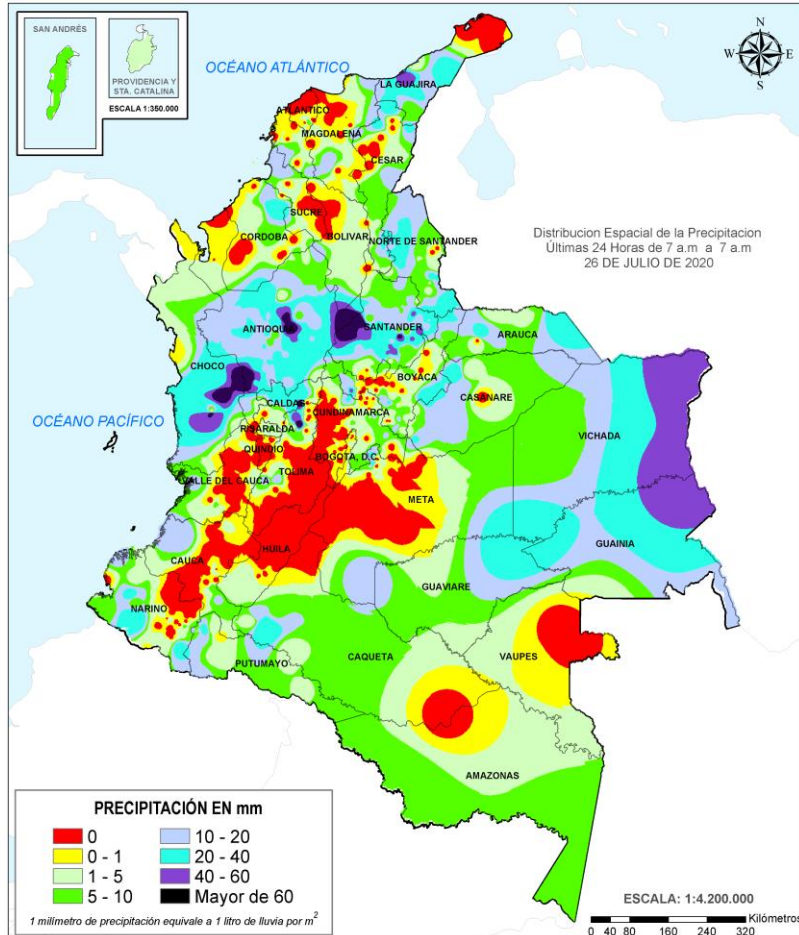
Alerta
AMARILLA

PARA INFORMARSE Es un mensaje oficial por el cual se difunde información. Por lo regular se refiere a eventos observados, registrados o registrados y puede contener algunos elementos de pronóstico a manera de orientación. Por sus características pretéritas y futuras difiere del aviso y de la alerta, y por lo general no está encaminado a alertar sino a informar.

CONDICIONES NORMALES La información que se suministra se encuentra dentro de los rangos normales.

Alertas vigentes hasta: 26 de julio de 2020 - 18:00 HLC.

Mapas de precipitación



Precipitación diaria desde las 7:00 HLC del domingo 26 de julio hasta las 7:00 HLC del lunes, 27 de julio de 2020. Fuente: IDEAM

Precipitación últimas 72 horas desde las 7:00 HLC del viernes 24 hasta las 7:00 HLC del lunes, 27 de julio de 2020. Fuente: IDEAM

- Un milímetro de lluvia (1 mm) equivale a un litro (1 L) de lluvia que ha caído en un metro cuadrado (1 m²). La lluvia acumulada es la suma de los milímetros de agua lluvia que se han registrado en un lapso de tiempo.

Lluvias registradas en las últimas 24 horas

En las últimas 24 horas se registró un moderado descenso de las precipitaciones, las cuales se concentraron principalmente en las regiones Andina, Pacífico, e igualmente en sectores aislados de la Orinoquia y Caribe. El mayor registro de precipitación acumulada en 24 horas se presentó en el municipio de **Betania (Antioquia), con 148.0 mm.**



Alerta ROJA

- Probabilidad alta de **crecientes súbitas** en algunos ríos de las regiones Andina y Orinoquia.
- Probabilidad alta de **deslizamientos de tierra** en municipios de Cesar, Antioquia, Cundinamarca y Meta.
- Probabilidad alta de **incendios de la cobertura vegetal** en el municipio de Uribia (La Guajira).



Alerta NARANJA

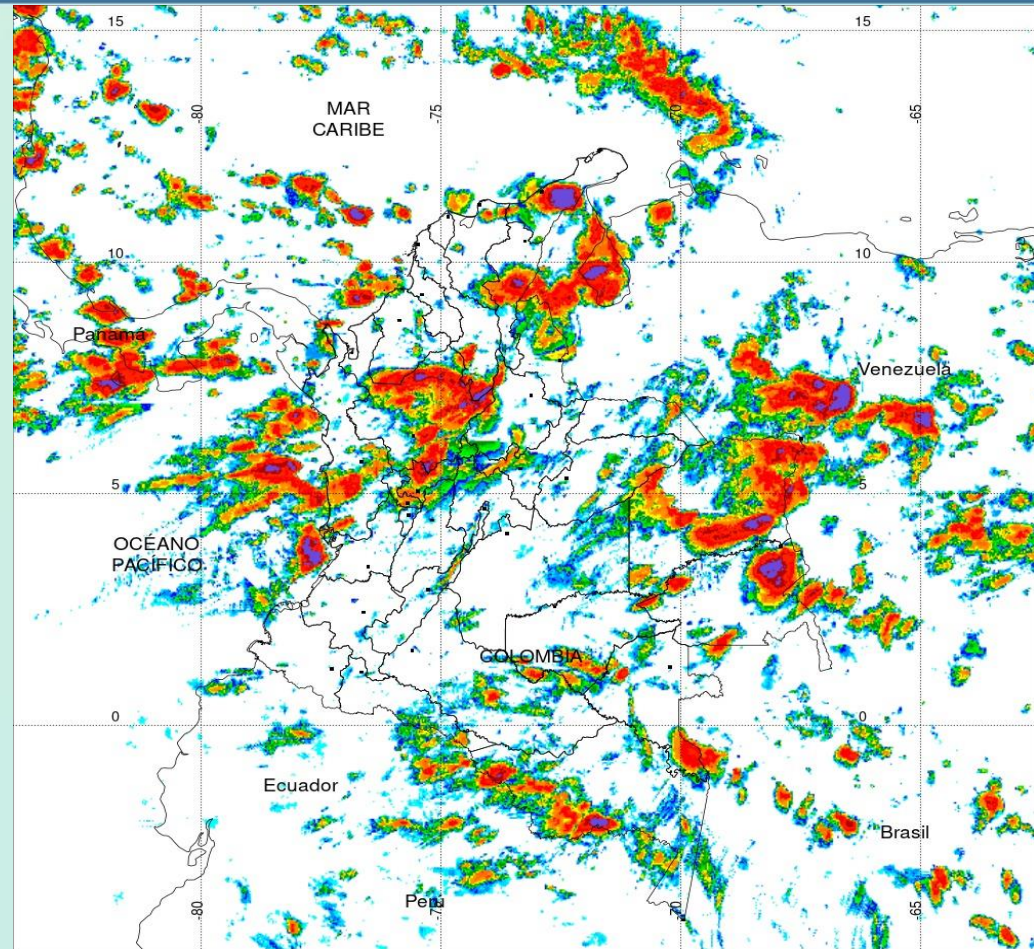
- Probabilidad moderada por **Crecientes súbitas** en las cuencas de ríos ubicados en las regiones Pacífica, Andina y Orinoquia.
- Probabilidad moderada de **deslizamientos de tierra** en algunos municipios de las regiones Caribe, Andina, Orinoquia y Pacífica.
- Por probabilidad moderada de **incendios de la cobertura vegetal** en los municipios de Manaure y Maicao (La Guajira).
- Por tiempo lluvioso en amplios sectores de las zonas marítimas del Caribe y Pacífico colombianos.

Alertas amarillas

Alertas amarillas e información más detallada para cada una de las categorías de alerta, remítase a la temática particular del informe.



Estimación Satelital (24 Horas)



PRECIPITACIÓN TOTAL ACUMULADA POR ESTIMACIÓN SATELITAL (GOES-16)

JUL 26 DE 2020 (7:00) - JUL 27 DE 2020 (7:00)

Elaborado por: Oficina del Servicio de Pronósticos y Alertas.



Precipitaciones

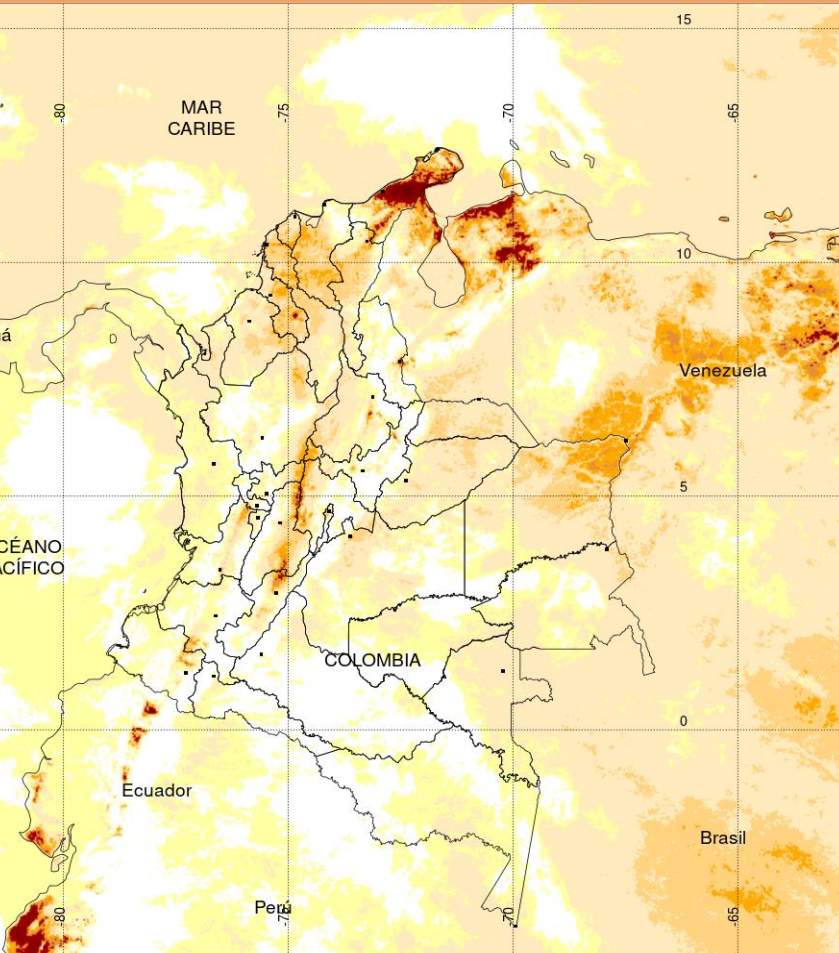
A continuación se relacionan los municipios donde en las últimas 24 horas se registraron precipitaciones iguales o superiores a 40.0 mm.

Aclaración: aunque los volúmenes de lluvia registrados en un municipio se relacionan con la ubicación de las estaciones de monitoreo del IDEAM, en ocasiones, dichas estaciones pueden estar distantes de los lugares en donde se concentra la mayor población o alejados de los centros municipales.

ANTIOQUIA	MUNICIPIO
ANTIOQUIA	Betania (148.0), Gómez Plata (77.0), Angostura (71.0), Pueblorrico (51.0), Santo Domingo (47.0).
BOYACÁ	Muzo (42.5), Santa Bárbara (41.9), Yarumal (41.0).
CALDAS	Marquetalia (72.5).
CÓRDOBA	Sahagún (40.0).
CHOCÓ	Lloró (71.8), Medio San Juan (71.0), Condoto (44.0).
GUAINÍA	Puerto Inírida (42.0).
LA GUAJIRA	Riohacha (48.0), Maicao (40.0).
NORTE DE SANTANDER	Ocaña (41.2).
SANTANDER	Puerto Parra (95.4), Simacota (95.3), Barrancabermeja (90.3), Pinchote (64.4), Oiba (59.0), Molagavita (51.0), Chima (43.0), Guadalupe (40.8), Mogotes (40.3).
TOLIMA	Libano (75.0), Villahermosa (49.0).
VICHADA	Puerto Carreño (53.0).

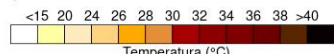


Estimación Satelital (24 Horas)



TEMPERATURA SUPERFICIAL MÁXIMA POR ESTIMACIÓN SATELITAL (GOES-16)
(2020-07-26 09:00:00 a 2020-07-26 15:20:00)

Elaborado por: Oficina del Servicio de Pronósticos y Alertas.



(Producto en evaluación. No son valores oficiales de temperatura)



Temperaturas Máximas

Aclaración: aunque las temperaturas registradas en un municipio se relacionan con la ubicación de las estaciones de monitoreo del IDEAM, en ocasiones, dichas estaciones pueden estar distantes de los lugares en donde se concentra la mayor población o alejados de los centros municipales.

A continuación se relacionan los municipios donde en las últimas 24 horas se registraron temperaturas iguales o superiores a 35.0°C.

DEPARTAMENTOS	MUNICIPIO
CESAR	Agustín Codazzi (36.8), Guaymaral (36.0).
CUNDINAMARCA	Jerusalén (36.2).
LA GUAJIRA	Hatonuevo (36.0).
NORTE DE SANTANDER	Cúcuta (36.0).

NO SE REGISTRARON VALORES SUPERIORES A LOS HISTÓRICOS DE TEMPERATURA MÁXIMA

Temperaturas Mínimas

A continuación se relacionan los municipios donde en las últimas 24 horas se registraron temperaturas menores o iguales a 5.0°C.

La estimación satelital de la temperatura superficial máxima en 24 horas utiliza datos de los satélites ambientales geoestacionarios operacionales (GOES) de NOAA para estimar al temperatura de la superficie del país, en donde los datos de los medidores o radares no están disponibles o no son confiables.

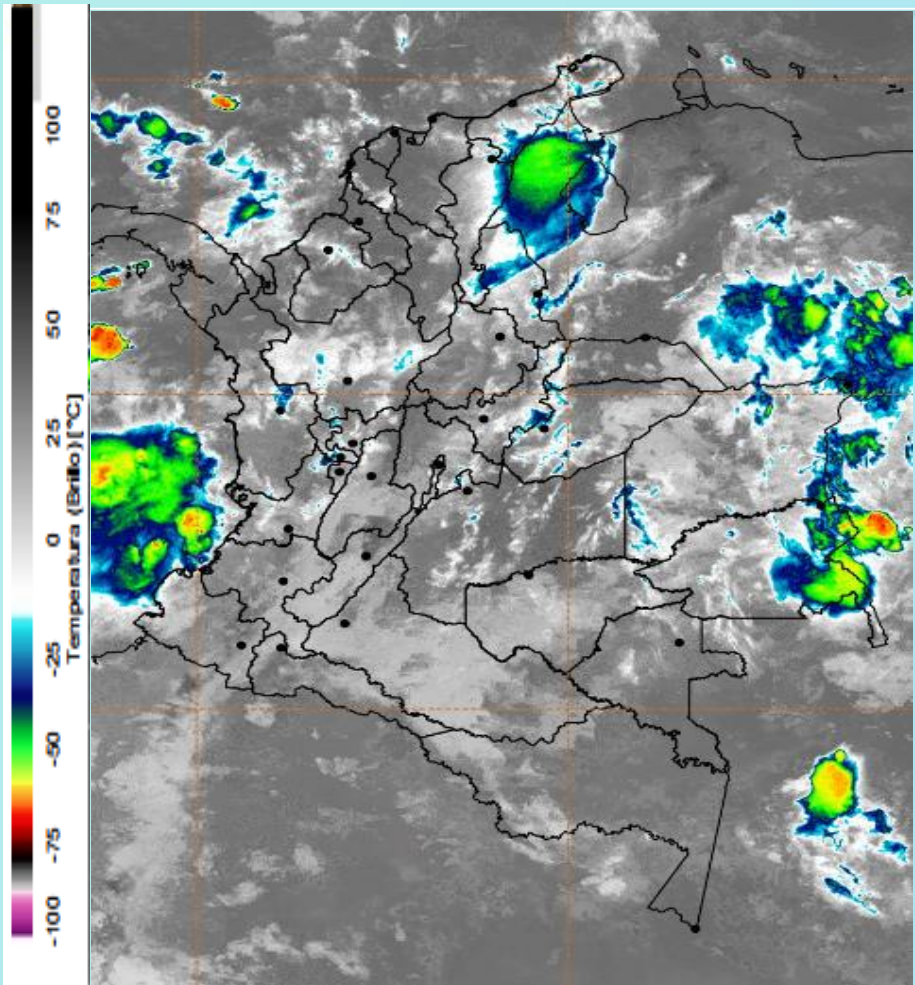
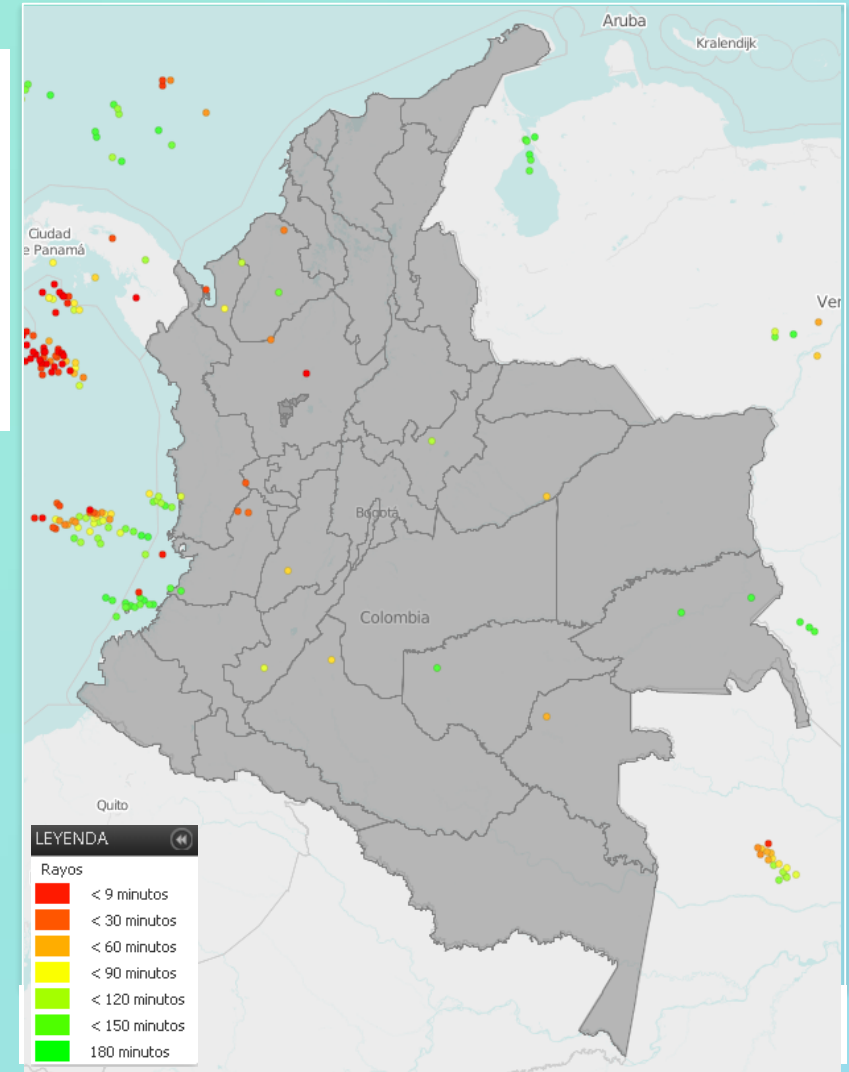


Imagen GOES East Canal Infrarrojo, 27 de julio de 2020. Hora 09:20 HLC.
Fuente: IDEAM-GOES 167

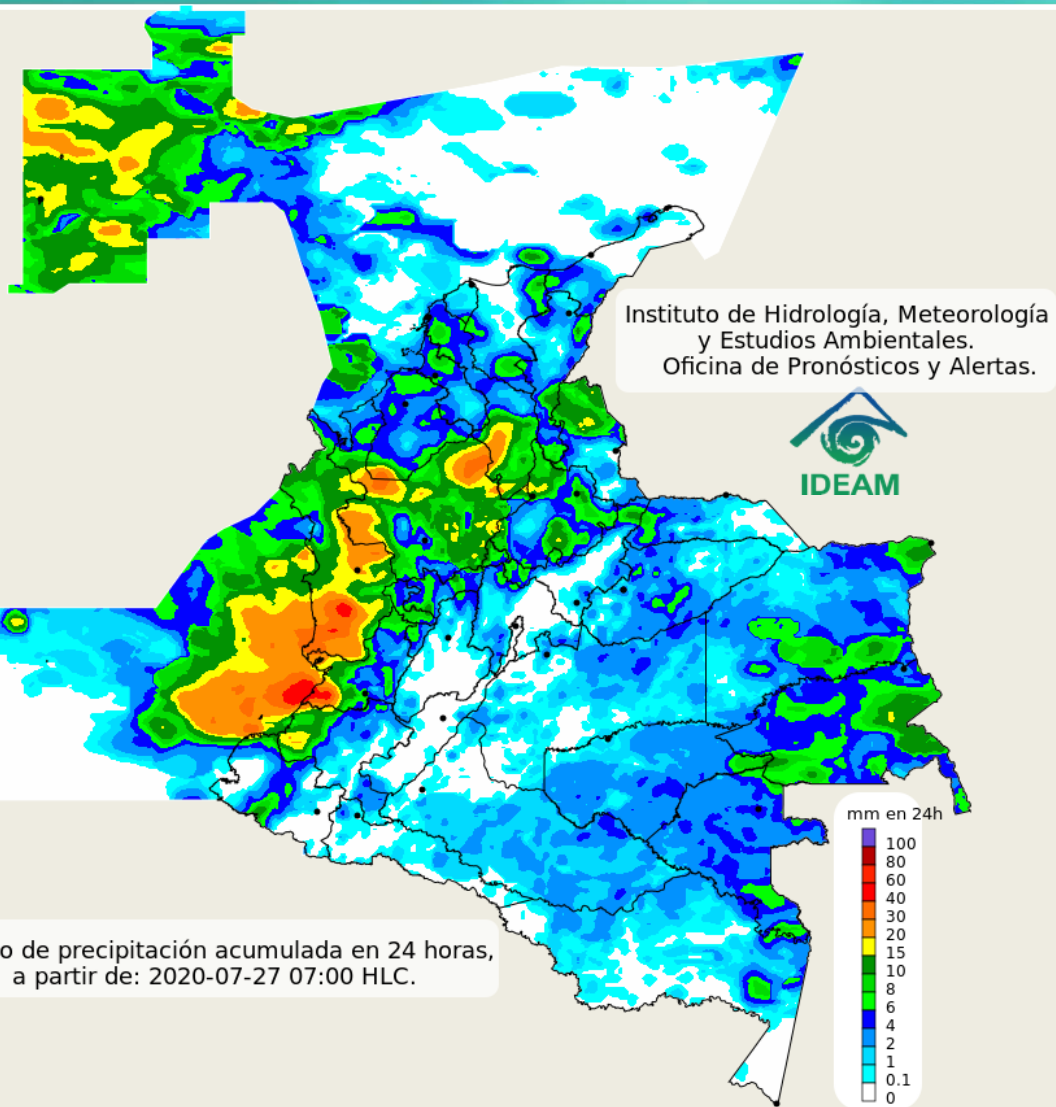
En las últimas horas se ha presentado nubosidad dispersa en gran parte del territorio colombiano con tiempo seco, salvo con mayor nubosidad en Vichada, Guainía y la cuenca central del Pacífico colombiano con registro de lluvias y actividad eléctrica y en zonas de las cordilleras con lloviznas.



- La imagen del canal infrarrojo (10.3 μm) permite identificar nubes en cualquier período temporal a partir de la temperatura de brillo de la nube (ver escala de colores). De esta forma, se puede identificar, clasificar y caracterizar la nubosidad en una zona determinada.
- La imagen de las descargas eléctricas muestra los rayos nube-tierra que se han descargado en una zona en las últimas 4 horas (ver escala de colores)



Pronóstico de precipitación para las próximas veinticuatro (24) horas



Condiciones para destacar en las próximas 24 horas

Se prevé abundante nubosidad con lluvias de variada intensidad, en la zona noroccidente del territorio colombiano, especialmente en Antioquia, Chocó, Valle del Cauca y en sectores del eje cafetero, como también, en el Magdalena medio, occidente de Santander nororiente de la Orinoquía y Guainía, incluyendo, la cuenca central del Pacífico y área del archipiélago de San Andrés y Providencia. Para el resto del país se espera con condiciones de baja cantidad en precipitación, especialmente, en la Amazonia y centro y sur de la Andina.



Para mayor información sobre el estado del tiempo, alertas y pronósticos, consulte la aplicación móvil MI PRONÓSTICO

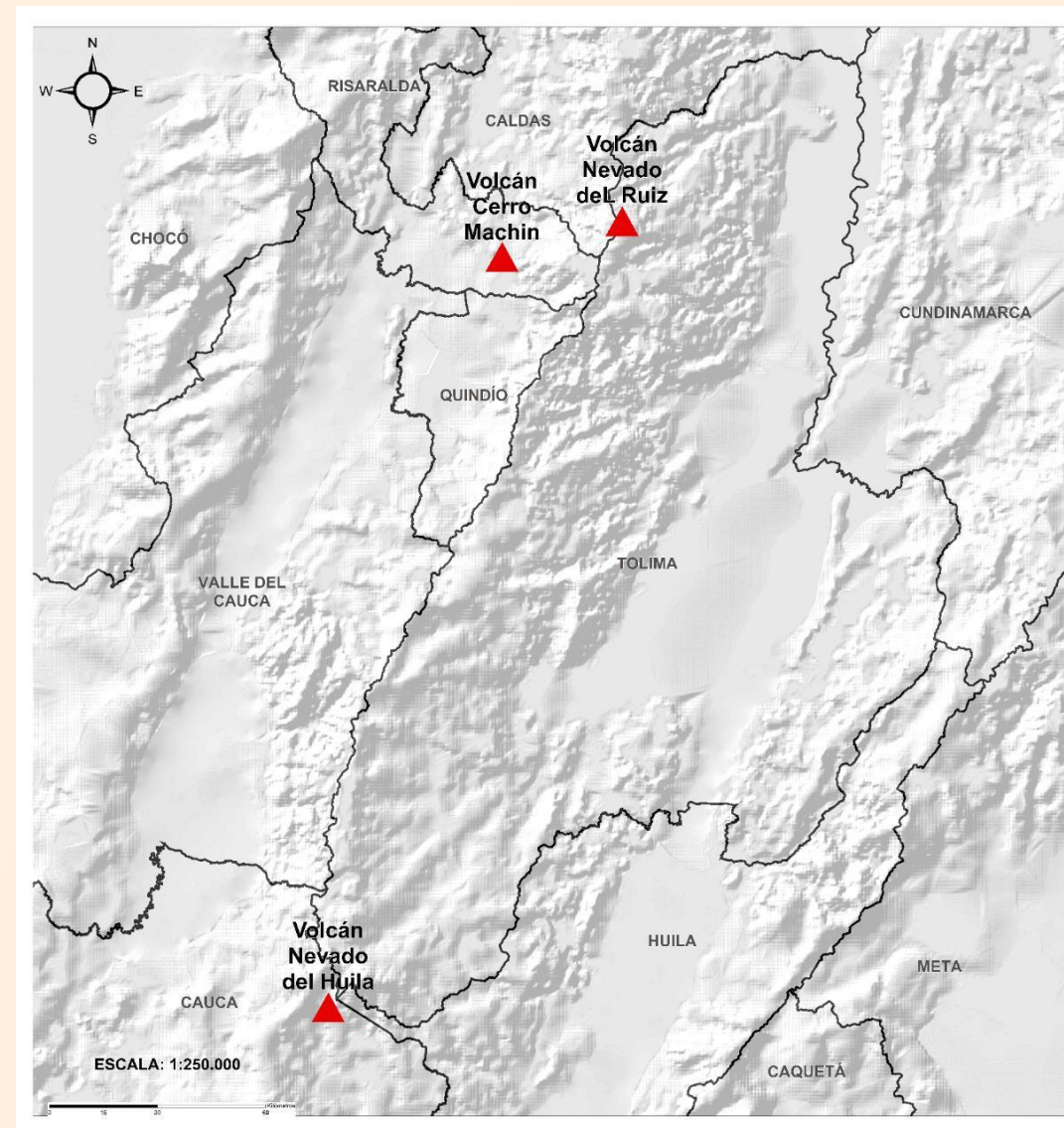
- La resolución espacial del mapa de pronóstico es de 6.5 km aproximadamente. Por lo tanto, fenómenos meteorológicos inferiores a esta escala no están considerados en esta predicción.
- La escala de colores está asociada a un rango de precipitación en el intervalo de tiempo indicado, lo que implica que el pronóstico no es determinista (un valor exacto en una zona) sino corresponde a un pronóstico cuantitativo (un rango de valores en una zona).



Pronóstico zonas volcánicas

Mapa de zonas volcánicas

ÁREA DEL VOLCÁN NEVADO DEL RUIZ			
Mañana: Cielo parcialmente nublado - Tiempo seco			
Tarde: Cielo nublado - Lloviznas			
Noche: Cielo ligeramente nublado - Tiempo seco			
Madrugada: Cielo ligeramente nublado - Tiempo seco			
El SERVICIO GEOLÓGICO COLOMBIANO reporta en nivel AMARILLO (III): CAMBIOS EN EL COMPORTAMIENTO DE LA ACTIVIDAD VOLCÁNICA. Lat: 4.89 Lon: -75.32			
ELEVACIÓN (pies)	DIRECCIÓN	VELOCIDAD	
		VELOCIDAD (Nudos)	VELOCIDAD (Km/h)
10.000	ESTE-NORESTE	0 - 5	0 - 9
18.000	ESTE	15 - 20	27 - 37
24.000	ESTE	15 - 20	27 - 37
30.000	ESTE-NORESTE	10 - 15	18 - 27
ÁREA DEL VOLCÁN NEVADO DEL HUILA			
Mañana: Cielo parcialmente nublado - Tiempo seco			
Tarde: Cielo parcialmente nublado - Lluvias			
Noche: Cielo ligeramente nublado - Tiempo seco			
Madrugada: Cielo ligeramente nublado - Tiempo seco			
El SERVICIO GEOLÓGICO COLOMBIANO reporta en nivel AMARILLO (III): CAMBIOS EN EL COMPORTAMIENTO DE LA ACTIVIDAD VOLCÁNICA. Lat: 2.92 Lon: -76.05			
ELEVACIÓN (pies)	DIRECCIÓN	VELOCIDAD	
		VELOCIDAD (Nudos)	VELOCIDAD (Km/h)
10.000	ESTE-SURESTE	5 - 10	9 - 18
18.000	ESTE	25 - 30	46 - 55
24.000	ESTE	15 - 20	27 - 37
30.000	ESTE	15 - 20	27 - 37
ÁREA DEL VOLCÁN CERRO MACHÍN			
Mañana: Cielo parcialmente nublado - Tiempo seco			
Tarde: Cielo nublado - Tiempo seco			
Noche: Cielo ligeramente nublado - Tiempo seco			
Madrugada: Cielo ligeramente nublado - Tiempo seco			
El SERVICIO GEOLÓGICO COLOMBIANO reporta en nivel AMARILLO (III): CAMBIOS EN EL COMPORTAMIENTO DE LA ACTIVIDAD VOLCÁNICA. Lat: 4.80 Lon: -75.62			
ELEVACIÓN (pies)	DIRECCIÓN	VELOCIDAD	
		VELOCIDAD (Nudos)	VELOCIDAD (Km/h)
10.000	SURESTE	0 - 5	0 - 9
18.000	ESTE	20 - 25	37 - 46
24.000	ESTE	15 - 20	27 - 37
30.000	ESTE-NORESTE	10 - 15	18 - 27

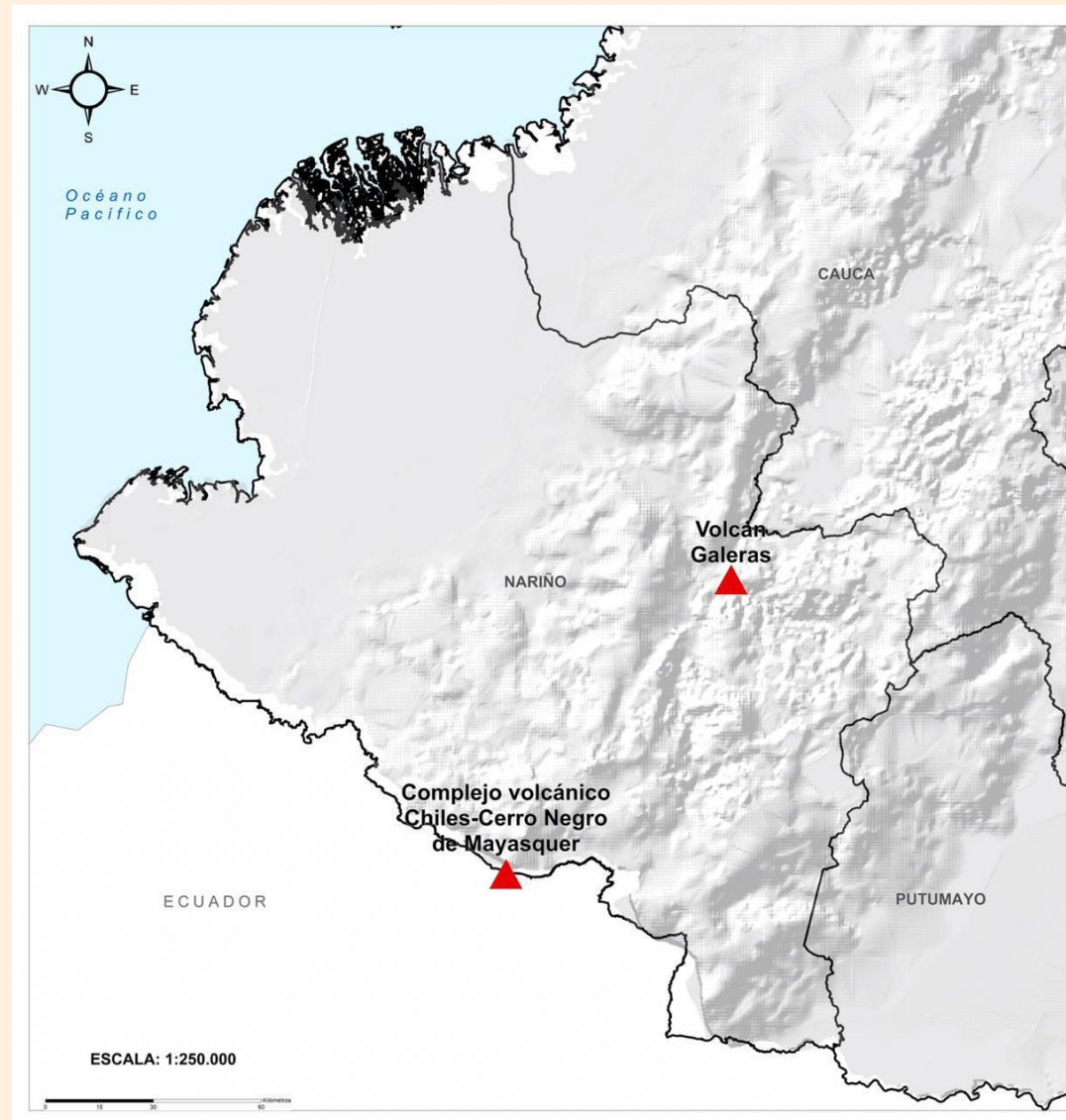




Pronóstico zonas volcánicas

Mapa de zonas volcánicas

ÁREA DEL VOLCÁN GALERAS			
Mañana: Cielo parcialmente nublado - Tiempo seco			
Tarde: Cielo nublado - Lloviznas			
Noche: Cielo ligeramente nublado - Tiempo seco			
Madrugada: Cielo ligeramente nublado - Tiempo seco			
EL SERVICIO GEOLÓGICO COLOMBIANO reporta en nivel AMARILLO (III): CAMBIOS EN EL COMPORTAMIENTO DE LA ACTIVIDAD VOLCÁNICA. Lat: 1.55 Lon: -77.37			
ELEVACIÓN (pies)	DIRECCIÓN	VELOCIDAD	
		VELOCIDAD (Nudos)	VELOCIDAD (Km/h)
10.000	ESTE-SURESTE	5 - 10	9 - 18
18.000	ESTE	20 - 25	37 - 46
24.000	ESTE	15 - 20	27 - 37
30.000	ESTE-NORESTE	10 - 15	18 - 27
ÁREA DEL COMPLEJO VOLCÁNICO CHILES-CERRO NEGRO DE MAYASQUER			
Mañana: Cielo parcialmente nublado - Tiempo seco			
Tarde: Cielo parcialmente nublado - Tiempo seco			
Noche: Cielo ligeramente nublado - Tiempo seco			
Madrugada: Cielo ligeramente nublado - Tiempo seco			
EL SERVICIO GEOLÓGICO COLOMBIANO reporta en nivel AMARILLO (III): CAMBIOS EN EL COMPORTAMIENTO DE LA ACTIVIDAD VOLCÁNICA. Lat: 0.81 -Lon:77.93 Lat: 0.76 Lon:-77.95			
ELEVACIÓN (pies)	DIRECCIÓN	VELOCIDAD	
		VELOCIDAD (Nudos)	VELOCIDAD (Km/h)
10.000	ESTE-SURESTE	5 - 10	9 - 18
18.000	ESTE	25 - 30	46 - 55
24.000	ESTE	15 - 20	27 - 37
30.000	ESTE-NORESTE	10 - 15	18 - 27



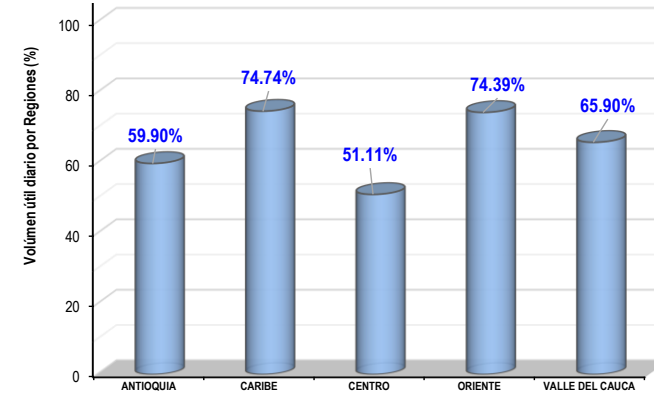
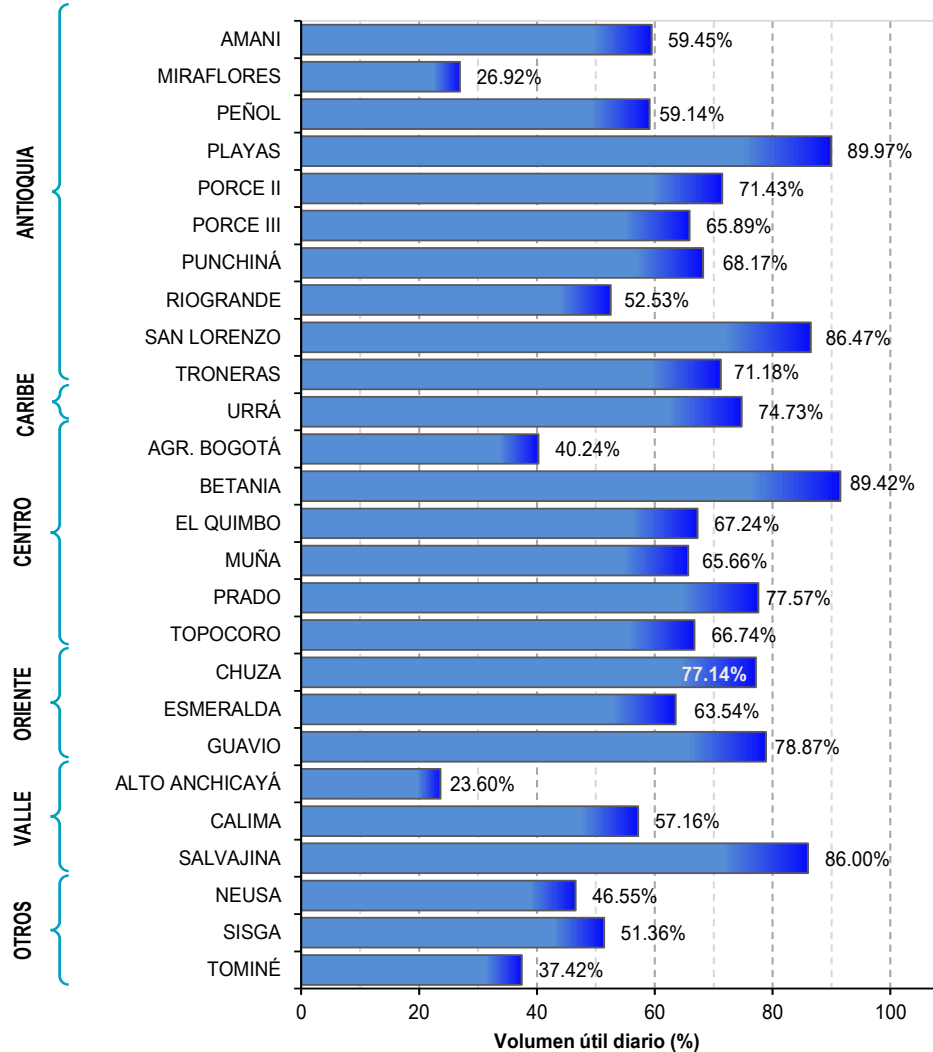


Estado de los Embalses



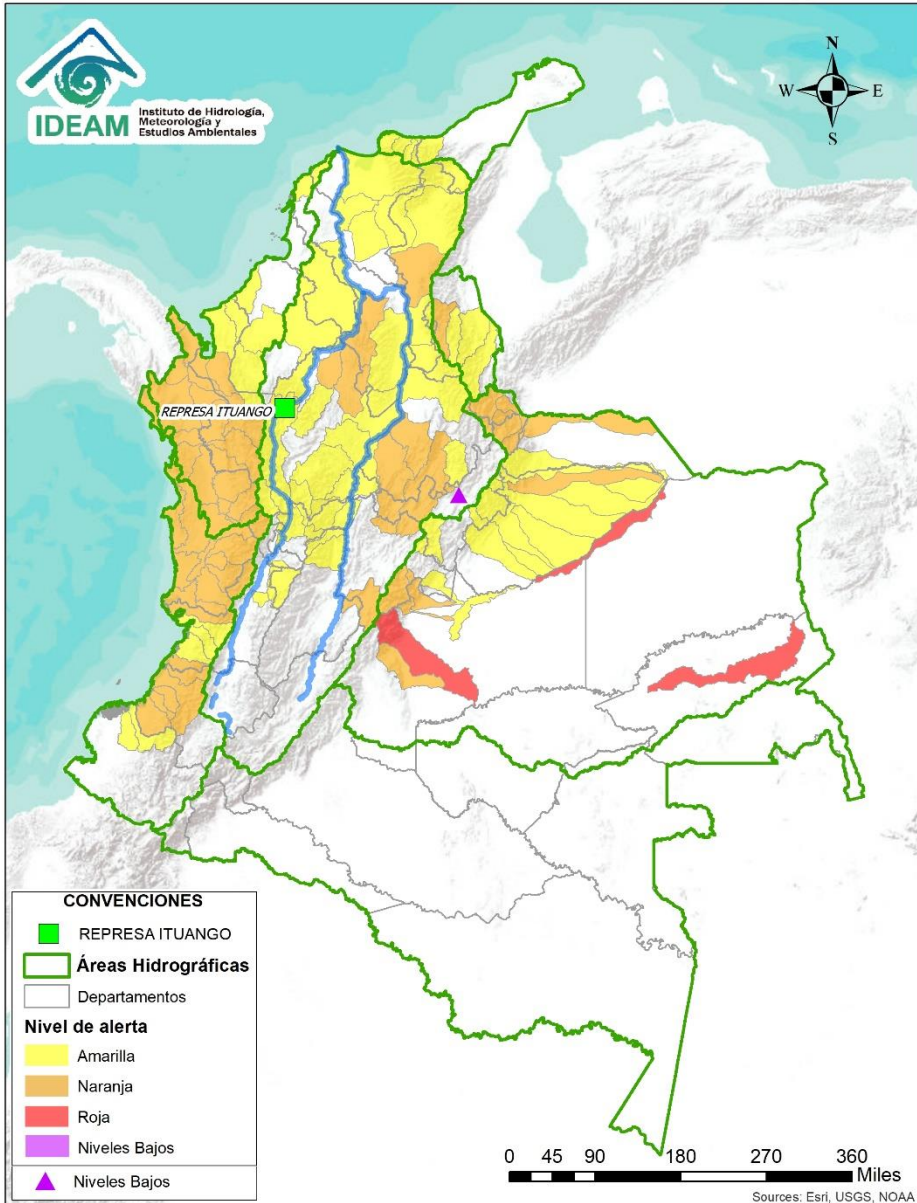
A continuación se relaciona el volumen útil diario de los principales embalses del país (expresado en porcentaje), de acuerdo con la información reportada por XM S.A. E.S.P en la siguiente dirección electrónica:
<http://ido.xm.com.co/ido/SitePages/hidrologia.aspx?q=reservas>

VOLUMEN ÚTIL DIARIO EN LOS PRINCIPALES EMBALSES DEL PAÍS





Alertas Hidrológicas



Caño Cristales el río de los cinco colores, paraíso tropical! (Sierra de La Macarena – Meta, Colombia). – Autor: Mcleods, 19 de Febrero de 2018
Fuente: https://upload.wikimedia.org/wikipedia/commons/3/3e/Flashpacker_Connect_-_Cano_Cristales_webp

FEWS COLOMBIA
SISTEMA DE PRONÓSTICOS HIDROLÓGICOS Y ALERTAS TEMPRANAS

Consulte aquí el estado de los niveles en los ríos del país:
<http://fews.ideam.gov.co/colombia/MapaEstacionesColombiaEstado.html>



Nota 1: Las alertas hidrológicas pueden ser corregidas y/o actualizadas en el futuro. No representa una certificación oficial del IDEAM.
Nota 2: Es probable que los eventos hidrológicos reportados en las alertas emitidas no se estén presentando sobre los ríos principales sino sobre sus afluentes.
Nota 3: El IDEAM le recomienda a la población ribereña estar muy atentos al comportamiento de los niveles de los ríos y atender las recomendaciones que la Unidad Nacional de Gestión del Riesgo de Desastres (UNGRD) emita para la implementación de medidas de contingencia ante posibles afectaciones por desbordamientos e inundaciones.



LLUVIAS



NIVELES BAJOS



NIVELES ALTOS



CRECIENTE SÚBITA



TRANSITO DE CRECIENTES



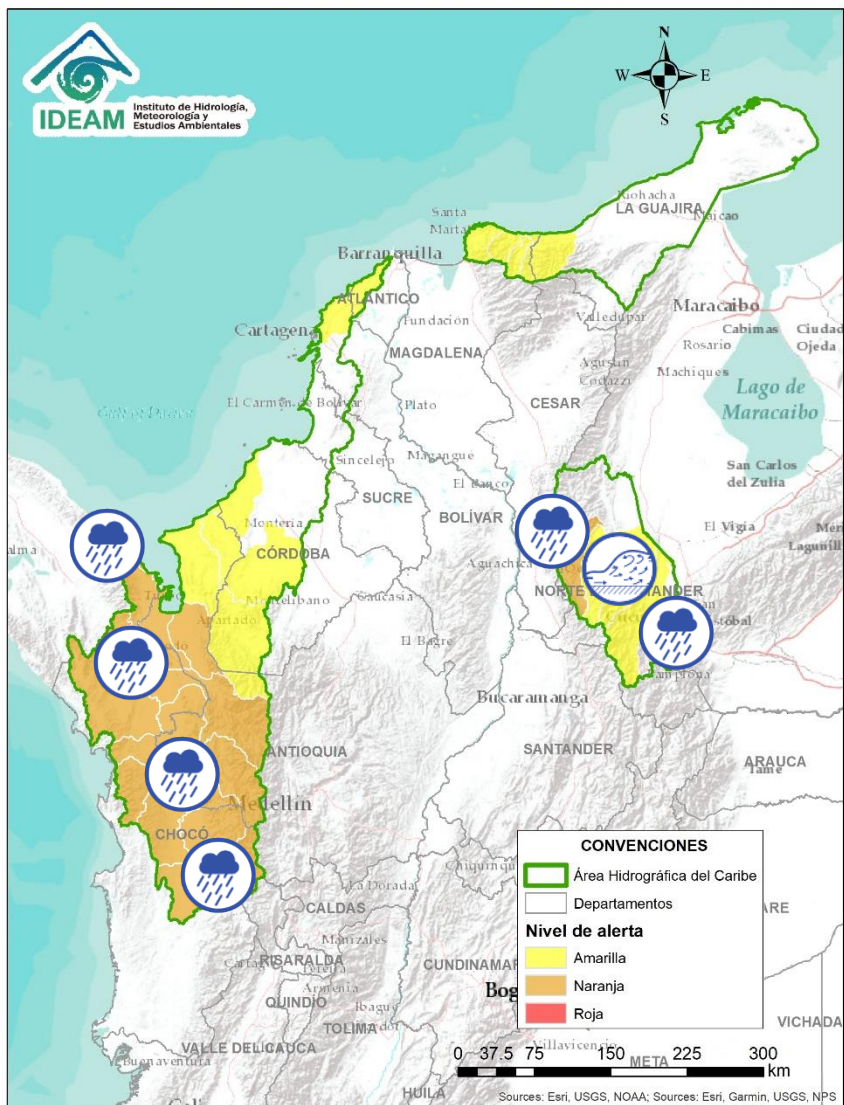
CRECIENTE POR DESEMBALSE



INUNDACIONES



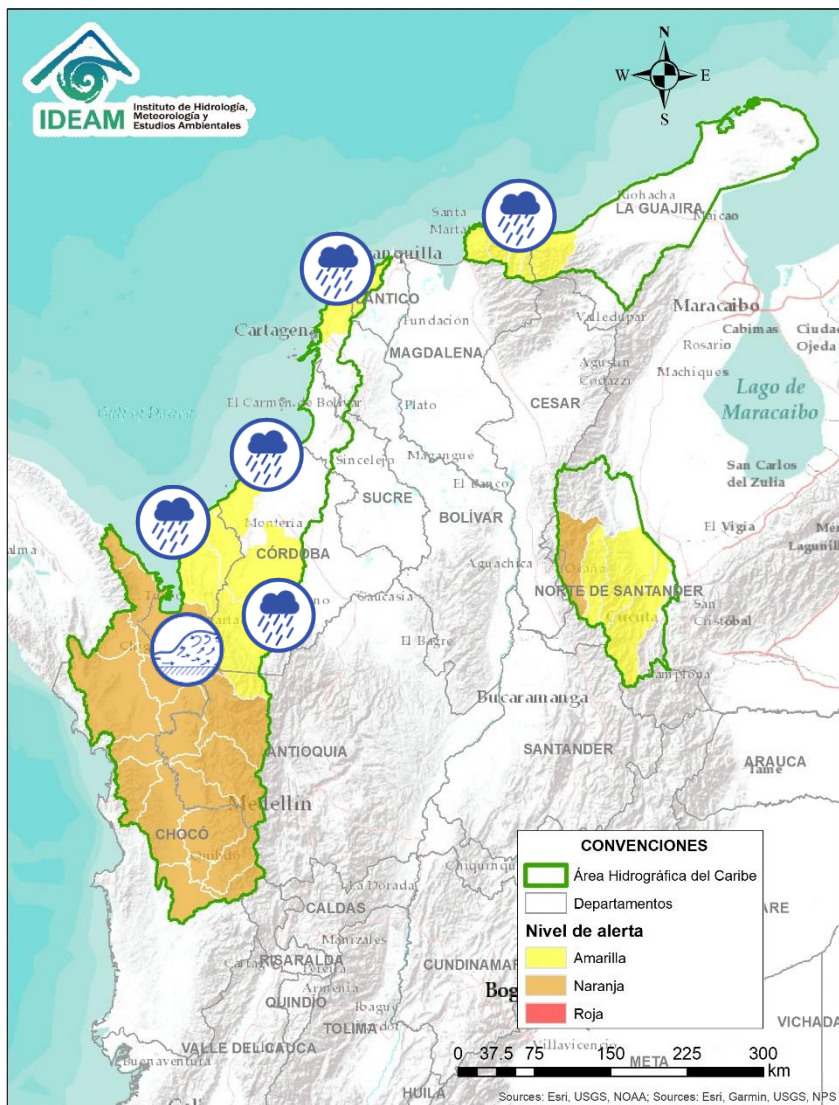
Área Hidrográfica del Caribe



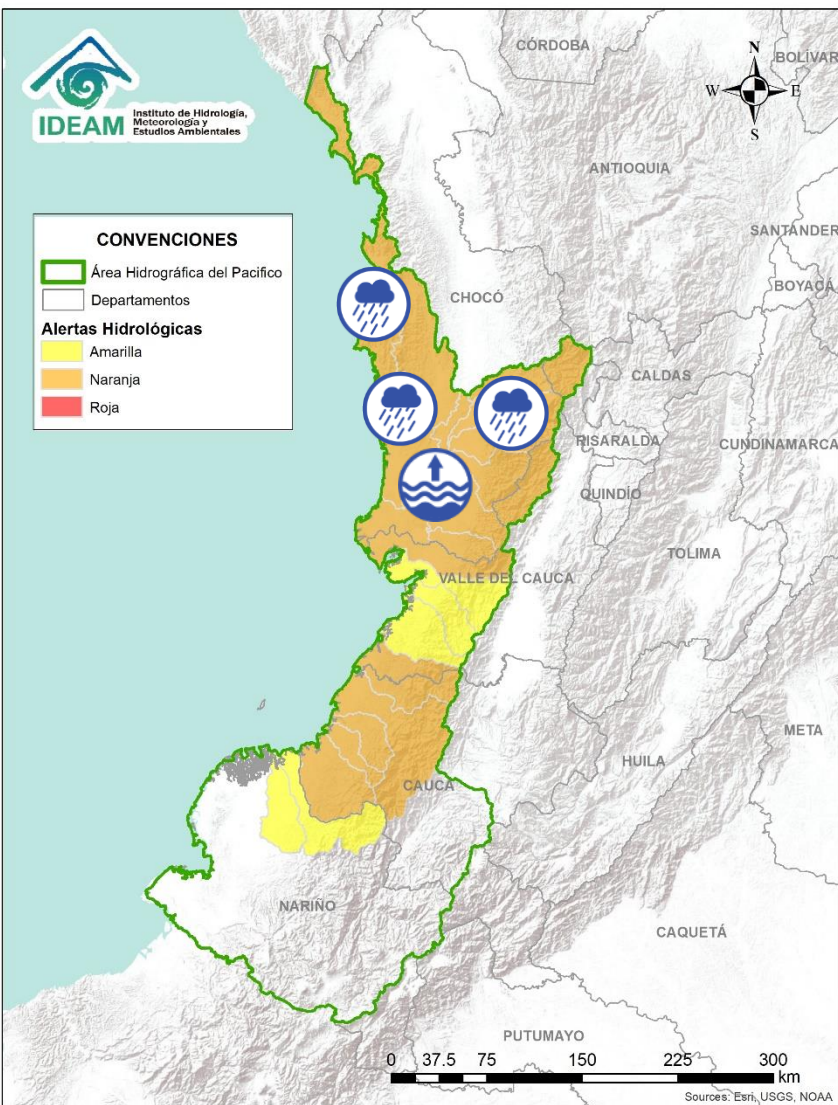
Alerta	Zona Hidrográfica	Subzona o Cuenca Hidrográfica	Descripción de la alerta hidrológica
	Atrato - Darién	Cuenca alta del río Atrato	Probabilidad de crecientes súbitas en el Alto Atrato entre los municipios de El Carmen y Lloró. Se prevé un comportamiento similar en las cuencas de los ríos Andágueda, Quito y Cabí, aportantes a la cuenca alta. Especial atención a los municipios de El Carmen de Atrato, Bagadó, Lloró, Unión Panamericana, Cértegui, Atrato (Yutó), El Cantón de San Pablo, Paimado y Quibdó.
	Atrato - Darién	Cuenca media del río Atrato	Probabilidad de crecientes súbitas en las cuencas de los ríos Bebarama, Bojayá, Cuía, Chicué, Uva, Pogue, Napipí, Opagadó y especialmente en las cuencas de los ríos Murri, Murindó y Sucio, entre otros aportantes a la cuenca media del río Atrato. Especial atención a la altura de los municipios de Dabeiba, Mutatá, Uramita, Cañasgordas, Frontino, Bojayá, Murindó, Urao y Vigía del Fuerte (Antioquia).
	Atrato - Darién	Cuenca baja del río Atrato	Probabilidad de incrementos súbitos en los ríos Salaqui, Cacarica y Tanela, entre otros afluentes al río Atrato en su cuenca baja. Especial atención en los municipios de Riosucio, Carmen del Darién, Turbo y Unguía. Nota: CDGRD de Antioquia informa evento de inundación el día 21/07/2020, en el municipio de Turbo y el día 20/07/2020 en el municipio de Chigorodó.
	Atrato - Darién	Cuencas directas al Caribe	Probabilidad de crecientes súbitas en la cuenca del río Tolo entre otros directos al Caribe. Especial atención a la altura del municipio de Acandí.
	Catatumbo	Cuenca del río Algodonal	Probabilidad de crecientes súbitas en la cuenca del río Algodonal afluente al alto Catatumbo. Especial atención en el municipio de Abrego (Norte de Santander).
	Catatumbo	Cuenca del río Nuevo Presidente, Sardinata y Tibú	Incrementos súbitos en las cuencas de los ríos Nuevo Presidente, Tres Bocas, Sardinata y Tibú, aportantes del Catatumbo. Especial atención en los municipios de Sardinata y Tibú (Norte de Santander).
	Catatumbo	Cuenca de los ríos Zulia y Tarra	Probabilidad de incrementos súbitos en las cuencas de los ríos Zulia y Tarra.



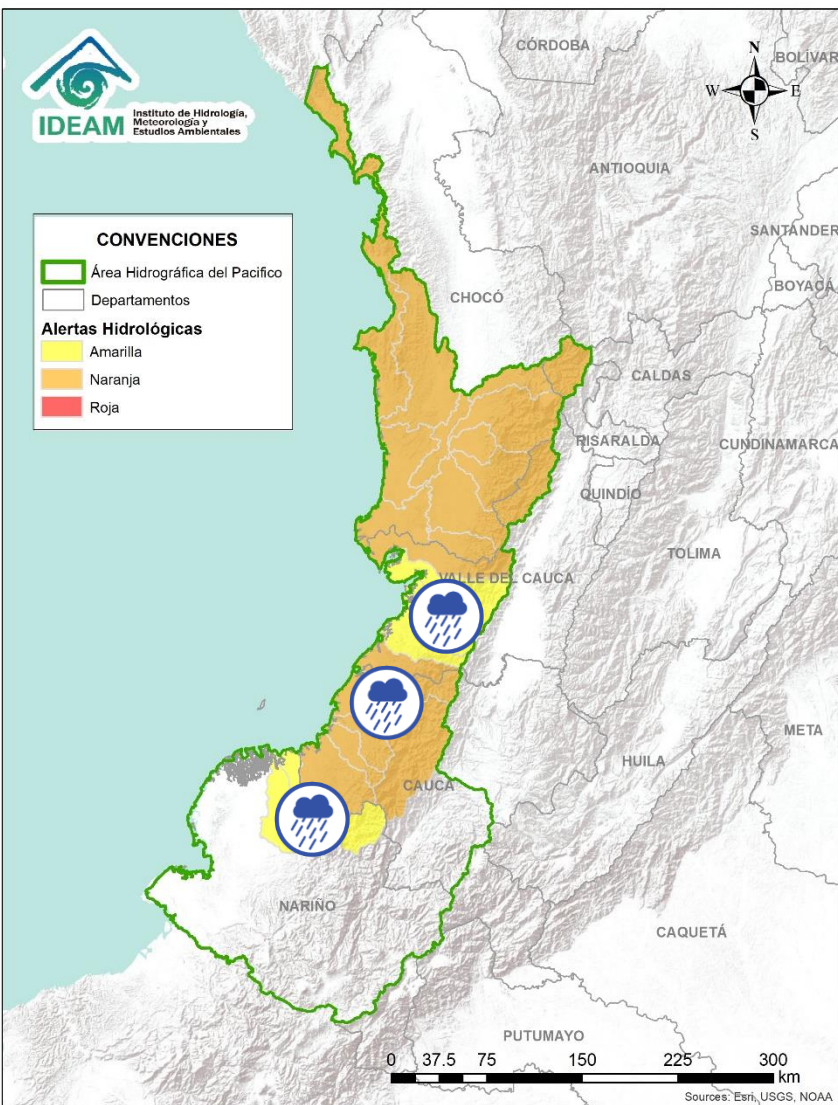
Área Hidrográfica del Caribe



Alerta	Zona Hidrografica	Subzona o Cuenca Hidrografica	Descripción de la alerta hidrológica
	Caribe - Litoral	Directos al Caribe	Probabilidad de incrementos súbitos en los niveles de la cuenca del río San Juan, entre otros directos al mar Caribe (noroccidente del Departamento de Antioquia).
	Caribe - Litoral	Cuenca del río Mulatos	Probabilidad de crecientes súbitas en el río Mulatos y sus afluentes, (Golfo de Urabá), se recomienda especial atención en el municipio de Turbo (Antioquia).
	Caribe - Litoral	Cuenca del río León	Crecientes súbitas en el río León, así como en sus afluentes los ríos Carepa y Apartadó, entre otros que desembocan al Golfo de Urabá. Se recomienda especial atención en los municipios de Chigorodó, Carepa y Apartado (Antioquia).
	Caribe - Litoral	Río Canalete y otros directos al Caribe	Probabilidad de incrementos súbitos en los niveles en la cuenca del río Canalete (Córdoba), entre otros directos al Mar Caribe.
	Sinú	Cuenca alta y media del río Sinú	Probabilidad de incrementos en los niveles del río Sinú y quebradas afluentes en la parte alta y media (aguas abajo del Embalse de Urrá I), se recomienda especial atención en los centros poblados de Tierralta y Valencia (Córdoba).
	Caribe - Litoral	Arroyos directos al Caribe	Probabilidad de formación de arroyos directos al Mar Caribe, especialmente en el corregimiento Galerazamba, en el municipio de Santa Catalina (Bolívar) y en la ciudad de Cartagena. Nota: CDGRD de Atlántico informa evento de inundación el día 21/07/2020 en el municipio de Juan de Acosta por crecimiento del arroyo El Bocón.
	Caribe - Guajira	Cuencas de los afluentes al mar Caribe (Madalena)	Probabilidad de ascenso súbitos en los niveles de los ríos que descargan sus aguas al Mar Caribe, especialmente los ríos Piedras, Manzanares, Guachaca, Mendiguaca, Buriticá, Don Diego y Ancho, entre otros directos al Caribe.



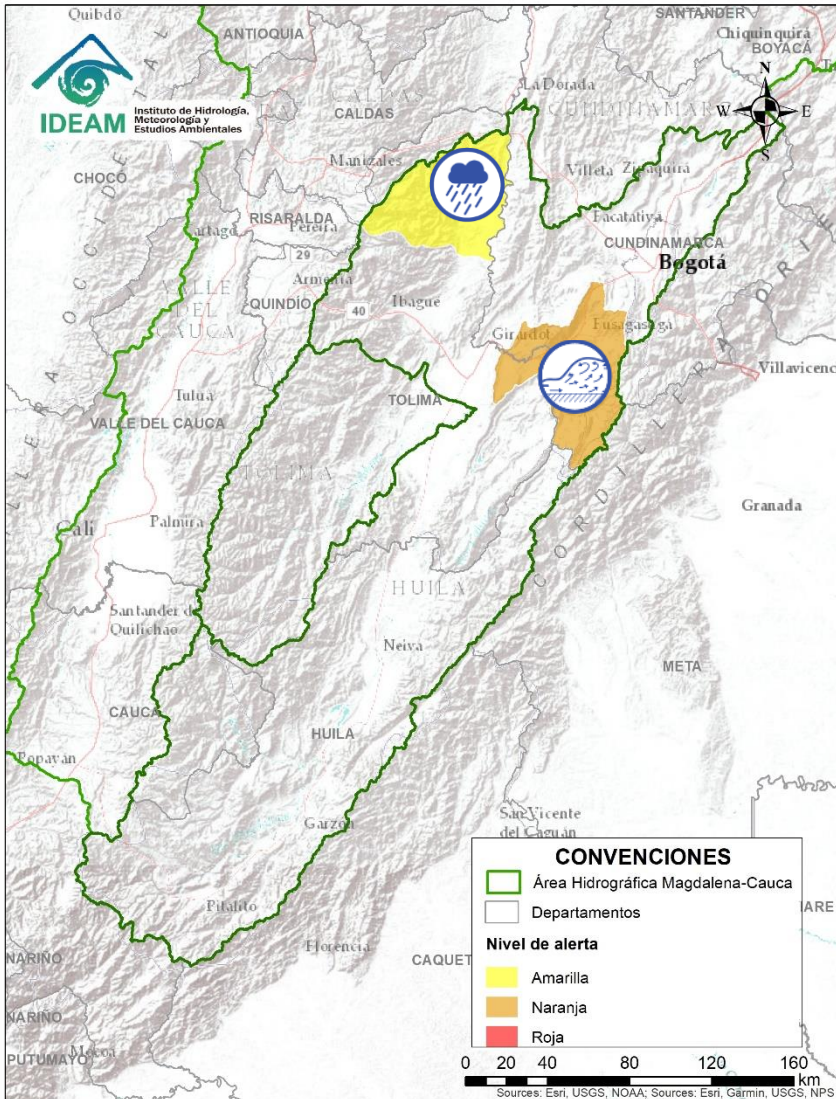
Alerta	Zona Hidrografica	Subzona o Cuenca Hidrografica	Descripción de la alerta hidrológica
	Baudó - Directos al Pacífico	Cuenca del río Baudó	Probabilidad de crecientes súbitas en el río Baudó y sus afluentes. Se recomienda especial atención para las poblaciones ribereñas, se destacan los corregimientos de Santa María, Miacorá, Divisa, Cohecho, Chachajo, Santa Rita, La Pureza y Nauca.
	Baudó - Directos al Pacífico	Cuencas directas al Pacífico (Chocó)	Probabilidad de incrementos súbitos en el nivel de los ríos Jella, Chocolatal, Docampadó, Jurado y sus afluentes, entre otros directos al Océano Pacífico en el departamento de Chocó, se recomienda especial atención en los municipios de Bahía Solano y Juradó.
	San Juan	Cuenca alta del río San Juan	Probabilidad de crecientes súbita en la cuenca alta del río San Juan. Especial atención a la altura de Mistrató, Pueblo Rico y Tadó.
	San Juan	Cuenca media y baja del río San Juan	Niveles altos en el río San Juan a la altura del municipio Medio San Juan y probabilidad de crecientes súbitas en las cuencas de los ríos Sipí, Capoma, Munguidó, Calima, Tamaná, Cajón y otros aportantes a la cuenca media y baja. Especial atención a la altura de los municipios de San José del Palmar, Paimado, Istmina, Medio San Juan, Condoto, Nóvita, Santa Rita, Sipí y Litoral de San Juan.



Alerta	Zona Hidrografica	Subzona o Cuenca Hidrografica	Descripción de la alerta hidrológica
	Tapaje – Dagua – Directos	Cuencas Directo Pacifico (Valle del Cauca)	Crecientes súbitas en los ríos Dagua, Anchicayá, Cajambre, Mayorquín, Raposo y sus afluentes, directos al océano Pacífico en el departamento del Valle del Cauca. Se recomienda especial atención a la altura de Buenaventura.
	Tapaje – Dagua - Directos	Cuencas Directo Pacifico (Cauca)	Probabilidad de crecientes súbitas en los ríos Naya-Yurumanguí, San Juan de Micay, Saija, Timbiquí, Guapi y sus afluentes, los cuales drenan sus aguas al océano Pacífico en el departamento del Cauca.
	Tapaje - Dagua - Directos	Cuenca del río Iscuandé	Probabilidad de crecientes súbitas en el río Iscuandé y sus afluentes, los cuales drenan sus aguas al Océano Pacífico en el departamento de Nariño. Especial atención en el municipio de Santa Bárbara.
	Tapaje - Dagua - Directos	Cuenca del río Tapaje	Probabilidad de incrementos en los niveles del río Tapaje y sus tributarios, los cuales drenan sus aguas al Océano Pacífico en el departamento de Nariño. Especial atención en los municipios de Magüí (Payán) y El Charco.



Área Hidrográfica del Magdalena – Cauca (cuena alta del río Magdalena)

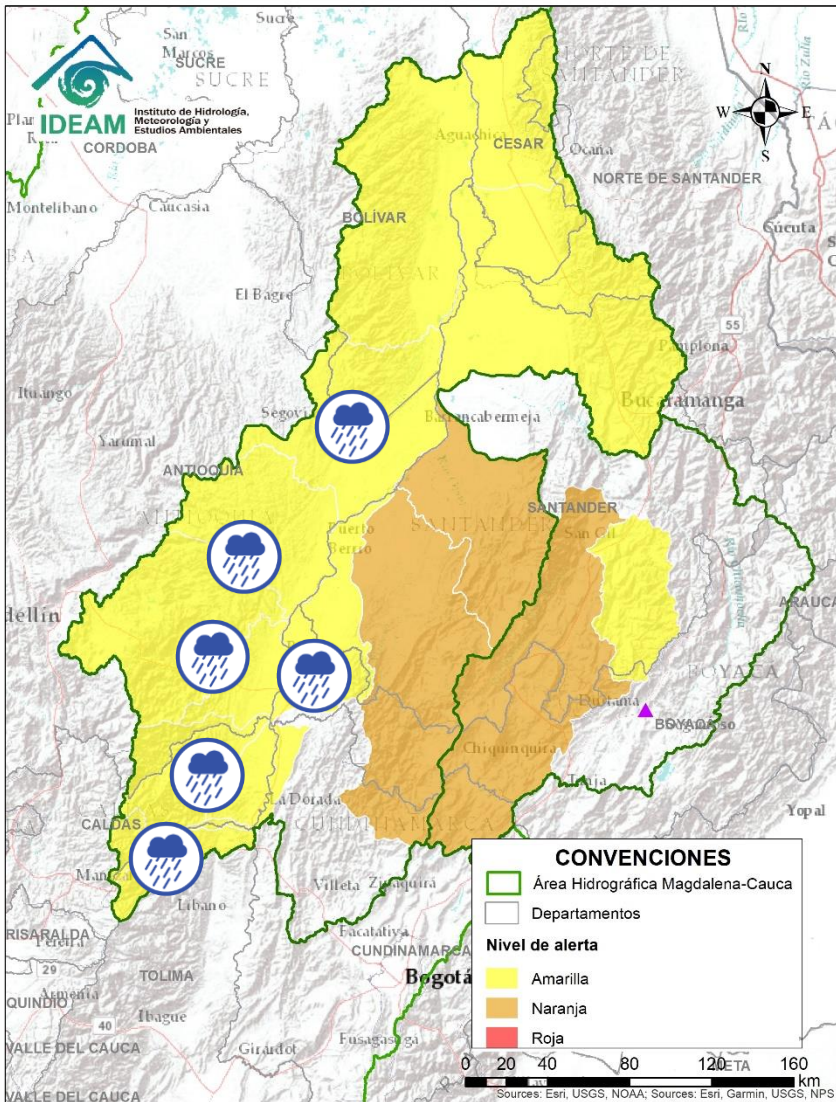


Alerta	Zona Hidrografica	Subzona o Cuenca Hidrografica	Descripción de la alerta hidrológica
	Alto Magdalena	Cuenca del río Sumapaz	Crecientes súbitas en el río Sumapaz y sus afluentes. Especial atención en los municipios de Cabera, Venecia, Pandi, Tibacuy y Nilo del departamento de Cundinamarca, así como en los municipios de Villarrica, Icononzo, Melgar y Carmen de Apicalá en el departamento del Tolima.
	Alto Magdalena	Cuenca del río Lagunilla	Probabilidad de crecientes súbitas en los niveles de los ríos Sabandija, Recio y Lagunilla, afluentes del alto Magdalena a la altura de los municipios de Lérida, Armero y Líbano (Tolima).



Área Hidrográfica del Magdalena – Cauca

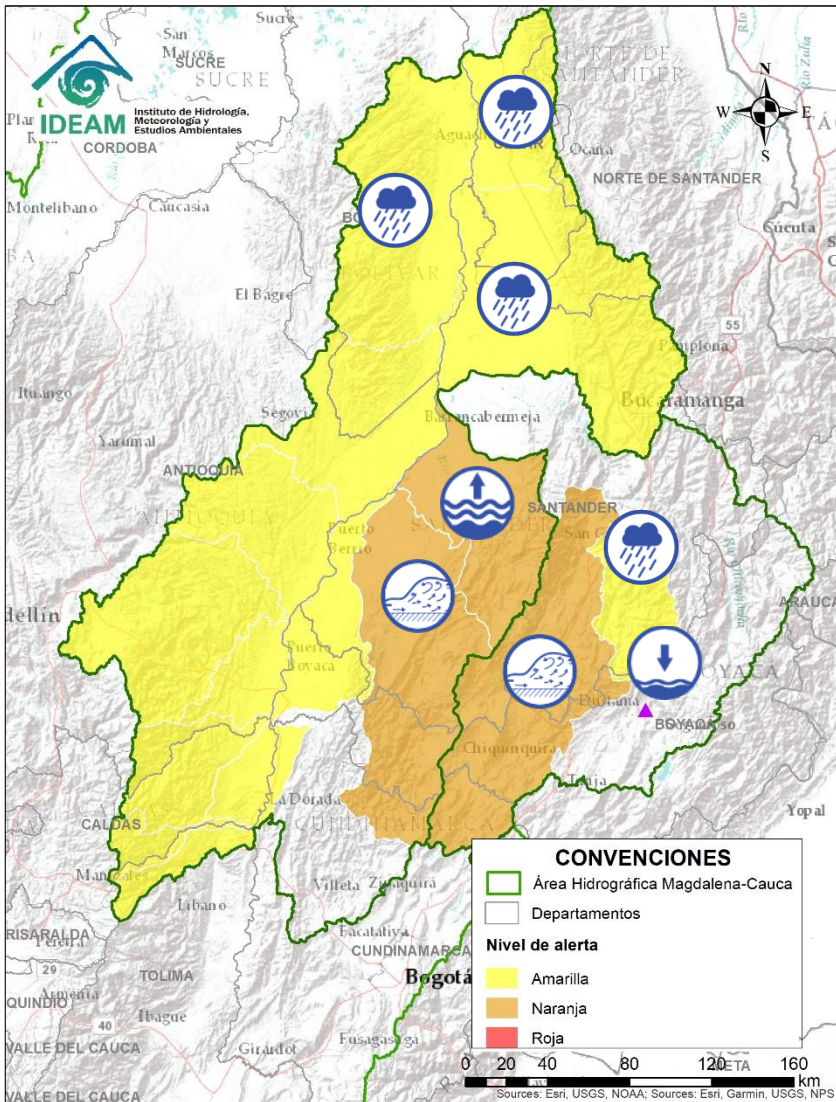
(cuenca media del río Magdalena)



Alerta	Zona Hidrográfica	Subzona o Cuenca Hidrográfica	Descripción de la alerta hidrológica
	Medio Magdalena	Cuenca del río Guarinó	Probabilidad de crecientes súbitas en la cuenca del río Guarinó. Especial atención en el municipio de Manzanares (Caldas).
	Medio Magdalena	Cuenca del río Gualí	Probabilidad de crecientes súbitas en el río Gualí y sus afluentes, especial recomendación en el municipio de Fresno (Tolima), Mariquita (Tolima), Pensilvania (Caldas) y Samaná (Caldas).
	Medio Magdalena	Cuenca del río La Miel (Samaná)	Probabilidad de crecientes súbitas en el río La Miel y sus afluentes, entre otros directos al Magdalena. Especial atención en los municipios de Norcasia, Samaná y Argelia.
	Medio Magdalena	Directos al medio Magdalena	Probabilidad de incrementos súbitos en los niveles de los aportantes directos al Medio Magdalena entre los ríos Negro y Carare, entre los ríos Seco y Negro, y entre los ríos Guarinó y Miel.
	Medio Magdalena	Cuenca del río Nare	Probabilidad de crecientes súbitas en el río Nare y sus afluentes, especialmente el río Negro y quebrada Marinilla. Se recomienda especial atención en los municipios de Rionegro, Santuario, Marinilla, Cocorná, San Luis y Puerto Nare.
	Medio Magdalena	Cuenca del río San Bartolomé	Probabilidad de crecientes súbitas en el río San Bartolomé y sus afluentes. Especial atención al municipio de Puerto Berrío y Yondó.
	Medio Magdalena	Cuenca del río Cimitarra	Probabilidad de incrementos súbitos en el nivel de del río Cimitarra y sus afluentes.



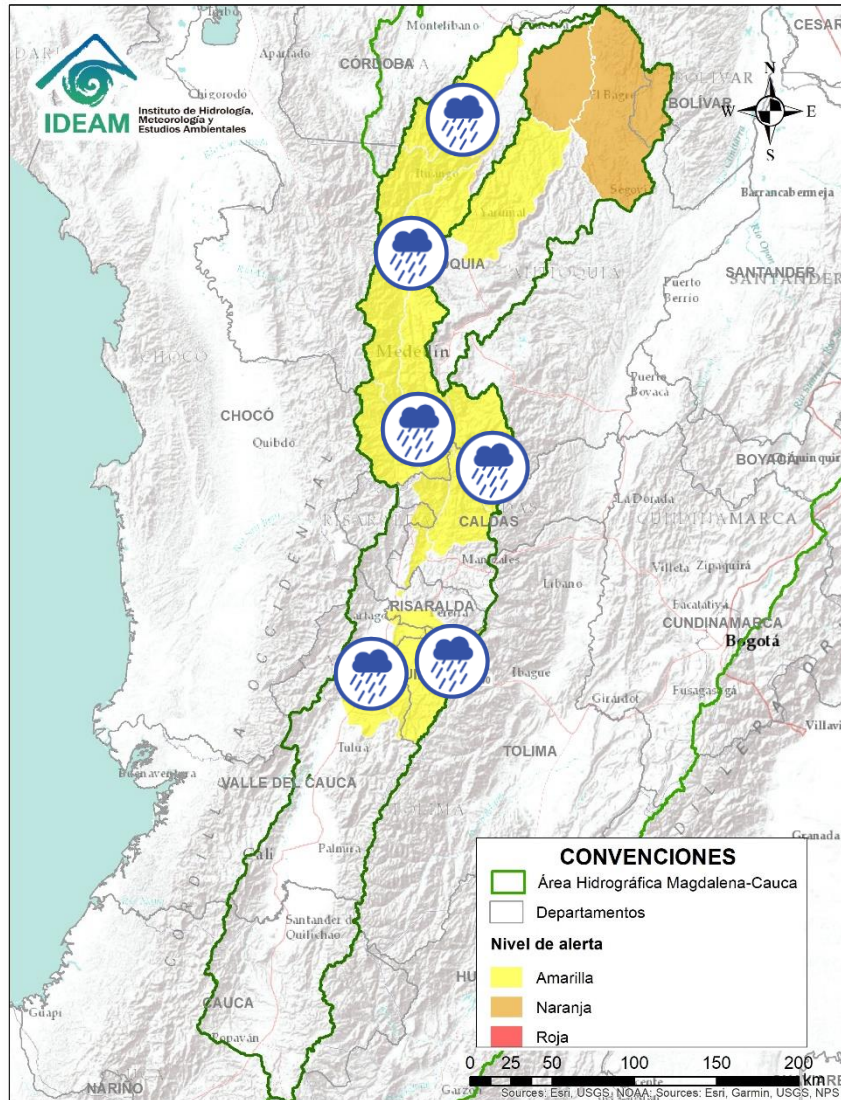
Área Hidrográfica del Magdalena – Cauca (cuenca media del río Magdalena)



Alerta	Zona Hidrográfica	Subzona o Cuenca Hidrográfica	Descripción de la alerta hidrológica
	Medio Magdalena	Cuenca del río Carare	Incrementos súbitos en los niveles de los ríos Minero, Carare y sus afluentes. Se recomienda especial atención la altura de los municipios de Cimitarra (Santander) y Puerto Parra por efecto del transito de onda de creciente.
	Sogamoso	Cuenca del río Suárez	Creciente súbita en el río Suárez entre los municipios de Simacota y Socorro. Especial atención al transito de onda de creciente en los municipios de Palmar, Cabrera, Barichara y Villanueva.
	Medio Magdalena	Cuenca del río Opón	Niveles altos en el río Opón y en su tributario el río La Colorada a la altura del municipio de Simacota (Santander). Especial atención a la altura del municipio de Puerto Parra ante la probabilidad de crecientes súbitas.
	Sogamoso	Cuenca del río Fonce	Probabilidad de crecientes súbitas en el río Fonce y sus afluentes, especialmente las quebradas Curití, Pozo Azul y Las Américas y el río Mogoticos. Se recomienda especial atención a la altura de los municipios de Mogotes, San Gil, Curití y Paramo (Santander).
	Sogamoso	Cuenca alta del río Chicamocha	Niveles bajos en la cuenca alta del río Chicamocha, entre los municipios de Sotaquirá y Paz del Río (Boyacá).
	Medio Magdalena	Cuenca del río Lebrija	Probabilidad de nuevos incrementos súbitos en los niveles del río Lebrija y sus afluentes como el río de Oro (Piedecuesta y Girón), Suratá (Bucaramanga), Playón (Playón), en el departamento de Santander.
	Medio Magdalena	Directos al Magdalena (Brazo Morales)	Probabilidad de nuevas crecientes súbitas en los tributarios directos al río Magdalena (Brazo Morales). Especial atención a las quebradas Arenal y Norosí.
	Medio Magdalena	Cuenca de la quebrada El Carmen	Probabilidad de crecientes súbitas en la quebrada El Carmen entre otros directos al Magdalena medio al sur del Cesar. Especial atención en los niveles del río Guaduas (municipio de Aguachica).

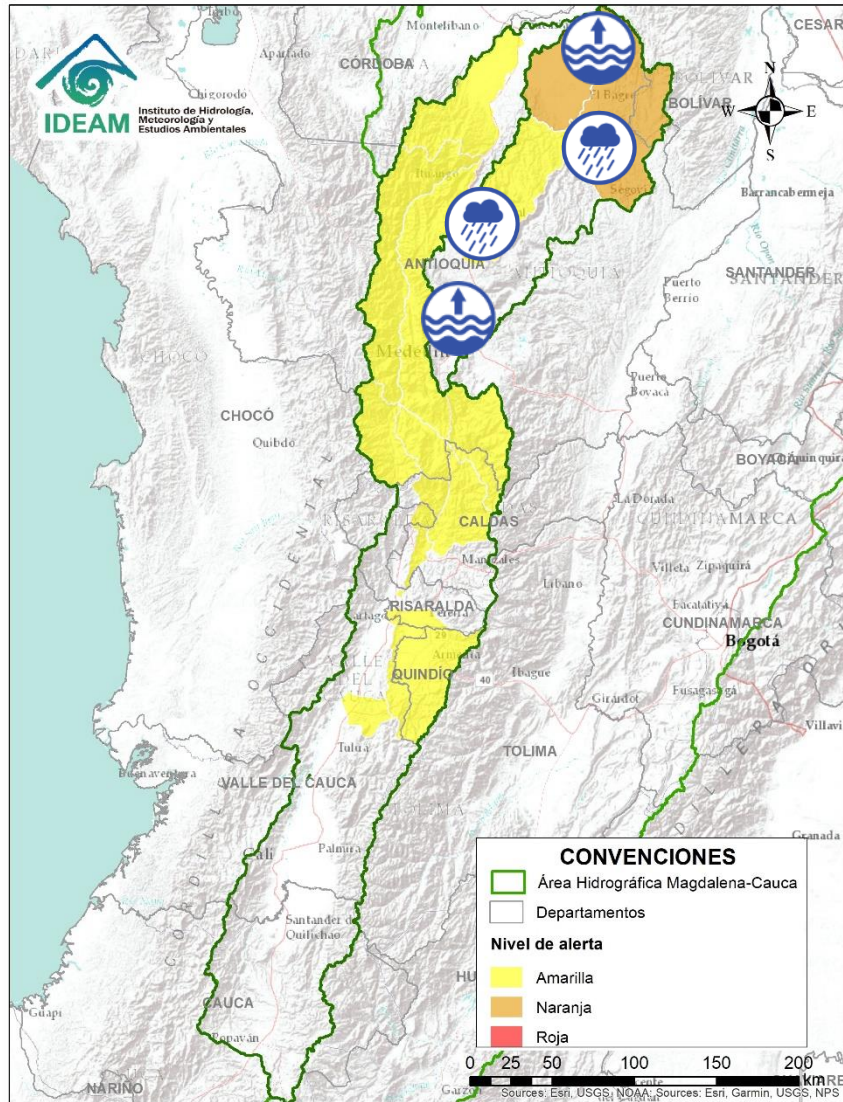






Área Hidrográfica del Magdalena – Cauca (cuenca del río Cauca)



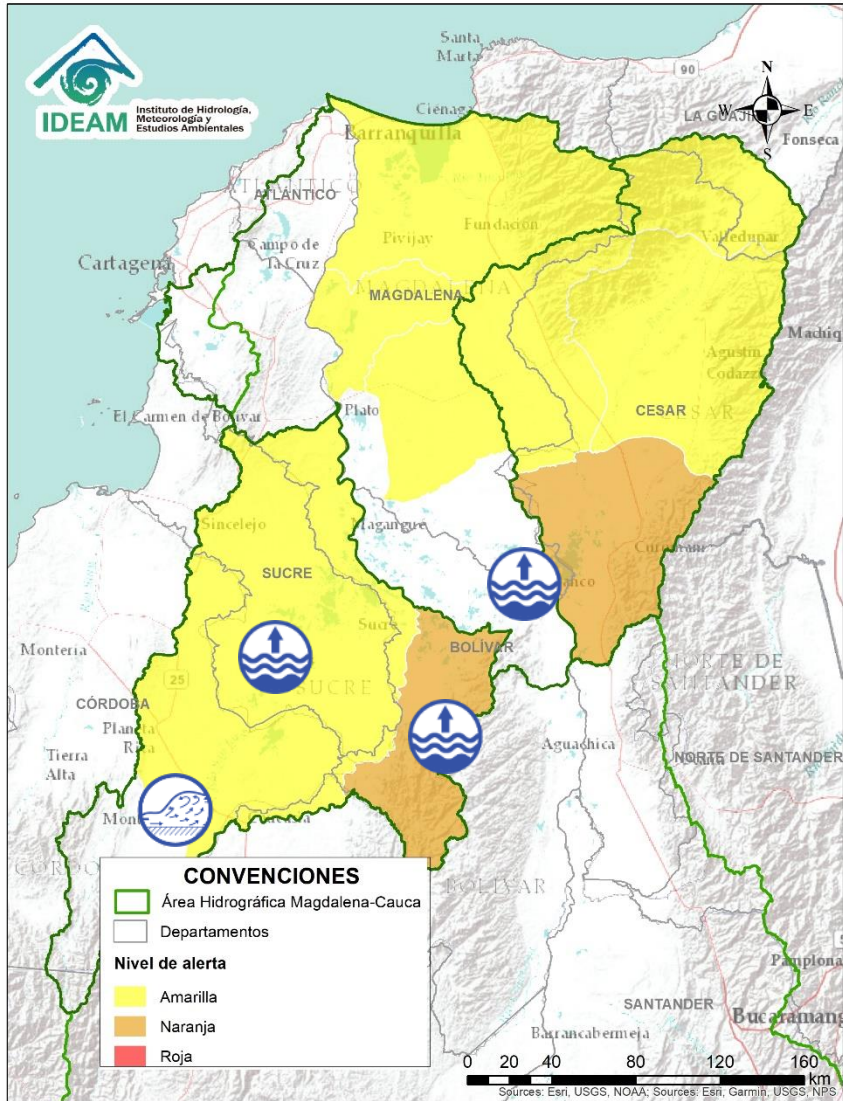
Alerta	Zona Hidrográfica	Subzona o Cuenca Hidrográfica	Descripción de la alerta hidrológica
	Cauca	Cuenca río Paila	Incrementos importantes en los niveles del río Paila y sus afluentes, aportante al Cauca en el departamento de Valle del Cauca.
	Cauca	Cuenca del río La vieja	Probabilidad de crecientes súbitas en la cuenca del río La Vieja. Especial atención en el municipios de Armenia y Calarcá (Quindío).
	Cauca	Ríos que drenan al Cauca en el eje Cafetero	Probabilidad de crecientes súbitas en las cuencas de los ríos Arma, Tapias y Frio. Especial atención en los municipios de Aguadas, Salamina y Riosucio.
	Cauca	Cuenca del río San Juan	Probabilidad de incrementos súbitos en el río San Juan (que drena hacia el río Cauca) entre los municipios de Salgar y Pueblorrico, así como en sus afluentes. Especial atención a los niveles de las Quebradas los Monos y La Linda, a la altura del municipio de Ciudad Bolívar (Antioquia).
	Cauca	Directos al río Cauca entre San Juan – Pto Valdivia	Probabilidad de crecientes súbitas en los aportantes directos al río Cauca entre San Juan - Puerto Valdivia.
	Cauca	Cuenca del río Taraza-Man	Probabilidad de incrementos súbitos en los niveles de los ríos Tarazá, Man y sus afluentes, a la altura de los municipios de Tarazá y Cáceres (Antioquia).

Área Hidrográfica del Magdalena – Cauca (cuenca del río Cauca)



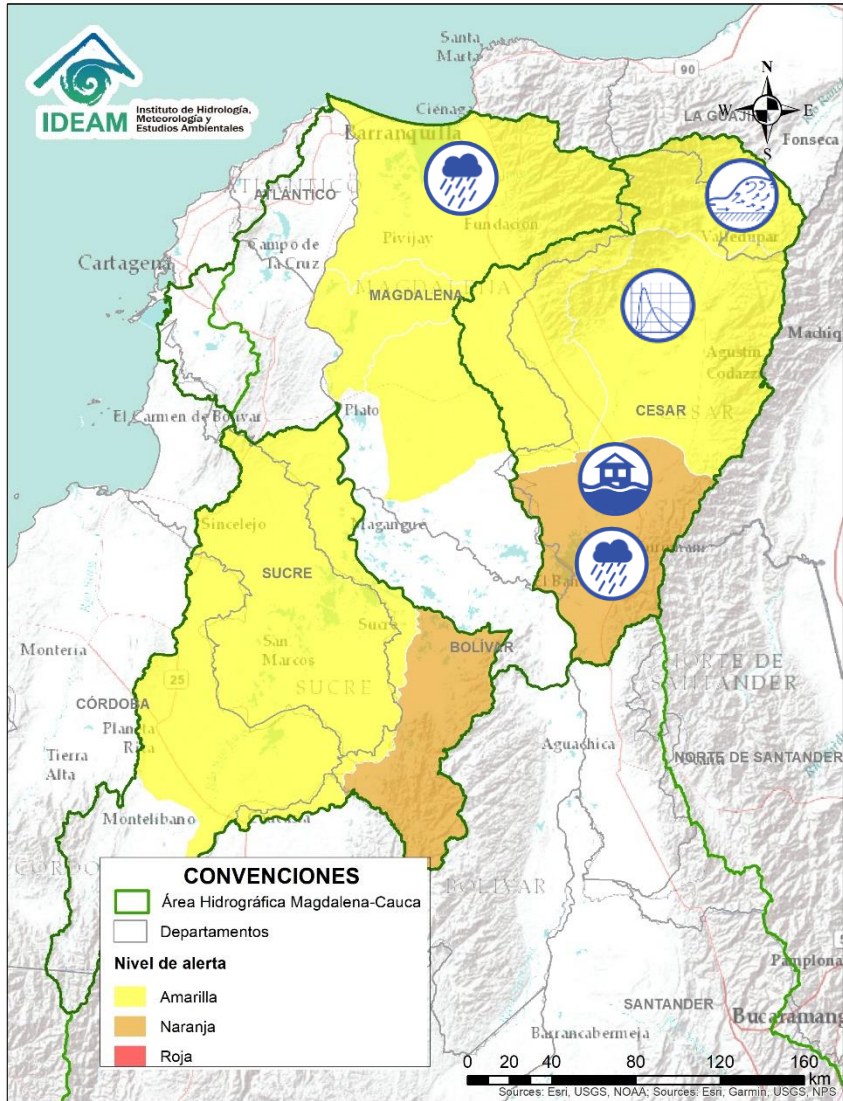
Alerta	Zona Hidrográfica	Subzona o Cuenca Hidrográfica	Descripción de la alerta hidrológica
	Nechí	Cuenca del río Porce	Probabilidad de crecientes súbitas en las quebradas y ríos aportantes a la cuenca alta del río Porce. Especial atención a los municipios de Amalfi, Gómez Plata, Santa Rosa de Osos, Don Matías, Barbosa y Girardota.
	Nechí	Cuenca del río Porce	Alerta puntual en el Valle de Aburrá debido a varios incrementos de niveles de ríos y canales en varios zonas, especialmente en Medellín, Bello, La Estrella. Se reportan precipitación intensas y persistentes.
	Nechí	Cuenca alta del río Nechí	Probabilidad de crecientes súbitas en la cuenca alta del río Nechí y sus afluentes. Especial atención en los municipios de Angostura, Anorí, Campamento y Yarumal.
	Nechí	Cuenca baja del río Nechí y sus aportantes	Niveles altos en el río Nechí a la altura del municipio de Nechí. Igualmente, se prevé la probabilidad de crecientes súbitas sobre los tributarios de la cuenca baja. Especial atención a la altura de los municipios de Remedios, Segovia, Zaragoza, El Bagre, Cauca y Nechí.

Área Hidrográfica del Magdalena – Cauca (cuenca baja del río Magdalena)



Alerta	Zona Hidrográfica	Subzona o Cuenca Hidrográfica	Descripción de la alerta hidrológica
	Bajo Magdalena	Cuenca alta del río San Jorge	Incrementos súbitos en la cuenca alta del río San Jorge y en sus aportantes; como los ríos San Pedro y Uré. Especial atención en los municipios de San José de Uré y Montelíbano.
	Bajo Magdalena	Cuenca baja del río San Jorge	Ascenso de nivel en el río San Jorge y el en sistema de ciénagas y caños asociados. Se registran niveles altos en la ciénaga de San Marcos y en los caños Mojana (Majagual) y Barro (Ayapel).
	Bajo Magdalena	Directos Bajo Cauca – Magdalena. Ciénaga La Raya entre río Nechí y Brazo de Loba	Niveles altos en el río Cauca a la altura del municipio de San Jacinto del Cauca. Así mismo se prevé la probabilidad de crecientes súbitas en sus aportantes. Especial atención a los municipios de San Jacinto del Cauca, Guaranda y Achí.
	Bajo Magdalena	Río Magdalena en el Banco	Niveles altos en el río Magdalena a la altura de El Banco (Magdalena).
	Bajo Magdalena	Ríos Chimuica y Corozal	Probabilidad de incrementos de niveles en los ríos Chimuica, Corozal y sus afluentes.

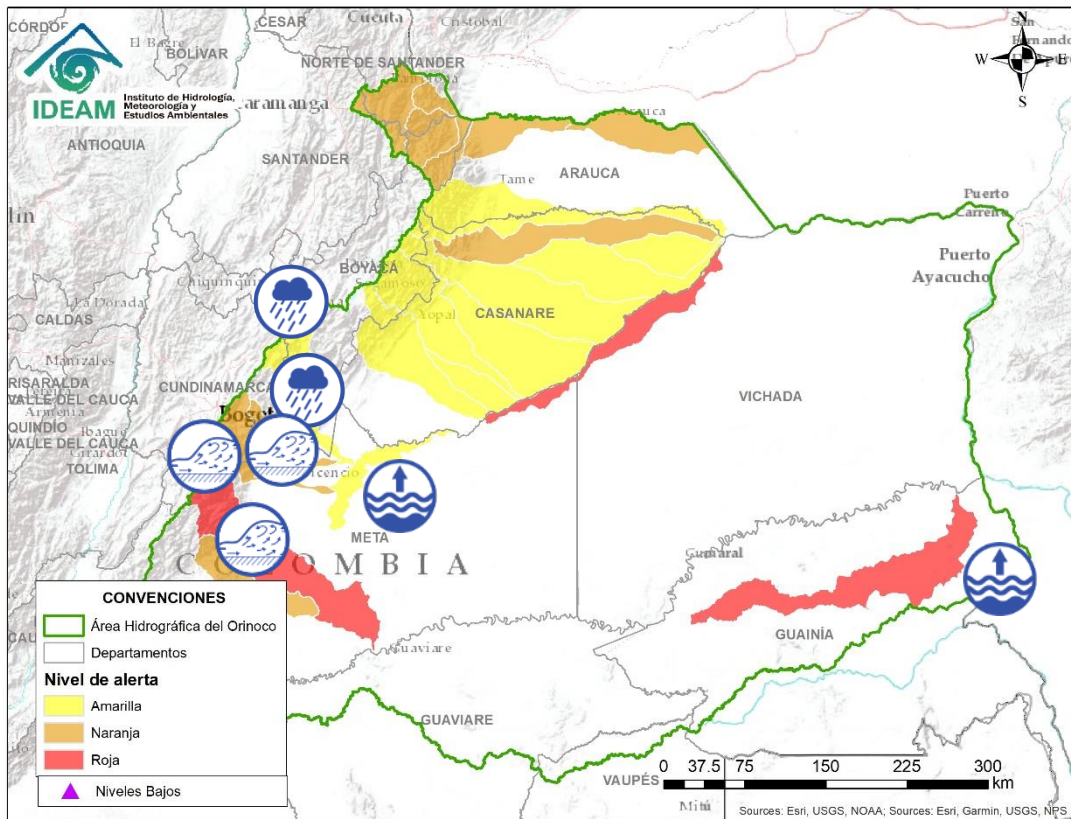
Área Hidrográfica del Magdalena – Cauca (cuena baja del río Magdalena)



Alerta	Zona Hidrografica	Subzona o Cuenca Hidrografica	Descripción de la alerta hidrológica
	Cesar	Cuenca alta del río Cesar	Incrementos súbitos en los niveles del río Cesar y sus afluentes en la cuenca alta. Se recomienda especial atención en el río Guatapurí, a la altura del municipio del corregimiento de Chemesquemena (Valledupar-Cesar).
	Cesar	Cuenca media del río Cesar	Se prevé el tránsito de onda de las crecientes súbitas registradas en la cuenca alta del río Cesar, especialmente sobre el río Guatapurí. Especial atención a la altura de la zona urbana de Valledupar.
	Cesar	Cuenca del río Ariguani	Probabilidad de incrementos súbitos en los niveles del río Ariguani (afluente del río Cesar), se recomienda especial atención en los municipios de Pueblo Bello, El Copey y Ariguani entre otros.
	Cesar	Cuenca baja del río Cesar	Probabilidad de incrementos súbitos en los niveles del río Cesar y sus afluentes en la cuenca baja, se recomienda especial atención en los municipios de La Jagua de Ibirico, Chiriguana, Curumani y Chimichagua. Nota: El CDGRD del Cesar reportó inundaciones en el municipio de Chiriguana, afectando la zona urbana (26/07/2020).
	Bajo Magdalena	Ciénaga Grande de Santa Marta	Probabilidad de incrementos súbitos en los niveles de los ríos que descienden de la Sierra Nevada y descargan sus aguas en la Ciénaga Grande de Santa Marta, tales como los ríos Frío, Sevilla, Tukurinca, Aracataca, Fundación y sus afluentes.



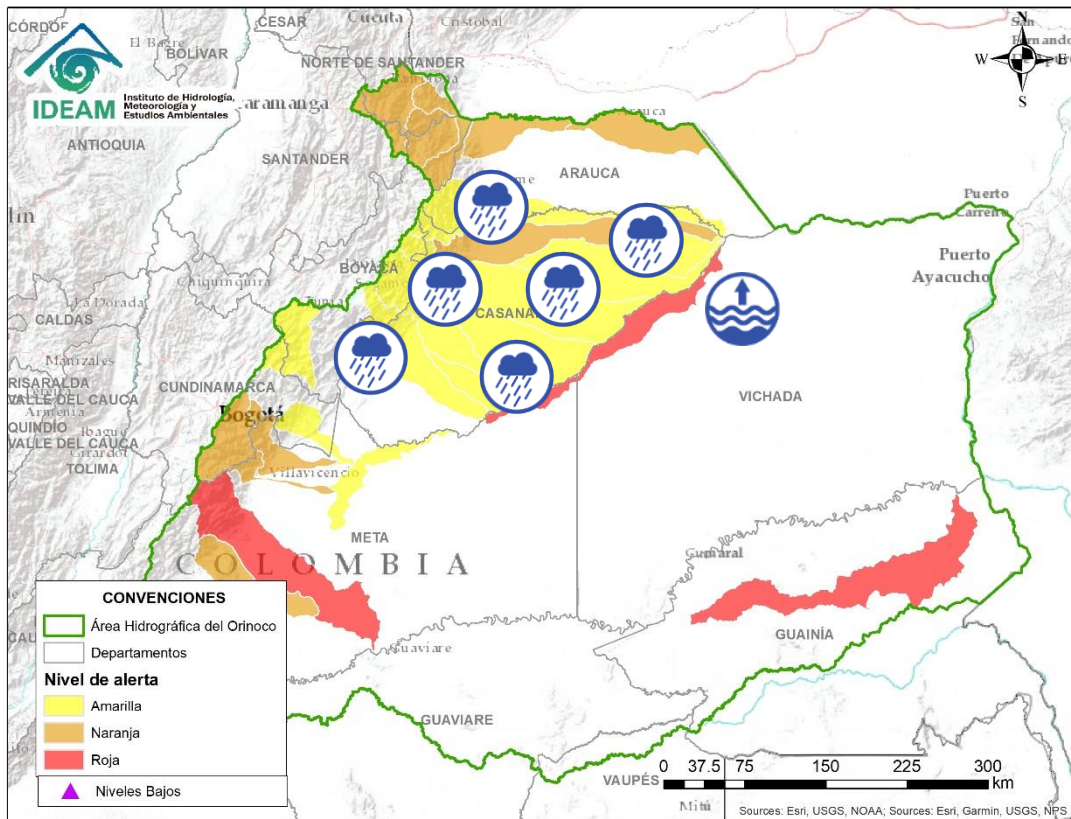
Área Hidrográfica del Orinoco



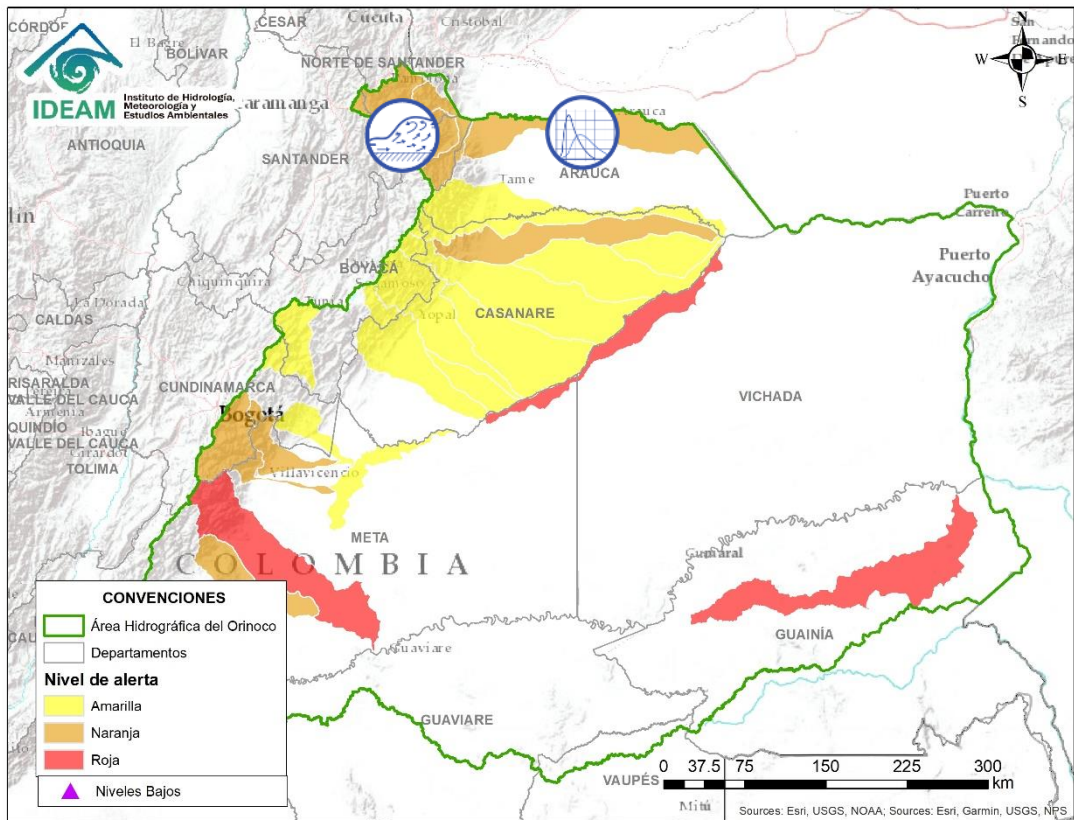
Alerta	Zona Hidrográfica	Subzona o Cuenca Hidrográfica	Descripción de la alerta hidrológica
	Inírida	Cuenca baja del río Inírida	Niveles altos en la parte baja del río Inírida a la altura del municipio de Inírida. Los niveles se encuentran en condición estable y se espera que esta situación continúe durante los siguientes días.
	Guaviare	Cuenca del río Guejar	Creciente súbita en el río Guejar a la altura del municipio de Vista Hermosa Meta.
	Guaviare	Cuenca del río Ariari	Creciente súbita en el río Ariari a la altura del municipio de San Luis de Cubarral (Meta). Se recomienda al municipio Puerto Rico estar atentos ante el tránsito de la onda de creciente. Nota: CDGRD META INFORMA sobre desbordamientos en el río Ariari el día 25 de julio de 2020 en los municipios de El Castillo y Granada.
	Meta	Cuenca río Guayuriba	Crecientes súbitas del río Guayuriba y sus afluentes. Especial atención en los municipios de Guayabetal (Cundinamarca) y Villavicencio (Meta).
	Meta	Cuenca río Guatiquía	Crecientes súbitas del río Guatiquía y sus afluentes. Especial atención en el municipio de Villavicencio.
	Meta	Cuenca del río Humea	Probabilidad de creciente súbitas en la cuenca del río Humea. Especial atención a los municipios de Medina, Paratebueno (Cundinamarca) y Cabuyaro (Meta).
	Meta	Cuenca del río Garagoa	Creciente súbitas en la cuenca del río Garagoa y sus afluentes. Especial atención en los municipios de Chivor, Macanal, Somondoco, Garagoa, Almeida.
	Meta	Cuenca alta del río Meta	Niveles altos en condición de ascenso en la parte alta del río Meta a la altura del municipio de Puerto López.



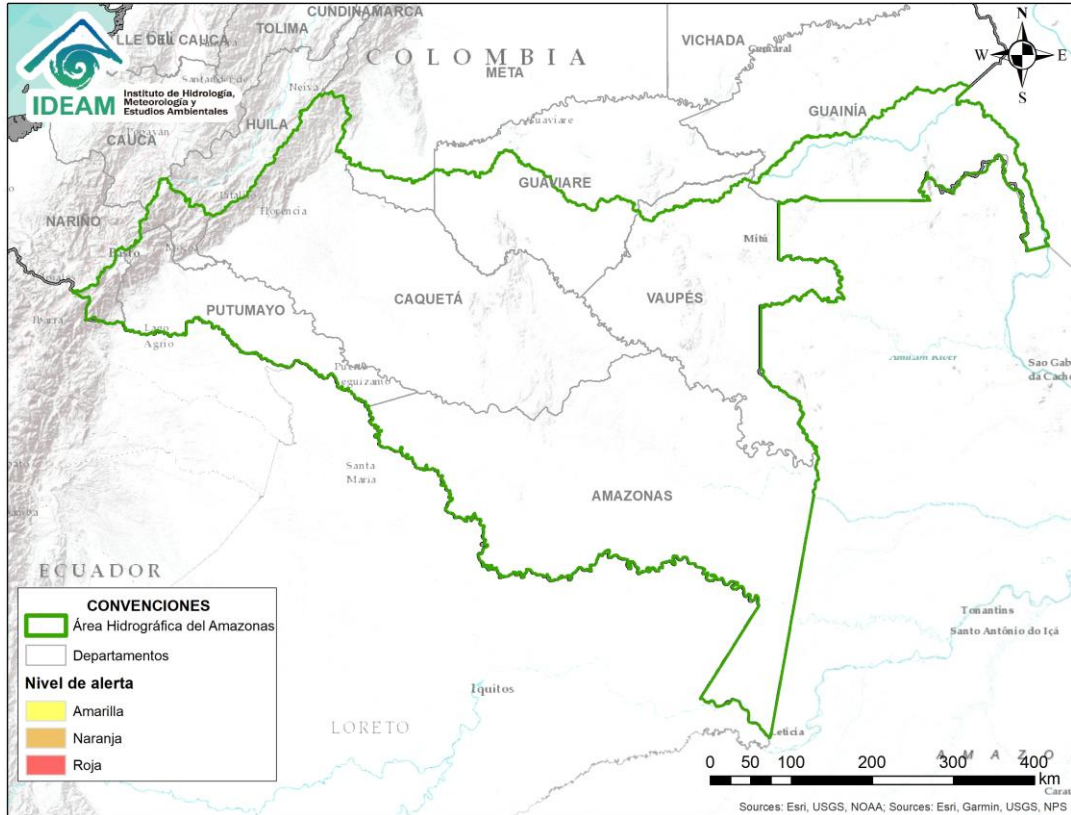
Área Hidrográfica del Orinoco



Alerta	Zona Hidrográfica	Subzona o Cuenca Hidrográfica	Descripción de la alerta hidrológica
	Meta	Cuenca del río Cusiana	Probabilidad de crecientes súbitas en la cuenca del río Cusiana y otros directos al río Meta especial atención a la altura del municipio de Maní. Igualmente, se prevé creciente de la quebrada Orquídea sector de Curusí (parte alta del río Cusiana).
	Meta	Cuenca del río Cravo Sur	Probabilidad de crecientes súbitas en la cuenca del río Cravo Sur, afluente al río Meta. Especial atención a la altura de Yopal (Casanare) y en las comunidades aledañas de los ríos Tocaría, Nunchía, y Payero.
	Meta	Caño Guanápalo	Probabilidad de incrementos súbitos en el Caño Guanápalo entre otros directos al Meta
	Meta	Cuenca del río Pauto	Crecientes súbitas en los ríos Pauto y sus afluentes. Especial atención para las poblaciones de Trinidad y Pore (Casanare).
	Meta	Cuencas directas al bajo Meta	Probabilidad de incrementos súbitos en la subzona hidrográfica Caño Aguaciarita y los directos al Meta entre Pauto y Casanare.
	Meta	Cuencas media y baja del río Meta	Niveles altos en condición de descenso en la parte media y baja del río Meta; en el tramo comprendido entre los municipios de Puerto Gaitán y La Primavera (Casanare). Se recomienda especial atención a la altura de vereda La Hermosa (Paz de Ariporo) y sobre el municipio de La Primavera.
	Casanare	Río Ariporo	Probabilidad de crecientes súbitas en el río Ariporo; igual comportamiento se espera en sus aportantes. Especial atención en el municipio de Paz de Ariporo.
	Casanare	Río Casanare	Probabilidad de creciente súbita en la cuenca alta del río Casanare. Especial atención en sus afluentes sobre los municipios Tame, Chita, Hato Corozal, La Salina, Sácama, Puerto Rondón y Cravo Norte.



Alerta	Zona Hidrografica	Subzona o Cuenca Hidrografica	Descripción de la alerta hidrológica
	Arauca	Aportantes a la cuenca alta del río Arauca	Crecientes súbitas en las cuencas de los río Chitaga, Margua, Cobugón, Cobaría y Bojabá; aportantes a la cuenca alta del río Arauca. Especial atención en los municipios de Cacota, Labateca, Chitaga, Toledo y Cubará.
	Arauca	Río Arauca	Se prevé el ascenso de nivel en el río Arauca en el tramo comprendido entre los municipios de Saravena y Arauca. No se descarta la probabilidad de incrementos en los niveles del río Banadía, así como de sus tributarios en la zona. Especial atención a la altura del corregimiento de Puerto Colombia (Arauca).



**CONDICIONES
NORMALES**



RESUMEN

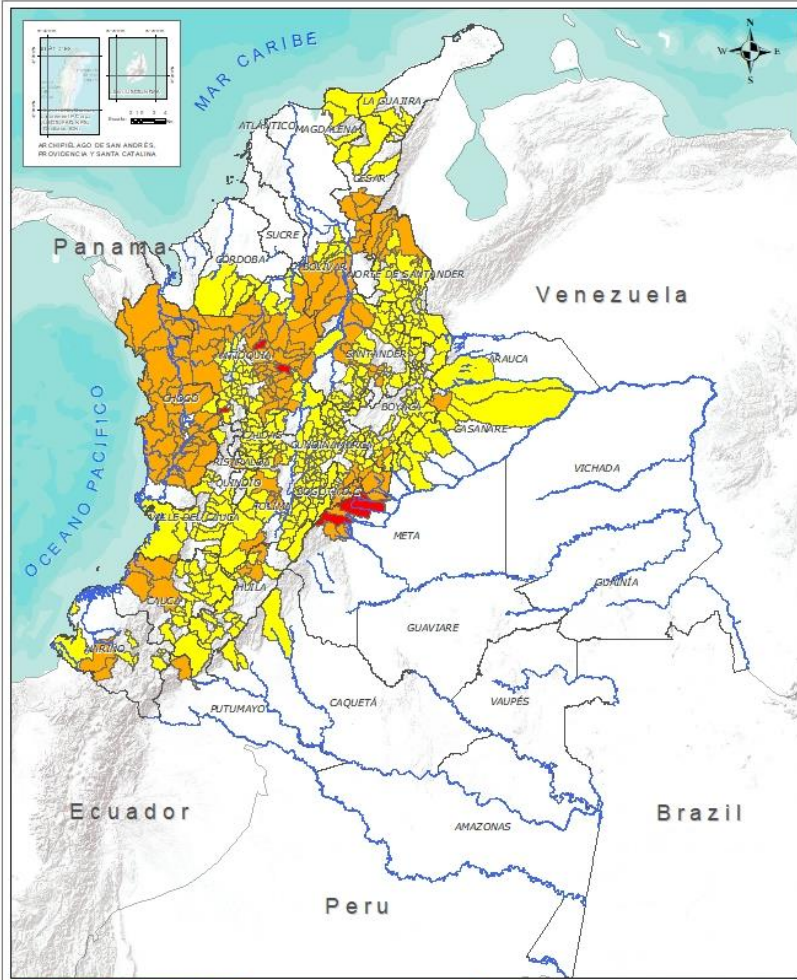
Debido al aumento de las precipitaciones en los últimos días se presenta saturación de humedad en los suelos ocasionando probabilidad alta, moderada y baja de ocurrencia de deslizamientos de tierra en algunos municipios de los departamentos de la región Andina, Amazonía, Caribe, Orinoquía y Pacífico.



Fuente: <https://www.telesurtv.net/>



Pronóstico de la Amenaza por Deslizamientos de Tierra



INSTITUTO DE HIDROLOGÍA, METEOROLOGÍA Y ESTUDIOS AMBIENTALES - IDEAM
República de Colombia

PRONÓSTICO DE LA AMENAZA POR DESLIZAMIENTOS
Oficina del servicio de pronóstico y alerta.

Leyenda

Amenaza

- Sin Amenaza
- Baja
- Moderada
- Alta

Proyección

- Límite Chapa territorial
- Límite Interdepartamental

Mapa de Colombia

Coordenadas Geográficas

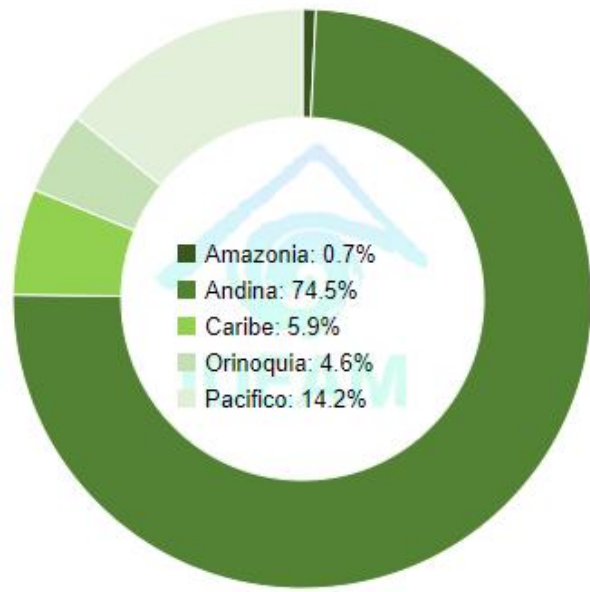
WGS 84
Datum: Bogotá
Proyección: UTM
Escala: 1:100,000
Fecha: 10/08/2011
Elaborado por: IDEAM

DEPARTAMENTO	Nº
ANTIOQUIA	3
META	4
TOTAL	7

DEPARTAMENTO	Nº
ANTIOQUIA	48
BOLÍVAR	5
BOYACÁ	2
CALDAS	1
CASANARE	1
CAUCA	3
CESAR	6
CHOCÓ	24
CUNDINAMARCA	10
HUILA	3
META	7
NARIÑO	2
NORTE DE SANTANDER	5
PUTUMAYO	1
RISARALDA	1
SANTANDER	8
TOLIMA	6
TOTAL	133

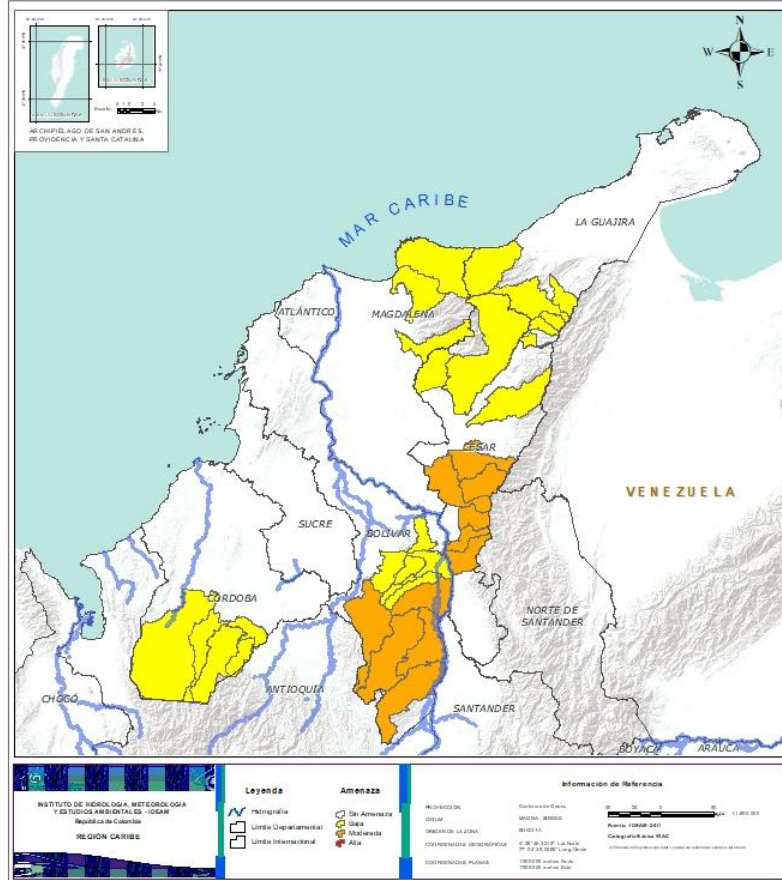
DEPARTAMENTO	Nº
ANTIOQUIA	45
ARAUCA	1
BOLÍVAR	5
BOYACÁ	55
CALDAS	16
CAQUETÁ	3
CASANARE	12
CAUCA	20
CESAR	3
CHOCÓ	1
CUNDINAMARCA	82
CÓRDOBA	4
HUILA	11
LA GUAJIRA	6
MAGDALENA	3
NARIÑO	8
NORTE DE SANTANDER	25
QUINDÍO	3
RISARALDA	2
SANTANDER	49
TOLIMA	28
VALLE DEL CAUCA	19
TOTAL	401

TOTAL MUNICIPIOS: 541





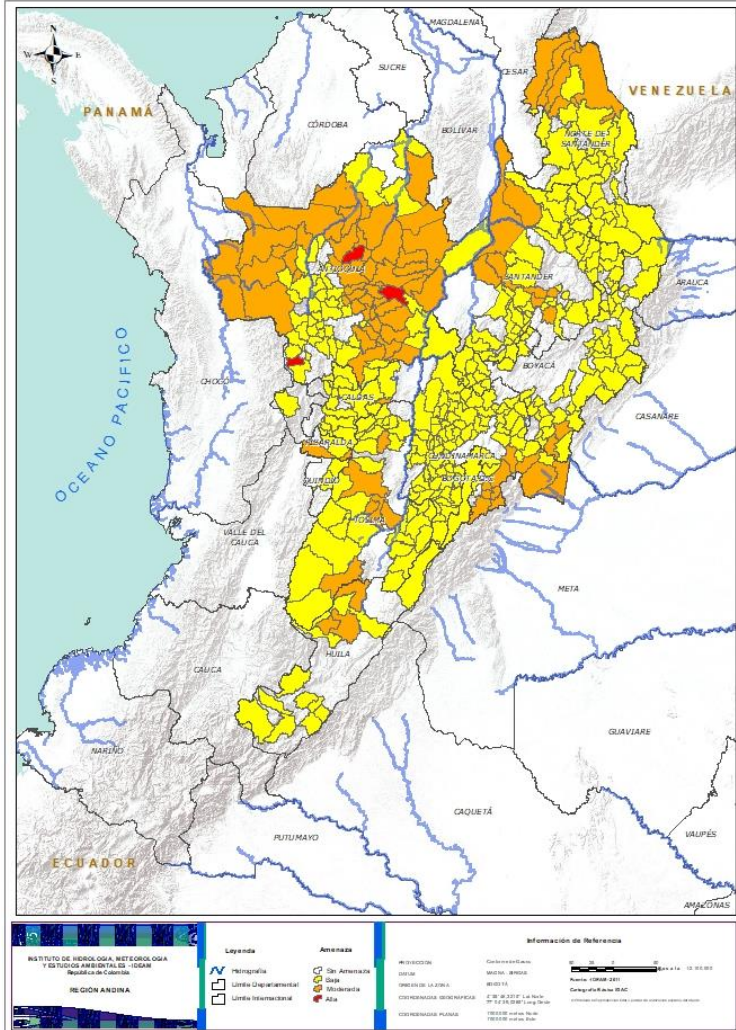
REGIÓN CARIBE



Alerta	SITIOS PARA LOS CUALES SE GENERA LA ALERTA
	BOLÍVAR: Montecristo, Morales, San Pablo, Santa Rosa Del Sur, Simití. CESAR: Chimichagua, Chiriguaná, Curumaní, La Gloria, Pailitas, Pelaya.
	BOLÍVAR: Arenal, Norosi, Rioviejo, San Martin De Loba, Tiquisio (Puerto Rico). CESAR: Agustín Codazzi, El Copey, Valledupar. CÓRDOBA: Montelibano, Puerto Libertador, San Jose De Ure, Tierralta. LA GUAJIRA: Dibulla, El Molino, Fonseca, La Jagua Del Pilar, San Juan Del Cesar, Villanueva. MAGDALENA: Ciénaga, Fundación, Santa Marta.



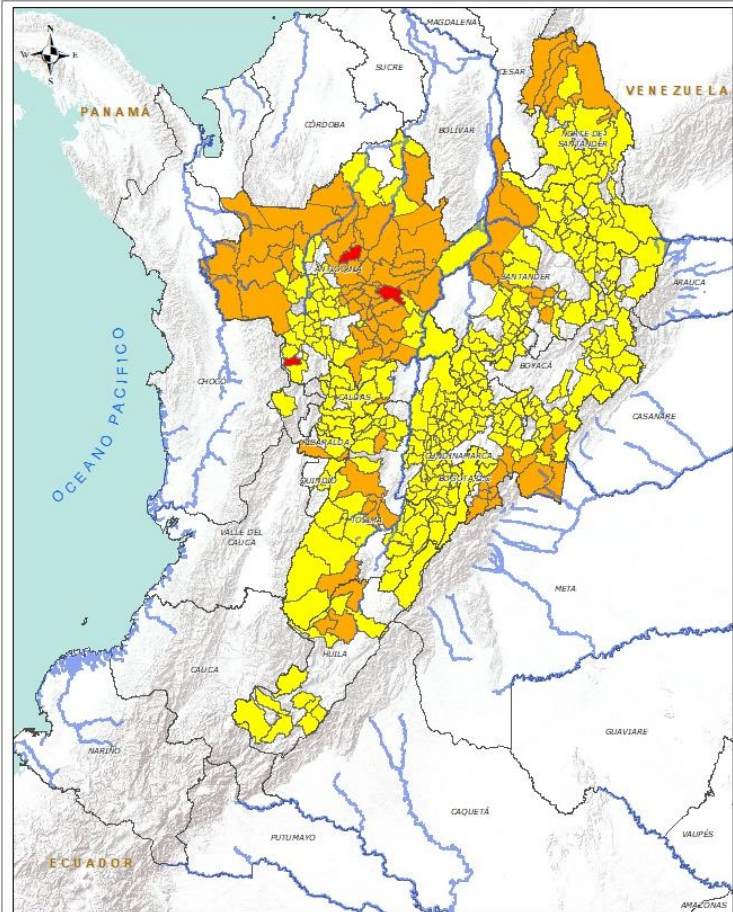
REGIÓN ANDINA



Alerta	SITIOS PARA LOS CUALES SE GENERA LA ALERTA
	ANTIOQUIA: Angostura, Betania, San Roque.
	<p>ANTIOQUIA: Alejandría, Amalfí, Anorí, Barbosa, Briceño, Campamento, Cañasgordas, Carmen De Viboral, Carolina, Cisneros, Cocorná, Concepción, Dabeiba, Don Matías, El Bagre, Frontino, Giraldo, Girardota, Gómez Plata, Granada, Guadalupe, Guatapé, Ituango, Maceo, Murindó, Mutatá, Peñol, Peque, Puerto Berrío, Remedios, San Carlos, San Francisco, San Luis, San Rafael, San Vicente, Santa Rosa De Osos, Santo Domingo, Segovia, Sonsón, Tarazá, Uramita, Urrao, Valdivia, Vegachí, Vigía Del Fuerte, Yalí, Yarumal, Yolombó.</p> <p>BOYACÁ: Campohermoso, Santa María.</p> <p>CUNDINAMARCA: Cáqueza, Fómeque, Fosca, Gachalá, Guayabetal, Gutiérrez, Junín, Medina, Paratebueno, Quetame.</p> <p>CALDAS: Marquetalia.</p> <p>HUILA: Aipe, Palermo, Santa María.</p> <p>NORTE DE SANTANDER: Convención, El Carmen, San Calixto, Teorama, Tibú.</p> <p>RISARALDA: Pereira.</p> <p>SANTANDER: Barrancabermeja, Chima, Oiba, Puerto Parra, Puerto Wilches, Sabana De Torres, Simacota, Socorro.</p> <p>TOLIMA: Ataco, Guamo, Ibagué, Líbano, San Luis, Valle De San Juan.</p>
	<p>ANTIOQUIA: Abejorral, Abriaquí, Amagá, Andes, Angelópolis, Argelia, Armenia, Bello, Belmira, Betulia, Buriticá, Cáceres, Caicedo, Caldas, Caracolí, Caramanta, Ciudad Bolívar, Concordia, Copacabana, Ebéjico, Fredonia, Guarne, Heliconia, La Unión, Medellín, Montebello, Nariño, Nechí, Olaya, Pueblorrico, Puerto Nare, Puerto Triunfo, Sabanalarga, Salgar, San Jerónimo, San Pedro De Los Milagros, Santa Bárbara, Santa Fe De Antioquia, Santuario, Sopetrán, Titiribí, Toledo, Venecia, Yondó (Casabe), Zaragoza.</p> <p>BOYACÁ: Almeida, Aquitania, Betéitiva, Boavita, Buenavista, Chinavita, Chita, Chivor, Coper, Corrales, Covarachía, Cubará, El Espino, Gámeza, Garagoa, Guicán, La Uvita, La Victoria, Labranzagrande, Macanal, Maripí, Miraflores, Mongua, Moniquirá, Muzo, Otanche, Pachavita, Páez, Pajarito, Panqueba, Pauna, Paya, Paz De Rio, Pesca, Pisba, Puerto Boyacá, Quípama, Rondón, Saboyá, San Eduardo, San José De Pare, San Luis De Gaceno, San Mateo, San Pablo De Borbur, Santana, Soatá, Socha, Socotá, Sogamoso, Susacón, Tasco, Tibaná, Turmequé, Úmbita, Ventaquemada.</p>



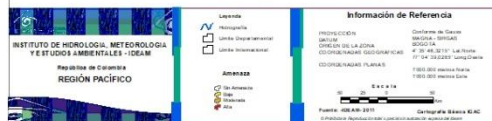
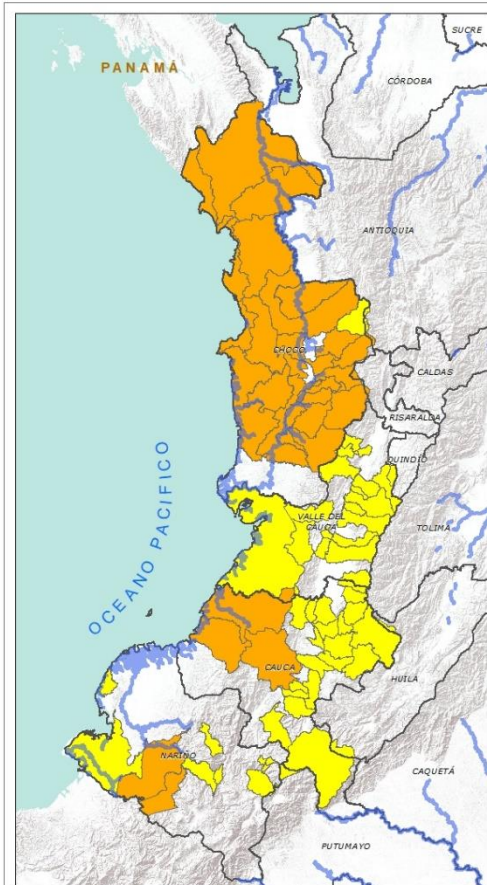
REGIÓN ANDINA



Alerta	SITIOS PARA LOS CUALES SE GENERA LA ALERTA
	<p>CALDAS: Aguadas, Chinchiná, Filadelfia, La Merced, Manizales, Manzanares, Marmato, Marulanda, Neira, Pácora, Palestina, Pensilvania, Salamina, Samaná, Supia, Villamaria.</p> <p>CUNDINAMARCA: Agua De Dios, Albán, Anapoima, Anolaima, Apulo, Arbeláez, Beltrán, Bituima, Bogotá, D.c., Bojacá, Cabrera, Cachipay, Caparrapí, Carmen De Carupa, Chaguani, Chipaque, Choachí, Chocontá, Cogua, Cucunubá, El Colegio, El Peñón, El Rosal, Facatativá, Fusagasugá, Gachetá, Gama, Granada, Guaduas, Guatavita, Guayabal De Síquima, La Calera, La Mesa, La Palma, La Peña, La Vega, Lenguazaque, Machetá, Manta, Nilo, Nimaima, Nocaima, Pacho, Paime, Pandi, Pasca, Pulí, Quebradanegra, Quipile, Ricaurte, San Antonio De Tequendama, San Bernardo, San Cayetano, San Francisco, San Juan De Rioseco, Sasaima, Sesquilé, Sibaté, Sylvania, Soacha, Subachoque, Suesca, Supatá, Sutatausa, Tabio, Tausa, Tena, Tibacuy, Tocaima, Topaipí, Ubalá, Útica, Venecia, Vergara, Viani, Villagómez, Villapinzón, Villeta, Viotá, Yacopí, Zipacón, Zipaquirá.</p> <p>HUILA: Altamira, Colombia, Guadalupe, La Plata, Neiva, Pitalito, Saladoblanco, San Agustín, Suaza, Tarqui, Teruel.</p> <p>NORTE DE SANTANDER: Ábrego, Arboledas, Cáchira, Cócota, Chinácota, Chitagá, Cúcuta, Cucutilla, Durania, El Tarra, El Zulia, Gramalote, Hacarí, Labateca, Lourdes, Mutiscua, Ocaña, Pamplona, Salazar, San Cayetano, Santiago, Sardinata, Silos, Toledo, Villa Caro.</p> <p>QUINDÍO: Calarcá, Córdoba, Salento.</p> <p>RISARALDA: Pueblo Rico, Santa Rosa De Cabal.</p> <p>SANTANDER: Aguada, Albania, Barbosa, Bucaramanga, Carcasí, Cepita, Cerrito, Charalá, Charta, Chipatá, Concepción, Confines, Contratación, Coromoro, El Carmen, El Guacamayo, El Playón, Florián, Floridablanca, Girón, Guaca, Guapotá, Guavatá, Güepsa, La Belleza, La Paz, Landázuri, Lebrija, Macaravita, Málaga, Matanza, Molagavita, Onzaga, Palmas Del Socorro, Piedecuesta, Pinchote, Puente Nacional, Rionegro, San Andrés, San Benito, San Miguel, San Vicente De Chucurí, Santa Bárbara, Santa Helena Del Opón, Sucre, Suratá, Tona, Valle De San José, Vélez.</p> <p>TOLIMA: Alpujarra, Anzoátegui, Armero (Guayabal), Cajamarca, Carmen De Apicalá, Casabianca, Chaparral, Cunday, Dolores, Falan, Fresno, Herveo, Icononzo, Lérida, Melgar, Murillo, Ortega, Palocabildo, Planadas, Prado, Purificación, Rioblanco, Roncesvalles, Rovira, San Antonio, Suárez, Villahermosa, Villarrica.</p>



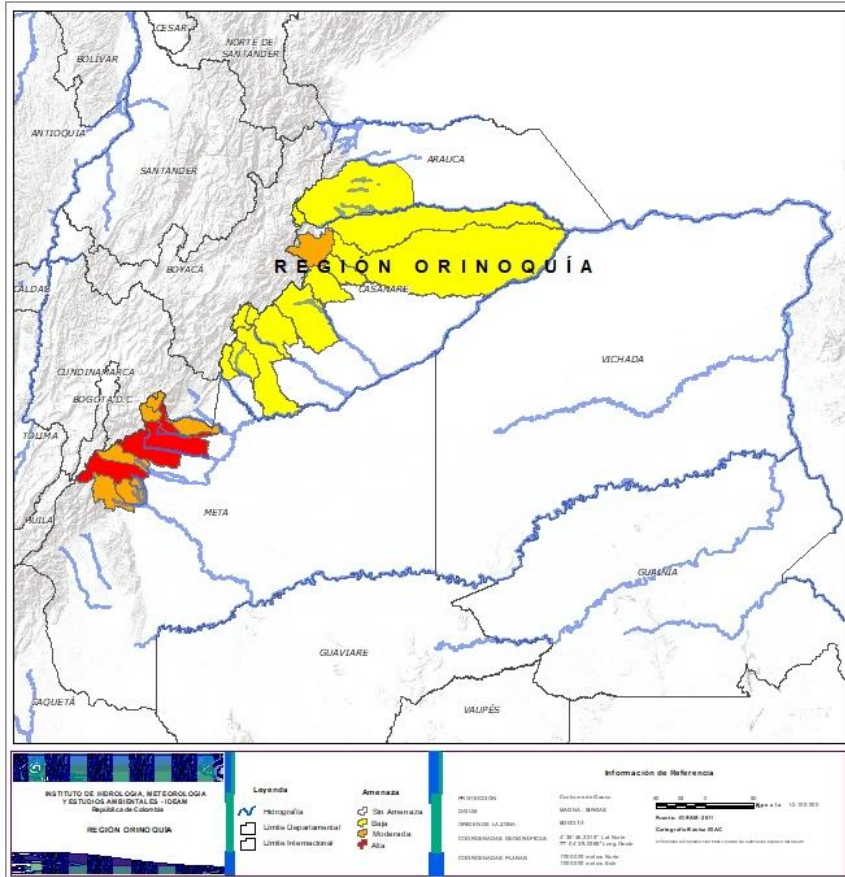
REGIÓN PACÍFICO



Alerta	SITIOS PARA LOS CUALES SE GENERA LA ALERTA
	<p>CAUCA: El Tambo, López, Timbiquí.</p> <p>CHOCÓ: Alto Baudó (Pie De Pato), Bagadó, Bahía Solano (Mutis), Bajo Baudó (Pizarro), Bojayá (Bellavista), Carmen Del Darién (Curbaradó), Cértegui, Condoto, El Cantón Del San Pablo (Managrú), Istmina, Juradó, Lloró, Medio Atrato (Beté), Medio Baudó(Boca De Pepé), Medio San Juan (Andagoya), Nóvita, Nuquí, Quibdó, Rio Iró (Santa Rita), Rio Quito (Paimadó), Riosucio, San José Del Palmar, Sipí, Tadó.</p> <p>NARIÑO: Barbacoas, Ricaurte.</p>
	<p>CAUCA: Bolívar, Buenos Aires, Caldono, Corinto, Inzá, Jambaló, La Sierra, La Vega, Miranda, Páez (Belalcázar), Piendamó, Popayán, Rosas, Santa Rosa, Santander De Quilichao, Silvia, Sotaró (Paispamba), Suárez, Toribio, Totoró.</p> <p>CHOCÓ: El Carmen.</p> <p>VALLE DEL CAUCA: Andalucía, Bolívar, Buenaventura, Buga, Bugalagrande, Caicedonia, Calima (El Darién), Dagua, El Cerrito, El Dovio, Florida, La Unión, Palmira, San Pedro, Sevilla, Tuluá, Versalles, Vijes, Yumbo.</p> <p>NARIÑO: Albán (San José), Buesaco, Cumbitara, Linares, Samaniego, San Bernardo, San Pedro De Cartago (Cartago), Tumaco.</p>



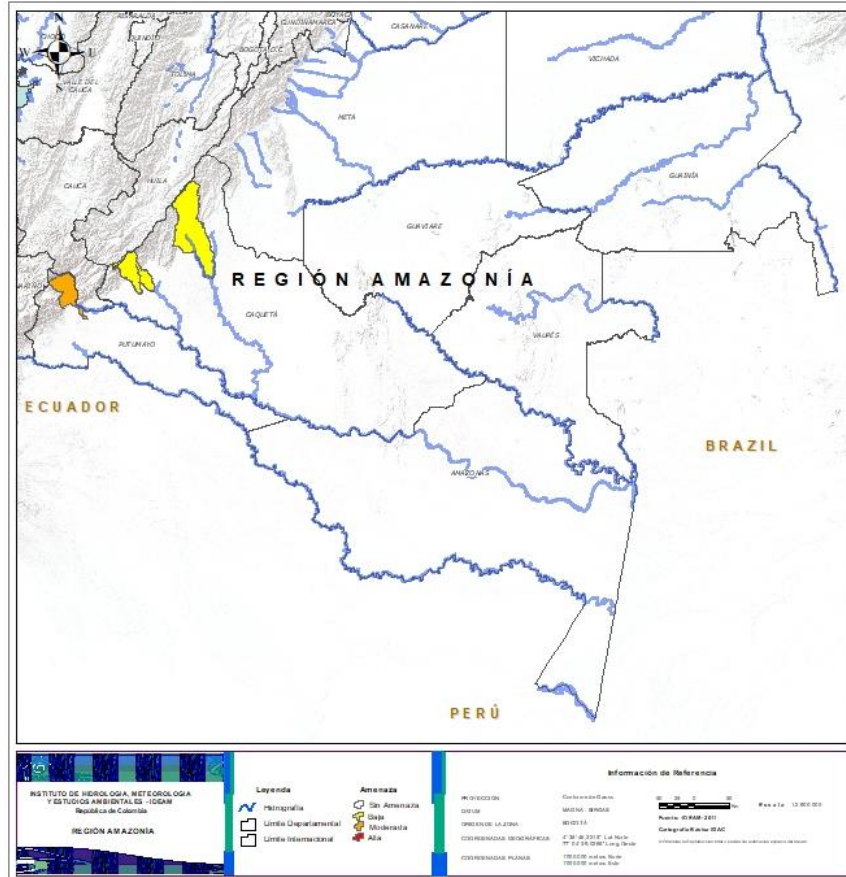
REGIÓN ORINOQUÍA





Alerta	SITIOS PARA LOS CUALES SE GENERA LA ALERTA
	META: Acacias, Cubarral, Restrepo, Villavicencio.
	CASANARE: Támara. META: Cumaral, El Calvario, El Castillo, El Dorado, Guamal, Lejanías, San Juanito.
	ARAUCA: Tame. CASANARE: Aguazul, Chámeza, Hato Corozal, La Salina, Monterrey, Nunchía, Paz De Ariporo, Pore, Recetor, Sabanalarga, Tauramena, Yopal.



REGIÓN AMAZONIA



Alerta	SITIOS PARA LOS CUALES SE GENERA LA ALERTA
	PUTUMAYO: Mocoa.
	CAQUETÁ: Belén De Los Andaquíes, Morelia, Puerto Rico.



SECTORES VIALES



SECTORES VIALES REPORTADOS CON AFECTACIÓN VIAL POR DESLIZAMIENTOS

DEPARTAMENTO

SECTOR VIAL

ANTIOQUIA

Aleandría - Santo Domingo
Sonsón - Nariño
Sonsón - Argelia
La Unión - Sonsón
Medellín - Buriticá
Puerto Nare - San Carlos
Manda - Primavera Km 6 + 800
Cisnero - Puerto Berrio
Urrao - Carmen de Atrato
Medellín - Yolombo
Bogotá - Medellín
Vegachí - Yalí
Medellín - Anorí
Barroso - Salgar a la altura de la Manuela
La Pintada - Primavera

BOYACÁ

Macanal - Chivor
Sogamoso - Aguazul
Tunja - Páez - km 103+300

CAQUETÁ

Puerto Rico - San Vicente del Cagúan
Florencia - San Vicente del Cagúan
Orrapihuasi - Depresión El Vergel - Florencia

CALDAS

Belalcázar - El cruceiro y Belalcázar - El Cairo

CHOCO

Quibdó - La Mansa

CAUCA

Santiago - Santa Rosa
Inzá - Popayán



SECTORES VIALES



SECTORES VIALES REPORTADOS CON AFECTACIÓN VIAL POR DESLIZAMIENTOS

DEPARTAMENTO	SECTOR VIAL
PUTUMAYO - HUILA	Mocoa - Pitalito
PUTUMAYO - NARIÑO	Pasto - Mocoa
HUILA	Neiva - Suaza La Plata - Valencia Balsillas - Santo Domingo
SANTANDER	San Gil - Puente Nacional
NORTE DE SANTANDER	Km 97 + 700 Vía la Soberanía
CUNDINAMARCA - META	Bogotá - Villavicencio Bogotá - Macheta - Guateque
BOYACÁ - META	Santa María - Villavicencio
BOYACÁ - CASANARE	Sogamoso - Aguazul



RESUMEN

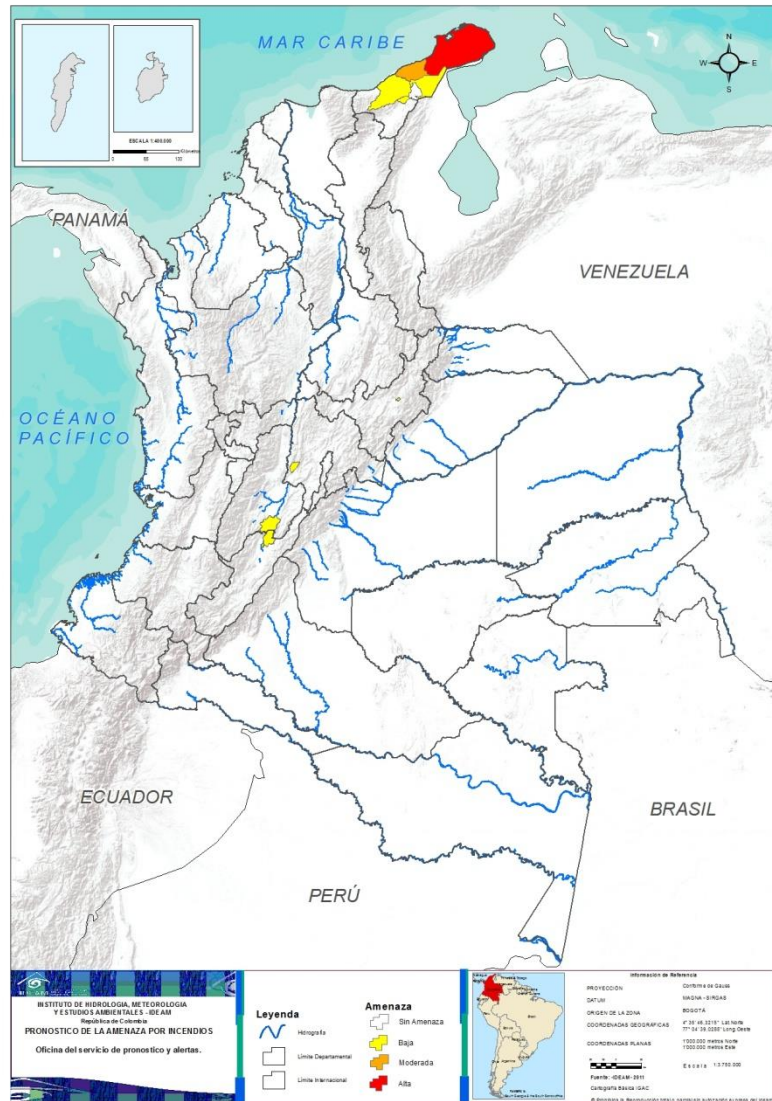
Pese al aumento de las precipitaciones en amplias zonas del país, aún se presentan condiciones de alerta alta, moderada y baja por incendios de la cobertura vegetal, en varios sectores de las regiones Caribe y Andina por este tipo de eventos.



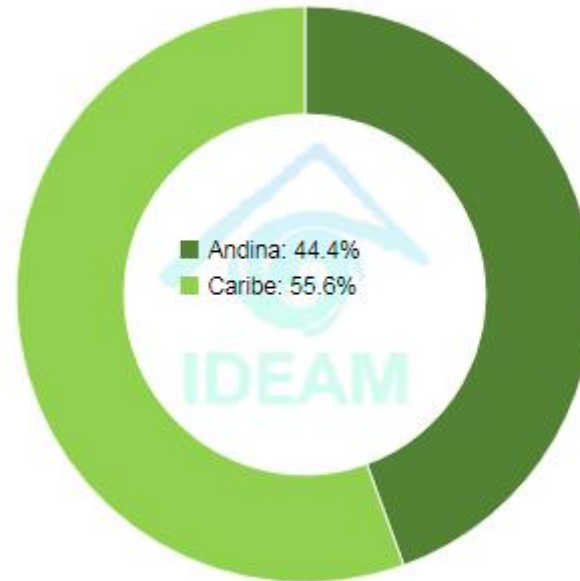
<https://diarioroatan.com/colombia-incendio-forestal-consume-50-hectareas-de-bosque/>



Pronóstico de la Amenaza por Incendios de la Cobertura Vegetal



TOTAL MUNICIPIOS: 09



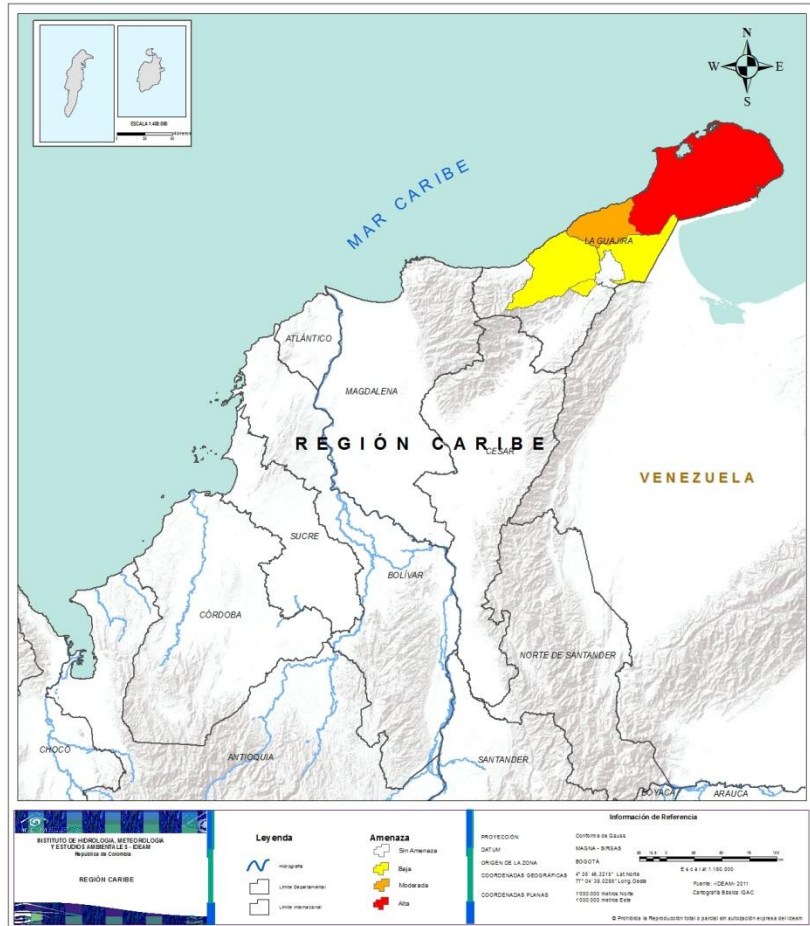
DEPARTAMENTO	N°
LA GUAJIRA	1
TOTAL	1

DEPARTAMENTO	N°
LA GUAJIRA	1
TOTAL	1

DEPARTAMENTO	N°
BOYACA	1
CUNDINAMARCA	1
HUILA	1
LA GUAJIRA	3
TOLIMA	1
TOTAL	7



REGIÓN CARIBE



Alerta

SITIOS PARA LOS CUALES SE GENERA LA ALERTA



LA GUAJIRA: Uribia.



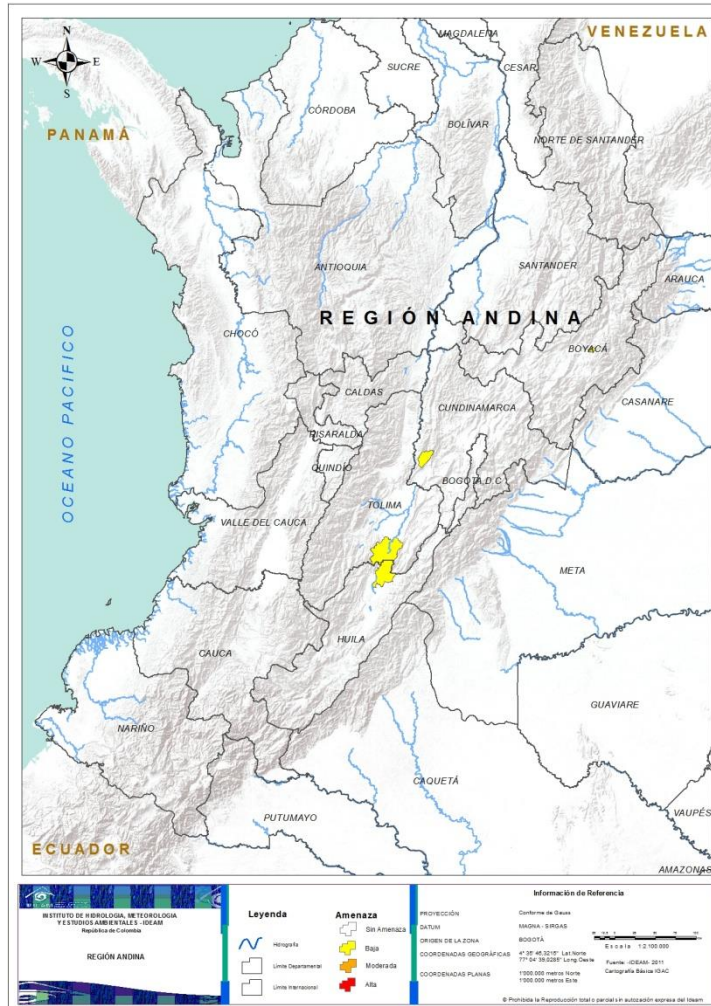
LA GUAJIRA: Manaure.



LA GUAJIRA: Hato Nuevo, Maicao, Riohacha.



REGIÓN ANDINA



Alerta

SITIOS PARA LOS CUALES SE GENERA LA ALERTA



BOYACA: Topaga.
CUNDINAMARCA: Jerusalén.
HUILA: Villavieja.
TOLIMA: Natagaima.



CONDICIONES NORMALES

- **REGIÓN ORINOQUÍA**
- **REGIÓN PACÍFICA**
- **REGIÓN AMAZONIA**



ALERTAS METEOMARINAS VIGENTES

Mar Caribe colombiano

ABREVIATURAS

VV

Velocidad del viento máxima probable

AO

Altura significativa de la ola

DV

Dirección predominante del viento

CONVENCIONES



Tiempo lluvioso

Probabilidad de lluvias moderadas a fuertes, en algunos casos con posibilidad de tormentas eléctricas y rachas de viento.



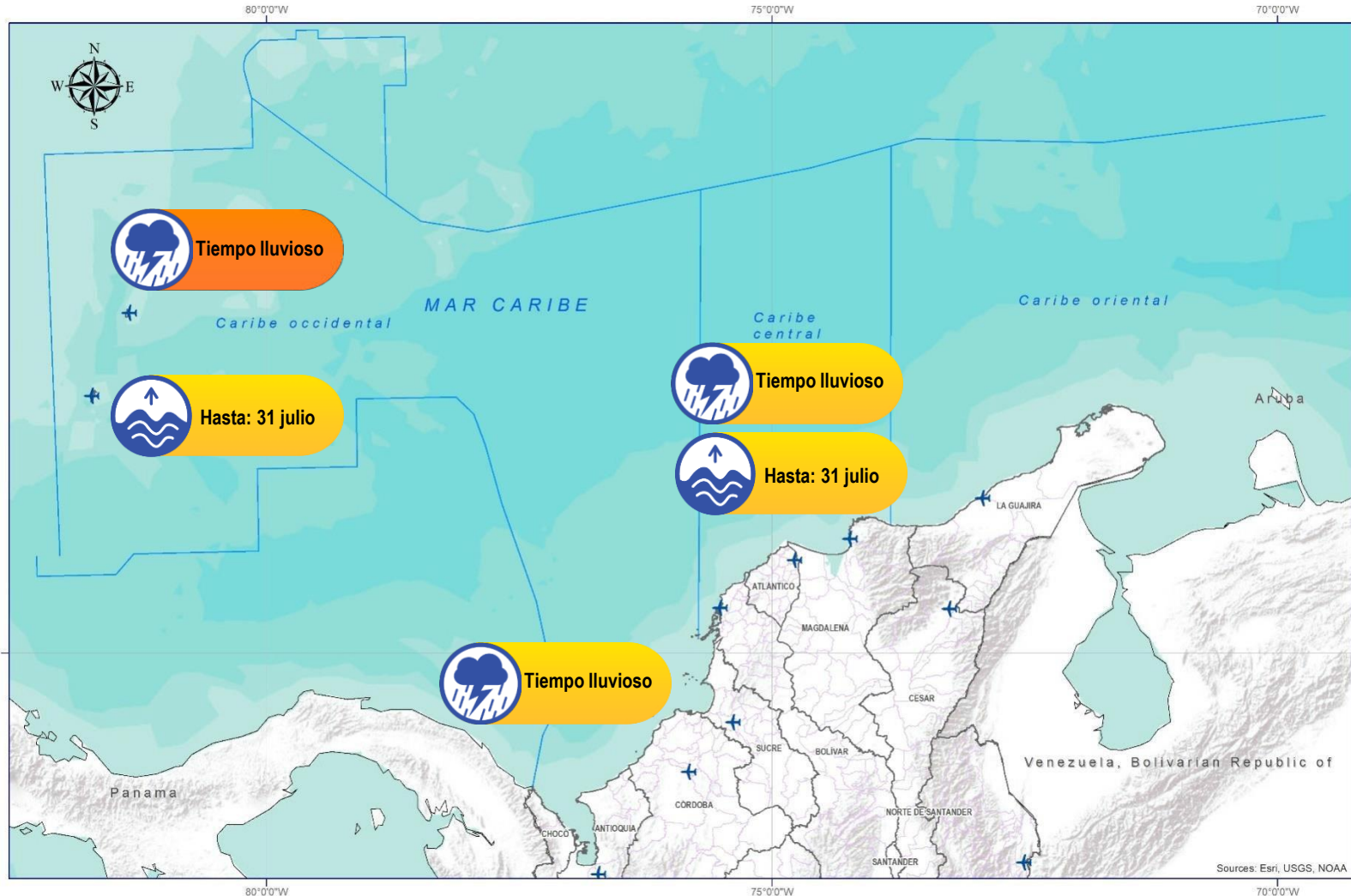
Pleamar

La marea alcanzará su máximo nivel en el intervalo de tiempo establecido.



Viento y oleaje

Velocidad del viento y altura del oleaje con valores por encima de lo normal para la época.



CONVENCIONES SUGERENCIAS O RECOMENDACIONES



A las embarcaciones de poco calado, consultar con las Capitanías de puerto antes de zarpar en zonas de inminente tempestad. A los bañistas y habitantes costeros, estar atentos a la evolución de las condiciones meteorológicas y a los avisos de las autoridades locales.



Se sugiere a los habitantes costeros estar atentos a la evolución del fenómeno.



A los bañistas y habitantes costeros, estar atentos a la evolución del fenómeno y a las indicaciones de las autoridades locales. A las embarcaciones de poco calado, consultar con las Capitanías de puerto antes de zarpar.

* La altura significativa de la ola, representa la media del tercio más alto de las olas, por lo cual la altura máxima posible puede ser incluso superior al doble de este valor



ALERTAS METEOMARINAS VIGENTES

Océano Pacífico Nacional

ABREVIATURAS

VV

Velocidad del viento máxima probable

DV

Dirección predominante del viento

AO

Altura significativa de la ola

CONVENCIONES



Tiempo lluvioso

Probabilidad de lluvias moderadas a fuertes, en algunos casos con posibilidad de tormentas eléctricas y rachas de viento.



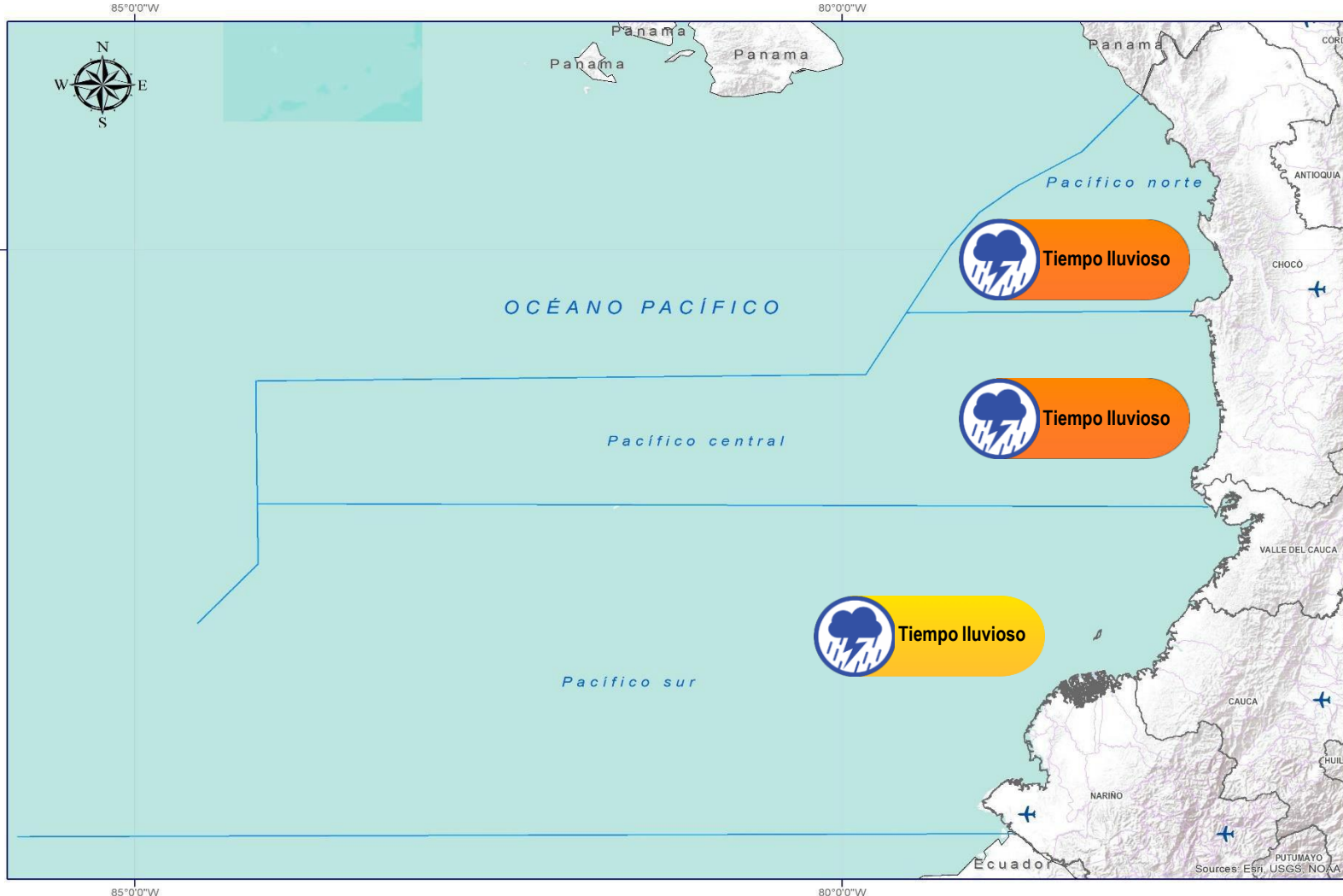
Pleamar

La marea alcanzará su máximo nivel en el intervalo de tiempo establecido.



Viento y oleaje

Velocidad del viento y altura del oleaje con valores por encima de lo normal para la época.



CONVENCIONES

SUGERENCIAS O RECOMENDACIONES



A las embarcaciones de poco calado, consultar con las Capitanías de puerto antes de zarpar en zonas de inminente tempestad. A los bañistas y habitantes costeros, estar atentos a la evolución de las condiciones meteorológicas y a los avisos de las autoridades locales.



Se sugiere a los habitantes costeros estar atentos a la evolución del fenómeno.



A los bañistas y habitantes costeros, estar atentos a la evolución del fenómeno y a las indicaciones de las autoridades locales. A las embarcaciones de poco calado, consultar con las Capitanías de puerto antes de zarpar.

* La altura significativa de la ola, representa la media del tercio más alto de las olas, por lo cual la altura máxima posible puede ser incluso superior al doble de este valor



CONVENCIONES

SUGERENCIAS O RECOMENDACIONES



Tiempo lluvioso

Probabilidad de lluvias moderadas a fuertes, en algunos casos con posibilidad de tormentas eléctricas y rachas de viento.

A las embarcaciones de poco calado, consultar con las Capitanías de puerto antes de zarpar en zonas de inminente tempestad.
A los bañistas y habitantes costeros, estar atentos a la evolución de las condiciones meteorológicas y a los avisos de las autoridades locales.



Pleamar

La marea alcanzará su máximo nivel en el intervalo de tiempo establecido.

Se sugiere a los habitantes costeros estar atentos a la evolución del fenómeno.



Viento y oleaje

Velocidad del viento y altura del oleaje con valores por encima de lo normal para la época.

A los bañistas y habitantes costeros, estar atentos a la evolución del fenómeno y a las indicaciones de las autoridades locales.

A las embarcaciones de poco calado, consultar con las Capitanías de puerto antes de zarpar.

INFORME TÉCNICO DIARIO

EQUIPO DE TRABAJO IDEAM

Yolanda GONZÁLEZ H. - Directora General
Daniel USECHE S. - Jefe (E) Oficina del Servicio de Pronóstico y Alertas

Elaboró:

OFICINA DEL SERVICIO DE PRONÓSTICO Y ALERTAS

Mirovan SVERKO y Sebastián BARRIOS (Meteorología)

Luis VANEGAS (Hidrología)

Sonia BERMÚDEZ (Deslizamientos de Tierra)

Sergio ROJAS (Incendios de la Cobertura Vegetal)

Mauricio TORRES (Datos)

Alberto PARDO (Coordinación de Alertas Hidrometeorológicas y Ambientales)

<http://www.ideam.gov.co>

Correos electrónicos: servicio@ideam.gov.co, alertas@ideam.gov.co Calle
25D N° 96B - 70, piso 3. Bogotá, D.C.
Teléfono: 3075625 ext. 1334 -1336.

VISITA NUESTRAS REDES SOCIALES



ideam.instit
uto



InstitutoIDE
AM



@IDEAMColo
mbia



ideamcolom
bia

