

# INFORME TÉCNICO DIARIO

IDEAM comunica al Sistema Nacional para la Gestión del Riesgo de Desastres (SNGRD) y al Sistema Nacional Ambiental (SINA).

Bogotá D. C., 21 de julio de 2020.  
Hora de actualización 12:50 HLC

Boletín No.

203



## CONTENIDO

[Lo más destacado](#)

[Precipitación](#)

[Temperaturas](#)

[Alerta por descensos significativos de las temperaturas mínimas del aire](#)

[Condiciones Hidrometeorológicas actuales](#)

[Pronóstico de precipitación de las próximas 24 horas](#)

[Pronóstico condiciones meteorológicas adicionales](#)

[Alertas Hidrológicas](#)

[Seguimiento y Pronóstico de las Amenazas por Deslizamientos](#)

[Seguimiento y Pronóstico de las Amenazas por Incendios](#)

[Alertas Meteomarinas vigentes Mar Caribe Colombiano](#)

[Alertas Meteomarinas vigentes Océano Pacífico Nacional](#)

[Alertas Meteomarinas por Ciclón Tropical Mar Caribe Colombiano](#)



Alerta  
**ROJA**

**PARA TOMAR ACCIÓN** Advierte a los sistemas de prevención y atención de desastres sobre la amenaza que puede ocasionar un fenómeno con efectos adversos sobre la población, el cual requiere la atención inmediata por parte de la población y de los cuerpos de atención y socorro. Se emite una alerta sólo cuando la identificación de un evento extraordinario indique la probabilidad de amenaza inminente y cuando la gravedad del fenómeno implique la movilización de personas y equipos, interrumpiendo el normal desarrollo de sus actividades cotidianas.



Alerta  
**NARANJA**

**PARA PREPARARSE** Indica la presencia de un fenómeno. No implica amenaza inmediata y como tanto es catalogado como un mensaje para informarse y prepararse. El aviso implica vigilancia continua ya que las condiciones son propicias para el desarrollo de un fenómeno, sin que se requiera permanecer alerta.



Alerta  
**AMARILLA**

**PARA INFORMARSE** Es un mensaje oficial por el cual se difunde información. Por lo regular se refiere a eventos observados, registrados o registrados y puede contener algunos elementos de pronóstico a manera de orientación. Por sus características pretéritas y futuras difiere del aviso y de la alerta, y por lo general no está encaminado a alertar sino a informar.

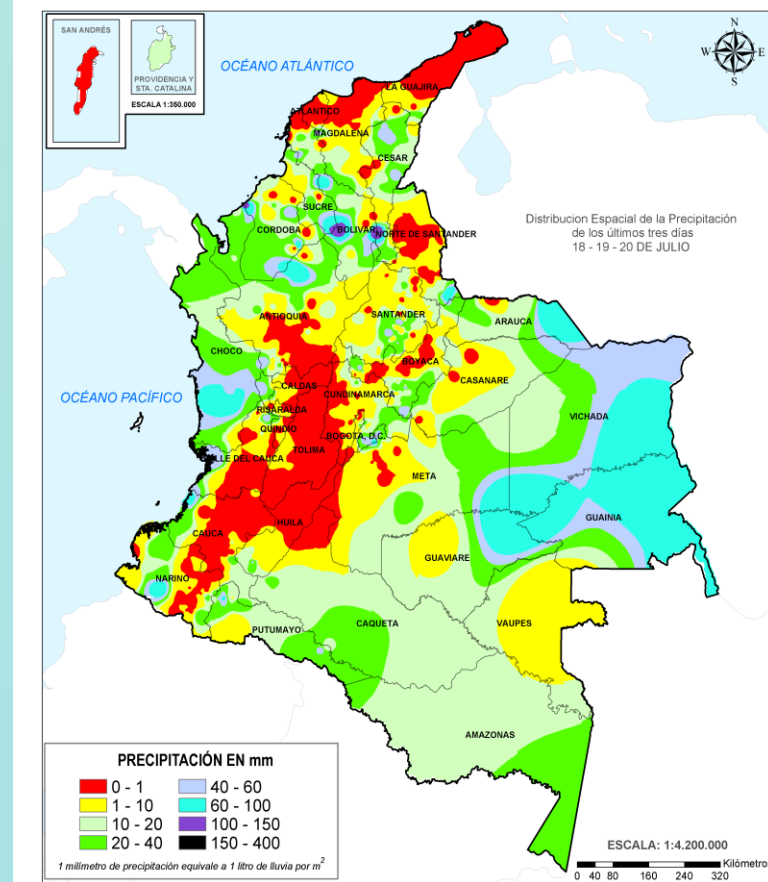
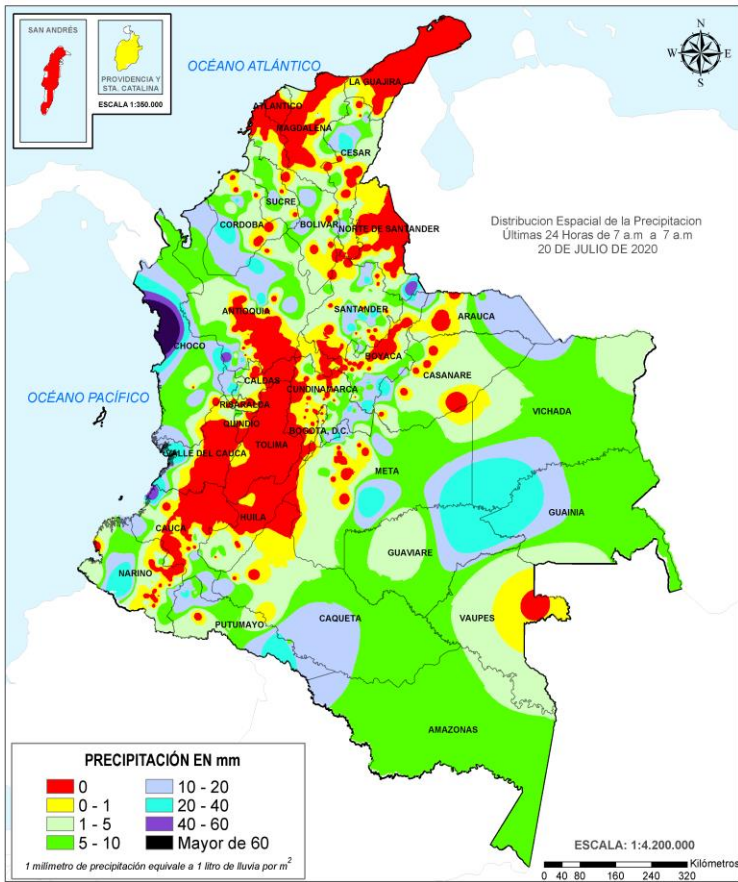
**CONDICIONES NORMALES** La información que se suministra se encuentra dentro de los rangos normales.

**Alertas vigentes hasta: 21 de julio de 2020 - 13:00 HLC.**

## Mapas de precipitación

## Lluvias registradas en las últimas 24 horas

En las últimas 24 horas se presentó descenso moderado en las precipitaciones, las cuales se concentraron principalmente en las regiones Pacífico, Andina y sectores aislados de la Orinoquia y Amazonia. El mayor registro se presentó en el municipio **Bahía Solano (Chocó)**, con **89.0 mm**.



Precipitación diaria desde las 7:00 HLC del domingo 20 de julio hasta las 7:00 HLC del martes, 21 de julio de 2020. Fuente: IDEAM

Precipitación últimas 72 horas desde las 7:00 HLC del sábado 18 de julio hasta las 7:00 HLC del martes, 21 de julio de 2020. Fuente: IDEAM



- Probabilidad alta por **niveles altos** en la Cuenca baja del río Inírida y Cuencas media y baja del río Meta.
- Probabilidad alta de **incendios de la cobertura vegetal** en Hato Nuevo, Riohacha y Uribia en La Guajira
- Probabilidad alta de **deslizamientos de tierra** en Condoto (Chocó) y Villavicencio (Meta)



- Probabilidad moderada por **Niveles altos** en la Cuenca baja del Atrato, Cuenca media y baja del río San Juan, Cuenca baja del Nechí y aportantes, Directos Bajo Cauca – Magdalena, Ciénaga La Raya entre río Nechí y Brazo de Loba, Cuenca alta del Río Meta, Río Aripuro. **Crecientes súbitas** en la Cuenca alta y media del río Atrato, Cuencas directas al Caribe, Cuenca del río Baudó, Cuenca alta del río San Juan, Guacavía, Humea y aportantes a la cuenca alta del río Meta, Cuenca del Río Túa, Cuenca del Río Upía, Cuenca del río Pauto, Río Casanare. **Incrementos súbitos** en las Cuencas directas al Pacífico (Chocó), Cuencas directas al bajo Meta y Cuenca Canalete.
- Probabilidad moderada de **deslizamientos de tierra** en algunos municipios de los departamentos de la región Andina, Pacífica, Caribe y los piedemontes llanero y amazónico.
- Por probabilidad moderada de **incendios de la cobertura vegetal** en municipios de la Guajira, Norte de Santander, Nariño, Tolima y Huila.

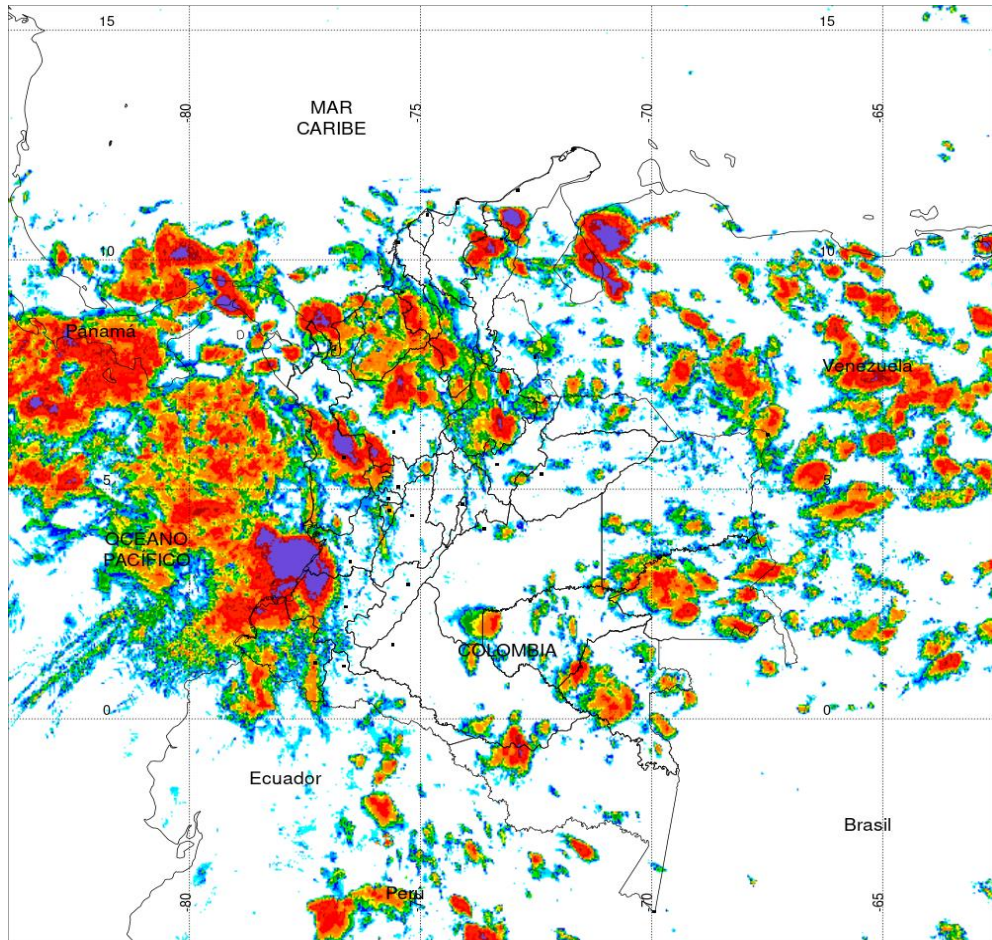
**Alertas amarillas** e información más detallada para cada una de las categorías de alerta, remítase a la temática particular del informe.

- Un milímetro de lluvia (1 mm) equivale a un litro (1 L) de lluvia que ha caído en un metro cuadrado (1 m<sup>2</sup>). La lluvia acumulada es la suma de los milímetros de agua lluvia que se han registrado en un lapso de tiempo.





### Estimación Satelital (24 Horas)



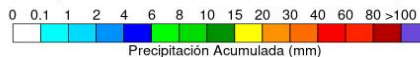
PRECIPITACIÓN TOTAL ACUMULADA POR ESTIMACIÓN SATELITAL (GOES-16)

JUL 20 DE 2020 (7:00) - JUL 21 DE 2020 (7:00)

Elaborado por: Oficina del Servicio de Pronósticos y Alertas.



Fuente:  
Imágenes GOES-16  
(118/144 imágenes)



(Producto en evaluación. No son valores oficiales de precipitación)



### Precipitaciones

A continuación se relacionan los municipios donde en las últimas 20 horas se registraron precipitaciones iguales o superiores a 25.0 mm.

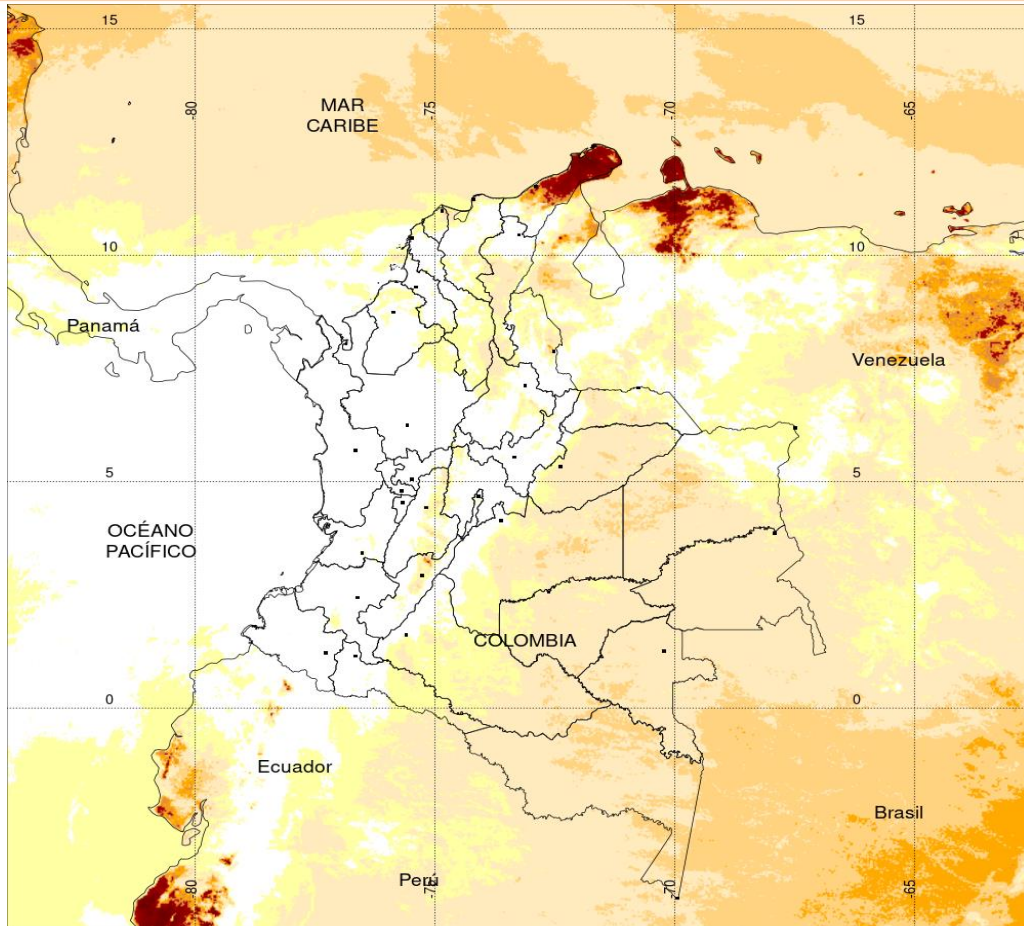
**Aclaración:** aunque los volúmenes de lluvia registrados en un municipio se relacionan con la ubicación de las estaciones de monitoreo del IDEAM, en ocasiones, dichas estaciones pueden estar distantes de los lugares en donde se concentra la mayor población o alejados de los centros municipales.

ANTIOQUIA	MUNICIPIO
ANTIOQUIA	Betania (53.0), Angostura (25.0).
BOYACÁ	Zetaquirá (34.9), San Luis de Gaceno (29.5).
CASANARE	Chámeza (28.6).
CAUCA	López de Micay (43.0).
CESAR	Bosconia (26.0).
CÓRDOBA	Tierralta (26.2).
CUNDINAMARCA	Guayabetal (37.0).
CHOCÓ	<b>Bahía Solano (89.0).</b>
GUAINÍA	Barrancominas (34.0).
NARIÑO	Barbacoas (35.1).
NORTE DE SANTANDER	Toledo (52.0).
PUTUMAYO	Puerto Leguizamó (30.8).
RISARALDA	Belén de Umbría (34.0).
SANTANDER	Palmar (34.6), Contratación (27.3), Rionegro (25.6).

**NO SE REGISTRARON VALORES SUPERIORES A LOS HISTÓRICOS DE PRECIPITACIÓN**



## Estimación Satelital (24 Horas)

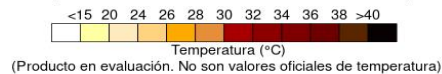


TEMPERATURA SUPERFICIAL MÁXIMA POR ESTIMACIÓN SATELITAL (GOES-16)  
( 2020-07-20 09:00:00 a 2020-07-20 18:20:00 )

Elaborado por: Oficina del Servicio de Pronósticos y Alertas.



Fuente:  
Imágenes GOES-16  
(47 imágenes)



## Temperaturas Máximas

**Aclaración:** aunque las temperaturas registradas en un municipio se relacionan con la ubicación de las estaciones de monitoreo del IDEAM, en ocasiones, dichas estaciones pueden estar distantes de los lugares en donde se concentra la mayor población o alejados de los centros municipales.

A continuación se relacionan los municipios donde en las últimas 24 horas se registraron temperaturas iguales o superiores a 36.0 °C.

DEPARTAMENTOS	MUNICIPIO
ANTIOQUIA	Valparaíso (37.2).
CESAR	Bosconia (37.0).
CUNDINAMARCA	Jerusalén (37.8).
LA GUAJIRA	Manaure (38.0), Hatonuevo (37.4), Urumita (36.0).
NORTE DE SANTANDER	Cúcuta (36.6).

NO SE REGISTRARON VALORES SUPERIORES A LOS HISTÓRICOS DE TEMPERATURA MÁXIMA

## Temperaturas Mínimas

A continuación se relacionan los municipios donde en las últimas 24 horas se registraron temperaturas menores o iguales a 5.0 °C.

DEPARTAMENTO	MUNICIPIO
BOYACÁ	Saboyá (4.8), Paipa (5.0).
CUNDINAMARCA	Bogotá D. C. (3.6).



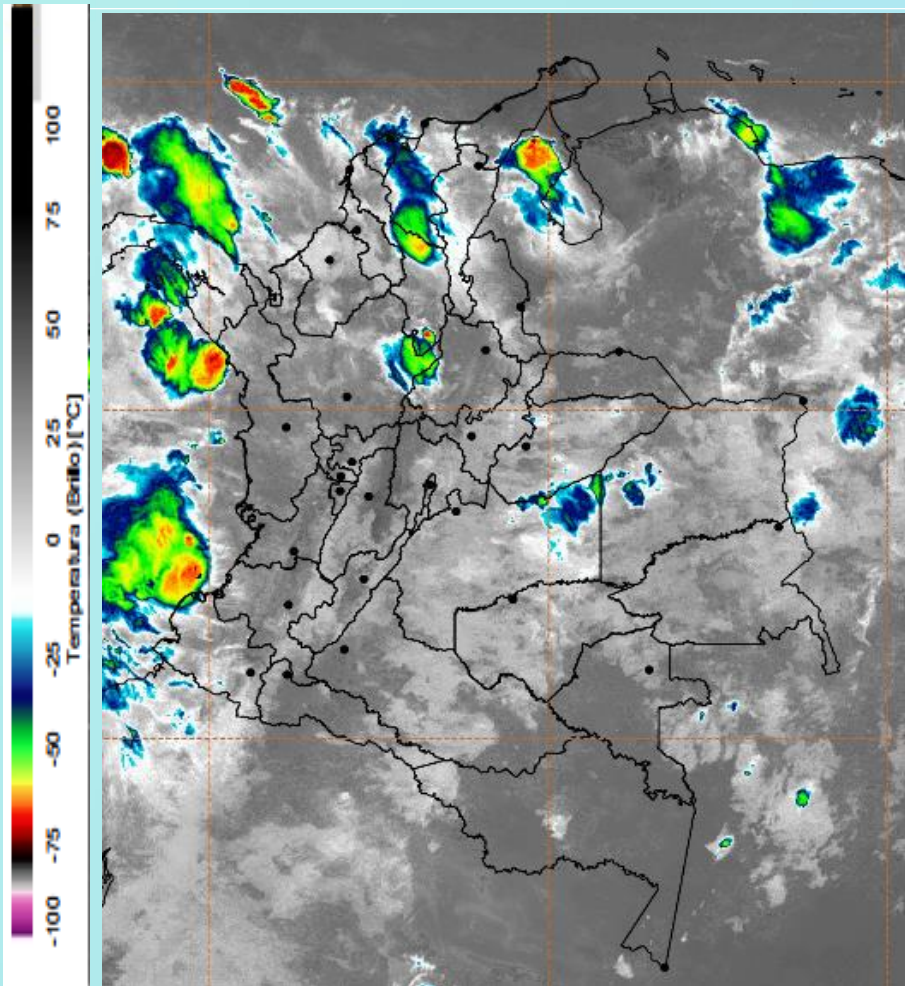
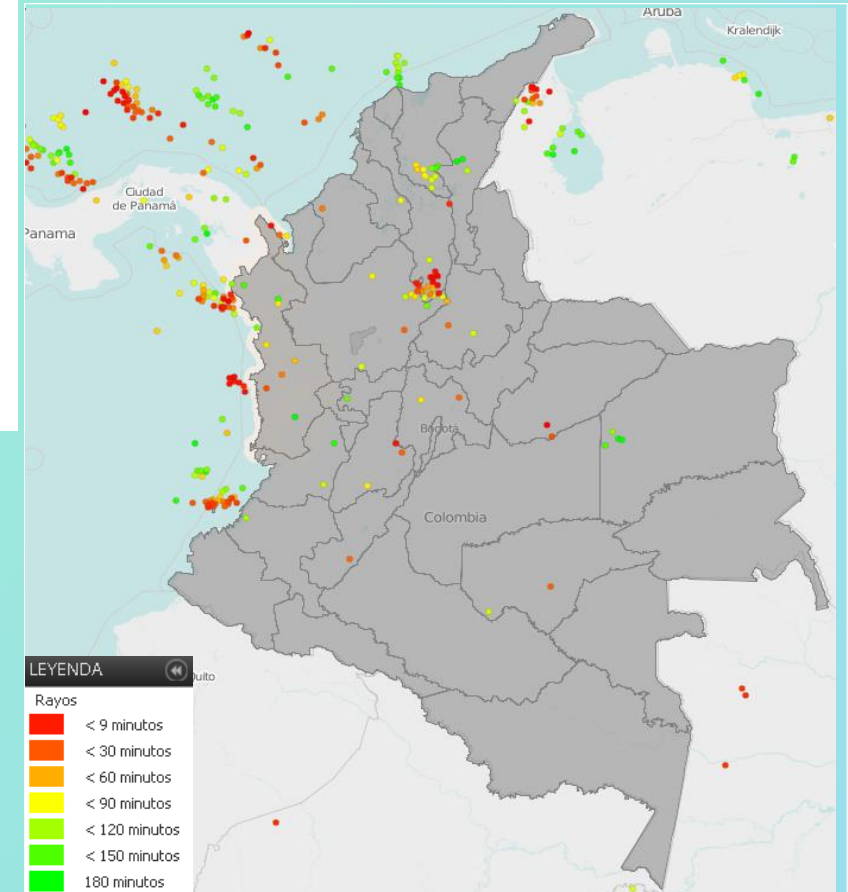


Imagen GOES East Canal Infrarrojo, 21 de julio de 2020. Hora 09:20 HLC.  
Fuente: IDEAM-GOES 167

Han venido descendiendo las lluvias a lo largo de la mañana con cielo parcial a mayormente nublado. Precipitaciones hacia sectores de Cesar, Bolívar, Magdalena, oriente de Antioquía, y occidente de Cauca y Valle del Cauca.

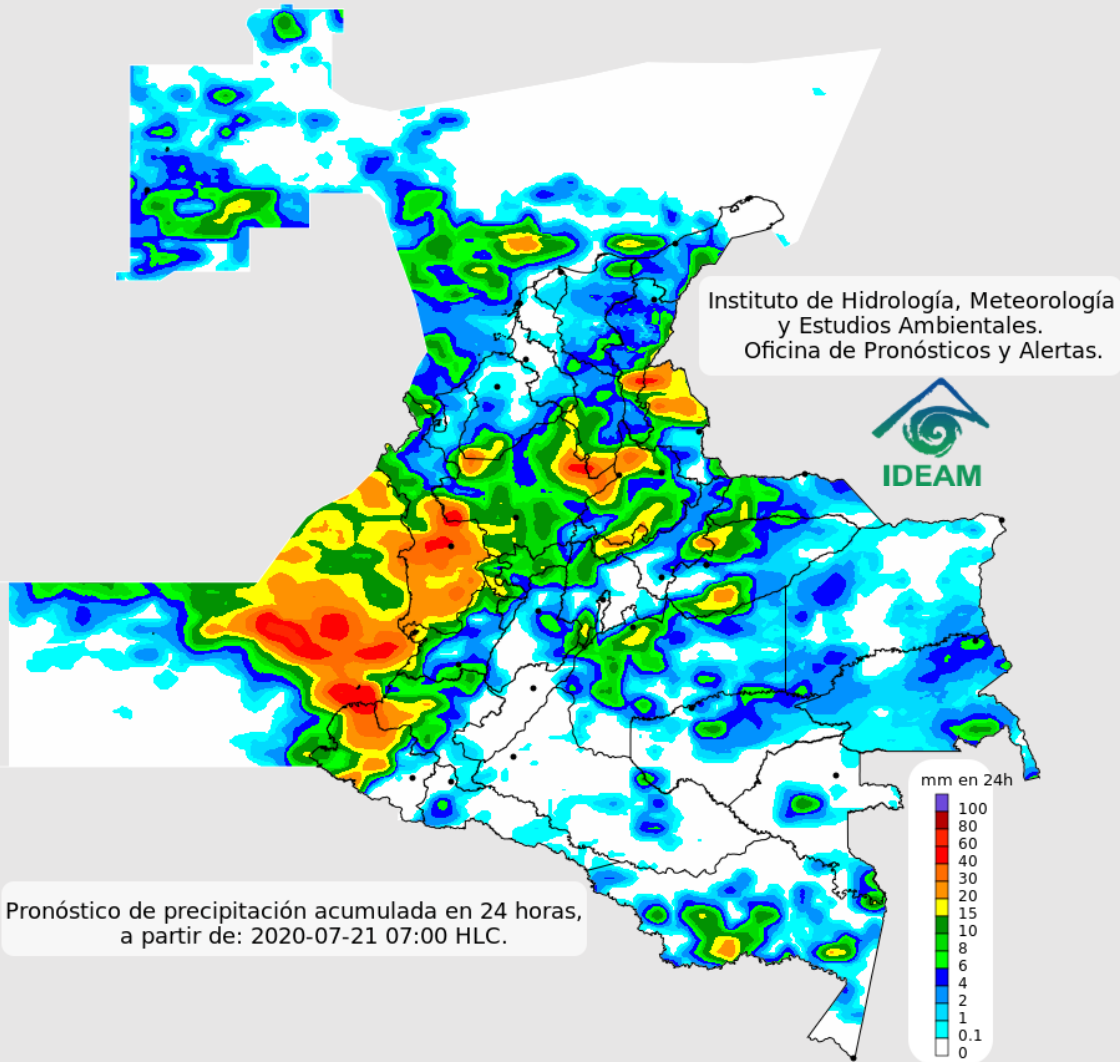


Descargas eléctricas en las últimas 3 horas.  
Fuente: Keraunos – Linetview.

- La imagen del canal infrarrojo (10.3  $\mu\text{m}$ ) permite identificar nubes en cualquier período temporal a partir de la temperatura de brillo de la nube (ver escala de colores). De esta forma, se puede identificar, clasificar y caracterizar la nubosidad en una zona determinada.
- La imagen de las descargas eléctricas muestra los rayos nube-tierra que se han descargado en una zona en las últimas 4 horas (ver escala de colores)



## Pronóstico de precipitación para las próximas veinticuatro (24) horas



### Condiciones para destacar en las próximas 24 horas

Se estima que se activen las lluvias para hora de la tarde en sectores de Antioquia, Boyacá, norte de Cundinamarca, Santander, norte de la región Caribe, piedemonte de Orinoquia. Para la noche es posible que se incrementen las lluvias en Antioquia, Santander, eje Cafetero y la región Pacífico.



Para mayor información sobre el estado del tiempo, alertas y pronósticos, consulte la aplicación móvil **MI PRONÓSTICO**

- La resolución espacial del mapa de pronóstico es de 6.5 km aproximadamente. Por lo tanto, fenómenos meteorológicos inferiores a esta escala no están considerados en esta predicción.
- La escala de colores está asociada a un rango de precipitación en el intervalo de tiempo indicado, lo que implica que el pronóstico no es determinista (un valor exacto en una zona) sino corresponde a un pronóstico cuantitativo (un rango de valores en una zona).

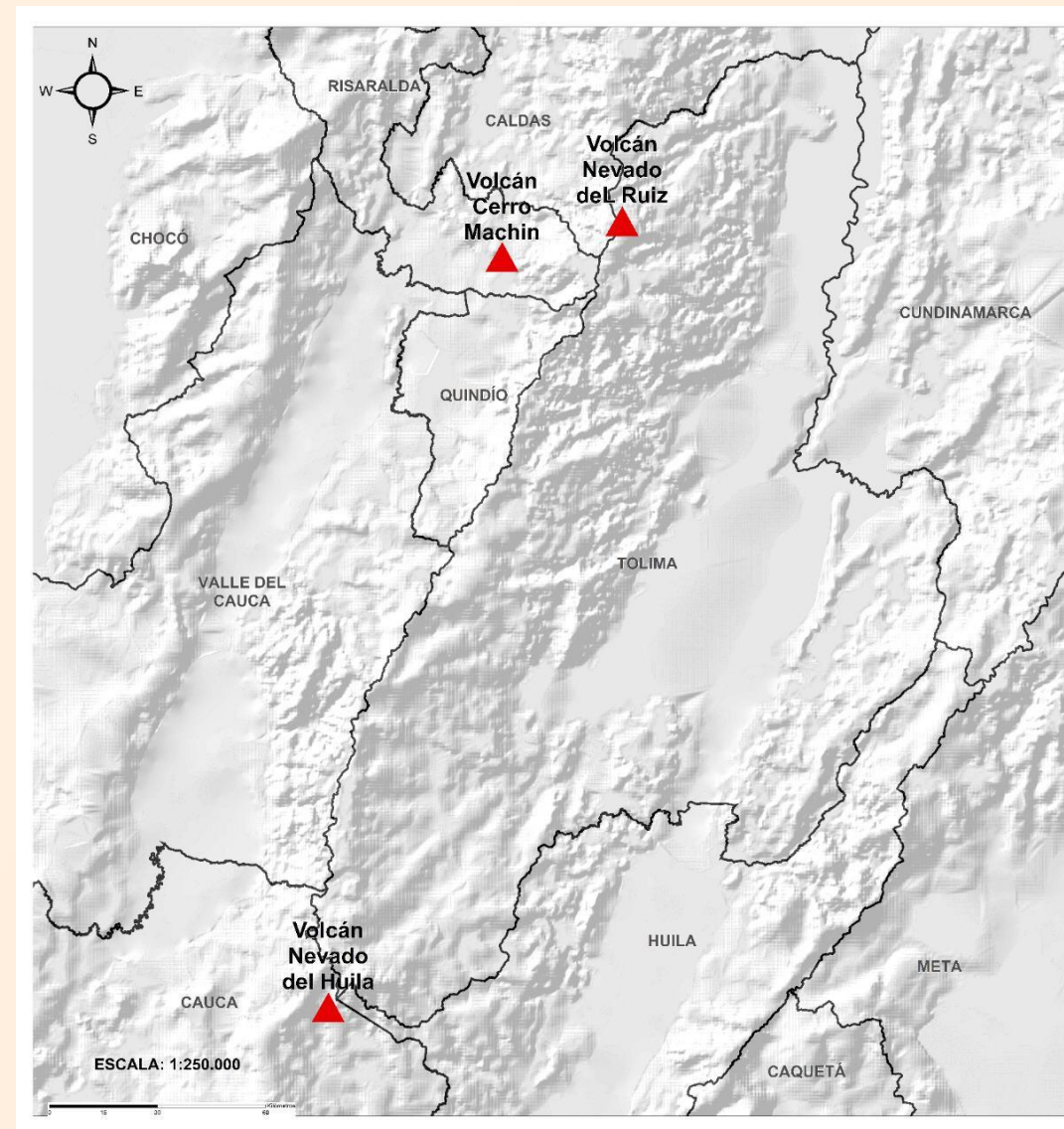




## Pronóstico zonas volcánicas

## Mapa de zonas volcánicas

ÁREA DEL VOLCÁN NEVADO DEL RUIZ			
Mañana: Cielo nublado - Tiempo seco			
Tarde: Cielo nublado - Lloviznas			
Noche: Cielo nublado - Lloviznas			
Madrugada: Cielo nublado - Tiempo seco			
El SERVICIO GEOLÓGICO COLOMBIANO reporta en nivel AMARILLO (III): CAMBIOS EN EL COMPORTAMIENTO DE LA ACTIVIDAD VOLCÁNICA. Lat: 4.89 Lon: -75.32			
ELEVACIÓN (pies)	DIRECCIÓN	VELOCIDAD	
		VELOCIDAD (Nudos)	VELOCIDAD (Km/h)
10.000	NORTE-NORESTE	0 - 5	0 - 9
18.000	ESTE	15 - 20	27 - 37
24.000	ESTE	15 - 20	27 - 37
30.000	NORESTE	15 - 20	27 - 37
ÁREA DEL VOLCÁN NEVADO DEL HUILA			
Mañana: Cielo parcialmente nublado - Tiempo seco			
Tarde: Cielo nublado - Tiempo seco			
Noche: Cielo nublado - Tiempo seco			
Madrugada: Cielo nublado - Tiempo seco			
El SERVICIO GEOLÓGICO COLOMBIANO reporta en nivel AMARILLO (III): CAMBIOS EN EL COMPORTAMIENTO DE LA ACTIVIDAD VOLCÁNICA. Lat: 2.92 Lon: -76.05			
ELEVACIÓN (pies)	DIRECCIÓN	VELOCIDAD	
		VELOCIDAD (Nudos)	VELOCIDAD (Km/h)
10.000	SURESTE	0 - 5	0 - 9
18.000	ESTE	25 - 30	46 - 55
24.000	ESTE	15 - 20	27 - 37
30.000	NORESTE	25 - 30	46 - 55
ÁREA DEL VOLCÁN CERRO MACHÍN			
Mañana: Cielo nublado - Tiempo seco			
Tarde: Cielo nublado - Lloviznas			
Noche: Cielo nublado - Tiempo seco			
Madrugada: Cielo nublado - Tiempo seco			
El SERVICIO GEOLÓGICO COLOMBIANO reporta en nivel AMARILLO (III): CAMBIOS EN EL COMPORTAMIENTO DE LA ACTIVIDAD VOLCÁNICA. Lat: 4.80 Lon: -75.62			
ELEVACIÓN (pies)	DIRECCIÓN	VELOCIDAD	
		VELOCIDAD (Nudos)	VELOCIDAD (Km/h)
10.000	SUR-SURESTE	0 - 5	0 - 9
18.000	ESTE	20 - 25	37 - 46
24.000	ESTE	15 - 20	27 - 37
30.000	NORESTE	20 - 25	37 - 46

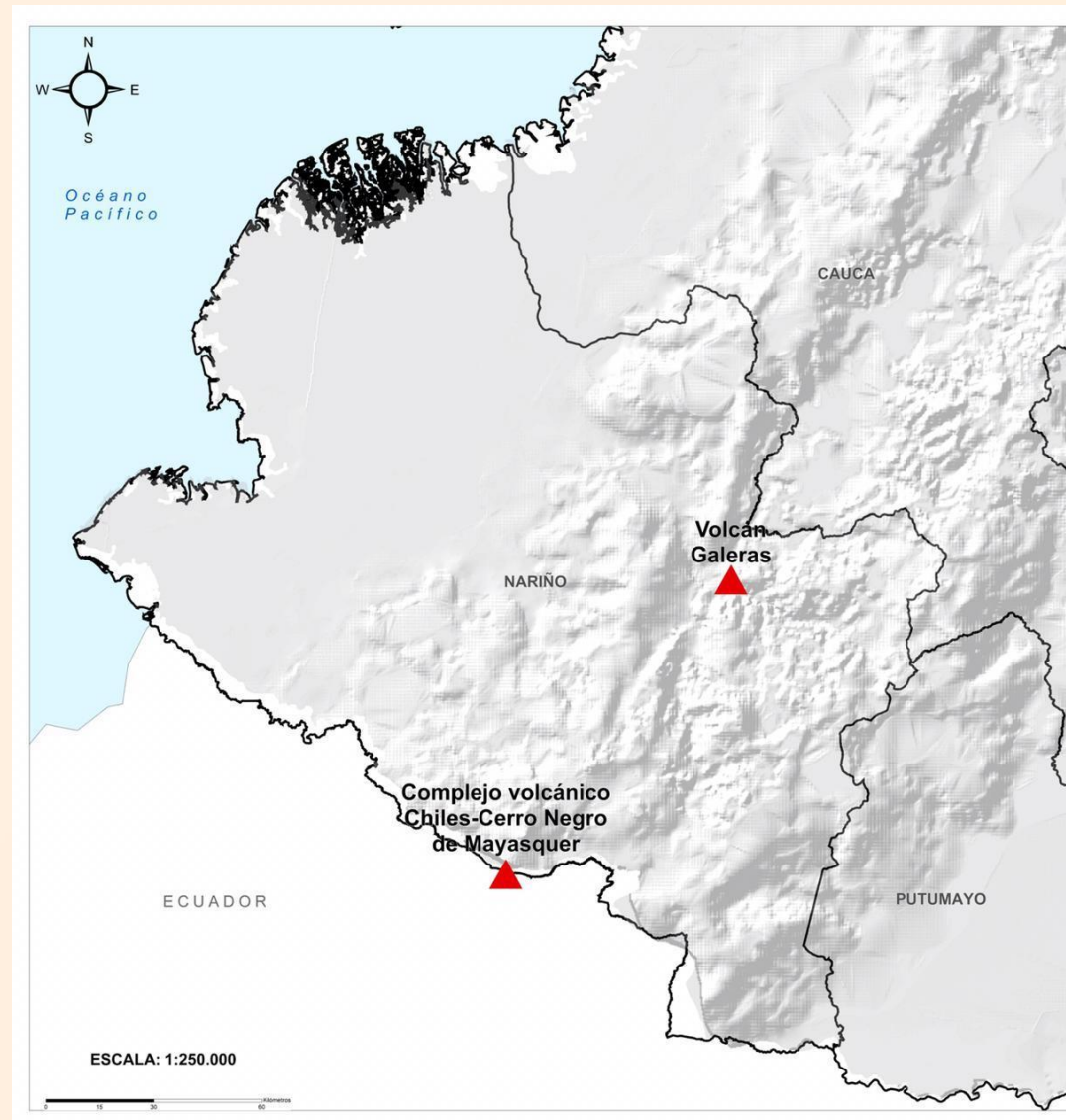




## Pronóstico zonas volcánicas

## Mapa de zonas volcánicas

ÁREA DEL VOLCÁN GALERAS			
Mañana: Cielo nublado - Tiempo seco			
Tarde: Cielo parcialmente nublado - Tiempo seco			
Noche: Cielo parcialmente nublado - Tiempo seco			
Madrugada: Cielo nublado - Tiempo seco			
EL SERVICIO GEOLÓGICO COLOMBIANO reporta en nivel AMARILLO (III): CAMBIOS EN EL COMPORTAMIENTO DE LA ACTIVIDAD VOLCÁNICA. Lat: 1.55 Lon: -77.37			
ELEVACIÓN (pies)	DIRECCIÓN	VELOCIDAD	
		VELOCIDAD (Nudos)	VELOCIDAD (Km/h)
10.000	SURESTE	5 - 10	9 - 18
18.000	ESTE	20 - 25	37 - 46
24.000	ESTE	10 - 15	18 - 27
30.000	NORESTE	30 - 35	55 - 64
ÁREA DEL COMPLEJO VOLCÁNICO CHILES-CERRO NEGRO DE MAYASQUER			
Mañana: Cielo nublado - Tiempo seco			
Tarde: Cielo parcialmente nublado - Tiempo seco			
Noche: Cielo ligeramente nublado - Tiempo seco			
Madrugada: Cielo nublado - Tiempo seco			
EL SERVICIO GEOLÓGICO COLOMBIANO reporta en nivel AMARILLO (III): CAMBIOS EN EL COMPORTAMIENTO DE LA ACTIVIDAD VOLCÁNICA. Lat: 0.81 -Lon:77.93 Lat: 0.76 Lon:-77.95			
ELEVACIÓN (pies)	DIRECCIÓN	VELOCIDAD	
		VELOCIDAD (Nudos)	VELOCIDAD (Km/h)
10.000	ESTE-SURESTE	0 - 5	0 - 9
18.000	ESTE	25 - 30	46 - 55
24.000	ESTE-SURESTE	10 - 15	18 - 27
30.000	NORESTE	30 - 35	55 - 64





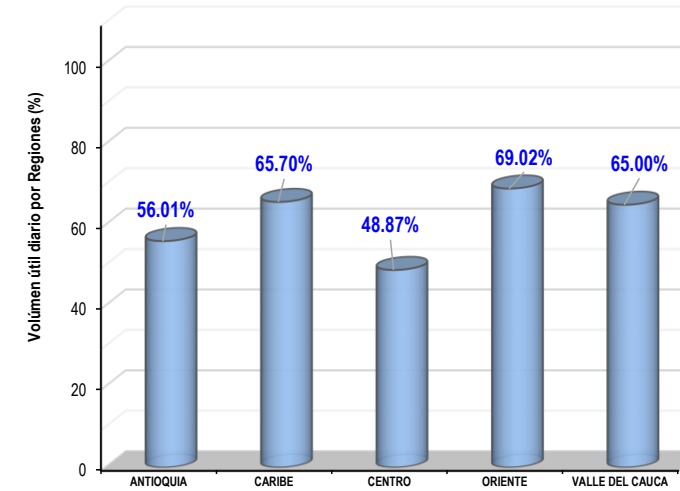
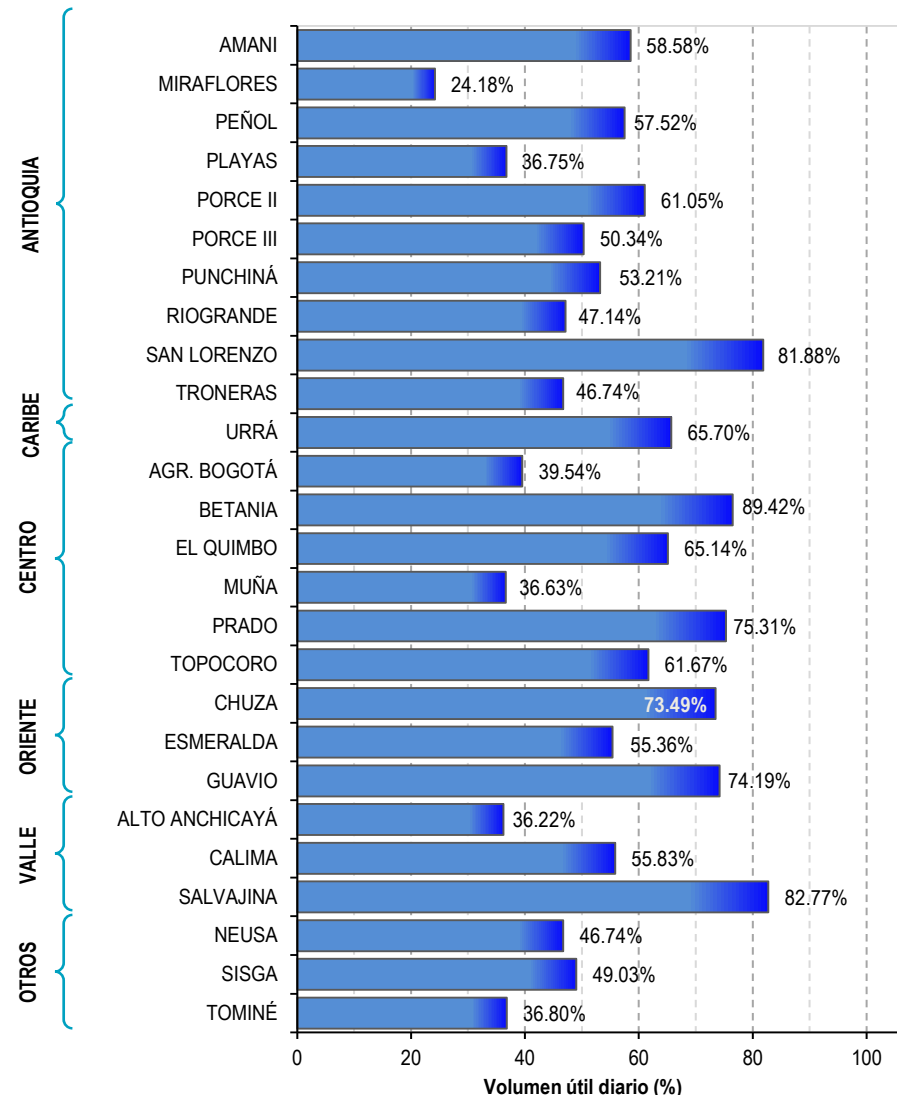


# Estado de los Embalses



A continuación se relaciona el volumen útil diario de los principales embalses del país (expresado en porcentaje), de acuerdo con la información reportada por XM S.A. E.S.P en la siguiente dirección electrónica: <http://ido.xm.com.co/ido/SitePages/hidrologia.aspx?q=reservas>

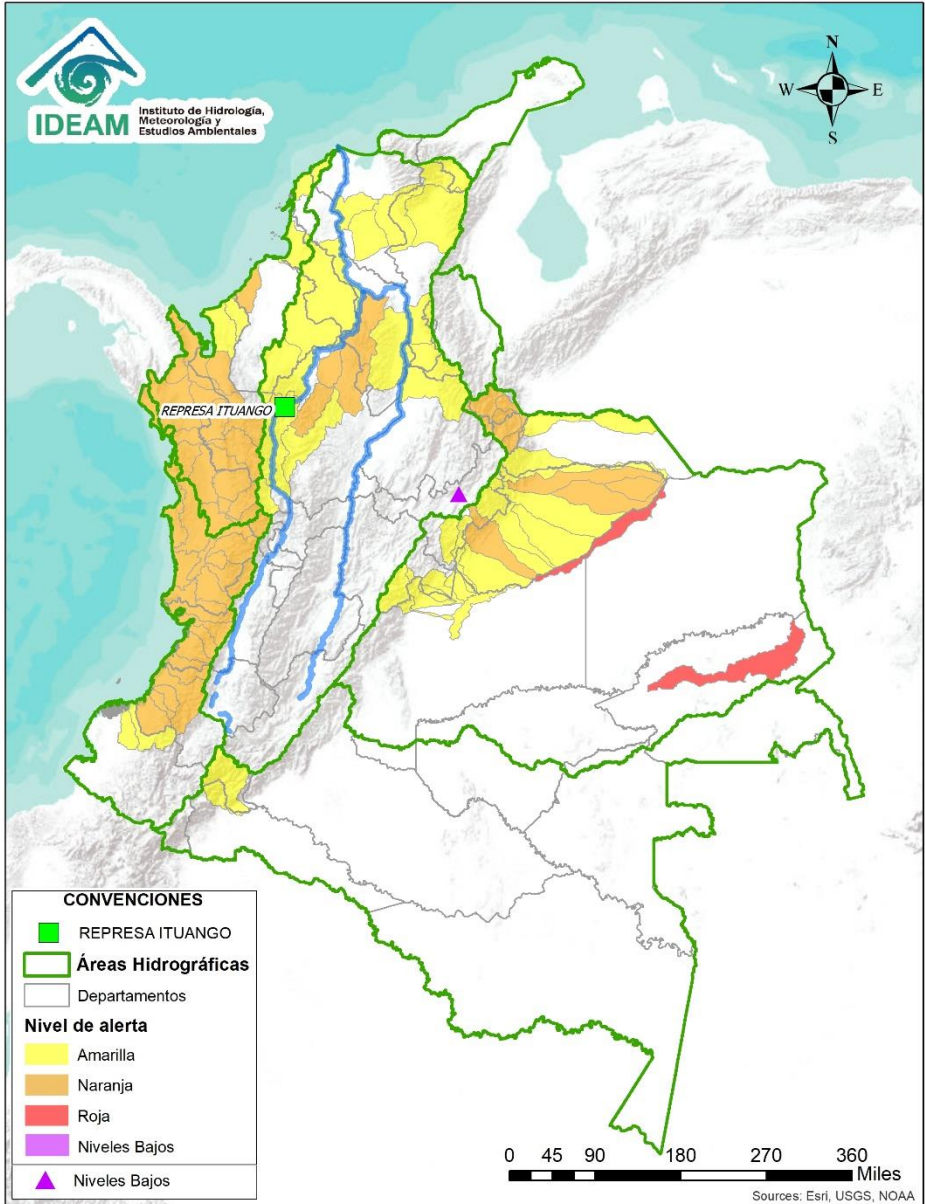
## VOLUMEN ÚTIL DIARIO EN LOS PRINCIPALES EMBALSES DEL PAÍS







# Alertas Hidrológicas



Caño Cristales el río de los cinco colores, paraíso tropical! (Sierra de La Macarena – Meta, Colombia). – Autor: Mcleods, 19 de Febrero de 2018  
Fuente: [https://upload.wikimedia.org/wikipedia/commons/3/3e/Flashpacker\\_Connect\\_-\\_Cano\\_Cristales\\_webp](https://upload.wikimedia.org/wikipedia/commons/3/3e/Flashpacker_Connect_-_Cano_Cristales_webp)

**FEWS COLOMBIA**  
SISTEMA DE PRONÓSTICOS HIDROLÓGICOS Y ALERTAS TEMPRANAS

Consulte aquí el estado de los niveles en los ríos del país:  
<http://fews.ideam.gov.co/colombia/MapaEstacionesColombiaEstado.html>



**Nota 1:** Las alertas hidrológicas pueden ser corregidas y/o actualizadas en el futuro. No representa una certificación oficial del IDEAM.

**Nota 2:** Es probable que los eventos hidrológicos reportados en las alertas emitidas no se estén presentando sobre los ríos principales sino sobre sus afluentes.

**Nota 3:** El IDEAM le recomienda a la población ribereña estar muy atentos al comportamiento de los niveles de los ríos y atender las recomendaciones que la Unidad Nacional de Gestión del Riesgo de Desastres (UNGRD) emita para la implementación de medidas de contingencia ante posibles afectaciones por desbordamientos e inundaciones.



LLUVIAS



NIVELES BAJOS



NIVELES ALTOS



CRECIENTE SÚBITA



TRANSITO DE CRECIENTES

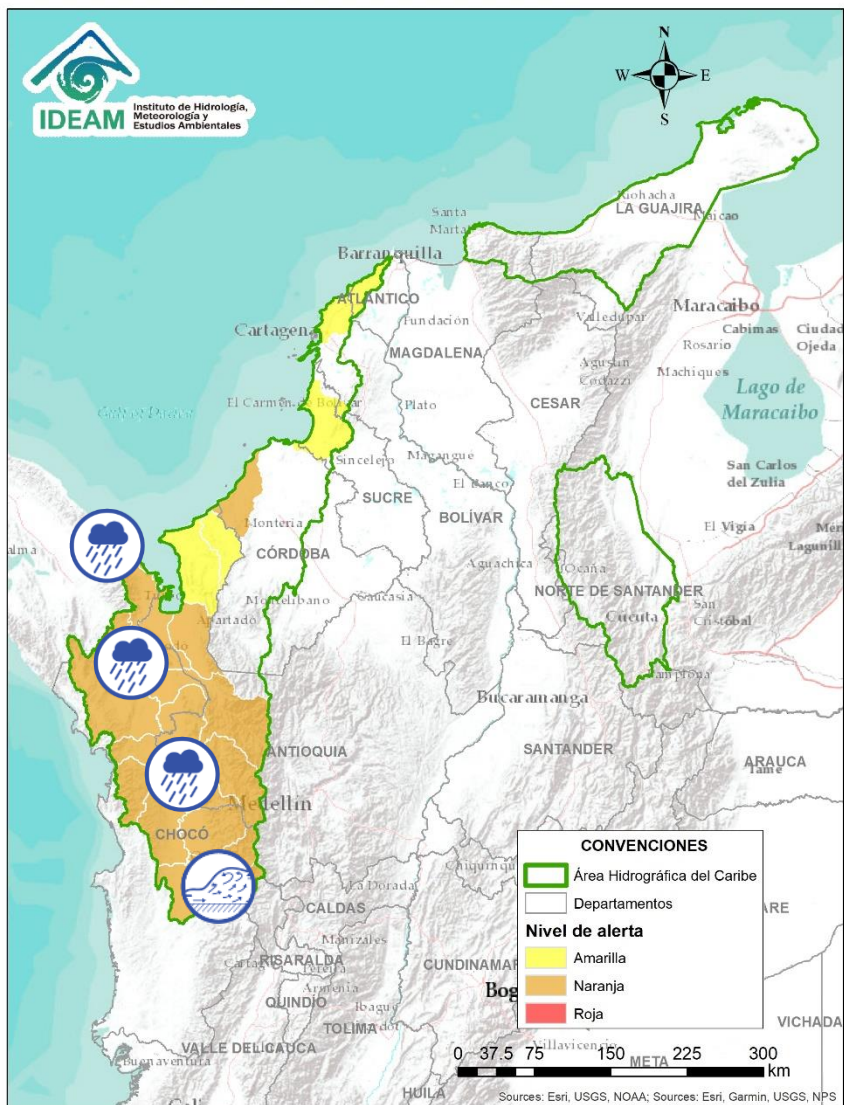


CRECIENTE POR DESEMBALSE



INUNDACIONES

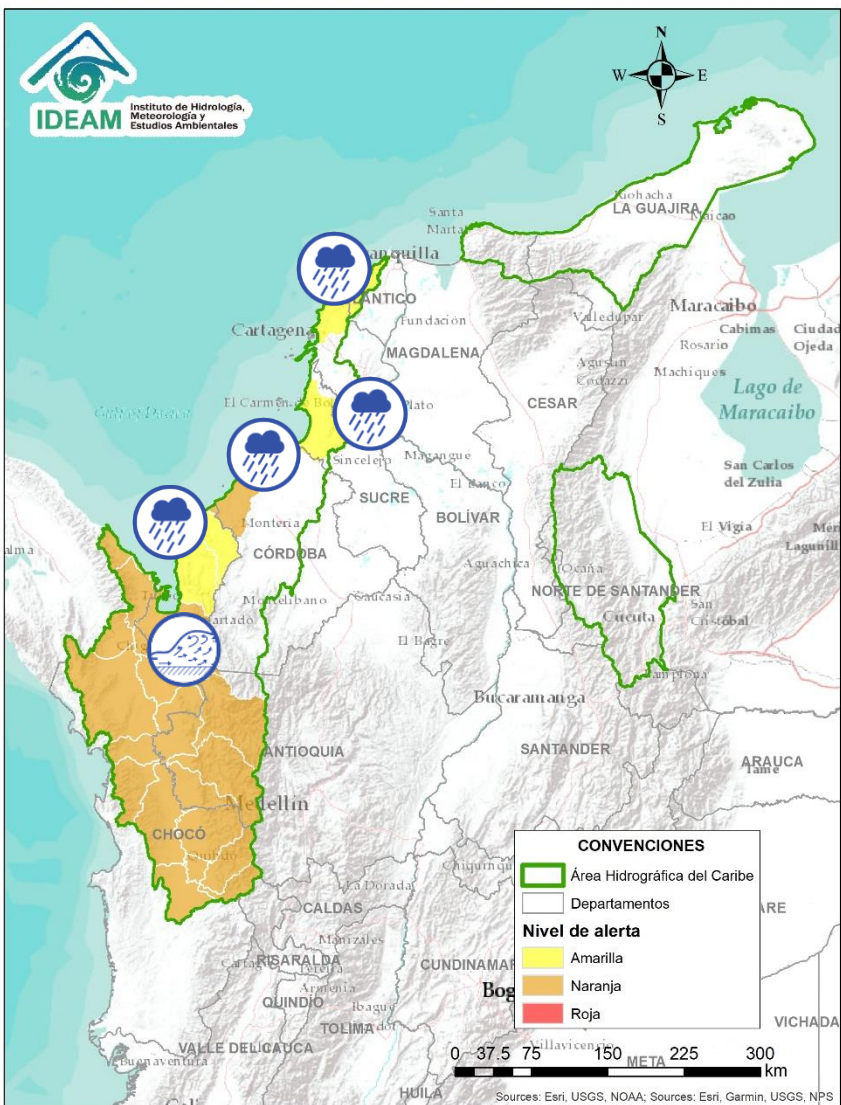




Alerta	Zona Hidrográfica	Subzona o Cuenca Hidrográfica	Descripción de la alerta hidrológica
	Atrato - Darién	Cuenca alta del río Atrato	Crecientes súbitas en el Alto Atrato a la altura del municipio de Lloró. Se prevé un comportamiento similar en las cuencas de los ríos Andágueda, Quito y Cabí, aportantes a la cuenca alta. Especial atención a los municipios de El Carmen de Atrato, Bagadó, Lloró, Unión Panamericana, Cértégui, Atrato (Yutó), El Cantón de San Pablo, Paimado y Quibdó.
	Atrato - Darién	Cuenca media del río Atrato	Probabilidad de crecientes súbitas en las cuencas de los ríos Bebarama, Bojayá, Cuía, Chicué, Uva, Pogué, Napipí, Opagadó y especialmente en las cuencas de los ríos Murri, Murindó y Sucio, entre otros aportantes a la cuenca media del río Atrato. Especial atención a la altura de los municipios de Dabeiba, Mutatá, Uramita, Cañasgordas, Frontino, Bojayá, Murindó, Urrao y Vigía del Fuerte (Antioquia).
	Atrato - Darién	Cuenca baja del río Atrato	Probabilidad de incrementos súbitos en los ríos Salaqui, Cacarica y Tanela, entre otros afluentes al río Atrato en su cuenca baja. Especial atención en los municipios de Riosucio, Carmen del Darién, Turbo y Unguía.
	Atrato - Darién	Cuencas directas al Caribe	Probabilidad de crecientes súbitas en la cuenca del río Tolo entre otros directos al Caribe. Especial atención a la altura del municipio de Acandí.

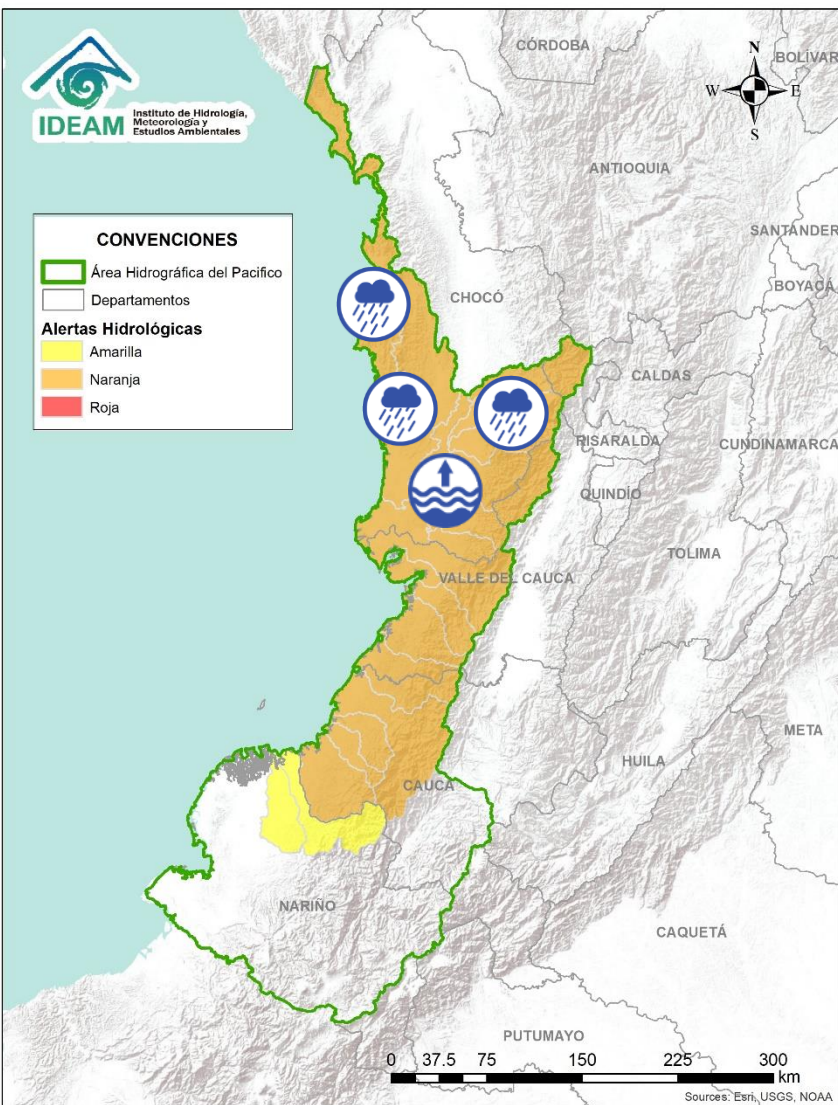


# Área Hidrográfica del Caribe

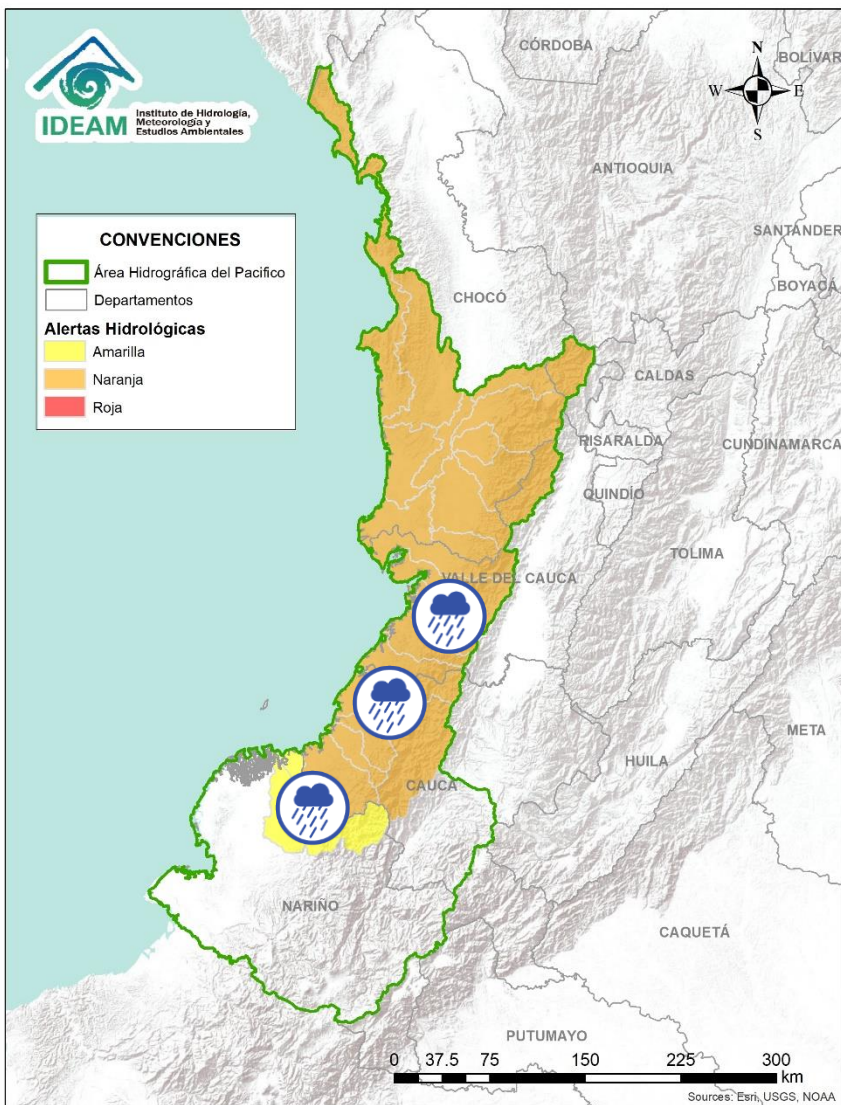


Alerta	Zona Hidrografica	Subzona o Cuenca Hidrografica	Descripción de la alerta hidrológica
	Caribe - Litoral	Directos al Caribe	Probabilidad de incrementos súbitos en los niveles de la cuenca del río San Juan, entre otros directos al mar Caribe (noroccidente del Departamento de Antioquia).
	Caribe - Litoral	Cuenca del río Mulatos	Probabilidad de crecientes súbitas en el río Mulatos y sus afluentes, (Golfo de Urabá), se recomienda especial atención en el municipio de Turbo (Antioquia).
	Caribe - Litoral	Cuenca del río León	Crecientes súbitas en el río León, así como en sus afluentes los ríos Carepa y Apartadó, entre otros que desembocan al Golfo de Urabá. Se recomienda especial atención en los municipios de Chigorodó, Carepa y Apartado (Antioquia).
	Caribe - Litoral	Río Canalete y otros directos al Caribe	Probabilidad de incrementos súbitos en los niveles en la cuenca del río Canalete (Córdoba), entre otros directos al Mar Caribe.
	Caribe - Litoral	Directos al Caribe Golfo de Morrosquillo	Probabilidad de crecientes súbitas en los aportantes directos al Mar Caribe en el Golfo de Morrosquillo. Especial atención a los municipios de San Onofre, Tolú, Coveñas, Palmito, Tolviejo, Chalán, Colosó, Morroa y Sincelejo.
	Caribe - Litoral	Arroyos directos al Caribe	Probabilidad de formación de arroyos directos al Mar Caribe, especialmente en el corregimiento Galerazamba, en el municipio de Santa Catalina (Bolívar) y en la ciudad de Cartagena.





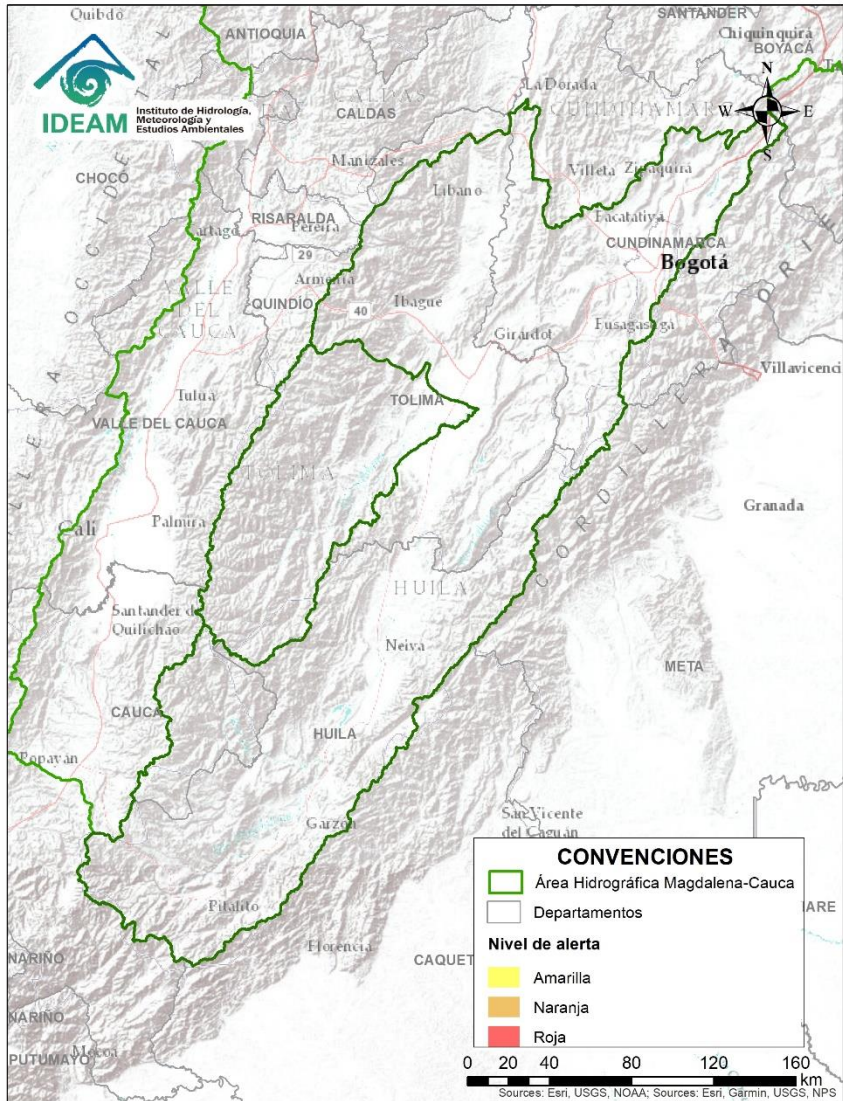
Alerta	Zona Hidrográfica	Subzona o Cuenca Hidrográfica	Descripción de la alerta hidrológica
	Baudó - Directos al Pacífico	Cuenca del río Baudó	Probabilidad de crecientes súbitas en el río Baudó y sus afluentes. Se recomienda especial atención para las poblaciones ribereñas, se destacan los corregimientos de Santa María, Miacorá, Divisa, Cohecho, Chachajo, Santa Rita, La Pureza y Nauca.
	Baudó - Directos al Pacífico	Cuencas directas al Pacífico (Chocó)	Probabilidad de incrementos súbitos en el nivel de los ríos Jella, Chocolatal, Docampadó, Jurado y sus afluentes, entre otros directos al Océano Pacífico en el departamento de Chocó, se recomienda especial atención en los municipios de Bahía Solano y Juradó.
	San Juan	Cuenca alta del río San Juan	Probabilidad de crecientes súbita en la cuenca alta del río San Juan. Especial atención a la altura de Mistrató, Pueblo Rico y Tadó.
	San Juan	Cuenca media y baja del río San Juan	Niveles altos con tendencia al descenso en el río San Juan en su cuenca media. Adicionalmente, se prevé la probabilidad de crecientes súbitas en las cuencas de los ríos Sipí, Capoma, Munguidó, Calima, Tamaná, Cajón y otros aportantes a la cuenca media y baja del río San Juan. Especial atención a la altura de los municipios de San José del Palmar, Paimado, Itsmina, Medio San Juan, Condoto, Nóvita, Santa Rita, Sipí y Litoral de San Juan.



Alerta	Zona Hidrografica	Subzona o Cuenca Hidrografica	Descripción de la alerta hidrológica
	Tapaje – Dagua – Directos	Cuencas Directo Pacífico (Valle del Cauca)	Probabilidad de crecientes súbitas en los ríos Dagua, Anchicayá, Cajambre, Mayorquín, Raposo y sus afluentes, directos al océano Pacífico en el departamento del Valle del Cauca. Se recomienda especial atención a la altura de Buenaventura.
	Tapaje – Dagua - Directos	Cuencas Directo Pacífico (Cauca)	Probabilidad de crecientes súbitas en los ríos Naya-Yurumanguí, San Juan de Micay, Saija, Timbiquí, Guapi y sus afluentes, los cuales drenan sus aguas al océano Pacífico en el departamento del Cauca.
	Tapaje - Dagua - Directos	Cuenca del río Iscuandé	Probabilidad de crecientes súbitas en el río Iscuandé y sus afluentes, los cuales drenan sus aguas al Océano Pacífico en el departamento de Nariño. Especial atención en el municipio de Santa Bárbara.
	Tapaje - Dagua - Directos	Cuenca del río Tapaje	Probabilidad de incrementos en los niveles del río Tapaje y sus tributarios, los cuales drenan sus aguas al Océano Pacífico en el departamento de Nariño. Especial atención en los municipios de Magüí (Payán) y El Charco.

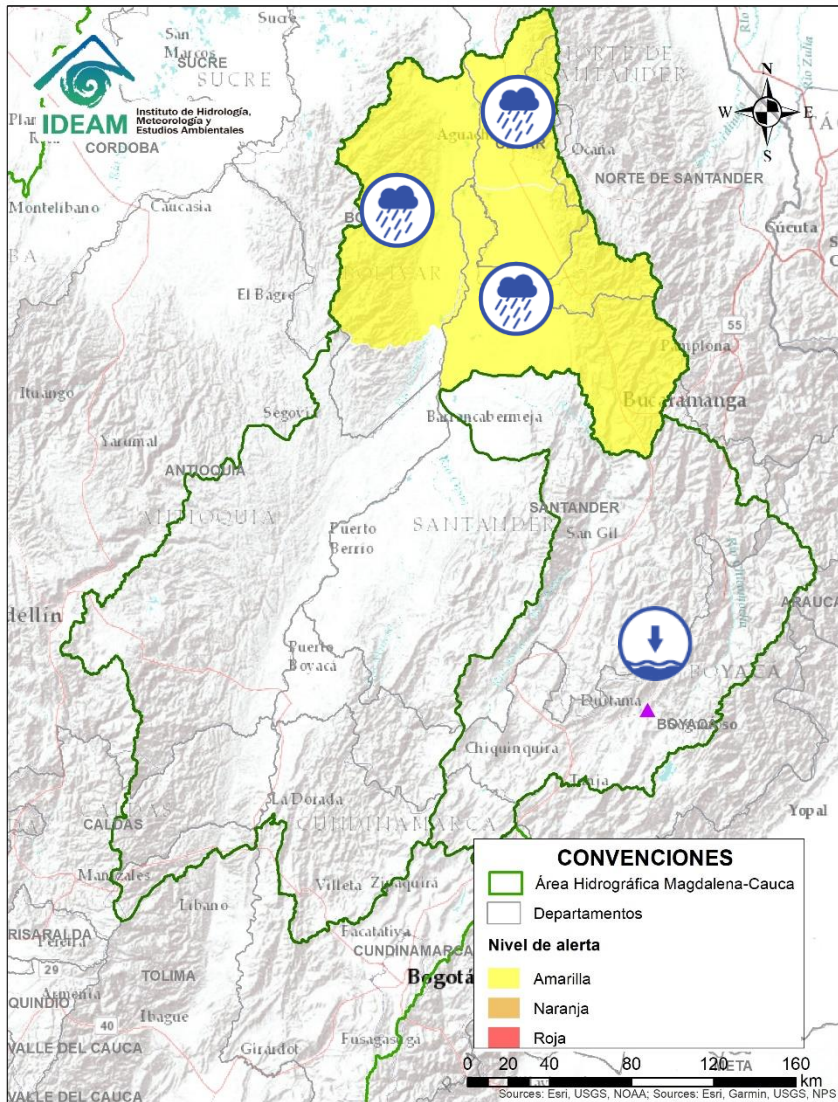






# Área Hidrográfica del Magdalena – Cauca (cuena alta del río Magdalena)



**CONDICIONES  
NORMALES**

# Área Hidrográfica del Magdalena – Cauca (cuenca media del río Magdalena)

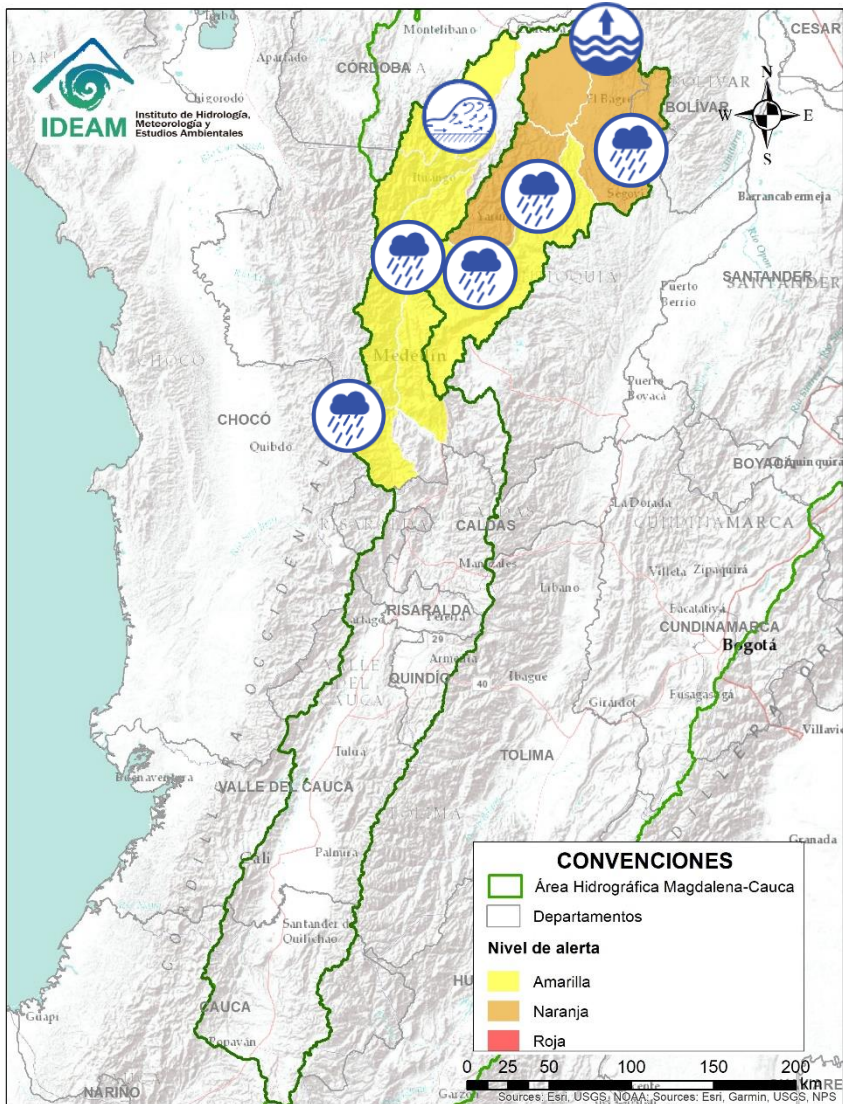


Alerta	Zona Hidrográfica	Subzona o Cuenca Hidrográfica	Descripción de la alerta hidrológica
	Sogamoso	Cuenca alta del río Chicamocha	Niveles bajos en la cuenca alta del río Chicamocha, entre los municipios de Sotaquirá y Paz del Río (Boyacá).
	Medio Magdalena	Cuenca del río Lebrija	Probabilidad de nuevos incrementos súbitos en los niveles del río Lebrija y sus afluentes como el río de Oro (Piedecuesta y Girón), Suratá (Bucaramanga), Playón (Playón), en el departamento de Santander.
	Medio Magdalena	Directos al Magdalena (Brazo Morales)	Probabilidad de nuevas crecientes súbitas en los tributarios directos al río Magdalena (Brazo Morales). Especial atención a las quebradas Arenal y Norosí.
	Medio Magdalena	Cuenca de la quebrada El Carmen	Probabilidad de crecientes súbitas en la quebrada El Carmen entre otros directos al Magdalena medio al sur del Cesar. Especial atención en los niveles del río Guaduas (municipio de Aguachica).





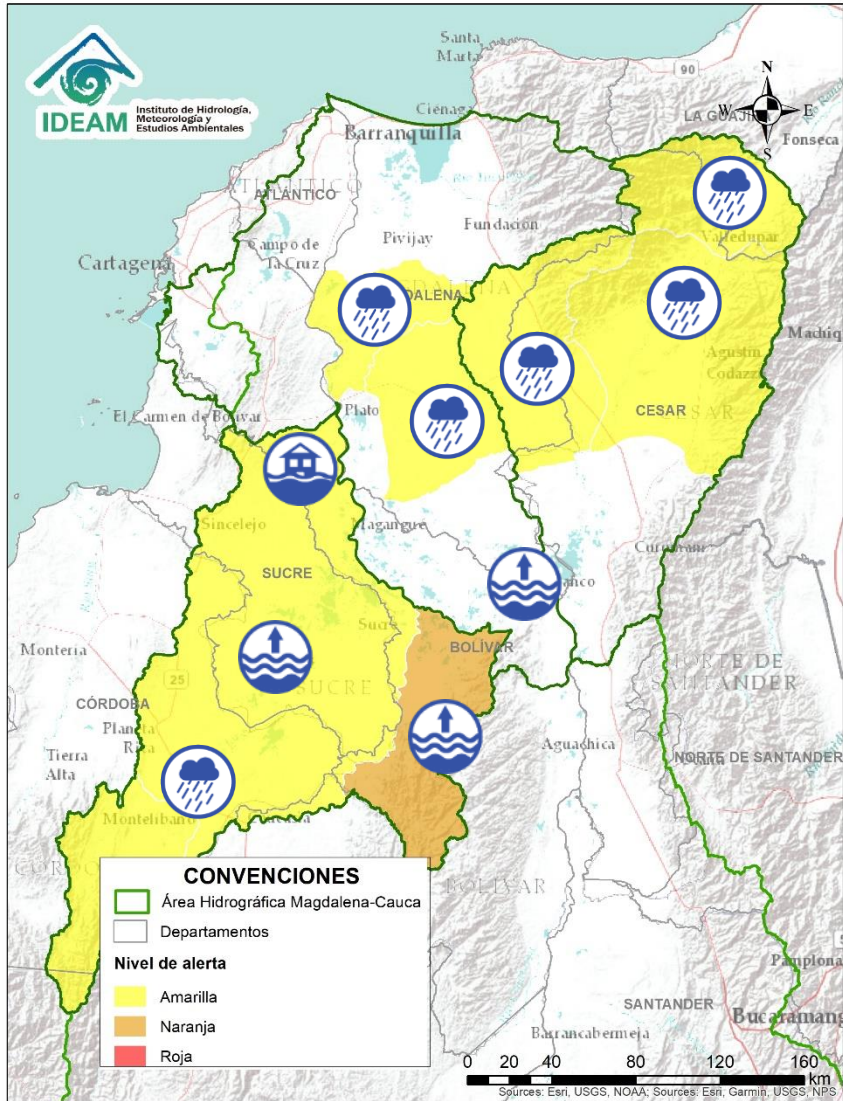
# Área Hidrográfica del Magdalena – Cauca (cuenca del río Cauca)



Alerta	Zona Hidrografica	Subzona o Cuenca Hidrografica	Descripción de la alerta hidrológica
	Cauca	Cuenca del río San Juan	Probabilidad de incrementos súbitos en el río San Juan (que drena hacia el río Cauca) entre los municipios de Salgar y Pueblorrico, así como en sus afluentes. Especial atención a los niveles de las Quebradas los Monos y La Linda, a la altura del municipio de Ciudad Bolívar (Antioquia).
	Cauca	Directos al río Cauca entre San Juan – Pto Valdivia	Probabilidad de crecientes súbitas en los aportantes directos al río Cauca entre San Juan - Puerto Valdivia. Especial atención a la altura de Valdivia.
	Cauca	Cuenca del río Taraza-Man	Incrementos súbitos en los niveles del río Tarazá-Man y sus afluentes, a la altura del municipio de Cáceres (Antioquia).
	Nechí	Cuenca del río Porce	Probabilidad de crecientes súbitas en las quebradas y ríos aportantes a la cuenca alta del río Porce. Especial atención a los municipios de Amalfi, Gómez Plata, Santa Rosa de Osos, Don Matías, Barbosa y Girardota. Igualmente, estar atentos a los niveles de los ríos y canales del Valle de Aburrá.
	Nechí	Cuenca alta del río Nechí	Probabilidad de crecientes súbitas en la cuenca alta del río Nechí y sus afluentes. Especial atención en los municipios de Angostura, Anorí, Campamento y Yarumal.
	Nechí	Cuenca baja del río Nechí y sus aportantes	Niveles altos en el río Nechí a la altura del municipio de Nechí. Igualmente, se prevé la probabilidad de crecientes súbitas sobre los tributarios de la cuenca baja. Especial atención a la altura de los municipios de Remedios, Segovia, Zaragoza, El Bagre, Cauca y Nechí.



# Área Hidrográfica del Magdalena – Cauca (cuena baja del río Magdalena)

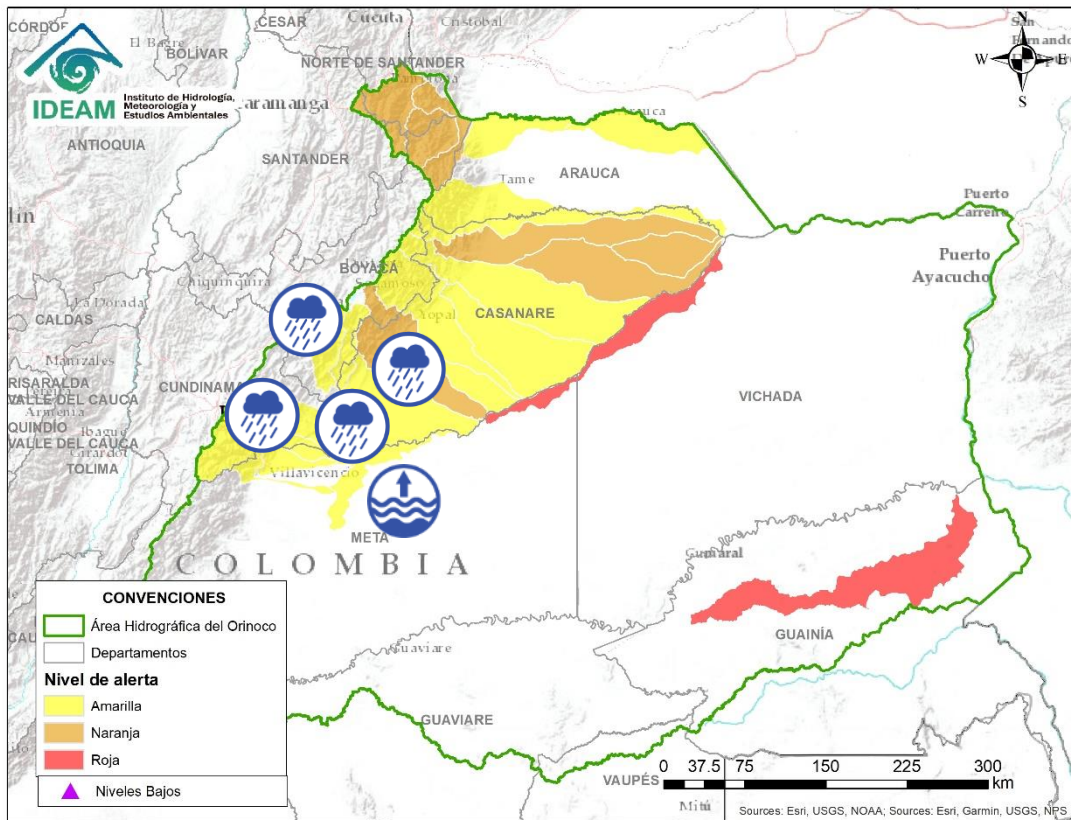


Alerta	Zona Hidrografica	Subzona o Cuenca Hidrografica	Descripción de la alerta hidrológica
	Bajo Magdalena	Cuenca alta del río San Jorge	Probabilidad de crecientes súbitas en la cuenca alta del río San Jorge y en sus aportantes; especialmente el río San Pedro.
	Bajo Magdalena	Cuenca baja del río San Jorge	Probabilidad de crecientes súbitas en los arroyos y caños aportantes a la cuenca baja del río San Jorge. Adicionalmente, se registran niveles altos en la ciénaga de San Marcos (Sucre). <b>Nota:</b> El CDGRD de Bolívar reporta afectación por creciente súbita del arroyo Mancomuhan en la vereda Guasimal del municipio de Zambrano (19/07/2020).
	Bajo Magdalena	Directos Bajo Cauca – Magdalena. Ciénaga La Raya entre río Nechí y Brazo de Loba	Niveles altos en el río Cauca a la altura del municipio de San Jacinto del Cauca. Así mismo se prevé la probabilidad de crecientes súbitas en sus aportantes. Especial atención a los municipios de San Jacinto del Cauca, Guaranda y Achí.
	Bajo Magdalena	Río Magdalena en el Banco	<b>ALERTA PUNTUAL:</b> Niveles altos en el río Magdalena a la altura de El Banco (Magdalena).
	Bajo Magdalena	Directos al Bajo Magdalena entre El Plato y Calamar	Probabilidad de incrementos de niveles en los Directos al Bajo Magdalena entre El Plato y Calamar.
	Bajo Magdalena	Ríos Chimuica y Corozal	Probabilidad de incrementos de niveles en los ríos Chimuica, Corozal y sus afluentes.
	Cesar	Cuenca del río Ariguani	Probabilidad de incrementos súbitos río Ariguani y sus afluentes. Especial atención en los municipios de Pueblo Bello, El Copey y Ariguani.
	Cesar	Cuenca alta del río Cesar	Probabilidad de incrementos súbitos en los niveles del río Cesar y sus afluentes en la cuenca alta. Se recomienda especial atención en el río Guatapuri, a la altura del municipio de Valledupar.
	Cesar	Cuenca media del río Cesar	Probabilidad de incrementos súbitos en los niveles del río Cesar y sus afluentes en la cuenca media. Especial atención entre los municipios de Valledupar y San Diego.





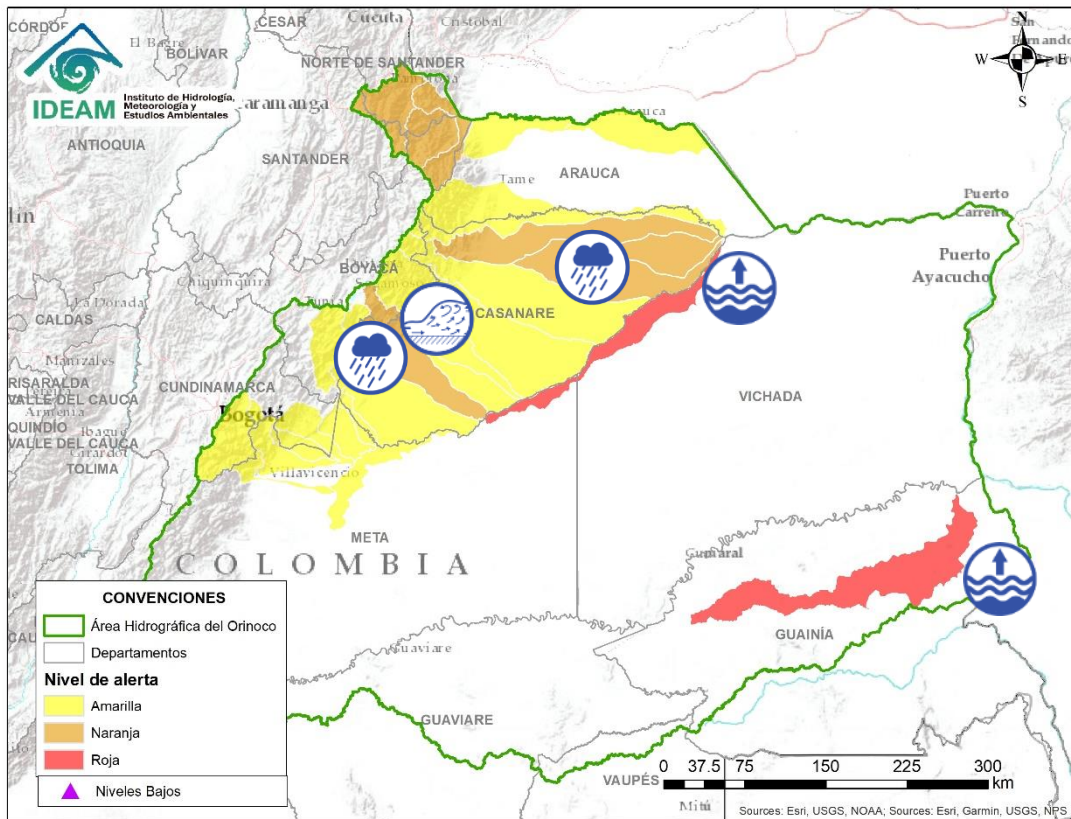
# Área Hidrográfica del Orinoco



Alerta	Zona Hidrográfica	Subzona o Cuenca Hidrográfica	Descripción de la alerta hidrológica
	Meta	Cuenca río Guayuriba	Probabilidad de crecientes súbitas del río Guayuriba y sus afluentes. Especial atención en los municipios de Guayabetal (Cundinamarca) y Villavicencio (Meta).
	Meta	Cuenca del río Guatiquía	Probabilidad de crecientes súbitas en el río Guatiquía y sus afluentes, especial atención en Villavicencio (Meta).
	Meta	Cuenca del río Guacavía	Probabilidad de crecientes súbitas en la cuenca del río Guacavía y sus afluentes. Especial atención a la altura del municipio de Cumaral.
	Meta	Cuenca del río Humea	Probabilidad de crecientes súbitas en la cuenca del río Humea. Especial atención a los municipios de Medina, Paratebueno (Cundinamarca) y Cabuyaro (Meta).
	Meta	Aportantes a la cuenca alta del río Meta	Probabilidad de crecientes súbitas en los ríos directos al Meta entre ríos Humea y Upía. Especial atención a la altura de los municipios Barranca de Upía y Cabuyaro.
	Meta	Cuenca del río Upía	Probabilidad de crecientes súbitas en el río Upía y sus afluentes. Especial atención en los municipios de Aquitania, Campohermoso, San Luis de Gaceno (Boyacá), Sabanalarga, Villanueva (Casanare), Barranca de Upía y Cabuyaro (Meta).
	Meta	Cuenca del río Lengupá	Probabilidad de incrementos en la parte baja de la cuenca del río Lengupá. Especial atención en el municipio de Santa María (Boyacá).
	Meta	Cuenca alta del río Meta	Niveles altos en condición de descenso en la cuenca alta del río Meta a la altura del municipio de Puerto López.



# Área Hidrográfica del Orinoco

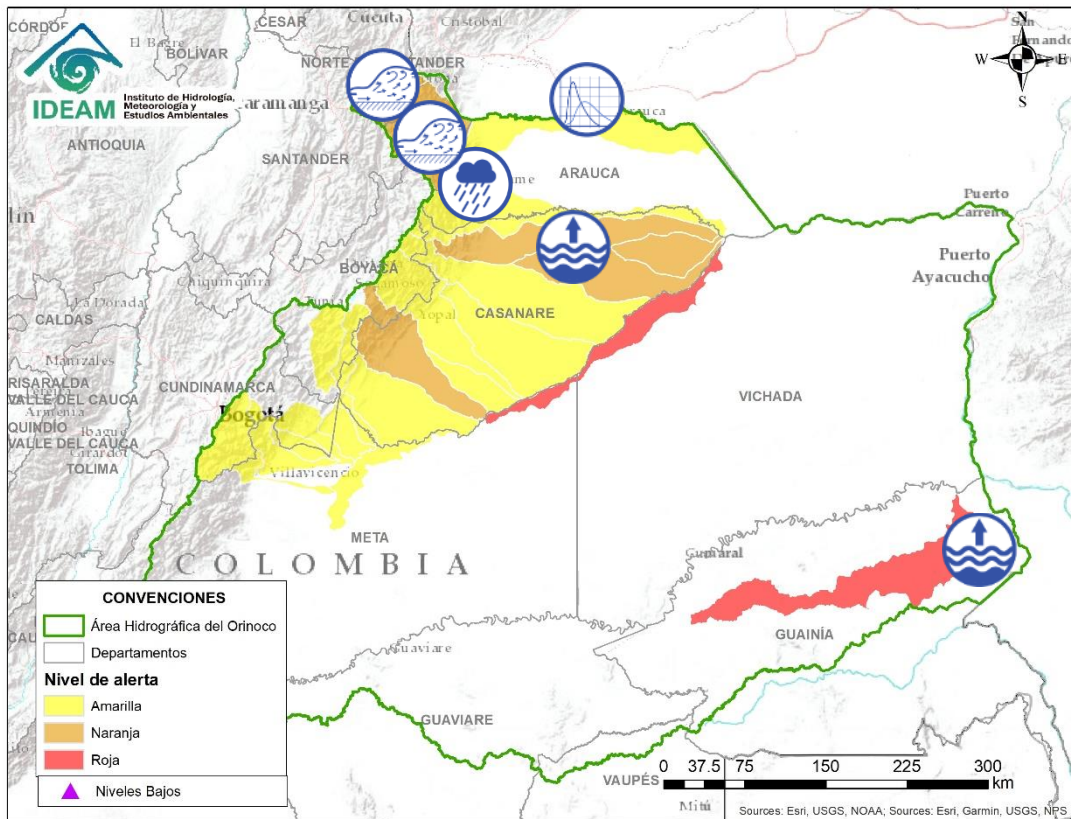


Alerta	Zona Hidrográfica	Subzona o Cuenca Hidrográfica	Descripción de la alerta hidrológica
	Meta	Cuenca del río Túa	Incrementos ligeros en la cuenca alta del río Túa a la altura del municipio de Monterrey (Casanare). Especial atención sobre los municipios de Tauramena y Villanueva por el tránsito de la creciente.
	Meta	Cuenca del río Cusiana	Probabilidad de crecientes súbitas en la cuenca del río Cusiana y otros directos al río Meta. Especial atención a la altura del municipio de Maní. <b>Nota</b> se reporta el día 17/07/2020 de un creciente de la Quebrada Orquídea sector de Curusí (parte alta del río Cusiana).
	Meta	Cuenca del río Cravo Sur	Crecientes súbitas en la cuenca del río Cravo Sur, afluente al río Meta. Especial atención a la altura de Yopal (Casanare) y en las comunidades aledañas de los ríos Tocaría, Nunchía, y Payero.
	Meta	Caño Guanápalo	Probabilidad de incrementos súbitos en el Caño Guanápalo entre otros directos al Meta
	Meta	Cuenca del río Pauto	Probabilidad de nuevas crecientes súbitas en los ríos Pauto y sus afluentes. Especial atención para las poblaciones de Trinidad y Pore (Casanare).
	Meta	Cuencas directas al bajo Meta	Probabilidad de incrementos súbitos en la subzona hidrográfica Caño Aguaciarita y los directos al Meta entre Pauto y Casanare.
	Meta	Cuencas media y baja del río Meta	Niveles altos en condición de descenso en la parte media y baja del río Meta; en el tramo comprendido entre los municipios de Puerto Gaitán y La Primavera (Casanare). Se recomienda especial atención a la altura de vereda La Hermosa (Paz de Ariporo) y sobre el municipio de La Primavera.
	Inírida	Cuenca baja del río Inírida	Niveles altos en la parte baja del río Inírida a la altura del municipio de Inírida. Los niveles se encuentran en condición estable y se espera que esta situación continúe durante los siguientes días.

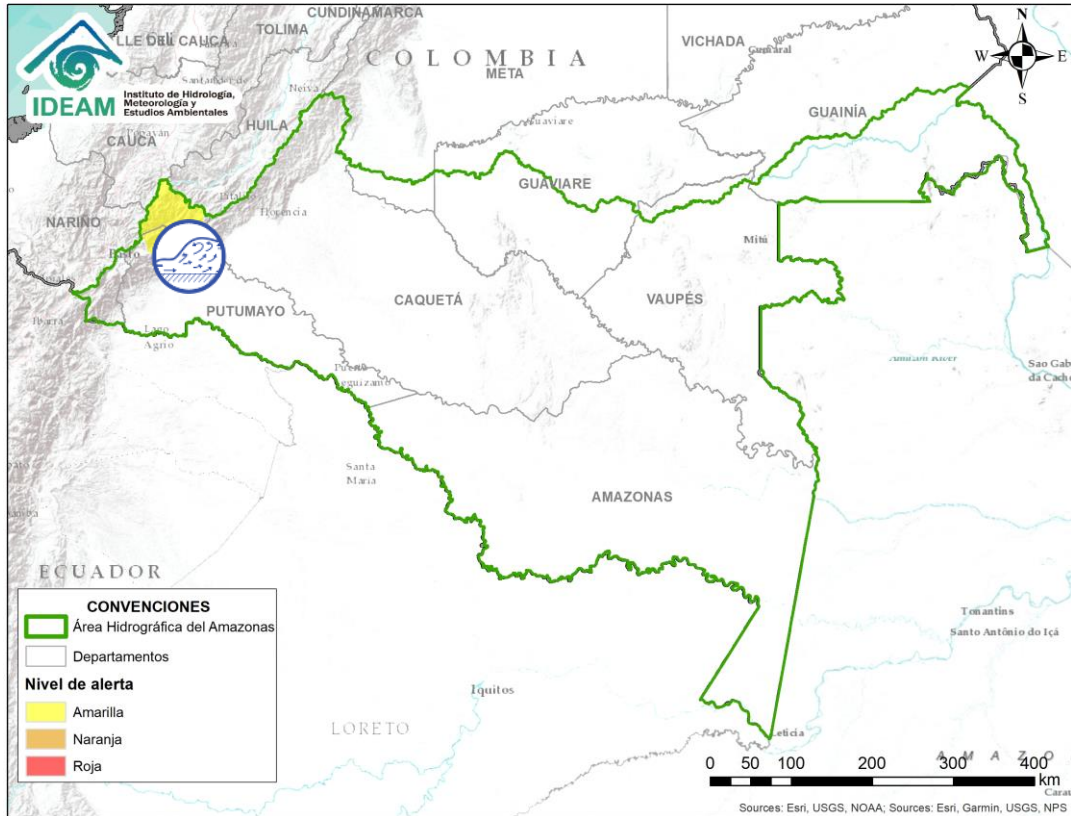





# Área Hidrográfica del Orinoco



Alerta	Zona Hidrográfica	Subzona o Cuenca Hidrográfica	Descripción de la alerta hidrológica
	Casanare	Río Ariporo	Niveles altos en condición de descenso en el río Ariporo; igual comportamiento se espera en sus aportantes. Especial atención en el municipio de Paz de Ariporo.
	Casanare	Río Casanare	Probabilidad de nuevas crecientes súbitas en la cuenca alta del río Casanare. Especial atención en sus afluentes sobre los municipios Tame, Chita, Hato Corozal, La Salina, Sácama, Puerto Rondón y Cravo Norte.
	Arauca	Río Chitaga	Incrementos en los niveles en la cuenca del río Chitaga, especial atención en los municipios de Cacota, Labateca y en la zona sur del municipio de Norte de Santander.
	Arauca	Río Margua	Incrementos de nivel en el río Margua, especial atención en el municipio de Toledo.
	Arauca	Río Cobugón – río Cobaría	Creciente súbita en el río Cobugón entre los municipios de Cubará (Boyacá) y Toledo (Norte de Santander).
	Arauca	Río Bojabá	Probabilidad de crecientes súbitas en el río Bojabá y sus aportantes.
	Arauca	Río Arauca	Se prevé el ascenso del río Arauca en el tramo comprendido entre los municipios de Arauca y Arauquita por efecto del tránsito de onda de creciente. No se descarta la probabilidad de incrementos en los niveles del río Banadía, así como de sus tributarios en la zona.



Alerta	Zona Hidrográfica	Subzona o Cuenca Hidrográfica	Descripción de la alerta hidrológica
	Caquetá	Cuenca alta del río Caquetá	Incrementos moderados en los niveles del río Mocoa y probabilidad de incremento en los afluentes, especialmente en los ríos Sangoyaco y Mulato, los cuales atraviesan el municipio de Mocoa (Putumayo).





## RESUMEN

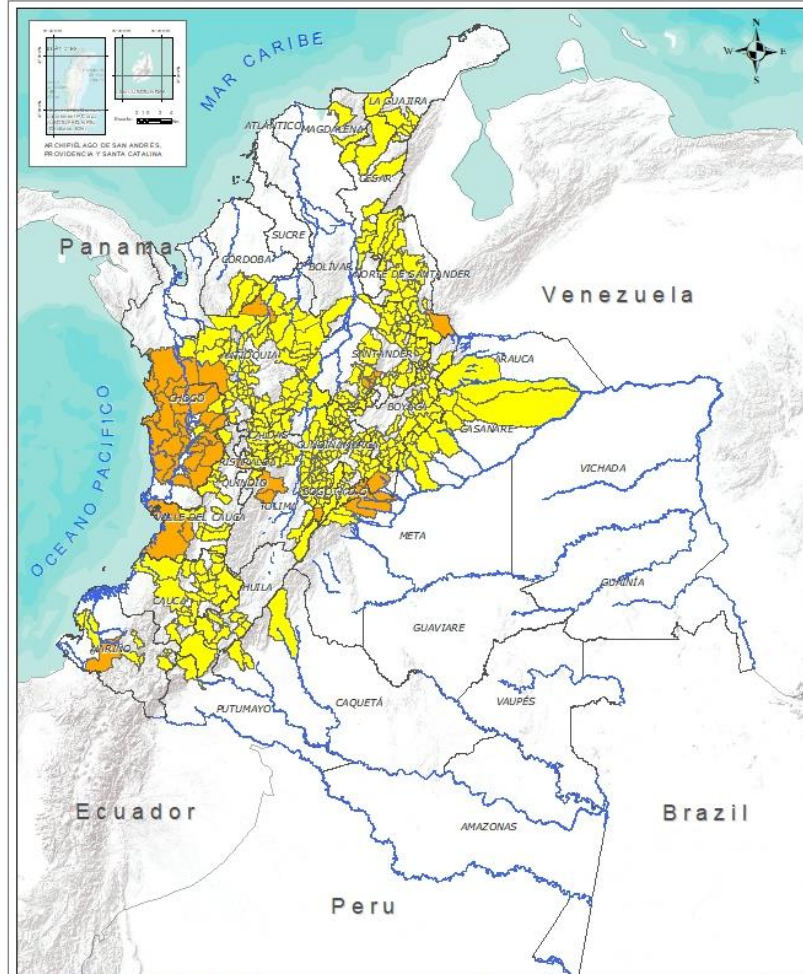
Debido al aumento de las precipitaciones en los últimos días se presenta saturación de humedad en los suelos ocasionando probabilidad moderada y baja de ocurrencia de deslizamientos de tierra en algunos municipios de los departamentos de la región Andina, Amazonía, Caribe, Orinoquía y Pacífico.



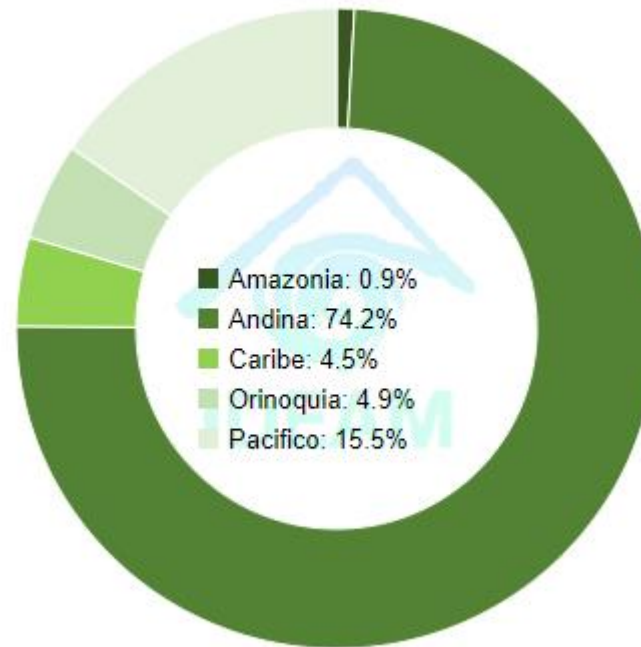
Fuente: <https://www.telesurtv.net/>



# Pronóstico de la Amenaza por Deslizamientos de Tierra



TOTAL MUNICIPIOS: 446



DEPARTAMENTO	N°
ANTIOQUIA	3
CHOCÓ	19
CUNDINAMARCA	4
META	6
NARIÑO	1
NORTE DE SANTANDER	1
RISARALDA	1
SANTANDER	5
RISARALDA	3
VALLE DEL CAUCA	2
<b>TOTAL</b>	<b>44</b>

DEPARTAMENTO	N°
ANTIOQUIA	62
ARAUCA	1
BOLÍVAR	1
BOYACÁ	57
CALDAS	15
CAQUETÁ	3
CASANARE	13
CAUCA	22
CESAR	8
CHOCÓ	2
CUNDINAMARCA	85
CÓRDOBA	3
HUILA	9
LA GUAJIRA	6
MAGDALENA	2
META	2
NARIÑO	9
NORTE DE SANTANDER	25
PUTUMAYO	1
QUINDÍO	3
RISARALDA	2
SANTANDER	43
TOLIMA	14
VALLE DEL CAUCA	14
<b>TOTAL</b>	<b>408</b>

INSTITUTO DE HIDROLOGÍA, METEOROLOGÍA Y ESTUDIOS AMBIENTALES - IDEAM  
República de Colombia

PRONÓSTICO DE LA AMENAZA POR DESLIZAMIENTOS  
Oficina del servicio de pronóstico y alerta.

**Leyenda**

**Amenaza**

- Sin Amenaza
- Baja
- Moderada
- Alta

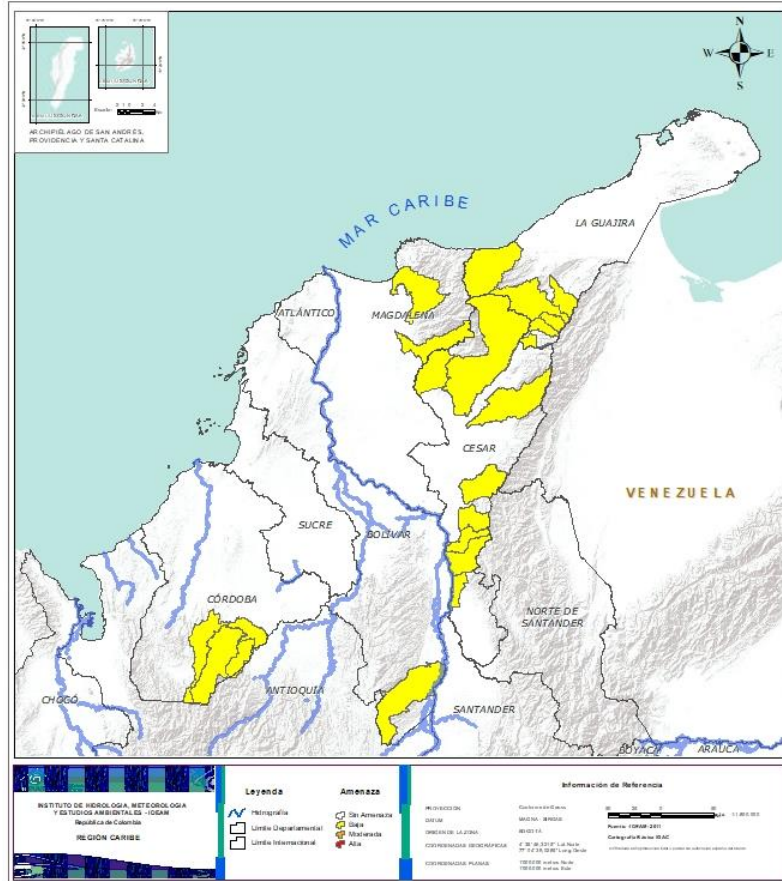
Municipio  
 Límite Chique territorial  
 Límite Interdepartamental

INSTITUCIÓN: IDEAM  
 FECHA: 10 MAR 2011  
 COORDINADOR: IDEAM





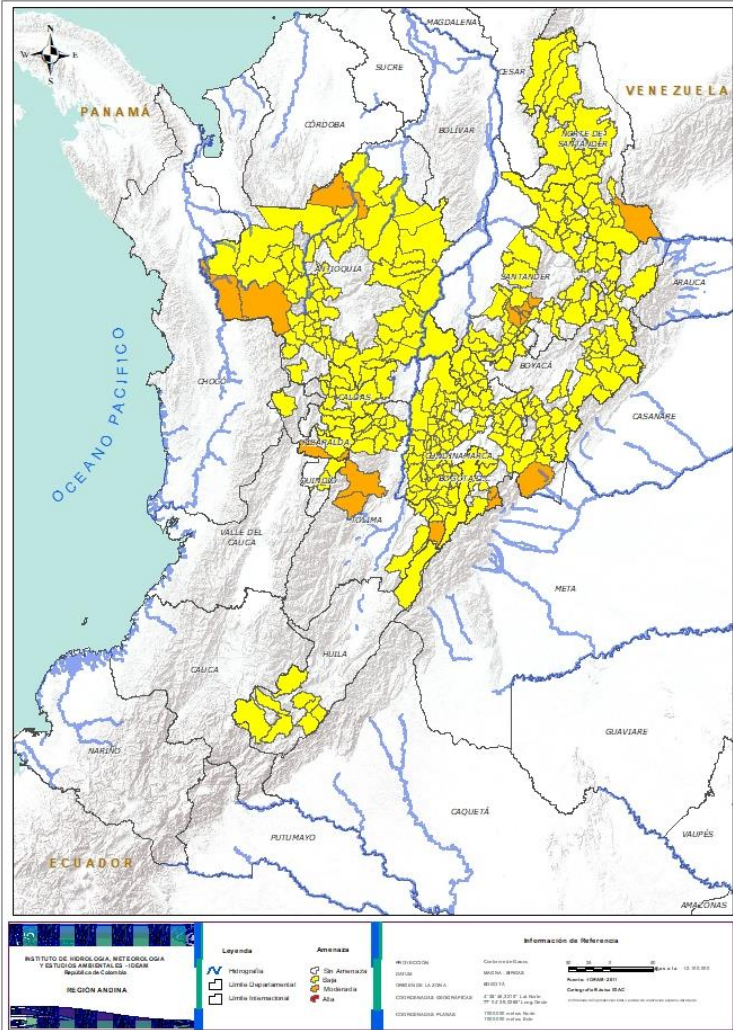
## REGIÓN CARIBE



Alerta	SITIOS PARA LOS CUALES SE GENERA LA ALERTA
	<b>BOLÍVAR:</b> San Pablo. <b>CESAR:</b> Agustín Codazzi, Curumani, El Copey, Gamarra, La Gloria, Pailitas, Pelaya, Valledupar. <b>CÓRDOBA:</b> Montelíbano, Puerto Libertador, San Jose De Ure. <b>LA GUAJIRA:</b> Dibulla, El Molino, Fonseca, La Jagua Del Pilar, San Juan Del Cesar, Villanueva. <b>MAGDALENA:</b> Ciénaga, Fundación.



## REGIÓN ANDINA

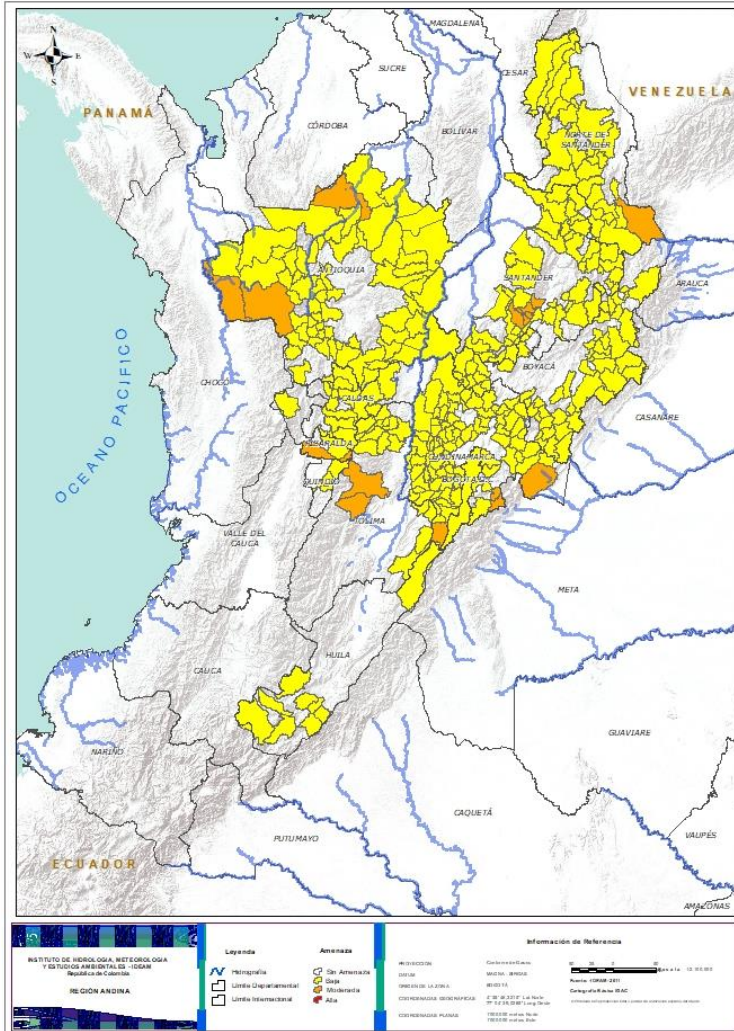


Alerta	SITIOS PARA LOS CUALES SE GENERA LA ALERTA
	<p><b>ANTIOQUIA:</b> Tarazá, Urrao, Vigia Del Fuerte.  <b>CUNDINAMARCA:</b> Cabrera, Guayabetal, Medina, Quetame.  <b>NORTE DE SANTANDER:</b> Toledo.  <b>RISARALDA:</b> Pereira.  <b>SANTANDER:</b> Aguada, Chima, Contratación, El Guacamayo, La Paz.  <b>TOLIMA:</b> Ibagué, Rovira.</p>
	<p><b>ANTIOQUIA:</b> Abejorral, Abriaquí, Amagá, Amalfi, Andes, Angelópolis, Anorí, Argelia, Armenia, Belmira, Betulia, Briceño, Buriticá, Cáceres, Caicedo, Caldas, Campamento, Cañasgordas, Caracolí, Caramanta, Ciudad Bolívar, Concordia, Dabeiba, Ebéjico, Fredonia, Frontino, Giraldo, Heliconia, Ituango, La Unión, Maceo, Medellín, Montebello, Murindó, Nariño, Olaya, Puerto Berrío, Puerto Nare, Puerto Triunfo, Remedios, Sabanalarga, Salgar, San Carlos, San Francisco, San Jerónimo, San Luis, San Pedro De Los Milagros, Santa Bárbara, Santa Fe De Antioquia, Segovia, Sonsón, Sopetrán, Titiribí, Toledo, Uramita, Valdivia, Vegachi, Venecia, Yalí, Yarumal, Yolombó, Zaragoza.  <b>BOYACÁ:</b> Almeida, Aquitania, Betétiva, Boavita, Buenavista, Campohermoso, Chinavita, Chita, Chivor, Coper, Corrales, Covarachía, El Espino, Gámeza, Garagoa, Guicán, La Uvita, La Victoria, Labranzagrande, Macanal, Maripí, Miraflores, Mongua, Monquirá, Muzo, Otanche, Pachavita, Páez, Pajarito, Panqueba, Pauna, Paya, Paz De Rio, Pesca, Pisba, Puerto Boyacá, Quípama, Rondón, Saboyá, San Eduardo, San José De Pare, San Luis De Gaceno, San Mateo, San Pablo De Borbur, Santa María, Santana, Soatá, Socha, Socotá, Sogamoso, Susacón, Tasco, Tibaná, Tópaga, Turmequé, Úmbita, Ventaquemada.  <b>CUNDINAMARCA:</b> Agua De Dios, Albán, Anapoima, Anolaima, Apulo, Arbeláez, Beltrán, Bituima, Bogotá, D.c., Bojacá, Cachipay, Caparrapí, Cáqueza, Carmen De Carupa, Chaguaní, Chipaque, Choachí, Chocontá, Cogua, Cucunubá, El Colegio, El Peñón, El Rosal, Facatativá, Fusagasugá, Gachalá, Gachetá, Gama, Granada, Guaduas, Guatavita, Guayabal De Síquima, Gutiérrez, Jerusalén, Junín, La Calera, La Mesa, La Palma, La Peña, La Vega, Lenguazaque, Machetá, Manta, Nilo, Nimaima, Nocaima, Paima, Pandi, Pasca, Pulí, Quebradanegra, Quipile, Ricaurte, San Antonio De Tequendama, San Bernardo, San Cayetano, San Francisco, San Juan De Rioseco, Sasaima, Sesquilé, Sibaté, Sylvania, Soacha, Subachoque, Suesca, Supatá, Sutatausa, Tabio, Tausa, Tena, Tibacuy, Tocaima, Topaipí, Ubalá, Útica, Venecia, Vergara, Vianí, Villagómez, Villapinzón, Villeta, Viotá, Yacopí, Zipacón, Zipaquirá.</p>





## REGIÓN ANDINA



Alerta

SITIOS PARA LOS CUALES SE GENERA LA ALERTA

**CALDAS:** Aguadas, Chinchiná, Filadelfia, La Merced, Manizales, Manzanares, Marmato, Marulanda, Neira, Pácora, Pensilvania, Salamina, Samaná, Supia, Villamaria.

**HUILA:** Altamira, Colombia, Guadalupe, La Plata, Pitalito, Saladoblanco, San Agustín, Suaza, Tarqui.

**NORTE DE SANTANDER:** Ábrego, Arboledas, Cáchira, Cácosta, Chinácota, Chitagá, Convención, Cucutilla, El Carmen, El Tarra, El Zulia, Gramalote, Hacarí, Labateca, Lourdes, Mutiscua, Ocaña, Pamplona, Salazar, San Calixto, Santiago, Sardinata, Silos, Teorama, Villa Caro.

**QUINDÍO:** Calarcá, Córdoba, Salento.

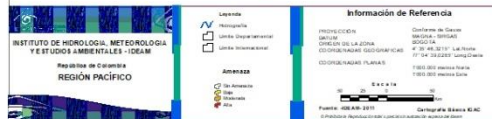
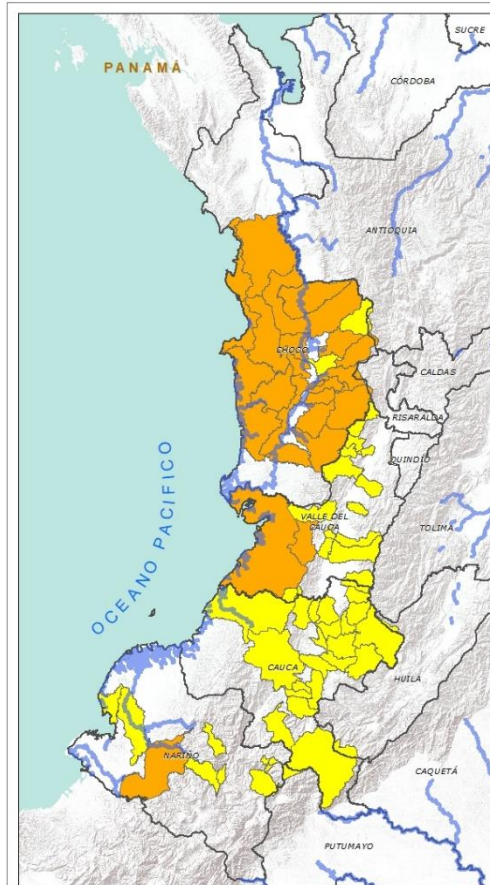
**RISARALDA:** Pueblo Rico, Santa Rosa De Cabal.



**SANTANDER:** Albania, Barbosa, Bucaramanga, Carcasí, Cepita, Cerrito, Charalá, Charta, Chipatá, Concepción, Confines, Coromoro, El Carmen, El Playón, Florián, Floridablanca, Girón, Guaca, Guadalupe, Guavatá, Güepsa, La Belleza, Landázuri, Lebrija, Macaravita, Málaga, Matanza, Mogotes, Oiba, Onzaga, Piedecuesta, Puente Nacional, Rionegro, San Andrés, San Benito, San Miguel, San Vicente De Chucurí, Santa Helena Del Opón, Sucre, Suratá, Tona, Valle De San José, Vélez.

**TOLIMA:** Armero (Guayabal), Casabianca, Dolores, Falan, Fresno, Herveo, Icononzo, Lérida, Libano, Melgar, Murillo, Palocabildo, Villahermosa, Villarrica.



## REGIÓN PACÍFICO

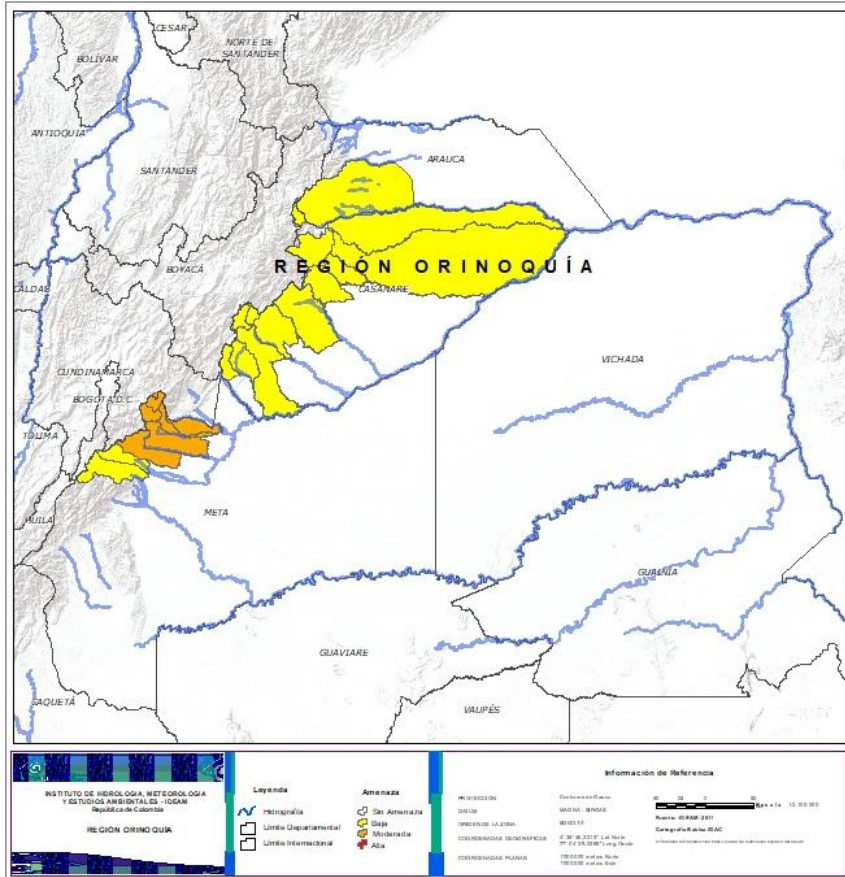


Alerta	SITIOS PARA LOS CUALES SE GENERA LA ALERTA
	<p><b>CHOCÓ:</b> Alto Baudó (Pie De Pato), Bagadó, Bahía Solano (Mutis), Bajo Baudó (Pizarro), Bojayá (Bellavista), Condoto, El Cantón Del San Pablo (Managrú), Istmina, Lloró, Medio Atrato (Beté), Medio Baudó(Boca De Pepé), Nóvita, Nuquí, Quibdó, Rio Iró (Santa Rita), Rio Quito (Paimadó), San José Del Palmar, Sipí, Tadó.</p> <p><b>NARIÑO:</b> Barbacoas.</p> <p><b>VALLE DEL CAUCA:</b> Buenaventura, Dagua.</p>
	<p><b>CAUCA:</b> : Bolívar, Buenos Aires, Caldono, Corinto, El Tambo, Inzá, Jambaló, La Sierra, La Vega, López, Miranda, Páez (Belalcázar), Piendamó, Popayán, Rosas, Santa Rosa, Santander De Quilichao, Silvia, Sotará (Paispamba), Suárez, Toribío, Totoró.</p> <p><b>CHOCÓ:</b> Cértegui, El Carmen.</p> <p><b>NARIÑO:</b> Albán (San José), Buesaco, Cumbitara, Francisco Pizarro (Salahonda), Linares, Roberto Payán (San José), Samaniego, San Bernardo, San Pedro De Cartago (Cartago).</p> <p><b>VALLE DEL CAUCA:</b> Bolívar, Bugalagrande, Calima (El Darién), El Águila, El Cairo, El Cerrito, El Dovio, Florida, La Unión, Palmira, San Pedro, Versailles, Vijes, Yumbo.</p>





## REGIÓN ORINOQUÍA




Alerta	SITIOS PARA LOS CUALES SE GENERA LA ALERTA
	<b>META:</b> Acacias, Cumaral, El Calvario, Restrepo, San Juanito, Villavicencio.
	<b>ARAUCA:</b> Tame. <b>CASANARE:</b> Aguazul, Chámeza, Hato Corozal, La Salina, Monterrey, Nunchía, Paz De Ariporo, Pore, Recetor, Sabanalarga, Támara, Tauramena, Yopal. <b>META:</b> Cubarral, Guamal.



## REGIÓN AMAZONIA



Alerta	SITIOS PARA LOS CUALES SE GENERA LA ALERTA
	<b>CAQUETÁ:</b> Belén De Los Andaquíes, Morelia, Puerto Rico. <b>PUTUMAYO:</b> Mocoa.





## SECTORES VIALES



### SECTORES VIALES REPORTADOS CON AFECTACIÓN VIAL POR DESLIZAMIENTOS

#### DEPARTAMENTO

#### SECTOR VIAL

**ANTIOQUIA**

Alejandría - Santo Domingo  
Sonsón - Nariño  
Sonsón - Argelia  
La Unión - Sonsón  
Medellín - Buriticá  
Puerto Nare - San Carlos  
Manda - Primavera Km 6 + 800  
Cisnero - Puerto Berrio  
Urrao - Carmen de Atrato  
Medellín - Yolombo  
Bogotá - Medellín  
Vegachí - Yalí  
Medellín - Anorí  
Barroso - Salgar a la altura de la Manuela  
La Pintada - Primavera

**BOYACÁ**

Macanal - Chivor  
Sogamoso - Aguazul km 78+900  
Sogamoso - Aguazul km 86+500  
Tunja - Páez - km 103+300

**CAQUETÁ**

Puerto Rico - San Vicente del Cagúan  
Florencia - San Vicente del Cagúan  
Orrapihuasi - Depresión El Vergel - Florencia

**CALDAS**

Belalcázar - El cruceiro y Belalcázar - El Cairo

**CHOCO**

Quibdó - La Mansa

**CAUCA**

Santiago - Santa Rosa  
Inzá - Popayán





## SECTORES VIALES



### SECTORES VIALES REPORTADOS CON AFECTACIÓN VIAL POR DESLIZAMIENTOS

DEPARTAMENTO	SECTOR VIAL
PUTUMAYO - HUILA	Mocoa - Pitalito
PUTUMAYO - NARIÑO	Pasto – Mocoa
HUILA	Neiva – Suaza La Plata – Valencia Balsillas – Santo Domingo
SANTANDER	San Gil – Puente Nacional
NORTE DE SANTANDER	Km 97 + 700 Vía la Soberanía
CUNDINAMARCA - META	Bogotá – Villavicencio Bogotá – Macheta - Guateque
BOYACÁ - META	Santa Maria – Villavicencio





## RESUMEN

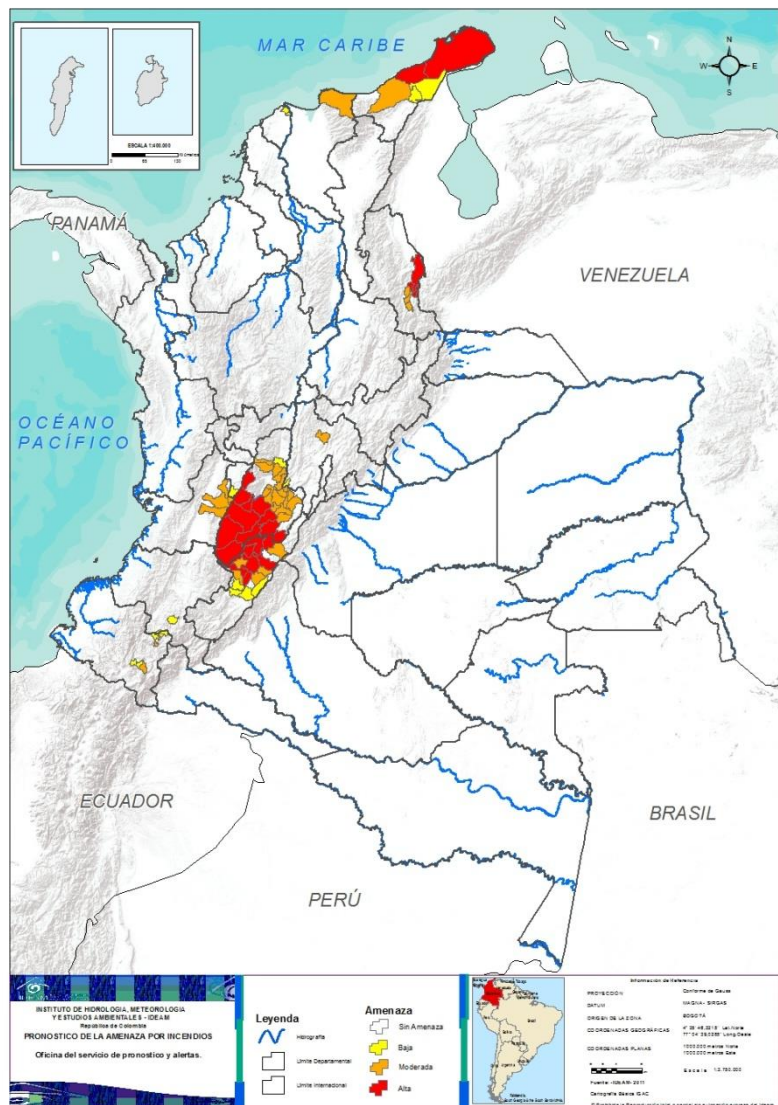
Pese al aumento de las precipitaciones en amplias zonas del país, aún se presentan condiciones de alerta alta, moderada y baja por incendios de la cobertura vegetal, en varios sectores de las regiones Caribe y Andina por este tipo de eventos.



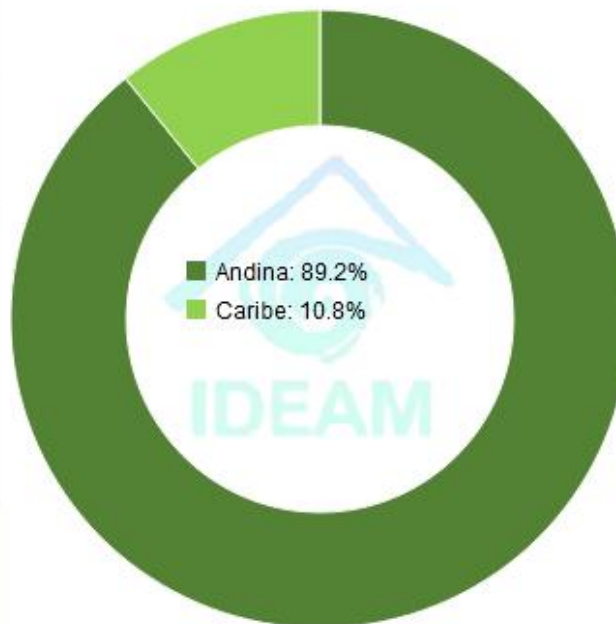
<https://diarioroatan.com/colombia-incendio-forestal-consume-50-hectareas-de-bosque/>



# Pronóstico de la Amenaza por Incendios de la Cobertura Vegetal



TOTAL MUNICIPIOS: 74



DEPARTAMENTO	N°
ATLÁNTICO	2
CAUCA	2
CUNDINAMARCA	2
HUILA	4
LA GUAJIRA	2
NARIÑO	5
QUINDÍO	1
TOLIMA	1
<b>TOTAL</b>	<b>19</b>

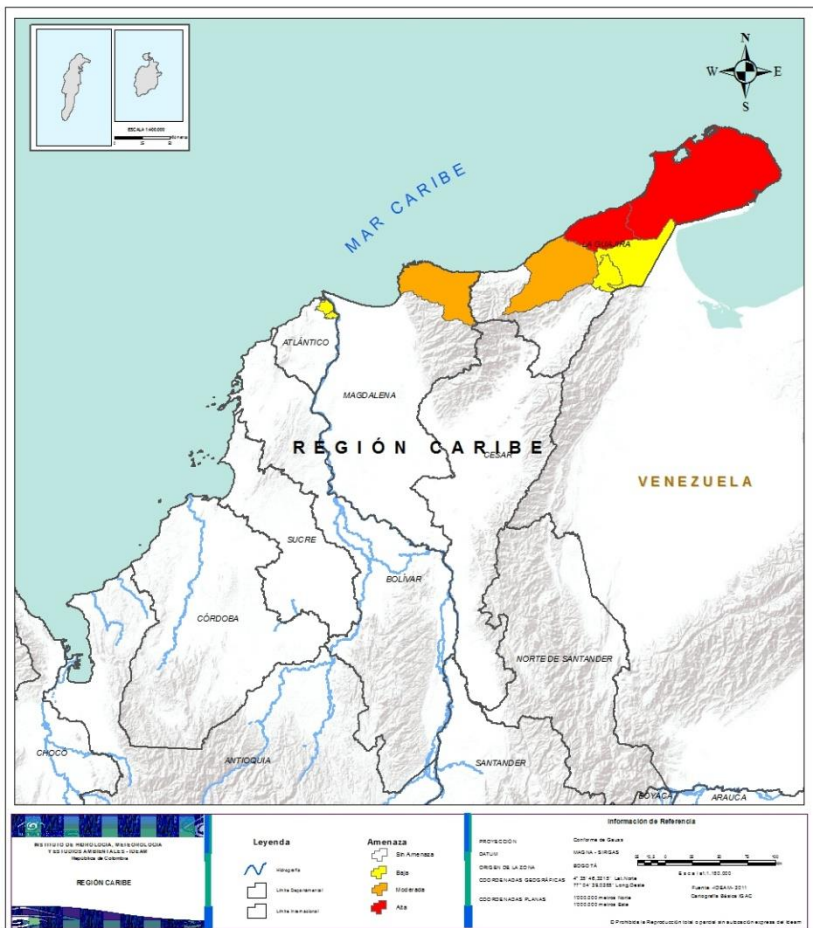
DEPARTAMENTO	N°
HUILA	6
LA GUAJIRA	2
NORTE DE SANTANDER	4
TOLIMA	11
<b>TOTAL</b>	<b>23</b>

DEPARTAMENTO	N°
CUNDINAMARCA	1
HUILA	5
LA GUAJIRA	1
MAGDALENA	1
NARIÑO	2
NORTE DE SANTANDER	3
TOLIMA	16
VALLE DEL CAUCA	3
<b>TOTAL</b>	<b>32</b>





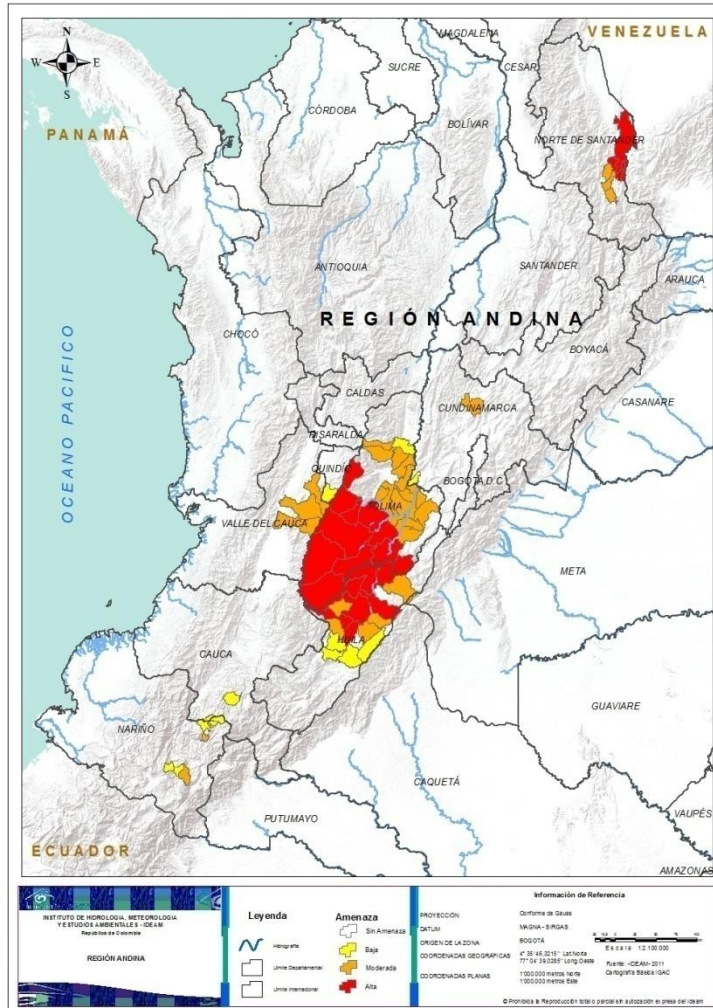
## REGIÓN CARIBE



Alerta	SITIOS PARA LOS CUALES SE GENERA LA ALERTA
	<b>LA GUAJIRA:</b> Manaure, Uribia.
	<b>LA GUAJIRA:</b> Riohacha. <b>MAGDALENA:</b> Santa Marta.
	<b>ATLÁNTICO:</b> Barranquilla, Soledad. <b>LA GUAJIRA:</b> Albania, Maicao.



## REGIÓN ANDINA



### Alerta

### SITIOS PARA LOS CUALES SE GENERA LA ALERTA



**HUILA:** Aipe, Neiva, Palermo, Teruel, Villavieja, Yaguará.  
**NORTE DE SANTANDER:** Cúcuta, Los Patios, San Cayetano, Villa Del Rosario.  
**TOLIMA:** Alpujarra, Ataco, Cajamarca, Chaparral, Coyaima, Natagaima, Ortega, Planadas, Rioblanco, Roncesvalles, San Antonio.



**CUNDINAMARCA:** Pacho.  
**HUILA:** Baraya, Campoalegre, Íquira, Rivera, Santa María.  
**NARIÑO:** Arboleda, Tangua.  
**NORTE DE SANTANDER:** Bochalema, Durania, Pamplonita.  
**TOLIMA:** Alvarado, Anzoátegui, Carmen De Apicalá, Coello, Cunday, Espinal, Flandes, Guamo, Piedras, Prado, Purificación, Saldaña, San Luis, Santa Isabel, Suárez, Valle De San Juan.  
**VALLE DEL CAUCA:** Buga, Sevilla, Tuluá.



**CAUCA:** Almaguer, Florencia.  
**CUNDINAMARCA:** Girardot, Nariño.  
**HUILA:** Algeciras, Gigante, Paicol, Tesalia.  
**NARIÑO:** Colón (Génova), Guaitrilla, La Unión, San Pablo, Yacuanquer.  
**QUINDÍO:** Génova.  
**TOLIMA:** Venadillo.





## CONDICIONES NORMALES

- **REGIÓN ORINOQUÍA**
- **REGIÓN PACÍFICA**
- **REGIÓN AMAZONIA**



# ALERTAS METEOMARINAS VIGENTES

## Mar Caribe colombiano

### ABREVIATURAS

**VV**

Velocidad del viento máxima probable

**AO**

Altura significativa de la ola

**DV**

Dirección predominante del viento

### CONVENCIONES



#### Tiempo lluvioso

Probabilidad de lluvias moderadas a fuertes, en algunos casos con posibilidad de tormentas eléctricas y rachas de viento.



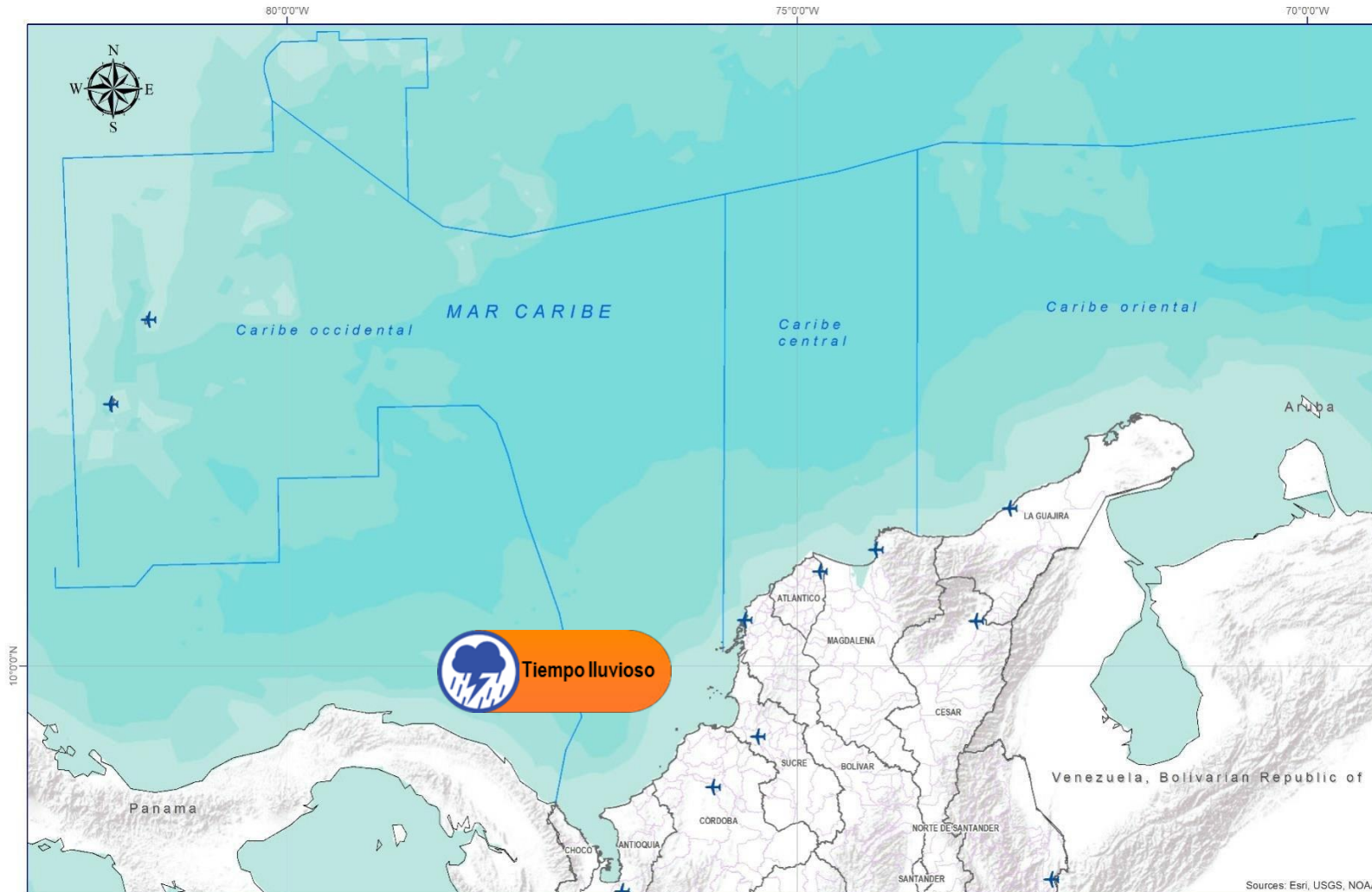
#### Pleamar

La marea alcanzará su máximo nivel en el intervalo de tiempo establecido.



#### Viento y oleaje

Velocidad del viento y altura del oleaje con valores por encima de lo normal para la época.



### CONVENCIONES

### SUGERENCIAS O RECOMENDACIONES



A las embarcaciones de poco calado, consultar con las Capitanías de puerto antes de zarpar en zonas de inminente tempestad. A los bañistas y habitantes costeros, estar atentos a la evolución de las condiciones meteorológicas y a los avisos de las autoridades locales.



Se sugiere a los habitantes costeros estar atentos a la evolución del fenómeno.



A los bañistas y habitantes costeros, estar atentos a la evolución del fenómeno y a las indicaciones de las autoridades locales. A las embarcaciones de poco calado, consultar con las Capitanías de puerto antes de zarpar.

\* La altura significativa de la ola, representa la media del tercio más alto de las olas, por lo cual la altura máxima posible puede ser incluso superior al doble de este valor





# ALERTAS METEOMARINAS VIGENTES

## Océano Pacífico Nacional

### ABREVIATURAS

**VV**

Velocidad del viento máxima probable

**DV**

Dirección predominante del viento

**AO**

Altura significativa de la ola

### CONVENCIONES



#### Tiempo lluvioso

Probabilidad de lluvias moderadas a fuertes, en algunos casos con posibilidad de tormentas eléctricas y rachas de viento.



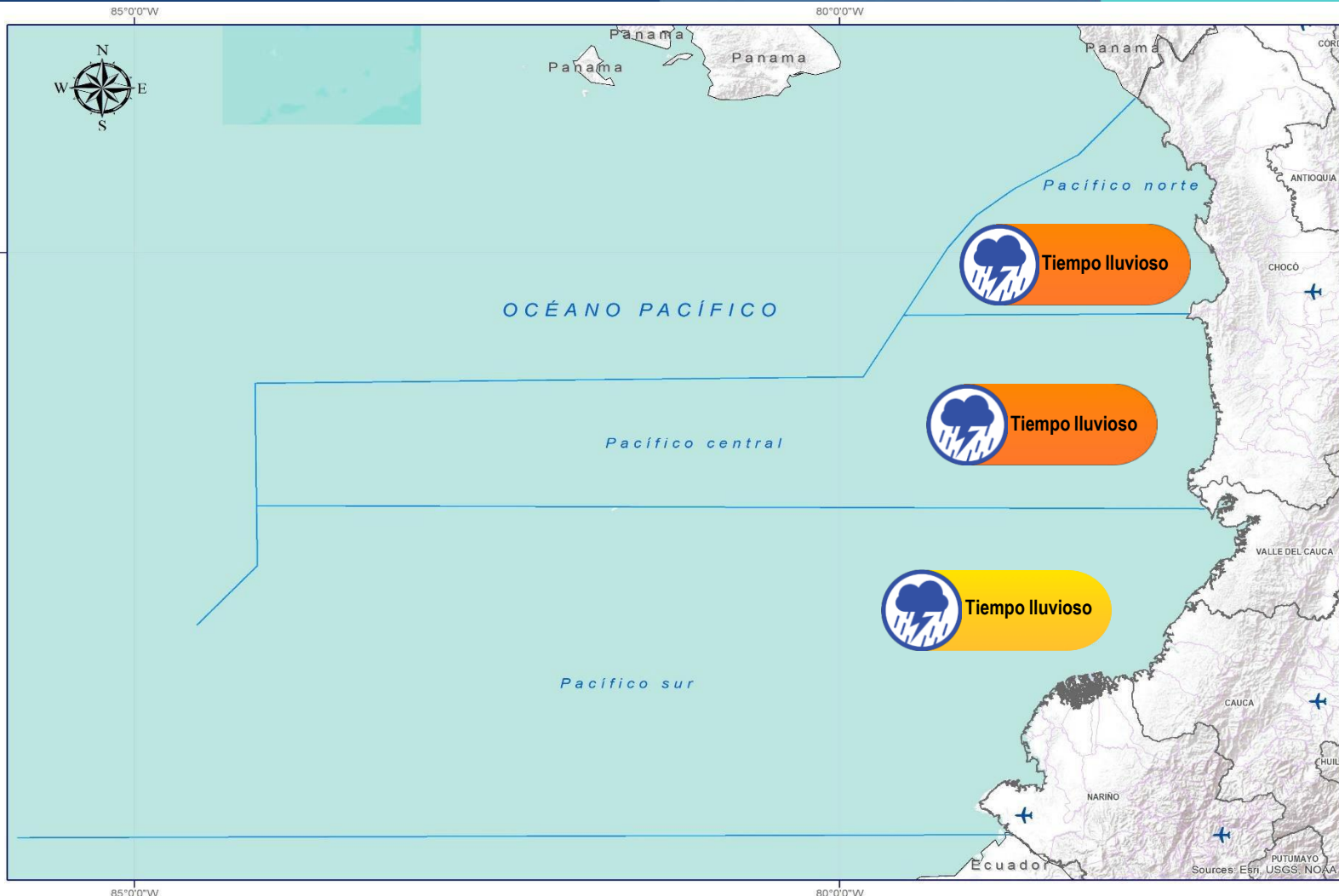
#### Pleamar

La marea alcanzará su máximo nivel en el intervalo de tiempo establecido.



#### Viento y oleaje

Velocidad del viento y altura del oleaje con valores por encima de lo normal para la época.



### CONVENCIONES

### SUGERENCIAS O RECOMENDACIONES



A las embarcaciones de poco calado, consultar con las Capitanías de puerto antes de zarpar en zonas de inminente tempestad. A los bañistas y habitantes costeros, estar atentos a la evolución de las condiciones meteorológicas y a los avisos de las autoridades locales.



Se sugiere a los habitantes costeros estar atentos a la evolución del fenómeno.



A los bañistas y habitantes costeros, estar atentos a la evolución del fenómeno y a las indicaciones de las autoridades locales. A las embarcaciones de poco calado, consultar con las Capitanías de puerto antes de zarpar.

\* La altura significativa de la ola, representa la media del tercio más alto de las olas, por lo cual la altura máxima posible puede ser incluso superior al doble de este valor



## CONVENCIONES

## SUGERENCIAS O RECOMENDACIONES



### Tiempo lluvioso

Probabilidad de lluvias moderadas a fuertes, en algunos casos con posibilidad de tormentas eléctricas y rachas de viento.

A las embarcaciones de poco calado, consultar con las Capitanías de puerto antes de zarpar en zonas de inminente tempestad.  
A los bañistas y habitantes costeros, estar atentos a la evolución de las condiciones meteorológicas y a los avisos de las autoridades locales.



### Pleamar

La marea alcanzará su máximo nivel en el intervalo de tiempo establecido.

Se sugiere a los habitantes costeros estar atentos a la evolución del fenómeno.



### Viento y oleaje

Velocidad del viento y altura del oleaje con valores por encima de lo normal para la época.

A los bañistas y habitantes costeros, estar atentos a la evolución del fenómeno y a las indicaciones de las autoridades locales.  
A las embarcaciones de poco calado, consultar con las Capitanías de puerto antes de zarpar.



# INFORME TÉCNICO DIARIO

## EQUIPO DE TRABAJO IDEAM

Yolanda GONZÁLEZ H. - Directora General  
Daniel USECHE S. - Jefe (E) Oficina del Servicio de Pronóstico y Alertas

Elaboró:

## OFICINA DEL SERVICIO DE PRONÓSTICO Y ALERTAS

Christian ARANGO y Diana GUZMÁN (Meteorología)

Camilo ROMERO (Hidrología)

Sergio ROJAS (Deslizamientos de Tierra)

Felipe ESPEJO (Incendios de la Cobertura Vegetal)

Julián URREA (Datos)

Alberto PARDO (Coordinación de Alertas Hidrometeorológicas y Ambientales)

<http://www.ideam.gov.co>

Correos electrónicos: [servicio@ideam.gov.co](mailto:servicio@ideam.gov.co), [alertas@ideam.gov.co](mailto:alertas@ideam.gov.co)

Calle 25D N° 96B - 70, piso 3. Bogotá, D.C.

Teléfono: 3075625 ext. 1334 -1336.

## VISITA NUESTRAS REDES SOCIALES



[ideam.instituto](https://www.facebook.com/ideam.instituto)



[InstitutoIDEAM](https://www.youtube.com/InstitutoIDEAM)



[@IDEAMColombia](https://twitter.com/IDEAMColombia)



[ideamcolombia](https://www.instagram.com/ideamcolombia)

