

# INFORME TÉCNICO DIARIO

IDEAM comunica al Sistema Nacional para la Gestión del Riesgo de Desastres (SNGRD) y al Sistema Nacional Ambiental (SINA).

Bogotá D. C., 11 de julio de 2020.  
Hora de actualización 12:00 HLC

Boletín No.

193



## CONTENIDO

[Lo más destacado](#)

[Precipitación](#)

[Temperaturas](#)

[Alerta por descensos significativos de las temperaturas mínimas del aire](#)

[Condiciones Hidrometeorológicas actuales](#)

[Pronóstico de precipitación de las próximas 24 horas](#)

[Pronóstico condiciones meteorológicas adicionales](#)

[Alertas Hidrológicas](#)

[Seguimiento y Pronóstico de las Amenazas por Deslizamientos](#)

[Seguimiento y Pronóstico de las Amenazas por Incendios](#)

[Alertas Meteomarinas vigentes Mar Caribe Colombiano](#)

[Alertas Meteomarinas vigentes Océano Pacífico Nacional](#)

[Alertas Meteomarinas por Ciclón Tropical Mar Caribe Colombiano](#)



Alerta  
**ROJA**

**PARA TOMAR ACCIÓN** Advierte a los sistemas de prevención y atención de desastres sobre la amenaza que puede ocasionar un fenómeno con efectos adversos sobre la población, el cual requiere la atención inmediata por parte de la población y de los cuerpos de atención y socorro. Se emite una alerta sólo cuando la identificación de un evento extraordinario indique la probabilidad de amenaza inminente y cuando la gravedad del fenómeno implique la movilización de personas y equipos, interrumpiendo el normal desarrollo de sus actividades cotidianas.



Alerta  
**NARANJA**

**PARA PREPARARSE** Indica la presencia de un fenómeno. No implica amenaza inmediata y como tanto es catalogado como un mensaje para informarse y prepararse. El aviso implica vigilancia continua ya que las condiciones son propicias para el desarrollo de un fenómeno, sin que se requiera permanecer alerta.



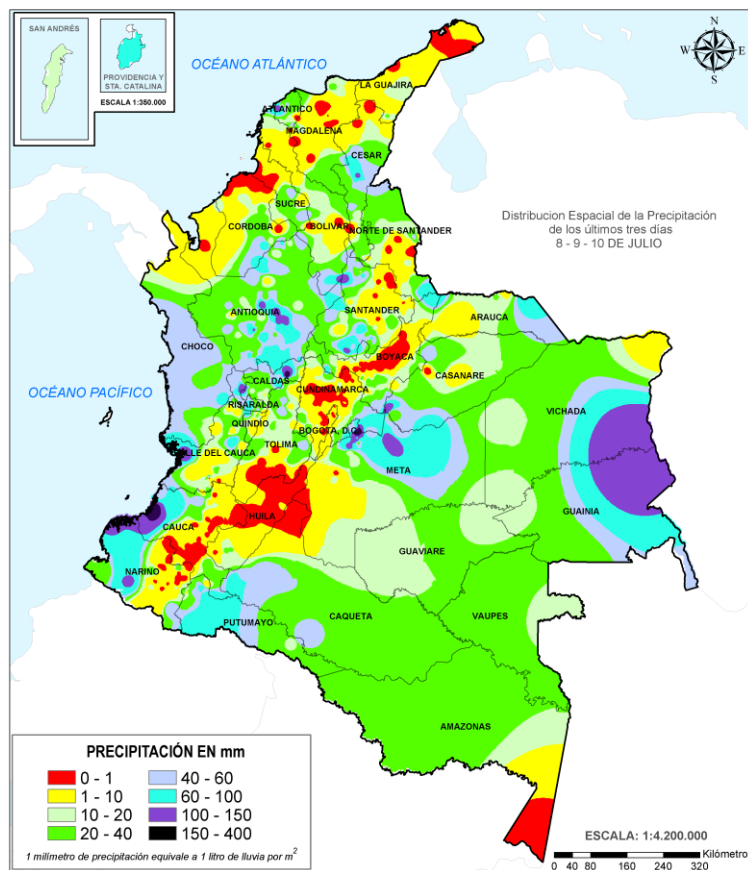
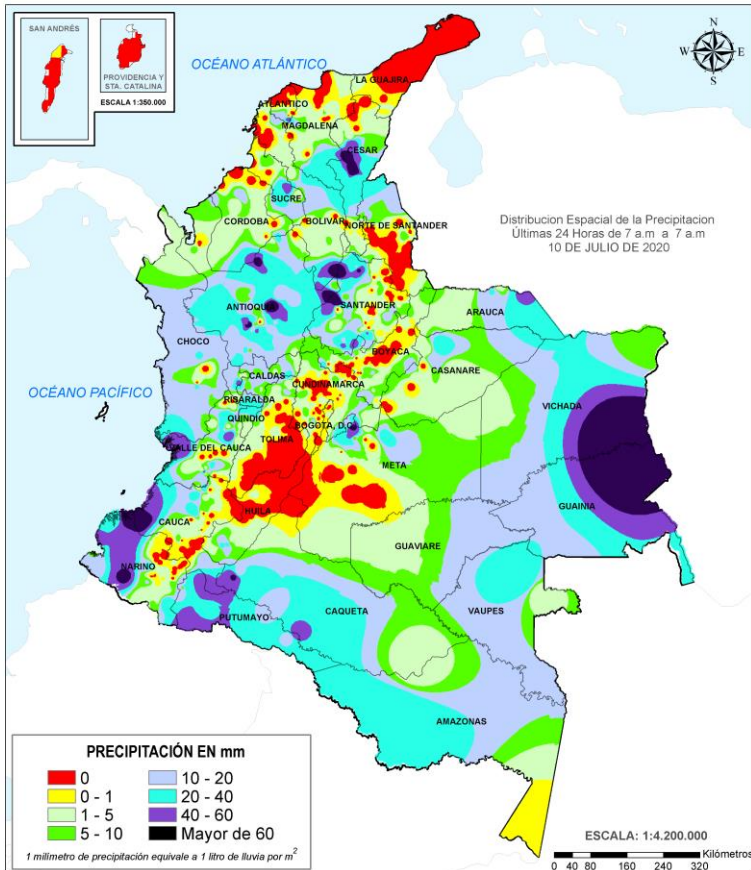
Alerta  
**AMARILLA**

**PARA INFORMARSE** Es un mensaje oficial por el cual se difunde información. Por lo regular se refiere a eventos observados, registrados o registrados y puede contener algunos elementos de pronóstico a manera de orientación. Por sus características pretéritas y futuras difiere del aviso y de la alerta, y por lo general no está encaminado a alertar sino a informar.

**CONDICIONES NORMALES** La información que se suministra se encuentra dentro de los rangos normales.

**Alertas vigentes hasta: 11 de julio de 2020 - 13:00 HLC.**

## Mapas de precipitación



Precipitación diaria desde las 7:00 HLC del viernes 10 de julio hasta las 7:00 HLC del sábado, 11 de julio de 2020. Fuente: IDEAM

Precipitación últimas 72 horas desde las 7:00 HLC del miércoles 08 de julio hasta las 7:00 HLC del sábado, 11 de julio de 2020. Fuente: IDEAM

- Un milímetro de lluvia (1 mm) equivale a un litro (1 L) de lluvia que ha caído en un metro cuadrado (1 m<sup>2</sup>). La lluvia acumulada es la suma de los milímetros de agua lluvia que se han registrado en un lapso de tiempo.

## Lluvias registradas en las últimas 24 horas

Aumento de la cantidad del volumen de precipitación en el país. Las lluvias se concentraron sobre la Región Pacífica, norte y noroccidente de la Andina, Orinoquia y Amazonia y sur del Caribe. El mayor registro se presentó en el municipio de **Guapi (Cauca)**, con **118,0 mm**.



- Por probabilidad de **Niveles altos** en la cuenca alta del río Atrato, cuenca baja del Río Inírida y la cuenca media y baja del Río Meta.
- Probabilidad alta de **deslizamientos de tierra** en algunos municipios de los departamentos de Antioquia, Caldas, Cauca, Meta y Tolima.
- Por alta probabilidad de incendios en Uribia (La Guajira) y Tocaima (Cundinamarca)



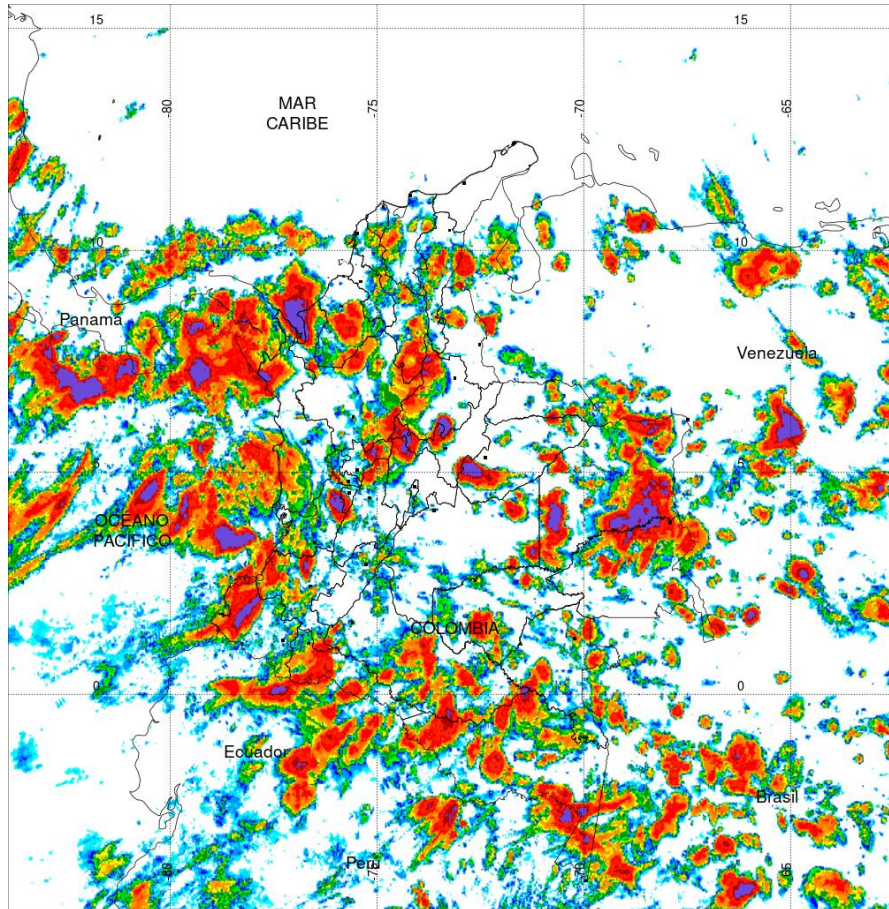
- Probabilidad moderada de **crecientes súbitas y niveles altos** en la cuenca alta y baja del río Atrato, ríos directos al Mar Caribe, Cuenca del río Mulatos, Cuenca del río Baudó, Cuenca del río San Juan, cuencas directas al Pacífico (Chocó, Valle del Cauca y Cauca), Cuenca del río Iscuandé, Cuenca del río Tapaje, Cuenca del río Telembi, cuencas de los ríos Mira, Tola, Rosario, Gualí, Guarínó, La Miel, Nare, Directos al medio Magdalena, Cimitarra, río Negro, río Suarez, río Lebrija, cuenca San Juan-Cauca, río Ponce, río Nechí, Directos Bajo Cauca – Magdalena. Ciénaga La Raya entre río Nechí y Brazo de Loba, Cuenca media del río Guaviare, zona hidrográfica de Meta y del Casanare.
- Probabilidad moderada de **deslizamientos de tierra** en algunos municipios de los departamentos de la región Andina, Pacífica, como también en el piedemonte llanero y amazónico.
- Por probabilidad moderada de **incendios de la cobertura vegetal** en Manaure (La Guajira).
- Por **viento y oleaje** en el mar Caribe central y occidental.
- Por **tiempo lluvioso** en la zona marítima del Caribe occidental y central y Océano Pacífico colombiano.

**Alertas amarillas** e información más detallada para cada una de las categorías de alerta, remítase a la temática particular del informe.





## Estimación Satelital (24 Horas)



PRECIPITACIÓN TOTAL ACUMULADA POR ESTIMACIÓN SATELITAL (GOES-16)  
JUL 10 DE 2020 (7:00) - JUL 11 DE 2020 (7:00)

Elaborado por: Oficina del Servicio de Pronósticos y Alertas.



Fuente:  
Imágenes GOES-16  
(143/144 imágenes)

## Precipitaciones

A continuación se relacionan los municipios donde en las últimas 24 horas se registraron precipitaciones iguales o superiores a 50.0 mm.

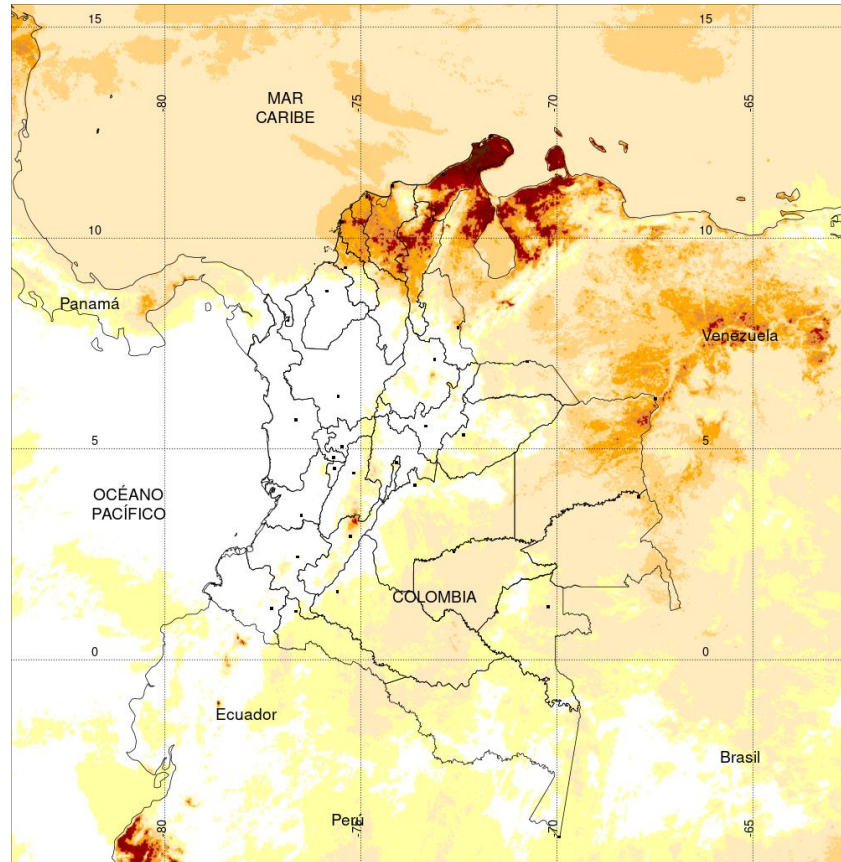
**Aclaración:** aunque los volúmenes de lluvia registrados en un municipio se relacionan con la ubicación de las estaciones de monitoreo del IDEAM, en ocasiones, dichas estaciones pueden estar distantes de los lugares en donde se concentra la mayor población o alejados de los centros municipales.

ANTIOQUIA	MUNICIPIO
ANTIOQUIA	Medellín (5 Km en línea recta al occidente de la ciudad) (89), Gómez Plata (84), Tarazá (66), Medellín (20 Km en línea recta al occidente de la ciudad) (59), Santo Domingo (57),
BOYACA	Moniquira (53),
CAQUETA	San José Del Fragua (61,2),
CAUCA	Guapi (118),
CESAR	Chiriguana (84), El Paso (65), Bosconia (52),
GUAINIA	Inírida (80),
META	Restrepo (69), Villavicencio (Occidentede la ciudad) (57,8), Apto. Villavicencio (3 Km en línea recta Nor-Oriente de la ciudad) (56,6), Villavicencio (al sur-oriente de la ciudad) (56),
NARIÑO	Barbacoas (62,8), Barbacoas (59,3), Magui (55),
PUTUMAYO	Orito (57), Mocoa (53,6), Puerto Leguizamo (53,4), San Miguel (50,6), Mocoa (50,2),
SANTANDER	SIMACOTA (90), Barrancabermeja (45 Km en línea recta al sur de laciudad) (82,7), Puerto Wilches (75), Sabana De Torres (62,3), Puerto Parra (53,9),
VALLE DEL CAUCA	Apto. Buenaventura (58), Bugalagrande (52),

**NO SE REGISTRARON VALORES SUPERIORES A LOS HISTÓRICOS DE PRECIPITACIÓN**

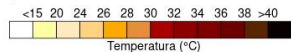


## Estimación Satelital (24 Horas)



**TEMPERATURA SUPERFICIAL MÁXIMA POR ESTIMACIÓN SATELITAL (GOES-16)**  
( 2020-07-10 09:00:00 a 2020-07-10 18:30:00 )

Elaborado por: Oficina del Servicio de Pronósticos y Alertas.



(Producto en evaluación. No son valores oficiales de temperatura)



Fuente:  
Imágenes GOES-16  
(58 imágenes)



### Temperaturas Máximas

**Aclaración:** aunque las temperaturas registradas en un municipio se relacionan con la ubicación de las estaciones de monitoreo del IDEAM, en ocasiones, dichas estaciones pueden estar distantes de los lugares en donde se concentra la mayor población o alejados de los centros municipales.

A continuación se relacionan los municipios donde en las últimas 24 horas se registraron temperaturas iguales o superiores a 35.0 °C.

DEPARTAMENTOS	MUNICIPIO
<b>BOLIVAR</b>	María La Baja (36,4), Zambrano (35,8),
<b>CESAR</b>	Bosconia (37,4), Valledupar (36,8), Valledupar (36),
<b>CORDOBA</b>	Chima (35,2),
<b>CUNDINAMARCA</b>	Puerto Salgar (36,6), Jerusalen (35,4),
<b>LA GUAJIRA</b>	Riohacha (37,2), Urumita (35,4),
<b>NORTE DE SANTANDER</b>	Cúcuta (36),
<b>TOLIMA</b>	Natagaima (36,4),

**NO SE REGISTRARON VALORES SUPERIORES A LOS HISTÓRICOS DE TEMPERATURA MÁXIMA**

### Temperaturas Mínimas

A continuación se relacionan los municipios donde en las últimas 24 horas se registraron temperaturas menores o iguales a 5.0 °C.

DEPARTAMENTO	MUNICIPIO
<b>BOYACA</b>	Chita(4,6)
<b>CAUCA</b>	San Sebastián (4,8)
<b>CUNDINAMARCA</b>	Bogota_col San Cayetano(4,0)



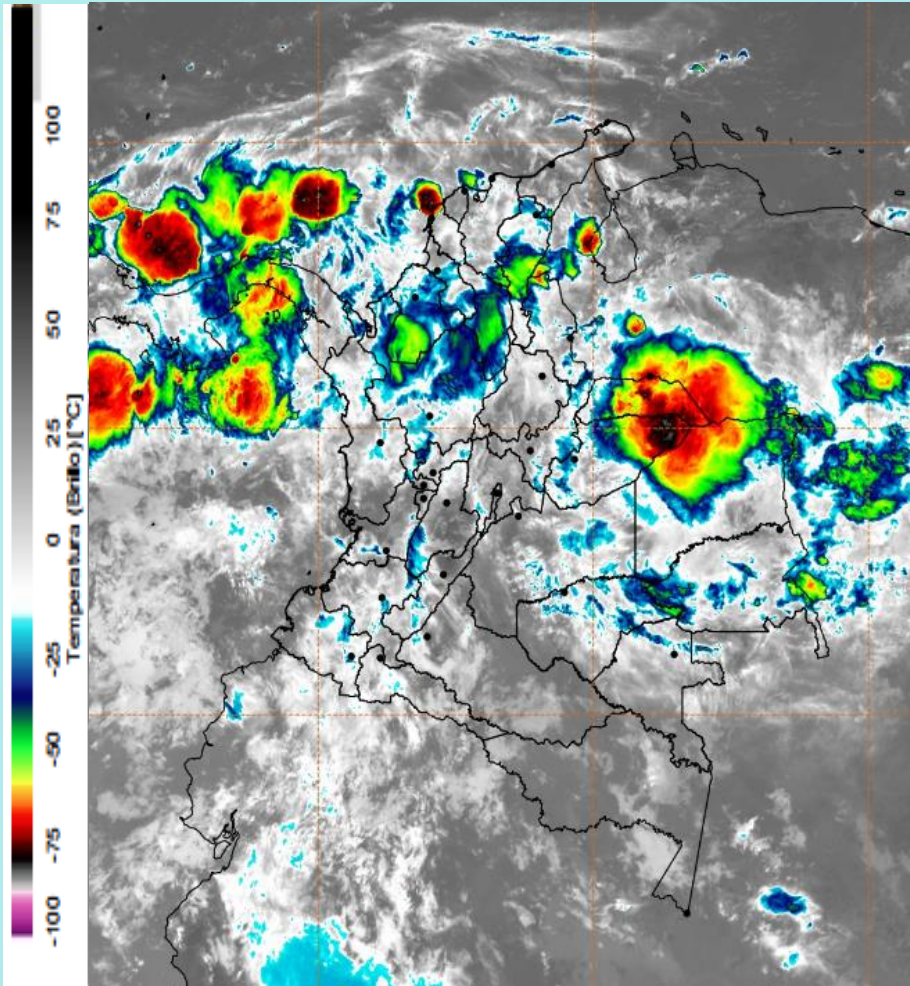
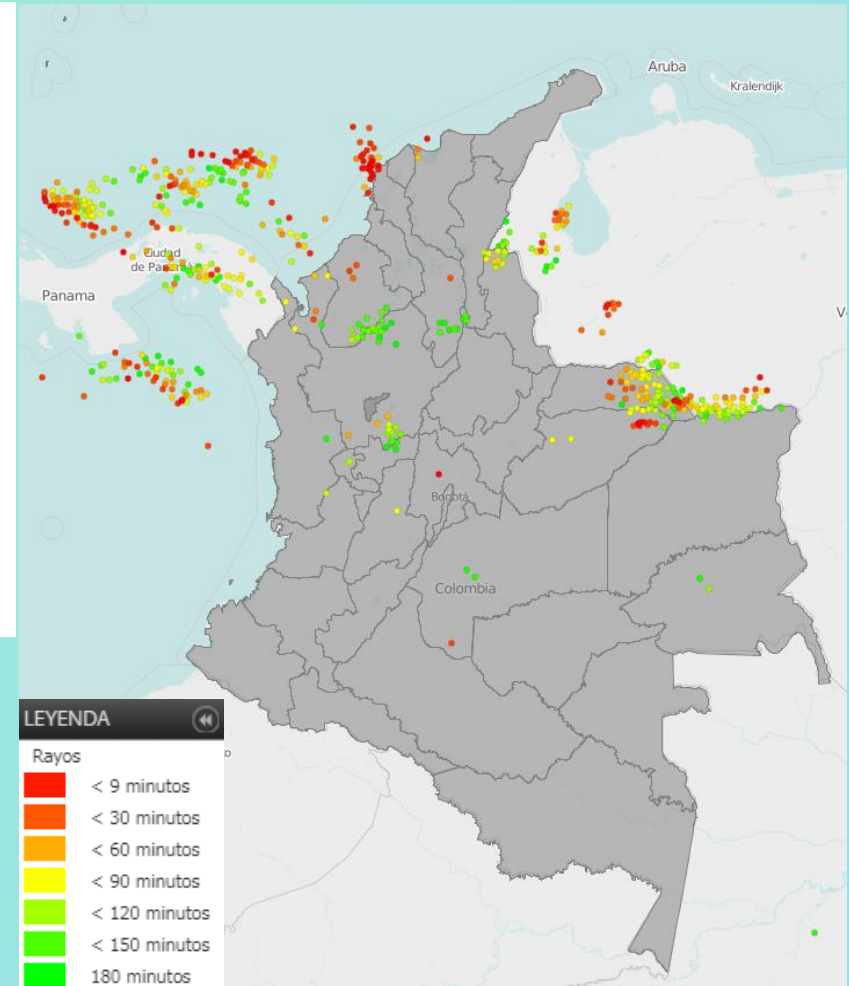


Imagen GOES East Canal Infrarrojo, 11 de julio de 2020. Hora 09:00 HLC.  
Fuente: IDEAM-GOES 16

En las horas de la mañana se han observado condiciones de cielo mayormente cubierto en varias zonas del país. Para destacar las precipitaciones que se han observado en el litoral Caribe, centro y norte de la Orinoquia y en sectores de Norte de Santander, Antioquia, Cesar, Bolívar, Tolima, Caldas y Guainía.

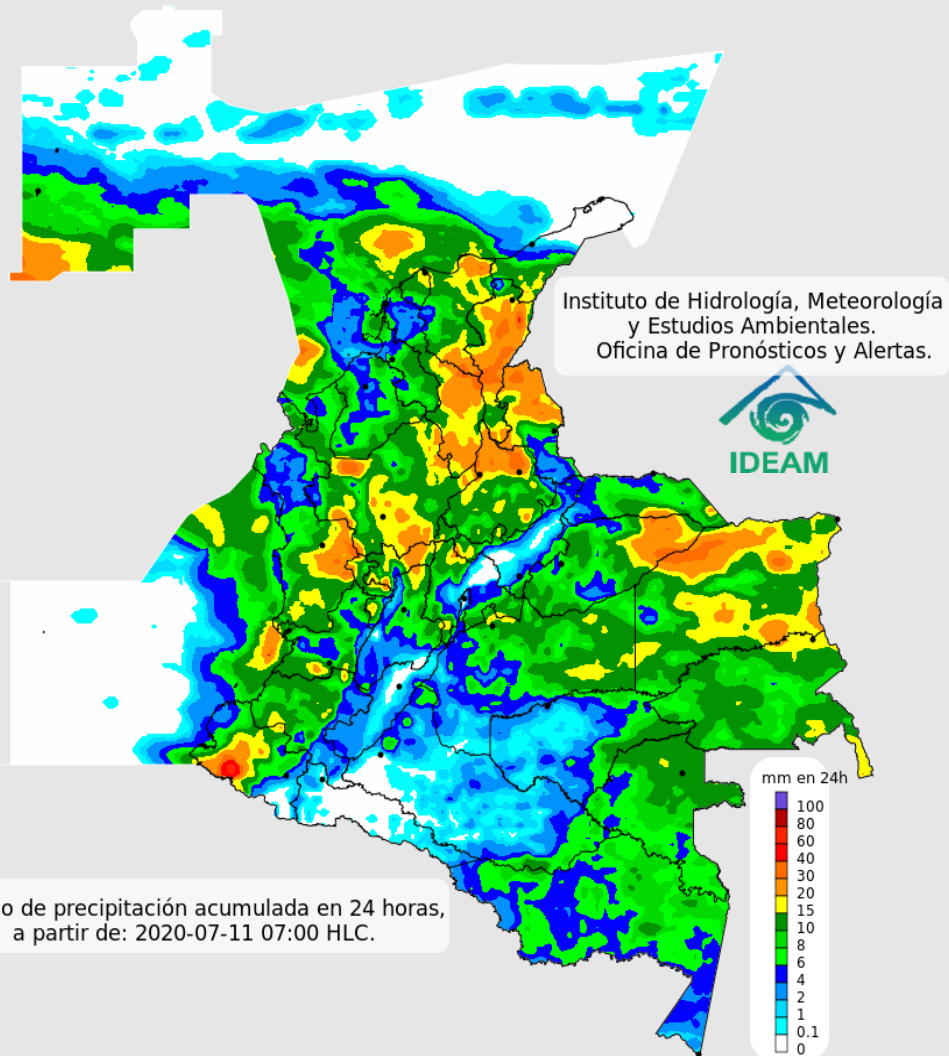


Descargas eléctricas en las últimas 3 horas.  
Fuente: Keraunos – Linetview.

- La imagen del canal infrarrojo (10.3  $\mu\text{m}$ ) permite identificar nubes en cualquier período temporal a partir de la temperatura de brillo de la nube (ver escala de colores). De esta forma, se puede identificar, clasificar y caracterizar la nubosidad en una zona determinada.
- La imagen de las descargas eléctricas muestra los rayos nube-tierra que se han descargado en una zona en las últimas 4 horas (ver escala de colores)



## Pronóstico de precipitación para las próximas veinticuatro (24) horas



Pronóstico de precipitación acumulada en 24 horas,  
a partir de: 2020-07-11 07:00 HLC.

### Condiciones para destacar en las próximas 24 horas

Es previsto para las próximas horas que las lluvias de mayor intensidad y con descargas eléctricas se registren en áreas de las regiones Caribe, pacífica y en el centro y norte de la Andina y Orinoquia. Especial atención en zonas de Norte de Santander, Cesar, Magdalena, Bolívar, Antioquia, Santander, Chocó y Nariño; donde se pueden registrar lluvias localmente fuertes



Para mayor información sobre el estado del tiempo, alertas y pronósticos, consulte la aplicación móvil **MI PRONÓSTICO**

- La resolución espacial del mapa de pronóstico es de 6.5 km aproximadamente. Por lo tanto, fenómenos meteorológicos inferiores a esta escala no están considerados en esta predicción.
- La escala de colores está asociada a un rango de precipitación en el intervalo de tiempo indicado, lo que implica que el pronóstico no es determinista (un valor exacto en una zona) sino corresponde a un pronóstico cuantitativo (un rango de valores en una zona).

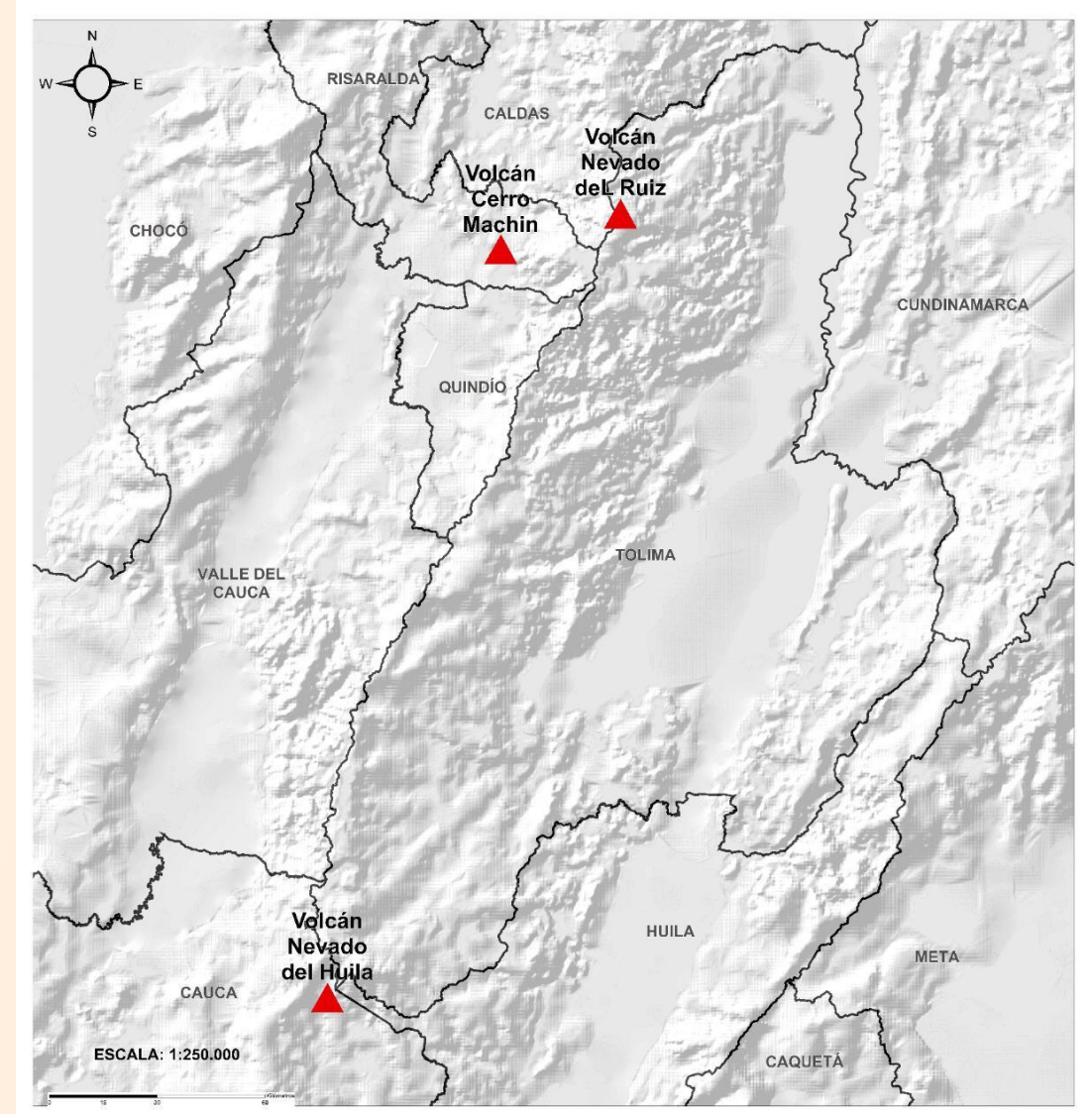




## Pronóstico zonas volcánicas

## Mapa de zonas volcánicas

ÁREA DEL VOLCÁN NEVADO DEL RUIZ			
Mañana: Cielo parcialmente nublado - Tiempo seco			
Tarde: Cielo nublado - Lloviznas			
Noche: Cielo nublado - Tiempo seco			
Madrugada: Cielo nublado - Tiempo seco			
El SERVICIO GEOLÓGICO COLOMBIANO reporta en nivel AMARILLO (III): CAMBIOS EN EL COMPORTAMIENTO DE LA ACTIVIDAD VOLCÁNICA. Lat: 4.89 Lon: -75.32			
ELEVACIÓN (pies)	DIRECCIÓN	VELOCIDAD	
		VELOCIDAD (Nudos)	VELOCIDAD (Km/h)
10.000	NORTE-NORESTE	0 - 5	0 - 9
18.000	ESTE-SURESTE	20 - 25	37 - 46
24.000	ESTE	20 - 25	37 - 46
30.000	ESTE-NORESTE	25 - 30	46 - 55
ÁREA DEL VOLCÁN NEVADO DEL HUILA			
Mañana: Cielo nublado - Lloviznas			
Tarde: Cielo nublado - Lluvias			
Noche: Cielo nublado - Lloviznas			
Madrugada: Cielo nublado - Tiempo seco			
El SERVICIO GEOLÓGICO COLOMBIANO reporta en nivel AMARILLO (III): CAMBIOS EN EL COMPORTAMIENTO DE LA ACTIVIDAD VOLCÁNICA. Lat:2.92 Lon:-76.05			
ELEVACIÓN (pies)	DIRECCIÓN	VELOCIDAD	
		VELOCIDAD (Nudos)	VELOCIDAD (Km/h)
10.000	ESTE-SURESTE	0 - 5	0 - 9
18.000	ESTE-SURESTE	20 - 25	37 - 46
24.000	ESTE	20 - 25	37 - 46
30.000	ESTE-NORESTE	20 - 25	37 - 46
ÁREA DEL VOLCÁN CERRO MACHÍN			
Mañana: Cielo parcialmente nublado - Tiempo seco			
Tarde: Cielo parcialmente nublado - Lloviznas			
Noche: Cielo parcialmente nublado - Lloviznas			
Madrugada: Cielo nublado - Tiempo seco			
El SERVICIO GEOLÓGICO COLOMBIANO reporta en nivel AMARILLO (III): CAMBIOS EN EL COMPORTAMIENTO DE LA ACTIVIDAD VOLCÁNICA. Lat:4.80 Lon:-75.62			
ELEVACIÓN (pies)	DIRECCIÓN	VELOCIDAD	
		VELOCIDAD (Nudos)	VELOCIDAD (Km/h)
10.000	SUR-SURESTE	0 - 5	0 - 9
18.000	ESTE	20 - 25	37 - 46
24.000	ESTE	20 - 25	37 - 46

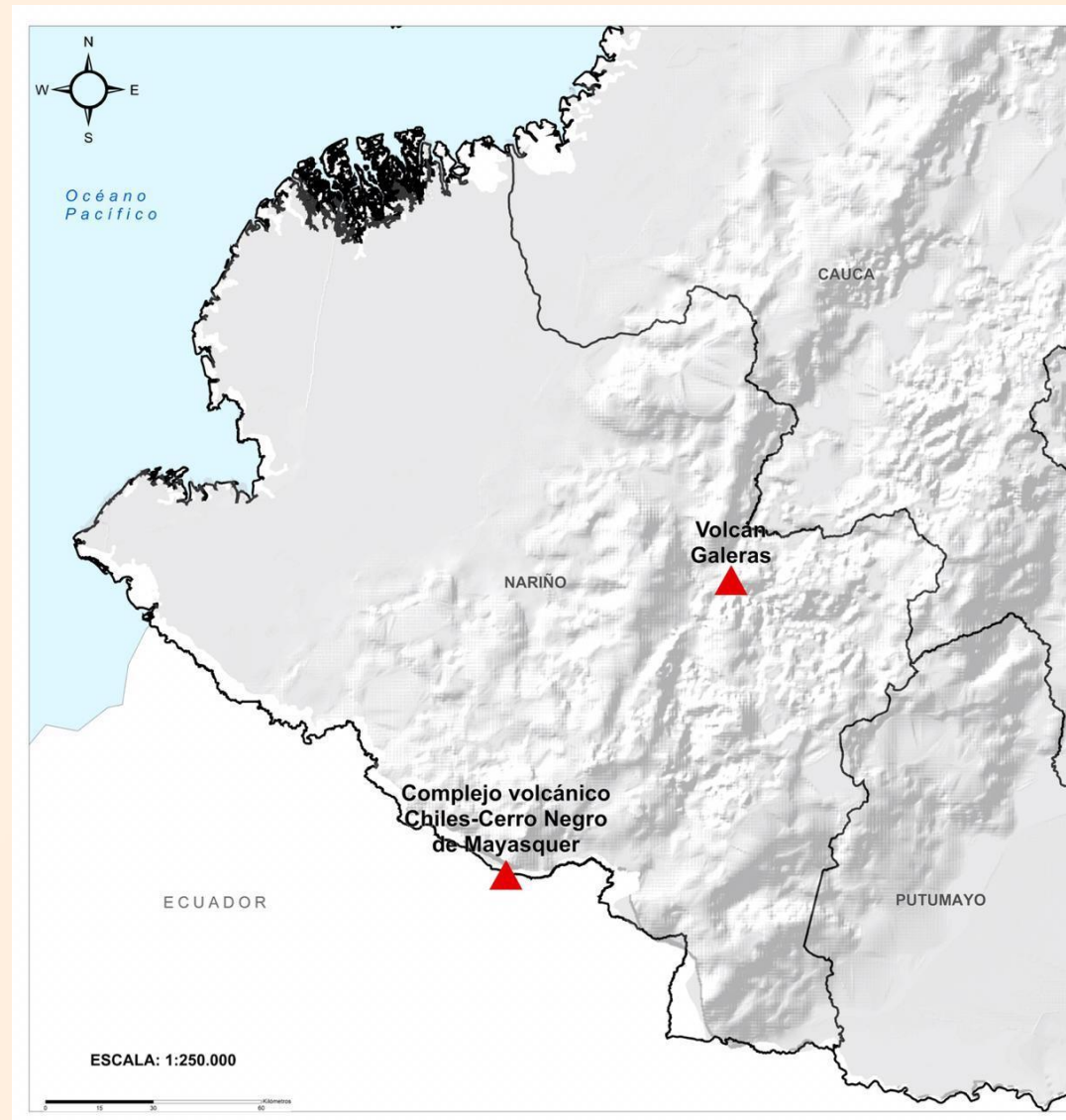




## Pronóstico zonas volcánicas

## Mapa de zonas volcánicas

ÁREA DEL VOLCÁN GALERAS			
Mañana: Cielo parcialmente nublado - Tiempo seco			
Tarde: Cielo parcialmente nublado - Lluvias			
Noche: Cielo parcialmente nublado - Lloviznas			
Madrugada: Cielo parcialmente nublado - Tiempo seco			
EL SERVICIO GEOLÓGICO COLOMBIANO reporta en nivel AMARILLO (III): CAMBIOS EN EL COMPORTAMIENTO DE LA ACTIVIDAD VOLCÁNICA. Lat 1.55 Lon: -77.37			
ELEVACIÓN (pies)	DIRECCIÓN	VELOCIDAD	
		VELOCIDAD (Nudos)	VELOCIDAD (Km/h)
10.000	SURESTE	5 - 10	9 - 18
18.000	ESTE-SURESTE	20 - 25	37 - 46
24.000	ESTE	25 - 30	46 - 55
30.000	ESTE-NORESTE	15 - 20	27 - 37
ÁREA DEL COMPLEJO VOLCÁNICO CHILES-CERRO NEGRO DE MAYASQUER			
Mañana: Cielo parcialmente nublado - Lloviznas			
Tarde: Cielo parcialmente nublado - Lluvias			
Noche: Cielo parcialmente nublado - Lloviznas			
Madrugada: Cielo parcialmente nublado - Tiempo seco			
EL SERVICIO GEOLÓGICO COLOMBIANO reporta en nivel AMARILLO (III): CAMBIOS EN EL COMPORTAMIENTO DE LA ACTIVIDAD VOLCÁNICA. Lat 0.81 -Lon:77.93 Lat 0.76 Lon:-77.95			
ELEVACIÓN (pies)	DIRECCIÓN	VELOCIDAD	
		VELOCIDAD (Nudos)	VELOCIDAD (Km/h)
10.000	ESTE-SURESTE	0 - 5	0 - 9
18.000	ESTE-SURESTE	20 - 25	37 - 46
24.000	ESTE	20 - 25	37 - 46
30.000	ESTE-NORESTE	15 - 20	27 - 37







# Estado de los Embalses

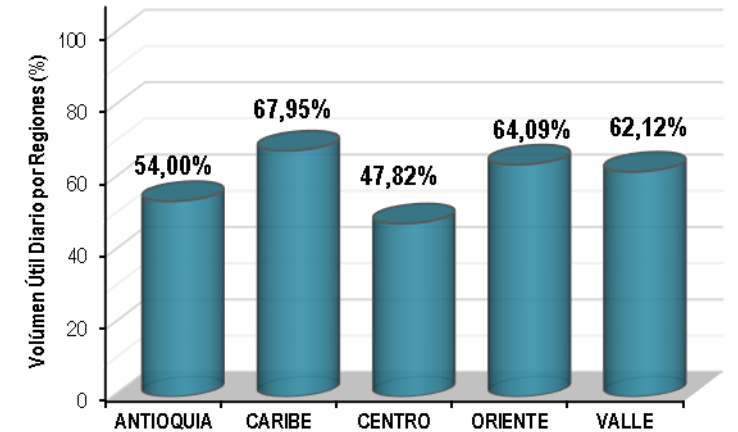
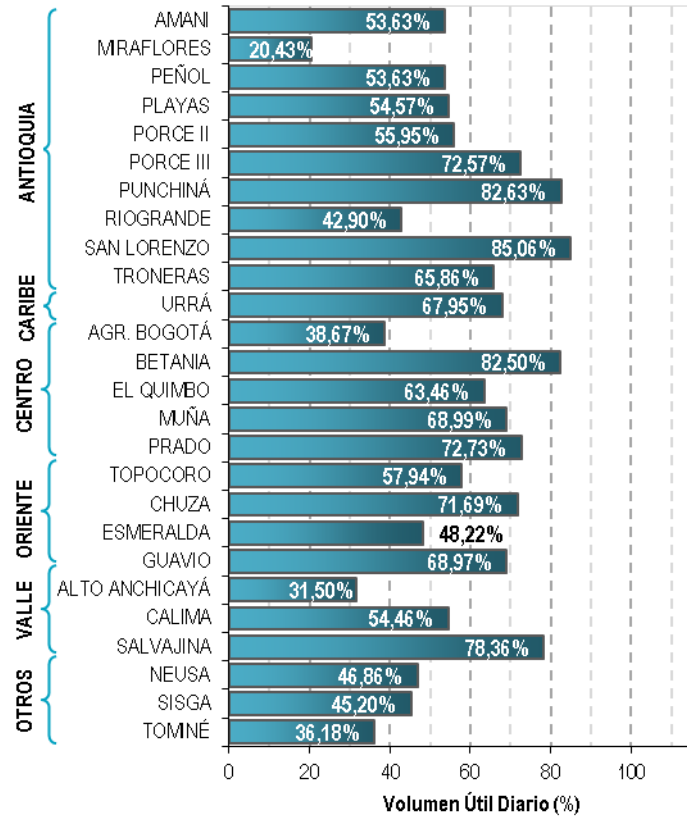


A continuación se relaciona el volumen útil diario de los principales embalses del país (expresado en porcentaje), de acuerdo con la información reportada por XM S.A. E.S.P en la siguiente dirección electrónica: <http://ido.xm.com.co/ido/SitePages/hidrologia.aspx?q=reservas>



## VOLUMEN ÚTIL DIARIO EN LOS PRINCIPALES EMBALSES DEL PAÍS

Viernes, 10 de julio de 2020

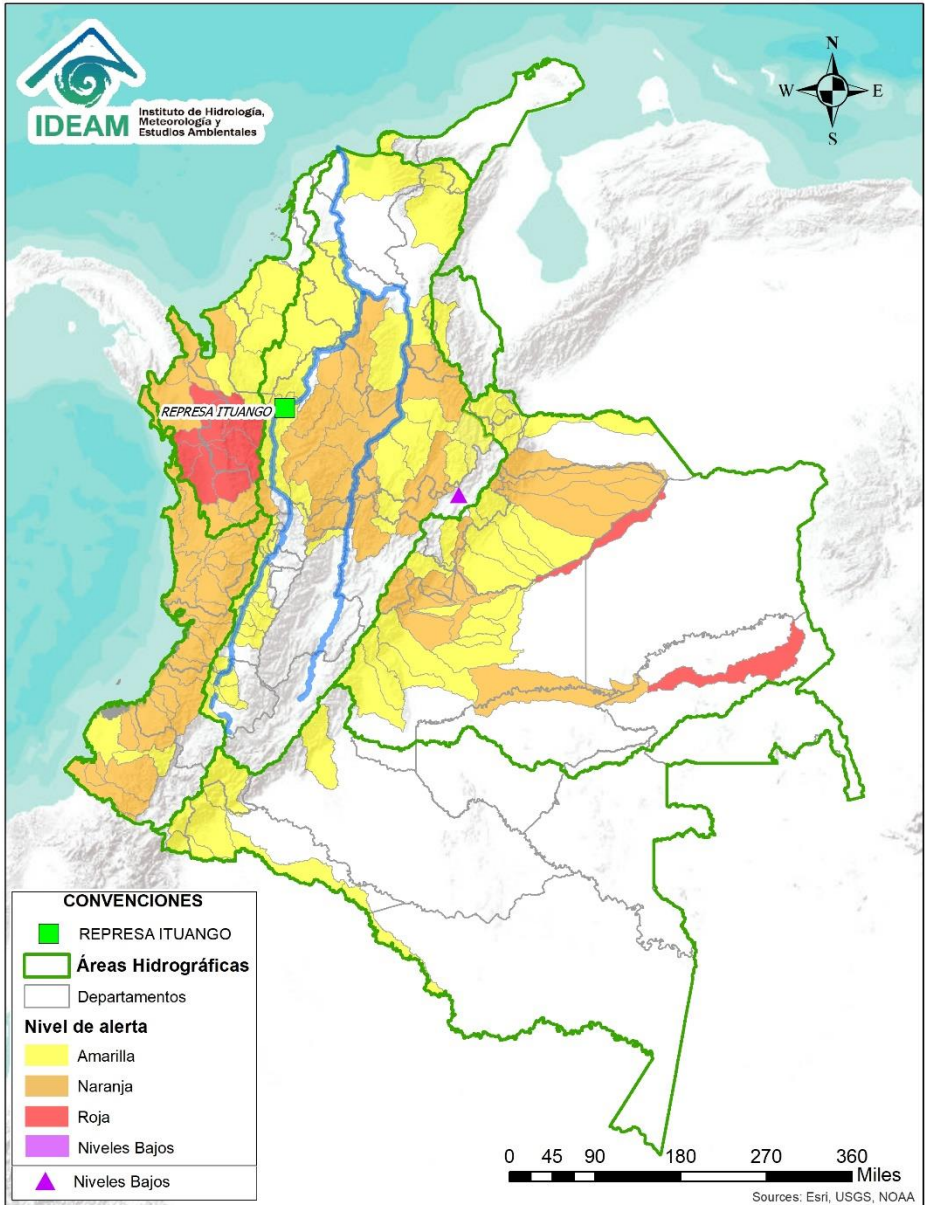


Infografía: Fuente:





# Alertas Hidrológicas



Caño Cristales el río de los cinco colores, paraíso tropical! (Sierra de La Macarena – Meta, Colombia). – Autor: Mcleods, 19 de Febrero de 2018  
Fuente: [https://upload.wikimedia.org/wikipedia/commons/3/3e/Flashpacker\\_Connect\\_-\\_Cano\\_Cristales\\_.webp](https://upload.wikimedia.org/wikipedia/commons/3/3e/Flashpacker_Connect_-_Cano_Cristales_.webp)

## FEWS COLOMBIA

SISTEMA DE PRONÓSTICOS HIDROLÓGICOS Y ALERTAS TEMPRANAS

Consulte aquí el estado de los niveles en los ríos del país:

<http://fews.ideam.gov.co/colombia/MapaEstacionesColombiaEstado.html>



- Nota 1:** Las alertas hidrológicas pueden ser corregidas y/o actualizadas en el futuro. No representa una certificación oficial del IDEAM.
- Nota 2:** Es probable que los eventos hidrológicos reportados en las alertas emitidas no se estén presentando sobre los ríos principales sino sobre sus afluentes.
- Nota 3:** El IDEAM le recomienda a la población ribereña estar muy atentos al comportamiento de los niveles de los ríos y atender las recomendaciones que la Unidad Nacional de Gestión del Riesgo de Desastres (UNGRD) emita para la implementación de medidas de contingencia ante posibles afectaciones por desbordamientos e inundaciones.



LLUVIAS



NIVELES BAJOS



NIVELES ALTOS



CRECIENTE SÚBITA



TRANSITO DE CRECIENTES

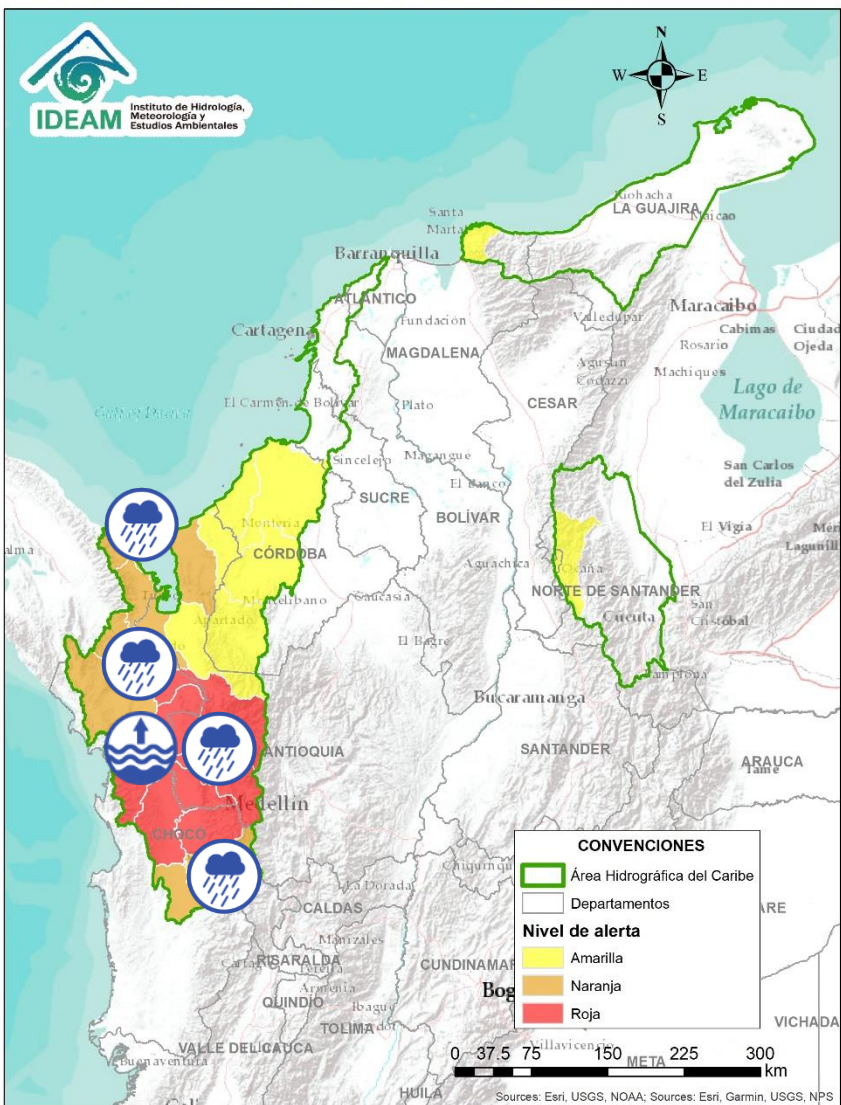


CRECIENTE POR DESEMBALSE



INUNDACIONES

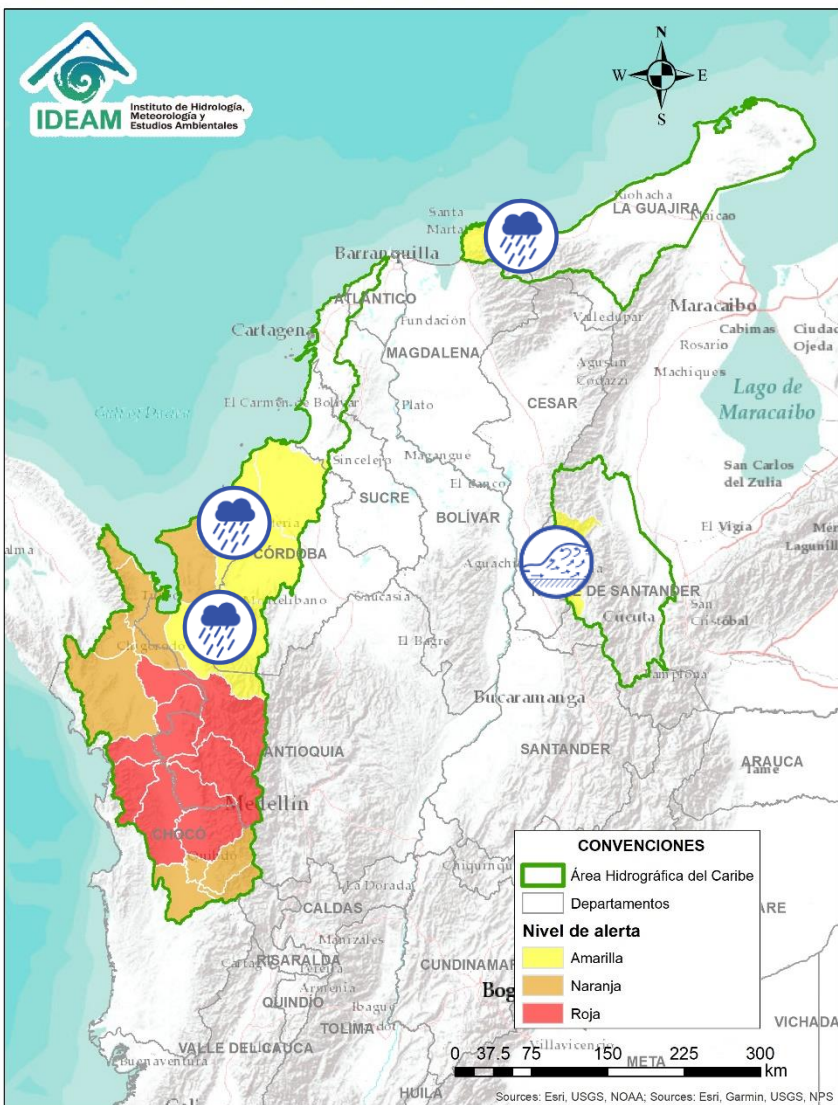




Alerta	Zona Hidrografica	Subzona o Cuenca Hidrografica	Descripción de la alerta hidrológica
	Atrato - Darién	Cuenca alta del río Atrato	Probabilidad de crecientes súbitas en los niveles del Alto Atrato entre los municipios de El Carmen de Atrato y Quibdó. Se prevé un comportamiento similar en las cuencas de los ríos Andágueda, Quito y Cabí, aportantes a la cuenca alta. Especial atención a los municipios de El Carmen de Atrato, Bagadó, Lloró, Unión Panamericana, Cértegui, Atrato (Yutó), El Cantón de San Pablo, Paimado y Quibdó.
	Atrato - Darién	Cuenca media del río Atrato	Niveles altos en el Medio Atrato. Así mismo, se prevé la probabilidad de crecientes súbitas en las cuencas de los ríos Bebarama, Bojayá, Cuía, Chicué, Uva, Pogue, Napipí, Opagadó, Murri, Murindó y Sucio, entre otros aportantes a la cuenca media del río Atrato. Especial atención a la altura de los municipios de Dabeiba, Uramita, Cañasgordas, Frontino, Bojayá, Murindó, Urrao y Vigía del Fuerte (Antioquia).
	Atrato - Darién	Cuenca baja del río Atrato	Probabilidad de incrementos súbitos en los ríos Salaqui, Cacarica y Tanela, entre otros afluentes al río Atrato en su cuenca baja. Especial atención en los municipios de Riosucio, Carmen del Darién y Unguía.
	Atrato - Darién	Cuencas directas al Caribe	Probabilidad de crecientes súbitas en la cuenca del río Tolo entre otros directos al Caribe. Especial atención a la altura del municipio de Acandí.

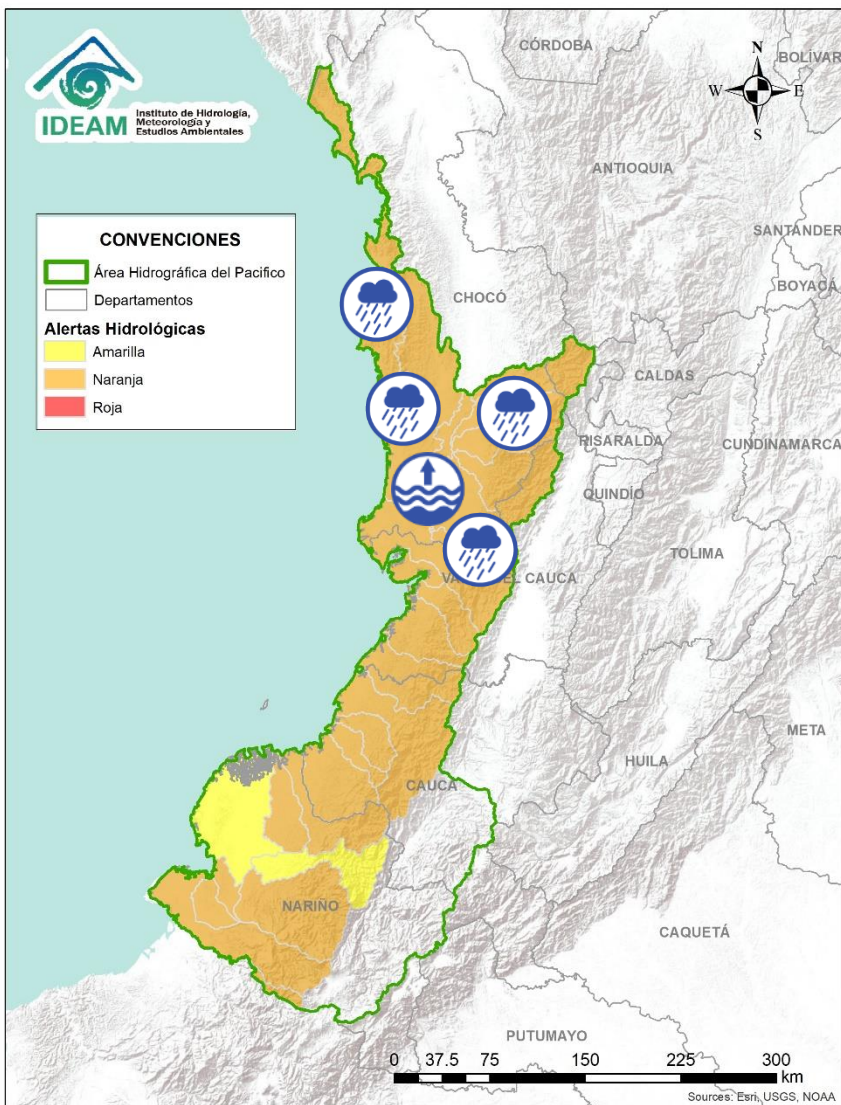


# Área Hidrográfica del Caribe



Alerta	Zona Hidrográfica	Subzona o Cuenca Hidrográfica	Descripción de la alerta hidrológica
	Caribe - Litoral	Directos al Caribe	Probabilidad de incrementos súbitos en los niveles de la cuenca del río San Juan, entre otros directos al mar Caribe (noroccidente del Departamento de Antioquia).
	Caribe - Litoral	Cuenca del río Mulatos	Probabilidad de crecientes súbitas en el río Mulatos y sus afluentes, (Golfo de Urabá), se recomienda especial atención en el municipio de Turbo (Antioquia).
	Caribe - Litoral	Cuenca del río León	Probabilidad de incrementos súbitos en los niveles del río León, así como en sus afluentes los ríos Carepa y Apartadó, entre otros que desembocan al Golfo de Urabá. Se recomienda especial atención en los municipios de Chigorodó, Carepa y Apartado (Antioquia).
	Caribe - Litoral	Río Canalete y otros directos al Caribe	Probabilidad de incrementos súbitos en los niveles en la cuenca del río Canalete (Córdoba).
	Caribe - Litoral	Cuenca del río Sinú	Probabilidad de incrementos súbitos en los niveles del río Sinú en el Nudo de Paramillo (sur del Departamento de Córdoba y norte de Antioquia). Especial atención a la altura de los municipios de Ituango (Antioquia) y Tierralta (Córdoba).
	Caribe - Guajira	Cuencas de los afluentes al mar Caribe (Madalena)	Probabilidad de incrementos súbitos en los ríos Piedras, Manzanares y Gaira, directos al Caribe.
	Catatumbo	Cuenca del río Algodonal, De Oro y Socuavo.	Creciente súbita registrada sobre el río Algodonal a la altura del municipio de Ocaña. Se prevé un comportamiento similar en los ríos de Oro, y Socuavo Norte y Sur. Especial atención en los municipios de Ocaña, Teorama y San Pablo (Norte de Santander)

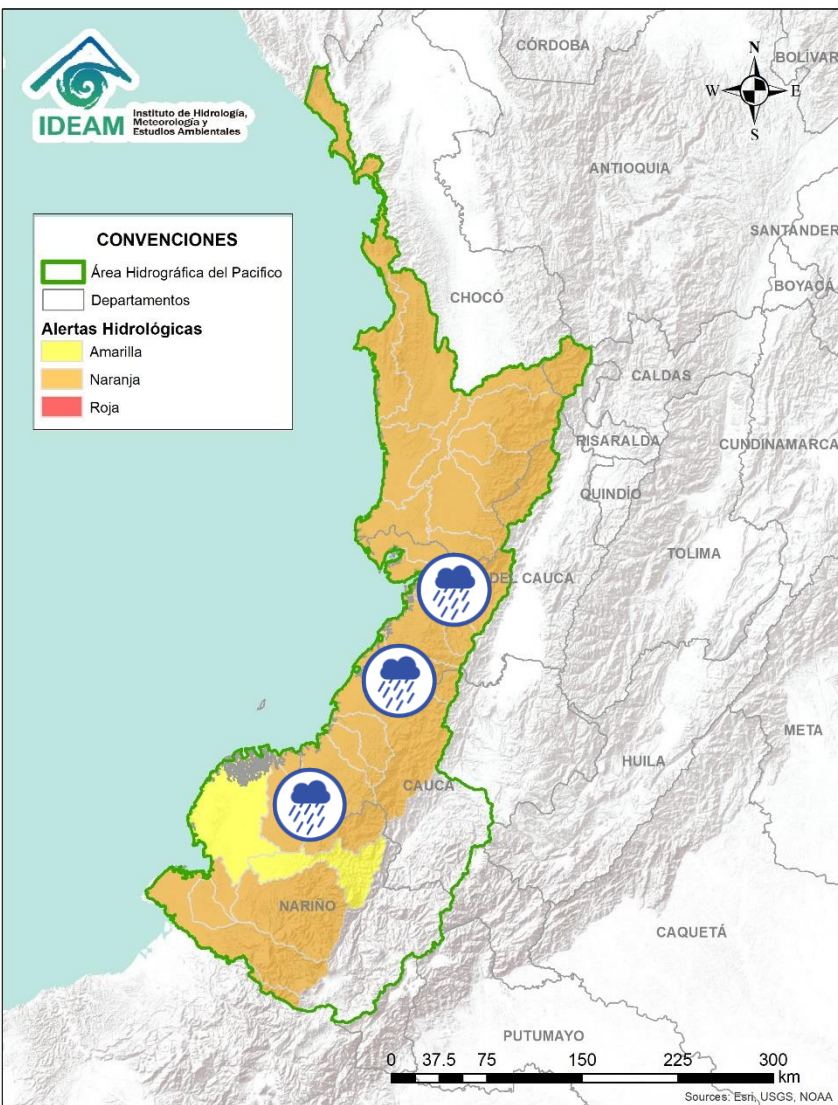




Alerta	Zona Hidrografica	Subzona o Cuenca Hidrografica	Descripción de la alerta hidrológica
	Baudó - Directos al Pacífico	Cuenca del río Baudó	Probabilidad de crecientes súbitas en el río Baudó y sus afluentes. Se recomienda especial atención para las poblaciones ribereñas, se destacan los corregimientos de Santa María, Miacorá, Divisa, Cohecho, Chachajo, Santa Rita, La Pureza y Nauca.
	Directos al Pacífico	Cuencas directas al Pacífico (Chocó)	Probabilidad de incrementos súbitos en el nivel de los ríos Jella, Chocolatal, Docampadó, Jurado y sus afluentes, entre otros directos al Océano Pacífico en el departamento de Chocó, se recomienda especial atención en los municipios de Bahía Solano y Juradó.
	San Juan	Cuenca alta del río San Juan	Probabilidad de crecientes súbita en la cuenca alta del río San Juan. Especial atención a la altura de Mistrató, Pueblo Rico y Tadó.
	San Juan	Cuenca media y baja del río San Juan	Niveles altos en la cuenca media del río San Juan a la altura del municipio de Medio San Juan. Así mismo, se prevé la probabilidad de crecientes súbitas en las cuencas de los ríos Sipí, Capoma, Munguidó, Calima, Tamaná, Cajón y otros aportantes a la cuenca media y baja. Especial atención a la altura de los municipios de San José del Palmar, Paimado, Itsmina, Medio San Juan, Condoto, Nóvita, Santa Rita, Sipí y Litoral de San Juan.

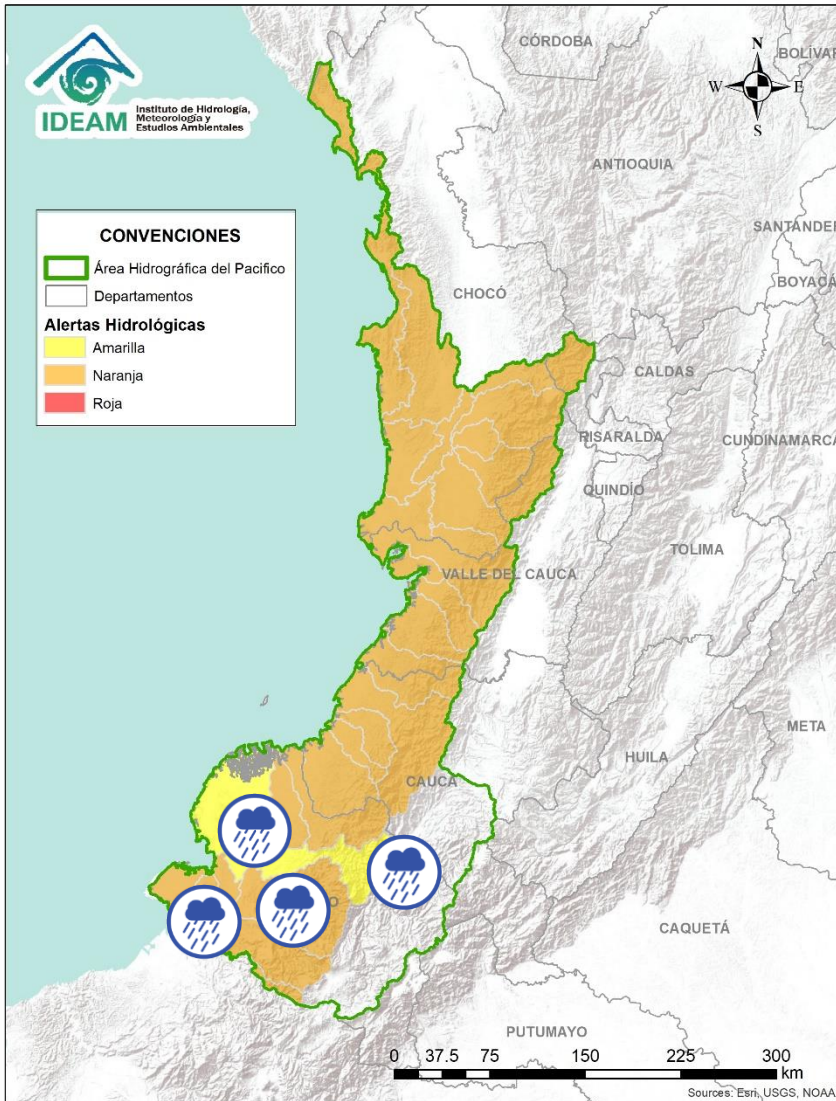







# Área Hidrográfica del Pacífico



Alerta	Zona Hidrografica	Subzona o Cuenca Hidrografica	Descripción de la alerta hidrológica
	Tapaje – Dagua – Directos	Cuencas Directo Pacífico (Valle del Cauca)	Probabilidad de crecientes súbitas en los ríos Dagua, Anchicayá, Cajambre, Mayorquín, Raposo, Naya-Yurumanguí y sus afluentes, directos al océano Pacífico en el departamento del Valle del Cauca. Se recomienda especial atención a la altura de Buenaventura.
	Tapaje – Dagua - Directos	Cuencas Directo Pacífico (Cauca)	Probabilidad de crecientes súbitas en los ríos San Juan de Micay, Saija, Timbiquí, Guapi y sus afluentes, los cuales drenan sus aguas al océano Pacífico en el departamento del Cauca.
	Tapaje - Dagua - Directos	Cuenca del río Iscuandé	Probabilidad de crecientes súbitas en el río Iscuandé y sus afluentes, los cuales drenan sus aguas al Océano Pacífico en el departamento de Nariño. Especial atención en el municipio de Santa Bárbara.
	Tapaje - Dagua - Directos	Cuenca del río Tapaje	Probabilidad de incrementos en los niveles del río Tapaje y sus tributarios, los cuales drenan sus aguas al Océano Pacífico en el departamento de Nariño. Especial atención en los municipios de Magüí (Payán) y El Charco.

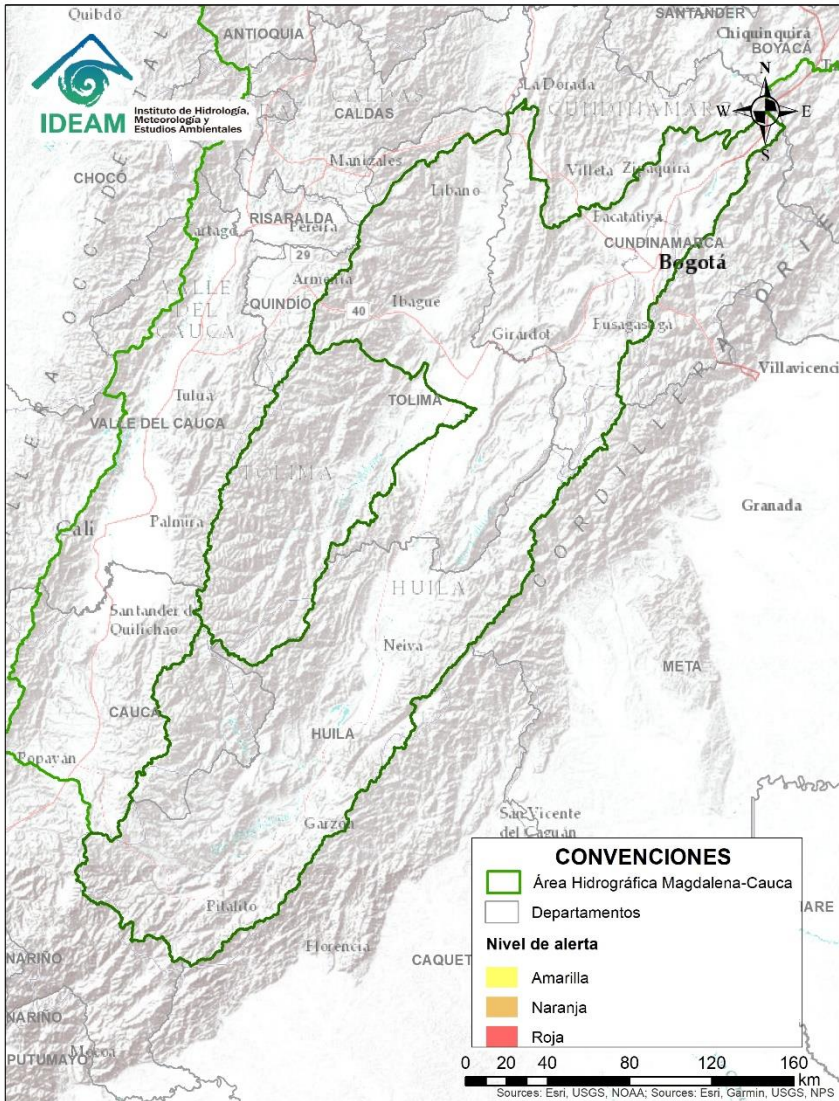




Alerta	Zona Hidrográfica	Subzona o Cuenca Hidrográfica	Descripción de la alerta hidrológica
	Patía	Cuenca media del río Patía	Probabilidad de crecientes súbitas en la parte media del cauce principal del río Patía. Especial atención en el municipio de Cumbitara (Nariño).
	Patía	Cuenca del río Telembí	Probabilidad de crecientes súbitas en la cuenca del río Telembí, se recomienda especial atención en el municipio de Barbacoas (Nariño).
	Patía	Cuenca baja del río Patía	Probabilidad de crecientes súbitas en la parte baja del cauce principal del río Patía.
	Mira	Cuenca del río Mira	Probabilidad de crecientes súbitas en el río Mira y sus afluentes; principalmente en los ríos Guiza y San Juan. Se recomienda especial atención a la altura de los municipios de Ricaurte y Tumaco (Nariño). <b>Nota:</b> El nivel del río Mira podría incrementarse en su parte baja por efectos de un remanso hidráulico dada la marea alta hacia el litoral pacífico en zona de influencia del municipio de Tumaco (Nariño).
	Mira	Cuencas de los ríos Tola y Rosario	Probabilidad de crecientes súbitas en las cuencas de los ríos Rosario y Tola. Se recomienda especial atención en el municipio de Tumaco (Nariño).



# Área Hidrográfica del Magdalena – Cauca (cuena alta del río Magdalena)

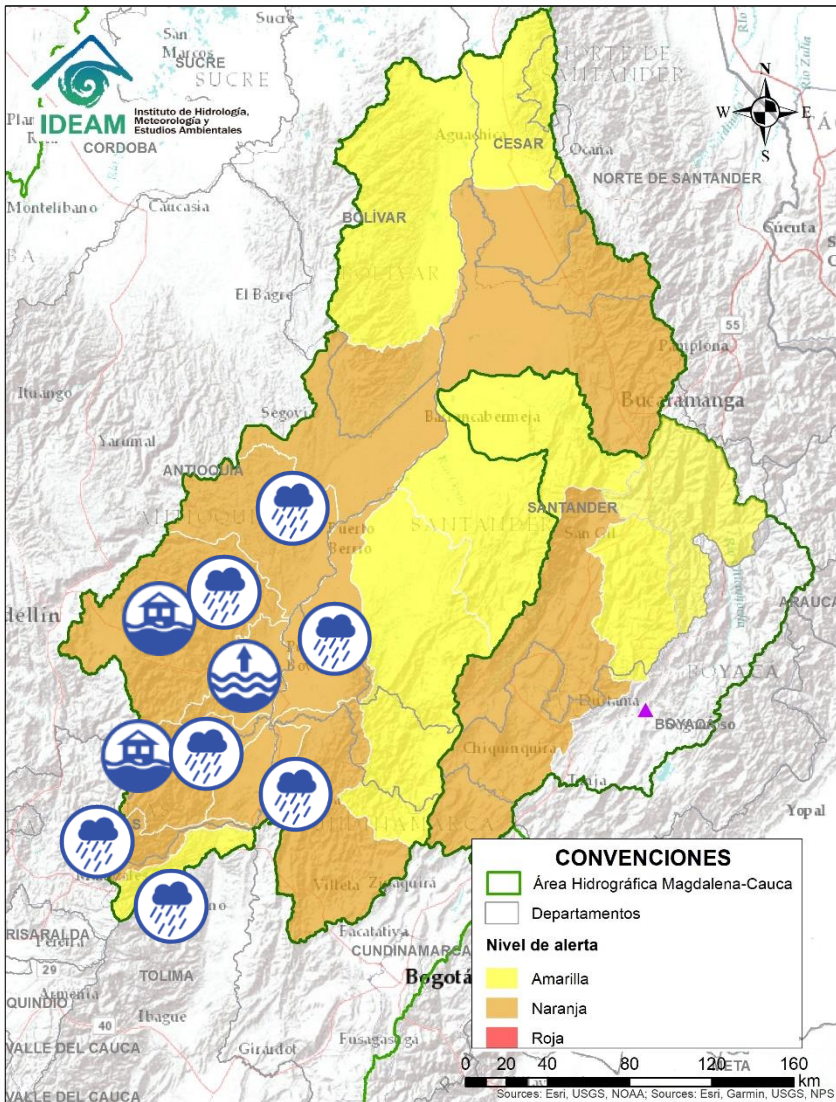


**CONDICIONES  
NORMALES**





# Área Hidrográfica del Magdalena – Cauca (cuenca media del río Magdalena)

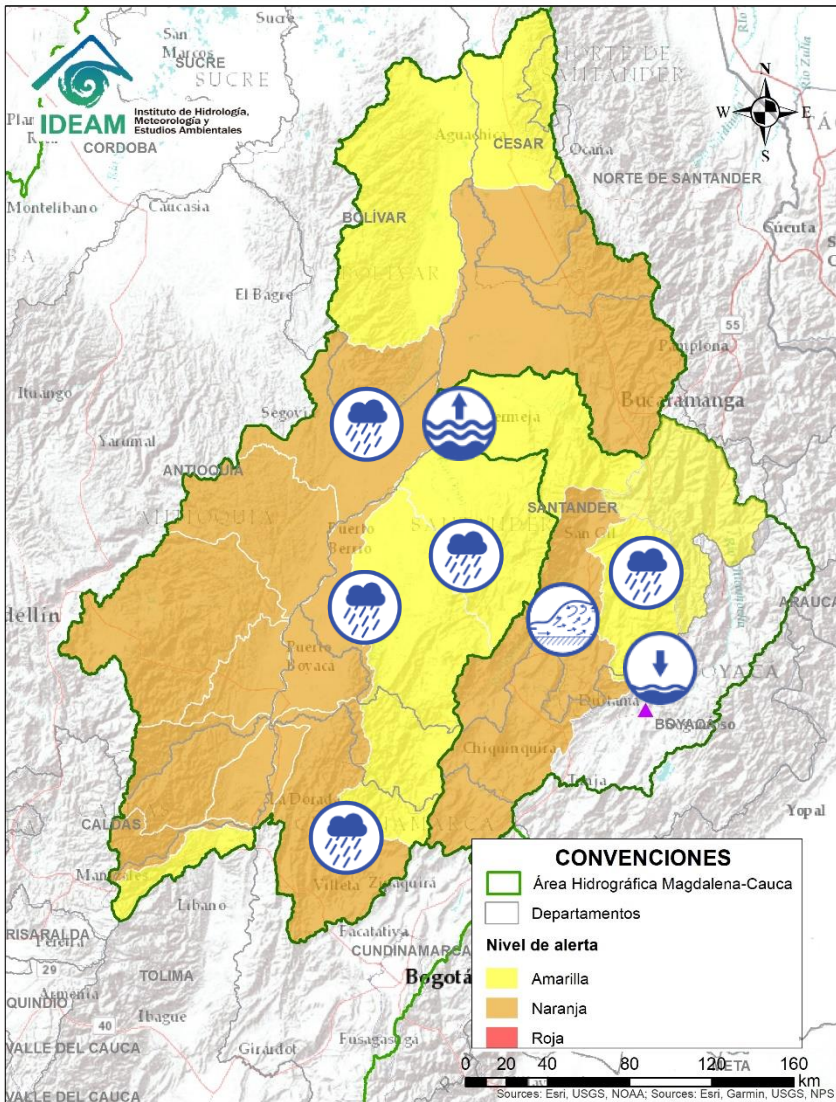


Alerta	Zona Hidrográfica	Subzona o Cuenca Hidrográfica	Descripción de la alerta hidrológica
	Medio Magdalena	Cuenca del río Gualí	Probabilidad de crecientes súbitas en el río Gualí y sus afluentes, especial recomendación en los municipios de Fresno (Tolima), Mariquita (Tolima), Pensilvania (Caldas) y Samaná (Caldas).
	Medio Magdalena	Cuenca del río Guarinó	Probabilidad de crecientes súbitas en la cuenca del río Guarinó. Especial atención en el municipio de Manzanares (Caldas). <b>Nota:</b> Persisten las precipitaciones importantes en el municipio de Marulanda (Caldas).
	Medio Magdalena	Cuenca del río La Miel (Samaná)	Crecientes súbitas en el río La Miel, así como en sus afluentes. Especial atención en los municipios de Norcasia, Samaná y Argelia. <b>Nota:</b> La UNGRD reporta creciente súbita en el sector Los Chorros – La Miel (09/07/2020).
	Medio Magdalena	Directos al medio Magdalena	Incrementos súbitos en los niveles de los aportantes directos al Medio Magdalena entre los ríos La Miel y Nare, principalmente en el río Cocomá Sur. Especial atención a la altura de los municipios de Sonsón, Puerto Triunfo, Puerto Nare y San Francisco.
	Medio Magdalena	Directos al medio Magdalena	Probabilidad de incrementos súbitos en los niveles de los aportantes directos al Medio Magdalena entre los ríos Negro y Carare, entre los ríos Seco y Negro, y entre los ríos Guarinó y Miel.
	Medio Magdalena	Cuenca del río Nare	Crecientes súbitas en el nivel del río Nare y sus afluentes, los ríos Negro, Nus y Samaná Norte, así como en sus aportantes; principalmente en la quebrada Marinilla. Se recomienda especial atención en los municipios de Santuario, Marinilla, Cocomá, San Francisco, San Luis, San Carlos y Caracolí. <b>Nota:</b> CDGRD de Antioquia informa afectaciones por inundaciones en el casco urbano de Santuario- Antioquia (04/07/2020).
	Medio Magdalena	Cuenca del río San Bartolomé	Probabilidad de crecientes súbitas en el río San Bartolomé y sus afluentes, especialmente el río Volcán en el municipio de Vegachí (Antioquia). <b>Nota 1:</b> Reporte de desbordamiento el día 06 de Julio de 2020 en horas de la mañana del río San Bartolomé en la vereda Bodegas, en el municipio de Puerto Berrio. <b>Nota 2:</b> La UNGRD reporta el 05 de julio de 2020 afectaciones en el municipio de Yali (Antioquia) por avenida torrencial en la quebrada La Guarquina y río San Bartolomé.





# Área Hidrográfica del Magdalena – Cauca (cuenca media del río Magdalena)



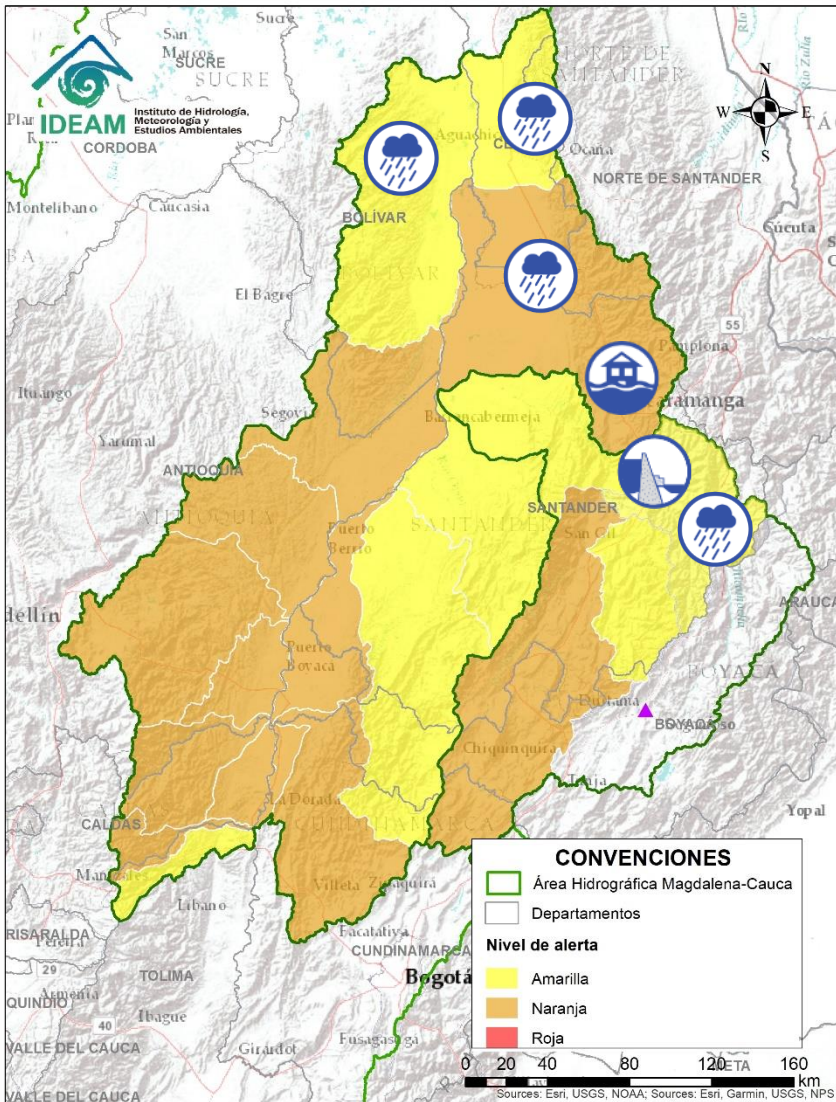
Alerta	Zona Hidrográfica	Subzona o Cuenca Hidrográfica	Descripción de la alerta hidrológica
	Medio Magdalena	Cuenca del río Cimitarra	Probabilidad de incrementos súbitos en el nivel de del río Cimitarra y sus afluentes.
	Medio Magdalena	Cuenca del río Negro	Probabilidad de crecientes súbitas en la cuenca del río Negro y sus afluentes, principalmente sobre los ríos Guaguaqui y Moras. Especial atención a la altura de los municipios de Yacopí, Nimaima y Caparrapí.
	Medio Magdalena	Cuenca del río Carare	Probabilidad de incrementos súbitos en los niveles de los ríos Minero, Carare y sus afluentes, entre otros directos al Magdalena Medio entre los ríos Negro y Carare, se recomienda especial atención la altura de los municipios de San Pablo de Borbur (Boyacá) y Cimitarra (Santander).
	Medio Magdalena	Cuenca del río Opón	Probabilidad de incrementos súbitos en el nivel del río Opón y sus afluentes, especialmente el río La Colorada a la altura del municipio de Simacota (Santander).
	Medio Magdalena	Medio Magdalena	Niveles altos con leves variaciones en el río Magdalena en el tramo entre Barrancabermeja (Santander) y San Pablo (Bolívar).
	Sogamoso	Cuenca del río Suárez	Crecientes súbitas en el cauce principal del río Suárez; se prevé un comportamiento similar en sus aportantes. Especial atención en el tramo comprendido entre los municipios de Puente Nacional a Villanueva (Santander).
	Sogamoso	Cuenca del río Fonce	Probabilidad de crecientes súbitas en el río Fonce y sus afluentes, especialmente las quebradas Curití, Pozo Azul y Las Américas. Se recomienda especial atención a la altura de los municipios de Mogotes, San Gil, Curití y Paramo (Santander).
	Sogamoso	Cuenca alta del río Chicamocha	Niveles bajos en la cuenca alta del río Chicamocha, entre los municipios de Sotaquirá y Paz del Río (Boyacá). <b>Nota:</b> Por medio de la circular externa 04042 del 04/06/2020, Corpoboyacá establece acciones de prevención ante posibles eventos de desabastecimiento de agua, causados por reducción de niveles en ríos y embalses, déficit de lluvias y desarrollo de la segunda temporada seca del 2020, en los municipios localizados en las cuencas alta del Río Chicamocha y Lago de Tota.





# Área Hidrográfica del Magdalena – Cauca

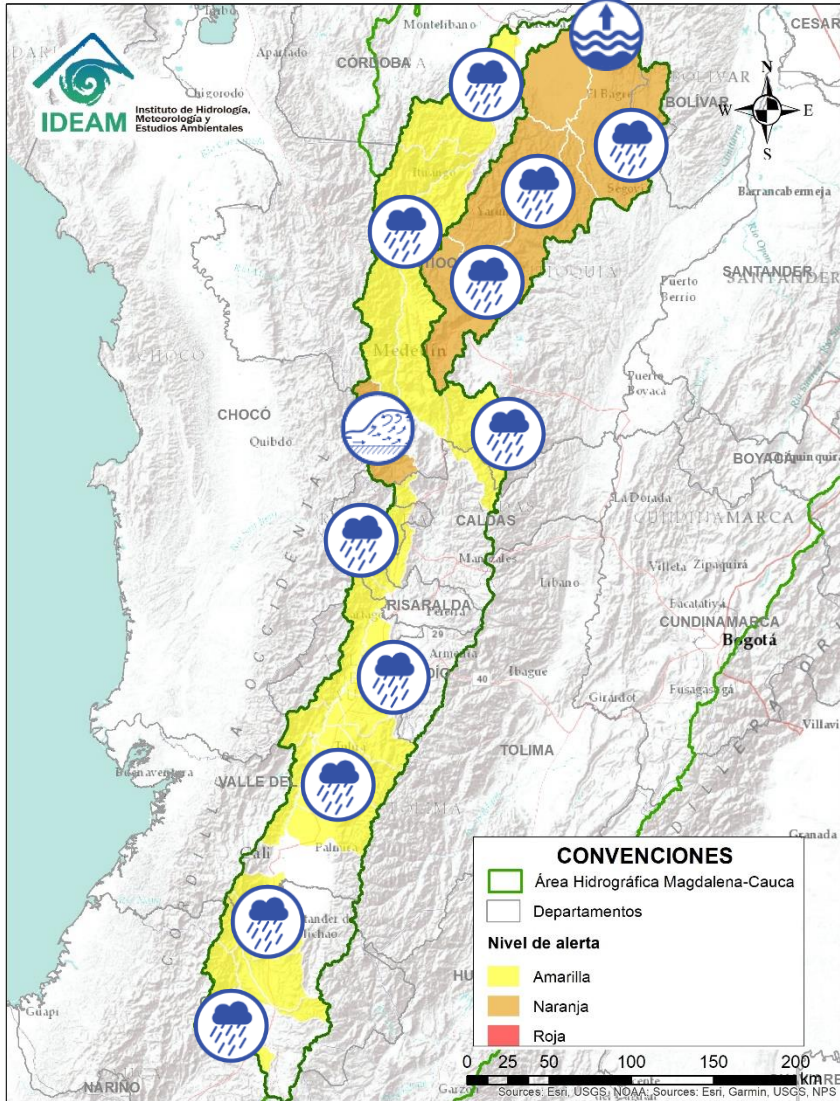
## (cuenca media del río Magdalena)



Alerta	Zona Hidrografica	Subzona o Cuenca Hidrografica	Descripción de la alerta hidrológica
	Sogamoso	Cuenca baja del río Chicamocha	Probabilidad de avenida torrencial en la cuenca baja del río Chicamocha, debido al represamiento generado en el cauce principal del río Chicamocha a la altura de la vereda San Miguel en el municipio de Cepitá (Santander). Se han realizado acciones para la remoción del material del represamiento, pero se pueden presentar nuevos aportes con crecientes súbitas de otros afluentes y deslizamiento del material de las laderas. Probabilidad de incrementos moderados en el nivel del río Nevado en el municipio de Boavita.
	Sogamoso	Cuenca del río Sogamoso	Probabilidad de avenida torrencial en la cuenca del río Sogamoso entre los municipios de Los Santos y Puerto Wilches, debido al represamiento generado en la parte baja de la cuenca del río Chicamocha.
	Medio Magdalena	Cuenca del río Lebrija	Probabilidad de nuevos incrementos súbitos en los niveles del río Lebrija y sus afluentes como el río de Oro (Piedecuesta y Girón), Surata (Bucaramanga), Playón (Playón), en el departamento de Santander. <b>Nota:</b> CDGRD Santander reporta creciente súbita en el río Oro en la vereda Granadillo del municipio de Piedecuesta (Santander) (09/07/2020).
	Medio Magdalena	Directos al Magdalena (Brazo Morales)	Probabilidad de nuevas crecientes súbitas en los tributarios directos al río Magdalena (Brazo Morales). Especial atención a las quebradas Arenal y Norosí.
	Medio Magdalena	Cuenca de la quebrada El Carmen	Probabilidad de crecientes súbitas en la quebrada El Carmen entre otros directos al Magdalena medio al sur del Cesar. Especial atención en los niveles del río Guaduas (municipio de Aguachica).



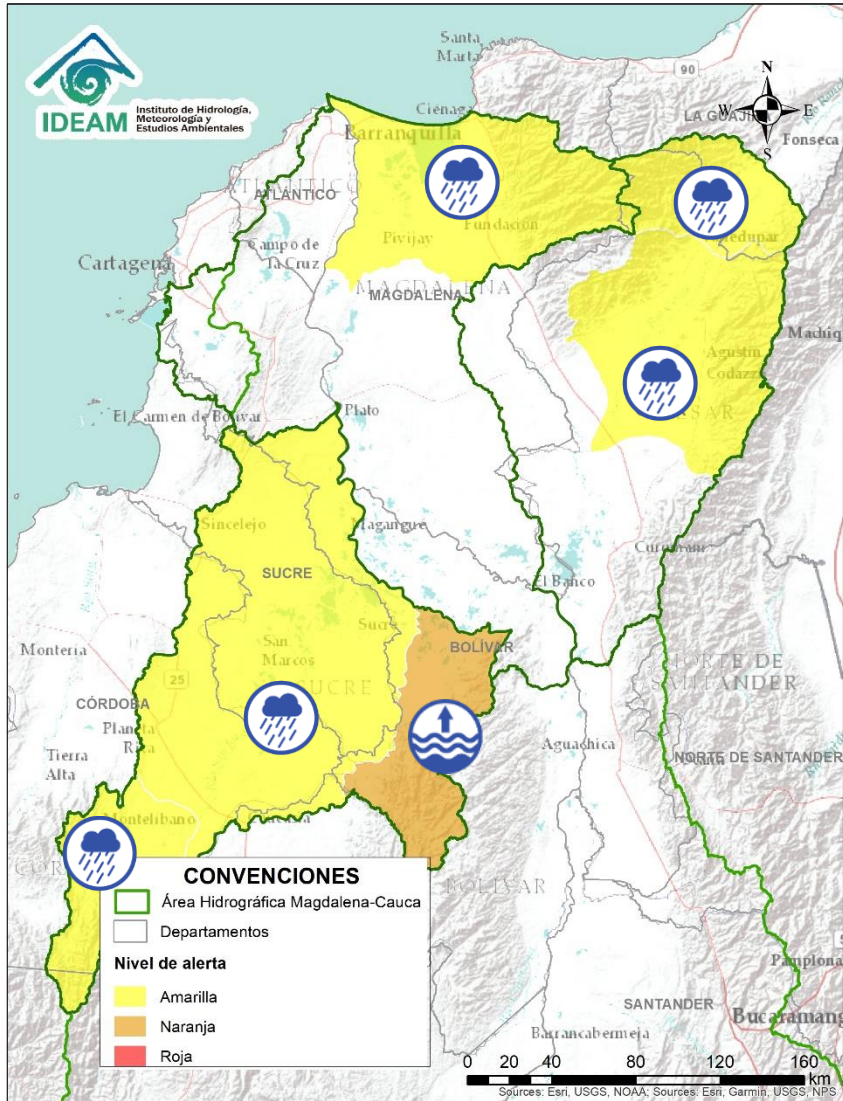
# Área Hidrográfica del Magdalena – Cauca (cuenca del río Cauca)



Alerta	Zona Hidrografica	Subzona o Cuenca Hidrografica	Descripción de la alerta hidrológica
	Cauca	Cuenca alto y medio Cauca	Probabilidad de crecientes súbitas en los ríos de la cuenca alta y media del río Cauca: Quinamayo, Timba, Salado, Piendamó, Ovejas Claro, Jamundí, Arroyohondo, Amaime, Guabas, Guadalajara, Tuluá, Bugalagrande, Frio, Paila, Chanco, Catarina, Cañaveral, Las Cañas, Los Micos y Obando entre otros directos al río Cauca (departamento de Valle del Cauca).
	Medio Cauca	Cuenca del río Arma	Probabilidad de crecientes súbitas en el río Arma y sus afluentes.
	Medio Cauca	Cuenca del río Risaralda	Probabilidad de crecientes súbitas en el río Risaralda y sus afluentes.
	Medio Cauca	Cuenca del río San Juan	Incrementos súbitos en el río San Juan (que drena hacia el río Cauca) entre los municipios de Salgar y Pueblorrico, así como en sus afluentes. Especial atención a los niveles de las Quebradas los Monos y La Linda, a la altura del municipio de Ciudad Bolívar (Antioquia).
	Cauca	Directos al río Cauca entre San Juan, Pto. Valdivia y Nechí	Probabilidad de crecientes súbitas en los aportantes directos al río Cauca entre San Juan y Puerto Valdivia.
	Cauca	Cuenca del río Taraza-Man	Probabilidad de incrementos súbitos en los niveles del río Tarazá-Man y sus afluentes, a la altura del municipio de Cáceres (Antioquia).
	Cauca	Cuenca del río Porce	Probabilidad de crecientes súbitas en las quebradas y ríos aportantes a la cuenca alta del río Porce. Especial atención a los municipios de Amalfi, Gómez Plata, Santa Rosa de Osos, Don Matías, Barbosa y Girardota. Igualmente, estar atentos a los niveles de los ríos y canales del Valle de Aburrá. <b>Nota:</b> Incrementos importantes en los ríos y canales de Bello, La Ceja, Medellín (comuna La Candelaria).
	Nechí	Cuenca alta del río Nechí	Probabilidad de crecientes súbitas en la cuenca alta del río Nechí y sus afluentes. Especial atención en los municipios de Angostura, Anorí, Campamento y Yarumal.
	Nechí	Cuenca baja del río Nechí y sus aportantes	Niveles altos y en condición de ascenso en el río Nechí a la altura del municipio de Nechí. Igualmente, se prevé la probabilidad de crecientes súbitas sobre los tributarios de la cuenca baja. Especial atención a la altura de los municipios de Remedios, Segovia, Zaragoza, El Bagre, Caucasia y Nechí.



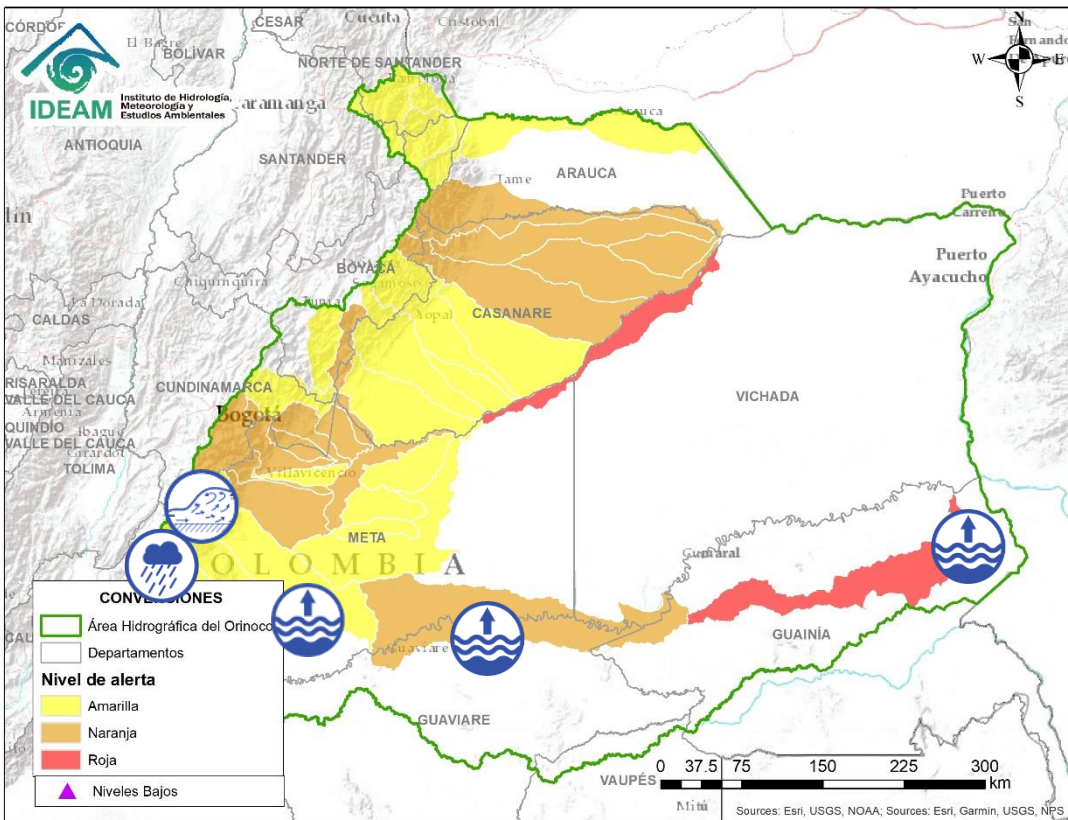
# Área Hidrográfica del Magdalena – Cauca (cuenca baja del río Magdalena)



Alerta	Zona Hidrográfica	Subzona o Cuenca Hidrográfica	Descripción de la alerta hidrológica
	Bajo Magdalena	Cuenca alta del río San Jorge	Probabilidad de crecientes súbitas en la cuenca alta del río San Jorge y en sus aportantes; especialmente el río San Pedro.
	Bajo Magdalena	Cuenca baja del río San Jorge	Probabilidad de incrementos en los niveles de caños y canales, afluentes de la parte baja del río San Jorge, especialmente en los caños Barro y Mojana entre otros.
	Bajo Magdalena	Directos Bajo Cauca – Magdalena. Ciénaga La Raya entre río Nechí y Brazo de Loba	Niveles altos del río Cauca a la altura del municipio de San Jacinto del Cauca. Así mismo se prevé la probabilidad de crecientes súbitas en sus aportantes. Especial atención a los municipios de San Jacinto del Cauca, Guaranda y Achí.
	Bajo Magdalena	Ciénaga Grande de Santa Marta	Probabilidad de incrementos súbitos de nivel en los ríos que descenden de la Sierra Nevada y descargan sus aguas en la Ciénaga Grande de Santa Marta, tales como los ríos Frío, Sevilla, Tucurínca, Aracataca, Fundación y sus afluentes.
	Cesar	Cuenca alta del río Cesar	Probabilidad de incrementos súbitos en los niveles del río Cesar y sus afluentes en la cuenca alta. Se recomienda especial atención en el río Guatapurí, a la altura del municipio de Valledupar.
	Cesar	Cuenca media del río Cesar	Probabilidad de incrementos súbitos en los niveles del río Cesar y sus afluentes en la cuenca media, se recomienda especial atención en los municipios de Valledupar, Agustín Codazzi y Becerril.

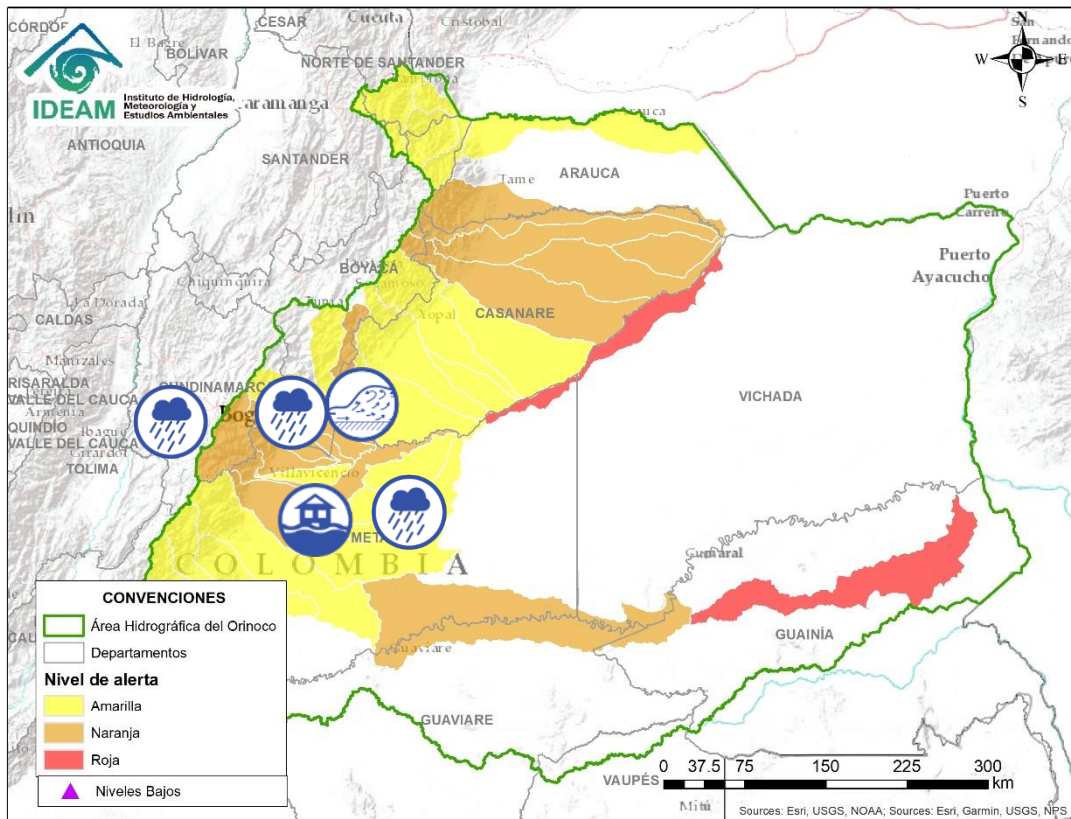


# Área Hidrográfica del Orinoco



Alerta	Zona Hidrográfica	Subzona o Cuenca Hidrográfica	Descripción de la alerta hidrológica
	Guaviare	Cuenca del río Guayabero	Probabilidad de nuevas crecientes súbitas en el río Guayabero y algunos de sus afluentes.
	Guaviare	Cuenca de los ríos Guejar y Guape	Probabilidad de nuevas crecientes súbitas en los ríos Guape y Guejar y algunos de sus afluentes. <b>Nota 1:</b> El 07 de julio, CDGRD de Meta reportó creciento súbita del río Guape, afectando algunas veredas y casco urbano del municipio de San Carlos de Guaroa (Meta). <b>Nota 2:</b> El 04 de julio, CDGRD de Meta reportó creciento súbita de los ríos Guape y Guejar, afectando a las Veredas Paraiso, La Aurora, La 24, La 23, Crucero Alto, Las Delicias, Brillante (Lejanías, Meta).
	Guaviare	Cuenca del río Ariari	Niveles altos en la cuenca del río Ariari. Especial atención en los municipios de Cubarral, El Castillo, Granada, Fuente de Oro, Puerto Lleras, Puerto Rico y Puerto Concordia. <b>Nota:</b> CDGRD del Meta informa afectaciones por desbordamiento del río Ariari (04/07/2020) en los siguientes sectores: Veredas de Santa Helena, San Ignacio, Los Maracos, Puerto Suárez, Guayaquil, y sectores Puente Alcaraván y Puerto Caldas (Granada, Meta). Igualmente, en el sector El Dorado veredas La Isla, El Diamante, Aguas Zarcas, Santa Rosa Baja y San José.
	Guaviare	Cuenca media del río Guaviare	Niveles altos y en condición estable en la cuenca media del río Guaviare, especialmente a la altura de San José del Guaviare.
	Inírida	Cuenca baja del río Inírida	Niveles altos en la parte baja del río Inírida a la altura del municipio de Inírida. Los niveles se encuentran en condición de ascenso y se espera que esta situación continúe durante los siguientes días.

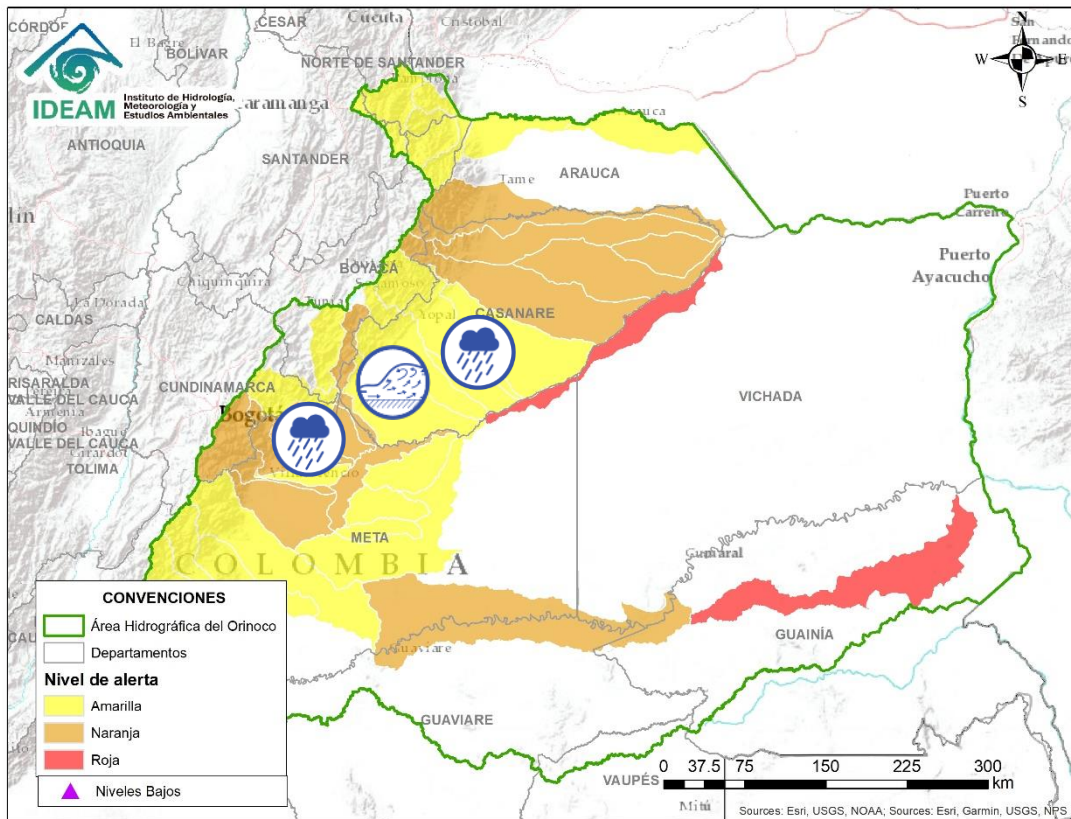




Alerta	Zona Hidrografica	Subzona o Cuenca Hidrografica	Descripción de la alerta hidrológica
	Meta	Cuenca río Guayuriba	Probabilidad de crecientes súbitas del río Guayuriba a la altura del municipio de Villavicencio, con valores en el rango de los máximos históricos para la época. Especial atención en los municipios de Guayabetal (Cundinamarca) y Villavicencio (Meta). <b>Nota: 1)</b> Creciente súbita en la vereda Las Mercedes en el municipio de Villavicencio (09/07/2020). <b>2)</b> CDGRD Meta informó que el día 4 de Julio de 2020 se presentaron afectaciones por creciente súbita del río Guayuriba en el municipio de Villavicencio en las veredas La Concepción y Cuncia Bajo, Sector Vegas Del Guayuriba.
	Meta	Cuenca del río Guacavía	Probabilidad de crecientes súbitas en la cuenca del río Guacavía y sus afluentes. Especial atención a la altura del municipio de Cumaral. <b>Nota:</b> Se reportó una creciente súbita el 01 de julio, dejando afectación en los trabajos de reducción del riesgo que se adelantaron con ocasión a la calamidad pública decretada por el municipio de Cumaral el 19/06/20, colapsando parcialmente el dique estructural construido en el año 2013-2014 (CDGRD de Meta)
	Meta	Cuencas de los ríos Metica, Guamal y Humadea	Probabilidad de nuevos incrementos súbitos en las cuencas de los ríos Metica, Guamal y Humadea aportantes a la cuenca alta del río Meta. <b>Nota:</b> CDGRD del Meta reportó evento de creciente súbita del río Guamal, a la altura del sector Caño Camelia, vereda La Isla del municipio Guamal (Meta), situación que se identificó desde el 03 de julio. Afectaciones por inundaciones en las veredas La Nena, Isla de Capri, Finca Acapulco y Casco Urbano del municipio de San Carlos de Guaroa (07/07/2020).
	Meta	Cuenca del río Humea	Creciente súbitas en la cuenca del río Humea. Especial atención a los municipios de Medina, Paratebueno (Cundinamarca) y Cabuyaro (Meta).
	Meta	Cuencas aportantes a la cuenca alta del río Meta	Probabilidad de incrementos súbitos en las cuencas de los ríos Caño Cumaral, Manacacías, Melúa y Yucao, aportantes a la cuenca alta del río Meta.

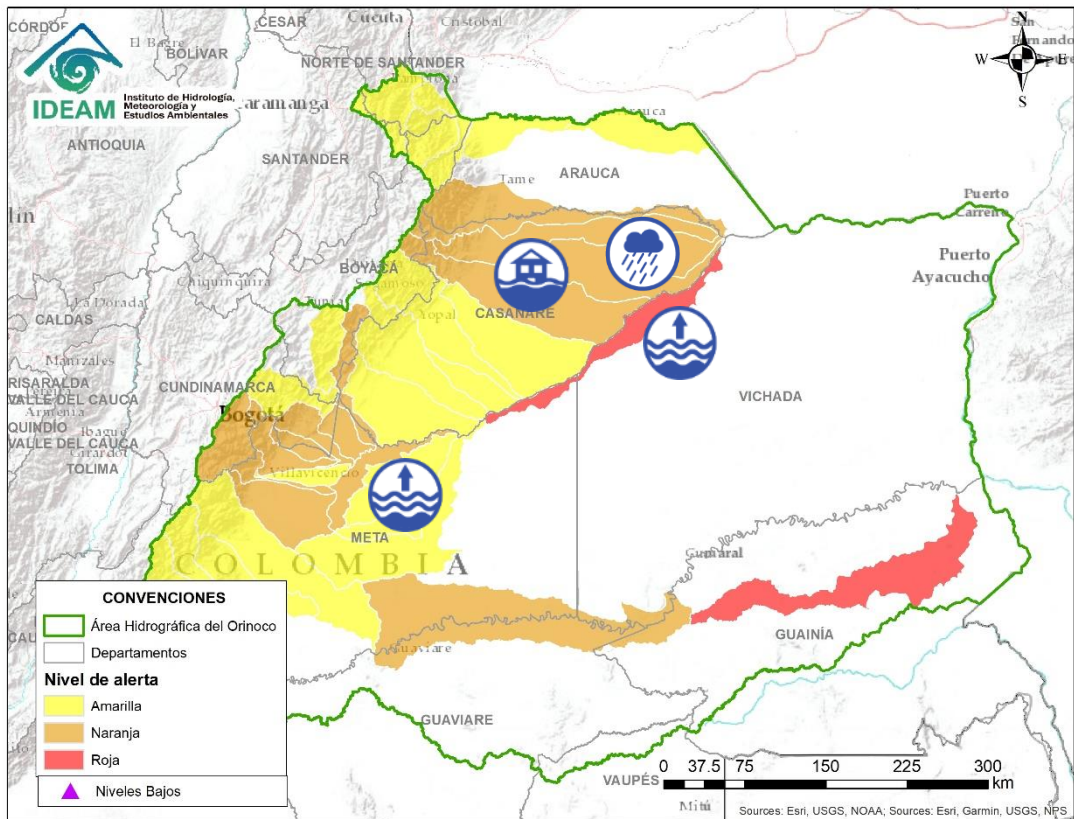


# Área Hidrográfica del Orinoco



Alerta	Zona Hidrografica	Subzona o Cuenca Hidrografica	Descripción de la alerta hidrológica
	Meta	Cuenca del río Negro	Probabilidad de crecientes súbitas en la cuenca del río Negro.
	Meta	Aportantes a la cuenca alta del río Meta	Probabilidad de crecientes súbitas en los ríos directos al Meta entre ríos Humea y Upía.
	Meta	Cuenca del río Lengupá	Probabilidad de incrementos en la parte baja de la cuenca del río Lengupá. Especial atención en el municipio de Santa María (Boyacá).
	Meta	Cuenca del río Túa	Ligeros incrementos de nivel en la cuenca alta del río Túa a la altura del municipio de Monterrey (Casanare). Especial atención sobre los municipios de Tauramena y Villanueva por el tránsito de la creciente.
	Meta	Cuenca del río Upía	Probabilidad de crecientes súbitas en el río Upía y sus afluentes. Especial atención en los municipios de Aquitania, Campohermoso, San Luis de Gaceno (Boyacá), Sabanalarga, Villanueva (Casanare), Barranca de Upía y Cabuyaro (Meta).
	Meta	Cuenca del río Cusiana	Probabilidad de crecientes súbitas en la cuenca del río Cusiana y otros directos al río Meta. Especial atención a la altura del municipio de Maní.
	Meta	Cuenca del río Cravo Sur	Probabilidad de crecientes súbitas en la cuenca del río Cravo Sur, afluente al río Meta. Especial atención a la altura de Yopal (Casanare) y en las comunidades aledañas de los ríos Tocaría, Nunchía, y Payero.
	Meta	Caño Guanápalo	Probabilidad de incrementos súbitos en el Caño Guanápalo entre otros directos al Meta
	Meta	Aportantes al río Meta	Probabilidad de crecientes súbitas en las cuencas del río Guavio.

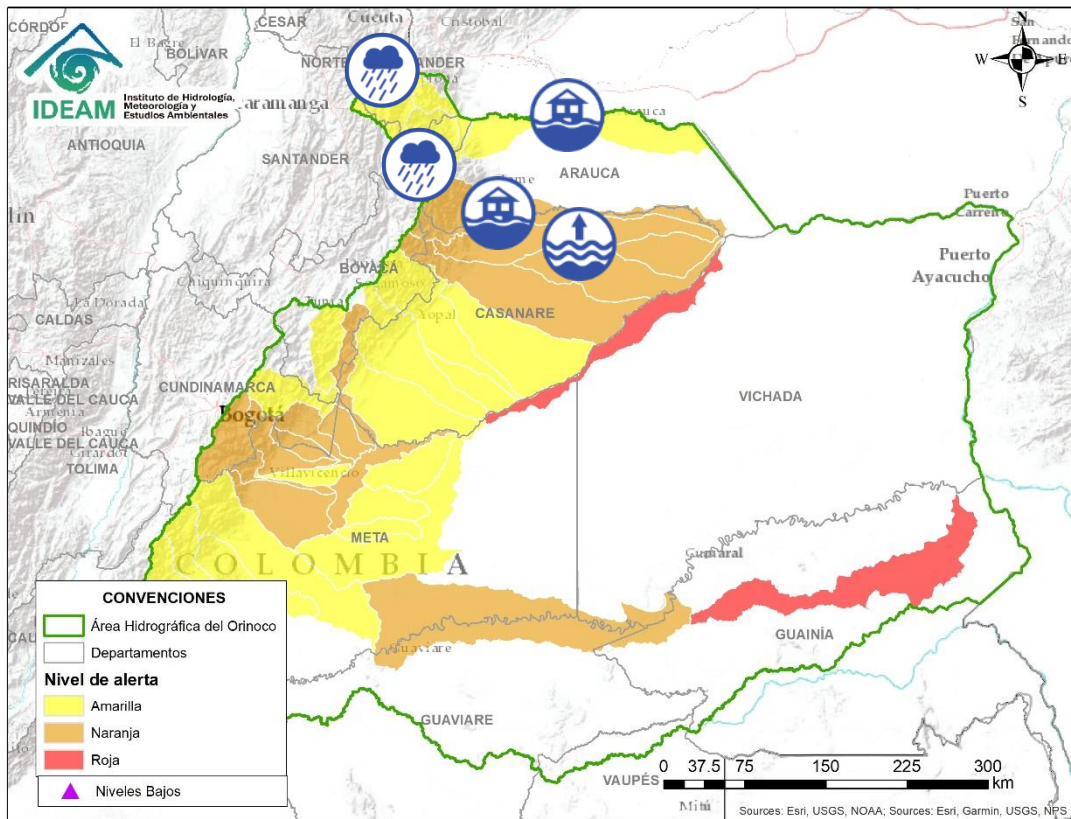




Alerta	Zona Hidrografica	Subzona o Cuenca Hidrografica	Descripción de la alerta hidrológica
	Meta	Cuenca alta del río Meta	Niveles altos en condición de descenso en la cuenca alta del río Meta a la altura del municipio de Puerto López.
	Meta	Cuencas media y baja del río Meta	Niveles altos en condición de ascenso en la parte media y baja del río Meta; en el tramo comprendido entre los municipios de Puerto Gaitán y La Primavera (Casanare). Se recomienda especial atención a la altura de vereda La Hermosa (Paz de Ariporo) y sobre el municipio de La Primavera.
	Meta	Cuencas del río Pauto	Probabilidad de nuevas crecientes súbitas en los ríos Pauto y sus afluentes. <b>Nota 1:</b> La UNGRD reporta el 09 de julio de 2020 desbordamiento del río Pauto, dejando afectaciones en viviendas y cultivos del municipio de Trinidad (Casanare). <b>Nota 2:</b> Se presentan algunas afectaciones por creciente súbita del río Pauto (cuenca alta), en las veredas de San Isidro y Matalarga, las cuales se encuentran inundadas por el desbordamiento del río (05/07/2020). Adicionalmente, se recomienda estar atentos en las rondas hídricas protegidas por los jarillones en inmediaciones del municipio de Pore (Casanare) - particularmente en las veredas Ramón Nonato y El Verde-, lo mismo para el municipio de Trinidad (Casanare).
	Meta	Cuencas directas al bajo Meta	Probabilidad de incrementos súbitos en la subzona hidrográfica Caño Aguaclarita y los directos al Meta entre Pauto y Casanare.

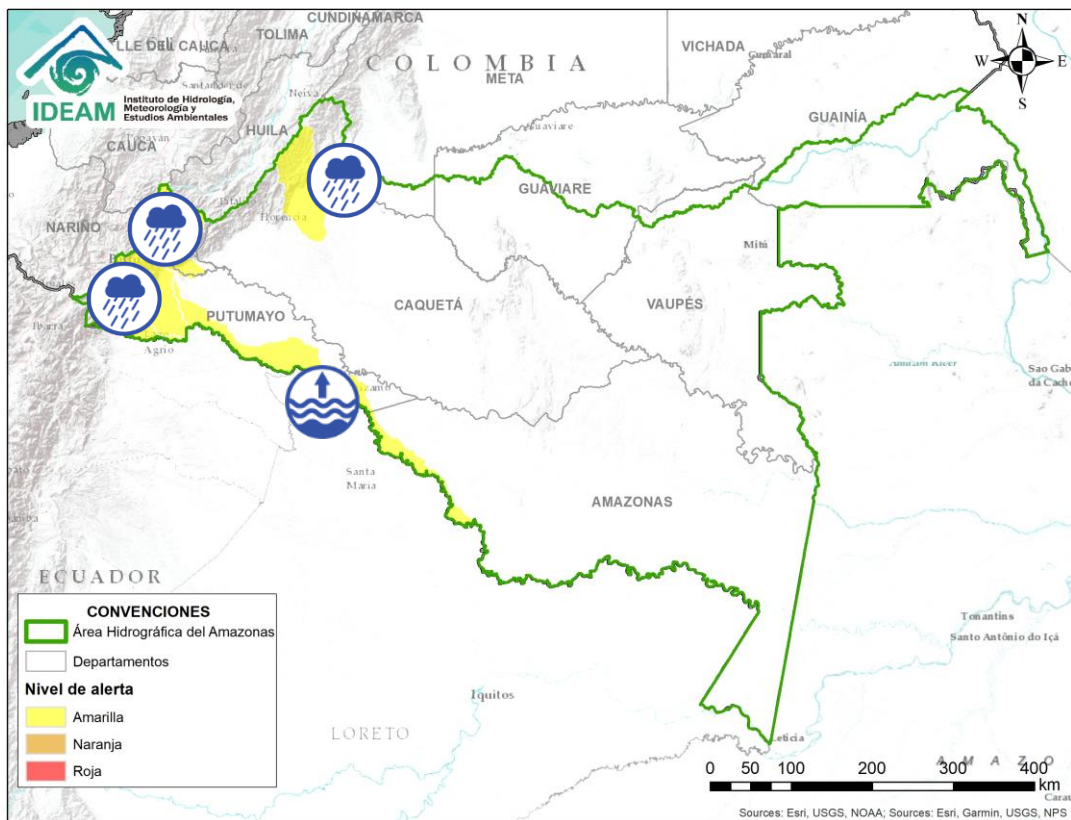






# Área Hidrográfica del Orinoco



Alerta	Zona Hidrográfica	Subzona o Cuenca Hidrográfica	Descripción de la alerta hidrológica
	Casanare	Río Ariporo	Niveles altos en condición estable en el río Ariporo; igual comportamiento se espera en sus aportantes. Especial atención en el municipio de Paz de Ariporo.
	Casanare	Río Casanare	Probabilidad de nuevas crecientes súbitas en la cuenca del río Casanare. Especial atención en sus afluentes sobre los municipios Tame, Chita, Hato Corozal, La Salina, Sácamá, Puerto Rondón y Cravo Norte. <b>Nota: (1)</b> Se reporta inundación en la vereda El Control (Hato Corozal), por fuerte creciente del río Casanare, afectando viviendas y cultivos pancoger (CDGRD del Meta, 05/07/2020). <b>(2)</b> Se reporta creciente súbita en el municipio de Pore con afectación en algunas veredas como San Isidro, Matalarga, El Garzón y La Plata (CDGRD del Meta, 05/07/2020).
	Arauca	Río Cobugón – río Cobaría	Probabilidad de creciente súbitas en el río Cobugón, Cobaría y sus afluentes. Especial atención a la altura del municipio de Cubará (Boyacá).
	Arauca	Río Bojabá	Probabilidad de crecientes súbitas en el río Bojabá y sus afluentes.
	Arauca	Río Margua	Probabilidad de crecientes súbitas en el río Margua especial atención en el municipio de Toledo.
	Arauca	Río Chitaga	Probabilidad de crecientes súbitas en la cuenca del río Chitaga especial atención en los municipios de Cacota, Labateca y en la zona sur del municipio de Norte de Santander.
	Arauca	Río Arauca	Probabilidad de nuevos incrementos en los niveles del río Banadía y del río Arauca en el tramo comprendido entre los municipios de Arauca y Arauquita. <b>Nota:</b> La UNGRD reporta inundación causada por ruptura de dique y desbordamiento del río Arauca y algunos caños afluentes, afectando viviendas y cultivos de varias veredas en los municipios de Arauquita y Arauca (06/07/2020).





Alerta	Zona Hidrográfica	Subzona o Cuenca Hidrográfica	Descripción de la alerta hidrológica
	Caquetá	Cuenca del río Guayas	Probabilidad de crecientes súbitas en el río Guayas y sus afluentes; aportantes al río Caquetá. <b>Nota:</b> A la altura de la vereda El Desquite (Puerto Rico, Caquetá), se reportaron algunas afectaciones debido a las fuertes lluvias en la zona. Adicionalmente, se informa sobre una avenida torrencial en la vía a San Vicente (Bomberos y DNBC, 04/07/2020).
	Putumayo	Cuenca alta del río Putumayo	Probabilidad de incrementos súbitos en los niveles de la parte alta del río Putumayo y sus afluentes, especialmente los ríos San Miguel, Sucio, Guineo y Guamuéz, se recomienda especial atención en los municipios de Sibundoy, Puerres (Nariño), Santiago, Villagarzón, Orito y Puerto Asís (Putumayo). <b>Notas:</b> El día 04 de julio de 2020 la CDGRD reporta Incremento de nivel y lodo en quebrada la Hidráulica en municipio de Sibundoy. Adicionalmente, CDGRD de Putumayo informa inundaciones en la vereda Juano, ubicada en el municipio de Sibundoy. Las fuertes lluvias provocaron el desbordamiento de la quebrada San Pedro (04/07/2020).
	Putumayo	Cuenca media del río Putumayo	Niveles altos en condición estable en la cuenca media del río Putumayo entre los municipios de Puerto Asís y Puerto Leguizamo.
	Caquetá	Cuenca del río Mocoa	Se mantiene esta alerta dada la probabilidad de nuevos incrementos en el nivel del río Mocoa y en sus afluentes, especialmente en los ríos Sangoyaco y Mulato, los cuales atraviesan la ciudad de Mocoa.



## RESUMEN

Debido al aumento de las precipitaciones en los últimos días se presenta saturación de humedad en los suelos ocasionando probabilidad alta, moderada y baja de ocurrencia de deslizamientos de tierra en algunos municipios de los departamentos de la región Andina, Amazonía, Caribe, Orinoquía y Pacífico.

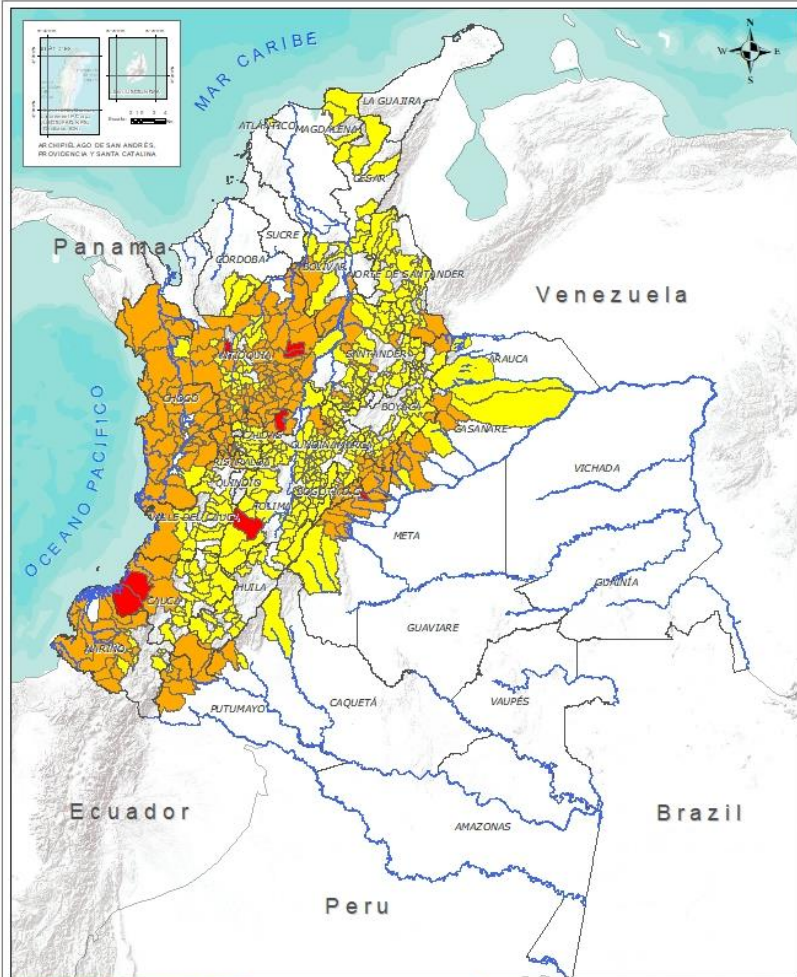


Fuente: <https://www.telesurtv.net/>





# Pronóstico de la Amenaza por Deslizamientos de Tierra



**INSTITUTO DE HIDROLOGÍA, METEOROLOGÍA Y ESTUDIOS AMBIENTALES - IDEAM**  
República de Colombia

**PRONÓSTICO DE LA AMENAZA POR DESLIZAMIENTOS**  
Oficina de Servicio de Pronóstico y Alerta

**Leyenda**

**Amenaza**

- Sin Amenaza
- Baja
- Moderada
- Alta

**Límites**

- Límite Depto territorial
- Límite Internacional

**Proyección de Referencia**

WGS 84 / UTM / Suramericana  
Datum: BORDA  
Escala: 1:500,000  
Datum: BORDA  
Escala: 1:500,000  
Proy. de Referencia: UTM / Suramericana  
Datum: BORDA  
Escala: 1:500,000  
Proy. de Referencia: UTM / Suramericana  
Datum: BORDA  
Escala: 1:500,000

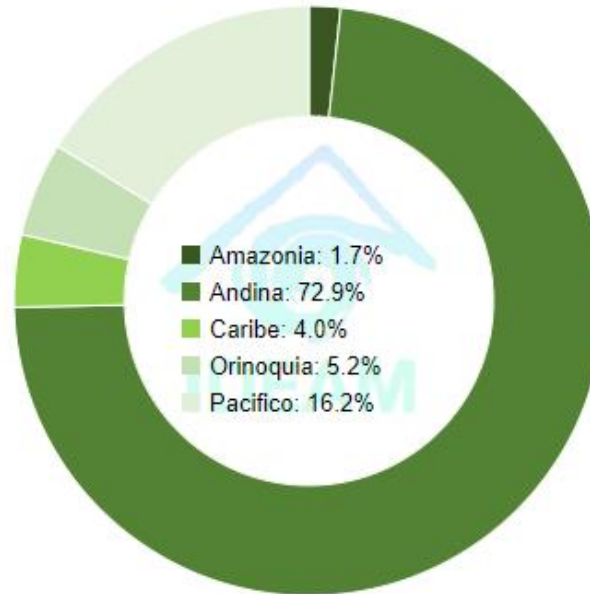
Fecha: 10 MAR 2011  
Cartografía: IDEAM

DEPARTAMENTO	N°
ANTIOQUIA	3
CALDAS	1
CAUCA	2
META	1
TOLIMA	1
<b>TOTAL</b>	<b>8</b>

DEPARTAMENTO	N°
ANTIOQUIA	73
BOLÍVAR	4
BOYACÁ	11
CALDAS	10
CAQUETÁ	2
CASANARE	8
CAUCA	5
CHOCÓ	24
CUNDINAMARCA	14
META	11
NARIÑO	13
NORTE DE SANTANDER	2
PUTUMAYO	5
RISARALDA	9
SANTANDER	5
VALLE DEL CAUCA	3
<b>TOTAL</b>	<b>199</b>

DEPARTAMENTO	N°
ANTIOQUIA	30
ARAUCA	2
ATLÁNTICO	1
BOLÍVAR	5
BOYACÁ	49
CALDAS	13
CAQUETÁ	2
CASANARE	6
CAUCA	19
CESAR	7
CHOCÓ	1
CUNDINAMARCA	78
CÓRDOBA	3
HUILA	14
MAGDALENA	3
META	2
NARIÑO	8
NORTE DE SANTANDER	26
PUTUMAYO	1
QUINDÍO	3
RISARALDA	2
SANTANDER	49
TOLIMA	30
VALLE DEL CAUCA	19
<b>TOTAL</b>	<b>373</b>

**TOTAL MUNICIPIOS: 580**

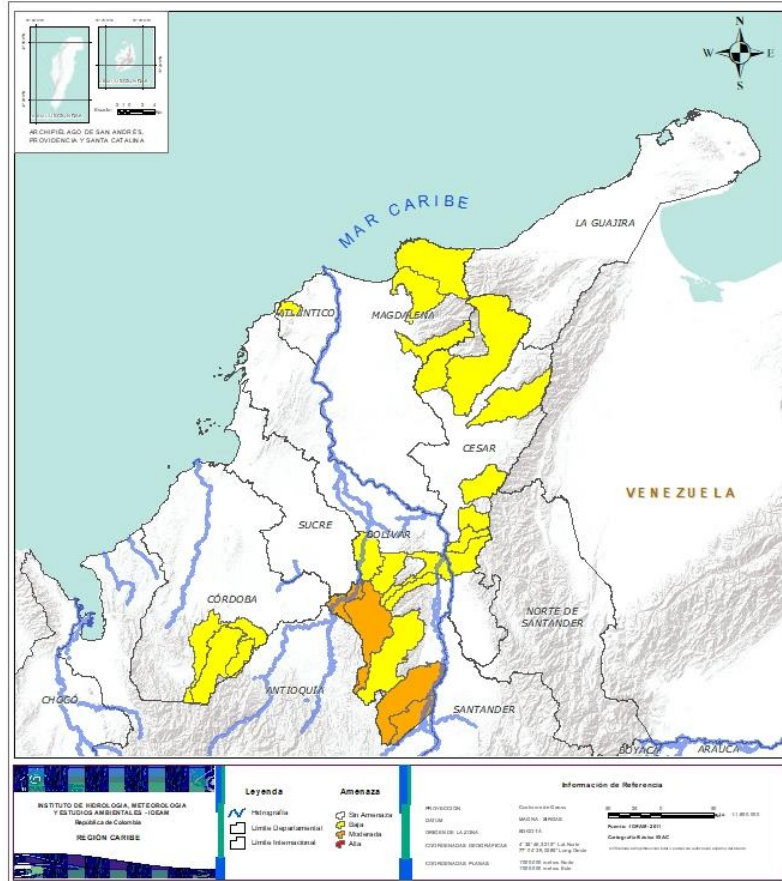




# Pronóstico de la Amenaza por Deslizamientos de Tierra



## REGIÓN CARIBE

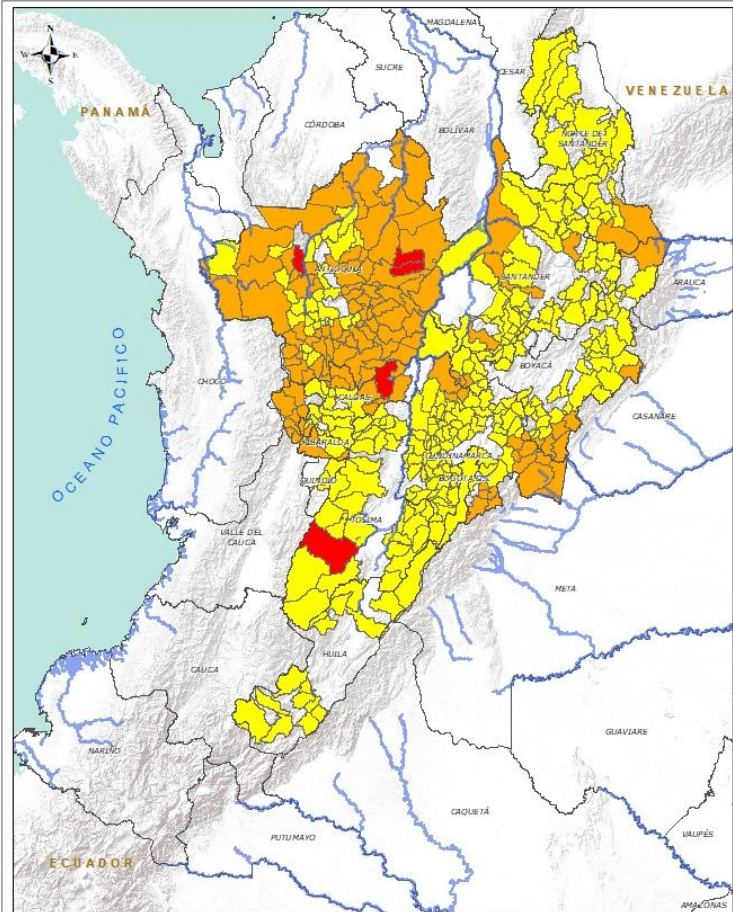


Alerta	SITIOS PARA LOS CUALES SE GENERA LA ALERTA
	<b>BOLÍVAR:</b> Cantagallo, Montecristo, San Jacinto Del Cauca, San Pablo.
	<b>ATLÁNTICO:</b> Piojó. <b>BOLÍVAR:</b> Achí, Arenal, Rioviejo, Santa Rosa Del Sur, Tiquisio (Puerto Rico). <b>CESAR:</b> Agustín Codazzi, Curumani, El Copey, La Gloria, Pailitas, Pelaya, Valledupar. <b>CÓRDOBA:</b> Montelíbano, Puerto Libertador, San Jose De Ure. <b>MAGDALENA:</b> Ciénaga, Fundación, Santa Marta.





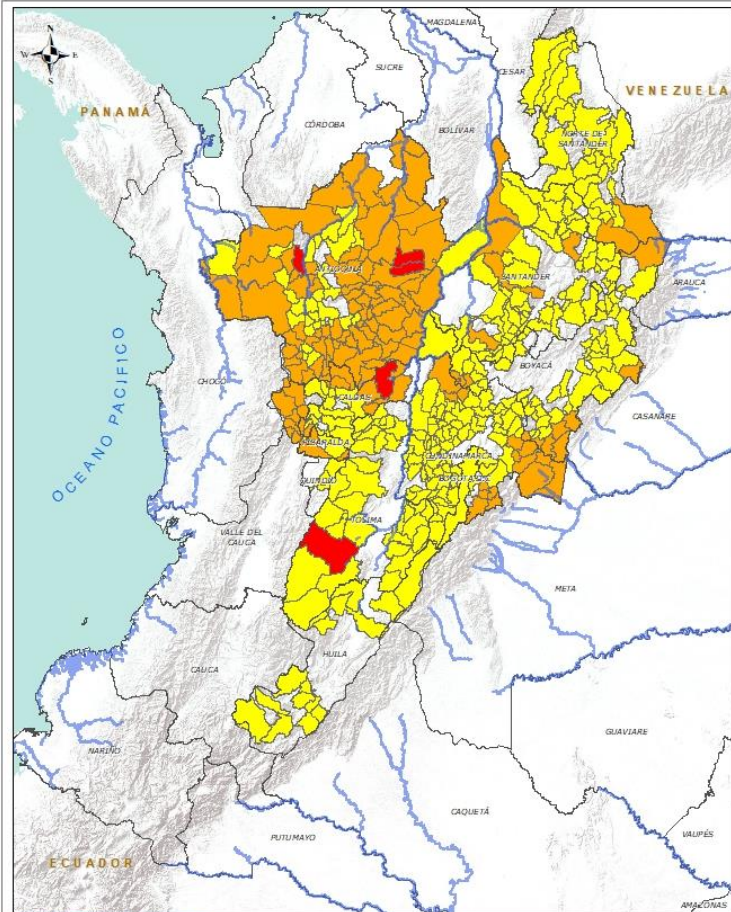
## REGIÓN ANDINA




Alerta	SITIOS PARA LOS CUALES SE GENERA LA ALERTA
	<p><b>ANTIOQUIA:</b> Buriticá, Vegachí, Yalí.  <b>CALDAS:</b> Samaná.  <b>TOLIMA:</b> Chaparral.</p>
	<p><b>ANTIOQUIA:</b> Abejorral, Alejandría, Amagá, Amalfi, Andes, Angostura, Anorí, Argelia, Barbosa, Betania, Cáceres, Caldas, Cañasgordas, Caracolí, Caramanta, Carmen De Viboral, Carolina, Cisneros, Ciudad Bolívar, Cocorná, Concepción, Concordia, Dabeiba, Don Matías, El Bagre, Fredonia, Frontino, Giraldo, Gómez Plata, Granada, Guadalupe, Guatapé, Hispania, Ituango, Jardín, La Ceja, La Pintada, La Unión, Liborina, Maceo, Montebello, Nariño, Nechí, Olaya, Peñol, Puerto Berrío, Puerto Nare, Puerto Triunfo, Remedios, Retiro, Salgar, San Carlos, San Francisco, San Luis, San Rafael, San Roque, San Vicente, Santa Bárbara, Santa Fe De Antioquia, Santa Rosa De Osos, Santo Domingo, Santuario, Segovia, Sonsón, Sopetrán, Támesis, Tarazá, Urrao, Valparaiso, Venecia, Vigía Del Fuerte, Yolombó, Zaragoza.  <b>BOYACÁ:</b> Campohermoso, Chivor, Cubará, Guayatá, La Victoria, Muzo, Páez, Paya, Quípama, San Luis De Gaceno, Santa María.  <b>CALDAS:</b> Aguadas, Belalcazar, Manzanares, Marmato, Marquetalia, Norcasia, Pácora, Pensilvania, Victoria, Viterbo.  <b>CUNDINAMARCA:</b> Cáqueza, Fosca, Gachalá, Gachetá, Gama, Guayabetal, Gutiérrez, Medina, Paima, Paratebueno, Quetame, Topaipí, Ubalá, Yacopí.  <b>NORTE DE SANTANDER:</b> Chitagá, Toledo.  <b>RISARALDA:</b> Apía, Balboa, Belén De Umbría, La Celia, Marsella, Mistrató, Pereira, Pueblo Rico, Santuario.  <b>SANTANDER:</b> Barrancabermeja, Piedecuesta, Puerto Wilches, Simacota, Sucre.</p>
	<p><b>ANTIOQUIA:</b> Abriaquí, Angelópolis, Anzá, Armenia, Belmira, Betulia, Briceño, Caicedo, Campamento, Ebéjico, Envigado, Heliconia, Jericó, La Estrella, Marinilla, Medellín, Murindó, Pueblorrico, Rionegro, Sabanalarga, Sabaneta, San Jerónimo, San Pedro De Los Milagros, Tarso, Titiribí, Toledo, Uramita, Valdivia, Yarumal, Yondó (Casabe).  <b>BOYACÁ:</b> Almeida, Aquitania, Betéitiva, Boavita, Buenavista, Chinavita, Chita, Coper, Corrales, Covarachía, El Espino, Gámeza, Garagoa, Guicán, La Uvita, Labranzagrande, Macanal, Maripí, Miraflores, Mongua, Moniquirá, Otanche, Pachavita, Pajarito, Panqueba, Pauna, Paz De Rio, Pesca, Pisba, Puerto Boyacá, Rondón, Saboyá, San Eduardo, San José De Pare, San Mateo, San Pablo De Borbur, Santana, Soatá, Socha, Socotá, Sogamoso, Somondoco, Susacón, Tasco, Tibaná, Tópaga, Turmequé, Úmbita, Ventaquemada.</p>



## REGIÓN ANDINA

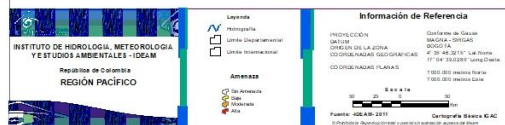
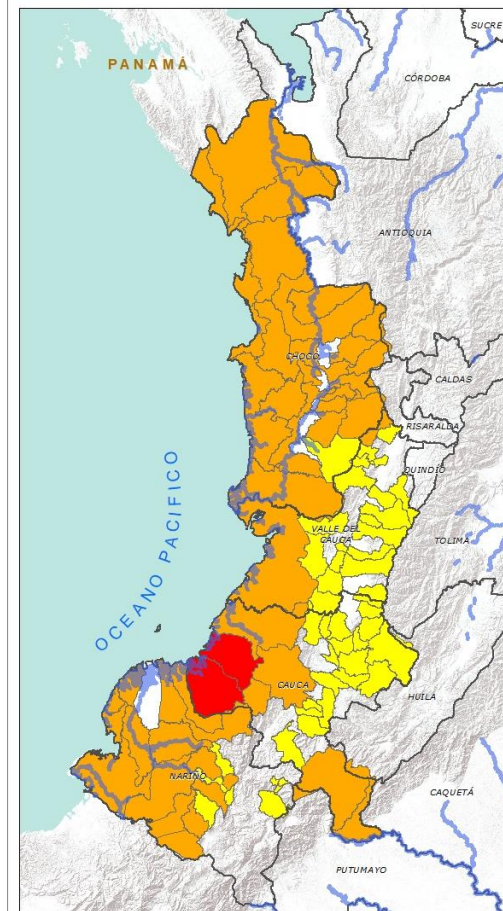


Alerta	SITIOS PARA LOS CUALES SE GENERA LA ALERTA
	<p><b>CALDAS:</b> Anserma, Chinchiná, Filadelfia, La Merced, Manizales, Marulanda, Neira, Riosucio, Risaralda, Salamina, San José, Supia, Villamaria.</p> <p><b>CUNDINAMARCA:</b> Agua De Dios, Albán, Anapoima, Anolaima, Apulo, Arbeláez, Beltrán, Bituima, Bogotá, D.c., Bojacá, Cabrera, Cachipay, Caparrapí, Carmen De Carupa, Chaguaní, Chipaque, Choachí, Chocontá, Cogua, Cucunubá, El Colegio, El Peñón, El Rosal, Facatativá, Fómeque, Fusagasugá, Granada, Guaduas, Guatavita, Guayabal De Siquima, Jerusalén, Junín, La Calera, La Mesa, La Palma, La Peña, La Vega, Lenguazaque, Machetá, Manta, Nilo, Nimaima, Nocaima, Pacho, Pandi, Pasca, Pulí, Quebradanegra, Quipile, Ricaurte, San Antonio De Tequendama, San Bernardo, San Cayetano, San Francisco, San Juan De Rioseco, Sasaima, Sesquilé, Sibaté, Sylvania, Soacha, Subachoque, Suesca, Supatá, Sutatausa, Tabio, Tausa, Tena, Tibacuy, Útica, Venecia, Vergara, Vianí, Villagómez, Villapinzón, Villeta, Viotá, Zipacón, Zipaquirá.</p> <p><b>HUILA:</b> Aipe, Altamira, Baraya, Colombia, Guadalupe, La Plata, Neiva, Pital, Pitalito, Saladoblanco, San Agustín, Santa María, Suaza, Tarqui.</p> <p><b>NORTE DE SANTANDER:</b> Ábrego, Arboledas, Cáchira, Cócota, Chinácota, Convención, Cúcuta, Cucutilla, Durania, El Carmen, El Tarra, El Zulia, Gramalote, Hacarí, Labateca, Lourdes, Mutiscua, Ocaña, Pamplona, Salazar, San Calixto, San Cayetano, Santiago, Sardinata, Silos, Teorama.</p> <p><b>QUINDÍO:</b> Calarcá, Córdoba, Salento.</p> <p><b>RISARALDA:</b> La Virginia, Santa Rosa De Cabal.</p> <p><b>SANTANDER:</b> Aguada, Albania, Barbosa, Bolívar, Bucaramanga, Carcasí, Cepitá, Cerrito, Charalá, Charta, Chipatá, Concepción, Confines, Contratación, Coromoro, El Carmen, El Guacamayo, El Playón, Florián, Floridablanca, Girón, Guaca, Guavatá, Güepsa, Jesús María, La Belleza, La Paz, Landázuri, Lebrija, Macaravita, Málaga, Matanza, Mogotes, Oiba, Onzaga, Puente Nacional, Puerto Parra, Rionegro, Sabana De Torres, San Andrés, San Benito, San Miguel, San Vicente De Chucurí, Santa Helena Del Opón, Suaita, Suratá, Tona, Valle De San José, Vélez.</p> <p><b>TOLIMA:</b> Alpujarra, Anzoátegui, Armero (Guayabal), Ataco, Cajamarca, Carmen De Apicalá, Casabianca, Cunday, Dolores, Falan, Fresno, Herveo, Ibagué, Icononzo, Lérica, Líbano, Melgar, Murillo, Ortega, Palocabildo, Planadas, Prado, Purificación, Rioblanco, Roncesvalles, Rovira, San Antonio, Suárez, Villahermosa, Villarrica.</p>





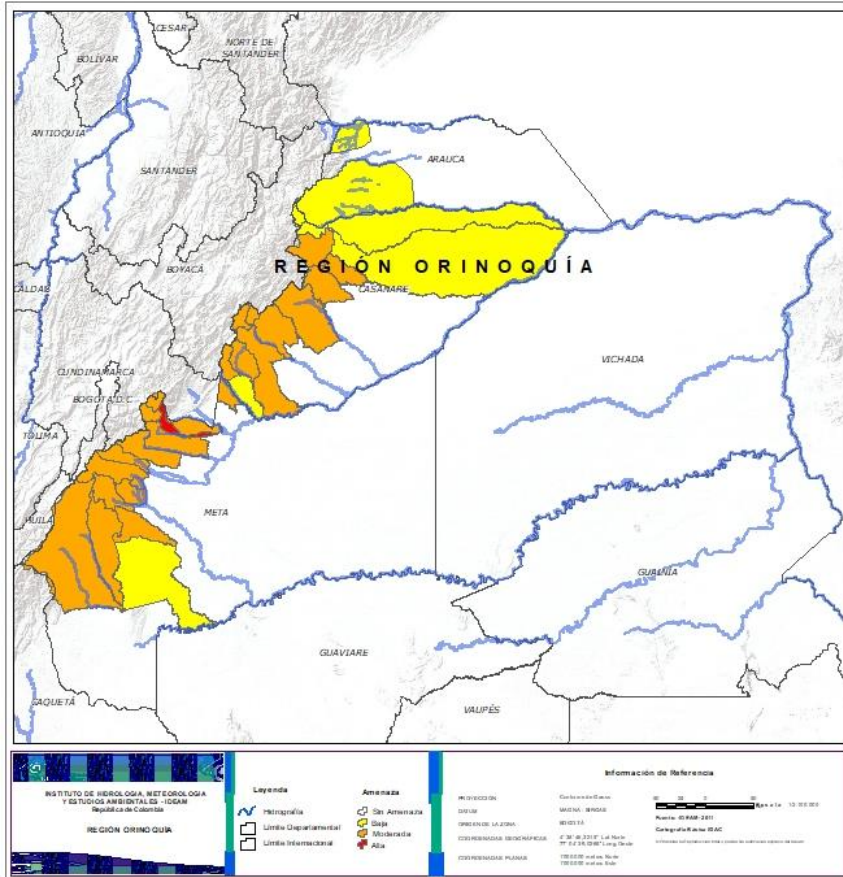
## REGIÓN PACÍFICO



Alerta	SITIOS PARA LOS CUALES SE GENERA LA ALERTA
	<b>CAUCA:</b> Guapi, Timbiquí.
	<b>CAUCA:</b> Argelia, El Tambo, López, Piamonte, Santa Rosa. <b>CHOCÓ:</b> Alto Baudó (Pie De Pato), Bagadó, Bahía Solano (Mutis), Bajo Baudó (Pizarro), Bojayá (Bellavista), Carmen Del Darién (Curbaradó), Cértegui, Condoto, El Cantón Del San Pablo (Managrú), El Carmen, El Litoral Del San Juan (Docordó), Istmina, Juradó, Lloró, Medio Atrato (Beté), Medio Baudó(Boca De Pepé), Nóvita, Nuquí, Quibdó, Rio Iró (Santa Rita), Rio Quito (Paimadó), Riosucio, San José Del Palmar, Tadó. <b>NARIÑO:</b> Barbacoas, Cumbal, El Charco, Francisco Pizarro (Salahonda), Los Andes (Sotomayor), Magüí (Payán), Mallama (Piedrancha), Mosquera, Ricaurte, Roberto Payán (San José), Samaniego, Santa Bárbara (Iscuandé), Tumaco. <b>VALLE DEL CAUCA:</b> Buenaventura, El Águila, El Cairo.
	<b>CAUCA:</b> Bolívar, Buenos Aires, Caldono, Corinto, Inzá, Jambaló, La Sierra, La Vega, Miranda, Páez (Belalcázar), Piendamó, Popayán, Rosas, Santander De Quilichao, Silvia, Sotará (Paispamba), Suárez, Toribío, Totoró. <b>CHOCÓ:</b> Sipí. <b>NARIÑO:</b> Albán (San José), Buesaco, Cumbitara, La Llanada, Linares, San Bernardo, San Pedro De Cartago (Cartago), Santa Cruz (Guachavés). <b>VALLE DEL CAUCA:</b> Ansermanuevo, Bolívar, Buga, Bugalagrande, Cali, Calima (El Darién), Dagua, El Cerrito, El Dovio, Florida, Jamundí, La Unión, Palmira, San Pedro, Sevilla, Tuluá, Versalles, Vijes, Yumbo.



## REGIÓN ORINOQUÍA



Alerta	SITIOS PARA LOS CUALES SE GENERA LA ALERTA
	<b>META:</b> Restrepo.
	<b>CASANARE:</b> Aguazul, Chámeza, Monterrey, Nunchía, Pore, Sabanalarga, Támara, Tauramena. <b>META:</b> Acacías, Barranca De Upía, Cubarral, Cumaral, El Calvario, El Castillo, El Dorado, Guamal, Lejanías, San Juanito, Villavicencio.
	<b>ARAUCA:</b> Saravena, Tame. <b>CASANARE:</b> Hato Corozal, La Salina, Paz De Ariporo, Recetor, Villanueva, Yopal. <b>META:</b> Mesetas, Uribe.





## REGIÓN AMAZONIA



Alerta	SITIOS PARA LOS CUALES SE GENERA LA ALERTA
	<b>CAQUETÁ:</b> Belén De Los Andaquíes, San José Del Fragua. <b>PUTUMAYO:</b> Mocoa, Orito, San Francisco, Santiago, Villagarzón.
	<b>CAQUETÁ:</b> Morelia, Puerto Rico. <b>PUTUMAYO:</b> Sibundoy.



## SECTORES VIALES



### SECTORES VIALES REPORTADOS CON AFECTACIÓN VIAL POR DESLIZAMIENTOS

#### DEPARTAMENTO

#### SECTOR VIAL

ANTIOQUIA

Alejandría - Santo Domingo  
Sonsón - Nariño  
Sonsón - Argelia  
La Unión - Sonsón  
Medellín - Buriticá  
Puerto Nare - San Carlos  
Manda - Primavera Km 6 + 800  
Cisnero - Puerto Berrio  
Urrao - Carmen de Atrato  
Medellín - Yolombo  
Bogotá - Medellín  
Vegachí - Yalí  
Barroso - Salgar a la altura de la Manuela  
La Pintada - Primavera

BOYACÁ

Macanal - Chivor  
Sogamoso - Aguazul km 78+900  
Tunja - Páez - km 103+300

CAQUETÁ

Puerto Rico - San Vicente del Cagúan  
Florencia - San Vicente del Cagúan

CALDAS

Belalcázar - El cruceiro y Belalcázar - El Cairo

CHOCO

Quibdó - La Mansa

CAUCA

Santiago - Santa Rosa  
Inzá - Popayán





## SECTORES VIALES



### SECTORES VIALES REPORTADOS CON AFECTACIÓN VIAL POR DESLIZAMIENTOS

#### DEPARTAMENTO

#### SECTOR VIAL

PUTUMAYO - HUILA

Mocoa - Pitalito

PUTUMAYO - NARIÑO

Pasto – Mocoa  
Pasto – Puente Pepino  
Neiva – Suaza

HUILA

La Plata – Valencia  
Balsillas – Santo Domingo

SANTANDER

San Gil – Puente Nacional

NORTE DE SANTANDER

Km 97 + 700 Vía la Soberanía

CUNDINAMARCA - META

Bogotá – Villavicencio  
Bogotá – Macheta - Guateque

BOYACÁ - META

Santa Maria – Villavicencio

QUINDÍO - TOLIMA

Alto de Línea



## RESUMEN

Pese al aumento de las precipitaciones en amplias zonas del país, aún se presentan condiciones de alerta alta, modera y baja por incendios de la cobertura vegetal, en varios sectores de las regiones Caribe y Andina por este tipo de eventos.

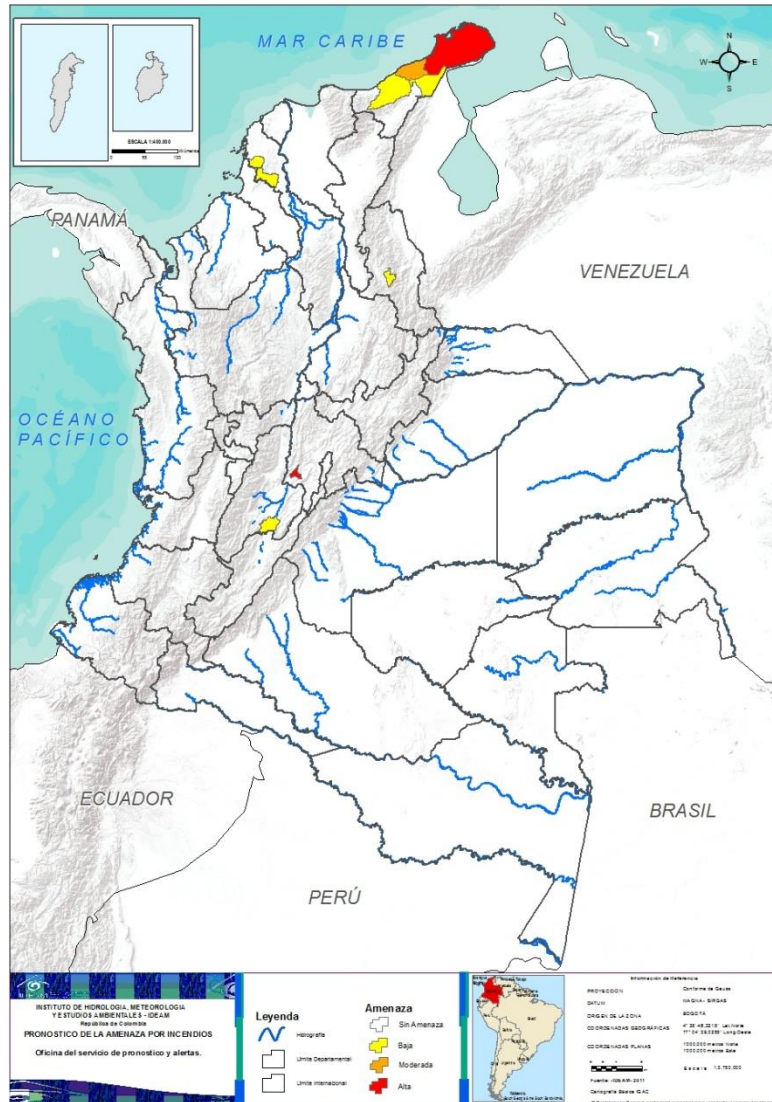


<https://diarioroatan.com/colombia-incendio-forestal-consume-50-hectareas-de-bosque/>

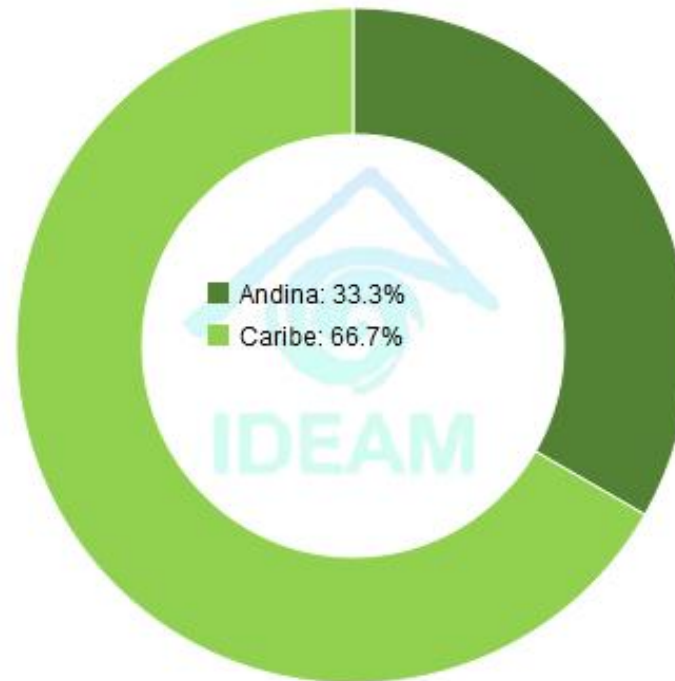




# Pronóstico de la Amenaza por Incendios de la Cobertura Vegetal



TOTAL MUNICIPIOS: 09



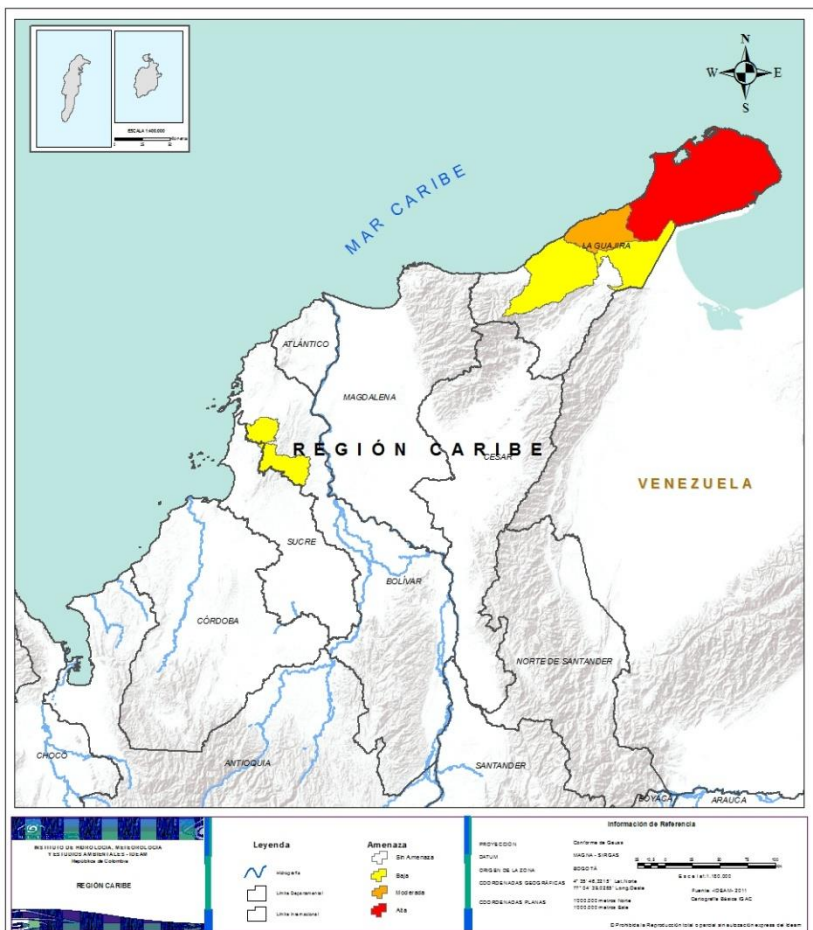
DEPARTAMENTO	Nº
CUNDINAMARCA	1
LA GUAJIRA	1
<b>TOTAL</b>	<b>2</b>

DEPARTAMENTO	Nº
LA GUAJIRA	1
<b>TOTAL</b>	<b>1</b>

DEPARTAMENTO	Nº
BOLÍVAR	2
LA GUAJIRA	2
NORTE DE SANTANDER	1
TOLIMA	1
<b>TOTAL</b>	<b>6</b>



## REGIÓN CARIBE

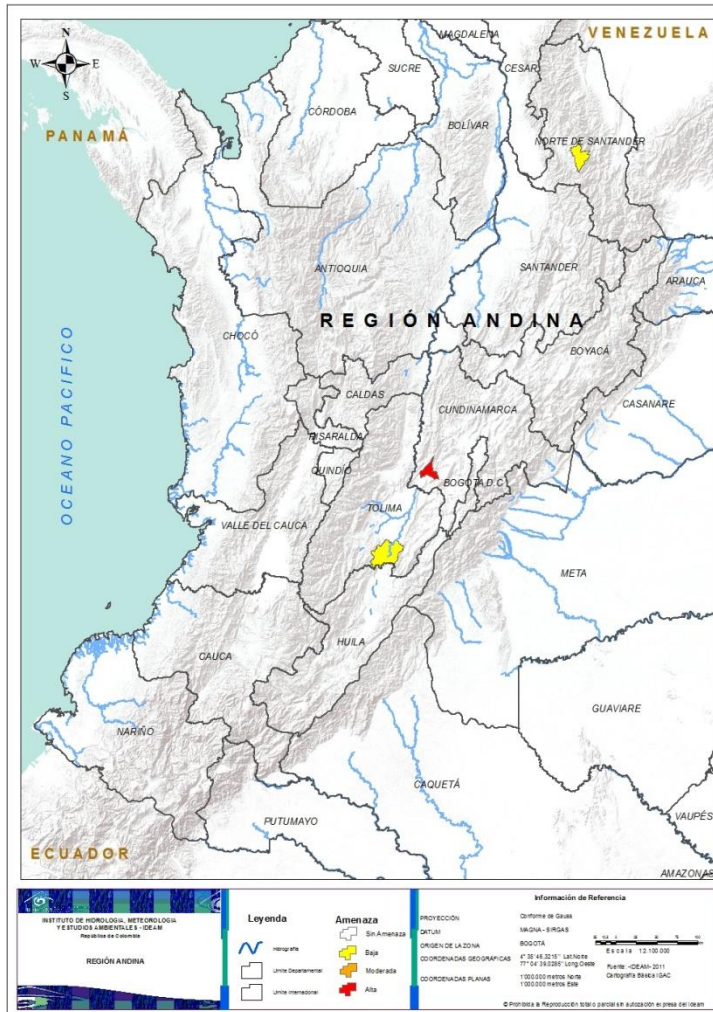


Alerta	SITIOS PARA LOS CUALES SE GENERA LA ALERTA
	<b>LA GUAJIRA:</b> Uribia.
	<b>LA GUAJIRA:</b> Manaure.
	<b>BOLÍVAR:</b> El Carmen De Bolívar, María La Baja. <b>LA GUAJIRA:</b> Maicao, Riohacha.





## REGIÓN ANDINA



Alerta

SITIOS PARA LOS CUALES SE GENERA LA ALERTA



**CUNDINAMARCA:** Tocaima.



**NORTE DE SANTANDER:** Villa Caro.  
**TOLIMA:** Natagaima.



## CONDICIONES NORMALES

- **REGIÓN ORINOQUÍA**
- **REGIÓN PACÍFICA**
- **REGIÓN AMAZONIA**





# ALERTAS METEOMARINAS VIGENTES

## Mar Caribe colombiano

### ABREVIATURAS

**VV**

Velocidad del viento máxima probable

**AO**

Altura significativa de la ola

**DV**

Dirección predominante del viento

### CONVENCIONES



#### Tiempo lluvioso

Probabilidad de lluvias moderadas a fuertes, en algunos casos con posibilidad de tormentas eléctricas y rachas de viento.



#### Pleamar

La marea alcanzará su máximo nivel en el intervalo de tiempo establecido.



#### Viento y oleaje

Velocidad del viento y altura del oleaje con valores por encima de lo normal para la época.



### CONVENCIONES

### SUGERENCIAS O RECOMENDACIONES



A las embarcaciones de poco calado, consultar con las Capitanías de puerto antes de zarpar en zonas de inminente tempestad. A los bañistas y habitantes costeros, estar atentos a la evolución de las condiciones meteorológicas y a los avisos de las autoridades locales.



Se sugiere a los habitantes costeros estar atentos a la evolución del fenómeno.



A los bañistas y habitantes costeros, estar atentos a la evolución del fenómeno y a las indicaciones de las autoridades locales. A las embarcaciones de poco calado, consultar con las Capitanías de puerto antes de zarpar.

\* La altura significativa de la ola, representa la media del tercio más alto de las olas, por lo cual la altura máxima posible puede ser incluso superior al doble de este valor



# ALERTAS METEOMARINAS VIGENTES

## Océano Pacífico Nacional

### ABREVIATURAS

**VV**

Velocidad del viento máxima probable

**DV**

Dirección predominante del viento

**AO**

Altura significativa de la ola

### CONVENCIONES



#### Tiempo lluvioso

Probabilidad de lluvias moderadas a fuertes, en algunos casos con posibilidad de tormentas eléctricas y rachas de viento.



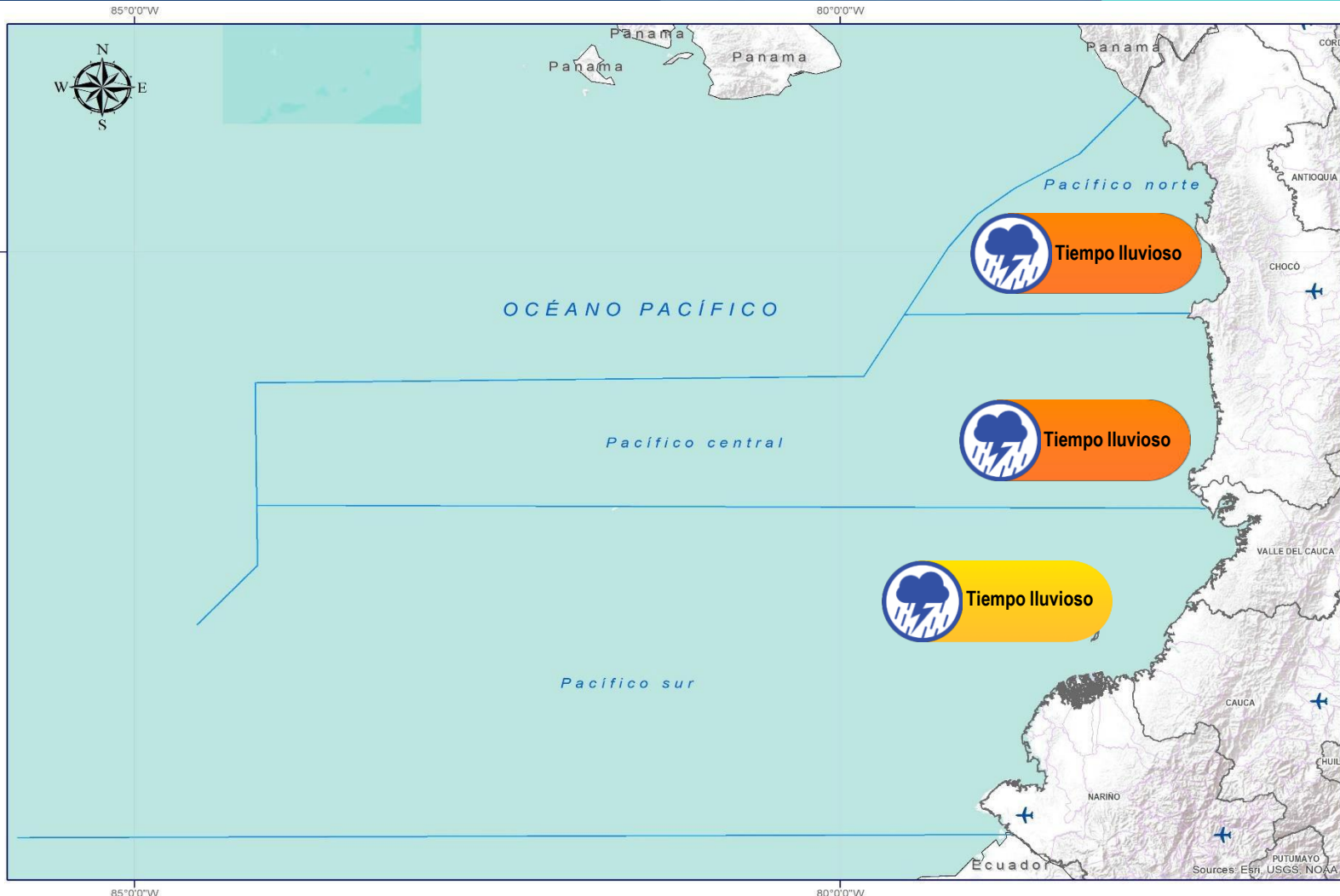
#### Pleamar

La marea alcanzará su máximo nivel en el intervalo de tiempo establecido.



#### Viento y oleaje

Velocidad del viento y altura del oleaje con valores por encima de lo normal para la época.



### CONVENCIONES

### SUGERENCIAS O RECOMENDACIONES



A las embarcaciones de poco calado, consultar con las Capitanías de puerto antes de zarpar en zonas de inminente tempestad. A los bañistas y habitantes costeros, estar atentos a la evolución de las condiciones meteorológicas y a los avisos de las autoridades locales.



Se sugiere a los habitantes costeros estar atentos a la evolución del fenómeno.



A los bañistas y habitantes costeros, estar atentos a la evolución del fenómeno y a las indicaciones de las autoridades locales. A las embarcaciones de poco calado, consultar con las Capitanías de puerto antes de zarpar.

\* La altura significativa de la ola, representa la media del tercio más alto de las olas, por lo cual la altura máxima posible puede ser incluso superior al doble de este valor





## CONVENCIONES

## SUGERENCIAS O RECOMENDACIONES



### Tiempo lluvioso

Probabilidad de lluvias moderadas a fuertes, en algunos casos con posibilidad de tormentas eléctricas y rachas de viento.

A las embarcaciones de poco calado, consultar con las Capitanías de puerto antes de zarpar en zonas de inminente tempestad.  
A los bañistas y habitantes costeros, estar atentos a la evolución de las condiciones meteorológicas y a los avisos de las autoridades locales.



### Pleamar

La marea alcanzará su máximo nivel en el intervalo de tiempo establecido.

Se sugiere a los habitantes costeros estar atentos a la evolución del fenómeno.



### Viento y oleaje

Velocidad del viento y altura del oleaje con valores por encima de lo normal para la época.

A los bañistas y habitantes costeros, estar atentos a la evolución del fenómeno y a las indicaciones de las autoridades locales.  
A las embarcaciones de poco calado, consultar con las Capitanías de puerto antes de zarpar.

# INFORME TÉCNICO DIARIO

## EQUIPO DE TRABAJO IDEAM

Yolanda GONZÁLEZ H. - Directora General  
Daniel USECHE S. - Jefe (E) Oficina del Servicio de Pronóstico y Alertas

Elaboró:

## OFICINA DEL SERVICIO DE PRONÓSTICO Y ALERTAS

Diego SUAREZ – Diana GUZMAN (Meteorología)

Nelsy VERDUGO (Hidrología)

Sonia BERMÚDEZ (Deslizamientos de Tierra)

Felipe ESPEJO (Incendios de la Cobertura Vegetal)

Mauricio TORRES (Datos)

Mirovan SVERKO (Coordinación de Alertas Hidrometeorológicas y Ambientales)

<http://www.ideam.gov.co>

Correos electrónicos: [servicio@ideam.gov.co](mailto:servicio@ideam.gov.co), [alertas@ideam.gov.co](mailto:alertas@ideam.gov.co)

Calle 25D N° 96B - 70, piso 3. Bogotá, D.C.

Teléfono: 3075625 ext. 1334 -1336.

## VISITA NUESTRAS REDES SOCIALES



[ideam.instituto](https://www.facebook.com/ideam.instituto)



[InstitutoIDEAM](https://www.youtube.com/InstitutoIDEAM)



[@IDEAMColombia](https://twitter.com/IDEAMColombia)



[ideamcolombia](https://www.instagram.com/ideamcolombia)

