

INFORME TÉCNICO DIARIO

IDEAM comunica al Sistema Nacional para la Gestión del Riesgo de Desastres (SNGRD) y al Sistema Nacional Ambiental (SINA).

Bogotá D. C., 3 de julio de 2020.
Hora de actualización 13:05 HLC

Boletín No.

185



CONTENIDO

[Lo más destacado](#)

[Precipitación](#)

[Temperaturas](#)

[Alerta por descensos significativos de las temperaturas mínimas del aire](#)

[Condiciones Hidrometeorológicas actuales](#)

[Pronóstico de precipitación de las próximas 24 horas](#)

[Pronóstico condiciones meteorológicas adicionales](#)

[Alertas Hidrológicas](#)

[Seguimiento y Pronóstico de las Amenazas por Deslizamientos](#)

[Seguimiento y Pronóstico de las Amenazas por Incendios](#)

[Alertas Meteomarinas vigentes Mar Caribe Colombiano](#)

[Alertas Meteomarinas vigentes Océano Pacífico Nacional](#)

[Alertas Meteomarinas por Ciclón Tropical Mar Caribe Colombiano](#)



Alerta
ROJA

PARA TOMAR ACCIÓN Advierte a los sistemas de prevención y atención de desastres sobre la amenaza que puede ocasionar un fenómeno con efectos adversos sobre la población, el cual requiere la atención inmediata por parte de la población y de los cuerpos de atención y socorro. Se emite una alerta sólo cuando la identificación de un evento extraordinario indique la probabilidad de amenaza inminente y cuando la gravedad del fenómeno implique la movilización de personas y equipos, interrumpiendo el normal desarrollo de sus actividades cotidianas.



Alerta
NARANJA

PARA PREPARARSE Indica la presencia de un fenómeno. No implica amenaza inmediata y como tanto es catalogado como un mensaje para informarse y prepararse. El aviso implica vigilancia continua ya que las condiciones son propicias para el desarrollo de un fenómeno, sin que se requiera permanecer alerta.



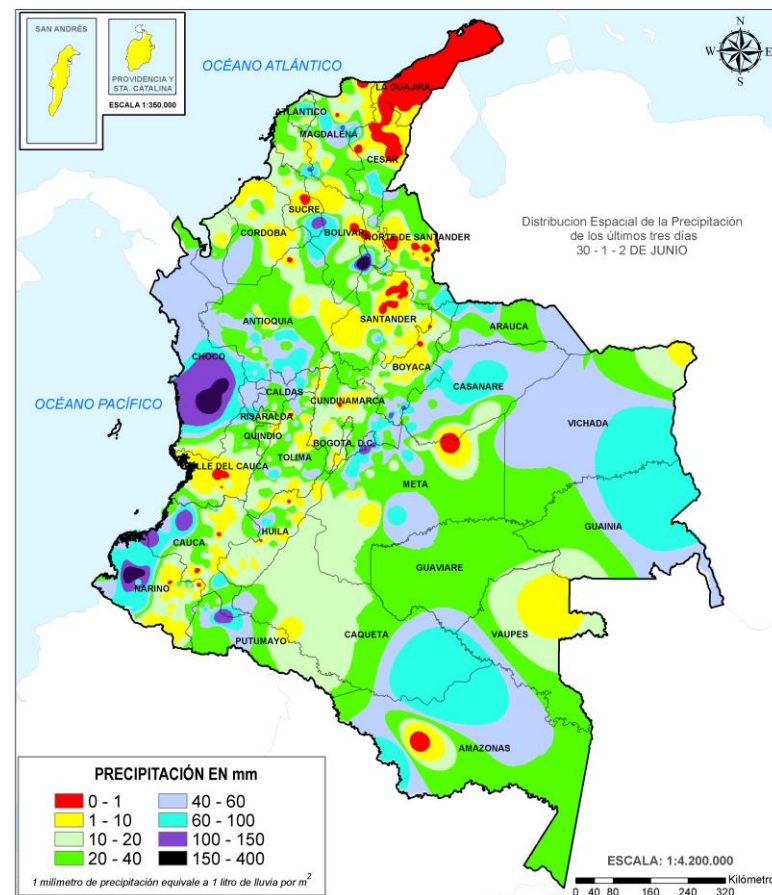
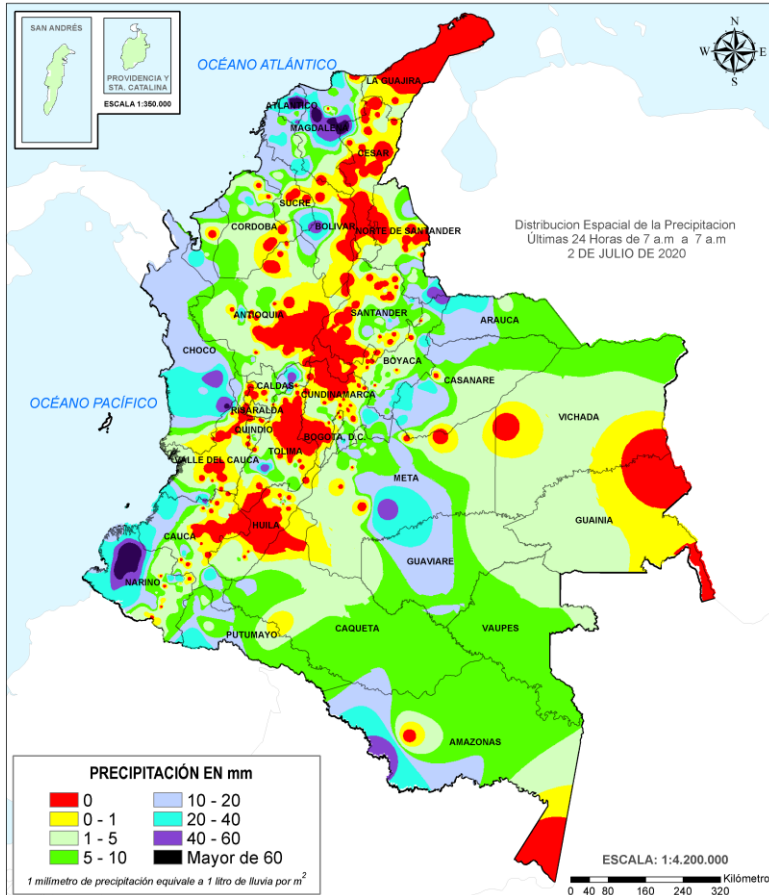
Alerta
AMARILLA

PARA INFORMARSE Es un mensaje oficial por el cual se difunde información. Por lo regular se refiere a eventos observados, registrados o registrados y puede contener algunos elementos de pronóstico a manera de orientación. Por sus características pretéritas y futuras difiere del aviso y de la alerta, y por lo general no está encaminado a alertar sino a informar.

CONDICIONES NORMALES La información que se suministra se encuentra dentro de los rangos normales.

Alertas vigentes hasta: 3 de julio de 2020 - 13:00 HLC.

Mapas de precipitación



Precipitación diaria desde las 7:00 HLC del jueves 02 de julio hasta las 7:00 HLC del viernes, 3 de julio de 2020. Fuente: IDEAM

Precipitación últimas 72 horas desde las 7:00 HLC del martes 30 de junio hasta las 7:00 HLC del viernes, 3 de julio de 2020. Fuente: IDEAM

- Un milímetro de lluvia (1 mm) equivale a un litro (1 L) de lluvia que ha caído en un metro cuadrado (1 m²). La lluvia acumulada es la suma de los milímetros de agua lluvia que se han registrado en un lapso de tiempo.

Lluvias registradas en las últimas 24 horas

Disminución importante de las precipitaciones comparadas con el día anterior, sin embargo, lluvias fuertes sectorizadas se presentaron en el norte de la región Caribe y zonas de la región Pacífica. El mayor registro de lluvia acumulada en 24 horas se presentó en el municipio de **Fundación** en el departamento de **Magdalena**, con **110,0 mm**.



- Por probabilidad de: **crecientes súbitas** en los niveles del Alto Atrato, río Ariari, cuenca media del río Guaviare, río Guacavía, río Cobugón, Cobaría y sus afluentes. Niveles altos del río Guayuriba a la altura del municipio de Villavicencio y parte media y baja del río Meta
- Por alta probabilidad de **deslizamientos de tierra**, en algunos municipios de los departamentos de Antioquia, Chocó, Cundinamarca, Meta, Nariño, Putumayo y Santander.
- Por alta probabilidad de **incendios de la cobertura vegetal** en los municipios de Albania, Barrancas, Hato Nuevo, Maicao, Riohacha y Uribia en el departamento de La Guajira.

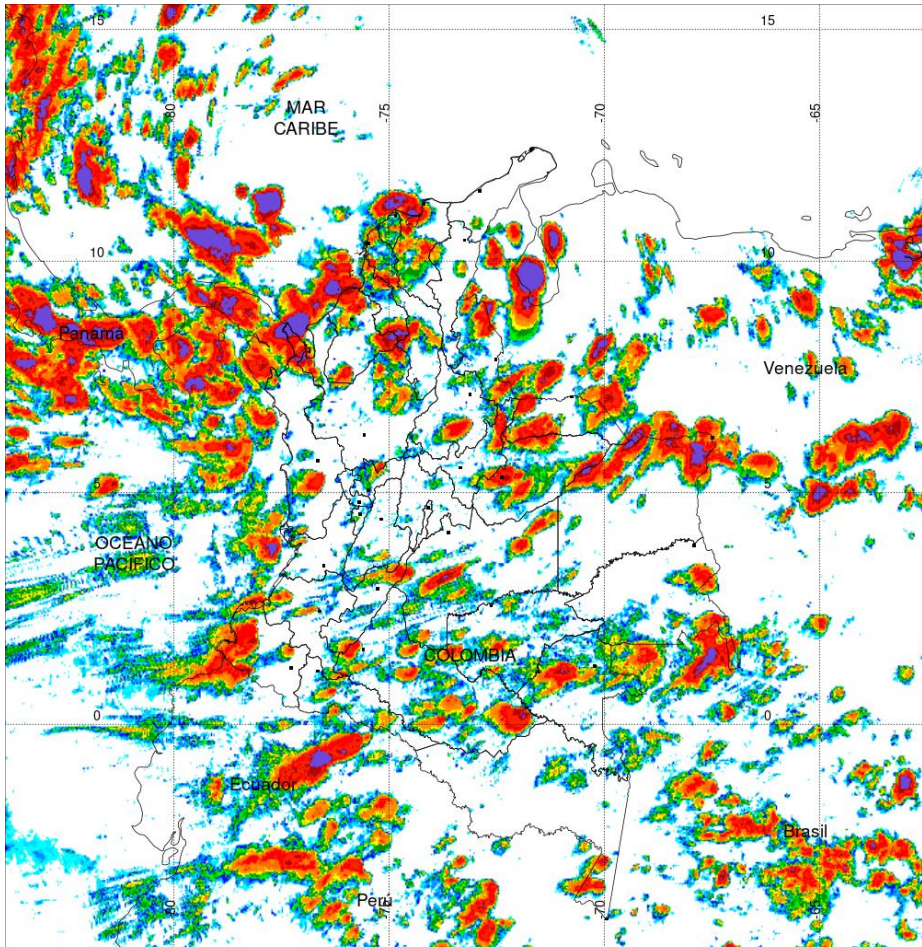


- Probabilidad moderada de **crecientes súbitas y/o inundaciones** en la zona hidrográfica de los ríos Atrato y Darién; ríos directos al Mar Caribe; río San Juan; río Patía; ríos Nare y Negro; ríos San Juan y Nechí; cuenca del río Iniridia y cuenca baja del río Meta.
- Probabilidad moderada de **deslizamientos de tierra** en algunos municipios de los departamentos de las regiones Pacífica, Andina, Caribe, Orinoquía y Amazonía.
- Por probabilidad moderada de **incendios de la cobertura vegetal** algunos municipios de los departamentos de La Guajira, Magdalena y Santander.
- Por tiempo de lluvioso en el Océano Pacífico.

Alertas amarillas e información más detallada para cada una de las categorías de alerta, remítase a la temática particular del informe.



Estimación Satelital (24 Horas)



PRECIPITACIÓN TOTAL ACUMULADA POR ESTIMACIÓN SATELITAL (GOES-16)

JUL 02 DE 2020 (7:00) - JUL 03 DE 2020 (7:00)

Elaborado por: Oficina del Servicio de Pronósticos y Alertas.



Fuente:
Imágenes GOES-16
(143/144 imágenes)

0 0.1 1 2 4 6 8 10 15 20 30 40 60 80 >100

Precipitación Acumulada (mm)
(Producto en evaluación. No son valores oficiales de precipitación)



Precipitaciones

A continuación se relacionan los municipios donde en las últimas 24 horas se registraron precipitaciones iguales o superiores a 60.0 mm.

Aclaración: aunque los volúmenes de lluvia registrados en un municipio se relacionan con la ubicación de las estaciones de monitoreo del IDEAM, en ocasiones, dichas estaciones pueden estar distantes de los lugares en donde se concentra la mayor población o alejados de los centros municipales.

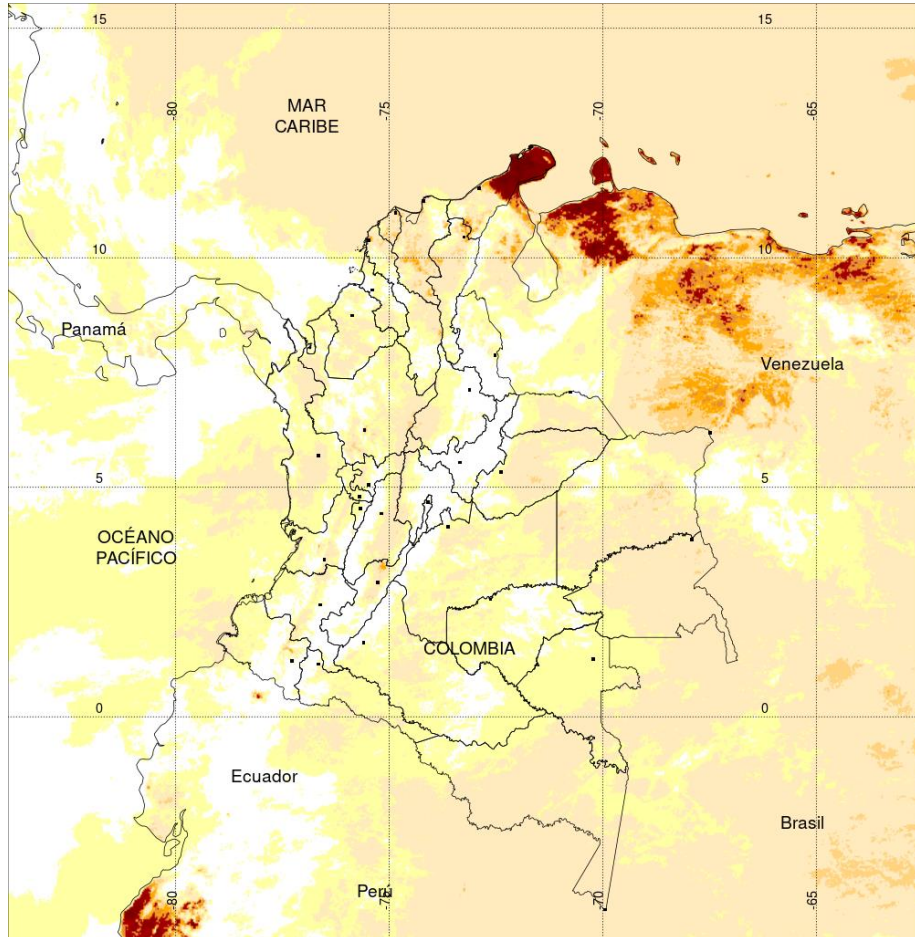
ANTIOQUIA	MUNICIPIO
ATLANTICO	Baranoa (87.4), Usiacuri (76),
CHOCO	San José Del Palmar (60.8),
MAGDALENA	Fundación (110), Fundación (76), Pivijay (73),
NARIÑO	Magui (84), Magui (69),

Estaciones con precipitaciones del 2020-07-02 por encima del máximo histórico del mes

ESTACIÓN	MUNICIPIO	DEPARTAMENTO	PREC mm.	MAX_HIST 24h. mm.	DIFERENCIA mm.
DOÑA MARÍA	FUNDACIÓN (DOÑA MARÍA)	MAGDALENA	110	95	15



Estimación Satelital (24 Horas)

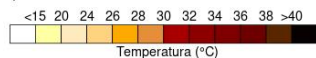


TEMPERATURA SUPERFICIAL MÁXIMA POR ESTIMACIÓN SATELITAL (GOES-16)
(2020-07-02 09:00:00 a 2020-07-02 18:30:00)

Elaborado por: Oficina del Servicio de Pronósticos y Alertas.



Fuente:
Imágenes GOES-16
(58 imágenes)



(Producto en evaluación. No son valores oficiales de temperatura)



Temperaturas Máximas

Aclaración: aunque las temperaturas registradas en un municipio se relacionan con la ubicación de las estaciones de monitoreo del IDEAM, en ocasiones, dichas estaciones pueden estar distantes de los lugares en donde se concentra la mayor población o alejados de los centros municipales.

A continuación se relacionan los municipios donde en las últimas 24 horas se registraron temperaturas iguales o superiores a 35.0 °C.

DEPARTAMENTOS	MUNICIPIO
CESAR	Bosconia (36.8), Agustín Codazzi (35.4),
LA GUAJIRA	Manaure (40), Riohacha (36.7), Uribí (35.8), Maicao (35.2), Hatonuevo (35.2),

Temperaturas Mínimas

A continuación se relacionan los municipios donde en las últimas 24 horas se registraron temperaturas menores o iguales a 5.0 °C.

NO SE REGISTRARON VALORES INFERIORES A LOS HISTÓRICOS DE TEMPERATURA MÍNIMA

La estimación satelital de la temperatura superficial máxima en 24 horas utiliza datos de los satélites ambientales geoestacionarios operacionales (GOES) de NOAA para estimar al temperatura de la superficie del país, en donde los datos de los medidores o radares no están disponibles o no son confiables.

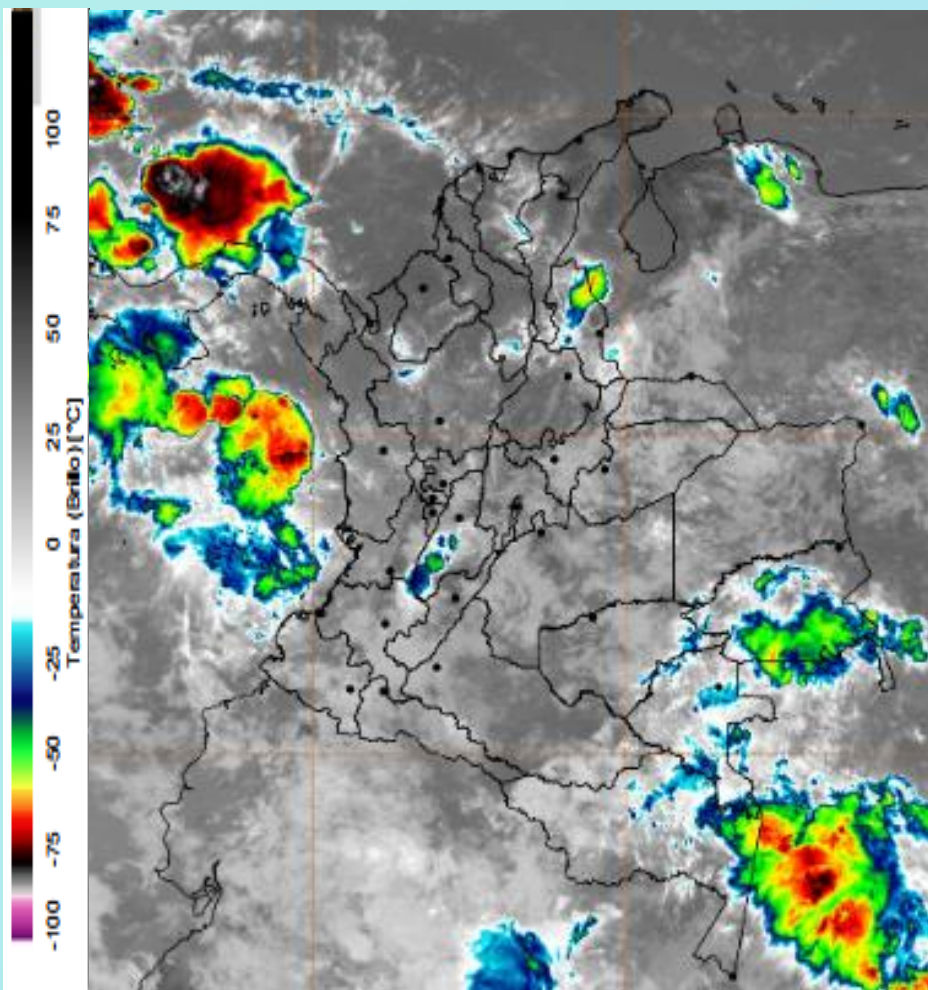
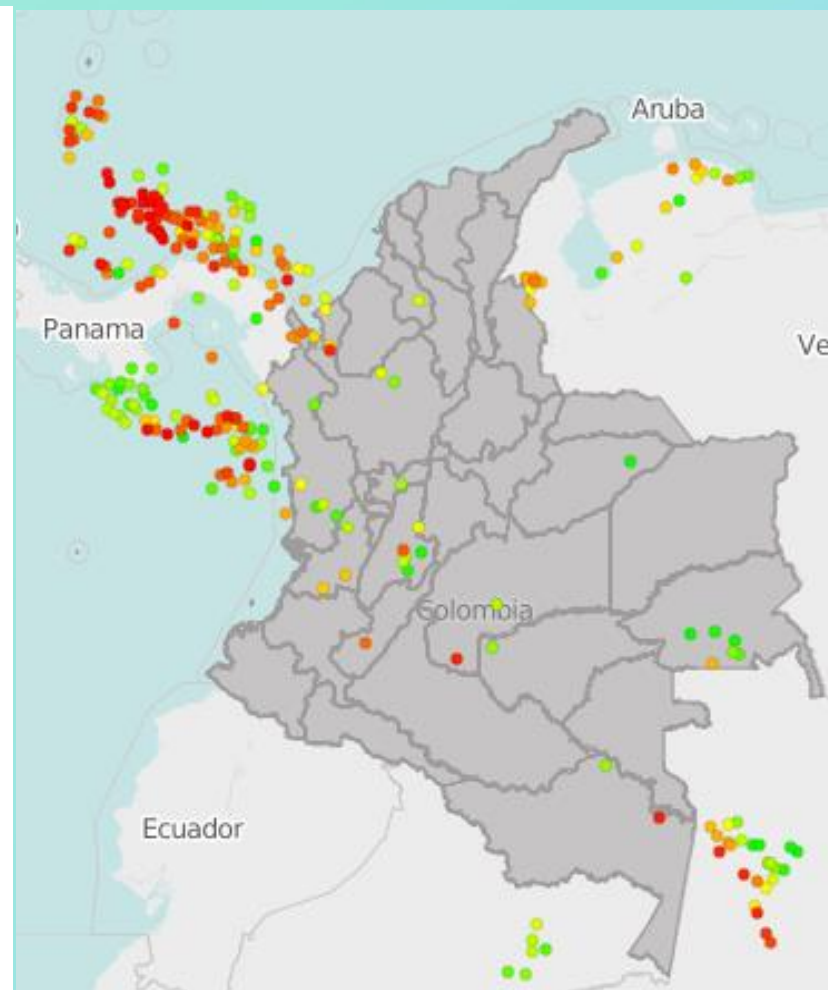


Imagen GOES East Canal Infrarrojo, 3 de julio de 2020. Hora 09:40 HLC.
Fuente: IDEAM-GOES 16

En la mañana gran parte del territorio nacional predominó el tiempo seco, salvo por zonas del Caribe y Pacífico, donde se mantuvo cielo cubierto con lluvias moderadas, acompañadas de actividad eléctrica, en zonas marítimas del norte de la cuenca del Pacífico, Chocó, así como en el occidente y áreas insulares del Caribe. Núcleos puntuales de lluvias ligeras se registraron en norte de la Orinoquía, suroriente de la región Amazonía y zonas puntuales de Nariño y Santanderes, eje cafetero, Magdalena, Atlántico, Córdoba, Caquetá, Putumayo y Meta.

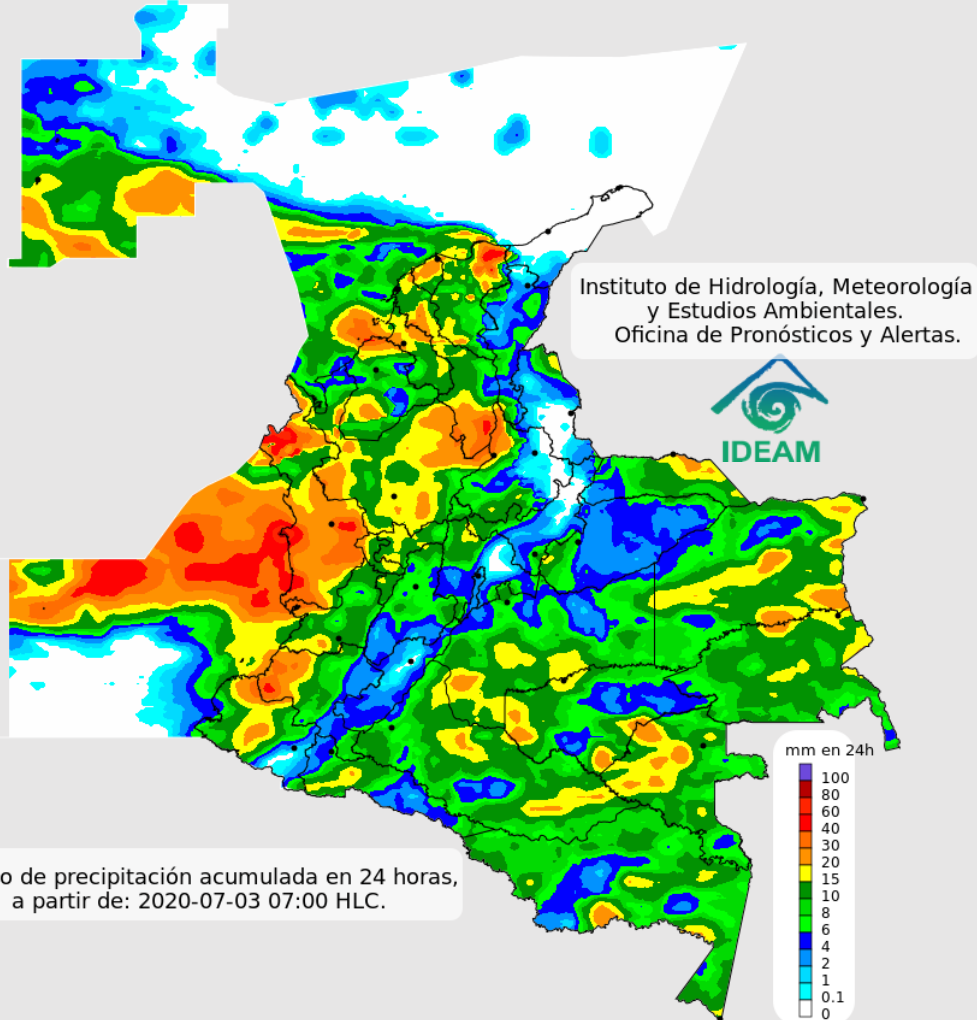


Descargas eléctricas en las últimas 3 horas.
Fuente: Keraunos – Linetview.

- La imagen del canal infrarrojo (10.3 μm) permite identificar nubes en cualquier período temporal a partir de la temperatura de brillo de la nube (ver escala de colores). De esta forma, se puede identificar, clasificar y caracterizar la nubosidad en una zona determinada.
- La imagen de las descargas eléctricas muestra los rayos nube-tierra que se han descargado en una zona en las últimas 4 horas (ver escala de colores)



Pronóstico de precipitación para las próximas veinticuatro (24) horas



Condiciones para destacar en las próximas 24 horas

Se estima que para el día de hoy las lluvias se concentren en la región Pacífica, occidente de la Caribe, centro y norte de la Andina; lluvias menos intensas se esperan en Orinoquia y Amazonía. Las lluvias más intensas se esperan en horas de la tarde y noche.



Para mayor información sobre el estado del tiempo, alertas y pronósticos, consulte la aplicación móvil **MI PRONÓSTICO**

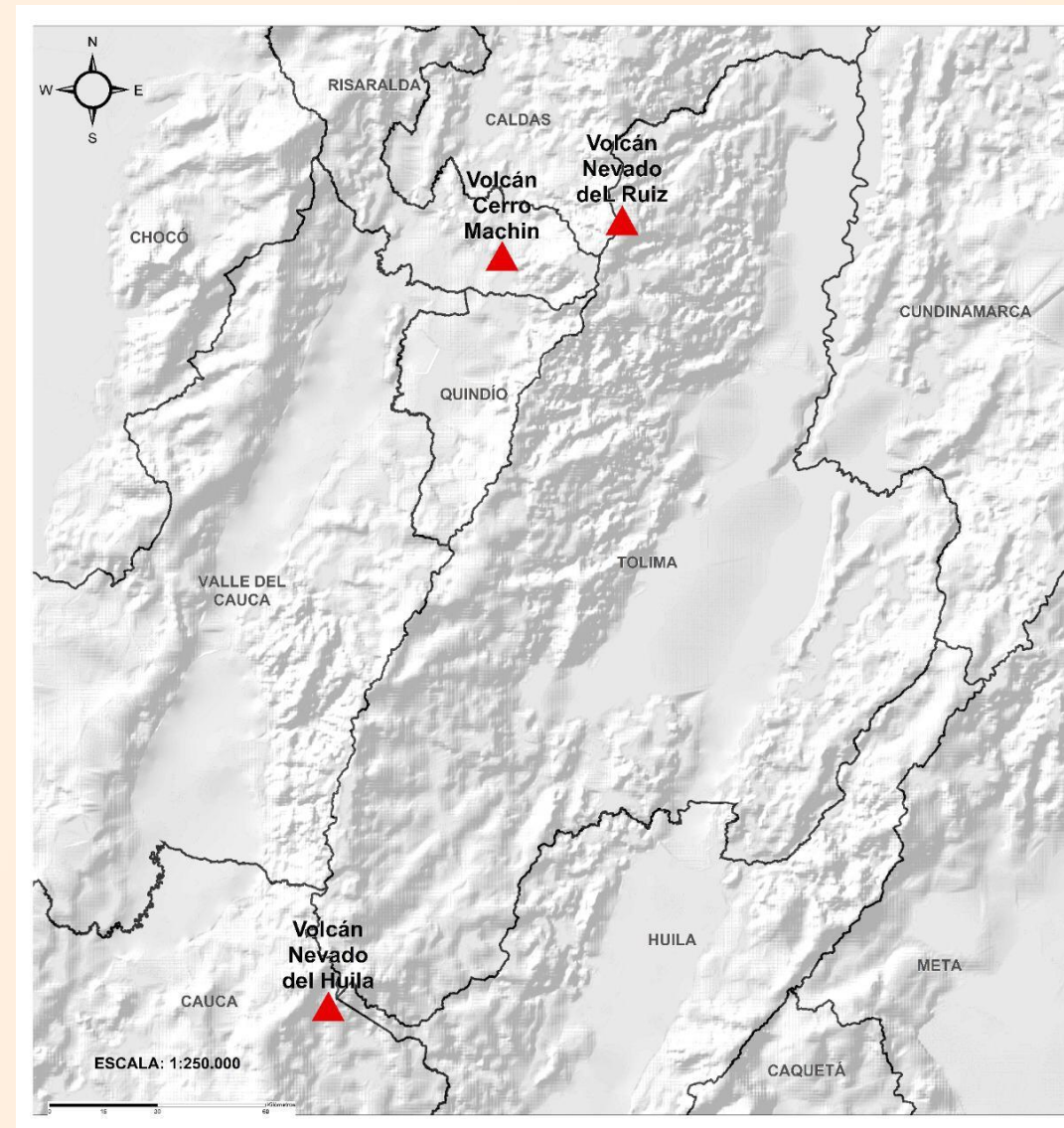
- La resolución espacial del mapa de pronóstico es de 6.5 km aproximadamente. Por lo tanto, fenómenos meteorológicos inferiores a esta escala no están considerados en esta predicción.
- La escala de colores está asociada a un rango de precipitación en el intervalo de tiempo indicado, lo que implica que el pronóstico no es determinista (un valor exacto en una zona) sino corresponde a un pronóstico cuantitativo (un rango de valores en una zona).



Pronóstico zonas volcánicas

Mapa de zonas volcánicas

ÁREA DEL VOLCÁN NEVADO DEL RUIZ			
Mañana: Cielo ligeramente nublado - Tiempo seco			
Tarde: Cielo parcialmente nublado - Lluvias			
Noche: Cielo nublado - Lloviznas			
Madrugada: Cielo nublado - Lloviznas			
El SERVICIO GEOLÓGICO COLOMBIANO reporta en nivel AMARILLO (III): CAMBIOS EN EL COMPORTAMIENTO DE LA ACTIVIDAD VOLCÁNICA. Lat: 4.89 Lon: -75.32			
ELEVACIÓN (pies)	DIRECCIÓN	VELOCIDAD	
		VELOCIDAD (Nudos)	VELOCIDAD (Km/h)
10.000	NORESTE	0 - 5	0 - 9
18.000	ESTE-SURESTE	20 - 25	37 - 46
24.000	ESTE-NORESTE	20 - 25	37 - 46
30.000	NORESTE	20 - 25	37 - 46
ÁREA DEL VOLCÁN NEVADO DEL HUILA			
Mañana: Cielo parcialmente nublado - Tiempo seco			
Tarde: Cielo nublado - Lluvias			
Noche: Cielo nublado - Tiempo seco			
Madrugada: Cielo parcialmente nublado - Tiempo seco			
El SERVICIO GEOLÓGICO COLOMBIANO reporta en nivel AMARILLO (III): CAMBIOS EN EL COMPORTAMIENTO DE LA ACTIVIDAD VOLCÁNICA. Lat:2.92 Lon:-76.05			
ELEVACIÓN (pies)	DIRECCIÓN	VELOCIDAD	
		VELOCIDAD (Nudos)	VELOCIDAD (Km/h)
10.000	ESTE-SURESTE	0 - 5	0 - 9
18.000	ESTE	20 - 25	37 - 46
24.000	ESTE-NORESTE	20 - 25	37 - 46
30.000	NORESTE	20 - 25	37 - 46
ÁREA DEL VOLCÁN CERRO MACHÍN			
Mañana: Cielo ligeramente nublado - Tiempo seco			
Tarde: Cielo parcialmente nublado - Lloviznas			
Noche: Cielo nublado - Lluvias			
Madrugada: Cielo nublado - Lloviznas			
El SERVICIO GEOLÓGICO COLOMBIANO reporta en nivel AMARILLO (III): CAMBIOS EN EL COMPORTAMIENTO DE LA ACTIVIDAD VOLCÁNICA. Lat:4.80 Lon:-75.62			
ELEVACIÓN (pies)	DIRECCIÓN	VELOCIDAD	
		VELOCIDAD (Nudos)	VELOCIDAD (Km/h)
10.000	ESTE	5 - 10	9 - 18
18.000	ESTE	20 - 25	37 - 46
24.000	ESTE-NORESTE	20 - 25	37 - 46
30.000	NORESTE	20 - 25	37 - 46

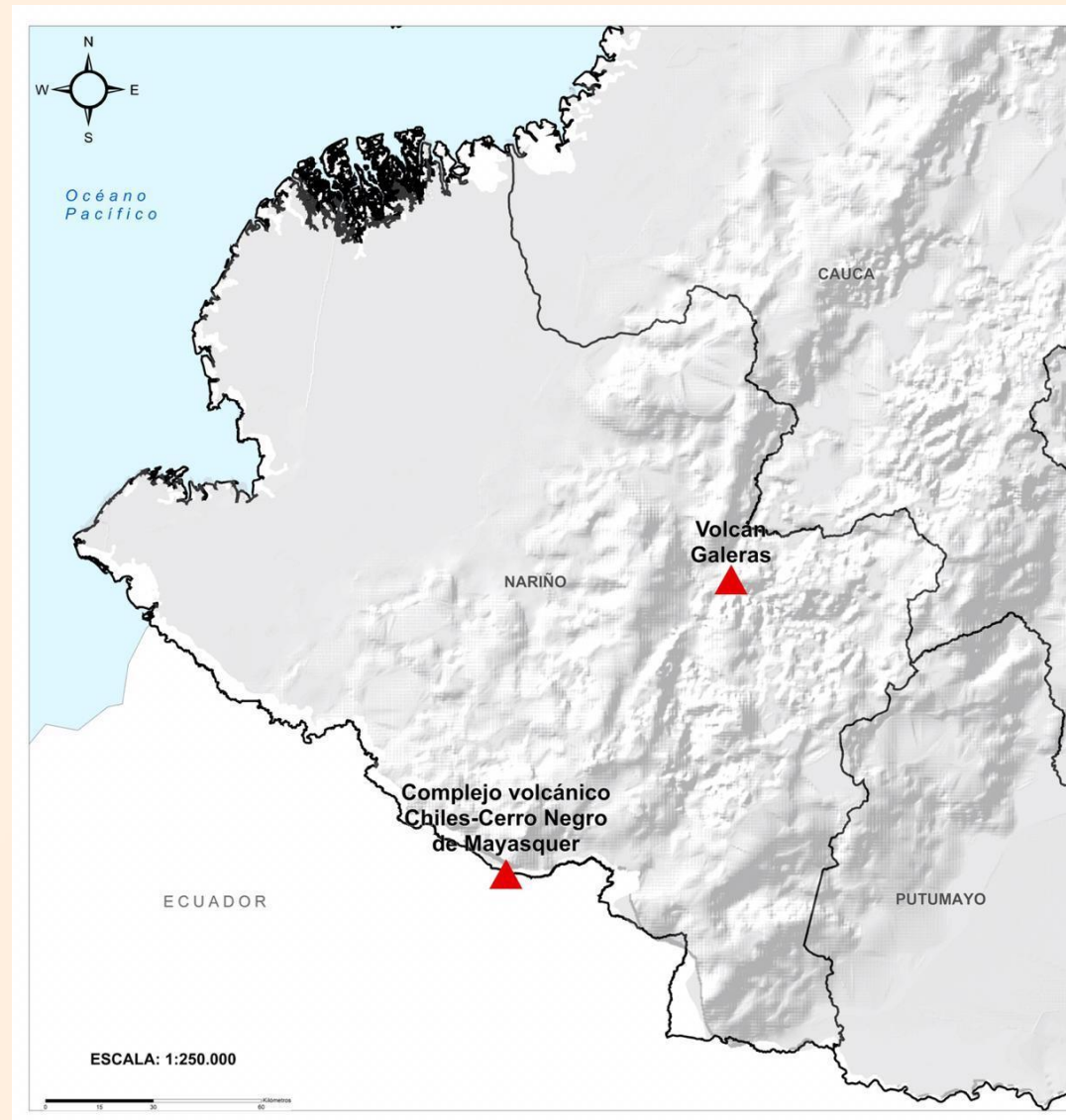




Pronóstico zonas volcánicas

Mapa de zonas volcánicas

ÁREA DEL VOLCÁN GALERAS			
Mañana: Cielo parcialmente nublado - Tiempo seco			
Tarde: Cielo nublado - Lloviznas			
Noche: Cielo nublado - Lloviznas			
Madrugada: Cielo parcialmente nublado - Tiempo seco			
EL SERVICIO GEOLÓGICO COLOMBIANO reporta en nivel AMARILLO (III): CAMBIOS EN EL COMPORTAMIENTO DE LA ACTIVIDAD VOLCÁNICA. Lat: 1.55 Lon: -77.37			
ELEVACIÓN (pies)	DIRECCIÓN	VELOCIDAD	
		VELOCIDAD (Nudos)	VELOCIDAD (Km/h)
10.000	ESTE-SURESTE	5 - 10	9 - 18
18.000	ESTE	20 - 25	37 - 46
24.000	ESTE-NORESTE	25 - 30	46 - 55
30.000	NORESTE	20 - 25	37 - 46
ÁREA DEL COMPLEJO VOLCÁNICO CHILES-CERRO NEGRO DE MAYASQUER			
Mañana: Cielo parcialmente nublado - Tiempo seco			
Tarde: Cielo nublado - Lloviznas			
Noche: Cielo parcialmente nublado - Tiempo seco			
Madrugada: Cielo parcialmente nublado - Tiempo seco			
EL SERVICIO GEOLÓGICO COLOMBIANO reporta en nivel AMARILLO (III): CAMBIOS EN EL COMPORTAMIENTO DE LA ACTIVIDAD VOLCÁNICA. Lat: 0.81 -Lon:77.93 Lat: 0.76 Lon:77.95			
ELEVACIÓN (pies)	DIRECCIÓN	VELOCIDAD	
		VELOCIDAD (Nudos)	VELOCIDAD (Km/h)
10.000	SURESTE	0 - 5	0 - 9
18.000	ESTE	25 - 30	46 - 55
24.000	ESTE-NORESTE	25 - 30	46 - 55
30.000	ESTE-NORESTE	20 - 25	37 - 46





Estado de los Embalses

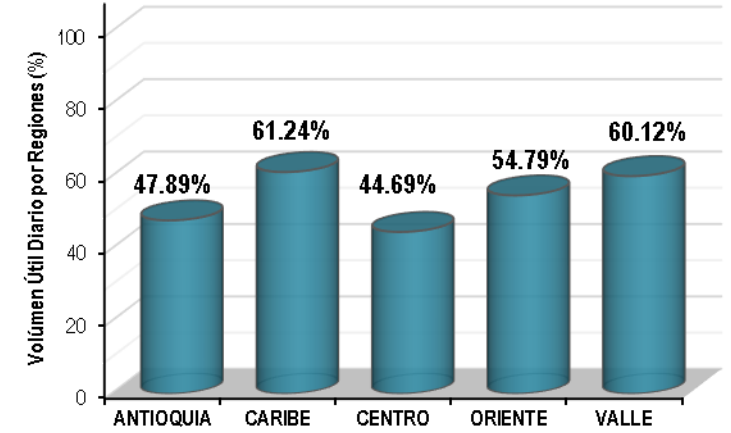
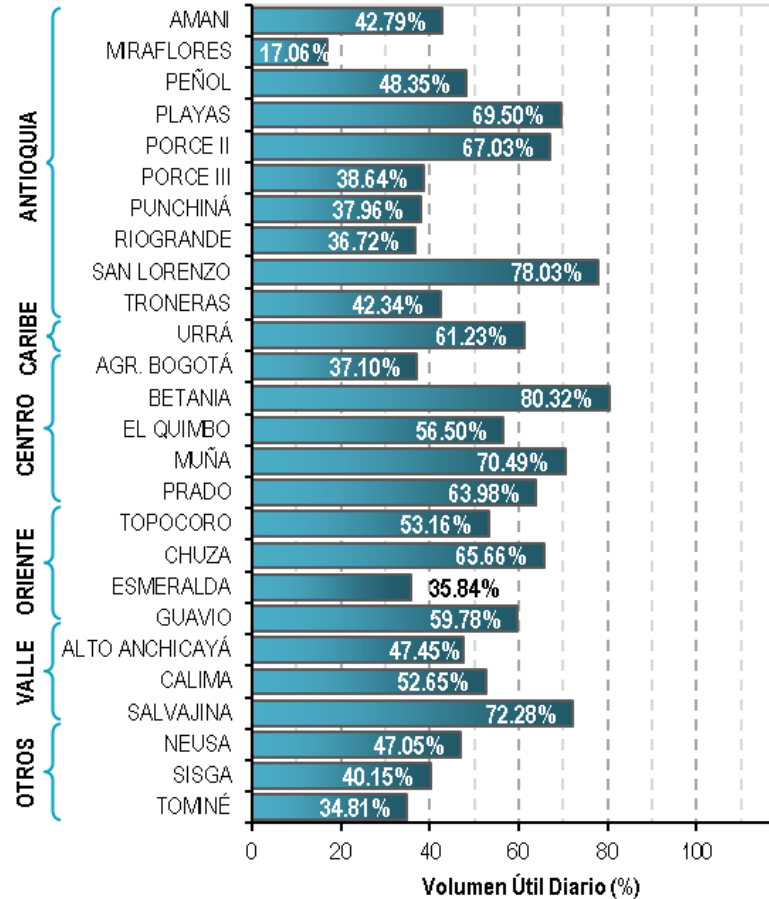


A continuación se relaciona el volumen útil diario de los principales embalses del país (expresado en porcentaje), de acuerdo con la información reportada por XM S.A. E.S.P en la siguiente dirección electrónica: <http://ido.xm.com.co/ido/SitePages/hidrologia.aspx?q=reservas>



VOLUMEN ÚTIL DIARIO EN LOS PRINCIPALES EMBALSES DEL PAÍS

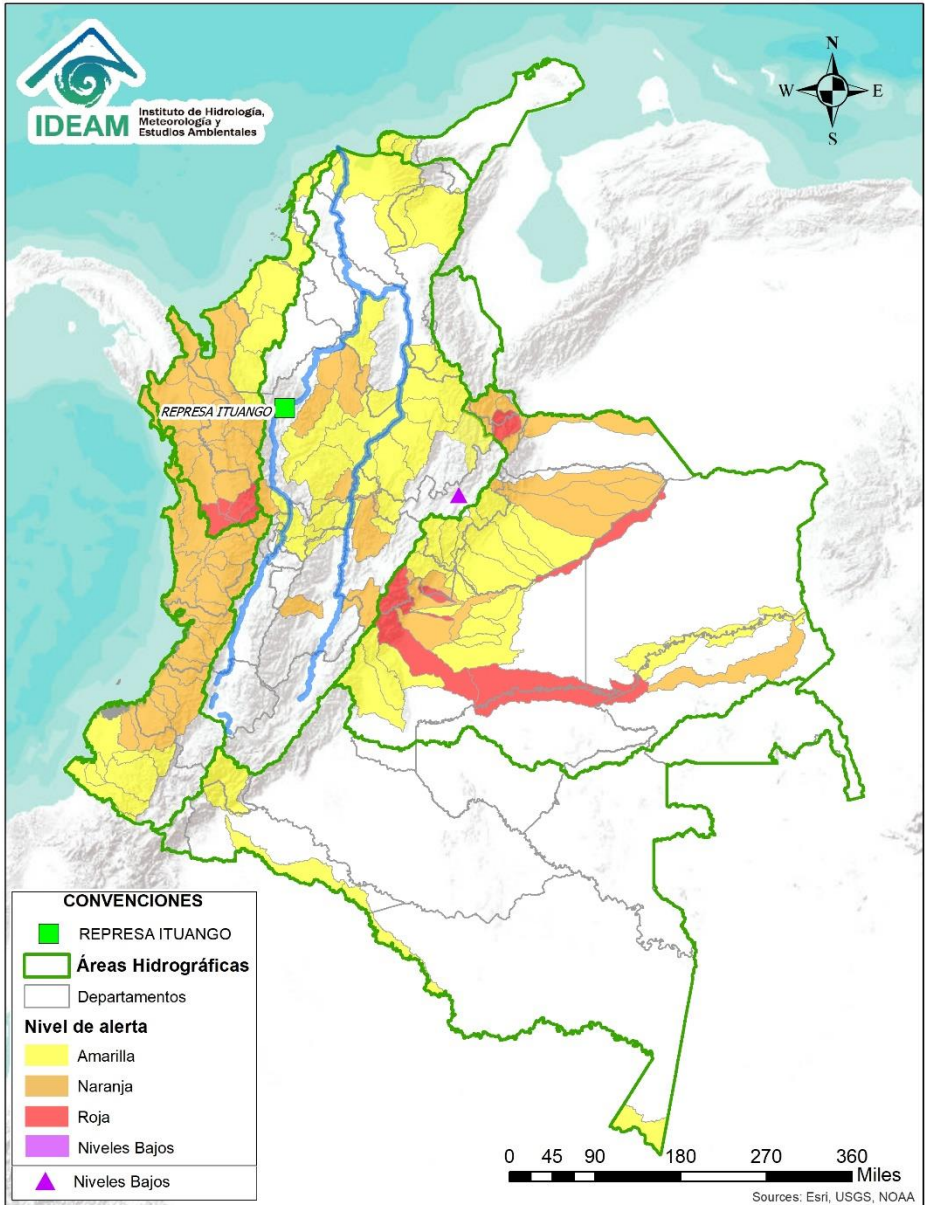
Jueves, 02 de julio de 2020



Infografía: Fuente:



Alertas Hidrológicas



Caño Cristales el río de los cinco colores, paraíso tropical! (Sierra de La Macarena – Meta, Colombia). – Autor: Mcleods, 19 de Febrero de 2018
 Fuente: https://upload.wikimedia.org/wikipedia/commons/3/3e/Flashpacker_Connect_-_Cano_Cristales_webp

FEWS COLOMBIA
 SISTEMA DE PRONÓSTICOS HIDROLÓGICOS Y ALERTAS TEMPRANAS

Consulte aquí el estado de los niveles en los ríos del país:
<http://fews.ideam.gov.co/colombia/MapaEstacionesColombiaEstado.html>



Nota 1: Las alertas hidrológicas pueden ser corregidas y/o actualizadas en el futuro. No representa una certificación oficial del IDEAM.
Nota 2: Es probable que los eventos hidrológicos reportados en las alertas emitidas no se estén presentando sobre los ríos principales sino sobre sus afluentes.
Nota 3: El IDEAM le recomienda a la población ribereña estar muy atentos al comportamiento de los niveles de los ríos y atender las recomendaciones que la Unidad Nacional de Gestión del Riesgo de Desastres (UNGRD) emita para la implementación de medidas de contingencia ante posibles afectaciones por desbordamientos e inundaciones.



LLUVIAS



NIVELES BAJOS



NIVELES ALTOS



CRECIENTE SÚBITA



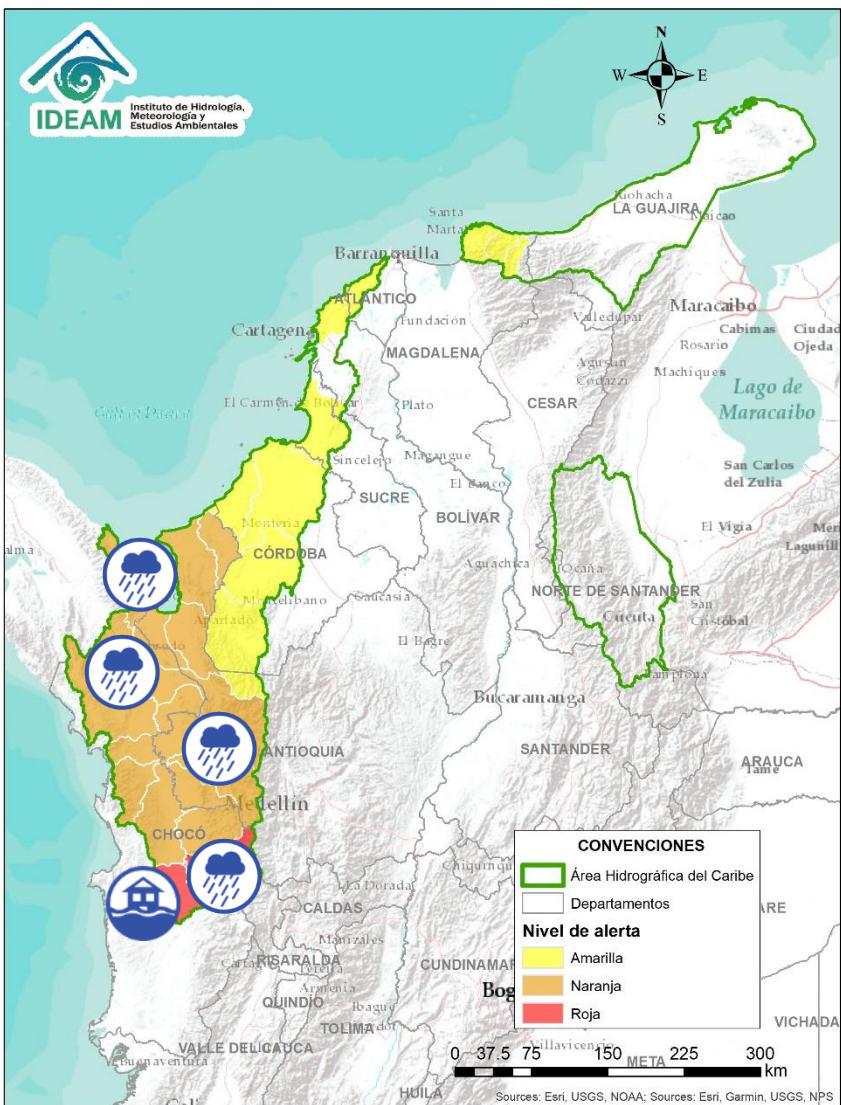
TRANSITO DE CRECIENTES



CRECIENTE POR DESEMBALSE



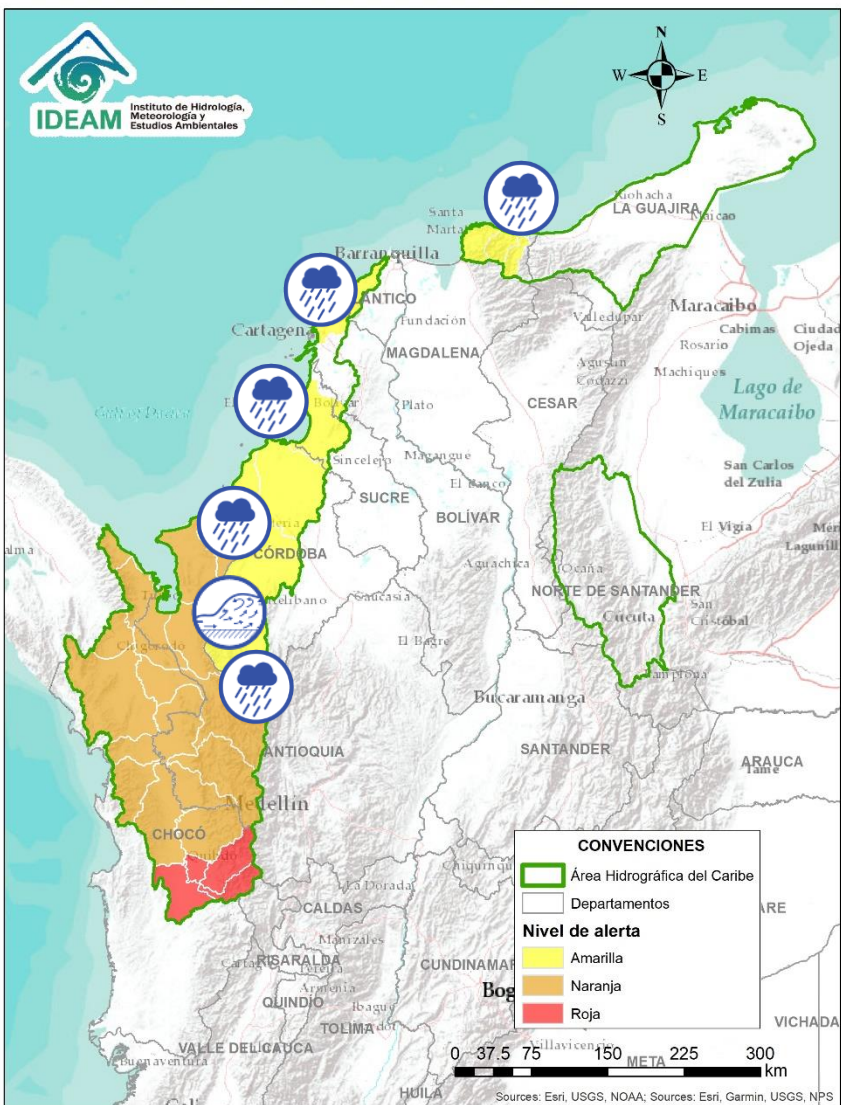
INUNDACIONES



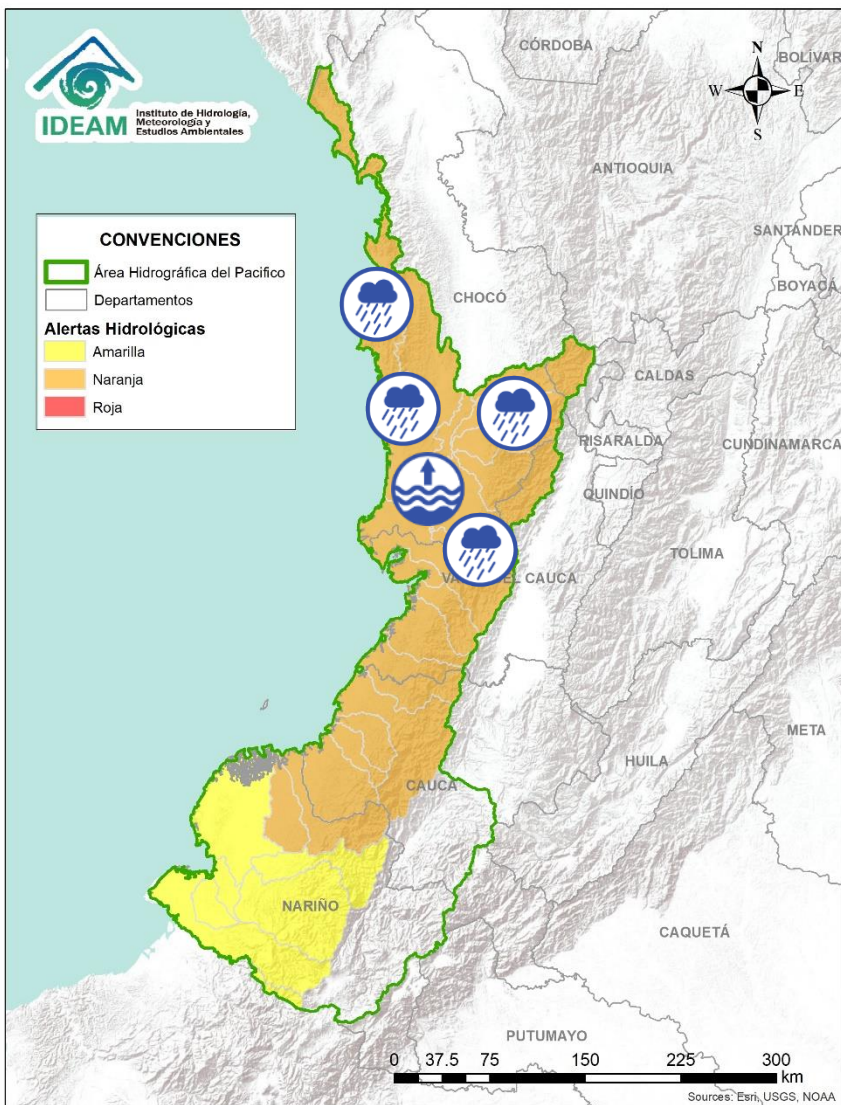
Alerta	Zona Hidrografica	Subzona o Cuenca Hidrografica	Descripción de la alerta hidrológica
	Atrato - Darién	Cuenca alta del río Atrato	Probabilidad de incrementos súbitos en los niveles del Alto Atrato entre los municipios de El Carmen de Atrato y Quibdó. Se prevé un comportamiento similar en las cuencas de los ríos Andágueda, Quito y Cabí, aportantes a la cuenca alta. Especial atención a los municipios de El Carmen de Atrato, Bagadó, Lloró, Unión Panamericana, Cértégui, Atrato (Yutó), El Cantón de San Pablo, Paimado y Quibdó. Nota: La UNGRD reporta inundaciones por desbordamiento de los ríos Quito y Tresbao afectando los municipios de Cértégui y Unión Panamericana respectivamente (30/06/2020).
	Atrato - Darién	Cuenca media del río Atrato	Probabilidad de crecientes súbitas en las cuencas de los ríos Bebarama, Bojayá, Cuía, Chicué, Uva, Pogué, Napiquí, Opagadó, Murrí, Murindó y Sucio, entre otros aportantes a la cuenca media del río Atrato. Especial atención a la altura de los municipios de Dabeiba, Uramita, Cañasgordas, Frontino, Urrao y Vigía del Fuerte (Antioquia).
	Atrato - Darién	Cuenca baja del río Atrato	Probabilidad de incrementos súbitos en los ríos Salaqui, Cacarica y Tanela, entre otros afluentes al río Atrato en su cuenca baja. Especial atención en los municipios de Riosucio, Carmen del Darién, Turbo y Unguía.
	Atrato - Darién	Cuencas directas al Caribe	Probabilidad de crecientes súbitas en la cuenca del río Tolo entre otros directos al Caribe. Especial atención a la altura del municipio de Acandí.



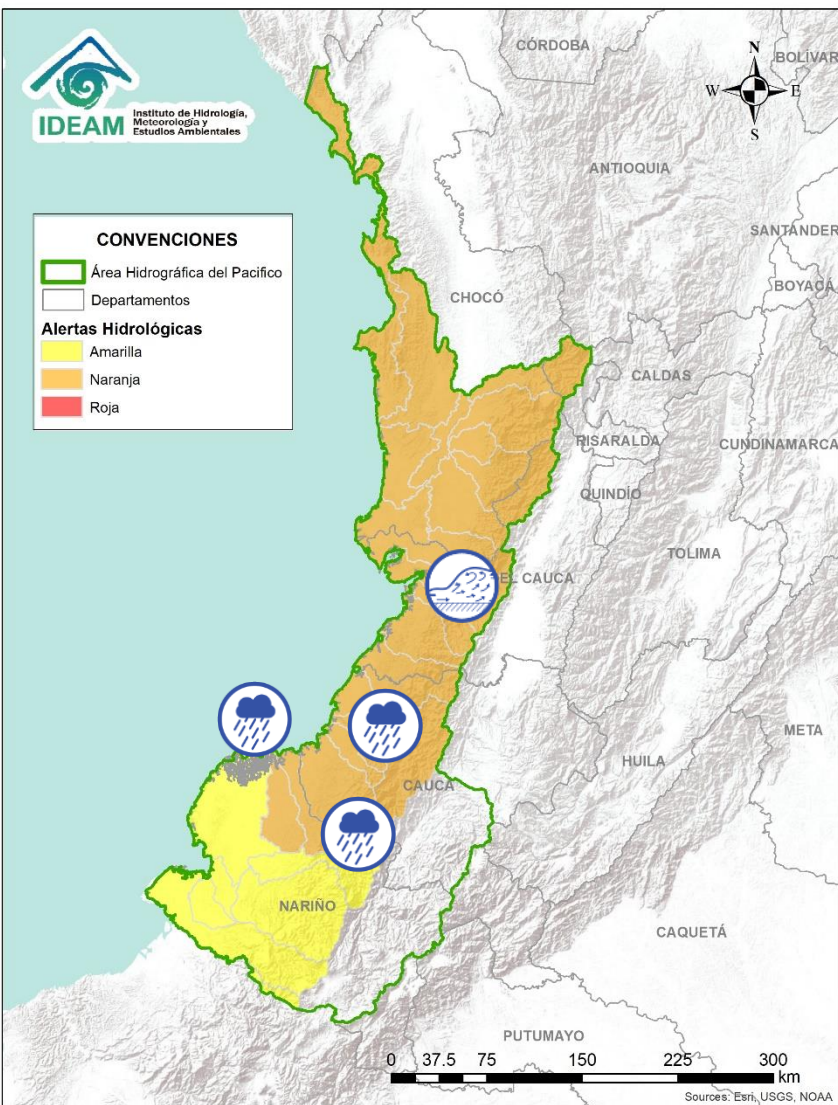
Área Hidrográfica del Caribe



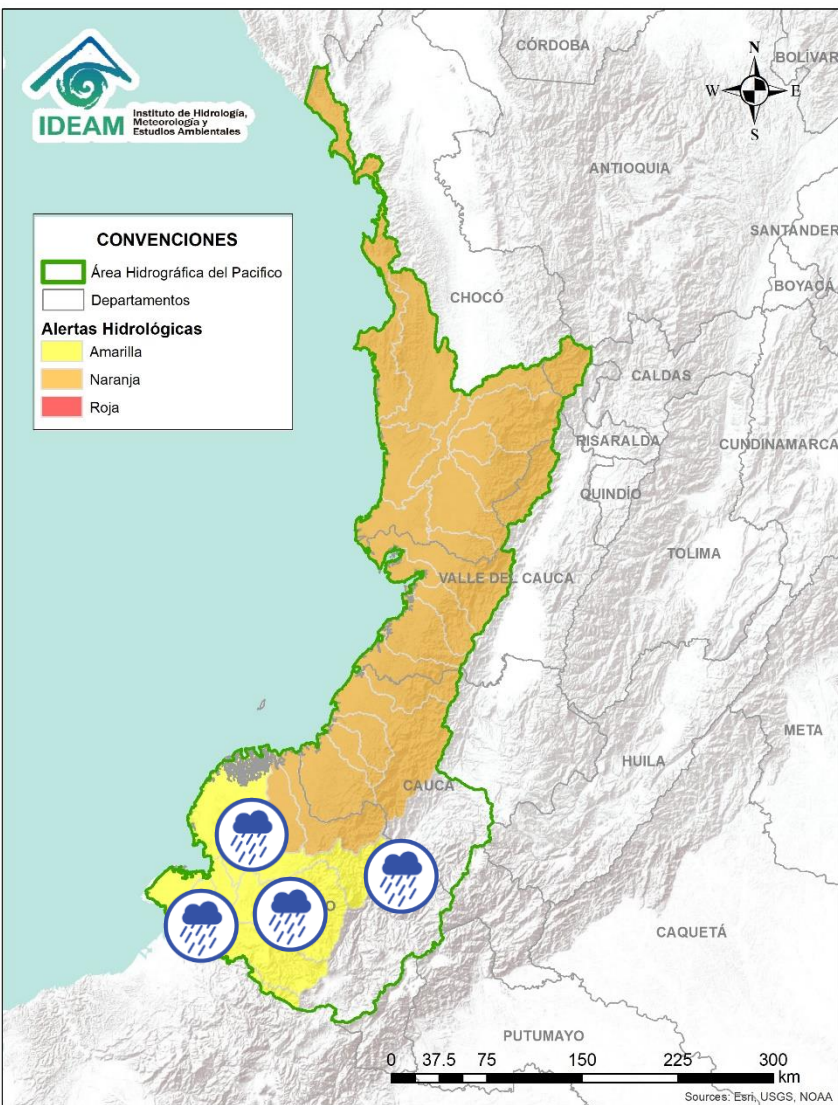
Alerta	Zona Hidrográfica	Subzona o Cuenca Hidrográfica	Descripción de la alerta hidrológica
	Caribe - Litoral	Cuenca del río León	Incrementos súbitos en los niveles del río León, así como en sus afluentes los ríos Carepa y Apartadó, entre otros que desembocan al Golfo de Urabá. Se recomienda especial atención en los municipios de Chigorodó, Carepa y Apartado (Antioquia).
	Caribe - Litoral	Directos al Caribe	Probabilidad de incrementos súbitos en los niveles en la cuenca del río Mulatos y San Juan, entre otros directos al mar Caribe (noroccidente del Departamento de Antioquia).
	Caribe - Litoral	Directos al Caribe	Probabilidad de incrementos súbitos en los niveles en la cuenca del río Canalete (Córdoba).
	Caribe - Litoral	Cuenca del río Sinú	Probabilidad de incrementos súbitos en los niveles del río Sinú en el Nudo de Paramillo (sur del Departamento de Córdoba y norte de Antioquia). Especial atención a la altura de los municipios de Ituango (Antioquia) y Tierralta (Córdoba).
	Caribe - Litoral	Directos al Caribe Golfo de Morrosquillo	Probabilidad de crecientes súbitas en los aportantes directos al Mar Caribe en el Gofu de Morrosquillo. Especial atención a los municipios de San Onofre, Tolú, Coveñas, Palmito, Tolviejo, Chalán, Colosó, Morroa y Sincelejo.
	Caribe - Litoral	Arroyos directos al Caribe	Probabilidad de formación de arroyos directos al Mar Caribe, especialmente en la ciudad de Cartagena.
	Caribe - Guajira	Cuencas de los afluentes al mar Caribe (Madalena)	Probabilidad de incrementos súbitos en los ríos que descargan sus aguas al Mar Caribe, especialmente los ríos Piedras, Manzanares, Guachaca, Mendiguaca, Buriticá, Don Diego y Ancho, entre otros directos al Caribe.



Alerta	Zona Hidrográfica	Subzona o Cuenca Hidrográfica	Descripción de la alerta hidrológica
	Baudó - Directos al Pacífico	Cuenca del río Baudó	Probabilidad de crecientes súbitas en el río Baudó y sus afluentes. Se recomienda especial atención para las poblaciones ribereñas, se destacan los corregimientos de Santa María, Miacorá, Divisa, Cohecho, Chachajo, Santa Rita, La Pureza y Nauca.
	Directos al Pacífico	Cuencas directas al Pacífico (Chocó)	Probabilidad de incrementos súbitos en el nivel de los ríos Jella, Chocolatal, Docampadó, Jurado y sus afluentes, entre otros directos al Océano Pacífico en el departamento de Chocó, se recomienda especial atención en los municipios de Bahía Solano y Juradó.
	San Juan	Cuenca alta del río San Juan	Probabilidad de crecientes súbita en la cuenca alta del río San Juan. Especial atención a la altura de Mistrató, Pueblo Rico y Tadó.
	San Juan	Cuenca media y baja del río San Juan	Niveles altos y en condición de ascenso en la cuenca media del río San Juan a la altura del municipio de Medio San Juan. Así mismo, se prevé la probabilidad de crecientes súbitas en las cuencas de los ríos Sipí, Capoma, Munguidó, Calima, Tamaná, Cajón y otros aportantes a la cuenca media y baja. Especial atención a la altura de los municipios de San José del Palmar, Paimado, Itsmina, Medio San Juan, Condoto, Nóvita, Santa Rita, Sipí y Litoral de San Juan.



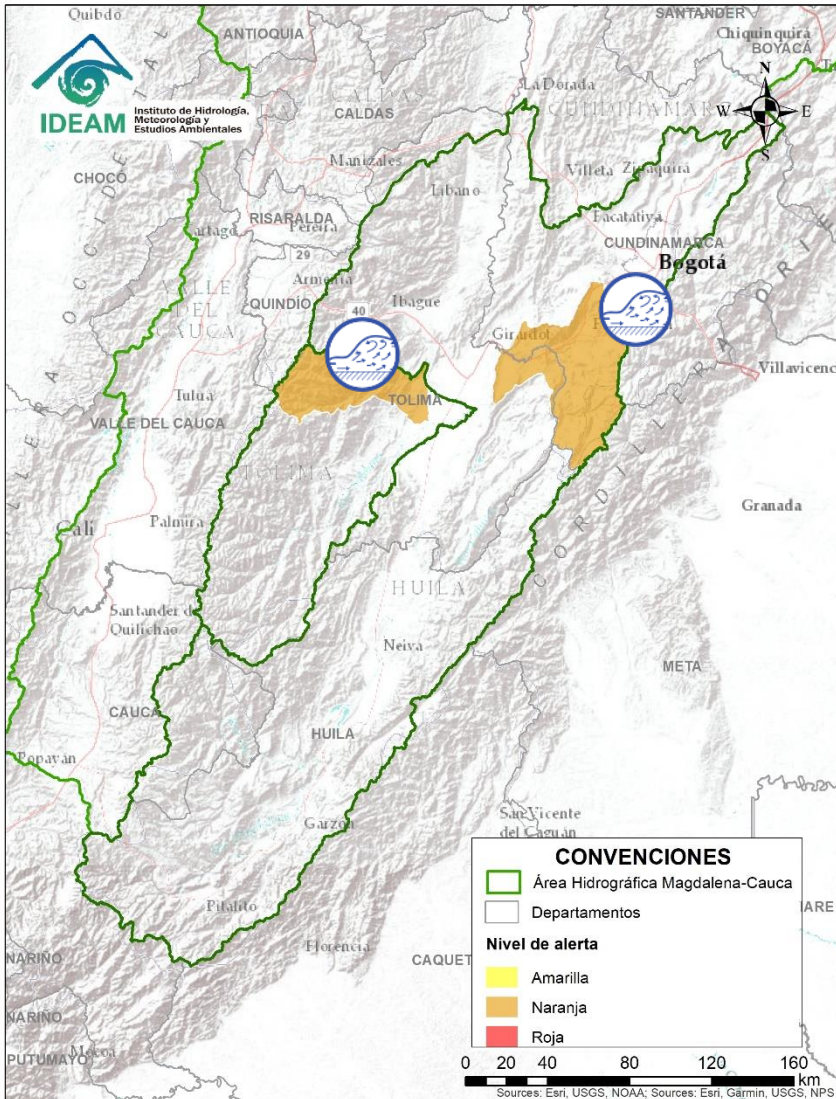
Alerta	Zona Hidrográfica	Subzona o Cuenca Hidrográfica	Descripción de la alerta hidrológica
	Tapaje – Dagua – Directos	Cuencas Directo Pacífico (Valle del Cauca)	Crecientes súbitas en los ríos Dagua, Anchicayá, Cajambre, Mayorquín, Raposo, Naya-Yurumanguí y sus afluentes, directos al océano Pacífico en el departamento del Valle del Cauca. Se recomienda especial atención a la altura de Buenaventura.
	Tapaje – Dagua - Directos	Cuencas Directo Pacífico (Cauca)	Probabilidad de crecientes súbitas en los ríos San Juan de Micay, Saija, Timbiquí, Guapi y sus afluentes y sus afluentes que drenan sus aguas al océano Pacífico en el departamento del Cauca.
	Tapaje - Dagua - Directos	Cuenca del río Iscuandé	Probabilidad de crecientes súbitas en el río Iscuandé y sus afluentes, los cuales drenan sus aguas al Océano Pacífico en el departamento de Nariño.
	Tapaje - Dagua - Directos	Cuenca del río Tapaje	Probabilidad de nuevos incrementos en los niveles del río Tapaje y sus tributarios, los cuales drenan sus aguas al Océano Pacífico en el departamento de Nariño. Nota: El 28/06/2020 la UNGRD reportó crecientes súbitas en los ríos Pulboza, Taija y Tapaje, afectando 25 veredas en el municipio El Charco (Nariño).



Alerta	Zona Hidrográfica	Subzona o Cuenca Hidrográfica	Descripción de la alerta hidrológica
	Patía	Cuenca media del río Patía	Probabilidad de crecientes súbitas en la parte media del cauce principal del río Patía. Especial atención en el municipio de Cumbitara (Nariño).
	Patía	Cuenca del río Telembí	Probabilidad de crecientes súbitas en la cuenca del río Telembí, se recomienda especial atención en el municipio de Barbacoas (Nariño).
	Patía	Cuenca baja del río Patía	Probabilidad de crecientes súbitas en la parte baja del cauce principal del río Patía.
	Mira	Cuenca del río Mira	Probabilidad de crecientes súbitas en el río Mira y sus afluentes; principalmente en los ríos Guiza y San Juan. Se recomienda especial atención a la altura de los municipios de Ricaurte y Tumaco (Nariño). Nota: El nivel del río mira podría incrementarse en su parte baja por efectos de un remanso hidráulico dada la marea alta hacia el litoral pacífico en zona de influencia del municipio de Tumaco (Nariño).
	Mira	Cuencas de los ríos Tola y Rosario	Probabilidad de crecientes súbitas en las cuencas de los ríos Rosario y Tola. Se recomienda especial atención en el municipio de Tumaco (Nariño).



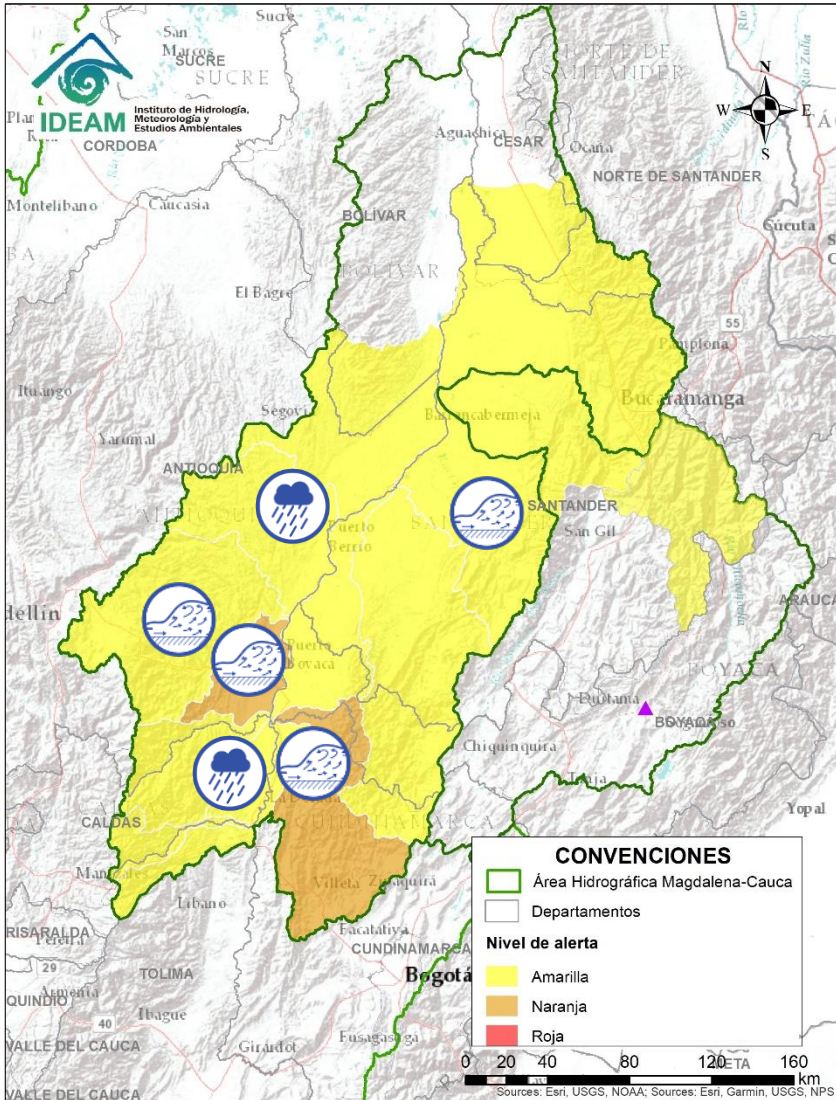
Área Hidrográfica del Magdalena – Cauca (cuena alta del río Magdalena)



Alerta	Zona Hidrográfica	Subzona o Cuenca Hidrográfica	Descripción de la alerta hidrológica
	Alto Magdalena	Cuenca del río Cucuana	Se informa afectaciones en la Vereda Tuamo (Rovira, Tolima), debido a una creciente súbita en el río Tuamo en la madrugada del 2 de julio (CDGRD de Tolima). Se solicita estar atentos aguas debajo de este sector por el tránsito de la onda, ya que éste es un afluente al río Cucuana.
	Alto Magdalena	Cuenca del río Sumapaz	Probabilidad de crecientes súbitas en el río Sumapaz y sus afluentes. Especial atención en el municipio de Pandi (Cundinamarca).



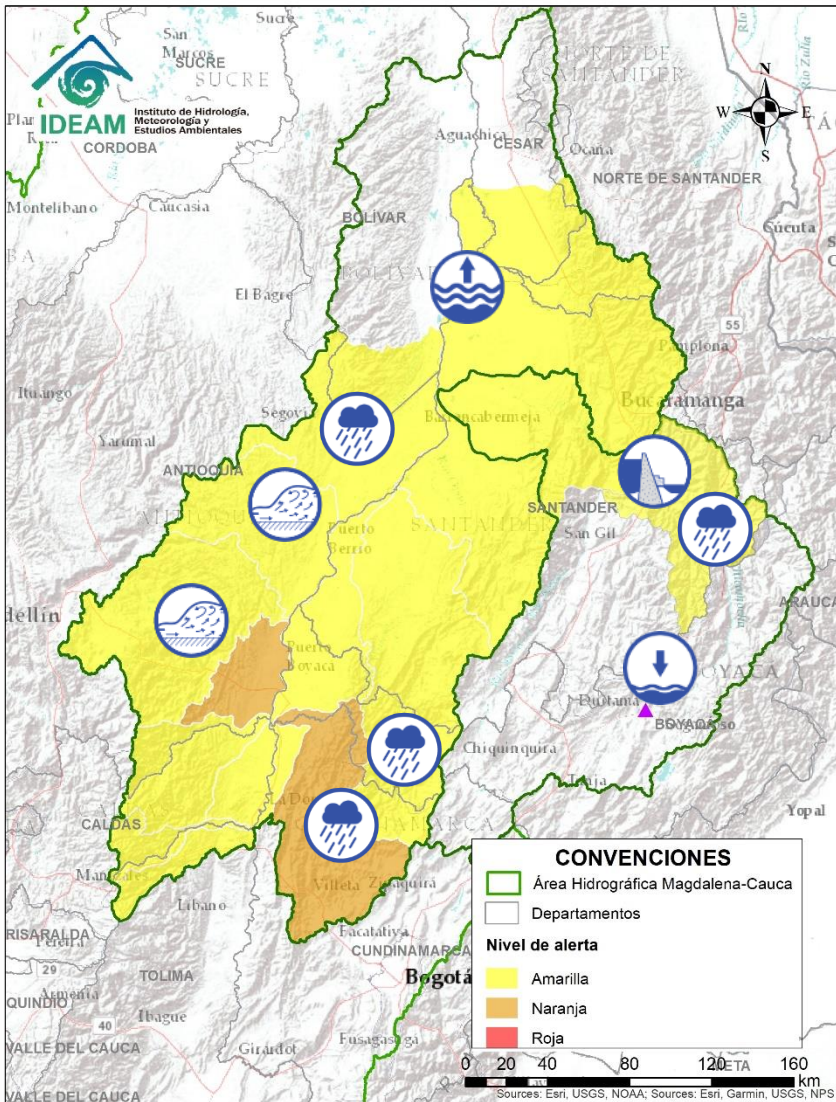
Área Hidrográfica del Magdalena – Cauca (cuenca media del río Magdalena)



Alerta	Zona Hidrográfica	Subzona o Cuenca Hidrográfica	Descripción de la alerta hidrológica
	Medio Magdalena	Cuenca del río Gualí	Probabilidad de crecientes súbitas en el río Gualí y sus afluentes, especial recomendación en el municipio de Fresno (Tolima), Mariquita (Tolima), Pensilvania (Caldas), Samaná (Caldas).
	Medio Magdalena	Cuenca del río Guarínó	Probabilidad de crecientes súbitas en la cuenca del río Guarínó. Especial atención en el municipio de Manzanares (Caldas).
	Medio Magdalena	Cuenca del río La Miel (Samaná)	Probabilidad de crecientes súbitas en el río La Miel, así como en sus afluentes. Especial atención en los municipios de Norcasia, Samaná y Argelia.
	Medio Magdalena	Cuenca del río Nare	Crecientes súbitas en el nivel del río Nare y sus afluentes, los ríos Negro, Nus y Samaná Norte, así como en sus aportantes; principalmente en la quebrada Marinilla. Se recomienda especial atención en los municipios de Santuario, Marinilla, Cocorná, San Francisco, San Luis, San Carlos y Caracolí.
	Medio Magdalena	Directos al medio Magdalena	Probabilidad de incrementos súbitos en los niveles de los aportantes directos al Medio Magdalena entre los ríos Negro y Carare, entre los ríos Seco y Negro, y entre los ríos Guarínó y Miel.
	Medio Magdalena	Directos al medio Magdalena	Incrementos súbitos en los niveles de los aportantes directos al Medio Magdalena entre los ríos La Miel y Nare, principalmente en el río Cocorná Sur. Especial atención a la altura de los municipios de Sonsón, Puerto Triunfo, Puerto Nare y San Francisco.
	Medio Magdalena	Cuenca del río Negro	Crecientes súbitas en el río Guaguaqui aportante al río Negro. Especial atención a la altura de los municipios de Yacopí y Caparrapí.
	Medio Magdalena	Cuenca del río Opón	Probabilidad de incrementos súbitos en el nivel del río Opón y sus afluentes, especialmente el río La Colorada a la altura del municipio de Simacota (Santander).



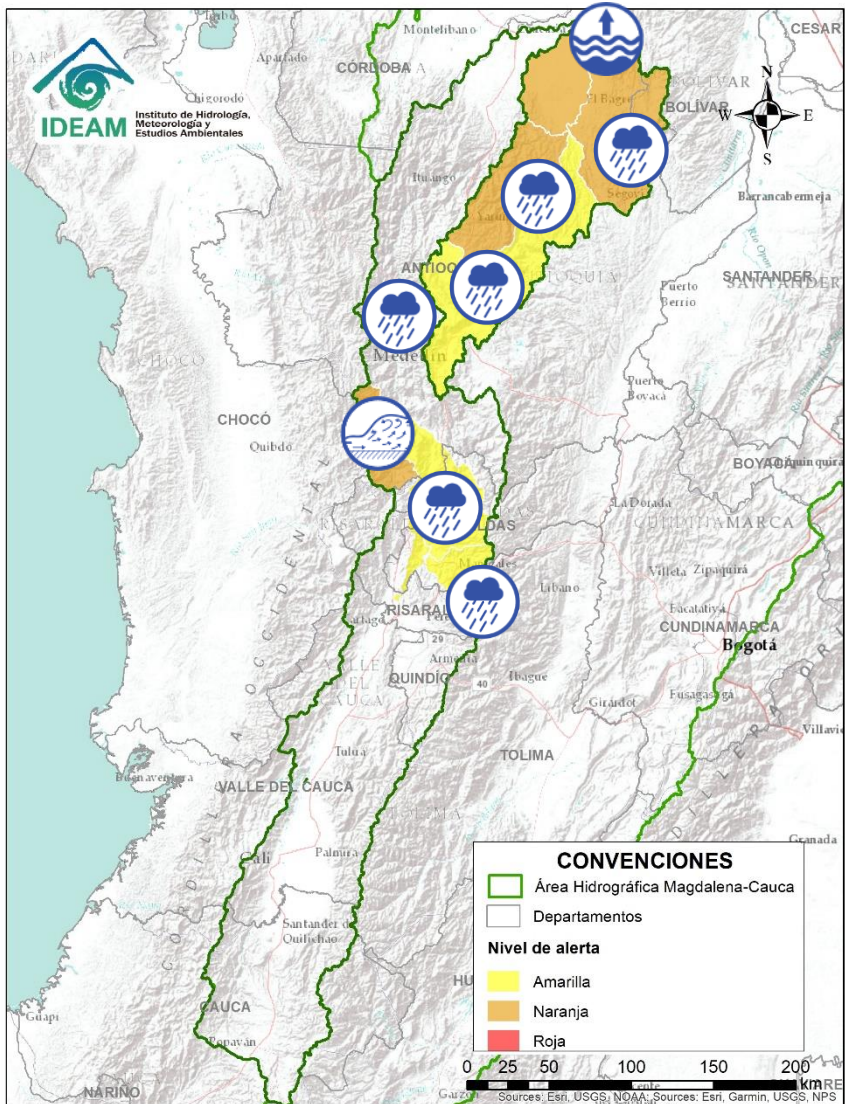
Área Hidrográfica del Magdalena – Cauca (cuenca media del río Magdalena)



Alerta	Zona Hidrográfica	Subzona o Cuenca Hidrográfica	Descripción de la alerta hidrológica
	Medio Magdalena	Cuenca del río San Bartolomé	Crecientes súbitas en el río San Bartolomé y sus afluentes, especialmente el río Volcán y Regla en el municipio de Vegachí y Yondó (Antioquia), respectivamente.
	Medio Magdalena	Cuenca del río Cimitarra	Probabilidad de incrementos súbitos en el nivel de del río Cimitarra y sus afluentes.
	Sogamoso	Cuenca alta del río Chicamocha	Niveles bajos en la cuenca alta del río Chicamocha, entre los municipios de Sotaquirá y Paz del Río (Boyacá). Nota: Por medio de la circular externa 04042 del 04/06/2020, Corpoboyacá establece acciones de prevención ante posibles eventos de desabastecimiento de agua, causados por reducción de niveles en ríos y embalses, déficit de lluvias y desarrollo de la segunda temporada seca del 2020, en los municipios localizados en las cuencas alta del Río Chicamocha y Lago de Tota.
	Sogamoso	Cuenca baja del río Chicamocha	Probabilidad de avenida torrencial en la cuenca baja del río Chicamocha, debido al represamiento generado en el cauce principal del río Chicamocha a la altura de la vereda San Miguel en el municipio de Cepitá (Santander). Se han realizado acciones para la remoción del material del represamiento, pero se pueden presentar nuevos aportes con crecientes súbitas de otros afluentes y deslizamiento del material de las laderas. Probabilidad de incrementos moderados en el nivel del río Nevado en el municipio de Boavita.
	Sogamoso	Cuenca del río Sogamoso	Probabilidad de avenida torrencial en la cuenca del río Sogamoso entre los municipios de Los Santos y Puerto Wilches, debido al represamiento generado en la parte baja de la cuenca del río Chicamocha.
	Medio Magdalena	Río Lebrija y otros directos al Magdalena	Nivel alto del río Magdalena a la altura del municipio de Puerto Wilches.
	Medio Magdalena	Cuenca del río Carare	Probabilidad de incrementos súbitos en los niveles de los ríos Minero, Carare y sus afluentes, entre otros directos al Magdalena, se recomienda especial atención la altura de los municipios de San Pablo de Borbur (Boyacá) y Cimitarra (Santander).



Condiciones Hidrometeorológicas Actuales



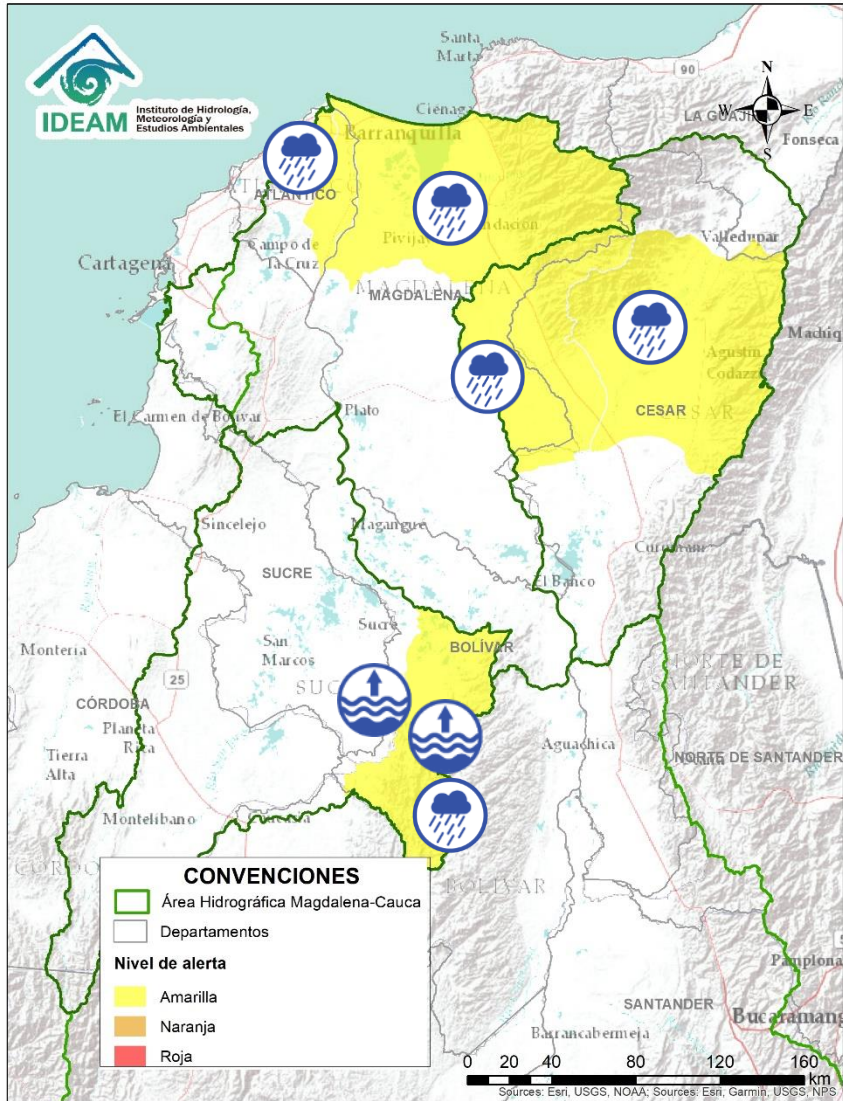
Alerta	Zona Hidrográfica	Subzona o Cuenca Hidrográfica	Descripción de la alerta hidrológica
	Cauca	Ríos que drenan al Cauca en el eje Cafetero	Probabilidad de crecientes súbitas en la cuenca de los ríos Tapias y Chinchiná. Especial atención en la ciudad de Manizales (Caldas).
	Medio Cauca	Cuenca del río Frío	Probabilidad de crecientes súbitas en el río Frío y sus afluentes.
	Medio Cauca	Cuenca del río San Juan	Incrementos súbitos en el río San Juan (que drena hacia el río Cauca) entre los municipios de Salgar y Pueblorrico, así como en sus afluentes. Especial atención a los niveles de las Quebradas los Monos y La Linda, a la altura del municipio de Ciudad Bolívar (Antioquia).
	Cauca	Directos al río Cauca entre San Juan y Valdivia	Probabilidad de crecientes súbitas diferentes corrientes que atraviesan los municipios de Concordia, La Liborina y Santa Fé de Antioquia, especialmente en la quebrada Sinifaná, el río Tonusco y Juan García.
	Cauca	Cuenca del río Porce	Probabilidad de crecientes súbitas en las quebradas y ríos aportantes a la cuenca alta del río Porce. Especial atención a los municipios de Amalfí, Gómez Plata, Santa Rosa de Osos, Don Matías, Barbosa y Girardota.
	Nechí	Cuenca alta del río Nechí	Probabilidad de crecientes súbitas en la cuenca alta del río Nechí y sus afluentes. Especial atención en los municipios de Angostura, Anorí, Campamento y Yarumal.
	Nechí	Cuenca baja del río Nechí y sus aportantes	Niveles altos y en condición de ascenso en el río Nechí a la altura del municipio de Nechí. Igualmente, se prevé la probabilidad de crecientes súbitas sobre los tributarios de la cuenca baja. Especial atención a la altura de los municipios de Remedios, Segovia, Zaragoza, El Bagre, Caucasia y Nechí.







um) permite identificar nubes en cualquier período temporal a partir de la temperatura de brillo de la nube

(ver escala de colores). De esta forma, se puede identificar, clasificar y caracterizar la nubosidad en una zona determinada.

- La imagen de las descargas eléctricas muestra los rayos nube-tierra que se han descargado en una zona en las últimas 4 horas (ver escala de colores)

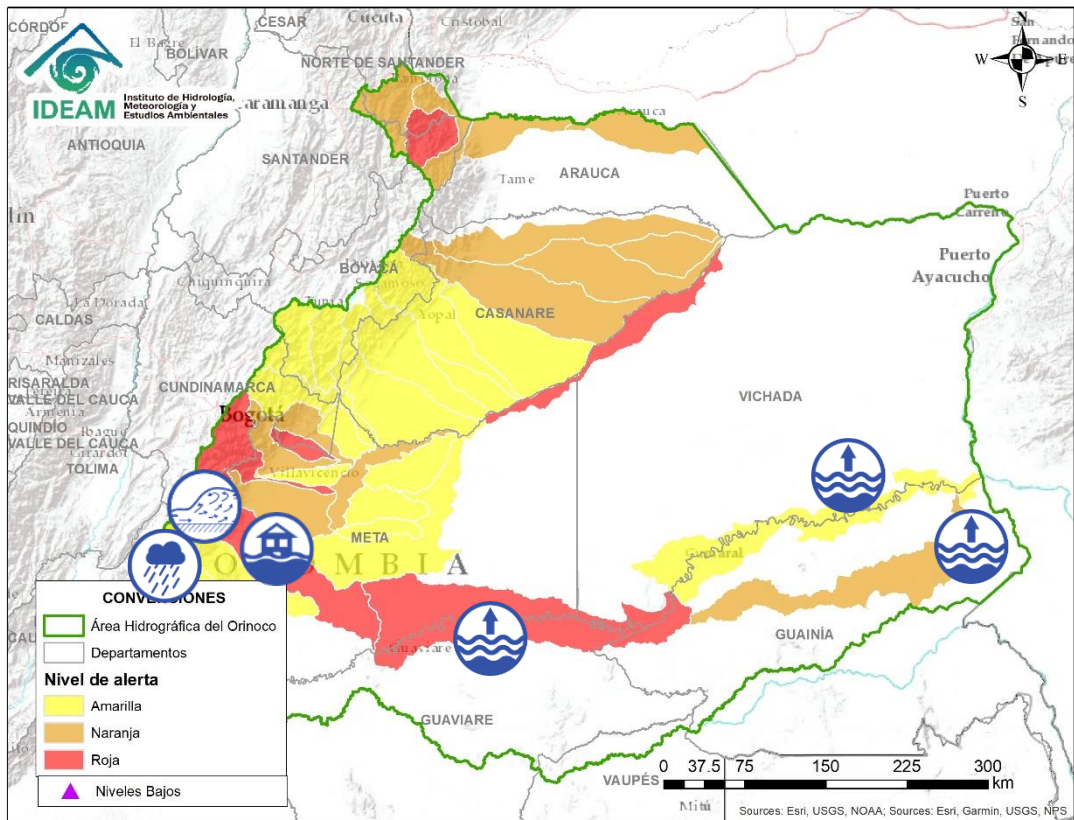
Área Hidrográfica del Magdalena – Cauca (cuena baja del río Magdalena)



Alerta	Zona Hidrografica	Subzona o Cuenca Hidrografica	Descripción de la alerta hidrológica
	Bajo Magdalena	Cuenca baja del río San Jorge	Niveles altos en condición estable en el caño Mojana entre los municipios de Majagual y Sucre.
	Bajo Magdalena	Directos Bajo Cauca – Magdalena. Ciénaga La Raya entre río Nechí y Brazo de Loba	Niveles altos del río Cauca, cercanos al umbral de alerta amarilla a la altura del municipio de San Jacinto del Cauca. Así mismo se prevé la probabilidad de crecientes súbitas en sus aportantes. Especial atención a los municipios de Montecristo y Tiquisio.
	Bajo Magdalena	Cuenca del río de la Ciénaga Mallorquín y afluentes Mar Caribe	Probabilidad de formación de arroyos en la ciudad de Barranquilla y Soledad (Atlántico). De igual forma, se recomienda estar atentos a los niveles de los ríos de la Ciénaga Mallorquín y los directos al río Magdalena entre Calamar y desembocadura del mar Caribe.
	Bajo Magdalena	Ciénaga Grande de Santa Marta	Probabilidad de incrementos súbitos de nivel en los ríos que descienden de la Sierra Nevada y descargan sus aguas en la Ciénaga Grande de Santa Marta, tales como los ríos Frío, Sevilla, Tucurínca, Aracataca, Fundación y sus afluentes.
	Cesar	Cuenca media del río Cesar	Probabilidad de Incrementos súbitos en los niveles de la cuenca media del río Cesar. Se recomienda especial atención en el municipio de Valledupar.
	Cesar	Cuenca del río Ariguani	Probabilidad de incrementos súbitos río Ariguani y sus afluentes. Especial atención en los municipios de Pueblo Bello, El Copey y Ariguani.



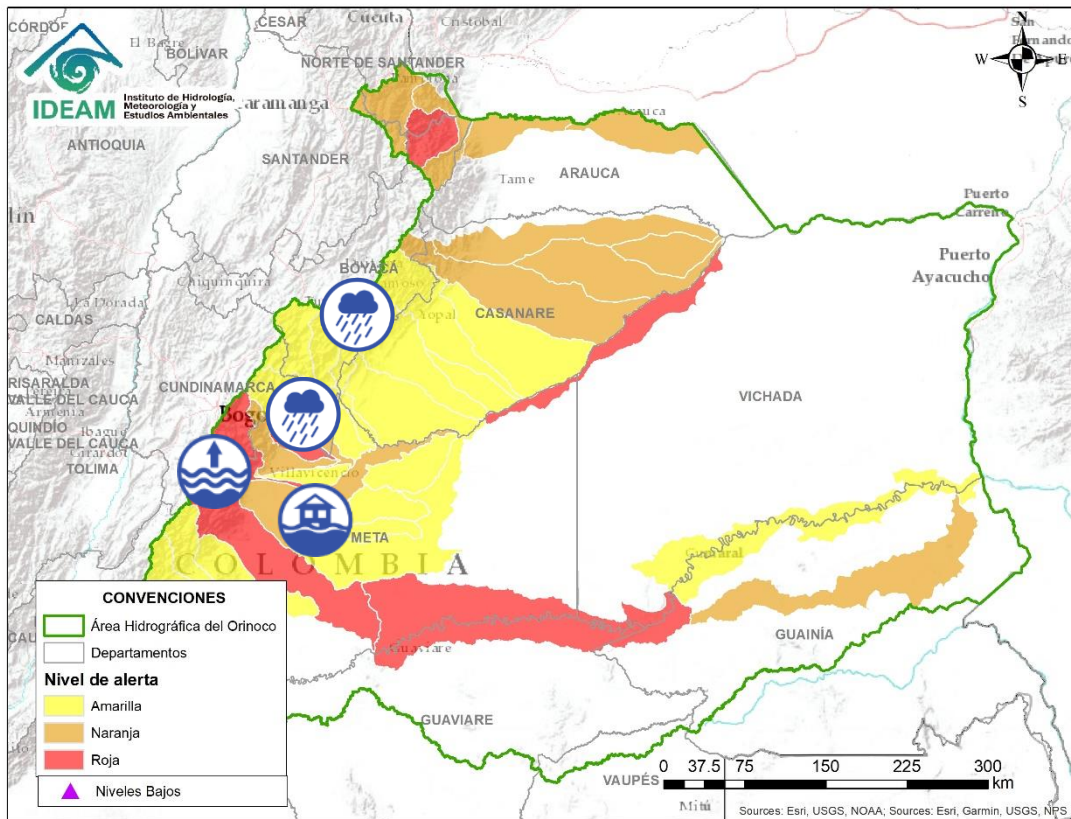
Área Hidrográfica del Orinoco



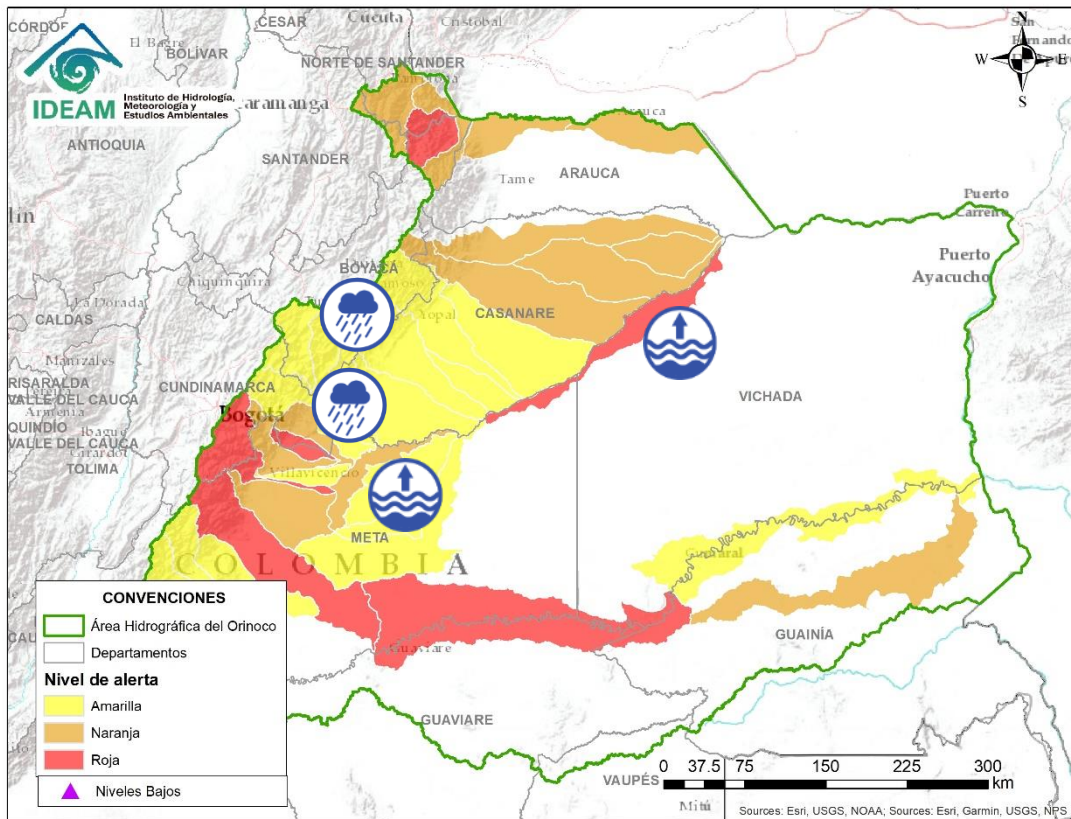
Alerta	Zona Hidrográfica	Subzona o Cuenca Hidrográfica	Descripción de la alerta hidrológica
	Guaviare	Cuenca del río Guayabero	Probabilidad de nuevas crecientes súbitas en el río Guayabero y algunos de sus afluentes.
	Guaviare	Cuenca del río Guape	Probabilidad de nuevas crecientes súbitas en el río Guape y algunos de sus afluentes.
	Guaviare	Cuenca baja del río Guaviare	Niveles altos del río Guaviare en su parte baja.
	Guaviare	Cuenca del río Ariari	Probabilidad de crecientes súbitas en la cuenca del río Ariari. Especial atención en los municipios de Cubarral, El Castillo, Granada, Fuente de Oro, Puerto Lleras, Puerto Rico y Puerto Concordia. Nota: La UNGRD reporta afectaciones en vereda La Palma en el municipio de Fuente de Oro (Meta) por creciente del río Ariari (27/06/2020).
	Guaviare	Cuenca del río Guejar	Probabilidad de crecientes súbitas en la cuenca del río Guejar, especial atención en el municipio de Vistahermosa (Meta)
	Guaviare	Cuenca media del río Guaviare	Niveles altos y en condición de ascenso en la cuenca media del río Guaviare, especialmente a la altura de San José del Guaviare.
	Inírida	Cuenca baja del río Inírida	Niveles altos en la parte baja del río Inírida a la altura del municipio de Inírida. Los niveles se encuentran en condición de ascenso y se espera que esta situación continúe durante los siguientes días.






Área Hidrográfica del Orinoco



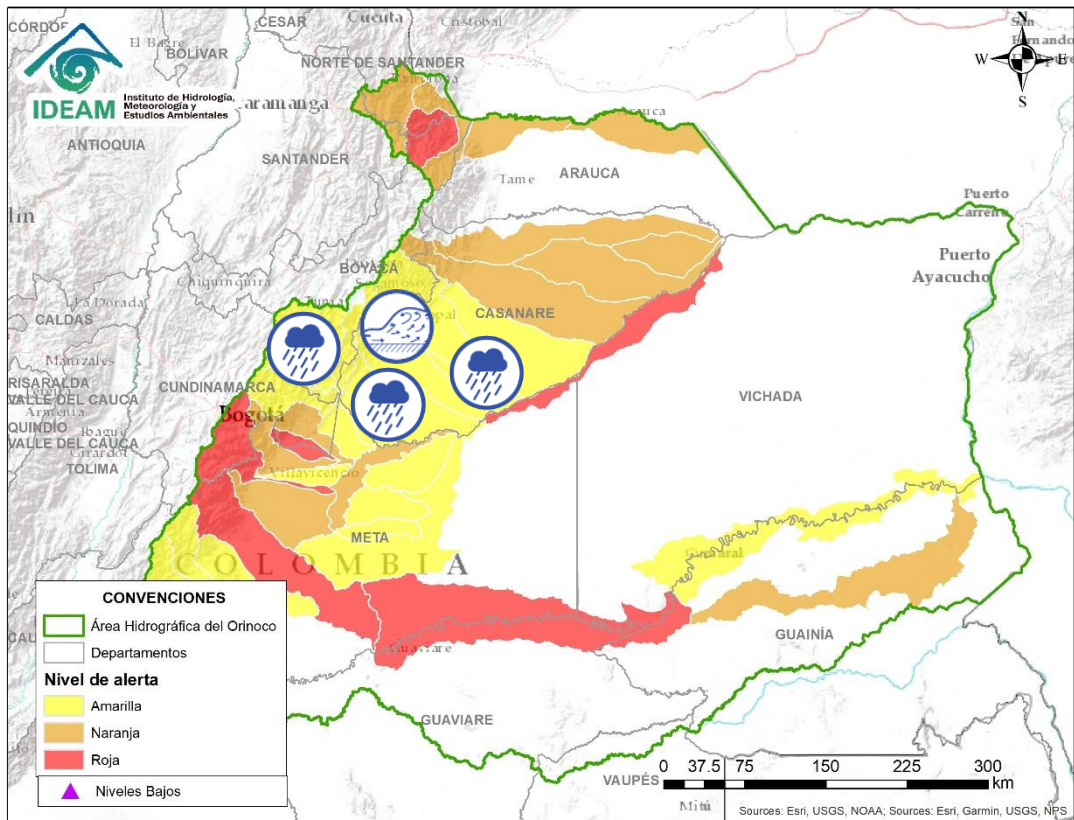
Alerta	Zona Hidrografica	Subzona o Cuenca Hidrografica	Descripción de la alerta hidrológica
	Meta	Cuenca río Guayuriba	Niveles altos del río Guayuriba a la altura del municipio de Villavicencio, con valores en el rango de los máximos históricos para la época, pero sin causar afectaciones. Especial atención en los municipios de Guayabetal (Cundinamarca) y Villavicencio (Meta)
	Meta	Cuenca del río Guacavía	Probabilidad de crecientes súbitas en la cuenca del río Guacavía y sus afluentes. Especial atención a la altura del municipio de Cumaral, ya que se reportó una creciete súbita el 01 de julio, dejando afectación en los trabajos de reducción del riesgo que se adelantaron con ocasión a la calamidad pública decretada por el municipio de Cumaral el 19/06/20, colapsando parcialmente el dique estructural construido en el año 2013-2014 (CDGRD de Meta)
	Meta	Cuencas de los ríos Metica, Guamal y Humadea	Probabilidad de nuevos súbitos en las cuencas de los ríos Metica, Guamal y Humadea aportantes a la cuenca alta del río Meta. Nota: La UNGRD reporta afectaciones en varias veredas del municipio Guamal (Meta) por creciete del río Guamal (27/06/2020).
	Meta	Aportantes a la cuenca alta del río Meta	Probabilidad de crecientes súbitas en las cuencas de los ríos Guatiquía y Humea.
	Meta	Cuencas aportantes a la cuenca alta del río Meta	Probabilidad de incrementos súbitos en las cuencas de los ríos Caño Cumaral, Manacacías, Melúa y Yucao, aportantes a la cuenca alta del río Meta.
	Meta	Aportantes a la cuenca alta del río Meta	Probabilidad de nuevas creciete súbitas en las cuenca del río Negro y directos al Meta entre ríos Humea y Upía.
	Meta	Cuencas de los ríos Túa y Upía	Probabilidad de crecientes súbitas en las cuencas de los ríos Túa y Upía, así como sus afluentes, entre otros aportantes directos al río Meta.



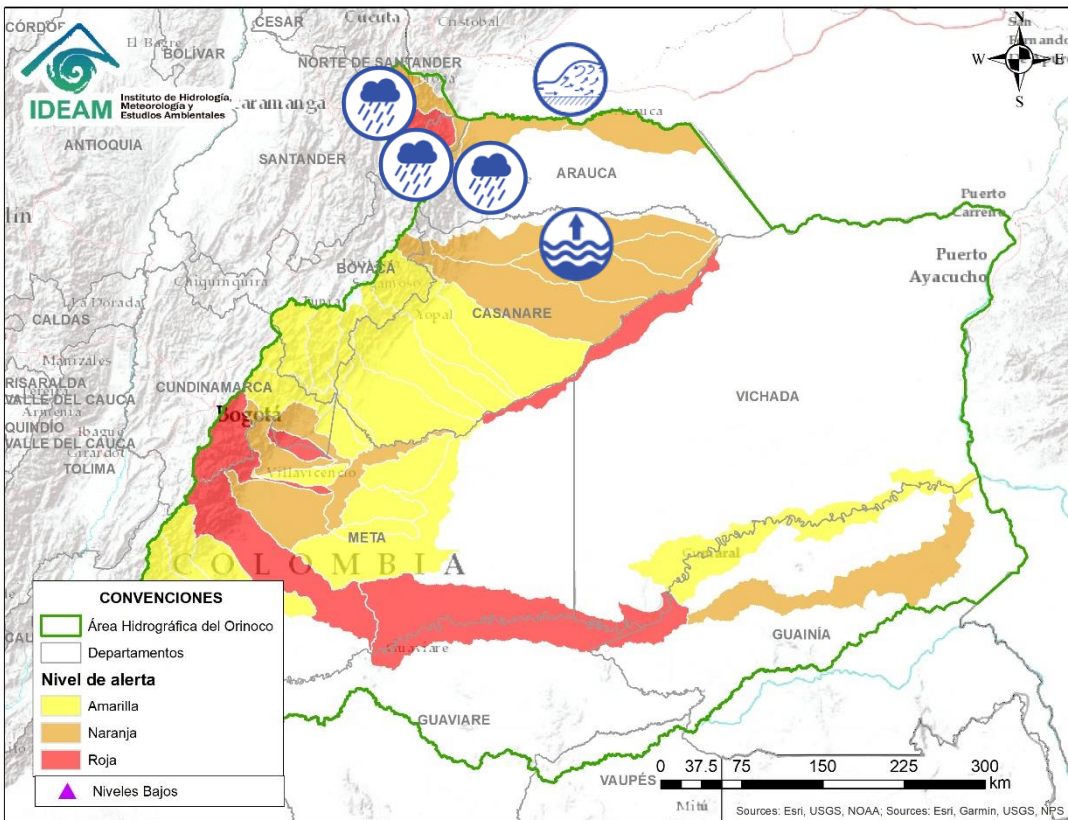
Alerta	Zona Hidrográfica	Subzona o Cuenca Hidrográfica	Descripción de la alerta hidrológica
	Meta	Cuenca alta del río Meta	Niveles altos en condición de descenso en la cuenca alta del río Meta a la altura del municipio de Puerto López.
	Meta	Cuencas media y baja del río Meta	Niveles altos en condición estable en la parte media y baja del río Meta, en el tramo comprendido entre los municipios de Puerto Gaitán y La Primavera (Casanare). Se recomienda especial atención a la altura de vereda La Hermosa (Paz de Ariporo) y sobre el municipio de La Primavera.
	Meta	Cuencas de río Pauto y otros aportantes al Meta	Probabilidad de incrementos súbitos en los ríos Pauto y sus afluentes, así como el caño Aguaclearita otros aportantes directos al Meta en su cuenca baja.




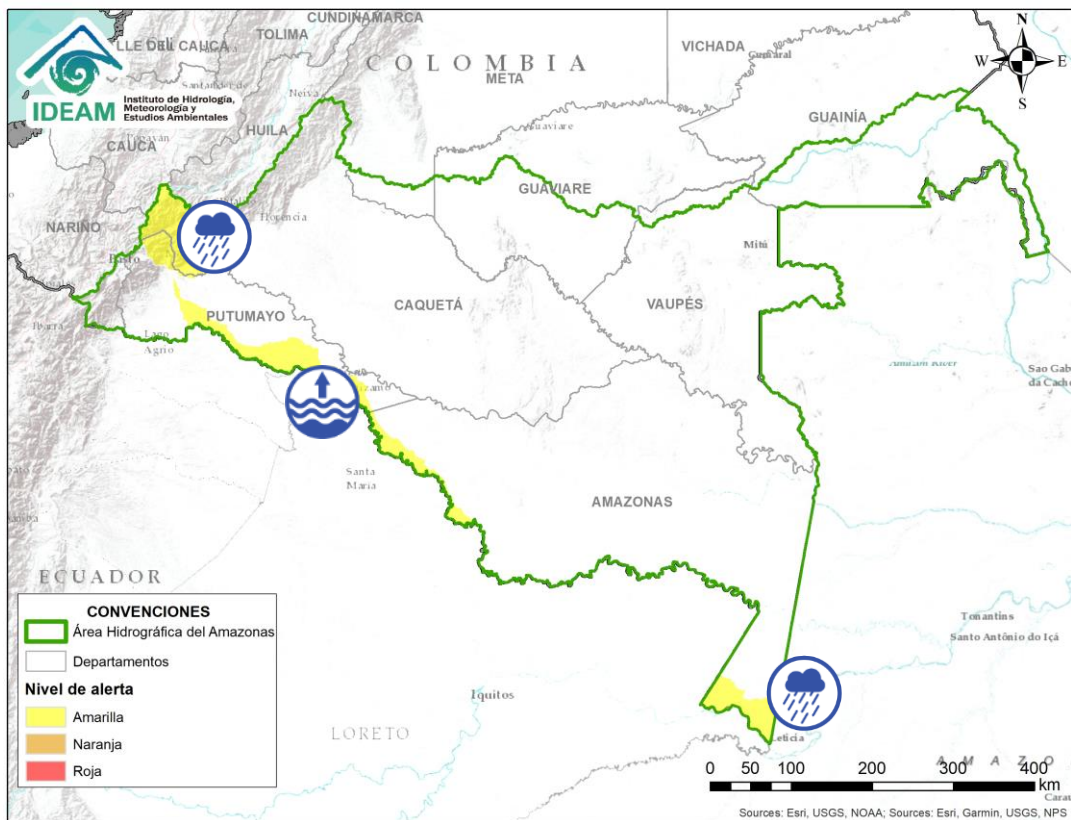
Área Hidrográfica del Orinoco






Alerta	Zona Hidrográfica	Subzona o Cuenca Hidrográfica	Descripción de la alerta hidrológica
	Meta	Cuenca del río Cusiana	Crecientes súbitas en la cuenca del río Cusiana y otros directos al río Meta. Especial atención a la altura del municipio de Maní.
	Meta	Cuenca del río Cravo Sur	Probabilidad de crecientes súbitas en la cuenca del río Cravo Sur, afluente al río Meta. Especial atención a la altura de Yopal (Casanare) y en las comunidades aledañas de los ríos Tocaría, Nunchía, y Payero.
	Meta	Caño Guanápalo	Probabilidad de incrementos súbitos en el Caño Guanápalo entre otros directos al Meta
	Meta	Cuenca del río Garagoa	Probabilidad de crecientes súbitas en la cuenca del río Garagoa y sus afluentes. Especial atención en los municipios de Chivor, Macanal, Somondoco, Garagoa, Almeida.
	Meta	Aportantes al río Meta	Probabilidad de crecientes súbitas en las cuencas del río Lengupá y Guavio.



Alerta	Zona Hidrográfica	Subzona o Cuenca Hidrográfica	Descripción de la alerta hidrológica
	Casanare	Cuenca del río Ariporo	Niveles altos en condición estable en el río Ariporo; igual comportamiento se espera en sus aportantes. Igual condición de ascenso para el río Pauto.
	Meta	Cuencas directas al bajo Meta	Probabilidad de incrementos súbitos en la subzona hidrográfica Caño Aguaclarita y los directos al Meta entre Pauto y Casanare.
	Arauca	Río Cobugón – río Cobaría	Probabilidad de crecientes súbitas en el río Cobugón, Cobaría y sus afluentes. Especial atención a la altura del municipio de Cubará (Boyacá).
	Arauca	Río Bojabá	Probabilidad de crecientes súbitas en el río Bojabá y sus afluentes.
	Arauca	Río Margua	Probabilidad de crecientes súbitas en el río Margua especial atención en el municipio de Toledo.
	Arauca	Río Chitaga	Probabilidad de crecientes súbitas en la cuenca del río Chitaga especial atención en los municipios de Cacota, Labateca y en la zona sur del municipio de Norte de Santander.
	Arauca	Río Arauca	Probabilidad de incrementos en los niveles del río Banadia y del río Arauca en el tramo comprendido entre los municipios de Arauca y Arauquita.



Alerta	Zona Hidrográfica	Subzona o Cuenca Hidrográfica	Descripción de la alerta hidrológica
	Caquetá	Cuenca alta del río Caquetá	incrementos moderados en los niveles del río Mocoa y sus afluentes, especialmente en los ríos Sangoyaco y Mulato, los cuales atraviesan el municipio de Mocoa (Putumayo).
	Putumayo	Cuenca media del río Putumayo	Niveles altos en condición estable la cuenca alta del río Putumayo entre los municipios de Puerto Asís y Puerto Leguízamo.
	Amazonas	Cuenca directos al río Amazonas	No se descartan posibles anegamientos a la altura de Leticia y Puerto Nariño (Amazonas), debido a las precipitaciones persistentes. Se recomienda estar pendientes con los niveles de los afluentes al río Amazonas. Se resalta que esta condición es normal para la época y actualmente no presenta afectaciones en la región.



RESUMEN

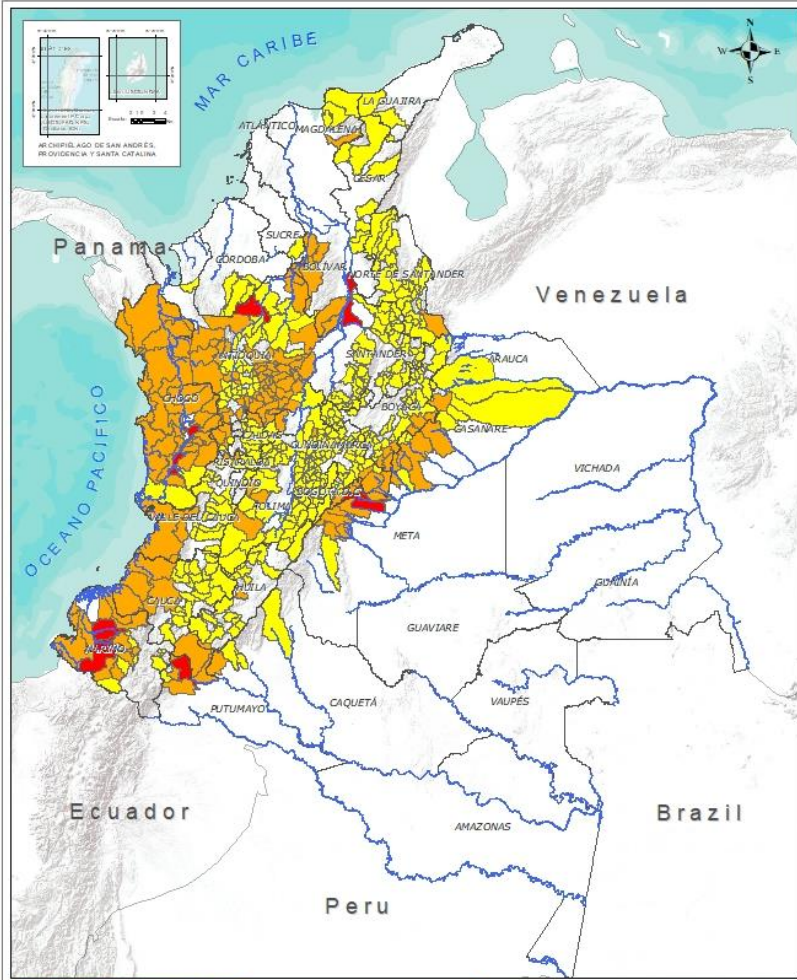
Debido al aumento de las precipitaciones en los últimos días se presenta saturación de humedad en los suelos ocasionando probabilidad alta, moderada y baja de ocurrencia de deslizamientos de tierra en algunos municipios de los departamentos de la región Andina, Amazonía, Caribe, Orinoquía y Pacífico.



Fuente: <https://www.telesurtv.net/>



Pronóstico de la Amenaza por Deslizamientos de Tierra



INSTITUTO DE HIDROLOGÍA, METEOROLOGÍA Y ESTUDIOS AMBIENTALES - IDEAM
República de Colombia

PRONÓSTICO DE LA AMENAZA POR DESLIZAMIENTOS
Oficina del servicio de pronóstico y alerta.

Leyenda

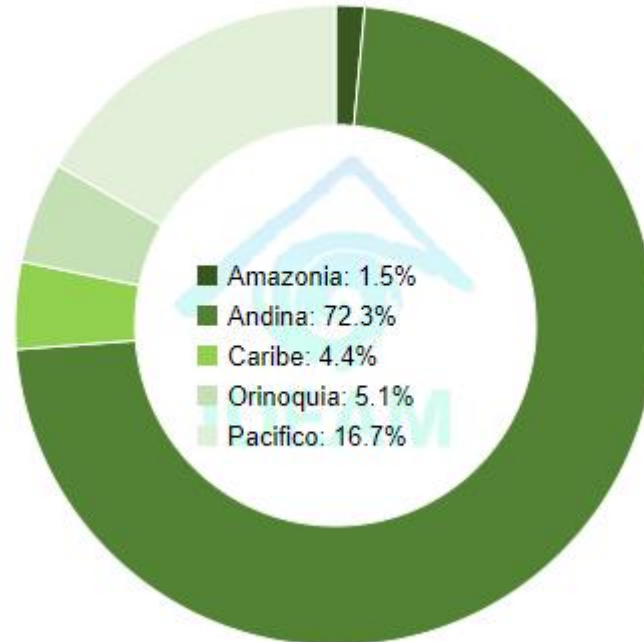
Amenaza

- Sin Amenaza
- Baja
- Moderada
- Alta

Proyección de Referencia

WGS 1984 - Colombia Albers
Datum: NAD 83
Escala: 1:100,000
Fecha: 10/08/2011
Código de Referencia: 8502

TOTAL MUNICIPIOS: 546



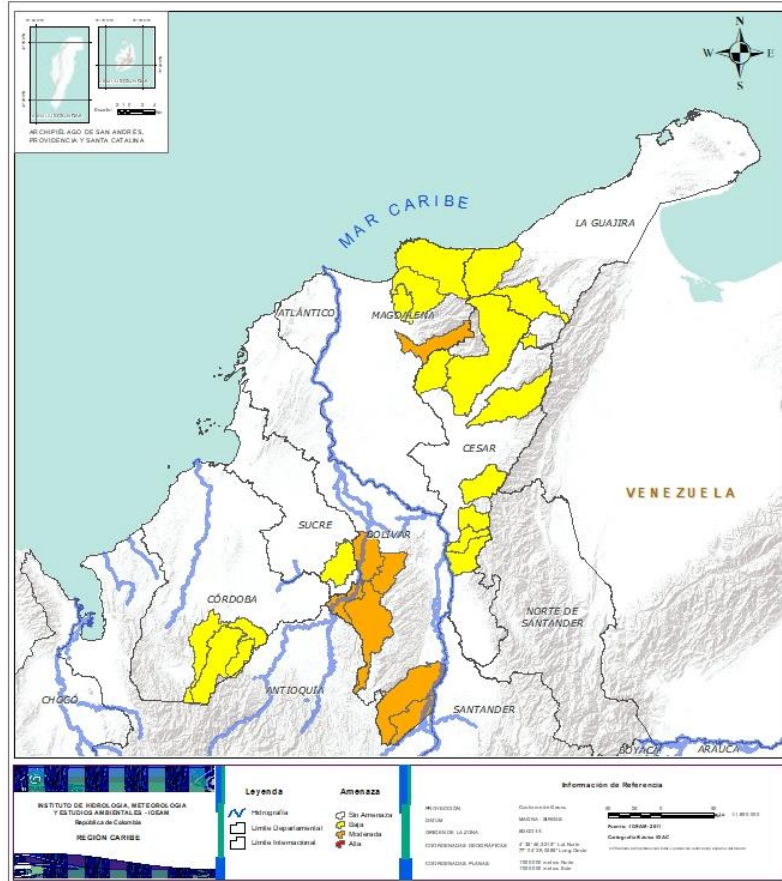
DEPARTAMENTO	N°
ANTIOQUIA	1
CHOCÓ	2
CUNDINAMARCA	1
META	2
NARIÑO	2
PUTUMAYO	1
SANTANDER	1
TOTAL	10

DEPARTAMENTO	N°
ANTIOQUIA	55
BOLÍVAR	6
BOYACÁ	7
CALDAS	3
CAQUETÁ	1
CASANARE	6
CAUCA	7
CHOCÓ	22
CUNDINAMARCA	6
HUILA	1
MAGDALENA	1
META	10
NARIÑO	10
NORTE DE SANTANDER	1
PUTUMAYO	2
RISARALDA	5
TOLIMA	3
VALLE DEL CAUCA	3
TOTAL	149

DEPARTAMENTO	N°
ANTIOQUIA	39
ARAUCA	1
BOYACÁ	51
CALDAS	13
CAQUETÁ	3
CASANARE	8
CAUCA	20
CESAR	7
CHOCÓ	2
CUNDINAMARCA	86
CÓRDOBA	3
HUILA	13
LA GUAJIRA	3
MAGDALENA	3
META	1
NARIÑO	8
NORTE DE SANTANDER	27
PUTUMAYO	1
QUINDÍO	3
RISARALDA	5
SANTANDER	45
SUCRE	1
TOLIMA	29
VALLE DEL CAUCA	15
TOTAL	387



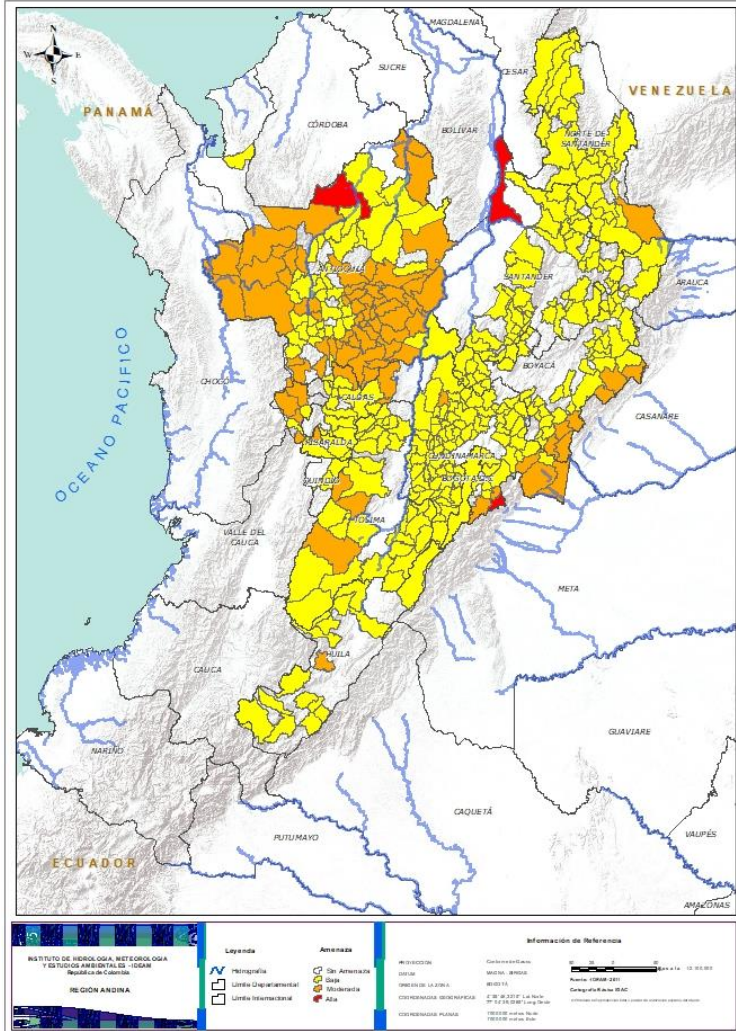
REGIÓN CARIBE



Alerta	SITIOS PARA LOS CUALES SE GENERA LA ALERTA
	BOLÍVAR: Achí, Cantagallo, Montecristo, San Jacinto Del Cauca, San Pablo, Tiquisio (Puerto Rico). MAGDALENA: Fundación.
	CESAR: Agustín Codazzi, Curumani, El Copey, La Gloria, Pailitas, Pelaya, Valledupar. CÓRDOBA: Montelíbano, Puerto Libertador, San Jose De Ure. LA GUAJIRA: Dibulla, La Jagua Del Pilar, San Juan Del Cesar. MAGDALENA: Ciénaga, Santa Marta, Zona Bananera. SUCRE: Majagual.



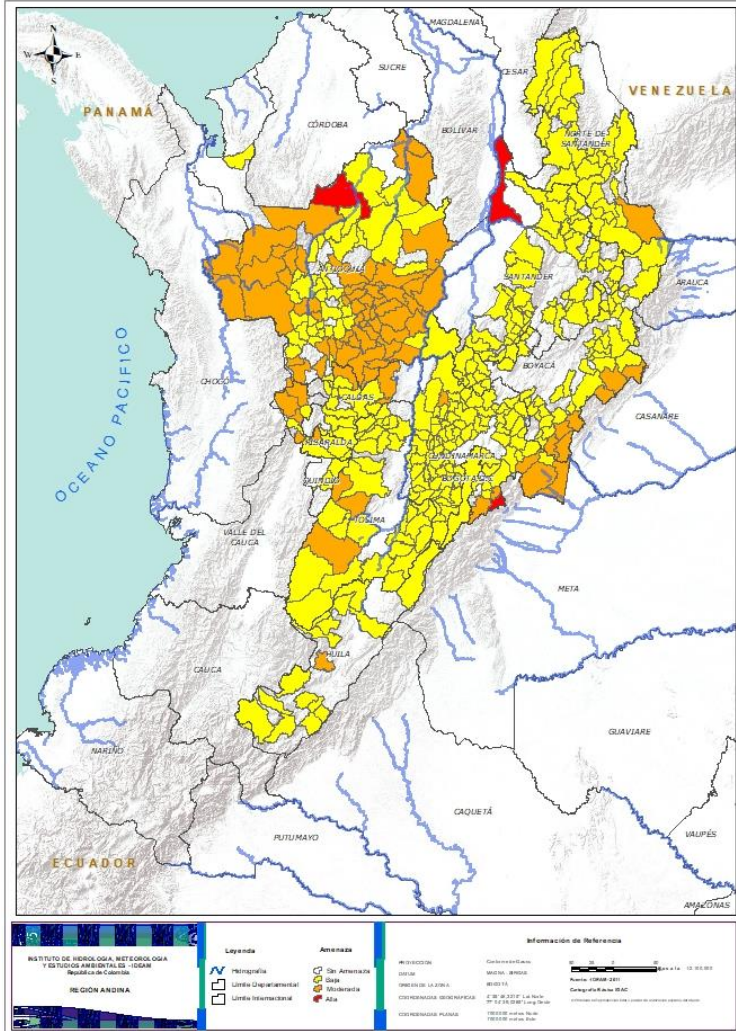
REGIÓN ANDINA



Alerta	SITIOS PARA LOS CUALES SE GENERA LA ALERTA
	<p>ANTIOQUIA: Tarazá.</p> <p>CUNDINAMARCA: Guayabetal.</p> <p>SANTANDER: Puerto Wilches.</p>
	<p>ANTIOQUIA: Abejorral, Abriaquí, Alejandría, Andes, Anzá, Argelia, Barbosa, Betania, Buriticá, Cañasgordas, Caracolí, Carmen De Viboral, Cisneros, Cocorná, Concepción, Dabeiba, Don Matías, Ebéjico, El Bagre, Fredonia, Frontino, Girardota, Gómez Plata, Granada, Guatapé, Heliconia, Ituango, La Ceja, La Unión, Maceo, Marinilla, Montebello, Murindó, Nariño, Nechí, Peñol, Puerto Berrio, Puerto Nare, Remedios, San Carlos, San Francisco, San Luis, San Rafael, San Roque, San Vicente, Santa Bárbara, Santa Rosa De Osos, Santo Domingo, Santuario, Sonsón, Tamesis, Uramita, Urao, Vigía Del Fuerte, Yolombó.</p> <p>BOYACÁ: Campohermoso, Labranzagrande, Páez, Pajarito, Paya, San Luis De Gaceno, Santa María.</p> <p>CALDAS: Aguadas, Marquetalia, Samaná.</p> <p>CUNDINAMARCA: Gachalá, Gutiérrez, La Palma, Medina, Paratebueno, Quetame.</p> <p>HUILA: Tesalia.</p> <p>NORTE DE SANTANDER: Toledo.</p> <p>RISARALDA: Apía, Balboa, Marsella, Mistrató, Pueblo Rico.</p> <p>TOLIMA: Cajamarca, Chaparral, Rovira.</p>
	<p>ANTIOQUIA: Amagá, Amalfi, Angelópolis, Anorí, Apartadó, Armenia, Belmira, Betulia, Briceño, Cáceres, Caicedo, Caldas, Campamento, Caramanta, Ciudad Bolívar, Concordia, Copacabana, Giraldo, Guarne, La Pintada, Medellín, Olaya, Puerto Triunfo, Retiro, Rionegro, Sabanalarga, Salgar, San Jerónimo, San Pedro De Los Milagros, Santa Fe De Antioquia, Segovia, Sopetrán, Titiribí, Toledo, Valdivia, Venecia, Yalí, Yarumal, Zaragoza.</p> <p>BOYACÁ: Almeida, Aquitania, Betéitiva, Boavita, Buenavista, Chinavita, Chita, Chivor, Coper, Corrales, Covarachía, Cubará, El Espino, Gámeza, Garagoa, Guicán, La Uvita, La Victoria, Macanal, Maripí, Miraflores, Mongua, Monquirá, Muzo, Otanche, Pachavita, Panqueba, Pauna, Paz De Rio, Pesca, Pisba, Puerto Boyacá, Quípama, Rondón, Saboyá, San Eduardo, San José De Pare, San Mateo, San Pablo De Borbur, Santana, Soatá, Socha, Socotá, Sogamoso, Susacón, Tascó, Tibaná, Tópaga, Turmequé, Úmbita, Ventaquemada.</p> <p>CALDAS: Chinchiná, Filadelfia, La Merced, Manizales, Manzanares, Marmato, Marulanda, Neira, Pácora, Pensilvania, Salamina, Supia, Villamaría.</p>



REGIÓN ANDINA



Alerta

SITIOS PARA LOS CUALES SE GENERA LA ALERTA

CUNDINAMARCA: Agua De Dios, Albán, Anapoima, Anolaima, Apulo, Arbeláez, Beltrán, Bituima, Bogotá, D.c., Bojacá, Cabrera, Cachipay, Caparrapí, Cáqueza, Carmen De Carupa, Chaguaní, Chipaque, Choachí, Chocontá, Cogua, Cucunubá, El Colegio, El Peñón, El Rosal, Facatativá, Fómeque, Fosca, Fusagasugá, Gachetá, Gama, Granada, Guaduas, Guatavita, Guayabal De Síquima, Jerusalén, Junín, La Calera, La Mesa, La Peña, La Vega, Lenguaque, Machetá, Manta, Nilo, Nimaima, Nocaima, Pacho, Paime, Pandi, Pasca, Pulí, Quebradanegra, Quipile, Ricaurte, San Antonio De Tequendama, San Bernardo, San Cayetano, San Francisco, San Juan De Rioseco, Sasaima, Sesquilé, Sibaté, Silvania, Soacha, Subachoque, Suesca, Supatá, Sutatausa, Tabio, Tausa, Tena, Tibacuy, Tocaima, Topaipí, Ubalá, Útica, Venecia, Vergara, Vianí, Villagómez, Villapinzón, Villeta, Viotá, Yacopí, Zipacón, Zipaquirá.

HUILA: Aipe, Altamira, Colombia, Guadalupe, La Plata, Neiva, Pitalito, Saladoblanco, San Agustín, Santa María, Suaza, Tarqui, Teruel.

QUINDÍO: Calarcá, Córdoba, Salento.

RISARALDA: Belén De Umbría, La Virginia, Pereira, Santa Rosa De Cabal, Santuario.

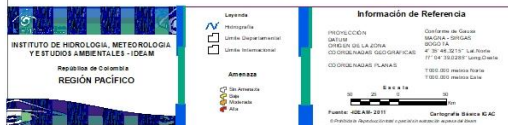
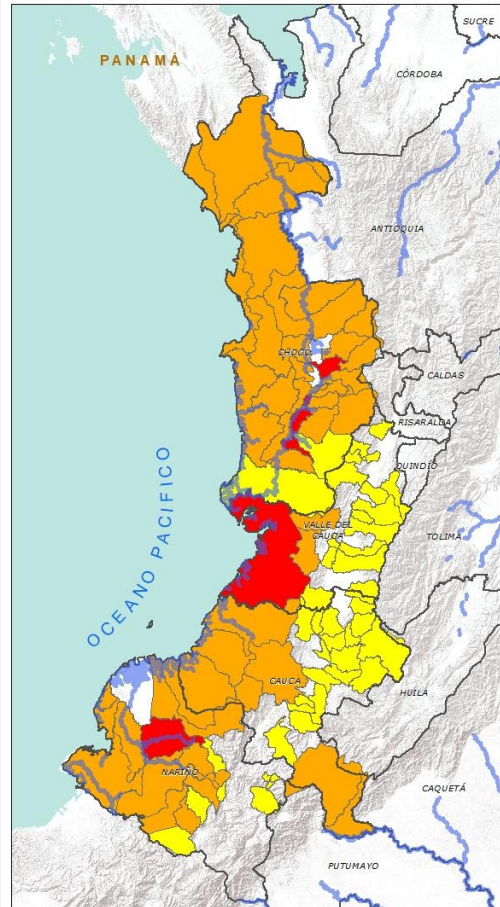
NORTE DE SANTANDER: Ábrego, Arboledas, Cáchira, Cágota, Chinácota, Chitagá, Convención, Cúcuta, Cucutilla, Durania, El Carmen, El Tarra, El Zulia, Gramalote, Hacarí, Labateca, Lourdes, Mutiscua, Ocaña, Pamplona, Salazar, San Calixto, San Cayetano, Santiago, Silos, Teorama, Villa Caro.




SANTANDER: Aguada, Albania, Barbosa, Bucaramanga, Carcasí, Cepitá, Charalá, Charta, Chipatá, Concepción, Confines, Contratación, Coromoro, El Carmen, El Guacamayo, El Playón, Florián, Floridablanca, Girón, Guaca, Guavatá, Güepsa, La Belleza, La Paz, Landázuri, Lebrija, Macaravita, Málaga, Matanza, Mogotes, Oiba, Onzaga, Piedecuesta, Puente Nacional, Rionegro, San Andrés, San Benito, San Miguel, San Vicente De Chucurí, Santa Helena Del Opón, Sucre, Suratá, Tona, Valle De San José, Vélez.

TOLIMA: Alpujarra, Anzoátegui, Armero (Guayabal), Ataco, Carmen De Apicalá, Casabianca, Cunday, Dolores, Falan, Fresno, Herveo, Ibagué, Icononzo, Lérida, Líbano, Melgar, Murillo, Natagaima, Ortega, Palocabildo, Planadas, Prado, Purificación, Rioblanco, Roncesvalles, San Antonio, Suárez, Villahermosa, Villarrica.



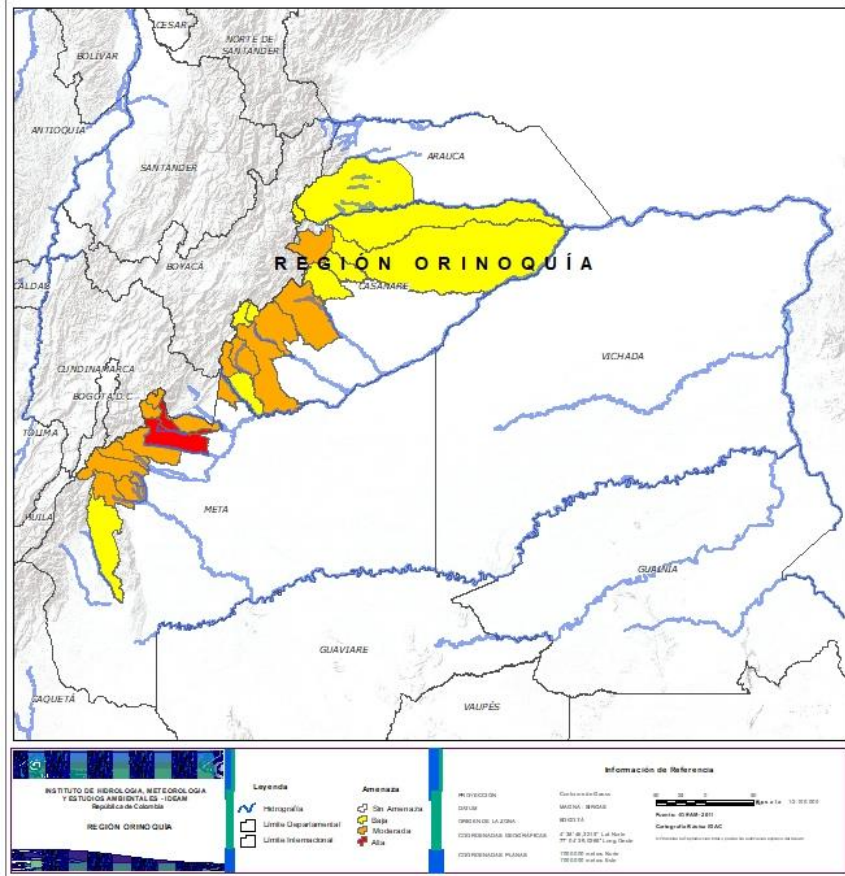
REGIÓN PACÍFICO



Alerta	SITIOS PARA LOS CUALES SE GENERA LA ALERTA
	<p>CHOCÓ: Cértegui, Medio San Juan (Andagoya). NARIÑO: Barbacoas, Magúí (Payán).</p>
	<p>CAUCA: Argelia, El Tambo, Guapi, López, Piamonte, Santa Rosa, Timbiquí. CHOCÓ: Alto Baudó (Pie De Pato), Bagadó, Bahía Solano (Mutis), Bajo Baudó (Pizarro), Bojayá (Bellavista), Carmen Del Darién (Curbaradó), Condoto, El Cantón Del San Pablo (Managrú), El Carmen, Istmina, Juradó, Lloró, Medio Atrato (Beté), Medio Baudó(Boca De Pepé), Nóvita, Nuquí, Quibdó, Rio Iró (Santa Rita), Rio Quito (Paimadó), Riosucio, San José Del Palmar, Tadó. NARIÑO: El Charco, Francisco Pizarro (Salahonda), La Llanada, Los Andes (Sotomayor), Mallama (Piedrancha), Ricaurte, Roberto Payán (San José), Samaniego, Santa Bárbara (Iscuandé), Tumaco. VALLE DEL CAUCA: Buenaventura, Calima (El Darién), Dagua.</p>
	<p>CAUCA: Bolívar, Buenos Aires, Caldono, Corinto, Inzá, Jambaló, La Sierra, La Vega, Miranda, Morales, Páez (Belalcázar), Piendamó, Popayán, Rosas, Santander De Quilichao, Silvia, Sotaró (Paispamba), Suárez, Toribío, Totoró. CHOCÓ: El Litoral Del San Juan (Docordó), Sipí. NARIÑO: Albán (San José), Buesaco, Cumbal, Cumbitara, Linares, San Bernardo, San Pedro De Cartago (Cartago), Santa Cruz (Guachavés). VALLE DEL CAUCA: Ansermanuevo, Bolívar, Buga, Bugalagrande, El Cerrito, El Dovio, Florida, La Unión, Palmira, San Pedro, Sevilla, Tuluá, Versalles, Vijes, Yumbo.</p>



REGIÓN ORINOQUÍA



Alerta	SITIOS PARA LOS CUALES SE GENERA LA ALERTA
	META: Restrepo, Villavicencio.
	CASANARE: Aguazul, Monterrey, Sabanalarga, Támara, Tauramena, Yopal. META: Acacías, Barranca De Upía, Cubarral, Cumaral, El Calvario, El Castillo, El Dorado, Guamal, Lejanías, San Juanito.
	ARAUCA: Tame. CASANARE: Chámeza, Hato Corozal, La Salina, Nunchía, Paz De Ariporo, Pore, Recetor, Villanueva. META: Mesetas.



REGIÓN AMAZONIA



Alerta	SITIOS PARA LOS CUALES SE GENERA LA ALERTA
	PUTUMAYO: Mocoa.
	CAQUETÁ: San José Del Fragua.
	CAQUETÁ: Belén De Los Andaquíes, Morelia, Puerto Rico. PUTUMAYO: Santiago.



SECTORES VIALES



SECTORES VIALES REPORTADOS CON AFECTACIÓN VIAL POR DESLIZAMIENTOS

DEPARTAMENTO

SECTOR VIAL

ANTIOQUIA

Alejandro - Santo Domingo
Sonsón - Nariño
Sonsón - Argelia
Medellín - Buriticá
Puerto Nare - San Carlos
Urao - Carmen de Atrato
Medellín - Yolombo

BOYACÁ

Macanal - Chivor
Guateque - El Secreto

CAQUETÁ

Orrapihuassi - Florencia

CASANARE - BOYACÁ

Aguazul - Sogamoso

CAUCA

Santiago - Santa Rosa
Inzá - Popayán

CUNDINAMARCA - META

Bogotá - Villavicencio

BOYACÁ - META

Santa María - Villavicencio

PUTUMAYO - HUILA

Mocoa - Pitalito

PUTUMAYO - NARIÑO

Pasto - Mocoa

SANTANDER

Curos - Málaga
Landázuri - Barbosa

HUILA

Neiva - Suaza
La Plata - Valencia



RESUMEN

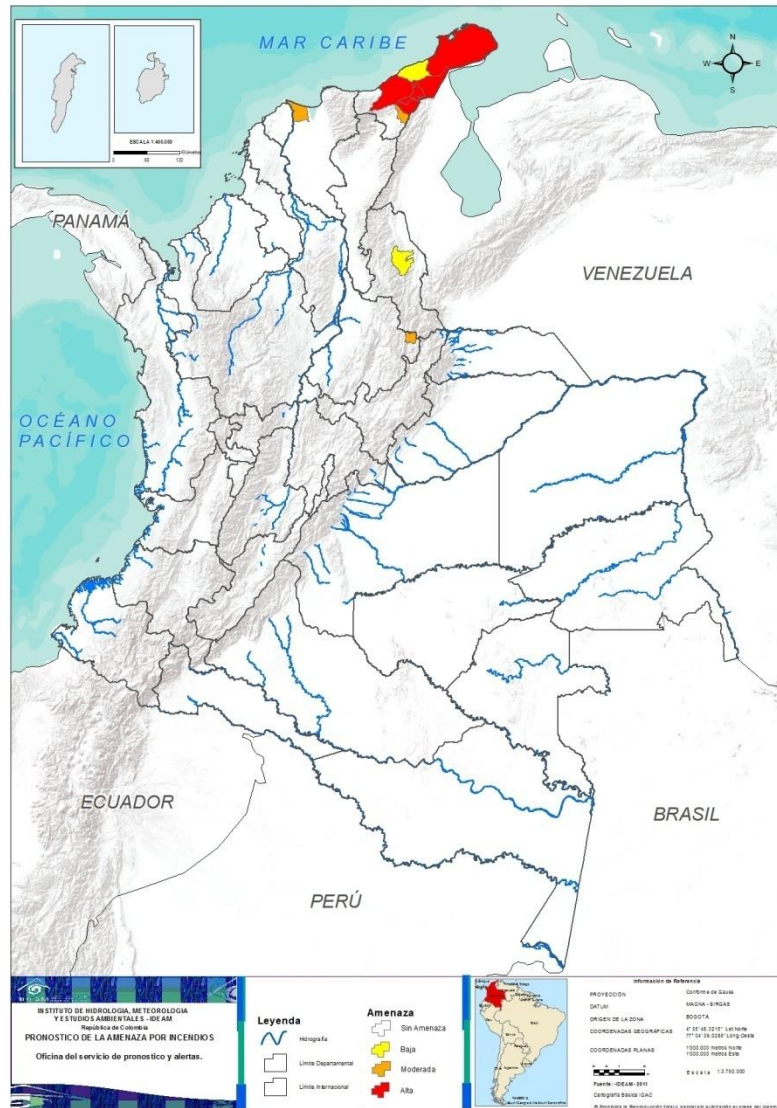
Pese al aumento de las precipitaciones en amplias zonas del país, aún se presentan condiciones de alerta alta, modera y baja por incendios de la cobertura vegetal, en varios sectores de las regiones Caribe y Andina por este tipo de eventos.



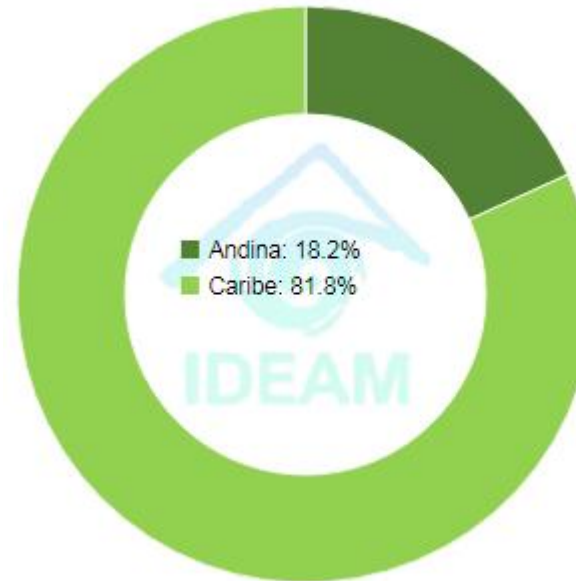
<https://diarioroatan.com/colombia-incendio-forestal-consume-50-hectareas-de-bosque/>



Pronóstico de la Amenaza por Incendios de la Cobertura Vegetal



TOTAL MUNICIPIOS:
11



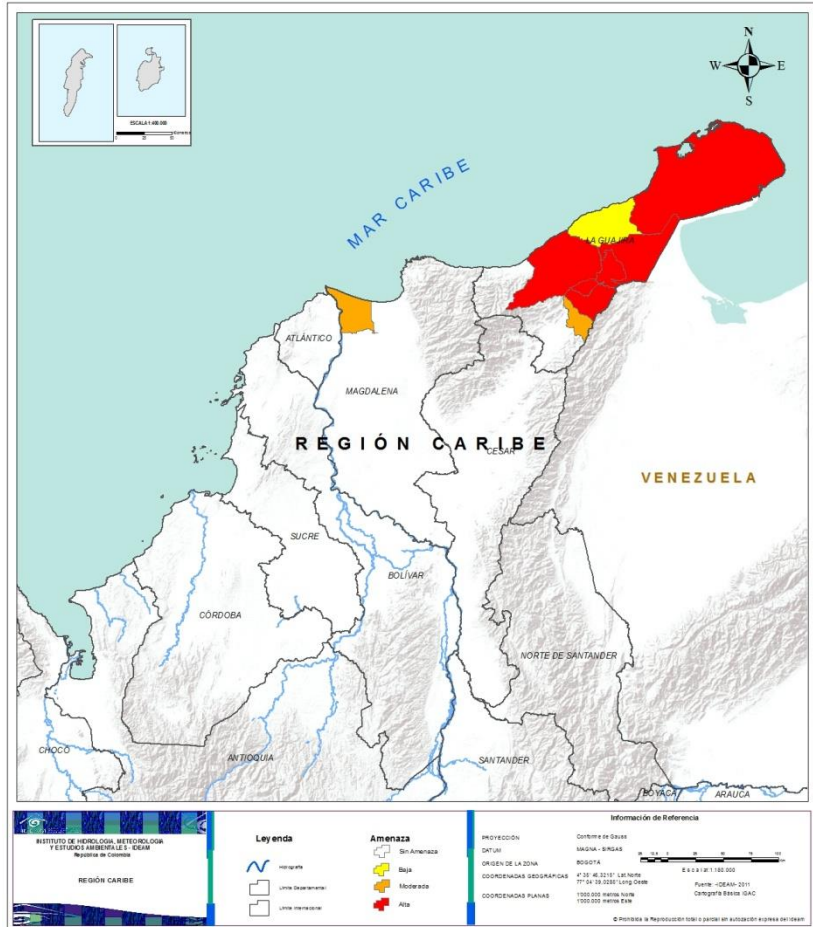
DEPARTAMENTO	N°
LA GUAJIRA	6
TOTAL	6

DEPARTAMENTO	N°
LA GUAJIRA	1
MAGDALENA	1
SANTANDER	1
TOTAL	3

DEPARTAMENTO	N°
LA GUAJIRA	1
NORTE DE SANTANDER	1
TOTAL	2



REGIÓN CARIBE



Alerta

SITIOS PARA LOS CUALES SE GENERA LA ALERTA



LA GUAJIRA: Albania, Barrancas, Hato Nuevo, Maicao, Riohacha, Uribia.



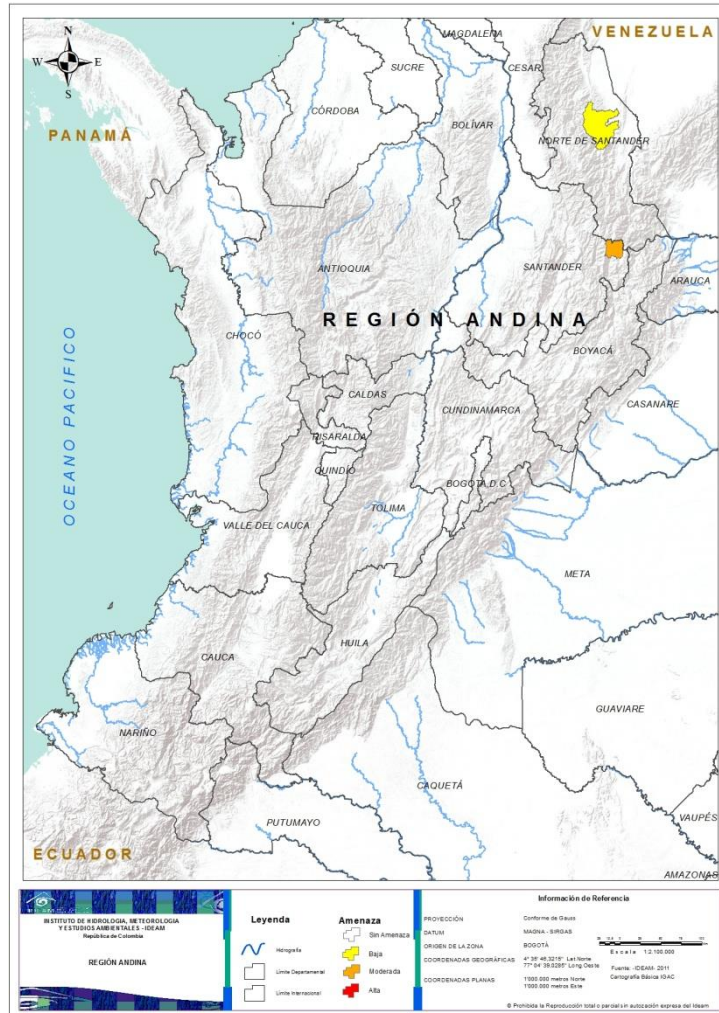
LA GUAJIRA: Fonseca.
MAGDALENA: Sitionuevo.



LA GUAJIRA: Manaure.



REGIÓN ANDINA



Alerta

SITIOS PARA LOS CUALES SE GENERA LA ALERTA



SANTANDER: Cerrito.



NORTE DE SANTANDER: Sardinata.



CONDICIONES NORMALES

- **REGIÓN ORINOQUÍA**
- **REGIÓN PACÍFICA**
- **REGIÓN AMAZONIA**



ALERTAS METEOMARINAS VIGENTES

Mar Caribe colombiano

ABREVIATURAS

VV

Velocidad del viento máxima probable

AO

Altura significativa de la ola

DV

Dirección predominante del viento

CONVENCIONES



Tiempo lluvioso

Probabilidad de lluvias moderadas a fuertes, en algunos casos con posibilidad de tormentas eléctricas y rachas de viento.



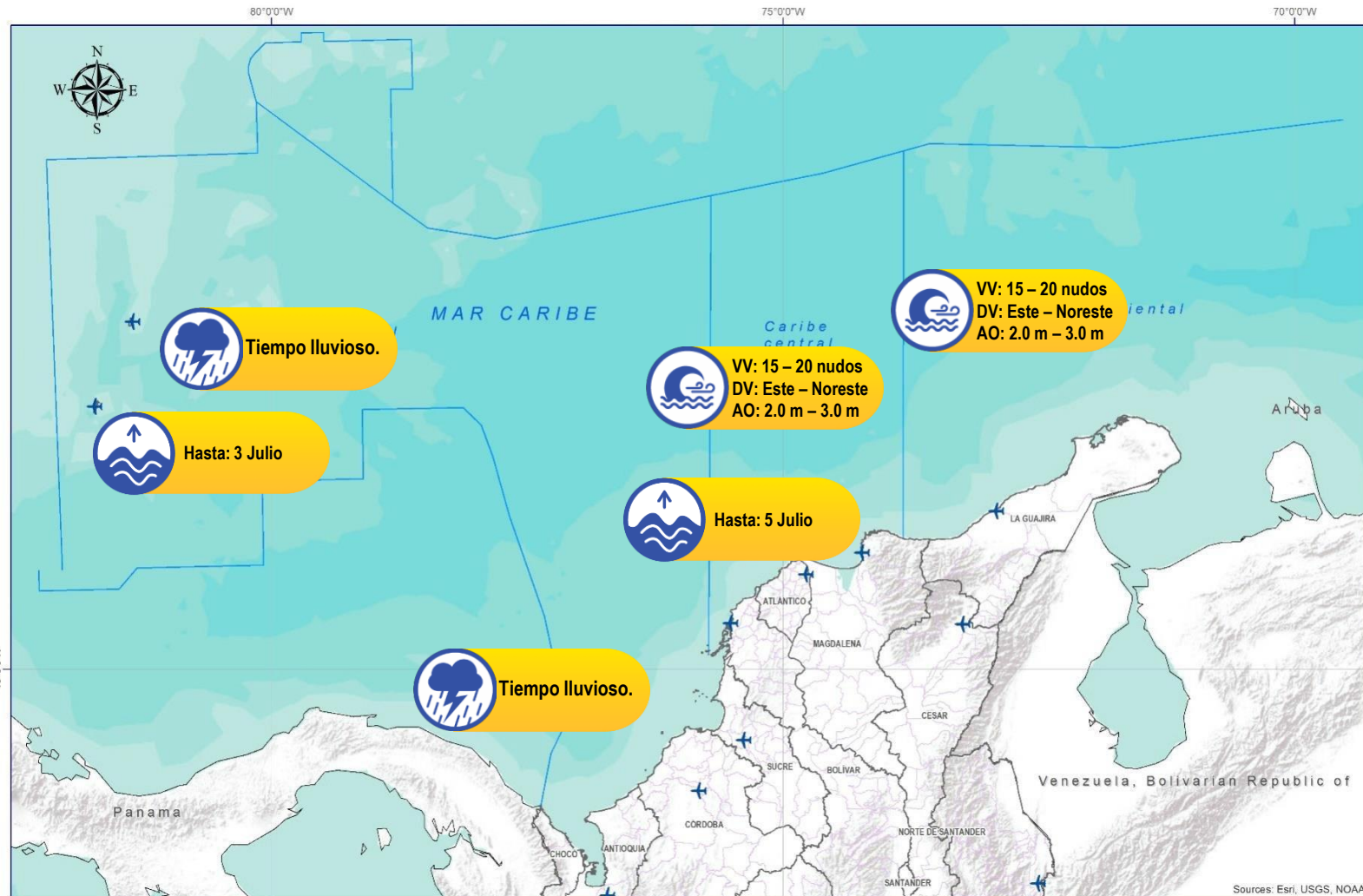
Pleamar

La marea alcanzará su máximo nivel en el intervalo de tiempo establecido.



Viento y oleaje

Velocidad del viento y altura del oleaje con valores por encima de lo normal para la época.



CONVENCIONES	SUGERENCIAS O RECOMENDACIONES
	A las embarcaciones de poco calado, consultar con las Capitanías de puerto antes de zarpar en zonas de inminente tempestad. A los bañistas y habitantes costeros, estar atentos a la evolución de las condiciones meteorológicas y a los avisos de las autoridades locales.
	Se sugiere a los habitantes costeros estar atentos a la evolución del fenómeno.
	A los bañistas y habitantes costeros, estar atentos a la evolución del fenómeno y a las indicaciones de las autoridades locales. A las embarcaciones de poco calado, consultar con las Capitanías de puerto antes de zarpar.

* La altura significativa de la ola, representa la media del tercio más alto de las olas, por lo cual la altura máxima posible puede ser incluso superior al doble de este valor



ALERTAS METEOMARINAS VIGENTES

Océano Pacífico Nacional

ABREVIATURAS

VV

Velocidad del viento máxima probable

DV

Dirección predominante del viento

AO

Altura significativa de la ola

CONVENCIONES



Tiempo lluvioso

Probabilidad de lluvias moderadas a fuertes, en algunos casos con posibilidad de tormentas eléctricas y rachas de viento.



Pleamar

La marea alcanzará su máximo nivel en el intervalo de tiempo establecido.

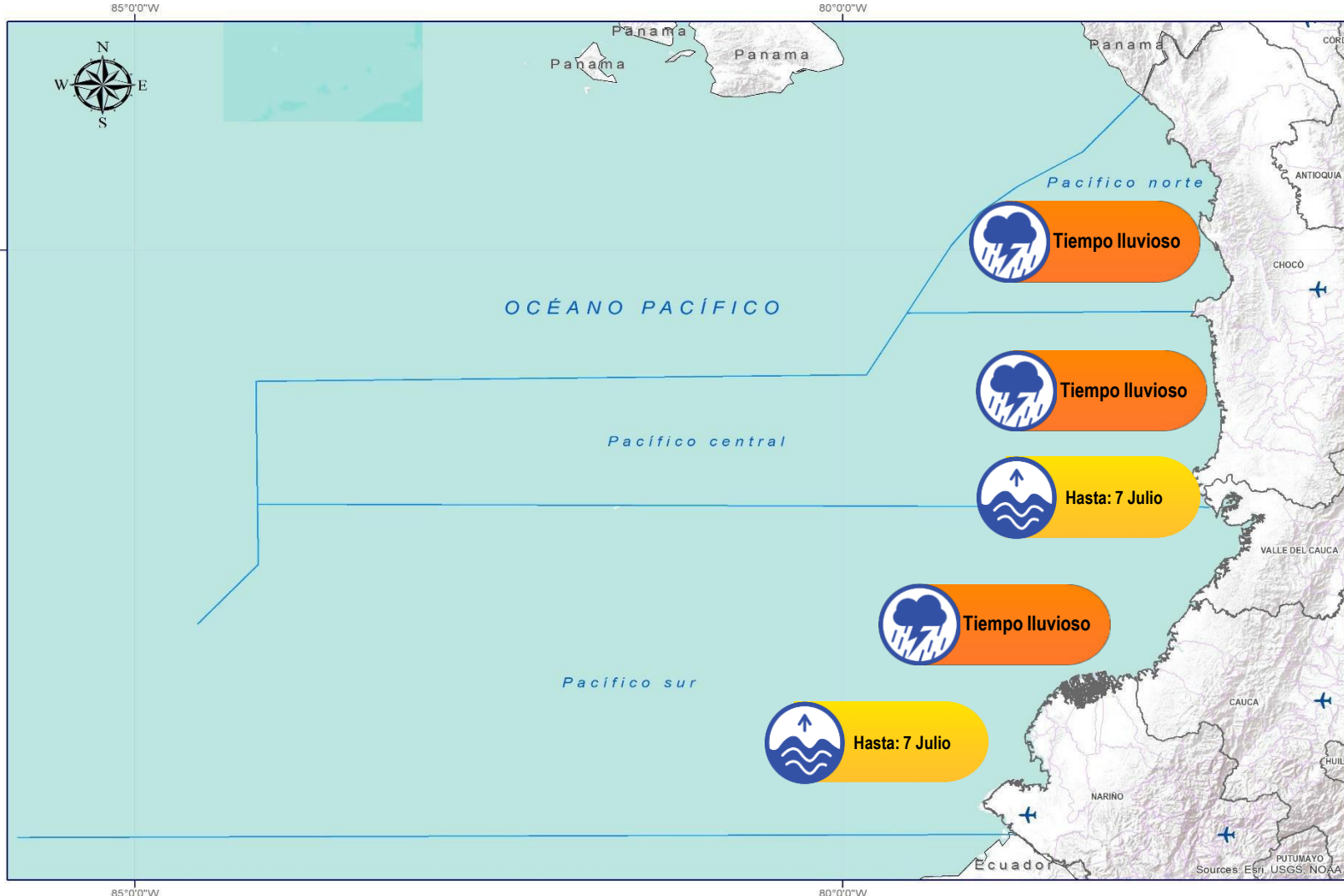


Viento y oleaje

Velocidad del viento y altura del oleaje con valores por encima de lo normal para la época.



IDEAM



CONVENCIONES

SUGERENCIAS O RECOMENDACIONES



A las embarcaciones de poco calado, consultar con las Capitanías de puerto antes de zarpar en zonas de inminente tempestad. A los bañistas y habitantes costeros, estar atentos a la evolución de las condiciones meteorológicas y a los avisos de las autoridades locales.



Se sugiere a los habitantes costeros estar atentos a la evolución del fenómeno.



A los bañistas y habitantes costeros, estar atentos a la evolución del fenómeno y a las indicaciones de las autoridades locales. A las embarcaciones de poco calado, consultar con las Capitanías de puerto antes de zarpar.

* La altura significativa de la ola, representa la media del tercio más alto de las olas, por lo cual la altura máxima posible puede ser incluso superior al doble de este valor



CONVENCIONES

SUGERENCIAS O RECOMENDACIONES



Tiempo lluvioso

Probabilidad de lluvias moderadas a fuertes, en algunos casos con posibilidad de tormentas eléctricas y rachas de viento.

A las embarcaciones de poco calado, consultar con las Capitanías de puerto antes de zarpar en zonas de inminente tempestad.
A los bañistas y habitantes costeros, estar atentos a la evolución de las condiciones meteorológicas y a los avisos de las autoridades locales.



Pleamar

La marea alcanzará su máximo nivel en el intervalo de tiempo establecido.

Se sugiere a los habitantes costeros estar atentos a la evolución del fenómeno.



Viento y oleaje

Velocidad del viento y altura del oleaje con valores por encima de lo normal para la época.

A los bañistas y habitantes costeros, estar atentos a la evolución del fenómeno y a las indicaciones de las autoridades locales.
A las embarcaciones de poco calado, consultar con las Capitanías de puerto antes de zarpar.

INFORME TÉCNICO DIARIO

EQUIPO DE TRABAJO IDEAM

Yolanda GONZÁLEZ H. - Directora General
Daniel USECHE S. - Jefe (E) Oficina del Servicio de Pronóstico y Alertas

Elaboró:

OFICINA DEL SERVICIO DE PRONÓSTICO Y ALERTAS

Yira FONSECA – Cristian ARANGO (Meteorología)

Alberto PARDO (Hidrología)

Sonia BERMUDEZ (Deslizamientos de Tierra)

Sergio Rojas (Incendios de la Cobertura Vegetal)

Mauricio TORRES (Datos)

Diana Marcela GUZMÁN (Coordinación de Alertas Hidrometeorológicas y Ambientales)

<http://www.ideam.gov.co>

Correos electrónicos: servicio@ideam.gov.co, alertas@ideam.gov.co

Calle 25D N° 96B - 70, piso 3. Bogotá, D.C.

Teléfono: 3075625 ext. 1334 -1336.

VISITA NUESTRAS REDES SOCIALES



[ideam.instituto](https://www.facebook.com/ideam.instituto)



[InstitutoIDEAM](https://www.youtube.com/InstitutoIDEAM)



[@IDEAMColombia](https://twitter.com/IDEAMColombia)



[ideamcolombia](https://www.instagram.com/ideamcolombia)

