

INFORME TÉCNICO DIARIO

IDEAM comunica al Sistema Nacional para la Gestión del Riesgo de Desastres (SNGRD) y al Sistema Nacional Ambiental (SINA).

Bogotá D. C., 20 de junio de 2020.
Hora de actualización 12:15 HLC

Boletín No.

172



CONTENIDO

[Lo más destacado](#)

[Precipitación](#)

[Temperaturas](#)

[Alerta por descensos significativos de las temperaturas mínimas del aire](#)

[Condiciones Hidrometeorológicas actuales](#)

[Pronóstico de precipitación de las próximas 24 horas](#)

[Pronóstico condiciones meteorológicas adicionales](#)

[Alertas Hidrológicas](#)

[Seguimiento y Pronóstico de las Amenazas por Deslizamientos](#)

[Seguimiento y Pronóstico de las Amenazas por Incendios](#)

[Alertas Meteomarinas vigentes Mar Caribe Colombiano](#)

[Alertas Meteomarinas vigentes Océano Pacífico Nacional](#)

[Alertas Meteomarinas por Ciclón Tropical Mar Caribe Colombiano](#)



Alerta
ROJA

PARA TOMAR ACCIÓN Advierte a los sistemas de prevención y atención de desastres sobre la amenaza que puede ocasionar un fenómeno con efectos adversos sobre la población, el cual requiere la atención inmediata por parte de la población y de los cuerpos de atención y socorro. Se emite una alerta sólo cuando la identificación de un evento extraordinario indique la probabilidad de amenaza inminente y cuando la gravedad del fenómeno implique la movilización de personas y equipos, interrumpiendo el normal desarrollo de sus actividades cotidianas.



Alerta
NARANJA

PARA PREPARARSE Indica la presencia de un fenómeno. No implica amenaza inmediata y como tanto es catalogado como un mensaje para informarse y prepararse. El aviso implica vigilancia continua ya que las condiciones son propicias para el desarrollo de un fenómeno, sin que se requiera permanecer alerta.



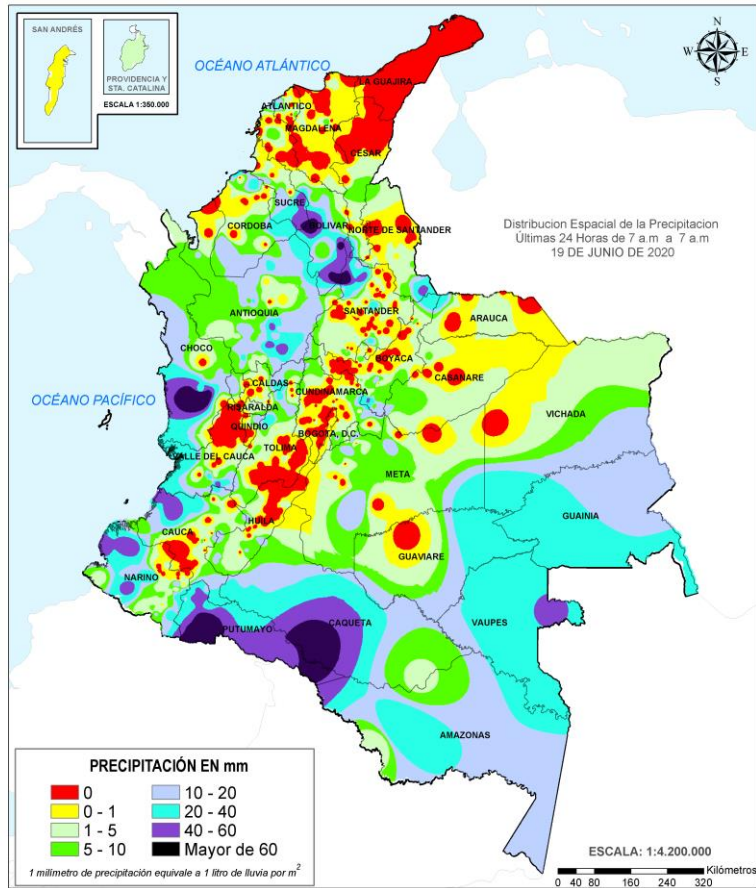
Alerta
AMARILLA

PARA INFORMARSE Es un mensaje oficial por el cual se difunde información. Por lo regular se refiere a eventos observados, registrados o registrados y puede contener algunos elementos de pronóstico a manera de orientación. Por sus características pretéritas y futuras difiere del aviso y de la alerta, y por lo general no está encaminado a alertar sino a informar.

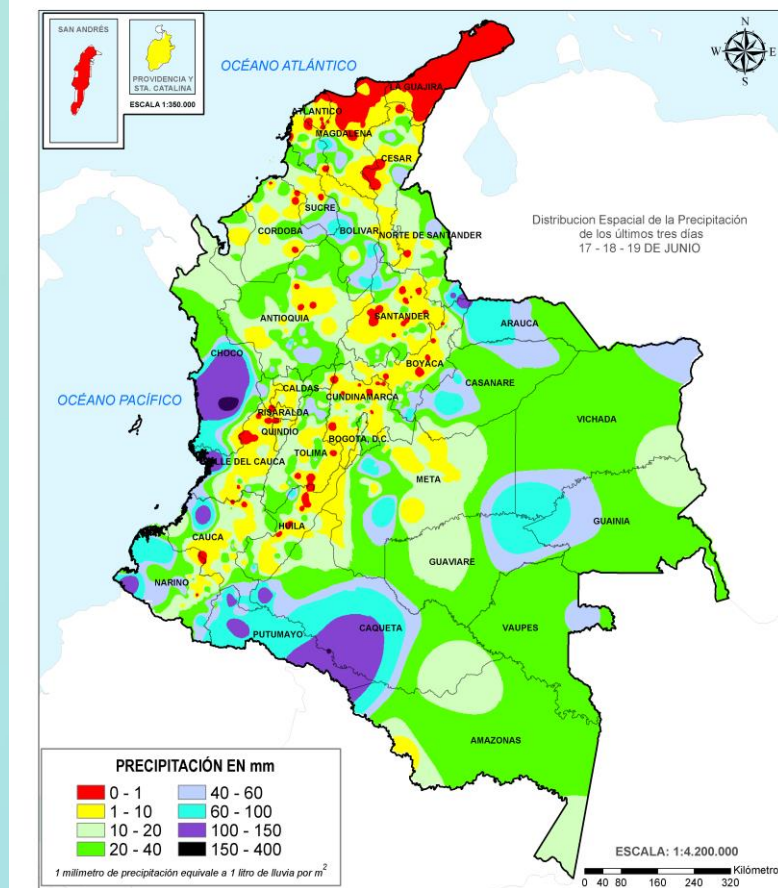
CONDICIONES NORMALES La información que se suministra se encuentra dentro de los rangos normales.

Alertas vigentes hasta: 20 de junio de 2020 - 18:00 HLC.

Mapas de precipitación



Precipitación diaria desde las 7:00 HLC del viernes 19 de junio hasta las 7:00 HLC del sábado, 20 de junio de 2020. Fuente: IDEAM



Precipitación últimas 72 horas desde las 7:00 HLC del miércoles 17 de junio hasta las 7:00 HLC del sábado, 20 de junio de 2020. Fuente: IDEAM

- Un milímetro de lluvia (1 mm) equivale a un litro (1 L) de lluvia que ha caído en un metro cuadrado (1 m²). La lluvia acumulada es la suma de los milímetros de agua lluvia que se han registrado en un lapso de tiempo.

Lluvias registradas en las últimas 24 horas

Descenso moderado de las precipitaciones, las cuales se concentraron sobre las regiones Pacífico, Amazonia, Andina, e igualmente en sectores aislados de la Caribe. El mayor registro de lluvia acumulada en 24 horas se presentó en el municipio de **Medio San Juan (Chocó)**, con **123.0 mm**.



Alerta
ROJA

- Por alta probabilidad de: **crecientes súbitas** en los aportantes a la cuenca media del Cauca, Río Otún y Guape (reporte). Niveles altos en el Río Guaviare, Meta y Ariari e incrementos súbitos en el Río Pauto.
- Por alta probabilidad de **deslizamientos de tierra**, en San Luis de Gaceno (Boyacá), Quibdó y Lloró (Chocó), Tumaco (Nariño), Nunchía, Recetor y Yopal (Casanare) y El Dorado y Villavicencio (Meta).
- Por alta probabilidad de incendios de la cobertura vegetal, en el municipio de Uribia en La Guajira.



Alerta
NARANJA

- Probabilidad moderada de **crecientes súbitas**, en los ríos directos al Pacífico en Cauca y Valle, R. Iscuandé y Tapaje, cuenca alta del Sumapaz, Porce, alto Nechí, aportantes al medio Meta y al Arauca, Cimitarra y San Bartolomé, directos al Magdalena-Brazo Morales, Río Fonce, Alto Atrato y tránsito de onda en el bajo Atrato. **Incrementos súbitos** en el R. Suaza y cuenca alta del Nechí, directos al bajo Meta, Arauca y Caquetá, **niveles altos** en el medio Atrato, Guaviare, Guayuriba y Guéjar.
- Probabilidad moderada de **deslizamientos de tierra** en amplias zonas de las regiones Andina y Pacífica y municipios de los departamentos de Arauca, Casanare, y Meta, Caquetá y Putumayo.
- Por probabilidad moderada de incendios de la cobertura vegetal en Manaure en La Guajira y Sitio Nuevo en Magdalena.
- En las zonas marinas, por tiempo lluvioso en el mar Caribe occidental y en el Océano Pacífico centro y norte.

Alertas amarillas e información más detallada para cada una de las categorías de alerta, remítase a la temática particular del informe.



Estimación Satelital (24 Horas)

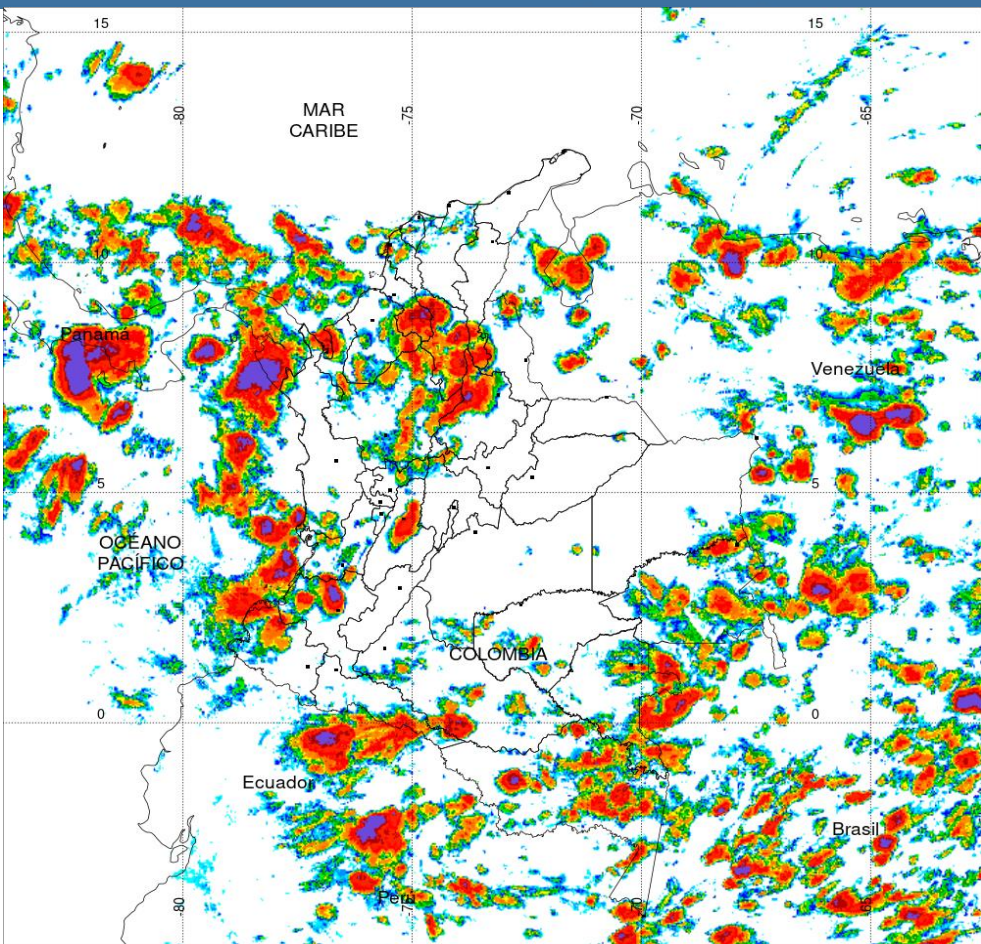
Precipitaciones

A continuación se relacionan los municipios donde en las últimas 24 horas se registraron precipitaciones iguales o superiores a 40.0 mm.

Aclaración: aunque los volúmenes de lluvia registrados en un municipio se relacionan con la ubicación de las estaciones de monitoreo del IDEAM, en ocasiones, dichas estaciones pueden estar distantes de los lugares en donde se concentra la mayor población o alejados de los centros municipales.

DEPARTAMENTO	MUNICIPIO
ANTIOQUIA	Carmen de Viboral (50.0), Concepción (47.0).
BOLÍVAR	San Jacinto del Cauca (72.0), Simití (64.0), San Pablo (53.6).
BOYACÁ	Almeida (49.5).
CAQUETÁ	Solano (40.0).
CAUCA	López de Micay (47.0).
CÓRDOBA	Ayapel (40.0).
CHOCÓ	Medio San Juan (123.0).
NARIÑO	Magüí (48.2), Francisco Pizarro (47.0), Barbacoas (42.8).
NORTE DE SANTANDER	Toledo (43.0).
PUTUMAYO	Puerto Leguizamo (86.4), Puerto Caicedo (73.5), San Miguel (62.5), Orito (61.0), Mocoa (56.3), San Francisco (48.2).
SANTANDER	Puerto Wilches (100.0), Sabana de Torres (52.4).
SUCRE	Sucre (46.0), Majagual (40.0).
VALLE DEL CAUCA	Candelaria (52.0).
VAUPÉS	Mitú (42.0).

NO SE REGISTRARON VALORES SUPERIORES A LOS HISTÓRICOS DE PRECIPITACIÓN



PRECIPITACIÓN TOTAL ACUMULADA POR ESTIMACIÓN SATELITAL (GOES-16)

JUN 19 DE 2020 (7:00) - JUN 20 DE 2020 (7:00)

Elaborado por: Oficina del Servicio de Pronósticos y Alertas.



(Producto en evaluación. No son valores oficiales de precipitación)



Fuente:
Imágenes GOES-16
(115/144 imágenes)





Estimación Satelital (24 Horas)

Temperaturas Máximas

Aclaración: aunque las temperaturas registradas en un municipio se relacionan con la ubicación de las estaciones de monitoreo del IDEAM, en ocasiones, dichas estaciones pueden estar distantes de los lugares en donde se concentra la mayor población o alejados de los centros municipales.

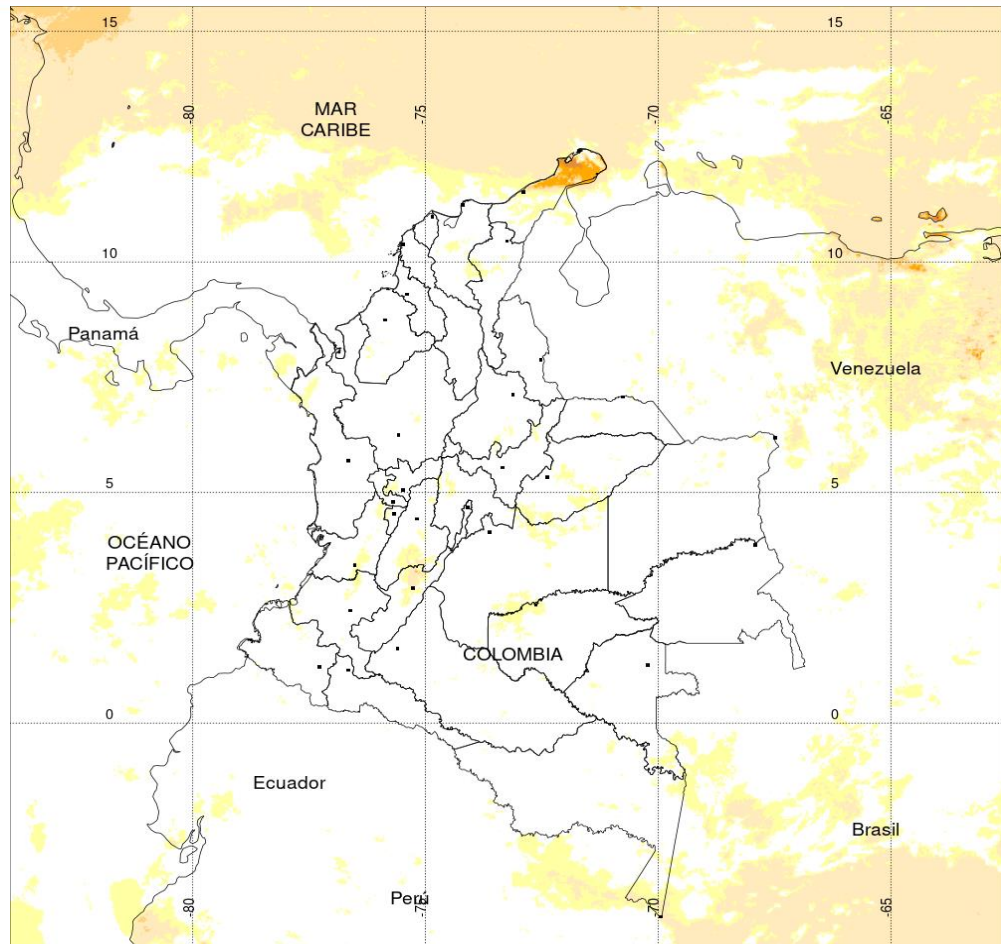
A continuación se relacionan los municipios donde en las últimas 24 horas se registraron temperaturas iguales o superiores a 35.0 °C.

DEPARTAMENTOS	MUNICIPIO
BOLÍVAR	Pinillos (35.3), Zambrano (35.0).
CESAR	Bosconia (37.6).
CUNDINAMARCA	Jerusalén (37.0).
HUILA	Villavieja (36.4).
LA GUAJIRA	Manaure (38.8).

Temperaturas Mínimas

A continuación se relacionan los municipios donde en las últimas 24 horas se registraron temperaturas menores o iguales a 5.0°C.

NO SE REGISTRARON VALORES INFERIORES A LOS HISTÓRICOS DE TEMPERATURA MÍNIMA



TEMPERATURA SUPERFICIAL MÁXIMA POR ESTIMACIÓN SATELITAL (GOES-16)

(2020-06-20 09:00:00 a 2020-06-20 09:10:00)

Elaborado por: Oficina del Servicio de Pronósticos y Alertas.



Fuente:
Imágenes GOES-16
(Zimágenes)



(Producto en evaluación. No son valores oficiales de temperatura)



La estimación satelital de la temperatura superficial máxima en 24 horas utiliza datos de los satélites ambientales geoestacionarios operacionales (GOES) de NOAA para estimar al temperatura de la superficie del país, en donde los datos de los medidores o radares no están disponibles o no son confiables.

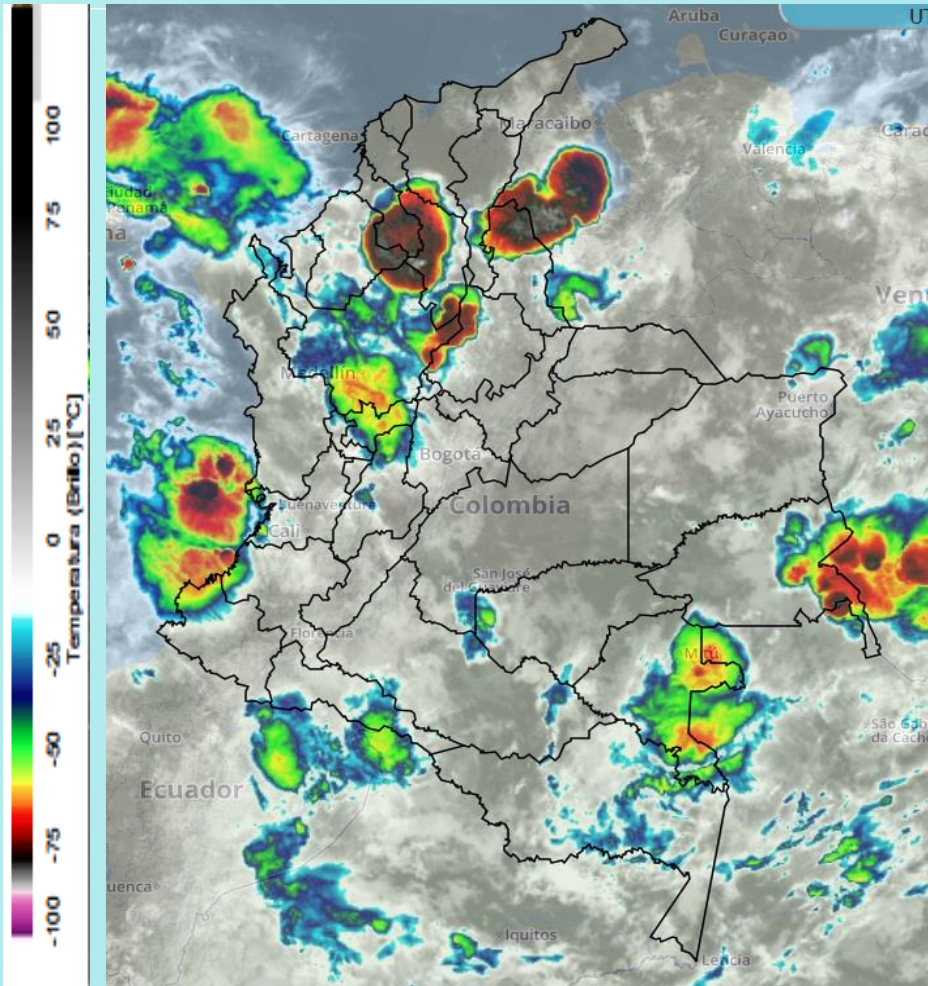
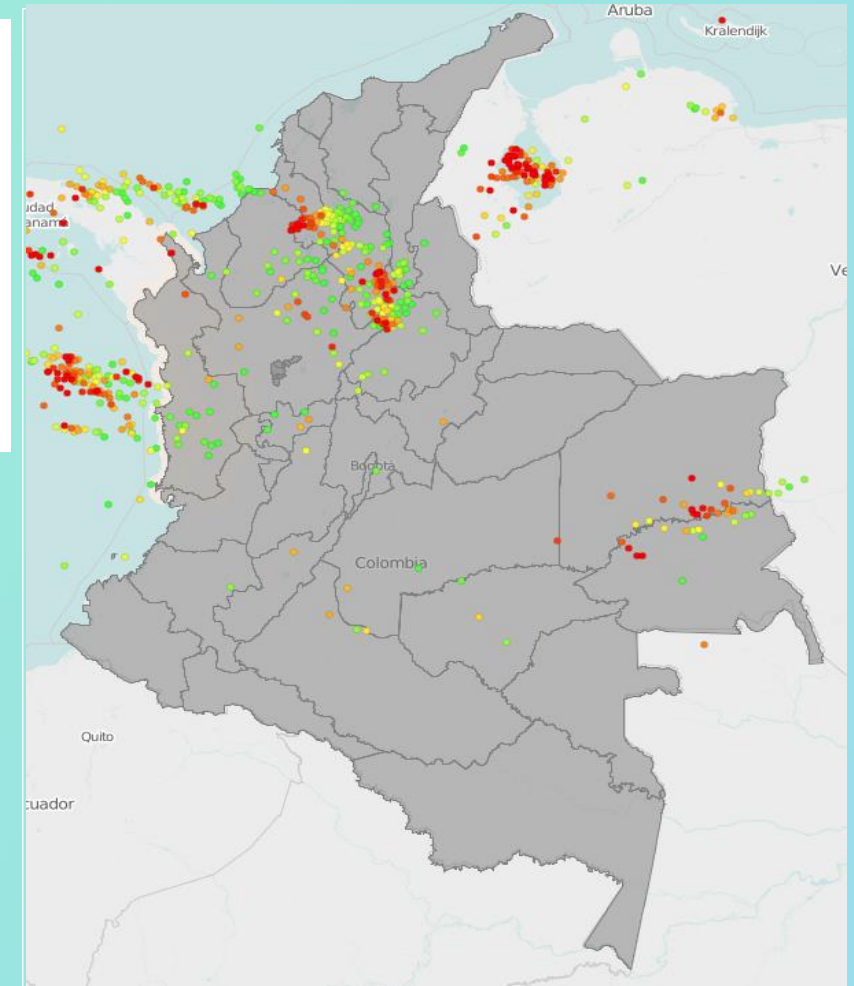


Imagen GOES East Canal Infrarrojo, 20 de junio de 2020. Hora 05:13 HLC.
Fuente: IDEAM-GOES 16

Cielo mayormente nublado con lluvias moderadas a fuertes en sectores de Vichada, Guainía, Vaupés, Meta y Guaviare. Lluvias de menor intensidad en Bolívar, Córdoba, Sucre, norte de Antioquia, Norte de Santander y Cundinamarca.

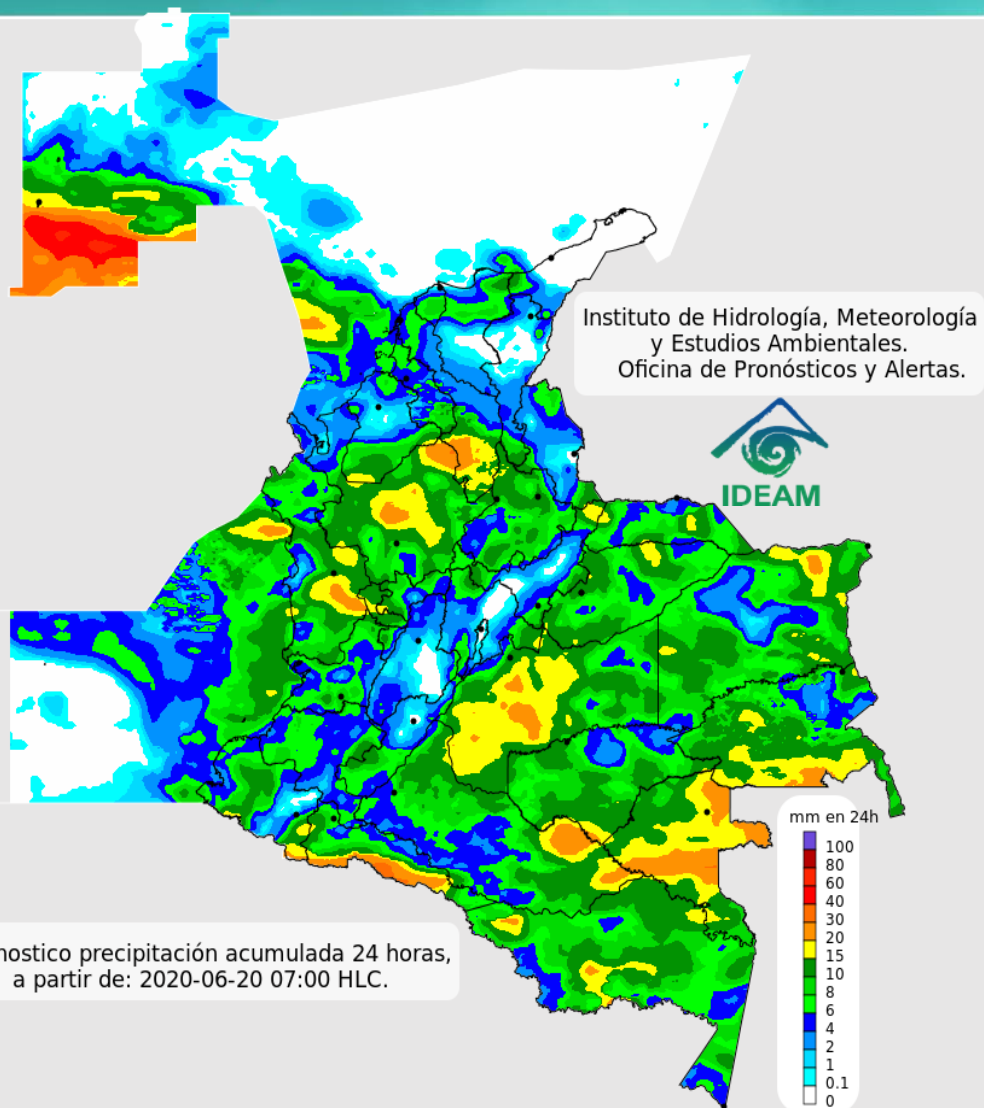


Descargas eléctricas en las últimas 3 horas.
Fuente: Keraunos – Linetview.

- La imagen del canal infrarrojo (10.3 μm) permite identificar nubes en cualquier período temporal a partir de la temperatura de brillo de la nube (ver escala de colores). De esta forma, se puede identificar, clasificar y caracterizar la nubosidad en una zona determinada.
- La imagen de las descargas eléctricas muestra los rayos nube-tierra que se han descargado en una zona en las últimas 4 horas (ver escala de colores)



Pronóstico de precipitación para las próximas veinticuatro (24) horas



Condiciones para destacar en las próximas 24 horas

Lluvias de carácter moderado a fuerte son previstas durante la tarde y noche en sectores del Magdalena medio, piedemonte llanero y Amazónico, diversos sectores de la región Pacífica, Archipiélago de San Andrés y Providencia y sur de los departamentos de la región Caribe. Alta probabilidad de actividad eléctrica en momentos de lluvia intensa.



Para mayor información sobre el estado del tiempo, alertas y pronósticos, consulte la aplicación móvil **MI PRONÓSTICO**

- La resolución espacial del mapa de pronóstico es de 6.5 km aproximadamente. Por lo tanto, fenómenos meteorológicos inferiores a esta escala no están considerados en esta predicción.
- La escala de colores está asociada a un rango de precipitación en el intervalo de tiempo indicado, lo que implica que el pronóstico no es determinista (un valor exacto en una zona) sino corresponde a un pronóstico cuantitativo (un rango de valores en una zona).



Pronóstico zonas volcánicas

Mapa de zonas volcánicas

ÁREA DEL VOLCÁN NEVADO DEL RUIZ			
Mañana: Cielo parcialmente nublado - Tiempo seco			
Tarde: Cielo parcialmente nublado - Lloviznas			
Noche: Cielo nublado - Lloviznas			
Madrugada: Cielo nublado - Tiempo seco			
El SERVICIO GEOLÓGICO COLOMBIANO reporta en nivel AMARILLO (III): CAMBIOS EN EL COMPORTAMIENTO DE LA ACTIVIDAD VOLCÁNICA. Lat: 4.89 Lon: -75.32			
ELEVACIÓN (pies)	DIRECCIÓN	VELOCIDAD	
		VELOCIDAD (Nudos)	VELOCIDAD (Km/h)
10.000	ESTE-NORESTE	0 - 5	0 - 9
18.000	ESTE-SURESTE	25 - 30	46 - 55
24.000	ESTE-SURESTE	10 - 15	18 - 27
30.000	ESTE-NORESTE	0 - 5	0 - 9
ÁREA DEL VOLCÁN NEVADO DEL HUILA			
Mañana: Cielo parcialmente nublado - Lloviznas			
Tarde: Cielo nublado - Lluvias			
Noche: Cielo nublado - Lloviznas			
Madrugada: Cielo nublado - Tiempo seco			
El SERVICIO GEOLÓGICO COLOMBIANO reporta en nivel AMARILLO (III): CAMBIOS EN EL COMPORTAMIENTO DE LA ACTIVIDAD VOLCÁNICA. Lat: 2.92 Lon: -76.05			
ELEVACIÓN (pies)	DIRECCIÓN	VELOCIDAD	
		VELOCIDAD (Nudos)	VELOCIDAD (Km/h)
10.000	ESTE	5 - 10	9 - 18
18.000	ESTE	30 - 35	55 - 64
24.000	ESTE	15 - 20	27 - 37
30.000	ESTE	5 - 10	9 - 18
ÁREA DEL VOLCÁN CERRO MACHÍN			
Mañana: Cielo parcialmente nublado - Tiempo seco			
Tarde: Cielo ligeramente nublado - Lloviznas			
Noche: Cielo parcialmente nublado - Lloviznas			
Madrugada: Cielo nublado - Tiempo seco			
El SERVICIO GEOLÓGICO COLOMBIANO reporta en nivel AMARILLO (III): CAMBIOS EN EL COMPORTAMIENTO DE LA ACTIVIDAD VOLCÁNICA. Lat: 4.80 Lon: -75.62			
ELEVACIÓN (pies)	DIRECCIÓN	VELOCIDAD	
		VELOCIDAD (Nudos)	VELOCIDAD (Km/h)
10.000	SURESTE	0 - 5	0 - 9
18.000	ESTE	25 - 30	46 - 55
24.000	ESTE	15 - 20	27 - 37
30.000	ESTE	5 - 10	9 - 18

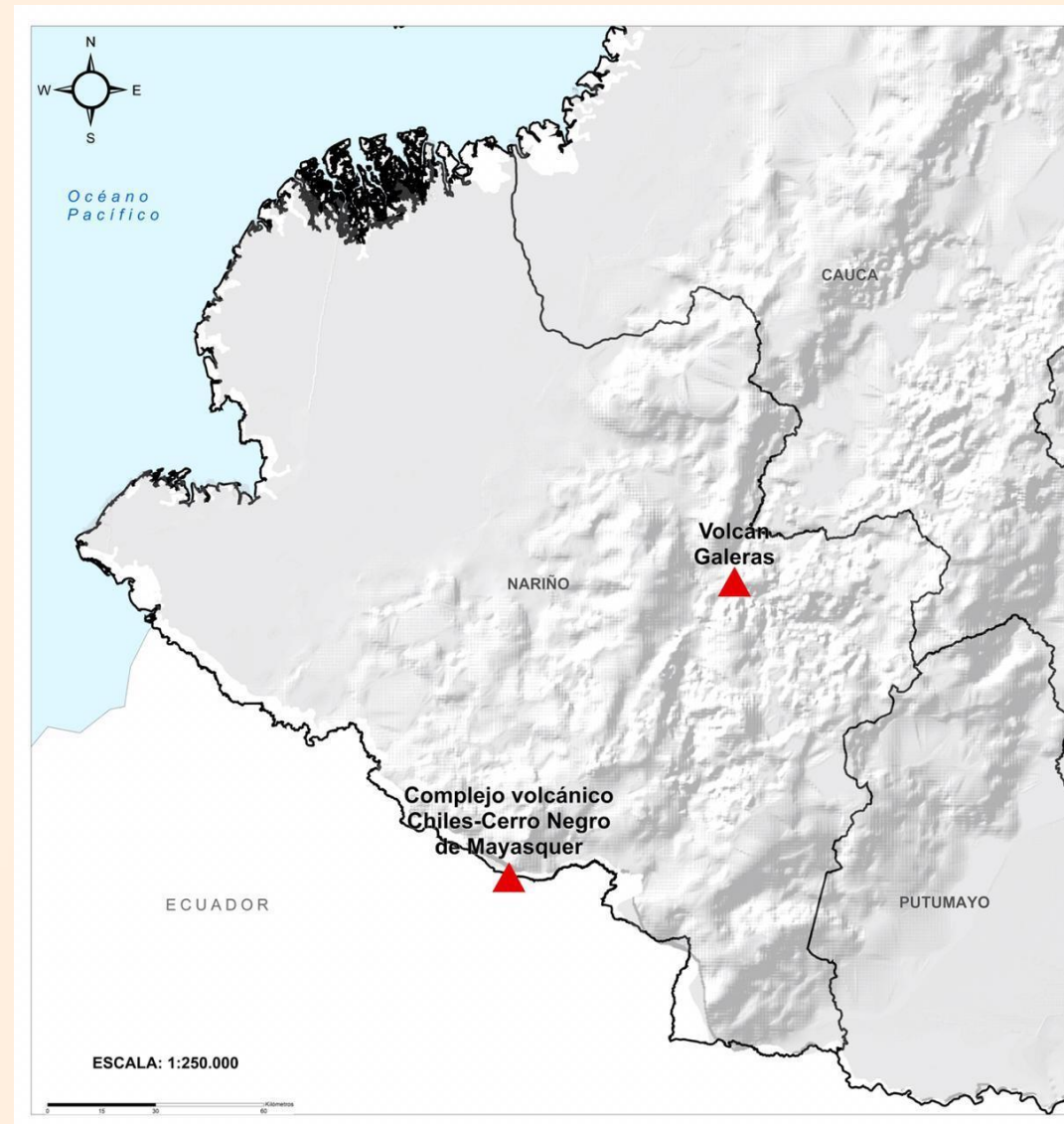




Pronóstico zonas volcánicas

Mapa de zonas volcánicas

ÁREA DEL VOLCÁN GALERAS			
Mañana: Cielo nublado - Lluvias			
Tarde: Cielo nublado - Lloviznas			
Noche: Cielo nublado - Tiempo seco			
Madrugada: Cielo parcialmente nublado - Tiempo seco			
EL SERVICIO GEOLÓGICO COLOMBIANO reporta en niv el AMARILLO (III): CAMBIOS EN EL COMPORTAMIENTO DE LA ACTIVIDAD VOLCÁNICA. Lat: 1.55 Lon: -77.37			
ELEVACIÓN (pies)	DIRECCIÓN	VELOCIDAD	
		VELOCIDAD (Nudos)	VELOCIDAD (Km/h)
10.000	SURESTE	5 - 10	9 - 18
18.000	ESTE-SURESTE	20 - 25	37 - 46
24.000	ESTE	25 - 30	46 - 55
30.000	ESTE-NORESTE	5 - 10	9 - 18
ÁREA DEL COMPLEJO VOLCÁNICO CHILES-CERRO NEGRO DE MAYASQUER			
Mañana: Cielo nublado - Lloviznas			
Tarde: Cielo nublado - Lloviznas			
Noche: Cielo parcialmente nublado - Tiempo seco			
Madrugada: Cielo parcialmente nublado - Tiempo seco			
EL SERVICIO GEOLÓGICO COLOMBIANO reporta en nivel AMARILLO (III): CAMBIOS EN EL COMPORTAMIENTO DE LA ACTIVIDAD VOLCÁNICA. Lat: 0.81 -Lon:77.93 Lat: 0.76 Lon:-77.95			
ELEVACIÓN (pies)	DIRECCIÓN	VELOCIDAD	
		VELOCIDAD (Nudos)	VELOCIDAD (Km/h)
10.000	ESTE-SURESTE	0 - 5	0 - 9
18.000	ESTE-SURESTE	20 - 25	37 - 46
24.000	ESTE	20 - 25	37 - 46
30.000	ESTE-NORESTE	5 - 10	9 - 18



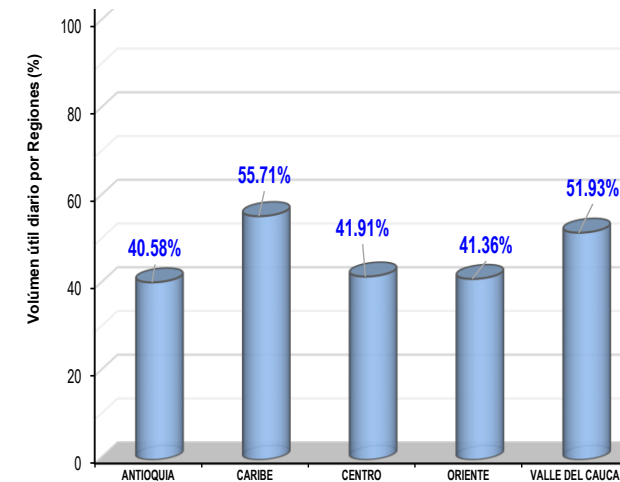
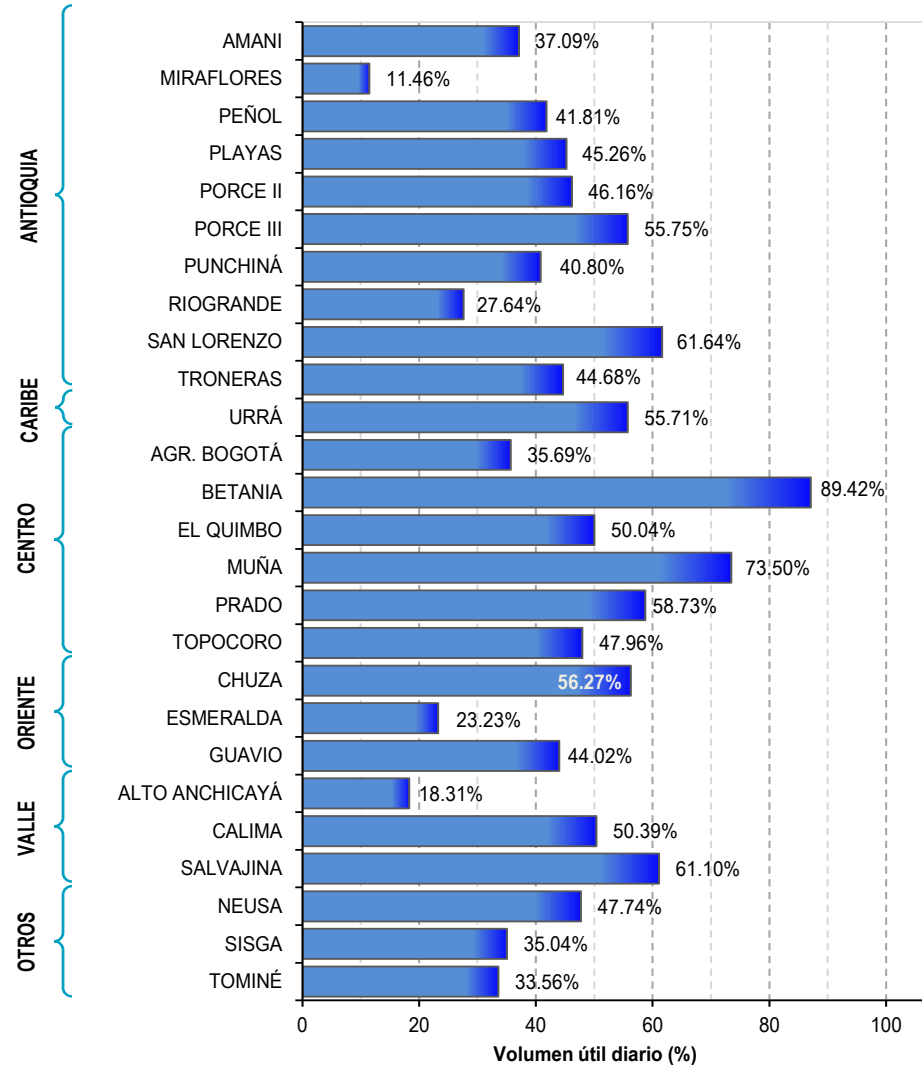


Estado de los Embalses



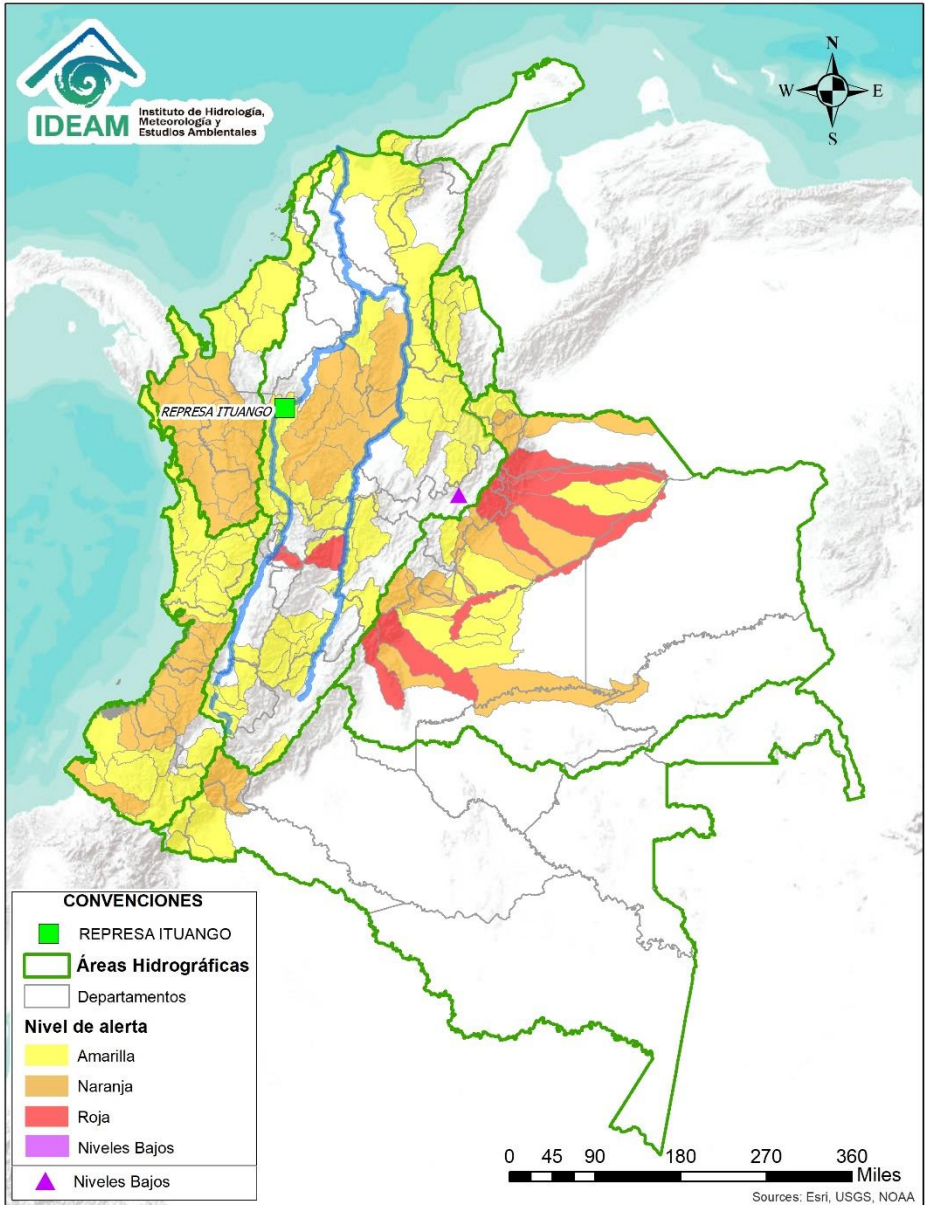
A continuación se relaciona el volumen útil diario de los principales embalses del país (expresado en porcentaje), de acuerdo con la información reportada por XM S.A. E.S.P en la siguiente dirección electrónica: <http://ido.xm.com.co/ido/SitePages/hidrologia.aspx?q=reservas>

VOLÚMEN ÚTIL DIARIO EN LOS PRINCIPALES EMBALSES DEL PAÍS





Alertas Hidrológicas



Caño Cristales el río de los cinco colores, paraíso tropical! (Sierra de La Macarena – Meta, Colombia). – Autor: Mcleods, 19 de Febrero de 2018
Fuente: https://upload.wikimedia.org/wikipedia/commons/3/3e/Flashpacker_Connect_-_Cano_Cristales_webp

FEWS COLOMBIA

SISTEMA DE PRONÓSTICOS HIDROLÓGICOS Y ALERTAS TEMPRANAS

Consulte aquí el estado de los niveles en los ríos del país:

<http://fews.ideam.gov.co/colombia/MapaEstacionesColombiaEstado.html>



- Nota 1:** Las alertas hidrológicas pueden ser corregidas y/o actualizadas en el futuro. No representa una certificación oficial del IDEAM.
- Nota 2:** Es probable que los eventos hidrológicos reportados en las alertas emitidas no se estén presentando sobre los ríos principales sino sobre sus afluentes.
- Nota 3:** El IDEAM le recomienda a la población ribereña estar muy atentos al comportamiento de los niveles de los ríos y atender las recomendaciones que la Unidad Nacional de Gestión del Riesgo de Desastres (UNGRD) emita para la implementación de medidas de contingencia ante posibles afectaciones por desbordamientos e inundaciones.



LLUVIAS



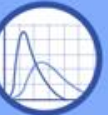
NIVELES BAJOS



NIVELES ALTOS



CRECIENTE SÚBITA



TRANSITO DE CRECIENTES



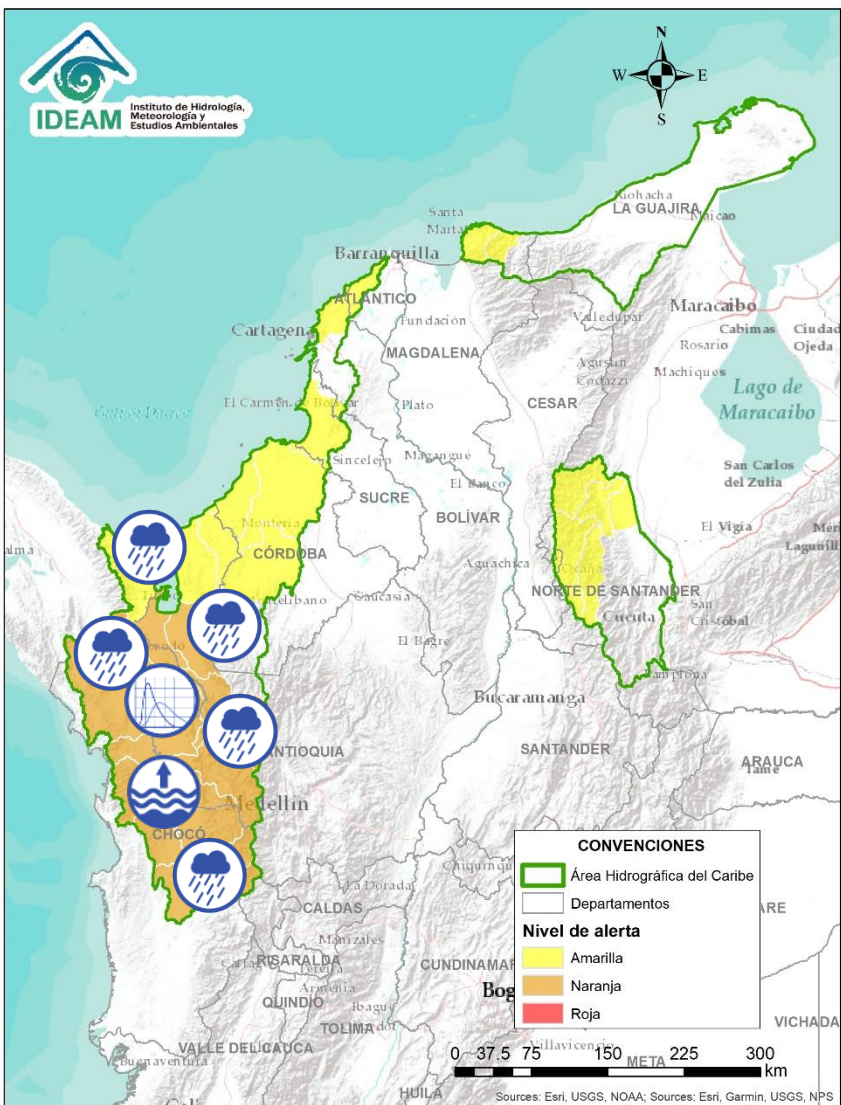
CRECIENTE POR DESEMBALSE



INUNDACIONES



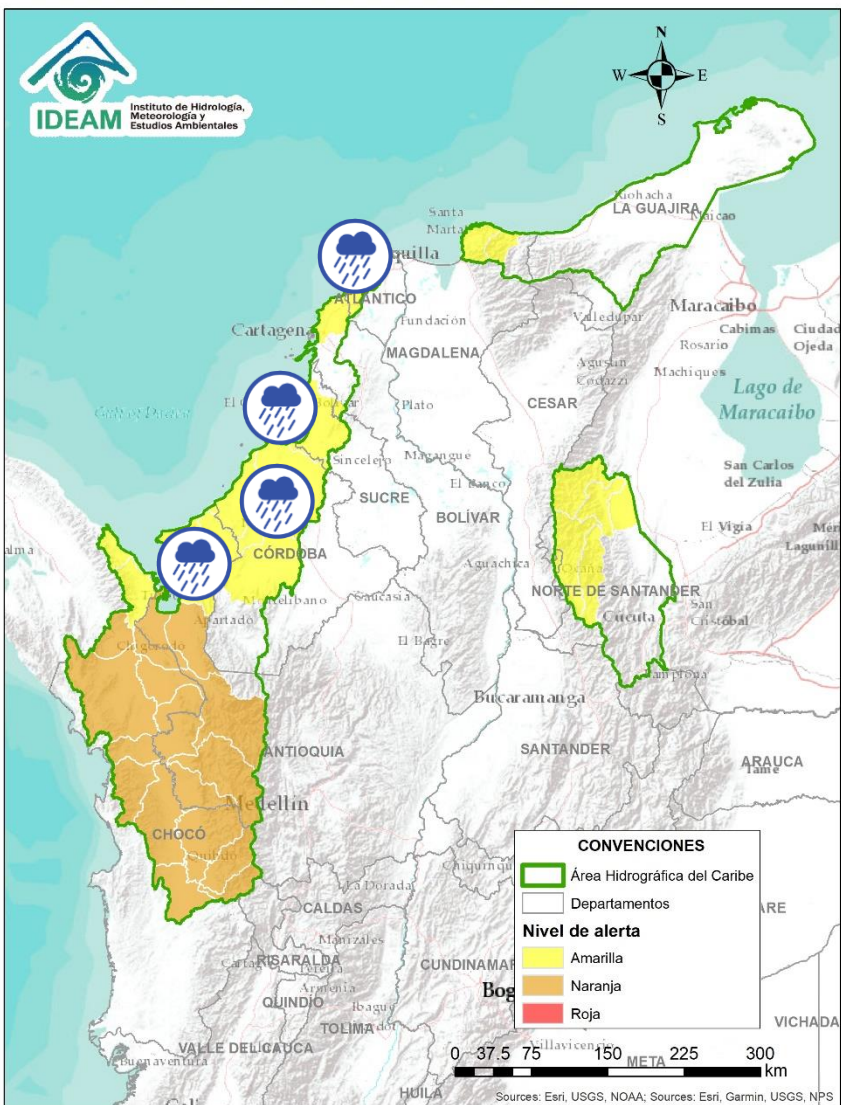
Área Hidrográfica del Caribe



Alerta	Zona Hidrografica	Subzona o Cuenca Hidrografica	Descripción de la alerta hidrológica
	Atrato - Darién	Cuenca alta del río Atrato	Creciente súbita en el Alto Atrato entre los municipios de Lloró y Quibdó. Se prevé un comportamiento similar en las cuencas de los ríos Andágueda, Quito y Cabí, aportantes a la cuenca alta. Especial atención a los municipios de Bagadó, Lloró, Unión Panamericana, Cértegui, Paimado y Quibdó.
	Atrato - Darién	Cuenca media del río Atrato	Niveles altos en el río Atrato en su cuenca media y probabilidad de crecientes súbitas en las cuencas de los ríos Bebarama, Bojayá, Cuía, Chicué, Uva, Pogue, Napipí, Opagadó, Murindó y Sucio, entre otros directos a la cuenca media.
	Atrato - Darién	Cuenca del río Murri	Probabilidad de incrementos súbitos en el nivel de los ríos Murri. Especial atención en el municipio de Urrao.
	Atrato - Darién	Cuenca baja del río Atrato	Transito de onda del río Atrato desde la cuenca media. Probabilidad de incrementos súbitos en los ríos Salaqui, Cacarica y Tanela, entre otros afluentes al río Atrato en su cuenca baja. Especial atención en los municipios de Carmen del Darién y Unguía.
	Atrato - Darién	Cuencas directas al Caribe	Probabilidad de crecientes súbitas en las cuencas de los ríos Tanela y Tolo.
	Caribe - Litoral	Cuenca del río León	Probabilidad de nuevos ascensos en los niveles del río León, así como en los ríos Carepa y Apartadó, entre otros que desembocan al Golfo de Urabá. Nota: Se recomienda especial atención en los municipios de Chigorodó, Carepa y Apartado (Antioquia).



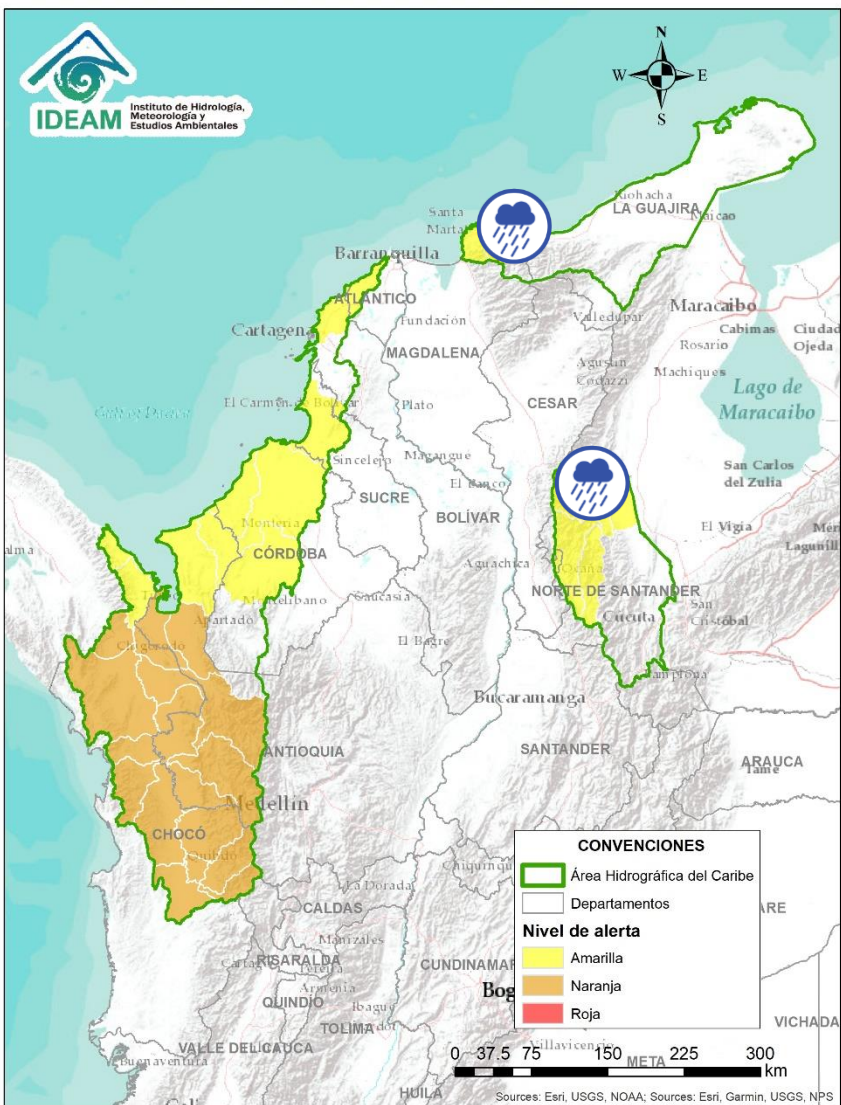
Área Hidrográfica del Caribe



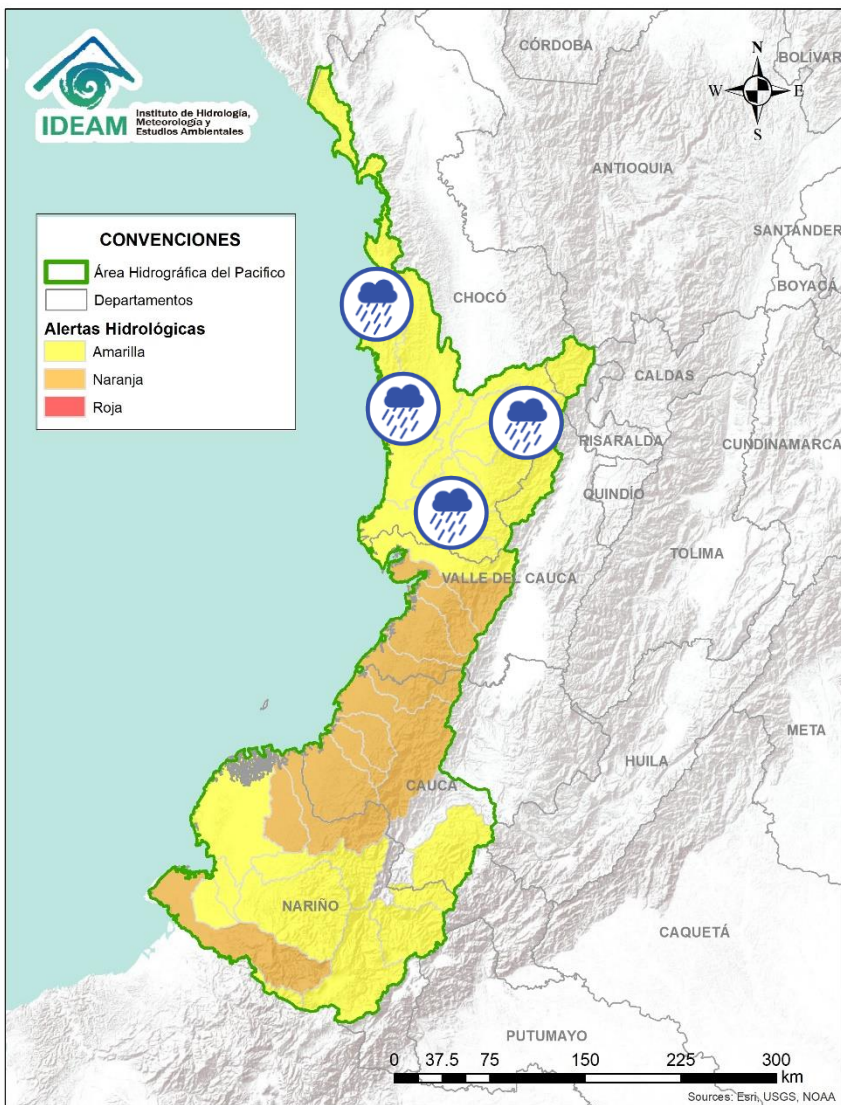
Alerta	Zona Hidrográfica	Subzona o Cuenca Hidrográfica	Descripción de la alerta hidrológica
	Caribe - Litoral	Cuenca del río Mulatos	Probabilidad de crecientes súbitas en el río Mulatos y sus afluentes, entre otros directos al Caribe en el Golfo de Urabá, se recomienda especial atención en el municipio de Turbo.
	Caribe - Litoral	Cuenca del río San Juan	Probabilidad de crecientes súbitas en el río San Juan y sus afluentes, entre otros arroyos directos al Caribe, especial atención en el municipio de San Juan de Urabá (Antioquia).
	Caribe - Litoral	Cuenca del río Canalete y Otros drenajes directos	Probabilidad de crecientes súbitas en el río Canalete y Otros drenajes directos al mar Caribe. Especial Atención Arboletes. (Antioquia).
	Sinú	Cuenca del río Sinú	Probabilidad de incrementos súbitos en la cuenca media y baja del río Sinú, especialmente para sus aportantes. Se recomienda especial atención en los municipios de Montería, Loricá y San Bernardo del Viento.
	Caribe - Litoral	Directos al Caribe Golfo de Morrosquillo	Probabilidad de crecientes súbitas en las subzona hidrográfica Directos al Caribe Golfo de Morrosquillo.
	Caribe - Litoral	Arrotos Directos al Caribe	Probabilidad de afectaciones por crecientes súbitas en los drenajes directos al Caribe. Especial Atención en la ciudad de Cartagena.



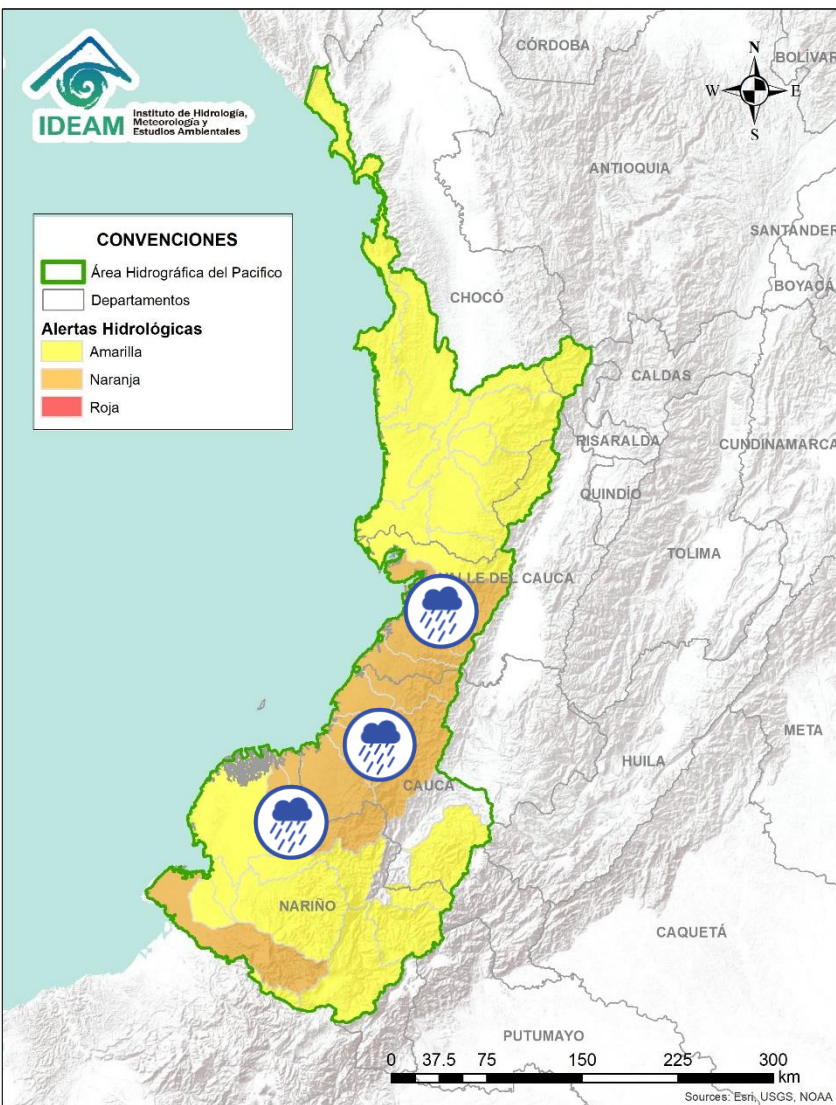
Área Hidrográfica del Caribe



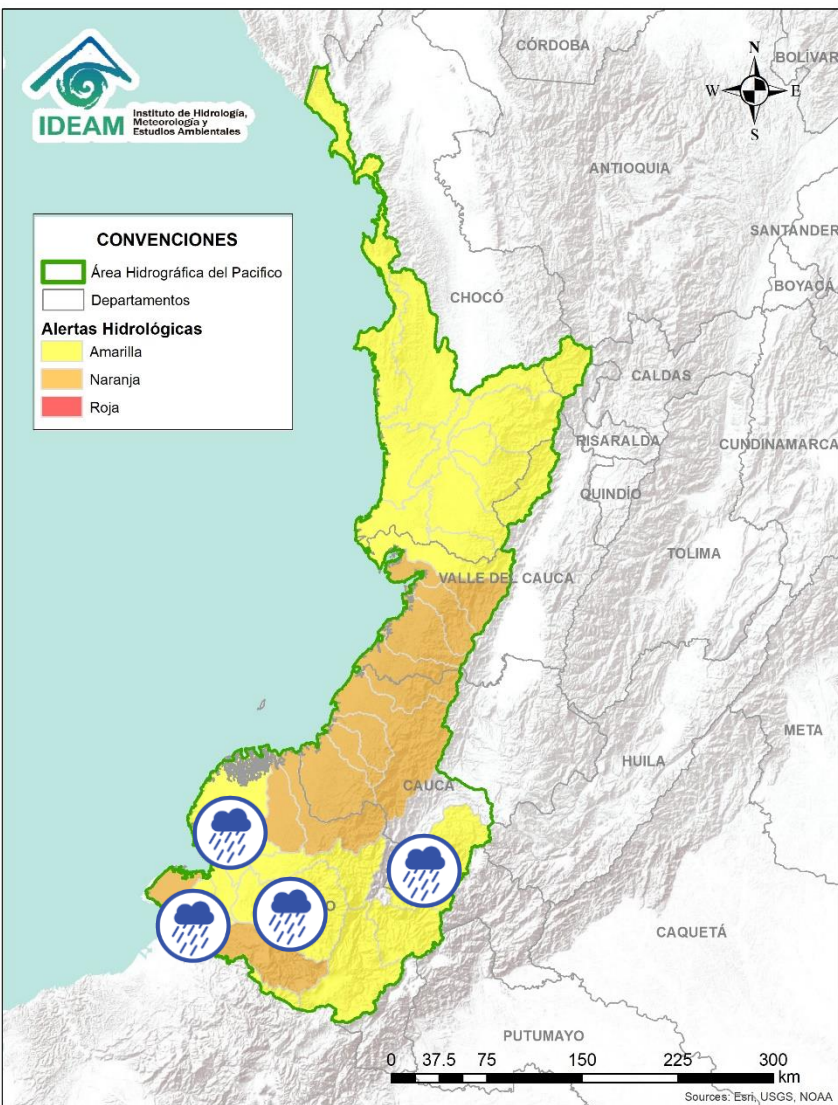
Alerta	Zona Hidrográfica	Subzona o Cuenca Hidrográfica	Descripción de la alerta hidrológica
	Caribe - Guajira	Cuencas de los afluentes al mar Caribe (Madalena)	Probabilidad de incrementos súbitos en los ríos que descargan sus aguas al Mar Caribe, especialmente los ríos Piedras, Manzanares, Guachaca, Mendiguaca y Buriticá entre otros directos al Caribe.
	Catatumbo	Cuenca Baja del río Catatumbo y afluentes	Probabilidades de creciente súbita en la cuenca del río Socuavo (Norte y sur), río del Suroeste y cuenca baja del río Catatumbo.
	Catatumbo	Cuencas de los ríos Algodonal y Tarra	Probabilidad de crecientes súbitas en la cuenca del río Algodonal. Especial atención en los municipios de Ocaña y Teorama (Norte de Santander). Similar comportamiento se prevé para la cuenca del río Tarra.



Alerta	Zona Hidrográfica	Subzona o Cuenca Hidrográfica	Descripción de la alerta hidrológica
	Baudó - Directos al Pacífico	Cuenca del río Baudó	Probabilidad de crecientes súbitas en el río Baudó y sus afluentes. Se recomienda especial atención para las poblaciones ribereñas, se destacan los corregimientos de Santa María, Miacorá, Divisa, Cohecho, Chachajo, Santa Rita, La Pureza y Nauca.
	Directos al Pacífico	Cuencas directas al Pacífico (Chocó)	Probabilidad de incrementos súbitos en el nivel de los ríos Jella, Chocolatal, Docampadó, Jurado y sus afluentes, entre otros directos al Océano Pacífico en el departamento de Chocó, se recomienda especial atención en los municipios de Bahía Solano y Juradó.
	San Juan	Cuenca alta del río San Juan	Probabilidad de crecientes súbitas en la cuenca alta del río San Juan, así como en sus aportantes.
	San Juan	Cuenca media y baja del río San Juan	Probabilidad de ascenso del río San Juan en su parte media y baja, con niveles por encima de los máximos promedios históricos esperados para la época. Así mismo, se prevé la probabilidad de crecientes súbitas en las cuencas de los ríos Sipí, Capoma, Munguidó, Calima, Tamaná, Cajón y otros aportantes a la cuenca media y baja. Se recomienda especial atención a la altura de los municipios de San José del Palmar, Paimado, Itsmina, Medio San Juan, Condoto, Nóvita, Santa Rita, Sipí y Litoral de San Juan. Nota: Se evidencia incrementos significativos en el nivel del río San Juan, a la altura del municipio Medio San Juan.



Alerta	Zona Hidrografica	Subzona o Cuenca Hidrografica	Descripción de la alerta hidrológica
	Tapaje – Dagua - Directos	Cuencas Directo Pacífico (Cauca)	Probabilidad de creciente súbita en el río Guapí. Nota: La CDGRD cauca informa inundación en el municipio Guapi - sector alto guapi (11/06/2020), se presentó creciente súbita del río guapi afectando a las comunidades ribereñas: Balsita, La Junta, El Papayo, San Agustín del Guapi, El Caucho, Guayabal, Yantín, Santa Clara, San Vicente, El Naranjo, El Rosario, El Caminito, Fray Domingo, El Chicureo y Hojarascal.
	Tapaje – Dagua – Directos	Cuencas Directo Pacífico (Valle del Cauca)	Probabilidad de crecientes súbitas en los ríos Dagua, Anchicayá, Cajambre, Mayorquín, Raposo y sus afluentes, directos al océano Pacífico en el departamento del Valle del Cauca. Se recomienda especial atención a la altura de Buenaventura.
	Tapaje – Dagua - Directos	Cuencas Directo Pacífico (Cauca)	Probabilidad de crecientes súbitas en los ríos San Juan de Micay, Saija, Naya-Yurumanguí, Timbiquí, y sus afluentes y sus afluentes que drenan sus aguas al océano Pacífico en el departamento del Cauca.
	Tapaje - Dagua - Directos	Cuencas de los ríos Iscuandé y Tapaje	Probabilidad de crecientes súbitas en el río Iscuandé, Tapaje y sus afluentes, los cuales drenan sus aguas al Océano Pacífico en el departamento de Nariño.

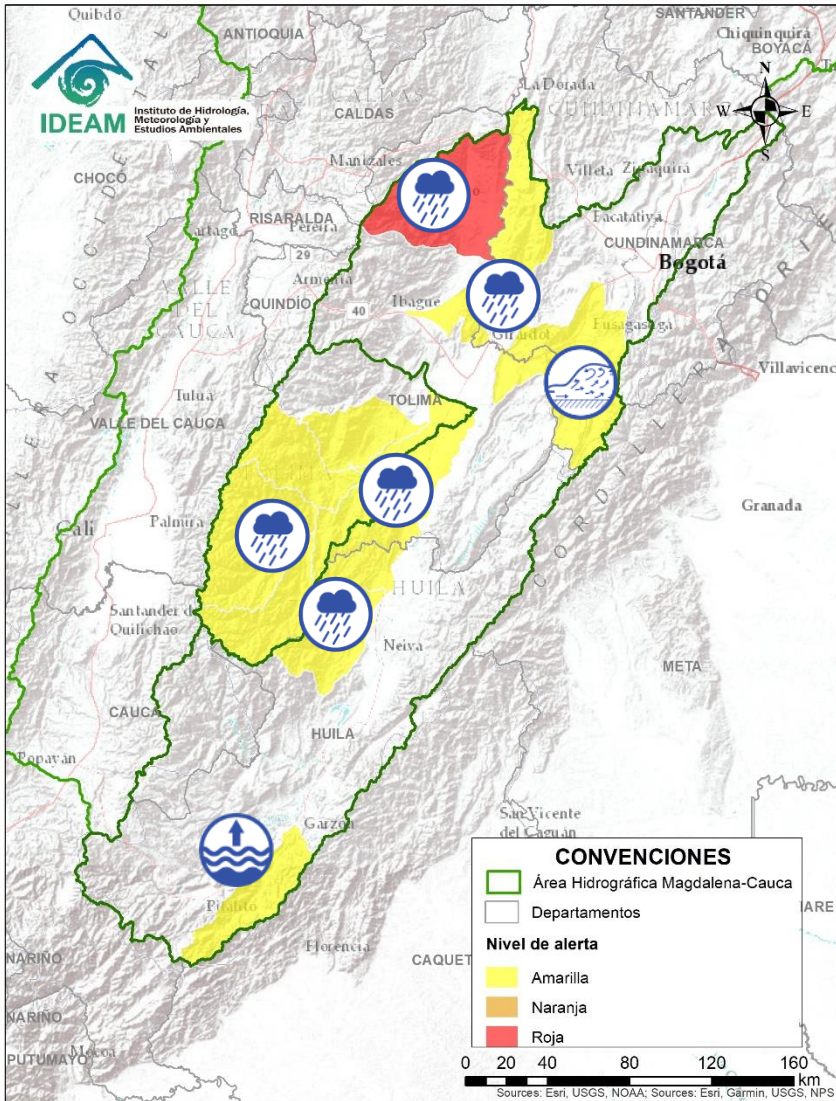


Alerta	Zona Hidrografica	Subzona o Cuenca Hidrografica	Descripción de la alerta hidrológica
	Patía	Cuenca alta del río Patía	Probabilidad de incrementos súbitos en el nivel del río Patía y sus afluentes los ríos: Guachicono, Mayo, Juananbú y Guáitara (Cauca-Nariño). Especial atención a la altura del municipio de El Tambo, Nariño
	Patía	Cuenca media del río Patía	Probabilidad de crecientes súbitas en la parte media del cauce principal del río Patía. Especial atención en el municipio de Cumbitara (Nariño).
	Patía	Cuenca del río Telembí	Probabilidad de crecientes súbitas en la cuenca del río Telembí, se recomienda especial atención en el municipio de Barbacoas (Nariño).
	Patía	Cuenca baja del río Patía	Probabilidad de crecientes súbitas en la parte baja del cauce principal del río Patía.
	Mira	Cuenca del río Mira	Probabilidad de crecientes súbitas en el río Mira y sus afluentes; principalmente en los ríos Guiza y San Juan. Se recomienda especial atención a la altura de los municipios de Ricaurte y Tumaco (Nariño).
	Mira	Cuencas de los ríos Tola y Rosario	Probabilidad de crecientes súbitas en las cuencas de los ríos Rosario y Tola. Se recomienda especial atención en el municipio de Tumaco (Nariño).



Área Hidrográfica del Magdalena – Cauca

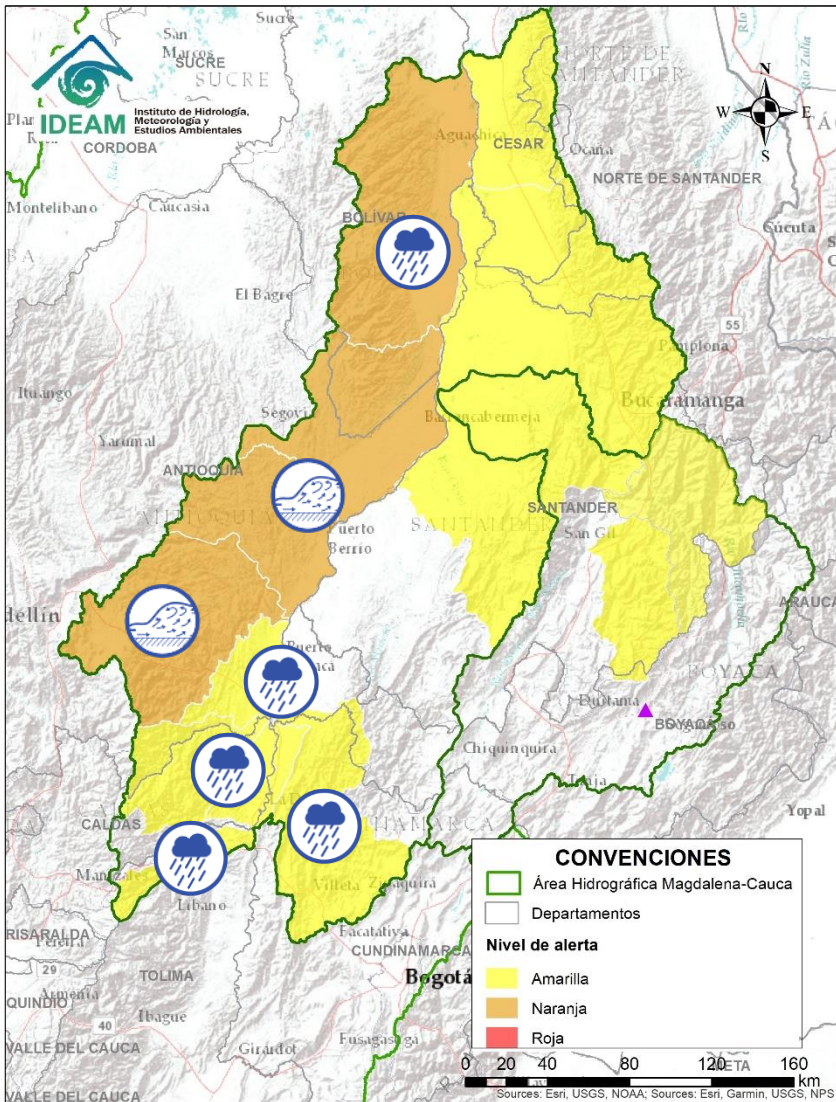
(cuenca alta del río Magdalena)



Alerta	Zona Hidrografica	Subzona o Cuenca Hidrografica	Descripción de la alerta hidrológica
	Alto Magdalena	Cuencas aportantes al alto Magdalena	Probabilidad de crecientes súbitas en las cuencas de los ríos Bache, Ata, Amoyá, Tetuán, Ortegas, Saldaña, Aipe, Chenche y Opia, entre otros directos al alto Magdalena..
	Alto Magdalena	Cuenca del río Sumapaz	Probabilidad de creciente súbita en el río Sumapaz. Especial atención en los municipios de Pandi y Cabrera (Cundinamarca).
	Alto Magdalena	Río Lagunilla y otros directos al Magdalena	Probabilidad de incrementos súbitos en la cuenca del río Lagunilla y otros directos al alto Magdalena. Nota: Se reportan inundaciones en el municipio de Murillo, causando algunas afectaciones (CDGRD del Tolima, 18/06/2020). Estar atentos a los niveles del río Recio a la altura del municipio de el Líbano.
	Alto Magdalena	Cuenca del río Seco	Se prevé incrementos súbitos en el nivel del río Seco entre otros directos al Magdalena en este sector.
	Alto Magdalena	Cuenca del río Suaza	Incremento importante de los niveles del río Suaza, por lo cual se recomienda especial atención en zonas ribereñas bajas de las veredas El Rubí, El Porvenir y los Guadales en cercanías al centro poblado San Adolfo en el municipio de Acevedo, al suroriente huilense. Igual recomendación para los municipios de San Marcos, Suaza, Guadalupe y Altamira, donde se evidenciará el tránsito de la onda de crecida. En el momento no se registra ninguna afectación.



Área Hidrográfica del Magdalena – Cauca (cuenca media del río Magdalena)

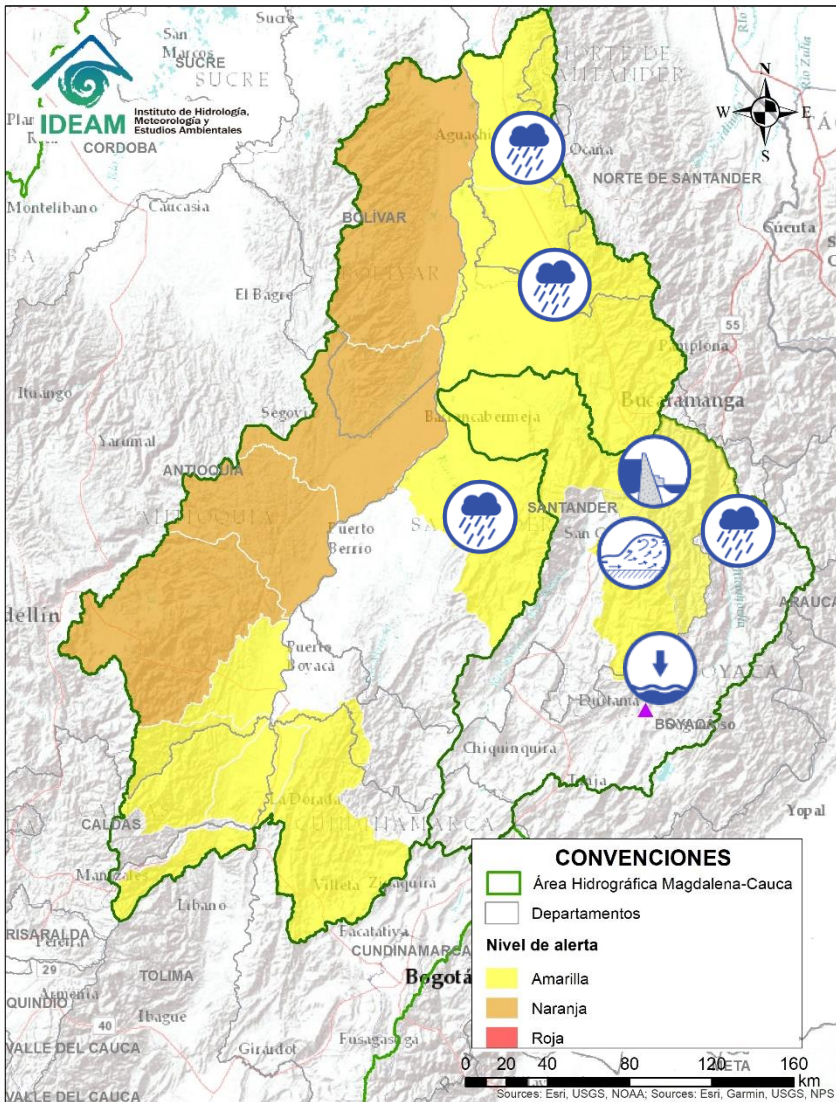


Alerta	Zona Hidrográfica	Subzona o Cuenca Hidrográfica	Descripción de la alerta hidrológica
	Medio Magdalena	Cuenca del río Gualí	Probabilidad de crecientes súbitas en el río Gualí y sus afluentes, especial recomendación en el municipio de Fresno (Tolima), Mariquita (Tolima), Pensilvania (Caldas), Samaná (Caldas).
	Medio Magdalena	Cuenca del río Negro	Probabilidad de crecientes súbitas en los niveles del río Negro y sus aportantes: Especial atención en Nimaima, Útica y Villeta. Adicionalmente, se evidencian incrementos en el nivel del río, a la altura de los municipios de Nimaima y Puerto Boyacá.
	Medio Magdalena	Cuenca del río La Miel	Probabilidad de incrementos en los niveles del río La Miel y sus afluentes.
	Medio Magdalena	Directos al medio Magdalena	Probabilidad de incrementos en los niveles súbitos en los ríos directos al medio Magdalena entre los ríos Miel y Nare, entre los ríos Negro y Carare, y entre los ríos Guarín y Miel.
	Medio Magdalena	Cuenca del río Nare	Creciente súbita en el nivel del río Nare y sus afluentes: los ríos Negro, Marinilla, Nus y Samaná Norte, entre otros, se recomienda especial atención en los municipios de Rionegro, Marinilla, San Luis, Yolombó y Puerto Nare.
	Medio Magdalena	Cuencas de los ríos Cimitarra y San Bartolomé	Incrementos súbitos en el nivel de los ríos Cimitarra, San Bartolomé y sus afluentes, especialmente en el río Regla.
	Medio Magdalena	Directos al Magdalena (Brazo Morales)	Probabilidad de nuevas crecientes súbitas en los tributarios directos al río Magdalena (Brazo Morales). Especial atención a las quebradas Arenal y Norosí. Nota: El CDGRD de Bolívar reportó inundación por desbordamiento de la quebrada Arenal, afectando la zona urbana y rural del municipio de Arenal (03/06/2020). Decreto de calamidad pública No. 102 del 03 de junio de 2020. Adicionalmente, se reportaron afectaciones sobre la cabecera municipal de Norosí por desbordamiento de la quebrada Norosí.



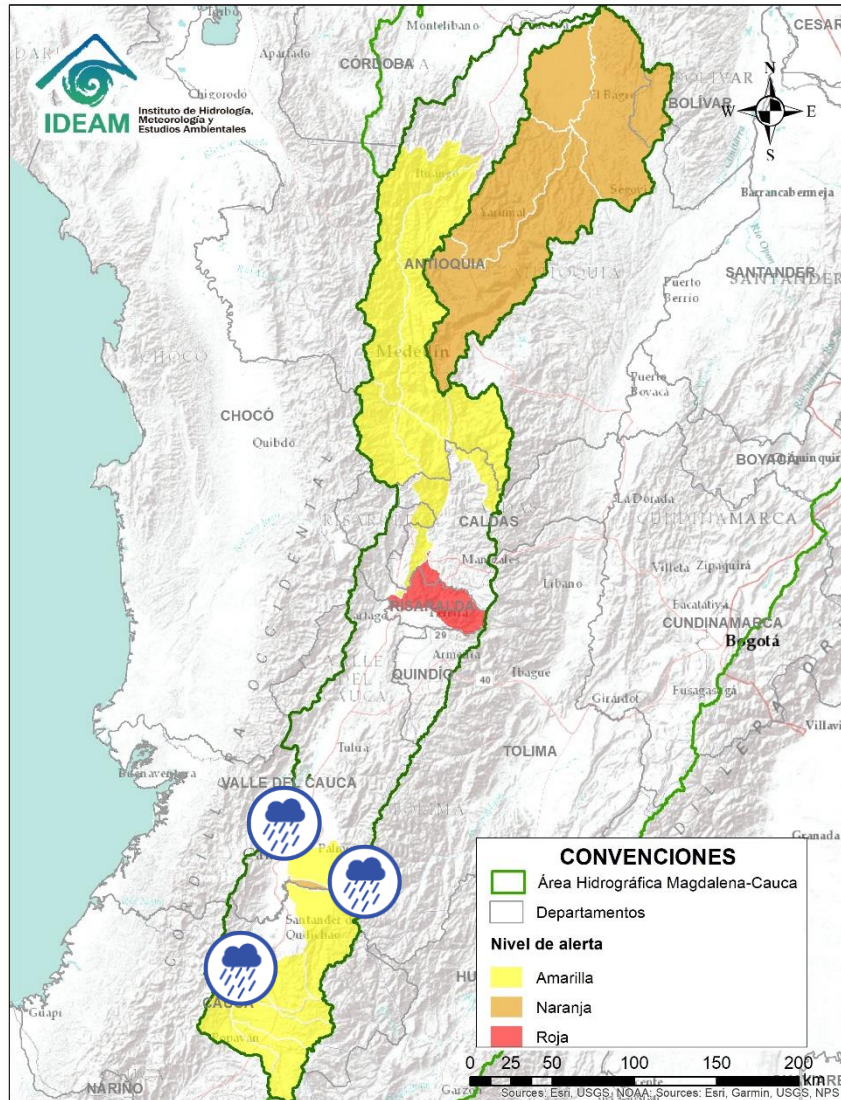
Área Hidrográfica del Magdalena – Cauca



(cuenca media del río Magdalena)



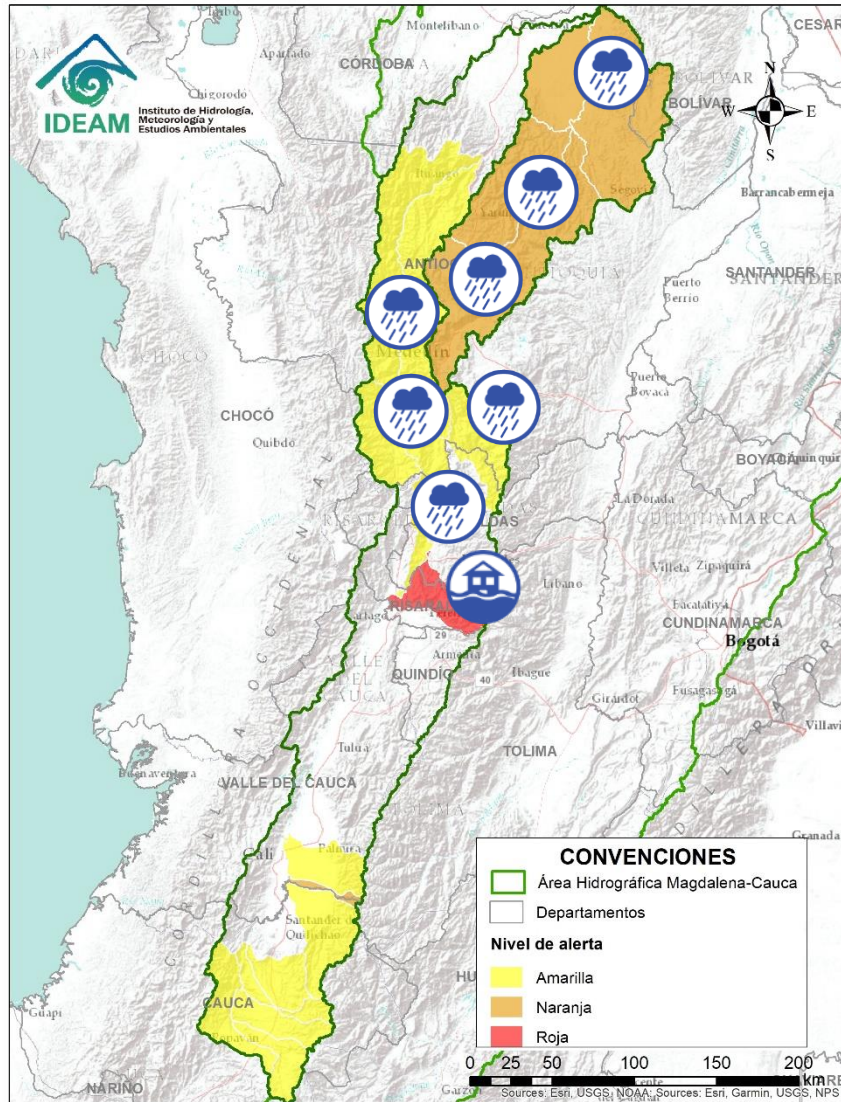
Alerta	Zona Hidrográfica	Subzona o Cuenca Hidrográfica	Descripción de la alerta hidrológica
	Sogamoso	Cuenca alta del río Chicamocha	Niveles bajos en la cuenca alta del río Chicamocha, entre los municipios de Sotaquirá y Paz del Río (Boyacá). Nota: Por medio de la circular externa 04042 del 04/06/2020, Corpoboyacá establece acciones de prevención ante posibles eventos de desabastecimiento de agua, causados por reducción de niveles en ríos y embalses, déficit de lluvias y desarrollo de la segunda temporada seca del 2020, en los municipios localizados en las cuencas alta del Río Chicamocha y Lago de Tota.
	Sogamoso	Cuenca baja del río Chicamocha	Probabilidad de avenida torrencial en la cuenca baja del río Chicamocha, debido al represamiento generado en el cauce principal del río Chicamocha a la altura de la vereda San Miguel en el municipio de Cepitá (Santander). Se han realizado acciones para la remoción del material del represamiento, pero se pueden presentar nuevos aportes con crecientes súbitas de otros afluentes y deslizamiento del material de las laderas. Se registra incrementos moderados en el nivel del río Nevado en el municipio de Boavita.
	Sogamoso	Cuenca del río Sogamoso	Probabilidad de avenida torrencial en la cuenca del río Sogamoso entre los municipios de Los Santos y Puerto Wilches, debido al represamiento generado en la parte baja de la cuenca del río Chicamocha.
	Medio Magdalena	Cuenca del río Opón	Probabilidad de incrementos súbitos en el nivel del río Opón y sus afluentes, especialmente el río La Colorada a la altura del municipio de Simacota (Santander).
	Medio Magdalena	Cuenca del río Lebrija	Probabilidad de incrementos súbitos en los niveles del Lebrija y sus afluentes como el Río de Oro (Girón), Suratá (Bucaramanga), Playón (Playón) en el departamento de Santander. Especial atención en Sabana de Torres (Santander). Nota: El 10/06/2020 el SAT de Girón reportó creciente súbita registrada sobre el Río de Oro (Santander). No se registran afectaciones
	Medio Magdalena	Cuenca de la quebrada El Carmen	Probabilidad de crecientes súbitas en la quebrada El Carmen entre otros directos al Magdalena medio en el sur del Cesar.
	Sogamoso	Cuenca del río Fonce	Probabilidad de crecientes súbitas en el río Fonce y sus afluentes, especialmente las quebradas Curití, Pozo Azul y Las Américas. Se recomienda especial atención a la altura de los municipios de San Gil, Curití y Paramo (Santander).

Área Hidrográfica del Magdalena – Cauca (cuenca del río Cauca)



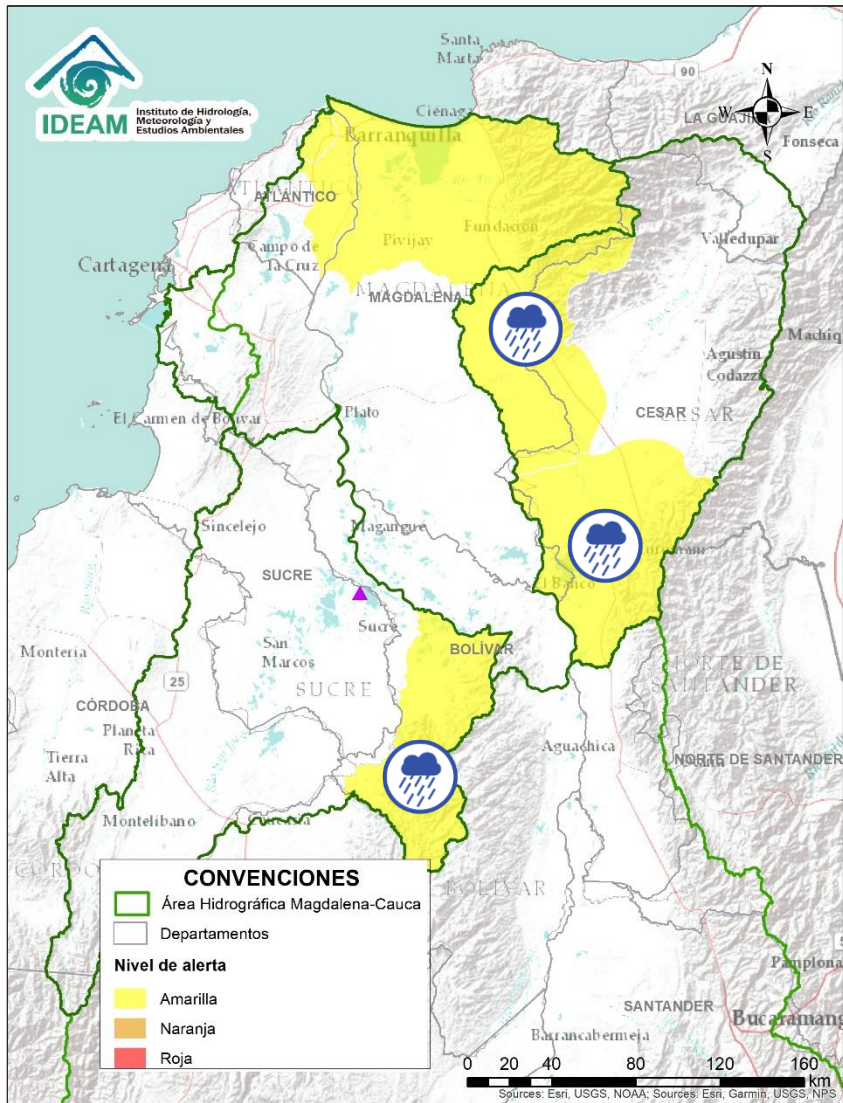
Alerta	Zona Hidrografica	Subzona o Cuenca Hidrografica	Descripción de la alerta hidrológica
	Cauca	Cuencas del alto Cauca (Cauca y Valle del Cauca)	Probabilidad de incrementos súbitos en los niveles de los ríos Salado, Piendamó, Palace, Ovejas, Palo (departamento de Cauca), río Guachal (departamento del Valle del Cauca) y sus afluentes y otros ríos en la parte alta del río Cauca (Departamento de Cauca).
	Cauca	Cuenca del río Desbaratado	No se descartan incrementos súbitos en los niveles de los ríos Desbaratado y sus afluentes.





Área Hidrográfica del Magdalena – Cauca (cuenca del río Cauca)



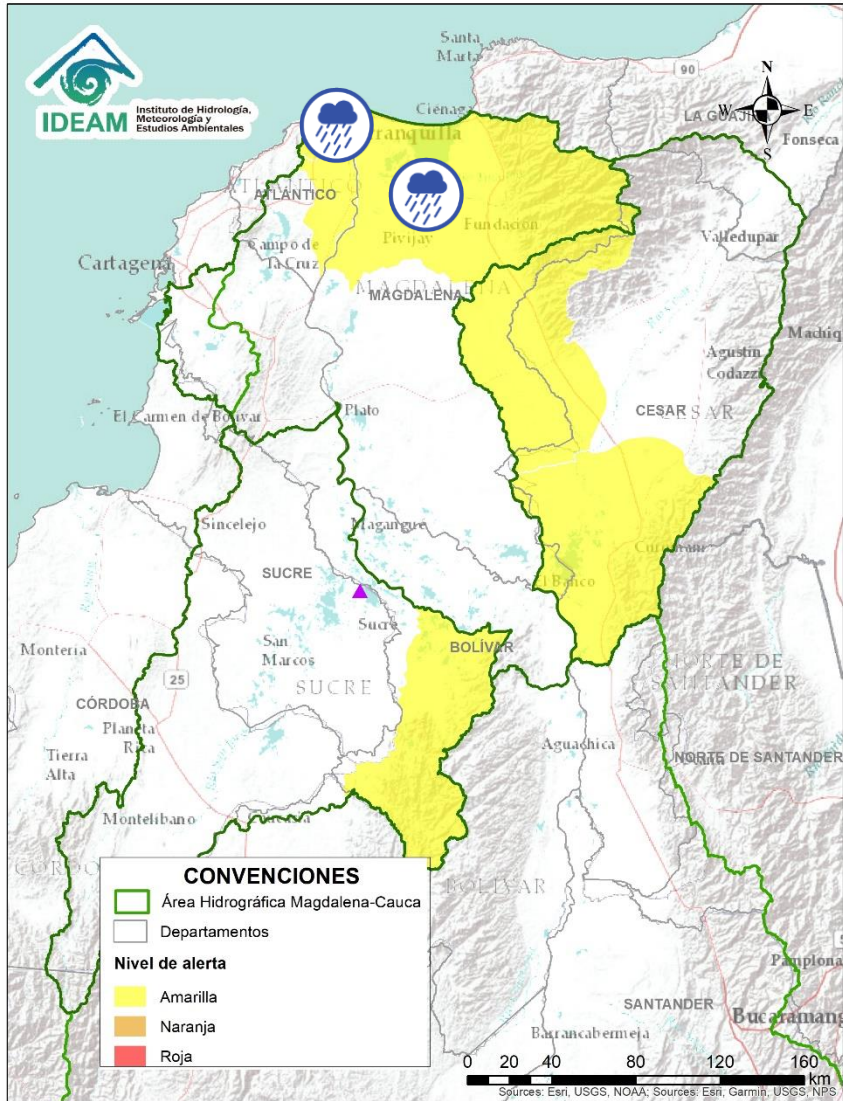
Alerta	Zona Hidrográfica	Subzona o Cuenca Hidrográfica	Descripción de la alerta hidrológica
	Cauca	Cuenca del río Porce	Probabilidad de crecientes súbitas en las quebradas y ríos del Valle de Aburra, aportante de la cuenca alta del río Porce. Especial atención a los niveles del río Medellín y sus aportantes.
	Nechí	Cuenca alta del río Nechí	Probabilidad de crecientes súbitas en la cuenca alta del río Nechí y sus afluentes. Especial atención en el municipio de Angostura y Yarumal. Nota: La UNGRD reportó un evento de creciete súbita el 16 de junio de 2020, por desbordamiento de la quebrada aguas arriba en el municipio de Angostura, Antioquia.
	Nechí	Cuenca baja del río Nechí	Probabilidad de incrementos súbitos en los aportantes a la cuenca baja del río Nechí. Especial atención a la altura de los municipios de Caucasia y Nechí. Nota: DAPARD informó evento de inundación el día 11 de junio de 2020 en el municipio de Zaragoza (Antioquia) en el barrio Nueva Esperanza.
	Medio Cauca	Ríos del eje cafetero que drenan al Cauca	Probabilidad de crecientes súbitas en los ríos Frío, Arma y sus afluentes.
	Medio Cauca	Cuenca del río Otún	Probabilidad de crecientes súbitas en el río Otún y sus afluentes. Nota: Reporta CDGRD de Risaralda, evento de creciete súbita causando afectaciones a la altura de la vereda San Francisco, Municipio Marsella (17/06/2020). También, se reporta evento de inundación en el barrio Campestre (municipio Dosquebradas).
	Medio Cauca	Cuenca del río San Juan	Probabilidad de nuevos incrementos súbitos en el río San Juan (que drena hacia el río Cauca), así como en sus afluentes. Especial atención a los niveles de las Quebradas los Monos y la Linda, a la altura del municipio de Ciudad Bolívar (Antioquia).
	Cauca	Directos al río Cauca entre San Juan y Valdivia	Probabilidad de crecientes súbitas diferentes corrientes que atraviesan los municipios de Concordia, La Liborina y Santa Fé de Antioquia, especialmente en la quebrada Sinifaná, el río Tonusco y Juan García.



Área Hidrográfica del Magdalena – Cauca (cuena baja del río Magdalena)

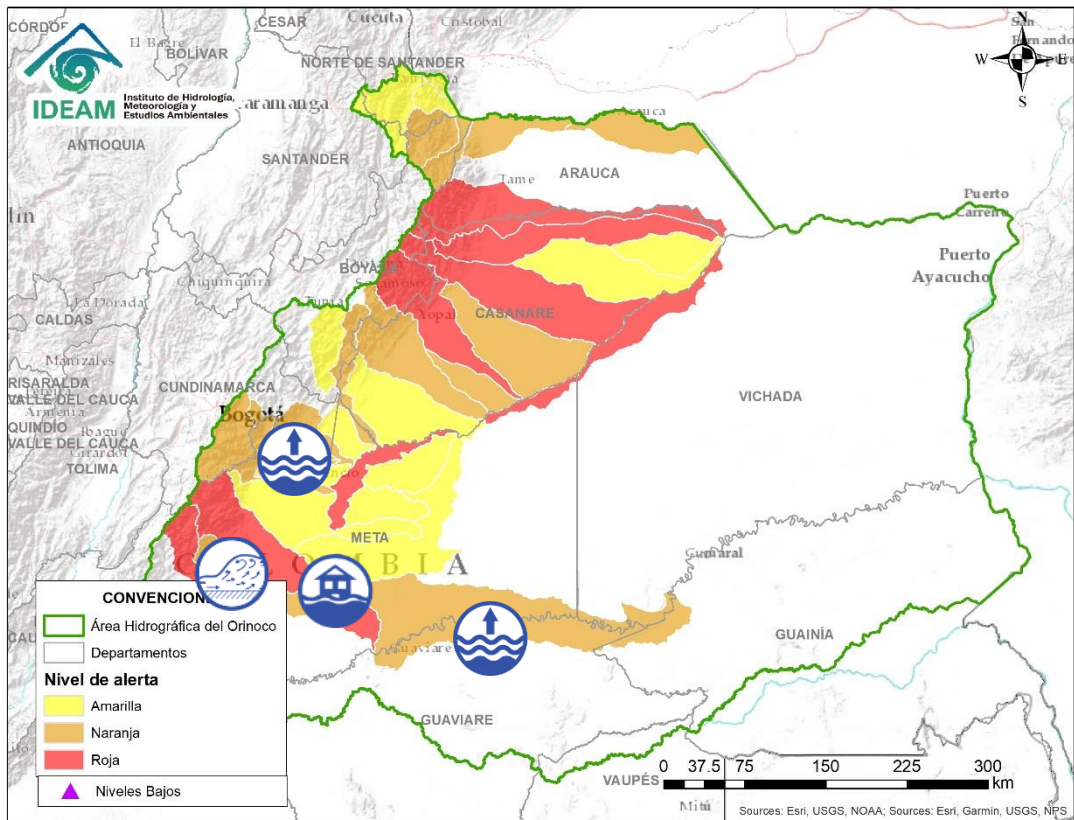


Alerta	Zona Hidrografica	Subzona o Cuenca Hidrografica	Descripción de la alerta hidrológica
	Bajo Magdalena	Cuenca baja del río San Jorge	Probables crecientes súbitas en los afluentes de la cuena baja del río San Jorge, especialmente en el caño Mojana a la altura de Majagual (Sucre)
	Bajo Magdalena	Directos Bajo Cauca – Magdalena. Ciénaga La Raya entre río Nechí y Brazo de Loba	Probabilidad de crecientes súbitas en la Subzona hidrográfica directos al bajo Cauca- ciénaga La Raya entre los ríos Nechí y Brazo de Loba. Especial atención en el municipio de Montecristo, al sur de Bolívar y en las poblaciones de Puerto Guamo, Villa Uribe y Puerto Regencia.
	Cesar	Cuenca del río Ariguani	Probabilidad de incrementos súbitos río Ariguani y sus afluentes. Especial atención en los municipios de Pueblo Bello, El Copey y Ariguani.
	Cesar	Cuenca baja del río Cesar	Probabilidad de Incrementos súbitos en los niveles de la cuena baja del río Cesar, se recomienda especial atención en el municipio San Roque Y Curumani.

Área Hidrográfica del Magdalena – Cauca (cuena baja del río Magdalena)



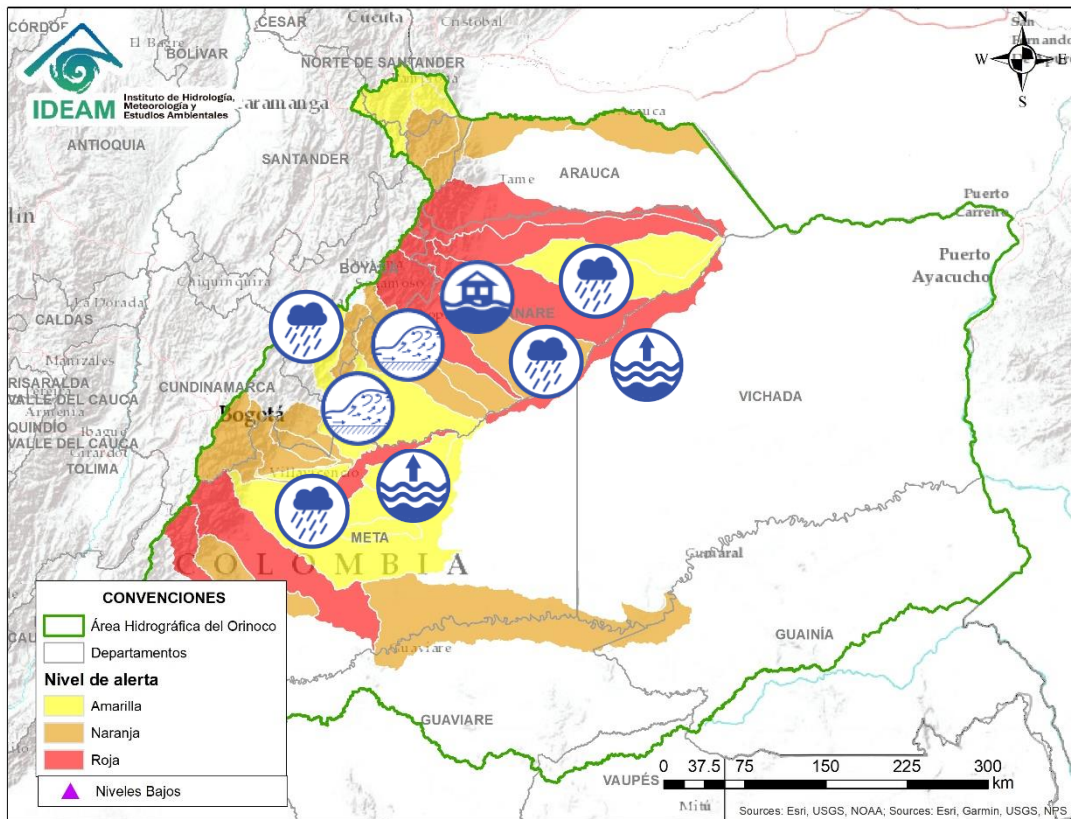
Alerta	Zona Hidrográfica	Subzona o Cuenca Hidrográfica	Descripción de la alerta hidrológica
	Bajo Magdalena	Ciénaga Grande de Santa Marta	Probabilidad de incrementos súbitos de nivel en los ríos que descienden de la Sierra Nevada y descargan sus aguas en la Ciénaga Grande de Santa Marta, tales como los ríos Frío, Sevilla, Tucurínca, Aracataca, Fundación y sus afluentes.
	Bajo Magdalena	Cuenca del río de la Ciénaga Mallorquín y afluentes Mar Caribe	Posibles formaciones de arroyos en la ciudad de Barranquilla y Soledad (Atlántico). De igual forma, estar atentos a los niveles de los ríos de la Ciénaga Mallorquín y los directos al río Magdalena entre Calamar y desembocadura del mar Caribe.



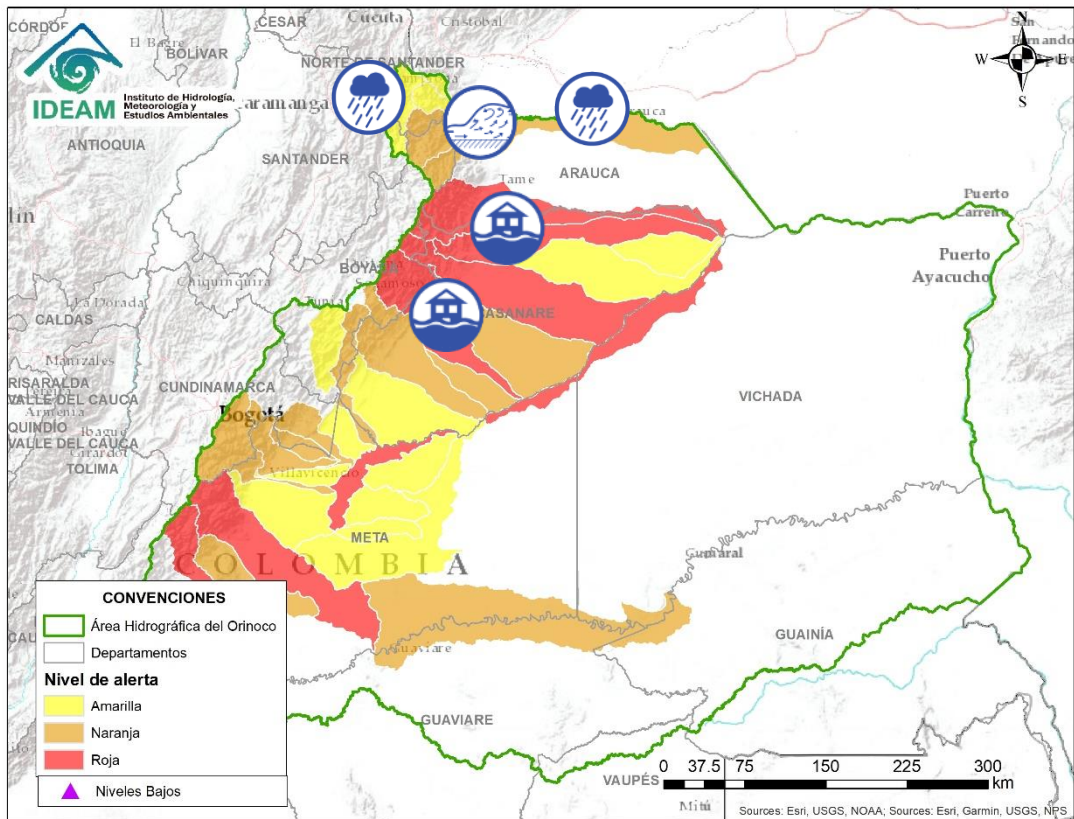
Alerta	Zona Hidrográfica	Subzona o Cuenca Hidrográfica	Descripción de la alerta hidrológica
	Guaviare	Cuenca del río Ariari y sus afluentes	Niveles altos en la parte media y baja del río Ariari, especialmente en el tramo comprendido entre los municipios de Puerto Rico y Puerto Concordia. Nota: La CDGRD del Meta reporta creciente súbita del río Ariari en las veredas Bajas Islas, San José y San Isidro en el municipio de El Dorado (Meta), pendiente por verificar afectaciones (18/06/2020). Adicionalmente, se reporta creciente súbita a la altura de la Vereda La Unión de la Cal, Municipio El Castillo (19/06/2020).
	Guaviare	Cuenca del río Guejar	Niveles altos en la cuenca del río Guejar, especial atención en el municipio de Vistahermosa (Meta)
	Guaviare	Cuenca del río Guape	Se reporta creciente súbita en el río Guape y algunos de sus afluentes, a la altura de las veredas El Placer, La Pista, Buenos Aires y Brisas del Guayabero (La Uribe). Se especifica que las afectaciones sucedieron por la creciente súbita del río Guayabero (CDGRD de Meta, 17/06/2020).
	Guaviare	Cuenca media del río Guaviare	Niveles altos en la cuenca media del río Guaviare, especialmente a la altura de San José del Guaviare.
	Meta	Cuenca río Guayuriba	Niveles altos en el río Guayuriba. Especial atención en los municipios de Guayabetal (Cundinamarca) y Villavicencio (Meta).
	Meta	Aportantes a la cuenca alta del río Meta	Probabilidad de crecientes súbitas en las cuencas de los ríos Guatiquía, Guacavía y Humea.



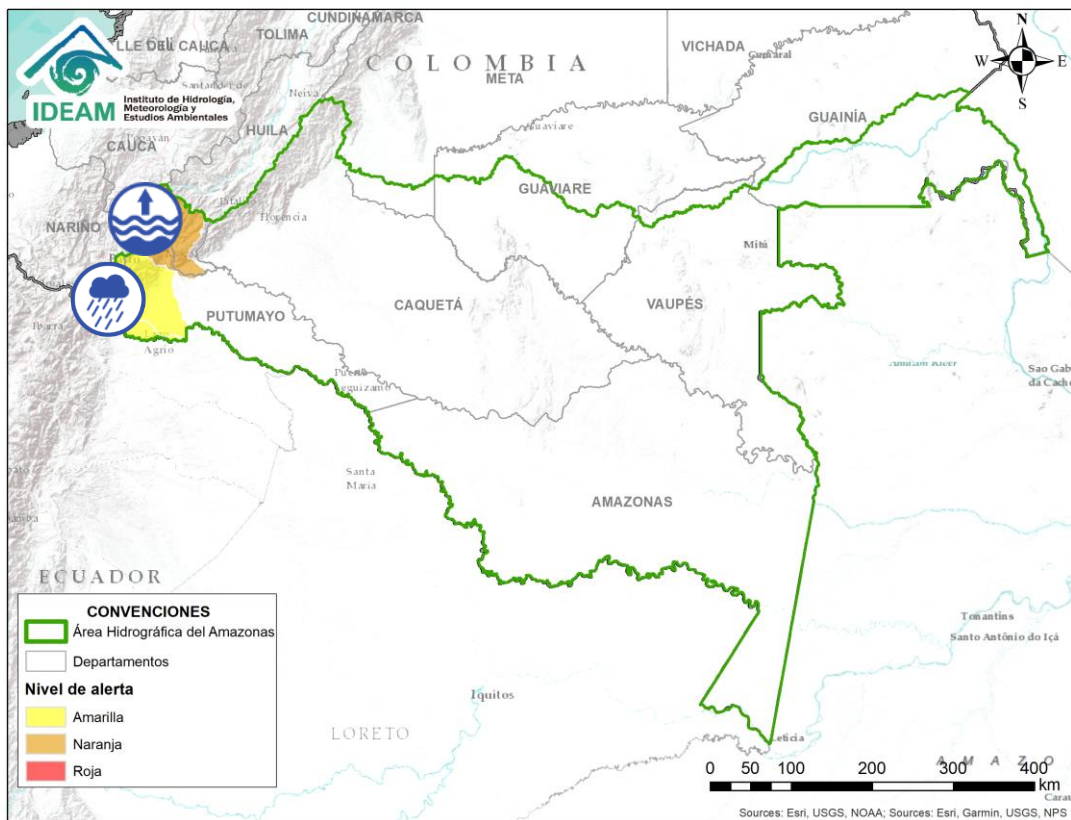
Área Hidrográfica del Orinoco



Alerta	Zona Hidrografica	Subzona o Cuenca Hidrografica	Descripción de la alerta hidrológica
	Meta	Aportantes a la cuenca alta del río Meta	Probabilidad de nuevas creciente súbitas en las cuencas de los ríos Metica, Negro y directos al Meta entre ríos Humea y Upía.
	Meta	Cuenca del río Lengupá	Probabilidad de creciente súbitas en las cuenca del río Lengupá.
	Meta	Cuencas aportantes a la cuenca alta del río Meta	Probabilidad de incrementos súbitos en las cuencas de los ríos Caño Cumaral, Metica, Manacacías, Melúa y Yucao, aportantes a la cuenca alta del río Meta.
	Meta	Aportantes a la cuenca media del río Meta	Crecientes súbitas en la cuenca del río Cusiana, Upía, y otros directos al río Meta. Especial atención en los niveles del río Cusiana, a la altura del municipio de Maní.
	Meta	Cuencas directas al bajo Meta	Probabilidad de incrementos súbitos en los ríos Caño Aguaclearita y los directos al Meta entre Pauto y Carare.
	Meta	Cuenca del río Túa	Probabilidad de creciente súbitas en las cuencas del río Túa, entre otros directos al río Meta.
	Meta	Cuenca del río Meta	Se prevé persistan los niveles altos en el río Meta, en el tramo comprendido entre los municipios de Puerto López y Paz de Ariporo (Casanare). Se recomienda especial atención a la altura de vereda La Hermosa municipio Paz de Ariporo.
	Meta	Cuencas del río Pauto	Probabilidad de incrementos súbitos en los ríos Pauto y sus afluentes. Nota: Del Área Operativa 06 se reportan afectaciones en varias viviendas y cultivos, en el municipio de Pore, dada la creciente súbita del río Curama, afluente al río Pore y este a su vez aportante del río Pauto (18/06/2020).
	Meta	Cuencas directas al bajo Meta	Probabilidad de incrementos súbitos en el Caño Guanápalo entre otros directos al Meta



Alerta	Zona Hidrográfica	Subzona o Cuenca Hidrográfica	Descripción de la alerta hidrológica
	Meta	Cuencas del río Cravo Sur	Crecientes súbitas en la cuenca del río Cravo Sur, afluente al río Meta. Especial atención a la altura de Yopal (Casanare) y en las comunidades aledañas de los ríos Tocaría, Nunchía, y Payero. Nota : La Defensa Civil Colombiana reporta inundaciones en el municipio de Yopal, dejando varias familia afectadas (18/06/2020). Las afectaciones del río Cravo Sur se presentaron a la altura del Corregimiento Tacarimena Veredas La Manga, Corregimiento Niata Vereda Barbascos y Morichal (CMGRD de Yopal, 17/06/2020).
	Casanare	Cuenca del río Ariporo	Niveles altos en el río Ariporo, especial atención en el municipio de Paz de Ariporo. Nota: La UNGRD reporta desbordamiento del río Ariporo, a la altura de la vereda Elvecia (Paz de Ariporo), causando inundaciones y afectaciones a varias familias (17/06/2020).
	Casanare	Río Casanare	Crecientes súbitas en la cuenca del río Casanare. Especial atención en sus afluentes sobre los municipios Tame, Chita, Hato Corozal, La Salina, Sácama, Puerto Rondón y Cravo Norte. Nota: Se presentó un evento de creciete súbita en el río Lopeño, afectando particularmente la vereda El Cerrito y San López, de acuerdo con el reporte de la observadora de Santa Inés.
	Arauca	Aportantes cuenca alta del río Arauca	Probabilidad de crecientes súbitas en los ríos Chitaga, Margua y la cuenca alta del río Apure.
	Arauca	Aportantes cuenca alta del río Arauca	Crecientes súbitas en las cuencas de los ríos Cobugón, Cobaría, Bojaba y Banadia. Especial atención en el municipio de Cubara (Boyacá).
	Arauca	Río Arauca	Probabilidad de incrementos súbitos en el río Arauca. Especial atención a la altura de los municipio de Arauquita y Arauca.



Alerta	Zona Hidrográfica	Subzona o Cuenca Hidrográfica	Descripción de la alerta hidrológica
	Caquetá	Cuenca alta del río Caquetá	No se descartan incrementos en los niveles del río Mocoa y sus afluentes, especialmente en los ríos Sangoyaco y Mulato, los cuales atraviesan el municipio de Mocoa (Putumayo). También se evidencia incrementos en el río Caquetá, a la altura de Santa Rosa.
	Putumayo	Cuenca alta del río Putumayo	Probabilidad de incrementos súbitos en el río Putumayo (cuenca alta). Especial atención en los municipios Santiago y Puerto Asís.
	Putumayo	Cuenca del río San Miguel	Probabilidad de incrementos súbitos en la cuenca del río San Miguel y sus afluentes.



RESUMEN

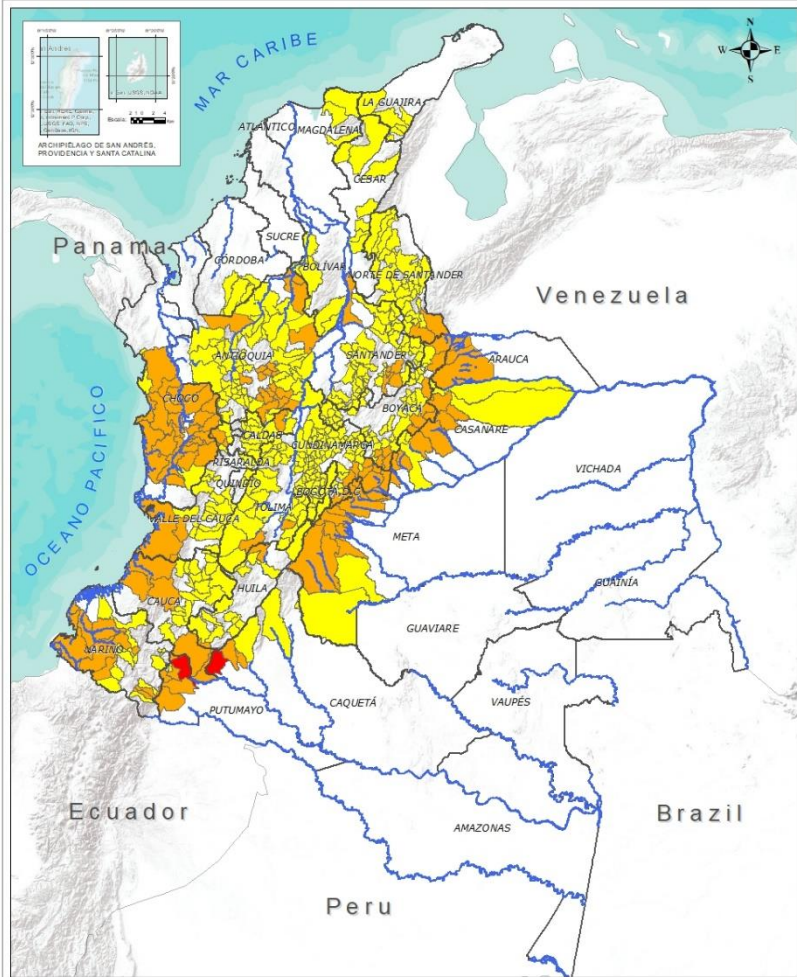
Debido al aumento de las precipitaciones en los últimos días se presenta saturación de humedad en los suelos ocasionando probabilidad alta, moderada y baja de ocurrencia de deslizamientos de tierra en algunos municipios de los departamentos de la región Andina, Amazonía, Caribe, Orinoquía y Pacífico.



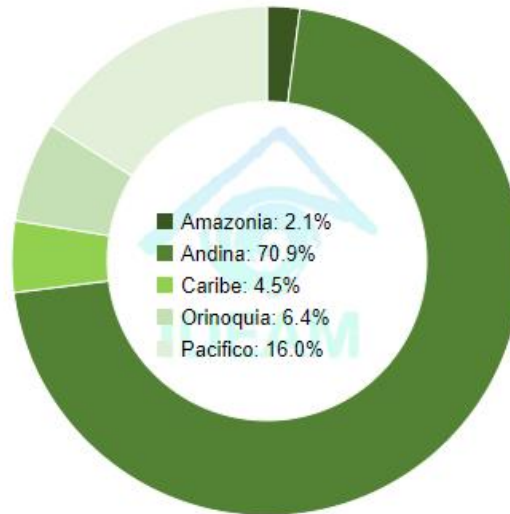
Fuente: <https://www.telesurtv.net/>



Pronóstico de la Amenaza por Deslizamientos de Tierra



TOTAL MUNICIPIOS: 530



DEPARTAMENTO	N°
CAQUETÁ	1
PUTUMAYO	1
TOTAL	2

DEPARTAMENTO	N°
ANTIOQUIA	17
ARAUCA	3
BOYACÁ	11
CALDAS	1
CAQUETÁ	2
CASANARE	7
CAUCA	5
CHOCÓ	20
CUNDINAMARCA	9
HUILA	1
META	15
NARIÑO	9
NORTE DE SANTANDER	2
PUTUMAYO	4
RISARALDA	2
SANTANDER	6
TOLIMA	2
VALLE DEL CAUCA	2
TOTAL	118

DEPARTAMENTO	N°
ANTIOQUIA	58
BOLÍVAR	5
BOYACÁ	48
CALDAS	17
CAQUETÁ	2
CASANARE	7
CAUCA	19
CESAR	7
CHOCÓ	2
CUNDINAMARCA	83
CÓRDOBA	3
HUILA	11
LA GUAJIRA	6
MAGDALENA	3
META	2
NARIÑO	13
NORTE DE SANTANDER	27
PUTUMAYO	1
QUINDÍO	3
RISARALDA	4
SANTANDER	45
TOLIMA	29
VALLE DEL CAUCA	15
TOTAL	410

INSTITUTO DE HOROLOGÍA, METEOROLOGÍA Y ESTUDIOS AMBIENTALES - IDEAM
 PRONÓSTICO DE LA AMENAZA POR DESLIZAMIENTOS
 Oficina del servicio de pronóstico y alertas.

Leyenda

Amenaza

- Sin Amenaza
- Baja
- Moderada
- Alta

Información de Referencia

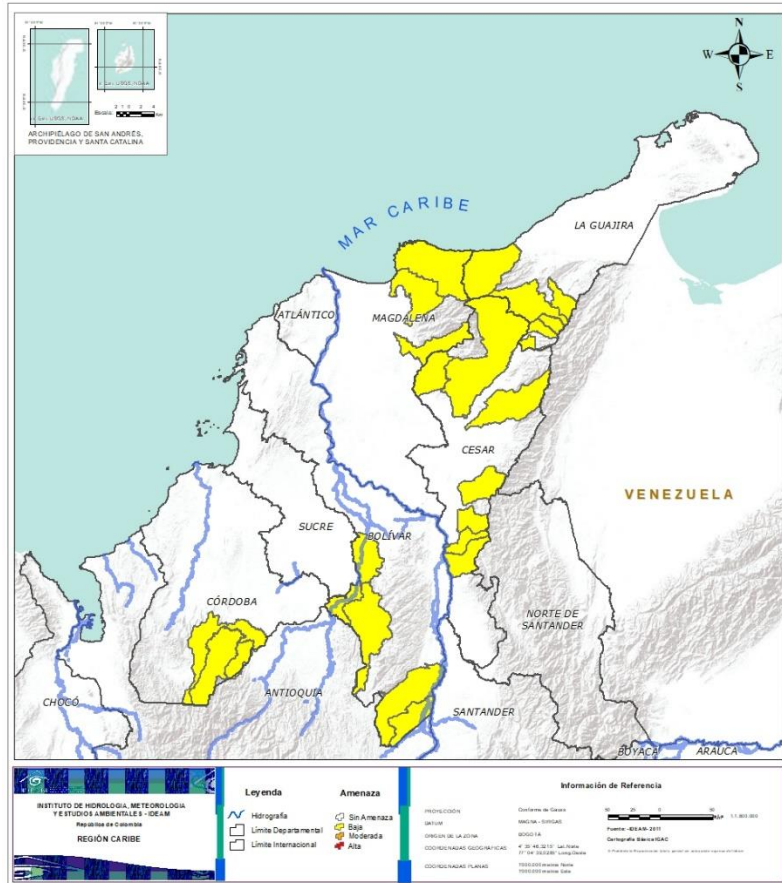
PROYECCIÓN: UTM
 DATUM: MAGDALENA - SERRA
 ORIENTACIÓN DE LA ZONA: NOROCCIDENTAL
 COORDENADAS GEOGRÁFICAS: 7° 06' 00" 00" S - 74° 00' 00" 00" W
 COORDENADAS PLANAS: 1000000.000 metros Norte
 1000000.000 metros Este
 Fuente: IDEAM 2010
 Cartografía: IDEAM



Pronóstico de la Amenaza por Deslizamientos de Tierra



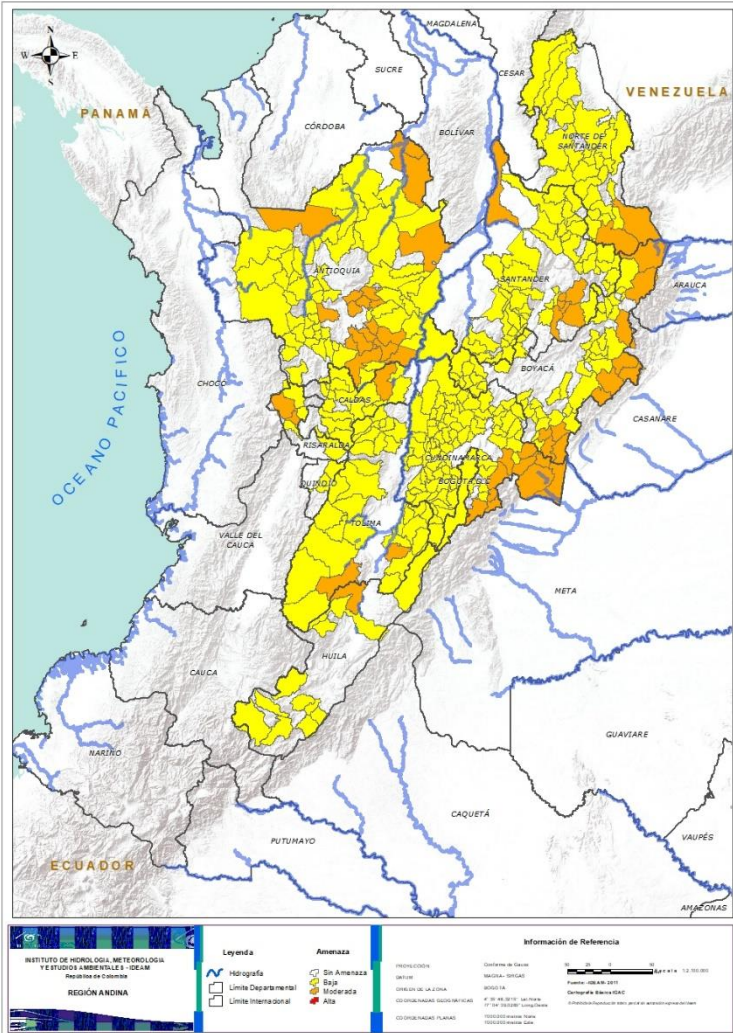
REGIÓN CARIBE






Alerta	SITIOS PARA LOS CUALES SE GENERA LA ALERTA
	<p>BOLÍVAR: Achí, Cantagallo, Montecristo, Rioviejo, San Jacinto Del Cauca, San Pablo, Tiquisio (Puerto Rico).</p> <p>CESAR: Agustín Codazzi, Curumani, El Copey, La Gloria, Pailitas, Pelaya, Pueblo Bello, San Alberto, San Martín, Valledupar.</p> <p>CÓRDOBA: Montelíbano, Puerto Libertador, San Jose De Ure.</p> <p>LA GUAJIRA: Dibulla, El Molino, Fonseca, La Jagua Del Pilar, San Juan Del Cesar, Villanueva.</p> <p>MAGDALENA: Ciénaga, Fundación, Santa Marta.</p>



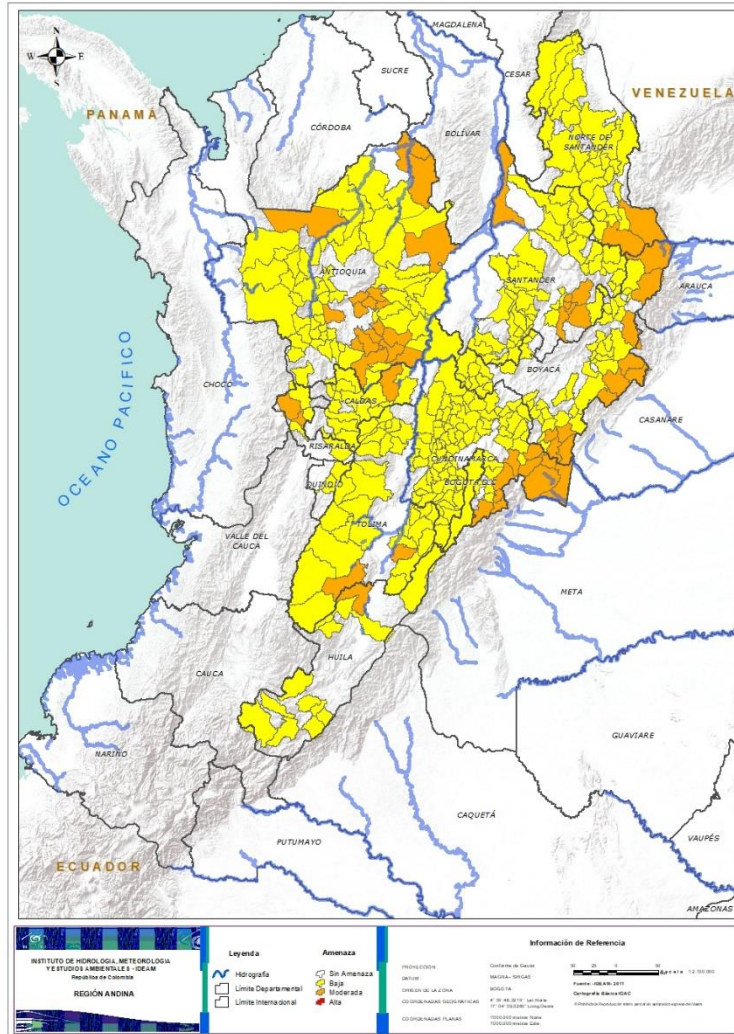
REGIÓN ANDINA



Alerta	SITIOS PARA LOS CUALES SE GENERA LA ALERTA
	<p>BOYACÁ: San Luis De Gaceno.</p>
	<p>ANTIOQUIA: Alejandría, Amalfí, Angostura, Anorí, Argelia, Barbosa, Carmen De Viboral, Cocorná, Concepción, Gómez Plata, Granada, Ituango, Maceo, Nariño, Peñol, Puerto Berrío, San Andrés, San Francisco, San Luis, San Rafael, San Vicente, Sonsón, Vegachí, Yalí, Yolombó, Yondó (Casabe).</p> <p>BOYACÁ: Campohermoso, Chita, Cubará, Labranzagrande, Macanal, Mongua, Pajarito, Paya, Pisba, Santa María, Susacón.</p> <p>CALDAS: Norcasia, Pensilvania, Samaná, Victoria.</p> <p>CUNDINAMARCA: Cáqueza, Fosca, Gachalá, Guayabetal, Gutiérrez, Medina, Paratebueno, Quetame, Ubalá.</p> <p>HUILA: Aipe, Neiva, San Agustín.</p> <p>NORTE DE SANTANDER: Chitagá, Gramalote, La Esperanza, Lourdes, Salazar, Santiago, Toledo.</p> <p>RISARALDA: Apía, Pueblo Rico.</p> <p>SANTANDER: Charalá, Confines, Coromoro, Gámbita, Landázuri, Mogotes, Ocamonte, Oiba, Palmas Del Socorro, Páramo, Puerto Parra, Puerto Wilches, Socorro, Suaita, Valle De San José.</p> <p>TOLIMA: Ataco, Planadas, Prado, Purificación, Rioblanco.</p>
	<p>ANTIOQUIA: Abejorral, Abriaquí, Amagá, Andes, Angelópolis, Apartadó, Armenia, Belmira, Betulia, Briceño, Buriticá, Cáceres, Caicedo, Caldas, Campamento, Cañasgordas, Caracolí, Caramanta, Carepa, Carolina, Caucasia, Chigorodó, Cisneros, Ciudad Bolívar, Concordia, Dabeiba, Don Matías, Ebéjico, El Bagre, Fredonia, Frontino, Giraldo, Girardota, Guadalupe, Guatapé, Heliconia, La Unión, Marinilla, Medellín, Montebello, Nechí, Olaya, Puerto Nare, Puerto Triunfo, Remedios, Sabanalarga, Salgar, San Carlos, San Jerónimo, San Pedro De Los Milagros, San Roque, Santa Bárbara, Santa Fe De Antioquia, Santa Rosa De Osos, Santo Domingo, Santuario, Segovia, Sopetrán, Tarazá, Titiribí, Toledo, Turbo, Uramita, Urrao, Valdivia, Venecia, Yarumal, Zaragoza.</p> <p>BOYACÁ: Almeida, Aquitania, Betéitiva, Boavita, Buenavista, Cerinza, Chinavita, Chiscas, Chivor, Coper, Corrales, Covarachía, El Espino, Gámeza, Garagoa, Guicán, La Uvita, La Victoria, Maripí, Miraflores, Monquirá, Muzo, Otanche, Pachavita, Páez, Panqueba, Pauna, Paz De Rio, Pesca, Puerto Boyacá, Quípama, Rondón, Saboyá, San Eduardo, San José De Pare, San Mateo, San Pablo De Borbur, Santana, Soatá, Socha, Socotá, Sogamoso, Tasco, Tibaná, Tópaga, Turmequé, Úmbita, Ventaquemada.</p>



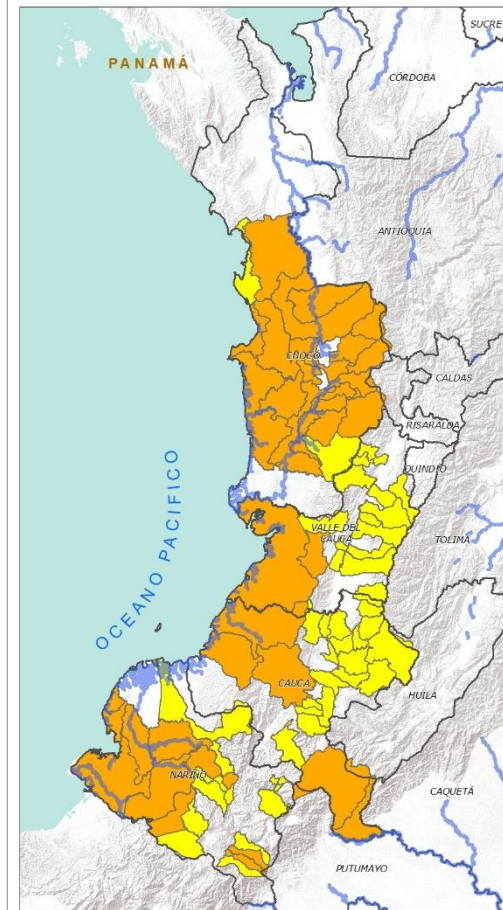
REGIÓN ANDINA



Alerta	SITIOS PARA LOS CUALES SE GENERA LA ALERTA
	<p>CALDAS: Aguadas, Chinchiná, Filadelfia, La Merced, Manizales, Manzanares, Marmato, Marquetalia, Marulanda, Neira, Pácora, Salamina, Supia, Villamaria.</p> <p>CUNDINAMARCA: Agua De Dios, Albán, Anapoima, Anolaima, Apulo, Arbeláez, Beltrán, Bituima, Bogotá, D.c., Bojacá, Cabrera, Cachipay, Caparrapí, Carmen De Carupa, Chaguaní, Chipaque, Choachí, Chocontá, Cogua, Cucunubá, El Colegio, El Peñón, El Rosal, Facatativá, Fómeque, Fusagasugá, Gachetá, Gama, Granada, Guaduas, Guatavita, Guayabal De Síquima, Junín, La Calera, La Mesa, La Palma, La Peña, La Vega, Lenguazaque, Machetá, Manta, Nilo, Nimaima, Nocaima, Pacho, Paime, Pandi, Pasca, Pulí, Quebradanegra, Quipile, Ricaurte, San Antonio De Tequendama, San Bernardo, San Cayetano, San Francisco, San Juan De Rioseco, Sasaima, Sesquilé, Sibaté, Sylvania, Soacha, Subachoque, Suesca, Supatá, Sutatausa, Tabio, Tausa, Tena, Tibacuy, Tocaima, Topaipí, Une, Útica, Venecia, Vergara, Vianí, Villagómez, Villapinzón, Villeta, Viotá, Yacopí, Zipacón, Zipaquirá.</p> <p>HUILA: Altamira, Colombia, Guadalupe, La Plata, Pitalito, Saladoblanco, Santa María, Suaza, Tarqui.</p> <p>NORTE DE SANTANDER: Ábrego, Arboledas, Cáchira, Cácosta, Chinácota, Convención, Cúcuta, Cucutilla, Durania, El Carmen, El Tarra, El Zulia, Hacarí, Labateca, Mutiscua, Ocaña, Pamplona, San Calixto, San Cayetano, Sardinata, Silos, Teorama, Tibú, Villa Caro.</p> <p>QUINDÍO: Calarcá, Córdoba, Salento.</p> <p>RISARALDA: Belén De Umbría, Santa Rosa De Cabal, Santuario.</p> <p>SANTANDER: Aguada, Albania, Barbosa, Bolivar, Bucaramanga, Carcasí, Cepitá, Cerrito, Charta, Chima, Chipatá, Cimitarra, Concepción, Contratación, Curití, El Carmen, El Guacamayo, El Peñón, El Playón, Encino, Florián, Floridablanca, Girón, Guaca, Guadalupe, Guapotá, Guavatá, Güepsa, Jesús María, La Belleza, La Paz, Lebrija, Macaravita, Málaga, Matanza, Onzaga, Piedecuesta, Pinchote, Puente Nacional, Rionegro, San Andrés, San Benito, San Gil, San Miguel, San Vicente De Chucurí, Santa Helena Del Opón, Simacota, Sucre, Suratá, Tona, Vélez, Zapatoca.</p> <p>TOLIMA: Alpujarra, Anzoátegui, Armero (Guayabal), Cajamarca, Carmen De Apicalá, Casabianca, Chaparral, Cunday, Dolores, Falan, Fresno, Herveo, Ibagué, Icononzo, Lérida, Líbano, Melgar, Murillo, Ortega, Palocabildo, Roncesvalles, Rovira, Saldaña, San Antonio, Suárez, Villahermosa, Villarrica.</p>



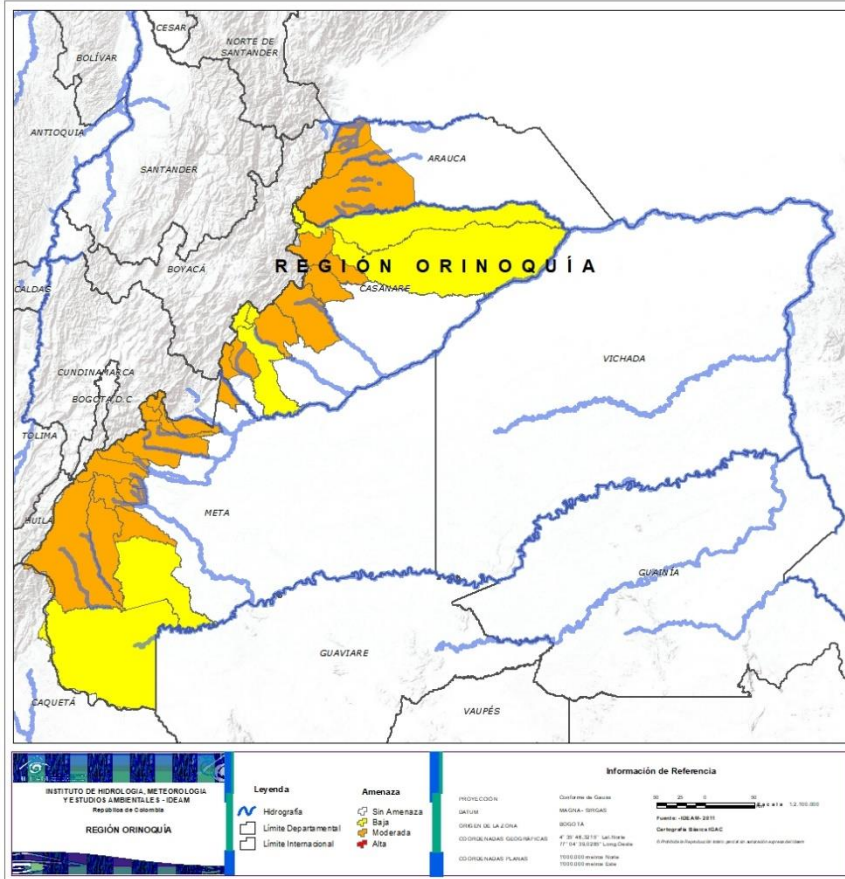
REGIÓN PACÍFICO



Alerta	SITIOS PARA LOS CUALES SE GENERA LA ALERTA
	<p>CHOCÓ: Lloró, Quibdó. NARIÑO: Tumaco.</p>
	<p>CAUCA: El Tambo, Guapi, López, Piamonte, Santa Rosa, Timbiquí. CHOCÓ: Alto Baudó (Pie De Pato), Bagadó, Bajo Baudó (Pizarro), Bojayá (Bellavista), Condoto, El Cantón Del San Pablo (Managrú), Istmina, Medio Atrato (Beté), Medio Baudó(Boca De Pepé), Medio San Juan (Andagoya), Nóvita, Nuquí, Rio Iró (Santa Rita), Rio Quito (Paimadó), San José Del Palmar, Tadó. NARIÑO: Barbacoas, Francisco Pizarro (Salahonda), Los Andes (Sotomayor), Magüí (Payán), Mallama (Piedrancha), Ricaurte, Roberto Payán (San José), Samaniego. VALLE DEL CAUCA: Buenaventura, Calima (El Darién), Dagua.</p>
	<p>CAUCA: Bolívar, Buenos Aires, Caldono, Corinto, Inzá, Jambaló, La Sierra, La Vega, Miranda, Páez (Belalcázar), Piendamó, Popayán, Rosas, Santander De Quilichao, Silvia, Sotará (Paispamba), Suárez, Toribío, Totoró. CHOCÓ: Bahía Solano (Mutis), Cértegui, El Carmen, El Litoral Del San Juan (Docordó), Sipí. NARIÑO: Albán (San José), Buesaco, Consacá, Cumbal, Cumbitara, El Charco, La Llanada, La Unión, Linares, San Bernardo, San Pedro De Cartago (Cartago), Santa Bárbara (Iscuandé), Santa Cruz (Guachavés). VALLE DEL CAUCA: Bolívar, Buga, Bugalagrande, Caicedonia, El Cerrito, El Dovio, Florida, La Unión, Palmira, San Pedro, Sevilla, Tuluá, Versailles, Vijes, Yumbo.</p>



REGIÓN ORINOQUÍA



Alerta	SITIOS PARA LOS CUALES SE GENERA LA ALERTA
	CASANARE: Nunchía, Recetor, Yopal. META: El Dorado, Villavicencio.
	ARAUCA: Tame. CASANARE: Aguazul, Chámeza, Monterrey, Pore, Sabanalarga, Támara, Tauramena. META: Acacias, Barranca De Upía, Cubarral, Cumaral, El Calvario, El Castillo, Guamal, Lejanías, Mesetas, Restrepo, San Juan De Arama, San Juanito.
	ARAUCA: Fortul, Saravena. CASANARE: Hato Corozal, La Salina, Paz De Ariporo, Sácama. META: La Macarena, Uribe, Vistahermosa.



REGIÓN AMAZONIA



Alerta	SITIOS PARA LOS CUALES SE GENERA LA ALERTA
	CAQUETÁ: San José Del Fragua. PUTUMAYO: Mocoa, Orito, San Francisco, Villagarzón.
	CAQUETÁ: Belén De Los Andaquíes, Morelia, Puerto Rico. PUTUMAYO: Santiago, Sibundoy.



SECTORES VIALES



SECTORES VIALES REPORTADOS CON AFECTACIÓN VIAL POR DESLIZAMIENTOS

DEPARTAMENTO	SECTOR VIAL
ANTIOQUIA	Sonsón – Nariño Sonsón – Argelia Medellín – Buriticá Puerto Nare - San Carlos Urao – Carmen de Atrato Medellin – Yolombo
CALDAS	Neira - Marulanda
CAQUETÁ	Orrapihuassi - Florencia
CAUCA	Santiago – Santa Rosa Inzá – Popayán
CUNDINAMARCA	El Sisga – Tibiritá Macheta - Bogotá
CUNDINAMARCA - META	Bogotá – Villavicencio
NARIÑO	Junín – Pedregal (Sector Ricaurte)
PUTUMAYO - HUILA	Mocoa - Pitalito
PUTUMAYO - NARIÑO	Pasto - Mocoa
SANTANDER	Curos – Málaga Landázuri - Barbosa Neiva – Suaza
HUILA	La Plata - Valencia



RESUMEN

Pese al aumento de las precipitaciones en amplias zonas del país, aún se presentan condiciones de alerta alta, modera y baja por incendios de la cobertura vegetal, en varios sectores de las regiones Caribe y Andina por este tipo de eventos.



<https://diarioroatan.com/colombia-incendio-forestal-consume-50-hectareas-de-bosque/>



Pronóstico de la Amenaza por Incendios de la Cobertura Vegetal



TOTAL MUNICIPIOS:
08



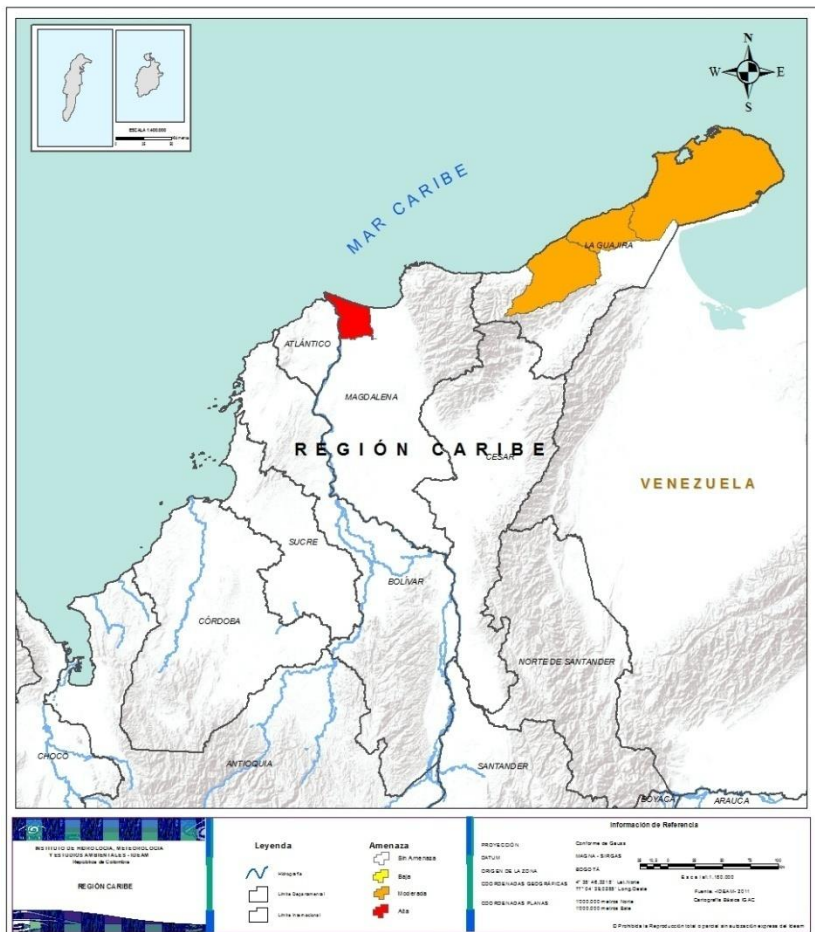
DEPARTAMENTO	N°
MAGDALENA	1
TOTAL	1

DEPARTAMENTO	N°
LA GUAJIRA	3
TOLIMA	1
TOTAL	4

DEPARTAMENTO	N°
CUNDINAMARCA	1
HUILA	1
TOLIMA	1
TOTAL	3



REGIÓN CARIBE



Alerta

SITIOS PARA LOS CUALES SE GENERA LA ALERTA



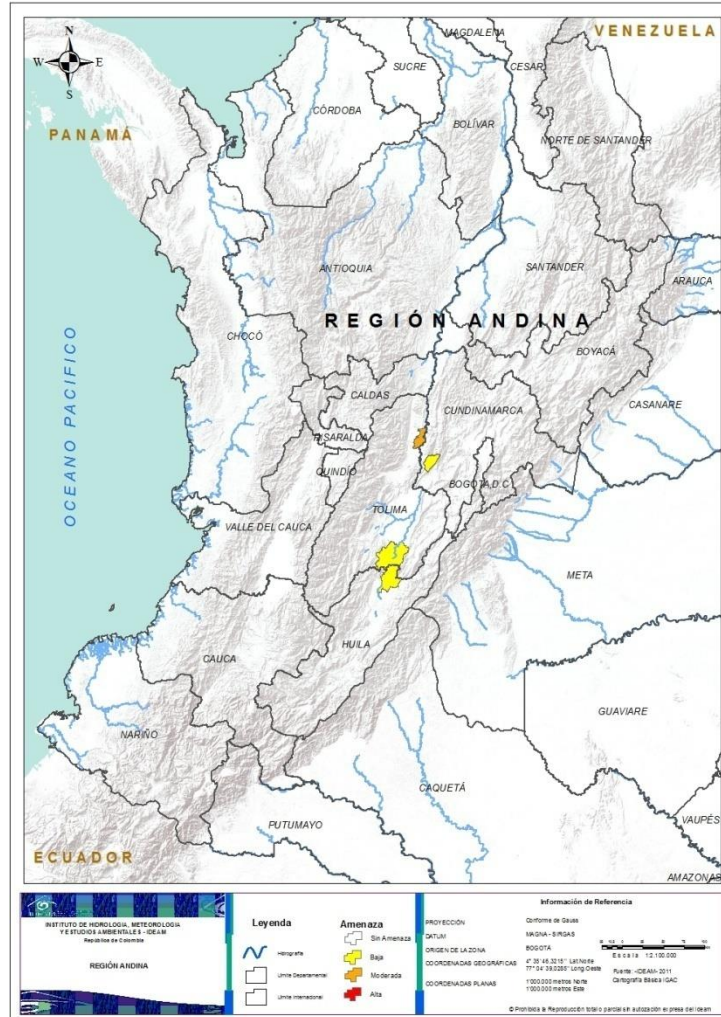
MAGDALENA: Sitionuevo.



LA GUAJIRA: Manaure, Riohacha, Uribia.



REGIÓN ANDINA



Alerta

SITIOS PARA LOS CUALES SE GENERA LA ALERTA



TOLIMA: Ambalema.



CUNDINAMARCA: Jerusalén.
HUILA: Villavieja.
TOLIMA: Natagaima.



CONDICIONES NORMALES

- **REGIÓN ORINOQUÍA**
- **REGIÓN PACÍFICA**
- **REGIÓN AMAZONÍA**



ALERTAS METEOMARINAS VIGENTES

Mar Caribe colombiano

ABREVIATURAS

VV

Velocidad del viento máxima probable

AO

Altura significativa de la ola

DV

Dirección predominante del viento

CONVENCIONES



Tiempo lluvioso

Probabilidad de lluvias moderadas a fuertes, en algunos casos con posibilidad de tormentas eléctricas y rachas de viento.



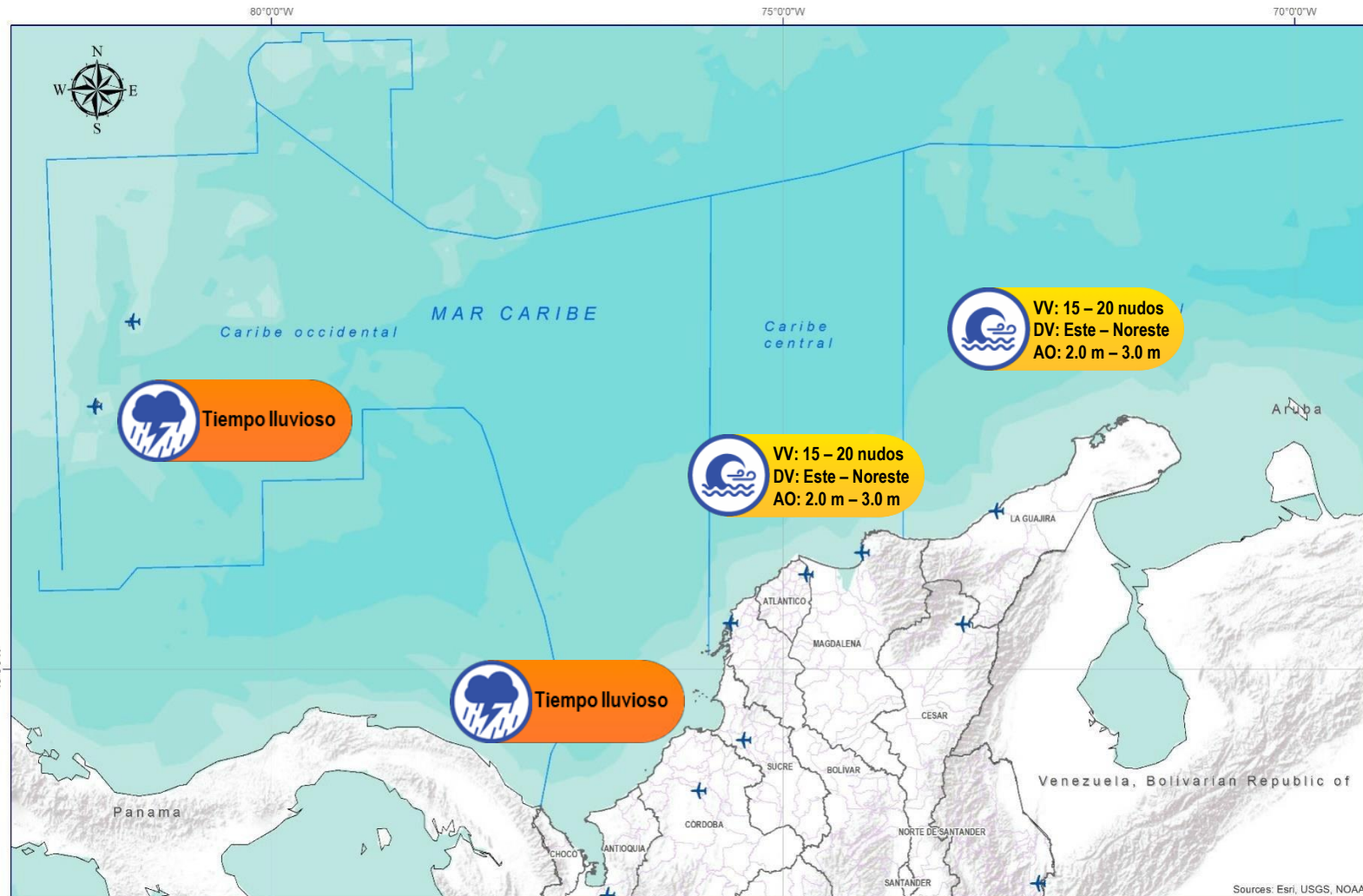
Pleamar

La marea alcanzará su máximo nivel en el intervalo de tiempo establecido.



Viento y oleaje

Velocidad del viento y altura del oleaje con valores por encima de lo normal para la época.



CONVENCIONES

SUGERENCIAS O RECOMENDACIONES



A las embarcaciones de poco calado, consultar con las Capitanías de puerto antes de zarpar en zonas de inminente tempestad. A los bañistas y habitantes costeros, estar atentos a la evolución de las condiciones meteorológicas y a los avisos de las autoridades locales.



Se sugiere a los habitantes costeros estar atentos a la evolución del fenómeno.



A los bañistas y habitantes costeros, estar atentos a la evolución del fenómeno y a las indicaciones de las autoridades locales. A las embarcaciones de poco calado, consultar con las Capitanías de puerto antes de zarpar.

* La altura significativa de la ola, representa la media del tercio más alto de las olas, por lo cual la altura máxima posible puede ser incluso superior al doble de este valor



ALERTAS METEOMARINAS VIGENTES

Océano Pacífico Nacional

ABREVIATURAS

VV

Velocidad del viento máxima probable

DV

Dirección predominante del viento

AO

Altura significativa de la ola

CONVENCIONES



Tiempo lluvioso

Probabilidad de lluvias moderadas a fuertes, en algunos casos con posibilidad de tormentas eléctricas y rachas de viento.



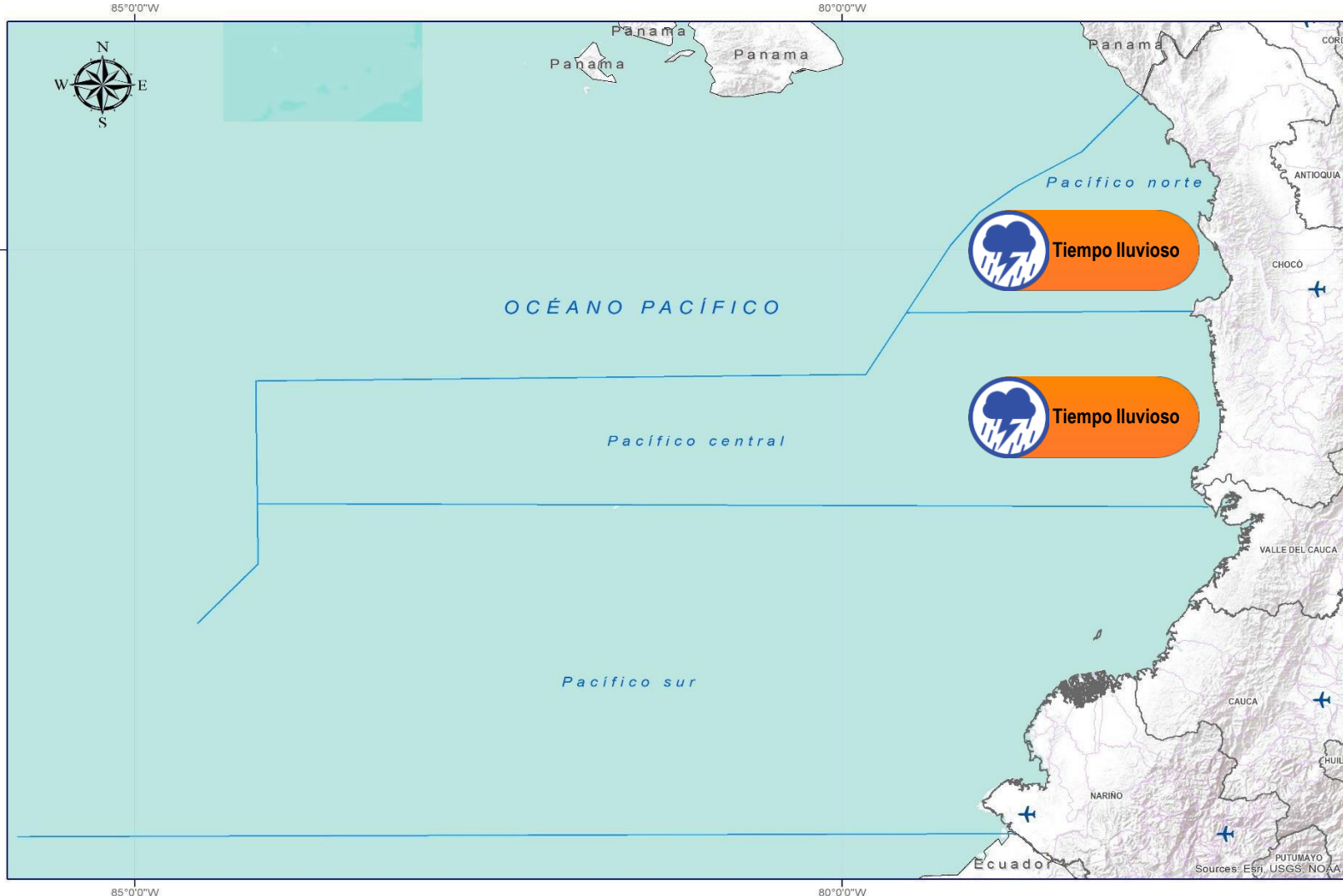
Pleamar

La marea alcanzará su máximo nivel en el intervalo de tiempo establecido.



Viento y oleaje

Velocidad del viento y altura del oleaje con valores por encima de lo normal para la época.



CONVENCIONES

SUGERENCIAS O RECOMENDACIONES



A las embarcaciones de poco calado, consultar con las Capitanías de puerto antes de zarpar en zonas de inminente tempestad. A los bañistas y habitantes costeros, estar atentos a la evolución de las condiciones meteorológicas y a los avisos de las autoridades locales.



Se sugiere a los habitantes costeros estar atentos a la evolución del fenómeno.



A los bañistas y habitantes costeros, estar atentos a la evolución del fenómeno y a las indicaciones de las autoridades locales. A las embarcaciones de poco calado, consultar con las Capitanías de puerto antes de zarpar.

* La altura significativa de la ola, representa la media del tercio más alto de las olas, por lo cual la altura máxima posible puede ser incluso superior al doble de este valor



CONVENCIONES

SUGERENCIAS O RECOMENDACIONES



Tiempo lluvioso

Probabilidad de lluvias moderadas a fuertes, en algunos casos con posibilidad de tormentas eléctricas y rachas de viento.

A las embarcaciones de poco calado, consultar con las Capitanías de puerto antes de zarpar en zonas de inminente tempestad.
A los bañistas y habitantes costeros, estar atentos a la evolución de las condiciones meteorológicas y a los avisos de las autoridades locales.



Pleamar

La marea alcanzará su máximo nivel en el intervalo de tiempo establecido.

Se sugiere a los habitantes costeros estar atentos a la evolución del fenómeno.



Viento y oleaje

Velocidad del viento y altura del oleaje con valores por encima de lo normal para la época.

A los bañistas y habitantes costeros, estar atentos a la evolución del fenómeno y a las indicaciones de las autoridades locales.
A las embarcaciones de poco calado, consultar con las Capitanías de puerto antes de zarpar.

INFORME TÉCNICO DIARIO

EQUIPO DE TRABAJO IDEAM

Yolanda GONZÁLEZ H. - Directora General
Daniel USECHE S. - Jefe (E) Oficina del Servicio de Pronóstico y Alertas

Elaboró:
OFICINA DEL SERVICIO DE PRONÓSTICO Y ALERTAS

Camilo PÉREZ y Martha CADENA (Meteorología)
Alexander VILLAMIZAR (Hidrología)
Sergio ROJAS (Deslizamientos de Tierra)
Andrés Felipe ESPEJO (Incendios de la Cobertura Vegetal)
Mauricio TORRES (DATOS)
Alberto PARDO (Coordinación de Alertas Hidrometeorológicas y Ambientales)

<http://www.ideam.gov.co>
Correos electrónicos: servicio@ideam.gov.co, alertas@ideam.gov.co
Calle 25D N° 96B - 70, piso 3. Bogotá, D.C.
Teléfono: 3075625 ext. 1334 -1336.

VISITA NUESTRAS REDES SOCIALES



ideam.instituto



InstitutoIDEAM



@IDEAMColombia



ideamcolombia

