

# INFORME TÉCNICO DIARIO

IDEAM comunica al Sistema Nacional para la Gestión del Riesgo de Desastres (SNGRD) y al Sistema Nacional Ambiental (SINA).

Bogotá D. C., 16 de junio de 2020.  
Hora de actualización 12:00 HLC

Boletín No.

168



## CONTENIDO

[Lo más destacado](#)

[Precipitación](#)

[Temperaturas](#)

[Alerta por descensos significativos de las temperaturas mínimas del aire](#)

[Condiciones Hidrometeorológicas actuales](#)

[Pronóstico de precipitación de las próximas 24 horas](#)

[Pronóstico condiciones meteorológicas adicionales](#)

[Alertas Hidrológicas](#)

[Seguimiento y Pronóstico de las Amenazas por Deslizamientos](#)

[Seguimiento y Pronóstico de las Amenazas por Incendios](#)

[Alertas Meteomarinas vigentes Mar Caribe Colombiano](#)

[Alertas Meteomarinas vigentes Océano Pacífico Nacional](#)

[Alertas Meteomarinas por Ciclón Tropical Mar Caribe Colombiano](#)



Alerta  
**ROJA**

**PARA TOMAR ACCIÓN** Advierte a los sistemas de prevención y atención de desastres sobre la amenaza que puede ocasionar un fenómeno con efectos adversos sobre la población, el cual requiere la atención inmediata por parte de la población y de los cuerpos de atención y socorro. Se emite una alerta sólo cuando la identificación de un evento extraordinario indique la probabilidad de amenaza inminente y cuando la gravedad del fenómeno implique la movilización de personas y equipos, interrumpiendo el normal desarrollo de sus actividades cotidianas.



Alerta  
**NARANJA**

**PARA PREPARARSE** Indica la presencia de un fenómeno. No implica amenaza inmediata y como tanto es catalogado como un mensaje para informarse y prepararse. El aviso implica vigilancia continua ya que las condiciones son propicias para el desarrollo de un fenómeno, sin que se requiera permanecer alerta.



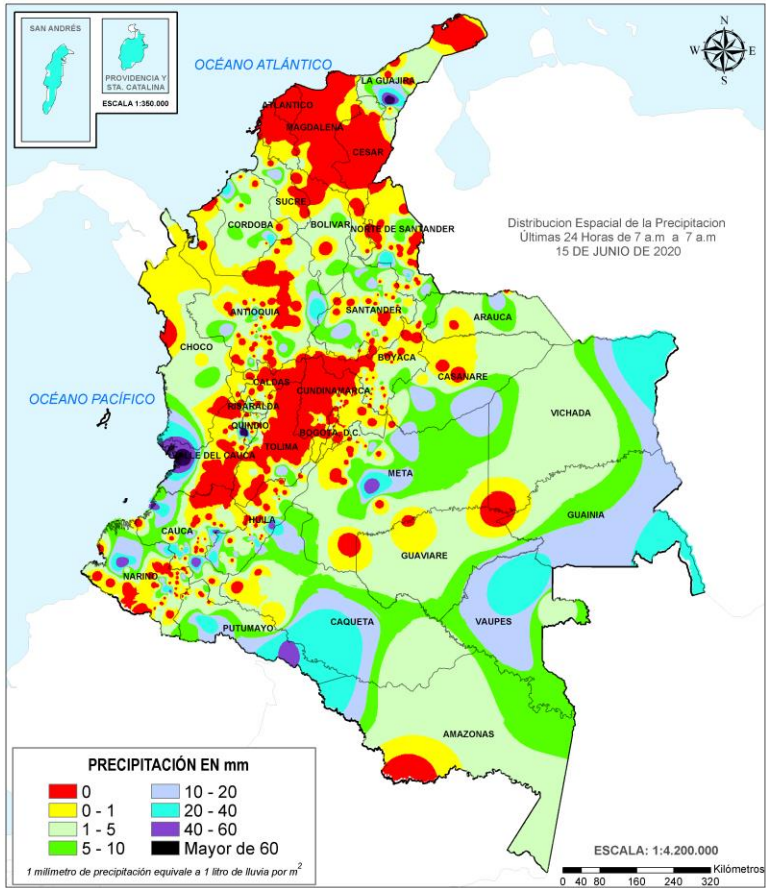
Alerta  
**AMARILLA**

**PARA INFORMARSE** Es un mensaje oficial por el cual se difunde información. Por lo regular se refiere a eventos observados, registrados o registrados y puede contener algunos elementos de pronóstico a manera de orientación. Por sus características pretéritas y futuras difiere del aviso y de la alerta, y por lo general no está encaminado a alertar sino a informar.

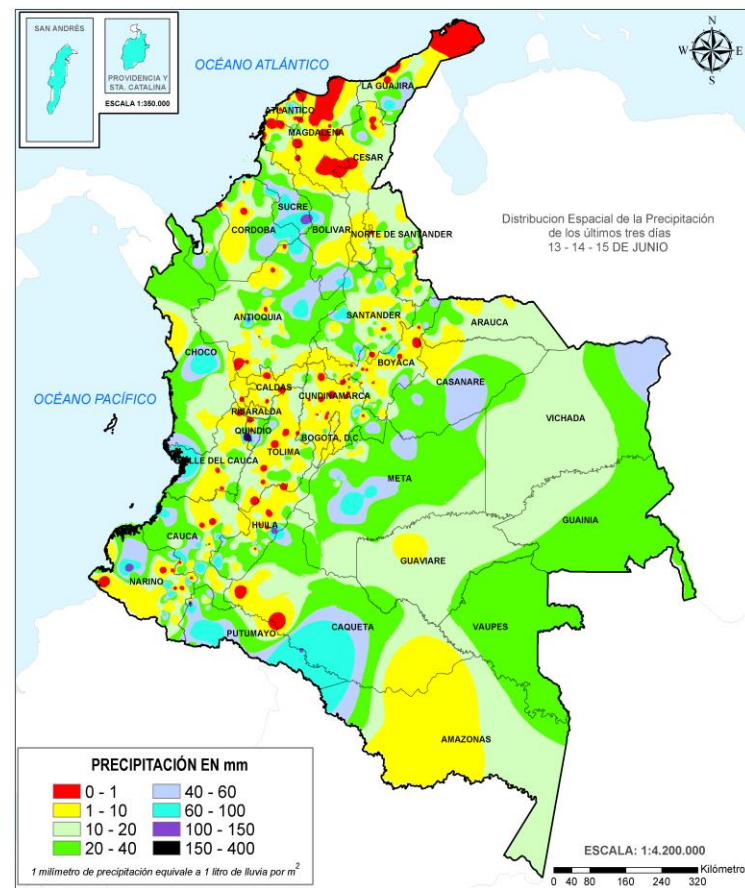
**CONDICIONES NORMALES** La información que se suministra se encuentra dentro de los rangos normales.

**Alertas vigentes hasta: 16 de junio de 2020 - 18:00 HLC.**

## Mapas de precipitación



Precipitación diaria desde las 7:00 HLC del lunes 15 de junio y hasta las 7:00 HLC del martes, 16 de junio de 2020. Fuente: IDEAM



Precipitación últimas 72 horas desde las 7:00 HLC del sábado 13 de junio hasta las 7:00 HLC del martes, 16 de junio de 2020. Fuente: IDEAM

- Un milímetro de lluvia (1 mm) equivale a un litro (1 L) de lluvia que ha caído en un metro cuadrado (1 m<sup>2</sup>). La lluvia acumulada es la suma de los milímetros de agua lluvia que se han registrado en un lapso de tiempo.

## Lluvias registradas en las últimas 24 horas

Descenso importante de las precipitaciones en las últimas 24 horas, presentando las lluvias de mayor volumen sobre las regiones Pacífico, Amazonia, e igualmente en sectores aislados de las regiones Caribe y Andina. Se resalta que el día de ayer es el segundo más seco en el transcurso del mes de junio de 2020. El mayor registro de lluvia acumulada en 24 horas se presentó en el municipio de **Medio San Juan (Chocó)**, con **116.0 mm**.



**Alerta ROJA**

- Por alta probabilidad de **crecientes súbitas** en el río Guapi; **Niveles altos** en la cuenca media y baja del río Guaviare, y en el río Meta entre los municipios de Puerto López y Paz de Ariporo (Casanare).
- Por alta probabilidad de **deslizamientos de tierra** en algunos municipios de los departamentos de Antioquia, Caldas, Chocó, Huila, Meta y Santander.
- Por **incendios de la cobertura vegetal** en Sitionuevo, Magdalena.



**Alerta NARANJA**

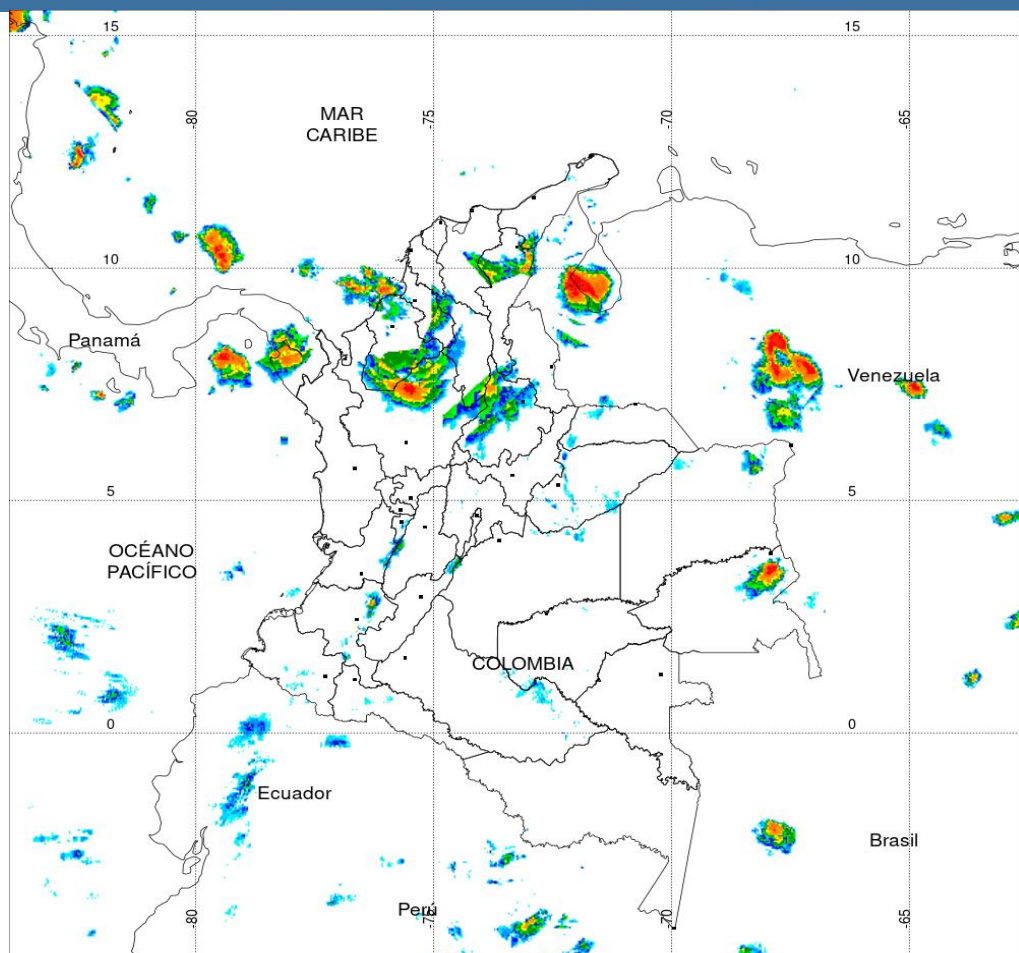
- Probabilidad moderada de crecientes súbitas y/o inundaciones en las cuencas de los ríos Catatumbo, Dagua, Anchicayá, Cajambre, Mayorquín, Raposo, en el departamento del Valle del Cauca, Timbiquí, Naya-Yurumanguí, San Juan de Micay, Saija en Cauca, Iscuandé, Negro en Cundinamarca, Surba y Chiticuy, a la altura del municipio de Duitama, parte media y baja del río Ariari, ríos Upia, Tua, Cusiana y Cravo Sur (especialmente para los afluentes.), entre otros directos al río Meta y el río Humea (Especial atención en el municipio de Paratebueno, Cundinamarca)
- Probabilidad moderada de **deslizamientos de tierra** algunos departamentos de las regiones Andina, Caribe, Pacífica y Orinoquía.
- Probabilidad moderada de incendios de la cobertura vegetal en los departamentos de Meta, Risaralda y Valle del Cauca.
- En las zonas marinas, por tiempo lluvioso en el mar Caribe occidental y en el Océano Pacífico centro y sur.

**Alertas amarillas** e información más detallada para cada una de las categorías de alerta, remítase a la temática particular del informe.





### Estimación Satelital (24 Horas)



**PRECIPITACIÓN TOTAL ACUMULADA POR ESTIMACIÓN SATELITAL (GOES-16)**  
**JUN 15 DE 2020 (7:00) - JUN 16 DE 2020 (7:00)**

Elaborado por: Oficina del Servicio de Pronósticos y Alertas.



### Precipitaciones

A continuación se relacionan los municipios donde en las últimas 24 horas se registraron precipitaciones iguales o superiores a 60.0 mm.

**Aclaración:** aunque los volúmenes de lluvia registrados en un municipio se relacionan con la ubicación de las estaciones de monitoreo del IDEAM, en ocasiones, dichas estaciones pueden estar distantes de los lugares en donde se concentra la mayor población o alejados de los centros municipales.

DEPARTAMENTO	MUNICIPIO
ARCHIPIÉLAGO DE SAN ANDRÉS, PROVIDENCIA Y SANTA CATALINA	Providencia (33.1).
CAQUETÁ	San José del Fragua (43.2), Solano (33.4)
CAUCA	Timbiquí (54.0), López de Micay (48.0), Guapi (47.8).
CÓRDOBA	La Apartada (30.0).
CHOCÓ	<b>Medio San Juan (116.0)</b> , Istmina (70.0).
GUAINÍA	Puerto Inírida (44.0).
HUILA	San Agustín (34.0).
LA GUAJIRA	San Juan del Cesar (70.0).
NARIÑO	Barbacoas (52.8), Francisco Pizarro (52.0), Magüí (40.0).
PUTUMAYO	San Francisco (34.2).
SANTANDER	El Playón (35.0).
VALLE DEL CAUCA	Buenaventura (63.0).
VICHADA	Puerto Carreño (30.7).

El hidroestimador utiliza datos de los satélites ambientales geoestacionarios operacionales (GOES) de NOAA para estimar las tasas de lluvia. Las estimaciones de las precipitaciones de los satélites pueden proporcionar información crítica sobre las precipitaciones en regiones donde los datos de los medidores o radares no están disponibles o no son confiables.

NO SE REGISTRARON VALORES SUPERIORES A LOS HISTÓRICOS DE PRECIPITACIÓN



## Estimación Satelital (24 Horas)

### Temperaturas Máximas

**Aclaración:** aunque las temperaturas registradas en un municipio se relacionan con la ubicación de las estaciones de monitoreo del IDEAM, en ocasiones, dichas estaciones pueden estar distantes de los lugares en donde se concentra la mayor población o alejados de los centros municipales.

A continuación se relacionan los municipios donde en las últimas 24 horas se registraron temperaturas iguales o superiores a 35.0 °C.

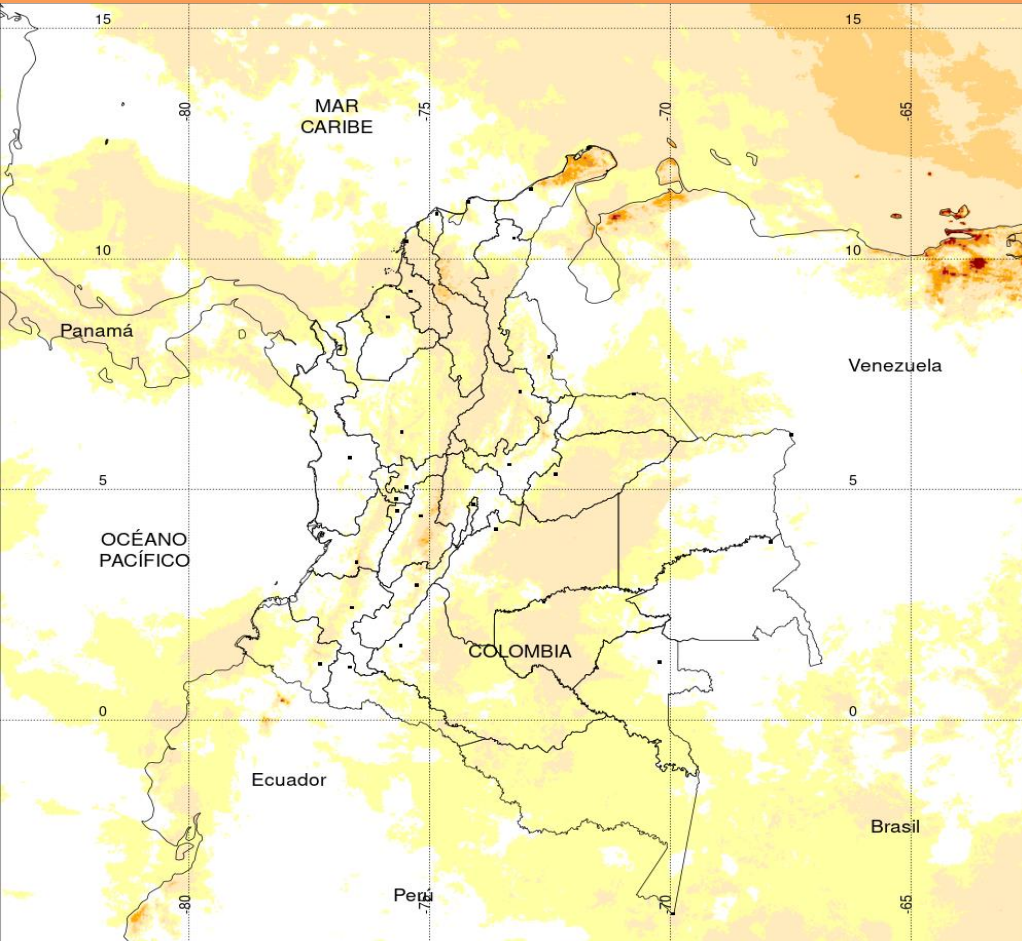
DEPARTAMENTOS	MUNICIPIO
<b>BOLÍVAR</b>	María La Baja (35.0).
<b>CESAR</b>	<b>Bosconia (37.6)</b> , Chiriguana (35.2).
<b>LA GUAJIRA</b>	Riohacha (35.6), Uribia (35.2).
<b>CUNDINAMARCA</b>	Jerusalén (35.6).

DEPARTAMENTO	MUNICIPIO
<b>BOYACÁ</b>	Cerinsa (4.6), Tunja (5.0), Sogamoso (5.0)
<b>CUNDINAMARCA</b>	<b>Bogotá D. C. (3.4)</b> , Mosquera (4.0), Tenjo (5.0).
<b>NARIÑO</b>	Ipiales (4.6).

### Temperaturas Mínimas

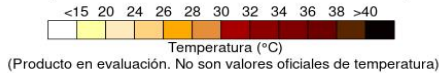
A continuación se relacionan los municipios donde en las últimas 24 horas se registraron temperaturas menores o iguales a 5.0°C.

**NO SE REGISTRARON VALORES MENORES A LOS HISTÓRICOS DE TEMPERATURA MÍNIMA**



**TEMPERATURA SUPERFICIAL MÁXIMA POR ESTIMACIÓN SATELITAL (GOES-16)**  
( 2020-06-16 09:00:00 a 2020-06-16 09:40:00 )

Elaborado por: Oficina del Servicio de Pronósticos y Alertas.



La estimación satelital de la temperatura superficial máxima en 24 horas utiliza datos de los satélites ambientales geoestacionarios operacionales (GOES) de NOAA para estimar al temperatura de la superficie del país, en donde los datos de los medidores o radares no están disponibles o no son confiables.



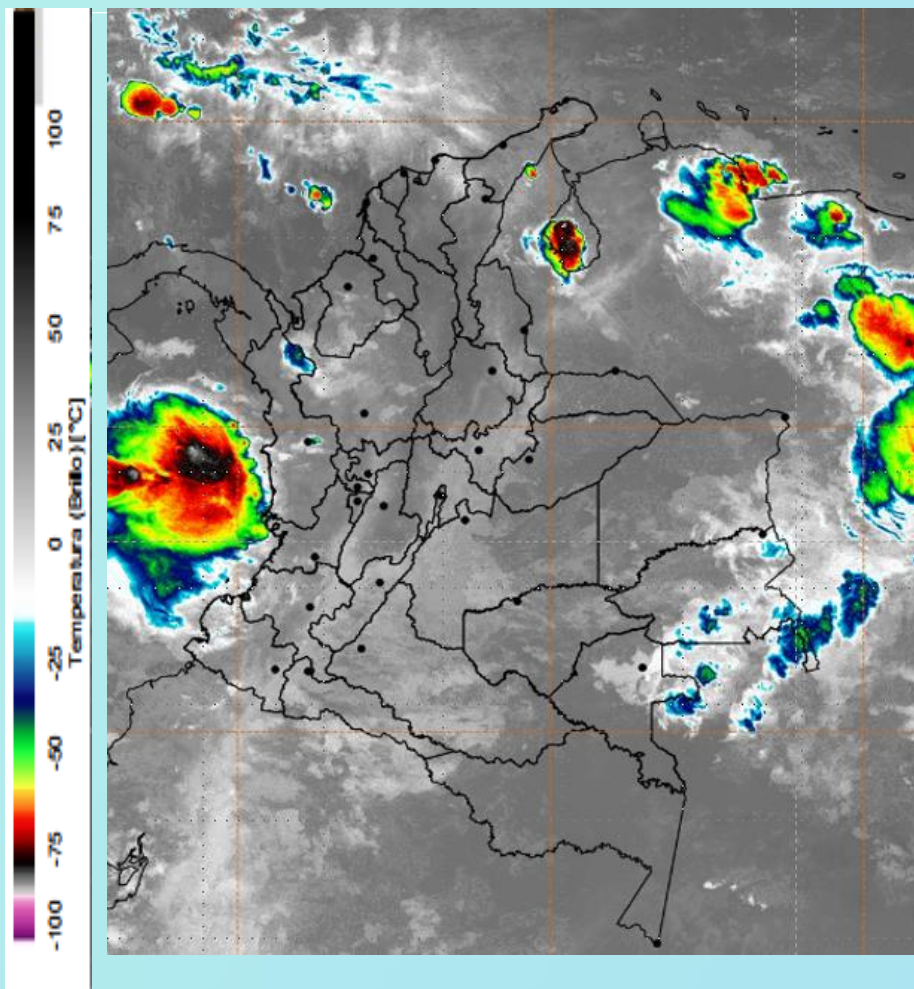
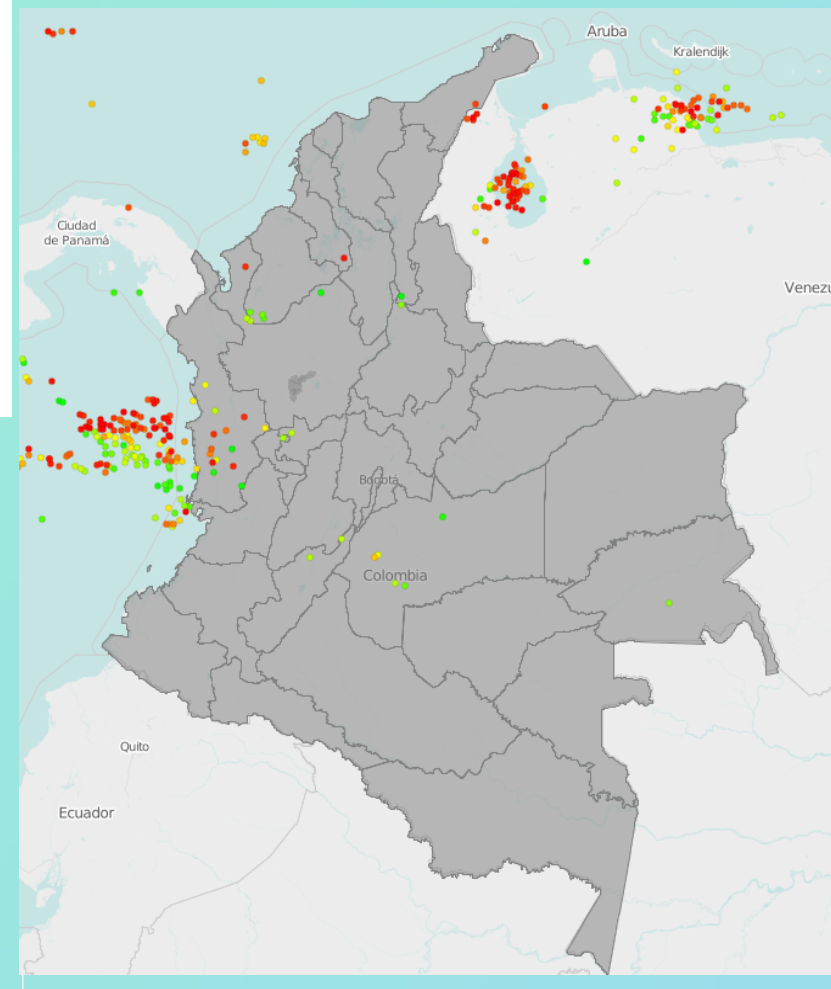


Imagen GOES East Canal Infrarrojo, 16 de junio de 2020. Hora 06:20 HLC.  
Fuente: IDEAM-GOES 16

A lo largo de la mañana el país presentó condiciones de cielo entre parcial y mayormente cubierto con predominio de tiempo seco, presencia de algunas lluvias ligeras en el centro de Chocó, además en Providencia donde se registró tormenta eléctrica.

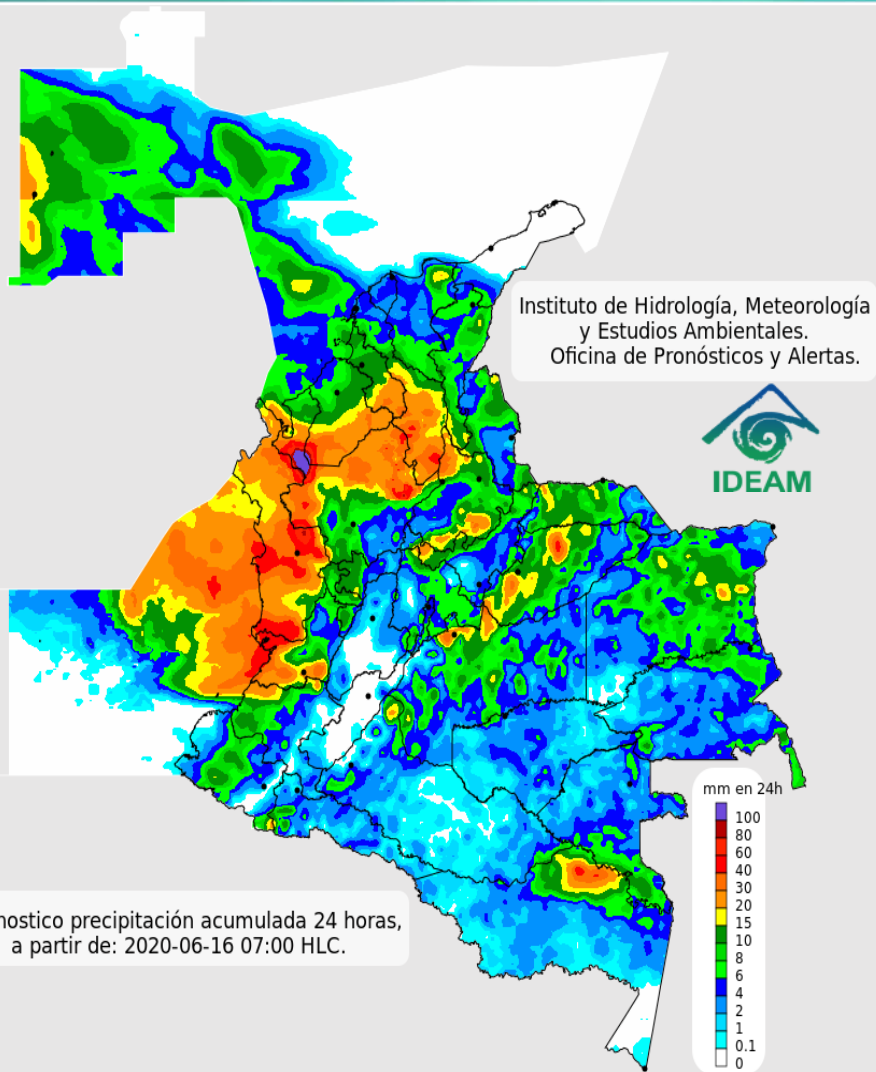


Descargas eléctricas en las últimas 3 horas.  
Fuente: Keraunos – Linetview.

- La imagen del canal infrarrojo ( $10.3 \mu\text{m}$ ) permite identificar nubes en cualquier período temporal a partir de la temperatura de brillo de la nube (ver escala de colores). De esta forma, se puede identificar, clasificar y caracterizar la nubosidad en una zona determinada.
- La imagen de las descargas eléctricas muestra los rayos nube-tierra que se han descargado en una zona en las últimas 4 horas (ver escala de colores)



## Pronóstico de precipitación para las próximas veinticuatro (24) horas



### Condiciones para destacar en las próximas 24 horas

El pronóstico indica para hoy presencia de lluvias en amplios sectores del país, las de mayor intensidad en la región Pacífica, centro de la Andina y en el oriente y zonas puntuales del occidente de la Orinoquia, centro y sur de la Caribe, específicamente en Antioquia, Santanderes, sectores de Boyacá, de Cundinamarca, Vichada, Guainía, Chocó, Cauca, Valle, centro de Nariño, sur de Córdoba, norte de Magdalena y de Cesar, y sur de La Guajira.



Para mayor información sobre el estado del tiempo, alertas y pronósticos, consulte la aplicación móvil **MI PRONÓSTICO**

- La resolución espacial del mapa de pronóstico es de 6.5 km aproximadamente. Por lo tanto, fenómenos meteorológicos inferiores a esta escala no están considerados en esta predicción.
- La escala de colores está asociada a un rango de precipitación en el intervalo de tiempo indicado, lo que implica que el pronóstico no es determinista (un valor exacto en una zona) sino corresponde a un pronóstico cuantitativo (un rango de valores en una zona).

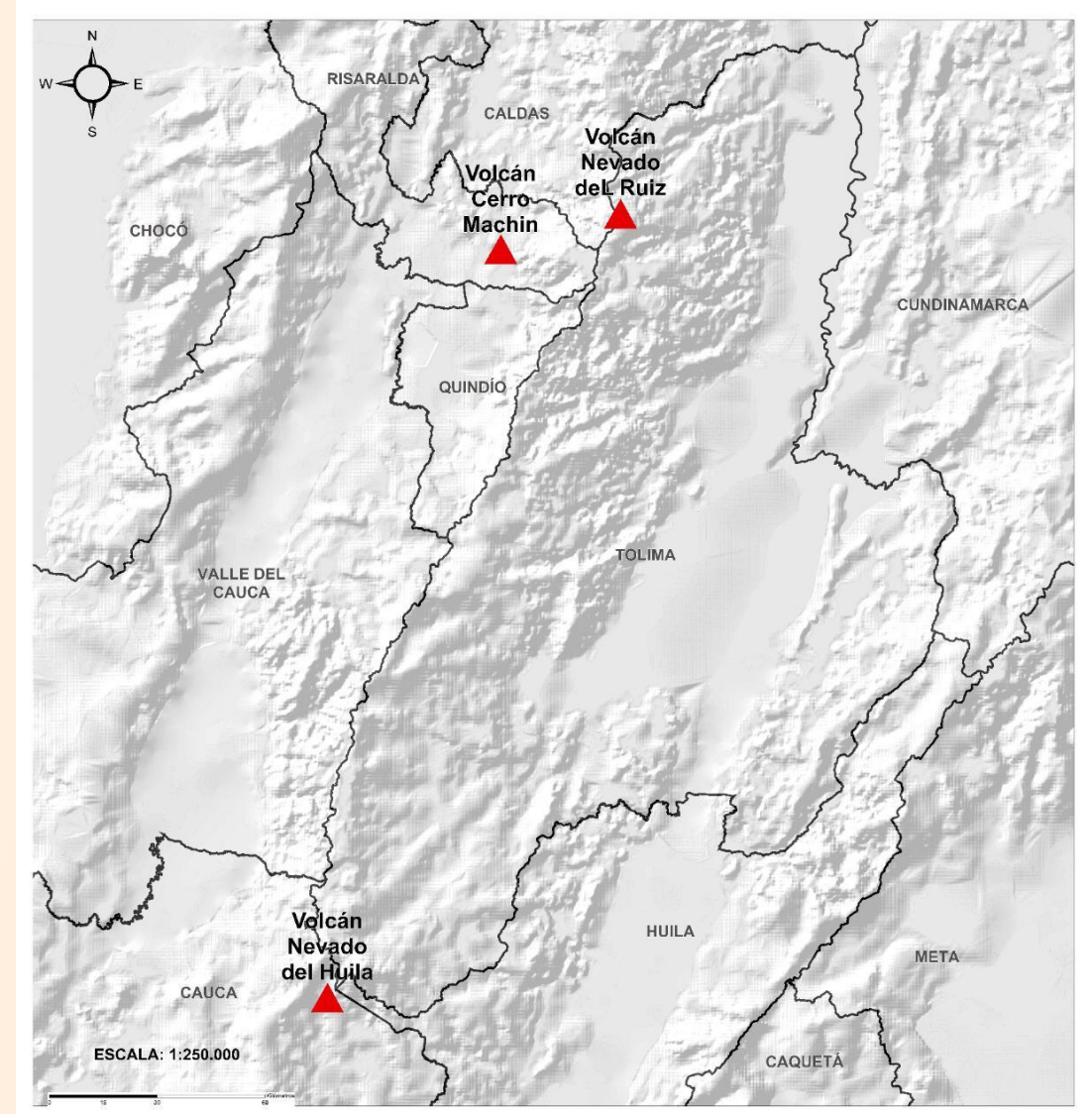




## Pronóstico zonas volcánicas

## Mapa de zonas volcánicas

ÁREA DEL VOLCÁN NEVADO DEL RUIZ			
Mañana: Cielo nublado - Tiempo seco			
Tarde: Cielo nublado - Lloviznas			
Noche: Cielo nublado - Lloviznas			
Madrugada: Cielo nublado - Tiempo seco			
El SERVICIO GEOLÓGICO COLOMBIANO reporta en nivel AMARILLO (III); CAMBIOS EN EL COMPORTAMIENTO DE LA ACTIVIDAD VOLCÁNICA. Lat: 4.89 Lon: -75.32			
ELEVACIÓN (pies)	DIRECCIÓN	VELOCIDAD	
		VELOCIDAD (Nudos)	VELOCIDAD (Km/h)
10.000	NORESTE	0 - 5	0 - 9
18.000	ESTE	15 - 20	27 - 37
24.000	ESTE-NORESTE	20 - 25	37 - 46
30.000	NORESTE	15 - 20	27 - 37
ÁREA DEL VOLCÁN NEVADO DEL HUILA			
Mañana: Cielo nublado - Tiempo seco			
Tarde: Cielo nublado - Lloviznas			
Noche: Cielo nublado - Tiempo seco			
Madrugada: Cielo nublado - Tiempo seco			
El SERVICIO GEOLÓGICO COLOMBIANO reporta en nivel AMARILLO (III); CAMBIOS EN EL COMPORTAMIENTO DE LA ACTIVIDAD VOLCÁNICA. Lat: 2.92 Lon: -76.05			
ELEVACIÓN (pies)	DIRECCIÓN	VELOCIDAD	
		VELOCIDAD (Nudos)	VELOCIDAD (Km/h)
10.000	ESTE-SURESTE	5 - 10	9 - 18
18.000	ESTE	25 - 30	46 - 55
24.000	ESTE-NORESTE	20 - 25	37 - 46
30.000	NORESTE	15 - 20	27 - 37
ÁREA DEL VOLCÁN CERRO MACHÍN			
Mañana: Cielo nublado - Tiempo seco			
Tarde: Cielo nublado - Lloviznas			
Noche: Cielo nublado - Tiempo seco			
Madrugada: Cielo nublado - Tiempo seco			
El SERVICIO GEOLÓGICO COLOMBIANO reporta en nivel AMARILLO (III); CAMBIOS EN EL COMPORTAMIENTO DE LA ACTIVIDAD VOLCÁNICA. Lat: 4.80 Lon: -75.62			
ELEVACIÓN (pies)	DIRECCIÓN	VELOCIDAD	
		VELOCIDAD (Nudos)	VELOCIDAD (Km/h)
10.000	SUR-SURESTE	0 - 5	0 - 9
18.000	ESTE	20 - 25	37 - 46
24.000	ESTE-NORESTE	20 - 25	37 - 46
30.000	NORESTE	20 - 25	37 - 46

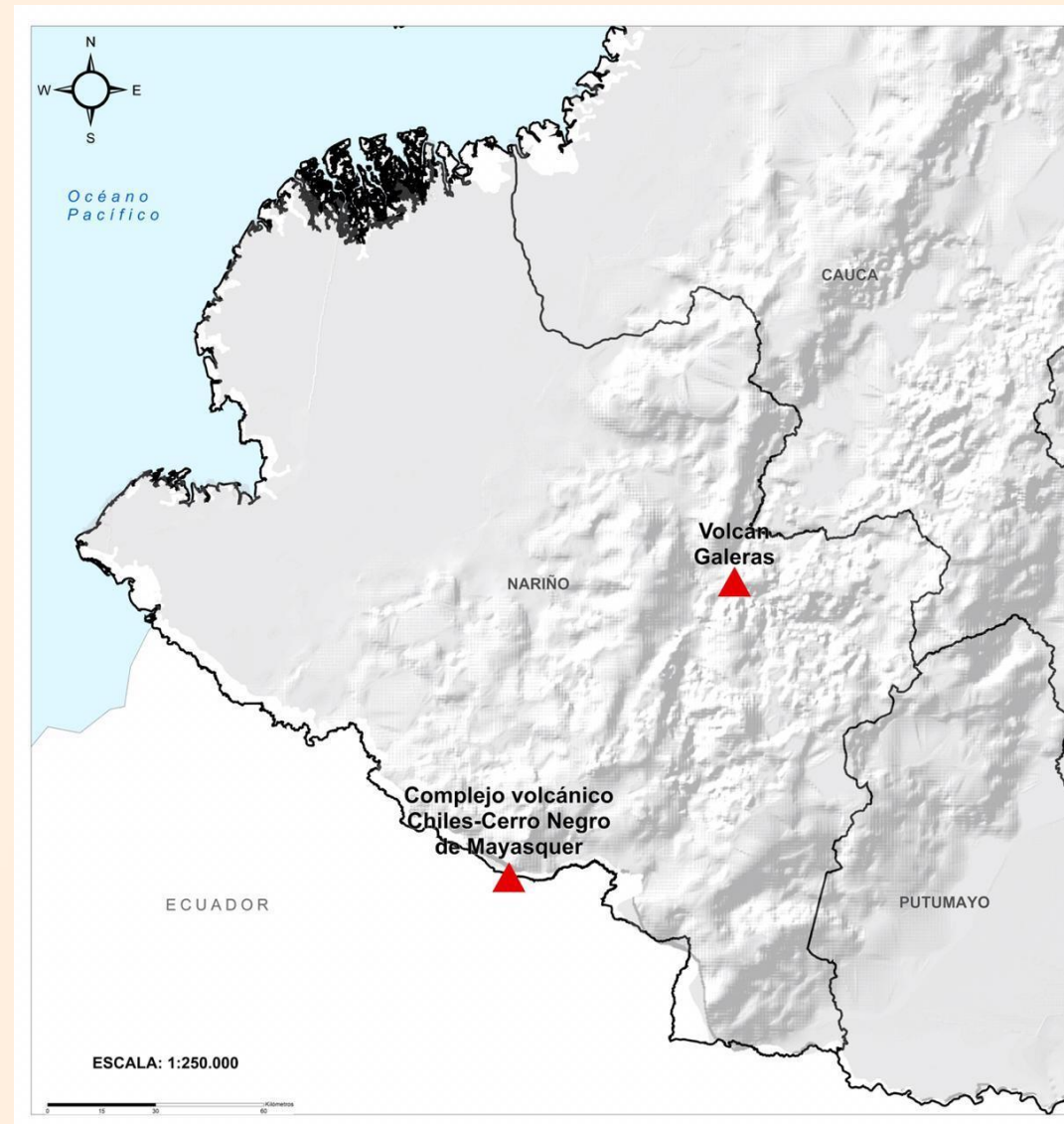




## Pronóstico zonas volcánicas

## Mapa de zonas volcánicas

ÁREA DEL VOLCÁN GALERAS			
Mañana: Cielo nublado - Tiempo seco			
Tarde: Cielo nublado - Lluvias			
Noche: Cielo nublado - Lloviznas			
Madrugada: Cielo parcialmente nublado - Tiempo seco			
EL SERVICIO GEOLÓGICO COLOMBIANO reporta en nivel AMARILLO (III): CAMBIOS EN EL COMPORTAMIENTO DE LA ACTIVIDAD VOLCÁNICA. Lat: 1.55 Lon: -77.37			
ELEVACIÓN (pies)	DIRECCIÓN	VELOCIDAD	
		VELOCIDAD (Nudos)	VELOCIDAD (Km/h)
10.000	SURESTE	5 - 10	9 - 18
18.000	ESTE-SURESTE	20 - 25	37 - 46
24.000	ESTE-NORESTE	20 - 25	37 - 46
30.000	NORTE-NORESTE	10 - 15	18 - 27
ÁREA DEL COMPLEJO VOLCÁNICO CHILES-CERRO NEGRO DE MAYASQUER			
Mañana: Cielo nublado - Tiempo seco			
Tarde: Cielo nublado - Lloviznas			
Noche: Cielo nublado - Tiempo seco			
Madrugada: Cielo nublado - Tiempo seco			
EL SERVICIO GEOLÓGICO COLOMBIANO reporta en nivel AMARILLO (III): CAMBIOS EN EL COMPORTAMIENTO DE LA ACTIVIDAD VOLCÁNICA. Lat: 0.81 -Lon:77.93 Lat: 0.76 Lon:-77.95			
ELEVACIÓN (pies)	DIRECCIÓN	VELOCIDAD	
		VELOCIDAD (Nudos)	VELOCIDAD (Km/h)
10.000	ESTE-SURESTE	5 - 10	9 - 18
18.000	ESTE-SURESTE	30 - 35	55 - 64
24.000	ESTE-NORESTE	15 - 20	27 - 37
30.000	NORTE-NORESTE	10 - 15	18 - 27





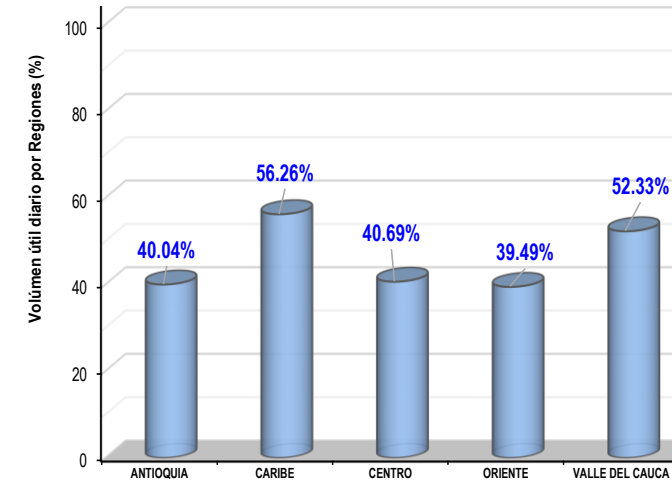
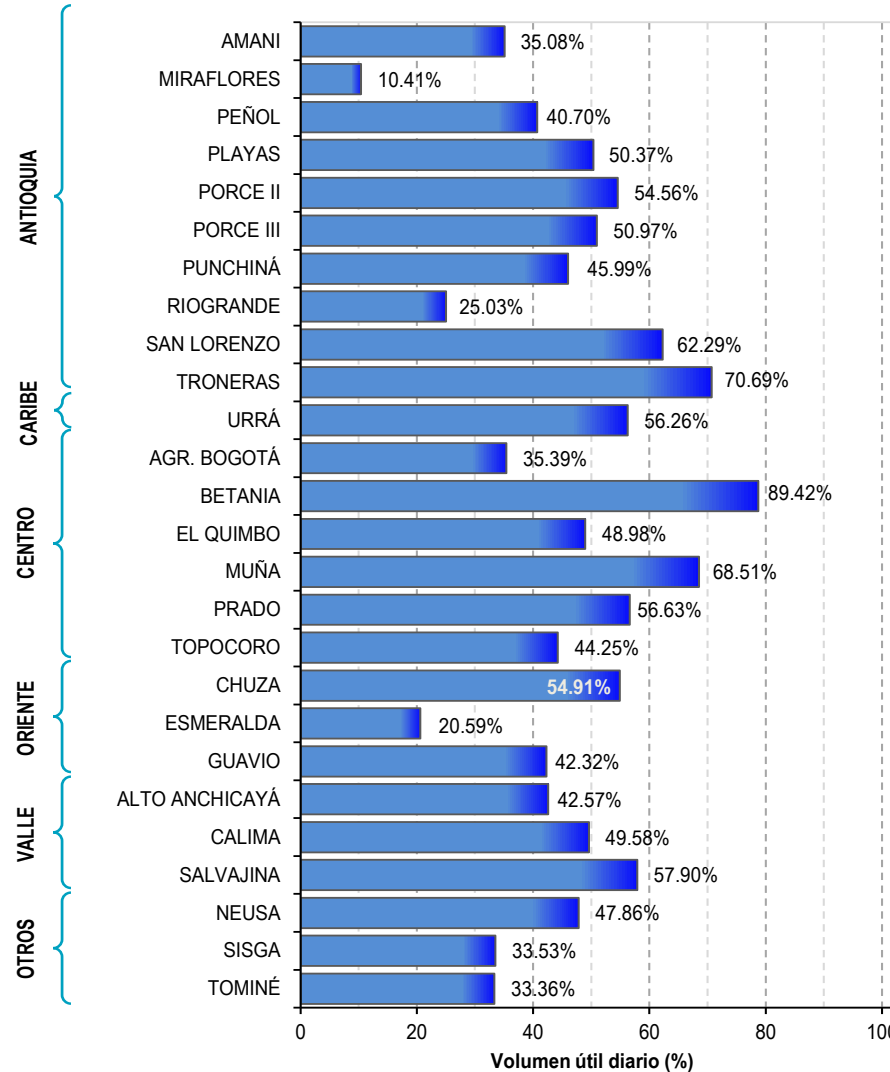


# Estado de los Embalses



A continuación se relaciona el volumen útil diario de los principales embalses del país (expresado en porcentaje), de acuerdo con la información reportada por XM S.A. E.S.P en la siguiente dirección electrónica: <http://ido.xm.com.co/ido/SitePages/hidrologia.aspx?q=reservas>

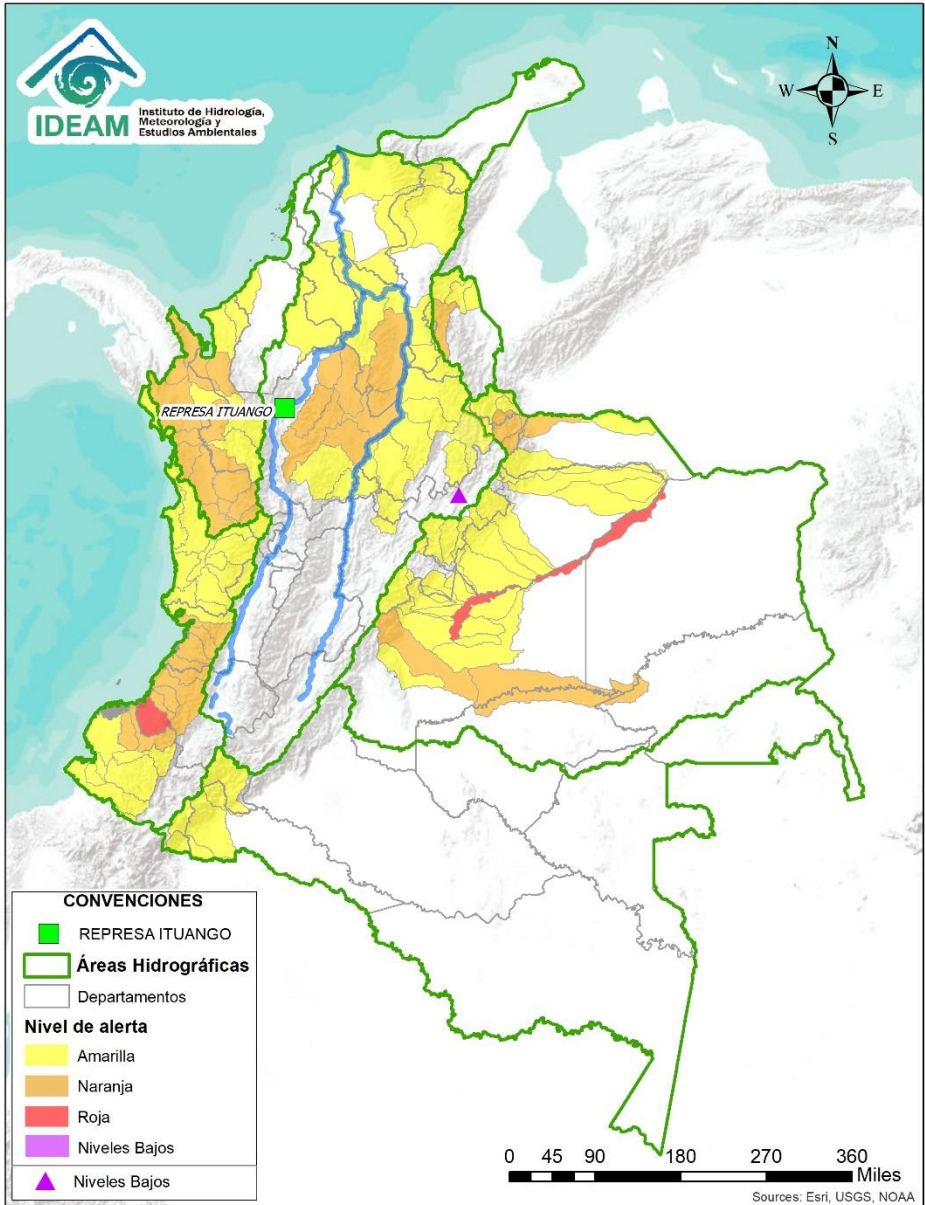
## VOLÚMEN ÚTIL DIARIO EN LOS PRINCIPALES EMBALSES DEL PAÍS







# Alertas Hidrológicas



Caño Cristales el río de los cinco colores, paraíso tropical! (Sierra de La Macarena – Meta, Colombia). – Autor: Mcleods, 19 de Febrero de 2018  
Fuente: [https://upload.wikimedia.org/wikipedia/commons/3/3e/Flashpacker\\_Connect\\_-\\_Cano\\_Cristales\\_webp](https://upload.wikimedia.org/wikipedia/commons/3/3e/Flashpacker_Connect_-_Cano_Cristales_webp)

**FEWS COLOMBIA**  
SISTEMA DE PRONÓSTICOS HIDROLÓGICOS Y ALERTAS TEMPRANAS

Consulte aquí el estado de los niveles en los ríos del país:  
<http://fews.ideam.gov.co/colombia/MapaEstacionesColombiaEstado.html>



**Nota 1:** Las alertas hidrológicas pueden ser corregidas y/o actualizadas en el futuro. No representa una certificación oficial del IDEAM.

**Nota 2:** Es probable que los eventos hidrológicos reportados en las alertas emitidas no se estén presentando sobre los ríos principales sino sobre sus afluentes.

**Nota 3:** El IDEAM le recomienda a la población ribereña estar muy atentos al comportamiento de los niveles de los ríos y atender las recomendaciones que la Unidad Nacional de Gestión del Riesgo de Desastres (UNGRD) emita para la implementación de medidas de contingencia ante posibles afectaciones por desbordamientos e inundaciones.



LLUVIAS



NIVELES BAJOS



NIVELES ALTOS



CRECIENTE SÚBITA



TRANSITO DE CRECIENTES

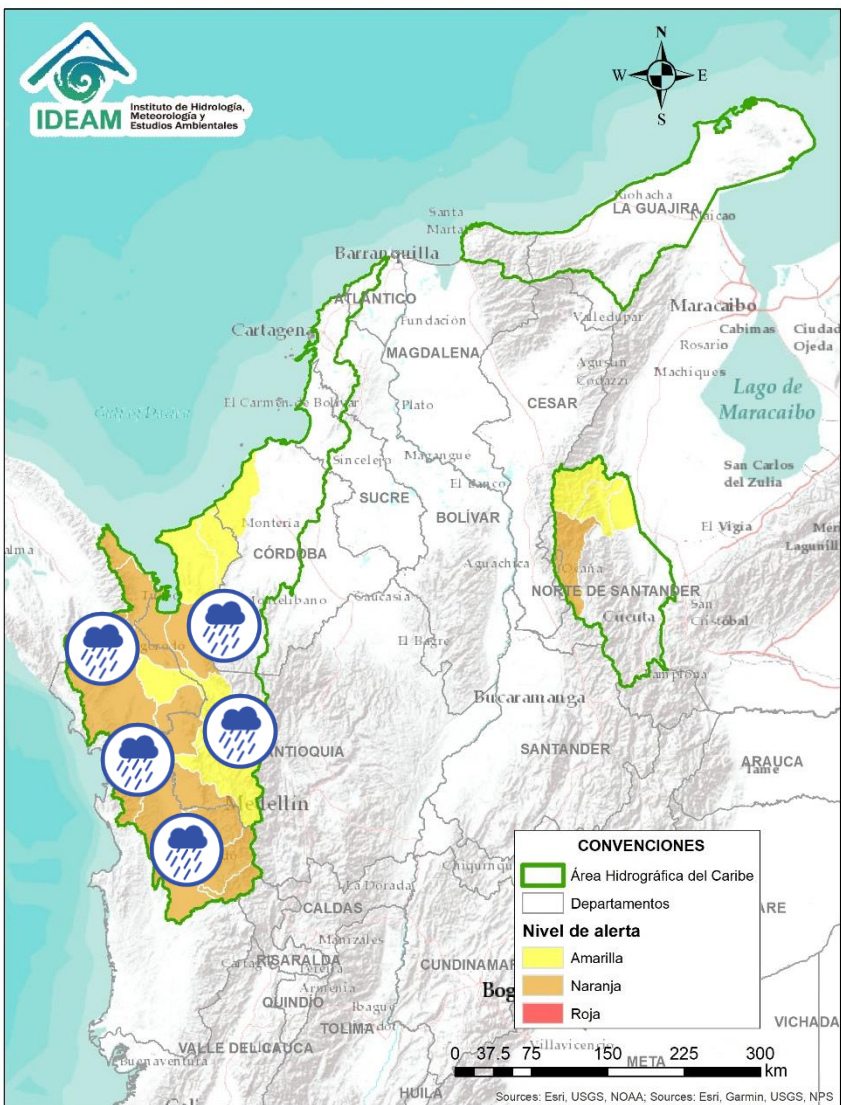


CRECIENTE POR DESEMBALSE



INUNDACIONES

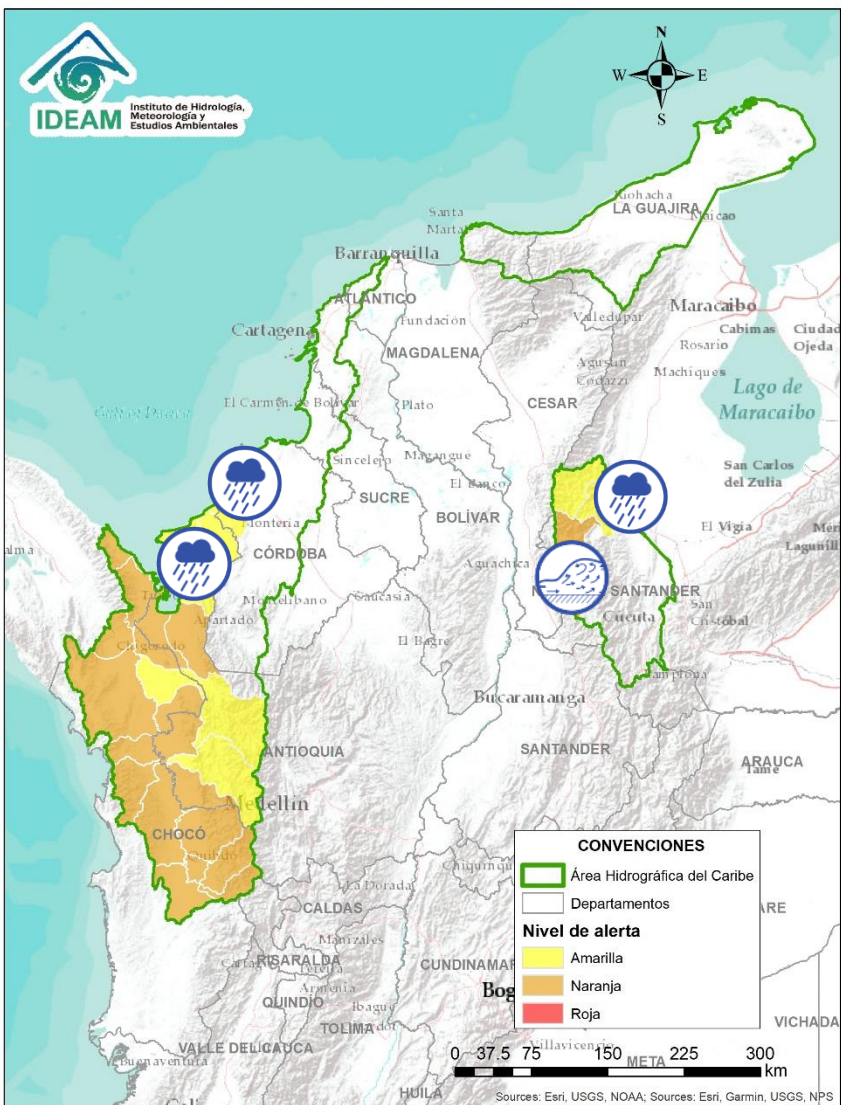




Alerta	Zona Hidrográfica	Subzona o Cuenca Hidrográfica	Descripción de la alerta hidrológica
	Atrato - Darién	Cuenca alta del río Atrato	Probabilidad de incrementos súbitos en el Alto Atrato entre los municipios de Lloró y Quibdó. Se prevé un comportamiento similar en las cuencas de los ríos Andágueda, Quito y Cabí, aportantes a la cuenca alta. Especial atención a los municipios de Bagadó, Lloró, Unión Panamericana, Cértegui, Paimado y Quibdó.
	Atrato - Darién	Cuenca media del río Atrato	Probabilidad de incrementos súbitos en el nivel de los ríos Bebarama, Bojayá, Cuía, Chicué, Uva, Pogueú, Napipí, Opagadó y Murindó, entre otros directos a la cuenca media.
	Atrato - Darién	Cuenca media del río Atrato	Probabilidad de incrementos súbitos en el nivel de los ríos Murri y Sucio, entre otros aportantes a la cuenca media.
	Atrato - Darién	Cuenca baja del río Atrato	Probabilidad de incrementos súbitos en los ríos Salaqui, Cacarica y Tanela, entre otros afluentes al río Atrato en su cuenca baja. Especial atención en los municipios de Dabeiba, Carmen del Darién Mutatá y Unguía. Similar comportamiento se prevé para la cuenca del río Tolo directo al Caribe
	Caribe - Litoral	Cuenca del río León	Probabilidad de nuevos ascensos en los niveles del río León, así como en los ríos Carepa y Apartadó, entre otros que desembocan al Golfo de Urabá. Nota: Se recomienda especial atención en los municipios de Chigorodó, Carepa y Apartado (Antioquia).

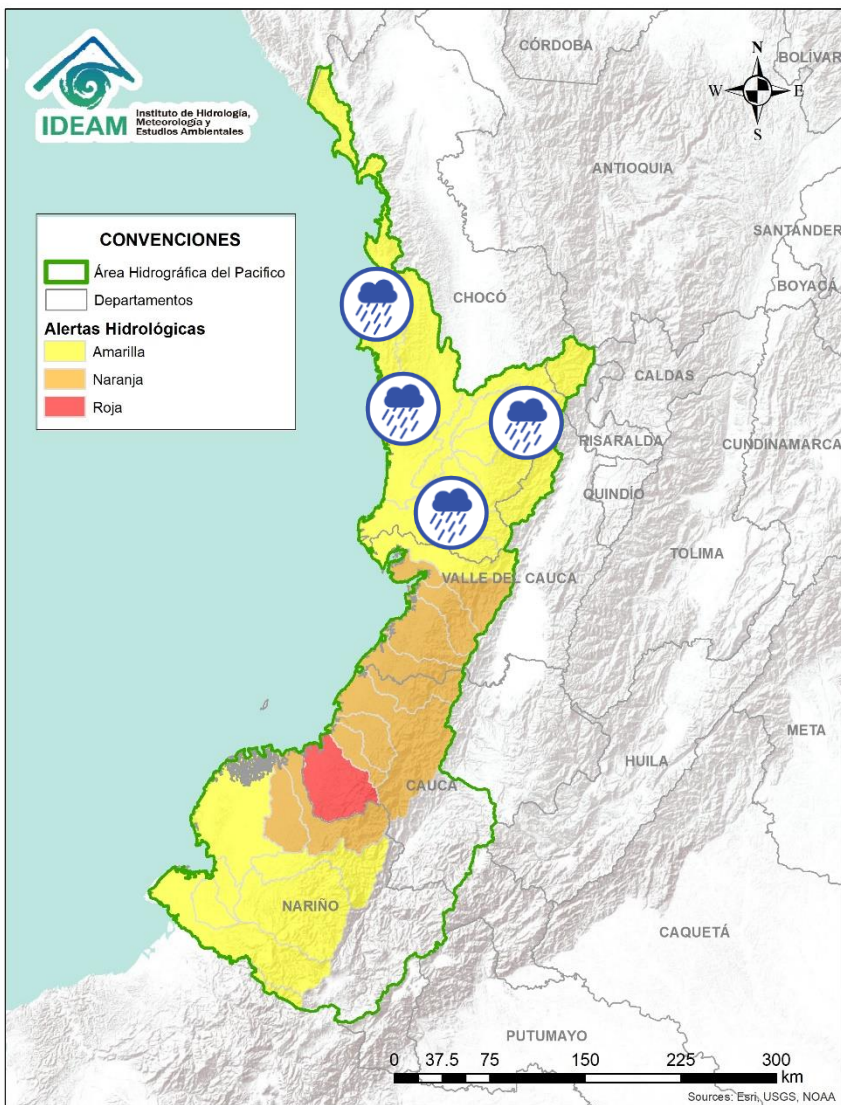


# Área Hidrográfica del Caribe

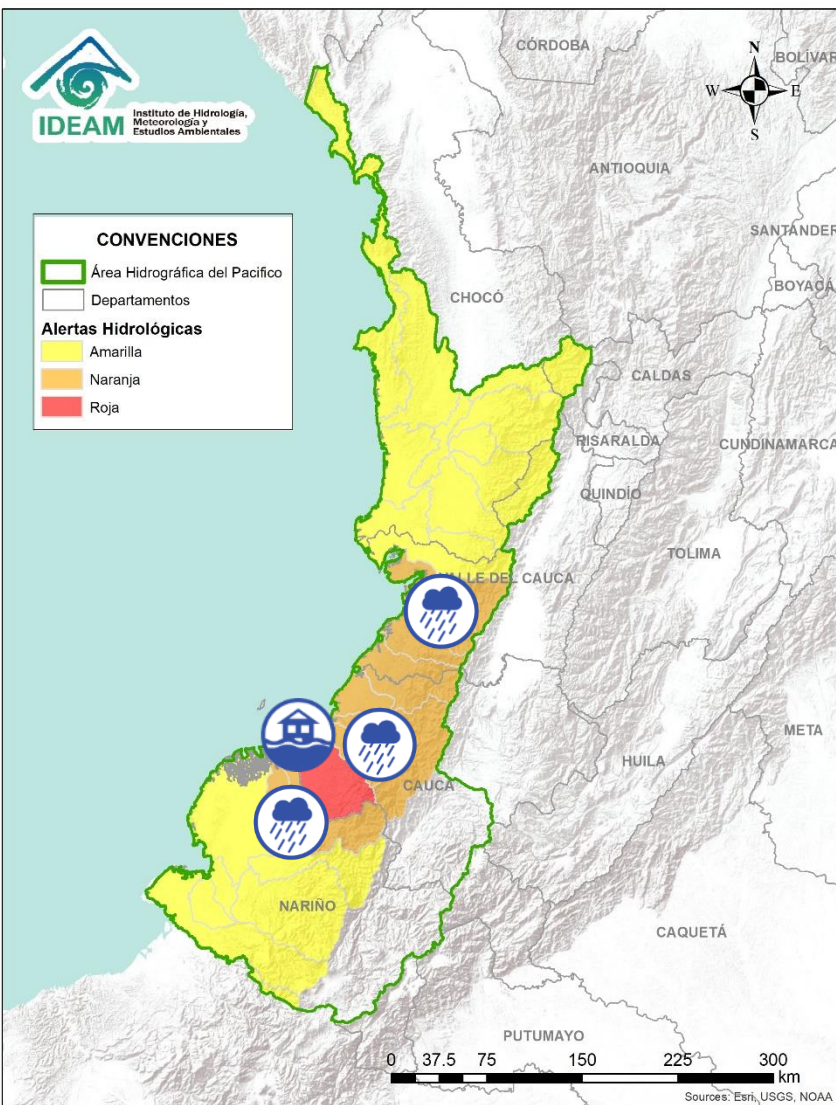


Alerta	Zona Hidrográfica	Subzona o Cuenca Hidrográfica	Descripción de la alerta hidrológica
	Caribe - Litoral	Cuenca del río Mulatos	Probabilidad de crecientes súbitas en el río Mulatos y sus afluentes, entre otros directos al Caribe en el Golfo de Urabá, se recomienda especial atención en el municipio de Turbo.
	Caribe - Litoral	Cuenca del río San Juan	Probabilidad de crecientes súbitas en el río San Juan y sus afluentes, entre otros arroyos directos al Caribe, especial atención en el municipio de San Juan de Urabá (Antioquia).
	Caribe - Litoral	Cuenca del río Canalete y Otros drenajes directos	Probabilidad de crecientes súbitas en el río Canalete y Otros drenajes directos al mar Caribe. Especial Atención Arboletes. (Antioquia).
	Catatumbo	Cuenca Baja del río Catatumbo y afluentes	Probabilidades de creciento súbita en la cuenca del río Socuavo (Norte y sur), río del Suroeste y cuenca baja del río Catatumbo.
	Catatumbo	Cuenca del río Algodonal	Crecientes súbitas en la cuenca del río Algodonal. Especial atención en los municipios de Ocaña y Teorama (Norte de Santander).



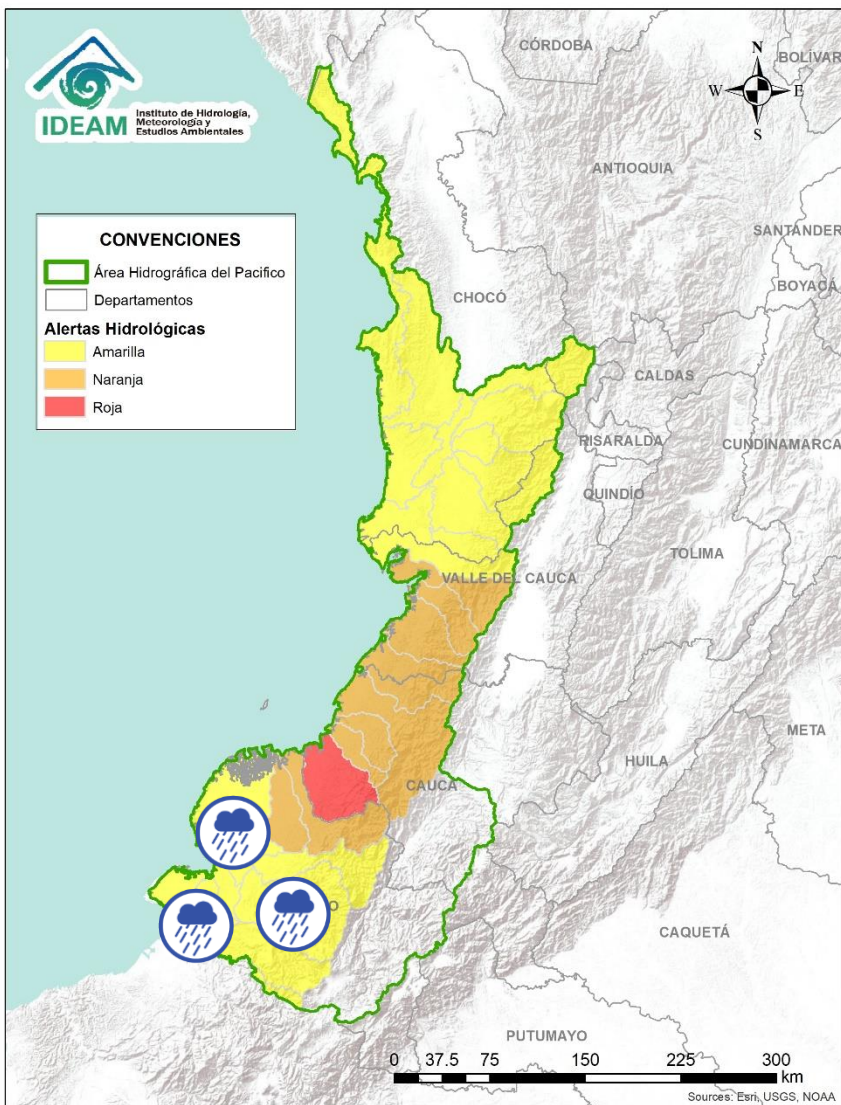


Alerta	Zona Hidrografica	Subzona o Cuenca Hidrografica	Descripción de la alerta hidrológica
	Baudó - Directos al Pacífico	Cuenca del río Baudó	Probabilidad de crecientes súbitas en el río Baudó y sus afluentes. Se recomienda especial atención para las poblaciones ribereñas, se destacan los corregimientos de Santa María, Miacorá, Divisa, Cohecho, Chachajo, Santa Rita, La Pureza y Nauca.
	Directos al Pacífico	Cuencas directas al Pacífico (Chocó)	Probabilidad de incrementos súbitos en el nivel de los ríos Jella, Chocolatal, Docampadó, Jurado y sus afluentes, entre otros directos al Océano Pacífico en el departamento de Chocó, se recomienda especial atención en los municipios de Bahía Solano y Juradó.
	San Juan	Cuenca alta del río San Juan	Probabilidad de crecientes súbitas en la cuenca alta del río San Juan, así como en sus aportantes.
	San Juan	Cuenca media y baja del río San Juan	Probabilidad de ascenso del río San Juan en su parte media y baja, con niveles por encima de los máximos promedios históricos esperados para la época. Así mismo, se prevé la probabilidad de crecientes súbitas en las cuencas de los ríos Sipí, Capoma, Munguidó, Calima, Tamaná, Cajón y otros aportantes a la cuenca media y baja. Se recomienda especial atención a la altura de los municipios de San José del Palmar, Paimado, Itsmina, Medio San Juan, Condoto, Nóvita, Santa Rita, Sipí y Litoral de San Juan.



Alerta	Zona Hidrografica	Subzona o Cuenca Hidrografica	Descripción de la alerta hidrológica
	Tapaje – Dagua - Directos	Cuencas Directo Pacífico (Cauca)	Creciente súbita en el río Guapí. <b>Nota:</b> La CDGRD cauca informa inundación en el municipio Guapí - sector alto guapí (11/06/2020), se presentó creciente súbita del río guapí afectando a las comunidades ribereñas: Balsita, La Junta, El Papayo, San Agustín del Guapí, El Caucho, Guayabal, Yantín, Santa Clara, San Vicente, El Naranjo, El Rosario, El Caminito, Fray Domingo, El Chicureo y Hojarascal.
	Tapaje – Dagua – Directos	Cuencas Directo Pacífico (Valle del Cauca)	Probabilidad de crecientes súbitas en los ríos Dagua, Anchicayá, Cajambre, Mayorquín, Raposo y sus afluentes, directos al océano Pacífico en el departamento del Valle del Cauca. Se recomienda especial atención a la altura de Buenaventura.
	Tapaje – Dagua - Directos	Cuencas Directo Pacífico (Cauca)	Probabilidad de crecientes súbitas en los ríos San Juan de Micay, Saija, Naya-Yurumanguí, Timbiquí, y sus afluentes y sus afluentes que drenan sus aguas al océano Pacífico en el departamento del Cauca.
	Tapaje - Dagua - Directos	Cuencas de los ríos Iscuandé y Tapaje	Probabilidad de crecientes súbitas en el río Iscuandé, Tapaje y sus afluentes, los cuales drenan sus aguas al Océano Pacífico en el departamento de Nariño.

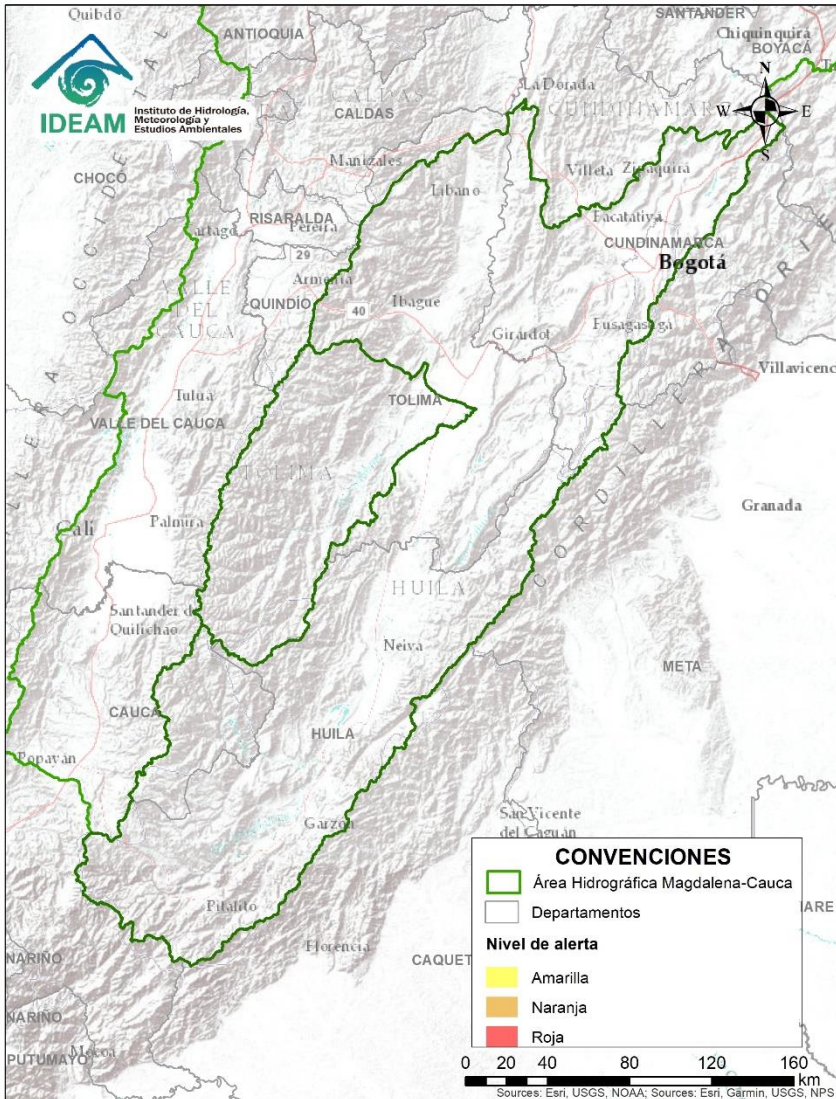




Alerta	Zona Hidrográfica	Subzona o Cuenca Hidrográfica	Descripción de la alerta hidrológica
	Patía	Cuenca del río Telembí	Probabilidad de crecientes súbitas en la cuenca del río Telembí, se recomienda especial atención en el municipio de Barbacoas (Nariño).
	Patía	Cuenca baja del río Patía	Probabilidad de crecientes súbitas en la parte baja del cauce principal del río Patía.
	Patía	Cuenca media del río Patía	Probabilidad de crecientes súbitas en la parte media del cauce principal del río Patía. Especial atención en el municipio de Cumbitara (Nariño).
	Mira	Cuenca del río Mira	Probabilidad de crecientes súbitas en el río Mira y sus afluentes; principalmente en los ríos Guiza y San Juan. Se recomienda especial atención a la altura de los municipios de Ricaurte y Tumaco (Nariño).
	Mira	Cuencas de los ríos Tola y Rosario	Probabilidad de crecientes súbitas en las cuencas de los ríos Rosario y Tola. Se recomienda especial atención en el municipio de Tumaco (Nariño).



# Área Hidrográfica del Magdalena – Cauca (cuena alta del río Magdalena)

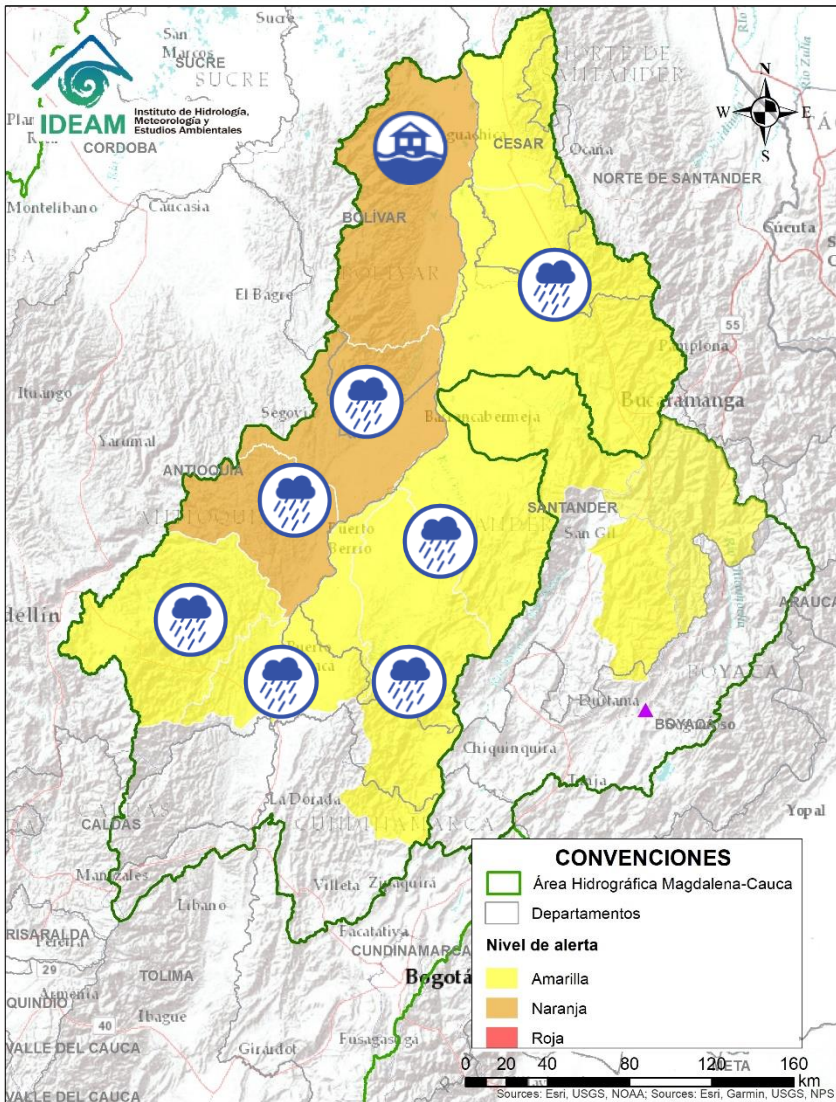


**CONDICIONES  
NORMALES**





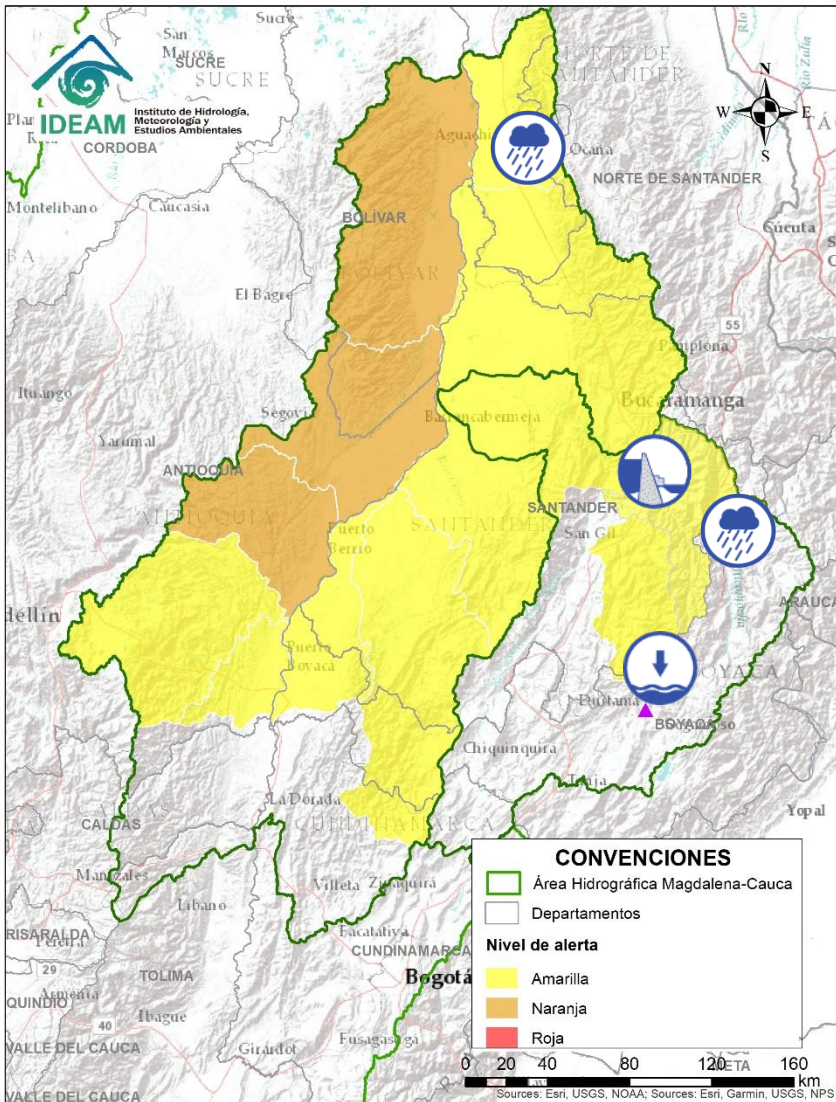
# Área Hidrográfica del Magdalena – Cauca (cuenca media del río Magdalena)



Alerta	Zona Hidrográfica	Subzona o Cuenca Hidrográfica	Descripción de la alerta hidrológica
	Medio Magdalena	Directos al medio Magdalena	Probabilidad de incrementos en los niveles súbitos en los ríos directos al medio Magdalena entre los ríos Miel y Nara, y entre los ríos Negro y Carare.
	Medio Magdalena	Cuenca del río Nare	Probabilidad de incrementos súbitos en el nivel del río Nare y sus afluentes: los ríos Negro, Marinilla, Nus y Samaná Norte, entre otros, se recomienda especial atención en los municipios de Rionegro, Marinilla, San Luis, Yolombó y Puerto Nare.
	Medio Magdalena	Cuencas de los ríos Cimitarra y San Bartolomé	Incrementos súbitos en el nivel de los ríos Cimitarra, San Bartolomé y sus afluentes, especialmente en el río Regla.
	Medio Magdalena	Cuenca del río Carare	Probabilidad de incrementos súbitos en los niveles de los ríos Minero, Carare y sus afluentes, entre otros directos al Magdalena, se recomienda especial atención la altura de los municipios de San Pablo de Borbur (Boyacá) y Cimitarra (Santander).
	Medio Magdalena	Cuenca del río Opón	Probabilidad de incrementos súbitos en el nivel del río Opón y sus afluentes, especialmente el río La Colorada a la altura del municipio de Simacota (Santander).
	Medio Magdalena	Cuenca del río Lebrija	Probabilidad de incrementos súbitos en los niveles del Lebrija y sus afluentes como el Río de Oro (Girón), Suratá (Bucaramanga), Playón (Playón) en el departamento de Santander. Especial atención en Sabana de Torres (Santander). <b>Nota:</b> El 10/06/2020 el SAT de Girón reporta creciente súbita registrada sobre el Río de Oro (Santander). No se registran afectaciones
	Medio Magdalena	Directos al Magdalena (Brazo Morales)	Probabilidad de nuevas crecientes súbitas en los tributarios directos al río Magdalena (Brazo Morales). Especial atención a las quebradas Arenal y Norosí. <b>Nota:</b> El CDGRD de Bolívar reportó inundación por desbordamiento de la quebrada Arenal, afectando la zona urbana y rural del municipio de Arenal (03/06/2020). Decreto de calamidad pública No. 102 del 03 de junio de 2020. Adicionalmente, se reportaron afectaciones sobre la cabecera municipal de Norosí por desbordamiento de la quebrada Norosí.



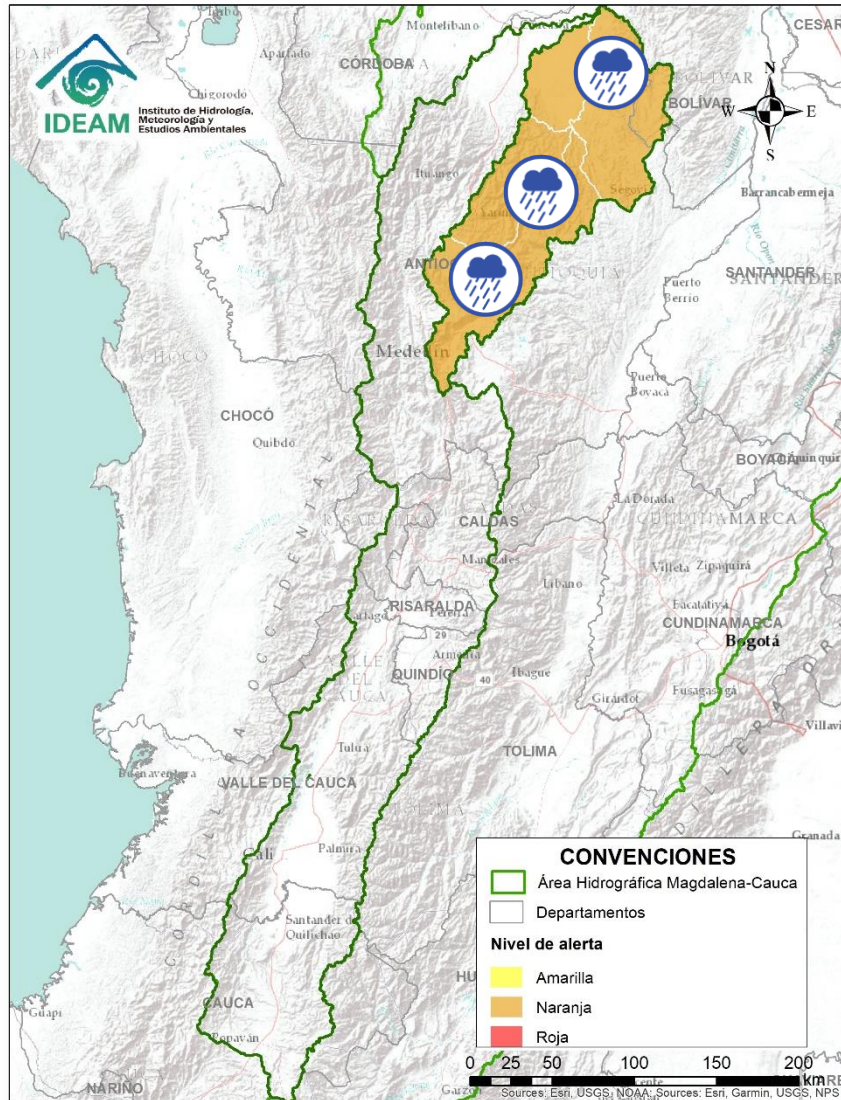
# Área Hidrográfica del Magdalena – Cauca (cuenca media del río Magdalena)






Alerta	Zona Hidrográfica	Subzona o Cuenca Hidrográfica	Descripción de la alerta hidrológica
	Sogamoso	Cuenca alta del río Chicamocha	Niveles bajos en la cuenca alta del río Chicamocha, entre los municipios de Sotaquirá y Paz del Río (Boyacá). <b>Nota:</b> Por medio de la circular externa 04042 del 04/06/2020, Corpoboyacá establece acciones de prevención ante posibles eventos de desabastecimiento de agua, causados por reducción de niveles en ríos y embalses, déficit de lluvias y desarrollo de la segunda temporada seca del 2020, en los municipios localizados en las cuencas alta del Río Chicamocha y Lago de Tota.
	Sogamoso	Cuenca baja del río Chicamocha	Probabilidad de avenida torrencial en la cuenca baja del río Chicamocha, debido al represamiento generado en el cauce principal del río Chicamocha a la altura de la vereda San Miguel en el municipio de Cepitá (Santander). Se han realizado acciones para la remoción del material del represamiento, pero se pueden presentar nuevos aportes con crecientes súbitas de otros afluentes y deslizamiento del material de las laderas
	Sogamoso	Cuenca del río Sogamoso	Probabilidad de avenida torrencial en la cuenca del río Sogamoso entre los municipios de Los Santos y Puerto Wilches, debido al represamiento generado en la parte baja de la cuenca del río Chicamocha.
	Medio Magdalena	Cuenca de la quebrada El Carmen	Probabilidad de crecientes súbitas en la quebrada El Carmen entre otros directos al Magdalena medio en el sur del Cesar.

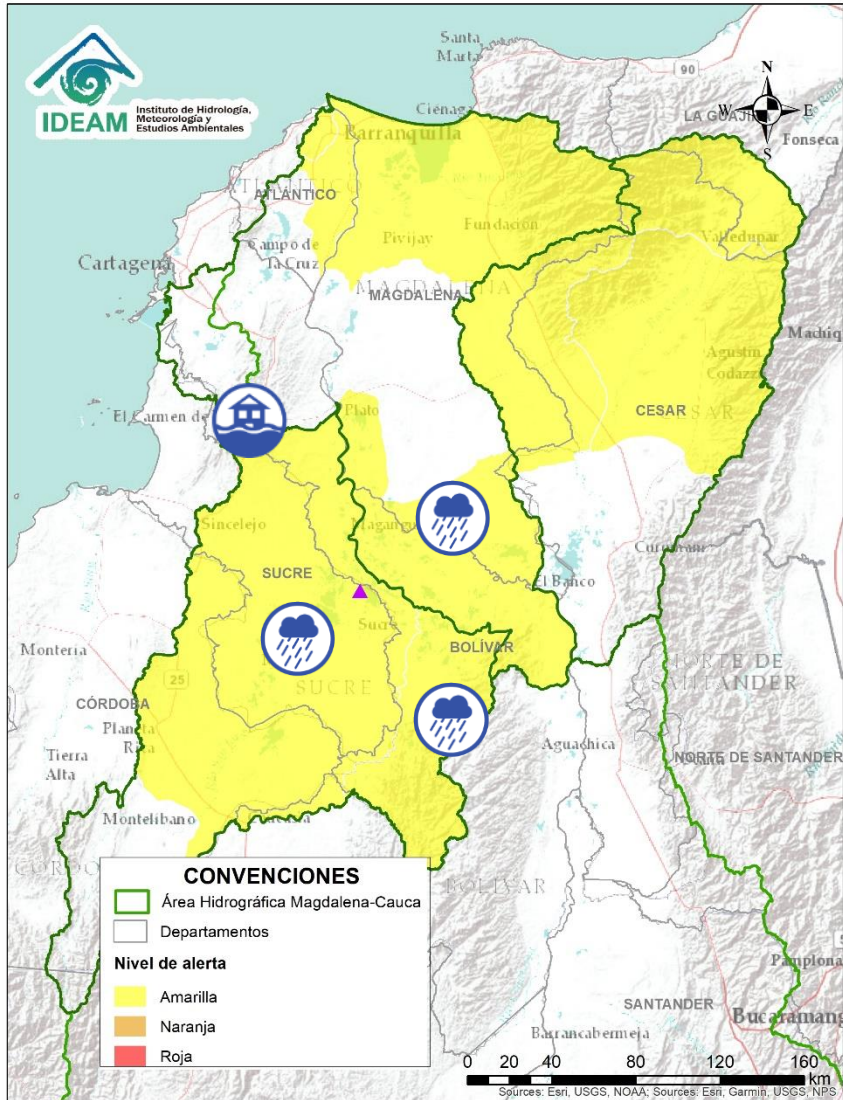


# Área Hidrográfica del Magdalena – Cauca (cuenca del río Cauca)



Alerta	Zona Hidrográfica	Subzona o Cuenca Hidrográfica	Descripción de la alerta hidrológica
	Cauca	Cuenca del río Porce	Probabilidad de crecientes súbitas en las quebradas y ríos del Valle de Aburra, aportante de la cuenca alta del río Porce. Especial atención a los niveles del río Medellín y sus aportantes.
	Nechí	Cuenca alta del río Nechí	Probabilidad de crecientes súbitas en la cuenca alta del río Nechí y sus afluentes. Especial atención en el municipio de Angostura y Yarumal.
	Nechí	Cuenca baja del río Nechí	Probabilidad de incrementos súbitos en los aportantes a la cuenca baja del río Nechí. Especial atención a la altura de los municipios de Caucasia y Nechí. <b>Nota:</b> DAPARD informó evento de inundación el día 11 de junio de 2020 en el municipio de Zaragoza (Antioquia) en el barrio Nueva Esperanza.

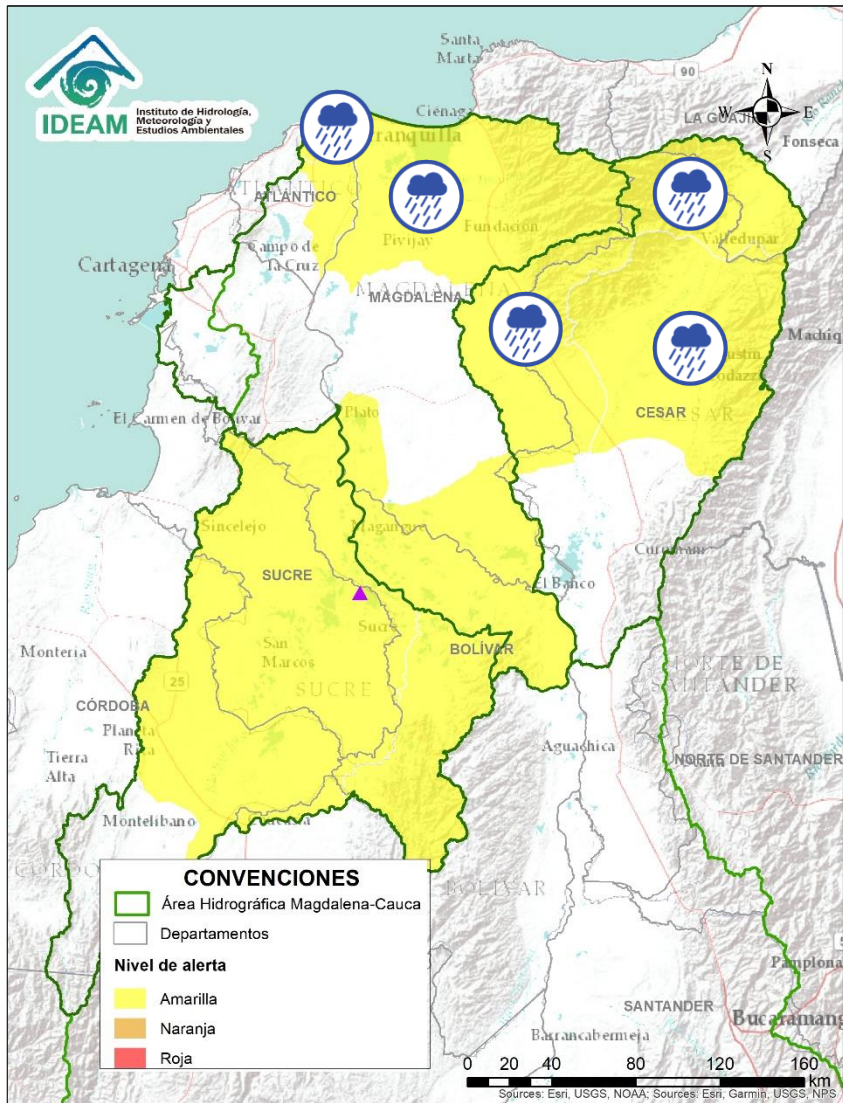
# Área Hidrográfica del Magdalena – Cauca (cuenca baja del río Magdalena)








Alerta	Zona Hidrográfica	Subzona o Cuenca Hidrográfica	Descripción de la alerta hidrológica
	Bajo Magdalena	Directos Bajo Cauca – Magdalena. Ciénaga La Raya entre río Nechí y Brazo de Loba	Probabilidad de crecientes súbitas en la Subzona hidrográfica directos al bajo Cauca- ciénaga La Raya entre los ríos Nechí y Brazo de Loba. Especial atención en el municipio de Montecristo, al sur de Bolívar y en las poblaciones de Puerto Guamo, Villa Uribe y Puerto Regencia.
	Bajo Magdalena	Cuenca baja del río San Jorge	Probables incrementos de nivel en los afluentes de la cuenca baja del río San Jorge. Nota: La UNGRD reporta inundaciones por desbordamiento del arroyo Charco Viejo (10/06/2020) y afectaciones en el municipio San Pedro (Sucre).
	Bajo Magdalena	Parte baja del río Magdalena	Probabilidad de incrementos súbitos en el nivel del Bajo Magdalena entre el Banco y el Plato; se prevé una condición similar en sus aportantes. Especial atención a la altura de los municipios el Peñón y El Banco.



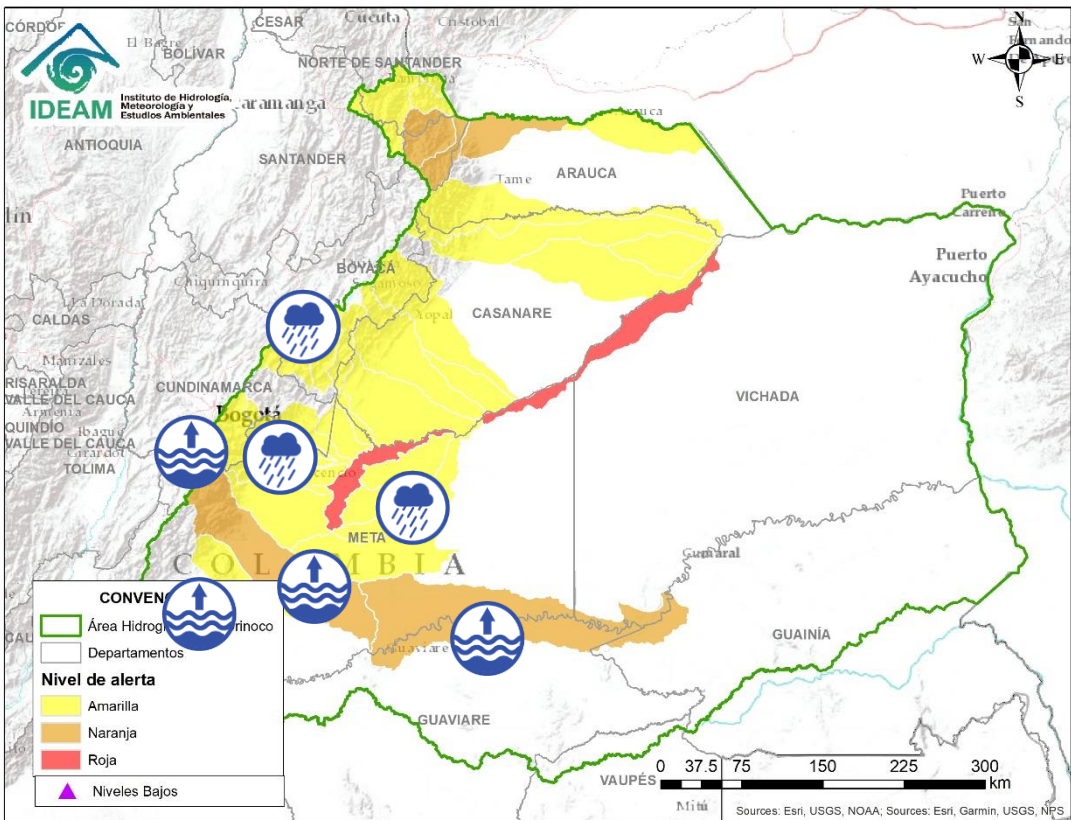
# Área Hidrográfica del Magdalena – Cauca (cuenca baja del río Magdalena)



Alerta	Zona Hidrográfica	Subzona o Cuenca Hidrográfica	Descripción de la alerta hidrológica
	Bajo Magdalena	Ciénaga Grande de Santa Marta	Probabilidad de incrementos súbitos de nivel en los ríos que descienden de la Sierra Nevada y descargan sus aguas en la Ciénaga Grande de Santa Marta, tales como los ríos Frío, Sevilla, Tucurín, Aracataca, Fundación y sus afluentes.
	Bajo Magdalena	Cuenca del río de la Ciénaga Mallorquín y afluentes Mar Caribe	Posibles formaciones de arroyos en la ciudad de Barranquilla y Soledad (Atlántico). De igual forma, estar atentos a los niveles de los ríos de la Ciénaga Mallorquín y los directos al río Magdalena entre Calamar y desembocadura del mar Caribe.
	Cesar	Cuenca del río Ariguani	Probabilidad de incrementos súbitos río Ariguani y sus afluentes. Especial atención en los municipios de Pueblo Bello, El Copey y Ariguani.
	Cesar	Cuenca alta del río Cesar	Probabilidad de incrementos súbitos en los niveles del río Cesar y sus afluentes en la cuenca alta, se recomienda especial atención en el municipio de San Juan de Cesar. <b>Nota:</b> La UNGRD reporto inundaciones por desbordamiento de La Acequia Las Mercedes y el caño Sagarriga (10/06/2020), dejando afectadas a 110 familias de zonas urbanas y rurales de los corregimientos Guaimaral y Badillo, en el municipio Valledupar (Cesar)
	Cesar	Cuenca media del río Cesar	Probabilidad de Incrementos súbitos en los niveles de la cuenca media del río Cesar, especialmente para sus afluentes como el río Garupal, se recomienda especial atención en el municipio de Valledupar.

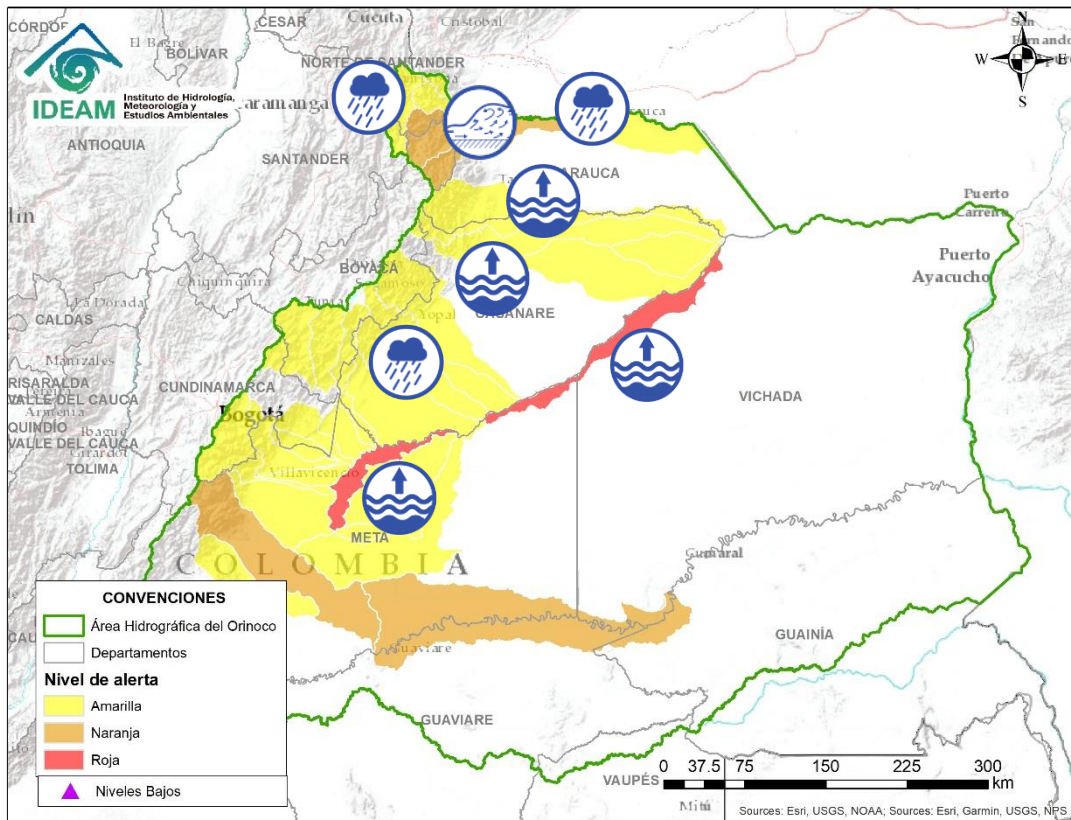


# Área Hidrográfica del Orinoco

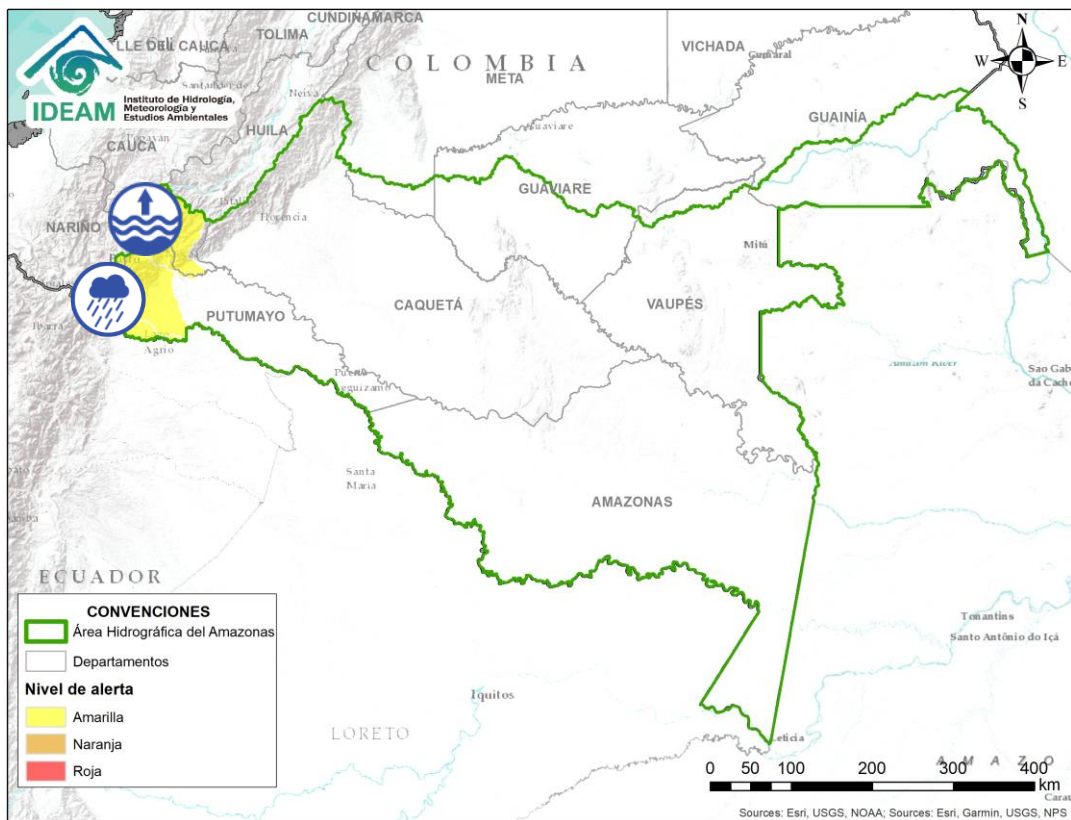





Alerta	Zona Hidrográfica	Subzona o Cuenca Hidrográfica	Descripción de la alerta hidrológica
	Guaviare	Cuenca del río Guejar	Niveles altos en la cuenca del río Guejar. <b>Nota:</b> Estar atentos en la población de Vistahermosa y particularmente en las veredas Puerto Lucas y Piñalito, y en las veredas Balastreira, Puerto Alonso, Puerto Gabriel y Puerto Iguana.
	Guaviare	Cuenca del río Ariari	Niveles altos en la parte media y baja del río Ariari, especialmente en el tramo comprendido entre los municipios de Puerto Rico y Puerto Concordia.
	Guaviare	Cuenca media del río Guaviare	Niveles altos en la cuenca media del río Guaviare, especialmente a la altura de San José del Guaviare.
	Meta	Cuenca río Guayuriba	Niveles altos en el río Guayuriba. Especial atención en los municipios de Guayabetal (Cundinamarca) y Villavicencio (Meta).
	Meta	Aportantes a la cuenca alta del río Meta	Probabilidad de nuevas crecientes súbitas en las cuencas de los ríos Guatiquía, Guacavía, Humea, Negro y directos al Meta entre ríos Humea y Upía.
	Meta	Cuencas de los ríos Garagoa y Lengupá	Probabilidad de crecientes súbitas en las cuencas de los ríos Garagoa y Lengupá.
	Meta	Cuencas aportantes a la cuenca alta del río Meta	Probabilidad de incrementos súbitos en las cuencas de los ríos Caño Cumaral, Metica, Manacacías, Melúa y Yucao, aportantes a la cuenca alta del río Meta.





Alerta	Zona Hidrográfica	Subzona o Cuenca Hidrográfica	Descripción de la alerta hidrológica
	Meta	Cuenca del río Meta	Niveles altos en el río Meta, en el tramo comprendido entre los municipios de Puerto López y Paz de Ariporo (Casanare). Se recomienda especial atención a la altura del municipio Paz de Ariporo.
	Meta	Aportantes a la cuenca media del río Meta	Probabilidad de creciente súbitas en las cuencas de los ríos Upía, Tua, Cusiana y Cravo Sur (especialmente para los afluentes.), entre otros directos al río Meta.
	Casanare	Cuenca del río Ariporo	Niveles altos en el río Ariporo. Especial atención en el municipio de Paz de Ariporo.
	Casanare	Río Casanare	Niveles altos en la cuenca del río Casanare. Especial atención en sus afluentes sobre los municipios Tame, Chita, Hato Corozal, La Salina, Sácama, Puerto Rondón, Cravo Norte y Paz de Ariporo.
	Arauca	Aportantes cuenca alta del río Arauca	Probabilidad de crecientes súbitas en los ríos Chitaga, Margua y la cuenca alta del río Apure.
	Arauca	Aportantes cuenca alta del río Arauca	Crecientes súbitas en las cuencas de los ríos Cobugón, Cobaría, Bojaba y Banadia. Especial atención en el municipio de Cubara (Boyacá).
	Arauca	Río Arauca	Probabilidad de incrementos súbitos en el río Arauca. Especial atención a la altura de los municipio de Arauquita y Arauca.



Alerta	Zona Hidrografica	Subzona o Cuenca Hidrografica	Descripción de la alerta hidrológica
	Caquetá	Cuenca alta del río Caquetá	Niveles medios en el río Mocoa y sus afluentes, especialmente en los ríos Sangoyaco y Mulato, los cuales atraviesan el municipio de Mocoa (Putumayo).
	Putumayo	Cuenca alta del río Putumayo	Probabilidad de incrementos súbitos en el río Putumayo (cuenca alta). Especial atención en los municipios Santiago y Puerto Asís.
	Putumayo	Cuenca del río San Miguel	Probabilidad de incrementos súbitos en la cuenca del río San Miguel y sus afluentes.





## RESUMEN

Debido al aumento de las precipitaciones en los últimos días se presenta saturación de humedad en los suelos ocasionando probabilidad alta, moderada y baja de ocurrencia de deslizamientos de tierra en algunos municipios de los departamentos de la región Andina, Amazonía, Caribe, Orinoquía y Pacífico.

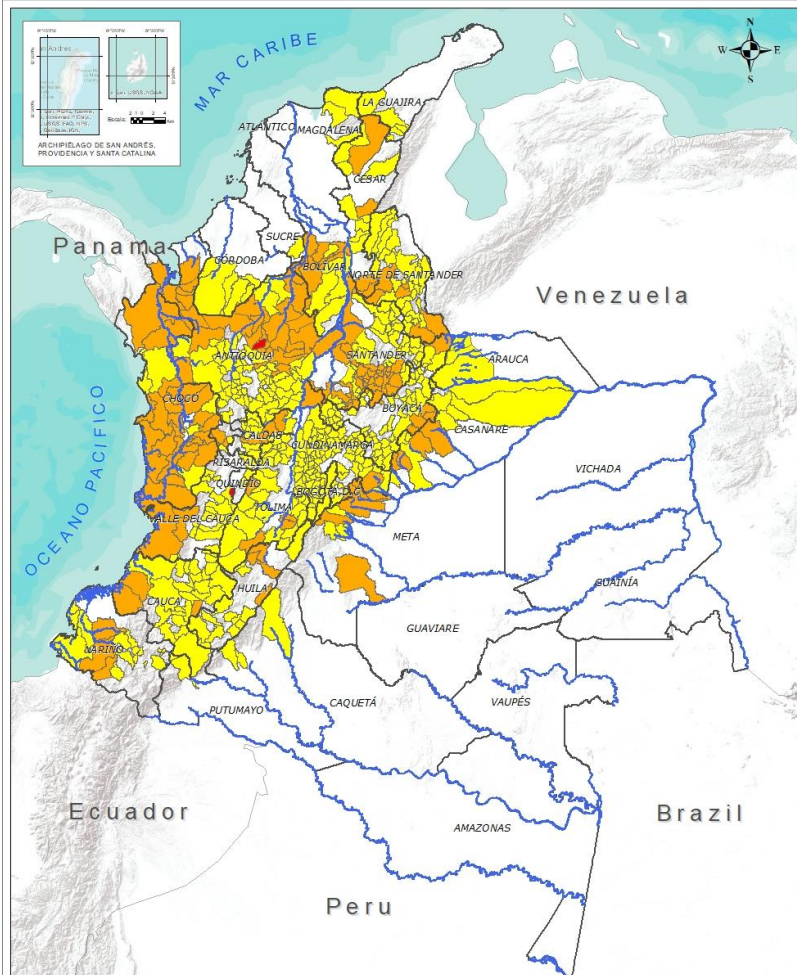


Fuente: <https://www.telesurtv.net/>





# Pronóstico de la Amenaza por Deslizamientos de Tierra



INSTITUTO DE METEOROLOGÍA, METEOROLOGÍA Y ESTUDIOS AMBIENTALES - IDEAM  
 Pronóstico de la Amenaza por Deslizamientos  
 Oficina del servicio de pronóstico y alertas.

**Leyenda**

**Amenaza**

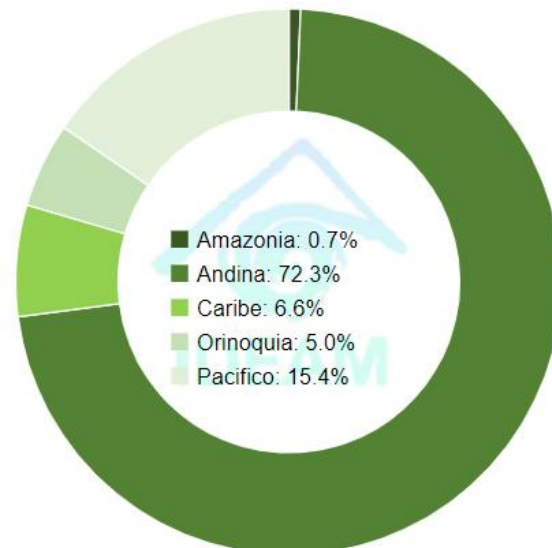
- Sin Amenaza
- Baja
- Moderada
- Alta

**Información de Referencia**

PROYECCIÓN: Datum de Gauss  
 DATUM: MAGDALENA-SIRGAS  
 ORIGEN DE LA ZONA: BOGOTÁ  
 COORDENADAS GEOGRÁFICAS: 5° 00' 00" 00" Sur, 74° 00' 00" 00" Oeste  
 COORDENADAS PLANAS: 1000 000 000, 1000 000 000  
 Fuente: IDEAM 2011  
 Cartografía: IDEAM

DEPARTAMENTO	Nº
ANTIOQUIA	1
VALLE DEL CAUCA	1
<b>TOTAL</b>	<b>2</b>

**TOTAL MUNICIPIOS: 576**



DEPARTAMENTO	Nº
ANTIOQUIA	31
BOLÍVAR	6
BOYACÁ	7
CALDAS	4
CASANARE	4
CAUCA	3
CESAR	4
CHOCÓ	21
CUNDINAMARCA	2
HUILA	3
META	8
NARIÑO	3
NORTE DE SANTANDER	6
RISARALDA	2
SANTANDER	32
TOLIMA	4
VALLE DEL CAUCA	3
<b>TOTAL</b>	<b>143</b>

DEPARTAMENTO	Nº
ANTIOQUIA	62
ARAUCA	3
BOLÍVAR	5
BOYACÁ	55
CALDAS	14
CAQUETÁ	3
CASANARE	9
CAUCA	25
CESAR	8
CHOCÓ	5
CÓRDOBA	5
CUNDINAMARCA	89
HUILA	11
LA GUAJIRA	5
MAGDALENA	3
META	5
NARIÑO	14
NORTE DE SANTANDER	24
PUTUMAYO	1
QUINDÍO	3
RISARALDA	3
SANTANDER	35
SUCRE	1
TOLIMA	29
VALLE DEL CAUCA	14
<b>TOTAL</b>	<b>431</b>

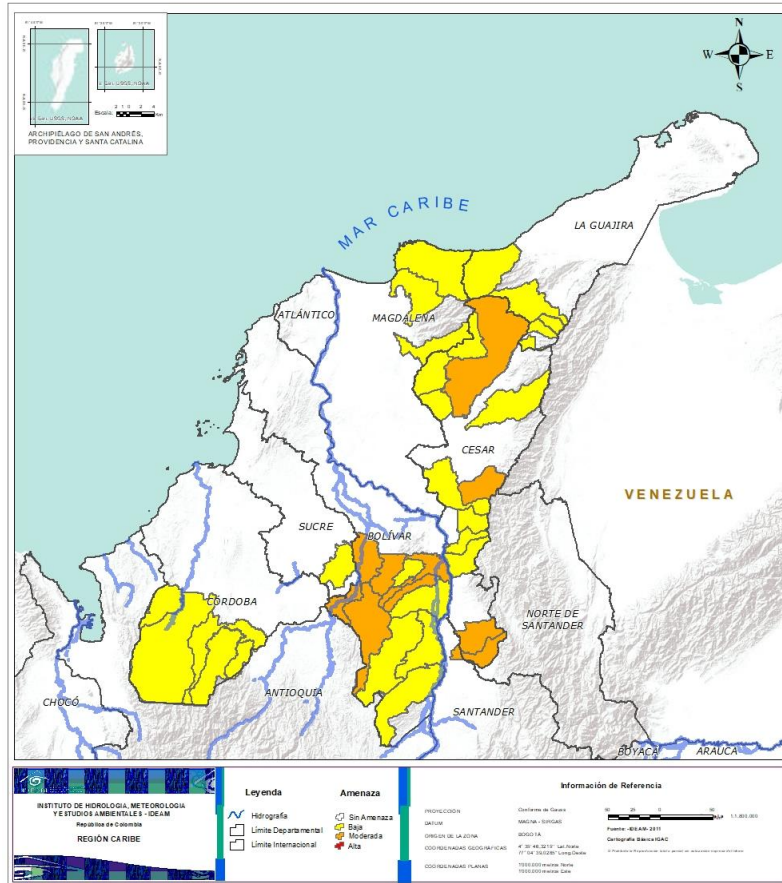




# Pronóstico de la Amenaza por Deslizamientos de Tierra



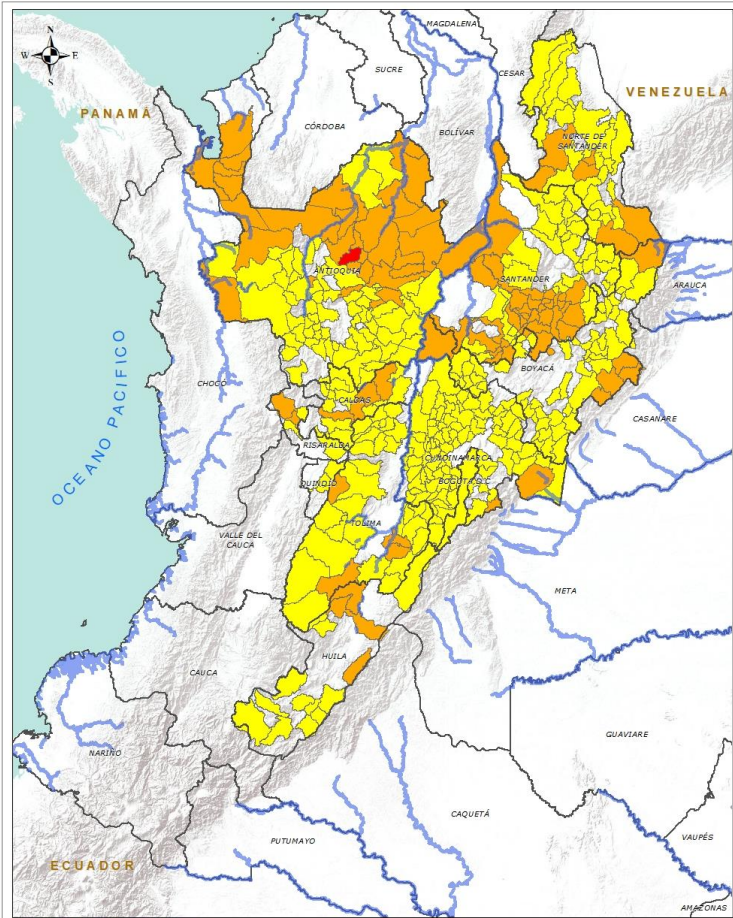
## REGIÓN CARIBE



Alerta	SITIOS PARA LOS CUALES SE GENERA LA ALERTA
	<b>BOLÍVAR:</b> Achí, Arenal, Montecristo, Rioviejo, San Jacinto Del Cauca, Tiquisio (Puerto Rico). <b>CESAR:</b> Curumani, San Alberto, San Martín, Valledupar.
	<b>BOLÍVAR:</b> Morales, Norosi, San Pablo, Santa Rosa Del Sur, Simití. <b>CESAR:</b> Agustín Codazzi, Bosconia, Chimichagua, El Copey, La Gloria, Pailitas, Pelaya, Pueblo Bello. <b>CÓRDOBA:</b> Montelíbano, Puerto Libertador, San Jose De Ure, Tierralta, Valencia. <b>LA GUAJIRA:</b> Dibulla, El Molino, La Jagua Del Pilar, San Juan Del Cesar, Villanueva. <b>MAGDALENA:</b> Ciénaga, Fundación, Santa Marta. <b>SUCRE:</b> Majagual.



## REGIÓN ANDINA

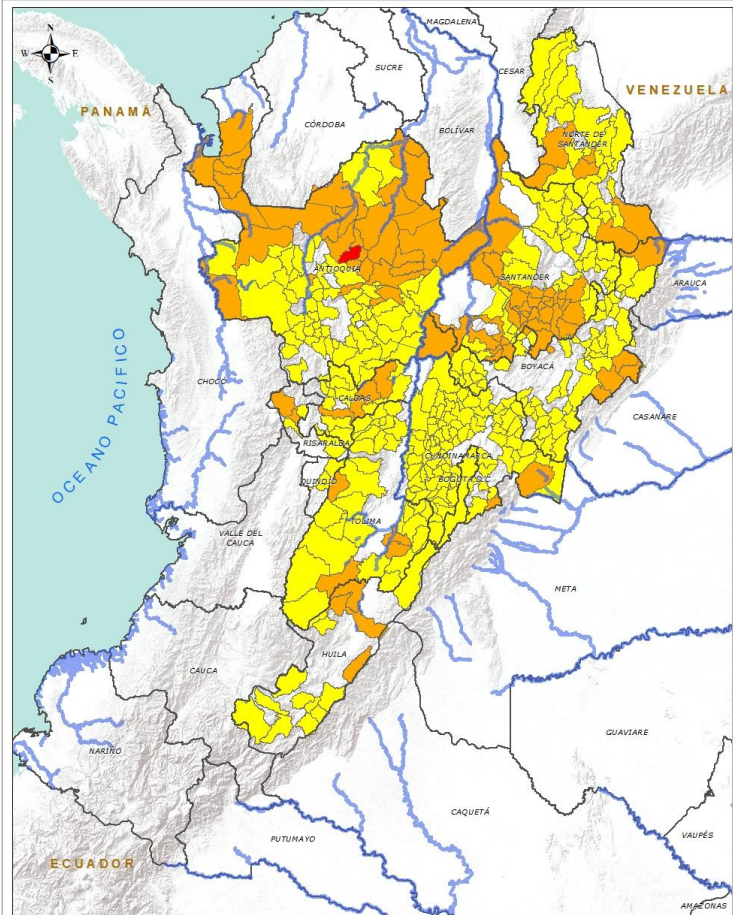


Alerta	SITIOS PARA LOS CUALES SE GENERA LA ALERTA
	<p><b>ANTIOQUIA:</b> Angostura.</p>
	<p><b>ANTIOQUIA:</b> Alejandria, Amalfi, Anorí, Apartadó, Briceño, Campamento, Carepa, Carolina, Chigorodó, Dabeiba, Don Matías, El Bagre, Gómez Plata, Guadalupe, Ituango, Mutatá, Nechí, Olaya, Remedios, San Roque, Segovia, Tarazá, Turbo, Valdivia, Vegachí, Vigia Del Fuerte, Yalí, Yarumal, Yolombó, Yondó (Casabe), Zaragoza.  <b>BOYACÁ:</b> Cubará, Labranzagrande, Pajarito, Paya, Pisba, Puerto Boyacá, Santana.  <b>CALDAS:</b> Marulanda, Neira, Pensilvania, Samaná.  <b>CUNDINAMARCA:</b> Guayabetal, Medina.  <b>HUILA:</b> Aipe, Algeciras, Neiva.  <b>NORTE DE SANTANDER:</b> Ábrego, Chitagá, Gramalote, La Esperanza, Salazar, Toledo.  <b>RISARALDA:</b> Apía, Pueblo Rico.  <b>SANTANDER:</b> Aguada, Albania, Barrancabermeja, Bolivar, Charalá, Chima, Confines, Contratación, Coromoro, El Guacamayo, Encino, Gámbita, Guadalupe, Guapotá, Guavatá, Jesús María, La Paz, Mogotes, Ocamonte, Oiba, Palmas Del Socorro, Páramo, Puente Nacional, Puerto Parra, Puerto Wilches, San Benito, Santa Helena Del Opón, Simacota, Socorro, Suaita, Sucre, Valle De San José.  <b>TOLIMA:</b> Ataco, Cajamarca, Prado, Purificación.</p>
	<p><b>ANTIOQUIA:</b> Abejorral, Abriaquí, Amagá, Andes, Angelópolis, Argelia, Armenia, Barbosa, Belmira, Betulia, Buritica, Cáceres, Caicedo, Caldas, Cañasgordas, Caracolí, Caramanta, Carmen De Viboral, Caucasia, Cisneros, Ciudad Bolívar, Cocorná, Concepción, Concordia, Ebéjico, Fredonia, Frontino, Giraldo, Granada, Guatapé, Heliconia, La Unión, Maceo, Marinilla, Medellín, Montebello, Murindó, Nariño, Peñol, Puerto Berrío, Puerto Nare, Puerto Triunfo, Sabanalarga, Salgar, San Carlos, San Francisco, San Jerónimo, San Luis, San Pedro De Los Milagros, San Rafael, San Vicente, Santa Bárbara, Santa Fe De Antioquia, Santa Rosa De Osos, Santo Domingo, Sonsón, Sopetrán, Titiribí, Toledo, Uramita, Urao, Venecia.  <b>CALDAS:</b> Aguadas, Chinchiná, Filadelfia, La Merced, Manzales, Manzanares, Marmato, Marquetalia, Norcasia, Pácora, Salamina, Supia, Victoria, Villamaria.</p>





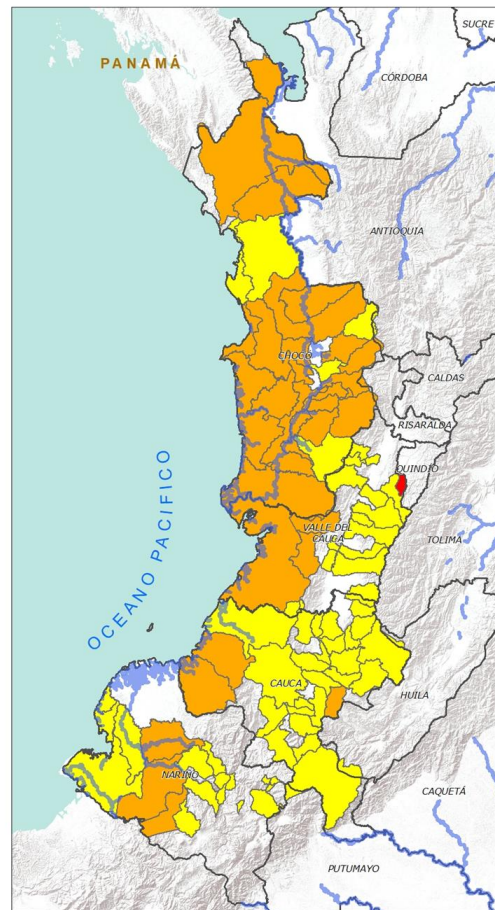
## REGIÓN ANDINA



Alerta	SITIOS PARA LOS CUALES SE GENERA LA ALERTA
	<p><b>BOYACÁ:</b> Almeida, Aquitania, Betéitiva, Boavita, Buenavista, Campohermoso, Cerinza, Chinavita, Chiscas, Chita, Chitaraque, Chivor, Coper, Corrales, Covarachía, Duitama, El Espino, Gámeza, Garagoa, Guicán, La Uvita, La Victoria, Macanal, Maripí, Miraflores, Mongua, Moniquirá, Muzo, Otanche, Pachavita, Páez, Panqueba, Pauna, Paz De Rio, Pesca, Quípama, Rondón, Saboyá, San Eduardo, San José De Pare, San Luis De Gaceno, San Mateo, San Pablo De Borbur, Santa María, Soatá, Socha, Socotá, Sogamoso, Susacón, Tasco, Tibaná, Tópaga, Turmequé, Úmbita, Ventaquemada.</p> <p><b>CUNDINAMARCA:</b> Agua De Dios, Albán, Anapoima, Anolaima, Apulo, Arbeláez, Beltrán, Bituima, Bogotá, D.c., Bojacá, Cabrera, Cachipay, Caparrapí, Cáqueza, Carmen De Carupa, Chaguaní, Chipaque, Choachí, Chocontá, Cogua, Cucunubá, El Colegio, El Peñón, El Rosal, Facatativá, Fusagasugá, Gachalá, Gachetá, Gama, Granada, Guaduas, Guatavita, Guayabal De Síquima, Gutiérrez, Jerusalén, Junín, La Calera, La Mesa, La Palma, La Peña, La Vega, Lenguaque, Machetá, Manta, Nilo, Nimaima, Nocaima, Pacho, Paime, Pandí, Paratebuena, Pasca, Pulí, Quebradanegra, Quetame, Quipile, Ricaurte, San Antonio De Tequendama, San Bernardo, San Cayetano, San Francisco, San Juan De Rioseco, Sasaima, Sesquilé, Sibaté, Silvania, Soacha, Subachoque, Suesca, Supatá, Sutatausa, Tabio, Tausa, Tena, Tibacuy, Tocaima, Topaipí, Ubalá, Útica, Venecia, Vergara, Vianí, Villagómez, Villapinzón, Villeta, Viotá, Yacopí, Zipacón, Zipaquirá.</p> <p><b>HUILA:</b> Altamira, Colombia, Garzón, Guadalupe, La Plata, Pitalito, Saladoblanco, San Agustín, Santa María, Suaza, Tarqui.</p> <p><b>NORTE DE SANTANDER:</b> Arboledas, Cáchira, Cácosta, Chinácota, Convención, Cúcuta, Cucutilla, Durania, El Carmen, El Tarra, El Zulia, Hacarí, Labateca, Lourdes, Mutiscua, Ocaña, Pamplona, San Calixto, San Cayetano, Santiago, Sardinata, Silos, Teorama, Villa Caro.</p> <p><b>QUINDIO:</b> Calarcá, Córdoba, Salento.</p> <p><b>RISARALDA:</b> Belén De Umbría, Santa Rosa De Cabal, Santuario.</p> <p><b>SANTANDER:</b> Barbosa, Bucaramanga, Carcasí, Cepitá, Cerrito, Charta, Chipatá, Concepción, Curití, El Carmen, El Playón, Florián, Floridablanca, Girón, Guaca, Güepsa, La Belleza, Landázuri, Lebrija, Macaravita, Málaga, Matanza, Onzaga, Palmar, Piedecuesta, Pinchote, Rionegro, San Andrés, San Gil, San Joaquín, San Miguel, San Vicente De Chucurí, Suratá, Tona, Vélez.</p> <p><b>TOLIMA:</b> Alpujarra, Anzoátegui, Armero (Guayabal), Carmen De Apicalá, Casabianca, Chaparral, Cunday, Dolores, Falan, Fresno, Herveo, Ibagué, Icononzo, Lérida, Líbano, Mariquita, Melgar, Murillo, Natagaima, Ortega, Palocabildo, Planadas, Rioblanco, Roncesvalles, Rovira, San Antonio, Suárez, Villahermosa, Villarrica.</p>



## REGIÓN PACÍFICO



**INSTITUTO DE HIDROLOGÍA, METEOROLOGÍA Y ESTUDIOS AMBIENTALES - IDEAM**  
República de Colombia  
**REGIÓN PACÍFICO**

**Legenda**  
 Línea Departamental  
 Línea Internacional  
 Atributos:  
 Sin Amenaza  
 Baja  
 Media  
 Alta

**Información de Referencia**  
 PROYECCIÓN: UTM  
 ORIGEN DE LA ZONA: Bogotá  
 COORDENADAS GEOGRÁFICAS: 48° 45' 00" Longitud Oeste, 7° 15' 00" Latitud Norte  
 COORDENADAS PLANAS: 1000 000 metros Norte, 1000 000 metros Este

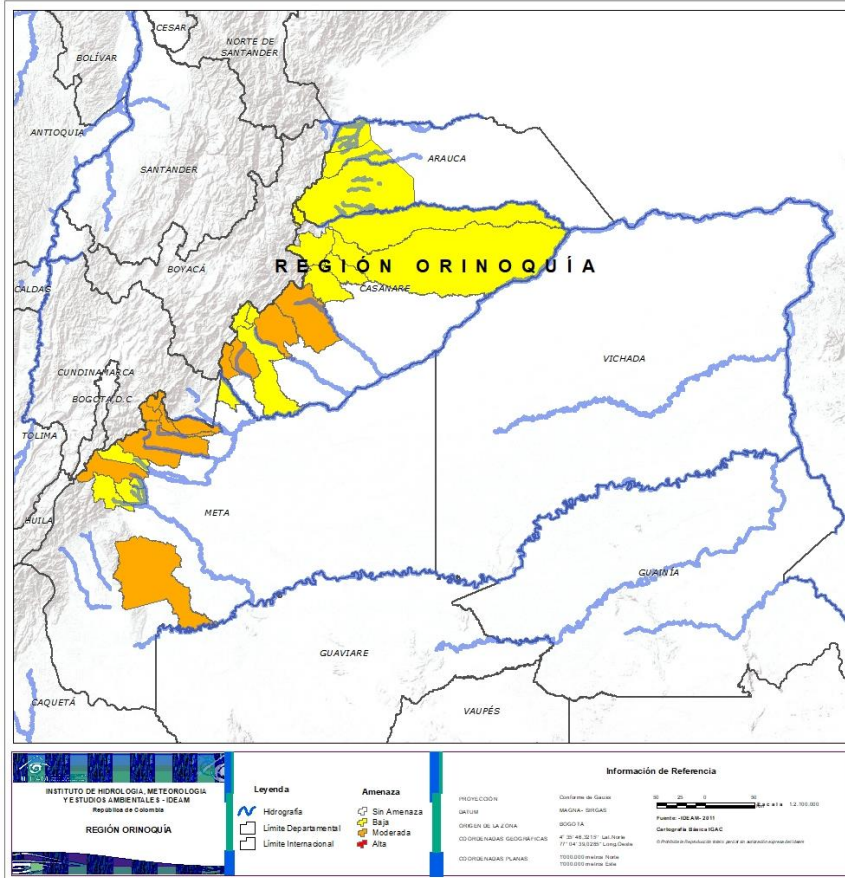
Escala: 1:100,000  
 Fuente: IDEAM 2011  
 Cartografía Básica IGAC

Alerta	SITIOS PARA LOS CUALES SE GENERA LA ALERTA
	<b>VALLE DEL CAUCA:</b> Caicedonia.
	<b>CAUCA:</b> Guapi, Puracé (Coconuco), Timbiquí. <b>CHOCÓ:</b> Alto Baudó (Pie De Pato), Bagadó, Bajo Baudó (Pizarro), Carmen Del Darién (Curbaradó), Condoto, El Cantón Del San Pablo (Managrú), El Litoral Del San Juan (Docordó), Istmina, Lloró, Medio Atrato (Beté), Medio Baudó (Boca De Pepé), Medio San Juan (Andagoya), Nóvita, Nuquí, Quibdó, Rio Iró (Santa Rita), Rio Quito (Paimadó), Riosucio, San José Del Palmar, Tadó, Unguía. <b>NARIÑO:</b> Barbacoas, Magüí (Payán), Ricaurte. <b>VALLE DEL CAUCA:</b> Buenaventura, Calima (El Darién), Dagua.
	<b>CAUCA:</b> Bolívar, Buenos Aires, Cajibío, Caldono, Corinto, El Tambo, Inzá, Jambaló, La Sierra, La Vega, López, Miranda, Páez (Belalcázar), Patía (El Bordo), Piendamó, Popayán, Rosas, San Sebastián, Santa Rosa, Santander De Quilichao, Silvia, Sotará (Paispamba), Suárez, Toribío, Totoró. <b>CHOCÓ:</b> Bahía Solano (Mutis), Bojayá (Bellavista), Cértegui, El Carmen, Sipí. <b>NARIÑO:</b> Albán (San José), Buesaco, Cumbitara, El Peñol, Francisco Pizarro (Salahonda), Linares, Los Andes (Sotomayor), Mallama (Piedrancha), Nariño, Roberto Payán (San José), Samaniego, San Bernardo, San Pedro De Cartago (Cartago), Tumaco. <b>VALLE DEL CAUCA:</b> Bolívar, Buga, Bugalagrande, El Cerrito, El Dovio, Florida, La Unión, Palmira, San Pedro, Sevilla, Tuluá, Versailles, Vijes, Yumbo.





## REGIÓN ORINOQUIA



Alerta	SITIOS PARA LOS CUALES SE GENERA LA ALERTA
	<b>CASANARE:</b> Aguazul, Monterrey, Sabanalarga, Yopal. <b>META:</b> Acacias, Cubarral, Cumaral, El Calvario, Restrepo, San Juanito, Villavicencio, Vistahermosa.
	<b>ARAUCA:</b> Fortul, Saravena, Tame. <b>CASANARE:</b> Chámeza, Hato Corozal, La Salina, Nunchía, Paz De Ariporo, Pore, Recetor, Támara, Tauramena. <b>META:</b> Barranca De Upía, El Castillo, El Dorado, Guamal, Lejanías.



## REGIÓN AMAZONIA



Alerta	SITIOS PARA LOS CUALES SE GENERA LA ALERTA
	<b>CAQUETÁ:</b> Belén De Los Andaquíes, Morelia, Puerto Rico. <b>PUTUMAYO:</b> Mocoa.





## SECTORES VIALES



### SECTORES VIALES REPORTADOS CON AFECTACIÓN VIAL POR DESLIZAMIENTOS

DEPARTAMENTO	SECTOR VIAL
ANTIOQUIA	Sonsón – Nariño Sonsón – Argelia Medellín – Buriticá Puerto Nare - San Carlos Urao – Carmen de Atrato Medellin – Yolombo
CALDAS	Neira - Marulanda
CAQUETÁ	Orrapihuassi - Florencia
CAUCA	Santiago – Santa Rosa Inzá – Popayán
CUNDINAMARCA	El Sisga – Tibiritá Macheta - Bogotá
CUNDINAMARCA - META	Bogotá – Villavicencio
NARIÑO	Junín – Pedregal (Sector Ricaurte)
PUTUMAYO - HUILA	Mocoa - Pitalito
PUTUMAYO - NARIÑO	Pasto - Mocoa
SANTANDER	Curos – Málaga Landázuri - Barbosa Neiva – Suaza
HUILA	La Plata - Valencia



## RESUMEN

Pese al aumento de las precipitaciones en amplias zonas del país, aún se presentan condiciones de alerta moderada y baja por incendios de la cobertura vegetal, en varios sectores de las regiones Caribe y Andina por este tipo de eventos.

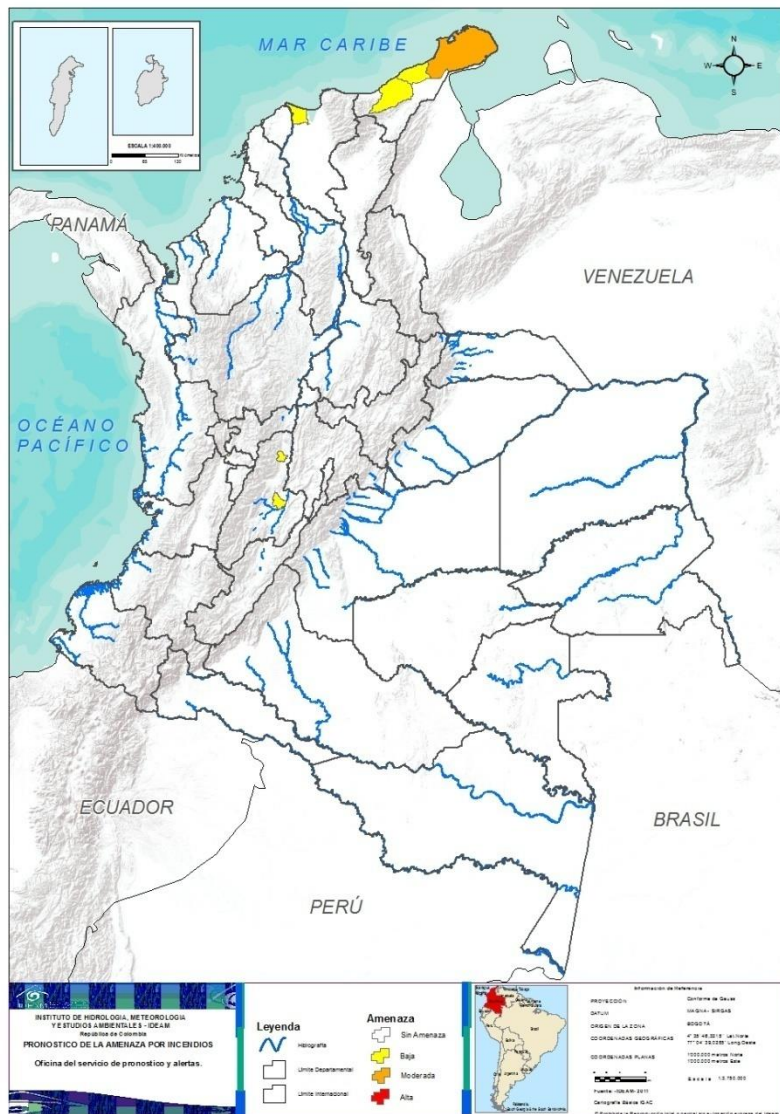


<https://diarioroatan.com/colombia-incendio-forestal-consume-50-hectareas-de-bosque/>

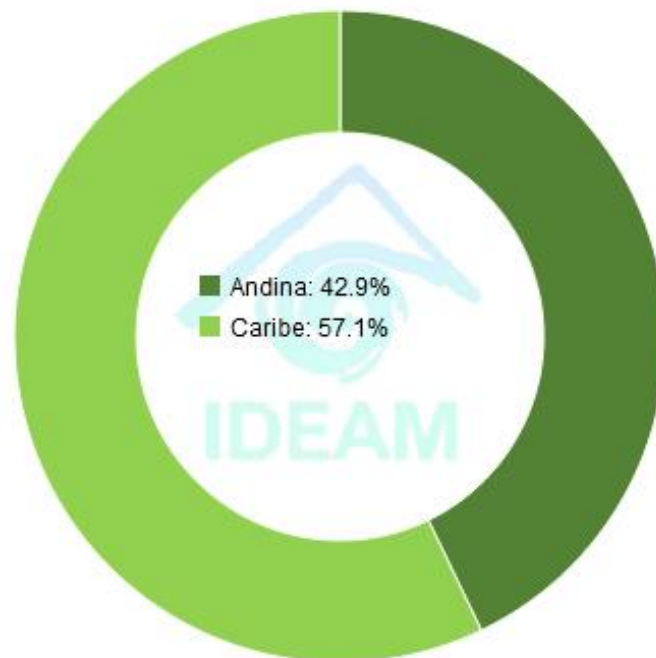




# Pronóstico de la Amenaza por Incendios de la Cobertura Vegetal



TOTAL MUNICIPIOS:  
07

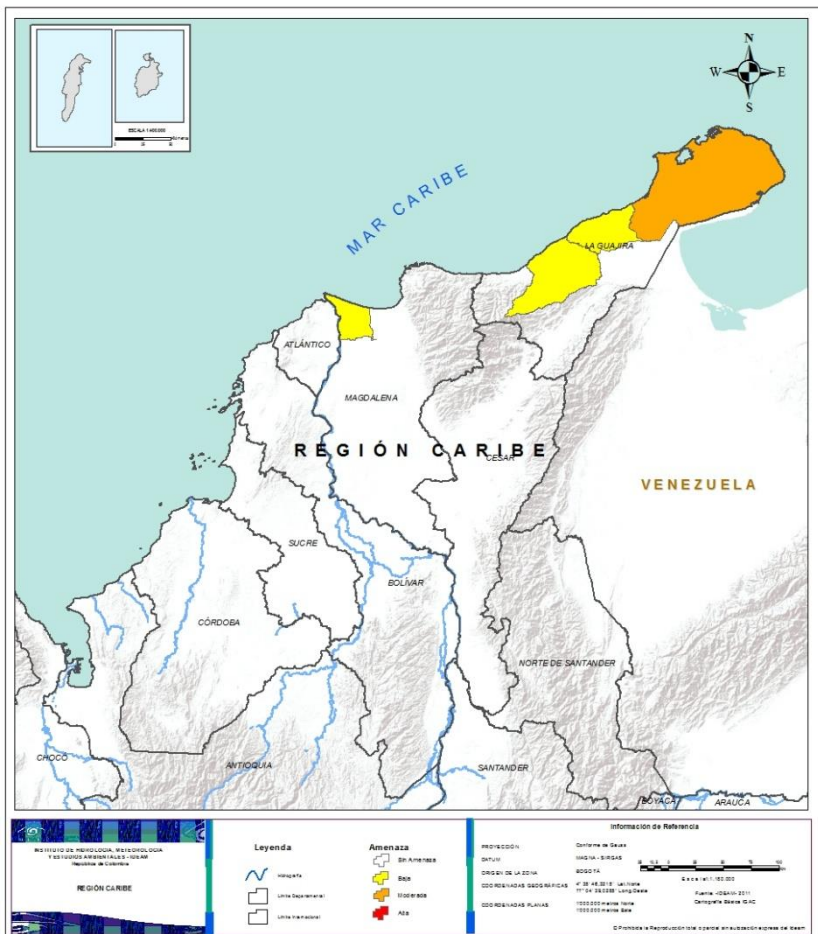


DEPARTAMENTO	Nº
LA GUAJIRA	1
<b>TOTAL</b>	<b>1</b>

DEPARTAMENTO	Nº
LA GUAJIRA	2
MAGDALENA	1
RISARALDA	1
TOLIMA	2
<b>TOTAL</b>	<b>6</b>



## REGIÓN CARIBE



Alerta

SITIOS PARA LOS CUALES SE GENERA LA ALERTA



**LA GUAJIRA:** Uribia.



**LA GUAJIRA:** Manaure, Riohacha.  
**MAGDALENA:** Sitionuevo.





## REGIÓN ANDINA



Alerta

SITIOS PARA LOS CUALES SE GENERA LA ALERTA



**RISARALDA:** La Virginia.  
**TOLIMA:** Guamo, Lérída.



## CONDICIONES NORMALES

- **REGIÓN ORINOQUÍA**
- **REGIÓN PACÍFICA**
- **REGIÓN AMAZONÍA**





# ALERTAS METEOMARINAS VIGENTES

## Mar Caribe colombiano

### ABREVIATURAS

**VV**

Velocidad del viento máxima probable

**AO**

Altura significativa de la ola

**DV**

Dirección predominante del viento

### CONVENCIONES



#### Tiempo lluvioso

Probabilidad de lluvias moderadas a fuertes, en algunos casos con posibilidad de tormentas eléctricas y rachas de viento.



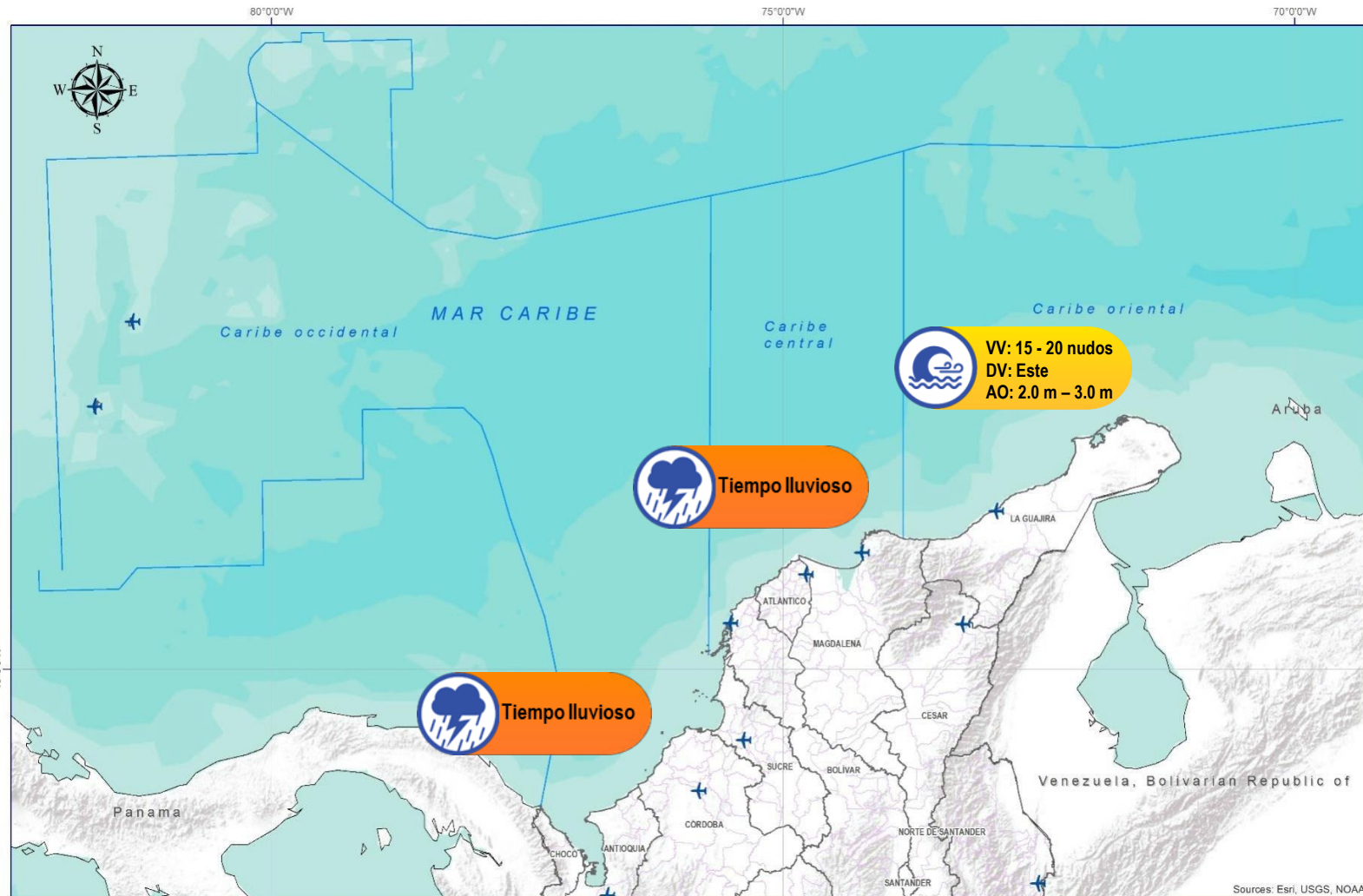
#### Pleamar

La marea alcanzará su máximo nivel en el intervalo de tiempo establecido.



#### Viento y oleaje

Velocidad del viento y altura del oleaje con valores por encima de lo normal para la época.



### CONVENCIONES

### SUGERENCIAS O RECOMENDACIONES



A las embarcaciones de poco calado, consultar con las Capitanías de puerto antes de zarpar en zonas de inminente tempestad. A los bañistas y habitantes costeros, estar atentos a la evolución de las condiciones meteorológicas y a los avisos de las autoridades locales.



Se sugiere a los habitantes costeros estar atentos a la evolución del fenómeno.



A los bañistas y habitantes costeros, estar atentos a la evolución del fenómeno y a las indicaciones de las autoridades locales. A las embarcaciones de poco calado, consultar con las Capitanías de puerto antes de zarpar.

\* La altura significativa de la ola, representa la media del tercio más alto de las olas, por lo cual la altura máxima posible puede ser incluso superior al doble de este valor



# ALERTAS METEOMARINAS VIGENTES

## Océano Pacífico Nacional

### ABREVIATURAS

**VV**

Velocidad del viento máxima probable

**DV**

Dirección predominante del viento

**AO**

Altura significativa de la ola

### CONVENCIONES



#### Tiempo lluvioso

Probabilidad de lluvias moderadas a fuertes, en algunos casos con posibilidad de tormentas eléctricas y rachas de viento.



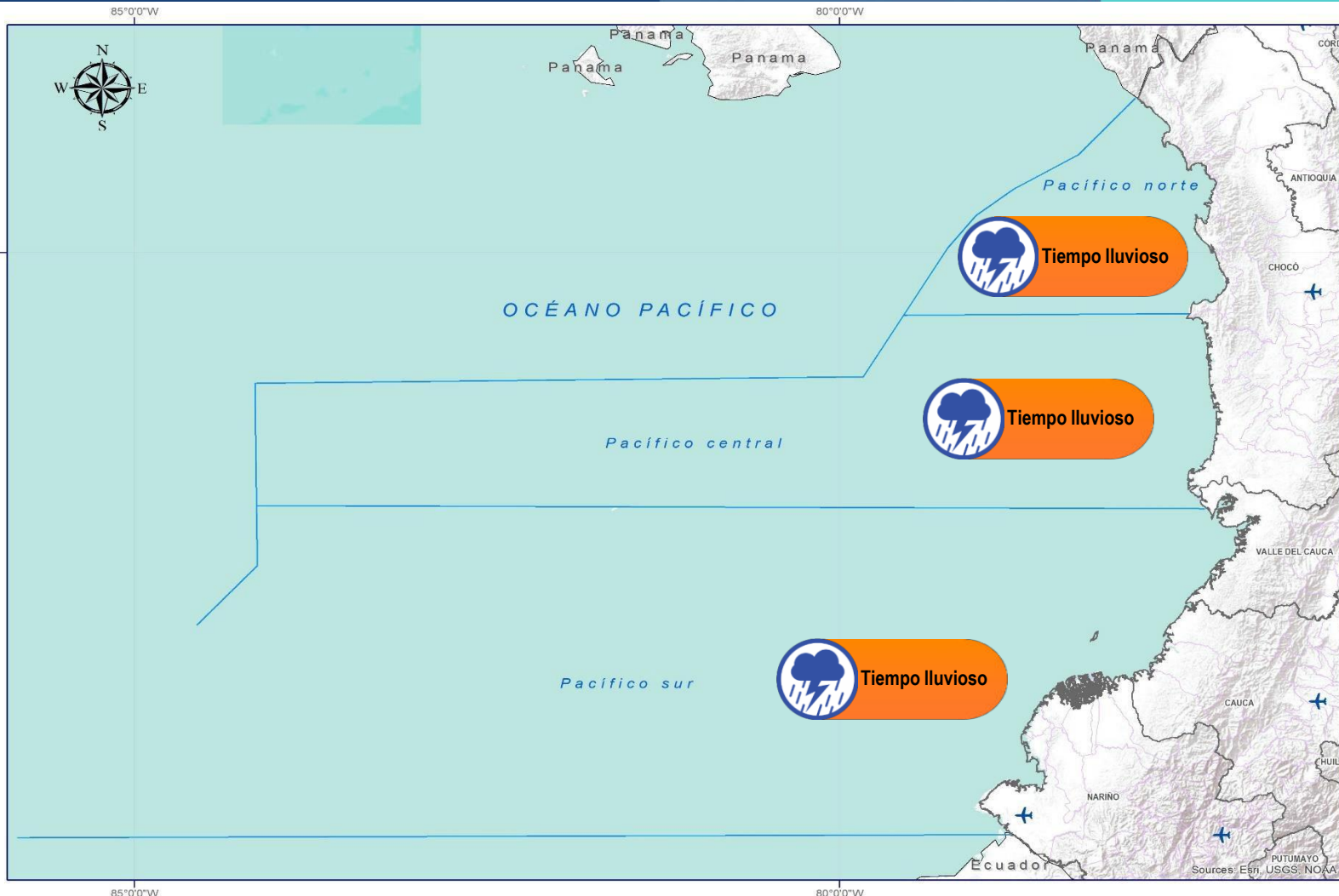
#### Pleamar

La marea alcanzará su máximo nivel en el intervalo de tiempo establecido.



#### Viento y oleaje

Velocidad del viento y altura del oleaje con valores por encima de lo normal para la época.



### CONVENCIONES



A las embarcaciones de poco calado, consultar con las Capitanías de puerto antes de zarpar en zonas de inminente tempestad. A los bañistas y habitantes costeros, estar atentos a la evolución de las condiciones meteorológicas y a los avisos de las autoridades locales.



Se sugiere a los habitantes costeros estar atentos a la evolución del fenómeno.



A los bañistas y habitantes costeros, estar atentos a la evolución del fenómeno y a las indicaciones de las autoridades locales. A las embarcaciones de poco calado, consultar con las Capitanías de puerto antes de zarpar.

\* La altura significativa de la ola, representa la media del tercio más alto de las olas, por lo cual la altura máxima posible puede ser incluso superior al doble de este valor





## CONVENCIONES

## SUGERENCIAS O RECOMENDACIONES



### Tiempo lluvioso

Probabilidad de lluvias moderadas a fuertes, en algunos casos con posibilidad de tormentas eléctricas y rachas de viento.

A las embarcaciones de poco calado, consultar con las Capitanías de puerto antes de zarpar en zonas de inminente tempestad.  
A los bañistas y habitantes costeros, estar atentos a la evolución de las condiciones meteorológicas y a los avisos de las autoridades locales.



### Pleamar

La marea alcanzará su máximo nivel en el intervalo de tiempo establecido.

Se sugiere a los habitantes costeros estar atentos a la evolución del fenómeno.



### Viento y oleaje

Velocidad del viento y altura del oleaje con valores por encima de lo normal para la época.

A los bañistas y habitantes costeros, estar atentos a la evolución del fenómeno y a las indicaciones de las autoridades locales.  
A las embarcaciones de poco calado, consultar con las Capitanías de puerto antes de zarpar.

# INFORME TÉCNICO DIARIO

## EQUIPO DE TRABAJO IDEAM

Yolanda GONZÁLEZ H. - Directora General  
Daniel USECHE S. - Jefe (E) Oficina del Servicio de Pronóstico y Alertas

Elaboró:

## OFICINA DEL SERVICIO DE PRONÓSTICO Y ALERTAS

Catherine TOBÓN y Martha CADENA (Meteorología)

Albeiro FIGUEROA (Hidrología)

Sonia BERMÚDEZ (Deslizamientos de Tierra)

Felipe ESPEJO (Incendios de la Cobertura Vegetal)

Milena RINCÓN (DATOS)

Alberto PARDO (Coordinación de Alertas Hidrometeorológicas y Ambientales)

<http://www.ideam.gov.co>

Correos electrónicos: [servicio@ideam.gov.co](mailto:servicio@ideam.gov.co), [alertas@ideam.gov.co](mailto:alertas@ideam.gov.co)

Calle 25D N° 96B - 70, piso 3. Bogotá, D.C.

Teléfono: 3075625 ext. 1334 -1336.

## VISITA NUESTRAS REDES SOCIALES



[ideam.instituto](https://www.facebook.com/ideam.instituto)



[InstitutoIDEAM](https://www.youtube.com/InstitutoIDEAM)



[@IDEAMColombia](https://twitter.com/IDEAMColombia)



[ideamcolombia](https://www.instagram.com/ideamcolombia)

