

INFORME TÉCNICO DIARIO

IDEAM comunica al Sistema Nacional para la Gestión del Riesgo de Desastres (SNGRD) y al Sistema Nacional Ambiental (SINA).

Bogotá D. C., 14 de junio de 2020.
Hora de actualización 12:35 HLC

Boletín No.

166



CONTENIDO

[Lo más destacado](#)

[Precipitación](#)

[Temperaturas](#)

[Alerta por descensos significativos de las temperaturas mínimas del aire](#)

[Condiciones Hidrometeorológicas actuales](#)

[Pronóstico de precipitación de las próximas 24 horas](#)

[Pronóstico condiciones meteorológicas adicionales](#)

[Alertas Hidrológicas](#)

[Seguimiento y Pronóstico de las Amenazas por Deslizamientos](#)

[Seguimiento y Pronóstico de las Amenazas por Incendios](#)

[Alertas Meteomarinas vigentes Mar Caribe Colombiano](#)

[Alertas Meteomarinas vigentes Océano Pacífico Nacional](#)

[Alertas Meteomarinas por Ciclón Tropical Mar Caribe Colombiano](#)



Alerta
ROJA

PARA TOMAR ACCIÓN Advierte a los sistemas de prevención y atención de desastres sobre la amenaza que puede ocasionar un fenómeno con efectos adversos sobre la población, el cual requiere la atención inmediata por parte de la población y de los cuerpos de atención y socorro. Se emite una alerta sólo cuando la identificación de un evento extraordinario indique la probabilidad de amenaza inminente y cuando la gravedad del fenómeno implique la movilización de personas y equipos, interrumpiendo el normal desarrollo de sus actividades cotidianas.



Alerta
NARANJA

PARA PREPARARSE Indica la presencia de un fenómeno. No implica amenaza inmediata y como tanto es catalogado como un mensaje para informarse y prepararse. El aviso implica vigilancia continua ya que las condiciones son propicias para el desarrollo de un fenómeno, sin que se requiera permanecer alerta.



Alerta
AMARILLA

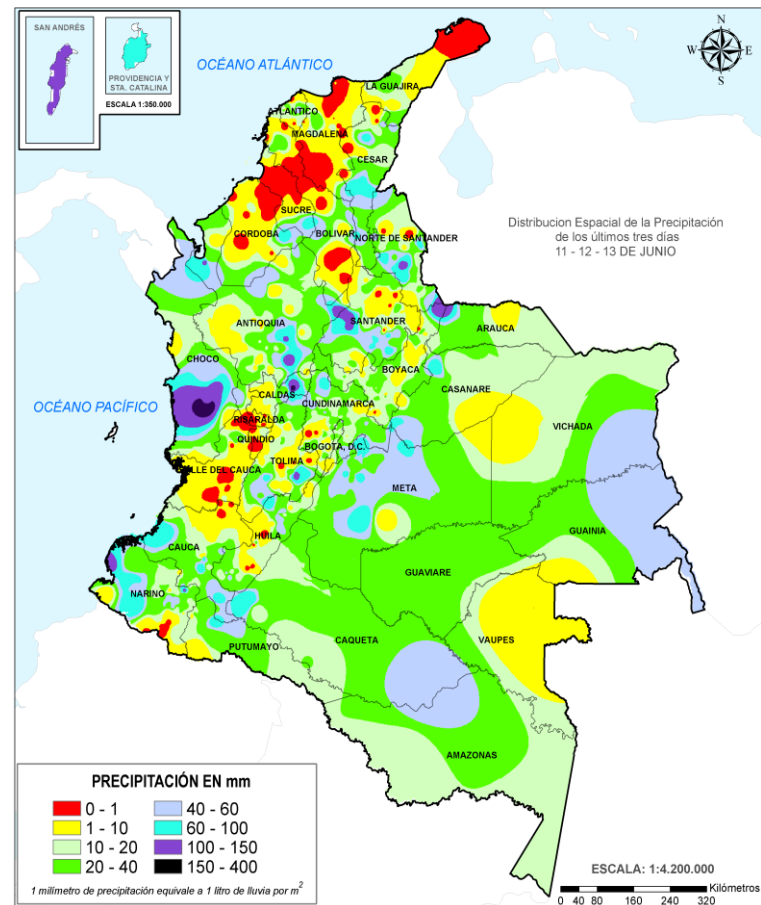
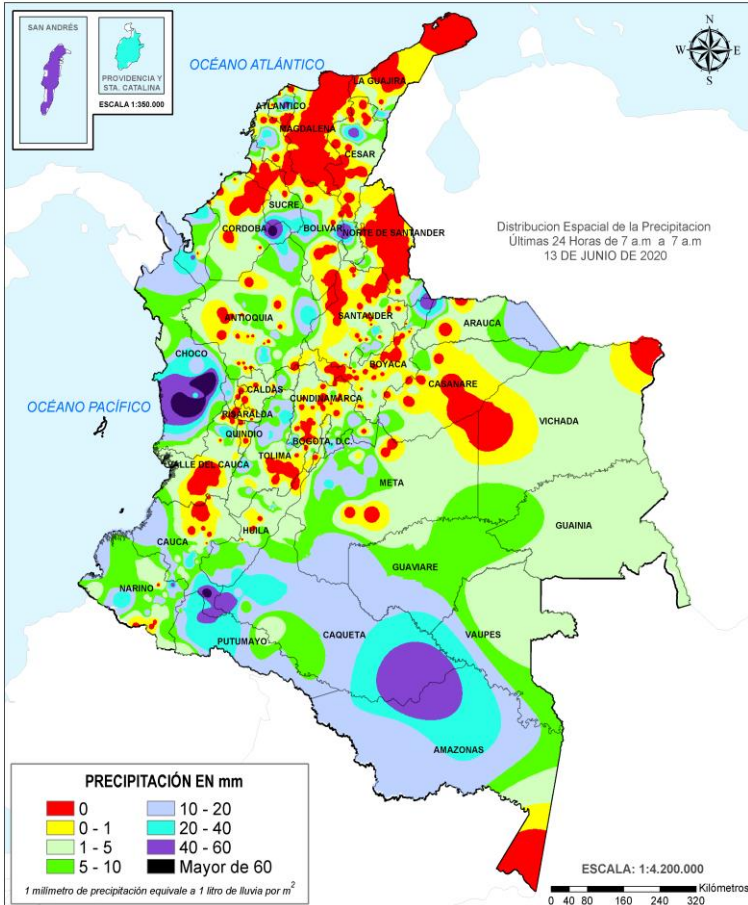
PARA INFORMARSE Es un mensaje oficial por el cual se difunde información. Por lo regular se refiere a eventos observados, registrados o registrados y puede contener algunos elementos de pronóstico a manera de orientación. Por sus características pretéritas y futuras difiere del aviso y de la alerta, y por lo general no está encaminado a alertar sino a informar.

CONDICIONES NORMALES La información que se suministra se encuentra dentro de los rangos normales.

Alertas vigentes hasta: 14 de junio de 2020 - 18:00 HLC.

Mapas de precipitación

Lluvias registradas en las últimas 24 horas



Precipitación diaria desde las 7:00 HLC del sábado 13 de junio y hasta las 7:00 HLC del domingo, 14 de junio de 2020. Fuente: IDEAM

Precipitación últimas 72 horas desde las 7:00 HLC del jueves 11 de junio hasta las 7:00 HLC del domingo, 14 de junio de 2020. Fuente: IDEAM

Descenso moderado de las precipitaciones en las últimas 24 horas, presentando las lluvias de mayor volumen sobre las regiones Pacífico, Caribe y Andina. El mayor registro de lluvia acumulada en 24 horas se presentó en el municipio de **Lloró (Chocó), con 98.2 mm.**



Alerta ROJA

- Por alta probabilidad de: **crecientes súbitas** en el río Guapi; **Niveles altos** en la cuenca media y baja del río Guaviare, y en el río Meta entre los municipios de Puerto López y Paz de Ariporo (Casanare).
- Por alta probabilidad de **deslizamientos de tierra** en algunos municipios de los departamentos de Antioquia, Caldas, Chocó, Huila, Meta y Santander.
- Por **incendios de la cobertura vegetal** en Sitionuevo, Magdalena.



Alerta NARANJA

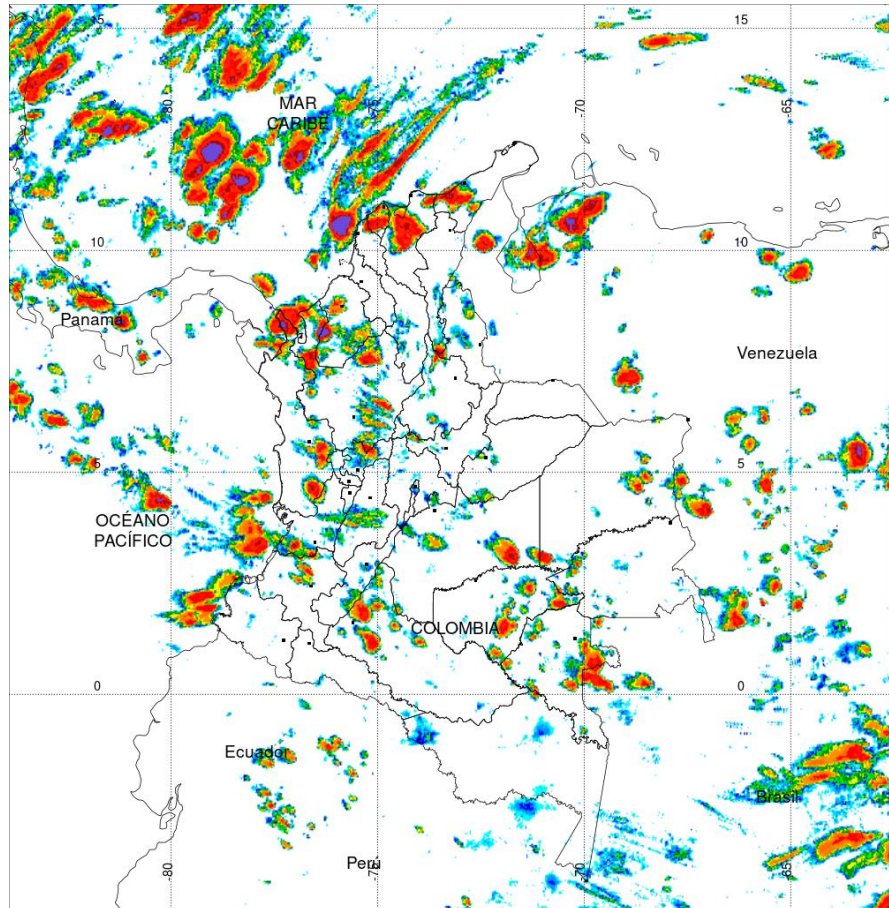
- Probabilidad moderada de crecientes súbitas y/o inundaciones en las cuencas de los ríos Catatumbo, Dagua, Anchicayá, Cajambre, Mayorquín, Raposo, en el departamento del Valle del Cauca, Timbiquí, Naya-Yurumanguí, San Juan de Micay, Saija en Cauca, Iscuandé, Negro en Cundinamarca, Surba y Chiticuy, a la altura del municipio de Duitama, parte media y baja del río Ariari, ríos Upia, Tua, Cusiana y Cravo Sur (especialmente para los afluentes.), entre otros directos al río Meta y el río Humea (Especial atención en el municipio de Paratebueno, Cundinamarca)
- Probabilidad moderada de **deslizamientos de tierra** algunos departamentos de las regiones Andina, Caribe, Pacífica y Orinoquía.
- Probabilidad moderada de incendios de la cobertura vegetal en los departamentos de Meta, Risaralda y Valle del Cauca.
- En las zonas marinas, por tiempo lluvioso en el mar Caribe occidental y en el Océano Pacífico centro y sur.

- Un milímetro de lluvia (1 mm) equivale a un litro (1 L) de lluvia que ha caído en un metro cuadrado (1 m²). La lluvia acumulada es la suma de los milímetros de agua lluvia que se han registrado en un lapso de tiempo.

Alertas amarillas e información más detallada para cada una de las categorías de alerta, remítase a la temática particular del informe.



Estimación Satelital (24 Horas)



PRECIPITACIÓN TOTAL ACUMULADA POR ESTIMACIÓN SATELITAL (GOES-16)
JUN 12 DE 2020 (7:00) - JUN 13 DE 2020 (7:00)

Elaborado por: Oficina del Servicio de Pronósticos y Alertas.



Fuente:
Imágenes GOES-16
(91/144 imágenes)



Precipitaciones

A continuación se relacionan los municipios donde en las últimas 24 horas se registraron precipitaciones iguales o superiores a 60.0 mm.

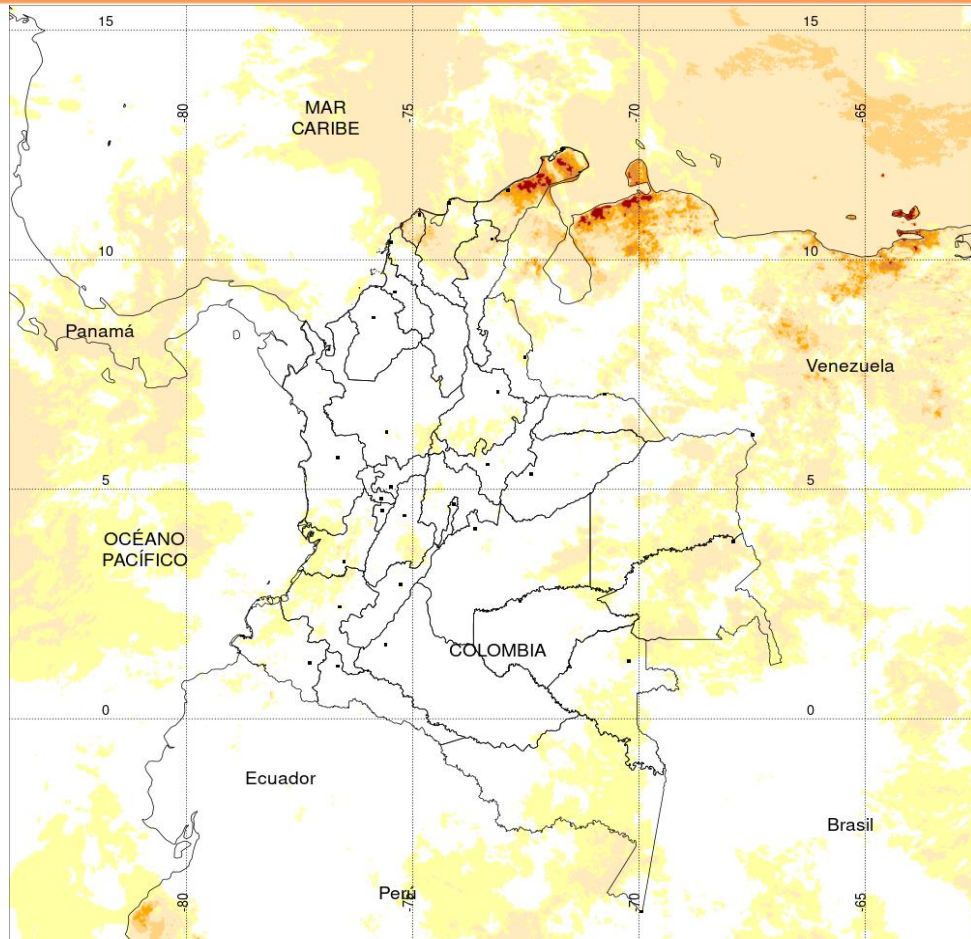
Aclaración: aunque los volúmenes de lluvia registrados en un municipio se relacionan con la ubicación de las estaciones de monitoreo del IDEAM, en ocasiones, dichas estaciones pueden estar distantes de los lugares en donde se concentra la mayor población o alejados de los centros municipales.

DEPARTAMENTO	MUNICIPIO
ANTIOQUIA	Carepa (43.9).
ARCHIPIÉLAGO DE SAN ANDRÉS, PROVIDENCIA Y SANTA CATALINA	San Andrés (48.3).
ATLÁNTICO	Baranoa (46.0).
BOYACÁ	Cubará (47.0).
CAQUETÁ	San José del Fragua (55.2), Solano (49.3).
CAUCA	Santa Rosa (63.0), La Sierra (36.9).
CESAR	Gamarra (58.0), Valledupar (45.0).
CÓRDOBA	Ayapel (62.0).
CHOCÓ	Lloró (98.2), Andagoya (96.0), Isthmina (35.0).
NARIÑO	La Unión (43.5).
PUTUMAYO	Mocoa (50.8).
SANTANDER	Valle de San José (36.0).
TOLIMA	Lérida (36.0).
VALLE DEL CAUCA	Roldanillo (37.0).

NO SE REGISTRARON VALORES SUPERIORES A LOS HISTÓRICOS DE PRECIPITACIÓN

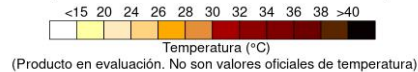


Estimación Satelital (24 Horas)



TEMPERATURA SUPERFICIAL MÁXIMA POR ESTIMACIÓN SATELITAL (GOES-16)
(2020-06-14 09:00:00 a 2020-06-14 09:20:00)

Elaborado por: Oficina del Servicio de Pronósticos y Alertas.



Temperaturas Máximas

Aclaración: aunque las temperaturas registradas en un municipio se relacionan con la ubicación de las estaciones de monitoreo del IDEAM, en ocasiones, dichas estaciones pueden estar distantes de los lugares en donde se concentra la mayor población o alejados de los centros municipales.

A continuación se relacionan los municipios donde en las últimas 24 horas se registraron temperaturas iguales o superiores a 35.0 °C.

DEPARTAMENTOS	MUNICIPIO
ANTIOQUIA	Valparaíso (35.2).
ATLÁNTICO	Soledad (35.2).
CESAR	Bosconia /37.4), Agustín Codazzi (35.6).
CUNDINAMARCA	Jerusalén (35.4).
NORTE DE SANTANDER	Cúcuta (35.3).

Temperaturas Mínimas

A continuación se relacionan los municipios donde en las últimas 24 horas se registraron temperaturas menores o iguales a 5.0 °C.

DEPARTAMENTO	MUNICIPIO
BOYACÁ	Chita (4.8).

NO SE REGISTRARON VALORES MENORES A LOS HISTÓRICOS DE TEMPERATURA MÍNIMA

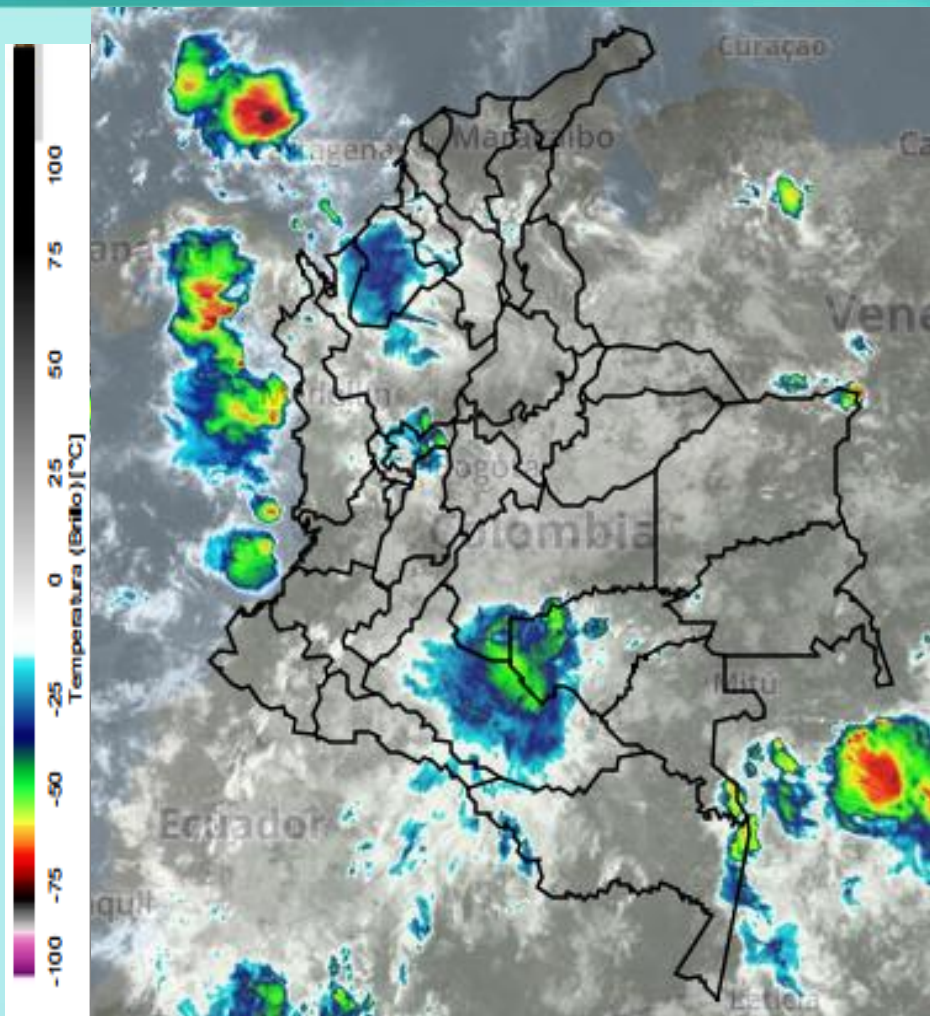
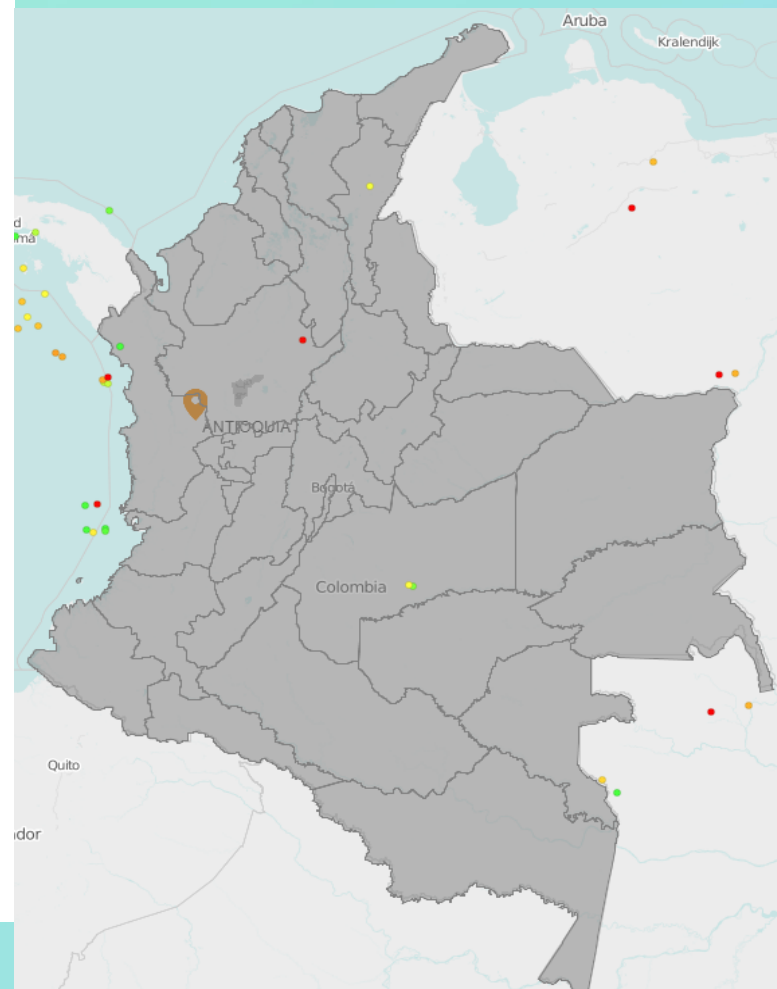


Imagen GOES East Canal Infrarrojo, 14 de junio de 2020. Hora 09:30 HLC.
Fuente: IDEAM-GOES 16

En horas de la mañana las lluvias más destacadas se registraron en el occidente y zona insular del mar Caribe, sur de la región Caribe (La Mojana), centro-occidente de la región Andina (Antioquia, eje cafetero, Cundinamarca y Tolima), norte de la región Pacífica y su área oceánica, además de sectores de la Amazonia en Guaviare, Amazonas, Vaupés y el oriente de Caquetá y Putumayo. Precipitaciones de menor intensidad se registraron en otras ubicaciones de los departamentos andinos, la región del Catatumbo, así como en los piedemontes llanero y amazónico. Predominó el tiempo seco en el resto del territorio nacional.

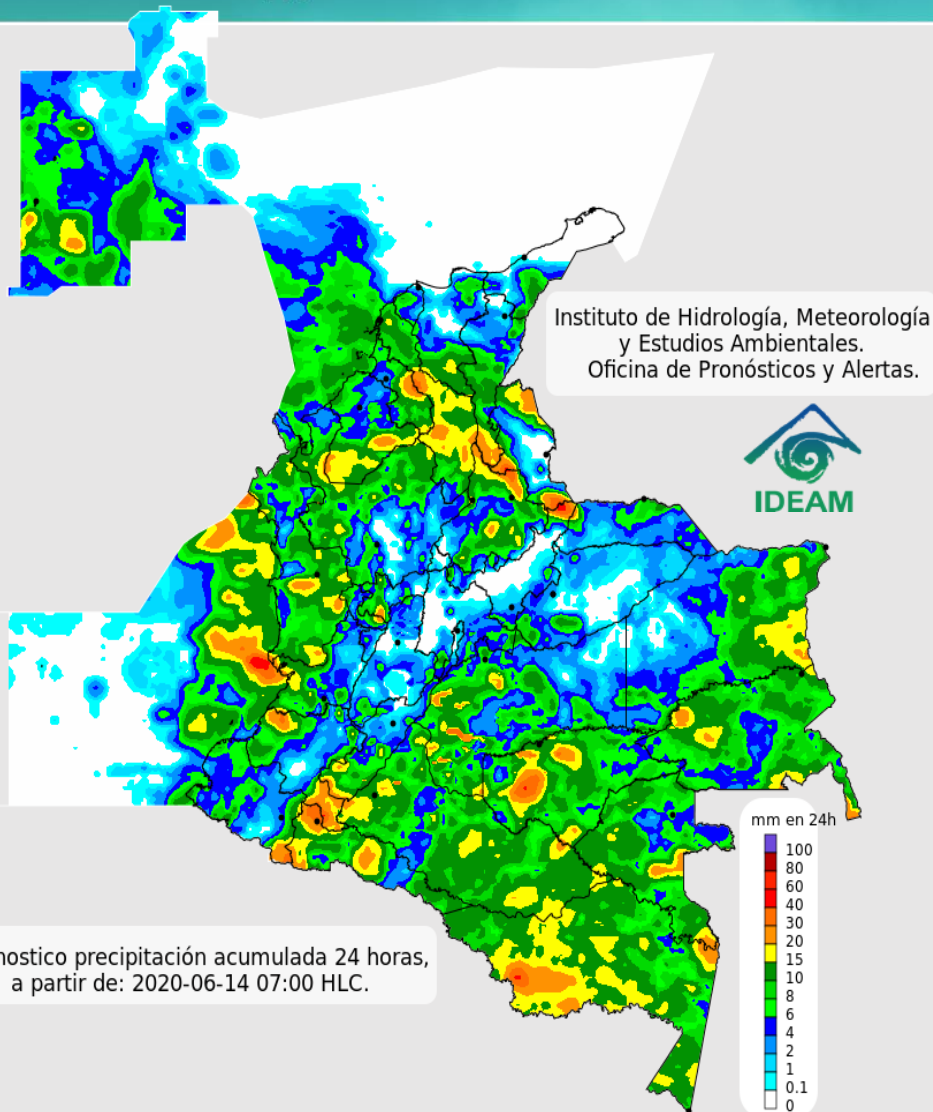


Descargas eléctricas en las últimas 3 horas.
Fuente: Keraunos – Linetview.

- La imagen del canal infrarrojo (10.3 μm) permite identificar nubes en cualquier período temporal a partir de la temperatura de brillo de la nube (ver escala de colores). De esta forma, se puede identificar, clasificar y caracterizar la nubosidad en una zona determinada.
- La imagen de las descargas eléctricas muestra los rayos nube-tierra que se han descargado en una zona en las últimas 4 horas (ver escala de colores)



Pronóstico de precipitación para las próximas veinticuatro (24) horas



Condiciones para destacar en las próximas 24 horas

Para la jornada de hoy se esperan volúmenes de lluvia destacados en el centro-norte de la región Pacífica y el occidente de mar Caribe nacional, incluyendo sectores del archipiélago de San Andrés, Providencia y Santa Catalina. También, en límites entre las regiones Andina y Caribe, piedemonte amazónico y sectores dispersos de la Amazonía norte y la Orinoquía oriental. En ubicaciones de montaña del oriente, nororiente y sur de los Andes colombianos se anticipan lluvias dispersas de menor intensidad. Predominarán las condiciones mayormente secas en el resto del país.



Para mayor información sobre el estado del tiempo, alertas y pronósticos, consulte la aplicación móvil **MI PRONÓSTICO**

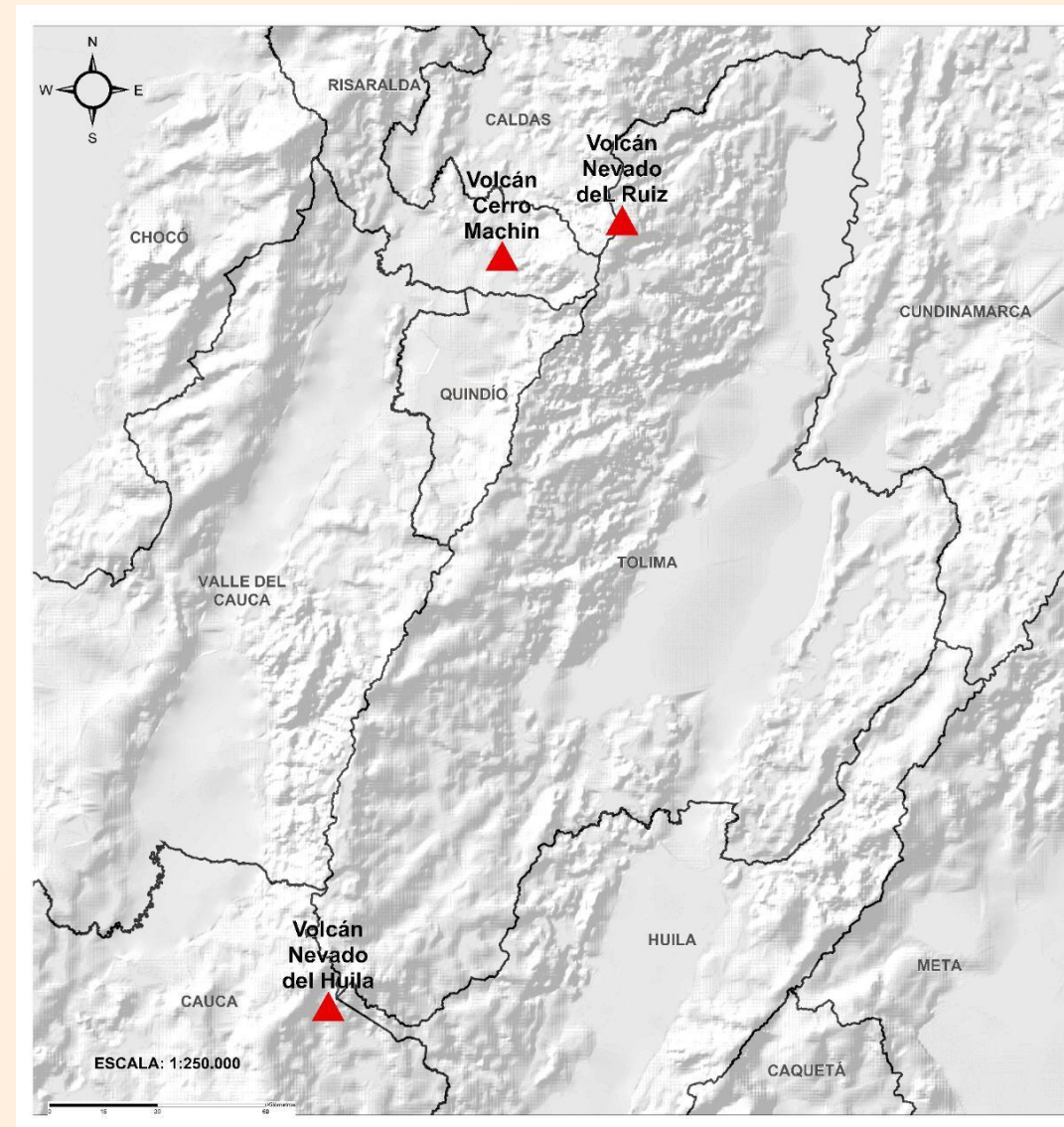
- La resolución espacial del mapa de pronóstico es de 6.5 km aproximadamente. Por lo tanto, fenómenos meteorológicos inferiores a esta escala no están considerados en esta predicción.
- La escala de colores está asociada a un rango de precipitación en el intervalo de tiempo indicado, lo que implica que el pronóstico no es determinista (un valor exacto en una zona) sino corresponde a un pronóstico cuantitativo (un rango de valores en una zona).



Pronóstico zonas volcánicas

Mapa de zonas volcánicas

ÁREA DEL VOLCÁN NEVADO DEL RUIZ			
Mañana: Cielo nublado - Lluvias			
Tarde: Cielo parcialmente nublado - Lloviznas			
Noche: Cielo parcialmente nublado - Tiempo seco			
Madrugada: Cielo parcialmente nublado - Tiempo seco			
El SERVICIO GEOLÓGICO COLOMBIANO reporta en nivel AMARILLO (III); CAMBIOS EN EL COMPORTAMIENTO DE LA ACTIVIDAD VOLCÁNICA. Lat: 4.89 Lon: -75.32			
ELEVACIÓN (pies)	DIRECCIÓN	VELOCIDAD	
		VELOCIDAD (Nudos)	VELOCIDAD (Km/h)
10.000	NORESTE	0 - 5	0 - 9
18.000	ESTE-SURESTE	20 - 25	37 - 46
24.000	ESTE-NORESTE	15 - 20	27 - 37
30.000	NORESTE	10 - 15	18 - 27
ÁREA DEL VOLCÁN NEVADO DEL HUILA			
Mañana: Cielo nublado - Tiempo seco			
Tarde: Cielo nublado - Lluvias			
Noche: Cielo nublado - Lloviznas			
Madrugada: Cielo parcialmente nublado - Tiempo seco			
El SERVICIO GEOLÓGICO COLOMBIANO reporta en nivel AMARILLO (III); CAMBIOS EN EL COMPORTAMIENTO DE LA ACTIVIDAD VOLCÁNICA. Lat: 2.92 Lon: -76.05			
ELEVACIÓN (pies)	DIRECCIÓN	VELOCIDAD	
		VELOCIDAD (Nudos)	VELOCIDAD (Km/h)
10.000	SURESTE	5 - 10	9 - 18
18.000	ESTE-SURESTE	25 - 30	46 - 55
24.000	ESTE-NORESTE	20 - 25	37 - 46
30.000	NORESTE	10 - 15	18 - 27
ÁREA DEL VOLCÁN CERRO MACHÍN			
Mañana: Cielo nublado - Tiempo seco			
Tarde: Cielo parcialmente nublado - Tiempo seco			
Noche: Cielo parcialmente nublado - Tiempo seco			
Madrugada: Cielo parcialmente nublado - Tiempo seco			
El SERVICIO GEOLÓGICO COLOMBIANO reporta en nivel AMARILLO (III); CAMBIOS EN EL COMPORTAMIENTO DE LA ACTIVIDAD VOLCÁNICA. Lat: 4.80 Lon: -75.62			
ELEVACIÓN (pies)	DIRECCIÓN	VELOCIDAD	
		VELOCIDAD (Nudos)	VELOCIDAD (Km/h)
10.000	SURESTE	0 - 5	0 - 9
18.000	ESTE-SURESTE	25 - 30	46 - 55
24.000	ESTE-NORESTE	15 - 20	27 - 37
30.000	NORESTE	10 - 15	18 - 27

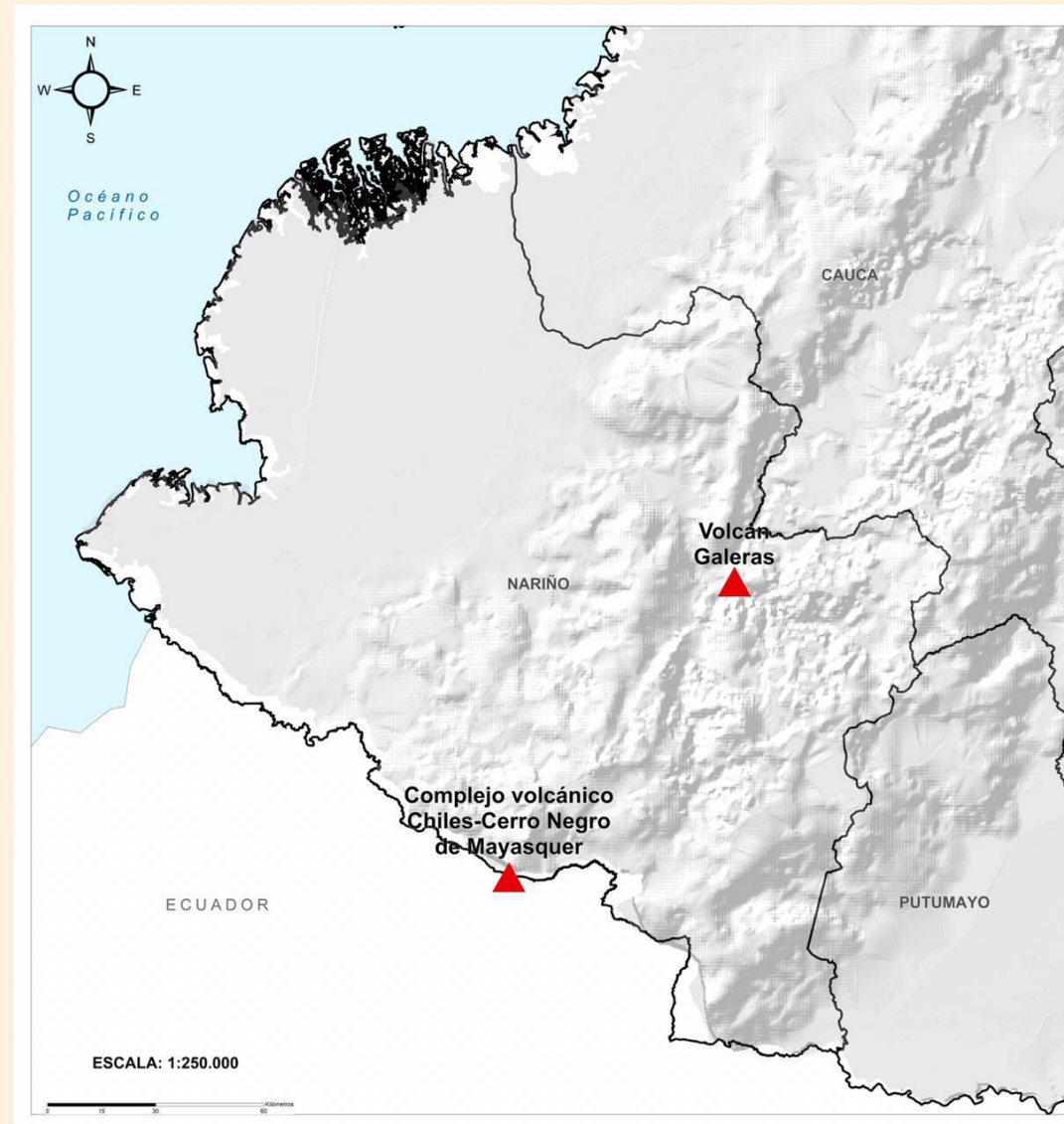




Pronóstico zonas volcánicas

Mapa de zonas volcánicas

ÁREA DEL VOLCÁN GALERAS			
Mañana: Cielo nublado - Tiempo seco			
Tarde: Cielo parcialmente nublado - Lloviznas			
Noche: Cielo parcialmente nublado - Tiempo seco			
Madrugada: Cielo parcialmente nublado - Tiempo seco			
EL SERVICIO GEOLÓGICO COLOMBIANO reporta en niv el AMARILLO (III): CAMBIOS EN EL COMPORTAMIENTO DE LA ACTIVIDAD VOLCÁNICA. Lat 1.55 Lon: -77.37			
ELEVACIÓN (pies)	DIRECCIÓN	VELOCIDAD	
		VELOCIDAD (Nudos)	VELOCIDAD (Km/h)
10.000	SURESTE	10 - 15	18 - 27
18.000	ESTE-SURESTE	20 - 25	37 - 46
24.000	ESTE	30 - 35	55 - 64
30.000	NORTE-NORESTE	10 - 15	18 - 27
ÁREA DEL COMPLEJO VOLCÁNICO CHILES-CERRO NEGRO DE MAYASQUER			
Mañana: Cielo nublado - Tiempo seco			
Tarde: Cielo parcialmente nublado - Lloviznas			
Noche: Cielo parcialmente nublado - Tiempo seco			
Madrugada: Cielo parcialmente nublado - Tiempo seco			
EI SERVICIO GEOLÓGICO COLOMBIANO reporta en nivel AMARILLO (III): CAMBIOS EN EL COMPORTAMIENTO DE LA ACTIVIDAD VOLCÁNICA. Lat: 0.81 -Lon:77.93 Lat 0.76 Lon:-77.95			
ELEVACIÓN (pies)	DIRECCIÓN	VELOCIDAD	
		VELOCIDAD (Nudos)	VELOCIDAD (Km/h)
10.000	ESTE-SURESTE	5 - 10	9 - 18
18.000	ESTE-SURESTE	25 - 30	46 - 55
24.000	ESTE-NORESTE	25 - 30	46 - 55
30.000	NORESTE	10 - 15	18 - 27



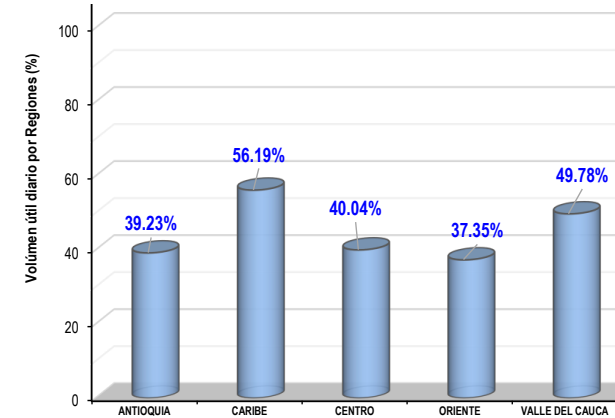
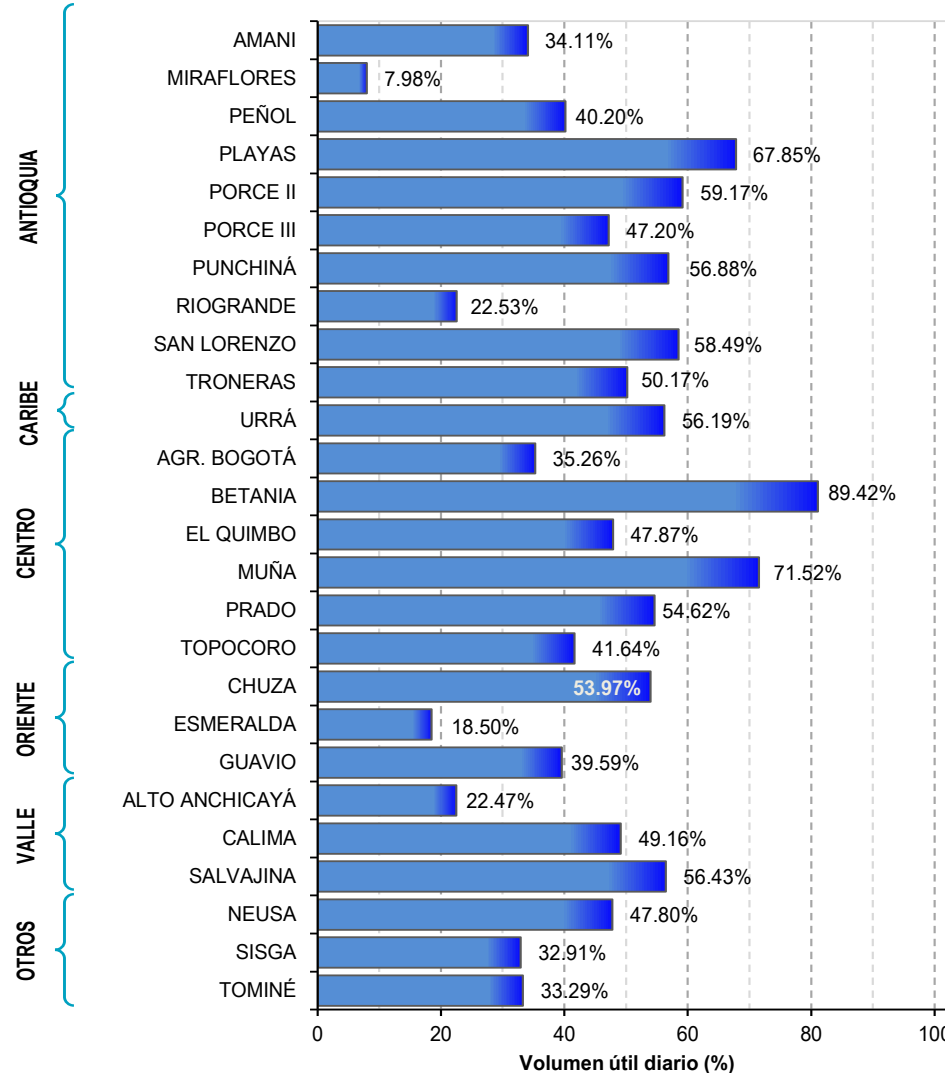


Estado de los Embalses



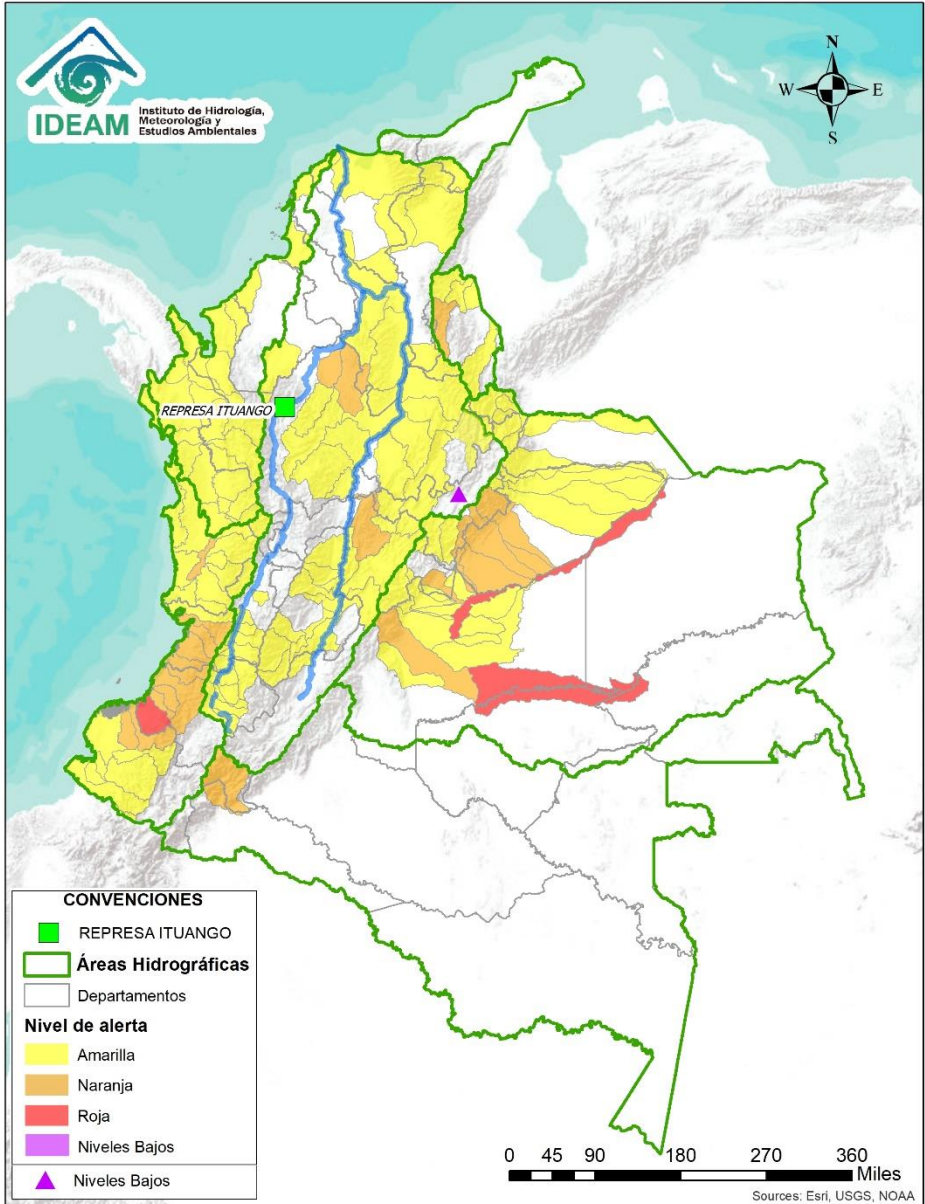
A continuación se relaciona el volumen útil diario de los principales embalses del país (expresado en porcentaje), de acuerdo con la información reportada por XM S.A. E.S.P en la siguiente dirección electrónica: <http://ido.xm.com.co/ido/SitePages/hidrologia.aspx?q=reservas>

VOLUMEN UTIL DIARIO EN LOS PRINCIPALES EMBALSES DEL PAIS





Alertas Hidrológicas



Caño Cristales el río de los cinco colores, paraíso tropical! (Sierra de La Macarena – Meta, Colombia). – Autor: Mcleods, 19 de Febrero de 2018
Fuente: https://upload.wikimedia.org/wikipedia/commons/3/3e/Flashpacker_Connect_-_Cano_Cristales_webp

FEWS COLOMBIA
SISTEMA DE PRONÓSTICOS HIDROLÓGICOS Y ALERTAS TEMPRANAS

Consulte aquí el estado de los niveles en los ríos del país:
<http://fews.ideam.gov.co/colombia/MapaEstacionesColombiaEstado.html>



Nota 1: Las alertas hidrológicas pueden ser corregidas y/o actualizadas en el futuro. No representa una certificación oficial del IDEAM.

Nota 2: Es probable que los eventos hidrológicos reportados en las alertas emitidas no se estén presentando sobre los ríos principales sino sobre sus afluentes.

Nota 3: El IDEAM le recomienda a la población ribereña estar muy atentos al comportamiento de los niveles de los ríos y atender las recomendaciones que la Unidad Nacional de Gestión del Riesgo de Desastres (UNGRD) emita para la implementación de medidas de contingencia ante posibles afectaciones por desbordamientos e inundaciones.



LLUVIAS



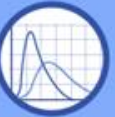
NIVELES BAJOS



NIVELES ALTOS



CRECIENTE SÚBITA



TRANSITO DE CRECIENTES



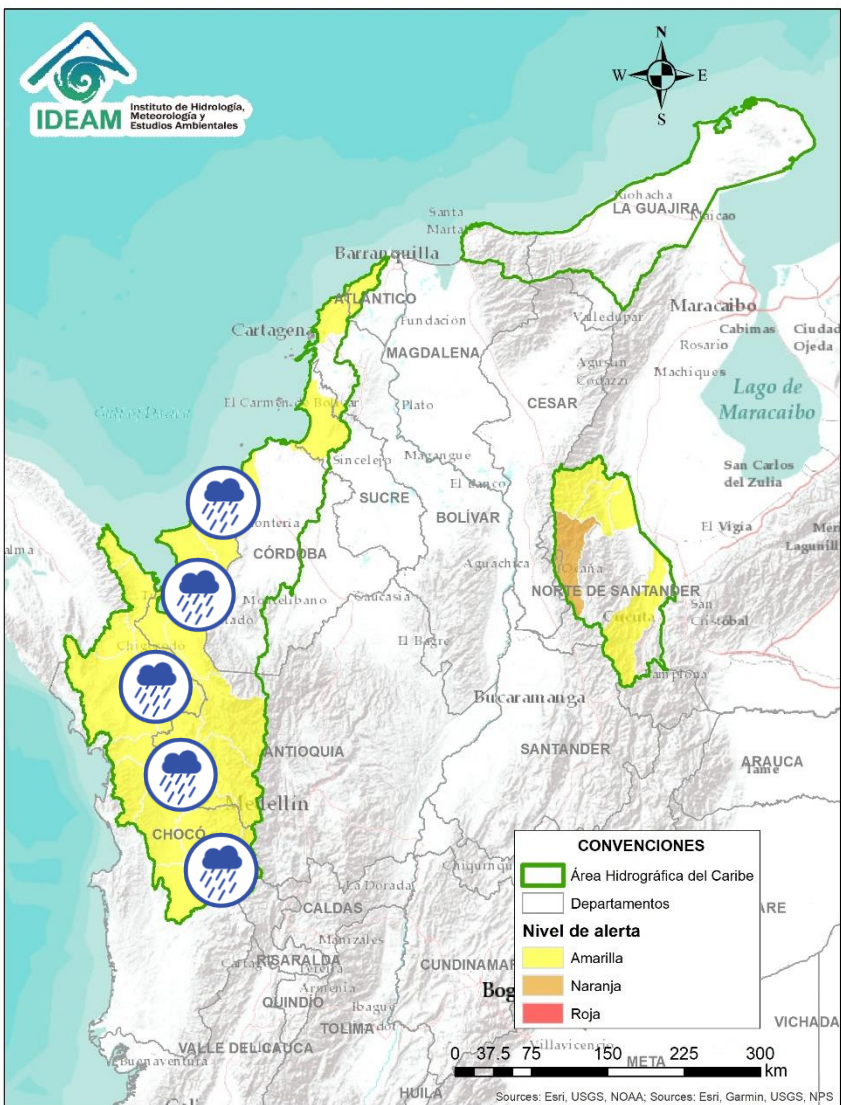
CRECIENTE POR DESEMBALSE



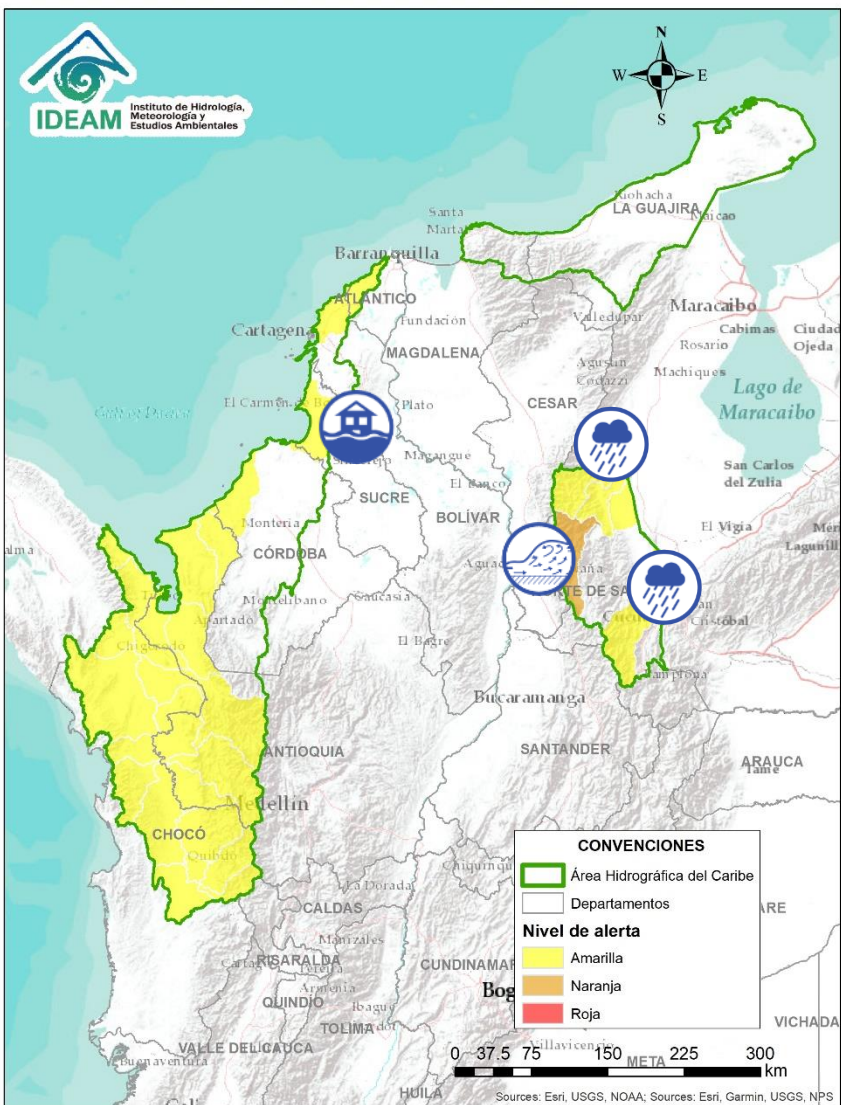
INUNDACIONES



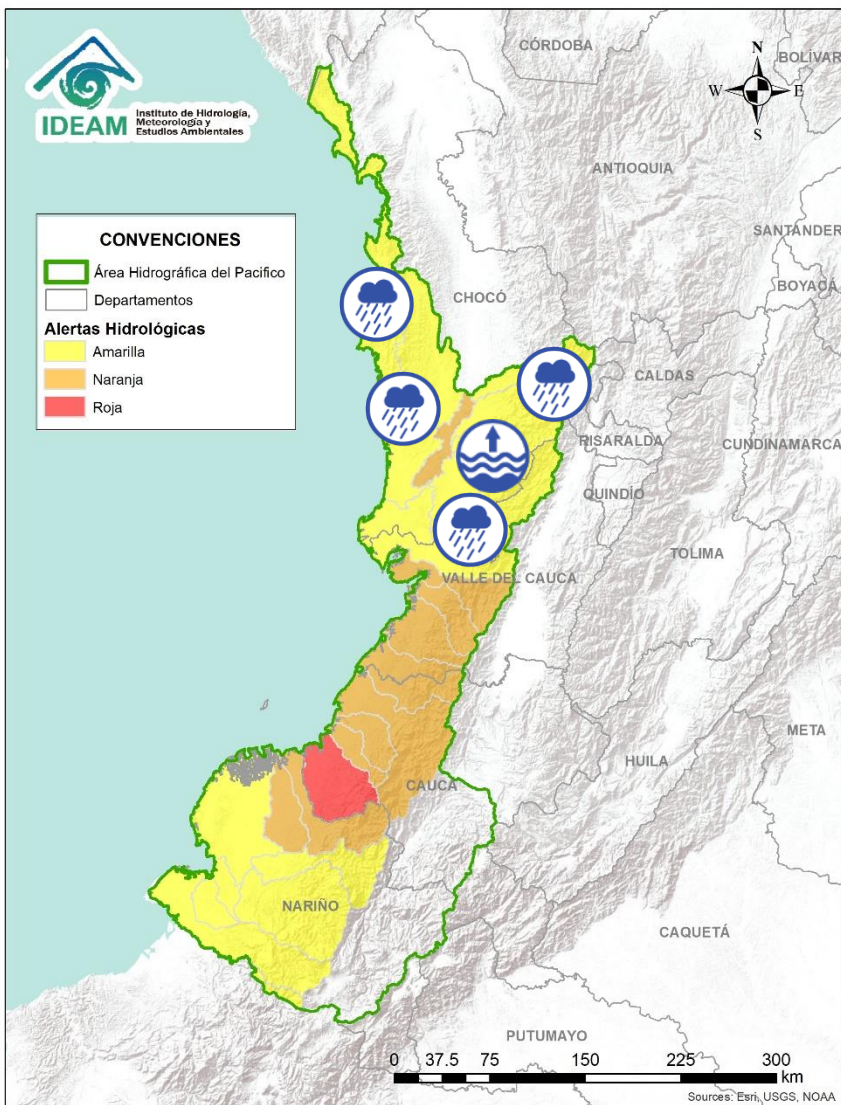
Área Hidrográfica del Caribe



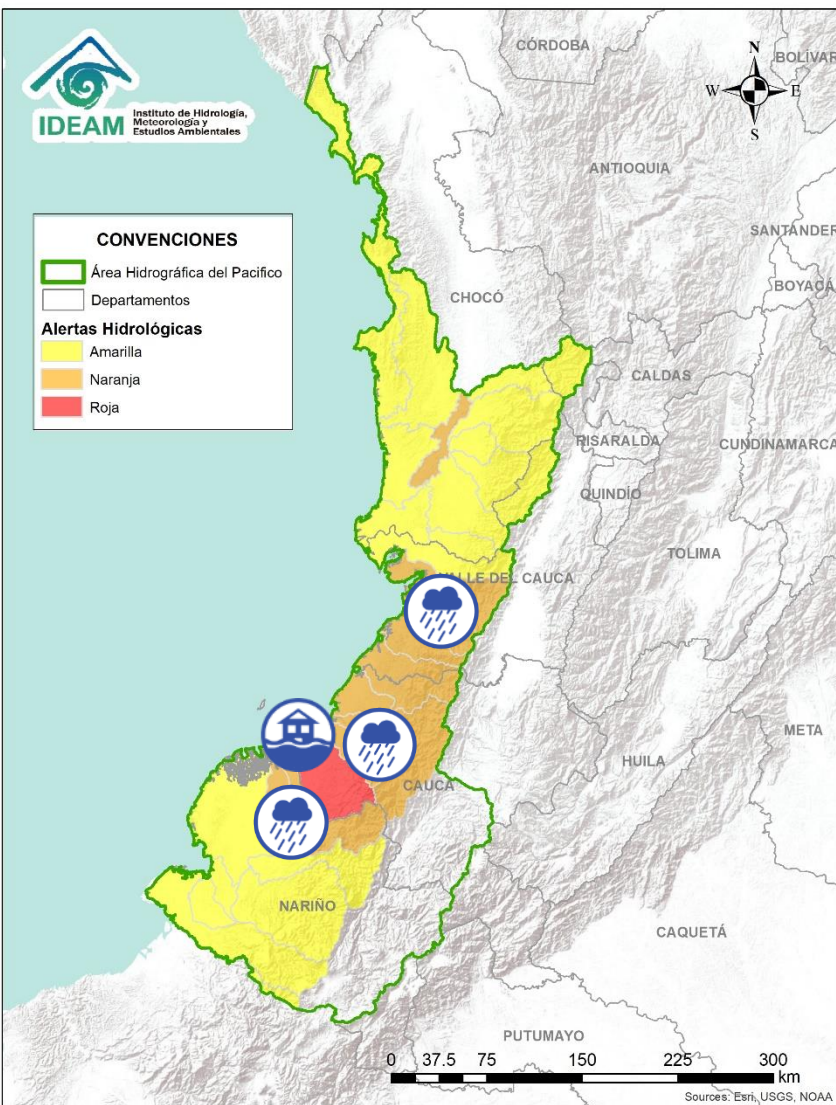
Alerta	Zona Hidrográfica	Subzona o Cuenca Hidrográfica	Descripción de la alerta hidrológica
	Atrato - Darién	Cuenca alta del río Atrato	Probabilidad de incrementos súbitos en el Alto Atrato entre los municipios de Lloró y Quibdó. Se prevé un comportamiento similar en las cuencas de los ríos Andágueda, Quito y Cabí, aportantes a la cuenca alta. Especial atención a los municipios de Bagadó, Lloró, Unión Panamericana, Cértegui, Paimado y Quibdó.
	Atrato - Darién	Cuenca media del río Atrato	Probabilidad de incrementos súbitos en el nivel de los ríos Cuía, Chicué, Uva, Pogué, Bebarama, Bojayá, Napipí, Opagadó, Murindó, Murri y Sucio, entre otros aportantes a la cuenca media.
	Atrato - Darién	Cuenca baja del río Atrato	Probabilidad de incrementos súbitos en los ríos Salaquí, Cacarica y Tanela, entre otros afluentes al río Atrato en su cuenca baja. Especial atención en los municipios de Dabeiba, Carmen del Darién Mutatá y Unguía. Similar comportamiento se prevé para la cuenca del río Tolo directo al Caribe
	Caribe - Litoral	Cuenca del río León	Probabilidad de nuevos ascensos en los niveles del río León, así como en los ríos Carepa y Apartadó, entre otros que desembocan al Golfo de Urabá. Nota: Se recomienda especial atención en los municipios de Chigorodó, Carepa y Apartado (Antioquia).
	Caribe - Litoral	Cuenca del río Mulatos	Probabilidad de crecientes súbitas en el río Mulatos y sus afluentes, entre otros directos al Caribe en el Golfo de Urabá, se recomienda especial atención en el municipio de Turbo.
	Caribe - Litoral	Cuenca del río San Juan	Probabilidad de crecientes súbitas en el río San Juan y sus afluentes, entre otros arroyos directos al Caribe, especial atención en el municipio de San Juan de Urabá (Antioquia).
	Caribe - Litoral	Cuenca del río Canalete y Otros drenajes directos	Probabilidad de crecientes súbitas en el río Canalete y Otros drenajes directos al mar Caribe. Especial Atención Arboletes. (Antioquia).



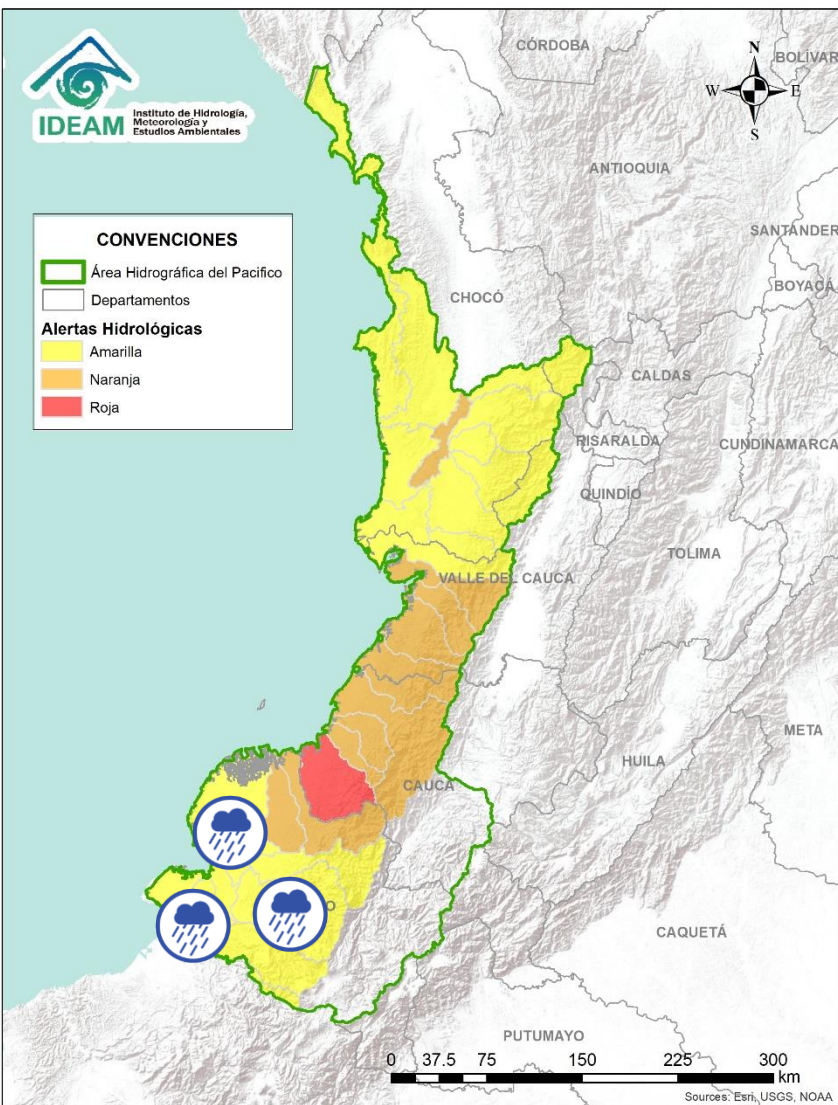
Alerta	Zona Hidrográfica	Subzona o Cuenca Hidrográfica	Descripción de la alerta hidrológica
	Caribe - Litoral	Directos al Caribe – Golfo de Morrosquillo	Alerta por afectaciones en Golfo de Morrosquillo. Nota: La UNGRD reporta inundaciones en varios barrios del municipio Santiago de Tolú (Sucre), dejando afectaciones en 414 viviendas y cultivos (09-10/06/2020).
	Catatumbo	Cuenca del río Zulia	Probabilidad de incrementos súbitos en la cuenca del río Zulia y sus afluentes. Especialmente a la altura del municipio de El Zulia (sur del departamento de norte de Santander).
	Catatumbo	Cuenca Baja del río Catatumbo y afluentes	Probabilidades de creciente súbita en la cuenca baja del río Catatumbo, junto con los ríos Socuavo (Norte y Sur) y río de Oro.
	Catatumbo	Cuenca del río Algodonal	Creciente súbita en la cuenca del río Catatumbo a la altura del municipio de Teorama (Norte de Santander)



Alerta	Zona Hidrografica	Subzona o Cuenca Hidrografica	Descripción de la alerta hidrológica
	Baudó - Directos al Pacífico	Cuenca del río Baudó	Probabilidad de crecientes súbitas en el río Baudó y sus afluentes. Se recomienda especial atención para las poblaciones ribereñas, se destacan los corregimientos de Santa María, Miacorá, Divisa, Cohecho, Chachajo, Santa Rita, La Pureza y Nauca.
	Directos al Pacífico	Cuencas directas al Pacífico (Chocó)	Probabilidad de incrementos súbitos en el nivel de los ríos Jella, Chocolatal, Docampadó, Jurado y sus afluentes, entre otros directos al Océano Pacífico en el departamento de Chocó, se recomienda especial atención en los municipios de Bahía Solano y Juradó.
	San Juan	Cuenca alta del río San Juan	Probabilidad de crecientes súbitas en la cuenca alta del río San Juan, así como en sus aportantes.
	San Juan	Cuenca media y baja del río San Juan	Ascenso del río San Juan en su parte media y baja, con niveles por encima de los máximos promedios históricos esperados para la época. Así mismo, se prevé la probabilidad de crecientes súbitas en las cuencas de los ríos Sipí, Capoma, Munguidó, Calima, Tamaná, Cajón y otros aportantes a la cuenca media y baja. Se recomienda especial atención a la altura de los municipios de San José del Palmar, Paimado, Itsmina, Condoto, Nóvita, Santa Rita, Sipí y Litoral de San Juan.
	San Juan	Cuenca media del río San Juan	Incrementos importantes en el río San Juan (en su parte media) y sus afluentes. Se recomienda especial atención a la altura del municipio Medio San Juan.



Alerta	Zona Hidrografica	Subzona o Cuenca Hidrografica	Descripción de la alerta hidrológica
	Tapaje – Dagua - Directos	Cuencas Directo Pacifico (Cauca)	Creciente súbita en el río Guapí. Nota: La CDGRD cauca informa inundación en el municipio guapi - sector alto guapi (11/06/2020), se presentó creciente súbita del río guapi afectando a las comunidades asentadas al rededor del río. (Balsita, La Junta El Papayo San Agustín del Guapi, El Caucho, Guayabal, Yantin, Santa Clara, San Vicente El Naranjo, El Rosario, El Caminito, Fray Domingo, El Chicureo, Hojarascal).
	Tapaje – Dagua – Directos	Cuencas Directo Pacifico (Valle del Cauca)	Probabilidad de crecientes súbitas en los ríos Dagua, Anchicayá, Cajambre, Mayorquín, Raposo y sus afluentes, directos al océano Pacifico en el departamento del Valle del Cauca. Se recomienda especial atención a la altura de Buenaventura.
	Tapaje – Dagua - Directos	Cuencas Directo Pacifico (Cauca)	Probabilidad de crecientes súbitas en los ríos Timbiquí, Naya-Yurumanguí, San Juan de Micay, Saija, y sus afluentes que drenan sus aguas al océano Pacifico en el departamento del Cauca.
	Tapaje - Dagua - Directos	Cuencas de los ríos Iscuandé y Tapaje	Probabilidad de crecientes súbitas en el río Iscuandé, Tapaje y sus afluentes, los cuales drenan sus aguas al Océano Pacifico en el departamento de Nariño.

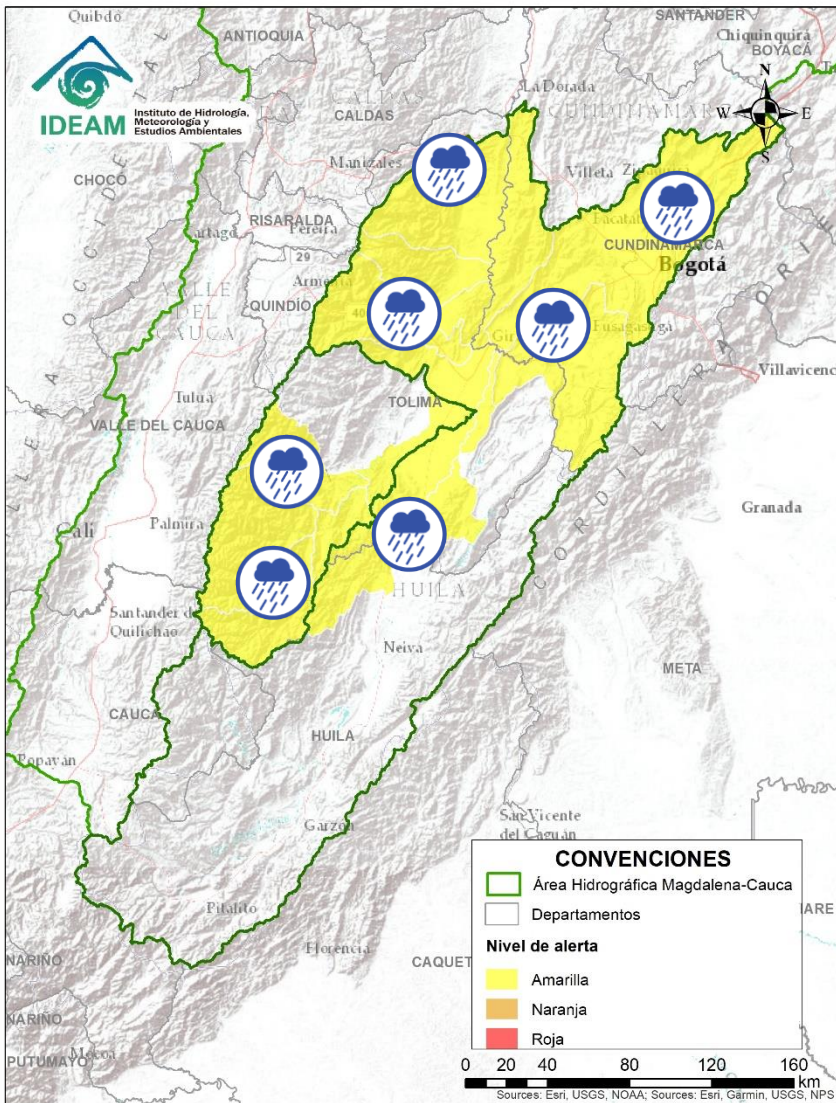


Alerta	Zona Hidrografica	Subzona o Cuenca Hidrografica	Descripción de la alerta hidrológica
	Patía	Cuenca del río Telembí	Probabilidad de crecientes súbitas en la cuenca del río Telembí, se recomienda especial atención en el municipio de Barbacoas (Nariño).
	Patía	Cuenca baja del río Patía	Probabilidad de crecientes súbitas en la parte baja del cauce principal del río Patía.
	Patía	Cuenca media del río Patía	Probabilidad de crecientes súbitas en la parte media del cauce principal del río Patía. Especial atención en el municipio de Cumbitara (Nariño).
	Mira	Cuenca del río Mira	Probabilidad de crecientes súbitas en el río Mira y sus afluentes; principalmente en los ríos Guiza y San Juan. Se recomienda especial atención a la altura de los municipios de Ricaurte y Tumaco (Nariño).
	Mira	Cuencas de los ríos Tola y Rosario	Probabilidad de crecientes súbitas en las cuencas de los ríos Rosario y Tola. Se recomienda especial atención en el municipio de Tumaco (Nariño).



Área Hidrográfica del Magdalena – Cauca

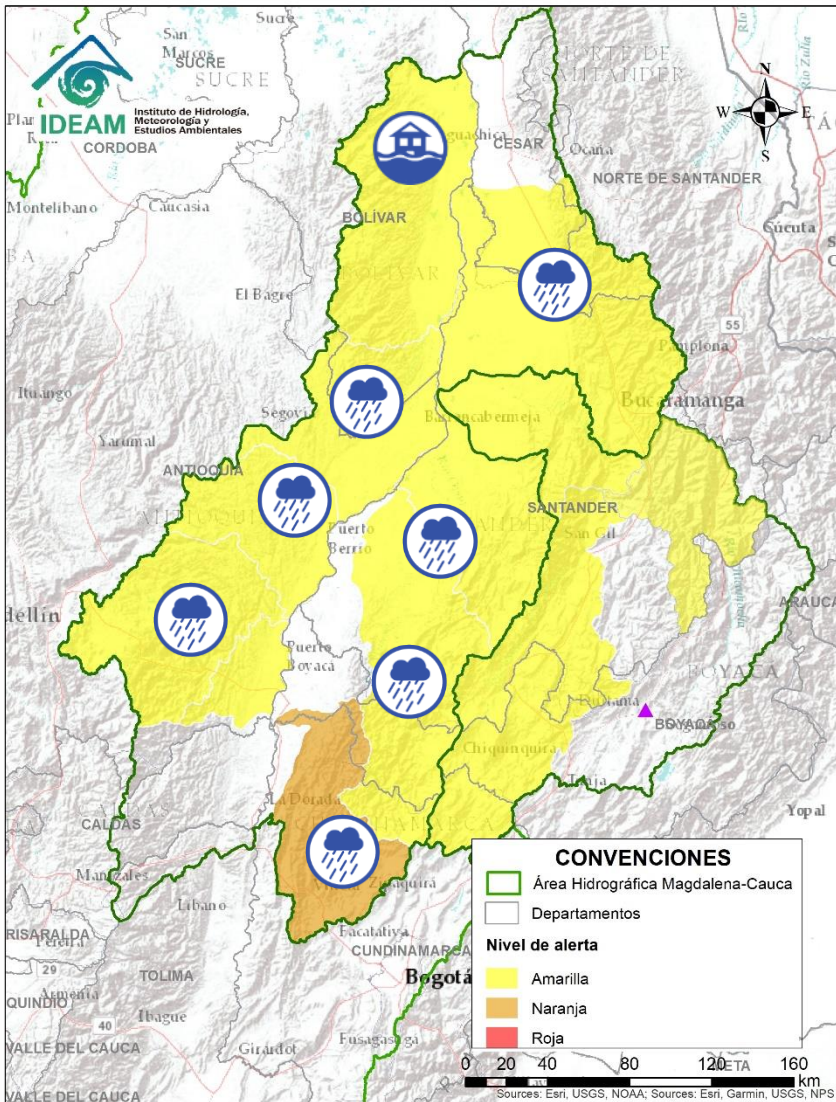
(cuenca alta del río Magdalena)



Alerta	Zona Hidrográfica	Subzona o Cuenca Hidrográfica	Descripción de la alerta hidrológica
	Alto Magdalena	Cuenca aportantes al Alto Magdalena (Tolima)	Probabilidad de crecientes súbitas en los ríos Ata, Amoyá , y la cuenca alta ,media y baja del río Saldaña, en el departamento del Tolima.
	Alto Magdalena	Cuenca aportantes al Alto Magdalena	Probabilidad de crecientes súbitas en los ríos Aipe, Chenche y directos al Magdalena entre el río Cabrera y Sumpaz, en los departamentos del Tolima y de Huila.
	Alto Magdalena	Cuenca del río Coello	Probabilidad de incrementos súbitos en los niveles del río Coello y sus tributarios. Especial atención al río Combeima a la altura de la zona urbana de Ibagué.
	Alto Magdalena	Cuenca aportantes al Alto Magdalena	Probabilidad de crecientes súbitas en las cuencas de los ríos Luisa, Opia y Totaré, afluentes al alto Magdalena.
	Alto Magdalena	Cuenca del río Sumapaz	Probabilidad de crecientes en el río Sumapaz y sus aportantes. Especial atención en el municipio de Pandi (Cundinamarca).
	Alto Magdalena	Río Lagunilla y otros directos al Magdalena	Probabilidad de incrementos súbitos en la cuenca del río Lagunilla y otros directos al alto Magdalena. Especialmente el río Recio a la altura del municipio de el Líbano.
	Alto Magdalena	Cuenca del río Bogotá	Probabilidad de crecientes súbitas en el río Bogotá y sus afluentes los ríos Barandillas, Teusacá, quebrada Honda y Canal Salitre, entre otros directos al cauce principal del río Bogotá. Se recomienda a la altura de los municipios de Chocontá, Suesca, Gachancipá, Tocancipá, Funza, La Calera, Tocaima y Girardot entre otros (Cundinamarca). No se descartan posibles anegamientos en la ciudad de Bogotá.



Área Hidrográfica del Magdalena – Cauca (cuenca media del río Magdalena)

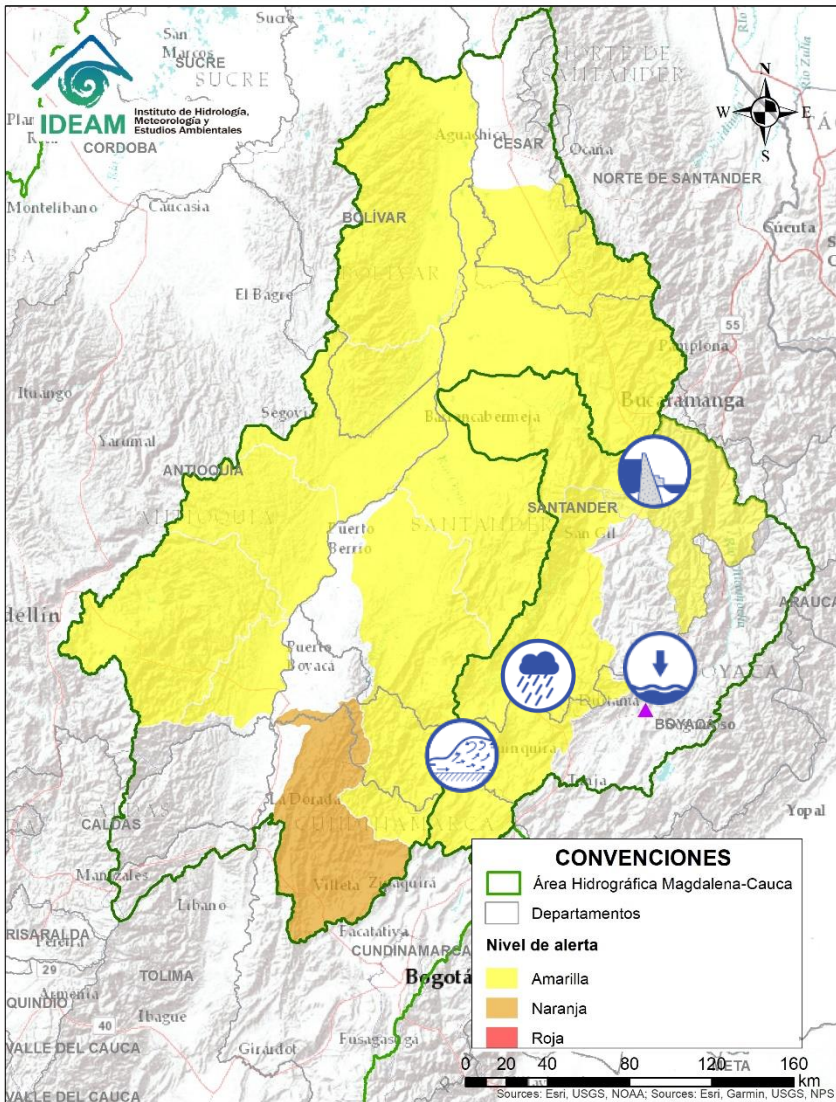


Alerta	Zona Hidrográfica	Subzona o Cuenca Hidrográfica	Descripción de la alerta hidrológica
	Medio Magdalena	Directos al medio Magdalena	Probabilidad de crecientes súbitas en los ríos directos al Magdalena entre los ríos Miel y Nare, y entre los ríos Negro y Carare.
	Medio Magdalena	Cuenca del río Nare	Probabilidad de incrementos súbitos en el nivel del río Nare y sus afluentes: los ríos Negro, Marinilla, Nus y Samaná Norte, entre otros, se recomienda especial atención en los municipios de Rionegro, Marinilla, San Luis, Yolombó y Puerto Nare.
	Medio Magdalena	Cuencas de los ríos Cimitarra y San Bartolomé	Probabilidad de incrementos súbitos en el nivel de los ríos Cimitarra, San Bartolomé y sus afluentes, especialmente en el río Regla.
	Medio Magdalena	Cuenca del río Carare	Probabilidad de incrementos súbitos en los niveles de los ríos Minero, Carare y sus afluentes, entre otros directos al Magdalena, se recomienda especial atención la altura de los municipios de San Pablo de Borbur (Boyacá) y Cimitarra (Santander).
	Medio Magdalena	Cuenca del río Opón	Probabilidad de incrementos súbitos en el nivel del río Opón y sus afluentes, especialmente el río La Colorada a la altura del municipio de Simacota (Santander).
	Medio Magdalena	Cuenca del río Negro	Crecientes súbitas en los niveles del río Negro y sus aportantes: Especial atención en Nimaima, Útica y Villeta. Adicionalmente, se evidencian incrementos en el nivel del río, a la altura de los municipios de Nimaima y Puerto Boyacá.
	Medio Magdalena	Cuenca del río Lebrija	Probabilidad de incrementos súbitos en los niveles del Lebrija y sus afluentes como el Río de Oro (Girón), Suratá (Bucaramanga), Playón (Playón) en el departamento de Santander. Especial atención en Sabana de Torres (Santander). Nota: El 10/06/2020 el SAT de Girón reporta creciente súbita registrada sobre el Río de Oro (Santander). No se registran afectaciones
	Medio Magdalena	Directos al Magdalena (Brazo Morales)	Probabilidad de nuevas crecientes súbitas en los tributarios directos al río Magdalena (Brazo Morales). Especial atención a las quebradas Arenal y Norosí. Nota: El CDGRD de Bolívar reportó inundación por desbordamiento de la quebrada Arenal, afectando la zona urbana y rural del municipio de Arenal (03/06/2020). Decreto de calamidad pública No. 102 del 03 de junio de 2020. Adicionalmente, se reportaron afectaciones sobre la cabecera municipal de Norosí por desbordamiento de la quebrada Norosí.



Área Hidrográfica del Magdalena – Cauca

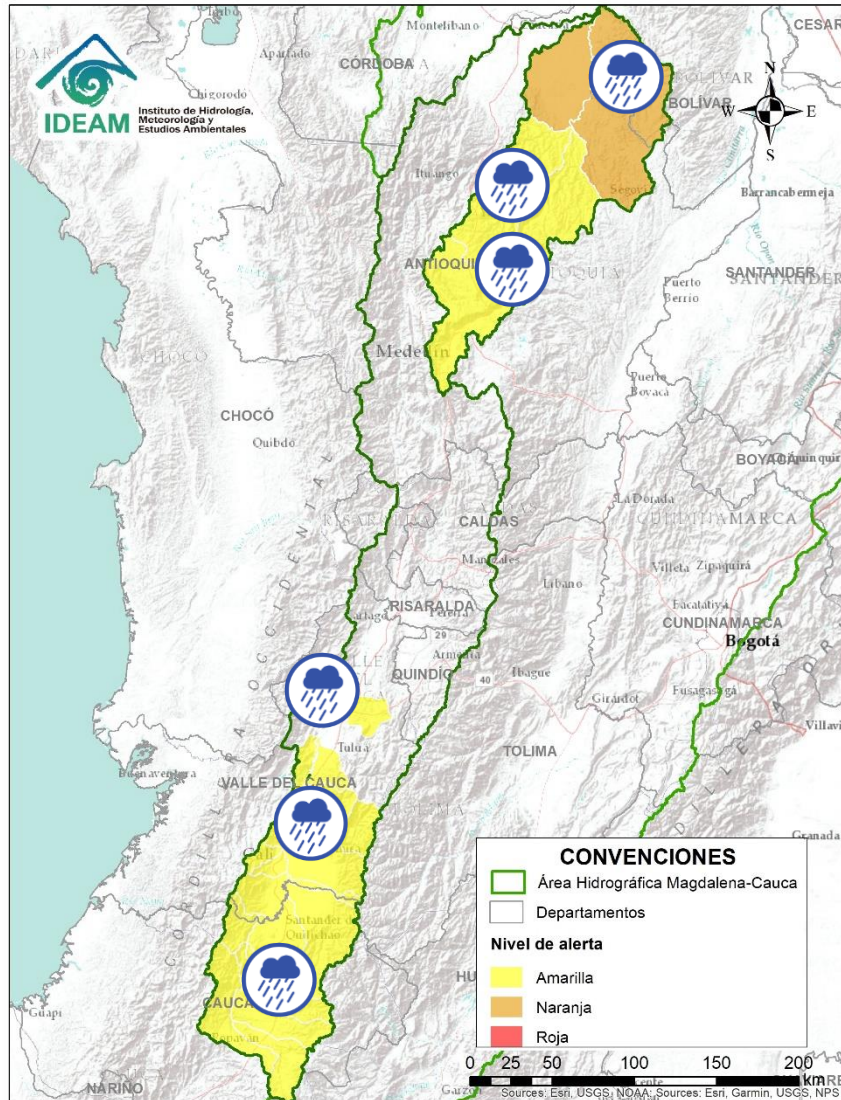
(cuenca media del río Magdalena)



Alerta	Zona Hidrográfica	Subzona o Cuenca Hidrográfica	Descripción de la alerta hidrológica
	Sogamoso	Cuenca alta del río Chicamocha	Niveles bajos en la cuenca alta del río Chicamocha, entre los municipios de Sotaquirá y Paz del Río (Boyacá). Nota: Por medio de la circular externa 04042 del 04/06/2020, Corpoboyacá establece acciones de prevención ante posibles eventos de desabastecimiento de agua, causados por reducción de niveles en ríos y embalses, déficit de lluvias y desarrollo de la segunda temporada seca del 2020, en los municipios localizados en las cuencas alta del Río Chicamocha y Lago de Tota.
	Sogamoso	Cuenca baja del río Chicamocha	Probabilidad de avenida torrencial en la cuenca baja del río Chicamocha, debido al represamiento generado en el cauce principal del río Chicamocha a la altura de la vereda San Miguel en el municipio de Cepitá (Santander). Se han realizado acciones para la remoción del material del represamiento, pero se pueden presentar nuevos aportes con crecientes súbitas de otros afluentes y deslizamiento del material de las laderas
	Sogamoso	Cuenca alta del río Chicamocha	En los últimos días se han registrado moderadas fluctuaciones con tendencia al ascenso en los niveles de los ríos Surba y Chiticuy, a la altura del municipio de Duitama. Se reportó el colapso de un puente ubicado por la carrera 43 calle 10 en el río Chiticuy.
	Sogamoso	Cuenca del río Sogamoso	Probabilidad de avenida torrencial en la cuenca del río Sogamoso entre los municipios de Los Santos y Puerto Wilches, debido al represamiento generado en la parte baja de la cuenca del río Chicamocha.
	Sogamoso	Cuenca del río Suárez	Probabilidad de incrementos súbitos en el río Suárez, así como en sus aportantes; principalmente los ríos Cane (Villa de Leyva) y Monquirá. Incremento súbito en el nivel del río Sutamarchán, a la altura del municipio de Sutamarchán. Se han registrado incrementos en el río Suárez a la altura de los municipios de Villanueva y Simacota (Santander).

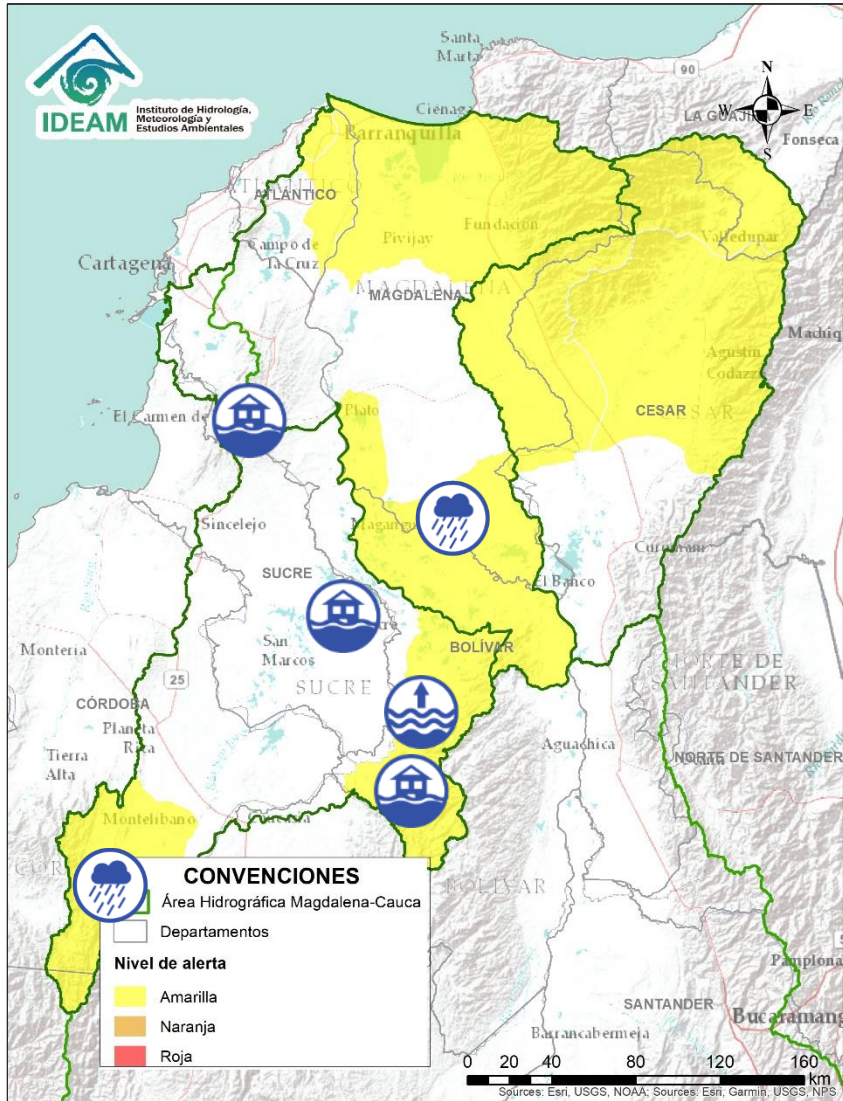


Área Hidrográfica del Magdalena – Cauca (cuenca del río Cauca)



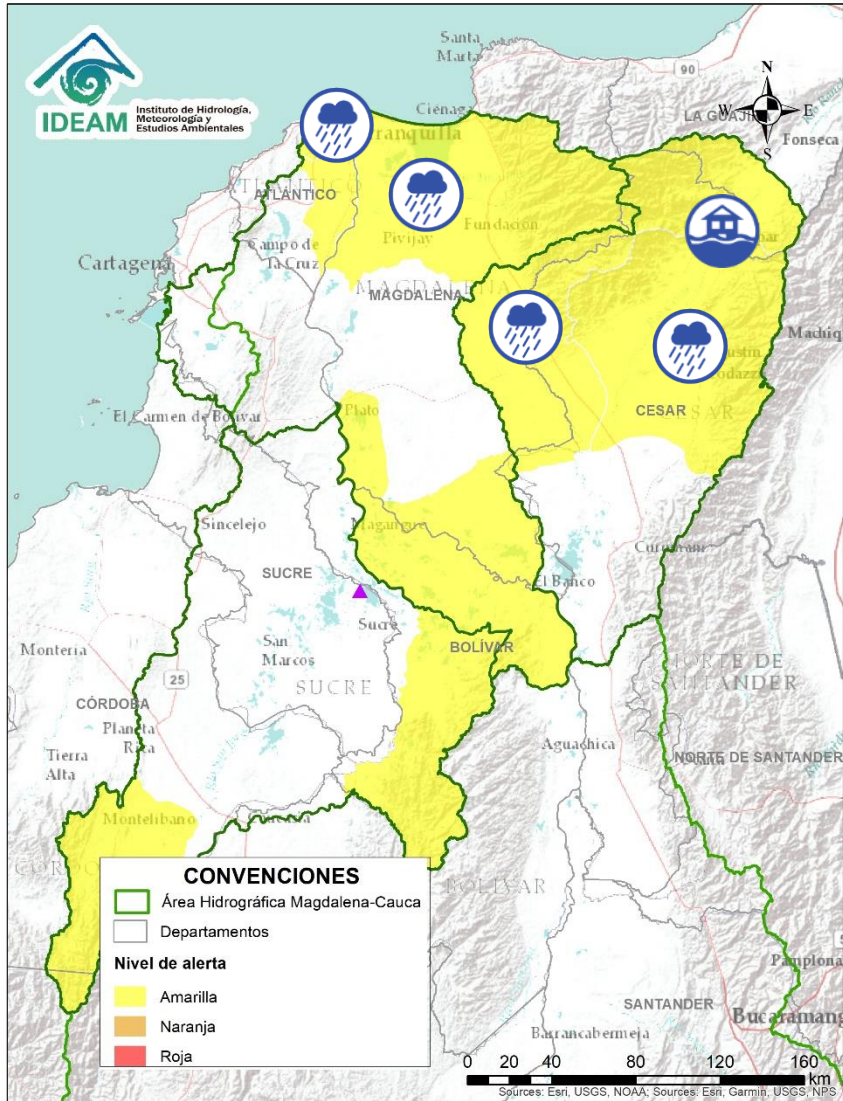
Alerta	Zona Hidrográfica	Subzona o Cuenca Hidrográfica	Descripción de la alerta hidrológica
	Cauca	Aportantes al Alto Cauca (Cauca)	Probabilidad de crecientes súbitas en los ríos alto Cauca, Salado, Ovejas, Palacé, Palo, Piendamó, Quinamáyo y Timba, aportantes al Cauca en el departamento de Cauca.
	Cauca	Cuencas aportantes al Alto Cauca (Valle del Cauca)	Probabilidad de incrementos súbitos en los niveles de los ríos Arroyohondo, Yumbo, Mulaló, Yotoco, Piedras, Desbaratado, Guachal, Paila, Amaime, Cerrito, Cali, Claro, Jamundí, Guabas, Sabaleta, Sonso, Guadalajara, San Pedro, Lili, Meléndez y Cañaveralejo, aportantes al Cauca en el departamento de Valle del Cauca.
	Cauca	Cuenca del río Porce	Probabilidad de crecientes súbitas en las quebradas y ríos del Valle de Aburra, aportante de la cuenca alta del río Porce. Especial atención a los niveles del río Medellín y sus aportantes.
	Nechí	Cuenca alta del río Nechí	Probabilidad de crecientes súbitas en la cuenca alta del río Nechí y sus afluentes. Especial atención en el municipio de Yarumal.
	Nechí	Cuenca baja del río Nechí	No se descarta la probabilidad de incrementos súbitos en los aportantes a la cuenca baja del río Nechí. Especial atención a la altura de los municipios de Caucasia y Nechí. Nota: DAPARD informó evento de inundación el día 11 de junio de 2020 en el municipio de Zaragoza (Antioquia) en el barrio Nueva Esperanza.







Área Hidrográfica del Magdalena – Cauca (cuenca baja del río Magdalena)



Alerta	Zona Hidrográfica	Subzona o Cuenca Hidrográfica	Descripción de la alerta hidrológica
	Bajo Magdalena	Directos Bajo Cauca – Magdalena. Ciénaga La Raya entre río Nechí y Brazo de Loba	Se registran niveles altos en la cuenca baja del río Magdalena - Cauca, en el tramo comprendido entre los municipios de Nechí (Antioquia) y Pinillos (Bolívar). Obedece al tránsito de onda de crecida ya que aguas arriba se registraron importantes precipitaciones en los últimos días, por lo cual no se descarta la posibilidad de que en el municipio de Montecristo, al sur de Bolívar, también se presenten incrementos de los ríos Caribona y Ayuma, por lo cual se recomienda especial atención para sectores aledaños al muro de protección, como son las de Puerto Guamo, Villa Uribe y Puerto Regencia. Nota: El CDGRD de Bolívar reportó afectaciones en viviendas rurales del Corregimiento de Regencia (municipio de Montecristo), por crecida del río Caribona (06/06/2020).
	Bajo Magdalena	Cuenca alta del río San Jorge	Probabilidad de crecientes súbitas en la parte alta del río San Jorge y sus afluentes, especialmente el río San Pedro, se recomienda especial atención en los municipios de Puerto Libertador, Ayapel y Montelíbano en Córdoba.
	Bajo Magdalena	Cuenca baja del río San Jorge	Alerta puntual por niveles altos en el Arroyo Grande (municipio de Buenavista-Sucre). Nota: El CDGRD de Sucre reporta que cerca de la zona urbana de Buenavista se registra inundación por desbordamiento del Arroyo Grande, generando afectaciones (09/06/2020).
	Bajo Magdalena	Cuenca baja del río San Jorge	Alerta puntual por afectaciones en la cuenca baja del río San Jorge. Nota: La UNGRD reporta inundaciones por desbordamiento del arroyo Charco Viejo (10/06/2020), dejando 60 viviendas afectadas y pérdidas de cultivos en zonas urbanas y rurales del municipio San Pedro (Sucre).
	Bajo Magdalena	Parte baja del río Magdalena	Probabilidad de incrementos súbitos en el nivel del Bajo Magdalena entre el Banco y el Plato; se prevé una condición similar en sus aportantes. Especial atención a la altura de los municipios el Peñón y El Banco.

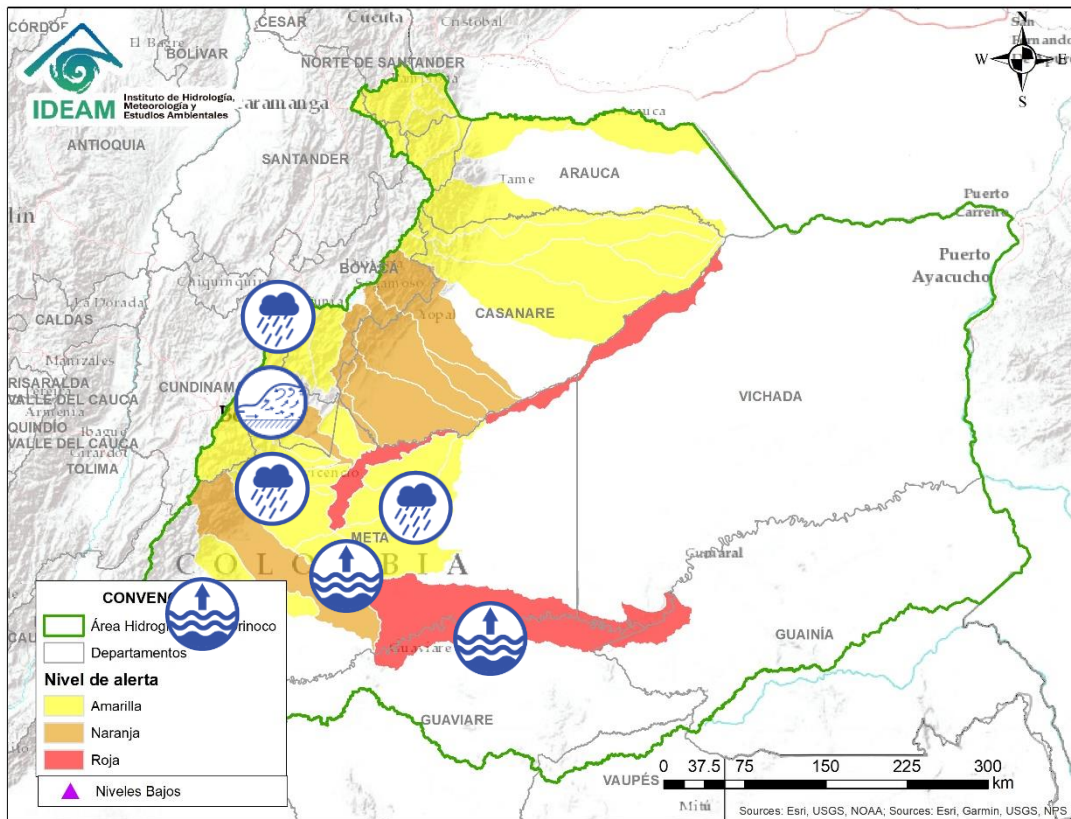
Área Hidrográfica del Magdalena – Cauca (cuenca baja del río Magdalena)



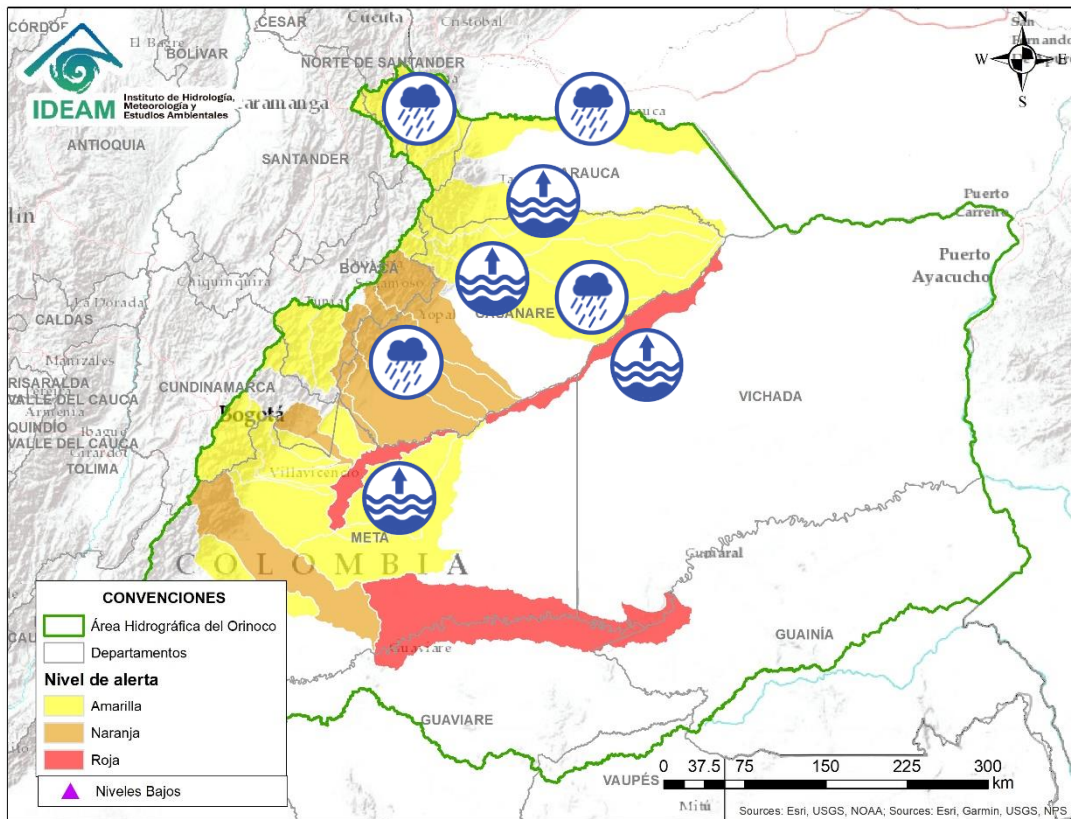
Alerta	Zona Hidrográfica	Subzona o Cuenca Hidrográfica	Descripción de la alerta hidrológica
	Bajo Magdalena	Ciénaga Grande de Santa Marta	Crecientes súbitas en los ríos que descienden de la Sierra Nevada de Santa Marta y descargan sobre la Ciénaga Grande, especial atención sobre los ríos Fundación y Aracataca. Nota: Se reportan afectaciones por aumento en los niveles de los ríos Fundación y Aracataca.
	Bajo Magdalena	Cuenca del río de la Ciénaga Mallorquín y afluentes Mar Caribe	Posibles formaciones de arroyos en la ciudad de Barranquilla y Soledad (Atlántico). De igual forma, estar atentos a los niveles de los ríos de la Ciénaga Mallorquín y los directos al río Magdalena entre Calamar y desembocadura del mar Caribe.
	Cesar	Cuenca del río Ariguani	Probabilidad de incrementos súbitos río Ariguani y sus afluentes. Especial atención en los municipios de Pueblo Bello, El Copey y Ariguani.
	Cesar	Cuenca alta del río Cesar	Alerta puntual por afectaciones en la cuenca alta del río Cesar. Nota: La UNGRD reporta inundaciones por desbordamiento de La Acequia Las Mercedes y el caño Sagarriga (10/06/2020), dejando afectadas a 110 familias de zonas urbanas y rurales de los corregimientos Guaimaral y Badillo, en el municipio Valledupar (Cesar)
	Cesar	Cuenca alta del río Cesar	Incrementos súbitos en los niveles del río Cesar y sus afluentes en la cuenca alta, se recomienda especial atención en los municipios de Valledupar
	Cesar	Cuenca media del río Cesar	Probabilidad de Incrementos súbitos en los niveles del río Cesar y sus afluentes en la cuenca media, se recomienda especial atención en los municipios de Valledupar y San Juan de Cesar.



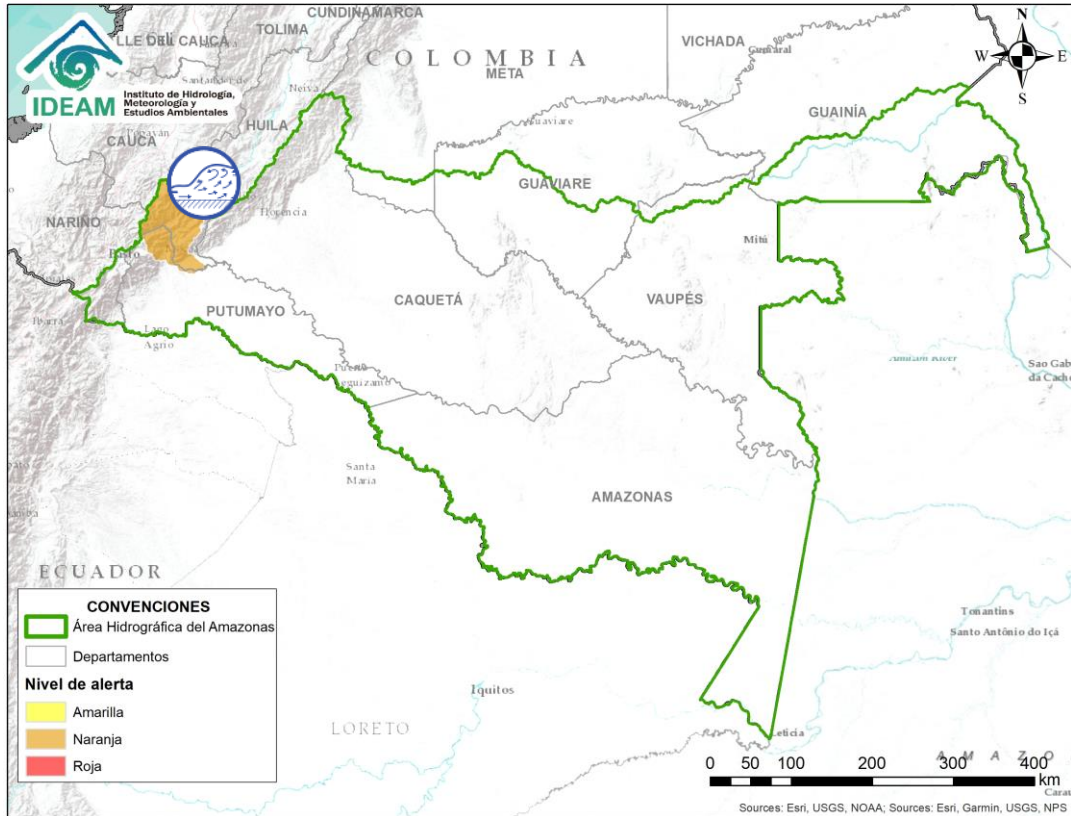
Área Hidrográfica del Orinoco



Alerta	Zona Hidrográfica	Subzona o Cuenca Hidrográfica	Descripción de la alerta hidrológica
	Guaviare	Cuenca del río Guejar	Probabilidad de crecientes súbitas en la cuenca del río Guejar. Nota: Estar atentos en inmediaciones de Vistahermosa, particularmente en las inspecciones veredas Puerto Lucas y Piñalito, y en las veredas Balastrera, Puerto Alonso, Puerto Gabriel y Puerto Iguana.
	Guaviare	Cuenca del río Ariari	Niveles altos en la parte media y baja del río Ariari, especialmente en el tramo comprendido entre los municipios de Puerto Rico y Puerto Concordia.
	Guaviare	Cuenca media del río Guaviare	Niveles altos en la cuenca media del río Guaviare, especialmente a la altura de San José del Guaviare.
	Meta	Cuenca río Guayuriba	Niveles altos en el río Guayuriba. Especial atención en los municipios de Guayabetal (Cundinamarca) y Villavicencio (Meta).
	Meta	Aportantes a la cuenca alta del río Meta	Probabilidad de nuevas crecientes súbitas en las cuencas de los ríos Guatiquía, Guacavía, Negro, y directos al Meta entre ríos Humea y Upía.
	Meta	Cuenca del río Humea	Incrementos súbitos en el río Humea. Especial atención en el municipio de Paratebueno (Cundinamarca).
	Meta	Cuencas de los ríos Garagoa y Lengupá	Probabilidad de crecientes súbitas en las cuencas de los ríos Garagoa y Lengupá.
	Meta	Cuencas aportantes a la cuenca alta del río Meta	Probabilidad de incrementos súbitos en las cuencas de los ríos Caño Cumaral, Metica, Manacacias, Melúa y Yucao, aportantes a la cuenca alta del río Meta.



Alerta	Zona Hidrográfica	Subzona o Cuenca Hidrográfica	Descripción de la alerta hidrológica
	Meta	Cuenca del río Meta	Se prevé persistan los niveles altos en el río Meta, en el tramo comprendido entre los municipios de Puerto López y Paz de Ariporo (Casanare). Se recomienda especial atención a la altura del municipio Paz de Ariporo.
	Meta	Aportantes a la cuenca media del río Meta	Probabilidad de creciente súbitas en las cuencas de los ríos Upía, Tua, Cusiana y Cravo Sur (especialmente para los afluentes.), entre otros directos al río Meta.
	Casanare	Cuenca del río Ariporo	Niveles altos en el río Ariporo. Especial atención en el municipio de Paz de Ariporo.
	Casanare	Cuencas directas al bajo Meta	Probabilidad de incrementos súbitos en los ríos Pauto, Caño Aguaclarita y los directos al Meta entre Pauto y Carare.
	Casanare	Río Casanare	Incremento de nivel en la cuenca del río Casanare. Especial atención en sus afluentes sobre los municipios Tame, Chita, Hato Corozal, La Salina, Sácamá, Puerto Rondón, Cravo Norte y Paz de Ariporo.
	Arauca	Aportantes cuenca alta del río Arauca	Probabilidad de crecientes súbitas en el río Cobugón, Cobaría, Margua, Bojaba y sus afluentes. Especial atención en los municipios de Cubará, Gaitán, (Boyacá) Chitagá, Toledo (Norte de Santander) Carcasí y Concepción (Santander)..
	Arauca	Río Arauca	Probabilidad de incrementos súbitos en el río Arauca. Especial atención a la altura de los municipio de Arauquita y Arauca.



Alerta	Zona Hidrográfica	Subzona o Cuenca Hidrográfica	Descripción de la alerta hidrológica
	Caquetá	Cuenca alta del río Caquetá	Incrementos súbitos en los niveles del río Mocoa y sus afluentes, especialmente en los ríos Sangoyaco y Mulato, los cuales atraviesan el municipio de Mocoa (Putumayo). También se evidencia incrementos en el río Caquetá, a la altura de Santa Rosa.



RESUMEN

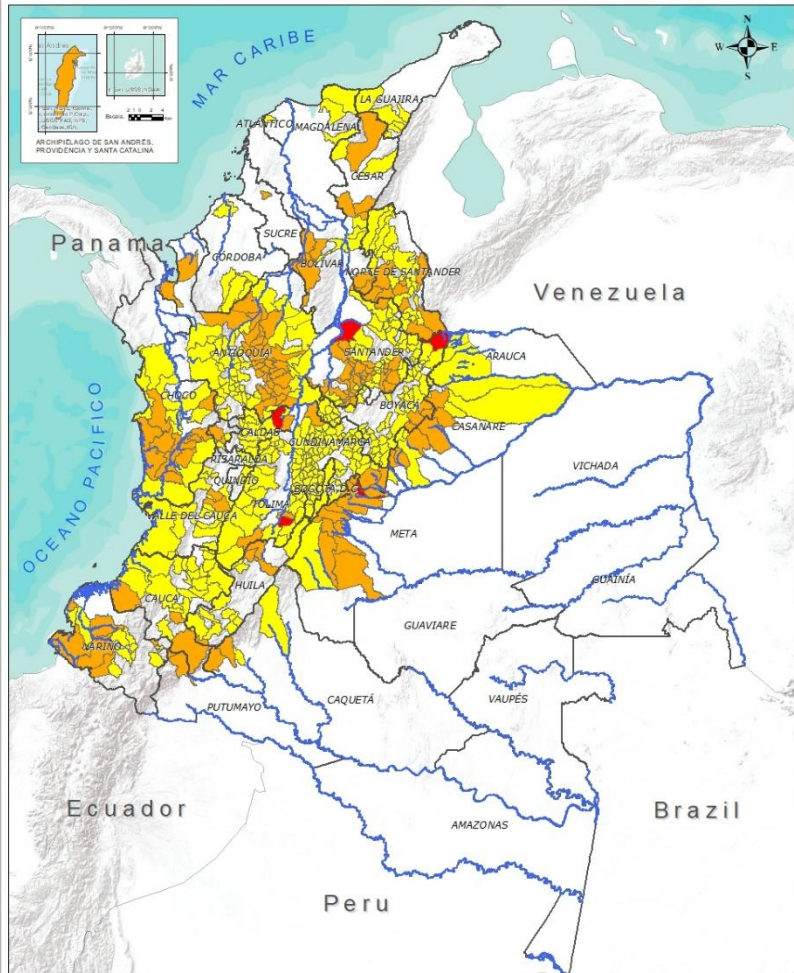
Debido al aumento de las precipitaciones en los últimos días se presenta saturación de humedad en los suelos ocasionando probabilidad alta, moderada y baja de ocurrencia de deslizamientos de tierra en algunos municipios de los departamentos de la región Andina, Amazonía, Caribe, Orinoquía y Pacífico.



Fuente: <https://www.telesurtv.net/>



Pronóstico de la Amenaza por Deslizamientos de Tierra



INSTITUTO DE HIDROLOGÍA, METEOROLOGÍA Y ESTUDIOS AMBIENTALES - IDEAM
 República de Colombia
PRONOSTICO DE LA AMENAZA POR DESLIZAMIENTOS
 Oficina del servicio de pronóstico y alertas.

Legenda

- Hidrografía
- Límite Departamental
- Límite Intermunicipal

Amenaza

- Sin Amenaza
- Baja
- Moderada
- Alta

Información de Referencia

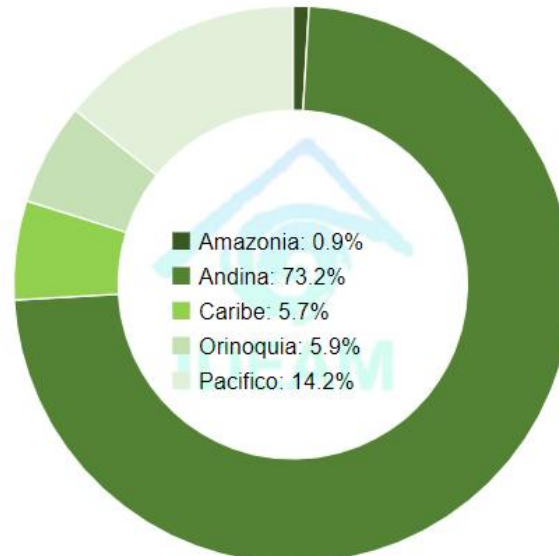
PROYECCIÓN: Quilómetros de Gauss
 DATUM: Bogotá 1989
 UNIDAD DE LA LÍNEA: METROS
 COORDENADAS GEOGRÁFICAS: 4° 30' 46.21" Sur, 74° 30' 30.00" Oeste
 COORDENADAS UTM: 18QUD00 Noroeste Sur
 18QUD00 Noroeste Sur
 Escala: 1:100,000
 Fecha: 2020-06-14
 Elaborado por: IDEAM

DEPARTAMENTO	Nº
BOYACÁ	1
CALDAS	1
META	1
SANTANDER	1
TOLIMA	1
TOTAL	5

DEPARTAMENTO	Nº
ANTIOQUIA	31
ARCHIPIÉLAGO	1
BOLÍVAR	4
BOYACÁ	4
CALDAS	2
CAQUETÁ	2
CASANARE	6
CAUCA	3
CESAR	5
CHOCÓ	10
CUNDINAMARCA	4
HUILA	2
META	13
NARIÑO	5
NORTE DE SANTANDER	9
PUTUMAYO	1
RISARALDA	2
SANTANDER	25
SUCRE	1
TOLIMA	2
VALLE DEL CAUCA	2
TOTAL	134

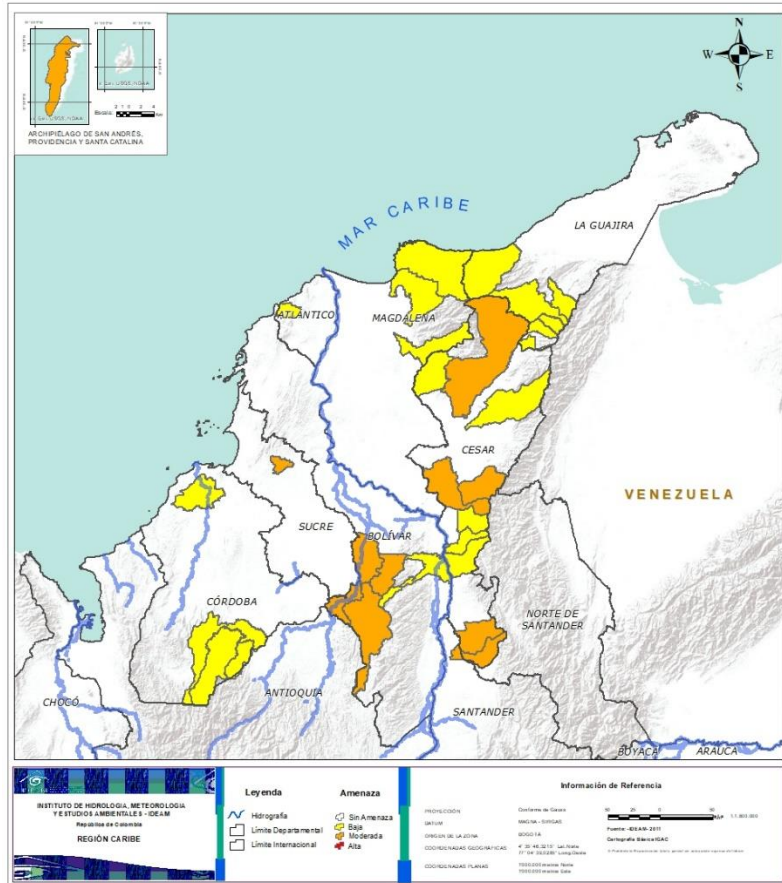
DEPARTAMENTO	Nº
ANTIOQUIA	51
ARAUCA	3
ATLÁNTICO	1
BOLÍVAR	1
BOYACÁ	55
CALDAS	15
CAQUETÁ	2
CASANARE	7
CAUCA	21
CESAR	5
CHOCÓ	10
CÓRDOBA	4
CUNDINAMARCA	87
HUILA	10
LA GUAJIRA	6
MAGDALENA	3
META	2
NARIÑO	11
NORTE DE SANTANDER	21
QUINDÍO	3
RISARALDA	3
SANTANDER	38
TOLIMA	28
VALLE DEL CAUCA	15
TOTAL	402

TOTAL MUNICIPIOS: 541





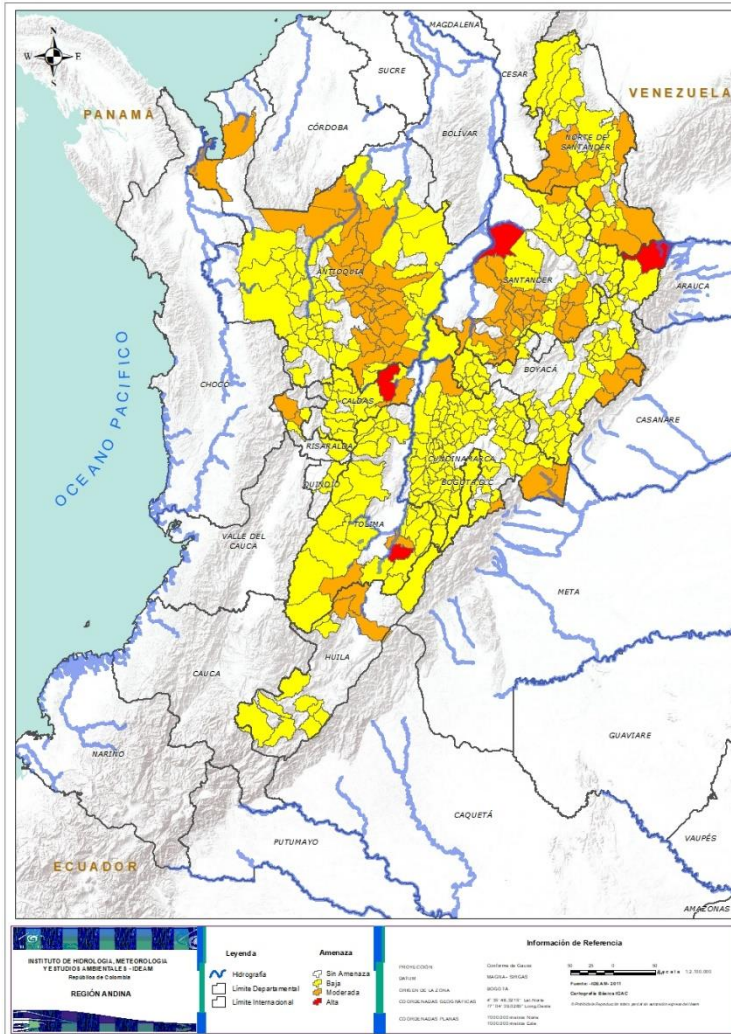
REGIÓN CARIBE



Alerta	SITIOS PARA LOS CUALES SE GENERA LA ALERTA
	<p>ARCHIPIÉLAGO : San Andrés.</p> <p>BOLÍVAR: Achí, Montecristo, San Jacinto Del Cauca, Tiquisio (Puerto Rico).</p> <p>CESAR: Chimichagua, Curumaní, San Alberto, San Martín, Valledupar.</p> <p>SUCRE: Los Palmitos.</p>
	<p>ATLÁNTICO: Piojó.</p> <p>BOLÍVAR: Rioviejo.</p> <p>CESAR: Agustín Codazzi, El Copey, La Gloria, Pailitas, Pelaya.</p> <p>CÓRDOBA: Lorica, Montelíbano, Puerto Libertador, San Jose De Ure..</p> <p>LA GUAJIRA: Dibulla, El Molino, Fonseca, La Jagua Del Pilar, San Juan Del Cesar, Villanueva.</p> <p>MAGDALENA: Ciénaga, Fundación, Santa Marta.</p>



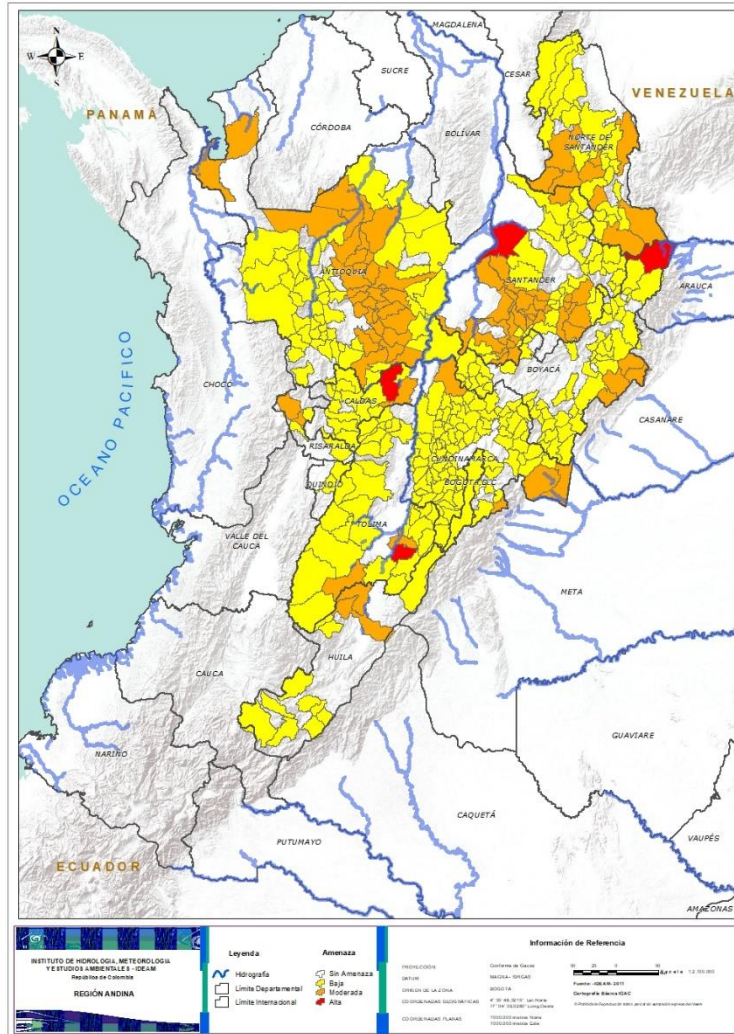
REGIÓN ANDINA




Alerta	SITIOS PARA LOS CUALES SE GENERA LA ALERTA
	<p>BOYACÁ: Cubará. CALDAS: Samaná. SANTANDER: Barrancabermeja. TOLIMA: Prado.</p>
	<p>ANTIOQUIA: Alejandría, Angostura, Anorí, Barbosa, Campamento, Carmen De Viboral, Carolina, Cisneros, Cocorná, Concepción, Don Matías, Gómez Plata, Granada, Guadalupe, Guatapé, Ituango, Peñol, San Carlos, San Francisco, San Luis, San Rafael, San Roque, San Vicente, Santa Rosa De Osos, Santo Domingo, Sonsón, Tarazá, Turbo, Valdivia, Yarumal, Yolombó. BOYACÁ: Labranzagrande, Pajarito, Paya, Pisba. CALDAS: Marquetalia, Victoria. CUNDINAMARCA: Guayabetal, Medina, Paratebueno, Yacopí. HUILA: Aipe, Neiva. NORTE DE SANTANDER: Ábrego, Cáchira, Chitagá, Cúcuta, Cucutilla, Gramalote, La Esperanza, Salazar, Toledo. RISARALDA: Apía, Pueblo Rico.. SANTANDER: Aguada, Albania, Bolivar, Charalá, Chima, Contratación, Coromoro, El Guacamayo, El Playón, Encino, Guadalupe, Guapotá, Guavatá, Jesús María, La Paz, Landázuri, Mogotes, Ocamonte, Puente Nacional, Puerto Parra, Santa Helena Del Opón, Simacota, Sucre, Valle De San José, Vélez. TOLIMA: Ataco, Purificación.</p>
	<p>ANTIOQUIA: Abejorral, Abriaquí, Amagá, Amalfi, Andes, Angelópolis, Argelia, Armenia, Belmira, Betulia, Briceño, Buritica, Cáceres, Caicedo, Caldas, Cañasgordas, Caracolí, Caramanta, Ciudad Bolívar, Concordia, Dabeiba, Ebéjico, Fredonia, Frontino, Giraldo, Heliconia, La Unión, Maceo, Medellín, Montebello, Nariño, Olaya, Puerto Berrío, Puerto Nare, Puerto Triunfo, Remedios, Sabanalarga, Salgar, San Jerónimo, San Pedro De Los Milagros, Santa Bárbara, Santa Fe De Antioquia, Segovia, Sopetrán, Titiribí, Toledo, Uramita, Urao, Venecia, Yalí, Zaragoza. BOYACÁ: Almeida, Aquitania, Betétiva, Boavita, Buenavista, Campohermoso, Chinavita, Chiscas, Chita, Chivor, Coper, Corrales, Covarachía, Duitama, El Espino, Gámeza, Garagoa, Guicán, La Uvita, La Victoria, Macanal, Maripí, Miraflores, Mongua, Monquirá, Muzo, Otanche, Pachavita, Páez, Panqueba, Pauna, Paz De Rio, Pesca, Puerto Boyacá, Quípama, Rondón, Saboyá, San Eduardo, San José De Pare, San Luis De Gaceno, San Mateo, San Pablo De Borbur, Santa María, Santana, Soatá, Socha, Socotá, Sogamoso, Susacón, Tasco, Tibaná, Tópaga, Turmequé, Úmbita, Ventaquemada.</p>



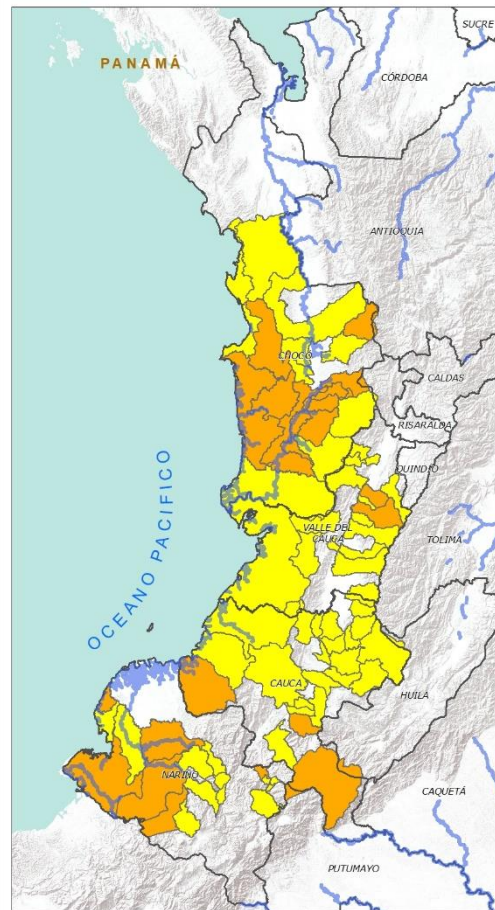
REGIÓN ANDINA



Alerta	SITIOS PARA LOS CUALES SE GENERA LA ALERTA
	<p>CALDAS: Aguadas, Chinchiná, Filadelfia, La Merced, Manizales, Manzanas, Marmato, Marulanda, Neira, Norcasia, Pácora, Pensilvania, Salamina, Supia, Villamaria.</p> <p>CUNDINAMARCA: Agua De Dios, Albán, Anapoima, Anolaima, Apulo, Arbeláez, Beltrán, Bituima, Bogotá, D.c., Bojacá, Cabrera, Cachipay, Caparrapí, Cáqueza, Carmen De Carupa, Chaguaní, Chipaque, Choachí, Chocontá, Cogua, Cucunubá, El Colegio, El Peñón, El Rosal, Facatativá, Fusagasugá, Gachalá, Gachetá, Gama, Granada, Guaduas, Guatavita, Guayabal De Siquima, Gutiérrez, Jerusalén, Junín, La Calera, La Mesa, La Palma, La Peña, La Vega, Lenguazaque, Machetá, Manta, Nilo, Nimaima, Nocaima, Pacho, Paima, Pandi, Pasca, Pulí, Quebradanegra, Quetame, Quipile, Ricaurte, San Antonio De Tequendama, San Bernardo, San Cayetano, San Francisco, San Juan De Rioseco, Sasaima, Sesquilé, Sibaté, Sylvania, Soacha, Subachoque, Suesca, Supatá, Sutatausa, Tabio, Tausa, Tena, Tibacuy, Tocaima, Topaipí, Ubalá, Útica, Venecia, Vergara, Viani, Villagómez, Villapinzón, Villeta, Viotá, Zipacón, Zipaquirá.</p> <p>HUILA: Altamira, Colombia, Guadalupe, La Plata, Pitalito, Saladoblanco, San Agustín, Santa María, Suaza, Tarqui.</p> <p>NORTE DE SANTANDER: Arboledas, Cócota, Chinácota, Convención, Durania, El Carmen, El Tarra, El Zulia, Hacarí, Labateca, Lourdes, Mutiscua, Ocaña, Pamplona, San Calixto, San Cayetano, Santiago, Sardinata, Silos, Teorama, Villa Caro.</p> <p>QUINDÍO: Calarcá, Córdoba, Salento.</p> <p>RISARALDA: Belén De Umbría, Santa Rosa De Cabal, Santuario.</p> <p>SANTANDER: Barbosa, Bucaramanga, Carcasí, Cepitá, Cerrito, Charta, Chipatá, Concepción, Confines, Curití, El Carmen, Florián, Floridablanca, Girón, Guaca, Güepsa, La Belleza, Lebrija, Macaravita, Málaga, Matanza, Oiba, Onzaga, Palmas Del Socorro, Páramo, Piedecuesta, Pinchote, Rionegro, San Andrés, San Benito, San Gil, San Joaquín, San Miguel, San Vicente De Chucurí, Socorro, Suaita, Suratá, Tona.</p> <p>TOLIMA: Alpujarra, Anzoátegui, Armero (Guayabal), Cajamarca, Carmen De Apicalá, Casabianca, Chaparral, Cunday, Dolores, Falan, Fresno, Herveo, Ibagué, Icononzo, Líbano, Melgar, Murillo, Natagaima, Ortega, Palocabildo, Planadas, Rioblanco, Roncesvalles, Rovira, San Antonio, Suárez, Villahermosa, Villarrica.</p>



REGIÓN PACÍFICO



INSTITUTO DE HIDROLOGÍA, METEOROLOGÍA Y ESTUDIOS AMBIENTALES - IDEAM
República de Colombia
REGIÓN PACÍFICO

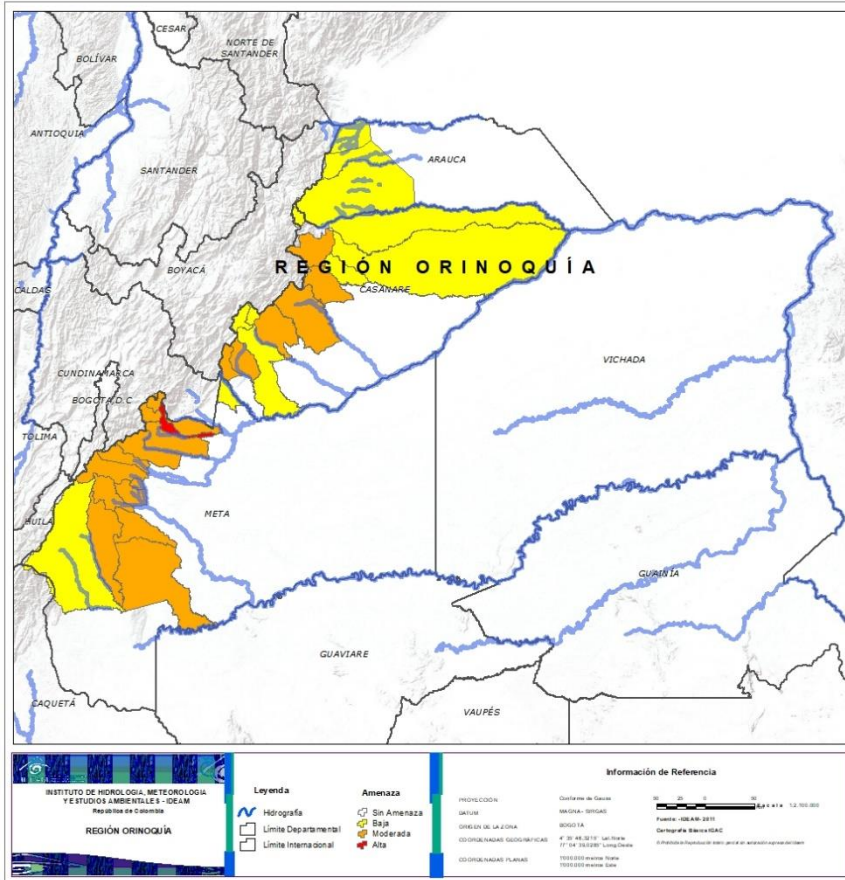
Legenda
 - Línea Departamental
 - Línea Internacional
 - AEROPUERTO
 - Estación
 - Estación
 - Estación

Información de Referencia
 PROYECCIÓN: Conforme de Gauss (MERCATOR)
 UNIDAD DE LA ZONA: METROS
 COORDENADAS GEOGRÁFICAS: UTM
 COORDENADAS PLANAS: 1000 000 metros Norte, 1000 000 metros Este
 Fuente: IDEAM 2011, Cartografía Básica IGN

Alerta	SITIOS PARA LOS CUALES SE GENERA LA ALERTA
	<p>CAUCA: Guapi, La Vega, Santa Rosa. CHOCÓ: Alto Baudó (Pie De Pato), Bajo Baudó (Pizarro), Condoto, El Carmen, Istmina, Medio Baudó(Boca De Pepé), Medio San Juan (Andagoya), Nóvita, Rio Iró (Santa Rita), Tadó. NARIÑO: Barbacoas, La Unión, Magüi (Payán), Ricaurte, Tumaco. VALLE DEL CAUCA: Bugalagrande, Tuluá.</p>
	<p>CAUCA: Bolívar, Buenos Aires, Caldone, Corinto, El Tambo, Inzá, Jambaló, La Sierra, López, Miranda, Páez (Belalcázar), Piendamó, Popayán, Rosas, Santander De Quilichao, Silvia, Sotaró (Paispamba), Suárez, Timbiquí, Toribío, Totoró. CHOCÓ: Bahía Solano (Mutis), Bojayá (Bellavista), El Cantón Del San Pablo (Managrú), El Litoral Del San Juan (Docordó), Lloró, Nuquí, Quibdó, Rio Quito (Paimadó), San José Del Palmar, Sipí. NARIÑO: Albán (San José), Buesaco, Cumbitara, Francisco Pizarro (Salahonda), Linares, Los Andes (Sotomayor), Mallama (Piedrancha), Roberto Payán (San José), Samaniego, San Bernardo, San Pedro De Cartago (Cartago). VALLE DEL CAUCA: Andalucía, Bolívar, Buenaventura, Buga, Calima (El Darién), Dagua, El Cerrito, El Dovia, Florida, La Unión, Palmira, San Pedro, Sevilla, Versailles, Vijes.</p>



REGIÓN ORINOQUÍA



Alerta	SITIOS PARA LOS CUALES SE GENERA LA ALERTA
	META: Restrepo.
	CASANARE: Aguazul, Monterrey, Nunchía, Sabanalarga, Támara, Yopal. META: Acacias, Cubarral, Cumaral, El Calvario, El Castillo, El Dorado, Guamal, Lejanías, Mesetas, San Juan De Arama, San Juanito, Villavicencio, Vistahermosa.
	ARAUCA: Fortul, Saravena, Tame. CASANARE: Chámeza, Hato Corozal, La Salina, Paz De Ariporo, Pore, Recetor, Tauramena. META: Barranca De Upía, Uribe.



REGIÓN AMAZONIA



Alerta	SITIOS PARA LOS CUALES SE GENERA LA ALERTA
	CAQUETÁ: Belén De Los Andaquíes, San José Del Fragua. PUTUMAYO: Mocoa.
	CAQUETÁ: Morelia, Puerto Rico.



SECTORES VIALES



SECTORES VIALES REPORTADOS CON AFECTACIÓN VIAL POR DESLIZAMIENTOS

DEPARTAMENTO	SECTOR VIAL
ANTIOQUIA	Sonsón – Nariño Sonsón – Argelia Medellín – Buriticá Puerto Nare - San Carlos Urao – Carmen de Atrato Medellin – Yolombo
CAQUETÁ	Orrapihuassi - Florencia
CAUCA	Santiago – Santa Rosa Inzá – Popayán
CUNDINAMARCA	El Sisga – Tibiritá Macheta - Bogotá
CUNDINAMARCA - META	Bogotá – Villavicencio
NARIÑO	Junín – Pedregal (Sector Ricaurte)
PUTUMAYO - HUILA	Mocoa - Pitalito
PUTUMAYO - NARIÑO	Pasto - Mocoa
SANTANDER	Curos – Málaga Landázuri - Barbosa
HUILA	Neiva – Suaza La Plata - Valencia



RESUMEN

Pese al aumento de las precipitaciones en amplias zonas del país, aún se presentan condiciones de alerta moderada y baja por incendios de la cobertura vegetal, en varios sectores de las regiones Caribe, Orinoquía y Andina por este tipo de eventos.



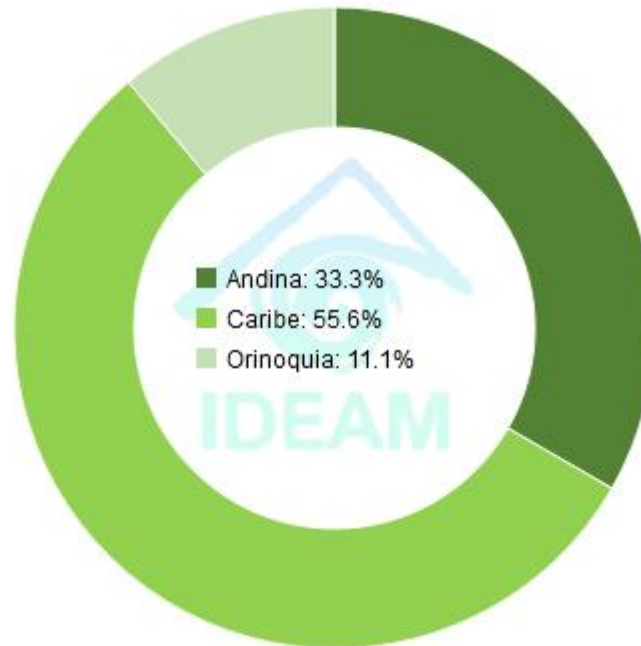
<https://diarioroatan.com/colombia-incendio-forestal-consume-50-hectareas-de-bosque/>



Pronóstico de la Amenaza por Incendios de la Cobertura Vegetal



TOTAL MUNICIPIOS:
09

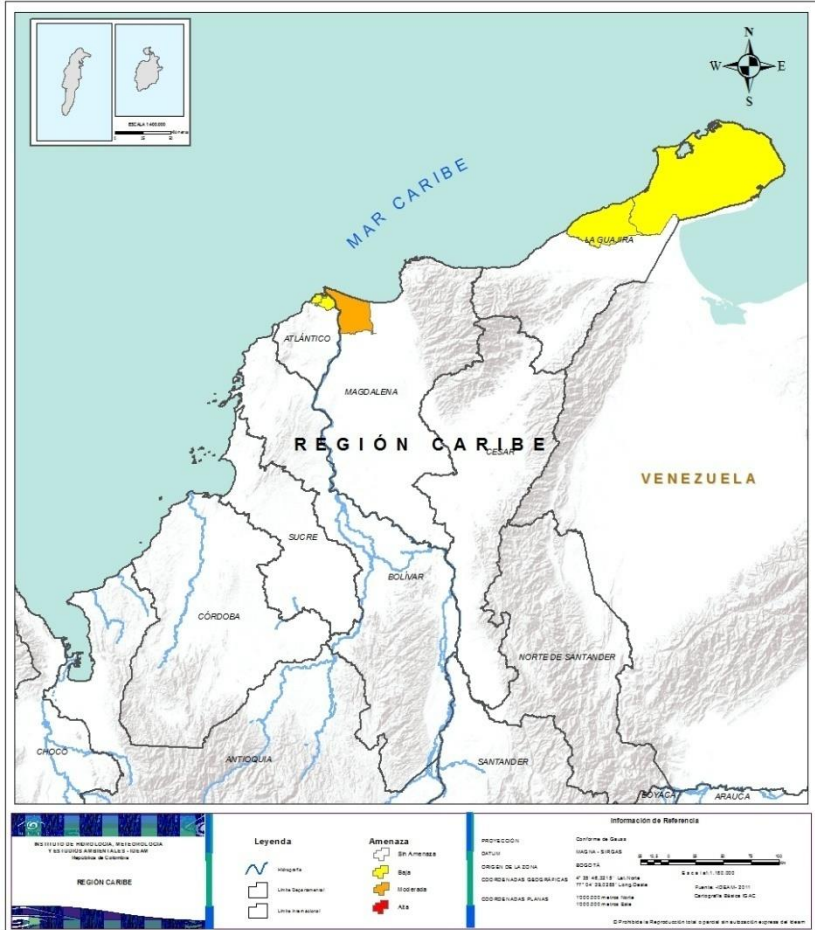


DEPARTAMENTO	Nº
MAGDALENA	1
META	1
RISARALDA	1
TOLIMA	1
TOTAL	4

DEPARTAMENTO	Nº
ATLÁNTICO	2
LA GUAJIRA	2
VALLE DEL CAUCA	1
TOTAL	5



REGIÓN CARIBE



Alerta

SITIOS PARA LOS CUALES SE GENERA LA ALERTA



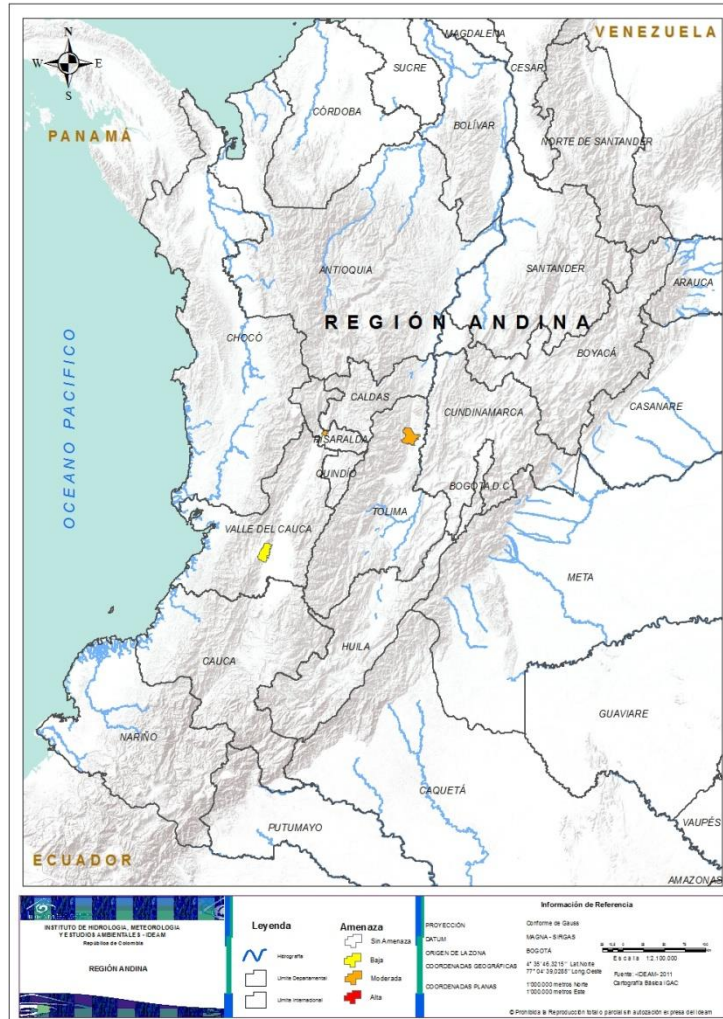
MAGDALENA: Sitionuevo.



ATLÁNTICO: Barranquilla, Puerto Colombia.
LA GUAJIRA: Manaure, Uribia.



REGIÓN ANDINA



Alerta

SITIOS PARA LOS CUALES SE GENERA LA ALERTA



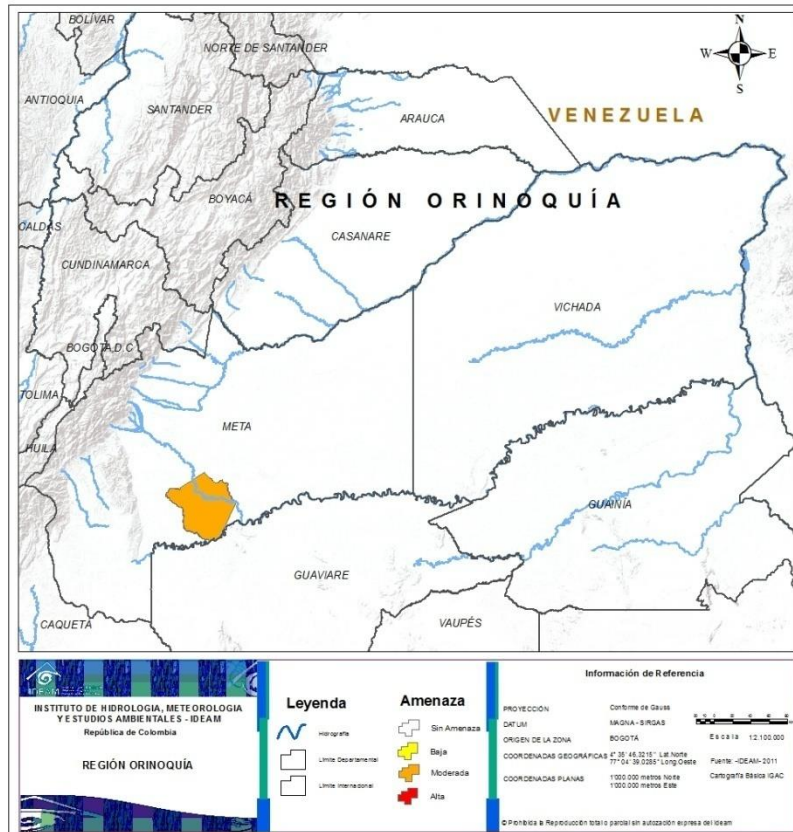
RISARALDA: La Virginia.
TOLIMA: Lérica.



VALLE DEL CAUCA: Yumbo.



REGIÓN ORINOQUÍA



Alerta

SITIOS PARA LOS CUALES SE GENERA LA ALERTA



META: Puerto Rico.



CONDICIONES NORMALES

- **REGIÓN PACÍFICA**
- **REGIÓN AMAZONÍA**



ALERTAS METEOMARINAS VIGENTES

Mar Caribe colombiano

ABREVIATURAS

VV

Velocidad del viento máxima probable

AO

Altura significativa de la ola

DV

Dirección predominante del viento

CONVENCIONES



Tiempo lluvioso

Probabilidad de lluvias moderadas a fuertes, en algunos casos con posibilidad de tormentas eléctricas y rachas de viento.



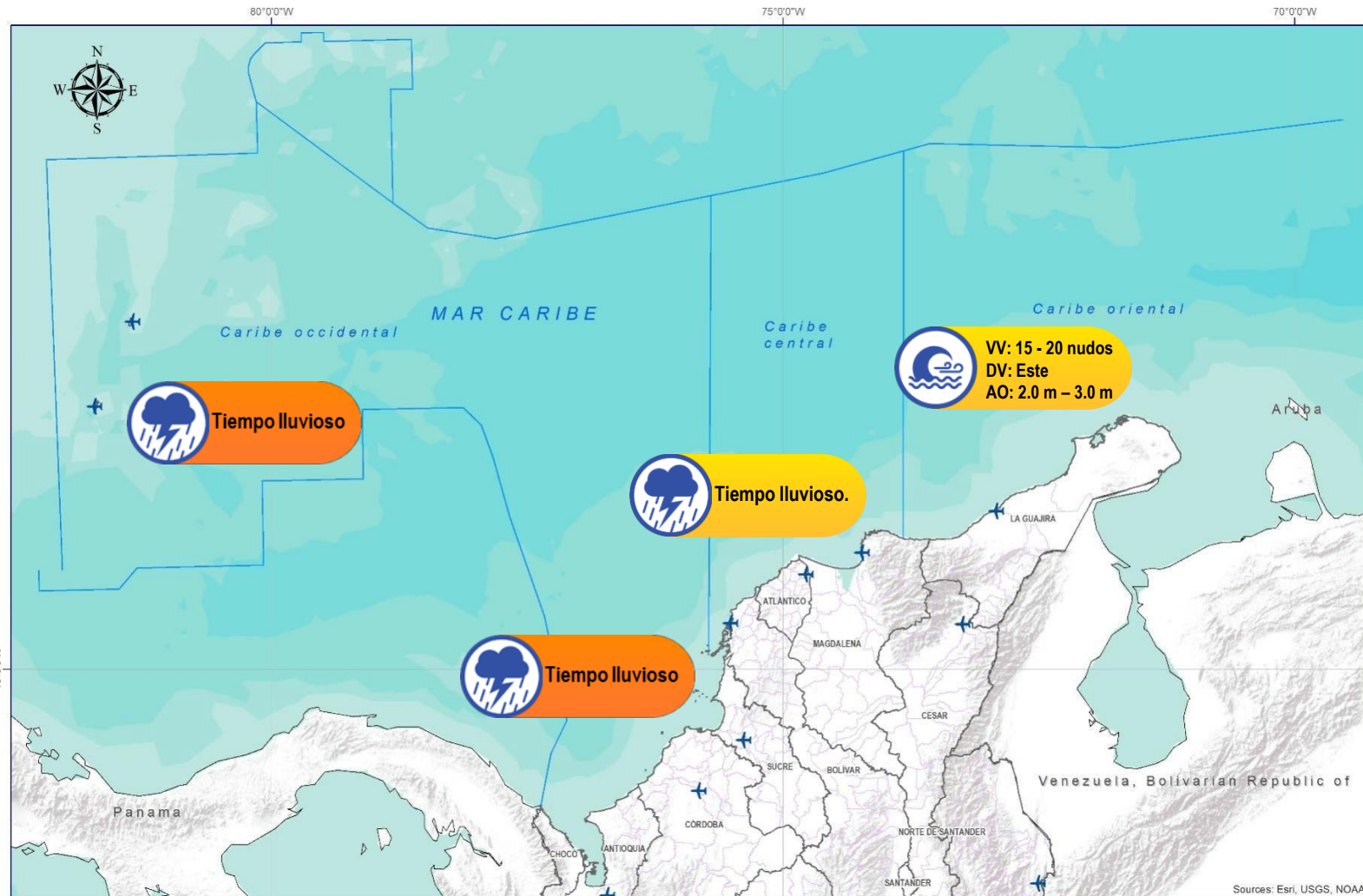
Pleamar

La marea alcanzará su máximo nivel en el intervalo de tiempo establecido.



Viento y oleaje

Velocidad del viento y altura del oleaje con valores por encima de lo normal para la época.



CONVENCIONES

SUGERENCIAS O RECOMENDACIONES



A las embarcaciones de poco calado, consultar con las Capitanías de puerto antes de zarpar en zonas de inminente tempestad. A los bañistas y habitantes costeros, estar atentos a la evolución de las condiciones meteorológicas y a los avisos de las autoridades locales.



Se sugiere a los habitantes costeros estar atentos a la evolución del fenómeno.



A los bañistas y habitantes costeros, estar atentos a la evolución del fenómeno y a las indicaciones de las autoridades locales. A las embarcaciones de poco calado, consultar con las Capitanías de puerto antes de zarpar.

* La altura significativa de la ola, representa la media del tercio más alto de las olas, por lo cual la altura máxima posible puede ser incluso superior al doble de este valor



ALERTAS METEOMARINAS VIGENTES

Océano Pacífico Nacional

ABREVIATURAS

VV

Velocidad del viento máxima probable

DV

Dirección predominante del viento

AO

Altura significativa de la ola

CONVENCIONES



Tiempo lluvioso

Probabilidad de lluvias moderadas a fuertes, en algunos casos con posibilidad de tormentas eléctricas y rachas de viento.



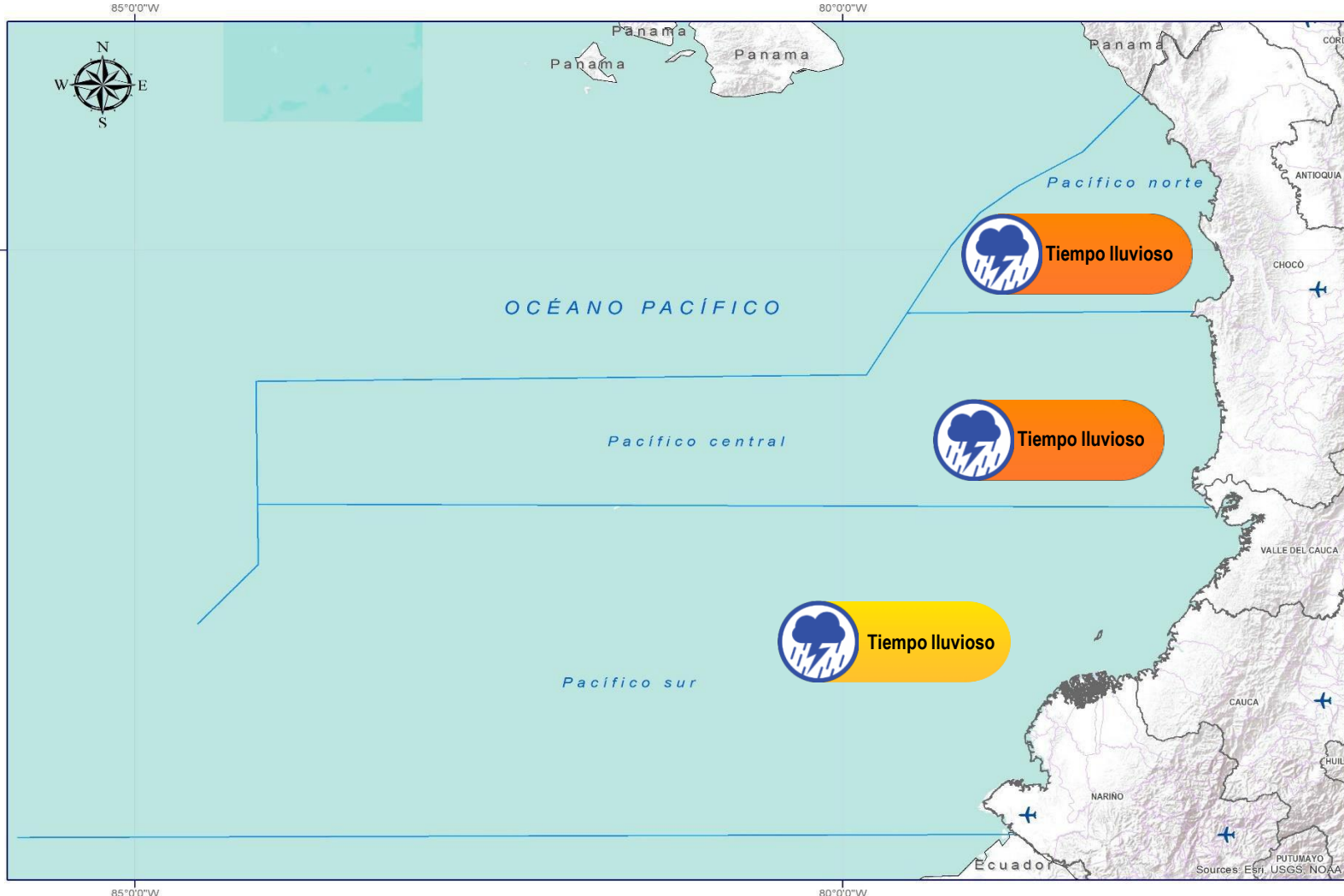
Pleamar

La marea alcanzará su máximo nivel en el intervalo de tiempo establecido.



Viento y oleaje

Velocidad del viento y altura del oleaje con valores por encima de lo normal para la época.



CONVENCIONES

SUGERENCIAS O RECOMENDACIONES



A las embarcaciones de poco calado, consultar con las Capitanías de puerto antes de zarpar en zonas de inminente tempestad. A los bañistas y habitantes costeros, estar atentos a la evolución de las condiciones meteorológicas y a los avisos de las autoridades locales.



Se sugiere a los habitantes costeros estar atentos a la evolución del fenómeno.



A los bañistas y habitantes costeros, estar atentos a la evolución del fenómeno y a las indicaciones de las autoridades locales. A las embarcaciones de poco calado, consultar con las Capitanías de puerto antes de zarpar.

* La altura significativa de la ola, representa la media del tercio más alto de las olas, por lo cual la altura máxima posible puede ser incluso superior al doble de este valor



CONVENCIONES

SUGERENCIAS O RECOMENDACIONES



Tiempo lluvioso

Probabilidad de lluvias moderadas a fuertes, en algunos casos con posibilidad de tormentas eléctricas y rachas de viento.

A las embarcaciones de poco calado, consultar con las Capitanías de puerto antes de zarpar en zonas de inminente tempestad.
A los bañistas y habitantes costeros, estar atentos a la evolución de las condiciones meteorológicas y a los avisos de las autoridades locales.



Pleamar

La marea alcanzará su máximo nivel en el intervalo de tiempo establecido.

Se sugiere a los habitantes costeros estar atentos a la evolución del fenómeno.



Viento y oleaje

Velocidad del viento y altura del oleaje con valores por encima de lo normal para la época.

A los bañistas y habitantes costeros, estar atentos a la evolución del fenómeno y a las indicaciones de las autoridades locales.
A las embarcaciones de poco calado, consultar con las Capitanías de puerto antes de zarpar.

INFORME TÉCNICO DIARIO

EQUIPO DE TRABAJO IDEAM

Yolanda GONZÁLEZ H. - Directora General
Daniel USECHE S. - Jefe (E) Oficina del Servicio de Pronóstico y Alertas

Elaboró:

OFICINA DEL SERVICIO DE PRONÓSTICO Y ALERTAS

Sebastián BARRIOS y Alexander MARTÍNEZ (Meteorología)

Nelsy VERDUGO (Hidrología)

Sergio ROJAS (Deslizamientos de Tierra)

Felipe ESPEJO (Incendios de la Cobertura Vegetal)

Anita VEGA (DATOS)

Alberto PARDO (Coordinación de Alertas Hidrometeorológicas y Ambientales)

<http://www.ideam.gov.co>

Correos electrónicos: servicio@ideam.gov.co, alertas@ideam.gov.co

Calle 25D N° 96B - 70, piso 3. Bogotá, D.C.

Teléfono: 3075625 ext. 1334 -1336.

VISITA NUESTRAS REDES SOCIALES



[ideam.instituto](https://www.facebook.com/ideam.instituto)



[InstitutoIDEAM](https://www.youtube.com/InstitutoIDEAM)



[@IDEAMColombia](https://twitter.com/IDEAMColombia)



[ideamcolombia](https://www.instagram.com/ideamcolombia)

