

INFORME TÉCNICO DIARIO

IDEAM comunica al Sistema Nacional para la Gestión del Riesgo de Desastres (SNGRD) y al Sistema Nacional Ambiental (SINA).

Bogotá D. C., 10 de junio de 2020.
Hora de actualización 12:05 HLC

Boletín No.

162



CONTENIDO

[Lo más destacado](#)

[Precipitación](#)

[Temperaturas](#)

[Alerta por descensos significativos de las temperaturas mínimas del aire](#)

[Condiciones Hidrometeorológicas actuales](#)

[Pronóstico de precipitación de las próximas 24 horas](#)

[Pronóstico condiciones meteorológicas adicionales](#)

[Alertas Hidrológicas](#)

[Seguimiento y Pronóstico de las Amenazas por Deslizamientos](#)

[Seguimiento y Pronóstico de las Amenazas por Incendios](#)

[Alertas Meteomarinas vigentes Mar Caribe Colombiano](#)

[Alertas Meteomarinas vigentes Océano Pacífico Nacional](#)

[Alertas Meteomarinas por Ciclón Tropical Mar Caribe Colombiano](#)



Alerta
ROJA

PARA TOMAR ACCIÓN Advierte a los sistemas de prevención y atención de desastres sobre la amenaza que puede ocasionar un fenómeno con efectos adversos sobre la población, el cual requiere la atención inmediata por parte de la población y de los cuerpos de atención y socorro. Se emite una alerta sólo cuando la identificación de un evento extraordinario indique la probabilidad de amenaza inminente y cuando la gravedad del fenómeno implique la movilización de personas y equipos, interrumpiendo el normal desarrollo de sus actividades cotidianas.



Alerta
NARANJA

PARA PREPARARSE Indica la presencia de un fenómeno. No implica amenaza inmediata y como tanto es catalogado como un mensaje para informarse y prepararse. El aviso implica vigilancia continua ya que las condiciones son propicias para el desarrollo de un fenómeno, sin que se requiera permanecer alerta.



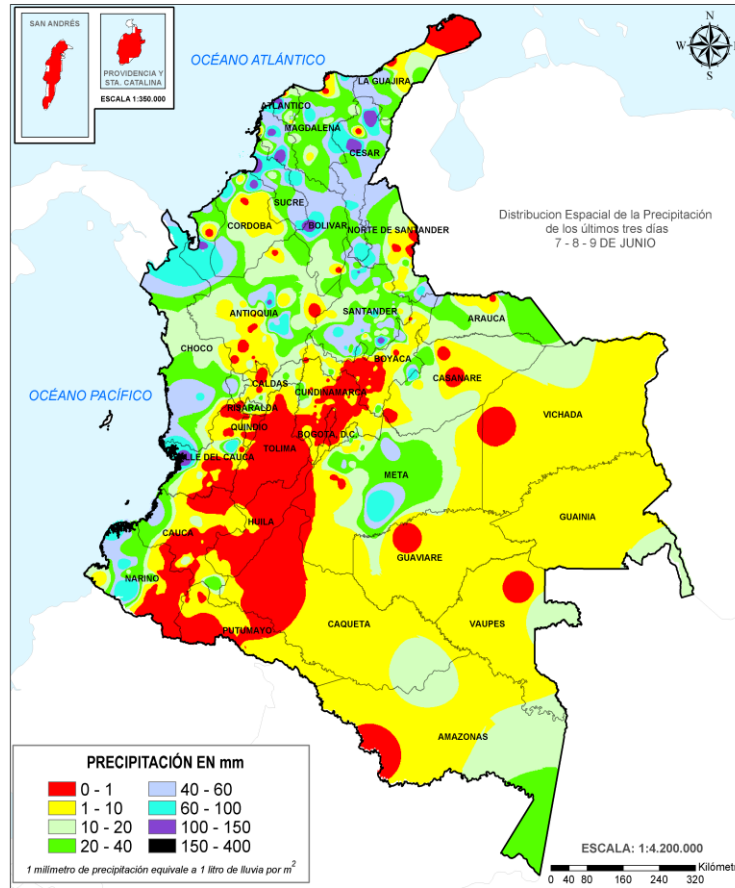
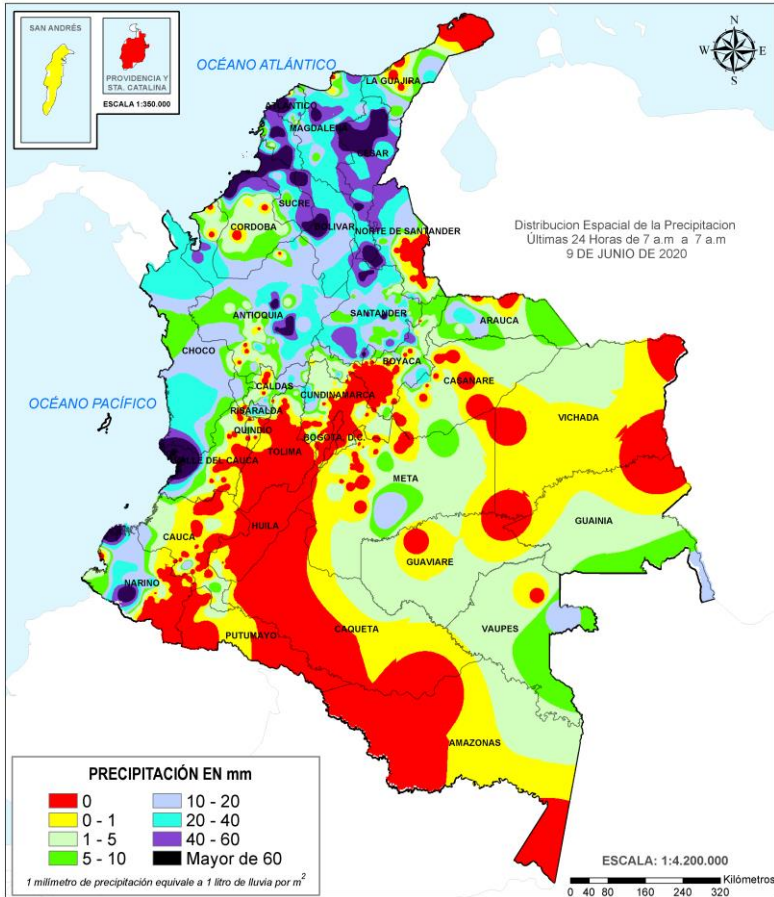
Alerta
AMARILLA

PARA INFORMARSE Es un mensaje oficial por el cual se difunde información. Por lo regular se refiere a eventos observados, registrados o registrados y puede contener algunos elementos de pronóstico a manera de orientación. Por sus características pretéritas y futuras difiere del aviso y de la alerta, y por lo general no está encaminado a alertar sino a informar.

CONDICIONES NORMALES La información que se suministra se encuentra dentro de los rangos normales.

Alertas vigentes hasta: 10 de junio de 2020 - 18:00 HLC.

Mapas de precipitación



Lluvias registradas en las últimas 24 horas

Ascenso importante de las precipitaciones en las últimas 24 horas, siendo el segundo día mas lluvioso en el transcurso del mes de junio de 2020. Éstas se concentraron en las regiones Caribe y Pacífico. El mayor registro de lluvia acumulada en 24 horas se presentó en el municipio de **Valledupar (Cesar)** con **145.0 mm**.



- Por alta probabilidad de: **niveles altos** en la cuenca del río Ariari, cuenca media del río Guaviare y río Meta.



- Probabilidad moderada de: **Incrementos súbitos**: cuenca del río Atrato y cuencas directas al Pacífico (Valle del Cauca y Cauca). **Niveles altos**: cuenca del río León y cuencas ríos Sierra Nevada -Ciénaga Grande de Santa Marta.
- Probabilidad moderada de **deslizamientos de tierra** en algunos municipios de los departamentos de Antioquia, Bolívar, Boyacá, Casanare, Cauca, Cesar, Chocó, Cundinamarca, Meta, Nariño, Putumayo, Risaralda, Santander y Valle del Cauca.
- Probabilidad moderada de **incendios de la cobertura vegetal** en algunos municipios de los departamentos de La Guajira, Meta y Valle del Cauca.
- En las zonas marinas, por tiempo lluvioso en el mar Caribe occidental y Pacífico norte y central.

Precipitación diaria desde las 7:00 HLC del martes 09 de junio hasta las 7:00 HLC del miércoles, 10 de junio de 2020. Fuente: IDEAM

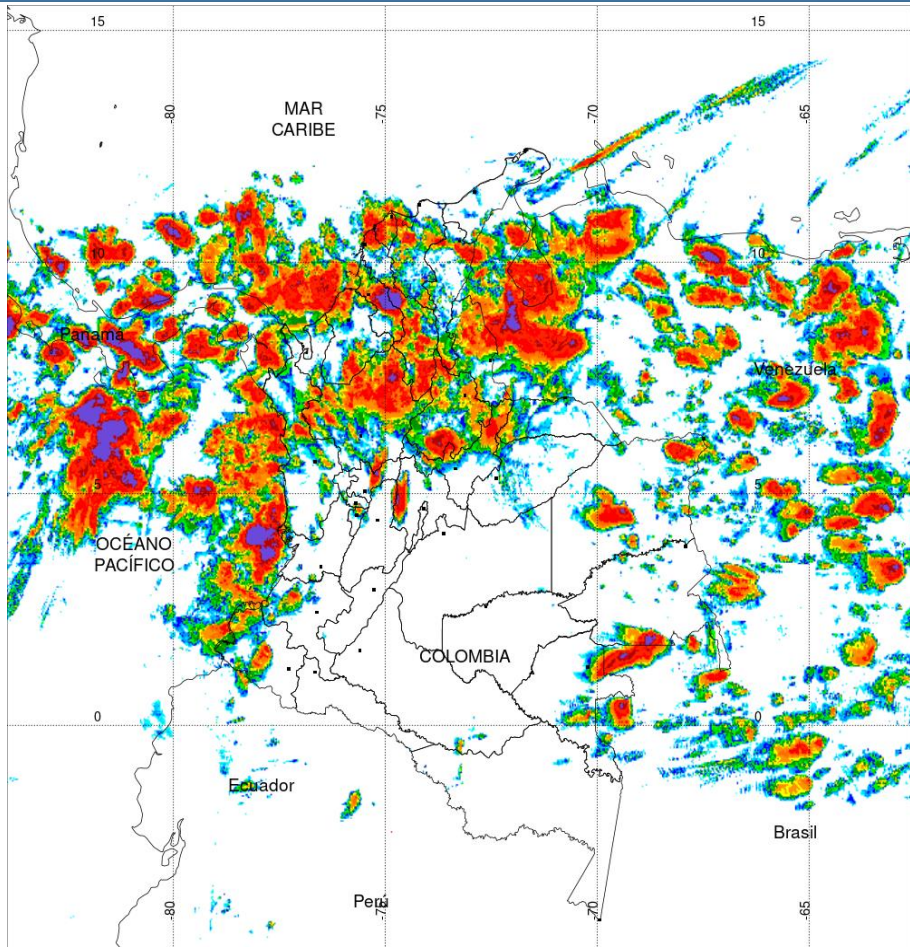
Precipitación últimas 72 horas desde las 7:00 HLC del domingo 07 de junio hasta las 7:00 HLC del miércoles, 10 de junio de 2020. Fuente: IDEAM

- Un milímetro de lluvia (1 mm) equivale a un litro (1 L) de lluvia que ha caído en un metro cuadrado (1 m²). La lluvia acumulada es la suma de los milímetros de agua lluvia que se han registrado en un lapso de tiempo.

Alertas amarillas e información más detallada para cada una de las categorías de alerta, remítase a la temática particular del informe.



Estimación Satelital (24 Horas)



PRECIPITACIÓN TOTAL ACUMULADA POR ESTIMACIÓN SATELITAL (GOES-16)

JUN 09 DE 2020 (7:00) - JUN 10 DE 2020 (7:00)

Elaborado por: Oficina del Servicio de Pronósticos y Alertas.

0 0.1 1 2 4 6 8 10 15 20 30 40 60 80 >100



Fuente:
Imágenes GOES-16
(130/144 imágenes)



Precipitaciones

A continuación se relacionan los municipios donde en las últimas 24 horas se registraron precipitaciones iguales o superiores a 60.0 mm.

Aclaración: aunque los volúmenes de lluvia registrados en un municipio se relacionan con la ubicación de las estaciones de monitoreo del IDEAM, en ocasiones, dichas estaciones pueden estar distantes de los lugares en donde se concentra la mayor población o alejados de los centros municipales.

DEPARTAMENTO	MUNICIPIO
ANTIOQUIA	San Roque (95,0), Alejandria (79,6), Angostura (76), Concepción (61).
ATLANTICO	Piojo (123,0).
BOLÍVAR	El Carmen de Bolívar (117,5), Arjona (115,4), San Jacinto del Cauca (112,2), Apto. Magangué (77,8).
BOYACÁ	Moniquira (61,3).
CESAR	Valledupar (19 km en línea recta sur-oriente e la ciudad) (145,0), Bosconia (130,0), Valledupar (10 Km en línea recta al oriente de la ciudad) (102,0), Apto. Valledupar (98,5), San Alberto (92,4), Pelaya (68,4), Bosconia (66,0),
CORDOBA	Puerto Escondido (81,0), San Bernardo del Viento (63,0).
MAGDALENA	Fundación (78,0), Pivijay (67,0), Aracataca (60,0).
NARIÑO	Mosquera (71,0), Barbacoas (70,0).
SANTANDER	Sabana de Torres (101,7), Barichara (78,0).
SUCRE	Santiago de Tolú (115,0), Chalan (85,0).
VALLE DEL CAUCA	Apto. Buenaventura (108,0).

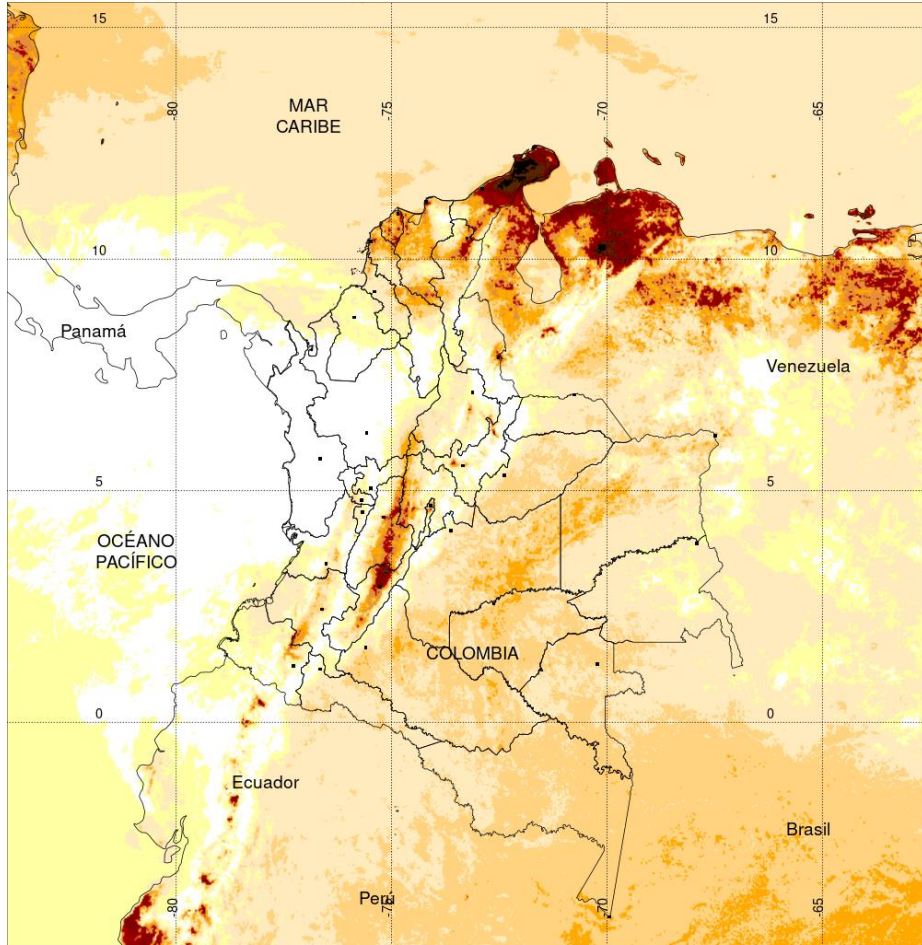
Estaciones con precipitaciones del 2020-06-09 por encima del máximo histórico del mes

ESTACIÓN	MUNICIPIO	DEPARTAMENTO	PREC mm.	MAX_HIST 24h. mm.	DIFERENCIA mm.
CARMEN DE BOLÍVAR	CARMEN DE BOLÍVAR	BOLÍVAR	117.5	78.0	39.5
GUAYMARAL	VALLEDUPAR (GUAYMARAL)	CESAR	130.0	96.0	34.0
HIBACHARO	PIOJÓ (HIBACHARO)	ATLÁNTICO	123.0	90.0	33.0
APTO ALFONSO LÓPEZ	VALLEDUPAR	CESAR	98.5	74.8	23.7
APTO ALFONSO LÓPEZ PUMAREJO	VALLEDUPAR	CESAR	98.5	74.8	23.7
SINCERIN	ARJONA	BOLÍVAR	115.4	92.2	23.2
SINCERIN	ARJONA (SINCERIN)	BOLÍVAR	115.4	92.2	23.2
SUSACÓN	SUSACÓN	BOYACÁ	58.0	50.0	8.0
APTO AGUAS CLARAS	OCAÑA	NORTE DE SANTANDER	52.0	49.6	2.4
SANTA ISABEL	BARICHARA	SANTANDER	78.0	77.0	1.0

El hidroestimador utiliza datos de los satélites ambientales geoestacionarios operacionales (GOES) de NOAA para estimar las tasas de lluvia. Las estimaciones de las precipitaciones de los satélites pueden proporcionar información crítica sobre las precipitaciones en regiones donde los datos de los medidores o radares no están disponibles o no son confiables.

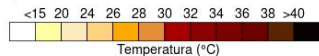


Estimación Satelital (24 Horas)



TEMPERATURA SUPERFICIAL MÁXIMA POR ESTIMACIÓN SATELITAL (GOES-16)
(2020-06-09 09:00:00 a 2020-06-09 18:30:00)

Elaborado por: Oficina del Servicio de Pronósticos y Alertas.



(Producto en evaluación. No son valores oficiales de temperatura)



Temperaturas Máximas

Aclaración: aunque las temperaturas registradas en un municipio se relacionan con la ubicación de las estaciones de monitoreo del IDEAM, en ocasiones, dichas estaciones pueden estar distantes de los lugares en donde se concentra la mayor población o alejados de los centros municipales.

A continuación se relacionan los municipios donde en las últimas 24 horas se registraron temperaturas iguales o superiores a 36.0 °C.

DEPARTAMENTOS	MUNICIPIO
ANTIOQUIA	Valparaiso (Fredonia) (35,0).
ATLÁNTICO	B/quilla (Soledad) (35,6).
BOLÍVAR	Zambrano (36,2), Arjona (35,0).
CESAR	Bosconia (37,8), Valledupar (37,3).
CUNDINAMARCA	Jerusalen (37,6), Puerto Salgar (36,0).
HUILA	Villavieja (38,6), Neiva (36,9), Campoalegre (35,4).
LA GUAJIRA	Hatonuevo (36,8), Maicao (36,2).
MAGDALENA	Pivijay (36,2).
NORTE DE SANTANDER	Cúcuta (35,6).
SANTANDER	Puerto Parra (35,8), Cimitarra (35).
TOLIMA	Prado (36,8), Guamo (35,8), Espinal (35,0), Saldaña (35,0).

NO SE REGISTRARON VALORES SUPERIORES A LOS HISTÓRICOS DE TEMPERATURA MÁXIMA

Temperaturas Mínimas

A continuación se relacionan los municipios donde en las últimas 24 horas se registraron temperaturas menores o iguales a 5.0 °C.

DEPARTAMENTO	MUNICIPIO
CAUCA	San Sebastián (1,2).
CUNDINAMARCA	Choachí (4,8).
NARIÑO	Ipiales (4,4).

NO SE REGISTRARON VALORES INFERIORES A LOS HISTÓRICOS DE TEMPERATURA MÍNIMA

La estimación satelital de la temperatura superficial máxima en 24 horas utiliza datos de los satélites ambientales geoestacionarios operacionales (GOES) de NOAA para estimar al temperatura de la superficie del país, en donde los datos de los medidores o radares no están disponibles o no son confiables.

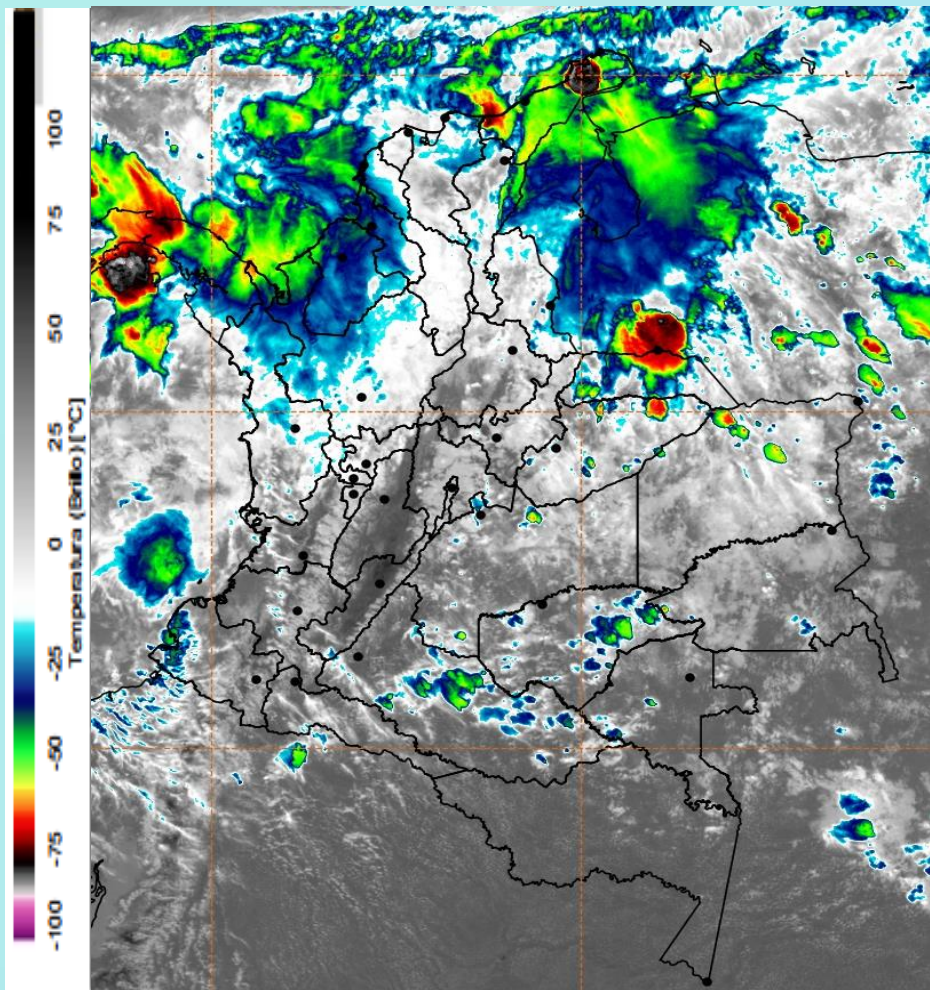
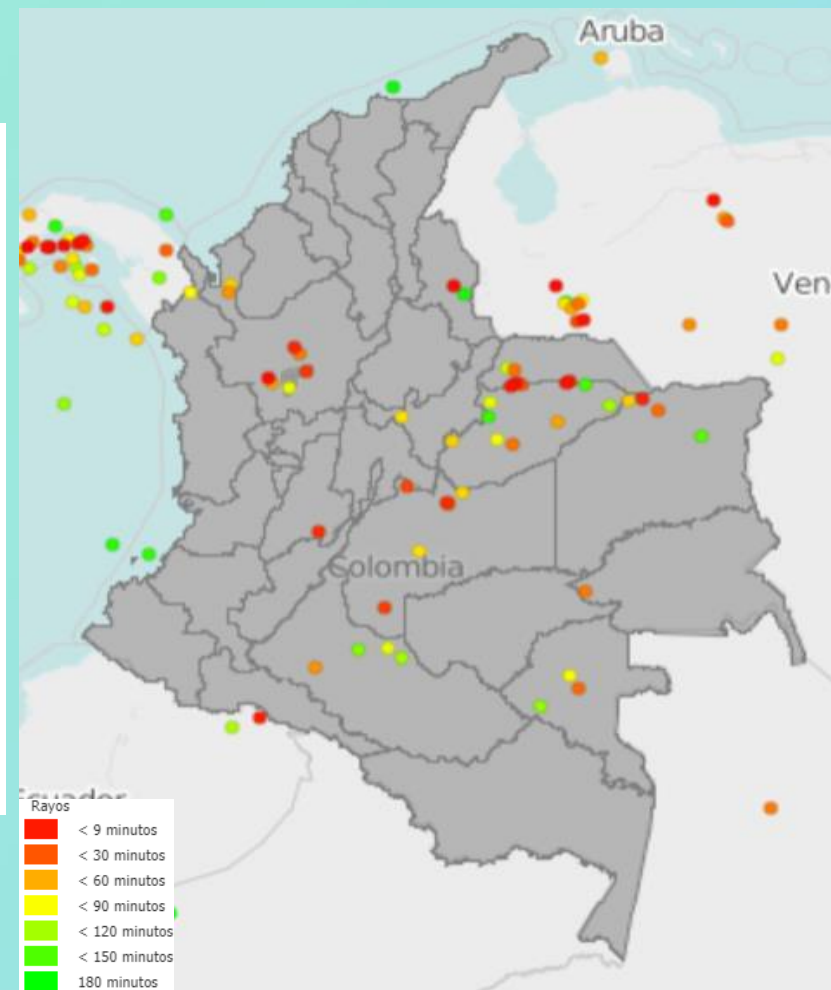


Imagen GOES East Canal Infrarrojo, 10 de junio de 2020. Hora 11:40 HLC.
Fuente: IDEAM-GOES 16

En las últimas horas las precipitaciones más importantes se han presentado en la región Caribe, especialmente en el litoral de Córdoba, Sucre, Bolívar, Atlántico, Magdalena e inmediaciones de la Sierra Nevada de Santa Marta. Lluvias puntuales y dispersas en sectores del sur de Antioquia, Santander, Boyacá, eje cafetero, Cundinamarca y litoral de Chocó, Valle y Cauca.

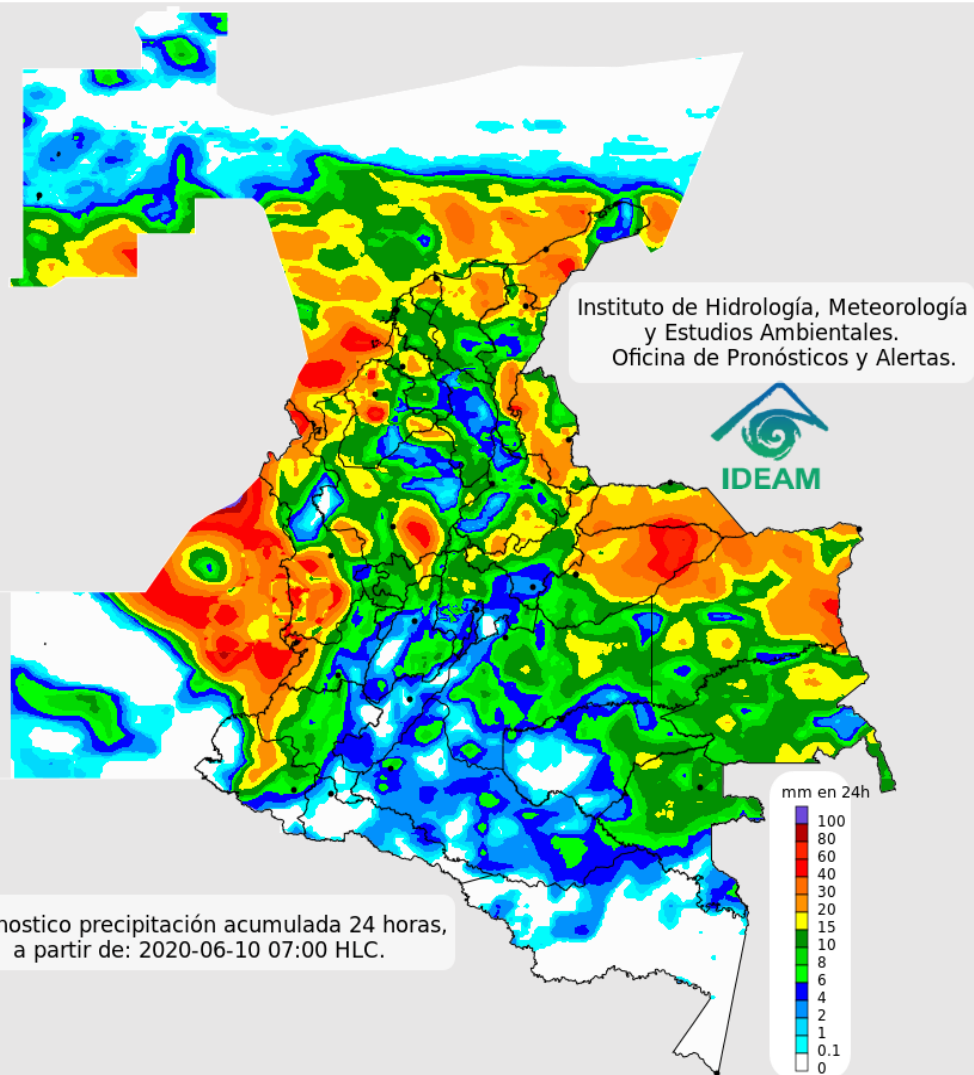


Descargas eléctricas en las últimas 3 horas.
Fuente: Keraunos – Linetview.

- La imagen del canal infrarrojo (10.3 μm) permite identificar nubes en cualquier período temporal a partir de la temperatura de brillo de la nube (ver escala de colores). De esta forma, se puede identificar, clasificar y caracterizar la nubosidad en una zona determinada.
- La imagen de las descargas eléctricas muestra los rayos nube-tierra que se han descargado en una zona en las últimas 4 horas (ver escala de colores)



Pronóstico de precipitación para las próximas veinticuatro (24) horas



Condiciones para destacar en las próximas 24 horas

Se advierten precipitaciones de variada intensidad, las más fuertes con probabilidad de actividad eléctrica en el norte de la cuenca del Océano Pacífico, occidente del mar Caribe y norte de la región Orinoquía. Lluvias entre moderadas a fuertes en el centro y norte de la región Caribe, Occidente de Antioquia, Santanderes, norte de Boyacá y Cundinamarca, al igual que en el litoral de Chocó, Valle y Cauca. Precipitaciones de menor intensidad en el centro de la región Andina, oriente de la Amazonia y centro y sur de la Orinoquia.



Para mayor información sobre el estado del tiempo, alertas y pronósticos, consulte la aplicación móvil **MI PRONÓSTICO**

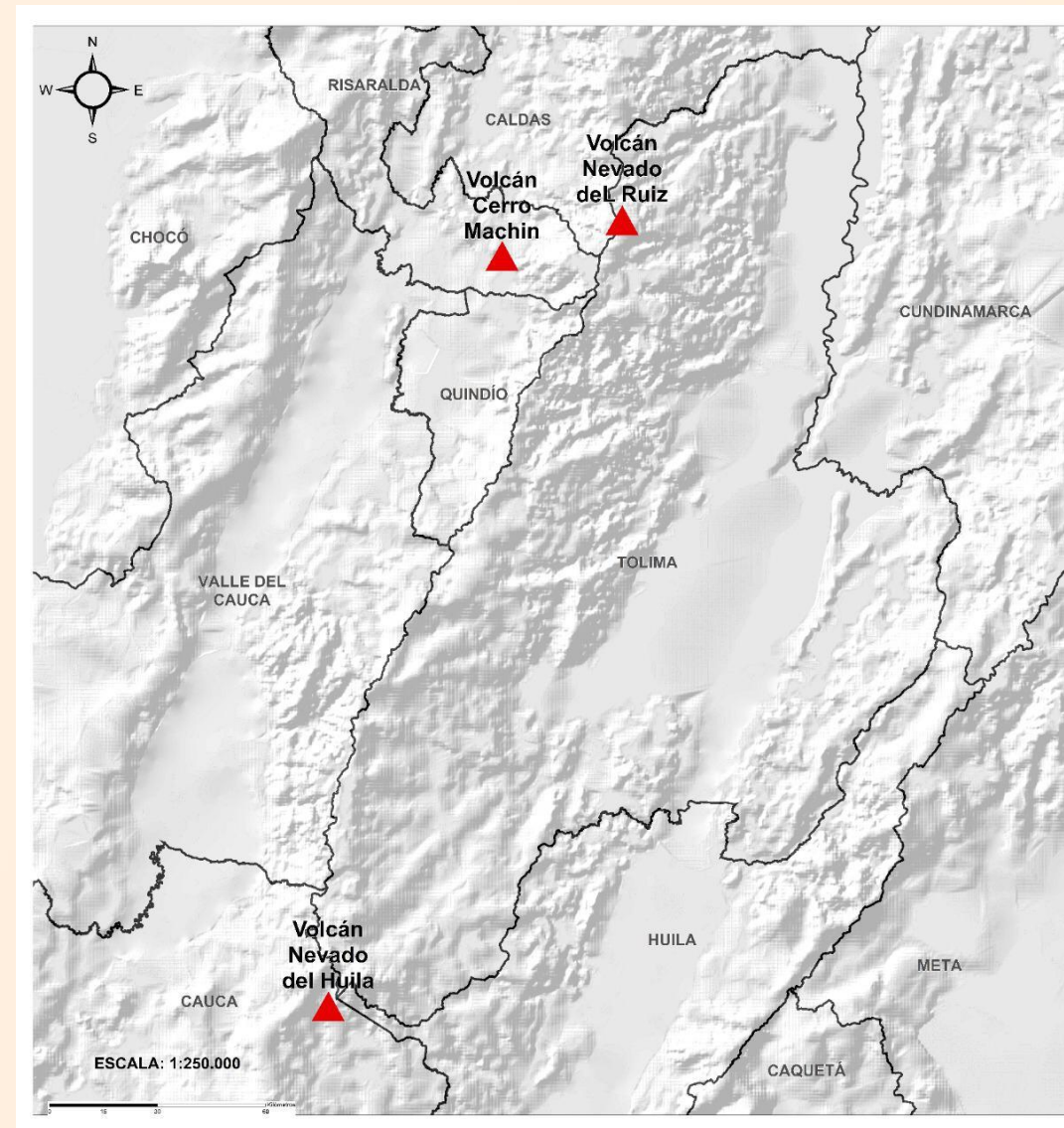
- La resolución espacial del mapa de pronóstico es de 6.5 km aproximadamente. Por lo tanto, fenómenos meteorológicos inferiores a esta escala no están considerados en esta predicción.
- La escala de colores está asociada a un rango de precipitación en el intervalo de tiempo indicado, lo que implica que el pronóstico no es determinista (un valor exacto en una zona) sino corresponde a un pronóstico cuantitativo (un rango de valores en una zona).



Pronóstico zonas volcánicas

Mapa de zonas volcánicas

ÁREA DEL VOLCÁN NEVADO DEL RUIZ			
Mañana: Cielo parcialmente nublado - Tiempo seco			
Tarde: Cielo nublado - Lluvias			
Noche: Cielo parcialmente nublado - Lloviznas			
Madrugada: Cielo parcialmente nublado - Tiempo seco			
El SERVICIO GEOLÓGICO COLOMBIANO reporta en nivel AMARILLO (III): CAMBIOS EN EL COMPORTAMIENTO DE LA ACTIVIDAD VOLCÁNICA. Lat: 4.89 Lon: -75.32			
ELEVACIÓN (pies)	DIRECCIÓN	VELOCIDAD	
		VELOCIDAD (Nudos)	VELOCIDAD (Km/h)
10.000	OESTE	0 - 5	0 - 9
18.000	SURESTE	5 - 10	9 - 18
24.000	ESTE-NORESTE	10 - 15	18 - 27
30.000	NORTE	10 - 15	18 - 27
ÁREA DEL VOLCÁN NEVADO DEL HUILA			
Mañana: Cielo parcialmente nublado - Tiempo seco			
Tarde: Cielo parcialmente nublado - Lluvias			
Noche: Cielo parcialmente nublado - Lloviznas			
Madrugada: Cielo parcialmente nublado - Tiempo seco			
El SERVICIO GEOLÓGICO COLOMBIANO reporta en nivel AMARILLO (III): CAMBIOS EN EL COMPORTAMIENTO DE LA ACTIVIDAD VOLCÁNICA. Lat:2.92 Lon: 76.05			
ELEVACIÓN (pies)	DIRECCIÓN	VELOCIDAD	
		VELOCIDAD (Nudos)	VELOCIDAD (Km/h)
10.000	SUR-SURESTE	0 - 5	0 - 9
18.000	ESTE	10 - 15	18 - 27
24.000	ESTE-NORESTE	20 - 25	37 - 46
30.000	NORTE-NORESTE	15 - 20	27 - 37
ÁREA DEL VOLCÁN CERRO MACHÍN			
Mañana: Cielo parcialmente nublado - Tiempo seco			
Tarde: Cielo parcialmente nublado - Lloviznas			
Noche: Cielo parcialmente nublado - Lloviznas			
Madrugada: Cielo parcialmente nublado - Tiempo seco			
El SERVICIO GEOLÓGICO COLOMBIANO reporta en nivel AMARILLO (III): CAMBIOS EN EL COMPORTAMIENTO DE LA ACTIVIDAD VOLCÁNICA. Lat:4.80 Lon: 75.62			
ELEVACIÓN (pies)	DIRECCIÓN	VELOCIDAD	
		VELOCIDAD (Nudos)	VELOCIDAD (Km/h)
10.000	SUR-SUROESTE	0 - 5	0 - 9
18.000	ESTE-SURESTE	5 - 10	9 - 18
24.000	ESTE-NORESTE	10 - 15	18 - 27
30.000	NORTE-NORESTE	15 - 20	27 - 37





Pronóstico zonas volcánicas

ÁREA DEL VOLCÁN GALERAS

Mañana: Cielo parcialmente nublado - Tiempo seco

Tarde: Cielo parcialmente nublado - Lluvias

Noche: Cielo parcialmente nublado - Lloviznas

Madrugada: Cielo parcialmente nublado - Tiempo seco

EL SERVICIO GEOLÓGICO COLOMBIANO reporta en nivel AMARILLO (III): CAMBIOS EN EL COMPORTAMIENTO DE LA ACTIVIDAD VOLCÁNICA. Lat: 1.55
Lon: -77.37

ELEVACIÓN (pies)	DIRECCIÓN	VELOCIDAD	
		VELOCIDAD (Nudos)	VELOCIDAD (Km/h)
10.000	SURESTE	0 - 5	0 - 9
18.000	ESTE	10 - 15	18 - 27
24.000	ESTE-NORESTE	25 - 30	46 - 55
30.000	NORTE-NORESTE	15 - 20	27 - 37

ÁREA DEL COMPLEJO VOLCÁNICO CHILES-CERRO NEGRO DE MAYASQUER

Mañana: Cielo parcialmente nublado - Tiempo seco

Tarde: Cielo parcialmente nublado - Lluvias

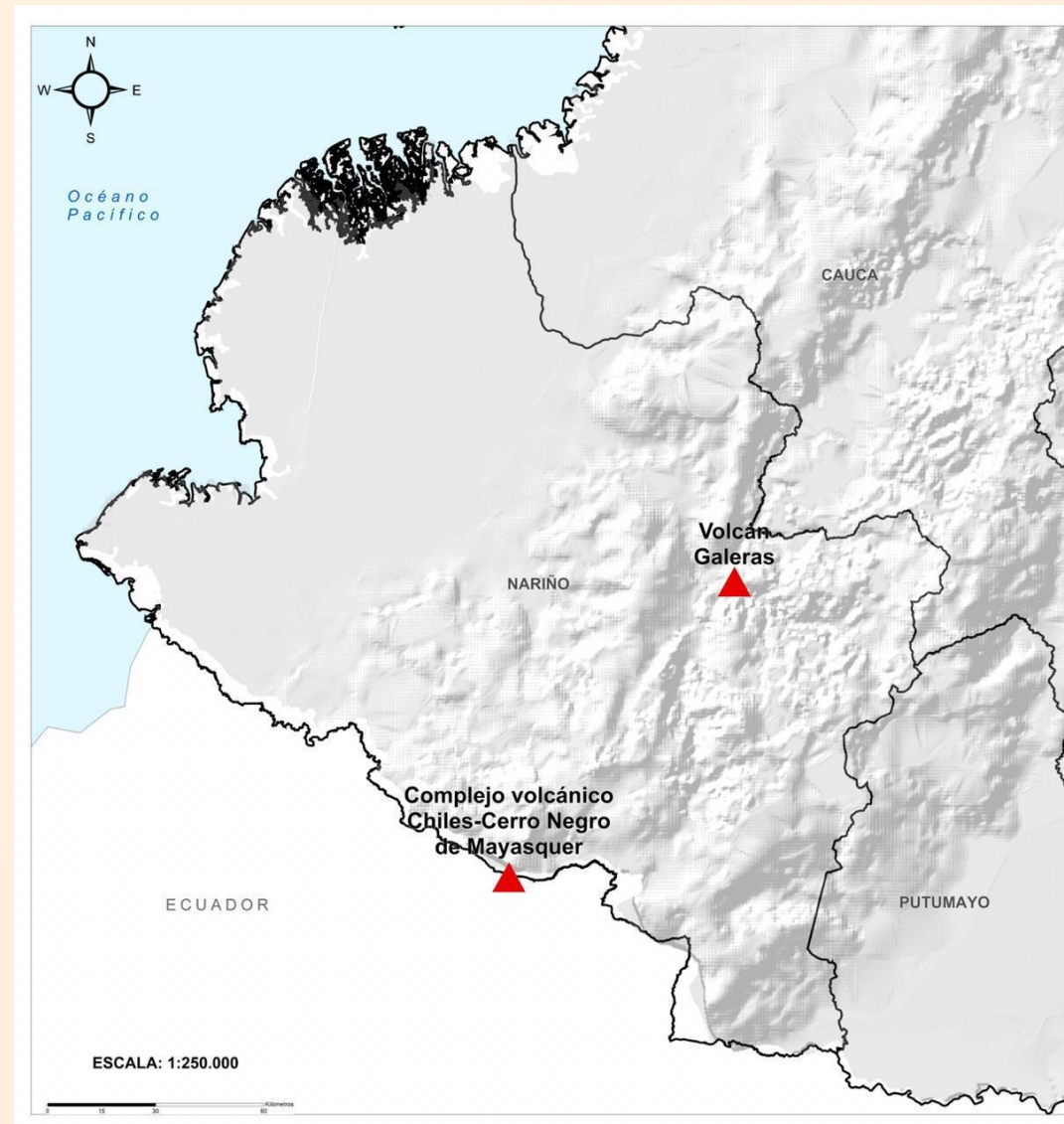
Noche: Cielo parcialmente nublado - Lloviznas

Madrugada: Cielo parcialmente nublado - Tiempo seco

EL SERVICIO GEOLÓGICO COLOMBIANO reporta en nivel AMARILLO (III): CAMBIOS EN EL COMPORTAMIENTO DE LA ACTIVIDAD VOLCÁNICA. Lat: 0.81 -
Lon: 77.93 Lat: 0.76 Lon: -77.95

ELEVACIÓN (pies)	DIRECCIÓN	VELOCIDAD	
		VELOCIDAD (Nudos)	VELOCIDAD (Km/h)
10.000	NORTE-NOROESTE	0 - 5	0 - 9
18.000	ESTE	10 - 15	18 - 27
24.000	ESTE-NORESTE	25 - 30	46 - 55
30.000	NORTE-NORESTE	15 - 20	27 - 37

Mapa de zonas volcánicas





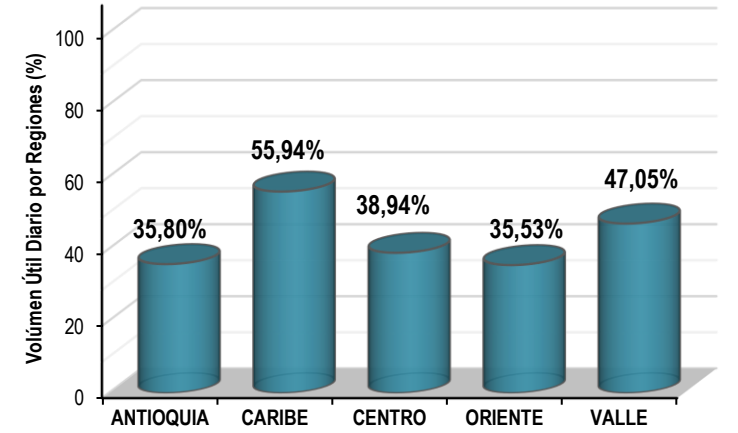
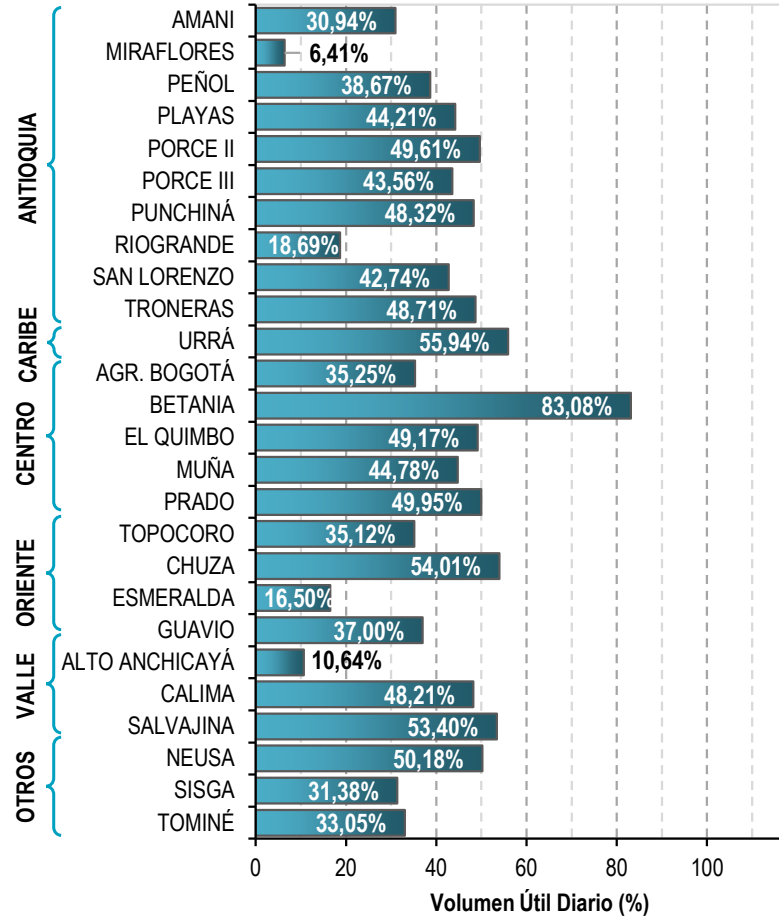
Estado de los Embalses



A continuación se relaciona el volumen útil diario de los principales embalses del país (expresado en porcentaje), de acuerdo con la información reportada por XM S.A. E.S.P en la siguiente dirección electrónica: <http://ido.xm.com.co/ido/SitePages/hidrologia.aspx?q=reservas>

VOLUMEN ÚTIL DIARIO EN LOS PRINCIPALES EMBALSES DEL PAÍS

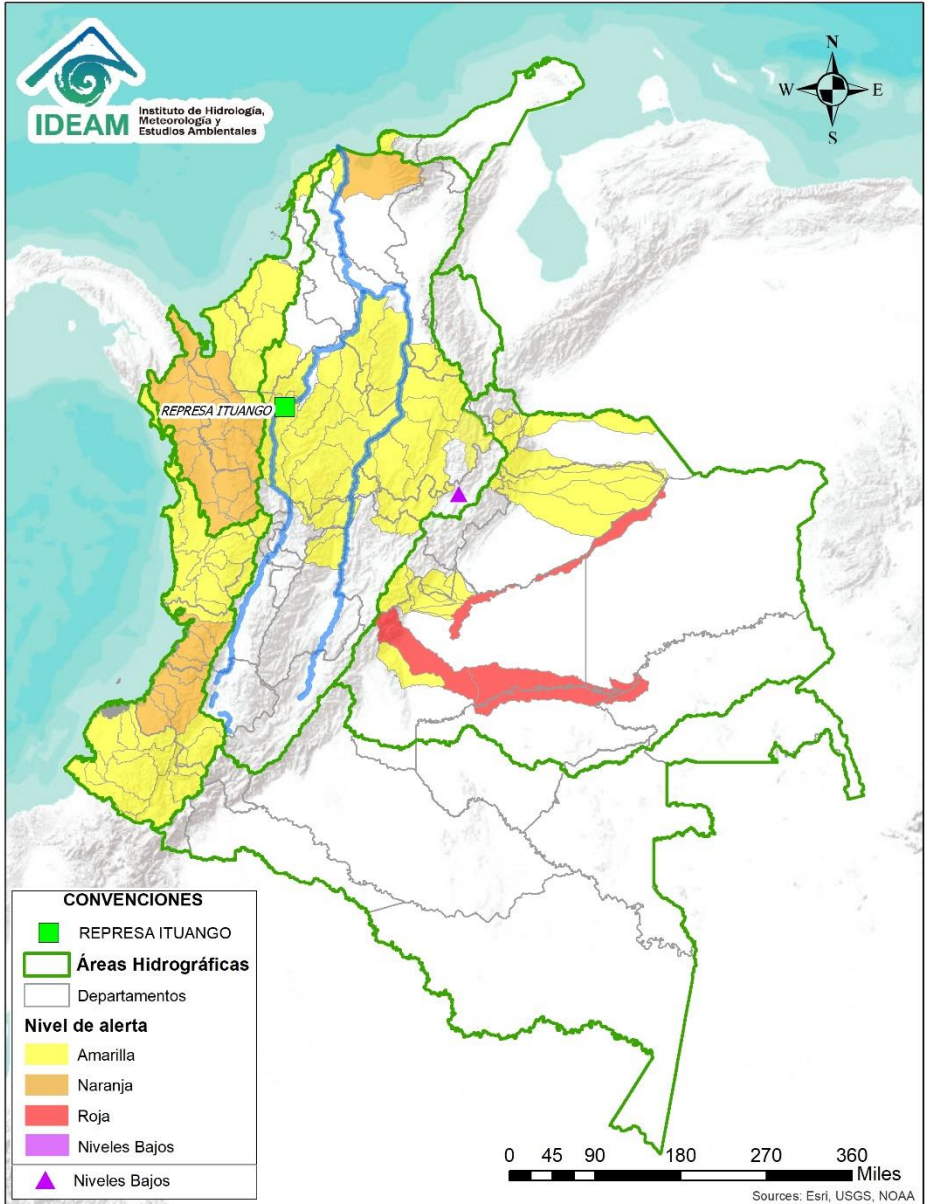
Martes, 09 de junio de 2020



Infografía: Fuente:



Alertas Hidrológicas



Caño Cristales el río de los cinco colores, paraíso tropical! (Sierra de La Macarena – Meta, Colombia). – Autor: Mcleods, 19 de Febrero de 2018
Fuente: https://upload.wikimedia.org/wikipedia/commons/3/3e/Flashpacker_Connect_-_Cano_Cristales_.webp

FEWS COLOMBIA

SISTEMA DE PRONÓSTICOS HIDROLÓGICOS Y ALERTAS TEMPRANAS

Consulte aquí el estado de los niveles en los ríos del país:

<http://fews.ideam.gov.co/colombia/MapaEstacionesColombiaEstado.html>



- Nota 1:** Las alertas hidrológicas pueden ser corregidas y/o actualizadas en el futuro. No representa una certificación oficial del IDEAM.
- Nota 2:** Es probable que los eventos hidrológicos reportados en las alertas emitidas no se estén presentando sobre los ríos principales sino sobre sus afluentes.
- Nota 3:** El IDEAM le recomienda a la población ribereña estar muy atentos al comportamiento de los niveles de los ríos y atender las recomendaciones que la Unidad Nacional de Gestión del Riesgo de Desastres (UNGRD) emita para la implementación de medidas de contingencia ante posibles afectaciones por desbordamientos e inundaciones.



LLUVIAS



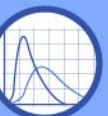
NIVELES BAJOS



NIVELES ALTOS



CRECIENTE SÚBITA



TRANSITO DE CRECIENTES



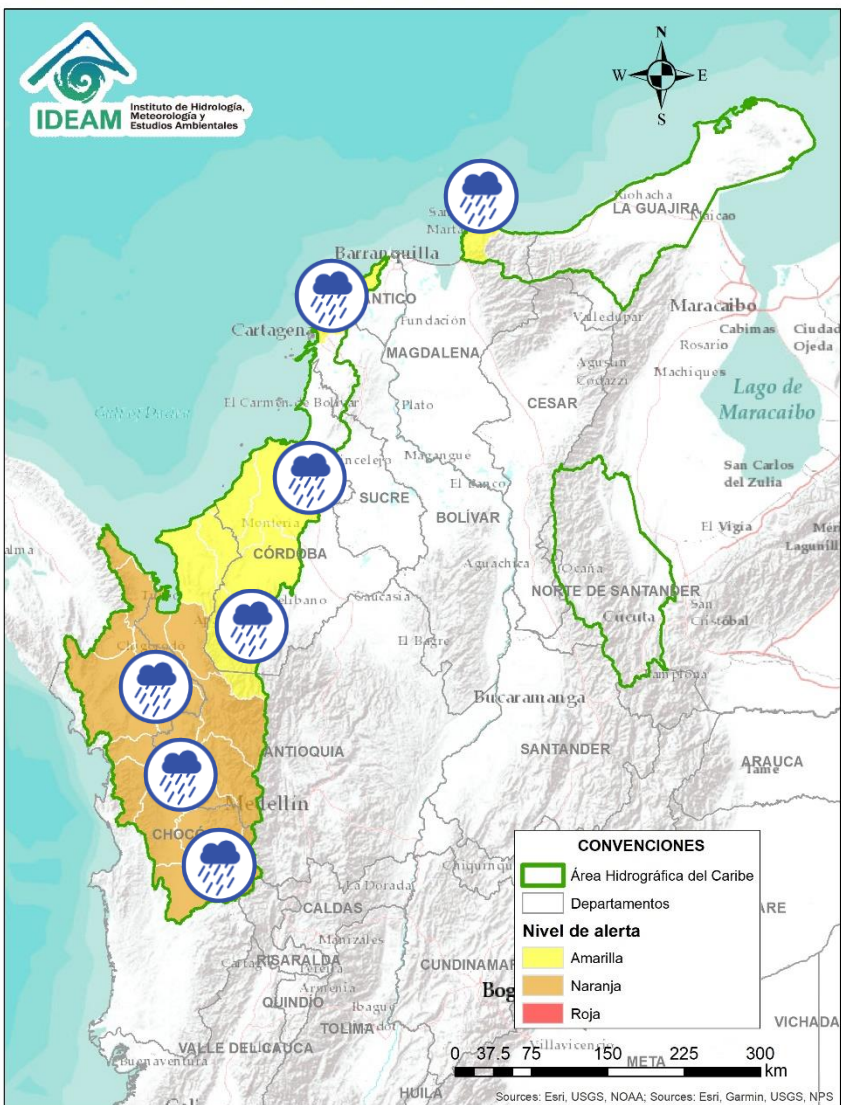
CRECIENTE POR DESEMBALSE



INUNDACIONES



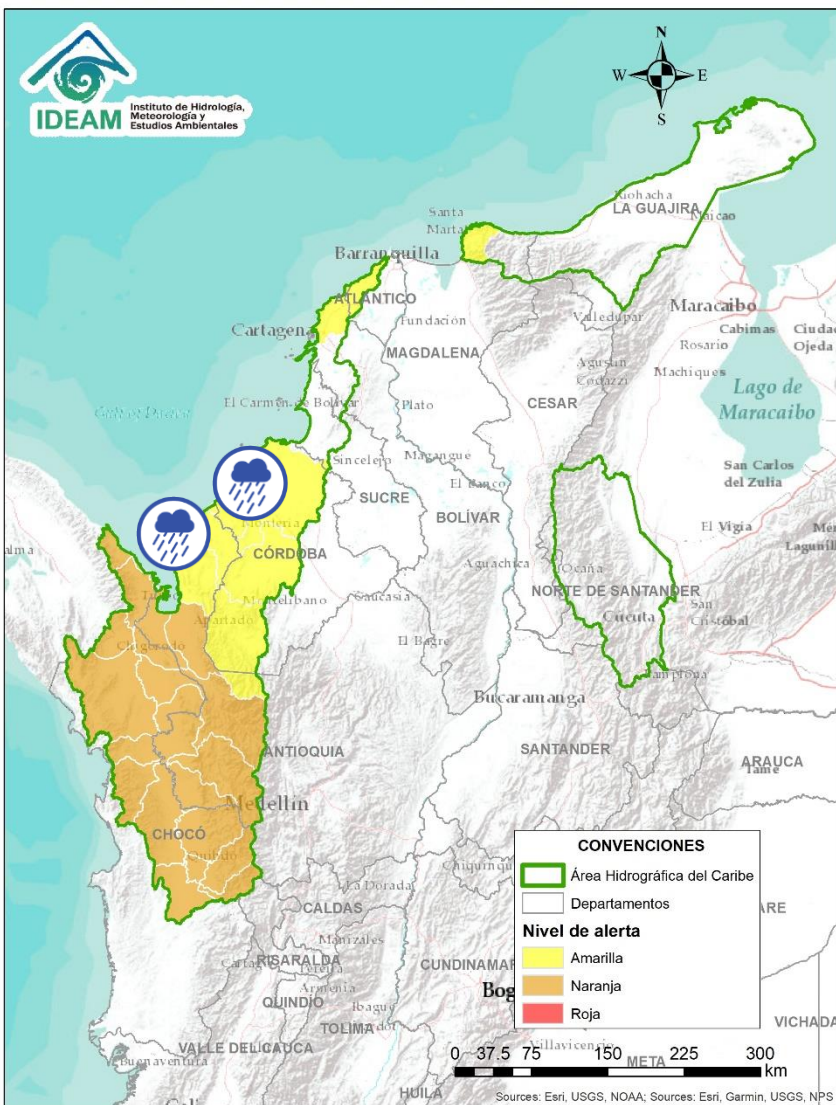
Área Hidrográfica del Caribe



Alerta	Zona Hidrográfica	Subzona o Cuenca Hidrográfica	Descripción de la alerta hidrológica
	Atrato - Darién	Cuenca alta del río Atrato	Probabilidad de incrementos súbitos en las cuencas de los ríos Andágueda, Quito y Cabí, aportantes a la cuenca alta del río Atrato. Especial atención a los municipios de Bagadó, Lloró, Unión Panamericana, Cértegui, Paimado y Quibdó.
	Atrato - Darién	Cuenca media del río Atrato	Probabilidad de incrementos súbitos en el nivel de los ríos Cuía, Chicué, Uva, Pogue, Bebarama, Bojayá, Napipí, Opagadó, Murindó, Murrí y Sucio, entre otros aportantes a la cuenca media.
	Atrato - Darién	Cuenca baja del río Atrato	Probabilidad de incrementos súbitos en los ríos Salaquí, Cacarica y Tanela, entre otros afluentes al río Atrato en su cuenca baja. Especial atención en los municipios de Dabeiba, Carmen del Darién Mutatá y Unguía. Similar comportamiento se prevé para la cuenca del río Tolo directo al Caribe
	Caribe - Litoral	Cuenca del río León	Probabilidad de nuevos ascensos en los niveles del río León, así como en los ríos Carepa y Apartadó, entre otros que desembocan al Golfo de Urabá. Nota: Se recomienda especial atención en los municipios de Chigorodó, Carepa y Apartado (Antioquia).
	Caribe - Guajira	Cuencas afluentes al mar Caribe (Madalena)	Probabilidad de incrementos súbitos en los ríos que descargan sus aguas al Mar Caribe, especialmente los ríos Piedras y Manzanares.
	Caribe - Litoral	Arroyos directos al Caribe	Probabilidad de crecientes en los arroyos directos al caribe en el departamento de Bolívar. Especial atención en Cartagena.
	Sinú	Cuenca del río Sinú	Probabilidad de incrementos súbitos en la cuenca alta, media y baja del río Sinú, así como en los aportantes a la cuenca baja. Se recomienda especial atención al sur del municipio de Montería.



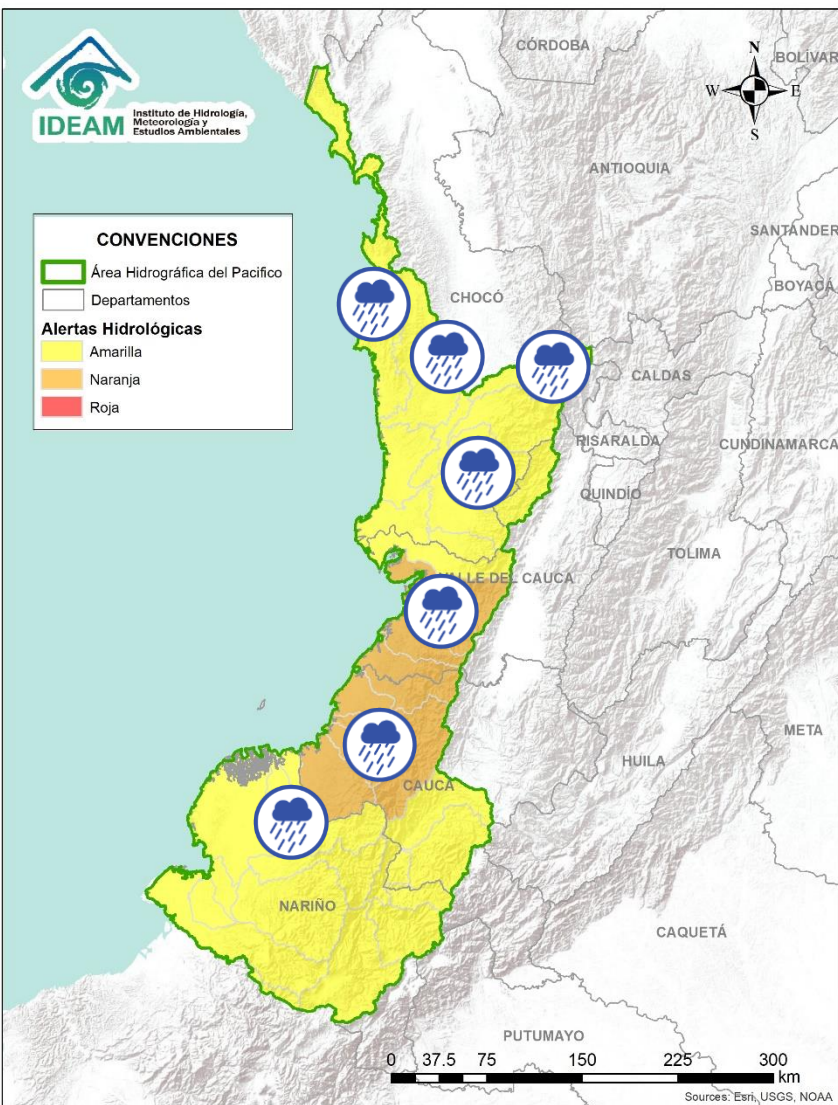
Área Hidrográfica del Caribe



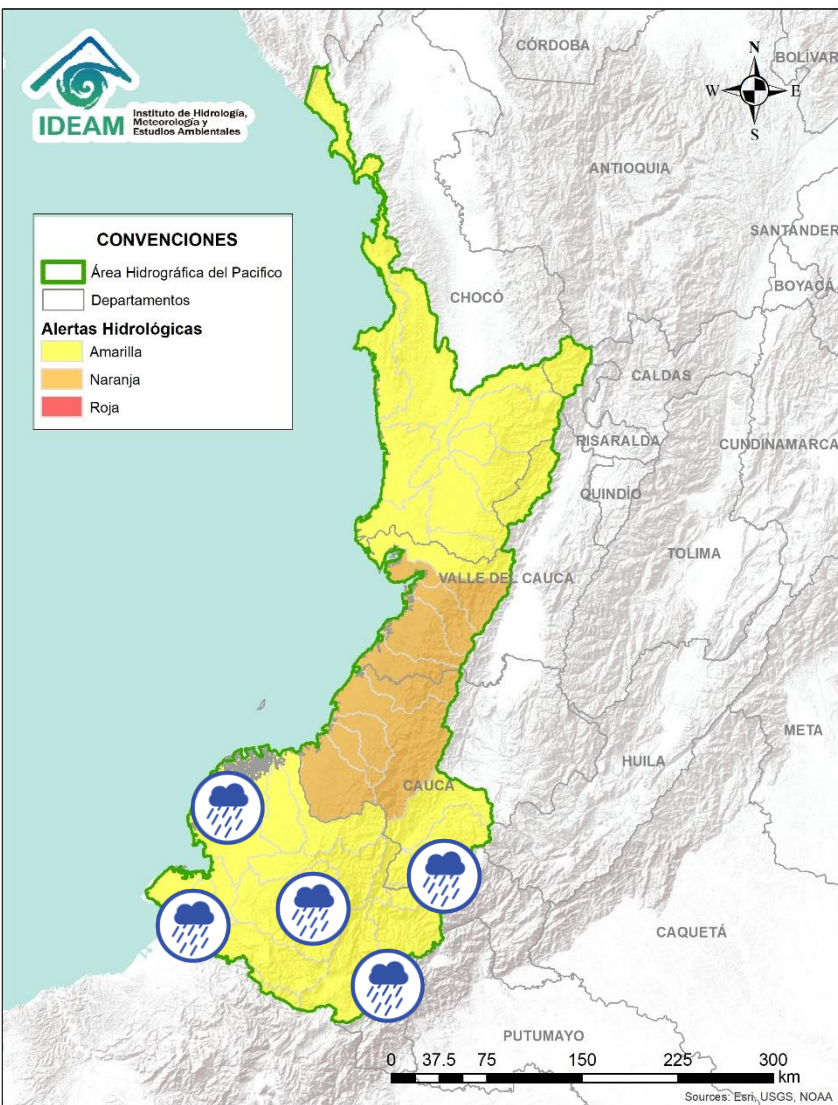
Alerta	Zona Hidrográfica	Subzona o Cuenca Hidrográfica	Descripción de la alerta hidrológica
	Catatumbo	Cuenca del río Algodonal.	Creciente súbita sobre el río Algodonal a la altura del municipio de Ocaña.. Especial atención en los municipios de Ocaña, Teorama y San Pablo (Norte de Santander).
	Catatumbo	Cuencas aportantes al río Catatumbo.	Probabilidad de crecientes súbitas en las cuencas de los ríos Socuavo, en el río del Suroeste, directos al río de Oro, y en el río bajo Catatumbo, ubicados en el departamento de Norte de Santander.
	Caribe - Litoral	Cuenca del río Mulatos	Probabilidad de crecientes súbitas en el río Mulatos y sus afluentes, entre otros directos al Caribe en el Golfo de Urabá, se recomienda especial atención en el municipio de Turbo.
	Caribe - Litoral	Cuenca del río San Juan	Probabilidad de crecientes súbitas en el río San Juan y sus afluentes, entre otros arroyos directos al Caribe, especial atención en el municipio de San Juan de Urabá (Antioquia).
	Caribe - Litoral	Cuenca del río Canalete y Otros drenajes directos	Probabilidad de crecientes súbitas en el río Canalete y Otros drenajes directos al mar Caribe. Especial Atención Arboletes. (Antioquia).



Área Hidrográfica del Pacífico

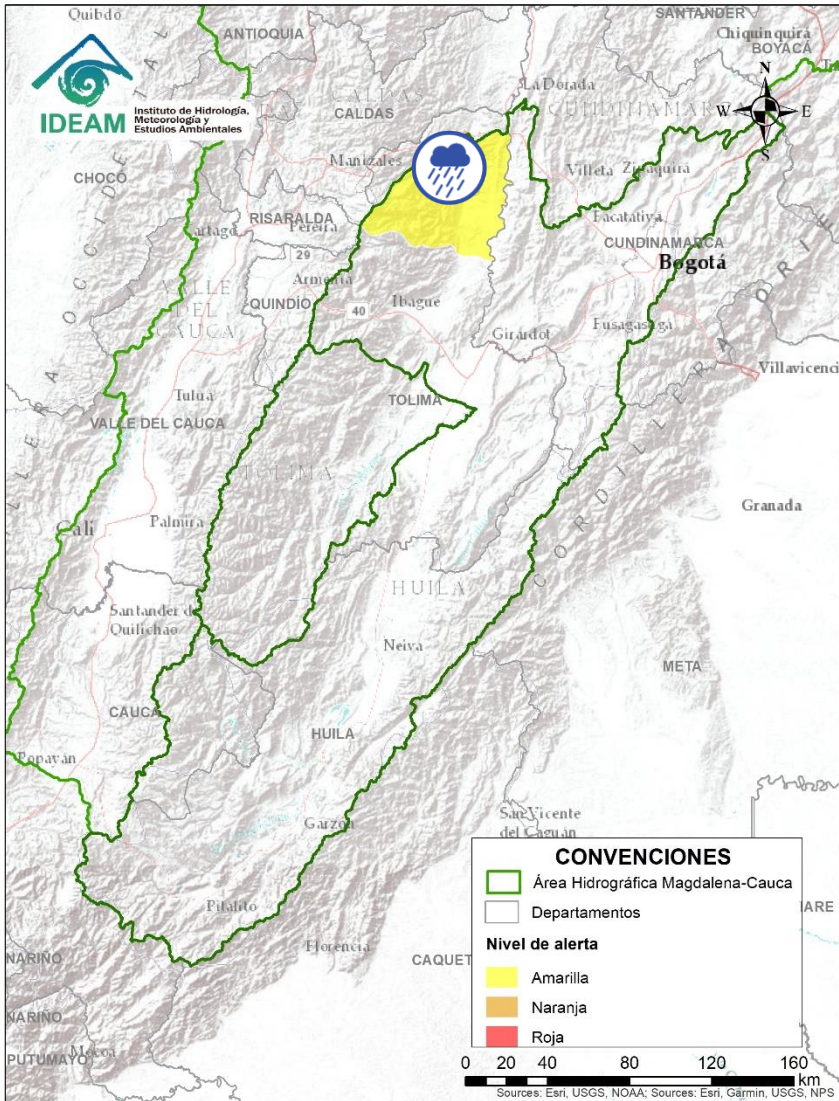


Alerta	Zona Hidrográfica	Subzona o Cuenca Hidrográfica	Descripción de la alerta hidrológica
	Baudó - Directos al Pacífico	Cuenca del río Baudó	Probabilidad de crecientes súbitas en el río Baudó y sus afluentes. Se recomienda especial atención para las poblaciones ribereñas, se destacan los corregimientos de Santa María, Miacorá, Divisa, Cohecho, Chachajo, Santa Rita, La Pureza y Nauca.
	Directos al Pacífico	Cuencas directas al Pacífico (Chocó)	Probabilidad de incrementos súbitos en el nivel de los ríos Jella, Chocolatal, Docampadó, Jurado y sus afluentes, entre otros directos al Océano Pacífico en el departamento de Chocó, se recomienda especial atención en los municipios de Bahía Solano y Juradó.
	San Juan	Cuenca alta del río San Juan	Probabilidad de crecientes súbitas en la cuenca alta del río San Juan, así como en sus aportantes.
	San Juan	Cuenca media y baja del río San Juan	Probabilidad de crecientes súbitas en las cuencas de los ríos Sipí, Capoma, Munguidó, Calima, Tamañá, Cajón y otros aportantes a la cuenca media y baja. Se recomienda especial atención a la altura de los municipios de San José del Palmar, Paimado, Itsmina, Condoto, Nóvita, Santa Rita, Medio San Juan, Sipí y Litoral de San Juan.
	Tapaje - Dagua - Directos	Cuencas Directo Pacífico (Valle del Cauca)	Probabilidad de crecientes súbitas en los ríos Dagua, Anchicayá, Cajambre, Mayorquín, Raposo y sus afluentes, directos al océano Pacífico en el departamento del Valle del Cauca. Se recomienda especial atención a la altura de Buenaventura.
	Tapaje - Dagua - Directos	Cuencas Directo Pacífico (Cauca)	Probabilidad de crecientes súbitas en los ríos Timbiquí, Naya-Yurumanguí, San Juan de Micay, Saija, Guapi y sus afluentes que drenan sus aguas al océano Pacífico en el departamento del Cauca.
	Tapaje - Dagua - Directos	Cuencas de los ríos Iscuandé y Tapaje	Probabilidad de crecientes súbitas en el río Iscuandé, Tapaje y sus afluentes, los cuales drenan sus aguas al Océano Pacífico en el departamento de Nariño.



Alerta	Zona Hidrografica	Subzona o Cuenca Hidrografica	Descripción de la alerta hidrológica
	Patía	Cuenca alta del río Patía	Probabilidad de incrementos súbitos en el nivel del río Patía y sus afluentes, los ríos: Guachicono, Mayo, Juananbú y Guaitara (Cauca).
	Patía	Cuenca del río Telembí	Probabilidad de crecientes súbitas en la cuenca del río Telembí, se recomienda especial atención en el municipio de Barbacoas (Nariño).
	Patía	Cuenca baja del río Patía	Probabilidad de crecientes súbitas en la parte baja del cauce principal del río Patía.
	Patía	Cuenca media del río Patía	Probabilidad de crecientes súbitas en la parte media del cauce principal del río Patía. Especial atención en el municipio de Cumbitara (Nariño).
	Mira	Cuenca del río Mira	Probabilidad de crecientes súbitas en el río Mira y sus afluentes; principalmente en los ríos Guiza y San Juan. Se recomienda especial atención a la altura de los municipios de Ricaurte y Tumaco (Nariño).
	Mira	Cuencas de los ríos Tola y Rosario	Probabilidad de crecientes súbitas en las cuencas de los ríos Rosario y Tola. Se recomienda especial atención en el municipio de Tumaco (Nariño).

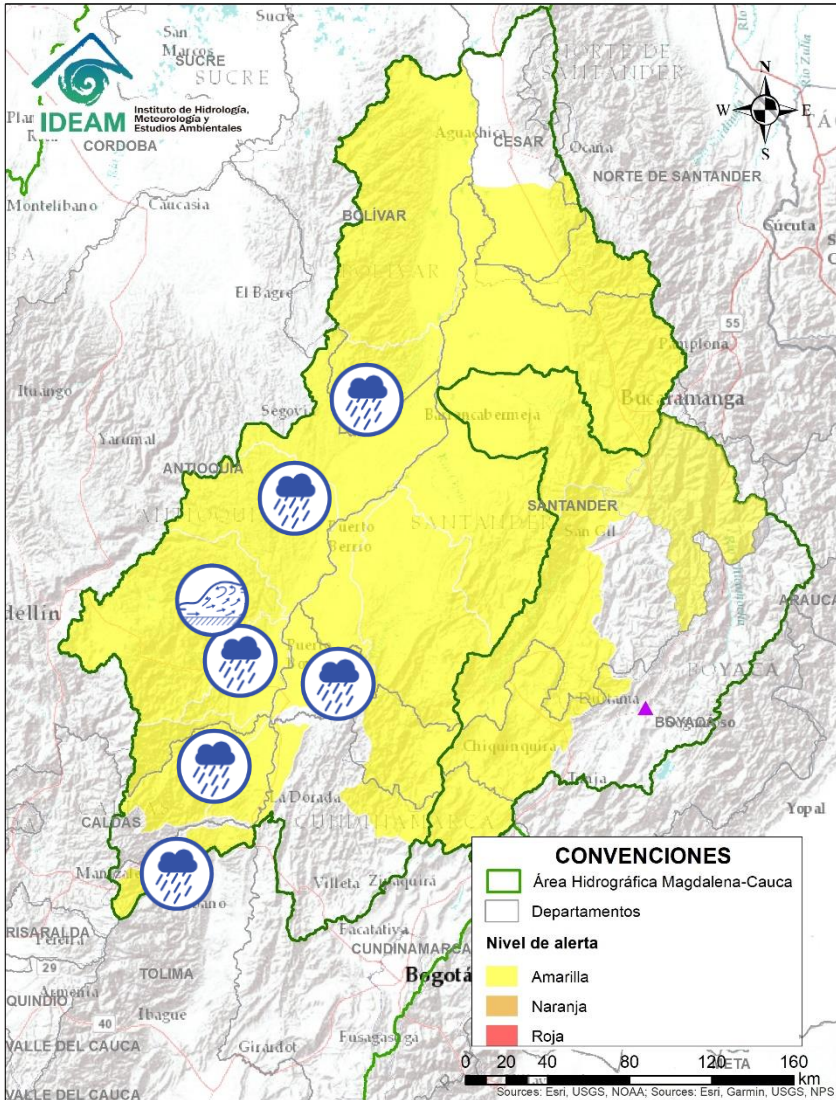
Área Hidrográfica del Magdalena – Cauca (cuena alta del río Magdalena)



Alerta	Zona Hidrografica	Subzona o Cuenca Hidrografica	Descripción de la alerta hidrológica
	Alto Magdalena	Río Lagunilla y otros directos al Magdalena	Se registran incrementos súbitos en la cuenca del río Lagunilla y otros directos al alto Magdalena., especialmente en el río Recio a la altura del municipio de el Libano.



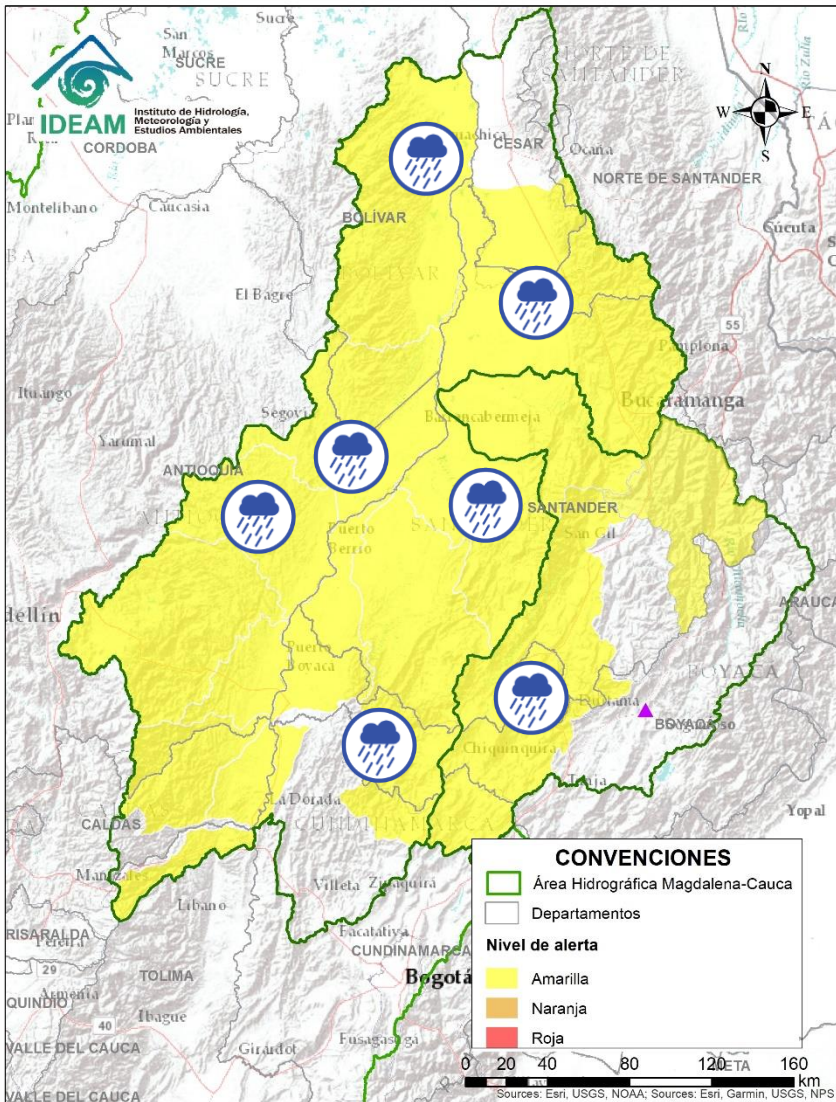
Área Hidrográfica del Magdalena – Cauca (cuenca media del río Magdalena)



Alerta	Zona Hidrográfica	Subzona o Cuenca Hidrográfica	Descripción de la alerta hidrológica
	Medio Magdalena	Directos Magdalena Medio entre La Miel y Nare	Probabilidad de crecientes súbitas en los ríos directos al Magdalena entre los ríos La Miel y Nare..
	Medio Magdalena	Cuenca del río Gualí	Probabilidad de crecientes súbitas en el río Gualí y sus afluentes, especial recomendación en el municipio de Fresno (Tolima), Mariquita (Tolima), Pensilvania (Caldas), Samaná (Caldas).
	Medio Magdalena	Cuencas de los ríos Guarín y La Miel	Incrementos en los niveles de los ríos La Miel, Guarín y sus afluentes, especial recomendación en los municipios de Manzanares, La Victoria (Caldas) y Sansón (Antioquia).
	Medio Magdalena	Directos al medio Magdalena	Probabilidad de crecientes súbitas en los ríos directos al Magdalena entre los ríos Guarín y Miel, entre los ríos Negro y Carare, y entre los ríos Seco y Negro.
	Medio Magdalena	Cuenca del río Nare	Incrementos súbitos en el nivel del río Nare y sus afluentes: los ríos Negro, Marinilla, Nus y Samaná Norte, entre otros, se recomienda especial atención en los municipios de Rionegro, Marinilla, San Luis, Yolombó y Puerto Nare.
	Medio Magdalena	Cuencas de los ríos Cimitarra y San Bartolomé	Probabilidad de incrementos súbitos en el nivel de los ríos Cimitarra, San Bartolomé y sus afluentes, especialmente en el río Regla.

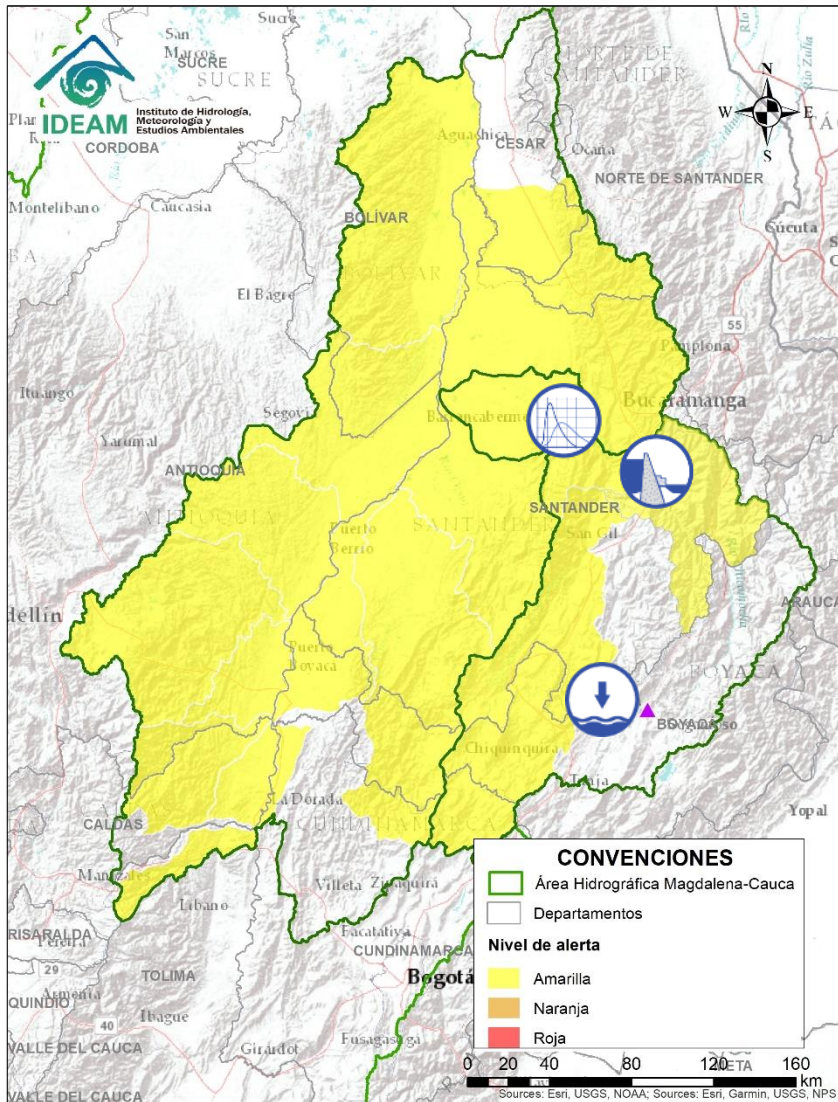





Área Hidrográfica del Magdalena – Cauca (cuenca media del río Magdalena)



Alerta	Zona Hidrográfica	Subzona o Cuenca Hidrográfica	Descripción de la alerta hidrológica
	Medio Magdalena	Cuenca del río Carare	Probabilidad de incrementos súbitos en los niveles de los ríos Minero, Carare y sus afluentes, entre otros directos al Magdalena, se recomienda especial atención la altura de los municipios de San Pablo de Borbur (Boyacá) y Cimitarra (Santander).
	Sogamoso	Cuenca del río Suárez	Probabilidad de incrementos súbitos en el río Suárez, así como en sus aportantes; principalmente los ríos Cane (Villa de Leyva) y Moniquirá.
	Medio Magdalena	Cuenca del río Lebrija	Probabilidad de incrementos súbitos en los niveles del Lebrija y sus afluentes como el Río de Oro (Girón), Suratá (Bucaramanga), Playón (Playón) en el departamento de Santander. Especial atención en Sabana de Torres (Santander).
	Medio Magdalena	Directos al Magdalena (Brazo Morales)	Probabilidad de nuevas crecientes súbitas en los tributarios directos al río Magdalena (Brazo Morales). Especial atención a las quebradas Arenal y Norosí. Nota: El CDGRD de Bolívar reportó inundación por desbordamiento de la quebrada Arenal, afectando la zona urbana y rural del municipio de Arenal (03/06/2020). Decreto de calamidad pública No. 102 del 03 de junio de 2020. Adicionalmente, se reportaron afectaciones sobre la cabecera municipal de Norosí por desbordamiento de la quebrada Norosí.
	Medio Magdalena	Cuenca del río Opón	Probabilidad de incrementos súbitos en el nivel del río Opón y sus afluentes, especialmente el río La Colorada a la altura del municipio de Simacota (Santander).
	Medio Magdalena	Cuencas de los ríos Cimitarra y San Bartolomé	Probabilidad de nuevos incrementos súbitos en el nivel de los ríos Cimitarra, San Bartolomé y sus afluentes. Especial atención sobre el río Regla a la altura del municipio de Yondó (Antioquia), en donde se registran valores por encima de los promedios máximos históricos para la época.

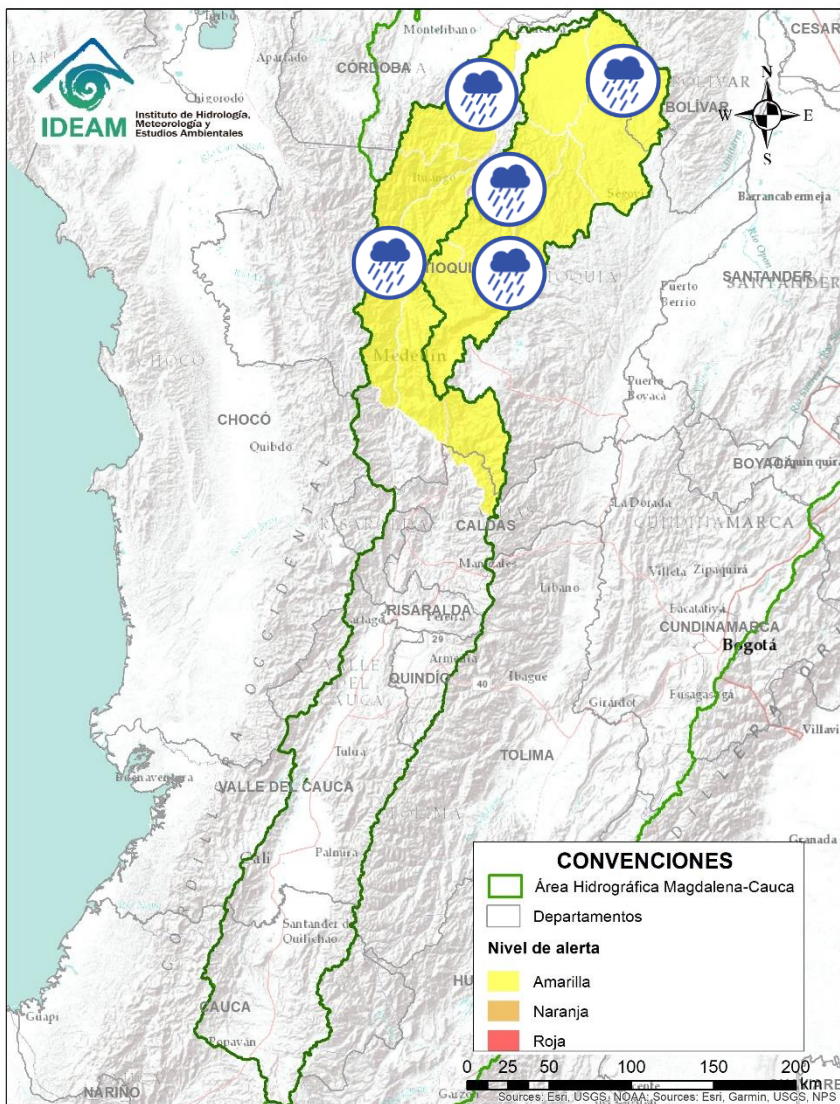
Área Hidrográfica del Magdalena – Cauca (cuenca media del río Magdalena)



Alerta	Zona Hidrografica	Subzona o Cuenca Hidrografica	Descripción de la alerta hidrológica
	Sogamoso	Cuenca del río Sogamoso	Probabilidad de avenida torrencial en la cuenca del río Sogamoso entre los municipios de Los Santos y Puerto Wilches, debido al represamiento generado en la parte baja de la cuenca del río Chicamocha.
	Sogamoso	Cuenca baja del río Chicamocha	Probabilidad de avenida torrencial en la cuenca baja del río Chicamocha, debido al represamiento generado en el cauce principal del río Chicamocha a la altura de la vereda San Miguel en el municipio de Cepitá (Santander). Se han realizado acciones para la remoción del material del represamiento, pero se pueden presentar nuevos aportes con crecientes súbitas de otros afluentes y deslizamiento del material de las laderas
	Sogamoso	Cuenca alta del río Chicamocha	Niveles bajos en la cuenca alta del río Chicamocha, entre los municipios de Sotaquirá y Paz del Río (Boyacá). Nota: Por medio de la circular externa 04042 del 04/06/2020, Corpoboyacá establece acciones de prevención ante posibles eventos de desabastecimiento de agua, causados por reducción de niveles en ríos y embalses, déficit de lluvias y desarrollo de la segunda temporada seca del 2020, en los municipios localizados en las cuencas alta del Río Chicamocha y Lago de Tota.

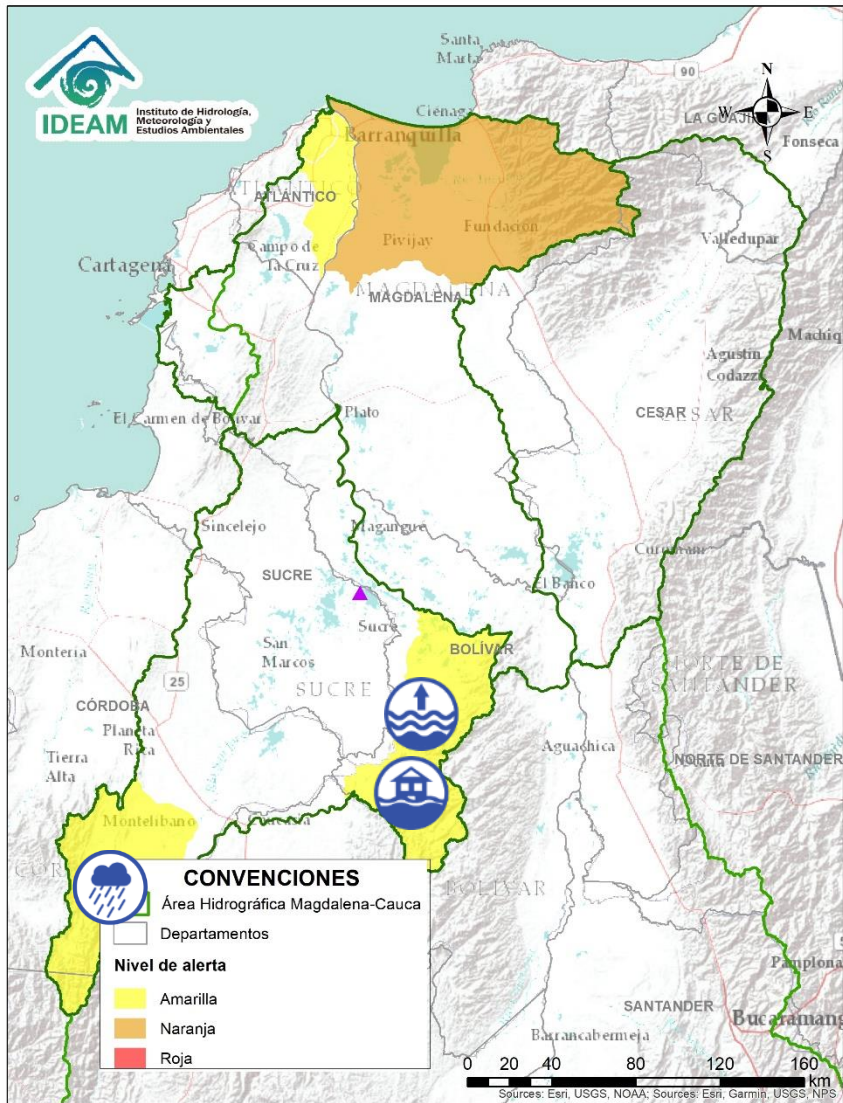




Área Hidrográfica del Magdalena – Cauca (cuenca del río Cauca)



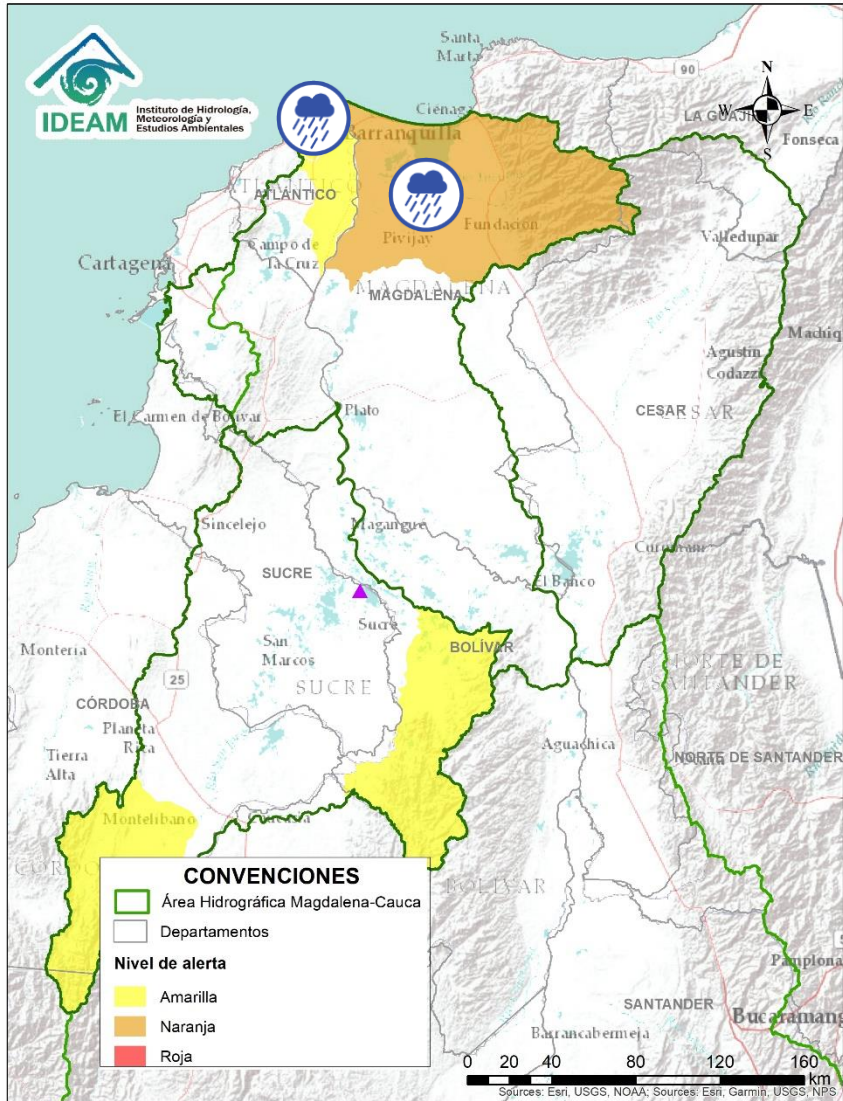
Alerta	Zona Hidrográfica	Subzona o Cuenca Hidrográfica	Descripción de la alerta hidrológica
	Cauca	Cuenca del río Porce	Probabilidad de crecientes súbitas en las quebradas y ríos del Valle de Aburra, aportante de la cuenca alta del río Porce. Especial atención a los niveles del río Medellín y sus aportantes.
	Nechí	Cuenca alta del río Nechí	Probabilidad de crecientes súbitas en la cuenca alta del río Nechí y sus afluentes. Especial atención en el municipio de Yarumal.
	Nechí	Cuenca baja del río Nechí	No se descarta la probabilidad de incrementos súbitos en los aportantes a la cuenca baja del río Nechí. Especial atención a la altura de los municipios de Caucasia y Nechí.
	Cauca	Directos al río Cauca entre San Juan y Valdivia	Probabilidad de crecientes súbitas diferentes corrientes que atraviesan los municipios de Concordia, La Liborina y Santa Fé de Antioquia, especialmente en la quebrada Sinifaná, el río Tonusco y Juan García.
	Cauca	Cuenca del río Taraza-Man	Posibles incrementos súbitos en el río Tarazá-Man y sus afluentes, a la altura del municipio de Cáceres (Antioquia).

Área Hidrográfica del Magdalena – Cauca (cuenca baja del río Magdalena)



Alerta	Zona Hidrográfica	Subzona o Cuenca Hidrográfica	Descripción de la alerta hidrológica
	Bajo Magdalena	Directos Bajo Cauca – Magdalena. Ciénaga La Raya entre río Nechí y Brazo de Loba	Se registran niveles altos en la cuenca baja del río Magdalena - Cauca, en el tramo comprendido entre los municipios de Nechí (Antioquia) y Pinillos (Bolívar). Obedece al tránsito de onda de crecida ya que aguas arriba se registraron importantes precipitaciones en los últimos días, por lo cual no se descarta la posibilidad de que en el municipio de Montecristo, al sur de Bolívar, también se presenten incrementos de los ríos Caribona y Ayuma, por lo cual se recomienda especial atención para sectores aledaños al muro de protección, como son las de Puerto Guamo, Villa Uribe y Puerto Regencia. Nota: El CDGRD de Bolívar reportó afectaciones en viviendas rurales del Corregimiento de Regencia (municipio de Montecristo), por crecida del río Caribona (06/062020).
	Bajo Magdalena	Cuenca del río San Jorge	Probabilidad de crecientes súbitas en la parte alta del río San Jorge y sus afluentes, especialmente el río San Pedro, se recomienda especial atención en los municipios de Puerto Libertador, Ayapel y Montelíbano en Córdoba. Así como en San Jacinto, Magangué en Bolívar, y San Benito y Majagual en Sucre.

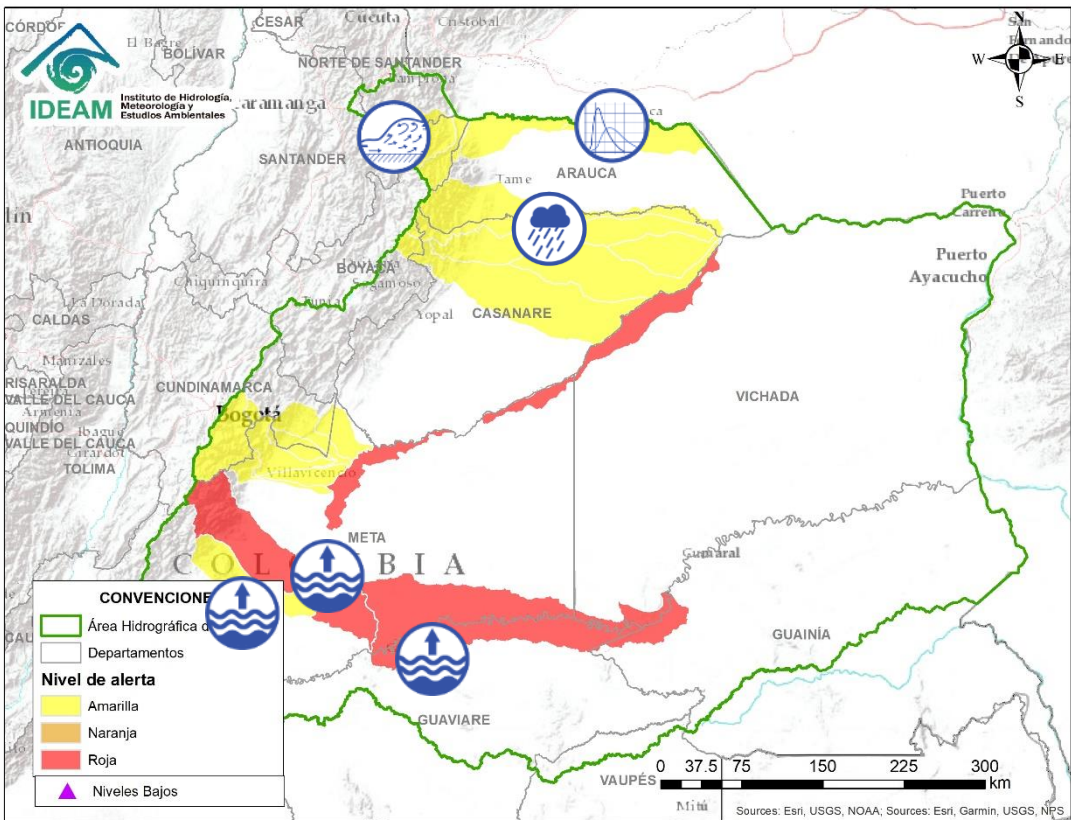
Área Hidrográfica del Magdalena – Cauca (cuena baja del río Magdalena)



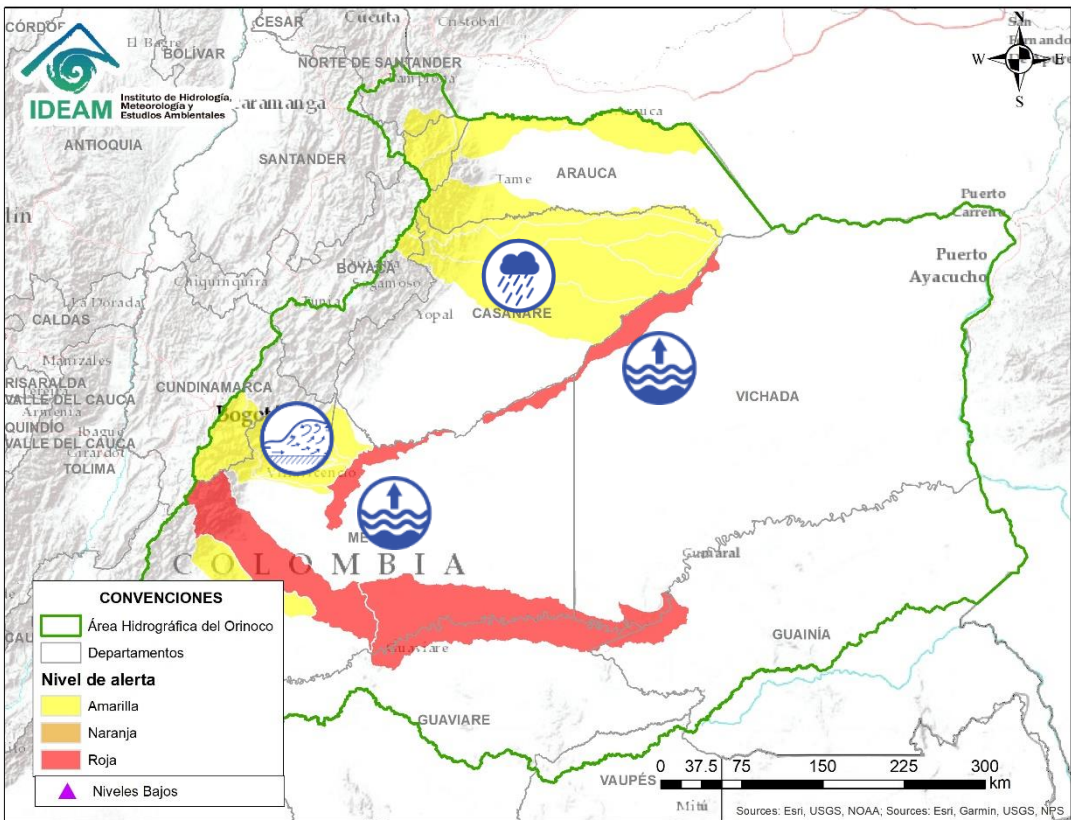
Alerta	Zona Hidrografica	Subzona o Cuenca Hidrografica	Descripción de la alerta hidrológica
	Bajo Magdalena	Cuencas ríos Sierra Nevada -Ciénaga Grande de Santa Marta	Incrementos súbitos de nivel en los ríos que descienden de la Sierra Nevada y descargan sus aguas en la Ciénaga Grande de Santa Marta, tales como los ríos Frío, Sevilla, Tucurina, Aracataca, Fundación y sus afluentes. Se reportan afectaciones en las poblaciones de Aracataca y Fundación y se recomienda especial atención en los municipios de Ciénaga y Zona Bananera.
	Bajo Magdalena	Cuenca del río de la Ciénaga Mallorquín y afluentes Mar Caribe	Posibles formaciones de arroyos en la ciudad de Barranquilla y Soledad (Atlántico). De igual forma, estar atentos a los niveles de los ríos de la Ciénaga Mallorquín y los directos al río Magdalena entre Calamar y desembocadura del mar Caribe.
	Bajo Magdalena	Canal del Dique Margen Derecha e Izquierda	Probabilidad de crecientes súbitas en el canal del Dique, especial atención en Repelón y Suán (Atlántico), Arjona, y San Cristóbal (Bolívar).



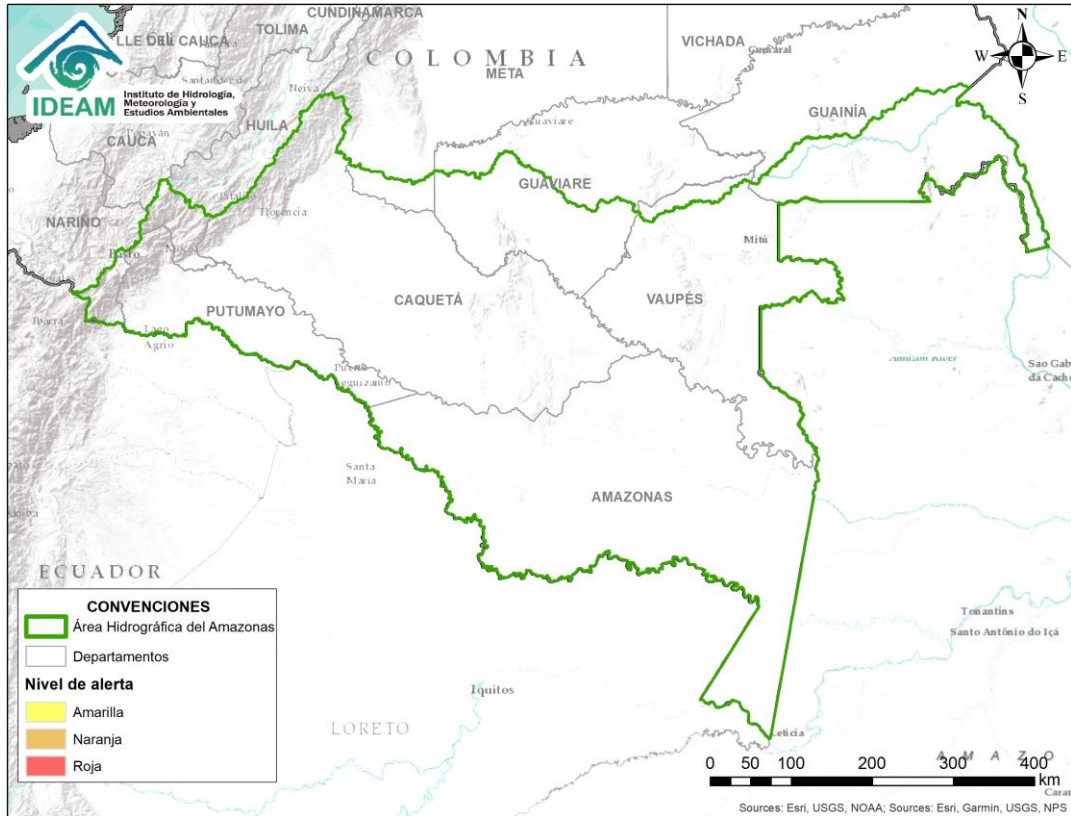
Área Hidrográfica del Orinoco



Alerta	Zona Hidrografica	Subzona o Cuenca Hidrografica	Descripción de la alerta hidrológica
	Guaviare	Cuenca del río Guejar	Niveles altos en condición de descenso en la parte media y baja del río Guejar. Nota: Estar atentos en inmediaciones de Vistahermosa, particularmente en las inspecciones veredas Puerto Lucas y Piñalito, y en las veredas Balastrera, Puerto Alonso, Puerto Gabriel y Puerto Iguana.
	Guaviare	Cuenca del río Ariari	Niveles altos en la parte media y baja del río Ariari, especialmente en el tramo comprendido entre los municipios de Puerto Rico y Puerto Concordia.
	Guaviare	Cuenca media del río Guaviare	Niveles altos en la cuenca media del río Guaviare, especialmente a la altura de San José del Guaviare.
	Casanare	Cuenca del río Ariporo	Niveles altos en el río Ariporo. Especial atención en el municipio de Paz de Ariporo.
	Casanare	Cuenca del caño Aguaclarita	Probabilidad de incrementos súbitos en el Caño Aguaclarita, así como sus aportantes.
	Casanare	Río Casanare	Incremento de nivel en la cuenca del río Casanare. Especial atención en sus afluentes sobre los municipios Tame, Chita, Hato Corozal, La Salina, Sácamá, Puerto Rondón, Cravo Norte y Paz de Ariporo.
	Arauca	Cuenca del río Cobugón, Bojaba – Río Cobaría	Crecientes súbitas en el río Cobugón, Bojaba y sus afluentes. Especial atención en los municipios de Cubará, Gaitán, (Boyacá) Chitagá, Toledo (Norte de Santander) Carcasí y Concepción (Santander)..
	Arauca	Río Arauca	Debido al efecto del tránsito de onda de la creciente generada en el río Cobugón sobre el río Arauca, se observa incrementos en el río Arauca. Especial atención a la altura de los municipio de Arauquita y Arauca.



Alerta	Zona Hidrografica	Subzona o Cuenca Hidrografica	Descripción de la alerta hidrológica
	Meta	Cuenca río Guayuriba	Niveles altos en el río Guayuriba. Especial atención en los municipios de Guayabetal (Cundinamarca) y Villavicencio (Meta).
	Meta	Aportantes a la cuenca alta del río Meta	Probabilidad de nuevas crecientes súbitas en las cuencas de los ríos Guatiquía, Guacavía, Humea y Negro
	Meta	Aportantes al río Meta	Tendencia al ascenso en el río Pauto y sus afluentes. Igualmente, no se descartan incrementos en los aportantes directos al río Meta entre los ríos Pauto y Carare.
	Meta	Cuenca del río Garagoa	Niveles altos con tendencia al descenso en el Caño Camoyo, en zona de influencia del municipio de Chivor y Somondoco.
	Meta	Río Meta	Se prevé persistan los niveles altos en el río Meta, en el tramo comprendido entre los municipios de Puerto López y Paz de Ariporo (Casanare). Se recomienda especial atención a la altura del municipio Paz de Ariporo.



**CONDICIONES
NORMALES**



RESUMEN

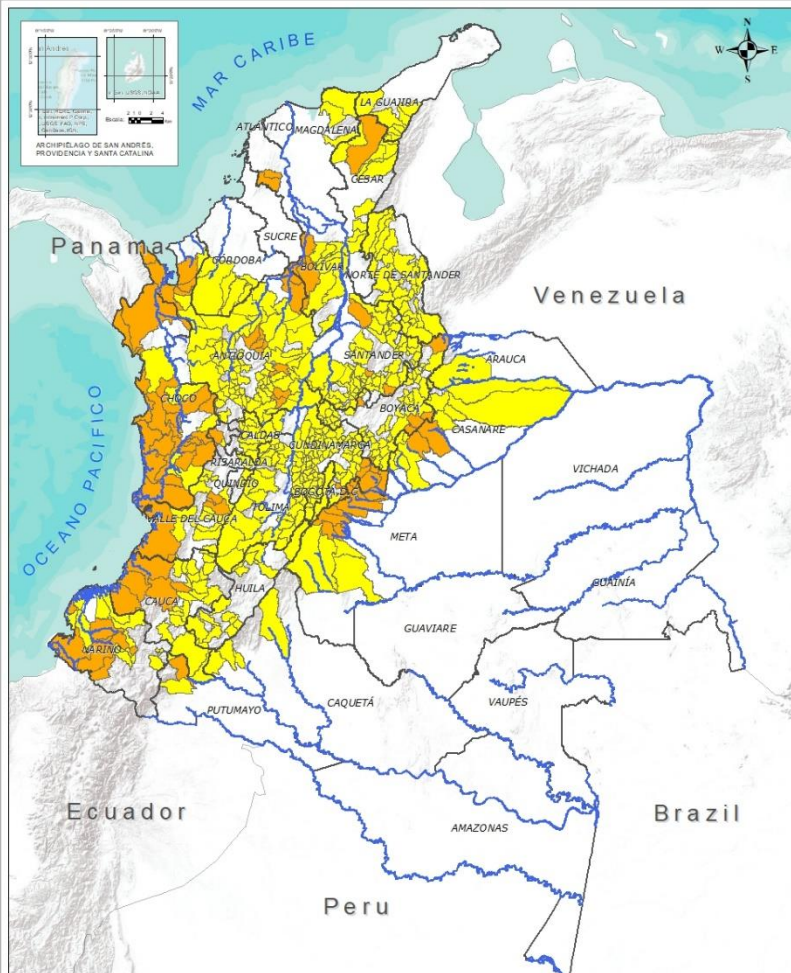
Debido al aumento de las precipitaciones en los últimos días se presenta saturación de humedad en los suelos ocasionando probabilidad moderada y baja de ocurrencia de deslizamientos de tierra en algunos municipios de los departamentos de la región Andina, Amazonía, Caribe, Orinoquía y Pacífico.



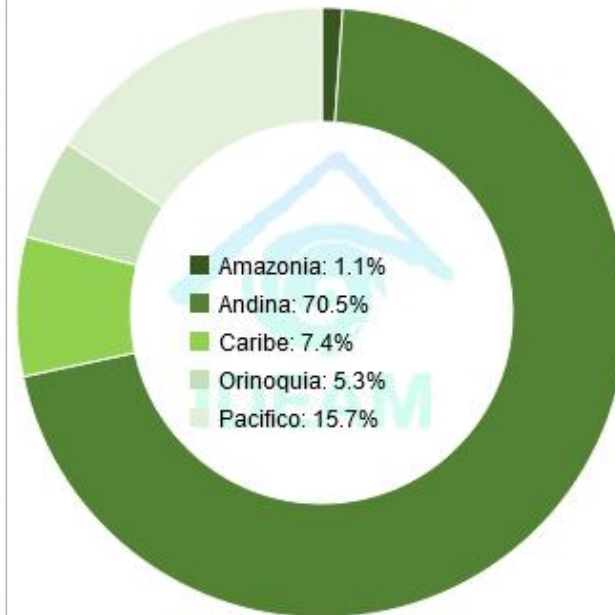
Fuente: <https://www.telesurtv.net/>



Pronóstico de la Amenaza por Deslizamientos de Tierra



TOTAL MUNICIPIOS: 543



DEPARTAMENTO	Nº
ANTIOQUIA	14
BOLÍVAR	5
BOYACÁ	6
CASANARE	2
CAUCA	5
CESAR	1
CHOCÓ	20
CUNDINAMARCA	7
META	11
NARIÑO	5
PUTUMAYO	1
RISARALDA	1
SANTANDER	3
VALLE DEL CAUCA	4
TOTAL	85

TOTAL DEPARTAMENTOS: 14

DEPARTAMENTO	Nº
ANTIOQUIA	73
ARAUCA	1
BOLÍVAR	8
BOYACÁ	52
CALDAS	15
CAQUETÁ	4
CASANARE	11
CAUCA	20
CESAR	10
CHOCÓ	5
CÓRDOBA	5
CUNDINAMARCA	85
HUILA	12
LA GUAJIRA	8
MAGDALENA	3
META	4
NARIÑO	13
NORTE DE SANTANDER	27
PUTUMAYO	1
QUINDÍO	3
RISARALDA	2
SANTANDER	51
TOLIMA	32
VALLE DEL CAUCA	13
TOTAL	458

TOTAL DEPARTAMENTOS: 24

INSTITUTO DE HIDROLOGÍA, METEOROLOGÍA Y ESTUDIOS AMBIENTALES - IDEAM
República de Colombia
PRONÓSTICO DE LA AMENAZA POR DESLIZAMIENTOS
Oficina del servicio de pronóstico y alertas.

Legenda

- Hidrografía
- Límite Departamental
- Límite Intermunicipal

Amenaza

- Sin Amenaza
- Baja
- Moderada
- Alta

Información de Referencia

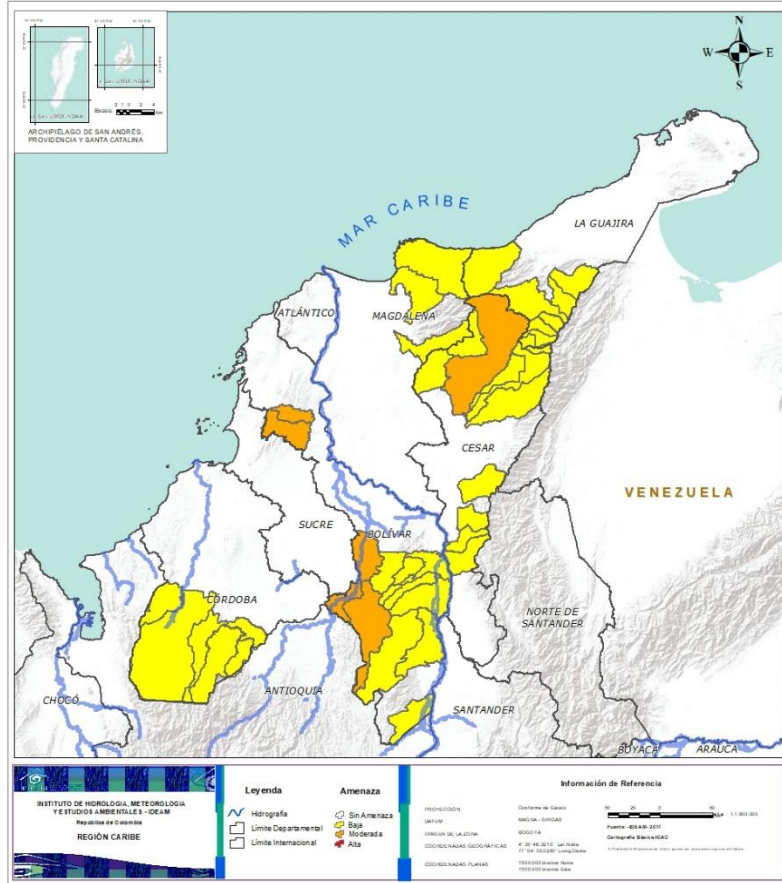
PROYECCIÓN: Quilómetros de Gauss
DATUM: Bogotá 1988
UNIDAD DE LA LÍNEA: METROS
COORDENADAS GEOGRÁFICAS: 4° 30' 46.20" Sur, 74° 30' 30.00" Oeste
COORDENADAS UTM: 18QUD00 Noroeste Sur, 18QUD00 Noroeste Oeste
Escala: 1:500,000
Fecha: 2020-06-10
Bogotá, Colombia



Pronóstico de la Amenaza por Deslizamientos de Tierra



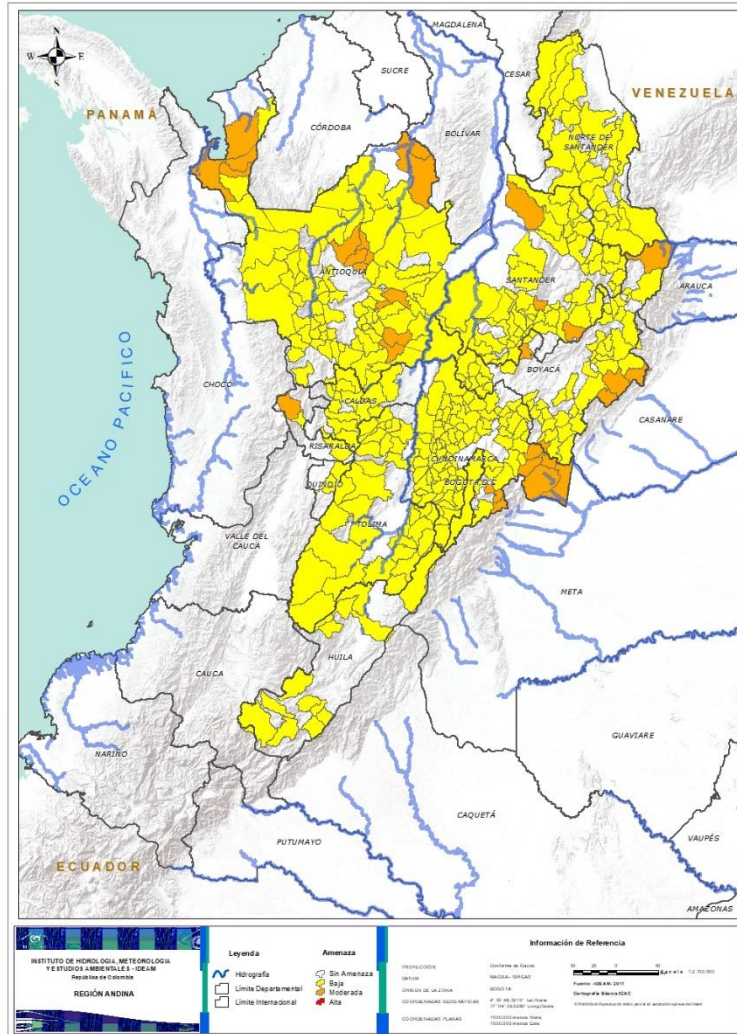
REGIÓN CARIBE



Alerta	SITIOS PARA LOS CUALES SE GENERA LA ALERTA
	<p>BOLÍVAR: Achí, El Carmen De Bolívar, Montecristo, San Jacinto, San Jacinto Del Cauca.</p> <p>CESAR: Valledupar.</p>
	<p>BOLÍVAR: Arenal, Cantagallo, Morales, Norosi, Rioviejo, Santa Rosa Del Sur, Simití, Tiquisio (Puerto Rico).</p> <p>CESAR: Agustín Codazzi, Curumaní, El Copey, La Gloria, La Paz, Manaure Balcón Del Cesar, Pailitas, Pelaya, Pueblo Bello, San Diego.</p> <p>CÓRDOBA: Montelíbano, Puerto Libertador, San Jose De Ure, Tierralta, Valencia.</p> <p>LA GUAJIRA: Barrancas, Dibulla, El Molino, Fonseca, La Jagua Del Pilar, San Juan Del Cesar, Urumita, Villanueva.</p> <p>MAGDALENA: Ciénaga, Fundación, Santa Marta.</p>



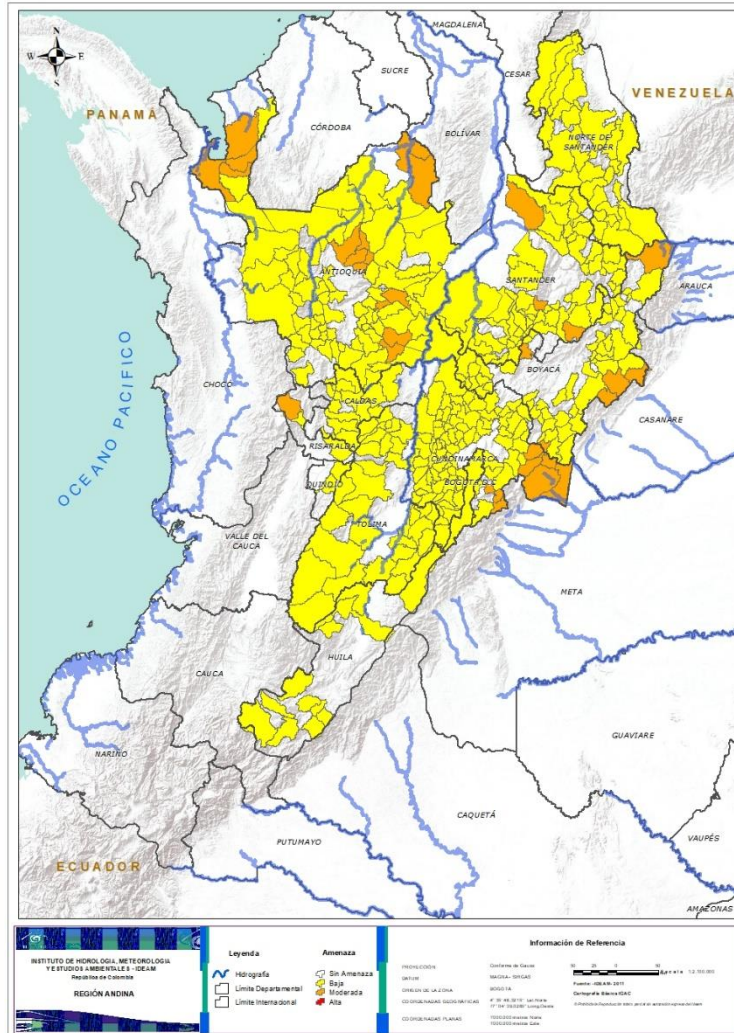
REGIÓN ANDINA



Alerta	SITIOS PARA LOS CUALES SE GENERA LA ALERTA
	<p>ANTIOQUIA: Alejandría, Angostura, Apartadó, Campamento, Carepa, Carolina, El Bagre, Guadalupe, Nechí, San Francisco, San Luis, San Roque, Turbo, Yarumal.</p> <p>BOYACÁ: Chivor, Cubará, Labranzagrande, Moniquirá, Pajarito, Paya.</p> <p>CUNDINAMARCA: Cáqueza, Gachalá, Guayabetal, Medina, Paratebueno, Quetame, Ubalá.</p> <p>RISARALDA: Pueblo Rico.</p> <p>SANTANDER: Chima, Encino, Sabana De Torres.</p>
	<p>ANTIOQUIA: Abejorral, Abriaquí, Amagá, Amalfi, Andes, Angelópolis, Anorí, Argelia, Armenia, Belmira, Betulia, Briceño, Buriticá, Cáceres, Caicedo, Caldas, Cañasgordas, Caracolí, Caramanta, Carmen De Viboral, Chigorodó, Ciudad Bolívar, Cocorná, Concepción, Concordia, Dabeiba, Ebéjico, Fredonia, Frontino, Giraldo, Gómez Plata, Granada, Guatapé, Heliconia, Ituango, La Unión, Maceo, Marinilla, Medellín, Montebello, Mutatá, Nariño, Olaya, Peñol, Puerto Berrio, Puerto Nare, Puerto Triunfo, Remedios, Sabanalarga, Salgar, San Carlos, San Jerónimo, San Pedro De Los Milagros, San Pedro De Urabá, San Rafael, San Vicente, Santa Bárbara, Santa Fe De Antioquia, Santo Domingo, Santuario, Segovia, Sonsón, Sopetrán, Tarazá, Titiribí, Toledo, Uramita, Urrao, Valdivia, Venecia, Yalí, Yolombó, Zaragoza.</p> <p>BOYACÁ: Almeida, Aquitania, Betétiva, Boavita, Buenavista, Campohermoso, Chinavita, Chita, Coper, Corrales, Covarachía, El Espino, Gámeza, Garagoa, Guicán, La Uvita, La Victoria, Macanal, Maripí, Miraflores, Mongua, Muzo, Otanche, Pachavita, Páez, Panqueba, Pauna, Paz De Rio, Pesca, Pisba, Puerto Boyacá, Quípama, Rondón, Saboyá, San Eduardo, San José De Pare, San Luis De Gaceno, San Mateo, San Pablo De Borbur, Santa María, Santana, Soatá, Socha, Socotá, Sogamoso, Susacón, Tasco, Tibaná, Tópaga, Turmequé, Úmbita, Ventaquemada.</p> <p>CALDAS: Aguadas, Chinchiná, Filadelfia, La Merced, Manizales, Manzanares, Marmato, Marulanda, Neira, Pácora, Pensilvania, Salamina, Samaná, Supia, Villamaria.</p> <p>CUNDINAMARCA: Agua De Dios, Albán, Anapoima, Anolaima, Apulo, Arbeláez, Beltrán, Bituima, Bogotá, D.c., Bojacá, Cabrera, Cachipay, Caparrapí, Carmen De Carupa, Chaguaní, Chipaque, Choachí, Chocontá, Cogua, Cucunubá, El Colegio, El Peñón, El Rosal, Facatativá, Fómeque, Fusagasugá, Gachetá, Gama, Granada, Guaduas, Guatavita, Guayabal De Siquima, Gutiérrez, Jerusalén, Junín, La Calera, La Mesa, La Palma, La Peña, La Vega, Lenguazaque, Mchetá, Manta, Nilo, Nimaíma, Nocaima, Pacho, Paime, Pandi, Pasca, Pulí, Quebradanegra, Quipile, Ricaurte, San Antonio De Tequendama, San Bernardo, San Cayetano, San Francisco, San Juan De Rioseco, Sasaima, Sesquilé, Sibaté, Sylvania, Soacha, Subachoque, Suesca, Supatá, Sutatausa, Tabio, Tausa, Tena, Tibacuy, Tocaima, Topaipí, Útica, Venecia, Vergara, Viani, Villagómez, Villapinzón, Villeta, Viotá, Yacopí, Zipacón, Zipaquirá.</p>



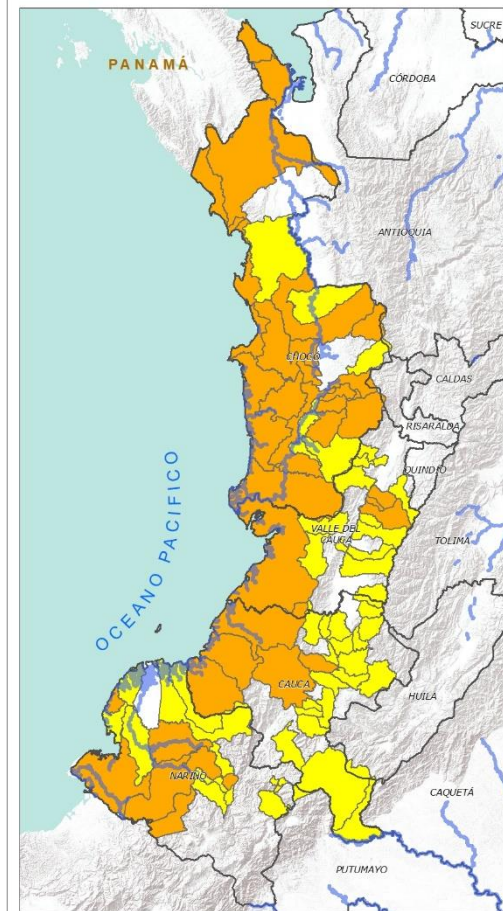
REGIÓN ANDINA



Alerta	SITIOS PARA LOS CUALES SE GENERA LA ALERTA
	<p>HUILA: Aipe, Altamira, Colombia, Guadalupe, La Plata, Neiva, Pitalito, Saladoblanco, San Agustín, Santa María, Suaza, Tarqui.</p> <p>NORTE DE SANTANDER: Ábrego, Arboledas, Cáchira, Cócota, Chinácota, Chitagá, Convención, Cúcuta, Cucutilla, Durania, El Carmen, El Tarra, El Zulia, Hacarí, Labateca, Lourdes, Mutiscua, Ocaña, Pamplona, Salazar, San Calixto, San Cayetano, Sardinata, Silos, Teorama, Toledo, Villa Caro.</p> <p>QUINDÍO: Calarcá, Córdoba, Salento.</p> <p>RISARALDA: Apía, Santa Rosa De Cabal.</p> <p>SANTANDER: Aguada, Albania, Barbosa, Bolivar, Bucaramanga, Carcasí, Cepitá, Cerrito, Charalá, Charta, Chipatá, Cimitarra, Concepción, Confines, Contratación, Coromoro, El Carmen, El Guacamayo, El Playón, Florián, Floridablanca, Girón, Guaca, Guadalupe, Guapotá, Guavatá, Güepsa, La Belleza, La Paz, Landázuri, Lebrija, Macaravita, Málaga, Matanza, Mogotes, Oiba, Onzaga, Piedecuesta, Puente Nacional, Rionegro, San Andrés, San Benito, San Miguel, San Vicente De Chucurí, Santa Helena Del Opón, Suaita, Sucre, Suratá, Tona, Valle De San José, Vélez.</p> <p>TOLIMA: Alpujarra, Anzoátegui, Armero (Guayabal), Ataco, Cajamarca, Carmen De Apicalá, Casabianca, Chaparral, Cunday, Dolores, Falan, Fresno, Herveo, Ibagué, Icononzo, Lérida, Líbano, Melgar, Murillo, Natagaima, Ortega, Palocabildo, Planadas, Prado, Purificación, Rioblanco, Roncesvalles, Rovira, Suárez, Venadillo, Villahermosa, Villarrica.</p>



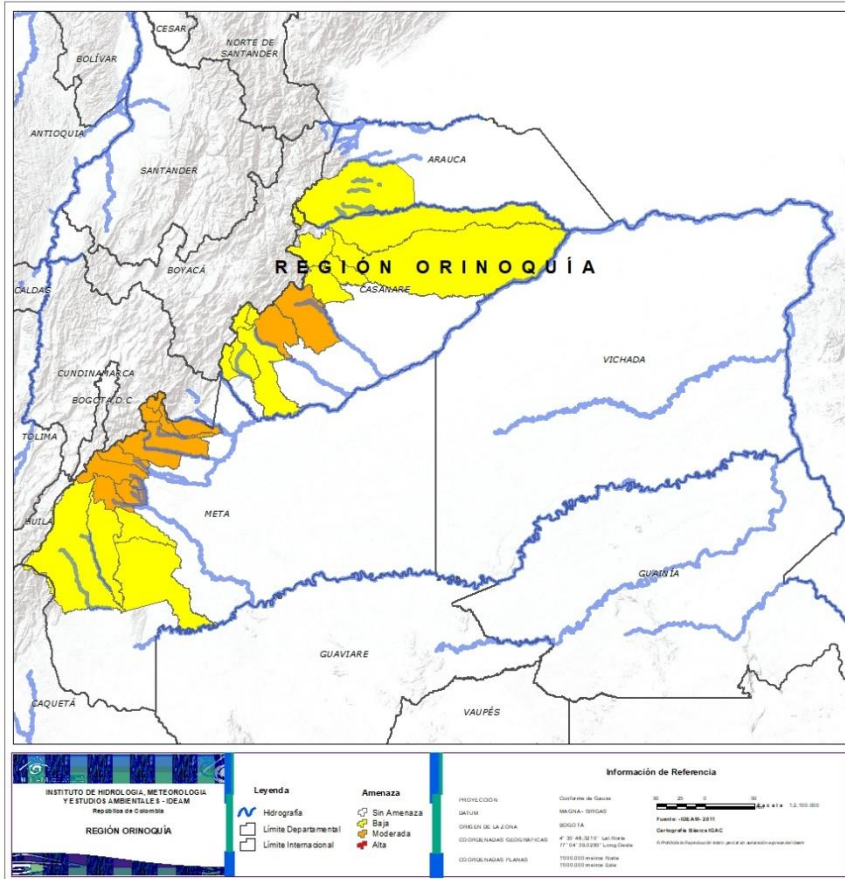
REGIÓN PACÍFICO



Alerta	SITIOS PARA LOS CUALES SE GENERA LA ALERTA
	<p>CAUCA: Cajibío, El Tambo, Guapi, López, Timbiquí. CHOCÓ: Acandí, Alto Baudó (Pie De Pato), Bahía Solano (Mutis), Bajo Baudó (Pizarro), Condoto, El Cantón Del San Pablo (Managrú), El Carmen, El Litoral Del San Juan (Docordó), Istmina, Juradó, Medio Baudó(Boca De Pepé), Nóvita, Nuquí, Quibdó, Rio Iró (Santa Rita), Rio Quito (Paimadó), Riosucio, San José Del Palmar, Tadó, Unguía. NARIÑO: Barbacoas, Los Andes (Sotomayor), Magüí (Payán), Ricaurte, Tumaco. VALLE DEL CAUCA: Andalucía, Buenaventura, Bugalagrande, Tuluá.</p>
	<p>CAUCA: Bolívar, Buenos Aires, Caldono, Corinto, Inzá, Jambaló, La Sierra, La Vega, Miranda, Piamonte, Piendamó, Popayán, Rosas, Santa Rosa, Santander De Quilichao, Silvia, Sotará (Paispamba), Suárez, Toribío, Totoró. CHOCÓ: Bagadó, Bojayá (Bellavista), Medio Atrato (Beté), Medio San Juan (Andagoya), Sipí. NARIÑO: Albán (San José), Buesaco, Cumbitara, El Charco, Francisco Pizarro (Salahonda), La Llanada, Linares, Mosquera, Roberto Payán (San José), Samaniego, San Bernardo, San Pedro De Cartago (Cartago), Santa Bárbara (Iscuandé). VALLE DEL CAUCA: Bolívar, Buga, Calima (El Darién), Dagua, El Cerrito, El Dovio, Florida, La Unión, Palmira, San Pedro, Sevilla, Versailles, Vijes.</p>



REGIÓN ORINOQUÍA



Alerta	SITIOS PARA LOS CUALES SE GENERA LA ALERTA
	CASANARE: Aguazul, Yopal. META: Acacías, Cubarral, Cumaral, El Calvario, El Castillo, El Dorado, Guamal, Lejanías, Restrepo, San Juanito, Villavicencio.
	ARAUCA: Tame. CASANARE: Chámeza, Hato Corozal, La Salina, Monterrey, Nunchía, Paz De Ariporo, Pore, Recetor, Sabanalarga, Támara, Tauramena. META: Mesetas, San Juan De Arama, Uribe, Vistahermosa.



REGIÓN AMAZONIA



Alerta	SITIOS PARA LOS CUALES SE GENERA LA ALERTA
	PUTUMAYO: Mocoa.
	CAQUETÁ: Belén De Los Andaquíes, Morelia, Puerto Rico, San José Del Fragua. PUTUMAYO: Villagarzón.



SECTORES VIALES



SECTORES VIALES REPORTADOS CON AFECTACIÓN VIAL POR DESLIZAMIENTOS

DEPARTAMENTO	SECTOR VIAL
ANTIOQUIA	Sonsón – Nariño Sonsón – Argelia Medellín – Buriticá Puerto Nare - San Carlos Urao – Carmen de Atrato Medellin – Yolombo
CAQUETÁ	Orrapihuassi - Florencia
CAUCA	Santiago – Santa Rosa Inzá – Popayán km 57 + 300
CUNDINAMARCA	El Sisga – Tibiritá Macheta - Bogotá
CUNDINAMARCA - META	Bogotá – Villavicencio
NARIÑO	Junín – Pedregal (Sector Ricaurte)
PUTUMAYO - HUILA	Mocoa - Pitalito
PUTUMAYO - NARIÑO	Pasto - Mocoa
SANTANDER	Curos – Málaga Landázuri - Barbosa
HUILA	Neiva – Suaza La Plata - Valencia



RESUMEN

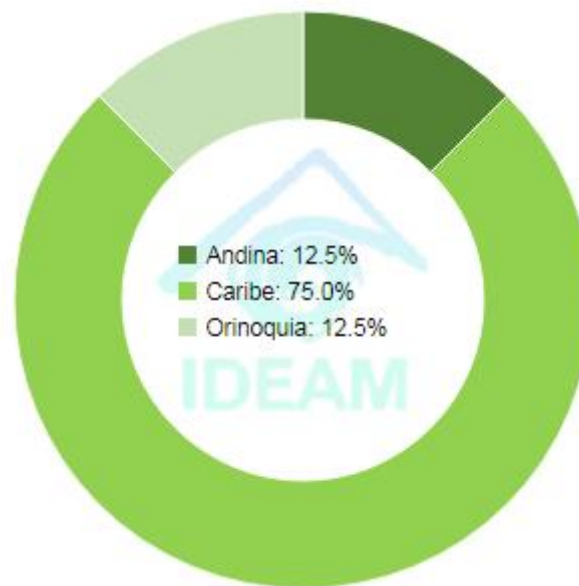
Pese al aumento de las precipitaciones en amplias zonas del país, aún se presentan condiciones de alerta moderada y baja por incendios de la cobertura vegetal, en varios sectores de las regiones Caribe y Andina por este tipo de eventos.



<https://diarioroatan.com/colombia-incendio-forestal-consume-50-hectareas-de-bosque/>



Pronóstico de la Amenaza por Incendios de la Cobertura Vegetal



DEPARTAMENTO	Nº
LA GUAJIRA	2
META	1
VALLE DEL CAUCA	1
TOTAL	4

TOTAL DEPARTAMENTOS: 03

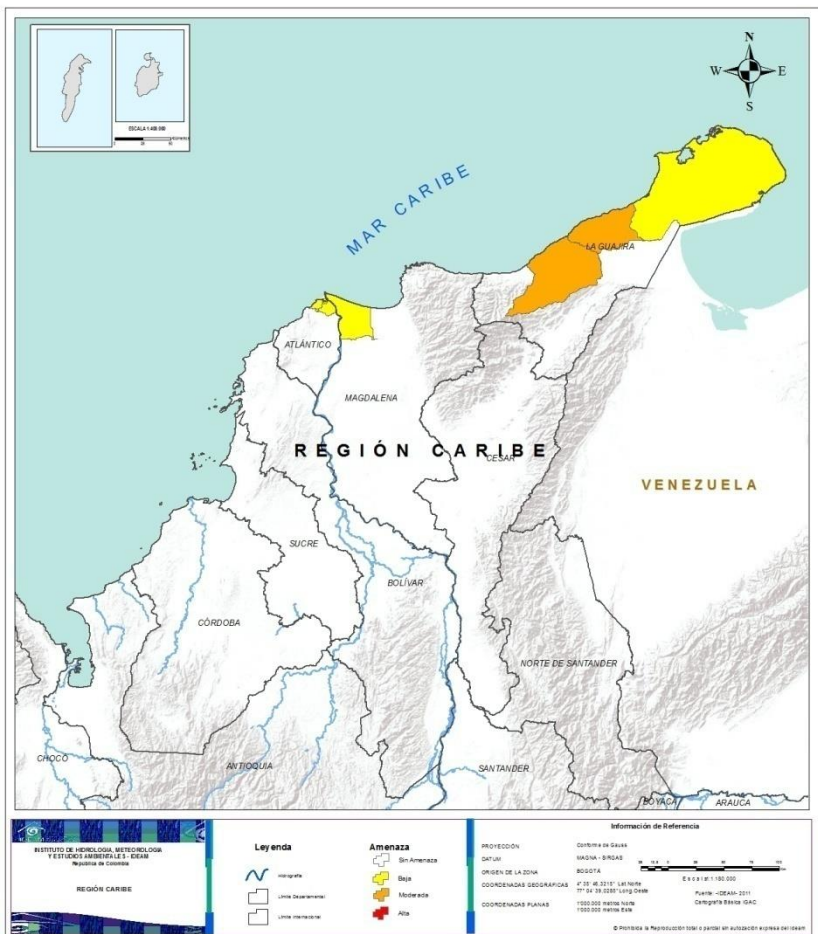
DEPARTAMENTO	Nº
ATLÁNTICO	2
LA GUAJIRA	1
MAGDALENA	1
TOTAL	4

TOTAL DEPARTAMENTOS: 04

TOTAL MUNICIPIOS: 08



REGIÓN CARIBE



Alerta

SITIOS PARA LOS CUALES SE GENERA LA ALERTA



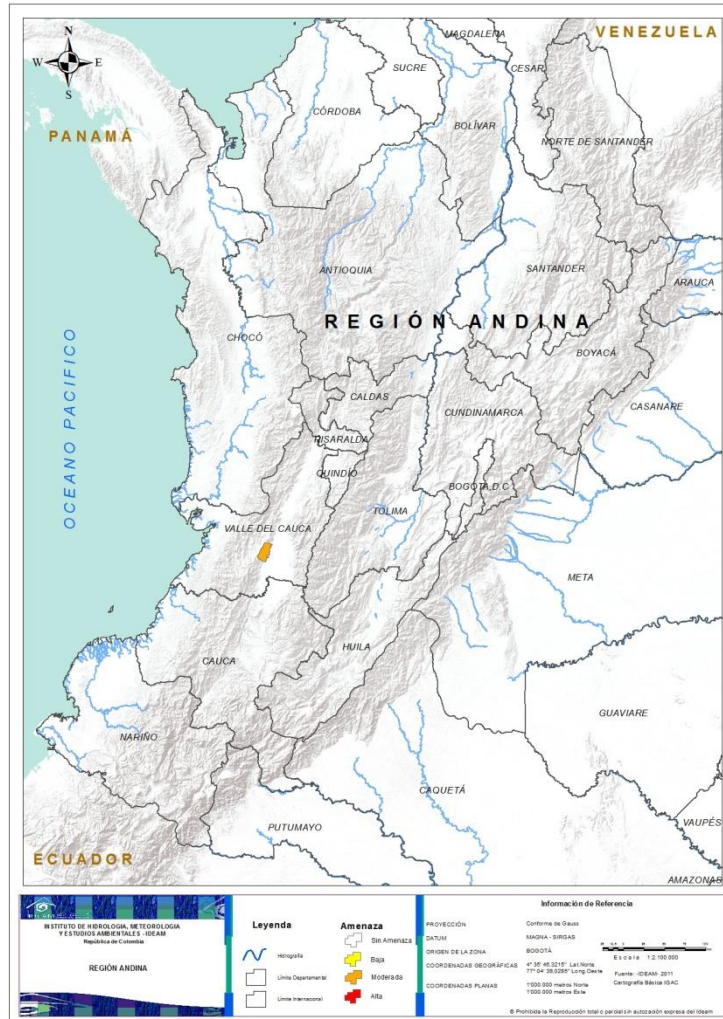
LA GUAJIRA: Manaure, Riohacha.



ATLÁNTICO: Barranquilla, Puerto Colombia.
LA GUAJIRA: Uribia.
MAGDALENA: Sitionuevo.



REGIÓN ANDINA



Alerta

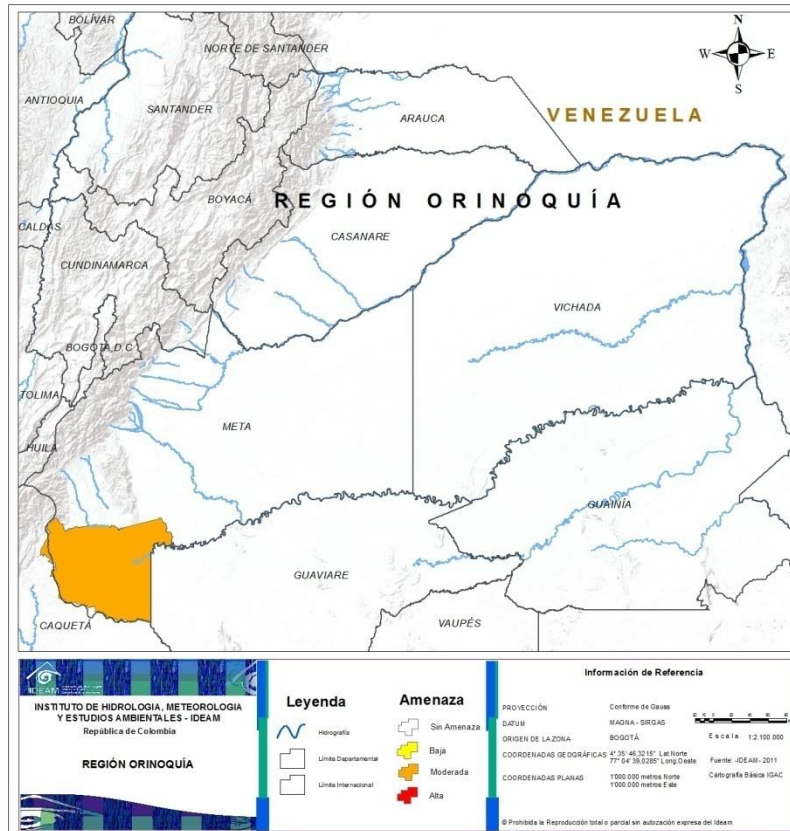
SITIOS PARA LOS CUALES SE GENERA LA ALERTA



VALLE DEL CAUCA: Yumbo.



REGIÓN ORINOQUÍA



Alerta

SITIOS PARA LOS CUALES SE GENERA LA ALERTA



META: La Macarena.



CONDICIONES NORMALES

- **REGIÓN PACÍFICA**
- **REGIÓN AMAZONÍA**



ALERTAS METEOMARINAS VIGENTES

Mar Caribe colombiano

ABREVIATURAS

VV

Velocidad del viento máxima probable

AO

Altura significativa de la ola

DV

Dirección predominante del viento

CONVENCIONES



Tiempo lluvioso

Probabilidad de lluvias moderadas a fuertes, en algunos casos con posibilidad de tormentas eléctricas y rachas de viento.



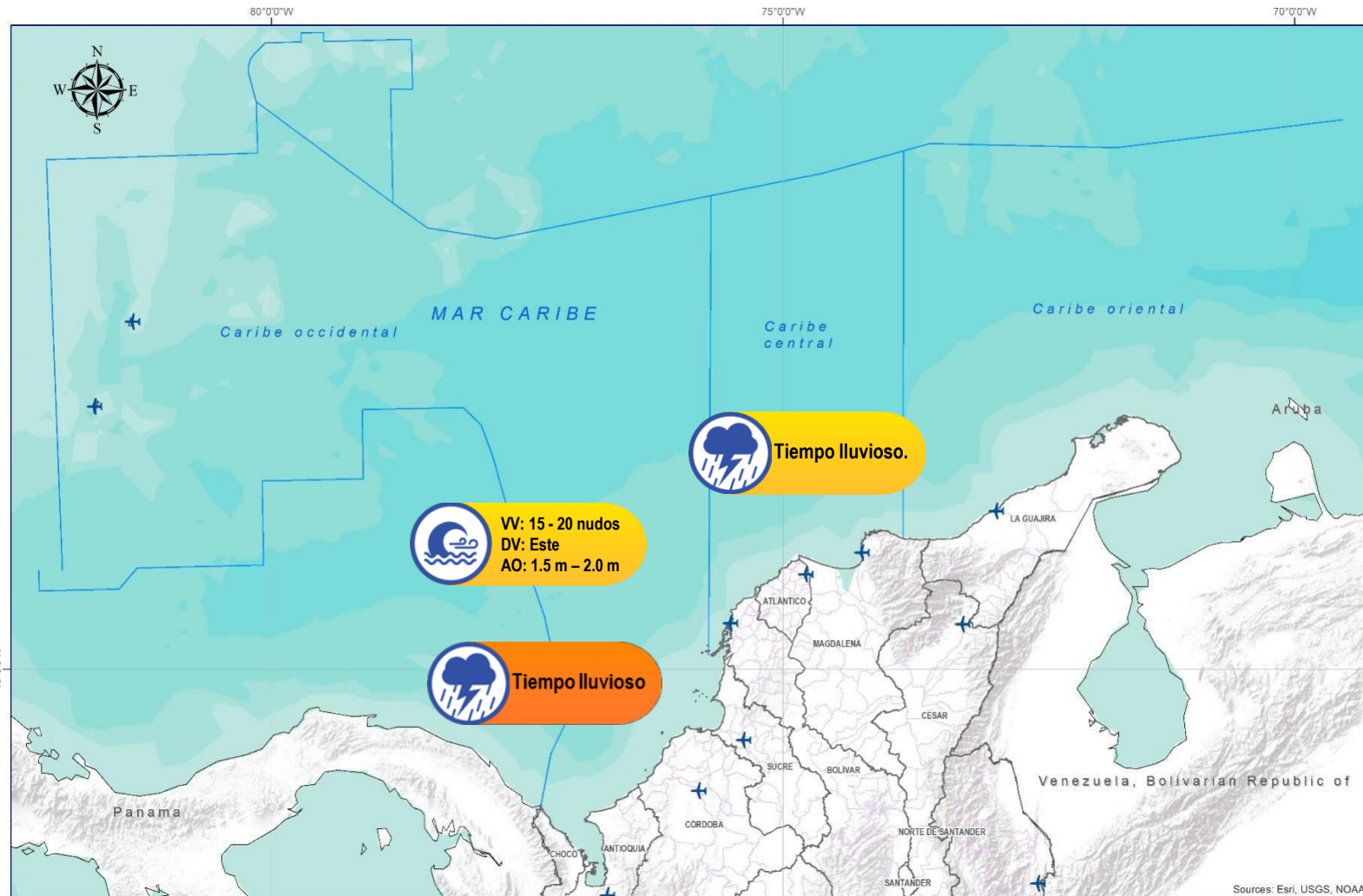
Pleamar

La marea alcanzará su máximo nivel en el intervalo de tiempo establecido.



Viento y oleaje

Velocidad del viento y altura del oleaje con valores por encima de lo normal para la época.



CONVENCIONES

SUGERENCIAS O RECOMENDACIONES



A las embarcaciones de poco calado, consultar con las Capitanías de puerto antes de zarpar en zonas de inminente tempestad. A los bañistas y habitantes costeros, estar atentos a la evolución de las condiciones meteorológicas y a los avisos de las autoridades locales.



Se sugiere a los habitantes costeros estar atentos a la evolución del fenómeno.



A los bañistas y habitantes costeros, estar atentos a la evolución del fenómeno y a las indicaciones de las autoridades locales. A las embarcaciones de poco calado, consultar con las Capitanías de puerto antes de zarpar.

* La altura significativa de la ola, representa la media del tercio más alto de las olas, por lo cual la altura máxima posible puede ser incluso superior al doble de este valor



ALERTAS METEOMARINAS VIGENTES

Océano Pacífico Nacional

ABREVIATURAS

VV

Velocidad del viento máxima probable

DV

Dirección predominante del viento

AO

Altura significativa de la ola

CONVENCIONES



Tiempo lluvioso

Probabilidad de lluvias moderadas a fuertes, en algunos casos con posibilidad de tormentas eléctricas y rachas de viento.



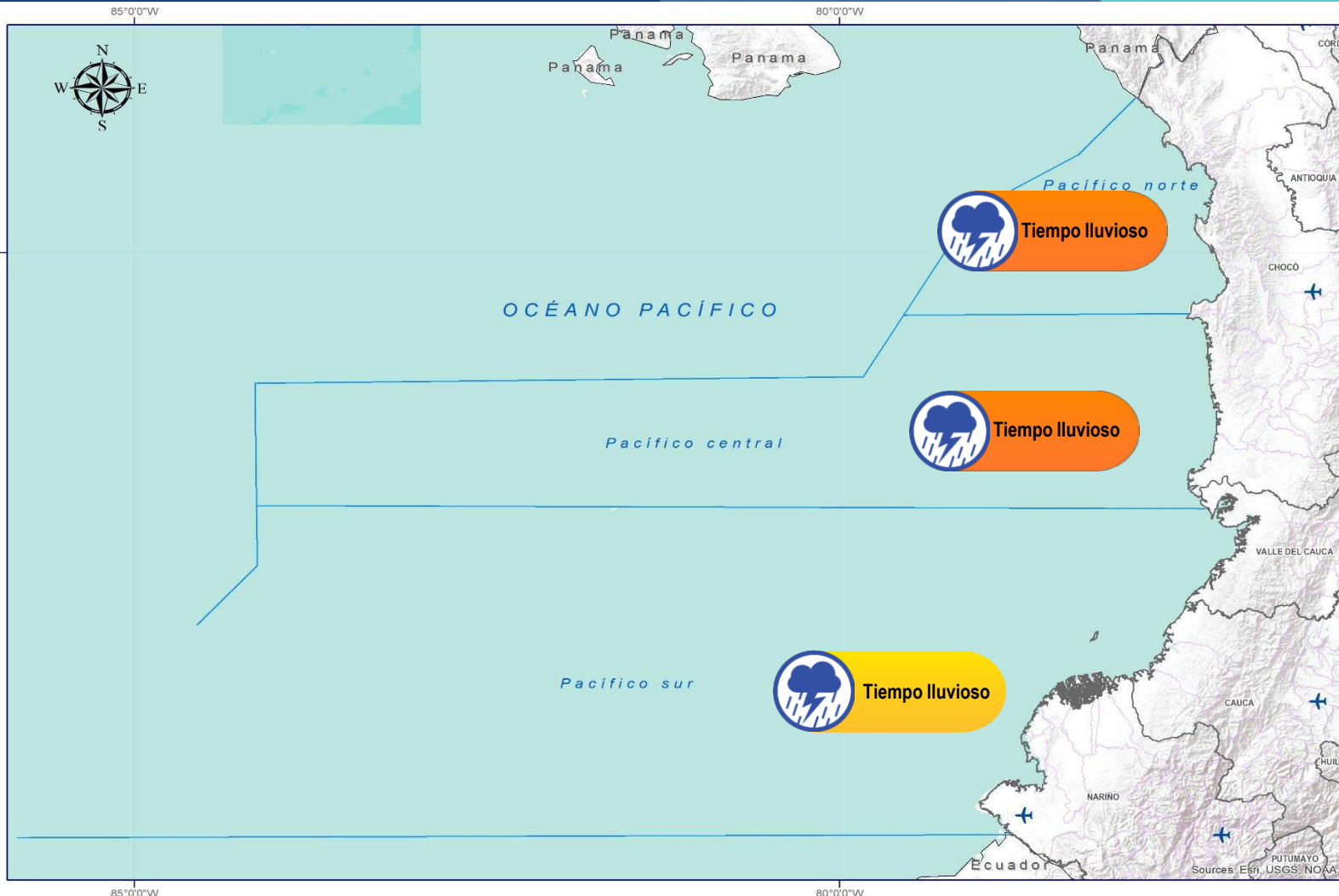
Pleamar

La marea alcanzará su máximo nivel en el intervalo de tiempo establecido.



Viento y oleaje

Velocidad del viento y altura del oleaje con valores por encima de lo normal para la época.



CONVENCIONES

SUGERENCIAS O RECOMENDACIONES



A las embarcaciones de poco calado, consultar con las Capitanías de puerto antes de zarpar en zonas de inminente tempestad. A los bañistas y habitantes costeros, estar atentos a la evolución de las condiciones meteorológicas y a los avisos de las autoridades locales.



Se sugiere a los habitantes costeros estar atentos a la evolución del fenómeno.



A los bañistas y habitantes costeros, estar atentos a la evolución del fenómeno y a las indicaciones de las autoridades locales. A las embarcaciones de poco calado, consultar con las Capitanías de puerto antes de zarpar.

* La altura significativa de la ola, representa la media del tercio más alto de las olas, por lo cual la altura máxima posible puede ser incluso superior al doble de este valor



CONVENCIONES

SUGERENCIAS O RECOMENDACIONES



Tiempo lluvioso

Probabilidad de lluvias moderadas a fuertes, en algunos casos con posibilidad de tormentas eléctricas y rachas de viento.

A las embarcaciones de poco calado, consultar con las Capitanías de puerto antes de zarpar en zonas de inminente tempestad.
A los bañistas y habitantes costeros, estar atentos a la evolución de las condiciones meteorológicas y a los avisos de las autoridades locales.



Pleamar

La marea alcanzará su máximo nivel en el intervalo de tiempo establecido.

Se sugiere a los habitantes costeros estar atentos a la evolución del fenómeno.



Viento y oleaje

Velocidad del viento y altura del oleaje con valores por encima de lo normal para la época.

A los bañistas y habitantes costeros, estar atentos a la evolución del fenómeno y a las indicaciones de las autoridades locales.
A las embarcaciones de poco calado, consultar con las Capitanías de puerto antes de zarpar.

INFORME TÉCNICO DIARIO

EQUIPO DE TRABAJO IDEAM

Yolanda GONZÁLEZ H. - Directora General |
Daniel USECHE S. - Jefe (E) Oficina del Servicio de Pronóstico y Alertas

Elaboró:

OFICINA DEL SERVICIO DE PRONÓSTICO Y ALERTAS

Diana Marcela GUZMÁN y Carolina VALENCIA (Meteorólogas)

Nelsy VERDUGO (Hidrólogo)

Felipe ESPEJO (Deslizamientos de Tierra)

Sergio ROJAS (Incendios de la Cobertura Vegetal)

Araminta VEGA (DATOS)

Ana Milena RINCÓN (Coordinación de Alertas Hidrometeorológicas y Ambientales)

<http://www.ideam.gov.co>

Correos electrónicos: servicio@ideam.gov.co, alertas@ideam.gov.co

Calle 25D N° 96B - 70, piso 3. Bogotá, D.C.

Teléfono: 3075625 ext. 1334 -1336.

VISITA NUESTRAS REDES SOCIALES



[ideam.instituto](https://www.facebook.com/ideam.instituto)



[InstitutoIDEAM](https://www.youtube.com/InstitutoIDEAM)



[@IDEAMColombia](https://twitter.com/IDEAMColombia)



[ideamcolombia](https://www.instagram.com/ideamcolombia)

