

# INFORME TÉCNICO DIARIO

IDEAM comunica al Sistema Nacional para la Gestión del Riesgo de Desastres (SNGRD) y al Sistema Nacional Ambiental (SINA).

Bogotá D. C., 04 de junio de 2020.  
Hora de actualización 12:30 HLC

Boletín No.

156



## CONTENIDO

[Lo más destacado](#)

[Precipitación](#)

[Temperaturas](#)

[Alerta por descensos significativos de las temperaturas mínimas del aire](#)

[Condiciones Hidrometeorológicas actuales](#)

[Pronóstico de precipitación de las próximas 24 horas](#)

[Pronóstico condiciones meteorológicas adicionales](#)

[Alertas Hidrológicas](#)

[Seguimiento y Pronóstico de las Amenazas por Deslizamientos](#)

[Seguimiento y Pronóstico de las Amenazas por Incendios](#)

[Alertas Meteomarinas vigentes Mar Caribe Colombiano](#)

[Alertas Meteomarinas vigentes Océano Pacífico Nacional](#)

[Alertas Meteomarinas por Ciclón Tropical Mar Caribe Colombiano](#)



Alerta  
**ROJA**

**PARA TOMAR ACCIÓN** Advierte a los sistemas de prevención y atención de desastres sobre la amenaza que puede ocasionar un fenómeno con efectos adversos sobre la población, el cual requiere la atención inmediata por parte de la población y de los cuerpos de atención y socorro. Se emite una alerta sólo cuando la identificación de un evento extraordinario indique la probabilidad de amenaza inminente y cuando la gravedad del fenómeno implique la movilización de personas y equipos, interrumpiendo el normal desarrollo de sus actividades cotidianas.



Alerta  
**NARANJA**

**PARA PREPARARSE** Indica la presencia de un fenómeno. No implica amenaza inmediata y como tanto es catalogado como un mensaje para informarse y prepararse. El aviso implica vigilancia continua ya que las condiciones son propicias para el desarrollo de un fenómeno, sin que se requiera permanecer alerta.



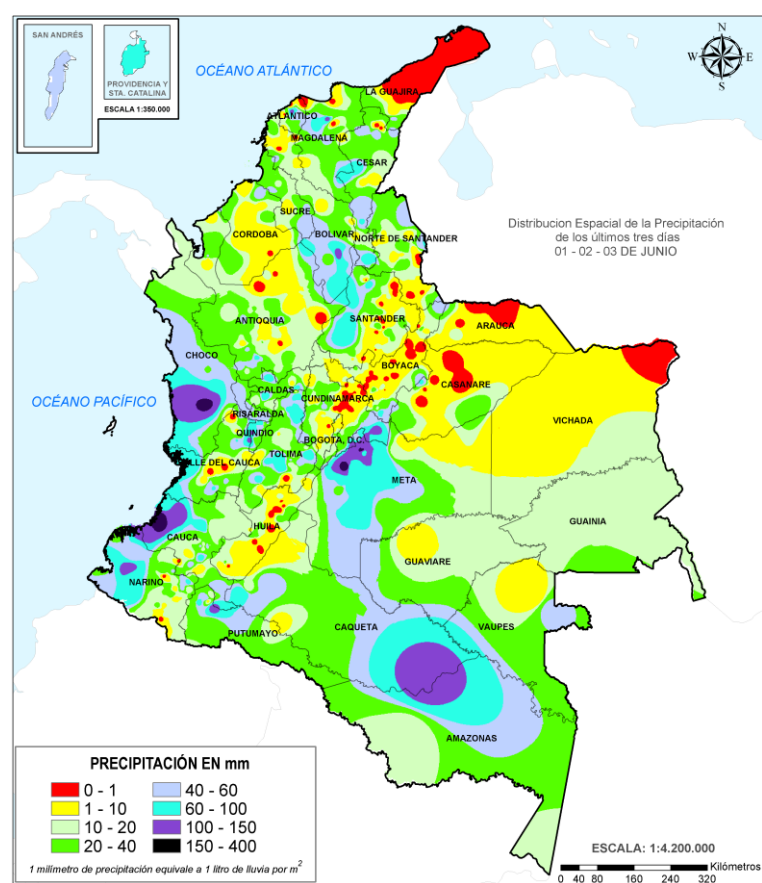
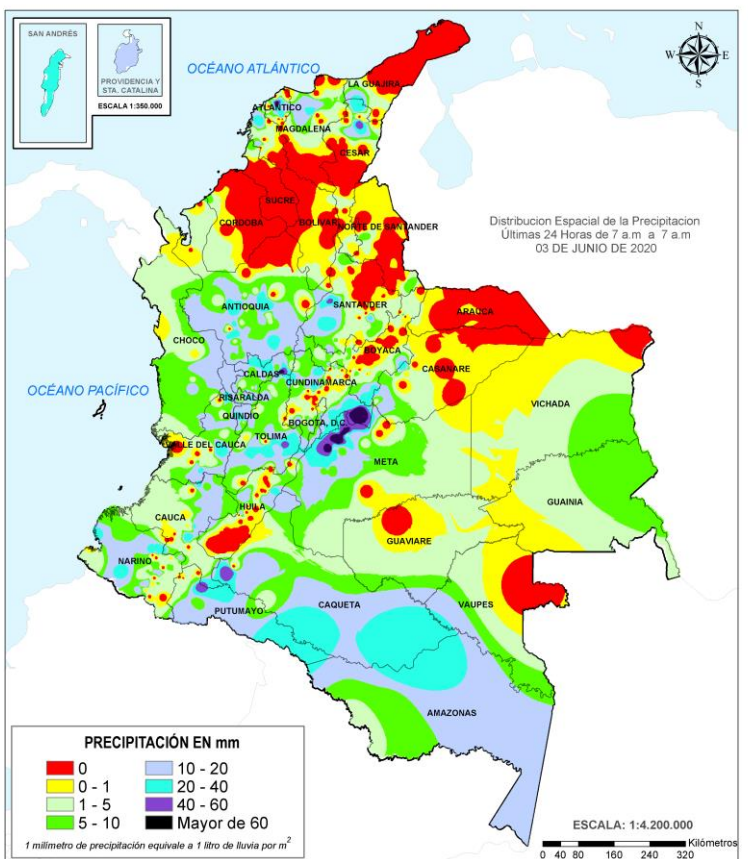
Alerta  
**AMARILLA**

**PARA INFORMARSE** Es un mensaje oficial por el cual se difunde información. Por lo regular se refiere a eventos observados, registrados o registrados y puede contener algunos elementos de pronóstico a manera de orientación. Por sus características pretéritas y futuras difiere del aviso y de la alerta, y por lo general no está encaminado a alertar sino a informar.

**CONDICIONES NORMALES** La información que se suministra se encuentra dentro de los rangos normales.

**Alertas vigentes hasta: 04 de junio de 2020 - 18:00 HLC.**

## Mapas de precipitación



Precipitación diaria desde las 7:00 HLC del miércoles 03 de junio hasta las 7:00 HLC del jueves, 04 de junio de 2020. Fuente: IDEAM

Precipitación últimas 72 horas desde las 7:00 HLC del lunes 01 de mayo hasta las 7:00 HLC del jueves, 04 de junio de 2020. Fuente: IDEAM

## Lluvias registradas en las últimas 24 horas

Descenso en las lluvias en las últimas 24 horas, éstas se localizaron en la región Andina, sur y centro del Pacífico, suroccidente de la Orinoquia, occidente de la Amazonia, centro del litoral del Caribe y área del archipiélago de San Andrés y Providencia. El mayor registro de lluvia acumulada en 24 horas se presentó en el municipio de **Victoria(Caldas), con 97,6 mm.**



**Alerta ROJA**

- Por alta probabilidad de: **crecientes súbitas** en cuenca del río Baudó, Cuencas directas al Pacífico (Chocó), cuenca media y baja del río San Juan, cuenca del río Telembí, cuencas de los ríos Yaguará e Íquira, directos Magdalena medio entre los ríos Miel y Nare, parte baja del río Magdalena, cuencas del río Guatiquía, Río Meta, cuenca del río Ariari, cuenca media del río Guaviare.
- Probabilidad alta de deslizamientos de tierra en algunos municipios de los departamentos de Chocó, Cundinamarca, Meta, Cauca y Risaralda.



**Alerta NARANJA**

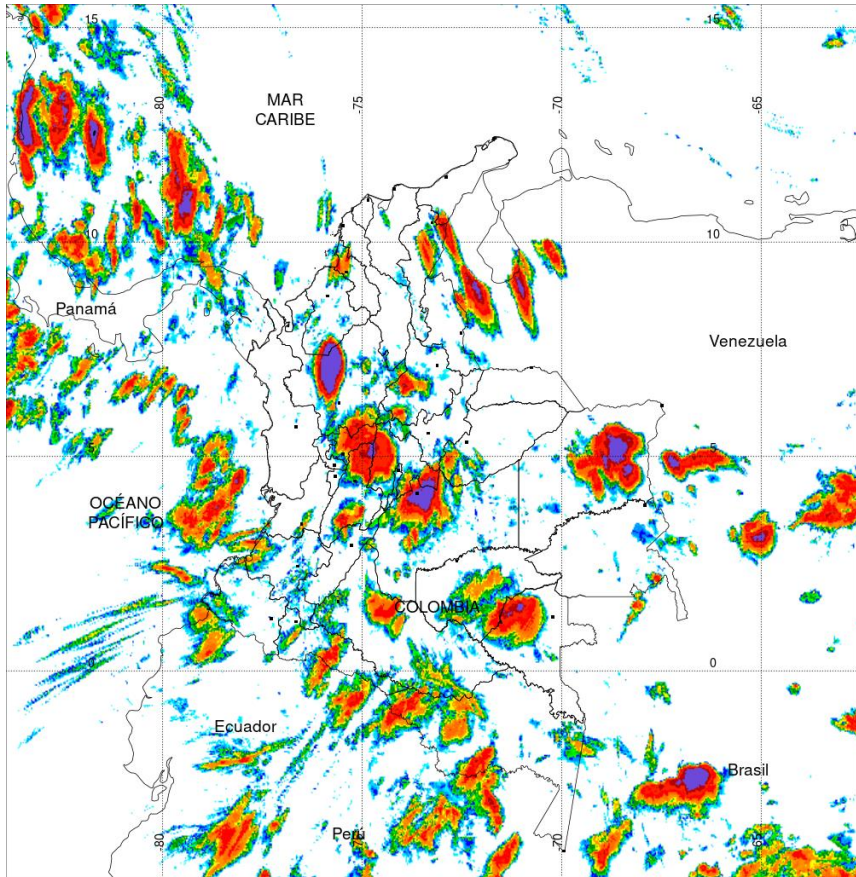
- Probabilidad moderada de: **Crecientes súbitas** en Cuenca del río Atrato, uenca del río León, Cuenca alta del río San Juan, Aportantes a la parte media del río San Juan, Cuencas Directo Pacífico, Cuencas de los ríos Iscuandé y Tapaje, Cuenca del río Mira, Cuencas de los ríos Tola y Rosario, Cuencas de los ríos Tetuán, Ortega, Cucuana y Luisa, Cuenca del río Coello, Cuenca del río Carare, Cuenca del río Fonce, Cuenca del río Sogamoso, Cuenca del río Lebrija, Directos al Magdalena (Brazo Morales), Cuenca alto y medio Cauca, Cuenca del río Risaralda, Cuenca del río San Juan, Cuenca del río Guayuriba, Cuencas de la parte alta del río Meta
- Probabilidad moderada de deslizamientos de tierra a lo largo de la región Andina, Pacífica, pie de monte llanero y amazónico y sur de Bolívar.

- Un milímetro de lluvia (1 mm) equivale a un litro (1 L) de lluvia que ha caído en un metro cuadrado (1 m<sup>2</sup>). La lluvia acumulada es la suma de los milímetros de agua lluvia que se han registrado en un lapso de tiempo.

**Alertas amarillas** e información más detallada para cada una de las categorías de alerta, remítase a la temática particular del informe.



## Estimación Satelital (24 Horas)



PRECIPITACIÓN TOTAL ACUMULADA POR ESTIMACIÓN SATELITAL (GOES-16)

JUN 03 DE 2020 (7:00) - JUN 04 DE 2020 (7:00)  
Elaborado por: Oficina del Servicio de Pronósticos y Alertas.



Fuente:  
Imágenes GOES-16  
(93/144 imágenes)



## Precipitaciones

A continuación se relacionan los municipios donde en las últimas 24 horas se registraron precipitaciones iguales o superiores a 60.0 mm.

**Aclaración:** aunque los volúmenes de lluvia registrados en un municipio se relacionan con la ubicación de las estaciones de monitoreo del IDEAM, en ocasiones, dichas estaciones pueden estar distantes de los lugares en donde se concentra la mayor población o alejados de los centros municipales.

DEPARTAMENTO	MUNICIPIO
ATLANTICO	Usiacuri (65),
CALDAS	Victoria (97,6),
CAQUETA	San José Del Fragua (54),
CESAR	Valledupar (10 Km en línea recta al oriente de la ciudad) (50),
CUNDINAMARCA	Medina (94),
META	Villavicencio (al sur-oriente de la ciudad) (95), Acacias (86), Villavicencio (Occidentede la ciudad) (79), Cubarral (14 Km línea recta piedemonte) (74), Apto. Villavicencio (3 Km en línea recta Nor-Oriente de la ciudad) (65,4), Cumaral (60), Restrepo (55), Villavicencio (7 Km línea recta via Bogotá) (50),
PUTUMAYO	Mocoa (48,2),
SANTANDER	Simacota (42),
TOLIMA	Purificación (52),

**NO SE REGISTRARON VALORES MAYORES A LOS HISTÓRICOS DE PRECIPITACIÓN**



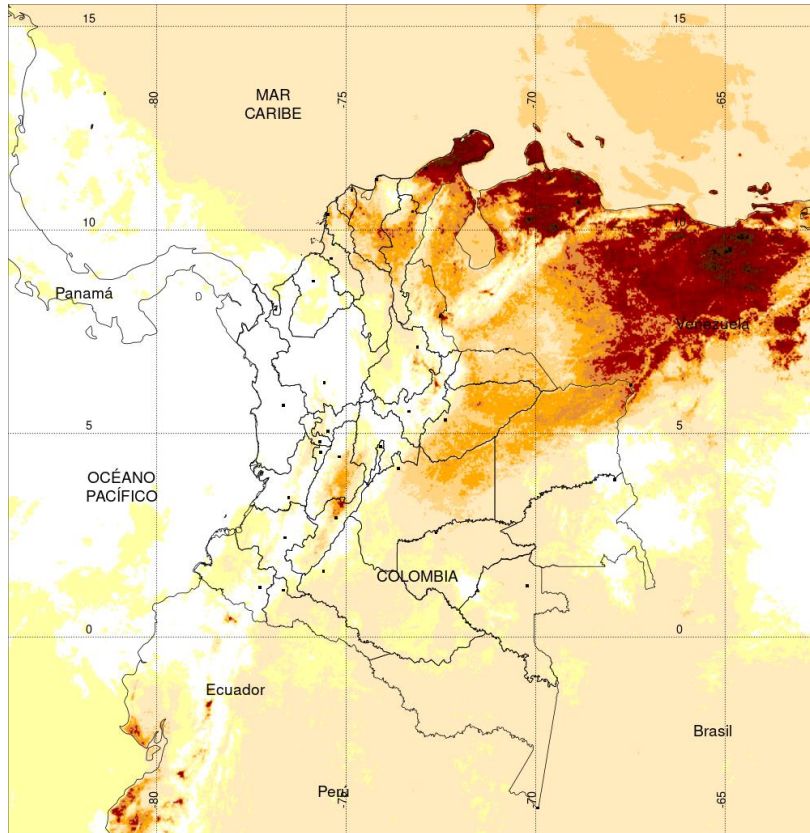
## Estimación Satelital (24 Horas)

### Temperaturas Máximas

**Aclaración:** aunque las temperaturas registradas en un municipio se relacionan con la ubicación de las estaciones de monitoreo del IDEAM, en ocasiones, dichas estaciones pueden estar distantes de los lugares en donde se concentra la mayor población o alejados de los centros municipales.

A continuación se relacionan los municipios donde en las últimas 24 horas se registraron temperaturas iguales o superiores a 35.0 °C.

DEPARTAMENTOS	MUNICIPIO
<b>CESAR</b>	Bosconia (38), Agustín Codazzi (35,2),
<b>LA GUAJIRA</b>	Manauere (38), Hatonuevo (35,4), Uribía (35,2),
<b>MAGDALENA</b>	Pivijay (35),



**TEMPERATURA SUPERFICIAL MÁXIMA POR ESTIMACIÓN SATELITAL (GOES-16)**  
( 2020-06-02 09:00:00 a 2020-06-02 18:30:00 )

Elaborado por: Oficina del Servicio de Pronósticos y Alertas.



Fuente:  
Imágenes GOES-16  
(58 imágenes)



Temperatura (°C)  
(Producto en evaluación. No son valores oficiales de temperatura)



### Temperaturas Mínimas

A continuación se relacionan los municipios donde en las últimas 24 horas se registraron temperaturas menores o iguales a 5.0°C.

DEPARTAMENTO	MUNICIPIO
<b>BOYACÁ</b>	Chita (5,0).
<b>CUNDINAMARCA</b>	Bogotá_col San Cayetano(4,0)

**NO SE REGISTRARON VALORES MENORES A LOS HISTÓRICOS DE TEMPERATURA MÍNIMA**

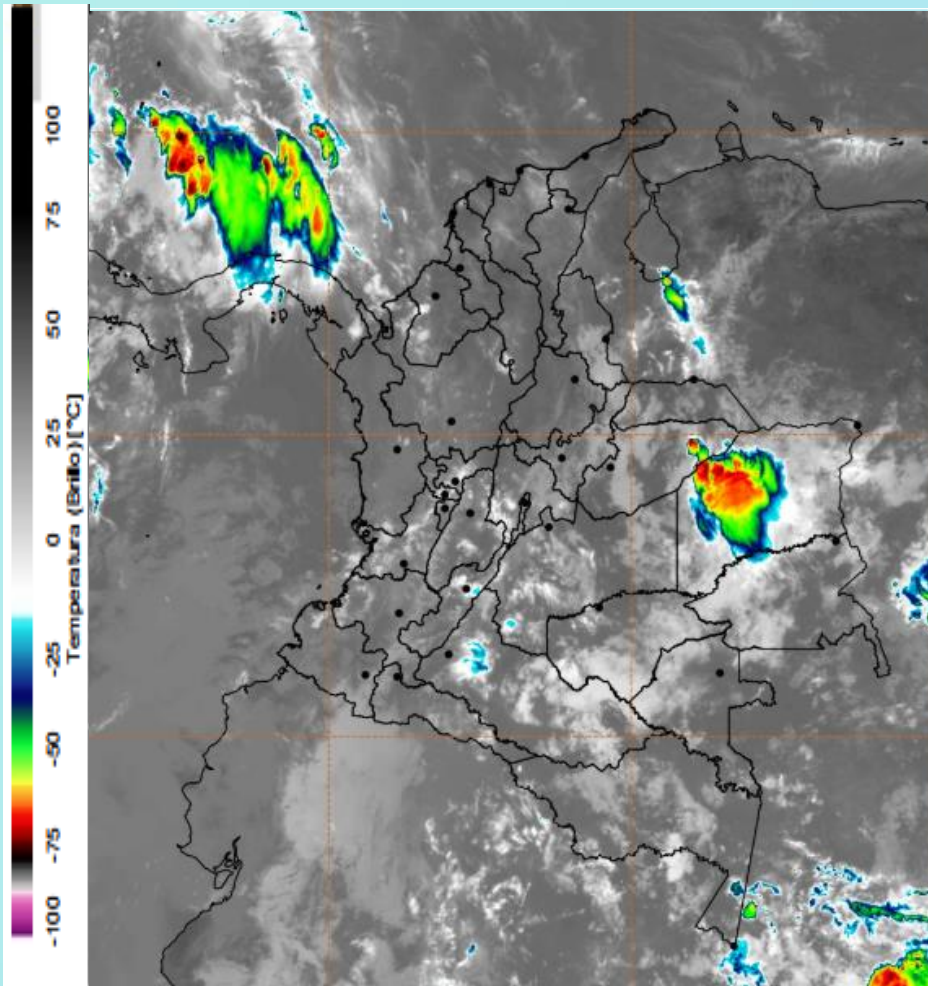
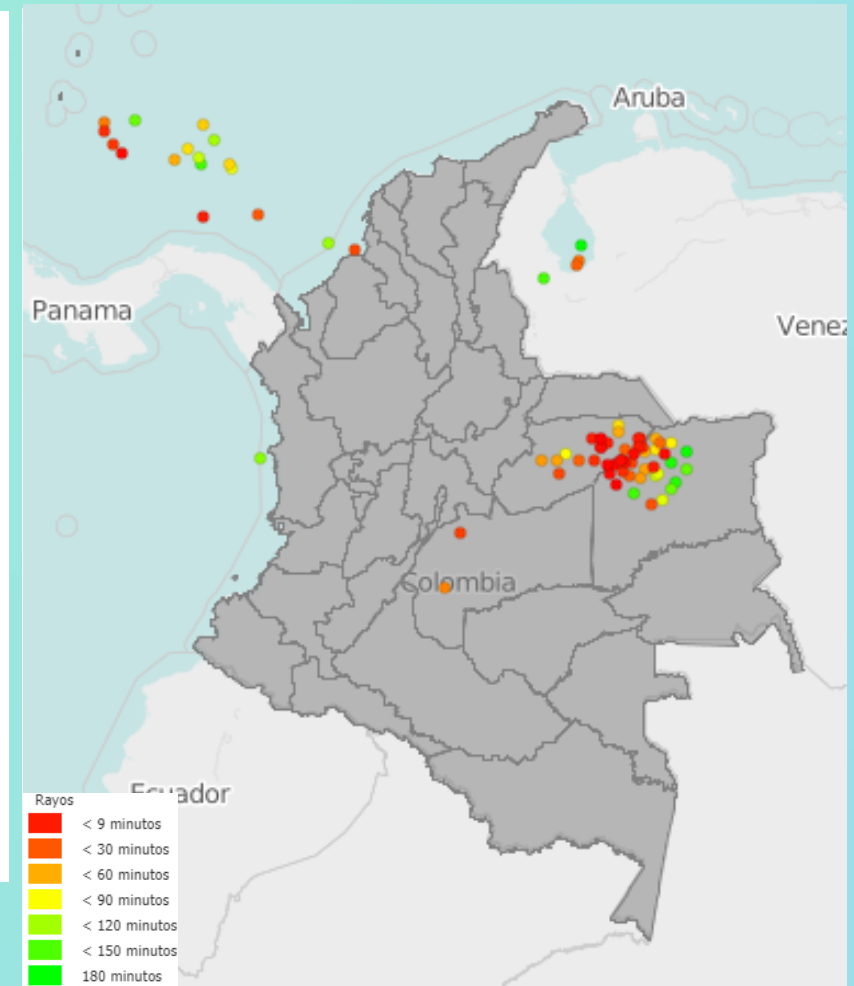


Imagen GOES East Canal Infrarrojo, 04 de junio de 2020. Hora 08:40 HLC.  
Fuente: IDEAM-GOES 16

En las últimas horas se registraron lluvias de intensidad moderada a fuerte en sectores adyacentes al piedemonte llanero y amazónico, la región del Catatumbo y la Orinoquía oriental. Además, se observó abundante nubosidad y lloviznas dispersas en amplios sectores del centro y sur de los departamentos andinos, la región Pacífica y la zona insular Caribe.

Condiciones mayormente secas en el resto del territorio nacional.

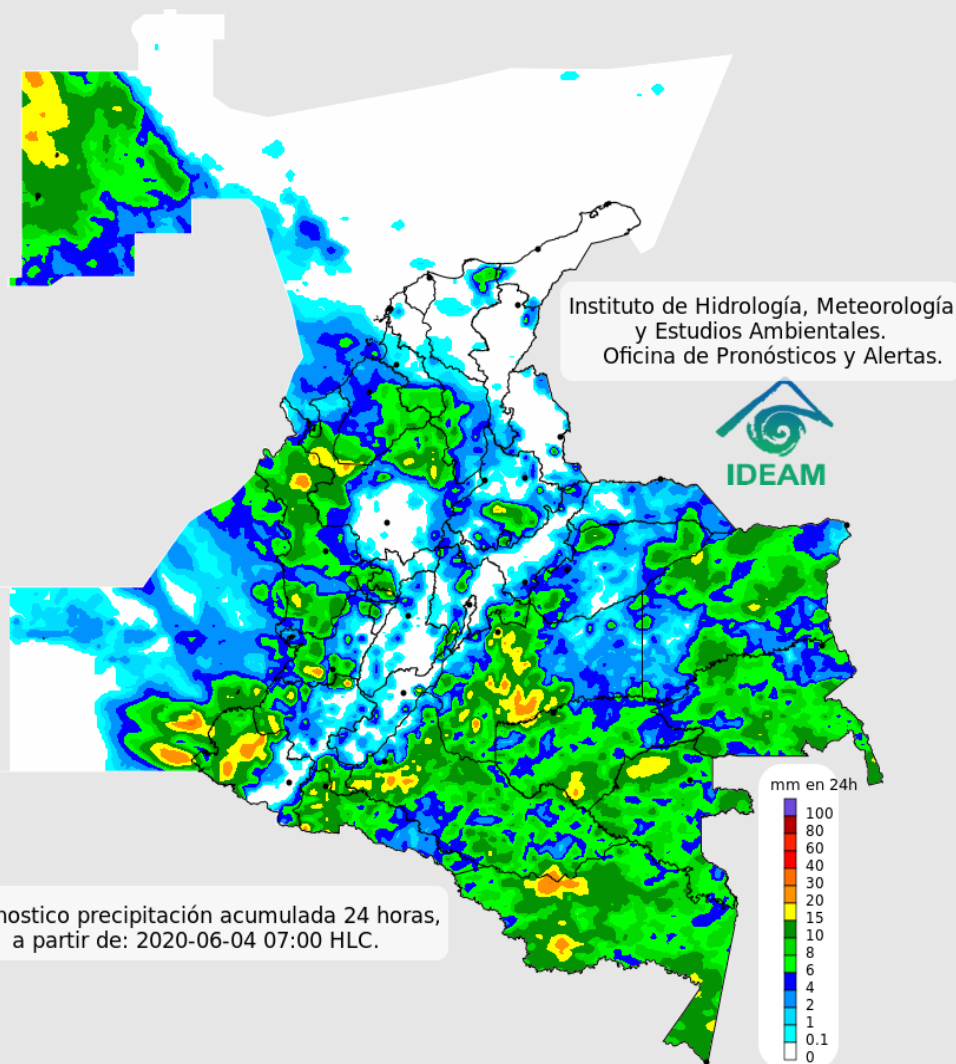


Descargas eléctricas en las últimas 3 horas.  
Fuente: Keraunos – Linetview.

- La imagen del canal infrarrojo (10.3  $\mu\text{m}$ ) permite identificar nubes en cualquier período temporal a partir de la temperatura de brillo de la nube (ver escala de colores). De esta forma, se puede identificar, clasificar y caracterizar la nubosidad en una zona determinada.
- La imagen de las descargas eléctricas muestra los rayos nube-tierra que se han descargado en una zona en las últimas 4 horas (ver escala de colores)



## Pronóstico de precipitación para las próximas veinticuatro (24) horas



### Condiciones para destacar en las próximas 24 horas

Las lluvias más destacadas se estiman en zonas del sur de la región Andina, norte y sur de la región Pacífica, al igual que en el sur y occidente de la Orinoquía y la Amazonía, con posibilidad de eventos localmente fuertes en sectores cercanos al piedemonte llanero (en horas de la noche), el piedemonte amazónico (en horas de la noche y madrugada) y los límites entre las regiones Caribe, Andina y Pacífica (en horas de la madrugada).

También, se anticipan durante la tarde, lluvias ligeras a moderadas en sectores de Antioquia, Santander, eje cafetero, Cundinamarca, Boyacá, las montañas de Cauca y Nariño, así como la Orinoquía y Amazonía oriental. En la zona insular Caribe las lluvias serán persistentes, en particular el noroccidente del área.



Para mayor información sobre el estado del tiempo, alertas y pronósticos, consulte la aplicación móvil **MI PRONÓSTICO**

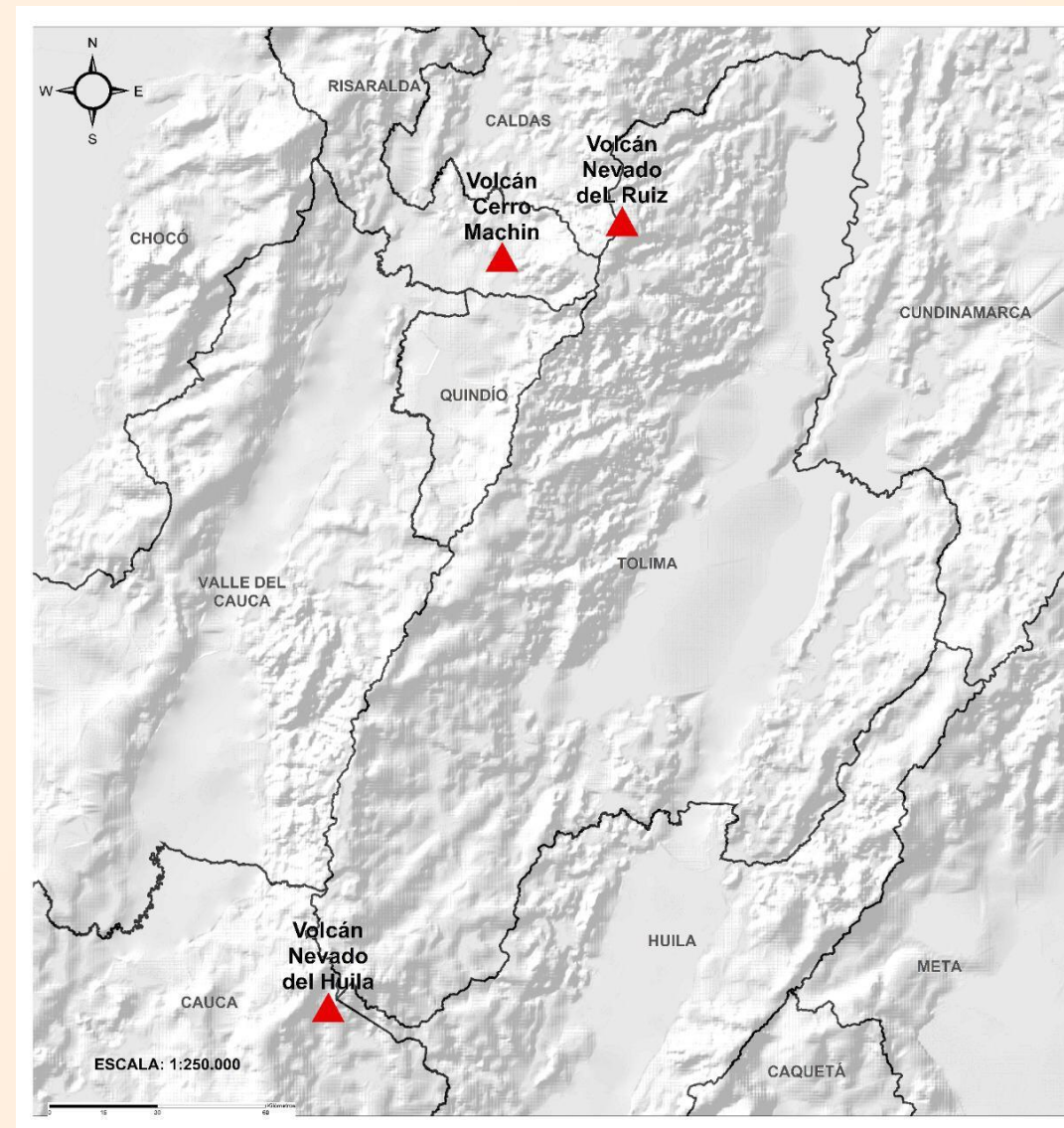
- La resolución espacial del mapa de pronóstico es de 6.5 km aproximadamente. Por lo tanto, fenómenos meteorológicos inferiores a esta escala no están considerados en esta predicción.
- La escala de colores está asociada a un rango de precipitación en el intervalo de tiempo indicado, lo que implica que el pronóstico no es determinista (un valor exacto en una zona) sino corresponde a un pronóstico cuantitativo (un rango de valores en una zona).



## Pronóstico zonas volcánicas

## Mapa de zonas volcánicas

ÁREA DEL VOLCÁN NEVADO DEL RUIZ			
Mañana: Cielo parcialmente nublado - Lloviznas			
Tarde: Cielo parcialmente nublado - Lloviznas			
Noche: Cielo parcialmente nublado - Tiempo seco			
Madrugada: Cielo parcialmente nublado - Tiempo seco			
El SERVICIO GEOLÓGICO COLOMBIANO reporta en nivel AMARILLO (III): CAMBIOS EN EL COMPORTAMIENTO DE LA ACTIVIDAD VOLCÁNICA. Lat: 4.89 Lon: -75.32			
ELEVACIÓN (pies)	DIRECCIÓN	VELOCIDAD	
		VELOCIDAD (Nudos)	VELOCIDAD (Km/h)
10.000	ESTE-NORESTE	0 - 5	0 - 9
18.000	ESTE	15 - 20	27 - 37
24.000	NORESTE	10 - 15	18 - 27
30.000	NORTE	30 - 35	55 - 64
ÁREA DEL VOLCÁN NEVADO DEL HUILA			
Mañana: Cielo parcialmente nublado - Lloviznas			
Tarde: Cielo nublado - Lloviznas			
Noche: Cielo parcialmente nublado - Tiempo seco			
Madrugada: Cielo parcialmente nublado - Tiempo seco			
El SERVICIO GEOLÓGICO COLOMBIANO reporta en nivel AMARILLO (III): CAMBIOS EN EL COMPORTAMIENTO DE LA ACTIVIDAD VOLCÁNICA. Lat: 2.92 Lon: -76.05			
ELEVACIÓN (pies)	DIRECCIÓN	VELOCIDAD	
		VELOCIDAD (Nudos)	VELOCIDAD (Km/h)
10.000	ESTE	5 - 10	9 - 18
18.000	ESTE	15 - 20	27 - 37
24.000	NORESTE	15 - 20	27 - 37
30.000	NORTE-NORESTE	30 - 35	55 - 64
ÁREA DEL VOLCÁN CERRO MACHÍN			
Mañana: Cielo parcialmente nublado - Tiempo seco			
Tarde: Cielo parcialmente nublado - Lloviznas			
Noche: Cielo parcialmente nublado - Tiempo seco			
Madrugada: Cielo parcialmente nublado - Tiempo seco			
El SERVICIO GEOLÓGICO COLOMBIANO reporta en nivel AMARILLO (III): CAMBIOS EN EL COMPORTAMIENTO DE LA ACTIVIDAD VOLCÁNICA. Lat: 4.80 Lon: -75.62			
ELEVACIÓN (pies)	DIRECCIÓN	VELOCIDAD	
		VELOCIDAD (Nudos)	VELOCIDAD (Km/h)
10.000	SURESTE	0 - 5	0 - 9
18.000	ESTE	15 - 20	27 - 37
24.000	NORESTE	10 - 15	18 - 27
30.000	NORTE	30 - 35	55 - 64

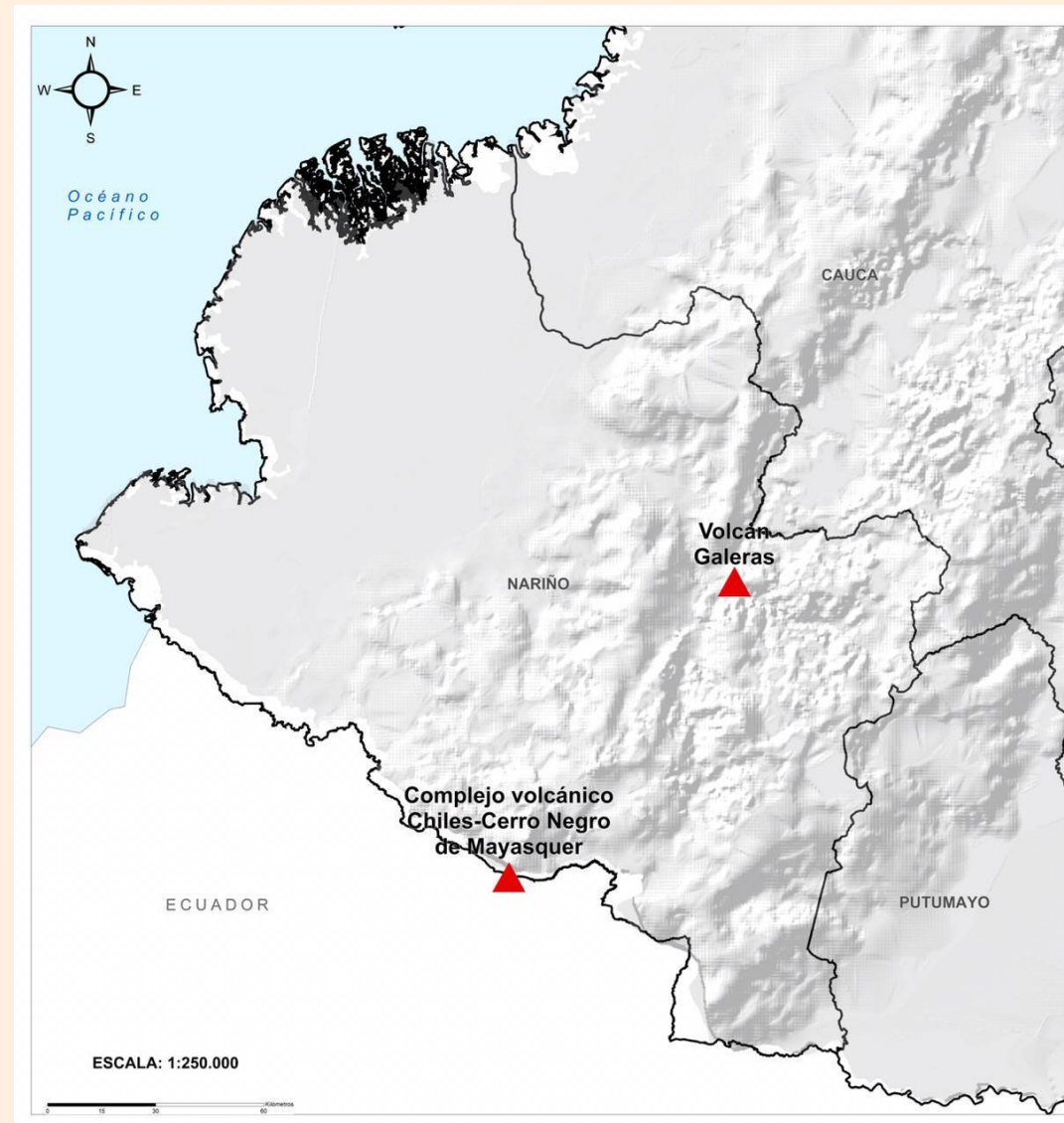




## Pronóstico zonas volcánicas

## Mapa de zonas volcánicas

ÁREA DEL VOLCÁN GALERAS			
Mañana: Cielo parcialmente nublado - Tiempo seco			
Tarde: Cielo parcialmente nublado - Lloviznas			
Noche: Cielo parcialmente nublado - Tiempo seco			
Madrugada: Cielo parcialmente nublado - Tiempo seco			
EL SERVICIO GEOLÓGICO COLOMBIANO reporta en nivel AMARILLO (III): CAMBIOS EN EL COMPORTAMIENTO DE LA ACTIVIDAD VOLCÁNICA. Lat: 1.55 Lon: -77.37			
ELEVACIÓN (pies)	DIRECCIÓN	VELOCIDAD	
		VELOCIDAD (Nudos)	VELOCIDAD (Km/h)
10.000	SURESTE	5 - 10	9 - 18
18.000	ESTE	15 - 20	27 - 37
24.000	NORESTE	10 - 15	18 - 27
30.000	NORTE-NORESTE	25 - 30	46 - 55
ÁREA DEL COMPLEJO VOLCÁNICO CHILES-CERRO NEGRO DE MAYASQUER			
Mañana: Cielo parcialmente nublado - Tiempo seco			
Tarde: Cielo parcialmente nublado - Lloviznas			
Noche: Cielo parcialmente nublado - Tiempo seco			
Madrugada: Cielo parcialmente nublado - Tiempo seco			
EL SERVICIO GEOLÓGICO COLOMBIANO reporta en nivel AMARILLO (III): CAMBIOS EN EL COMPORTAMIENTO DE LA ACTIVIDAD VOLCÁNICA. Lat: 0.81 -Lon:77.93 Lat: 0.76 Lon:-77.95			
ELEVACIÓN (pies)	DIRECCIÓN	VELOCIDAD	
		VELOCIDAD (Nudos)	VELOCIDAD (Km/h)
10.000	ESTE-SURESTE	5 - 10	9 - 18
18.000	ESTE	15 - 20	27 - 37
24.000	NORESTE	15 - 20	27 - 37
30.000	NORTE-NORESTE	25 - 30	46 - 55



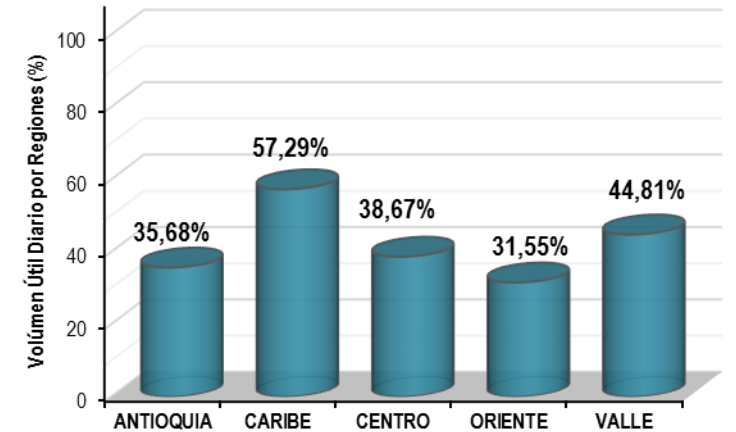
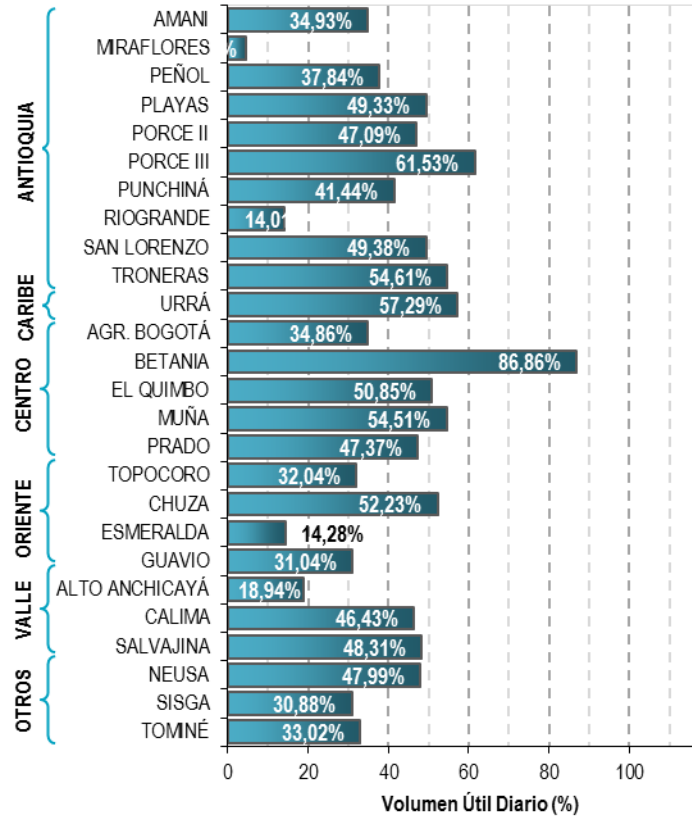




A continuación se relaciona el volumen útil diario de los principales embalses del país (expresado en porcentaje), de acuerdo con la información reportada por XM S.A. E.S.P en la siguiente dirección electrónica: <http://ido.xm.com.co/ido/SitePages/hidrologia.aspx?q=reservas>

## VOLUMEN ÚTIL DIARIO EN LOS PRINCIPALES EMBALSES DEL PAÍS

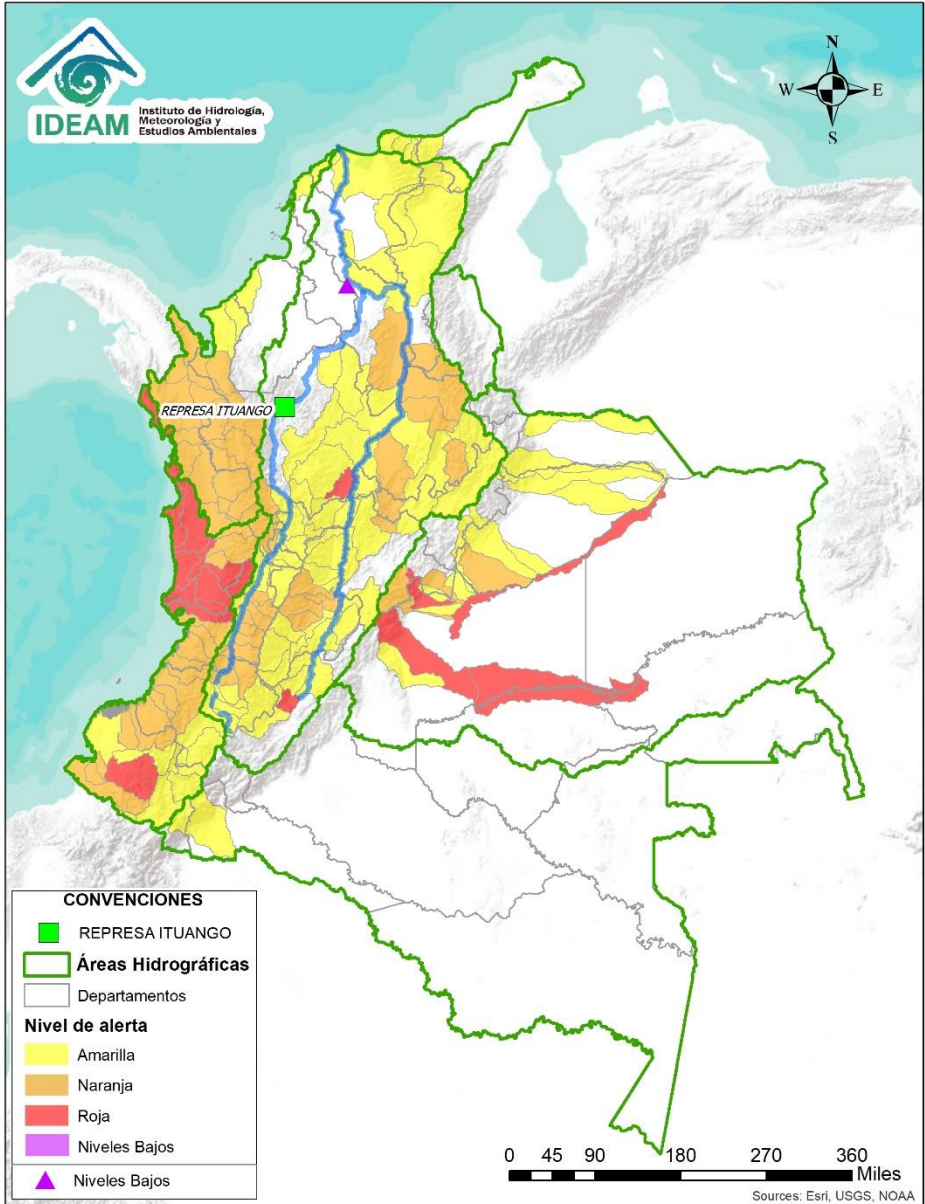
Miércoles, 03 de junio de 2020



Infografía: Fuente:



# Alertas Hidrológicas



Caño Cristales el río de los cinco colores, paraíso tropical! (Sierra de La Macarena – Meta, Colombia). – Autor: Mcleods, 19 de Febrero de 2018  
Fuente: [https://upload.wikimedia.org/wikipedia/commons/3/3e/Flashpacker\\_Connect\\_-\\_Cano\\_Cristales\\_webp](https://upload.wikimedia.org/wikipedia/commons/3/3e/Flashpacker_Connect_-_Cano_Cristales_webp)

## FEWS COLOMBIA

SISTEMA DE PRONÓSTICOS HIDROLÓGICOS Y ALERTAS TEMPRANAS

Consulte aquí el estado de los niveles en los ríos del país:

<http://fews.ideam.gov.co/colombia/MapaEstacionesColombiaEstado.html>



- Nota 1:** Las alertas hidrológicas pueden ser corregidas y/o actualizadas en el futuro. No representa una certificación oficial del IDEAM.
- Nota 2:** Es probable que los eventos hidrológicos reportados en las alertas emitidas no se estén presentando sobre los ríos principales sino sobre sus afluentes.
- Nota 3:** El IDEAM le recomienda a la población ribereña estar muy atentos al comportamiento de los niveles de los ríos y atender las recomendaciones que la Unidad Nacional de Gestión del Riesgo de Desastres (UNGRD) emita para la implementación de medidas de contingencia ante posibles afectaciones por desbordamientos e inundaciones.



LLUVIAS



NIVELES BAJOS



NIVELES ALTOS



CRECIENTE SÚBITA



TRANSITO DE CRECIENTES



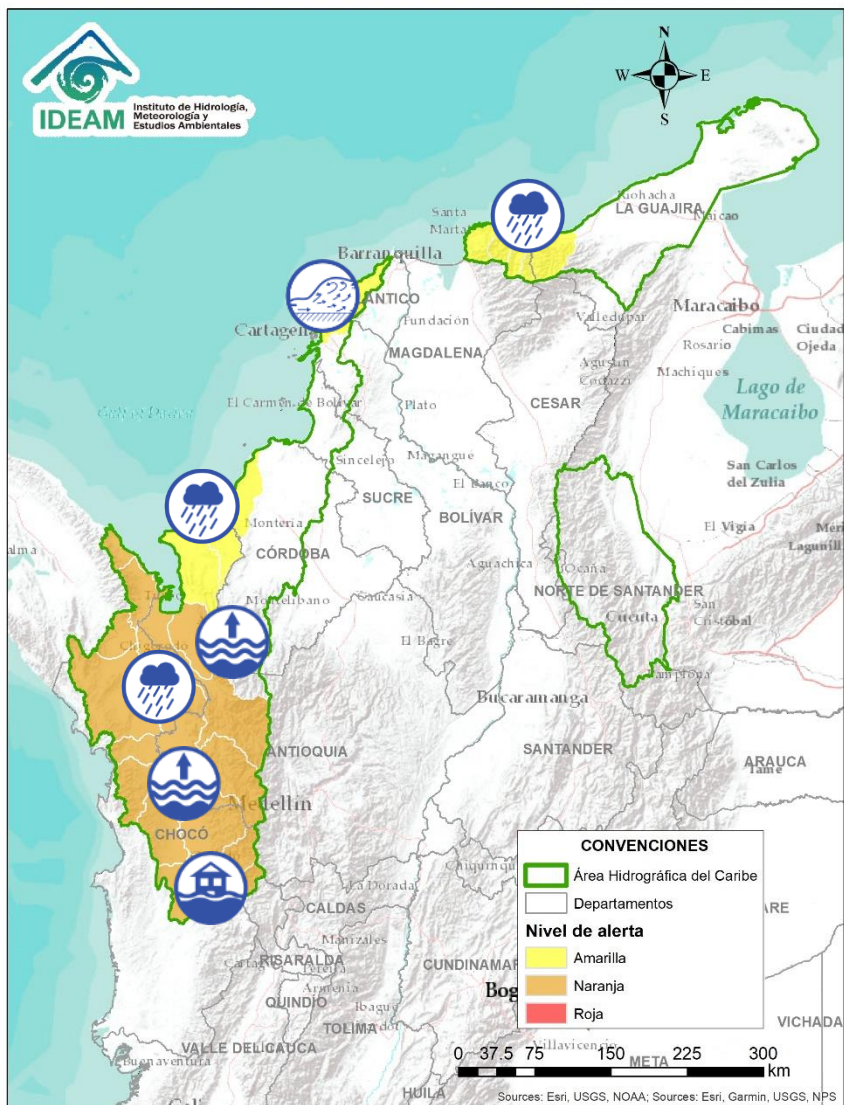
CRECIENTE POR DESEMBALSE



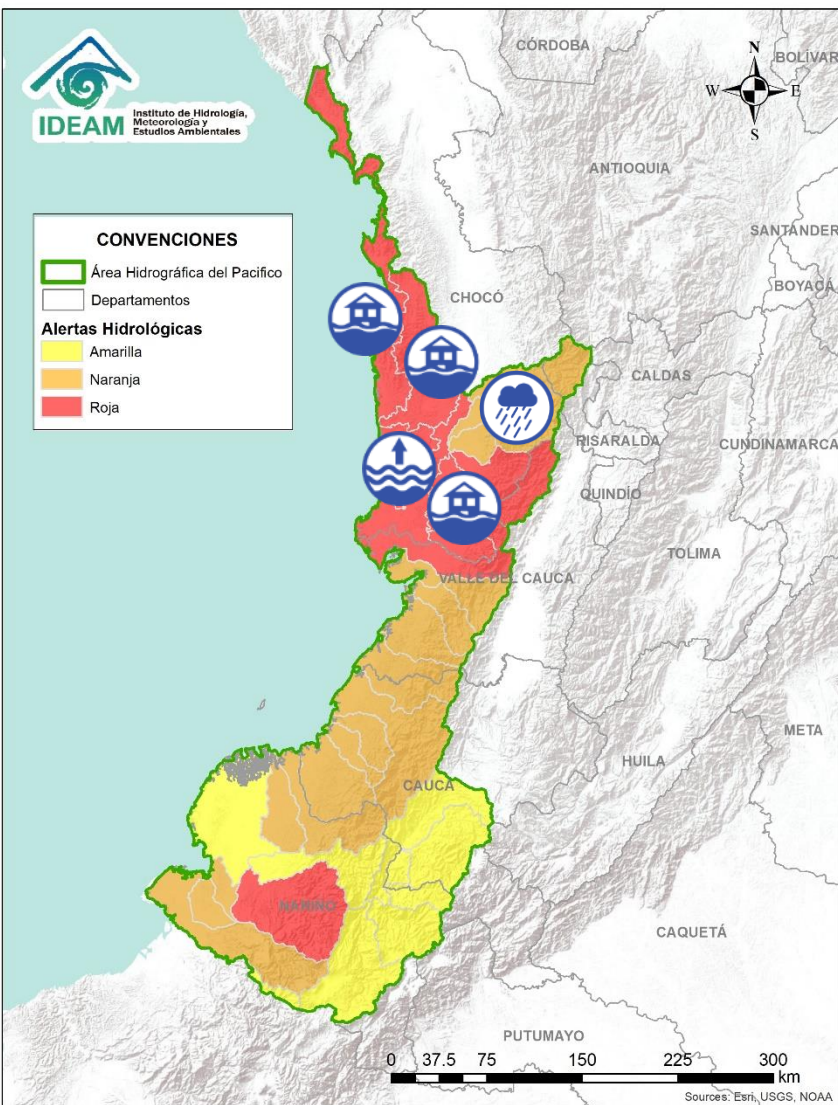
INUNDACIONES



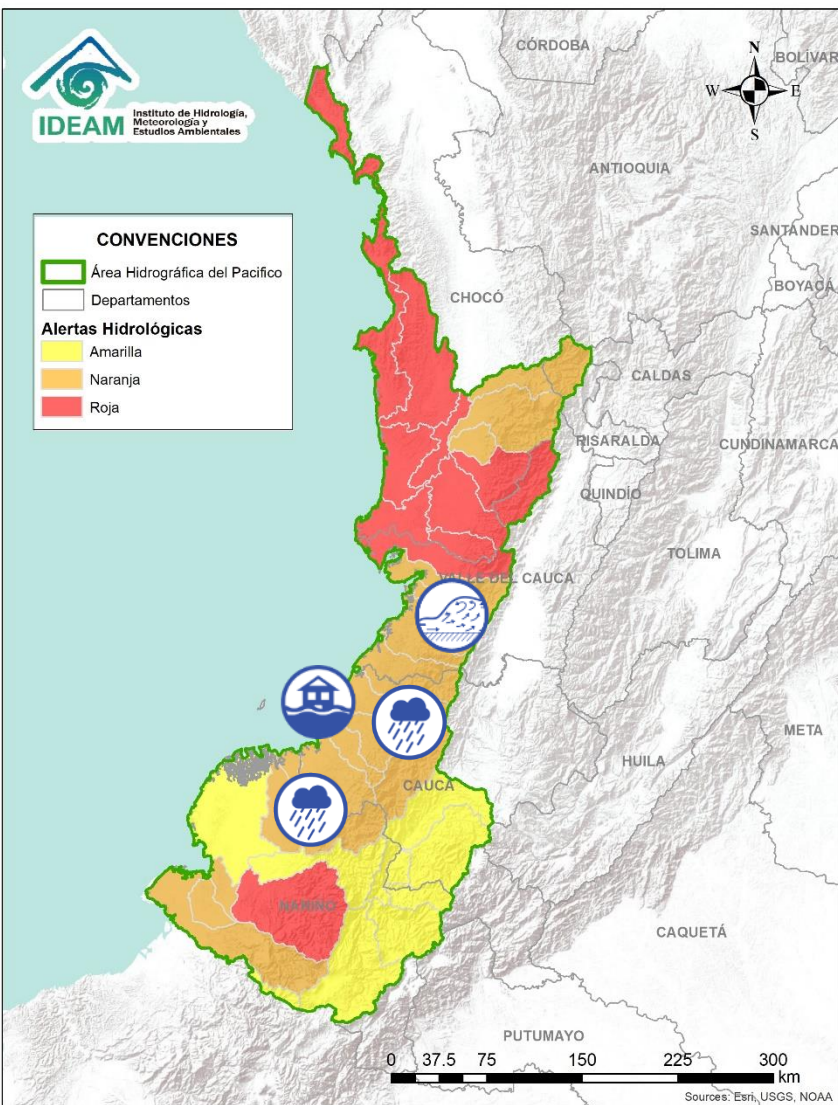
# Área Hidrográfica del Caribe



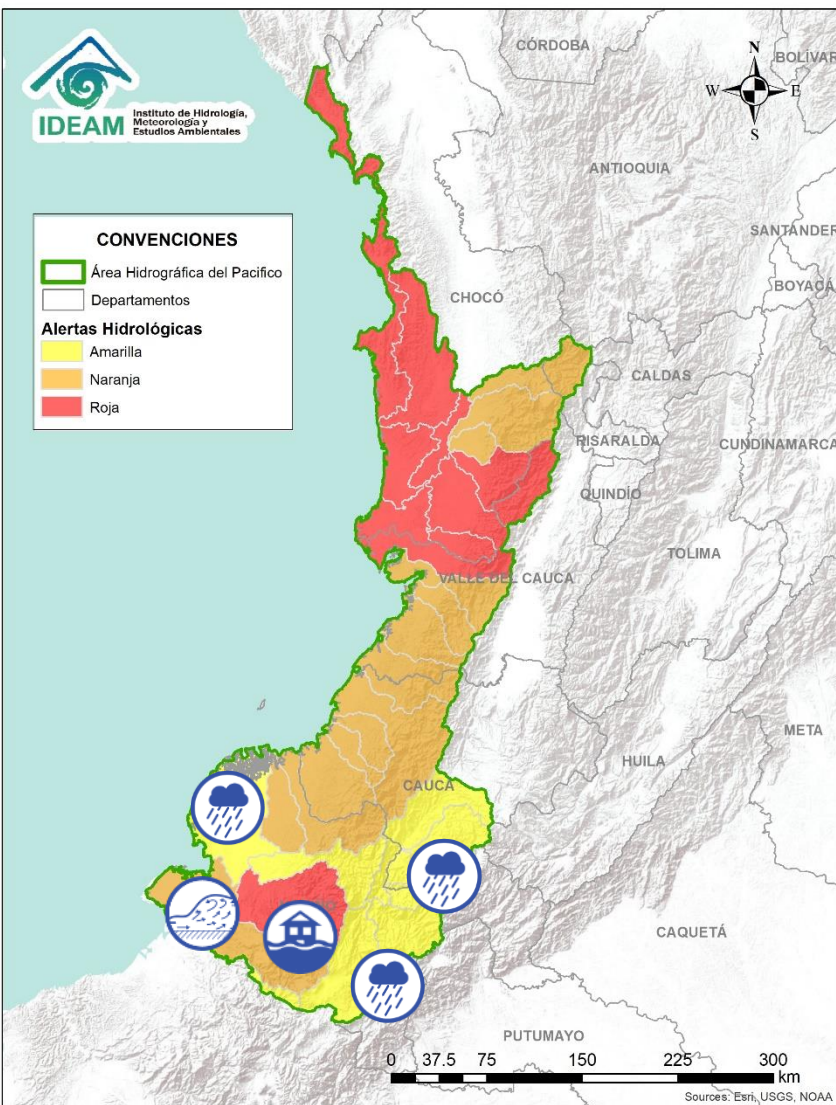
Alerta	Zona Hidrográfica	Subzona o Cuenca Hidrográfica	Descripción de la alerta hidrológica
	Atrato - Darién	Cuenca alta del río Atrato	Ascenso ligero del río Atrato a la altura del municipio de Quibdó. Persiste la probabilidad de incrementos súbitos en las cuencas de los ríos: Andágueda, Quito y Cabí; aportantes a la cuenca alta. Especial atención a los municipios de Bagadó, Lloró, Unión Panamericana, Cértegui, Paimado y Quibdó. <b>Nota:</b> La UNGRD reporta inundaciones en el municipio de Lloró (30/05/2020).
	Atrato - Darién	Cuenca media del río Atrato	Niveles altos en el río Atrato entre los municipios de Medio Atrato (Beté) y Vigía del Fuerte. No se descarta la probabilidad de incrementos súbitos en el nivel de los ríos Cuía, Chicué, Uva, Pogué, Bebarama, Bojayá, Napipí, Opagadó, Murindó, Murri y Sucio, entre otros aportantes a la cuenca media.
	Atrato - Darién	Cuenca baja del río Atrato	Probabilidad de incrementos súbitos en los ríos Salaqui, Cacarica y Tanela, entre otros afluentes al río Atrato en su cuenca baja. Atención en los municipios de Dabeiba, Carmen del Darién Mutatá y Unguía. <b>Nota:</b> La UNGRD reportó inundaciones en el municipio de Carmen del Darién (30/05/2020).
	Caribe - Litoral	Cuenca del río León	Niveles altos en el río León. Igual condición se espera en los ríos Carepa y Apartadó, entre otros que desembocan al Golfo de Urabá. <b>Nota:</b> Se recomienda especial atención en los municipios de Chigorodó, Carepa y Apartado (Antioquia).
	Caribe - Litoral	Cuenca del río Mulatos	Probabilidad de crecientes súbitas en el río Mulatos y sus afluentes, entre otros directos al Caribe en el Golfo de Urabá, se recomienda especial atención en el municipio de Turbo.
	Caribe - Litoral	Directos al Caribe	Probabilidad de crecientes súbitas en el río San Juan, Canalete y sus afluentes, entre otros arroyos directos al Caribe, especial atención en el municipio de San Juan de Urabá y Arboletes (Antioquia).
	Caribe - Litoral	Directos al Caribe	Posibles formaciones de arroyos en la ciudad de Cartagena, entre otros directos al Caribe.
	Caribe - Guajira	Cuencas de los afluentes al mar Caribe	Incrementos súbitos en los ríos que descargan sus aguas al Mar Caribe, especialmente los ríos Piedras, Manzanares, Guachaca, Mendiguaca, Buriticá, Don Diego y Ancho, entre otros directos al Caribe.



Alerta	Zona Hidrográfica	Subzona o Cuenca Hidrográfica	Descripción de la alerta hidrológica
	Baudó - Directos al Pacífico	Cuenca del río Baudó	Probabilidad de crecientes súbitas en el río Baudó y sus afluentes. Se recomienda especial atención para las poblaciones ribereñas, se destacan los corregimientos de Santa María, Miacorá, Divisa, Cohecho, Chachajo, Santa Rita, La Pureza y Nauca. <b>Nota:</b> La UNGRD reportó inundaciones en zona rural del Medio y Bajo Baudó (30/05/2020).
	Directos al Pacífico	Cuencas directas al Pacífico (Chocó)	Probabilidad de incrementos súbitos en el nivel de los ríos Jella, Chocolatal, Docampadó, Jurado y sus afluentes, entre otros directos al Océano Pacífico en el departamento de Chocó, se recomienda especial atención en los municipios de Bahía Solano y Juradó. <b>Nota:</b> La UNGRD reportó inundaciones en Bahía Solano (30/05/2020).
	San Juan	Cuenca media y baja del río San Juan	Niveles altos en la parte media y baja del río San Juan. No se descarta la probabilidad de crecientes súbitas en las cuencas de los ríos Sipí, Capoma, Munguidó y Calima; aportantes a la cuenca media y baja. Se recomienda especial atención a la altura de los municipios de Medio San Juan, Sipí y Litoral de San Juan. <b>Nota:</b> La UNGRD reporta inundaciones por fuertes lluvias en los municipios de Sipí y Litoral de San Juan (28/05/2020).
	San Juan	Cuenca alta del río San Juan	Probabilidad de crecientes súbitas en la cuenca alta del río San Juan, así como en sus aportantes.
	San Juan	Aportantes a la parte media del río San Juan	Probabilidad de incrementos súbitos en las cuencas de los ríos Tamaná, Cajón y otros aportantes directos al río San Juan en su parte media. Se recomienda especial atención a la altura de los municipios de San José del Palmar, Paimado, Itsmina, Condoto, Nóvita, Santa Rita y Medio San Juan.



Alerta	Zona Hidrografica	Subzona o Cuenca Hidrografica	Descripción de la alerta hidrológica
	Tapaje – Dagua – Directos	Cuencas Directo Pacifico (Cauca)	Probabilidad de nuevas crecientes súbitas en el río Timbiquí y sus afluentes que drenan sus aguas al océano Pacífico en el departamento del Cauca. <b>Nota:</b> CDGRD Cauca informó que el 29 de mayo de 2020 se presentó desbordamiento del río Timbiquí, afectando varias viviendas en el municipio.
	Tapaje – Dagua – Directos	Cuencas Directo Pacifico (Valle del Cauca)	Probabilidad de crecientes súbitas en los ríos Dagua, Anchicayá, Cajambre, Mayorquín, Raposo, Naya-Yurumanguí y sus afluentes, directos al océano Pacífico en el departamento del Valle del Cauca. Se recomienda especial atención a la altura de Buenaventura.
	Tapaje – Dagua – Directos	Cuencas Directo Pacifico (Cauca)	Probabilidad de crecientes súbitas en los ríos San Juan de Micay, Saija, Guapi y sus afluentes que drenan sus aguas al océano Pacífico en el departamento del Cauca.
	Tapaje – Dagua – Directos	Cuencas de los ríos Iscuandé y Tapaje	Probabilidad de crecientes súbitas en el río Iscuandé, Tapaje y sus afluentes, los cuales drenan sus aguas al Océano Pacífico en el departamento de Nariño.

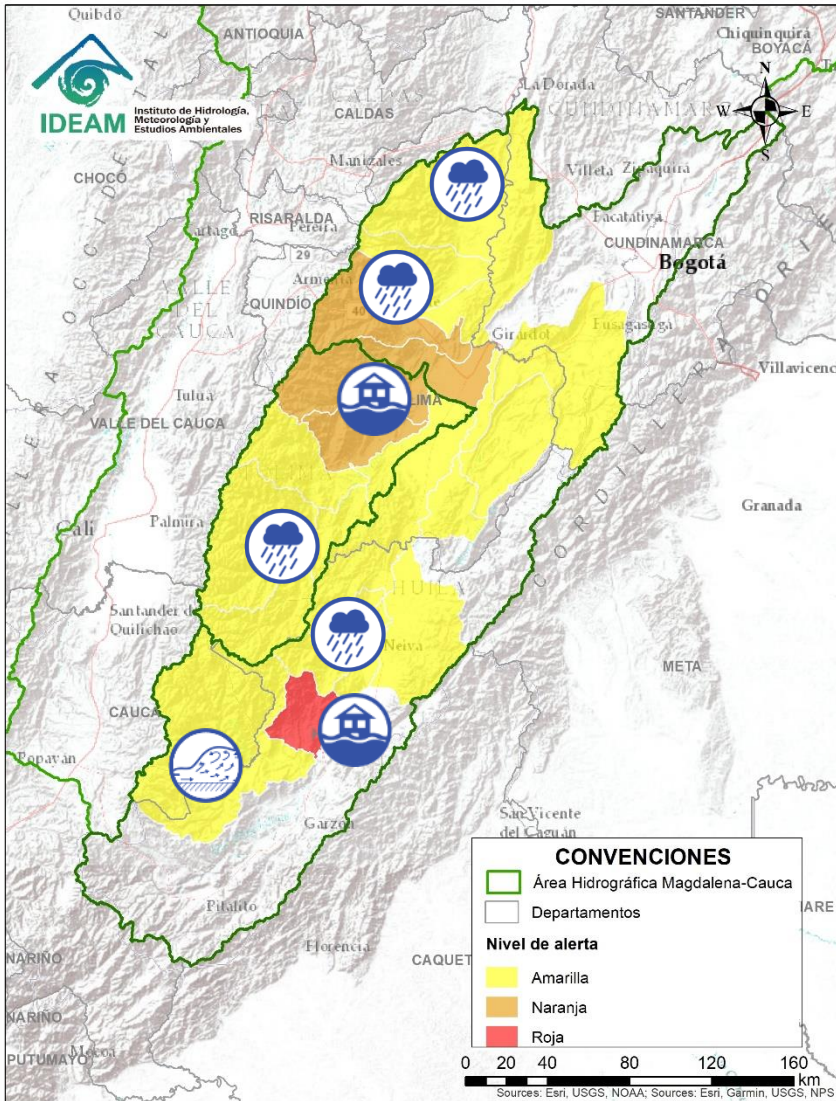


Alerta	Zona Hidrografica	Subzona o Cuenca Hidrografica	Descripción de la alerta hidrológica
	Patía	Cuenca alta del río Patía	Probabilidad de incrementos súbitos en el nivel del río Patía y sus afluentes, los ríos: Guachicono, Mayo, Juananbú y Guaitara (Cauca).
	Patía	Cuenca del río Telembí	Probabilidad de crecientes súbitas en la cuenca del río Telembí, se recomienda especial atención en el municipio de Barbacoas (Nariño). <b>Nota:</b> La CDGRD Nariño reporta inundaciones en el municipio de Barbacoas (Nariño) afectando viviendas y locales comerciales en los barrios El Comercio y Villa Oriente debido al desbordamiento de la quebrada Michinura (02/06/2020).
	Patía	Cuenca baja del río Patía	Probabilidad de crecientes súbitas en la parte baja del cauce principal del río Patía.
	Patía	Cuenca media del río Patía	Probabilidad de crecientes súbitas en la parte media del cauce principal del río Patía. Especial atención en el municipio de Cumbitara (Nariño).
	Mira	Cuenca del río Mira	Probabilidad de crecientes súbitas en el río Mira y sus afluentes; principalmente en los ríos Guiza y San Juan. Se recomienda especial atención a la altura de los municipios de Ricaurte y Tumaco (Nariño).
	Mira	Cuencas de los ríos Tola y Rosario	Probabilidad de crecientes súbitas en las cuencas de los ríos Rosario y Tola. Se recomienda especial atención en el municipio de Tumaco (Nariño).



# Área Hidrográfica del Magdalena – Cauca

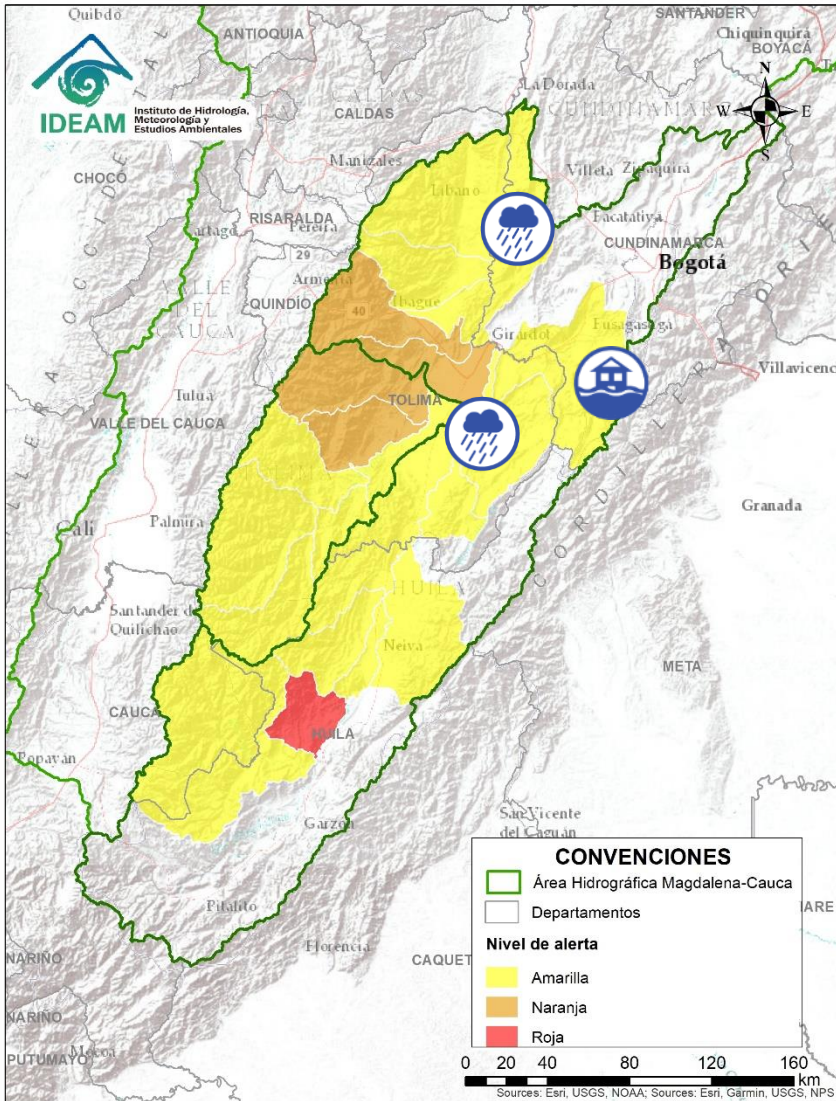
## (cuenca alta del río Magdalena)



Alerta	Zona Hidrográfica	Subzona o Cuenca Hidrográfica	Descripción de la alerta hidrológica
	Alto Magdalena	Cuencas de los ríos Yaguará e Íquira	Creciente súbita en la cuenca de los ríos Yaguará e Íquira y sus aportantes. <b>Nota:</b> La UNGRD informa que el día 01/06/2020 se presentó una creciente súbita del río Pedrenal y el Pueblo, afectando un puente vehicular que comunica los municipios de Teruel con Iquira.
	Alto Magdalena	Cuencas de los ríos Tetuán, Ortega, Cucuana y Luisa	Crecientes súbitas en los ríos Cucuana, Tetuán, Ortega, Luisa y sus afluentes. <b>Nota:</b> La UNGRD reporta inundaciones por fuertes lluvias y desbordamientos de canales en los cascos urbanos de Ortega y Espinal (30/05/2020).
	Alto Magdalena	Cuenca del río Coello	Probabilidad de incrementos súbitos en los niveles del río Coello y sus tributarios. Especial atención al río Combeima a la altura de la zona urbana de Ibagué.
	Alto Magdalena	Cuenca del río Páez	Crecientes súbitas en la cuenca del río Páez. Especial atención en los municipios de Inzá, Belalcázar, La Plata, Nátaga, Paicol y Tesalia, se prevé que estas crecientes sean amortiguadas aguas abajo por el embalse de Betania.
	Alto Magdalena	Directos al Magdalena	Probabilidad de incrementos súbitos en los niveles de los ríos Fortalecilla, Juncal, Baché, Aipe, Chenche, entre otros directos al alto Magdalena (Huila).
	Saldaña	Cuenca del río Saldaña	No se descarta la ocurrencia de crecientes súbitas en los ríos Ata, Saldaña, Amoyá y sus afluentes (Tolima).
	Alto Magdalena	Cuenca aportantes al Alto Magdalena	Probabilidad de crecientes súbitas en los ríos del norte del departamento de Tolima, especialmente en las cuencas de los ríos Opía, Totaré y Lagunillas; afluentes del alto Magdalena a la altura de los municipios de Lérica, Armero y Libano.



# Área Hidrográfica del Magdalena – Cauca (cuena alta del río Magdalena)

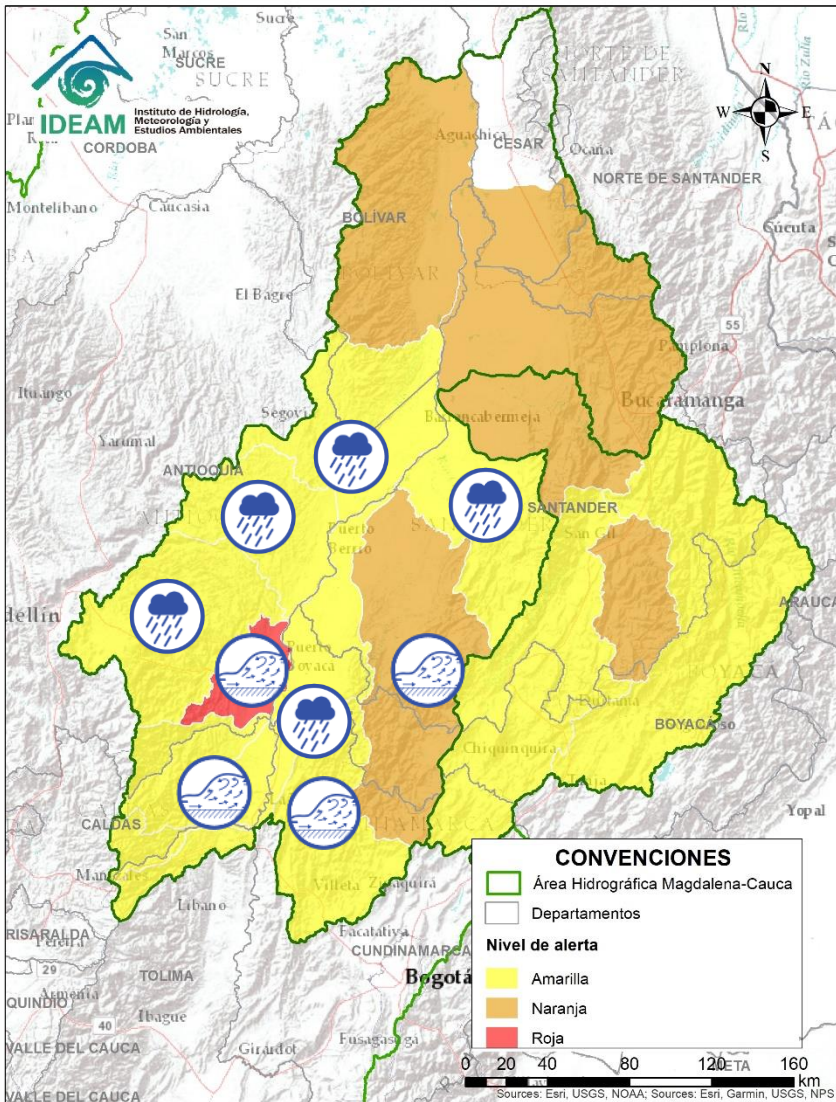


Alerta	Zona Hidrográfica	Subzona o Cuenca Hidrográfica	Descripción de la alerta hidrológica
	Alto Magdalena	Cuenca del río Seco	Se prevé incrementos súbitos en el nivel del río Seco entre otros directos al Magdalena en este sector.
	Alto Magdalena	Cuenca del río Sumapaz	Crecientes en el río Sumapaz y sus aportantes. Especial atención en el municipio de Pandí (Cundinamarca). <b>Nota:</b> La UNGRD reportó inundaciones por desbordamientos de la quebrada Los Cueros en el municipio de Fugasuga (30/05/2020).
	Alto Magdalena	Cuenca del río Prado	Se prevén crecientes súbitas en los ríos Prado, Cuinde y Negro (afluentes al embalse de Prado), entre otros directos al río Magdalena en el sector.





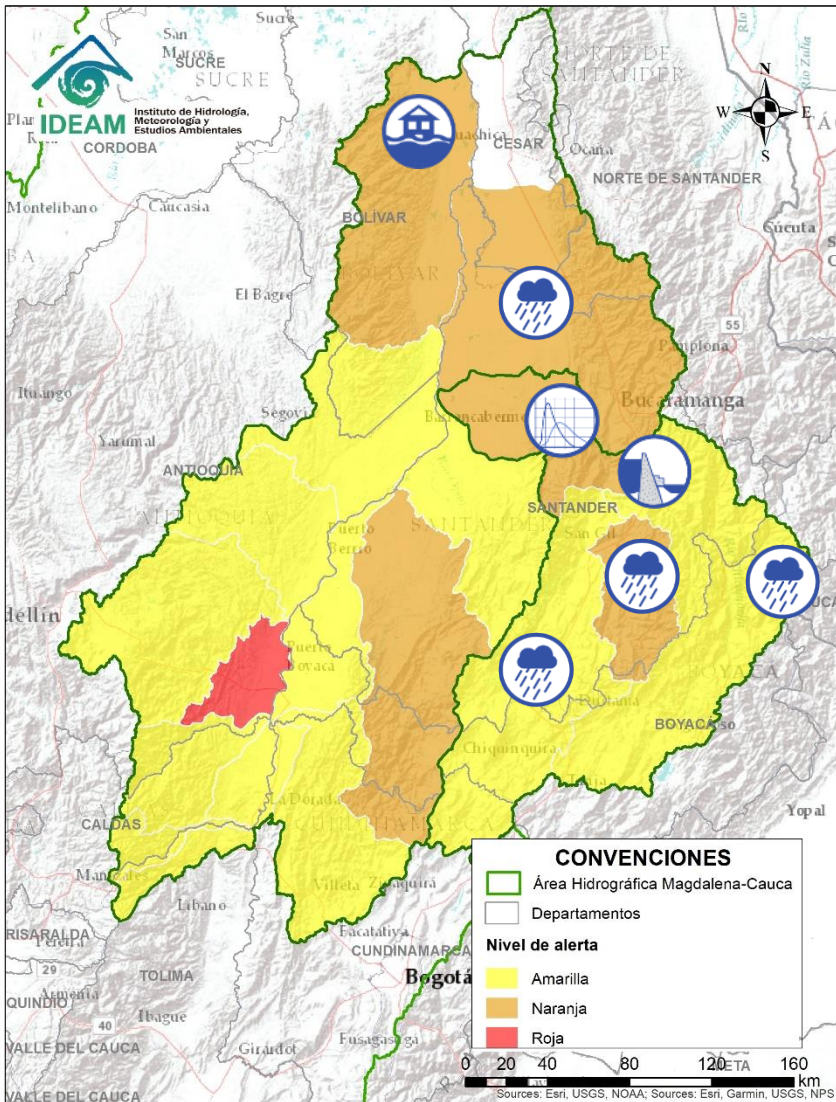
# Área Hidrográfica del Magdalena – Cauca (cuenca media del río Magdalena)



Alerta	Zona Hidrografica	Subzona o Cuenca Hidrografica	Descripción de la alerta hidrológica
	Medio Magdalena	Cuenca del río Negro	Crecientes súbitas en el río Negro y sus afluentes. Se recomienda especial atención al río Guaguaquí en el municipio de Yacopí y sobre el río Negro a la altura de Puerto Boyacá.
	Medio Magdalena	Cuenca del río Gualí	Probabilidad de crecientes súbitas en el río Gualí y sus afluentes, especial recomendación en el municipio de Fresno (Tolima), Mariquita (Tolima), Pensilvania (Caldas), Samaná (Caldas).
	Medio Magdalena	Cuenca del río Opón	Probabilidad de incrementos súbitos en el nivel del río Opón y sus afluentes, especialmente el río La Colorada a la altura del municipio de Simacota (Santander).
	Medio Magdalena	Directos Magdalena medio entre los ríos Miel y Nare	Creciente súbita registrada en el río Claro, superando los umbrales de alerta roja (Información CORNARE). Igualmente, se prevén incrementos súbitos en los niveles de los ríos Cocorná Sur y sus afluentes, a la altura del municipio de Puerto Triunfo (Antioquia); aportantes directos al Magdalena Medio entre La Miel y Nare.
	Medio Magdalena	Cuencas de los ríos Cimitarra y San Bartolomé	Probabilidad de incrementos súbitos en el nivel de los ríos Cimitarra, San Bartolomé y sus afluentes, espacialmente en el río Regla.
	Medio Magdalena	Cuenca del río Carare	Probabilidad de incrementos súbitos en los niveles de los ríos Minero, Carare y sus afluentes, entre otros directos al Magdalena, se recomienda especial atención la altura de los municipios de San Pablo de Borbur (Boyacá) y Cimitarra (Santander).
	Medio Magdalena	Cuenca del río Nare	Probabilidad de incrementos súbitos en el nivel del río Nare y sus afluentes los ríos Negro, Marinilla, Nus y Samaná entre otros, se recomienda especial atención en los municipios de Rionegro, Marinilla, San Luis, Yolombó y Puerto Nare.
	Medio Magdalena	Cuencas de los ríos Guarinó y La Miel	Incrementos en los niveles de los ríos La Miel, Guarinó y sus afluentes, especial recomendación en los municipios de Manzanares, La Victoria (Caldas) y Sansón (Antioquia).



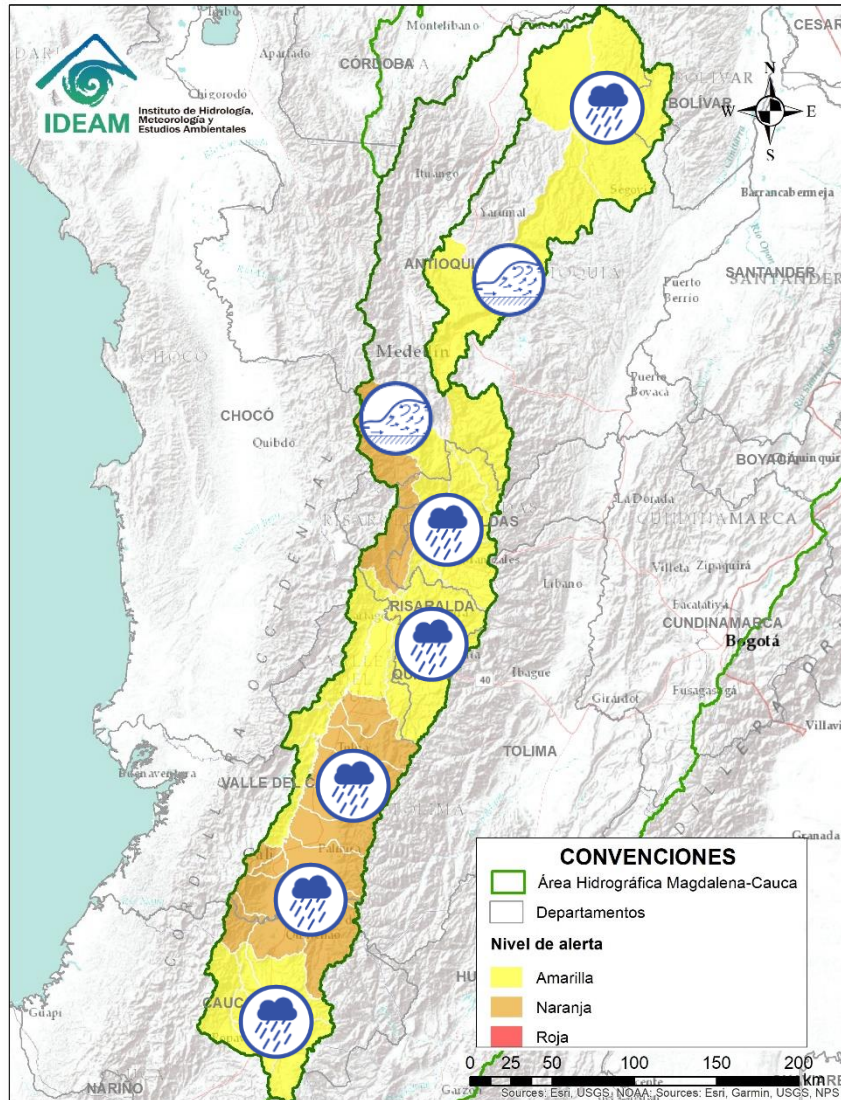
# Área Hidrográfica del Magdalena – Cauca (cuenca media del río Magdalena)



Alerta	Zona Hidrográfica	Subzona o Cuenca Hidrográfica	Descripción de la alerta hidrológica
	Sogamoso	Cuenca del río Suárez	Probabilidad de incrementos súbitos en el río Suárez, así como en sus aportantes; principalmente los ríos Cane (Villa de Leyva) y Monquirá.
	Sogamoso	Cuenca del río Fonce	Probabilidad de crecientes súbitas en la cuenca del río Fonce y sus afluentes especialmente a la altura del municipio de San Gil (Santander).
	Sogamoso	Cuenca del río Sogamoso	Probabilidad de avenida torrencial en la cuenca del río Sogamoso entre los municipios de Los Santos y Puerto Wilches, debido al represamiento generado en la parte baja de la cuenca del río Chicamocha.
	Medio Magdalena	Cuenca del río Lebrija	Probabilidad de incrementos súbitos en los niveles del Lebrija y sus afluentes como el Río de Oro (Girón), Suratá (Bucaramanga), Playón (Playón) en el departamento de Santander. Especial atención en Sabana de Torres (Santander).
	Sogamoso	Cuenca del río Chicamocha	Probabilidad de crecientes súbitas en la cuenca alta del río Chicamocha y sus afluentes. Especialmente sobre la corriente Bajirá en el municipio de Chiscas. Probabilidad de avenida torrencial en la cuenca baja del río Chicamocha, debido al represamiento generado en el cauce principal del río Chicamocha a la altura de la vereda San Miguel en el municipio de Cepitá (Santander). Se han realizado acciones para la remoción del material del represamiento, pero se pueden presentar nuevos aportes con crecientes súbitas de otros afluentes y deslizamiento del material de las laderas
	Medio Magdalena	Directos al Magdalena (Brazo Morales)	Creencias súbitas en los tributarios directos al río Magdalena (Brazo Morales). Especial atención en la quebrada Inanea (Santa Rosa del Sur). <b>Nota:</b> El CDGRD de Bolívar reporta inundación por desbordamiento de la quebrada Arenal, afectando la zona urbana y rural del municipio de Arenal (03/06/2020).

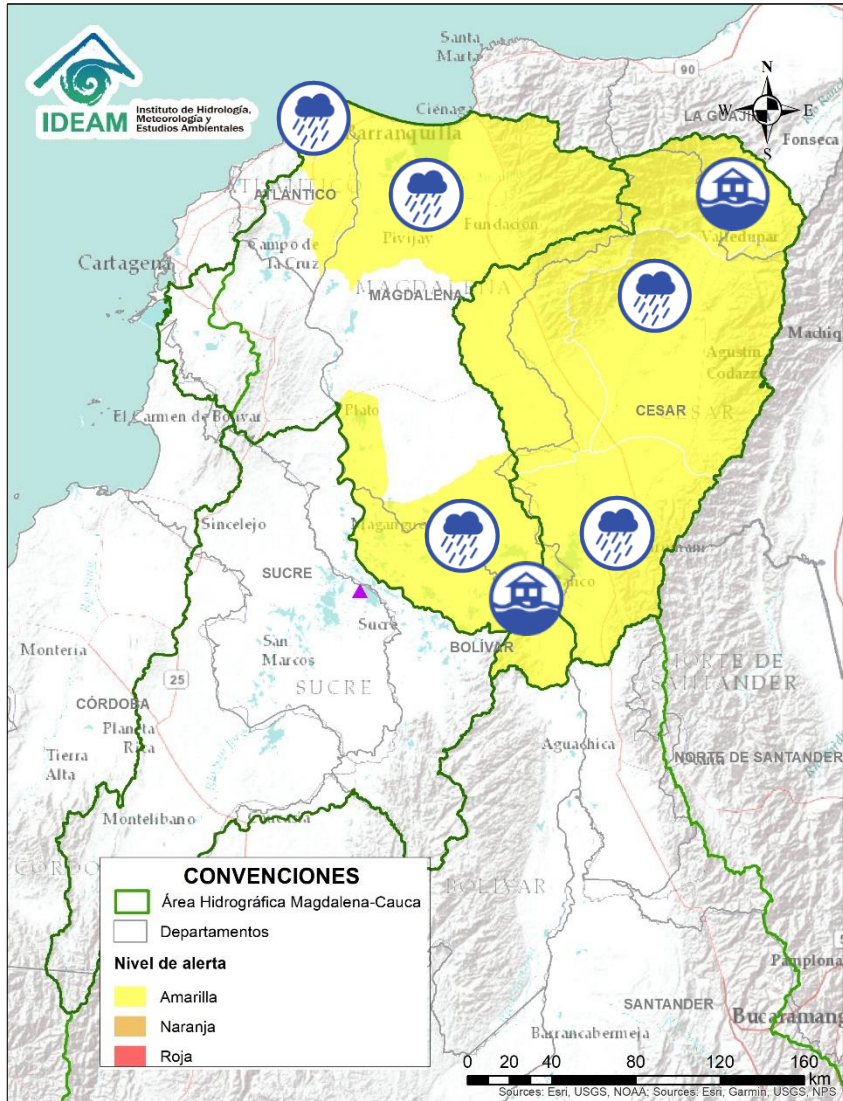


# Área Hidrográfica del Magdalena – Cauca (cuenca del río Cauca)



Alerta	Zona Hidrográfica	Subzona o Cuenca Hidrográfica	Descripción de la alerta hidrológica
	Cauca	Cuenca alto y medio Cauca	Probabilidad de crecientes súbitas en los ríos Palo, Quinamayo, Timba, Claro, Jamundí, Palace Lili, Meléndez, Cali, Desbaratado, Guachal, Amine, Guavas, Guadalajara, Tuluá, Bugalagrande y Paila, directos al río Cauca.
	Medio Cauca	Cuenca del río Risaralda	Probabilidad de crecientes súbitas en el río Risaralda sus afluentes.
	Medio Cauca	Cuenca del río San Juan	Probabilidad de nuevos incrementos súbitos en el río San Juan (que drena hacia el río Cauca), así como en sus afluentes. Especial atención a los niveles de las Quebradas los Monos y la Linda, a la altura del municipio de Ciudad Bolívar (Antioquia).
	Cauca	Cuencas del alto Cauca	Probabilidad de incrementos súbitos en los niveles de los ríos Salado, Molinos, Piendamó, Palace, Ovejas, entre otros directos a la parte alta del río Cauca.
	Cauca	Cuenca alto y medio Cauca	Probabilidad de crecientes súbitas en los ríos Arroyohondo, Frío, Pescador, RUT, Chanco, Catarina, Cañaveral, Las Cañas, Los Micos y Obando entre otros directos al río Cauca (departamento de Valle del Cauca).
	Medio Cauca	Ríos del eje cafetero que drenan al Cauca	Probabilidad de crecientes súbitas en los ríos La Vieja, Otún, Frío, Chinchiná, Arma, Tapias y sus afluentes.
	Cauca	Cuenca del río Porce	Probabilidad de crecientes súbitas en las quebradas y ríos del Valle de Aburra, aportante de la cuenca alta del río Porce. Especial atención a los niveles del río Medellín y sus aportantes.
	Nechí	Cuenca del río Nechí	Probabilidad de incrementos súbitos en los aportantes de la cuenca baja del río Nechí. Especial atención a la altura de los municipios de Caucasia y Nechí.

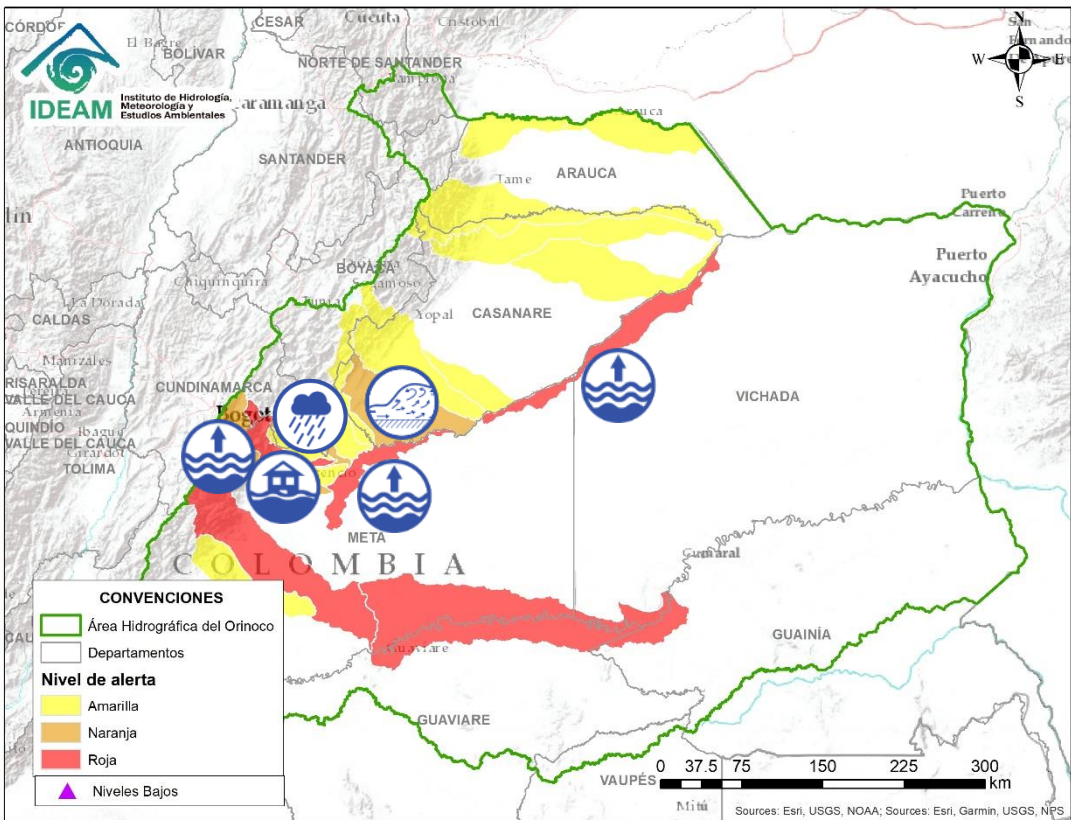
# Área Hidrográfica del Magdalena – Cauca (cuenca baja del río Magdalena)



Alerta	Zona Hidrográfica	Subzona o Cuenca Hidrográfica	Descripción de la alerta hidrológica
	Bajo Magdalena	Cuenca del río de la Ciénaga Mallorquín y afluentes Mar Caribe	Posibles formaciones de arroyos en la ciudad de Barranquilla. De igual forma estar atentos a los niveles de los ríos de la Ciénaga Mallorquín y los directos al río Magdalena entre Calamar y desembocadura del mar Caribe.
	Bajo Magdalena	Cuenca alta del río Cesar	Incrementos súbitos en los niveles del río Cesar y sus afluentes especialmente el río Guatapurí, se recomienda especial atención en los municipios de Valledupar. <b>Nota:</b> La UNGRD reporta en el municipio de Villanueva en La Guajira (31/05/2020).
	Bajo Magdalena	Cuenca media del río Cesar	Probabilidad de Incrementos súbitos en los niveles del río Cesar y sus afluentes especialmente el río Ariguani, se recomienda especial atención en los municipios de Valledupar, Pueblo Bello, El Copey, Ariguani y Caracolí entre otros.
	Bajo Magdalena	Cuenca baja del río Cesar	Probabilidad de incrementos en el nivel del río Cesar y sus afluentes en la cuenca baja se recomienda especial atención en los municipios Curumani y Pailitas entre otros.
	Bajo Magdalena	Parte baja del río Magdalena	Incrementos en el nivel de los ríos Directos al bajo Magdalena entre el Banco y el Plato.
	Bajo Magdalena	Parte baja del río Magdalena	Se emite alerta puntual por sobre la quebrada Norosí (municipio de Norosí), ante la probabilidad de nuevas crecientes súbitas. <b>Nota:</b> El CDGRD de Bolivar reporta inundación por desbordamiento de la quebrada Norosí, afectando la cabecera municipal.
	Bajo Magdalena	Cuencas ríos Sierra Nevada - Ciénaga Grande de Santa Marta	Probabilidad de crecientes súbitas en los ríos que descienden de la Sierra Nevada y descargan sus aguas en la Ciénaga Grande de Santa Marta, tales como los ríos Frio, Sevilla, Tucurínca, Aracataca, Fundación y sus afluentes. Se recomienda especial atención en los municipios de Ciénaga, Zona Bananera, Aracataca y Fundación.



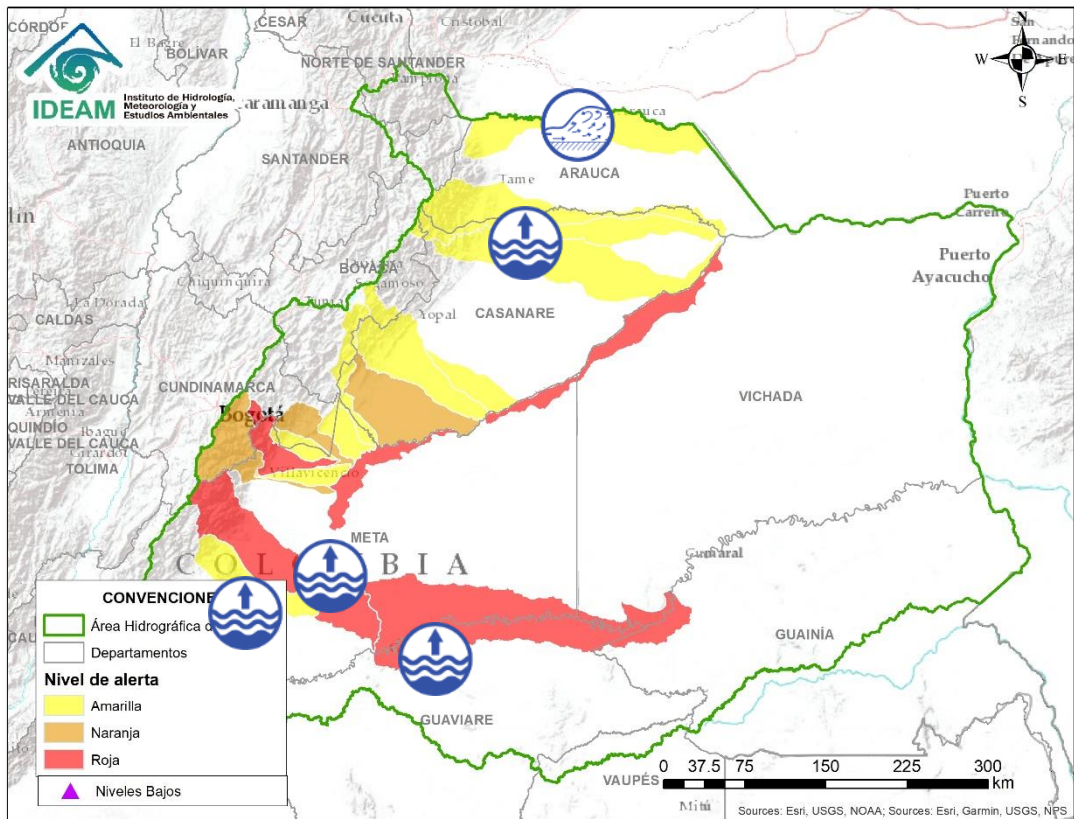
# Área Hidrográfica del Orinoco



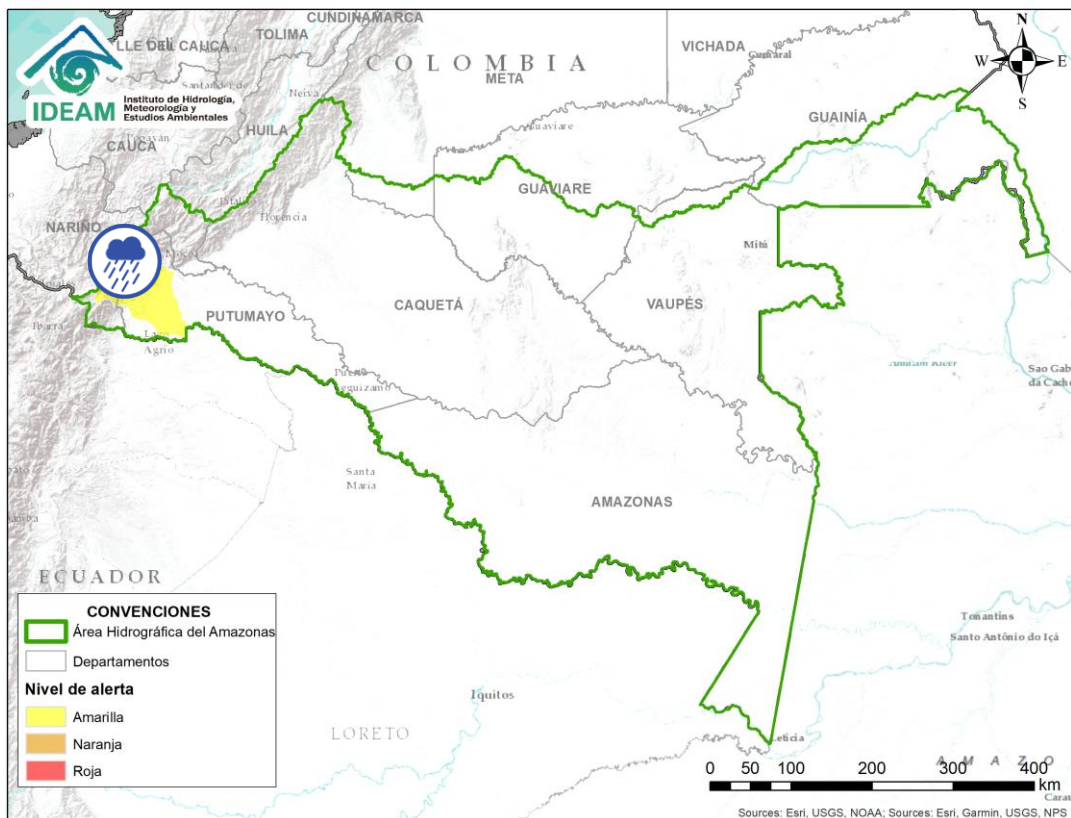
Alerta	Zona Hidrografica	Subzona o Cuenca Hidrografica	Descripción de la alerta hidrológica
	Meta	Cuencas del río Guatiquía	Probabilidad de nuevas crecientes súbitas en la cuenca del río Guatiquía. <b>Nota:</b> La CDGRD Meta reportó que en el municipio de Villavicencio, sector Mi Llanito, se registró creciente súbita del río Guatiquía (28 de mayo), dejando algunas personas afectadas.
	Meta	Río Meta	Se prevé persistan los niveles altos en el río Meta, en el tramo comprendido entre los municipios de Puerto López y Paz de Ariporo (Casanare). Se recomienda especial atención a la altura del municipio Paz de Ariporo.
	Meta	Cuenca del río Cusiana	Incrementos súbitos en la cuenca del río Cusiana y otros aportantes directos al río Meta en su parte media.
	Meta	Cuenca del río Guayuriba	Niveles altos en el río Guayuriba y sus aportantes. Especial atención en los municipios de Guayabetal (Cundinamarca) y Villavicencio (Meta).
	Meta	Cuencas de la parte alta del río Meta	Probabilidad de crecientes súbitas en los ríos Guacavía, Upía y Negro, afluentes de la cuenca alta del río Meta.
	Meta	Cuencas de la parte alta del río Meta	Se registran crecientes súbitas sobre los cauces principales de los ríos Humea y Túa; se prevé un comportamiento similar en sus tributarios. Especial atención a la altura de las zonas urbanas de los municipios Monterey (Casanare) y Paratebueno (Cundinamarca)




# Área Hidrográfica del Orinoco



Alerta	Zona Hidrográfica	Subzona o Cuenca Hidrográfica	Descripción de la alerta hidrológica
	Guaviare	Cuenca del río Ariari	Niveles altos en la parte media y baja del río Ariari, especialmente en el tramo comprendido entre los municipios de Puerto Rico y Puerto Concordia. Ante la persistencia de lluvias en el sector, no se descartan nuevos ascensos en los niveles.
	Guaviare	Cuenca media del río Guaviare	Niveles altos en la cuenca media del río Guaviare, especialmente a la altura de San José del Guaviare.
	Guaviare	Cuenca del río Guejar	Persisten los niveles altos en la parte media y baja del río Guejar. <b>Nota:</b> Estar atentos en inmediaciones de Vistahermosa, particularmente en las inspecciones veredas Puerto Lucas y Piñalito, y en las veredas Balastrera, Puerto Alonso, Puerto Gabriel y Puerto Iguana.
	Casanare	Río Casanare	Nivel alto del río Casanare. Especial atención en sus afluentes sobre los municipios Tame, Chita, Hato Corozal, La Salina, Sácama, Puerto Rondón, Cravo Norte y Paz de Ariporo.
	Casanare	Cuenca del río Ariporo	Se mantienen niveles altos en el río Ariporo. Especial atención en el municipio de Paz de Ariporo.
	Arauca	Cuenca del río Arauca	Se registra el ascenso del río Arauca a la altura de la zona urbana de Arauquita.



Alerta	Zona Hidrográfica	Subzona o Cuenca Hidrográfica	Descripción de la alerta hidrológica
	Putumayo	Cuenca alta del río Putumayo	Probabilidad de incrementos súbitos en los niveles de la parte alta del río Putumayo y sus afluentes, especialmente los ríos San Miguel, Sucio, Guineo y Guamuéz, se recomienda especial atención en los municipios de Puerres (Nariño), Santiago, Villagarzón, Orito y Puerto Asís (Putumayo).



## RESUMEN

Debido al aumento de las precipitaciones en los últimos días se presenta saturación de humedad en los suelos ocasionando probabilidad alta, moderada y baja de ocurrencia de deslizamientos de tierra en algunos municipios de los departamentos de la región Andina, Amazonía, Caribe, Orinoquía y Pacífico.

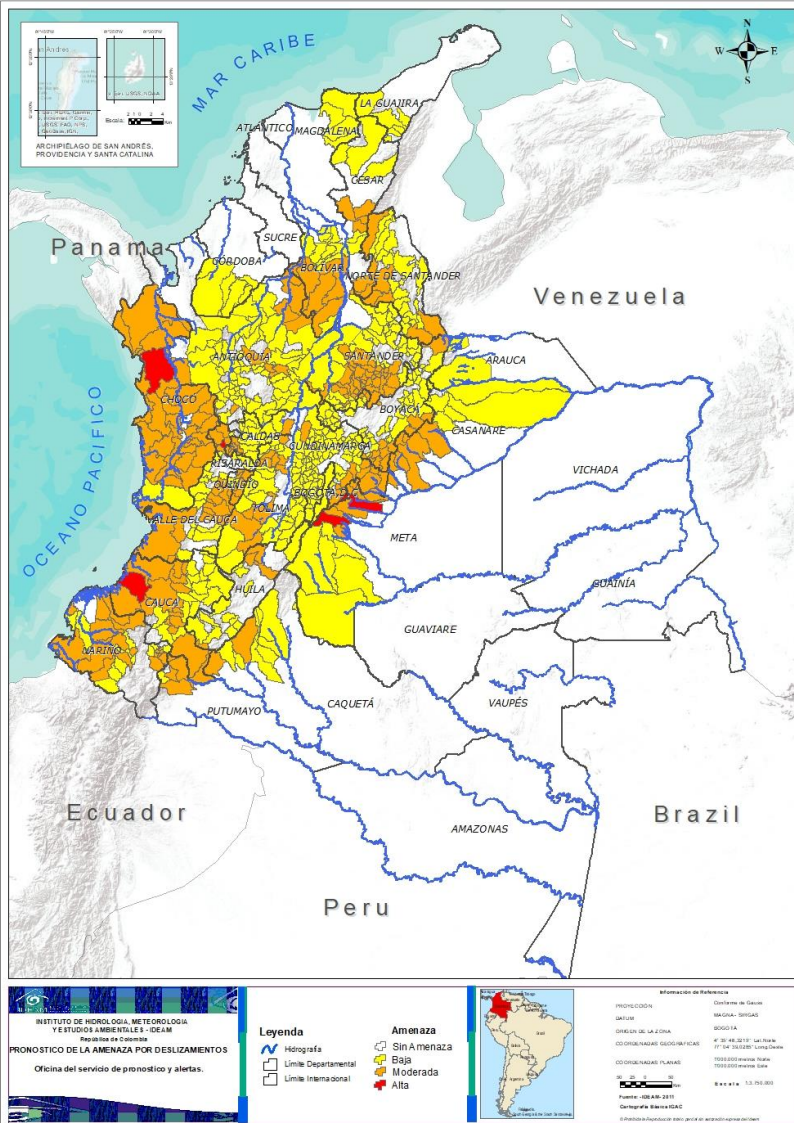


Fuente: <https://www.telesurtv.net/>



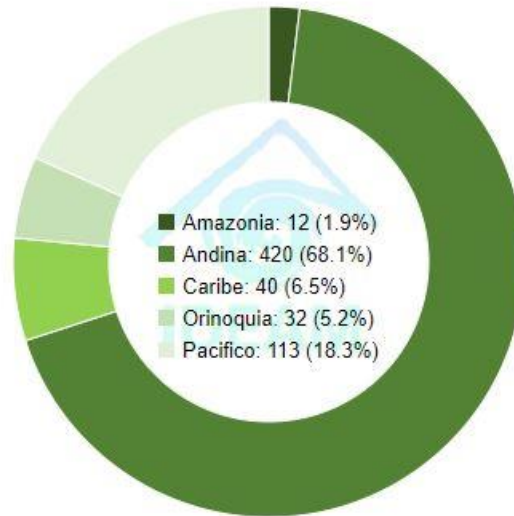


# Pronóstico de la Amenaza por Deslizamientos de Tierra



DEPARTAMENTO	Nº
CAUCA	1
CHOCÓ	1
CUNDINAMARCA	1
META	2
RISARALDA	1
<b>TOTAL</b>	<b>6</b>

**TOTAL DEPARTAMENTOS: 5**



DEPARTAMENTO	Nº
ANTIOQUIA	11
BOLÍVAR	6
BOYACÁ	16
CALDAS	8
CAQUETÁ	2
CASANARE	7
CAUCA	16
CESAR	5
CHOCÓ	24
CUNDINAMARCA	11
HUILA	2
META	9
NARIÑO	14
NORTE DE SANTANDER	7
PUTUMAYO	3
QUINDÍO	7
RISARALDA	4
SANTANDER	33
TOLIMA	11
VALLE DEL CAUCA	12
<b>TOTAL</b>	<b>208</b>

**TOTAL DEPARTAMENTOS: 20**

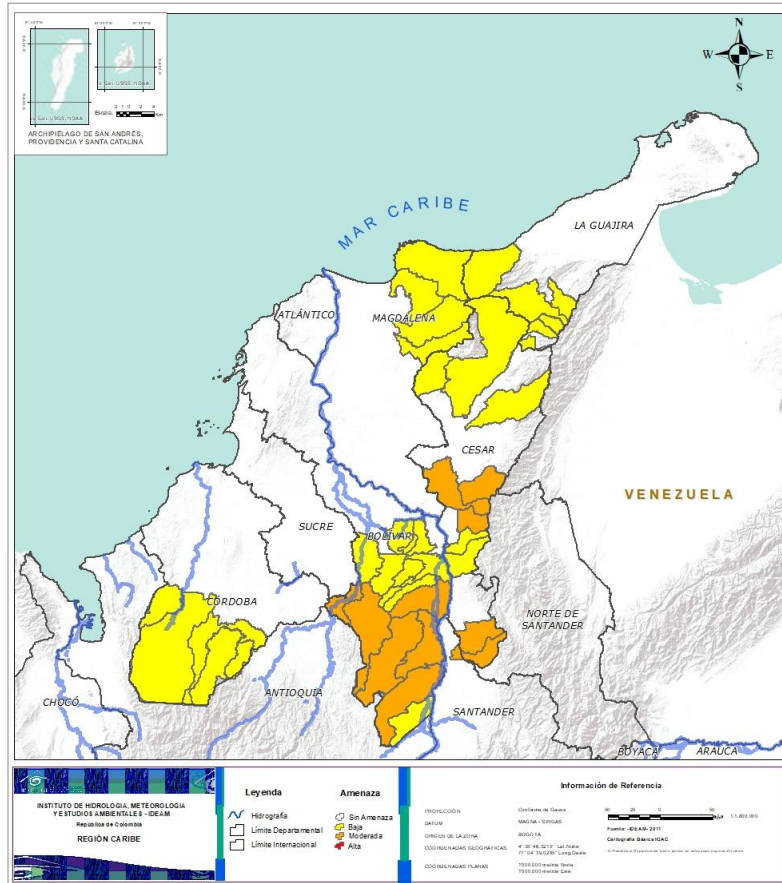
**TOTAL MUNICIPIOS: 617**

DEPARTAMENTO	Nº
ANTIOQUIA	67
ARAUCA	2
BOLÍVAR	9
BOYACÁ	47
CALDAS	14
CAQUETÁ	6
CASANARE	6
CAUCA	17
CESAR	5
CHOCÓ	1
CÓRDOBA	5
CUNDINAMARCA	81
HUILA	11
LA GUAJIRA	6
MAGDALENA	4
META	6
NARIÑO	12
NORTE DE SANTANDER	18
PUTUMAYO	1
QUINDÍO	4
RISARALDA	4
SANTANDER	36
TOLIMA	26
VALLE DEL CAUCA	15
<b>TOTAL</b>	<b>403</b>

**TOTAL DEPARTAMENTOS: 24**



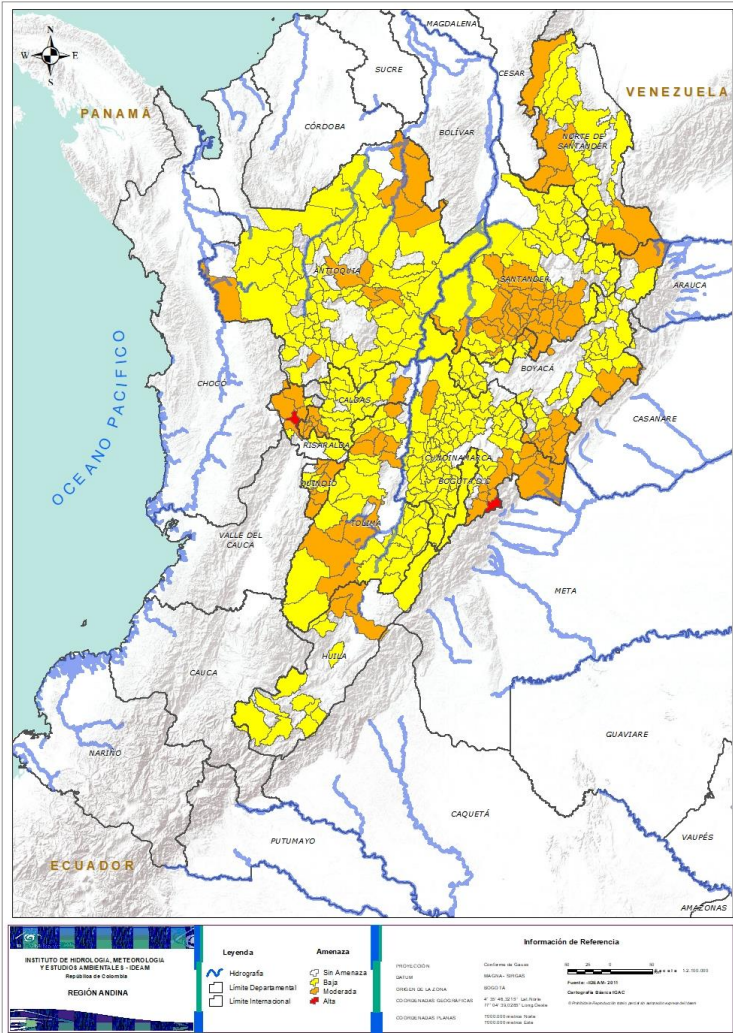
## REGIÓN CARIBE



Alerta	SITIOS PARA LOS CUALES SE GENERA LA ALERTA
	<b>BOLÍVAR:</b> Montecristo, Morales, San Jacinto Del Cauca, San Pablo, Santa Rosa Del Sur, Simití. <b>CESAR:</b> Chimichagua, Curumaní, Pailitas, San Alberto, San Martín.
	<b>BOLÍVAR:</b> Achí, Altos Del Rosario, Arenal, Barranco De Loba, Cantagallo, Norosi, Rioviejo, San Martin De Loba, Tiquisio (Puerto Rico). <b>CESAR:</b> Agustín Codazzi, El Copey, La Gloria, Pelaya, Valledupar. <b>CÓRDOBA:</b> Montelíbano, Puerto Libertador, San Jose De Ure, Tierralta, Valencia. <b>LA GUAJIRA:</b> Dibulla, El Molino, Fonseca, La Jagua Del Pilar, San Juan Del Cesar, Villanueva. <b>MAGDALENA:</b> Aracataca, Ciénaga, Fundación, Santa Marta.



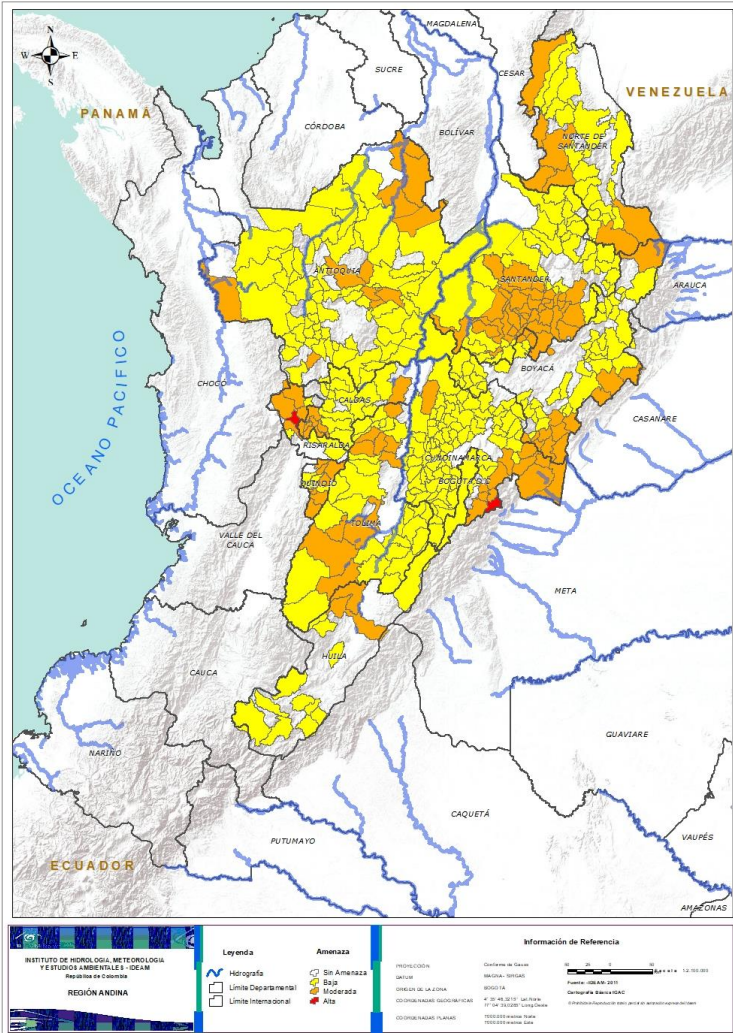
## REGIÓN ANDINA



Alerta	SITIOS PARA LOS CUALES SE GENERA LA ALERTA
	<p><b>CUNDINAMARCA:</b> Guayabetal.  <b>RISARALDA:</b> Apía.</p>
	<p><b>ANTIOQUIA:</b> Alejandria, El Bagre, Gómez Plata, Jericó, Nechí, San Roque, Santa Rosa De Osos, Santo Domingo, Segovia, Vigia Del Fuerte, Zaragoza.  <b>BOYACÁ:</b> Almeida, Campohermoso, Chitaraque, Chivor, Cubará, Guayatá, Labranzagrande, Macanal, Miraflores, Páez, Pajarito, Paya, San José De Pare, San Luis De Gaceno, Santa María, Santana.  <b>CALDAS:</b> Anserma, Belalcazar, Chinchiná, Palestina, Risaralda, San José, Victoria, Viterbo.  <b>CUNDINAMARCA:</b> Caparrapí, Cáqueza, Fómeque, Fosca, Gachalá, Gutiérrez, Junín, Medina, Paratebueno, Quetame, Ubalá.  <b>HUILA:</b> Aipe, Neiva.  <b>NORTE DE SANTANDER:</b> Ábrego, Cáchira, Chitagá, El Carmen, La Esperanza, Ocaña, Toledo.  <b>QUINDÍO:</b> Buenavista, Calarcá, Circasia, Filandia, Génova, Pijao, Salento.  <b>RISARALDA:</b> Belén De Umbría, Mistrató, Pueblo Rico, Santuario.  <b>SANTANDER:</b> Aguada, Bolivar, Charalá, Chima, Chipatá, Confines, Contratación, Coromoro, El Carmen, El Guacamayo, El Peñón, Encino, Gámbita, Guadalupe, Guapotá, Güepsa, Hato, Jesús María, La Paz, Landázuri, Mogotes, Ocamonte, Oiba, Palmar, Palmas Del Socorro, Páramo, San Benito, Santa Helena Del Opón, Simacota, Socorro, Suaíta, Valle De San José, Vélez.  <b>TOLIMA:</b> Ataco, Chaparral, Lérída, Líbano, Mariquita, Murillo, Ortega, San Antonio, San Luis, Venadillo, Villahermosa.</p>
	<p><b>ANTIOQUIA:</b> Abejorral, Abriaquí, Amagá, Amalfi, Andes, Angelópolis, Anorí, Argelia, Armenia, Barbosa, Belmira, Betulia, Briceño, Buriticá, Cáceres, Caicedo, Caldas, Campamento, Cañasgordas, Caracolí, Caramanta, Cisneros, Ciudad Bolívar, Concepción, Concordia, Dabeiba, Don Matías, Ebéjico, Fredonia, Frontino, Giraldo, Guatapé, Heliconia, Ituango, La Unión, Maceo, Medellín, Montebello, Nariño, Olaya, Puerto Berrío, Puerto Nare, Puerto Triunfo, Remedios, Sabanalarga, Salgar, San Carlos, San Francisco, San Jerónimo, San Luis, San Pedro De Los Milagros, San Rafael, Santa Bárbara, Santa Fe De Antioquia, Sonsón, Sopetrán, Tarazá, Titiribí, Toledo, Uramita, Urrao, Valdivia, Venecia, Yalí, Yarumal, Yolombó, Yondó (Casabe).</p>



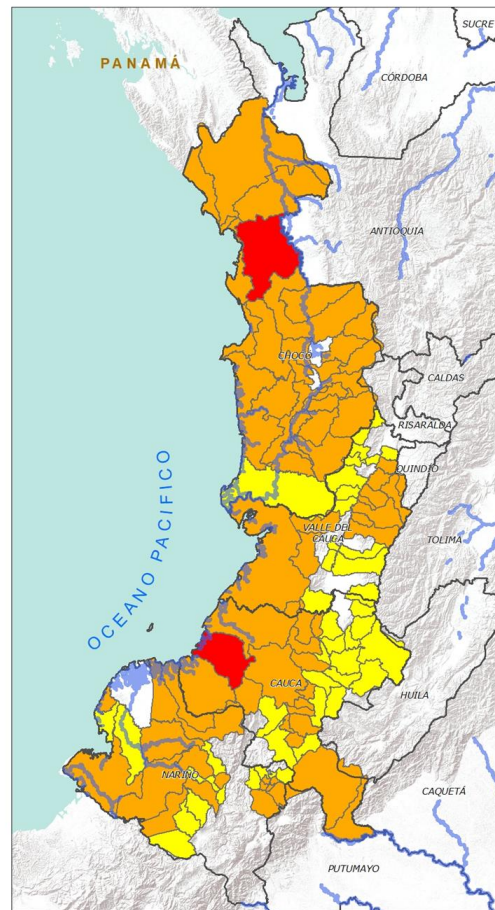
## REGIÓN ANDINA



Alerta	SITIOS PARA LOS CUALES SE GENERA LA ALERTA
	<p><b>BOYACÁ:</b> Aquitania, Berbeo, Betétiva, Boavita, Buenavista, Chinavita, Chita, Coper, Corrales, Covarachía, El Espino, Gámeza, Garagoa, Guicán, La Uvita, La Victoria, Maripí, Mongua, Monquirá, Muzo, Otanche, Pachavita, Panqueba, Pauna, Paz De Rio, Pesca, Pisba, Puerto Boyacá, Quípama, Rondón, Saboyá, San Eduardo, San Mateo, San Pablo De Borbur, Soatá, Socha, Socotá, Sogamoso, Somondoco, Susacón, Tasco, Tibaná, Togüí, Tópaga, Turmequé, Úmbita, Ventaquemada.</p> <p><b>CALDAS:</b> Aguadas, Filadelfia, La Merced, Manizales, Manzanares, Marmato, Marulanda, Neira, Pácora, Pensilvania, Salamina, Samaná, Supia, Villamaria.</p> <p><b>CUNDINAMARCA:</b> Agua De Dios, Albán, Anapoima, Anolaima, Apulo, Arbeláez, Beltrán, Bituima, Bogotá, D.c., Bojacá, Cabrera, Cachipay, Carmen De Carupa, Chaguaní, Chipaque, Choachí, Chocontá, Cogua, Cucunubá, El Colegio, El Peñón, El Rosal, Facatativá, Fusagasugá, Gachetá, Gama, Granada, Guaduas, Guatavita, Guayabal De Síquima, Jerusalén, La Calera, La Mesa, La Palma, La Peña, La Vega, Lenguazaque, Machetá, Manta, Nilo, Nimaima, Nocaima, Pacho, Paime, Pandi, Pasca, Pulí, Quebradanegra, Quipile, Ricaurte, San Antonio De Tequendama, San Bernardo, San Cayetano, San Francisco, San Juan De Rioseco, Sasaima, Sesquilé, Sibaté, Silvania, Soacha, Subachoque, Suesca, Supatá, Sutatausa, Tabio, Tausa, Tena, Tibacuy, Tocaima, Topaipí, Útica, Venecia, Vergara, Vianí, Villagómez, Villapinzón, Villeta, Viotá, Yacopí, Zipacón, Zipaquirá.</p> <p><b>HUILA:</b> Altamira, Colombia, Guadalupe, La Plata, Pitalito, Salado blanco, San Agustín, Santa María, Suaza, Tarqui, Yaguará.</p> <p><b>NORTE DE SANTANDER:</b> Arboledas, Cácuta, Chinácota, Convención, Cúcuta, Cucutilla, El Tarra, Hacarí, Labateca, Lourdes, Mutiscua, Pamplona, Salazar, San Calixto, Sardinata, Silos, Teorama, Villa Caro.</p> <p><b>QUINDÍO:</b> Armenia, Córdoba, La Tebaida, Montenegro.</p> <p><b>RISARALDA:</b> Guática, La Celia, Marsella, Santa Rosa De Cabal.</p> <p><b>SANTANDER:</b> Albania, Barbosa, Barrancabermeja, Betulia, Bucaramanga, Cabrera, Carcasí, Cerrito, Charta, Cimitarra, Concepción, El Playón, Florián, Floridablanca, Galán, Girón, Guaca, Guavatá, La Belleza, Lebrija, Macaravita, Málaga, Matanza, Onzaga, Piedecuesta, Pinchote, Puente Nacional, Puerto Parra, Rionegro, San Andrés, San Gil, San Miguel, San Vicente De Chucurí, Sucre, Suratá, Tona.</p> <p><b>TOLIMA:</b> Alpujarra, Anzoátegui, Armero (Guayabal), Cajamarca, Carmen De Apicalá, Casabianca, Coyaima, Cunday, Dolores, Falan, Fresno, Herveo, Ibagué, Icononzo, Melgar, Natagaima, Palocabildo, Planadas, Prado, Purificación, Rioblanco, Roncesvalles, Rovira, Santa Isabel, Suárez, Villarrica.</p>



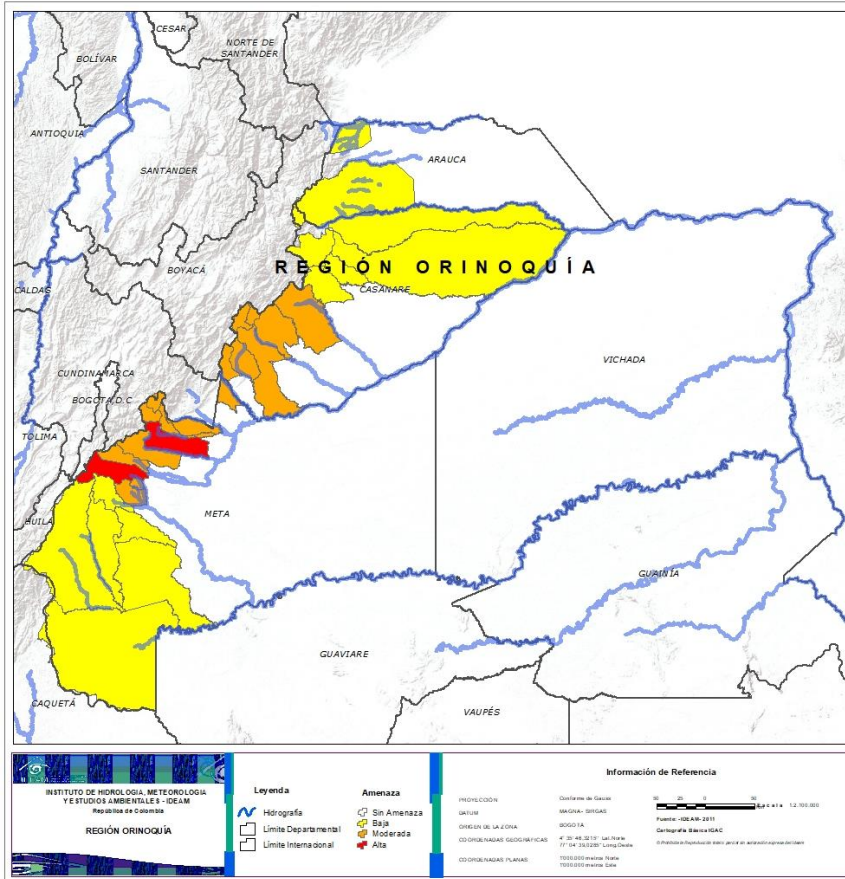
## REGIÓN PACÍFICO



Alerta	SITIOS PARA LOS CUALES SE GENERA LA ALERTA
	<p><b>CAUCA:</b> Timbiquí.  <b>CHOCÓ:</b> Bojayá (Bellavista).</p>
	<p><b>CAUCA:</b> Almaguer, Argelia, Buenos Aires, Cajibío, El Tambo, Guapi, La Sierra, La Vega, López, Morales, Piamonte, Rosas, Santa Rosa, Suárez, Sucre, Timbío.  <b>CHOCÓ:</b> Alto Baudó (Pie De Pato), Bagadó, Bahía Solano (Mutis), Bajo Baudó (Pizarro), Carmen Del Darién (Curbaradó), Cértogui, Condoto, El Cantón Del San Pablo (Managrú), El Carmen, Istmina, Juradó, Lloró, Medio Atrato (Beté), Medio Baudó (Boca De Pepé), Medio San Juan (Andagoya), Nóvita, Nuquí, Quibdó, Rio Iró (Santa Rita), Rio Quito (Paimadó), Riosucio, San José Del Palmar, Sipí, Tadó.  <b>NARIÑO:</b> Albán (San José), Arboleda (Berruecos), Barbacoas, Buesaco, El Charco, El Tablón, Los Andes (Sotomayor), Magüí (Payán), Ricaurte, Samaniego, San Bernardo, San Pedro De Cartago (Cartago), Santa Bárbara (Iscuandé), Tumaco.  <b>VALLE DEL CAUCA:</b> Andalucía, Buenaventura, Buga, Bugalagrande, Caicedonia, Calima (El Darién), Dagua, La Victoria, San Pedro, Sevilla, Tuluá, Zarzal.</p>
	<p><b>CAUCA:</b> Bolívar, Caldono, Corinto, Inzá, Jambaló, Miranda, Páez (Belalcázar), Patía (El Bordo), Piendamó, Popayán, Puracé, San Sebastián, Santander De Quilichao, Silvia, Sotará (Paispamba), Toribío, Totoró.  <b>CHOCÓ:</b> El Litoral Del San Juan (Docordó).  <b>NARIÑO:</b> Belén, Cumbal, Cumbitara, Francisco Pizarro (Salahonda), La Cruz, La Llanada, La Unión, Linares, Mallama (Piedrancha), Roberto Payán (San José), San Lorenzo, Santa Cruz (Guachavés).  <b>VALLE DEL CAUCA:</b> Bolívar, El Águila, El Cairo, El Cerrito, El Dovio, Florida, Jamundí, La Unión, Obando, Palmira, Riofrío, Trujillo, Versailles, Vijes, Yumbo.</p>



## REGIÓN ORINOQUÍA



Alerta	SITIOS PARA LOS CUALES SE GENERA LA ALERTA
	<b>META:</b> Cubarral, Villavicencio.
	<b>CASANARE:</b> Aguazul, Chámeza, Monterrey, Recetor, Sabanalarga, Tauramena, Yopal. <b>META:</b> Acacías, Barranca De Upía, Cumaral, El Calvario, El Castillo, El Dorado, Guamal, Restrepo, San Juanito.
	<b>ARAUCA:</b> Saravena, Tame. <b>CASANARE:</b> Hato Corozal, La Salina, Nunchía, Paz De Ariporo, Pore, Támara. <b>META:</b> La Macarena, Lejanías, Mesetas, San Juan De Arama, Uribe, Vistahermosa.



## REGIÓN AMAZONIA



Alerta	SITIOS PARA LOS CUALES SE GENERA LA ALERTA
	<b>CAQUETÁ:</b> Florencia.
	<b>CAQUETÁ:</b> Florencia, San José Del Fragua. <b>PUTUMAYO:</b> Mocoa, San Francisco, Villagarzón.
	<b>CAQUETÁ:</b> Belén De Los Andaquíes, El Doncello, El Paujil, Montañita, Morelia, Puerto Rico. <b>PUTUMAYO:</b> Santiago.



## SECTORES VIALES



### SECTORES VIALES REPORTADOS CON AFECTACIÓN VIAL POR DESLIZAMIENTOS

DEPARTAMENTO	SECTOR VIAL
ANTIOQUIA	Sonsón – Nariño Sonsón – Argelia Medellín – Buriticá Puerto Nare - San Carlos Urao – Carmen de Atrato
CAQUETÁ	Orrapihuassi - Florencia
CAUCA	Santiago – Santa Rosa Inzá – Popayán km 57 + 300
CUNDINAMARCA	El Sisga – Tibiritá Macheta - Bogotá
CUNDINAMARCA - META	Bogotá – Villavicencio
NARIÑO	Junín – Pedregal (Sector Ricaurte)
PUTUMAYO - HUILA	Mocoa - Pitalito
PUTUMAYO - NARIÑO	Pasto - Mocoa
SANTANDER	Curos - Málaga
HUILA	Neiva – Suaza La Plata - Valencia





## RESUMEN

Pese al aumento de las precipitaciones en amplias zonas del país, aún se presentan condiciones de alerta baja por incendios de la cobertura vegetal, en varios sectores de las regiones Caribe y Andina por este tipo de eventos.



<https://diarioroatan.com/colombia-incendio-forestal-consume-50-hectareas-de-bosque/>

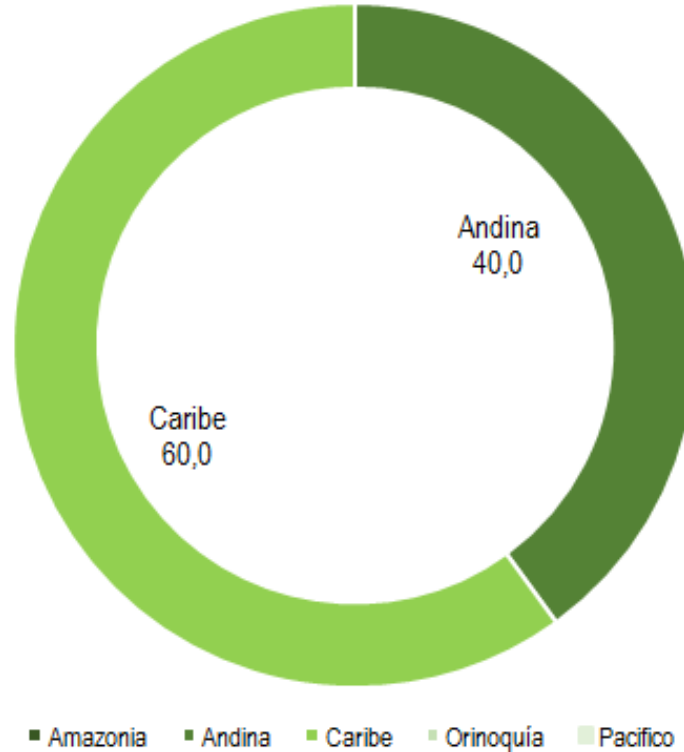


# Pronóstico de la Amenaza por Incendios de la Cobertura Vegetal



TOTAL MUNICIPIOS:  
05

## Alertas por Región

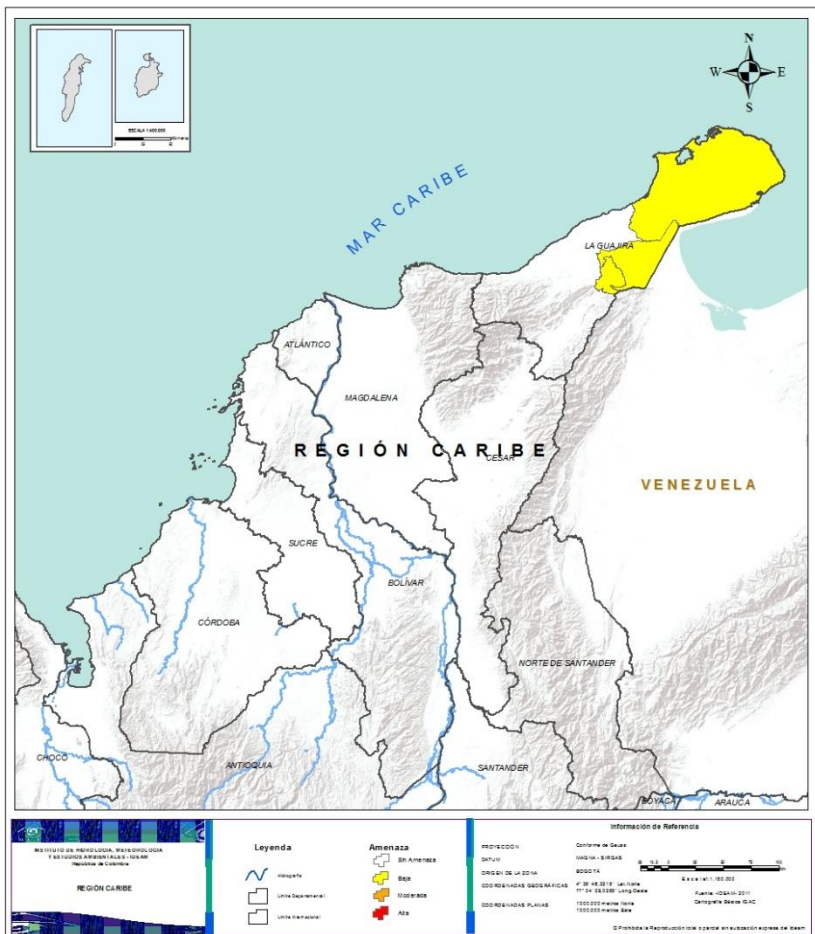


DEPARTAMENTO	Nº
LA GUAJIRA	3
NORTE DE SANTANDER	2
<b>TOTAL</b>	<b>5</b>

TOTAL  
DEPARTAMENTOS: 02



## REGIÓN CARIBE



Alerta

SITIOS PARA LOS CUALES SE GENERA LA ALERTA



LA GUAJIRA: Albania, Maicao, Uribia.



## REGIÓN ANDINA



Alerta

SITIOS PARA LOS CUALES SE GENERA LA ALERTA



**NORTE DE SANTANDER:** Los Patios, Villa Del Rosario.



## CONDICIONES NORMALES

- **REGIÓN PACÍFICA**
- **REGIÓN ORINOQUÍA**
- **REGIÓN AMAZONÍA**



# ALERTAS METEOMARINAS VIGENTES

## Mar Caribe colombiano

### ABREVIATURAS

**VV**

Velocidad del viento máxima probable

**AO**

Altura significativa de la ola

**DV**

Dirección predominante del viento

### CONVENCIONES



#### Tiempo lluvioso

Probabilidad de lluvias moderadas a fuertes, en algunos casos con posibilidad de tormentas eléctricas y rachas de viento.



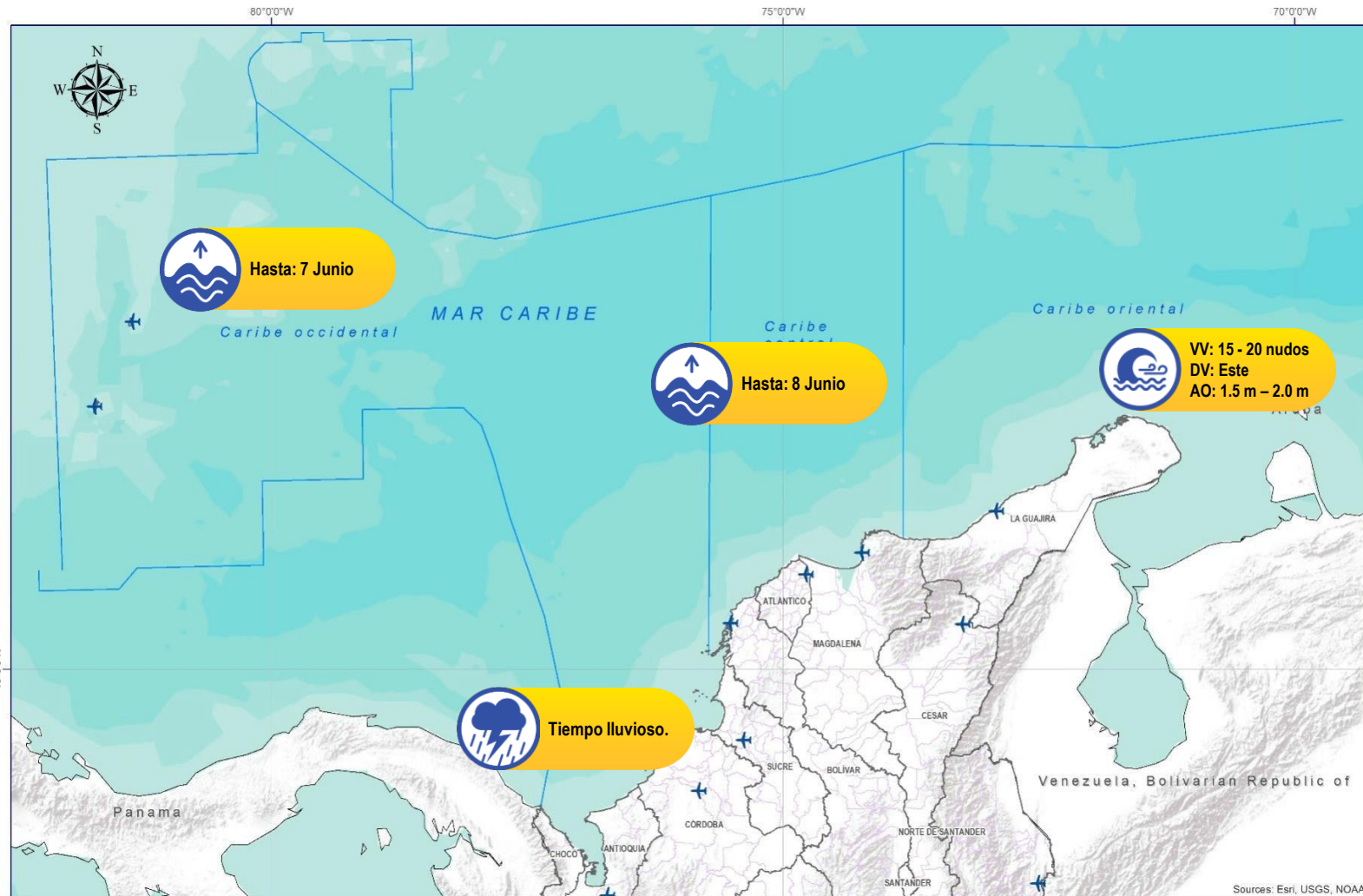
#### Pleamar

La marea alcanzará su máximo nivel en el intervalo de tiempo establecido.



#### Viento y oleaje

Velocidad del viento y altura del oleaje con valores por encima de lo normal para la época.



### CONVENCIONES

### SUGERENCIAS O RECOMENDACIONES



A las embarcaciones de poco calado, consultar con las Capitanías de puerto antes de zarpar en zonas de inminente tempestad. A los bañistas y habitantes costeros, estar atentos a la evolución de las condiciones meteorológicas y a los avisos de las autoridades locales.



Se sugiere a los habitantes costeros estar atentos a la evolución del fenómeno.



A los bañistas y habitantes costeros, estar atentos a la evolución del fenómeno y a las indicaciones de las autoridades locales. A las embarcaciones de poco calado, consultar con las Capitanías de puerto antes de zarpar.

\* La altura significativa de la ola, representa la media del tercio más alto de las olas, por lo cual la altura máxima posible puede ser incluso superior al doble de este valor



# ALERTAS METEOMARINAS VIGENTES

## Océano Pacífico Nacional

### ABREVIATURAS

**VV**

Velocidad del viento máxima probable

**DV**

Dirección predominante del viento

**AO**

Altura significativa de la ola

### CONVENCIONES



#### Tiempo lluvioso

Probabilidad de lluvias moderadas a fuertes, en algunos casos con posibilidad de tormentas eléctricas y rachas de viento.



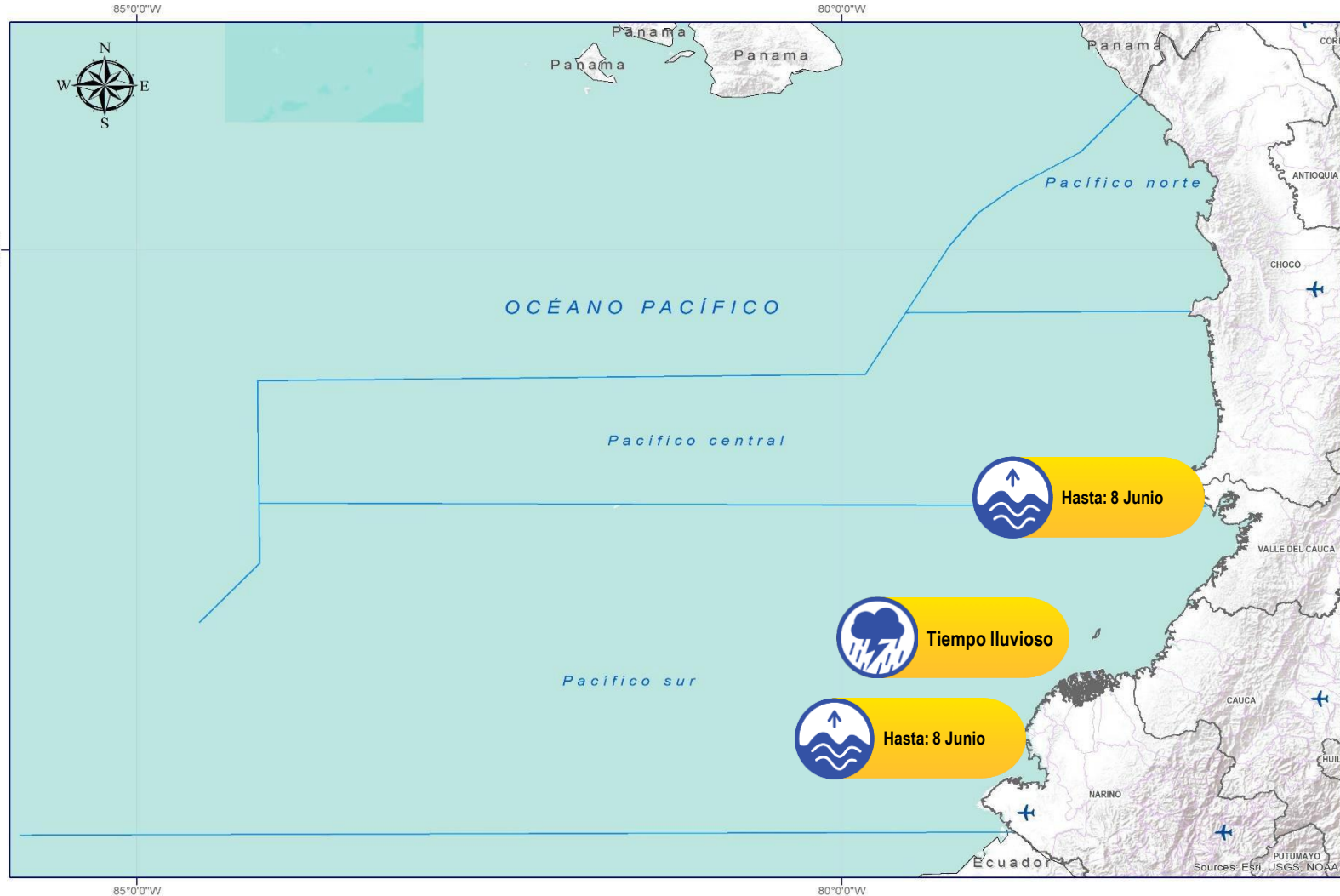
#### Pleamar

La marea alcanzará su máximo nivel en el intervalo de tiempo establecido.



#### Viento y oleaje

Velocidad del viento y altura del oleaje con valores por encima de lo normal para la época.



### CONVENCIONES

### SUGERENCIAS O RECOMENDACIONES



A las embarcaciones de poco calado, consultar con las Capitanías de puerto antes de zarpar en zonas de inminente tempestad. A los bañistas y habitantes costeros, estar atentos a la evolución de las condiciones meteorológicas y a los avisos de las autoridades locales.



Se sugiere a los habitantes costeros estar atentos a la evolución del fenómeno.



A los bañistas y habitantes costeros, estar atentos a la evolución del fenómeno y a las indicaciones de las autoridades locales. A las embarcaciones de poco calado, consultar con las Capitanías de puerto antes de zarpar.

\* La altura significativa de la ola, representa la media del tercio más alto de las olas, por lo cual la altura máxima posible puede ser incluso superior al doble de este valor



## CONVENCIONES

## SUGERENCIAS O RECOMENDACIONES



### Tiempo lluvioso

Probabilidad de lluvias moderadas a fuertes, en algunos casos con posibilidad de tormentas eléctricas y rachas de viento.

A las embarcaciones de poco calado, consultar con las Capitanías de puerto antes de zarpar en zonas de inminente tempestad.  
A los bañistas y habitantes costeros, estar atentos a la evolución de las condiciones meteorológicas y a los avisos de las autoridades locales.



### Pleamar

La marea alcanzará su máximo nivel en el intervalo de tiempo establecido.

Se sugiere a los habitantes costeros estar atentos a la evolución del fenómeno.



### Viento y oleaje

Velocidad del viento y altura del oleaje con valores por encima de lo normal para la época.

A los bañistas y habitantes costeros, estar atentos a la evolución del fenómeno y a las indicaciones de las autoridades locales.  
A las embarcaciones de poco calado, consultar con las Capitanías de puerto antes de zarpar.



# INFORME TÉCNICO DIARIO

## EQUIPO DE TRABAJO IDEAM

Yolanda GONZÁLEZ H. - Directora General |  
Daniel USECHE S. - Jefe (E) Oficina del Servicio de Pronóstico y Alertas

Elaboró:  
OFICINA DEL SERVICIO DE PRONÓSTICO Y ALERTAS

Juan BARRIOS – Martha CADENA (Meteorólogos)  
Alberto PARDO (Hidrólogo)  
Sonia BERMUDEZ (Deslizamientos de Tierra)  
Felipe ESPEJO (Incendios de la Cobertura Vegetal)  
Ana Milena RINCON (DATOS)  
Mirovan SVERKO (Coordinación de Alertas Hidrometeorológicas y Ambientales)

<http://www.ideam.gov.co>  
Correos electrónicos: [servicio@ideam.gov.co](mailto:servicio@ideam.gov.co), [alertas@ideam.gov.co](mailto:alertas@ideam.gov.co)  
Calle 25D N° 96B - 70, piso 3. Bogotá, D.C.  
Teléfono: 3075625 ext. 1334 -1336.

## VISITA NUESTRAS REDES SOCIALES



[ideam.instituto](https://www.facebook.com/ideam.instituto)



[InstitutoIDEAM](https://www.youtube.com/InstitutoIDEAM)



[@IDEAMColombia](https://twitter.com/IDEAMColombia)



[ideamcolombia](https://www.instagram.com/ideamcolombia)

