

# INFORME TÉCNICO DIARIO

IDEAM comunica al Sistema Nacional para la Gestión del Riesgo de Desastres (SNGRD) y al Sistema Nacional Ambiental (SINA).

Bogotá D. C., 1 de junio de 2020.  
Hora de actualización 13:25 HLC

Boletín No.

153



## CONTENIDO

[Lo más destacado](#)

[Precipitación](#)

[Temperaturas](#)

[Alerta por descensos significativos de las temperaturas mínimas del aire](#)

[Condiciones Hidrometeorológicas actuales](#)

[Pronóstico de precipitación de las próximas 24 horas](#)

[Pronóstico condiciones meteorológicas adicionales](#)

[Alertas Hidrológicas](#)

[Seguimiento y Pronóstico de las Amenazas por Deslizamientos](#)

[Seguimiento y Pronóstico de las Amenazas por Incendios](#)

[Alertas Meteomarinas vigentes Mar Caribe Colombiano](#)

[Alertas Meteomarinas vigentes Océano Pacífico Nacional](#)

[Alertas Meteomarinas por Ciclón Tropical Mar Caribe Colombiano](#)



Alerta  
**ROJA**

**PARA TOMAR ACCIÓN** Advierte a los sistemas de prevención y atención de desastres sobre la amenaza que puede ocasionar un fenómeno con efectos adversos sobre la población, el cual requiere la atención inmediata por parte de la población y de los cuerpos de atención y socorro. Se emite una alerta sólo cuando la identificación de un evento extraordinario indique la probabilidad de amenaza inminente y cuando la gravedad del fenómeno implique la movilización de personas y equipos, interrumpiendo el normal desarrollo de sus actividades cotidianas.



Alerta  
**NARANJA**

**PARA PREPARARSE** Indica la presencia de un fenómeno. No implica amenaza inmediata y como tanto es catalogado como un mensaje para informarse y prepararse. El aviso implica vigilancia continua ya que las condiciones son propicias para el desarrollo de un fenómeno, sin que se requiera permanecer alerta.



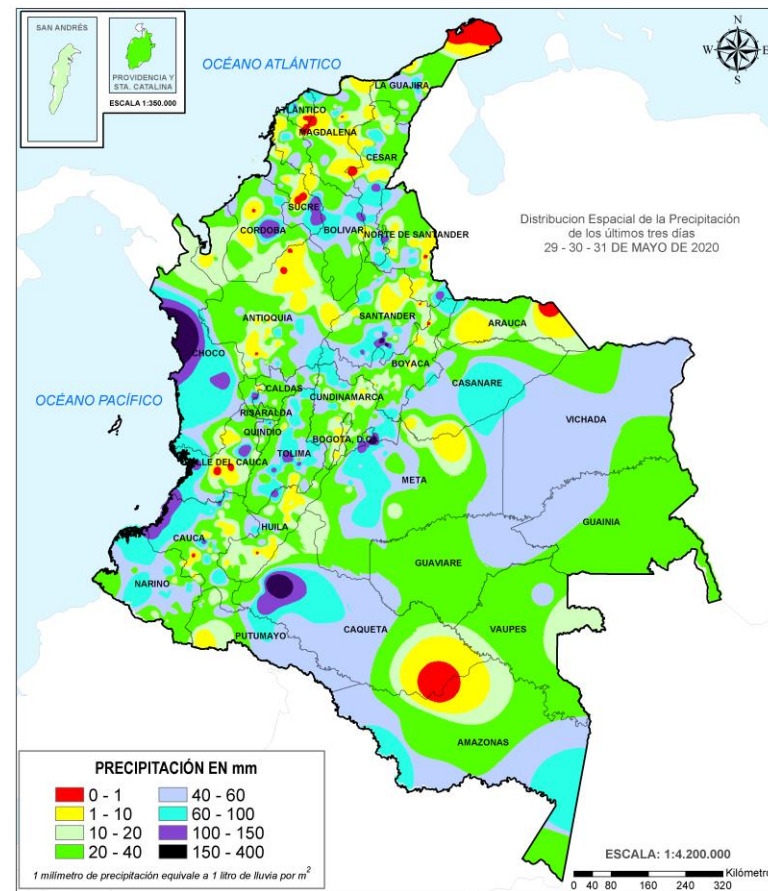
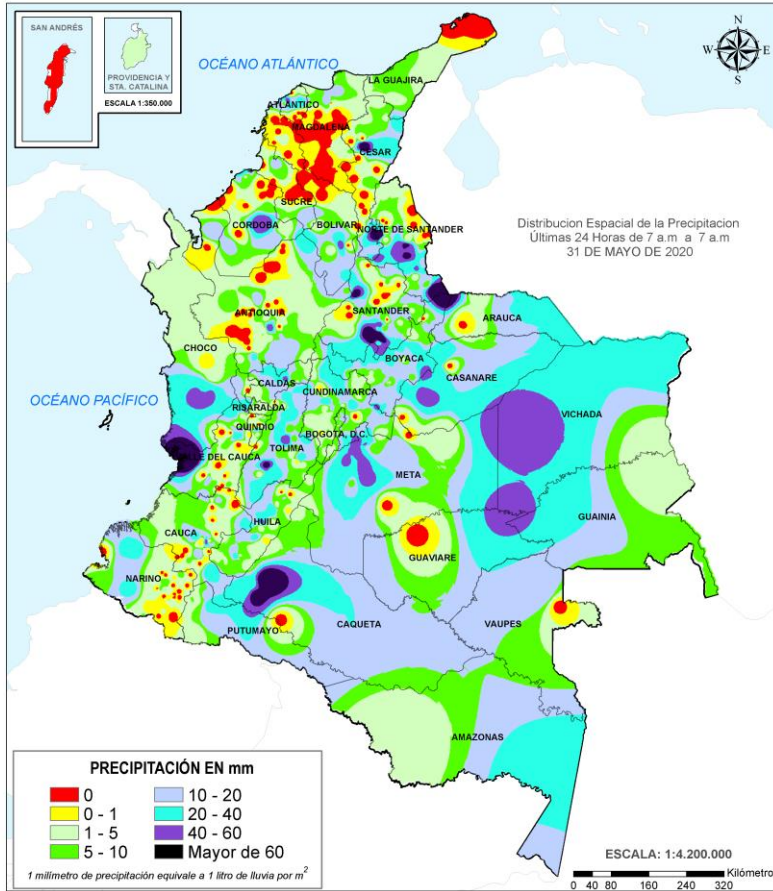
Alerta  
**AMARILLA**

**PARA INFORMARSE** Es un mensaje oficial por el cual se difunde información. Por lo regular se refiere a eventos observados, registrados o registrados y puede contener algunos elementos de pronóstico a manera de orientación. Por sus características pretéritas y futuras difiere del aviso y de la alerta, y por lo general no está encaminado a alertar sino a informar.

**CONDICIONES NORMALES** La información que se suministra se encuentra dentro de los rangos normales.

Alertas vigentes hasta: 1 de junio de 2020 - 18:00 HLC.

## Mapas de precipitación



Precipitación diaria desde las 7:00 HLC del domingo 31 de mayo hasta las 7:00 HLC del lunes, 1 de junio de 2020. Fuente: IDEAM

Precipitación últimas 72 horas desde las 7:00 HLC del viernes 29 hasta las 7:00 HLC del lunes, 1 de junio de 2020. Fuente: IDEAM

- Un milímetro de lluvia (1 mm) equivale a un litro (1 L) de lluvia que ha caído en un metro cuadrado (1 m<sup>2</sup>). La lluvia acumulada es la suma de los milímetros de agua lluvia que se han registrado en un lapso de tiempo.

## Lluvias registradas en las últimas 24 horas

Los registros en los últimos dos días indican estabilidad en las lluvias, principalmente en las regiones Caribe, Orinoquia, Pacífico y Andina. El mayor registro de lluvia acumulada en 24 horas se presentó en el municipio de **Guadalupe (Santander)** con **167.0 mm**.



- Por alta probabilidad de: **crecientes súbitas** cuenca alta del río Atrato, San Juan, afluentes al Pacífico, cuenca de los ríos Tetuán, Ortega, Cucuana y Luisa. **Niveles altos** en la cuenca del río Ariari y cuenca media del río Guaviare.
- Probabilidad alta de deslizamientos de tierra en los municipios de Toledo (Norte de Santander), Ortega (Tolima), Guapi, López, Timbiquí (Cauca), Cértégui, Lloró (Chocó), Bugalagrande (Valle del Cauca) y Restrepo (Meta)

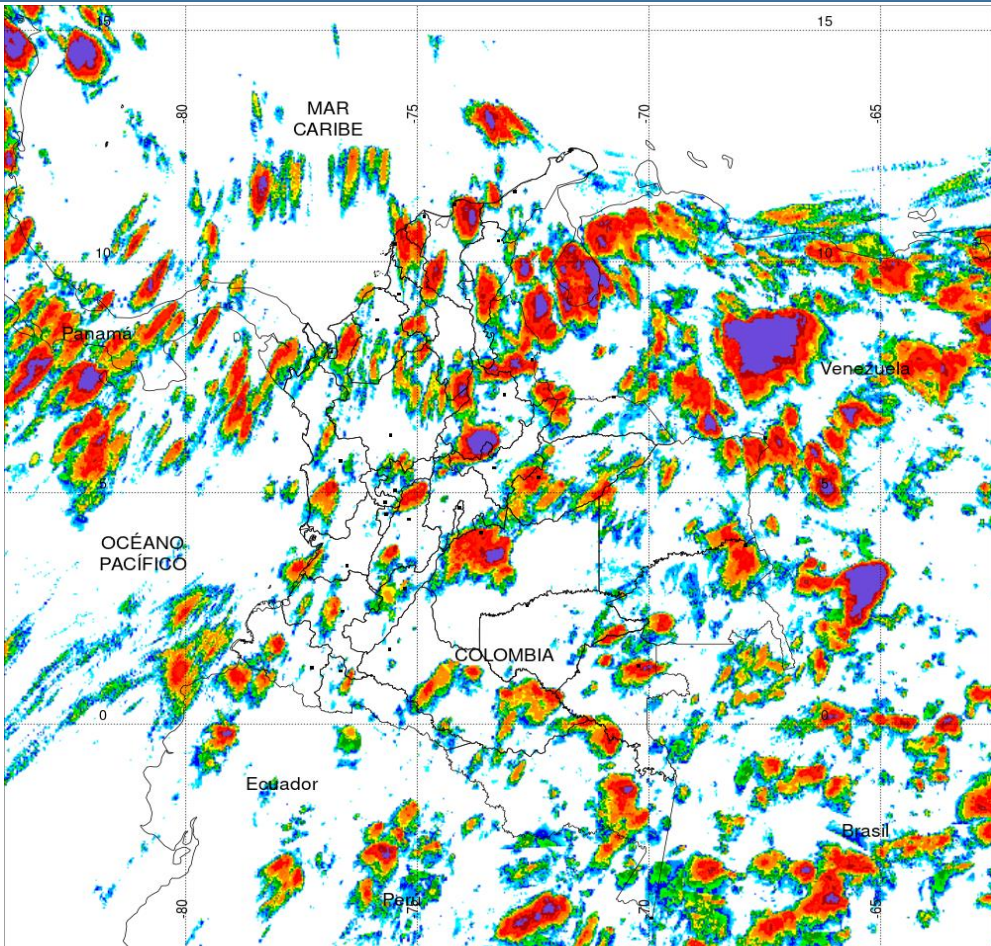


- Probabilidad moderada de: **Crecientes súbitas** en la cuenca del río Negro, bajo Magdalena, **Incremento súbito de niveles** en la cuenca media del Atrato, Baudó, San Juan y Directos al Pacífico, Cuenca del río Patía y del Alto Magdalena, río San Juan y río Orrteguaza. **Incrementos de nivel** en la cuenca del río Magdalena, ríos Guarínó, La Miel y río Guayuriba, río Meta.
- Probabilidad moderada de deslizamientos de tierra a lo largo de la región Pacífica, Piedemontes, y norte de la Región Andina.
- Probabilidad moderada de incendios de la cobertura vegetal en algunos municipios de los departamentos de Antioquia y Risaralda.
- Tiempo lluvioso zona marítima del Pacífico, Caribe central y occidental.

**Alertas amarillas** e información más detallada para cada una de las categorías de alerta, remítase a la temática particular del informe.



### Estimación Satelital (24 Horas)



**PRECIPITACIÓN TOTAL ACUMULADA POR ESTIMACIÓN SATELITAL (GOES-16)**  
**MAY 31 DE 2020 (7:00) - JUN 01 DE 2020 (7:00)**

Elaborado por: Oficina del Servicio de Pronósticos y Alertas.



Fuente:  
 Imágenes GOES-16  
 (107/144 imágenes)



### Precipitaciones

A continuación se relacionan los municipios donde en las últimas 24 horas se registraron precipitaciones iguales o superiores a 45.0 mm.

**Aclaración:** aunque los volúmenes de lluvia registrados en un municipio se relacionan con la ubicación de las estaciones de monitoreo del IDEAM, en ocasiones, dichas estaciones pueden estar distantes de los lugares en donde se concentra la mayor población o alejados de los centros municipales.

DEPARTAMENTO	MUNICIPIO
ANTIOQUIA	Girardota (50.0).
ATLÁNTICO	Piojó (60.5).
BOLÍVAR	Santa Rosa del Sur (45.4).
BOYACÁ	Cubará (89.6).
CAQUETÁ	Florencia (85.0), Valparaíso (65.0).
CASANARE	Yopal (51.0), Aguazul (49.0).
CAUCA	Puracé (58.2).
CESAR	Bosconia (75.0), San Alberto (53.0).
CÓRDOBA	Planeta Rica (57.8).
CUNDINAMARCA	Guayabetal (56.0), Ubalá (48.0).
CHOCÓ	Medio San Juan (51.0).
HUILA	Yaguará (46.0).
META	San Martín (52.0), Villavicencio (47.0), Fuente de Oro (45.0), Cubarral (45.0).
NORTE DE SANTANDER	Ocaña (145.3), Toledo (81.0), Lourdes (73.3), Salazar (63.4), Gramalote (50.0).
SANTANDER	<b>Guadalupe (167.0)</b> , Suaita (95.0), Barrancabermeja (69.9), Gámbita (49.7), Simacota (45.0).
TOLIMA	Chaparral (63.1), Valle de San Juan (52.0).
VALLE DEL CAUCA	Buenaventura (91.0).
VICHADA	Cumaribo (51.0).

El hidroestimador utiliza datos de los satélites ambientales geoestacionarios operacionales (GOES) de NOAA para estimar las tasas de lluvia. Las estimaciones de las precipitaciones de los satélites pueden proporcionar información crítica sobre las precipitaciones en regiones donde los datos de los medidores o radares no están disponibles o no son confiables.



## Estimación Satelital (24 Horas)

### Temperaturas Máximas

**Aclaración:** aunque las temperaturas registradas en un municipio se relacionan con la ubicación de las estaciones de monitoreo del IDEAM, en ocasiones, dichas estaciones pueden estar distantes de los lugares en donde se concentra la mayor población o alejados de los centros municipales.

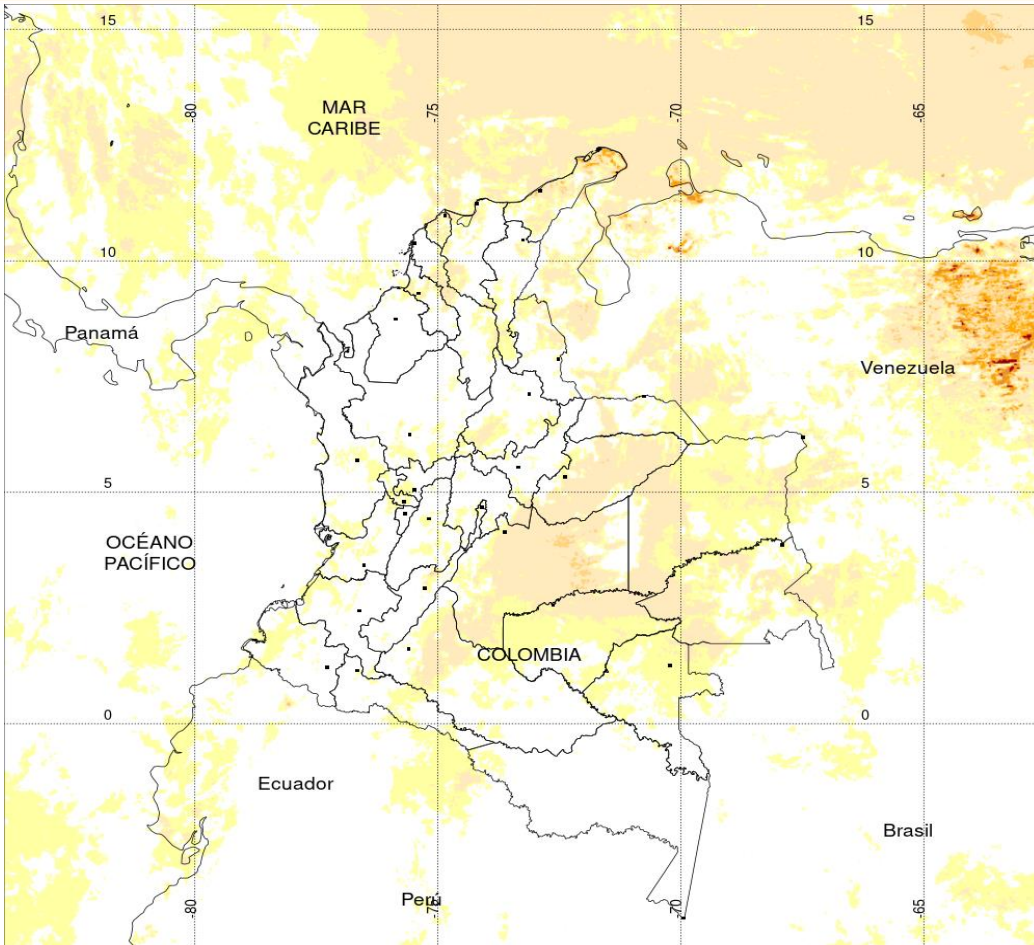
A continuación se relacionan los municipios donde en las últimas 24 horas se registraron temperaturas iguales o superiores a 32.0 °C.

DEPARTAMENTOS	MUNICIPIO
ANTIOQUIA	Apartadó (34.9), Valparaíso (34.2).
ARAUCA	Arauca (34.0).
CESAR	Bosconia (36.2), Agustín Codazzi (35.2), Chiriguana (34.2).
CUNDINAMARCA	Jerusalén (39.4).

### Temperaturas Mínimas

A continuación se relacionan los municipios donde en las últimas 24 horas se registraron temperaturas menores o iguales a 5.0°C.

**NO SE REPORTARON TEMPERATURAS MENORES O IGUALES A 5°C**



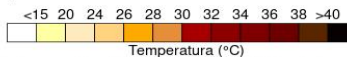
TEMPERATURA SUPERFICIAL MÁXIMA POR ESTIMACIÓN SATELITAL (GOES-16)

( 2020-06-01 09:00:00 a 2020-06-01 09:10:00 )

Elaborado por: Oficina del Servicio de Pronósticos y Alertas.



Fuente:  
Imágenes GOES-16  
(2 imágenes)



(Producto en evaluación. No son valores oficiales de temperatura)



La estimación satelital de la temperatura superficial máxima en 24 horas utiliza datos de los satélites ambientales geoestacionarios operacionales (GOES) de NOAA para estimar al temperatura de la superficie del país, en donde los datos de los medidores o radares no están disponibles o no son confiables.

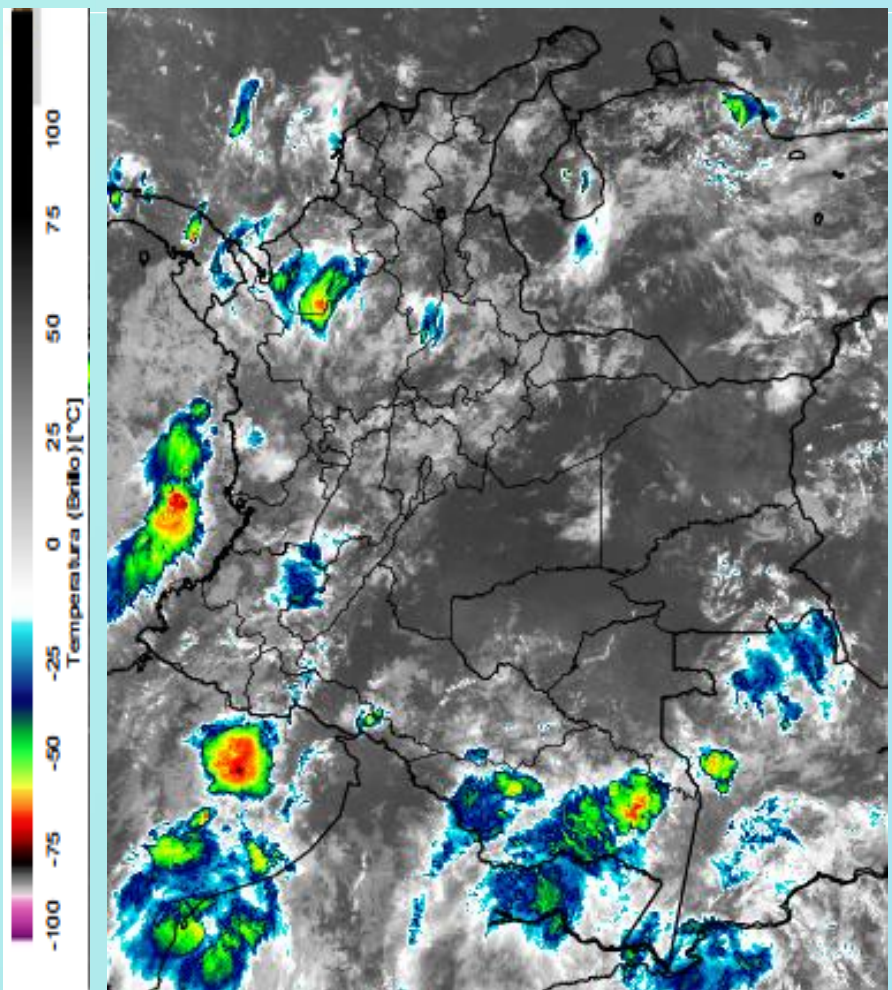
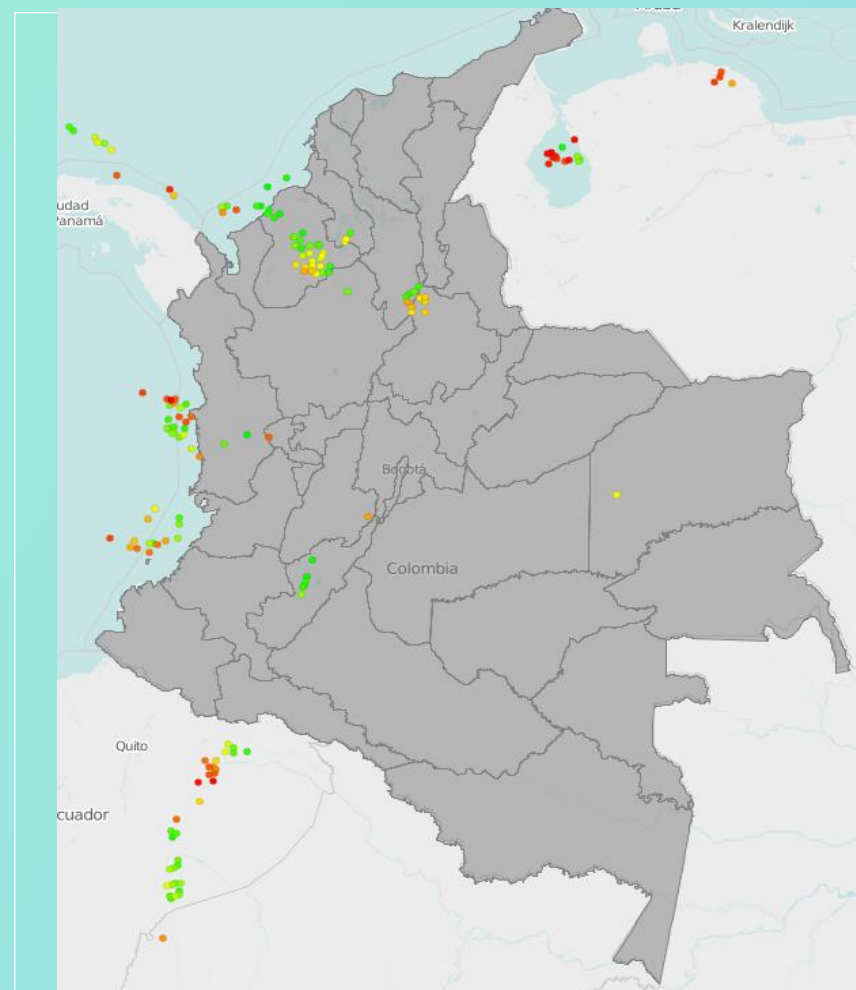


Imagen GOES East Canal Infrarrojo, 1 de junio de 2020. Hora 09:20 HLC.  
Fuente: IDEAM-GOES 16

Se ha observado en las últimas nubosidades de mayor nubosidad en el trapecio Amazónico, región Pacífica y zonas de cordillera de la región andina con registro de lluvias ligeras esporádicas. En el resto del país, ha predominado cielo parcialmente nublado y con tiempo seco.

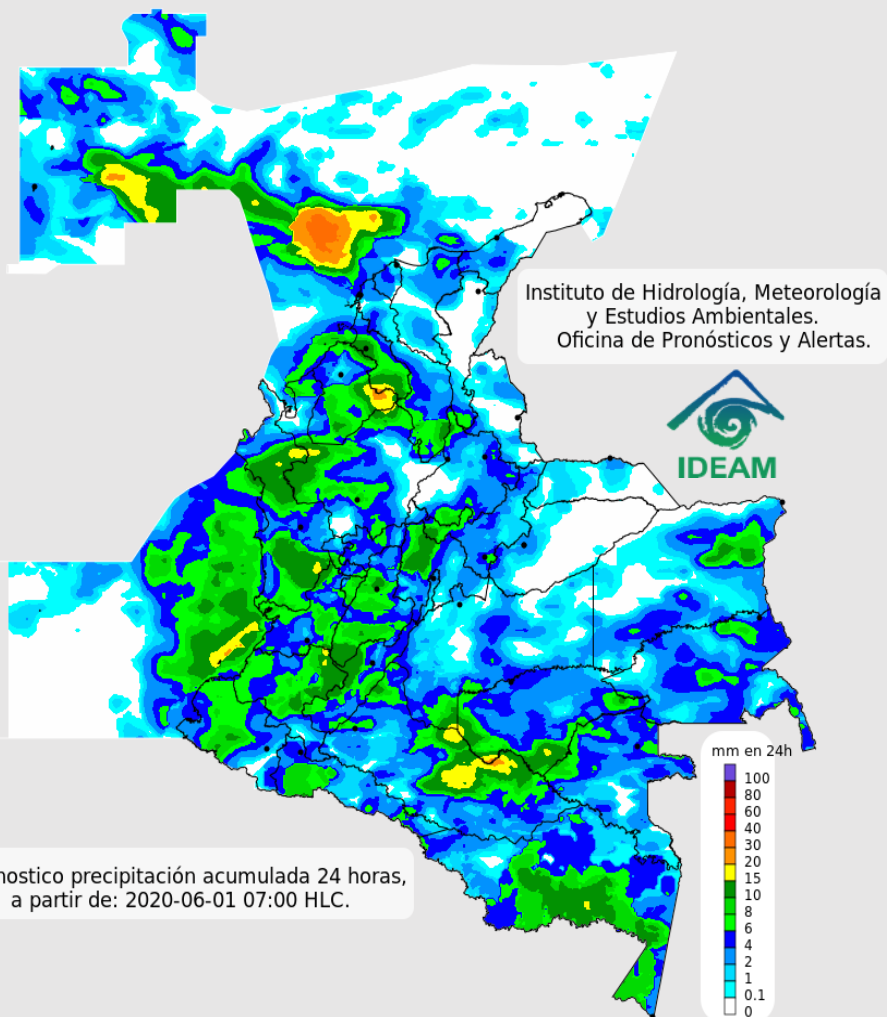


Descargas eléctricas en las últimas 3 horas.  
Fuente: Keraunos – Linetview.

- La imagen del canal infrarrojo (10.3  $\mu\text{m}$ ) permite identificar nubes en cualquier período temporal a partir de la temperatura de brillo de la nube (ver escala de colores). De esta forma, se puede identificar, clasificar y caracterizar la nubosidad en una zona determinada.
- La imagen de las descargas eléctricas muestra los rayos nube-tierra que se han descargado en una zona en las últimas 4 horas (ver escala de colores)



## Pronóstico de precipitación para las próximas veinticuatro (24) horas



Pronóstico precipitación acumulada 24 horas,  
a partir de: 2020-06-01 07:00 HLC.

### Condiciones para destacar en las próximas 24 horas

Se prevé cielo mayormente nublado hacia el occidente del país, tanto en la región Pacífica, occidente de la Andina y del Caribe y así mismo, del occidente del mar Caribe donde son probables lluvias en cantidades moderadas. Para el oriente de la Orinoquia y oriente de la andina se prevén algunas lluvias esporádicas. Tiempo seco con condiciones estables para el resto del país.



Para mayor información sobre el estado del tiempo, alertas y pronósticos, consulte la aplicación móvil **MI PRONÓSTICO**

- La resolución espacial del mapa de pronóstico es de 6.5 km aproximadamente. Por lo tanto, fenómenos meteorológicos inferiores a esta escala no están considerados en esta predicción.
- La escala de colores está asociada a un rango de precipitación en el intervalo de tiempo indicado, lo que implica que el pronóstico no es determinista (un valor exacto en una zona) sino corresponde a un pronóstico cuantitativo (un rango de valores en una zona).



## Pronóstico zonas volcánicas

## Mapa de zonas volcánicas

ÁREA DEL VOLCÁN NEVADO DEL RUIZ			
Mañana: Cielo parcialmente nublado - Tiempo seco			
Tarde: Cielo nublado - Lluvias			
Noche: Cielo nublado - Lloviznas			
Madrugada: Cielo nublado - Lloviznas			
El SERVICIO GEOLÓGICO COLOMBIANO reporta en nivel AMARILLO (III): CAMBIOS EN EL COMPORTAMIENTO DE LA ACTIVIDAD VOLCÁNICA. Lat: 4.89 Lon: -75.32			
ELEVACIÓN (pies)	DIRECCIÓN	VELOCIDAD	
		VELOCIDAD (Nudos)	VELOCIDAD (Km/h)
10.000	ESTE-NORESTE	0 - 5	0 - 9
18.000	ESTE-SURESTE	5 - 10	9 - 18
24.000	NORESTE	10 - 15	18 - 27
30.000	NORTE-NORESTE	30 - 35	55 - 64
ÁREA DEL VOLCÁN NEVADO DEL HUILA			
Mañana: Cielo nublado - Lluvias			
Tarde: Cielo nublado - Lluvias			
Noche: Cielo nublado - Lluvias			
Madrugada: Cielo nublado - Tiempo seco			
El SERVICIO GEOLÓGICO COLOMBIANO reporta en nivel AMARILLO (III): CAMBIOS EN EL COMPORTAMIENTO DE LA ACTIVIDAD VOLCÁNICA. Lat: 2.92 Lon: -76.05			
ELEVACIÓN (pies)	DIRECCIÓN	VELOCIDAD	
		VELOCIDAD (Nudos)	VELOCIDAD (Km/h)
10.000	ESTE	0 - 5	0 - 9
18.000	ESTE-SURESTE	10 - 15	18 - 27
24.000	ESTE-NORESTE	15 - 20	27 - 37
30.000	NORTE-NORESTE	25 - 30	46 - 55
ÁREA DEL VOLCÁN CERRO MACHÍN			
Mañana: Cielo nublado - Lluvias			
Tarde: Cielo parcialmente nublado - Lluvias			
Noche: Cielo nublado - Lloviznas			
Madrugada: Cielo nublado - Tiempo seco			
El SERVICIO GEOLÓGICO COLOMBIANO reporta en nivel AMARILLO (III): CAMBIOS EN EL COMPORTAMIENTO DE LA ACTIVIDAD VOLCÁNICA. Lat: 4.80 Lon: -75.62			
ELEVACIÓN (pies)	DIRECCIÓN	VELOCIDAD	
		VELOCIDAD (Nudos)	VELOCIDAD (Km/h)
10.000	SURESTE	0 - 5	0 - 9
18.000	ESTE-SURESTE	5 - 10	9 - 18
24.000	NORESTE	10 - 15	18 - 27
30.000	NORTE-NORESTE	30 - 35	55 - 64

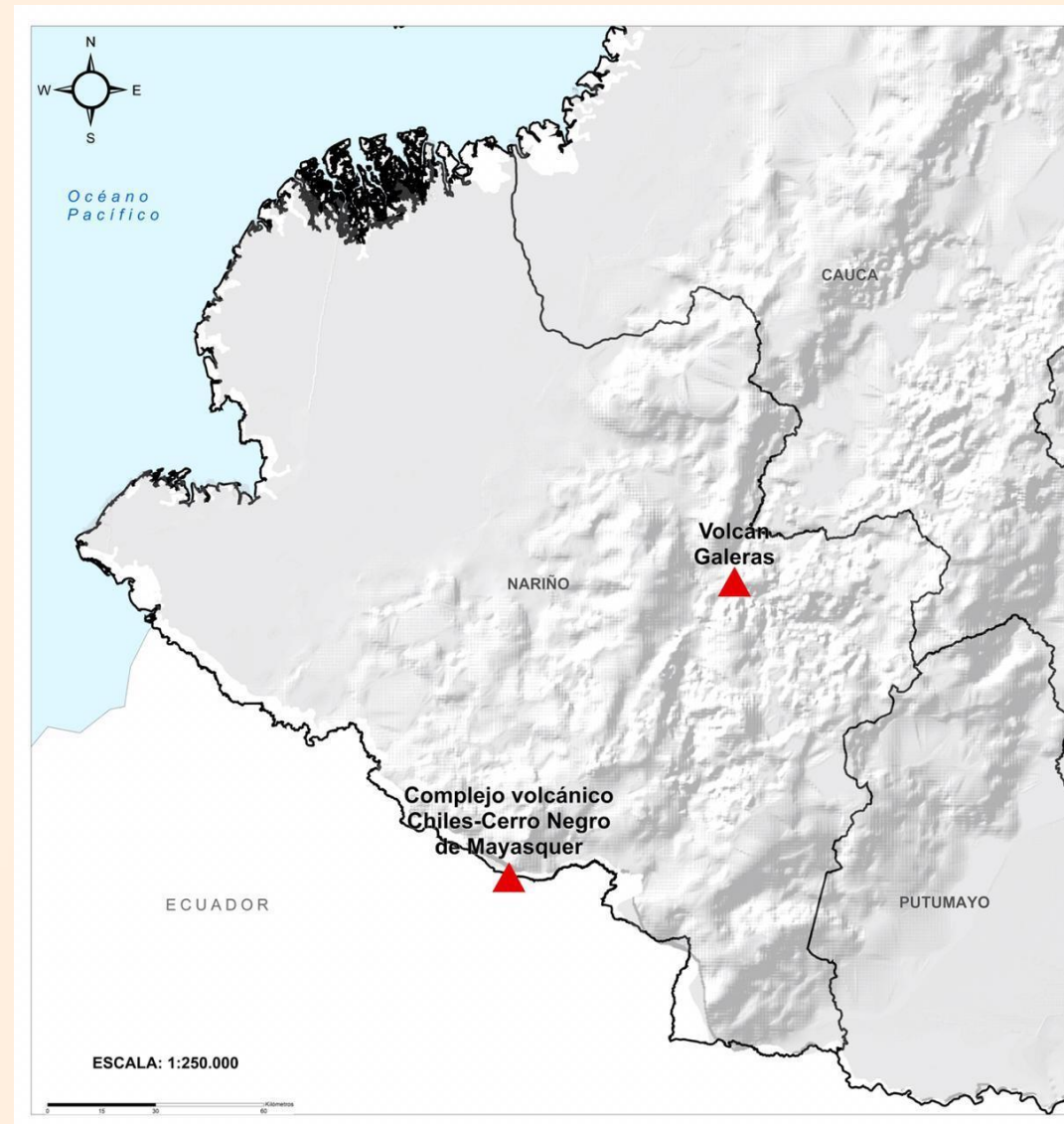




## Pronóstico zonas volcánicas

## Mapa de zonas volcánicas

ÁREA DEL VOLCÁN GALERAS			
Mañana: Cielo parcialmente nublado - Tiempo seco			
Tarde: Cielo nublado - Lluvias			
Noche: Cielo nublado - Lloviznas			
Madrugada: Cielo parcialmente nublado - Tiempo seco			
EL SERVICIO GEOLÓGICO COLOMBIANO reporta en nivel AMARILLO (III): CAMBIOS EN EL COMPORTAMIENTO DE LA ACTIVIDAD VOLCÁNICA. Lat: 1.55 Lon: -77.37			
ELEVACIÓN (pies)	DIRECCIÓN	VELOCIDAD	
		VELOCIDAD (Nudos)	VELOCIDAD (Km/h)
10.000	ESTE-SURESTE	5 - 10	9 - 18
18.000	ESTE-SURESTE	10 - 15	18 - 27
24.000	NORESTE	15 - 20	27 - 37
30.000	NORTE-NORESTE	25 - 30	46 - 55
ÁREA DEL COMPLEJO VOLCÁNICO CHILES-CERRO NEGRO DE MAYASQUER			
Mañana: Cielo parcialmente nublado - Tiempo seco			
Tarde: Cielo nublado - Lluvias			
Noche: Cielo parcialmente nublado - Tiempo seco			
Madrugada: Cielo parcialmente nublado - Tiempo seco			
EL SERVICIO GEOLÓGICO COLOMBIANO reporta en nivel AMARILLO (III): CAMBIOS EN EL COMPORTAMIENTO DE LA ACTIVIDAD VOLCÁNICA. Lat: 0.81 -Lon:77.93 Lat: 0.76 Lon:-77.95			
ELEVACIÓN (pies)	DIRECCIÓN	VELOCIDAD	
		VELOCIDAD (Nudos)	VELOCIDAD (Km/h)
10.000	ESTE-SURESTE	0 - 5	0 - 9
18.000	ESTE-SURESTE	10 - 15	18 - 27
24.000	ESTE-NORESTE	15 - 20	27 - 37
30.000	NORTE-NORESTE	30 - 35	55 - 64





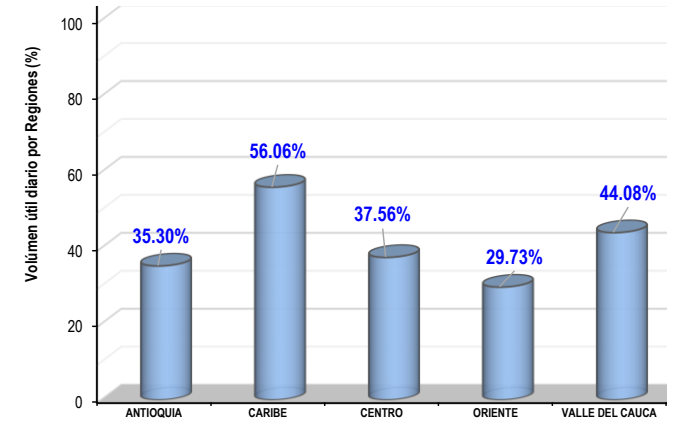
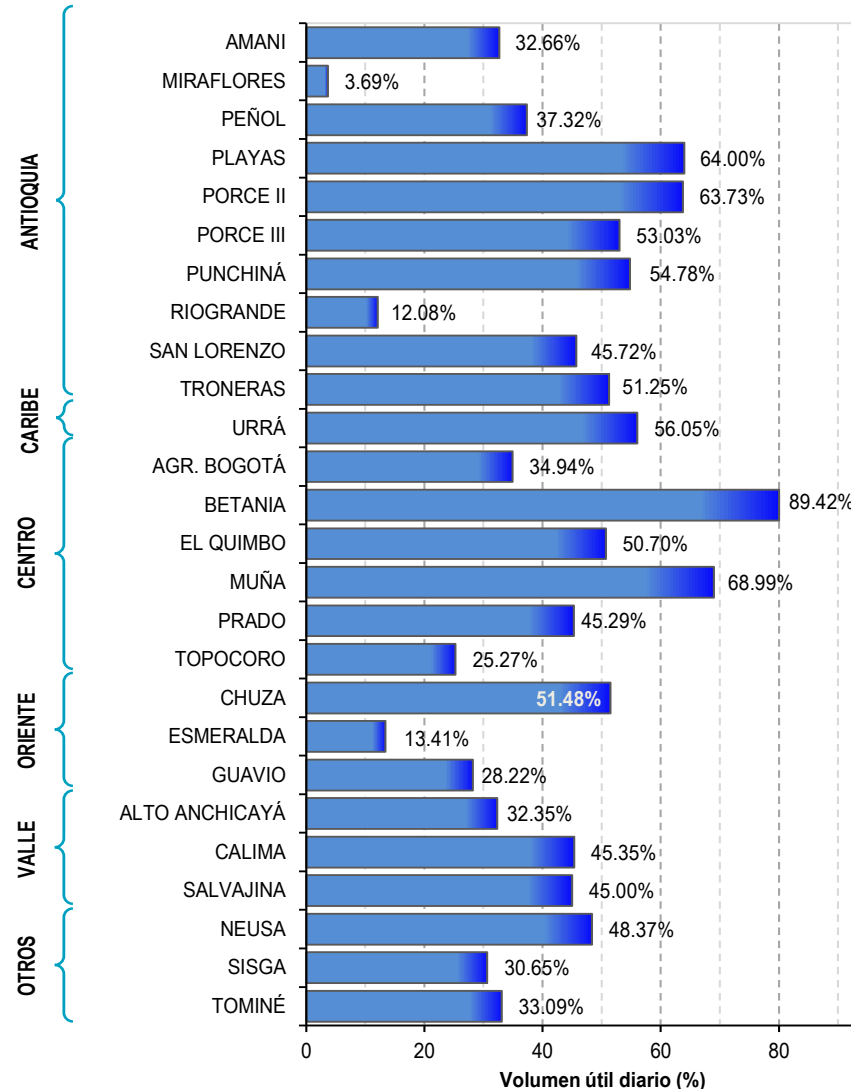


# Estado de los Embalses



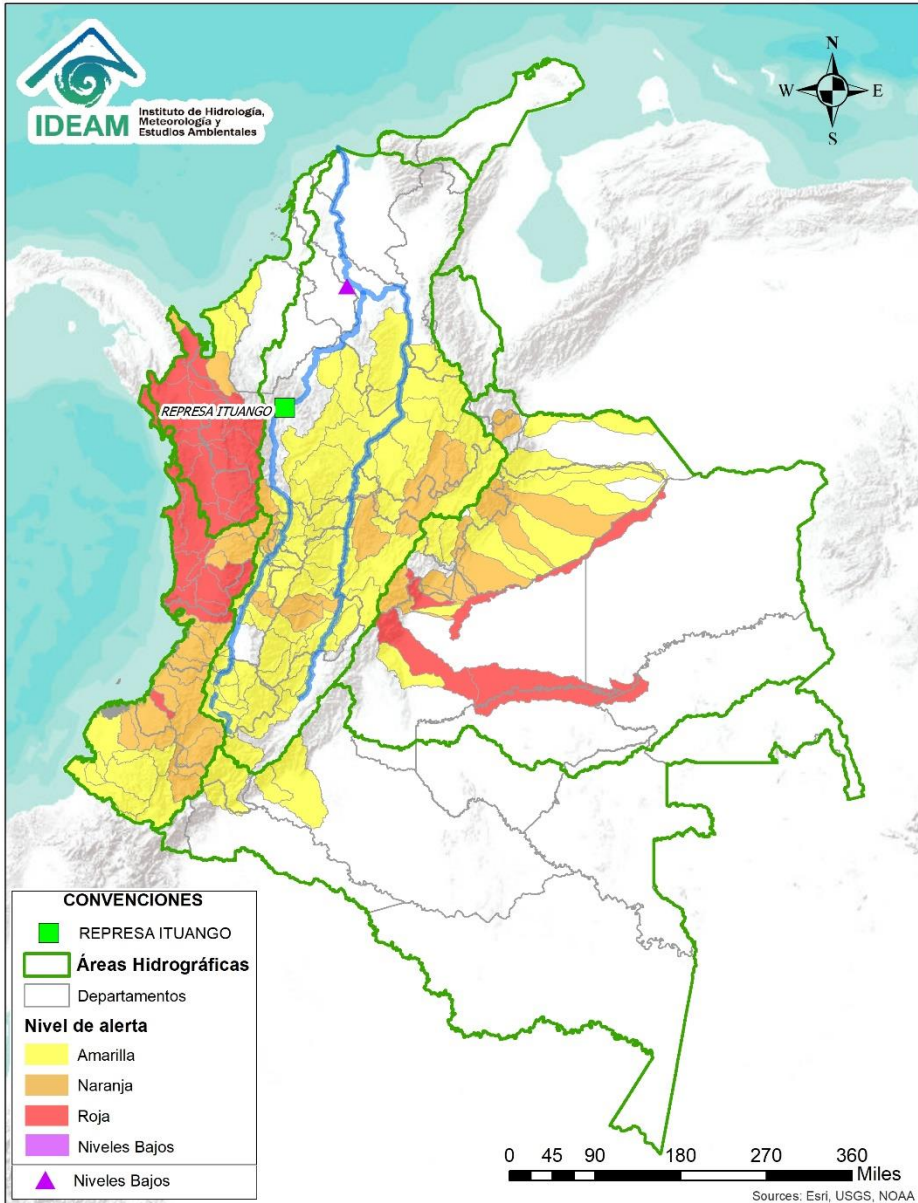
A continuación se relaciona el volumen útil diario de los principales embalses del país (expresado en porcentaje), de acuerdo con la información reportada por XM S.A. E.S.P en la siguiente dirección electrónica: <http://ido.xm.com.co/ido/SitePages/hidrologia.aspx?q=reservas>

## VOLUMEN ÚTIL DIARIO EN LOS PRINCIPALES EMBALSES DEL PAÍS





# Alertas Hidrológicas



Caño Cristales el río de los cinco colores, paraíso tropical! (Sierra de La Macarena – Meta, Colombia). – Autor: Mcleods, 19 de Febrero de 2018  
 Fuente: [https://upload.wikimedia.org/wikipedia/commons/3/3e/Flashpacker\\_Connect\\_-\\_Cano\\_Cristales\\_webp](https://upload.wikimedia.org/wikipedia/commons/3/3e/Flashpacker_Connect_-_Cano_Cristales_webp)

**FEWS COLOMBIA**  
 SISTEMA DE PRONÓSTICOS HIDROLÓGICOS Y ALERTAS TEMPRANAS

Consulte aquí el estado de los niveles en los ríos del país:  
<http://fews.ideam.gov.co/colombia/MapaEstacionesColombiaEstado.html>



**Nota 1:** Las alertas hidrológicas pueden ser corregidas y/o actualizadas en el futuro. No representa una certificación oficial del IDEAM.  
**Nota 2:** Es probable que los eventos hidrológicos reportados en las alertas emitidas no se estén presentando sobre los ríos principales sino sobre sus afluentes.  
**Nota 3:** El IDEAM le recomienda a la población ribereña estar muy atentos al comportamiento de los niveles de los ríos y atender las recomendaciones que la Unidad Nacional de Gestión del Riesgo de Desastres (UNGRD) emita para la implementación de medidas de contingencia ante posibles afectaciones por desbordamientos e inundaciones.



LLUVIAS



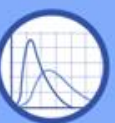
NIVELES BAJOS



NIVELES ALTOS



CRECIENTE SÚBITA



TRANSITO DE CRECIENTES



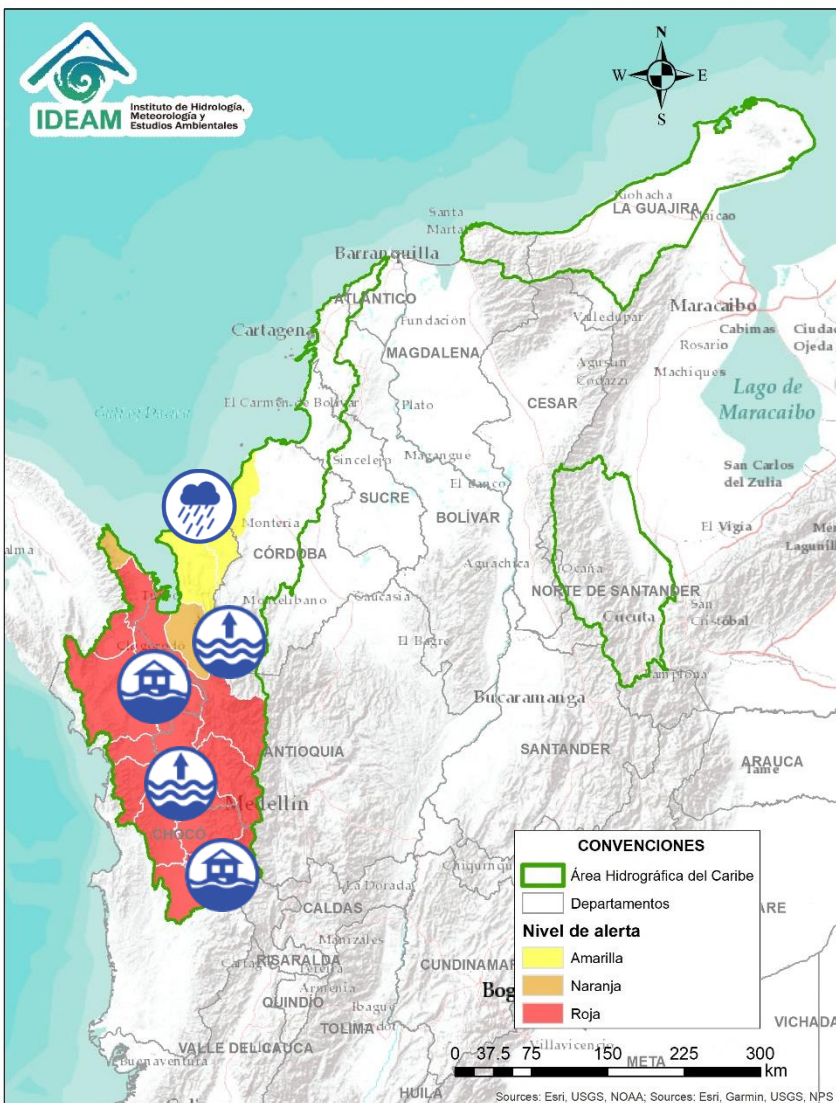
CRECIENTE POR DESEMBALSE



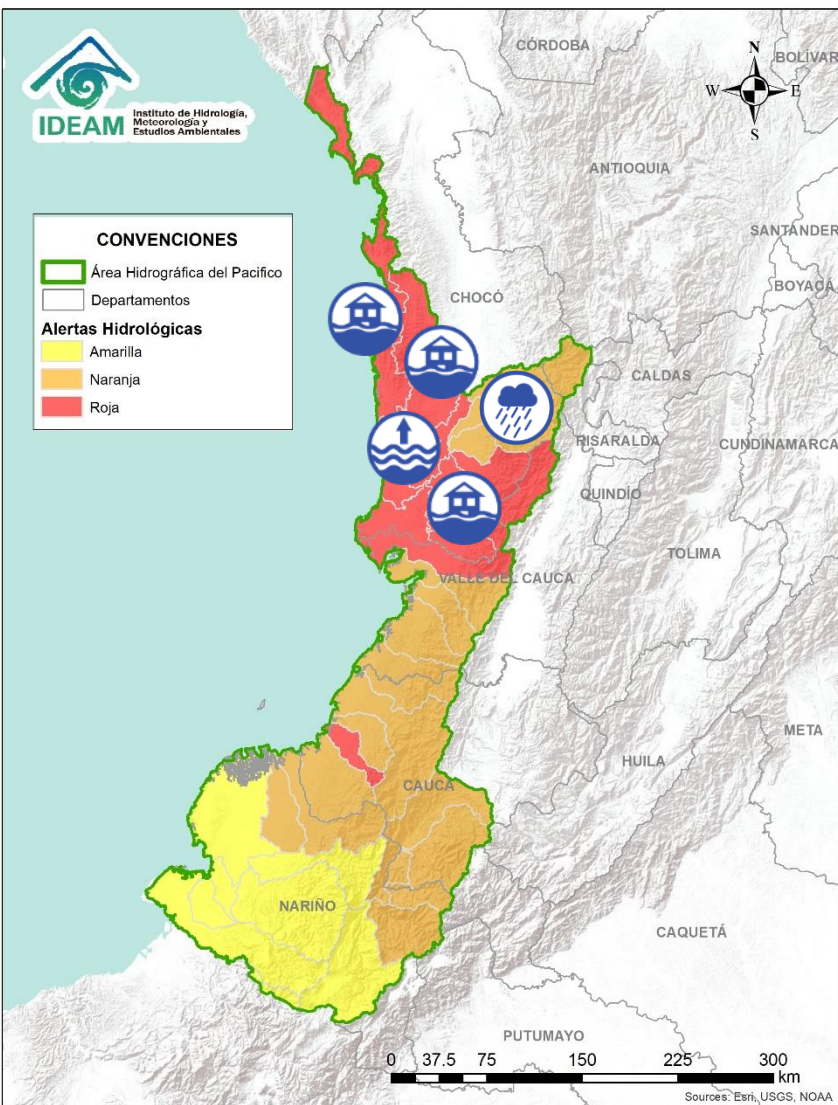
INUNDACIONES



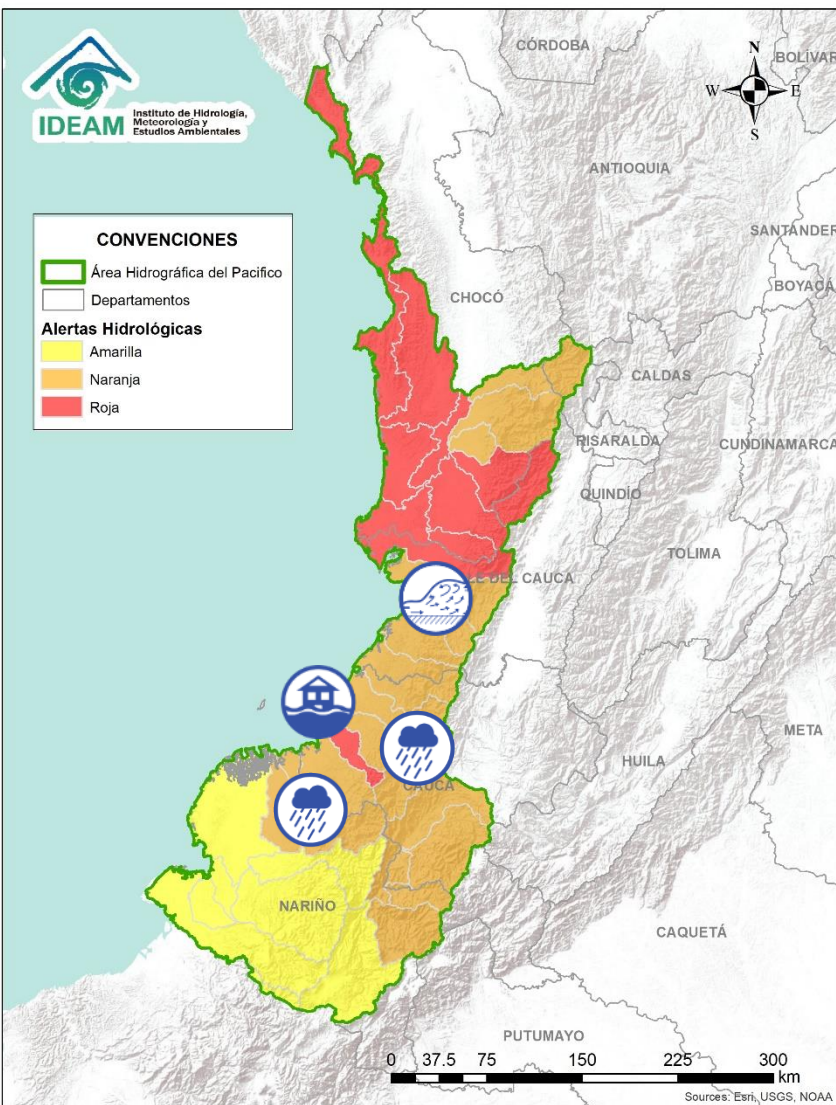
# Área Hidrográfica del Caribe



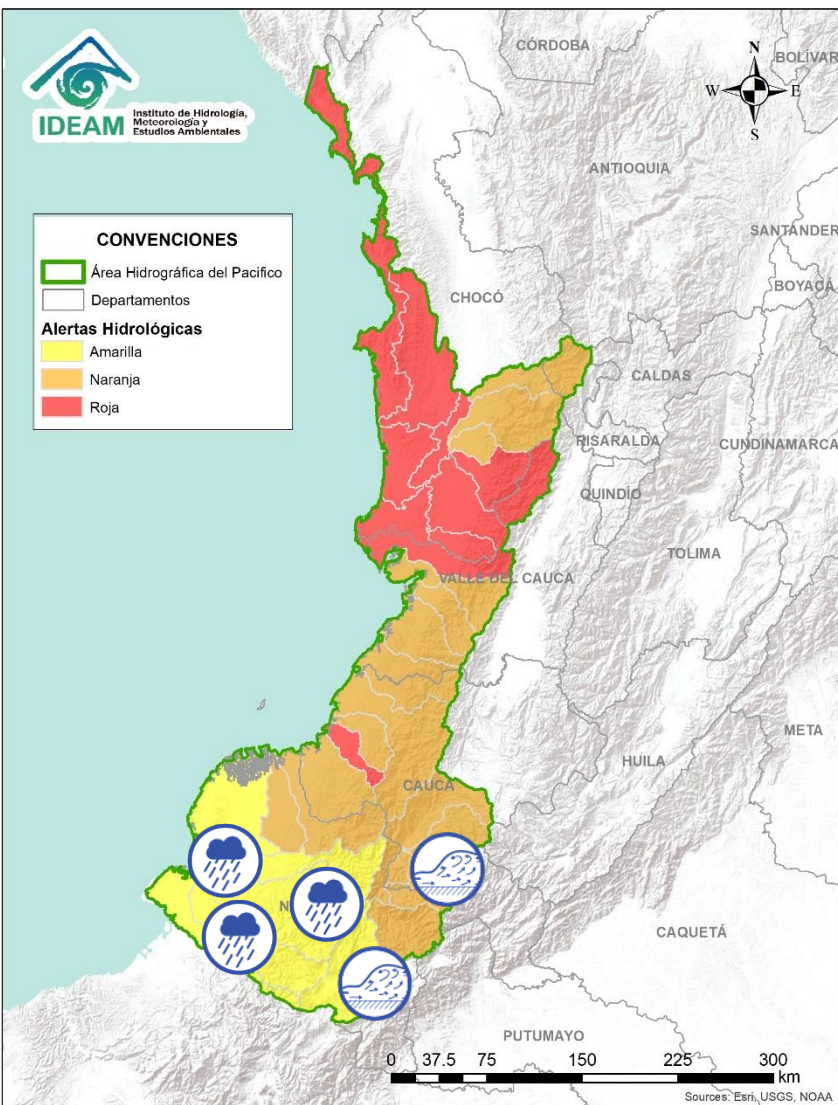
Alerta	Zona Hidrografica	Subzona o Cuenca Hidrografica	Descripción de la alerta hidrológica
	Atrato - Darién	Cuenca alta del río Atrato	Niveles altos en el río Atrato a la altura del municipio de Quibdó. No se descartan incrementos súbitos en las cuencas de los ríos: Andágueda, Quito y Cabí; aportantes a la cuenca alta. Especial atención a los municipios de Bagadó, Lloró, Unión Panamericana, Cértegui, Paimado y Quibdó. <b>Nota:</b> La UNGRD reporta inundaciones en el municipio de Lloró (30/05/2020).
	Atrato - Darién	Cuenca media del río Atrato	Niveles altos en el río Atrato entre los municipios de Medio Atrato (Beté) y Vigía del Fuerte. No se descarta la probabilidad de incrementos súbitos en el nivel de los ríos Cuía, Chicué, Uva, Pogué, Bebarama, Bojayá, Napipí, Opagadó, Murindó, Murri y Sucio, entre otros aportantes a la cuenca media.
	Atrato - Darién	Cuenca baja del río Atrato	Probabilidad de incrementos súbitos en los ríos Salaqui, Cacarica y Tanela, entre otros afluentes al río Atrato en su cuenca baja. Atención en los municipios de Dabeiba, Carmen del Darién, Mutatá y Unguía. <b>Nota:</b> La UNGRD reporta inundaciones en el municipio de Carmen del Darién (30/05/2020).
	Caribe - Litoral	Cuenca del río León	Niveles altos en el río León. Igual condición se espera en los ríos Carepa y Apartadó, entre otros que desembocan al Golfo de Urabá. Nota: Se recomienda especial atención en los municipios de Chigorodó, Carepa y Apartado (Antioquia).
	Caribe - Litoral	Cuenca del río Mulatos	Probabilidad de crecientes súbitas en el río Mulatos y sus afluentes, entre otros directos al Caribe en el Golfo de Urabá, se recomienda especial atención en el municipio de Turbo.
	Caribe - Litoral	Cuenca del río San Juan	Probabilidad de crecientes súbitas en el río San Juan y sus afluentes, entre otros arroyos directos al Caribe, especial atención en el municipio de San Juan de Urabá (Antioquia).
	Caribe - Litoral	Cuenca del río Canalete y Otros drenajes directos	Probabilidad de crecientes súbitas en el río Canalete y Otros drenajes directos al mar Caribe. Especial Atención Arboletes. (Antioquia).



Alerta	Zona Hidrográfica	Subzona o Cuenca Hidrográfica	Descripción de la alerta hidrológica
	Baudó - Directos al Pacífico	Cuenca del río Baudó	Probabilidad de crecientes súbitas en el río Baudó y sus afluentes. Se recomienda especial atención para las poblaciones ribereñas, se destacan los corregimientos de Santa María, Miacorá, Divisa, Cohecho, Chachajo, Santa Rita, La Pureza y Nauca. <b>Nota:</b> La UNGRD reporta inundaciones en zona rural del Medio y Bajo Baudó (30/05/2020), y zona urbana de las comunidades de Buenavista, Puerto Piña y Puerto Galves (27/05/2020).
	Directos al Pacífico	Cuencas directas al Pacífico (Chocó)	Probabilidad de incrementos súbitos en el nivel de los ríos Jella, Chocolatal, Docampadó, Jurado y sus afluentes, entre otros directos al Océano Pacífico en el departamento de Chocó, se recomienda especial atención en los municipios de Bahía Solano y Juradó. <b>Nota:</b> La UNGRD reporta inundaciones Bahía Solano (30/05/2020).
	San Juan	Cuenca alta del río San Juan	Probabilidad de crecientes súbitas en la cuenca alta del río San Juan, así como en sus aportantes.
	San Juan	Aportantes a la parte media del río San Juan	Probabilidad de incrementos súbitos en las cuencas de los ríos Tamaná, Cajón y otros aportantes directos al río San Juan en su parte media. Se recomienda especial atención a la altura de los municipios de San José del Palmar, Paimado, Itsmina, Condoto, Nóvita, Santa Rita y Medio San Juan.
	San Juan	Cuenca media y baja del río San Juan	Niveles altos en la parte media y baja del río San Juan. No se descarta la probabilidad de crecientes súbitas en las cuencas de los ríos Sipí, Capoma, Munguidó y Calima; aportantes a la cuenca media y baja. Se recomienda especial atención a la altura de los municipios de Medio San Juan, Sipí y Litoral de San Juan. <b>Nota:</b> La UNGRD reporta inundaciones por fuertes lluvias en los municipios de Sipí y Litoral de San Juan (28/05/2020).



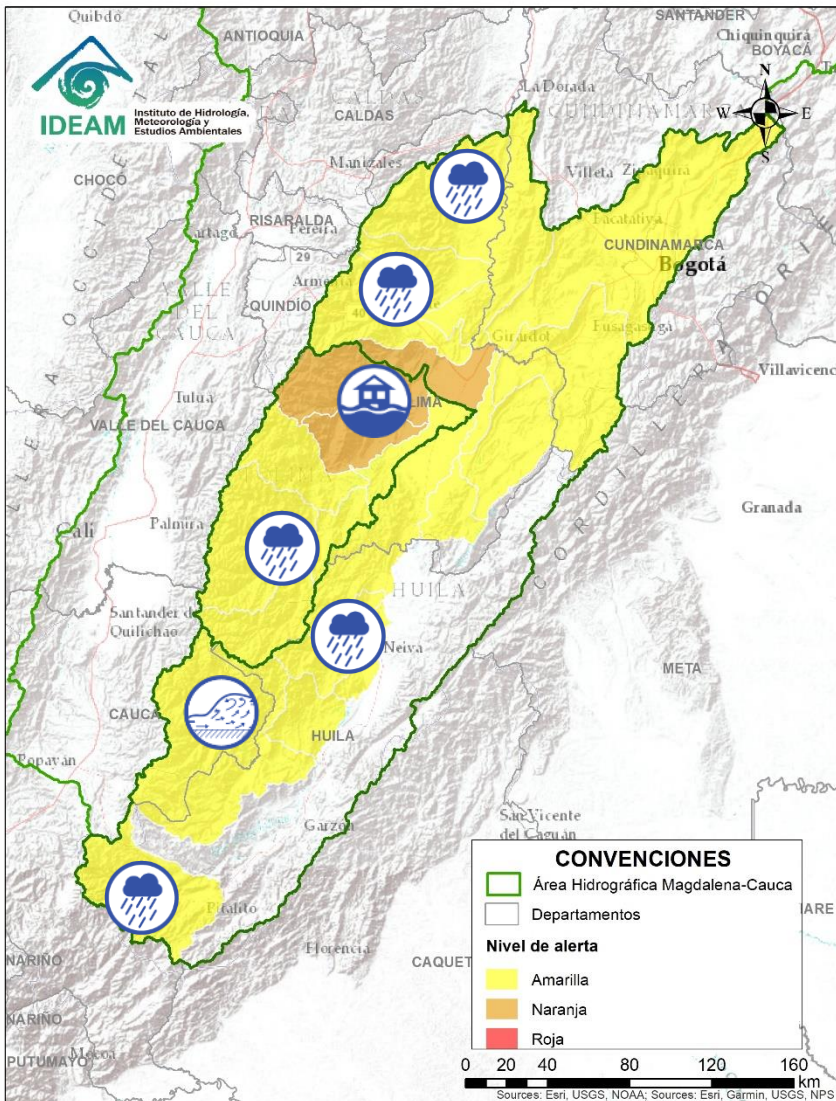
Alerta	Zona Hidrografica	Subzona o Cuenca Hidrografica	Descripción de la alerta hidrológica
	Tapaje – Dagua – Directos	Cuencas Directo Pacífico (Valle del Cauca)	Crecientes súbitas en los ríos Dagua, Anchicayá, Cajambre, Mayorquín, Raposo, Naya-Yurumanguí y sus afluentes, directos al océano Pacífico en el departamento del Valle del Cauca. Se recomienda especial atención a la altura de Buenaventura.
	Tapaje – Dagua - Directos	Cuencas Directo Pacífico (Cauca)	Probabilidad de nuevas crecientes súbitas en el río Timbiquí y sus afluentes que drenan sus aguas al océano Pacífico en el departamento del Cauca. <b>Nota:</b> CDGRD Cauca informó que el 29 de mayo de 2020 se presentó desbordamiento del río Timbiquí, afectando varias viviendas en el municipio.
	Tapaje – Dagua - Directos	Cuencas Directo Pacífico (Cauca)	Probabilidad de crecientes súbitas en los ríos San Juan de Micay, Saija, Timbiquí, Guapi y sus afluentes que drenan sus aguas al océano Pacífico en el departamento del Cauca.
	Tapaje - Dagua - Directos	Cuencas de los ríos Iscuandé y Tapaje	Probabilidad de crecientes súbitas en el río Iscuandé, Tapaje y sus afluentes, los cuales drenan sus aguas al Océano Pacífico en el departamento de Nariño.



Alerta	Zona Hidrografica	Subzona o Cuenca Hidrografica	Descripción de la alerta hidrológica
	Patía	Cuenca del río Patía	Incrementos súbitos en el nivel del río Patía y sus afluentes, los ríos: Guachicono, Mayo, Juananbú (Cauca).
	Patía	Cuenca del río Patía	Incrementos súbitos en el nivel del Guáitara (Nariño).
	Patía	Cuenca del río Telembí	Probabilidad de crecientes súbitas en la cuenca del río Telembí, se recomienda especial atención en el municipio de Barbacoas (Nariño).
	Patía	Cuenca baja del río Patía	Probabilidad de crecientes súbitas en la parte baja del cauce principal del río Patía.
	Patía	Cuenca media del río Patía	Probabilidad de crecientes súbitas en la parte media del cauce principal del río Patía. Especial atención en el municipios de Cumbitara (Nariño).
	Mira	Cuenca del río Mira	Probabilidad de crecientes súbitas en el río Mira y sus afluentes; principalmente en los ríos Guiza y San Juan. Se recomienda especial atención a la altura de los municipios de Ricaurte y Tumaco (Nariño).
	Mira	Cuencas de los ríos Tola y Rosario	Probabilidad de crecientes súbitas en las cuencas de los ríos Rosario y Tola. Se recomienda especial atención en el municipio de Tumaco (Nariño).



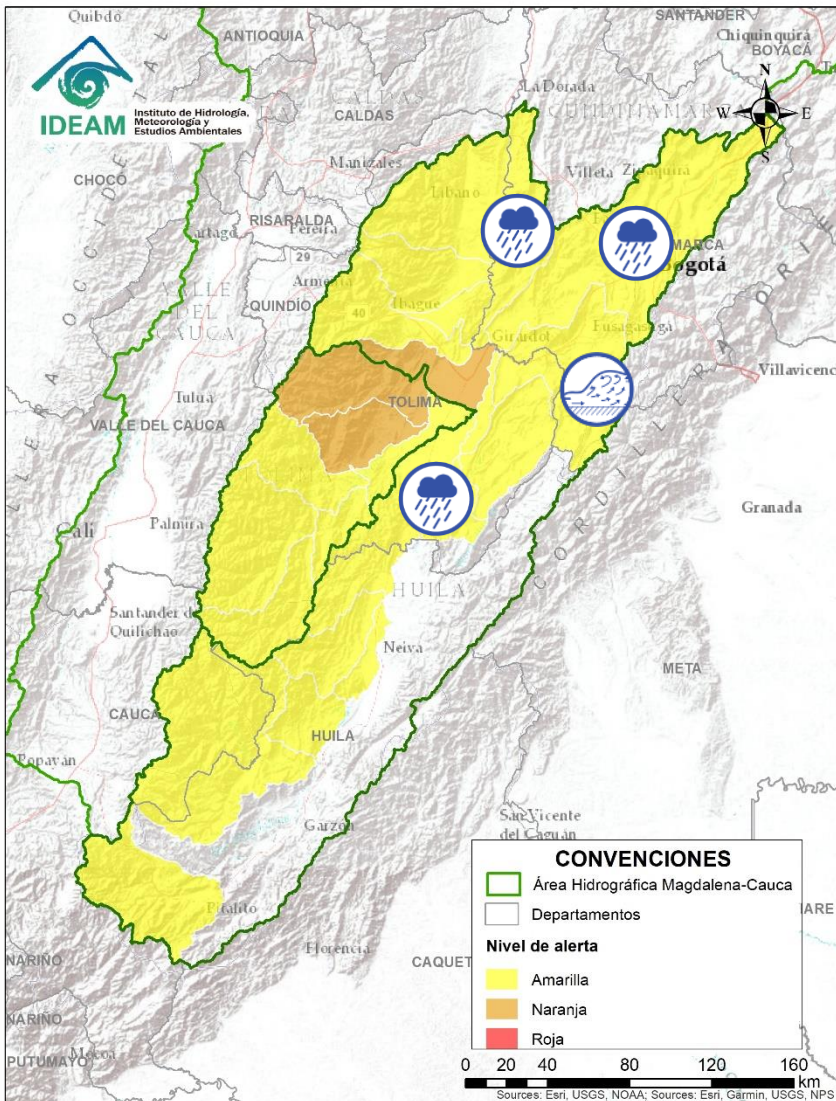
# Área Hidrográfica del Magdalena – Cauca (cuena alta del río Magdalena)



Alerta	Zona Hidrográfica	Subzona o Cuena Hidrográfica	Descripción de la alerta hidrológica
	Alto Magdalena	Cuena del Alto Magdalena	Probabilidad de incrementos súbitos en los niveles del Alto Magdalena la altura de Pitalito, San Agustín y San Juan de Isnos.
	Alto Magdalena	Cuena del río Páez	Probabilidad de crecientes súbitas en la cuena del río Páez. Especial atención en los municipios de Inzá, Belalcázar, La Plata, Nátaga, Paicol y Tesalia, se prevé que estas crecientes sean amortiguadas aguas abajo por el embalse de Betania.
	Alto Magdalena	Directos al Magdalena	Probabilidad de incrementos súbitos en los niveles de los ríos Yaguará, Íquira, Juncal, Baché, Aipe, Chenche, entre otros directos al alto Magdalena (Huila).
	Saldaña	Cuena del río Saldaña	No se descarta la ocurrencia de crecientes súbitas en los ríos Ata, Saldaña, Amoyá y sus afluentes (Tolima).
	Alto Magdalena	Cuencas de los ríos Tetuán, Ortega, Cucuana y Luisa	Crecientes súbitas en los ríos Cucuana, Tetuán, Ortega, Luisa y sus afluentes. <b>Nota:</b> La UNGRD reporta inundaciones por fuertes lluvias y desbordamientos de canales en los cascos urbanos de Ortega y Espinal (30/05/2020).
	Alto Magdalena	Cuena directas al Magdalena	Probabilidad de crecientes súbitas en los ríos del norte del departamento de Tolima, especialmente en las cuencas de los ríos Coello, Opia, Totaré y sus afluentes.
	Alto Magdalena	Cuena del río Lagunilla	Probabilidad de incrementos súbitos en los niveles de los ríos Sabandija, Recio y Lagunilla, afluentes del alto Magdalena a la altura de los municipios de Lérica, Armero y Líbano (Tolima).



# Área Hidrográfica del Magdalena – Cauca (cuena alta del río Magdalena)

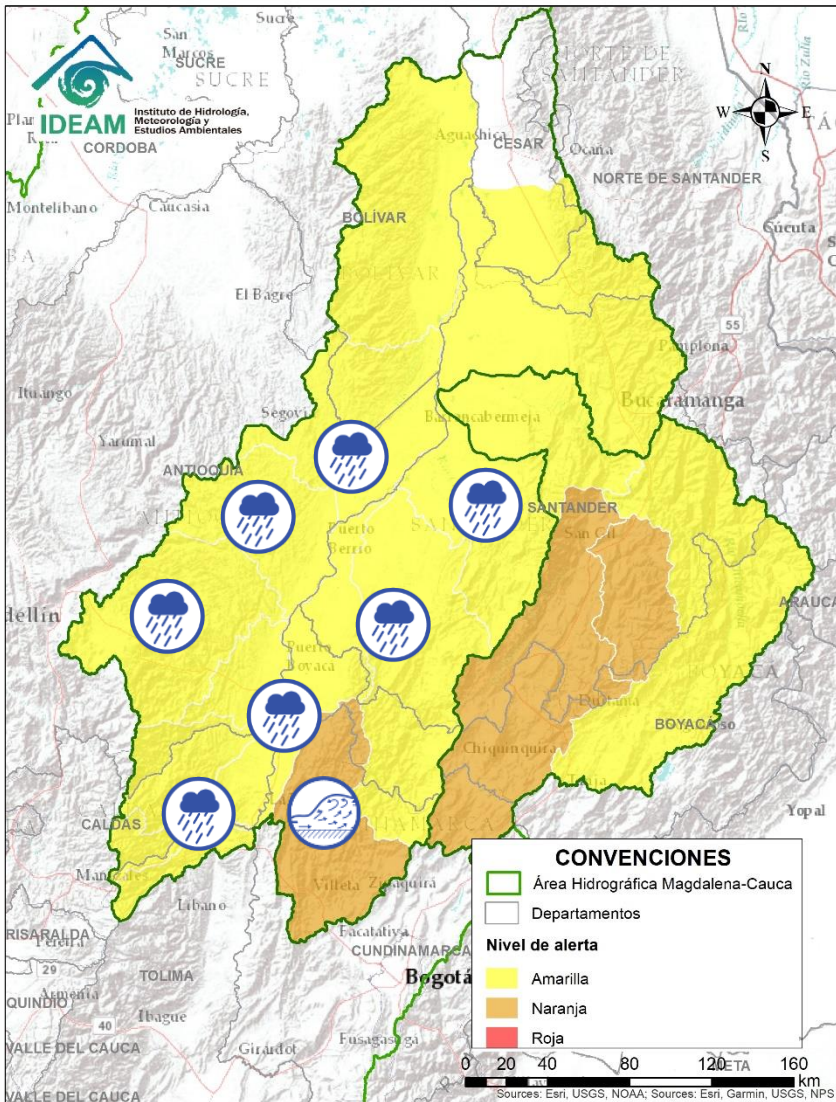


Alerta	Zona Hidrografica	Subzona o Cuena Hidrografica	Descripción de la alerta hidrológica
	Alto Magdalena	Cuenca del río Prado	Se prevén crecientes súbitas en los ríos Prado, Cuiude y Negro (afluentes al embalse de Prado), entre otros directos al río Magdalena en el sector.
	Alto Magdalena	Cuenca del río Seco	Se prevé incrementos súbitos en el nivel del río Seco entre otros directos al Magdalena en este sector.
	Alto Magdalena	Cuenca del río Sumapaz	Crecientes en el río Sumapaz y sus aportantes. Especial atención en el municipio de Pandi (Cundinamarca). <b>Nota:</b> La UNGRD reporta inundaciones por desbordamientos de la quebrada Los Curos en el municipio de Fugasuga (30/05/2020).
	Alto Magdalena	Cuenca del río Bogotá	Se registran incrementos súbitos en los niveles del río Bogotá y sus aportantes, principalmente en la parte media y baja. Especial atención sobre los municipios de Anapoima, Apulo, Tocaima y Agua de Dios.





# Área Hidrográfica del Magdalena – Cauca (cuenca media del río Magdalena)

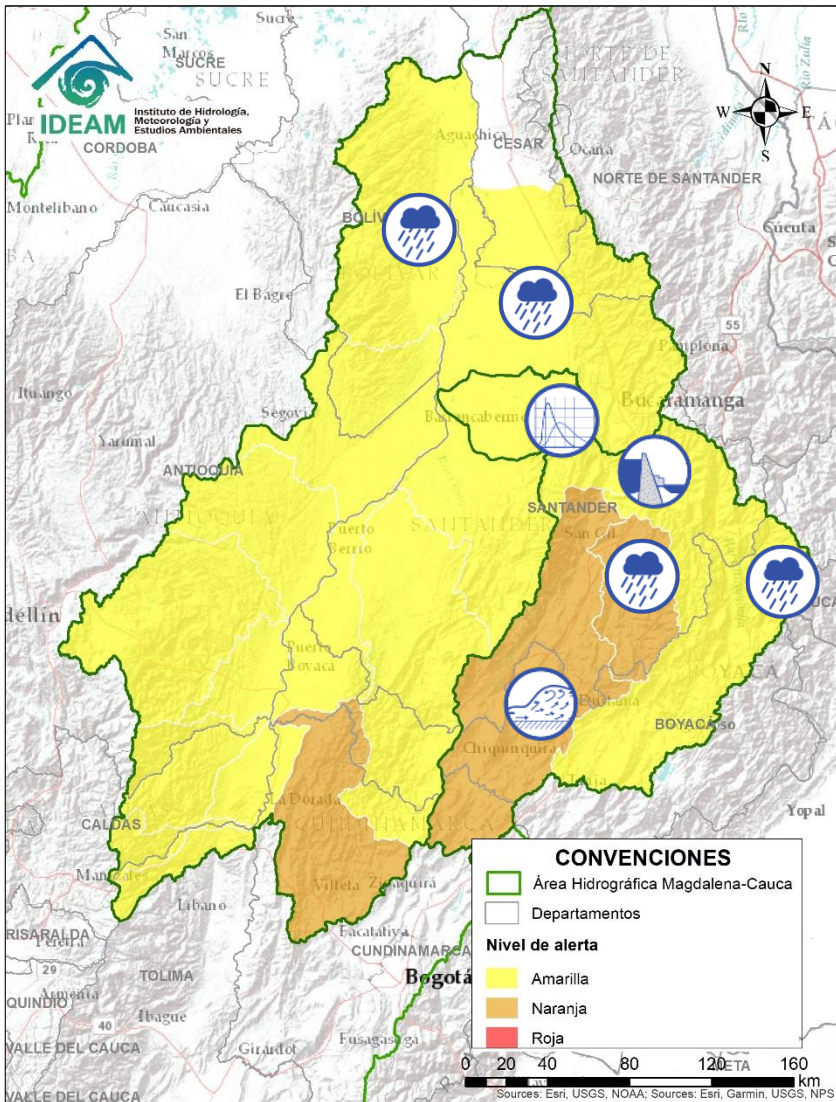


Alerta	Zona Hidrográfica	Subzona o Cuenca Hidrográfica	Descripción de la alerta hidrológica
	Medio Magdalena	Cuenca del río Opón	Probabilidad de incrementos súbitos en el nivel del río Opón y sus afluentes, especialmente el río La Colorada a la altura del municipio de Simacota (Santander).
	Medio Magdalena	Cuencas de los ríos Cimitarra y San Bartolomé	Probabilidad de incrementos súbitos en el nivel de los ríos Cimitarra, San Bartolomé y sus afluentes, especialmente en el río Regla.
	Medio Magdalena	Cuenca del río Carare	Probabilidad de incrementos súbitos en los niveles de los ríos Minero, Carare y sus afluentes, entre otros directos al Magdalena, se recomienda especial atención la altura de los municipios de San Pablo de Borbur (Boyacá) y Cimitarra (Santander).
	Medio Magdalena	Cuenca del río Nare	Probabilidad de incrementos súbitos en el nivel del río Nare y sus afluentes los ríos Negro, Marinilla, Nus y Samaná entre otros, se recomienda especial atención en los municipios de Rionegro, Marinilla, San Luis, Yolombó y Puerto Nare.
	Medio Magdalena	Cuenca del río Negro	Crecientes súbitas en el río Negro y sus afluentes. Se recomienda especial atención al río Guaguquí en el municipio de Yacopí y sobre el río Villeta (Cundinamarca).
	Medio Magdalena	Cuenca del río Gualí	Probabilidad de crecientes súbitas en el río Gualí y sus afluentes, especial recomendación en el municipio de Fresno, Mariquita, Pensilvania, Samaná (Tolima).
	Medio Magdalena	Cuencas de los ríos Guarín y La Miel	Probabilidad de incrementos en los niveles de los ríos La Miel, Guarín y sus afluentes, especial recomendación en los municipios de Manzanares, La Victoria (Caldas) y Sansón (Antioquia).
	Medio Magdalena	Cuencas de los ríos Claro y Cocorná Sur	Probabilidad de incrementos súbitos en los niveles de los ríos Claro, Cocorná Sur y sus afluentes, a la altura del municipio de Puerto Triunfo (Antioquia); afluentes directos al Magdalena Medio entre La Miel y Nare.



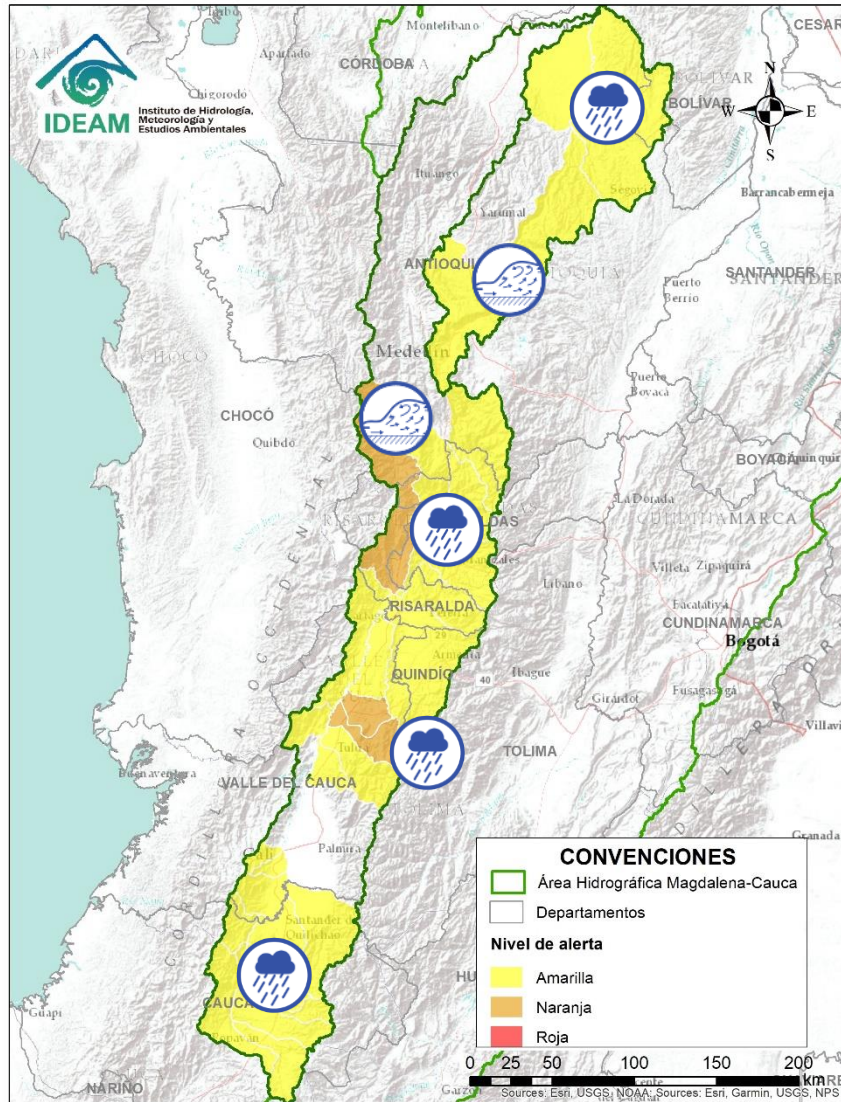
# Área Hidrográfica del Magdalena – Cauca

## (cuenca media del río Magdalena)

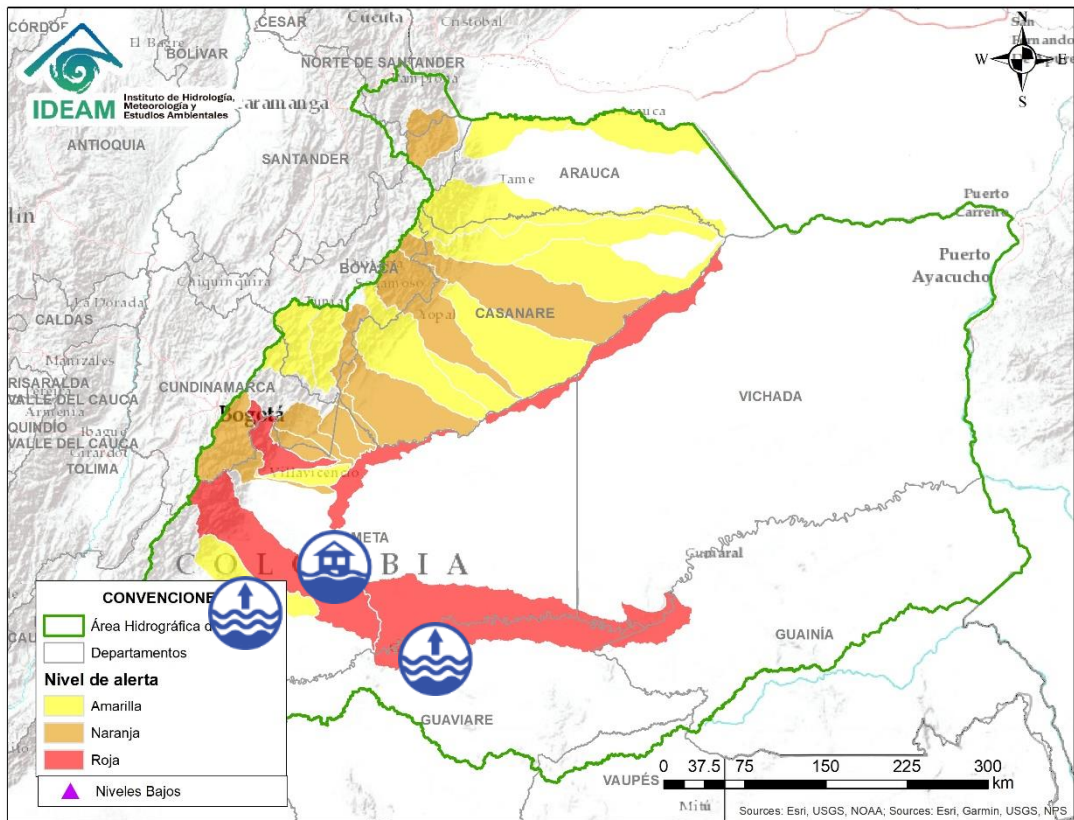


Alerta	Zona Hidrográfica	Subzona o Cuenca Hidrográfica	Descripción de la alerta hidrológica
	Sogamoso	Cuenca del río Suárez	Ascenso en los niveles del río Suárez a la altura del municipio Puente Nacional; se prevé que esta condición continúe durante las próximas horas debido a la persistencia de las lluvias en la zona. Especial atención al tramo comprendido entre los municipios de Simacota a Villanueva por el tránsito de la onda de creciente, así como en sus aportantes; principalmente los ríos Cane (Villa de Leyva) y Moniquirá.
	Sogamoso	Cuenca del río Fonce	Probabilidad de crecientes súbitas en la cuenca del río Fonce y sus afluentes especialmente a la altura del municipio de San Gil (Santander).
	Sogamoso	Cuenca del río Chicamocha	Probabilidad de crecientes súbitas en la cuenca alta del río Chicamocha y sus afluentes. Especialmente sobre la corriente Bajirá en el municipio de Chiscas. Probabilidad de avenida torrencial en la cuenca baja del río Chicamocha, debido al represamiento generado en el cauce principal del río Chicamocha a la altura de la vereda San Miguel en el municipio de Cepitá (Santander). Se han realizado acciones para la remoción del material del represamiento, pero se pueden presentar nuevos aportes con crecientes súbitas de otros afluentes y deslizamiento del material de las laderas
	Sogamoso	Cuenca del río Sogamoso	Probabilidad de avenida torrencial en la cuenca del río Sogamoso entre los municipios de Los Santos y Puerto Wilches, debido al represamiento generado en la parte baja de la cuenca del río Chicamocha.
	Medio Magdalena	Cuenca del río Lebrija	Probabilidad de incrementos súbitos en los niveles del Lebrija y sus afluentes como el Río de Oro (Girón), Suratá (Bucaramanga), Playón (Playón) en el departamento de Santander.
	Medio Magdalena	Directos al Magdalena (Brazo Morales)	Probabilidad de crecientes súbitas en los Directos al Magdalena (Brazo Morales). Especial atención en la quebrada Inanea (Santa Rosa del Sur).

# Área Hidrográfica del Magdalena – Cauca (cuenca del río Cauca)



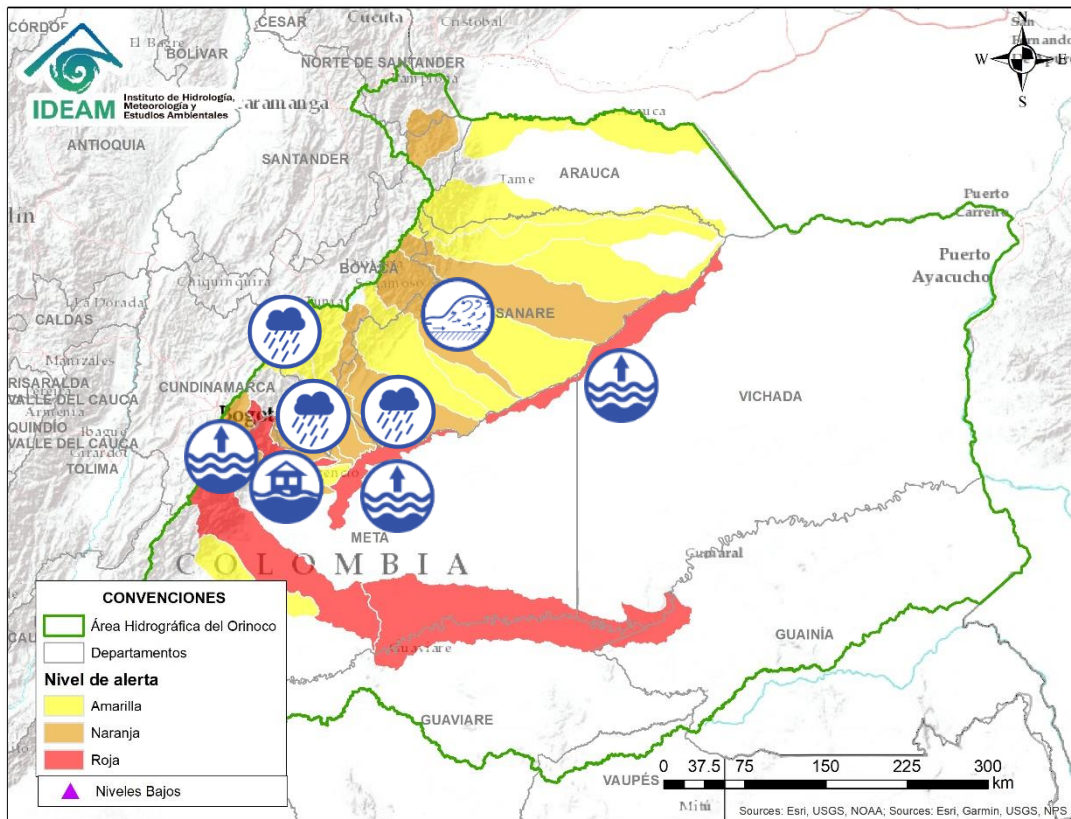
Alerta	Zona Hidrográfica	Subzona o Cuenca Hidrográfica	Descripción de la alerta hidrológica
	Cauca	Cuencas del alto Cauca	Probabilidad de incrementos súbitos en los niveles de los ríos Salado, Molinos, Piendamó, Palace, Palo, Quimba, Ovejas, Timba, Claro, Jamundí, Palace Lili, Meléndez y Cali, entre otros directos a la parte alta del río Cauca. Especial atención a la parte baja del río Cali.
	Cauca	Cuenca alto y medio Cauca	Probabilidad de crecientes súbitas en los ríos Bugalagrande y Paila (departamento de Valle del Cauca).
	Cauca	Cuenca alto y medio Cauca	Probabilidad de crecientes súbitas en los ríos Frio, Guadalajara, Tuluá, Bugalagrande, Paila, Pescador, RUT, Chanco, Catarina, Cañaveral, Las Cañas, Los Micos y Obando entre otros directos al río Cauca (departamento de Valle del Cauca).
	Medio Cauca	Ríos del eje cafetero que drenan al Cauca	Probabilidad de crecientes súbitas en los ríos La Vieja, Otún, Frio, Chinchiná, Arma, Tapias y sus afluentes.
	Medio Cauca	Ríos del eje cafetero que drenan al Cauca	Probabilidad de crecientes súbitas en el río Risaralda y sus afluentes.
	Medio Cauca	Cuenca del río San Juan	Probabilidad de nuevos incrementos súbitos en el río San Juan (que drena hacia el río Cauca), así como en sus afluentes. Especial atención a los niveles de las Quebradas los Monos y la Linda, a la altura del municipio de Ciudad Bolívar (Antioquia).
	Cauca	Cuenca del río Porce	Probabilidad de crecientes súbitas en las quebradas y ríos del Valle de Aburra, aportante de la cuenca alta del río Porce. Especial atención a los niveles del río Medellín y sus aportantes.
	Nechí	Cuenca del río Nechí	Probabilidad de incrementos súbitos en los aportantes de la cuenca baja del río Nechí. Especial atención a la altura de los municipios de Caucasia y Nechí.



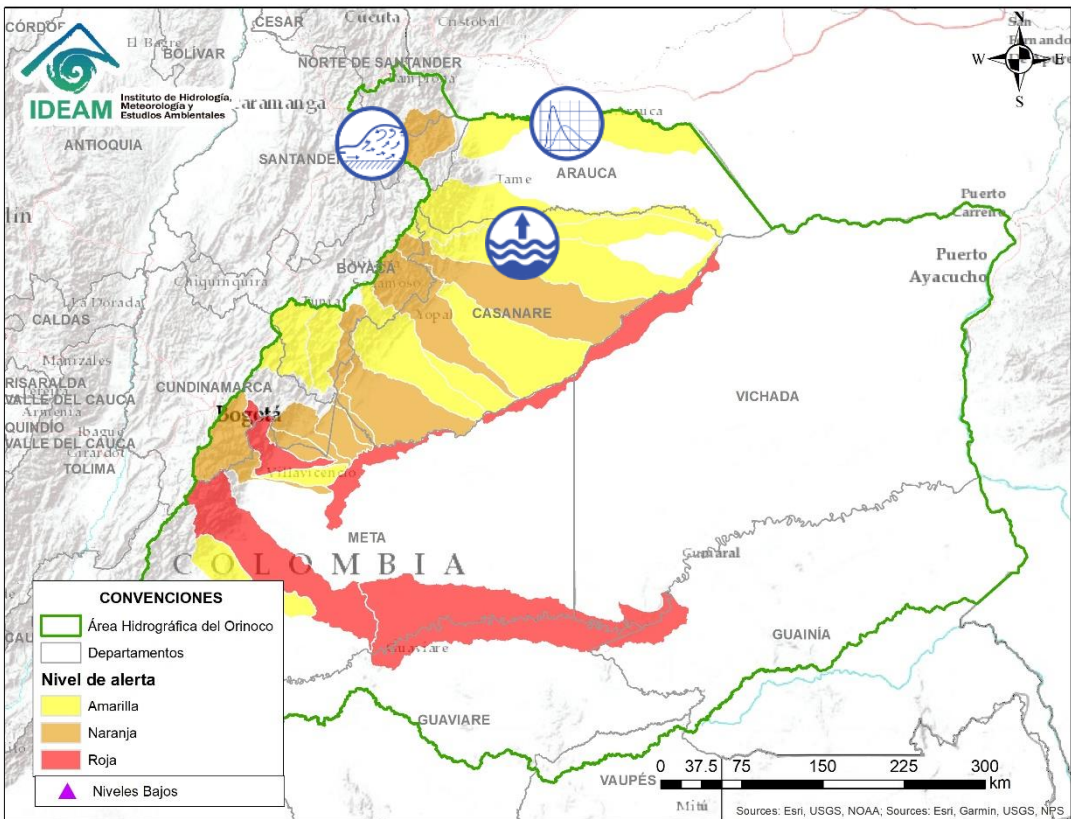
Alerta	Zona Hidrográfica	Subzona o Cuenca Hidrográfica	Descripción de la alerta hidrológica
	Guaviare	Cuenca del río Guejar	Niveles altos del río Guejar y sus afluentes. <b>Nota:</b> Estar atentos en inmediaciones de Vistahermosa, particularmente en las inspecciones veredas Puerto Lucas y Piñalito, y en las veredas Balastrera, Puerto Alonso, Puerto Gabriel y Puerto Iguana.
	Guaviare	Cuenca del río Ariari	Niveles altos en la parte media y baja del río Ariari, especialmente en el tramo comprendido entre los municipios de Puerto Rico y Puerto Concordia. <b>Nota:</b> La UNGRD reporta crecientes súbitas en el río Ariari, afectando la Vereda Yamus (municipio Puerto Rico). Igualmente, en el sector Puerto Limón (municipio Fuente de Oro), Vereda El Delirio (municipio El Castillo) y Vereda Cubillera (municipio Granada). Especial atención en los municipios de Lejanías y Granadas.
	Guaviare	Cuenca media del río Guaviare	Niveles altos en la cuenca media del río Guaviare, especialmente en el tramo entre San José del Guaviare y Mapiripán (Meta).



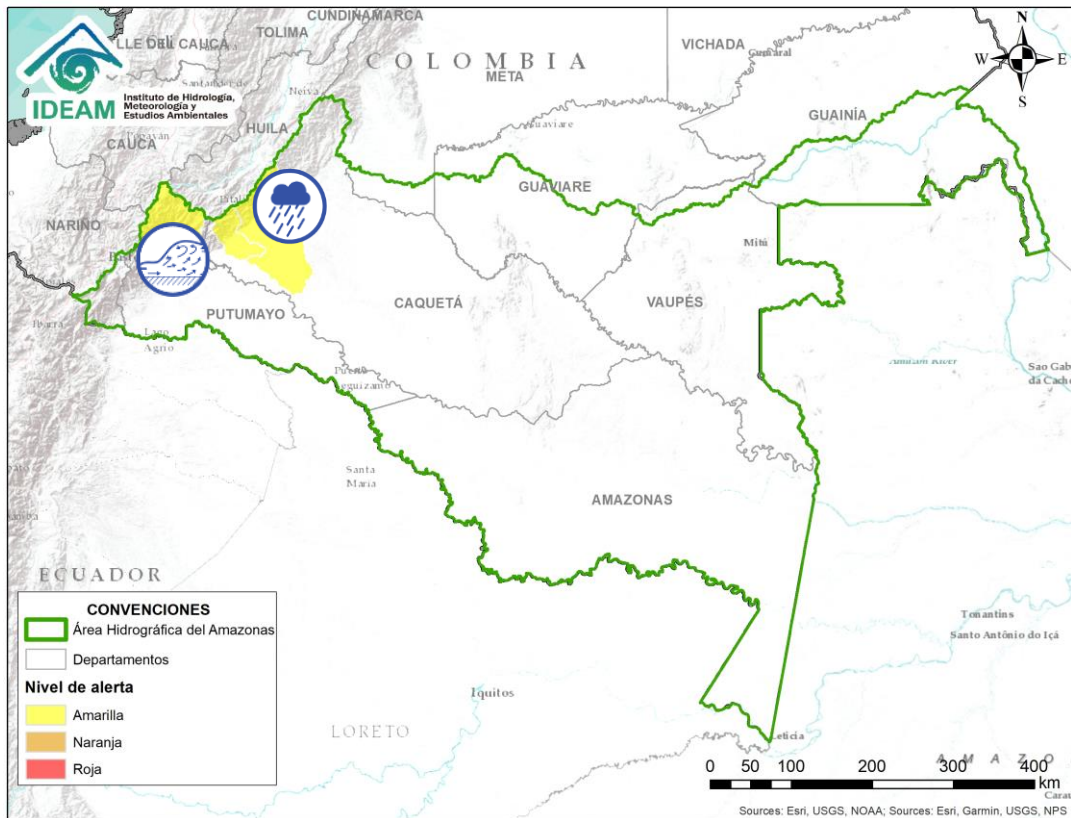
# Área Hidrográfica del Orinoco






Alerta	Zona Hidrografica	Subzona o Cuenca Hidrografica	Descripción de la alerta hidrológica
	Meta	Cuenca del río Guayuriba	Niveles altos en el río Guayuriba y sus aportantes. Especial atención en los municipios de Guayabetal (Cundinamarca) y Villavicencio (Meta).
	Meta	Cuenca del río Negro	Probabilidad de crecientes súbitas en el tramo del río Negro. Ubicado en la Parte alta del río Meta.
	Meta	Cuencas del río Guatiquía	Probabilidad de nuevas crecientes súbitas en la cuenca del río Guatiquía. <b>Nota:</b> La CDGRD Meta reportó que en el municipio de Villavicencio, sector Mi Llanito, se registró creciente súbita del río Guatiquía (28 de mayo), dejando algunas personas afectadas.
	Meta	Cuencas de la parte alta del río Meta	Probabilidad de crecientes súbitas en los ríos Guacavía, Humea, Upía y Tua, afluentes de la cuenca alta del río Meta.
	Meta	Cuenca del río Garagoa	Probabilidad de incrementos súbitos en el río Garagoa y sus afluentes. Especial atención a los municipios de Garagoa (Boyacá).
	Meta	Cuencas del río Lengupá	Niveles altos del río Lengupá a altura del municipio del municipio de Santa Mario (Boyacá).
	Meta	Cuenca media del río Meta	Incrementos súbitos en la cuenca del río Cusiana y otros aportantes directos al río Meta en su parte media.
	Meta	Cuenca media del río Meta	Crecientes súbitas en las cuencas de los ríos Pauto y Cravo Sur. Especial atención a la altura del municipio de Yopal.
	Meta	Río Meta	Se prevé continúe el ascenso en el río Meta, en el tramo comprendido entre los municipios de Puerto López y Paz de Ariporo (Casanare). Se recomienda especial atención a la altura del municipio Paz de Ariporo.



Alerta	Zona Hidrográfica	Subzona o Cuenca Hidrográfica	Descripción de la alerta hidrológica
	Casanare	Río Casanare	Nivel alto del río Casanare. Especial atención en sus afluentes sobre los municipios Tame, Chita, Hato Corozal, La Salina, Sácamá, Puerto Rondón, Cravo Norte y Paz de Ariporo.
	Casanare	Cuenca del río Ariporo	Se mantienen niveles altos en el río Ariporo. Especial atención en el municipio de Paz de Ariporo.
	Arauca	Cuenca del río Cobugón – Río Cobaría	Crecientes súbitas en el río Cobugón y sus afluentes. Especial atención en los municipios de Cubará, Guaitán, (Boyacá) Chitagá, Toledo (Norte de Santander) Carcasí y Concepción (Santander)..
	Arauca	Cuenca del río Arauca	Se prevé el ascenso de niveles en el río Arauca por efecto del tránsito de onda de la creciente generada sobre el río Cobugón. Especial atención a la altura de la zona urbana de Arauquita.



Alerta	Zona Hidrográfica	Subzona o Cuenca Hidrográfica	Descripción de la alerta hidrológica
	Caquetá	Cuencas del río Orteguaza	Probabilidad de incrementos súbitos en los niveles del río Orteguaza. Especial atención al río Bodoquero tributario del río Orteguaza y a los municipios de Florencia y Morelia (Caquetá).
	Caquetá	Cuencas del río Pescador	Probabilidad de incrementos súbitos en los niveles del río Pescador y sus afluentes. Especial atención en Belén de los Andaquíes, San José de Fragua, Albania y Valparaíso.
	Caquetá	Cuenca alta del río Caquetá	Se mantienen niveles por encima de los medios esperados para esta época del año en el río Mocoa. No se descartan nuevos incrementos en los niveles del cauce principal y sus afluentes; especialmente los ríos Sangoyaco y Mulato, los cuales atraviesan el municipio de Mocoa (Putumayo).



## RESUMEN

Debido al aumento de las precipitaciones en los últimos días se presenta saturación de humedad en los suelos ocasionando probabilidad alta, moderada y baja de ocurrencia de deslizamientos de tierra en algunos municipios de los departamentos de la región Andina, Amazonía, Caribe, Orinoquía y Pacífico.

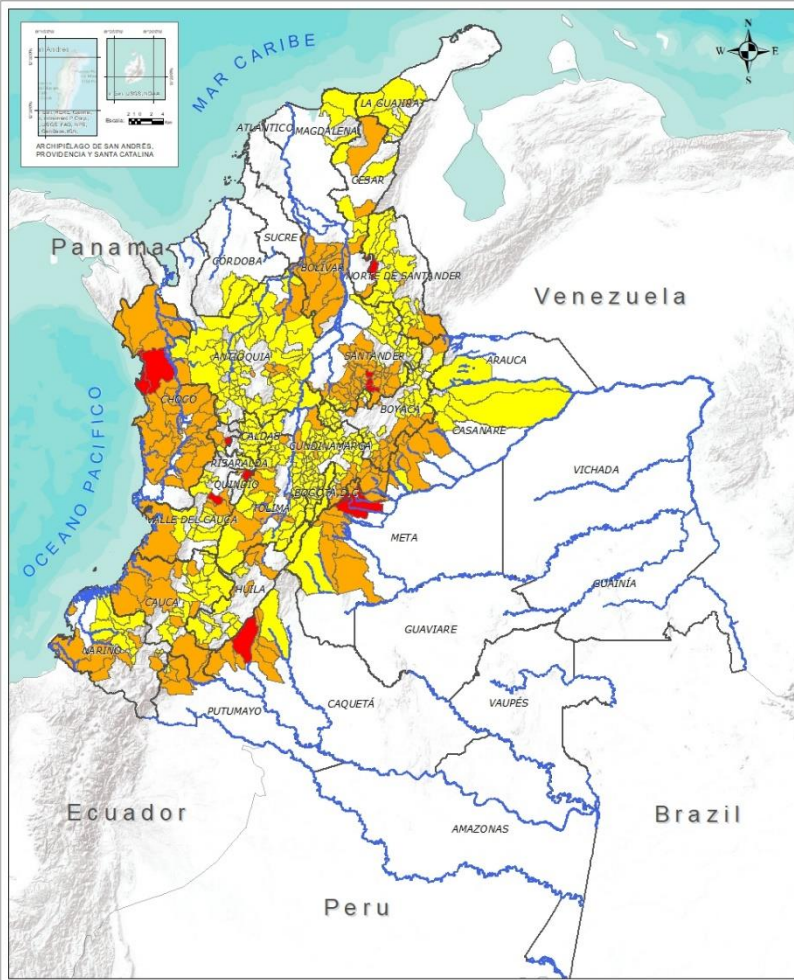


Fuente: <https://www.telesurtv.net/>





# Pronóstico de la Amenaza por Deslizamientos de Tierra



**INSTITUTO DE HIDROLOGÍA, METEOROLOGÍA Y ESTUDIOS AMBIENTALES - IDEAM**  
**PRONÓSTICO DE LA AMENAZA POR DESLIZAMIENTOS**  
 Oficina del servicio de pronóstico y alertas.

**Legenda**

**Amenaza**

- Sin Amenaza
- Baja
- Moderada
- Alta

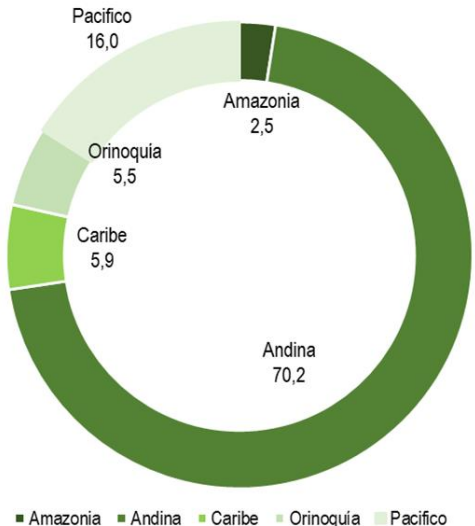
**Información de Referencia**

PROYECCIÓN: UTM  
 DATUM: MAGDALENA - SIREGAS  
 SISTEMA DE LA ZONA: BOGOTÁ  
 COORDENADAS GEOGRÁFICAS: 4° 36' 00" N - 74° 00' 00" W  
 COORDENADAS PLANAS: 1000000 metros Norte, 1000000 metros Oeste  
 Fuente: IDEAM 2010  
 Cartografía: IDEAM

DEPARTAMENTO	Nº
CAQUETÁ	1
CHOCÓ	2
CUNDINAMARCA	1
META	3
NORTE DE SANTANDER	1
QUINDÍO	1
RISARALDA	1
SANTANDER	3
VALLE DEL CAUCA	1
<b>TOTAL</b>	<b>14</b>

**TOTAL DEPARTAMENTOS: 9**

### Alertas por Región



DEPARTAMENTO	Nº
ANTIOQUIA	6
BOLÍVAR	11
BOYACÁ	16
CAQUETÁ	6
CASANARE	7
CAUCA	11
CESAR	4
CHOCÓ	22
CUNDINAMARCA	13
HUILA	4
LA GUAJIRA	1
META	12
NARIÑO	7
NORTE DE SANTANDER	3
PUTUMAYO	4
QUINDÍO	1
RISARALDA	2
SANTANDER	32
TOLIMA	10
VALLE DEL CAUCA	4
<b>TOTAL</b>	<b>176</b>

**TOTAL DEPARTAMENTOS: 20**

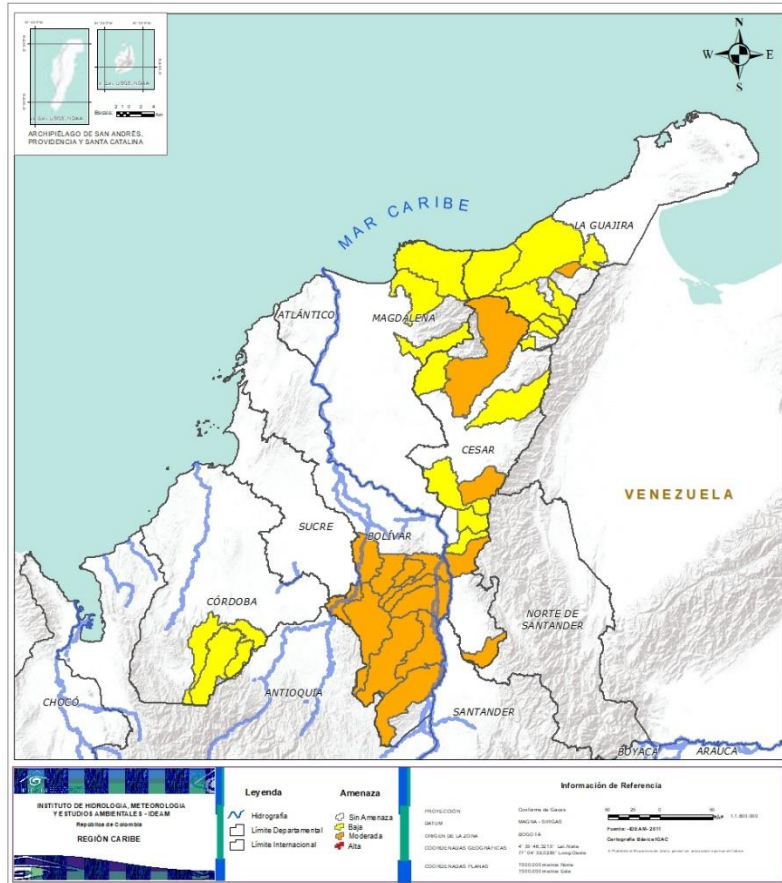
DEPARTAMENTO	Nº
ANTIOQUIA	66
ARAUCA	1
BOYACÁ	43
CALDAS	15
CAQUETÁ	1
CASANARE	7
CAUCA	18
CESAR	5
CÓRDOBA	3
CUNDINAMARCA	79
HUILA	10
LA GUAJIRA	8
MAGDALENA	3
META	1
NARIÑO	9
NORTE DE SANTANDER	19
PUTUMAYO	1
QUINDÍO	2
RISARALDA	2
SANTANDER	29
TOLIMA	28
VALLE DEL CAUCA	13
<b>TOTAL</b>	<b>363</b>

**TOTAL DEPARTAMENTOS: 22**

**TOTAL MUNICIPIOS: 555**



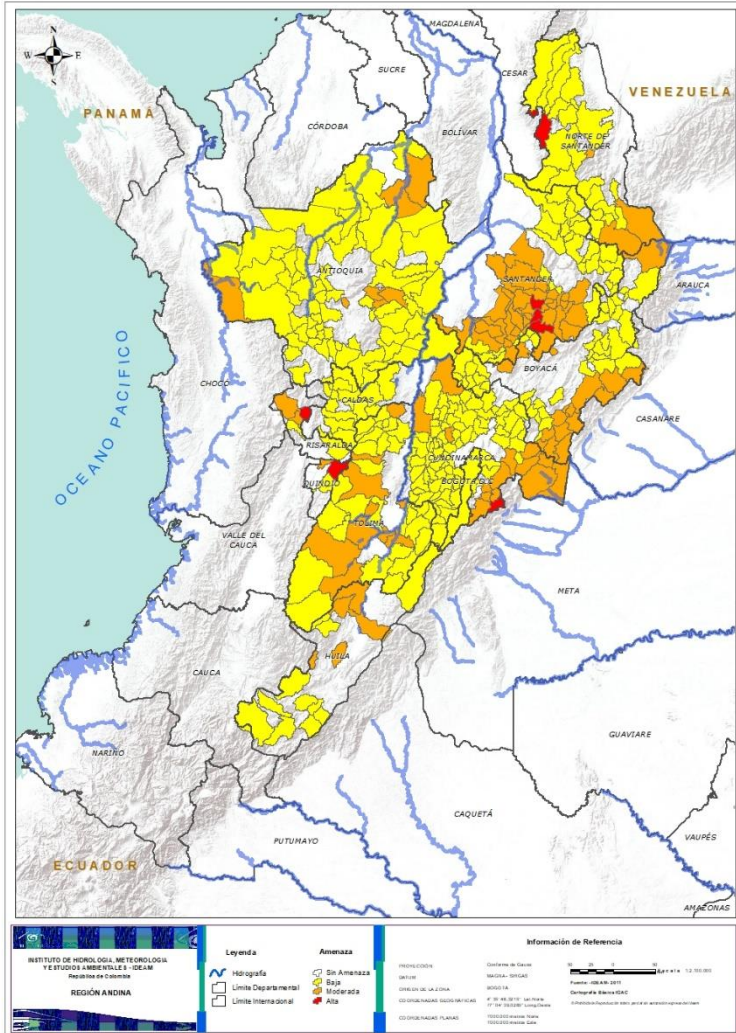
## REGIÓN CARIBE






Alerta	SITIOS PARA LOS CUALES SE GENERA LA ALERTA
	<p><b>BOLÍVAR:</b> Achí, Arenal, Montecristo, Morales, Norosi, Rioviejo, San Jacinto Del Cauca, San Pablo, Santa Rosa Del Sur, Simití, Tiquisio (Puerto Rico).</p> <p><b>CESAR:</b> Curumaní, La Gloria, San Alberto, Valledupar.</p> <p><b>LA GUAJIRA:</b> Hato Nuevo.</p>
	<p><b>CESAR:</b> Agustín Codazzi, Chimichagua, El Copey, Pailitas, Pelaya.</p> <p><b>CÓRDOBA:</b> Montelíbano, Puerto Libertador, San Jose De Ure.</p> <p><b>LA GUAJIRA:</b> Albania, Dibulla, El Molino, Fonseca, La Jagua Del Pilar, Riohacha, San Juan Del Cesar, Villanueva.</p> <p><b>MAGDALENA:</b> Ciénaga, Fundación, Santa Marta.</p>



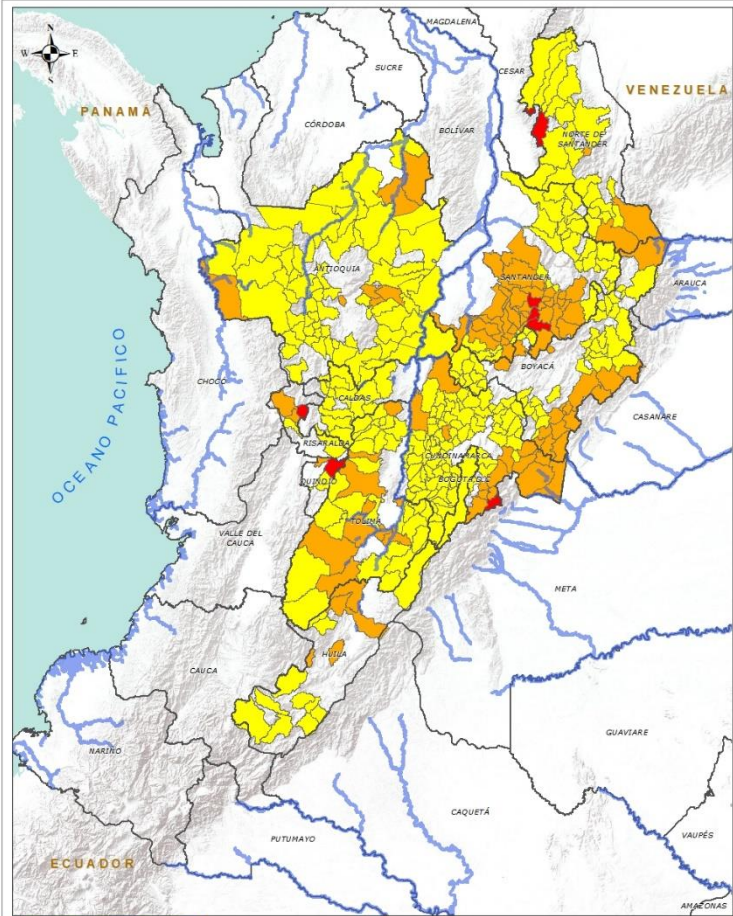
## REGIÓN ANDINA



Alerta	SITIOS PARA LOS CUALES SE GENERA LA ALERTA
	<p><b>CUNDINAMARCA:</b> Guayabetal.  <b>NORTE DE SANTANDER:</b> Ocaña.  <b>QUINDÍO:</b> Salento.  <b>RISARALDA:</b> Belén De Umbría.  <b>SANTANDER:</b> Chima, Guadalupe, Suaita.</p>
	<p><b>ANTIOQUIA:</b> Alejandría, El Bagre, San Roque, Santo Domingo, Vigia Del Fuerte, Zaragoza.  <b>BOYACÁ:</b> Aquitania, Berbeo, Campohermoso, Chivor, Cubará, Labranzagrande, Macanal, Miraflores, Moniquirá, Páez, Pajarito, Paya, Saboyá, San Eduardo, San Luis De Gaceno, Santa María.  <b>CUNDINAMARCA:</b> Cáqueza, Fômeque, Fosca, Gachalá, Guaduas, Gutiérrez, Junín, La Vega, Medina, Paratebueno, Quetame, Ubalá, Yacopí.  <b>HUILA:</b> Aipe, Nátaga, Neiva, Yaguará.  <b>NORTE DE SANTANDER:</b> Chitagá, Lourdes, Toledo.  <b>QUINDÍO:</b> Filandia.  <b>RISARALDA:</b> Apía, Pueblo Rico.  <b>SANTANDER:</b> Aguada, Bolivar, Charalá, Chipatá, Confines, Contratación, Coromoro, El Carmen, El Guacamayo, El Peñón, Encino, Gámbita, Guapotá, Guavatá, Hato, La Paz, Landázuri, Mogotes, Ocamonte, Oiba, Palmar, Palmas Del Socorro, Páramo, Puente Nacional, San Benito, San Vicente De Chucurí, Santa Helena Del Opón, Simacota, Socorro, Sucre, Valle De San José, Vélez.  <b>TOLIMA:</b> Ataco, Chaparral, Flandes, Ibagué, Ortega, Purificación, Saldaña, San Sebastián De Mariquita, Santa Isabel, Valle De San Juan.</p>
	<p><b>ANTIOQUIA:</b> Abejorral, Abriaquí, Amagá, Amalfi, Andes, Angelópolis, Anorí, Argelia, Armenia, Belmira, Betulia, Briceño, Buritica, Cáceres, Caicedo, Caldas, Campamento, Cañasgordas, Caracol, Caramanta, Ciudad Bolívar, Concepción, Concordia, Dabeiba, Ebéjico, Fredonia, Frontino, Giraldo, Guatapé, Heliconia, Ituango, La Unión, Maceo, Medellín, Montebello, Murindó, Nariño, Nechí, Olaya, Puerto Berrío, Puerto Nare, Puerto Triunfo, Remedios, Sabanalarga, Salgar, San Carlos, San Francisco, San Jerónimo, San Luis, San Pedro De Los Milagros, San Rafael, Santa Bárbara, Santa Fe De Antioquia, Segovia, Sonsón, Sopetrán, Tarazá, Titiribí, Toledo, Uramita, Urrao, Valdivia, Venecia, Yalí, Yarumal, Yolombó.</p>



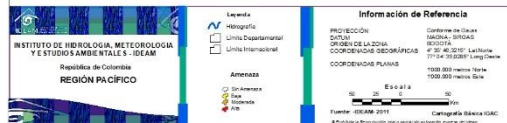
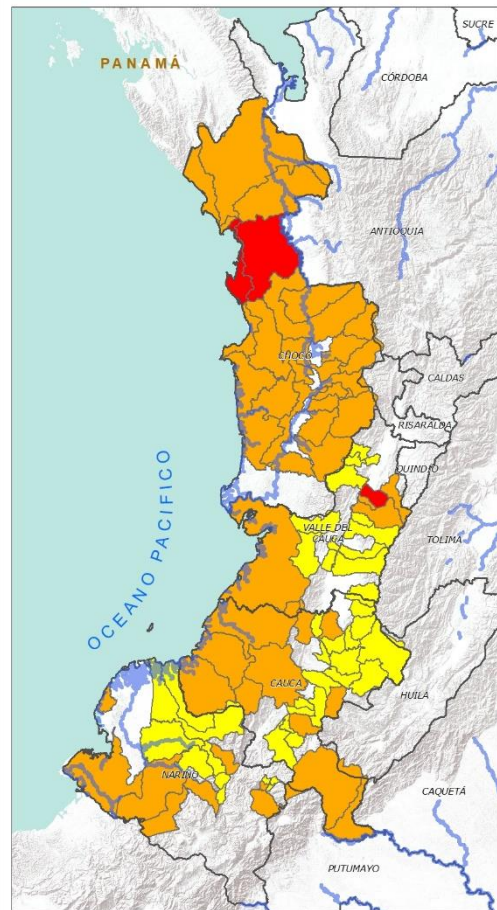
## REGIÓN ANDINA



Alerta	SITIOS PARA LOS CUALES SE GENERA LA ALERTA
	<p><b>BOYACÁ:</b> Almeida, Betétiva, Boavita, Buenavista, Chinavita, Chita, Chitaraque, Coper, Corrales, Covarachía, El Espino, Gámeza, Garagoa, Guicán, La Uvita, La Victoria, Maripí, Mongua, Muzo, Otanche, Pachavita, Panqueba, Pauna, Paz De Rio, Pisba, Puerto Boyacá, Quípama, Rondón, San José De Pare, San Mateo, San Pablo De Borbur, Santana, Soatá, Socha, Socotá, Sogamoso, Susacón, Tasco, Tibaná, Tópaga, Turmequé, Úmbita, Ventaquemada.</p> <p><b>CALDAS:</b> Aguadas, Chinchiná, Filadelfia, La Merced, Manizales, Manzanares, Marmato, Marulanda, Neira, Pácora, Pensilvania, Salamina, Samaná, Supia, Villamaria.</p> <p><b>CUNDINAMARCA:</b> Agua De Dios, Albán, Anapoima, Anolaima, Apulo, Arbeláez, Beltrán, Bituima, Bogotá, D.c., Bojacá, Cabrera, Cachipay, Caparrapí, Carmen De Carupa, Chaguaní, Chipaque, Choachí, Chocontá, Cogua, Cucunubá, El Colegio, El Peñón, El Rosal, Facatativá, Fusagasugá, Gachetá, Gama, Granada, Guatavita, Guayabal De Síquima, Jerusalén, La Calera, La Mesa, La Palma, La Peña, Lenguaque, Machetá, Manta, Nilo, Nimaima, Nocaima, Pacho, Paime, Pandi, Pasca, Pulí, Quebradanegra, Quipile, Ricaurte, San Antonio De Tequendama, San Bernardo, San Cayetano, San Francisco, San Juan De Rioseco, Sasaima, Sesquilé, Sibaté, Silvania, Soacha, Subachoque, Suesca, Supatá, Sutatausa, Tabio, Tausa, Tena, Tibacuy, Tocaima, Topaipí, Útica, Venecia, Vergara, Vianí, Villagómez, Villapinzón, Villeta, Viotá, Zipacón, Zipaquirá.</p> <p><b>HUILA:</b> : Altamira, Colombia, Guadalupe, La Plata, Pitalito, Saladoblanco, San Agustín, Santa María, Suaza, Tarqui.</p> <p><b>NORTE DE SANTANDER:</b> Ábrego, Arboledas, Cáchira, Cócota, Chinácota, Convención, Cucutilla, El Carmen, El Tarra, Hacarí, La Esperanza, Labateca, Mutiscua, Pamplona, San Calixto, Sardinata, Silos, Teorama, Villa Caro.</p> <p><b>QUINDÍO:</b> Calarcá, Córdoba.</p> <p><b>RISARALDA:</b> Santa Rosa De Cabal, Santuario.</p> <p><b>SANTANDER:</b> Albania, Barbosa, Bucaramanga, Cabrera, Carcasí, Cerrito, Charta, Concepción, El Playón, Florián, Floridablanca, Galán, Girón, Guaca, Güepsa, Jesús María, La Belleza, Lebrija, Macaravita, Málaga, Matanza, Onzaga, Piedecuesta, Pinchote, Rionegro, San Andrés, San Miguel, Suratá, Tona.</p> <p><b>TOLIMA:</b> Alpujarra, Anzoátegui, Armero (Guayabal), Cajamarca, Carmen De Apicalá, Casabianca, Cunday, Dolores, Falan, Fresno, Herveo, Icononzo, Lérida, Líbano, Melgar, Murillo, Natagaima, Palocabildo, Planadas, Prado, Rioblanco, Roncesvalles, Rovira, San Antonio, San Luis, Suárez, Villahermosa, Villarrica.</p>



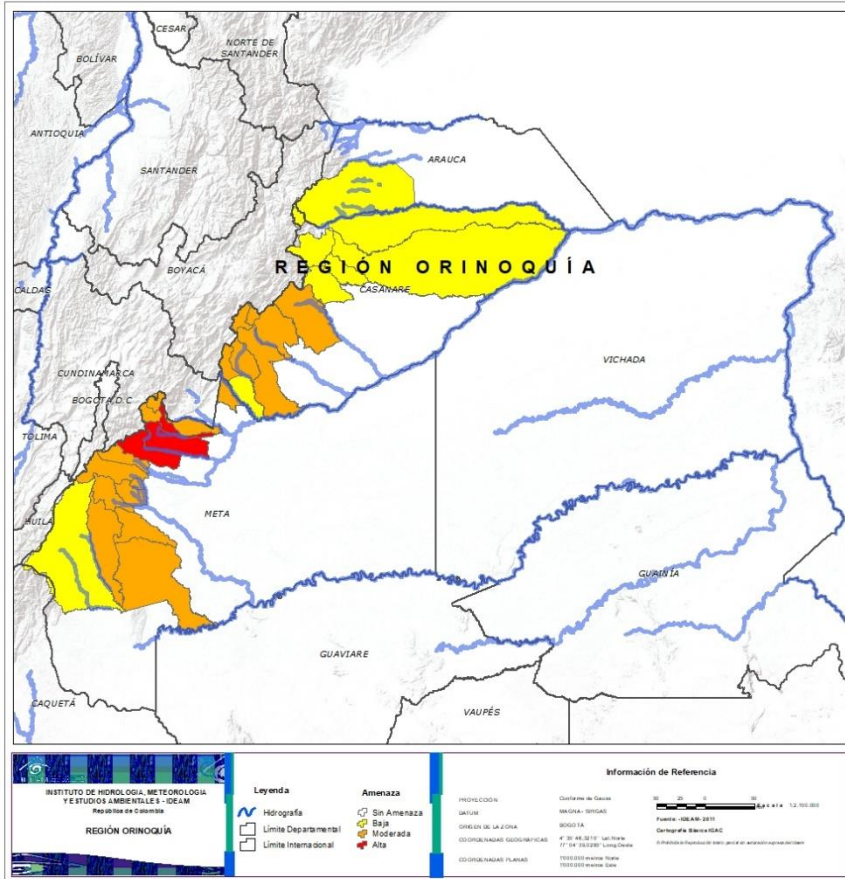
## REGIÓN PACÍFICO



Alerta	SITIOS PARA LOS CUALES SE GENERA LA ALERTA
	<b>CHOCÓ:</b> Bahía Solano (Mutis), Bojayá (Bellavista). <b>VALLE DEL CAUCA:</b> Bugalagrande.
	<b>CAUCA:</b> Argelia, El Tambo, Guapi, La Vega, López, Piamonte, Puracé, Santa Rosa, Santander De Quilichao, Suárez, Timbiquí. <b>CHOCÓ:</b> Alto Baudó (Pie De Pato), Bagadó, Bajo Baudó (Pizarro), Carmen Del Darién (Curbaradó), Cértegui, Condoto, El Cantón Del San Pablo (Managrú), El Carmen, Istmina, Juradó, Lloró, Medio Atrato (Beté), Medio Baudó (Boca De Pepé), Nóvita, Nuquí, Quibdó, Rio Iró (Santa Rita), Rio Quito (Paimadó), Riosucio, San José Del Palmar, Sipí, Tadó. <b>NARIÑO:</b> Arboleda, Barbaocoas, Buesaco, Policarpa, Ricaurte, Samaniego, Tumaco. <b>VALLE DEL CAUCA:</b> Andalucía, Buenaventura, Sevilla, Tuluá.
	<b>CAUCA:</b> Almaguer, Bolívar, Buenos Aires, Caldono, Corinto, Inzá, Jambaló, La Sierra, Miranda, Páez (Belalcázar), Piendamó, Popayán, Rosas, Silvia, Sotaró (Paispamba), Sucre, Toribío, Totoró. <b>NARIÑO:</b> Albán (San José), Cumbitara, El Charco, Linares, Los Andes (Sotomayor), Magüí (Payán), San Bernardo, San Pedro De Cartago (Cartago), Santa Bárbara (Iscuandé). <b>VALLE DEL CAUCA:</b> : Bolívar, Buga, Calima (El Darién), Dagua, El Cerrito, El Dovio, Florida, La Unión, Palmira, San Pedro, Versailles, Vijes, Yumbo.



## REGIÓN ORINOQUÍA



Alerta	SITIOS PARA LOS CUALES SE GENERA LA ALERTA
	<b>META:</b> Acacias, Restrepo, Villavicencio.
	<b>CASANARE:</b> Aguazul, Chámeza, Monterrey, Recetor, Sabanalarga, Tauramena, Yopal. <b>META:</b> Barranca De Upía, Cubarral, Cumaral, El Calvario, El Castillo, El Dorado, Guamal, Lejanías, Mesetas, San Juan De Arama, San Juanito, Vistahermosa.
	<b>ARAUCA:</b> Tame. <b>CASANARE:</b> Hato Corozal, La Salina, Nunchía, Paz De Ariporo, Pore, Támara, Villanueva. <b>META:</b> Uribe.



## REGIÓN AMAZONIA



Alerta	SITIOS PARA LOS CUALES SE GENERA LA ALERTA
	<b>CAQUETÁ:</b> Florencia.
	<b>CAQUETÁ:</b> Belén De Los Andaquíes, El Doncello, El Paujil, Montañita, Morelia, San José Del Fragua. <b>PUTUMAYO:</b> Mocoa, San Francisco, Santiago, Villagarzón.
	<b>CAQUETÁ:</b> Puerto Rico. <b>PUTUMAYO:</b> Sibundoy.



## SECTORES VIALES



### SECTORES VIALES REPORTADOS CON AFECTACIÓN VIAL POR DESLIZAMIENTOS

DEPARTAMENTO	SECTOR VIAL
ANTIOQUIA	Sonsón – Nariño Sonsón – Argelia Medellín – Buriticá Puerto Nare - San Carlos
CAQUETÁ	Orrapihuassi - Florencia
CAUCA	Santiago – Santa Rosa Inzá – Popayán km 57 + 300
CUNDINAMARCA	El Sisga – Tibiritá Macheta - Bogotá
CUNDINAMARCA - META	Bogotá – Villavicencio
NARIÑO	Junín – Pedregal (Sector Ricaurte)
PUTUMAYO - HUILA	Mocoa - Pitalito
PUTUMAYO - NARIÑO	Pasto - Mocoa
SANTANDER	Curos - Málaga
HUILA	Neiva – Suaza La Plata - Valencia





## RESUMEN

Pese al aumento de las precipitaciones en amplias zonas del país, aún se presentan condiciones de alerta baja por incendios de la cobertura vegetal, en varios sectores de la región Andina por este tipo de eventos.



<https://diarioroatan.com/colombia-incendio-forestal-consume-50-hectareas-de-bosque/>



# Pronóstico de la Amenaza por Incendios de la Cobertura Vegetal



TOTAL MUNICIPIOS:  
04

## Alertas por Región

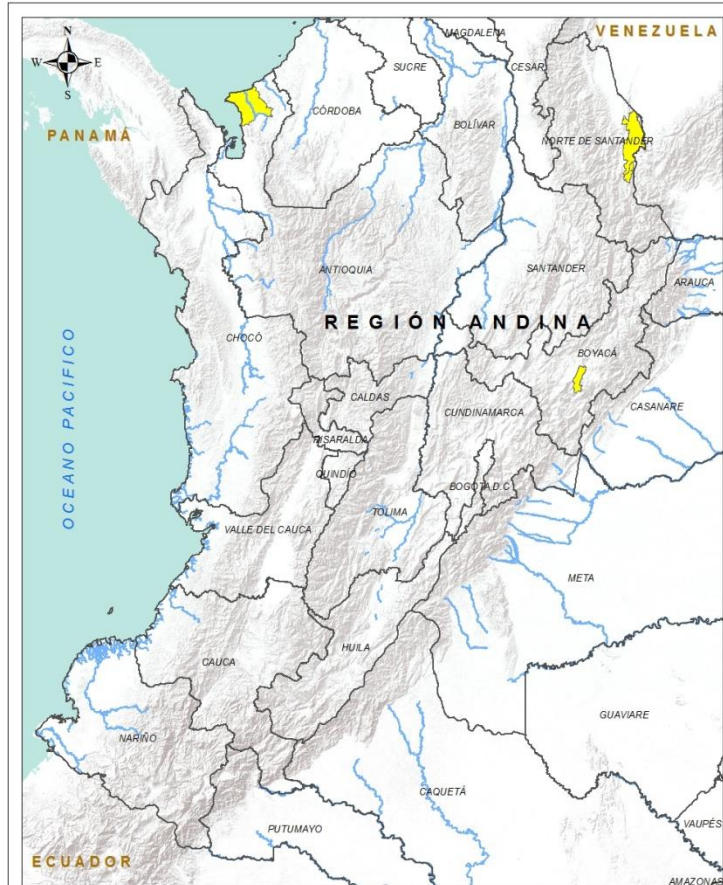


DEPARTAMENTO	Nº
ANTIOQUIA	1
BOYACÁ	1
NORTE DE SANTANDER	2
<b>TOTAL</b>	<b>4</b>

TOTAL  
DEPARTAMENTOS: 03



## REGIÓN ANDINA



	<b>Leyenda</b>	<b>Amenaza</b>	<b>Información de Referencia</b>
		<b>PROYECCIÓN</b>	
	Sin Amenaza	Ortometría de Gauss	
	Baja	MADON - SRSAS	
	Moderada	BOGOTÁ	
	Alta		
		<b>ORIGEN DE LA ZONA</b>	
		COORDENADAS GEOGRÁFICAS	4° 38' 46.3213" Lat Norte
		COORDENADAS PLANAS	77° 04' 39.0281" Long Oeste
			1000 000 metros Norte
			1000 000 metros Este

© Pronóstico de Amenaza por Incendios en la Subzona de la Sierra del IDEAM

Alerta

SITIOS PARA LOS CUALES SE GENERA LA ALERTA



**ANTIOQUIA:** Necoclí.  
**BOYACÁ:** Pesca.  
**NORTE DE SANTANDER:** Cúcuta, Los Patios.



## CONDICIONES NORMALES

- **REGIÓN CARIBE**
- **REGIÓN PACÍFICA**
- **REGIÓN ORINOQUÍA**
- **REGIÓN AMAZONÍA**



# ALERTAS METEOMARINAS VIGENTES

## Mar Caribe colombiano

### ABREVIATURAS

**VV**

Velocidad del viento máxima probable

**AO**

Altura significativa de la ola

**DV**

Dirección predominante del viento

### CONVENCIONES



#### Tiempo lluvioso

Probabilidad de lluvias moderadas a fuertes, en algunos casos con posibilidad de tormentas eléctricas y rachas de viento.



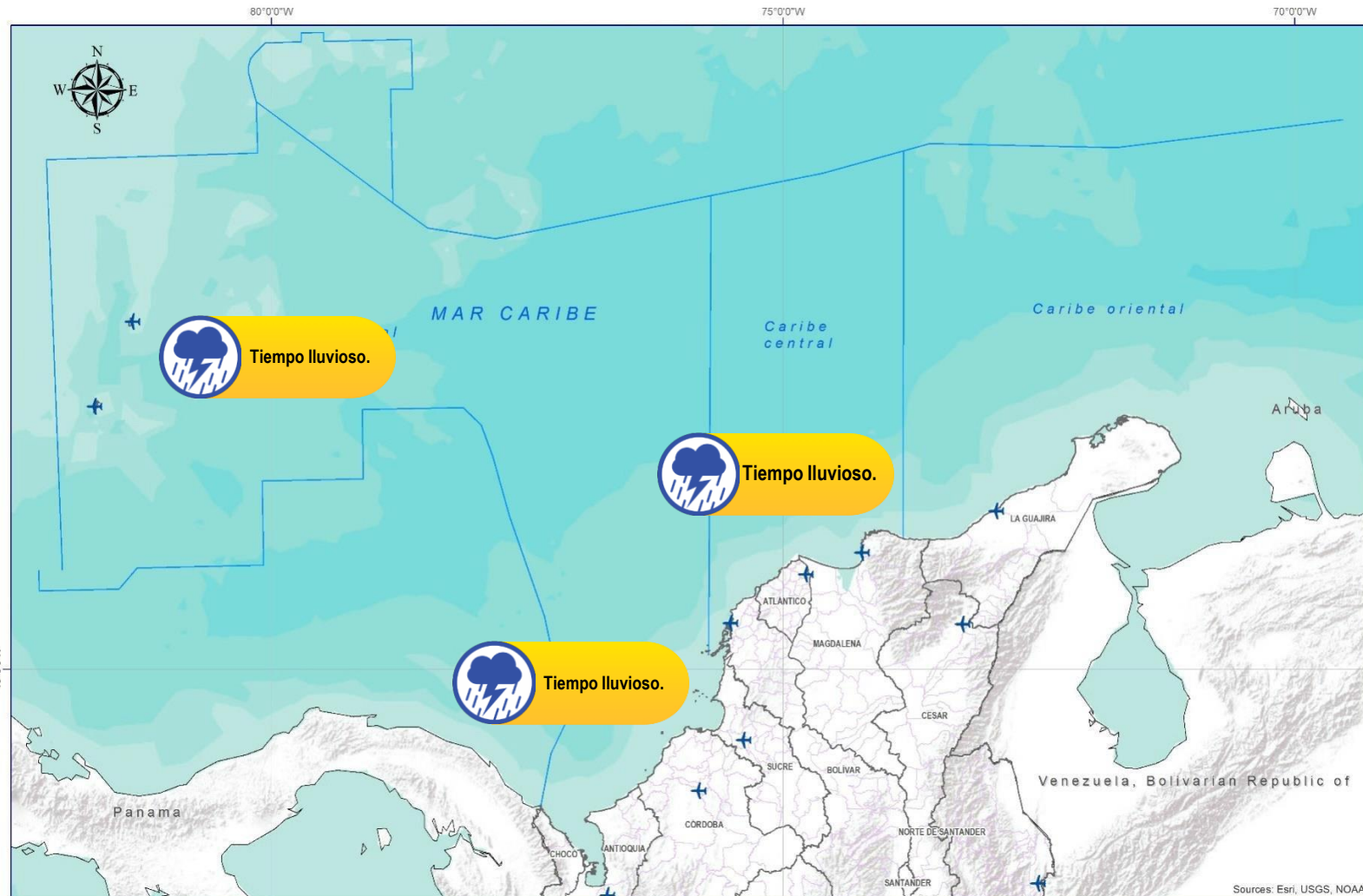
#### Pleamar

La marea alcanzará su máximo nivel en el intervalo de tiempo establecido.



#### Viento y oleaje

Velocidad del viento y altura del oleaje con valores por encima de lo normal para la época.



### CONVENCIONES

### SUGERENCIAS O RECOMENDACIONES



A las embarcaciones de poco calado, consultar con las Capitanías de puerto antes de zarpar en zonas de inminente tempestad. A los bañistas y habitantes costeros, estar atentos a la evolución de las condiciones meteorológicas y a los avisos de las autoridades locales.



Se sugiere a los habitantes costeros estar atentos a la evolución del fenómeno.



A los bañistas y habitantes costeros, estar atentos a la evolución del fenómeno y a las indicaciones de las autoridades locales. A las embarcaciones de poco calado, consultar con las Capitanías de puerto antes de zarpar.

\* La altura significativa de la ola, representa la media del tercio más alto de las olas, por lo cual la altura máxima posible puede ser incluso superior al doble de este valor



# ALERTAS METEOMARINAS VIGENTES

## Océano Pacífico Nacional

### ABREVIATURAS

**VV**

Velocidad del viento máxima probable

**DV**

Dirección predominante del viento

**AO**

Altura significativa de la ola

### CONVENCIONES



#### Tiempo lluvioso

Probabilidad de lluvias moderadas a fuertes, en algunos casos con posibilidad de tormentas eléctricas y rachas de viento.



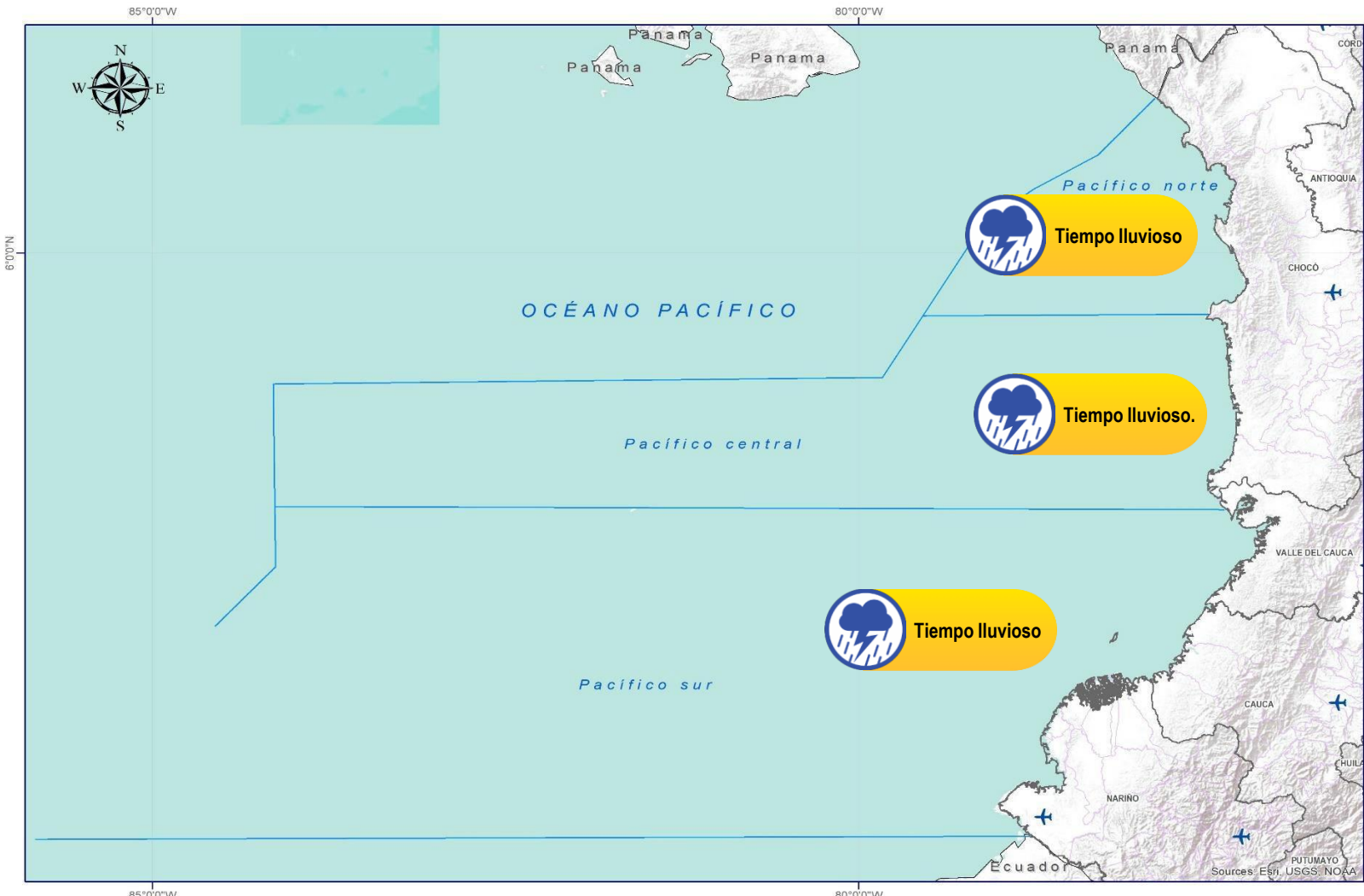
#### Pleamar

La marea alcanzará su máximo nivel en el intervalo de tiempo establecido.



#### Viento y oleaje

Velocidad del viento y altura del oleaje con valores por encima de lo normal para la época.



### CONVENCIONES

### SUGERENCIAS O RECOMENDACIONES



A las embarcaciones de poco calado, consultar con las Capitanías de puerto antes de zarpar en zonas de inminente tempestad. A los bañistas y habitantes costeros, estar atentos a la evolución de las condiciones meteorológicas y a los avisos de las autoridades locales.



Se sugiere a los habitantes costeros estar atentos a la evolución del fenómeno.



A los bañistas y habitantes costeros, estar atentos a la evolución del fenómeno y a las indicaciones de las autoridades locales. A las embarcaciones de poco calado, consultar con las Capitanías de puerto antes de zarpar.

\* La altura significativa de la ola, representa la media del tercio más alto de las olas, por lo cual la altura máxima posible puede ser incluso superior al doble de este valor



## CONVENCIONES

## SUGERENCIAS O RECOMENDACIONES



### Tiempo lluvioso

Probabilidad de lluvias moderadas a fuertes, en algunos casos con posibilidad de tormentas eléctricas y rachas de viento.

A las embarcaciones de poco calado, consultar con las Capitanías de puerto antes de zarpar en zonas de inminente tempestad.  
A los bañistas y habitantes costeros, estar atentos a la evolución de las condiciones meteorológicas y a los avisos de las autoridades locales.



### Pleamar

La marea alcanzará su máximo nivel en el intervalo de tiempo establecido.

Se sugiere a los habitantes costeros estar atentos a la evolución del fenómeno.



### Viento y oleaje

Velocidad del viento y altura del oleaje con valores por encima de lo normal para la época.

A los bañistas y habitantes costeros, estar atentos a la evolución del fenómeno y a las indicaciones de las autoridades locales.  
A las embarcaciones de poco calado, consultar con las Capitanías de puerto antes de zarpar.

# INFORME TÉCNICO DIARIO

## EQUIPO DE TRABAJO IDEAM

Yolanda GONZÁLEZ H. - Directora General |  
Daniel USECHE S. - Jefe (E) Oficina del Servicio de Pronóstico y Alertas

Elaboró:  
OFICINA DEL SERVICIO DE PRONÓSTICO Y ALERTAS

Mirovan SVERKO y (Meteorólogos)  
Camilo PEDRAZA (Hidrólogo)  
Sergio ROJAS (Deslizamientos de Tierra)  
Felipe ESPEJO (Incendios de la Cobertura Vegetal)  
Mauricio TORRES (DATOS)  
Alberto PARDO (Coordinación de Alertas Hidrometeorológicas y Ambientales)

<http://www.ideam.gov.co>  
Correos electrónicos: [servicio@ideam.gov.co](mailto:servicio@ideam.gov.co), [alertas@ideam.gov.co](mailto:alertas@ideam.gov.co)  
Calle 25D N° 96B - 70, piso 3. Bogotá, D.C.  
Teléfono: 3075625 ext. 1334 -1336.

## VISITA NUESTRAS REDES SOCIALES



[ideam.instituto](https://www.facebook.com/ideam.instituto)



[InstitutoIDEAM](https://www.youtube.com/InstitutoIDEAM)



[@IDEAMColombia](https://twitter.com/IDEAMColombia)



[ideamcolombia](https://www.instagram.com/ideamcolombia)

