

INFORME TÉCNICO DIARIO

IDEAM comunica al Sistema Nacional para la Gestión del Riesgo de Desastres (SNGRD) y al Sistema Nacional Ambiental (SINA).

Bogotá D. C., 30 de abril de 2020.
Hora de actualización 1:30 HLC

Boletín No.

121



CONTENIDO

[Lo más destacado](#)

[Precipitación](#)

[Temperaturas](#)

[Alerta por descensos significativos de las temperaturas mínimas del aire](#)

[Condiciones Hidrometeorológicas actuales](#)

[Pronóstico de precipitación de las próximas 24 horas](#)

[Pronóstico condiciones meteorológicas adicionales](#)

[Alertas Hidrológicas](#)

[Seguimiento y Pronóstico de las Amenazas por Deslizamientos](#)

[Seguimiento y Pronóstico de las Amenazas por Incendios](#)

[Alertas Meteomarinas vigentes Mar Caribe Colombiano](#)

[Alertas Meteomarinas vigentes Océano Pacífico Nacional](#)

[Alertas Meteomarinas por Ciclón Tropical Mar Caribe Colombiano](#)



Alerta
ROJA

PARA TOMAR ACCIÓN Advierte a los sistemas de prevención y atención de desastres sobre la amenaza que puede ocasionar un fenómeno con efectos adversos sobre la población, el cual requiere la atención inmediata por parte de la población y de los cuerpos de atención y socorro. Se emite una alerta sólo cuando la identificación de un evento extraordinario indique la probabilidad de amenaza inminente y cuando la gravedad del fenómeno implique la movilización de personas y equipos, interrumpiendo el normal desarrollo de sus actividades cotidianas.



Alerta
NARANJA

PARA PREPARARSE Indica la presencia de un fenómeno. No implica amenaza inmediata y como tanto es catalogado como un mensaje para informarse y prepararse. El aviso implica vigilancia continua ya que las condiciones son propicias para el desarrollo de un fenómeno, sin que se requiera permanecer alerta.



Alerta
AMARILLA

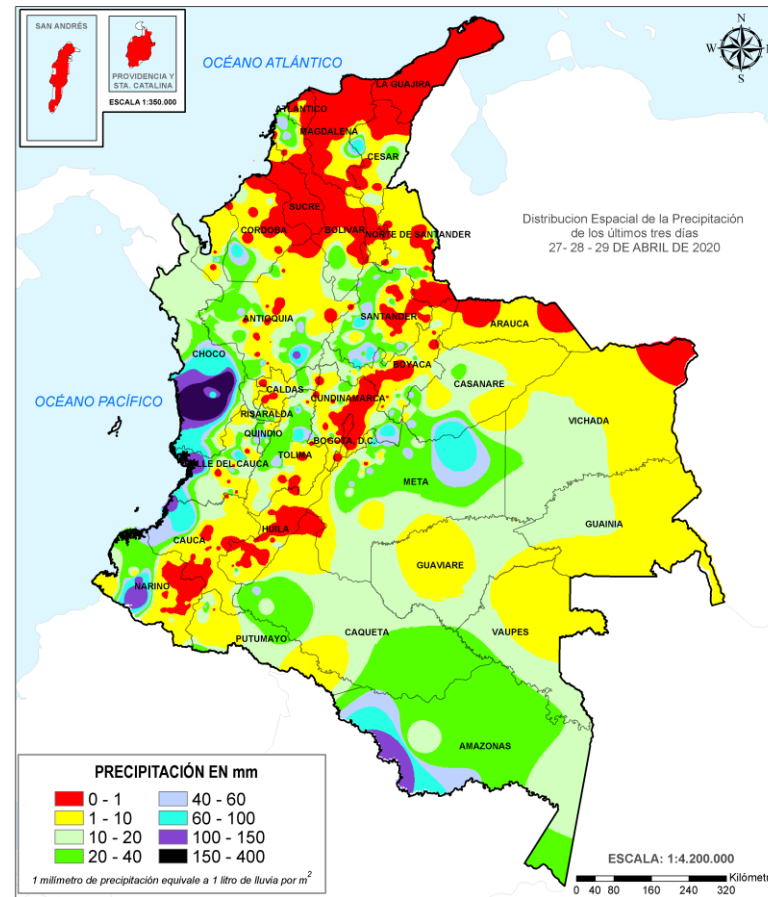
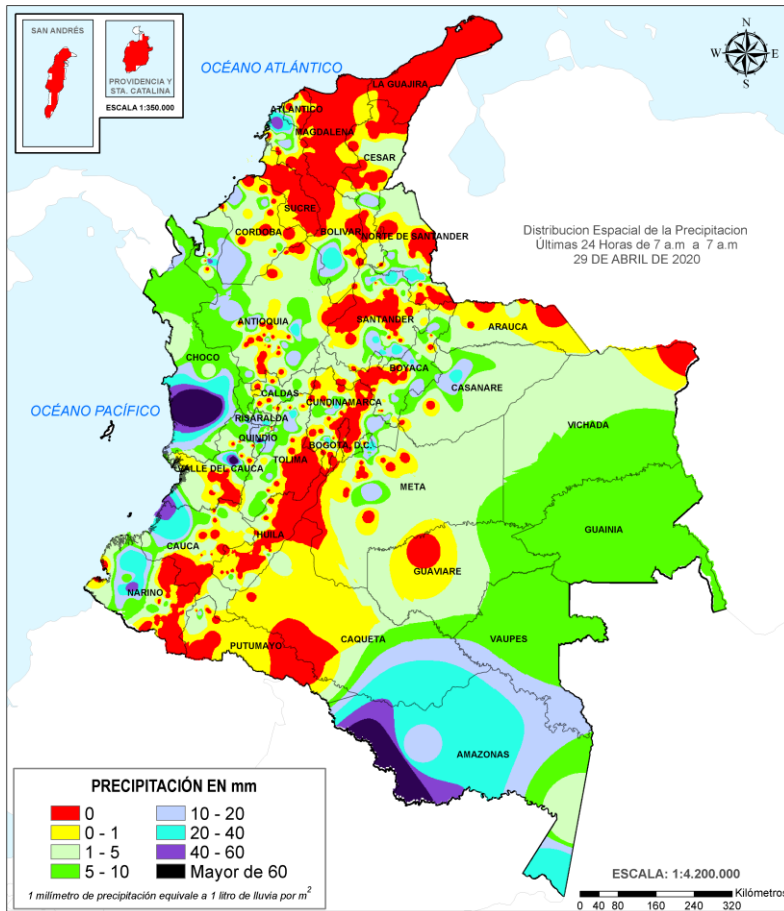
PARA INFORMARSE Es un mensaje oficial por el cual se difunde información. Por lo regular se refiere a eventos observados, registrados o registrados y puede contener algunos elementos de pronóstico a manera de orientación. Por sus características pretéritas y futuras difiere del aviso y de la alerta, y por lo general no está encaminado a alertar sino a informar.

CONDICIONES NORMALES La información que se suministra se encuentra dentro de los rangos normales.

Alertas vigentes hasta: 30 de abril de 2020 - 1:00 HLC.

Mapas de precipitación

Lluvias registradas en las últimas 24 horas



Las precipitaciones descendieron levemente en las últimas 24 horas con respecto al día anterior. Las lluvias se han presentado sectores de la región Pacífica, occidente de la región Orinoquia y sectores de la Andina. El mayor registro de lluvias se presentó en el municipio de **Medio San Juan(Chocó)**, con **120,0 mm**.



- Por alta probabilidad de ocurrencia de deslizamientos de tierra en zonas inestables en Chocó, Nariño y Valle del Cauca.
- Por alta probabilidad de incendios de la cobertura vegetal en algunos municipios de Atlántico, Cesar, Cundinamarca, La Guajira, Bolívar y Magdalena.



- Por moderada posibilidad avenida torrencial en las cuencas del Atrato – Darién, San Juan, Tapaje – Dagua – Directos, Patía, Mira, Sogamoso y Cauca
- Por moderada probabilidad de ocurrencia de incendios de la cobertura vegetal en zonas del Caribe y Andina.
- Por moderada probabilidad de ocurrencia de deslizamientos de tierra en zonas inestables en algunos municipios de la región Andina, Pacífica, Amazonia y Orinoquia.
- Por tiempo lluvioso en el Pacífico norte y centro

Precipitación diaria desde las 7:00 HLC del miércoles 29 hasta las 7:00 HLC del jueves, 30 de abril de 2020. Fuente: IDEAM

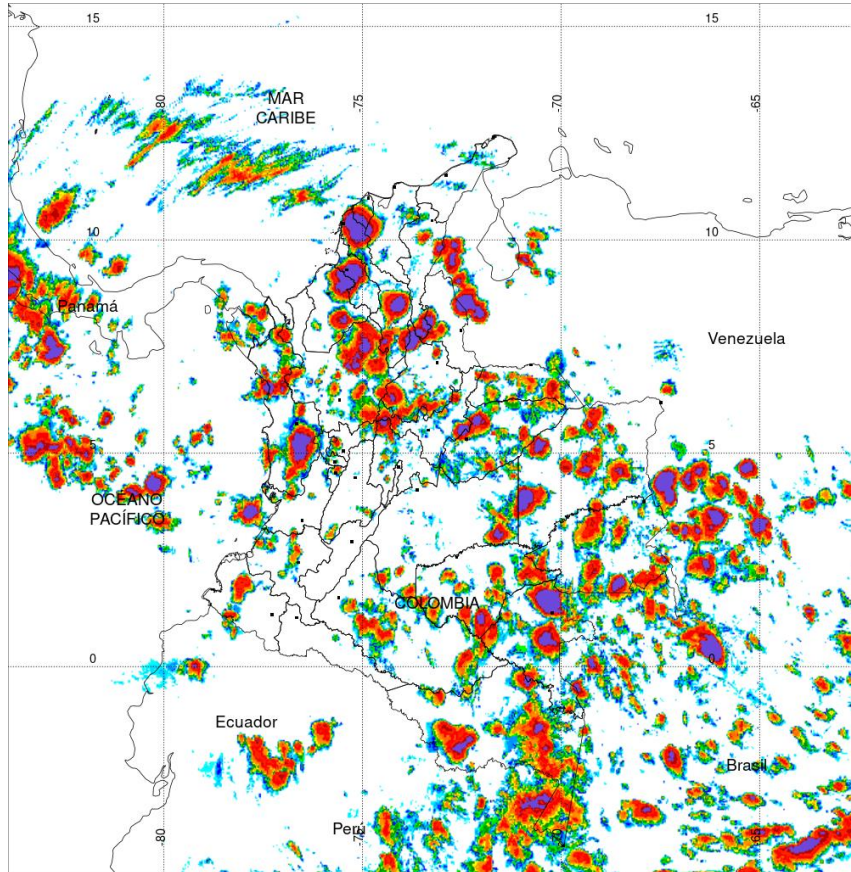
Precipitación últimas 72 horas desde las 7:00 HLC del lunes 27 de abril hasta las 7:00 HLC del jueves, 30 de abril de 2020. Fuente: IDEAM

- Un milímetro de lluvia (1 mm) equivale a un litro (1 L) de lluvia que ha caído en un metro cuadrado (1 m²). La lluvia acumulada es la suma de los milímetros de agua lluvia que se han registrado en un lapso de tiempo.

Alertas amarillas e información más detallada para cada una de las categorías de alerta, remítase a la temática particular del informe.



Estimación Satelital (24 Horas)



PRECIPITACIÓN TOTAL ACUMULADA POR ESTIMACIÓN SATELITAL (GOES-16)

APR 29 DE 2020 (7:00) - APR 30 DE 2020 (7:00)

Elaborado por: Oficina del Servicio de Pronósticos y Alertas.



Fuente:
Imágenes GOES-16
(143/144 imágenes)



Precipitaciones

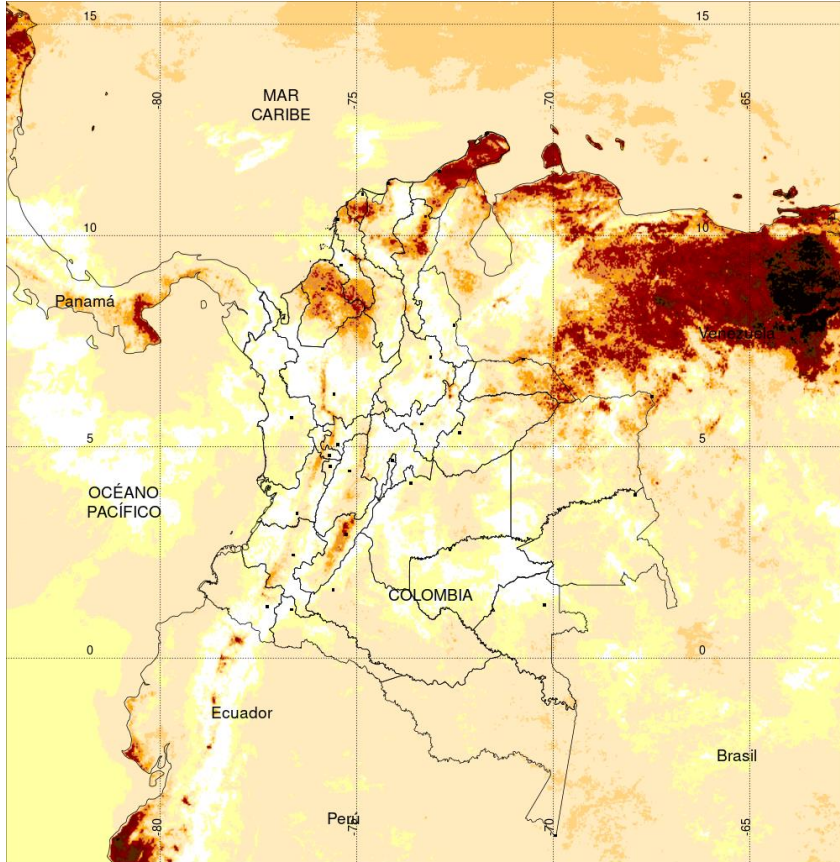
A continuación se relacionan los municipios donde en las últimas 24 horas se registraron precipitaciones iguales o superiores a 30.0 mm.

Aclaración: aunque los volúmenes de lluvia registrados en un municipio se relacionan con la ubicación de las estaciones de monitoreo del IDEAM, en ocasiones, dichas estaciones pueden estar distantes de los lugares en donde se concentra la mayor población o alejados de los centros municipales.

DEPARTAMENTO	MUNICIPIO
AMAZONAS	El Encanto (110),
ANTIOQUIA	Apartado (55,7),
BOLIVAR	Turbaco (47,8),
CAUCA	Lopez de Micay (52), López de Micay (37),
CHOCO	Medio San Juan (120), Lloró (32),
CUNDINAMARCA	Fusagasuga (32,4),
META	Restrepo (40),
NARIÑO	Barbacoas (50), Magui (30),
NORTE DE SANTANDER	Cucutilla (32,5),
QUINDIO	Cordoba (89,2),
RISARALDA	Santa Rosa De Cabal (34),
TOLIMA	Líbano (32),
VALLE DEL CAUCA	Tulua (70,5),

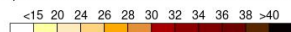


Estimación Satelital (24 Horas)



TEMPERATURA SUPERFICIAL MÁXIMA POR ESTIMACIÓN SATELITAL (GOES-16)
(2020-04-29 09:00:00 a 2020-04-29 18:30:00)

Elaborado por: Oficina del Servicio de Pronósticos y Alertas.



Temperatura (°C)
(Producto en evaluación. No son valores oficiales de temperatura)



Fuente:
Imágenes GOES-16
(58 imágenes)



Temperaturas Máximas

Aclaración: aunque las temperaturas registradas en un municipio se relacionan con la ubicación de las estaciones de monitoreo del IDEAM, en ocasiones, dichas estaciones pueden estar distantes de los lugares en donde se concentra la mayor población o alejados de los centros municipales.

A continuación se relacionan los municipios donde en las últimas 24 horas se registraron temperaturas iguales o superiores a 36.0 °C.

DEPARTAMENTOS	MUNICIPIO
ANTIOQUIA	Valparaiso (Fredonia) (36,6),
BOLIVAR	El Carmen De Bolívar (36,4), Arjona (36,2), Zambrano (36),
CESAR	Bosconia (38,6), Valledupar (37,6), Valledupar (37,4), Valledupar (36,8),
CORDOBA	Planeta Rica (36,7), Montería (36,6), Ciénaga De Oro (36,5), Sahagún (36,4), Chima (36),
CUNDINAMARCA	Jerusalen (36,8),
HUILA	Neiva (37),
LA GUAJIRA	Urumita (36),
MAGDALENA	Pivijay (37,2),
TOLIMA	Natagaima (36),

Estaciones con temperaturas máximas del 2020-04-29 por encima del máximo histórico del mes

ESTACIÓN	MUNICIPIO	DEPARTAMENTO	TMAX °C	MAX_HIST °C	DIFERENCIA °C
BERLÍN	TONA	SANTANDER	18.8	18.6	0.2

Temperaturas Mínimas

A continuación se relacionan los municipios donde en las últimas 24 horas se registraron temperaturas menores o iguales a 5.0 °C.

DEPARTAMENTO	MUNICIPIO
CUNDINAMARCA	Mosquera(4,2), Subachoque(4,8), Bogotá_San Cayetano(4,2)
NARIÑO	Ipiales(5,0)

La estimación satelital de la temperatura superficial máxima en 24 horas utiliza datos de los satélites ambientales geoestacionarios operacionales (GOES) de NOAA para estimar al temperatura de la superficie del país, en donde los datos de los medidores o radares no están disponibles o no son confiables.

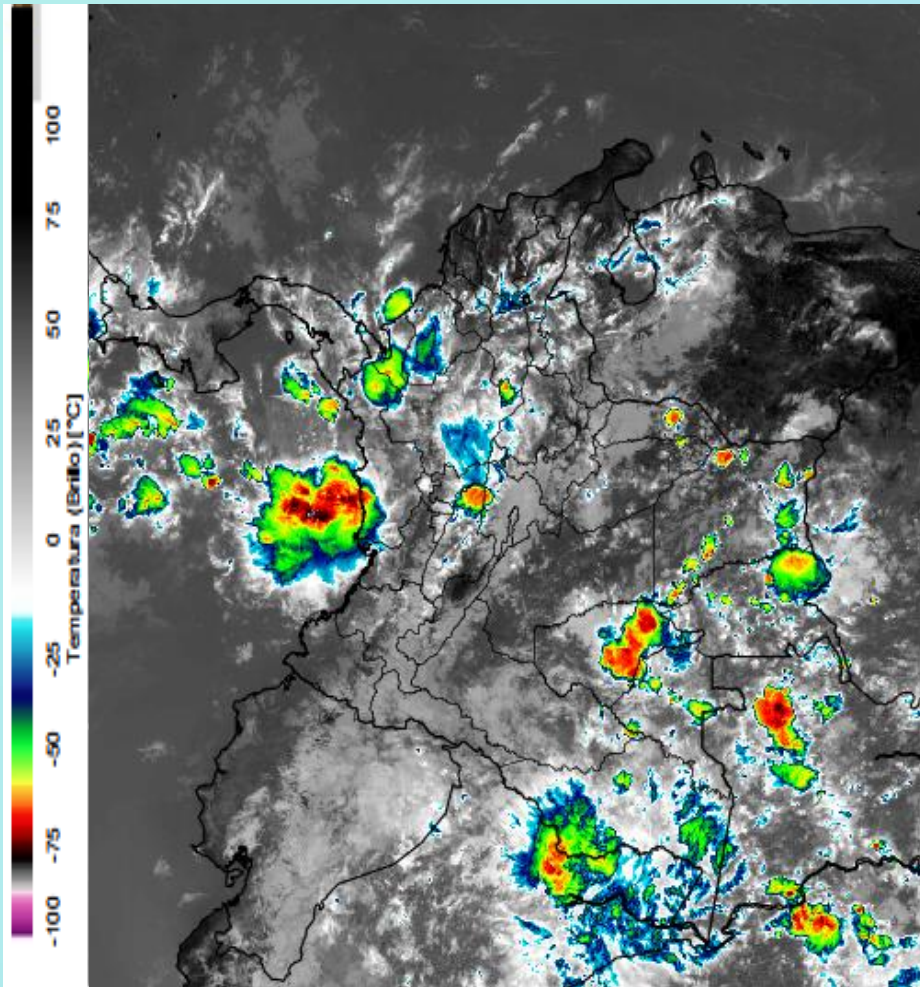
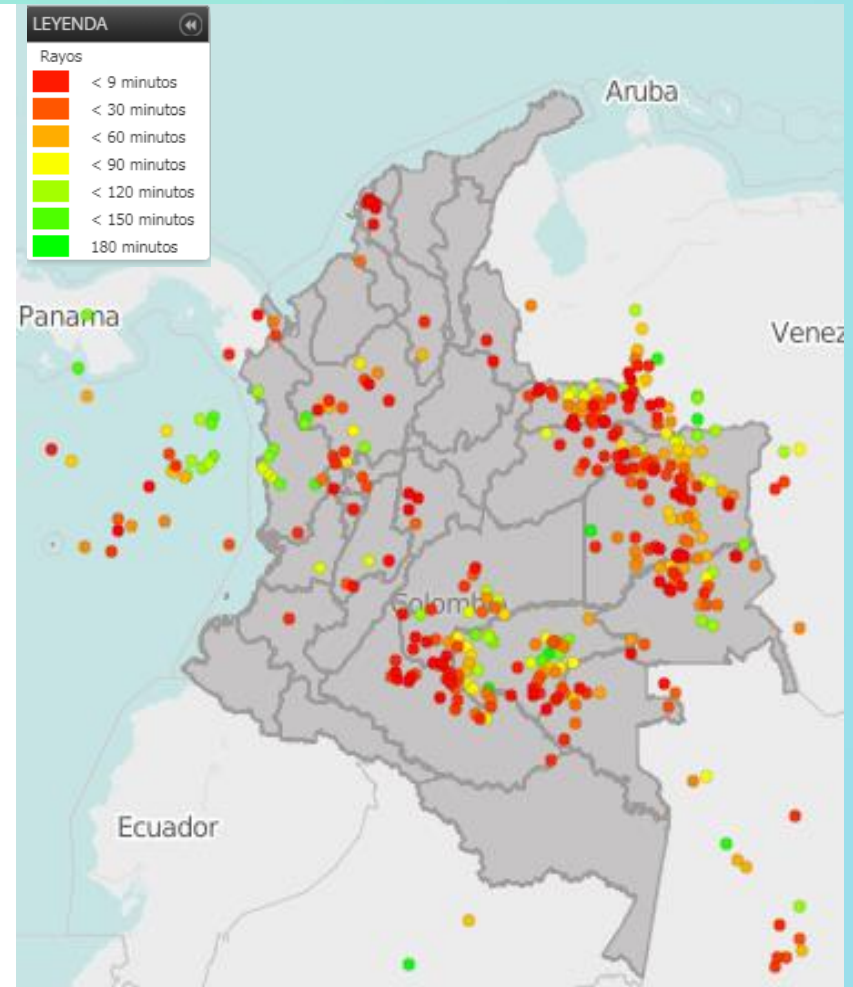


Imagen GOES East Canal Infrarrojo, 30 de abril de 2020. Hora 11:10 HLC.
Fuente: IDEAM-GOES 16

Se ha presentado cielo mayormente nublado en amplias zonas del territorio nacional las principales precipitaciones se han concentrado al noroccidente y suroriente del país, lluvias en sectores de Chocó, litoral de Valle, Antioquía, eje Cafetero, Tolima, precipitaciones de menor intensidad en sectores de los Santanderes y Boyacá.

- La imagen del canal infrarrojo (10.3 μm) permite determinar la temperatura de brillo de la nube (ver escala de colores). De esta forma, se puede determinar la altura de la nube.
- La imagen de las descargas eléctricas muestra la actividad eléctrica en las últimas 4 horas (ver escala de colores)

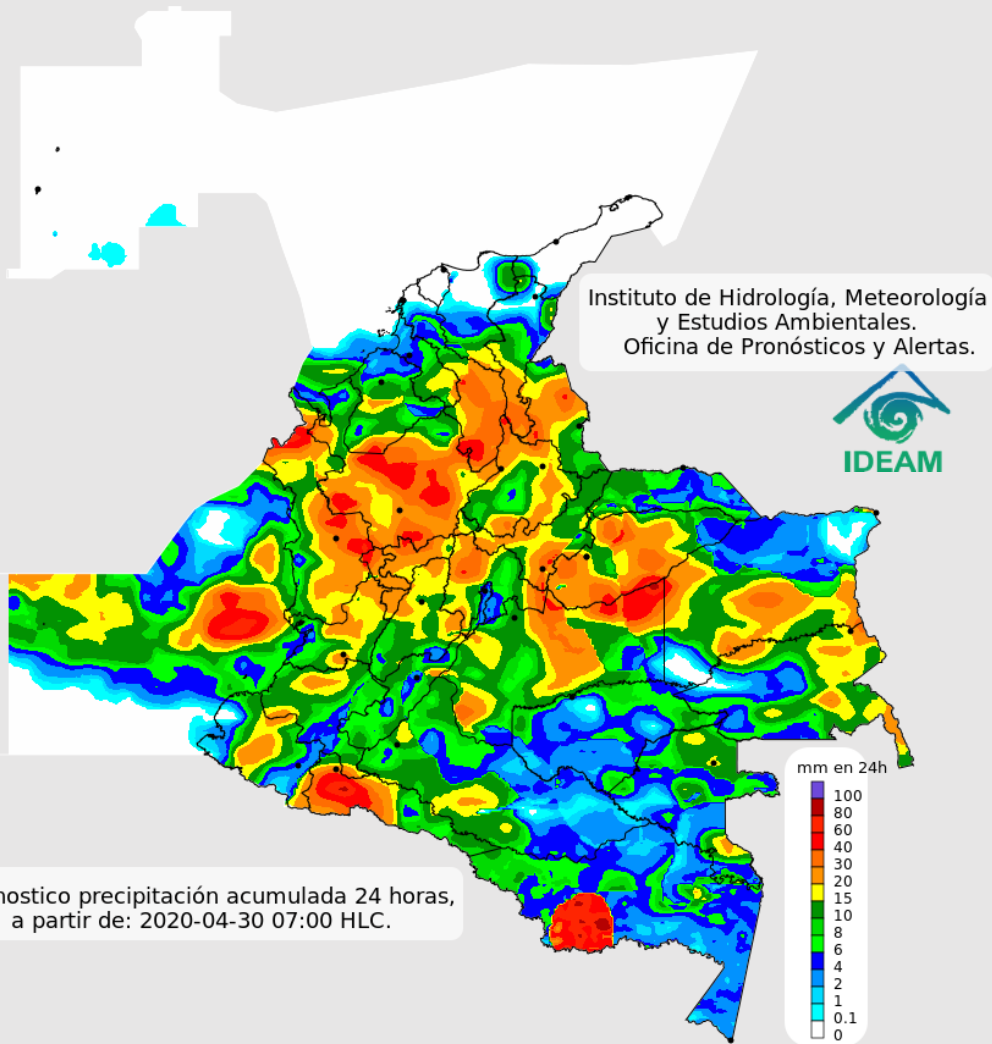


Descargas eléctricas en las últimas 3 horas.
Fuente: Keraunos – Linetview.

- La imagen de las descargas eléctricas muestra la actividad eléctrica en las últimas 4 horas (ver escala de colores)



Pronóstico de precipitación para las próximas veinticuatro (24) horas



Condiciones para destacar en las próximas 24 horas

Para el día de hoy se prevé condiciones nubladas en gran parte del país con lluvias moderadas a fuertes al norte de la región Pacífica, centro de la región Andina, suroccidente de la región Caribe y piedemonte tanto llanero como Amazónico. Probabilidad de descargas eléctricas en momentos de lluvia intensa.



Para mayor información sobre el estado del tiempo, alertas y pronósticos, consulte la aplicación móvil **MI PRONÓSTICO**

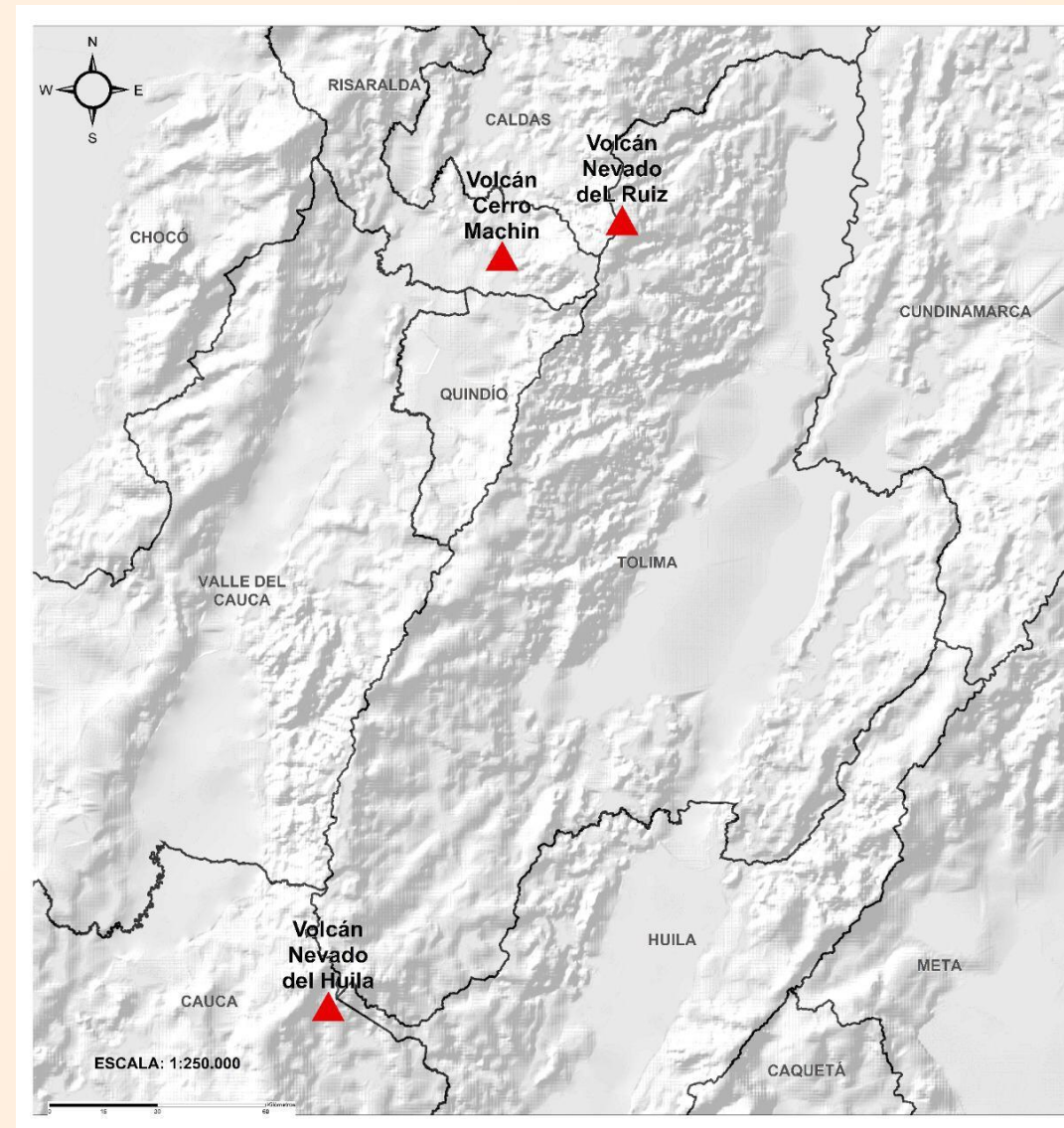
- La resolución espacial del mapa de pronóstico es de 6.5 km aproximadamente. Por lo tanto, fenómenos meteorológicos inferiores a esta escala no están considerados en esta predicción.
- La escala de colores está asociada a un rango de precipitación en el intervalo de tiempo indicado, lo que implica que el pronóstico no es determinista (un valor exacto en una zona) sino corresponde a un pronóstico cuantitativo (un rango de valores en una zona).



Pronóstico zonas volcánicas

Mapa de zonas volcánicas

ÁREA DEL VOLCÁN NEVADO DEL RUIZ			
Mañana: Cielo nublado - Lloviznas			
Tarde: Cielo nublado - Lluvias			
Noche: Cielo nublado - Lluvias			
Madrugada: Cielo nublado - Lluvias			
El SERVICIO GEOLÓGICO COLOMBIANO reporta en nivel AMARILLO (III): CAMBIOS EN EL COMPORTAMIENTO DE LA ACTIVIDAD VOLCÁNICA. Lat: 4.89 Lon: -75.32			
ELEVACIÓN (pies)	DIRECCIÓN	VELOCIDAD	
		VELOCIDAD (Nudos)	VELOCIDAD (Km/h)
10.000	NORESTE	0 - 5	0 - 9
18.000	SURESTE	10 - 15	18 - 27
24.000	ESTE-SURESTE	5 - 10	9 - 18
30.000	SUR-SURESTE	0 - 5	0 - 9
ÁREA DEL VOLCÁN NEVADO DEL HUILA			
Mañana: Cielo parcialmente nublado - Tiempo seco			
Tarde: Cielo parcialmente nublado - Lluvias			
Noche: Cielo parcialmente nublado - Lloviznas			
Madrugada: Cielo parcialmente nublado - Lloviznas			
El SERVICIO GEOLÓGICO COLOMBIANO reporta en nivel AMARILLO (III): CAMBIOS EN EL COMPORTAMIENTO DE LA ACTIVIDAD VOLCÁNICA. Lat:2.92 Lon:-76.05			
ELEVACIÓN (pies)	DIRECCIÓN	VELOCIDAD	
		VELOCIDAD (Nudos)	VELOCIDAD (Km/h)
10.000	SURESTE	0 - 5	0 - 9
18.000	ESTE-SURESTE	15 - 20	27 - 37
24.000	ESTE	5 - 10	9 - 18
30.000	NORTE-NOROESTE	0 - 5	0 - 9
ÁREA DEL VOLCÁN CERRO MACHÍN			
Mañana: Cielo nublado - Lloviznas			
Tarde: Cielo parcialmente nublado - Lluvias			
Noche: Cielo parcialmente nublado - Lloviznas			
Madrugada: Cielo nublado - Lluvias			
El SERVICIO GEOLÓGICO COLOMBIANO reporta en nivel AMARILLO (III): CAMBIOS EN EL COMPORTAMIENTO DE LA ACTIVIDAD VOLCÁNICA. Lat:4.80 Lon:-75.62			
ELEVACIÓN (pies)	DIRECCIÓN	VELOCIDAD	
		VELOCIDAD (Nudos)	VELOCIDAD (Km/h)
10.000	SUR-SURESTE	0 - 5	0 - 9
18.000	ESTE-SURESTE	10 - 15	18 - 27
24.000	ESTE-SURESTE	5 - 10	9 - 18
30.000	NORTE-NOROESTE	0 - 5	0 - 9

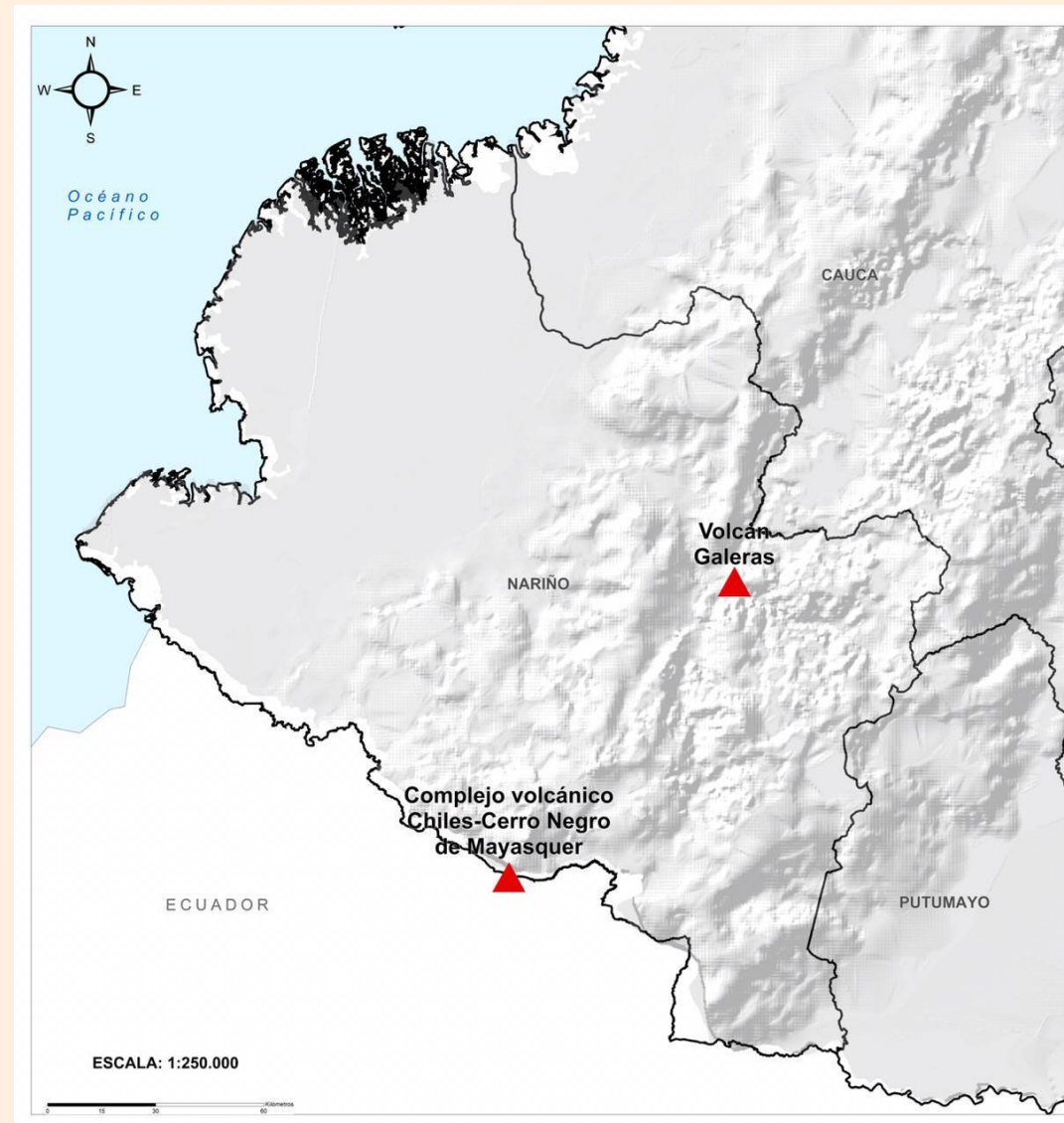




Pronóstico zonas volcánicas

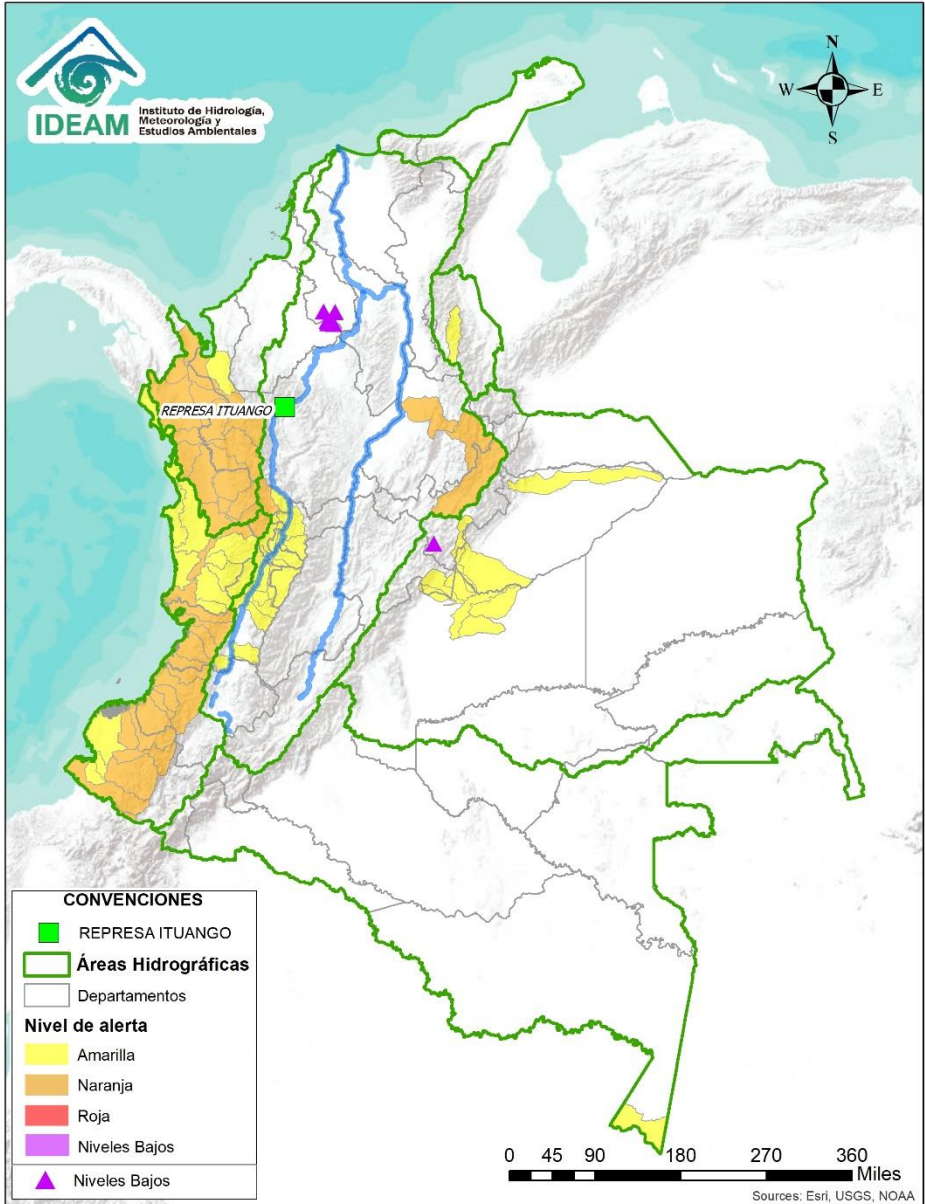
Mapa de zonas volcánicas

ÁREA DEL VOLCÁN GALERAS			
Mañana: Cielo ligeramente nublado - Tiempo seco			
Tarde: Cielo nublado - Lluvias			
Noche: Cielo nublado - Lloviznas			
Madrugada: Cielo parcialmente nublado - Tiempo seco			
EL SERVICIO GEOLÓGICO COLOMBIANO reporta en nivel AMARILLO (III): CAMBIOS EN EL COMPORTAMIENTO DE LA ACTIVIDAD VOLCÁNICA. Lat 1.55 Lon: -77.37			
ELEVACIÓN (pies)	DIRECCIÓN	VELOCIDAD	
		VELOCIDAD (Nudos)	VELOCIDAD (Km/h)
10.000	SURESTE	5 - 10	9 - 18
18.000	ESTE-SURESTE	15 - 20	27 - 37
24.000	NORTE-NOROESTE	5 - 10	9 - 18
30.000	NOROESTE	0 - 5	0 - 9
ÁREA DEL COMPLEJO VOLCÁNICO CHILES-CERRO NEGRO DE MAYASQUER			
Mañana: Cielo parcialmente nublado - Lloviznas			
Tarde: Cielo nublado - Lluvias			
Noche: Cielo parcialmente nublado - Tiempo seco			
Madrugada: Cielo nublado - Tiempo seco			
EI SERVICIO GEOLÓGICO COLOMBIANO reporta en nivel AMARILLO (III): CAMBIOS EN EL COMPORTAMIENTO DE LA ACTIVIDAD VOLCÁNICA. Lat 0.81 -Lon:77.93 Lat 0.76 Lon:-77.95			
ELEVACIÓN (pies)	DIRECCIÓN	VELOCIDAD	
		VELOCIDAD (Nudos)	VELOCIDAD (Km/h)
10.000	ESTE-SURESTE	0 - 5	0 - 9
18.000	ESTE-SURESTE	15 - 20	27 - 37
24.000	NOROESTE	5 - 10	9 - 18
30.000	OESTE-NOROESTE	0 - 5	0 - 9





Alertas Hidrológicas



Caño Cristales el río de los cinco colores, paraíso tropical! (Sierra de La Macarena – Meta, Colombia). – Autor: Mcleods, 19 de Febrero de 2018
 Fuente: https://upload.wikimedia.org/wikipedia/commons/3/3e/Flashpacker_Connect_-_Cano_Cristales_webp

FEWS COLOMBIA
 SISTEMA DE PRONÓSTICOS HIDROLÓGICOS Y ALERTAS TEMPRANAS

Consulte aquí el estado de los niveles en los ríos del país:
<http://fews.ideam.gov.co/colombia/MapaEstacionesColombiaEstado.html>



Nota 1: Las alertas hidrológicas pueden ser corregidas y/o actualizadas en el futuro. No representa una certificación oficial del IDEAM.
Nota 2: Es probable que los eventos hidrológicos reportados en las alertas emitidas no se estén presentando sobre los ríos principales sino sobre sus afluentes.
Nota 3: El IDEAM le recomienda a la población ribereña estar muy atentos al comportamiento de los niveles de los ríos y atender las recomendaciones que la Unidad Nacional de Gestión del Riesgo de Desastres (UNGRD) emita para la implementación de medidas de contingencia ante posibles afectaciones por desbordamientos e inundaciones.



LLUVIAS



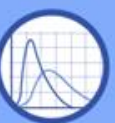
NIVELES BAJOS



NIVELES ALTOS



CRECIENTE SÚBITA



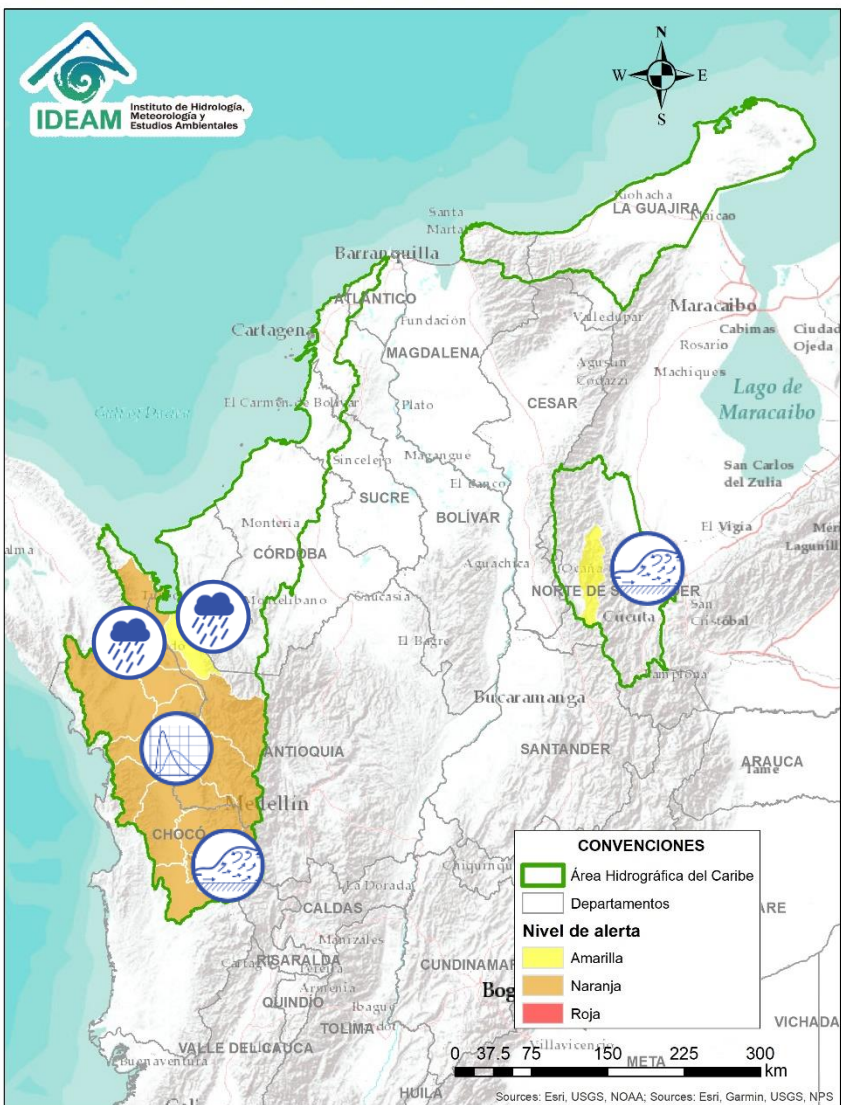
TRANSITO DE CRECIENTES



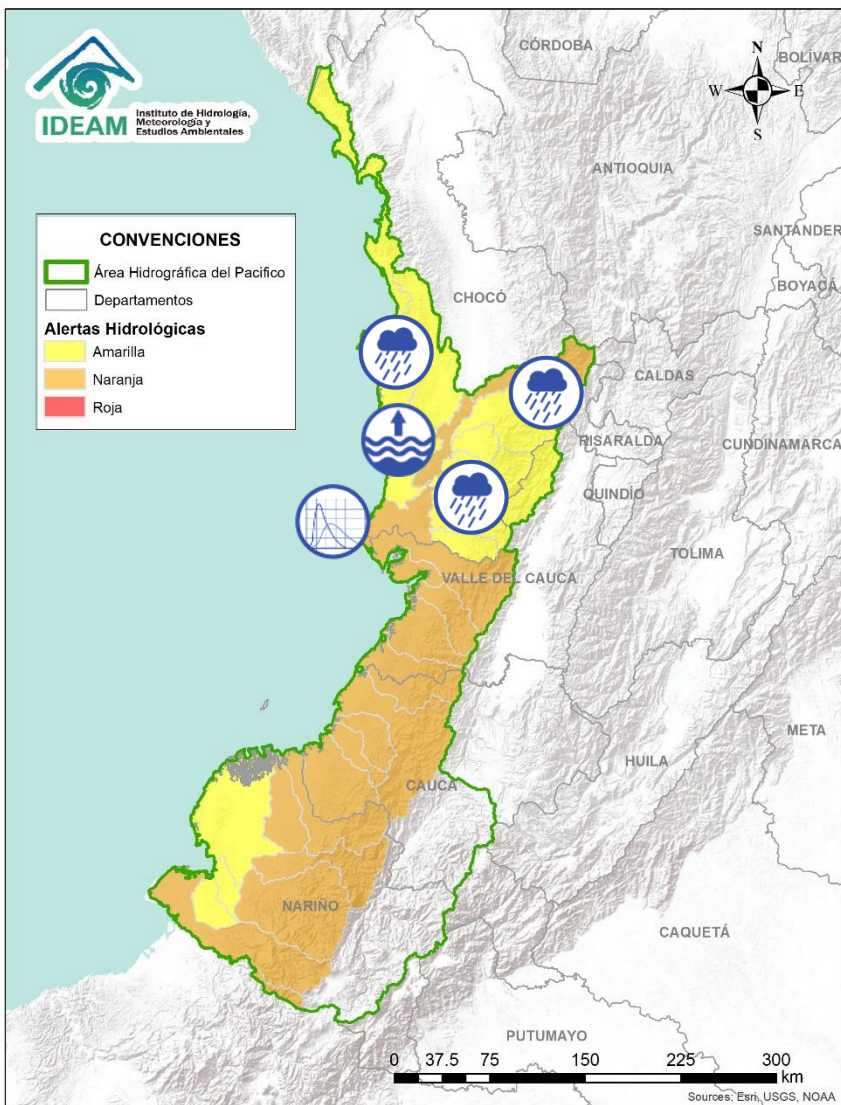
CRECIENTE POR DESEMBALSE



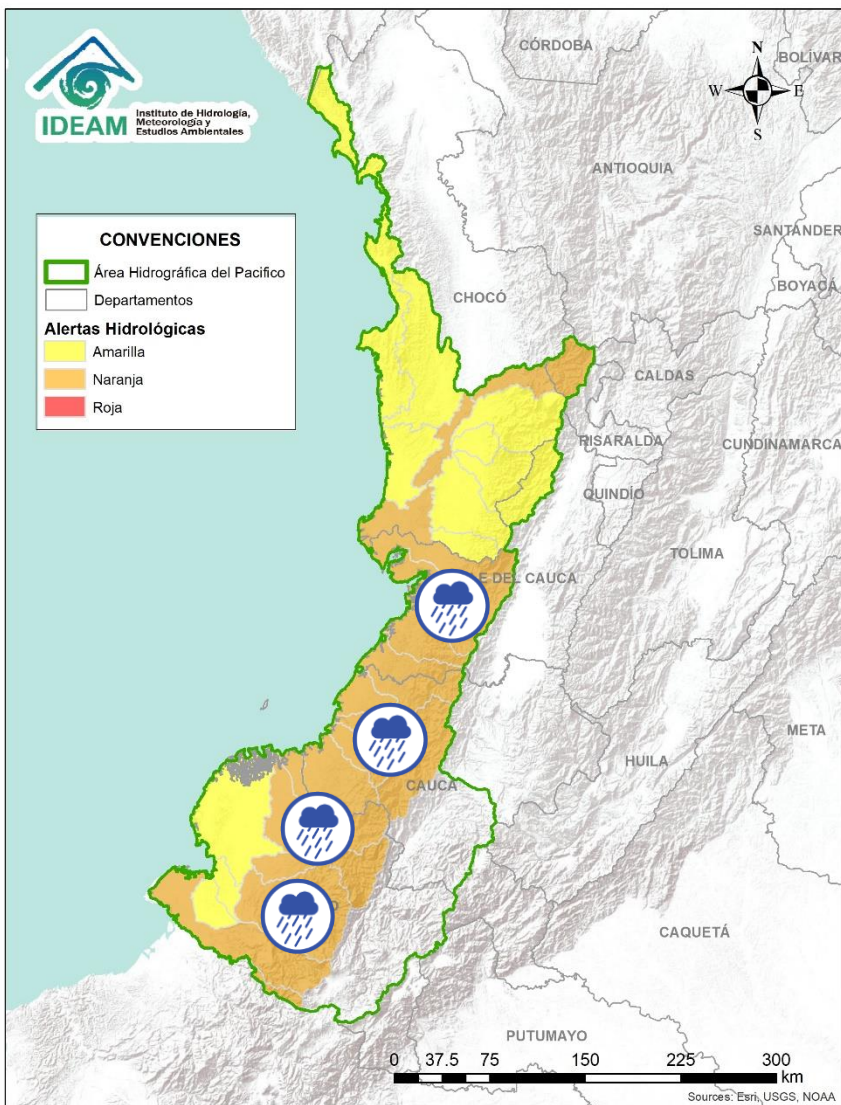
INUNDACIONES



Alerta	Zona Hidrográfica	Subzona o Cuenca Hidrográfica	Descripción de la alerta hidrológica
	Atrato - Darién	Cuenca alta del río Atrato	Ascenso del Alto Atrato a la altura del municipio de Lloró. Similar comportamiento se prevé en los aportantes a cuenca alta, tales como los ríos: Andágueda, Quito y Cabí. Especial atención a los municipios de El Carmen de Atrato, Bagadó, Lloró, Río Quito y Quibdó.
	Atrato - Darién	Cuenca media del río Atrato	Probabilidad de incrementos súbitos en el nivel de los ríos Cuía, Chicué, Uva, Pogue, Bebarama, Bojayá, Napipí, Opagadó, Murindó y Murri, entre otros directos a la cuenca media del río Atrato. Se recomienda especial atención en el nivel del río Atrato entre los municipios de Medio Atrato (Beté) y Vigía del Fuerte.
	Atrato - Darién	Cuenca media y baja del río Atrato	Se prevé el efecto del tránsito de onda de creciente en el cauce principal del río Atrato en su parte baja. Probabilidad de crecientes súbitas en los ríos Salaquí, Cacarica, Tanela y río Sucio, entre otros afluentes directos al río Atrato en la cuenca baja.
	Caribe - Litoral	Cuenca del río León	Probabilidad de incrementos súbitos de nivel en el río León y sus afluentes. Igual condición se espera en los ríos Carepa y Apartadó, entre otros que desembocan al Golfo de Urabá. Se recomienda especial atención en los municipios de Chigorodó, Carepa y Apartado (Antioquia).
	Catatumbo	Cuenca del río Tarra	Incrementos súbitos en la cuenca del río Tarra y sus afluentes, especialmente a la altura del municipio de Abrego (departamento de norte de Santander).

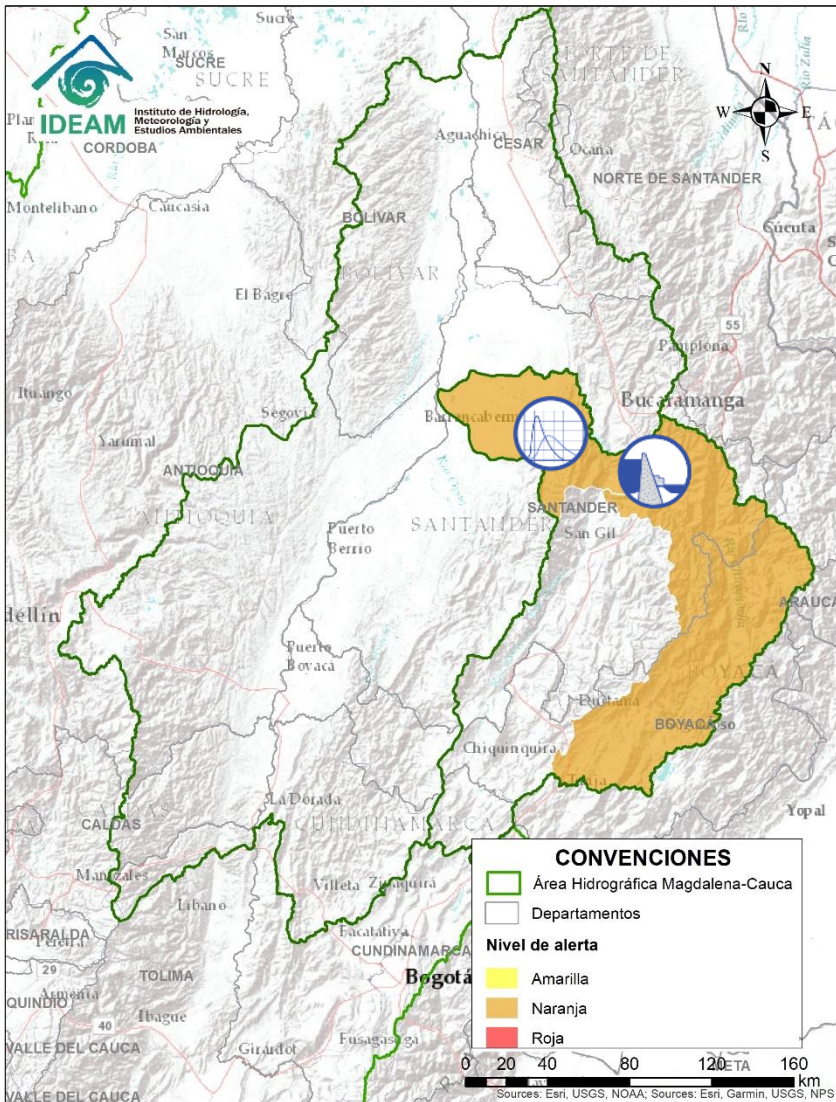




Alerta	Zona Hidrográfica	Subzona o Cuenca Hidrográfica	Descripción de la alerta hidrológica
	Baudó - Directos al Pacífico	Cuenca del río Baudó	Probabilidad de crecientes súbitas en el río Baudó y sus afluentes. Se recomienda especial atención para las poblaciones ribereñas, se destacan los corregimientos de Santa María, Miacorá, Divisa, Cohecho, Chachajo, Santa Rita, La Pureza y Nauca.
	Directos al Pacífico	Cuencas directas al Pacífico (Chocó)	Probabilidad de incrementos súbitos en el nivel de los ríos Jella, Chocolatal, Docampadó, Jurado y sus afluentes, entre otros directos al Océano Pacífico en el departamento de Chocó, se recomienda especial atención en los municipios de Bahía Solano y Juradó.
	San Juan	Cuenca alta del río San Juan	Probabilidad de crecientes súbitas en la parte alta del río San Juan y sus afluentes, especialmente los ríos Tamaná y Condoto. Se recomienda especial atención a la altura de los municipios de Mistrató, Pueblo Rico (Risaralda), Tadó e Istmina (Chocó).
	San Juan	Cuencas aportantes al río San Juan	Probabilidad de incrementos súbitos en el nivel de los ríos Tamaná, Condoto, Sipí, Cajón, Capoma y Calima, tributarios a la cuenca media del río San Juan. Se recomienda especial atención a la altura de los municipios de San José del Palmar, Paimado, Condoto, Nóvita, Santa Rita y San José del Palmar.
	San Juan	Cuenca media del río San Juan	Niveles altos y en condición de ascenso en el Medio San Juan. Se recomienda especial atención a la altura de los municipios del Medio San Juan e Istmina.
	San Juan	Cuenca baja del río San Juan	Se prevé el efecto de tránsito de onda en el nivel de la parte baja del río San Juan. Se recomienda especial atención en el municipio Litoral de San Juan.



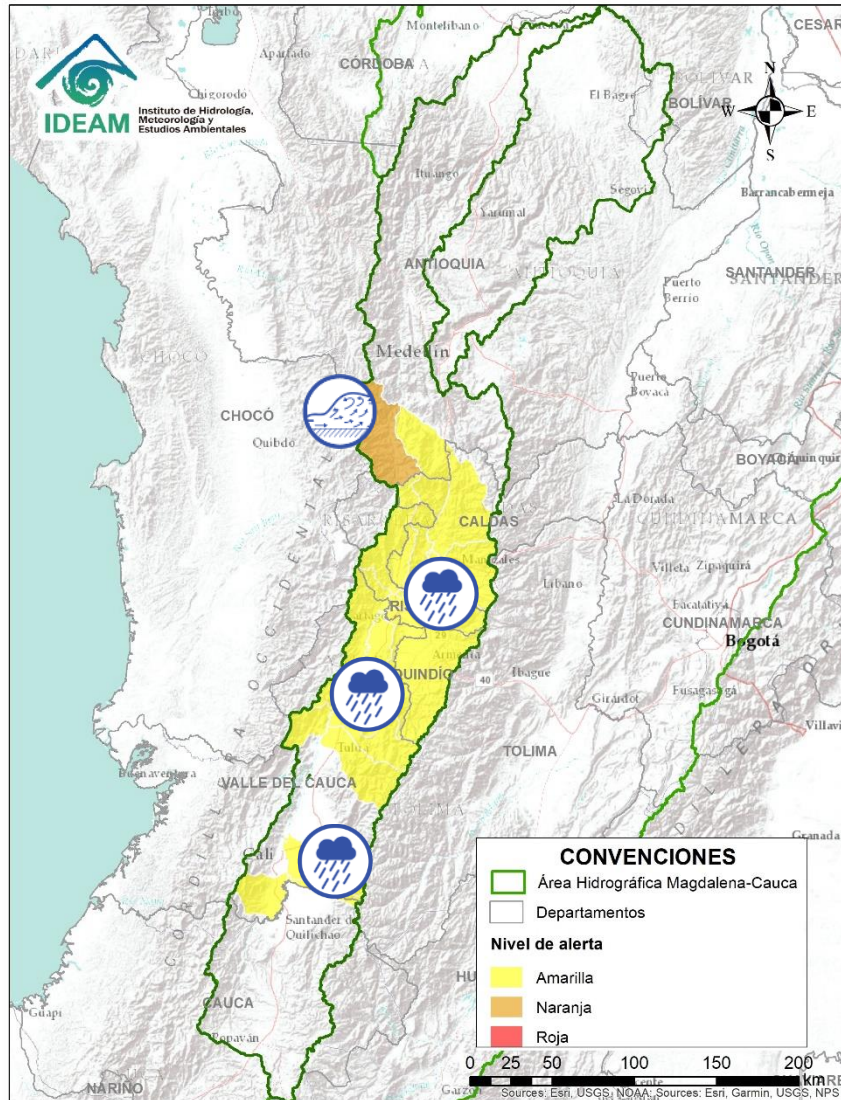
Alerta	Zona Hidrográfica	Subzona o Cuenca Hidrográfica	Descripción de la alerta hidrológica
	Tapaje – Dagua – Directos	Cuencas Directo Pacifico (Valle del Cauca)	Probabilidad de crecientes súbitas en los ríos Dagua, Anchicayá, Cajambre, Mayorquín, Raposo, Naya-Yurumanguí y sus afluentes, directos al océano pacífico en el departamento del Valle del Cauca. Se recomienda especial atención a la altura de Buenaventura.
	Tapaje – Dagua - Directos	Cuencas Directo Pacifico (Cauca)	Probabilidad de crecientes súbitas en los ríos San Juan de Micay, Saija, Timbiquí, Guapí y sus afluentes que drenan sus aguas al océano Pacífico en el departamento de Cauca.
	Tapaje - Dagua - Directos	Cuencas de los ríos Iscuandé y Tapaje	Probabilidad de crecientes súbitas en el río Iscuandé, Tapaje y sus afluentes, los cuales drenan sus aguas al Océano Pacífico en el departamento de Nariño.
	Patía	Cuenca del río Telembí	Probabilidad de crecientes súbitas en el río Telembí y sus aportantes, se recomienda especial atención en el municipio de Barbacoas (Nariño). Nota: Se reporta afectación por creciente súbita del río Telembí, a la altura del municipio de Barbacoas, que inunda viviendas de los barrios Guayabal, Paso Grande, La Invasión, El Comercio, Calle Cauca y El Túnel (24/04/2020).
	Patía	Cuenca media del río Patía	Probabilidad de crecientes súbitas en la parte media del cauce principal del río Patía. Especial atención en los municipios de Cumbitara (Nariño). Nota: Monitorear los niveles de la quebrada La Roncadora en el corregimiento de Sidón.
	Mira	Cuenca del río Mira	Probabilidad de crecientes súbitas en el río Mira y sus afluentes, especialmente el río Guiza y San Juan. Se recomienda especial atención a la altura de los municipios de Ricaurte y Tumaco (Nariño).

Área Hidrográfica del Magdalena – Cauca (cuenca media del río Magdalena)



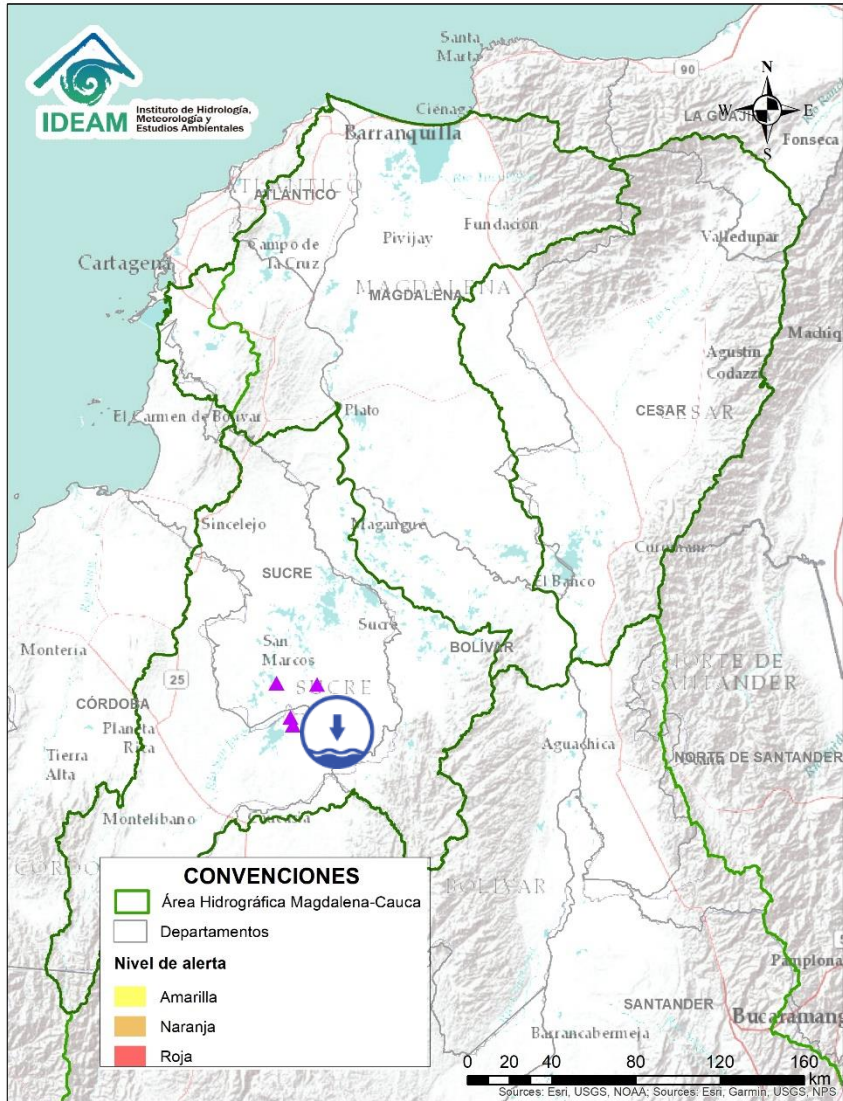
Alerta	Zona Hidrográfica	Subzona o Cuenca Hidrográfica	Descripción de la alerta hidrológica
	Sogamoso	Cuenca del río Chicamocha	Probabilidad de avenida torrencial en la cuenca baja del río Chicamocha, debido al represamiento generado en el cauce principal del río Chicamocha a la altura de la vereda San Miguel en el municipio de Cepitá (Santander). Se han realizado acciones para la remoción del material del represamiento, pero se pueden presentar nuevos aportes con crecientes súbitas de otros afluentes y deslizamiento del material de las laderas. Las principales obras de remoción se han realizado en los siguientes sectores: aguas abajo del Puente de Pescadero (sobre el río Chicamocha) y en zonas de confluencias (donde se destacan las de las quebradas Seca, Perchiquez, Antoñera, Talarcuta y Volcanera). Con éstos trabajos realizados, se ha logrado disminuir los conos de deyección (abanicos aluviales), los cuales fueron producto de avenidas torrenciales y deslizamientos de materiales de arrastre. Nota: Se registra el ascenso del río Nevado; aportante al río Chicamocha a la altura del municipio de Boavita.
	Sogamoso	Cuenca del río Sogamoso	Probabilidad de avenida torrencial en la cuenca del río Sogamoso entre los municipios de Los Santos y Puerto Wilches, debido al represamiento generado en la parte baja de la cuenca del río Chicamocha.

Área Hidrográfica del Magdalena – Cauca (cuenca del río Cauca)

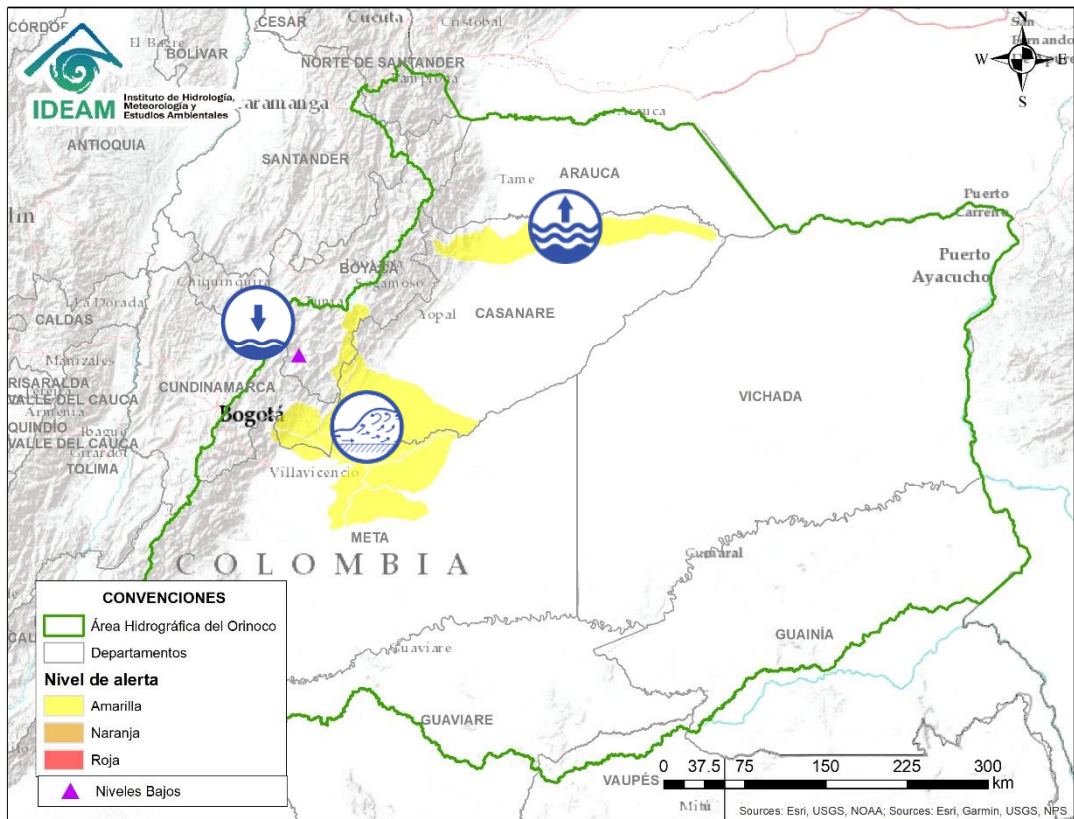


Alerta	Zona Hidrográfica	Subzona o Cuenca Hidrográfica	Descripción de la alerta hidrológica
	Cauca	Cuenca del río San Juan	Crecientes súbitas en el río San Juan y sus afluentes. Se reportan afectaciones de algunas viviendas a la altura de los municipios de Los Andes y Jardín (24/04/2020).
	Cauca	Cuencas aportantes al Cauca (Valle del Cauca)	Probabilidad de incrementos súbitos en los niveles de los ríos Claro, Jamundí, Desbaratado, Guachal, Tuluá, Morales, Bugalagrande, Pescador, Chango, Rut, Catarina, Cañaveral, Las Cañas, Los Micos, Obando, Frio, entre otros afluentes al río Cauca en el departamento de Valle del Cauca.
	Cauca	Cuencas de los ríos del Eje Cafetero	Probabilidad de crecientes súbitas en los ríos Tapias, Chinchiná, Frio, La Vieja, Otún, Risaralda y sus afluentes al río Cauca en los departamentos de Caldas, Risaralda y Quindío.

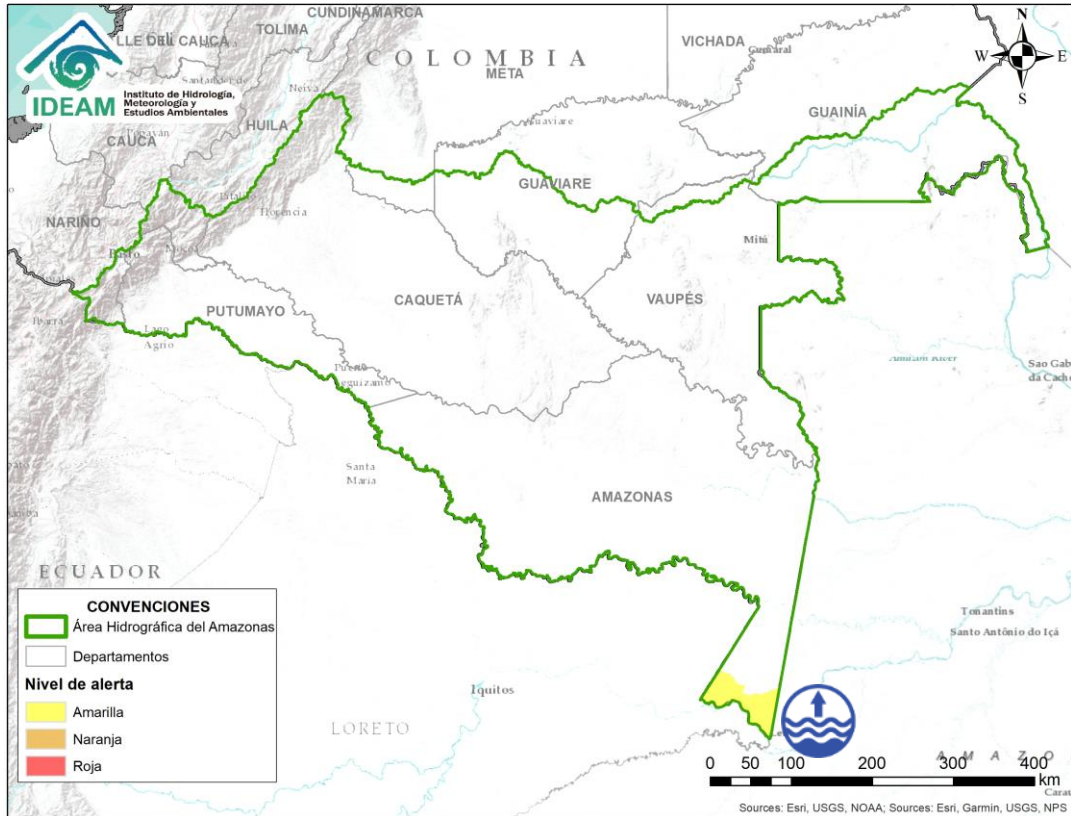
Área Hidrográfica del Magdalena – Cauca (cuena baja del río Magdalena)




Alerta	Zona Hidrográfica	Subzona o Cuenca Hidrográfica	Descripción de la alerta hidrológica
	Magdalena - Cauca	Bajo San Jorge – La Mojana	Persisten niveles bajos en el sistema de ciénagas y caños asociados al río San Jorge, particularmente en los caños Mojana (Majagual), Barro (Ayapel), Pancegüita (Sucre), Pasifueres (San Benito Abad) y San Matías (Ayapel), así como las ciénagas de Las Flores, Cuenca y El Pital (San Marcos).



Alerta	Zona Hidrográfica	Subzona o Cuenca Hidrográfica	Descripción de la alerta hidrológica
	Meta	Cuenca del río Garagoa	Niveles bajos y en condición de descenso en el río Garagoa a la altura del municipio de Garagoa (Boyacá), con valores cercanos a los mínimos históricos.
	Meta	Cuencas aportantes al río Meta	Probabilidad de crecientes súbitas en los ríos Melúa, Yucao, Guacavía, Humea, Túa, Upía, entre otros directos al río Meta que descienden del piedemonte llanero.
	Casanare	Cuenca del río Ariporo	Niveles altos y en condición estable en la cuenca del río Ariporo, a la altura de Hato Corozal (Casanare).



Alerta	Zona Hidrografica	Subzona o Cuenca Hidrografica	Descripción de la alerta hidrológica
	Amazonas	Directos río Amazonas (mi)	Niveles altos en el río Amazonas a la altura del municipio de Leticia. Así mismo, se prevé la probabilidad de incrementos súbitos en sus aportantes. Especial atención en el municipio de Puerto Nariño.



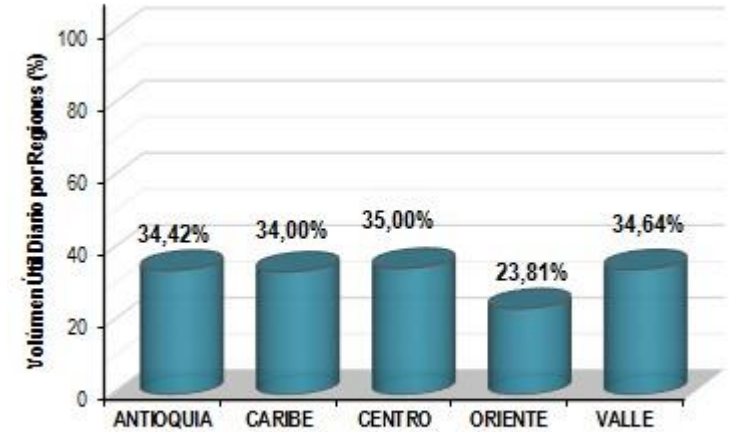
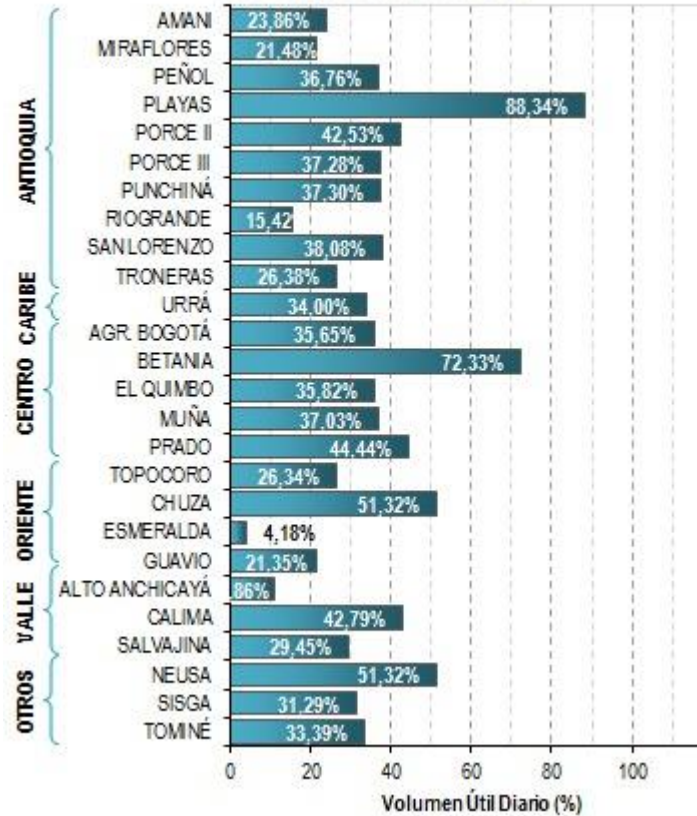
Estado de los Embalses



A continuación se relaciona el volumen útil diario de los principales embalses del país (expresado en porcentaje), de acuerdo con la información reportada por XM S.A. E.S.P en la siguiente dirección electrónica: <http://ido.xm.com.co/ido/SitePages/hidrologia.aspx?q=reservas>

VOLUMEN ÚTIL DIARIO EN LOS PRINCIPALES EMBALSES DEL PAÍS

Miércoles, 29 de abril de 2020



Infografía: Fuente:



RESUMEN

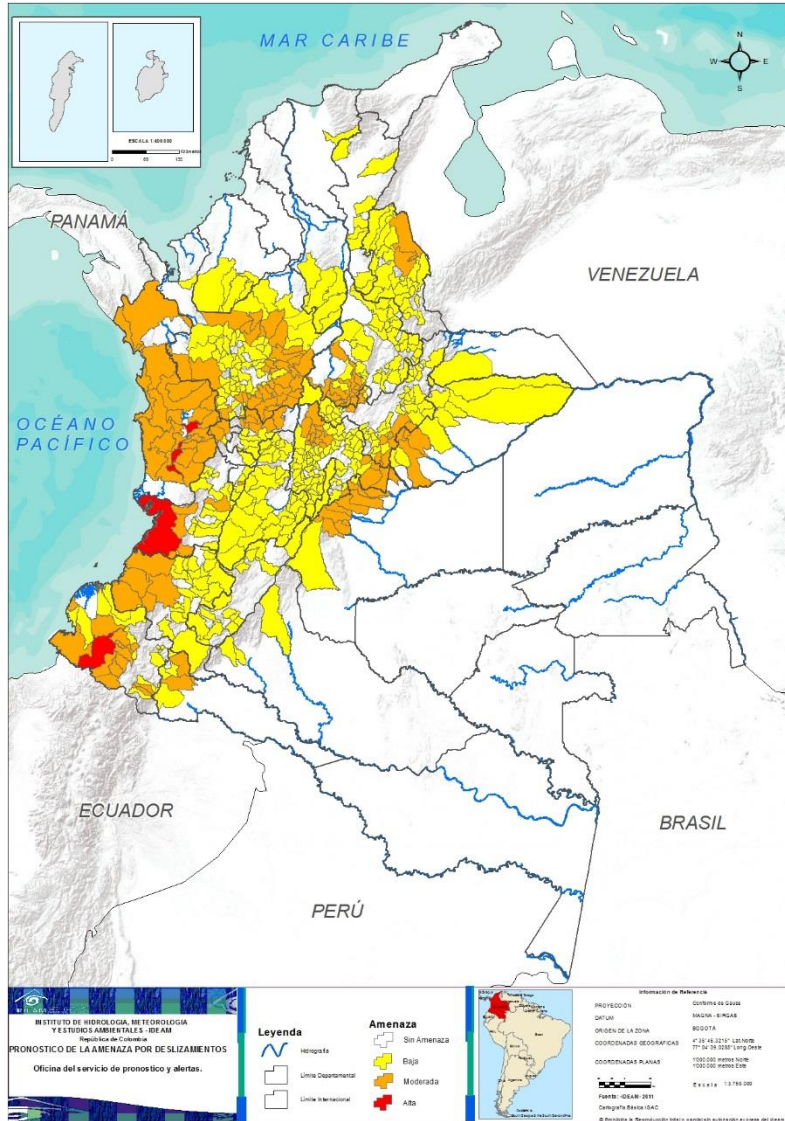
Debido al aumento de las precipitaciones en los últimos días se presenta saturación de humedad en los suelos ocasionando probabilidad alta, moderada y baja de ocurrencia de deslizamientos de tierra en algunos municipios de los departamentos de la región Andina, Amazonía, Caribe, Orinoquía y Pacífico.



Fuente: <https://www.telesurtv.net/>

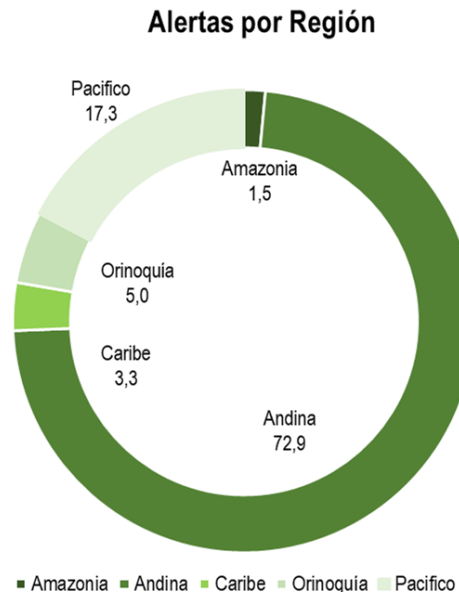


Pronóstico de la Amenaza por Deslizamientos de Tierra



DEPARTAMENTO	Nº
CHOCÓ	2
NARIÑO	1
VALLE DEL CAUCA	1
TOTAL	4

TOTAL DEPARTAMENTOS: 3



DEPARTAMENTO	Nº
ANTIOQUIA	36
BOYACÁ	11
CALDAS	8
CASANARE	4
CAUCA	5
CHOCÓ	22
CUNDINAMARCA	18
META	11
NARIÑO	11
NORTE DE SANTANDER	2
PUTUMAYO	2
QUINDÍO	1
RISARALDA	2
SANTANDER	15
VALLE DEL CAUCA	4
TOTAL	152

TOTAL DEPARTAMENTOS: 15

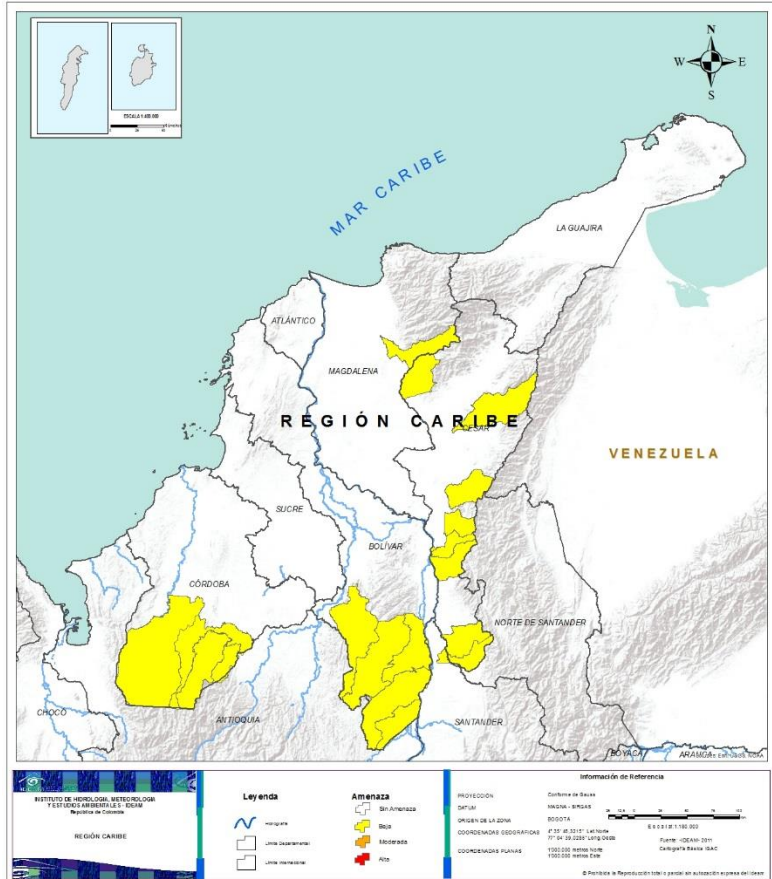
TOTAL MUNICIPIOS: 538

DEPARTAMENTO	Nº
ANTIOQUIA	57
ARAUCA	1
BOLÍVAR	5
BOYACÁ	50
CALDAS	7
CAQUETÁ	3
CASANARE	9
CAUCA	21
CESAR	8
CÓRDOBA	4
CUNDINAMARCA	71
HUILA	12
MAGDALENA	1
META	2
NARIÑO	12
NORTE DE SANTANDER	25
PUTUMAYO	3
QUINDÍO	4
RISARALDA	2
SANTANDER	36
TOLIMA	35
VALLE DEL CAUCA	14
TOTAL	382

TOTAL DEPARTAMENTOS: 21



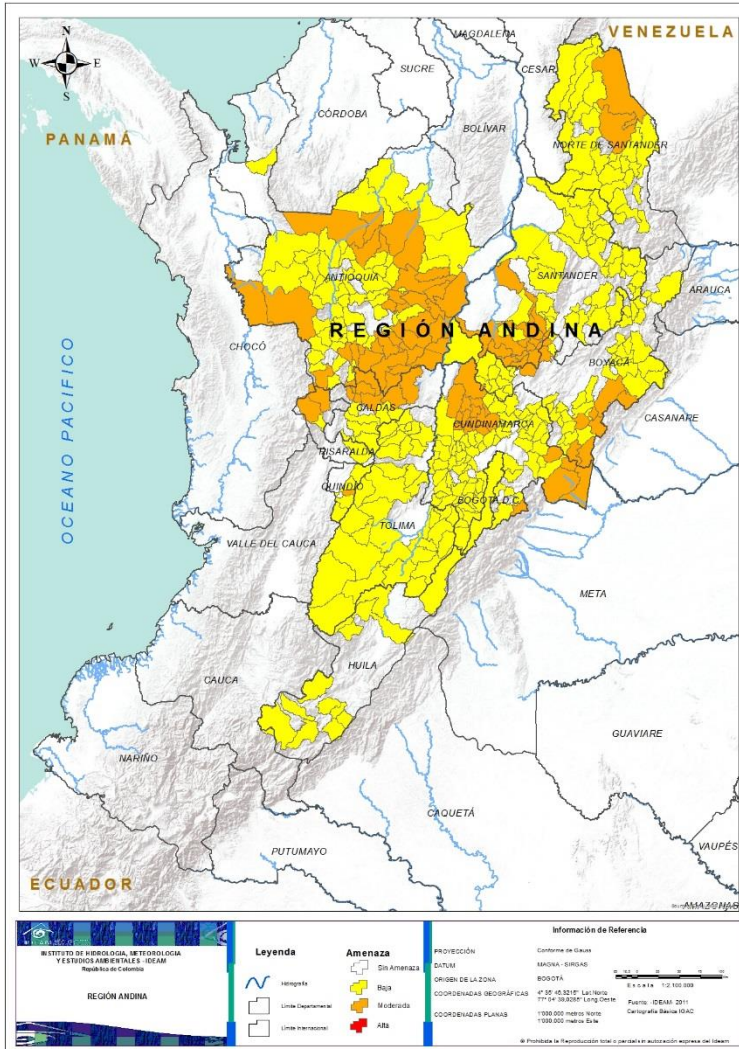
REGIÓN CARIBE



Alerta	SITIOS PARA LOS CUALES SE GENERA LA ALERTA
	BOLÍVAR: Cantagallo, Montecristo, San Pablo, Santa Rosa Del Sur, Simití. CESAR: Agustín Codazzi, Curumaní, El Copey, La Gloria, Pailitas, Pelaya, San Alberto, San Martín. CÓRDOBA: Montelíbano, Puerto Libertador, San Jose De Ure, Tierralta. MAGDALENA: Fundación.



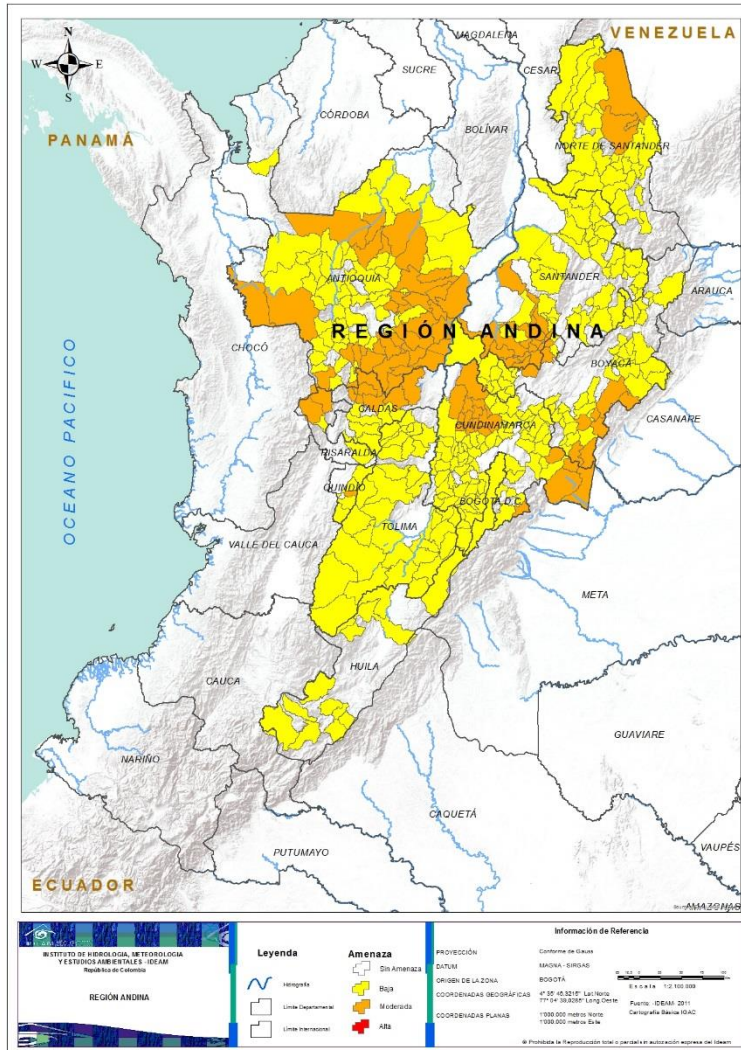
REGIÓN ANDINA




Alerta	SITIOS PARA LOS CUALES SE GENERA LA ALERTA
	<p>ANTIOQUIA: Abejorral, Alejandría, Amalfi, Andes, Anorí, Argelia, Briceño, Campamento, Caracolí, Caramanta, Carmen De Viboral, Cocorná, Concepción, Fredonia, Granada, Ituango, La Unión, Maceo, Montebello, Nariño, Puerto Berrío, Puerto Nare, Puerto Triunfo, San Carlos, San Francisco, San Luis, San Roque, Santa Bárbara, Santo Domingo, Sonsón, Urrao, Valdivia, Vigía Del Fuerte, Yalí, Yarumal, Yolombó.</p> <p>BOYACÁ: Aquitania, La Victoria, Miraflores, Monquirá, Páez, Pajarito, Saboyá, San Eduardo, San José De Pare, San Luis De Gaceno, Santa María.</p> <p>CALDAS: Aguadas, La Merced, Marmato, Pácora, Pensilvania, Salamina, Samaná, Supia.</p> <p>CUNDINAMARCA: Caparrapí, El Peñón, Guayabetal, La Palma, La Peña, Medina, Nimaima, Nocaima, Pacho, Paratebueno, Quebradanegra, Supatá, Topaipí, Ubalá, Útica, Vergara, Villagómez, Yacopí.</p> <p>NORTE DE SANTANDER: Sardinata, Tibú.</p> <p>QUINDÍO: Córdoba.</p> <p>RISARALDA: Mistrató, Pueblo Rico.</p> <p>SANTANDER: Albania, Barbosa, Bolivar, Chipatá, Florián, Guavatá, Güepsa, Jesús María, La Belleza, La Paz, Puente Nacional, Puerto Parra, San Benito, Sucre, Vélez.</p>
	<p>ANTIOQUIA: Abriaquí, Amagá, Angelópolis, Angostura, Apartadó, Armenia, Barbosa, Belmira, Betania, Betulia, Buriticá, Cáceres, Caicedo, Caldas, Cañasgordas, Carolina, Cisneros, Ciudad Bolívar, Concordia, Dabeiba, Don Matías, Ebéjico, Frontino, Giraldo, Gómez Plata, Guadalupe, Guatapé, Heliconia, Jardín, Jericó, La Ceja, La Pintada, Medellín, Olaya, Peque, Remedios, Retiro, Sabanalarga, Salgar, San Andrés, San Jerónimo, San Pedro De Los Milagros, San Rafael, San Vicente, Santa Fe De Antioquia, Santa Rosa De Osos, Santuario, Segovia, Sopetrán, Tarazá, Titiribí, Toledo, Uramita, Valparaiso, Vegachí, Venecia, Zaragoza.</p> <p>BOYACÁ: Almeida, Berbeo, Betéitiva, Boavita, Briceño, Buenavista, Campohermoso, Chinavita, Chivor, Coper, Corrales, Covarachía, El Espino, Gámeza, Garagoa, Guicán, La Uvita, Labranzagrande, Macanal, Maripí, Mongua, Muzo, Otanche, Pachavita, Panqueba, Pauna, Paya, Paz De Rio, Pesca, Pisba, Puerto Boyacá, Quípama, Rondón, San Mateo, San Pablo De Borbur, Santana, Soatá, Socha, Socotá, Sogamoso, Susacón, Tasco, Tibaná, Toguié, Tópaga, Tununguá, Turmequé, Úmbita, Ventaquemada, Zetaquirá.</p> <p>CALDAS: Chinchiná, Filadelfia, Manizales, Manzanares, Marulanda, Neira, Villamaria.</p>



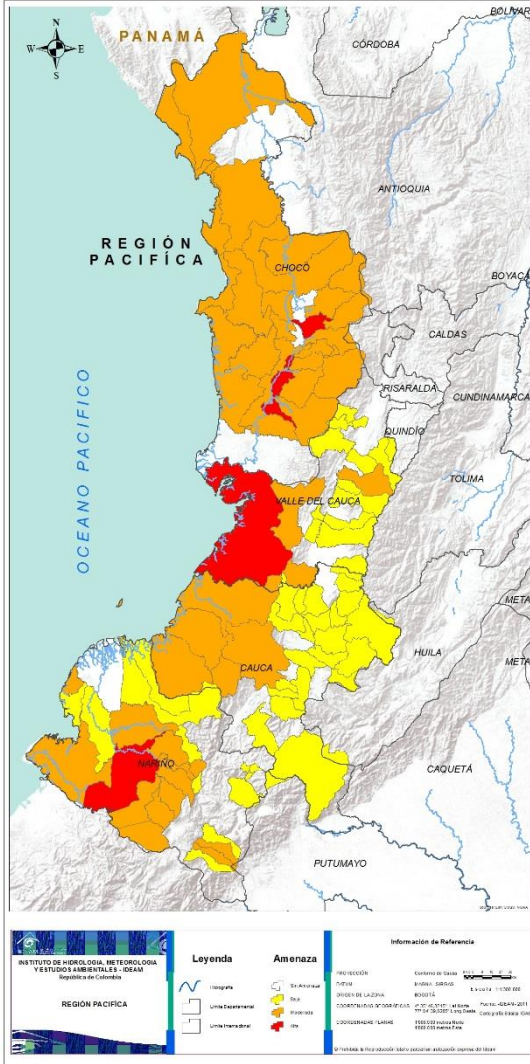
REGIÓN ANDINA






Alerta	SITIOS PARA LOS CUALES SE GENERA LA ALERTA
	<p>CUNDINAMARCA: Agua De Dios, Albán, Anolaima, Apulo, Arbeláez, Beltrán, Bituima, Bogotá, D.c., Bojacá, Cabrera, Cachipay, Cáqueza, Carmen De Carupa, Chaguaní, Chipaque, Choachí, Chocontá, Cogua, Cucunubá, El Colegio, El Rosal, Facatativá, Fusagasugá, Gachalá, Gachetá, Gama, Granada, Guaduas, Guatavita, Guayabal De Siquima, Gutiérrez, Jerusalén, Junín, La Calera, La Mesa, La Vega, Lenguazaque, Machetá, Manta, Nilo, Paime, Pandi, Pasca, Pulí, Quetame, Quipile, Ricaurte, San Bernardo, San Cayetano, San Francisco, San Juan De Rioseco, Sasaima, Sesquilé, Sibaté, Sylvania, Soacha, Subachoque, Suesca, Sutatausa, Tabio, Tausa, Tena, Tibacuy, Tocaima, Venecia, Vianí, Villapinzón, Villeta, Viotá, Zipacón, Zipaquirá.</p> <p>HUILA: Aipe, Altamira, Colombia, Guadalupe, La Plata, Neiva, Pitalito, Saladoblanco, San Agustín, Santa María, Suaza, Tarqui.</p> <p>NORTE DE SANTANDER: Ábrego, Arboledas, Cáchira, Chinácota, Convención, Cúcuta, Cucutilla, Durania, El Carmen, El Tarra, El Zulia, Gramalote, Hacarí, La Esperanza, Labateca, Lourdes, Mutiscua, Ocaña, Pamplona, Salazar, San Calixto, San Cayetano, Santiago, Teorama, Villa Caro.</p> <p>QUINDÍO: Calarcá, Génova, Pijao, Salento.</p> <p>RISARALDA: Apía, Santa Rosa De Cabal.</p> <p>SANTANDER: Aguada, Barrancabermeja, Bucaramanga, Carcasí, Cepitá, Cerrito, Charalá, Charta, Concepción, Confines, Contratación, Coromoro, El Carmen, El Guacamayo, El Peñón, El Playón, Floridablanca, Girón, Guaca, Landázuri, Lebrija, Macaravita, Málaga, Matanza, Mogotes, Oiba, Onzaga, Piedecuesta, Rionegro, San Andrés, San Miguel, San Vicente De Chucurí, Santa Helena Del Opón, Suratá, Tona, Valle De San José.</p> <p>TOLIMA: Alpujarra, Alvarado, Anzoátegui, Armero (Guayabal), Ataco, Cajamarca, Carmen De Apicalá, Casabianca, Chaparral, Coyaima, Cunday, Dolores, Falan, Fresno, Herveo, Ibagué, Icononzo, Lérida, Libano, Melgar, Murillo, Natagaima, Ortega, Palocabildo, Piedras, Planadas, Prado, Purificación, Rioblanco, Roncesvalles, Rovira, San Antonio, Suárez, Villahermosa, Villarrica.</p>



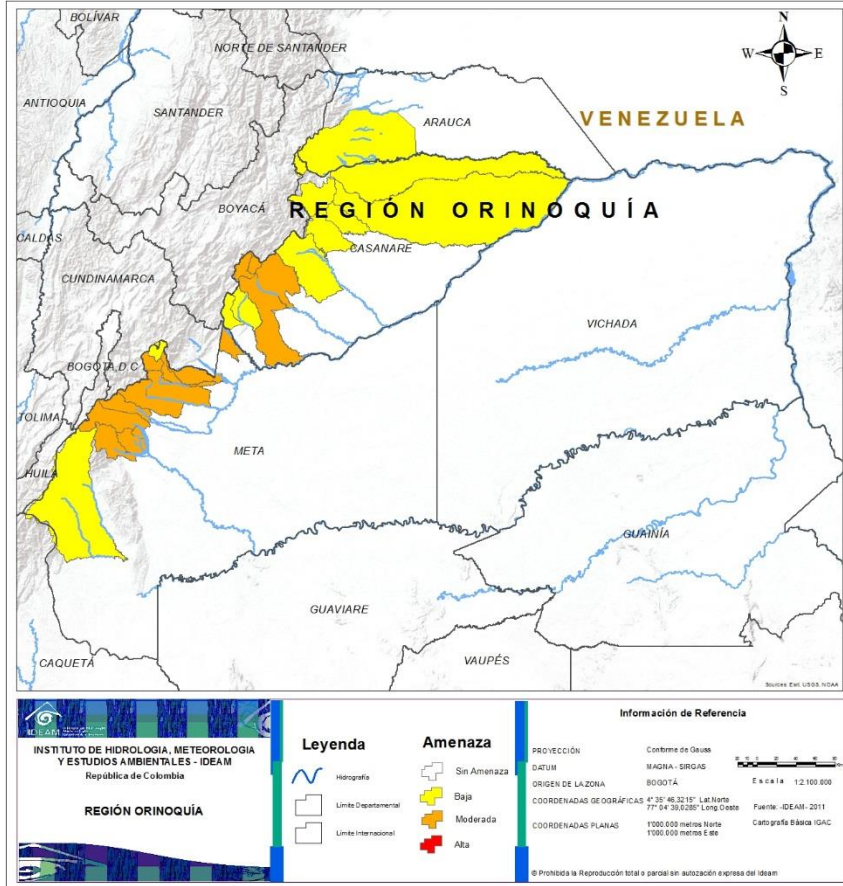
REGIÓN PACÍFICO



Alerta	SITIOS PARA LOS CUALES SE GENERA LA ALERTA
	<p>CHOCÓ: Cértegui, Medio San Juan (Andagoya). NARIÑO: Barbacoas. VALLE DEL CAUCA: Buenaventura.</p>
	<p>CAUCA: Argelia, El Tambo, Guapi, López, Timbiquí. CHOCÓ: Alto Baudó (Pie De Pato), Bagadó, Bahía Solano (Mutis), Bajo Baudó (Pizarro), Bojayá (Bellavista), Condoto, El Cantón Del San Pablo (Managrú), El Carmen, Istmina, Juradó, Lloró, Medio Atrato (Beté), Medio Baudó(Boca De Pepé), Nóvita, Nuquí, Quibdó, Rio Iró (Santa Rita), Rio Quito (Paimadó), Riosucio, San José Del Palmar, Sipí, Tadó. NARIÑO: Córdoba, Cumbal, La Llanada, Los Andes (Sotomayor), Magüi (Payán), Mallama (Piedrancha), Puerres, Ricaurte, Samaniego, Santa Cruz (Guachavés), Tumaco. VALLE DEL CAUCA: Calima (El Darién), Dagua, Jamundí, Tuluá.</p>
	<p>CAUCA: Bolívar, Buenos Aires, Caldono, Corinto, Inzá, Jambaló, La Sierra, La Vega, Miranda, Morales, Páez (Belalcázar), Piendamó, Popayán, Rosas, Santa Rosa, Santander De Quilichao, Silvia, Sotaró (Paispamba), Suárez, Toribío, Totoró. NARIÑO: Albán (San José), Buesaco, Cumbitara, El Charco, Francisco Pizarro (Salahonda), Funes, Linares, Potosí, Roberto Payán (San José), San Bernardo, San Pedro De Cartago (Cartago), Santa Bárbara (Iscuandé). VALLE DEL CAUCA: Bolívar, Buga, Bugalagrande, Caicedonia, El Cerrito, El Dovio, Florida, La Unión, Palmira, San Pedro, Sevilla, Versailles, Vijes, Yumbo.</p>



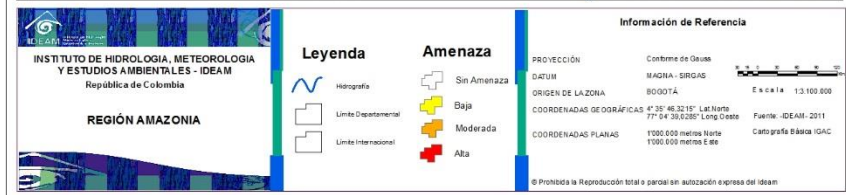
REGIÓN ORINOQUÍA



Alerta	SITIOS PARA LOS CUALES SE GENERA LA ALERTA
	<p>CASANARE: Aguazul, Chámeza, Recetor, Tauramena. META: Acacias, Barranca De Upía, Cubarral, Cumaral, El Calvario, El Castillo, El Dorado, Guamal, Lejanías, Restrepo, Villavicencio.</p>
	<p>CASANARE: Hato Corozal, La Salina, Monterrey, Nunchía, Paz De Ariporo, Pore, Sabanalarga, Támara, Yopal. META: San Juanito, Uribe.</p>



REGIÓN AMAZONIA



Alerta	SITIOS PARA LOS CUALES SE GENERA LA ALERTA
	PUTUMAYO: Mocoa, Villagarzón.
	CAQUETÁ: Belén De Los Andaquíes, Morelia, Puerto Rico. PUTUMAYO: Orito, San Francisco, Santiago.



SECTORES VIALES



SECTORES VIALES REPORTADOS CON AFECTACIÓN VIAL POR DESLIZAMIENTOS

DEPARTAMENTO	SECTOR VIAL
ANTIOQUIA	Sonsón – Nariño Medellín – Buriticá Puerto Nare - San Carlos
CUNDINAMARCA	El Sisga - Tibiritá
CUNDINAMARCA - META	Bogotá – Villavicencio
PUTUMAYO - NARIÑO	Pasto - Mocoa
SANTANDER	Curos - Málaga
HUILA	Neiva - Suaza



RESUMEN

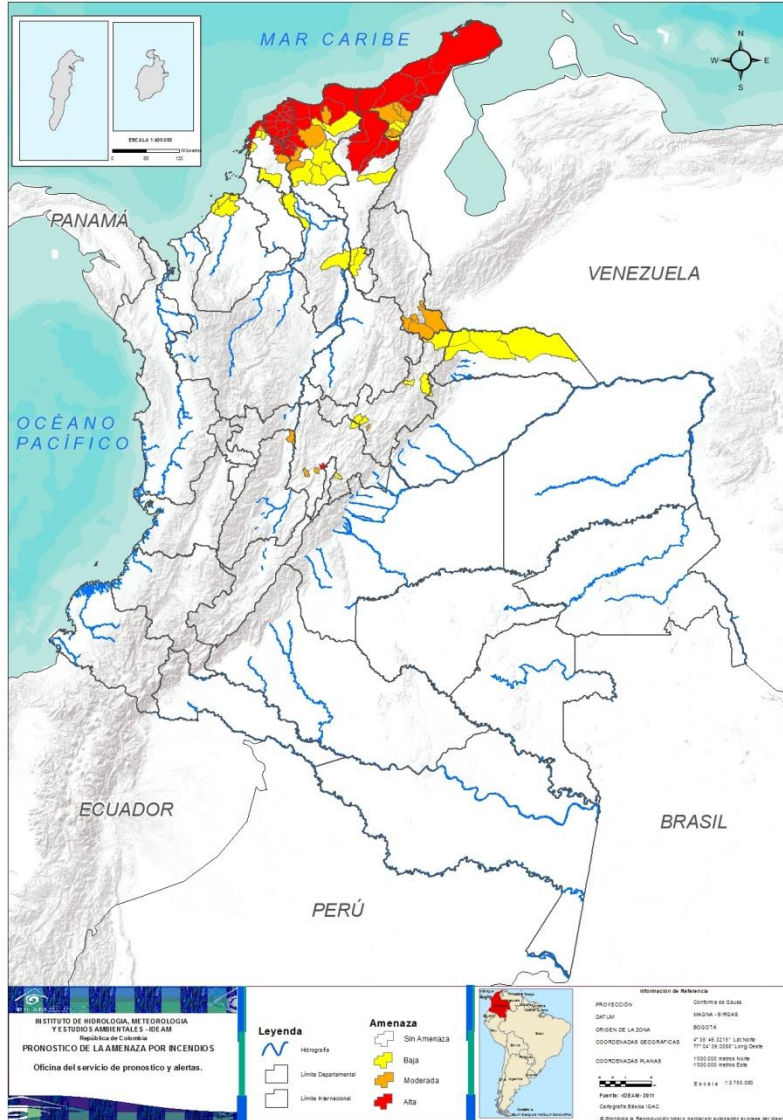
Pese al aumento de las precipitaciones en amplias zonas del país, aún se presentan condiciones de alerta alta, moderada y baja por incendios de la cobertura vegetal en varios sectores de las regiones Caribe, Andina y Orinoquía por este tipo de eventos.



<https://diarioroatan.com/colombia-incendio-forestal-consume-50-hectareas-de-bosque/>

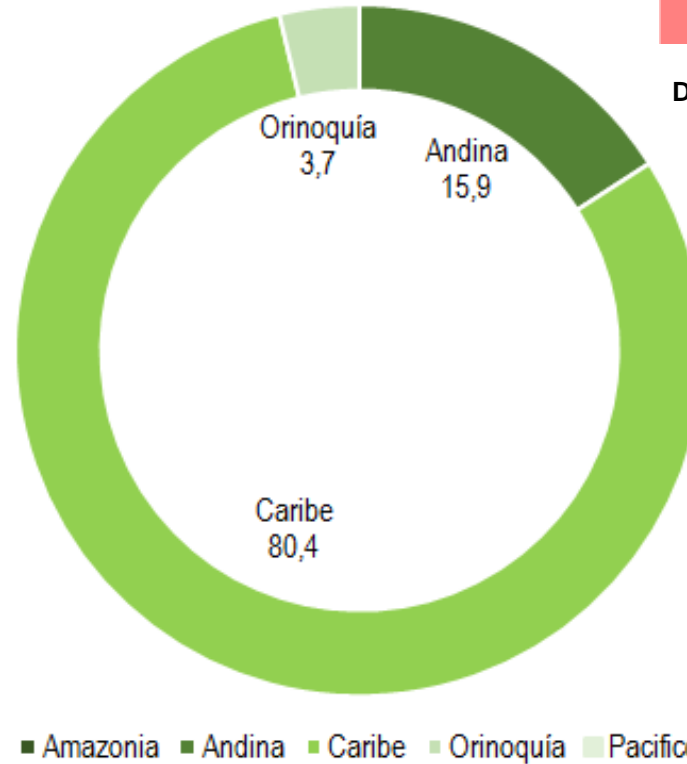


Pronóstico de la Amenaza por Incendios de la Cobertura Vegetal



TOTAL MUNICIPIOS:
107

Alertas por Región



DEPARTAMENTO	Nº
ATLÁNTICO	23
BOLÍVAR	6
CESAR	4
CUNDINAMARCA	1
LA GUAJIRA	8
MAGDALENA	10
TOTAL	52

TOTAL DEPARTAMENTOS: 06

DEPARTAMENTO	Nº
BOLÍVAR	2
BOYACÁ	1
CUNDINAMARCA	2
LA GUAJIRA	5
MAGDALENA	4
NORTE DE SANTANDER	5
TOLIMA	1
TOTAL	20

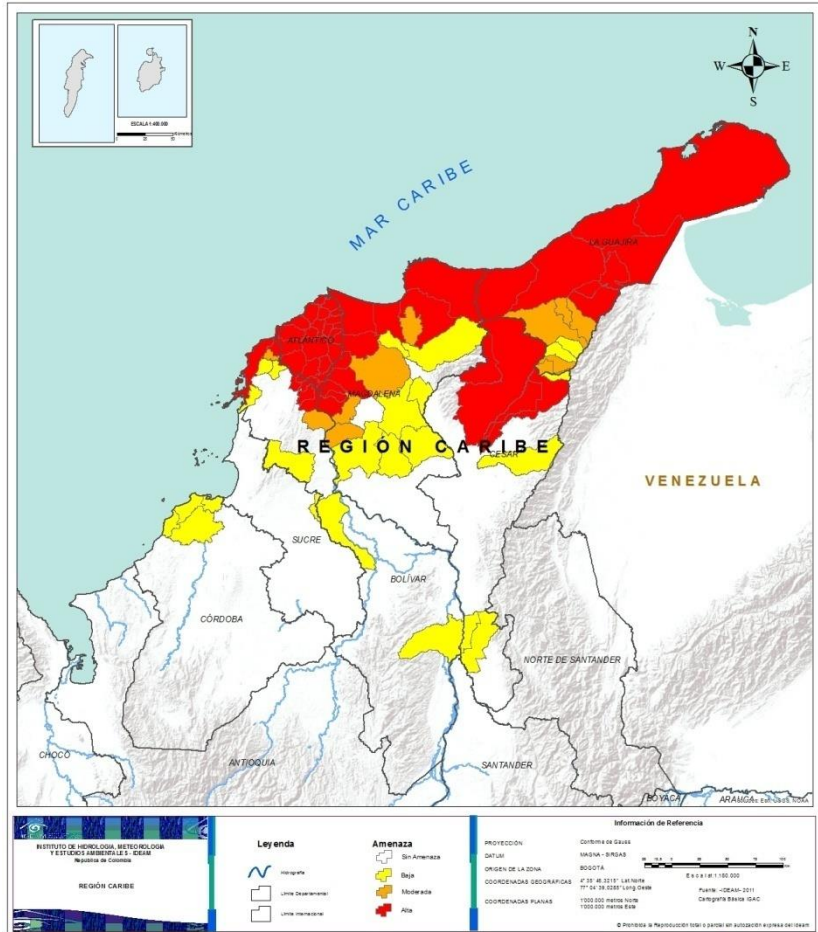
TOTAL DEPARTAMENTOS: 07

DEPARTAMENTO	Nº
ARAUCA	4
BOLÍVAR	6
BOYACÁ	5
CESAR	4
CÓRDOBA	4
CUNDINAMARCA	2
LA GUAJIRA	2
MAGDALENA	7
SUCRE	1
TOTAL	35

TOTAL DEPARTAMENTOS: 09



REGIÓN CARIBE



Alerta

SITIOS PARA LOS CUALES SE GENERA LA ALERTA



ATLÁNTICO: Baranoa, Barranquilla, Campo De La Cruz, Candelaria, Galapa, Juan De Acosta, Luruaco, Malambo, Manatí, Palmar De Varela, Piojó, Polonuevo, Ponedera, Puerto Colombia, Repelón, Sabanagrande, Sabanalarga, Santa Lucía, Santo Tomás, Soledad, Suan, Tubará, Usiacurí.

BOLÍVAR: Arroyohondo, Calamar, Cartagena De Indias, San Cristobal, Santa Catalina, Soplaviento.

CESAR: La Paz, Pueblo Bello, San Diego, Valledupar.

LA GUAJIRA: Albania, Barrancas, Dibulla, Hato Nuevo, Maicao, Manaure, Rihacha, Uribia.

MAGDALENA: Cerro De San Antonio, Ciénaga, Concordia, El Piñón, Pedraza, Puebloviejo, Remolino, Salamina, Santa Marta, Sitionuevo.



BOLÍVAR: Clemencia, El Guamo.

LA GUAJIRA: Distracción, Fonseca, La Jagua Del Pilar, San Juan Del Cesar, Urumita.

MAGDALENA: Pivijay, Tenerife, Zapayán, Zona Bananera.



BOLÍVAR: El Carmen De Bolívar, Magangué, Morales, Santa Rosa, Turbana, Villanueva.

CESAR: Aguachica, Becerrill, Gamarra, Manaure Balcón Del Cesar.

CÓRDOBA: Lórica, Moñitos, San Antero, San Bernardo Del Viento.

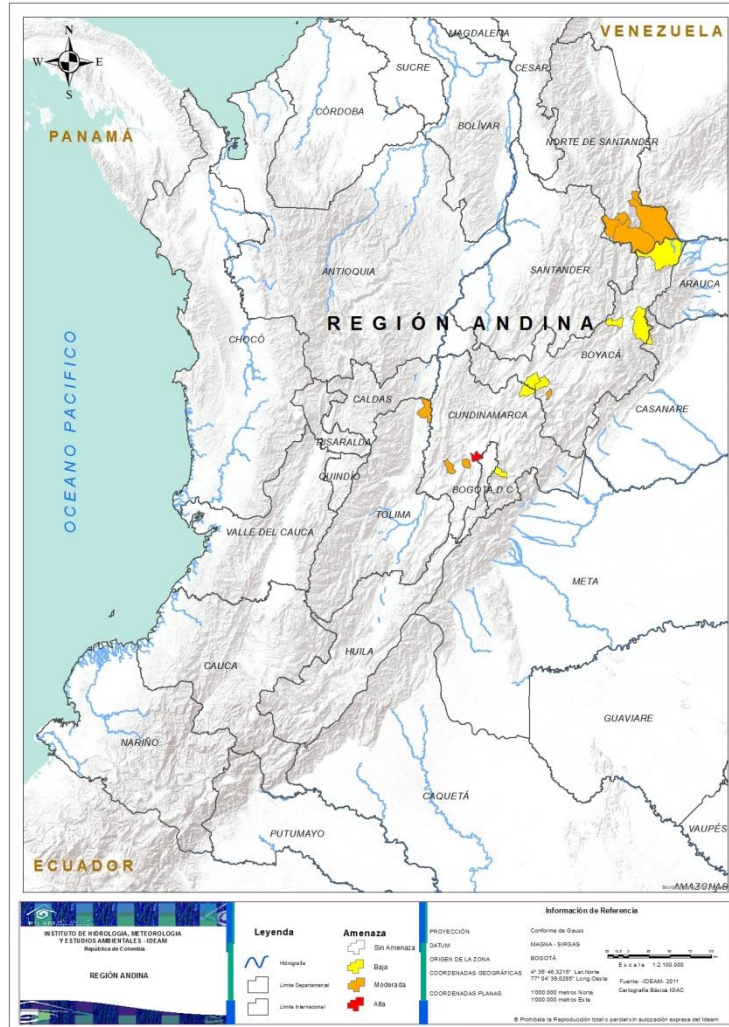
LA GUAJIRA: El Molino, Villanueva.

MAGDALENA: Algarrobo, Aracataca, Ariguaní (El Difícil), El Retén, Nueva Granada, Plato, Sabanas De San Angel.

SUCRE: Buenavista.



REGIÓN ANDINA



Alerta

SITIOS PARA LOS CUALES SE GENERA LA ALERTA



CUNDINAMARCA: Mosquera.



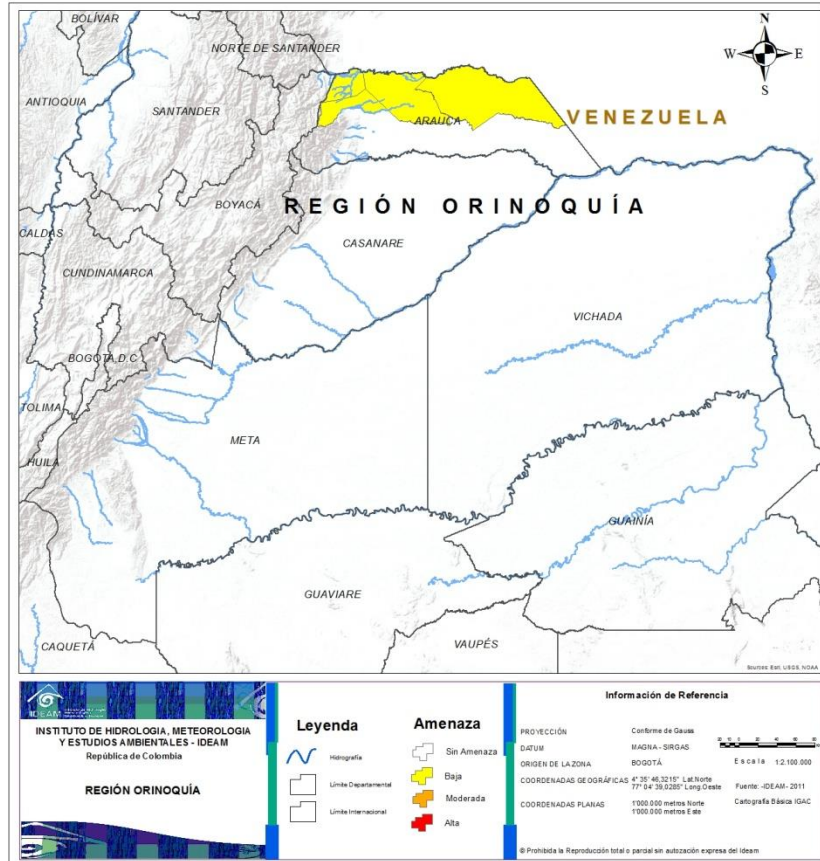
BOYACÁ: Nuevo Colón.
CUNDINAMARCA: Anapoima, San Antonio Del Tequendama.
NORTE DE SANTANDER: Cócota, Chitagá, Herrán, Silos, Toledo.
TOLIMA: Honda.



BOYACÁ: Chita, Cubará, Ráquira, Samacá, Sativanorte.
CUNDINAMARCA: Guachetá, Ubaque.



REGIÓN ORINOQUÍA



Alerta

SITIOS PARA LOS CUALES SE GENERA LA ALERTA



ARAUCA: Arauca, Arauquita, Fortul, Saravena.



CONDICIONES NORMALES

- **REGIÓN PACÍFICA**
- **REGIÓN AMAZONÍA**



ALERTAS METEOMARINAS VIGENTES

Mar Caribe colombiano

ABREVIATURAS

VV

Velocidad del viento máxima probable

AO

Altura significativa de la ola

DV

Dirección predominante del viento

CONVENCIONES



Tiempo lluvioso

Probabilidad de lluvias moderadas a fuertes, en algunos casos con posibilidad de tormentas eléctricas y rachas de viento.



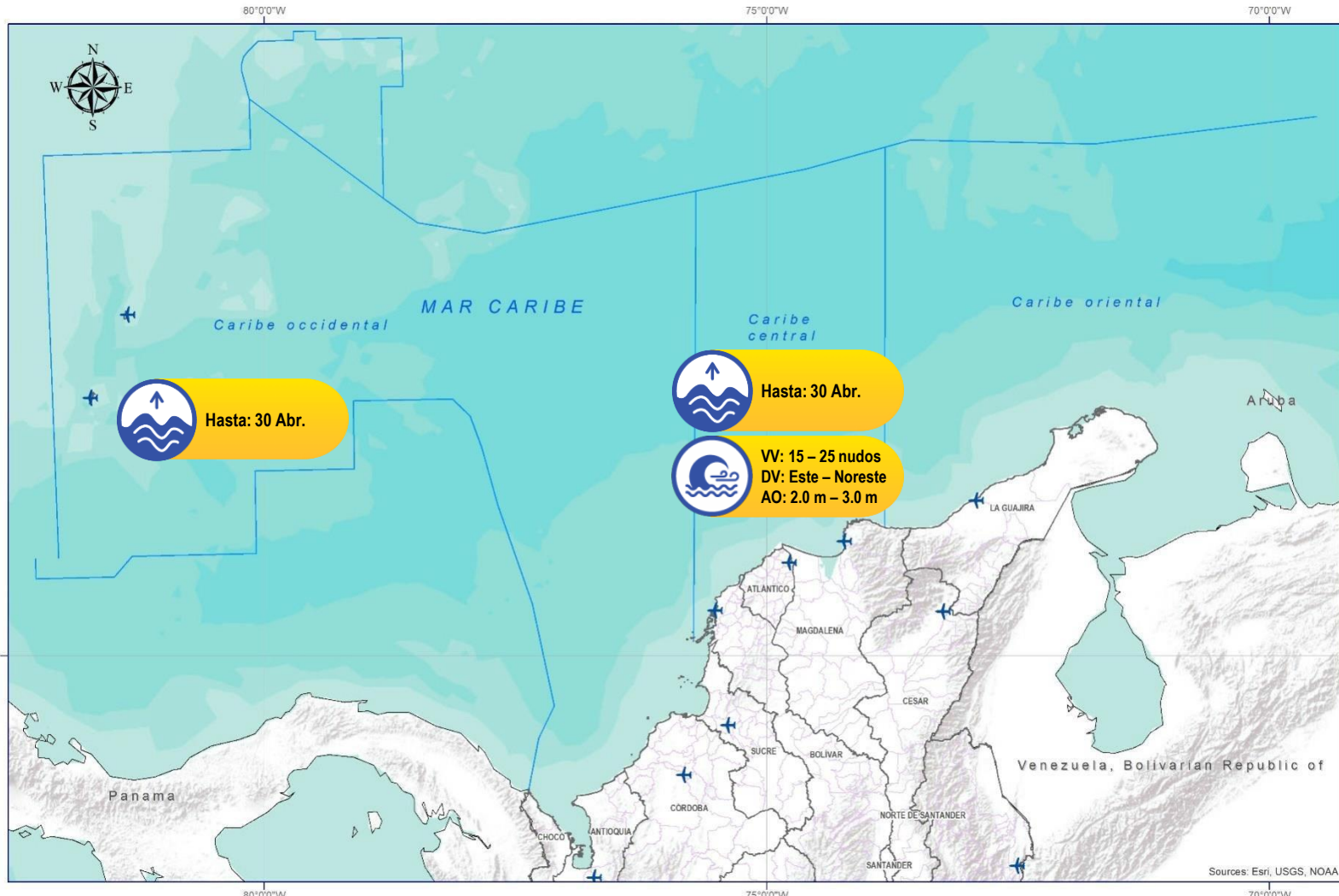
Pleamar

La marea alcanzará su máximo nivel en el intervalo de tiempo establecido.



Viento y oleaje

Velocidad del viento y altura del oleaje con valores por encima de lo normal para la época.



CONVENCIONES

SUGERENCIAS O RECOMENDACIONES



A las embarcaciones de poco calado, consultar con las Capitanías de puerto antes de zarpar en zonas de inminente tempestad. A los bañistas y habitantes costeros, estar atentos a la evolución de las condiciones meteorológicas y a los avisos de las autoridades locales.



Se sugiere a los habitantes costeros estar atentos a la evolución del fenómeno.



A los bañistas y habitantes costeros, estar atentos a la evolución del fenómeno y a las indicaciones de las autoridades locales. A las embarcaciones de poco calado, consultar con las Capitanías de puerto antes de zarpar.

* La altura significativa de la ola, representa la media del tercio más alto de las olas, por lo cual la altura máxima posible puede ser incluso superior al doble de este valor



ALERTAS METEOMARINAS VIGENTES

Océano Pacífico Nacional

ABREVIATURAS

VV

Velocidad del viento máxima probable

DV

Dirección predominante del viento

AO

Altura significativa de la ola

CONVENCIONES



Tiempo lluvioso

Probabilidad de lluvias moderadas a fuertes, en algunos casos con posibilidad de tormentas eléctricas y rachas de viento.



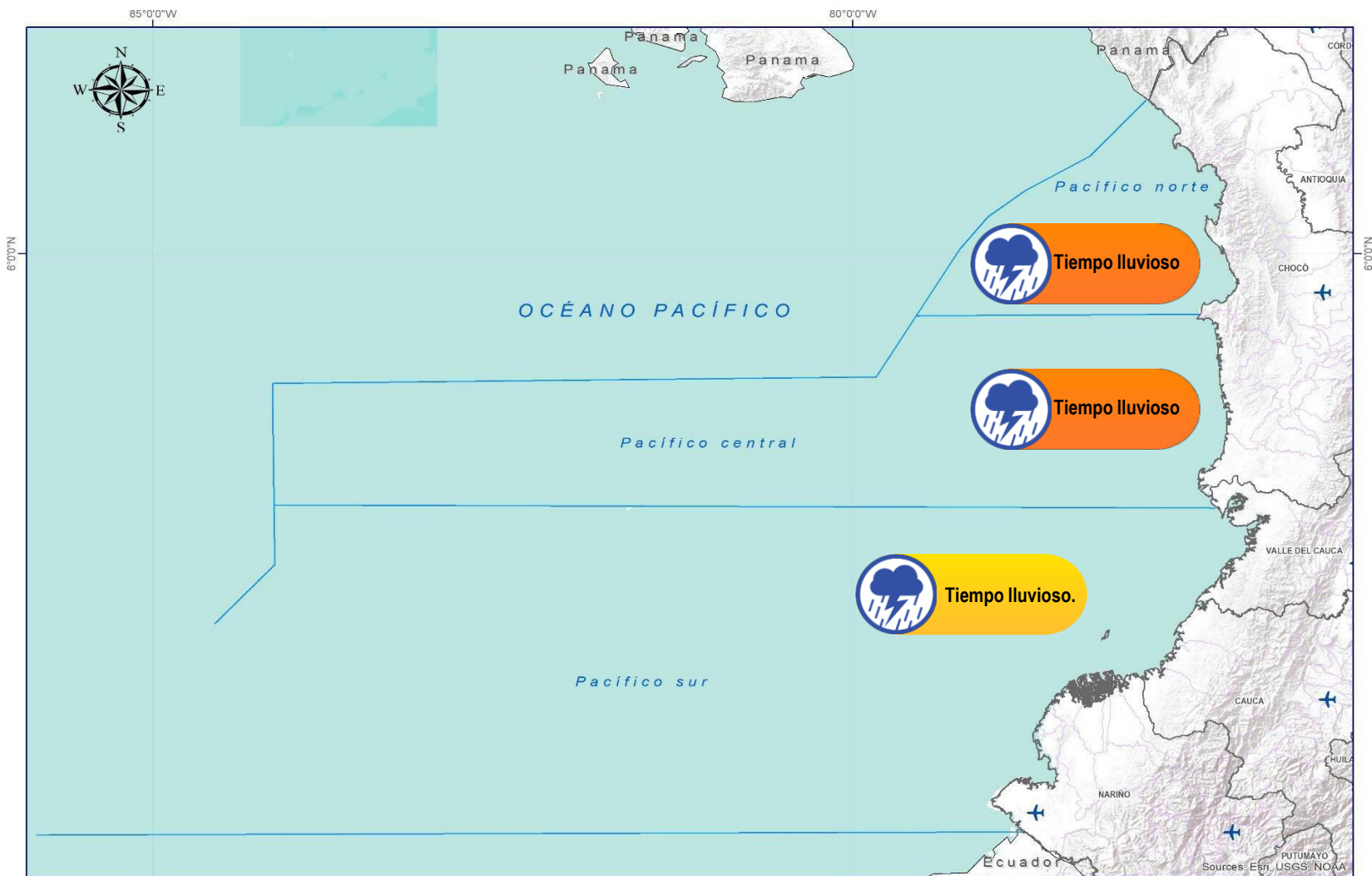
Pleamar

La marea alcanzará su máximo nivel en el intervalo de tiempo establecido.



Viento y oleaje

Velocidad del viento y altura del oleaje con valores por encima de lo normal para la época.



CONVENCIONES

SUGERENCIAS O RECOMENDACIONES



A las embarcaciones de poco calado, consultar con las Capitanías de puerto antes de zarpar en zonas de inminente tempestad. A los bañistas y habitantes costeros, estar atentos a la evolución de las condiciones meteorológicas y a los avisos de las autoridades locales.



Se sugiere a los habitantes costeros estar atentos a la evolución del fenómeno.



A los bañistas y habitantes costeros, estar atentos a la evolución del fenómeno y a las indicaciones de las autoridades locales. A las embarcaciones de poco calado, consultar con las Capitanías de puerto antes de zarpar.

* La altura significativa de la ola, representa la media del tercio más alto de las olas, por lo cual la altura máxima posible puede ser incluso superior al doble de este valor



CONVENCIONES

SUGERENCIAS O RECOMENDACIONES



Tiempo lluvioso

Probabilidad de lluvias moderadas a fuertes, en algunos casos con posibilidad de tormentas eléctricas y rachas de viento.

A las embarcaciones de poco calado, consultar con las Capitanías de puerto antes de zarpar en zonas de inminente tempestad.
A los bañistas y habitantes costeros, estar atentos a la evolución de las condiciones meteorológicas y a los avisos de las autoridades locales.



Pleamar

La marea alcanzará su máximo nivel en el intervalo de tiempo establecido.

Se sugiere a los habitantes costeros estar atentos a la evolución del fenómeno.



Viento y oleaje

Velocidad del viento y altura del oleaje con valores por encima de lo normal para la época.

A los bañistas y habitantes costeros, estar atentos a la evolución del fenómeno y a las indicaciones de las autoridades locales.
A las embarcaciones de poco calado, consultar con las Capitanías de puerto antes de zarpar.

INFORME TÉCNICO DIARIO

EQUIPO DE TRABAJO IDEAM

Yolanda GONZÁLEZ H. - Directora General |
Luis Alfonso LÓPEZ. - Jefe (E) Oficina del Servicio de Pronóstico y Alertas

Elaboró:
OFICINA DEL SERVICIO DE PRONÓSTICO Y ALERTAS

Carolina VALENCIA – Juan BARRIOS (Meteorólogos)
Alberto PARDO (Hidrólogo)
Sonia BERMÚDEZ (Deslizamientos de Tierra)
Andrés ESPEJO (Incendios de la Cobertura Vegetal)
Julián CORRALES (DATOS)

Mirován SVERKO Y Martha CADENA (Coordinador de Alertas Hidrometeorológicas y Ambientales)

<http://www.ideam.gov.co>
Correos electrónicos: servicio@ideam.gov.co, alertas@ideam.gov.co
Calle 25D N° 96B - 70, piso 3. Bogotá, D.C.
Teléfono: 3075625 ext. 1334 -1336.

VISITA NUESTRAS REDES SOCIALES



[ideam.instituto](https://www.facebook.com/ideam.instituto)



[InstitutoIDEAM](https://www.youtube.com/InstitutoIDEAM)



[@IDEAMColombia](https://twitter.com/IDEAMColombia)



[ideamcolombia](https://www.instagram.com/ideamcolombia)

