

INFORME TÉCNICO DIARIO

IDEAM comunica al Sistema Nacional para la Gestión del Riesgo de Desastres (SNGRD) y al Sistema Nacional Ambiental (SINA).

Bogotá D. C., 22 de abril de 2020.
Hora de actualización 13:00 HLC

Boletín No.

113



CONTENIDO

[Lo más destacado](#)

[Precipitación](#)

[Temperaturas](#)

[Alerta por descensos significativos de las temperaturas mínimas del aire](#)

[Condiciones Hidrometeorológicas actuales](#)

[Pronóstico de precipitación de las próximas 24 horas](#)

[Pronóstico condiciones meteorológicas adicionales](#)

[Alertas Hidrológicas](#)

[Seguimiento y Pronóstico de las Amenazas por Deslizamientos](#)

[Seguimiento y Pronóstico de las Amenazas por Incendios](#)

[Alertas Meteomarinas vigentes Mar Caribe Colombiano](#)

[Alertas Meteomarinas vigentes Océano Pacífico Nacional](#)

[Alertas Meteomarinas por Ciclón Tropical Mar Caribe Colombiano](#)



Alerta
ROJA

PARA TOMAR ACCIÓN Advierte a los sistemas de prevención y atención de desastres sobre la amenaza que puede ocasionar un fenómeno con efectos adversos sobre la población, el cual requiere la atención inmediata por parte de la población y de los cuerpos de atención y socorro. Se emite una alerta sólo cuando la identificación de un evento extraordinario indique la probabilidad de amenaza inminente y cuando la gravedad del fenómeno implique la movilización de personas y equipos, interrumpiendo el normal desarrollo de sus actividades cotidianas.



Alerta
NARANJA

PARA PREPARARSE Indica la presencia de un fenómeno. No implica amenaza inmediata y como tanto es catalogado como un mensaje para informarse y prepararse. El aviso implica vigilancia continua ya que las condiciones son propicias para el desarrollo de un fenómeno, sin que se requiera permanecer alerta.



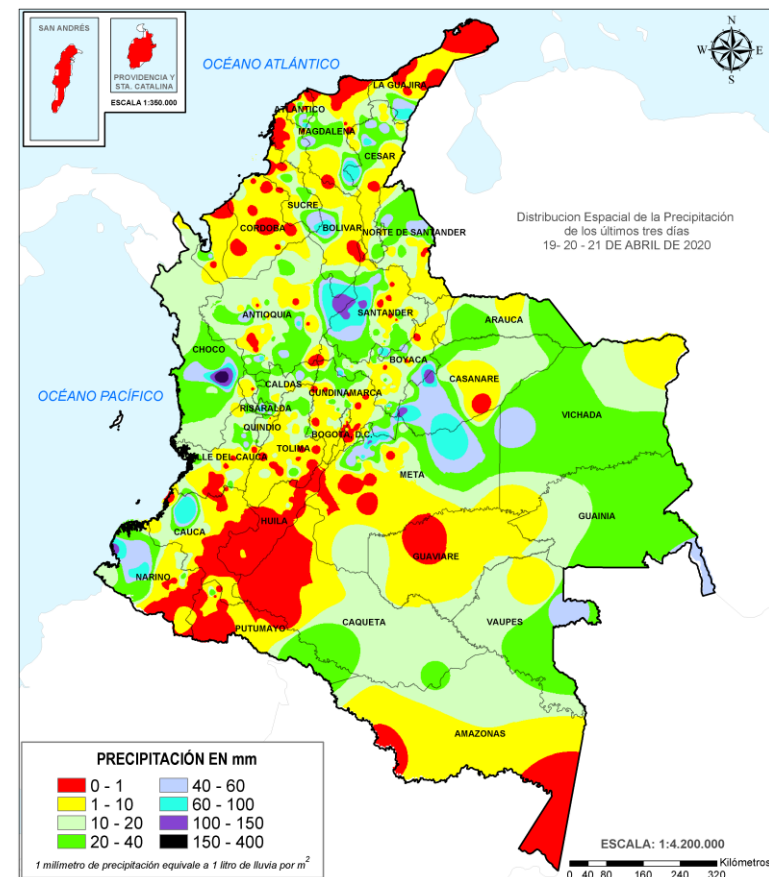
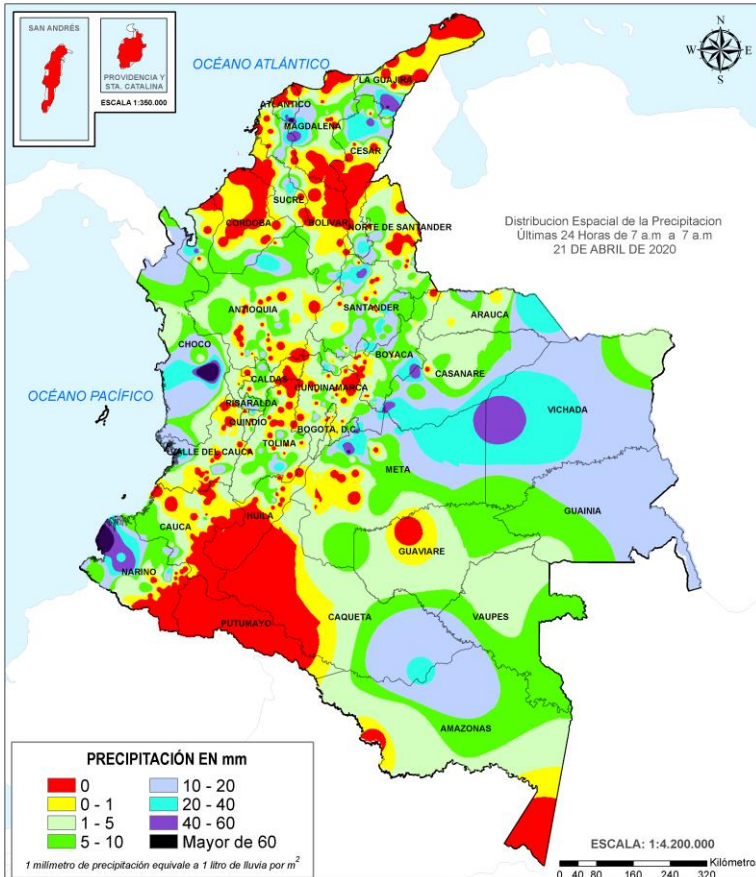
Alerta
AMARILLA

PARA INFORMARSE Es un mensaje oficial por el cual se difunde información. Por lo regular se refiere a eventos observados, registrados o registrados y puede contener algunos elementos de pronóstico a manera de orientación. Por sus características pretéritas y futuras difiere del aviso y de la alerta, y por lo general no está encaminado a alertar sino a informar.

CONDICIONES NORMALES La información que se suministra se encuentra dentro de los rangos normales.

Alertas vigentes hasta: 22 de abril de 2020 - 18:00 HLC.

Mapas de precipitación



Precipitación diaria desde las 7:00 HLC del martes 21 hasta las 7:00 HLC del miércoles, 22 de abril de 2020. Fuente: IDEAM

Precipitación últimas 72 horas desde las 7:00 HLC del domingo 19 de abril hasta las 7:00 HLC del miércoles, 22 de abril de 2020. Fuente: IDEAM

- Un milímetro de lluvia (1 mm) equivale a un litro (1 L) de lluvia que ha caído en un metro cuadrado (1 m²). La lluvia acumulada es la suma de los milímetros de agua lluvia que se han registrado en un lapso de tiempo.

Lluvias registradas en las últimas 24 horas

Descenso moderado de las precipitaciones en las últimas 24 horas. Éstas se concentraron sobre las regiones centro y norte de la Andina, Pacífica, Caribe y la Orinoquia. El mayor registro de lluvias se presentó en el municipio de Lloró (Chocó), con 99.9 mm.



- Por alta probabilidad de ocurrencia de deslizamientos de tierra en zonas inestables en Antioquia y Huila.
- Por incendios de la cobertura vegetal en Atlántico, Magdalena y La Guajira

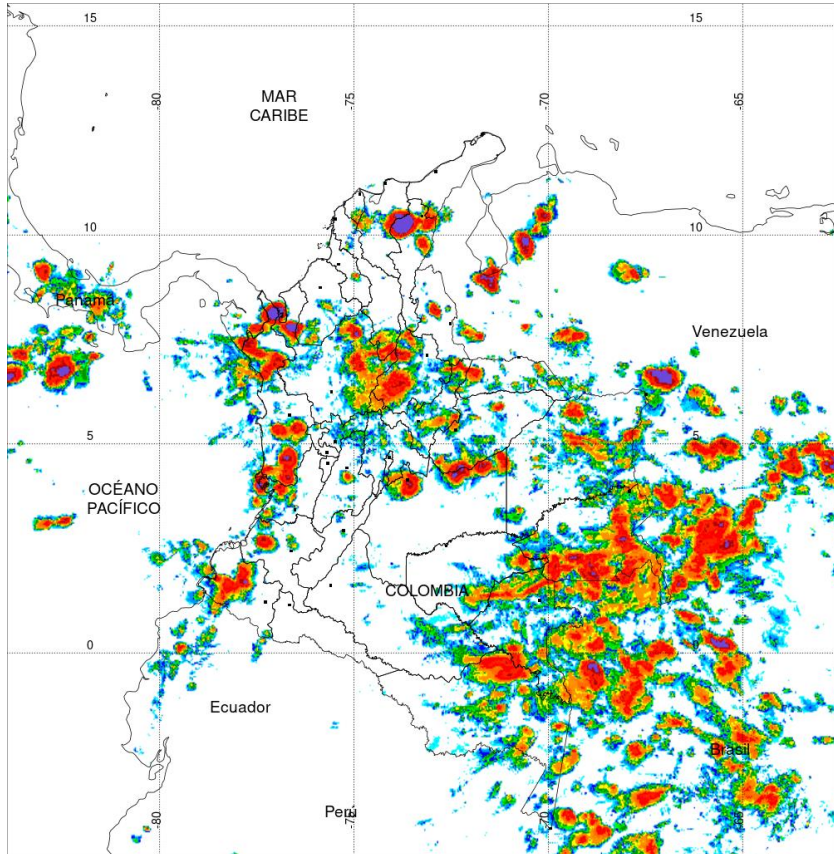


- Por moderada posibilidad de ascensos en los niveles en la cuenca del río Atrato, cuenca del río San Juan, cuencas del río Mira, cuenca del alto Magdalena, cuenca del río Sogamoso.
- Por moderada probabilidad de ocurrencia de incendios de la cobertura vegetal en zonas de Atlántico, Bolívar, Cundinamarca Guaviare, La Guajira, Meta y Magdalena.
- Por moderada probabilidad de ocurrencia de deslizamientos de tierra en zonas inestables en algunos municipios de las regiones Andina, Pacífica y Orinoquia.

Alertas amarillas e información más detallada para cada una de las categorías de alerta, remítase a la temática particular del informe.



Estimación Satelital (24 Horas)



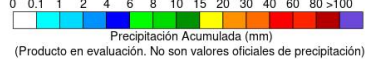
PRECIPITACIÓN TOTAL ACUMULADA POR ESTIMACIÓN SATELITAL (GOES-16)

APR 21 DE 2020 (7:00) - APR 22 DE 2020 (7:00)

Elaborado por: Oficina del Servicio de Pronósticos y Alertas.



Fuente:
Imágenes GOES-16
(139/144 imágenes)



Precipitaciones

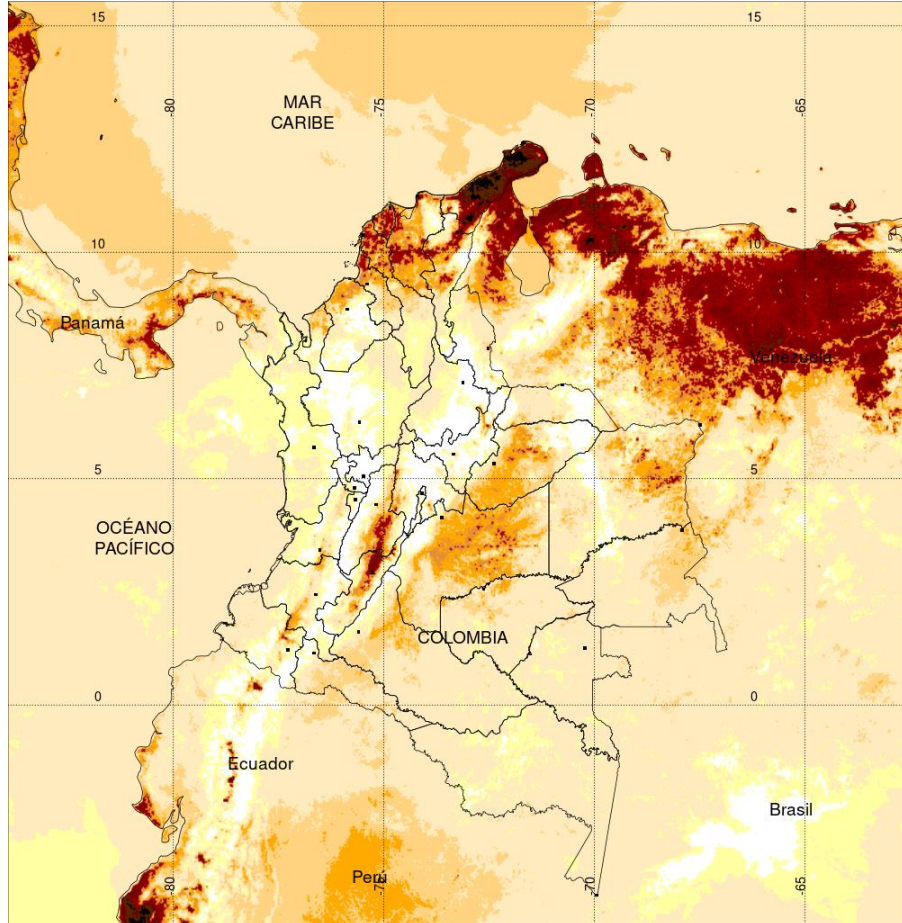
A continuación se relacionan los municipios donde en las últimas 24 horas se registraron precipitaciones iguales o superiores a 30.0mm

Aclaración: aunque los volúmenes de lluvia registrados en un municipio se relacionan con la ubicación de las estaciones de monitoreo del IDEAM, en ocasiones, dichas estaciones pueden estar distantes de los lugares en donde se concentra la mayor población o alejados de los centros municipales.

DEPARTAMENTO	MUNICIPIO
ANTIOQUIA	Apto. Carepa (los cedros) (45,5), Cáceres (33),
ARAUCA	Arauca (30),
ATLANTICO	Campo De La Cruz (72,7), Manatí (41),
BOLIVAR	El Guamo (46,6),
BOYACA	Santa Maria (38),
CASANARE	Sabanalarga (59), YOPAL (20 Km en línea recta al noroccidente de la ciudad) (49,2), Villanueva (32),
CESAR	Valledupar (10 Km en línea recta al oriente de la ciudad) (47,4), Pueblo Bello (37), San Alberto (30),
CHOCO	Lloró (99,9),
LA GUAJIRA	Villanueva (61), San Juan Del Cesar (48), Urumita (32),
META	Guamal (61), Acacias (46), Restrepo (46), Villavicencio (21 Km en línea recta al Sur-Oriente de la ciudad) (39,1), Villavicencio (Occidentede la ciudad) (38), Villavicencio (10 Km en línea recta Sur de la ciudad) (30),
NARIÑO	Francisco Pizarro (91), Barbacoas (60), Magui (38),
SANTANDER	Sabana De Torres (48,5), Sabana De Torres (37), Gambita (34,8), Charala (32),
VICHADA	Cumaribo (43),

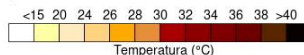


Estimación Satelital (24 Horas)



TEMPERATURA SUPERFICIAL MÁXIMA POR ESTIMACIÓN SATELITAL (GOES-16)
(2020-04-21 09:00:00 a 2020-04-21 18:30:00)

Elaborado por: Oficina del Servicio de Pronósticos y Alertas.



(Producto en evaluación. No son valores oficiales de temperatura)



Temperaturas Máximas

Aclaración: aunque las temperaturas registradas en un municipio se relacionan con la ubicación de las estaciones de monitoreo del IDEAM, en ocasiones, dichas estaciones pueden estar distantes de los lugares en donde se concentra la mayor población o alejados de los centros municipales.

A continuación se relacionan los municipios donde en las últimas 24 horas se registraron temperaturas iguales o superiores a 36.0 °C.

DEPARTAMENTO	MUNICIPIO
CESAR	Bosconia (38.4), Valledupar (38.1), Valledupar (37.4),
CUNDINAMARCA	Jerusalen (40.4),
HUILA	Villavieja (37.8),
LA GUAJIRA	Manaure (38), Hatonuevo (37),
MAGDALENA	Pivijay (37.2),
TOLIMA	Natagaima (38.8),

Estaciones con temperaturas máximas del 2020-04-21 por encima del máximo histórico del mes

ESTACIÓN	MUNICIPIO	DEPARTAMENTO	TMAX °C	MAX_HIST °C	DIFERENCIA °C
JERUSALÉN	JERUSALÉN	CUNDINAMARCA	40.4	40.0	0.4
APTO EL EMBRUJO	PROVIDENCIA	SAN ANDRÉS Y PROVIDENCIA	32.6	32.4	0.2

Temperaturas Mínimas

A continuación se relacionan los municipios donde en las últimas 24 horas se registraron temperaturas menores o iguales a 5.0°C.

DEPARTAMENTO	MUNICIPIO
NARIÑO	Ipiales(3.8), Pasto(3.6), Pупiales(4.8)
CUNDINAMARCA	Bogotá_col Sal Cayetano(5.0),
CAUCA	San Sebastián(0.0), Totoro(0.6)

La estimación satelital de la temperatura superficial máxima en 24 horas utiliza datos de los satélites ambientales geostacionarios operacionales (GOES) de NOAA para estimar al temperatura de la superficie del país, en donde los datos de los medidores o radares no están disponibles o no son confiables.

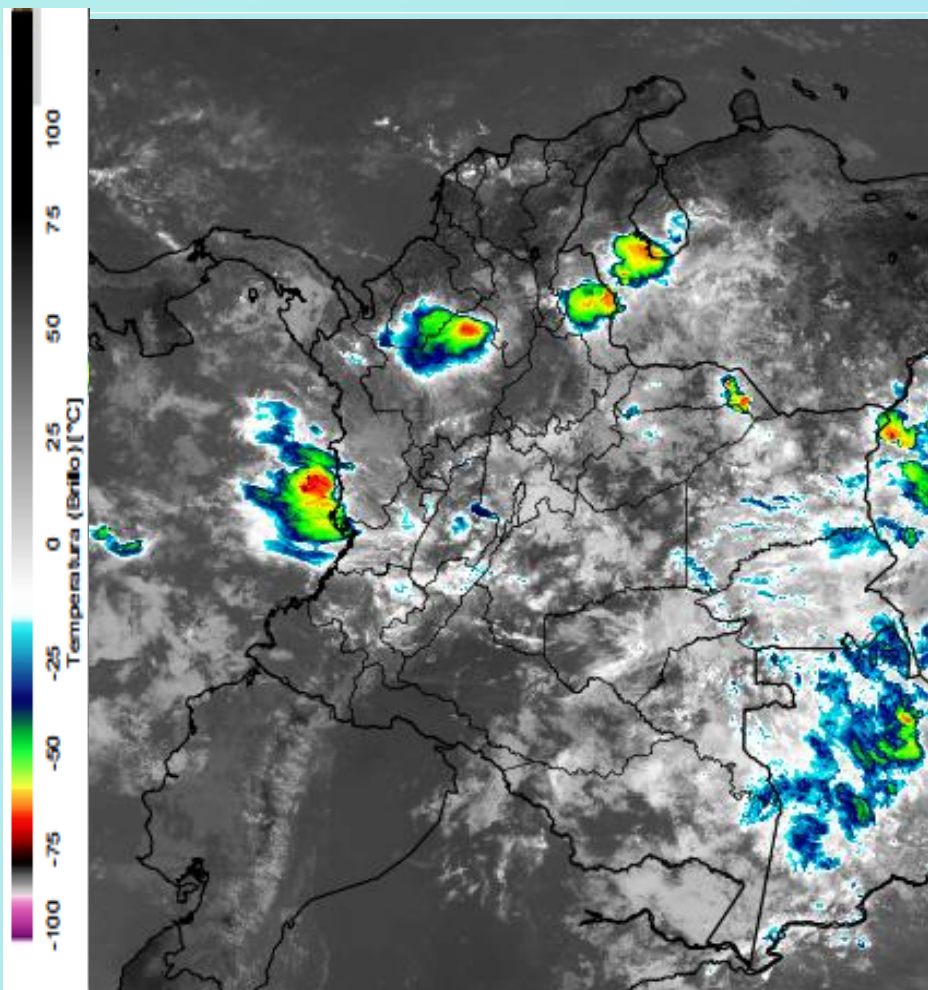
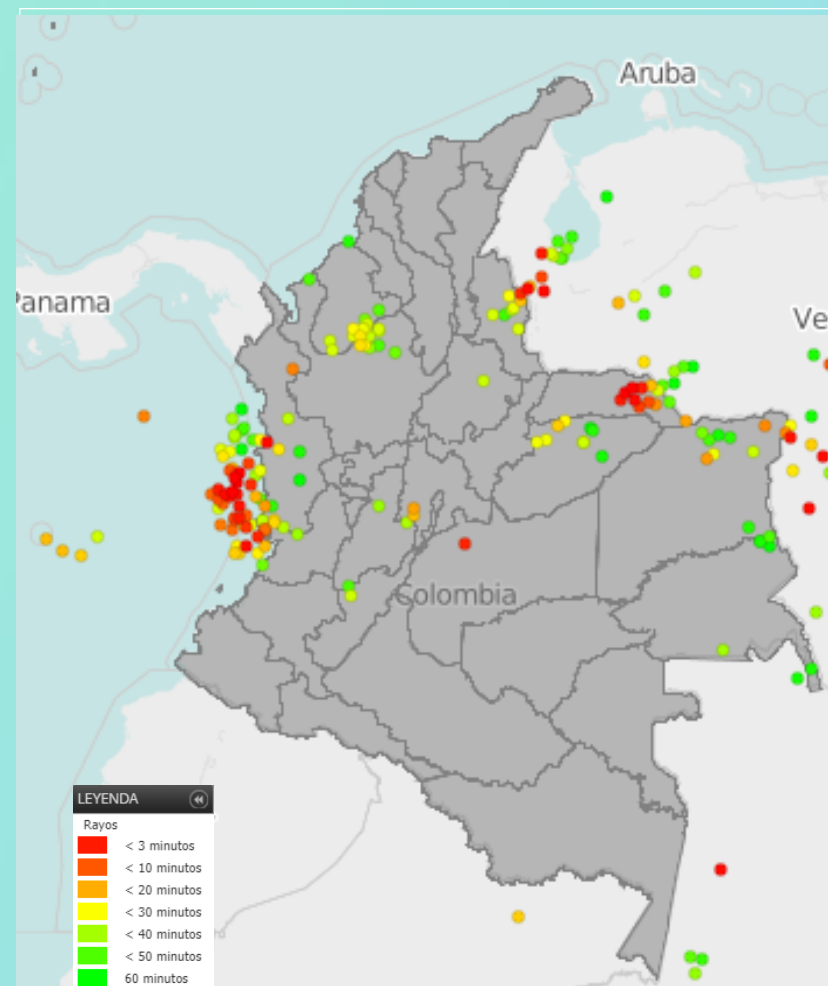


Imagen GOES East Canal Infrarrojo, 22 de abril de 2020. Hora 09:30 HLC.
Fuente: IDEAM-GOES 16

Durante la mañana se ha registrado nubosidad variada con tormentas eléctricas en sectores del norte de la región Andina, nor-orient de la Orinoquia y zonas del litoral de la cuenca del Pacífico. Lloviznas en zonas de las regiones Pacífica, Andina y Caribe. Condiciones secas en el resto del país.

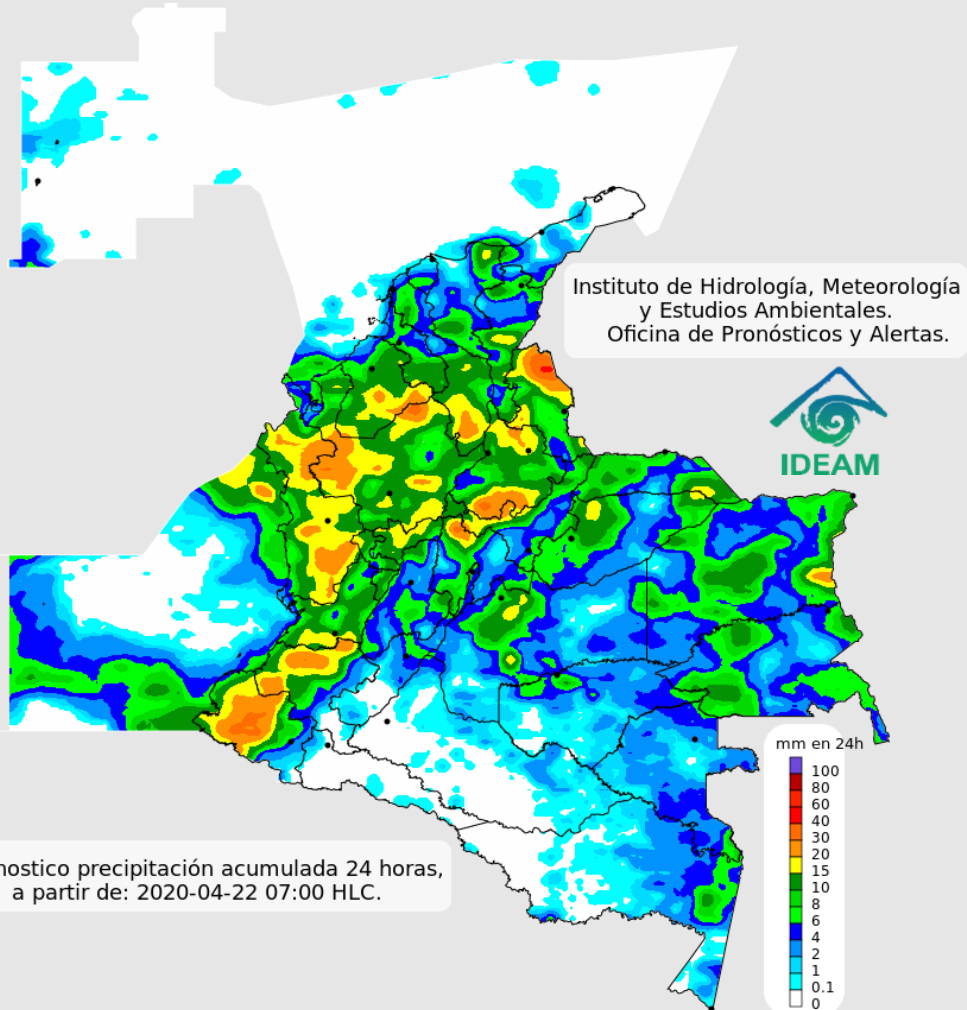


Descargas eléctricas en las últimas 3 horas.
Fuente: Keraunos – Linetview.

- La imagen del canal infrarrojo (10.3 μm) permite identificar nubes en cualquier período temporal a partir de la temperatura de brillo de la nube (ver escala de colores). De esta forma, se puede identificar, clasificar y caracterizar la nubosidad en una zona determinada.
- La imagen de las descargas eléctricas muestra los rayos nube-tierra que se han descargado en una zona en las últimas 4 horas (ver escala de colores)



Pronóstico de precipitación para las próximas veinticuatro (24) horas



Condiciones para destacar en las próximas 24 horas

Se estima cielo mayormente nublado con probabilidad de lluvias importantes y de variada intensidad con posible actividad eléctrica en el norte y occidente de la región Andina, amplios sectores de la región Pacífica y suroccidente de la región Caribe. Lluvias entre ligeras a moderadas se prevén en la región Orinoquia, centro-sur de la Andina y oriente de la Amazonia. Condiciones secas en el resto del país y tiempo seco predominante en el archipiélago de San Andrés y Providencia.



Para mayor información sobre el estado del tiempo, alertas y pronósticos, consulte la aplicación móvil **MI PRONÓSTICO**

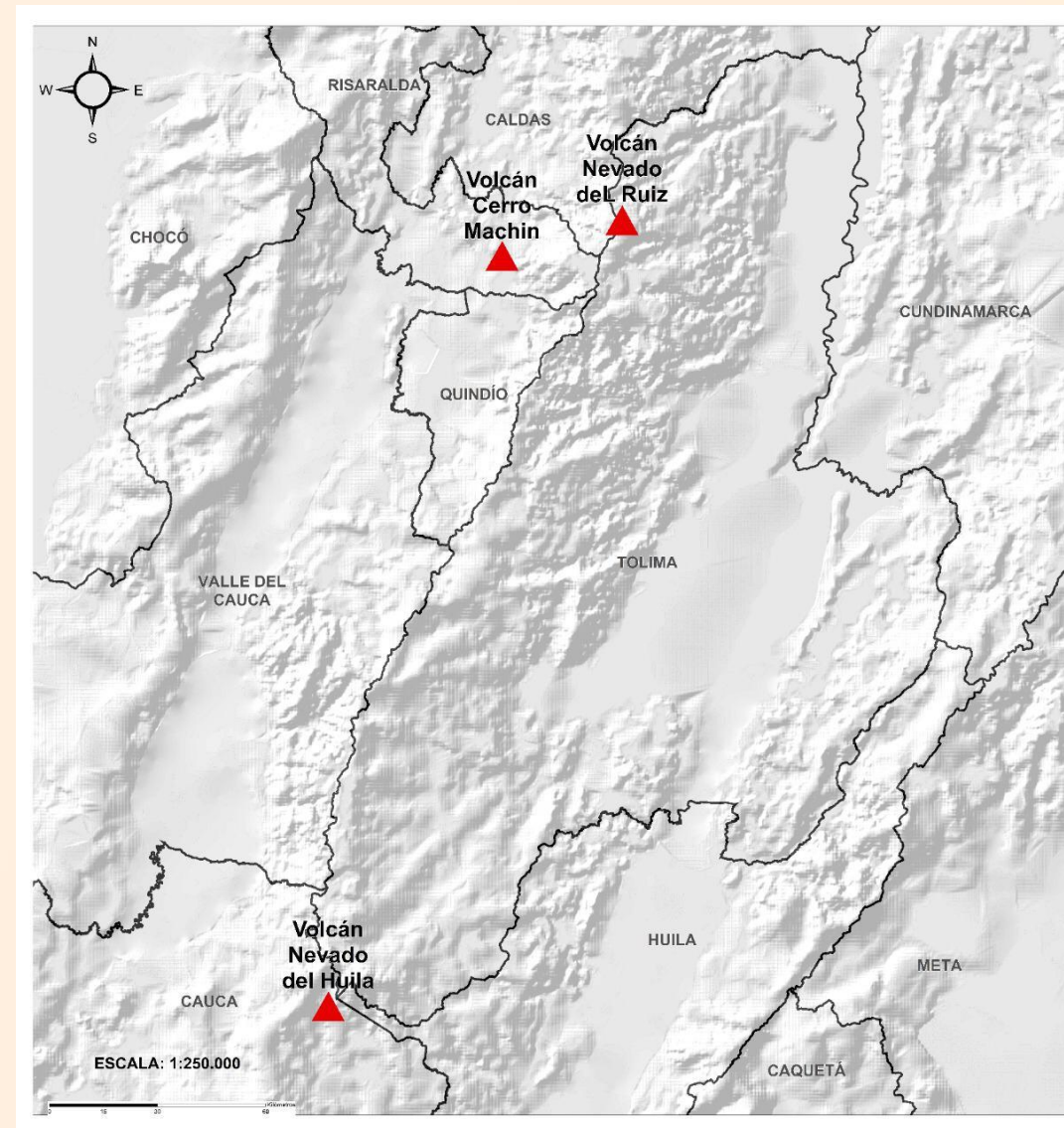
- La resolución espacial del mapa de pronóstico es de 6.5 km aproximadamente. Por lo tanto, fenómenos meteorológicos inferiores a esta escala no están considerados en esta predicción.
- La escala de colores está asociada a un rango de precipitación en el intervalo de tiempo indicado, lo que implica que el pronóstico no es determinista (un valor exacto en una zona) sino corresponde a un pronóstico cuantitativo (un rango de valores en una zona).



Pronóstico zonas volcánicas

Mapa de zonas volcánicas

ÁREA DEL VOLCÁN NEVADO DEL RUIZ			
Mañana: Cielo nublado - Lloviznas			
Tarde: Cielo nublado - Lluvias			
Noche: Cielo nublado - Lloviznas			
Madrugada: Cielo nublado - Tiempo seco			
El SERVICIO GEOLÓGICO COLOMBIANO reporta en nivel AMARILLO (III): CAMBIOS EN EL COMPORTAMIENTO DE LA ACTIVIDAD VOLCÁNICA. Lat: 4.89 Lon: -75.32			
ELEVACIÓN (pies)	DIRECCIÓN	VELOCIDAD	
		VELOCIDAD (Nudos)	VELOCIDAD (Km/h)
10.000	NORESTE	0 - 5	0 - 9
18.000	ESTE	10 - 15	18 - 27
24.000	ESTE	15 - 20	27 - 37
30.000	ESTE-NORESTE	10 - 15	18 - 27
ÁREA DEL VOLCÁN NEVADO DEL HUILA			
Mañana: Cielo parcialmente nublado - Tiempo seco			
Tarde: Cielo nublado - Lluvias			
Noche: Cielo nublado - Lloviznas			
Madrugada: Cielo nublado - Tiempo seco			
El SERVICIO GEOLÓGICO COLOMBIANO reporta en nivel AMARILLO (III): CAMBIOS EN EL COMPORTAMIENTO DE LA ACTIVIDAD VOLCÁNICA. Lat:2.92 Lon:-76.05			
ELEVACIÓN (pies)	DIRECCIÓN	VELOCIDAD	
		VELOCIDAD (Nudos)	VELOCIDAD (Km/h)
10.000	SURESTE	0 - 5	0 - 9
18.000	ESTE	10 - 15	18 - 27
24.000	ESTE	20 - 25	37 - 46
30.000	NORESTE	15 - 20	27 - 37
ÁREA DEL VOLCÁN CERRO MACHÍN			
Mañana: Cielo nublado - Tiempo seco			
Tarde: Cielo nublado - Lluvias			
Noche: Cielo nublado - Lloviznas			
Madrugada: Cielo nublado - Tiempo seco			
El SERVICIO GEOLÓGICO COLOMBIANO reporta en nivel AMARILLO (III): CAMBIOS EN EL COMPORTAMIENTO DE LA ACTIVIDAD VOLCÁNICA. Lat:4.80 Lon:-75.62			
ELEVACIÓN (pies)	DIRECCIÓN	VELOCIDAD	
		VELOCIDAD (Nudos)	VELOCIDAD (Km/h)
10.000	SUR-SURESTE	0 - 5	0 - 9
18.000	ESTE	10 - 15	18 - 27
24.000	ESTE	15 - 20	27 - 37
30.000	NORESTE	10 - 15	18 - 27

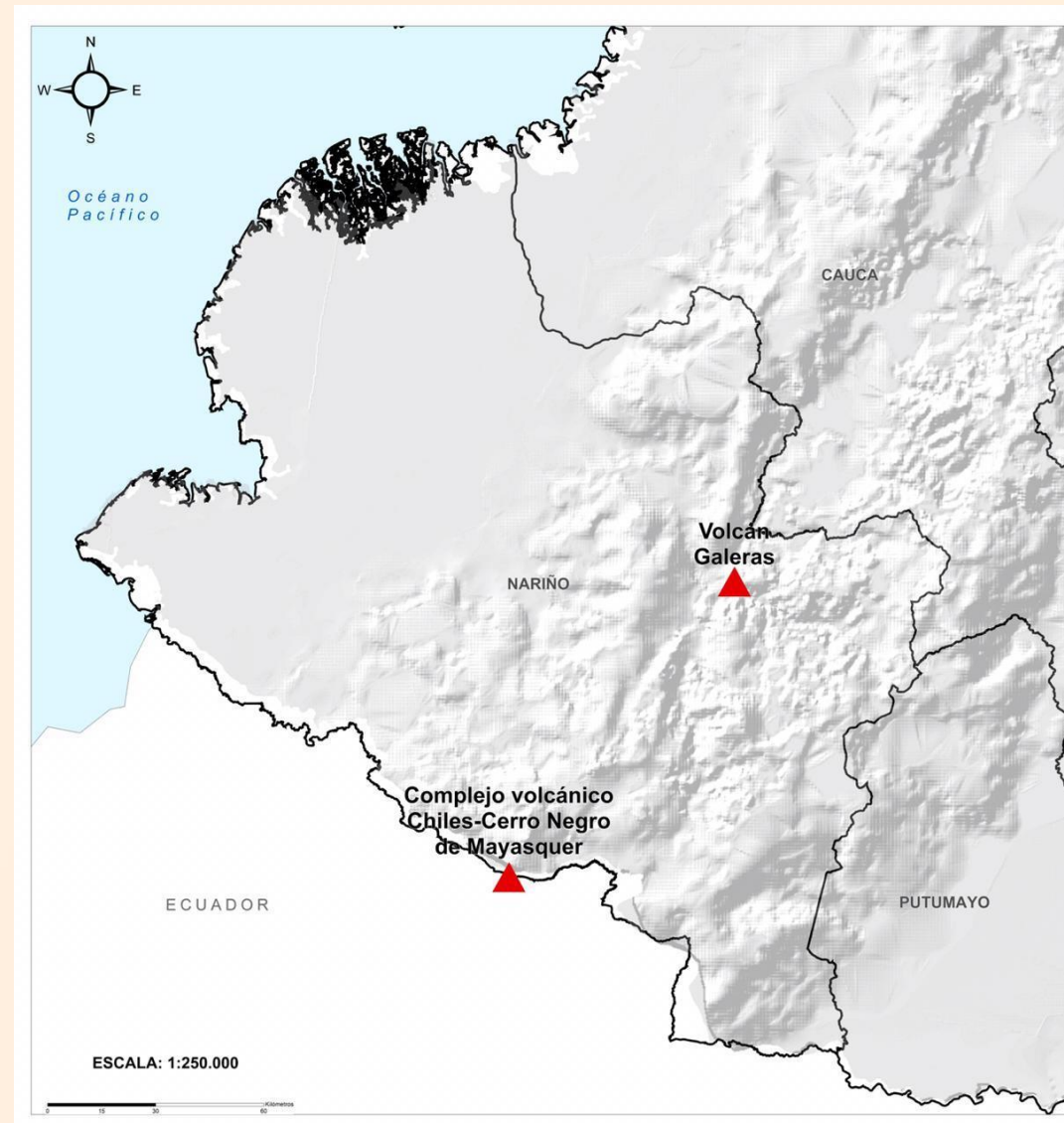




Pronóstico zonas volcánicas

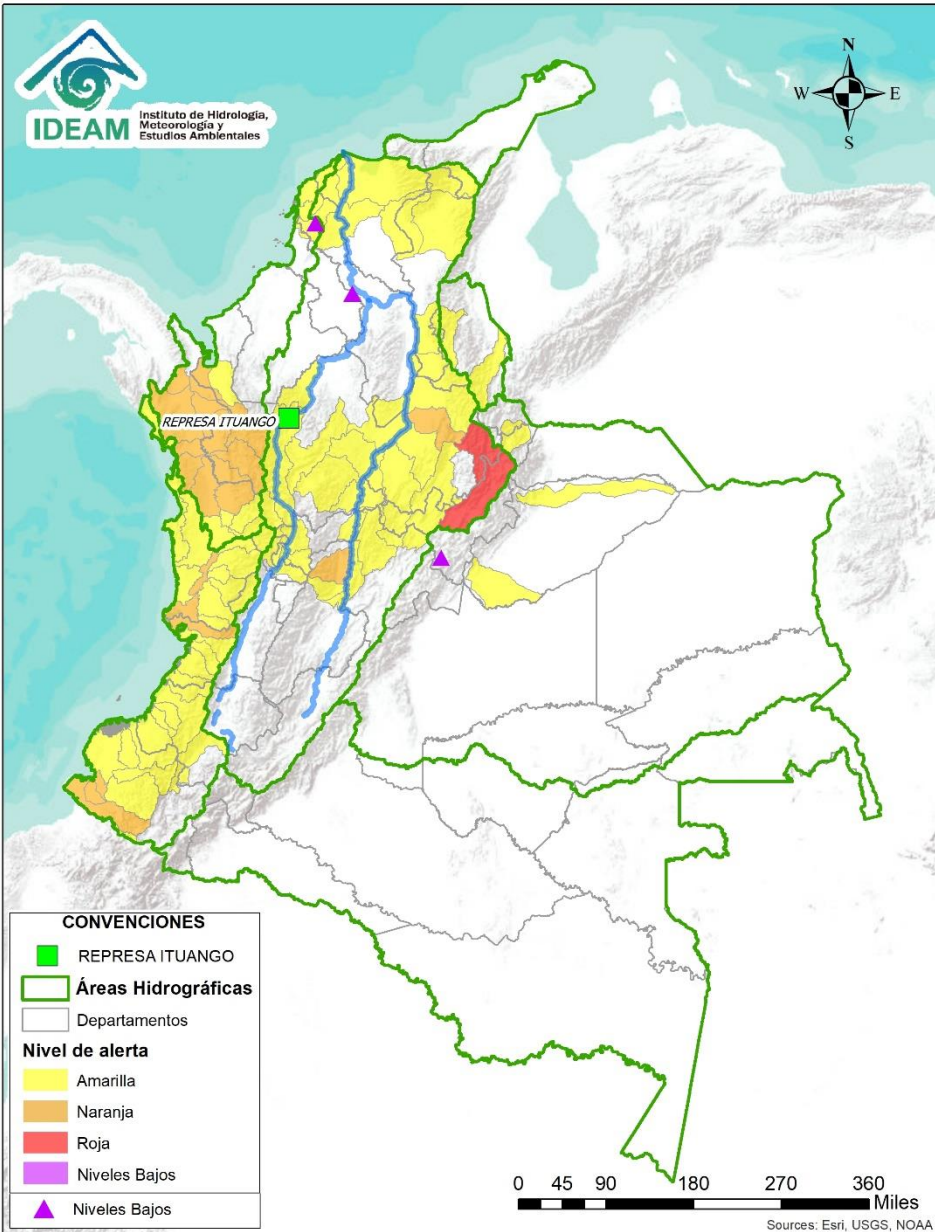
Mapa de zonas volcánicas

ÁREA DEL VOLCÁN GALERAS			
Mañana: Cielo parcialmente nublado - Tiempo seco			
Tarde: Cielo nublado - Lluvias			
Noche: Cielo nublado - Lloviznas			
Madrugada: Cielo parcialmente nublado - Tiempo seco			
EL SERVICIO GEOLÓGICO COLOMBIANO reporta en nivel AMARILLO (III): CAMBIOS EN EL COMPORTAMIENTO DE LA ACTIVIDAD VOLCÁNICA. Lat: 1.55 Lon: -77.37			
ELEVACIÓN (pies)	DIRECCIÓN	VELOCIDAD	
		VELOCIDAD (Nudos)	VELOCIDAD (Km/h)
10.000	SURESTE	5 - 10	9 - 18
18.000	ESTE	10 - 15	18 - 27
24.000	ESTE	20 - 25	37 - 46
30.000	NORTE-NORESTE	15 - 20	27 - 37
ÁREA DEL COMPLEJO VOLCÁNICO CHILES-CERRO NEGRO DE MAYASQUER			
Mañana: Cielo parcialmente nublado - Tiempo seco			
Tarde: Cielo nublado - Lluvias			
Noche: Cielo nublado - Lloviznas			
Madrugada: Cielo nublado - Tiempo seco			
EL SERVICIO GEOLÓGICO COLOMBIANO reporta en nivel AMARILLO (III): CAMBIOS EN EL COMPORTAMIENTO DE LA ACTIVIDAD VOLCÁNICA. Lat: 0.81 -Lon:77.93 Lat: 0.76 Lon:-77.95			
ELEVACIÓN (pies)	DIRECCIÓN	VELOCIDAD	
		VELOCIDAD (Nudos)	VELOCIDAD (Km/h)
10.000	NORTE-NORESTE	0 - 5	0 - 9
18.000	ESTE-SURESTE	10 - 15	18 - 27
24.000	ESTE	20 - 25	37 - 46
30.000	NORTE-NORESTE	15 - 20	27 - 37





Alertas Hidrológicas



Caño Cristales el río de los cinco colores, paraíso tropical! (Sierra de La Macarena – Meta, Colombia). – Autor: Mcleods, 19 de Febrero de 2018
Fuente: https://upload.wikimedia.org/wikipedia/commons/3/3e/Flashpacker_Connect_-_Cano_Cristales_webp

FEWS COLOMBIA
SISTEMA DE PRONÓSTICOS HIDROLÓGICOS Y ALERTAS TEMPRANAS

Consulte aquí el estado de los niveles en los ríos del país:
<http://fews.ideam.gov.co/colombia/MapaEstacionesColombiaEstado.html>



Nota 1: Las alertas hidrológicas pueden ser corregidas y/o actualizadas en el futuro. No representa una certificación oficial del IDEAM.

Nota 2: Es probable que los eventos hidrológicos reportados en las alertas emitidas no se estén presentando sobre los ríos principales sino sobre sus afluentes.

Nota 3: El IDEAM le recomienda a la población ribereña estar muy atentos al comportamiento de los niveles de los ríos y atender las recomendaciones que la Unidad Nacional de Gestión del Riesgo de Desastres (UNGRD) emita para la implementación de medidas de contingencia ante posibles afectaciones por desbordamientos e inundaciones.



LLUVIAS



NIVELES BAJOS



NIVELES ALTOS



CRECIENTE SÚBITA



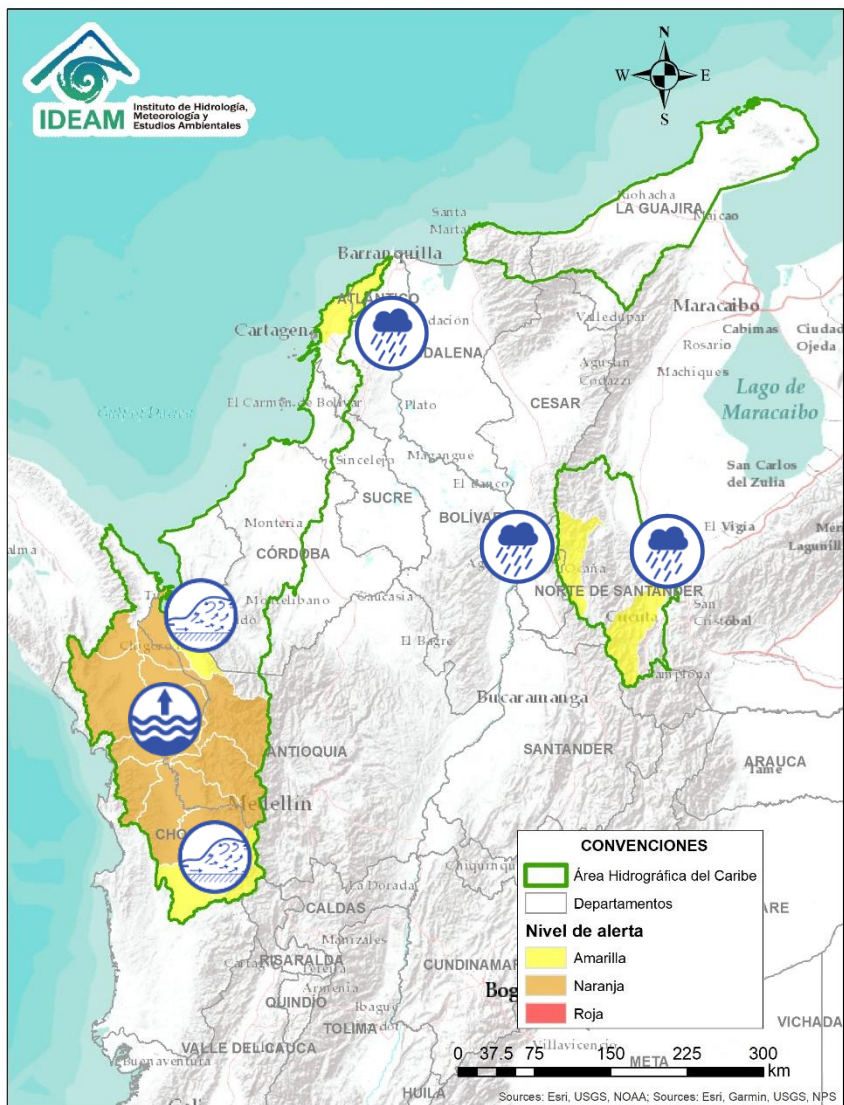
TRANSITO DE CRECIENTES



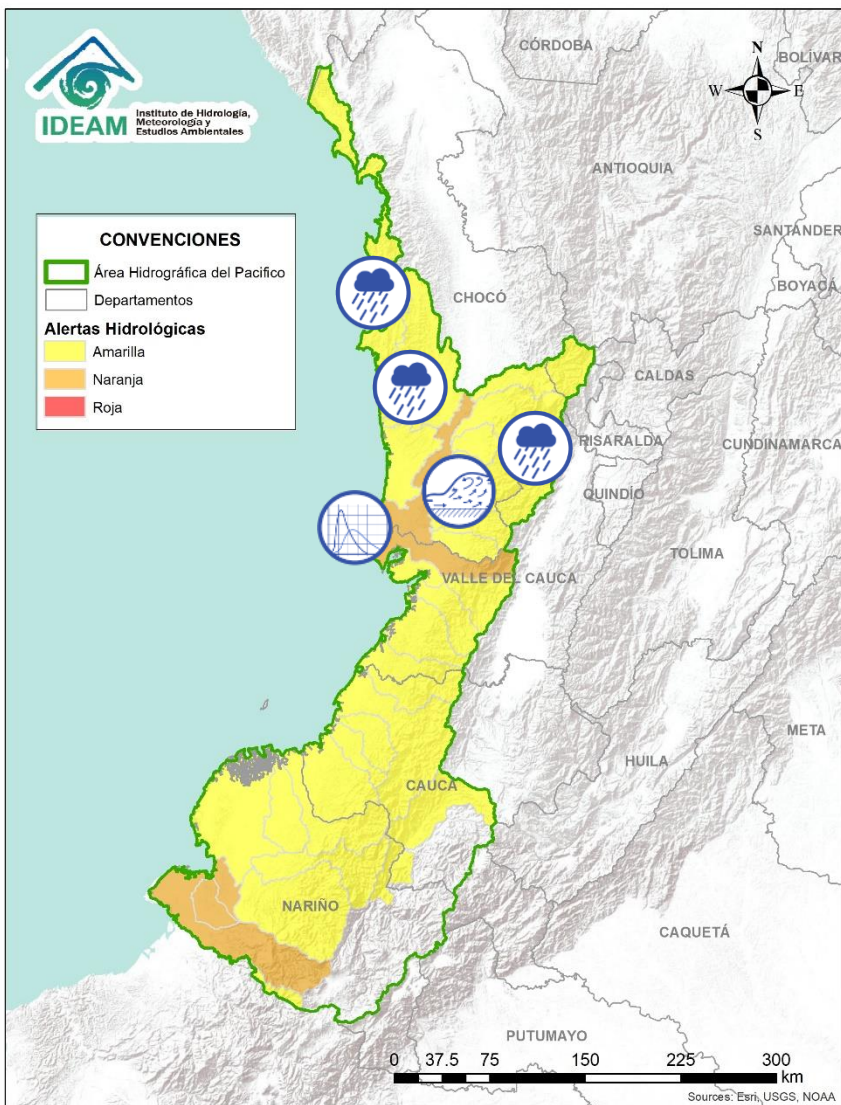
CRECIENTE POR DESEMBALSE



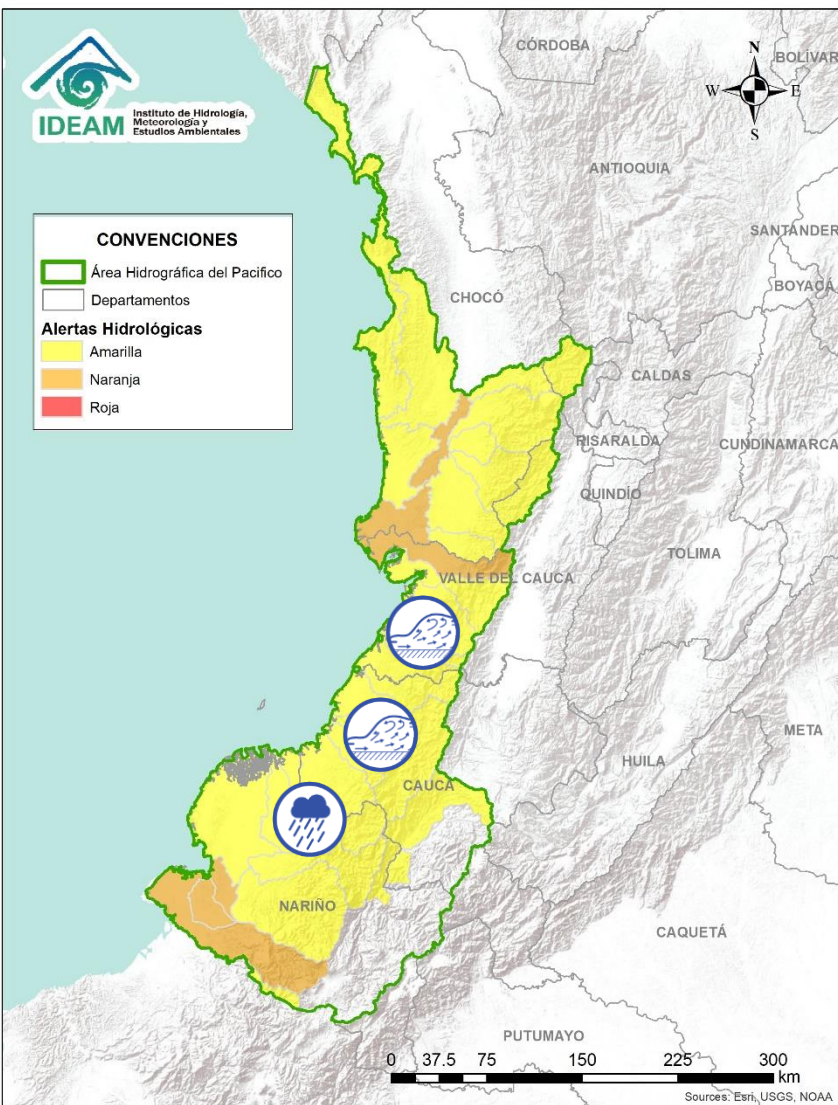
INUNDACIONES



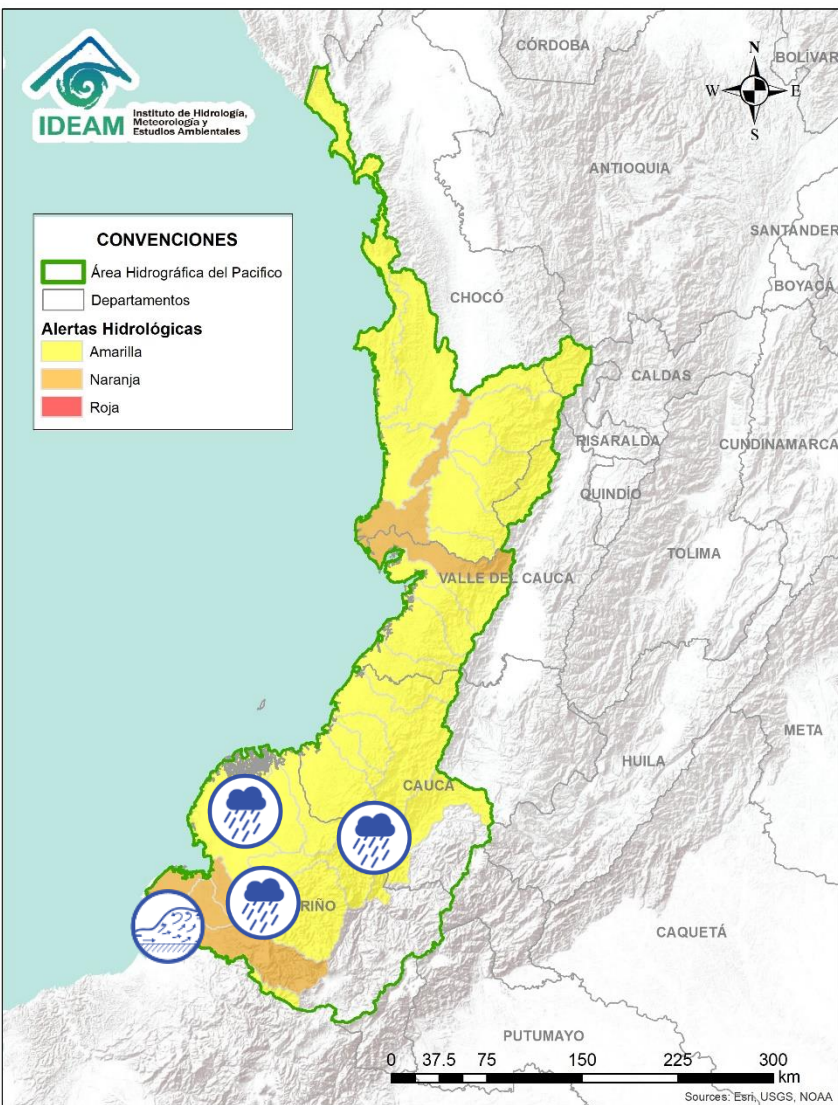
Alerta	Zona Hidrográfica	Subzona o Cuenca Hidrográfica	Descripción de la alerta hidrológica
	Atrato - Darién	Cuenca alta del río Atrato	Probabilidad de incrementos súbitos en los niveles del río Atrato a la altura de los municipios de Lloró y Quibdó. Similar comportamiento se prevé en los afluentes a cuenca alta, tales como los ríos: Andágueda, Quito y Cabí. Especial atención a los municipios de Bagadó, Lloró y Quibdó.
	Atrato - Darién	Cuenca media y baja del río Atrato	Niveles altos en el cauce principal del río Atrato entre la cuenca media y baja. No se descarta la probabilidad de ocurrencia de crecientes súbitas en sus afluentes, los ríos: Bebaramá, Bojayá, Cacarica, Murindó, Murri, Napipí, Opogadó, Salaquí y Sucio.
	Caribe – Litoral	Cuenca del río León	Probabilidad de Incrementos en los niveles del río León y sus afluentes. Se recomienda especial atención en los municipios de Chigorodó, Carepa y Apartado (Antioquia).
	Caribe-Litoral	Arroyos directos al Caribe	Probabilidad de incrementos súbitos en los afluentes directos al Mar Caribe en el departamento del Atlántico. Especial atención en los municipios de Puerto Colombia, Tubará, Juan de costa, Piojó y Luruaco.
	Catatumbo	Cuenca del río Zulia	Incrementos súbitos en la cuenca del río Zulia (sur del departamento de norte de Santander)
	Catatumbo	Cuenca del río Algodonal, Bajo Catatumbo y Oro.	Incrementos súbitos en la cuenca de los ríos Algodonal, Bajo Catatumbo y Oro.



Alerta	Zona Hidrografica	Subzona o Cuenca Hidrografica	Descripción de la alerta hidrológica
	Baudó - Directos al Pacífico	Cuenca del río Baudó	Probabilidad de crecientes súbitas en el río Baudó y sus afluentes, se recomienda especial atención para las poblaciones ribereñas, se destacan los corregimientos de Santa María, Miacorá, Divisa, Cohecho, Chachajo, Santa Rita, La Pureza y Nauca.
	Directos al Pacífico	Cuencas directas al Pacífico (Chocó)	Probabilidad de incrementos súbitos en el nivel de los ríos Jella, Chocolatal, Docampadó, Jurado y sus afluentes, entre otros directos al Océano Pacífico en el departamento de Chocó, se recomienda especial atención en los municipios de Bahía Solano y Juradó.
	San Juan	Cuenca alta del río San Juan	Probabilidad de crecientes súbitas en la parte alta del río San Juan y sus afluentes, especialmente los ríos Tamaná y Condoto. Se recomienda especial atención a la altura de los municipios de Tadó, Istmina, Condoto, Novita, Santa Rita y San José del Palmar.
	San Juan	Cuencas aportantes al río San Juan	Probabilidad de incrementos súbitos en el nivel de los ríos Tamaná, Condoto, Sipí, Cajón, Capoma y Calima, tributarios a la cuenca alta y media del río San Juan. Se recomienda especial atención a la altura de los municipios de Tadó, Istmina, Condoto, Novita, Santa Rita y San José del Palmar.
	San Juan	Cuenca media del río San Juan	Niveles en ascenso en el Medio San Juan. Se recomienda especial atención a la altura de los municipios del Medio San Juan e Istmina.
	San Juan	Cuenca baja del río San Juan	Se prevé el efecto del tránsito de onda de creciente en el cauce principal del río San Juan en su parte baja. Se recomienda especial atención en el municipio Litoral de San Juan.



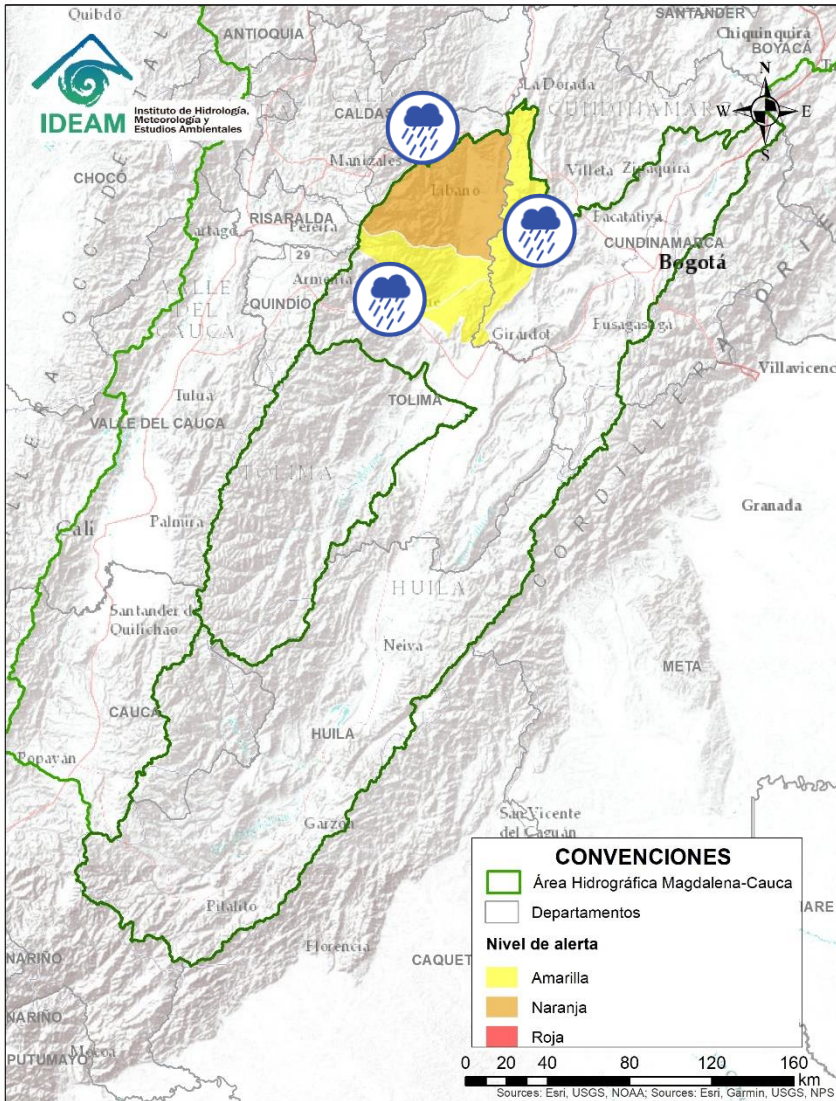
Alerta	Zona Hidrografica	Subzona o Cuenca Hidrografica	Descripción de la alerta hidrológica
	Tapaje – Dagua – Directos	Cuencas Directo Pacífico (Valle del Cauca)	Probabilidad de crecientes súbitas en los ríos Dagua, Anchicayá, Cajambre, Mayorquín, Raposo, Naya-Yurumanguí y sus afluentes, directos al océano pacífico en el departamento del Valle del Cauca: Se recomienda especial atención a la altura de Buenaventura.
	Tapaje – Dagua - Directos	Cuencas Directo Pacífico (Cauca)	Probabilidad de crecientes súbitas en los ríos Micay, Saija, Timbiquí, Guapí y sus afluentes que drenan sus aguas al océano Pacífico en el departamento de Cauca.
	Tapaje - Dagua - Directos	Cuencas de los ríos Iscuandé y Tapaje	Probabilidad de crecientes súbitas en el río Iscuandé, Tapaje y sus afluentes, los cuales drenan sus aguas al Océano Pacífico en el departamento de Nariño.



Alerta	Zona Hidrográfica	Subzona o Cuenca Hidrográfica	Descripción de la alerta hidrológica
	Patía	Cuenca del río Telembí	Probabilidad de crecientes súbitas en el río Telembí y sus aportantes, se recomienda especial atención en el municipio de Barbacoas (Nariño).
	Patía	Cuenca baja del río Patía	Probabilidad de crecientes súbitas en la cuenca baja del río Patía. Especial atención en los municipios de Roberto Payán, Francisco Pizarro, Tumaco y Olaya Herrera.
	Patía	Parte alta y media del río Patía	Probabilidad de crecientes súbitas en la parte alta y media del cauce principal del río Patía. Especial atención en los municipios de Balboa (Cauca) y Payán (Nariño).
	Mira	Cuenca del río Mira	Probabilidad de crecientes súbitas en el río Mira y sus afluentes, especialmente el río Guiza, se recomienda especial atención a la altura de los municipios de Ricaurte y Tumaco (Nariño).
	Mira	Cuencas de los ríos Tola y Rosario	Probabilidad de crecientes súbitas en los ríos Rosario y Tola, así como en sus aportantes. Se recomienda especial atención en el municipio de Tumaco (Nariño).



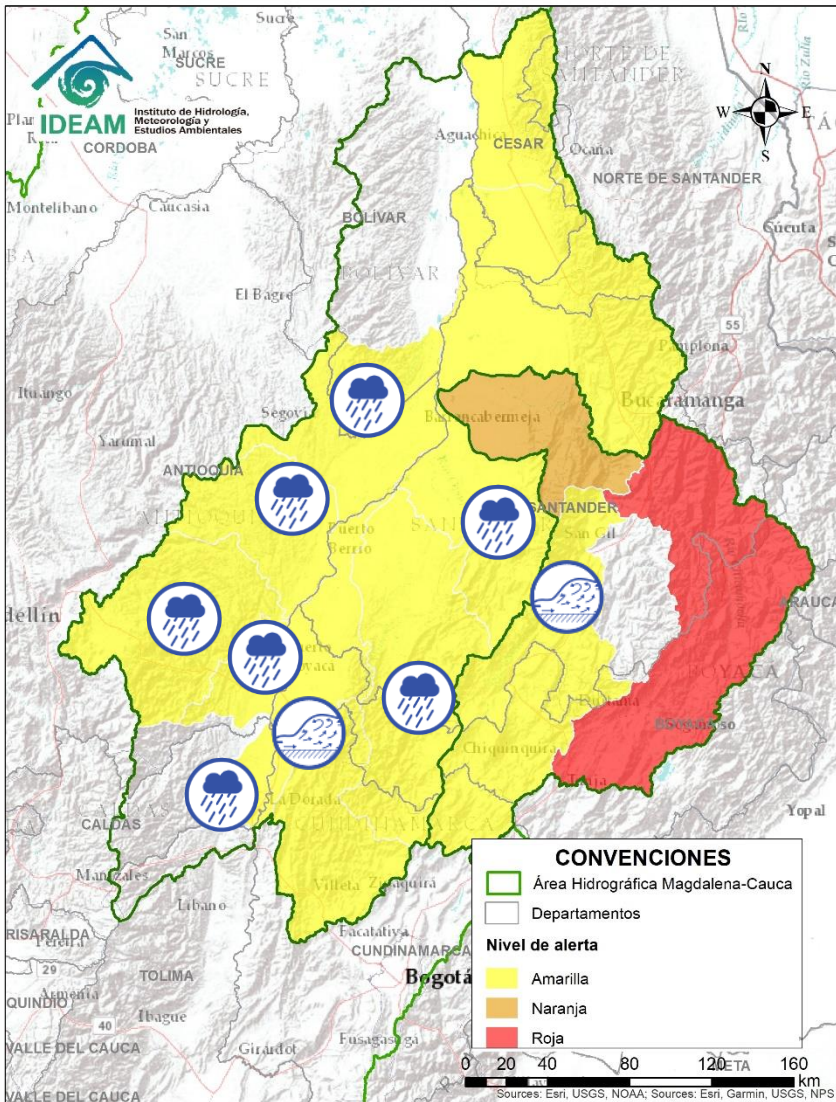
Área Hidrográfica del Magdalena – Cauca (cuena alta del río Magdalena)



Alerta	Zona Hidrográfica	Subzona o Cuenca Hidrográfica	Descripción de la alerta hidrológica
	Alto Magdalena	Cuenca del río Coello	Probabilidad de crecientes súbitas en los ríos del Tolima, especialmente en las cuencas de los ríos Opia, Totaré y sus afluentes.
	Alto Magdalena	Cuenca del río Lagunilla	Probabilidad de ascenso en los niveles de los ríos Sabandija, Recio y Lagunilla, afluentes del alto Magdalena a la altura de los municipios de Lérída, Armero y Líbano (Tolima).
	Medio Magdalena	Cuenca del río Seco	Probabilidad de crecientes súbitas en el río Seco y otros directos al río Magdalena.

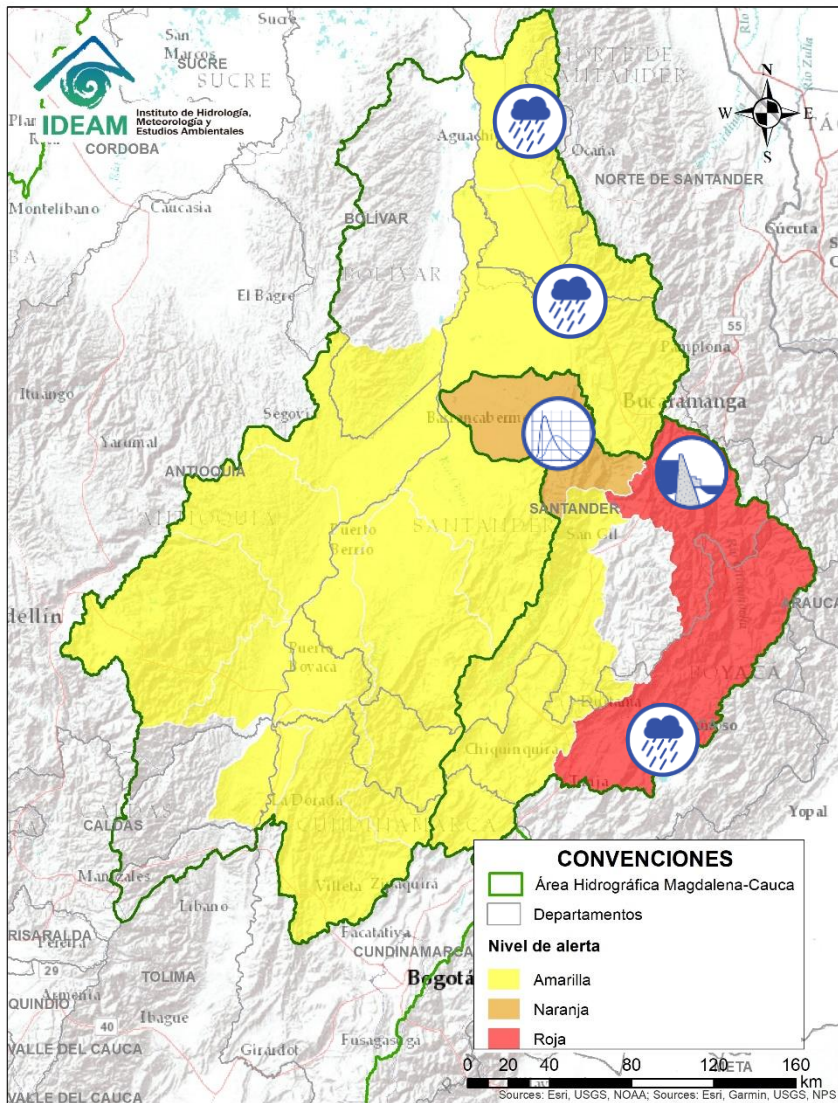






Área Hidrográfica del Magdalena – Cauca (cuenca media del río Magdalena)



Alerta	Zona Hidrográfica	Subzona o Cuenca Hidrográfica	Descripción de la alerta hidrológica
	Medio Magdalena	Cuenca del río Nare	Probabilidad de incrementos súbitos en el nivel del río Nare y sus afluentes los ríos Negro, Marinilla, Nus y Samaná entre otros directos al Medio Magdalena entre los ríos Miel y Nare, se recomienda especial atención en los municipios de Rionegro, Marinilla, San Luis, Yolombó y Puerto Nare.
	Medio Magdalena	Cuenca del río San Bartolomé y Cimitarra	Probabilidad de incrementos súbitos en el nivel de los ríos Cimitarra, San Bartolomé y sus afluentes, especialmente en el río Volcán y Regla.
	Medio Magdalena	Cuenca del río Carare (Minero)	Probabilidad de incrementos súbitos en los niveles de los ríos Carare y sus afluentes, se recomienda especial atención la altura de los municipios de San Pablo de Borbur (Boyacá) y Cimitarra (Santander).
	Medio Magdalena	Cuenca del río Opón	Probabilidad de incrementos súbitos en la cuenca del río Opón y sus afluentes, especialmente el río Colorado, se recomienda especial atención en el municipio de Simacota (Santander).
	Medio Magdalena	Directos al Magdalena	Probabilidad de incrementos súbitos en los ríos directos al río Magdalena, por la margen izquierda los drenajes directos entre Guarínó y La Miel, y por la margen derecha para los drenajes directos entre los ríos Seco y Negro.
	Medio Magdalena	Cuenca del río Suárez	Crecientes súbitas en la parte baja de la cuenca del río Suárez en el sector comprendido entre Simacota y Villanueva. Se recomienda especial atención a la altura de los municipios de Simacota, Palmar, Cabrera, Galán, y Villanueva. Así mismo se prevé que la onda creciente llegue al río Sogamoso a la altura de los municipios de Girón, Betulia y Zapatoca.
	Medio Magdalena	Cuenca del río Negro	Incrementos súbitos registrados en la cuenca baja del río Negro, a la altura del municipio de Puerto Boyacá. Se prevé un comportamiento similar en sus afluentes.

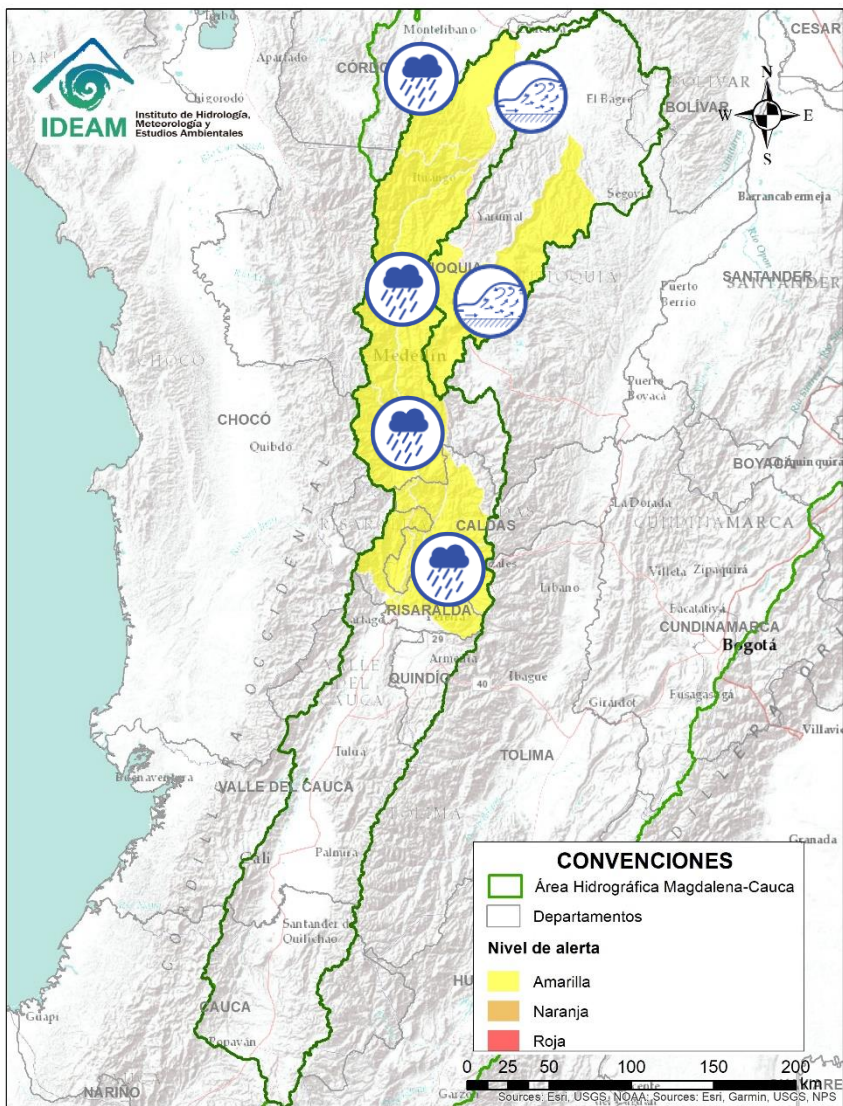
Área Hidrográfica del Magdalena – Cauca (cuenca media del río Magdalena)



Alerta	Zona Hidrográfica	Subzona o Cuenca Hidrográfica	Descripción de la alerta hidrológica
	Sogamoso	Cuenca del río Chicamocha	Probabilidad de avenida torrencial en la cuenca baja del río Chicamocha, debido al represamiento generado en el cauce principal del río Chicamocha a la altura de la vereda San Miguel en el municipio de Cepitá (Santander) (según reporte enviado por el CDGRD el 23/03/2020). Se recomienda especial atención a los pobladores tanto de la zona rural como del casco urbano de Cepitá. Así mismo, atención en el corregimiento de Pescadero, empresas mineras que extraen material de arrastre en el río Chicamocha y los municipios ubicados aguas abajo. Nota: La UNGRD reporta que el 13/04/2020 se reporta crecientes súbita en la vereda San Miguel del municipio de Cepitá, afectando cultivos y vías de acceso al municipio.
	Sogamoso	Cuenca del río Sogamoso	Probabilidad de avenida torrencial en la cuenca del río Sogamoso entre los municipios de Los Santos y Puerto Wilches, debido al represamiento generado en la parte baja de la cuenca del río Chicamocha.
	Medio Magdalena	Cuenca del río Lebrija	Probabilidad de creciente súbita en la cuenca del río Lebrija; Nota el 10/04/2020 se reportó por parte de la UNGRD una inundación en las quebradas Boquerón, Grande y el Bore que atraviesan el municipio de Piedecuesta (Santander), igualmente por desbordamientos en el río Oro (Girón).
	Medio Magdalena	Cuenca de la quebrada El Carmen	Probabilidad de crecientes súbitas en la quebrada El Carmen entre otros directos al Magdalena medio en el sur del Cesar.

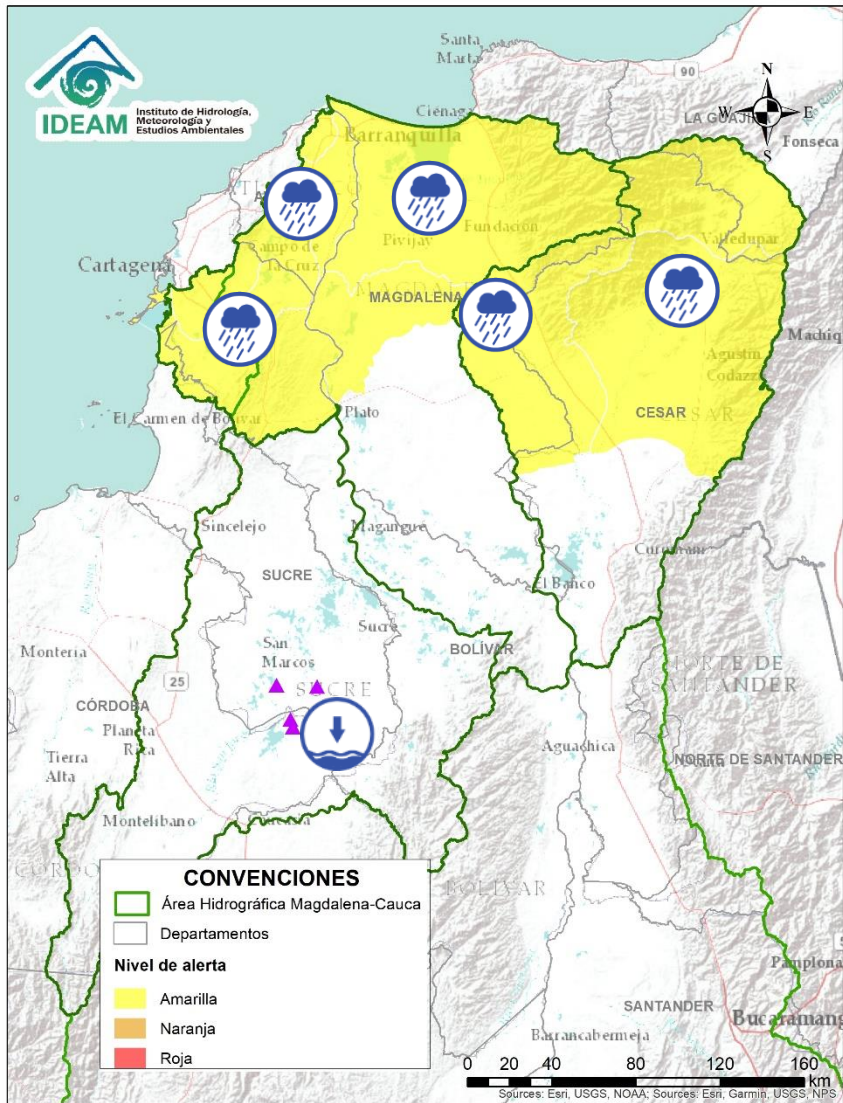








Área Hidrográfica del Magdalena – Cauca (cuenca del río Cauca)



Alerta	Zona Hidrográfica	Subzona o Cuenca Hidrográfica	Descripción de la alerta hidrológica
	Cauca	Cuencas de los ríos del Eje Cafetero	Probabilidad de crecientes súbitas en los ríos Otún, Frío, Risaralda, Tapias y Chinchiná, y sus afluentes en los departamentos de Caldas y Risaralda.
	Cauca	Cuenca del río San Juan	Se prevé crecientes súbitas en el río San Juan y sus afluentes especialmente la quebrada la Liboriana, a la altura de los municipios de Salgar y Ciudad Bolívar (Antioquia).
	Cauca	Cuenca del río Porce	Probabilidad de crecientes súbitas en algunas quebradas y ríos del Valle de Aburra, aportante de la cuenca alta del río Porce. Especial atención a los niveles del río Medellín y sus aportantes, en los municipios de Rionegro, Caldas, Sabaneta, Itagüí, Bello, La Estrella y en el corregimiento San Antonio de Prado.
	Cauca	Directos al río Cauca entre San Juan y Valdivia	Probabilidad de crecientes súbitas diferentes corrientes que atraviesan los municipios de Concordia, La Liborina y Santa Fé de Antioquia, especialmente en la quebrada Sinifaná, el río Tonusco y Juan García.
	Cauca	Cuenca del río Taraza-Man	Incrementos súbitos en el río Tarazá-Man y sus afluentes, a la altura del municipio de Cáceres (Antioquia).

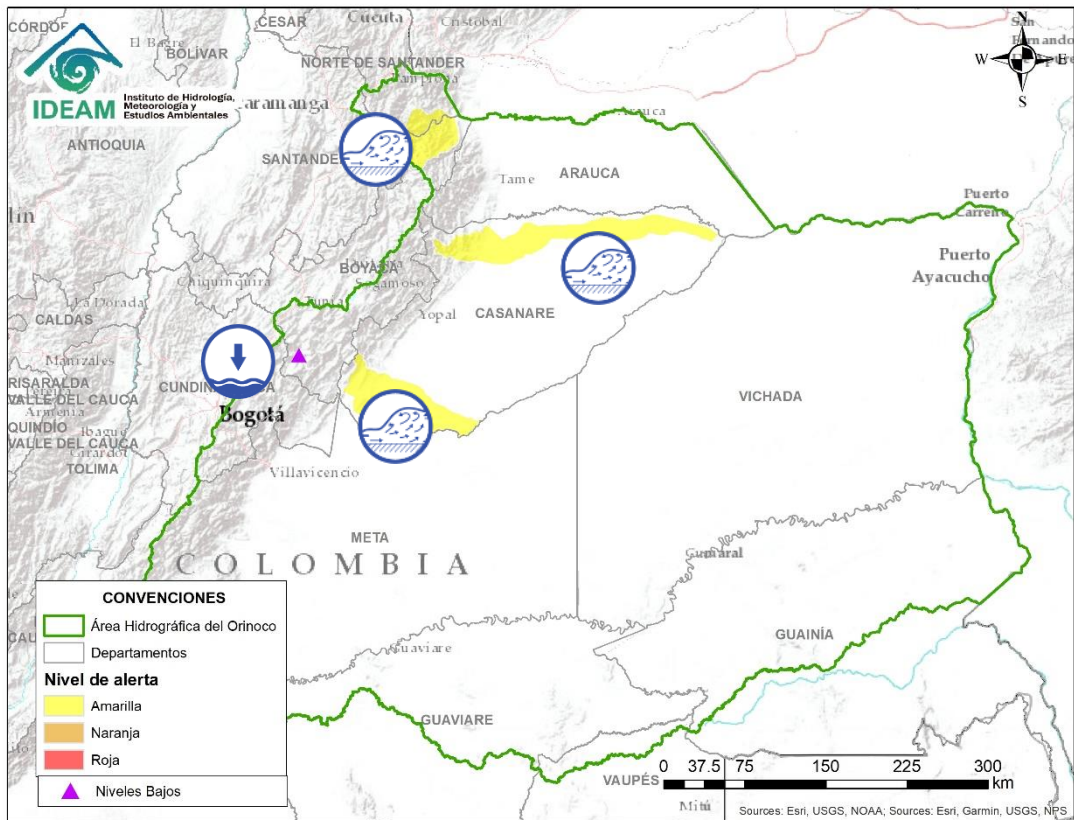
Área Hidrográfica del Magdalena – Cauca (cuenca baja del río Magdalena)



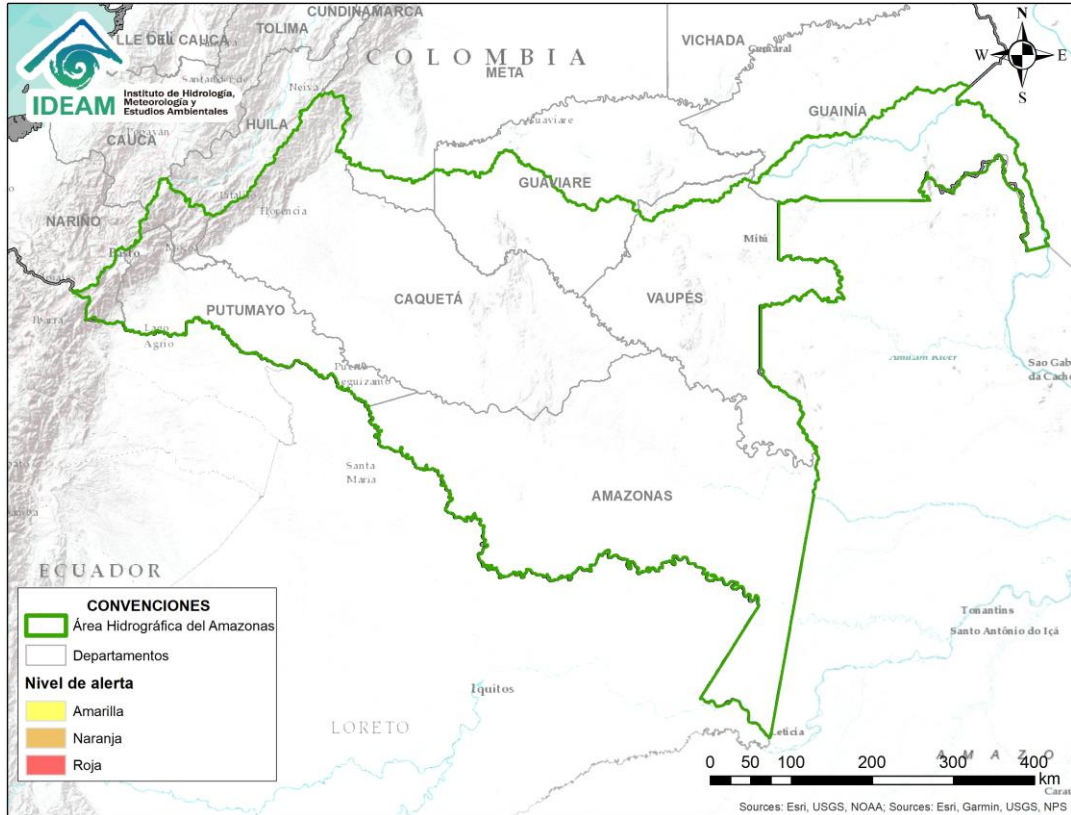
Alerta	Zona Hidrográfica	Subzona o Cuenca Hidrográfica	Descripción de la alerta hidrológica
	Magdalena - Cauca	Bajo San Jorge – La Mojana	Niveles bajos en el río San Jorge, así como en el sistema de ciénagas y caños asociados. Actualmente se encuentran secos los caños Mojana (Majagual), Barro (Ayapel), Pancegüita (Sucre), Pasifueres (San Benito Abad) y San Matías (Ayapel), así como las ciénagas de Las Flores, Cuenca y El Pital (San Marcos), donde se registran muy bajos niveles.
	Cesar	Cuenca alta y media del río Cesar	Probabilidad de incrementos súbitos en los niveles de la cuenca alta y media del río Cesar, especialmente el río Guatapuri y parte alta del río Cesar, a la altura de los municipios de San Juan del Cesar (La Guajira) y Valledupar (Cesar).
	Cesar	Cuenca del río Ariguani	Probabilidad de incrementos súbitos en el nivel río Ariguani y sus afluentes.
	Bajo Magdalena	Ríos que descienden desde la Sierra Nevada hacia la Ciénaga Grande de Santa Marta	Probabilidad de crecientes súbitas en los niveles de los ríos Frío, Sevilla, Tucurínca, Fundación y Aracataca, los cuales descienden de la Sierra Nevada de Santa Marta y descargan sus aguas en la Ciénaga Grande de Santa Marta.
	Bajo Magdalena	Ríos del Canal del Dique	Probabilidad de crecientes súbitas en los ríos de la margen izquierda y derecha del Canal del Dique.
	Bajo Magdalena	Directos al bajo Magdalena	Probabilidad de incrementos súbitos en los ríos afluentes a la margen derecha e izquierda del Bajo Magdalena.



Área Hidrográfica del Orinoco



Alerta	Zona Hidrografica	Subzona o Cuenca Hidrografica	Descripción de la alerta hidrológica
	Meta	Cuenca del río Garagoa	Niveles bajos y en condición de descenso en el río Garagoa a la altura del municipio de Garagoa (Boyacá), con valores cercanos a los mínimos históricos.
	Meta	Río Túa y otros directos al Meta	Incrementos súbitos registrados en el río Túa principalmente a la altura del municipio de Monterrey (Casanare).
	Casanare	Cuenca del río Ariporo	Niveles altos y en condición de ascenso en la cuenca del río Aripo, a la altura de Hato Corozal (Casanare).
	Arauca	Cuenca del río Cobugón y Cobaría	Niveles altos y en condición de ascenso en la cuenca del río Cobugón, a la altura de Cubará (Arauca).



**CONDICIONES
NORMALES**



Estado de los Embalses

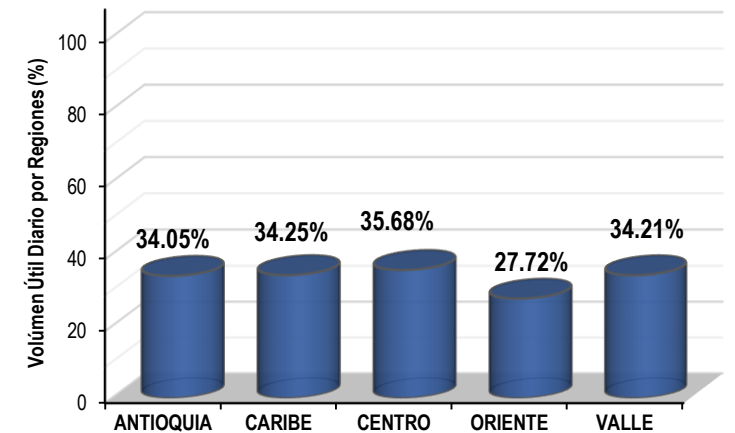
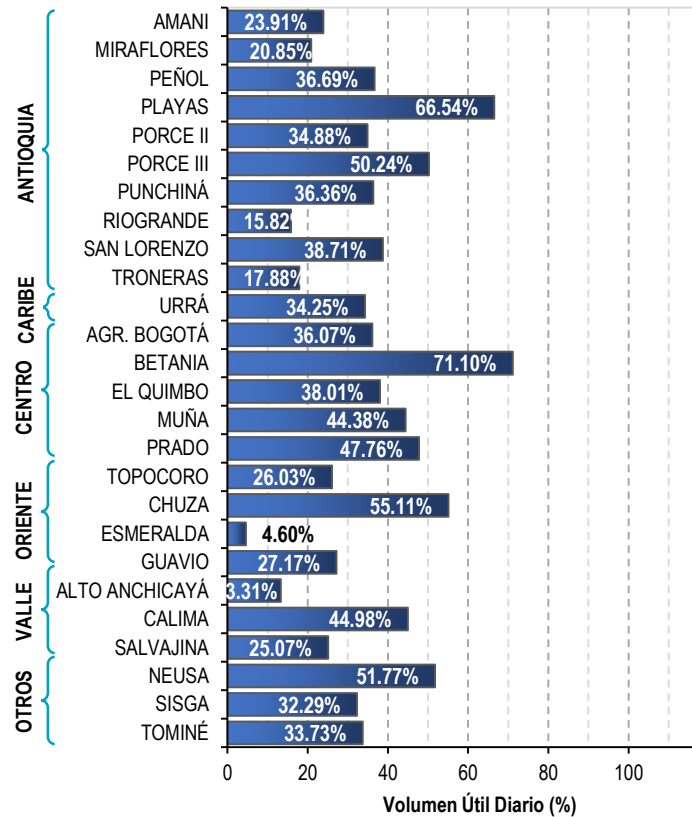


A continuación se relaciona el volumen útil diario de los principales embalses del país (expresado en porcentaje), de acuerdo con la información reportada por XM S.A. E.S.P en la siguiente dirección electrónica: <http://ido.xm.com.co/ido/SitePages/hidrologia.aspx?q=reservas>



VOLUMEN ÚTIL DIARIO EN LOS PRINCIPALES EMBALSES DEL PAÍS

Martes, 21 de abril de 2020



Infografía: Fuente:



RESUMEN

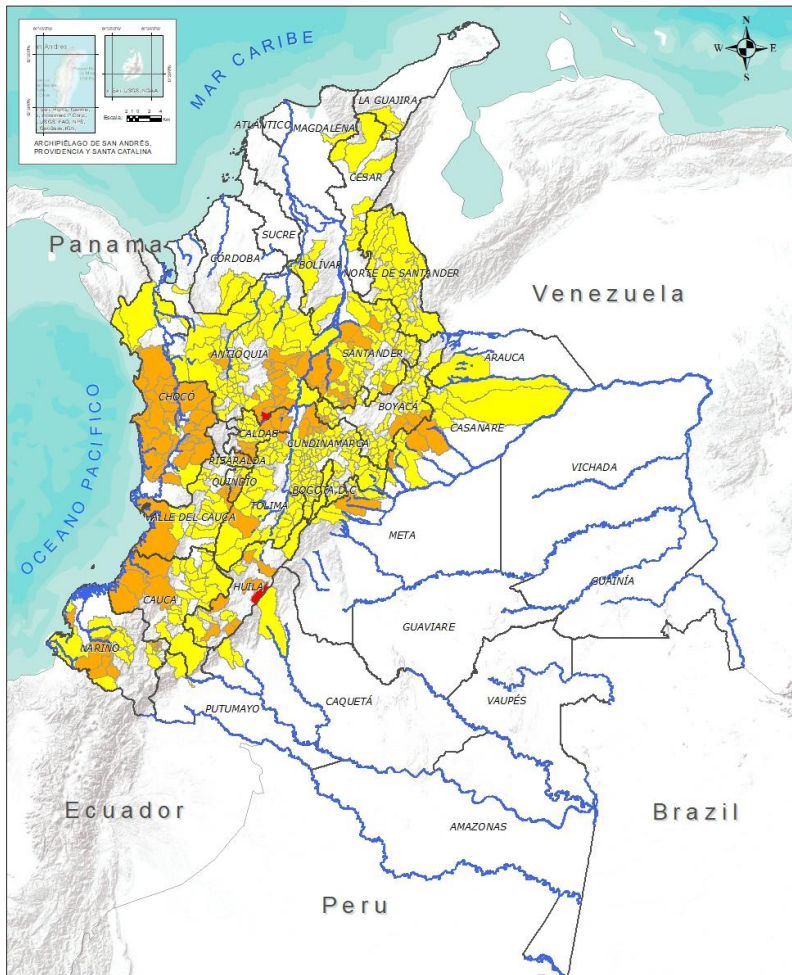
Debido al aumento de las precipitaciones en los últimos días se presenta saturación de humedad en los suelos ocasionando probabilidad moderada y baja de ocurrencia de deslizamientos de tierra en algunos municipios de los departamentos de la región Andina, Amazonía, Caribe, Orinoquía y Pacífico.



Fuente: <https://www.telesurtv.net/>



Pronóstico de la Amenaza por Deslizamientos de Tierra



INSTITUTO DE HIDROLOGÍA, METEOROLOGÍA Y ESTUDIOS AMBIENTALES - IDEAM
PRONOSTICO DE LA AMENAZA POR DESLIZAMIENTOS
 Oficina del servicio de pronóstico y alertas.

Legenda

- Hidrografía
- Límite Departamental
- Límite Insular

Amenaza

- Sin Amenaza
- Baja
- Moderada
- Alta

Información de Referencia

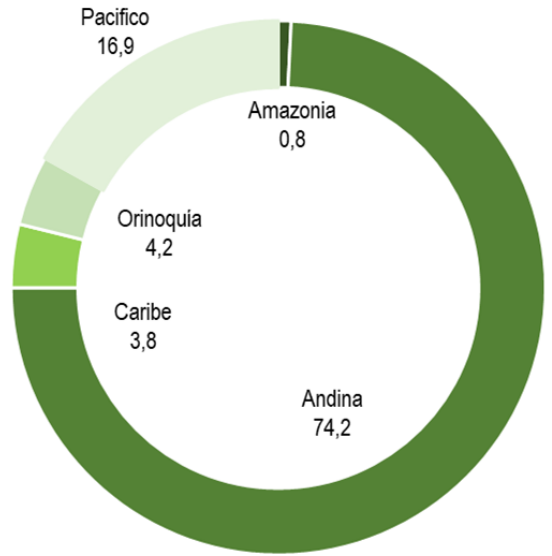
PROYECCIÓN: Datum de Gauss
 ESCALA: 1:500,000
 DATUM: Bogotá 1989
 COORDENADAS GEOGRÁFICAS: UTM
 COORDENADAS PLANAS: UTM
 Fuente: IDEAM, 2019
 Fecha de actualización: 22 de abril de 2020

DEPARTAMENTO	Nº
ANTIOQUIA	1
HUILA	1
TOTAL	2

TOTAL DEPARTAMENTOS: 2

TOTAL MUNICIPIOS: 520

Alertas por Región



■ Amazonia ■ Andina ■ Caribe ■ Orinoquia ■ Pacifico

DEPARTAMENTO	Nº
ANTIOQUIA	16
BOYACÁ	7
CALDAS	8
CASANARE	3
CAUCA	4
CHOCÓ	19
CUNDINAMARCA	5
HUILA	7
META	2
NARIÑO	8
QUINDÍO	5
RISARALDA	1
SANTANDER	12
TOLIMA	2
VALLE DEL CAUCA	3
TOTAL	102

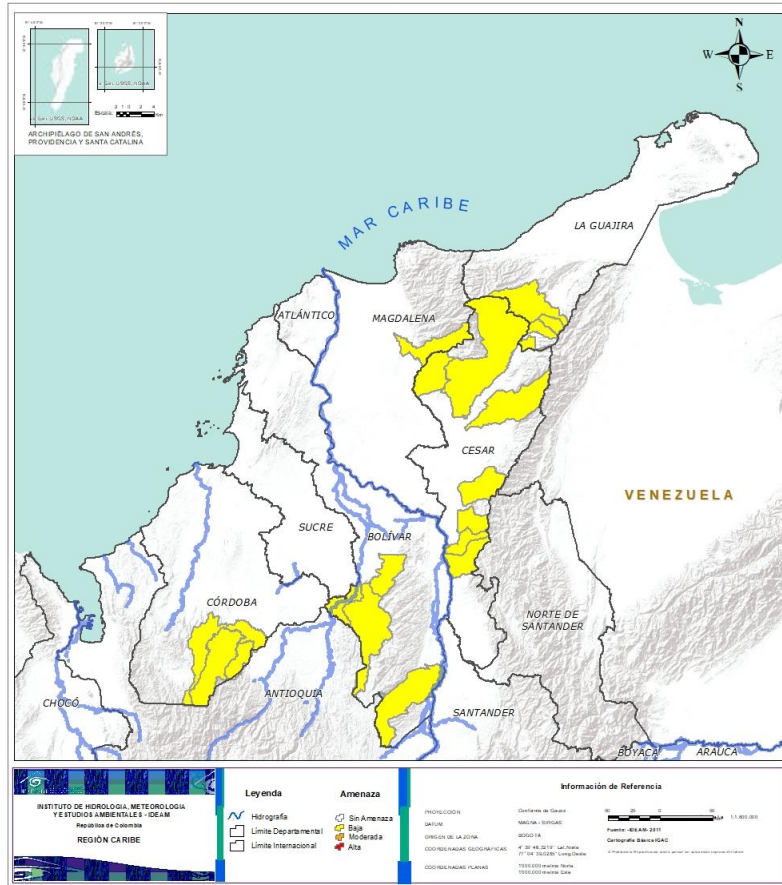
TOTAL DEPARTAMENTOS: 15

DEPARTAMENTO	Nº
ANTIOQUIA	58
ARAUCA	1
BOLÍVAR	4
BOYACÁ	50
CALDAS	10
CAQUETÁ	3
CASANARE	10
CAUCA	21
CESAR	7
CHOCÓ	4
CÓRDOBA	3
CUNDINAMARCA	84
HUILA	7
LA GUAJIRA	4
MAGDALENA	1
META	6
NARIÑO	12
NORTE DE SANTANDER	30
PUTUMAYO	1
QUINDÍO	3
RISARALDA	2
SANTANDER	46
TOLIMA	31
VALLE DEL CAUCA	17
TOTAL	415

TOTAL DEPARTAMENTOS: 24



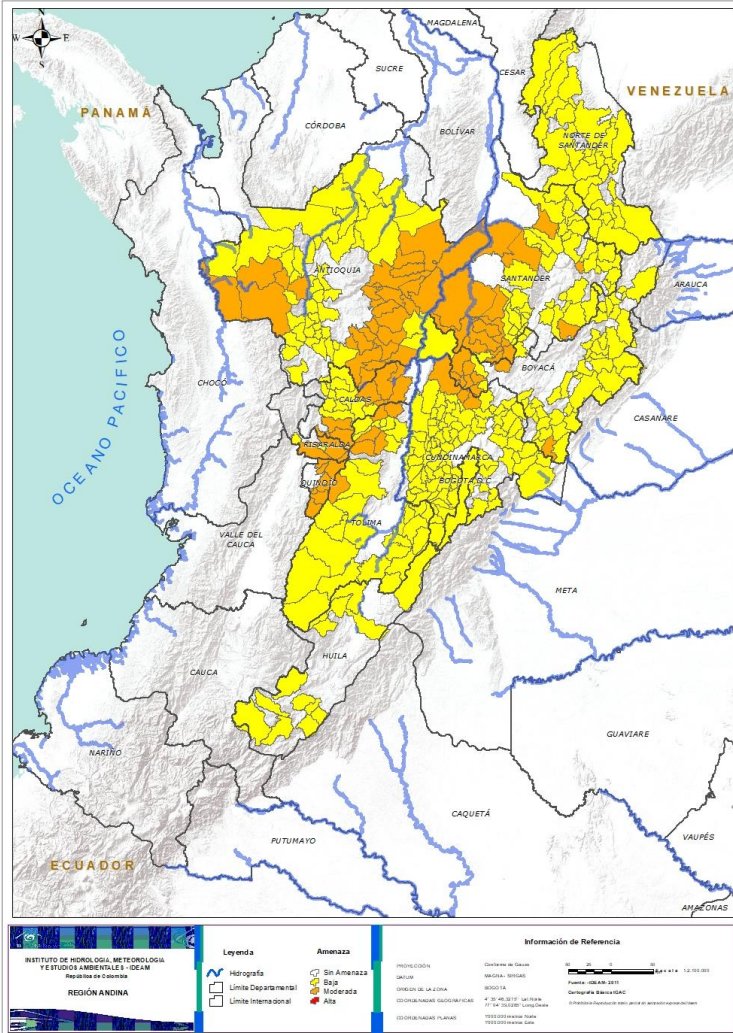
REGIÓN CARIBE



Alerta	SITIOS PARA LOS CUALES SE GENERA LA ALERTA
	BOLÍVAR: Montecristo, San Jacinto Del Cauca, San Pablo, Tiquisio (Puerto Rico). CESAR: Agustín Codazzi, Curumaní, El Copey, La Gloria, Pailitas, Pelaya, Valledupar. CÓRDOBA: Montelíbano, Puerto Libertador, San Jose De Ure. LA GUAJIRA: El Molino, La Jagua Del Pilar, San Juan Del Cesar, Villanueva. MAGDALENA: Fundación.



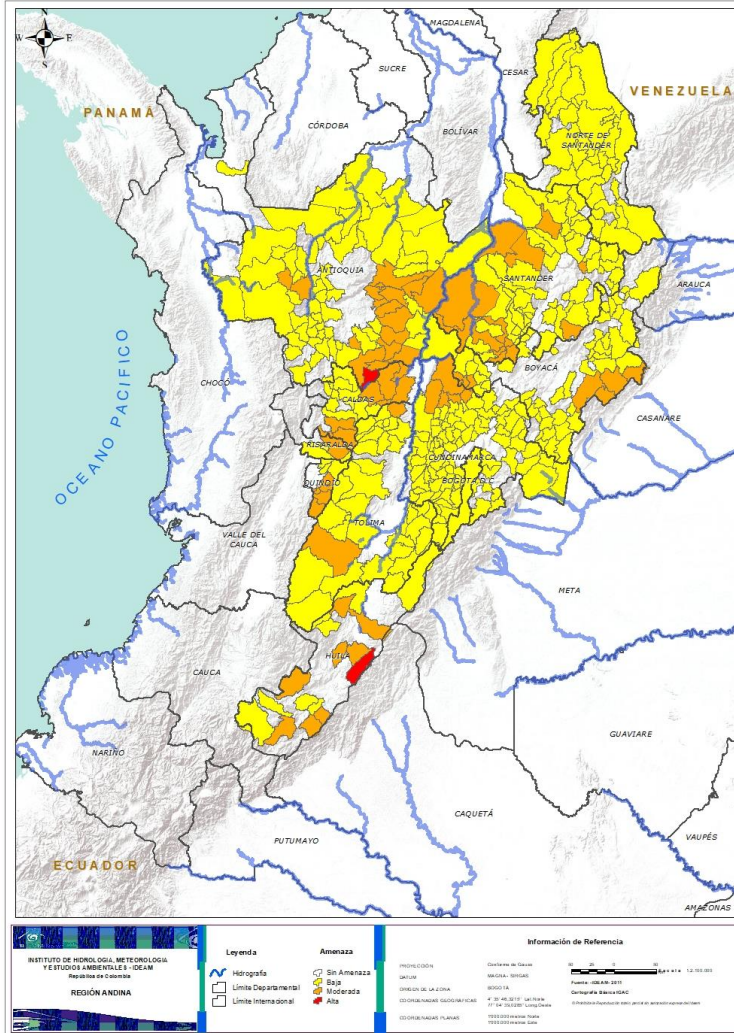
REGIÓN ANDINA



Alerta	SITIOS PARA LOS CUALES SE GENERA LA ALERTA
	<p>ANTIOQUIA: Nariño. HUILA: Algeciras.</p>
	<p>ANTIOQUIA: Abriaquí, Alejandría, Argelia, Cisneros, La Unión, Maceo, Puerto Berrío, San Carlos, San Francisco, San Luis, San Rafael, San Roque, Santa Fe De Antioquia, Santo Domingo, Sonsón, Yolombó. BOYACÁ: Aquitania, La Victoria, Labranzagrande, Muzo, Pajarito, Paya, Quípama. CALDAS: Chinchiná, Manizales, Marquetalia, Norcasia, Pensilvania, Samaná, Victoria, Villamaria. CUNDINAMARCA: Caparrapí, La Palma, Paime, Topaipí, Yacopí. HUILA: Campoalegre, Guadalupe, La Plata, Neiva, Pitalito, Suaza, Yaguará. QUINDÍO: Buenavista, Calarcá, Córdoba, Génova, Pijao. RISARALDA: Santa Rosa De Cabal. SANTANDER: Albania, Barrancabermeja, Bolivar, Cepitá, Cimitarra, Encino, Guavatá, Jesús María, Lebrija, Puente Nacional, San Vicente De Chucurí, Sucre. TOLIMA: Chaparral, Mariquita.</p>
	<p>ANTIOQUIA: Abejorral, Amagá, Amalfi, Andes, Angelópolis, Anorí, Armenia, Belmira, Betulia, Briceño, Buriticá, Cáceres, Caicedo, Caldas, Campamento, Cañasgordas, Caracolí, Caramanta, Carepa, Carmen De Viboral, Ciudad Bolívar, Cocomá, Concordia, Dabeiba, Ebéjico, Fredonia, Frontino, Giraldo, Granada, Heliconia, Ituango, Jericó, Medellín, Montebello, Olaya, Puerto Nare, Puerto Triunfo, Remedios, Sabanalarga, Salgar, San Jerónimo, San Pedro De Los Milagros, Santa Bárbara, Segovia, Sopetrán, Tarazá, Titiribí, Toledo, Uramita, Urrao, Valdivia, Vegachí, Venecia, Vigia Del Fuerte, Yalí, Yarumal, Yondó (Casabe), Zaragoza. BOYACÁ: Almeida, Betétiva, Boavita, Buenavista, Campohermoso, Chinavita, Chita, Chivor, Coper, Corrales, Covarachía, El Espino, Gámeza, Garagoa, Guicán, La Uvita, Macanal, Maripí, Miraflores, Mongua, Moniquirá, Otanche, Pachavita, Páez, Panqueba, Pauna, Paz De Rio, Pesca, Pisba, Puerto Boyacá, Rondón, Saboyá, San Eduardo, San José De Pare, San Luis De Gaceno, San Mateo, San Pablo De Borbur, Santa María, Santana, Soatá, Socha, Socotá, Sogamoso, Susacón, Tasco, Tibaná, Tópaga, Turmequé, Úmbita, Ventaquemada. CALDAS: Aguadas, Filadelfia, La Merced, Manzanares, Marmato, Marulanda, Neira, Pácora, Salamina, Supia.</p>



REGIÓN ANDINA



Alerta

SITIOS PARA LOS CUALES SE GENERA LA ALERTA

CUNDINAMARCA: Agua De Dios, Albán, Anapoima, Anolaima, Apulo, Arbeláez, Beltrán, Bituima, Bogotá, D.c., Bojacá, Cabrera, Cachipay, Cáqueza, Carmen De Carupa, Chaguaní, Chipaque, Choachí, Chocontá, Cogua, Cucunubá, El Colegio, El Peñón, El Rosal, Facatativá, Fusagasugá, Gachalá, Gachetá, Granada, Guaduas, Guatavita, Guayabal De Siquima, Guayabetal, Gutiérrez, Jerusalén, Junín, La Calera, La Mesa, La Peña, La Vega, Lenguaque, Machetá, Manta, Medina, Nilo, Nimaima, Nocaima, Pacho, Pandi, Paratebuena, Pasca, Pulí, Quebradanegra, Quetame, Quipile, Ricaurte, San Antonio De Tequendama, San Bernardo, San Cayetano, San Francisco, San Juan De Rioseco, Sasaima, Sesquilé, Sibaté, Sylvania, Soacha, Subachoque, Suesca, Supatá, Sutatausa, Tabio, Tausa, Tena, Tibacuy, Tocaima, Ubalá, Útica, Venecia, Vergara, Vianí, Villagómez, Villapinzón, Villeta, Viotá, Zipaquirá.

HUILA: Aipe, Altamira, Colombia, Saladoblanco, San Agustín, Santa María, Tarqui.

NORTE DE SANTANDER: Ábrego, Arboledas, Bucarasica, Cáchira, Chinácota, Chitagá, Convención, Cúcuta, Cucutilla, Durania, El Carmen, El Tarra, El Zulia, Gramalote, Hacarí, Labateca, Lourdes, Mutiscua, Ocaña, Pamplona, Salazar, San Calixto, San Cayetano, Santiago, Sardinata, Silos, Teorama, Tibú, Toledo, Villa Caro.

QUINDÍO: Circasia, Filandia, Salento.

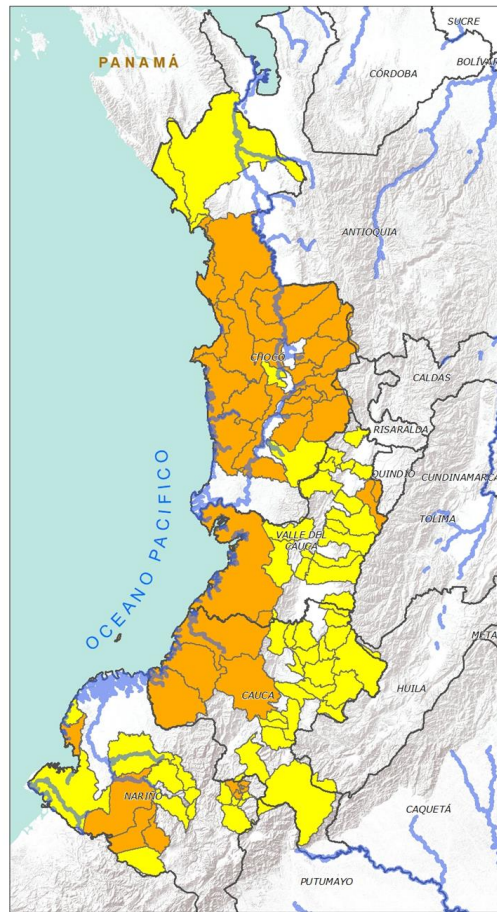
RISARALDA: Dosquebradas, Pereira.

SANTANDER: Aguada, Barbosa, Betulia, Bucaramanga, Carcasí, Cerrito, Charalá, Charta, Chipatá, Concepción, Confines, Contratación, Coromoro, El Carmen, El Guacamayo, El Peñón, El Playón, Florián, Floridablanca, Gámbita, Girón, Guaca, Güepesa, La Belleza, La Paz, Landázuri, Macaravita, Málaga, Matanza, Mogotes, Oiba, Onzaga, Piedecuesta, Puerto Parra, Rionegro, Sabana De Torres, San Andrés, San Benito, San Miguel, Santa Helena Del Opón, Simacota, Suratá, Tona, Valle De San José, Vélez, Zapatoca.

TOLIMA: Alpujarra, Anzoátegui, Armero (Guayabal), Ataco, Cajamarca, Carmen De Apicalá, Casabianca, Cunday, Dolores, Falan, Fresno, Herveo, Ibagué, Icononzo, Lérida, Líbano, Melgar, Murillo, Natagaima, Ortega, Palocabildo, Planadas, Prado, Purificación, Rioblanco, Roncesvalles, Rovira, San Antonio, Suárez, Villahermosa, Villarrica.



REGIÓN PACÍFICO



INSTITUTO DE HIDROLOGÍA, METEOROLOGÍA Y ESTUDIOS AMBIENTALES - IDEAM
República de Colombia
REGIÓN PACÍFICO

Leyenda

- Hidrografía
- Límite Departamental
- Límite Intermunicipal
- Amenaza
 - De Alta
 - De Baja
 - De Muy Baja

Información de Referencia

PROYECCIÓN: Confirre de Gauss
DATUM: Bogotá 1958
ORIGEN DE LA ZONA: BOGOTÁ, COLOMBIA
COORDENADAS GEOGRÁFICAS: 4° 26' 46.80" Sur; 77° 5' 43.82" Long. Oeste
COORDENADAS PLANAS: 1100.000 metros Norte; 1100.000 metros Este

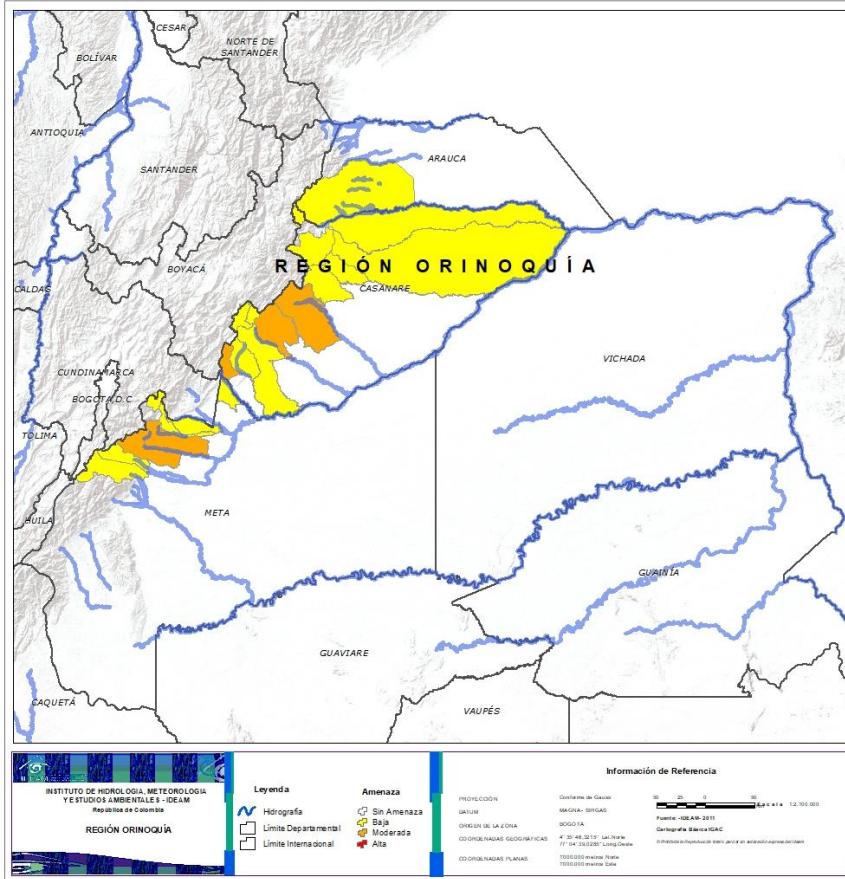
0 20 40 60 80 Kilómetros

Fuente: IDEAM 2011 Cartografía: SIGMA SIGAC

Alerta	SITIOS PARA LOS CUALES SE GENERA LA ALERTA
	<p>CAUCA: El Tambo, Guapi, López, Timbiquí.</p> <p>CHOCÓ: Alto Baudó (Pie De Pato), Bagadó, Bahía Solano (Mutis), Bajo Baudó (Pizarro), Bojayá (Bellavista), Cértegui, Condoto, El Carmen, Istmina, Lloró, Medio Atrato (Beté), Medio Baudó (Boca De Pepé), Nóvita, Nuquí, Quibdó, Rio Iró (Santa Rita), Rio Quito (Paimadó), San José Del Palmar, Tadó.</p> <p>NARIÑO: Barbacoas, Belén, Colón (Génova), Francisco Pizarro (Salahonda), La Unión, Mallama (Piedrancha), Ricaurte, San Pedro De Cartago (Cartago).</p> <p>VALLE DEL CAUCA: Buenaventura, Caicedonia, Sevilla.</p>
	<p>CAUCA: Bolívar, Buenos Aires, Caldono, Corinto, Florencia, Inzá, Jambaló, La Sierra, La Vega, Miranda, Páez (Belalcázar), Piendamó, Popayán, Rosas, Santa Rosa, Santander De Quilichao, Silvia, Sotaró (Paispamba), Suárez, Toribío, Totoró.</p> <p>CHOCÓ: El Cantón Del San Pablo (Managrú), Juradó, Riosucio, Sipí.</p> <p>NARIÑO: Albán (San José), Arboleda (Berruecos), Buesaco, Cumbal, Cumbitara, Linares, Los Andes (Sotomayor), Magüí (Payán), Samaniego, San Bernardo, San Lorenzo, Tumaco.</p> <p>VALLE DEL CAUCA: Ansermanuevo, Bolívar, Buga, Bugalagrande, Calima (El Darién), Dagua, El Cerrito, El Dovio, Florida, La Unión, La Victoria, Palmira, San Pedro, Tuluá, Versailles, Vijes, Yumbo.</p>



REGIÓN ORINOQUÍA



Alerta	SITIOS PARA LOS CUALES SE GENERA LA ALERTA
	CASANARE: Aguazul, Sabanalarga, Yopal. META: Acacias, Villavicencio.
	ARAUCA: Tame. CASANARE: Chámeza, Hato Corozal, La Salina, Monterrey, Nunchía, Paz De Ariporo, Pore, Recetor, Támara, Tauramena. META: Barranca De Upía, Cubarral, Cumaral, Guamal, Restrepo, San Juanito.



REGIÓN AMAZONIA



Alerta	SITIOS PARA LOS CUALES SE GENERA LA ALERTA
	PUTUMAYO: Mocoa. CAQUETÁ: Belén De Los Andaquíes, Morelia, Puerto Rico..



SECTORES VIALES



SECTORES VIALES REPORTADOS CON AFECTACIÓN VIAL POR DESLIZAMIENTOS

DEPARTAMENTO	SECTOR VIAL
ANTIOQUIA	Sonsón - Nariño
CUNDINAMARCA - META	Bogotá – Villavicencio
PUTUMAYO - NARIÑO	Pasto - Mocoa
SANTANDER	Curos - Málaga
HUILA	Neiva - Suaza



RESUMEN

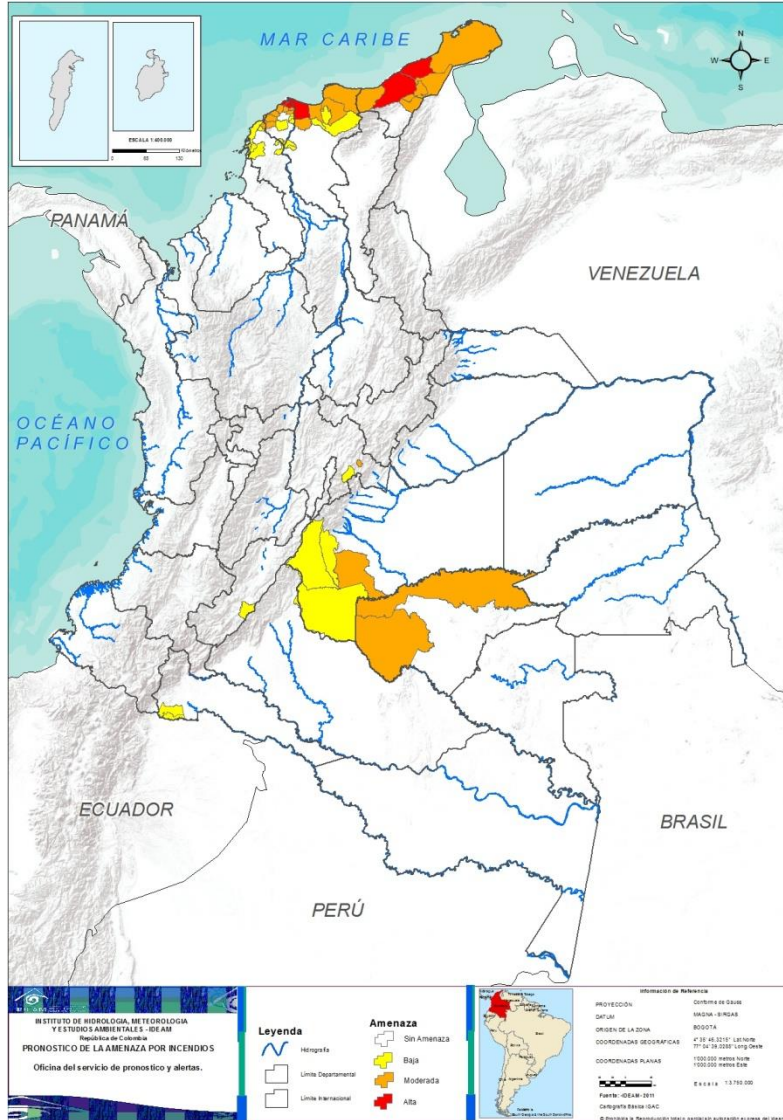
Pese al aumento de las precipitaciones en amplias zonas del país, aún se presentan condiciones de alerta alta, moderada y baja por incendios de la cobertura vegetal en varios sectores de las regiones Caribe, Amazonía, Andina y Orinoquía por este tipo de eventos.



<https://diarioroatan.com/colombia-incendio-forestal-consume-50-hectareas-de-bosque/>

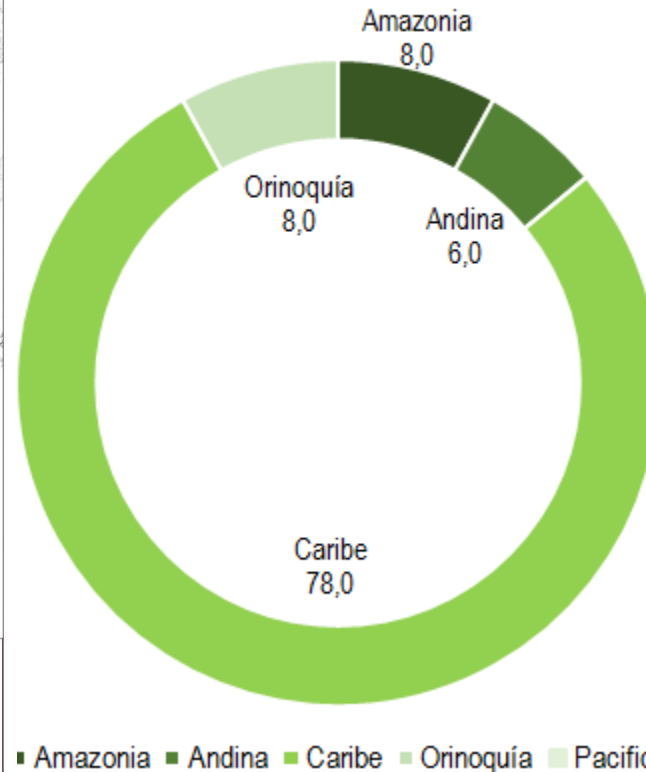


Pronóstico de la Amenaza por Incendios de la Cobertura Vegetal



TOTAL MUNICIPIOS:
50

Alertas por Región



DEPARTAMENTO	Nº
ATLÁNTICO	2
LA GUAJIRA	2
MAGDALENA	1
TOTAL	5

TOTAL DEPARTAMENTOS: 03

DEPARTAMENTO	Nº
ATLÁNTICO	7
BOLÍVAR	1
CUNDINAMARCA	1
GUAVIARE	2
LA GUAJIRA	6
MAGDALENA	4
META	1
TOTAL	22

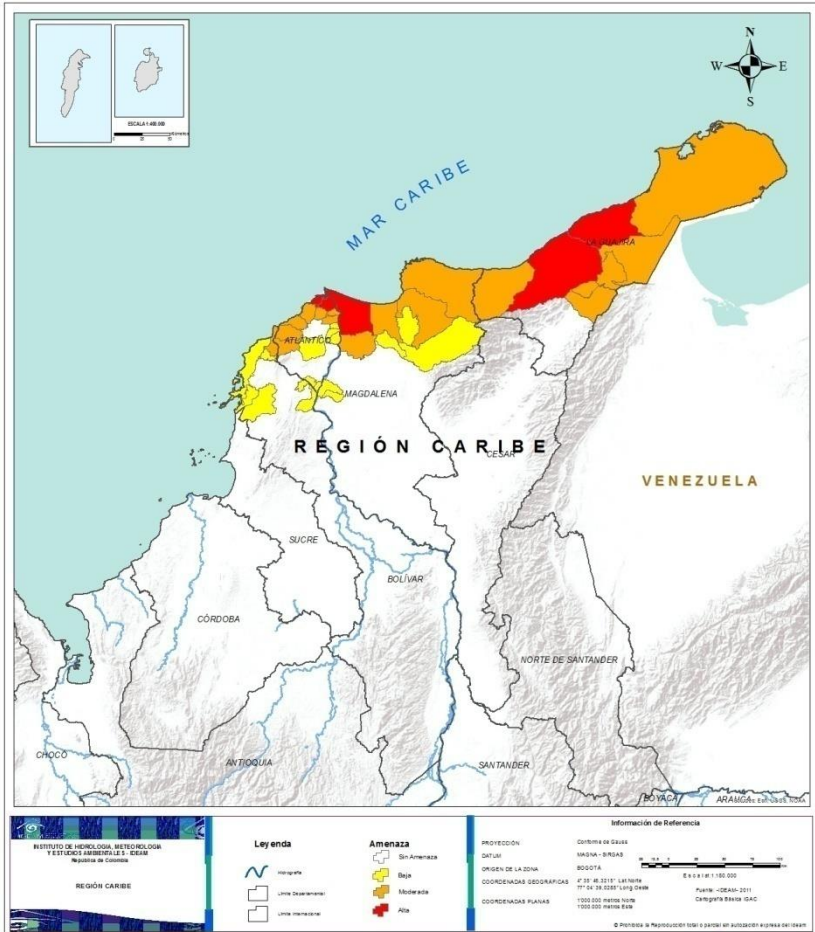
TOTAL DEPARTAMENTOS: 07

DEPARTAMENTO	Nº
ATLÁNTICO	6
BOLÍVAR	5
CUNDINAMARCA	1
HUILA	1
MAGDALENA	5
META	3
PUTUMAYO	2
TOTAL	23

TOTAL DEPARTAMENTOS: 07



REGIÓN CARIBE



Alerta

SITIOS PARA LOS CUALES SE GENERA LA ALERTA



ATLÁNTICO: Barranquilla, Puerto Colombia.
LA GUAJIRA: Manaure, Riohacha.
MAGDALENA: Sitionuevo.



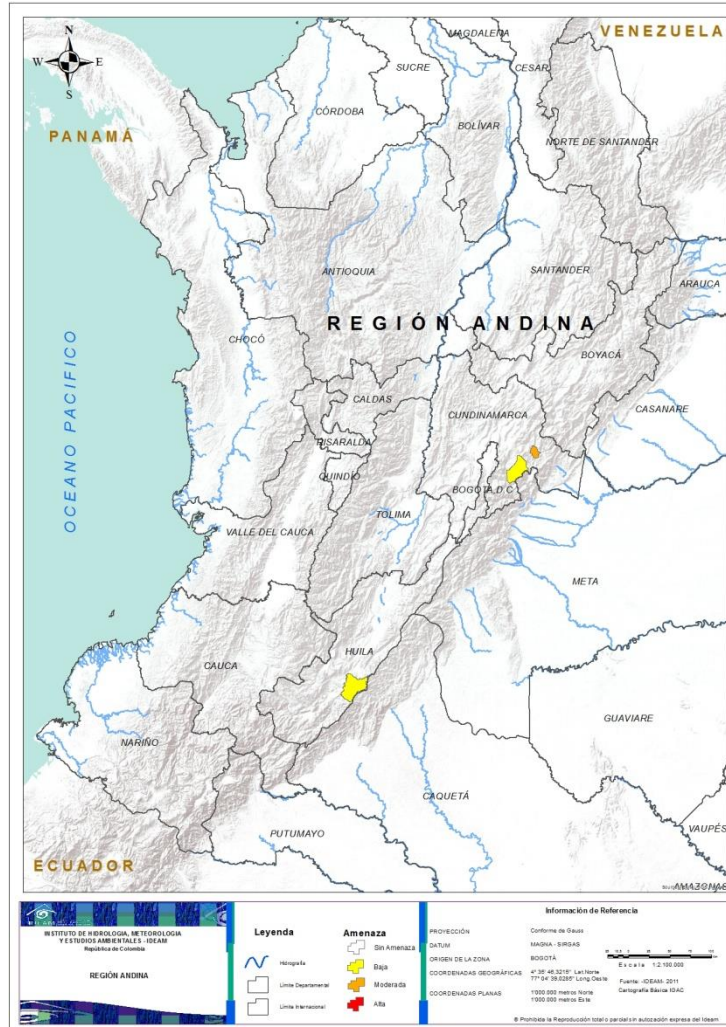
ATLÁNTICO: Galapa, Juan De Acosta, Luruaco, Malambo, Piojó, Soledad, Tubará.
BOLÍVAR: Santa Catalina.
LA GUAJIRA: Albania, Barrancas, Dibulla, Hato Nuevo, Maicao, Uribia.
MAGDALENA: Ciénaga, Pueblo Viejo, Remolino, Santa Marta.



ATLÁNTICO: Palmar De Varela, Sabanagrande, Sabanalarga, Santa Lucía, Santo Tomás, Suan.
BOLÍVAR: Arjona, Calamar, Cartagena De Indias, Clemencia, Turbana.
MAGDALENA: Aracataca, Cerro De San Antonio, Concordia, El Retén, Zona Bananera.



REGIÓN ANDINA



Alerta

SITIOS PARA LOS CUALES SE GENERA LA ALERTA



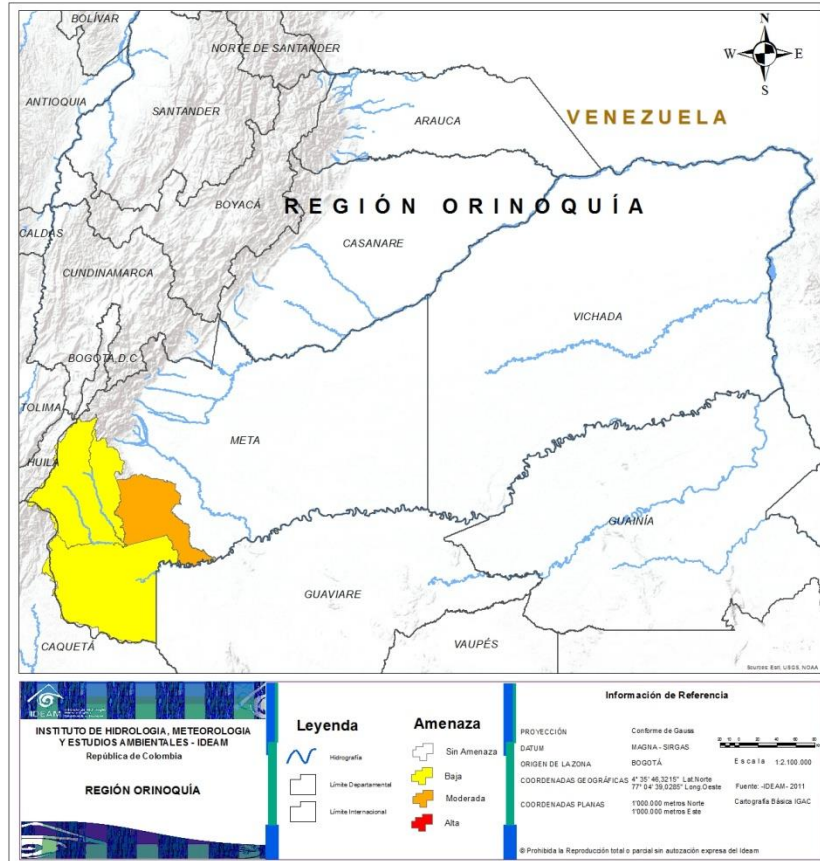
CUNDINAMARCA: Gama.



CUNDINAMARCA: Fómeque.
HUILA: Garzón.



REGIÓN ORINOQUÍA



Alerta

SITIOS PARA LOS CUALES SE GENERA LA ALERTA



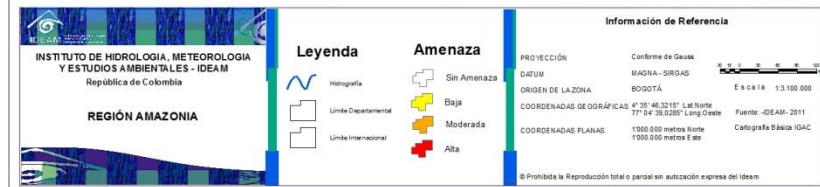
META: Vistahermosa.



META: La Macarena, Mesetas, Uribe.



REGIÓN AMAZONÍA



Alerta

SITIOS PARA LOS CUALES SE GENERA LA ALERTA



GUAVIARE: Calamar, San José Del Guaviare.



PUTUMAYO: San Miguel (La Dorada), Valle Del Guamuez (La Hormiga).



**CONDICIONES
NORMALES**

➤ **REGIÓN PACÍFICA**



ALERTAS METEOMARINAS VIGENTES

Mar Caribe colombiano

ABREVIATURAS

VV

Velocidad del viento máxima probable

AO

Altura significativa de la ola

DV

Dirección predominante del viento

CONVENCIONES



Tiempo lluvioso

Probabilidad de lluvias moderadas a fuertes, en algunos casos con posibilidad de tormentas eléctricas y rachas de viento.



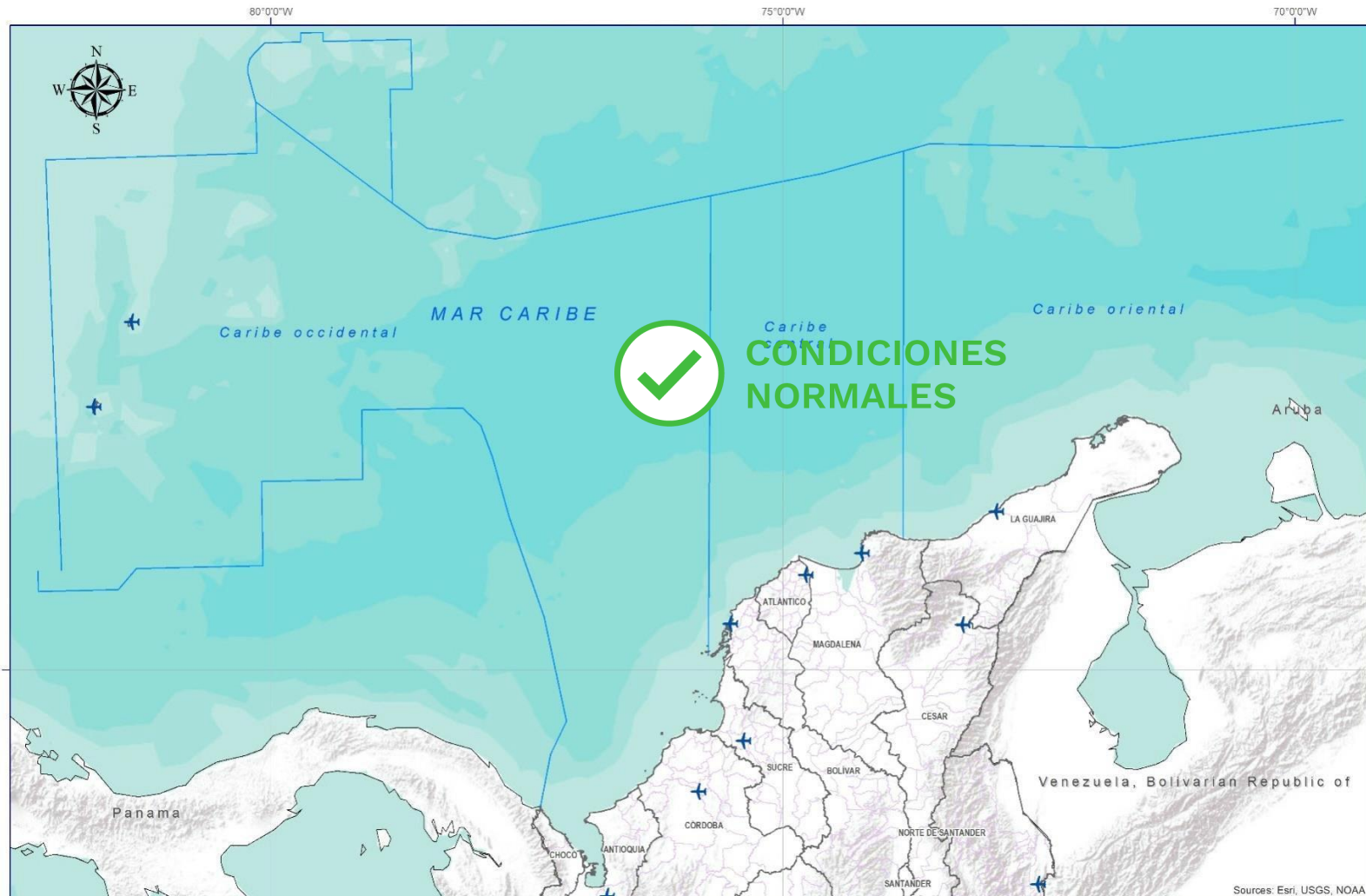
Pleamar

La marea alcanzará su máximo nivel en el intervalo de tiempo establecido.



Viento y oleaje

Velocidad del viento y altura del oleaje con valores por encima de lo normal para la época.



CONVENCIONES

SUGERENCIAS O RECOMENDACIONES



A las embarcaciones de poco calado, consultar con las Capitanías de puerto antes de zarpar en zonas de inminente tempestad. A los bañistas y habitantes costeros, estar atentos a la evolución de las condiciones meteorológicas y a los avisos de las autoridades locales.



Se sugiere a los habitantes costeros estar atentos a la evolución del fenómeno.



A los bañistas y habitantes costeros, estar atentos a la evolución del fenómeno y a las indicaciones de las autoridades locales. A las embarcaciones de poco calado, consultar con las Capitanías de puerto antes de zarpar.

* La altura significativa de la ola, representa la media del tercio más alto de las olas, por lo cual la altura máxima posible puede ser incluso superior al doble de este valor



ALERTAS METEOMARINAS VIGENTES

Océano Pacífico Nacional

ABREVIATURAS

VV

Velocidad del viento máxima probable

DV

Dirección predominante del viento

AO

Altura significativa de la ola

CONVENCIONES



Tiempo lluvioso

Probabilidad de lluvias moderadas a fuertes, en algunos casos con posibilidad de tormentas eléctricas y rachas de viento.



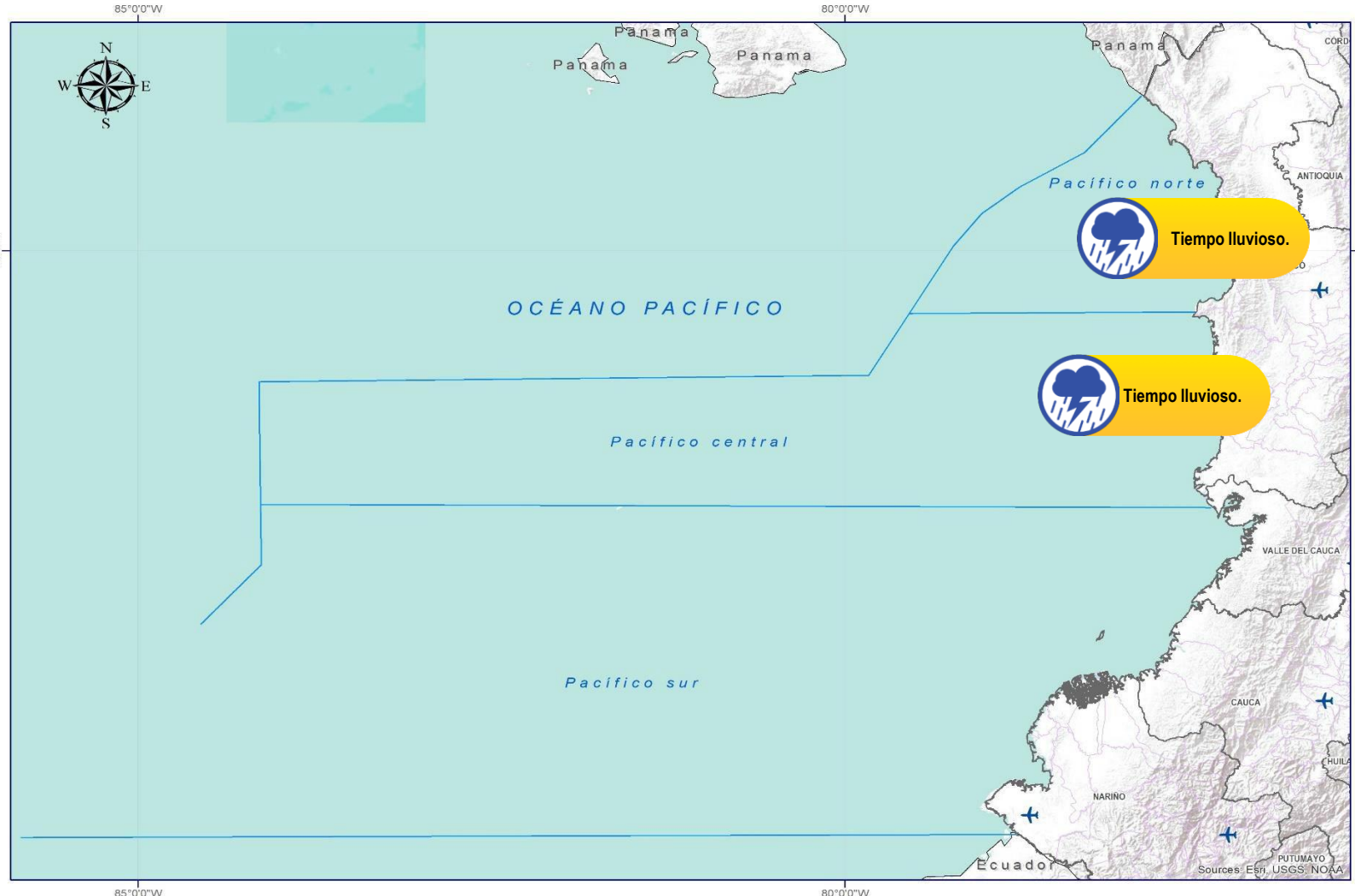
Pleamar

La marea alcanzará su máximo nivel en el intervalo de tiempo establecido.



Viento y oleaje

Velocidad del viento y altura del oleaje con valores por encima de lo normal para la época.



CONVENCIONES

SUGERENCIAS O RECOMENDACIONES



A las embarcaciones de poco calado, consultar con las Capitanías de puerto antes de zarpar en zonas de inminente tempestad. A los bañistas y habitantes costeros, estar atentos a la evolución de las condiciones meteorológicas y a los avisos de las autoridades locales.



Se sugiere a los habitantes costeros estar atentos a la evolución del fenómeno.



A los bañistas y habitantes costeros, estar atentos a la evolución del fenómeno y a las indicaciones de las autoridades locales. A las embarcaciones de poco calado, consultar con las Capitanías de puerto antes de zarpar.

* La altura significativa de la ola, representa la media del tercio más alto de las olas, por lo cual la altura máxima posible puede ser incluso superior al doble de este valor



CONVENCIONES

SUGERENCIAS O RECOMENDACIONES



Tiempo lluvioso

Probabilidad de lluvias moderadas a fuertes, en algunos casos con posibilidad de tormentas eléctricas y rachas de viento.

A las embarcaciones de poco calado, consultar con las Capitanías de puerto antes de zarpar en zonas de inminente tempestad.
A los bañistas y habitantes costeros, estar atentos a la evolución de las condiciones meteorológicas y a los avisos de las autoridades locales.



Pleamar

La marea alcanzará su máximo nivel en el intervalo de tiempo establecido.

Se sugiere a los habitantes costeros estar atentos a la evolución del fenómeno.



Viento y oleaje

Velocidad del viento y altura del oleaje con valores por encima de lo normal para la época.

A los bañistas y habitantes costeros, estar atentos a la evolución del fenómeno y a las indicaciones de las autoridades locales.
A las embarcaciones de poco calado, consultar con las Capitanías de puerto antes de zarpar.

INFORME TÉCNICO DIARIO

EQUIPO DE TRABAJO IDEAM

Yolanda GONZÁLEZ H. - Directora General |
Luis Alfonso LÓPEZ. - Jefe (E) Oficina del Servicio de Pronóstico y Alertas

Elaboró:

OFICINA DEL SERVICIO DE PRONÓSTICO Y ALERTAS

Helmer GUZMAN – Juan Camilo PEREZ (Meteorólogos)

Nelsy VERDUGO (Hidrólogo)

Sonia BERMUDEZ (Deslizamientos de Tierra)

Felipe ESPEJO S (Incendios de la Cobertura Vegetal)

Anita VEGA (DATOS)

Mirovan SVERKO (Coordinador de Alertas Hidrometeorológicas y Ambientales)

<http://www.ideam.gov.co>

Correos electrónicos: servicio@ideam.gov.co, alertas@ideam.gov.co

Calle 25D N° 96B - 70, piso 3. Bogotá, D.C.

Teléfono: 3075625 ext. 1334 -1336.

VISITA NUESTRAS REDES SOCIALES



[ideam.instituto](https://www.facebook.com/ideam.instituto)



[InstitutoIDEAM](https://www.youtube.com/InstitutoIDEAM)



[@IDEAMColombia](https://twitter.com/IDEAMColombia)



[ideamcolombia](https://www.instagram.com/ideamcolombia)

