

INFORME TÉCNICO DIARIO

IDEAM comunica al Sistema Nacional para la Gestión del Riesgo de Desastres (SNGRD) y al Sistema Nacional Ambiental (SINA).

Bogotá D. C., 16 de abril de 2020.
Hora de actualización 13:00 HLC

Boletín No.

107



CONTENIDO

[Lo más destacado](#)

[Precipitación](#)

[Temperaturas](#)

[Alerta por descensos significativos de las temperaturas mínimas del aire](#)

[Condiciones Hidrometeorológicas actuales](#)

[Pronóstico de precipitación de las próximas 24 horas](#)

[Pronóstico condiciones meteorológicas adicionales](#)

[Alertas Hidrológicas](#)

[Seguimiento y Pronóstico de las Amenazas por Deslizamientos](#)

[Seguimiento y Pronóstico de las Amenazas por Incendios](#)

[Alertas Meteomarinas vigentes Mar Caribe Colombiano](#)

[Alertas Meteomarinas vigentes Océano Pacífico Nacional](#)

[Alertas Meteomarinas por Ciclón Tropical Mar Caribe Colombiano](#)



Alerta
ROJA

PARA TOMAR ACCIÓN Advierte a los sistemas de prevención y atención de desastres sobre la amenaza que puede ocasionar un fenómeno con efectos adversos sobre la población, el cual requiere la atención inmediata por parte de la población y de los cuerpos de atención y socorro. Se emite una alerta sólo cuando la identificación de un evento extraordinario indique la probabilidad de amenaza inminente y cuando la gravedad del fenómeno implique la movilización de personas y equipos, interrumpiendo el normal desarrollo de sus actividades cotidianas.



Alerta
NARANJA

PARA PREPARARSE Indica la presencia de un fenómeno. No implica amenaza inmediata y como tanto es catalogado como un mensaje para informarse y prepararse. El aviso implica vigilancia continua ya que las condiciones son propicias para el desarrollo de un fenómeno, sin que se requiera permanecer alerta.



Alerta
AMARILLA

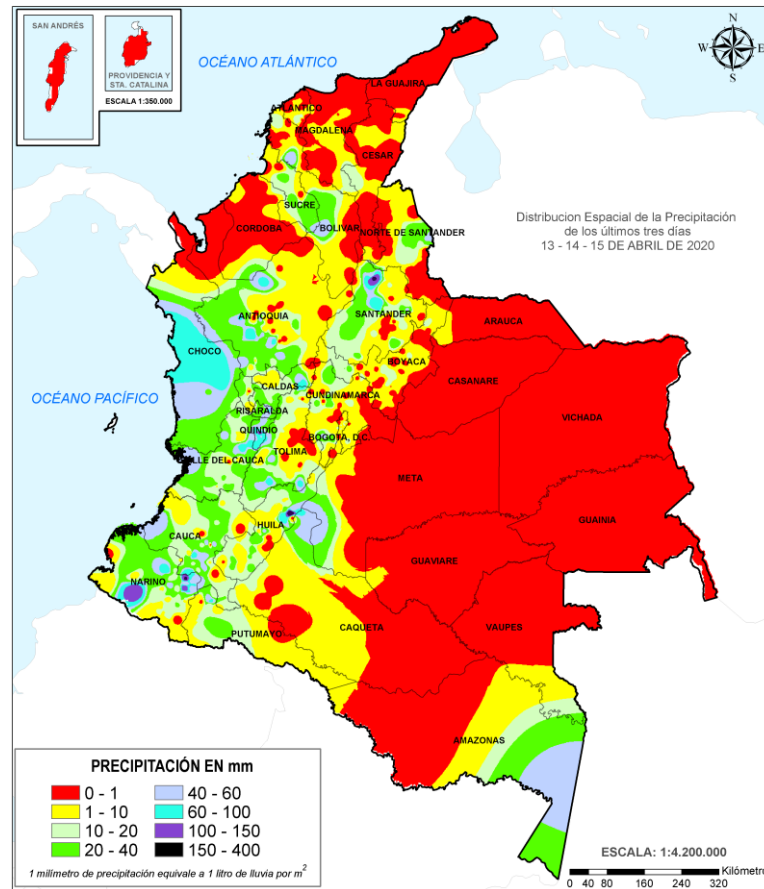
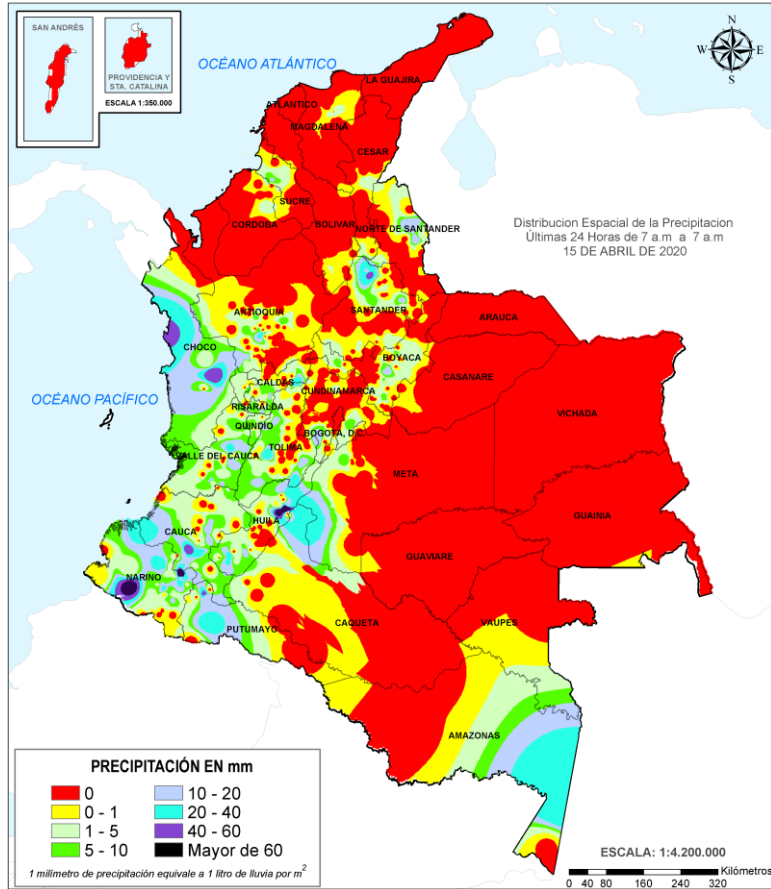
PARA INFORMARSE Es un mensaje oficial por el cual se difunde información. Por lo regular se refiere a eventos observados, registrados o registrados y puede contener algunos elementos de pronóstico a manera de orientación. Por sus características pretéritas y futuras difiere del aviso y de la alerta, y por lo general no está encaminado a alertar sino a informar.

CONDICIONES NORMALES La información que se suministra se encuentra dentro de los rangos normales.

Alertas vigentes hasta: 16 de abril de 2020 - 18:00 HLC.

Mapas de precipitación

Lluvias registradas en las últimas 24 horas



Descenso leve de las precipitaciones en las últimas 24 horas, las cuales presentaron en sectores del centro y sur de la regiones Andina y Pacífico y piedemonte de la Amazonia y trapecio amazónico. El mayor registro de lluvias se presentó en el municipio de **Neiva (Huila), con 127,2 mm.**



- Por probabilidad de avenida torrencial en la cuenca del río Chicamocha.
- Por alta probabilidad de ocurrencia de deslizamientos de tierra en zonas inestables de Huila, Santander y Nariño.
- Por incendios de la cobertura vegetal en San Juan del Cesar en el departamento de La Guajira.



- Por moderada posibilidad de ascensos en los niveles en la cuenca del río Atrato, Cuenca del río Baudó, Cuencas directas al Pacífico, cuenca alta del río San Juan, cuencas del río Mira y cuenca del río Telembí. cuenca del río Sogamoso, cuenca del río Lebrija, cuenca del río Carare.
- Por moderada probabilidad de ocurrencia de incendios de la cobertura vegetal en zonas de Atlántico, La Guajira, Norte de Santander y Magdalena.
- Por moderada probabilidad de ocurrencia de deslizamientos de tierra en zonas inestables en algunos municipios de las regiones Andina, Pacífica, Orinoquia y Amazonia

Precipitación diaria desde las 7:00 HLC del martes 14 hasta las 7:00 HLC del jueves, 16 de abril de 2020. Fuente: IDEAM

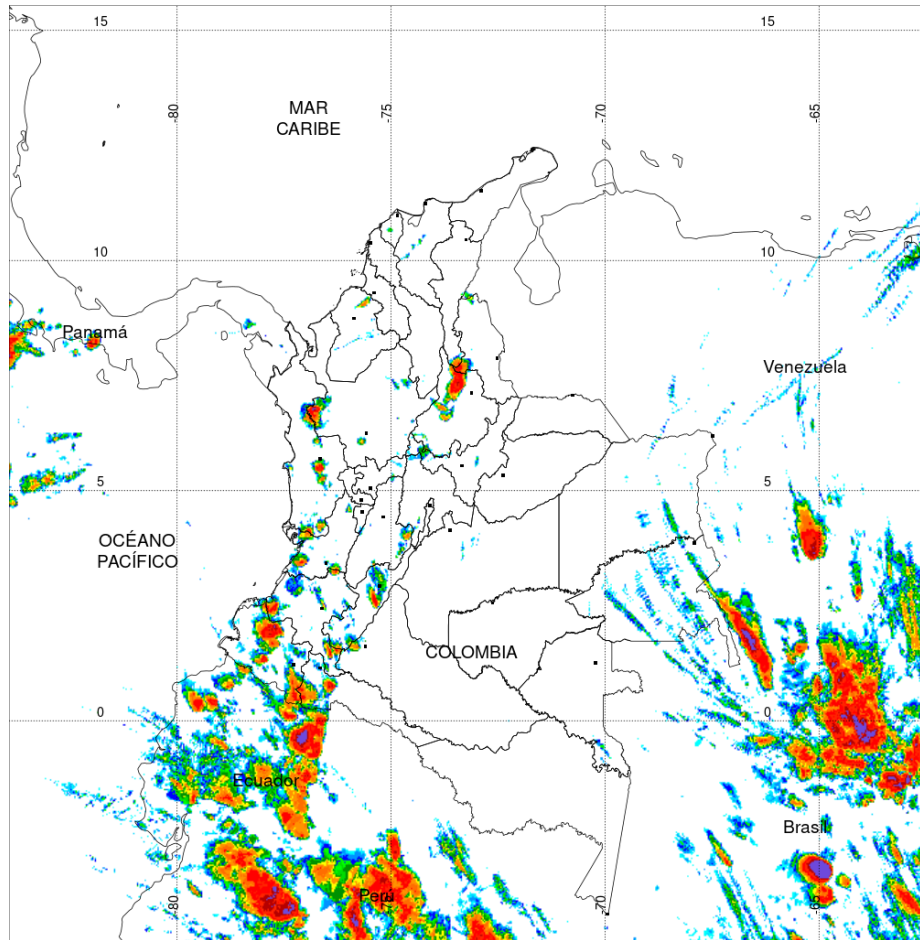
Precipitación últimas 72 horas desde las 7:00 HLC del domingo 12 de abril hasta las 7:00 HLC del jueves, 16 de abril de 2020. Fuente: IDEAM

- Un milímetro de lluvia (1 mm) equivale a un litro (1 L) de lluvia que ha caído en un metro cuadrado (1 m²). La lluvia acumulada es la suma de los milímetros de agua lluvia que se han registrado en un lapso de tiempo.

Alertas amarillas e información más detallada para cada una de las categorías de alerta, remítase a la temática particular del informe.



Estimación Satelital (24 Horas)



PRECIPITACIÓN TOTAL ACUMULADA POR ESTIMACIÓN SATELITAL (GOES-16)

APR 15 DE 2020 (7:00) - APR 16 DE 2020 (7:00)

Elaborado por: Oficina del Servicio de Pronósticos y Alertas.



Fuente:
Imágenes GOES-16
(143/144 imágenes)

Precipitaciones

A continuación se relacionan los municipios donde en las últimas 24 horas se registraron precipitaciones iguales o superiores a 15.0mm

Aclaración: aunque los volúmenes de lluvia registrados en un municipio se relacionan con la ubicación de las estaciones de monitoreo del IDEAM, en ocasiones, dichas estaciones pueden estar distantes de los lugares en donde se concentra la mayor población o alejados de los centros municipales.

DEPARTAMENTO	MUNICIPIO
AMAZONAS	Tarapacá (33,0).
ANTIOQUIA	Apto. Medellín (sur-occidente de la ciudad) (25,4), Medellín occidente de la ciudad (24,2), Betania (20,0), Pueblorrico (17,0).
BOYACÁ	Toca (16,0).
CALDAS	Victoria (28,9), Manizales (5 Km en línea recta al occidente de la ciudad via a Bogotá) (19,0).
CAUCA	Bolívar (58,0), Guapi (35,6), La Vega (30,0), Bolivar (19,5).
CHOCÓ	Lloró (52,4), Bahía Solano (41,0), Medio San Juan (19,0).
CUNDINAMARCA	Pandi (19,0).
HUILA	Neiva (25 Km en línea recta al oriente de la ciudad) (127,2) , Rivera (67,0), Isnos (35,0), Baraya (32,0), San Agustín (25,0), Elías (19,0), Neiva (40 Km en línea recta oriente de la ciudad) (17,6).
NARIÑO	La Unión (112,9), Barbacoas (66,7), Policarpa (38,0), Buesaco (24,0), Sandoná (24,0), San Bernardo (20,0), Arboleda (18,0), Colon (17,5), Buesaco (16,7), La Cruz (15,7).
NORTE DE SANTANDER	Sardinata (19,0).
PUTUMAYO	Mocoa (47,3), Puerto Caicedo (24,5).
SANTANDER	Sabana De Torres (47,0), Sabana de Torres (21,2), Sabana De Torres (18,5).
TOLIMA	San Antonio (32,3), San Sebastián de Mariquita (27,2), Alpujarra (24,0), Ataco (16,0), Ibagué (20 Km en línea recta suroccidente de la ciudad) (15,0), Prado (15,0).
VALLE DEL CAUCA	Tuluá (23,5), Cali (Occidente de la ciudad) (20,7), Ginebra (20,0).

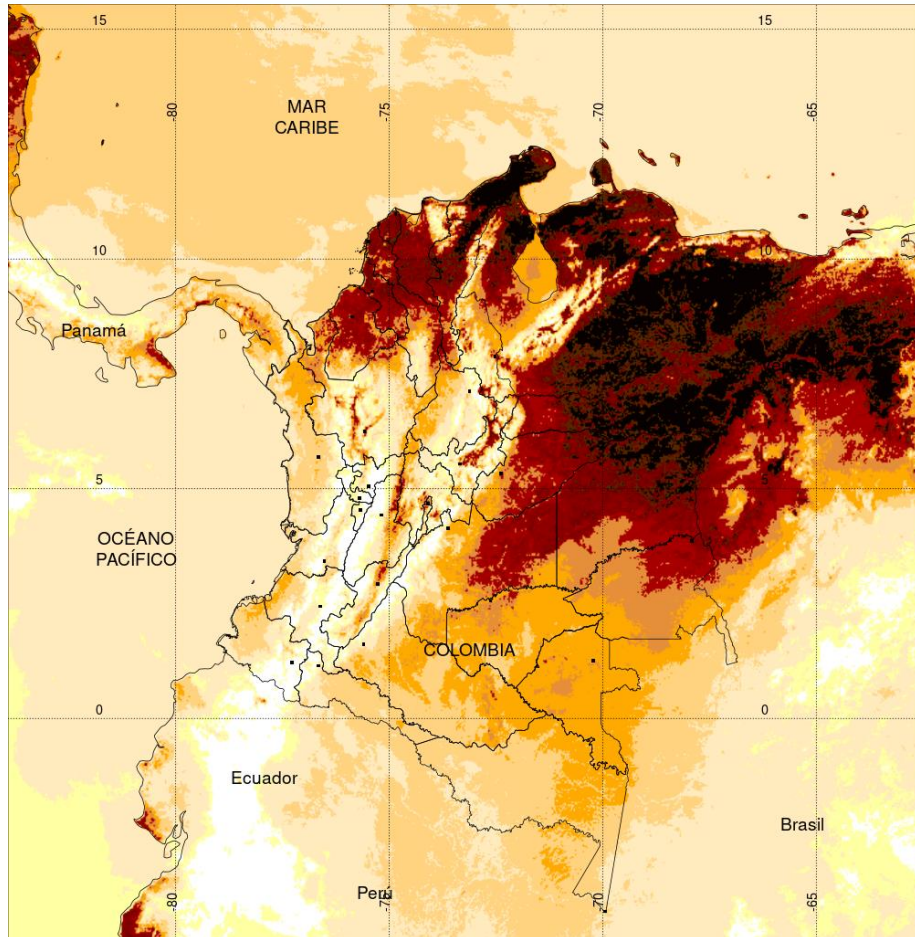
Estaciones con precipitaciones del 2020-04-15 por encima del máximo histórico del mes

ESTACIÓN	MUNICIPIO	DEPARTAMENTO	PREC mm.	MAX_HIST 24h. mm.	DIFERENCIA mm.
SANTA HELENA	NEIVA (SANTA HELENA)	HUILA	127.2	116.2	11.0
LA UNIÓN	LA UNIÓN	NARIÑO	112.9	110.8	2.1

El hidroestimador utiliza datos de los satélites ambientales geoestacionarios operacionales (GOES) de NOAA para estimar las tasas de lluvia. Las estimaciones de las precipitaciones de los satélites pueden proporcionar información crítica sobre las precipitaciones en regiones donde los datos de los medidores o radares no están disponibles o no son confiables.



Estimación Satelital (24 Horas)

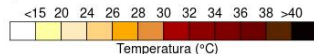


TEMPERATURA SUPERFICIAL MÁXIMA POR ESTIMACIÓN SATELITAL (GOES-16)
(2020-04-15 09:00:00 a 2020-04-15 18:30:00)

Elaborado por: Oficina del Servicio de Pronósticos y Alertas.



Fuente:
Imágenes GOES-16
(57 imágenes)



(Producto en evaluación. No son valores oficiales de temperatura)



Temperaturas Máximas

Aclaración: aunque las temperaturas registradas en un municipio se relacionan con la ubicación de las estaciones de monitoreo del IDEAM, en ocasiones, dichas estaciones pueden estar distantes de los lugares en donde se concentra la mayor población o alejados de los centros municipales.

A continuación se relacionan los municipios donde en las últimas 24 horas se registraron temperaturas iguales o superiores a 36.0°C.

DEPARTAMENTO	MUNICIPIO
ARAUCA	Arauca (37,8),
BOLÍVAR	Zambrano (36,8), El Carmen De Bolívar (36,1).
CASANARE	Orocué (36,0).
CESAR	Bosconia (38,8), Valledupar (38,4), Pailitas (36,6).
CÓRDOBA	Montería (36,6), Ciénaga De Oro (36,1).
CUNDINAMARCA	Jerusalén (36,0).
GUAINÍA	Inírida (36,4).
LA GUAJIRA	Urumita (38,4), Manaure (37,0).
MAGDALENA	Pivijay (37,2).
VICHADA	Puerto Carreño (37,8).

Temperaturas Mínimas

A continuación se relacionan los municipios donde en las últimas 24 horas se registraron temperaturas menores o iguales a 5.0°C.

DEPARTAMENTO	MUNICIPIO
CUNDINAMARCA	Mosquera (3,8), Facatativá (4,0), Zipaquirá (4,4).
BOYACÁ	Chita (4,0).
SANTANDER	Toná (4,8).
CAUCA	San Sebastián (3,0).

La estimación satelital de la temperatura superficial máxima en 24 horas utiliza datos de los satélites ambientales geoestacionarios operacionales (GOES) de NOAA para estimar al temperatura de la superficie del país, en donde los datos de los medidores o radares no están disponibles o no son confiables.

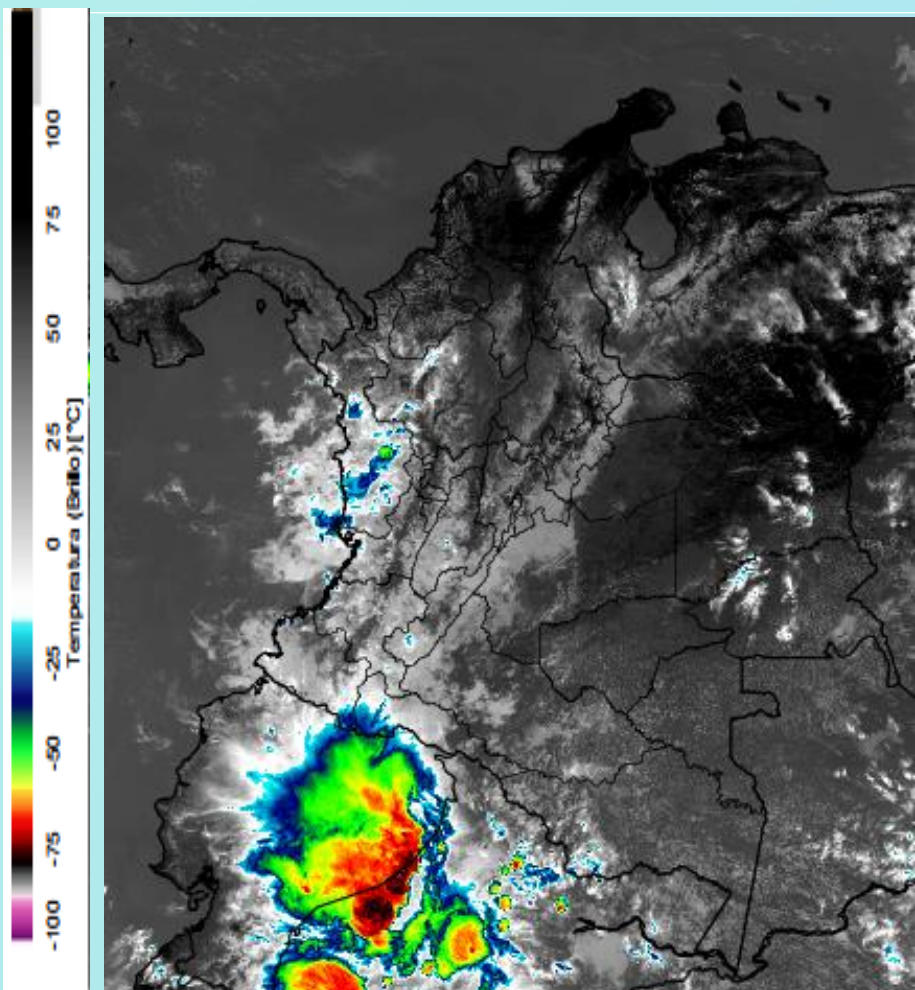
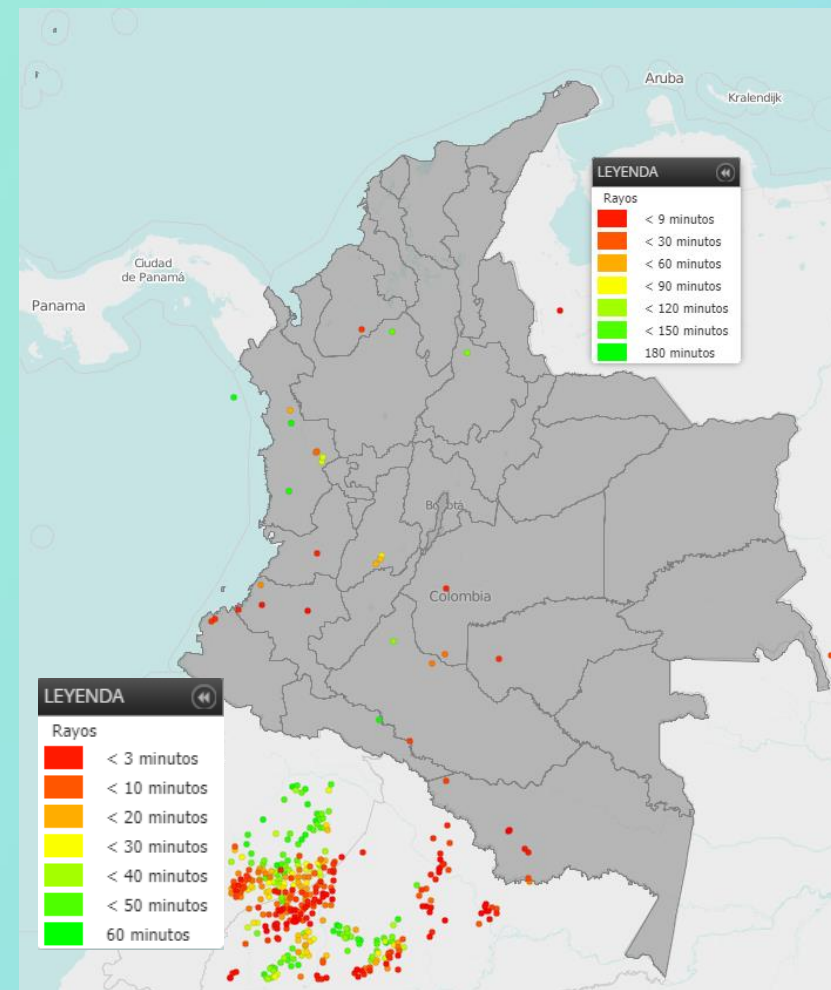


Imagen GOES East Canal Infrarrojo, 16 de abril de 2020. Hora 12:00 HLC.
Fuente: IDEAM-GOES 16

En las últimas horas se han presentado condiciones secas y escasa nubosidad en la Orinoquia, Caribe, norte de la Andina y gran parte de la Amazonia. Se presentó mayor nubosidad y registro de lluvias en Chocó, en el macizo colombiano y en zonas de la cordillera central.



Descargas eléctricas en las últimas 4 horas.
Fuente: Keraunos – Linetview.

- La imagen del canal infrarrojo (10.3 μm) permite identificar nubes en cualquier período temporal a partir de la temperatura de brillo de la nube (ver escala de colores). De esta forma, se puede identificar, clasificar y caracterizar la nubosidad en una zona determinada.
- La imagen de las descargas eléctricas muestra los rayos nube-tierra que se han descargado en una zona en las últimas 4 horas (ver escala de colores)



Pronóstico de precipitación para las próximas veinticuatro (24) horas

Condiciones para destacar en las próximas 24 horas

Se prevé para el día de hoy precipitaciones de mayor significancia y en sectores de la región Pacífica, occidente y sur de la región Andina y suroccidente de la Amazonia, y posibles lluvias ocasionales en el piedemonte llanero.

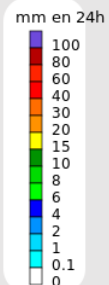
Predominará el tiempo seco y escasa nubosidad en gran parte de la Orinoquia, Amazonia y Caribe, incluyendo, el archipiélago de San Andrés y Providencia.



Para mayor información sobre el estado del tiempo, alertas y pronósticos, consulte la aplicación móvil **MI PRONÓSTICO**

Pronóstico precipitación acumulada 24 horas, a partir de: 2020-04-16 07:00 HLC.

Instituto de Hidrología, Meteorología y Estudios Ambientales.
Oficina de Pronósticos y Alertas.



- La resolución espacial del mapa de pronóstico es de 6.5 km aproximadamente. Por lo tanto, fenómenos meteorológicos inferiores a esta escala no están considerados en esta predicción.
- La escala de colores está asociada a un rango de precipitación en el intervalo de tiempo indicado, lo que implica que el pronóstico no es determinista (un valor exacto en una zona) sino corresponde a un pronóstico cuantitativo (un rango de valores en una zona).



Pronóstico zonas volcánicas

Mapa de zonas volcánicas

ÁREA DEL VOLCÁN NEVADO DEL RUIZ			
Mañana: Cielo nublado - Tiempo seco			
Tarde: Cielo nublado - Lluvias			
Noche: Cielo parcialmente nublado - Tiempo seco			
Madrugada: Cielo parcialmente nublado - Tiempo seco			
El SERVICIO GEOLÓGICO COLOMBIANO reporta en nivel AMARILLO (III); CAMBIOS EN EL COMPORTAMIENTO DE LA ACTIVIDAD VOLCÁNICA. Lat: 4.89 Lon: -75.32			
ELEVACIÓN (pies)	DIRECCIÓN	VELOCIDAD	
		VELOCIDAD (Nudos)	VELOCIDAD (Km/h)
10.000	ESTE	0 - 5	0 - 9
18.000	NORESTE	0 - 5	0 - 9
24.000	SUR-SUROESTE	5 - 10	9 - 18
30.000	SUR-SUROESTE	5 - 10	9 - 18
ÁREA DEL VOLCÁN NEVADO DEL HUILA			
Mañana: Cielo nublado - Lloviznas			
Tarde: Cielo nublado - Lluvias			
Noche: Cielo nublado - Lluvias			
Madrugada: Cielo parcialmente nublado - Lloviznas			
El SERVICIO GEOLÓGICO COLOMBIANO reporta en nivel AMARILLO (III); CAMBIOS EN EL COMPORTAMIENTO DE LA ACTIVIDAD VOLCÁNICA. Lat: 2.92 Lon: -76.05			
ELEVACIÓN (pies)	DIRECCIÓN	VELOCIDAD	
		VELOCIDAD (Nudos)	VELOCIDAD (Km/h)
10.000	SURESTE	0 - 5	0 - 9
18.000	SUR-SURESTE	0 - 5	0 - 9
24.000	SUR-SURESTE	5 - 10	9 - 18
30.000	SUR-SURESTE	10 - 15	18 - 27
ÁREA DEL VOLCÁN CERRO MACHÍN			
Mañana: Cielo nublado - Lloviznas			
Tarde: Cielo nublado - Lluvias			
Noche: Cielo nublado - Lloviznas			
Madrugada: Cielo parcialmente nublado - Tiempo seco			
El SERVICIO GEOLÓGICO COLOMBIANO reporta en nivel AMARILLO (III); CAMBIOS EN EL COMPORTAMIENTO DE LA ACTIVIDAD VOLCÁNICA. Lat: 4.80 Lon: -75.62			
ELEVACIÓN (pies)	DIRECCIÓN	VELOCIDAD	
		VELOCIDAD (Nudos)	VELOCIDAD (Km/h)
10.000	SUR-SURESTE	0 - 5	0 - 9
18.000	NORTE-NORESTE	0 - 5	0 - 9
24.000	SUR	5 - 10	9 - 18
30.000	SUR-SUROESTE	5 - 10	9 - 18

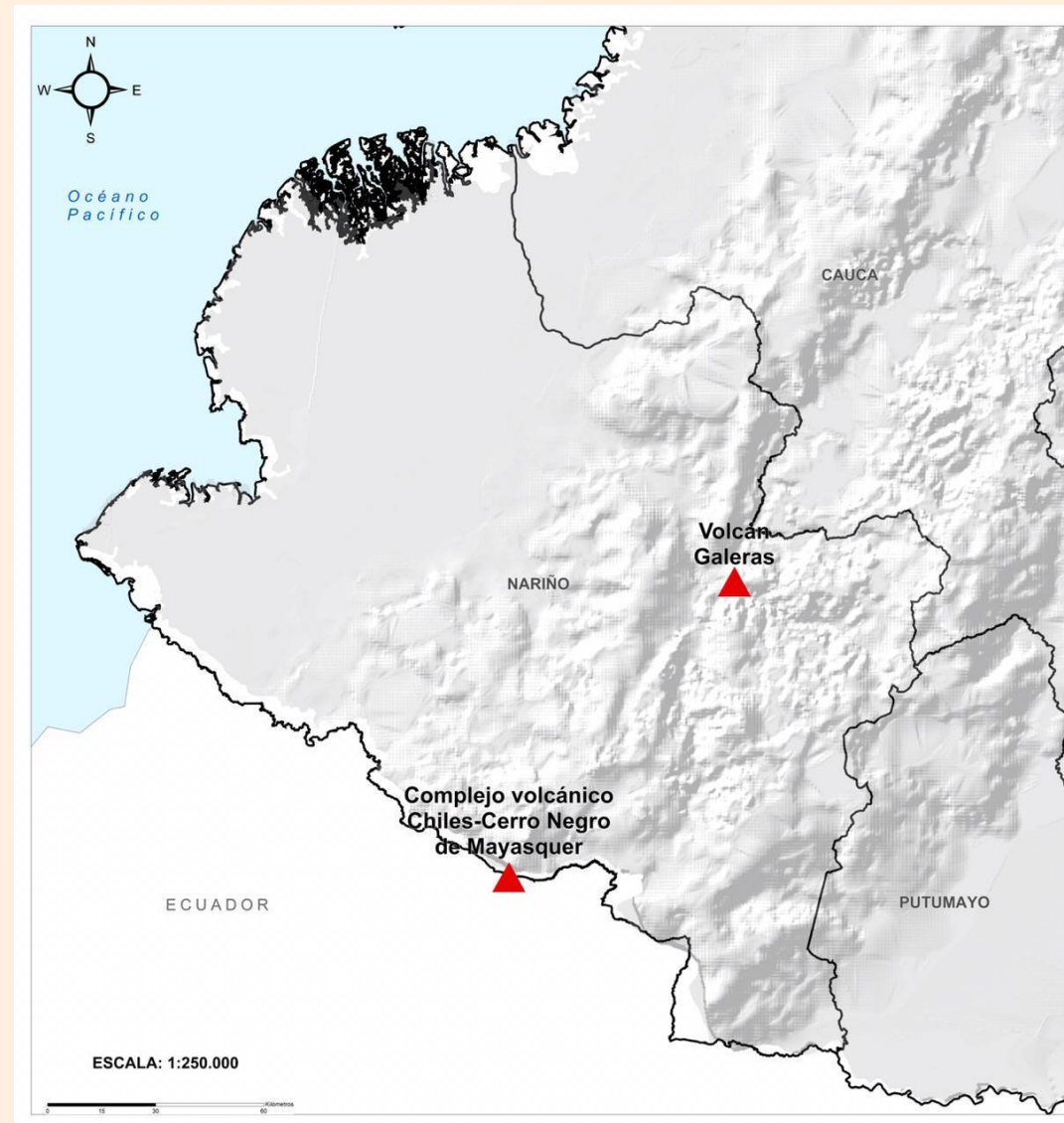




Pronóstico zonas volcánicas

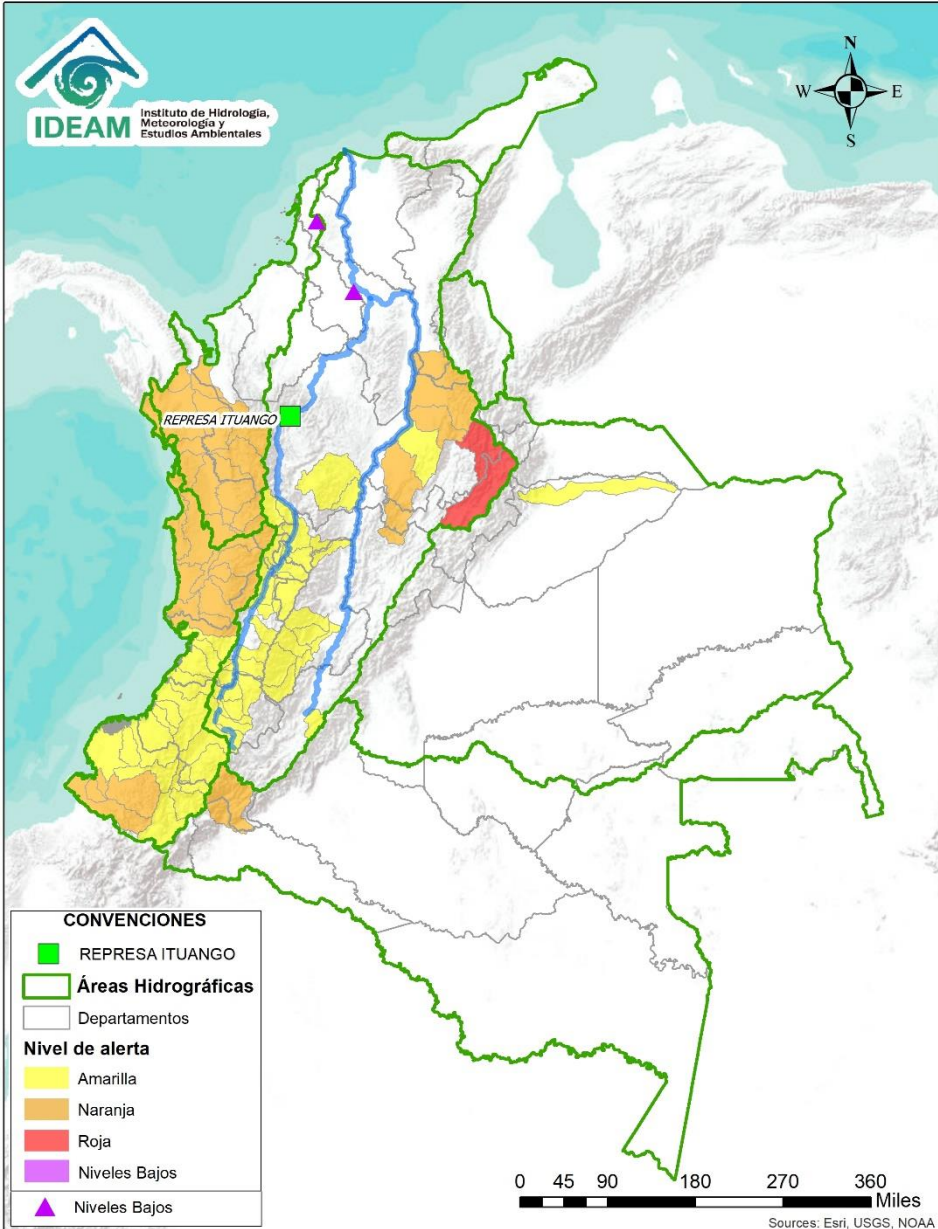
Mapa de zonas volcánicas

ÁREA DEL VOLCÁN GALERAS			
Mañana: Cielo nublado - Lluvias			
Tarde: Cielo nublado - Lluvias			
Noche: Cielo nublado - Lluvias			
Madrugada: Cielo nublado - Lluvias			
EL SERVICIO GEOLÓGICO COLOMBIANO reporta en nivel AMARILLO (III): CAMBIOS EN EL COMPORTAMIENTO DE LA ACTIVIDAD VOLCÁNICA. Lat: 1.55 Lon: -77.37			
ELEVACIÓN (pies)	DIRECCIÓN	VELOCIDAD	
		VELOCIDAD (Nudos)	VELOCIDAD (Km/h)
10.000	ESTE	0 - 5	0 - 9
18.000	SURESTE	0 - 5	0 - 9
24.000	SURESTE	10 - 15	18 - 27
30.000	SURESTE	15 - 20	27 - 37
ÁREA DEL COMPLEJO VOLCÁNICO CHILES-CERRO NEGRO DE MAYASQUER			
Mañana: Cielo nublado - Lluvias			
Tarde: Cielo nublado - Lluvias			
Noche: Cielo nublado - Lluvias			
Madrugada: Cielo parcialmente nublado - Lloviznas			
EI SERVICIO GEOLÓGICO COLOMBIANO reporta en nivel AMARILLO (III): CAMBIOS EN EL COMPORTAMIENTO DE LA ACTIVIDAD VOLCÁNICA. Lat: 0.81 -Lon:77.93 Lat: 0.76 Lon:-77.95			
ELEVACIÓN (pies)	DIRECCIÓN	VELOCIDAD	
		VELOCIDAD (Nudos)	VELOCIDAD (Km/h)
10.000	OESTE-NOROESTE	0 - 5	0 - 9
18.000	SURESTE	0 - 5	0 - 9
24.000	ESTE-SURESTE	5 - 10	9 - 18
30.000	SURESTE	10 - 15	18 - 27





Alertas Hidrológicas



Caño Cristales el río de los cinco colores, paraíso tropical! (Sierra de La Macarena – Meta, Colombia). – Autor: Mcleods, 19 de Febrero de 2018
Fuente: https://upload.wikimedia.org/wikipedia/commons/3/3e/Flashpacker_Connect_-_Cano_Cristales_.webp

FEWS COLOMBIA
SISTEMA DE PRONÓSTICOS HIDROLÓGICOS Y ALERTAS TEMPRANAS

Consulte aquí el estado de los niveles en los ríos del país:
<http://fews.ideam.gov.co/colombia/MapaEstacionesColombiaEstado.html>



Nota 1: Las alertas hidrológicas pueden ser corregidas y/o actualizadas en el futuro. No representa una certificación oficial del IDEAM.
Nota 2: Es probable que los eventos hidrológicos reportados en las alertas emitidas no se estén presentando sobre los ríos principales sino sobre sus afluentes.
Nota 3: El IDEAM le recomienda a la población ribereña estar muy atentos al comportamiento de los niveles de los ríos y atender las recomendaciones que la Unidad Nacional de Gestión del Riesgo de Desastres (UNGRD) emita para la implementación de medidas de contingencia ante posibles afectaciones por desbordamientos e inundaciones.



LLUVIAS



NIVELES BAJOS



NIVELES ALTOS



CRECIENTE SÚBITA



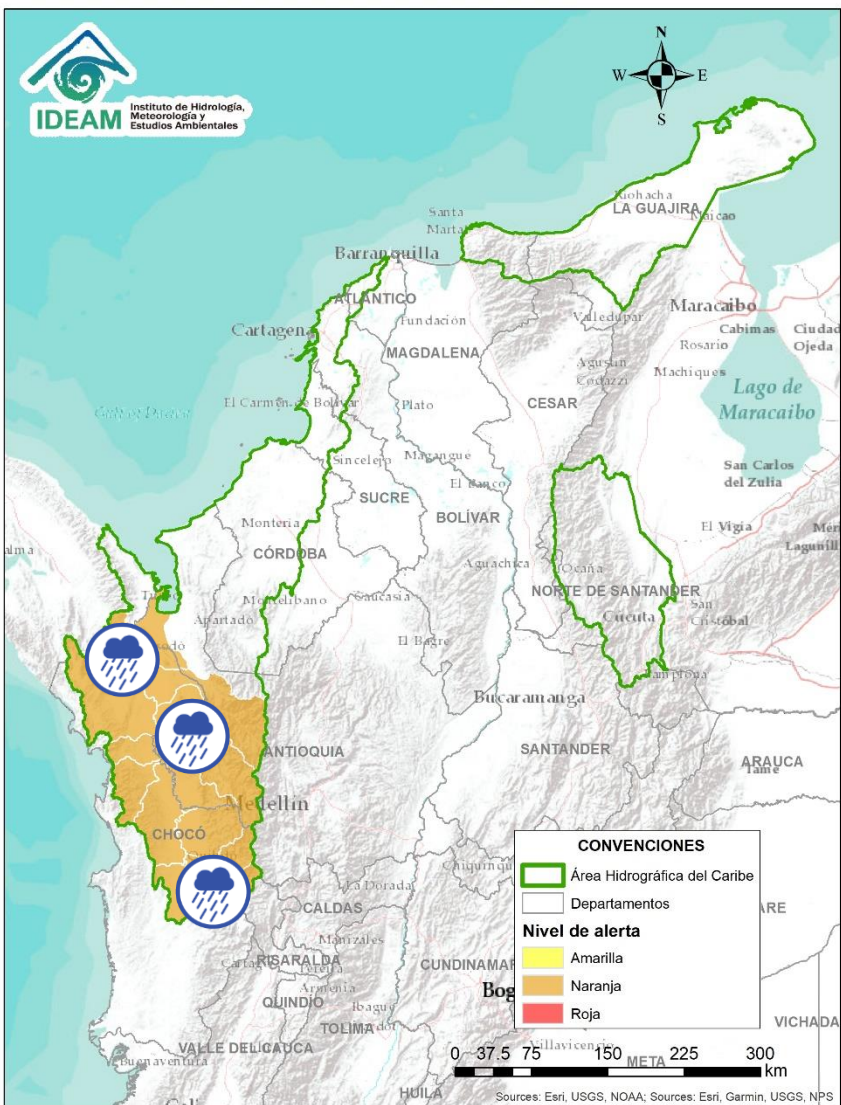
TRANSITO DE CRECIENTES



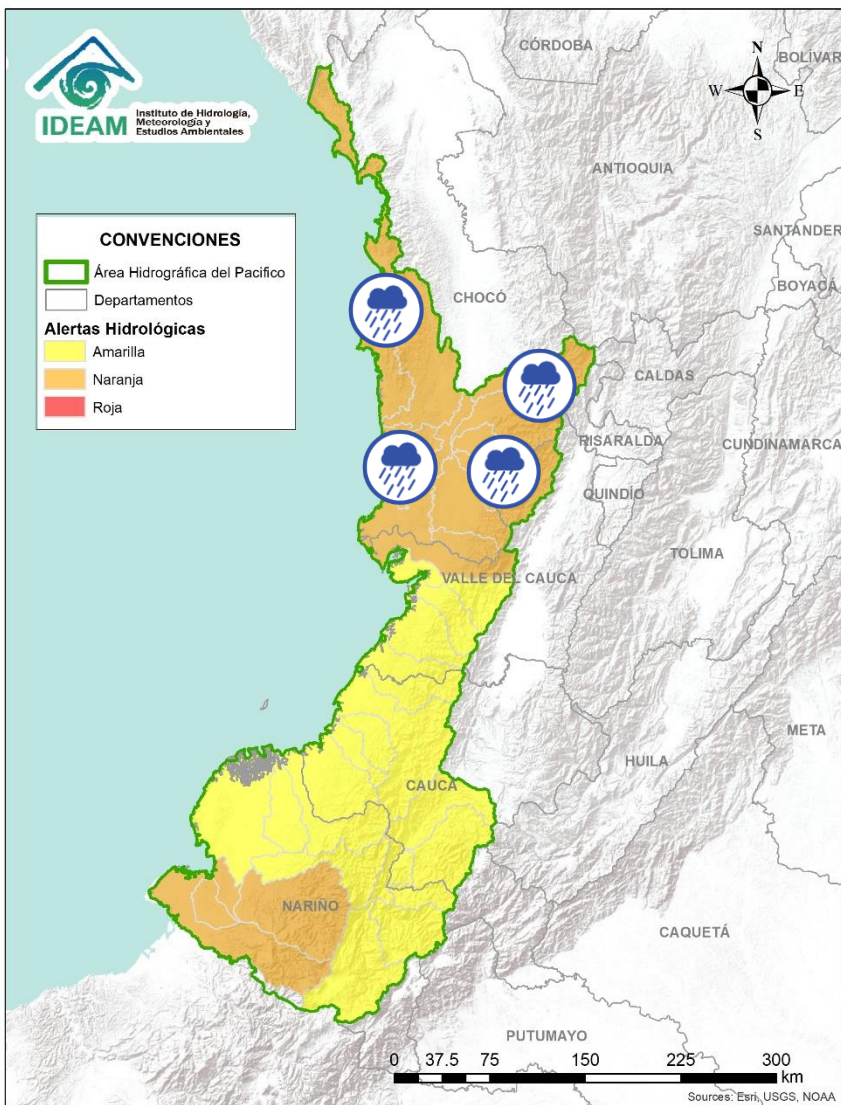
CRECIENTE POR DESEMBALSE



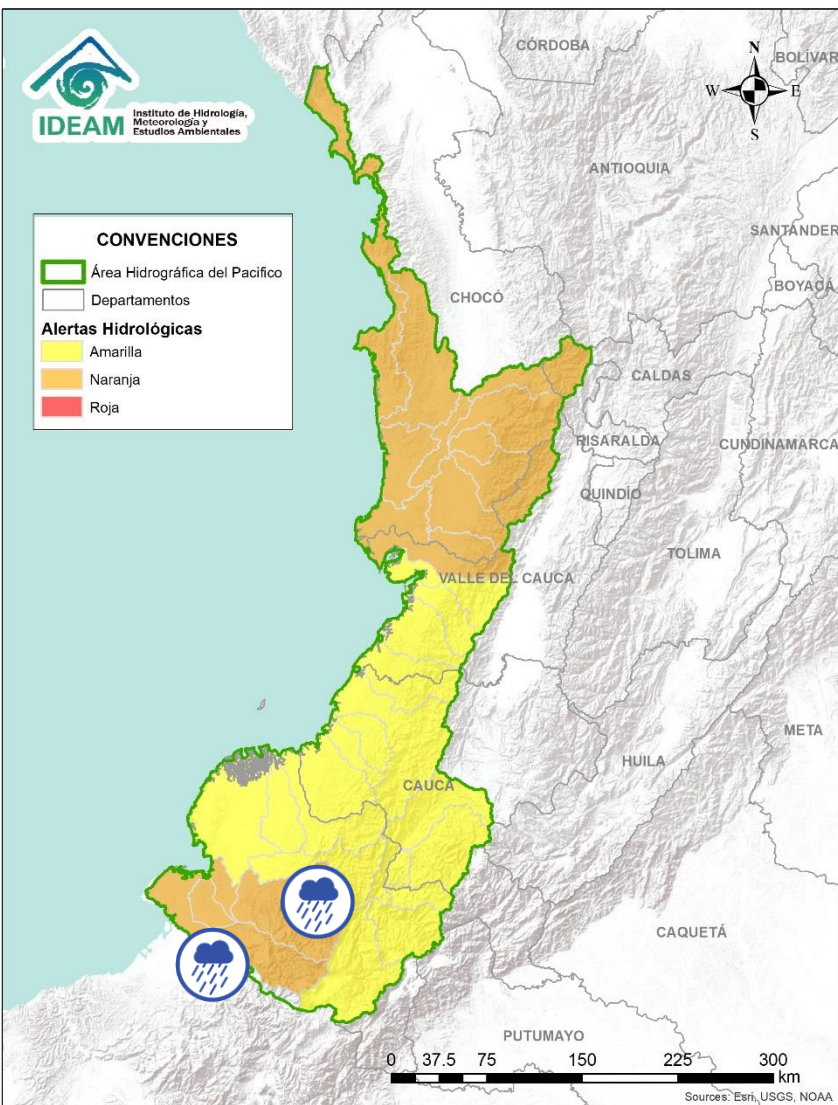
INUNDACIONES



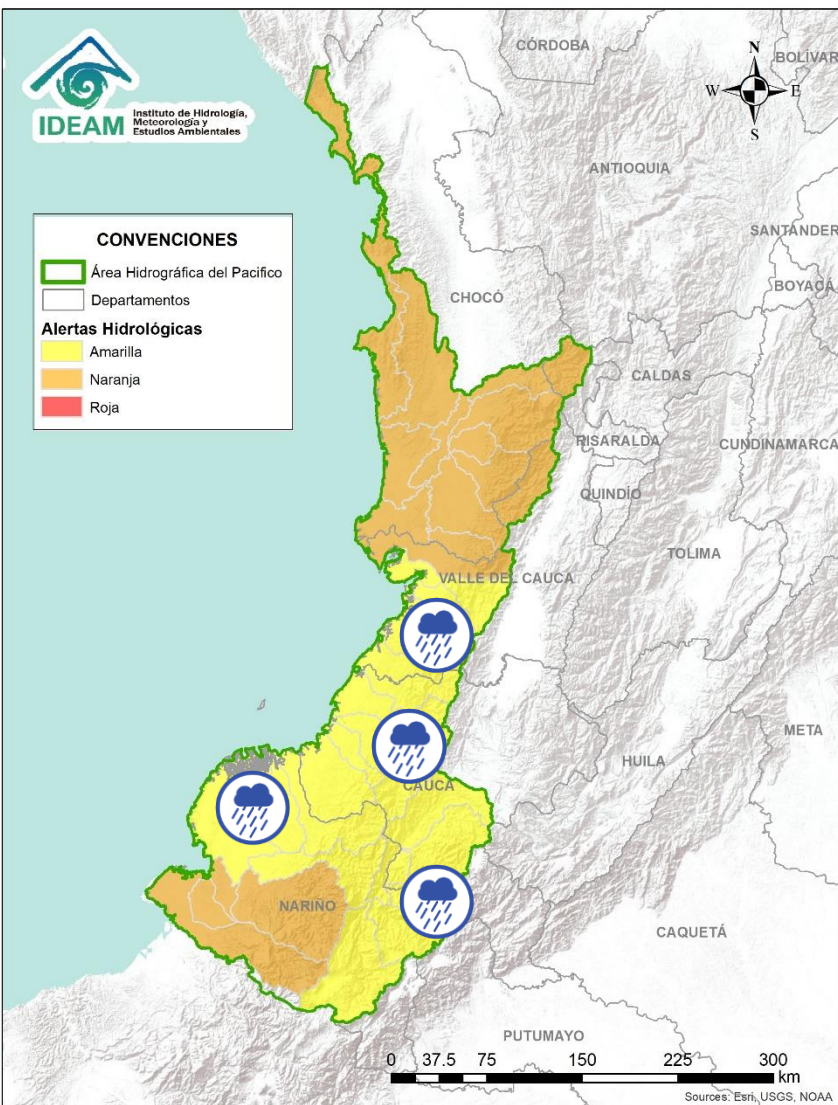
Alerta	Zona Hidrografica	Subzona o Cuenca Hidrografica	Descripción de la alerta hidrológica
	Atrato - Darién	Cuenca alta del río Atrato	Probabilidad de incrementos súbitos en los niveles del río Atrato a la altura del municipio de Lloró; condición que se verá reflejada en las siguientes horas a la altura de Quibdó. Se prevé un comportamiento similar en los afluentes a cuenca alta, tales como los ríos: Andágueda, Quito y Cabí. Especial atención a los municipios de Bagadó, Lloró y Quibdó.
	Atrato - Darién	Cuenca media y baja del río Atrato	Probabilidad de crecientes súbitas en la cuenca media y Baja del río Atrato, como en sus afluentes los ríos Bebaramá, Bojayá, Cacarica, Murindó, Murri, Napipí Opogadó, Salaquí y Sucio.



Alerta	Zona Hidrografica	Subzona o Cuenca Hidrografica	Descripción de la alerta hidrológica
	Baudó - Directos al Pacífico	Cuenca del río Baudó	Probabilidad de crecientes súbitas en el río Baudó y sus afluentes, se recomienda especial atención para las poblaciones ribereñas, se destacan los corregimientos de Santa María, Miacorá, Divisa, Cohecho, Chachajo, Santa Rita, La Pureza y Nauca.
	Directos al Pacífico	Cuencas directas al Pacífico (Chocó)	Probabilidad de incrementos súbitos en el nivel de los ríos Jella, Chocolatal, Docampadó, Jurado y sus afluentes, entre otros directos al Océano Pacífico en el departamento de Chocó, se recomienda especial atención en los municipios de Bahía Solano y Juradó.
	San Juan	Cuenca alta del río San Juan	Probabilidad de crecientes súbitas en la parte alta del río San Juan y sus afluentes, especialmente los ríos Tamañá y Condoto. Se recomienda especial atención a la altura de los municipios de Tadó, Istmina, Condoto, Novita, Santa Rita y San José del Palmar.
	San Juan	Cuenca media del río San Juan	Probabilidad de crecientes súbitas en el Bajo San Juan y sus afluentes, especialmente los ríos Sipi y Cajón, se recomienda especial atención a la altura de los municipios de Sipi y Litoral de San Juan.
	San Juan	Cuenca baja del río San Juan	Probabilidad de crecientes súbitas los ríos Capoma, Calima y Munguidó.



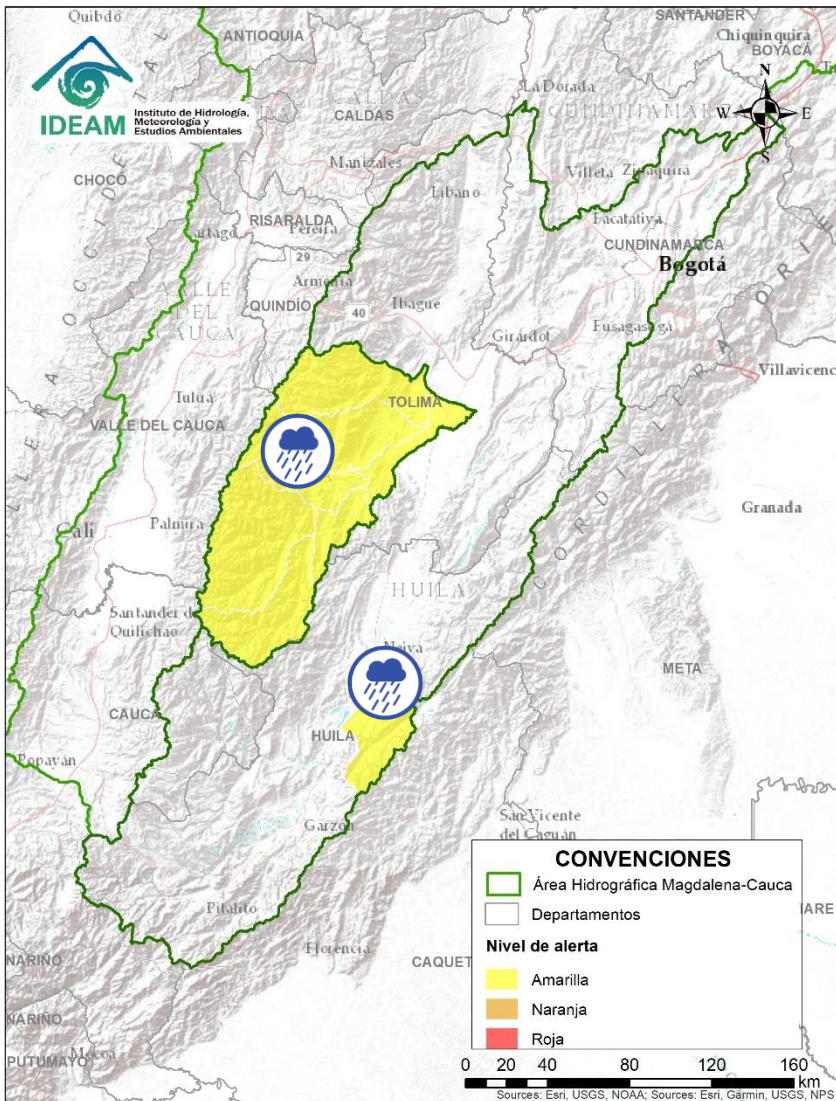
Alerta	Zona Hidrografica	Subzona o Cuenca Hidrografica	Descripción de la alerta hidrológica
	Patía	Cuenca del río Telembí	Probabilidad de crecientes súbitas en el río Telembí y sus aportantes, se recomienda especial atención en el municipio de Barbacoas (Nariño).
	Mira	Cuenca del río Mira	Crecientes súbitas en el río Mira y sus afluentes, especialmente el río Guiza. Ante posibles afectaciones por desbordamientos e inundaciones se recomienda especial atención a la altura de los municipios de Ricaurte y Tumaco (Nariño).
	Mira	Cuencas de los ríos Tola y Rosario	Probabilidad de crecientes súbitas en los ríos Rosario y Tola, así como en sus aportantes. Se recomienda especial atención en el municipio de Tumaco (Nariño).



Alerta	Zona Hidrografica	Subzona o Cuenca Hidrografica	Descripción de la alerta hidrológica
	Tapaje - Dagua - Directos	Cuenca del río Dagua	Probabilidad de incrementos súbitos en la cuenca del río Dagua. Especial atención en el municipio de Buenaventura.
	Tapaje - Dagua - Directos	Cuencas departamento Valle del Cauca	Probabilidad de crecientes súbitas en los ríos Anchicayá, Cajambre, Mayorquín, Raposo y sus afluentes, directos al océano pacífico en el departamento del Valle del Cauca, se recomienda especial atención a la altura de Buenaventura.
	Tapaje - Dagua - Directos	Cuenca del río Naya	Probabilidad de crecientes súbitas en la cuenca del río Naya-Yurumanguí y Micay, especialmente en sus afluentes.
	Tapaje - Dagua - Directos	Cuencas departamento del Cauca	Probabilidad de crecientes súbitas en los ríos Saija, Timbiquí, San Juan del Micay, Guapí y sus afluentes que drenan sus aguas al océano Pacífico en el departamento de Cauca.
	Tapaje - Dagua - Directos	Cuencas de los ríos Iscuandé y Tapaje	Probabilidad de crecientes súbitas en el río Iscuandé, Tapaje y sus afluentes, los cuales drenan sus aguas al Océano Pacífico en el departamento de Nariño.
	Patía	Cuenca alta del río Patía	Probabilidad de incrementos súbitos en el nivel de la parte alta río Patía y sus afluentes en los departamentos de Cauca y Nariño, especialmente en los ríos Guachicono, Mayo, Juananbú y Guaitara.
	Patía	Cuenca media y baja del río Patía	Probabilidad de crecientes súbitas en la cuenca media y baja del río Patía. Especial atención en el municipio de Cumbitara (Nariño).



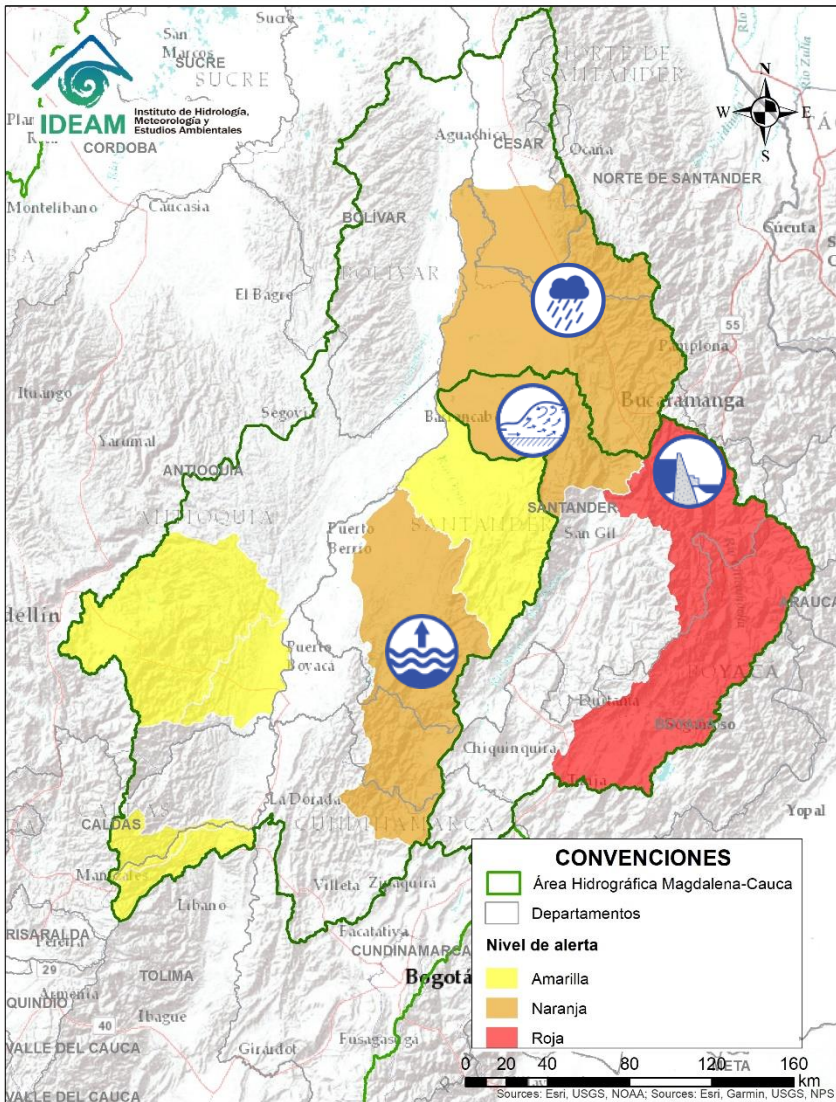
Área Hidrográfica del Magdalena – Cauca (cuena alta del río Magdalena)



Alerta	Zona Hidrográfica	Subzona o Cuena Hidrográfica	Descripción de la alerta hidrológica
	Alto Magdalena	Cuena del río Neiva	Probabilidad de crecientes súbitas en la cuena del río Neiva. Especial atención en el municipio de Algeciras (Huila).
	Saldaña	Cuencas aportantes al río Saldaña	Probabilidad de crecientes súbitas en la cuena del río Saldaña y en sus aportantes los ríos Amoyá, Atá, Tetuán, Ortega y Cucuana.

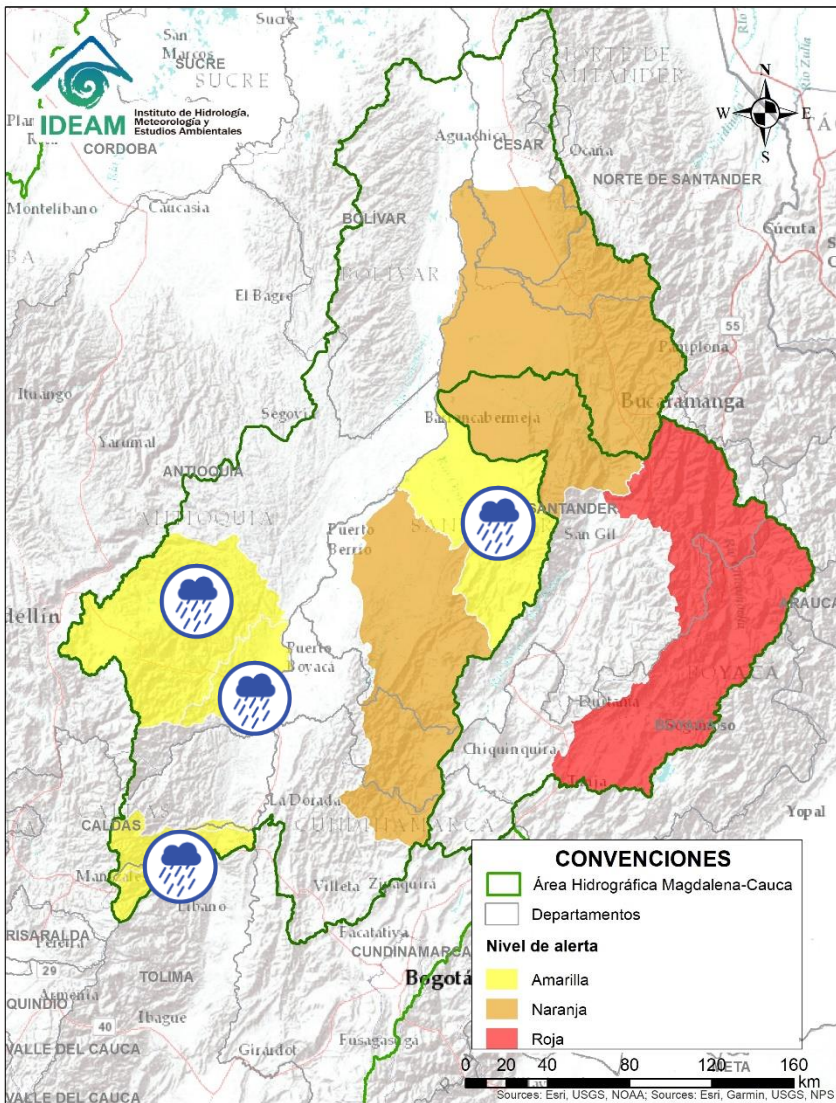






Área Hidrográfica del Magdalena – Cauca (cuenca media del río Magdalena)



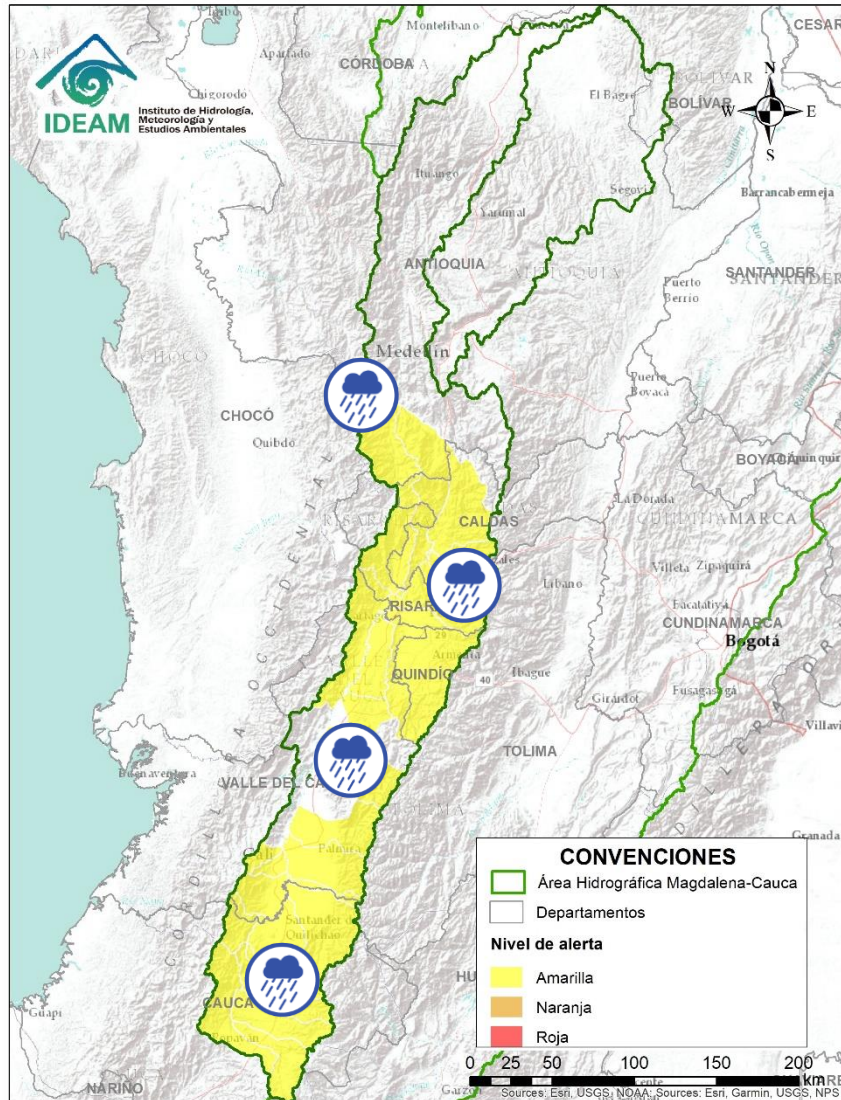
Alerta	Zona Hidrográfica	Subzona o Cuenca Hidrográfica	Descripción de la alerta hidrológica
	Sogamoso	Cuenca del río Chicamocha	Probabilidad de avenida torrencial en la cuenca baja del río Chicamocha, debido al represamiento generado en el cauce principal del río Chicamocha a la altura de la vereda San Miguel en el municipio de Cepitá (Santander) (según reporte enviado por el CDGRD el 23/03/2020). Se recomienda especial atención a los pobladores tanto de la zona rural como del casco urbano de Cepitá. Así mismo, atención en el corregimiento de Pescadero, empresas mineras que extraen material de arrastre en el río Chicamocha y los municipios ubicados aguas abajo. Nota: La UNGRD reporta que el 13/04/2020 se reporta crecientes súbita en la vereda San Miguel del municipio de Cepitá, afectando cultivos y vías de acceso al municipio.
	Sogamoso	Cuenca del río Sogamoso	Probabilidad de avenida torrencial en la cuenca del río Sogamoso entre los municipios de Los Santos y Puerto Wilches, debido al represamiento generado en la parte baja de la cuenca del río Chicamocha.
	Medio Magdalena	Cuenca del río Lebrija	Probabilidad de creciente súbita en la cuenca del río Lebrija; Nota el 10/04/2020 se reportó por parte de la UNGRD una inundación en las quebradas Boquerón, Grande y el Bore que atraviesan el municipio de Piedecuesta (Santander), Igualmente por desbordamientos en el río Oro (Girón).
	Medio Magdalena	Cuenca del río Carare (Minero)	Incrementos súbitos en los niveles de los ríos Carare y sus afluentes, se recomienda especial atención la altura de los municipios de San Pablo de Borbur (Boyacá) y Cimitarra (Santander).





Área Hidrográfica del Magdalena – Cauca (cuenca media del río Magdalena)



Alerta	Zona Hidrográfica	Subzona o Cuenca Hidrográfica	Descripción de la alerta hidrológica
	Medio Magdalena	Cuenca en el río Gualí	Crecientes súbitas en el río Gualí y sus afluentes, a la altura del municipio de Fresno y San Sebastián de Mariquita (Tolima).
	Medio Magdalena	Cuenca del río Nare	Probabilidad de incrementos súbitos en el nivel del río Nare y sus afluentes los ríos Negro, Marinilla, Nus y Samaná entre otros, se recomienda especial atención en los municipios de Rionegro, Marinilla, San Luis, Yolombó y Puerto Nare.
	Medio Magdalena	Directos al Magdalena entre Miel y Nare	Probabilidad de crecientes súbitas en la Subzona hidrográfica Directos al Medio Magdalena entre los ríos Miel y Nare.
	Medio Magdalena	Cuenca del río Opón	Probabilidad de incrementos súbitos en la cuenca del río Opón y sus afluentes, especialmente el río Colorado, se recomienda especial atención en el municipio de Simacota (Santander).

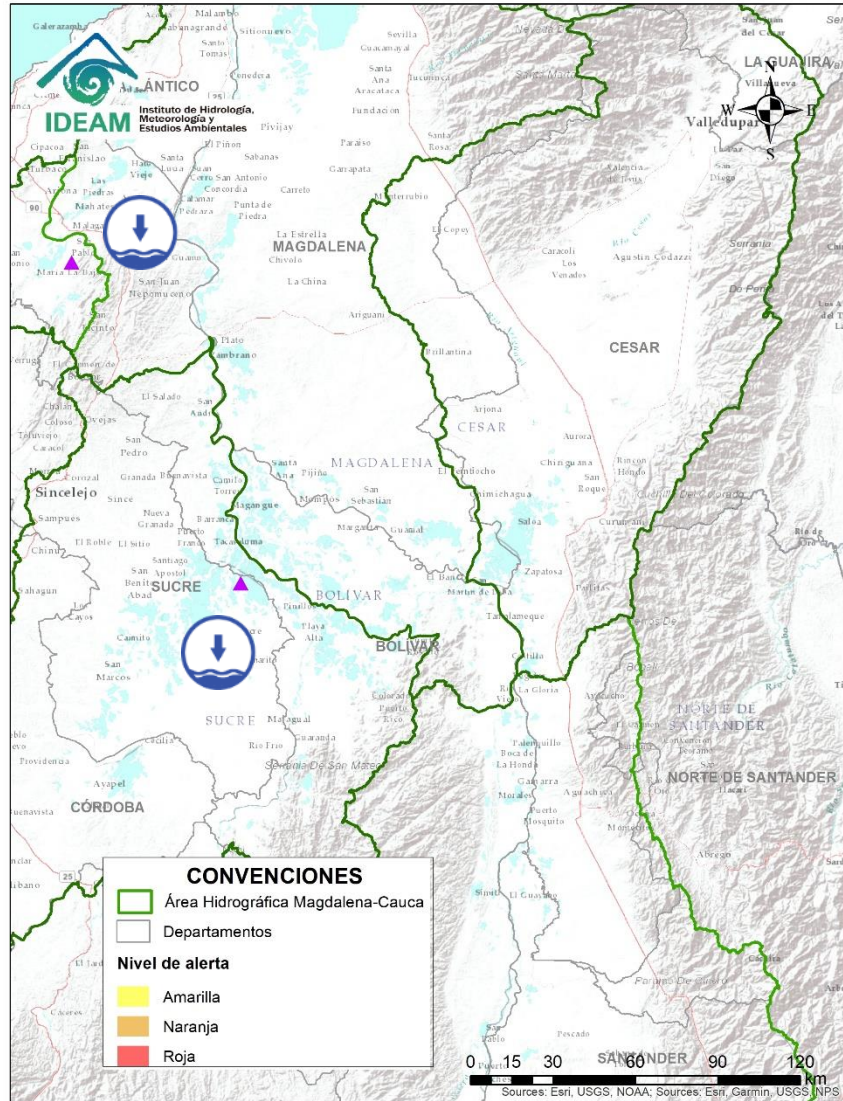
Área Hidrográfica del Magdalena – Cauca (cuenca del río Cauca)



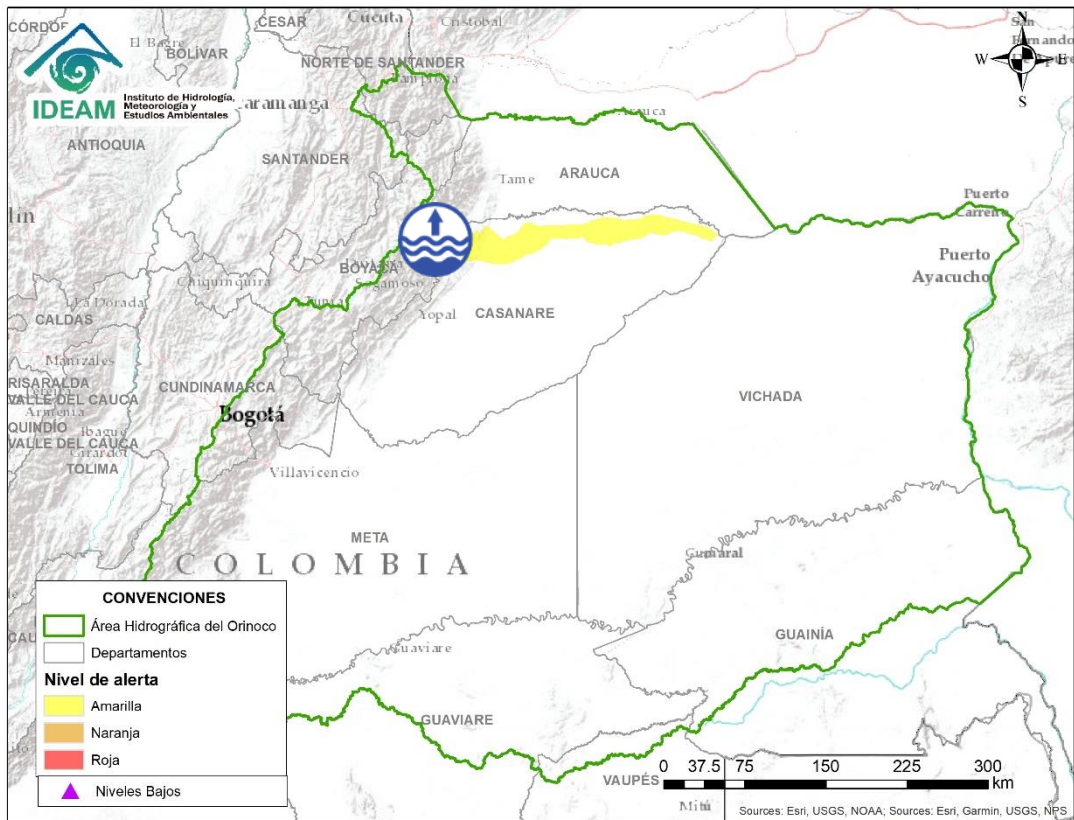
Alerta	Zona Hidrográfica	Subzona o Cuenca Hidrográfica	Descripción de la alerta hidrológica
	Cauca	Cuenca alta del río Cauca	Probabilidad de incrementos súbitos en la cuenca alta del río Cauca y sus apórtales los ríos Salado, Piendamó, Palacé, Palo, Quinamayo, Ovejas y Timba, entre otros directos en el departamento de Cauca.
	Cauca	Cuenca media y alta del río Cauca	Probabilidad de incrementos súbitos en la cuenca media del río Cauca así como en sus aportantes los ríos Cañas, los Micos, Obando, Pescador, RUT, Chanco, Catarina, Cañaverál, Desbaratado, Guachal, Paila, Amaime, Cerrito, Cali, Claro, Jamundí, Lili, Meléndez, Cañaveralejo, Tuluá, Morales entre otros directos en el departamento de Valle del Cauca.
	Cauca	Cuencas de los ríos del Eje Cafetero	Probabilidad de crecientes súbitas en los ríos Otún, La Vieja, Frío, Risaralda, Tapias y Chinchiná, y sus afluentes en los departamentos de Caldas, Quindío y Risaralda.
	Cauca	Cuenca del río San Juan	Se prevé crecientes súbitas en el río San Juan y sus afluentes especialmente la quebrada la Liboriana, a la altura de los municipios de Salgar y Ciudad Bolívar (Antioquia).



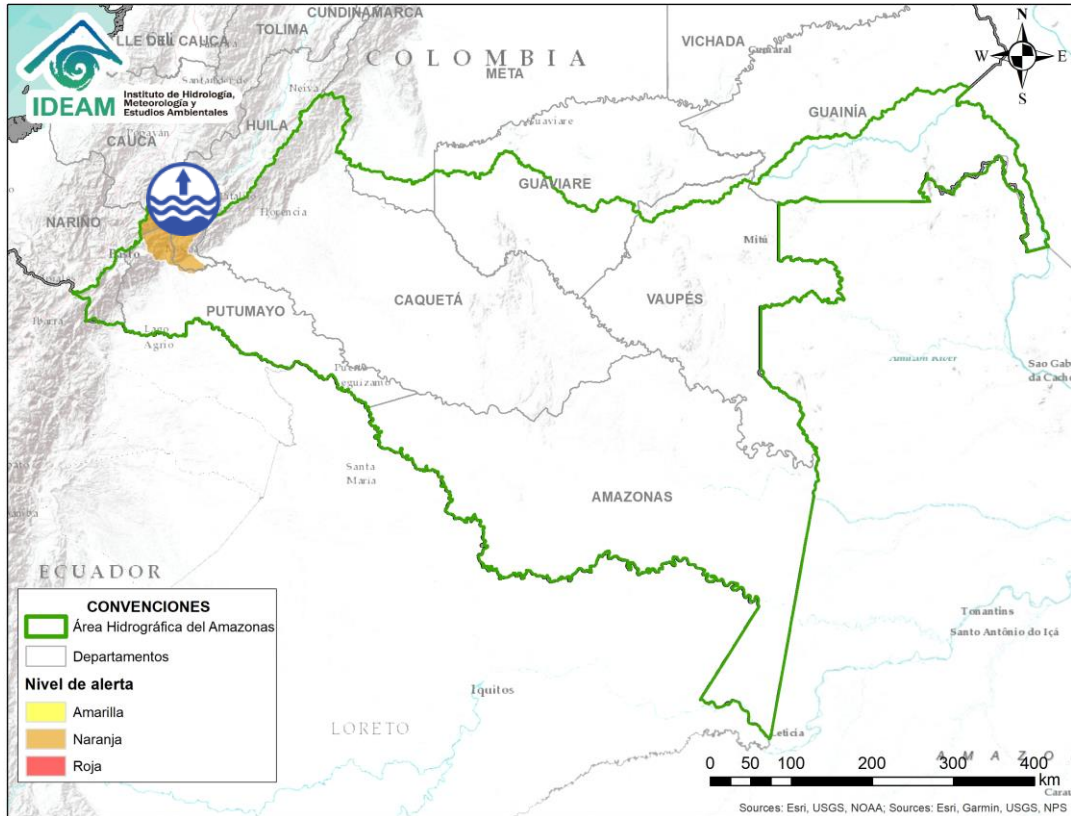
Área Hidrográfica del Magdalena – Cauca (cuena baja del río Magdalena)




Alerta	Zona Hidrografica	Subzona o Cuenca Hidrografica	Descripción de la alerta hidrológica
	Magdalena - Cauca	Bajo San Jorge – La Mojana	Niveles bajos en el río San Jorge, así como en el sistema de ciénagas y caños asociados. Actualmente se encuentran secos los caños Mojana (Majagual), Barro (Ayapel), Pancegüita (Sucre), Pasifueres (San Benito Abad) y San Matías (Ayapel), así como las ciénagas de Las Flores, Cuenca y El Pital (San Marcos), donde se registran muy bajos niveles.



Alerta	Zona Hidrografica	Subzona o Cuenca Hidrografica	Descripción de la alerta hidrológica
	Casanare	Cuenca del río Ariporo	Incremento en los niveles registrados en la cuenca del río Ariporo y sus afluentes, a la altura de Hato Corozal (Casanare).



Alerta	Zona Hidrografica	Subzona o Cuenca Hidrografica	Descripción de la alerta hidrológica
	Caquetá	Cuenca alta del río Caquetá	Incrementos en los niveles registrados en el río Mocoa, se espera que esta condición hidrológica se refleje en sus aportantes como los ríos Sangoyaco y Mulato los cuales atraviesan el municipio de Mocoa (Putumayo).



Estado de los Embalses

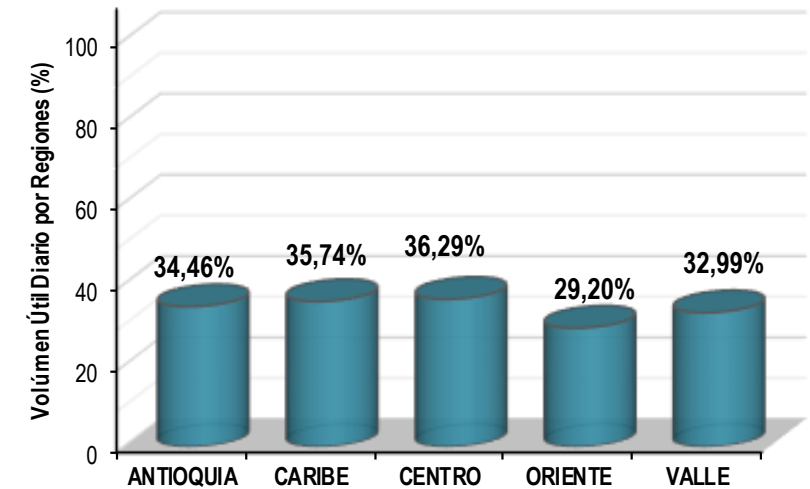
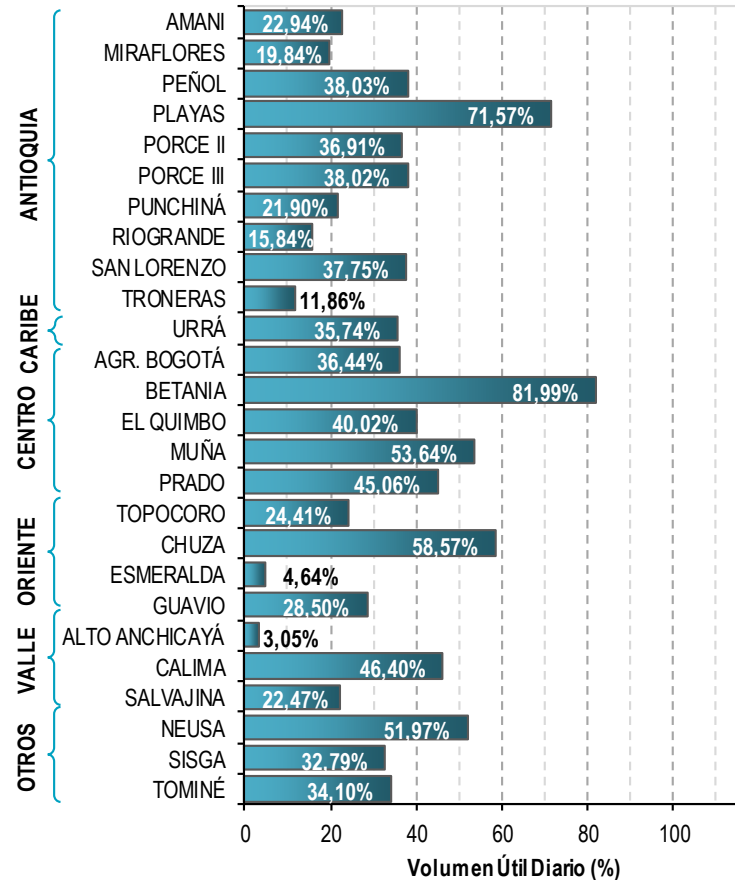


A continuación se relaciona el volumen útil diario de los principales embalses del país (expresado en porcentaje), de acuerdo con la información reportada por XM S.A. E.S.P en la siguiente dirección electrónica: <http://ido.xm.com.co/ido/SitePages/hidrologia.aspx?q=reservas>



VOLÚMEN ÚTIL DIARIO EN LOS PRINCIPALES EMBALSES DEL PAÍS

Miércoles, 15 de abril de 2020



Infografía: Fuente:



RESUMEN

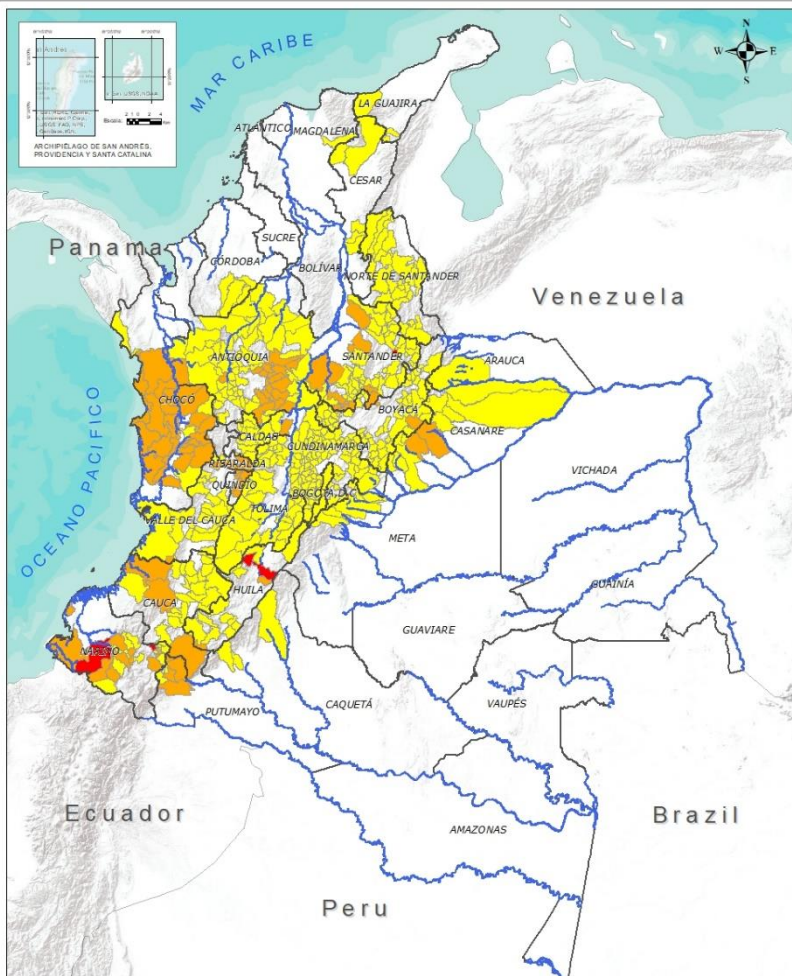
Debido al aumento de las precipitaciones en los últimos días se presenta saturación de humedad en los suelos ocasionando probabilidad alta, moderada y baja de ocurrencia de deslizamientos de tierra en algunos municipios de los departamentos de la región Andina, Amazonía, Caribe Orinoquia y Pacífico.



Fuente: <https://www.telesurtv.net/>



Pronóstico de la Amenaza por Deslizamientos de Tierra



INSTITUTO DE HIDROLOGÍA, METEOROLOGÍA Y ESTUDIOS AMBIENTALES - IDEAM
 República de Colombia
PRONÓSTICO DE LA AMENAZA POR DESLIZAMIENTOS
 Oficina del servicio de pronóstico y alertas.

Legenda

- Hidrografía
- Límite Departamental
- Límite Intermunicipal

Amenaza

- Sin Amenaza
- Baja
- Moderada
- Alta

Información de Referencia

PROYECCIÓN: Datum de Gauss
 METRO: METROS
 DATUM: BOGOTÁ 84
 COORDENADAS GEOGRÁFICAS: 4° 36' 46.201" Sur
 77° 36' 33.231" Oeste
 COORDENADAS PLANAS: 1000000 metros Norte
 1000000 metros Este
 ESCALA: 1:5.000.000
 Fuente: IDEAM - 2019
 Elaborado por: IDEAM

DEPARTAMENTO	Nº
HUILA	1
NARIÑO	2
SANTANDER	1
TOTAL	4

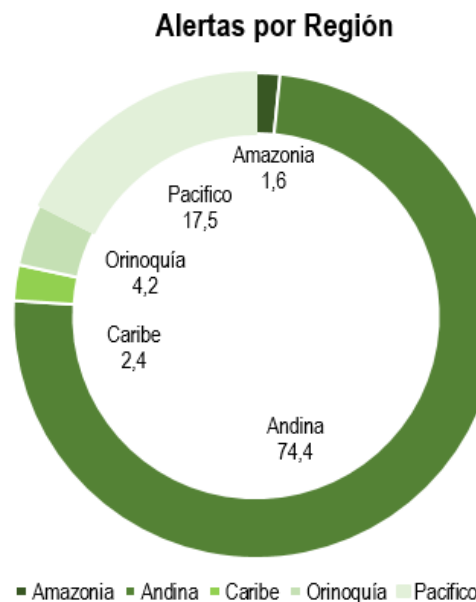
TOTAL DEPARTAMENTOS: 3

DEPARTAMENTO	Nº
ANTIOQUIA	19
BOYACÁ	1
CALDAS	1
CASANARE	2
CAUCA	3
CHOCÓ	18
HUILA	1
NARIÑO	9
PUTUMAYO	3
QUINDÍO	7
RISARALDA	2
SANTANDER	10
VALLE DEL CAUCA	1
TOTAL	77

TOTAL DEPARTAMENTOS: 13

DEPARTAMENTO	Nº
ANTIOQUIA	59
ARAUCA	1
BOYACÁ	59
CALDAS	15
CAQUETÁ	3
CASANARE	11
CAUCA	21
CESAR	5
CHOCÓ	4
CÓRDOBA	3
CUNDINAMARCA	89
HUILA	11
LA GUAJIRA	3
MAGDALENA	1
META	7
NARIÑO	12
NORTE DE SANTANDER	23
PUTUMAYO	2
RISARALDA	1
SANTANDER	42
TOLIMA	33
VALLE DEL CAUCA	18
TOTAL	423

TOTAL DEPARTAMENTOS: 22



TOTAL MUNICIPIOS: 504



REGIÓN ANDINA

Alerta

SITIOS PARA LOS CUALES SE GENERA LA ALERTA

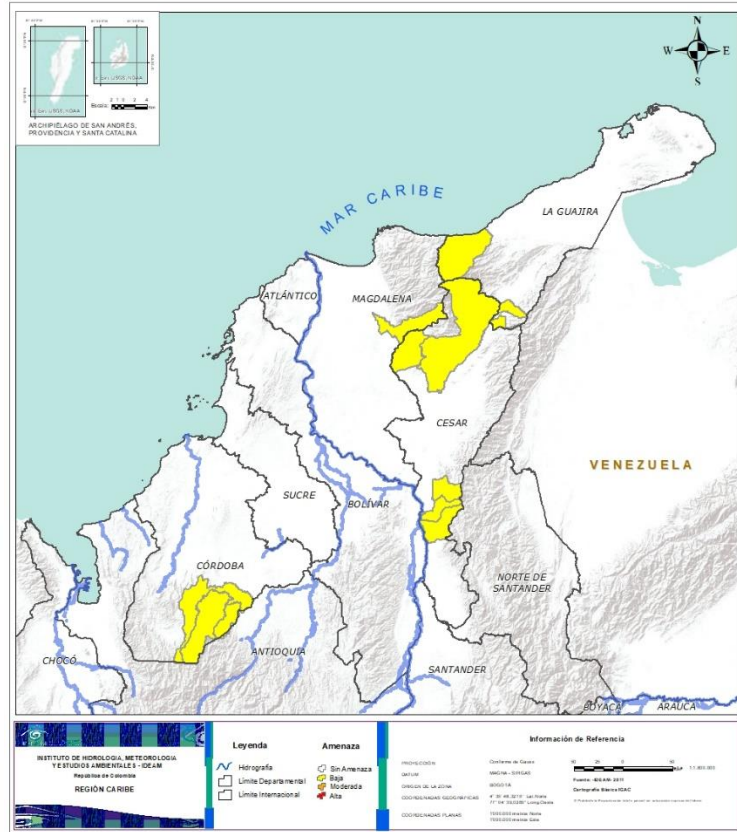


CESAR: El Copey, La Gloria, Pailitas, Pelaya, Valledupar.

CÓRDOBA: Montelíbano, Puerto Libertador, San Jose De Ure.

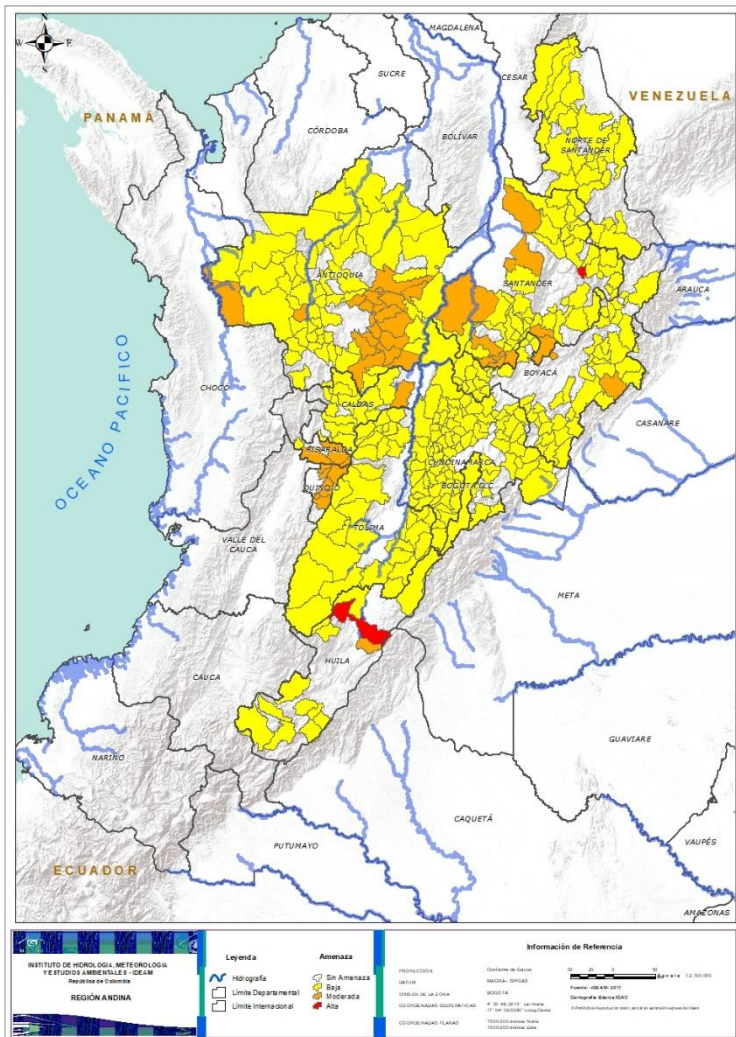
LA GUAJIRA: Dibulla, El Molino, La Jagua Del Pilar, Villanueva.

MAGDALENA: Fundación.





REGIÓN ANDINA



Alerta

SITIOS PARA LOS CUALES SE GENERA LA ALERTA



HUILA: Neiva.
SANTANDER: Cepitá.



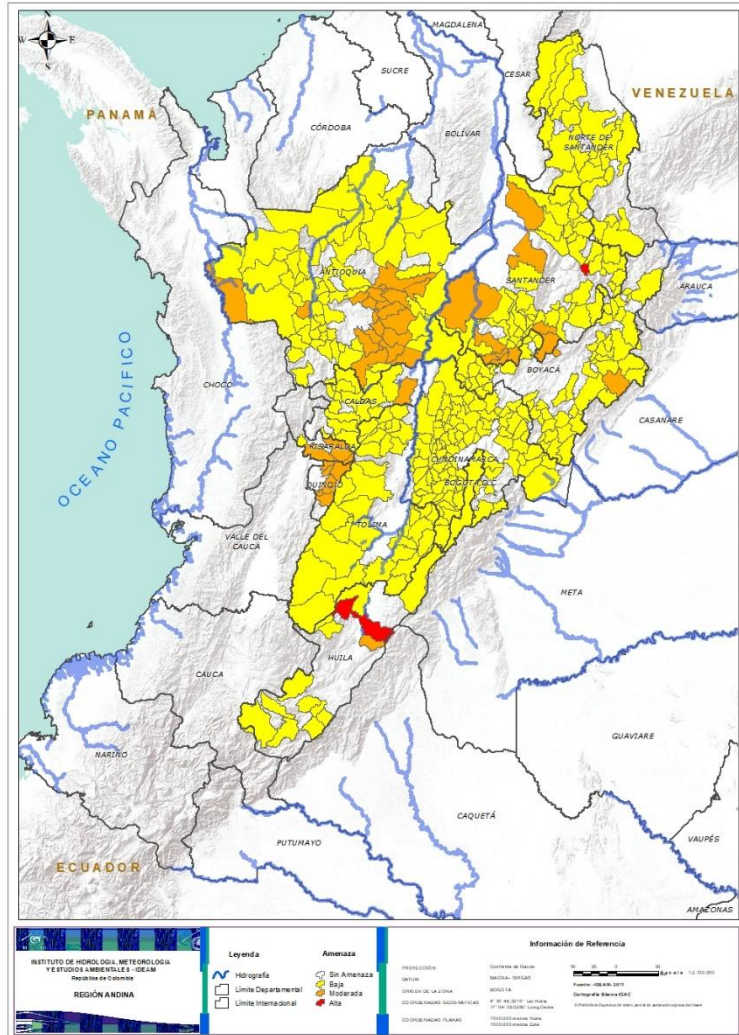
ANTIOQUIA: Alejandría, Anzá, Barbosa, Carmen De Viboral, Cisneros, Cocorná, Concepción, Granada, Guatapé, Maceo, San Carlos, San Francisco, San Luis, San Rafael, San Roque, Santo Domingo, Sonsón, Vigía Del Fuerte, Yolombó.
BOYACÁ: Labranzagrande.
CALDAS: Victoria.
HUILA: Rivera.
QUINDÍO: Buenavista, Calarcá, Circasia, Córdoba, Filandia, Pijao, Salento.
RISARALDA: Pereira, Santa Rosa De Cabal.
SANTANDER: Albania, Cimitarra, Florián, Gámbita, Jesús María, Puente Nacional, Sabana De Torres, San Vicente De Chucurí, Suaita, Sucre.



ANTIOQUIA: Abejorral, Abriaquí, Amagá, Amalfi, Andes, Angelópolis, Anorí, Argelia, Armenia, Belmira, Betulia, Briceño, Buriticá, Cáceres, Caicedo, Caldas, Campamento, Cañasgordas, Caracolí, Caramanta, Ciudad Bolívar, Concordia, Dabeiba, Don Matías, Ebéjico, Fredonia, Frontino, Giraldo, Heliconia, Ituango, La Unión, Medellín, Montebello, Murindó, Nariño, Olaya, Puerto Berrío, Puerto Nare, Puerto Triunfo, Remedios, Sabanalarga, Salgar, San Jerónimo, San Pedro De Los Milagros, Santa Bárbara, Santa Fe De Antioquia, Santa Rosa De Osos, Segovia, Sopetrán, Tarazá, Titiribí, Toledo, Uramita, Urrao, Valdivia, Venecia, Yalí, Yarumal, Zaragoza.
BOYACÁ: Almeida, Aquitania, Betétiva, Boavita, Briceño, Buenavista, Campohermoso, Chinavita, Chita, Chitaraque, Chivor, Coper, Corrales, Covarachía, El Espino, Gámeza, Garagoa, Guicán, La Uvita, La Victoria, Macanal, Maripí, Miraflores, Mongua, Moniquirá, Muzo, Otanche, Pachavita, Páez, Pajarito, Panqueba, Pauna, Paya, Paz De Rio, Pesca, Pisba, Puerto Boyacá, Quípama, Rondón, Saboyá, San Eduardo, San José De Pare, San Luis De Gaceno, San Mateo, San Pablo De Borbur, Santa María, Santana, Soatá, Socha, Socotá, Sogamoso, Susacón, Tasco, Tibaná, Tópaga, Tununguá, Turmequé, Úmbita, Ventaquemada.
CALDAS: Aguadas, Chinchiná, Filadelfia, La Merced, Manizales, Manzanares, Marmato, Marulanda, Neira, Pácora, Pensilvania, Salamina, Samaná, Supia, Villamaría.



REGIÓN ANDINA



Alerta

SITIOS PARA LOS CUALES SE GENERA LA ALERTA



CUNDINAMARCA: Agua De Dios, Albán, Anapoima, Anolaima, Apulo, Arbeláez, Beltrán, Bituima, Bogotá, D.c., Bojacá, Cabrera, Cachipay, Caparrapí, Cáqueza, Carmen De Carupa, Chaguaní, Chipaque, Choachí, Chocontá, Cogua, Cucunubá, El Colegio, El Peñón, El Rosal, Facatativá, Fusagasugá, Gachalá, Gachetá, Gama, Granada, Guaduas, Guatavita, Guayabal De Siquima, Guayabetal, Gutiérrez, Jerusalén, Junín, La Calera, La Mesa, La Palma, La Peña, La Vega, Lenguaque, Machetá, Manta, Medina, Nilo, Nimaima, Nocaima, Pacho, Paima, Pandi, Pasca, Pulí, Quebradanegra, Quipile, Ricaurte, San Antonio De Tequendama, San Bernardo, San Cayetano, San Francisco, San Juan De Rioseco, Sasaima, Sesquilé, Sibaté, Sylvania, Soacha, Subachoque, Suesca, Supatá, Sutatausa, Tabio, Tausa, Tena, Tibacuy, Tocaima, Topaipí, Ubalá, Útica, Venecia, Vergara, Vianí, Villagómez, Villapinzón, Villeta, Viotá, Yacopí, Zipacón, Zipaquirá.

HUILA: Aipe, Altamira, Colombia, Guadalupe, La Plata, Pitalito, Saladoblanco, San Agustín, Santa María, Suaza, Tarqui.

NORTE DE SANTANDER: Ábrego, Arboledas, Cáchira, Cácuta, Chitagá, Convención, Cúcuta, Durania, El Carmen, El Tarra, El Zulia, Gramalote, Hacarí, Labateca, Lourdes, Ocaña, Salazar, San Calixto, Santiago, Sardinata, Silos, Teorama, Villa Caro.

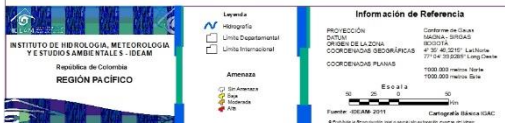
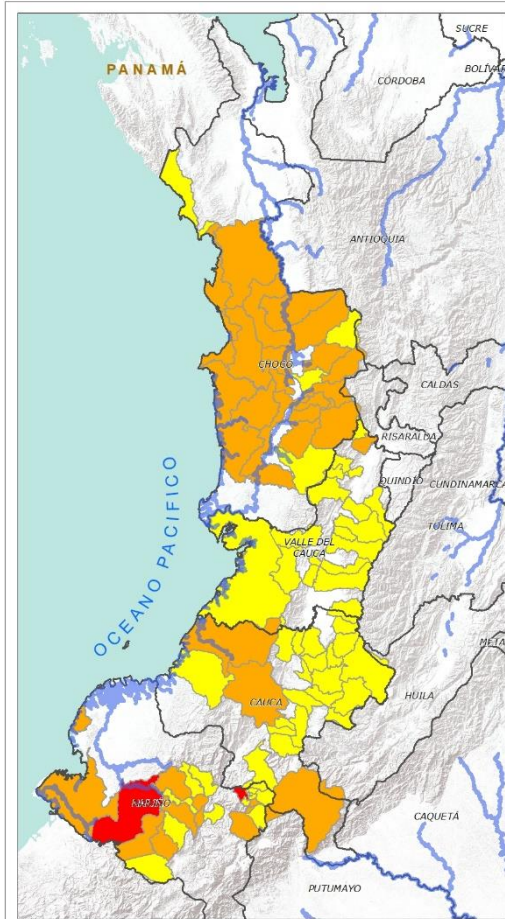
RISARALDA: Balboa.

SANTANDER: Aguada, Barbosa, Bolivar, Bucaramanga, Carcasí, Cerrito, Charalá, Charta, Chipatá, Concepción, Confines, Contratación, Coromoro, El Carmen, El Guacamayo, El Playón, Floridablanca, Girón, Guaca, Guadalupe, Guavatá, Güepa, La Belleza, La Paz, Landázuri, Lebrija, Macaravita, Málaga, Matanza, Mogotes, Oiba, Onzaga, Piedecuesta, Rionegro, San Andrés, San Benito, San Miguel, Santa Helena Del Opón, Suratá, Tona, Valle De San José, Vélez.

TOLIMA: Alpujarra, Anzoátegui, Armero (Guayabal), Ataco, Cajamarca, Carmen De Apicalá, Casabianca, Chaparral, Cunday, Dolores, Falan, Fresno, Herveo, Ibagué, Icononzo, Lérída, Líbano, Mariquita, Melgar, Murillo, Natagaima, Ortega, Palocabildo, Planadas, Prado, Purificación, Rioblanco, Roncesvalles, Rovira, San Antonio, Suárez, Villahermosa, Villarrica.



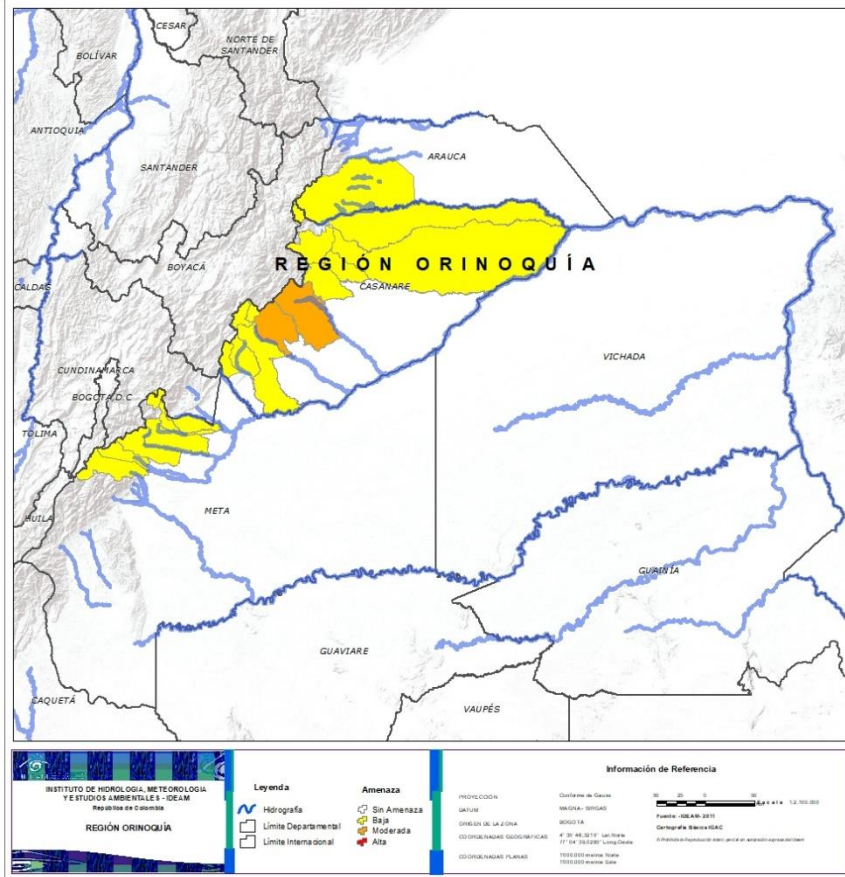
REGIÓN PACÍFICO



Alerta	SITIOS PARA LOS CUALES SE GENERA LA ALERTA
	NARIÑO: Barbacoas, La Unión.
	CAUCA: El Tambo, López, Santa Rosa. CHOCÓ: Alto Baudó (Pie De Pato), Bagadó, Bahía Solano (Mutis), Bajo Baudó (Pizarro), Bojayá (Bellavista), Condoto, El Cantón Del San Pablo (Managrú), Istmina, Lloró, Medio Atrato (Beté), Medio Baudó (Boca De Pepé), Nóvita, Nuquí, Quibdó, Río Iró (Santa Rita), Río Quito (Paimadó), San José Del Palmar, Tadó. NARIÑO: Albán (San José), Buesaco, Linares, Los Andes (Sotomayor), Mallama (Piedrancha), Ricaurte, Samaniego, San Bernardo, Tumaco. VALLE DEL CAUCA: Ansermanuevo.
	CAUCA: Argelia, Bolívar, Buenos Aires, Caldono, Corinto, Inzá, Jambaló, La Sierra, La Vega, Miranda, Páez (Belalcázar), Piendamó, Popayán, Rosas, San Sebastián, Santander De Quilichao, Silvia, Sotaró (Paispamba), Suárez, Toribío, Totoró. CHOCÓ: Carmen Del Darién (Curbaradó), Cétegui, El Cantón Del San Pablo (Managrú), El Carmen, Juradó, Riosucio, Sipí. NARIÑO: Albán (San José), Córdoba, Cumbal, Cumbitara, El Peñol, Linares, Magüi (Payán), Policarpa, Puerres, Samaniego, San Bernardo, San Pablo, San Pedro De Cartago (Cartago). VALLE DEL CAUCA: Bolívar, Buenaventura, Buga, Bugalagrande, Caicedonia, Cali, Calima (El Darién), Dagua, El Águila, El Cerrito, El Dovio, Florida, La Unión, Palmira, San Pedro, Tuluá, Versailles, Vijes, Yumbo.



REGIÓN ORINOQUÍA



Alerta

SITIOS PARA LOS CUALES SE GENERA LA ALERTA



CASANARE: Aguazul, Yopal.



ARAUCA: Tame.

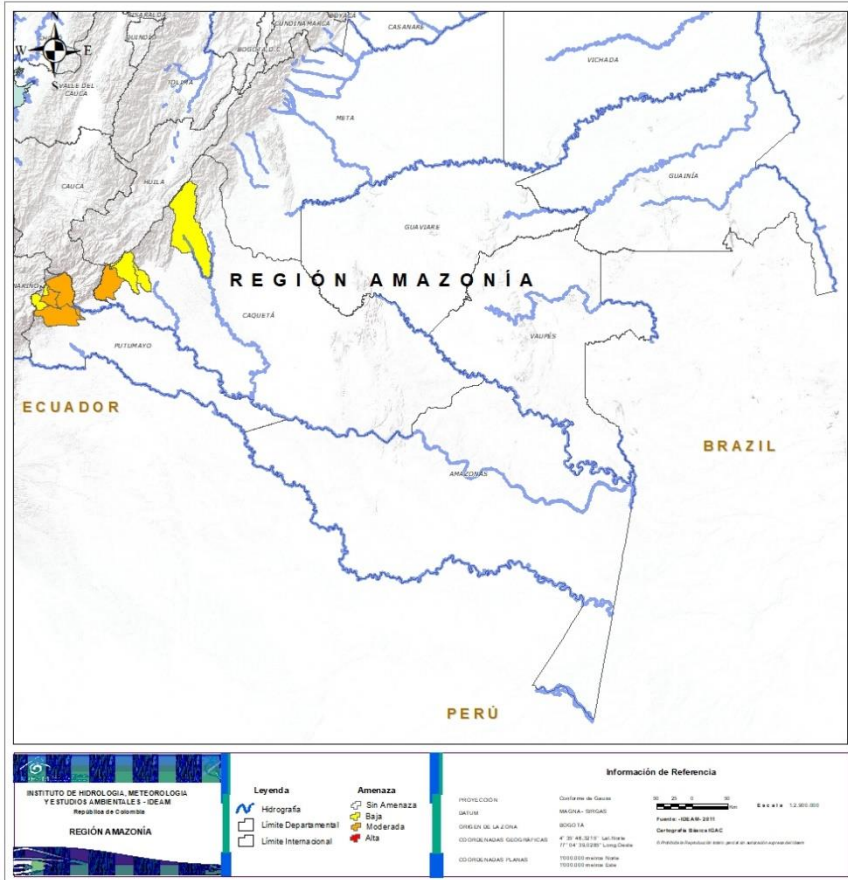
CASANARE: Chámeza, Hato Corozal, La Salina, Monterrey, Nunchía, Paz De Ariporo, Recetor, Sabanalarga, Tauramena.

META: Cumaral, El Castillo, El Dorado, Lejanías, Restrepo, San Juanito.

META: Acacías, Cubarral, Guamal, Villavicencio.



REGIÓN AMAZONIA



Alerta

SITIOS PARA LOS CUALES SE GENERA LA ALERTA



PUTUMAYO: Mocoa, San Francisco, Villagarzón.



CAQUETÁ: Belén De Los Andaquíes, Morelia, Puerto Rico.
PUTUMAYO: Santiago, Sibundoy.



SECTORES VIALES



SECTORES VIALES REPORTADOS CON AFECTACIÓN VIAL POR DESLIZAMIENTOS

DEPARTAMENTO	SECTOR VIAL
ANTIOQUIA	Sonsón - Nariño
CUNDINAMARCA - META	Bogotá – Villavicencio
PUTUMAYO - NARIÑO	Pasto - Mocoa



RESUMEN

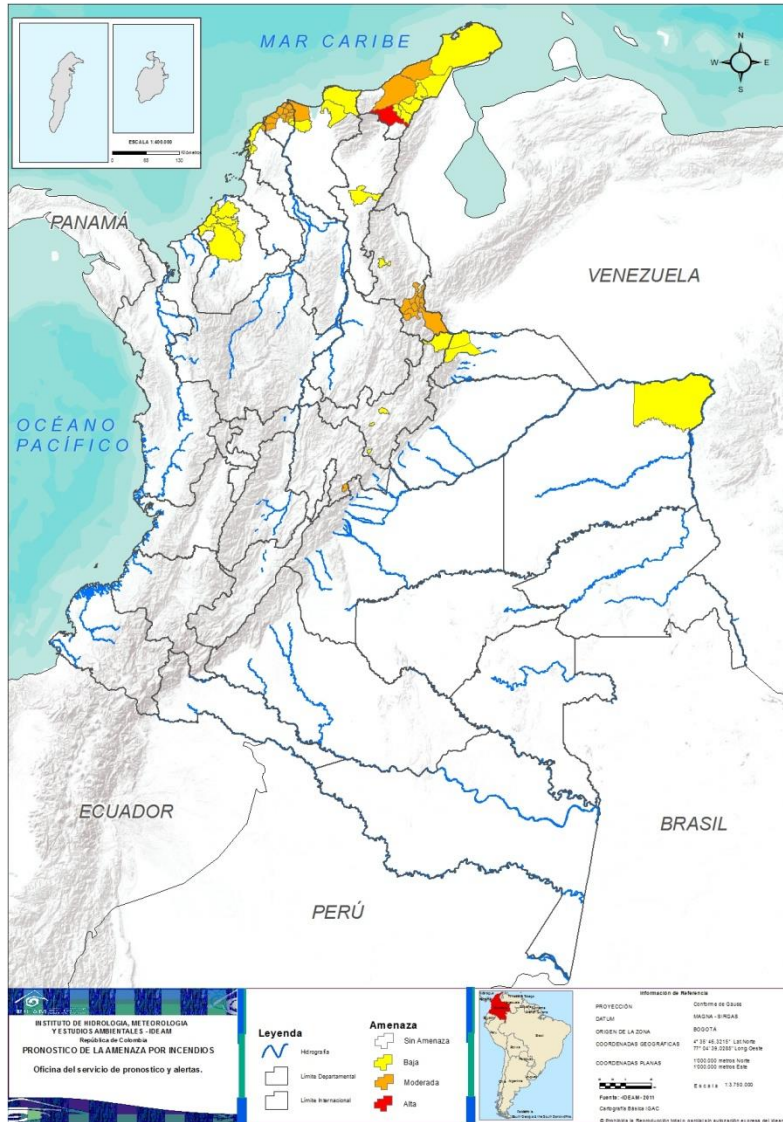
Pese al aumento de las precipitaciones en amplias zonas del país, aún se presentan condiciones de alerta alta, moderada y baja por incendios de la cobertura vegetal en varios sectores de las regiones Caribe, Andina y Orinoquía por este tipo de eventos.



<https://diarioroatan.com/colombia-incendio-forestal-consume-50-hectareas-de-bosque/>

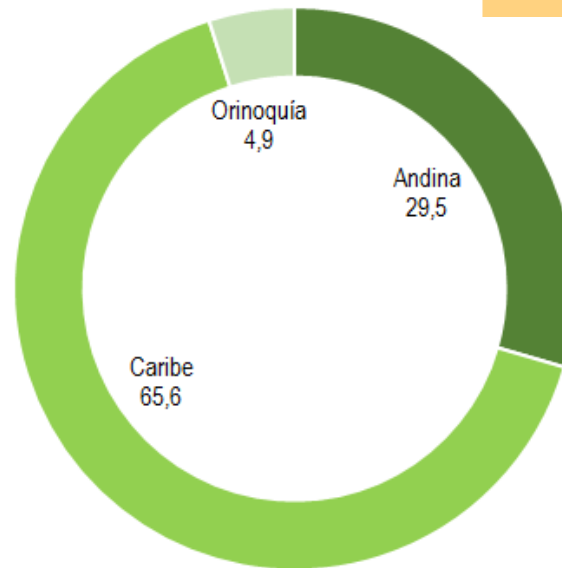


Pronóstico de la Amenaza por Incendios de la Cobertura Vegetal



TOTAL MUNICIPIOS:
61

Alertas por Región



■ Amazonia ■ Andina ■ Caribe ■ Orinoquía ■ Pacifico

DEPARTAMENTO	Nº
ATLÁNTICO	12
BOLÍVAR	1
CUNDINAMARCA	1
LA GUAJIRA	2
MAGDALENA	1
NORTE DE SANTANDER	12
TOTAL	29

TOTAL DEPARTAMENTOS: 06

DEPARTAMENTO	Nº
LA GUAJIRA	1
TOTAL	1

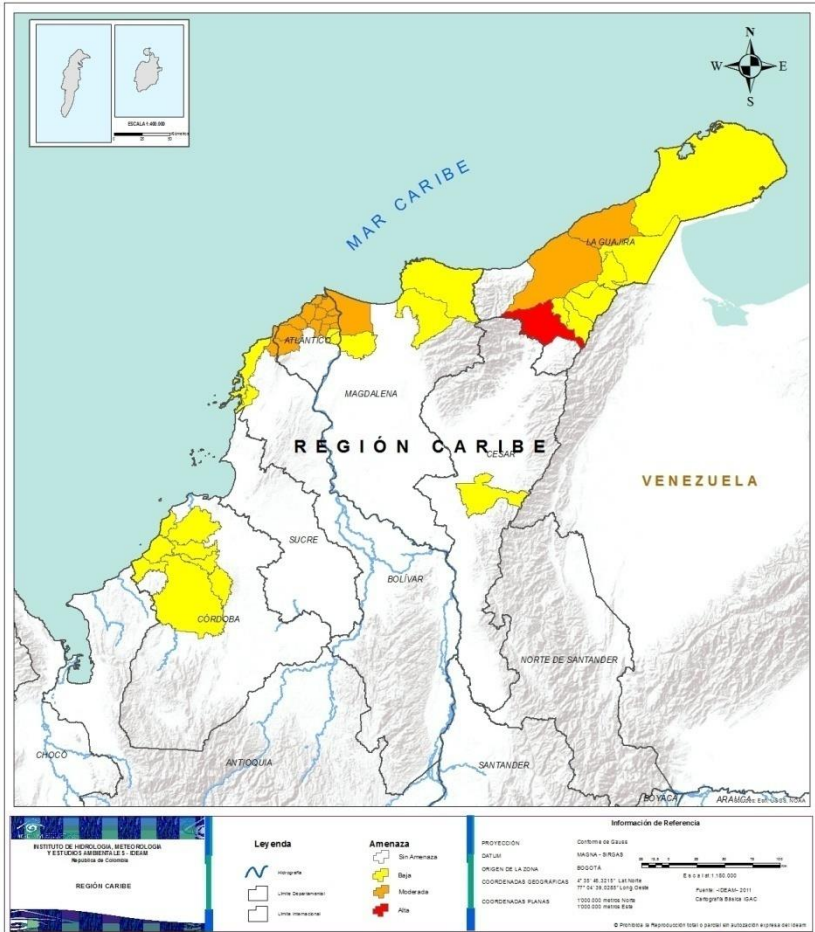
TOTAL DEPARTAMENTOS: 01

DEPARTAMENTO	Nº
ARAUCA	2
ATLÁNTICO	2
BOLÍVAR	2
BOYACÁ	4
CESAR	1
CÓRDOBA	8
LA GUAJIRA	7
MAGDALENA	3
NORTE DE SANTANDER	1
VICHADA	1
TOTAL	31

TOTAL DEPARTAMENTOS: 10



REGIÓN CARIBE



Alerta

SITIOS PARA LOS CUALES SE GENERA LA ALERTA



LA GUAJIRA: San Juan Del Cesar.



ATLÁNTICO: Baranoa, Barranquilla, Galapa, Juan De Acosta, Luruaco, Malambo, Piojó, Polonuevo, Puerto Colombia, Sabanagrande, Soledad, Tubará.

BOLÍVAR: Santa Catalina.

LA GUAJIRA: Manaure, Riohacha.

MAGDALENA: Sitionuevo.



ATLÁNTICO: Palmar De Varela, Santo Tomás.

BOLÍVAR: Cartagena De Indias, Turbana.

CESAR: Chiriguaná.

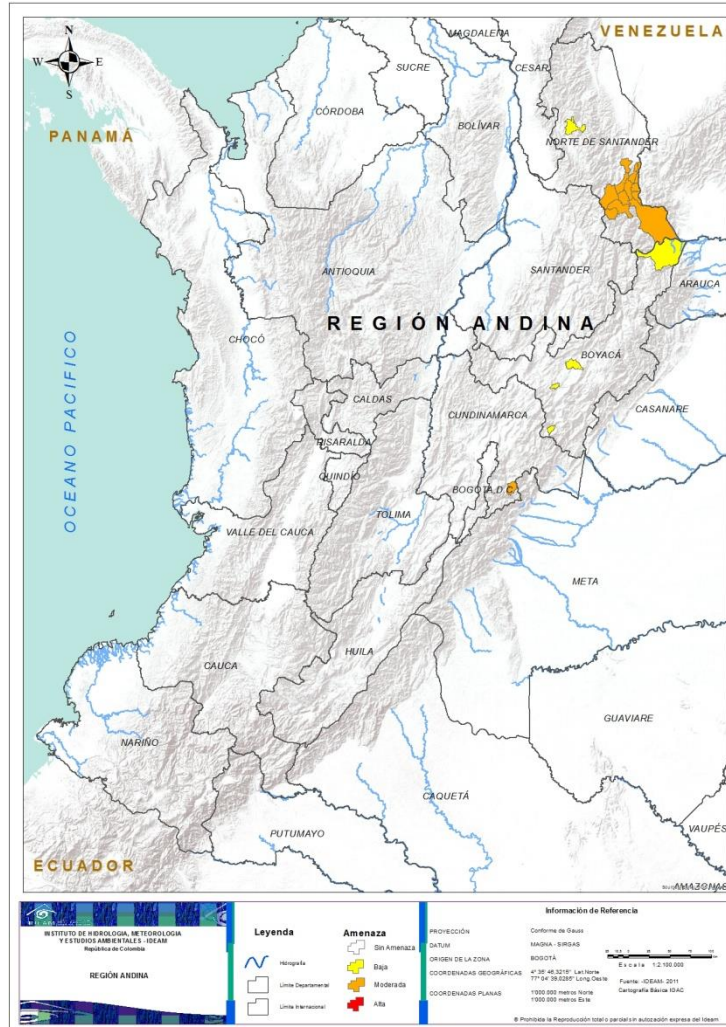
CÓRDOBA: Cereté, Lorica, Los Córdoba, Montería, Moñitos, Puerto Escondido, San Carlos, San Pelayo.

LA GUAJIRA: Albania, Barrancas, Distracción, Fonseca, Hato Nuevo, Maicao, Uribia.

MAGDALENA: Ciénaga, Remolino, Santa Marta.



REGIÓN ANDINA



Alerta

SITIOS PARA LOS CUALES SE GENERA LA ALERTA



CUNDINAMARCA: Quetame.

NORTE DE SANTANDER: Bochalema, Chinácota, Cucutilla, Herrán, Los Patios, Mutiscua, Pamplona, Pamplonita, Ragonvalia, San Cayetano, Toledo, Villa Del Rosario.

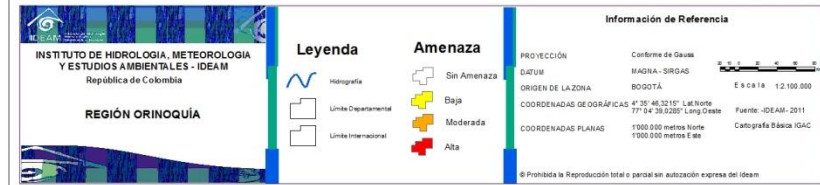


BOYACÁ: Boyacá, Cubará, Somondoco, Tuta.

NORTE DE SANTANDER: La Playa.



REGIÓN ORINOQUÍA



Alerta

SITIOS PARA LOS CUALES SE GENERA LA ALERTA



ARAUCA: Fortul, Saravena.
VICHADA: Puerto Carreño.



CONDICIONES NORMALES

- **REGIÓN PACÍFICA**
- **REGIÓN AMAZONÍA**



ALERTAS METEOMARINAS VIGENTES

Mar Caribe colombiano

ABREVIATURAS

VV

Velocidad del viento máxima probable

AO

Altura significativa de la ola

DV

Dirección predominante del viento

CONVENCIONES



Tiempo lluvioso

Probabilidad de lluvias moderadas a fuertes, en algunos casos con posibilidad de tormentas eléctricas y rachas de viento.



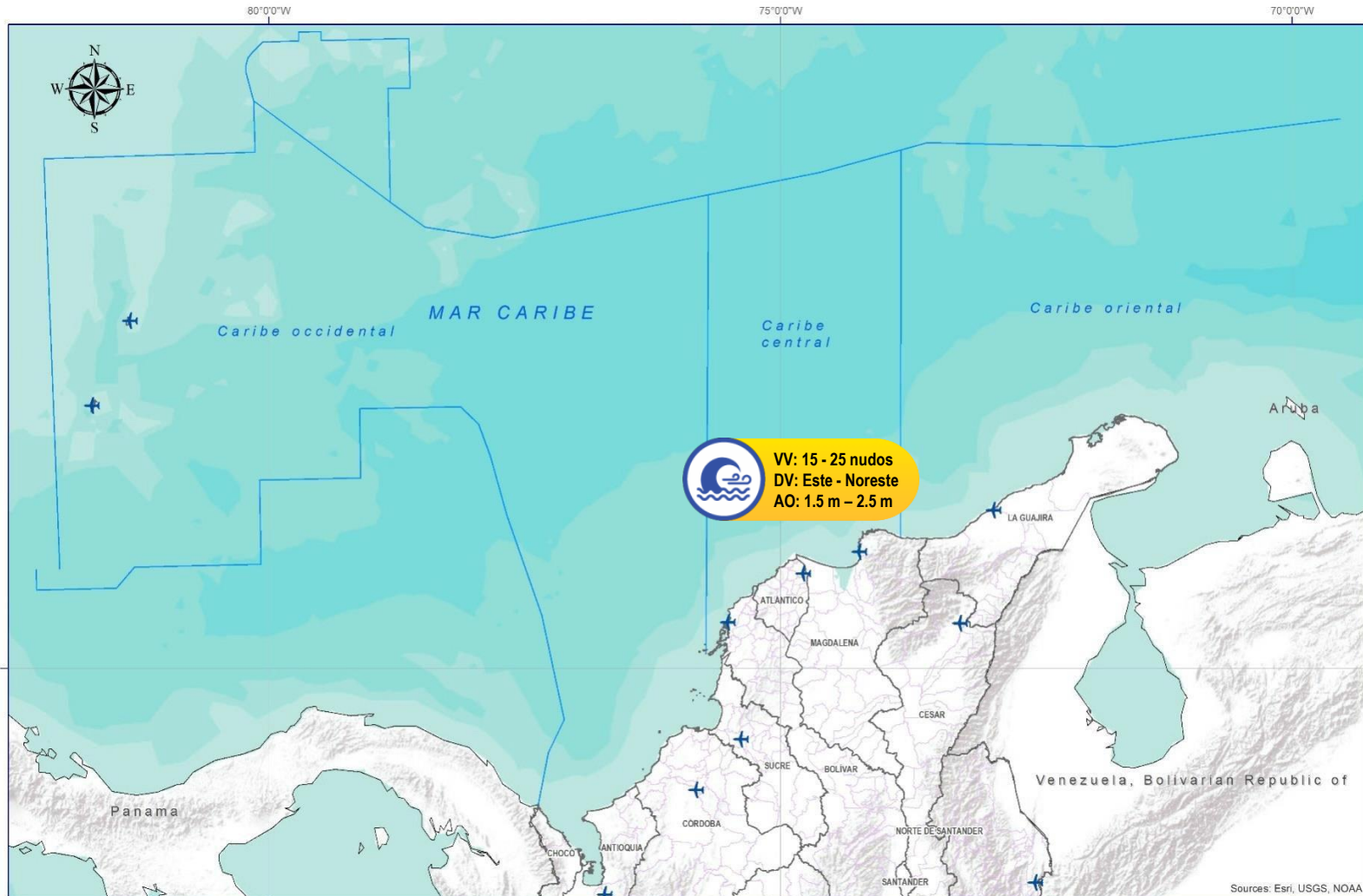
Pleamar

La marea alcanzará su máximo nivel en el intervalo de tiempo establecido.



Viento y oleaje

Velocidad del viento y altura del oleaje con valores por encima de lo normal para la época.



CONVENCIONES

SUGERENCIAS O RECOMENDACIONES



A las embarcaciones de poco calado, consultar con las Capitanías de puerto antes de zarpar en zonas de inminente tempestad. A los bañistas y habitantes costeros, estar atentos a la evolución de las condiciones meteorológicas y a los avisos de las autoridades locales.



Se sugiere a los habitantes costeros estar atentos a la evolución del fenómeno.



A los bañistas y habitantes costeros, estar atentos a la evolución del fenómeno y a las indicaciones de las autoridades locales. A las embarcaciones de poco calado, consultar con las Capitanías de puerto antes de zarpar.

* La altura significativa de la ola, representa la media del tercio más alto de las olas, por lo cual la altura máxima posible puede ser incluso superior al doble de este valor



ALERTAS METEOMARINAS VIGENTES

Océano Pacífico Nacional

ABREVIATURAS

VV

Velocidad del viento máxima probable

DV

Dirección predominante del viento

AO

Altura significativa de la ola

CONVENCIONES



Tiempo lluvioso

Probabilidad de lluvias moderadas a fuertes, en algunos casos con posibilidad de tormentas eléctricas y rachas de viento.



Pleamar

La marea alcanzará su máximo nivel en el intervalo de tiempo establecido.

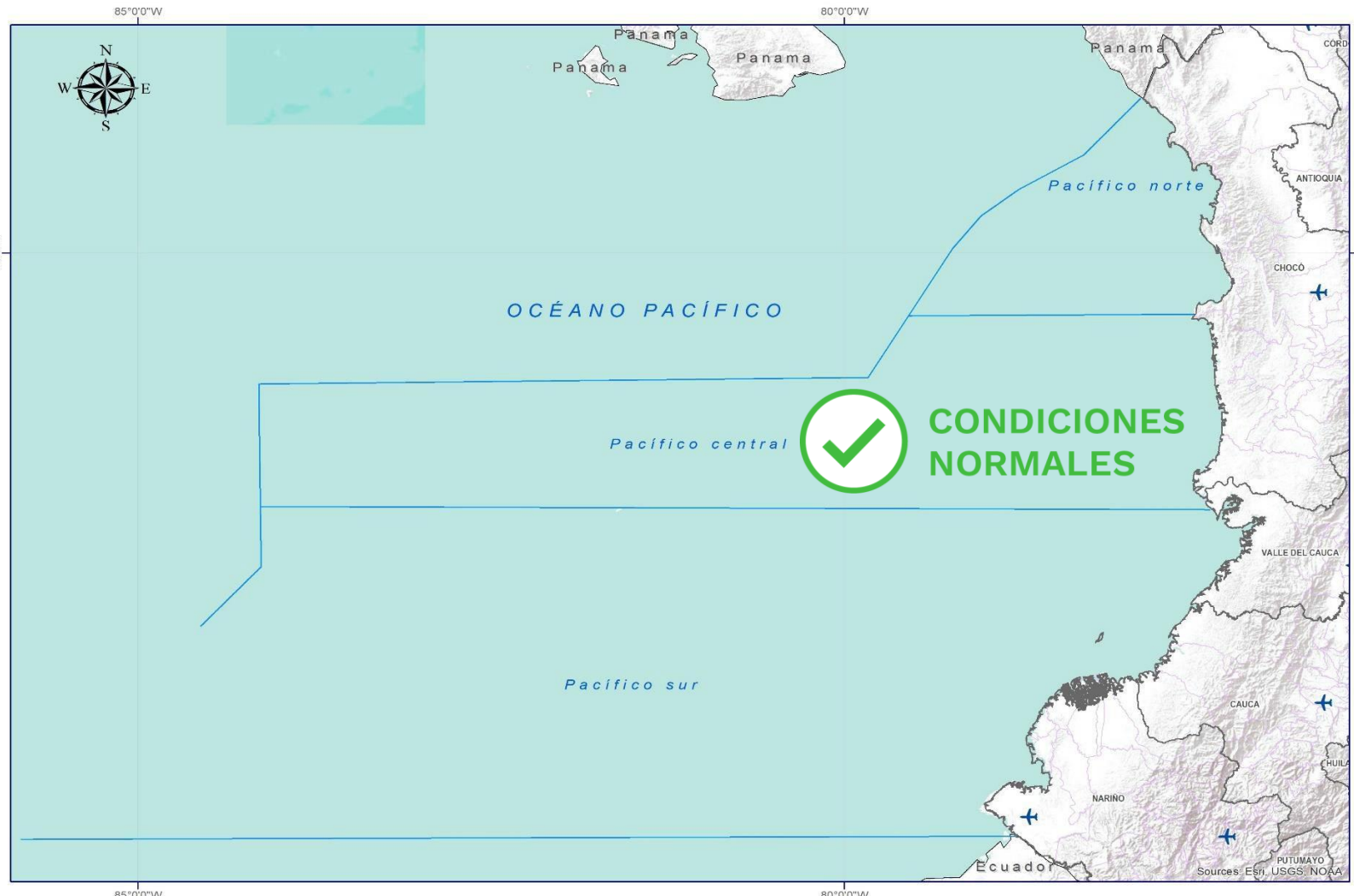


Viento y oleaje

Velocidad del viento y altura del oleaje con valores por encima de lo normal para la época.



IDEAM



CONVENCIONES

SUGERENCIAS O RECOMENDACIONES



A las embarcaciones de poco calado, consultar con las Capitanías de puerto antes de zarpar en zonas de inminente tempestad. A los bañistas y habitantes costeros, estar atentos a la evolución de las condiciones meteorológicas y a los avisos de las autoridades locales.



Se sugiere a los habitantes costeros estar atentos a la evolución del fenómeno.



A los bañistas y habitantes costeros, estar atentos a la evolución del fenómeno y a las indicaciones de las autoridades locales. A las embarcaciones de poco calado, consultar con las Capitanías de puerto antes de zarpar.

* La altura significativa de la ola, representa la media del tercio más alto de las olas, por lo cual la altura máxima posible puede ser incluso superior al doble de este valor



CONVENCIONES

SUGERENCIAS O RECOMENDACIONES



Tiempo lluvioso

Probabilidad de lluvias moderadas a fuertes, en algunos casos con posibilidad de tormentas eléctricas y rachas de viento.

A las embarcaciones de poco calado, consultar con las Capitanías de puerto antes de zarpar en zonas de inminente tempestad.
A los bañistas y habitantes costeros, estar atentos a la evolución de las condiciones meteorológicas y a los avisos de las autoridades locales.



Pleamar

La marea alcanzará su máximo nivel en el intervalo de tiempo establecido.

Se sugiere a los habitantes costeros estar atentos a la evolución del fenómeno.



Viento y oleaje

Velocidad del viento y altura del oleaje con valores por encima de lo normal para la época.

A los bañistas y habitantes costeros, estar atentos a la evolución del fenómeno y a las indicaciones de las autoridades locales.
A las embarcaciones de poco calado, consultar con las Capitanías de puerto antes de zarpar.

INFORME TÉCNICO DIARIO

EQUIPO DE TRABAJO IDEAM

Yolanda GONZÁLEZ H. - Directora General |
Luis Alfonso LÓPEZ. - Jefe (E) Oficina del Servicio de Pronóstico y Alertas

Elaboró:

OFICINA DEL SERVICIO DE PRONÓSTICO Y ALERTAS

Mirovan SVERKO y Carolina VALENCIA (Meteorólogos)

Alberto PARDO (Hidrólogo)

Sergio ROJAS (Deslizamientos de Tierra)

Andrés ESPEJO (Incendios de la Cobertura Vegetal)

Araminta VEGA (Datos)

Julián URREA (Coordinador de Alertas Hidrometeorológicas y Ambientales)

<http://www.ideam.gov.co>

Correos electrónicos: servicio@ideam.gov.co, alertas@ideam.gov.co

Calle 25D N° 96B - 70, piso 3. Bogotá, D.C.

Teléfono: 3075625 ext. 1334 -1336.

VISITA NUESTRAS REDES SOCIALES



ideam.instituto



InstitutoIDEAM



@IDEAMColombia



ideamcolombia

