

# INFORME TÉCNICO DIARIO

IDEAM comunica al Sistema Nacional para la Gestión del Riesgo de Desastres (SNGRD) y al Sistema Nacional Ambiental (SINA).

Bogotá D. C., 7 de abril de 2020.  
Hora de actualización 12:45 HLC

Boletín No.

098



## CONTENIDO

[Lo más destacado](#)

[Precipitación](#)

[Temperaturas](#)

[Alerta por descensos significativos de las temperaturas mínimas del aire](#)

[Condiciones Hidrometeorológicas actuales](#)

[Pronóstico de precipitación de las próximas 24 horas](#)

[Pronóstico condiciones meteorológicas adicionales](#)

[Alertas Hidrológicas](#)

[Seguimiento y Pronóstico de las Amenazas por Deslizamientos](#)

[Seguimiento y Pronóstico de las Amenazas por Incendios](#)

[Alertas Meteomarinas vigentes Mar Caribe Colombiano](#)

[Alertas Meteomarinas vigentes Océano Pacífico Nacional](#)

[Alertas Meteomarinas por Ciclón Tropical Mar Caribe Colombiano](#)



Alerta  
**ROJA**

**PARA TOMAR ACCIÓN** Advierte a los sistemas de prevención y atención de desastres sobre la amenaza que puede ocasionar un fenómeno con efectos adversos sobre la población, el cual requiere la atención inmediata por parte de la población y de los cuerpos de atención y socorro. Se emite una alerta sólo cuando la identificación de un evento extraordinario indique la probabilidad de amenaza inminente y cuando la gravedad del fenómeno implique la movilización de personas y equipos, interrumpiendo el normal desarrollo de sus actividades cotidianas.



Alerta  
**NARANJA**

**PARA PREPARARSE** Indica la presencia de un fenómeno. No implica amenaza inmediata y como tanto es catalogado como un mensaje para informarse y prepararse. El aviso implica vigilancia continua ya que las condiciones son propicias para el desarrollo de un fenómeno, sin que se requiera permanecer alerta.



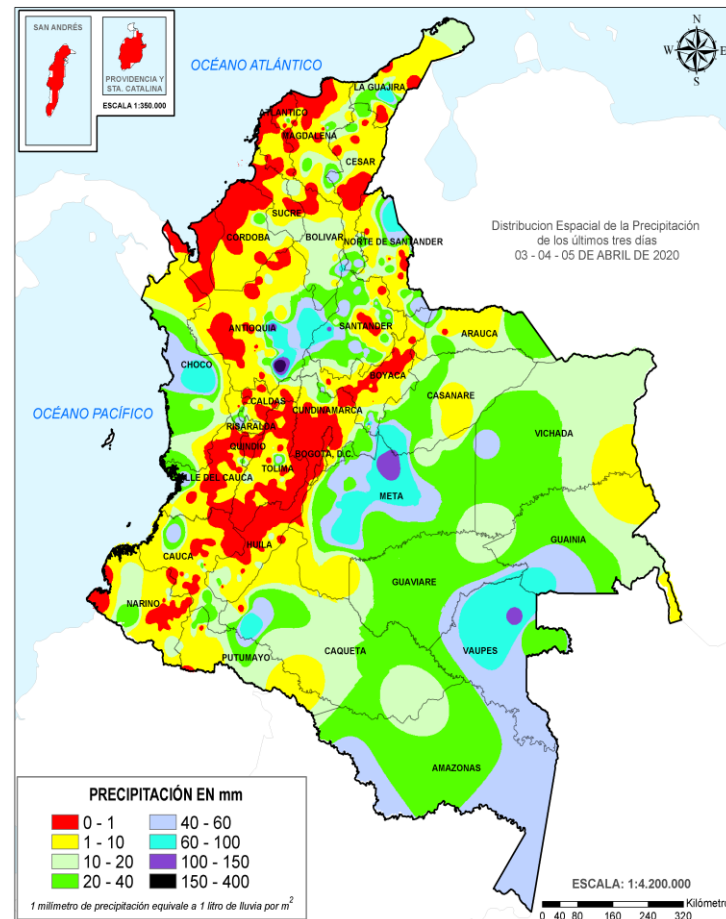
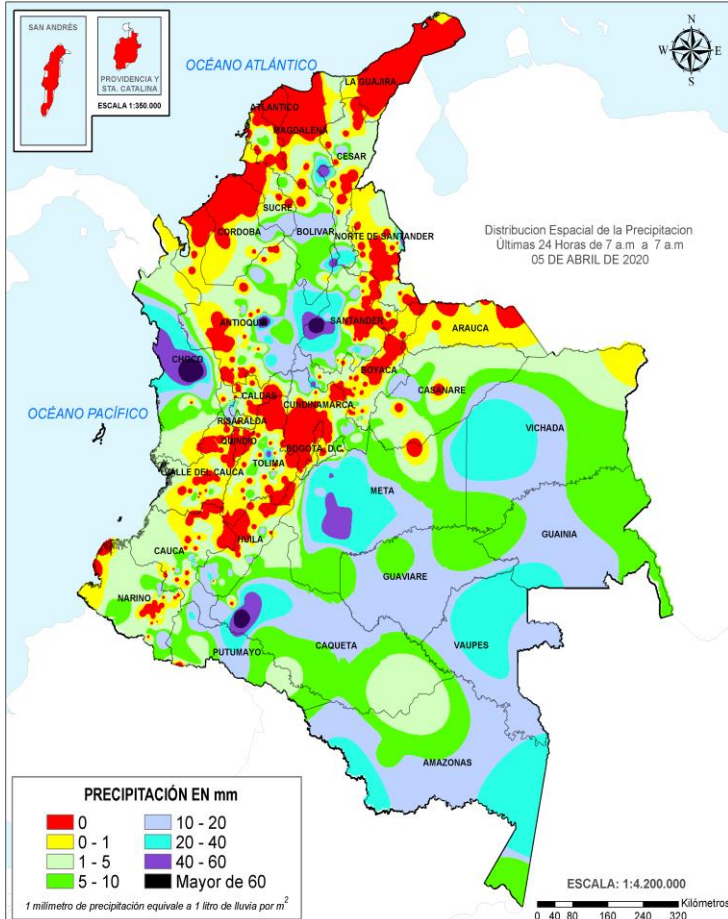
Alerta  
**AMARILLA**

**PARA INFORMARSE** Es un mensaje oficial por el cual se difunde información. Por lo regular se refiere a eventos observados, registrados o registrados y puede contener algunos elementos de pronóstico a manera de orientación. Por sus características pretéritas y futuras difiere del aviso y de la alerta, y por lo general no está encaminado a alertar sino a informar.

**CONDICIONES NORMALES** La información que se suministra se encuentra dentro de los rangos normales.

**Alertas vigentes hasta: 7 de abril de 2020 - 14:00 HLC.**

## Mapas de precipitación



Precipitación diaria desde las 7:00 HLC del lunes 06 hasta las 7:00 HLC del martes, 7 de abril de 2020. Fuente: IDEAM

Precipitación últimas 72 horas desde las 7:00 HLC del sábado 04 de abril hasta las 7:00 HLC del martes, 7 de abril de 2020. Fuente: IDEAM

- Un milímetro de lluvia (1 mm) equivale a un litro (1 L) de lluvia que ha caído en un metro cuadrado (1 m<sup>2</sup>). La lluvia acumulada es la suma de los milímetros de agua lluvia que se han registrado en un lapso de tiempo.

## Lluvias registradas en las últimas 24 horas

Incremento importante de las lluvias en las últimas 24 horas, las cuales se concentraron principalmente en la región Orinoquia, y sectores aislados de las regiones Andina y Pacífico. El mayor registro de lluvias se presentó en el municipio **Puerto López (Meta)**, con **123.0 mm**. Se destaca que es el segundo más lluvioso en el transcurso del mes de abril de 2020.



- Por alta posibilidad de ocurrencia de avenida torrencial en la cuenca baja del río Chicamoca. En los ríos Bojayá y Pogue se reportan inundaciones.
- Por alta probabilidad de ocurrencia de incendios de la cobertura vegetal en zonas de Sucre, Magdalena, La Guajira, Córdoba, Cesar, Bolívar, Atlántico, Antioquia
- Por alta probabilidad de ocurrencia de deslizamientos de tierra en zonas inestables de Santander, Chocó y Antioquia

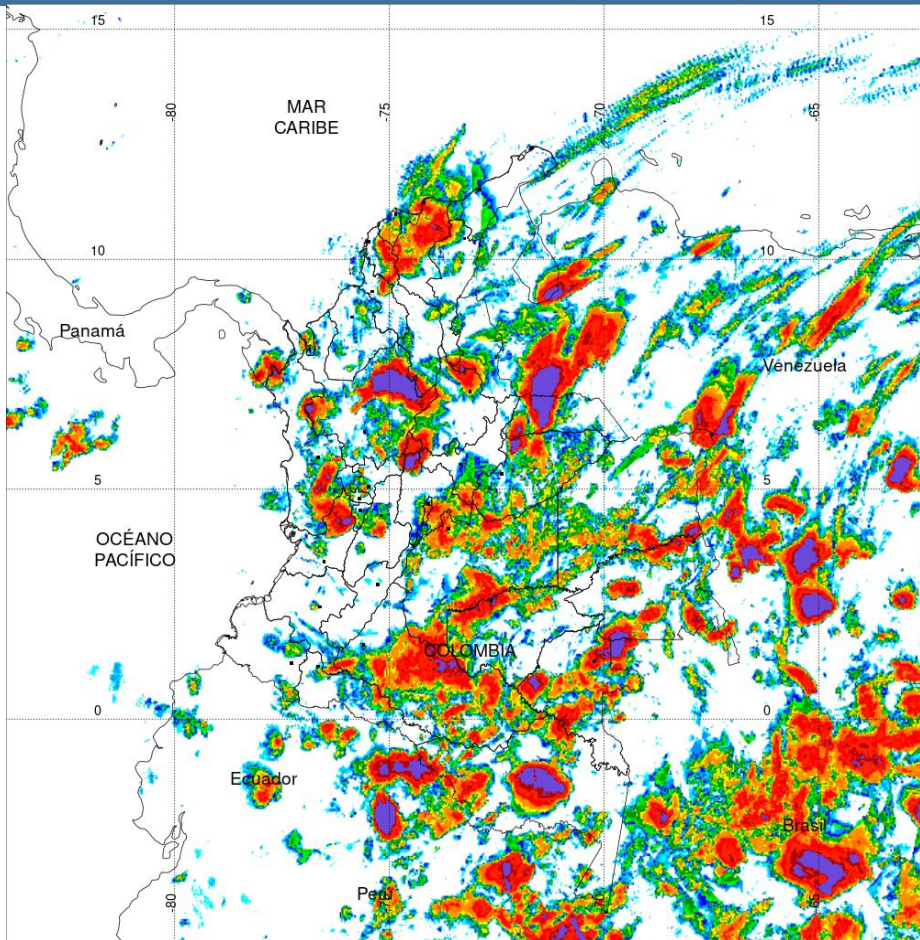


- Por moderada posibilidad de avenida torrencial en la cuenca del río Sogamoso. Por incrementos súbitos en cuenca de los ríos Atrato y San Juan y sus afluentes, los ríos Guatiquía, Guacavía, Humea, entre otros directos al río Meta
- Por moderada probabilidad de ocurrencia de incendios de la cobertura vegetal en zonas de Sucre, Norte de Santander, Magdalena, Cesar, Bolívar, Arauca y Antioquia.
- Por moderada probabilidad de ocurrencia de deslizamientos de tierra en zonas inestables de Tolima, Santander, Nariño, Meta, Cundinamarca, Chocó, Cauca, Caldas, Boyacá y Antioquia

**Alertas amarillas** e información más detallada para cada una de las categorías de alerta, remítase a la temática particular del informe.



### Estimación Satelital (24 Horas)



PRECIPITACIÓN TOTAL ACUMULADA POR ESTIMACIÓN SATELITAL (GOES-16)

APR 06 DE 2020 (7:00) - APR 07 DE 2020 (7:00)

Elaborado por: Oficina del Servicio de Pronósticos y Alertas.



Fuente:  
Imágenes GOES-16  
(129/144 imágenes)



Precipitación Acumulada (mm)  
(Producto en evaluación. No son valores oficiales de precipitación)



### Precipitaciones

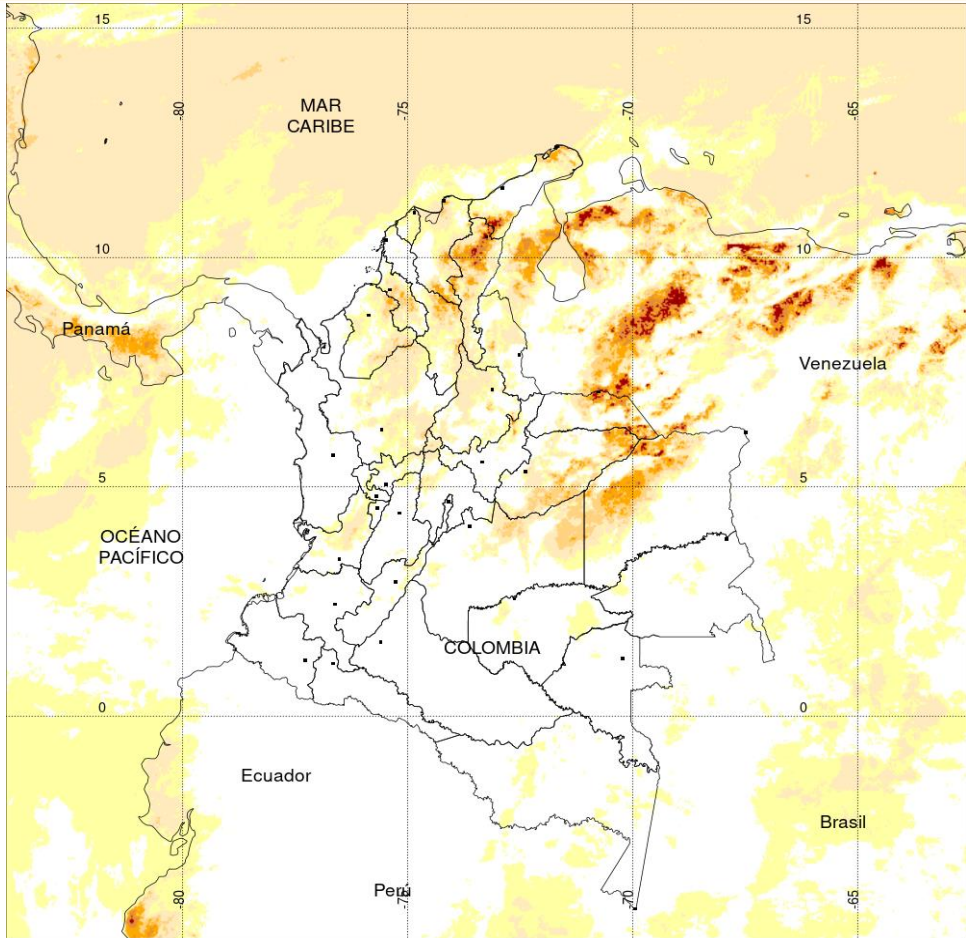
A continuación se relacionan los municipios donde en las últimas 24 horas se registraron precipitaciones iguales o superiores a 60.0 mm.

**Aclaración:** aunque los volúmenes de lluvia registrados en un municipio se relacionan con la ubicación de las estaciones de monitoreo del IDEAM, en ocasiones, dichas estaciones pueden estar distantes de los lugares en donde se concentra la mayor población o alejados de los centros municipales.

DEPARTAMENTO	MUNICIPIO
ARAUCA	Araucita (88.0).
CASANARE	Támara (77.6).
CUNDINAMARCA	Guayabetal (72.0), Gachalá (61.5).
META	<b>Puerto López (123.0)</b> , Guamal (112.0), Villavicencio (95.6), Cubarral (88.0), El Calvario (78.0), San Juan de Arama (70.0), El Dorado (70.0),
VALLE DEL CAUCA	Buenaventura (62.0).
VAUPÉS	Mitú (65.0).



## Estimación Satelital (24 Horas)

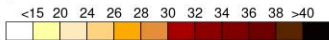


**TEMPERATURA SUPERFICIAL MÁXIMA POR ESTIMACIÓN SATELITAL (GOES-16)**  
( 2020-04-07 09:00:00 a 2020-04-07 09:40:00 )

Elaborado por: Oficina del Servicio de Pronósticos y Alertas.



Fuente: Imágenes GOES-16 (5 imágenes)



(Producto en evaluación. No son valores oficiales de temperatura)



## Temperaturas Máximas

**Aclaración:** aunque las temperaturas registradas en un municipio se relacionan con la ubicación de las estaciones de monitoreo del IDEAM, en ocasiones, dichas estaciones pueden estar distantes de los lugares en donde se concentra la mayor población o alejados de los centros municipales.

A continuación se relacionan los municipios donde en las últimas 24 horas se registraron temperaturas iguales o superiores a 37.0 °C.

DEPARTAMENTO	MUNICIPIO
<b>ARAUCA</b>	Arauca (38.4).
<b>ATLÁNTICO</b>	Barranquilla (37.6).
<b>BOLÍVAR</b>	María La Baja (38.4), Zambrano (38.0), Carmen de Bolívar (37.4), Arjona (37.2).
<b>CESAR</b>	Valledupar (39.4), Bosconia (38.4).
<b>CUNDINAMARCA</b>	Jerusalén (38.6).
<b>LA GUAJIRA</b>	Urumita (39.0), Manaure (38.2)
<b>MAGDALENA</b>	<b>Pivijay (40.0),</b>
<b>TOLIMA</b>	Natagaima (38.0).

**NO SE REGISTRARON VALORES SUPERIORES A LOS HISTÓRICOS DE TEMPERATURA MÁXIMA**

## Temperaturas Mínimas

A continuación se relacionan los municipios donde en las últimas 24 horas se registraron temperaturas menores o iguales a 5.0°C.

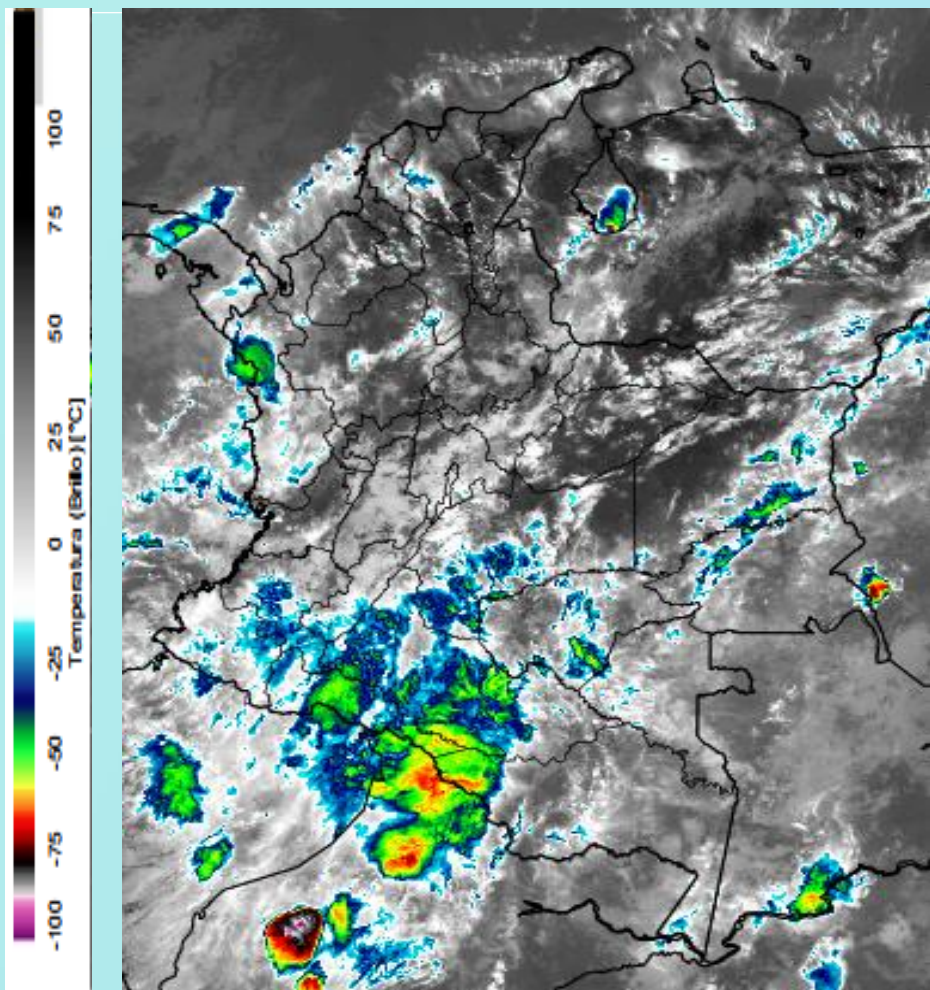
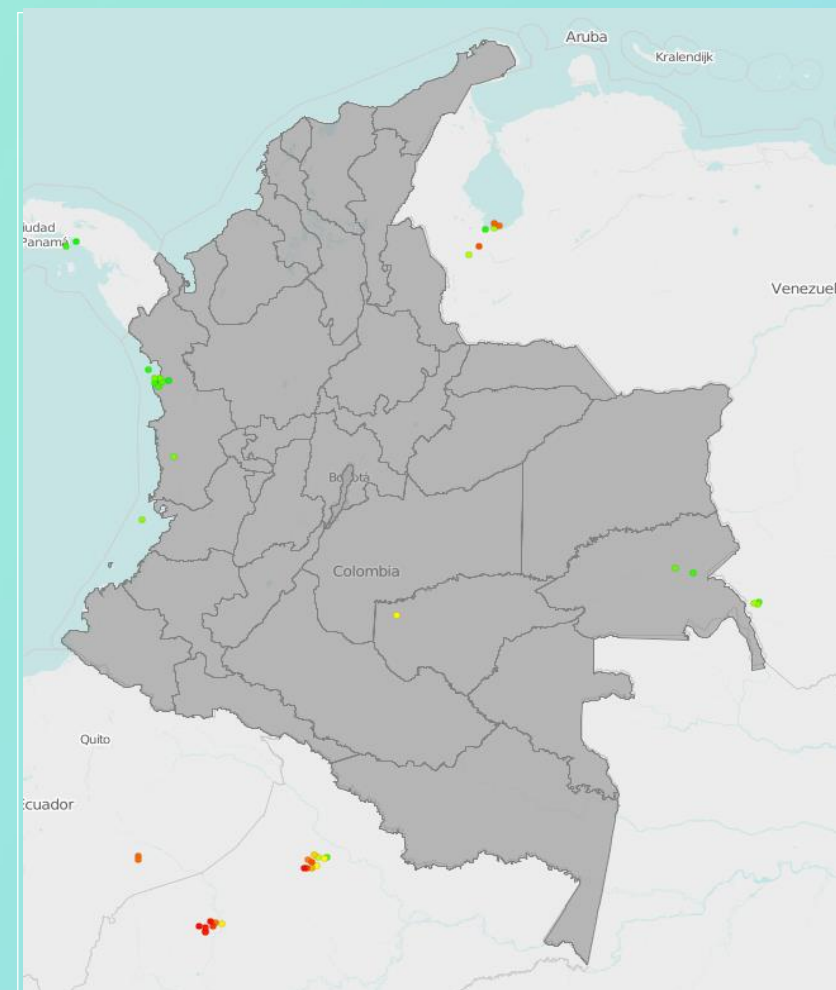


Imagen GOES East Canal Infrarrojo, 7 de abril de 2020. Hora 09:50 HLC.  
Fuente: IDEAM-GOES 16

En las horas de la mañana se han observado condiciones nubosas con lluvias de variada intensidad en zonas de las regiones Pacífica, Amazonia y en el sur de la Orinoquia. Precipitaciones de menor volumen en áreas de Boyacá, Cundinamarca, Tolima, Santander y Antioquia.

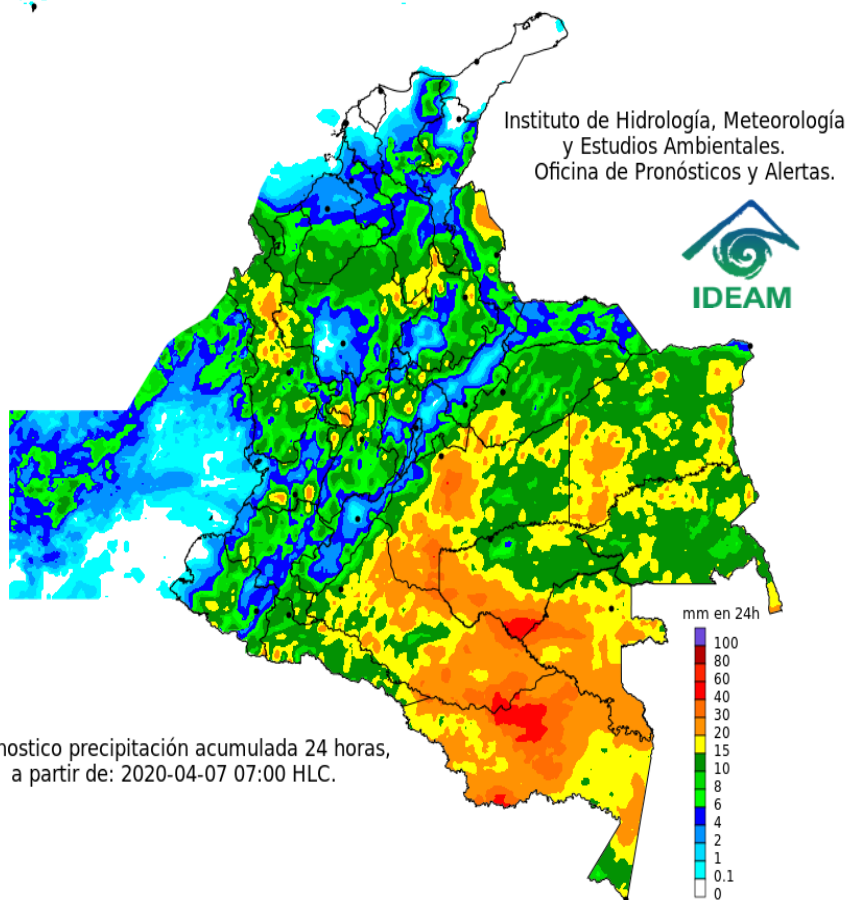


Descargas eléctricas en las últimas 4 horas.  
Fuente: Keraunos – Linetview.

- La imagen del canal infrarrojo (10.3  $\mu\text{m}$ ) permite identificar nubes en cualquier período temporal a partir de la temperatura de brillo de la nube (ver escala de colores). De esta forma, se puede identificar, clasificar y caracterizar la nubosidad en una zona determinada.
- La imagen de las descargas eléctricas muestra los rayos nube-tierra que se han descargado en una zona en las últimas 4 horas (ver escala de colores)



## Pronóstico de precipitación para las próximas veinticuatro (24) horas



### Condiciones para destacar en las próximas 24 horas

Se estima una jornada con abundante nubosidad y lluvias intensas y con probabilidad de actividad eléctrica en las regiones Amazonia, centro y sur de la Orinoquia y en sectores de los Santanderes, sur de Bolívar, Chocó, Antioquia, Caldas, Tolima, Cundinamarca y en Valle del Cauca.



Para mayor información sobre el estado del tiempo, alertas y pronósticos, consulte la aplicación móvil MI PRONÓSTICO

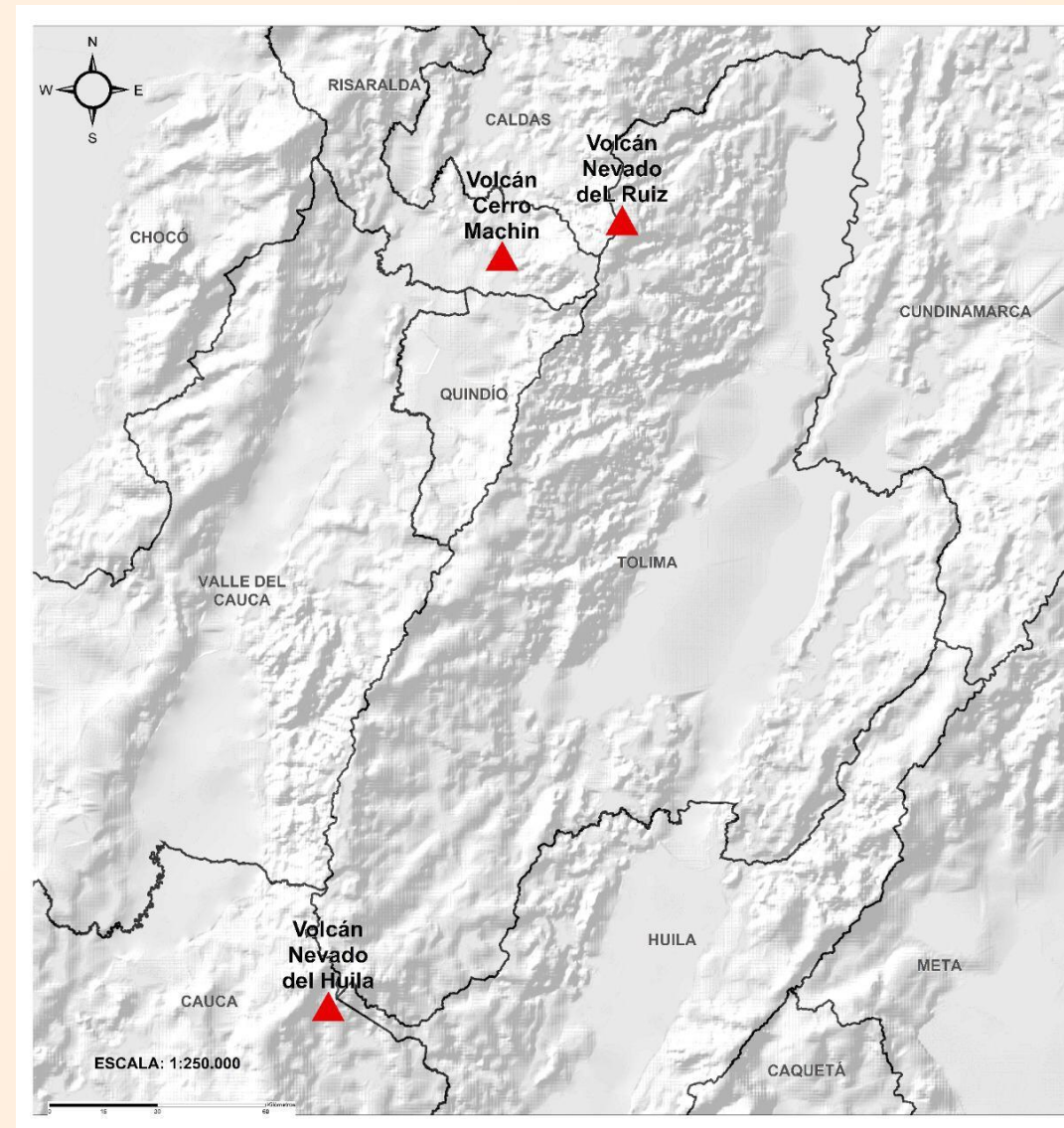
- La resolución espacial del mapa de pronóstico es de 6.5 km aproximadamente. Por lo tanto, fenómenos meteorológicos inferiores a esta escala no están considerados en esta predicción.
- La escala de colores está asociada a un rango de precipitación en el intervalo de tiempo indicado, lo que implica que el pronóstico no es determinista (un valor exacto en una zona) sino corresponde a un pronóstico cuantitativo (un rango de valores en una zona).



## Pronóstico zonas volcánicas

## Mapa de zonas volcánicas

ÁREA DEL VOLCÁN NEVADO DEL RUIZ			
Mañana: Cielo nublado - Lluvias			
Tarde: Cielo nublado - Lloviznas			
Noche: Cielo nublado - Tiempo seco			
Madrugada: Cielo nublado - Tiempo seco			
El SERVICIO GEOLÓGICO COLOMBIANO reporta en nivel AMARILLO (III): CAMBIOS EN EL COMPORTAMIENTO DE LA ACTIVIDAD VOLCÁNICA. Lat: 4.89 Lon: -75.32			
ELEVACIÓN (pies)	DIRECCIÓN	VELOCIDAD	
		VELOCIDAD (Nudos)	VELOCIDAD (Km/h)
10.000	ESTE-NORESTE	0 - 5	0 - 9
18.000	ESTE	20 - 25	37 - 46
24.000	SURESTE	5 - 10	9 - 18
30.000	SUR-SURESTE	10 - 15	18 - 27
ÁREA DEL VOLCÁN NEVADO DEL HUILA			
Mañana: Cielo nublado - Lluvias			
Tarde: Cielo nublado - Lluvias			
Noche: Cielo nublado - Tiempo seco			
Madrugada: Cielo nublado - Tiempo seco			
El SERVICIO GEOLÓGICO COLOMBIANO reporta en nivel AMARILLO (III): CAMBIOS EN EL COMPORTAMIENTO DE LA ACTIVIDAD VOLCÁNICA. Lat:2.92 Lon:-76.05			
ELEVACIÓN (pies)	DIRECCIÓN	VELOCIDAD	
		VELOCIDAD (Nudos)	VELOCIDAD (Km/h)
10.000	ESTE	5 - 10	9 - 18
18.000	ESTE	15 - 20	27 - 37
24.000	SURESTE	15 - 20	27 - 37
30.000	ESTE-SURESTE	20 - 25	37 - 46
ÁREA DEL VOLCÁN CERRO MACHÍN			
Mañana: Cielo nublado - Lluvias			
Tarde: Cielo nublado - Lloviznas			
Noche: Cielo nublado - Lloviznas			
Madrugada: Cielo nublado - Lloviznas			
El SERVICIO GEOLÓGICO COLOMBIANO reporta en nivel AMARILLO (III): CAMBIOS EN EL COMPORTAMIENTO DE LA ACTIVIDAD VOLCÁNICA. Lat:4.80 Lon:-75.62			
ELEVACIÓN (pies)	DIRECCIÓN	VELOCIDAD	
		VELOCIDAD (Nudos)	VELOCIDAD (Km/h)
10.000	SURESTE	0 - 5	0 - 9
18.000	ESTE	20 - 25	37 - 46
24.000	SURESTE	5 - 10	9 - 18
30.000	SURESTE	10 - 15	18 - 27

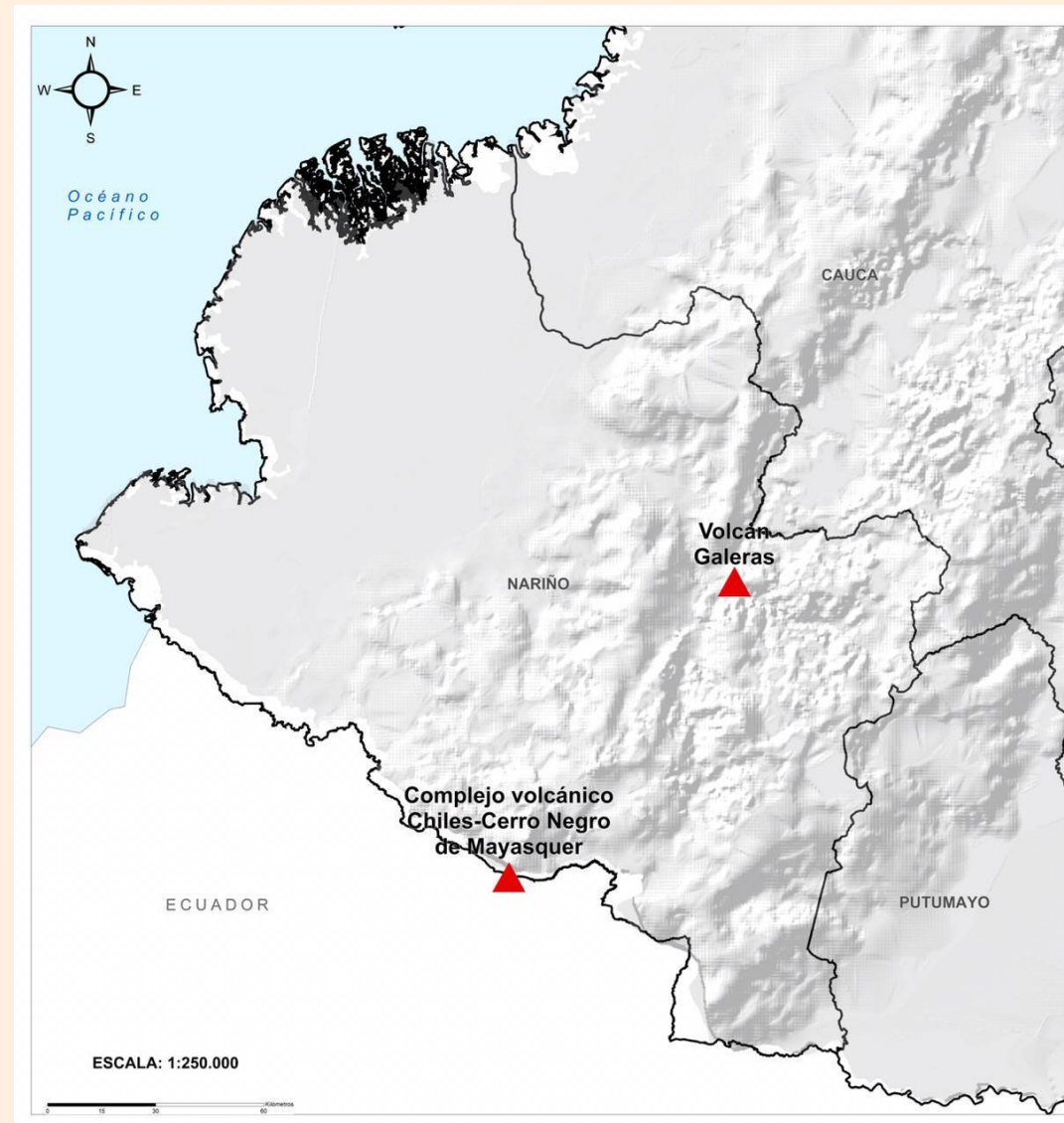




## Pronóstico zonas volcánicas

## Mapa de zonas volcánicas

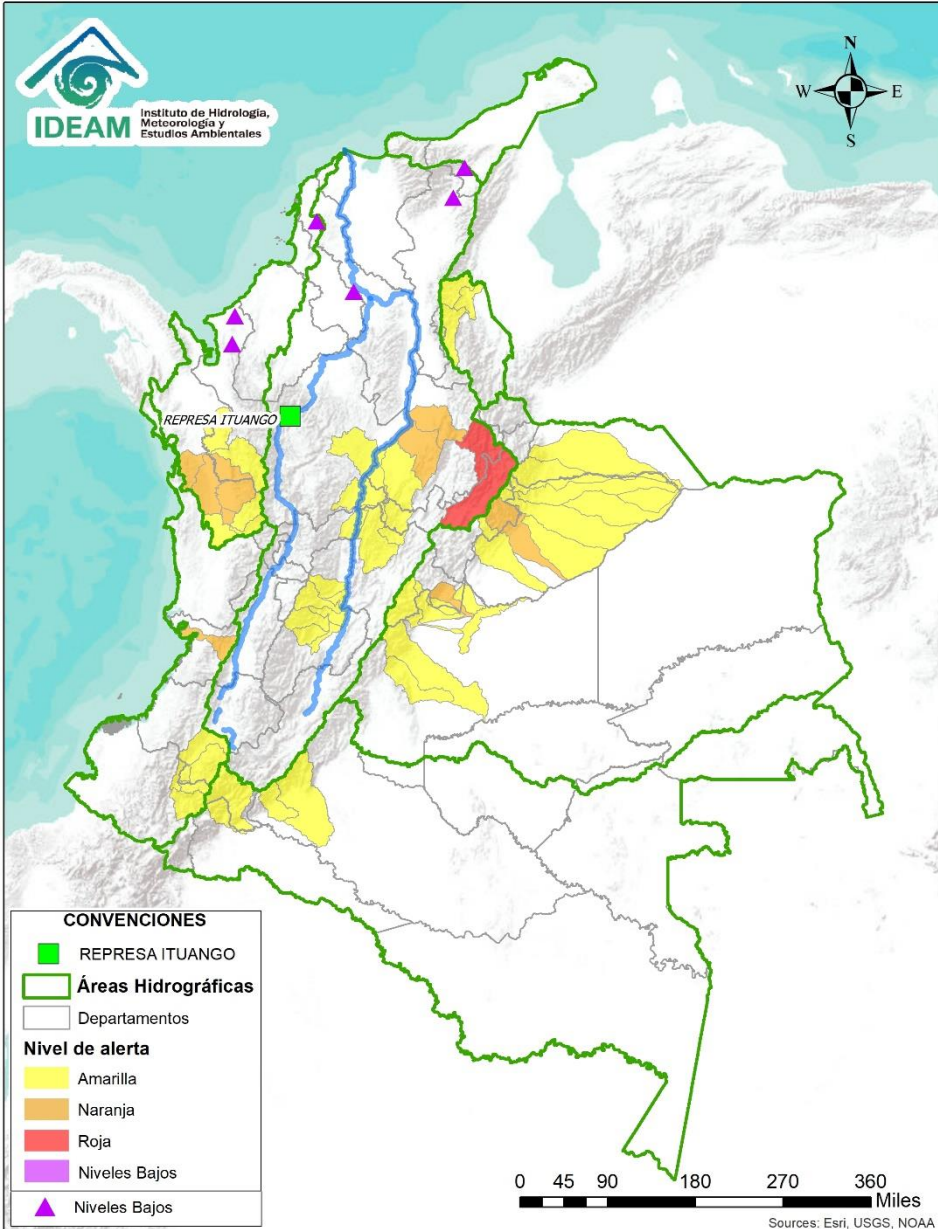
ÁREA DEL VOLCÁN GALERAS			
Mañana: Cielo nublado - Lluvias			
Tarde: Cielo nublado - Tiempo seco			
Noche: Cielo nublado - Tiempo seco			
Madrugada: Cielo nublado - Tiempo seco			
EL SERVICIO GEOLÓGICO COLOMBIANO reporta en nivel AMARILLO (III): CAMBIOS EN EL COMPORTAMIENTO DE LA ACTIVIDAD VOLCÁNICA. Lat: 1.55 Lon: -77.37			
ELEVACIÓN (pies)	DIRECCIÓN	VELOCIDAD	
		VELOCIDAD (Nudos)	VELOCIDAD (Km/h)
10.000	ESTE-SURESTE	5 - 10	9 - 18
18.000	ESTE	15 - 20	27 - 37
24.000	SURESTE	15 - 20	27 - 37
30.000	ESTE-SURESTE	20 - 25	37 - 46
ÁREA DEL COMPLEJO VOLCÁNICO CHILES-CERRO NEGRO DE MAYASQUER			
Mañana: Cielo nublado - Lluvias			
Tarde: Cielo nublado - Lloviznas			
Noche: Cielo nublado - Tiempo seco			
Madrugada: Cielo nublado - Tiempo seco			
EL SERVICIO GEOLÓGICO COLOMBIANO reporta en nivel AMARILLO (III): CAMBIOS EN EL COMPORTAMIENTO DE LA ACTIVIDAD VOLCÁNICA. Lat: 0.81 -Lon:77.93 Lat: 0.76 Lon:-77.95			
ELEVACIÓN (pies)	DIRECCIÓN	VELOCIDAD	
		VELOCIDAD (Nudos)	VELOCIDAD (Km/h)
10.000	ESTE-SURESTE	0 - 5	0 - 9
18.000	ESTE-SURESTE	20 - 25	37 - 46
24.000	SURESTE	15 - 20	27 - 37
30.000	ESTE-SURESTE	20 - 25	37 - 46







# Alertas Hidrológicas



Caño Cristales el río de los cinco colores, paraíso tropical! (Sierra de La Macarena – Meta, Colombia). – Autor: Mcleods, 19 de Febrero de 2018  
Fuente: [https://upload.wikimedia.org/wikipedia/commons/3/3e/Flashpacker\\_Connect\\_-\\_Cano\\_Cristales\\_webp](https://upload.wikimedia.org/wikipedia/commons/3/3e/Flashpacker_Connect_-_Cano_Cristales_webp)

## FEWS COLOMBIA

SISTEMA DE PRONÓSTICOS HIDROLÓGICOS Y ALERTAS TEMPRANAS

Consulte aquí el estado de los niveles en los ríos del país:

<http://fews.ideam.gov.co/colombia/MapaEstacionesColombiaEstado.html>



- Nota 1:** Las alertas hidrológicas pueden ser corregidas y/o actualizadas en el futuro. No representa una certificación oficial del IDEAM.
- Nota 2:** Es probable que los eventos hidrológicos reportados en las alertas emitidas no se estén presentando sobre los ríos principales sino sobre sus afluentes.
- Nota 3:** El IDEAM le recomienda a la población ribereña estar muy atentos al comportamiento de los niveles de los ríos y atender las recomendaciones que la Unidad Nacional de Gestión del Riesgo de Desastres (UNGRD) emita para la implementación de medidas de contingencia ante posibles afectaciones por desbordamientos e inundaciones.



LLUVIAS



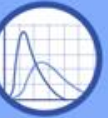
NIVELES BAJOS



NIVELES ALTOS



CRECIENTE SÚBITA



TRANSITO DE CRECIENTES



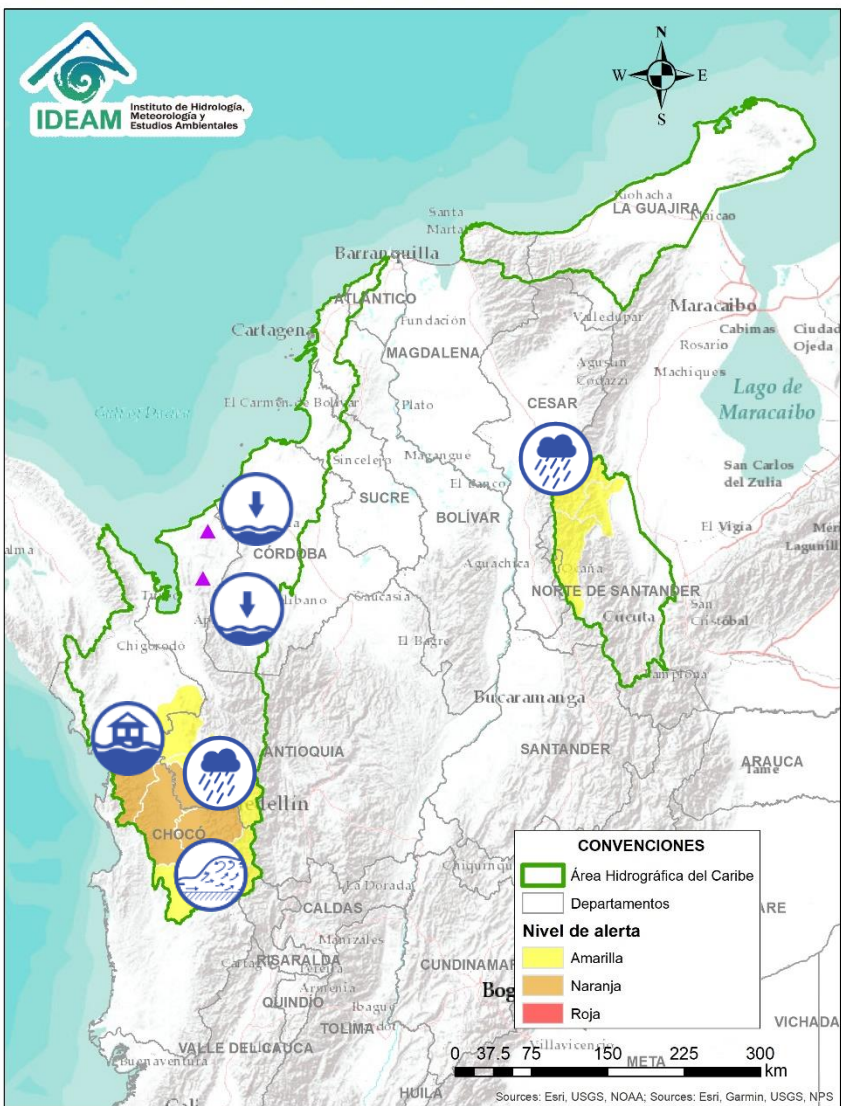
CRECIENTE POR DESEMBALSE



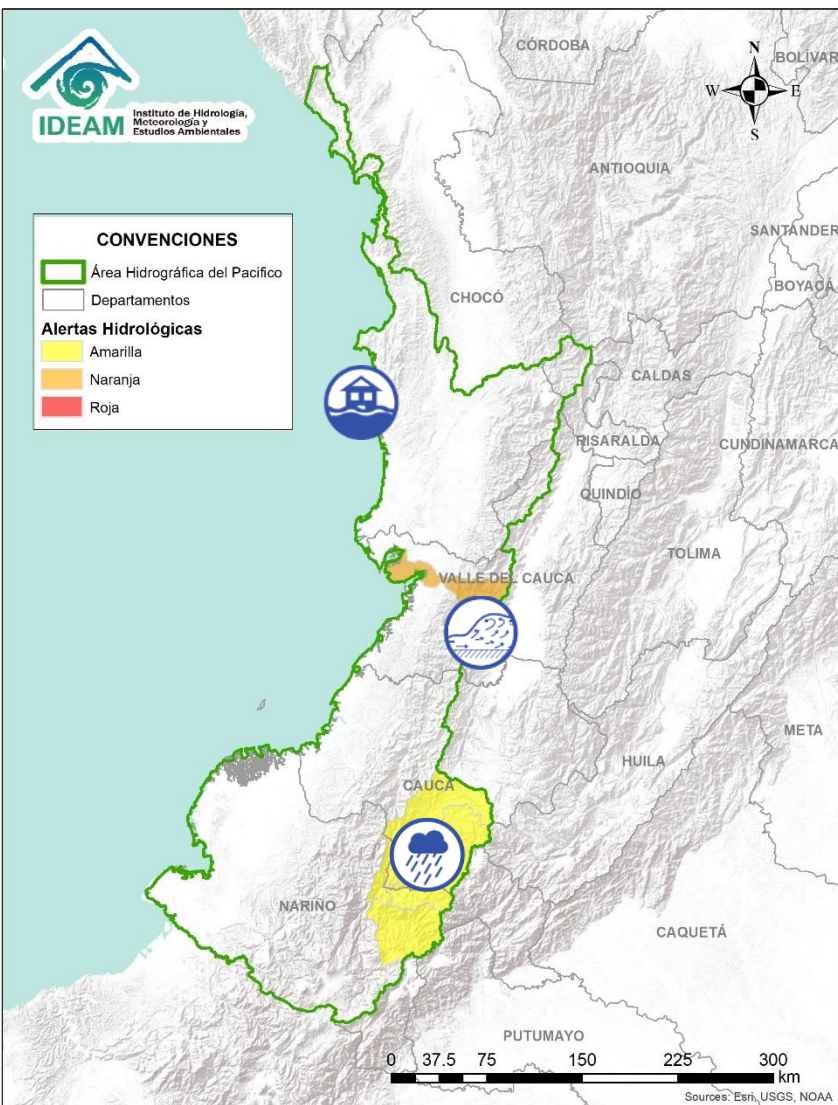
INUNDACIONES






# Área Hidrográfica del Caribe



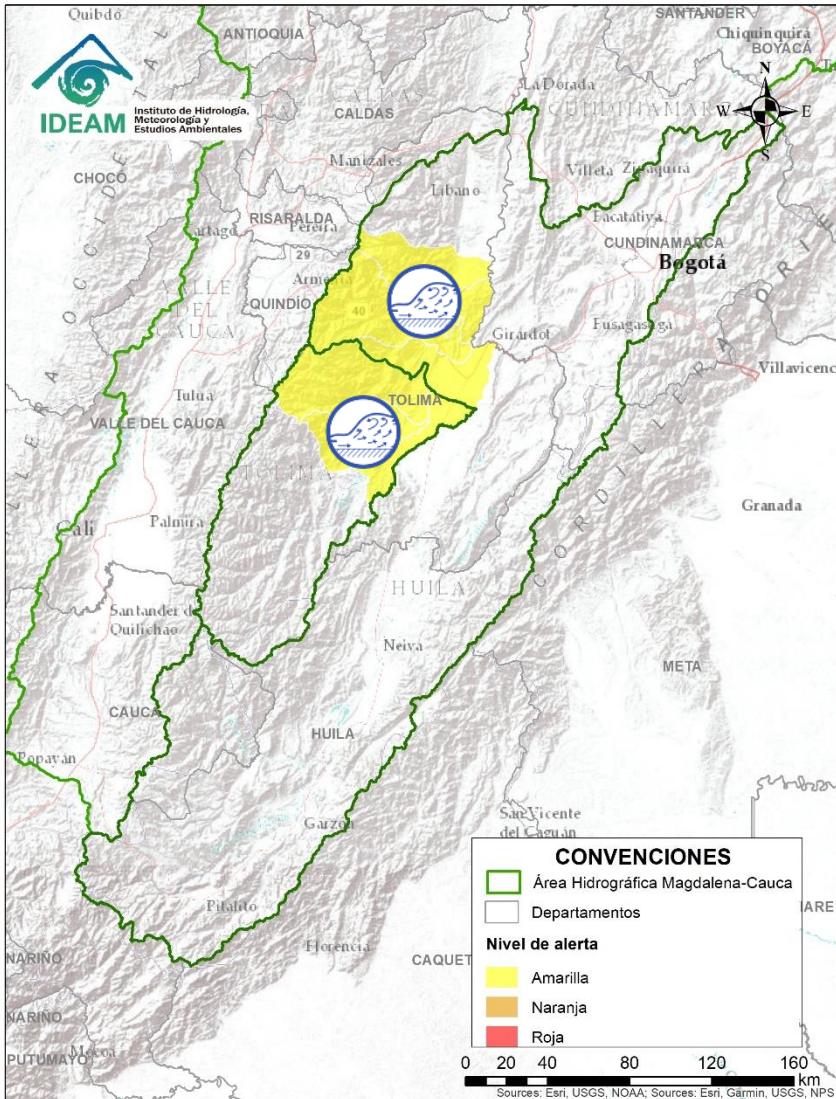
Alerta	Zona Hidrográfica	Subzona o Cuenca Hidrográfica	Descripción de la alerta hidrológica
	Caribe - Litoral	Cuenca del río Mulatos	Niveles bajos en el río Mulatos y sus afluentes, los cuales pueden estar afectando la disponibilidad del recurso hídrico en el municipio de Turbo (Antioquia).
	Caribe - Litoral	Cuenca de los ríos Jobo y El Bote	Niveles bajos en los ríos Jobo y el Bote, en zona de influencia del municipio de Arboletes (Antioquia), situación que podría causar desabastecimiento de agua.
	Caribe - Litoral	Cuenca del río San Juan	Niveles bajos en el río San Juan y sus afluentes, los cuales están afectando la disponibilidad de agua a la población del municipio de San Juan de Urabá (Antioquia).
	Atrato - Darién	Cuenca Alta del río Atrato y sus afluentes	Probabilidad de crecientes súbitas en la parte alta del río Atrato y sus afluentes como el río Alto Atrato, Andágueda, Cabi y Quito.
	Atrato - Darién	Cuenca media del río Atrato	Probabilidad de incrementos en los niveles de la cuenca media del río Atrato y sus afluentes, tales como, Bebaramá, Bojayá, Bebaramá y Murrí. Especial atención en los niveles del río Atrato, entre Quibdó y Vigía del Fuerte, por transito de creciente.
	Atrato - Darién	Cuenca del río Bojayá	Se reportan inundaciones por aumento en los ríos Bojayá y Pogue, a la altura del corregimiento de Pogue, del municipio de Bojayá. Nota: Información suministrar por la UNGRD Chocó, el día 01/04/2020.
	Catatumbo	Cuenca del río Algodonal, Bajo Catatumbo y Oro	Probabilidad de creciente súbita en la cuenca de los ríos Algodonal, Bajo Catatumbo y Oro



Alerta	Zona Hidrográfica	Subzona o Cuenca Hidrográfica	Descripción de la alerta hidrológica
	Patía	Cuenca alta del río Patía	Probabilidad de incrementos súbitos en el nivel de la parte alta río Patía y sus afluentes entre los departamentos de Cauca y Nariño, especialmente en los ríos Guachicono, Mayo y Juananbú.
	Baudó – Directos al Pacífico	Cuenca baja del río Baudó	Se emite esta alerta puntual, debido al reporte de afectaciones en la comunidad indígena del corregimiento de Buenavista (municipio Bajo Baudó), por inundación en la zona. Nota: Enlace de Chocó informa que este evento se presentó el día 04/04/2020. Se solicita a las autoridades competentes prestarle ayuda a dicha comunidad y seguir atentos en los niveles de este río y sus afluentes.
	Tapaje – Dagua - Directos	Cuenca del río Dagua	Crecientes súbitas en la cuenca del río Dagua, especial atención a la altura del aeropuerto Gerardo Tobar López.



# Área Hidrográfica del Magdalena – Cauca (cuena alta del río Magdalena)

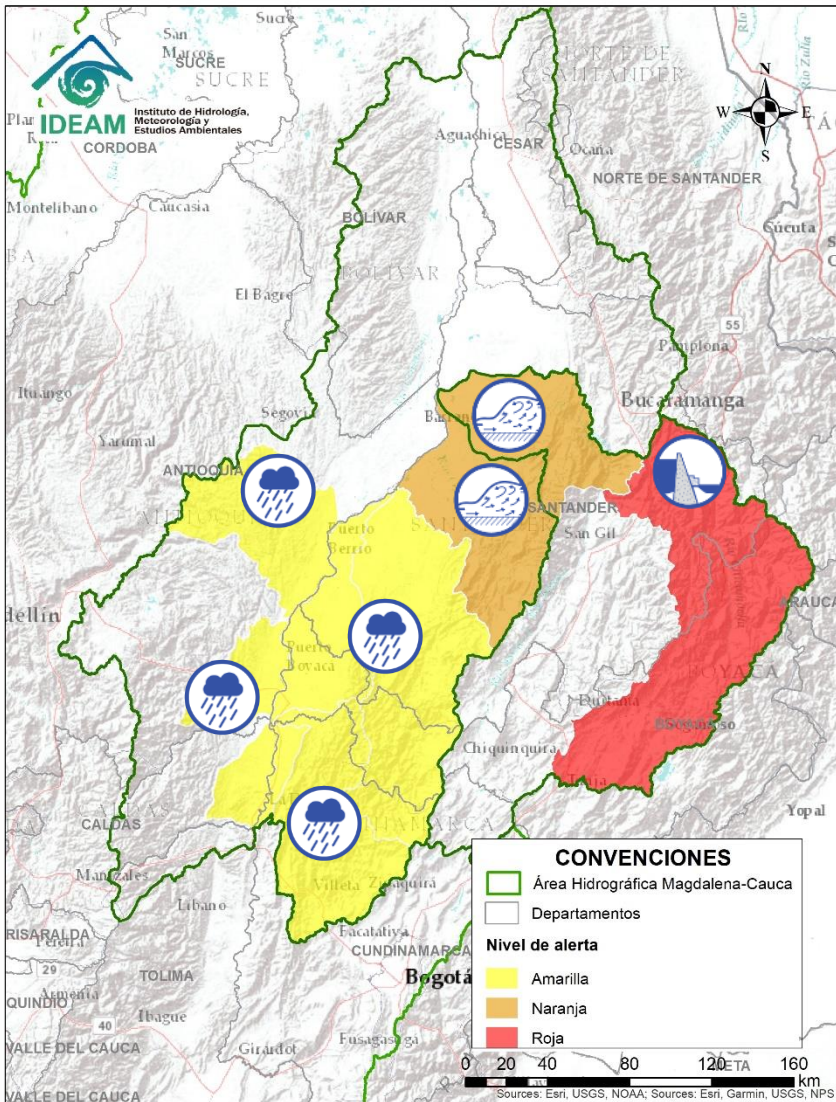


Alerta	Zona Hidrografica	Subzona o Cuena Hidrografica	Descripción de la alerta hidrológica
	Saldaña	Cuenca del río Saldaña	Probabilidad de incrementos súbitos en las cuencas de los ríos Bajo Saldaña, Tetuán, Ortega y Cucuana,
	Alto Magdalena	Cuencas de los ríos Luisa, Coello, Upía y Totaré	Probabilidad de incrementos súbitos en las cuencas de los ríos Luisa, Coello, Upía y Totaré



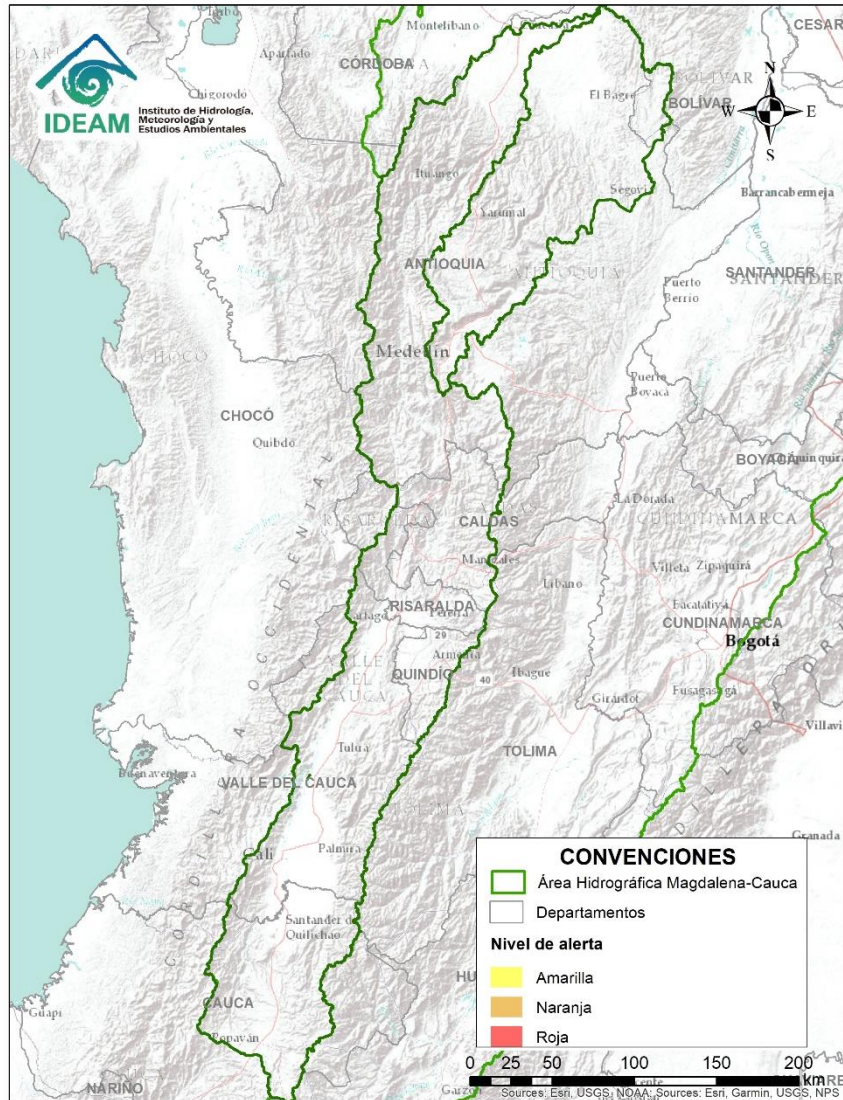
# Área Hidrográfica del Magdalena – Cauca

## (cuenca media del río Magdalena)



Alerta	Zona Hidrográfica	Subzona o Cuenca Hidrográfica	Descripción de la alerta hidrológica
	Medio Magdalena	Cuenca del río Chicamocha	Probabilidad de avenida torrencial en la cuenca baja del río Chicamocha, debido al represamiento generado en el cauce principal del río Chicamocha a la altura de la vereda San Miguel en el municipio de Cepitá (Santander) (según reporte enviado por el CDGRD el 23/03/2020). Se recomienda especial atención a los pobladores tanto de la zona rural como del casco urbano de Cepitá. Así mismo, atención en el corregimiento de Pescadero, empresas mineras que extraen material de arrastre en el río Chicamocha y los municipios ubicados aguas abajo.
	Medio Magdalena	Cuenca del río Sogamoso	Probabilidad de avenida torrencial en la cuenca del río Sogamoso entre los municipios de Los Santos y Puerto Wilches, debido al represamiento generado en la parte baja de la cuenca del río Chicamocha.
	Medio Magdalena	Cuenca del río Opón	Incrementos súbitos en la cuenca del río Opón y sus tributarios como el río Colorado. Especial atención en el municipio de Simacota (Santander).
	Medio Magdalena	Cuenca del río Negro	Probabilidad de incrementos súbitos en el río Negro y sus afluentes, a la altura de los municipios de Nimaima, Tobia y El Peñón (Cundinamarca). Se recomienda especial atención al río Moras, en el municipio de Yacopi (Cundinamarca) entre otros directos al Magdalena Medio.
	Medio Magdalena	Cuenca del río Carare	Probabilidad de incrementos súbitos en los niveles de los ríos Minero, Carare y sus afluentes, entre otros directos al Magdalena Medio entre los ríos Negro y Carare, se recomienda especial atención la altura de los municipios de San Pablo de Borbur (Boyacá) y Cimitarra (Santander).
	Medio Magdalena	Cuenca del río San Bartolomé	Probabilidad de crecientes súbitas en la cuenca del río San Bartolomé y sus afluentes como el río Volcán.
	Medio Magdalena	Cuencas directas al Magdalena	Probabilidad de crecientes súbitas en las cuencas directas al medio Magdalena entre los ríos Miel y Nare, entre los ríos Guarinó y Miel, entre los ríos Negro y Carare, y entre los ríos Seco y Negro.

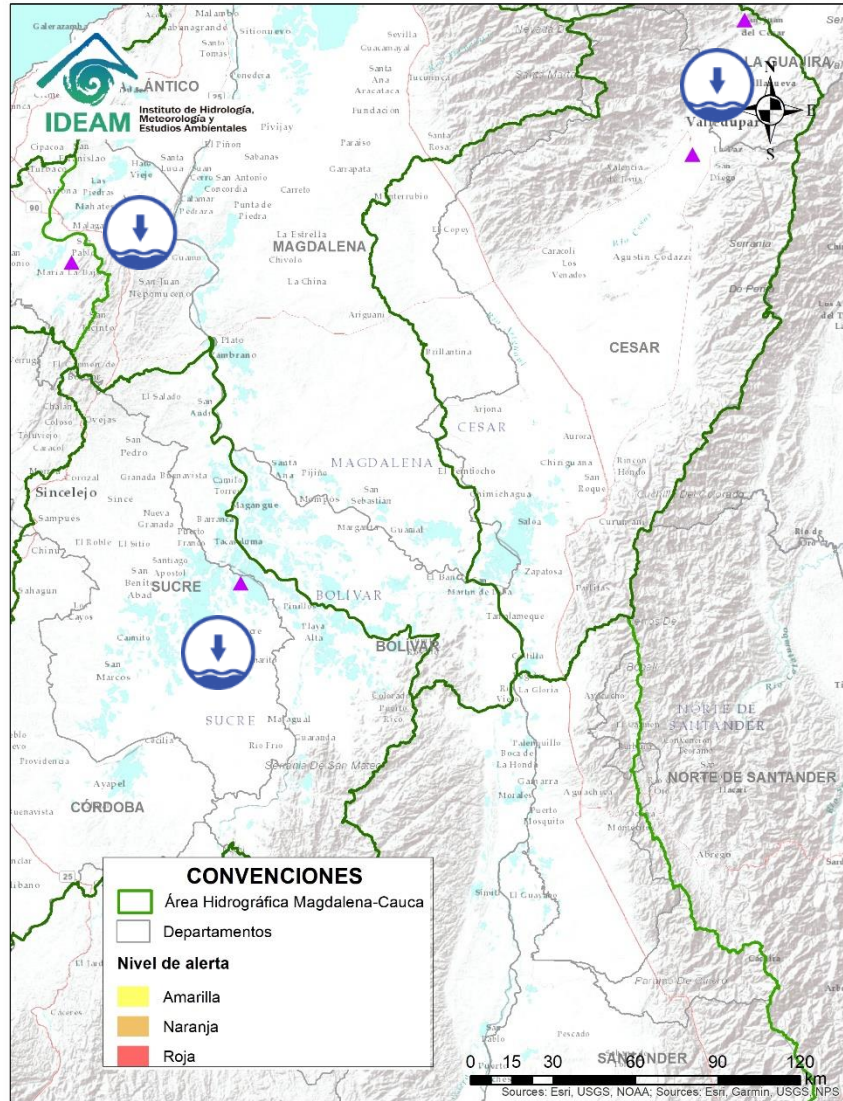
# Área Hidrográfica del Magdalena – Cauca (cuena del río Cauca)



**CONDICIONES  
NORMALES**



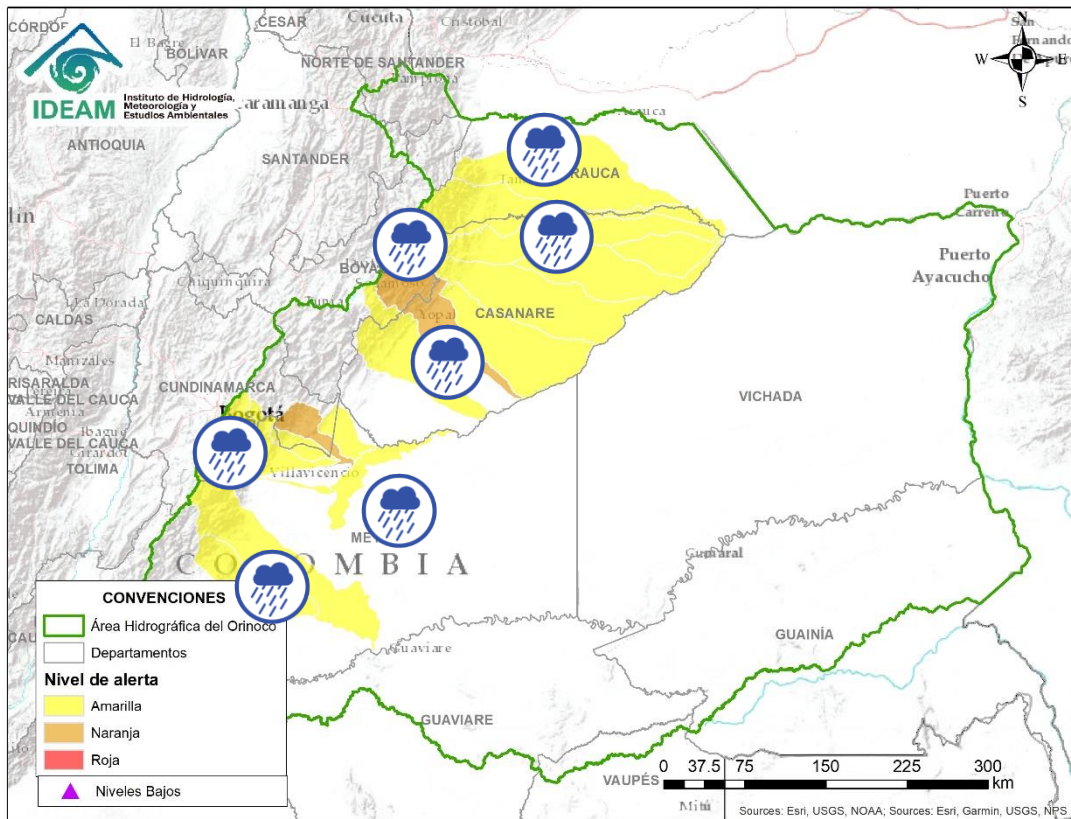
# Área Hidrográfica del Magdalena – Cauca (cuena baja del río Magdalena)



Alerta	Zona Hidrografica	Subzona o Cuenca Hidrografica	Descripción de la alerta hidrológica
	Cesar	Cuenca del alta y media del río Cesar	Niveles bajos en la cuenca alta y media del río Cesar, los cuales pueden estar afectando la disponibilidad del recurso hídrico en los municipios de San Juan del Cesar (La Guajira) y Valledupar (Cesar). Sin embargo, el río Guatapurí en las ultimas horas registro un ligero ascenso, el cual puede generar aumento en el cauce principal.
	Magdalena - Cauca	Bajo San Jorge – La Mojana	Persisten niveles muy bajos en el río San Jorge, así como en el sistema de ciénagas y caños, afectando la navegabilidad de los municipios de Ayapel, San Benito Abad, San Marcos (vereda El Torno), Majagual (caño Mojana), y Sucre incluyendo los caños: Pasifueres (corregimiento de Pasifueres), y San Matías (corregimientos de Alfonso López, Sincelejito y Rondón).



# Área Hidrográfica del Orinoco

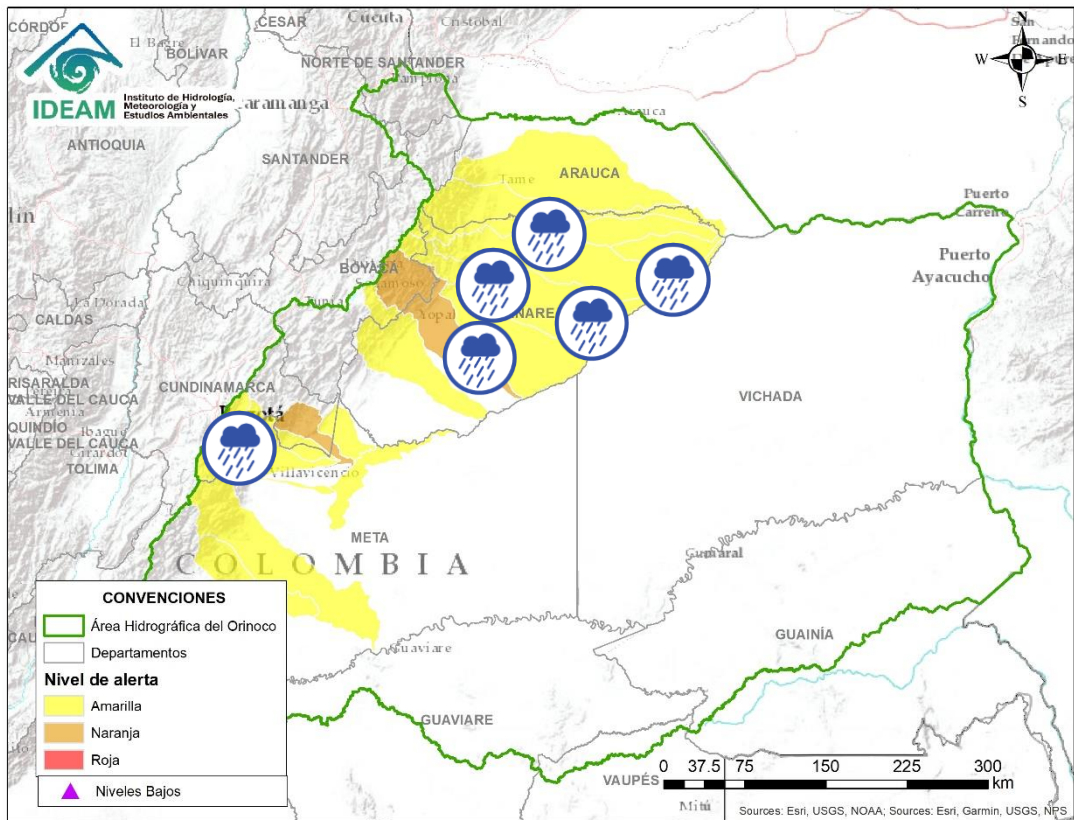


Alerta	Zona Hidrográfica	Subzona o Cuenca Hidrográfica	Descripción de la alerta hidrológica
	Meta	Cuenca del río Guatiquía	Probabilidad de crecientes súbitas en el río Guatiquía y sus afluentes, que descienden del piedemonte llanero.
	Meta	Cuenca del río Upía	Probabilidad de crecientes súbitas en el río Upía y sus afluentes, que desciende del piedemonte llanero, entre otros directos al río Meta.
	Meta	Cuencas parte alta del río Meta	Probabilidad de crecientes súbitas en los ríos Guacavía, Humea, y Cusiana, que descienden del piedemonte llanero, entre otros directos al río Meta. Especial atención a la altura del municipio de Puerto López, donde los niveles se encuentran en ascenso.
	Meta	Directos al río Meta	Probabilidad de crecientes súbitas en los ríos directos al río Meta entre los ríos Guayuriba y Yucao, y entre los ríos y Upía.
	Meta	Cuenca del río Cravo Sur	Incrementos súbitos en el nivel del río Cravo Sur y sus afluentes.
	Meta	Cuenca del río Humea	Incrementos súbitos en el nivel del río Humea y sus afluentes.
	Guaviare	Cuencas de los ríos Ariari y Guejar	Probabilidad de incrementos súbitos en los niveles del río Ariari y Guejar. Especial atención en los municipios de Vista Hermosa y Puerto Rico (Meta).
	Arauca	Cuenca del río Cravo Norte y Casanare	Probabilidad de incrementos súbitos en el nivel de los ríos Cravo Norte, Casanare y sus afluentes.

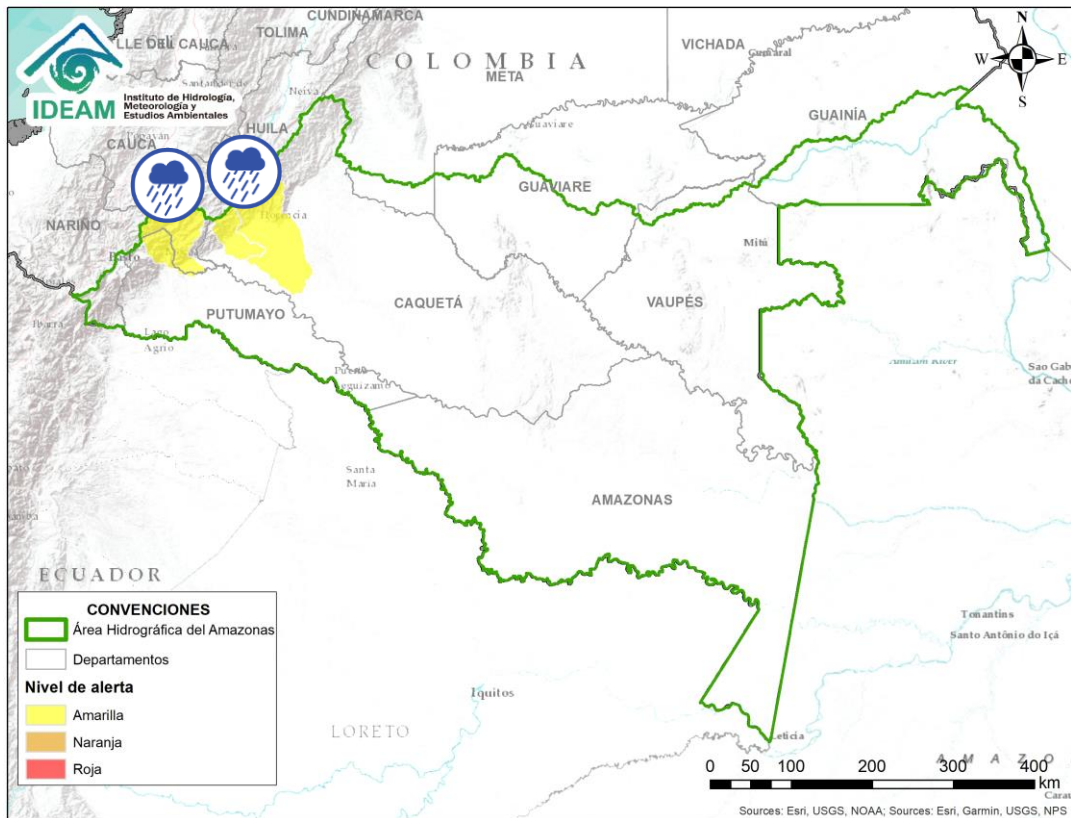






# Área Hidrográfica del Orinoco



Alerta	Zona Hidrográfica	Subzona o Cuenca Hidrográfica	Descripción de la alerta hidrológica
	Meta	Cuenca del río Ariporo	Probabilidad de crecientes súbitas en la cuenca del río Ariporo, especial atención en el municipio de Paz de Ariporo.
	Meta	Cuenca del río Pauto	Probabilidad de crecientes súbitas en la cuenca del río Pauto y sus Afluentes.
	Meta	Cuenca Caño Guanápalo y otros directos al Meta	Probabilidad de crecientes súbitas en la cuenca del río Caño Guanápalo y otros directos al Meta y sus afluentes.
	Meta	Cuenca Directos río Meta entre Pauto y Carare y sus afluentes.	Probabilidad de crecientes súbitas en la cuenca Directos río Meta entre Pauto y Carare y sus afluentes.
	Meta	Cuenca Caño Aguaclarita	Probabilidad de crecientes súbitas en la cuenca del Caño Aguaclarita y sus afluentes.
	Meta	Cuenca del río Guayuriba	Probabilidad de crecientes súbitas en la cuenca del río Guayuriba y sus afluentes.



Alerta	Zona Hidrografica	Subzona o Cuenca Hidrografica	Descripción de la alerta hidrológica
	Caquetá	Cuenca alta del río Caquetá	Probabilidad de crecientes súbitas en la cuenca alta del río Caquetá. Especial atención en los ríos Mocoa, y sus aportantes Sangoyaco y Mulato, los cuales atraviesan la ciudad de Mocoa.
	Caquetá	Cuenca del río Orteguaza y Pescado	Probabilidad de Incrementos súbitos en los niveles de los ríos Orteguaza y Pescado, y sus afluentes los ríos Caraño y Hacha en el piedemonte caqueteño, a la altura del municipio de Florencia (Caquetá). Se recomienda especial atención en las ciudades de Florencia, Paujil, Doncello, Albania y San José de Fragua.

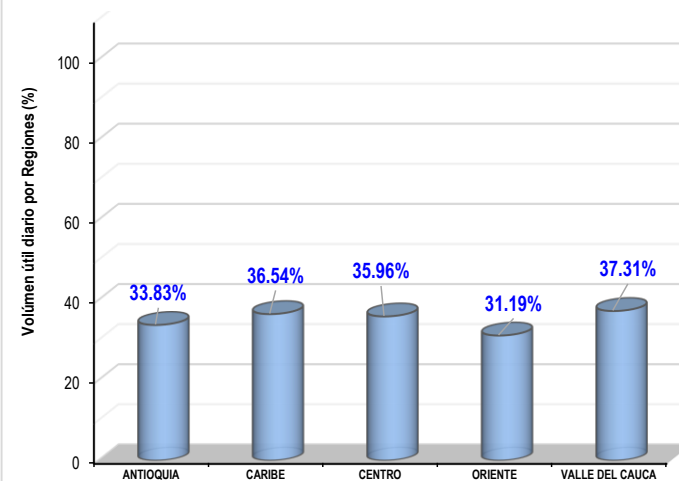
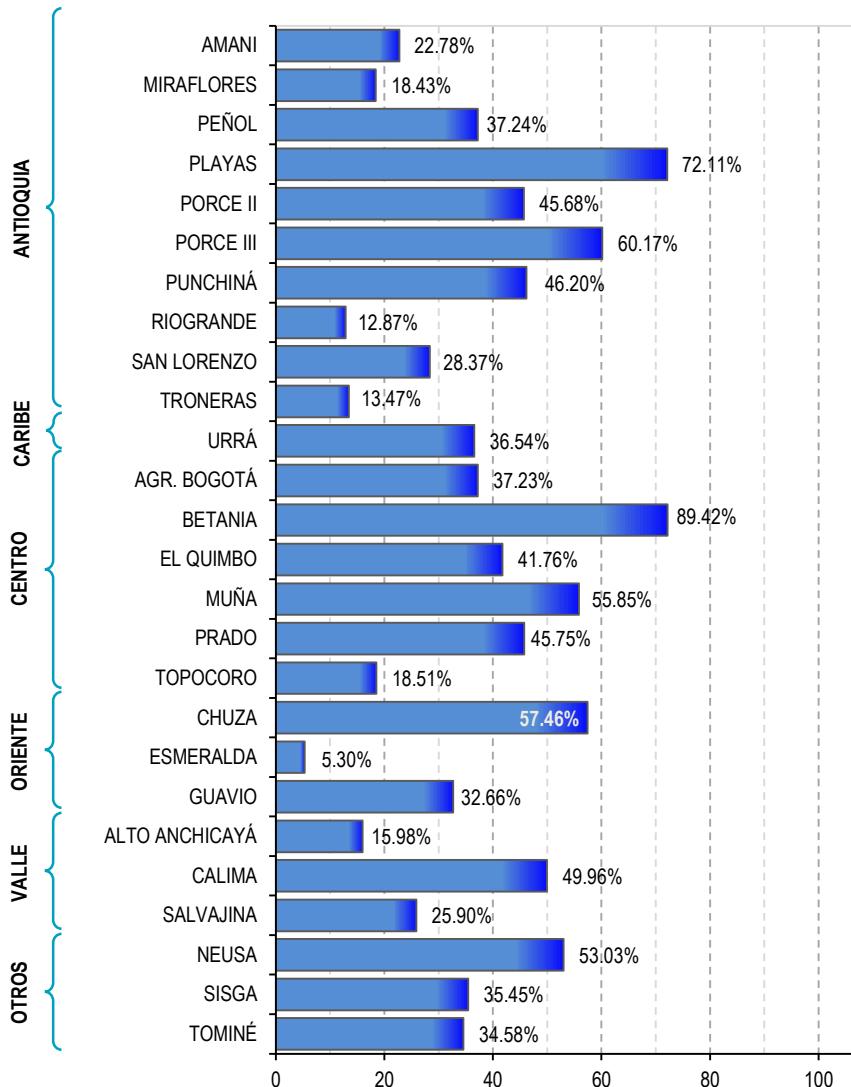


# Estado de los Embalses



A continuación se relaciona el volumen útil diario de los principales embalses del país (expresado en porcentaje), de acuerdo con la información reportada por XM S.A. E.S.P en la siguiente dirección electrónica: <http://ido.xm.com.co/ido/SitePages/hidrologia.aspx?q=reservas>

## VOLUMEN ÚTIL DIARIO EN LOS PRINCIPALES EMBALSES DEL PAÍS





## RESUMEN

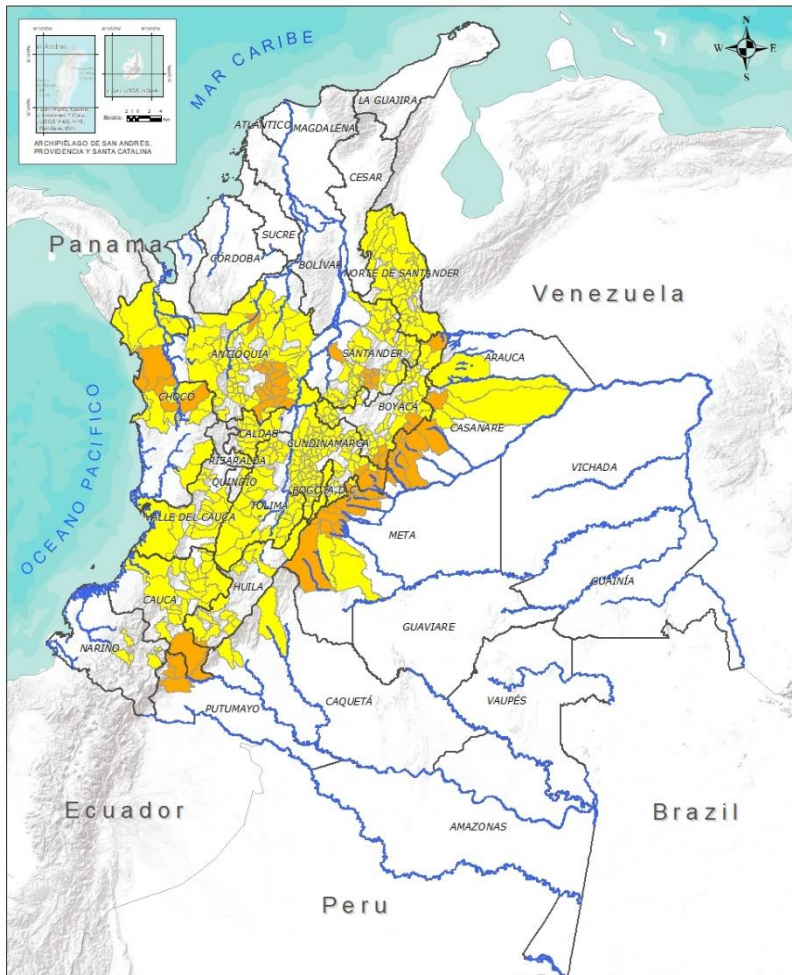
Debido al aumento de las precipitaciones en los últimos días se presenta saturación de humedad en los suelos ocasionando probabilidad moderada y baja de ocurrencia de deslizamientos de tierra en algunos municipios de los departamentos de la región Andina, Amazonía, Orinoquia y Pacífico.



Fuente: <https://www.telesurtv.net/>

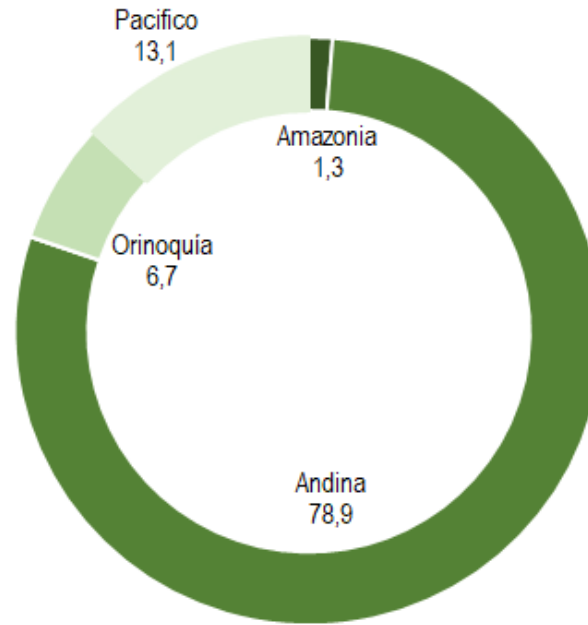


# Pronóstico de la Amenaza por Deslizamientos de Tierra



TOTAL MUNICIPIOS: 465

## Alertas por Región



DEPARTAMENTO	Nº
ANTIOQUIA	15
BOYACÁ	6
CASANARE	9
CAUCA	2
CHOCÓ	3
CUNDINAMARCA	3
META	12
PUTUMAYO	3
SANTANDER	10
<b>TOTAL</b>	<b>63</b>

TOTAL DEPARTAMENTOS: 9

DEPARTAMENTO	Nº
ANTIOQUIA	60
ARAUCA	1
BOYACÁ	53
CALDAS	15
CAQUETÁ	3
CASANARE	5
CAUCA	21
CHOCÓ	11
CUNDINAMARCA	86
HUILA	12
META	4
NARIÑO	7
NORTE DE SANTANDER	30
QUINDÍO	3
RISARALDA	1
SANTANDER	41
TOLIMA	32
VALLE DEL CAUCA	17
<b>TOTAL</b>	<b>402</b>

TOTAL DEPARTAMENTOS: 18

INSTITUTO DE HIDROLOGÍA, METEOROLOGÍA Y ESTUDIOS AMBIENTALES - IDEAM  
Pronóstico de la Amenaza por Deslizamientos  
Oficina del servicio de pronóstico y alertas.

**Legenda**

- Hidrografía
- Límite Departamental
- Límite Intermunicipal

**Amenaza**

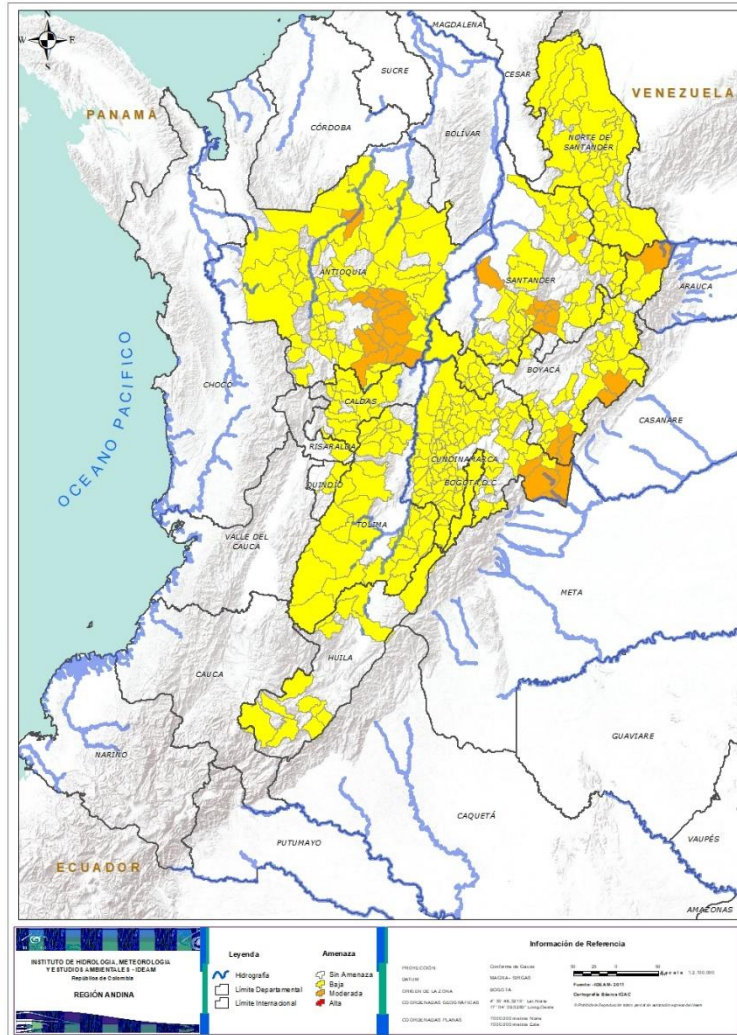
- Sin Amenaza
- Baja
- Moderada
- Alta

**Información de Referencia**

PROYECCIÓN: Datum de Gauss  
Métrica: UTM  
SICRUM: 8050104  
ORIGEN DE LA ZONA: 47 48 2010, 141 1000  
COORDENADAS GEOGRÁFICAS: 47 48 2010, 141 1000  
COORDENADAS PLANAS: 1000000 metros Norte, 1000000 metros Este  
Escala: 1:5.000.000



## REGIÓN ANDINA



### Alerta

### SITIOS PARA LOS CUALES SE GENERA LA ALERTA



**ANTIOQUIA:** Alejandría, Barbosa, Carmen De Viboral, Cocorná, Concepción, Granada, Guatapé, San Carlos, San Francisco, San Luis, San Rafael, San Roque, Santo Domingo, Sonsón, Valdivia.

**BOYACÁ:** Campohermoso, Cubará, Labranzagrande, Pajarito, San Luis De Gaceno, Santa María.

**CUNDINAMARCA:** Gachalá, Medina, Paratebueno.

**SANTANDER:** Chima, Confines, Contratación, Floridablanca, Guadalupe, Guapotá, Oiba, Palmas Del Socorro, Puerto Parra, Suaita.



**ANTIOQUIA:** Abejorral, Abriaquí, Amagá, Amalfi, Andes, Angelópolis, Anorí, Argelia, Armenia, Belmira, Briceño, Buriticá, Cáceres, Caicedo, Caldas, Campamento, Cañasgordas, Caracolí, Caramanta, Cisneros, Ciudad Bolívar, Dabeiba, Don Matías, Ebéjico, Fredonia, Frontino, Giraldo, Gómez Plata, Heliconia, Ituango, La Unión, Maceo, Medellín, Montebello, Nariño, Olaya, Puerto Berrío, Puerto Nare, Puerto Triunfo, Remedios, Sabanalarga, Salgar, San Jerónimo, San Pedro De Los Milagros, Santa Bárbara, Santa Fe De Antioquia, Santa Rosa De Osos, Santuario, Segovia, Sopetrán, Tarazá, Titiribí, Toledo, Uramita, Urrao, Venecia, Yalí, Yarumal, Yolombó, Zaragoza.

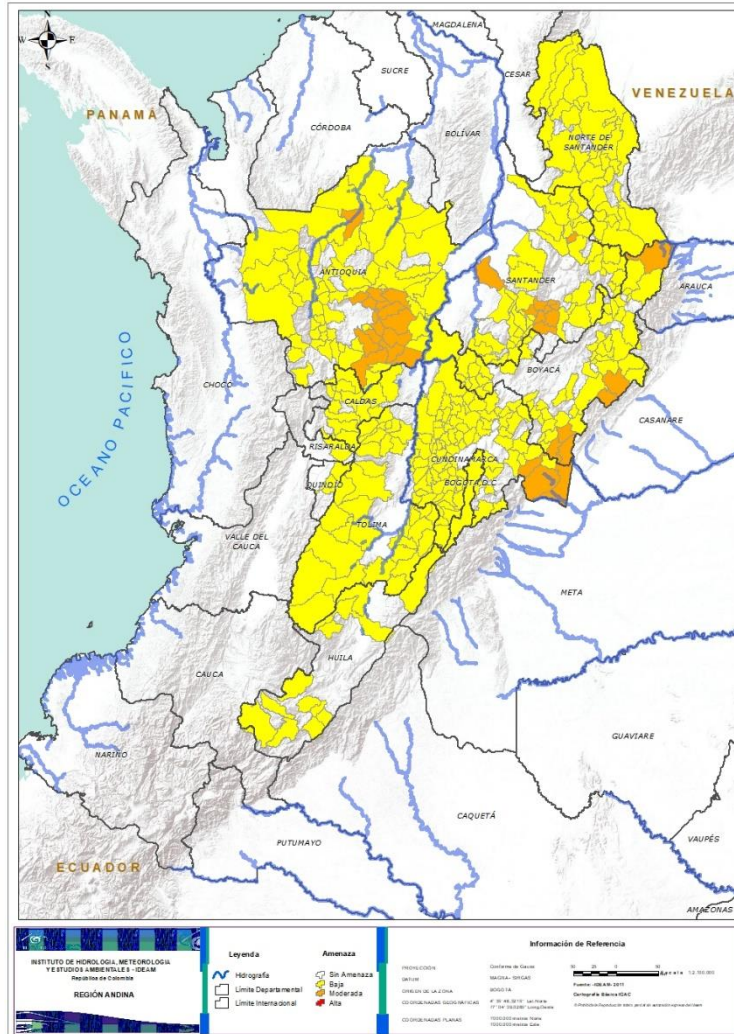
**BOYACÁ:** Almeida, Aquitania, Betétiva, Boavita, Buenavista, Chinavita, Chiscas, Chita, Chivor, Coper, Corrales, Covarachía, El Espino, Gámeza, Garagoa, Guicán, La Uvita, La Victoria, Macanal, Maripí, Miraflores, Mongua, Monquirá, Muzo, Otanche, Pachavita, Páez, Panqueba, Pauna, Paya, Paz De Río, Pesca, Pisba, Puerto Boyacá, Quípama, Rondón, Saboyá, San Eduardo, San José De Pare, San Mateo, San Pablo De Borbur, Santana, Soatá, Socha, Socotá, Sogamoso, Susacón, Tasco, Tibaná, Tópaga, Turmequé, Úmbita, Ventaquemada.

**CALDAS:** Aguadas, Chinchiná, Filadelfia, La Merced, Manizales, Manzanares, Marmato, Marulanda, Neira, Pácora, Pensilvania, Salamina, Samaná, Supia, Villamaria.

**CUNDINAMARCA:** Agua De Dios, Albán, Anapoima, Anolaima, Apulo, Arbeláez, Beltrán, Bituima, Bogotá, D.c., Bojacá, Cabrera, Cachipay, Caparrapí, Cáqueza, Carmen De Carupa, Chaguani, Chipaque, Choachí, Chocontá, Cogua, Cucunubá, El Colegio, El Peñón, El Rosal, Facatativá, Fusagasugá, Gachetá, Gama, Granada, Guaduas, Guatavita, Guayabal De Síquima, Guayabetal, Gutiérrez, Jerusalén, Junín, La Calera, La Mesa, La Palma, La Peña, La Vega, Lenguaque, Manta, Nilo, Nimaima, Nocaima, Pacho, Paime, Pandí, Pasca, Pulí, Quebradanegra, Quipile, Ricaurte, San Antonio De Tequendama, San Bernardo, San Cayetano, San Francisco, San Juan De Rioseco, Sasaima, Sesquilé, Sibaté, Silvania, Soacha, Subachoque, Suesca, Supatá, Sutatausa, Tabio, Tausa, Tena, Tibacuy, Tocaima, Topaipí, Ubalá, Útica, Venecia, Vergara, Vianí, Villagómez, Villapinzón, Villeta, Viotá, Yacopí, Zipacón, Zipaquirá.



## REGIÓN ANDINA



### Alerta

### SITIOS PARA LOS CUALES SE GENERA LA ALERTA



**HUILA:** Aipe, Altamira, Colombia, Guadalupe, La Plata, Neiva, Pitalito, Saladoblanco, San Agustín, Santa María, Suaza, Tarqui.

**NORTE DE SANTANDER:** Ábrego, Arboledas, Cáchira, Cácuta, Chinácota, Chitagá, Convención, Cúcuta, Cucutilla, Durania, El Carmen, El Tarra, El Zulia, Gramalote, Hacarí, Labateca, Lourdes, Mutiscua, Ocaña, Pamplona, Salazar, San Calixto, San Cayetano, Santiago, Sardinata, Silos, Teorama, Tibú, Toledo, Villa Caro.

**QUINDÍO:** Calarcá, Córdoba, Salento.

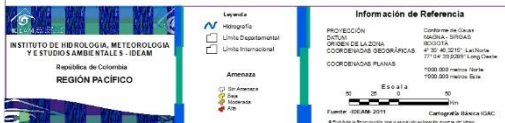
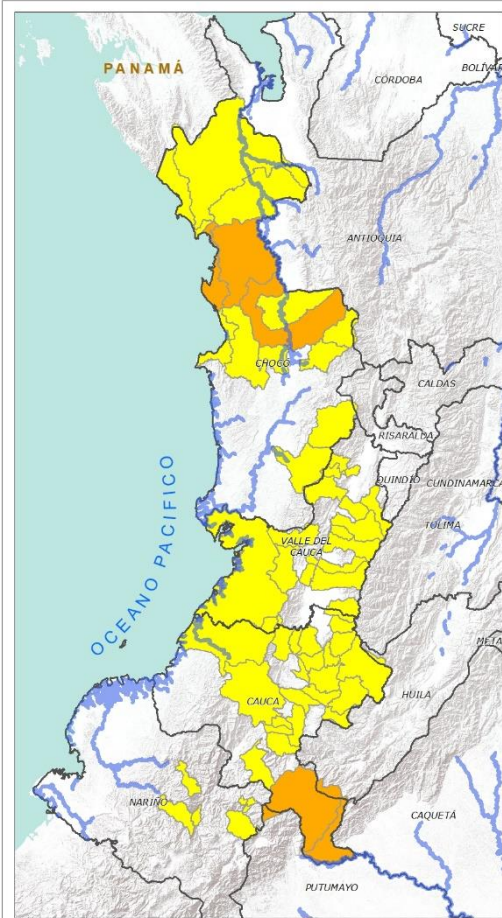
**RISARALDA:** Santa Rosa De Cabal.



**SANTANDER:** Aguada, Albania, Barbosa, Bucaramanga, Carcasí, Cerrito, Charalá, Charta, Chipatá, Concepción, Coromoro, El Carmen, El Guacamayo, El Playón, Florián, Girón, Guaca, Guavatá, Güepsa, La Belleza, La Paz, Landázuri, Lebrija, Macaravita, Málaga, Matanza, Mogotes, Onzaga, Piedecuesta, Puente Nacional, Rionegro, San Andrés, San Benito, San Miguel, San Vicente De Chucurí, Santa Helena Del Opón, Sucre, Suratá, Tona, Valle De San José, Vélez.

**TOLIMA:** Alpujarra, Anzoátegui, Armero (Guayabal), Ataco, Cajamarca, Carmen De Apicalá, Casabianca, Chaparral, Cunday, Dolores, Falan, Fresno, Herveo, Ibagué, Icononzo, Lérida, Líbano, Melgar, Murillo, Natagaima, Ortega, Palocabildo, Planadas, Prado, Purificación, Rioblanco, Roncesvalles, Rovira, San Antonio, Suárez, Villahermosa, Villarrica.



## REGIÓN PACÍFICO

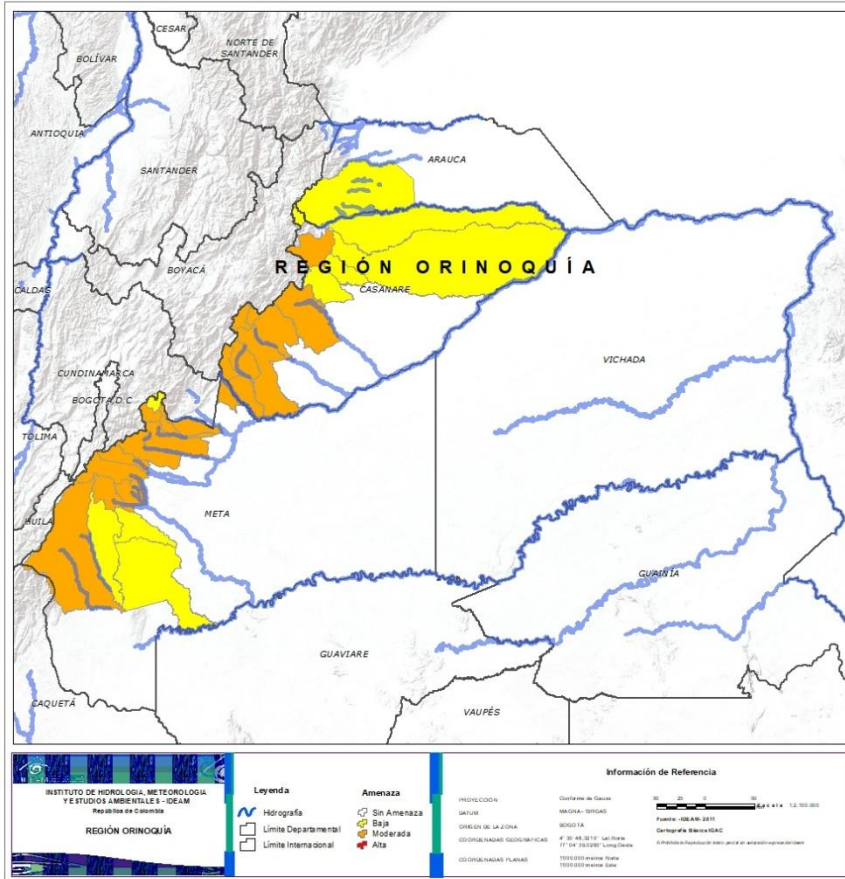


Alerta	SITIOS PARA LOS CUALES SE GENERA LA ALERTA
	<p><b>CAUCA:</b> Piamonte, Santa Rosa.  <b>CHOCÓ:</b> Bahía Solano (Mutis), Bojayá (Bellavista), Quibdó.</p>
	<p><b>CAUCA:</b> Bolívar, Buenos Aires, Caldono, Corinto, El Tambo, Inzá, Jambaló, La Sierra, La Vega, López, Miranda, Páez (Belalcázar), Piendamó, Popayán, Rosas, Santander De Quilichao, Silvia, Sotará (Paispamba), Suárez, Toribío, Totoró.  <b>CHOCÓ:</b> Alto Baudó (Pie De Pato), Carmen Del Darién (Curbaradó), El Carmen, Juradó, Lloró, Medio Atrato (Beté), Nuquí, Rio Quito (Paimadó), Riosucio, San José Del Palmar, Sipí.  <b>NARIÑO:</b> Albán (San José), Buesaco, Cumbitara, Linares, Samaniego, San Bernardo, San Pedro De Cartago (Cartago).  <b>VALLE DEL CAUCA:</b> Bolívar, Buenaventura, Buga, Bugalagrande, Calima (El Darién), Dagua, El Cerrito, El Dovio, Florida, La Unión, Palmira, San Pedro, Sevilla, Tuluá, Versalles, Vijes, Yumbo.</p>





## REGIÓN ORINOQUÍA



### Alerta

### SITIOS PARA LOS CUALES SE GENERA LA ALERTA



**CASANARE:** Aguazul, Chámeza, Monterrey, Recetor, Sabanalarga, Támara, Tauramena, Villanueva, Yopal.  
**META:** Acacias, Barranca De Upía, Cubarral, Cumaral, El Calvario, El Castillo, El Dorado, Guamal, Lejanías, Restrepo, Uribe, Villavicencio.



**ARAUCA:** Tame.  
**CASANARE:** Hato Corozal, La Salina, Nunchía, Paz De Ariporo, Pore.  
**META:** Mesetas, San Juan De Arama, San Juanito, Vistahermosa.



## REGIÓN AMAZONIA



<b>INSTITUTO DE HIDROLOGÍA, METEOROLOGÍA Y ESTUDIOS AMBIENTALES - IDEAM</b> República de Colombia <b>REGIÓN AMAZONIA</b>	<b>Leyenda</b> Hidrografía Límite Departamental Límite Internacional	<b>Amenaza</b> Sin Amenaza Baja Moderada Alta	<b>Información de Referencia</b> PROYECCIÓN: Datum de Gauss DATUM: MERCATOR - SPH45 ELEVACIÓN DE LA ZONA: 9000.00 COORDENADAS GEOGRÁFICAS: 0° 36' 46.9111" Lat Norte 77° 04' 38.8389" Long Oeste COORDENADAS PLANAS: 7055000 metros Norte 7055000 metros Oeste	 Fuente: IDEAM, 2011 Cartografía: Oficina IDEAM <small>© Instituto de Hidrología, Meteorología y Estudios Ambientales</small>
--	---	---	---	--

Alerta	SITIOS PARA LOS CUALES SE GENERA LA ALERTA
	<b>PUTUMAYO:</b> Mocoa, San Francisco, Villagarzón.
	<b>CAQUETÁ:</b> Belén De Los Andaquíes, Morelia, Puerto Rico.



**CONDICIONES  
NORMALES**

➤ **REGIÓN CARIBE**



## SECTORES VIALES



### SECTORES VIALES REPORTADOS CON AFECTACIÓN VIAL POR DESLIZAMIENTOS

DEPARTAMENTO	SECTOR VIAL
CAUCA - HUILA	Popayán – La Plata
PUTUMAYO - NARIÑO	Pasto - Mocoa
TOLIMA - QUNDÍO	Ibagué - Calarcá



## RESUMEN

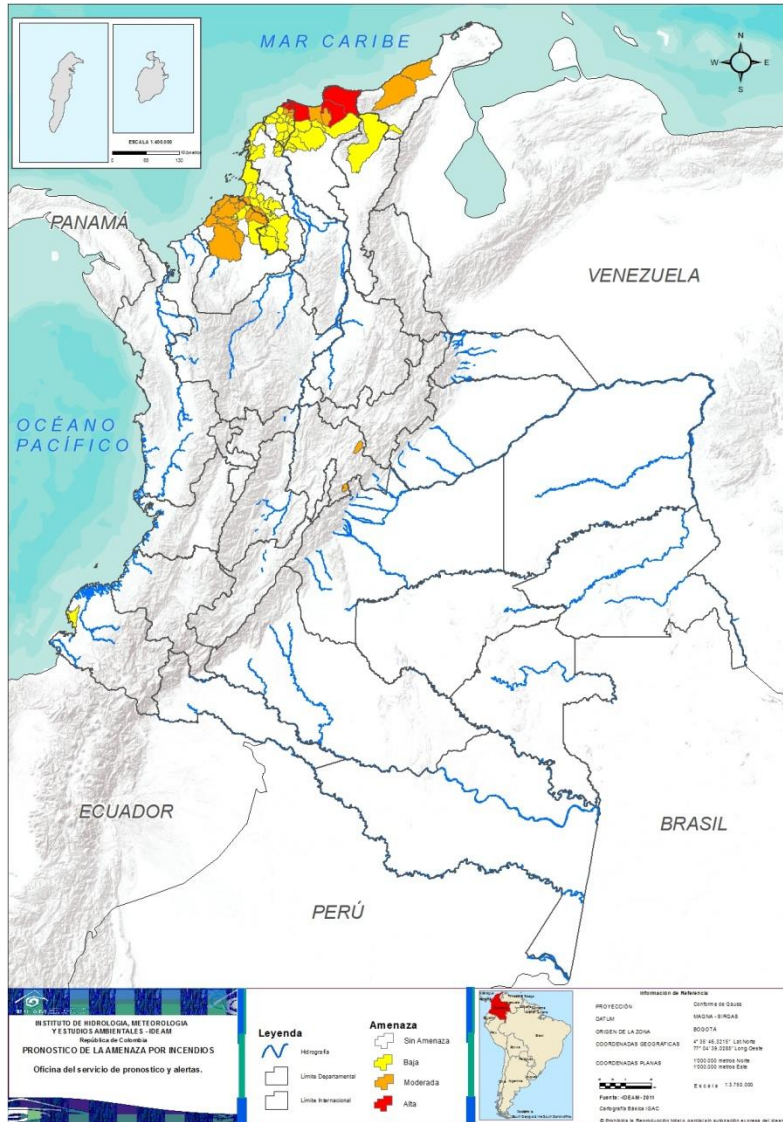
Pese al aumento de las precipitaciones en amplias zonas del país, aún se presentan condiciones de alerta alta, moderada y baja por incendios de la cobertura vegetal en varios sectores de las regiones Andina, Caribe, y Orinoquía por este tipo de eventos.



<https://diarioroatan.com/colombia-incendio-forestal-consume-50-hectareas-de-bosque/>

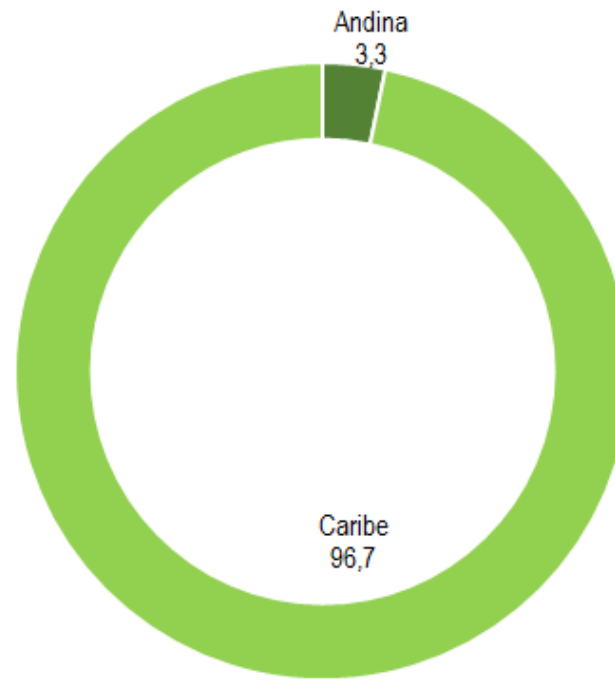


# Pronóstico de la Amenaza por Incendios de la Cobertura Vegetal



TOTAL MUNICIPIOS:  
80

## Alertas por Región



■ Amazonia ■ Andina ■ Caribe ■ Orinoquia ■ Pacifico

DEPARTAMENTO	Nº
ATLÁNTICO	4
CÓRDOBA	13
CUNDINAMARCA	2
LA GUAJIRA	2
MAGDALENA	2
SUCRE	3
<b>TOTAL</b>	<b>26</b>

TOTAL DEPARTAMENTOS: 06

DEPARTAMENTO	Nº
ATLÁNTICO	2
MAGDALENA	3
<b>TOTAL</b>	<b>5</b>

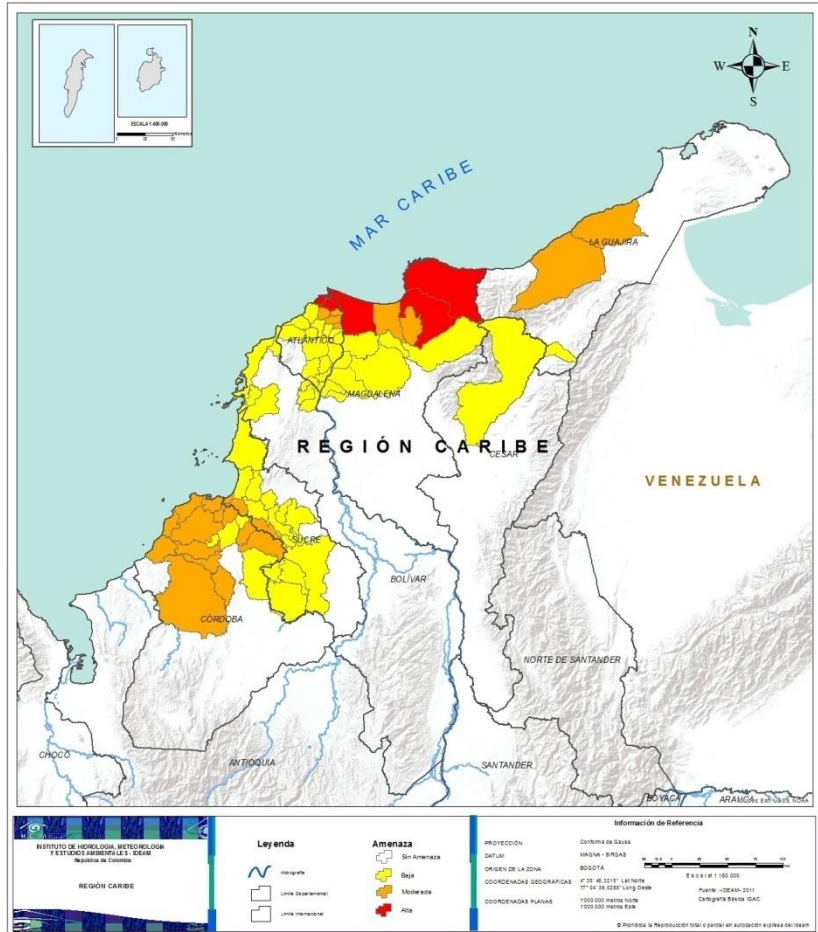
TOTAL DEPARTAMENTOS: 02

DEPARTAMENTO	Nº
ATLÁNTICO	15
BOLÍVAR	6
CESAR	1
CÓRDOBA	4
LA GUAJIRA	1
MAGDALENA	8
NARIÑO	1
SUCRE	13
<b>TOTAL</b>	<b>49</b>

TOTAL DEPARTAMENTOS: 08



## REGIÓN CARIBE



### Alerta

### SITIOS PARA LOS CUALES SE GENERA LA ALERTA



**ATLÁNTICO:** Barranquilla, Puerto Colombia.  
**MAGDALENA:** Ciénaga, Santa Marta, Sitionuevo.



**ATLÁNTICO:** Galapa, Malambo, Sabanagrande, Soledad..  
**CÓRDOBA:** Cereté, Chinú, Lorica, Momil, Montería, Moñitos, Puerto Escondido, Purísima, San Andrés De Sotavento, San Antero, San Bernardo Del Viento, San Carlos, San Pelayo.  
**LA GUAJIRA:** Manaure, Riohacha.  
**MAGDALENA:** Pueblo Viejo, Zona Bananera.  
**SUCRE:** Coveñas, Palmito, Sampedo.



**ATLÁNTICO:** Baranoa, Campo De La Cruz, Candelaria, Juan De Acosta, Manatí, Palmar De Varela, Piojó, Polonuevo, Ponedera, Sabanalarga, Santa Lucía, Santo Tomás, Suan, Tubará, Usiacurí.  
**BOLÍVAR:** Arjona, Arroyohondo, Calamar, Cartagena De Indias, Santa Catalina, Turbana.  
**CESAR:** Valledupar.  
**CÓRDOBA:** Chima, Cotorra, Sahagún, Tuchín..  
**LA GUAJIRA:** Villanueva.  
**MAGDALENA:** Aracataca, Cerro De San Antonio, Concordia, El Piñón, El Retén, Pivijay, Remolino, Salamina.  
**SUCRE:** Caimito, Corozal, El Roble, La Unión, Morroa, San Benito Abad, San Juan De Betulia (Betulia), San Marcos, San Onofre, Sincé, Sincelejo, Tolú, Tuluvejo.



## REGIÓN ANDINA



Alerta

SITIOS PARA LOS CUALES SE GENERA LA ALERTA



**CUNDINAMARCA:** Macheta, Quetame.



**NARIÑO:** Francisco Pizarro (Salahonda).





## CONDICIONES NORMALES

- **REGIÓN PACÍFICA**
- **REGIÓN ORINOQUÍA**
- **REGIÓN AMAZONÍA**



# ALERTAS METEOMARINAS VIGENTES

## Mar Caribe colombiano

### ABREVIATURAS

**VV**

Velocidad del viento máxima probable

**AO**

Altura significativa de la ola

**DV**

Dirección predominante del viento

### CONVENCIONES



#### Tiempo lluvioso

Probabilidad de lluvias moderadas a fuertes, en algunos casos con posibilidad de tormentas eléctricas y rachas de viento.



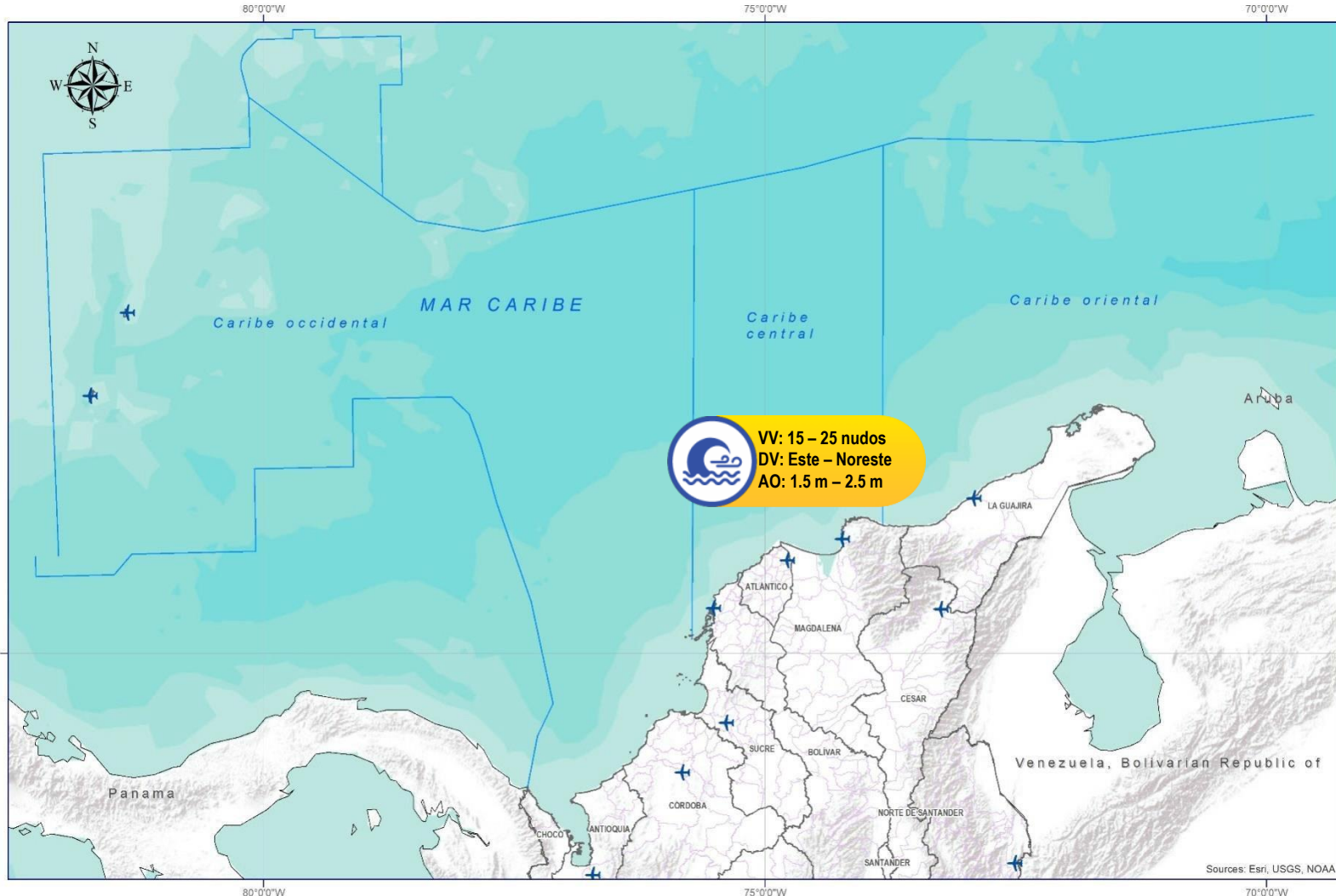
#### Pleamar

La marea alcanzará su máximo nivel en el intervalo de tiempo establecido.



#### Viento y oleaje

Velocidad del viento y altura del oleaje con valores por encima de lo normal para la época.



### CONVENCIONES

### SUGERENCIAS O RECOMENDACIONES



A las embarcaciones de poco calado, consultar con las Capitanías de puerto antes de zarpar en zonas de inminente tempestad. A los bañistas y habitantes costeros, estar atentos a la evolución de las condiciones meteorológicas y a los avisos de las autoridades locales.



Se sugiere a los habitantes costeros estar atentos a la evolución del fenómeno.



A los bañistas y habitantes costeros, estar atentos a la evolución del fenómeno y a las indicaciones de las autoridades locales. A las embarcaciones de poco calado, consultar con las Capitanías de puerto antes de zarpar.

\* La altura significativa de la ola, representa la media del tercio más alto de las olas, por lo cual la altura máxima posible puede ser incluso superior al doble de este valor



# ALERTAS METEOMARINAS VIGENTES

## Océano Pacífico Nacional

### ABREVIATURAS

**VV**

Velocidad del viento máxima probable

**DV**

Dirección predominante del viento

**AO**

Altura significativa de la ola

### CONVENCIONES



#### Tiempo lluvioso

Probabilidad de lluvias moderadas a fuertes, en algunos casos con posibilidad de tormentas eléctricas y rachas de viento.



#### Pleamar

La marea alcanzará su máximo nivel en el intervalo de tiempo establecido.

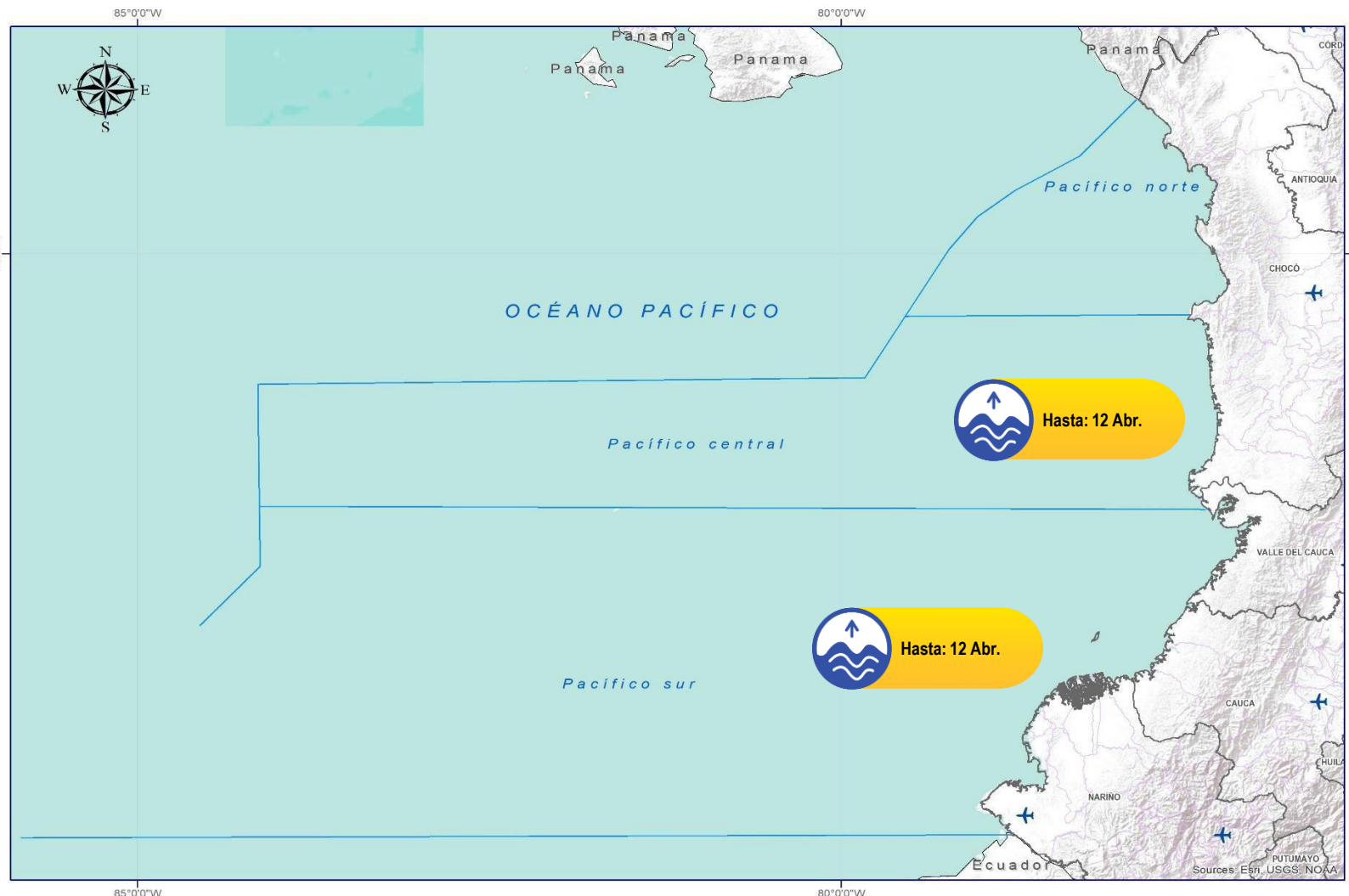


#### Viento y oleaje

Velocidad del viento y altura del oleaje con valores por encima de lo normal para la época.



IDEAM



### CONVENCIONES

### SUGERENCIAS O RECOMENDACIONES



A las embarcaciones de poco calado, consultar con las Capitanías de puerto antes de zarpar en zonas de inminente tempestad. A los bañistas y habitantes costeros, estar atentos a la evolución de las condiciones meteorológicas y a los avisos de las autoridades locales.



Se sugiere a los habitantes costeros estar atentos a la evolución del fenómeno.



A los bañistas y habitantes costeros, estar atentos a la evolución del fenómeno y a las indicaciones de las autoridades locales. A las embarcaciones de poco calado, consultar con las Capitanías de puerto antes de zarpar.

\* La altura significativa de la ola, representa la media del tercio más alto de las olas, por lo cual la altura máxima posible puede ser incluso superior al doble de este valor



## CONVENCIONES

## SUGERENCIAS O RECOMENDACIONES



### Tiempo lluvioso

Probabilidad de lluvias moderadas a fuertes, en algunos casos con posibilidad de tormentas eléctricas y rachas de viento.

A las embarcaciones de poco calado, consultar con las Capitanías de puerto antes de zarpar en zonas de inminente tempestad.  
A los bañistas y habitantes costeros, estar atentos a la evolución de las condiciones meteorológicas y a los avisos de las autoridades locales.



### Pleamar

La marea alcanzará su máximo nivel en el intervalo de tiempo establecido.

Se sugiere a los habitantes costeros estar atentos a la evolución del fenómeno.



### Viento y oleaje

Velocidad del viento y altura del oleaje con valores por encima de lo normal para la época.

A los bañistas y habitantes costeros, estar atentos a la evolución del fenómeno y a las indicaciones de las autoridades locales.  
A las embarcaciones de poco calado, consultar con las Capitanías de puerto antes de zarpar.

# INFORME TÉCNICO DIARIO

EQUIPO DE TRABAJO IDEAM

Yolanda GONZÁLEZ H. - Directora General |  
Daniel USECHE S. - Jefe (E) Oficina del Servicio de Pronóstico y Alertas

Elaboró:  
OFICINA DEL SERVICIO DE PRONÓSTICO Y ALERTAS

Diego SIUÁREZ y Yira FONSECA (Meteorólogos)  
Benjamín RODRÍGUEZ (Hidrólogo)  
Felipe ESPEJO (Deslizamientos de Tierra)  
Sergio ROJAS (Incendios de la Cobertura Vegetal)  
Julián URREA (Datos)  
Alberto PARDO (Coordinador de Alertas Hidrometeorológicas y Ambientales)

<http://www.ideam.gov.co>  
Correos electrónicos: [servicio@ideam.gov.co](mailto:servicio@ideam.gov.co), [alertas@ideam.gov.co](mailto:alertas@ideam.gov.co)  
Calle 25D N° 96B - 70, piso 3. Bogotá, D.C.  
Teléfono: 3075625 ext. 1334 -1336.

## VISITA NUESTRAS REDES SOCIALES



[ideam.instituto](https://www.facebook.com/ideam.instituto)



[InstitutoIDEAM](https://www.youtube.com/InstitutoIDEAM)



[@IDEAMColombia](https://twitter.com/IDEAMColombia)



[ideamcolombia](https://www.instagram.com/ideamcolombia)

