

INFORME TÉCNICO DIARIO

IDEAM comunica al Sistema Nacional para la Gestión del Riesgo de Desastres (SNGRD) y al Sistema Nacional Ambiental (SINA).

Bogotá D. C., 21 de marzo de 2020.
Hora de actualización 13:00 HLC

Boletín No.

081



CONTENIDO

[Lo más destacado](#)

[Precipitación](#)

[Temperaturas](#)

[Alerta por descensos significativos de las temperaturas mínimas del aire](#)

[Condiciones Hidrometeorológicas actuales](#)

[Pronóstico de precipitación de las próximas 24 horas](#)

[Pronóstico condiciones meteorológicas adicionales](#)

[Alertas Hidrológicas](#)

[Seguimiento y Pronóstico de las Amenazas por Deslizamientos](#)

[Seguimiento y Pronóstico de las Amenazas por Incendios](#)

[Alertas Meteomarinas vigentes Mar Caribe Colombiano](#)

[Alertas Meteomarinas vigentes Océano Pacífico Nacional](#)

[Alertas Meteomarinas por Ciclón Tropical Mar Caribe Colombiano](#)



Alerta
ROJA

PARA TOMAR ACCIÓN Advierte a los sistemas de prevención y atención de desastres sobre la amenaza que puede ocasionar un fenómeno con efectos adversos sobre la población, el cual requiere la atención inmediata por parte de la población y de los cuerpos de atención y socorro. Se emite una alerta sólo cuando la identificación de un evento extraordinario indique la probabilidad de amenaza inminente y cuando la gravedad del fenómeno implique la movilización de personas y equipos, interrumpiendo el normal desarrollo de sus actividades cotidianas.



Alerta
NARANJA

PARA PREPARARSE Indica la presencia de un fenómeno. No implica amenaza inmediata y como tanto es catalogado como un mensaje para informarse y prepararse. El aviso implica vigilancia continua ya que las condiciones son propicias para el desarrollo de un fenómeno, sin que se requiera permanecer alerta.



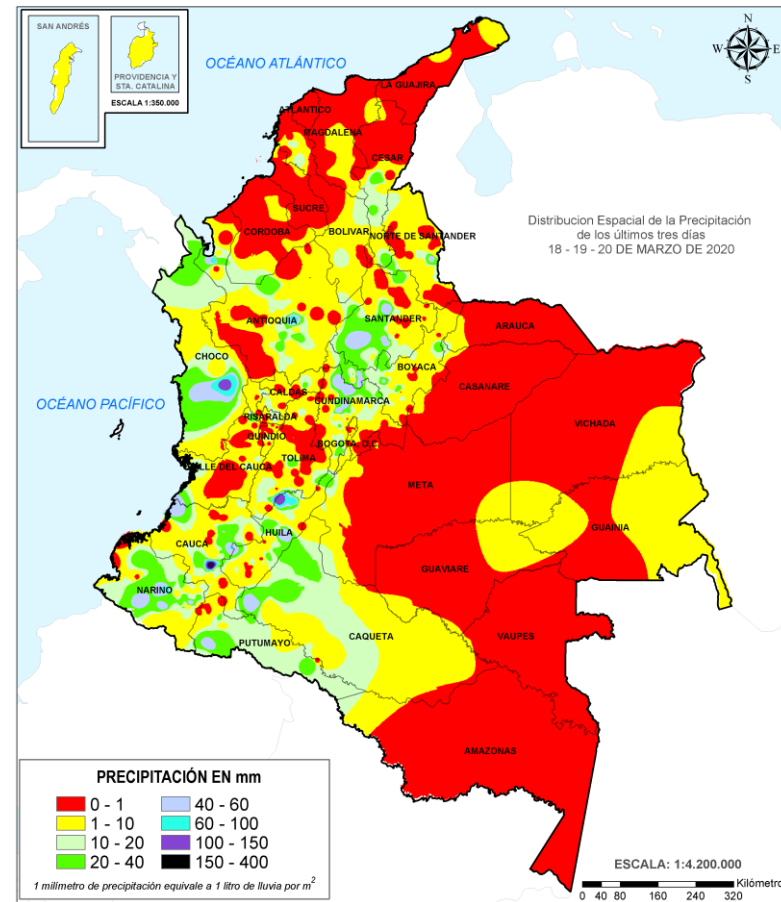
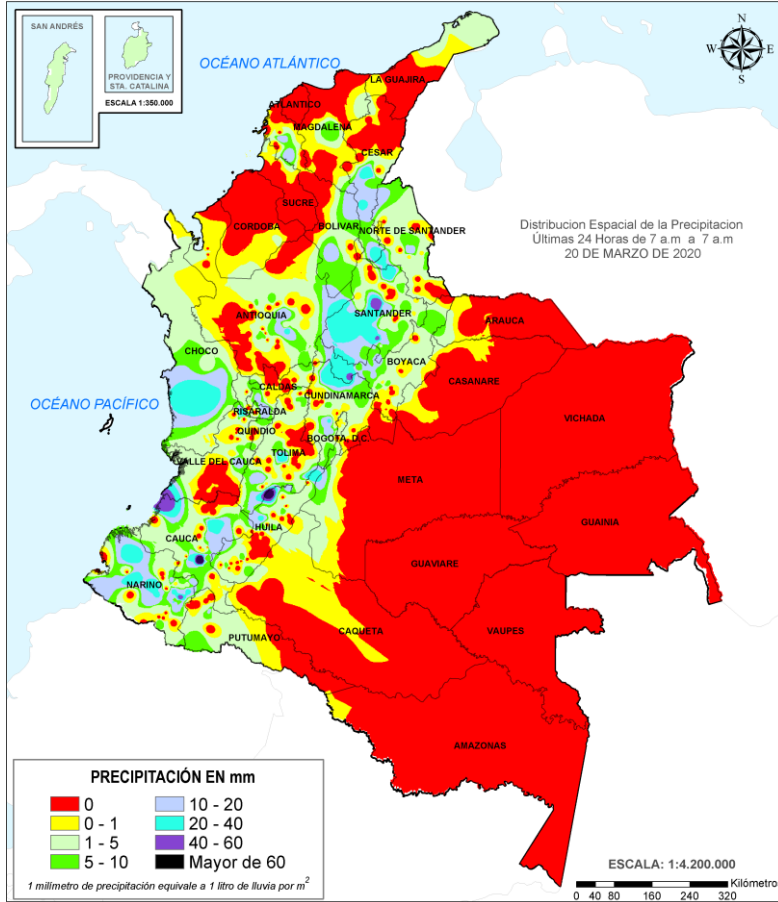
Alerta
AMARILLA

PARA INFORMARSE Es un mensaje oficial por el cual se difunde información. Por lo regular se refiere a eventos observados, registrados o registrados y puede contener algunos elementos de pronóstico a manera de orientación. Por sus características pretéritas y futuras difiere del aviso y de la alerta, y por lo general no está encaminado a alertar sino a informar.

CONDICIONES NORMALES La información que se suministra se encuentra dentro de los rangos normales.

Alertas vigentes hasta: 21 de marzo de 2020 - 18:00 HLC.

Mapas de precipitación



Precipitación diaria desde las 7:00 HLC del viernes 20 hasta las 7:00 HLC del sábado, 21 de marzo de 2020. Fuente: IDEAM

Precipitación últimas 72 horas desde las 7:00 HLC del miércoles 18 hasta las 7:00 HLC del sábado, 21 de marzo de 2020. Fuente: IDEAM

- Un milímetro de lluvia (1 mm) equivale a un litro (1 L) de lluvia que ha caído en un metro cuadrado (1 m²). La lluvia acumulada es la suma de los milímetros de agua lluvia que se han registrado en un lapso de tiempo.

Lluvias registradas en las últimas 24 horas

En las últimas 24 horas se observó un leve ascenso en los volúmenes de lluvia sobre el país. Hubo lluvias locales en la región Andina y Pacífica. El mayor registro de lluvias se presentó en el municipio de **La Vega (Cauca)**, con **87.0 mm**.



- Por alta posibilidad de ocurrencia de incendios de la cobertura vegetal en sectores de bosques, cultivos y pastos localizados en algunos municipios de los departamentos de Antioquia, Arauca, Atlántico, Bolívar, Cesar, Córdoba, La Guajira, Magdalena, Norte de Santander y Sucre.
- Por alta posibilidad de ocurrencia de deslizamientos de tierra en zonas de alta pendiente en algunos municipios de los departamentos de Cauca y Huila.

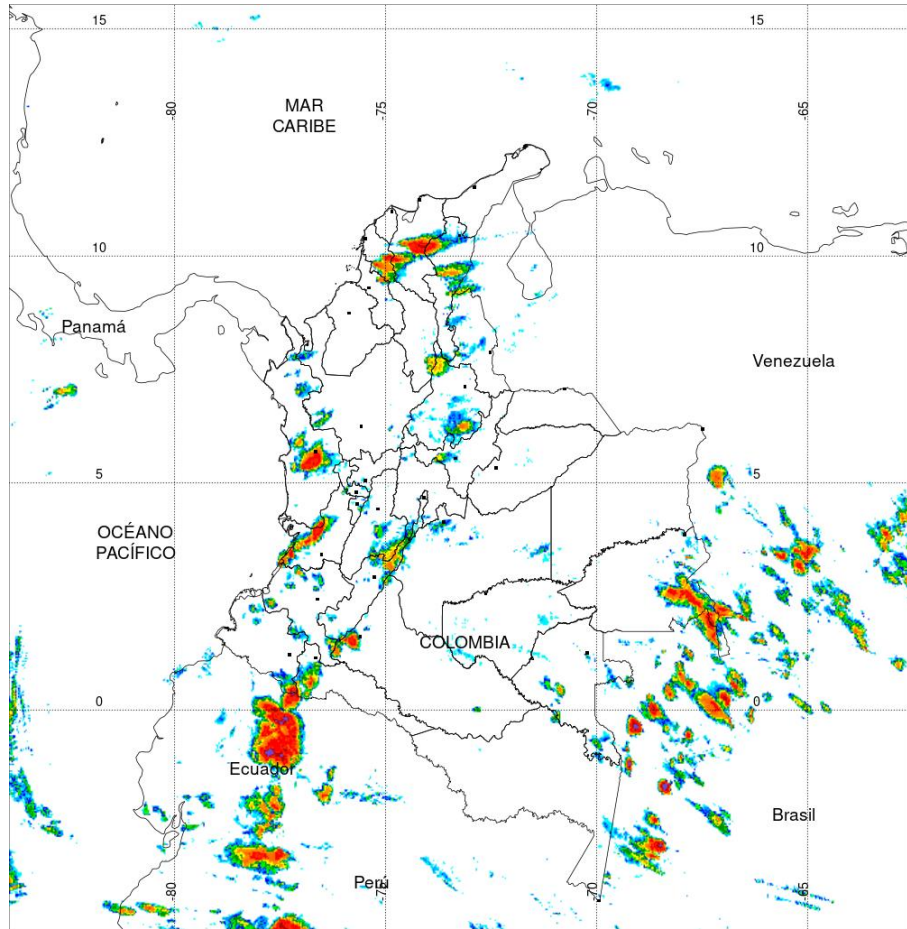


- Por moderada posibilidad de ocurrencia de incendios de la cobertura vegetal en sectores de bosques, cultivos y pastos localizados en algunos municipios de los departamentos de Antioquia, Arauca, Atlántico, Bolívar, Casanare, Cesar, Córdoba, Cundinamarca, Magdalena, Meta, Norte de Santander, Sucre y Vichada.
- Por moderada posibilidad de ocurrencia de deslizamientos de tierra en zonas de alta pendiente en los municipios de los departamentos de Cauca, y Huila.
- Por oleaje y viento en el centro del mar Caribe colombiano.

Alertas amarillas e información más detallada para cada una de las categorías de alerta, remítase a la temática particular del informe.



Estimación Satelital (24 Horas)



PRECIPITACIÓN TOTAL ACUMULADA POR ESTIMACIÓN SATELITAL (GOES-16)
MAR 20 DE 2020 (7:00) - MAR 21 DE 2020 (7:00)

Elaborado por: Oficina del Servicio de Pronósticos y Alertas.



Fuente:
 Imágenes GOES-16
 (145/144 imágenes)



Precipitaciones

A continuación se relacionan los municipios donde en las últimas 24 horas se registraron precipitaciones iguales o superiores a 20.0 mm.

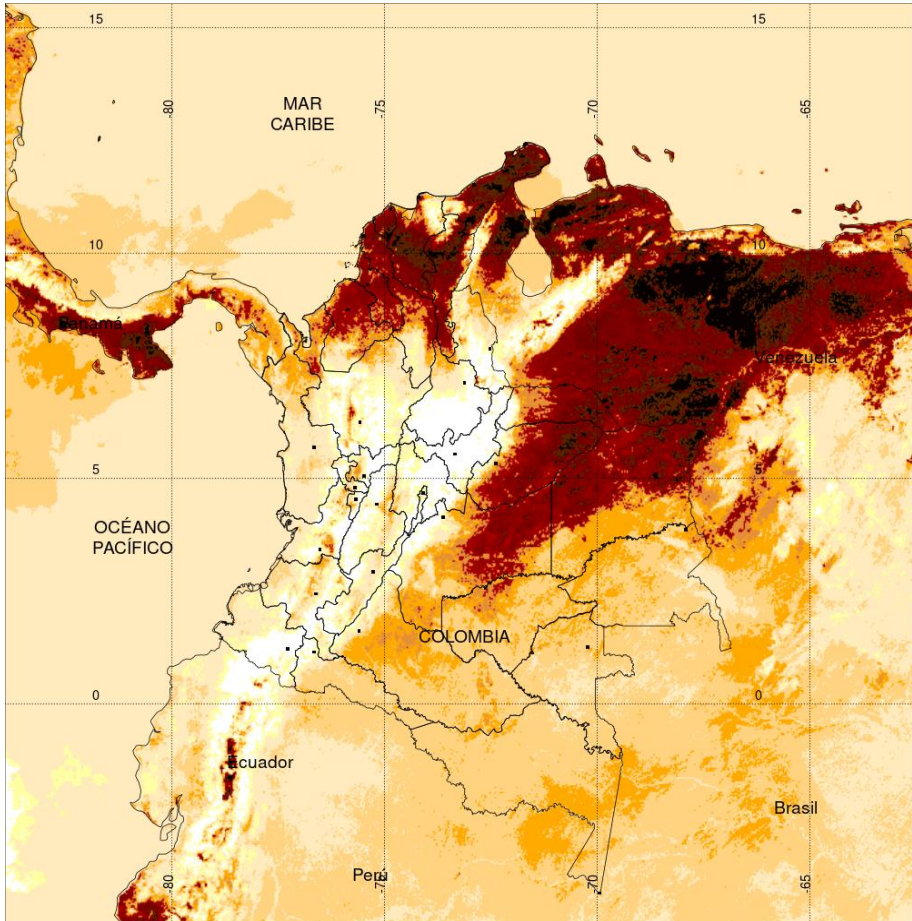
Aclaración: aunque los volúmenes de lluvia registrados en un municipio se relacionan con la ubicación de las estaciones de monitoreo del IDEAM, en ocasiones, dichas estaciones pueden estar distantes de los lugares en donde se concentra la mayor población o alejados de los centros municipales.

DEPARTAMENTO	MUNICIPIO
ANTIOQUIA	Alejandría (21,8), Gómez Plata (20,0).
BOYACÁ	Buenavista (43,5), Pauna (34,3), San Pablo de Borbur (22,1), Apto. Quipama (20,8).
CAUCA	La Vega (87,0) , López de Micay (50,0), Piendamó (40,0), Bolívar (25,0).
CESAR	Chiriguana (29,0), San Alberto (25,0), Pelaya (22,1), Pailitas (20,0).
CHOCÓ	Istmina (34,0), Medio San Juan (22,0).
CUNDINAMARCA	Yacopí (34,9), Paima (20,5), Bojacá (20,4).
HUILA	Aipe (72,0), Colombia (36,3), Teruel (21,0).
NARIÑO	Buesaco (46,1), Barbacoas (34,1), La Llanada (28,3), Maguí (24,0), Samaniego (21,5), El Tablón de Gómez (21,2), Apto. Chachagui (21,0), Pasto (20,5), Samaniego (20,0), Santacruz (20,0).
SANTANDER	San Vicente de Chucurí (57,0), Guadalupe (42,0), El Playón (35,0), Puerto Parra (33,3), El Carmen (29,4), Puerto Parra (28), Contratación (27,4), Barrancabermeja (45 Km en línea recta al sur de la ciudad) (22,2), Cimitarra (21,2), Albania (21,0).
TOLIMA	Ortega (28,7).
VALLE DEL CAUCA	Ansermanuevo (30,0).

NO SE REGISTRARON VALORES MAYORES A LOS HISTÓRICOS DE PRECIPITACIÓN

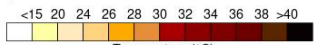


Estimación Satelital (24 Horas)



TEMPERATURA SUPERFICIAL MÁXIMA POR ESTIMACIÓN SATELITAL (GOES-16)
(2020-03-20 09:00:00 a 2020-03-20 18:30:00)

Elaborado por: Oficina del Servicio de Pronósticos y Alertas.



(Producto en evaluación. No son valores oficiales de temperatura)



Temperaturas Máximas

Aclaración: aunque las temperaturas registradas en un municipio se relacionan con la ubicación de las estaciones de monitoreo del IDEAM, en ocasiones, dichas estaciones pueden estar distantes de los lugares en donde se concentra la mayor población o alejados de los centros municipales.

A continuación se relacionan los municipios donde en las últimas 24 horas se registraron temperaturas iguales o superiores a 36.0 °C.

DEPARTAMENTO	MUNICIPIO
ARAUCA	Arauca (37,3).
BOLIVAR	María La Baja (37,4), Magangue (36,4), Pinillos (36,3), Zambrano (36,0), Arjona (36,0).
CASANARE	Trinidad (37,0), Villanueva (36,2).
CESAR	Bosconia (39,2) , Agustín Codazzi (38,4), Valledupar (37,6).
LA GUAJIRA	Urumita (38,0).
META	Puerto López (36,0).
VICHADA	Puerto Carreño (36,6), Cumaribo (36,2).

NO SE REGISTRARON VALORES SUPERIORES A LOS HISTÓRICOS DE TEMPERATURA MÁXIMA

Temperaturas Mínimas

A continuación se relacionan los municipios donde en las últimas 24 horas se registraron temperaturas menores o iguales a 5.0 °C.

DEPARTAMENTO	MUNICIPIO
CAUCA	San Sebastián (2,0), Totoro (4,4).

NO SE REGISTRARON VALORES MENORES A LOS HISTÓRICOS DE TEMPERATURA MÍNIMA

Altos valores de radiación ultravioleta

(Diciembre de 2019 a Marzo de 2020)



Fuente: <https://www.facebook.com/SunlightMedia/photos/a.418646038151549/2055342184481918/?type=1&theater>

Debido a los bajos valores de ozono que se presentan normalmente en el país durante gran parte del año, pero especialmente a finales y principios del mismo y a la poca nubosidad que se espera se presente en gran parte del territorio nacional desde mediados de diciembre y hasta marzo del 2020, principalmente en horas de la mañana y primeras horas de la tarde, se incrementarán los valores de radiación ultravioleta en superficie en todo el país y se recomienda: evitar la exposición directa al Sol entre las 9 de la mañana y las 4 de la tarde; usar ropa protectora cuando se está exponiendo al Sol (camisa de manga larga, sombreros de ala ancha, lentes protectores); incrementar el tiempo de estadía bajo la sombra o use sombrilla; aplicar bloqueadores solares para la piel con un factor de protección 30 o mayor y por último, deben tener especial cuidado las personas de piel blanca y los niños.

Lo anterior es porque el ozono absorbe la radiación ultravioleta procedente del Sol y si su cantidad disminuye durante el periodo mencionado anteriormente, aumentará la radiación ultravioleta en superficie, lo cual puede producir eritemas (quemaduras de la piel por exposición al Sol), acelera el envejecimiento de la piel, afecta el sistema inmunológico y puede producir daños oculares y cáncer de piel, el cual, según el Instituto Nacional de Cancerología, es el que presenta mayor cantidad de casos nuevos reportados en dicha entidad y es el tipo de cáncer con mayor crecimiento año tras año.

Los valores altos y peligrosos de radiación ultravioleta se presentarán en todo el territorio nacional, pero los máximos se darán en las zonas montañosas, en particular al sur de Antioquia, Santanderes, Tolima, Eje Cafetero, Boyacá, Cundinamarca, Huila, Cauca y Nariño.

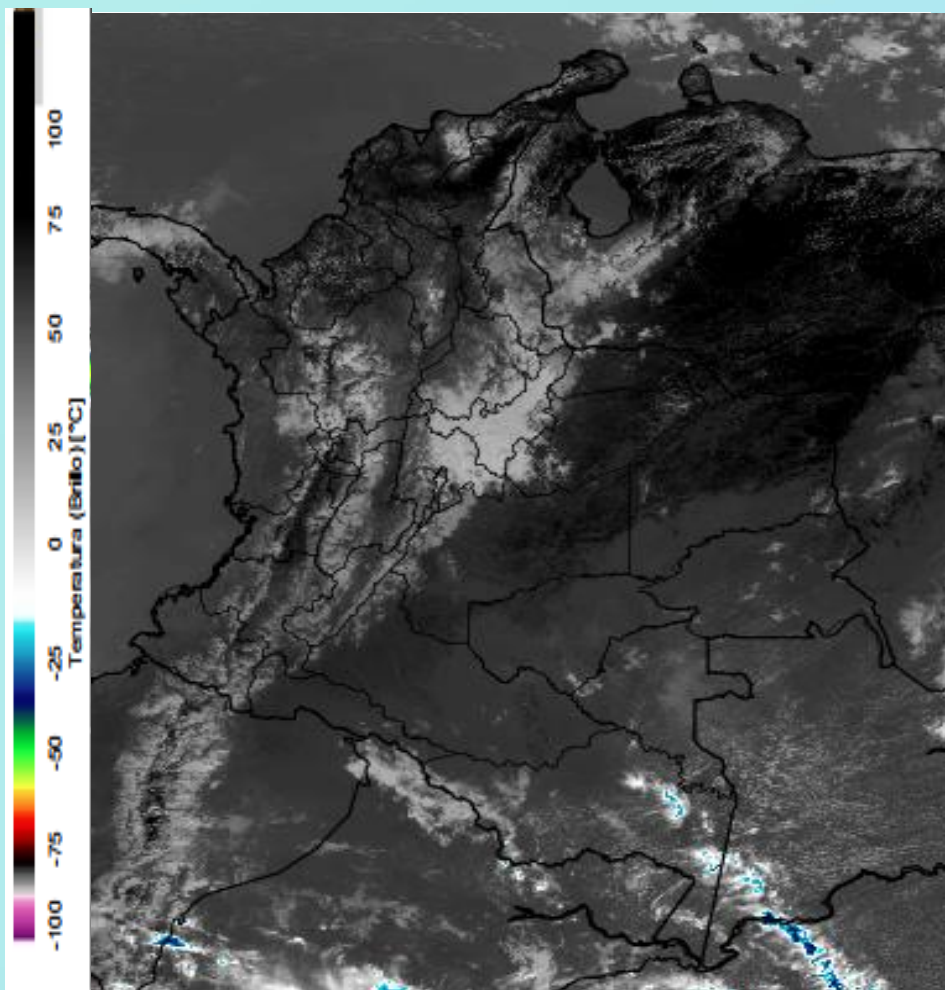
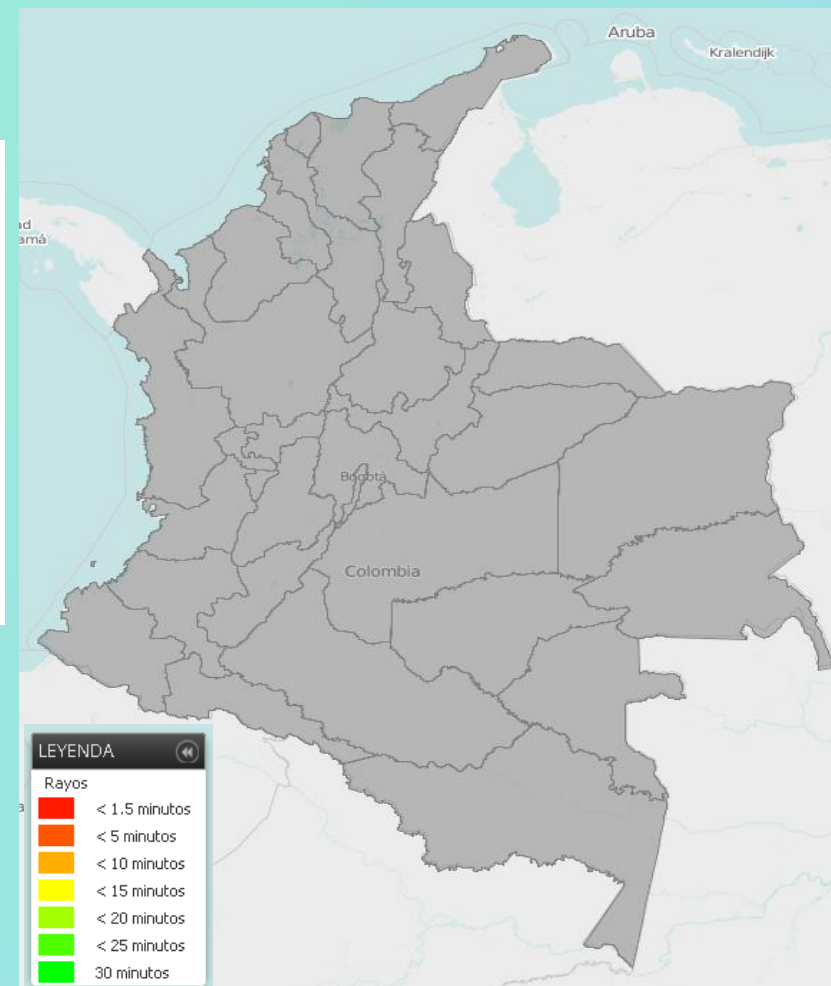


Imagen GOES East Canal Infrarrojo, 21 de marzo de 2020. Hora 11:50 HLC.
Fuente: IDEAM-GOES 16

En las últimas horas se han registrado lluvias en zonas de Santander, Boyacá, Cundinamarca y Chocó. El resto del territorio nacional con nubosidad variable y con predominio de tiempo seco.

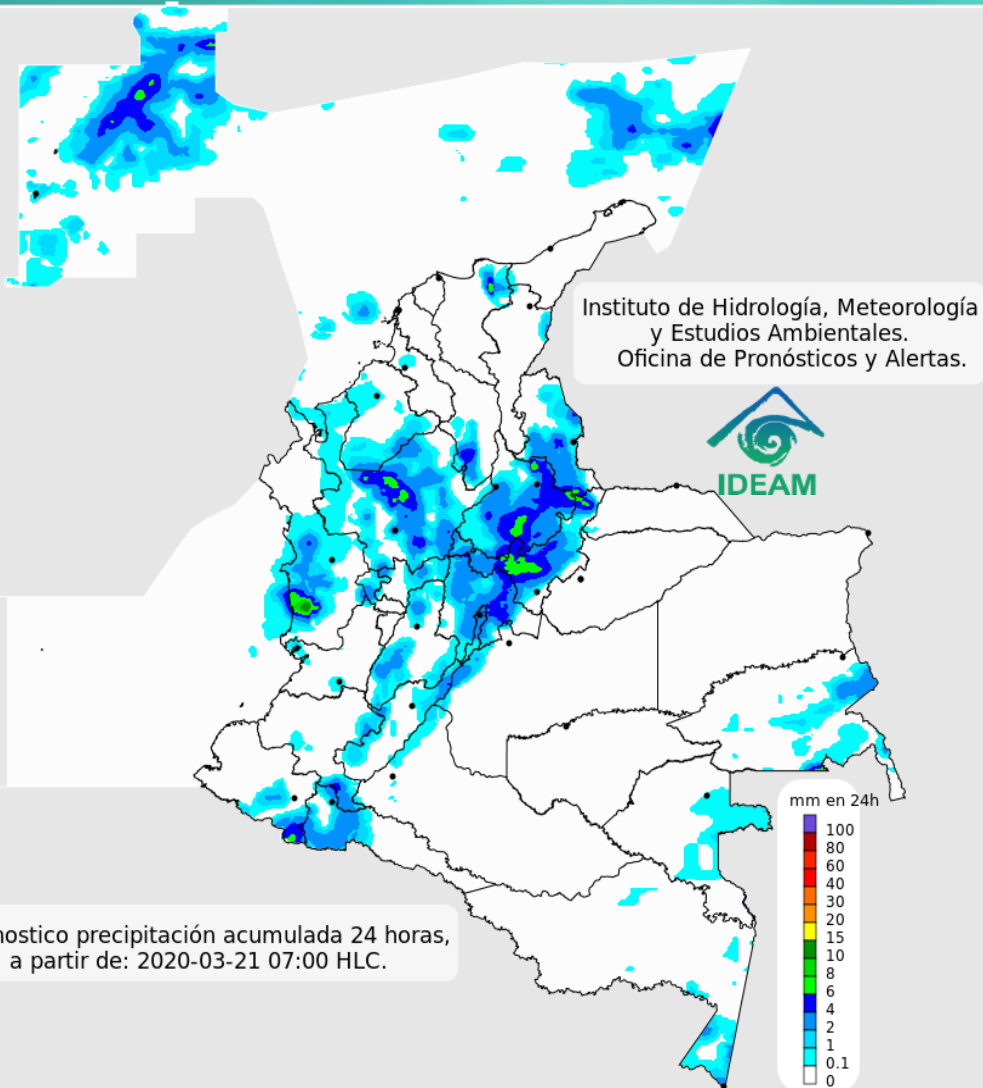


Descargas eléctricas en las últimas 4 horas.
Fuente: Keraunos – Linetview.

- La imagen del canal infrarrojo ($10.3 \mu\text{m}$) permite identificar nubes en cualquier período temporal a partir de la temperatura de brillo de la nube (ver escala de colores). De esta forma, se puede identificar, clasificar y caracterizar la nubosidad en una zona determinada.
- La imagen de las descargas eléctricas muestra los rayos nube-tierra que se han descargado en una zona en las últimas 4 horas (ver escala de colores)



Pronóstico de precipitación para las próximas veinticuatro (24) horas



Condiciones para destacar en las próximas 24 horas

Para las próximas horas se estiman lluvias entre ligeras y moderadas en zonas de los santanderes, Antioquia, Chocó, Cundinamarca y Nariño.

Lloviznas en áreas de Bolívar, Córdoba, Magdalena, Tolima, Putumayo, Vaupés, Guainía y Amazonas. El resto del país con predominio de tiempo seco y nubosidad variable.



Para mayor información sobre el estado del tiempo, alertas y pronósticos, consulte la aplicación móvil **MI PRONÓSTICO**

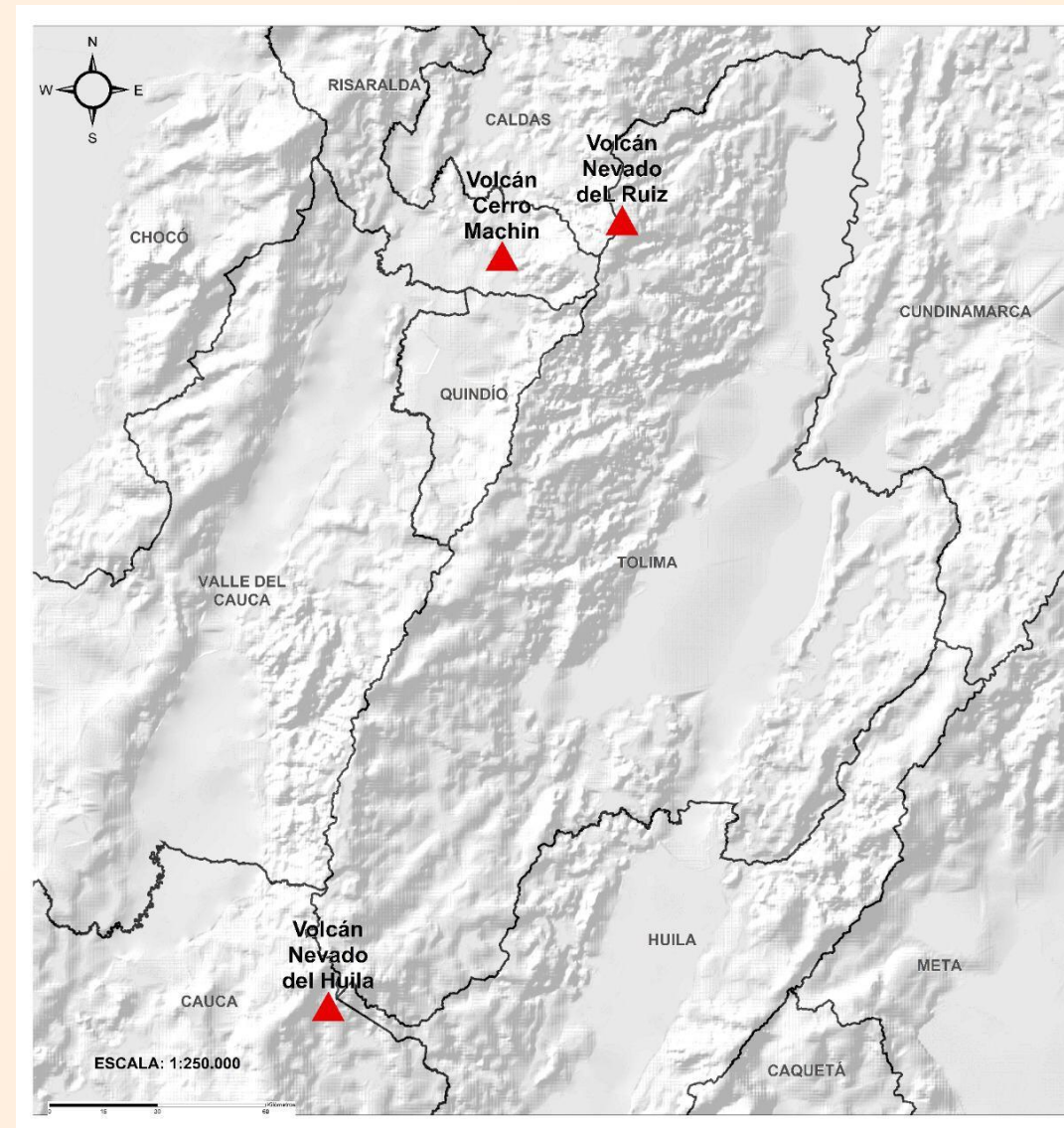
- La resolución espacial del mapa de pronóstico es de 6.5 km aproximadamente. Por lo tanto, fenómenos meteorológicos inferiores a esta escala no están considerados en esta predicción.
- La escala de colores está asociada a un rango de precipitación en el intervalo de tiempo indicado, lo que implica que el pronóstico no es determinista (un valor exacto en una zona) sino corresponde a un pronóstico cuantitativo (un rango de valores en una zona).



Pronóstico zonas volcánicas

Mapa de zonas volcánicas

ÁREA DEL VOLCÁN NEVADO DEL RUIZ			
Mañana: Cielo ligeramente nublado - Tiempo seco			
Tarde: Cielo parcialmente nublado - Lloviznas			
Noche: Cielo ligeramente nublado - Tiempo seco			
Madrugada: Cielo ligeramente nublado - Tiempo seco			
El SERVICIO GEOLÓGICO COLOMBIANO reporta en nivel AMARILLO (III): CAMBIOS EN EL COMPORTAMIENTO DE LA ACTIVIDAD VOLCÁNICA. Lat: 4.89 Lon: -75.32			
ELEVACIÓN (pies)	DIRECCIÓN	VELOCIDAD	
		VELOCIDAD (Nudos)	VELOCIDAD (Km/h)
10.000	OESTE-NOROESTE	0 - 5	0 - 9
18.000	OESTE	10 - 15	18 - 27
24.000	SUR-SUROESTE	10 - 15	18 - 27
30.000	SUR-SUROESTE	10 - 15	18 - 27
ÁREA DEL VOLCÁN NEVADO DEL HUILA			
Mañana: Cielo ligeramente nublado - Tiempo seco			
Tarde: Cielo parcialmente nublado - Lloviznas			
Noche: Cielo ligeramente nublado - Tiempo seco			
Madrugada: Cielo ligeramente nublado - Tiempo seco			
El SERVICIO GEOLÓGICO COLOMBIANO reporta en nivel AMARILLO (III): CAMBIOS EN EL COMPORTAMIENTO DE LA ACTIVIDAD VOLCÁNICA. Lat:2.92 Lon: -76.05			
ELEVACIÓN (pies)	DIRECCIÓN	VELOCIDAD	
		VELOCIDAD (Nudos)	VELOCIDAD (Km/h)
10.000	OESTE-NOROESTE	0 - 5	0 - 9
18.000	OESTE	15 - 20	27 - 37
24.000	SUR-SURESTE	5 - 10	9 - 18
30.000	SURESTE	15 - 20	27 - 37
ÁREA DEL VOLCÁN CERRO MACHÍN			
Mañana: Cielo parcialmente nublado - Tiempo seco			
Tarde: Cielo ligeramente nublado - Tiempo seco			
Noche: Cielo ligeramente nublado - Tiempo seco			
Madrugada: Cielo ligeramente nublado - Tiempo seco			
El SERVICIO GEOLÓGICO COLOMBIANO reporta en nivel AMARILLO (III): CAMBIOS EN EL COMPORTAMIENTO DE LA ACTIVIDAD VOLCÁNICA. Lat:4.80 Lon: -75.62			
ELEVACIÓN (pies)	DIRECCIÓN	VELOCIDAD	
		VELOCIDAD (Nudos)	VELOCIDAD (Km/h)
10.000	OESTE	0 - 5	0 - 9
18.000	OESTE	15 - 20	27 - 37
24.000	SUR-SUROESTE	10 - 15	18 - 27
30.000	SUR	10 - 15	18 - 27





Pronóstico zonas volcánicas

ÁREA DEL VOLCÁN GALERAS

Mañana: Cielo parcialmente nublado - Tiempo seco

Tarde: Cielo nublado - Tiempo seco

Noche: Cielo ligeramente nublado - Tiempo seco

Madrugada: Cielo ligeramente nublado - Tiempo seco

EL SERVICIO GEOLÓGICO COLOMBIANO reporta en nivel AMARILLO (III): CAMBIOS EN EL COMPORTAMIENTO DE LA ACTIVIDAD VOLCÁNICA. Lat: 1.55 Lon: -77.37

ELEVACIÓN (pies)	DIRECCIÓN	VELOCIDAD	
		VELOCIDAD (Nudos)	VELOCIDAD (Km/h)
10.000	OESTE	0 - 5	0 - 9
18.000	OESTE	15 - 20	27 - 37
24.000	SURESTE	5 - 10	9 - 18
30.000	ESTE-SURESTE	15 - 20	27 - 37

ÁREA DEL COMPLEJO VOLCÁNICO CHILES-CERRO NEGRO DE MAYASQUER

Mañana: Cielo parcialmente nublado - Tiempo seco

Tarde: Cielo parcialmente nublado - Tiempo seco

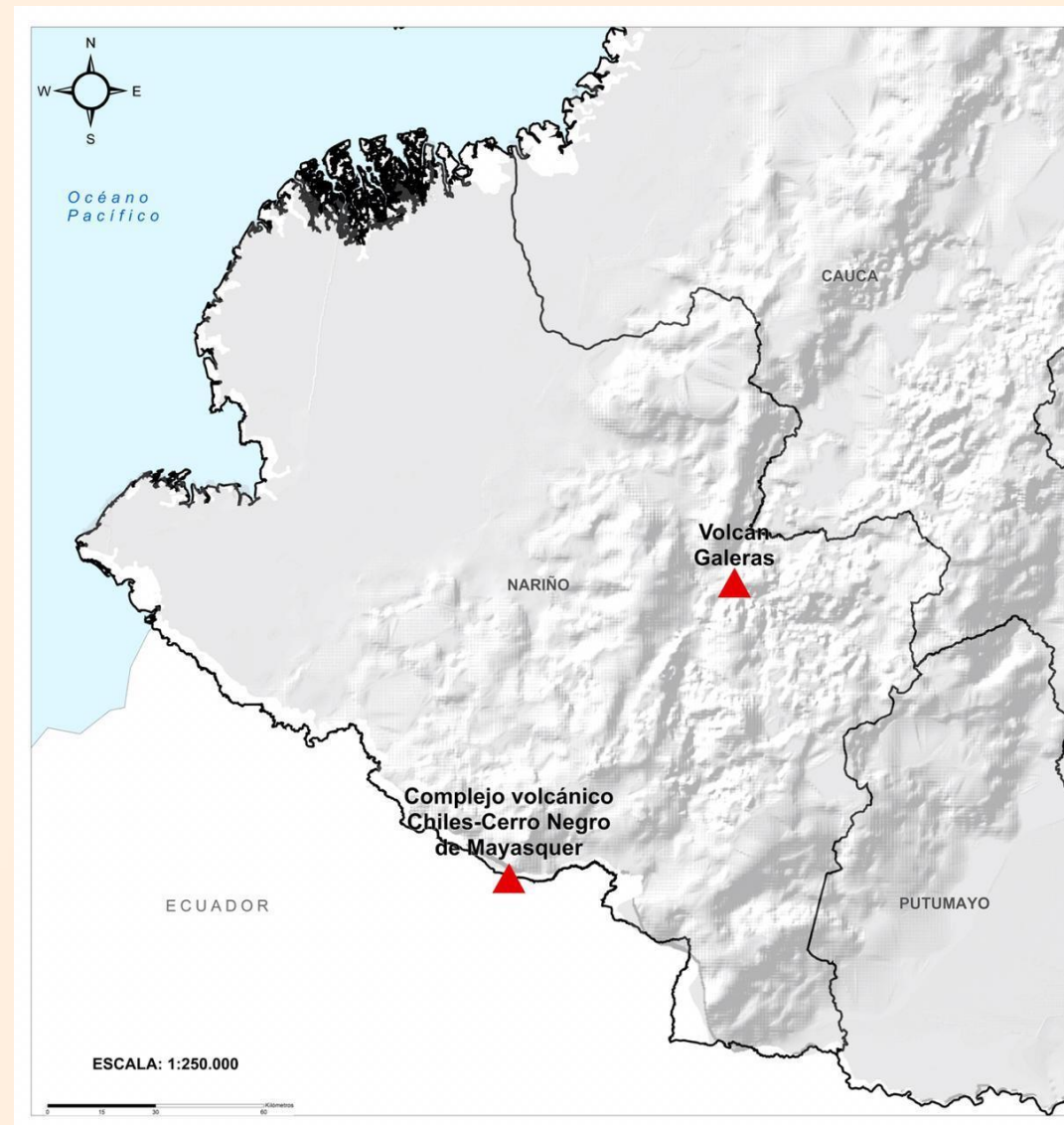
Noche: Cielo ligeramente nublado - Tiempo seco

Madrugada: Cielo ligeramente nublado - Tiempo seco

EL SERVICIO GEOLÓGICO COLOMBIANO reporta en nivel AMARILLO (III): CAMBIOS EN EL COMPORTAMIENTO DE LA ACTIVIDAD VOLCÁNICA. Lat: 0.81 - Lon: 77.93 Lat: 0.76 Lon: -77.95

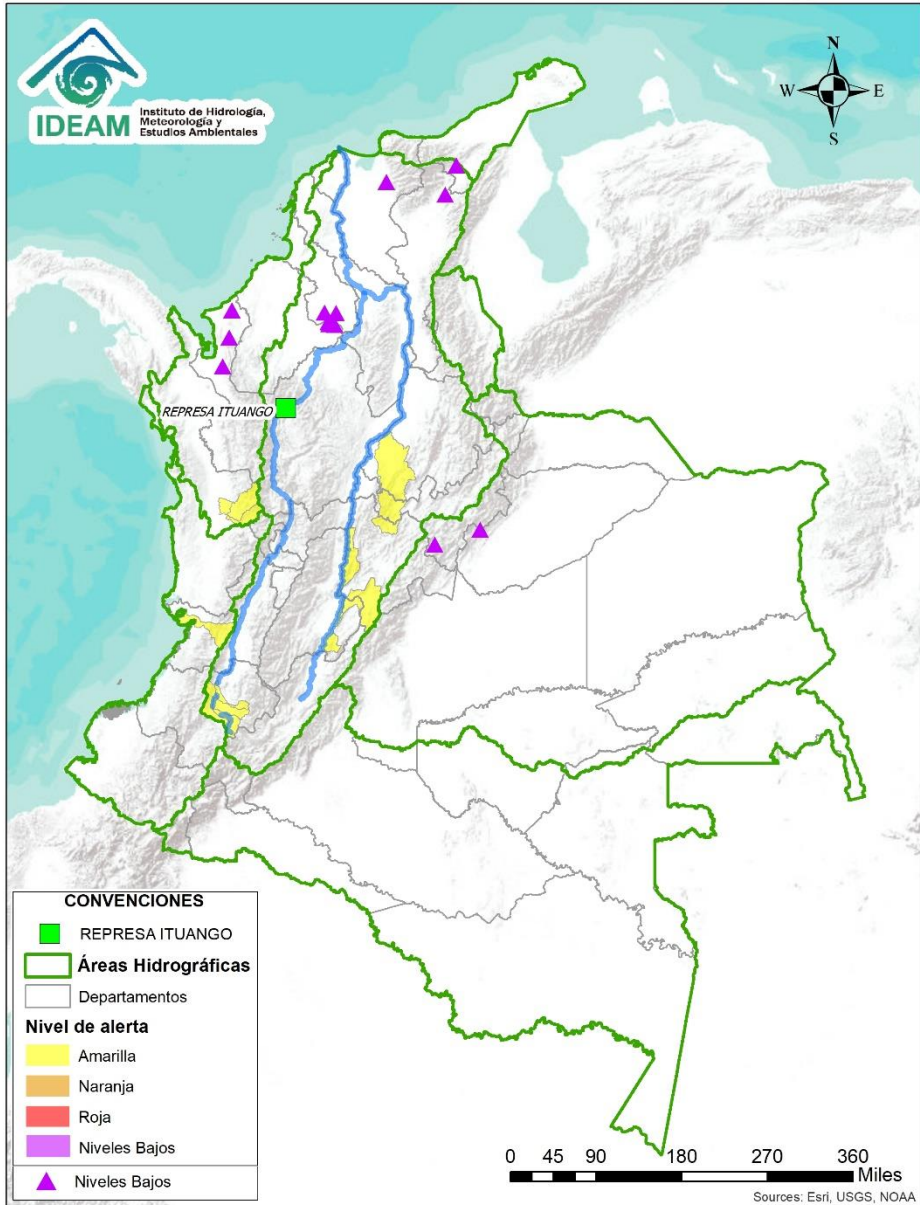
ELEVACIÓN (pies)	DIRECCIÓN	VELOCIDAD	
		VELOCIDAD (Nudos)	VELOCIDAD (Km/h)
10.000	OESTE-NOROESTE	0 - 5	0 - 9
18.000	OESTE	15 - 20	27 - 37
24.000	SURESTE	5 - 10	9 - 18
30.000	ESTE-SURESTE	15 - 20	27 - 37

Mapa de zonas volcánicas





Alertas Hidrológicas



Caño Cristales el río de los cinco colores, paraíso tropical! (Sierra de La Macarena – Meta, Colombia). – Autor: Mcleods, 19 de Febrero de 2018
Fuente: https://upload.wikimedia.org/wikipedia/commons/3/3e/Flashpacker_Connect_-_Cano_Cristales_.webp

FEWS COLOMBIA

SISTEMA DE PRONÓSTICOS HIDROLÓGICOS Y ALERTAS TEMPRANAS

Consulte aquí el estado de los niveles en los ríos del país:

<http://fews.ideam.gov.co/colombia/MapaEstacionesColombiaEstado.html>



Nota 1: Las alertas hidrológicas pueden ser corregidas y/o actualizadas en el futuro. No representa una certificación oficial del IDEAM.

Nota 2: Es probable que los eventos hidrológicos reportados en las alertas emitidas no se estén presentando sobre los ríos principales sino sobre sus afluentes.

Nota 3: El IDEAM le recomienda a la población ribereña estar muy atentos al comportamiento de los niveles de los ríos y atender las recomendaciones que la Unidad Nacional de Gestión del Riesgo de Desastres (UNGRD) emita para la implementación de medidas de contingencia ante posibles afectaciones por desbordamientos e inundaciones.



LLUVIAS



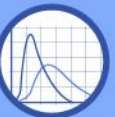
NIVELES BAJOS



NIVELES ALTOS



CRECIENTE SÚBITA



TRANSITO DE CRECIENTES



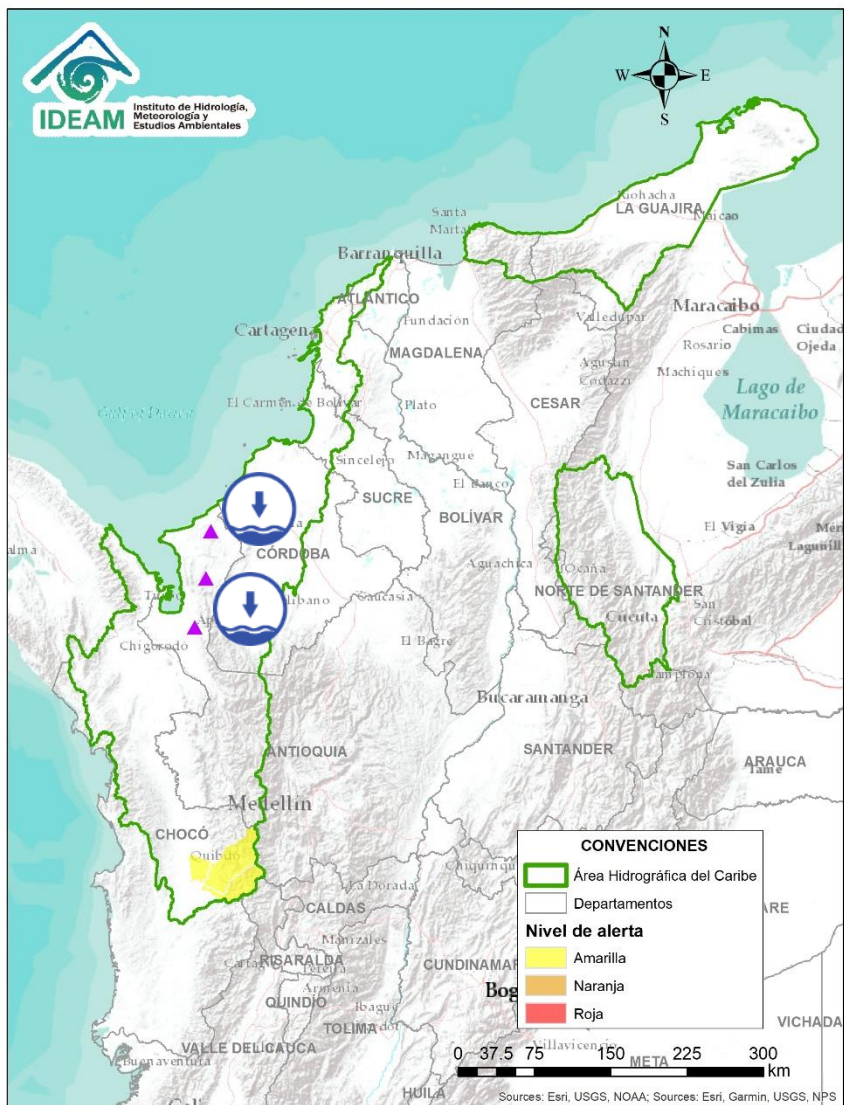
CRECIENTE POR DESEMBALSE



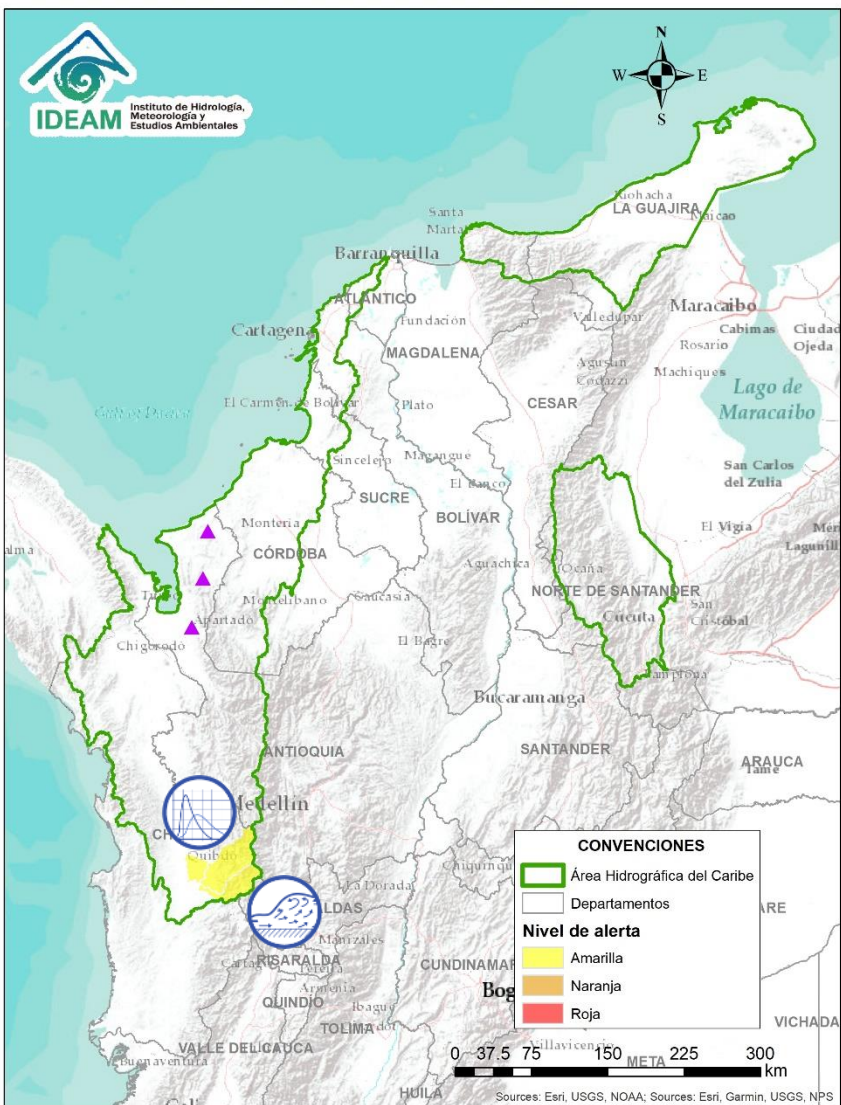
INUNDACIONES



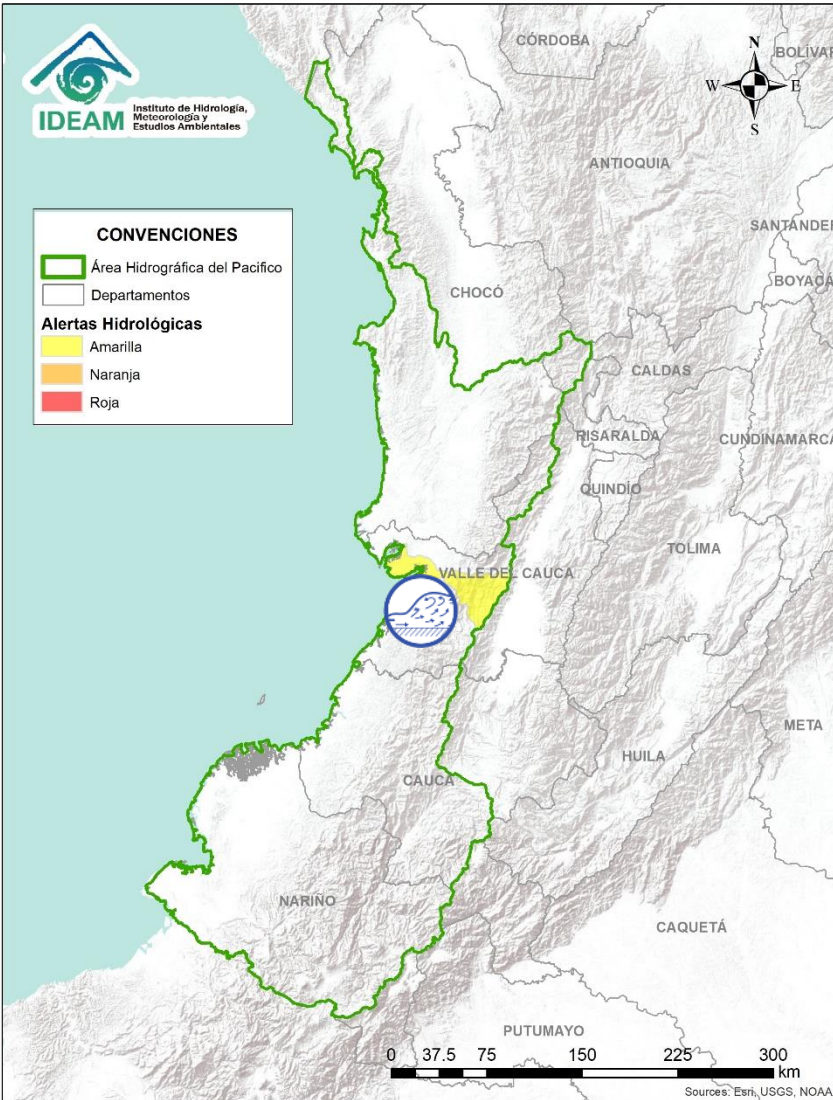
Área Hidrográfica del Caribe




Alerta	Zona Hidrografica	Subzona o Cuenca Hidrografica	Descripción de la alerta hidrológica
	Caribe - Litoral	Cuenca del río Mulatos	Niveles bajos en el río Mulatos y sus afluentes, los cuales pueden estar afectando la disponibilidad del recurso hídrico en el municipio de Turbo (Antioquia).
	Caribe - Litoral	Afluentes a la cuenca del río León	Niveles bajos en el río León y sus afluentes, generando desabastecimiento de agua en 6 veredas de la zona rural de Chigorodó.
	Caribe - Litoral	Cuenca de los ríos Jobo y El Bote	Niveles bajos en los ríos Jobo y el Bote, en zona de influencia del municipio de Arboletes (Antioquia), situación que podría causar desabastecimiento de agua.
	Caribe - Litoral	Cuenca del río San Juan	Niveles bajos en el río San Juan y sus afluentes, los cuales están afectando la disponibilidad de agua a la población del municipio de San Juan de Urabá (Antioquia).

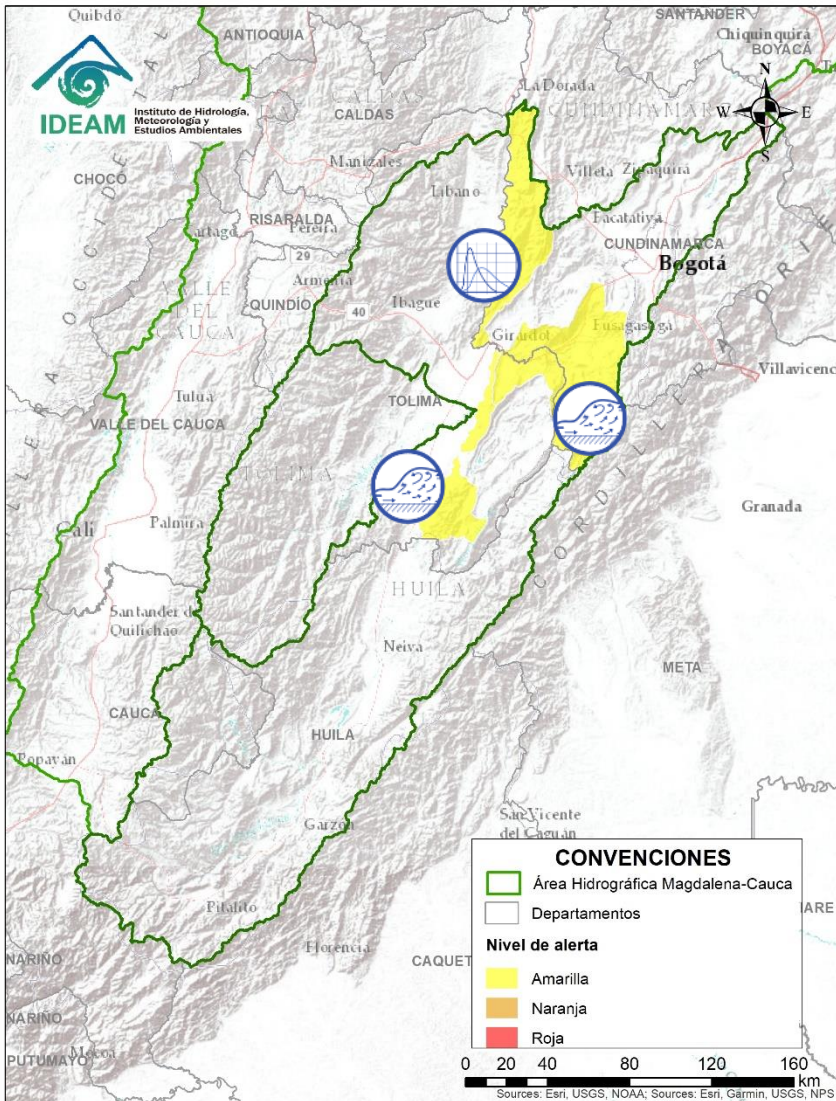





Alerta	Zona Hidrografica	Subzona o Cuenca Hidrografica	Descripción de la alerta hidrológica
	Atrato-Darién	Cuenca alta del río Atrato	Probabilidad de creciente súbita en las cuencas de los ríos Andágueda, Alto Atrato, Cabi y Otros directos al Atrato y sus afluentes. Se registró creciente súbita sobre el río Atrato a la altura del municipio de Lloró y su tránsito a la altura de la zona urbana de Quibdó.



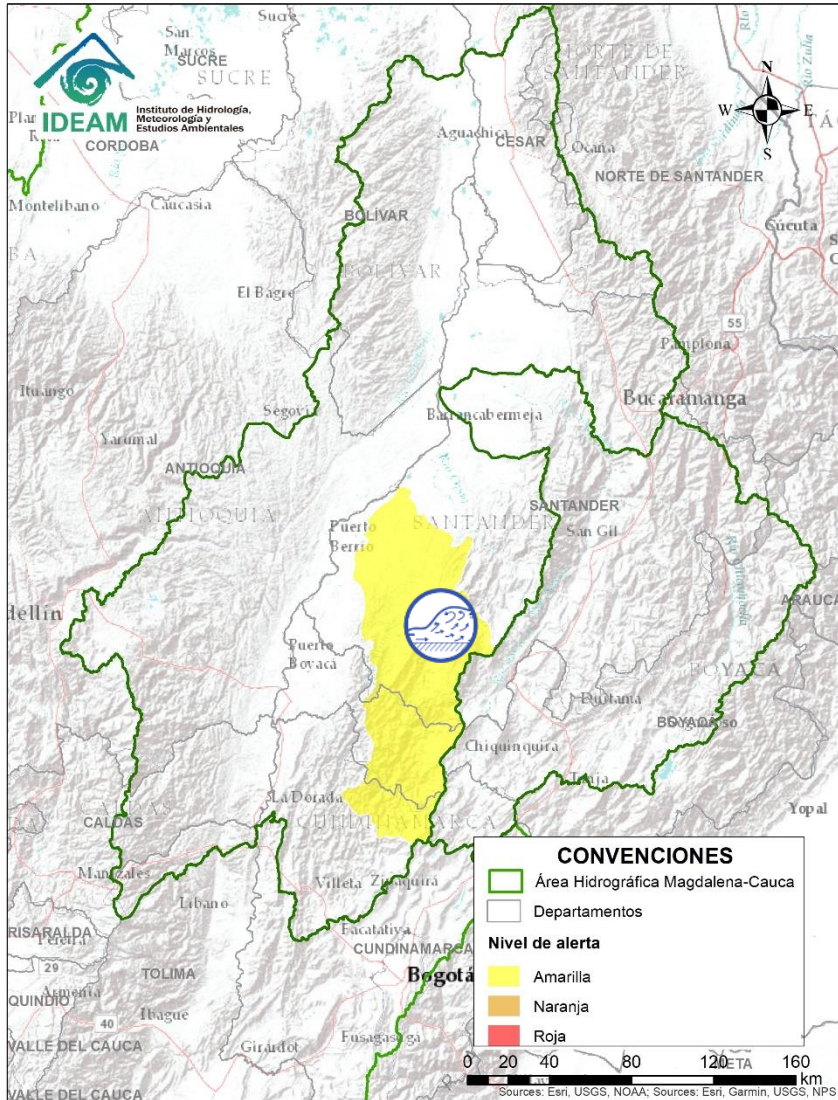
Alerta	Zona Hidrografica	Subzona o Cuenca Hidrografica	Descripción de la alerta hidrológica
	Tapaje-Dagua-Directos	Cuenca río Dagua	Creciente súbitas sobre en la parte baja del río Dagua a la altura del municipio de Buenaventura.


Área Hidrográfica del Magdalena – Cauca (cuena alta del río Magdalena)



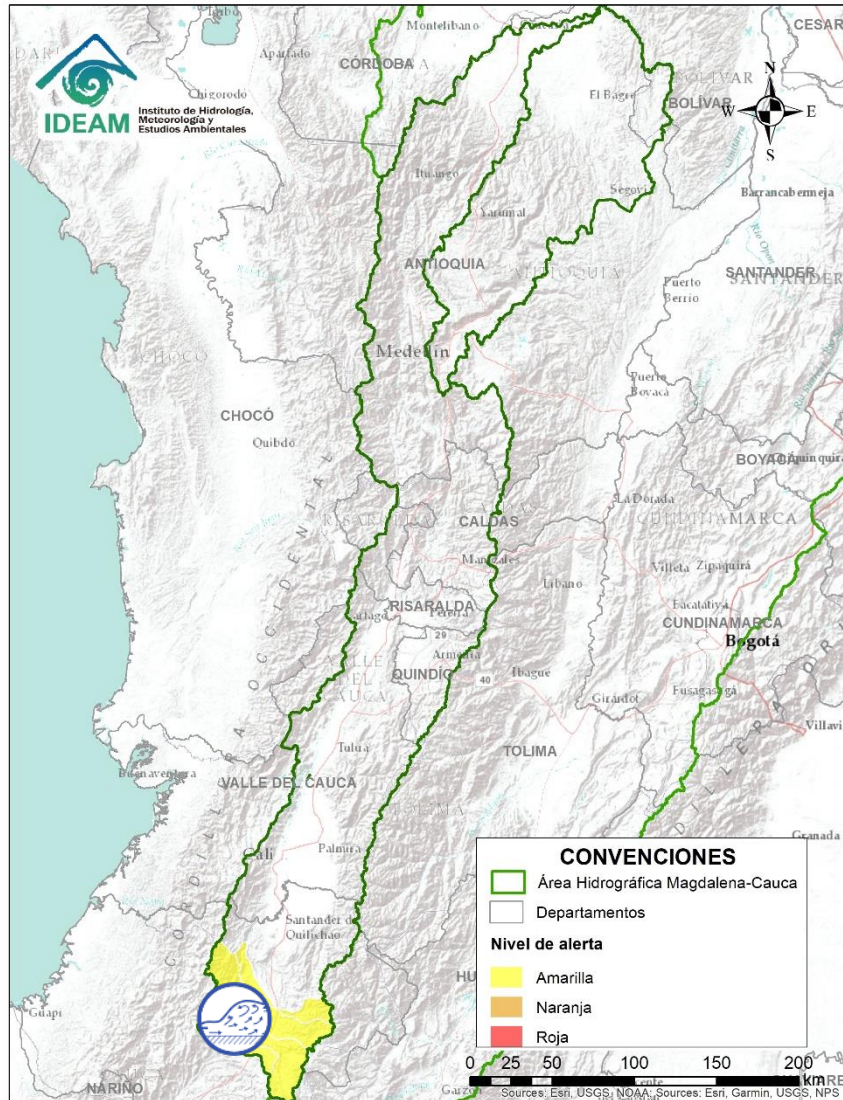
Alerta	Zona Hidrográfica	Subzona o Cuenca Hidrográfica	Descripción de la alerta hidrológica
	Alto Magdalena	Directos Magdalena entre ríos Cabrera y Sumapaz	Probabilidad de crecientes súbitas en los directos al Magdalena entre los ríos Cabrera y Sumapaz.
	Alto Magdalena	Cuenca del río Sumapaz	Crecientes súbitas sobre el río Sumapaz entre los municipios de Cabrera y Pandi.
	Alto Magdalena	Cuenca Río Seco y otros directos al Magdalena	Probabilidad de crecientes súbitas en el río Seco y otros directos al Magdalena.

Área Hidrográfica del Magdalena – Cauca (cuenca media del río Magdalena)



Alerta	Zona Hidrográfica	Subzona o Cuenca Hidrográfica	Descripción de la alerta hidrológica
	Medio Magdalena	Cuenca de los afluentes al río Carare - Minero	Crecientes súbitas sobre el cauce principal del río Carare a la altura del municipio Cimitarra (Santander).

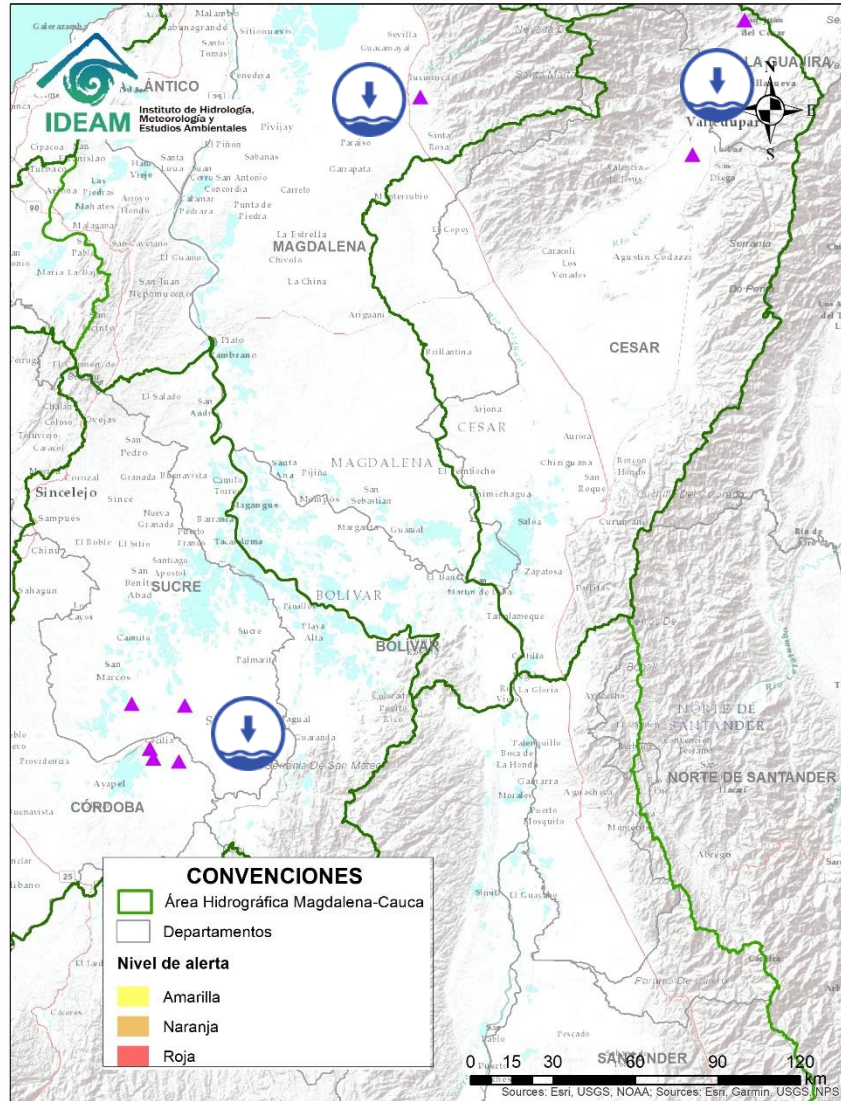
Área Hidrográfica del Magdalena – Cauca (cuenca del río Cauca)



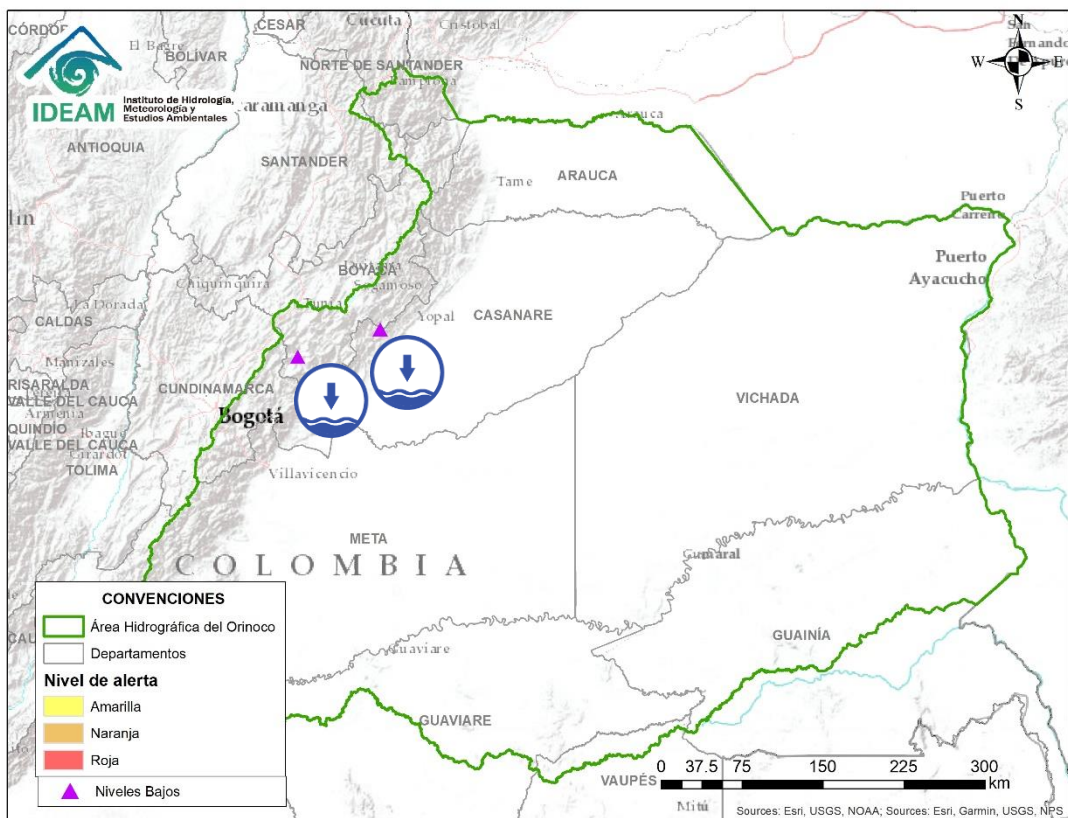
Alerta	Zona Hidrografica	Subzona o Cuenca Hidrografica	Descripción de la alerta hidrológica
	Cauca	Cuenca alta del río Cauca	Probabilidad de crecientes súbitas sobre las cuencas de los ríos Molinos, Piendamó, Palacé, Salado y otros tributarios a la cuenca alta del río Cauca.



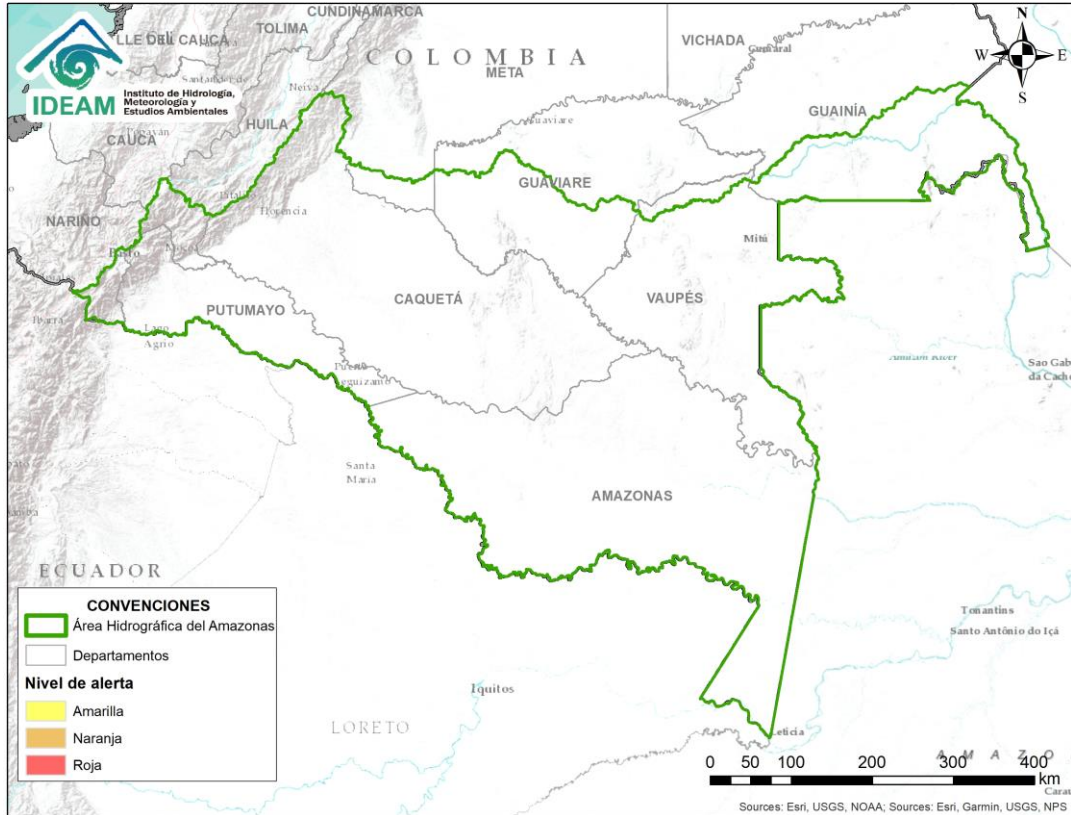
Área Hidrográfica del Magdalena – Cauca (cuena baja del río Magdalena)



Alerta	Zona Hidrográfica	Subzona o Cuena Hidrográfica	Descripción de la alerta hidrológica
	Bajo Magdalena	Cuena del río Aracataca	Niveles bajos en el río Aracataca y sus afluentes, que puede afectar la disponibilidad del recurso hídrico para las actividades agropecuarias del municipio de Aracataca (Magdalena).
	Cesar	Cuena del alta y media del río Cesar	Niveles bajos en la parte alta y media del río Cesar y sus afluentes, especialmente el río Guatapurí, los cuales pueden estar afectando la disponibilidad del recurso hídrico en los municipios de San Juan del Cesar (La Guajira) y Valledupar (Cesar).
	Magdalena -Cauca	Bajo San Jorge – La Mojana	Niveles bajos en el río San Jorge (municipio de San Marcos), caño Pasifueres (corregimiento de Pasifueres) y caño San Matías (corregimientos de Alfonso López, Sincelejito y Rondón), los cuales actualmente se encuentran limitando la navegabilidad en La Mojana.



Alerta	Zona Hidrográfica	Subzona o Cuenca Hidrográfica	Descripción de la alerta hidrológica
	Meta	Cuenca del río Garagoa	Niveles bajos en el río Garagoa a la altura del municipio de Garagoa (Boyacá), con valores por debajo del mínimo histórico. También se reporta disminución importante en el volumen almacenado en el embalse La Esmeralda (Chivor).
	Meta	Cuenca del río Cusiana	Niveles bajos en el río Cusiana y varios de sus afluentes, a la altura del municipio de Pajarito (Boyacá) y Maní (Casanare).



**CONDICIONES
NORMALES**



Estado de los Embalses

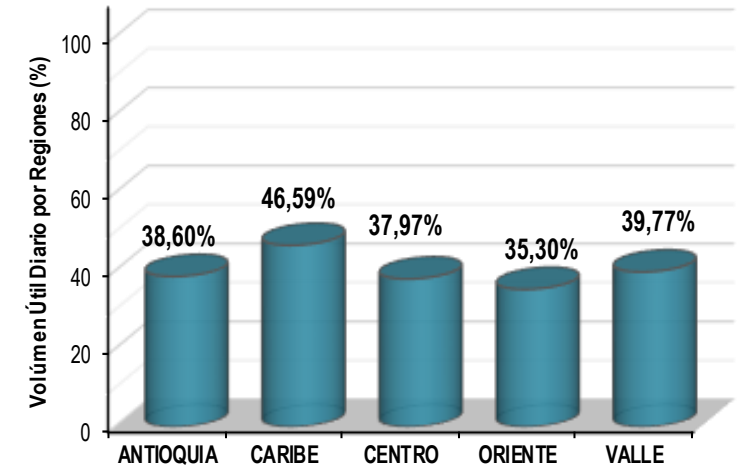
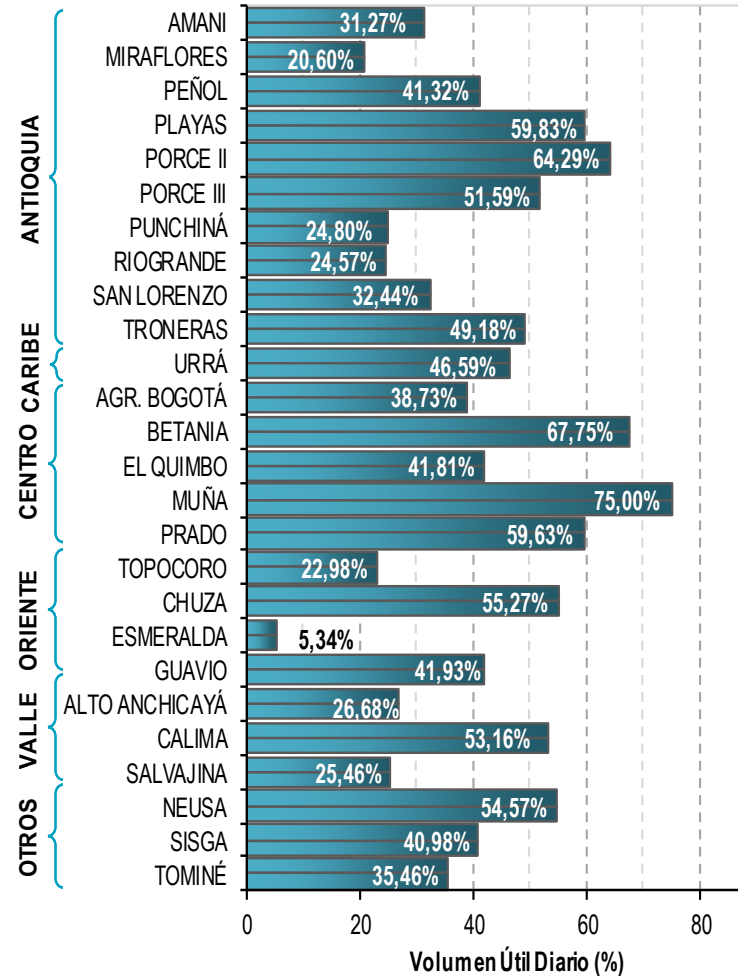


A continuación se relaciona el volumen útil diario de los principales embalses del país (expresado en porcentaje), de acuerdo con la información reportada por XM S.A. E.S.P en la siguiente dirección electrónica: <http://ido.xm.com.co/ido/SitePages/hidrologia.aspx?q=reservas>



VOLUMEN ÚTIL DIARIO EN LOS PRINCIPALES EMBALSES DEL PAÍS

Viernes, 20 de marzo de 2020



Infografía: Fuente:



RESUMEN

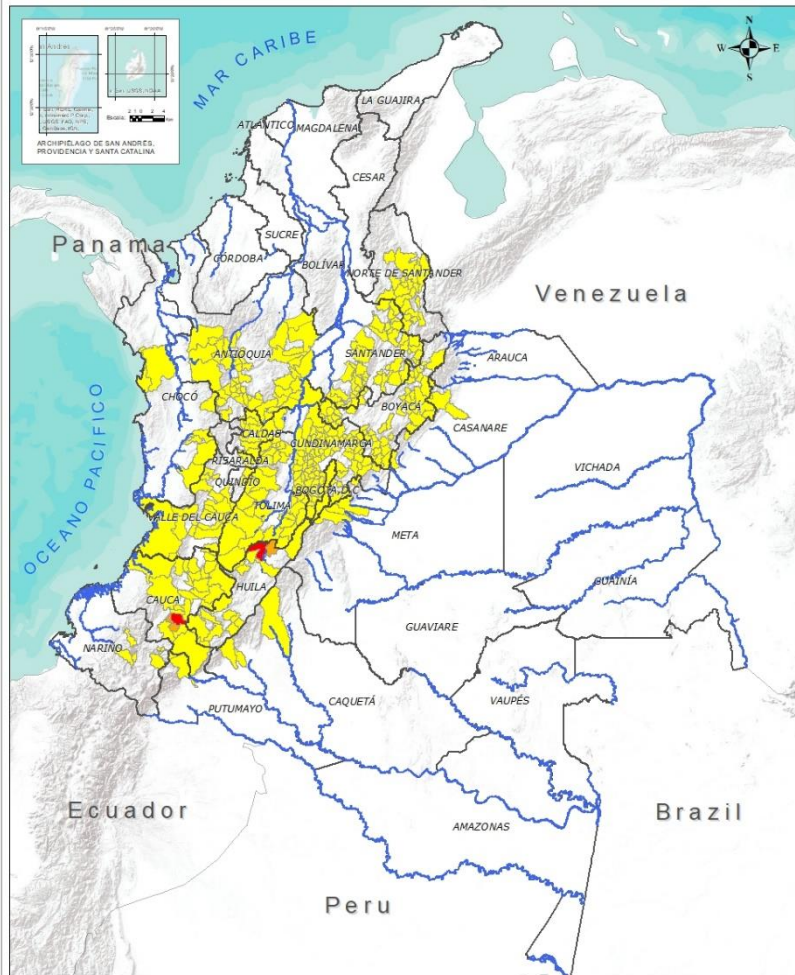
Debido al aumento de las precipitaciones se presenta saturación de humedad en los suelos ocasionando probabilidad moderada y baja de ocurrencia de deslizamientos de tierra en algunos municipios de los departamentos de la región Andina, Amazonía, Orinoquia y Pacífico.



Fuente: <https://www.telesurtv.net/>



Pronóstico de la Amenaza por Deslizamientos de Tierra



INSTITUTO DE HIDROLOGÍA, METEOROLOGÍA Y ESTUDIOS AMBIENTALES - IDEAM
Pronóstico de la Amenaza por Deslizamientos
Oficina del servicio de pronóstico y alertas.

Legenda

- Hidrografía
- Límite Departamental
- Límite Intermunicipal

Amenaza

- Sin Amenaza
- Baja
- Moderada
- Alta

Información de Referencia

PROYECCIÓN: Datum de Gauss
MEDIDA: METROS
UNIDAD DE LA COTA: METROS SL
COORDENADAS GEOGRÁFICAS: UTM
COORDENADAS PLANAS: UTM
Escala: 1:500,000
Fecha: MARZO 2020
Sistema de Referencia: SRS2011

DEPARTAMENTO	Nº
CAUCA	1
HUILA	1
TOTAL	2

TOTAL DEPARTAMENTOS: 2

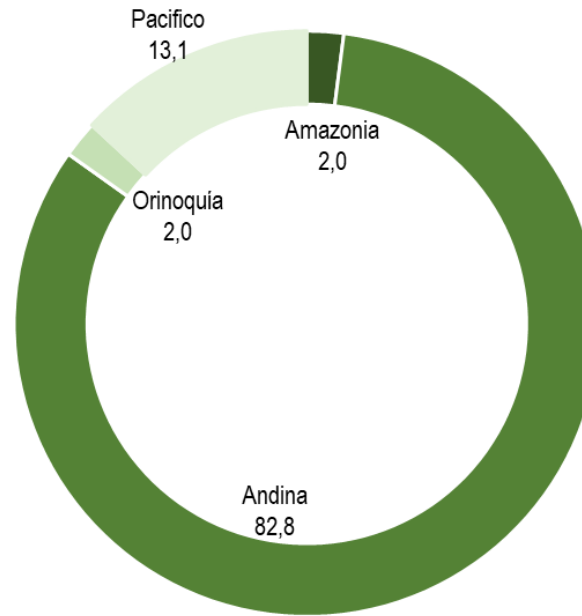
DEPARTAMENTO	Nº
CAUCA	2
HUILA	1
TOTAL	3

TOTAL DEPARTAMENTOS: 3

DEPARTAMENTO	Nº
ANTIOQUIA	50
BOYACÁ	55
CALDAS	15
CAQUETÁ	3
CASANARE	5
CAUCA	22
CHOCÓ	7
CUNDINAMARCA	89
HUILA	11
META	4
NARIÑO	7
NORTE DE SANTANDER	20
PUTUMAYO	1
QUINDÍO	3
RISARALDA	1
SANTANDER	44
TOLIMA	32
VALLE DEL CAUCA	17
TOTAL	386

TOTAL DEPARTAMENTOS: 18

Alertas por Región

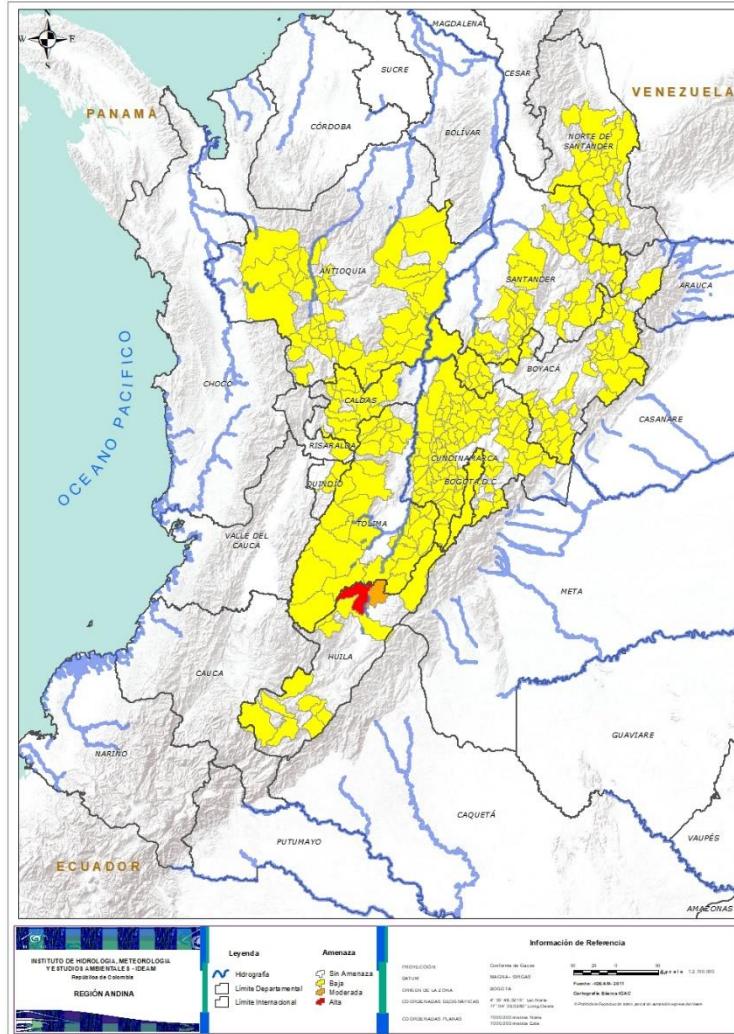


TOTAL MUNICIPIOS: 391

■ Amazonia ■ Andina ■ Caribe ■ Orinoquia ■ Pacifico



REGIÓN ANDINA



Alerta

SITIOS PARA LOS CUALES SE GENERA LA ALERTA



HUILA: Aipe.



HUILA: Villavieja.



ANTIOQUIA: Abejorral, Abriaquí, Amagá, Amalfi, Andes, Angelópolis, Argelia, Armenia, Belmira, Buriticá, Caldas, Cañasgordas, Caracolí, Caramanta, Ciudad Bolívar, Concordia, Dabeiba, Fredonia, Frontino, Giraldo, Heliconia, La Unión, Maceo, Medellín, Montebello, Nariño, Olaya, Puerto Berrío, Puerto Nare, Puerto Triunfo, Remedios, Sabanalarga, Salgar, San Carlos, San Francisco, San Jerónimo, San Luis, San Pedro De Los Milagros, Santa Bárbara, Santa Fe De Antioquia, Segovia, Sonsón, Sopetrán, Titiribí, Toledo, Uramita, Urroa, Venecia, Yalí, Yolombó.

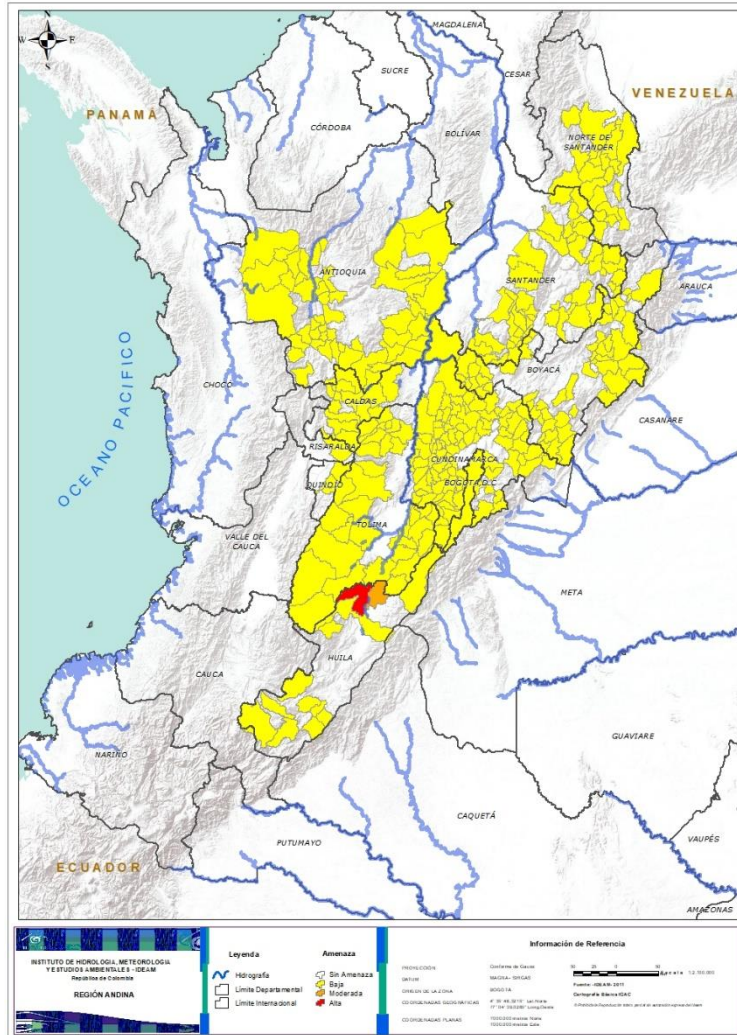
BOYACÁ: Almeida, Betétiva, Boavita, Buenavista, Campohermoso, Chinavita, Chita, Chivor, Coper, Corrales, Covarachía, El Espino, Gámeza, Garagoa, Guicán, La Uvita, La Victoria, Labranzagrande, Macanal, Maripí, Miraflores, Mongua, Monquirá, Muzo, Otanche, Pachavita, Pajarito, Panqueba, Pauna, Paya, Paz De Rio, Pesca, Pisba, Puerto Boyacá, Quípama, Rondón, Saboyá, San Eduardo, San José De Pare, San Luis De Gaceno, San Mateo, San Pablo De Borbur, Santa María, Santana, Soatá, Socha, Socotá, Sogamoso, Susacón, Tasco, Tibaná, Tópaga, Turmequé, Úmbita, Ventaquemada.

CALDAS: Aguadas, Chinchiná, Filadelfia, La Merced, Manizales, Manzanares, Marmato, Marulanda, Neira, Pácora, Pensilvania, Salamina, Samaná, Supia, Villamaria.

CUNDINAMARCA: Agua De Dios, Albán, Anapoima, Anolaima, Apulo, Arbeláez, Beltrán, Bituima, Bogotá, D.c., Bojacá, Cabrera, Cachipay, Caparrapí, Cáqueza, Carmen De Carupa, Chaguani, Chipaque, Choachí, Chocontá, Cogua, Cucunubá, El Colegio, El Peñón, El Rosal, Facatativá, Fusagasugá, Gachalá, Gachetá, Gama, Granada, Guaduas, Guatavita, Guayabal De Siquima, Guayabetal, Gutiérrez, Jerusalén, Junín, La Calera, La Mesa, La Palma, La Peña, La Vega, Lenguazaque, Machetá, Manta, Nilo, Nimaima, Nocaima, Pacho, Paima, Pandi, Pasca, Pulí, Quebradanegra, Quetame, Quipile, Ricaurte, San Antonio De Tequendama, San Bernardo, San Cayetano, San Francisco, San Juan De Rioseco, Sasaima, Sesquilé, Sibaté, Sylvania, Soacha, Subachoque, Suesca, Supatá, Sutatausa, Tabio, Tausa, Tena, Tibacuy, Tocaima, Topaipí, Ubalá, Útica, Venecia, Vergara, Vianí, Villagómez, Villapinzón, Villeta, Viotá, Yacopí, Zipacón, Zipaquirá.



REGIÓN ANDINA



Alerta

SITIOS PARA LOS CUALES SE GENERA LA ALERTA



HUILA: Altamira, Colombia, Guadalupe, La Plata, Neiva, Pitalito, Saladoblanco, San Agustín, Santa María, Suaza, Tarqui.

NORTE DE SANTANDER: Arboledas, Cáchira, Cácuta, Chinácota, Cúcuta, Cucutilla, Durania, El Zulia, Gramalote, Hacarí, Labateca, Lourdes, Mutiscua, Pamplona, Salazar, San Cayetano, Santiago, Sardinata, Silos, Villa Caro.

QUINDÍO: Calarcá, Córdoba, Salento.

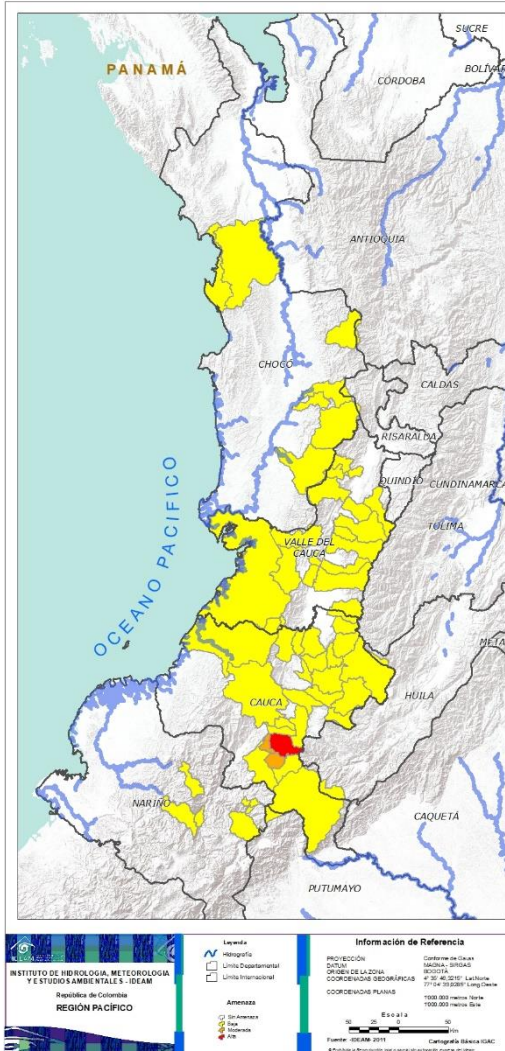
RISARALDA: Santa Rosa De Cabal.

SANTANDER: Aguada, Albania, Barbosa, Bucaramanga, Carcasí, Cerrito, Charalá, Charta, Chipatá, Concepción, Confines, Contratación, Coromoro, El Carmen, El Guacamayo, El Playón, Florián, Floridablanca, Girón, Guaca, Guavatá, Güepsa, La Belleza, La Paz, Landázuri, Lebrija, Macaravita, Málaga, Matanza, Mogotes, Oiba, Onzaga, Piedecuesta, Puente Nacional, San Andrés, San Benito, San Miguel, San Vicente De Chucurí, Santa Helena Del Opón, Sucre, Suratá, Tona, Valle De San José, Vélez.

TOLIMA: Alpujarra, Anzoátegui, Armero (Guayabal), Ataco, Cajamarca, Carmen De Apicalá, Casabianca, Chaparral, Cunday, Dolores, Falan, Fresno, Herveo, Ibagué, Icononzo, Lérida, Líbano, Melgar, Murillo, Natagaima, Ortega, Palocabildo, Planadas, Prado, Purificación, Rioblanco, Roncesvalles, Rovira, San Antonio, Suárez, Villahermosa, Villarrica.



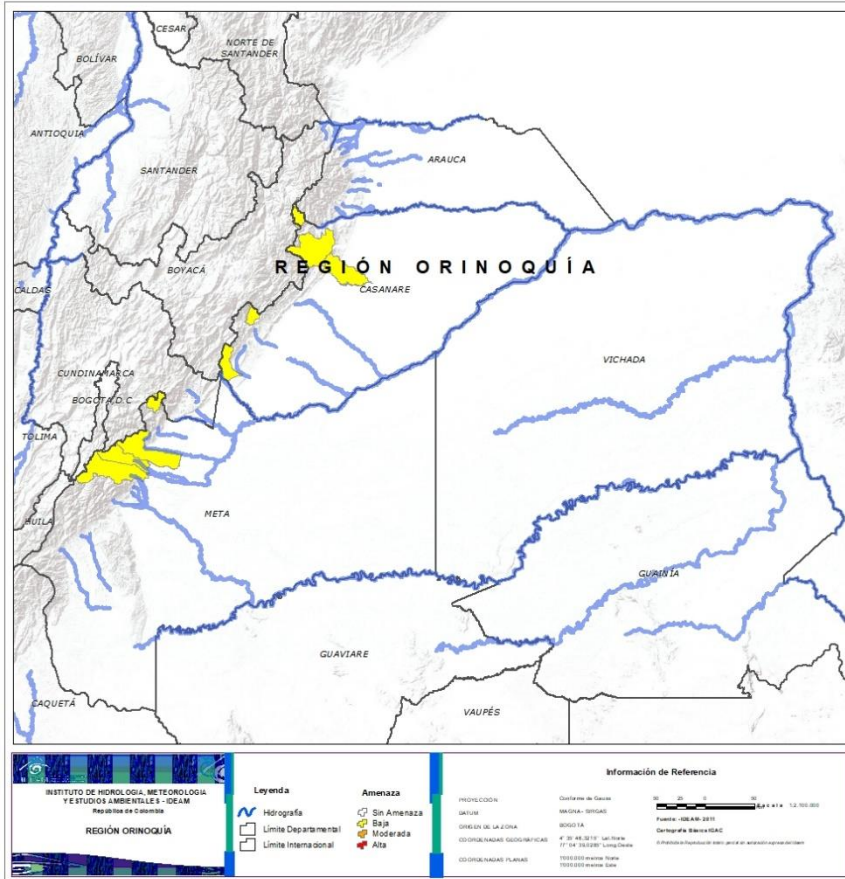
REGIÓN PACÍFICO



Alerta	SITIOS PARA LOS CUALES SE GENERA LA ALERTA
	CAUCA: La Vega.
	CAUCA: Almaguer, Sucre.
	CAUCA: Bolívar, Buenos Aires, Caldono, Corinto, El Tambo, Inzá, Jambaló, La Sierra, López, Miranda, Páez (Belalcázar), Piendamó, Popayán, Rosas, San Sebastián, Santa Rosa, Santander De Quilichao, Silvia, Sotará (Paispamba), Suárez, Toribío, Totoró. CHOCÓ: Bahía Solano (Mutis), Bojayá (Bellavista), El Carmen, Rio Iró (Santa Rita), San José Del Palmar, Sipí, Tadó. NARIÑO: Albán (San José), Buesaco, Cumbitara, Linares, Samaniego, San Bernardo, San Pedro De Cartago (Cartago). VALLE DEL CAUCA: Bolívar, Buenaventura, Buga, Bugalagrande, Calima (El Darién), Dagua, El Cerrito, El Dovio, Florida, La Unión, Palmira, San Pedro, Sevilla, Tuluá, Versalles, Vijes, Yumbo.



REGIÓN ORINOQUÍA



Alerta

SITIOS PARA LOS CUALES SE GENERA LA ALERTA



CASANARE: La Salina, Pore, Recetor, Sabanalarga, Támara.
META: Acacias, Cubarral, Guamal, San Juanito.



REGIÓN AMAZONIA



INSTITUTO DE HIDROLOGÍA, METEOROLOGÍA Y ESTUDIOS AMBIENTALES - IDEAM
República de Colombia
REGIÓN AMAZONIA

Leyenda

- Hidrografía
- Límite Departamental
- Límite Internacional

Amenaza

- Sin Amenaza
- Baja
- Moderada
- Alta

Información de Referencia

PROYECCIÓN: Datum de Gauss
DATUM: MERCATOR
SISTEMA DE LA ZONA: UTM
COORDENADAS GEOGRÁFICAS: 4° 36' 46.911" Lat. Norte
77° 04' 36.828" Long. Oeste
COORDENADAS PLANAS: 7055200 metros Norte
7055200 metros Este

Escala: 1:100,000
Fuente: IDEAM, 2011
Cartografía: IDEAM/IGAC
© Instituto de Hidrología, Meteorología y Estudios Ambientales

Alerta

SITIOS PARA LOS CUALES SE GENERA LA ALERTA



CAQUETÁ: Florencia.



CAQUETÁ: Belén De Los Andaquíes, Morelia, Puerto Rico.
PUTUMAYO: Mocoa.



**CONDICIONES
NORMALES**

➤ **REGIÓN CARIBE**



SECTORES VIALES



SECTORES VIALES REPORTADOS CON AFECTACIÓN VIAL POR DESLIZAMIENTOS

DEPARTAMENTO	SECTOR VIAL
ANTIOQUIA	Autopista Bogotá – Medellín
CUNDINAMARCA - META	Bogotá – Villavicencio



RESUMEN

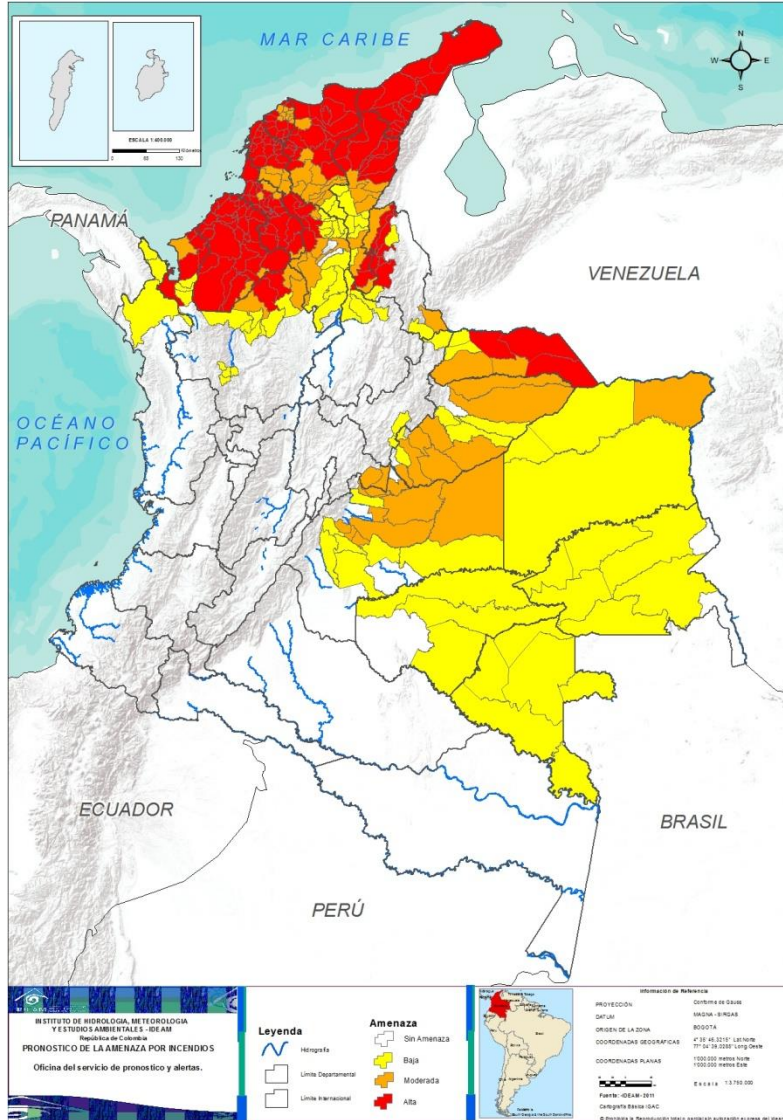
Pese al aumento de las precipitaciones en amplias zonas del país, aún se presentan condiciones de alerta alta, moderada y baja por incendios de la cobertura vegetal en varios sectores de las regiones Andina, Caribe, Pacífico y Orinoquía por este tipo de eventos.



<https://diarioroatan.com/colombia-incendio-forestal-consume-50-hectareas-de-bosque/>



Pronóstico de la Amenaza por Incendios de la Cobertura Vegetal



DEPARTAMENTO	Nº
ANTIOQUIA	6
ARAUCA	3
ATLÁNTICO	13
BOLÍVAR	23
CESAR	12
CÓRDOBA	28
LA GUAJIRA	15
MAGDALENA	19
NORTE DE SANTANDER	6
SUCRE	22
TOTAL	147

TOTAL DEPARTAMENTOS: 10

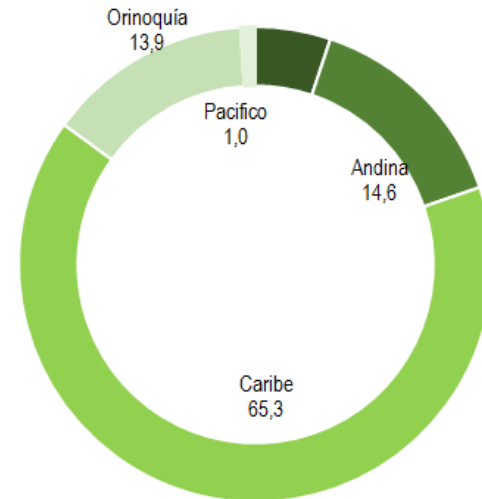
DEPARTAMENTO	Nº
ANTIOQUIA	4
ARAUCA	2
ATLÁNTICO	10
BOLÍVAR	9
CASANARE	8
CESAR	7
CÓRDOBA	2
CUNDINAMARCA	2
MAGDALENA	9
META	10
NORTE DE SANTANDER	2
SUCRE	4
VICHADA	1
TOTAL	70

TOTAL DEPARTAMENTOS: 13

DEPARTAMENTO	Nº
ANTIOQUIA	14
ARAUCA	2
BOLÍVAR	11
BOYACÁ	3
CASANARE	5
CESAR	6
CHOCÓ	3
GUAINÍA	6
GUAVIARE	3
MAGDALENA	2
META	7
NORTE DE SANTANDER	3
SANTANDER	3
VAUPÉS	6
VICHADA	3
TOTAL	77

TOTAL DEPARTAMENTOS: 15

Alertas por Región

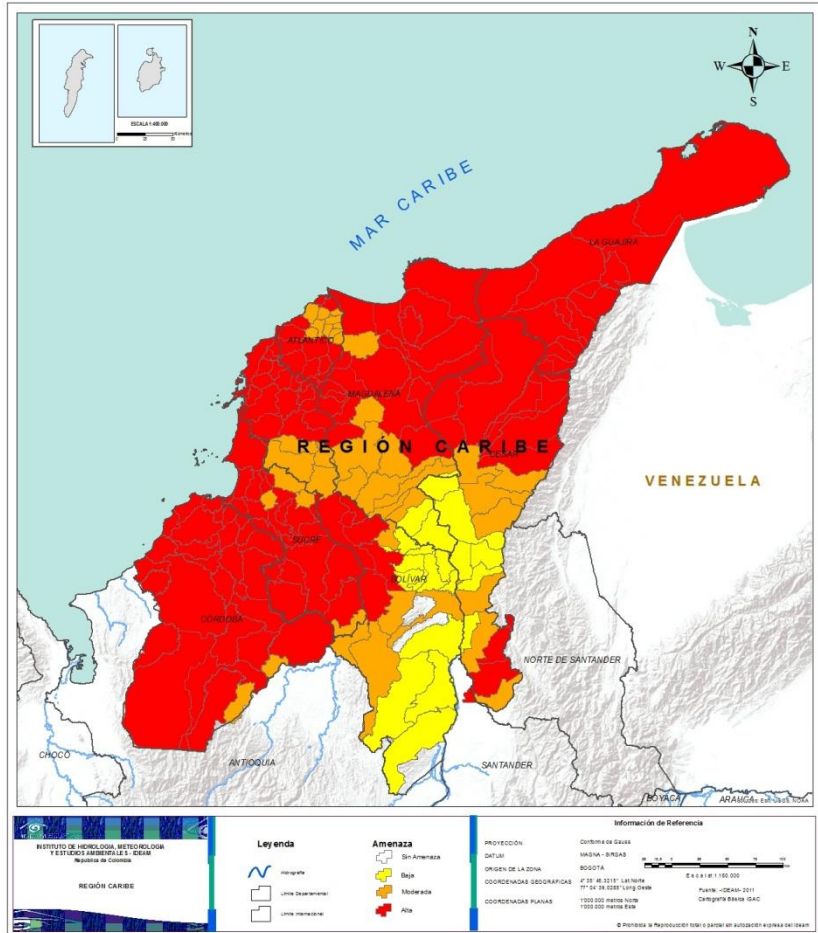


■ Amazonia ■ Andina ■ Caribe ■ Orinoquía ■ Pacifico

TOTAL MUNICIPIOS: 294



REGIÓN CARIBE



Alerta

SITIOS PARA LOS CUALES SE GENERA LA ALERTA



ATLÁNTICO: Barranquilla, Campo De La Cruz, Candelaria, Juan De Acosta, Luruaco, Manatí, Piojó, Ponedera, Puerto Colombia, Repelón, Sabanalarga, Santa Lucía, Suan.

BOLÍVAR: Achí, Arjona, Arroyohondo, Calamar, Cartagena De Indias, Cicuco, Clemencia, El Guamo, Magangué, Mahates, María La Baja, Mompós, Pinillos, San Cristobal, San Estanislao, San Juan Nepomuceno, Santa Catalina, Santa Rosa, Soplaviento, Talaigua Nuevo, Turbaco, Turbana, Villanueva.

CESAR: Agustín Codazzi, Becerril, Bosconia, El Copey, González, La Paz, Manaure Balcón Del Cesar, Pueblo Bello, Rio De Oro, San Diego, San Martín, Valledupar.

CÓRDOBA: Ayapel, Buenavista, Canalete, Cereté, Chima, Chinú, Ciénaga De Oro, Cotorra, Loricá, Los Córdoba, Momil, Montelíbano, Montería, Moñitos, Planeta Rica, Pueblo Nuevo, Puerto Escondido, Puerto Libertador, Purísima, Sahagún, San Andrés De Sotavento, San Antero, San Bernardo Del Viento, San Carlos, San Pelayo, Tierralta, Tuchín, Valencia.

LA GUAJIRA: Albania, Barrancas, Dibulla, Distracción, El Molino, Fonseca, Hato Nuevo, La Jagua Del Pilar, Maicao, Manaure, Riohacha, San Juan Del Cesar, Uribia, Urumita, Villanueva.

MAGDALENA: Algarrobo, Aracataca, Ariguani (El Dificil), Cerro De San Antonio, Ciénaga, Concordia, El Piñón, El Retén, Fundación, Pedraza, Pivijay, Puebloviejo, Sabanas De San Angel, Salamina, Santa Marta, Sitionuevo, Tenerife, Zapayán, Zona Bananera.

SUCRE: Buenavista, Caimito, Chalán, Colosó, Corozal, Coveñas, El Roble, Galeras, La Unión, Los Palmitos, Majagual, Palmito, Sampedú, San Benito Abad, San Juan De Betulia (Betulia), San Marcos, San Onofre, Sincé, Sincelejo, Sucre, Tolú, Toluviéjo.



ATLÁNTICO: Baranoa, Galapa, Malambo, Palmar De Varela, Polonuevo, Sabanagrande, Santo Tomás, Soledad, Tubará, Usiacurí.

BOLÍVAR: Córdoba, El Carmen De Bolívar, Montecristo, Rioviejo, San Fernando, San Jacinto, San Jacinto Del Cauca, Tiquisio (Puerto Rico), Zambrano.

CESAR: Aguachica, Chiriguana, Curumani, El Paso, La Gloria, La Jagua De Ibirico, San Alberto.

CÓRDOBA: La Apartada, San Jose De U

MAGDALENA: Chivolo, Nueva Granada, Pijiño Del Carmen, Plato, Remolino, San Sebastián De Buenavista, San Zenón, Santa Ana, Santa Bárbara De Pinto.

SUCRE: Guaranda, Morroa, Ovejas, San Pedro.



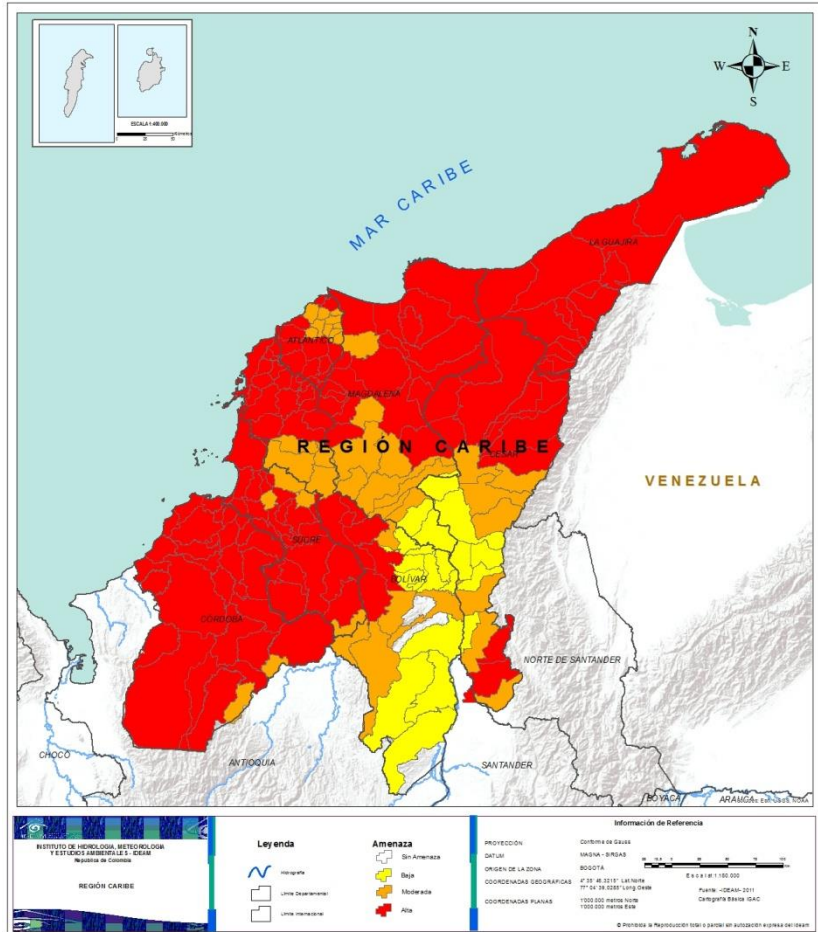
BOLÍVAR: Altos Del Rosario, Barranco De Loba, El Peñón, Hatillo De Loba, Margarita, Morales, Regidor, San Martin De Loba, San Pablo, Santa Rosa Del Sur, Simití.

CESAR: Astrea, Chimichagua, Gamarra, Pailitas, Pelaya, Tamalameque.

MAGDALENA: El Banco, Guamal.



REGIÓN CARIBE



Alerta

SITIOS PARA LOS CUALES SE GENERA LA ALERTA



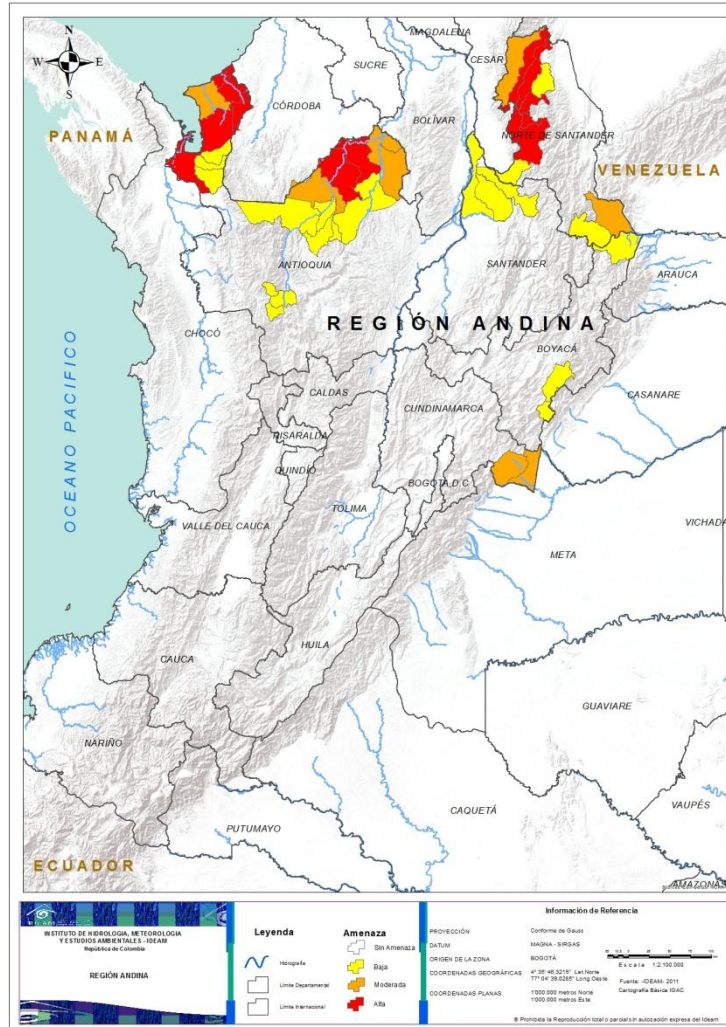
BOLÍVAR: Altos Del Rosario, Barranco De Loba, El Peñón, Hatillo De Loba, Margarita, Morales, Regidor, San Martin De Loba, San Pablo, Santa Rosa Del Sur, Simití.

CESAR: Astrea, Chimichagua, Gamarra, Pailitas, Pelaya, Tamalameque.

MAGDALENA: El Banco, Guamal.



REGIÓN ANDINA



Alerta

SITIOS PARA LOS CUALES SE GENERA LA ALERTA



ANTIOQUIA: Arboletes, Cáceres, Caucasia, San Juan De Urabá, San Pedro De Urabá, Turbo.
NORTE DE SANTANDER: Ábrego, Convención, La Playa, Ocaña, San Calixto, Teorama..



ANTIOQUIA: Anorí, Apartadó, Briceño, Campamento, Carepa, Chigorodó, Ituango, Necoclí, San Jerónimo, Sopetrán, Valdivia, Yarumal, Zaragoza.
CUNDINAMARCA: Medina, Paratebueno.
NORTE DE SANTANDER: El Carmen, Toledo.



ANTIOQUIA: Anorí, Anzá, Apartadó, Betulia, Briceño, Caicedo, Campamento, Carepa, Chigorodó, Ebéjico, Ituango, Valdivia, Yarumal, Zaragoza.
BOYACÁ: Aquitania, Cubará, Páez.
NORTE DE SANTANDER: Chitagá, El Tarra, La Esperanza.
SANTANDER: Puerto Wilches, Rionegro, Sabana De Torres.



REGIÓN PACÍFICO



Alerta

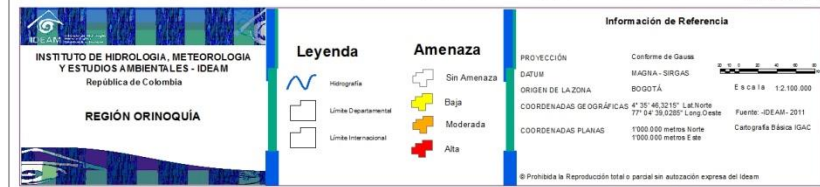
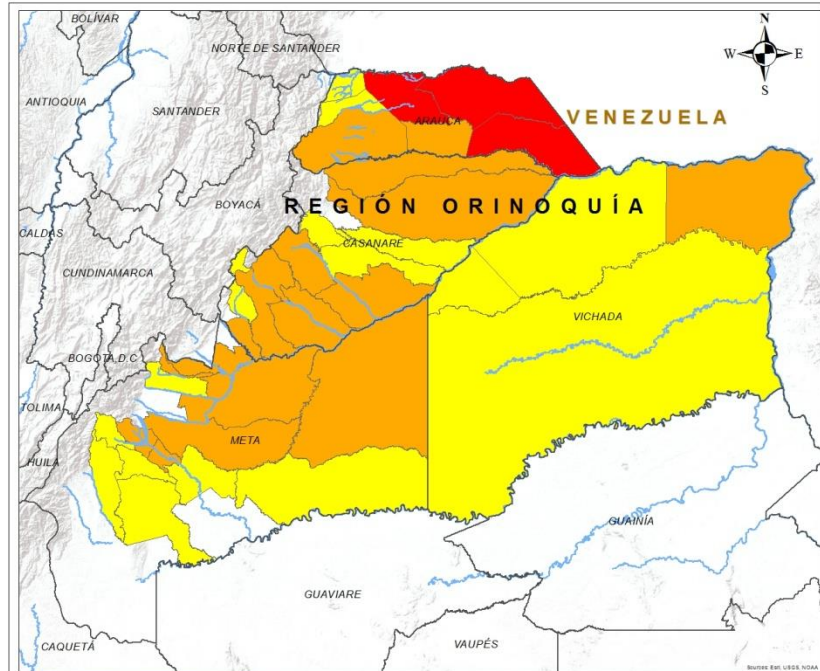
SITIOS PARA LOS CUALES SE GENERA LA ALERTA



CHOCÓ: Acandí, Riosucio, Unguía.



REGIÓN ORINOQUÍA



Alerta

SITIOS PARA LOS CUALES SE GENERA LA ALERTA



ARAUCA: Arauca, Arauquita, Cravo Norte.



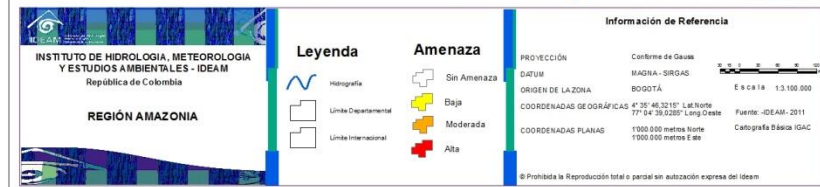
ARAUCA: Puerto Rondón, Tame.
CASANARE: Aguazul, Hato Corozal, Maní, Orocué, Paz De Ariporo, Tauramena, Villanueva, Yopal.
META: Cabuyaro, Cumaral, El Castillo, Fuente De Oro, Granada, Puerto Gaitán, Puerto López, Restrepo, San Carlos De Guaroa, San Martín.
VICHADA: Puerto Carreño.



ARAUCA: Fortul, Saravena.
CASANARE: Chámeza, Monterrey, Nunchía, San Luis De Palenque, Trinidad.
META: Lejanías, Mapiripán, Mesetas, Puerto Lleras, San Juan De Arama, Villavicencio, Vistahermosa.
VICHADA: Cumaribo, La Primavera, Santa Rosalía.



REGIÓN AMAZONÍA



Alerta

SITIOS PARA LOS CUALES SE GENERA LA ALERTA



GUAINÍA: Barranco Mina, Inírida, Mapiripana, Morichal (Morichal Nuevo), Panamá-Paná (Campo Alegre), Puerto Colombia.

GUAVIARE: El Retorno, Miraflores, San José Del Guaviare.

VAUPÉS: Carurú, Mitú, Pacoa (Cor. Departamental), Papunaua (Cor. Departamental), Taraira, Yavaraté (Cor. Departamental).



**CONDICIONES
NORMALES**



ALERTAS METEOMARINAS VIGENTES

Mar Caribe colombiano

ABREVIATURAS

VV

Velocidad del viento máxima probable

AO

Altura significativa de la ola

DV

Dirección predominante del viento

CONVENCIONES



Tiempo lluvioso

Probabilidad de lluvias moderadas a fuertes, en algunos casos con posibilidad de tormentas eléctricas y rachas de viento.



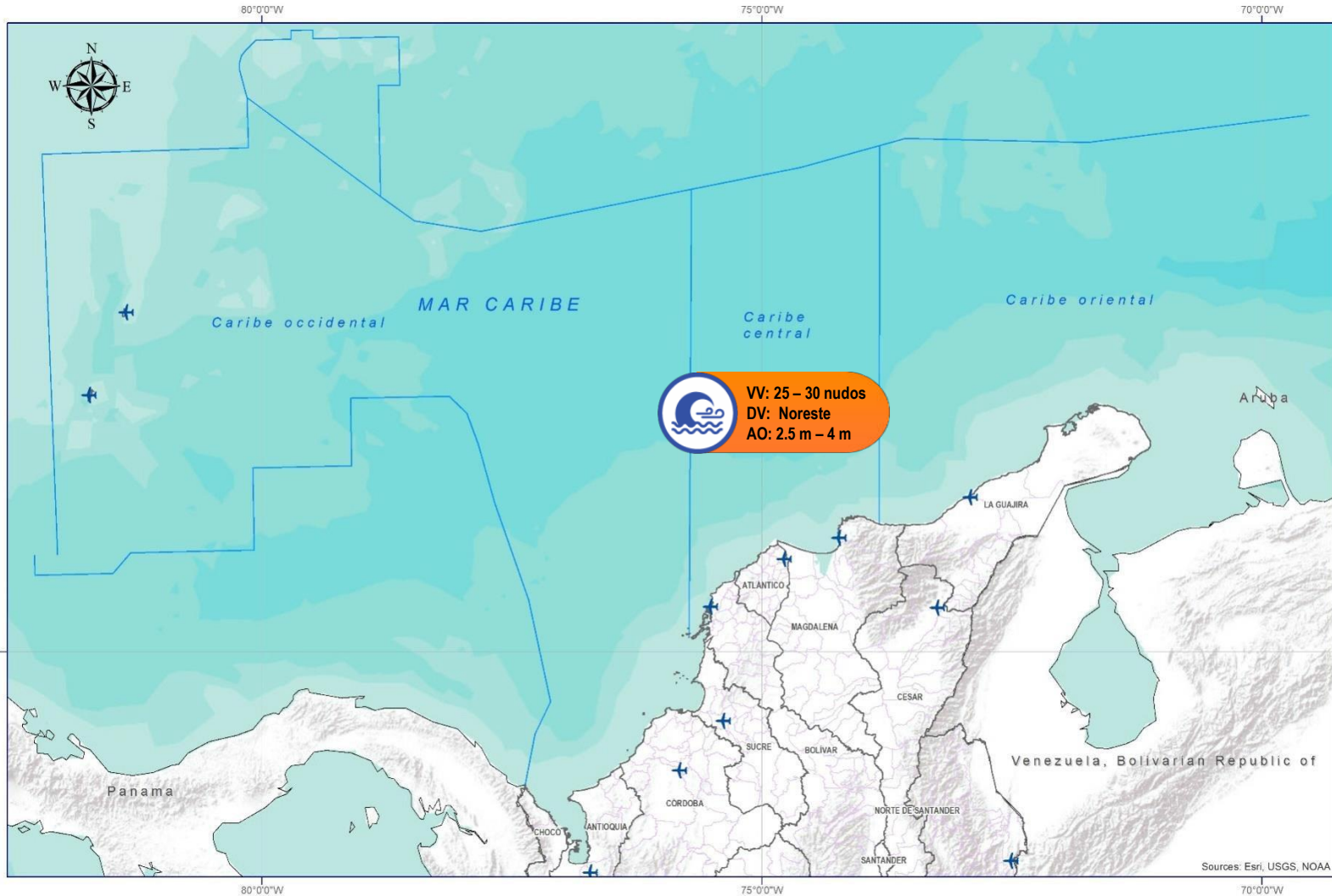
Pleamar

La marea alcanzará su máximo nivel en el intervalo de tiempo establecido.



Viento y oleaje

Velocidad del viento y altura del oleaje con valores por encima de lo normal para la época.



CONVENCIONES

SUGERENCIAS O RECOMENDACIONES



A las embarcaciones de poco calado, consultar con las Capitanías de puerto antes de zarpar en zonas de inminente tempestad. A los bañistas y habitantes costeros, estar atentos a la evolución de las condiciones meteorológicas y a los avisos de las autoridades locales.



Se sugiere a los habitantes costeros estar atentos a la evolución del fenómeno.



A los bañistas y habitantes costeros, estar atentos a la evolución del fenómeno y a las indicaciones de las autoridades locales. A las embarcaciones de poco calado, consultar con las Capitanías de puerto antes de zarpar.

* La altura significativa de la ola, representa la media del tercio más alto de las olas, por lo cual la altura máxima posible puede ser incluso superior al doble de este valor



ALERTAS METEOMARINAS VIGENTES

Océano Pacífico Nacional

ABREVIATURAS

VV

Velocidad del viento máxima probable

DV

Dirección predominante del viento

AO

Altura significativa de la ola

CONVENCIONES



Tiempo lluvioso

Probabilidad de lluvias moderadas a fuertes, en algunos casos con posibilidad de tormentas eléctricas y rachas de viento.



Pleamar

La marea alcanzará su máximo nivel en el intervalo de tiempo establecido.

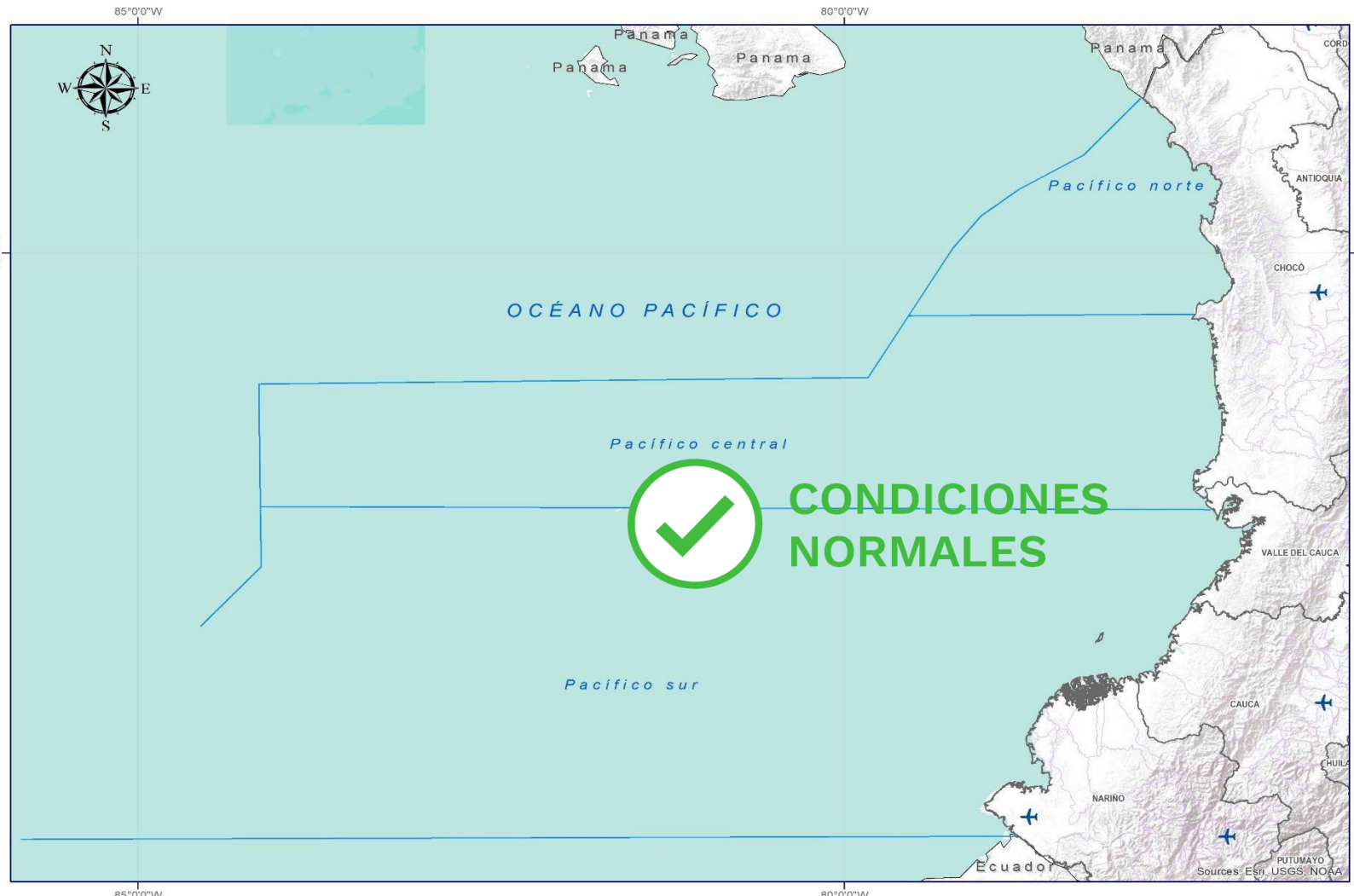


Viento y oleaje

Velocidad del viento y altura del oleaje con valores por encima de lo normal para la época.



IDEAM



CONVENCIONES

SUGERENCIAS O RECOMENDACIONES



A las embarcaciones de poco calado, consultar con las Capitanías de puerto antes de zarpar en zonas de inminente tempestad. A los bañistas y habitantes costeros, estar atentos a la evolución de las condiciones meteorológicas y a los avisos de las autoridades locales.



Se sugiere a los habitantes costeros estar atentos a la evolución del fenómeno.



A los bañistas y habitantes costeros, estar atentos a la evolución del fenómeno y a las indicaciones de las autoridades locales. A las embarcaciones de poco calado, consultar con las Capitanías de puerto antes de zarpar.

* La altura significativa de la ola, representa la media del tercio más alto de las olas, por lo cual la altura máxima posible puede ser incluso superior al doble de este valor



CONVENCIONES

SUGERENCIAS O RECOMENDACIONES



Tiempo lluvioso

Probabilidad de lluvias moderadas a fuertes, en algunos casos con posibilidad de tormentas eléctricas y rachas de viento.

A las embarcaciones de poco calado, consultar con las Capitanías de puerto antes de zarpar en zonas de inminente tempestad.
A los bañistas y habitantes costeros, estar atentos a la evolución de las condiciones meteorológicas y a los avisos de las autoridades locales.



Pleamar

La marea alcanzará su máximo nivel en el intervalo de tiempo establecido.

Se sugiere a los habitantes costeros estar atentos a la evolución del fenómeno.



Viento y oleaje

Velocidad del viento y altura del oleaje con valores por encima de lo normal para la época.

A los bañistas y habitantes costeros, estar atentos a la evolución del fenómeno y a las indicaciones de las autoridades locales.
A las embarcaciones de poco calado, consultar con las Capitanías de puerto antes de zarpar.

INFORME TÉCNICO DIARIO

EQUIPO DE TRABAJO IDEAM

Yolanda GONZÁLEZ H. - Directora General |
Daniel USECHE S. - Jefe (E) Oficina del Servicio de Pronóstico y Alertas

Elaboró:
OFICINA DEL SERVICIO DE PRONÓSTICO Y ALERTAS

Juan Sebastian BARRIOS – Diego Alejandro SUAREZ (Meteorólogos)
Josué DAZA (Hidrólogo)

Sergio ROJAS (Incendios de la Cobertura Vegetal- Deslizamientos de Tierra)
Araminta VEGA (Datos)

Ana Milena RINCÓN L. (Coordinador de Alertas Hidrometeorológicas y Ambientales)

<http://www.ideam.gov.co>

Correos electrónicos: servicio@ideam.gov.co, alertas@ideam.gov.co
Calle 25D N° 96B - 70, piso 3. Bogotá, D.C.
Teléfono: 3075625 ext. 1334 -1336.

VISITA NUESTRAS REDES SOCIALES



[ideam.instituto](https://www.facebook.com/ideam.instituto)



[InstitutoIDEAM](https://www.youtube.com/InstitutoIDEAM)



[@IDEAMColombia](https://twitter.com/IDEAMColombia)



[ideamcolombia](https://www.instagram.com/ideamcolombia)

