

INFORME TÉCNICO DIARIO

IDEAM comunica al Sistema Nacional para la Gestión del Riesgo de Desastres (SNGRD) y al Sistema Nacional Ambiental (SINA).

Bogotá D. C., 04 de marzo de 2020.
Hora de actualización 12:00 HLC

Boletín No.

064



CONTENIDO

[Lo más destacado](#)

[Precipitación](#)

[Temperaturas](#)

[Alerta por descensos significativos de las temperaturas mínimas del aire](#)

[Condiciones Hidrometeorológicas actuales](#)

[Pronóstico de precipitación de las próximas 24 horas](#)

[Pronóstico condiciones meteorológicas adicionales](#)

[Alertas Hidrológicas](#)

[Seguimiento y Pronóstico de las Amenazas por Deslizamientos](#)

[Seguimiento y Pronóstico de las Amenazas por Incendios](#)

[Alertas Meteomarinas vigentes Mar Caribe Colombiano](#)

[Alertas Meteomarinas vigentes Océano Pacífico Nacional](#)

[Alertas Meteomarinas por Ciclón Tropical Mar Caribe Colombiano](#)



Alerta
ROJA

PARA TOMAR ACCIÓN Advierte a los sistemas de prevención y atención de desastres sobre la amenaza que puede ocasionar un fenómeno con efectos adversos sobre la población, el cual requiere la atención inmediata por parte de la población y de los cuerpos de atención y socorro. Se emite una alerta sólo cuando la identificación de un evento extraordinario indique la probabilidad de amenaza inminente y cuando la gravedad del fenómeno implique la movilización de personas y equipos, interrumpiendo el normal desarrollo de sus actividades cotidianas.



Alerta
NARANJA

PARA PREPARARSE Indica la presencia de un fenómeno. No implica amenaza inmediata y como tanto es catalogado como un mensaje para informarse y prepararse. El aviso implica vigilancia continua ya que las condiciones son propicias para el desarrollo de un fenómeno, sin que se requiera permanecer alerta.



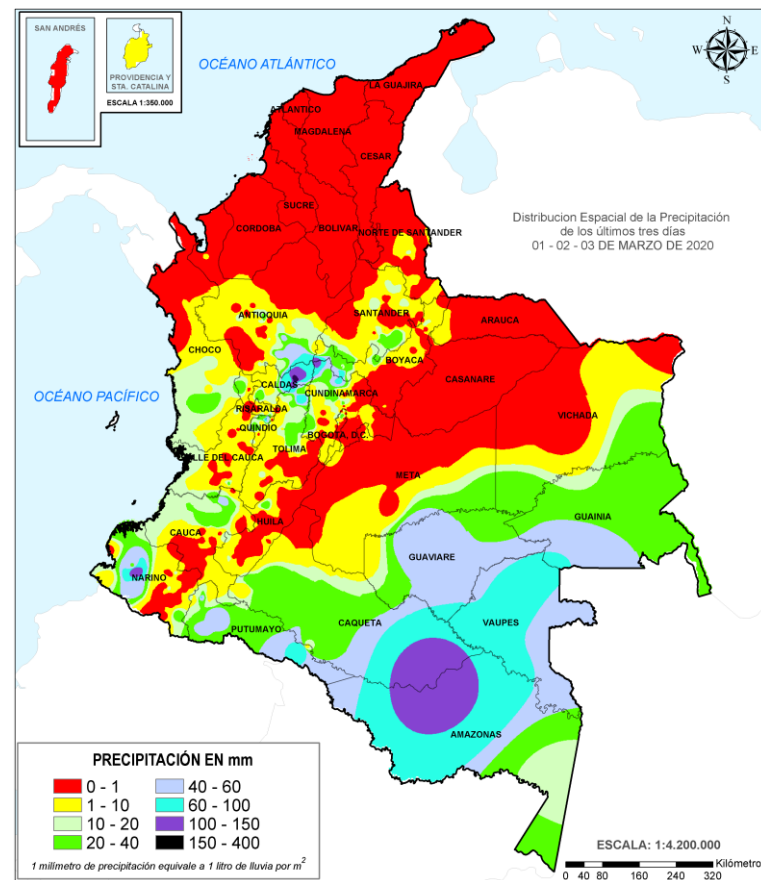
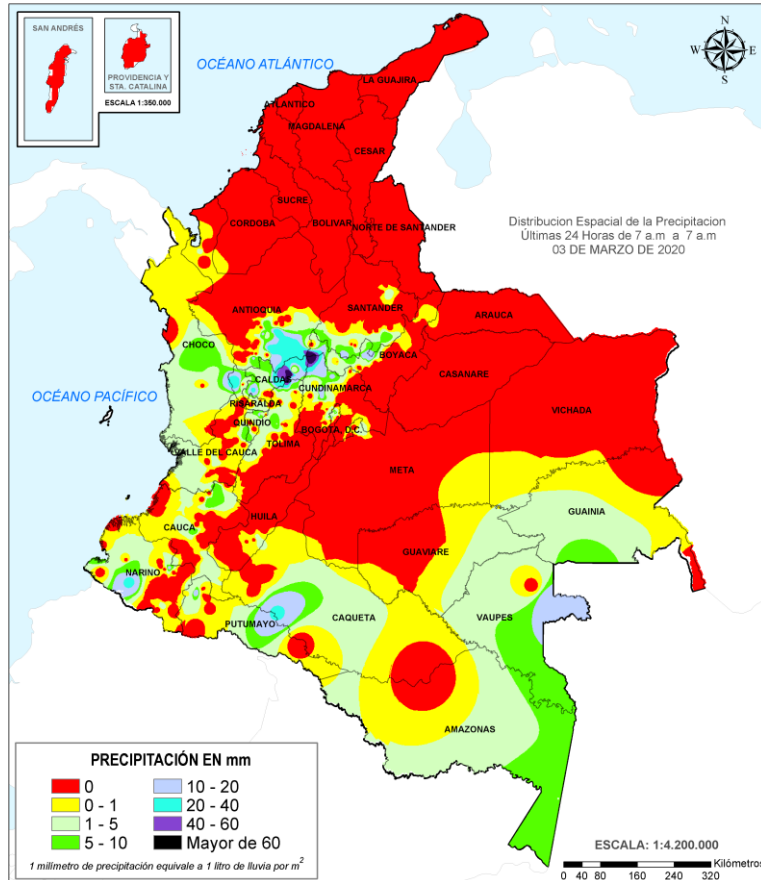
Alerta
AMARILLA

PARA INFORMARSE Es un mensaje oficial por el cual se difunde información. Por lo regular se refiere a eventos observados, registrados o registrados y puede contener algunos elementos de pronóstico a manera de orientación. Por sus características pretéritas y futuras difiere del aviso y de la alerta, y por lo general no está encaminado a alertar sino a informar.

CONDICIONES NORMALES La información que se suministra se encuentra dentro de los rangos normales.

Alertas vigentes hasta: 04 de marzo de 2020 - 18:00 HLC.

Mapas de precipitación



Precipitación diaria desde las 7:00 HLC del martes 03 hasta las 7:00 HLC del miércoles, 04 de marzo de 2020. Fuente: IDEAM

Precipitación últimas 72 horas desde las 7:00 HLC del domingo 02 hasta las 7:00 HLC del miércoles, 04 de marzo de 2020. Fuente: IDEAM

- Un milímetro de lluvia (1 mm) equivale a un litro (1 L) de lluvia que ha caído en un metro cuadrado (1 m²). La lluvia acumulada es la suma de los milímetros de agua lluvia que se han registrado en un lapso de tiempo.

Lluvias registradas en las últimas 24 horas

En las últimas 24 horas se observó un leve descenso en las precipitaciones, las cuales se presentaron, principalmente, en las regiones sur y oriente de la Amazonia, centro de la Andina y sectores de la Pacífica. El mayor registro de lluvia acumulada en una estación se presentó en el municipio de **Puerto Salgar (Cundinamarca)**, con **81.7 mm**.



- Por alta posibilidad de ocurrencia de incendios de la cobertura vegetal en sectores de bosques, cultivos y pastos localizados en algunos municipios de las regiones Caribe, Andina y Orinoquia.

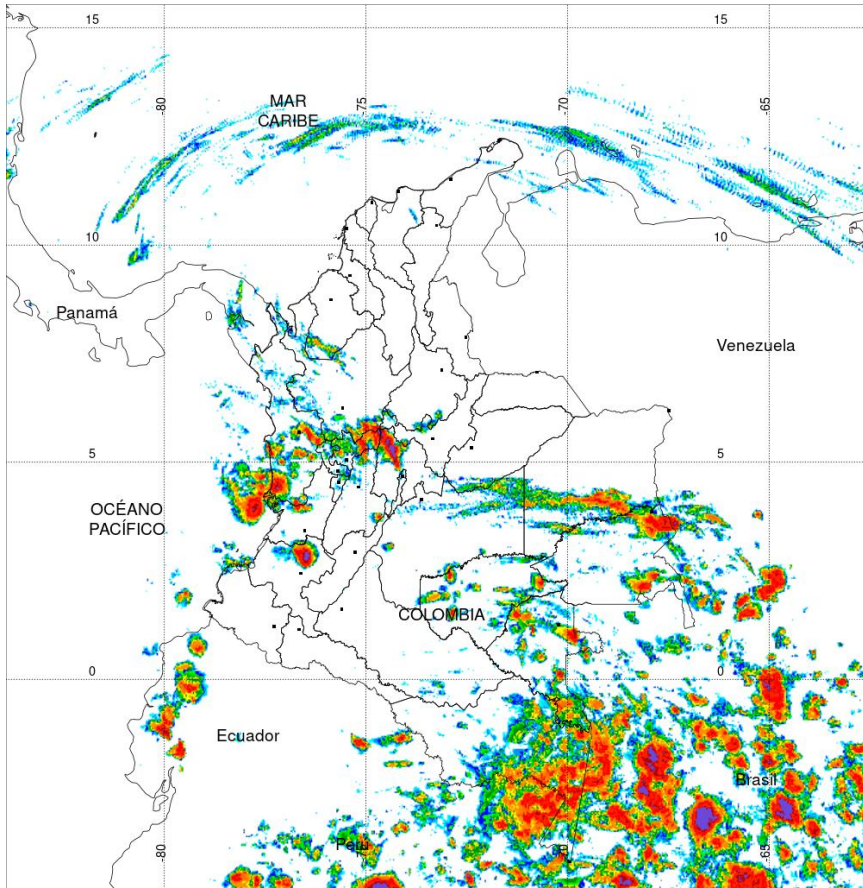


- Por moderada posibilidad de ocurrencia de incendios de la cobertura vegetal en sectores de bosques, cultivos y pastos localizados en algunos municipios del Caribe, Orinoquia y Andina.
- Por moderada posibilidad de ocurrencia de deslizamientos de tierra en zonas de alta pendiente en Caldas y Nariño..
- Por oleaje y viento en el centro del mar Caribe colombiano.

Alertas amarillas e información más detallada para cada una de las categorías de alerta, remítase a la temática particular del informe.



Estimación Satelital (24 Horas)



PRECIPITACIÓN TOTAL ACUMULADA POR ESTIMACIÓN SATELITAL (GOES-16)

MAR 03 DE 2020 (7:00) - MAR 04 DE 2020 (7:00)

Elaborado por: Oficina del Servicio de Pronósticos y Alertas.



Fuente:
Imágenes GOES-16
(143/144 imágenes)



Precipitaciones

A continuación se relacionan los municipios donde en las últimas 24 horas se registraron precipitaciones iguales o superiores a 15.0 mm.

Aclaración: aunque los volúmenes de lluvia registrados en un municipio se relacionan con la ubicación de las estaciones de monitoreo del IDEAM, en ocasiones, dichas estaciones pueden estar distantes de los lugares en donde se concentra la mayor población o alejados de los centros municipales.

DEPARTAMENTO	MUNICIPIO
ANTIOQUIA	La Unión (38,5), San Francisco (30), Peñol (29,6), Sonsón (25,1),
BOYACA	Arcabuco (18,1),
CALDAS	Samana (79), Marquetalía (72,5), Pensilvania (43,6), Manzanares (24,3), Palestina (20,4),
CAQUETA	Solano (20,2),
CUNDINAMARCA	Puerto Salgar (81,7) , Nocaima (17,8), Yacopi (17,4),
NARIÑO	Barbacoas (20,5),
PUTUMAYO	San Francisco (18,5),
QUINDIO	Salento (20),
RISARALDA	Pueblo Rico (26,3),

NO SE REGISTRARON VALORES MAYORES A LOS HISTÓRICOS DE PRECIPITACIÓN



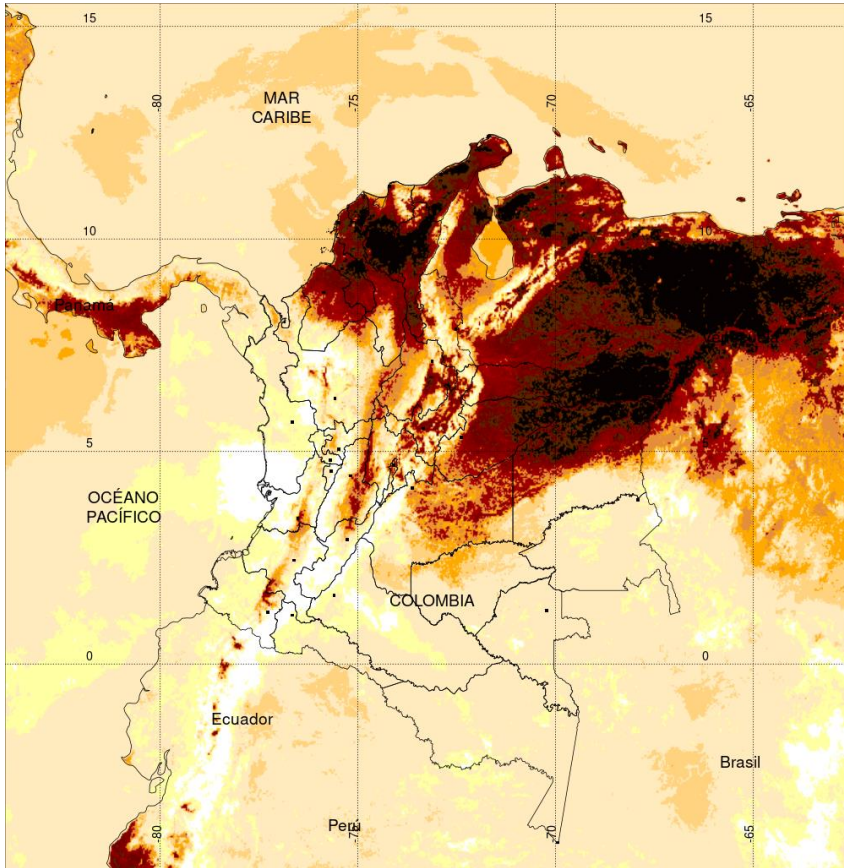
Estimación Satelital (24 Horas)

Temperaturas Máximas

Aclaración: aunque las temperaturas registradas en un municipio se relacionan con la ubicación de las estaciones de monitoreo del IDEAM, en ocasiones, dichas estaciones pueden estar distantes de los lugares en donde se concentra la mayor población o alejados de los centros municipales.

A continuación se relacionan los municipios donde en las últimas 24 horas se registraron temperaturas iguales o superiores a 37.0 °C.

DEPARTAMENTO	MUNICIPIO
BOLIVAR	El Carmen De Bolívar (38,1), Arjona (37,6), María La Baja (37,4), Pinillos (37,1),
CASANARE	Villanueva (37), Orocué (37),
CESAR	Bosconia (40), Agustín Codazzi (39,6), Valledupar (38,2), Pailitas (37,6),
CORDOBA	Ciénaga De Oro (38), Planeta Rica (37,7), Montería (37,4), Chima (37),
CUNDINAMARCA	Jerusalén (37,6),
LA GUAJIRA	Urumita (38,4), Manaure (37,6),
SANTANDER	Capitanejo (38,4), Puerto Parra (37,4), Palmar (37),
SUCRE	Corozal (38), Sampúes (37,4),
TOLIMA	Natagaima (37,6),
VICHADA	Puerto Carreño (37,8),



NO SE REGISTRARON VALORES SUPERIORES A LOS HISTÓRICOS DE TEMPERATURA MÁXIMA

Temperaturas Mínimas

A continuación se relacionan los municipios donde en las últimas 24 horas se registraron temperaturas menores o iguales a 5.0°C.

DEPARTAMENTO	MUNICIPIO
SANTANDER	Toná (1,0)
CUNDINAMARCA	Choachí(5,0), Bogotá_Col San Cayetano(4,8)
CAUCA	San Sebastian(4,4)

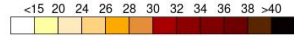
TEMPERATURA SUPERFICIAL MÁXIMA POR ESTIMACIÓN SATELITAL (GOES-16)

(2020-03-03 09:00:00 a 2020-03-03 18:30:00)

Elaborado por: Oficina del Servicio de Pronósticos y Alertas.



Fuente:
Imágenes GOES-16
(58imágenes)



Temperatura (°C)
(Producto en evaluación. No son valores oficiales de temperatura)



IDEAM
INSTITUTO DE HIDROLOGÍA,
METEOROLOGÍA Y
ESTUDIOS AMBIENTALES

Altos valores de radiación ultravioleta

(Diciembre de 2019 a Marzo de 2020)



Fuente: <https://www.facebook.com/SunlightMedia/photos/a.418646038151549/2055342184481918/?type=1&theater>

Debido a los bajos valores de ozono que se presentan normalmente en el país durante gran parte del año, pero especialmente a finales y principios del mismo y a la poca nubosidad que se espera se presente en gran parte del territorio nacional desde mediados de diciembre y hasta marzo del 2020, principalmente en horas de la mañana y primeras horas de la tarde, se incrementarán los valores de radiación ultravioleta en superficie en todo el país y se recomienda: evitar la exposición directa al Sol entre las 9 de la mañana y las 4 de la tarde; usar ropa protectora cuando se está exponiendo al Sol (camisa de manga larga, sombreros de ala ancha, lentes protectores); incrementar el tiempo de estadía bajo la sombra o use sombrilla; aplicar bloqueadores solares para la piel con un factor de protección 30 o mayor y por último, deben tener especial cuidado las personas de piel blanca y los niños.

Lo anterior es porque el ozono absorbe la radiación ultravioleta procedente del Sol y si su cantidad disminuye durante el periodo mencionado anteriormente, aumentará la radiación ultravioleta en superficie, lo cual puede producir eritemas (quemaduras de la piel por exposición al Sol), acelera el envejecimiento de la piel, afecta el sistema inmunológico y puede producir daños oculares y cáncer de piel, el cual, según el Instituto Nacional de Cancerología, es el que presenta mayor cantidad de casos nuevos reportados en dicha entidad y es el tipo de cáncer con mayor crecimiento año tras año.

Los valores altos y peligrosos de radiación ultravioleta se presentarán en todo el territorio nacional, pero los máximos se darán en las zonas montañosas, en particular al sur de Antioquia, Santanderes, Tolima, Eje Cafetero, Boyacá, Cundinamarca, Huila, Cauca y Nariño.

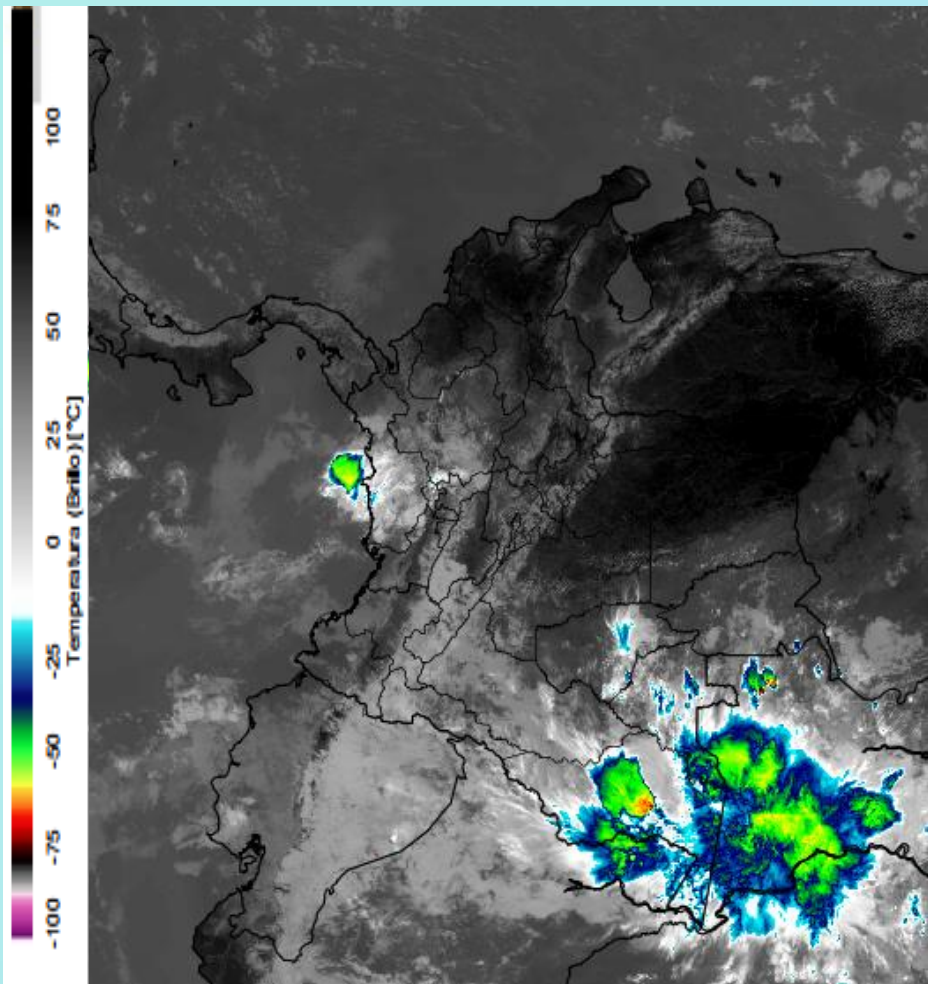
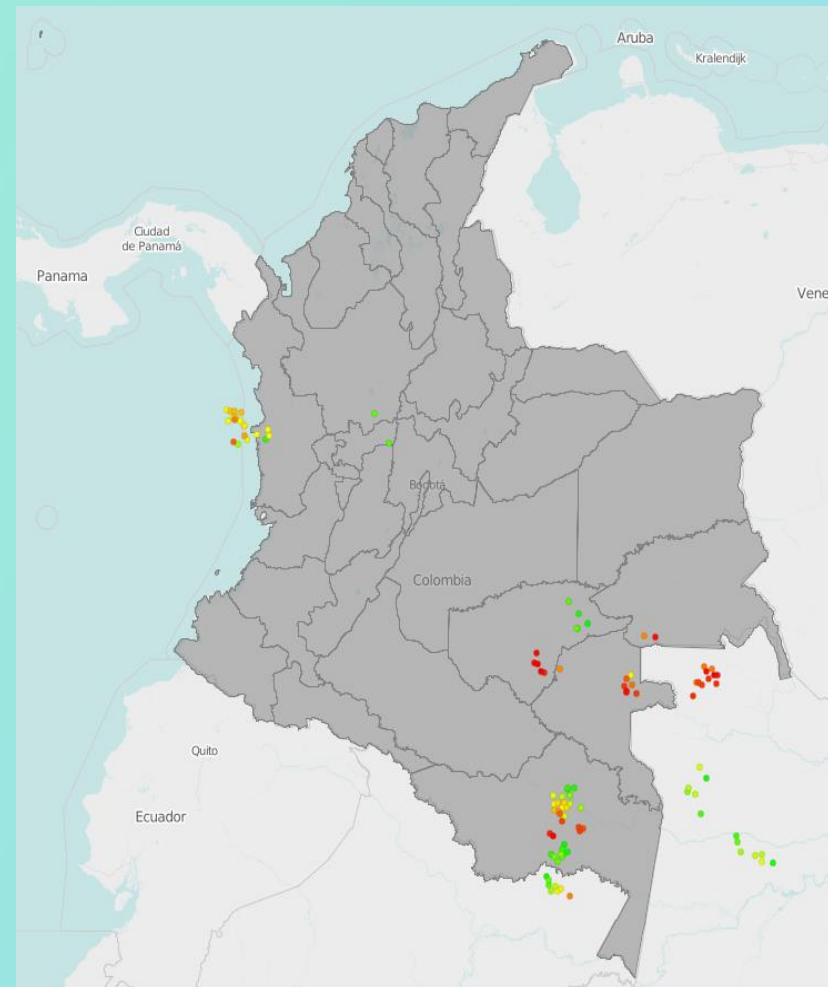


Imagen GOES East Canal Infrarrojo, 04 de marzo de 2020. Hora 9:00 HLC.
Fuente: IDEAM-GOES 16

Predomina tiempo seco en gran parte del país. Lluvias ligeras a moderadas se registraron en Guainía, Vaupés, norte del Tolima, noroccidente de Cundinamarca, occidente de Boyacá, Santander, Risaralda, Quindío y Caldas. Precipitaciones mas intensas en zonas de Chocó y Amazonas.



Descargas eléctricas en las últimas 4 horas.
Fuente: Keraunos – Linetview.

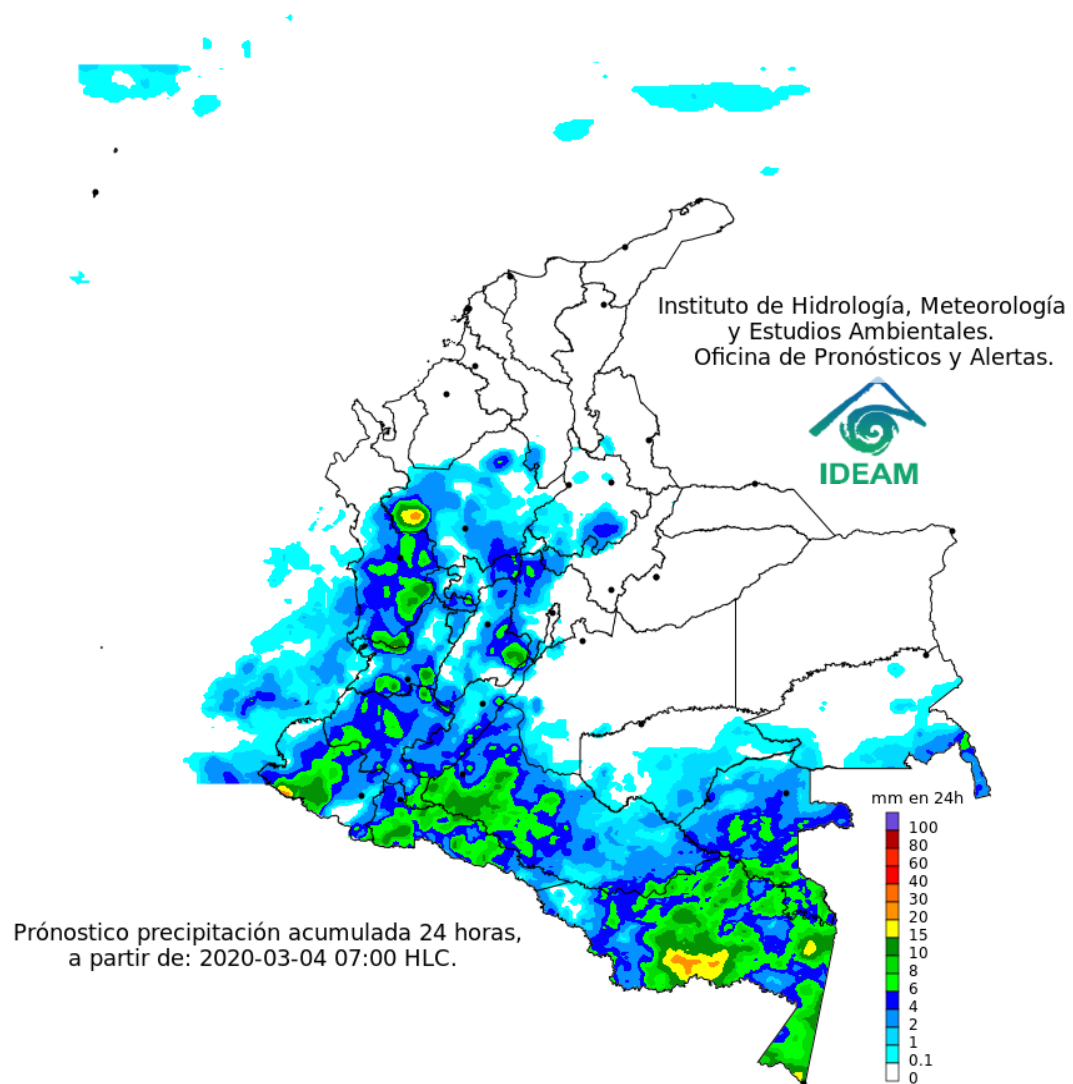
- La imagen del canal infrarrojo (10.3 μm) permite identificar nubes en cualquier período temporal a partir de la temperatura de brillo de la nube (ver escala de colores). De esta forma, se puede identificar, clasificar y caracterizar la nubosidad en una zona determinada.
- La imagen de las descargas eléctricas muestra los rayos nube-tierra que se han descargado en una zona en las últimas 4 horas (ver escala de colores)



Pronóstico de precipitación para las próximas veinticuatro (24) horas

Condiciones para destacar en las próximas 24 horas

Se pronostica nubosidad variada con probabilidad de lluvias entre moderadas a fuertes, en sectores de las regiones Pacífica, Amazónica y centro-sur de la Andina. Lluvias de baja intensidad se esperan límites de Santander, Boyacá y norte de Cundinamarca. Tiempo seco para el resto del área.



Para mayor información sobre el estado del tiempo, alertas y pronósticos, consulte la aplicación móvil MI PRONÓSTICO

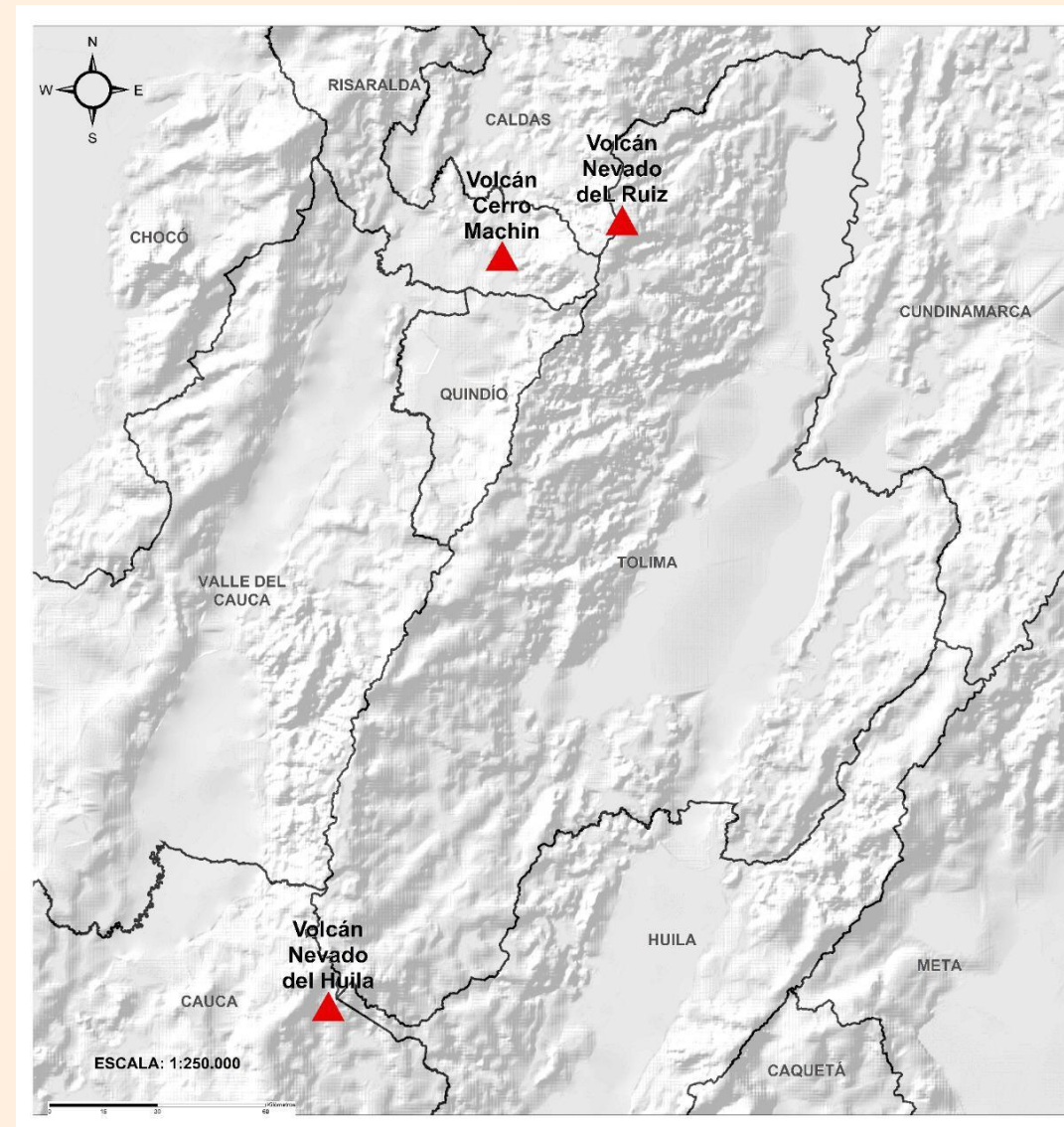
- La resolución espacial del mapa de pronóstico es de 6.5 km aproximadamente. Por lo tanto, fenómenos meteorológicos inferiores a esta escala no están considerados en esta predicción.
- La escala de colores está asociada a un rango de precipitación en el intervalo de tiempo indicado, lo que implica que el pronóstico no es determinista (un valor exacto en una zona) sino corresponde a un pronóstico cuantitativo (un rango de valores en una zona).



Pronóstico zonas volcánicas

Mapa de zonas volcánicas

ÁREA DEL VOLCÁN NEVADO DEL RUIZ			
Mañana: Cielo parcialmente nublado - Tiempo seco			
Tarde: Cielo nublado - Lloviznas			
Noche: Cielo ligeramente nublado - Tiempo seco			
Madrugada: Cielo ligeramente nublado - Tiempo seco			
El SERVICIO GEOLÓGICO COLOMBIANO reporta en nivel AMARILLO (III); CAMBIOS EN EL COMPORTAMIENTO DE LA ACTIVIDAD VOLCÁNICA. Lat: 4.89 Lon: -75.32			
ELEVACIÓN (pies)	DIRECCIÓN	VELOCIDAD	
		VELOCIDAD (Nudos)	VELOCIDAD (Km/h)
10.000	ESTE-NORESTE	0 - 5	0 - 9
18.000	ESTE	15 - 20	27 - 37
24.000	NORESTE	15 - 20	27 - 37
30.000	SUR-SURESTE	0 - 5	0 - 9
ÁREA DEL VOLCÁN NEVADO DEL HUILA			
Mañana: Cielo parcialmente nublado - Lloviznas			
Tarde: Cielo nublado - Lluvias			
Noche: Cielo parcialmente nublado - Tiempo seco			
Madrugada: Cielo ligeramente nublado - Tiempo seco			
El SERVICIO GEOLÓGICO COLOMBIANO reporta en nivel AMARILLO (III); CAMBIOS EN EL COMPORTAMIENTO DE LA ACTIVIDAD VOLCÁNICA. Lat: 2.92 Lon: -76.05			
ELEVACIÓN (pies)	DIRECCIÓN	VELOCIDAD	
		VELOCIDAD (Nudos)	VELOCIDAD (Km/h)
10.000	SURESTE	0 - 5	0 - 9
18.000	ESTE	15 - 20	27 - 37
24.000	ESTE-NORESTE	20 - 25	37 - 46
30.000	OESTE-SUROESTE	0 - 5	0 - 9
ÁREA DEL VOLCÁN CERRO MACHÍN			
Mañana: Cielo parcialmente nublado - Tiempo seco			
Tarde: Cielo ligeramente nublado - Tiempo seco			
Noche: Cielo ligeramente nublado - Tiempo seco			
Madrugada: Cielo parcialmente nublado - Tiempo seco			
El SERVICIO GEOLÓGICO COLOMBIANO reporta en nivel AMARILLO (III); CAMBIOS EN EL COMPORTAMIENTO DE LA ACTIVIDAD VOLCÁNICA. Lat: 4.80 Lon: -75.62			
ELEVACIÓN (pies)	DIRECCIÓN	VELOCIDAD	
		VELOCIDAD (Nudos)	VELOCIDAD (Km/h)
10.000	SUR-SURESTE	0 - 5	0 - 9
18.000	ESTE	15 - 20	27 - 37
24.000	ESTE-NORESTE	15 - 20	27 - 37
30.000	NORTE-NOROESTE	0 - 5	0 - 9

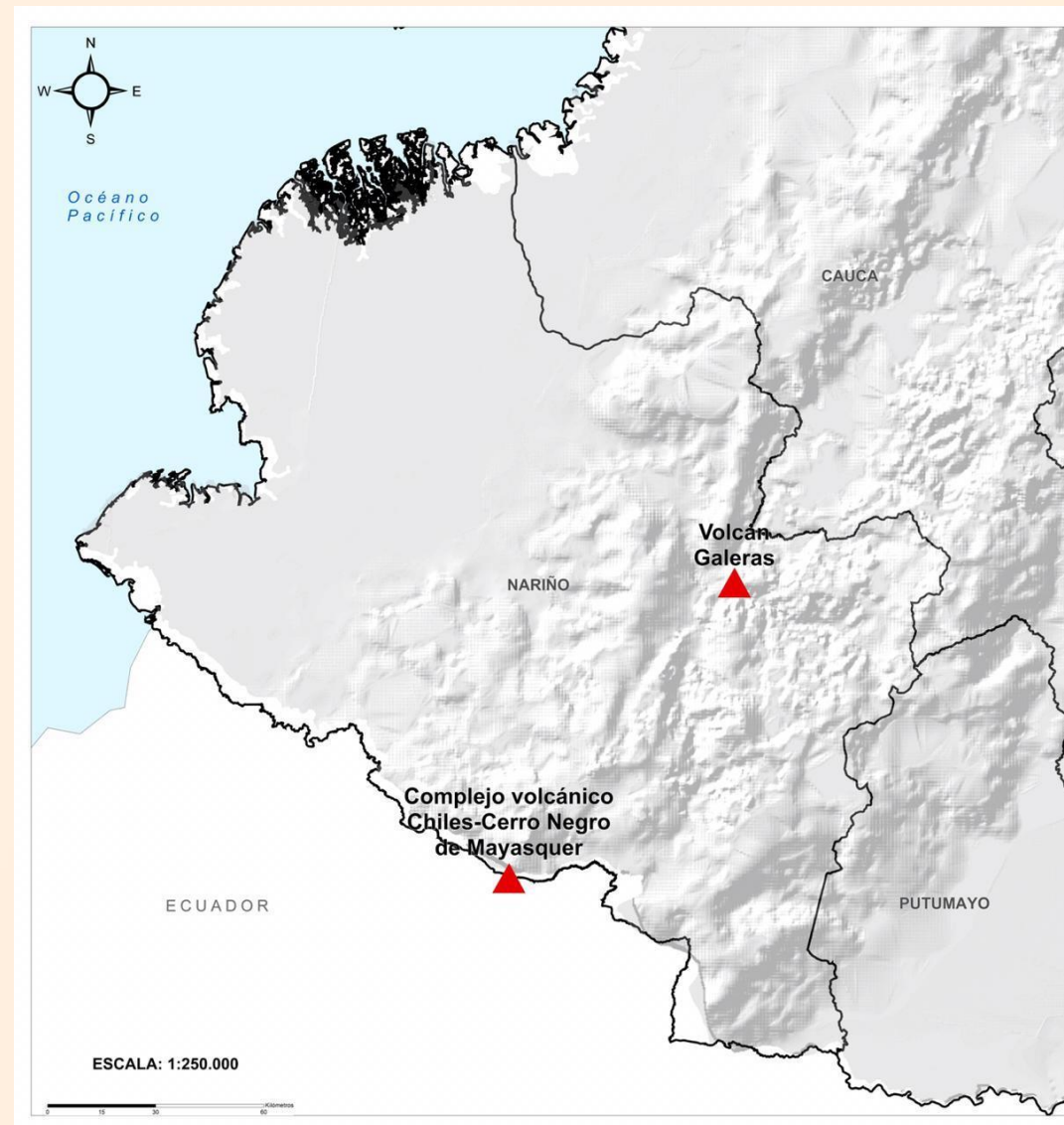




Pronóstico zonas volcánicas

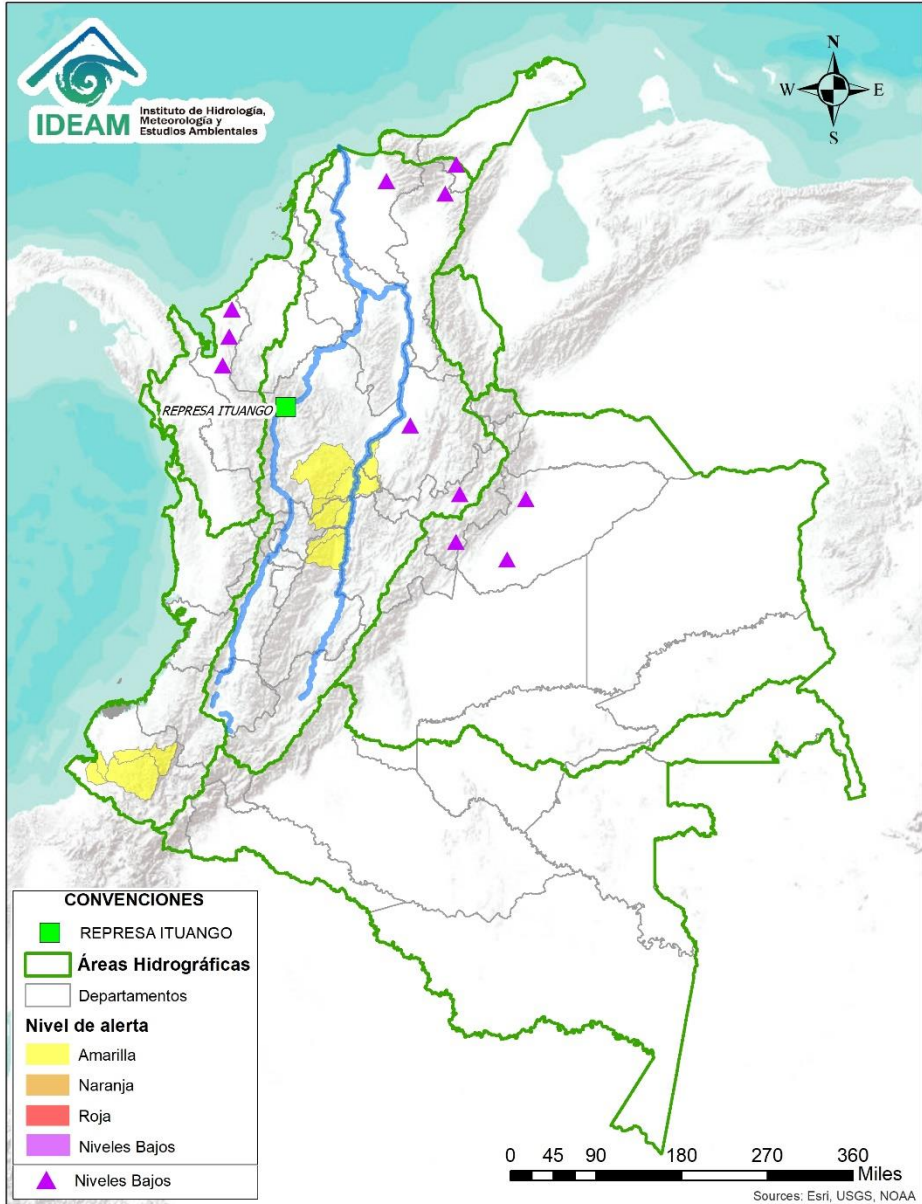
Mapa de zonas volcánicas

ÁREA DEL VOLCÁN GALERAS			
Mañana: Cielo ligeramente nublado - Tiempo seco			
Tarde: Cielo parcialmente nublado - Lluvias			
Noche: Cielo parcialmente nublado - Tiempo seco			
Madrugada: Cielo parcialmente nublado - Tiempo seco			
EL SERVICIO GEOLOGICO COLOMBIANO reporta en nivel AMARILLO (III): CAMBIOS EN EL COMPORTAMIENTO DE LA ACTIVIDAD VOLCÁNICA. Lat: 1.55 Lon: -77.37			
ELEVACIÓN (pies)	DIRECCIÓN	VELOCIDAD	
		VELOCIDAD (Nudos)	VELOCIDAD (Km/h)
10.000	SUR-SURESTE	0 - 5	0 - 9
18.000	ESTE	10 - 15	18 - 27
24.000	ESTE-NORESTE	15 - 20	27 - 37
30.000	SUROESTE	0 - 5	0 - 9
ÁREA DEL COMPLEJO VOLCÁNICO CHILES-CERRO NEGRO DE MAYASQUER			
Mañana: Cielo ligeramente nublado - Lloviznas			
Tarde: Cielo parcialmente nublado - Lluvias			
Noche: Cielo ligeramente nublado - Tiempo seco			
Madrugada: Cielo parcialmente nublado - Tiempo seco			
EL SERVICIO GEOLÓGICO COLOMBIANO reporta en nivel AMARILLO (III): CAMBIOS EN EL COMPORTAMIENTO DE LA ACTIVIDAD VOLCÁNICA. Lat: 0.81 -Lon:77.93 Lat: 0.76 Lon:-77.95			
ELEVACIÓN (pies)	DIRECCIÓN	VELOCIDAD	
		VELOCIDAD (Nudos)	VELOCIDAD (Km/h)
10.000	ESTE-SURESTE	0 - 5	0 - 9
18.000	ESTE-SURESTE	15 - 20	27 - 37
24.000	ESTE-NORESTE	20 - 25	37 - 46
30.000	SUROESTE	5 - 10	9 - 18





Alertas Hidrológicas



Caño Cristales el río de los cinco colores, paraíso tropical! (Sierra de La Macarena – Meta, Colombia). – Autor: Mcleods, 19 de Febrero de 2018
Fuente: https://upload.wikimedia.org/wikipedia/commons/3/3e/Flashpacker_Connect_-_Cano_Cristales_webp

FEWS COLOMBIA
SISTEMA DE PRONÓSTICOS HIDROLÓGICOS Y ALERTAS TEMPRANAS

Consulte aquí el estado de los niveles en los ríos del país:
<http://fews.ideam.gov.co/colombia/MapaEstacionesColombiaEstado.html>



Nota 1: Las alertas hidrológicas pueden ser corregidas y/o actualizadas en el futuro. No representa una certificación oficial del IDEAM.
Nota 2: Es probable que los eventos hidrológicos reportados en las alertas emitidas no se estén presentando sobre los ríos principales sino sobre sus afluentes.
Nota 3: El IDEAM le recomienda a la población ribereña estar muy atentos al comportamiento de los niveles de los ríos y atender las recomendaciones que la Unidad Nacional de Gestión del Riesgo de Desastres (UNGRD) emita para la implementación de medidas de contingencia ante posibles afectaciones por desbordamientos e inundaciones.



LLUVIAS



NIVELES BAJOS



NIVELES ALTOS



CRECIENTE SÚBITA



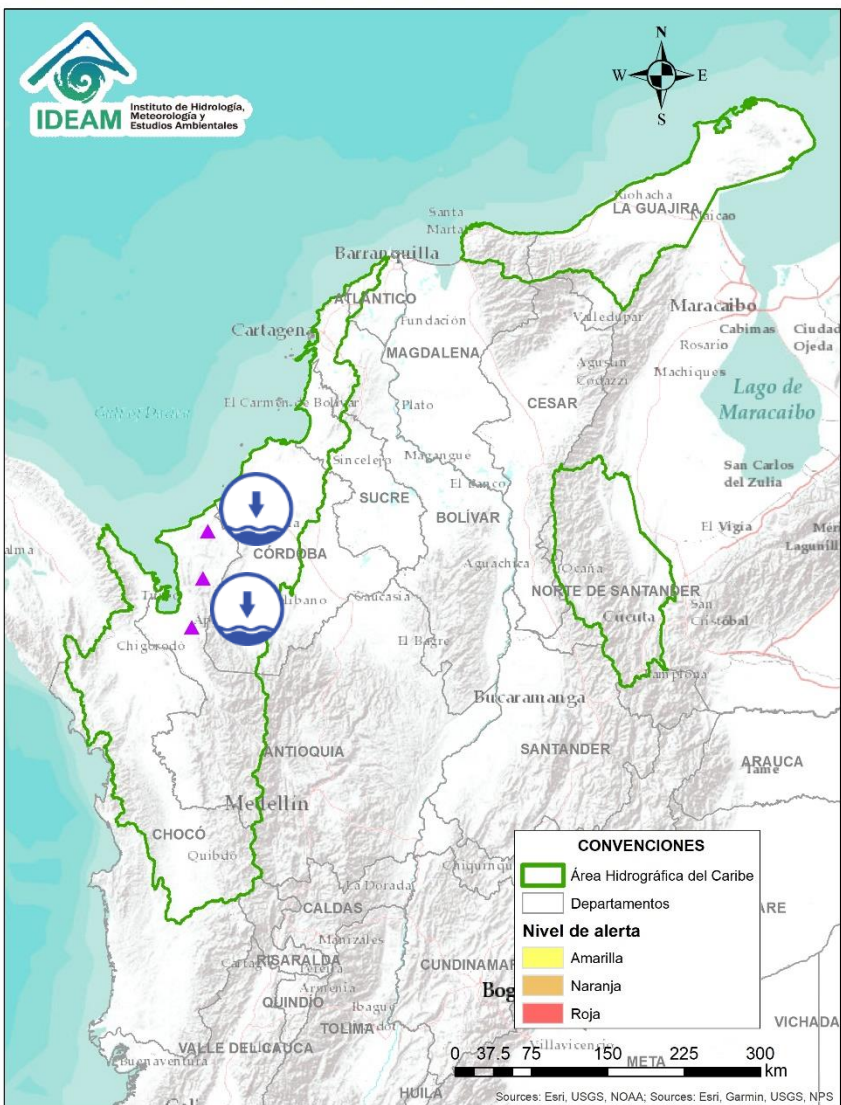
TRANSITO DE CRECIENTES



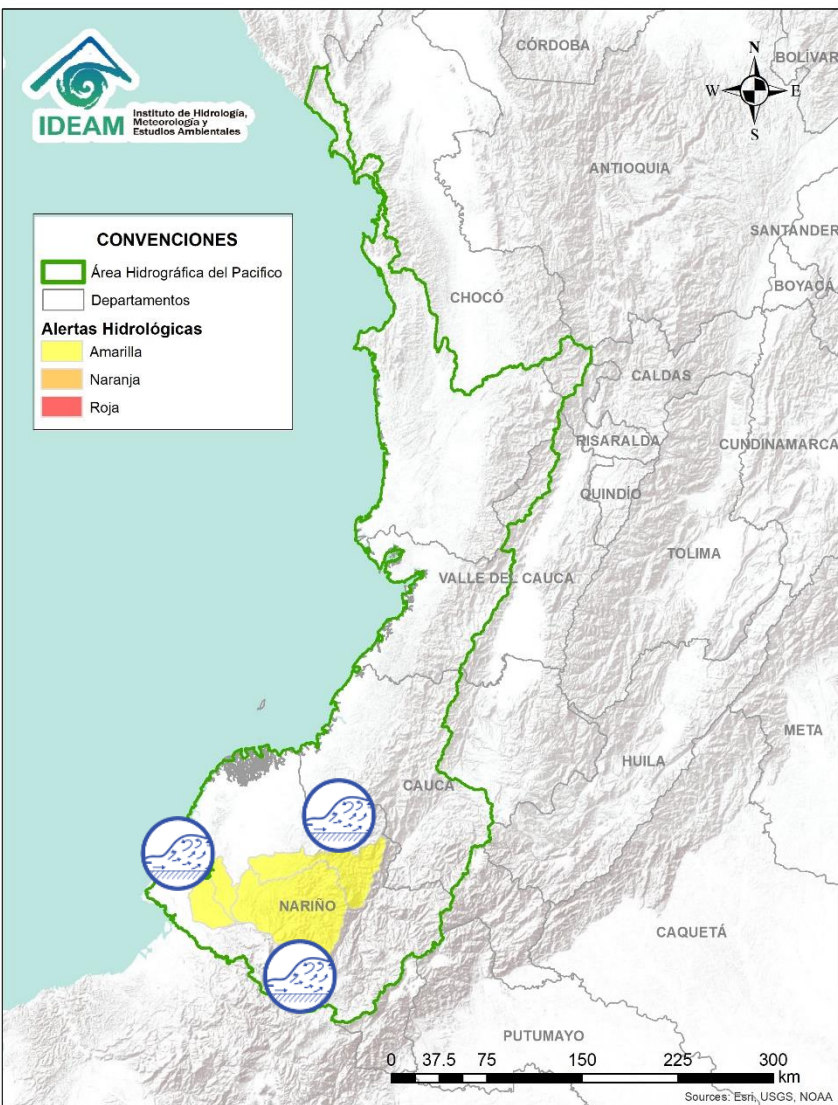
CRECIENTE POR DESEMBALSE



INUNDACIONES

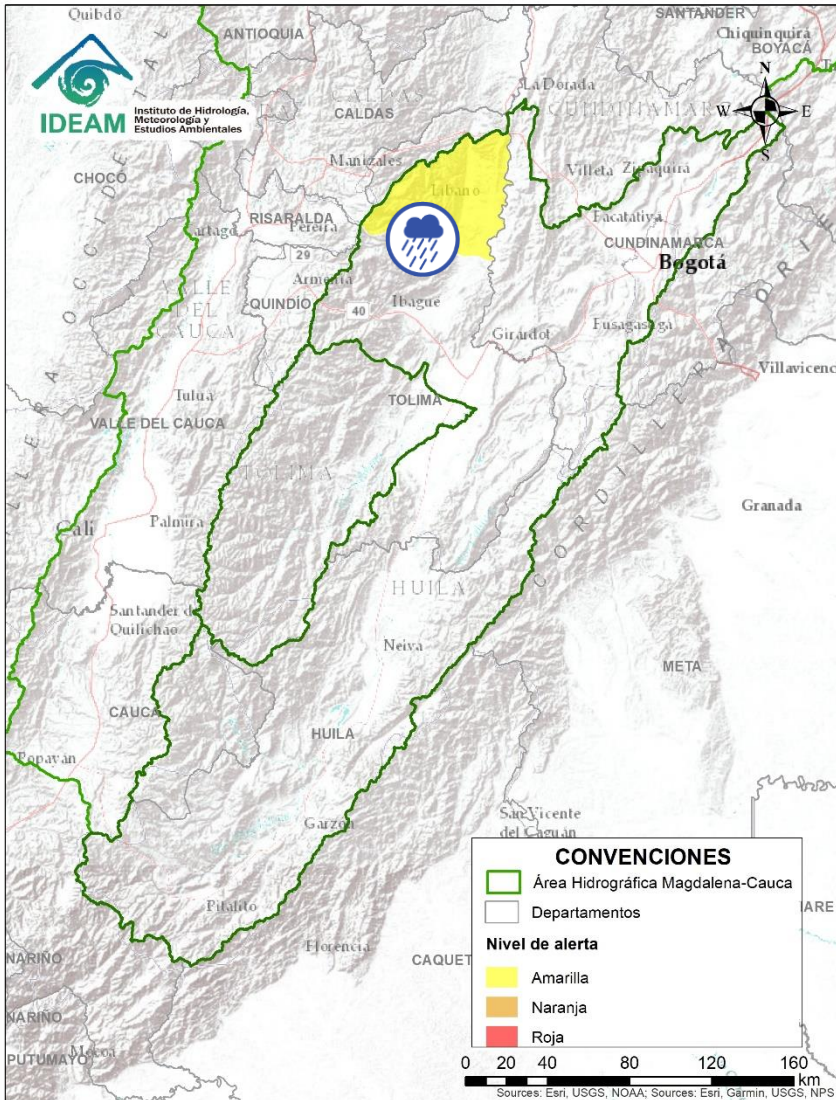



Alerta	Zona Hidrografica	Subzona o Cuenca Hidrografica	Descripción de la alerta hidrológica
	Caribe - Litoral	Cuenca del río Mulatos	Niveles bajos en el río Mulatos y sus afluentes, los cuales pueden estar afectando la disponibilidad del recurso hídrico en el municipio de Turbo (Antioquia).
	Caribe - Litoral	Afluentes a la cuenca del río León	Niveles bajos en afluentes al río León, generando desabastecimiento de agua en 6 veredas de la zona rural de Chigorodó.
	Caribe - Litoral	Cuenca de los ríos Jobo y El Bote	Niveles bajos en los ríos Jobo y el Bote, en zona de influencia del municipio de Arboletes (Antioquia), situación que podría causar desabastecimiento de agua.
	Caribe - Litoral	Cuenca del río San Juan	Niveles bajos en el río San Juan y sus afluentes, los cuales están afectando la disponibilidad de agua a la población del municipio de San Juan de Urabá (Antioquia).



Alerta	Zona Hidrografica	Subzona o Cuenca Hidrografica	Descripción de la alerta hidrológica
	Patía	Cuenca del río Telembí	Probabilidad de crecientes súbitas en el río Telembí y sus aportantes, se recomienda especial atención en el municipio de Barbacoas (Nariño).
	Patía	Cuenca media del río Patía	Probabilidad de crecientes súbitas en el río Patía medio y sus aportantes, se recomienda especial atención en el municipio de Cumbitara (Nariño).
	Mira	Cuencas de los ríos Tola y Rosario	Probabilidad de crecientes súbitas en los ríos Tola, Rosario y sus afluentes, al sur occidente del departamento de Nariño.

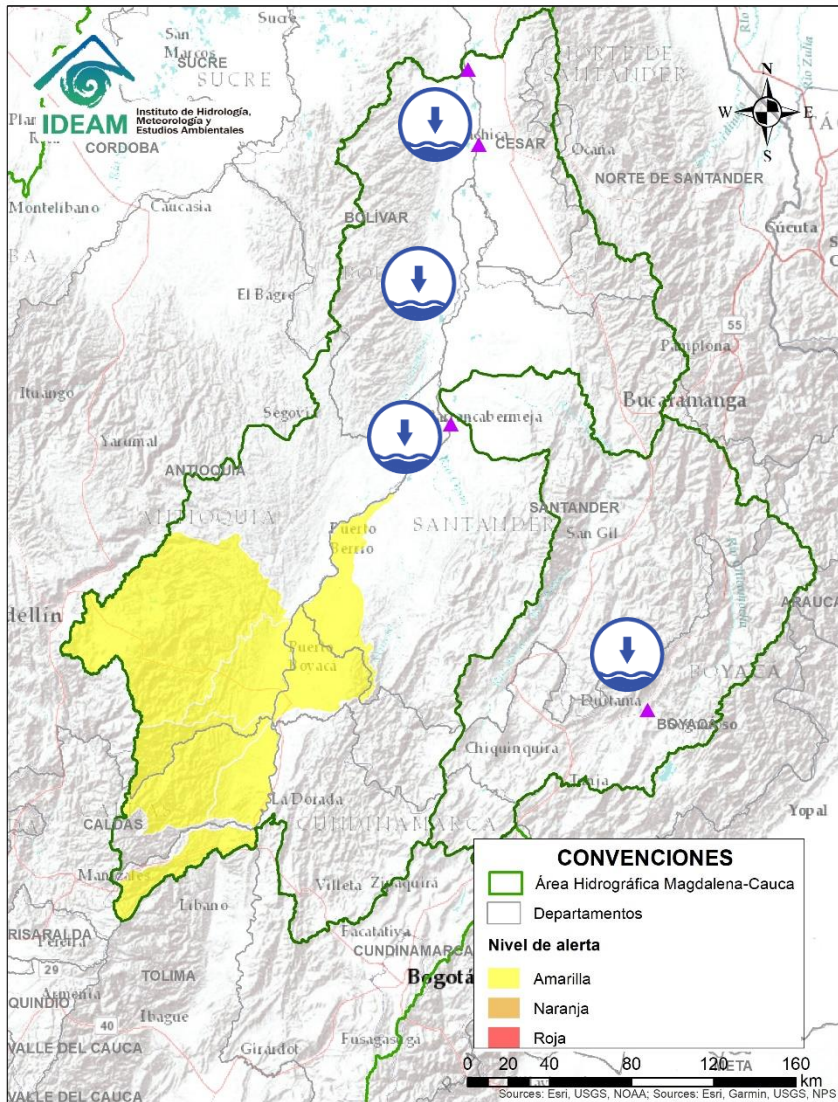
Área Hidrográfica del Magdalena – Cauca (cuena alta del río Magdalena)



Alerta	Zona Hidrografica	Subzona o Cuena Hidrografica	Descripción de la alerta hidrológica
	Alto Magdalena	Cuenca del río Lagunilla	Se prevé incrementos súbitos en los niveles de los ríos Sabandija, Recio y Lagunilla, afluentes del alto Magdalena a la altura de los municipios de Lérída, Armero y Líbano (Tolima).



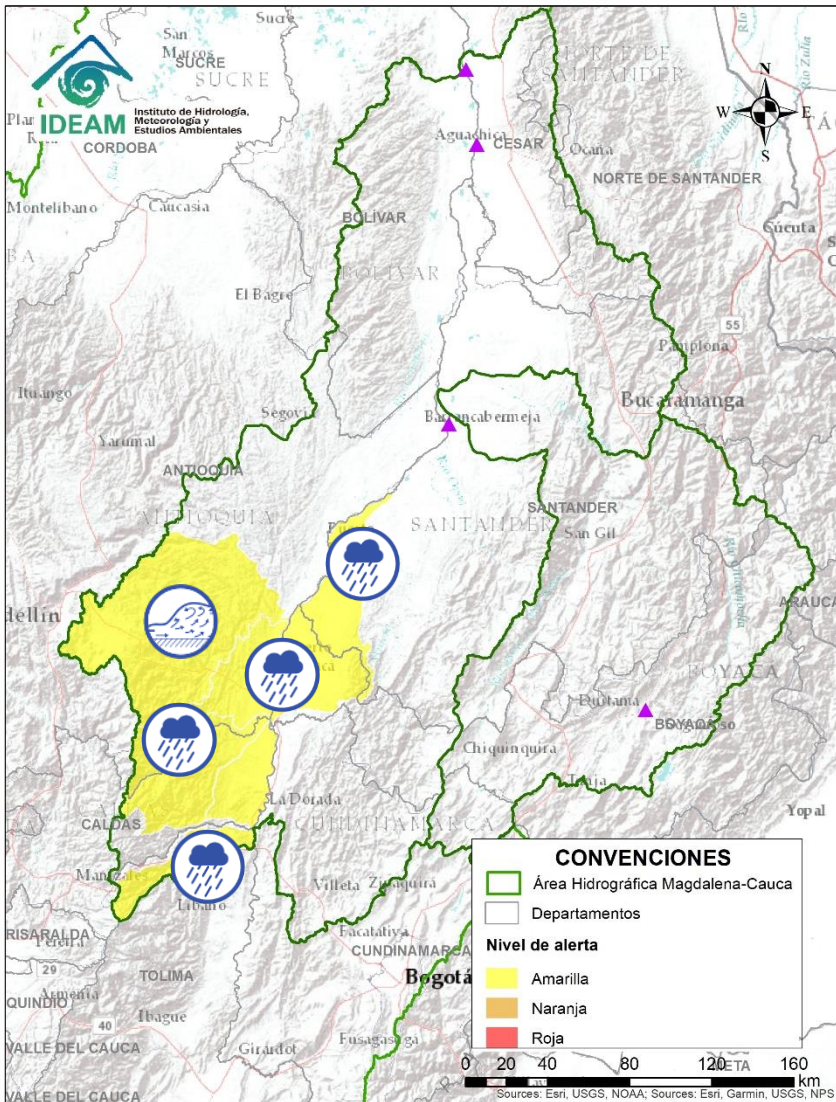
Área Hidrográfica del Magdalena – Cauca (cuenca media del río Magdalena)



Alerta	Zona Hidrográfica	Subzona o Cuenca Hidrográfica	Descripción de la alerta hidrológica
	Medio Magdalena	Parte media del río Magdalena	Niveles bajos en el río Magdalena en el tramo entre Barrancabermeja (Santander) y La Gloria (Cesar), con valores en el rango de los promedios medios a bajos históricos para la época. Dada esta condición hidrológica se puede estar presentado restricciones en la navegación fluvial principalmente de embarcaciones mayores y posibles desabastecimientos de agua en poblaciones asentadas en las riberas del río.
	Sogamoso	Cuenca del río Chicamocha	Niveles bajos y en condición de descenso en los ríos Surba y Chiticuy afluentes al río Chicamocha, a la altura del municipio de Duitama.

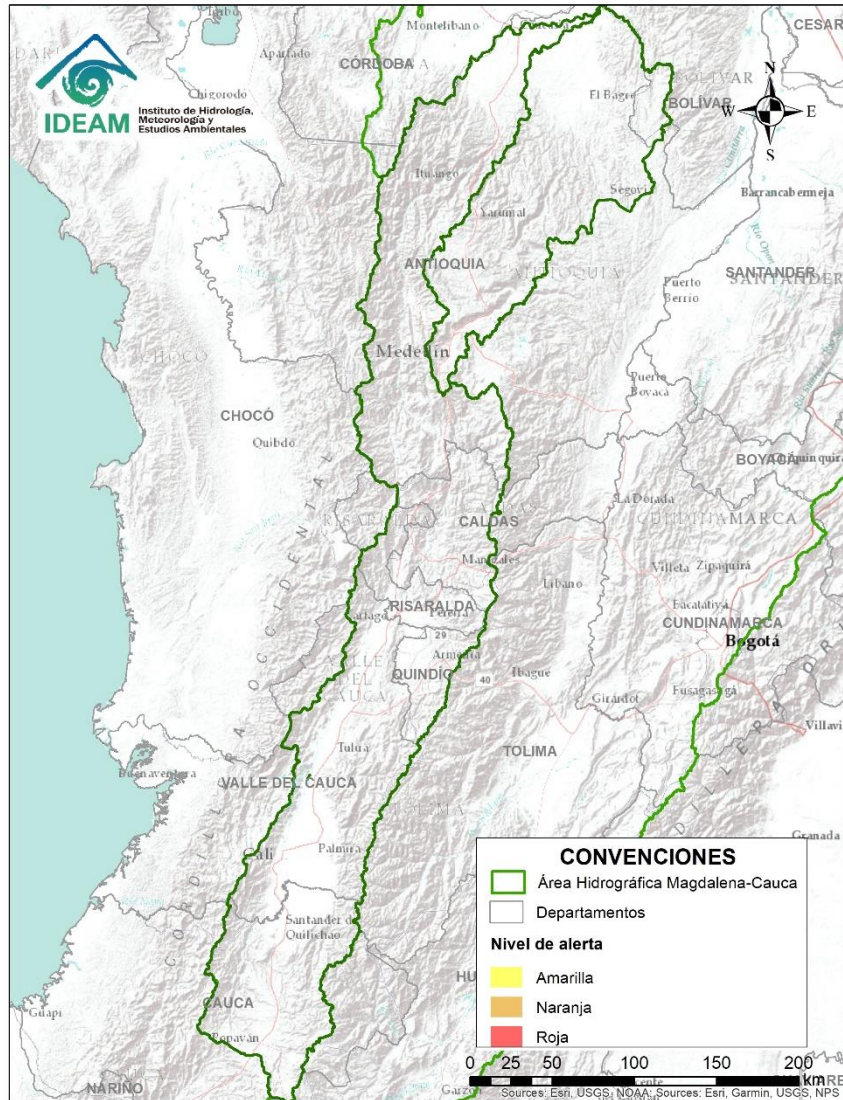


Área Hidrográfica del Magdalena – Cauca (cuenca media del río Magdalena)



Alerta	Zona Hidrográfica	Subzona o Cuenca Hidrográfica	Descripción de la alerta hidrológica
	Medio Magdalena	Cuenca del río La Miel (Samaná)	Probabilidad de incrementos en los niveles de los ríos La Miel y afluentes, a la altura de Sonsón (Antioquia) y Samaná (Caldas).
	Medio Magdalena	Cuenca del río Nare y sus afluentes	Incrementos en los niveles de la Corriente Samaná Norte afluente al río Nare, a la altura de San Miguel (Antioquia).
	Medio Magdalena	Directos al Magdalena entre Nare y La Miel	Probabilidad en los drenajes directos al Magdalena entre Nare y La Miel.
	Medio Magdalena	Afluentes a la cuenca del río Gualí	Probabilidad de crecientes súbitas en los afluentes a la cuenca del río Gualí. Especial atención a la altura del municipio de Fresno (Tolima).
	Medio Magdalena	Directos al Magdalena entre el río Negro y Carare	Probabilidad de incrementos súbitos en los ríos tributarios al Magdalena entre los ríos Negro y Carare, a la altura del municipio de Puerto Boyacá.
	Medio Magdalena	Directos al Magdalena entre el río La Miel y Guarinó	Posibles incrementos en los niveles de que son directos al Magdalena entre los ríos La Miel y Guarinó.

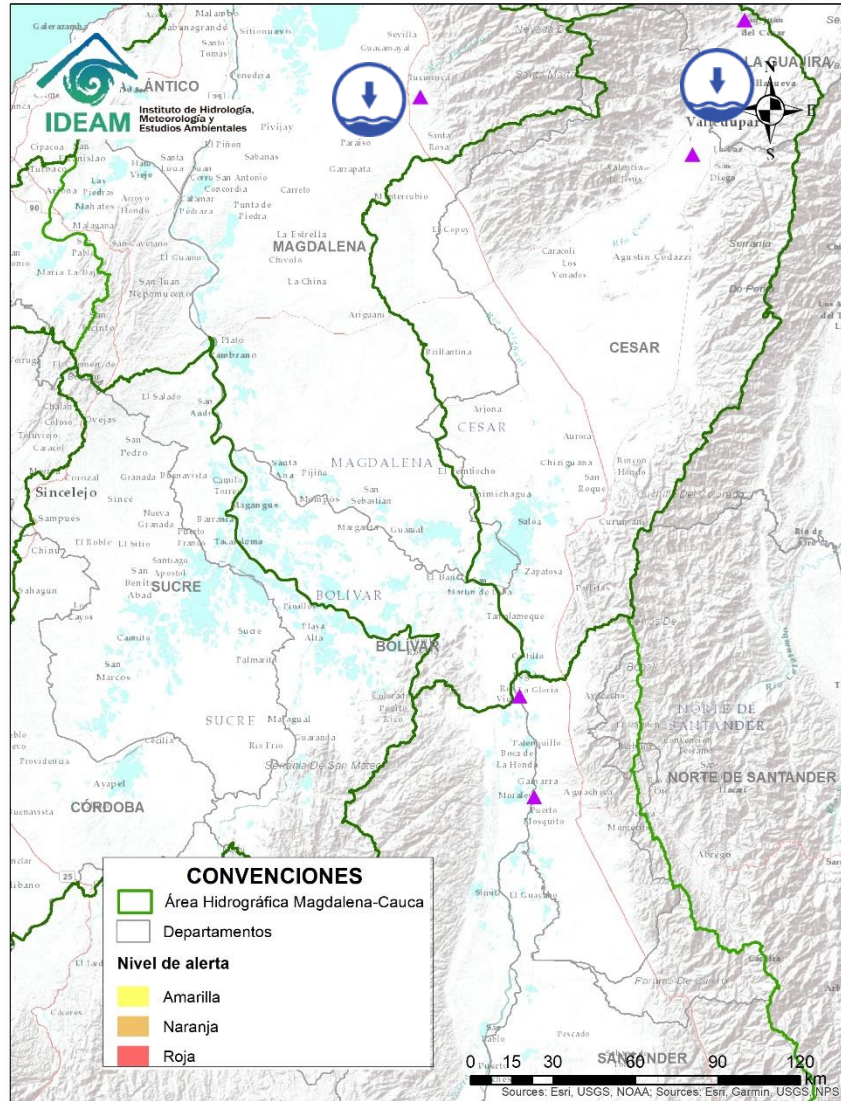
Área Hidrográfica del Magdalena – Cauca (cuena del río Cauca)



**CONDICIONES
NORMALES**



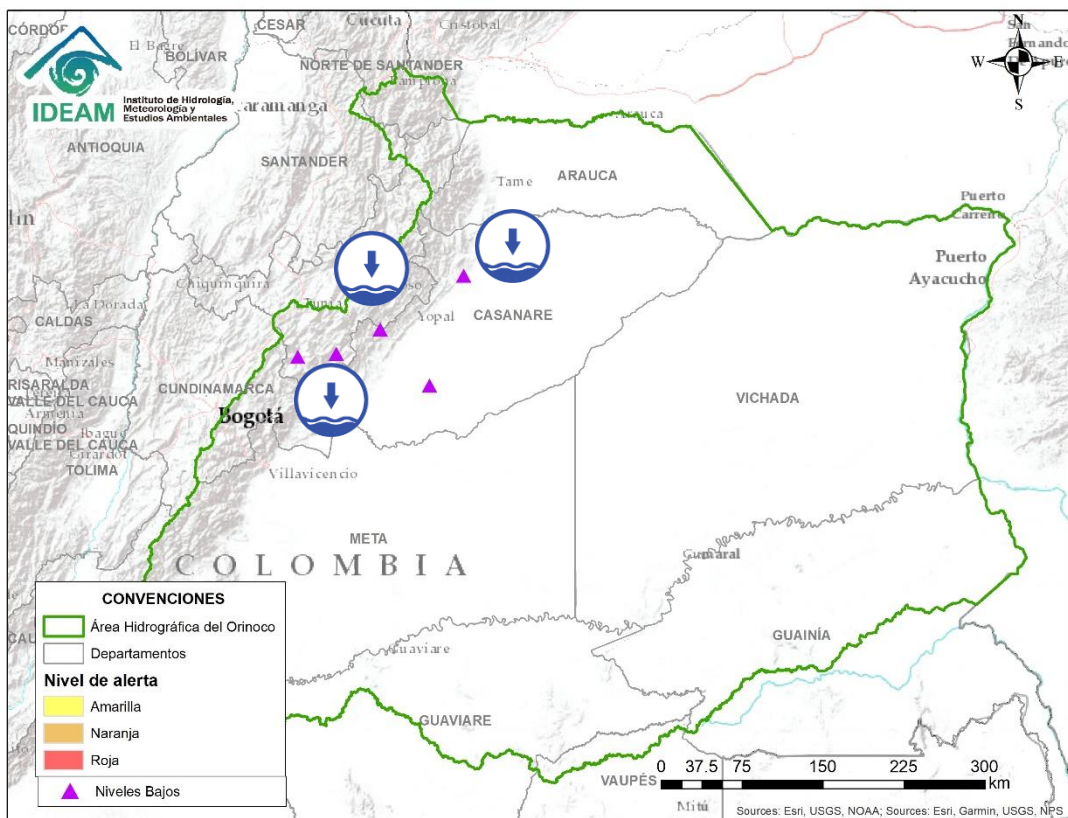
Área Hidrográfica del Magdalena – Cauca (cuena baja del río Magdalena)



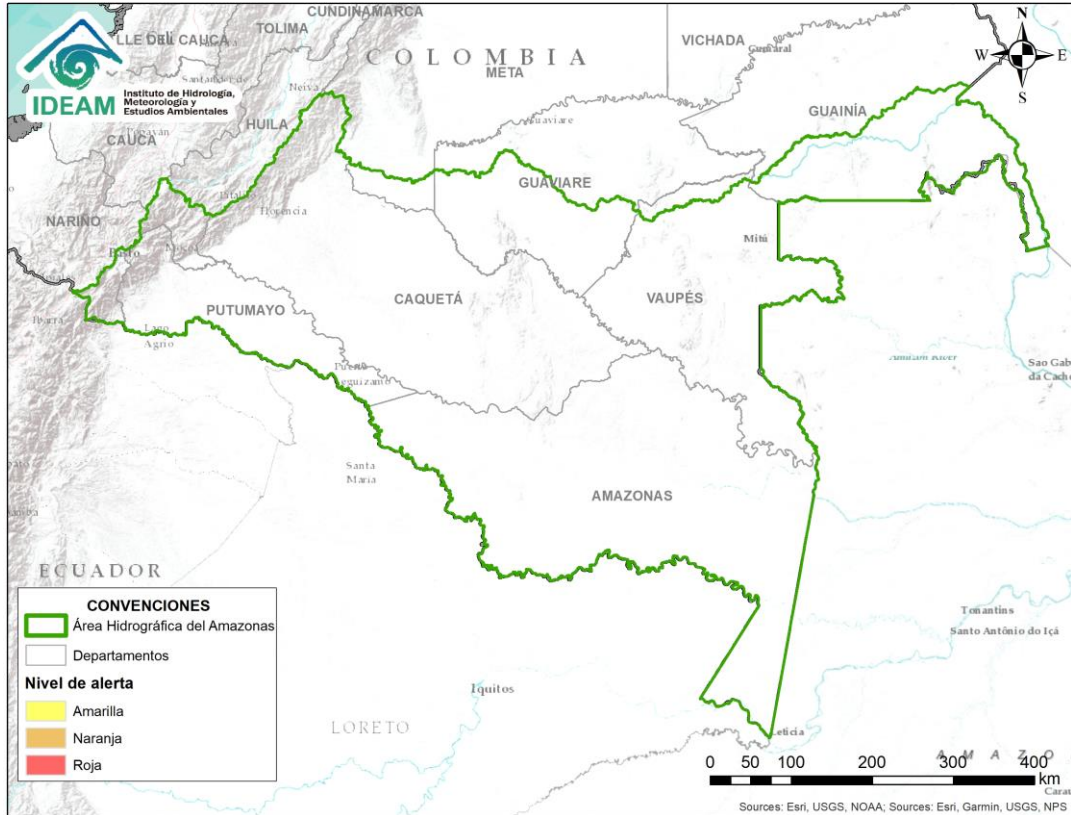
Alerta	Zona Hidrografica	Subzona o Cuena Hidrografica	Descripción de la alerta hidrológica
	Bajo Magdalena	Cuena del río Aracataca	Niveles bajos en el río Aracataca y sus afluentes, que puede afectar la disponibilidad del recurso hídrico para las actividades agropecuarias del municipio de Aracataca (Magdalena).
	Cesar	Cuena del alta y media del río Cesar	Niveles bajos en la parte alta y media del río Cesar, los cuales pueden estar afectando la disponibilidad del recurso hídrico en los municipios de San Juan del Cesar (La Guajira) y Valledupar (Cesar).



Área Hidrográfica del Orinoco



Alerta	Zona Hidrografica	Subzona o Cuenca Hidrografica	Descripción de la alerta hidrológica
	Meta	Cuenca del río Garagoa	Niveles bajos en el río Garagoa a la altura del municipio de Garagoa (Boyacá) con valores por debajo del mínimo histórico. También se reporta disminución importante en el volumen almacenado en el embalse La Esmeralda (Chivor).
	Meta	Cuenca del río Lengupá	Niveles bajos y con tendencia al descenso en el río Lengupá, a la altura del municipio de Campohermoso (Boyacá).
	Meta	Cuenca del río Cusiana	Niveles bajos en el río Cusiana y varios de sus afluentes, a la altura del municipio de Pajarito (Boyacá) y Maní (Casanare).
	Meta	Cuenca del río Pauto	Niveles bajos en el río Pauto a la altura del municipio de Trinidad (Meta).
	Meta	Cuenca del río Upía	Niveles bajos en el río Upía a la altura del municipio de Sabanalarga.



**CONDICIONES
NORMALES**



Estado de los Embalses

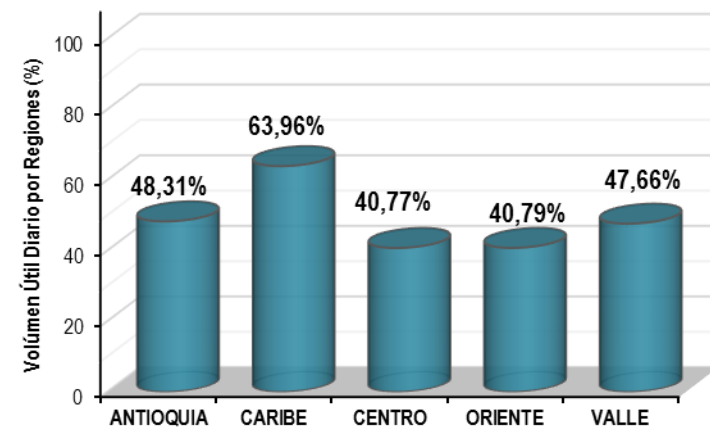
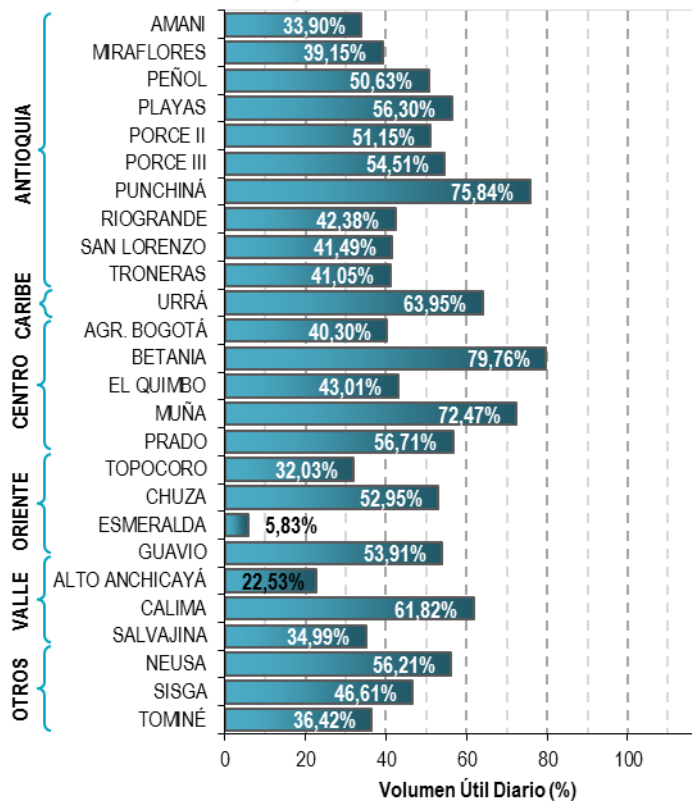


A continuación se relaciona el volumen útil diario de los principales embalses del país (expresado en porcentaje), de acuerdo con la información reportada por XM S.A. E.S.P en la siguiente dirección electrónica: <http://ido.xm.com.co/ido/SitePages/hidrologia.aspx?q=reservas>



VOLUMEN ÚTIL DIARIO EN LOS PRINCIPALES EMBALSES DEL PAÍS

Martes, 03 de marzo de 2020



Infografía: Fuente:



RESUMEN

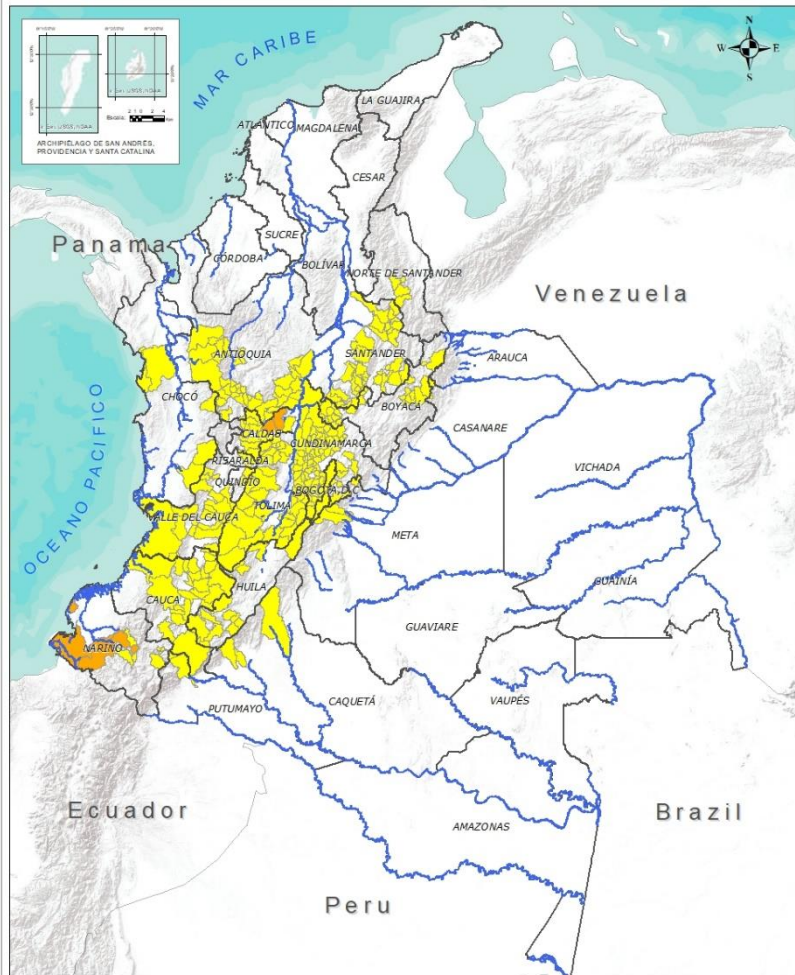
Con el incremento de las precipitaciones se presenta saturación de humedad en los suelos ocasionando probabilidad moderada y baja de ocurrencia de deslizamientos de tierra en algunos municipios de los departamentos de la región Andina, Orinoquía, Amazonía y Pacífico.



Fuente: <https://www.telesurtv.net/>



Pronóstico de la Amenaza por Deslizamientos de Tierra



INSTITUTO DE HIDROLOGÍA, METEOROLOGÍA Y ESTUDIOS AMBIENTALES - IDEAM
 Pronóstico de la Amenaza por Deslizamientos
 Oficina del servicio de pronóstico y alertas.

Legenda

- Hidrografía
- Límite Departamental
- Límite Intermunicipal

Amenaza

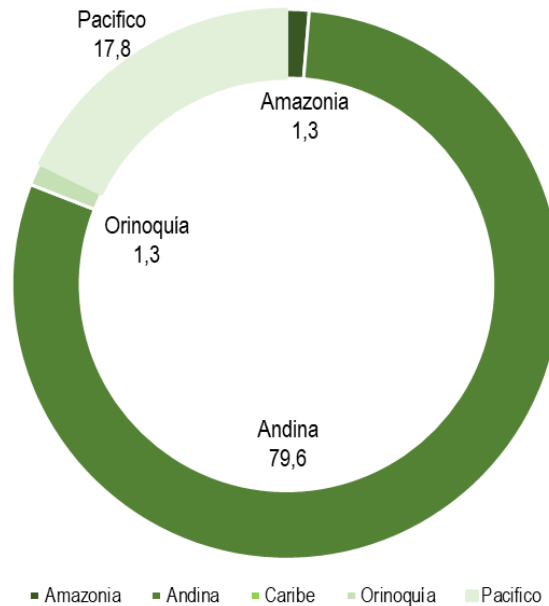
- Sin Amenaza
- Baja
- Moderada
- Alta

Información de Referencia

PROYECCIÓN: Datum de Gauss
 MÉRIDA: 98304
 UTM
 COORDENADAS GEOGRÁFICAS: 4° 46' 20.10" Lat Norte
 77° 36' 32.22" Long Oeste
 COORDENADAS PLANAS: 1000000 metros Norte
 1000000 metros Este
 Escala: 1:5.000.000
 Fuente: IDEAM - 2017
 Elaboración: IDEAM - 2020

TOTAL MUNICIPIOS: 304

Alertas por Región



DEPARTAMENTO	Nº
CALDAS	2
NARIÑO	3
TOTAL	5

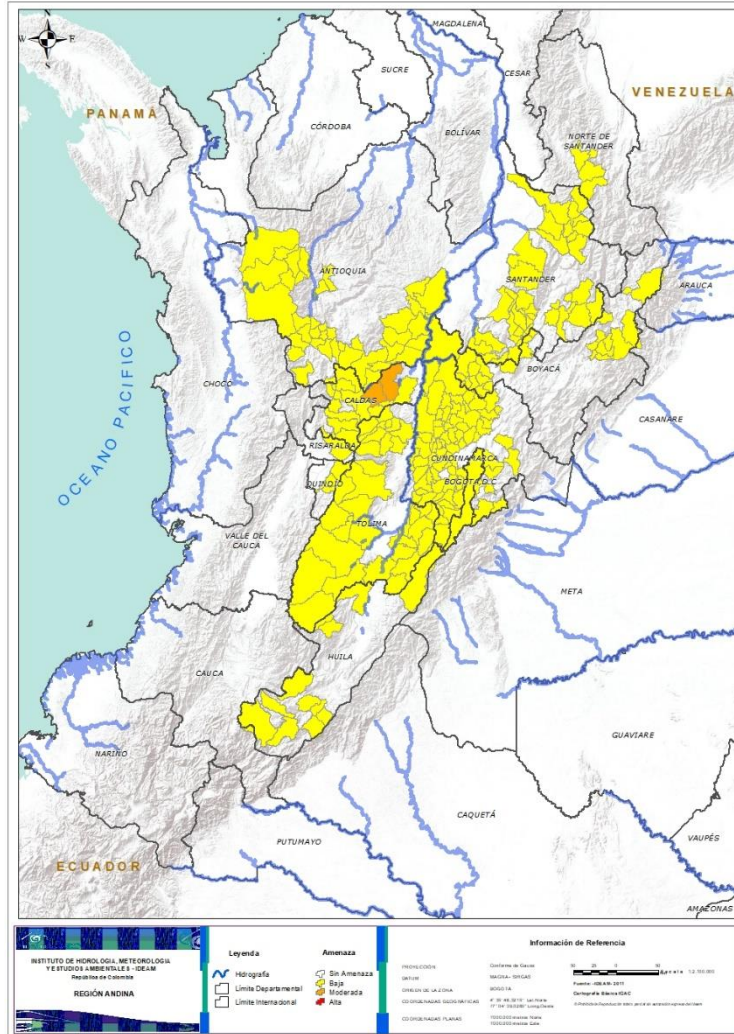
TOTAL DEPARTAMENTOS: 2

DEPARTAMENTO	Nº
ANTIOQUIA	38
BOYACÁ	25
CALDAS	15
CAQUETÁ	3
CASANARE	1
CAUCA	22
CHOCÓ	5
CUNDINAMARCA	76
HUILA	11
META	3
NARIÑO	7
NORTE DE SANTANDER	4
PUTUMAYO	1
QUINDÍO	3
RISARALDA	1
SANTANDER	35
TOLIMA	32
VALLE DEL CAUCA	17
TOTAL	299

TOTAL DEPARTAMENTOS: 18



REGIÓN ANDINA



Alerta

SITIOS PARA LOS CUALES SE GENERA LA ALERTA



CALDAS: Pensilvania, Samaná.
NARIÑO: Barbacoas, Los Andes (Sotomayor), Tumaco.



ANTIOQUIA: Abejorral, Abriaquí, Amagá, Andes, Angelópolis, Argelia, Armenia, Belmira, Betulia, Buriticá, Caldas, Cañasgordas, Caracolí, Caramanta, Ciudad Bolívar, Concordia, Dabeiba, Fredonia, Frontino, Giraldo, La Unión, Maceo, Montebello, Nariño, Puerto Berrío, Puerto Nare, Puerto Triunfo, Salgar, San Carlos, San Francisco, San Luis, Santa Bárbara, Sonsón, Sopetrán, Titiribí, Uramita, Urao, Venecia.

BOYACÁ: Betéitiva, Buenavista, Chita, Coper, Corrales, El Espino, Gámeza, Guicán, La Victoria, Maripí, Monquirá, Muzo, Otanche, Pauna, Paz De Rio, Puerto Boyacá, Quípama, Saboyá, San José De Pare, San Pablo De Borbur, Santana, Socha, Socotá, Susacón, Tasco.

CALDAS: Aguadas, Chinchiná, Filadelfia, La Merced, Manizales, Manzanares, Marmato, Marquetalia, Marulanda, Neira, Pácora, Salamina, Supia, Victoria, Villamaria.

CUNDINAMARCA: Agua De Dios, Albán, Anapoima, Anolaima, Apulo, Arbeláez, Beltrán, Bituima, Bogotá, D.c., Bojacá, Cabrera, Cachipay, Caparrapí, Cáqueza, Carmen De Carupa, Chaguaní, Chipaque, Choachí, Cogua, El Peñón, El Rosal, Facatativá, Fusagasugá, Granada, Guaduas, Guatavita, Guayabal De Siquima, Guayabetal, Gutiérrez, Jerusalén, Junín, La Calera, La Mesa, La Palma, La Peña, La Vega, Nilo, Nimaima, Nocaima, Pacho, Paime, Pandi, Pasca, Puerto Salgar, Pulí, Quebradanegra, Quipile, Ricaurte, San Antonio De Tequendama, San Bernardo, San Cayetano, San Francisco, San Juan De Rioseco, Sasaima, Sibaté, Sylvania, Soacha, Subachoque, Supatá, Sutatausa, Tabio, Tausa, Tena, Tibacuy, Tocaima, Topaipí, Útica, Venecia, Vergara, Vianí, Villagómez, Villeta, Viotá, Yacopí, Zipacón, Zipaquirá.

HUILA: Aipe, Altamira, Colombia, Guadalupe, La Plata, Pitalito, Saladoblanco, San Agustín, Santa María, Suaza, Tarqui.

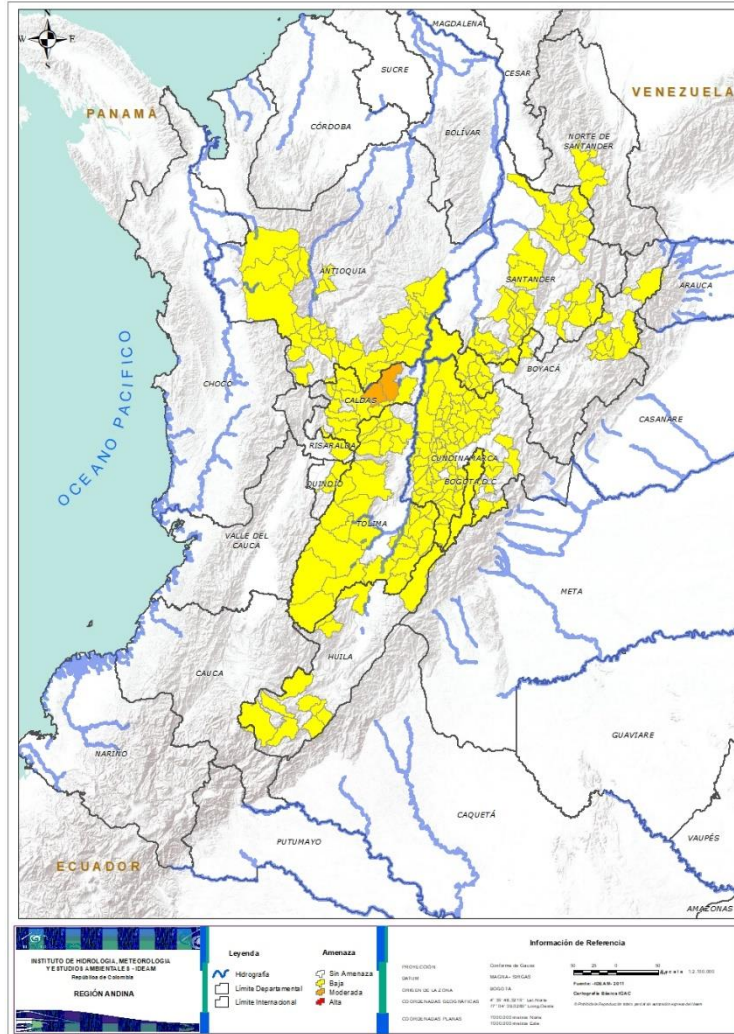
NORTE DE SANTANDER: Arboledas, Lourdes, Salazar, Villa Caro.

QUINDÍO: Calarcá, Córdoba, Salento.

RISARALDA: Santa Rosa De Cabal.



REGIÓN ANDINA



Alerta

SITIOS PARA LOS CUALES SE GENERA LA ALERTA

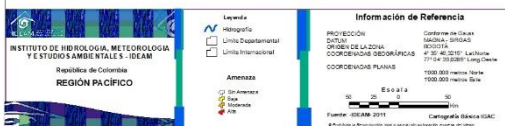
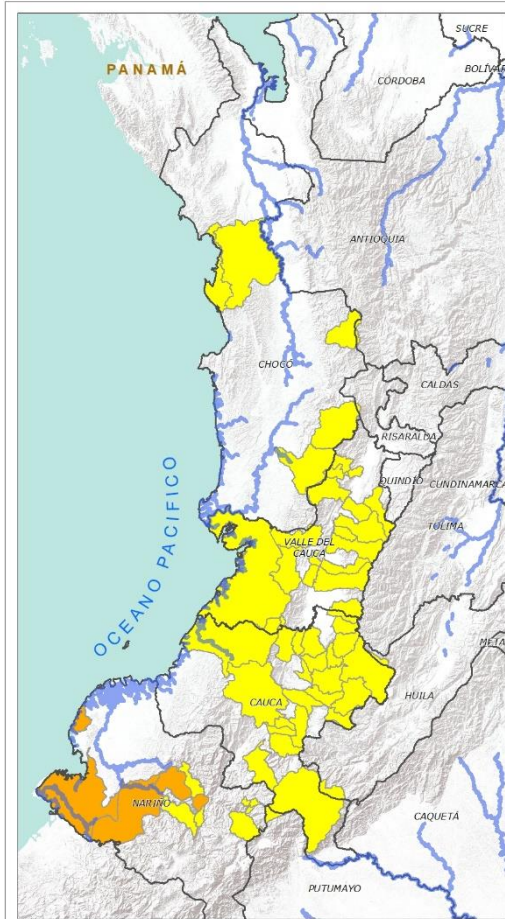


SANTANDER: Aguada, Albania, Barbosa, Bucaramanga, Charalá, Charta, Chipatá, Confines, Contratación, Coromoro, El Carmen, El Guacamayo, Florián, Floridablanca, Girón, Güepsa, La Belleza, La Paz, Landázuri, Lebrija, Matanza, Mogotes, Oiba, Onzaga, Piedecuesta, Puente Nacional, Rionegro, San Benito, San Vicente De Chucurí, Santa Helena Del Opón, Sucre, Suratá, Tona, Valle De San José, Vélez.

TOLIMA: Alpujarra, Anzoátegui, Armero (Guayabal), Ataco, Cajamarca, Carmen De Apicalá, Casabianca, Chaparral, Cunday, Dolores, Falan, Fresno, Herveo, Ibagué, Icononzo, Lérica, Líbano, Melgar, Murillo, Natagaima, Ortega, Palocabildo, Planadas, Prado, Purificación, Rioblanco, Roncesvalles, Rovira, San Antonio, Suárez, Villahermosa, Villarrica.



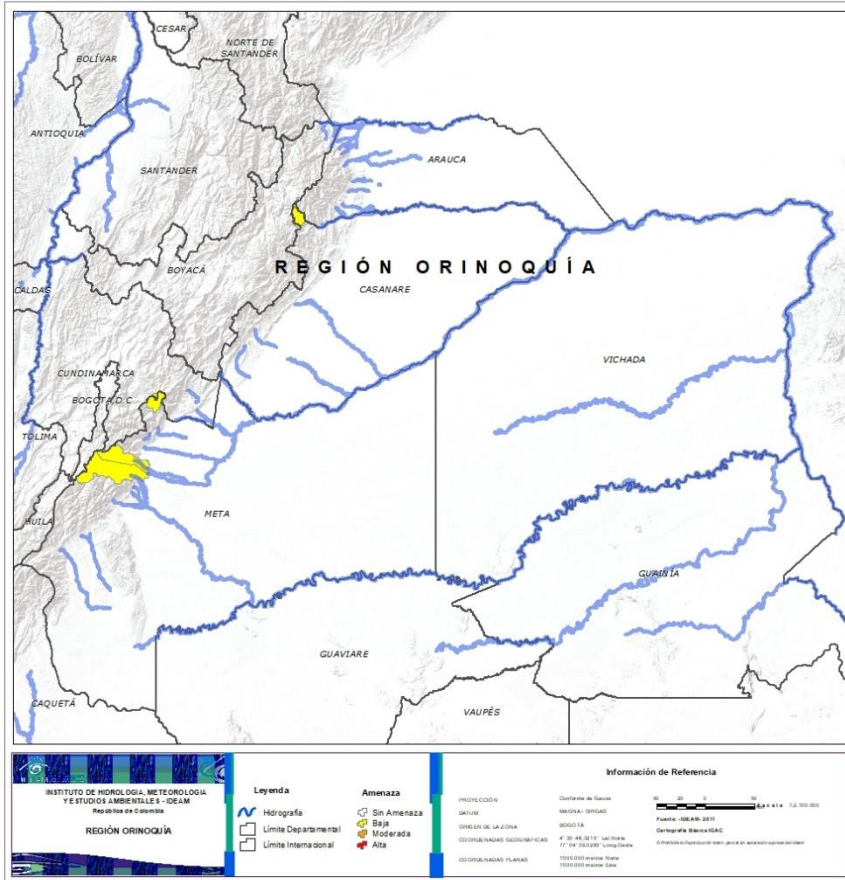
REGIÓN PACÍFICO



Alerta	SITIOS PARA LOS CUALES SE GENERA LA ALERTA
	NARIÑO: Barbacoas, Los Andes (Sotomayor), Tumaco.
	CAUCA: Bolívar, Buenos Aires, Caldono, Corinto, El Tambo, Inzá, Jambaló, La Sierra, La Vega, López, Miranda, Páez (Belalcázar), Piendamó, Popayán, Rosas, Santa Rosa, Santander De Quilichao, Silvia, Sotaró (Paispamba), Suárez, Toribío, Totoró. CHOCÓ: Bahía Solano (Mutis), Bojayá (Bellavista), El Carmen, San José Del Palmar, Sipí. NARIÑO: Albán (San José), Buesaco, Cumbitara, Linares, Samaniego, San Bernardo, San Pedro De Cartago (Cartago). VALLE DEL CAUCA: Bolívar, Buenaventura, Buga, Bugalagrande, Calima (El Darién), Dagua, El Cerrito, El Dovio, Florida, La Unión, Palmira, San Pedro, Sevilla, Tuluá, Versalles, Vijes, Yumbo.



REGIÓN ORINOQUÍA



Alerta

SITIOS PARA LOS CUALES SE GENERA LA ALERTA



CASANARE: La Salina.
META: Cubarral, Guamal, San Juanito.



REGIÓN AMAZONIA



Alerta

SITIOS PARA LOS CUALES SE GENERA LA ALERTA



CAQUETÁ: Belén De Los Andaquíes, Morelia, Puerto Rico.
PUTUMAYO: Mocoa.



**CONDICIONES
NORMALES**

➤ **REGIÓN CARIBE**



SECTORES VIALES



SECTORES VIALES REPORTADOS CON AFECTACIÓN VIAL POR DESLIZAMIENTOS

DEPARTAMENTO	SECTOR VIAL
ANTIOQUIA	La Mansa – Primavera Vía al mar (PR25 + 600)
CUNDINAMARCA - META	Bogotá – Villavicencio



RESUMEN

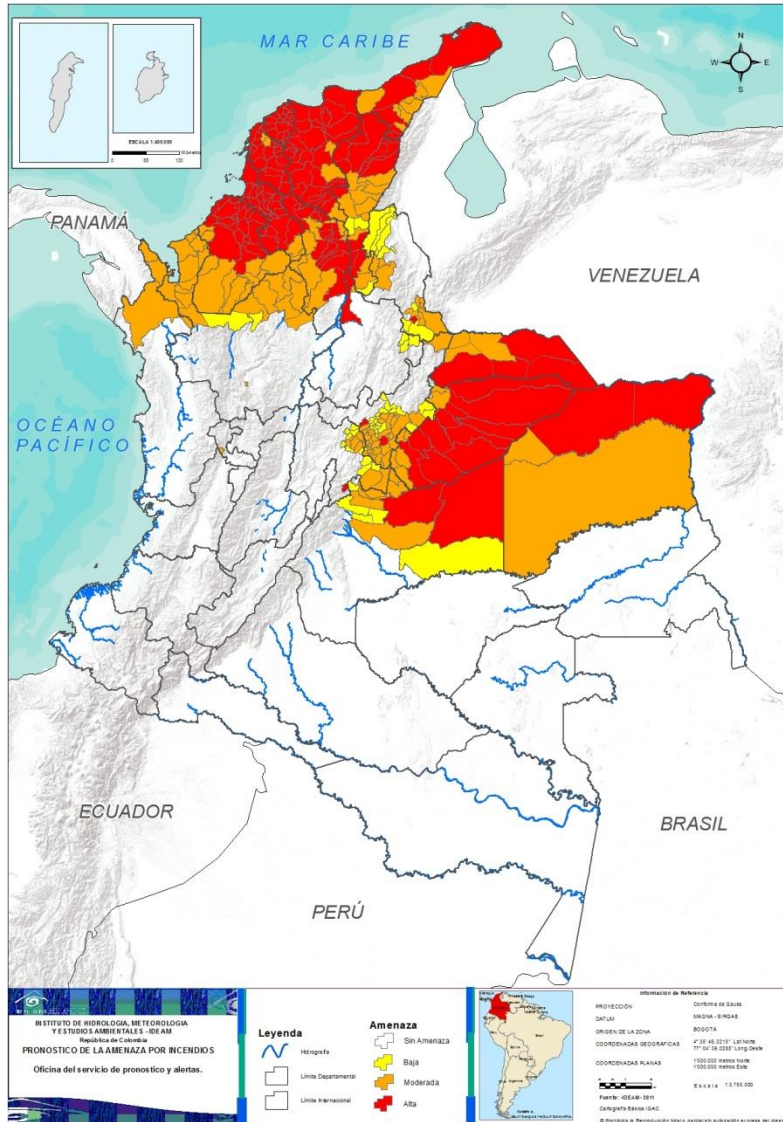
A pesar del aumento de las precipitación en amplias zonas del país, se presentan condiciones de alerta alta, moderada y baja por incendios de la cobertura vegetal en varios sectores de las regiones Caribe, Andina, Pacífico y Orinoquía por este tipo de eventos.



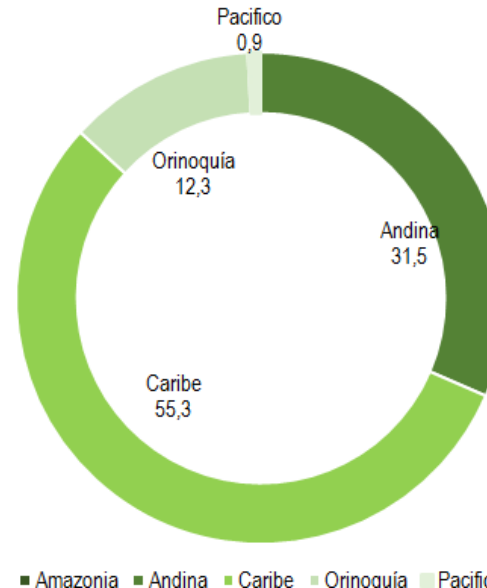
<https://diarioroatan.com/colombia-incendio-forestal-consume-50-hectareas-de-bosque/>



Pronóstico de la Amenaza por Incendios de la Cobertura Vegetal



Alertas por Región



DEPARTAMENTO	Nº
ARAUCA	4
ATLÁNTICO	23
BOLÍVAR	34
BOYACÁ	2
CASANARE	11
CESAR	12
CÓRDOBA	20
CUNDINAMARCA	1
LA GUAJIRA	7
MAGDALENA	27
META	2
NORTE DE SANTANDER	1
SANTANDER	1
SUCRE	24
VICHADA	2
TOTAL	171

TOTAL DEPARTAMENTOS: 15

DEPARTAMENTO	Nº
ANTIOQUIA	17
ARAUCA	3
BOLÍVAR	10
BOYACÁ	32
CASANARE	7
CESAR	9
CHOCÓ	3
CÓRDOBA	10
CUNDINAMARCA	7
LA GUAJIRA	8
MAGDALENA	3
META	6
NORTE DE SANTANDER	9
RISARALDA	1
SUCRE	2
VICHADA	2
TOTAL	129

TOTAL DEPARTAMENTOS: 16

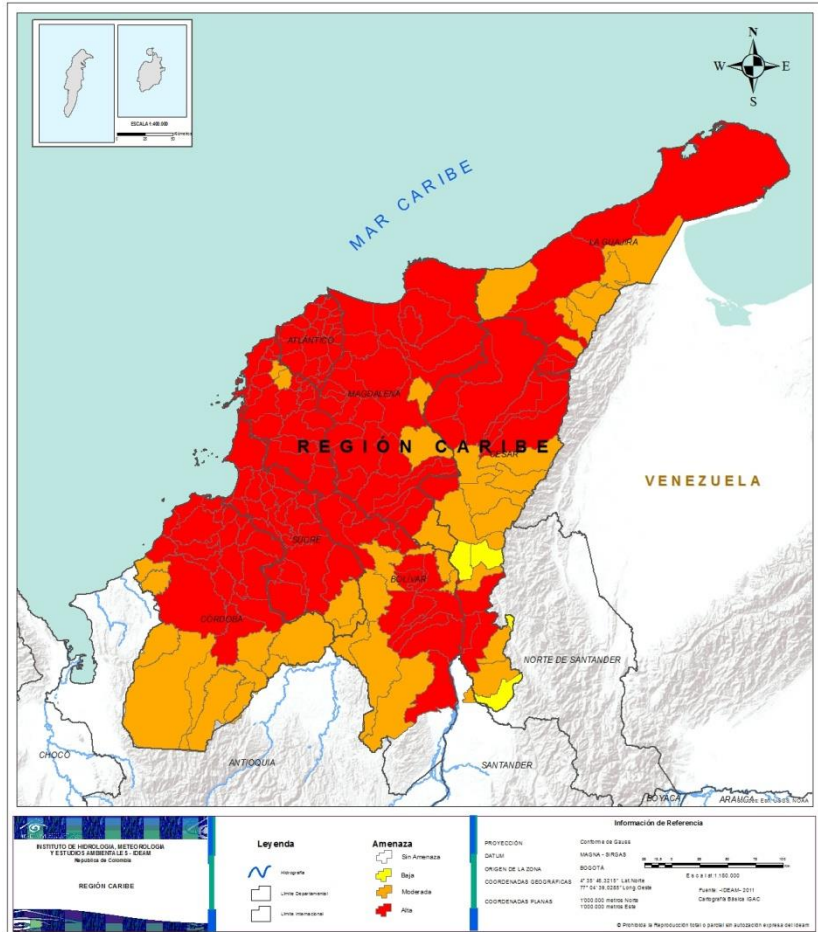
DEPARTAMENTO	Nº
ANTIOQUIA	2
BOYACÁ	19
CESAR	4
CUNDINAMARCA	9
META	5
NORTE DE SANTANDER	7
SANTANDER	3
TOTAL	49

TOTAL DEPARTAMENTOS: 7

TOTAL MUNICIPIOS: 349



REGIÓN CARIBE



Alerta

SITIOS PARA LOS CUALES SE GENERA LA ALERTA



ATLÁNTICO: Baranoa, Barranquilla, Campo De La Cruz, Candelaria, Galapa, Juan De Acosta, Luruaco, Malambo, Manatí, Palmar De Varela, Piojó, Polonuevo, Ponedera, Puerto Colombia, Repelón, Sabanagrande, Sabanalarga, Santa Lucía, Santo Tomás, Soledad, Suan, Tubará, Usiacurí.

BOLÍVAR: Altos Del Rosario, Arenal, Arjona, Arroyohondo, Barranco De Loba, Calamar, Cartagena De Indias, Cicuco, Clemencia, Córdoba, El Carmen De Bolívar, El Guamo, Magangué, Mahates, Margarita, María La Baja, Mompós, Morales, Norosi, Rioviejo, San Cristobal, San Fernando, San Jacinto, San Juan Nepomuceno, San Martin De Loba, Santa Catalina, Santa Rosa, Simití, Soplaviento, Talaigua Nuevo, Tiquisio (Puerto Rico), Turbaco, Turbana, Zambrano.

CESAR: Aguachica, Agustín Codazzi, Astrea, Bosconia, El Copey, Gamarra, La Gloria, La Paz, Manaure Balcón Del Cesar, Pueblo Bello, San Diego, Valledupar.

CÓRDOBA: Cereté, Chima, Chinú, Ciénaga De Oro, Cotorra, Loricá, Momil, Montería, Moñitos, Planeta Rica, Pueblo Nuevo, Puerto Escondido, Purísima, Sahagún, San Andrés De Sotavento, San Antero, San Bernardo Del Viento, San Carlos, San Pelayo, Tuchín.

LA GUAJIRA: La Jagua Del Pilar, Manaure, Riohacha, San Juan Del Cesar, Uribia, Urumita, Villanueva.

MAGDALENA: Aracataca, Cerro De San Antonio, Chivolo, Ciénaga, Concordia, El Piñón, El Retén, Fundación, Guamal, Nueva Granada, Pedraza, Pijiño Del Carmen, Pivijay, Plato, Puebloviejo, Remolino, Sabanas De San Angel, Salamina, San Sebastián De Buenavista, San Zenón, Santa Ana, Santa Bárbara De Pinto, Santa Marta, Sitionuevo, Tenerife, Zapayán, Zona Bananera.

SUCRE: Buenavista, Caimito, Chalán, Colosó, Corozal, Coveñas, El Roble, Galeras, La Unión, Los Palmitos, Morroa, Ovejas, Palmito, Sampués, San Benito Abad, San Juan De Betulia (Betulia), San Marcos, San Onofre, San Pedro, Sincé, Sincelejo, Sucre, Tolú, Tolviejo.



BOLÍVAR: Achí, El Peñón, Hatillo De Loba, Montecristo, Pinillos, Regidor, San Estanislao, San Jacinto Del Cauca, Santa Rosa Del Sur, Villanueva.

CESAR: Becerril, Chimichagua, Chiriguaná, Curumaní, El Paso, La Jagua De Iberico, Pelaya, Rio De Oro, San Martín.

CÓRDOBA: Ayapel, Buenavista, Canalete, La Apartada, Los Córdoba, Montelíbano, Puerto Libertador, San Jose De Ure, Tierralta, Valencia.

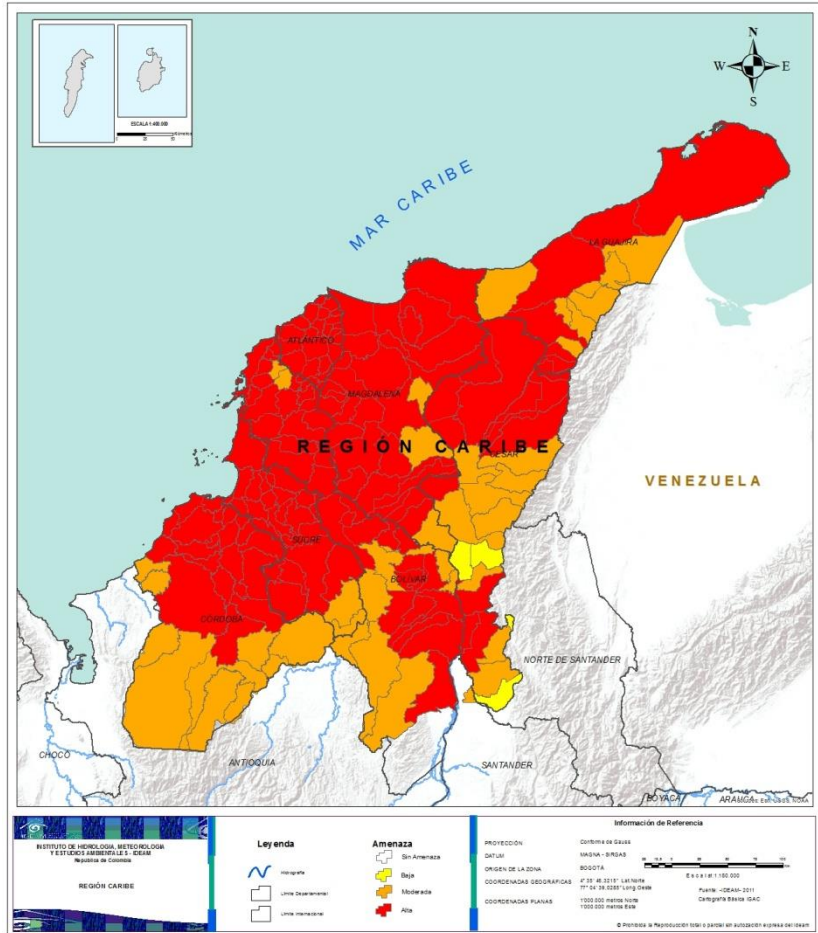
LA GUAJIRA: Albania, Barrancas, Dibulla, Distracción, El Molino, Fonseca, Hato Nuevo, Maicao.

MAGDALENA: Algarrobo, Ariguaní (El Difícil), El Banco.

SUCRE: Guaranda, Majagual.



REGIÓN CARIBE



Alerta

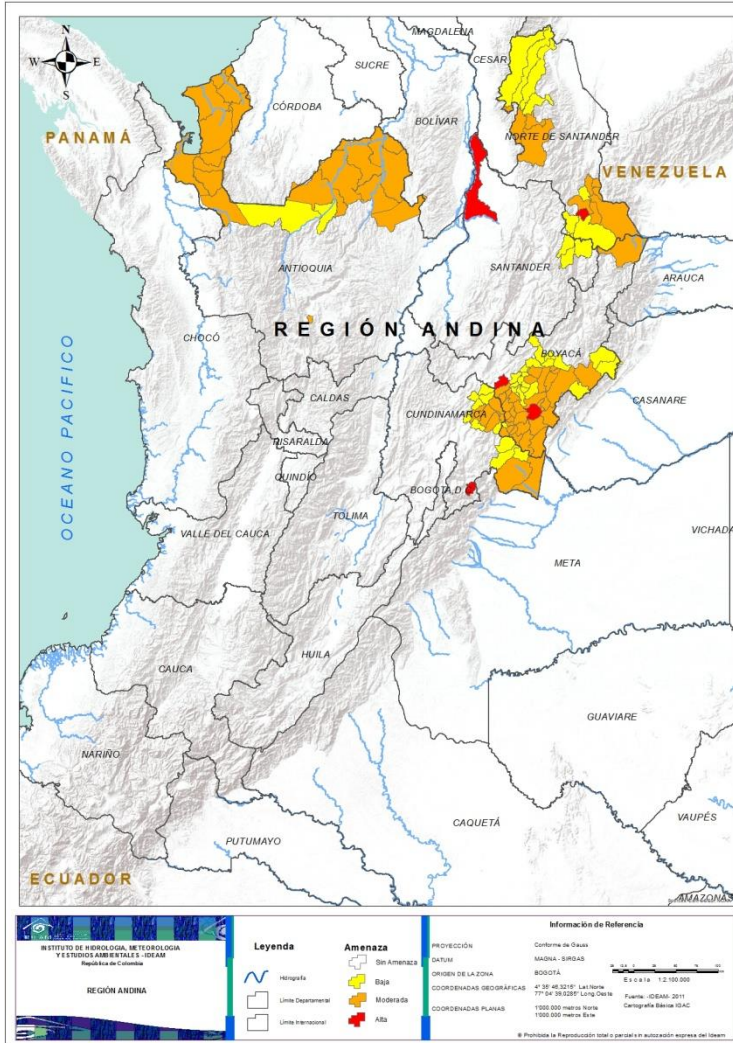
SITIOS PARA LOS CUALES SE GENERA LA ALERTA



CESAR: González, Pailitas, San Alberto, Tamalameque.



REGIÓN ANDINA



Alerta

SITIOS PARA LOS CUALES SE GENERA LA ALERTA



BOYACÁ: Miraflores, Samacá.
CUNDINAMARCA: Quetame.
NORTE DE SANTANDER: Cácuta.
SANTANDER: Puerto Wilches.



ANTIOQUIA: Apartadó, Arboletes, Cáceres, Carepa, Caucasia, Chigorodó, El Bagre, Envigado, Mutatá, Nechí, Necoclí, San Juan De Urabá, San Pedro De Urabá, Segovia, Tarazá, Turbo, Zaragoza.
BOYACÁ: Almeida, Aquitania, Berbeo, Campohermoso, Chinavita, Chivor, Cubará, Cúitiva, Garagoa, Guayatá, Iza, La Capilla, Labranzagrande, Macanal, Nuevo Colón, Pachavita, Páez, Pesca, San Eduardo, San Luis De Gaceno, Santa María, Siachoque, Somondoco, Sutatenza, Tenza, Tibaná, Toca, Tota, Turmequé, Úmbita, Ventaquemada, Zetaquirá.
CUNDINAMARCA: Chocontá, Machetá, Medina, Paratebueno, Suesca, Tibirita, Villapinzón.
NORTE DE SANTANDER: Ábrego, Chinácota, Herrán, La Playa, Labateca, Ocaña, Pamplona, Ragonvalia, Toledo.
RISARALDA: La Celia.
VALLE DEL CAUCA: La Cumbre.



ANTIOQUIA: Ituango, Valdivia.
BOYACÁ: Boyacá, Chivatá, Ciénega, Firavitoba, Guateque, Jenesano, Oicatá, Paipa, Pajarito, Paya, Pisba, Ramiriquí, Rondón, Sogamoso, Soracá, Tibasosa, Tunja, Tuta, Viracachá.
CUNDINAMARCA: Cucunubá, Gachalá, Guachetá, Lenguazaque, Manta, Nemocón, Sesquilé, Ubalá, Ubaté.
NORTE DE SANTANDER: Chitagá, Convención, El Carmen, Pamplonita, San Calixto, Silos, Teorama.
SANTANDER: Cerrito, Guaca, San Andrés.



REGIÓN PACÍFICO



Alerta

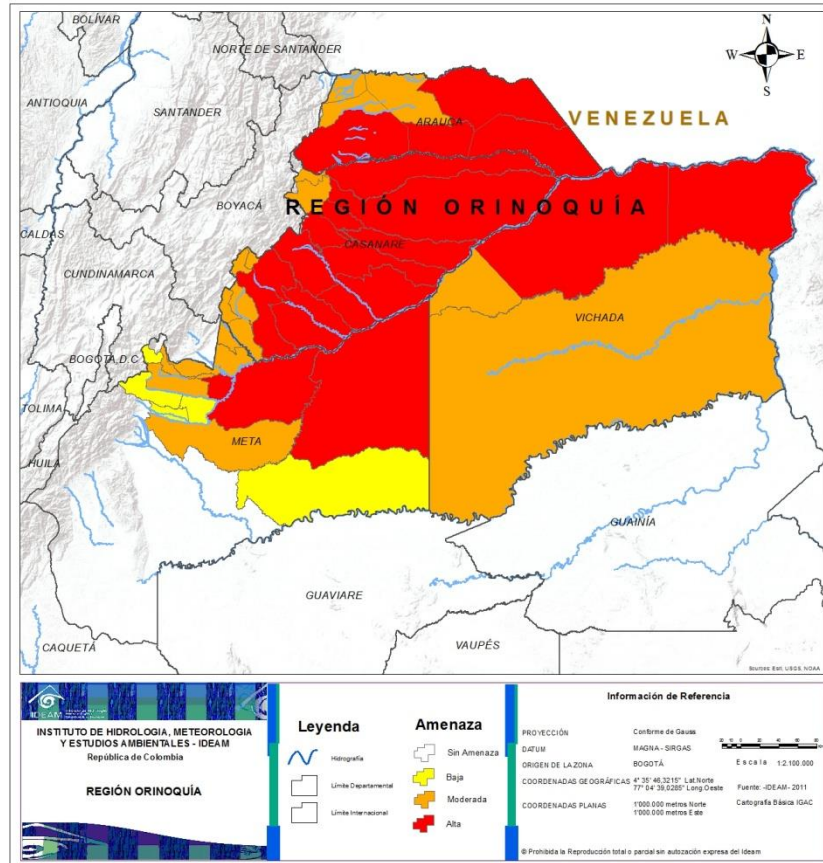
SITIOS PARA LOS CUALES SE GENERA LA ALERTA



CHOCÓ: Acandí, Riosucio, Unguía.



REGIÓN ORINOQUÍA



Alerta

SITIOS PARA LOS CUALES SE GENERA LA ALERTA



ARAUCA: Arauca, Cravo Norte, Puerto Rondón, Tame.

CASANARE: Aguazul, Hato Corozal, Maní, Nunchía, Orocué, Paz De Ariporo, Pore, San Luis De Palenque, Tauramena, Trinidad, Yopal.

META: Puerto Gaitán, Puerto López.

VICHADA: La Primavera, Puerto Carreño.



ARAUCA: Arauquita, Fortul, Saravena.

CASANARE: Chámeza, Monterrey, Recetor, Sabanalarga, Sácamá, Támara, Villanueva.

META: Barranca De Upía, Cabuyaro, Cumaral, Restrepo, San Martín, Villavicencio.

VICHADA: Cumaribo, Santa Rosalía.



META: Acacias, Castilla La Nueva, El Calvario, Mapiripán, San Carlos De Guaroa.



**CONDICIONES
NORMALES**

➤ **REGIÓN AMAZONÍA**



ALERTAS METEOMARINAS VIGENTES

Mar Caribe colombiano

ABREVIATURAS

VV

Velocidad del viento máxima probable

AO

Altura significativa de la ola

DV

Dirección predominante del viento

CONVENCIONES



Tiempo lluvioso

Probabilidad de lluvias moderadas a fuertes, en algunos casos con posibilidad de tormentas eléctricas y rachas de viento.



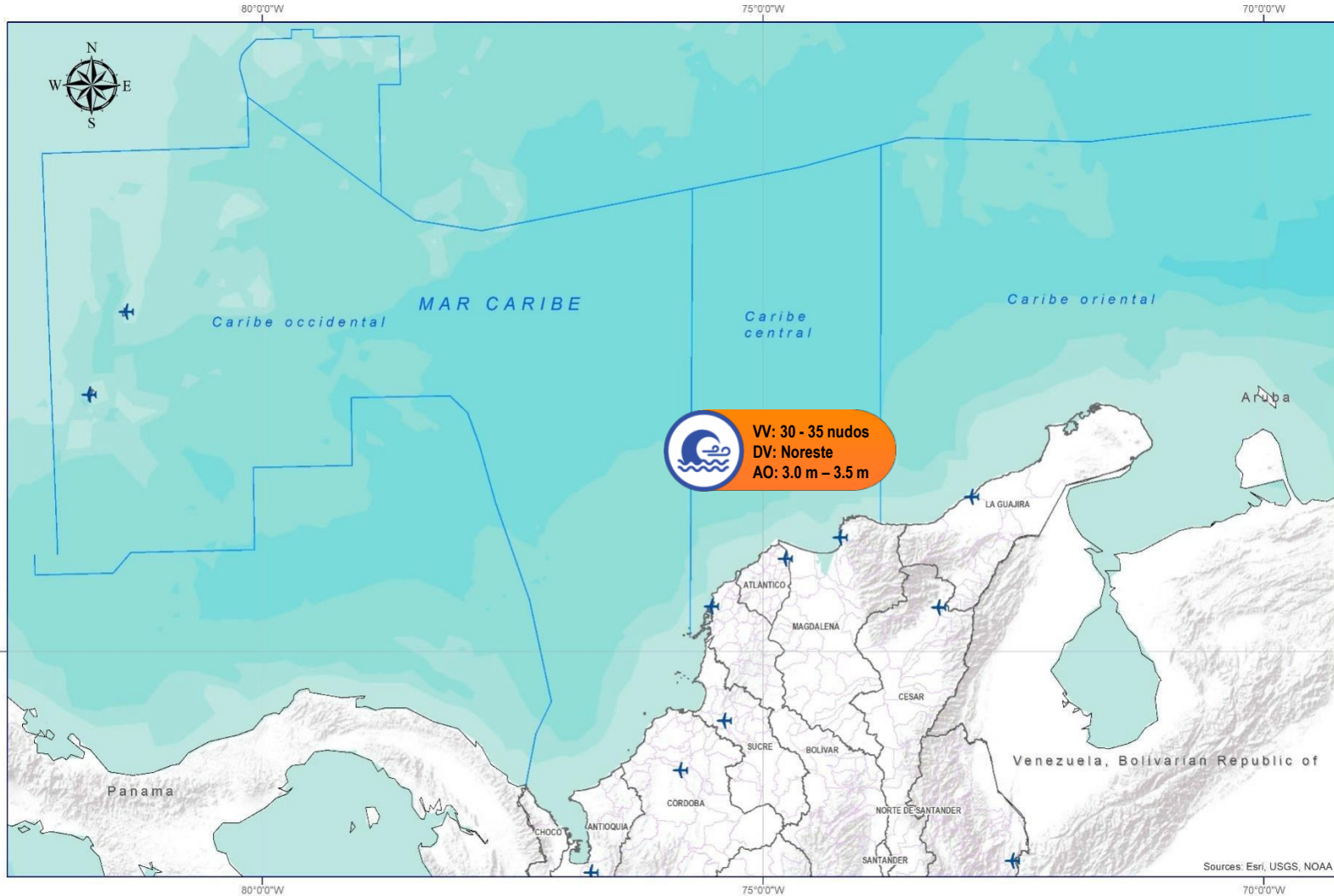
Pleamar

La marea alcanzará su máximo nivel en el intervalo de tiempo establecido.



Viento y oleaje

Velocidad del viento y altura del oleaje con valores por encima de lo normal para la época.



CONVENCIONES

SUGERENCIAS O RECOMENDACIONES



A las embarcaciones de poco calado, consultar con las Capitanías de puerto antes de zarpar en zonas de inminente tempestad. A los bañistas y habitantes costeros, estar atentos a la evolución de las condiciones meteorológicas y a los avisos de las autoridades locales.



Se sugiere a los habitantes costeros estar atentos a la evolución del fenómeno.



A los bañistas y habitantes costeros, estar atentos a la evolución del fenómeno y a las indicaciones de las autoridades locales. A las embarcaciones de poco calado, consultar con las Capitanías de puerto antes de zarpar.

* La altura significativa de la ola, representa la media del tercio más alto de las olas, por lo cual la altura máxima posible puede ser incluso superior al doble de este valor



ALERTAS METEOMARINAS VIGENTES

Océano Pacífico Nacional

ABREVIATURAS

VV

Velocidad del viento máxima probable

DV

Dirección predominante del viento

AO

Altura significativa de la ola

CONVENCIONES



Tiempo lluvioso

Probabilidad de lluvias moderadas a fuertes, en algunos casos con posibilidad de tormentas eléctricas y rachas de viento.



Pleamar

La marea alcanzará su máximo nivel en el intervalo de tiempo establecido.

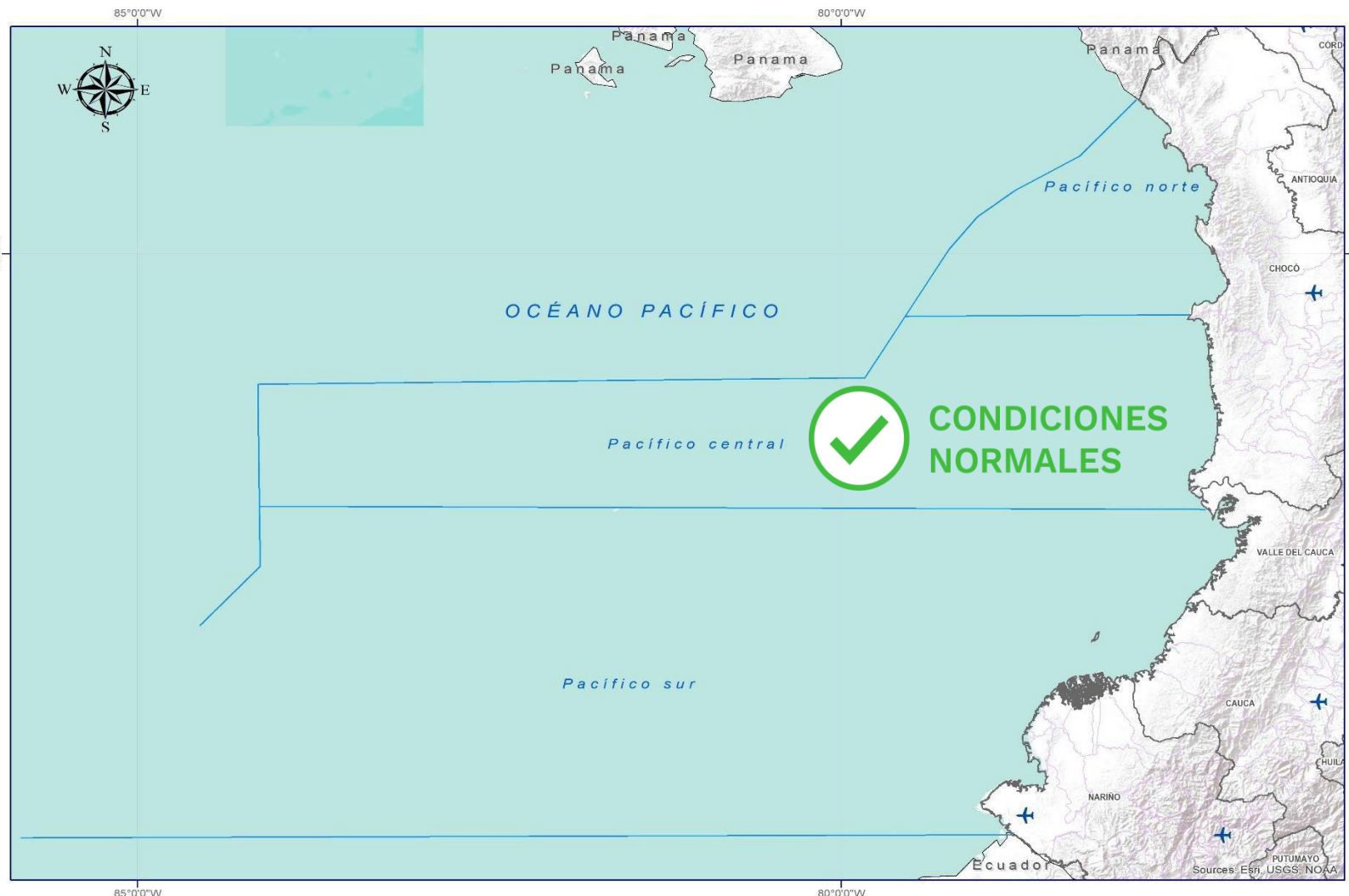


Viento y oleaje

Velocidad del viento y altura del oleaje con valores por encima de lo normal para la época.



IDEAM



CONVENCIONES

SUGERENCIAS O RECOMENDACIONES



A las embarcaciones de poco calado, consultar con las Capitanías de puerto antes de zarpar en zonas de inminente tempestad. A los bañistas y habitantes costeros, estar atentos a la evolución de las condiciones meteorológicas y a los avisos de las autoridades locales.



Se sugiere a los habitantes costeros estar atentos a la evolución del fenómeno.



A los bañistas y habitantes costeros, estar atentos a la evolución del fenómeno y a las indicaciones de las autoridades locales. A las embarcaciones de poco calado, consultar con las Capitanías de puerto antes de zarpar.

* La altura significativa de la ola, representa la media del tercio más alto de las olas, por lo cual la altura máxima posible puede ser incluso superior al doble de este valor



CONVENCIONES

SUGERENCIAS O RECOMENDACIONES



Tiempo lluvioso

Probabilidad de lluvias moderadas a fuertes, en algunos casos con posibilidad de tormentas eléctricas y rachas de viento.

A las embarcaciones de poco calado, consultar con las Capitanías de puerto antes de zarpar en zonas de inminente tempestad.
A los bañistas y habitantes costeros, estar atentos a la evolución de las condiciones meteorológicas y a los avisos de las autoridades locales.



Pleamar

La marea alcanzará su máximo nivel en el intervalo de tiempo establecido.

Se sugiere a los habitantes costeros estar atentos a la evolución del fenómeno.



Viento y oleaje

Velocidad del viento y altura del oleaje con valores por encima de lo normal para la época.

A los bañistas y habitantes costeros, estar atentos a la evolución del fenómeno y a las indicaciones de las autoridades locales.
A las embarcaciones de poco calado, consultar con las Capitanías de puerto antes de zarpar.

INFORME TÉCNICO DIARIO

EQUIPO DE TRABAJO IDEAM

Yolanda GONZÁLEZ H. - Directora General |
Daniel USECHE S. - Jefe (E) Oficina del Servicio de Pronóstico y Alertas

Elaboró:
OFICINA DEL SERVICIO DE PRONÓSTICO Y ALERTAS

Yira FONSECA y Helmer GUZMAN (Meteorólogos)
Camilo PEDRAZA (Hidrólogo)
Sonia BERMUDEZ (Deslizamientos de Tierra)
Sergio ROJAS (Incendios de la Cobertura Vegetal)
Anita VEGA (Datos)

Mirovan SVERKO (Coordinador de Alertas Hidrometeorológicas y Ambientales)

<http://www.ideam.gov.co>
Correos electrónicos: servicio@ideam.gov.co, alertas@ideam.gov.co
Calle 25D N° 96B - 70, piso 3. Bogotá, D.C.
Teléfono: 3075625 ext. 1334 -1336.

VISITA NUESTRAS REDES SOCIALES



[ideam.instituto](https://www.facebook.com/ideam.instituto)



[InstitutoIDEAM](https://www.youtube.com/InstitutoIDEAM)



[@IDEAMColombia](https://twitter.com/IDEAMColombia)



[ideamcolombia](https://www.instagram.com/ideamcolombia)

