

INFORME TÉCNICO DIARIO

IDEAM comunica al Sistema Nacional para la Gestión del Riesgo de Desastres (SNGRD) y al Sistema Nacional Ambiental (SINA).

Bogotá D. C., 20 de febrero de 2020.
Hora de actualización 11:45 HLC

Boletín No.

051



CONTENIDO

[Lo más destacado](#)

[Precipitación](#)

[Temperaturas](#)

[Alerta por descensos significativos de las temperaturas mínimas del aire](#)

[Condiciones Hidrometeorológicas actuales](#)

[Pronóstico de precipitación de las próximas 24 horas](#)

[Pronóstico condiciones meteorológicas adicionales](#)

[Alertas Hidrológicas](#)

[Seguimiento y Pronóstico de las Amenazas por Deslizamientos](#)

[Seguimiento y Pronóstico de las Amenazas por Incendios](#)

[Alertas Meteomarinas vigentes Mar Caribe Colombiano](#)

[Alertas Meteomarinas vigentes Océano Pacífico Nacional](#)

[Alertas Meteomarinas por Ciclón Tropical Mar Caribe Colombiano](#)



Alerta
ROJA

PARA TOMAR ACCIÓN Advierte a los sistemas de prevención y atención de desastres sobre la amenaza que puede ocasionar un fenómeno con efectos adversos sobre la población, el cual requiere la atención inmediata por parte de la población y de los cuerpos de atención y socorro. Se emite una alerta sólo cuando la identificación de un evento extraordinario indique la probabilidad de amenaza inminente y cuando la gravedad del fenómeno implique la movilización de personas y equipos, interrumpiendo el normal desarrollo de sus actividades cotidianas.



Alerta
NARANJA

PARA PREPARARSE Indica la presencia de un fenómeno. No implica amenaza inmediata y como tanto es catalogado como un mensaje para informarse y prepararse. El aviso implica vigilancia continua ya que las condiciones son propicias para el desarrollo de un fenómeno, sin que se requiera permanecer alerta.



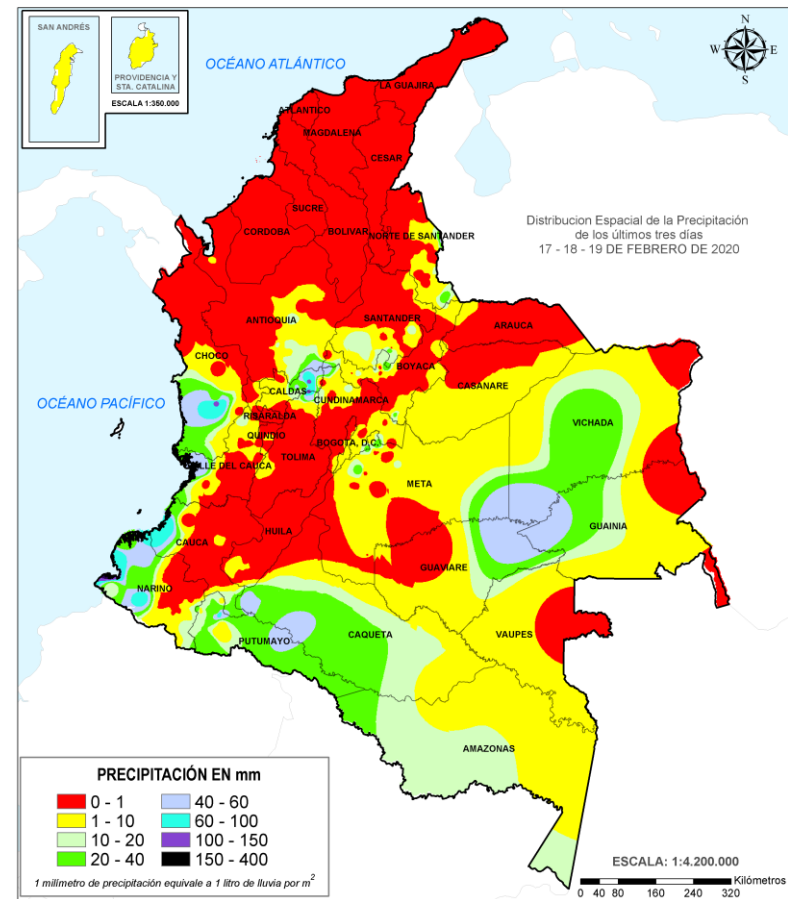
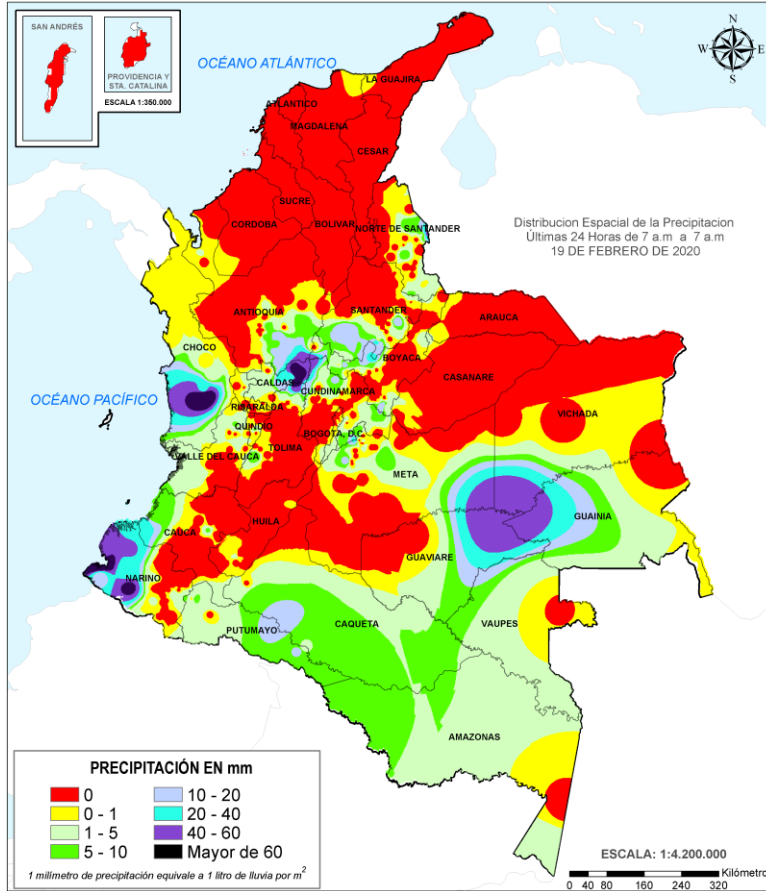
Alerta
AMARILLA

PARA INFORMARSE Es un mensaje oficial por el cual se difunde información. Por lo regular se refiere a eventos observados, registrados o registrados y puede contener algunos elementos de pronóstico a manera de orientación. Por sus características pretéritas y futuras difiere del aviso y de la alerta, y por lo general no está encaminado a alertar sino a informar.

CONDICIONES NORMALES La información que se suministra se encuentra dentro de los rangos normales.

Alertas vigentes hasta: 20 de febrero de 2020 - 18:00 HLC.

Mapas de precipitación



Precipitación diaria desde las 7:00 HLC del miércoles 19 hasta las 7:00 HLC del jueves, 20 de febrero de 2020. Fuente: IDEAM

Precipitación últimas 72 horas desde las 7:00 HLC del lunes 17 hasta las 7:00 HLC del jueves, 20 de febrero de 2020. Fuente: IDEAM

- Un milímetro de lluvia (1 mm) equivale a un litro (1 L) de lluvia que ha caído en un metro cuadrado (1 m²). La lluvia acumulada es la suma de los milímetros de agua lluvia que se han registrado en un lapso de tiempo.

Lluvias registradas en las últimas 24 horas

Se presentó un incremento en la cantidad de volumen acumulada de precipitación en el país con respecto al día anterior, llegando a ser el segundo día más lluvioso de este mes. Las lluvias se concentraron en zonas de las regiones Pacífica, Amazónica y sectores del centro de la Andina. El mayor registro de lluvia acumulada en una estación se presentó en el municipio de **Tumaco (Nariño), con 163.0 mm.**



- Por alta posibilidad de ocurrencia de incendios de la cobertura vegetal en sectores de bosques, cultivos y pastos localizados en el Caribe, Andina, Orinoquia y Amazonia.

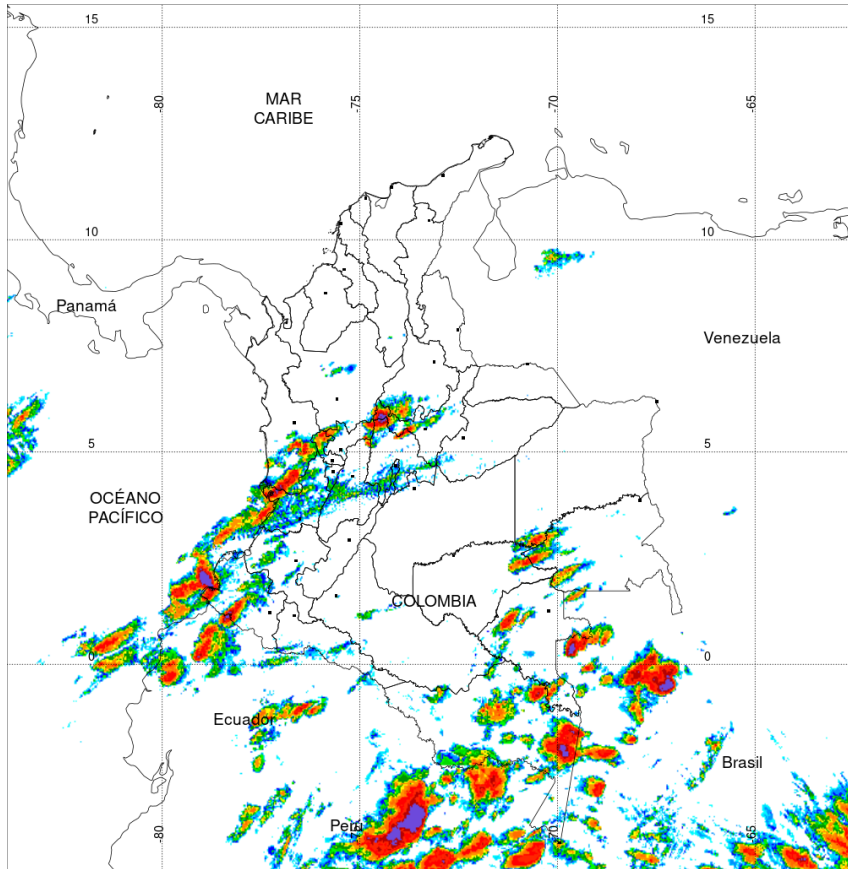


- Por moderada posibilidad de ocurrencia de incendios de la cobertura vegetal en sectores de bosques, cultivos y pastos localizados en algunos municipios de las Caribe, Andina, Pacífica, Orinoquia y Amazonia.
- Por moderada posibilidad de ocurrencia de deslizamientos de tierra en zonas de alta pendiente en algunos municipios de Caldas, Cauca, Santander y Tolima.
- Por viento y oleaje en toda la zona marítima del Caribe colombiano.
- Tiempo lluvioso en el sur de la cuenca del Pacífico.

Alertas amarillas e información más detallada para cada una de las categorías de alerta, remítase a la temática particular del informe.



Estimación Satelital (24 Horas)



PRECIPITACIÓN TOTAL ACUMULADA POR ESTIMACIÓN SATELITAL (GOES-16)

FEB 19 DE 2020 (7:00) - FEB 20 DE 2020 (7:00)

Elaborado por: Oficina del Servicio de Pronósticos y Alertas.



Precipitaciones

A continuación se relacionan los municipios donde en las últimas 24 horas se registraron precipitaciones iguales o superiores a 15.0 mm.

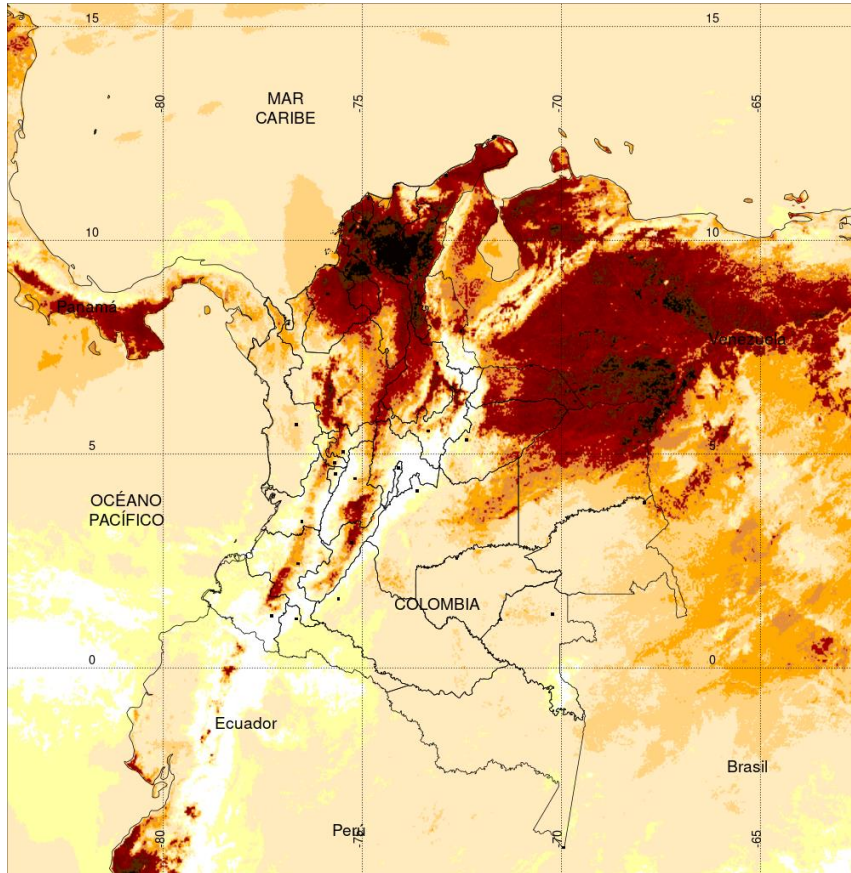
Aclaración: aunque los volúmenes de lluvia registrados en un municipio se relacionan con la ubicación de las estaciones de monitoreo del IDEAM, en ocasiones, dichas estaciones pueden estar distantes de los lugares en donde se concentra la mayor población o alejados de los centros municipales.

DEPARTAMENTO	MUNICIPIO
ANTIOQUIA	Sonsón (52,7), San Francisco (19),
BOYACA	Arcabuco (32), Santa María (19,8), Moniquira (16,7), Santa María (15,8),
CALDAS	Victoria (101,7), Pensilvania (35,5), Samana (23), Marquetalia (16,5),
CAUCA	Guapi (29,8),
CHOCO	Medio San Juan (104), Istmina (26),
CUNDINAMARCA	Puerto Salgar (51,5), Guayabetal (23),
GUAVIARE	San Jose del Guaviare (250 Km en línea recta Oriente de la ciudad) (58),
NARIÑO	Tumaco (163), Barbacoas (63), Francisco Pizarro (47), Magui (41), Barbacoas (25,3),
NORTE DE SANTANDER	Cúcuta (42 Km en línea recta al norte de la ciudad). (42,3),
SANTANDER	Suaita (25,5), Cimitarra (17,6),
TOLIMA	San Sebastián De Mariquita (101,5), Mariquita (50,2),

NO SE SUPERARON REGISTROS HISTÓRICOS DE PRECIPITACIÓN



Estimación Satelital (24 Horas)

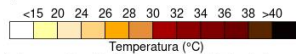


TEMPERATURA SUPERFICIAL MÁXIMA POR ESTIMACIÓN SATELITAL (GOES-16)
(2020-02-19 09:00:00 a 2020-02-19 18:30:00)

Elaborado por: Oficina del Servicio de Pronósticos y Alertas.



Fuente:
Imágenes GOES-16
(53mágenes)



(Producto en evaluación. No son valores oficiales de temperatura)



Temperaturas Máximas

Aclaración: aunque las temperaturas registradas en un municipio se relacionan con la ubicación de las estaciones de monitoreo del IDEAM, en ocasiones, dichas estaciones pueden estar distantes de los lugares en donde se concentra la mayor población o alejados de los centros municipales.

A continuación se relacionan los municipios donde en las últimas 24 horas se registraron temperaturas iguales o superiores a 38.0 °C.

DEPARTAMENTO	MUNICIPIO
ANTIOQUIA	Valparaiso (Fredonia) (41,4),
BOLIVAR	Zambrano (39,6), El Carmen De Bolívar (39), Magangué (38,8), María La Baja (38,2),
CESAR	Pailitas (41,6), Bosconia (40), Agustín Codazzi (39,6),
CORDOBA	Ciénaga De Oro (39,1), Montería (38,2),
CUNDINAMARCA	Jerusalén (42,6), Puerto Salgar (41,2),
LA GUAJIRA	Manaure (38,0),
SANTANDER	Puerto Parra (40,4), Capitanejo (39,2), Sabana De Torres (38,6),
SUCRE	Corozal (38,8), Sampúes (38,0),
TOLIMA	Natagaima (40,0), Guamo (39,0), Flandes (38,8), Armero (38,2), Saldaña (38,2), Prado (38,0).

SE SUPERARON REGISTROS HISTÓRICOS DE TEMPERATURA MÁXIMA

ESTACIÓN	MUNICIPIO	DEPARTAMENTO	TMAX °C	MAX_HIST °C	DIFERENCIA °C	ESTACIÓN	MUNICIPIO	DEPARTAMENTO	TMAX °C	MAX_HIST °C	DIFERENCIA °C
COL AGRO FAILITAS	PAILITAS	CESAR	41.6	39.6	2.0	LLANO GRANDE	GIRÓN (LLANO GRANDE)	SANTANDER	36.4	36.0	0.4
ALBANIA	SAN GEBASTIÁN DE MARIQUITA	TOLIMA	36.6	34.6	2.0	CARARE	PTO PARRA (CARARE)	SANTANDER	40.4	40.0	0.4
SANTA ANA	COLOMBIA (SANTA ANA)	HUILA	31.8	30.2	1.6	SANTA ROSA DE SIMITÍ	SIMITÍ (SANTA ROSA DE SIMITÍ)	BOLÍVAR	35.4	35.2	0.2
JERUSALÉN	JERUSALÉN	CUNDINAMARCA	42.6	41.4	1.2	APTO PALONEGRO	LEBRUJA	SANTANDER	32.3	32.2	0.1
CANELOS	SANTA ROSA DEL SUR	BOLÍVAR	31.6	31.2	0.4	APTO PALONEGRO	BUCARAMANGA	SANTANDER	32.3	32.2	0.1

Temperaturas Mínimas

A continuación se relacionan los municipios donde en las últimas 24 horas se registraron temperaturas menores o iguales a 5.0°C.

DEPARTAMENTO	MUNICIPIO
BOYACÁ	Sogamoso (2,2), Cerinza (4,8)
SANTANDER	Toná(2,8)
CUNDINAMARCA	Choachí(4,8), Bogotá_col San Cayetano(4,6)

NO SE REGISTRARON VALORES INFERIORES A LOS HISTÓRICOS DE TEMPERATURA MÍNIMA

Altos valores de radiación ultravioleta

(Diciembre de 2019 a Marzo de 2020)



Fuente: <https://www.facebook.com/SunlightMedia/photos/a.418646038151549/2055342184481918/?type=1&theater>

Debido a los bajos valores de ozono que se presentan normalmente en el país durante gran parte del año, pero especialmente a finales y principios del mismo y a la poca nubosidad que se espera se presente en gran parte del territorio nacional desde mediados de diciembre y hasta marzo del 2020, principalmente en horas de la mañana y primeras horas de la tarde, se incrementarán los valores de radiación ultravioleta en superficie en todo el país y se recomienda: evitar la exposición directa al Sol entre las 9 de la mañana y las 4 de la tarde; usar ropa protectora cuando se está exponiendo al Sol (camisa de manga larga, sombreros de ala ancha, lentes protectores); incrementar el tiempo de estadía bajo la sombra o use sombrilla; aplicar bloqueadores solares para la piel con un factor de protección 30 o mayor y por último, deben tener especial cuidado las personas de piel blanca y los niños.

Lo anterior es porque el ozono absorbe la radiación ultravioleta procedente del Sol y si su cantidad disminuye durante el periodo mencionado anteriormente, aumentará la radiación ultravioleta en superficie, lo cual puede producir eritemas (quemaduras de la piel por exposición al Sol), acelera el envejecimiento de la piel, afecta el sistema inmunológico y puede producir daños oculares y cáncer de piel, el cual, según el Instituto Nacional de Cancerología, es el que presenta mayor cantidad de casos nuevos reportados en dicha entidad y es el tipo de cáncer con mayor crecimiento año tras año.

Los valores altos y peligrosos de radiación ultravioleta se presentarán en todo el territorio nacional, pero los máximos se darán en las zonas montañosas, en particular al sur de Antioquia, Santanderes, Tolima, Eje Cafetero, Boyacá, Cundinamarca, Huila, Cauca y Nariño.

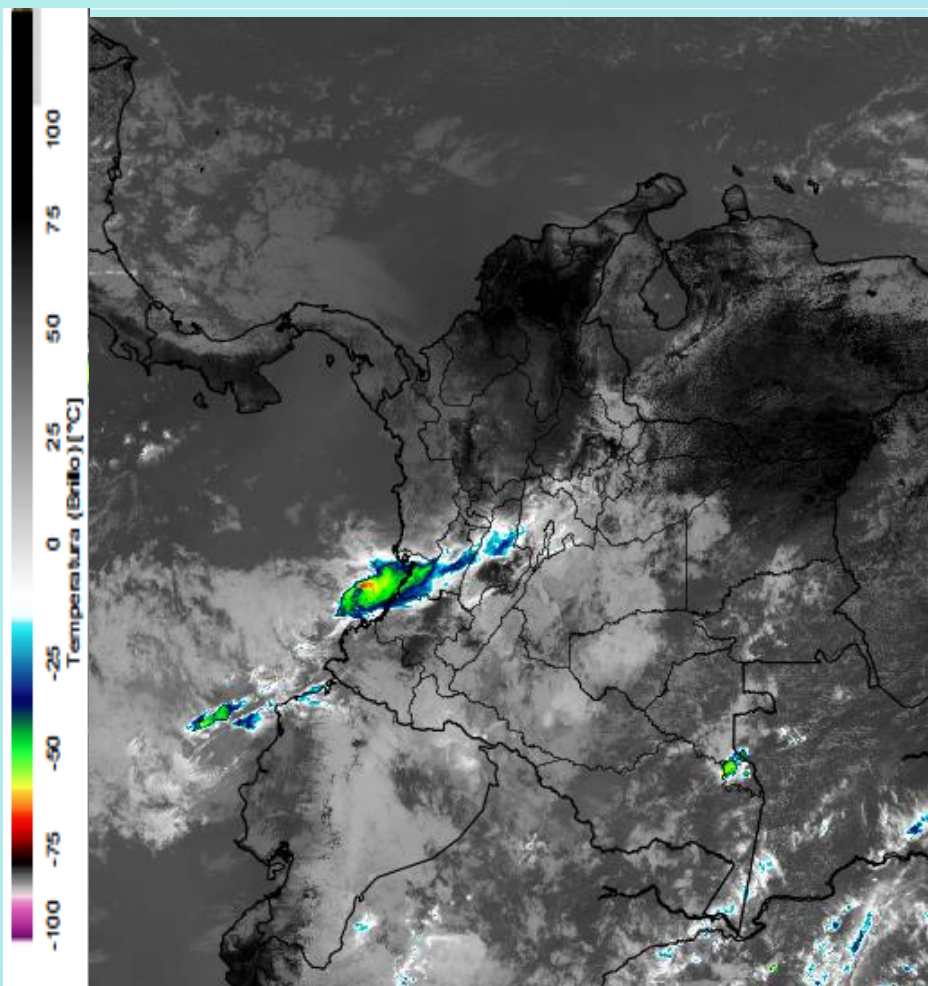
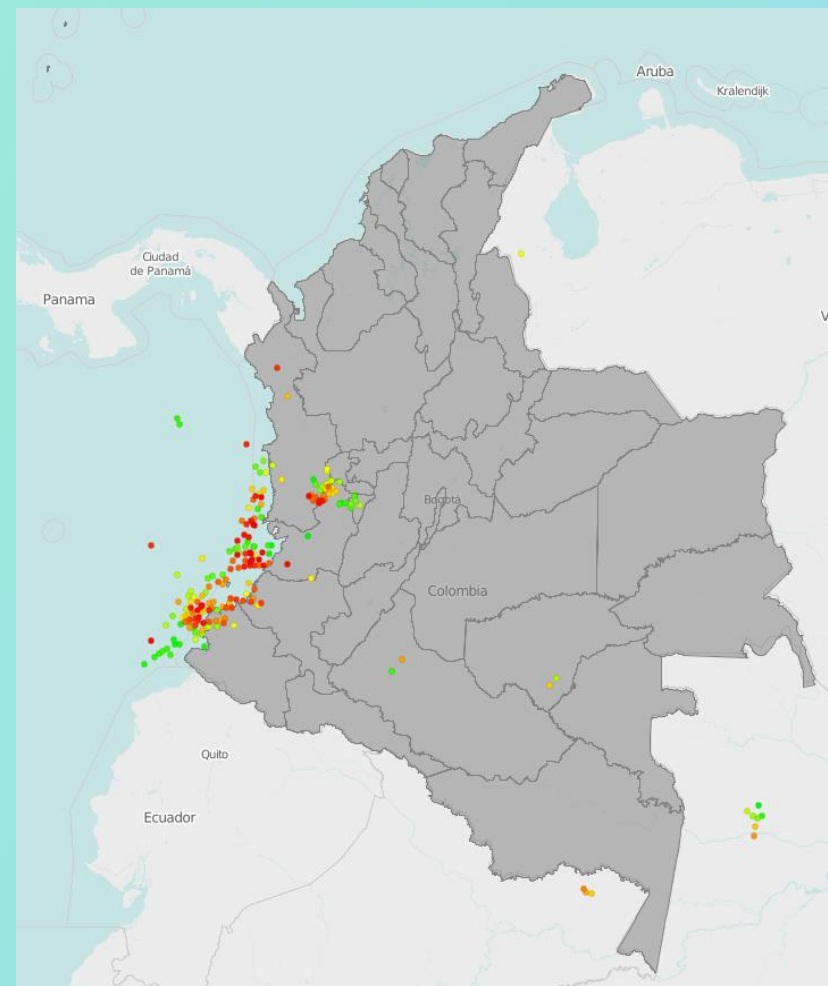


Imagen GOES East Canal Infrarrojo, 20 de febrero de 2020. Hora 09:20 HLC.
Fuente: IDEAM-GOES 16

Predominan las condiciones secas en amplios sectores del país, siendo particularmente marcadas en las regiones Caribe y Orinoquia. Se han registrado algunas lluvias en el centro de la región Andina, sobre sectores del eje cafetero, norte de Tolima, Santander, Cundinamarca, Boyacá, así como en el litoral del Valle del Cauca, Cauca y Nariño con actividad eléctrica.

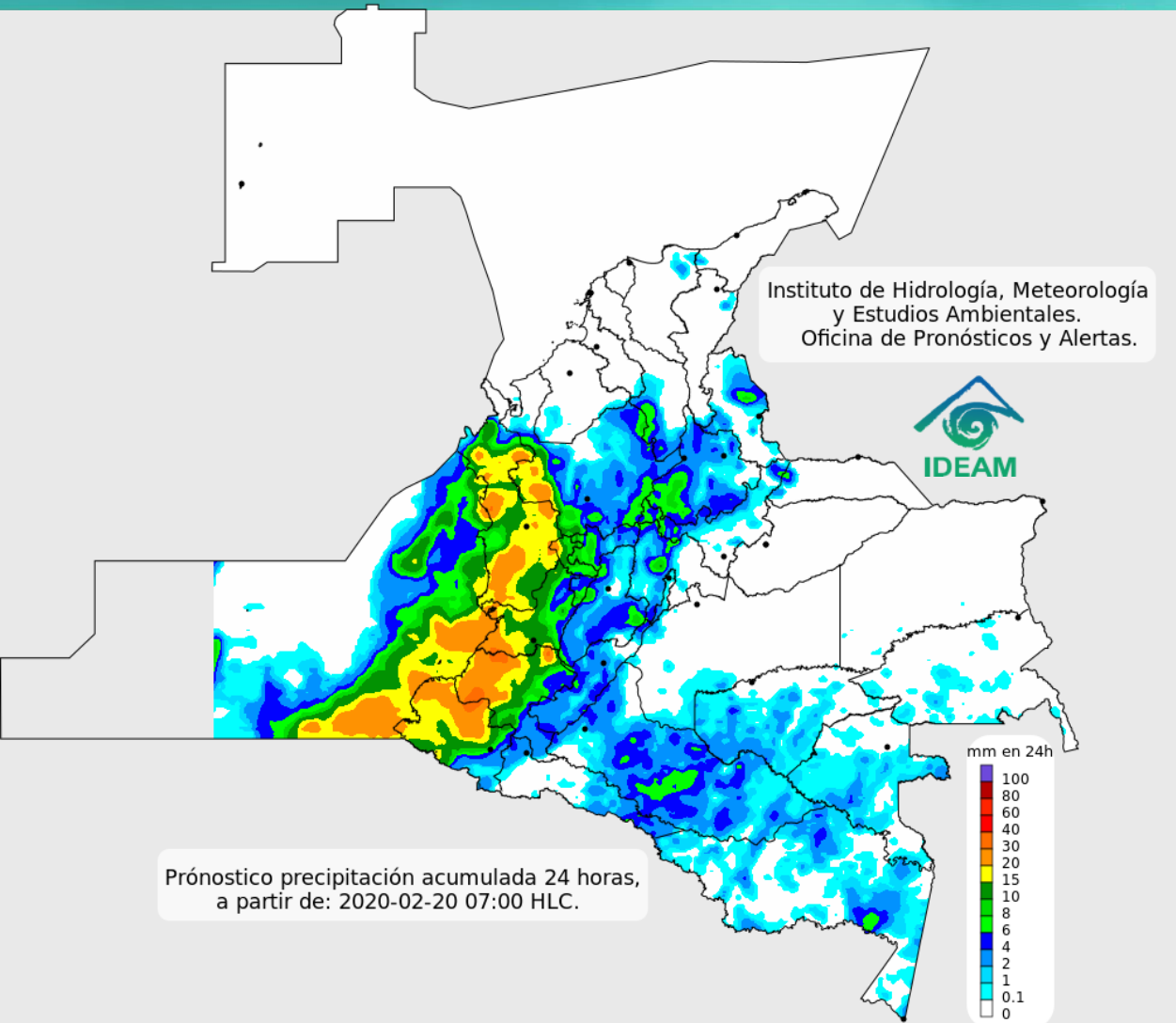


Descargas eléctricas en las últimas 4 horas.
Fuente: Keraunos – Linetview.

- La imagen del canal infrarrojo (10.3 μm) permite identificar nubes en cualquier período temporal a partir de la temperatura de brillo de la nube (ver escala de colores). De esta forma, se puede identificar, clasificar y caracterizar la nubosidad en una zona determinada.
- La imagen de las descargas eléctricas muestra los rayos nube-tierra que se han descargado en una zona en las últimas 4 horas (ver escala de colores)



Pronóstico de precipitación para las próximas veinticuatro (24) horas



Condiciones para destacar en las próximas 24 horas

Para el día de hoy se estima abundantes lluvias al centro y sur de la región Pacífica, oriente de la Amazonía y sectores dispersos del centro de la Andina; condiciones secas predominantes en las regiones Caribe y Orinoquía.



Para mayor información sobre el estado del tiempo, alertas y pronósticos, consulte la aplicación móvil **MI PRONÓSTICO**

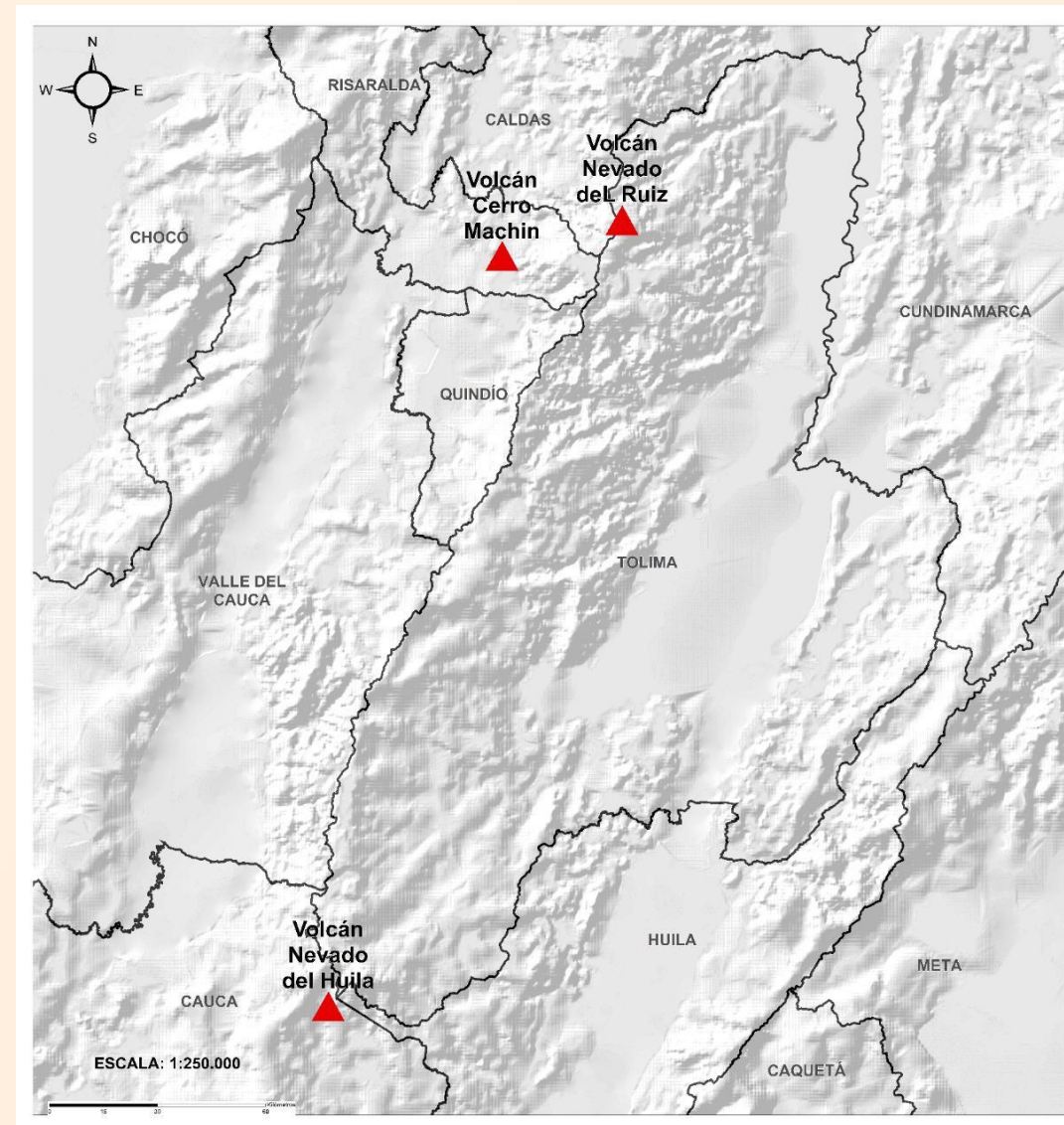
- La resolución espacial del mapa de pronóstico es de 6.5 km aproximadamente. Por lo tanto, fenómenos meteorológicos inferiores a esta escala no están considerados en esta predicción.
- La escala de colores está asociada a un rango de precipitación en el intervalo de tiempo indicado, lo que implica que el pronóstico no es determinista (un valor exacto en una zona) sino corresponde a un pronóstico cuantitativo (un rango de valores en una zona).



Pronóstico zonas volcánicas

Mapa de zonas volcánicas

ÁREA DEL VOLCÁN NEVADO DEL RUIZ			
Mañana: Cielo parcialmente nublado - Tiempo seco			
Tarde: Cielo nublado - Tiempo seco			
Noche: Cielo parcialmente nublado - Tiempo seco			
Madrugada: Cielo parcialmente nublado - Tiempo seco			
El SERVICIO GEOLÓGICO COLOMBIANO reporta en nivel AMARILLO (III): CAMBIOS EN EL COMPORTAMIENTO DE LA ACTIVIDAD VOLCÁNICA. Lat: 4.89 Lon: -75.32			
ELEVACIÓN (pies)	DIRECCIÓN	VELOCIDAD	
		VELOCIDAD (Nudos)	VELOCIDAD (Km/h)
10.000	ESTE-NORESTE	0 - 5	0 - 9
18.000	ESTE-NORESTE	5 - 10	9 - 18
24.000	OESTE-NOROESTE	35 - 40	64 - 74
30.000	OESTE-SUROESTE	Mayor a 40	Mayor a 74
ÁREA DEL VOLCÁN NEVADO DEL HUILA			
Mañana: Cielo parcialmente nublado - Tiempo seco			
Tarde: Cielo nublado - Lloviznas			
Noche: Cielo parcialmente nublado - Tiempo seco			
Madrugada: Cielo parcialmente nublado - Tiempo seco			
El SERVICIO GEOLÓGICO COLOMBIANO reporta en nivel AMARILLO (III): CAMBIOS EN EL COMPORTAMIENTO DE LA ACTIVIDAD VOLCÁNICA. Lat: 2.92 Lon: -76.06			
ELEVACIÓN (pies)	DIRECCIÓN	VELOCIDAD	
		VELOCIDAD (Nudos)	VELOCIDAD (Km/h)
10.000	ESTE-SURESTE	0 - 5	0 - 9
18.000	ESTE-NORESTE	10 - 15	18 - 27
24.000	OESTE-NOROESTE	25 - 30	46 - 55
30.000	OESTE-SUROESTE	30 - 35	55 - 64
ÁREA DEL VOLCÁN CERRO MACHÍN			
Mañana: Cielo parcialmente nublado - Tiempo seco			
Tarde: Cielo parcialmente nublado - Tiempo seco			
Noche: Cielo parcialmente nublado - Tiempo seco			
Madrugada: Cielo parcialmente nublado - Tiempo seco			
El SERVICIO GEOLÓGICO COLOMBIANO reporta en nivel AMARILLO (III): CAMBIOS EN EL COMPORTAMIENTO DE LA ACTIVIDAD VOLCÁNICA. Lat: 4.80 Lon: -75.62			
ELEVACIÓN (pies)	DIRECCIÓN	VELOCIDAD	
		VELOCIDAD (Nudos)	VELOCIDAD (Km/h)
10.000	SUR-SURESTE	0 - 5	0 - 9
18.000	NORESTE	10 - 15	18 - 27
24.000	OESTE-NOROESTE	35 - 40	64 - 74
30.000	OESTE-SUROESTE	Mayor a 40	Mayor a 74

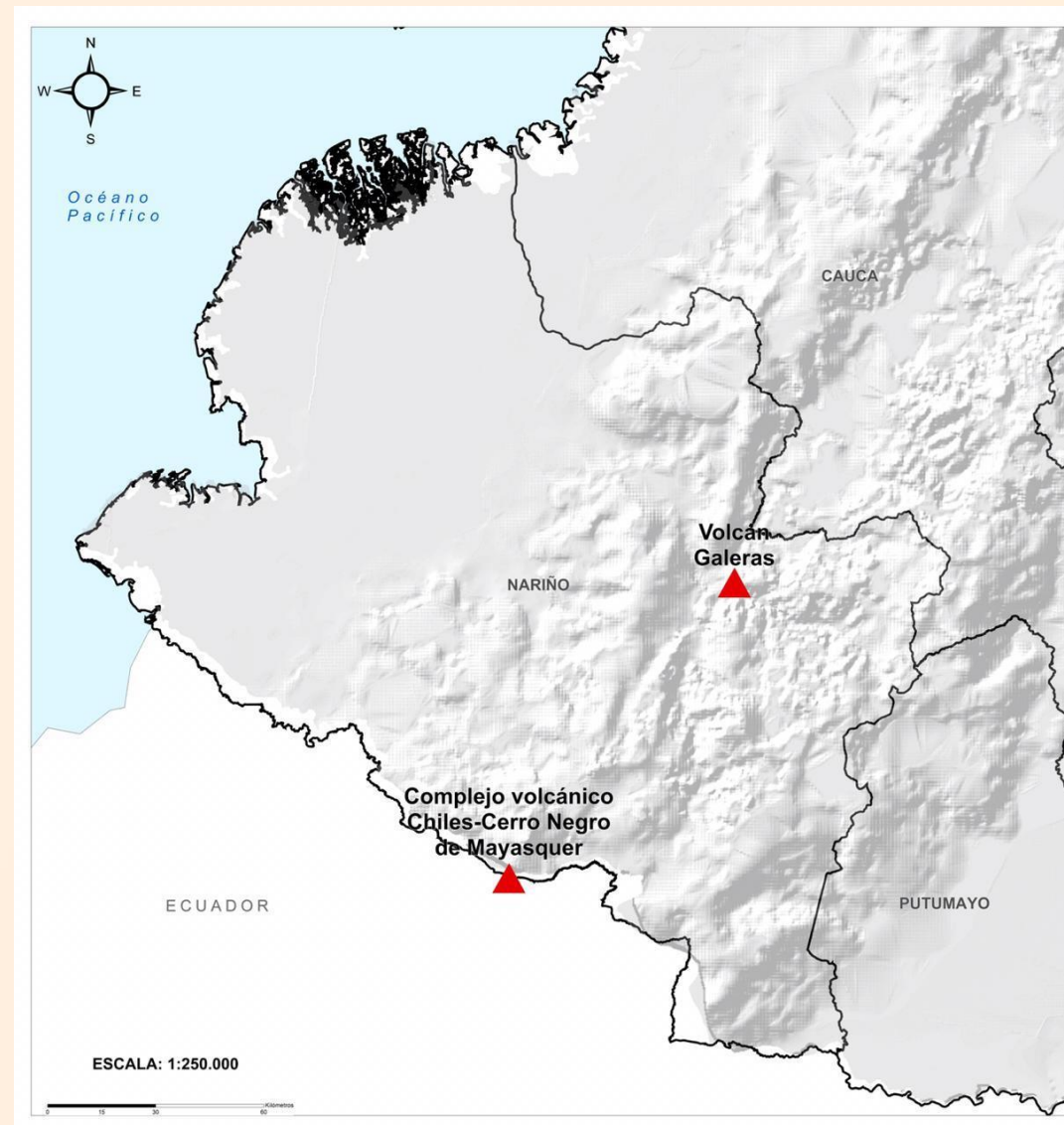




Pronóstico zonas volcánicas

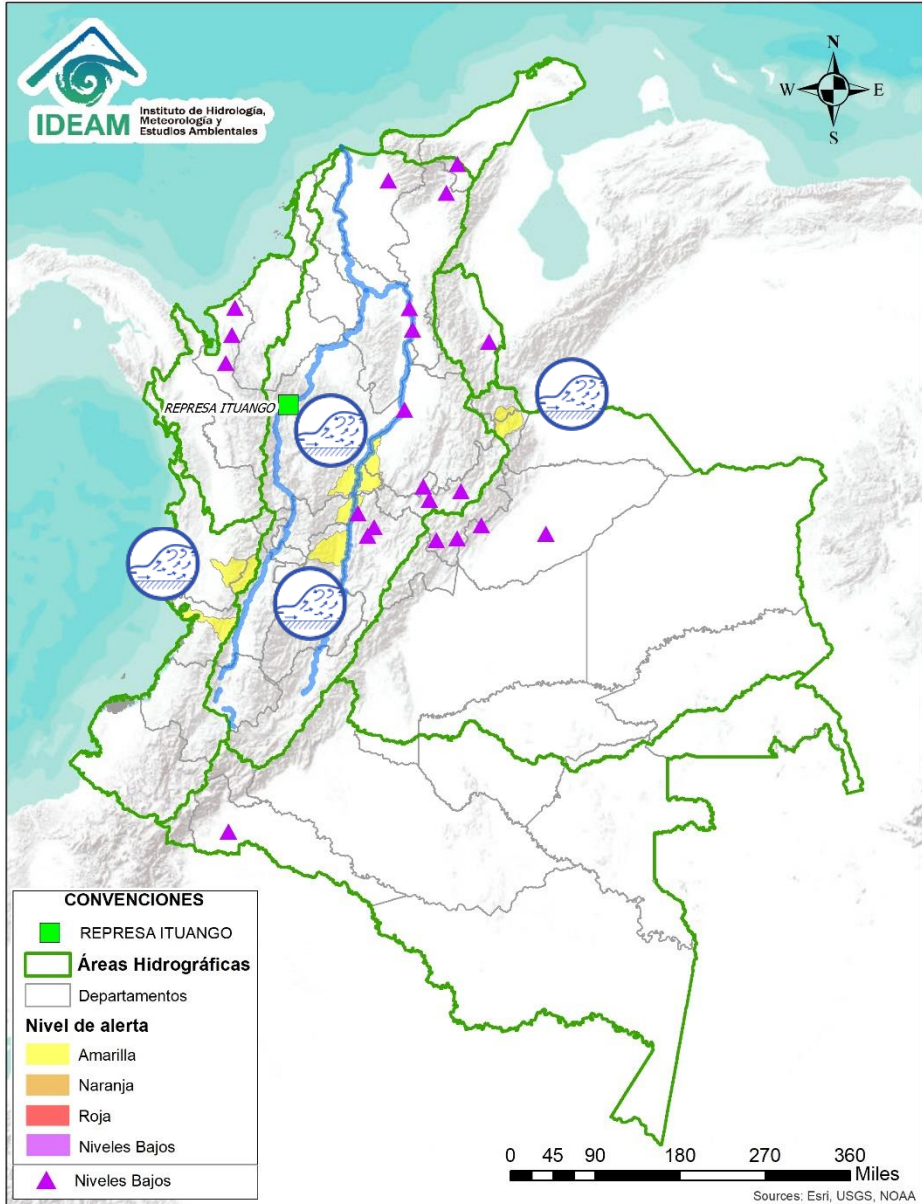
Mapa de zonas volcánicas

ÁREA DEL VOLCÁN GALERAS			
Mañana: Cielo parcialmente nublado - Tiempo seco			
Tarde: Cielo nublado - Lloviznas			
Noche: Cielo nublado - Tiempo seco			
Madrugada: Cielo parcialmente nublado - Tiempo seco			
EL SERVICIO GEOLÓGICO COLOMBIANO reporta en nivel AMARILLO (III): CAMBIOS EN EL COMPORTAMIENTO DE LA ACTIVIDAD VOLCÁNICA. Lat: 1.55 Lon: -77.37			
ELEVACIÓN (pies)	DIRECCIÓN	VELOCIDAD	
		VELOCIDAD (Nudos)	VELOCIDAD (Km/h)
10.000	ESTE-SURESTE	5 - 10	9 - 18
18.000	ESTE-NORESTE	10 - 15	18 - 27
24.000	NOROESTE	15 - 20	27 - 37
30.000	OESTE	25 - 30	46 - 55
ÁREA DEL COMPLEJO VOLCÁNICO CHILES-CERRO NEGRO DE MAYASQUER			
Mañana: Cielo parcialmente nublado - Tiempo seco			
Tarde: Cielo nublado - Lluvias			
Noche: Cielo nublado - Tiempo seco			
Madrugada: Cielo parcialmente nublado - Tiempo seco			
EL SERVICIO GEOLÓGICO COLOMBIANO reporta en nivel AMARILLO (III): CAMBIOS EN EL COMPORTAMIENTO DE LA ACTIVIDAD VOLCÁNICA. Lat: 0.81 -Lon:77.93 Lat: 0.76 Lon:-77.95			
ELEVACIÓN (pies)	DIRECCIÓN	VELOCIDAD	
		VELOCIDAD (Nudos)	VELOCIDAD (Km/h)
10.000	ESTE-SURESTE	0 - 5	0 - 9
18.000	ESTE-NORESTE	10 - 15	18 - 27
24.000	NOROESTE	15 - 20	27 - 37
30.000	OESTE-SUROESTE	20 - 25	37 - 46





Alertas Hidrológicas



Caño Cristales el río de los cinco colores, paraíso tropical! (Sierra de La Macarena – Meta, Colombia). – Autor: Mcleods, 19 de Febrero de 2018
Fuente: https://upload.wikimedia.org/wikipedia/commons/3/3e/Flashpacker_Connect_-_Cano_Cristales_.webp

FEWS COLOMBIA
SISTEMA DE PRONÓSTICOS HIDROLÓGICOS Y ALERTAS TEMPRANAS

Consulte aquí el estado de los niveles en los ríos del país:
<http://fews.ideam.gov.co/colombia/MapaEstacionesColombiaEstado.html>



Nota 1: Las alertas hidrológicas pueden ser corregidas y/o actualizadas en el futuro. No representa una certificación oficial del IDEAM.
Nota 2: Es probable que los eventos hidrológicos reportados en las alertas emitidas no se estén presentando sobre los ríos principales sino sobre sus afluentes.
Nota 3: El IDEAM le recomienda a la población ribereña estar muy atentos al comportamiento de los niveles de los ríos y atender las recomendaciones que la Unidad Nacional de Gestión del Riesgo de Desastres (UNGRD) emita para la implementación de medidas de contingencia ante posibles afectaciones por desbordamientos e inundaciones.



LLUVIAS



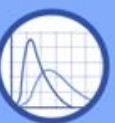
NIVELES BAJOS



NIVELES ALTOS



CRECIENTE SÚBITA



TRANSITO DE CRECIENTES



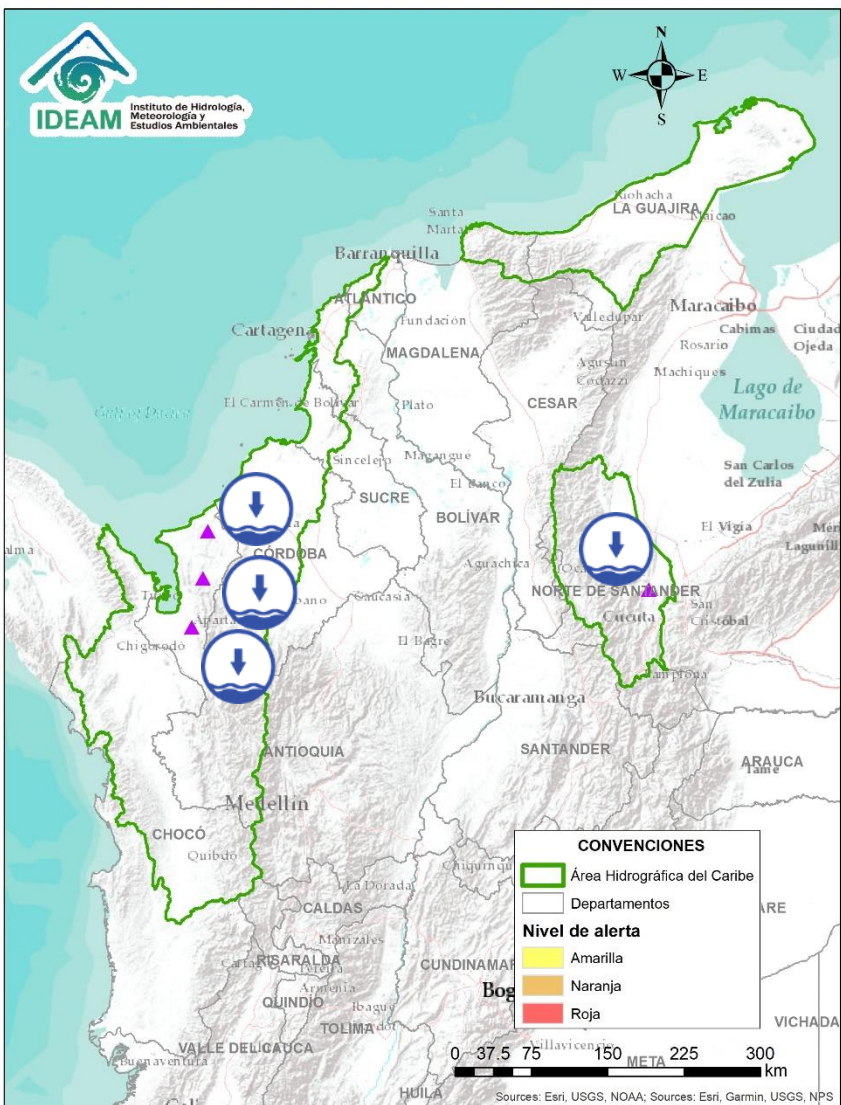
CRECIENTE POR DESEMBALSE



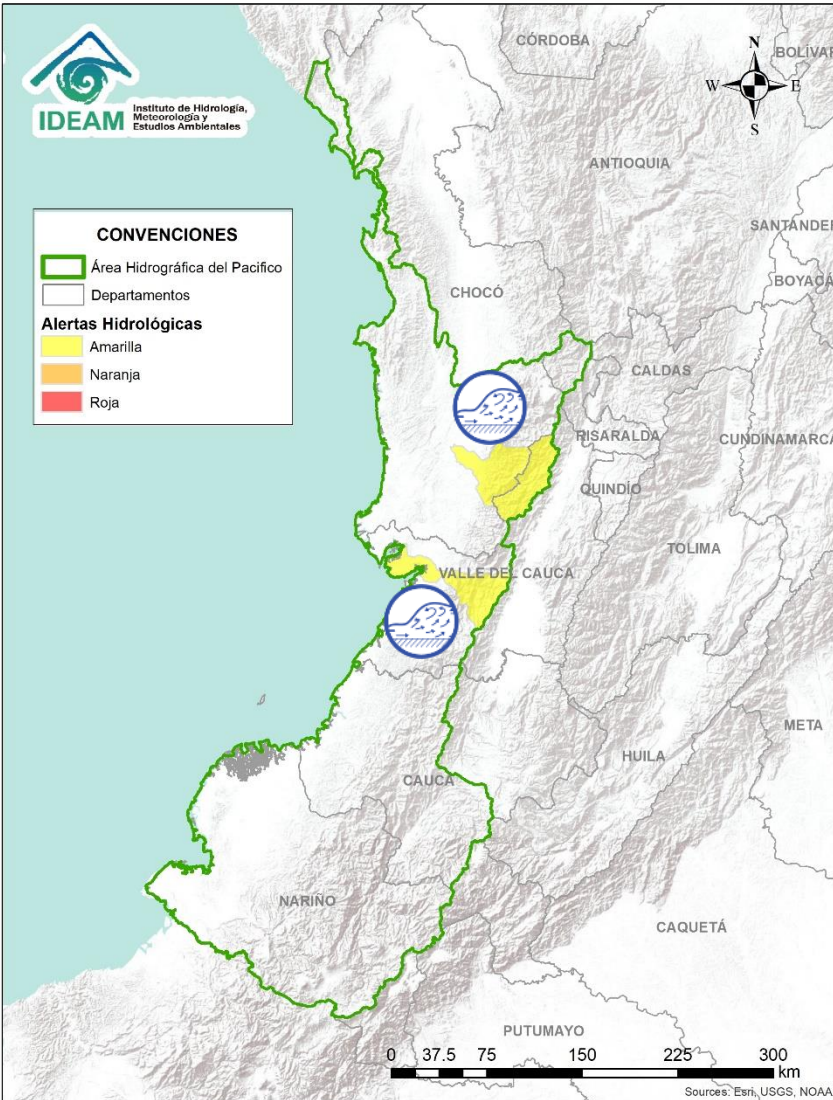
INUNDACIONES





Área Hidrográfica del Caribe



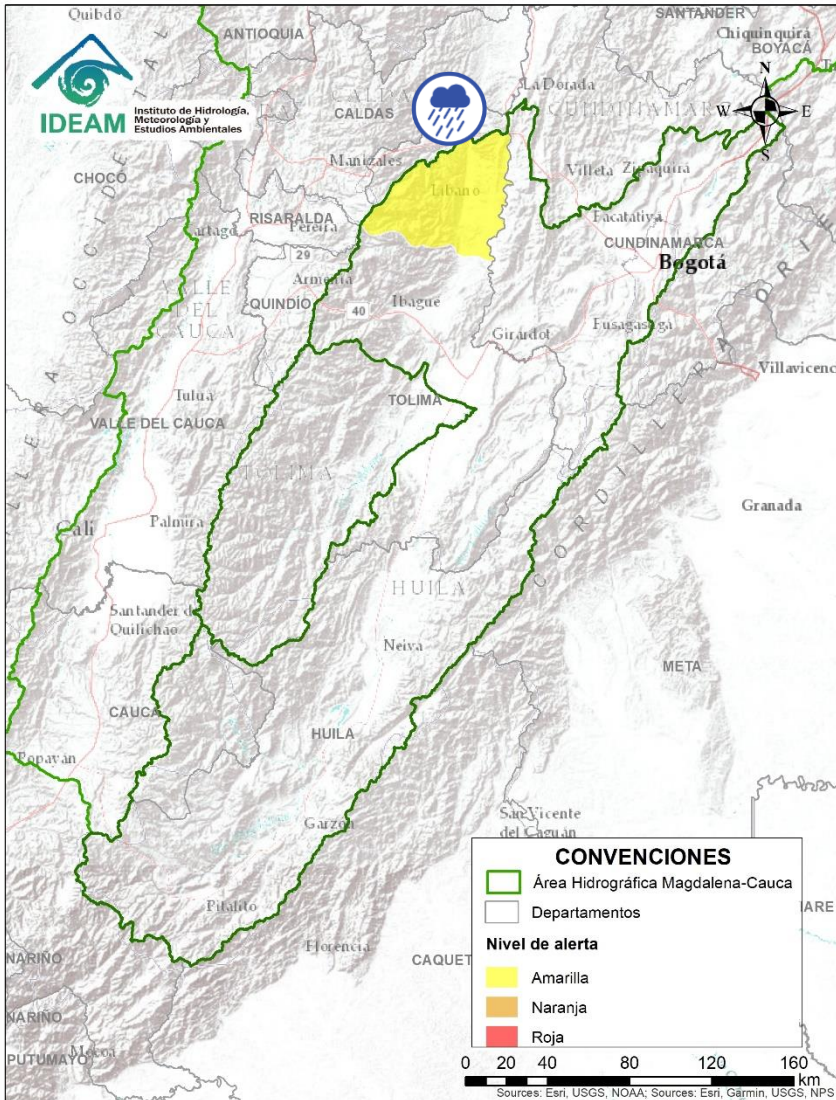
Alerta	Zona Hidrografica	Subzona o Cuenca Hidrografica	Descripción de la alerta hidrológica
	Caribe - Litoral	Cuenca del río Mulatos	Niveles bajos en el río Mulatos y sus afluentes, los cuales pueden estar afectando la disponibilidad del recurso hídrico en el municipio de Turbo (Antioquia).
	Caribe - Litoral	Afluentes a la cuenca del río León	Niveles bajos en afluentes al río León, generando desabastecimiento de agua en 6 veredas de la zona rural de Chigorodó.
	Caribe - Litoral	Cuenca de los ríos Jobo y El Bote	Niveles bajos en los ríos Jobo y el Bote, en zona de influencia del municipio de Arboletes (Antioquia), situación que podría causar desabastecimiento de agua.
	Catatumbo	Cuenca del río Zulia	Niveles bajos en el río Zulia a la altura del municipio El Zulia (Norte de Santander), los cuales podrían estar afectando la captación de los sistemas de acueducto y causar desabastecimiento de agua en algunos municipios. No se descarta situación similar en los ríos Tarra, Tibú, Táchira y Pamplonita, entre otros.



Alerta	Zona Hidrografica	Subzona o Cuenca Hidrografica	Descripción de la alerta hidrológica
	Tapaje-Dagua-Directos	Cuencas del departamento de Cauca	Crecientes súbitas en la cuenca del río Dagua que drena al Océano Pacífico. Especial atención a la altura de Zacarías y del aeropuerto Gerardo Tobar López.
	San Juan	Cuenca media y baja del río San Juan	Probabilidad de crecientes súbitas en el río Sipí cuenca media del río San Juan.



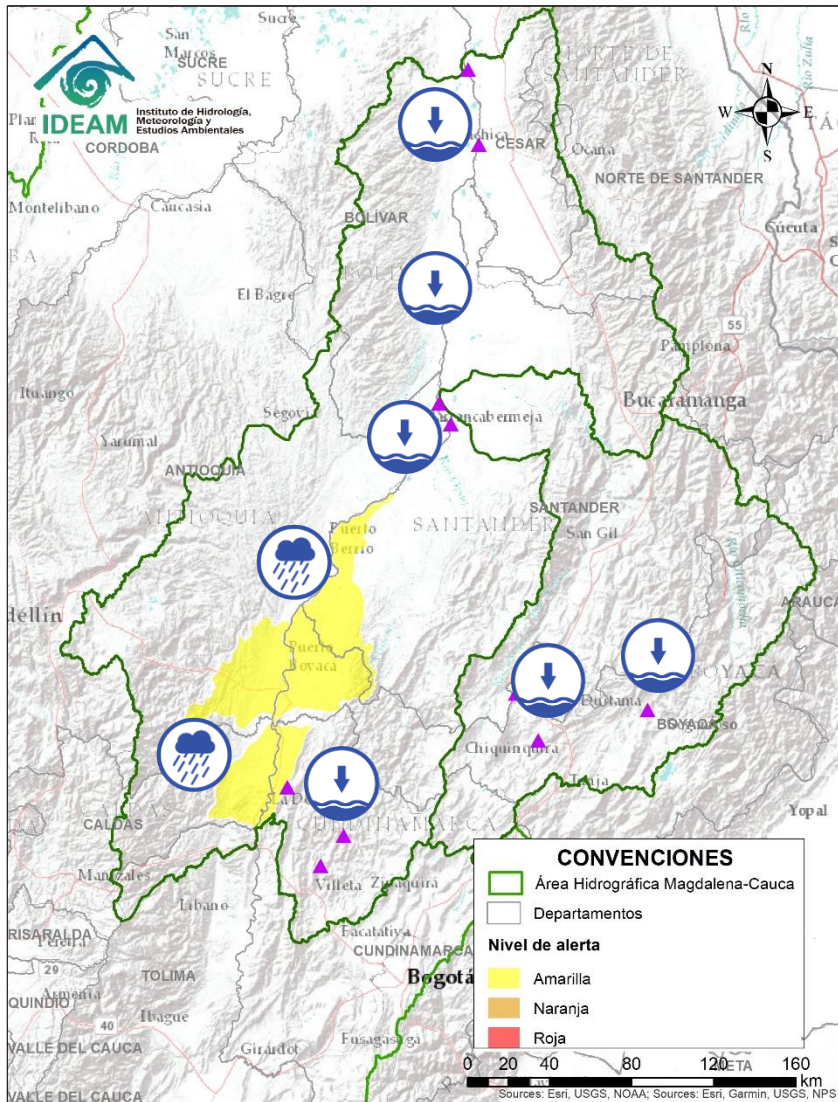
Área Hidrográfica del Magdalena – Cauca (cuena alta del río Magdalena)



Alerta	Zona Hidrografica	Subzona o Cuenca Hidrografica	Descripción de la alerta hidrológica
	Alto Magdalena	Cuenca del río Lagunilla	Se prevé incrementos súbitos en los niveles de los ríos Sabandija, Recio y Lagunilla, afluentes del alto Magdalena a la altura de los municipios de Lérida, Armero y Libano (Tolima).

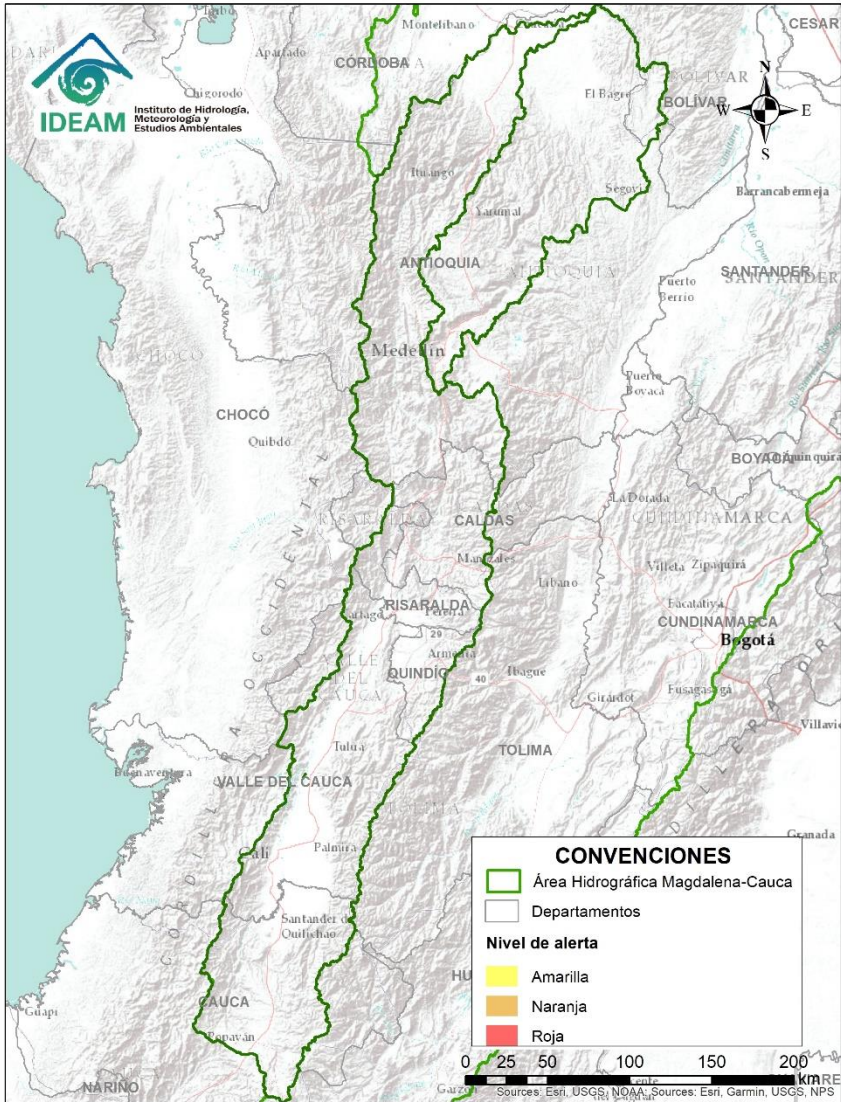


Área Hidrográfica del Magdalena – Cauca (cuenca media del río Magdalena)



Alerta	Zona Hidrográfica	Subzona o Cuenca Hidrográfica	Descripción de la alerta hidrológica
	Medio Magdalena	Parte media del río Magdalena	Niveles bajos en el río Magdalena en el tramo entre Barrancabermeja (Santander) y La Gloria (Cesar), con valores en el rango de los promedios medios a bajos históricos para la época. Dada esta condición hidrológica se puede estar presentado restricciones en la navegación fluvial principalmente de embarcaciones mayores y posibles desabastecimientos de agua en poblaciones asentadas en las riberas del río.
	Medio Magdalena	Cuenca del río Negro	Niveles bajos en la cuenca del río Negro a la altura de los municipios de Nimaima, El Peñol y Puerto Salgar.
	Sogamoso	Cuenca del río Chicamocha	Niveles bajos en los ríos Surba y Chiticuy afluentes al río Chicamocha, a la altura del municipio de Duitama, actualmente se presenta desabastecimiento del servicio de agua potable en la ciudad.
	Sogamoso	Cuenca del río Suárez	Niveles bajos en el río Suárez lo cual puede generar desabastecimiento en diferentes municipios ubicados entre los departamentos de Boyacá y Santander. Debido a la disminución de las lluvias en las cuencas alta y media del río Suárez, se hace una recomendación para varios municipios colindantes a la hoya geográfica del río Suárez, entre otros, para Barbosa, Chipatá, Güepsa, Puente Nacional, San Benito, Suaita, Vélez (Santander), Chitaraque, Monquirá, San José de Pare, Santana y Togüí (Boyacá), ya que se pueden afectar, tanto para los sitios de abastecimiento como en las labores de irrigación.
	Medio Magdalena	Directos a la cuenca media del río Magdalena entre Guarinó y Nare	Probabilidad de crecientes súbitas en los ríos directos al Magdalena entre Guarinó y Nare por la margen izquierda
	Medio Magdalena	Directos a la cuenca media del río Magdalena entre Guarinó y Nare.	Probabilidad de crecientes súbitas en los ríos directos al Magdalena entre río seco y minero Carare por la margen derecha.

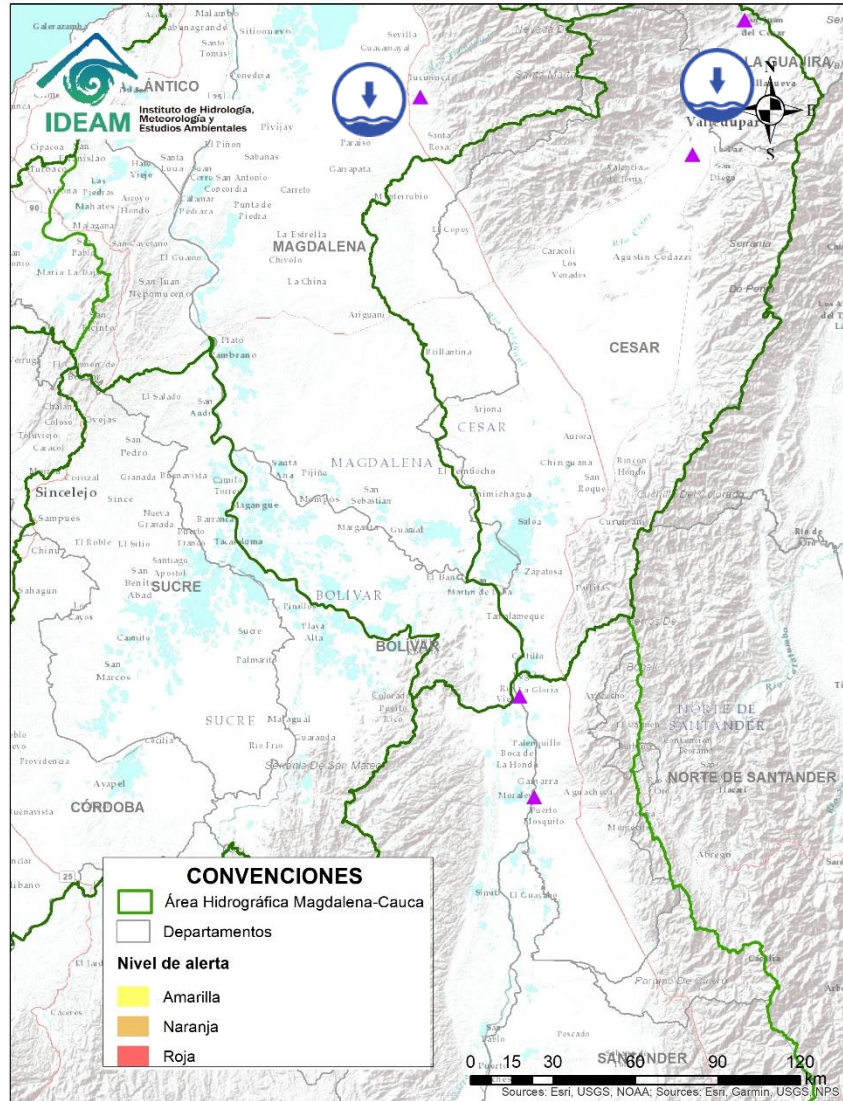
Área Hidrográfica del Magdalena – Cauca (cuena del río Cauca)



**CONDICIONES
NORMALES**



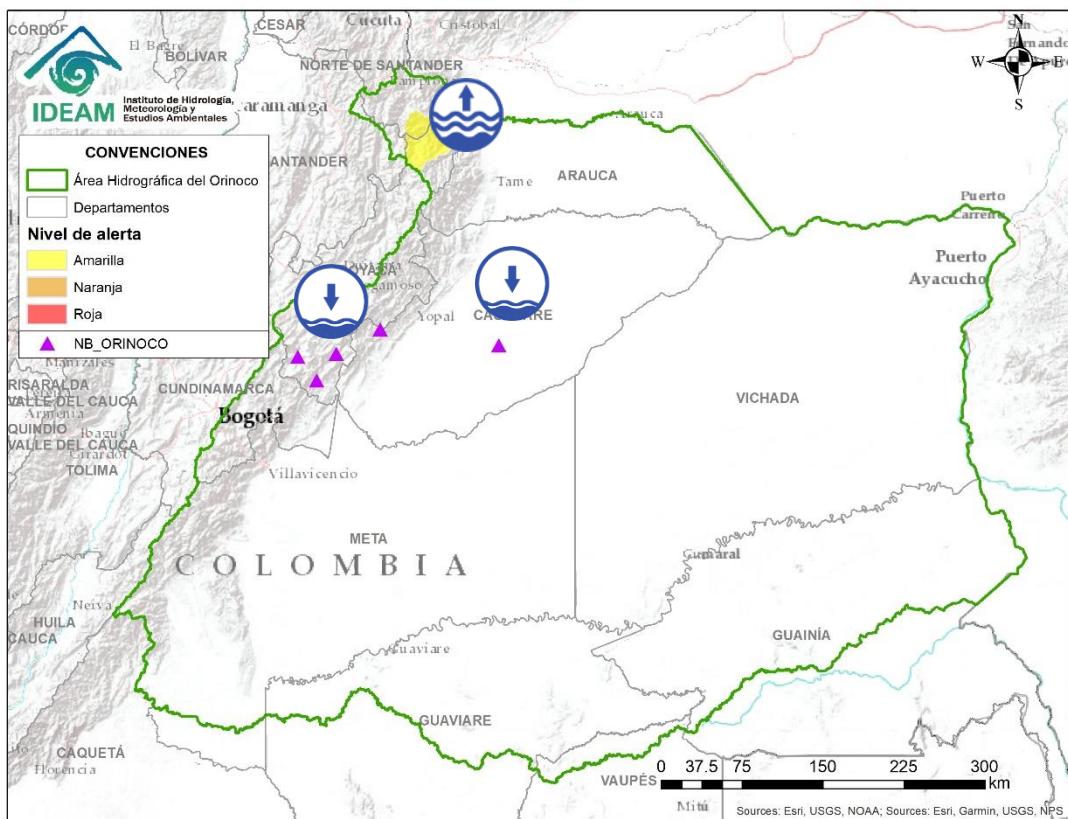
Área Hidrográfica del Magdalena – Cauca (cuena baja del río Magdalena)



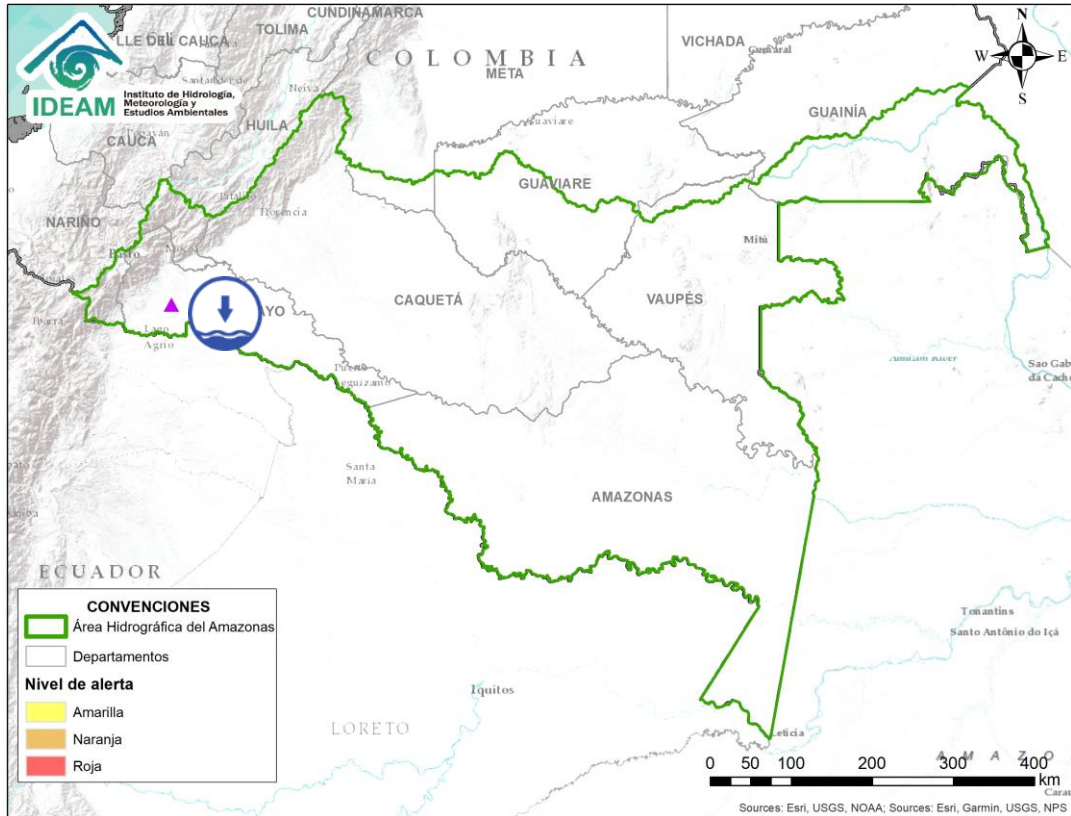
Alerta	Zona Hidrográfica	Subzona o Cuena Hidrográfica	Descripción de la alerta hidrológica
	Bajo Magdalena	Cuena del río Aracataca	Niveles bajos en el río Aracataca y sus afluentes, que puede afectar la disponibilidad del recurso hídrico para las actividades agropecuarias del municipio de Aracataca (Magdalena).
	Cesar	Cuena del alta y media del río Cesar	Niveles bajos en la parte alta y media del río Cesar, los cuales pueden estar afectando la disponibilidad del recurso hídrico en los municipios de San Juan del Cesar (La Guajira) y Valledupar (Cesar).




Área Hidrográfica del Orinoco



Alerta	Zona Hidrografica	Subzona o Cuenca Hidrografica	Descripción de la alerta hidrológica
	Meta	Cuenca del río Garagoa	Niveles bajos en el río Garagoa a la altura del municipio de Garagoa con valores por debajo del mínimo histórico. También se reporta disminución importante en el volumen almacenado en el embalse La Esmeralda (Chivor).
	Meta	Cuenca del río Cusiana	Niveles bajos en el río Cusiana y varios de sus afluentes, a la altura del municipio de Pajarito.
	Meta	Cuenca del río Upía	Niveles bajos en el río Upía a la altura del municipio de Sabanalarga.
	Meta	Cuenca del río Lengupá	Niveles bajos con tendencia al descenso en el río Lengupá a la altura de los municipios de Santa María y Campohermoso (Boyacá), actualmente se registran valores cercanos a los mínimos históricos para la época.
	Meta	Cuenca del río Pauto	Niveles bajos en el río Pauto a la altura del municipio de Trinidad (Meta).
	Arauca	Cuenca de los ríos Cobugón y Cobaría	Incremento en los niveles registrados en el río Cobugón a la altura del municipio de Cubara (Boyacá).



Alerta	Zona Hidrografica	Subzona o Cuenca Hidrografica	Descripción de la alerta hidrológica
	Putumayo	Cuenca alta del río Putumayo	Niveles bajos con tendencia al descenso en la parte alta del río Putumayo y sus afluentes, lo cual podría causar restricción en la navegación fluvial y desabastecimiento de agua a la altura del municipio de Puerto Asís.



Estado de los Embalses

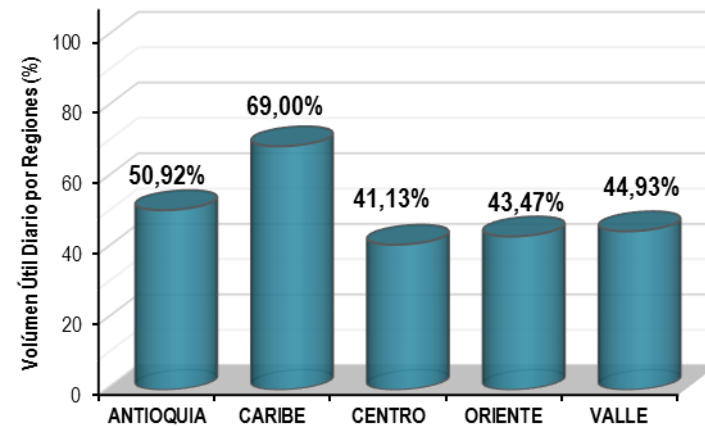
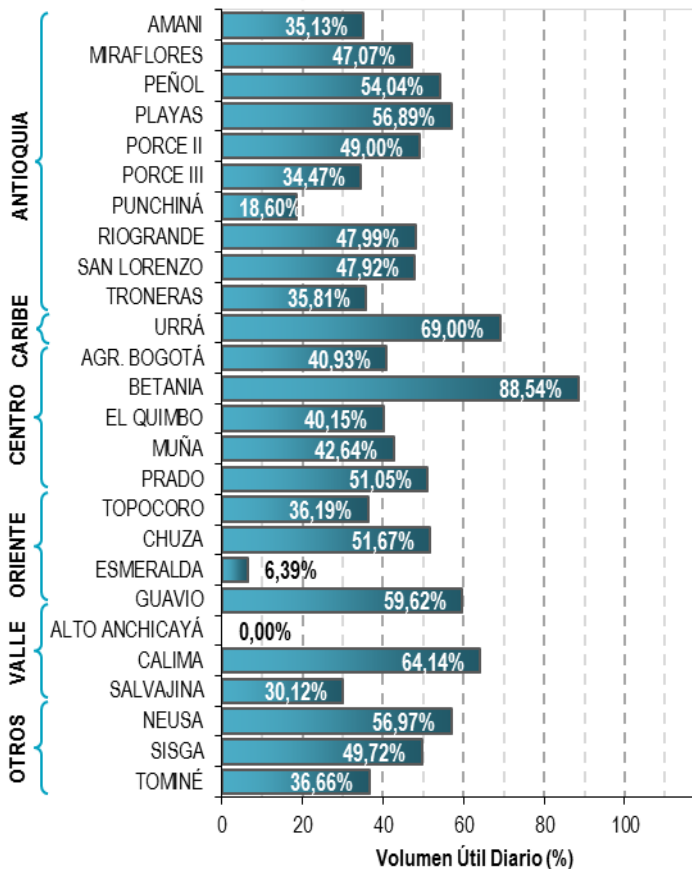


A continuación se relaciona el volumen útil diario de los principales embalses del país (expresado en porcentaje), de acuerdo con la información reportada por XM S.A. E.S.P en la siguiente dirección electrónica: <http://ido.xm.com.co/ido/SitePages/hidrologia.aspx?q=reservas>



VOLUMEN ÚTIL DIARIO EN LOS PRINCIPALES EMBALSES DEL PAÍS

Miércoles, 19 de febrero de 2020



Infografía: Fuente:



RESUMEN

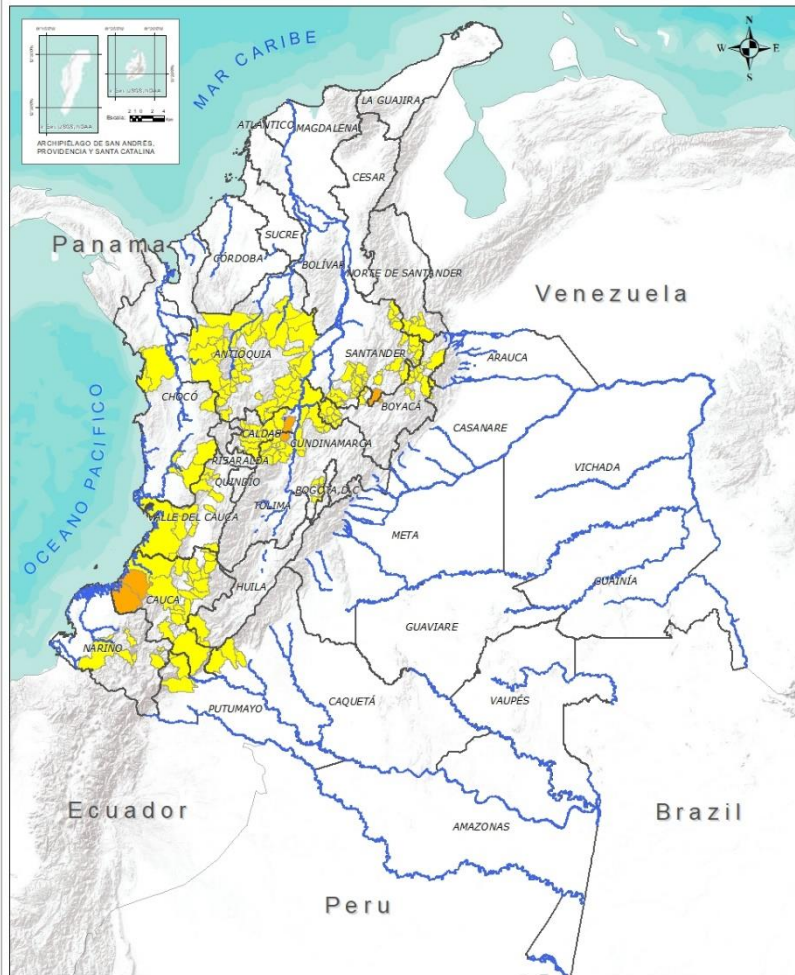
A pesar del descenso de las precipitaciones se presenta saturación de humedad en los suelos ocasionando probabilidad baja de ocurrencia de deslizamientos de tierra en algunos municipios de los departamentos de la región Andina, Amazonía y Pacífico.



Fuente: <https://www.telesurtv.net/>

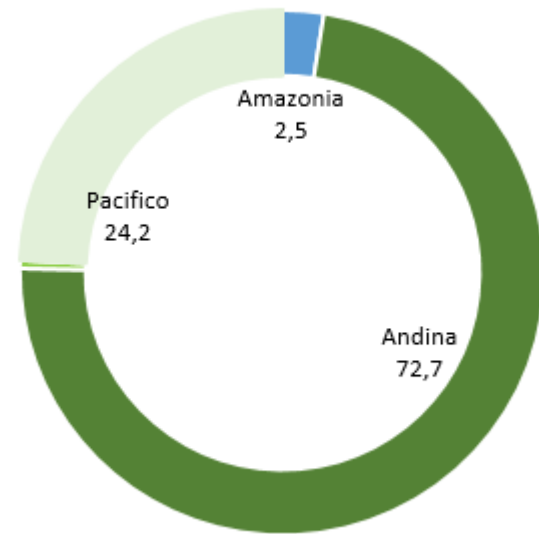


Pronóstico de la Amenaza por Deslizamientos de Tierra



TOTAL MUNICIPIOS: 198

Alertas por Región



■ Amazonia ■ Andina ■ Caribe ■ Orinoquia ■ Pacifico

DEPARTAMENTO	Nº
CALDAS	1
CAUCA	2
SANTANDER	1
TOLIMA	1
TOTAL	5

TOTAL DEPARTAMENTOS: 4

DEPARTAMENTO	Nº
ANTIOQUIA	47
BOYACÁ	25
CALDAS	13
CAQUETÁ	3
CASANARE	1
CAUCA	20
CHOCÓ	6
CUNDINAMARCA	10
HUILA	1
NARIÑO	8
NORTE DE SANTANDER	4
PUTUMAYO	2
SANTANDER	31
TOLIMA	10
VALLE DEL CAUCA	12
TOTAL	193

TOTAL DEPARTAMENTOS: 15

INSTITUTO DE HIDROLOGÍA, METEOROLOGÍA Y ESTUDIOS AMBIENTALES - IDEAM
República de Colombia

PRONÓSTICO DE LA AMENAZA POR DESLIZAMIENTOS
Oficina del servicio de pronóstico y alertas.

Legenda

- Hidrografía
- Límite Departamental
- Límite Intermunicipal

Amenaza

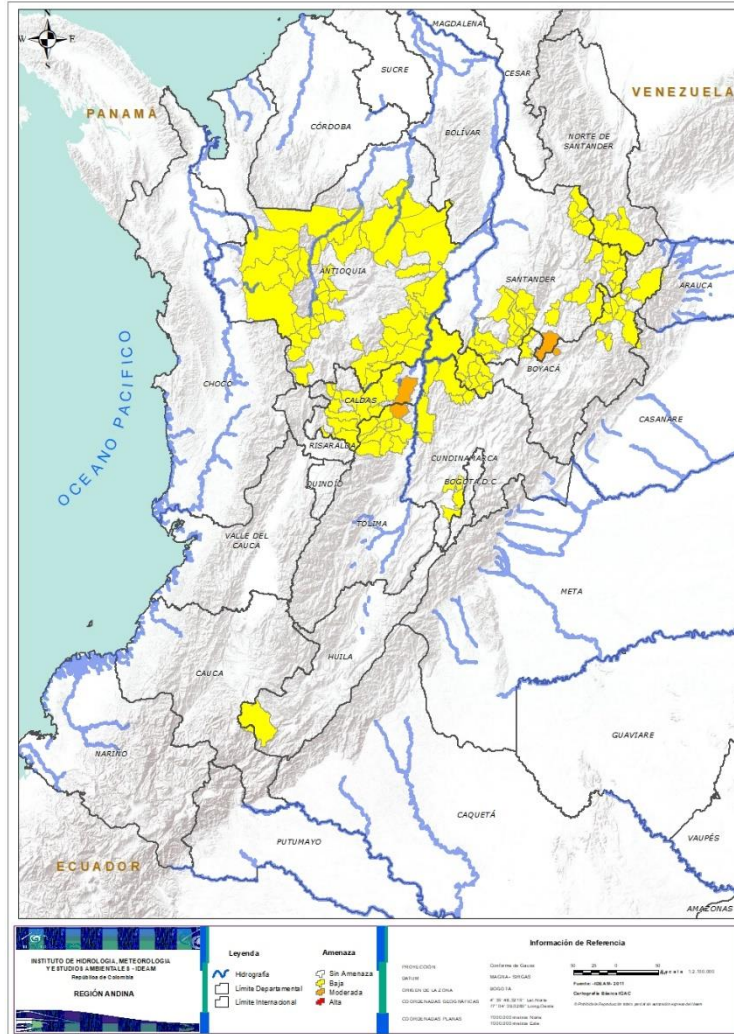
- Sin Amenaza
- Baja
- Moderada
- Alta

Información de Referencia

PROYECCIÓN: Datum de Gauss
MEDIDA: METROS
DATUM: 8050104
ORIGEN DE LA LINEA: 47° 46' 20" W, 5° 46' 20" N
COORDENADAS GEOGRÁFICAS: 77° 26' 32.22" W, 5° 46' 20" N
COORDENADAS PLANAS: 1000000 metros Norte, 1000000 metros Este
ESCALA: 1:5.000.000
Fecha: 02/20/2020
Geografía: IDEAM



REGIÓN ANDINA



Alerta

SITIOS PARA LOS CUALES SE GENERA LA ALERTA



CALDAS: Victoria.
SANTANDER: Gámbita.
TOLIMA: San Sebastián De Mariquita.



ANTIOQUIA: Abriaquí, Amalfi, Andes, Anorí, Argelia, Armenia, Belmira, Betulia, Briceño, Buriticá, Campamento, Cañasgordas, Caracolí, Ciudad Bolívar, Concordia, Dabeiba, Ebéjico, Frontino, Giraldo, Heliconia, Ituango, La Unión, Maceo, Medellín, Nariño, Puerto Berrio, Puerto Nare, Puerto Triunfo, Remedios, Sabanalarga, Salgar, San Carlos, San Francisco, San Jerónimo, San Luis, San Pedro De Los Milagros, Segovia, Sonsón, Sopetrán, Titiribí, Toledo, Uramita, Urrao, Valdivia, Yalí, Yarumal, Zaragoza.

BOYACÁ: Boavita, Buenavista, Chita, Coper, Covarachía, El Espino, Guicán, La Uvita, La Victoria, Maripí, Monquirá, Muzo, Otanche, Panqueba, Pauna, Paz De Rio, Puerto Boyacá, Quípama, San José De Pare, San Mateo, San Pablo De Borbur, Santana, Soatá, Socha, Susacón.

CALDAS: Chinchiná, Filadelfia, La Merced, Manizales, Manzanares, Marmato, Marulanda, Neira, Pensilvania, Salamina, Samaná, Supia, Villamaria.

CUNDINAMARCA: Chaguaní, Guaduas, Paima, Pasca, Puerto Salgar, San Bernardo, Sibaté, Silvania, Topaipí, Yacopí.

HUILA: San Agustín.

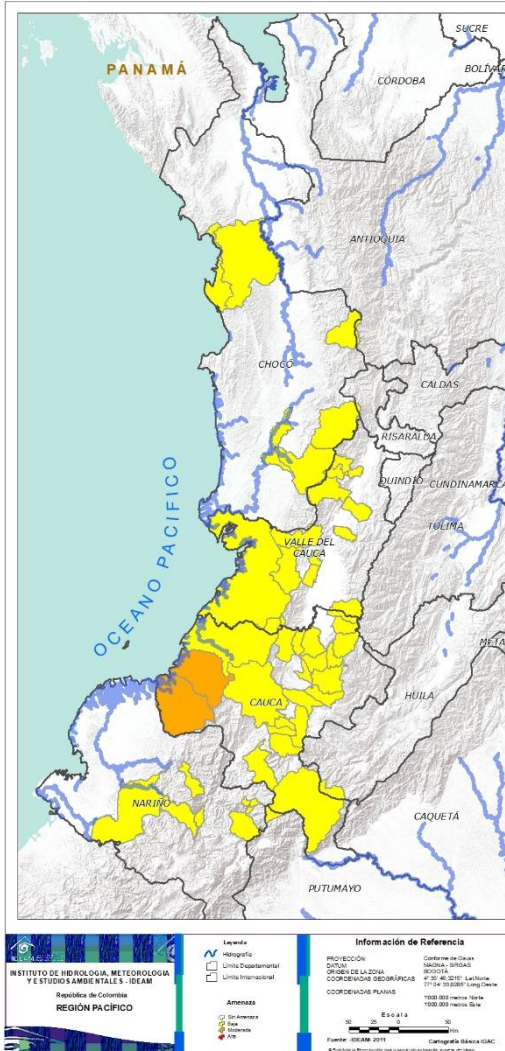
NORTE DE SANTANDER: Cócota, Chitagá, Labateca, Silos.

SANTANDER: Aguada, Barbosa, Carcasí, Cerrito, Charta, Chipatá, Concepción, Confines, Contratación, El Guacamayo, Florián, Guaca, Guavatá, Güepsa, La Belleza, La Paz, Landázuri, Macaravita, Málaga, Matanza, Mogotes, Oiba, Onzaga, San Benito, San Miguel, Santa Helena Del Opón, Sucre, Suratá, Tona, Valle De San José, Vélez.

TOLIMA: Armero (Guayabal), Casabianca, Falan, Fresno, Herveo, Lérida, Libano, Murillo, Palocabildo, Villahermosa.



REGIÓN PACÍFICO



Alerta

SITIOS PARA LOS CUALES SE GENERA LA ALERTA



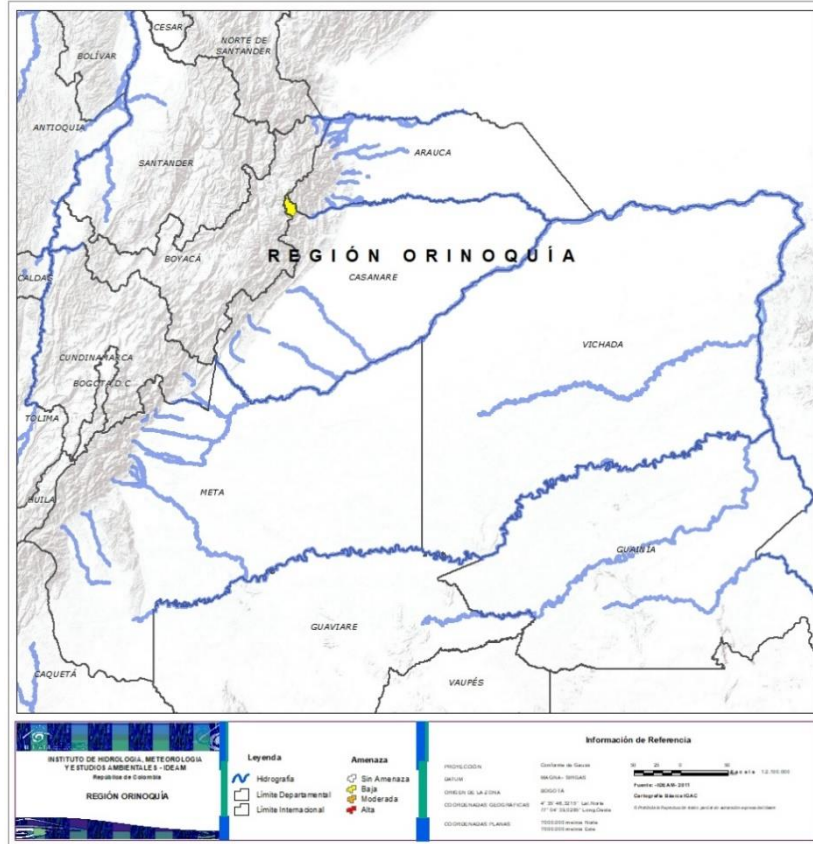
CAUCA: Guapí, Timbiquí.



CAUCA: Bolívar, Buenos Aires, Caldono, Corinto, El Tambo, Jambaló, La Sierra, La Vega, López, Miranda, Piendamó, Popayán, Rosas, Santa Rosa, Santander De Quilichao, Silvia, Sotará (Paispamba), Suárez, Toribío, Totoró.
CHOCÓ: Bahía Solano (Mutis), Bojayá (Bellavista), El Carmen, Medio San Juan, San José Del Palmar, Sipí.
NARIÑO: Albán (San José), Barbachoas, Buesaco, Cumbitara, Linares, Samaniego, San Bernardo, San Pedro De Cartago (Cartago).
VALLE DEL CAUCA: Bolívar, Buenaventura, Bugalagrande, Calima (El Darién), Dagua, El Dovio, Florida, La Unión, San Pedro, Versalles, Vijos, Yumbo.



REGIÓN ORINOQUÍA



Alerta

SITIOS PARA LOS CUALES SE GENERA LA ALERTA



CASANARE: La Salina.



REGIÓN AMAZONIA



Alerta

SITIOS PARA LOS CUALES SE GENERA LA ALERTA



CAQUETÁ: Belén De Los Andaquíes, Morelia, San José Del Fragua.
PUTUMAYO: Mocoa, Villagarzón.



**CONDICIONES
NORMALES**

➤ **REGIÓN CARIBE**



SECTORES VIALES



SECTORES VIALES REPORTADOS CON AFECTACIÓN VIAL POR DESLIZAMIENTOS

DEPARTAMENTO	SECTOR VIAL
CUNDINAMARCA - META	Bogotá – Villavicencio



RESUMEN

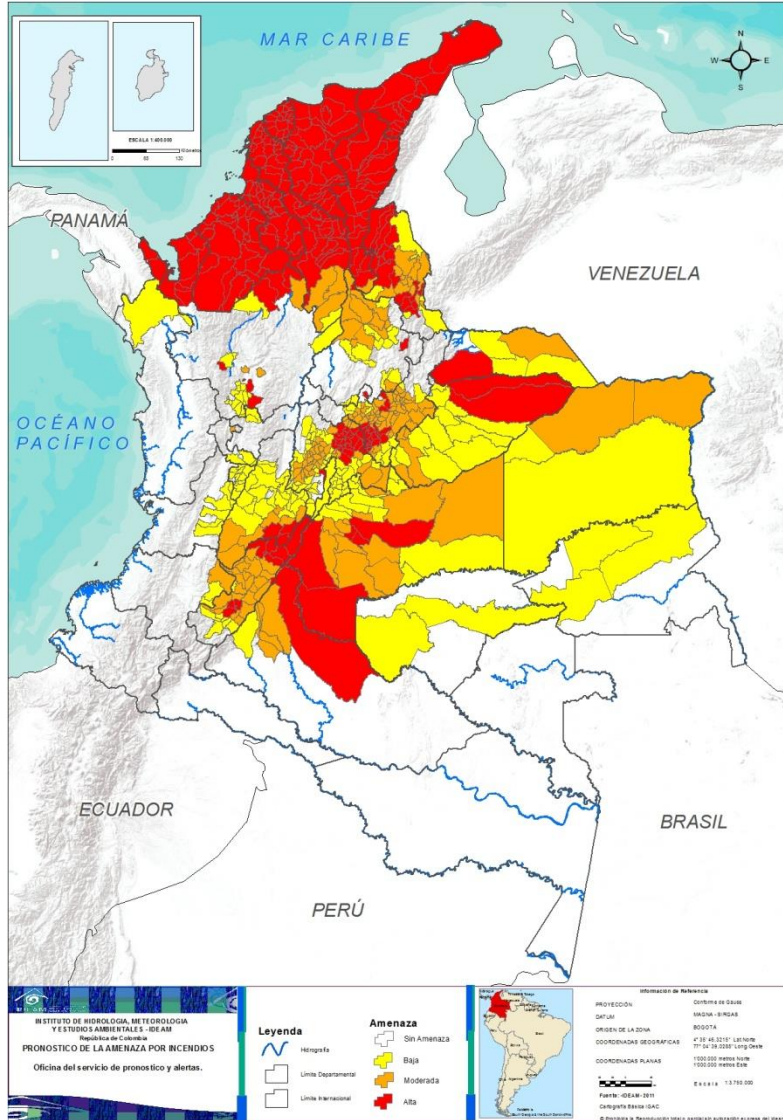
Con la disminución de la precipitación en amplias zonas del país, se presentan condiciones de alerta alta, moderada y baja por incendios de la cobertura vegetal en varios sectores de las regiones Caribe, Andina, Pacífico, Orinoquía y Amazonía por este tipo de eventos.



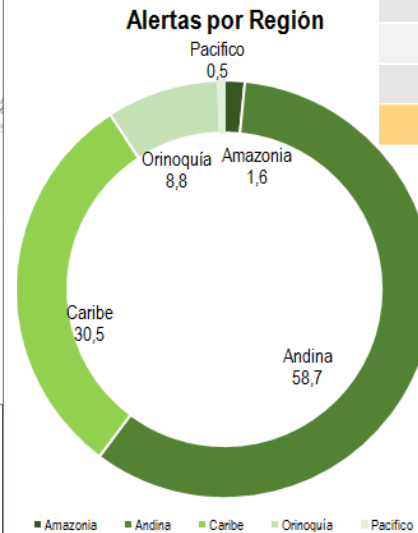
<https://diarioroatan.com/colombia-incendio-forestal-consume-50-hectareas-de-bosque/>



Pronóstico de la Amenaza por Incendios de la Cobertura Vegetal



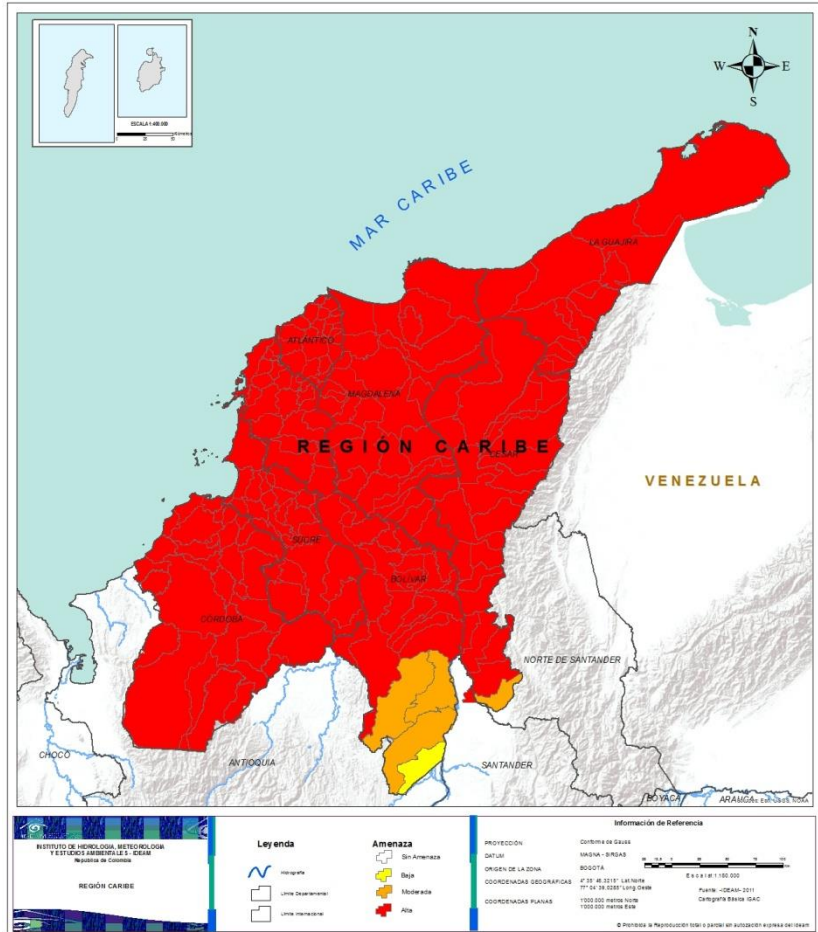
**TOTAL MUNICIPIOS:
639**



DEPARTAMENTO	Nº	DEPARTAMENTO	Nº	DEPARTAMENTO	Nº
ANTIOQUIA	3	ANTIOQUIA	15	ANTIOQUIA	18
ARAUCA	1	ARAUCA	1	ARAUCA	3
BOLÍVAR	3	ATLÁNTICO	23	BOLÍVAR	1
BOYACÁ	55	BOLÍVAR	42	BOYACÁ	11
CAQUETÁ	3	BOYACÁ	20	CALDAS	2
CASANARE	4	CAQUETÁ	1	CAQUETÁ	1
CAUCA	1	CASANARE	2	CASANARE	12
CESAR	1	CESAR	24	CAUCA	1
CUNDINAMARCA	37	CHOCÓ	2	CHOCÓ	1
HUILA	18	CÓRDOBA	30	CUNDINAMARCA	49
META	12	CUNDINAMARCA	21	GUAINÍA	3
NORTE DE SANTANDER	13	HUILA	8	GUAVIARE	2
RISARALDA	1	LA GUAJIRA	15	HUILA	7
SANTANDER	9	MAGDALENA	30	META	12
TOLIMA	7	META	5	NORTE DE SANTANDER	5
VICHADA	2	NORTE DE SANTANDER	18	QUINDÍO	11
TOTAL	170	SANTANDER	1	RISARALDA	2
TOTAL DEPARTAMENTOS: 16		SUCRE	26	SANTANDER	12
		TOLIMA	3	TOLIMA	21
		TOTAL	287	VALLE DEL CAUCA	6
		TOTAL DEPARTAMENTOS: 19		VICHADA	2
				TOTAL	182
				TOTAL DEPARTAMENTOS: 21	



REGIÓN CARIBE



Alerta

SITIOS PARA LOS CUALES SE GENERA LA ALERTA



ATLÁNTICO: Baranoa, Barranquilla, Campo De La Cruz, Candelaria, Galapa, Juan De Acosta, Luruaco, Malambo, Manatí, Palmar De Varela, Piojó, Polonuevo, Ponedera, Puerto Colombia, Repelón, Sabanagrande, Sabanalarga, Santa Lucía, Santo Tomás, Soledad, Suan, Tubará, Usiacurí.

BOLÍVAR: Achí, Altos Del Rosario, Arenal, Arjona, Arroyohondo, Barranco De Loba, Calamar, Cartagena De Indias, Cicuco, Clemencia, Córdoba, El Carmen De Bolívar, El Guamo, El Peñón, Hatillo De Loba, Magangué, Mahates, Margarita, María La Baja, Mompós, Montecristo, Morales, Norosi, Pinillos, Regidor, Rioviejo, San Cristobal, San Estanislao, San Fernando, San Jacinto, San Jacinto Del Cauca, San Juan Nepomuceno, San Martin De Loba, Santa Catalina, Santa Rosa, Soplaviento, Talaigua Nuevo, Tiquisio (Puerto Rico), Turbaco, Turbana, Villanueva, Zambrano.

CESAR: Aguachica, Agustín Codazzi, Astrea, Becerrill, Bosconia, Chimichagua, Chiriguaná, Curumaní, El Copey, El Paso, Gamarra, González, La Gloria, La Jagua De Ibérico, La Paz, Manaure Balcón Del Cesar, Pailitas, Pelaya, Pueblo Bello, Rio De Oro, San Diego, San Martín, Tamalameque, Valledupar.

CÓRDOBA: Ayapel, Buenavista, Canalete, Cereté, Chima, Chinú, Ciénaga De Oro, Cotorra, La Apartada, Loricá, Los Córdoba, Momil, Montelíbano, Montería, Moñitos, Planeta Rica, Pueblo Nuevo, Puerto Escondido, Puerto Libertador, Purísima, Sahagún, San Andrés De Sotavento, San Antero, San Bernardo Del Viento, San Carlos, San Jose De Ure, San Pelayo, Tierralta, Tuchín, Valencia.

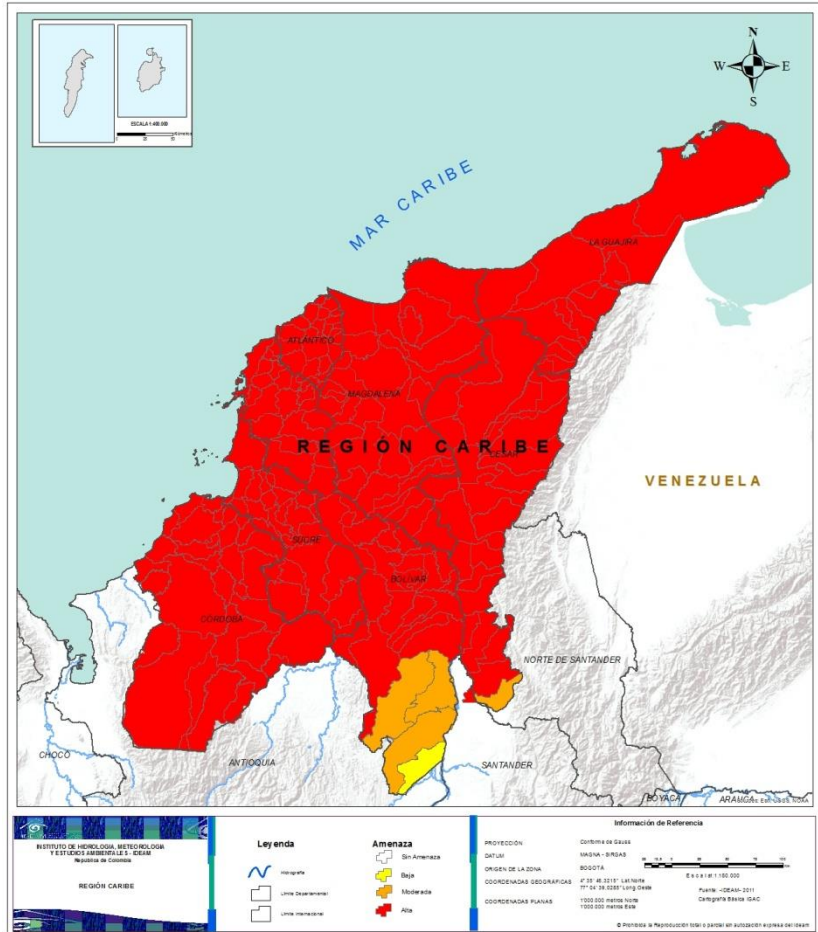
LA GUAJIRA: Albania, Barrancas, Dibulla, Distracción, El Molino, Fonseca, Hato Nuevo, La Jagua Del Pilar, Maicao, Manaure, Riohacha, San Juan Del Cesar, Uribia, Urumita, Villanueva.

MAGDALENA: Algarrobo, Aracataca, Ariguaní (El Difícil), Cerro De San Antonio, Chivolo, Ciénaga, Concordia, El Banco, El Piñón, El Retén, Fundación, Guamal, Nueva Granada, Pedraza, Pijiño Del Carmen, Pivijay, Plato, Puebloviejo, Remolino, Sabanas De San Angel, Salamina, San Sebastián De Buenavista, San Zenón, Santa Ana, Santa Bárbara De Pinto, Santa Marta, Sitionuevo, Tenerife, Zapayán, Zona Bananera.

SUCRE: Buenavista, Caimito, Chalán, Colosó, Corozal, Coveñas, El Roble, Galeras, Guaranda, La Unión, Los Palmitos, Majagual, Morroa, Ovejas, Palmito, Sampués, San Benito Abad, San Juan De Betulia (Betulia), San Marcos, San Onofre, San Pedro, Sincé, Sincelejo, Sucre, Tolú, Toluviéjo.



REGIÓN CARIBE



Alerta

SITIOS PARA LOS CUALES SE GENERA LA ALERTA



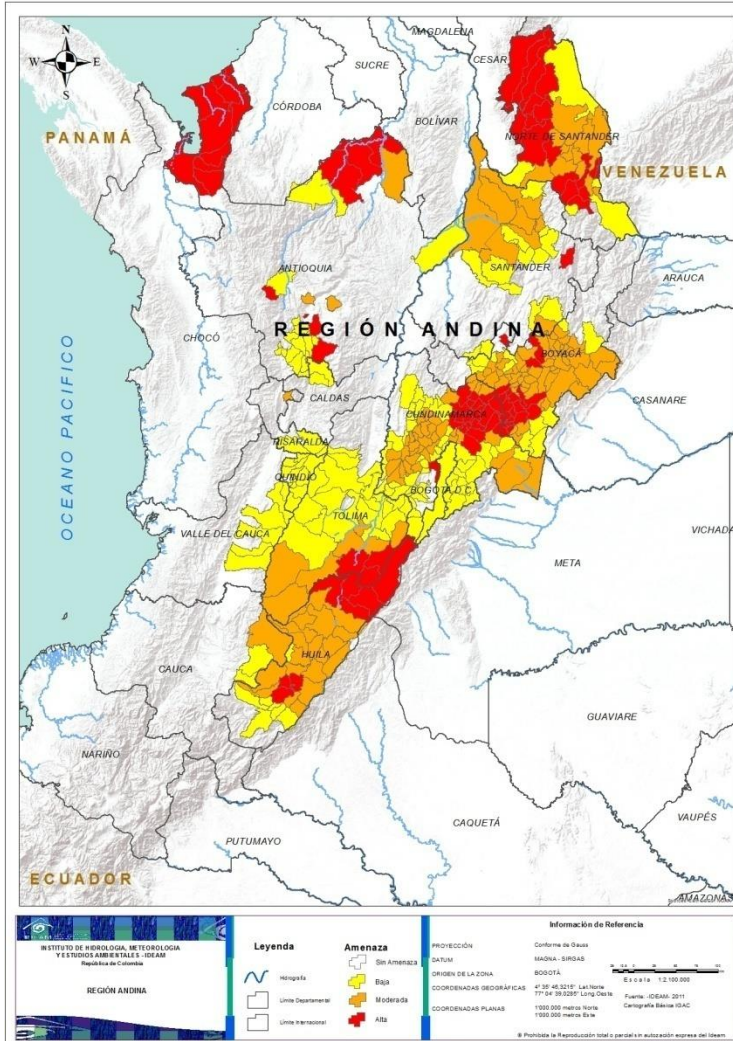
BOLÍVAR: San Pablo, Santa Rosa Del Sur, Simití.
CESAR: San Alberto.



BOLÍVAR: Cantagallo.



REGIÓN ANDINA



Alerta

SITIOS PARA LOS CUALES SE GENERA LA ALERTA



ANTIOQUIA: Abejorral, Apartadó, Arboletes, Cáceres, Caicedo, Carepa, Caucasia, Chigorodó, Itagüí, Nechí, Necoclí, Retiro, San Juan De Urabá, San Pedro De Urabá, Turbo.

BOYACÁ: Chinavita, Garagoa, Guateque, Guayatá, La Capilla, Miraflores, Nuevo Colón, Pachavita, Paipa, Ramiriquí, Somondoco, Sutatenza, Tenza, Tibaná, Togüi, Turmequé, Tuta, Úmbita, Ventaquemada, Zetaquirá.

CUNDINAMARCA: Carmen De Carupa, Chocontá, Cogua, Cucunubá, Gachancipá, Guasca, Guatavita, Lenguazaque, Machetá, Manta, Nemocón, Sesquilé, Soacha, Suesca, Sutatausa, Tausa, Tibirita, Tocancipá, Ubaté, Villapinzón, Zipaquirá.

HUILA: Agrado, Aipe, Baraya, Colombia, Pital, Tarqui, Tello, Villavieja.

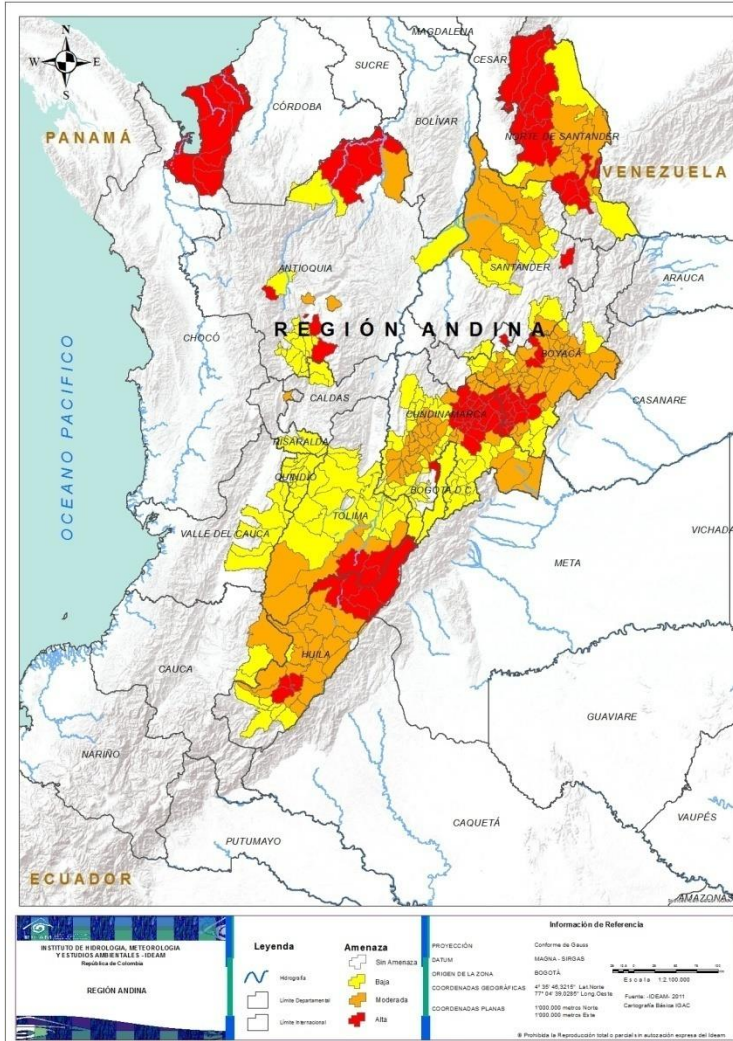
NORTE DE SANTANDER: Ábrego, Arboledas, Bochalema, Convención, Cucutilla, El Carmen, El Tarra, Hacarí, La Playa, Los Patios, Ocaña, Pamplona, Pamplonita, San Calixto, San Cayetano, Teorama, Villa Caro, Villa Del Rosario.

SANTANDER: San Andrés.

TOLIMA: Alpujarra, Dolores, Natagaima.



REGIÓN ANDINA



Alerta

SITIOS PARA LOS CUALES SE GENERA LA ALERTA



ANTIOQUIA: Bello, El Bagre, San Vicente Ferrer.

BOYACÁ: Almeida, Aquitania, Belén, Berbeo, Betétiva, Boyacá, Busbanzá, Cerinza, Chivatá, Chivor, Ciénega, Cóbbita, Corrales, Cucaita, Cuitiva, Duitama, Firavitoba, Floresta, Gachantivá, Gámeza, Iza, Jenesano, Labranzagrande, Macanal, Mongua, Monguí, Motavita, Nobsa, Oicatá, Pajarito, Paya, Pesca, Pisba, Ráquira, Rondón, Sáchica, Samacá, San Eduardo, San Miguel De Sema, Santa Rosa De Viterbo, Siachoque, Sogamoso, Sora, Soracá, Sotaquirá, Sutamarchán, Tasco, Tibasosa, Tinjacá, Toca, Tópaga, Tota, Tunja, Villa De Leiva, Viracachá.

CAUCA: Páez (Belalcázar).

CUNDINAMARCA: Albán, Anapoima, Anolaima, Apulo, Bituima, Bojacá, Cachipay, Cajicá, Chía, El Colegio, El Rosal, Facatativá, Fúquene, Gachalá, Gachetá, Guachetá, Guayabal De Síquima, Jerusalén, La Mesa, La Vega, Madrid, Medina, Nocaima, Paratebuena, Pulí, Quipile, San Cayetano, San Francisco, Sasaima, Simijaca, Sopó, Subachoque, Supatá, Susa, Tocaima, Vergara, Zipacón.

HUILA: Algeciras, Altamira, Campoalegre, Garzón, Gigante, Guadalupe, Hobo, Íquira, La Argentina, La Plata, Neiva, Paicol, Palermo, Rivera, Santa María, Teruel, Tesalia, Yaguará.

NORTE DE SANTANDER: Bucarasica, Cáchira, Chinácota, Cúcuta, Durania, El Zulia, Gramalote, Herrán, Lourdes, Puerto Santander, Salazar, Santiago, Sardinata.

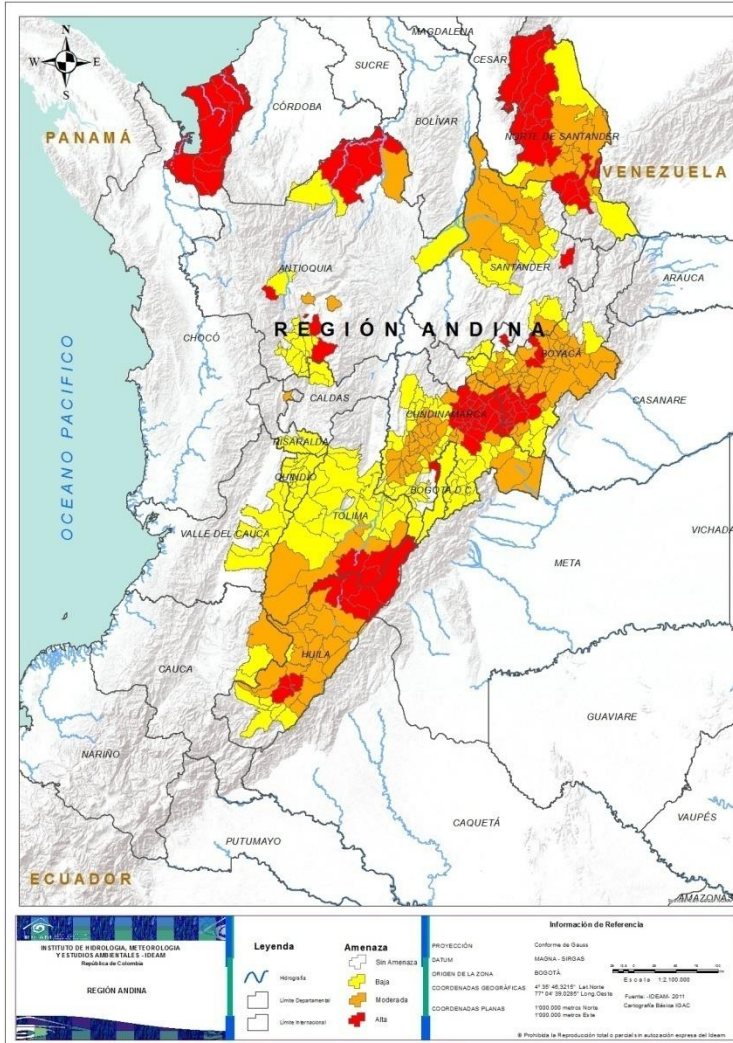
RISARALDA: Guática.

SANTANDER: Barrancabermeja, Bucaramanga, Encino, Girón, Lebrija, Puerto Wilches, Rionegro, Sabana De Torres, San Vicente De Chucurí.

TOLIMA: Ataco, Coyaima, Planadas, Prado, Rioblanco, Saldaña, Villarrica.



REGIÓN ANDINA



Alerta

SITIOS PARA LOS CUALES SE GENERA LA ALERTA



ANTIOQUIA: Amagá, Angelópolis, Caldas, Caramanta, Fredonia, Hispania, Jericó, La Pintada, Montebello, Olaya, Pueblorrico, Santa Bárbara, Santa Fe De Antioquia, Támesis, Tarazá, Valparaiso, Venecia, Yondó (Casabe).

BOYACÁ: Arcabuco, Campohermoso, Chiquinquirá, Chíquiza, Páez, Saboyá, San Luis De Gaceno, Santa María, Santa Sofía, Socotá, Tutazá.

CALDAS: Aguadas, Pácora.

CAUCA: Inzá.

CUNDINAMARCA: Agua De Dios, Arbeláez, Beltrán, Bogotá, D.c., Cabrera, Caparrapí, Cáqueza, Chiquaque, Choachí, Cota, El Peñón, Fómeque, Fosca, Funza, Fusagasugá, Gama, Girardot, Granada, Guataquí, Guayabetal, Gutiérrez, Junín, La Calera, La Palma, La Peña, Mosquera, Nariño, Nilo, Nimaima, Pacho, Pandi, Quebradanegra, Quetame, Ricaurte, San Antonio De Tequendama, San Juan De Rioseco, Tabio, Tena, Tenjo, Tibacuy, Ubalá, Ubaque, Une, Útica, Venecia, Vianí, Villagómez, Villeta, Viotá.

HUILA: Elías, Nátaga, Oporapa, Pitalito, Saladoblanco, Suaza, Timaná.

NORTE DE SANTANDER: La Esperanza, Mutiscua, Ragonvalia, Tibú, Toledo.

QUINDÍO: Armenia, Buenavista, Calarcá, Circasia, Córdoba, Filandia, Génova, Montenegro, Pijao, Quimbaya, Salento.

RISARALDA: Pereira, Santa Rosa De Cabal.

SANTANDER: Albania, Betulia, Charalá, Coromoro, El Carmen, El Playón, Floridablanca, Los Santos, Piedecuesta, Puente Nacional, Simacota, Zapatoca.

TOLIMA: Anzoátegui, Cajamarca, Carmen De Apicalá, Chaparral, Coello, Cunday, Espinal, Flandes, Guamo, Ibagué, Icononzo, Melgar, Ortega, Piedras, Purificación, Roncesvalles, Rovira, San Antonio, San Luis, Santa Isabel, Suárez.

VALLE DEL CAUCA: Buga, Caicedonia, El Cerrito, Palmira, Sevilla, Tuluá.



REGIÓN PACÍFICO



Alerta

SITIOS PARA LOS CUALES SE GENERA LA ALERTA



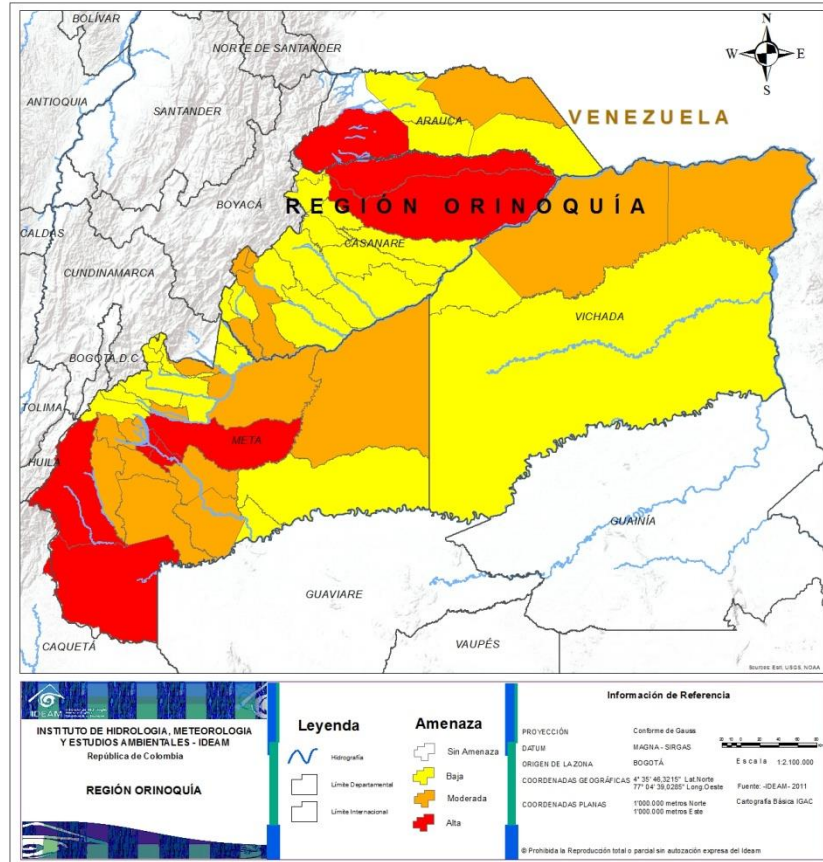
CHOCÓ: Acandí, Unguía.



CHOCÓ: Riosucio.



REGIÓN ORINOQUÍA



Alerta

SITIOS PARA LOS CUALES SE GENERA LA ALERTA



ARAUCA: Tame.
CASANARE: Hato Corozal, Paz De Ariporo.
META: Fuente De Oro, Granada, La Macarena, San Martín, Uribe.



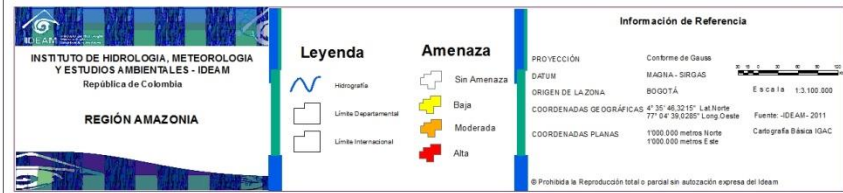
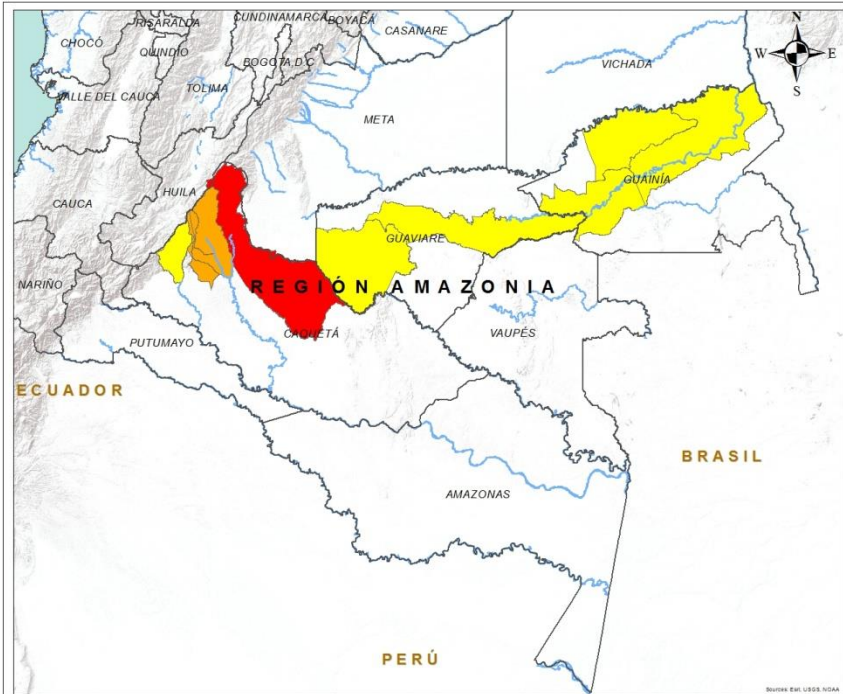
ARAUCA: Arauca.
CASANARE: Chámeza, Recetor, Tauramena, Villanueva.
META: Castilla La Nueva, Cumaral, El Castillo, El Dorado, Lejanías, Mesetas, Puerto Gaitán, Puerto Lleras, Puerto López, Puerto Rico, San Juan De Arama, Vistahermosa.
VICHADA: La Primavera, Puerto Carreño.



ARAUCA: Arauquita, Cravo Norte, Puerto Rondón.
CASANARE: Aguazul, Maní, Monterrey, Nunchía, Orocué, Pore, Sabanalarga, Sácama, San Luis De Palenque, Támara, Trinidad, Yopal.
META: Acacías, Barranca De Upía, Cabuyaro, Cubarral, El Calvario, Guamal, Mapiripán, Puerto Concordia, Restrepo, San Carlos De Guaroa, San Juanito, Villavicencio.
VICHADA: Cumaribo, Santa Rosalía.



REGIÓN AMAZONIA



Alerta	SITIOS PARA LOS CUALES SE GENERA LA ALERTA
	CAQUETÁ: San Vicente Del Caguán.
	CAQUETÁ: El Doncello, El Paujil, Puerto Rico.
	CAQUETÁ: Florencia. GUAINÍA: Barranco Mina, Inírida, Morichal (Morichal Nuevo). GUAVIARE: Calamar, El Retorno.



ALERTAS METEOMARINAS VIGENTES

Mar Caribe colombiano

ABREVIATURAS

VV

Velocidad del viento máxima probable

AO

Altura de la ola máxima posible

DV

Dirección predominante del viento

CONVENCIONES



Tiempo lluvioso

Probabilidad de lluvias moderadas a fuertes, en algunos casos con posibilidad de tormentas eléctricas y rachas de viento.



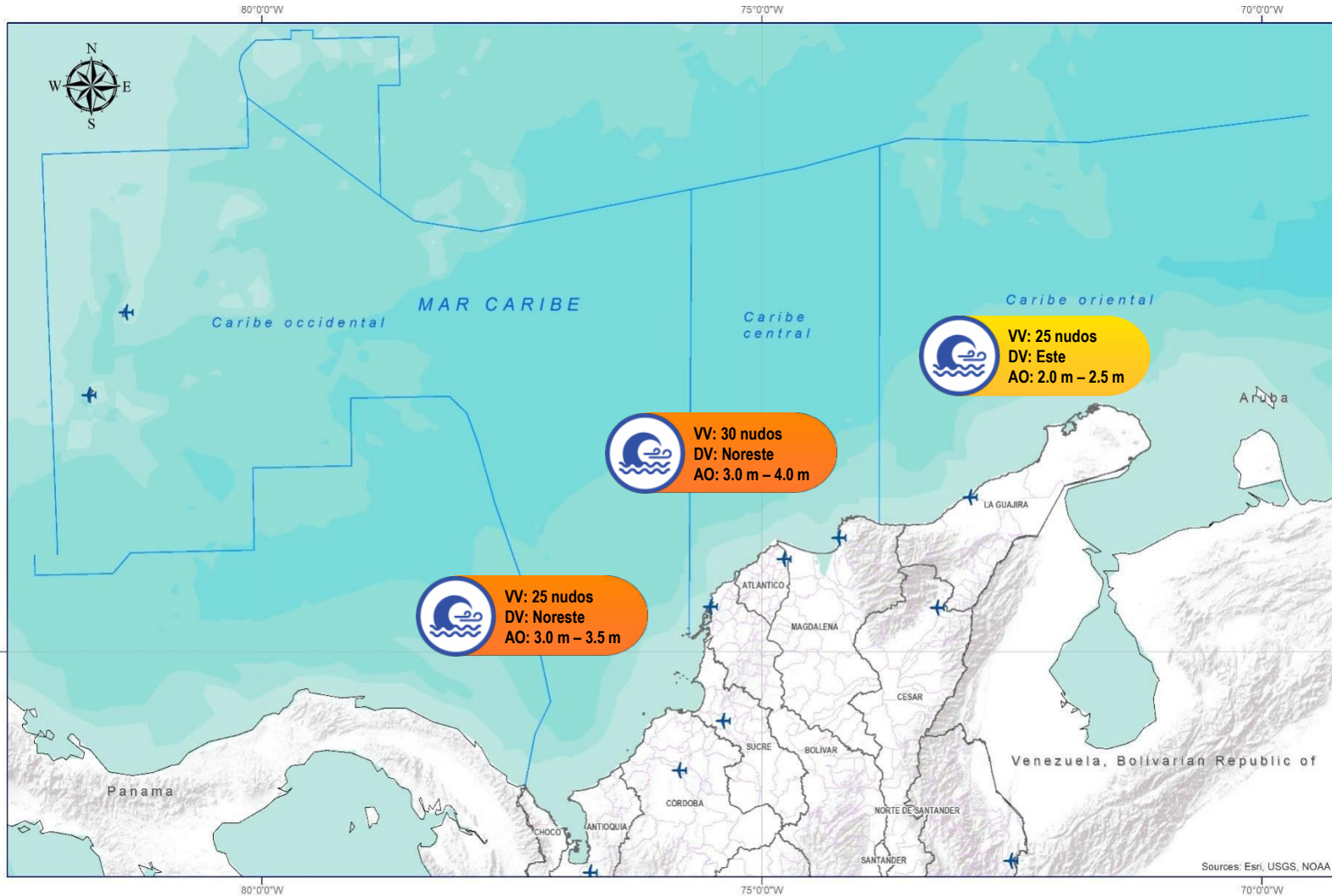
Pleamar

La marea alcanzará su máximo nivel en el intervalo de tiempo establecido.



Viento y oleaje

Velocidad del viento y altura del oleaje con valores por encima de lo normal para la época.



CONVENCIONES

SUGERENCIAS O RECOMENDACIONES



A las embarcaciones de poco calado, consultar con las Capitanías de puerto antes de zarpar en zonas de inminente tempestad. A los bañistas y habitantes costeros, estar atentos a la evolución de las condiciones meteorológicas y a los avisos de las autoridades locales.



Se sugiere a los habitantes costeros estar atentos a la evolución del fenómeno.



A los bañistas y habitantes costeros, estar atentos a la evolución del fenómeno y a las indicaciones de las autoridades locales. A las embarcaciones de poco calado, consultar con las Capitanías de puerto antes de zarpar.



ALERTAS METEOMARINAS VIGENTES

Océano Pacífico Nacional

ABREVIATURAS

VV

Velocidad del viento máxima probable

AO

Altura de la ola máxima posible

DV

Dirección predominante del viento

CONVENCIONES



Tiempo lluvioso

Probabilidad de lluvias moderadas a fuertes, en algunos casos con posibilidad de tormentas eléctricas y rachas de viento.



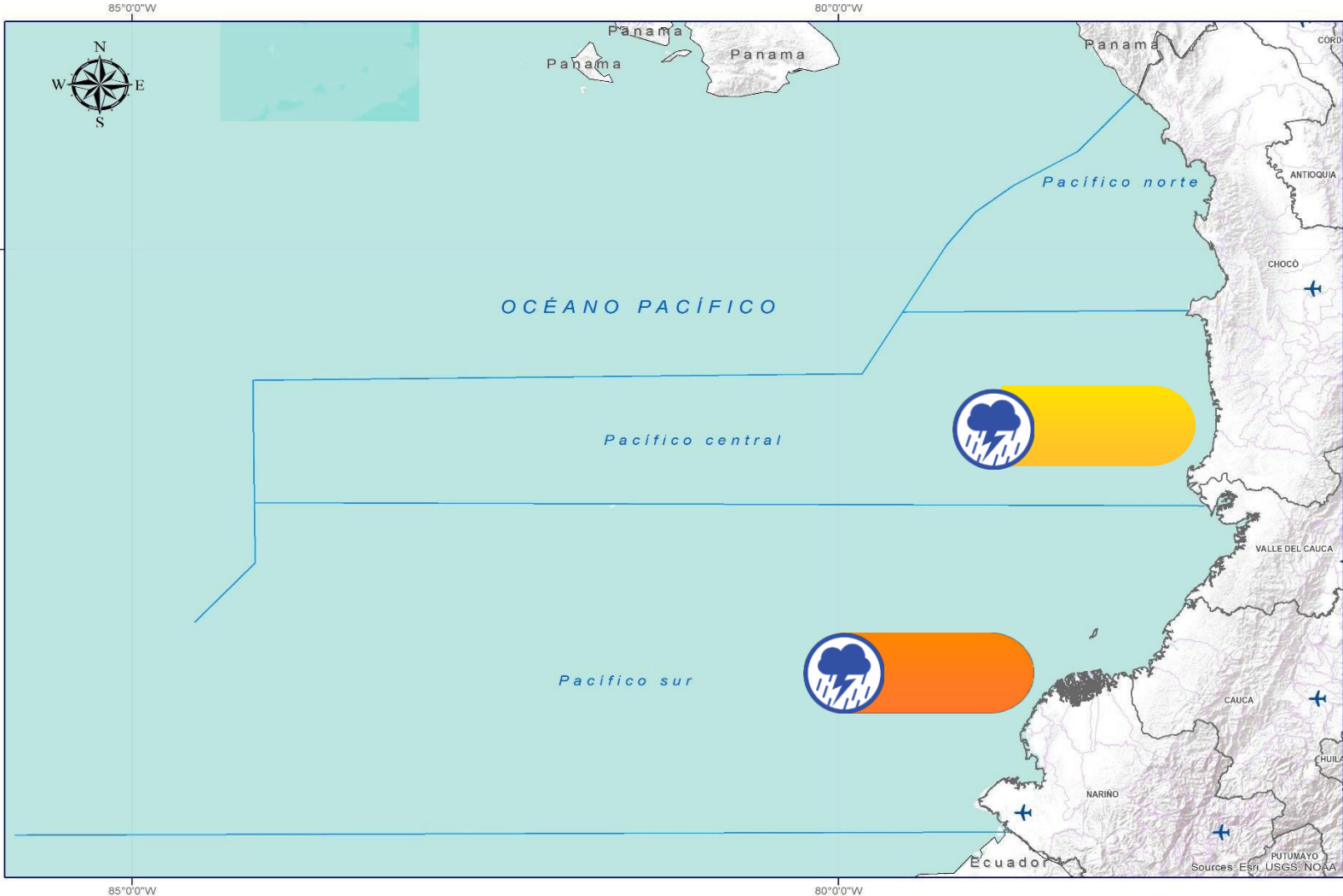
Pleamar

La marea alcanzará su máximo nivel en el intervalo de tiempo establecido.



Viento y oleaje

Velocidad del viento y altura del oleaje con valores por encima de lo normal para la época.



CONVENCIONES

SUGERENCIAS O RECOMENDACIONES



A las embarcaciones de poco calado, consultar con las Capitanías de puerto antes de zarpar en zonas de inminente tempestad. A los bañistas y habitantes costeros, estar atentos a la evolución de las condiciones meteorológicas y a los avisos de las autoridades locales.



Se sugiere a los habitantes costeros estar atentos a la evolución del fenómeno.



A los bañistas y habitantes costeros, estar atentos a la evolución del fenómeno y a las indicaciones de las autoridades locales. A las embarcaciones de poco calado, consultar con las Capitanías de puerto antes de zarpar.



CONVENCIONES

SUGERENCIAS O RECOMENDACIONES



Tiempo lluvioso

Probabilidad de lluvias moderadas a fuertes, en algunos casos con posibilidad de tormentas eléctricas y rachas de viento.

A las embarcaciones de poco calado, consultar con las Capitanías de puerto antes de zarpar en zonas de inminente tempestad.
A los bañistas y habitantes costeros, estar atentos a la evolución de las condiciones meteorológicas y a los avisos de las autoridades locales.



Pleamar

La marea alcanzará su máximo nivel en el intervalo de tiempo establecido.

Se sugiere a los habitantes costeros estar atentos a la evolución del fenómeno.



Viento y oleaje

Velocidad del viento y altura del oleaje con valores por encima de lo normal para la época.

A los bañistas y habitantes costeros, estar atentos a la evolución del fenómeno y a las indicaciones de las autoridades locales.
A las embarcaciones de poco calado, consultar con las Capitanías de puerto antes de zarpar.

INFORME TÉCNICO DIARIO

EQUIPO DE TRABAJO IDEAM

Yolanda GONZÁLEZ H. - Directora General |
Daniel USECHE S. - Jefe (E) Oficina del Servicio de Pronóstico y Alertas

Elaboró:
OFICINA DEL SERVICIO DE PRONÓSTICO Y ALERTAS

Carolina VALENCIA – Luis A LOPEZ (Meteorólogos)
Alberto PARDO (Hidrólogo)
Sonia BERMÚDEZ (Deslizamientos de Tierra)
Felipe ESPEJO (Incendios de la Cobertura Vegetal)
Mauricio TORRES (Datos)

Mirovan SVERKO (Coordinador de Alertas Hidrometeorológicas y Ambientales)

<http://www.ideam.gov.co>

Correos electrónicos: servicio@ideam.gov.co, alertas@ideam.gov.co

Calle 25D N° 96B - 70, piso 3. Bogotá, D.C.

Teléfono: 3075625 ext. 1334 -1336.

VISITA NUESTRAS REDES SOCIALES



[ideam.instituto](https://www.facebook.com/ideam.instituto)



[InstitutoIDEAM](https://www.youtube.com/InstitutoIDEAM)



[@IDEAMColombia](https://twitter.com/IDEAMColombia)



[ideamcolombia](https://www.instagram.com/ideamcolombia)

