

INFORME TÉCNICO DIARIO

IDEAM comunica al Sistema Nacional para la
Gestión del Riesgo de Desastres (SNGRD) y al
Sistema Nacional Ambiental (SINA).

8 de febrero de 2020.

Bogotá D. C.,

Hora de actualización 12:00 HLC

Boletín No.

039



CONTENIDO

[Lo más destacado](#)

[Precipitación](#)

[Temperaturas](#)

[Alerta por descensos significativos de las temperaturas mínimas del aire](#)

[Condiciones Hidrometeorológicas actuales](#)

[Pronóstico de precipitación de las próximas 24 horas](#)

[Pronóstico condiciones meteorológicas adicionales](#)

[Alertas Hidrológicas](#)

[Seguimiento y Pronóstico de las Amenazas por Deslizamientos](#)

[Seguimiento y Pronóstico de las Amenazas por Incendios](#)

[Alertas Meteomarinas vigentes Mar Caribe Colombiano](#)

[Alertas Meteomarinas vigentes Océano Pacífico Nacional](#)

[Alertas Meteomarinas por Ciclón Tropical Mar Caribe Colombiano](#)



Alerta
ROJA

PARA TOMAR ACCIÓN Advierte a los sistemas de prevención y atención de desastres sobre la amenaza que puede ocasionar un fenómeno con efectos adversos sobre la población, el cual requiere la atención inmediata por parte de la población y de los cuerpos de atención y socorro. Se emite una alerta sólo cuando la identificación de un evento extraordinario indique la probabilidad de amenaza inminente y cuando la gravedad del fenómeno implique la movilización de personas y equipos, interrumpiendo el normal desarrollo de sus actividades cotidianas.



Alerta
NARANJA

PARA PREPARARSE Indica la presencia de un fenómeno. No implica amenaza inmediata y como tanto es catalogado como un mensaje para informarse y prepararse. El aviso implica vigilancia continua ya que las condiciones son propicias para el desarrollo de un fenómeno, sin que se requiera permanecer alerta.



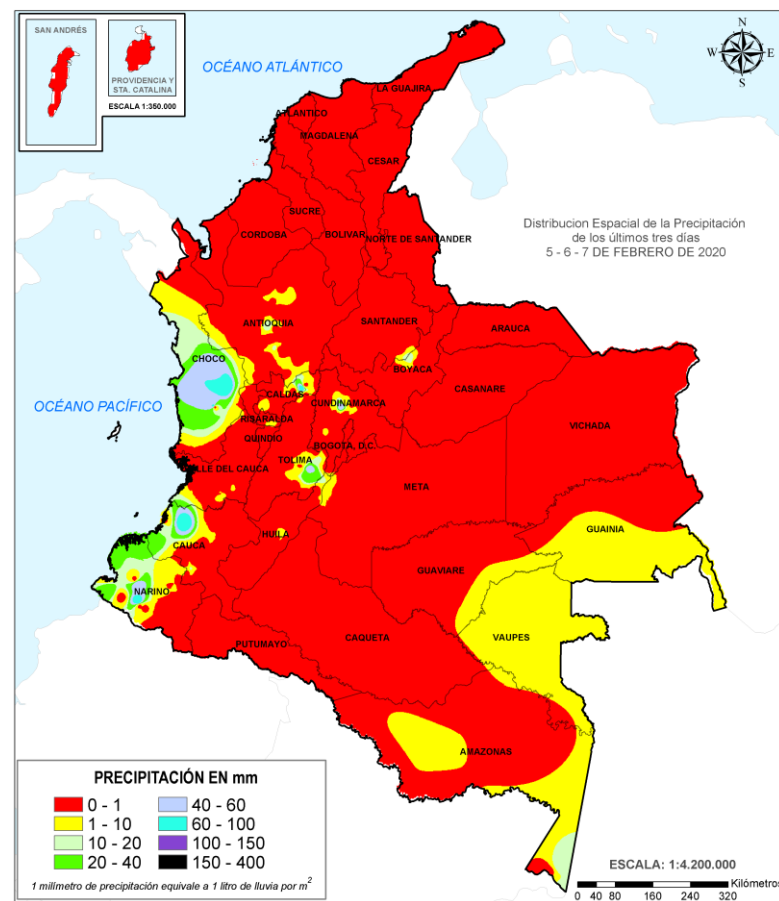
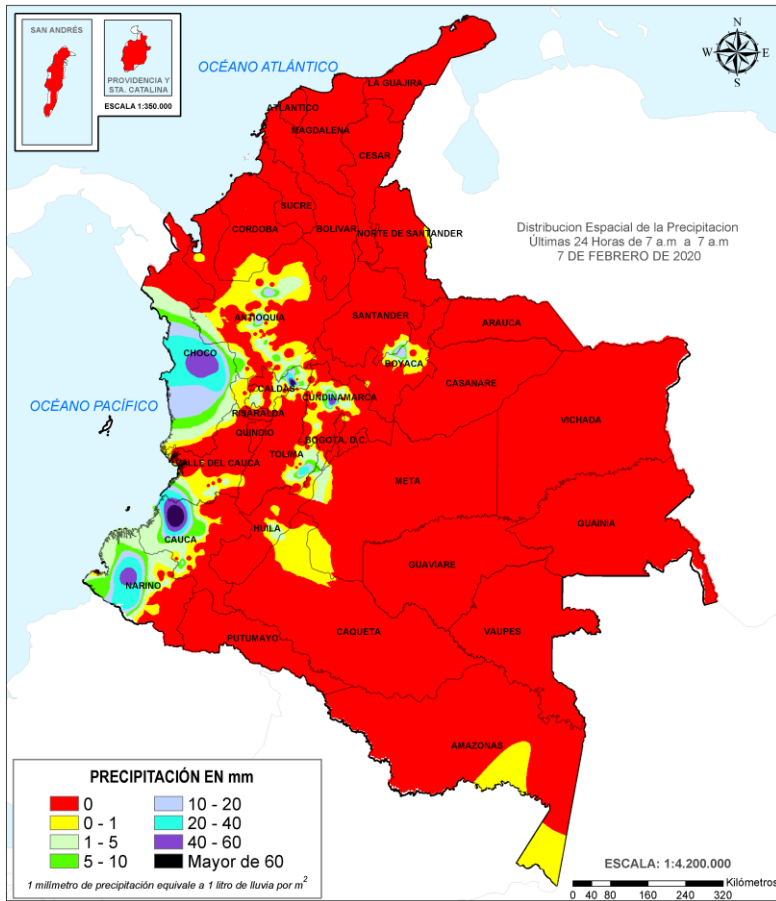
Alerta
AMARILLA

PARA INFORMARSE Es un mensaje oficial por el cual se difunde información. Por lo regular se refiere a eventos observados, registrados o registrados y puede contener algunos elementos de pronóstico a manera de orientación. Por sus características pretéritas y futuras difiere del aviso y de la alerta, y por lo general no está encaminado a alertar sino a informar.

CONDICIONES NORMALES La información que se suministra se encuentra dentro de los rangos normales.

Alertas vigentes hasta: 8 de febrero de 2020 - 18:00 HLC.

Mapas de precipitación



Precipitación diaria desde las 7:00 HLC del viernes 7 hasta las 7:00 HLC del sábado, 8 de febrero de 2020. Fuente: IDEAM

Precipitación últimas 72 horas desde las 7:00 HLC del miércoles 5 hasta las 7:00 HLC del sábado, 8 de febrero de 2020. Fuente: IDEAM

- Un milímetro de lluvia (1 mm) equivale a un litro (1 L) de lluvia que ha caído en un metro cuadrado (1 m²). La lluvia acumulada es la suma de los milímetros de agua lluvia que se han registrado en un lapso de tiempo.

Lluvias registradas en las últimas 24 horas

En el transcurso de la mañana se presentaron condiciones de cielo parcial a mayormente nublado en el país con lluvias y descargas eléctricas principalmente en Chocó, oriente de Tolima y sectores puntuales de eje cafetero, Antioquia y Huila. Precipitaciones de menor intensidad en Cundinamarca, Boyacá y Santander. El máximo registro se presentó en el municipio de **Samaná (Caldas), con 70 mm.**



- Por alta posibilidad de ocurrencia de incendios de la cobertura vegetal en sectores de bosques, cultivos y pastos localizados en municipios de las regiones Caribe, Orinoquia y Pacífica.
- Por viento y oleaje en el mar Caribe colombiano.
- Por descensos significativos de la temperatura mínima del aire en el altiplano Cundiboyacense y algunos municipios por encima de los 2400 msnm del departamento de Santander.

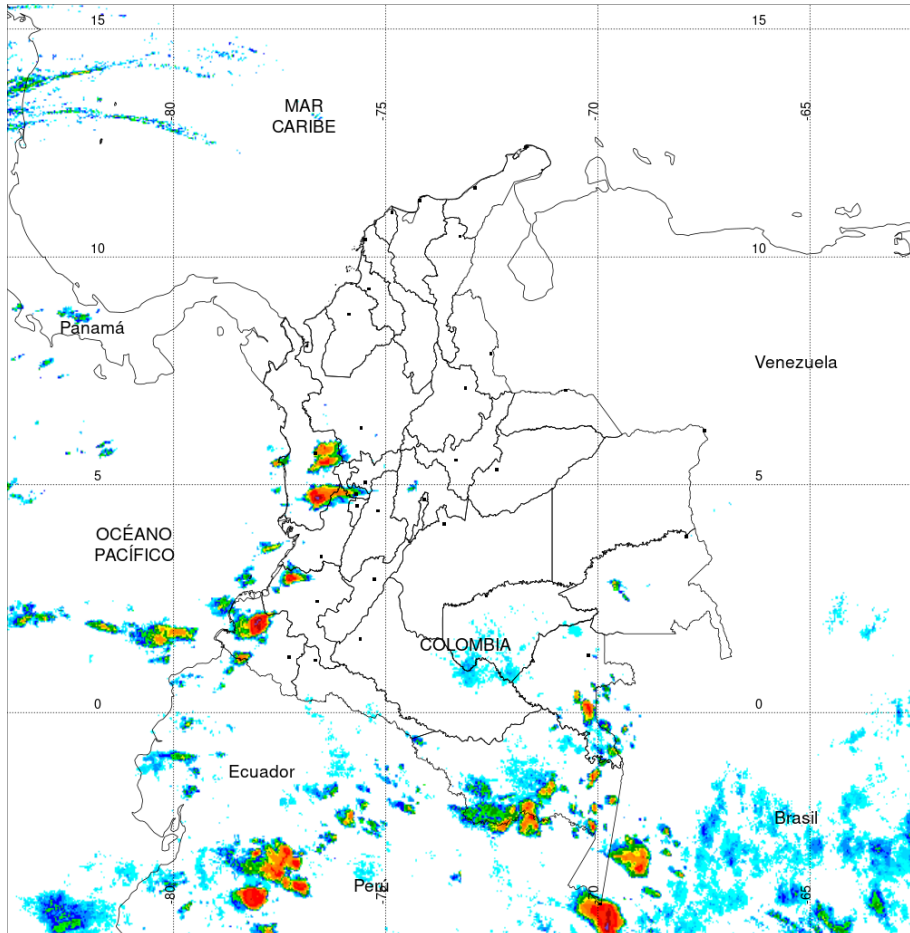


- Por moderada posibilidad de ocurrencia de incendios de la cobertura vegetal en sectores de bosques, cultivos y pastos localizados en algunos municipios de las regiones Andina, Caribe y Orinoquia.
- Por oleaje y viento en el mar Caribe colombiano.
- Por descensos significativos de la temperatura del aire en sectores por encima de los 2400 msnm en sectores del Eje Cafetero y algunos municipios de los departamentos de Cauca, Nariño y Antioquia.

Alertas amarillas e información más detallada para cada una de las categorías de alerta, remítase a la temática particular del informe.



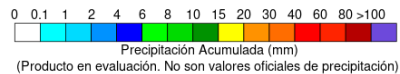
Estimación Satelital (24 Horas)



PRECIPITACIÓN TOTAL ACUMULADA POR ESTIMACIÓN SATELITAL (GOES-16)

FEB 07 DE 2020 (7:00) - FEB 08 DE 2020 (7:00)

Elaborado por: Oficina del Servicio de Pronósticos y Alertas.



Precipitaciones

A continuación se relacionan los municipios donde en las últimas 24 horas se registraron precipitaciones iguales o superiores a 20.0 mm.

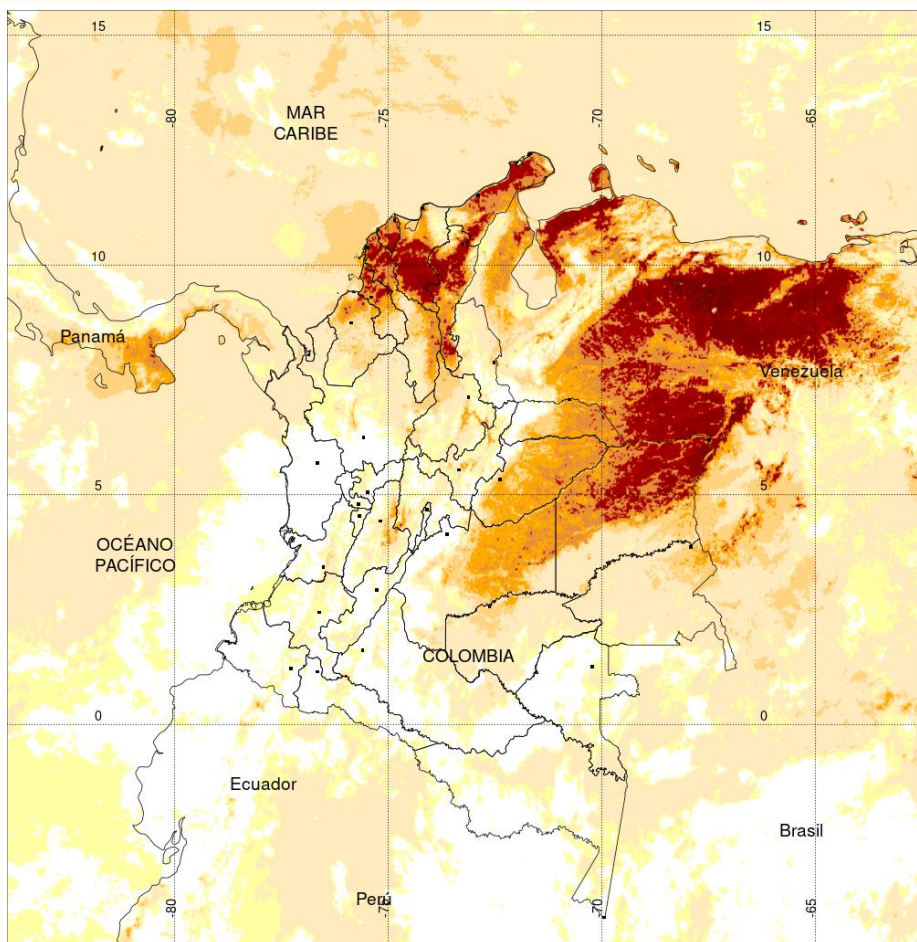
Aclaración: aunque los volúmenes de lluvia registrados en un municipio se relacionan con la ubicación de las estaciones de monitoreo del IDEAM, en ocasiones, dichas estaciones pueden estar distantes de los lugares en donde se concentra la mayor población o alejados de los centros municipales.

DEPARTAMENTO	MUNICIPIO
CALDAS	Samaná (70)
CAUCA	López de Micay (68)
CHOCÓ	Apto. Quibdó (52.5), Lloró (32.6)
CUNDINAMARCA	Supatá (53.4)
NARIÑO	Barbacoas (43.8), Barbacoas (Piedemonte a 50 km en línea recta al occidente de la ciudad) (32.8)
TOLIMA	Prado (34)

NO SE SUPERARON REGISTROS HISTÓRICOS DE PRECIPITACIÓN



Estimación Satelital (24 Horas)

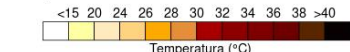


TEMPERATURA SUPERFICIAL MÁXIMA POR ESTIMACIÓN SATELITAL (GOES-16)
(2020-02-08 09:00:00 a 2020-02-08 09:30:00)

Elaborado por: Oficina del Servicio de Pronósticos y Alertas.



Fuente:
Imágenes GOES-16
(3 imágenes)



(Producto en evaluación. No son valores oficiales de temperatura)



Temperaturas Máximas

A continuación se relacionan los municipios donde en las últimas 24 horas se registraron temperaturas iguales o superiores a 38.0 °C.

Aclaración: aunque las temperaturas registradas en un municipio se relacionan con la ubicación de las estaciones de monitoreo del IDEAM, en ocasiones, dichas estaciones pueden estar distantes de los lugares en donde se concentra la mayor población o alejados de los centros municipales.

DEPARTAMENTO	MUNICIPIO
BOLIVAR	Zambrano (38), María La Baja (38)
CESAR	Valledupar (38.6), Valledupar (38.6), Agustín Codazzi (38.4)
CUNDINAMARCA	Jerusalén (39.2)
HUILA	Villavieja (38.4)
LA GUAJIRA	Urumita (38)

ESTACIÓN	MUNICIPIO	DEPARTAMENTO	TMAX °C	MAX_HIST °C	DIFERENCIA °C
VIVERO SURATÁ	SURATÁ	SANTANDER	31.0	30.2	0.8

Temperaturas Mínimas

A continuación se relacionan los municipios donde en las últimas 24 horas se registraron temperaturas menores o iguales a 5.0°C.

DEPARTAMENTO	MUNICIPIO
BOYACÁ	Sogamoso (-2.0), Tunja (0.4), Cerinza (1.2), Duitama (1.6), Samacá (3.0).
CUNDINAMARCA	Mosquera (0.6), Zipaquirá (1.0), Nemocón (5.2), Subachoque (5.0),
NARIÑO	Ipiales(4,4), Tuquerres (5.0)

La estimación satelital de la temperatura superficial máxima en 24 horas utiliza datos de los satélites ambientales geoestacionarios operacionales (GOES) de NOAA para estimar al temperatura de la superficie del país, en donde los datos de los medidores o radares no están disponibles o no son confiables.

Altos valores de radiación ultravioleta

(Diciembre de 2019 a Marzo de 2020)



Fuente: <https://www.facebook.com/SunlightMedia/photos/a.418646038151549/2055342184481918/?type=1&theater>

Debido a los bajos valores de ozono que se presentan normalmente en el país durante gran parte del año, pero especialmente a finales y principios del mismo y a la poca nubosidad que se espera se presente en gran parte del territorio nacional desde mediados de diciembre y hasta marzo del 2020, principalmente en horas de la mañana y primeras horas de la tarde, se incrementarán los valores de radiación ultravioleta en superficie en todo el país y se recomienda: evitar la exposición directa al Sol entre las 9 de la mañana y las 4 de la tarde; usar ropa protectora cuando se está exponiendo al Sol (camisa de manga larga, sombreros de ala ancha, lentes protectores); incrementar el tiempo de estadía bajo la sombra o use sombrilla; aplicar bloqueadores solares para la piel con un factor de protección 30 o mayor y por último, deben tener especial cuidado las personas de piel blanca y los niños.

Lo anterior es porque el ozono absorbe la radiación ultravioleta procedente del Sol y si su cantidad disminuye durante el periodo mencionado anteriormente, aumentará la radiación ultravioleta en superficie, lo cual puede producir eritemas (quemaduras de la piel por exposición al Sol), acelera el envejecimiento de la piel, afecta el sistema inmunológico y puede producir daños oculares y cáncer de piel, el cual, según el Instituto Nacional de Cancerología, es el que presenta mayor cantidad de casos nuevos reportados en dicha entidad y es el tipo de cáncer con mayor crecimiento año tras año.

Los valores altos y peligrosos de radiación ultravioleta se presentarán en todo el territorio nacional, pero los máximos se darán en las zonas montañosas, en particular al sur de Antioquia, Santanderes, Tolima, Eje Cafetero, Boyacá, Cundinamarca, Huila, Cauca y Nariño.



Alerta por descensos significativos de las temperaturas mínimas del aire



Se emite esta alerta por la probabilidad de descensos de la temperatura del aire en horas de la madrugada para zonas de altiplano (entre los 2,500 y los 2,900 msnm) de los siguientes municipios:

REGIÓN ANDINA

SITIOS PARA LOS CUALES SE GENERA LA ALERTA



ALTIPLANO CUNDIBOYACENSE

BOGOTÁ: Área Rural y Urbana.

CUNDINAMARCA: Bojacá, Cajicá, Chía, Chipaque, Choachí, Chocontá, Cogua, Cota, Cucunubá, El Rosal, Facatativá, Funza, Fúquene, Gachancipá, Guachetá, Guasca, Guatavita, La Calera, Lenguazaque, Madrid, Mosquera, Nemocón, Sesquilé, Sibaté, Simijaca, Soacha, Sopó, Subachoque, Suesca, Susa, Sutatausa, Tabio, Tausa, Tenjo, Tocancipá, Ubaque, Ubaté, Villapinzón, Zipacón y Zipaquirá.

BOYACÁ: Tunja, Aquitania, Arcabuco, Belén, Betétiva, Busbanzá, Caldas, Cerinza, Chiquinquirá, Chivatá, Ciénega, Cómbita, Corrales, Cucaita, Cuítiva, Chíquiza, Duitama, Firavitoba, Floresta, Gámeza, Iza, Villa de Leyva, Mongua, Monguít, Motavita, Nobsa, Oicatá, Paipa, Paz de Río, Pesca, Ráquira, Saboyá, Samacá, San Miguel de Sema, Santa Rosa de Viterbo, Siachoque, Socha, Sogamoso, Sora, Sotaquirá, Soracá, Tasco, Tibasosa, Toca, Tópaga, Tota, Tuta, Tutazá, Ventaquemada y Viracachá.

SANTANDERES

NORTE DE SANTANDER: Cárcota, Mutiscua, Pamplona y Silos.

SANTANDER: Bolívar, El Peñón, Jesús María, Sucre y Vélez.



CAUCA Y NARIÑO

CAUCA: Almaguer, Bolívar, Corinto, Inzá, Jambaló, La Vega, Miranda, Páez (Belalcázar), Puracé (Coconuco), San Sebastián, Santa Rosa, Silvia, Sotará (Paispamba), Sucre, Toribío y Totoró.

NARIÑO: Pasto, Aldana, Buesaco, Consacá, Contadero, Córdoba, Cuaspud (Carlosama), Cumbal, Chachaguí, El Tablón, Funes, Guaitarilla, Gualmatán, Iles, Imués, Ipiales, La Cruz, La Florida, Mallama (Piedrancha), Nariño, Ospina, Potosí, Providencia, Puerres, Pupiales, Sandoná, San Bernardo, San Pablo, Santa Cruz (Guachavés), Sapuyes, Tangua, Túquerres y Yacuanquer.

ANTIOQUIA Y EJE CAFETERO

ANTIOQUIA: Angostura, Belmira, Entreríos, San Andrés, San José de La Montaña, San Pedro, Santa Rosa de Osos y Yarumal.

CALDAS: Villamaría.

RISARALDA: Santa Rosa de Cabal.

Debido a que este fenómeno es local y está sujeto a cambios en variables tales como la nubosidad, la humedad y temperatura del aire y la intensidad y dirección del viento, el IDEAM monitorea permanentemente las condiciones atmosféricas y en caso de ser necesario emitirá nuevos comunicados. Por esto, se sugiere a los agricultores, ganaderos y floricultores estar atentos a los boletines y comunicados emitidos por la entidad.

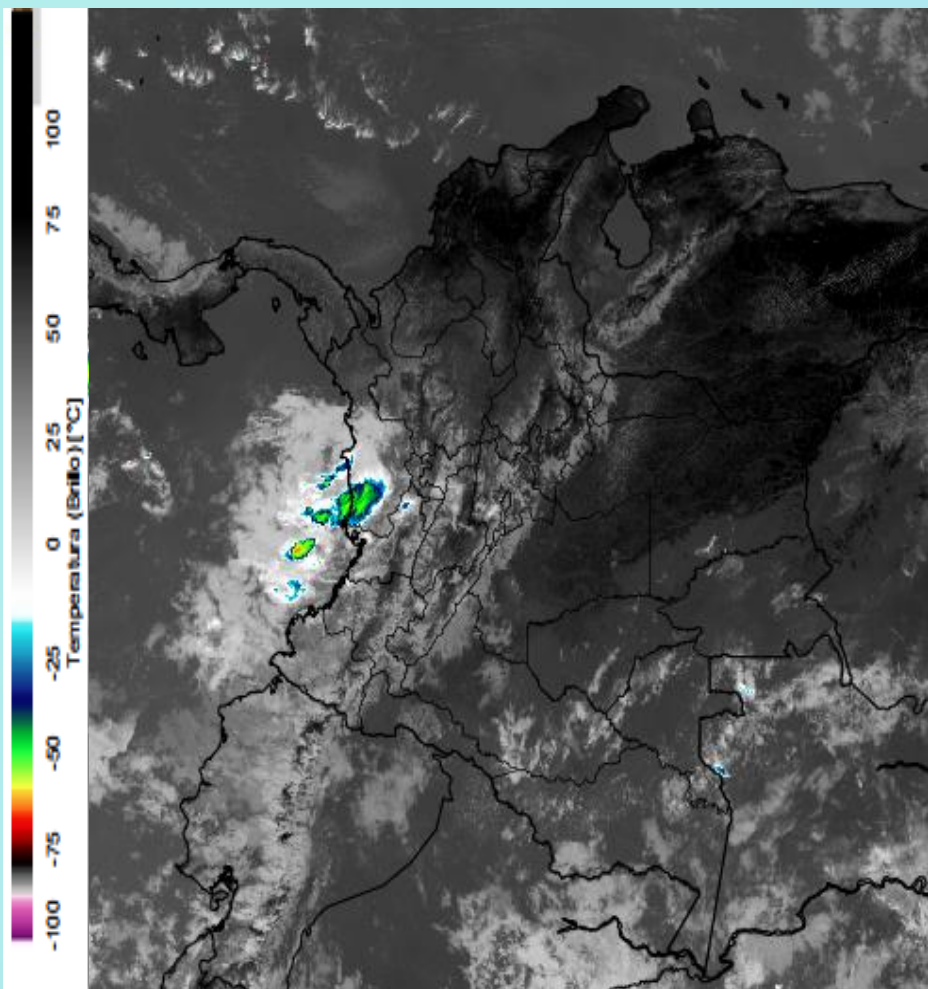
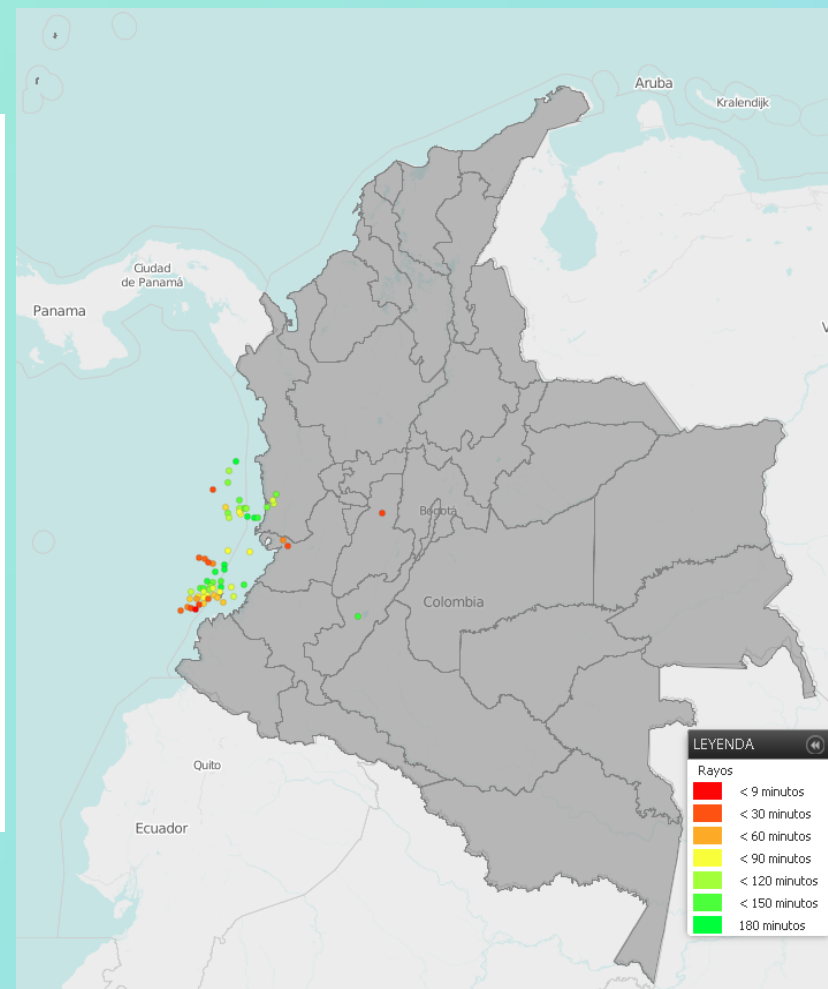


Imagen GOES East Canal Infrarrojo, 08 de febrero. Hora 11:30 HLC.
Fuente: IDEAM-GOES 16

En el transcurso de la mañana se presentaron condiciones de cielo parcial a mayormente nublado en el país con lluvias y descargas eléctricas principalmente en Chocó, oriente de Tolima y sectores puntuales de eje cafetero, Antioquia y Huila. Precipitaciones de menor intensidad en Cundinamarca, Boyacá y Santander.

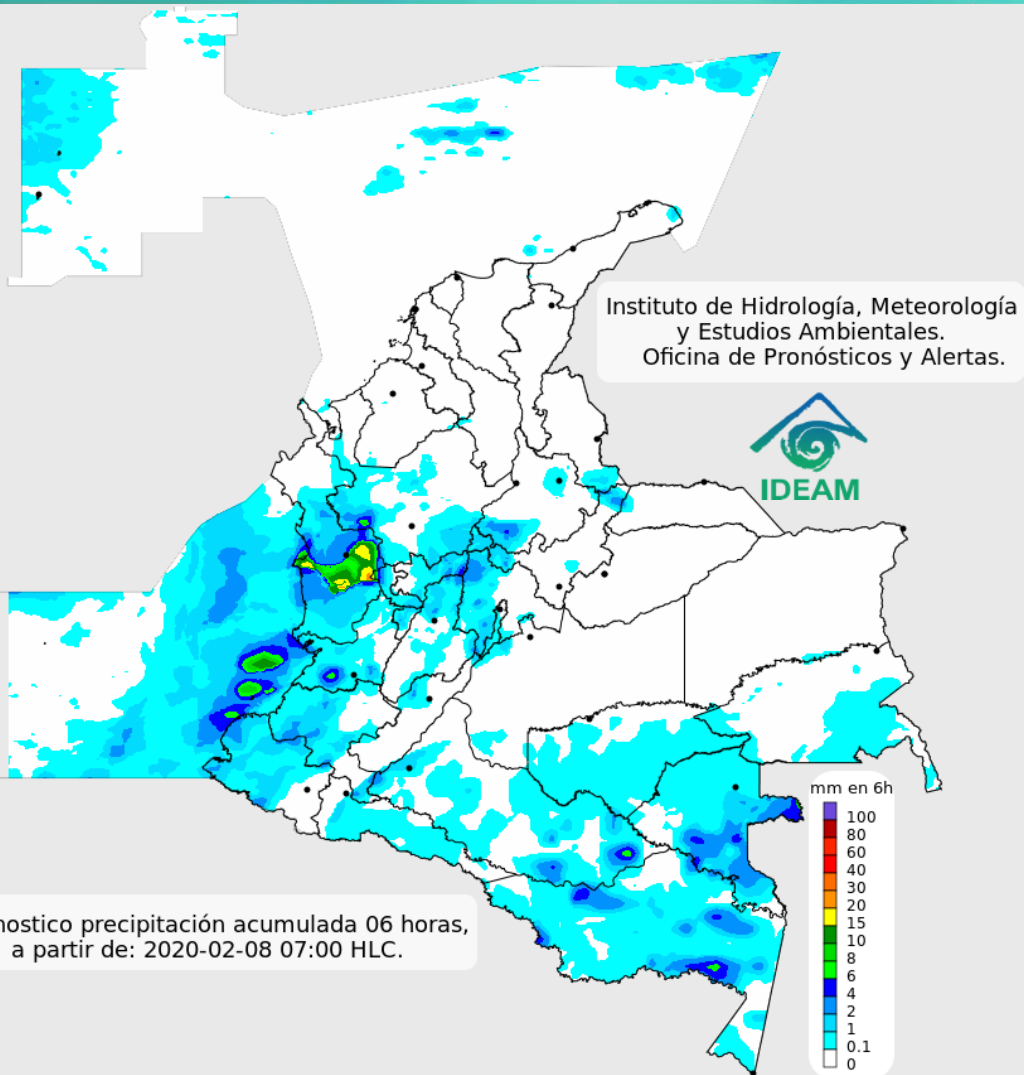


Descargas eléctricas en las últimas 4 horas.
Fuente: Keraunos – Linetview.

- La imagen del canal infrarrojo (10.3 μm) permite identificar nubes en cualquier período temporal a partir de la temperatura de brillo de la nube (ver escala de colores). De esta forma, se puede identificar, clasificar y caracterizar la nubosidad en una zona determinada.
- La imagen de las descargas eléctricas muestra los rayos nube-tierra que se han descargado en una zona en las últimas 4 horas (ver escala de colores)



Pronóstico de precipitación para las próximas veinticuatro (24) horas



Condiciones para destacar en las próximas 24 horas

En las próximas horas se prevén lluvias, las de mayor intensidad al sur de la región Pacífica y suroriente de la región Amazonia con probabilidad de descargas eléctricas.

Lluvias ligeras en el centro de la región Andina y predominio de tiempo seco en las regiones Caribe y Orinoquia.



Para mayor información sobre el estado del tiempo, alertas y pronósticos, consulte la aplicación móvil MI PRONÓSTICO

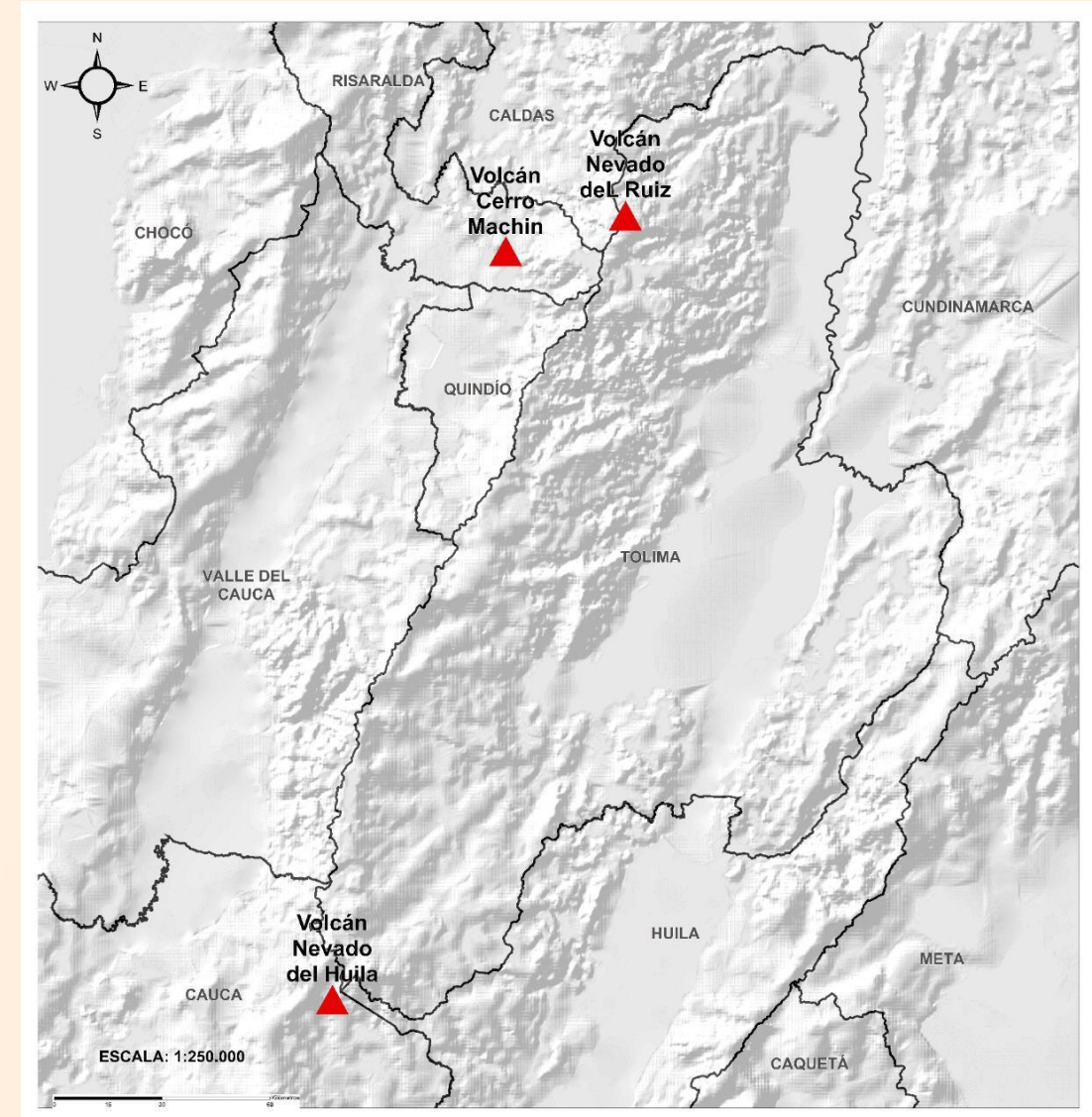
- La resolución espacial del mapa de pronóstico es de 6.5 km aproximadamente. Por lo tanto, fenómenos meteorológicos inferiores a esta escala no están considerados en esta predicción.
- La escala de colores está asociada a un rango de precipitación en el intervalo de tiempo indicado, lo que implica que el pronóstico no es determinista (un valor exacto en una zona) sino corresponde a un pronóstico cuantitativo (un rango de valores en una zona).



Pronóstico zonas volcánicas

Mapa de zonas volcánicas

ÁREA DEL VOLCÁN NEVADO DEL RUIZ			
Mañana: Cielo ligeramente nublado - Lloviznas			
Tarde: Cielo nublado - Lluvias			
Noche: Cielo parcialmente nublado - Lluvias			
Madrugada: Cielo ligeramente nublado - Tiempo seco			
El SERVICIO GEOLÓGICO COLOMBIANO reporta en nivel AMARILLO (III): CAMBIOS EN EL COMPORTAMIENTO DE LA ACTIVIDAD VOLCÁNICA. Lat: 4.89 Lon: -75.32			
ELEVACIÓN (pies)	DIRECCIÓN	VELOCIDAD	
		VELOCIDAD (Nudos)	VELOCIDAD (Km/h)
10.000	ESTE	0 - 5	0 - 9
18.000	SUR	0 - 5	0 - 9
24.000	NOROESTE	15 - 20	27 - 37
30.000	OESTE	35 - 40	64 - 74
ÁREA DEL VOLCÁN NEVADO DEL HUILA			
Mañana: Cielo ligeramente nublado - Tiempo seco			
Tarde: Cielo nublado - Lluvias			
Noche: Cielo nublado - Lluvias			
Madrugada: Cielo parcialmente nublado - Lluvias			
El SERVICIO GEOLÓGICO COLOMBIANO reporta en nivel AMARILLO (III): CAMBIOS EN EL COMPORTAMIENTO DE LA ACTIVIDAD VOLCÁNICA. Lat: 2.92 Lon: -76.05			
ELEVACIÓN (pies)	DIRECCIÓN	VELOCIDAD	
		VELOCIDAD (Nudos)	VELOCIDAD (Km/h)
10.000	ESTE-SURESTE	0 - 5	0 - 9
18.000	SUR-SURESTE	5 - 10	9 - 18
24.000	NORTE	5 - 10	9 - 18
30.000	OESTE	15 - 20	27 - 37
ÁREA DEL VOLCÁN CERRO MACHÍN			
Mañana: Cielo ligeramente nublado - Tiempo seco			
Tarde: Cielo nublado - Lluvias			
Noche: Cielo parcialmente nublado - Tiempo seco			
Madrugada: Cielo ligeramente nublado - Tiempo seco			
El SERVICIO GEOLÓGICO COLOMBIANO reporta en nivel AMARILLO (III): CAMBIOS EN EL COMPORTAMIENTO DE LA ACTIVIDAD VOLCÁNICA. Lat: 4.80 Lon: -75.62			
ELEVACIÓN (pies)	DIRECCIÓN	VELOCIDAD	
		VELOCIDAD (Nudos)	VELOCIDAD (Km/h)
10.000	ESTE-SURESTE	0 - 5	0 - 9
18.000	SUR-SURESTE	0 - 5	0 - 9
24.000	NOROESTE	15 - 20	27 - 37
30.000	OESTE	35 - 40	64 - 74

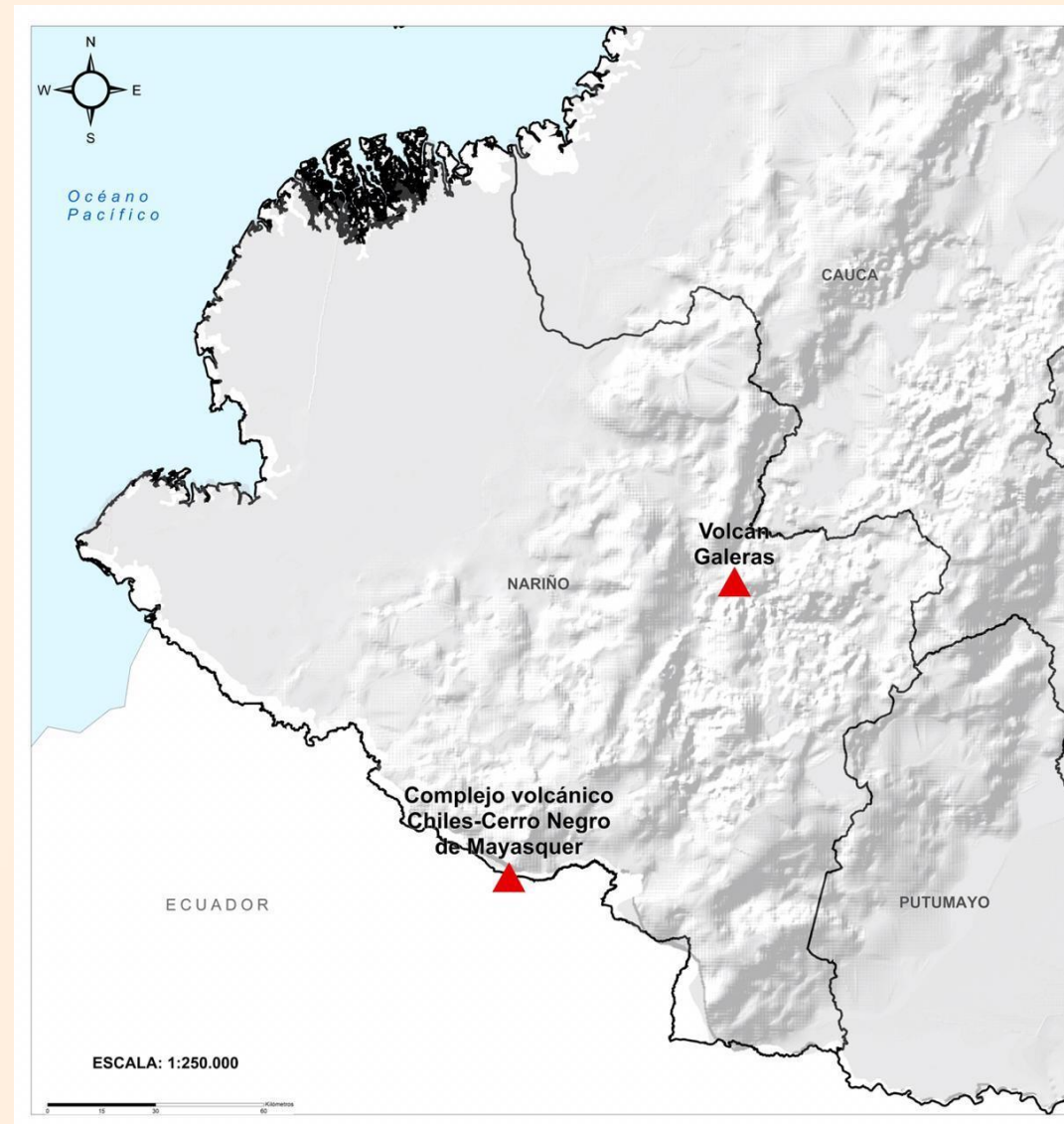




Pronóstico zonas volcánicas

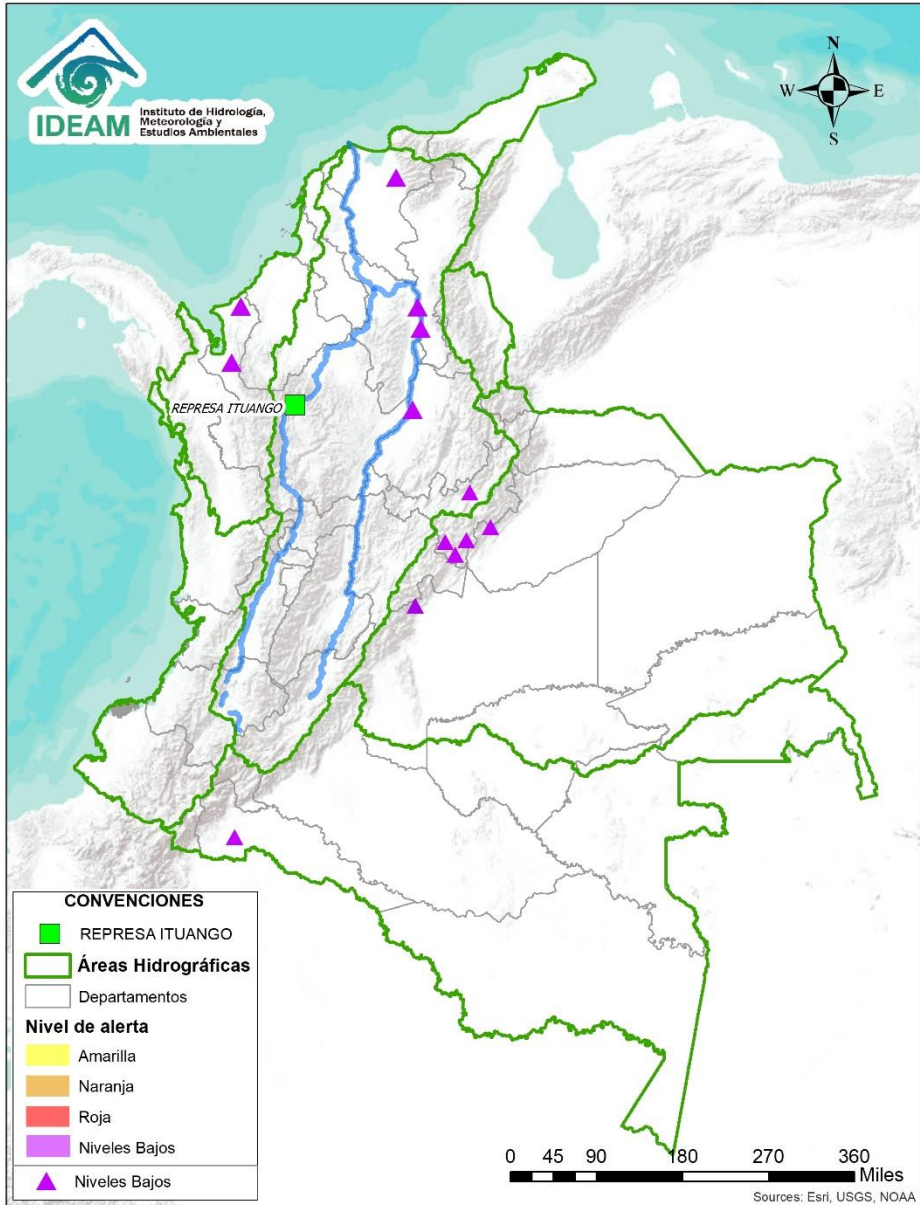
Mapa de zonas volcánicas

ÁREA DEL VOLCÁN GALERAS			
Mañana: Cielo ligeramente nublado - Tiempo seco			
Tarde: Cielo nublado - Lluvias			
Noche: Cielo nublado - Lloviznas			
Madrugada: Cielo parcialmente nublado - Lloviznas			
EL SERVICIO GEOLÓGICO COLOMBIANO reporta en nivel AMARILLO (III): CAMBIOS EN EL COMPORTAMIENTO DE LA ACTIVIDAD VOLCÁNICA. Lat: 1.55 Lon: -77.37			
ELEVACIÓN (pies)	DIRECCIÓN	VELOCIDAD	
		VELOCIDAD (Nudos)	VELOCIDAD (Km/h)
10.000	ESTE-SURESTE	0 - 5	0 - 9
18.000	SURESTE	5 - 10	9 - 18
24.000	NORESTE	5 - 10	9 - 18
30.000	OESTE-SUROESTE	10 - 15	18 - 27
ÁREA DEL COMPLEJO VOLCÁNICO CHILES-CERRO NEGRO DE MAYASQUER			
Mañana: Cielo parcialmente nublado - Lloviznas			
Tarde: Cielo nublado - Lluvias			
Noche: Cielo nublado - Lluvias			
Madrugada: Cielo nublado - Lloviznas			
EL SERVICIO GEOLÓGICO COLOMBIANO reporta en nivel AMARILLO (III): CAMBIOS EN EL COMPORTAMIENTO DE LA ACTIVIDAD VOLCÁNICA. Lat: 0.81 -Lon:77.93 Lat: 0.76 Lon:-77.95			
ELEVACIÓN (pies)	DIRECCIÓN	VELOCIDAD	
		VELOCIDAD (Nudos)	VELOCIDAD (Km/h)
10.000	NOROESTE	0 - 5	0 - 9
18.000	SURESTE	5 - 10	9 - 18
24.000	ESTE-NORESTE	5 - 10	9 - 18
30.000	SUROESTE	10 - 15	18 - 27





Alertas Hidrológicas



Caño Cristales el río de los cinco colores, paraíso tropical! (Sierra de La Macarena – Meta, Colombia). – Autor: Mcleods, 19 de Febrero de 2018
Fuente: https://upload.wikimedia.org/wikipedia/commons/3/3e/Flashpacker_Connect_-_Cano_Cristales_webp

FEWS COLOMBIA

SISTEMA DE PRONÓSTICOS HIDROLÓGICOS Y ALERTAS TEMPRANAS

Consulte aquí el estado de los niveles en los ríos del país:

<http://fews.ideam.gov.co/colombia/MapaEstacionesColombiaEstado.html>



Nota 1: Las alertas hidrológicas pueden ser corregidas y/o actualizadas en el futuro. No representa una certificación oficial del IDEAM.

Nota 2: Es probable que los eventos hidrológicos reportados en las alertas emitidas no se estén presentando sobre los ríos principales sino sobre sus afluentes.

Nota 3: El IDEAM le recomienda a la población ribereña estar muy atentos al comportamiento de los niveles de los ríos y atender las recomendaciones que la Unidad Nacional de Gestión del Riesgo de Desastres (UNGRD) emita para la implementación de medidas de contingencia ante posibles afectaciones por desbordamientos e inundaciones.



LLUVIAS



NIVELES BAJOS



NIVELES ALTOS



CRECIENTE SÚBITA



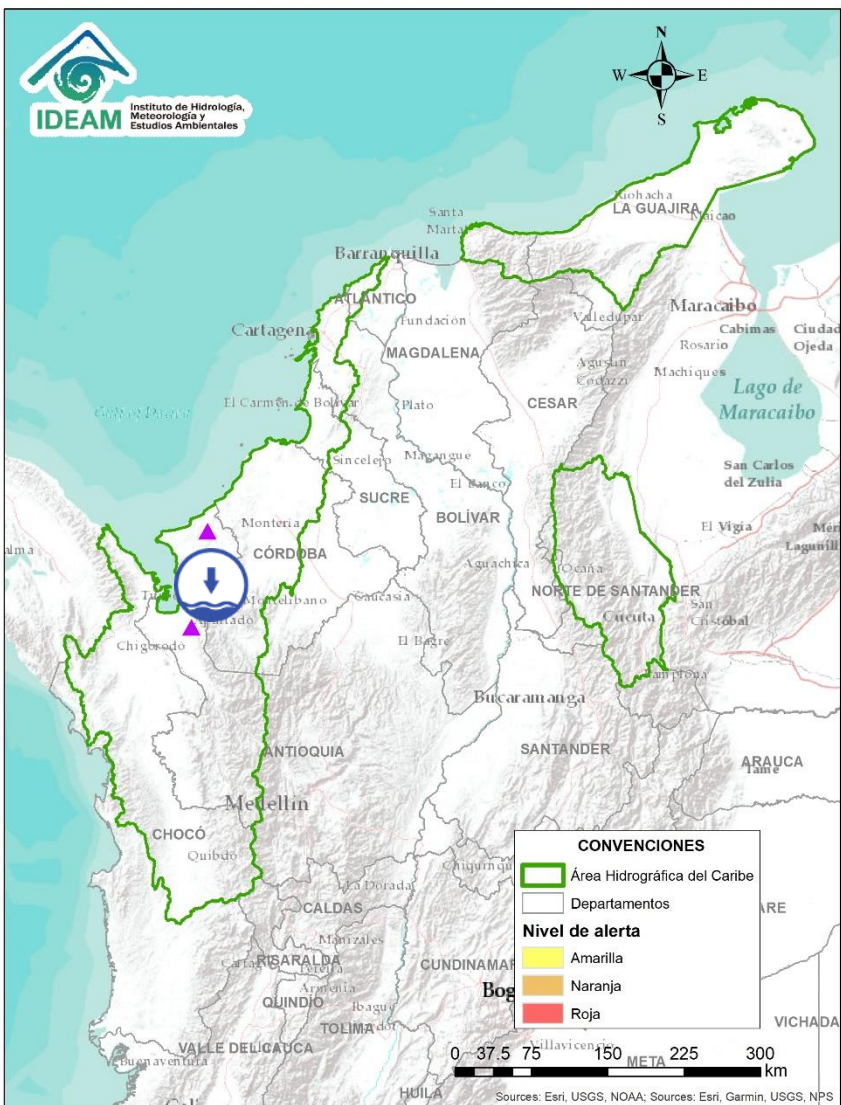
TRANSITO DE CRECIENTES



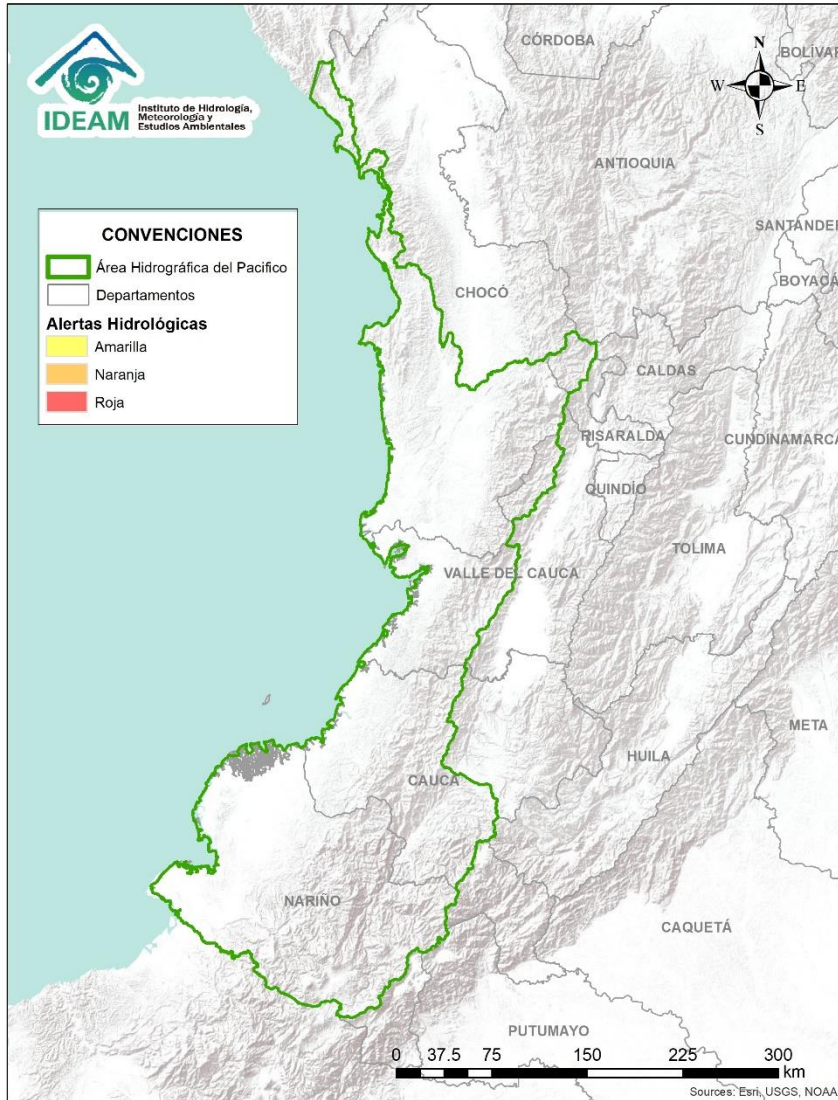
CRECIENTE POR DESEMBALSE



INUNDACIONES



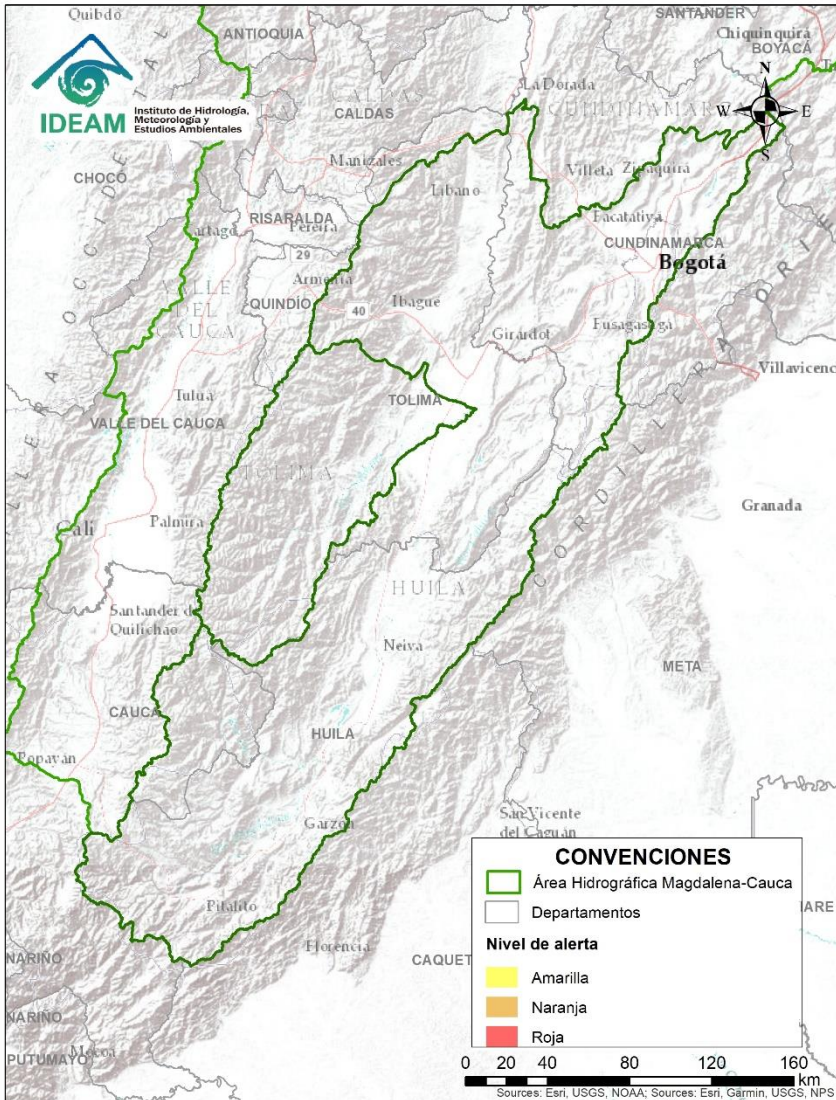
Alerta	Zona Hidrográfica	Subzona o Cuenca Hidrográfica	Descripción de la alerta hidrológica
	Caribe	Cuenca de los ríos Jobo y El Bote	Descenso considerable en los niveles de los ríos Jobo y El Bote, en zona de influencia del municipio de Arboletes (Antioquia), situación que podría causar desabastecimiento de agua.
	Caribe	Afluentes cuenca del río León	Descenso en los niveles de los afluentes al río León, generando desabastecimiento de agua en 6 veredas de la zona rural de Chigorodó.



**CONDICIONES
NORMALES**

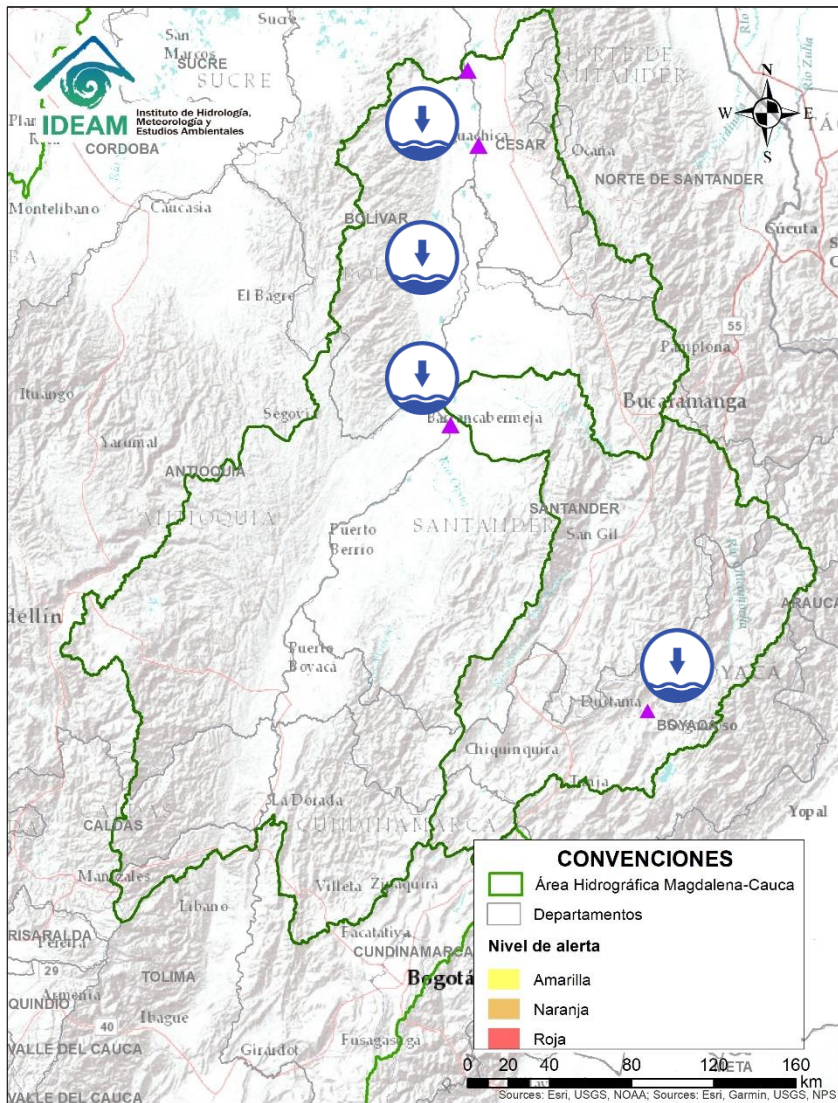




Área Hidrográfica del Magdalena - Cauca (cuena alta del río Magdalena)

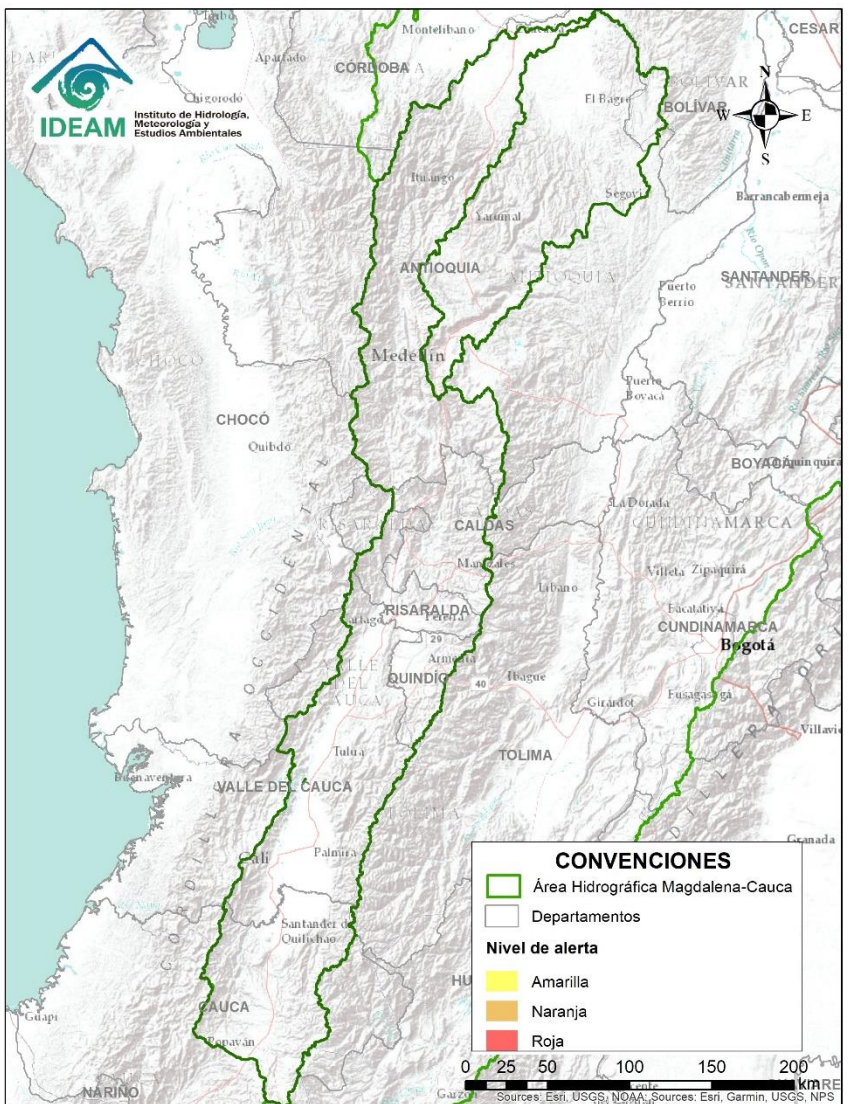


**CONDICIONES
NORMALES**

Área Hidrográfica del Magdalena – Cauca (cuenca media del río Magdalena)



Alerta	Zona Hidrográfica	Subzona o Cuenca Hidrográfica	Descripción de la alerta hidrológica
	Medio Magdalena	Parte media del río Magdalena	Niveles bajos en el río Magdalena espacialmente en el tramo entre Barrancabermeja (Santander) y La Gloria (Cesar), con valores en el rango de los promedios medios a bajos históricos para la época. Dada esta condición hidrológica se puede estar presentado restricciones en la navegación fluvial principalmente de embarcaciones mayores y posibles desabastecimientos de agua en poblaciones asentadas en las riberas del río.
	Medio Magdalena	Cuenca del río Chicamocha	Niveles bajos en los ríos Surba y Chiticuy, afluentes al río Chicamocha, a la altura del municipio de Duitama, actualmente se presenta desabastecimiento del servicio de agua potable en la ciudad.

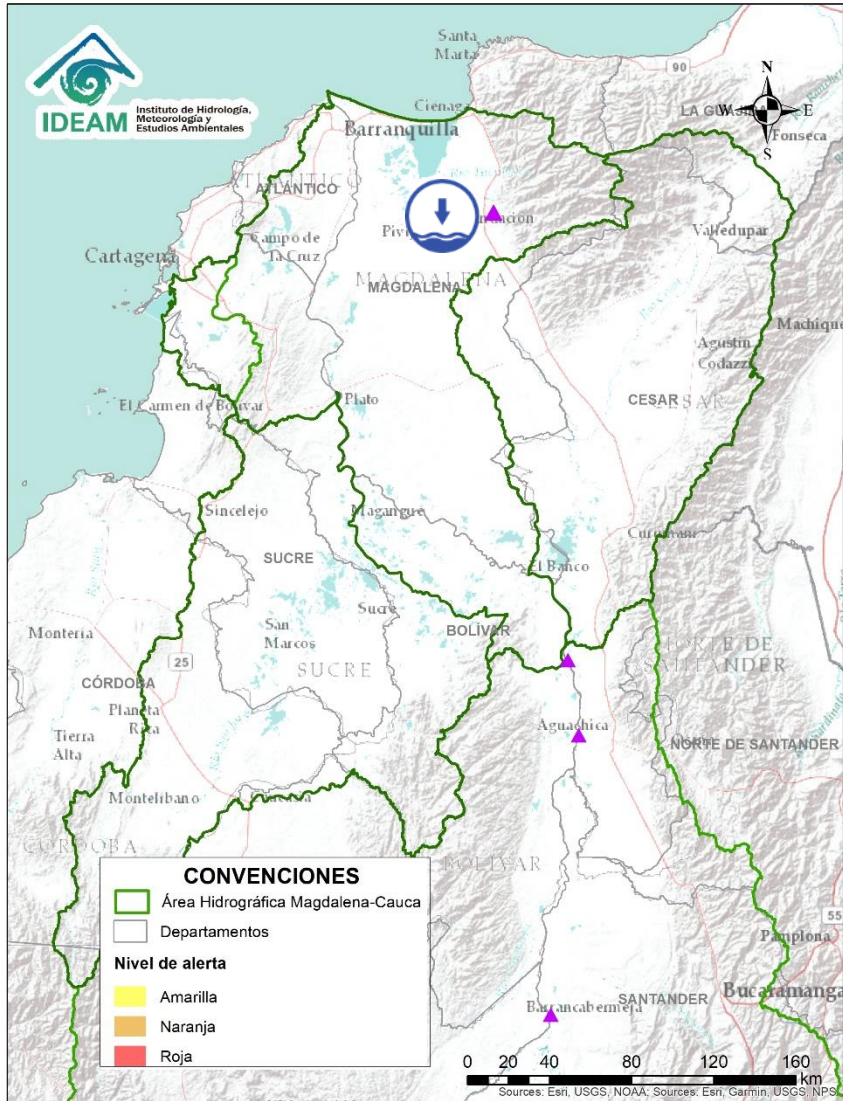



CONDICIONES NORMALES

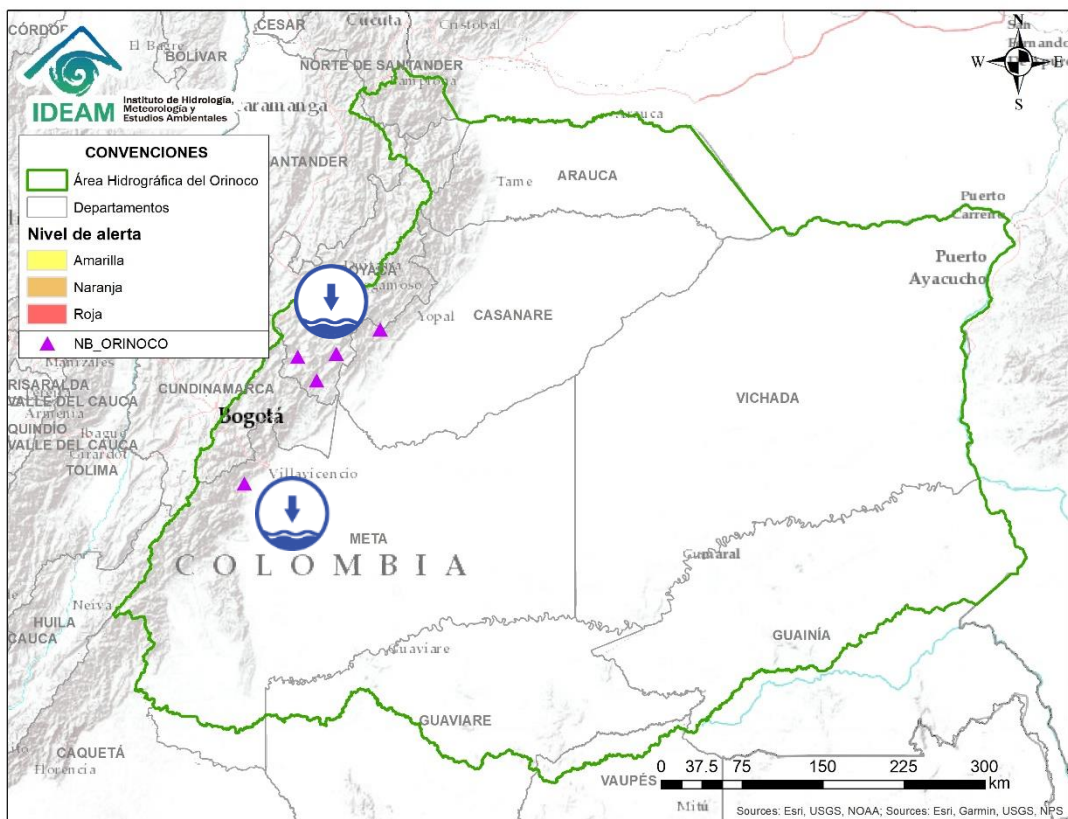
(μm) permite identificar nubes en cualquier período temporal a partir de la temperatura de brillo de la nube (ver escala de colores). De esta forma, se puede identificar, clasificar y caracterizar la nubosidad en una zona determinada.

- La imagen de las descargas eléctricas muestra los rayos nube-tierra que se han descargado en una zona en las últimas 4 horas (ver escala de colores)

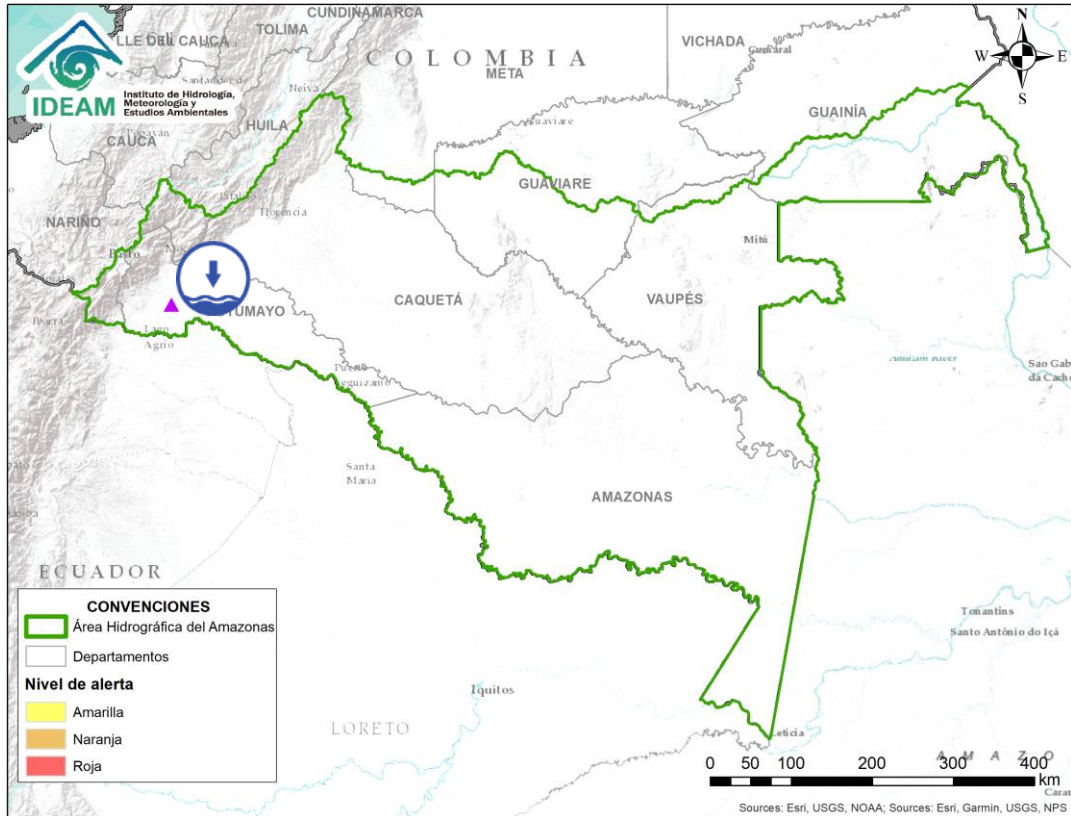
Área Hidrográfica del Magdalena – Cauca (cuenca baja del río Magdalena)




Alerta	Zona Hidrográfica	Subzona o Cuenca Hidrográfica	Descripción de la alerta hidrológica
	Bajo Magdalena	Cuenca del río Aracataca	Niveles bajos en la cuenca del río Aracataca que puede afectar la disponibilidad del recurso hídrico para las actividades agropecuarias del municipio de Aracataca.(Magdalena)



Alerta	Zona Hidrográfica	Subzona o Cuenca Hidrográfica	Descripción de la alerta hidrológica
	Meta	Cuenca del río Garagoa	Niveles bajos en el río Garagoa a la altura del municipio de Garagoa con valores por debajo del mínimo histórico. También se reporta disminución importante en el volumen almacenado en el embalse La Esmeralda (Chivor).
	Meta	Cuenca del río Cusiana	Niveles bajos en el río Cusiana y varios de sus afluentes, a la altura del municipio de Pajarito.
	Meta	Cuenca del río Lengupá	Niveles bajos con tendencia al descenso en el río Lengupá a la altura de los municipios de Santa María y Campohermoso (Boyacá), actualmente se registran valores cercanos a los mínimos históricos para la época.
	Guaviare	Cuenca del río Ariari	Niveles bajos con tendencia al descenso en el río Ariari y afluentes a la altura de San Luis de Cubarral (Meta). Es posible que en los próximos días en la parte baja del río también se alcance el umbral de nivel crítico a la altura del municipio Puerto Rico.



Alerta	Zona Hidrografica	Subzona o Cuenca Hidrografica	Descripción de la alerta hidrológica
	Putumayo	Cuenca alta del río Putumayo	Niveles en descenso en el río Putumayo, y afluentes lo cual podría causar restricción en la navegación y desabastecimiento en municipios como Puerto Asís, Orito, Valle del Guamuez, San Miguel, Puerto Leguizamo y Puerto Caicedo.

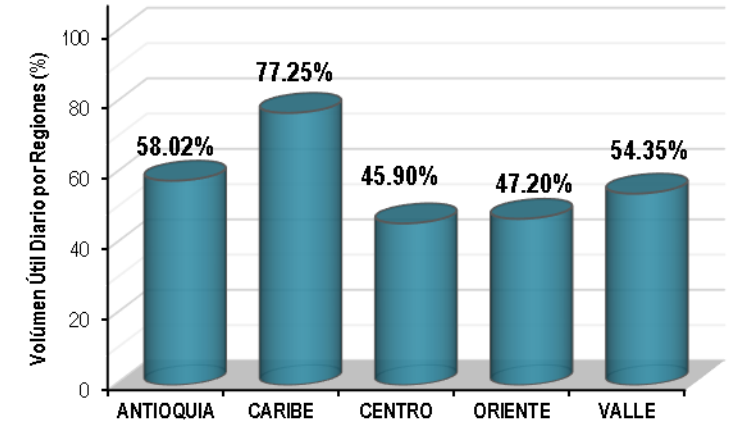
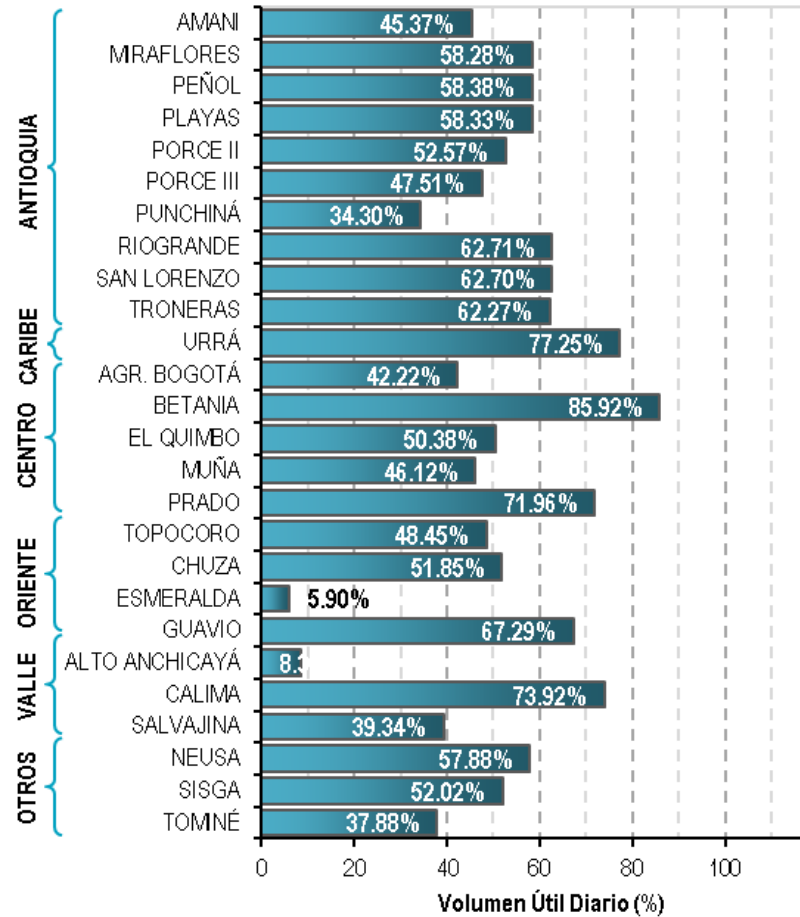


A continuación se relaciona el volumen útil diario de los principales embalses del país (expresado en porcentaje), de acuerdo con la información reportada por XM S.A. E.S.P en la siguiente dirección electrónica: <http://ido.xm.com.co/ido/SitePages/hidrologia.aspx?q=reservas>



VOLUMEN ÚTIL DIARIO EN LOS PRINCIPALES EMBALSES DEL PAÍS

Viernes, 07 de febrero de 2020



Infografía: Fuente:



RESUMEN

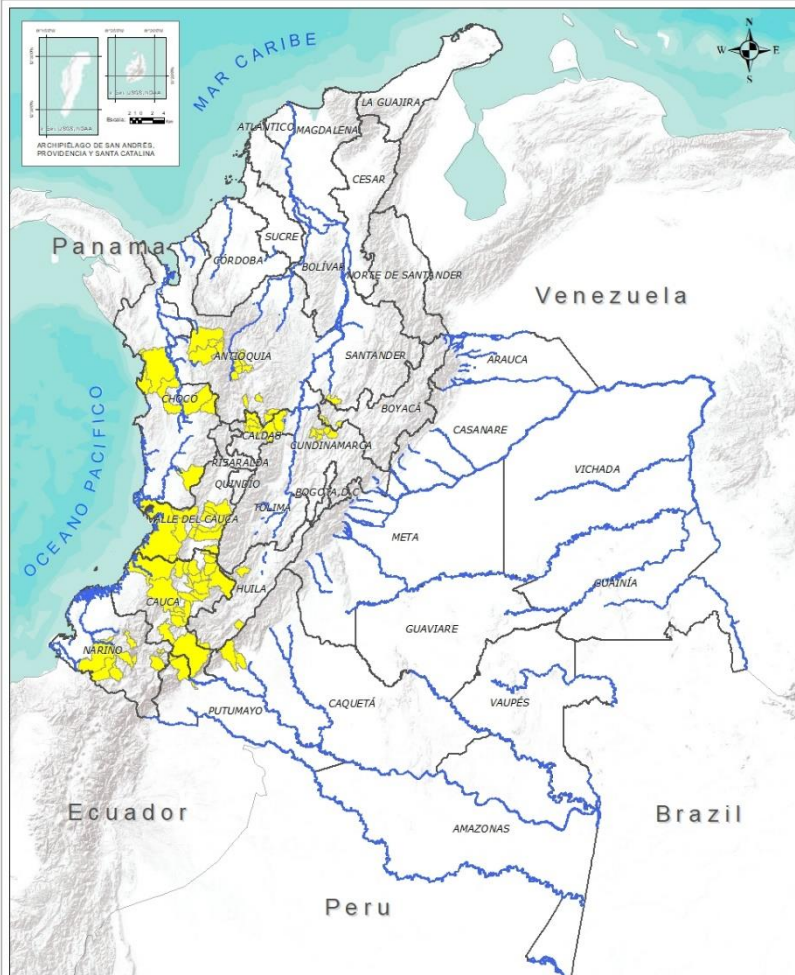
A pesar del descenso de las precipitaciones se presenta saturación de humedad en los suelos ocasionando probabilidad baja de ocurrencia de deslizamientos de tierra en algunos municipios de los departamentos de la región Andina, Amazonía y Pacífico.



Fuente: <https://www.telesurtv.net/>



Pronóstico de la Amenaza por Deslizamientos de Tierra



INSTITUTO DE HIDROLOGÍA, METEOROLOGÍA Y ESTUDIOS AMBIENTALES - IDEAM
 República de Colombia
PRONÓSTICO DE LA AMENAZA POR DESLIZAMIENTOS
 Oficina del servicio de pronóstico y alertas.

Legenda

- Hidrografía
- Límite Departamental
- Límite Intermunicipal

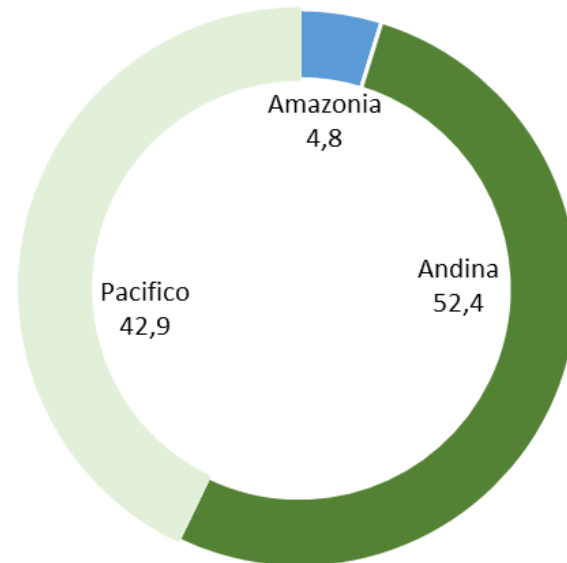
Amenaza

- Sin Amenaza
- Baja
- Moderada
- Alta

Información de Referencia

PROYECCIÓN: Datum de Gauss
 METRO: METROS
 DATUM: BOGOTÁ 54
 COORDENADAS GEOGRÁFICAS: 4° 36' 48.20" N, 76° 00' 00.00" W
 COORDENADAS PLANAS: 1000000 metros Norte, 1000000 metros Este
 ESCALA: 1:500,000
 Fuente: IDEAM, 2017
 Fecha: 08 FEB 2020
 Elaborado por: IDEAM

Alertas por Región



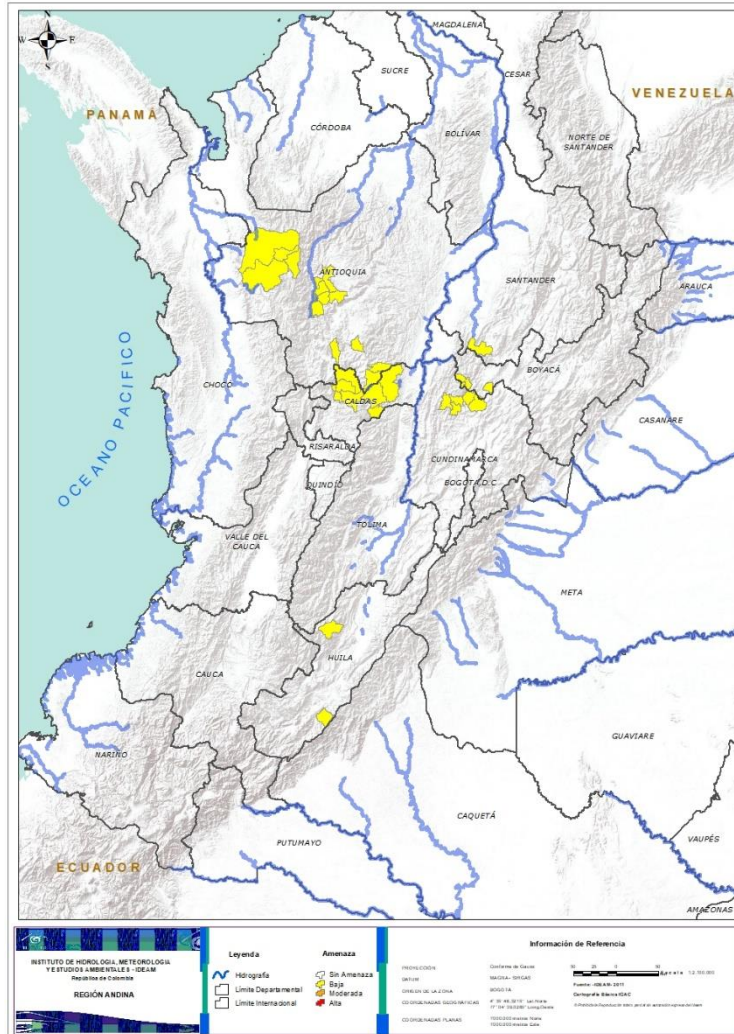
■ Amazonia ■ Andina ■ Caribe ■ Orinoquia ■ Pacifico **TOTAL MUNICIPIOS: 63**

DEPARTAMENTO	Nº
ANTIOQUIA	14
BOYACÁ	3
CALDAS	8
CAQUETÁ	2
CAUCA	21
CHOCÓ	5
CUNDINAMARCA	5
HUILA	2
NARIÑO	10
PUTUMAYO	1
SANTANDER	1
VALLE DEL CAUCA	11
TOTAL	83

TOTAL DEPARTAMENTOS: 12



REGIÓN ANDINA



Alerta

SITIOS PARA LOS CUALES SE GENERA LA ALERTA



ANTIOQUIA: Argelia, Belmira, Cañasgordas, Dabeiba, Ebéjico, Frontino, La Unión, Nariño, Olaya, San Jerónimo, San Pedro De Los Milagros, Santa Bárbara, Sopetrán, Uramita.

BOYACÁ: Buenavista, La Victoria, Quípama.

CALDAS: Aguadas, La Merced, Manzanares, Marmato, Pácora, Pensilvania, Salamina, Samaná.

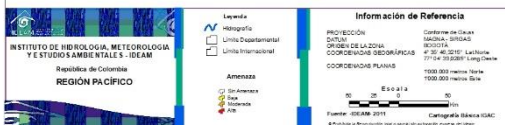
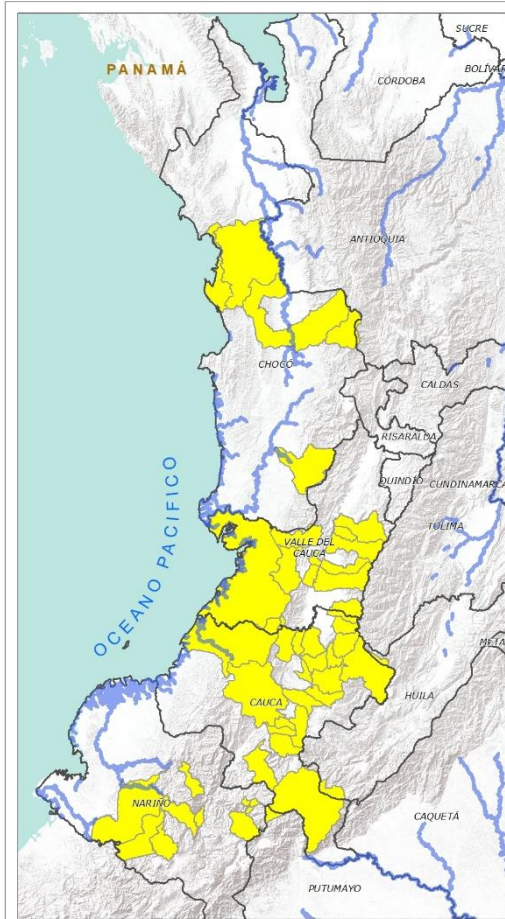
CUNDINAMARCA: El Peñón, La Palma, Paime, San Cayetano, Topaipí.

HUILA: Guadalupe, Santa María.

SANTANDER: La Belleza.



REGIÓN PACÍFICO



Alerta

SITIOS PARA LOS CUALES SE GENERA LA ALERTA



CAUCA: Bolívar, Buenos Aires, Caldono, Corinto, El Tambo, Jambaló, La Sierra, La Vega, López, Miranda, Páez (Belalcázar), Piendamó, Popayán, Rosas, Santa Rosa, Santander De Quilichao, Silvia, Sotará (Paispamba), Suárez, Toribío, Totoró.

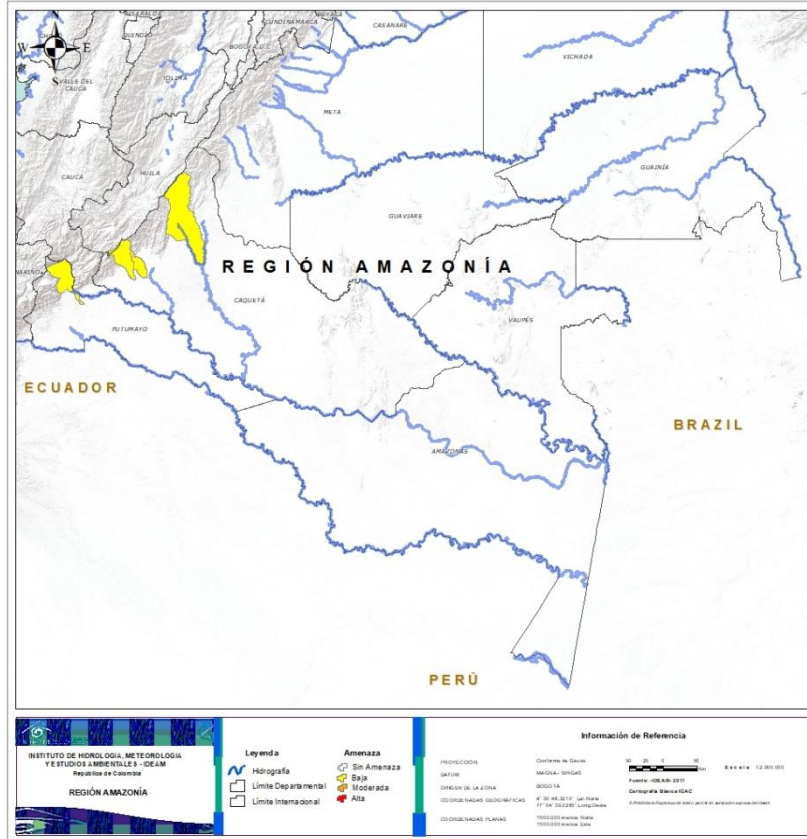
CHOCÓ: Bahía Solano (Mutis), Bojayá (Bellavista), El Carmen, Quibdó, Sipí.

NARIÑO: Albán (San José), Barbacoas, Buesaco, Cumbitara, Linares, Mallama (Piedrancha), Ricaurte, Samaniego, San Bernardo, San Pedro De Cartago (Cartago).

VALLE DEL CAUCA: Buenaventura, Buga, Calima (El Darién), Dagua, El Cerrito, Florida, Palmira, San Pedro, Tuluá, Vijes, Yumbo.



REGIÓN AMAZONIA



Alerta

SITIOS PARA LOS CUALES SE GENERA LA ALERTA



CAQUETÁ: Belén De Los Andaquíes, Morelia.
PUTUMAYO: Mocoa.



CONDICIONES NORMALES

- **REGIÓN CARIBE**
- **REGIÓN ORINOQUÍA**



SECTORES VIALES



SECTORES VIALES REPORTADOS CON AFECTACIÓN VIAL POR DESLIZAMIENTOS

DEPARTAMENTO	SECTOR VIAL
CUNDINAMARCA - META	Bogotá – Villavicencio



RESUMEN

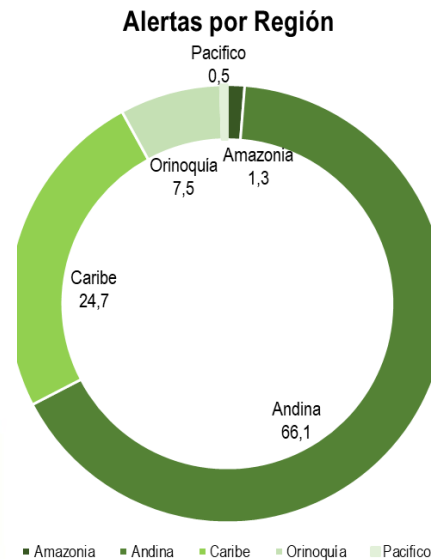
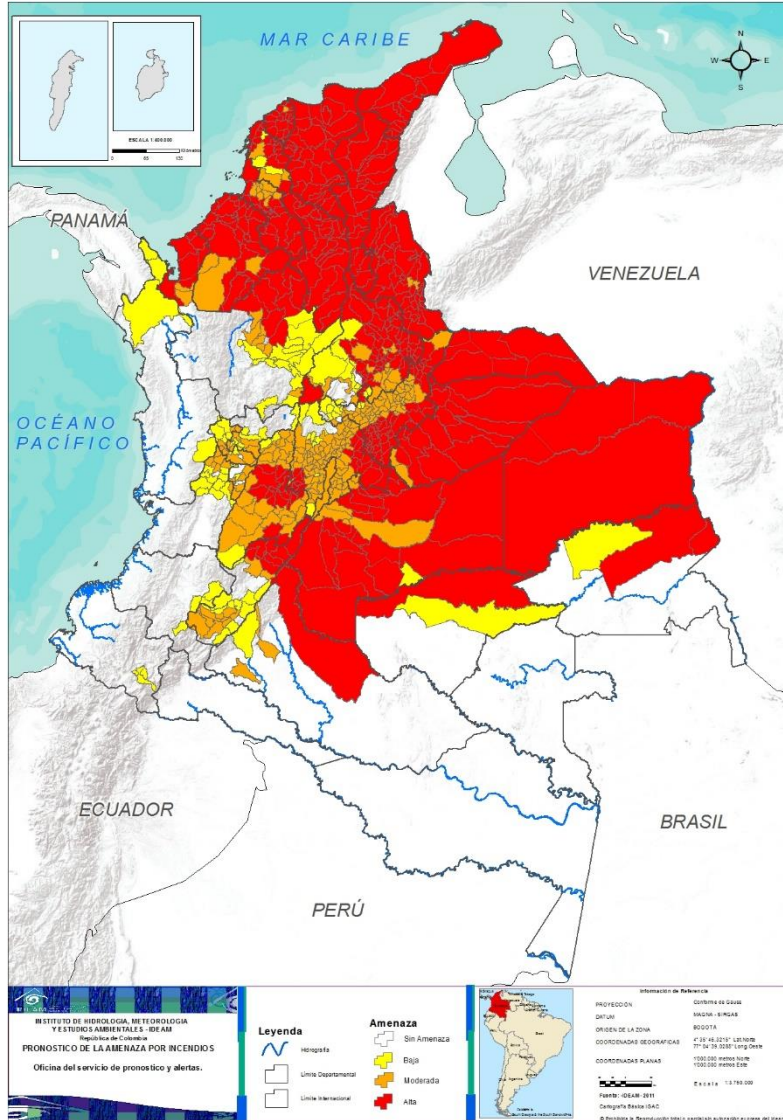
Con la disminución de la precipitación en amplias zonas del país, se presentan condiciones de alerta alta, moderada y baja por incendios de la cobertura vegetal en varios sectores de las regiones Caribe, Andina, Pacífico, Orinoquía y Amazonía por este tipo de eventos.



<https://diarioroatan.com/colombia-incendio-forestal-consume-50-hectareas-de-bosque/>



Pronóstico de la Amenaza por Incendios de la Cobertura Vegetal



DEPARTAMENTO	Nº
ANTIOQUIA	14
ARAUCA	7
ATLÁNTICO	22
BOLÍVAR	40
BOYACÁ	56
CAQUETÁ	1
CASANARE	17
CESAR	25
CÓRDOBA	27
CUNDINAMARCA	22
GUAINÍA	2
GUAVIARE	1
HUILA	6
LA GUAJIRA	15
MAGDALENA	30
META	22
NORTE DE SANTANDER	37
SANTANDER	58
SUCRE	18
TOLIMA	16
VICHADA	4
TOTAL	440

DEPARTAMENTO	Nº
ANTIOQUIA	9
ATLÁNTICO	1
BOLÍVAR	3
BOYACÁ	52
CALDAS	5
CAQUETÁ	2
CASANARE	2
CÓRDOBA	3
CUNDINAMARCA	79
HUILA	11
META	6
NORTE DE SANTANDER	3
QUINDÍO	5
RISARALDA	7
SANTANDER	14
SUCRE	8
TOLIMA	28
VALLE DEL CAUCA	7
TOTAL	245

DEPARTAMENTO	Nº
ANTIOQUIA	17
BOLÍVAR	3
BOYACÁ	11
CALDAS	8
CAQUETÁ	2
CAUCA	4
CHOCÓ	4
CUNDINAMARCA	11
GUAINÍA	1
GUAVIARE	1
HUILA	9
META	1
NARIÑO	4
QUINDÍO	1
RISARALDA	6
SANTANDER	8
TOLIMA	3
VALLE DEL CAUCA	12
TOTAL	106

TOTAL DEPARTAMENTOS: 21

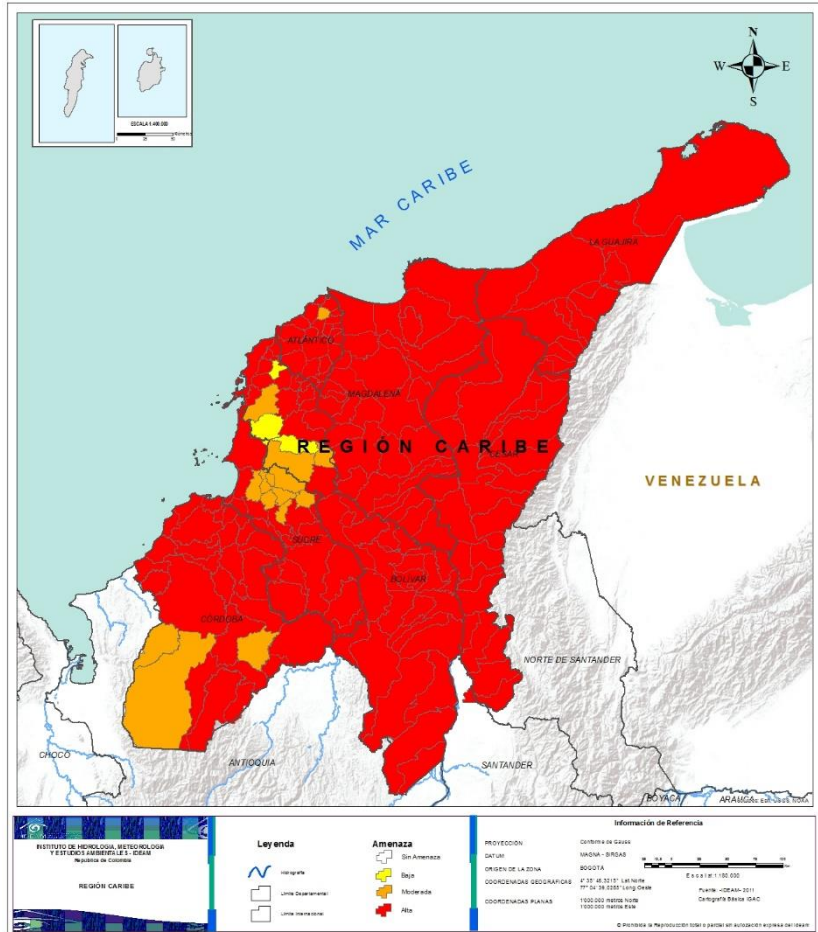
TOTAL DEPARTAMENTOS: 18

TOTAL DEPARTAMENTOS: 18

TOTAL MUNICIPIOS: 791



REGIÓN CARIBE



Alerta

SITIOS PARA LOS CUALES SE GENERA LA ALERTA



ATLÁNTICO: Baranoa, Barranquilla, Campo De La Cruz, Candelaria, Juan De Acosta, Luruaco, Malambo, Manatí, Palmar De Varela, Piojó, Polonuevo, Ponedera, Puerto Colombia, Repelón, Sabanagrande, Sabanalarga, Santa Lucía, Santo Tomás, Soledad, Suan, Tubará, Usiacurí.

BOLÍVAR: Achí, Altos Del Rosario, Arenal, Arroyohondo, Barranco De Loba, Calamar, Cantagallo, Cartagena De Indias, Cicuco, Clemencia, Córdoba, El Guamo, El Peñón, Hatillo De Loba, Magangué, Mahates, Margarita, Mompós, Montecristo, Morales, Norosi, Pinillos, Regidor, Rioviejo, San Cristobal, San Estanislao, San Fernando, San Jacinto Del Cauca, San Juan Nepomuceno, San Martin De Loba, San Pablo, Santa Catalina, Santa Rosa, Santa Rosa Del Sur, Simití, Soplaviento, Talaigua Nuevo, Tiquisio (Puerto Rico), Turbaco, Turbana.

CESAR: Aguachica, Agustín Codazzi, Astrea, Becerril, Bosconia, Chimichagua, Chiriguaná, Curumani, El Copey, El Paso, Gamarra, González, La Gloria, La Jagua De Ibirico, La Paz, Manaure Balcón Del Cesar, Pailitas, Pelaya, Pueblo Bello, Rio De Oro, San Alberto, San Diego, San Martín, Tamalameque, Valledupar.

CÓRDOBA: Ayapel, Canalete, Cereté, Chima, Chinú, Ciénaga De Oro, Cotorra, La Apartada, Lorica, Los Córdoba, Momil, Montelíbano, Montería, Moñitos, Planeta Rica, Pueblo Nuevo, Puerto Escondido, Puerto Libertador, Purísima, Sahagún, San Andrés De Sotavento, San Antero, San Bernardo Del Viento, San Carlos, San Jose De Ure, San Pelayo, Tuchín.

LA GUAJIRA: Albania, Barrancas, Dibulla, Distracción, El Molino, Fonseca, Hato Nuevo, La Jagua Del Pilar, Maicao, Manaure, Riohacha, San Juan Del Cesar, Uribia, Urumita, Villanueva.

MAGDALENA: Algarrobo, Aracataca, Ariguaní (El Difícil), Cerro De San Antonio, Chivolo, Ciénaga, Concordia, El Banco, El Piñón, El Retén, Fundación, Guamal, Nueva Granada, Pedraza, Pijiño Del Carmen, Pivijay, Plato, Puebloviejo, Remolino, Sabanas De San Angel, Salamina, San Sebastián De Buenavista, San Zenón, Santa Ana, Santa Bárbara De Pinto, Santa Marta, Sitionuevo, Tenerife, Zapayán, Zona Bananera.

SUCRE: Buenavista, Caimito, Corozal, Coveñas, El Roble, Galeras, Guaranda, La Unión, Majagual, Palmito, Sampués, San Benito Abad, San Marcos, San Onofre, Sincé, Sincelejo, Sucre, Tolú.



ATLÁNTICO: Galapa.

BOLÍVAR: Arjona, El Carmen De Bolívar, Zambrano.

CÓRDOBA: Buenavista, Tierralta, Valencia.

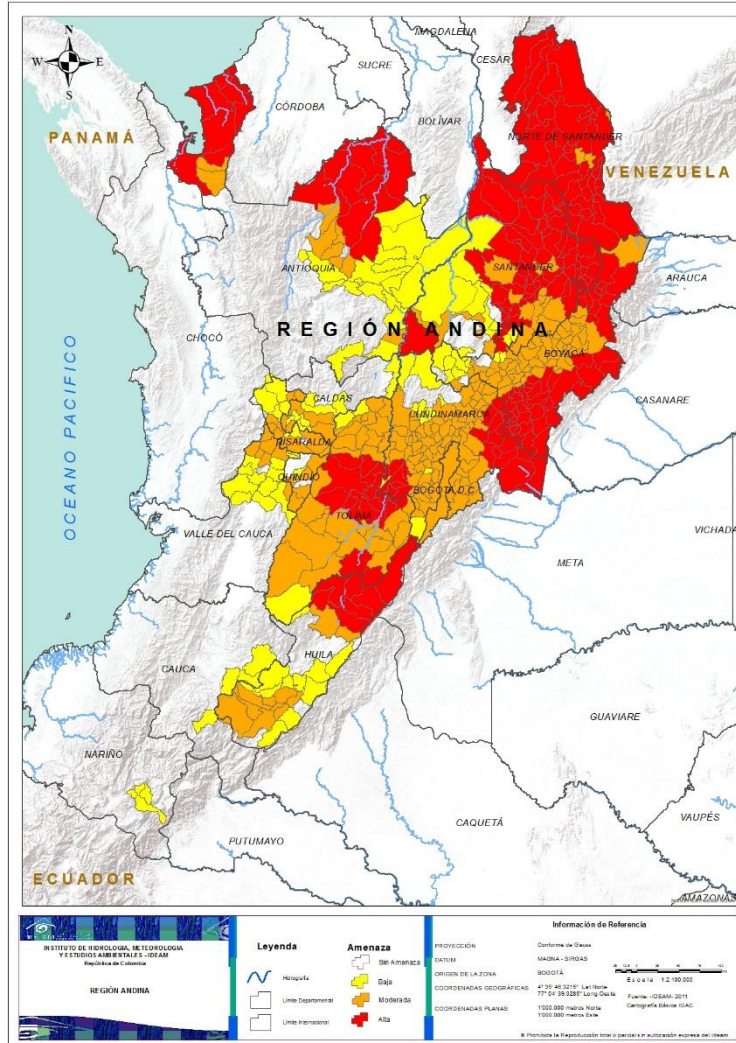
SUCRE: Chalán, Colosó, Los Palmitos, Morroa, Ovejas, San Juan De Betulia (Betulia), San Pedro, Toluviéjo.



BOLÍVAR: María La Baja, San Jacinto, Villanueva.



REGIÓN ANDINA



Alerta

SITIOS PARA LOS CUALES SE GENERA LA ALERTA



ANTIOQUIA: Amalfi, Anorí, Apartadó, Arboletes, Cáceres, Caucasia, El Bagre, Nechí, Necoclí, San Juan De Urabá, San Pedro De Urabá, Tarazá, Turbo, Zaragoza.

BOYACÁ: Almeida, Aquitania, Berbeo, Boavita, Campohermoso, Chinavita, Chiscas, Chita, Chivor, Ciénega, Covarachía, El Cocuy, El Espino, Garagoa, Guacamayas, Guateque, Guayatá, Guicán, Jenesano, Jericó, La Capilla, La Uvita, Labranzagrande, Macanal, Miraflores, Mongua, Moniquirá, Nuevo Colón, Pachavita, Páez, Pajarito, Panqueba, Paya, Pesca, Pisba, Puerto Boyacá, Ramiriquí, Rondón, San Eduardo, San José De Pare, San Luis De Gaceno, San Mateo, Santa María, Santana, Siachoque, Soatá, Somondoco, Sutatenza, Tenza, Tibaná, Tipacoque, Tota, Turmequé, Úmbita, Viracachá, Zetaquirá.

CUNDINAMARCA: Agua De Dios, Apulo, Chocontá, Gachalá, Gachetá, Gama, Girardot, Guataquí, Guatavita, Jerusalén, Junín, Mchetá, Manta, Medina, Nariño, Nilo, Paratebueno, Ricaurte, Tibirita, Tocaima, Ubalá, Villapinzón.

HUILA: Aipe, Baraya, Colomba, Neiva, Tello, Villavieja.

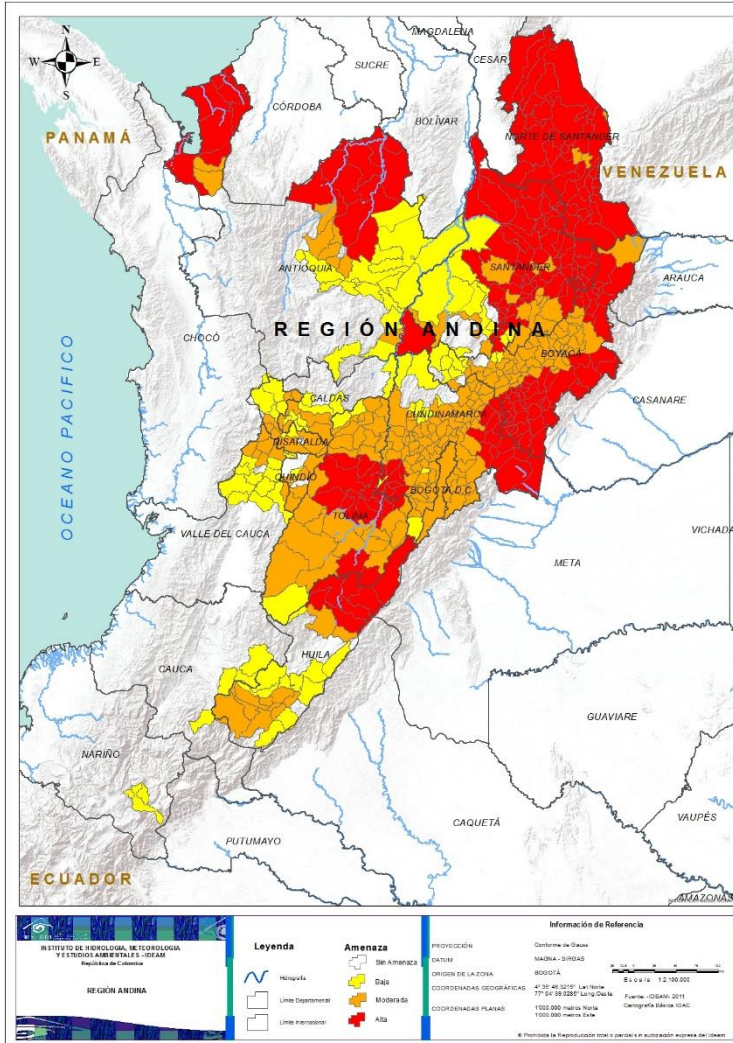
NORTE DE SANTANDER: Ábrego, Arboledas, Bochalema, Bucarasica, Cáchira, Cácosta, Chinácota, Chitagá, Convención, Cúcuta, Cucutilla, Durania, El Carmen, El Tarra, El Zulia, Gramalote, Hacarí, Herrán, La Esperanza, La Playa, Labateca, Los Patios, Lourdes, Mutiscua, Ocaña, Pamplona, Pamplonita, Ragonvalia, Salazar, San Calixto, Sardinata, Silos, Teorama, Tibú, Toledo, Villa Caro, Villa Del Rosario.

SANTANDER: Aguada, Barbosa, Barichara, Betulia, Bucaramanga, Cabrera, California, Capitanejo, Carcasí, Cepitá, Cerrito, Charta, Concepción, Confines, Contratación, Curití, El Guacamayo, El Playón, Enciso, Floridablanca, Galán, Girón, Guaca, Guadalupe, Guapotá, Hato, Lebrija, Los Santos, Macaravita, Málaga, Matanza, Mogotes, Molagavita, Onzaga, Palmar, Palmas Del Socorro, Páramo, Piedecuesta, Pinchote, Puerto Wilches, Rionegro, Sabana De Torres, San Andrés, San Benito, San Gil, San Joaquín, San José De Miranda, San Miguel, San Vicente De Chucurí, Santa Bárbara, Santa Helena Del Opón, Simacota, Socorro, Suaita, Suratá, Tona, Vetas, Zapatoca.

TOLIMA: Alpujarra, Alvarado, Anzoátegui, Carmen De Apicalá, Coello, Espinal, Flandes, Guamo, Ibagué, Melgar, Natagaima, Piedras, Rovira, San Luis, Suárez, Valle De San Juan.



REGIÓN ANDINA



Alerta

SITIOS PARA LOS CUALES SE GENERA LA ALERTA



ANTIOQUIA: Angostura, Campamento, Carepa, Carolina, Chigorodó, Gómez Plata, Puerto Triunfo, Valdivia, Yarumal.

BOYACÁ: Arcabuco, Belén, Betéitiva, Boyacá, Busbanzá, Caldas, Cerinza, Chiquinquirá, Chíquiza, Chivatá, Cóbbita, Coper, Corrales, Cubará, Cucaita, Cuitiva, Duitama, Firavitoba, Floresta, Gámeza, Iza, Monguí, Motavita, Nobsa, Oicatá, Paipa, Paz De Rio, Ráquira, Sáchica, Samacá, San Miguel De Sema, Santa Rosa De Viterbo, Sativanorte, Sativasur, Socha, Socotá, Sogamoso, Sora, Soracá, Sotaquirá, Susacón, Sutamarchán, Tasco, Tibasosa, Tinjacá, Toca, Tópaga, Tunja, Tuta, Tutazá, Ventaquemada, Villa De Leiva.

CALDAS: Anserma, Belalcazar, Manizales, Villamaria, Viterbo.

CUNDINAMARCA: Albán, Anapoima, Anolaima, Arbeláez, Beltrán, Bituima, Bogotá, D.c., Bojacá, Cachipay, Cajicá, Cáqueza, Carmen De Carupa, Chaguaní, Chía, Chipaque, Choachí, Cogua, Cota, Cucunubá, El Colegio, El Rosal, Facatativá, Fómeque, Fosca, Funza, Fúquene, Fusagasugá, Gachancipá, Guachetá, Guaduas, Guasca, Guayabal De Síquima, Guayabetal, Gutiérrez, La Calera, La Mesa, La Vega, Lenguazaque, Madrid, Mosquera, Nemocón, Pacho, Pandi, Pasca, Pulí, Quebradanegra, Quetame, Quipile, San Antonio De Tequendama, San Bernardo, San Francisco, San Juan De Rioseco, Sasaima, Sesquilé, Sibaté, Sylvania, Simijaca, Soacha, Sopó, Subachoque, Suesca, Supatá, Susa, Sutatausa, Tabio, Tausa, Tena, Tenjo, Tibacuy, Tocancipá, Ubaque, Ubaté, Une, Venecia, Vianí, Villeta, Viotá, Zipacón, Zipaquirá.

HUILA: Altamira, Elías, Isnos, Oporapa, Palermo, Pitalito, Rivera, Saladoblanco, San Agustín, Tarqui, Timaná.

NORTE DE SANTANDER: Puerto Santander, San Cayetano, Santiago.

QUINDÍO: Calarcá, Génova, La Tebaida, Pijao, Salento.

RISARALDA: Balboa, Guática, La Celia, Pereira, Quinchía, Santa Rosa De Cabal, Santuario.

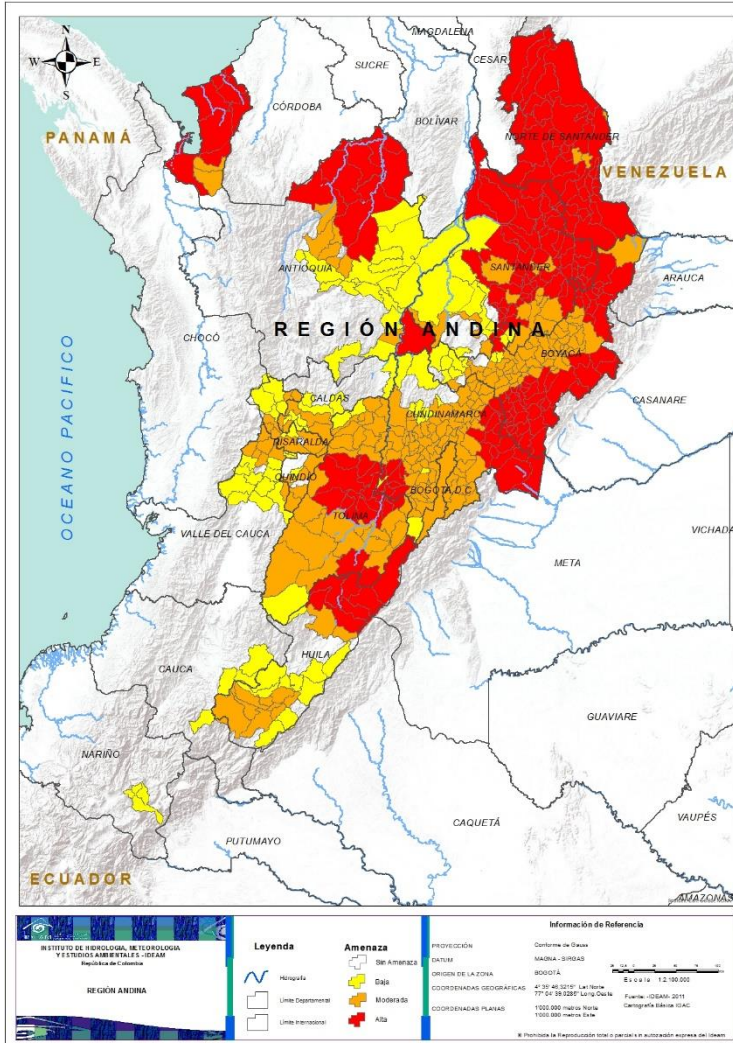
SANTANDER: Aratoca, Bolivar, Charalá, Chima, Coromoro, El Carmen, Encino, Gámbita, Jordán, Ocamonte, Oiba, Puente Nacional, Valle De San José, Villanueva.

TOLIMA: Ambalema, Armero (Guayabal), Ataco, Cajamarca, Casabianca, Chaparral, Coyaima, Cunday, Dolores, Falan, Honda, Icononzo, Lérída, Líbano, Mariquita, Murillo, Ortega, Palocabildo, Prado, Purificación, Rioblanco, Roncesvalles, Saldaña, San Antonio, Santa Isabel, Venadillo, Villahermosa, Villarrica.

VALLE DEL CAUCA: Ansermanuevo, Argelia, Caicedonia, Cartago, El Águila, El Cairo, Toro.



REGIÓN ANDINA



Alerta

SITIOS PARA LOS CUALES SE GENERA LA ALERTA



ANTIOQUIA: Caracolí, Cisneros, Don Matías, Maceo, Puerto Berrío, Puerto Nare, Remedios, San José De La Montaña, San Roque, Santa Rosa De Osos, Santo Domingo, Segovia, Sonsón, Vegachí, Yalí, Yolombó, Yondó (Casabe).

BOYACÁ: Briceño, Chitaraque, Gachantivá, Maripí, Muzo, Otanche, Pauna, San Pablo De Borbur, Santa Sofía, Togüí, Tununguá.

CAUCA: Área En Litigio, Inzá, Puracé (Coconuco), San Sebastián.

CALDAS: Chinchiná, Filadelfia, La Dorada, Marulanda, Neira, Palestina, Risaralda, San José.

CUNDINAMARCA: Cabrera, Granada, La Peña, Nariño, Nimaíma, Nocaima, Puerto Salgar, Útica, Vergara, Villagómez, Yacopí.

HUILA: Acevedo, Agrado, Algeciras, Garzón, Gigante, La Argentina, La Plata, Pital, Suaza.

NARIÑO: Funes, Imués, Tangua, Yacuanquer.

QUINDÍO: Armenia.

RISARALDA: Apía, Belén De Umbría, La Virginia, Marsella, Mistrató, Pueblo Rico.

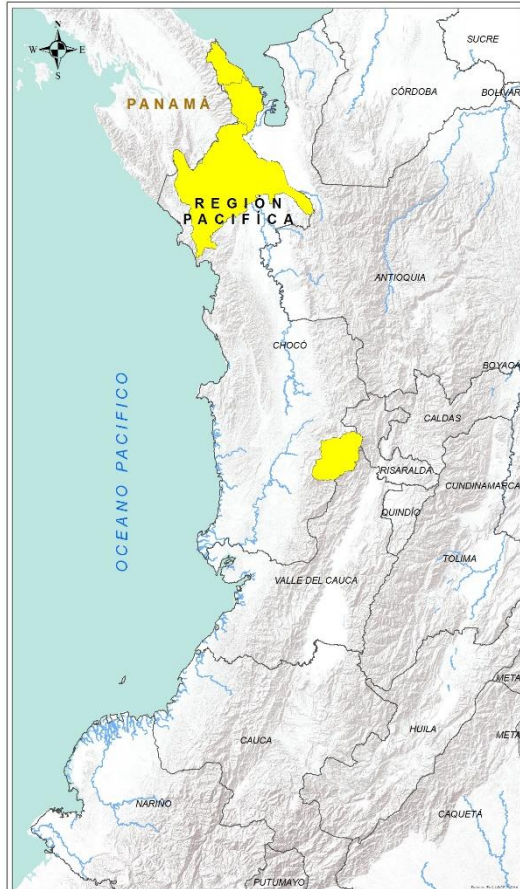
SANTANDER: Barrancabermeja, Chipatá, Cimitarra, Florián, Güepsa, Landázuri, Puerto Parra, Vélez.

TOLIMA: Fresno, Herveo, Planadas.

VALLE DEL CAUCA: Alcalá, Bolívar, Bugalagrande, El Dovio, La Victoria, Obando, Roldanillo, Sevilla, Trujillo, Ulloa, Versalles, Zarzal.



REGIÓN PACÍFICO



Alerta

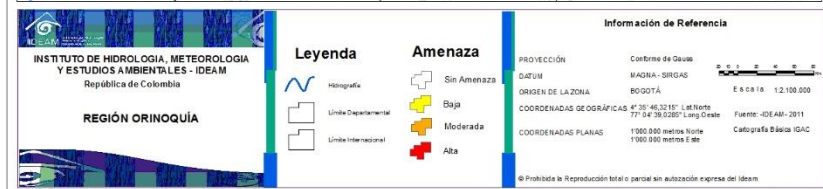
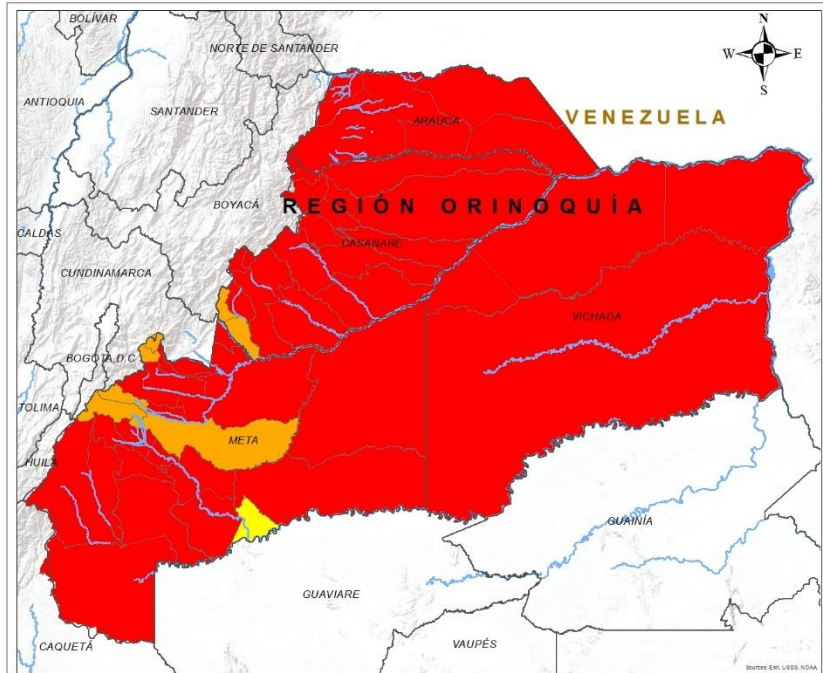
SITIOS PARA LOS CUALES SE GENERA LA ALERTA



CHOCÓ: Acandí, Riosucio, San José Del Palmar, Unguía.



REGIÓN ORINOQUÍA



Alerta

SITIOS PARA LOS CUALES SE GENERA LA ALERTA



ARAUCA: Arauca, Arauquita, Cravo Norte, Fortul, Puerto Rondón, Saravena, Tame.
CASANARE: Aguazul, Chámeza, Hato Corozal, La Salina, Maní, Monterrey, Nunchía, Orocué, Paz De Ariporo, Pore, Recetor, Sácama, San Luis De Palenque, Támara, Tauramena, Trinidad, Yopal.
META: Acacías, Barranca De Upía, Cabuyaro, Castilla La Nueva, Cumaral, El Castillo, Fuente De Oro, Granada, La Macarena, Lejanías, Mapiripán, Mesetas, Puerto Gaitán, Puerto Lleras, Puerto López, Puerto Rico, Restrepo, San Carlos De Guaroa, San Juan De Arama, Uribe, Villavicencio, Vistahermosa.
VICHADA: Cumaribo, La Primavera, Puerto Carreño, Santa Rosalía.



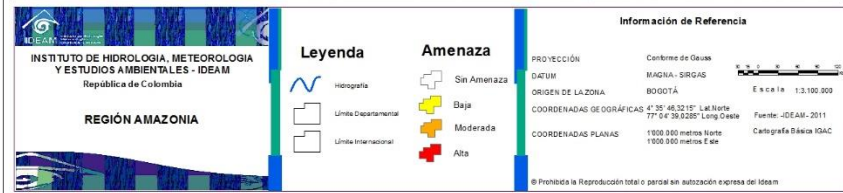
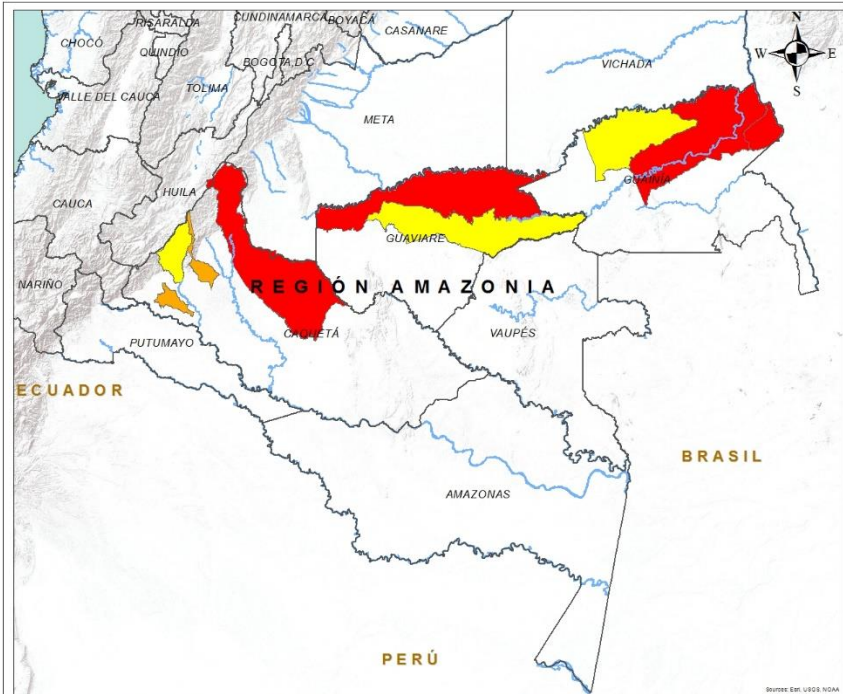
CASANARE: Sabanalarga, Villanueva.
META: Cubarral, El Calvario, El Dorado, Guamal, San Juanito, San Martín.



META: Puerto Concordia.



REGIÓN AMAZONIA



Alerta	SITIOS PARA LOS CUALES SE GENERA LA ALERTA
	CAQUETÁ: San Vicente Del Caguán. GUAINÍA: Cacahual, Inírida. GUAVIARE: San José Del Guaviare.
	CAQUETÁ: El Paujil, Valparaíso.
	CAQUETÁ: El Paujil, Florencia. GUAINÍA: Barranco Mina. GUAVIARE: El Retorno.



ALERTAS METEOMARINAS VIGENTES

Mar Caribe colombiano

ABREVIATURAS

VV

Velocidad del viento máxima probable

AO

Altura de la ola máxima posible

DV

Dirección predominante del viento

CONVENCIONES



Tiempo lluvioso

Probabilidad de lluvias moderadas a fuertes, en algunos casos con posibilidad de tormentas eléctricas y rachas de viento.



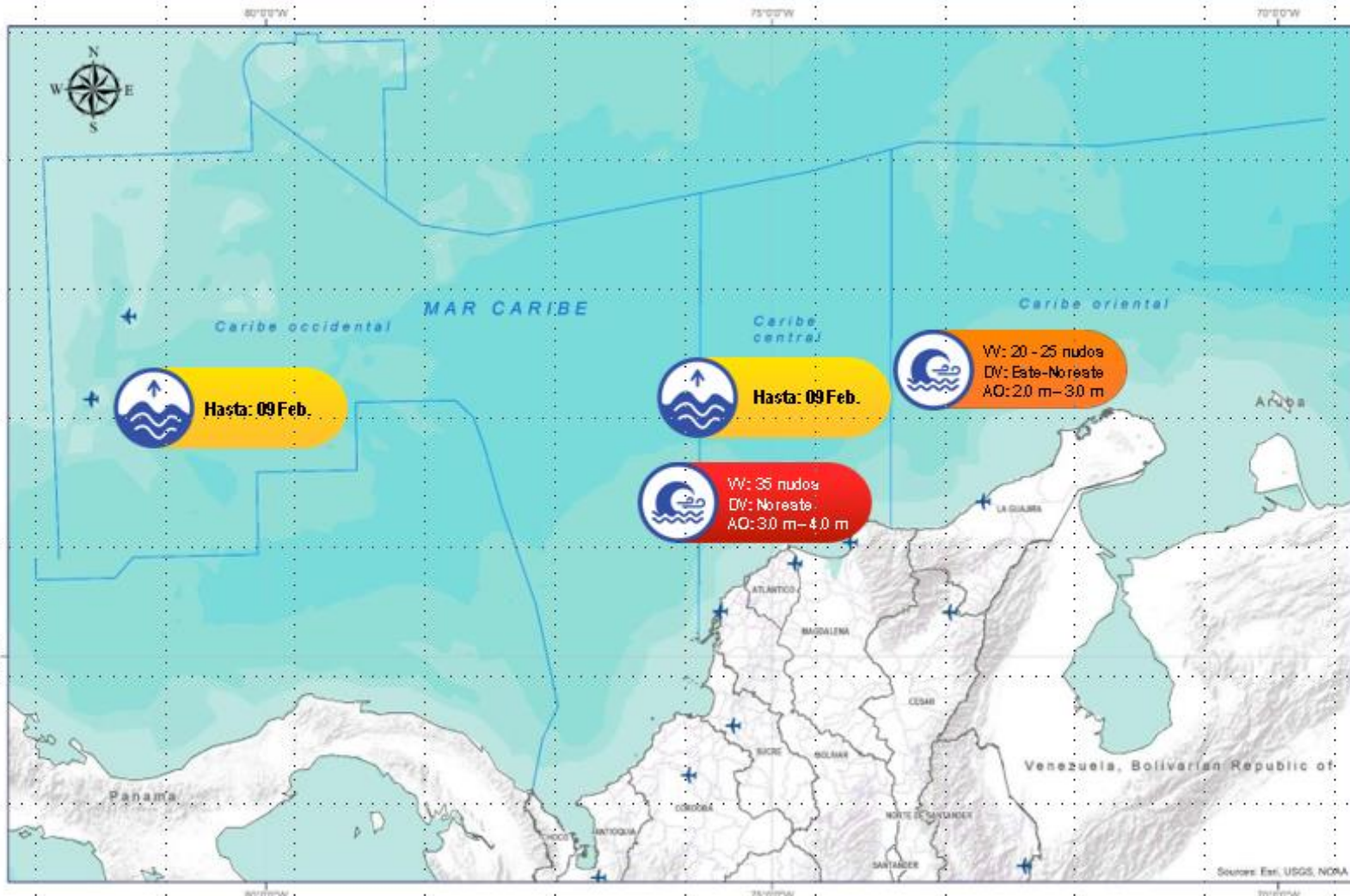
Pleamar

La marea alcanzará su máximo nivel en el intervalo de tiempo establecido.



Viento y oleaje

Velocidad del viento y altura del oleaje con valores por encima de lo normal para la época.



CONVENCIONES

SUGERENCIAS O RECOMENDACIONES



A las embarcaciones de poco calado, consultar con las Capitanías de puerto antes de zarpar en zonas de inminente tempestad. A los bañistas y habitantes costeros, estar atentos a la evolución de las condiciones meteorológicas y a los avisos de las autoridades locales.



Se sugiere a los habitantes costeros estar atentos a la evolución del fenómeno.



A los bañistas y habitantes costeros, estar atentos a la evolución del fenómeno y a las indicaciones de las autoridades locales. A las embarcaciones de poco calado, consultar con las Capitanías de puerto antes de zarpar.



ALERTAS METEOMARINAS VIGENTES

Océano Pacífico Nacional

ABREVIATURAS

VV

Velocidad del viento máxima probable

DV

Dirección predominante del viento

AO

Altura de la ola máxima posible

CONVENCIONES



Tiempo lluvioso

Probabilidad de lluvias moderadas a fuertes, en algunos casos con posibilidad de tormentas eléctricas y rachas de viento.



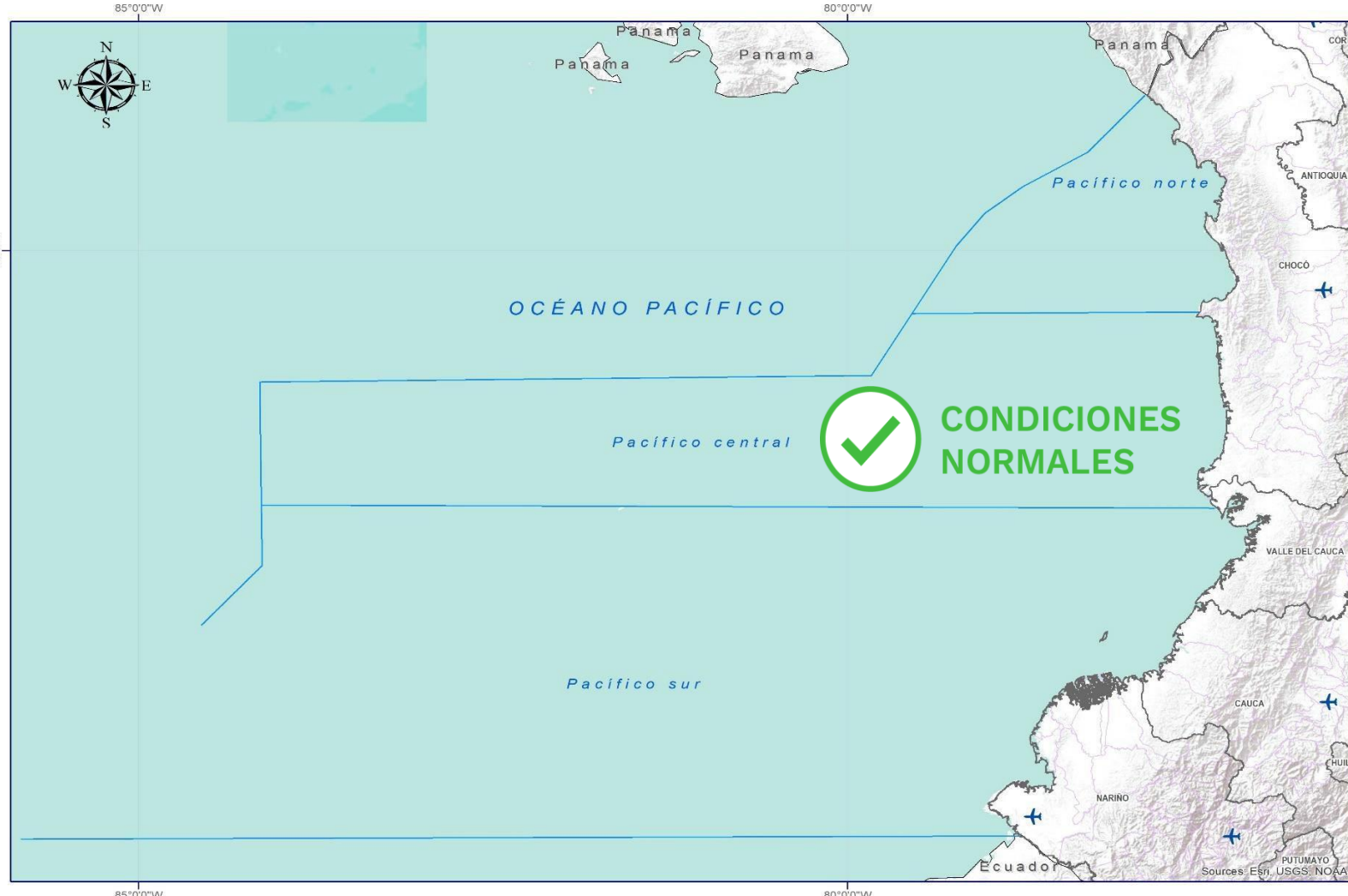
Pleamar

La marea alcanzará su máximo nivel en el intervalo de tiempo establecido.



Viento y oleaje

Velocidad del viento y altura del oleaje con valores por encima de lo normal para la época.



CONVENCIONES

SUGERENCIAS O RECOMENDACIONES



A las embarcaciones de poco calado, consultar con las Capitanías de puerto antes de zarpar en zonas de inminente tempestad. A los bañistas y habitantes costeros, estar atentos a la evolución de las condiciones meteorológicas y a los avisos de las autoridades locales.



Se sugiere a los habitantes costeros estar atentos a la evolución del fenómeno.



A los bañistas y habitantes costeros, estar atentos a la evolución del fenómeno y a las indicaciones de las autoridades locales. A las embarcaciones de poco calado, consultar con las Capitanías de puerto antes de zarpar.



CONVENCIONES

SUGERENCIAS O RECOMENDACIONES



Tiempo lluvioso

Probabilidad de lluvias moderadas a fuertes, en algunos casos con posibilidad de tormentas eléctricas y rachas de viento.

A las embarcaciones de poco calado, consultar con las Capitanías de puerto antes de zarpar en zonas de inminente tempestad.
A los bañistas y habitantes costeros, estar atentos a la evolución de las condiciones meteorológicas y a los avisos de las autoridades locales.



Pleamar

La marea alcanzará su máximo nivel en el intervalo de tiempo establecido.

Se sugiere a los habitantes costeros estar atentos a la evolución del fenómeno.



Viento y oleaje

Velocidad del viento y altura del oleaje con valores por encima de lo normal para la época.

A los bañistas y habitantes costeros, estar atentos a la evolución del fenómeno y a las indicaciones de las autoridades locales.
A las embarcaciones de poco calado, consultar con las Capitanías de puerto antes de zarpar.

INFORME TÉCNICO DIARIO

EQUIPO DE TRABAJO IDEAM

Yolanda GONZÁLEZ H. - Directora General |
Daniel USECHE S. - Jefe (E) Oficina del Servicio de Pronóstico y Alertas

Elaboró:
OFICINA DEL SERVICIO DE PRONÓSTICO Y ALERTAS

Carolina VALENCIA – Juan BARRIOS (Meteorólogos)
Luis VANEGAS (Hidrólogo)
Sonia BERMÚDEZ (Deslizamientos de Tierra)
Sonia BERMÚDEZ (Incendios de la Cobertura VEGTAL)
Mauricio TORRES (Datos)
Helmer GUZMÁN (Coordinador de Alertas Hidrometeorológicas y Ambientales)

<http://www.ideam.gov.co>
Correos electrónicos: servicio@ideam.gov.co, alertas@ideam.gov.co
Calle 25D N° 96B - 70, piso 3. Bogotá, D.C.
Teléfono: 3075625 ext. 1334 -1336.

VISITA NUESTRAS REDES SOCIALES



[ideam.instituto](https://www.facebook.com/ideam.instituto)



[InstitutoIDEAM](https://www.youtube.com/InstitutoIDEAM)



[@IDEAMColombia](https://twitter.com/IDEAMColombia)



[ideamcolombia](https://www.instagram.com/ideamcolombia)

