

INFORME TÉCNICO DIARIO

IDEAM comunica al Sistema Nacional para la
Gestión del Riesgo de Desastres (SNGRD) y al
Sistema Nacional Ambiental (SINA).

03 de febrero de 2020.

Bogotá D. C.,

Hora de actualización 12:55 HLC

Boletín No.

034



CONTENIDO

[Lo más destacado](#)

[Precipitación](#)

[Temperaturas](#)

[Alerta por descensos significativos de las temperaturas mínimas del aire](#)

[Condiciones Hidrometeorológicas actuales](#)

[Pronóstico de precipitación de las próximas 24 horas](#)

[Pronóstico condiciones meteorológicas adicionales](#)

[Alertas Hidrológicas](#)

[Seguimiento y Pronóstico de las Amenazas por Deslizamientos](#)

[Seguimiento y Pronóstico de las Amenazas por Incendios](#)

[Alertas Meteomarinas vigentes Mar Caribe Colombiano](#)

[Alertas Meteomarinas vigentes Océano Pacífico Nacional](#)

[Alertas Meteomarinas por Ciclón Tropical Mar Caribe Colombiano](#)



Alerta
ROJA

PARA TOMAR ACCIÓN Advierte a los sistemas de prevención y atención de desastres sobre la amenaza que puede ocasionar un fenómeno con efectos adversos sobre la población, el cual requiere la atención inmediata por parte de la población y de los cuerpos de atención y socorro. Se emite una alerta sólo cuando la identificación de un evento extraordinario indique la probabilidad de amenaza inminente y cuando la gravedad del fenómeno implique la movilización de personas y equipos, interrumpiendo el normal desarrollo de sus actividades cotidianas.



Alerta
NARANJA

PARA PREPARARSE Indica la presencia de un fenómeno. No implica amenaza inmediata y como tanto es catalogado como un mensaje para informarse y prepararse. El aviso implica vigilancia continua ya que las condiciones son propicias para el desarrollo de un fenómeno, sin que se requiera permanecer alerta.



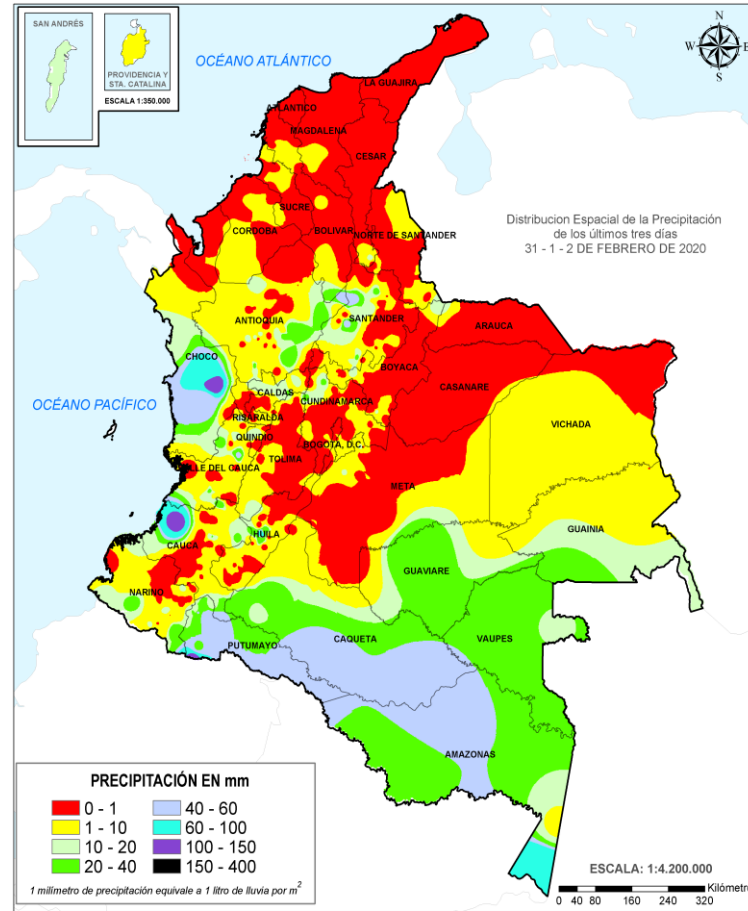
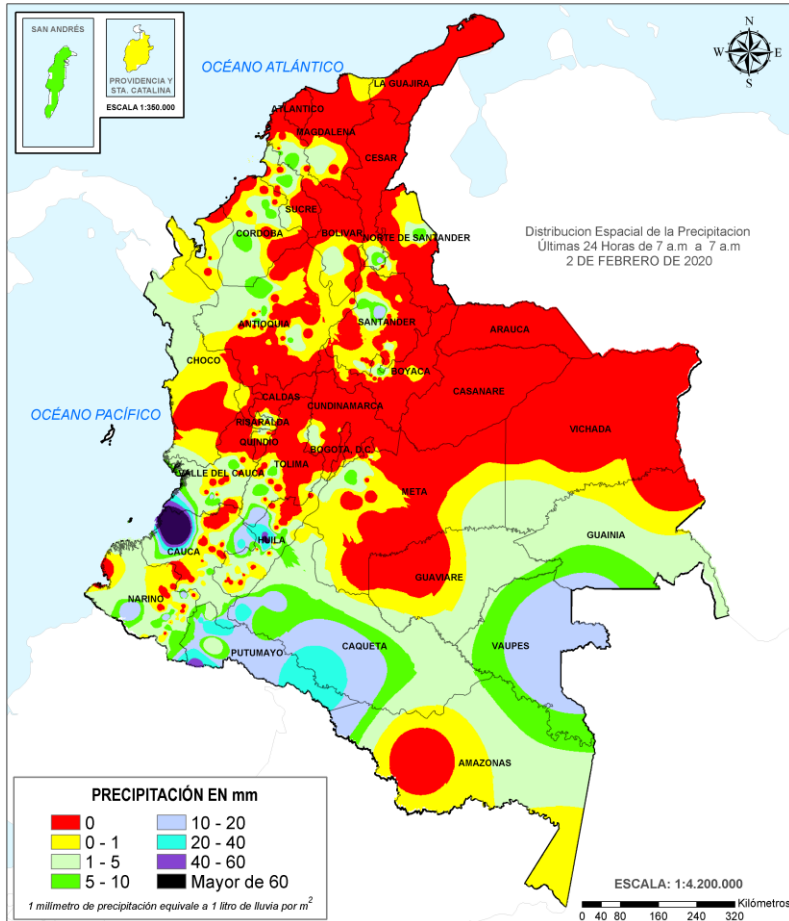
Alerta
AMARILLA

PARA INFORMARSE Es un mensaje oficial por el cual se difunde información. Por lo regular se refiere a eventos observados, registrados o registrados y puede contener algunos elementos de pronóstico a manera de orientación. Por sus características pretéritas y futuras difiere del aviso y de la alerta, y por lo general no está encaminado a alertar sino a informar.

CONDICIONES NORMALES La información que se suministra se encuentra dentro de los rangos normales.

Alertas vigentes hasta: 3 de febrero de 2020 - 18:00 HLC.

Mapas de precipitación



Precipitación diaria desde las 7:00 HLC del domingo 02 hasta las 7:00 HLC del lunes, 3 de febrero de 2020. Fuente: IDEAM

Precipitación últimas 72 horas desde las 7:00 HLC del viernes 31 de enero hasta las 7:00 HLC del lunes, 3 de febrero de 2020. Fuente: IDEAM

- Un milímetro de lluvia (1 mm) equivale a un litro (1 L) de lluvia que ha caído en un metro cuadrado (1 m²). La lluvia acumulada es la suma de los milímetros de agua lluvia que se han registrado en un lapso de tiempo.

Lluvias registradas en las últimas 24 horas

En las últimas 24 se presentó incremento importante de las precipitaciones, las cuales se concentraron en las regiones Amazonia y Pacífico, e igualmente al sur de la Orinoquia. El máximo registro se presentó en el municipio de **López de Micay (Cauca)**, con 107.0 mm.



- Por alta posibilidad de ocurrencia de incendios de la cobertura vegetal en sectores de bosques, cultivos y pastos localizados en municipios de los departamentos de Bolívar, cesar, Córdoba, La Guajira, Magdalena, Sucre, Cundinamarca, Arauca, Casanare, Meta y Vichada.

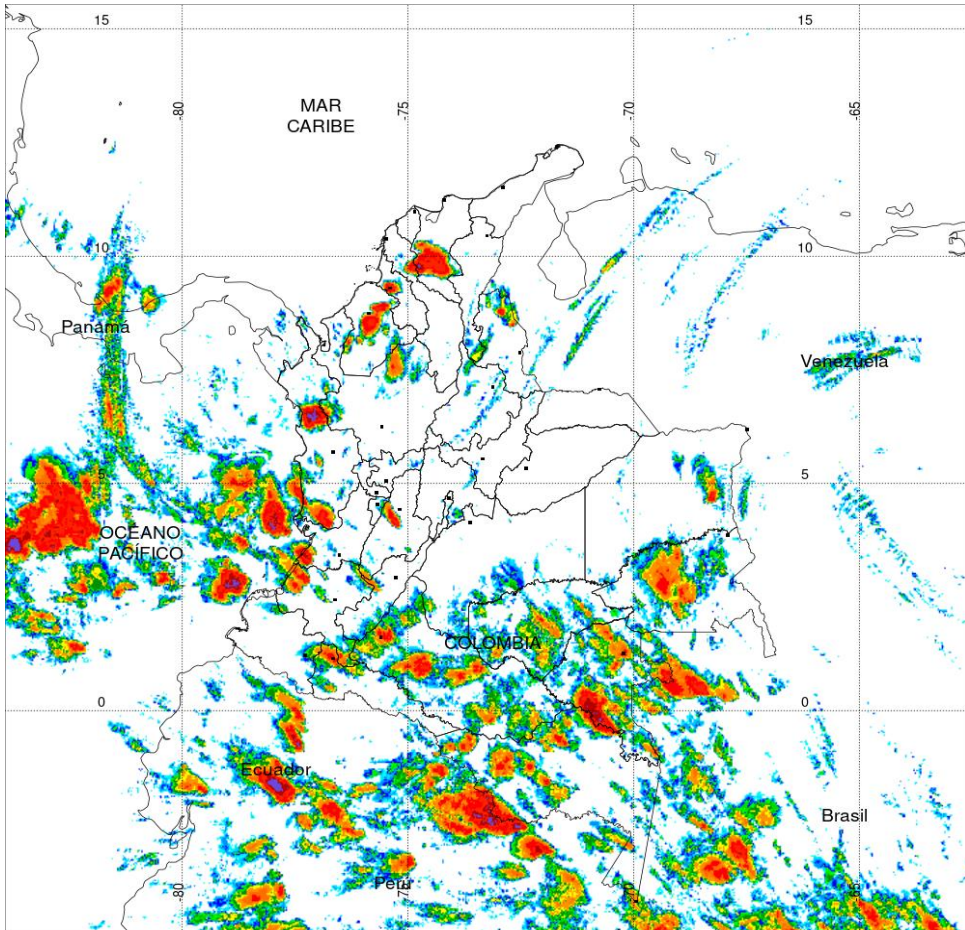


- Por moderada posibilidad de ocurrencia de incendios de la cobertura vegetal en sectores de bosques, cultivos y pastos localizados en municipios de los departamentos de Atlántico, Bolívar, Cesar, Córdoba, La Guajira, Magdalena, Sucre, Antioquia, Boyacá, Cundinamarca, Norte de Santander, Santander, Arauca, Meta, Guainía y Guaviare.
- Por moderada probabilidad de deslizamientos de tierra en zonas inestables o de alta pendiente ubicadas en algunos municipios de los departamentos de Huila, Quindío, Santander, Tolima, Cauca, Chocó, Nariño y Putumayo.

Alertas amarillas e información más detallada para cada una de las categorías de alerta, remítase a la temática particular del informe.



Estimación Satelital (24 Horas)



Precipitaciones

A continuación se relacionan los municipios donde en las últimas 24 horas se registraron precipitaciones iguales o superiores a 30.0 mm.

Aclaración: aunque los volúmenes de lluvia registrados en un municipio se relacionan con la ubicación de las estaciones de monitoreo del IDEAM, en ocasiones, dichas estaciones pueden estar distantes de los lugares en donde se concentra la mayor población o alejados de los centros municipales.

DEPARTAMENTO	MUNICIPIO
ANTIOQUIA	Ituango (10.0).
CAQUETA	San José del Fragua (25.3), Belén de Los Andaquíes (11.0), Florencia (11.0).
CAUCA	López de Micay (107.0) , Inzá (20.7).
CESAR	San Alberto (10.8).
HUILA	Yaguará (78.0), Tesalia (28.0), Nátaga (25.0).
NARIÑO	Consacá (17.0), La Unión (16.7), Barbacoas (piedemonte a 50 km en línea recta al occidente de la ciudad) (12.7), Puerres (10.0).
PUTUMAYO	San Miguel (41.0), Mocoa (20 Km en línea recta al sur – occidente de la ciudad) (35.6),

PRECIPITACIÓN TOTAL ACUMULADA POR ESTIMACIÓN SATELITAL (GOES-16)

FEB 02 DE 2020 (7:00) - FEB 03 DE 2020 (7:00)

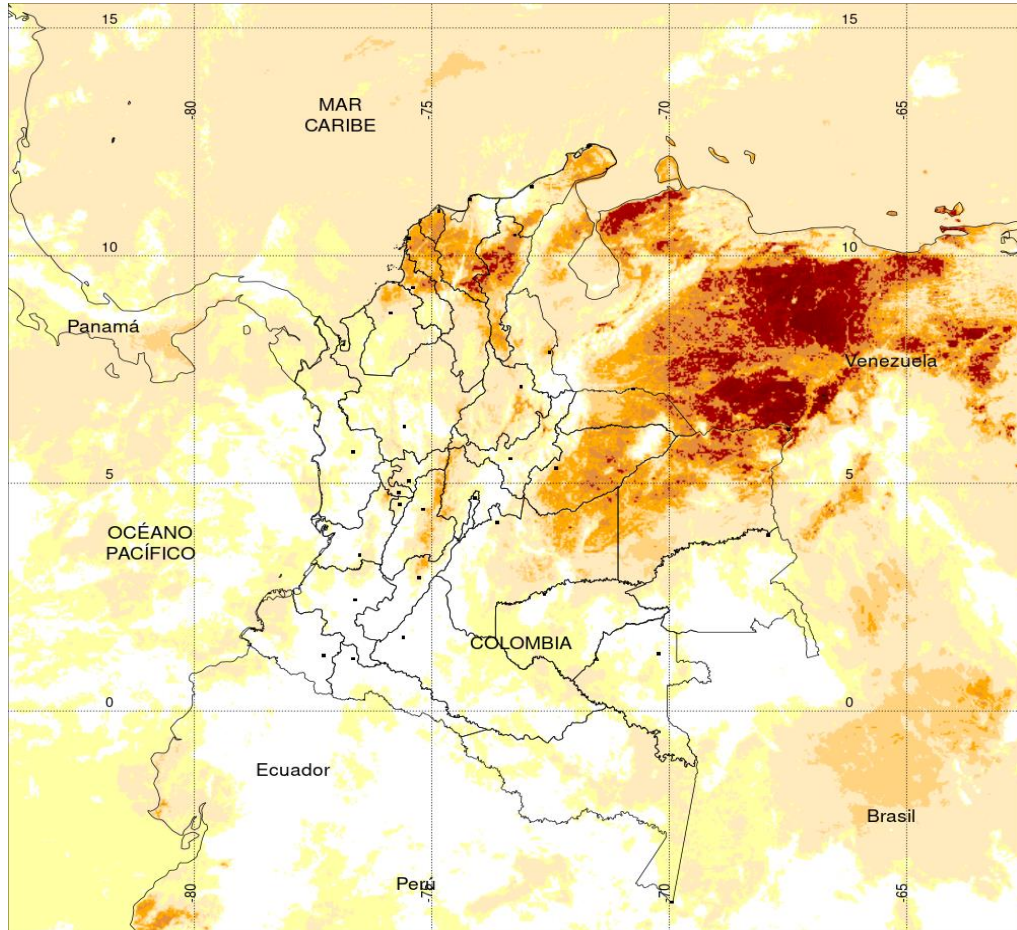
Elaborado por: Oficina del Servicio de Pronósticos y Alertas.



NO SE REGISTRARON VALORES MAYORES A LOS HISTÓRICOS DE PRECIPITACIÓN



Estimación Satelital (24 Horas)

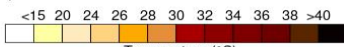


TEMPERATURA SUPERFICIAL MÁXIMA POR ESTIMACIÓN SATELITAL (GOES-16)
(2020-02-03 09:00:00 a 2020-02-03 09:30:00)

Elaborado por: Oficina del Servicio de Pronósticos y Alertas.



Fuente:
Imágenes GOES-16
(3 imágenes)



(Producto en evaluación. No son valores oficiales de temperatura)



Temperaturas Máximas

A continuación se relacionan los municipios donde en las últimas 24 horas se registraron temperaturas iguales o superiores a 37.0 °C.

Aclaración: aunque las temperaturas registradas en un municipio se relacionan con la ubicación de las estaciones de monitoreo del IDEAM, en ocasiones, dichas estaciones pueden estar distantes de los lugares en donde se concentra la mayor población o alejados de los centros municipales.

DEPARTAMENTO	MUNICIPIO
BOLÍVAR	Zambrano (37.4), El Carmen de Bolívar (37.2), María La Baja (37.2).
SANTANDER	Capitanejo (37.0).
TOLIMA	Guamo (3.0).

NO SE REGISTRARON VALORES MAYORES A LOS HISTÓRICOS DE TEMPERATURA MÁXIMA

Temperaturas Mínimas

A continuación se relacionan los municipios donde en las últimas 24 horas se registraron temperaturas menores o iguales a 5.0 °C.

DEPARTAMENTO	MUNICIPIO
BOYACÁ	Sogamoso (-0.4), Cerinza (1.2), Toca (2.8), Duitama (3.2), Paipa (4.4), Saboyá (4.6).
CUNDINAMARCA	Sopó (1.4), Nemocón (2.4), Mosquera (3.0), Subachoque (3.2), Facatativá (3.2), Zipaquirá (3.3), Tabío (4.2), Bogotá D. C. (4.2), Choachí (4.8), Madrid (5.0)

NO SE REGISTRARON VALORES INFERIORES A LOS HISTÓRICOS DE TEMPERATURA MÍNIMA

La estimación satelital de la temperatura superficial máxima en 24 horas utiliza datos de los satélites ambientales geoestacionarios operacionales (GOES) de NOAA para estimar al temperatura de la superficie del país, en donde los datos de los medidores o radares no están disponibles o no son confiables.

Altos valores de radiación ultravioleta

(Diciembre de 2019 a Marzo de 2020)



Fuente: <https://www.facebook.com/SunlightMedia/photos/a.418646038151549/2055342184481918/?type=1&theater>

Debido a los bajos valores de ozono que se presentan normalmente en el país durante gran parte del año, pero especialmente a finales y principios del mismo y a la poca nubosidad que se espera se presente en gran parte del territorio nacional desde mediados de diciembre y hasta marzo del 2020, principalmente en horas de la mañana y primeras horas de la tarde, se incrementarán los valores de radiación ultravioleta en superficie en todo el país y se recomienda: evitar la exposición directa al Sol entre las 9 de la mañana y las 4 de la tarde; usar ropa protectora cuando se está exponiendo al Sol (camisa de manga larga, sombreros de ala ancha, lentes protectores); incrementar el tiempo de estadía bajo la sombra o use sombrilla; aplicar bloqueadores solares para la piel con un factor de protección 30 o mayor y por último, deben tener especial cuidado las personas de piel blanca y los niños.

Lo anterior es porque el ozono absorbe la radiación ultravioleta procedente del Sol y si su cantidad disminuye durante el periodo mencionado anteriormente, aumentará la radiación ultravioleta en superficie, lo cual puede producir eritemas (quemaduras de la piel por exposición al Sol), acelera el envejecimiento de la piel, afecta el sistema inmunológico y puede producir daños oculares y cáncer de piel, el cual, según el Instituto Nacional de Cancerología, es el que presenta mayor cantidad de casos nuevos reportados en dicha entidad y es el tipo de cáncer con mayor crecimiento año tras año.

Los valores altos y peligrosos de radiación ultravioleta se presentarán en todo el territorio nacional, pero los máximos se darán en las zonas montañosas, en particular al sur de Antioquia, Santanderes, Tolima, Eje Cafetero, Boyacá, Cundinamarca, Huila, Cauca y Nariño.

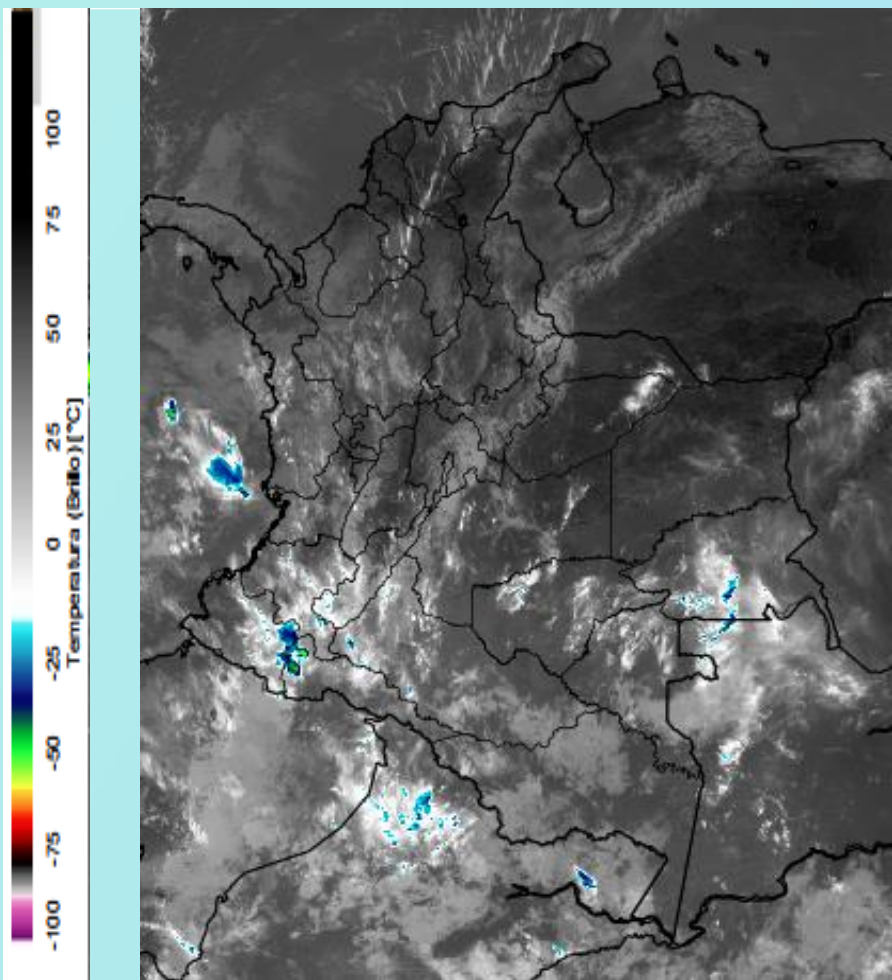


Imagen GOES East Canal Infrarrojo, 03. Hora 7:50 HLC.
Fuente: IDEAM-GOES 16

En el transcurso de la mañana de hoy predominaron las condiciones secas en las regiones Caribe, Orinoquia y Andina. Hubo registro de lluvias en sectores dispersos de las regiones Pacífica y Amazonia, así como algunas lluvias esporádicas al sur de la región Andina.

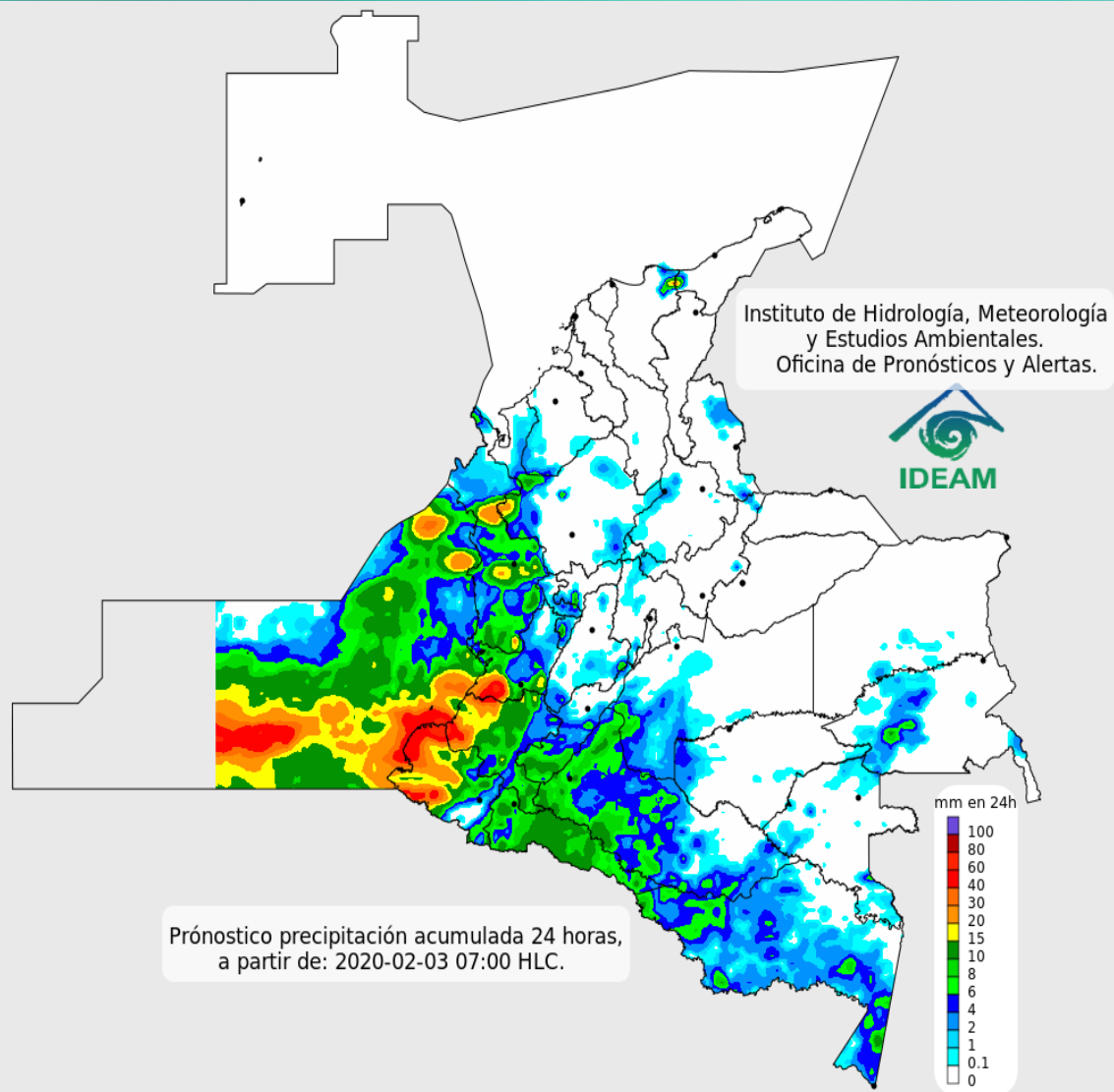


Descargas eléctricas en las últimas 4 horas.
Fuente: Keraunos – Linetview.

- La imagen del canal infrarrojo (10.3 μm) permite identificar nubes en cualquier período temporal a partir de la temperatura de brillo de la nube (ver escala de colores). De esta forma, se puede identificar, clasificar y caracterizar la nubosidad en una zona determinada.
- La imagen de las descargas eléctricas muestra los rayos nube-tierra que se han descargado en una zona en las últimas 4 horas (ver escala de colores)



Pronóstico de precipitación para las próximas veinticuatro (24) horas



Condiciones para destacar en las próximas 24 horas

Se estima persistencia de las lluvias en amplios sectores de las regiones Pacífica y Amazonia, así como en algunos sectores del sur de la Andina, especialmente en Huila.



Para mayor información sobre el estado del tiempo, alertas y pronósticos, consulte la aplicación móvil **MI PRONÓSTICO**

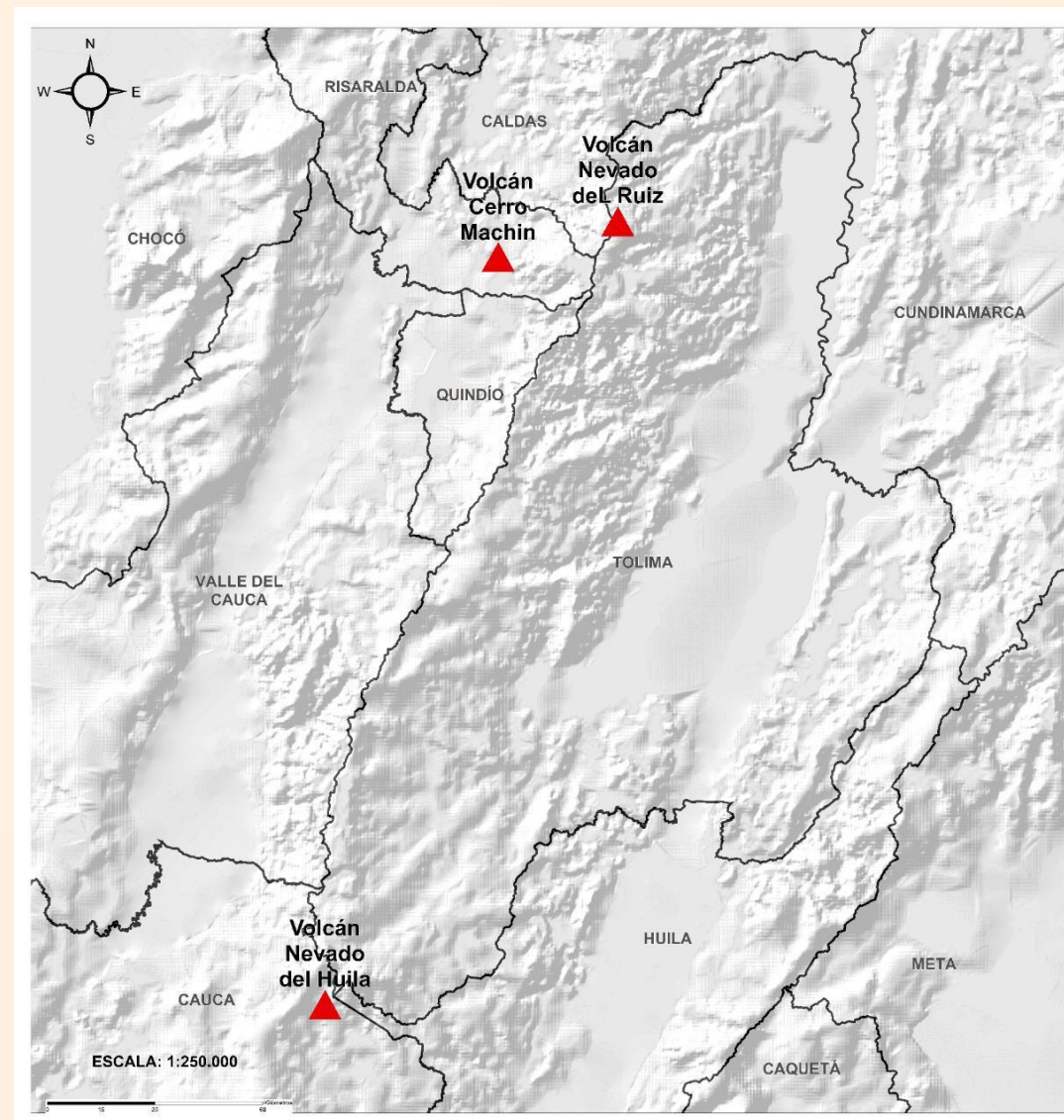
- La resolución espacial del mapa de pronóstico es de 6.5 km aproximadamente. Por lo tanto, fenómenos meteorológicos inferiores a esta escala no están considerados en esta predicción.
- La escala de colores está asociada a un rango de precipitación en el intervalo de tiempo indicado, lo que implica que el pronóstico no es determinista (un valor exacto en una zona) sino corresponde a un pronóstico cuantitativo (un rango de valores en una zona).



Pronóstico zonas volcánicas

ÁREA DEL VOLCÁN NEVADO DEL RUIZ			
Mañana: Cielo parcialmente nublado - Tiempo seco			
Tarde: Cielo nublado - Tiempo seco			
Noche: Cielo parcialmente nublado - Tiempo seco			
Madrugada: Cielo parcialmente nublado - Tiempo seco			
El SERVICIO GEOLÓGICO COLOMBIANO reporta en nivel AMARILLO (III): CAMBIOS EN EL COMPORTAMIENTO DE LA ACTIVIDAD VOLCÁNICA. Lat: 4.89 Lon: -75.32			
ELEVACIÓN (pies)	DIRECCIÓN	VELOCIDAD	
		VELOCIDAD (Nudos)	VELOCIDAD (Km/h)
10.000	ESTE-NORESTE	0 - 5	0 - 9
18.000	ESTE	10 - 15	18 - 27
24.000	ESTE-SURESTE	10 - 15	18 - 27
30.000	SURESTE	20 - 25	37 - 46
ÁREA DEL VOLCÁN NEVADO DEL HUILA			
Mañana: Cielo parcialmente nublado - Tiempo seco			
Tarde: Cielo nublado - Lluvias			
Noche: Cielo parcialmente nublado - Lloviznas			
Madrugada: Cielo parcialmente nublado - Tiempo seco			
El SERVICIO GEOLÓGICO COLOMBIANO reporta en nivel AMARILLO (III): CAMBIOS EN EL COMPORTAMIENTO DE LA ACTIVIDAD VOLCÁNICA. Lat:2.92 Lon:-76.05			
ELEVACIÓN (pies)	DIRECCIÓN	VELOCIDAD	
		VELOCIDAD (Nudos)	VELOCIDAD (Km/h)
10.000	ESTE	0 - 5	0 - 9
18.000	ESTE	10 - 15	18 - 27
24.000	ESTE-SURESTE	10 - 15	18 - 27
30.000	SURESTE	15 - 20	27 - 37
ÁREA DEL VOLCÁN CERRO MACHÍN			
Mañana: Cielo parcialmente nublado - Tiempo seco			
Tarde: Cielo nublado - Tiempo seco			
Noche: Cielo parcialmente nublado - Tiempo seco			
Madrugada: Cielo parcialmente nublado - Tiempo seco			
El SERVICIO GEOLÓGICO COLOMBIANO reporta en nivel AMARILLO (III): CAMBIOS EN EL COMPORTAMIENTO DE LA ACTIVIDAD VOLCÁNICA. Lat:4.80 Lon:-75.62			
ELEVACIÓN (pies)	DIRECCIÓN	VELOCIDAD	
		VELOCIDAD (Nudos)	VELOCIDAD (Km/h)
10.000	SURESTE	0 - 5	0 - 9
18.000	ESTE	10 - 15	18 - 27
24.000	ESTE-SURESTE	10 - 15	18 - 27
30.000	SURESTE	20 - 25	37 - 46

Mapa de zonas volcánicas

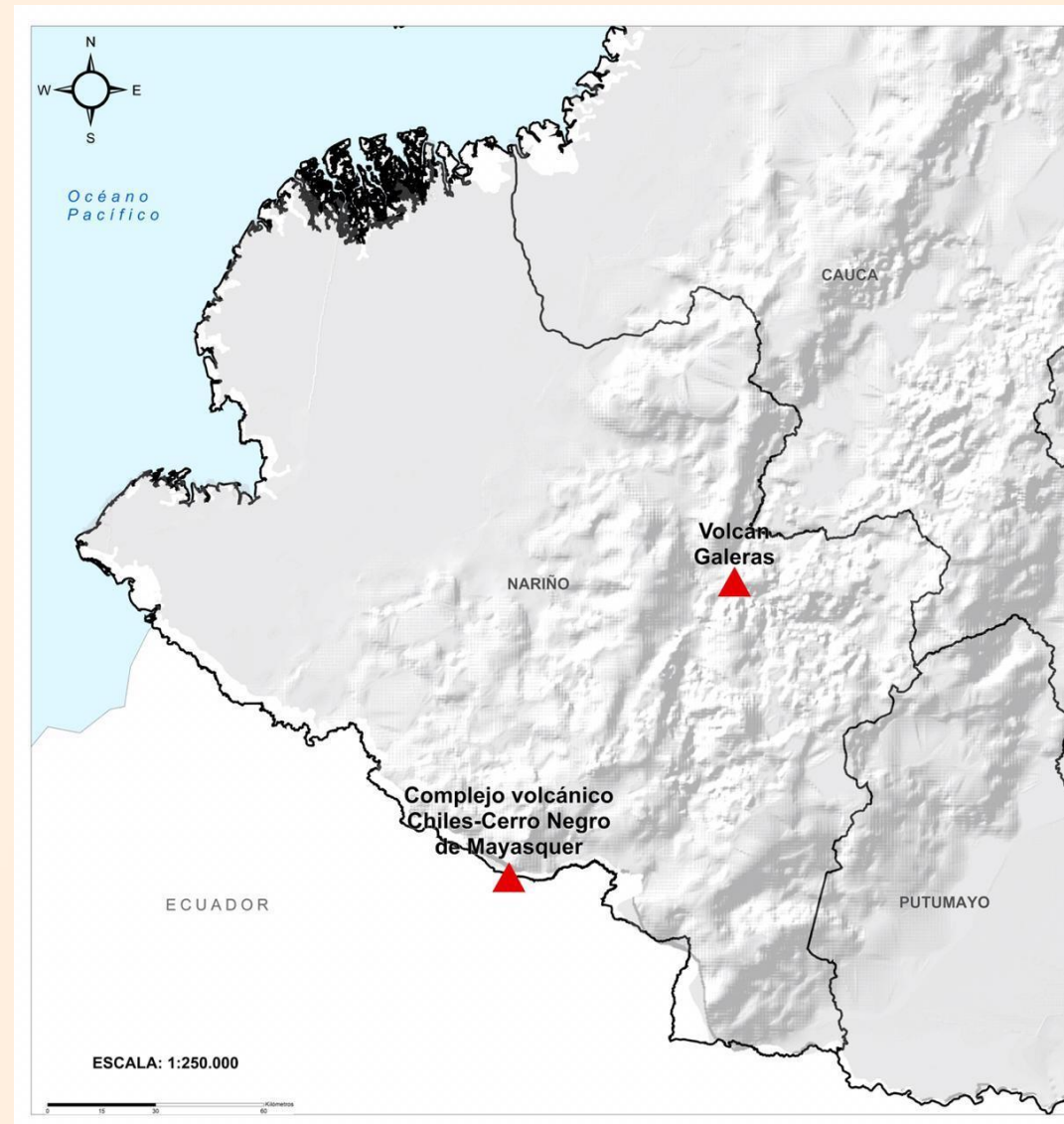




Pronóstico zonas volcánicas

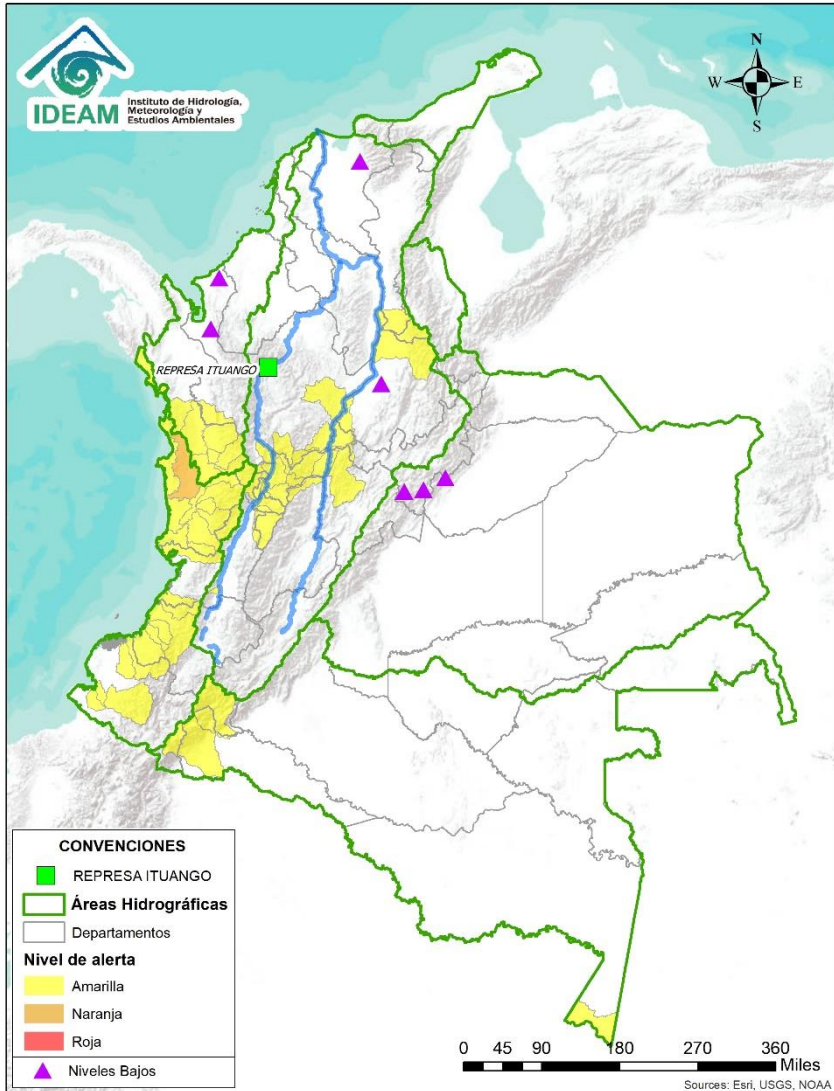
Mapa de zonas volcánicas

ÁREA DEL VOLCÁN GALERAS			
Mañana: Cielo parcialmente nublado - Tiempo seco			
Tarde: Cielo nublado - Lluvias			
Noche: Cielo nublado - Lloviznas			
Madrugada: Cielo parcialmente nublado - Tiempo seco			
EL SERVICIO GEOLÓGICO COLOMBIANO reporta en nivel AMARILLO (III): CAMBIOS EN EL COMPORTAMIENTO DE LA ACTIVIDAD VOLCÁNICA. Lat: 1.55 Lon: -77.37			
ELEVACIÓN (pies)	DIRECCIÓN	VELOCIDAD	
		VELOCIDAD (Nudos)	VELOCIDAD (Km/h)
10.000	ESTE-SURESTE	5 - 10	9 - 18
18.000	ESTE-NORESTE	10 - 15	18 - 27
24.000	ESTE-SURESTE	10 - 15	18 - 27
30.000	SURESTE	20 - 25	37 - 46
ÁREA DEL COMPLEJO VOLCÁNICO CHILES-CERRO NEGRO DE MAYASQUER			
Mañana: Cielo nublado - Tiempo seco			
Tarde: Cielo nublado - Lloviznas			
Noche: Cielo nublado - Tiempo seco			
Madrugada: Cielo parcialmente nublado - Tiempo seco			
EL SERVICIO GEOLÓGICO COLOMBIANO reporta en nivel AMARILLO (III): CAMBIOS EN EL COMPORTAMIENTO DE LA ACTIVIDAD VOLCÁNICA. Lat: 0.81 -Lon:77.93 Lat: 0.76 Lon:-77.95			
ELEVACIÓN (pies)	DIRECCIÓN	VELOCIDAD	
		VELOCIDAD (Nudos)	VELOCIDAD (Km/h)
10.000	ESTE-SURESTE	0 - 5	0 - 9
18.000	ESTE-NORESTE	10 - 15	18 - 27
24.000	ESTE-SURESTE	10 - 15	18 - 27
30.000	SURESTE	20 - 25	37 - 46





Alertas Hidrológicas



Caño Cristales el río de los cinco colores, paraíso tropical! (Sierra de La Macarena – Meta, Colombia). – Autor: Mcleods, 19 de Febrero de 2018
Fuente: https://upload.wikimedia.org/wikipedia/commons/3/3e/Flashpacker_Connect_-_Cano_Cristales_webp

FEWS COLOMBIA
SISTEMA DE PRONÓSTICOS HIDROLÓGICOS Y ALERTAS TEMPRANAS

Consulte aquí el estado de los niveles en los ríos del país:

<http://fews.ideam.gov.co/colombia/MapaEstacionesColombiaEstado.html>



Nota 1: Las alertas hidrológicas pueden ser corregidas y/o actualizadas en el futuro. No representa una certificación oficial del IDEAM.

Nota 2: Es probable que los eventos hidrológicos reportados en las alertas emitidas no se estén presentando sobre los ríos principales sino sobre sus afluentes.

Nota 3: El IDEAM le recomienda a la población ribereña estar muy atentos al comportamiento de los niveles de los ríos y atender las recomendaciones que la Unidad Nacional de Gestión del Riesgo de Desastres (UNGRD) emita para la implementación de medidas de contingencia ante posibles afectaciones por desbordamientos e inundaciones.



LLUVIAS



NIVELES BAJOS



NIVELES ALTOS



CRECIENTE SÚBITA



TRANSITO DE CRECIENTES



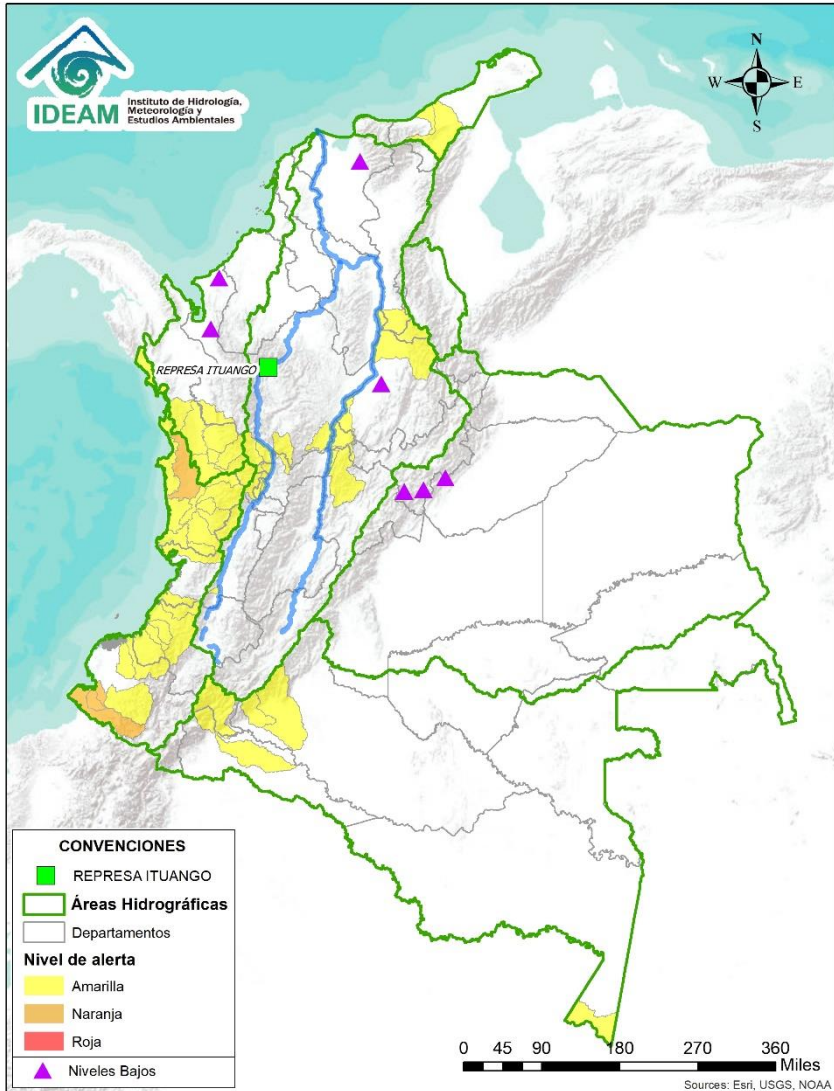
CRECIENTE POR DESEMBALSE



INUNDACIONES



Alertas Hidrológicas



Caño Cristales el río de los cinco colores, paraíso tropical! (Sierra de La Macarena – Meta, Colombia). – Autor: Mcleods, 19 de Febrero de 2018
Fuente: https://upload.wikimedia.org/wikipedia/commons/3/3e/Flashpacker_Connect_-_Cano_Cristales_webp

FEWS COLOMBIA
SISTEMA DE PRONÓSTICOS HIDROLÓGICOS Y ALERTAS TEMPRANAS

Consulte aquí el estado de los niveles en los ríos del país:

<http://fews.ideam.gov.co/colombia/MapaEstacionesColombiaEstado.html>



Nota 1: Las alertas hidrológicas pueden ser corregidas y/o actualizadas en el futuro. No representa una certificación oficial del IDEAM.

Nota 2: Es probable que los eventos hidrológicos reportados en las alertas emitidas no se estén presentando sobre los ríos principales sino sobre sus afluentes.

Nota 3: El IDEAM le recomienda a la población ribereña estar muy atentos al comportamiento de los niveles de los ríos y atender las recomendaciones que la Unidad Nacional de Gestión del Riesgo de Desastres (UNGRD) emita para la implementación de medidas de contingencia ante posibles afectaciones por desbordamientos e inundaciones.



LLUVIAS



NIVELES BAJOS



NIVELES ALTOS



CRECIENTE SÚBITA



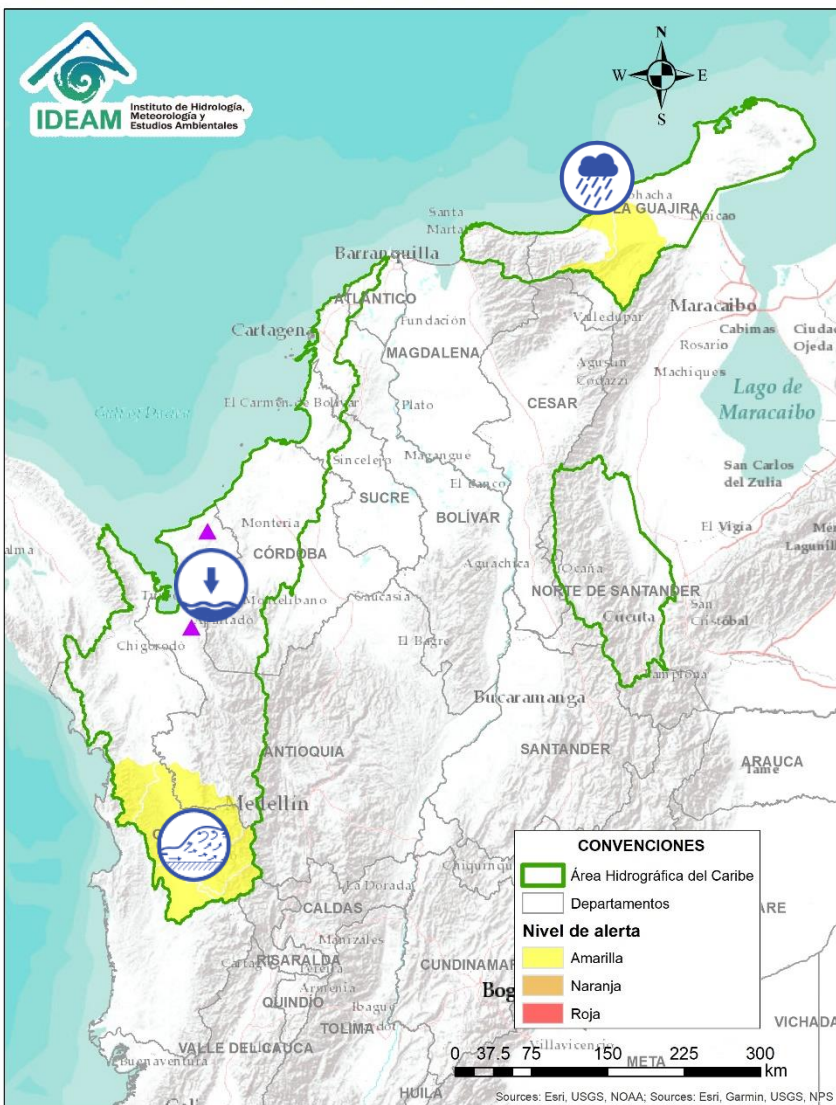
TRANSITO DE CRECIENTES



CRECIENTE POR DESEMBALSE



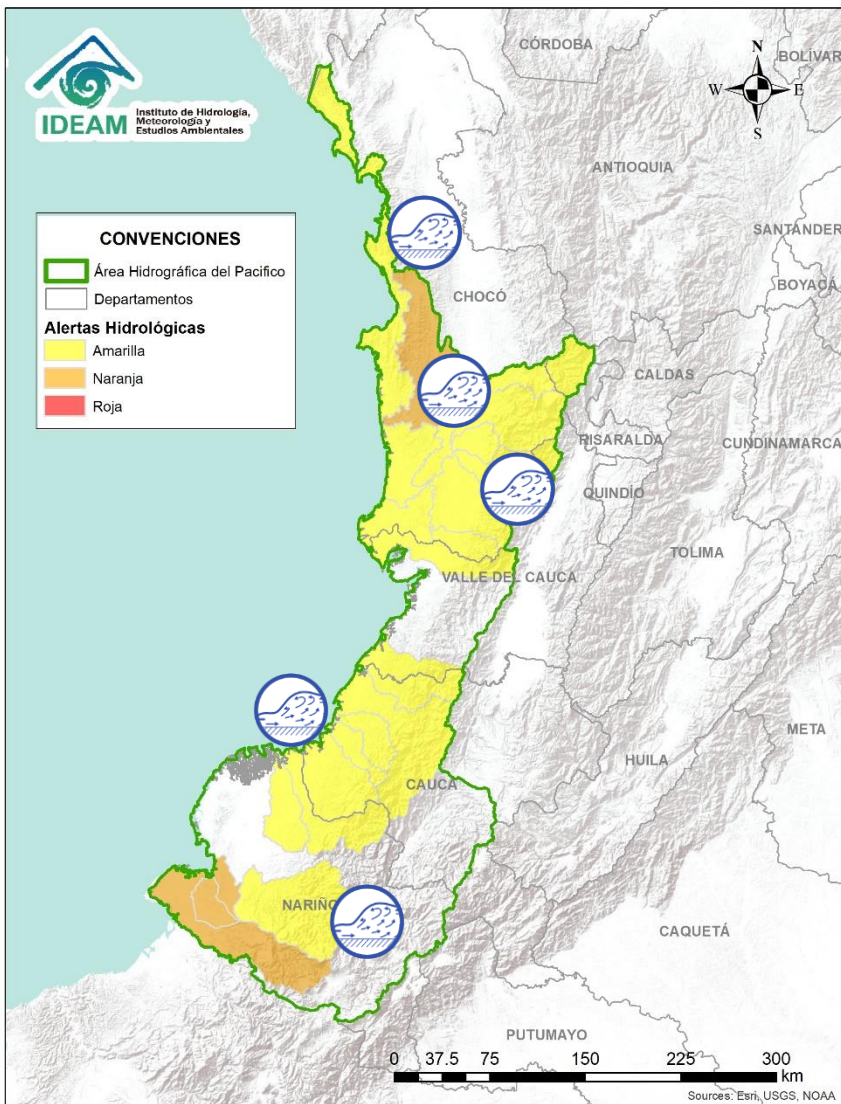
INUNDACIONES



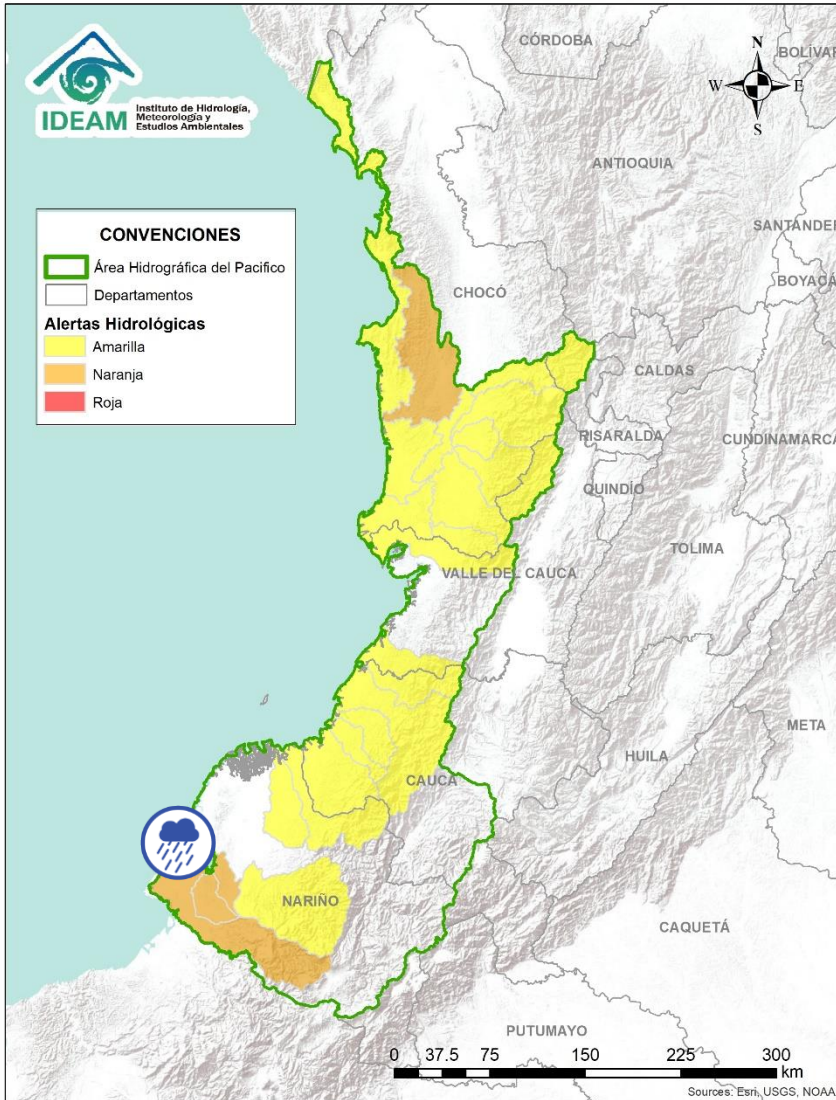
Alerta	Zona Hidrografica	Subzona o Cuenca Hidrografica	Descripción de la alerta hidrológica
	Atrato - Darién	Cuenca alta y media del río Atrato	Probabilidad de crecientes súbitas en la cuenca alta y media del río Atrato, especialmente en el cauce principal y sus afluentes los ríos Andágueda, Quito, Cabí; Bebarama y Bojayá, entre otros directos al Atrato. Estar atentos en los niveles del río, a la altura de los municipios de San Antonio de Padua y Vigía del Fuerte.
	Caribe	Cuenca de los ríos Jobo y El Bote	Descenso considerable de los niveles de éstos ríos en zona de influencia del municipio de Arboletes (Antioquia), situación que podría causar desabastecimiento.
	Caribe	Afluentes cuenca del río León	Descenso de los niveles de afluentes al río León, generando desabastecimiento de agua en 6 veredas de la zona rural de Chigorodó. Nota: Lo anterior es un reporte de CDGRD Antioquia, del día 25/01/2020.
	Caribe - Guajira	Cuencas de los ríos Ranchería y Camarones	Probabilidad de crecientes súbitas en las cuencas de los ríos Ranchería y Camarones dadas las fuertes precipitaciones que se han registrado en sectores de la costa caribe.





Área Hidrográfica del Pacífico



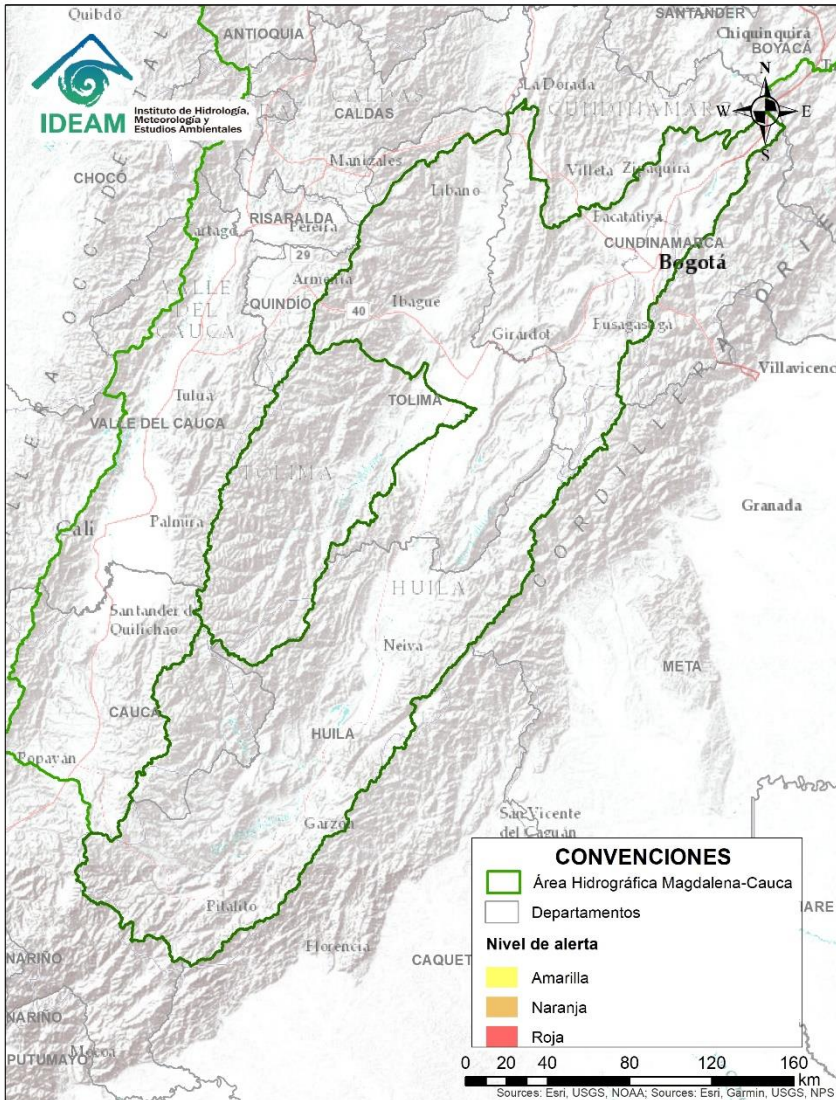
Alerta	Zona Hidrográfica	Subzona o Cuenca Hidrográfica	Descripción de la alerta hidrológica
	Baudó	Cuenca del río Baudó	Probabilidad de crecientes súbitas en el río Baudó y sus afluentes, se recomienda especial atención para las poblaciones ribereñas, se destacan los corregimientos de Santa María, Miacorá, Divisa, Cohecho, Chachajo, Santa Rita, La Pureza y Nauca.
	Directos al Pacífico	Cuencas directas al Pacífico (Chocó)	Probabilidad de incrementos súbitos en el nivel de los ríos Jella, Chocolatal, Docampadó, Jurado y sus afluentes, entre otros directos al Océano Pacífico en el departamento de Chocó, se recomienda especial atención en los municipios de Bahía Solano y Juradó.
	San Juan	Cuenca alta del río San Juan	Probabilidad de crecientes súbitas en la parte alta del río San Juan y sus afluentes, especialmente los ríos Tamaná y Condoto, se recomienda especial atención a la altura de los municipios de Tadó, Istmina, Condoto, Novita, Santa Rita y San José del Palmar.
	San Juan	Cuenca media del río San Juan	Probabilidad de crecientes súbitas en el Bajo San Juan y sus afluentes, especialmente los ríos Sípi y Cajón, se recomienda especial atención a la altura de los municipios de Sipi y Litoral de San Juan.
	San Juan	Cuenca baja del río San Juan	Probabilidad de crecientes súbitas los ríos Capoma, Calima y Munguidó.
	Tapaje - Dagua - Directos	Cuenca que drenan hacia el océano pacífico	Probabilidad de crecientes súbitas en el río Guapi, Naya, Yurumaní, Saija, San Juan de Micay, Timbiquí y sus afluentes, entre otros directos al Océano Pacífico en el departamento de Cauca.
	Tapaje - Dagua - Directos	Cuencas de los ríos Iscuandé y Tapaje	Probabilidad de incrementos en el nivel de los ríos Iscuandé, Tapaje y sus afluentes, los cuales drenan sus aguas al Océano Pacífico en el departamento de Nariño.
	Patía	Cuenca del río Telembí	Probabilidad de crecientes súbitas en el río Telembí y sus aportantes, se recomienda especial atención en el municipio de Barbacoas (Nariño).



Alerta	Zona Hidrografica	Subzona o Cuenca Hidrografica	Descripción de la alerta hidrológica
	Mira	Cuenca de los ríos Tola y Rosario	Dadas las lluvias en la costa pacífica se mantiene la probabilidad de crecientes súbitas en los ríos Tola, Rosario y sus aportantes en el municipio de Tumaco Nariño.
	Mira	Cuenca baja del río Mira	Dadas las lluvias en la costa pacífica se mantiene la probabilidad de crecientes súbitas en la cuenca baja del río Mira y sus aportantes en el municipio de Tumaco Nariño.



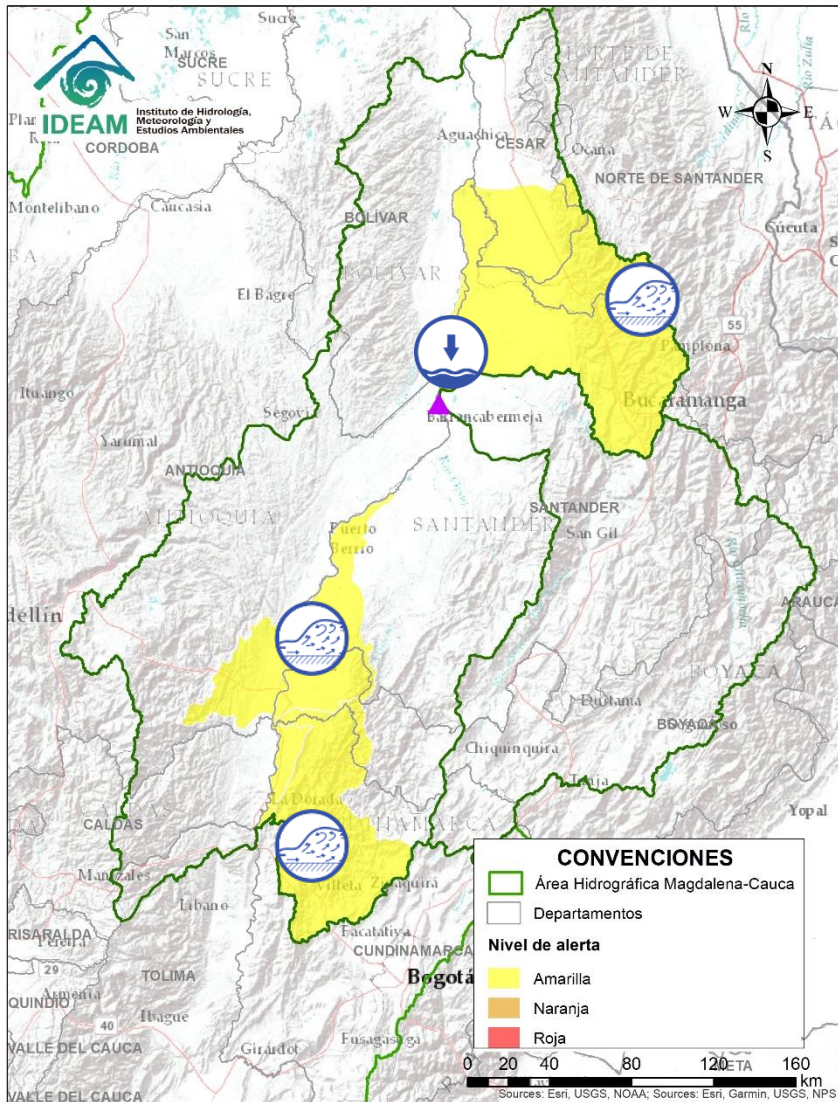
Área Hidrográfica del Magdalena – Cauca (cuena alta del río Magdalena)



**CONDICIONES
NORMALES**

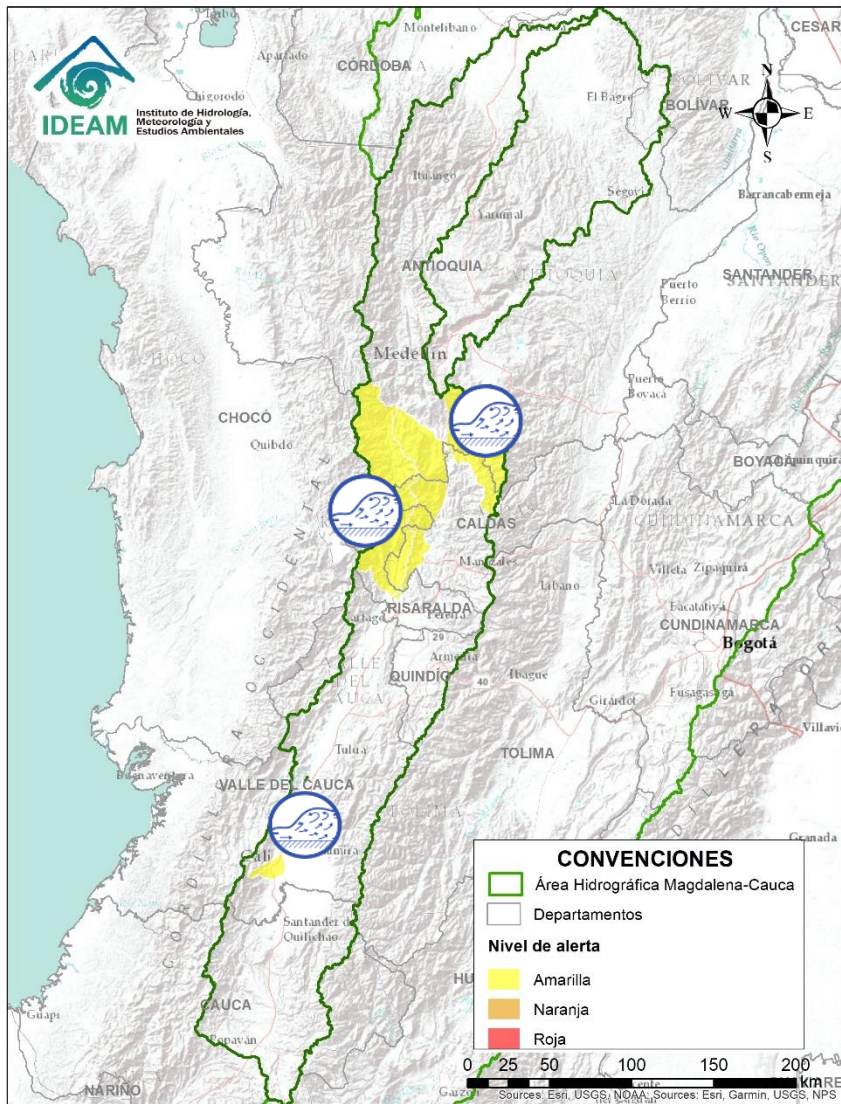


Área Hidrográfica del Magdalena – Cauca (cuenca media del río Magdalena)



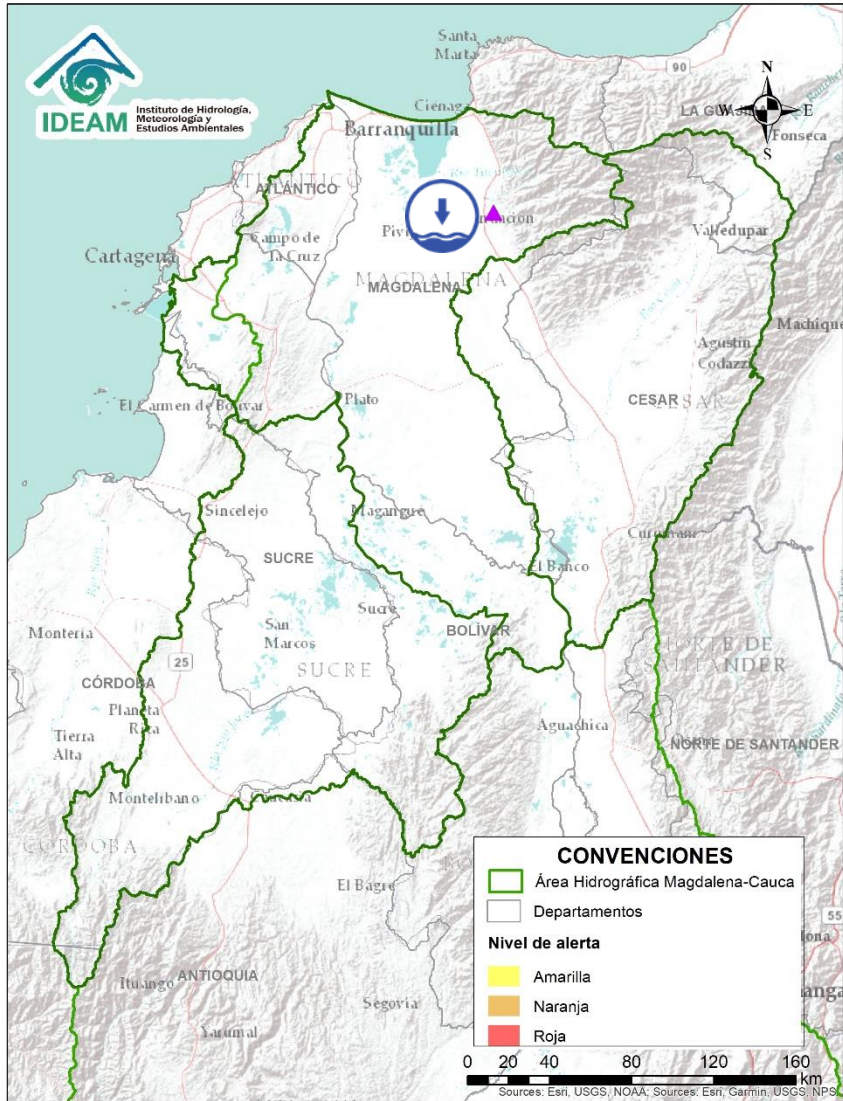
Alerta	Zona Hidrográfica	Subzona o Cuenca Hidrográfica	Descripción de la alerta hidrológica
	Medio Magdalena	Parte media del río Magdalena	Niveles bajos en el río Magdalena especialmente en sector de Barrancabermeja (Santander), con valores en el rango de los promedios medios a bajos históricos para la época. Dada esta condición hidrológica se puede estar presentado restricciones en la navegación fluvial principalmente de embarcaciones mayores y posibles desabastecimientos de agua en poblaciones asentadas en las riberas del río.
	Medio Magdalena	Cuenca del río Negro	Probabilidad de crecientes súbitas en el río Negro y sus afluentes. Se recomienda especial atención en los municipios de Útica, Villeta, La Vega, San Francisco y Guaduas (Cundinamarca).
	Medio Magdalena	Directos a la cuenca media del río Magdalena	Probabilidad de crecientes súbitas en la cuenca media del río Magdalena entre los ríos Seco y Negro, entre los ríos La miel y Negro y entre Negro y Carare.
	Medio Magdalena	Cuenca del río Lebrija	Probabilidad de crecientes súbitas en la cuenca del río Lebrija y sus afluentes.


Área Hidrográfica del Magdalena – Cauca (cuenca del río Cauca)

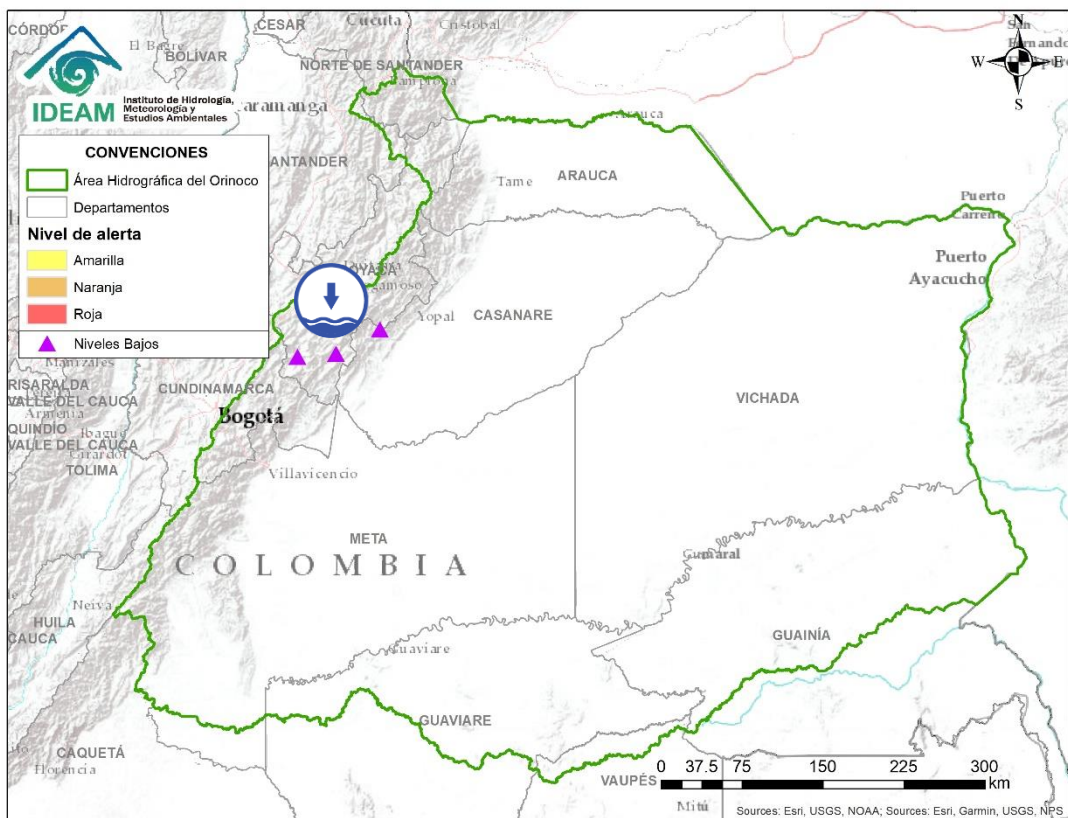


Alerta	Zona Hidrografica	Subzona o Cuenca Hidrografica	Descripción de la alerta hidrológica
	Cauca	Cuenca de los ríos Lili, Meléndez y Cañaveralejo	Probabilidad de crecientes súbitas en la cuenca de los ríos Lili, Meléndez, Cañaveralejo y sus afluentes al sur de Cali.
	Cauca	Cuencas de los ríos del eje cafetero	Aunque no se han registrado ascensos importantes en las estaciones hidrológicas de los ríos del eje cafetero, no se descarta que esto ocurra en las próximas horas. Estar atentos en los niveles de los ríos Risaralda, Frío y sus afluentes.
	Cauca	Cuenca del río Arma	Probabilidad de crecientes súbitas en la cuenca del río Arma a la altura de Aguadas.

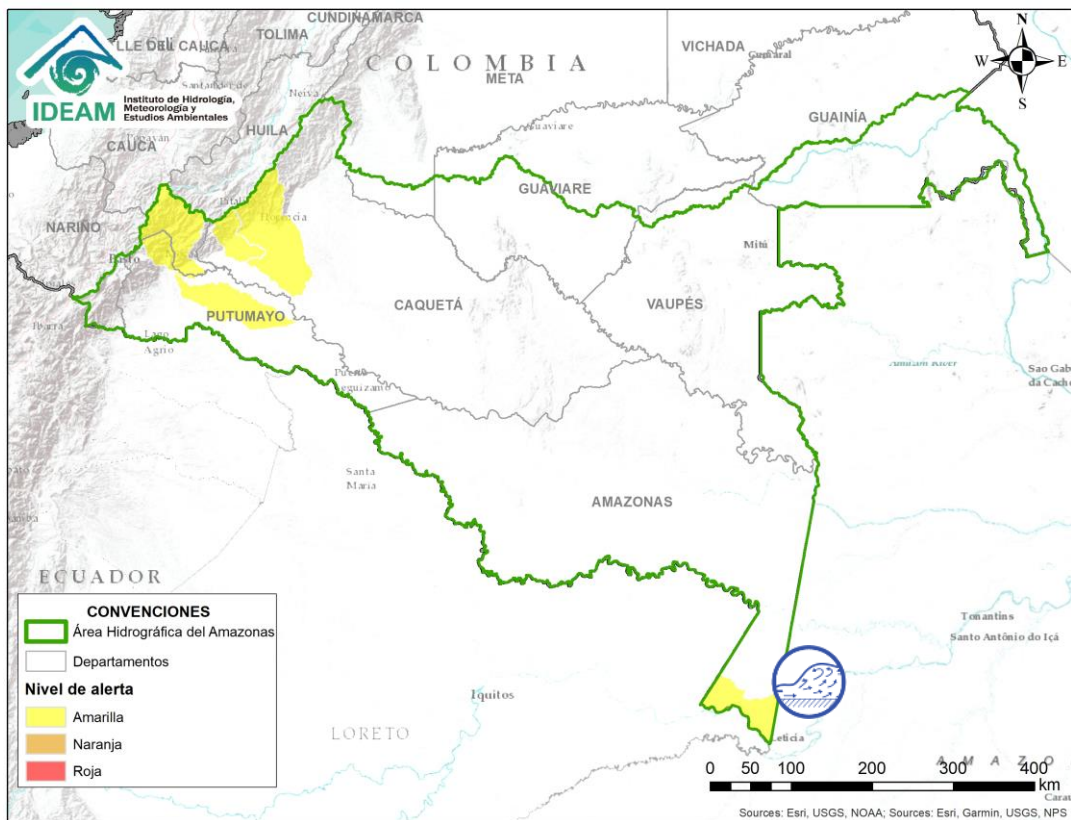
Área Hidrográfica del Magdalena – Cauca (cuena baja del río Magdalena)







Alerta	Zona Hidrográfica	Subzona o Cuenca Hidrográfica	Descripción de la alerta hidrológica
	Bajo Magdalena	Cuenca del río Aracataca	Niveles bajos en la cuenca del río Aracataca que puede afectar la disponibilidad del recurso hídrico para las actividades agropecuarias del municipio de Aracataca.



Alerta	Zona Hidrografica	Subzona o Cuenca Hidrografica	Descripción de la alerta hidrológica
	Meta	Cuenca del río Garagoa	Niveles bajos en el río Garagoa a la altura del municipio de Garagoa (estación El Caracol), con valores por debajo del mínimo histórico. También se reporta disminución importante en el volumen almacenado en el embalse La Esmeralda (Chivor).
	Meta	Cuenca del río Cusiana	Niveles bajos en el río Cusiana a la altura del municipio de Pajarito.



Alerta	Zona Hidrográfica	Subzona o Cuenca Hidrográfica	Descripción de la alerta hidrológica
	Caquetá	Cuenca del río Orteguaza y Pescado.	Probabilidad de crecientes súbitas en las cuencas de los ríos Orteguaza y Pescado, a la altura de Morelia y Florencia.
	Caquetá	Cuenca alta del río Caquetá	Probabilidad de crecientes súbitas en la cuenca alta del río Caquetá, especialmente en el río Mocoa y sus aportantes los ríos Sangoyaco y Mulato, los cuales atraviesan la ciudad de Mocoa.
	Caquetá	Cuenca del río Mecaya	Probabilidad de crecientes súbitas en la cuenca del río Mecaya, afluente al río Caquetá en su parte media.
	Amazonas	Cuenca directos al río Amazonas	Probabilidad de crecientes súbitas en la cuenca de los directos al río Amazonas, a la altura de los municipios de Leticia y Puerto Nariño.



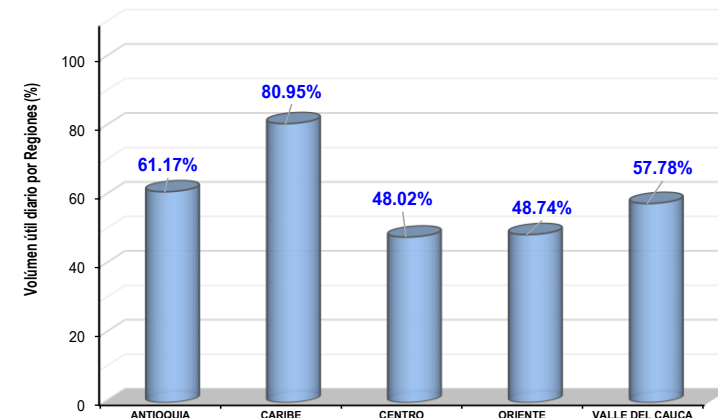
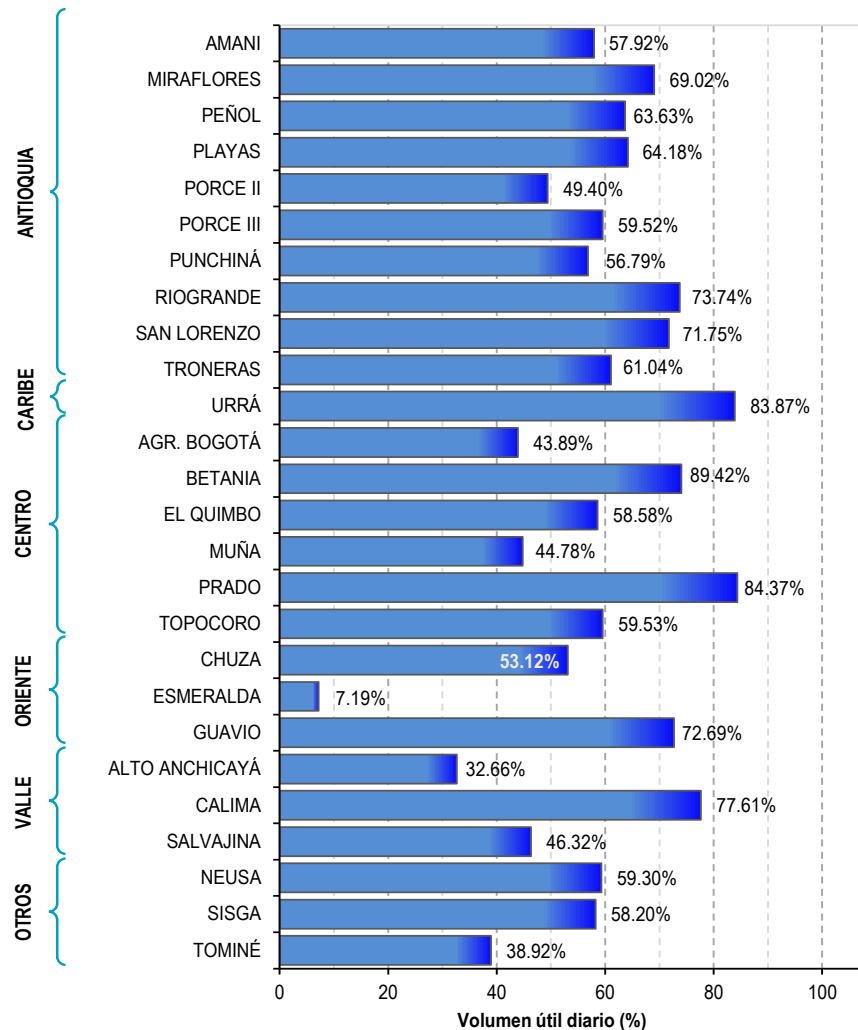
Estado de los Embalses



A continuación se relaciona el volumen útil diario de los principales embalses del país (expresado en porcentaje), de acuerdo con la información reportada por XM S.A. E.S.P en la siguiente dirección electrónica: <http://ido.xm.com.co/ido/SitePages/hidrologia.aspx?q=reservas>



VOLUMEN ÚTIL DIARIO EN LOS PRINCIPALES EMBALSES DEL PAÍS





RESUMEN

Debido al incremento de las precipitaciones se presenta saturación de humedad en los suelos ocasionando probabilidad alta y moderada de ocurrencia de deslizamientos de tierra en algunos municipios de los departamentos de la región Amazonía y Pacífico.



Fuente: <https://www.telesurtv.net/>



Pronóstico de la Amenaza por Deslizamientos de Tierra



INSTITUTO DE HIDROLOGÍA, METEOROLOGÍA Y ESTUDIOS AMBIENTALES - IDEAM
 República de Colombia
PRONÓSTICO DE LA AMENAZA POR DESLIZAMIENTOS
 Oficina del servicio de pronóstico y alertas.

Legenda

- Hidrografía
- Límite Departamental
- Límite Intermunicipal

Amenaza

- Sin Amenaza
- Baja
- Moderada
- Alta

Información de Referencia

PROYECCIÓN: Datum de Gauss
 METRO: METROS
 UNIDAD DE LA COTA: METROS
 COORDENADAS GEOGRÁFICAS: 4° 36' 48,00" Sur
 77° 36' 30,00" Oeste
 COORDENADAS PLANAS: 1000000 metros Norte
 1000000 metros Este
 ESCALA: 1:5.000.000
 Fuente: IDEAM - 2017
 Elaboración: IDEAM - 2020

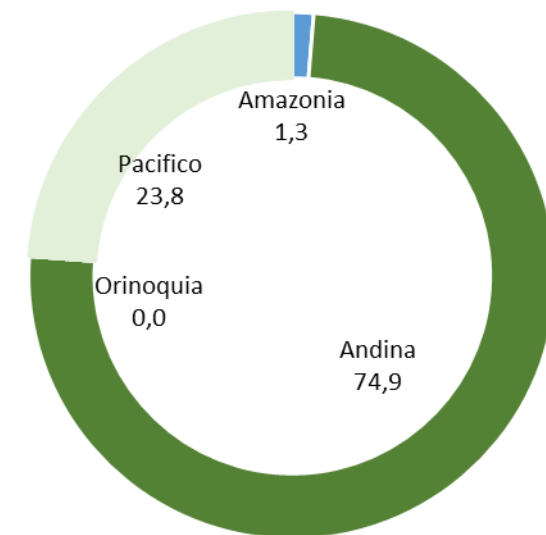
DEPARTAMENTO	Nº
CAUCA	1
TOTAL	1

TOTAL DEPARTAMENTOS: 1

DEPARTAMENTO	Nº
CHOCÓ	3
NARIÑO	2
PUTUMAYO	1
TOTAL	6

TOTAL DEPARTAMENTOS: 3

Alertas por Región



■ Amazonia ■ Andina ■ Caribe ■ Orinoquia ■ Pacifico

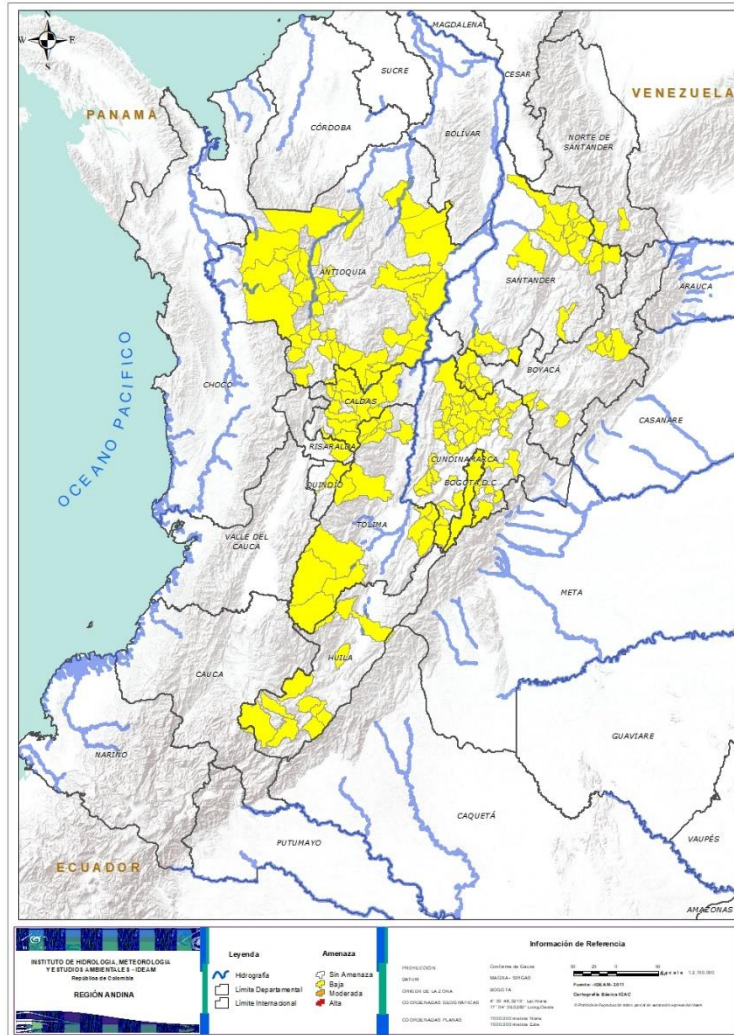
DEPARTAMENTO	Nº
ANTIOQUIA	45
BOYACÁ	17
CALDAS	15
CAQUETÁ	2
CAUCA	21
CHOCÓ	5
CUNDINAMARCA	48
HUILA	10
NARIÑO	7
NORTE DE SANTANDER	2
QUINDÍO	2
RISARALDA	1
SANTANDER	17
TOLIMA	16
VALLE DEL CAUCA	16
TOTAL	224

TOTAL DEPARTAMENTOS: 15

TOTAL MUNICIPIOS: 231



REGIÓN ANDINA



Alerta

SITIOS PARA LOS CUALES SE GENERA LA ALERTA

ANTIOQUIA: Abejorral, Amagá, Andes, Argelia, Armenia, Belmira, Buriticá, Caicedo, Caldas, Cañasgordas, Caracolí, Caramanta, Ciudad Bolívar, Concordia, Dabeiba, Ebéjico, Fredonia, Frontino, Giraldo, Ituango, Maceo, Montebello, Nariño, Olaya, Puerto Berrío, Puerto Nare, Puerto Triunfo, Remedios, Sabanalarga, Salgar, San Jerónimo, San Luis, San Pedro De Los Milagros, Santa Bárbara, Santa Fe De Antioquia, Segovia, Sonsón, Sopetrán, Titiribí, Uramita, Urrao, Valdivia, Yalí, Yolombó, Zaragoza.

BOYACÁ: Betétiva, Buenavista, Coper, La Victoria, Maripí, Miraflores, Muzo, Otanche, Paz De Rio, Quípama, San Pablo De Borbur, Socha, Socotá, Tasco, Tibaná, Turmequé, Ventaquemada.

CALDAS: Aguadas, Chinchiná, Filadelfia, La Merced, Manizales, Manzanares, Marmato, Marulanda, Neira, Pácora, Pensilvania, Salamina, Samaná, Supia, Villamaria.

CUNDINAMARCA: Agua De Dios, Anapoima, Apulo, Arbeláez, Bogotá, D.c., Cabrera, Cáqueza, Carmen De Carupa, Chipaque, Cogua, Cucunubá, El Peñón, El Rosal, Facatativá, Granada, Gutiérrez, Junín, La Calera, La Palma, La Peña, Lenguaque, Nimaima, Nocaima, Pacho, Paima, Pandi, Pasca, Quebradanegra, Quetame, Quipile, San Cayetano, San Francisco, Sasaima, Sesquillé, Subachoque, Suesca, Supatá, Sutatausa, Tabio, Tausa, Tocaima, Topaipí, Venecia, Vergara, Villagómez, Villeta, Yacopí, Zipaquirá.

HUILA: Altamira, Guadalupe, La Plata, Neiva, Pitalito, Saladoblanco, San Agustín, Suaza, Tarqui, Yaguará.

NORTE DE SANTANDER: Labateca, Silos.

QUINDÍO: Calarcá, Salento.

RISARALDA: Santa Rosa De Cabal.

SANTANDER: Bucaramanga, Cerrito, Charalá, Charta, Floridablanca, Girón, Guaca, La Belleza, Lebrija, Matanza, Piedecuesta, Puente Nacional, Rionegro, San Andrés, San Vicente De Chucurí, Sucre, Tona.

TOLIMA: Armero (Guayabal), Ataco, Cajamarca, Casabianca, Chaparral, Cunday, Fresno, Herveo, Ibagué, Icononzo, Melgar, Palocabildo, Planadas, Rioblanco, Villahermosa, Villarrica.

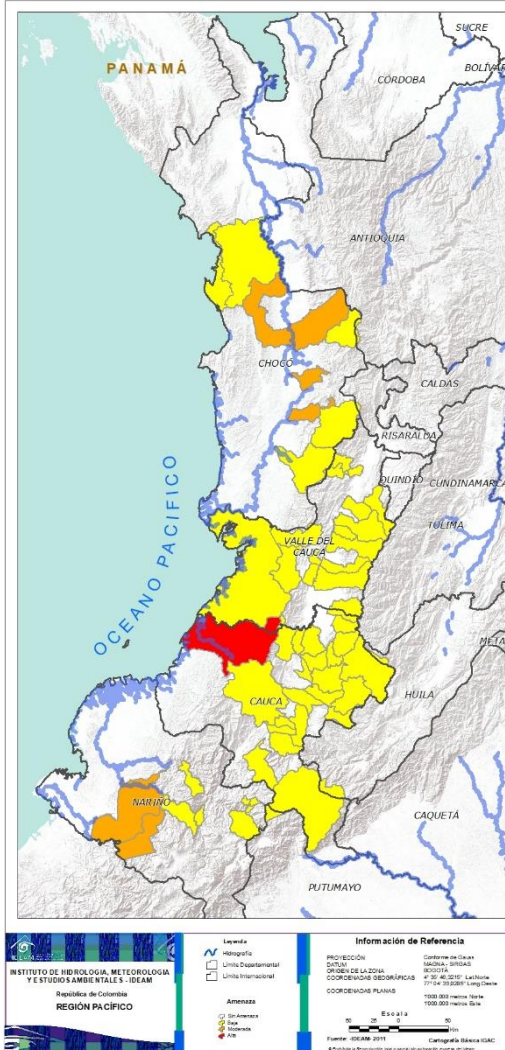




Pronóstico de la Amenaza por Deslizamientos de Tierra



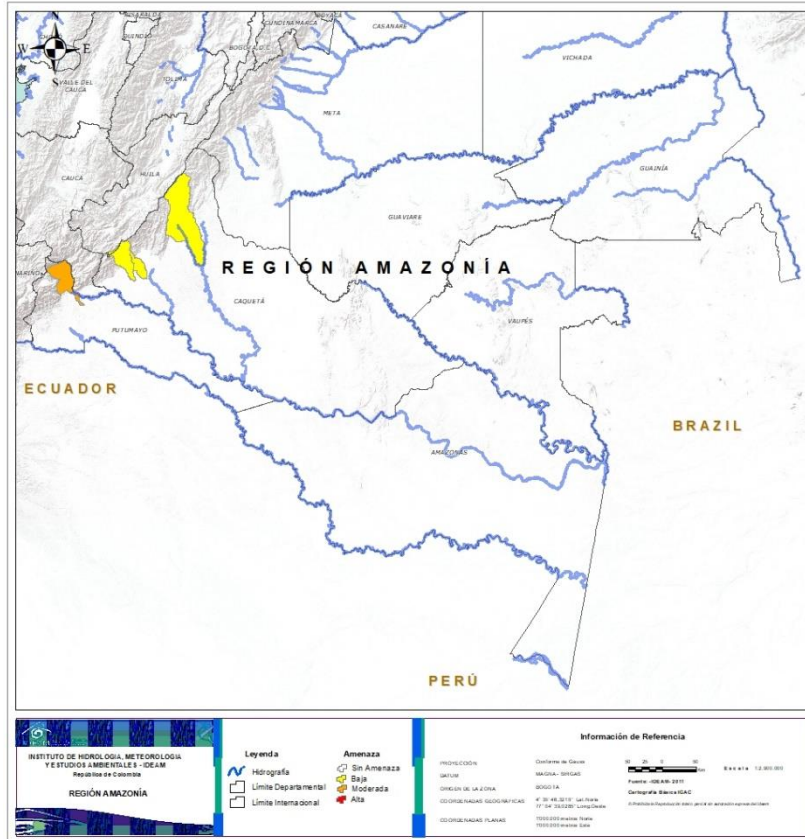
REGIÓN PACÍFICO



Alerta	SITIOS PARA LOS CUALES SE GENERA LA ALERTA
	CAUCA: López.
	CHOCÓ: Cértegui, Condoto, Quibdó. NARIÑO: Barbacoas, Ricaurte.
	CAUCA: Bolívar, Buenos Aires, Caldono, Corinto, El Tambo, Inzá, Jambaló, La Sierra, La Vega, Miranda, Páez (Belalcázar), Piendamó, Popayán, Rosas, Santa Rosa, Santander De Quilichao, Silvia, Sotaró (Paispamba), Suárez, Toribío, Totoró. CHOCÓ: Bahía Solano (Mutis), Bojayá (Bellavista), El Carmen, San José Del Palmar, Sipí. NARIÑO: Albán (San José), Buesaco, Cumbitara, Linares, Samaniego, San Bernardo, San Pedro De Cartago (Cartago). VALLE DEL CAUCA: Buenaventura, Buga, Bugalagrande, Calima (El Darién), Dagua, El Cerrito, El Dovio, Florida, La Unión, Palmira, San Pedro, Sevilla, Tuluá, Versailles, Vijes, Yumbo.



REGIÓN AMAZONIA



Alerta

SITIOS PARA LOS CUALES SE GENERA LA ALERTA



PUTUMAYO: Mocoa.



CAQUETÁ: Belén De Los Andaquíes, Morelia, Puerto Rico.



CONDICIONES NORMALES

- **REGIÓN CARIBE**
- **REGIÓN ORINOQUÍA**



SECTORES VIALES

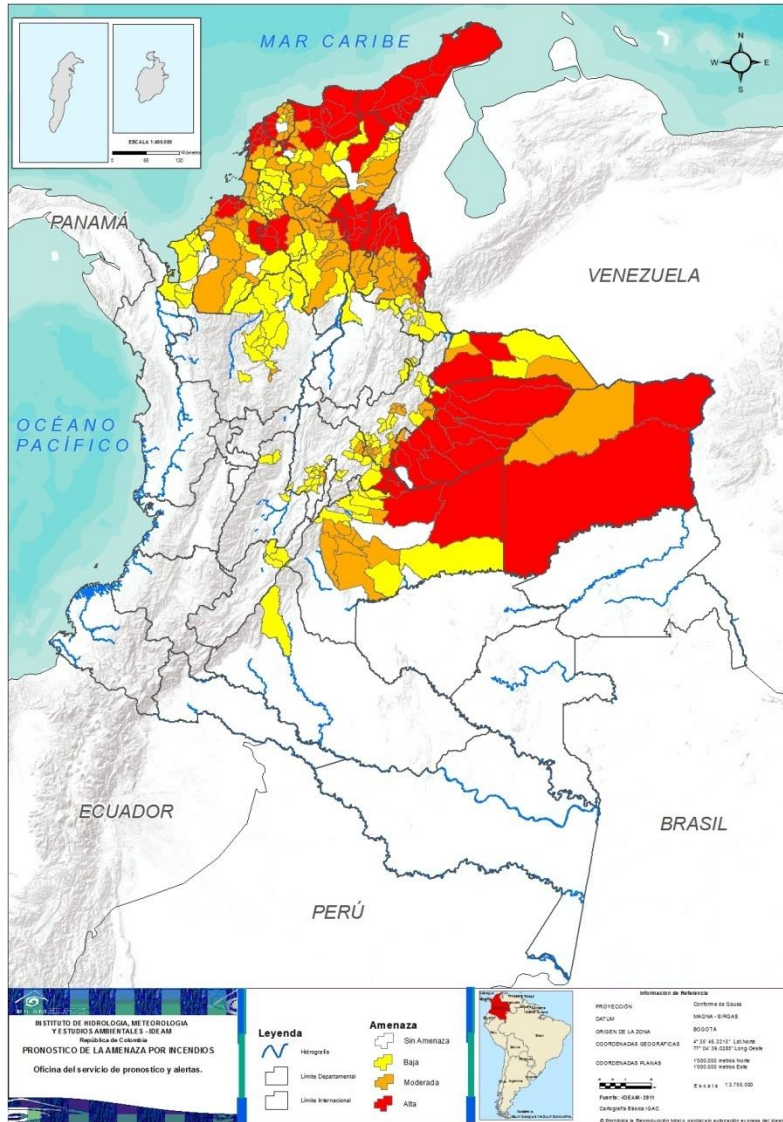


SECTORES VIALES REPORTADOS CON AFECTACIÓN VIAL POR DESLIZAMIENTOS

DEPARTAMENTO	SECTOR VIAL
CUNDINAMARCA - META	Bogotá – Villavicencio
BOYACÁ	Guateque – El Secreto
TOLIMA – QUINDÍO	Alto de la Línea
VALLE DEL CAUCA	Cali - Buenaventura



Pronóstico de la Amenaza por Incendios de la Cobertura Vegetal



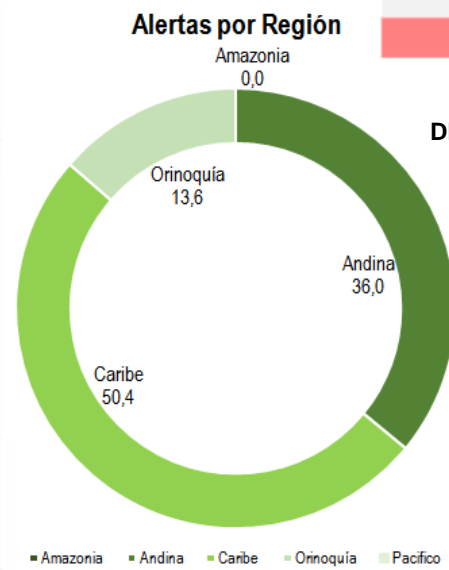
DEPARTAMENTO	Nº	DEPARTAMENTO	Nº	DEPARTAMENTO	Nº
ARAUCA	2	ANTIOQUIA	2	ANTIOQUIA	22
ATLÁNTICO	7	ARAUCA	2	ARAUCA	3
BOLÍVAR	12	ATLÁNTICO	13	ATLÁNTICO	2
CASANARE	14	BOLÍVAR	20	BOLÍVAR	12
CESAR	7	BOYACÁ	18	BOYACÁ	19
CÓRDOBA	6	CASANARE	1	CASANARE	1
CUNDINAMARCA	1	CESAR	9	CESAR	7
LA GUAJIRA	11	CÓRDOBA	14	CÓRDOBA	7
MAGDALENA	11	CUNDINAMARCA	4	CUNDINAMARCA	22
META	4	MAGDALENA	13	HUILA	3
NORTE DE SANTANDER	9	META	9	LA GUAJIRA	3
SUCRE	4	NORTE DE SANTANDER	17	MAGDALENA	5
VICHADA	2	SUCRE	8	META	10
TOTAL	90	VICHADA	2	NORTE DE SANTANDER	6
		TOTAL	132	SANTANDER	6
				SUCRE	14
				TOLIMA	3
				TOTAL	145

TOTAL DEPARTAMENTOS: 13

TOTAL DEPARTAMENTOS: 14

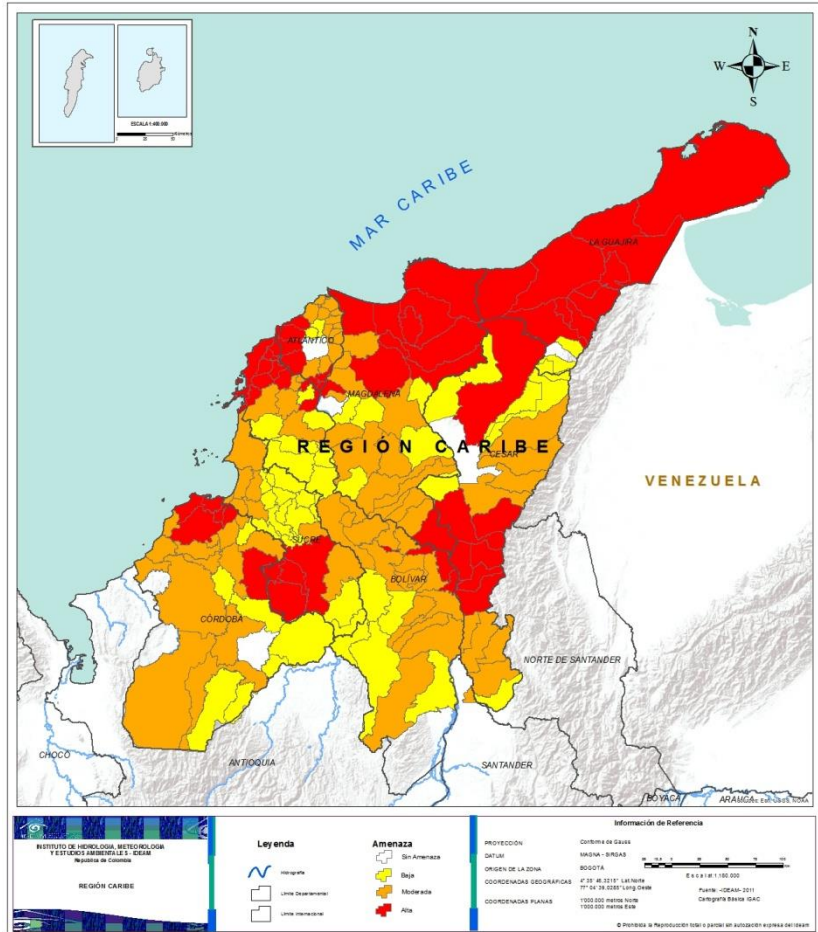
TOTAL DEPARTAMENTOS: 17

TOTAL MUNICIPIOS: 367





REGIÓN CARIBE



Alerta

SITIOS PARA LOS CUALES SE GENERA LA ALERTA



ATLÁNTICO: Campo De La Cruz, Juan De Acosta, Luruaco, Piojó, Repelón, Santa Lucía, Suan.
BOLÍVAR: Calamar, Cartagena De Indias, Clemencia, El Peñón, Hatillo De Loba, Regidor, San Estanislao, Santa Catalina, Santa Rosa, Turbaco, Turbana, Villanueva.
CESAR: Chimichagua, Curumaní, La Gloria, Pailitas, Pelaya, Tamalameque, Valledupar.
CÓRDOBA: Lorica, Momil, Purísima, Sahagún, San Antero, San Bernardo Del Viento.
LA GUAJIRA: Albania, Barrancas, Dibulla, Distracción, Fonseca, Hato Nuevo, Maicao, Manaure, Riohacha, San Juan Del Cesar, Uribia.
MAGDALENA: Aracataca, Cerro De San Antonio, Ciénaga, El Banco, El Retén, Fundación, Pivijay, Pueblo Viejo, Santa Marta, Sitionuevo, Zona Bananera.
SUCRE: Caimito, La Unión, San Benito Abad, San Marcos.



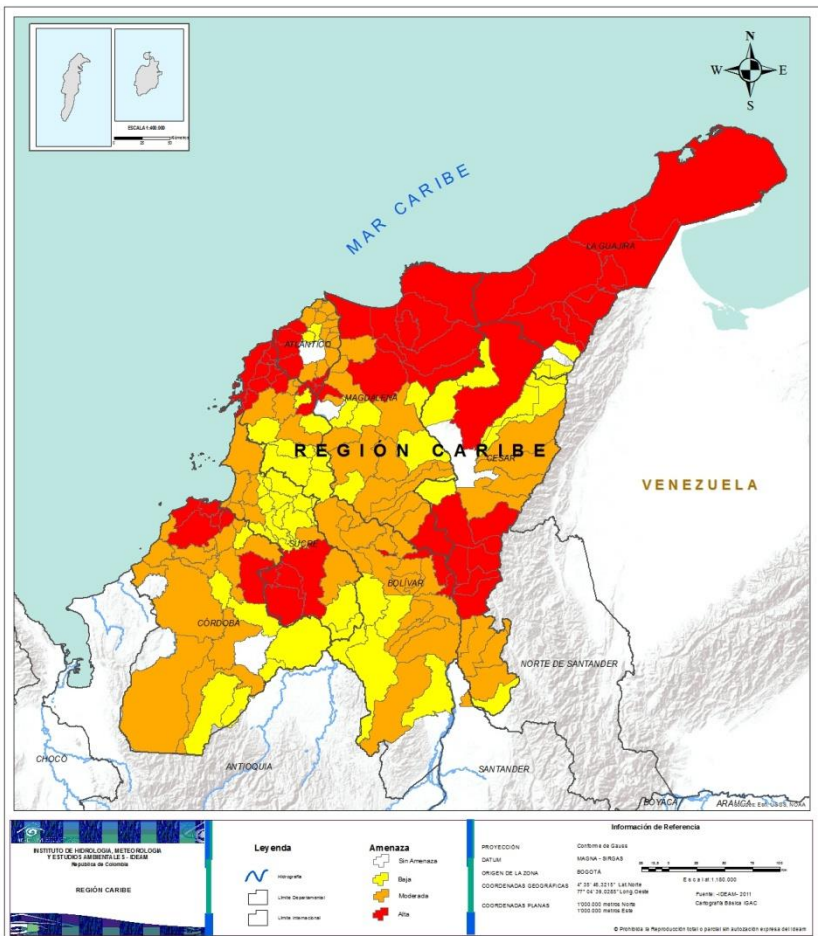
ATLÁNTICO: Barranquilla, Candelaria, Galapa, Malambo, Manatí, Palmar De Varela, Polonuevo, Ponedera, Puerto Colombia, Sabanagrande, Santo Tomás, Soledad, Tubará.
BOLÍVAR: Altos Del Rosario, Arenal, Arjona, Barranco De Loba, Cicuco, Magangué, Mahates, Margarita, Mompós, Morales, Norosi, Pinillos, Rioviejo, San Cristóbal, San Fernando, San Juan Nepomuceno, San Martín De Loba, Santa Rosa Del Sur, Soplaviento, Talaigua Nuevo.
CÓRDOBA: Cereté, Chima, Chinú, Ciénaga De Oro, Cotorra, Los Córdoba, Montelíbano, Montería, Moñitos, Planeta Rica, Puerto Escondido, San Pelayo, Tierralta, Tuchín.
MAGDALENA: Concordia, El Piñón, Guamal, Nueva Granada, Pijiño Del Carmen, Plato, Remolino, Sabanas De San Ángel, Salamina, San Sebastián De Buenavista, San Zenón, Santa Ana, Tenerife.
SUCRE: Coveñas, Galeras, Palmito, San Onofre, Sincelejo, Sucre, Tolú, Tolviejo.



ATLÁNTICO: Baranoa, Usiacurí.
BOLÍVAR: Achí, Arroyohondo, Córdoba, El Carmen De Bolívar, El Guamo, María La Baja, Montecristo, San Jacinto, San Jacinto Del Cauca, Simití, Tiquisio (Puerto Rico), Zambrano.
CESAR: Astrea, El Copey, La Paz, Manaure Balcón Del Cesar, Pueblo Bello, San Alberto, San Diego.
CÓRDOBA: Ayapel, La Apartada, Pueblo Nuevo, Puerto Libertador, San Andrés De Sotavento, San Carlos, San José De Ure.



REGIÓN CARIBE



Alerta

SITIOS PARA LOS CUALES SE GENERA LA ALERTA



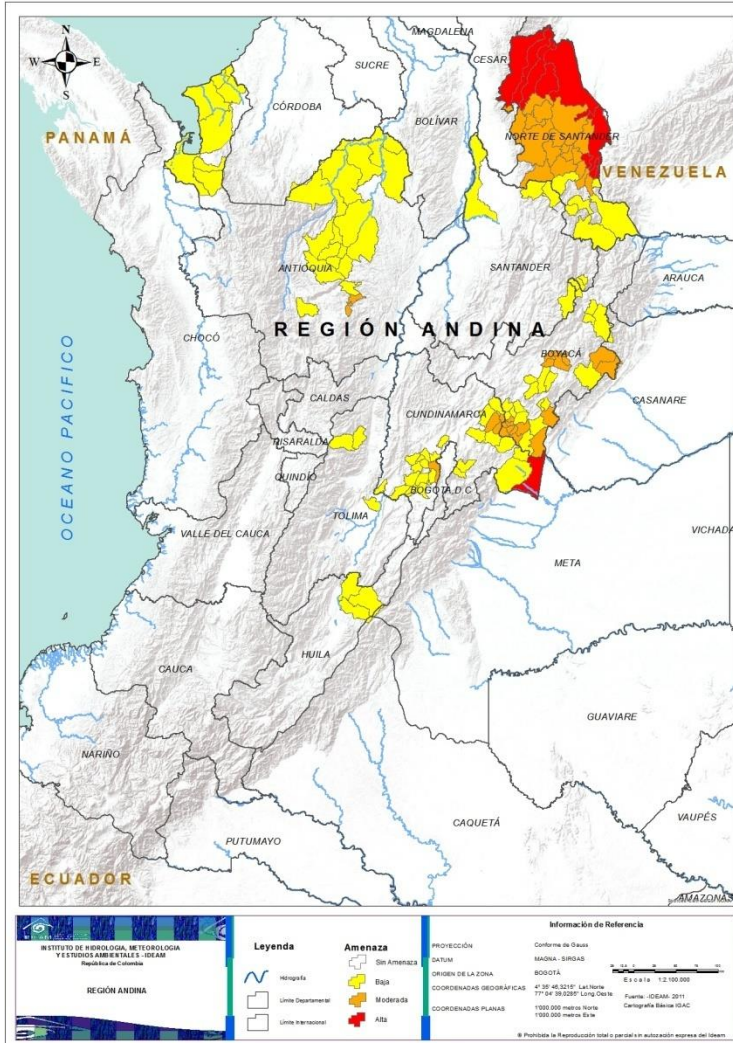
LA GUAJIRA: El Molino, La Jagua Del Pilar, Urumita.

MAGDALENA: Algarrobo, Ariguaní (El Difícil), Chivolo, Santa Bárbara De Pinto, Zapayán.

SUCRE: Buenavista, Chalán, Colosó, Corozal, El Roble, Guaranda, Los Palmitos, Majagual, Morroa, Ovejas, Sampués, San Juan De Betulia (Betulia), San Pedro, Sincé.



REGIÓN ANDINA



Alerta

SITIOS PARA LOS CUALES SE GENERA LA ALERTA



CUNDINAMARCA: Paratebueno.
NORTE DE SANTANDER: Convención, Cúcuta, El Carmen, El Tarra, Los Patios, San Cayetano, Teorama, Tibú, Villa Del Rosario.



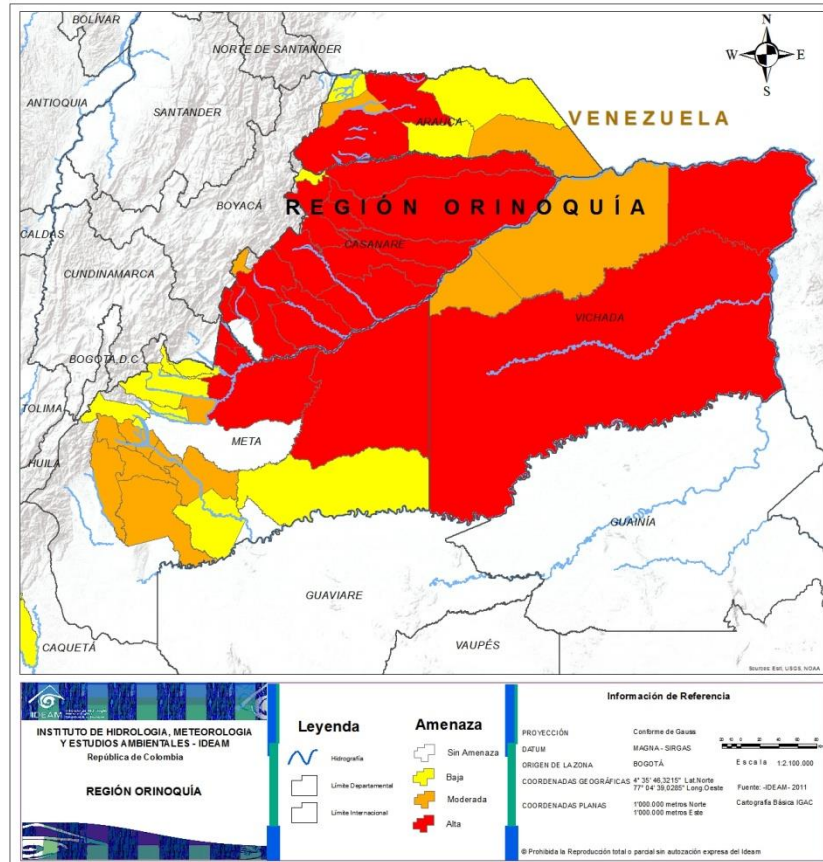
ANTIOQUIA: Alejandría, Guatapé.
BOYACÁ: Almeida, Chivor, Firavitoba, Guateque, Guayatá, Macanal, Monguí, Nobsa, Páez, Paya, Pisba, San Luis De Gaceno, Sogamoso, Somondoco, Sutatenza, Tenza, Tibasosa, Tópaga.
CUNDINAMARCA: Machetá, Manta, Soacha, Tibirita.
NORTE DE SANTANDER: Ábrego, Bochalema, Bucarasica, Cáchira, Chinácota, Durania, El Zulia, Gramalote, Hacarí, La Playa, Lourdes, Ocaña, Salazar, San Calixto, Santiago, Sardinata, Villa Caro.



ANTIOQUIA: Amalfi, Angostura, Anorí, Arboletes, Cáceres, Campamento, Carepa, Carolina, Caucasia, Chigorodó, El Bagre, Gómez Plata, Guadalupe, Medellín, Nechí, Necoclí, San Juan De Urabá, Santa Rosa De Osos, Santo Domingo, Tarazá, Turbo, Yarumal.
BOYACÁ: Berbeo, Campohermoso, Chinavita, Chita, Covarachía, Garagoa, Jericó, La Capilla, La Uvita, Labranzagrande, Pachavita, Pesca, Rondón, San Eduardo, Santa María, Siachoque, Tipacoque, Tota, Úmbita.
CUNDINAMARCA: Bojacá, Choachí, Chocontá, El Colegio, Fusagasugá, Gachetá, Girardot, Guatavita, La Mesa, Medina, Mosquera, Nilo, San Antonio De Tequendama, Sibaté, Silvania, Tena, Tenjo, Tibacuy, Ubalá, Ubaque, Villapinzón, Viotá.
HUILA: Baraya, Tello, Villavieja.
NORTE DE SANTANDER: Arboledas, Chitagá, Mutiscua, Pamplona, Ragonvalia, Toledo.
SANTANDER: Capitanejo, El Playón, Onzaga, Puerto Wilches, San Miguel, Suratá.
TOLIMA: Espinal, Líbano, Murillo.



REGIÓN ORINOQUÍA



Alerta

SITIOS PARA LOS CUALES SE GENERA LA ALERTA



ARAUCA: Arauquita, Tame.
CASANARE: Aguazul, Hato Corozal, Maní, Monterrey, Nunchía, Orocué, Paz De Ariporo, Pore, Sabanalarga, San Luis De Palenque, Támara, Tauramena, Trinidad, Yopal.
META: Barranca De Upía, Cabuyaro, Puerto Gaitán, Puerto López.
VICHADA: Cumaribo, Puerto Carreño.



ARAUCA: Cravo Norte, Fortul.
CASANARE: Chámeza.
META: El Castillo, Fuente De Oro, Granada, Lejanías, Mesetas, Puerto Lleras, San Carlos De Guaroa, San Juan De Arama, Vistahermosa.
VICHADA: La Primavera, Santa Rosalía.



ARAUCA: Arauca, Puerto Rondón, Saravena.
CASANARE: Sácamá.
META: Acacias, Castilla La Nueva, Cubarral, Cumaral, El Dorado, Mapiripán, Puerto Rico, Puerto Rico, Restrepo, Villavicencio.



REGIÓN AMAZONÍA



Alerta

SITIOS PARA LOS CUALES SE GENERA LA ALERTA



CAQUETÁ: PUERTO RICO



**CONDICIONES
NORMALES**

➤ **REGIÓN PACÍFICO**



DEFINICIONES Y RECOMENDACIONES



DEFINICIONES

Amenaza: Peligro latente de que un evento físico de origen natural, o causado, o inducido por la acción humana de manera accidental, se presente con una severidad suficiente para causar pérdida de vidas, lesiones u otros impactos en la salud, así como también daños y pérdidas en los bienes, la infraestructura, los medios de sustento, la prestación de servicios y los recursos ambientales (Ley 1523 de 2012).

Conato (Incendio): Fuego de origen natural o antrópico que afecta o destruye una extensión inferior a 5.000 m², de cualquier tipo de cobertura vegetal, ya sea en zona urbana o rural.

Incendio de la cobertura vegetal: Fuego sobre la cobertura vegetal de origen natural o antrópico que se propaga sin control, que causa perturbaciones ecológicas afectando o destruyendo una extensión superior a 5.000 m², ya sea en zona urbana o rural, que responde al tipo de vegetación, cantidad de combustible, oxígeno, condiciones meteorológicas, topografía, actividades humanas, entre otras.

Incendio forestal: Un incendio forestal es un “fuego que, cualquiera sea su origen, se propaga sin control en terrenos rurales a través de vegetación leñosa, arbustiva o herbácea, ya sea viva o muerta”. Es decir, no solo se queman los árboles, sino que se destruye todo un ecosistema de especies vegetales silvestres y también animales que habitan en estos terrenos. (Conaf, 2019)

RECOMENDACIONES

A la comunidad en general, a los turistas y caminantes apagar debidamente las fogatas y no dejar residuos tipo vidrio que sirvan como elementos concentradores de la radiación solar e igualmente reportar a las autoridades en caso de ocurrencia de incendios.

A los consejos departamentales y municipales, las autoridades ambientales regionales y locales, mantener activos los planes de prevención y atención de incendios con el fin de evitar la ocurrencia y propagación de los mismos especialmente en áreas de reserva forestal y del Sistema Nacional de Parques Nacionales Naturales.

A los sistemas regionales y locales de bomberos disponer de los elementos necesarios para la atención oportuna de eventos de incendio de la cobertura vegetal



ALERTAS METEOMARINAS VIGENTES

Mar Caribe colombiano

ABREVIATURAS

VV

Velocidad del viento máxima probable

AO

Altura de la ola máxima posible

DV

Dirección predominante del viento

CONVENCIONES



Tiempo lluvioso

Probabilidad de lluvias moderadas a fuertes, en algunos casos con posibilidad de tormentas eléctricas y rachas de viento.



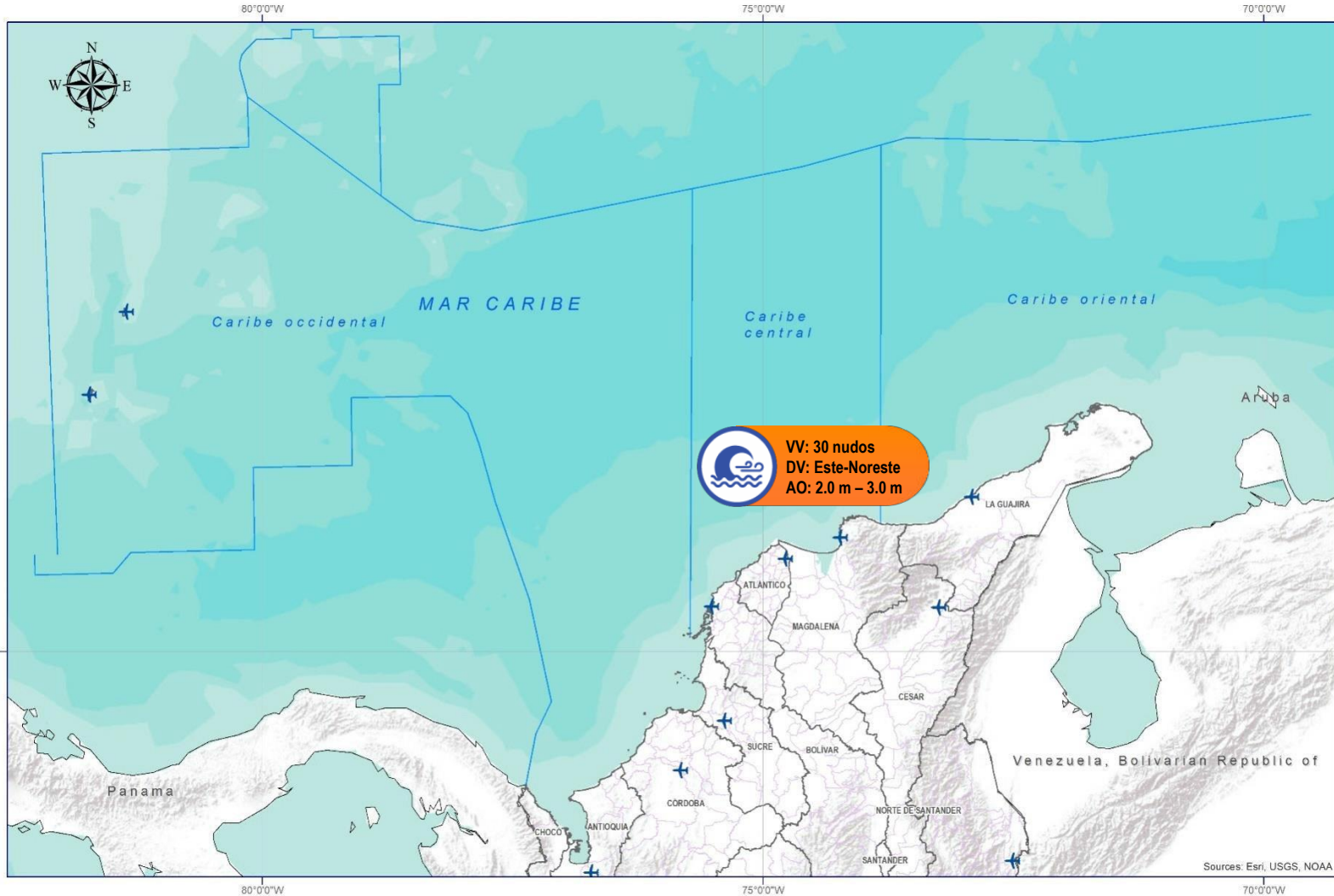
Pleamar

La marea alcanzará su máximo nivel en el intervalo de tiempo establecido.



Viento y oleaje

Velocidad del viento y altura del oleaje con valores por encima de lo normal para la época.



CONVENCIONES

SUGERENCIAS O RECOMENDACIONES



A las embarcaciones de poco calado, consultar con las Capitanías de puerto antes de zarpar en zonas de inminente tempestad. A los bañistas y habitantes costeros, estar atentos a la evolución de las condiciones meteorológicas y a los avisos de las autoridades locales.



Se sugiere a los habitantes costeros estar atentos a la evolución del fenómeno.



A los bañistas y habitantes costeros, estar atentos a la evolución del fenómeno y a las indicaciones de las autoridades locales. A las embarcaciones de poco calado, consultar con las Capitanías de puerto antes de zarpar.



ALERTAS METEOMARINAS VIGENTES

Océano Pacífico Nacional

ABREVIATURAS

VV

Velocidad del viento máxima probable

AO

Altura de la ola máxima posible

DV

Dirección predominante del viento

CONVENCIONES



Tiempo lluvioso

Probabilidad de lluvias moderadas a fuertes, en algunos casos con posibilidad de tormentas eléctricas y rachas de viento.



Pleamar

La marea alcanzará su máximo nivel en el intervalo de tiempo establecido.

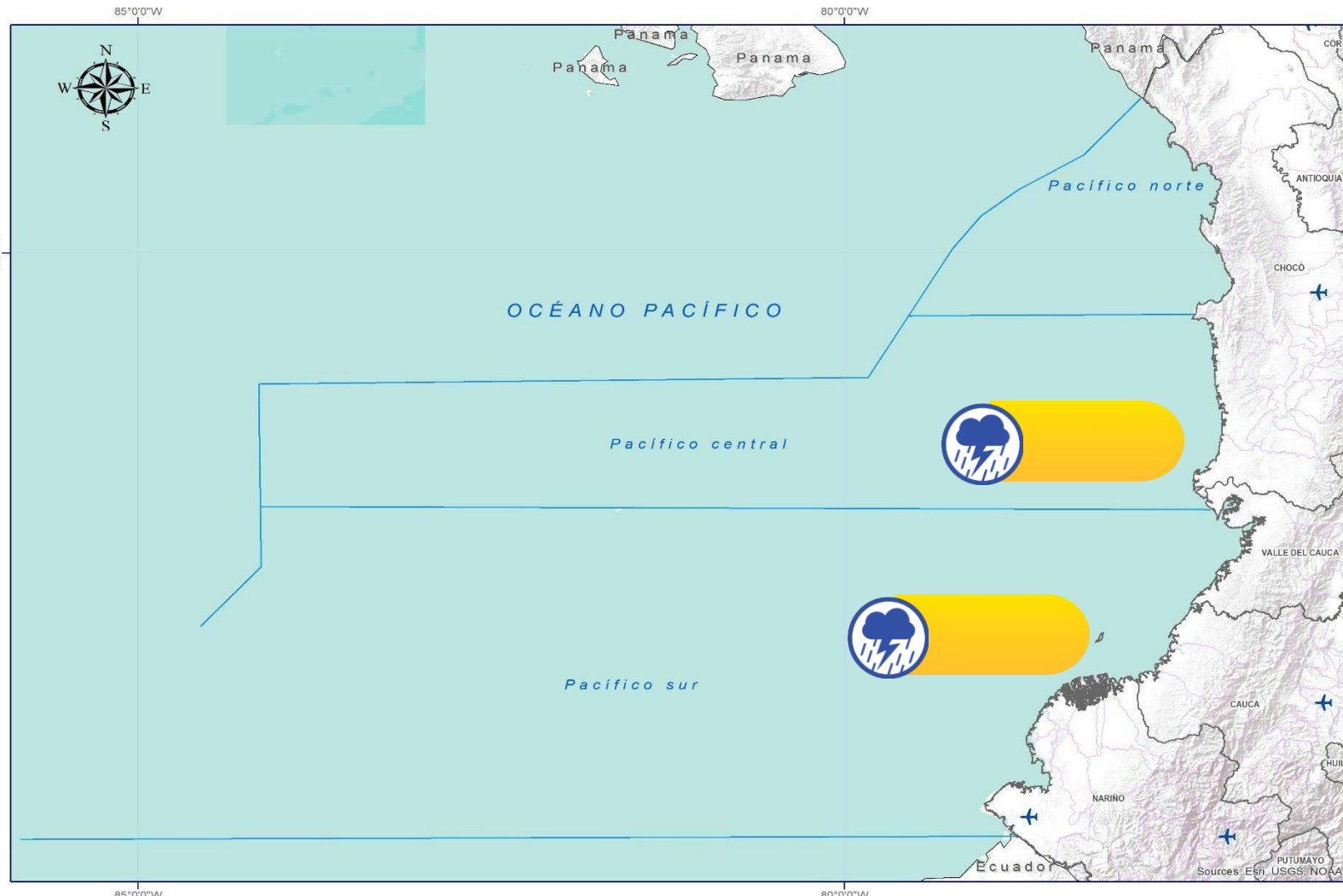


Viento y oleaje

Velocidad del viento y altura del oleaje con valores por encima de lo normal para la época.



IDEAM



CONVENCIONES

SUGERENCIAS O RECOMENDACIONES



A las embarcaciones de poco calado, consultar con las Capitanías de puerto antes de zarpar en zonas de inminente tempestad. A los bañistas y habitantes costeros, estar atentos a la evolución de las condiciones meteorológicas y a los avisos de las autoridades locales.



Se sugiere a los habitantes costeros estar atentos a la evolución del fenómeno.



A los bañistas y habitantes costeros, estar atentos a la evolución del fenómeno y a las indicaciones de las autoridades locales. A las embarcaciones de poco calado, consultar con las Capitanías de puerto antes de zarpar.



CONVENCIONES

SUGERENCIAS O RECOMENDACIONES



Tiempo lluvioso

Probabilidad de lluvias moderadas a fuertes, en algunos casos con posibilidad de tormentas eléctricas y rachas de viento.

A las embarcaciones de poco calado, consultar con las Capitanías de puerto antes de zarpar en zonas de inminente tempestad.
A los bañistas y habitantes costeros, estar atentos a la evolución de las condiciones meteorológicas y a los avisos de las autoridades locales.



Pleamar

La marea alcanzará su máximo nivel en el intervalo de tiempo establecido.

Se sugiere a los habitantes costeros estar atentos a la evolución del fenómeno.



Viento y oleaje

Velocidad del viento y altura del oleaje con valores por encima de lo normal para la época.

A los bañistas y habitantes costeros, estar atentos a la evolución del fenómeno y a las indicaciones de las autoridades locales.
A las embarcaciones de poco calado, consultar con las Capitanías de puerto antes de zarpar.

INFORME TÉCNICO DIARIO

EQUIPO DE TRABAJO IDEAM

Yolanda GONZÁLEZ H. - Directora General |
Daniel USECHE S. - Jefe (E) Oficina del Servicio de Pronóstico y Alertas

Elaboró:
OFICINA DEL SERVICIO DE PRONÓSTICO Y ALERTAS

Carolina VALENCIA y Rodney POVEDA (Meteorólogos)
Juan Pablo Urrego (Hidrólogo)
Sonia BERMÚDEZ (Deslizamientos de Tierra)
Julián URREA (Incendios de la Cobertura VEGTAL)
Mauricio TORRES (Datos)
Alberto PARDO (Coordinador de Alertas Hidrometeorológicas y Ambientales)

<http://www.ideam.gov.co>
Correos electrónicos: servicio@ideam.gov.co, alertas@ideam.gov.co
Calle 25D N° 96B - 70, piso 3. Bogotá, D.C.
Teléfono: 3075625 ext. 1334 -1336.

VISITA NUESTRAS REDES SOCIALES



ideam.instituto



InstitutoIDEAM



@IDEAMColombia



ideamcolombia

