

# INFORME TÉCNICO DIARIO

IDEAM comunica al Sistema Nacional para la  
Gestión del Riesgo de Desastres (SNGRD) y al  
Sistema Nacional Ambiental (SINA).

27 de enero de 2020.

Bogotá D. C.,

Hora de actualización 12:20 HLC

Boletín No.

027



## CONTENIDO

[Lo más destacado](#)

[Precipitación](#)

[Temperaturas](#)

[Alerta por descensos significativos de las temperaturas mínimas del aire](#)

[Condiciones Hidrometeorológicas actuales](#)

[Pronóstico de precipitación de las próximas 24 horas](#)

[Pronóstico condiciones meteorológicas adicionales](#)

[Alertas Hidrológicas](#)

[Seguimiento y Pronóstico de las Amenazas por Deslizamientos](#)

[Seguimiento y Pronóstico de las Amenazas por Incendios](#)

[Alertas Meteomarinas vigentes Mar Caribe Colombiano](#)

[Alertas Meteomarinas vigentes Océano Pacífico Nacional](#)

[Alertas Meteomarinas por Ciclón Tropical Mar Caribe Colombiano](#)



Alerta  
**ROJA**

**PARA TOMAR ACCIÓN** Advierte a los sistemas de prevención y atención de desastres sobre la amenaza que puede ocasionar un fenómeno con efectos adversos sobre la población, el cual requiere la atención inmediata por parte de la población y de los cuerpos de atención y socorro. Se emite una alerta sólo cuando la identificación de un evento extraordinario indique la probabilidad de amenaza inminente y cuando la gravedad del fenómeno implique la movilización de personas y equipos, interrumpiendo el normal desarrollo de sus actividades cotidianas.



Alerta  
**NARANJA**

**PARA PREPARARSE** Indica la presencia de un fenómeno. No implica amenaza inmediata y como tanto es catalogado como un mensaje para informarse y prepararse. El aviso implica vigilancia continua ya que las condiciones son propicias para el desarrollo de un fenómeno, sin que se requiera permanecer alerta.



Alerta  
**AMARILLA**

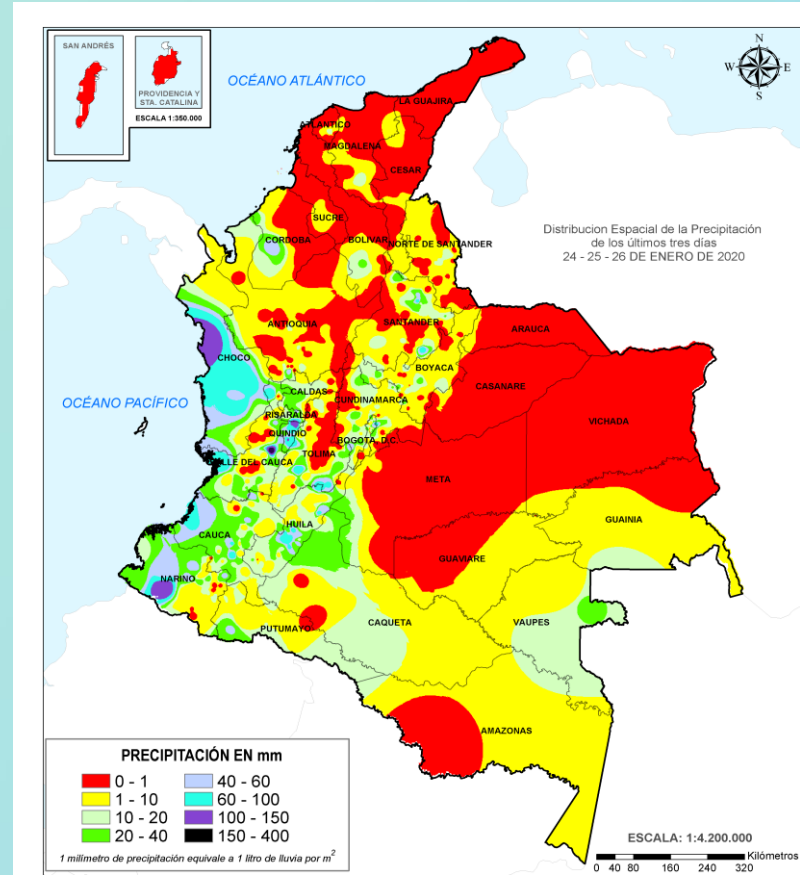
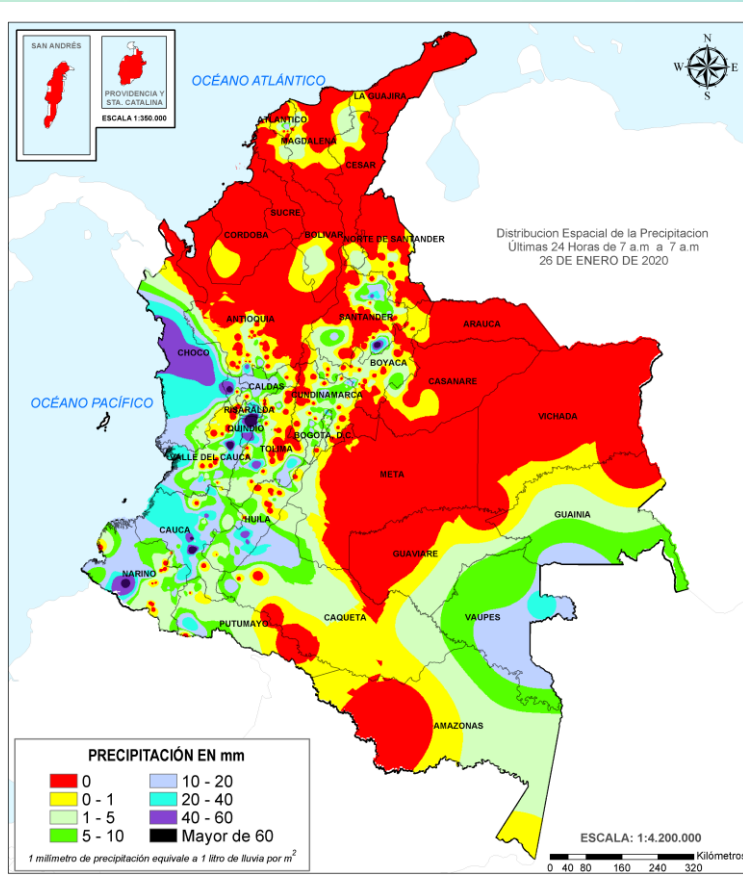
**PARA INFORMARSE** Es un mensaje oficial por el cual se difunde información. Por lo regular se refiere a eventos observados, registrados o registrados y puede contener algunos elementos de pronóstico a manera de orientación. Por sus características pretéritas y futuras difiere del aviso y de la alerta, y por lo general no está encaminado a alertar sino a informar.

**CONDICIONES NORMALES** La información que se suministra se encuentra dentro de los rangos normales.

**Alertas vigentes hasta: 27 de enero de 2020 - 18:00 HLC.**

## Mapas de precipitación

## Lluvias registradas en las últimas 24 horas



En las últimas 24 se presentó incremento importante de las precipitaciones, las cuales se concentraron en las regiones Andina y Pacífico, siendo el día de ayer el tercero más lluvioso del transcurso del mes de enero de 2020. El máximo registro se presentó en el **municipio de Salento (Quindío), con 110.0 mm.**



- Por alta posibilidad de ocurrencia de incendios de la cobertura vegetal en sectores de bosques, cultivos y pastos localizados en Atlántico, Bolívar, Córdoba, Magdalena, Sucre y Casanare, Meta y Vichada.
- Posibilidad de crecientes súbitas en la cuenca del río Telembí.



- Por mediana probabilidad de incendios de la cobertura vegetal en sectores de bosques, cultivos y pastos localizados en algunos departamentos de las regiones Caribe, oriente de la Andina y sectores de la Orinoquia.
- Por moderada posibilidad de deslizamientos de tierra en zonas inestables o de alta pendiente ubicadas en Cauca, Chocó, Nariño y Putumayo
- Posibilidad de crecientes súbitas en las cuencas de los ríos Iscuandé (Nariño), cuenca baja del río Patía, cuenca de los ríos Tola, Rosario.

Precipitación diaria desde las 7:00 HLC del domingo 26 hasta las 7:00 HLC del lunes, 27 de enero de 2020. Fuente: IDEAM

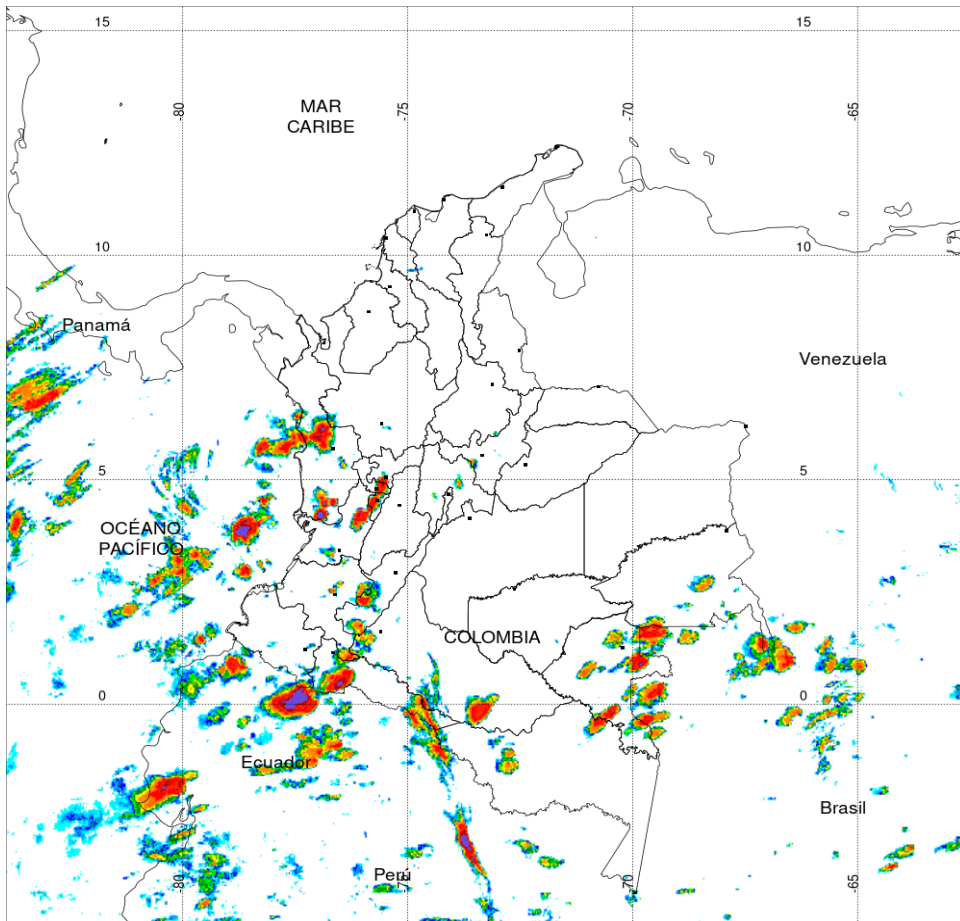
Precipitación últimas 72 horas desde las 7:00 HLC del viernes 24 hasta las 7:00 HLC del lunes, 27 de enero de 2020. Fuente: IDEAM

- Un milímetro de lluvia (1 mm) equivale a un litro (1 L) de lluvia que ha caído en un metro cuadrado (1 m<sup>2</sup>). La lluvia acumulada es la suma de los milímetros de agua lluvia que se han registrado en un lapso de tiempo.

**Alertas amarillas** e información más detallada para cada una de las categorías de alerta, remítase a la temática particular del informe.



### Estimación Satelital (24 Horas)



**PRECIPITACIÓN TOTAL ACUMULADA POR ESTIMACIÓN SATELITAL (GOES-16)**  
**JAN 26 DE 2020 (7:00) - JAN 27 DE 2020 (7:00)**

Elaborado por: Oficina del Servicio de Pronósticos y Alertas.



Fuente:  
 Imágenes GOES-16  
 (143/144 imágenes)



### Precipitaciones

A continuación se relacionan los municipios donde en las últimas 24 horas se registraron precipitaciones iguales o superiores a 30.0 mm.

**Aclaración:** aunque los volúmenes de lluvia registrados en un municipio se relacionan con la ubicación de las estaciones de monitoreo del IDEAM, en ocasiones, dichas estaciones pueden estar distantes de los lugares en donde se concentra la mayor población o alejados de los centros municipales.

DEPARTAMENTO	MUNICIPIO
<b>ANTIOQUIA</b>	Támesis (50.0).
<b>CAUCA</b>	La Vega (75.0), Rosas (69.4), Piendamó (49.5), Puerto Tejada (40), López de Micay (39.0, La Sierra (37), Bolívar (32).
<b>CHOCÓ</b>	Apto. Quibdó (58.7), Bahía Solano (4.07), Lloró (42.6).
<b>HUILA</b>	Agrado (50.0), Garzón (43.0).
<b>NARIÑO</b>	Barbacoas (Piedemonte a 50 km en línea recta al occidente de la ciudad) (60.8), San Bernardo (34.8).
<b>QUINDÍO</b>	Salento (110.0), Filandia (88.9), Armenia (74.7), Pijao (60.0).
<b>RISARALDA</b>	Pueblo Rico (63.2), Santa Rosa De Cabal (42.3), Santa Rosa de Cabal (31.9).
<b>SANTANDER</b>	Encino (64.9), Apto. Bucaramanga (Lebrija) (46.7).
<b>TOLIMA</b>	Chaparral (50.5).
<b>VALLE DEL CAUCA</b>	Bugalagrande (76), Caicedonia (40), Cali (32.0).

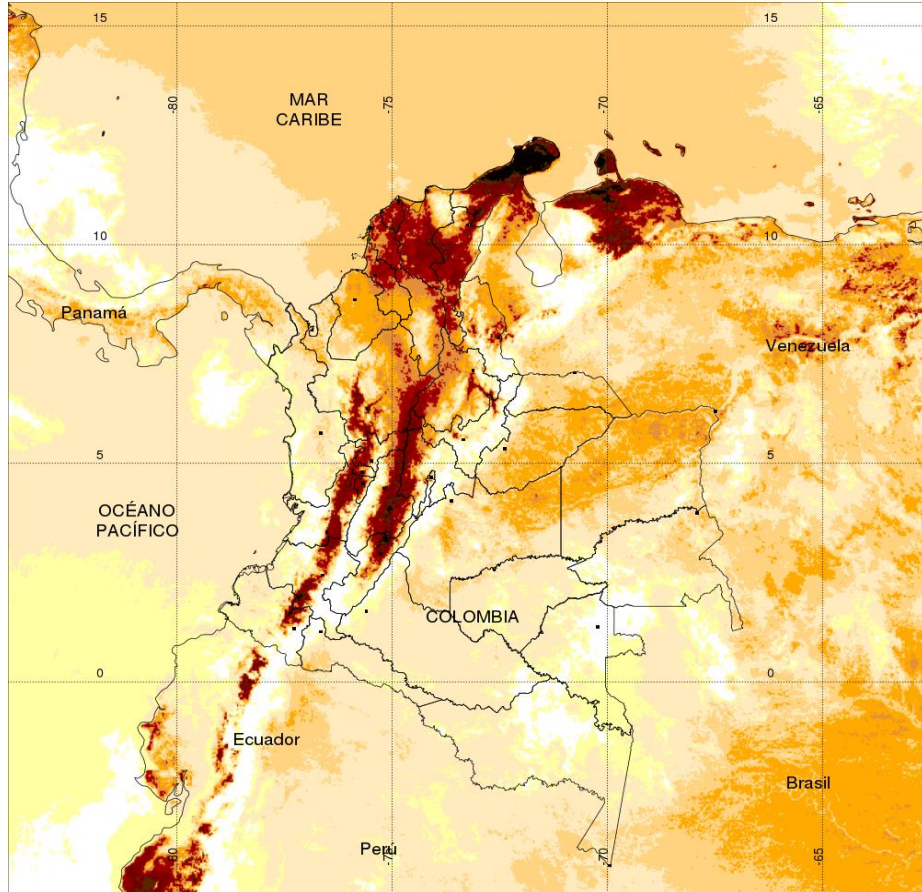
### Estaciones con precipitaciones del 2020-01-26 por encima del máximo histórico del mes

ESTACIÓN	MUNICIPIO	DEPARTAMENTO	PREC mm.	MAX_HIST 24h. mm.	DIFERENCIA mm.
LA VEGA	LA VEGA	CAUCA	75	70.3	4.7



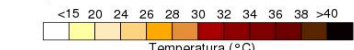


## Estimación Satelital (24 Horas)



TEMPERATURA SUPERFICIAL MÁXIMA POR ESTIMACIÓN SATELITAL (GOES-16)  
( 2019-08-27 10:10:00 a 2019-08-27 18:20:00 )

Elaborado por: Oficina del Servicio de Pronósticos y Alertas.



(Producto en evaluación. No son valores oficiales de temperatura)



Fuente:  
Imágenes GOES-16  
(34 imágenes)



## Temperaturas Máximas

A continuación se relacionan los municipios donde en las últimas 24 horas se registraron temperaturas iguales o superiores a 36.0 °C.

**Aclaración:** aunque las temperaturas registradas en un municipio se relacionan con la ubicación de las estaciones de monitoreo del IDEAM, en ocasiones, dichas estaciones pueden estar distantes de los lugares en donde se concentra la mayor población o alejados de los centros municipales.

DEPARTAMENTO	MUNICIPIO
CASANARE	Orocé (36.2), Trinidad (36).
CESAR	Agustín Codazzi (38), Valledupar (36.8), Valledupar (36.5).
CUNDINAMARCA	Jerusalén (42.8).
TOLIMA	Flandes (36).
VICHADA	Cumaribo (36.8), Puerto Carreño (36.4).

Estaciones con temperaturas máximas del 2020-01-26 por encima del máximo histórico del mes

ESTACIÓN	MUNICIPIO	DEPARTAMENTO	TMAX °C	MAX_HIST °C	DIFERENCIA °C
JERUSALÉN	JERUSALÉN	CUNDINAMARCA	42.8	40	2.8

## Temperaturas Mínimas

A continuación se relacionan los municipios donde en las últimas 24 horas se registraron temperaturas menores o iguales a 5.0°C.

DEPARTAMENTO	MUNICIPIO
CAUCA	
SANTANDER	



# Altos valores de radiación ultravioleta

(Diciembre de 2019 a Marzo de 2020)



Fuente: <https://www.facebook.com/SunlightMedia/photos/a.418646038151549/2055342184481918/?type=1&theater>

Debido a los bajos valores de ozono que se presentan normalmente en el país durante gran parte del año, pero especialmente a finales y principios del mismo y a la poca nubosidad que se espera se presente en gran parte del territorio nacional desde mediados de diciembre y hasta marzo del 2020, principalmente en horas de la mañana y primeras horas de la tarde, se incrementarán los valores de radiación ultravioleta en superficie en todo el país y se recomienda: evitar la exposición directa al Sol entre las 9 de la mañana y las 4 de la tarde; usar ropa protectora cuando se está exponiendo al Sol (camisa de manga larga, sombreros de ala ancha, lentes protectores); incrementar el tiempo de estadía bajo la sombra o use sombrilla; aplicar bloqueadores solares para la piel con un factor de protección 30 o mayor y por último, deben tener especial cuidado las personas de piel blanca y los niños.

Lo anterior es porque el ozono absorbe la radiación ultravioleta procedente del Sol y si su cantidad disminuye durante el periodo mencionado anteriormente, aumentará la radiación ultravioleta en superficie, lo cual puede producir eritemas (quemaduras de la piel por exposición al Sol), acelera el envejecimiento de la piel, afecta el sistema inmunológico y puede producir daños oculares y cáncer de piel, el cual, según el Instituto Nacional de Cancerología, es el que presenta mayor cantidad de casos nuevos reportados en dicha entidad y es el tipo de cáncer con mayor crecimiento año tras año.

Los valores altos y peligrosos de radiación ultravioleta se presentarán en todo el territorio nacional, pero los máximos se darán en las zonas montañosas, en particular al sur de Antioquia, Santanderes, Tolima, Eje Cafetero, Boyacá, Cundinamarca, Huila, Cauca y Nariño.

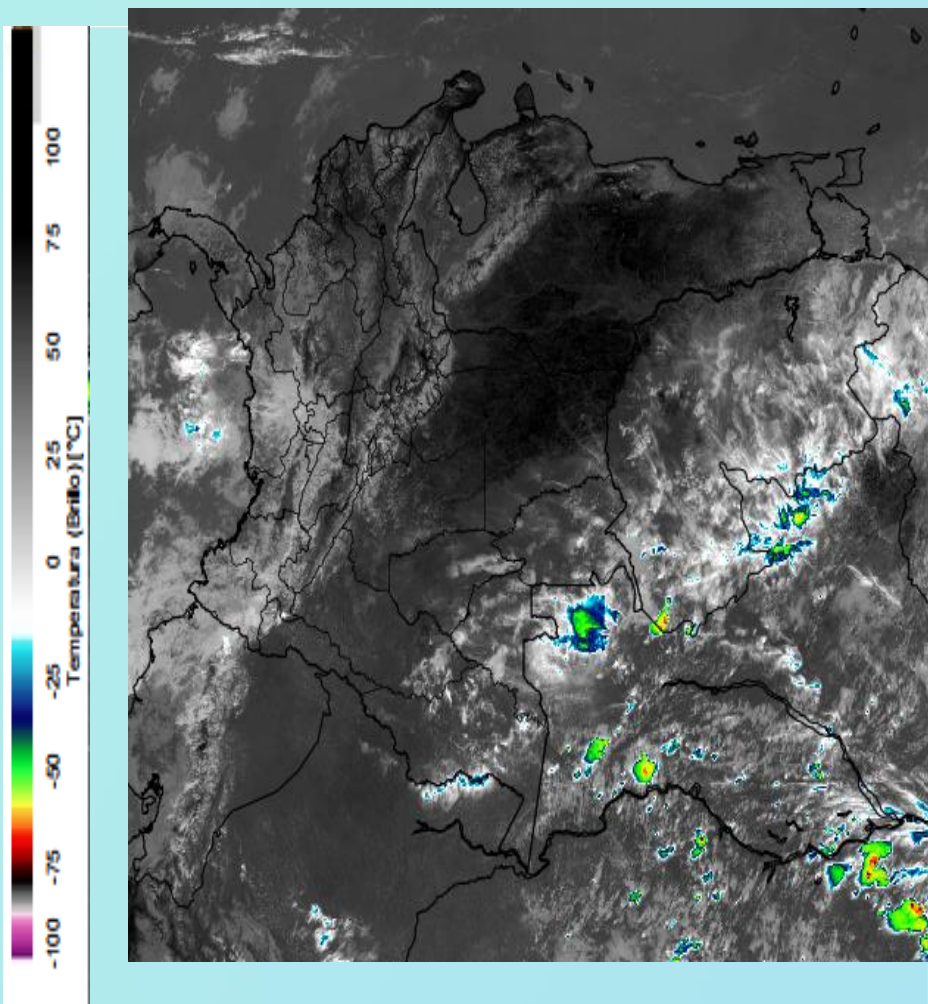


Imagen GOES East Canal Infrarrojo , 27 de enero de 2020. Hora 11:40 HLC.  
Fuente: IDEAM-GOES 16

Las condiciones meteorológicas de las últimas horas han sido de cielo mayormente nublado y con lluvias moderadas en la región Pacífica, como también, en el occidente y sur de la región Andina. Tiempo seco predominante ha estado para el resto del territorio colombiano.



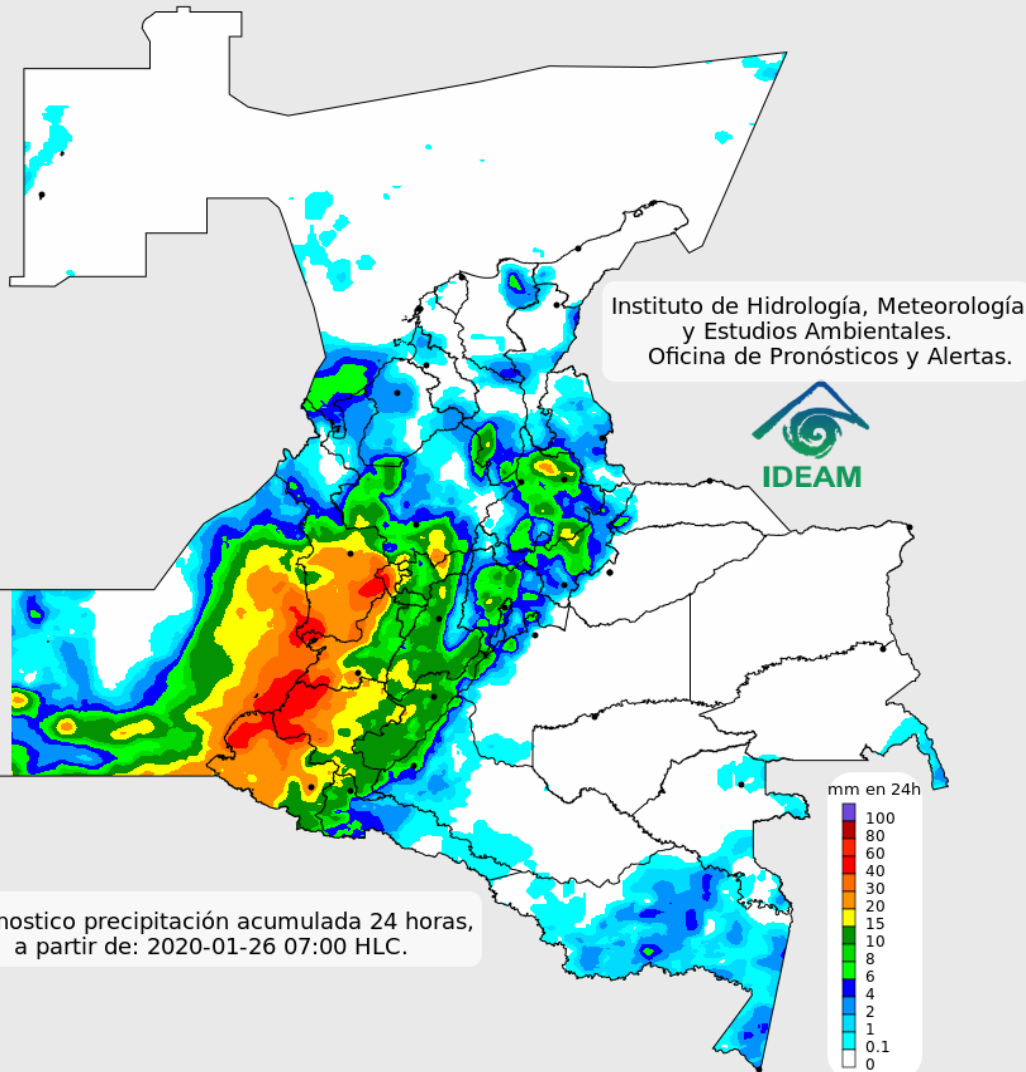
Descargas eléctricas en las últimas 4 horas.  
Fuente: Keraunos – Linetview.

- La imagen del canal infrarrojo (10.3  $\mu\text{m}$ ) permite identificar nubes en cualquier período temporal a partir de la temperatura de brillo de la nube (ver escala de colores). De esta forma, se puede identificar, clasificar y caracterizar la nubosidad en una zona determinada.
- La imagen de las descargas eléctricas muestra los rayos nube-tierra que se han descargado en una zona en las últimas 4 horas (ver escala de colores)





## Pronóstico de precipitación para las próximas veinticuatro (24) horas



### Condiciones para destacar en las próximas 24 horas

Se pronostica para el día de hoy condiciones más nubladas y con la probabilidad de lluvias ligeras y moderadas en la región Pacífica, y sectores del occidente de la región Andina, principalmente. En gran parte de la región Caribe y Orinoquía se esperan también condiciones entre ligero y parcialmente nubladas con tiempo seco.



Para mayor información sobre el estado del tiempo, alertas y pronósticos, consulte la aplicación móvil **MI PRONÓSTICO**

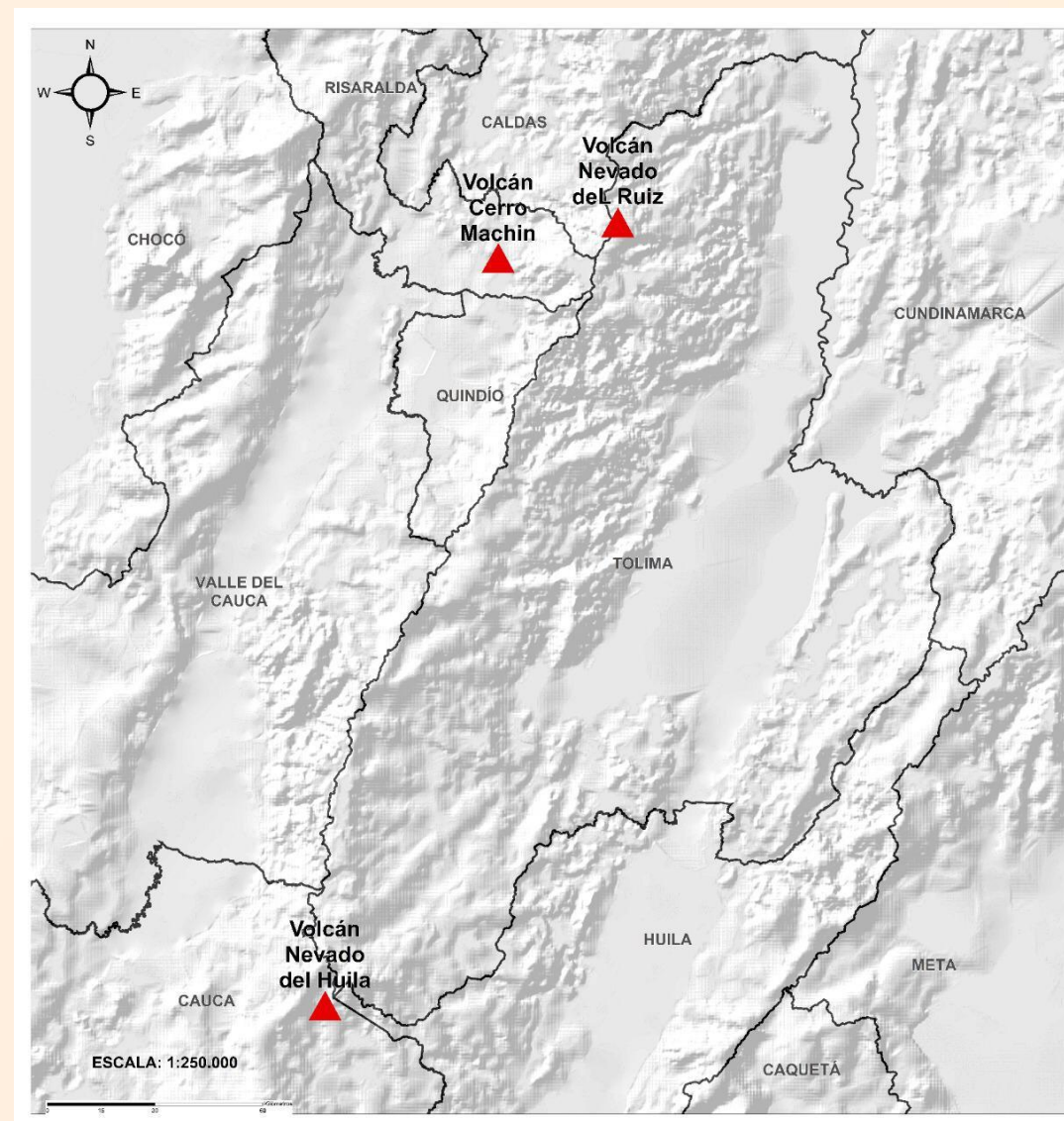
- La resolución espacial del mapa de pronóstico es de 6.5 km aproximadamente. Por lo tanto, fenómenos meteorológicos inferiores a esta escala no están considerados en esta predicción.
- La escala de colores está asociada a un rango de precipitación en el intervalo de tiempo indicado, lo que implica que el pronóstico no es determinista (un valor exacto en una zona) sino corresponde a un pronóstico cuantitativo (un rango de valores en una zona).



## Pronóstico zonas volcánicas

## Mapa de zonas volcánicas

ÁREA DEL VOLCÁN NEVADO DEL HUILA			
Mañana: Cielo nublado - Lluvias			
Tarde: Cielo nublado - Lluvias			
Noche: Cielo parcialmente nublado - Lloviznas			
Madrugada: Cielo ligeramente nublado - Tiempo seco			
EL SERVICIO GEOLÓGICO COLOMBIANO reporta en nivel AMARILLO (III): CAMBIOS EN EL COMPORTAMIENTO DE LA ACTIVIDAD VOLCÁNICA. Lat:2.92 Lon:-76.05			
ELEVACIÓN (pies)	DIRECCIÓN	VELOCIDAD	
		VELOCIDAD (Nudos)	VELOCIDAD (Km/h)
10.000	ESTE-SURESTE	0 - 5	0 - 9
18.000	ESTE-NORESTE	10 - 15	18 - 27
24.000	NORTE-NORESTE	10 - 15	18 - 27
30.000	ESTE	5 - 10	9 - 18
ÁREA DEL VOLCÁN CERRO MACHÍN			
Mañana: Cielo nublado - Lluvias			
Tarde: Cielo nublado - Lloviznas			
Noche: Cielo nublado - Lloviznas			
Madrugada: Cielo ligeramente nublado - Tiempo seco			
EL SERVICIO GEOLÓGICO COLOMBIANO reporta en nivel AMARILLO (III): CAMBIOS EN EL COMPORTAMIENTO DE LA ACTIVIDAD VOLCÁNICA. Lat:4.80 Lon:-75.62			
ELEVACIÓN (pies)	DIRECCIÓN	VELOCIDAD	
		VELOCIDAD (Nudos)	VELOCIDAD (Km/h)
10.000	SURESTE	0 - 5	0 - 9
18.000	ESTE-NORESTE	10 - 15	18 - 27
24.000	NOROESTE	10 - 15	18 - 27
30.000	ESTE-NORESTE	5 - 10	9 - 18
ÁREA DEL VOLCÁN GALERAS			
Mañana: Cielo nublado - Lloviznas			
Tarde: Cielo nublado - Lluvias			
Noche: Cielo parcialmente nublado - Lloviznas			
Madrugada: Cielo parcialmente nublado - Tiempo seco			
EL SERVICIO GEOLÓGICO COLOMBIANO reporta en nivel AMARILLO (III): CAMBIOS EN EL COMPORTAMIENTO DE LA ACTIVIDAD VOLCÁNICA. Lat:1.55 Lon:-77.37			
ELEVACIÓN (pies)	DIRECCIÓN	VELOCIDAD	
		VELOCIDAD (Nudos)	VELOCIDAD (Km/h)
10.000	ESTE	0 - 5	0 - 9
18.000	ESTE-NORESTE	10 - 15	18 - 27
24.000	NORTE-NORESTE	10 - 15	18 - 27
30.000	ESTE	5 - 10	9 - 18



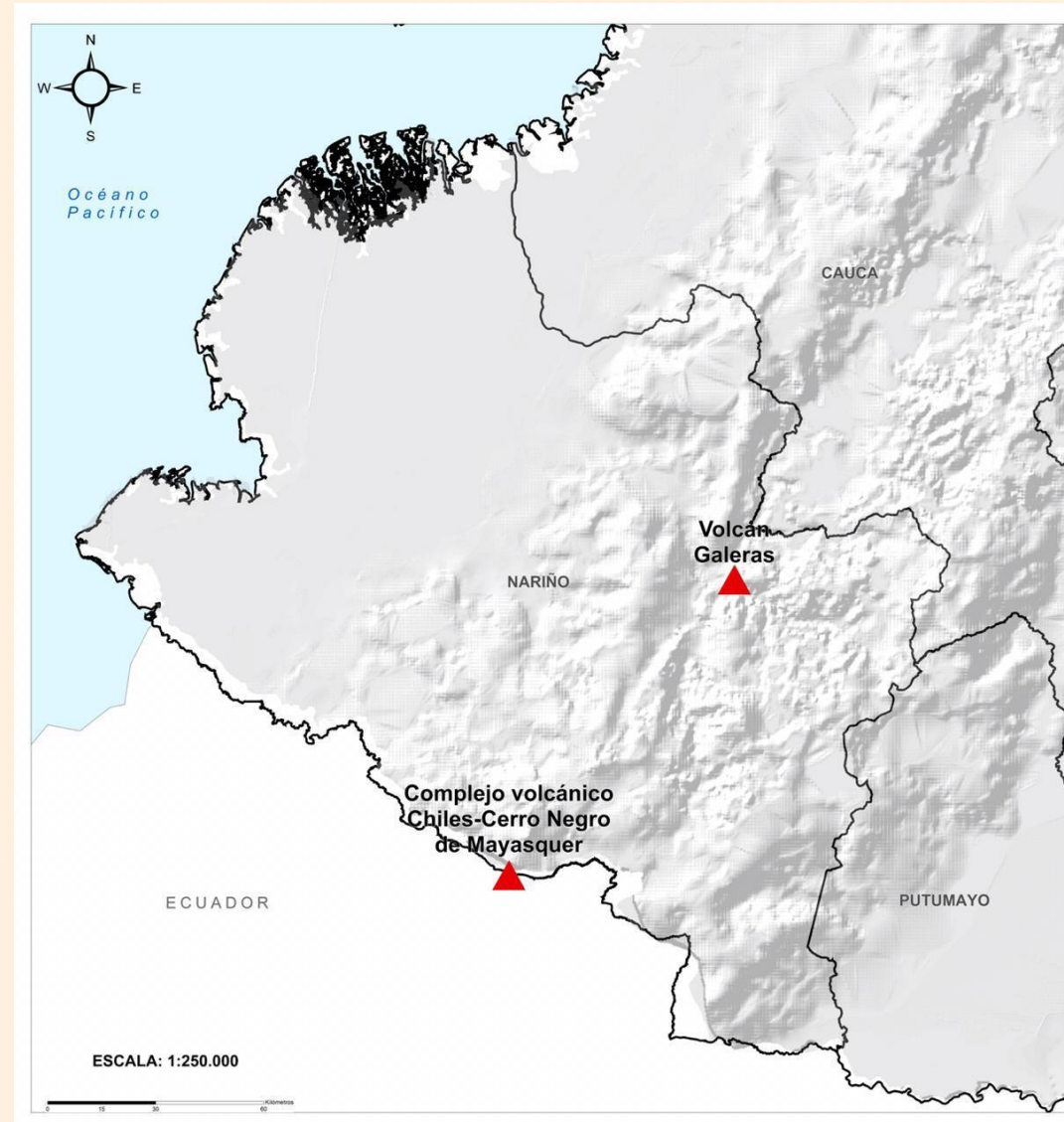




## Pronóstico zonas volcánicas

## Mapa de zonas volcánicas

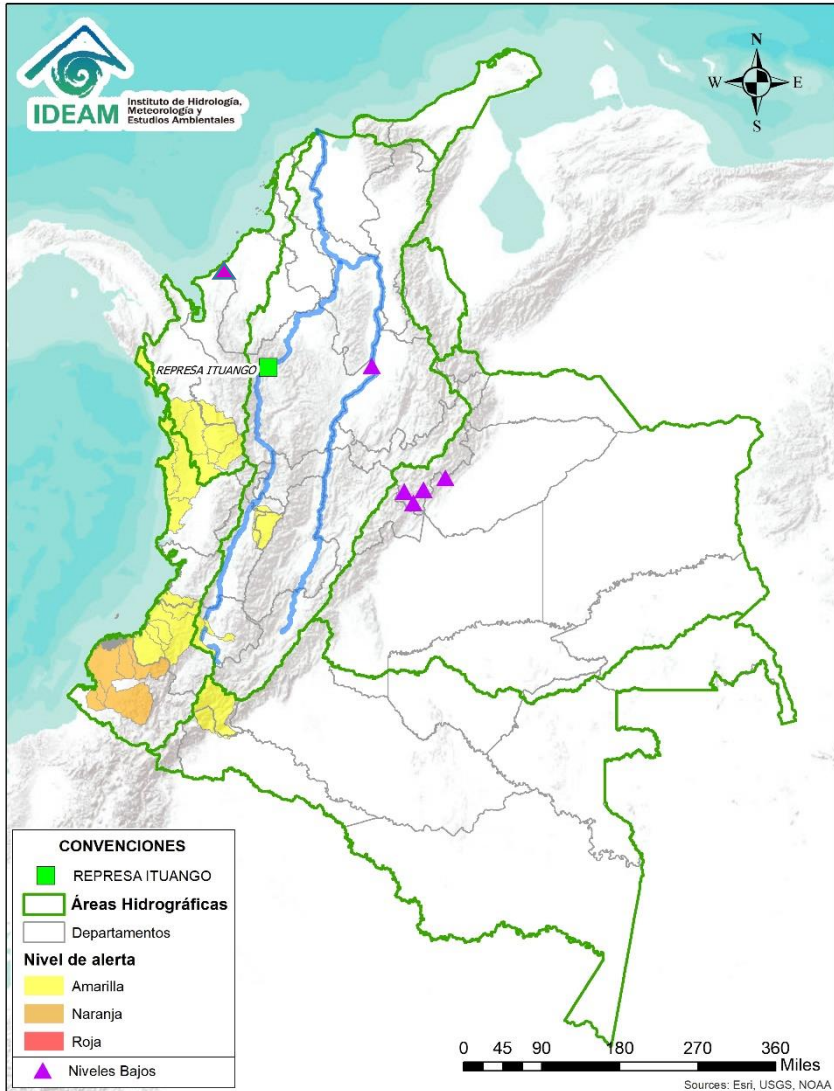
ÁREA DEL VOLCÁN GALERAS			
Mañana: Cielo nublado - Lloviznas			
Tarde: Cielo nublado - Lluvias			
Noche: Cielo parcialmente nublado - Lloviznas			
Madrugada: Cielo parcialmente nublado - Tiempo seco			
EL SERVICIO GEOLÓGICO COLOMBIANO reporta en nivel AMARILLO (III): CAMBIOS EN EL COMPORTAMIENTO DE LA ACTIVIDAD VOLCÁNICA. Lat: 1.55 Lon: -77.37			
ELEVACIÓN (pies)	DIRECCIÓN	VELOCIDAD	
		VELOCIDAD (Nudos)	VELOCIDAD (Km/h)
10.000	ESTE	0 - 5	0 - 9
18.000	ESTE-NORESTE	10 - 15	18 - 27
24.000	NORTE-NORESTE	10 - 15	18 - 27
30.000	ESTE	5 - 10	9 - 18
ÁREA DEL COMPLEJO VOLCÁNICO CHILES-CERRO NEGRO DE MAYASQUER			
Mañana: Cielo nublado - Lloviznas			
Tarde: Cielo nublado - Lluvias			
Noche: Cielo nublado - Lluvias			
Madrugada: Cielo ligeramente nublado - Lloviznas			
EL SERVICIO GEOLÓGICO COLOMBIANO reporta en nivel AMARILLO (III): CAMBIOS EN EL COMPORTAMIENTO DE LA ACTIVIDAD VOLCÁNICA. Lat: 0.81 -Lon:77.93 Lat: 0.76 Lon:-77.95			
ELEVACIÓN (pies)	DIRECCIÓN	VELOCIDAD	
		VELOCIDAD (Nudos)	VELOCIDAD (Km/h)
10.000	NOROESTE	0 - 5	0 - 9
18.000	ESTE-NORESTE	10 - 15	18 - 27
24.000	NORESTE	10 - 15	18 - 27
30.000	ESTE	10 - 15	18 - 27







# Alertas Hidrológicas



Caño Cristales el río de los cinco colores, paraíso tropical! (Sierra de La Macarena – Meta, Colombia). – Autor: Mcleods, 19 de Febrero de 2018  
Fuente: [https://upload.wikimedia.org/wikipedia/commons/3/3e/Flashpacker\\_Connect\\_-\\_Cano\\_Cristales\\_webp](https://upload.wikimedia.org/wikipedia/commons/3/3e/Flashpacker_Connect_-_Cano_Cristales_webp)

**FEWS COLOMBIA**  
SISTEMA DE PRONÓSTICOS HIDROLÓGICOS Y ALERTAS TEMPRANAS

Consulte aquí el estado de los niveles en los ríos del país:  
<http://fews.ideam.gov.co/colombia/MapaEstacionesColombiaEstado.html>



- Nota 1:** Las alertas hidrológicas pueden ser corregidas y/o actualizadas en el futuro. No representa una certificación oficial del IDEAM.
- Nota 2:** Es probable que los eventos hidrológicos reportados en las alertas emitidas no se estén presentando sobre los ríos principales sino sobre sus afluentes.
- Nota 3:** El IDEAM le recomienda a la población ribereña estar muy atentos al comportamiento de los niveles de los ríos y atender las recomendaciones que la Unidad Nacional de Gestión del Riesgo de Desastres (UNGRD) emita para la implementación de medidas de contingencia ante posibles afectaciones por desbordamientos e inundaciones.



LLUVIAS



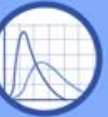
NIVELES BAJOS



NIVELES ALTOS



CRECIENTE SÚBITA



TRANSITO DE CRECIENTES

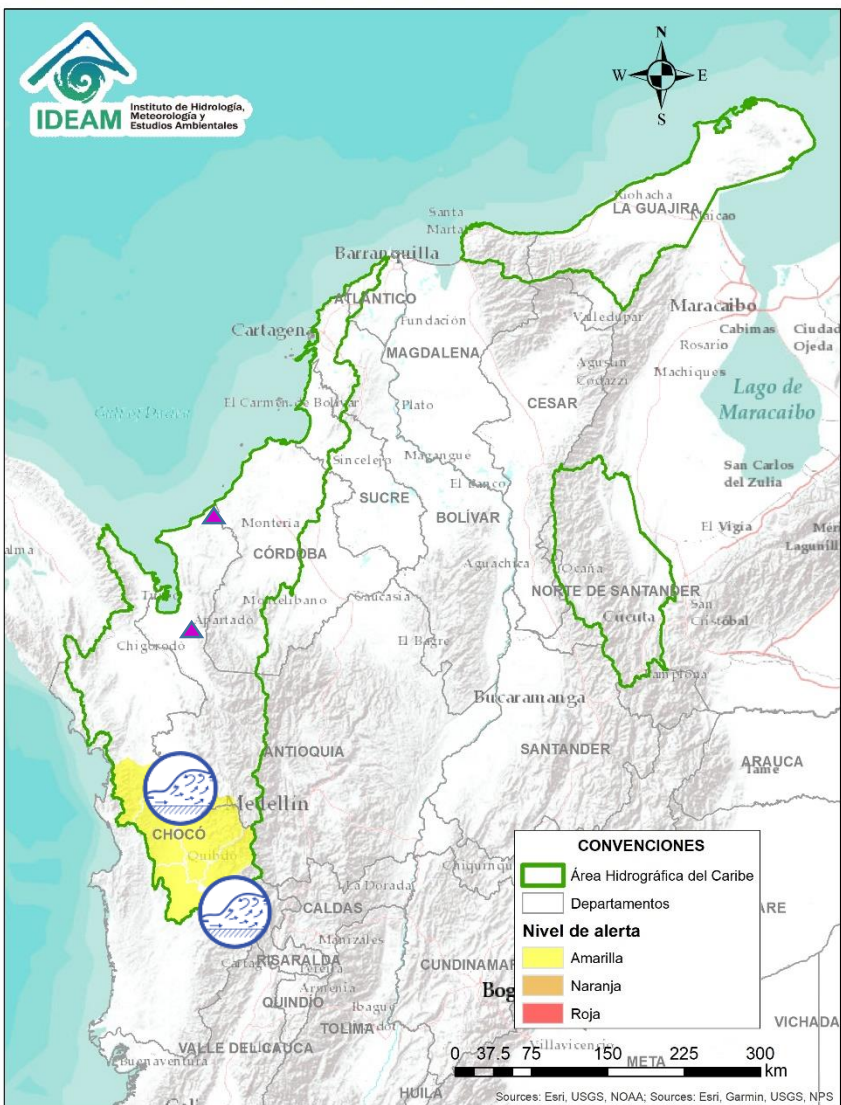


CRECIENTE POR DESEMBALSE



INUNDACIONES

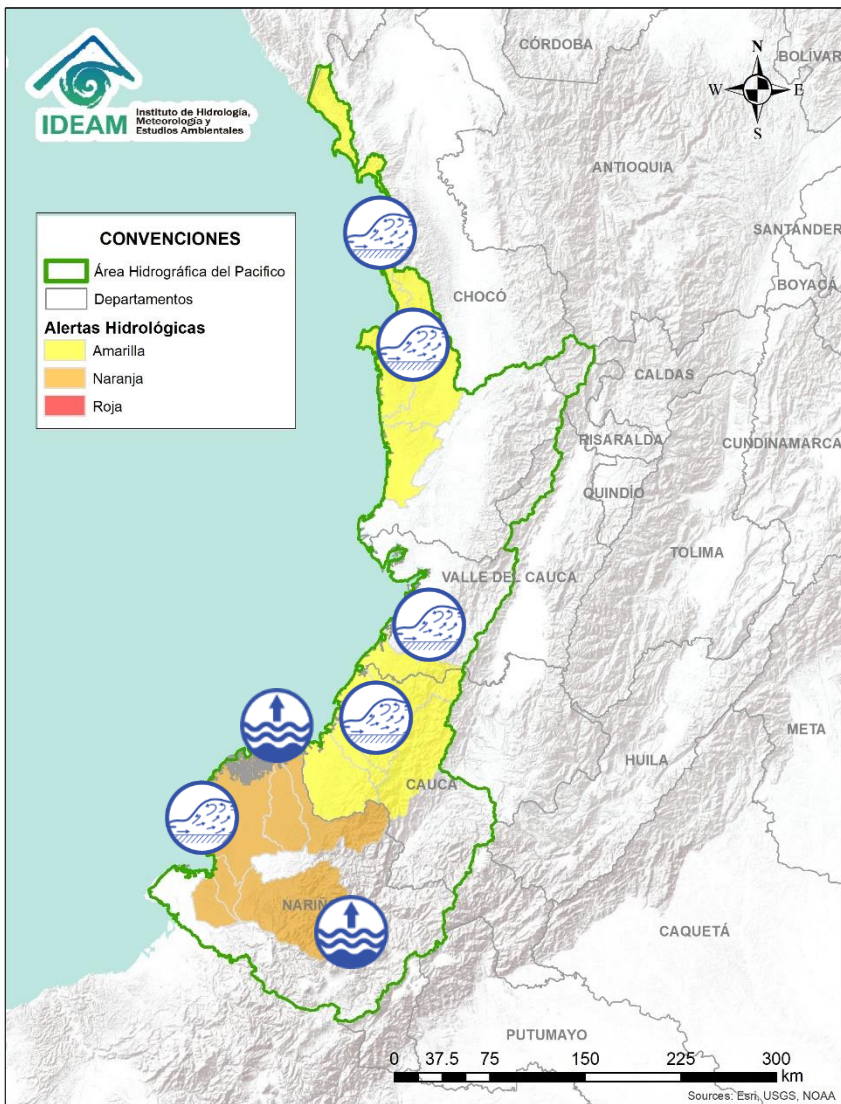




Alerta	Zona Hidrografica	Subzona o Cuenca Hidrografica	Descripción de la alerta hidrológica
	Atrato - Darién	Cuenca alta del río Atrato	Probabilidad de crecientes súbitas en la cuenca alta del río Atrato especialmente por los niveles observados sobre este cauce a la altura del municipio de Carmen de Atrato, Lloro y Bagadó, se espera que esta condición hidrológica se refleje en los demás ríos afluentes al Atrato como el Quito, Andágueda y Cabi entre otros aportantes al río Atrato en la cuenca alta.
	Atrato - Darién	Cuenca media del río Atrato	Probabilidad de crecientes súbitas en la cuenca media del río Atrato, especialmente los ríos Bebaramá, Bojayá y directos al Atrato entre los ríos Quito y Bojayá, y entre los ríos Bebaramá y Murri.
	Caribe	Cuenca de los ríos Jobo y El Bote	Descenso considerable de los niveles de éstos ríos en zona de influencia del municipio de Arboletes (Antioquia), situación que podría causar desabastecimiento.
	Caribe	Afluentes cuenca del río León	Descenso de los niveles de afluentes al río León, generando desabastecimiento de agua en 6 veredas de la zona rural de Chigorodó. <b>Nota: Lo anterior es un reporte de CDGRD Antioquia, del día 25/01/2020.</b>



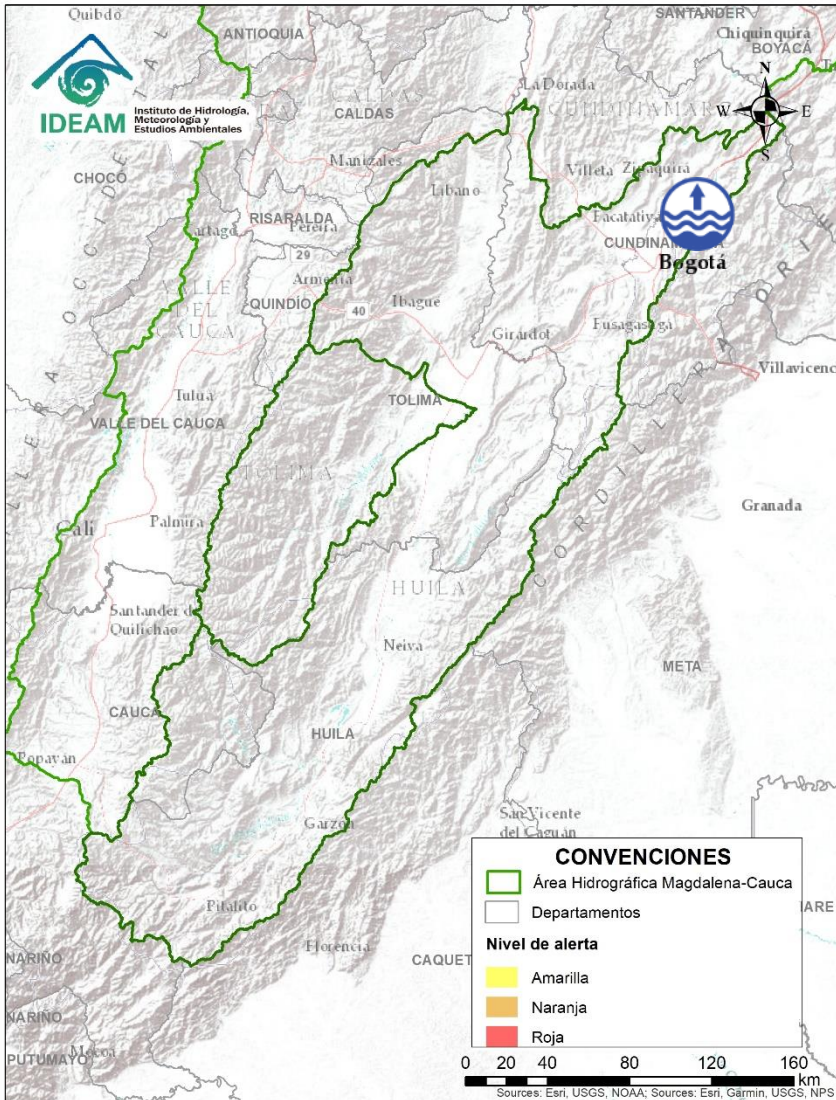
# Área Hidrográfica del Pacífico




Alerta	Zona Hidrográfica	Subzona o Cuenca Hidrográfica	Descripción de la alerta hidrológica
	Baudó	Cuenca del río Baudó	Probabilidad de crecientes súbitas en el río Baudó y sus afluentes, se recomienda especial atención para las poblaciones ribereñas, se destacan los corregimientos de Santa María, Miacorá, Divisa, Cohecho, Chachajo, Santa Rita, La Pureza y Nauca.
	Directos al Pacífico	Cuencas directas al Pacífico (Chocó)	Posibles incrementos súbitos en el nivel de los ríos Jella, Chocolatal, Docampadó, Jurado y sus afluentes, entre otros directos al Océano Pacífico en el departamento de Chocó, se recomienda especial atención en los municipios de Bahía Solano y Juradó.
	Tapaje - Dagua - Directos	Cuencas directas al Océano Pacífico (Valle del Cauca)	Probabilidad de crecientes súbitas y desbordamientos en la cuencas de los ríos Naya, Yurumanguí y sus afluentes, entre otros directos al Océano Pacífico en el Valle del Cauca.
	Tapaje - Dagua - Directos	Cuencas directas al Océano Pacífico (Cauca)	Probabilidad de crecientes súbitas en los ríos Saija, Timbiquí, Guapi, San Juan de Micay y sus afluentes, entre otros directos al Océano Pacífico en el departamento de Cauca.
	Tapaje - Dagua - Directos	Cuencas de los ríos Iscuandé y Tapaje	Niveles altos en el río Iscuandé y sus afluentes, los cuales drenan sus aguas al Océano Pacífico.
	Patía	Cuenca del río Telembí	Niveles altos en el río Telembí y sus aportantes. Especial atención en el municipio de Barbacoas Nariño.
	Patía	Cuenca baja del río Patía	Probabilidad de Niveles altos en la cuenca baja del río Patía.
	Mira	Cuenca de los ríos Tola y Rosario	Probabilidad de crecientes súbitas en los ríos Tola, Rosario y sus aportantes al sur del departamento de Nariño, en el municipio de Tumaco.

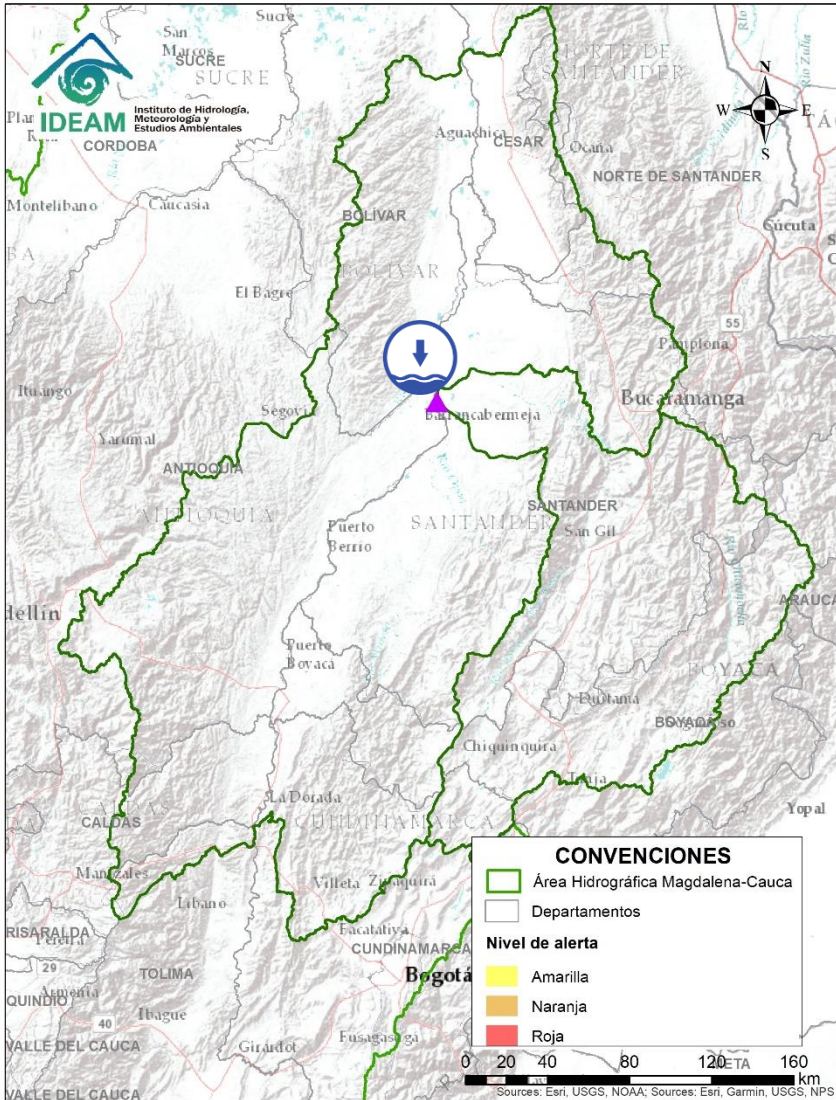



# Área Hidrográfica del Magdalena – Cauca (cuena alta del río Magdalena)



Alerta	Zona Hidrografica	Subzona o Cuenca Hidrografica	Descripción de la alerta hidrológica
	Alto Magdalena	Cuenca Río Bogotá	Se mantiene este nivel de alerta dado que son probables los incrementos súbitos en aportantes al Bogotá, en su parte alta, especialmente las subcuencas de los ríos Frío, Salitre-Juan Amarillo, Fucha y Tunjuelo, entre ellas el río Arzobispo, quebrada La Vieja, quebrada Los Molinos y río San Cristóbal.

# Área Hidrográfica del Magdalena – Cauca (cuenca media del río Magdalena)

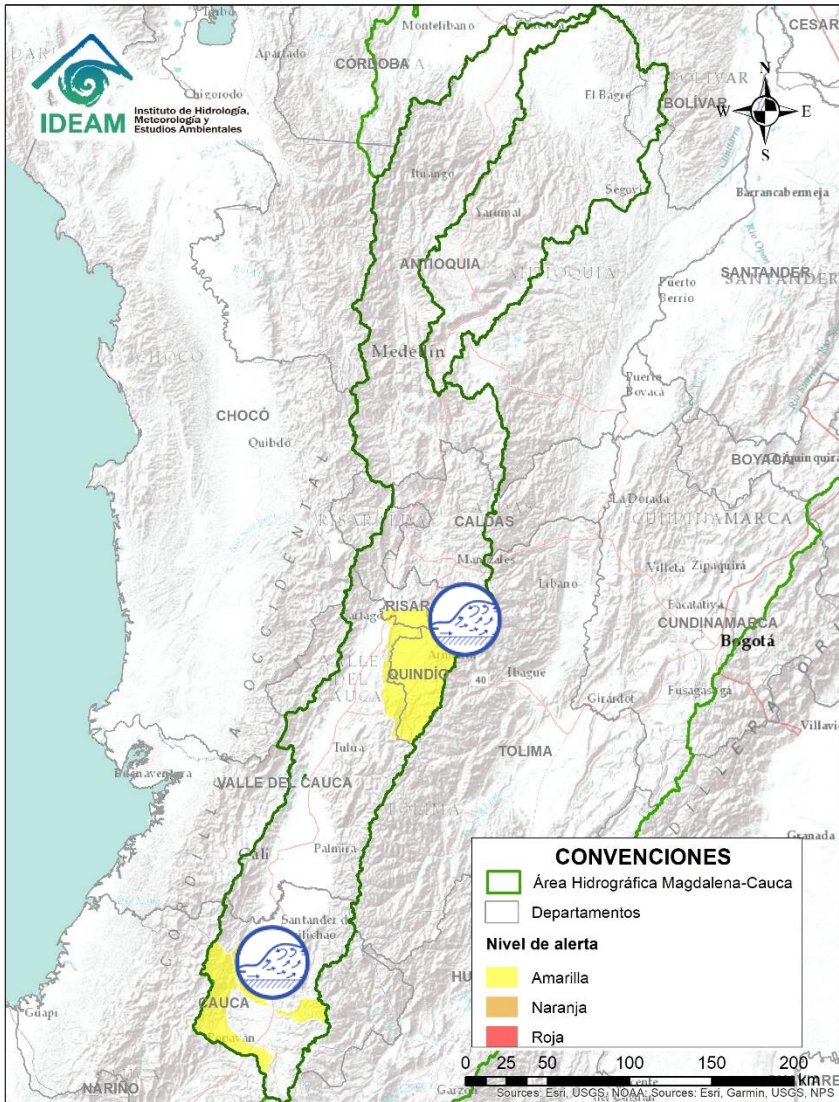


Alerta	Zona Hidrografica	Subzona o Cuenca Hidrografica	Descripción de la alerta hidrológica
	Medio Magdalena	Parte media del río Magdalena	Niveles bajos en el río Magdalena, especialmente en sector de Barrancabermeja (Santander), con valores en el rango de los promedios medios a bajos históricos para la época. Dada esta condición hidrológica se puede estar presentado restricciones en la navegación fluvial principalmente de embarcaciones mayores y posibles desabastecimientos de agua en poblaciones asentadas en las riberas del río.



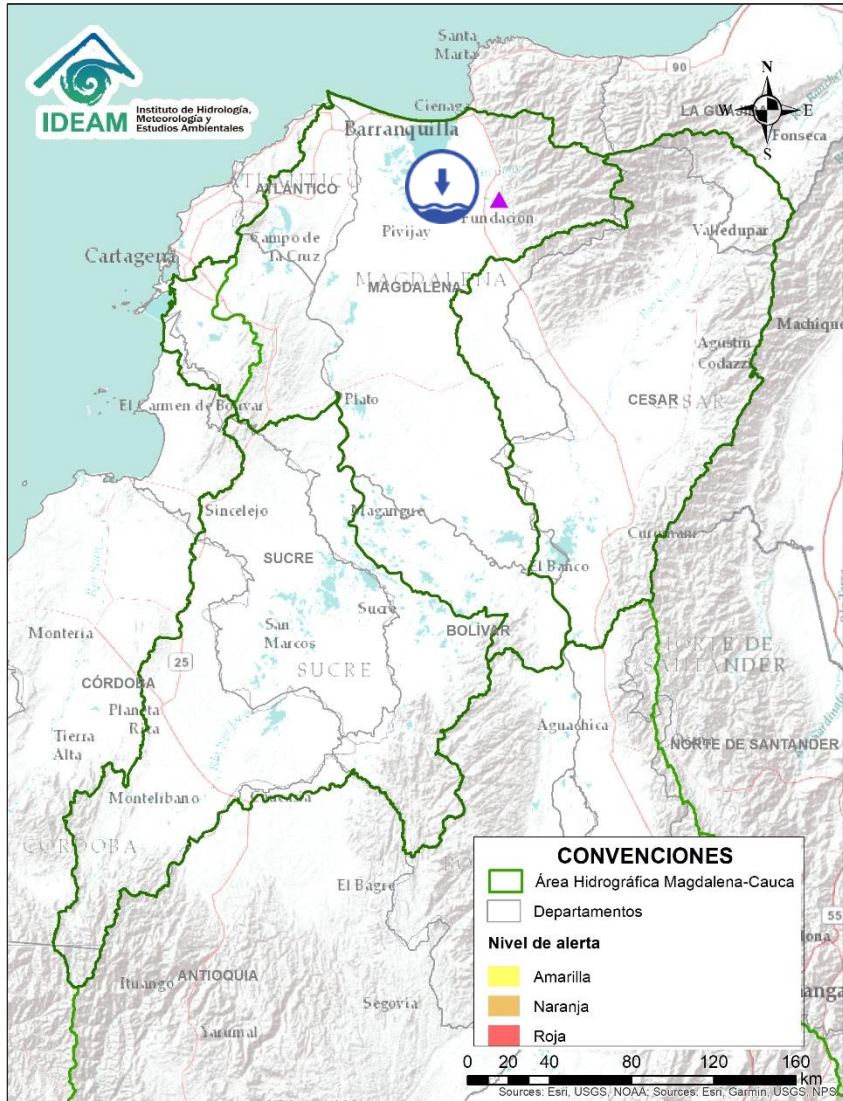



# Área Hidrográfica del Magdalena – Cauca (cuenca media del río Magdalena)



Alerta	Zona Hidrográfica	Subzona o Cuenca Hidrográfica	Descripción de la alerta hidrológica
	Cauca	Cuencas afluentes al río Cauca en su parte alta	Probabilidad de incrementos en algunos de los afluentes de la cuenca alta del río Cauca como los ríos Salado y Piendamó.
	Cauca	Cuencas de los ríos del Eje Cafetero	Probabilidad de crecientes súbitas en la cuenca río La Vieja.

# Área Hidrográfica del Magdalena – Cauca (cuena baja del río Magdalena)

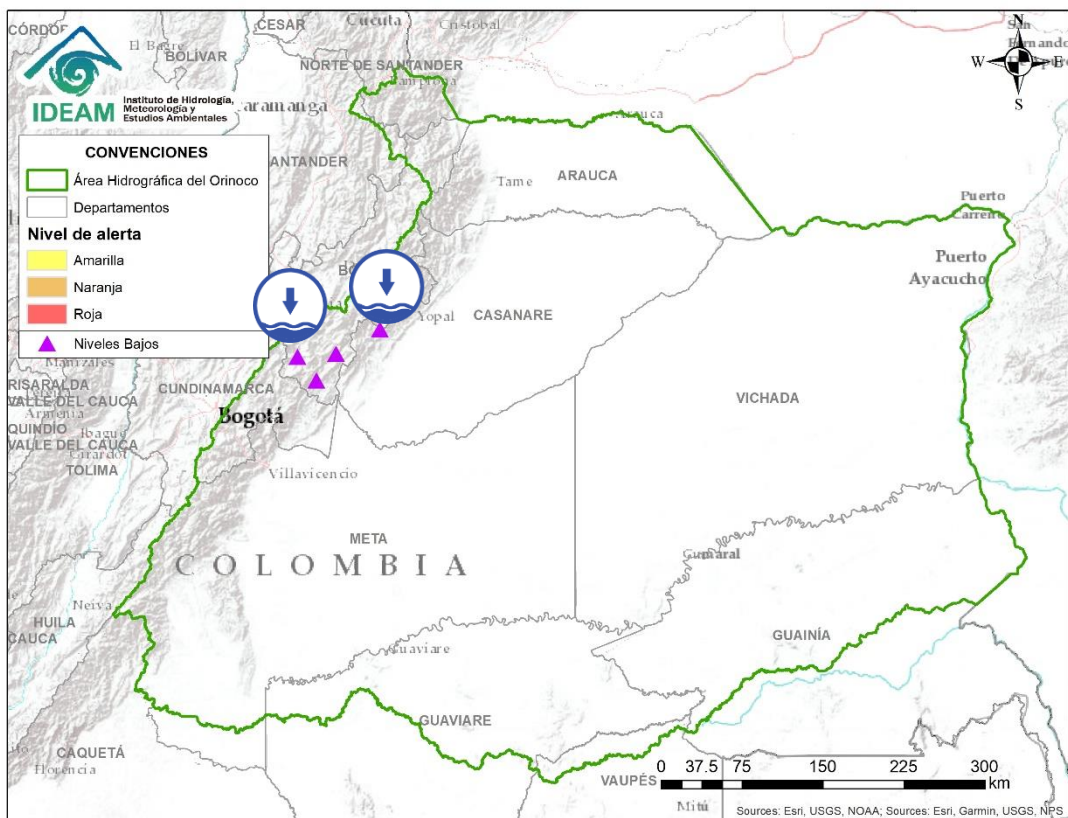


Alerta	Zona Hidrográfica	Subzona o Cuenca Hidrográfica	Descripción de la alerta hidrológica
	Bajo Magdalena	Cuenca del río Aracataca	Niveles bajos en la cuenca del río Aracataca que puede afectar la disponibilidad del recurso hídrico para las actividades agropecuarias del municipio de Aracataca.

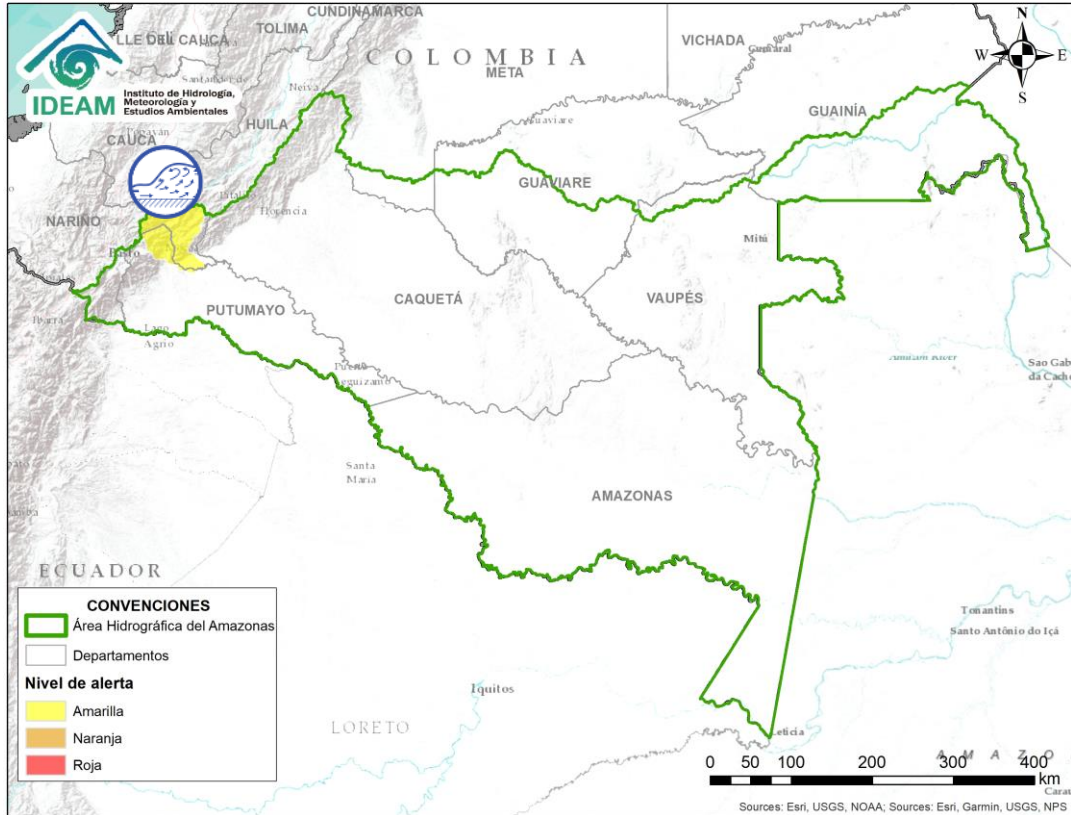





# Área Hidrográfica del Orinoco



Alerta	Zona Hidrografica	Subzona o Cuenca Hidrografica	Descripción de la alerta hidrológica
	Meta	Cuenca del río Garagoa	Niveles bajos en el río Garagoa a la altura del municipio de Garagoa (estación El Caracol), con valores por debajo del mínimo histórico. También se reporta disminución importante en el volumen almacenado en el embalse La Esmeralda (Chivor).
	Meta	Cuenca del río Cusiana	Niveles bajos en el río Cusiana y tendencia al descenso, a la altura del municipio de Pajarito.
	Meta	Cuenca del río Lengupá	Niveles bajos con tendencia al descenso en el río Lengupá a la altura de los municipios de Santa Maria y Campohermoso (Boyacá), actualmente se registran valores cercanos a los mínimos históricos para la época.



Alerta	Zona Hidrografica	Subzona o Cuenca Hidrografica	Descripción de la alerta hidrológica
	Caquetá	Cuenca alta del río Caquetá	Se mantiene el nivel de alerta especialmente por el pronóstico del estado del tiempo, el cual no descarta lluvias en sectores de la cuenca alta del río Caquetá, las cuales podrían incrementar súbitamente el Nivel del río Mocoa y sus aportantes los ríos Sangoyaco, Mulato y Taruca, los cuales atraviesan la ciudad de Mocoa.





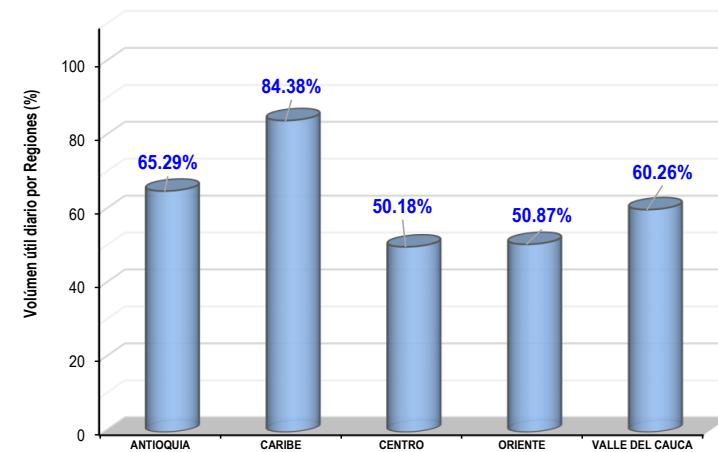
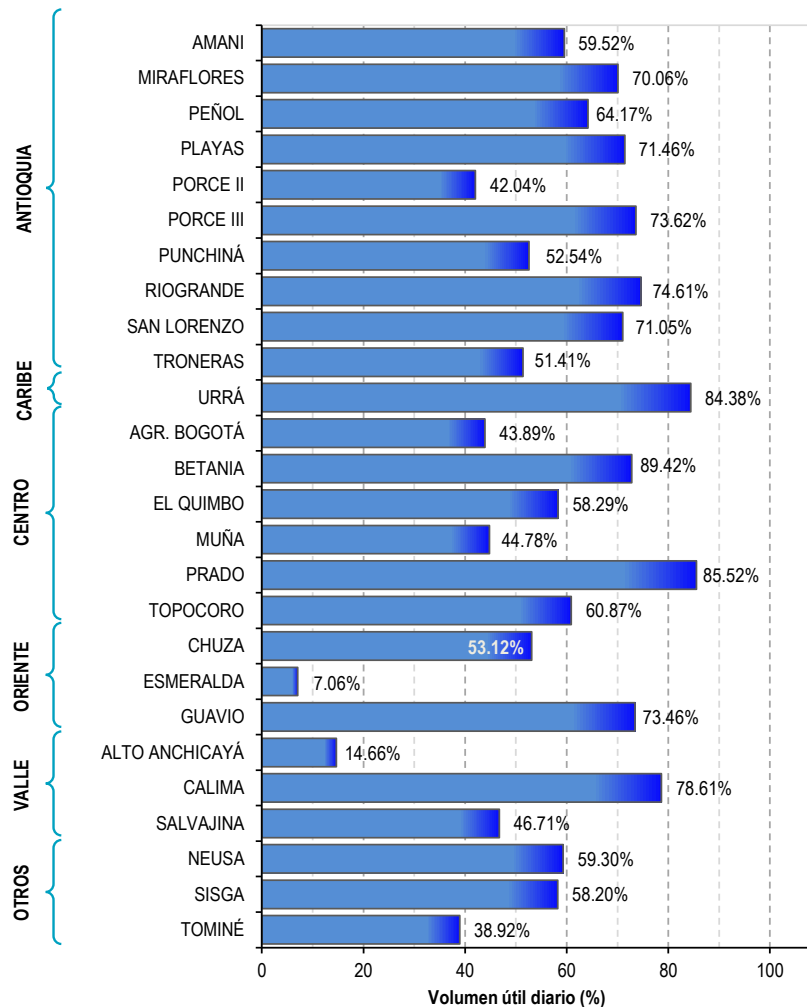
# Estado de los Embalses



A continuación se relaciona el volumen útil diario de los principales embalses del país (expresado en porcentaje), de acuerdo con la información reportada por XM S.A. E.S.P en la siguiente dirección electrónica: <http://ido.xm.com.co/ido/SitePages/hidrologia.aspx?q=reservas>



## VOLUMEN ÚTIL DIARIO EN LOS PRINCIPALES EMBALSES DEL PAÍS



Infografía: IDEAM Fuente: xm



## RESUMEN

Debido al incremento de las precipitaciones se presenta saturación de humedad en los suelos ocasionando probabilidad alta y moderada de ocurrencia de deslizamientos de tierra en algunos municipios de los departamentos de la región Andina, Pacífico y Amazonia.

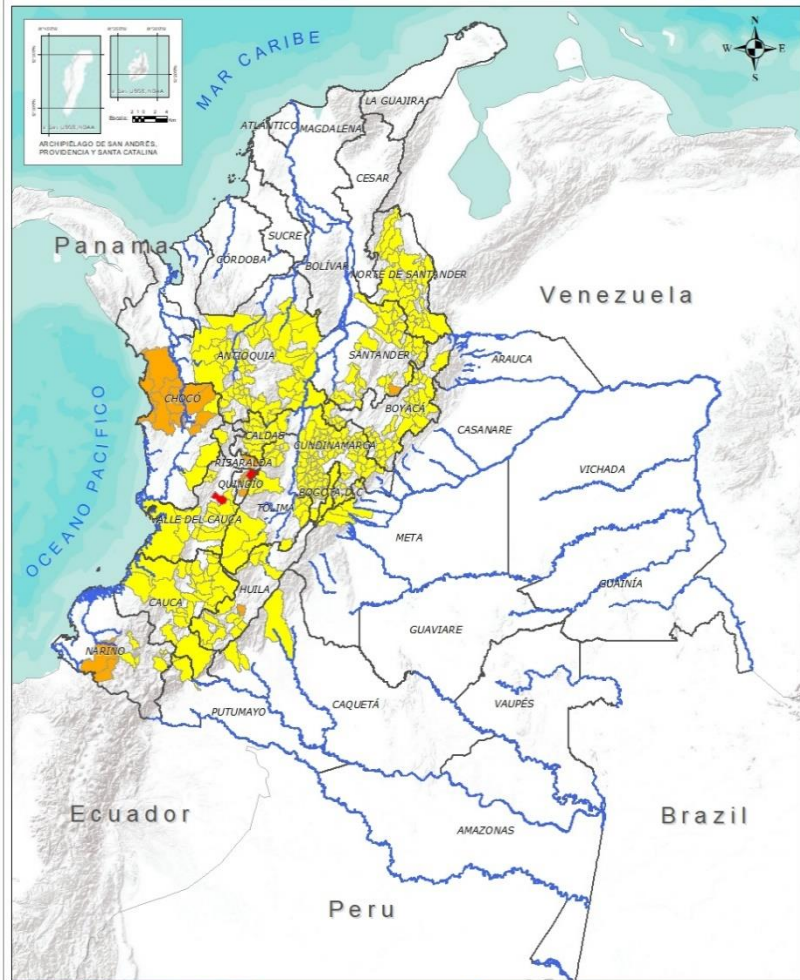


Fuente: <https://www.telesurtv.net/>





# Pronóstico de la Amenaza por Deslizamientos de Tierra



DEPARTAMENTO	Nº
QUINDÍO	1
VALLE DEL CAUCA	1
<b>TOTAL</b>	<b>2</b>

**TOTAL DEPARTAMENTOS: 2**

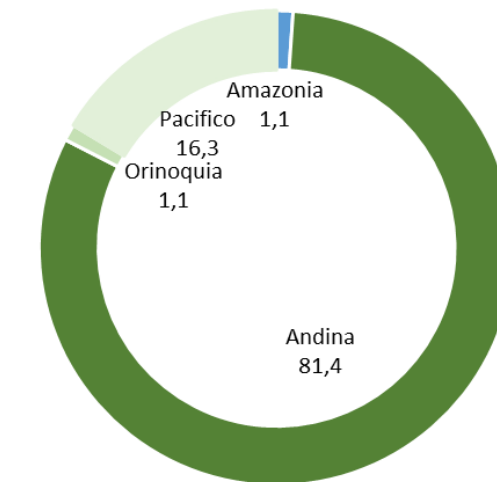
DEPARTAMENTO	Nº
CHOCÓ	9
HUILA	1
NARIÑO	2
QUINDÍO	3
RISARALDA	1
SANTANDER	1
<b>TOTAL</b>	<b>17</b>

**TOTAL DEPARTAMENTOS: 6**

DEPARTAMENTO	Nº
ANTIOQUIA	56
BOYACÁ	46
CALDAS	15
CAQUETÁ	3
CAUCA	23
CHOCÓ	3
CUNDINAMARCA	85
HUILA	10
META	4
NARIÑO	7
NORTE DE SANTANDER	26
PUTUMAYO	1
QUINDÍO	1
RISARALDA	1
SANTANDER	28
TOLIMA	19
VALLE DEL CAUCA	14
<b>TOTAL</b>	<b>342</b>

**TOTAL DEPARTAMENTOS: 17**

## Alertas por Región

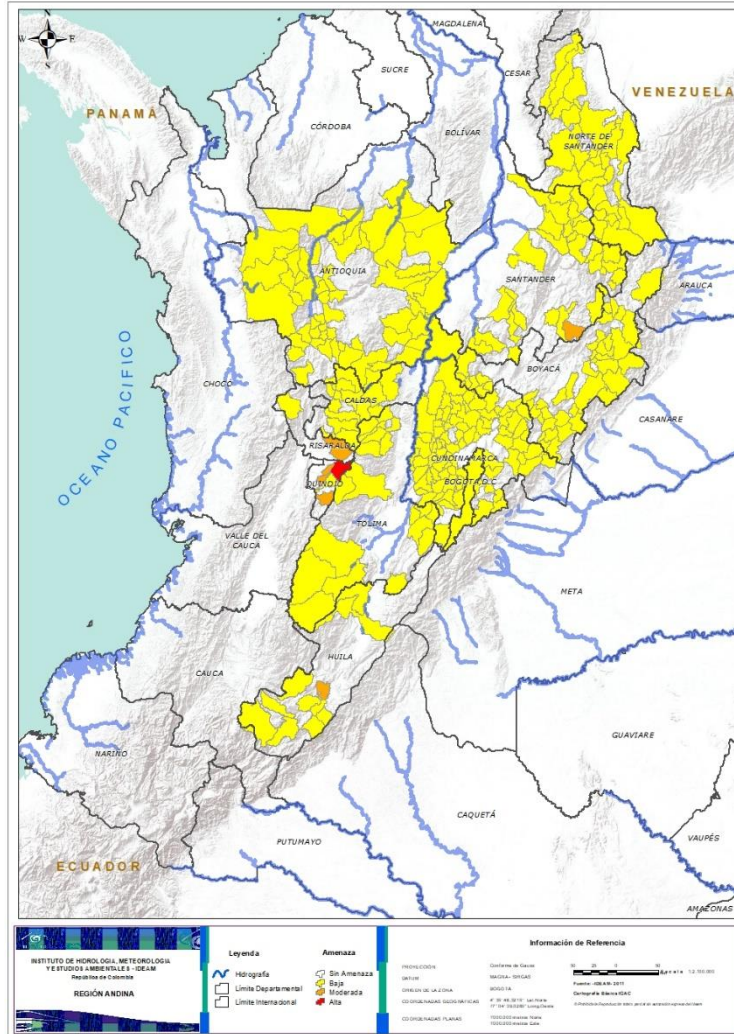


■ Amazonia ■ Andina ■ Caribe ■ Orinoquia ■ Pacífico

**TOTAL MUNICIPIOS: 361**



## REGIÓN ANDINA



Alerta

SITIOS PARA LOS CUALES SE GENERA LA ALERTA



**QUINDÍO:** Salento.



**HUILA:** Agrado.

**QUINDÍO:** Armenia, Circasia, Pijao.

**RISARALDA:** Santa Rosa De Cabal.

**SANTANDER:** Encino.



**ANTIOQUIA:** Abejorral, Abriaquí, Amagá, Amalfi, Andes, Angelópolis, Anorí, Argelia, Armenia, Belmira, Briceño, Buitica, Caicedo, Caldas, Campamento, Cañasgordas, Caracolí, Caramanta, Ciudad Bolívar, Concordia, Dabeiba, Fredonia, Frontino, Giraldo, Heliconia, Ituango, La Unión, Maceo, Medellín, Montebello, Nariño, Olaya, Puerto Berrío, Puerto Nare, Puerto Triunfo, Remedios, Sabanalarga, Salgar, San Carlos, San Jerónimo, San Luis, San Pedro De Los Milagros, Santa Bárbara, Santa Fe De Antioquia, Segovia, Sonsón, Sopetrán, Titiribí, Uramita, Urao, Valdivia, Venecia, Yalí, Yarumal, Yolombó, Zaragoza.

**BOYACÁ:** Almeida, Aquitania, Betétiva, Boavita, Buenavista, Campohermoso, Chinavita, Chita, Chivor, Coper, Corrales, Covarachía, Gámeza, Garagoa, Guicán, La Uvita, La Victoria, Labranzagrande, Macanal, Maripí, Miraflores, Mongua, Muzo, Otanche, Pachavita, Páez, Pajarito, Paz De Rio, Pesca, Pisba, Puerto Boyacá, Quipama, Rondón, San Eduardo, Santa María, Soatá, Socha, Socotá, Sogamoso, Susacón, Tasco, Tibaná, Tópaga, Turmequé, Úmbita, Ventaquemada.

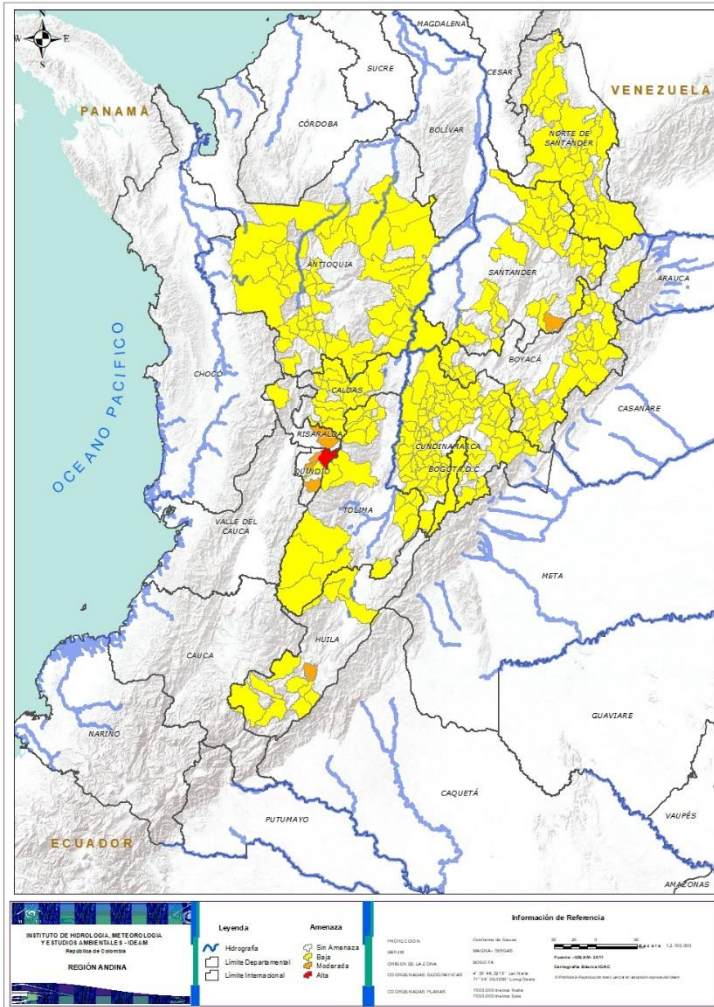
**CALDAS:** Aguadas, Chinchiná, Filadelfia, La Merced, Manizales, Manzanares, Marmato, Marulanda, Neira, Pácora, Pensilvania, Salamina, Samaná, Supia, Villamaria.

**CUNDINAMARCA:** Agua De Dios, Albán, Anapoima, Anolaima, Apulo, Arbeláez, Beltrán, Bituima, Bogotá, D.c., Bojacá, Cabrera, Cachipay, Caparrapí, Cáqueza, Carmen De Carupa, Chaguani, Chipaque, Choachí, Chocontá, Cogua, Cucunubá, El Colegio, El Peñón, El Rosal, Facatativá, Fusagasugá, Gachalá, Gachetá, Gama, Granada, Guaduas, Guatavita, Guayabal De Síquima, Guayabetal, Gutiérrez, Jerusalén, Junín, La Calera, La Mesa, La Palma, La Peña, Lenguaque, Mchetá, Manta, Nilo, Nimaima, Nocaima, Pacho, Paima, Pandi, Pasca, Pulí, Quebradanegra, Quetame, Quipile, San Antonio De Tequendama, San Cayetano, San Francisco, San Juan De Rioseco, Sasaima, Sesquilé, Sibaté, Sylvania, Soacha, Subachoque, Suesca, Supatá, Sutatausa, Tabio, Tausa, Tena, Tibacuy, Tocaima, Topaipí, Ubalá, Útica, Vergara, Viani, Villagómez, Villapinzón, Villeta, Viotá, Yacopí, Zipacón, Zipaquirá.





## REGIÓN ANDINA



### Alerta

### SITIOS PARA LOS CUALES SE GENERA LA ALERTA



**QUINDÍO:** Calarcá.

**HUILA:** Aipe, Altamira, Guadalupe, La Plata, Neiva, Pitalito, Saladoblanco, San Agustín, Suaza, Tarqui.

**NORTE DE SANTANDER:** Ábrego, Arboledas, Cáchira, Cágota, Chinácota, Chitagá, Convención, Cúcuta, Cucutilla, Durania, El Tarra, El Zulia, Gramalote, Hacarí, Labateca, Lourdes, Mutiscua, Pamplona, Salazar, San Calixto, Santiago, Sardinata, Silos, Teorama, Toledo, Villa Caro.

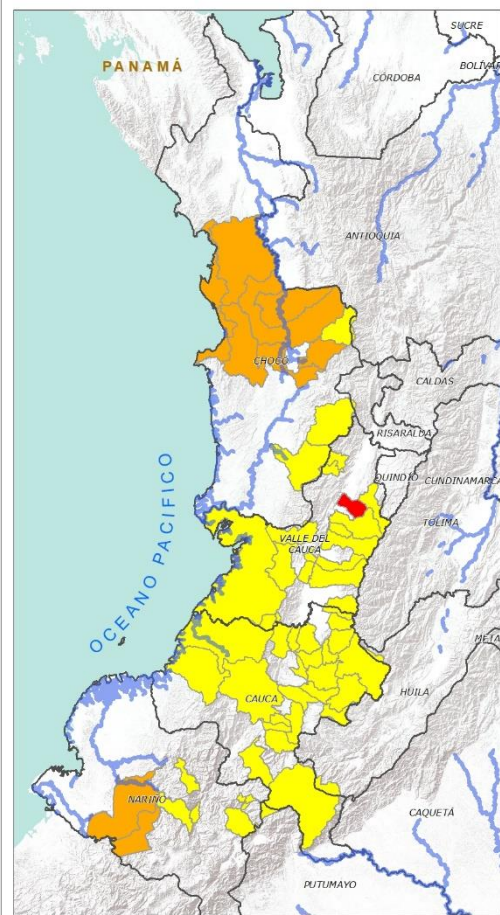
**RISARALDA:** Pueblo Rico.

**SANTANDER:** Bucaramanga, Carcasí, Cerrito, Charalá, Charta, Concepción, El Playón, Floridablanca, Girón, Guaca, La Belleza, La Paz, Landázuri, Lebrija, Málaga, Matanza, Oiba, Onzaga, Piedecuesta, Puente Nacional, Rionegro, San Andrés, San Miguel, San Vicente De Chucurí, Sucre, Suratá, Tona, Vélez.

**TOLIMA:** Alpujarra, Ataco, Cajamarca, Carmen De Apicalá, Casabianca, Chaparral, Cunday, Falan, Fresno, Herveo, Ibagué, Icononzo, Líbano, Melgar, Murillo, Planadas, Rioblanco, Villahermosa, Villarrica.



## REGIÓN PACÍFICO



**INSTITUTO DE HIDROLOGÍA, METEOROLOGÍA Y ESTUDIOS AMBIENTALES - IDEAM**  
 República de Colombia  
**REGIÓN PACÍFICO**

**Legenda**

- Hidrografía
- Unidad Departamental
- Unidad Intermunicipal
- Amenaza
  - Alta
  - Mediana
  - Baja

**Información de Referencia**

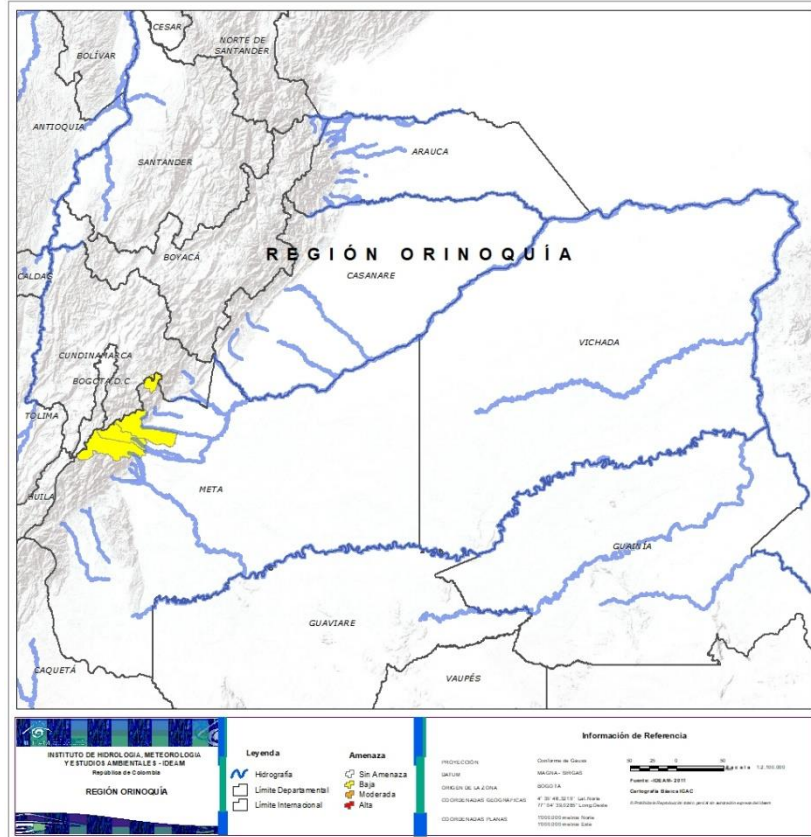
PROYECCIÓN: Corridora de Cauca  
 DATUM: Bogotá 1989  
 SISTEMA DE COORDENADAS: UTM  
 COORDENADAS SECCIONALES: 18Q UTM  
 COORDENADAS PLANAS: 7714 - 938200  
 ESCALA: 1:100,000  
 Fuente: IDEAM 2011. Cartografía: IDEAM (SAC)

Alerta	SITIOS PARA LOS CUALES SE GENERA LA ALERTA
	<b>VALLE DEL CAUCA:</b> Bugalagrande.
	<b>CHOCÓ:</b> Alto Baudó (Pie De Pato), Bahía Solano (Mutis), Bojayá (Bellavista), Cértegui, Lloró, Medio Atrato (Beté), Nuquí, Quibdó, Rio Quito (Paimadó). <b>NARIÑO:</b> Barbacoas, Ricaurte.
	<b>CAUCA:</b> Bolívar, Buenos Aires, Caldono, Corinto, El Tambo, Inzá, Jambaló, La Sierra, La Vega, López, Miranda, Páez (Belalcázar), Piendamó, Popayán, Rosas, Santa Rosa, Santander De Quilichao, Silvia, Sotaró (Paispamba), Suárez, Timbiquí, Toribío, Totoró. <b>CHOCÓ:</b> El Carmen, San José Del Palmar, Sipí. <b>NARIÑO:</b> Albán (San José), Buesaco, Cumbitara, Linares, Samaniego, San Bernardo, San Pedro De Cartago (Cartago). <b>VALLE DEL CAUCA:</b> Buenaventura, Buga, Calima (El Darién), Dagua, El Cerrito, El Dovio, Florida, Palmira, San Pedro, Sevilla, Tuluá, Versalles, Vijes, Yumbo.





## REGIÓN ORINOQUÍA



Alerta

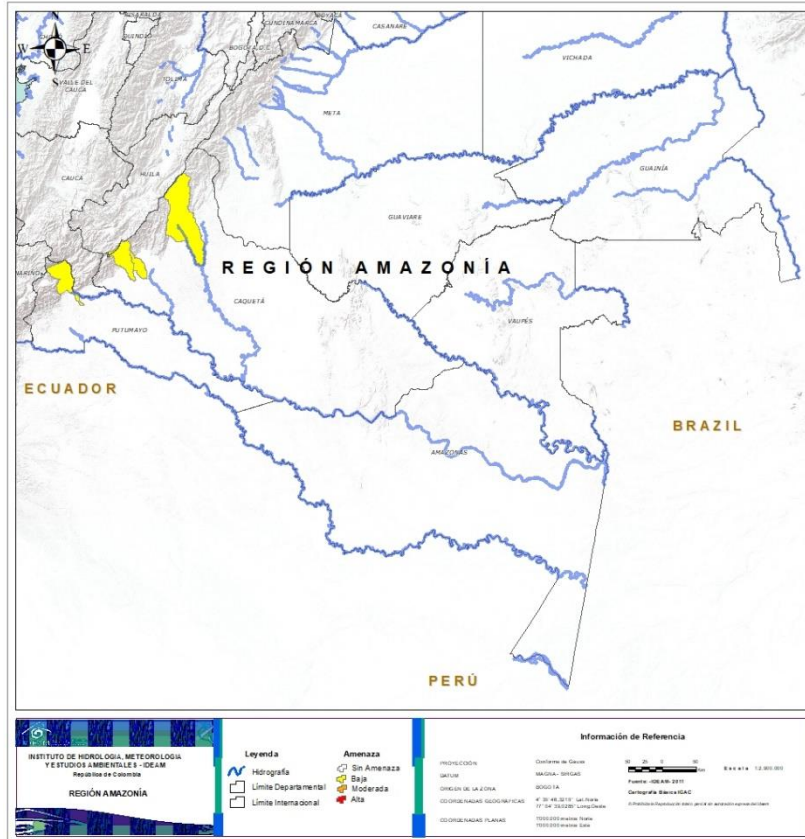
SITIOS PARA LOS CUALES SE GENERA LA ALERTA



**META:** Acacías, Cubarral, Guamal, San Juanito.



## REGIÓN AMAZONIA



Alerta

SITIOS PARA LOS CUALES SE GENERA LA ALERTA



**PUTUMAYO:** Mocoa.  
**CAQUETÁ:** Belén De Los Andaquíes, Morelia, Puerto Rico.





**CONDICIONES  
NORMALES**

➤ **REGIÓN CARIBE**



## SECTORES VIALES



### SECTORES VIALES REPORTADOS CON AFECTACIÓN VIAL POR DESLIZAMIENTOS

DEPARTAMENTO	SECTOR VIAL
CUNDINAMARCA - META	Bogotá – Villavicencio
NARIÑO	Pasto – Mojarras





## RESUMEN

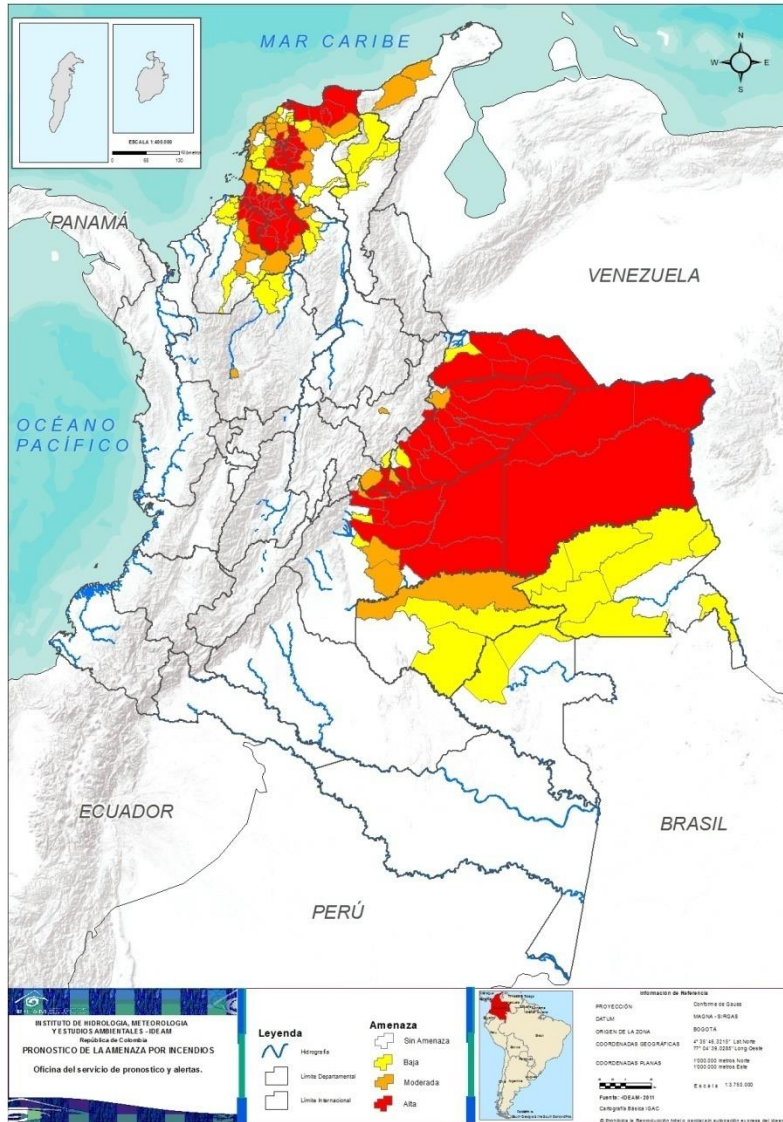
A pesar del aumento de la precipitación algunas zonas del país, aun se presentan condiciones de alerta alta, moderada y baja por incendios de la cobertura vegetal en varios sectores de las regiones Caribe, Andina, Amazonía y Orinoquia por este tipo de eventos.



<https://diarioroatan.com/colombia-incendio-forestal-consume-50-hectareas-de-bosque/>

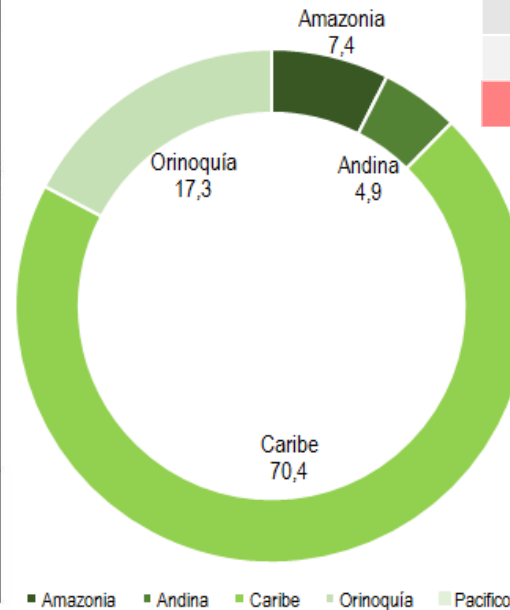


# Pronóstico de la Amenaza por Incendios de la Cobertura Vegetal



**TOTAL MUNICIPIOS: 162**

## Alertas por Región



DEPARTAMENTO	Nº
ARAUCA	5
ATLÁNTICO	7
BOLÍVAR	5
BOYACÁ	1
CASANARE	12
CÓRDOBA	6
CUNDINAMARCA	1
MAGDALENA	12
META	8
SUCRE	19
VICHADA	4
<b>TOTAL</b>	<b>80</b>

**TOTAL DEPARTAMENTOS: 11**

DEPARTAMENTO	Nº
ANTIOQUIA	1
ATLÁNTICO	6
BOLÍVAR	10
BOYACÁ	1
CASANARE	1
CÓRDOBA	4
CUNDINAMARCA	1
GUAVIARE	1
LA GUAJIRA	2
MAGDALENA	5
META	4
SUCRE	6
<b>TOTAL</b>	<b>42</b>

**TOTAL DEPARTAMENTOS: 12**

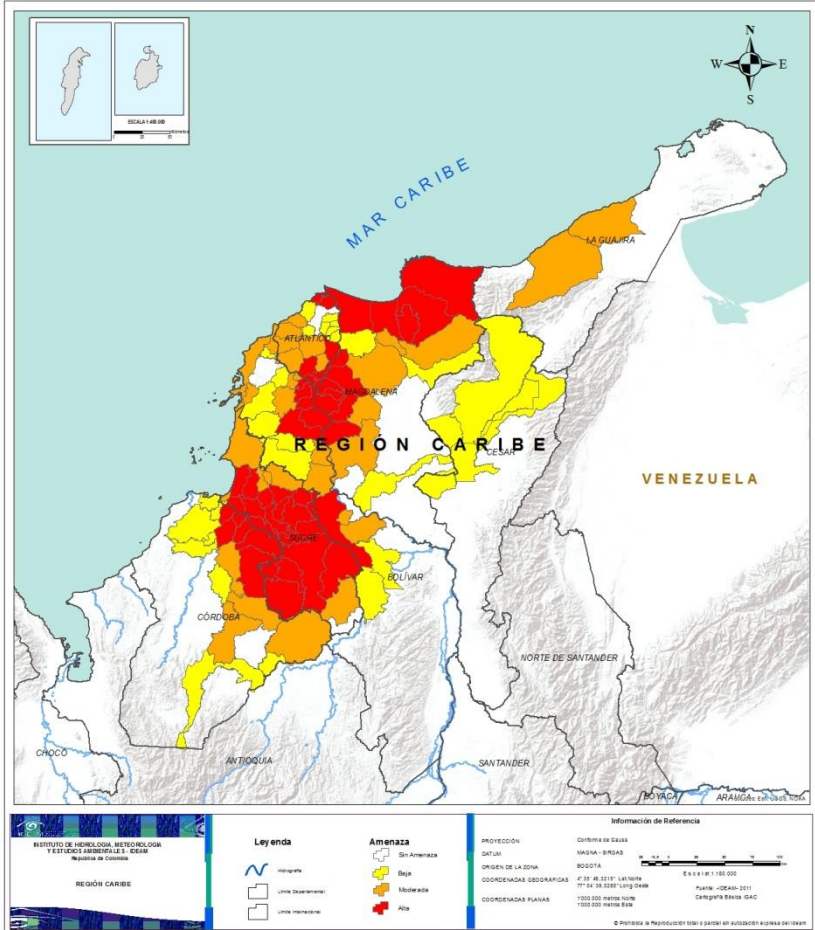
DEPARTAMENTO	Nº
ANTIOQUIA	2
ARAUCA	1
ATLÁNTICO	7
BOLÍVAR	8
BOYACÁ	1
CASANARE	1
CESAR	6
CÓRDOBA	8
GUAINÍA	7
GUAVIARE	2
MAGDALENA	3
META	2
VAUPÉS	2
<b>TOTAL</b>	<b>50</b>

**TOTAL DEPARTAMENTOS: 13**





## REGIÓN CARIBE



### Alerta

### SITIOS PARA LOS CUALES SE GENERA LA ALERTA



**ATLÁNTICO:** Barranquilla, Campo De La Cruz, Manatí, Ponedera, Puerto Colombia, Santa Lucía, Swan.  
**BOLÍVAR:** Arroyohondo, Calamar, El Guamo, Magangué, San Juan Nepomuceno.  
**CÓRDOBA:** Chima, Chinú, Momil, Sahagún, San Andrés De Sotavento, Tuchín.  
**MAGDALENA:** Cerro De San Antonio, Ciénaga, Concordia, El Piñón, Pedraza, Puebloviejo, Salamina, Santa Marta, Sitionuevo, Tenerife, Zapayán, Zona Bananera.  
**SUCRE:** Buenavista, Caimito, Corozal, El Roble, Galeras, La Unión, Los Palmitos, Morroa, Palmito, Sampués, San Benito Abad, San Juan De Betulia (Betulia), San Marcos, San Pedro, Sincé, Sincelejo, Sucre, Tolú, Toluviéjo.



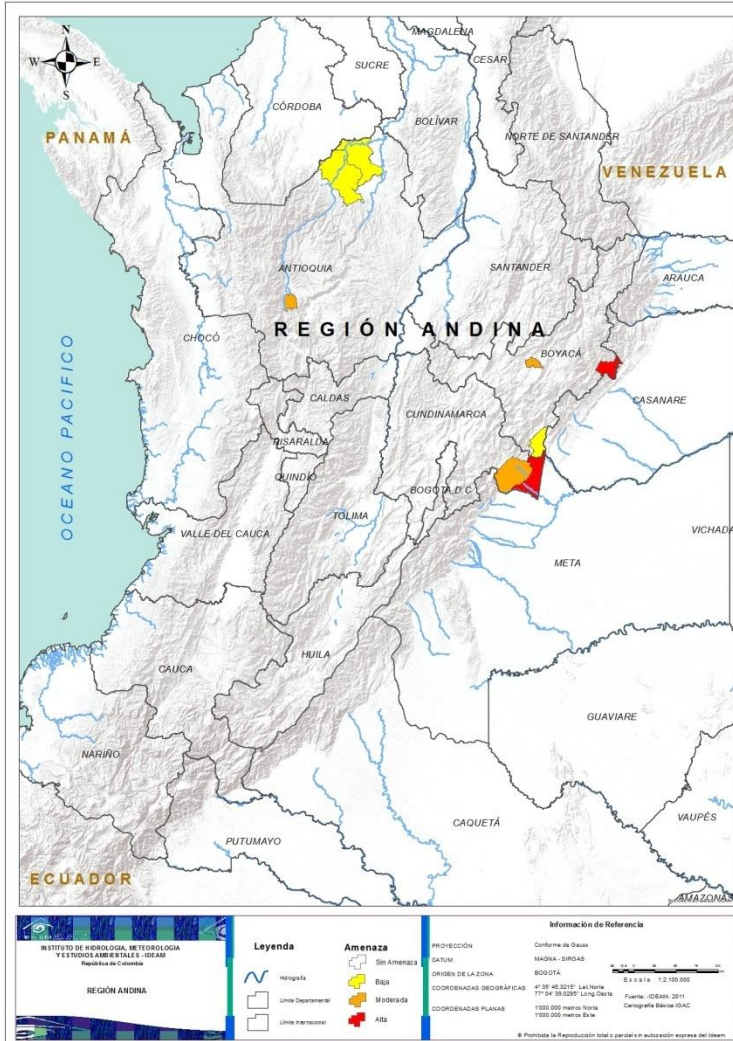
**ATLÁNTICO:** Candelaria, Juan De Acosta, Luruaco, Piojó, Repelón, Sabanalarga.  
**BOLÍVAR:** Cartagena De Indias, Cicuco, Córdoba, Mahates, Mompós, San Cristobal, Santa Catalina, Soplaviento, Turbana, Zambrano.  
**CÓRDOBA:** Ayapel, Ciénaga De Oro, Planeta Rica, Pueblo Nuevo.  
**LA GUAJIRA:** Manaure, Riohacha.  
**MAGDALENA:** Aracataca, Chivolo, El Retén, Pivijay, Plato.  
**SUCRE:** Chalán, Colosó, Coveñas, Majagual, Ovejas, San Onofre.



**ATLÁNTICO:** Malambo, Palmar De Varela, Polonuevo, Sabanagrande, Santo Tomás, Tubará, Usiacurí.  
**BOLÍVAR:** Achí, Arjona, Clemencia, El Carmen De Bolívar, María La Baja, Pinillos, San Estanislao, San Jacinto.  
**CESAR:** Astrea, Bosconia, El Paso, La Paz, San Diego, Valledupar.  
**CÓRDOBA:** Cotorra, La Apartada, Loricá, Montelíbano, Purísima, San Antero, San Carlos, San Pelayo.  
**MAGDALENA:** Fundación, Remolino, Santa Ana.



## REGIÓN ANDINA



### Alerta

### SITIOS PARA LOS CUALES SE GENERA LA ALERTA



**BOYACÁ:** Paya.  
**CUNDINAMARCA:** Paratebueno.



**ANTIOQUIA:** Ebéjico.  
**BOYACÁ:** Tuta.  
**CUNDINAMARCA:** Medina.

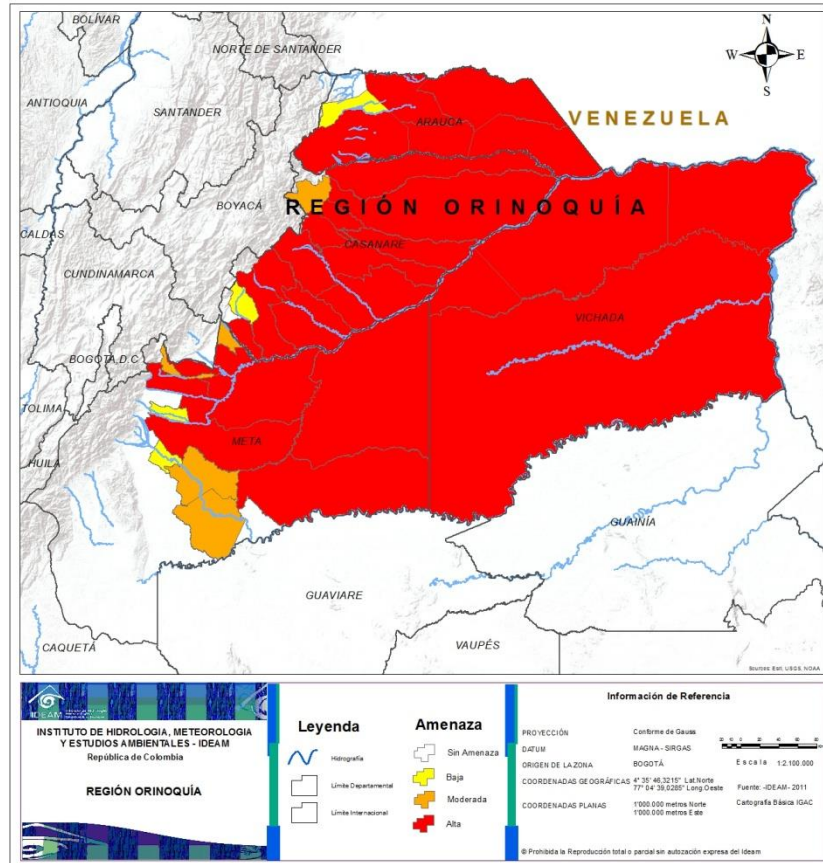


**ANTIOQUIA:** Cáceres, Caucasia.  
**BOYACÁ:** San Luis De Gaceno.





## REGIÓN ORINOQUÍA



### Alerta

### SITIOS PARA LOS CUALES SE GENERA LA ALERTA



**ARAUCA:** Arauca, Arauquita, Cravo Norte, Puerto Rondón, Tame.

**CASANARE:** Aguazul, Hato Corozal, Maní, Nunchía, Orocué, Paz De Ariporo, Pore, San Luis De Palenque, Tauramena, Trinidad, Villanueva, Yopal.

**META:** Cabuyaro, Cumaral, Mapiripán, Puerto Gaitán, Puerto López, San Carlos De Guaroa, San Martín, Villavicencio.

**VICHADA:** Cumaribo, La Primavera, Puerto Carreño, Santa Rosalía.



**CASANARE:** Támara.

**META:** Barranca De Upía, Puerto Lleras, Puerto Rico, Restrepo.



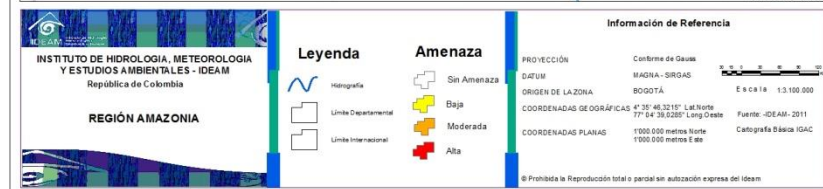
**ARAUCA:** Fortul.

**CASANARE:** Monterrey.

**META:** Castilla La Nueva, Fuente De Oro.



## REGIÓN AMAZONÍA



Alerta

SITIOS PARA LOS CUALES SE GENERA LA ALERTA



**GUAVIARE:** San José Del Guaviare.



**GUAINÍA:** Barranco Mina, Cacahual, Inírida, Mapiripana, Morichal (Morichal Nuevo), Panamá-Paná (Campo Alegre), San Felipe.

**GUAVIARE:** El Retorno, Miraflores.

**VAUPÉS:** Carurú, Papunaua(Cor. Departamental).





**CONDICIONES  
NORMALES**

➤ **REGIÓN PACÍFICO**



# ALERTAS METEOMARINAS VIGENTES

## Mar Caribe colombiano

### ABREVIATURAS

**VV**

Velocidad del viento máxima probable

**AO**

Altura de la ola máxima posible

**DV**

Dirección predominante del viento

### CONVENCIONES



#### Tiempo lluvioso

Probabilidad de lluvias moderadas a fuertes, en algunos casos con posibilidad de tormentas eléctricas y rachas de viento.



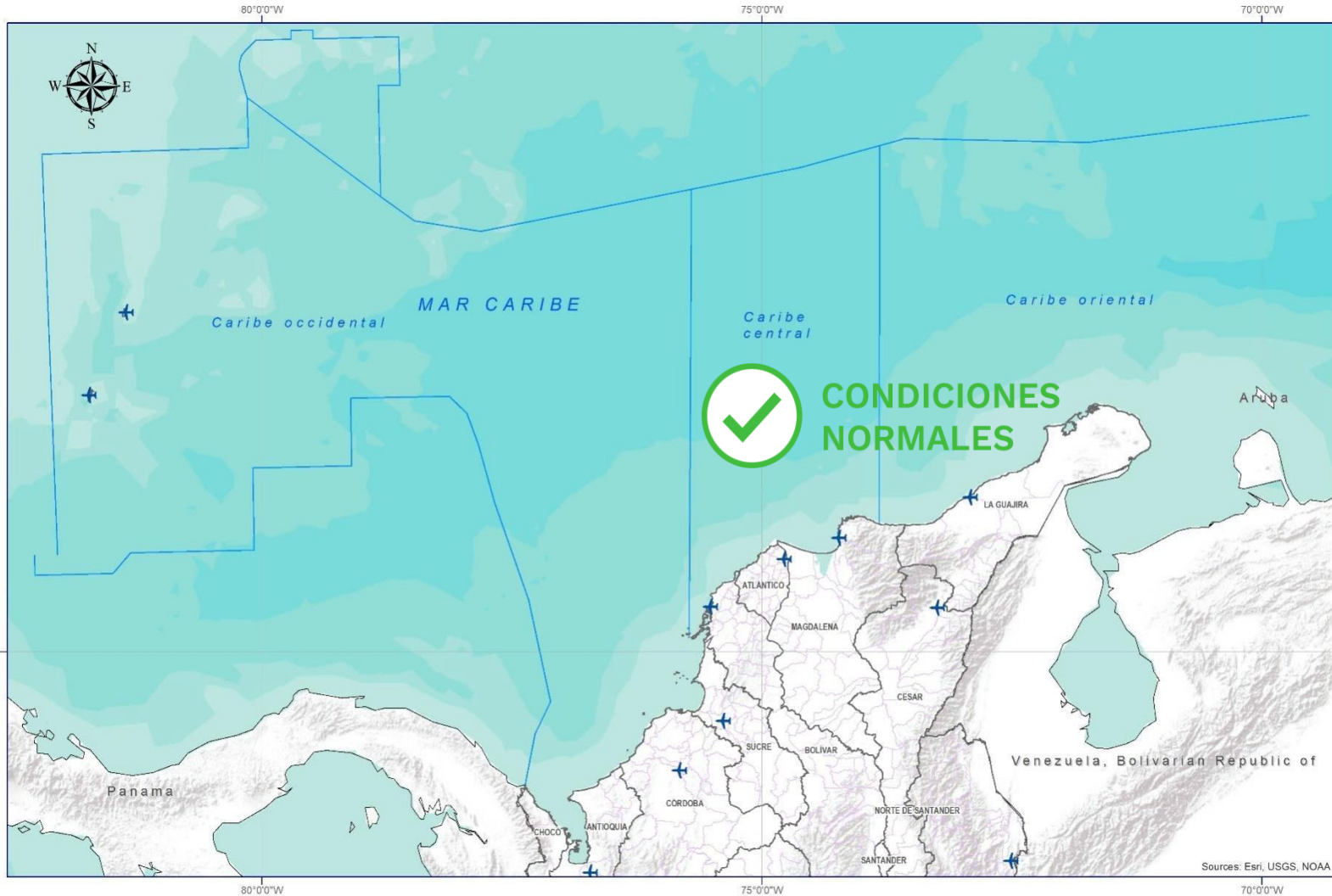
#### Pleamar

La marea alcanzará su máximo nivel en el intervalo de tiempo establecido.



#### Viento y oleaje

Velocidad del viento y altura del oleaje con valores por encima de lo normal para la época.



### CONVENCIONES

### SUGERENCIAS O RECOMENDACIONES



A las embarcaciones de poco calado, consultar con las Capitanías de puerto antes de zarpar en zonas de inminente tempestad. A los bañistas y habitantes costeros, estar atentos a la evolución de las condiciones meteorológicas y a los avisos de las autoridades locales.



Se sugiere a los habitantes costeros estar atentos a la evolución del fenómeno.



A los bañistas y habitantes costeros, estar atentos a la evolución del fenómeno y a las indicaciones de las autoridades locales. A las embarcaciones de poco calado, consultar con las Capitanías de puerto antes de zarpar.





# ALERTAS METEOMARINAS VIGENTES

## Océano Pacífico Nacional

### ABREVIATURAS

**VV**

Velocidad del viento  
máxima probable

**AO**

Altura de la  
ola máxima  
posible

**DV**

Dirección  
predominante  
del viento

### CONVENCIONES



#### Tiempo lluvioso

Probabilidad de lluvias moderadas a fuertes, en algunos casos con posibilidad de tormentas eléctricas y rachas de viento.



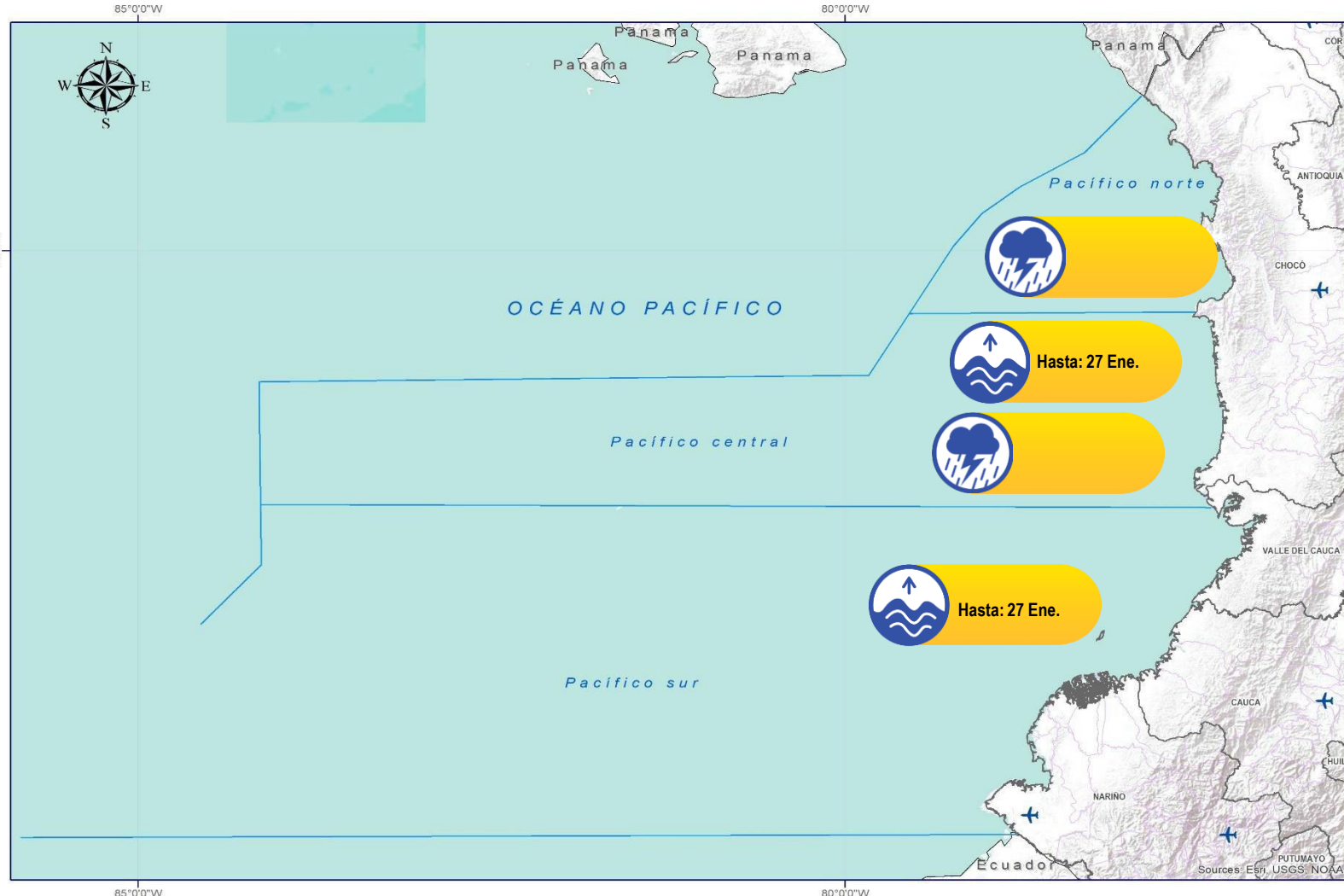
#### Pleamar

La marea alcanzará su máximo nivel en el intervalo de tiempo establecido.



#### Viento y oleaje

Velocidad del viento y altura del oleaje con valores por encima de lo normal para la época.



### CONVENCIONES

### SUGERENCIAS O RECOMENDACIONES



A las embarcaciones de poco calado, consultar con las Capitanías de puerto antes de zarpar en zonas de inminente tempestad. A los bañistas y habitantes costeros, estar atentos a la evolución de las condiciones meteorológicas y a los avisos de las autoridades locales.



Se sugiere a los habitantes costeros estar atentos a la evolución del fenómeno.



A los bañistas y habitantes costeros, estar atentos a la evolución del fenómeno y a las indicaciones de las autoridades locales. A las embarcaciones de poco calado, consultar con las Capitanías de puerto antes de zarpar.



## CONVENCIONES

## SUGERENCIAS O RECOMENDACIONES



### Tiempo lluvioso

Probabilidad de lluvias moderadas a fuertes, en algunos casos con posibilidad de tormentas eléctricas y rachas de viento.

A las embarcaciones de poco calado, consultar con las Capitanías de puerto antes de zarpar en zonas de inminente tempestad.  
A los bañistas y habitantes costeros, estar atentos a la evolución de las condiciones meteorológicas y a los avisos de las autoridades locales.



### Pleamar

La marea alcanzará su máximo nivel en el intervalo de tiempo establecido.

Se sugiere a los habitantes costeros estar atentos a la evolución del fenómeno.



### Viento y oleaje

Velocidad del viento y altura del oleaje con valores por encima de lo normal para la época.

A los bañistas y habitantes costeros, estar atentos a la evolución del fenómeno y a las indicaciones de las autoridades locales.  
A las embarcaciones de poco calado, consultar con las Capitanías de puerto antes de zarpar.



# INFORME TÉCNICO DIARIO

EQUIPO DE TRABAJO IDEAM

Yolanda GONZÁLEZ H. - Directora General |  
Daniel USECHE S. - Jefe Oficina del Servicio de Pronóstico y Alertas (E)

Elaboró:  
OFICINA DEL SERVICIO DE PRONÓSTICO Y ALERTAS

Mirovan SVERKO y Yira FONSECA (Meteorólogos)  
Yuli VELANDIA (Hidróloga)  
Sonia BERMÚDEZ (Deslizamientos de Tierra)  
David ESPEJO (Incendios de la Cobertura VEGTAL)  
Mauricio TORRES (Datos)  
Alberto PARDO (Coordinador e Alertas Hidrometeorológicas y Ambientales)

<http://www.ideam.gov.co>  
Correos electrónicos: [servicio@ideam.gov.co](mailto:servicio@ideam.gov.co), [alertas@ideam.gov.co](mailto:alertas@ideam.gov.co)  
Calle 25D N° 96B - 70, piso 3. Bogotá, D.C.  
Teléfono: 3075625 ext. 1334 -1336.

VISITA NUESTRAS REDES SOCIALES



ideam.instituto



InstitutoIDEAM



@IDEAMColombia



ideamcolombia

