

INFORME TÉCNICO DIARIO

IDEAM comunica al Sistema Nacional para la
Gestión del Riesgo de Desastres (SNGRD) y al
Sistema Nacional Ambiental (SINA)
22 de enero de 2020
Bogotá D. C.,
Hora de la actualización 12:25 HLC

Boletín No.

021



CONTENIDO

[Lo más destacado](#)

[Precipitación](#)

[Temperaturas](#)

[Alerta por descensos significativos de las temperaturas mínimas del aire](#)

[Condiciones Hidrometeorológicas actuales](#)

[Pronóstico de precipitación de las próximas 24 horas](#)

[Pronóstico condiciones meteorológicas adicionales](#)

[Alertas Hidrológicas](#)

[Seguimiento y Pronóstico de las Amenazas por Deslizamientos](#)

[Seguimiento y Pronóstico de las Amenazas por Incendios](#)

[Alertas Meteomarinas vigentes Mar Caribe Colombiano](#)

[Alertas Meteomarinas vigentes Océano Pacífico Nacional](#)

[Alertas Meteomarinas por Ciclón Tropical Mar Caribe Colombiano](#)



Alerta
ROJA

PARA TOMAR ACCIÓN Advierte a los sistemas de prevención y atención de desastres sobre la amenaza que puede ocasionar un fenómeno con efectos adversos sobre la población, el cual requiere la atención inmediata por parte de la población y de los cuerpos de atención y socorro. Se emite una alerta sólo cuando la identificación de un evento extraordinario indique la probabilidad de amenaza inminente y cuando la gravedad del fenómeno implique la movilización de personas y equipos, interrumpiendo el normal desarrollo de sus actividades cotidianas.



Alerta
NARANJA

PARA PREPARARSE Indica la presencia de un fenómeno. No implica amenaza inmediata y como tanto es catalogado como un mensaje para informarse y prepararse. El aviso implica vigilancia continua ya que las condiciones son propicias para el desarrollo de un fenómeno, sin que se requiera permanecer alerta.



Alerta
AMARILLA

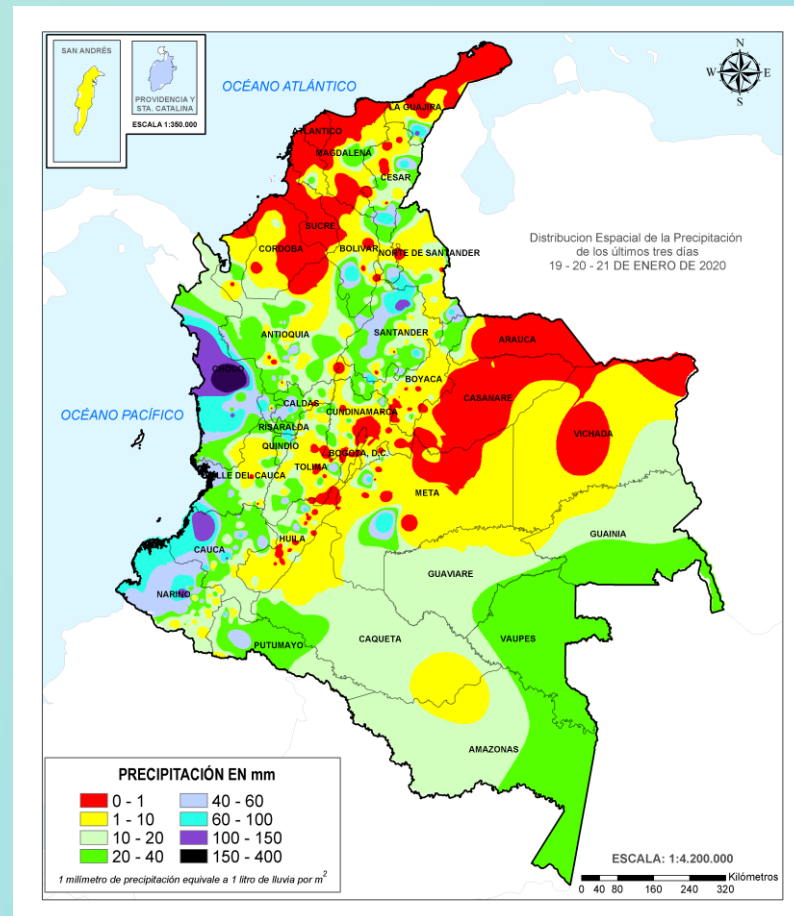
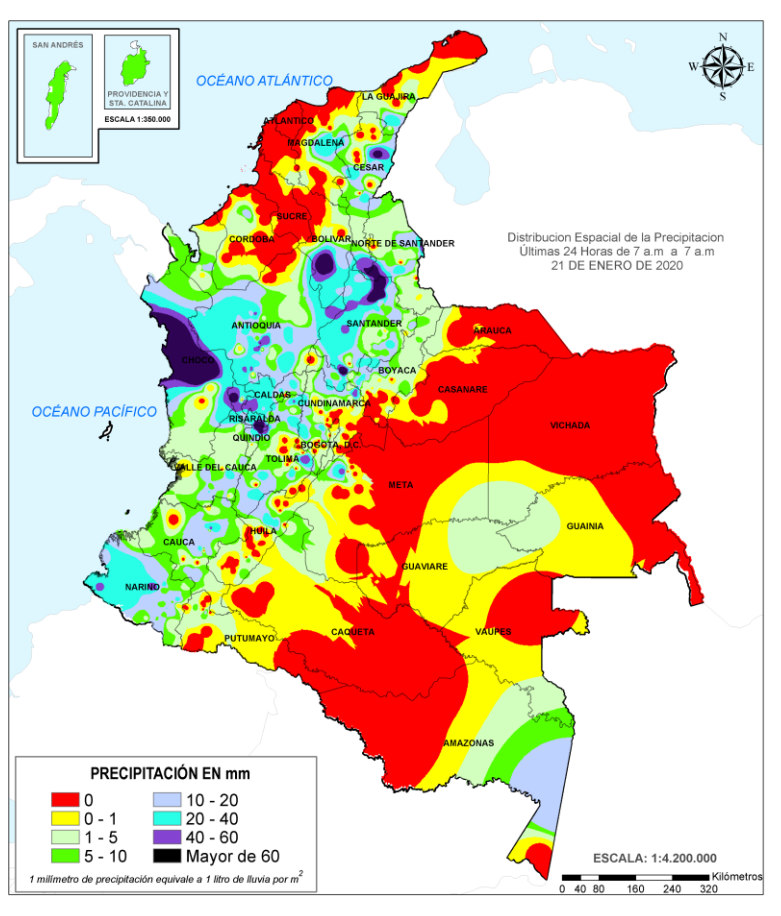
PARA INFORMARSE Es un mensaje oficial por el cual se difunde información. Por lo regular se refiere a eventos observados, registrados o registrados y puede contener algunos elementos de pronóstico a manera de orientación. Por sus características pretéritas y futuras difiere del aviso y de la alerta, y por lo general no está encaminado a alertar sino a informar.

CONDICIONES NORMALES La información que se suministra se encuentra dentro de los rangos normales.

Alertas vigentes hasta: 22 de enero de 2020 - 18:00 HLC.

Mapas de precipitación

Lluvias registradas en las últimas 24 horas



En las últimas 24 horas se presentó un incremento importante de las precipitaciones, siendo el día de ayer el más lluvioso en el transcurso de enero de 2020, Las precipitaciones se concentraron en las regiones Andina y Pacífico.. El máximo registro se presentó en el municipio de **Quibdó (Chocó)**, con **128.8 mm**.



- Por alta posibilidad de ocurrencia de incendios de la cobertura vegetal en sectores de bosques, cultivos y pastos localizados en las regiones Caribe,, norte de la Andina.
- Por alta posibilidad de deslizamientos de tierra en zonas inestables o de alta pendiente ubicadas en Cauca, Chocó, Nariño y Norte de Santander.
- Posibilidad de crecientes súbitas a lo largo de toda la cuenca del río Atrato.



- Por mediana probabilidad de incendios de la cobertura vegetal en sectores de bosques, cultivos y pastos localizados en algunos departamentos de las regiones Caribe, norte de la Andina, norte de la Pacífica y sectores de la Orinoquia.
- Posibilidad de crecientes súbitas en vertientes directos al Océano Pacífico colombiano.
- Por tiempo lluvioso en el Océano Pacífico colombiano.

Precipitación diaria desde las 7:00 HLC del martes 21 hasta las 7:00 HLC del miércoles, 22 de enero de 2020. Fuente: IDEAM

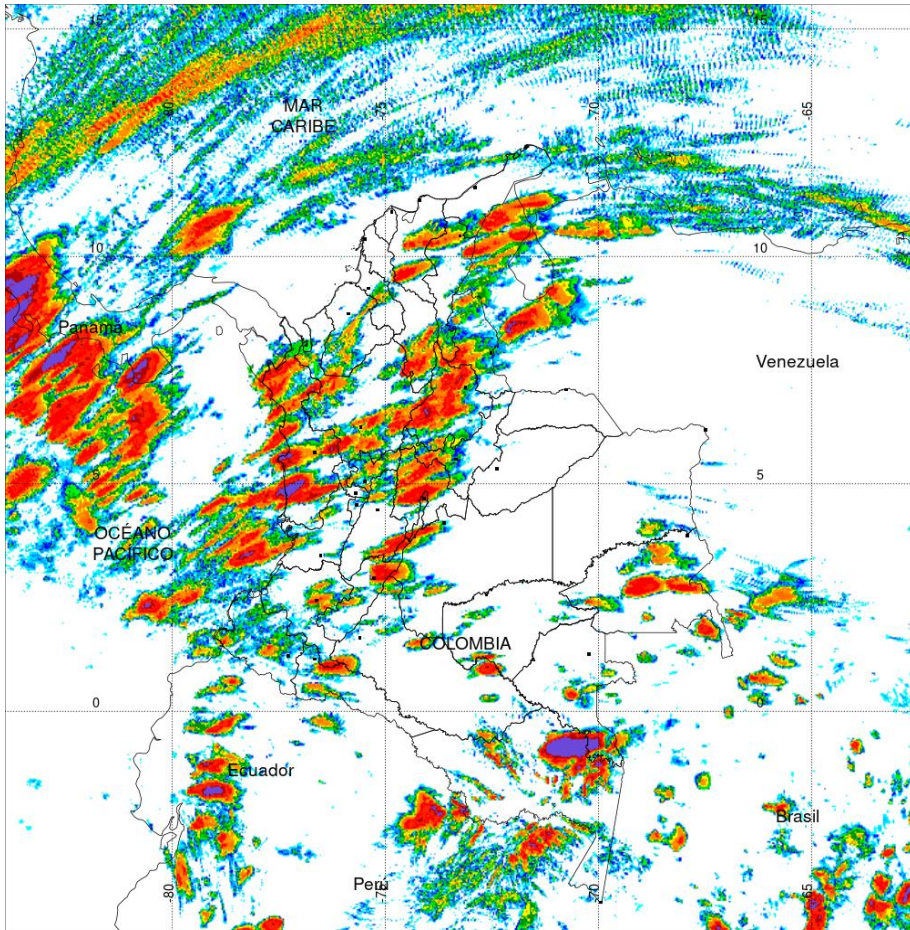
Precipitación últimas 72 horas desde las 7:00 HLC del domingo 19 hasta las 7:00 HLC del miércoles, 22 de enero de 2020. Fuente: IDEAM

- Un milímetro de lluvia (1 mm) equivale a un litro (1 L) de lluvia que ha caído en un metro cuadrado (1 m²). La lluvia acumulada es la suma de los milímetros de agua lluvia que se han registrado en un lapso de tiempo.

Alertas amarillas e información más detallada para cada una de las categorías de alerta, remítase a la temática particular del informe.



Estimación Satelital (24 Horas)



Precipitaciones

A continuación se relacionan los municipios donde en las últimas 24 horas se registraron precipitaciones iguales o superiores a 60.0 mm.

Aclaración: aunque los volúmenes de lluvia registrados en un municipio se relacionan con la ubicación de las estaciones de monitoreo del IDEAM, en ocasiones, dichas estaciones pueden estar distantes de los lugares en donde se concentra la mayor población o alejados de los centros municipales.

DEPARTAMENTO	MUNICIPIO
ANTIOQUIA	Medellín (61.7). Bello (60.2).
BOLÍVAR	Simití (71.5).
CESAR	San Alberto (75.0), Agustín Codazzi (64.0).
CHOCÓ	Quibdó (128.8) , Bahía Solano (94.0).
QUINDÍO	Salento (100.0).
RISARALDA	Santa Rosa de Cabal (95.5), Pueblo Rico (66.9)..
SANTANDER	Rionegro (108.3), Lebrija (84.2), Albania (75.9), El Playón (74.5).

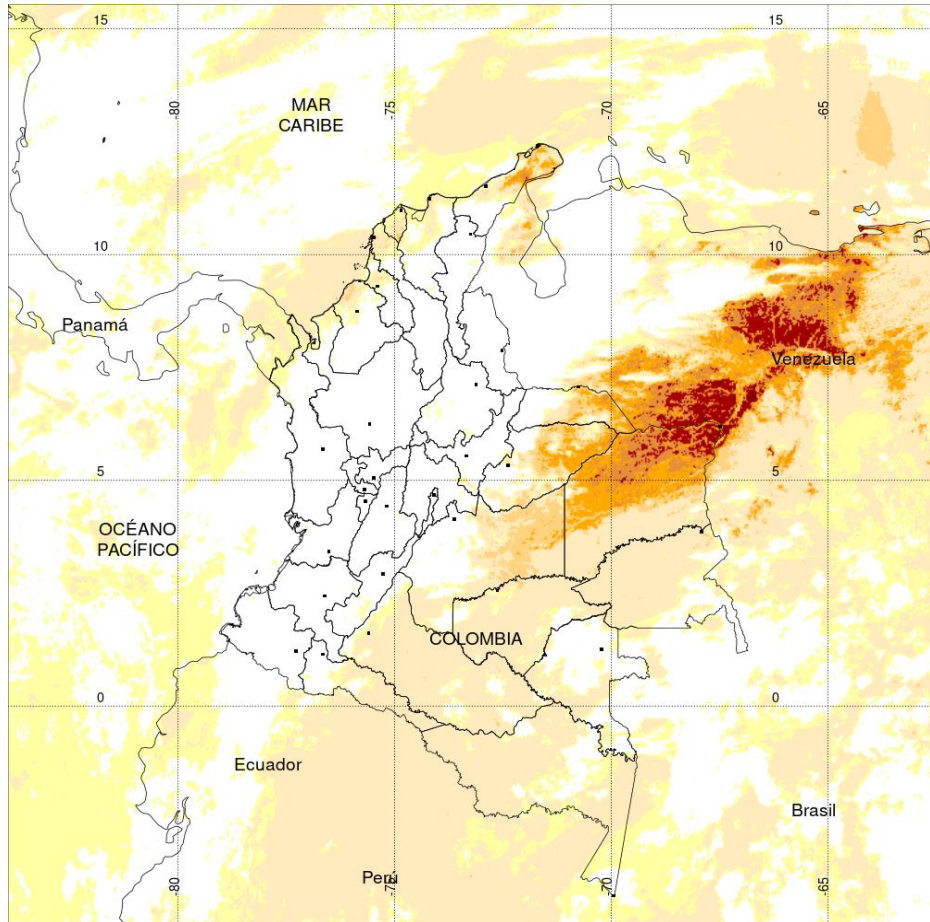
PRECIPITACIÓN TOTAL ACUMULADA POR ESTIMACIÓN SATELITAL (GOES-16)
JAN 21 DE 2020 (7:00) - JAN 22 DE 2020 (7:00)
 Elaborado por: Oficina del Servicio de Pronósticos y Alertas.

Fuente: Imágenes GOES-16 (144/144 imágenes)

El hidroestimador utiliza datos de los satélites ambientales geoestacionarios operacionales (GOES) de NOAA para estimar las tasas de lluvia. Las estimaciones de las precipitaciones de los satélites pueden proporcionar información crítica sobre las precipitaciones en regiones donde los datos de los medidores o radares no están disponibles o no son confiables.



Estimación Satelital (24 Horas)



TEMPERATURA SUPERFICIAL MÁXIMA POR ESTIMACIÓN SATELITAL (GOES-16)

(2020-01-22 09:00:00 a 2020-01-22 09:30:00)

Elaborado por: Oficina del Servicio de Pronósticos y Alertas.



Fuente:
Imágenes GOES-16
(4 imágenes)



Temperatura (°C)

(Producto en evaluación. No son valores oficiales de temperatura)



Temperaturas Máximas

A continuación se relacionan los municipios donde en las últimas 24 horas se registraron temperaturas iguales o superiores a 36.0 °C.

Aclaración: aunque las temperaturas registradas en un municipio se relacionan con la ubicación de las estaciones de monitoreo del IDEAM, en ocasiones, dichas estaciones pueden estar distantes de los lugares en donde se concentra la mayor población o alejados de los centros municipales.

DEPARTAMENTO	MUNICIPIO
BOLIVAR	Arjona (36.4),
CESAR	Agustín Codazzi (36.0).
MAGDALENA	Pivijay (36.8).
VICHADA	Puerto Carreño (36.0).

Temperaturas Mínimas

A continuación se relacionan los municipios donde en las últimas 24 horas se registraron temperaturas menores o iguales a 5.0°C.

NO SE REPORTARON TEMPERATURAS MENORES O IGUALES A 5°C

Altos valores de radiación ultravioleta

(Diciembre de 2019 a Marzo de 2020)



Fuente: <https://www.facebook.com/SunlightMedia/photos/a.418646038151549/2055342184481918/?type=1&theater>

Debido a los bajos valores de ozono que se presentan normalmente en el país durante gran parte del año, pero especialmente a finales y principios del mismo y a la poca nubosidad que se espera se presente en gran parte del territorio nacional desde mediados de diciembre y hasta marzo del 2020, principalmente en horas de la mañana y primeras horas de la tarde, se incrementarán los valores de radiación ultravioleta en superficie en todo el país y se recomienda: evitar la exposición directa al Sol entre las 9 de la mañana y las 4 de la tarde; usar ropa protectora cuando se está exponiendo al Sol (camisa de manga larga, sombreros de ala ancha, lentes protectores); incrementar el tiempo de estadía bajo la sombra o use sombrilla; aplicar bloqueadores solares para la piel con un factor de protección 30 o mayor y por último, deben tener especial cuidado las personas de piel blanca y los niños.

Lo anterior es porque el ozono absorbe la radiación ultravioleta procedente del Sol y si su cantidad disminuye durante el periodo mencionado anteriormente, aumentará la radiación ultravioleta en superficie, lo cual puede producir eritemas (quemaduras de la piel por exposición al Sol), acelera el envejecimiento de la piel, afecta el sistema inmunológico y puede producir daños oculares y cáncer de piel, el cual, según el Instituto Nacional de Cancerología, es el que presenta mayor cantidad de casos nuevos reportados en dicha entidad y es el tipo de cáncer con mayor crecimiento año tras año.

Los valores altos y peligrosos de radiación ultravioleta se presentarán en todo el territorio nacional, pero los máximos se darán en las zonas montañosas, en particular al sur de Antioquia, Santanderes, Tolima, Eje Cafetero, Boyacá, Cundinamarca, Huila, Cauca y Nariño.

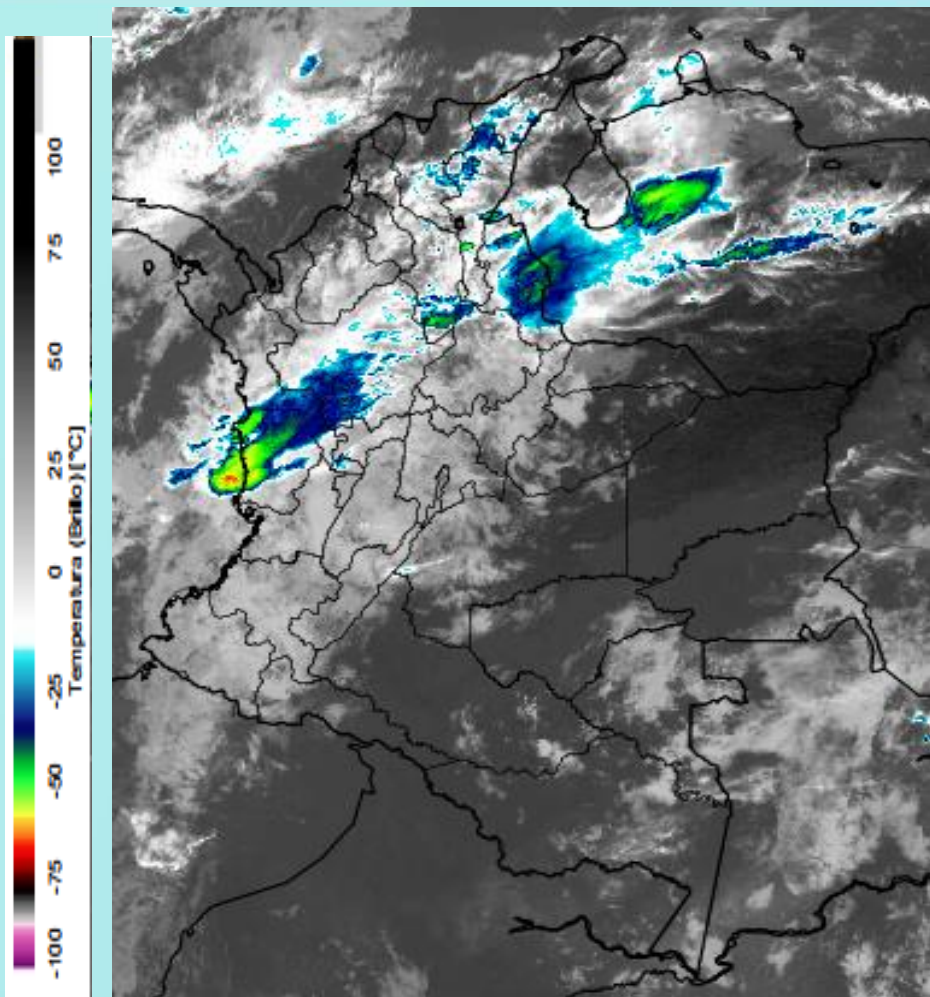


Imagen GOES East Canal Infrarrojo , 22 de enero de 2020. Hora 9:40 HLC.
Fuente: IDEAM-GOES 16

Cielo con abundante nubosidad y presencia de lluvias en el centro y sur de la región Caribe, amplios sectores de los Andes colombianos y la Amazonía oriental. Tiempo seco bajo cielo seminublado en el litoral Caribe y la Orinoquia. Boyacá y Norte de Santander.

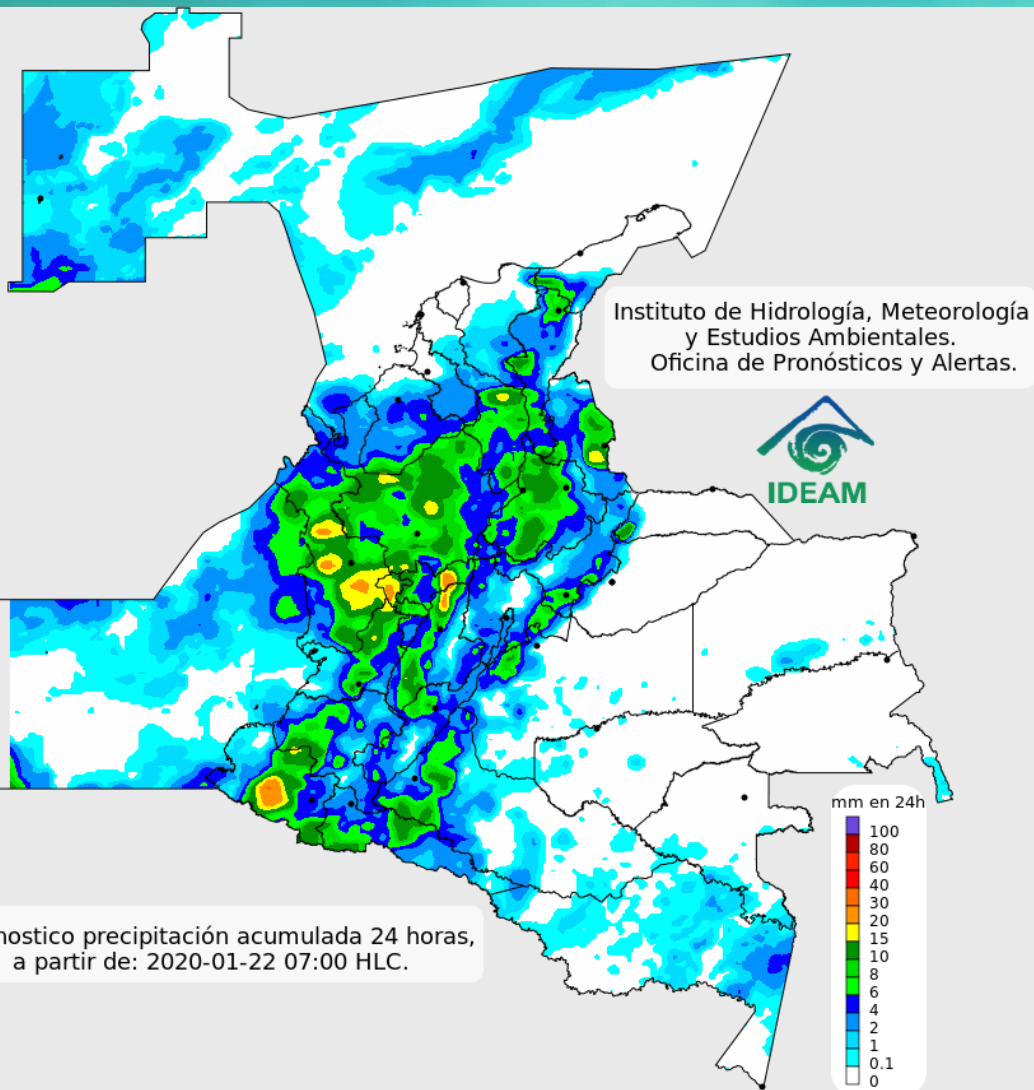


Descargas eléctricas en las últimas 4 horas.
Fuente: Keraunos – Linetview.

- La imagen del canal infrarrojo (10.3 μm) permite identificar nubes en cualquier período temporal a partir de la temperatura de brillo de la nube (ver escala de colores). De esta forma, se puede identificar, clasificar y caracterizar la nubosidad en una zona determinada.
- La imagen de las descargas eléctricas muestra los rayos nube-tierra que se han descargado en una zona en las últimas 4 horas (ver escala de colores)



Pronóstico de precipitación para las próximas veinticuatro (24) horas



Condiciones para destacar en las próximas 24 horas

Se anticipa cielo mayormente cubierto y continuidad de las lluvias en ubicaciones del centro y sur de la región Caribe, diversos sectores de los Andes colombianos, la zona central de la región Pacífico y el sur de la Amazonía. En el resto del país se espera prevalezcan las condiciones secas bajo cielo con nubosidad parcial o mayor.



Para mayor información sobre el estado del tiempo, alertas y pronósticos, consulte la aplicación móvil **MI PRONÓSTICO**

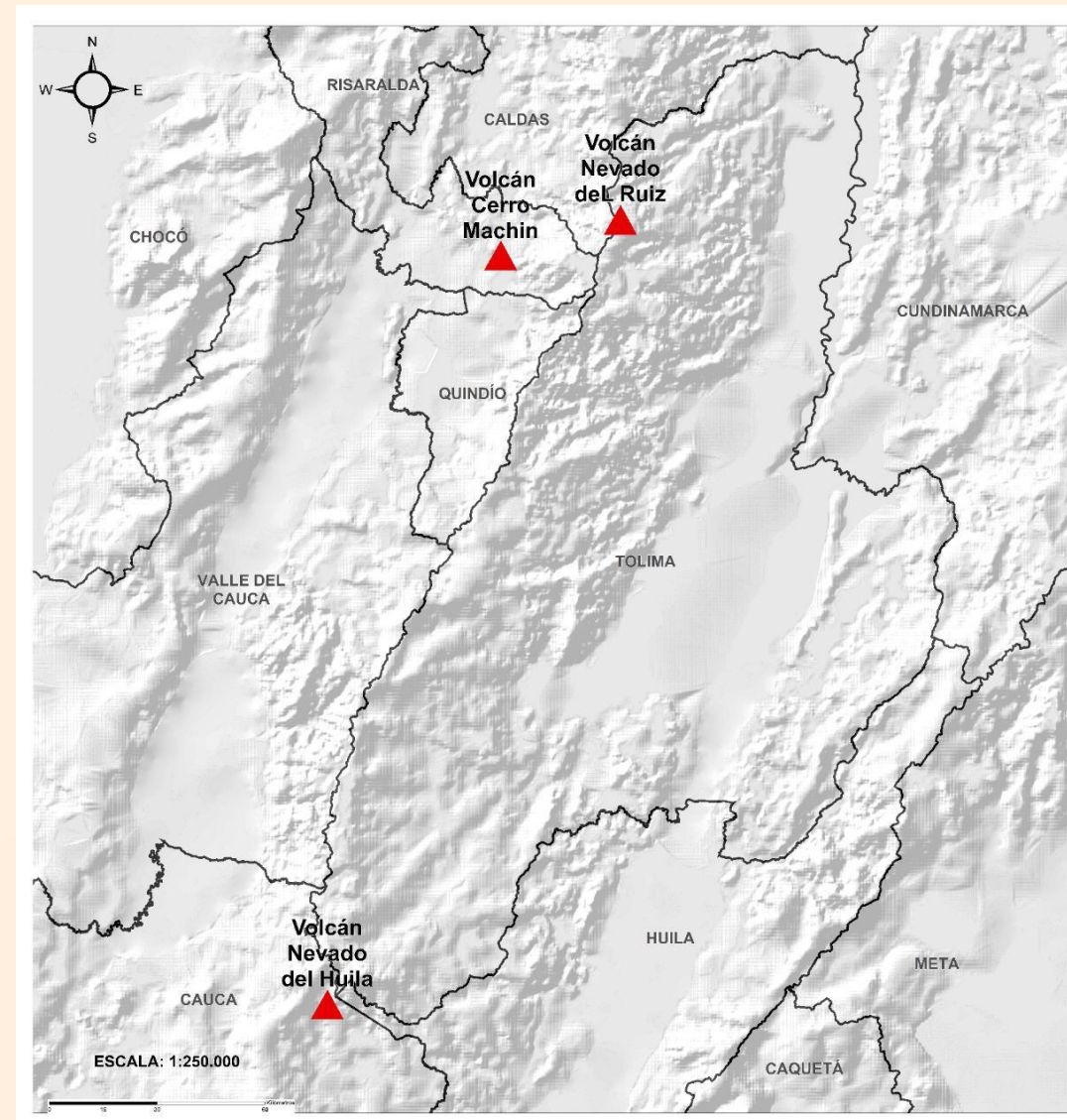
- La resolución espacial del mapa de pronóstico es de 6.5 km aproximadamente. Por lo tanto, fenómenos meteorológicos inferiores a esta escala no están considerados en esta predicción.
- La escala de colores está asociada a un rango de precipitación en el intervalo de tiempo indicado, lo que implica que el pronóstico no es determinista (un valor exacto en una zona) sino corresponde a un pronóstico cuantitativo (un rango de valores en una zona).



Pronóstico zonas volcánicas

Mapa de zonas volcánicas

ÁREA DEL VOLCÁN NEVADO DEL RUIZ			
Predominarán las condiciones cubiertas con precipitaciones entre ligeras y moderadas.			
EI SERVICIO GEOLÓGICO COLOMBIANO reporta en nivel AMARILLO (III): CAMBIOS EN EL COMPORTAMIENTO DE LA ACTIVIDAD VOLCÁNICA. Lat: 4.89 Lon: -75.32			
ELEVACIÓN (pies)	DIRECCIÓN	VELOCIDAD	
		NUDOS	Km/h
10.000	OESTE-NOROESTE	0 - 5	0 - 9
18.000	OESTE-SUROESTE	10 - 15	18 - 27
24.000	SUROESTE	5 - 10	9 - 18
30.000	OESTE-SUROESTE	25 - 30	46 - 55
ÁREA DEL VOLCÁN NEVADO DEL HUILA			
Cielo entre parcialmente cubierto y cubierto con lluvias a diferentes horas.			
EI SERVICIO GEOLÓGICO COLOMBIANO reporta en nivel AMARILLO (III): CAMBIOS EN EL COMPORTAMIENTO DE LA ACTIVIDAD VOLCÁNICA. Lat: 2.92 Lon: -76.05			
ELEVACIÓN (pies)	DIRECCIÓN	VELOCIDAD	
		NUDOS	Km/h
10.000	OESTE-NOROESTE	0 - 5	0 - 9
18.000	OESTE-SUROESTE	10 - 15	18 - 27
24.000	OESTE-SUROESTE	5 - 10	9 - 18
30.000	OESTE-SUROESTE	15 - 20	27 - 37
ÁREA DEL VOLCÁN CERRO MACHÍN			
En el área se espera abundante nubosidad con lluvias de carácter intermitente.			
EI SERVICIO GEOLÓGICO COLOMBIANO reporta en nivel AMARILLO (III): CAMBIOS EN EL COMPORTAMIENTO DE LA ACTIVIDAD VOLCÁNICA. Lat: 4.80 Lon: -75.62			
ELEVACIÓN (pies)	DIRECCIÓN	VELOCIDAD	
		NUDOS	Km/h
10.000	OESTE	0 - 5	0 - 9
18.000	OESTE-SUROESTE	10 - 15	18 - 27
24.000	SUROESTE	5 - 10	9 - 18
30.000	OESTE-SUROESTE	20 - 25	37 - 46

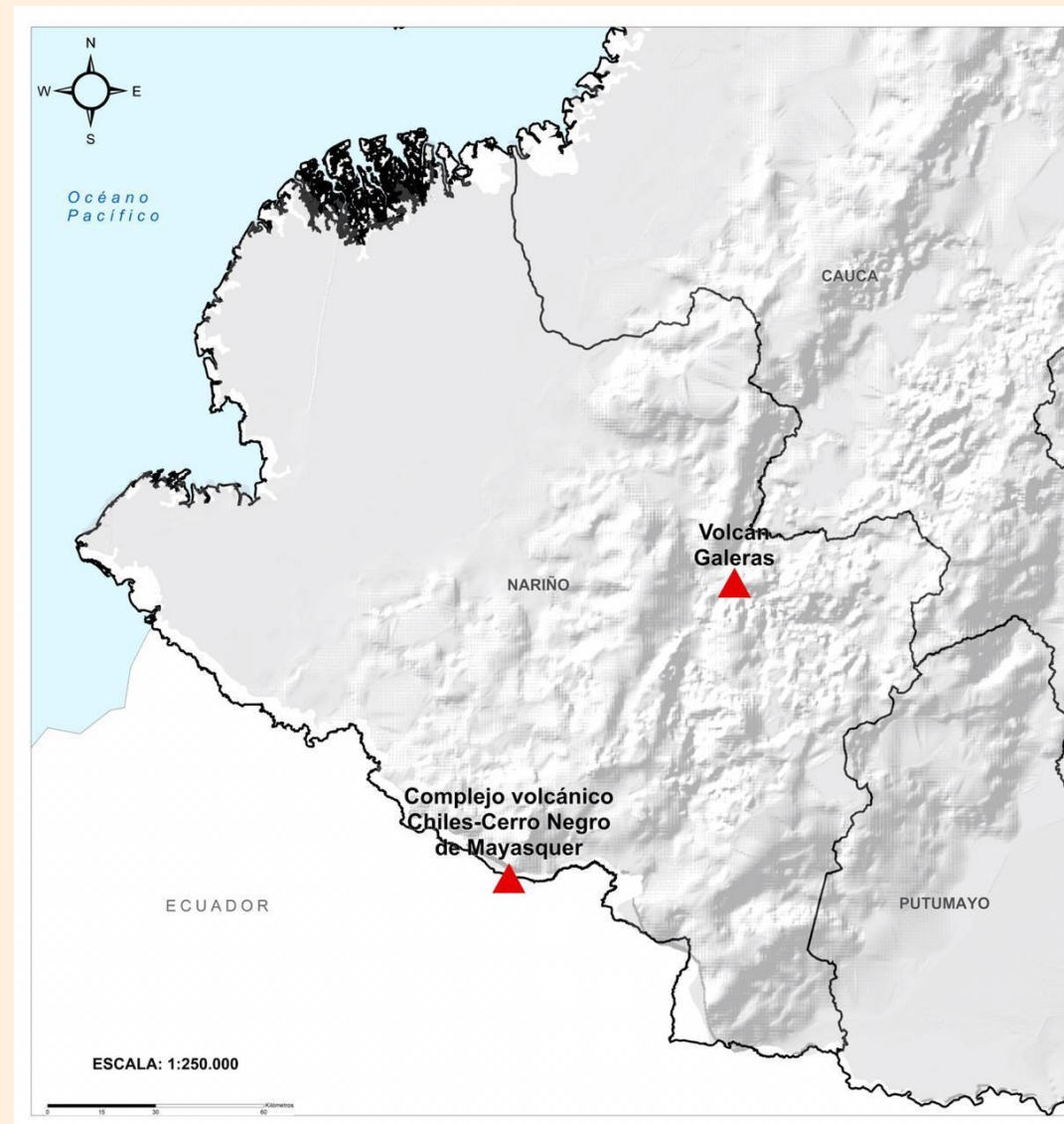




Pronóstico zonas volcánicas

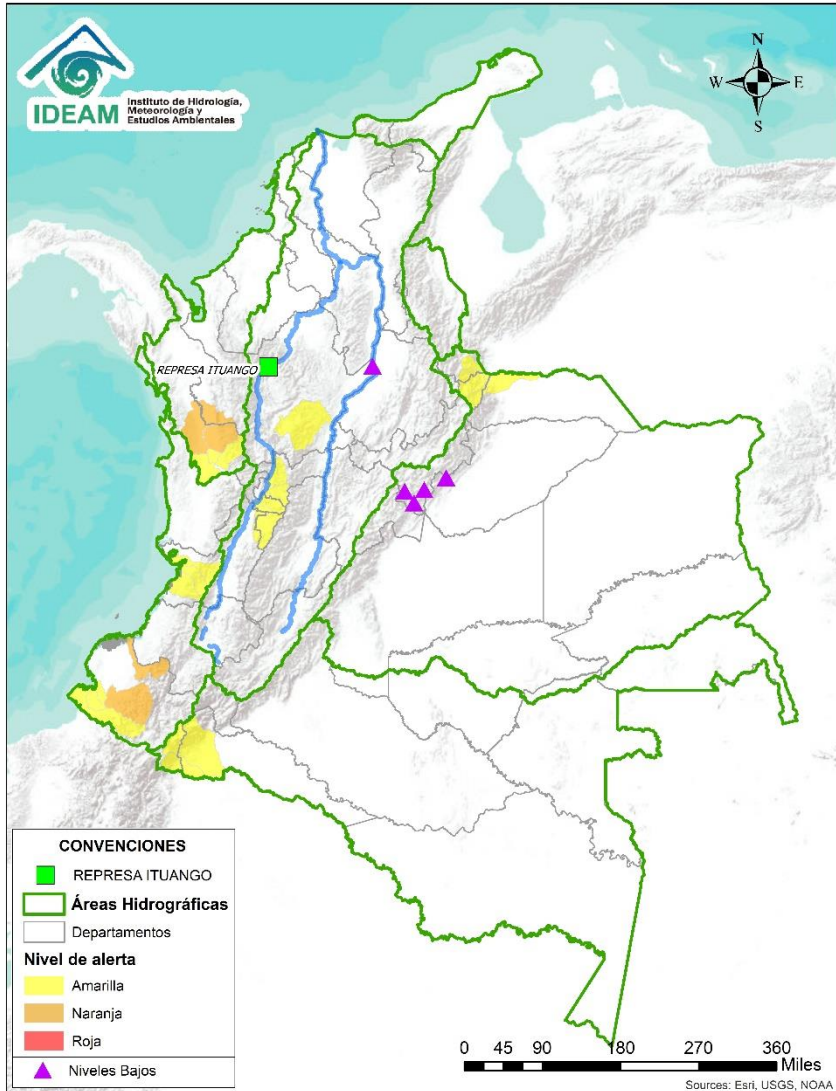
Mapa de zonas volcánicas

ÁREA DEL VOLCÁN GALERAS			
Cielo mayormente nublado con precipitaciones a diferentes horas.			
EL SERVICIO GEOLÓGICO COLOMBIANO reporta en nivel AMARILLO (III): CAMBIOS EN EL COMPORTAMIENTO DE LA ACTIVIDAD VOLCÁNICA. Lat: 1.55 Lon: -77.37			
ELEVACIÓN (pies)	DIRECCIÓN	VELOCIDAD	
		NUDOS	Km/h
10.000	OESTE-NOROESTE	0 - 5	0 - 9
18.000	OESTE	10 - 15	18 - 27
24.000	OESTE	5 - 10	9 - 18
30.000	OESTE-SUROESTE	20 - 25	37 - 46
ÁREA DEL COMPLEJO VOLCÁNICO CHILES-CERRO NEGRO DE MAYASQUER			
Durante la jornada se pronostican condiciones nubosas con lloviznas intermitentes			
EL SERVICIO GEOLÓGICO COLOMBIANO reporta en nivel AMARILLO (III): CAMBIOS EN EL COMPORTAMIENTO DE LA ACTIVIDAD VOLCÁNICA. Lat: 0.81 -Lon:77.93 Lat: 0.76 Lon:-77.95			
ELEVACIÓN (pies)	DIRECCIÓN	VELOCIDAD	
		NUDOS	Km/h
10.000	NOROESTE	0 - 5	0 - 9
18.000	OESTE	10 - 15	18 - 27
24.000	OESTE	10 - 15	18 - 27
30.000	OESTE-SUROESTE	20 - 25	37 - 46





Alertas Hidrológicas



Caño Cristales el río de los cinco colores, paraíso tropical! (Sierra de La Macarena – Meta, Colombia). – Autor: Mcleods, 19 de Febrero de 2018
Fuente: https://upload.wikimedia.org/wikipedia/commons/3/3e/Flashpacker_Connect_-_Cano_Cristales_webp

FEWS COLOMBIA
SISTEMA DE PRONÓSTICOS HIDROLÓGICOS Y ALERTAS TEMPRANAS

Consulte aquí el estado de los niveles en los ríos del país:
<http://fews.ideam.gov.co/colombia/MapaEstacionesColombiaEstado.html>



- Nota 1:** Las alertas hidrológicas pueden ser corregidas y/o actualizadas en el futuro. No representa una certificación oficial del IDEAM.
- Nota 2:** Es probable que los eventos hidrológicos reportados en las alertas emitidas no se estén presentando sobre los ríos principales sino sobre sus afluentes.
- Nota 3:** El IDEAM le recomienda a la población ribereña estar muy atentos al comportamiento de los niveles de los ríos y atender las recomendaciones que la Unidad Nacional de Gestión del Riesgo de Desastres (UNGRD) emita para la implementación de medidas de contingencia ante posibles afectaciones por desbordamientos e inundaciones.



LLUVIAS



NIVELES BAJOS



NIVELES ALTOS



CRECIENTE SÚBITA



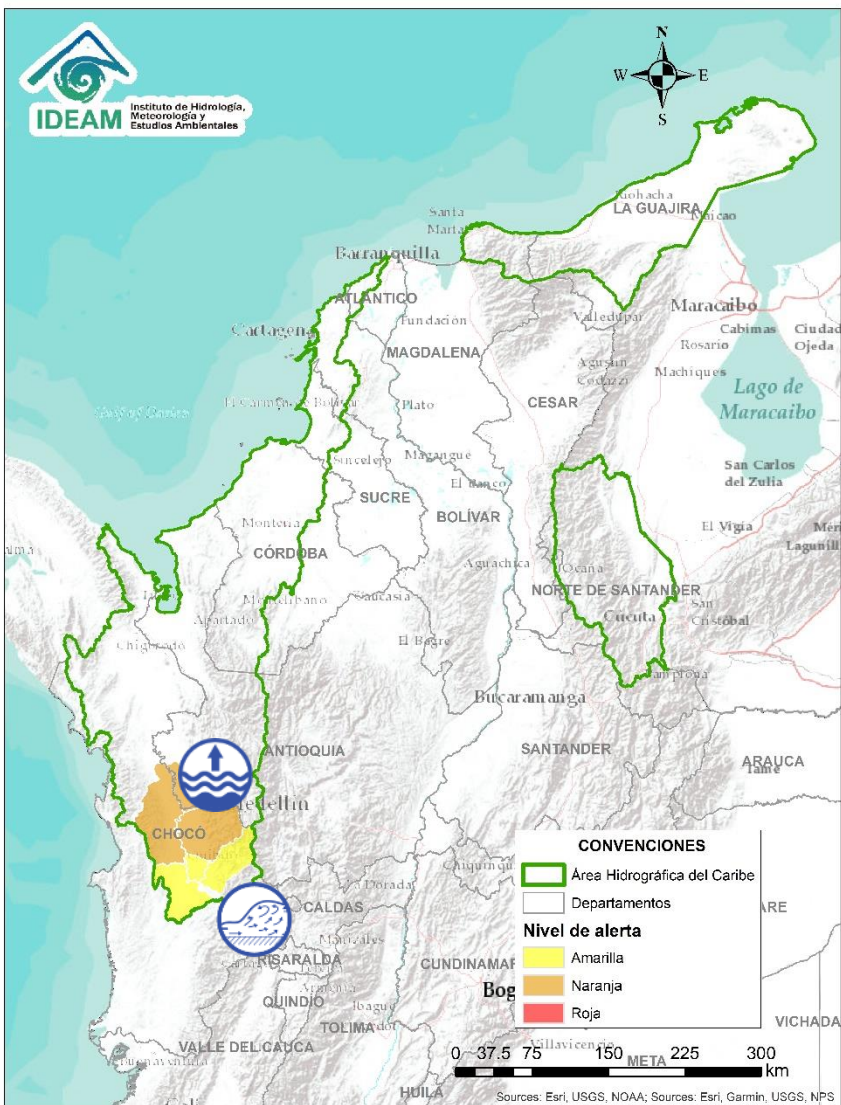
TRANSITO DE CRECIENTES



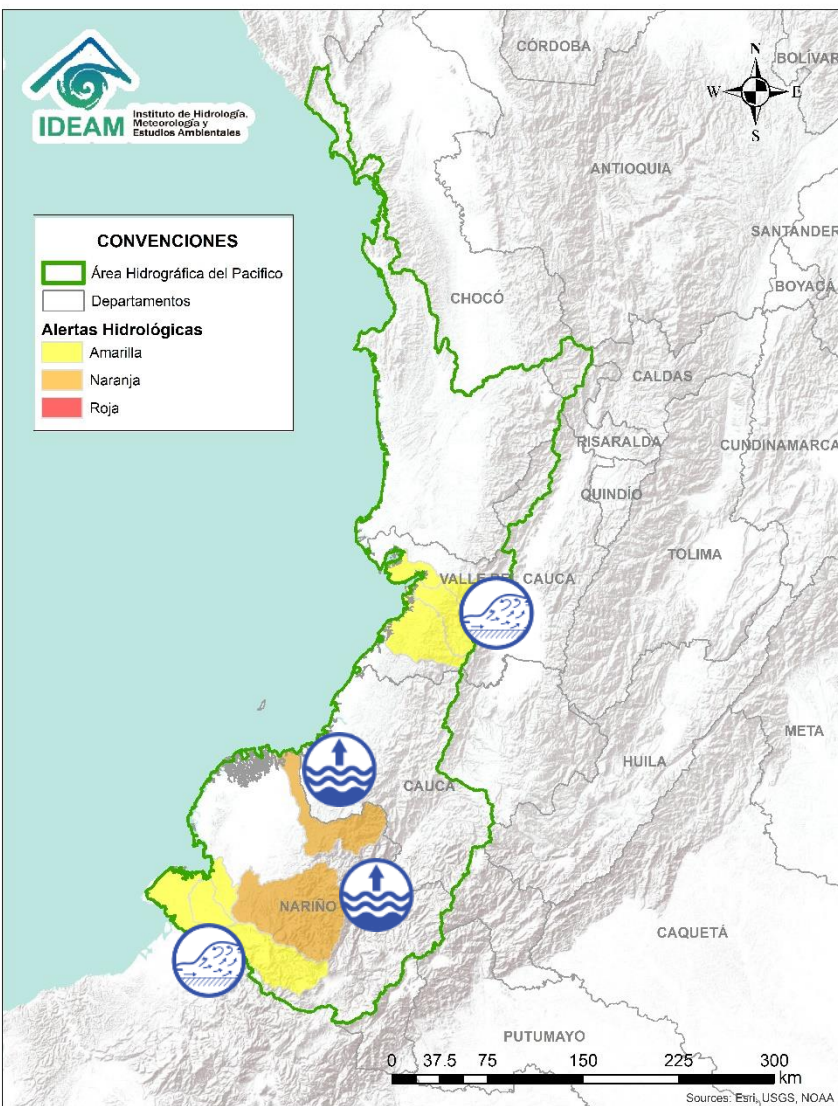
CRECIENTE POR DESEMBALSE



INUNDACIONES

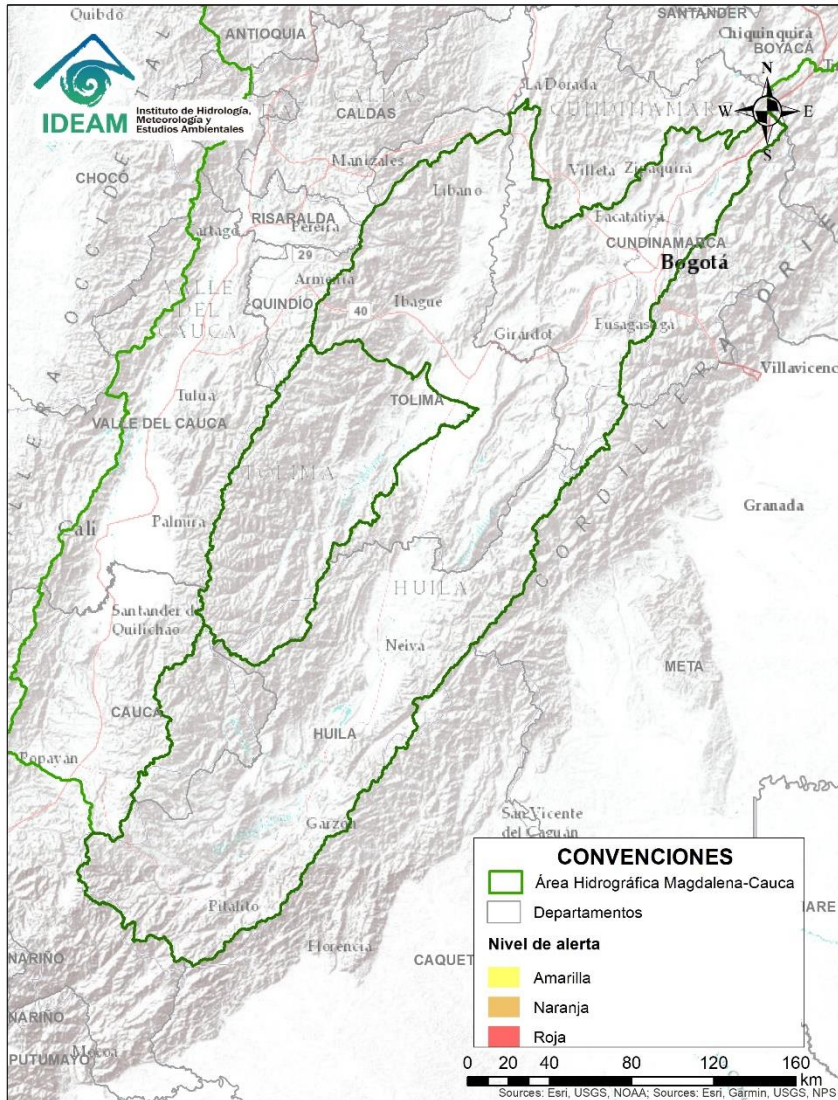


Alerta	Zona Hidrografica	Subzona o Cuenca Hidrografica	Descripción de la alerta hidrológica
	Atrato - Darién	Cuenca alta del río Atrato	Probabilidad de crecientes súbitas en la cuenca alta del río Atrato, especialmente en sus afluentes los ríos, Cabí, Quito entre otros directos al alto Atrato.
	Atrato - Darién	Cuenca alta Y media del río Atrato	Niveles altos del río Atrato en el área de influencia del municipio de Quibdó, especial atención en los centros poblado de Tangui, Bete y Boca de Ame.



Alerta	Zona Hidrografica	Subzona o Cuenca Hidrografica	Descripción de la alerta hidrológica
	Pacífico	Vertientes directos al Océano Pacífico	Probabilidad de crecientes súbitas en la parte alta y media de los ríos Mayorquín, Escalereite, Dagua y San Cipriano, en el Valle del Cauca.
	Patía	Cuenca del río Telembí	Niveles altos en el río Telembí y sus aportantes. Especial atención en el municipio de Barbacoas Nariño. NOTA se reporto el 21 de enero por parte de la UNGRD afectaciones en el centro poblado Roberto payan en la vereda la mina (Nariño).
	Tapaje - Dagua - Directos	Cuencas del río Iscuandé	Niveles altos en el río Iscuandé y sus afluentes, los cuales drenan sus aguas al Océano Pacífico. NOTA se reporto el 21 de enero por parte de la UNGRD afectaciones por inundación en los centros poblados de Santa Bárbara de Iscuandé, vereda Santa Rita (Nariño)
	Mira	Cuenca de los ríos Tola y Rosario	Probabilidad de crecientes súbitas en los ríos Tola, Rosario y sus aportantes al sur del departamento de Nariño.
	Mira	Cuenca del río Mira	Probabilidad de crecientes súbitas en el río Mira y sus aportantes. Especial atención en el municipio de Ricaurte (Nariño).

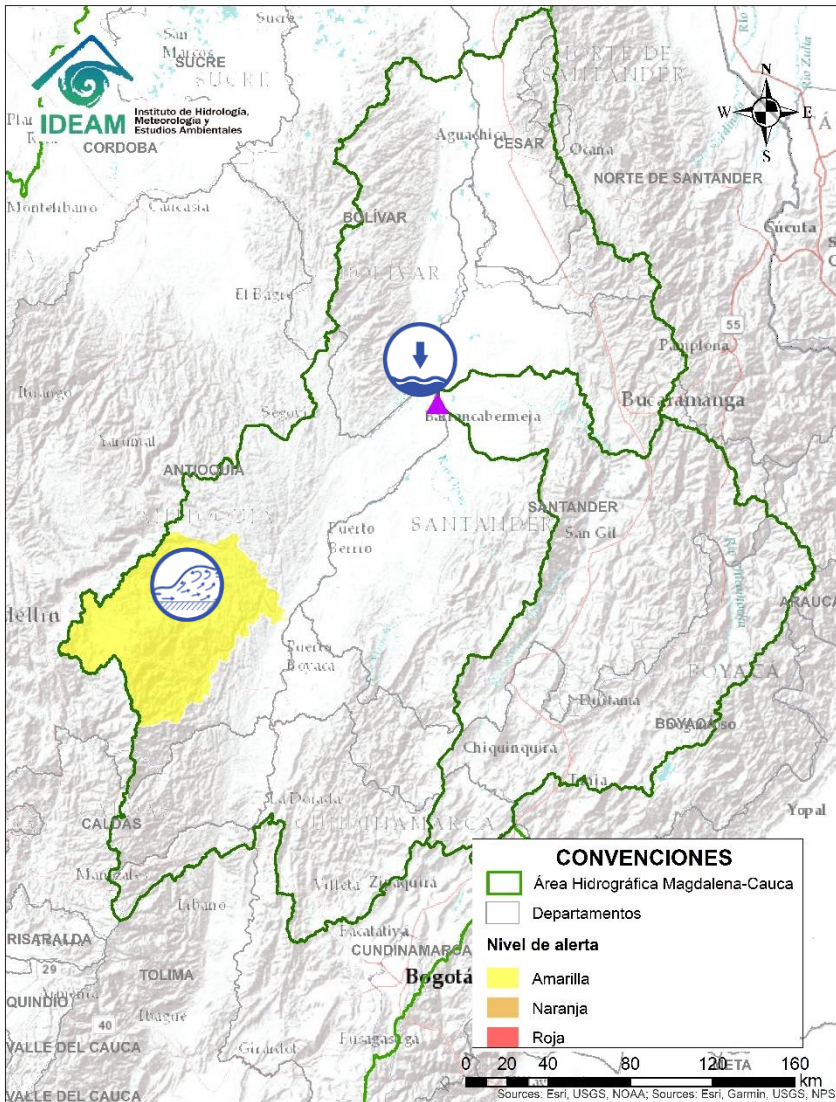
Área Hidrográfica del Magdalena – Cauca (cuena alta del río Magdalena)



**CONDICIONES
NORMALES**



Área Hidrográfica del Magdalena – Cauca (cuenca media del río Magdalena)

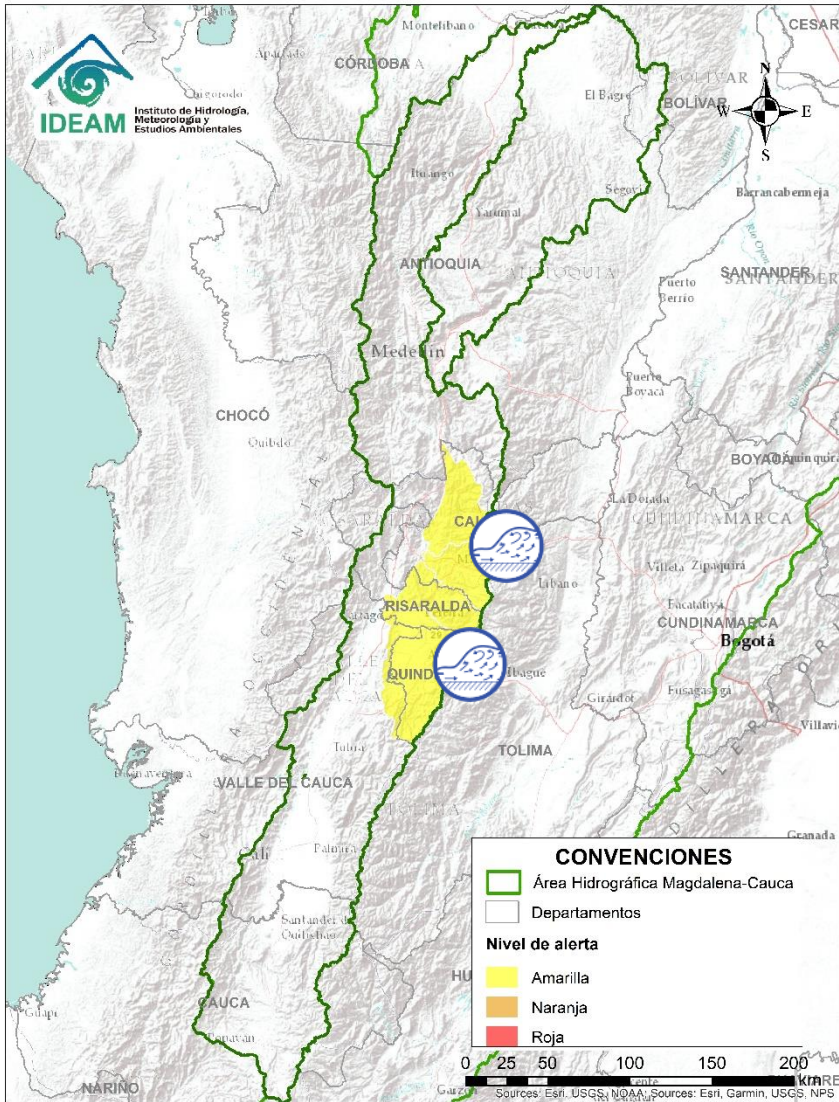


Alerta	Zona Hidrografica	Subzona o Cuenca Hidrografica	Descripción de la alerta hidrológica
	Medio Magdalena	Parte media del río Magdalena	Niveles bajos en el río Magdalena, especialmente en sector de Barrancabermeja (Santander), con valores en el rango de los promedios medios a bajos históricos para la época. Dada esta condición hidrológica se puede estar presentado restricciones en la navegación fluvial principalmente de embarcaciones mayores y posibles desabastecimientos de agua en poblaciones asentadas en las riberas del río.

Alerta	Zona Hidrografica	Subzona o Cuenca Hidrografica	Descripción de la alerta hidrológica
	Medio Magdalena	Cuenca del río Nare	Incrementos súbitos en la cuenca del río Nare y afluentes, especialmente los ríos Samaná, Negro y Marinilla.
	Medio Magdalena	Cuenca del río Porce (área metropolitana de Medellín)	En las últimas horas se han registrado lluvias de variada intensidad acompañadas de actividad eléctrica, especialmente al oriente del departamento, por lo que recomienda a los residentes de las zonas urbanas de Medellín, estar atentos al aumento de los niveles de las quebradas que atraviesen la ciudad, como lo son especialmente La Presidenta, la Chacona y La Mona. Igual prevención se hace para varios sectores del Valle de Aburrá, especialmente para los municipios de Itagüí, Envigado y Caldas (Antioquia).

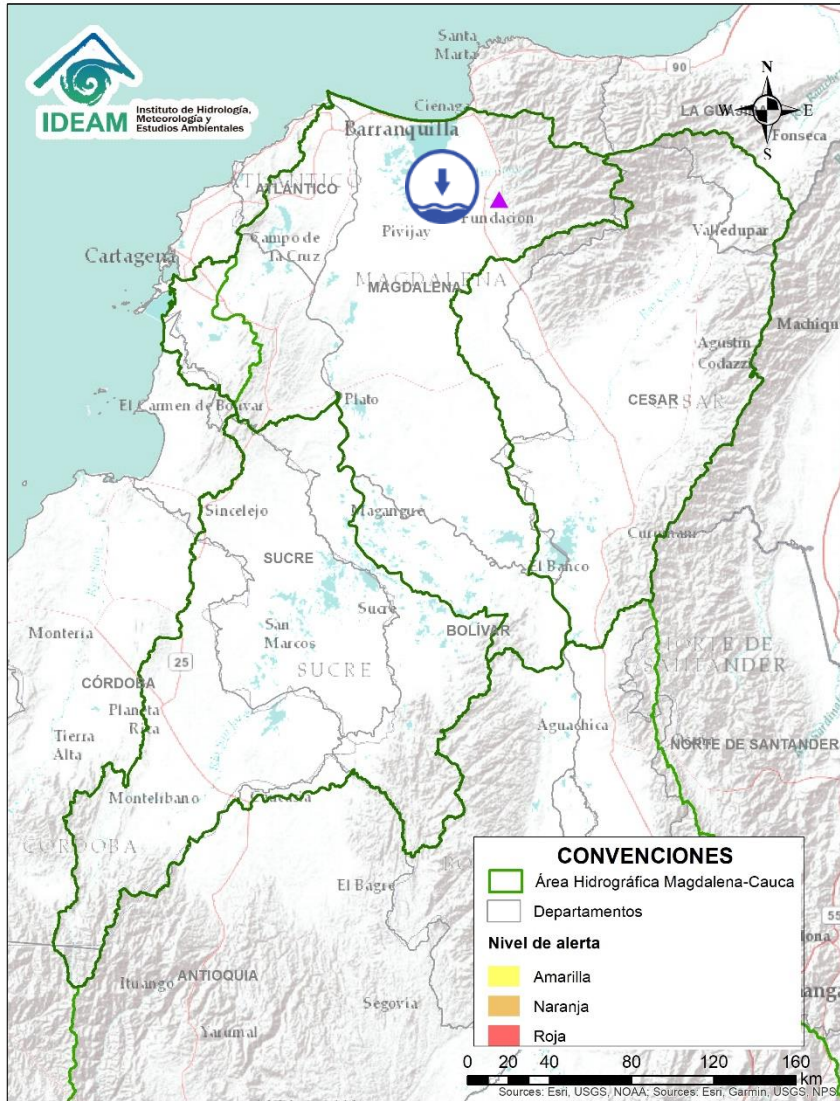



Área Hidrográfica del Magdalena – Cauca (cuenca media del río Magdalena)



Alerta	Zona Hidrográfica	Subzona o Cuenca Hidrográfica	Descripción de la alerta hidrológica
	Cauca	Cuencas de los ríos del Eje Cafetero	Probabilidad de crecientes súbitas en las cuencas de los La Vieja, Frío,, Otún, Tapias y Chinchiná.

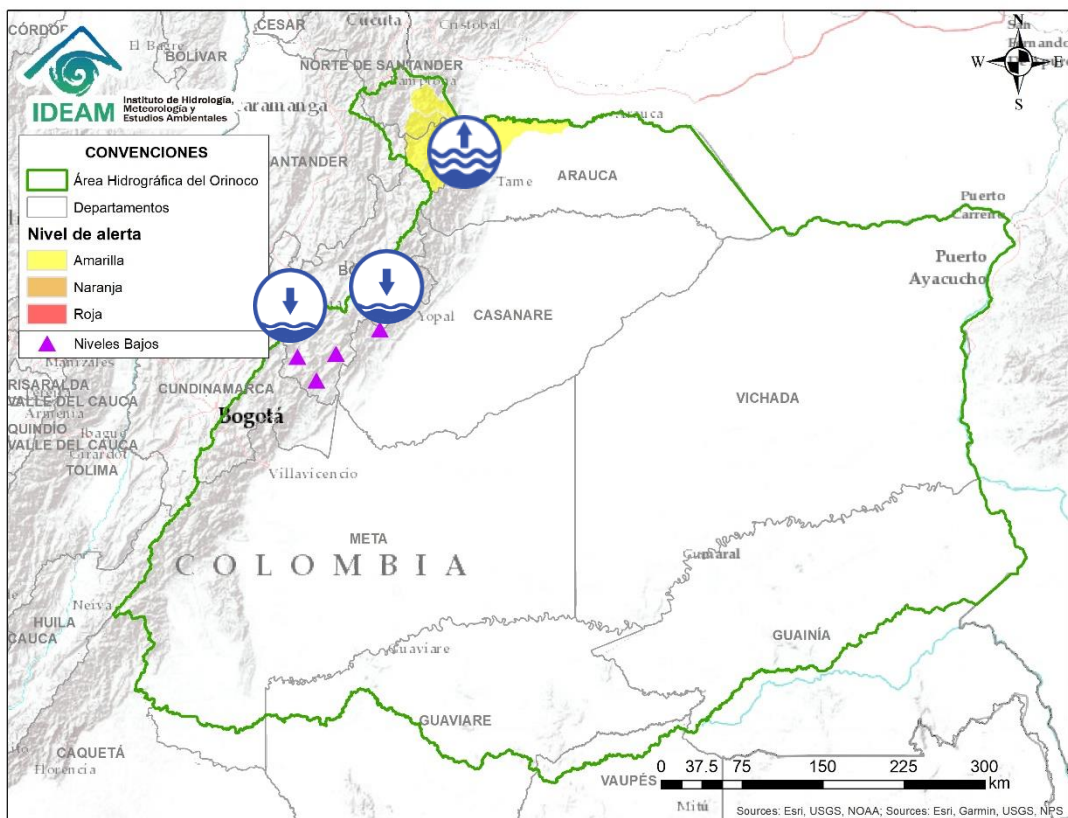
Área Hidrográfica del Magdalena – Cauca (cuena baja del río Magdalena)



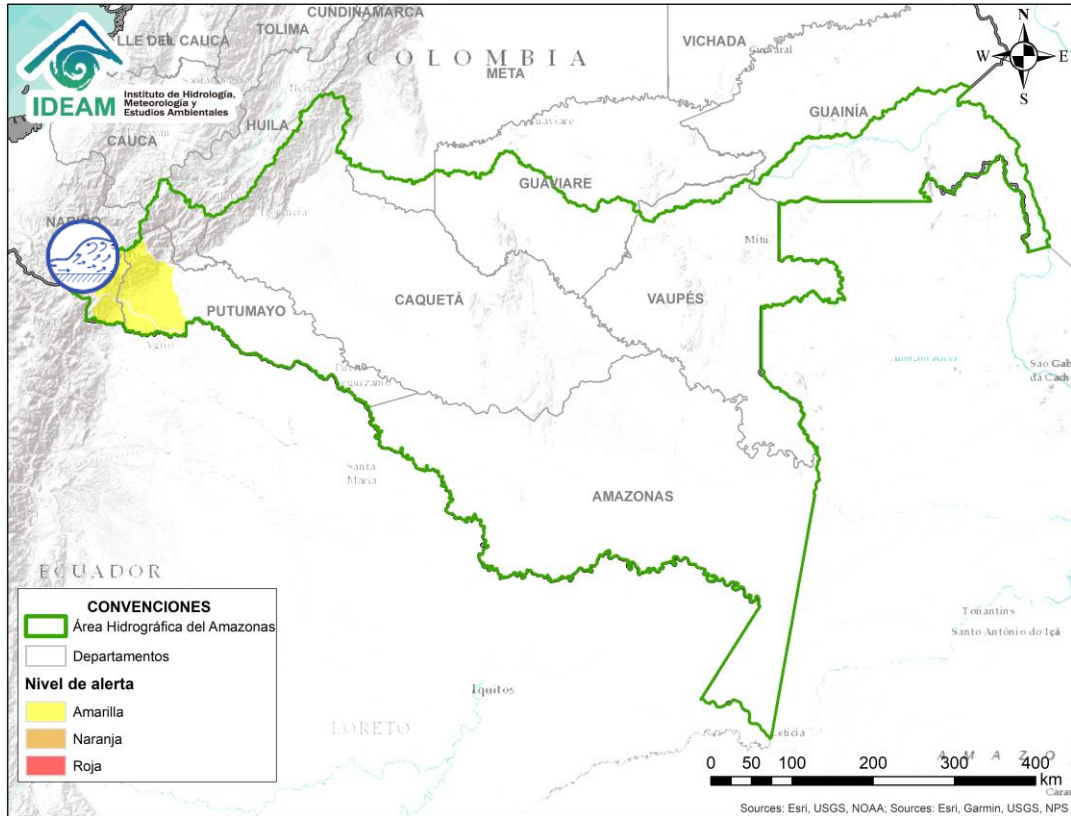
Alerta	Zona Hidrografica	Subzona o Cuenca Hidrografica	Descripción de la alerta hidrológica
	Bajo Magdalena	Cuenca del río Aracataca	Niveles bajos en la cuenca del río Aracataca que puede afectar la disponibilidad del recurso hídrico para las actividades agropecuarias del municipio de Aracataca.




Área Hidrográfica del Orinoco



Alerta	Zona Hidrografica	Subzona o Cuenca Hidrografica	Descripción de la alerta hidrológica
	Meta	Cuenca del río Garagoa	Niveles bajos en el río Garagoa a la altura del municipio de Garagoa (estación El Caracol), con valores por debajo del mínimo histórico. También se reporta disminución importante en el volumen almacenado en el embalse La Esmeralda (Chivor).
	Meta	Cuenca del río Cusiana	Niveles bajos en el río Cusiana y tendencia al descenso, a la altura del municipio de Pajarito.
	Meta	Cuenca del río Lengupá	Niveles bajos con tendencia al descenso en el río Lengupá a la altura de los municipios de Santa Maria y Campohermoso (Boyacá), actualmente se registran valores cercanos a los mínimos históricos para la época.
	Arauca	Cuenca alta del río Arauca	Incremento en los niveles registrados en el río Arauca y sus aporteantes Banadía, Bojabá, Cobugón y Margua. Especial tención en el municipio de Arauquita.



Alerta	Zona Hidrográfica	Subzona o Cuenca Hidrográfica	Descripción de la alerta hidrológica
	Caquetá	Cuenca del río Mocoa	Probabilidad continúen los incrementos súbitos en los niveles del río Mocoa y sus afluentes, especialmente en los ríos Sangoyaco y Mulato, los cuales atraviesan la ciudad de Mocoa.



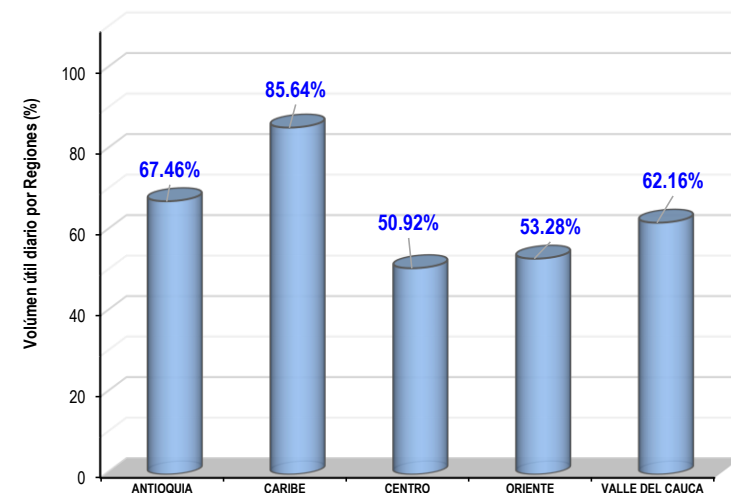
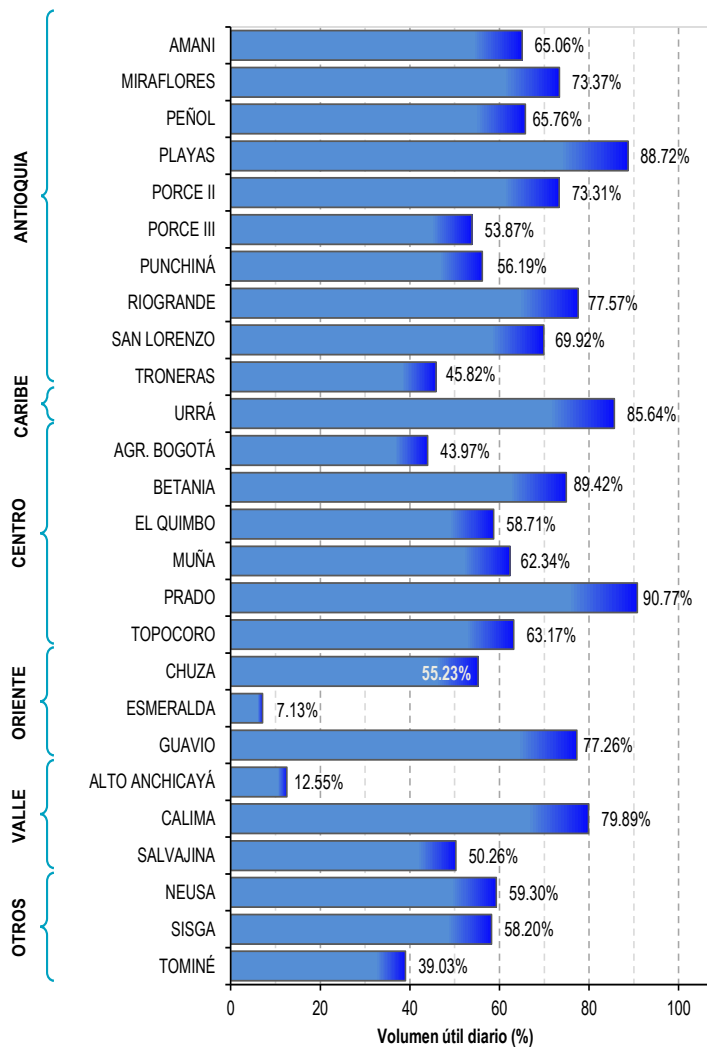
Estado de los Embalses



A continuación se relaciona el volumen útil diario de los principales embalses del país (expresado en porcentaje), de acuerdo con la información reportada por XM S.A. E.S.P en la siguiente dirección electrónica: <http://ido.xm.com.co/ido/SitePages/hidrologia.aspx?q=reservas>



VOLUMEN ÚTIL DIARIO EN LOS PRINCIPALES EMBALSES DEL PAÍS





RESUMEN

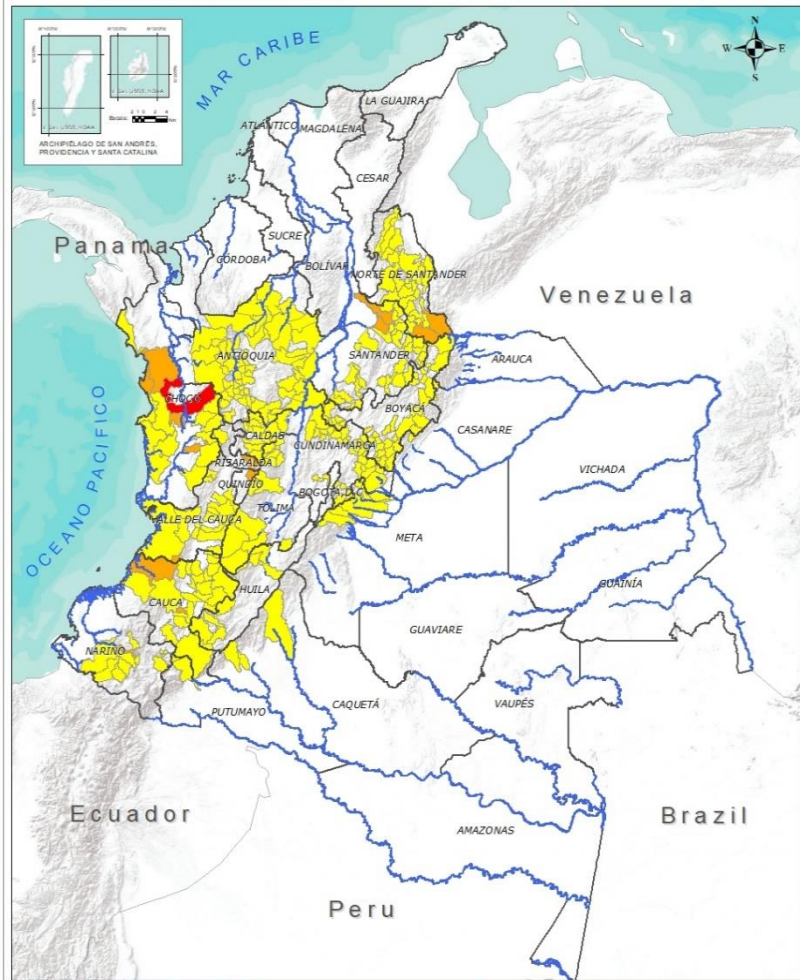
Se mantiene saturación de humedad en los suelos ocasionando probabilidad moderada de ocurrencia de deslizamientos de tierra en algunos municipios de los departamentos de la región Pacífico y Andina.



Fuente: <https://www.telesurtv.net/>



Pronóstico de la Amenaza por Deslizamientos de Tierra



DEPARTAMENTO	Nº
CHOCÓ	1
TOTAL	1

TOTAL DEPARTAMENTOS: 1

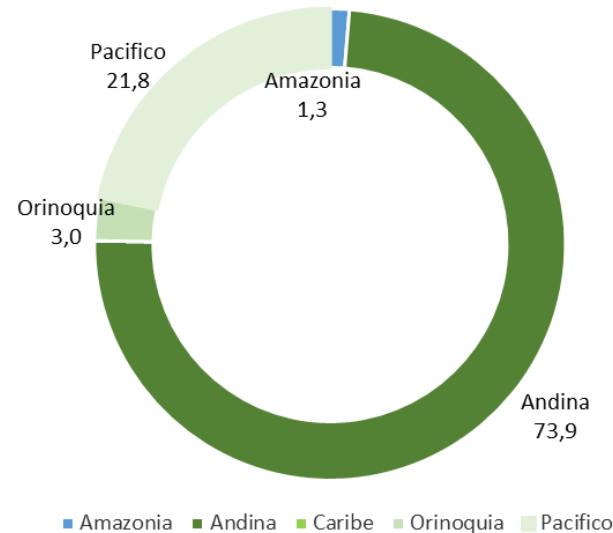
DEPARTAMENTO	Nº
CAUCA	2
CHOCÓ	4
NARIÑO	1
NORTE DE SANTANDER	2
QUINDÍO	1
RISARALDA	1
SANTANDER	2
TOTAL	13

TOTAL DEPARTAMENTOS: 7

DEPARTAMENTO	Nº
ANTIOQUIA	60
BOYACÁ	41
CALDAS	13
CAQUETÁ	3
CASANARE	2
CAUCA	21
CHOCÓ	11
CUNDINAMARCA	31
HUILA	6
META	7
NARIÑO	11
NORTE DE SANTANDER	24
PUTUMAYO	1
RISARALDA	1
SANTANDER	29
TOLIMA	13
VALLE DEL CAUCA	15
TOTAL	289

TOTAL DEPARTAMENTOS: 15

Alertas por Región



TOTAL MUNICIPIOS: 303

INSTITUTO DE HIDROLOGÍA, METEOROLOGÍA Y ESTUDIOS AMBIENTALES - IDEAM
REGIÓN DE CAUCA
PRONOSTICO DE LA AMENAZA POR DESLIZAMIENTOS
Oficina del servicio de pronóstico y alertas.

Información de Referencia

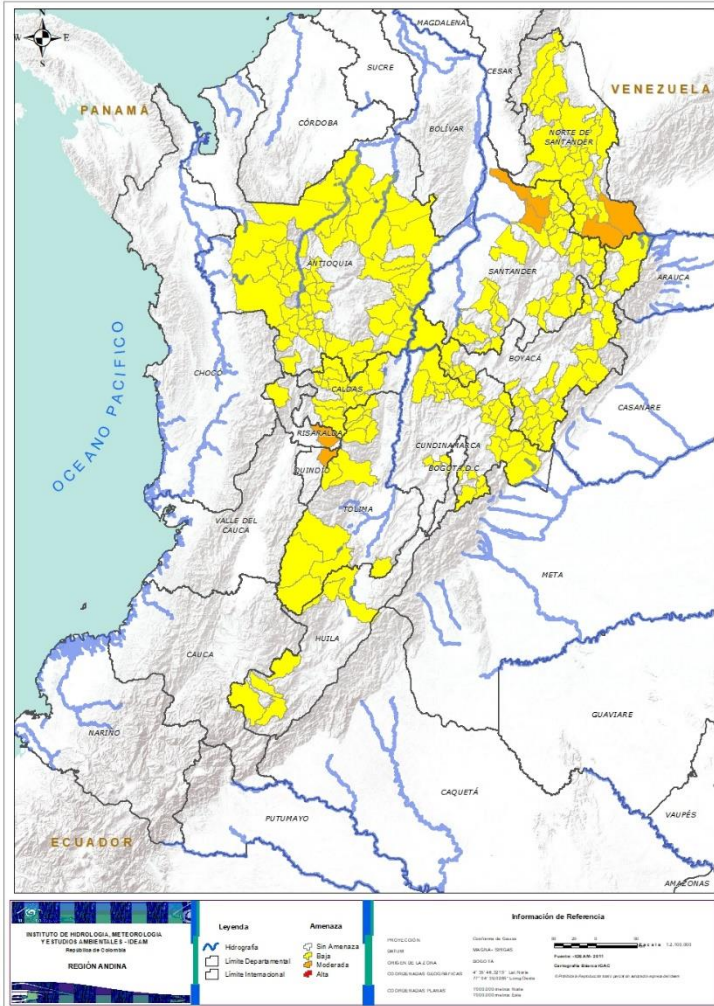
PROYECCIÓN: Corriente de Cauca
DATUM: MADRID - 1956AD
UNIDAD DE LA ZONA: METRO
COORDINADAS GEOGRÁFICAS: 4° 36' 00" N, 77° 04' 30" O
COORDINADAS PLANAS: 989.000 metros Norte, 989.000 metros Este
Escala: 1:1.000.000
Fuente: IDEAM 2019
Geografía Básica IDEAM

Leyenda

Hidrografía	Sin Amenaza
Límite Departamental	Baja
Límite Internacional	Moderada
	Alta



REGIÓN ANDINA



Alerta

SITIOS PARA LOS CUALES SE GENERA LA ALERTA



NORTE DE SANTANDER: Chitagá, Toledo.
QUINDÍO: Salento.
RISARALDA: Santa Rosa De Cabal.
SANTANDER: Lebrija, Rionegro.



ANTIOQUIA: Abejorral, Abriaquí, Amagá, Amalfi, Andes, Angelópolis, Anorí, Argelia, Armenia, Bello, Belmira, Betulia, Briceño, Buriticá, Cáceres, Caicedo, Caldas, Campamento, Cañasgordas, Caracolí, Caramanta, Ciudad Bolívar, Concordia, Dabeiba, Ebéjico, Fredonia, Frontino, Giraldo, Heliconia, Ituango, Maceo, Medellín, Montebello, Nariño, Olaya, Puerto Berrío, Puerto Nare, Puerto Triunfo, Remedios, Sabanalarga, Salgar, San Carlos, San Jerónimo, San Luis, San Pedro De Los Milagros, Santa Bárbara, Santa Fe De Antioquia, Segovia, Sonsón, Sopetrán, Tarazá, Titiribí, Uramita, Urrao, Valdivia, Venecia, Yalí, Yarumal, Yolombó, Zaragoza.

BOYACÁ: Almeida, Aquitania, Buenavista, Campohermoso, Chinavita, Chita, Chivor, Coper, Cubará, El Espino, Gámeza, Garagoa, Guicán, La Uvita, La Victoria, Labranzagrande, Macanal, Maripí, Miraflores, Mongua, Muzo, Otanche, Pachavita, Páez, Pajarito, Panqueba, Pesca, Puerto Boyacá, Quípama, Rondón, San Eduardo, San Luis De Gaceno, San Mateo, Santa María, Soatá, Socotá, Susacón, Tibaná, Tópaga, Úmbita, Ventaquemada.

CALDAS: Aguadas, La Merced, Manizales, Manzanares, Marmato, Marulanda, Neira, Pácora, Pensilvania, Salamina, Samaná, Supia, Villamaria.

CUNDINAMARCA: Caparrapí, Cáqueza, Carmen De Carupa, Chipaque, Chocontá, El Colegio, El Peñón, Gachalá, Gachetá, Gama, Granada, Guayabetal, Gutiérrez, Junín, La Palma, Machetá, Manta, Medina, Paima, Quetame, San Cayetano, Sesquilé, Soacha, Suesca, Sutatausa, Tausa, Topaipí, Ubalá, Villagómez, Villapinzón, Yacopí.

HUILA: Aipe, La Plata, Neiva, Pitalito, Saladoblanco, San Agustín.

NORTE DE SANTANDER: Ábrego, Arboledas, Cáchira, Cágota, Chinácota, Convención, Cúcuta, Cucutilla, Durania, El Tarra, El Zulia, Gramalote, Hacarí, Labateca, Lourdes, Mutiscua, Pamplona, Salazar, San Calixto, Santiago, Sardinata, Silos, Teorama, Villa Caro.

SANTANDER: Albania, Bucaramanga, Carcasí, Cerrito, Charalá, Charta, Concepción, Coromoro, El Playón, Floridablanca, Girón, Guaca, La Belleza, La Paz, Landázuri, Macaravita, Matanza, Mogotes, Oiba, Onzaga, Piedecuesta, Puente Nacional, San Andrés, San Miguel, San Vicente De Chucurí, Sucre, Suratá, Tona, Vélez.

RISARALDA: Pueblo Rico.

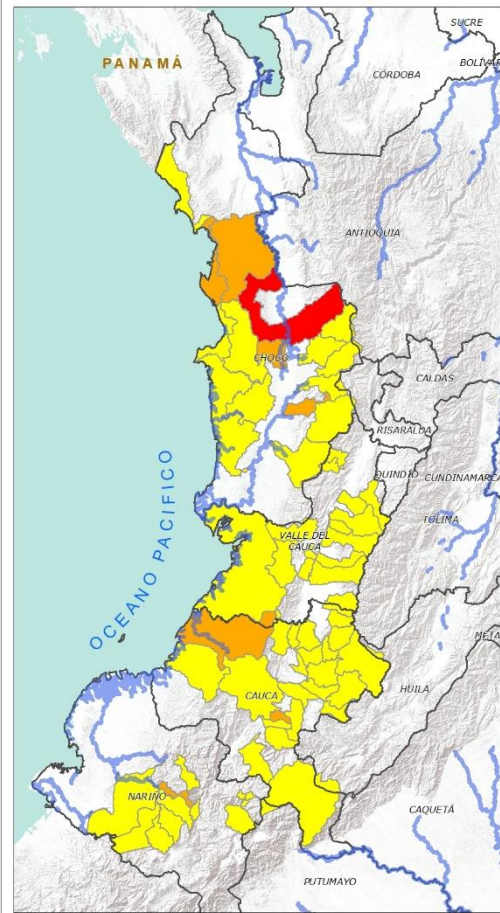
TOLIMA: Alpujarra, Ataco, Cajamarca, Casabianca, Chaparral, Fresno, Herveo, Ibagué, Líbano, Murillo, Planadas, Rioblanco, Villahermosa.



Pronóstico de la Amenaza por Deslizamientos de Tierra



REGIÓN PACÍFICO



INSTITUTO DE HIDROLOGÍA, METEOROLOGÍA Y ESTUDIOS AMBIENTALES - IDEAM
 República de Colombia
REGIÓN PACÍFICO

Legenda
 - Hidrografía
 - Límite Departamental
 - Límite Intermunicipal

Amenaza
 - Sin Amenaza
 - Baja
 - Media
 - Alta

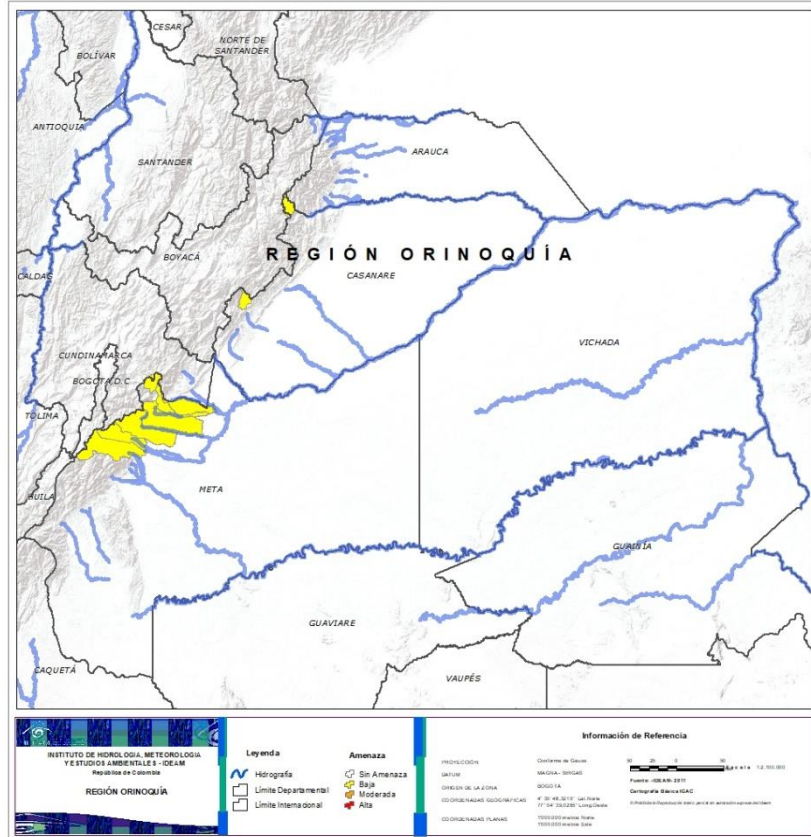
Información de Referencia
 PROYECCIÓN: Coordenada de Gauss
 DATUM: Madrid 1989 (EPSG: 31436)
 ORIGEN DE LA ZONA: BOGOTÁ, DPTO. DE BOGOTÁ
 COORDENADAS SECCIONALES: # 26 46.0000 Longitud, 7774 43.0000 Latitud
 COORDENADAS PLANAS: 1000 000 metros Norte, 1000 000 metros Este

Escala: 1:100,000
 Fuente: IDEAM 2011 Cartografía: IDEAM (SAC)
 # Publicación de Pronóstico de Amenaza por Deslizamientos de Tierra - IDEAM

Alerta	SITIOS PARA LOS CUALES SE GENERA LA ALERTA
	<p>CHOCÓ: Quibdó.</p>
	<p>CAUCA: López, Rosas. CHOCÓ: Bahía Solano (Mutis), Bojayá (Bellavista), Condoto, Rio Quito (Paimadó). NARIÑO: La Llanada.</p>
	<p>CAUCA: Bolívar, Buenos Aires, Caldono, Corinto, El Tambo, Inzá, Jambaló, La Sierra, La Vega, Miranda, Páez (Belalcázar), Piendamó, Popayán, Santa Rosa, Santander De Quilichao, Silvia, Sotaró (Paispamba), Suárez, Timbiquí, Toribío, Totoró. CHOCÓ: Alto Baudó (Pie De Pato), Bagadó, Bajo Baudó (Pizarro), El Carmen, Juradó, Lloró, Medio Baudó(Boca De Pepé), Nuquí, San José Del Palmar, Sipí, Tadó. NARIÑO: Albán (San José), Barbacoas, Buesaco, Cumbitara, Linares, Mallama (Piedrancha), Ricaurte, Samaniego, San Bernardo, San Pedro De Cartago (Cartago), Santa Cruz (Guachavés). VALLE DEL CAUCA: Buenaventura, Buga, Bugalagrande, Calima (El Darién), Dagua, El Cerrito, El Dovio, Florida, Palmira, San Pedro, Sevilla, Tuluá, Versalles, Vijes, Yumbo.</p>



REGIÓN ORINOQUÍA



Alerta

SITIOS PARA LOS CUALES SE GENERA LA ALERTA

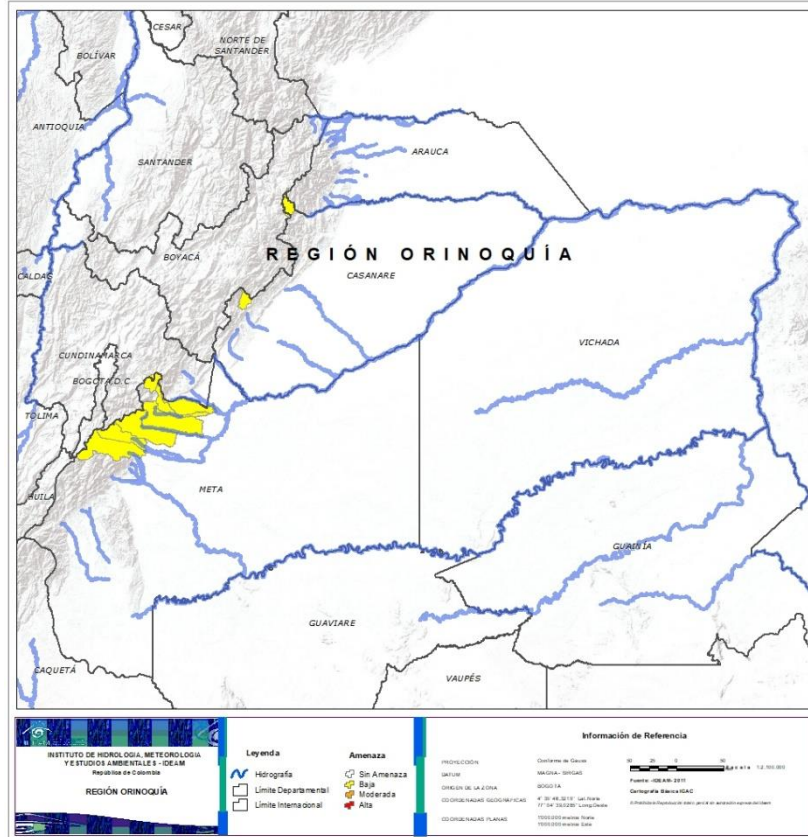


CASANARE: La Salina, Recetor.

META: Acacías, Cubarral, Cumaral, Guamal, Restrepo, San Juanito, Villavicencio.



REGIÓN AMAZONIA



Alerta

SITIOS PARA LOS CUALES SE GENERA LA ALERTA



CAQUETÁ: Belén De Los Andaquíes, Morelia, Puerto Rico.
PUTUMAYO: Mocoa.



**CONDICIONES
NORMALES**

➤ **REGIÓN CARIBE**



SECTORES VIALES



SECTORES VIALES REPORTADOS CON AFECTACIÓN VIAL POR DESLIZAMIENTOS

DEPARTAMENTO	SECTOR VIAL
CUNDINAMARCA - META	Bogotá – Villavicencio



RESUMEN

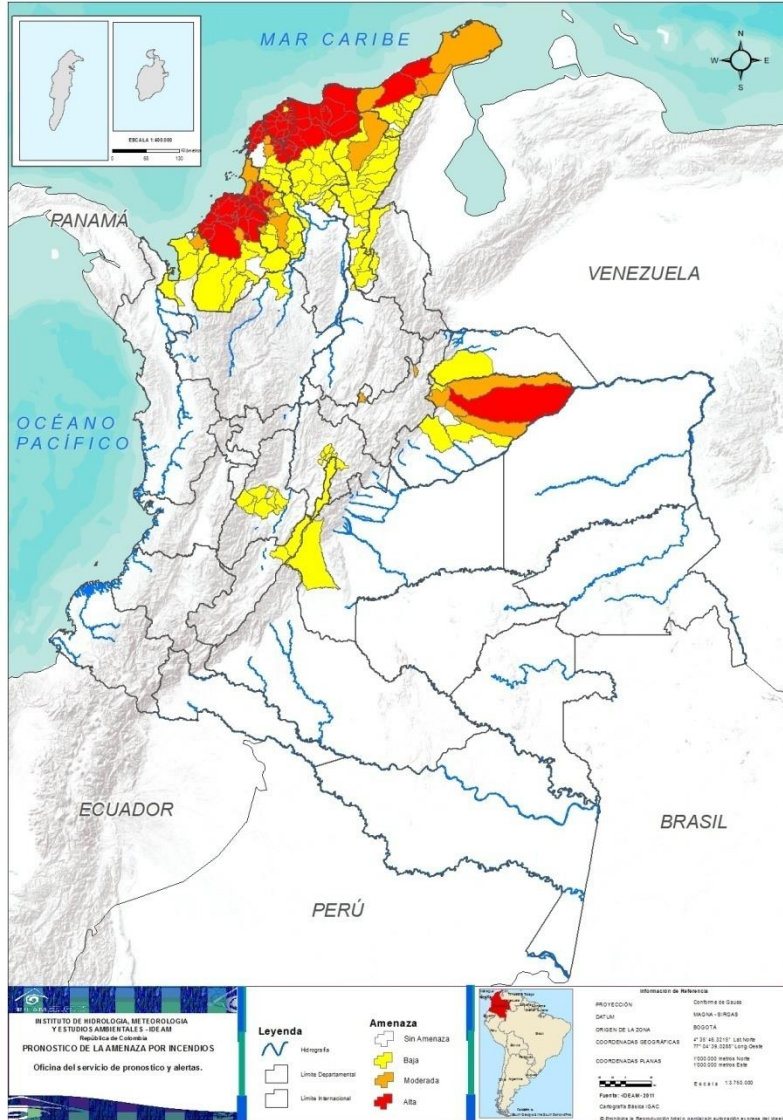
Con la disminución de la precipitación en amplias zonas del país, se presentan condiciones de alerta alta, moderada y baja por incendios de la cobertura vegetal en varios sectores de las regiones Caribe, Andina y Orinoquia por este tipo de eventos.



<https://diarioroatan.com/colombia-incendio-forestal-consume-50-hectareas-de-bosque/>

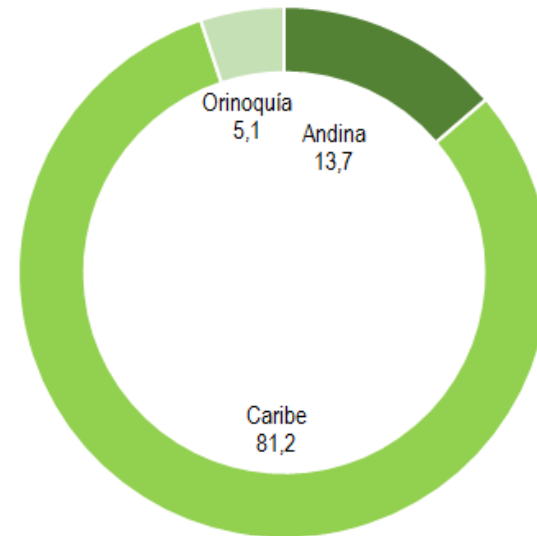


Pronóstico de la Amenaza por Incendios de la Cobertura Vegetal



TOTAL MUNICIPIOS: 197

Alertas por Región



■ Amazonia ■ Andina ■ Caribe ■ Orinoquía ■ Pacífico

DEPARTAMENTO	Nº
ATLÁNTICO	22
BOLÍVAR	12
CASANARE	1
CÓRDOBA	19
LA GUAJIRA	2
MAGDALENA	16
SUCRE	10
TOTAL	82

TOTAL DEPARTAMENTOS: 8

DEPARTAMENTO	Nº
ANTIOQUIA	1
BOLÍVAR	2
BOYACÁ	2
CASANARE	4
CESAR	1
CÓRDOBA	1
LA GUAJIRA	4
SUCRE	8
TOTAL	23

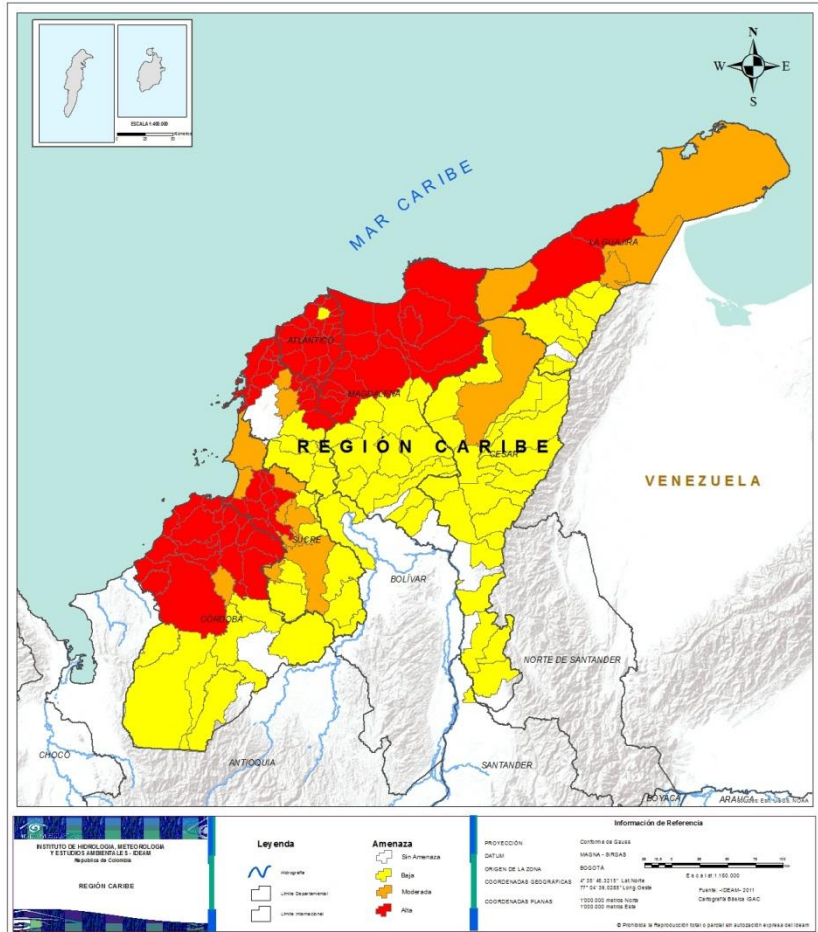
TOTAL DEPARTAMENTOS: 15

DEPARTAMENTO	Nº
ANTIOQUIA	4
ARAUCA	1
ATLÁNTICO	1
BOLÍVAR	7
CASANARE	3
CESAR	20
CÓRDOBA	7
CUNDINAMARCA	9
HUILA	2
LA GUAJIRA	8
MAGDALENA	12
META	1
NORTE DE SANTANDER	2
SUCRE	8
TOLIMA	7
TOTAL	92

TOTAL DEPARTAMENTOS: 21



REGIÓN CARIBE



Alerta

SITIOS PARA LOS CUALES SE GENERA LA ALERTA



ATLÁNTICO: Baranoa, Barranquilla, Campo De La Cruz, Candelaria, Juan De Acosta, Luruaco, Malambo, Manatí, Palmar De Varela, Piojó, Polonuevo, Ponedera, Puerto Colombia, Repelón, Sabanagrande, Sabanalarga, Santa Lucía, Santo Tomás, Soledad, Suan, Tubará, Usiacurí.

BOLÍVAR: Arroyohondo, Calamar, Cartagena De Indias, Clemencia, El Guamo, San Cristobal, Santa Catalina, Santa Rosa, Soplaviento, Turbaco, Turbana, Villanueva.

CÓRDOBA: Canalete, Cereté, Chima, Chinú, Ciénaga De Oro, Cotorra, Lórica, Los Córdoba, Momil, Montería, Moñitos, Puerto Escondido, Purísima, Sahagún, San Andrés De Sotavento, San Antero, San Bernardo Del Viento, San Pelayo, Tuchín.

LA GUAJIRA: Manaure, Riohacha.

MAGDALENA: Aracataca, Cerro De San Antonio, Ciénaga, Concordia, El Piñón, El Retén, Fundación, Pedraza, Pivijay, Pueblo Viejo, Remolino, Salamina, Santa Marta, Sitionuevo, Zapayán, Zona Bananera.

SUCRE: Chalán, Colosó, Corozal, Coveñas, Los Palmitos, Morroa, Palmito, Sampués, Sincelejo, Toluviéjo.



BOLÍVAR: Mahates, San Estanislao.

CESAR: Valledupar.

CÓRDOBA: San Carlos.

LA GUAJIRA: Albania, Dibulla, Maicao, Uribia.

SUCRE: El Roble, La Unión, Ovejas, San Benito Abad, San Juan De Betulia (Betulia), San Onofre, Sincé, Tolú.



ATLÁNTICO: Galapa.

BOLÍVAR: Córdoba, El Carmen De Bolívar, Magangué, San Jacinto, San Juan Nepomuceno, Talaigua Nuevo, Zambrano.

CESAR: Aguachica, Agustín Codazzi, Astrea, Becerrill, Bosconia, Chimichagua, Chiriguaná, Curumaní, El Copey, El Paso, González, La Gloria, La Jagua De Iberico, La Paz, Manaure Balcón Del Cesar, Pailitas, Pueblo Bello, Rio De Oro, San Diego, San Martín.

CÓRDOBA: Ayapel, Montelíbano, Planeta Rica, Pueblo Nuevo, Puerto Libertador, Tierralta, Valencia.

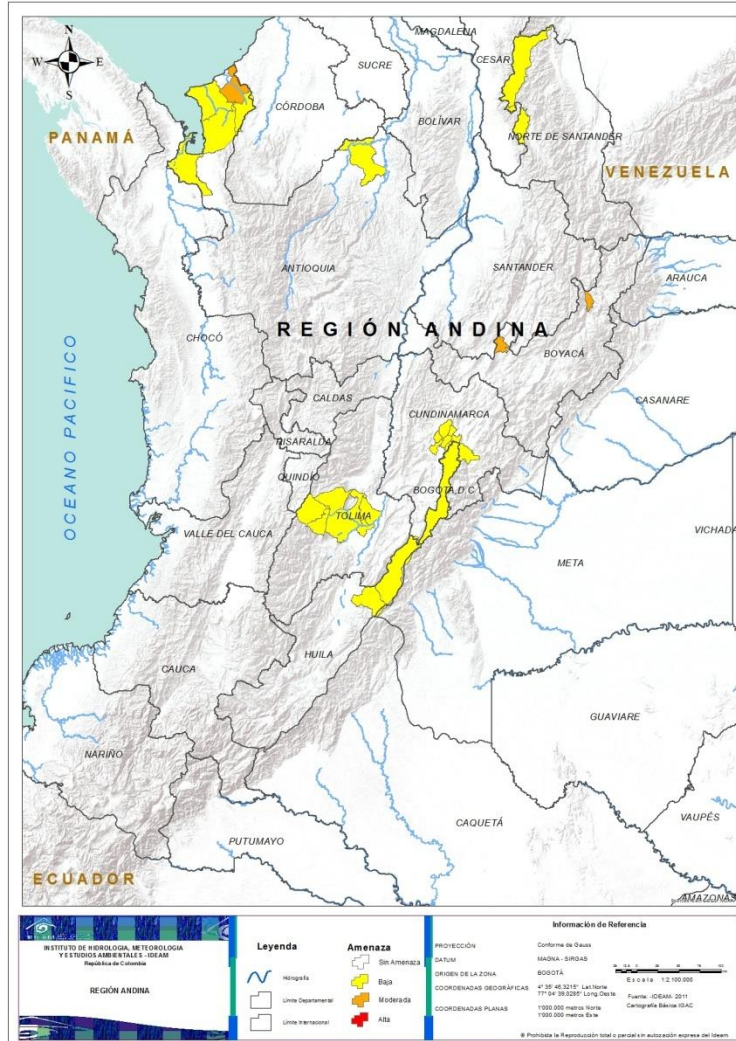
LA GUAJIRA: Barrancas, Distracción, El Molino, Fonseca, Hato Nuevo, La Jagua Del Pilar, San Juan Del Cesar, Urumita.

MAGDALENA: Algarrobo, Ariguaní (El Dificil), Chivolo, Guamal, Nueva Granada, Pijíño Del Carmen, Plato, Sabanas De San Angel, San Sebastián De Buenavista, Santa Ana, Santa Bárbara De Pinto, Tenerife.

SUCRE: Buenavista, Caimito, Galeras, Guaranda, Majagual, San Marcos, San Pedro, Sucre.



REGIÓN ANDINA



Alerta

SITIOS PARA LOS CUALES SE GENERA LA ALERTA



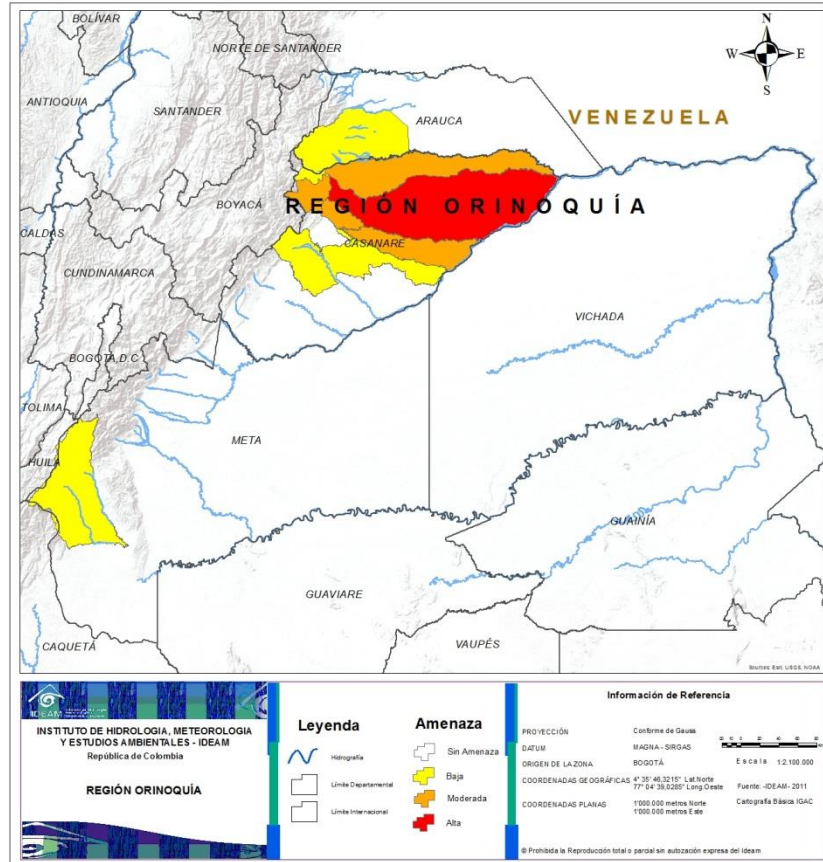
ANTIOQUIA: Arboletes.
BOYACÁ: Boavita, Moniquirá.



ANTIOQUIA: Caucasia, Necoclí, San Pedro De Urabá, Turbo.
CUNDINAMARCA: Bogotá, D.c., Chía, Cota, El Rosal, La Calera, Madrid, Subachoque, Tabio, Tenjo.
HUILA: Baraya, Colombia.
NORTE DE SANTADER: El Carmen, Ocaña.
TOLIMA: Guamo, Ortega, Roncesvalles, Rovira, Saldaña, San Antonio, San Luis.



REGIÓN ORINOQUÍA



Alerta

SITIOS PARA LOS CUALES SE GENERA LA ALERTA



CASANARE: Paz De Ariporo.



CASANARE: Hato Corozal, Pore, Támara, Trinidad.



ARAUCA: Tame.
CASANARE: Sácama, San Luis De Palenque, Yopal.
META: Uribe.



REGIÓN PACIFICO



**CONDICIONES
NORMALES**



REGIÓN AMAZONIA



**CONDICIONES
NORMALES**



ALERTAS METEOMARINAS VIGENTES

Mar Caribe colombiano

ABREVIATURAS

VV

Velocidad del viento máxima probable

AO

Altura de la ola máxima posible

DV

Dirección predominante del viento

CONVENCIONES



Tiempo lluvioso

Probabilidad de lluvias moderadas a fuertes, en algunos casos con posibilidad de tormentas eléctricas y rachas de viento.



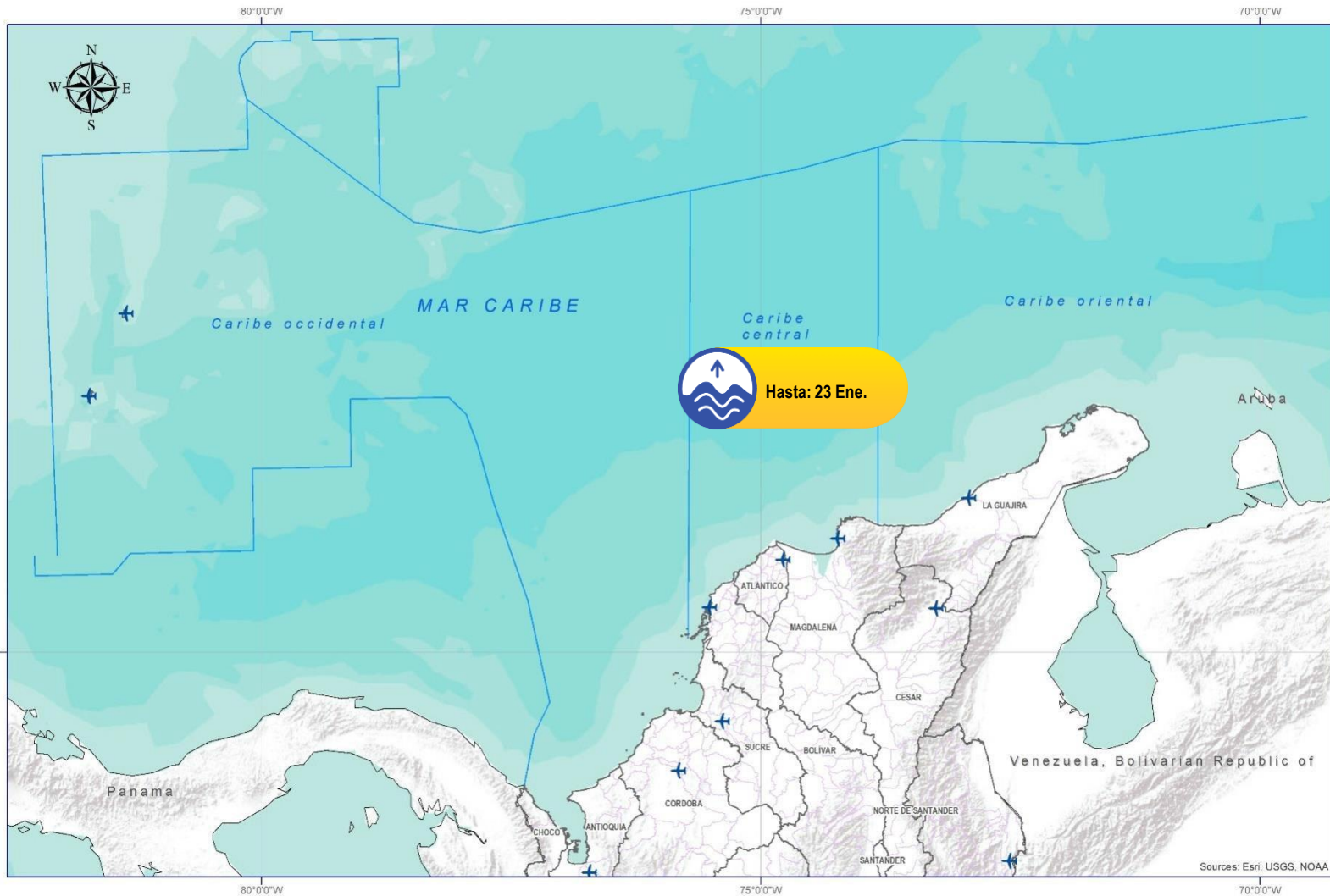
Pleamar

La marea alcanzará su máximo nivel en el intervalo de tiempo establecido.



Viento y oleaje

Velocidad del viento y altura del oleaje con valores por encima de lo normal para la época.



CONVENCIONES

SUGERENCIAS O RECOMENDACIONES



A las embarcaciones de poco calado, consultar con las Capitanías de puerto antes de zarpar en zonas de inminente tempestad. A los bañistas y habitantes costeros, estar atentos a la evolución de las condiciones meteorológicas y a los avisos de las autoridades locales.



Se sugiere a los habitantes costeros estar atentos a la evolución del fenómeno.



A los bañistas y habitantes costeros, estar atentos a la evolución del fenómeno y a las indicaciones de las autoridades locales. A las embarcaciones de poco calado, consultar con las Capitanías de puerto antes de zarpar.



ALERTAS METEOMARINAS VIGENTES

Océano Pacífico Nacional

ABREVIATURAS

VV

Velocidad del viento máxima probable

AO

Altura de la ola máxima posible

DV

Dirección predominante del viento

CONVENCIONES



Tiempo lluvioso

Probabilidad de lluvias moderadas a fuertes, en algunos casos con posibilidad de tormentas eléctricas y rachas de viento.



Pleamar

La marea alcanzará su máximo nivel en el intervalo de tiempo establecido.

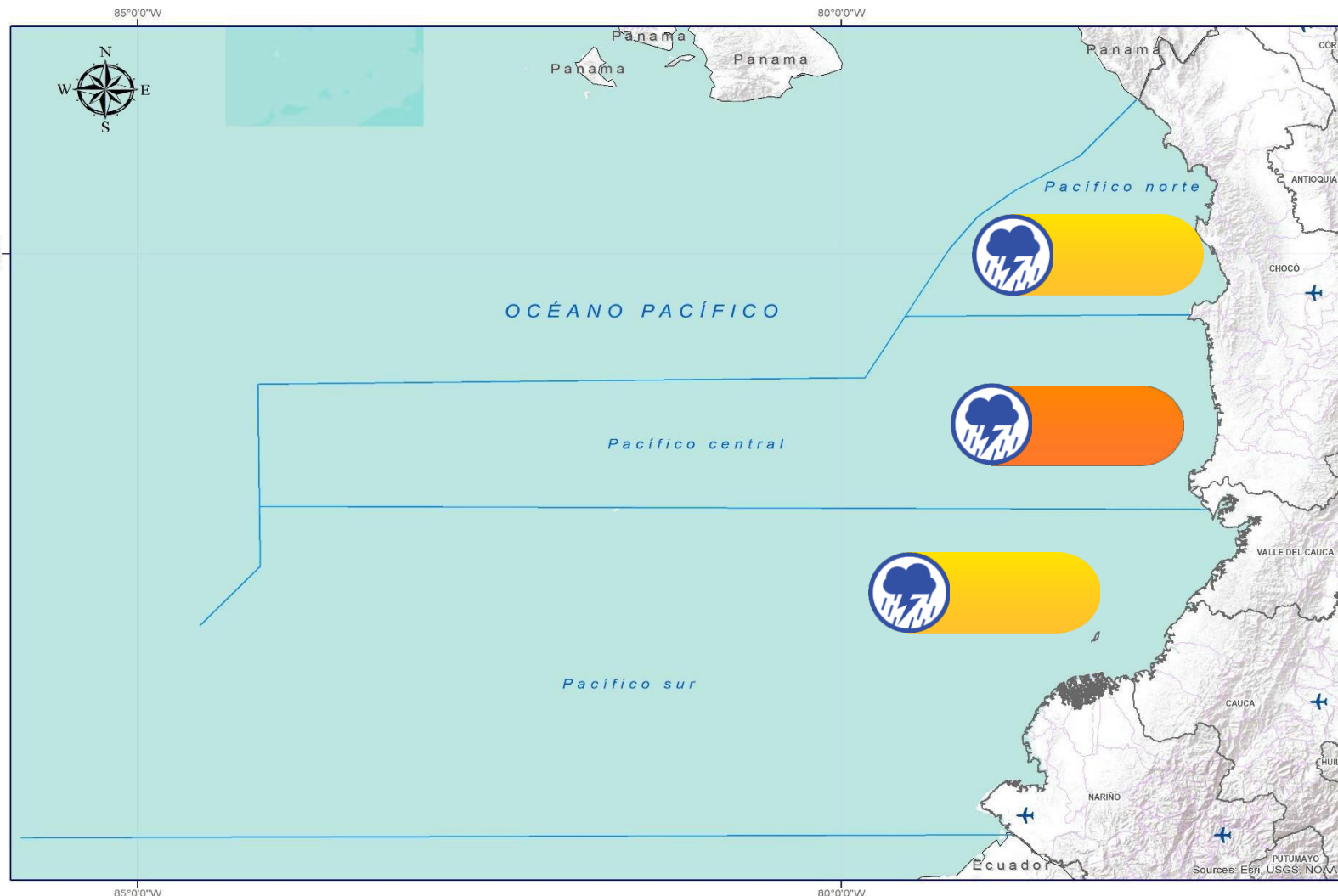


Viento y oleaje

Velocidad del viento y altura del oleaje con valores por encima de lo normal para la época.



IDEAM



CONVENCIONES

SUGERENCIAS O RECOMENDACIONES



A las embarcaciones de poco calado, consultar con las Capitanías de puerto antes de zarpar en zonas de inminente tempestad. A los bañistas y habitantes costeros, estar atentos a la evolución de las condiciones meteorológicas y a los avisos de las autoridades locales.



Se sugiere a los habitantes costeros estar atentos a la evolución del fenómeno.



A los bañistas y habitantes costeros, estar atentos a la evolución del fenómeno y a las indicaciones de las autoridades locales. A las embarcaciones de poco calado, consultar con las Capitanías de puerto antes de zarpar.



CONVENCIONES

SUGERENCIAS O RECOMENDACIONES



Tiempo lluvioso

Probabilidad de lluvias moderadas a fuertes, en algunos casos con posibilidad de tormentas eléctricas y rachas de viento.

A las embarcaciones de poco calado, consultar con las Capitanías de puerto antes de zarpar en zonas de inminente tempestad.
A los bañistas y habitantes costeros, estar atentos a la evolución de las condiciones meteorológicas y a los avisos de las autoridades locales.



Pleamar

La marea alcanzará su máximo nivel en el intervalo de tiempo establecido.

Se sugiere a los habitantes costeros estar atentos a la evolución del fenómeno.



Viento y oleaje

Velocidad del viento y altura del oleaje con valores por encima de lo normal para la época.

A los bañistas y habitantes costeros, estar atentos a la evolución del fenómeno y a las indicaciones de las autoridades locales.
A las embarcaciones de poco calado, consultar con las Capitanías de puerto antes de zarpar.

INFORME TÉCNICO DIARIO

EQUIPO DE TRABAJO IDEAM

Yolanda GONZÁLEZ H. - Directora General |
Daniel USECHE S. - Jefe Oficina del Servicio de Pronóstico y Alertas (E)

Elaboró:
OFICINA DEL SERVICIO DE PRONÓSTICO Y ALERTAS

Sebastián BARRIOS y Diana GUZMÁN (Meteorólogos)
Christian ROMERO (Hidrólogo)
Sonia BERMÚDEZ (Deslizamientos de Tierra)
Sergio ROJAS (Incendios de la Cobertura VEGTAL)
Mauricio TORRES (Datos)
Alberto PARDO (Coordinador de Alertas Hidrometeorológicas y Ambientales)

<http://www.ideam.gov.co>
Correos electrónicos: servicio@ideam.gov.co, alertas@ideam.gov.co
Calle 25D N° 96B - 70, piso 3. Bogotá, D.C.
Teléfono: 3075625 ext. 1334 -1336.

VISITA NUESTRAS REDES SOCIALES



ideam.instituto



InstitutoIDEAM



@IDEAMColombia



ideamcolombia

