

INFORME TÉCNICO DIARIO

IDEAM comunica al Sistema Nacional para la Gestión del Riesgo de Desastres (SNGRD) y al Sistema Nacional Ambiental (SINA)

Bogotá D. C., 21 de enero de 2020
Hora de la actualización: 12:00 HLC

Boletín No.

021



CONTENIDO

[Lo más destacado](#)

[Precipitación](#)

[Temperaturas](#)

[Alerta por descensos significativos de las temperaturas mínimas del aire](#)

[Condiciones Hidrometeorológicas actuales](#)

[Pronóstico de precipitación de las próximas 24 horas](#)

[Pronóstico condiciones meteorológicas adicionales](#)

[Alertas Hidrológicas](#)

[Seguimiento y Pronóstico de las Amenazas por Deslizamientos](#)

[Seguimiento y Pronóstico de las Amenazas por Incendios](#)

[Alertas Meteomarinas vigentes Mar Caribe Colombiano](#)

[Alertas Meteomarinas vigentes Océano Pacífico Nacional](#)

[Alertas Meteomarinas por Ciclón Tropical Mar Caribe Colombiano](#)



Alerta
ROJA

PARA TOMAR ACCIÓN Advierte a los sistemas de prevención y atención de desastres sobre la amenaza que puede ocasionar un fenómeno con efectos adversos sobre la población, el cual requiere la atención inmediata por parte de la población y de los cuerpos de atención y socorro. Se emite una alerta sólo cuando la identificación de un evento extraordinario indique la probabilidad de amenaza inminente y cuando la gravedad del fenómeno implique la movilización de personas y equipos, interrumpiendo el normal desarrollo de sus actividades cotidianas.



Alerta
NARANJA

PARA PREPARARSE Indica la presencia de un fenómeno. No implica amenaza inmediata y como tanto es catalogado como un mensaje para informarse y prepararse. El aviso implica vigilancia continua ya que las condiciones son propicias para el desarrollo de un fenómeno, sin que se requiera permanecer alerta.



Alerta
AMARILLA

PARA INFORMARSE Es un mensaje oficial por el cual se difunde información. Por lo regular se refiere a eventos observados, registrados o registrados y puede contener algunos elementos de pronóstico a manera de orientación. Por sus características pretéritas y futuras difiere del aviso y de la alerta, y por lo general no está encaminado a alertar sino a informar.

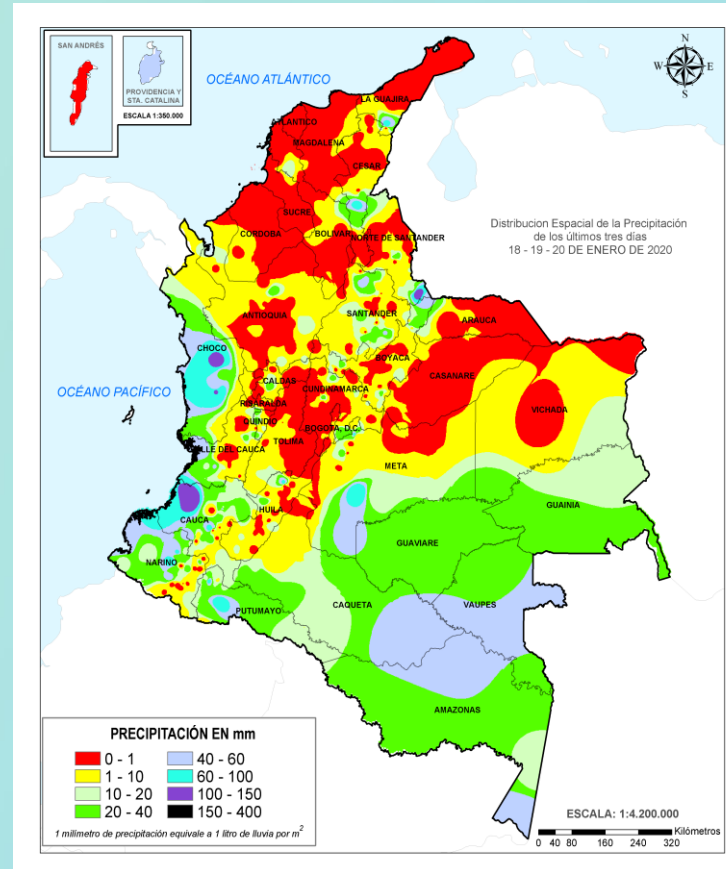
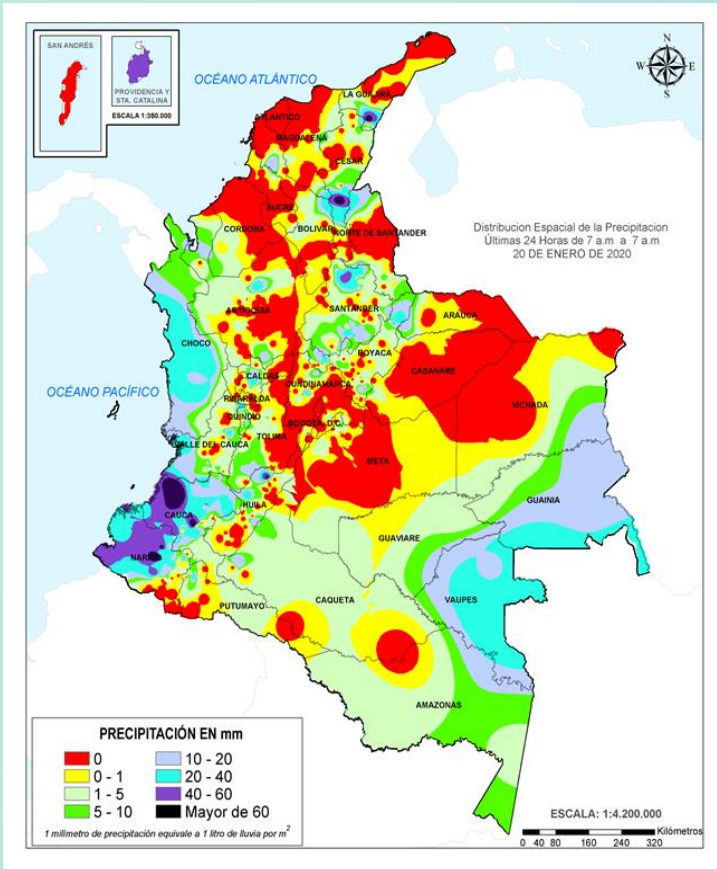
CONDICIONES NORMALES La información que se suministra se encuentra dentro de los rangos normales.

Alertas vigentes hasta: 21 de enero de 2020 - 18:00 HLC.

Mapas de precipitación

Lluvias registradas en las últimas 24 horas

En las últimas 24 horas se presentó un incremento importante de las precipitaciones, las cuales se concentraron principalmente en las regiones Pacífico, oriente de la Amazonia, norte de la región Andina y sectores de la Orinoquia y Amazonía. **El mayor volumen se registro en el municipio de Rojas (Cauca), con 96.1 mm..**



Precipitación diaria desde las 7:00 HLC del lunes 20 hasta las 7:00 HLC del martes, 21 de enero de 2020. Fuente: IDEAM

Precipitación últimas 72 horas desde las 7:00 HLC del sábado 18 hasta las 7:00 HLC del martes, 21 de enero de 2020. Fuente: IDEAM

- Un milímetro de lluvia (1 mm) equivale a un litro (1 L) de lluvia que ha caído en un metro cuadrado (1 m²). La lluvia acumulada es la suma de los milímetros de agua lluvia que se han registrado en un lapso de tiempo.



- Por alta posibilidad de ocurrencia de incendios de la cobertura vegetal en sectores de bosques, cultivos y pastos localizados en las regiones Caribe,, norte de la Andina.
- Por alta posibilidad de deslizamientos de tierra en zonas inestables o de alta pendiente ubicadas en Cauca, Chocó, Nariño y Norte de Santander.
- Posibilidad de crecientes súbitas a lo largo de toda la cuenca del río Atrato.

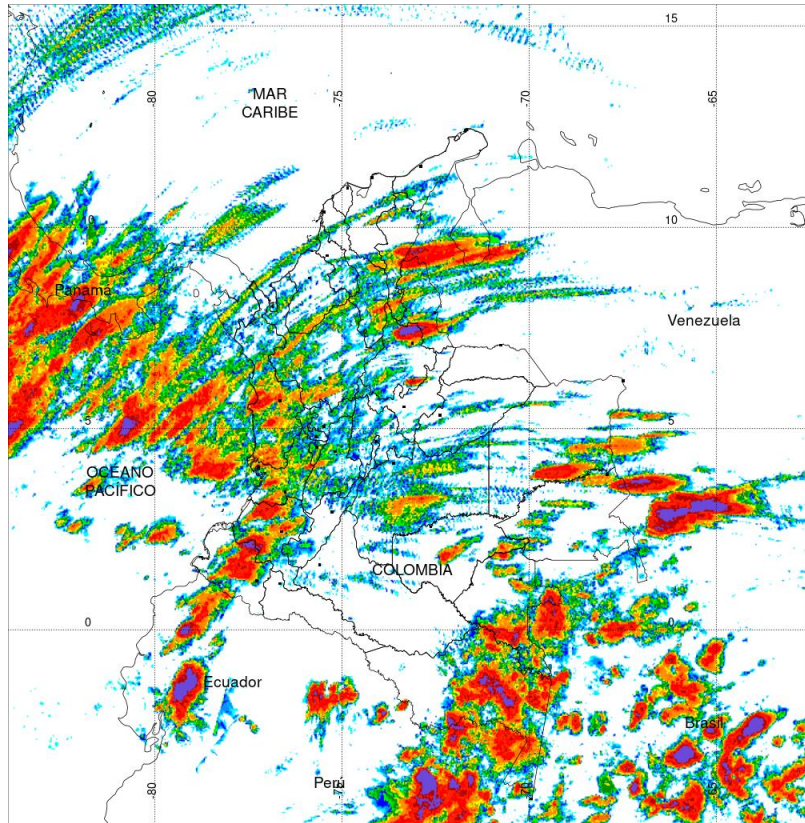


- Por mediana probabilidad de incendios de la cobertura vegetal en sectores de bosques, cultivos y pastos localizados en algunos departamentos de las regiones Caribe, norte de la Andina, norte de la Pacífica y sectores de la Orinoquia.
- Posibilidad de crecientes súbitas en vertientes directos al Océano Pacífico
- Por tiempo lluvioso en el Océano Pacífico colombiano.

Alertas amarillas e información más detallada para cada una de las categorías de alerta, remítase a la temática particular del informe.



Estimación Satelital (24 Horas)



PRECIPITACIÓN TOTAL ACUMULADA POR ESTIMACIÓN SATELITAL (GOES-16)

JAN 20 DE 2020 (7:00) - JAN 21 DE 2020 (7:00)

Elaborado por: Oficina del Servicio de Pronósticos y Alertas.



Fuente:
Imágenes GOES-16
(144/144 imágenes)



Precipitación Acumulada (mm)
(Producto en evaluación. No son valores oficiales de precipitación)



Precipitaciones

A continuación se relacionan los municipios donde en las últimas 24 horas se registraron precipitaciones iguales o superiores a 30.0 mm.

Aclaración: aunque los volúmenes de lluvia registrados en un municipio se relacionan con la ubicación de las estaciones de monitoreo del IDEAM, en ocasiones, dichas estaciones pueden estar distantes de los lugares en donde se concentra la mayor población o alejados de los centros municipales.

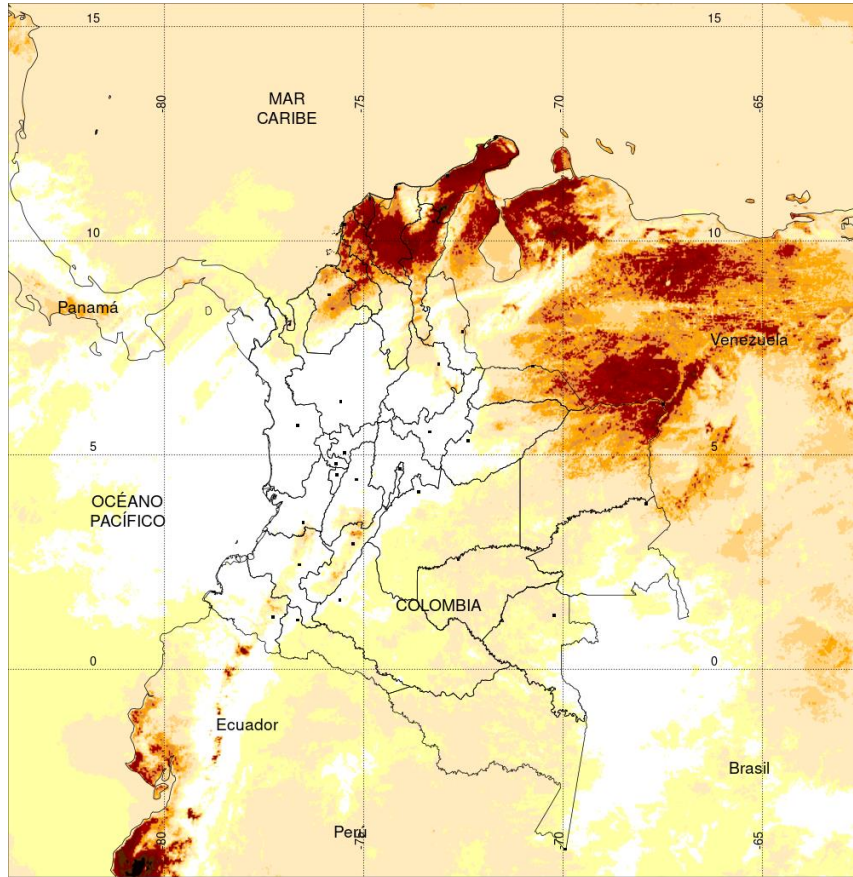
DEPARTAMENTO	MUNICIPIO
BOYACA	Pauna (36,9), El Espino (34),
CAUCA	Rosas (96,1), López de Micay (84), Balboa (65), Timbiqui (48), Balboa (47,3), Piendamó (44), Rosas (43,8), Santander De Quilichao (39,2), Apto. Guapi (39), Inza (31),
CESAR	Pailitas (65),
CHOCO	Bahía Solano (40), Medio San Juan (34),
HUILA	Villavieja (64),
LA GUAJIRA	Villanueva (75),
NARIÑO	La Llanada (77,2), Policarpa (62), Tumaco (49,2), Santacruz (47,7), Samaniego (38,5), Taminango (36,5), Francisco Pizarro (32), Policarpa (32), Apto. Chachagui (30,7),
SAN ANDRES PROVIDENCIA Y STA C	Apto. Providencia (42,4),
SANTANDER	Sabana De Torres (55,6), Guadalupe (40), Lebrija (39,3), Sabana De Torres (33),
VAUPES	Mitú (38),

Estaciones con precipitaciones del 2020-01-20 por encima del máximo histórico del mes

ESTACIÓN	MUNICIPIO	DEPARTAMENTO	PREC mm.	MAX_HIST 24h. mm.	DIFERENCIA mm.
PÁRRAGA	ROSAS (PÁRRAGA)	CAUCA	96.1	92.8	3.3



Estimación Satelital (24 Horas)



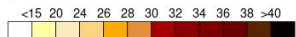
TEMPERATURA SUPERFICIAL MÁXIMA POR ESTIMACIÓN SATELITAL (GOES-16)

(2020-01-20 09:00:00 a 2020-01-20 18:30:00)

Elaborado por: Oficina del Servicio de Pronósticos y Alertas.



Fuente:
Imágenes GOES-16
(58 imágenes)



Temperatura (°C)
(Producto en evaluación. No son valores oficiales de temperatura)



Temperaturas Máximas

A continuación se relacionan los municipios donde en las últimas 24 horas se registraron temperaturas iguales o superiores a 37.0 °C.

Aclaración: aunque las temperaturas registradas en un municipio se relacionan con la ubicación de las estaciones de monitoreo del IDEAM, en ocasiones, dichas estaciones pueden estar distantes de los lugares en donde se concentra la mayor población o alejados de los centros municipales.

DEPARTAMENTO	MUNICIPIO
BOLIVAR	El Carmen De Bolívar (36,6), Zambrano (36,2),
CESAR	Pailitas (39), Agustín Codazzi (38,4), Valledupar (38,2), Valledupar (37,5),
CUNDINAMARCA	Jerusalen (38,6),
HUILA	Villavieja (37,6),
LA GUAJIRA	Urumita (37,8), Manaure (37),
MAGDALENA	Pivijay (37,6),
SANTANDER	Capitanejo (36,6),
TOLIMA	Natagaima (38), Flandes (36), Guamo (36),
VICHADA	Puerto Carreño (36,4),

Temperaturas Mínimas

A continuación se relacionan los municipios donde en las últimas 24 horas se registraron temperaturas menores o iguales a 5.0°C.

NO SE REPORTARON TEMPERATURAS MENORES O IGUALES A 5°C

Altos valores de radiación ultravioleta

(Diciembre de 2019 a Marzo de 2020)



Fuente: <https://www.facebook.com/SunlightMedia/photos/a.418646038151549/2055342184481918/?type=1&theater>

Debido a los bajos valores de ozono que se presentan normalmente en el país durante gran parte del año, pero especialmente a finales y principios del mismo y a la poca nubosidad que se espera se presente en gran parte del territorio nacional desde mediados de diciembre y hasta marzo del 2020, principalmente en horas de la mañana y primeras horas de la tarde, se incrementarán los valores de radiación ultravioleta en superficie en todo el país y se recomienda: evitar la exposición directa al Sol entre las 9 de la mañana y las 4 de la tarde; usar ropa protectora cuando se está exponiendo al Sol (camisa de manga larga, sombreros de ala ancha, lentes protectores); incrementar el tiempo de estadía bajo la sombra o use sombrilla; aplicar bloqueadores solares para la piel con un factor de protección 30 o mayor y por último, deben tener especial cuidado las personas de piel blanca y los niños.

Lo anterior es porque el ozono absorbe la radiación ultravioleta procedente del Sol y si su cantidad disminuye durante el periodo mencionado anteriormente, aumentará la radiación ultravioleta en superficie, lo cual puede producir eritemas (quemaduras de la piel por exposición al Sol), acelera el envejecimiento de la piel, afecta el sistema inmunológico y puede producir daños oculares y cáncer de piel, el cual, según el Instituto Nacional de Cancerología, es el que presenta mayor cantidad de casos nuevos reportados en dicha entidad y es el tipo de cáncer con mayor crecimiento año tras año.

Los valores altos y peligrosos de radiación ultravioleta se presentarán en todo el territorio nacional, pero los máximos se darán en las zonas montañosas, en particular al sur de Antioquia, santanderes, Tolima, Eje Cafetero, Boyacá, Cundinamarca, Huila, Cauca y Nariño.

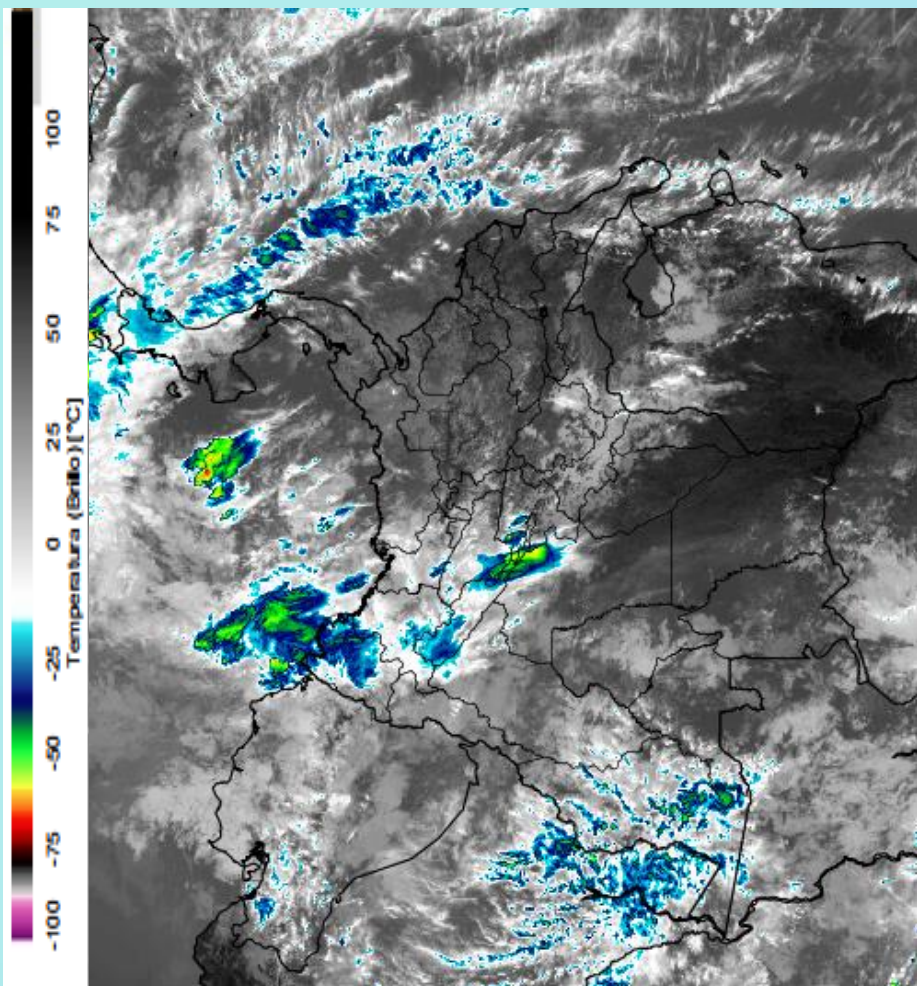
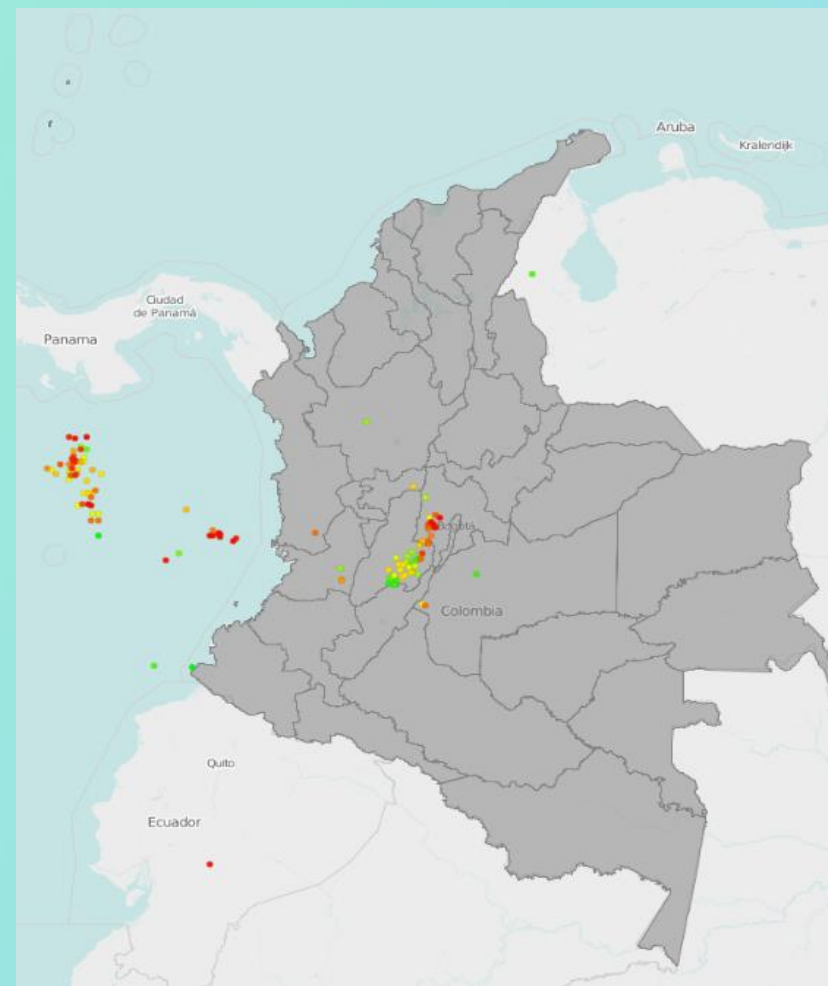


Imagen GOES East Canal Infrarrojo , 21 de enero de 2020. Hora 10:50 HLC.
Fuente: IDEAM-GOES 16

En las últimas horas se han presentado lluvias en sectores del sur de la región pacífica, Andina y Amazónica. Las lluvias más fuertes se presentaron en zonas de los departamentos de Amazonas, Nariño, Huila, Tolima, Boyacá y Norte de Santander.

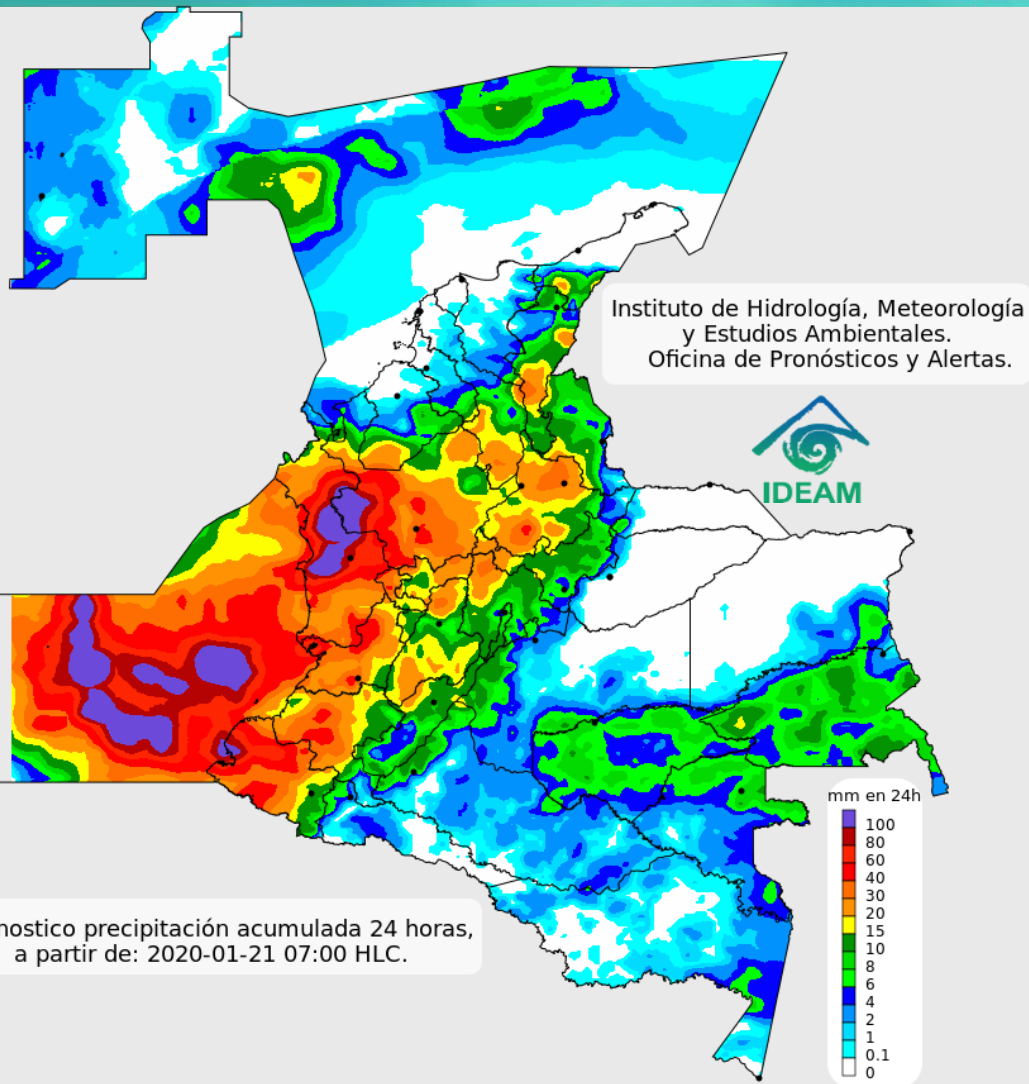


Descargas eléctricas en las últimas 4 horas.
Fuente: Keraunos – Linetview.

- La imagen del canal infrarrojo (10.3 μm) permite identificar nubes en cualquier período temporal a partir de la temperatura de brillo de la nube (ver escala de colores). De esta forma, se puede identificar, clasificar y caracterizar la nubosidad en una zona determinada.
- La imagen de las descargas eléctricas muestra los rayos nube-tierra que se han descargado en una zona en las últimas 4 horas (ver escala de colores)



Pronóstico de precipitación para las próximas veinticuatro (24) horas



Condiciones para destacar en las próximas 24 horas

La mayor nubosidad y precipitaciones de variada intensidad se esperan en la región Pacífica y occidente de la región Andina; lluvias de menor intensidad en el norte de la región Amazónica y sur del Caribe, y similar, en en sectores del archipiélago de San Andrés y Providencia. Predominará el tiempo seco en el norte de la región Caribe y amplias zonas de la Orinoquia.



Para mayor información sobre el estado del tiempo, alertas y pronósticos, consulte la aplicación móvil **MI PRONÓSTICO**

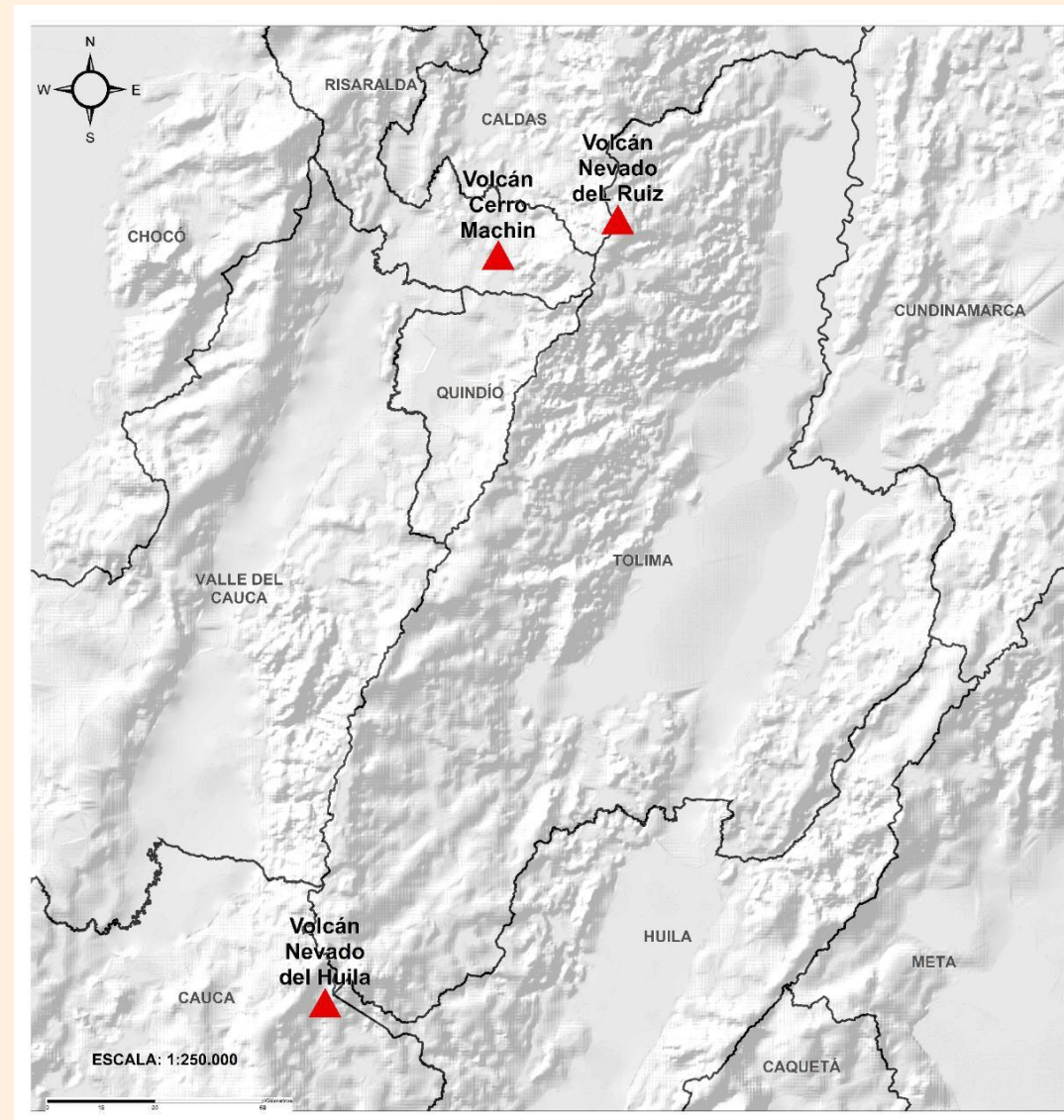
- La resolución espacial del mapa de pronóstico es de 6.5 km aproximadamente. Por lo tanto, fenómenos meteorológicos inferiores a esta escala no están considerados en esta predicción.
- La escala de colores está asociada a un rango de precipitación en el intervalo de tiempo indicado, lo que implica que el pronóstico no es determinista (un valor exacto en una zona) sino corresponde a un pronóstico cuantitativo (un rango de valores en una zona).



Pronóstico zonas volcánicas

Mapa de zonas volcánicas

ÁREA DEL VOLCÁN NEVADO DEL RUIZ			
En el transcurso de la jornada, predominarán las condiciones mayormente cubiertas con posibles lloviznas intermitentes durante la tarde			
EI SERVICIO GEOLÓGICO COLOMBIANO reporta en nivel AMARILLO (III): CAMBIOS EN EL COMPORTAMIENTO DE LA ACTIVIDAD VOLCÁNICA. Lat: 4.89 Lon: -75.32			
ELEVACIÓN (pies)	DIRECCIÓN	VELOCIDAD	
		NUDOS	Km/h
10.000	OESTE-SUROESTE	0 - 5	0 - 9
18.000	OESTE	0 - 5	0 - 9
24.000	SUROESTE	5 - 10	9 - 18
30.000	OESTE	20 - 25	37 - 46
ÁREA DEL VOLCÁN NEVADO DEL HUILA			
En el transcurso de la jornada, predominarán las condiciones mayormente cubiertas con posibles lloviznas intermitentes durante la tarde			
EI SERVICIO GEOLÓGICO COLOMBIANO reporta en nivel AMARILLO (III): CAMBIOS EN EL COMPORTAMIENTO DE LA ACTIVIDAD VOLCÁNICA. Lat:2.92 Lon:-76.05			
ELEVACIÓN (pies)	DIRECCIÓN	VELOCIDAD	
		NUDOS	Km/h
10.000	OESTE	0 - 5	0 - 9
18.000	SUR-SUROESTE	5 - 10	9 - 18
24.000	OESTE-NOROESTE	5 - 10	9 - 18
30.000	OESTE	25 - 30	46 - 55
ÁREA DEL VOLCÁN CERRO MACHÍN			
En la mañana se estima cielo mayormente cubierto con posibles lloviznas. Para la tarde y noche predominará el tiempo seco.			
EI SERVICIO GEOLÓGICO COLOMBIANO reporta en nivel AMARILLO (III): CAMBIOS EN EL COMPORTAMIENTO DE LA ACTIVIDAD VOLCÁNICA. Lat:4.80 Lon:-75.62			
ELEVACIÓN (pies)	DIRECCIÓN	VELOCIDAD	
		NUDOS	Km/h
10.000	OESTE-SUROESTE	0 - 5	0 - 9
18.000	OESTE-SUROESTE	0 - 5	0 - 9
24.000	OESTE	5 - 10	9 - 18
30.000	OESTE	20 - 25	37 - 46





Pronóstico zonas volcánicas

ÁREA DEL VOLCÁN GALERAS

En el transcurso de la jornada, predominarán las condiciones mayormente cubiertas con posibles lloviznas intermitentes durante la tarde

EL SERVICIO GEOLÓGICO COLOMBIANO reporta en nivel AMARILLO (III): CAMBIOS EN EL COMPORTAMIENTO DE LA ACTIVIDAD VOLCÁNICA. Lat: 1.55 Lon: -77.37

ELEVACIÓN (pies)	DIRECCIÓN	VELOCIDAD	
		NUDOS	Km/h
10.000	OESTE	0 - 5	0 - 9
18.000	SUR-SUROESTE	5 - 10	9 - 18
24.000	OESTE-NOROESTE	5 - 10	9 - 18
30.000	OESTE-NOROESTE	25 - 30	46 - 55

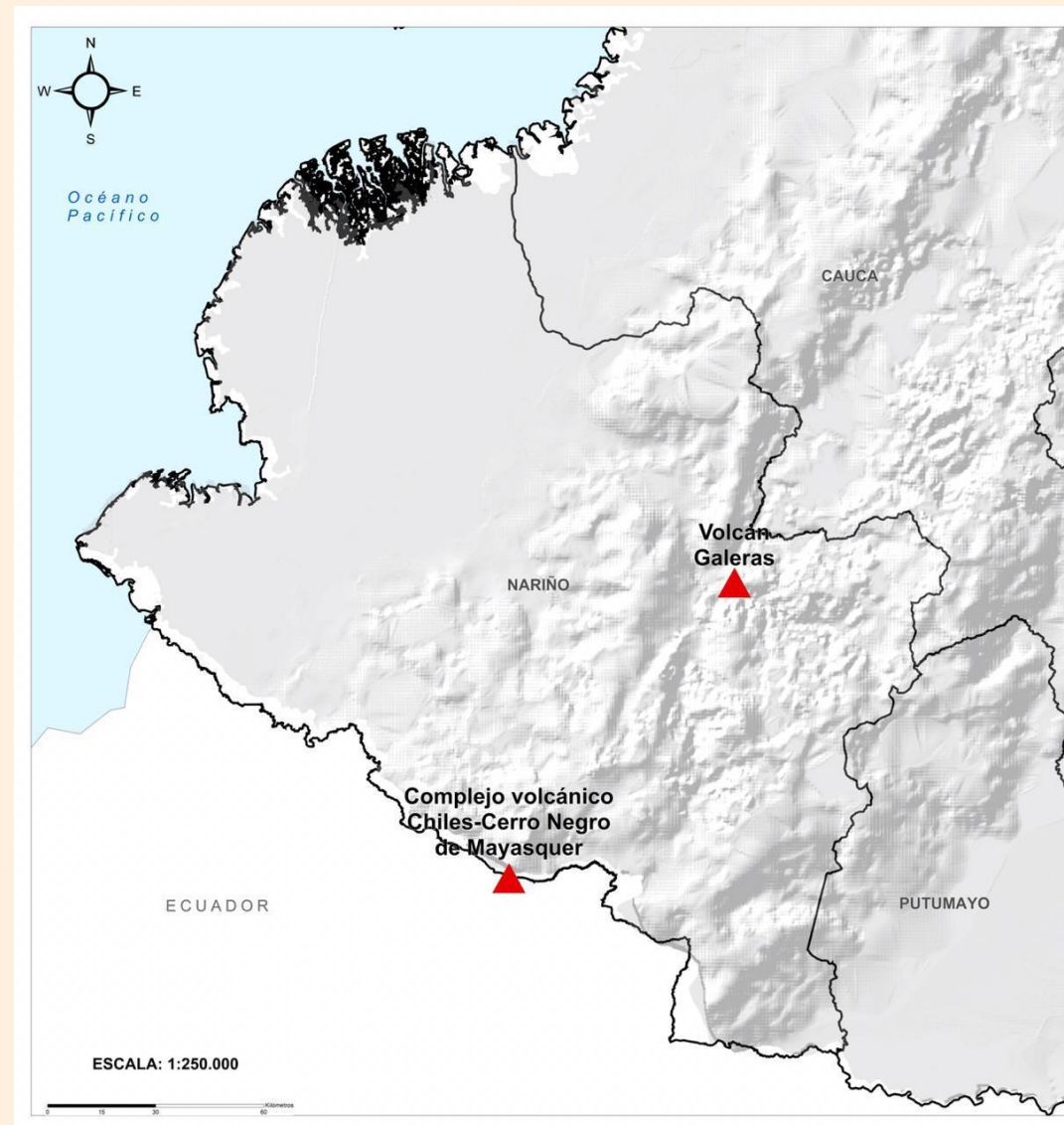
ÁREA DEL COMPLEJO VOLCÁNICO CHILES-CERRO NEGRO DE MAYASQUER

En el transcurso de la jornada, predominarán las condiciones mayormente cubiertas con posibles lloviznas intermitentes durante la tarde

EL SERVICIO GEOLÓGICO COLOMBIANO reporta en nivel AMARILLO (III): CAMBIOS EN EL COMPORTAMIENTO DE LA ACTIVIDAD VOLCÁNICA. Lat: 0.81 -Lon:77.93 Lat: 0.76 Lon:-77.95

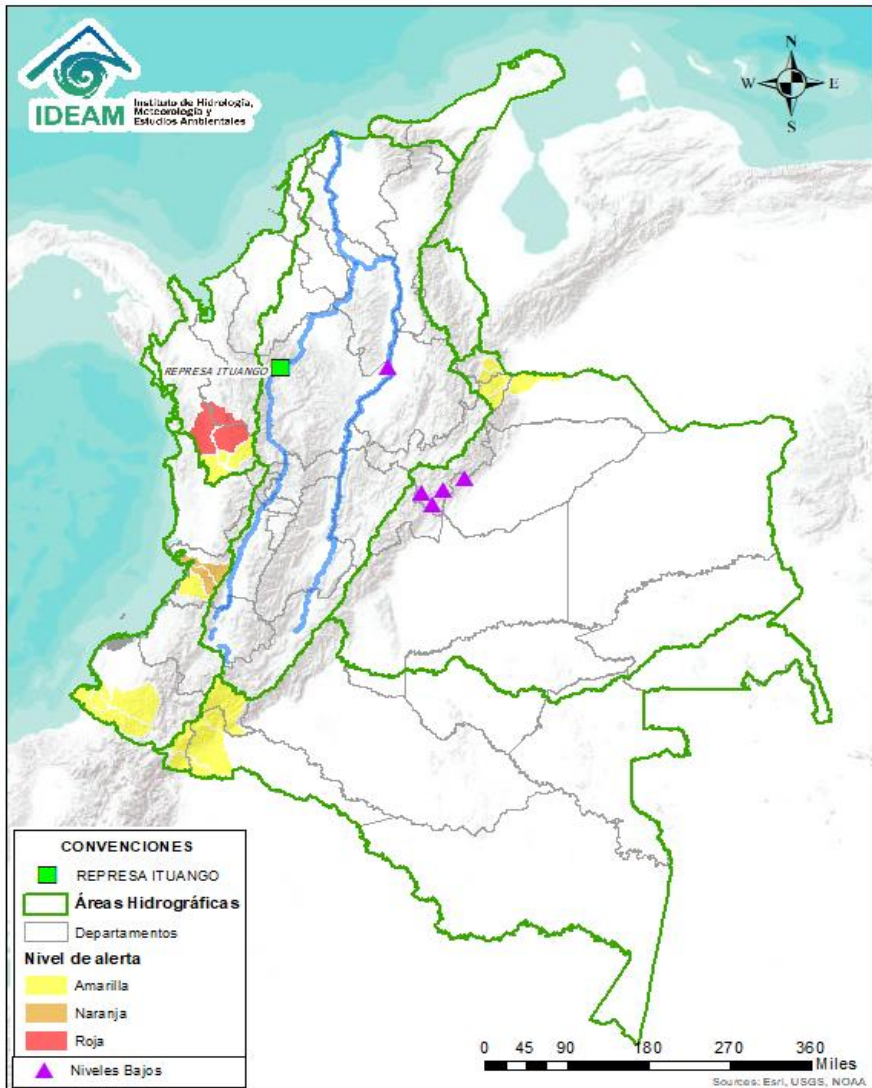
ELEVACIÓN (pies)	DIRECCIÓN	VELOCIDAD	
		NUDOS	Km/h
10.000	OESTE-NOROESTE	0 - 5	0 - 9
18.000	SUR-SUROESTE	10 - 15	18 - 27
24.000	OESTE-NOROESTE	10 - 15	18 - 27
30.000	OESTE-NOROESTE	30 - 35	55 - 64

Mapa de zonas volcánicas





Alertas Hidrológicas



Caño Cristales el río de los cinco colores, paraíso tropical! (Sierra de La Macarena – Meta, Colombia). – Autor: Mcleods, 19 de Febrero de 2018
Fuente: https://upload.wikimedia.org/wikipedia/commons/3/3e/Flashpacker_Connect_-_Cano_Cristales_.webp

FEWS COLOMBIA

SISTEMA DE PRONÓSTICOS HIDROLÓGICOS Y ALERTAS TEMPRANAS

Consulte aquí el estado de los niveles en los ríos del país:

<http://fews.ideam.gov.co/colombia/MapaEstacionesColombiaEstado.html>



Nota 1: Las alertas hidrológicas pueden ser corregidas y/o actualizadas en el futuro. No representa una certificación oficial del IDEAM.

Nota 2: Es probable que los eventos hidrológicos reportados en las alertas emitidas no se estén presentando sobre los ríos principales sino sobre sus afluentes.

Nota 3: El IDEAM le recomienda a la población ribereña estar muy atentos al comportamiento de los niveles de los ríos y atender las recomendaciones que la Unidad Nacional de Gestión del Riesgo de Desastres (UNGRD) emita para la implementación de medidas de contingencia ante posibles afectaciones por desbordamientos e inundaciones.



LLUVIAS



NIVELES BAJOS



NIVELES ALTOS



CRECIENTE SÚBITA



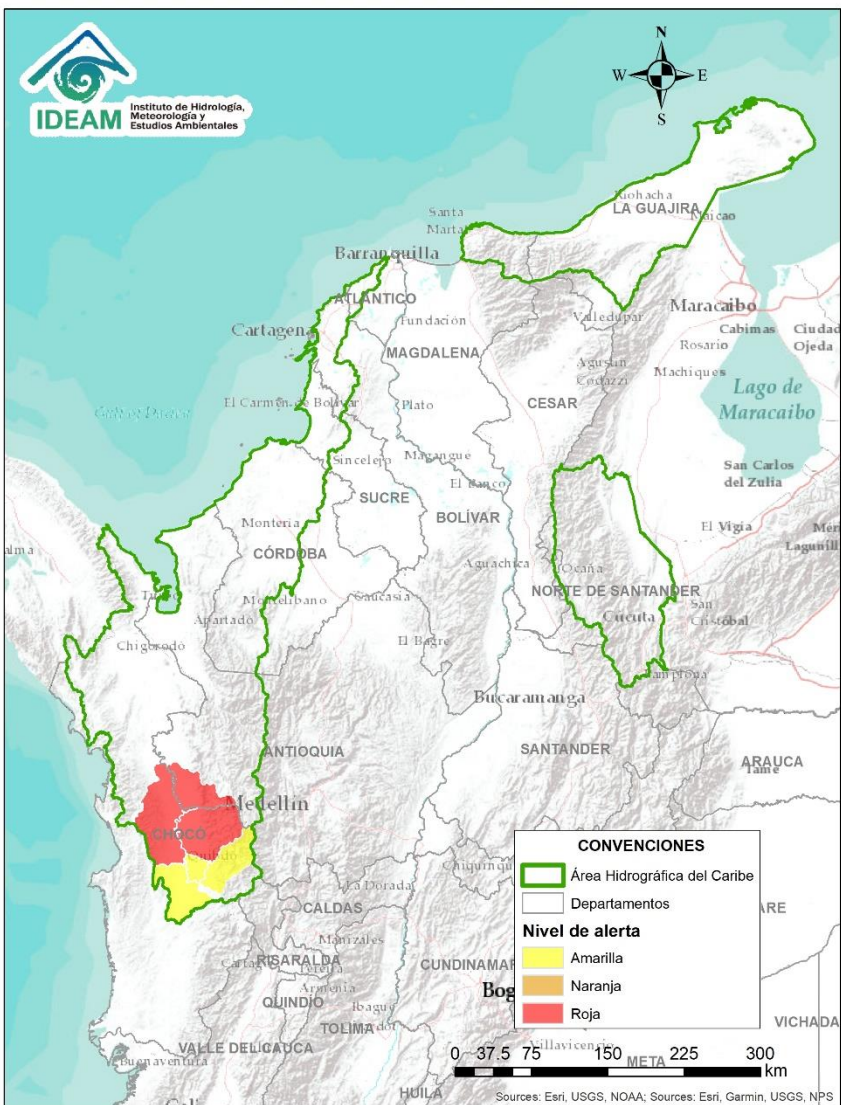
TRANSITO DE CRECIENTES



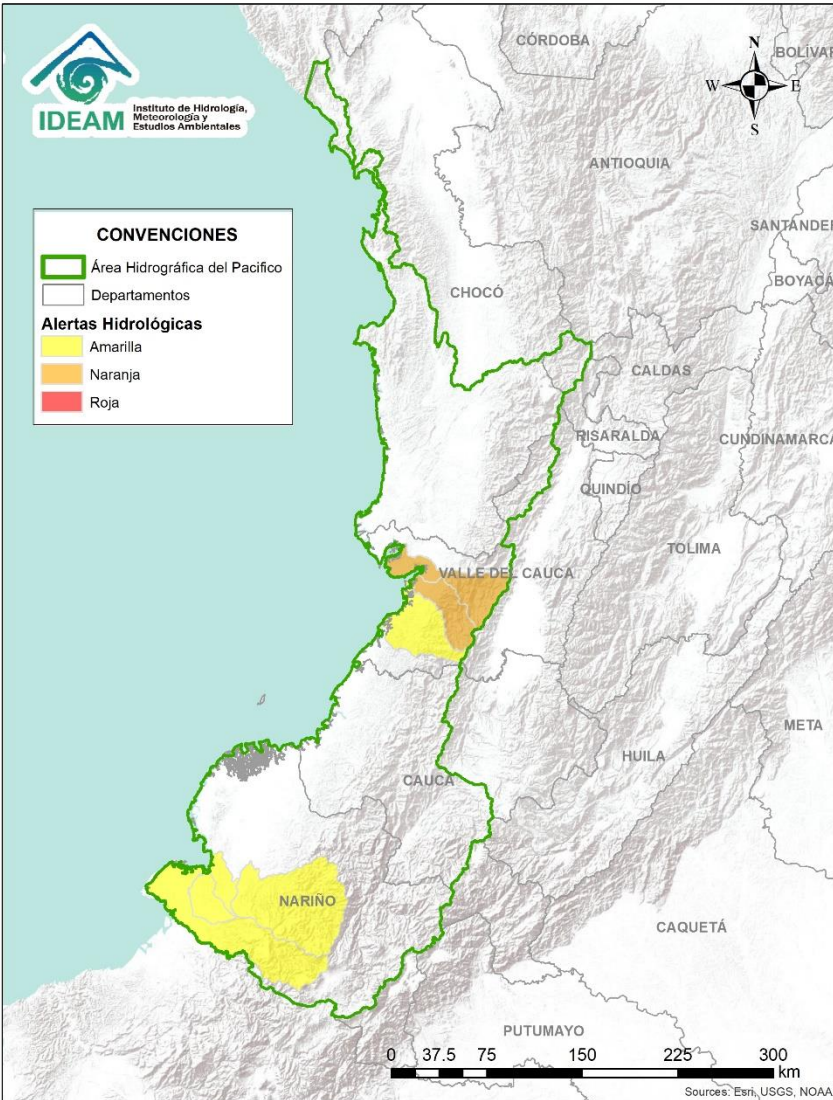
CRECIENTE POR DESEMBALSE




INUNDACIONES

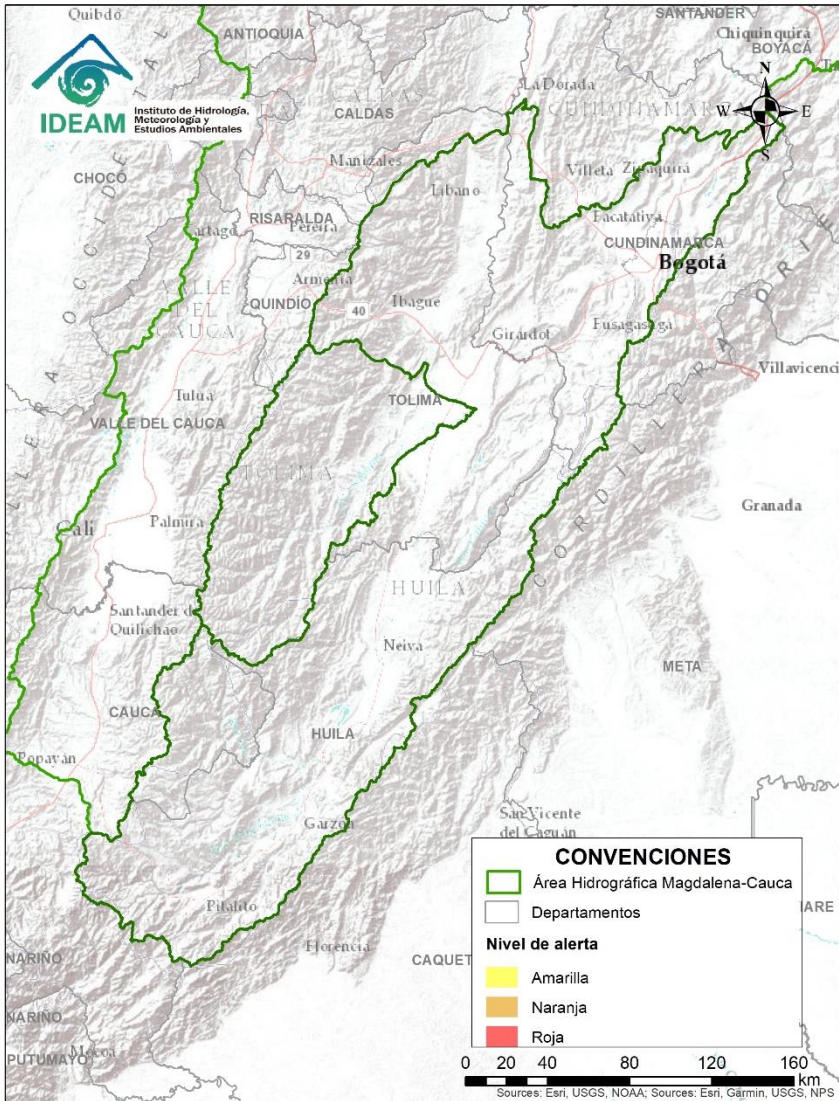


Alerta	Zona Hidrografica	Subzona o Cuenca Hidrografica	Descripción de la alerta hidrológica
	Atrato - Darién	Cuenca media y baja del río Atrato	Debido al incremento importante de las lluvias, no se descarta la posibilidad de crecientes súbitas y algunas afectaciones a lo largo de toda la cuenca del río Atrato.



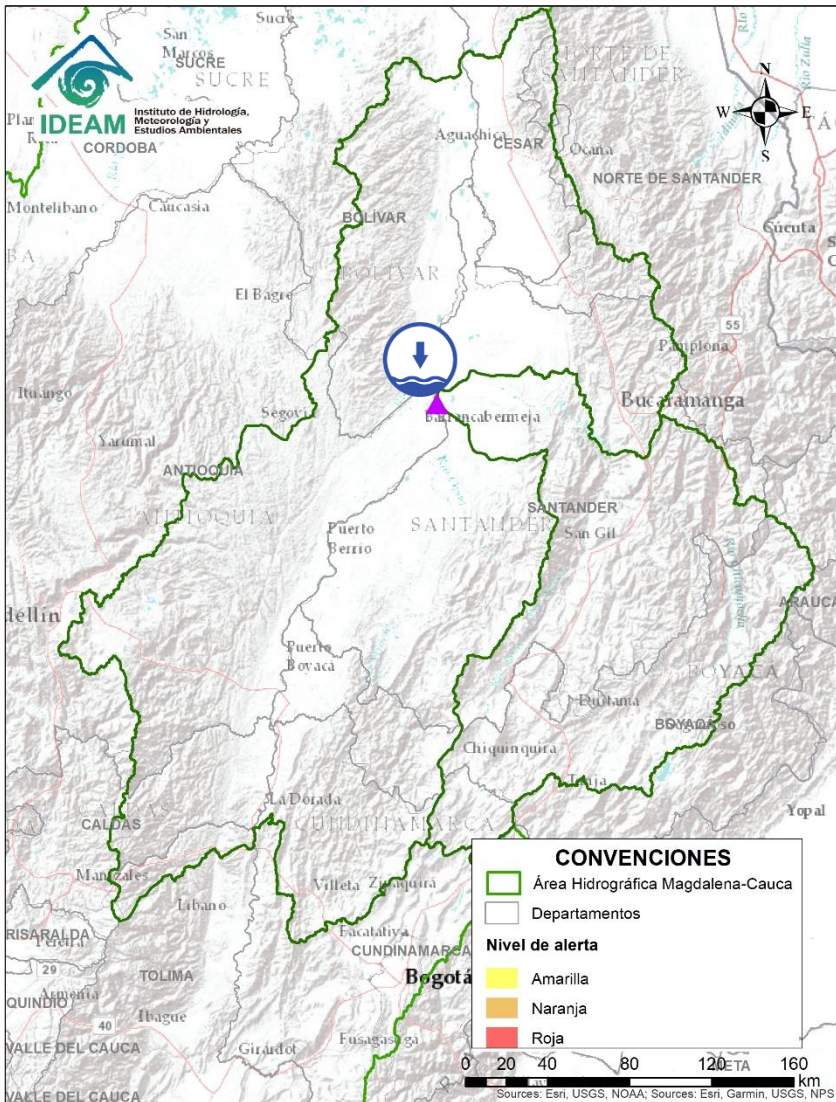
Alerta	Zona Hidrografica	Subzona o Cuenca Hidrografica	Descripción de la alerta hidrológica
	PACÍFICO	Vertientes directos al Océano Pacífico	Probabilidad de crecientes súbitas en la parte alta y media de los ríos Mayorquín, Escalereite, Dagua y San Cipriano, en el Valle del Cauca.


Área Hidrográfica del Magdalena - Cauca (cuena alta del río Magdalena)



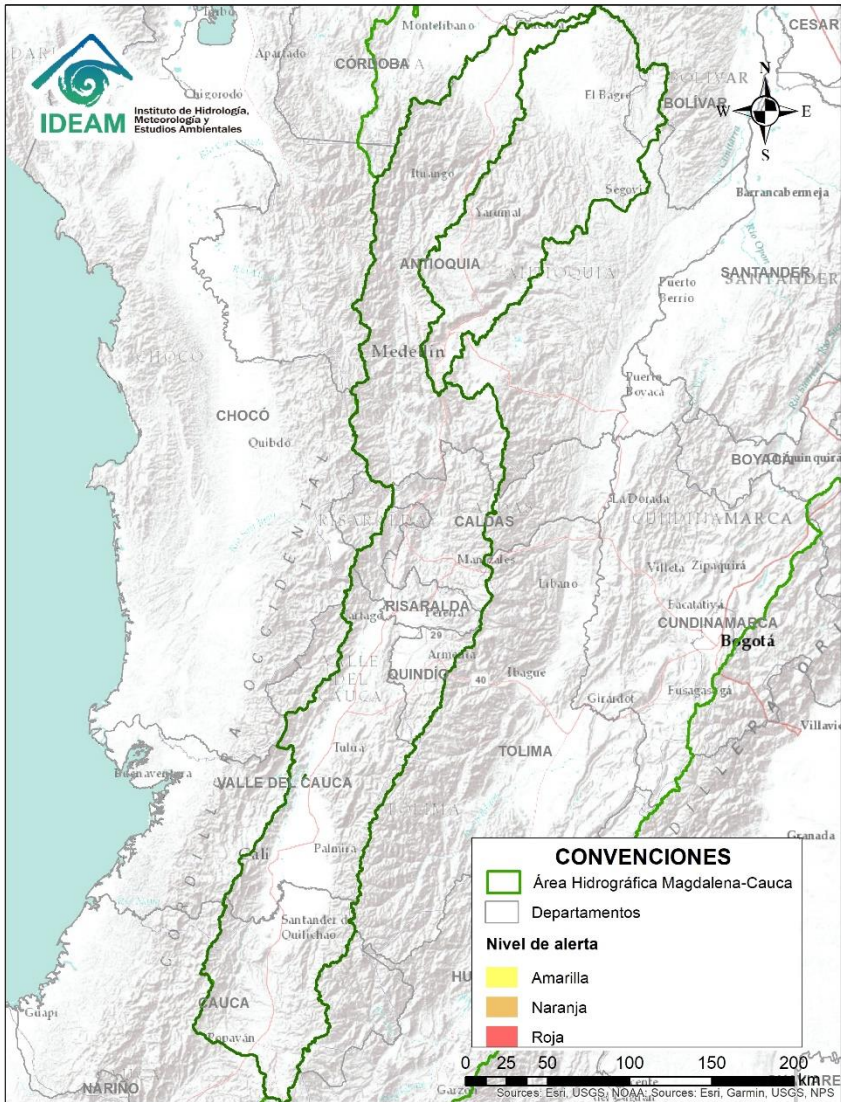
**CONDICIONES
NORMALES**

Área Hidrográfica del Magdalena – Cauca (cuenca media del río Magdalena)



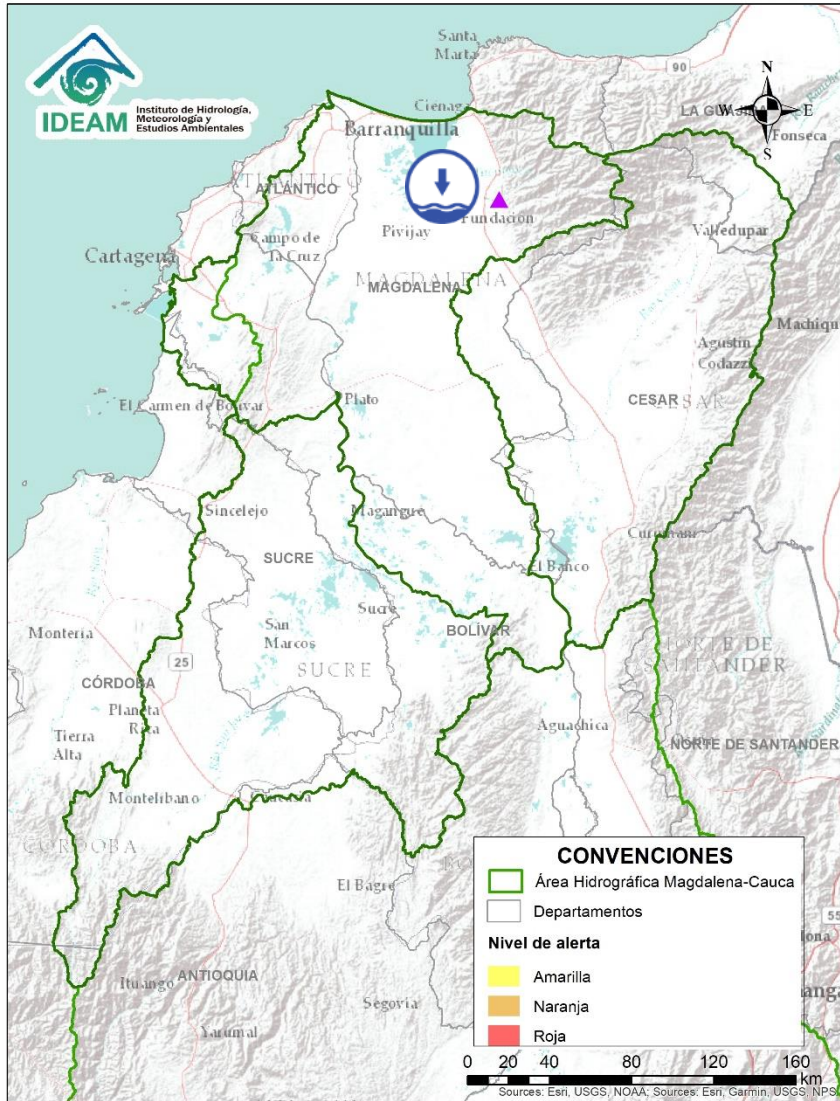
Alerta	Zona Hidrográfica	Subzona o Cuenca Hidrográfica	Descripción de la alerta hidrológica
	Medio Magdalena	Parte media del río Magdalena	Niveles bajos en el río Magdalena, especialmente en sector de Barrancabermeja (Santander), con valores en el rango de los promedios medios a bajos históricos para la época. Dada esta condición hidrológica se puede estar presentado restricciones en la navegación fluvial principalmente de embarcaciones mayores y posibles desabastecimientos de agua en poblaciones asentadas en las riberas del río.


Área Hidrográfica del Magdalena - Cauca (cuenca media del río Magdalena)



**CONDICIONES
NORMALES**

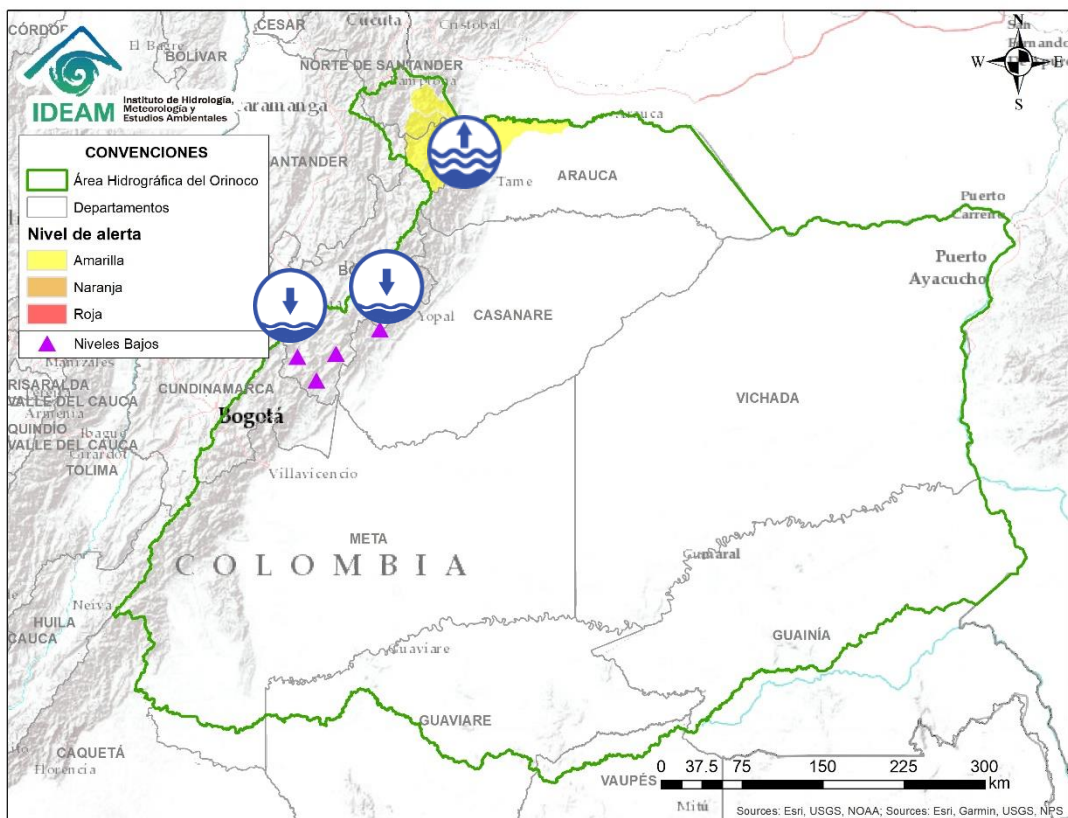
Área Hidrográfica del Magdalena – Cauca (cuena baja del río Magdalena)



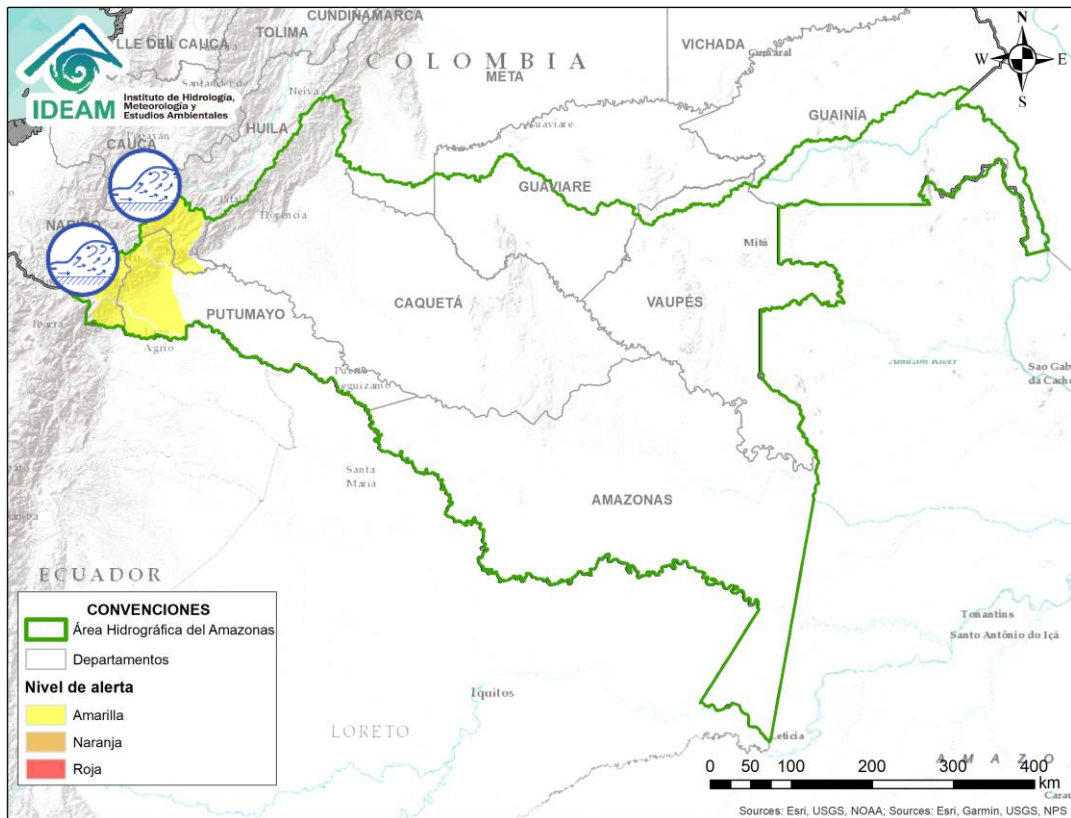
Alerta	Zona Hidrográfica	Subzona o Cuenca Hidrográfica	Descripción de la alerta hidrológica
	Bajo Magdalena	Cuenca del río Aracataca	Niveles bajos en la cuenca del río Aracataca que puede afectar la disponibilidad del recurso hídrico para las actividades agropecuarias del municipio de Aracataca.





Área Hidrográfica del Orinoco



Alerta	Zona Hidrografica	Subzona o Cuenca Hidrografica	Descripción de la alerta hidrológica
	Meta	Cuenca del río Garagoa	Niveles bajos en el río Garagoa a la altura del municipio de Garagoa (estación El Caracol), con valores por debajo del mínimo histórico. También se reporta disminución importante en el volumen almacenado en el embalse La Esmeralda (Chivor).
	Meta	Cuenca del río Cusiana	Niveles bajos en el río Cusiana y tendencia al descenso, a la altura del municipio de Pajarito.
	Meta	Cuenca del río Lengupá	Niveles bajos con tendencia al descenso en el río Lengupá a la altura de los municipios de Santa Maria y Campohermoso (Boyacá), actualmente se registran valores cercanos a los mínimos históricos para la época.
	Arauca	Cuenca alta del río Arauca	Incremento en los niveles registrados en el río Arauca y sus aporteantes Banadía, Bojabá, Cobugón y Margua. Especial tención en el municipio de Arauquita.



Alerta	Zona Hidrográfica	Subzona o Cuenca Hidrográfica	Descripción de la alerta hidrológica
	Putumayo	Cuenca alta del río Putumayo	Probabilidad de incrementos súbitos en los niveles de la parte alta del río Putumayo y sus afluentes, especialmente los ríos Sucio, Guineo y Guamuéz, se recomienda especial atención en los municipios de Puerres (Nariño), Santiago, Villagarzón, Orito y Puerto Asís (Putumayo).
	Caquetá	Cuenca del río Mocoa	Probabilidad continúen los incrementos súbitos en los niveles del río Mocoa y sus afluentes, especialmente en los ríos Sangoyaco y Mulato, los cuales atraviesan la ciudad de Mocoa.



Estado de los Embalses

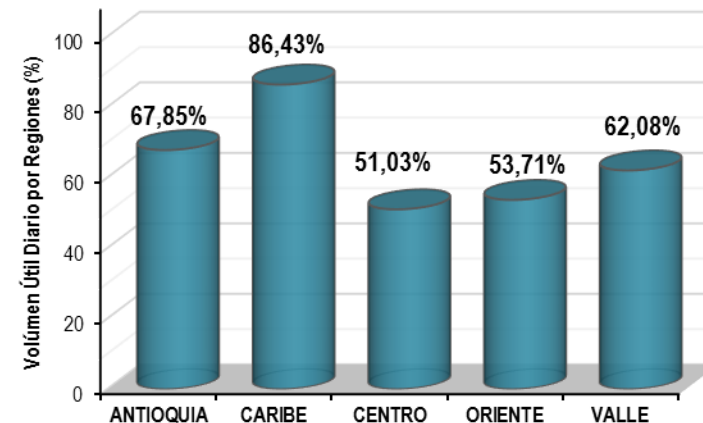
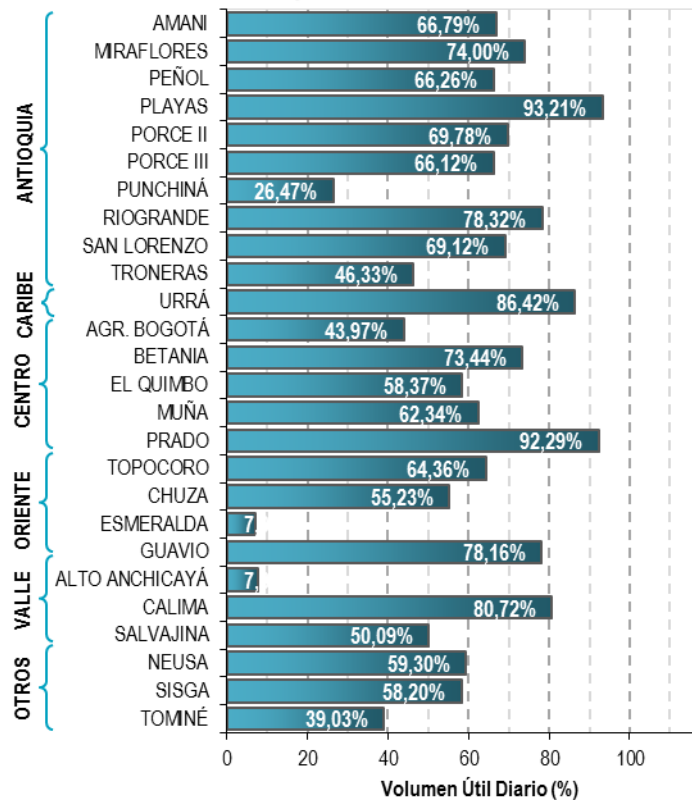


A continuación se relaciona el volumen útil diario de los principales embalses del país (expresado en porcentaje), de acuerdo con la información reportada por XM S.A. E.S.P en la siguiente dirección electrónica: <http://ido.xm.com.co/ido/SitePages/hidrologia.aspx?q=reservas>



VOLUMEN ÚTIL DIARIO EN LOS PRINCIPALES EMBALSES DEL PAÍS

Lunes, 20 de enero de 2020



Infografía: Fuente:



RESUMEN

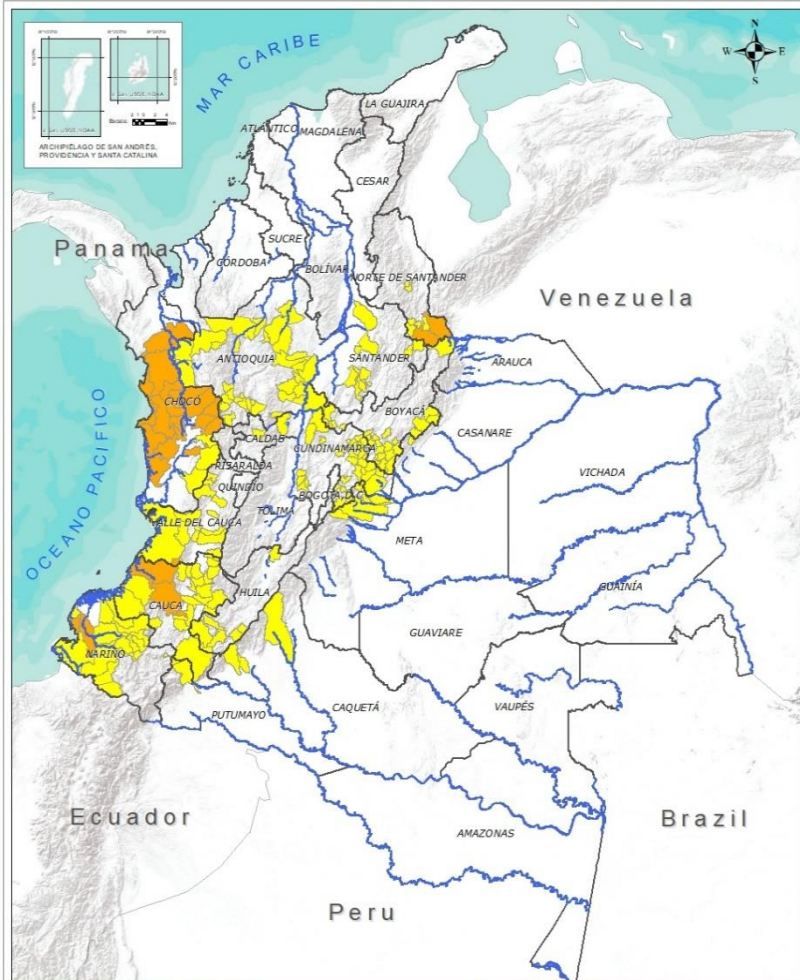
Se mantiene saturación de humedad en los suelos ocasionando probabilidad moderada de ocurrencia de deslizamientos de tierra en algunos municipios de los departamentos de la región Pacífico y Andina.



Fuente: <https://www.telesurtv.net/>



Pronóstico de la Amenaza por Deslizamientos de Tierra



INSTITUTO DE HOLOGÍA, METEOROLOGÍA Y ESTUDIOS AMBIENTALES - IDEAM
 REGIONAL DE COLOMBIA
PRONOSTICO DE LA AMENAZA POR DESLIZAMIENTOS
 Oficina del servicio de pronóstico y alertas.

Legenda

- Hidrografía
- Límite Departamental
- Límite Internacional

Amenaza

- Sin Amenaza
- Baja
- Moderada
- Alta

Información de Referencia

PROYECCIÓN: Datum de Gauss
 DATUM: MAGDALENA - BOGOTÁ
 ESCALA DE LA ZONA: 80000:1
 COORDENADAS GEOGRÁFICAS: 4° 36' 00" N Lat. Norte
 77° 54' 30.00" W Long. Oeste
 COORDENADAS PLANAS: 989300 metros Norte
 989300 metros Oeste
 Fuente: IDEAM 2019
 Geografía Básica IDEAM

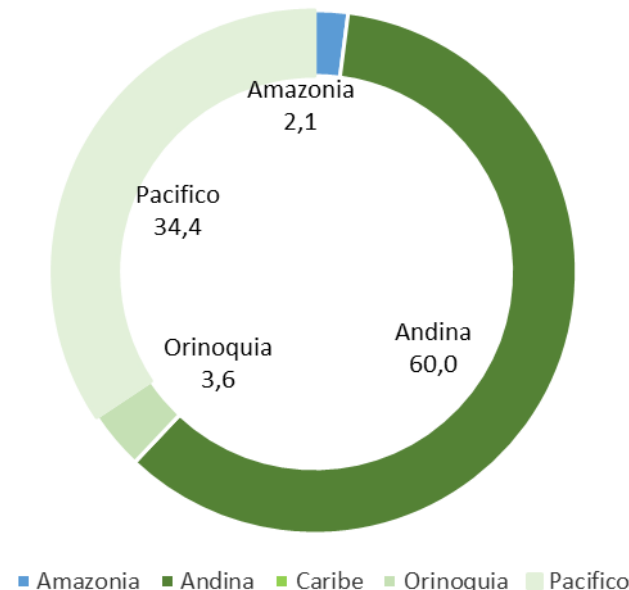
DEPARTAMENTO	Nº
CAUCA	3
CHOCÓ	15
NARIÑO	2
NORTE DE SANTANDER	2
TOTAL	22

TOTAL DEPARTAMENTOS: 4

DEPARTAMENTO	Nº
ANTIOQUIA	33
BOYACÁ	27
CALDAS	2
CAQUETÁ	3
CASANARE	1
CAUCA	20
CHOCÓ	3
CUNDINAMARCA	31
HUILA	6
META	6
NARIÑO	13
NORTE DE SANTANDER	6
PUTUMAYO	1
SANTANDER	9
VALLE DEL CAUCA	13
TOTAL	174

TOTAL DEPARTAMENTOS: 15

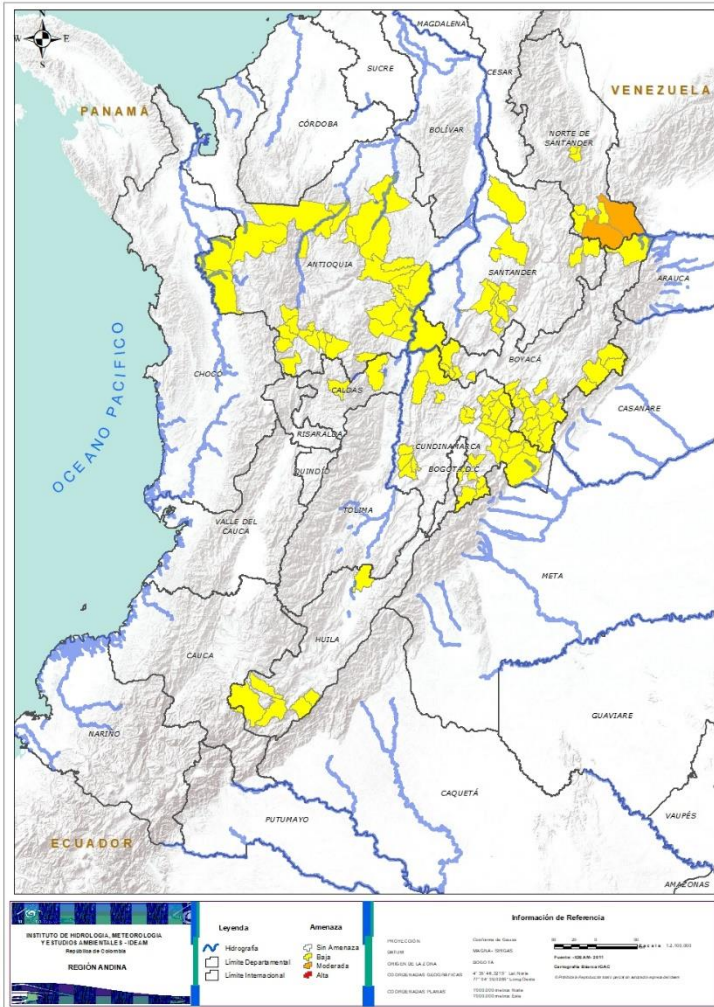
Alertas por Región



TOTAL MUNICIPIOS: 116



REGIÓN ANDINA



Alerta

SITIOS PARA LOS CUALES SE GENERA LA ALERTA



NORTE DE SANTANDER: Chitagá, Toledo.



ANTIOQUIA: Abejorral, Amagá, Amalfi, Andes, Anorí, Argelia, Betulia, Briceño, Campamento, Caracolí, Ciudad Bolívar, Concordia, Dabeiba, Fredonia, Ituango, La Unión, Maceo, Montebello, Murindó, Puerto Berrío, Puerto Nare, Puerto Triunfo, Sabanalarga, Salgar, San Carlos, San Luis, Santa Bárbara, Uramita, Valdivia, Venecia, Vigía Del Fuerte, Yalí, Yolombó, Zaragoza.

BOYACÁ: Almeida, Buenavista, Cubará, Campohermoso, Chinavita, Chivor, Garagoa, La Victoria, Labranzagrande, Macanal, Miraflores, Muzo, Otanche, Pachavita, Páez, Pajarito, Paya, Pisba, Puerto Boyacá, Quípama, Rondón, San Eduardo, San Luis De Gaceno, Santa María, Tibaná, Turmequé, Úmbita, Ventaquemada.

CALDAS: Salamina, Samaná.

CUNDINAMARCA: Apulo, Caparrapí, Cáqueza, Chipaque, Choachí, Chocontá, Cogua, Cucunubá, El Peñón, Gachalá, Gachetá, Gama, Guatavita, Guayabetal, Gutiérrez, Jerusalén, Junín, Lenguaque, Machetá, Manta, Medina, Pulí, Quetame, Sesquilé, Suesca, Sutatausa, Tocaima, Ubalá, Villapinzón, Yacopí, Zipaquirá.

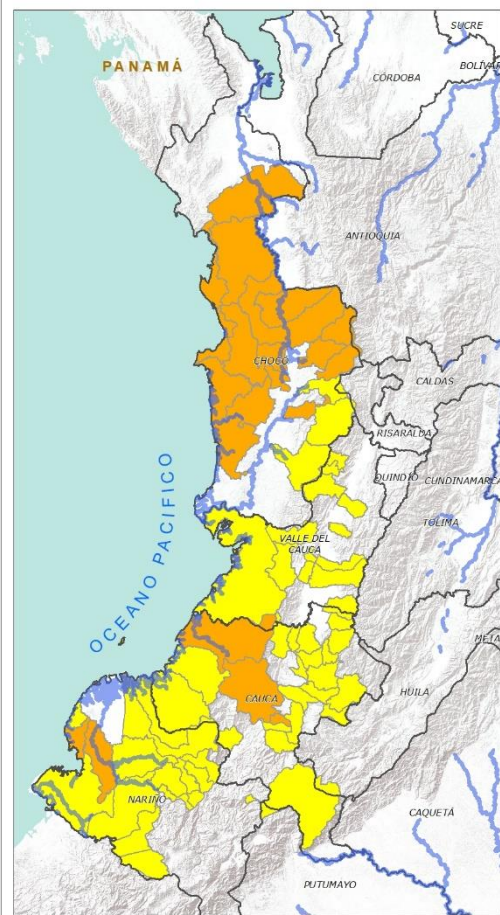
HUILA: Guadalupe, Pitalito, Saladoblanco, San Agustín, Suaza, Villavieja.

NORTE DE SANTANDER: Cócota, Gramalote, Labateca, Lourdes, Mutiscua, Silos.

SANTANDER: Cerrito, El Guacamayo, La Paz, Landázuri, Sabana De Torres, San Andrés, San Vicente De Chucurí, Santa Helena Del Opón, Vélez.



REGIÓN PACÍFICO



INSTITUTO DE HIDROLOGÍA, METEOROLOGÍA Y ESTUDIOS AMBIENTALES - IDEAM
 República de Colombia
REGIÓN PACÍFICO

Legenda

- Hidrografía
- Unidad Departamental
- Unidad Intermunicipal
- Amenaza
 - Alta
 - Mediana
 - Baja

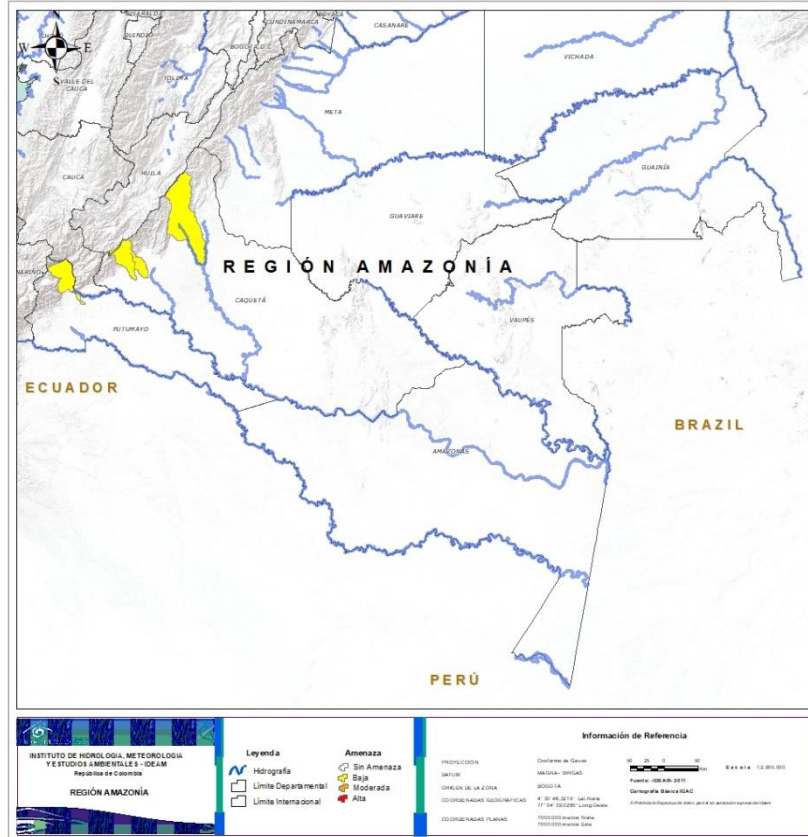
Información de Referencia

PROYECCIÓN: UTM
 SISTEMA DE COORDENADAS: UTM
 DATUM: WGS 84
 UNIDAD DE LONGITUD: METRO
 UNIDAD DE ANCHURA: METRO
 ESCALA: 1:100,000
 Fuente: IDEAM 2011
 Cartografía: IDEAM

Alerta	SITIOS PARA LOS CUALES SE GENERA LA ALERTA
	<p>CAUCA: El Tambo, López, Rosas.</p> <p>CHOCÓ: Alto Baudó (Pie De Pato), Bagadó, Bahía Solano (Mutis), Bajo Baudó (Pizarro), Bojayá (Bellavista), Carmen Del Darién (Curbaradó), Condoto, El Cantón Del San Pablo (Managrú), El Carmen, Lloró, Medio Atrato (Beté), Medio Baudó (Boca De Pepé), Nuquí, Quibdó, Rio Quito (Paimadó).</p> <p>NARIÑO: Francisco Pizarro (Salahonda), Roberto Payán (San José).</p>
	<p>CAUCA: Balboa, Buenos Aires, Caldono, Corinto, Guapi, Inzá, Jambaló, La Sierra, La Vega, Miranda, Piendamó, Popayán, Santa Rosa, Santander De Quilichao, Silvia, Sotaró (Paispamba), Suárez, Timbiquí, Toribío, Totoró.</p> <p>CHOCÓ: San José Del Palmar, Sipí, Tadó.</p> <p>NARIÑO: Barbacoas, Cumbal, Cumbitara, El Charco, El Rosario, La Llanada, Los Andes (Sotomayor), Magüi (Payán), Policarpa, Ricaurte, San Bernardo, Santa Bárbara (Iscuandé), Tumaco.</p> <p>VALLE DEL CAUCA: Bolívar, Buenaventura, Bugalagrande, Calima (El Darién), Dagua, El Cerrito, El Dovio, Florida, Palmira, San Pedro, Versailles, Vijes, Yumbo.</p>



REGIÓN AMAZONIA



Alerta

SITIOS PARA LOS CUALES SE GENERA LA ALERTA



CAQUETÁ: Belén De Los Andaquíes, Morelia, Puerto Rico.
PUTUMAYO: Mocoa.



**CONDICIONES
NORMALES**

➤ **REGIÓN CARIBE**



SECTORES VIALES



SECTORES VIALES REPORTADOS CON AFECTACIÓN VIAL POR DESLIZAMIENTOS

DEPARTAMENTO	SECTOR VIAL
CUNDINAMARCA - META	Bogotá – Villavicencio



RESUMEN

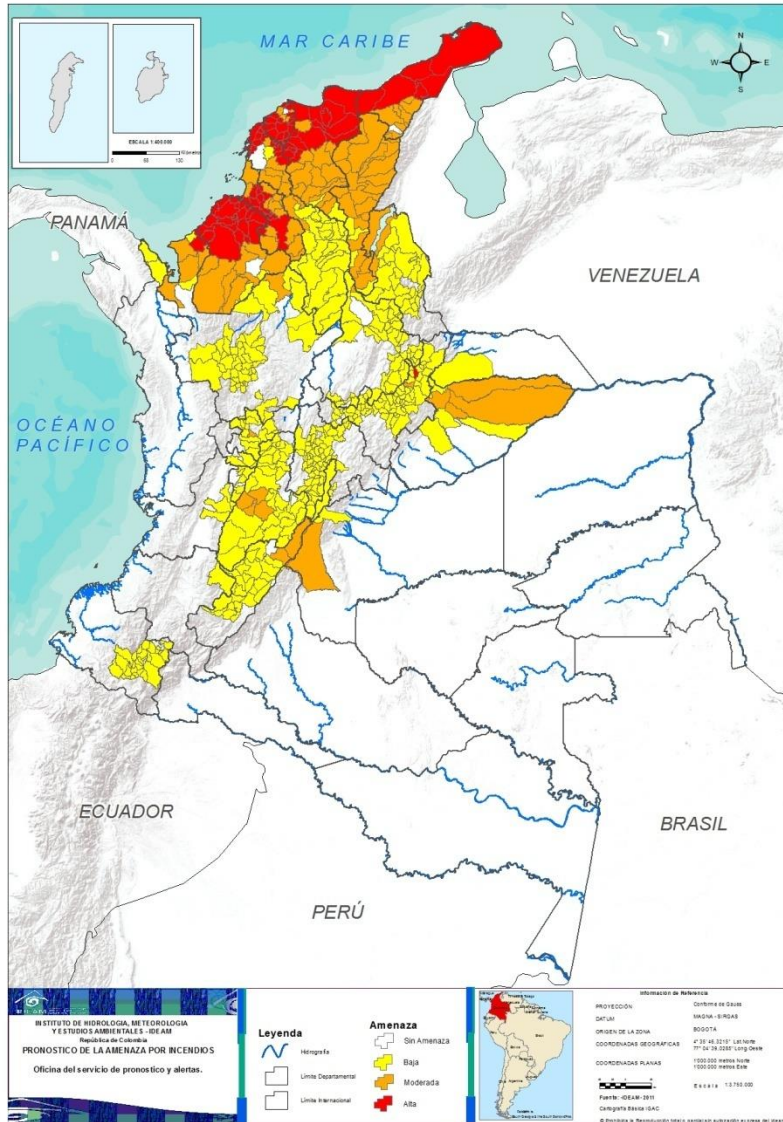
Con la disminución de la precipitación en amplias zonas del país, se presentan condiciones de alerta alta, moderada y baja por incendios de la cobertura vegetal en varios sectores de las regiones Caribe, Andina, Pacífico, Orinoquía y Amazonia por este tipo de eventos.



<https://diarioroatan.com/colombia-incendio-forestal-consume-50-hectareas-de-bosque/>



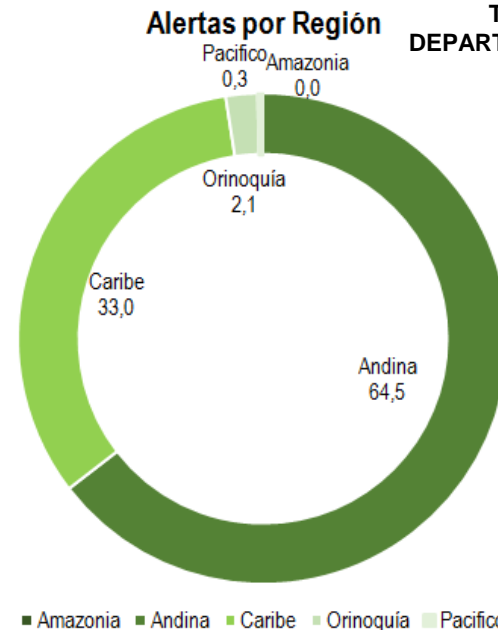
Pronóstico de la Amenaza por Incendios de la Cobertura Vegetal



TOTAL MUNICIPIOS: 576

DEPARTAMENTO	Nº
ANTIOQUIA	1
ATLÁNTICO	18
BOLÍVAR	12
BOYACÁ	1
CÓRDOBA	20
LA GUAJIRA	6
MAGDALENA	15
SUCRE	13
TOTAL	86

TOTAL DEPARTAMENTOS: 8



DEPARTAMENTO	Nº
ANTIOQUIA	4
ATLÁNTICO	4
BOLÍVAR	8
BOYACÁ	1
CALDAS	1
CASANARE	4
CESAR	21
CÓRDOBA	7
HUILA	2
LA GUAJIRA	8
MAGDALENA	13
META	1
NORTE DE SANTANDER	3
SUCRE	13
TOLIMA	4
TOTAL	94

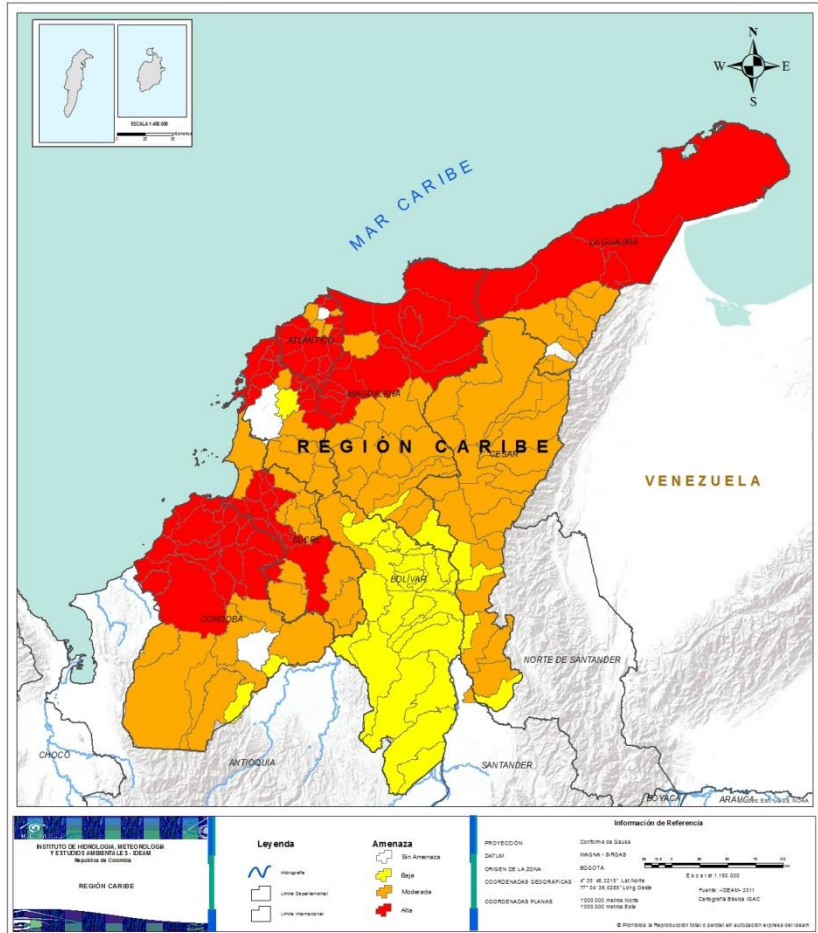
TOTAL DEPARTAMENTOS: 15

DEPARTAMENTO	Nº
ANTIOQUIA	51
ARAUCA	1
BOLÍVAR	24
BOYACÁ	64
CALDAS	14
CASANARE	5
CAUCA	1
CESAR	4
CHOCÓ	2
CÓRDOBA	2
CUNDINAMARCA	64
HUILA	22
MAGDALENA	2
META	1
NARIÑO	29
NORTE DE SANTANDER	22
QUINDÍO	6
RISARALDA	2
SANTANDER	41
TOLIMA	35
VALLE DEL CAUCA	3
TOTAL	395

TOTAL DEPARTAMENTOS: 21



REGIÓN CARIBE



Alerta

SITIOS PARA LOS CUALES SE GENERA LA ALERTA



ATLÁNTICO: Barranquilla, Campo De La Cruz, Candelaria, Juan De Acosta, Luruaco, Malambo, Manatí, Palmar De Varela, Piojó, Ponedera, Puerto Colombia, Repelón, Sabanagrande, Sabanalarga, Santa Lucía, Santo Tomás, Suan, Usiacurí.

BOLÍVAR: Arroyohondo, Calamar, Cartagena De Indias, Clemencia, El Guamo, San Cristobal, Santa Catalina, Santa Rosa, Soplaviento, Turbaco, Turbana, Villanueva.

CÓRDOBA: Canalete, Cereté, Chima, Chinú, Ciénaga De Oro, Cotorra, Lórica, Los Córdoba, Momil, Montería, Moñitos, Puerto Escondido, Purísima, Sahagún, San Andrés De Sotavento, San Antero, San Bernardo Del Viento, San Carlos, San Pelayo, Tuchín.

LA GUAJIRA: Albania, Dibulla, Maicao, Manaure, Riohacha, Uribia.

MAGDALENA: Aracataca, Cerro De San Antonio, Ciénaga, Concordia, El Piñón, El Retén, Fundación, Pedraza, Pivijay, Pueblo Viejo, Salamina, Santa Marta, Sitionuevo, Zapayán, Zona Bananera.

SUCRE: Chalán, Colosó, Corozal, Coveñas, El Roble, La Unión, Los Palmitos, Morroa, Palmito, Sampués, San Benito Abad, Sincelejo, Toluviéjo.



ATLÁNTICO: Baranoa, Polonuevo, Soledad, Tubará.

BOLÍVAR: Córdoba, El Carmen De Bolívar, Magangué, San Estanislao, San Jacinto, San Juan Nepomuceno, Talaigua Nuevo, Zambrano.

CESAR: Aguachica, Agustín Codazzi, Astrea, Becerril, Bosconia, Chimichagua, Chiriguana, Curumani, El Copey, El Paso, González, La Gloria, La Jagua De Iberico, La Paz, Manaure Balcón Del Cesar, Pailitas, Pueblo Bello, Rio De Oro, San Diego, San Martín, Valledupar.

CÓRDOBA: Ayapel, Montelíbano, Planeta Rica, Pueblo Nuevo, Puerto Libertador, Tierralta, Valencia.

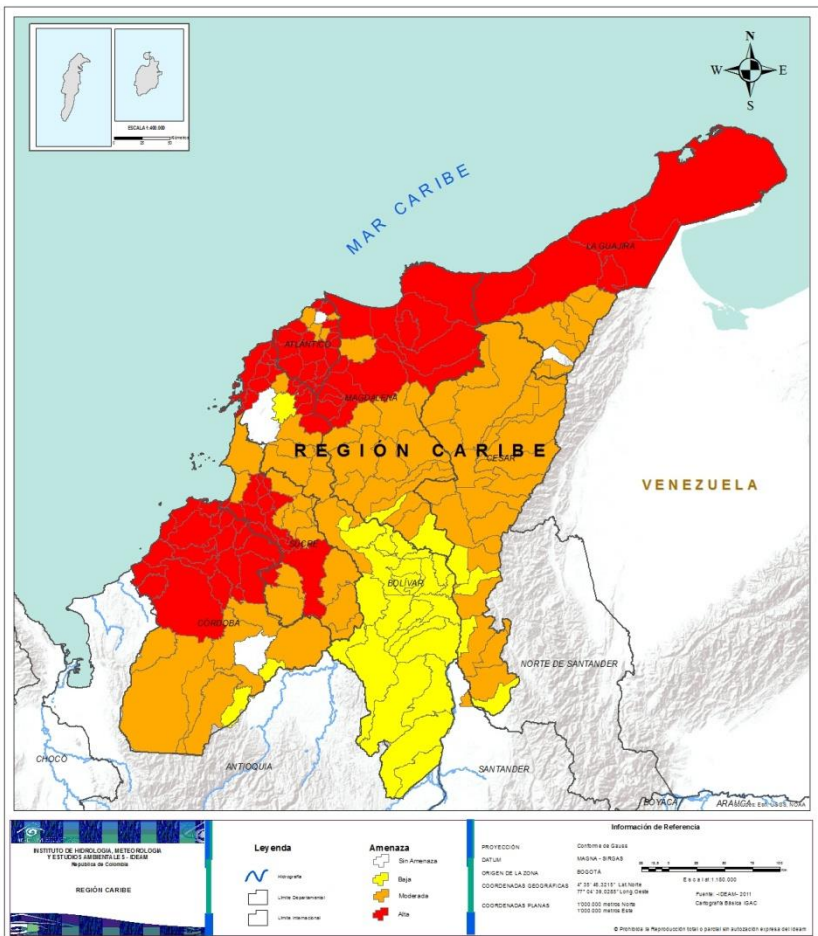
LA GUAJIRA: Barrancas, Distracción, El Molino, Fonseca, Hato Nuevo, La Jagua Del Pilar, San Juan Del Cesar, Urumita.

MAGDALENA: Algarrobo, Ariguaní (El Difícil), Chivolo, Guamal, Nueva Granada, Pijiño Del Carmen, Plato, Remolino, Sabanas De San Angel, San Sebastián De Buenavista, Santa Ana, Santa Bárbara De Pinto, Tenerife.

SUCRE: Buenavista, Caimito, Galeras, Guaranda, Majagual, Ovejas, San Juan De Betulia (Betulia), San Marcos, San Onofre, San Pedro, Sincé, Sucre, Tolú.



REGIÓN CARIBE



Alerta

SITIOS PARA LOS CUALES SE GENERA LA ALERTA



BOLÍVAR: Achí, Altos Del Rosario, Arenal, Barranco De Loba, Cantagallo, Cicuco, El Peñón, Hatillo De Loba, Mahates, Margarita, Mompós, Montecristo, Morales, Norosi, Pinillos, Regidor, Rioviejo, San Fernando, San Jacinto Del Cauca, San Martín De Loba, San Pablo, Santa Rosa Del Sur, Simití, Tiquisio (Puerto Rico).

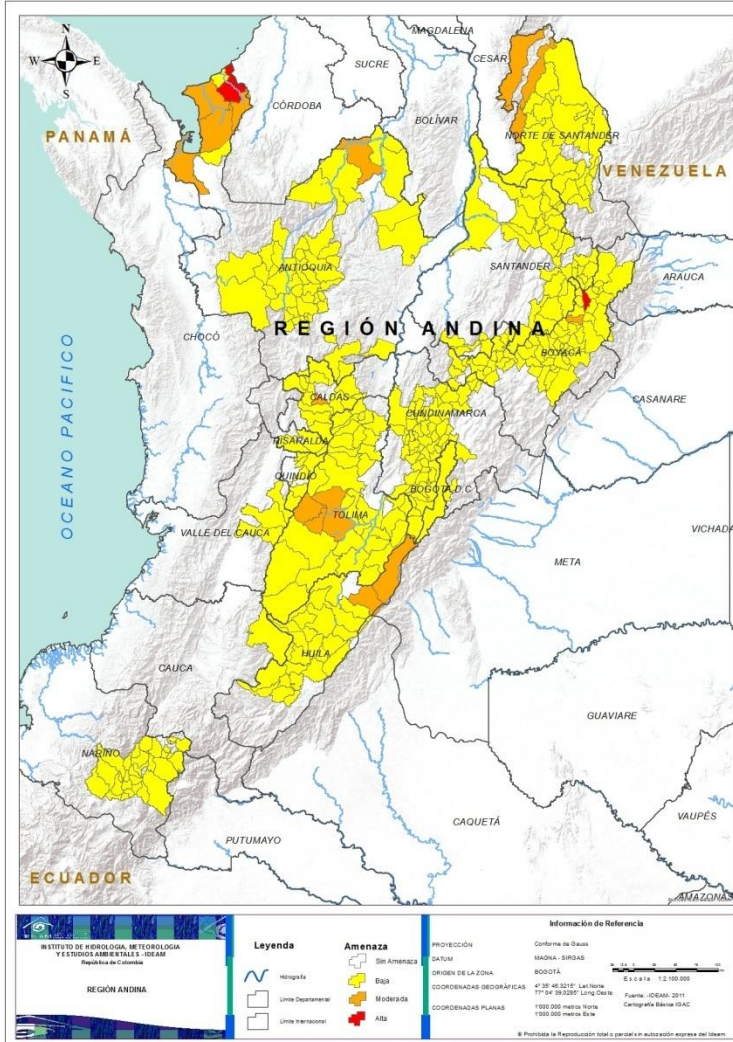
CESAR: Gamarra, Pelaya, San Alberto, Tamalameque.

CÓRDOBA: La Apartada, San José De Ure.

MAGDALENA: El Banco, San Zenón.



REGIÓN ANDINA



Alerta

SITIOS PARA LOS CUALES SE GENERA LA ALERTA



ANTIOQUIA: Arboletes.
BOYACÁ: Boavita.



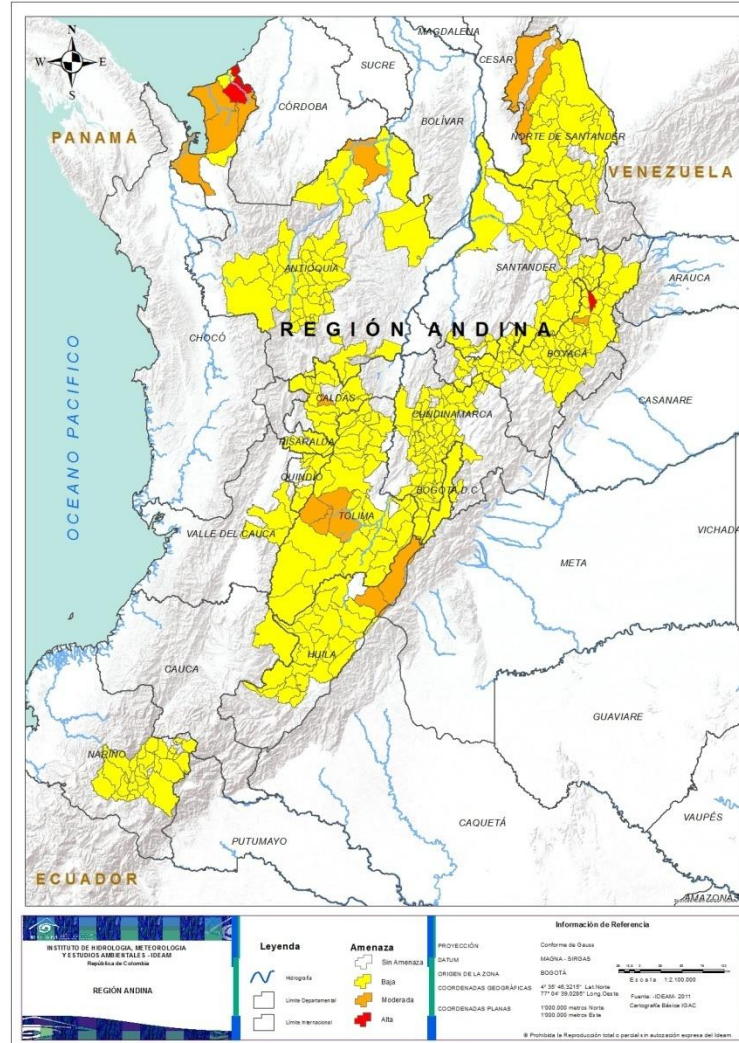
ANTIOQUIA: Caucasia, Necoclí, San Pedro De Urabá, Turbo.
BOYACÁ: Sativanorte.
CALDAS: Aranzazu.
HUILA: Baraya, Colombia.
NORTE DE SANTANDER: El Carmen, Ocaña, Teorama.
TOLIMA: Ortega, Roncesvalles, Rovira, San Antonio.



ANTIOQUIA: Abriaquí, Angelópolis, Angostura, Anzá, Apartadó, Armenia, Bello, Belmira, Buriticá, Cáceres, Caicedo, Caldas, Cañasgordas, Caramanta, Carolina, Copacabana, Don Matías, Ebéjico, El Bagre, Entrerrios, Envigado, Frontino, Giraldo, Girardota, Guarne, Heliconia, Itagüí, La Estrella, La Unión, Liborina, Medellín, Nariño, Nechí, Olaya, Peque, Remedios, Sabaneta, San Andrés, San Jerónimo, San José De La Montaña, San Juan De Urabá, San Pedro De Los Milagros, Santa Fe De Antioquia, Santa Rosa De Osos, Segovia, Sonsón, Sopetrán, Tarazá, Titiribí, Urrao, Yarumal.
BOYACÁ: Aquitania, Arcabuco, Belén, Betéitiva, Briceño, Busbanzá, Cerinza, Chiquinquirá, Chíquiza, Chiscas, Chita, Chitaraque, Cóbmita, Coper, Corrales, Covarachía, Cuítiva, Duitama, El Cocuy, El Espino, Firavitoba, Floresta, Gachantivá, Gámeza, Guacamayas, Guicán, Iza, Jericó, La Uvita, Maripí, Mongua, Monguí, Moniquirá, Nobsa, Paipa, Panqueba, Pauna, Paz De Rio, Pesca, Ráquira, Saboyá, San Mateo, San Miguel De Sema, Santa Rosa De Viterbo, Santa Sofía, Sativasur, Soatá, Socha, Socotá, Sogamoso, Sotaquirá, Susacón, Sutamarchán, Tasco, Tibasosa, Tinjacá, Tipacoque, Toca, Togüí, Tópaga, Tota, Tuta, Tutazá, Villa De Leiva.
CALDAS: Aguadas, Filadelfia, La Merced, Manizales, Manzanares, Marmato, Marquetalia, Marulanda, Neira, Pácora, Pensilvania, Riosucio, Supia, Villamaria.
CAUCA: Páez (Belalcázar).



REGIÓN ANDINA



Alerta

SITIOS PARA LOS CUALES SE GENERA LA ALERTA



CUNDINAMARCA: Albán, Anolaima, Arbeláez, Bituima, Bogotá, D.c., Bojacá, Cabrera, Cachipay, Carmen De Carupa, Chaguani, Chía, Cota, El Colegio, El Rosal, Facatativá, Funza, Fúquene, Fusagasugá, Granada, Guaduas, Guayabal De Síquima, La Calera, La Mesa, La Palma, La Peña, La Vega, Madrid, Mosquera, Nilo, Nimaima, Nocaima, Pacho, Paime, Pandi, Pasca, Quebradanegra, Quipile, San Antonio De Tequendama, San Bernardo, San Cayetano, San Francisco, Sasaima, Sibaté, Silvania, Simijaca, Soacha, Subachoque, Supatá, Susa, Tabio, Tausa, Tena, Tenjo, Tibacuy, Topaipí, Une, Útica, Venecia, Vergara, Vianí, Villagómez, Villeta, Viotá, Zipacón

HUILA: Agrado, Aipe, Algeciras, Altamira, Campoalegre, Gigante, Hobo, Íquira, La Argentina, La Plata, Nátaga, Neiva, Paicol, Palermo, Pital, Rivera, Santa María, Tarqui, Tello, Teruel, Tesalia, Yaguará. **CALDAS:** Aguadas, Filadelfia, La Merced, Manizales, Manzanares, Marmato, Marquetalia, Marulanda, Neira, Pácora, Pensilvania, Supia, Villamaria.

NARIÑO: Albán (San José), Ancuya, Arboleda (Berruecos), Buesaco, Chachaguí, Colón (Génova), Consacá, El Peñol, El Tablón, El Tambo, Guaitarilla, Imués, La Cruz, La Florida, Linares, Mallama (Piedrancha), Ospina, Pasto, Providencia, Samaniego, San Lorenzo, San Pedro De Cartago (Cartago), Sandoná, Santa Cruz (Guachavés), Sapuyes, Taminango, Tangua, Túquerres, Yacuanquer.

NORTE DE SANTANDER: Ábrego, Arboledas, Bochalema, Bucarasica, Cáchira, Chinácota, Cúcuta, Cucutilla, Durania, El Tarra, El Zulia, Hacarí, La Esperanza, La Playa, Los Patios, Pamplona, Pamplonita, Salazar, San Calixto, Sardinata, Tibú, Villa Caro.

QUINDÍO: Calarcá, Circasia, Filandia, Génova, Pijao, Salento.

RISARALDA: Pereira, Santa Rosa De Cabal.

SANTANDER: Barrancabermeja, Betulia, Bucaramanga, California, Capitanejo, Carcasí, Cepitá, Charalá, Charta, Concepción, Coromoro, Curití, El Playón, Encino, Enciso, Florián, Floridablanca, Gámbita, Girón, Guaca, Guavatá, Jesús María, La Belleza, Lebrija, Macaravita, Málaga, Matanza, Mogotes, Molagavita, Onzaga, Piedecuesta, Puente Nacional, Puerto Wilches, Rionegro, San Joaquín, San José De Miranda, San Miguel, Santa Bárbara, Suratá, Tona, Vetas.

TOLIMA: Alpujarra, Alvarado, Anzoátegui, Armero (Guayabal), Ataco, Cajamarca, Casabianca, Chaparral, Coyaima, Cunday, Dolores, Falan, Fresno, Guamo, Herveo, Ibagué, Icononzo, Lérida, Libano, Melgar, Murillo, Natagaima, Palocabildo, Planadas, Prado, Purificación, Rioblanco, Saldaña, San Luis, Santa Isabel, Suárez, Valle De San Juan, Venadillo, Villahermosa, Villarrica.

VALLE DEL CAUCA: Buga, Sevilla, Tuluá.



REGIÓN PACIFICO



Alerta

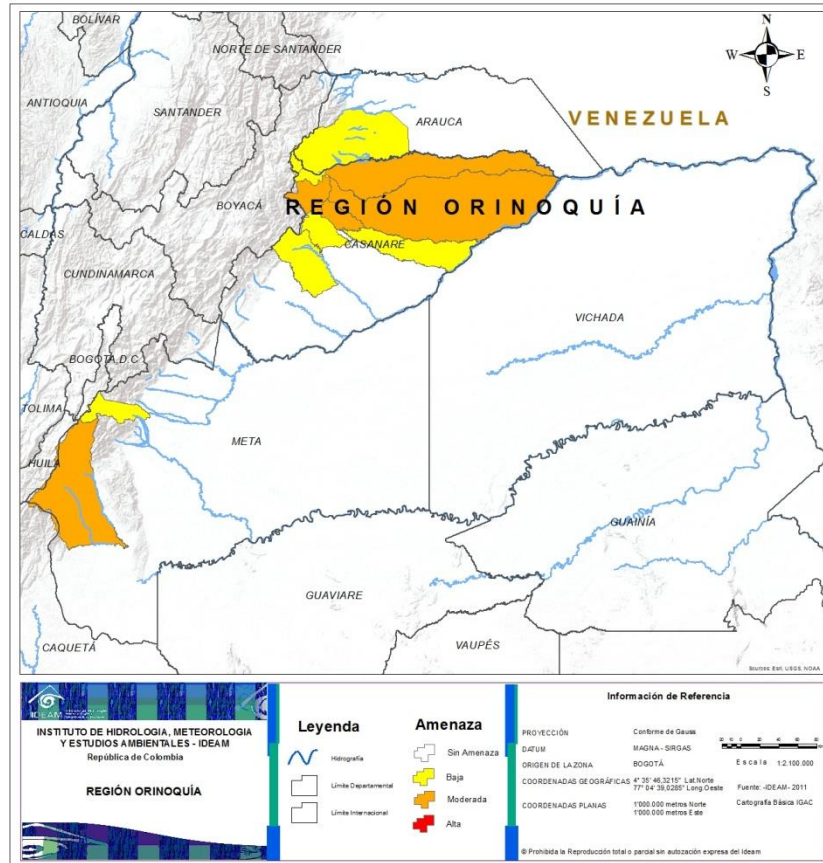
SITIOS PARA LOS CUALES SE GENERA LA ALERTA



CHOCÓ: Acandí, Unguía.



REGIÓN ORINOQUÍA



Alerta

SITIOS PARA LOS CUALES SE GENERA LA ALERTA



CASANARE: Hato Corozal, Paz De Ariporo, Pore, Támara.
META: Uribe.



ARAUCA: Tame.
CASANARE: La Salina, Nunchía, Sácama, Trinidad, Yopal.
META: Cubarral.



REGIÓN AMAZONIA



**CONDICIONES
NORMALES**



ALERTAS METEOMARINAS VIGENTES

Mar Caribe colombiano

ABREVIATURAS

VV

Velocidad del viento máxima probable

AO

Altura de la ola máxima posible

DV

Dirección predominante del viento

CONVENCIONES



Tiempo lluvioso

Probabilidad de lluvias moderadas a fuertes, en algunos casos con posibilidad de tormentas eléctricas y rachas de viento.



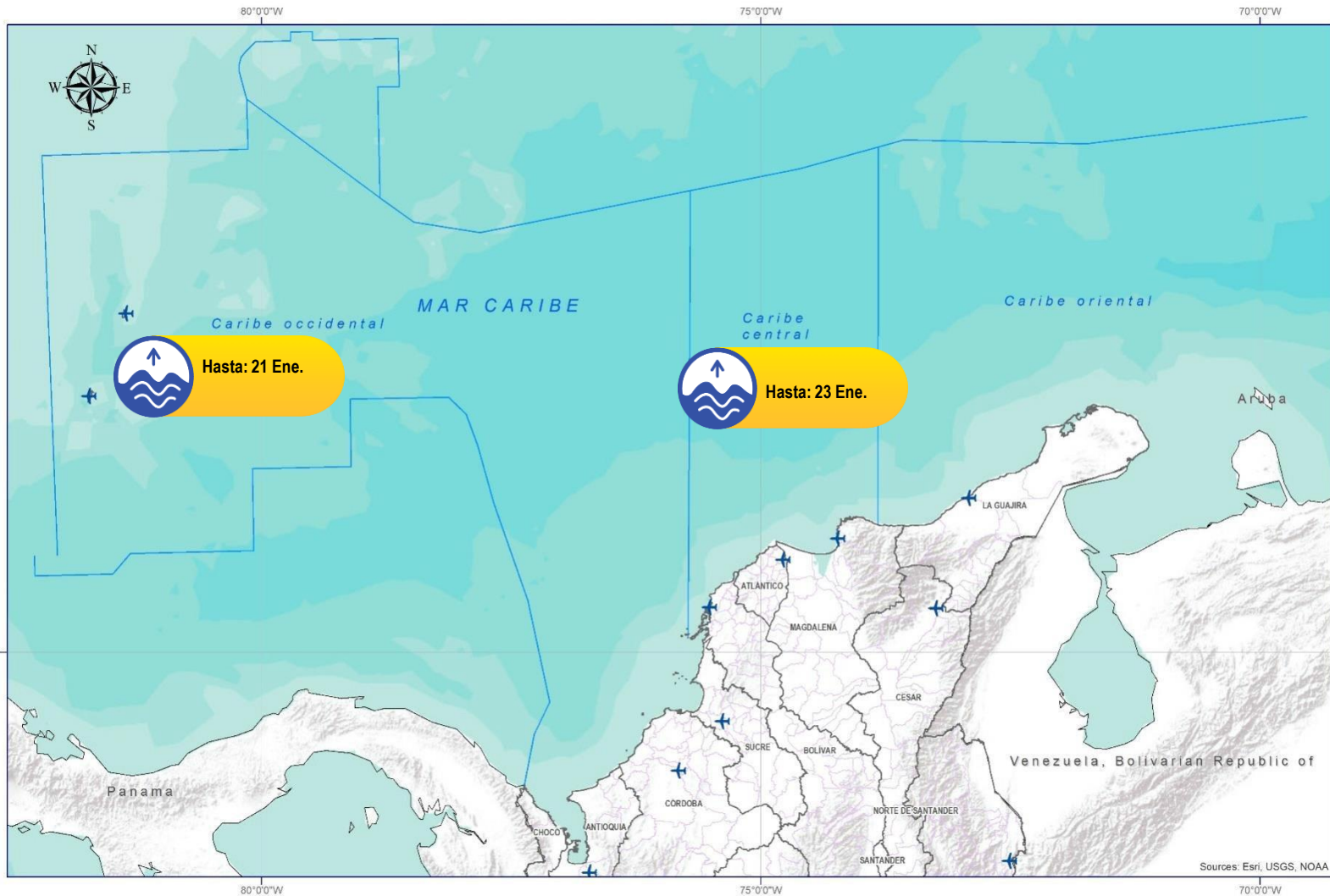
Pleamar

La marea alcanzará su máximo nivel en el intervalo de tiempo establecido.



Viento y oleaje

Velocidad del viento y altura del oleaje con valores por encima de lo normal para la época.



CONVENCIONES

SUGERENCIAS O RECOMENDACIONES



A las embarcaciones de poco calado, consultar con las Capitanías de puerto antes de zarpar en zonas de inminente tempestad. A los bañistas y habitantes costeros, estar atentos a la evolución de las condiciones meteorológicas y a los avisos de las autoridades locales.



Se sugiere a los habitantes costeros estar atentos a la evolución del fenómeno.



A los bañistas y habitantes costeros, estar atentos a la evolución del fenómeno y a las indicaciones de las autoridades locales. A las embarcaciones de poco calado, consultar con las Capitanías de puerto antes de zarpar.



ALERTAS METEOMARINAS VIGENTES

Océano Pacífico Nacional

ABREVIATURAS

VV

Velocidad del viento máxima probable

AO
Altura de la ola máxima posible

DV

Dirección predominante del viento

CONVENCIONES



Tiempo lluvioso

Probabilidad de lluvias moderadas a fuertes, en algunos casos con posibilidad de tormentas eléctricas y rachas de viento.



Pleamar

La marea alcanzará su máximo nivel en el intervalo de tiempo establecido.

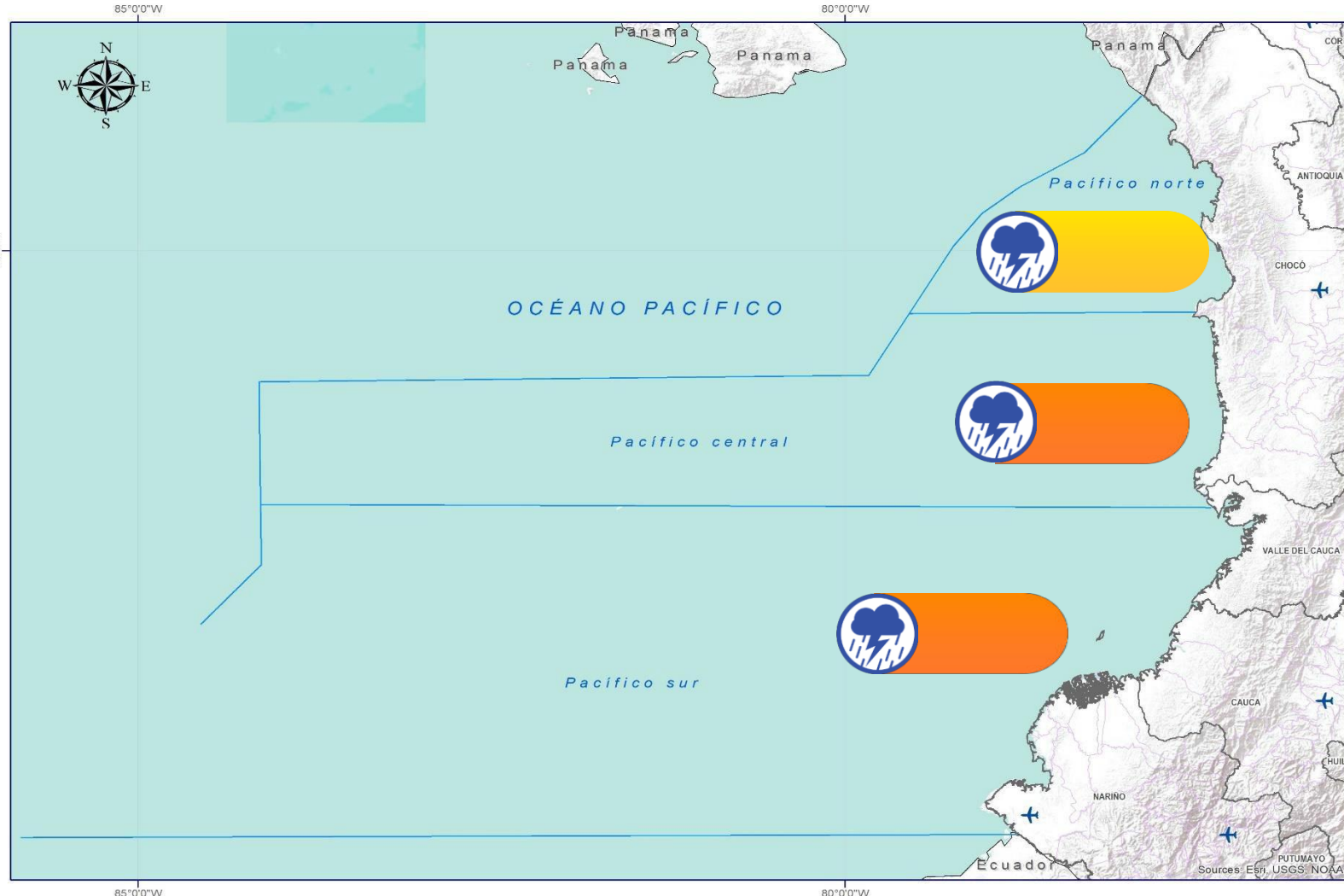


Viento y oleaje

Velocidad del viento y altura del oleaje con valores por encima de lo normal para la época.



IDEAM



CONVENCIONES

SUGERENCIAS O RECOMENDACIONES



A las embarcaciones de poco calado, consultar con las Capitanías de puerto antes de zarpar en zonas de inminente tempestad. A los bañistas y habitantes costeros, estar atentos a la evolución de las condiciones meteorológicas y a los avisos de las autoridades locales.



Se sugiere a los habitantes costeros estar atentos a la evolución del fenómeno.



A los bañistas y habitantes costeros, estar atentos a la evolución del fenómeno y a las indicaciones de las autoridades locales. A las embarcaciones de poco calado, consultar con las Capitanías de puerto antes de zarpar.



CONVENCIONES

SUGERENCIAS O RECOMENDACIONES



Tiempo lluvioso

Probabilidad de lluvias moderadas a fuertes, en algunos casos con posibilidad de tormentas eléctricas y rachas de viento.

A las embarcaciones de poco calado, consultar con las Capitanías de puerto antes de zarpar en zonas de inminente tempestad.
A los bañistas y habitantes costeros, estar atentos a la evolución de las condiciones meteorológicas y a los avisos de las autoridades locales.



Pleamar

La marea alcanzará su máximo nivel en el intervalo de tiempo establecido.

Se sugiere a los habitantes costeros estar atentos a la evolución del fenómeno.



Viento y oleaje

Velocidad del viento y altura del oleaje con valores por encima de lo normal para la época.

A los bañistas y habitantes costeros, estar atentos a la evolución del fenómeno y a las indicaciones de las autoridades locales.
A las embarcaciones de poco calado, consultar con las Capitanías de puerto antes de zarpar.

INFORME TÉCNICO DIARIO

EQUIPO DE TRABAJO IDEAM

Yolanda GONZÁLEZ H. - Directora General |
Daniel USECHE S. - Jefe Oficina del Servicio de Pronóstico y Alertas (E)

Elaboró:

OFICINA DEL SERVICIO DE PRONÓSTICO Y ALERTAS

Rodney POVEDA y Carolina VALENCIA (Meteorólogos)

Alberto PARDO (Hidrólogo)

Sonia BERMÚDEZ (Deslizamientos de Tierra)

David ESPEJO (Incendios de la Cobertura VEGTAL)

Mauricio TORRES (Datos)

Mirovan SVERKO (Coordinador de Alertas Hidrometeorológicas y Ambientales)

<http://www.ideam.gov.co>

Correos electrónicos: servicio@ideam.gov.co, alertas@ideam.gov.co

Calle 25D N° 96B - 70, piso 3. Bogotá, D.C.

Teléfono: 3075625 ext. 1334 -1336.

VISITA NUESTRAS REDES SOCIALES



[ideam.instituto](https://www.facebook.com/ideam.instituto)



[InstitutoIDEAM](https://www.youtube.com/InstitutoIDEAM)



[@IDEAMColombia](https://twitter.com/IDEAMColombia)



[ideamcolombia](https://www.instagram.com/ideamcolombia)

