

# INFORME TÉCNICO DIARIO

IDEAM comunica al Sistema Nacional para la Gestión del Riesgo de Desastres (SNGRD) y al Sistema Nacional Ambiental (SINA)

Bogotá D. C., 20 de enero de 2020  
Hora de la actualización: 12:10 HLC

Boletín No.

020



## CONTENIDO

[Lo más destacado](#)

[Precipitación](#)

[Temperaturas](#)

[Alerta por descensos significativos de las temperaturas mínimas del aire](#)

[Condiciones Hidrometeorológicas actuales](#)

[Pronóstico de precipitación de las próximas 24 horas](#)

[Pronóstico condiciones meteorológicas adicionales](#)

[Alertas Hidrológicas](#)

[Seguimiento y Pronóstico de las Amenazas por Deslizamientos](#)

[Seguimiento y Pronóstico de las Amenazas por Incendios](#)

[Alertas Meteomarinas vigentes Mar Caribe Colombiano](#)

[Alertas Meteomarinas vigentes Océano Pacífico Nacional](#)

[Alertas Meteomarinas por Ciclón Tropical Mar Caribe Colombiano](#)



Alerta  
**ROJA**

**PARA TOMAR ACCIÓN** Advierte a los sistemas de prevención y atención de desastres sobre la amenaza que puede ocasionar un fenómeno con efectos adversos sobre la población, el cual requiere la atención inmediata por parte de la población y de los cuerpos de atención y socorro. Se emite una alerta sólo cuando la identificación de un evento extraordinario indique la probabilidad de amenaza inminente y cuando la gravedad del fenómeno implique la movilización de personas y equipos, interrumpiendo el normal desarrollo de sus actividades cotidianas.



Alerta  
**NARANJA**

**PARA PREPARARSE** Indica la presencia de un fenómeno. No implica amenaza inmediata y como tanto es catalogado como un mensaje para informarse y prepararse. El aviso implica vigilancia continua ya que las condiciones son propicias para el desarrollo de un fenómeno, sin que se requiera permanecer alerta.



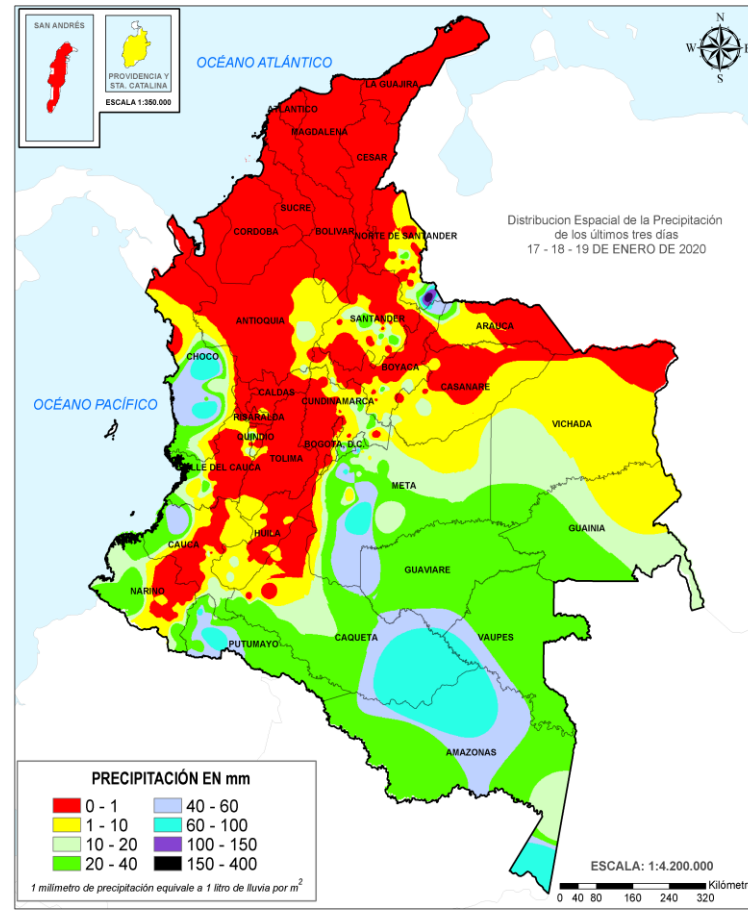
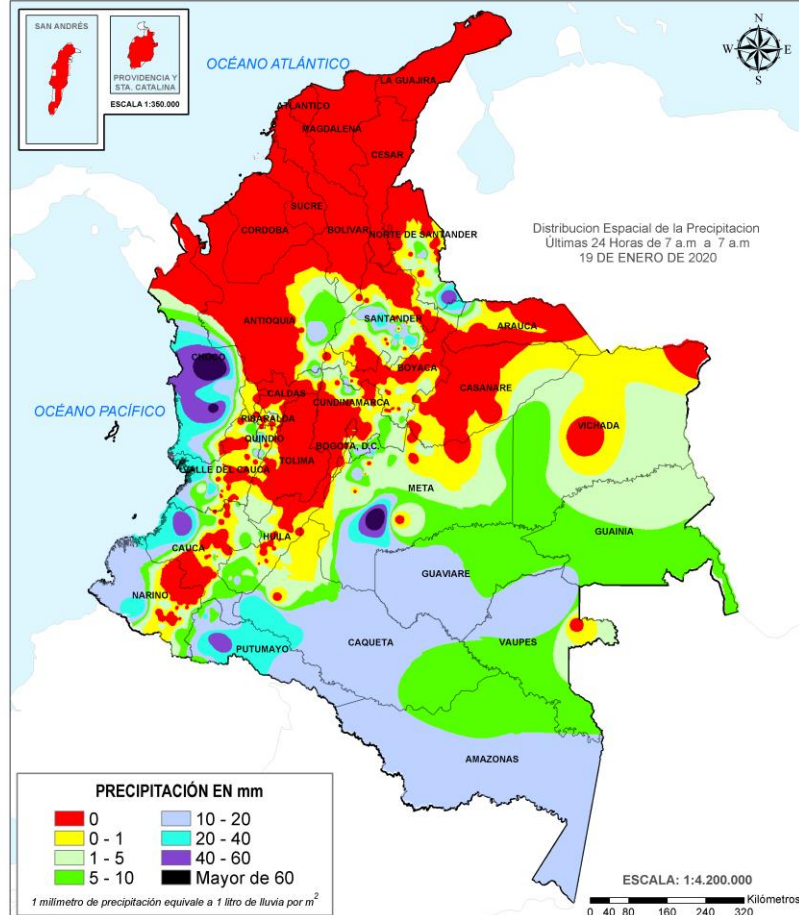
Alerta  
**AMARILLA**

**PARA INFORMARSE** Es un mensaje oficial por el cual se difunde información. Por lo regular se refiere a eventos observados, registrados o registrados y puede contener algunos elementos de pronóstico a manera de orientación. Por sus características pretéritas y futuras difiere del aviso y de la alerta, y por lo general no está encaminado a alertar sino a informar.

**CONDICIONES NORMALES** La información que se suministra se encuentra dentro de los rangos normales.

**Alertas vigentes hasta: 20 de enero de 2020 - 18:00 HLC.**

## Mapas de precipitación



Precipitación diaria desde las 7:00 HLC del domingo 19 hasta las 7:00 HLC del lunes, 20 de enero de 2020. Fuente: IDEAM

Precipitación últimas 72 horas desde las 7:00 HLC del viernes 17 hasta las 7:00 HLC del lunes, 20 de enero de 2020. Fuente: IDEAM

- Un milímetro de lluvia (1 mm) equivale a un litro (1 L) de lluvia que ha caído en un metro cuadrado (1 m<sup>2</sup>). La lluvia acumulada es la suma de los milímetros de agua lluvia que se han registrado en un lapso de tiempo.

## Lluvias registradas en las últimas 24 horas

En las últimas 24 horas se presentó un incremento importante de las precipitaciones, las cuales se concentraron principalmente en las regiones Pacífico, Amazonia y Orinoquía. **El mayor volumen se registro en el municipio de Quibdó (Chocó), con 81.9 mm.** Se destaca que el día de ayer ha sido el segundo más lluvioso en el transcurso del mes de enero de 2020.



- Por alta posibilidad de ocurrencia de incendios de la cobertura vegetal en sectores de bosques, cultivos y pastos localizados en las regiones Caribe, Orinoquía, Andina y sectores de la Pacífica..
- Por alta posibilidad de deslizamientos de tierra en zonas inestables o de alta pendiente ubicadas en el municipio de Toledo en el departamento de Norte de Santander.
- Por viento y oleaje en el mar Caribe Colombiano.

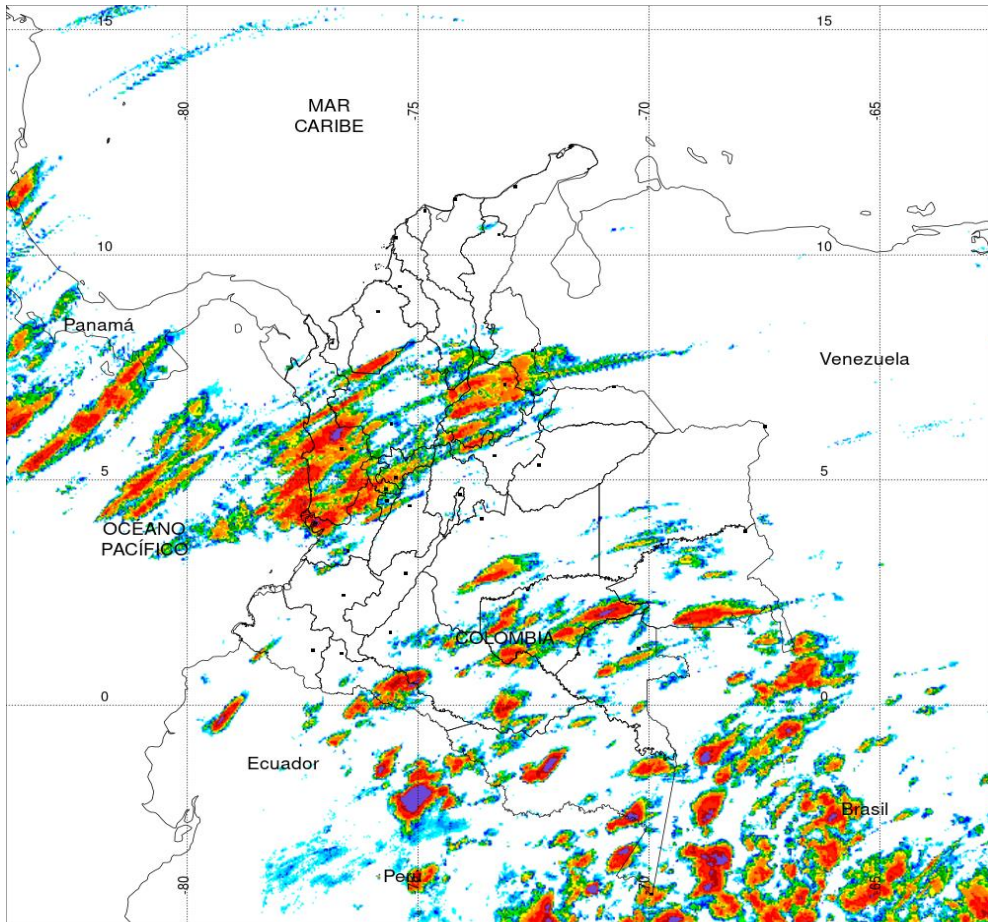


- Por mediana posibilidad de deslizamientos de tierra en zonas inestables o de alta pendiente ubicadas en sectores de Boyacá, Cauca, Meta y Putumayo.
- Por mediana probabilidad de incendios de la cobertura vegetal en sectores de bosques, cultivos y pastos localizados en algunos departamentos de las regiones Pacífica, Andina, y sectores de la Amazonía y Orinoquía.

**Alertas amarillas** e información más detallada para cada una de las categorías de alerta, remítase a la temática particular del informe.



## Estimación Satelital (24 Horas)



### PRECIPITACIÓN TOTAL ACUMULADA POR ESTIMACIÓN SATELITAL (GOES-16)

JAN 19 DE 2020 (7:00) - JAN 20 DE 2020 (7:00)

Elaborado por: Oficina del Servicio de Pronósticos y Alertas.



Fuente:  
Imágenes GOES-16  
(144/144 imágenes)



## Precipitaciones

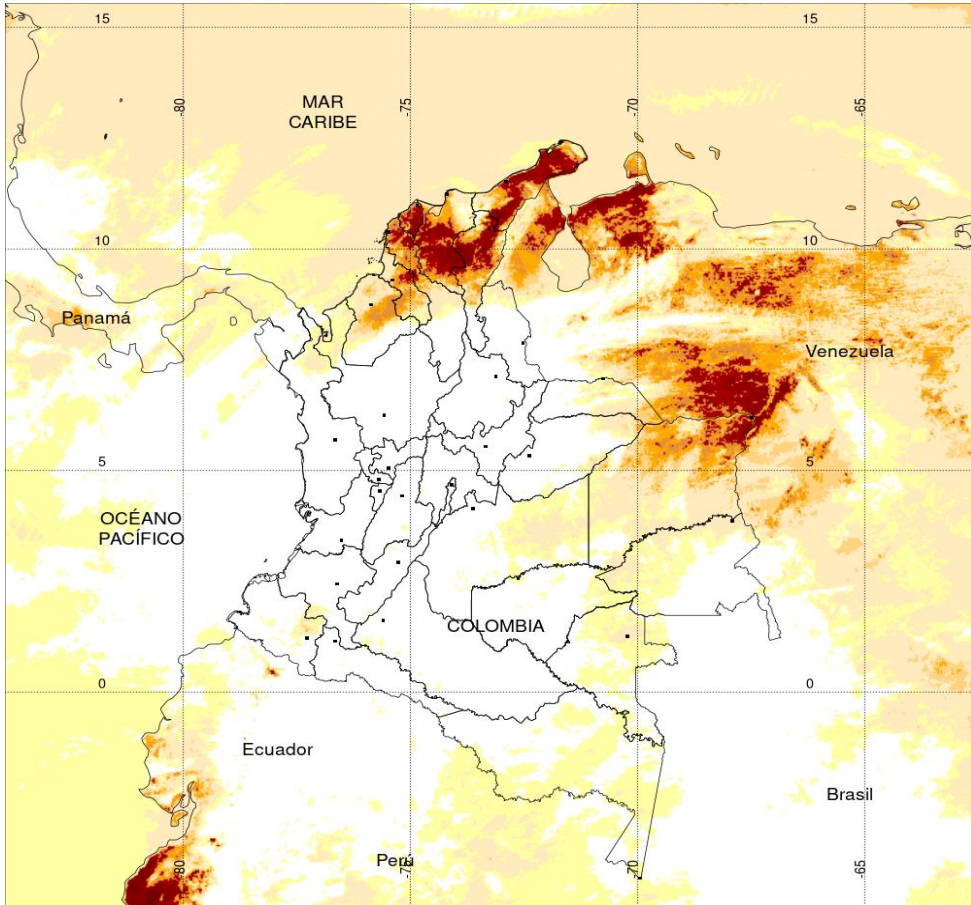
A continuación se relacionan los municipios donde en las últimas 24 horas se registraron precipitaciones iguales o superiores a 20.0 mm.

**Aclaración:** aunque los volúmenes de lluvia registrados en un municipio se relacionan con la ubicación de las estaciones de monitoreo del IDEAM, en ocasiones, dichas estaciones pueden estar distantes de los lugares en donde se concentra la mayor población o alejados de los centros municipales.

DEPARTAMENTO	MUNICIPIO
CAQUETÁ	Valparaíso (33.5), San José del Fragua (23.9), Solano (20.3).
CAUCA	López de Micay (47.0), Timbiquí (24.0), Guapi (20.4).
CHOCÓ	<b>Quibdó (81.9)</b> , Medio San Juan (67.0), Istmina (26.0).
META	Vistahermosa (68.0), Villavicencio (23.0).
NARIÑO	Barbacoas (26.2).
NORTE DE SANTANDER	Toledo (46.0), Gramalote (20.0).
PUTUMAYO	Puerto Caicedo (54.5), San Francisco (25.6), Orito (21.0).
QUINDÍO	Armenia (26.7).
SANTANDER	Coromoro (32.8), El Carmen (26.1), Confines (26.0), Simacota (20.0).
VALLE DEL CAUCA	Dagua (34.0), Buenaventura (30.0).

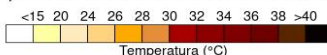


## Estimación Satelital (24 Horas)



**TEMPERATURA SUPERFICIAL MÁXIMA POR ESTIMACIÓN SATELITAL (GOES-16)**  
( 2020-01-20 09:00:00 a 2020-01-20 10:50:00 )

Elaborado por: Oficina del Servicio de Pronósticos y Alertas.



(Producto en evaluación. No son valores oficiales de temperatura)



Fuente:  
Imágenes GOES-16  
(12 imágenes)



## Temperaturas Máximas

A continuación se relacionan los municipios donde en las últimas 24 horas se registraron temperaturas iguales o superiores a 37.0 °C.

**Aclaración:** aunque las temperaturas registradas en un municipio se relacionan con la ubicación de las estaciones de monitoreo del IDEAM, en ocasiones, dichas estaciones pueden estar distantes de los lugares en donde se concentra la mayor población o alejados de los centros municipales.

DEPARTAMENTO	MUNICIPIO
<b>BOLIVAR</b>	Zambrano (38.8), Carmen de Bolívar (38.0), María La Baja (38.0), Pinillos (37.2), Magangüé (37.2), Arjona (37.2).
<b>CESAR</b>	Pailitas (39.0), Agustín Codazzi (39.0).
<b>CORDOBA</b>	Chima (37.6), Ciénaga de Oro (37.4), Planeta Rica (37.2).
<b>CUNDINAMARCA</b>	<b>Jerusalén (39.8).</b>
<b>HUILA</b>	Villavieja (37.0).
<b>LA GUAJIRA</b>	Manaure (37.4).
<b>SANTANDER</b>	Capitanejo (37.4).
<b>SUCRE</b>	Corozal (37.8), Sampués (37.2)..
<b>TOLIMA</b>	Armero-Guayabal (38.4), Guamo (38.2), Natagaima (37.8), Flandes (37.8), Saldaña (37.6).

## Temperaturas Mínimas

A continuación se relacionan los municipios donde en las últimas 24 horas se registraron temperaturas menores o iguales a 5.0°C.

<b>BOYACA</b>	Duitama (2.6), Cerinza (4.0),
<b>CUNDINAMARCA</b>	Sopó (4.2), Tabio (4.8), Bogotá (5.0).

La estimación satelital de la temperatura superficial máxima en 24 horas utiliza datos de los satélites ambientales geoestacionarios operacionales (GOES) de NOAA para estimar al temperatura de la superficie del país, en donde los datos de los medidores o radares no están disponibles o no son confiables.

# Altos valores de radiación ultravioleta

(Diciembre de 2019 a Marzo de 2020)



Fuente: <https://www.facebook.com/SunlightMedia/photos/a.418646038151549/2055342184481918/?type=1&theater>

Debido a los bajos valores de ozono que se presentan normalmente en el país durante gran parte del año, pero especialmente a finales y principios del mismo y a la poca nubosidad que se espera se presente en gran parte del territorio nacional desde mediados de diciembre y hasta marzo del 2020, principalmente en horas de la mañana y primeras horas de la tarde, se incrementarán los valores de radiación ultravioleta en superficie en todo el país y se recomienda: evitar la exposición directa al Sol entre las 9 de la mañana y las 4 de la tarde; usar ropa protectora cuando se está exponiendo al Sol (camisa de manga larga, sombreros de ala ancha, lentes protectores); incrementar el tiempo de estadía bajo la sombra o use sombrilla; aplicar bloqueadores solares para la piel con un factor de protección 30 o mayor y por último, deben tener especial cuidado las personas de piel blanca y los niños.

Lo anterior es porque el ozono absorbe la radiación ultravioleta procedente del Sol y si su cantidad disminuye durante el periodo mencionado anteriormente, aumentará la radiación ultravioleta en superficie, lo cual puede producir eritemas (quemaduras de la piel por exposición al Sol), acelera el envejecimiento de la piel, afecta el sistema inmunológico y puede producir daños oculares y cáncer de piel, el cual, según el Instituto Nacional de Cancerología, es el que presenta mayor cantidad de casos nuevos reportados en dicha entidad y es el tipo de cáncer con mayor crecimiento año tras año.

Los valores altos y peligrosos de radiación ultravioleta se presentarán en todo el territorio nacional, pero los máximos se darán en las zonas montañosas, en particular al sur de Antioquia, santanderes, Tolima, Eje Cafetero, Boyacá, Cundinamarca, Huila, Cauca y Nariño.



# Alerta por descensos significativos de las temperaturas mínimas del aire



Se emite esta alerta por la probabilidad de descensos significativos de la temperatura del aire en horas de la madrugada para zonas de altiplano (entre los 2,500 y los 2,900 msnm) de los siguientes municipios:

## REGIÓN ANDINA

### SITIOS PARA LOS CUALES SE GENERA LA ALERTA



#### **ALTIPLANO CUNDIBOYACENSE**

**BOYACÁ:** Tunja, Aquitania, Arcabuco, Belén, Betéitiva, Busbanzá, Caldas, Cerinza, Chiquinquirá, Chivatá, Ciénega, Cómbita, Corrales, Cucaita, Cuítiva, Chíquiza, Duitama, Firavitoba, Floresta, Gámeza, Iza, Villa de Leyva, Mongua, Monguí, Motavita, Nobsa, Oicatá, Paipa, Paz de Río, Pesca, Ráquira, Saboyá, Samacá, San Miguel de Sema, Santa Rosa de Viterbo, Siachoque, Socha, Sogamoso, Sora, Sotaquirá, Soracá, Tasco, Tibasosa, Toca, Tópaga, Tota, Tuta, Tutazá, Ventaquemada y Viracachá.

#### **SANTANDERES**

**NORTE DE SANTANDER:** Cácosta, Mutiscua, Pamplona y Silos.

**SANTANDER:** Bolívar, El Peñón, Jesús María, Sucre y Vélez.

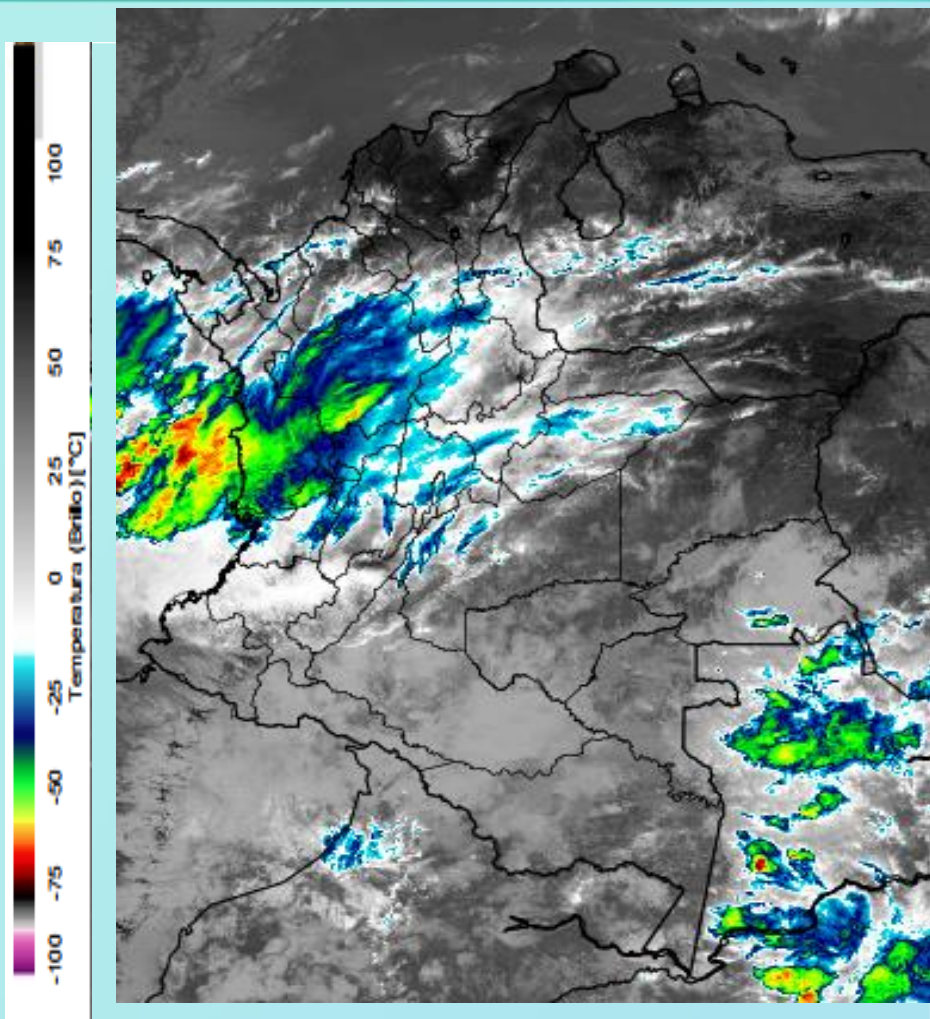


Imagen GOES East Canal Infrarrojo , 20 de enero de 2020. Hora 11:20 HLC.  
Fuente: IDEAM-GOES 16

Se presentó en las últimas horas cielo nublado con registro de lluvias y actividad eléctrica en el norte de la región Pacífico y occidente de la región Andina. Mayormente nublado en la Amazonia y oriente y sur de la región Andina con lluvias dispersas y ligeras. Tiempo seco en las regiones Caribe y la Orinoquia. la región Pacífica.

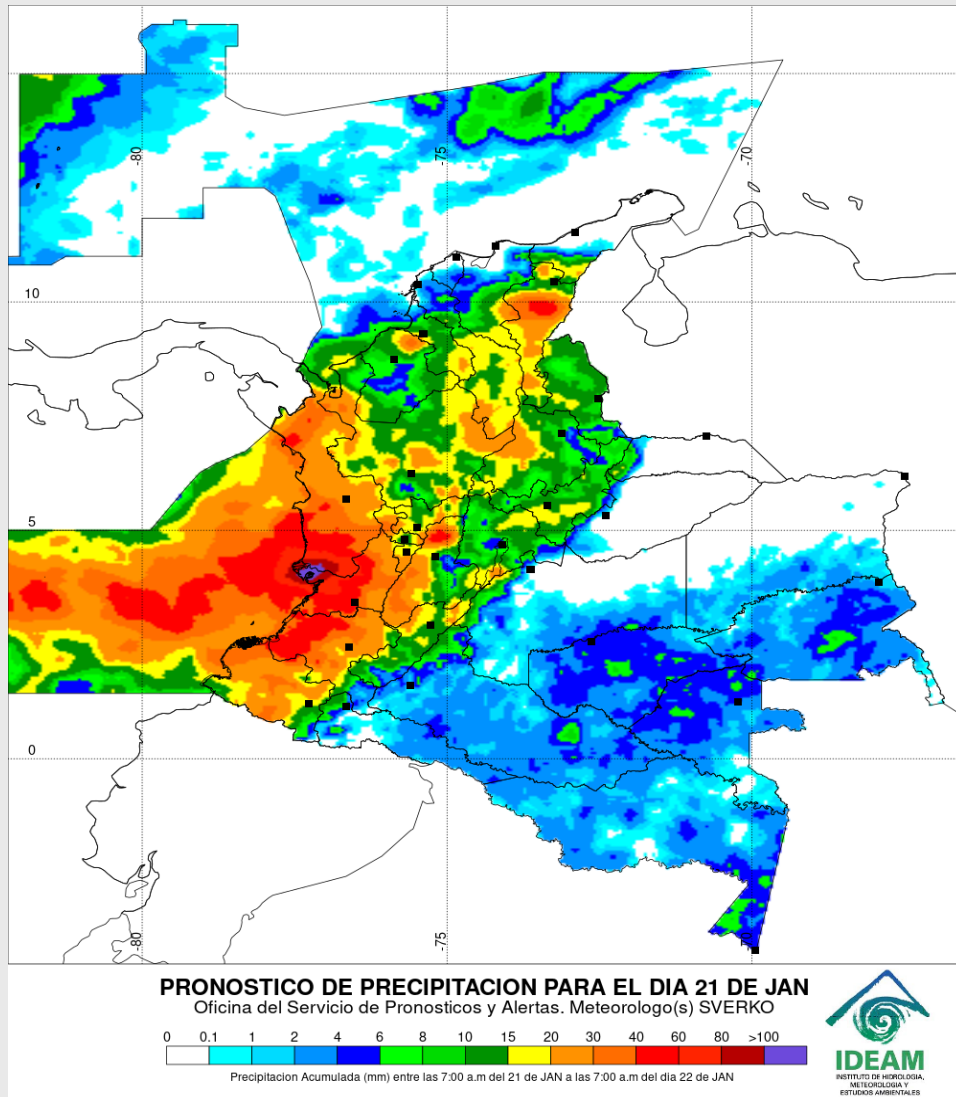


Descargas eléctricas en las últimas 4 horas.  
Fuente: Keraunos – Linetview.

- La imagen del canal infrarrojo (10.3  $\mu\text{m}$ ) permite identificar nubes en cualquier período temporal a partir de la temperatura de brillo de la nube (ver escala de colores). De esta forma, se puede identificar, clasificar y caracterizar la nubosidad en una zona determinada.
- La imagen de las descargas eléctricas muestra los rayos nube-tierra que se han descargado en una zona en las últimas 4 horas (ver escala de colores)



## Pronóstico de precipitación para las próximas veinticuatro (24) horas



### Condiciones para destacar en las próximas 24 horas

La mayor nubosidad y precipitaciones de variada intensidad se esperan en Chocó, Valle del Cauca, occidente de Antioquia y zonas del Eje Cafetero; lluvias de menor intensidad en la región Amazónica, Cauca y Nariño; lluvias ligeras y dispersas en el oriente de la región Andina. Predominará el tiempo seco en gran parte de la región Caribe y amplias zonas de la Orinoquia.



Para mayor información sobre el estado del tiempo, alertas y pronósticos, consulte la aplicación móvil MI PRONÓSTICO

- La resolución espacial del mapa de pronóstico es de 6.5 km aproximadamente. Por lo tanto, fenómenos meteorológicos inferiores a esta escala no están considerados en esta predicción.
- La escala de colores está asociada a un rango de precipitación en el intervalo de tiempo indicado, lo que implica que el pronóstico no es determinista (un valor exacto en una zona) sino corresponde a un pronóstico cuantitativo (un rango de valores en una zona).





## Pronóstico zonas volcánicas

### ÁREA DEL VOLCÁN NEVADO DEL RUIZ

En el transcurso de la jornada, predominarán las condiciones mayormente cubiertas con posibles lloviznas intermitentes durante la tarde

El SERVICIO GEOLÓGICO COLOMBIANO reporta en nivel AMARILLO (III): CAMBIOS EN EL COMPORTAMIENTO DE LA ACTIVIDAD VOLCÁNICA. Lat: 4.89 Lon: -75.32

ELEVACIÓN (pies)	DIRECCIÓN	VELOCIDAD	
		NUDOS	Km/h
10.000	NORTE	0 - 5	0 - 9
18.000	OESTE-NOROESTE	0 - 5	0 - 9
24.000	OESTE	15 - 20	27 - 37
30.000	OESTE	30 - 35	55 - 64

### ÁREA DEL VOLCÁN NEVADO DEL HUILA

En el transcurso de la jornada, predominarán las condiciones mayormente cubiertas con posibles lloviznas intermitentes durante la tarde

El SERVICIO GEOLÓGICO COLOMBIANO reporta en nivel AMARILLO (III): CAMBIOS EN EL COMPORTAMIENTO DE LA ACTIVIDAD VOLCÁNICA. Lat: 2.92 Lon: -76.05

ELEVACIÓN (pies)	DIRECCIÓN	VELOCIDAD	
		NUDOS	Km/h
10.000	SUR-SURESTE	0 - 5	0 - 9
18.000	NORTE-NORESTE	0 - 5	0 - 9
24.000	OESTE-NOROESTE	10 - 15	18 - 27
30.000	OESTE	25 - 30	46 - 55

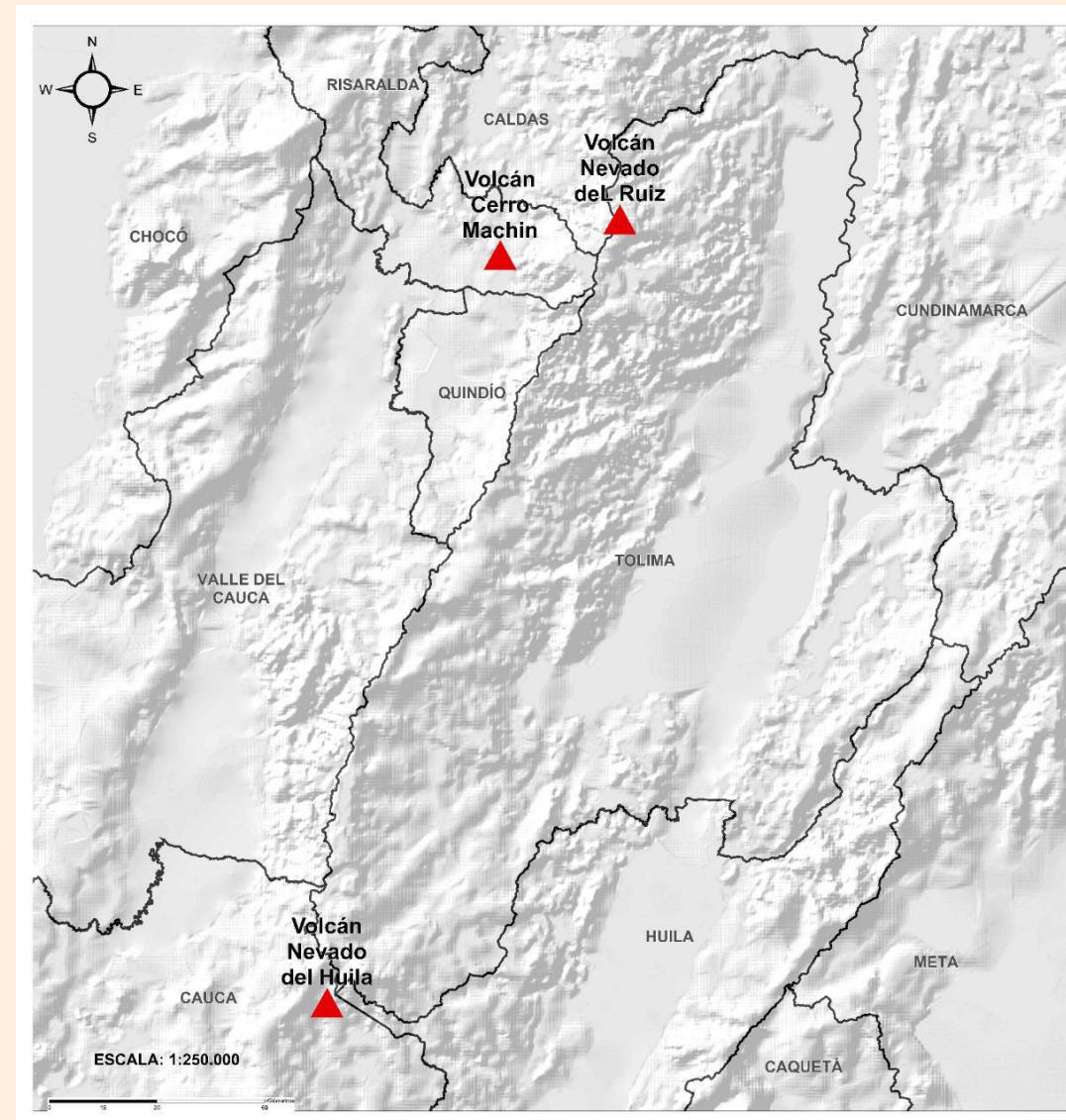
### ÁREA DEL VOLCÁN CERRO MACHÍN

Durante las horas de la mañana y tarde se estima tiempo seco con cielo parcialmente cubierto. En la noche son previstas precipitaciones.

El SERVICIO GEOLÓGICO COLOMBIANO reporta en nivel AMARILLO (III): CAMBIOS EN EL COMPORTAMIENTO DE LA ACTIVIDAD VOLCÁNICA. Lat: 4.80 Lon: -75.62

ELEVACIÓN (pies)	DIRECCIÓN	VELOCIDAD	
		NUDOS	Km/h
10.000	SUR-SURESTE	0 - 5	0 - 9
18.000	NORTE-NOROESTE	0 - 5	0 - 9
24.000	OESTE-NOROESTE	15 - 20	27 - 37
30.000	OESTE	30 - 35	55 - 64

## Mapa de zonas volcánicas





## Pronóstico zonas volcánicas

### ÁREA DEL VOLCÁN GALERAS

En el transcurso de la jornada, predominarán las condiciones mayormente cubiertas con posibles lloviznas intermitentes durante la tarde

EL SERVICIO GEOLÓGICO COLOMBIANO reporta en nivel AMARILLO (III): CAMBIOS EN EL COMPORTAMIENTO DE LA ACTIVIDAD VOLCÁNICA. Lat: 1.55 Lon: -77.37

ELEVACIÓN (pies)	DIRECCIÓN	VELOCIDAD	
		NUDOS	Km/h
10.000	SURESTE	0 - 5	0 - 9
18.000	SURESTE	0 - 5	0 - 9
24.000	OESTE-NOROESTE	10 - 15	18 - 27
30.000	OESTE-NOROESTE	15 - 20	27 - 37

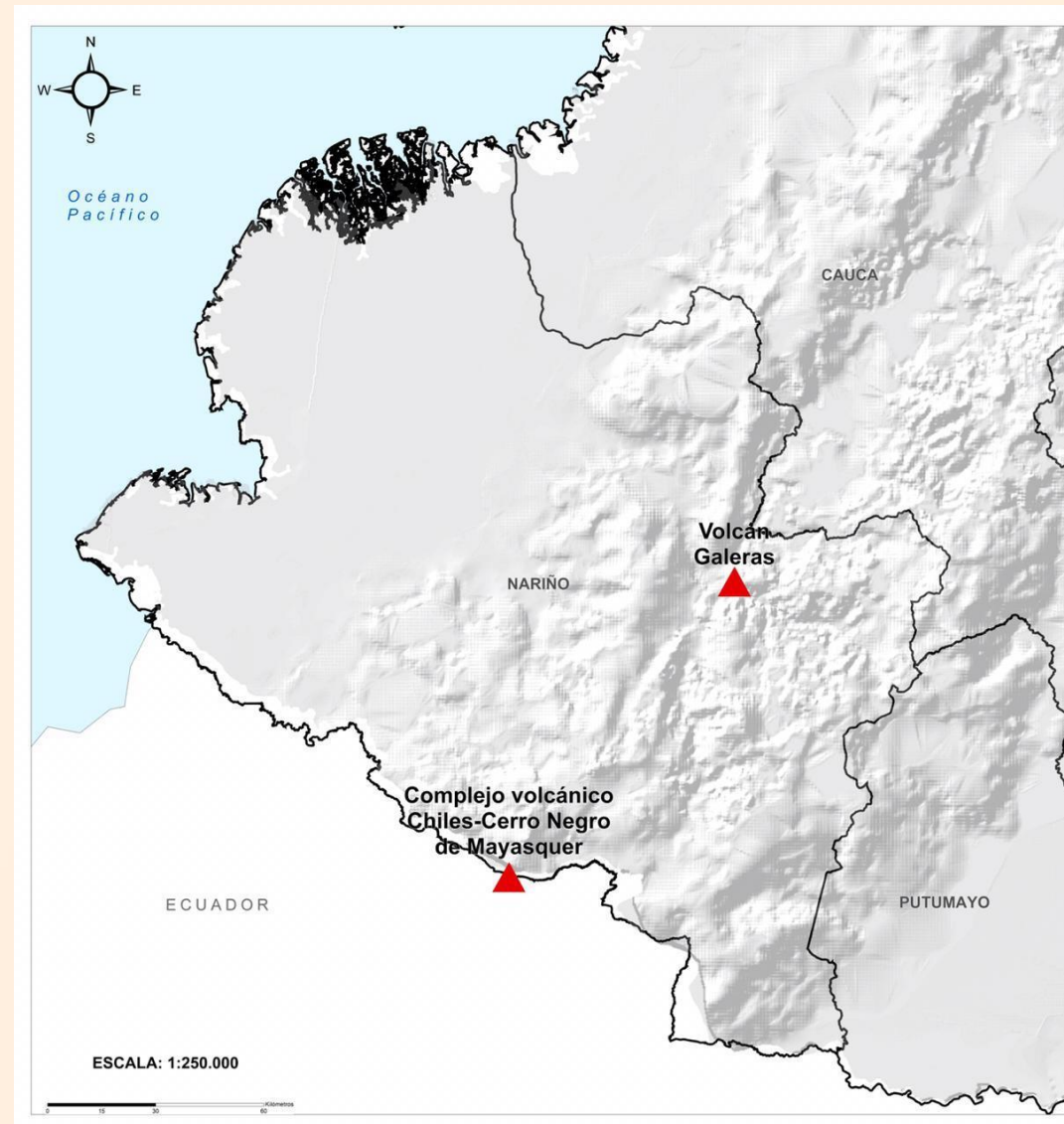
### ÁREA DEL COMPLEJO VOLCÁNICO CHILES-CERRO NEGRO DE MAYASQUER

Durante la jornada se estima cielo entre parcial y mayormente cubierto con predominio de tiempo seco.

EL SERVICIO GEOLÓGICO COLOMBIANO reporta en nivel AMARILLO (III): CAMBIOS EN EL COMPORTAMIENTO DE LA ACTIVIDAD VOLCÁNICA. Lat: 0.81 -Lon:77.93 Lat: 0.76 Lon:-77.95

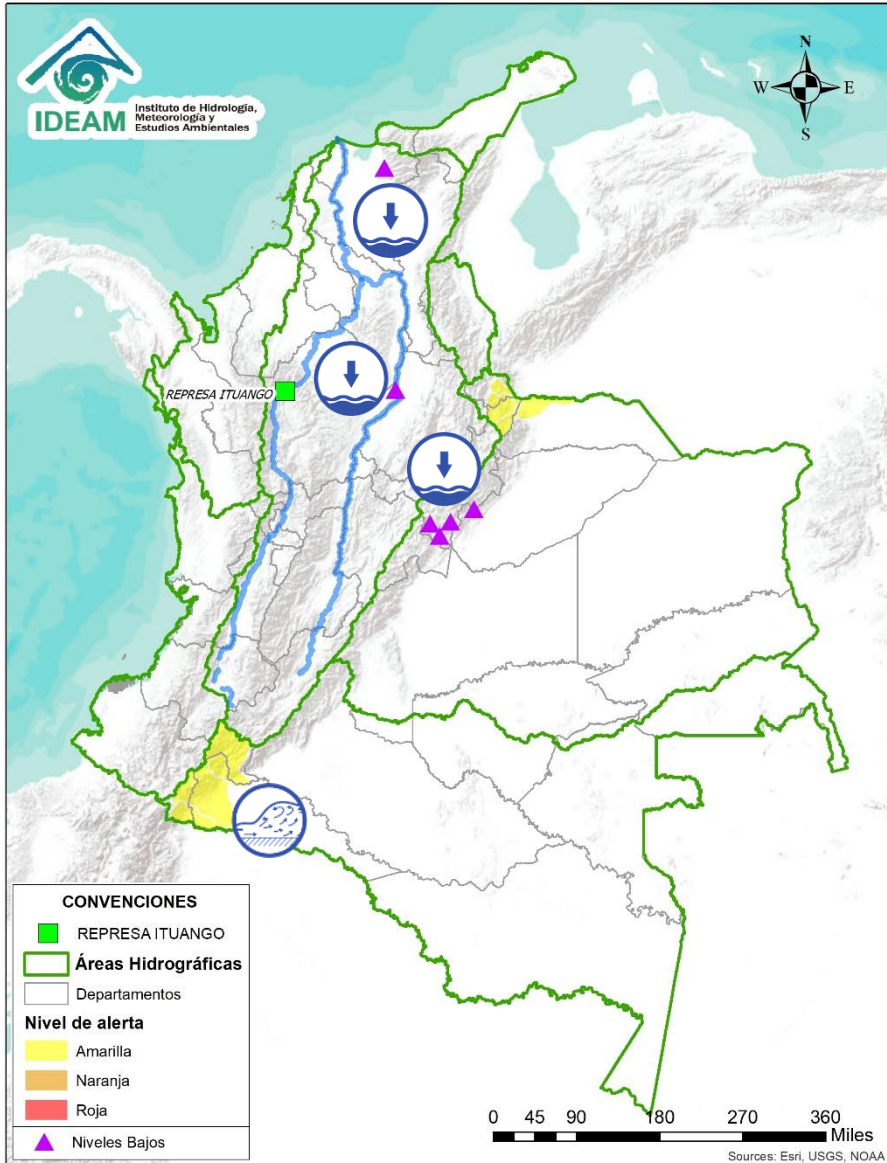
ELEVACIÓN (pies)	DIRECCIÓN	VELOCIDAD	
		NUDOS	Km/h
10.000	NOROESTE	0 - 5	0 - 9
18.000	SURESTE	0 - 5	0 - 9
24.000	OESTE-NOROESTE	15 - 20	27 - 37
30.000	OESTE-NOROESTE	15 - 20	27 - 37

## Mapa de zonas volcánicas





# Alertas Hidrológicas



Caño Cristales el río de los cinco colores, paraíso tropical! (Sierra de La Macarena – Meta, Colombia). – Autor: Mcleods, 19 de Febrero de 2018  
Fuente: [https://upload.wikimedia.org/wikipedia/commons/3/3e/Flashpacker\\_Connect\\_-\\_Cano\\_Cristales\\_webp](https://upload.wikimedia.org/wikipedia/commons/3/3e/Flashpacker_Connect_-_Cano_Cristales_webp)

**FEWS COLOMBIA**  
SISTEMA DE PRONÓSTICOS HIDROLÓGICOS Y ALERTAS TEMPRANAS

Consulte aquí el estado de los niveles en los ríos del país:  
<http://fews.ideam.gov.co/colombia/MapaEstacionesColombiaEstado.html>



**Nota 1:** Las alertas hidrológicas pueden ser corregidas y/o actualizadas en el futuro. No representa una certificación oficial del IDEAM.  
**Nota 2:** Es probable que los eventos hidrológicos reportados en las alertas emitidas no se estén presentando sobre los ríos principales sino sobre sus afluentes.  
**Nota 3:** El IDEAM le recomienda a la población ribereña estar muy atentos al comportamiento de los niveles de los ríos y atender las recomendaciones que la Unidad Nacional de Gestión del Riesgo de Desastres (UNGRD) emita para la implementación de medidas de contingencia ante posibles afectaciones por desbordamientos e inundaciones.



LLUVIAS



NIVELES BAJOS



NIVELES ALTOS



CRECIENTE SÚBITA



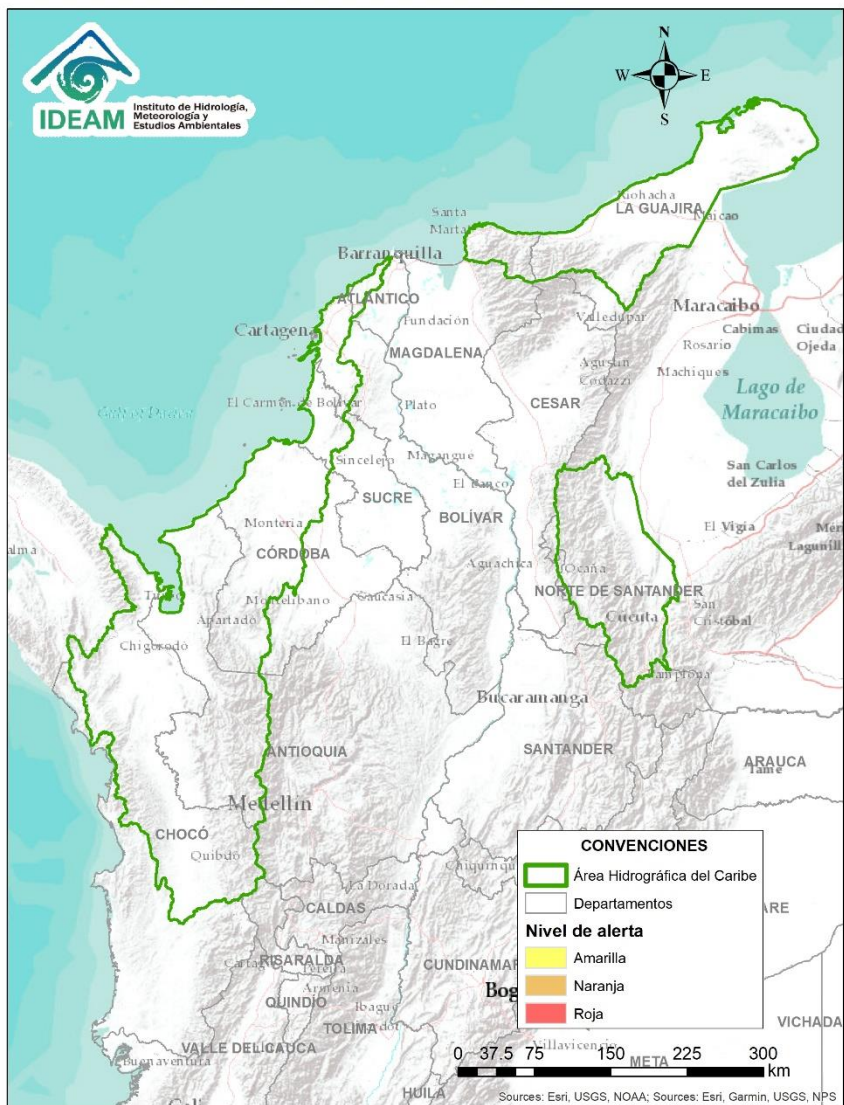
TRANSITO DE CRECIENTES



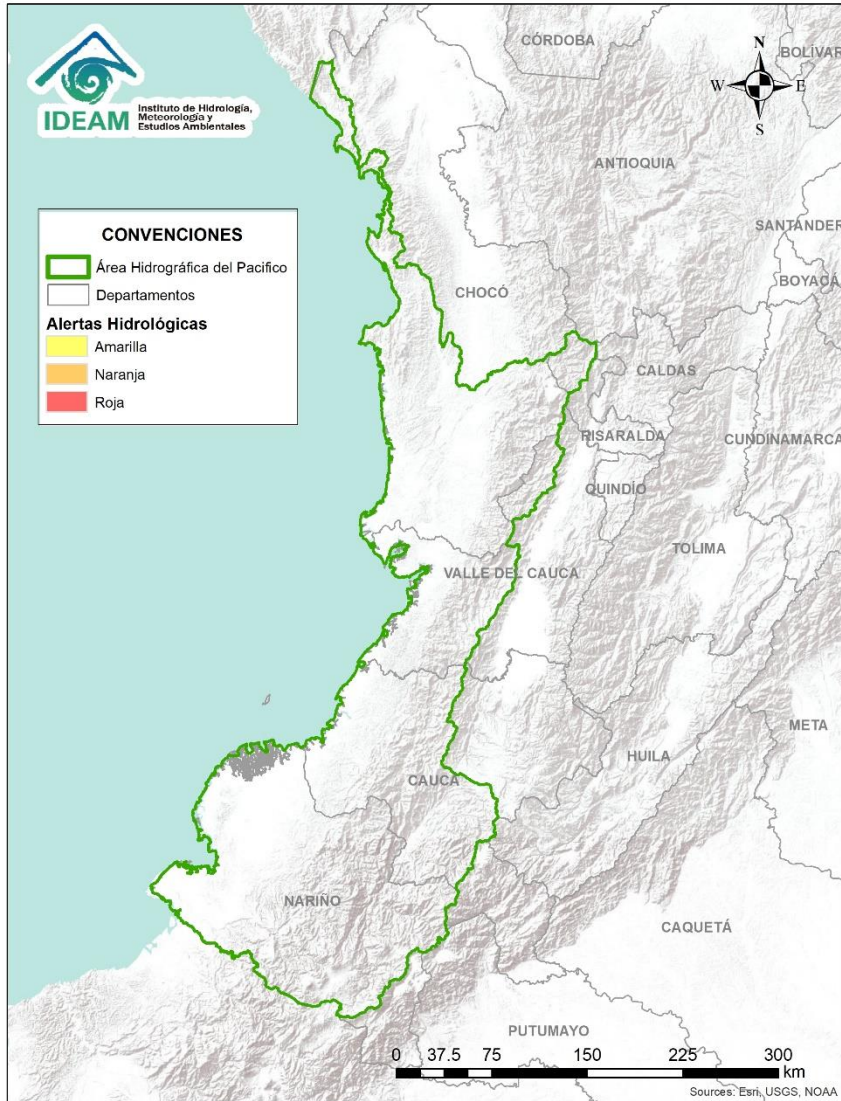
CRECIENTE POR DESEMBALSE



INUNDACIONES

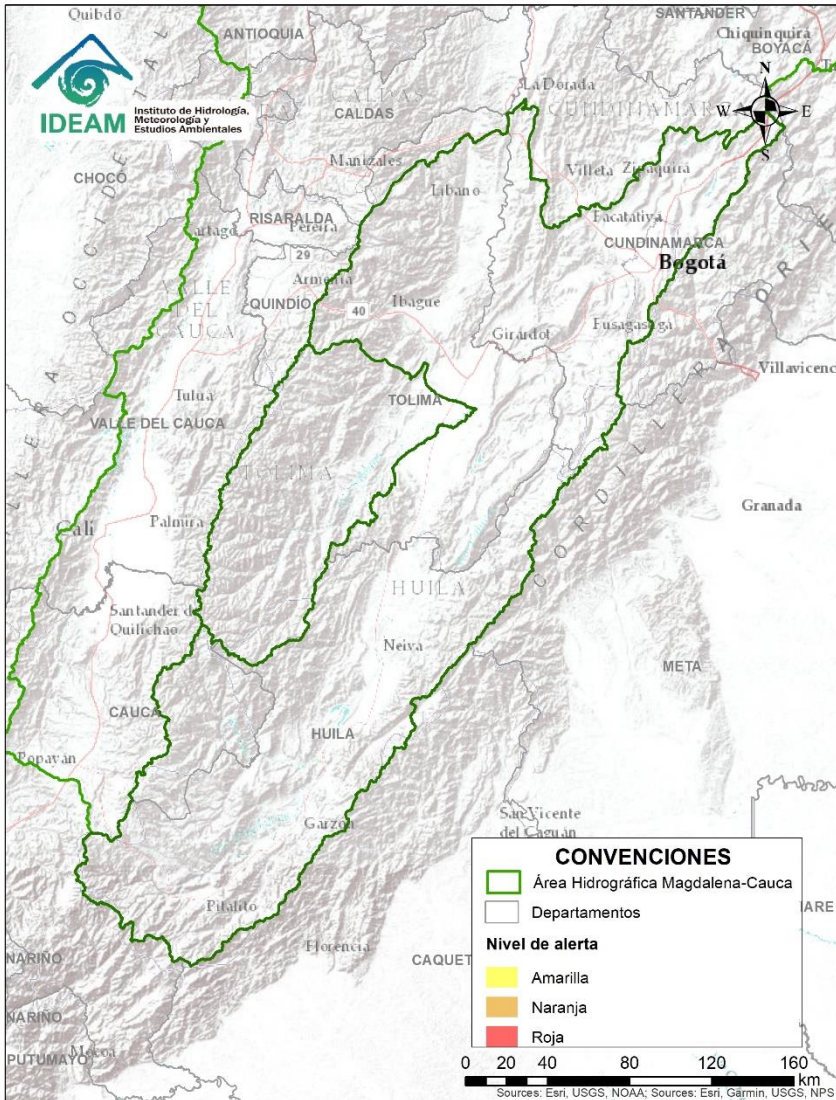


## CONDICIONES NORMALES



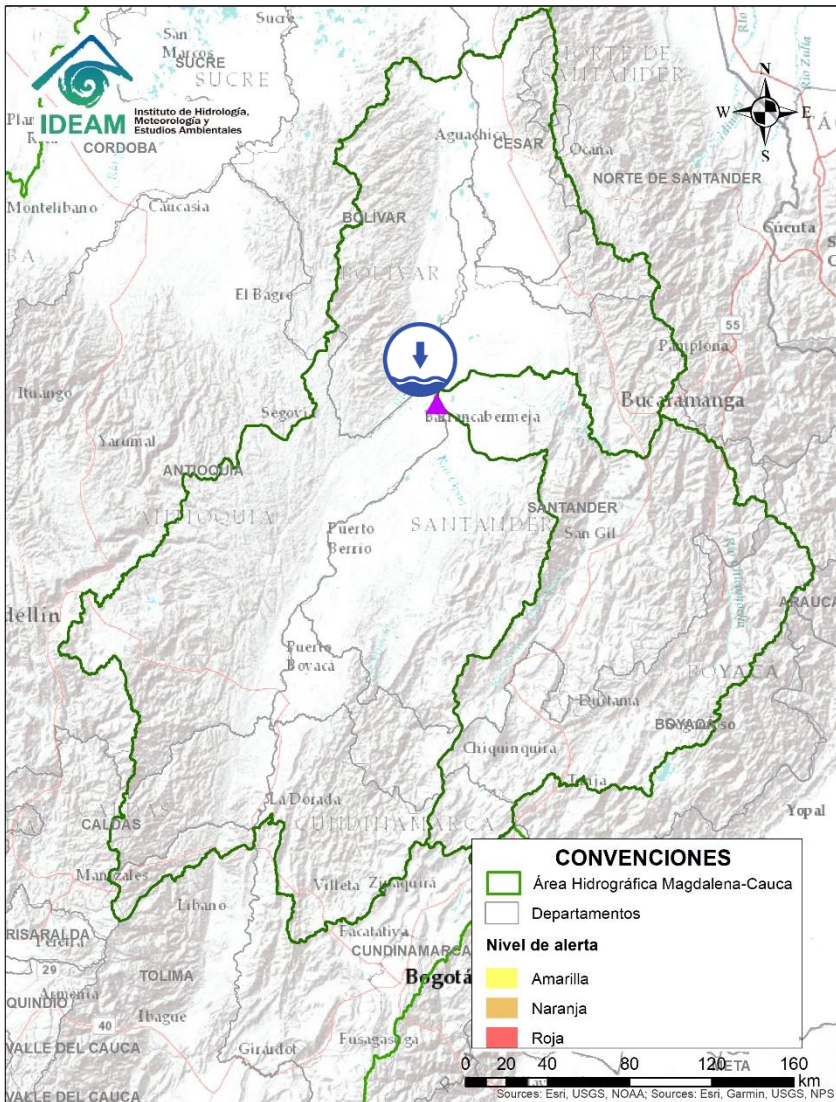
**CONDICIONES  
NORMALES**


# Área Hidrográfica del Magdalena – Cauca (cuena alta del río Magdalena)



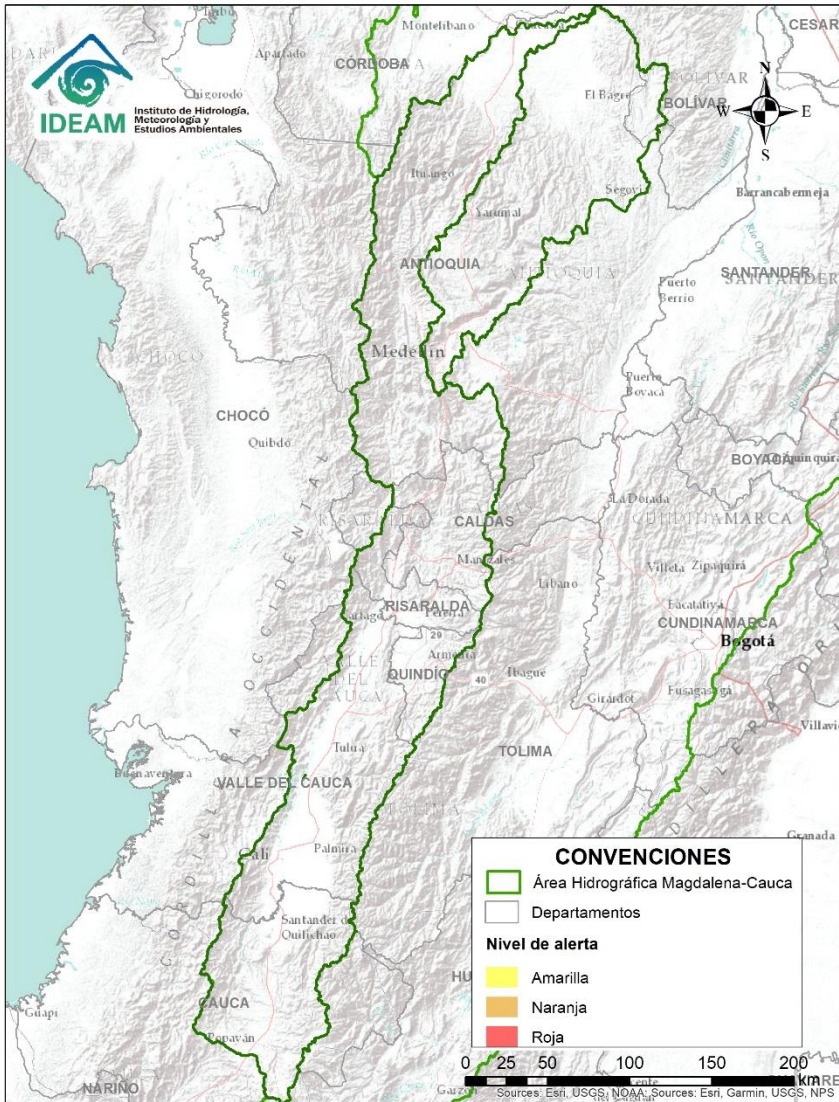
**CONDICIONES  
NORMALES**

# Área Hidrográfica del Magdalena – Cauca (cuenca media del río Magdalena)



Alerta	Zona Hidrográfica	Subzona o Cuenca Hidrográfica	Descripción de la alerta hidrológica
	Medio Magdalena	Parte media del río Magdalena	Niveles bajos en el río Magdalena, especialmente en sector de Barrancabermeja (Santander), con valores en el rango de los promedios medios a bajos históricos para la época. Dada esta condición hidrológica se puede estar presentado restricciones en la navegación fluvial principalmente de embarcaciones mayores y posibles desabastecimientos de agua en poblaciones asentadas en las riberas del río.

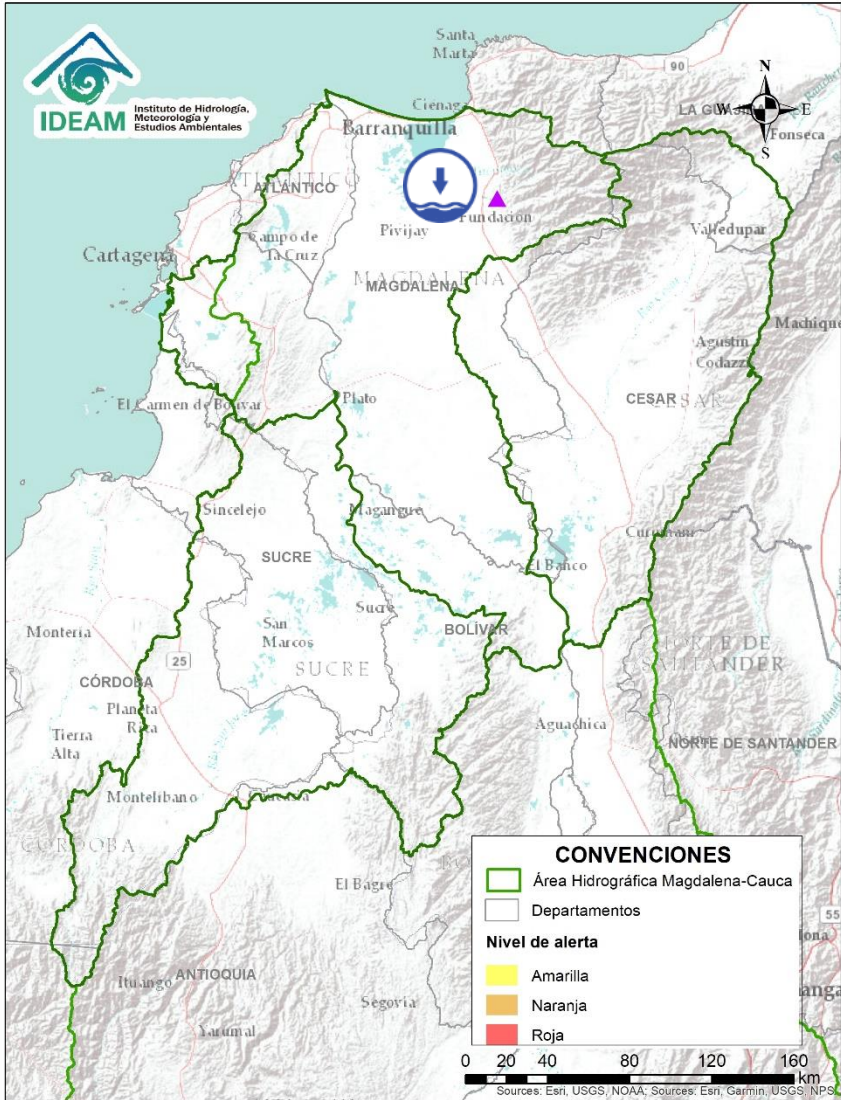
# Área Hidrográfica del Magdalena - Cauca (cuenca media del río Magdalena)



**CONDICIONES  
NORMALES**



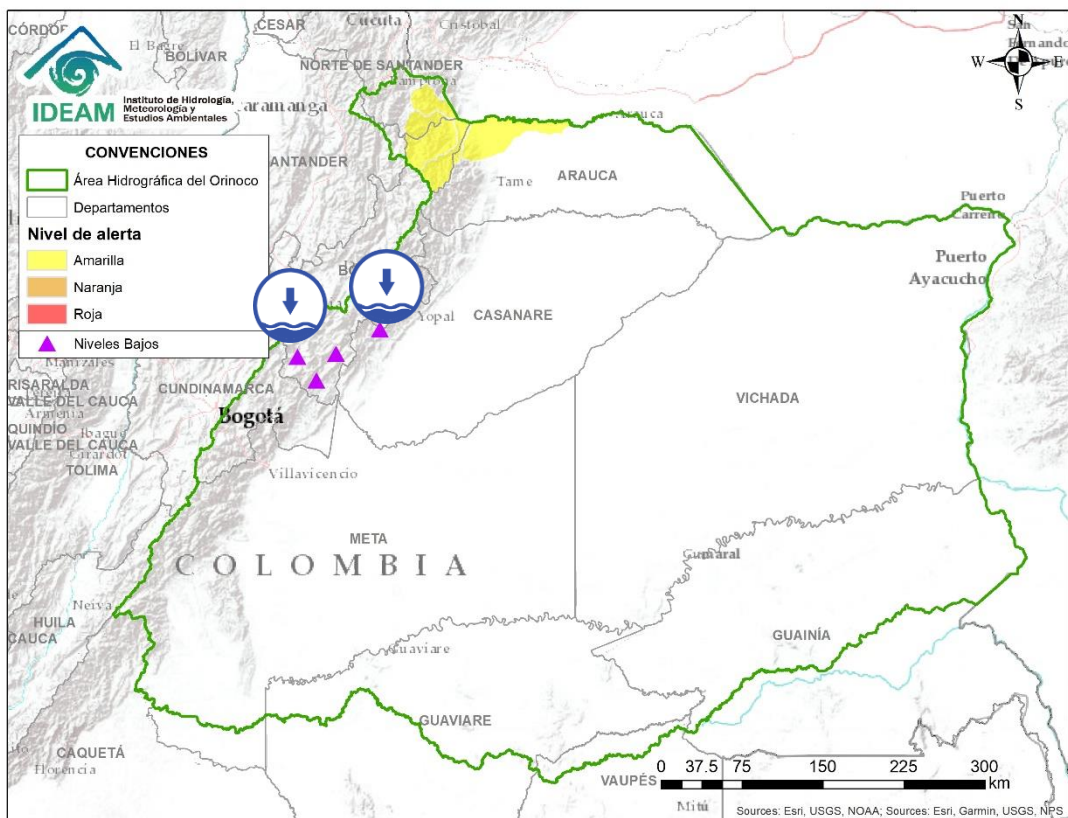
# Área Hidrográfica del Magdalena – Cauca (cuena baja del río Magdalena)



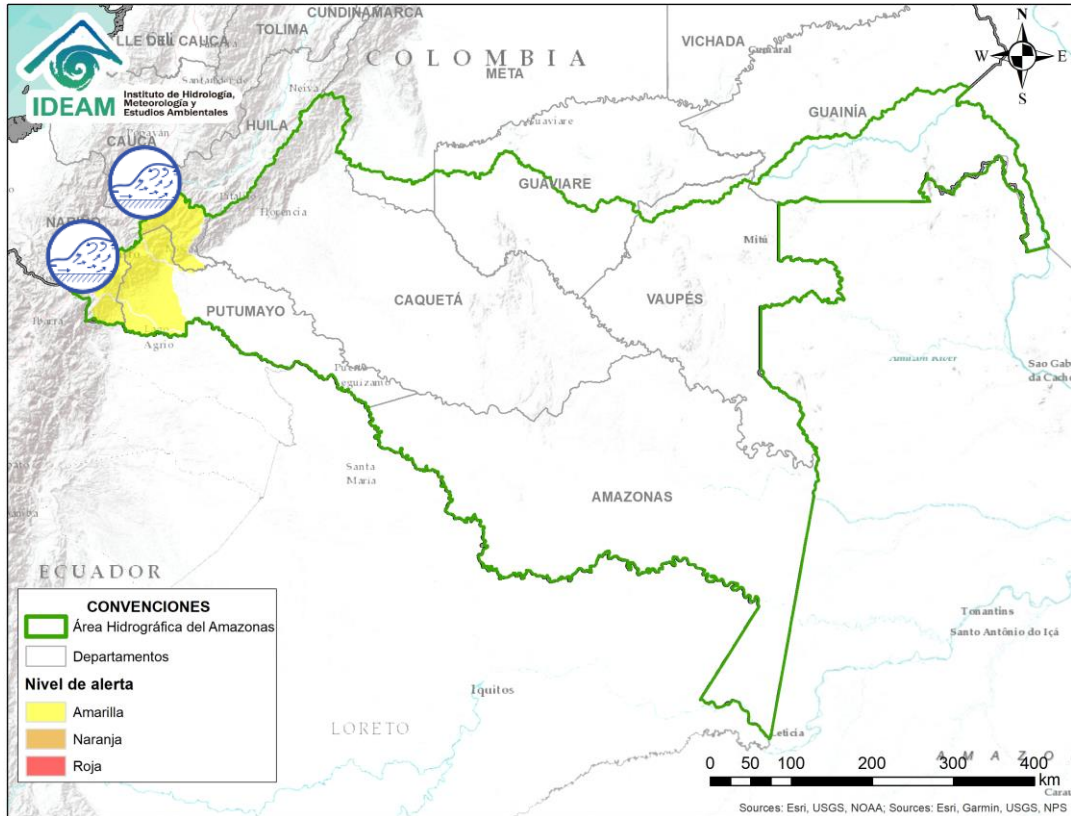
Alerta	Zona Hidrografica	Subzona o Cuenca Hidrografica	Descripción de la alerta hidrológica
	Bajo Magdalena	Cuenca del río Aracataca	Niveles bajos en la cuenca del río Aracataca que puede afectar la disponibilidad del recurso hídrico para las actividades agropecuarias del municipio de Aracataca.





# Área Hidrográfica del Orinoco



Alerta	Zona Hidrografica	Subzona o Cuenca Hidrografica	Descripción de la alerta hidrológica
	Meta	Cuenca del río Garagoa	Niveles bajos en el río Garagoa a la altura del municipio de Garagoa (estación El Caracol), con valores por debajo del mínimo histórico. También se reporta disminución importante en el volumen almacenado en el embalse La Esmeralda (Chivor).
	Meta	Cuenca del río Cusiana	Niveles bajos en el río Cusiana y tendencia al descenso, a la altura del municipio de Pajarito.
	Meta	Cuenca del río Lengupá	Niveles bajos con tendencia al descenso en el río Lengupá a la altura de los municipios de Santa Maria y Campohermoso (Boyacá), actualmente se registran valores cercanos a los mínimos históricos para la época.



Alerta	Zona Hidrográfica	Subzona o Cuenca Hidrográfica	Descripción de la alerta hidrológica
	Putumayo	Cuenca alta del río Putumayo	Probabilidad de incrementos súbitos en los niveles de la parte alta del río Putumayo y sus afluentes, especialmente los ríos Sucio, Guineo y Guamuéz, se recomienda especial atención en los municipios de Puerres (Nariño), Santiago, Villagarzón, Orito y Puerto Asís (Putumayo).
	Caquetá	Cuenca del río Mocoa	Probabilidad continúen los incrementos súbitos en los niveles del río Mocoa y sus afluentes, especialmente en los ríos Sangoyaco y Mulato, los cuales atraviesan la ciudad de Mocoa.



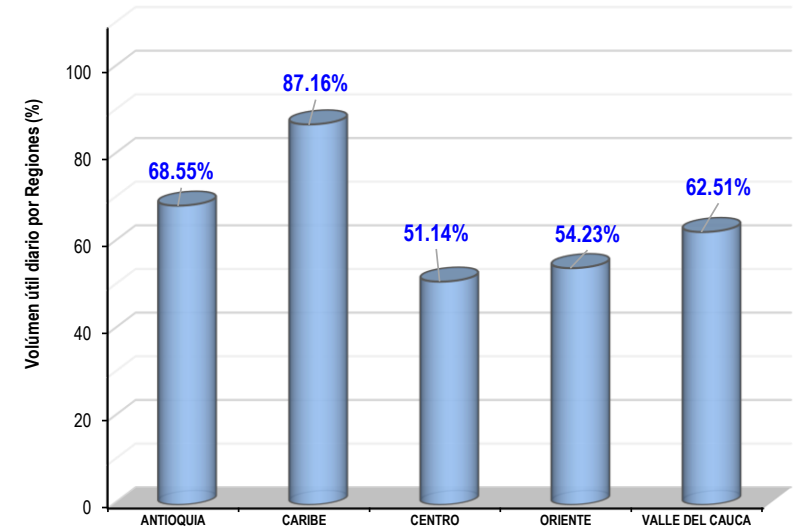
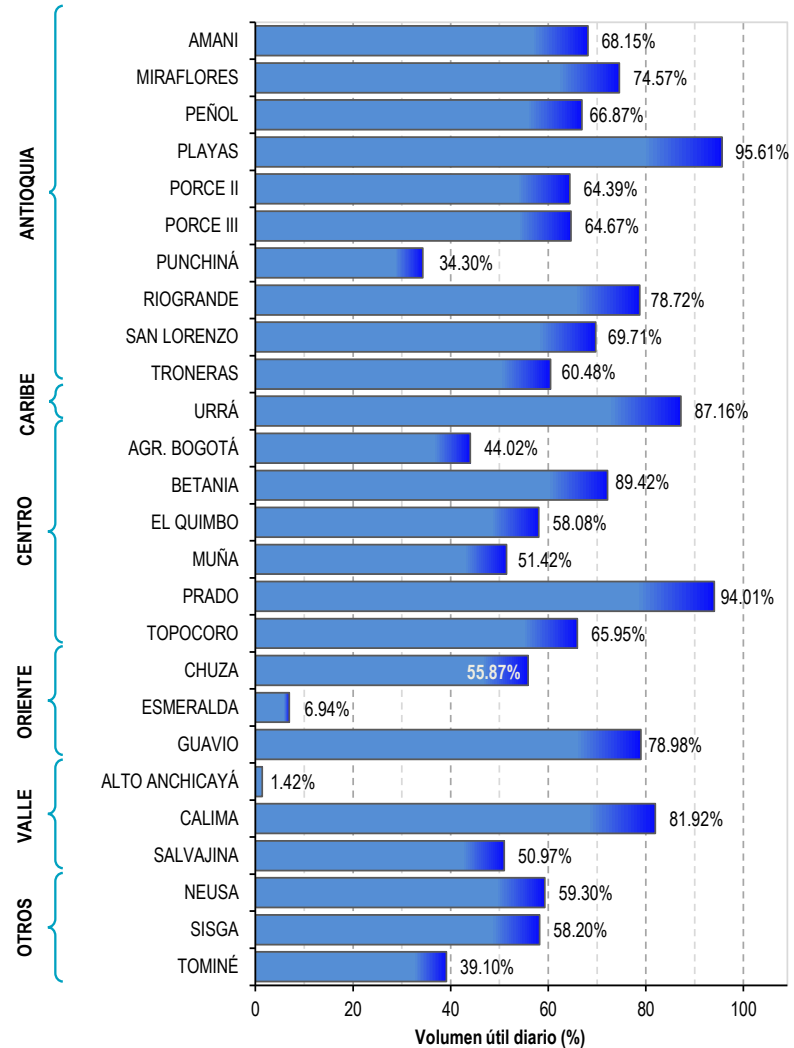
# Estado de los Embalses



A continuación se relaciona el volumen útil diario de los principales embalses del país (expresado en porcentaje), de acuerdo con la información reportada por XM S.A. E.S.P en la siguiente dirección electrónica: <http://ido.xm.com.co/ido/SitePages/hidrologia.aspx?q=reservas>



## VOLUMEN ÚTIL DIARIO EN LOS PRINCIPALES EMBALSES DEL PAÍS



Fuente: XM



## RESUMEN

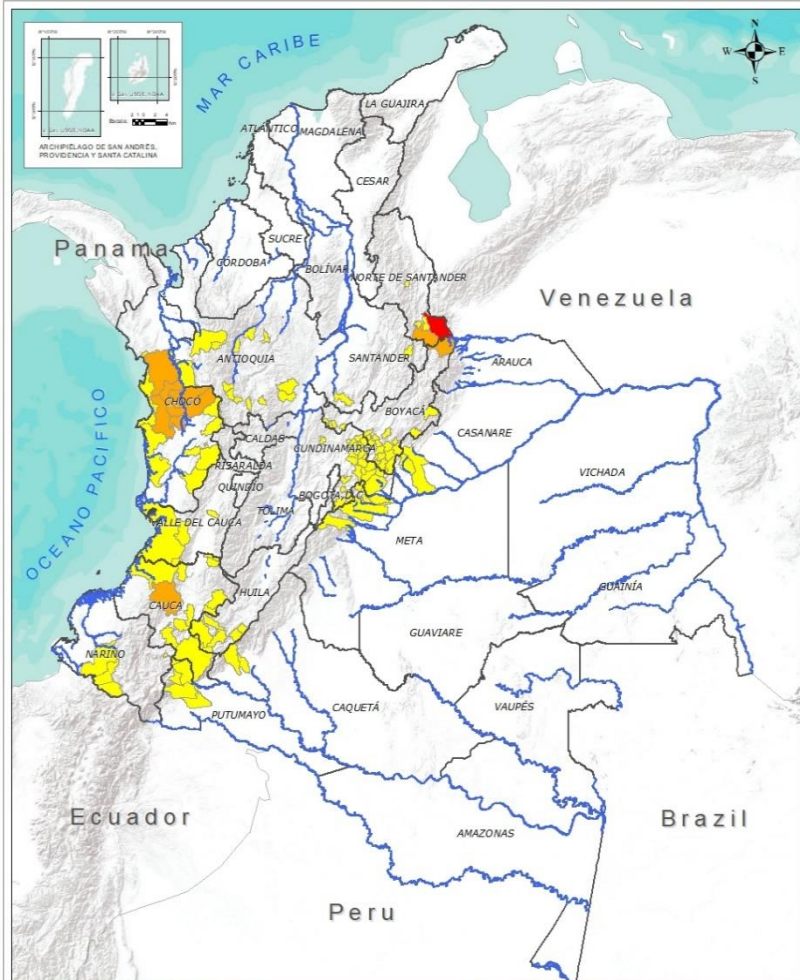
Se mantiene saturación de humedad en los suelos ocasionando probabilidad alta, moderada de ocurrencia de deslizamientos de tierra en algunos municipios de los departamentos de la región Pacífico y Andina.



Fuente: <https://www.telesurtv.net/>



# Pronóstico de la Amenaza por Deslizamientos de Tierra



DEPARTAMENTO	Nº
NORTE DE SANTANDER	1
<b>TOTAL</b>	<b>1</b>

**TOTAL DEPARTAMENTOS: 1**

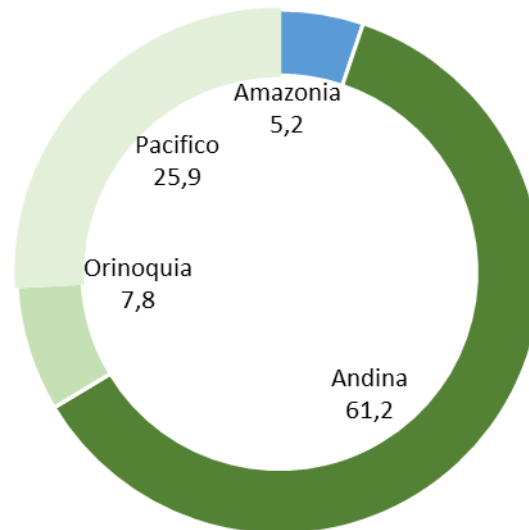
DEPARTAMENTO	Nº
BOYACÁ	1
CAUCA	1
CHOCÓ	5
NORTE DE SANTANDER	1
<b>TOTAL</b>	<b>8</b>

**TOTAL DEPARTAMENTOS: 4**

DEPARTAMENTO	Nº
ANTIOQUIA	13
BOYACÁ	23
CAQUETÁ	2
CASANARE	2
CAUCA	9
CHOCÓ	8
CUNDINAMARCA	22
HUILA	5
META	7
NARIÑO	4
NORTE DE SANTANDER	3
PUTUMAYO	4
SANTANDER	2
VALLE DEL CAUCA	3
<b>TOTAL</b>	<b>107</b>

**TOTAL DEPARTAMENTOS: 14**

## Alertas por Región



**TOTAL MUNICIPIOS: 116**

■ Amazonia ■ Andina ■ Caribe ■ Orinoquia ■ Pacifico

**INSTITUTO DE HIDROLOGÍA, METEOROLOGÍA Y ESTUDIOS AMBIENTALES - IDEAM**  
Pronóstico de la Amenaza por Deslizamientos  
Oficina del servicio de pronóstico y alertas.

**Legenda**

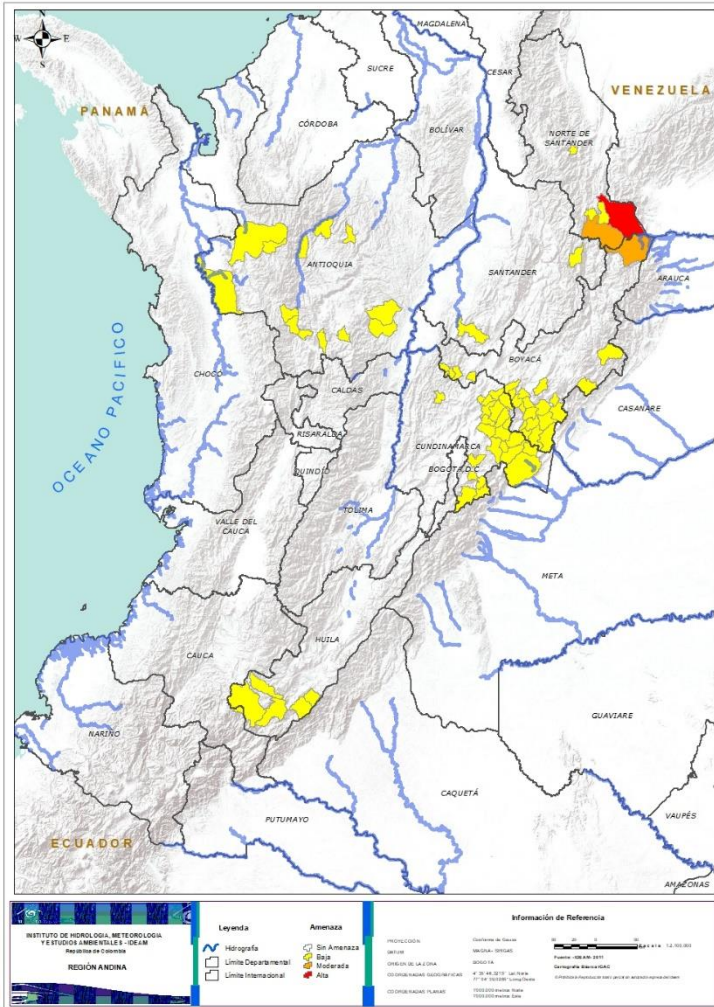
- Hidrografía
- Límite Departamental
- Límite Internacional

**Amenaza**

- Sin Amenaza
- Baja
- Moderada
- Alta



## REGIÓN ANDINA



### Alerta

### SITIOS PARA LOS CUALES SE GENERA LA ALERTA



**NORTE DE SANTANDER:** Toledo.



**BOYACÁ:** Cubará.  
**NORTE DE SANTANDER:** Chitagá.



**ANTIOQUIA:** Betulia, Briceño, Campamento, Concordia, Dabeiba, La Unión, Sabanalarga, San Carlos, San Luis, Santa Bárbara, Uramita, Venecia, Vigía Del Fuerte.

**BOYACÁ:** Almeida, Buenavista, Campohermoso, Chinavita, Chivor, Garagoa, La Victoria, Macanal, Miraflores, Muzo, Pachavita, Páez, Pajarito, Pisba, Quípama, Rondón, San Eduardo, San Luis De Gaceno, Santa María, Tibaná, Turmequé, Úmbita, Ventaquemada.

**CUNDINAMARCA:** Cáqueza, Choachí, Chocontá, Cucunubá, El Peñón, Gachalá, Gachetá, Gama, Guatavita, Guayabetal, Gutiérrez, Junín, Lenguazaque, Machetá, Manta, Medina, Quetame, Sesquilé, Suesca, Sutatausa, Ubalá, Villapinzón.

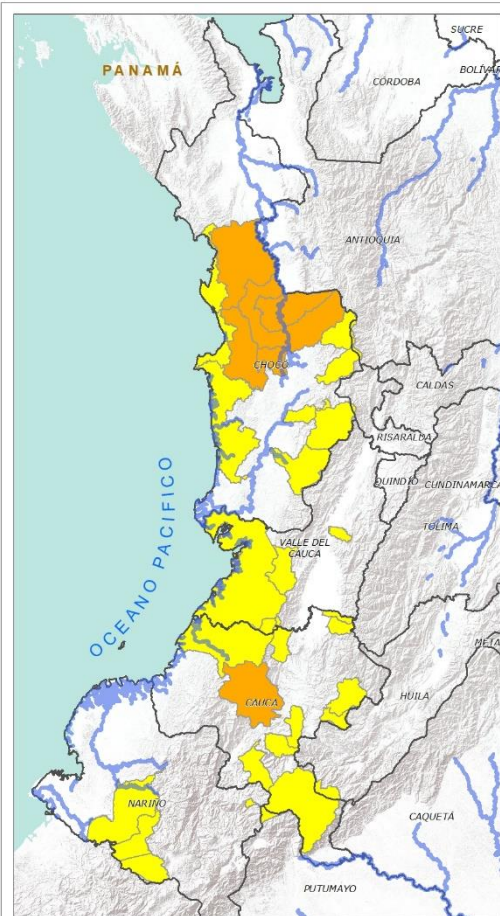
**HUILA:** Guadalupe, Pitalito, Saladoblanco, San Agustín, Suaza.

**NORTE DE SANTANDER:** Cócota, Labateca, Lourdes.

**SANTANDER:** San Andrés, Sucre.



## REGIÓN PACÍFICO



**INSTITUTO DE HIDROLOGÍA, METEOROLOGÍA Y ESTUDIOS AMBIENTALES - IDEAM**  
República de Colombia  
**REGIÓN PACÍFICO**

**Legenda**  
Hidrografía  
Unidad Departamental  
Unidad Territorial

**Amenaza**  
Sin Amenaza  
Baja  
Alta

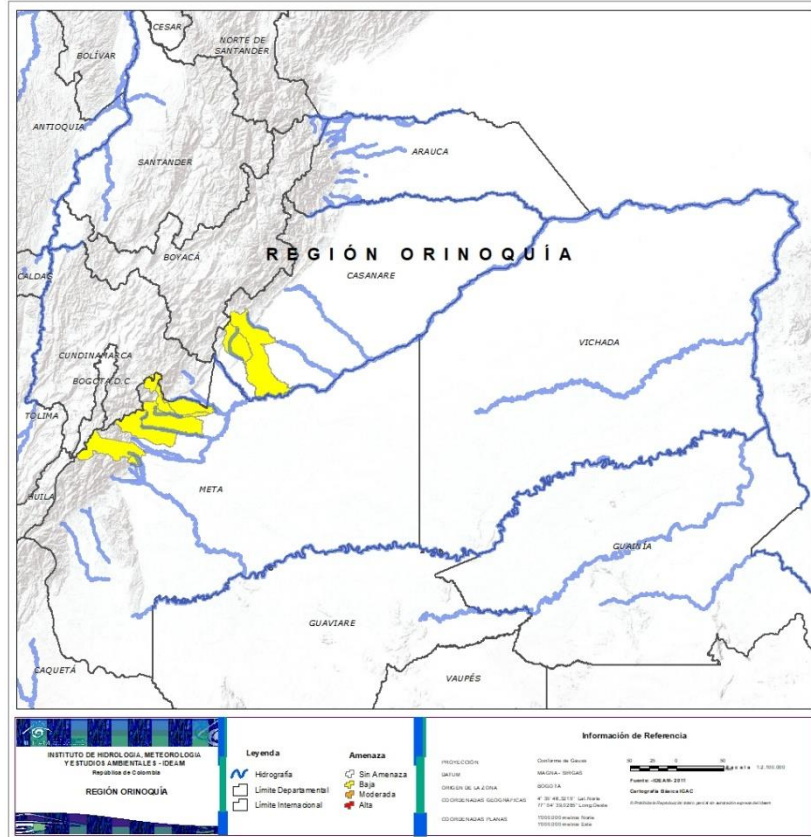
**Información de Referencia**  
PROYECCIÓN: UTM  
ORIGEN DE LA ZONA: Bogotá, D.C.  
COORDENADAS SECCIONALES: 18° 26' 46.000" Latitud, 77° 14' 39.000" Longitud  
COORDENADAS PLANAS: 1000 000 metros Norte, 1000 000 metros Este  
Escala: 1:100 000  
Fuente: IDEAM 2011. Cartografía: IDEAM (SAC)  
© 2011 IDEAM. Reservados todos los derechos. No se permite la explotación económica ni la transformación de esta obra.

Alerta	SITIOS PARA LOS CUALES SE GENERA LA ALERTA
	<b>CAUCA:</b> El Tambo. <b>CHOCÓ:</b> Alto Baudó (Pie De Pato), Bojayá (Bellavista), Medio Atrato (Beté), Quibdó, Río Quito (Paimadó).
	<b>CAUCA:</b> Bolívar, Corinto, Inzá, La Vega, López, Miranda, Santa Rosa, Sotaró (Paispamba), Suárez. <b>CHOCÓ:</b> Bagadó, Bahía Solano (Mutis), Bajo Baudó (Pizarro), Condoto, El Carmen, Nuquí, San José Del Palmar, Sipí. <b>NARIÑO:</b> Barbacoas, Cumbal, Ricaurte, San Bernardo. <b>VALLE DEL CAUCA:</b> Buenaventura, Dagua, San Pedro.





## REGIÓN ORINOQUÍA



Alerta

SITIOS PARA LOS CUALES SE GENERA LA ALERTA

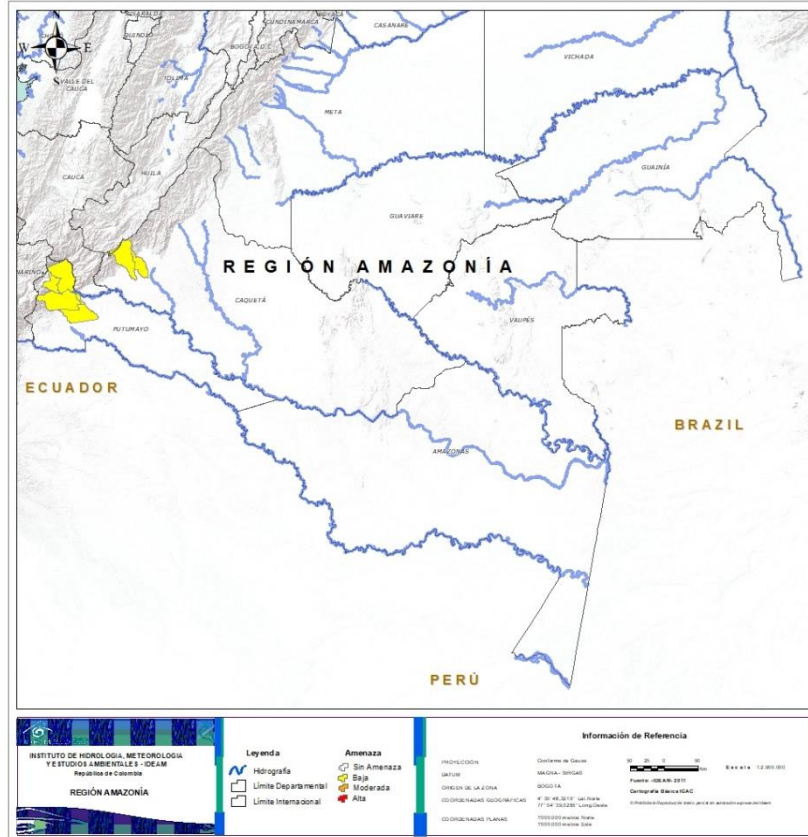


**CASANARE:** Monterrey, Tauramena.

**META:** Acacías, Cubarral, Cumaral, El Dorado, Restrepo, San Juanito, Villavicencio.



## REGIÓN AMAZONIA



Alerta

SITIOS PARA LOS CUALES SE GENERA LA ALERTA



**CAQUETÁ:** Belén De Los Andaquíes, Morelia.  
**PUTUMAYO:** Mocoa, Puerto Caicedo, San Francisco, Villagarzón.



**CONDICIONES  
NORMALES**

➤ **REGIÓN CARIBE**



## SECTORES VIALES



### SECTORES VIALES REPORTADOS CON AFECTACIÓN VIAL POR DESLIZAMIENTOS

DEPARTAMENTO	SECTOR VIAL
CUNDINAMARCA - META	Bogotá – Villavicencio



## RESUMEN

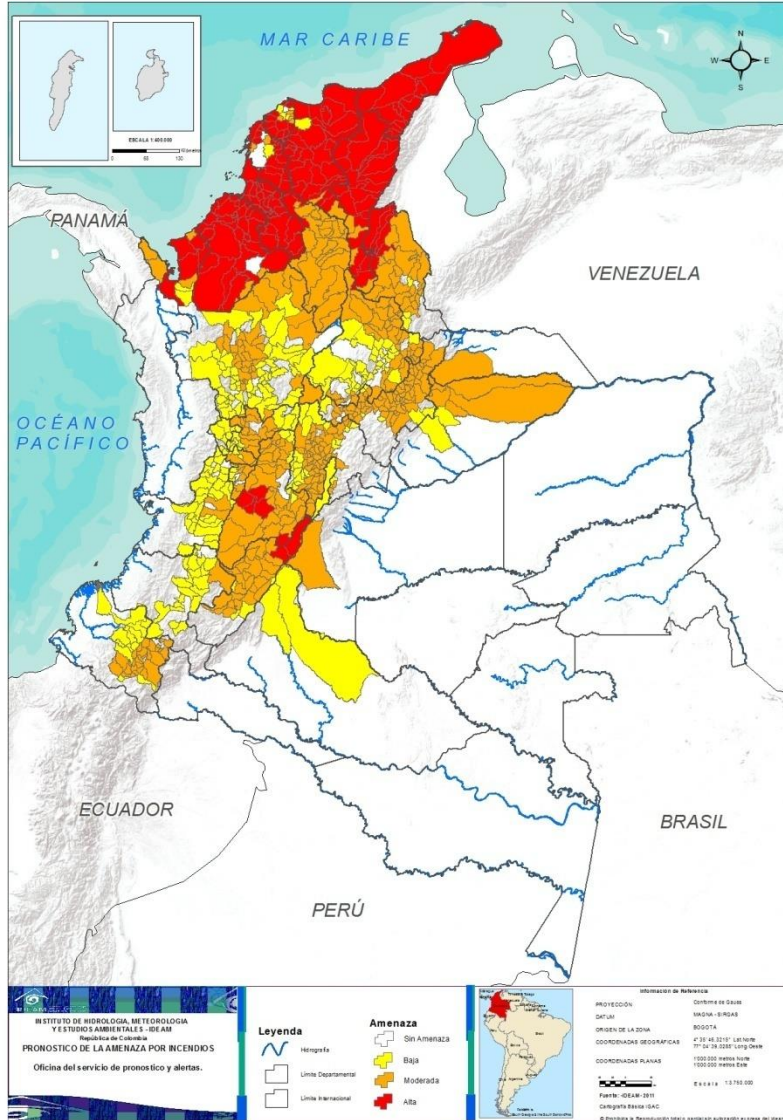
Con la disminución de la precipitación en amplias zonas del país, se presentan condiciones de alerta alta, moderada y baja por incendios de la cobertura vegetal en varios sectores de las regiones Caribe, Andina, Pacífico, Orinoquia y Amazonia por este tipo de eventos.



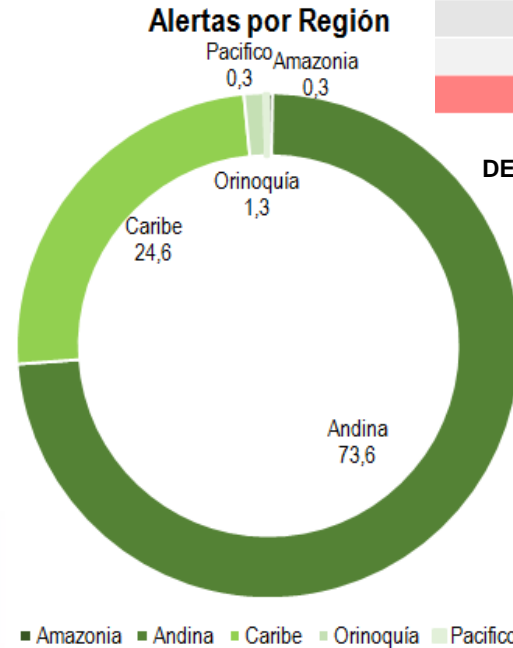
<https://diarioroatan.com/colombia-incendio-forestal-consume-50-hectareas-de-bosque/>



# Pronóstico de la Amenaza por Incendios de la Cobertura Vegetal



**TOTAL MUNICIPIOS: 772**



DEPARTAMENTO	Nº
ANTIOQUIA	4
ATLÁNTICO	13
BOLÍVAR	17
CESAR	21
CÓRDOBA	27
HUILA	2
LA GUAJIRA	15
MAGDALENA	27
NORTE DE SANTANDER	5
SUCRE	26
TOLIMA	5
<b>TOTAL</b>	<b>162</b>

**TOTAL DEPARTAMENTOS: 11**

DEPARTAMENTO	Nº
ANTIOQUIA	39
ARAUCA	1
ATLÁNTICO	5
BOLÍVAR	25
BOYACÁ	67
CALDAS	15
CASANARE	6
CAUCA	1
CESAR	4
CHOCÓ	2
CÓRDOBA	2
CUNDINAMARCA	62
HUILA	21
MAGDALENA	2
META	1
NARIÑO	28
NORTE DE SANTANDER	21
QUINDÍO	6
RISARALDA	2
SANTANDER	39
TOLIMA	34
VALLE DEL CAUCA	2
<b>TOTAL</b>	<b>385</b>

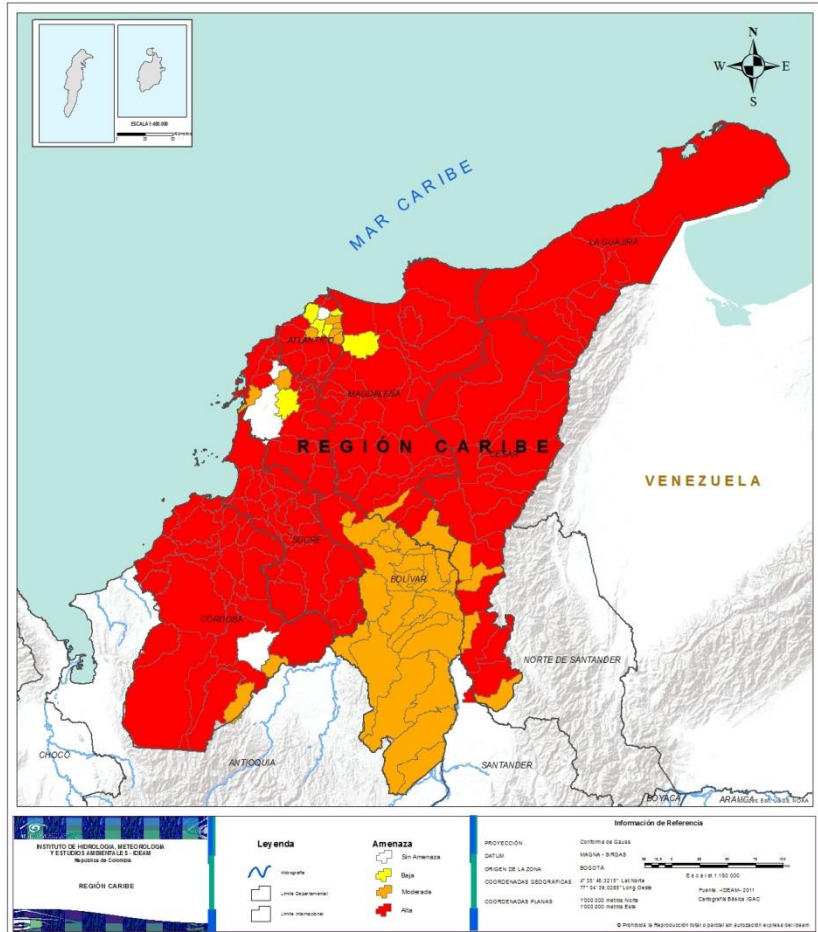
**TOTAL DEPARTAMENTOS: 22**

DEPARTAMENTO	Nº
ANTIOQUIA	58
ATLÁNTICO	4
BOLÍVAR	1
BOYACÁ	7
CALDAS	10
CAQUETÁ	2
CASANARE	2
CAUCA	22
CUNDINAMARCA	20
HUILA	3
MAGDALENA	1
NARIÑO	10
NORTE DE SANTANDER	4
QUINDÍO	3
RISARALDA	11
SANTANDER	30
TOLIMA	5
VALLE DEL CAUCA	32
<b>TOTAL</b>	<b>225</b>

**TOTAL DEPARTAMENTOS: 18**



## REGIÓN CARIBE



### Alerta

### SITIOS PARA LOS CUALES SE GENERA LA ALERTA



**ATLÁNTICO:** Barranquilla, Campo De La Cruz, Candelaria, Juan De Acosta, Luruaco, Manatí, Piojó, Ponedera, Puerto Colombia, Repelón, Sabanalarga, Santa Lucía, Swan.

**BOLÍVAR:** Arroyohondo, Calamar, Cartagena De Indias, Clemencia, Córdoba, El Carmen De Bolívar, El Guamo, Magangué, San Cristobal, San Jacinto, San Juan Nepomuceno, Santa Catalina, Santa Rosa, Soplaviento, Talaigua Nuevo, Turbaco, Zambrano.

**CESAR:** Aguachica, Agustín Codazzi, Astrea, Becerrill, Bosconia, Chimichagua, Chiriguaná, Curumaní, El Copey, El Paso, González, La Gloria, La Jagua De Ibirico, La Paz, Manaure Balcón Del Cesar, Pailitas, Pueblo Bello, Rio De Oro, San Diego, San Martín, Valledupar.

**CÓRDOBA:** Ayapel, Canalete, Cereté, Chima, Chinú, Ciénaga De Oro, Cotorra, Lórica, Los Córdoba, Momil, Montelíbano, Montería, Moñitos, Planeta Rica, Pueblo Nuevo, Puerto Escondido, Puerto Libertador, Purísima, Sahagún, San Andrés De Sotavento, San Antero, San Bernardo Del Viento, San Carlos, San Pelayo, Tierralta, Tuchín, Valencia.

**LA GUAJIRA:** Albania, Barrancas, Dibulla, Distracción, El Molino, Fonseca, Hato Nuevo, La Jagua Del Pilar, Maicao, Manaure, Riohacha, San Juan Del Cesar, Uribia, Urumita, Villanueva.

**MAGDALENA:** Algarrobo, Aracataca, Ariguaní (El Difícil), Cerro De San Antonio, Chivolo, Ciénaga, Concordia, El Piñón, El Retén, Fundación, Guamal, Nueva Granada, Pedraza, Pijiño Del Carmen, Pivijay, Plato, Puebloviejo, Sabanas De San Angel, Salamina, San Sebastián De Buenavista, Santa Ana, Santa Bárbara De Pinto, Santa Marta, Sitionuevo, Tenerife, Zapayán, Zona Bananera.

**SUCRE:** Buenavista, Caimito, Chalán, Colosó, Corozal, Coveñas, El Roble, Galeras, Guaranda, La Unión, Los Palmitos, Majagual, Morroa, Ovejas, Palmito, Sampués, San Benito Abad, San Juan De Betulia (Betulia), San Marcos, San Onofre, San Pedro, Sincé, Sincelejo, Sucre, Tolú, Tolviejo.



**ATLÁNTICO:** Malambo, Palmar De Varela, Sabanagrande, Santo Tomás, Usiacurí.

**BOLÍVAR:** Achí, Altos Del Rosario, Arenal, Barranco De Loba, Cantagallo, Cicuco, El Peñón, Hatillo De Loba, Margarita, Mompós, Montecristo, Morales, Norosi, Pinillos, Regidor, Riviejo, San Estanislao, San Fernando, San Jacinto Del Cauca, San Martin De Loba, San Pablo, Santa Rosa Del Sur, Simití, Tiquisio (Puerto Rico), Turbana.

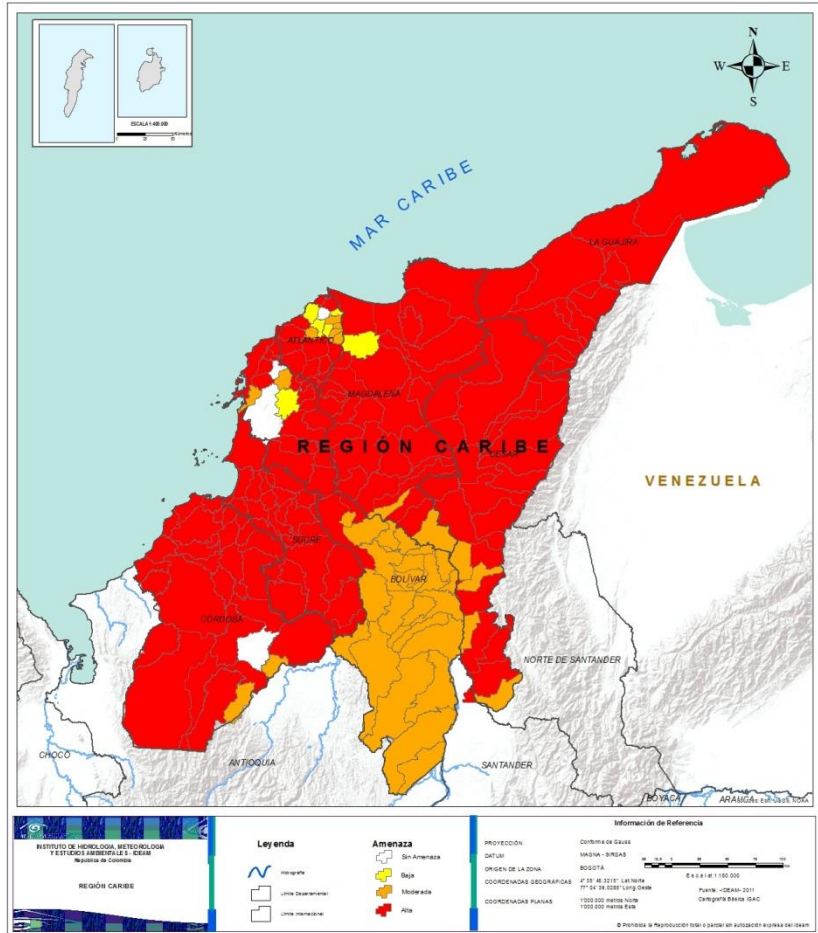
**CESAR:** Gamarra, Pelaya, San Alberto, Tamalameque.

**CÓRDOBA:** La Apartada, San Jose De Ure.

**MAGDALENA:** El Banco, San Zenón.



## REGIÓN CARIBE



Alerta

SITIOS PARA LOS CUALES SE GENERA LA ALERTA

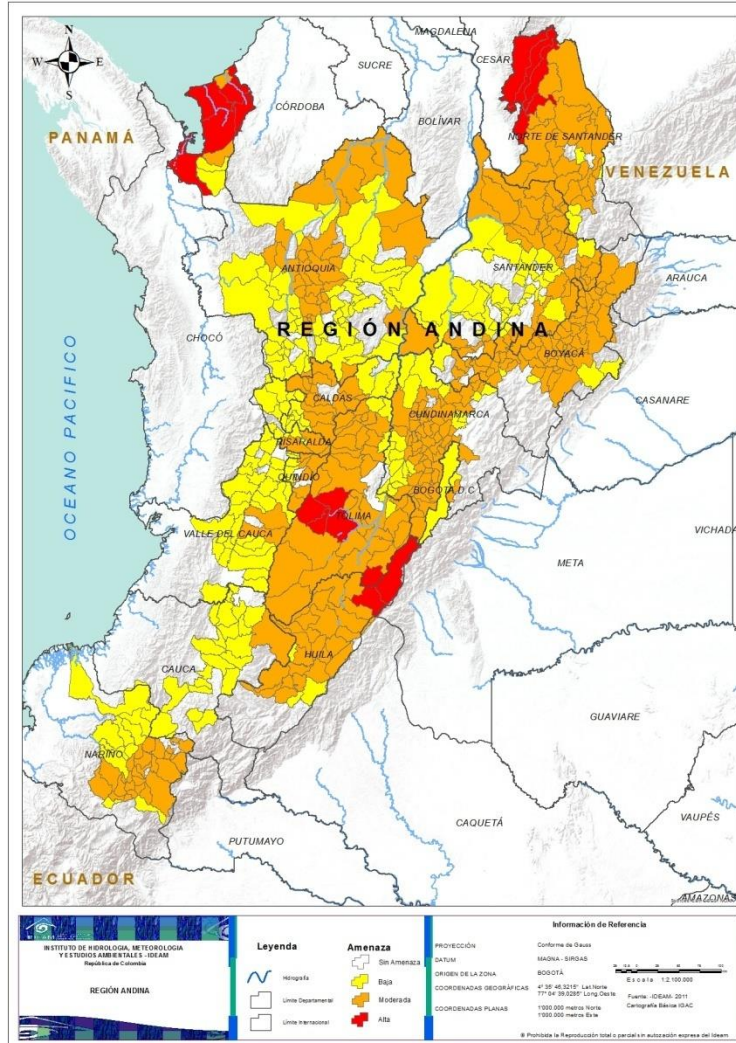


**ATLÁNTICO:** Baranoa, Polonuevo, Soledad, Tubará.  
**BOLÍVAR:** Mahates.  
**MAGDALENA:** Remolino.





## REGIÓN ANDINA



Alerta

SITIOS PARA LOS CUALES SE GENERA LA ALERTA



**ANTIOQUIA:** Arboletes, Necoclí, San Pedro De Urabá, Turbo.  
**HUILA:** Baraya, Colombia.  
**NORTE DE SANTANDER:** Convención, El Carmen, Ocaña, San Calixto, Teorama.  
**TOLIMA:** Alpujarra, Ortega, Roncesvalles, Rovira, San Antonio.



**ANTIOQUIA:** Angostura, Apartadó, Bello, Belmira, Buriticá, Cáceres, Caldas, Cañasgordas, Caramanta, Carolina, Caucaasia, Copacabana, Don Matías, El Bagre, Entrerrios, Envigado, Girardota, Guarne, Itagüí, La Estrella, Liborina, Medellín, Nariño, Nechí, Olaya, Peque, Puerto Nare, Remedios, Sabaneta, San Andrés, San Jerónimo, San José De La Montaña, San Juan De Urabá, San Pedro De Los Milagros, Santa Rosa De Osos, Segovia, Sopetrán, Tarazá, Yarumal.

**BOYACÁ:** Aquitania, Arcabuco, Belén, Betéitiva, Boavita, Briceño, Busbanzá, Cerinza, Chiquinquirá, Chiquiza, Chiscas, Chita, Chitaraque, Cómbita, Coper, Corrales, Covarachía, Cúitiva, Duitama, El Cocuy, El Espino, Firavitoba, Floresta, Gachantivá, Gámeza, Guacamayas, Guicán, Iza, Jericó, La Uvita, Maripí, Mongua, Monguít, Moniquirá, Nobsa, Paipa, Panqueba, Pauna, Paz De Río, Pesca, Puerto Boyacá, Ráquira, Saboyá, San Mateo, San Miguel De Sema, Santa Rosa De Viterbo, Santa Sofía, Sativanorte, Sativasur, Soatá, Socha, Socotá, Sogamoso, Sotaquirá, Susacón, Sutamarchán, Tasco, Tibasosa, Tinjacá, Tipacoque, Toca, Togüí, Tópaga, Tota, Tuta, Tutazá, Villa De Leiva.

**CALDAS:** Aguadas, Aranzazu, Filadelfia, La Merced, Manizales, Manzanares, Marmato, Marquetalia, Marulanda, Neira, Pácora, Pensilvania, Riosucio, Supia, Villamaria.

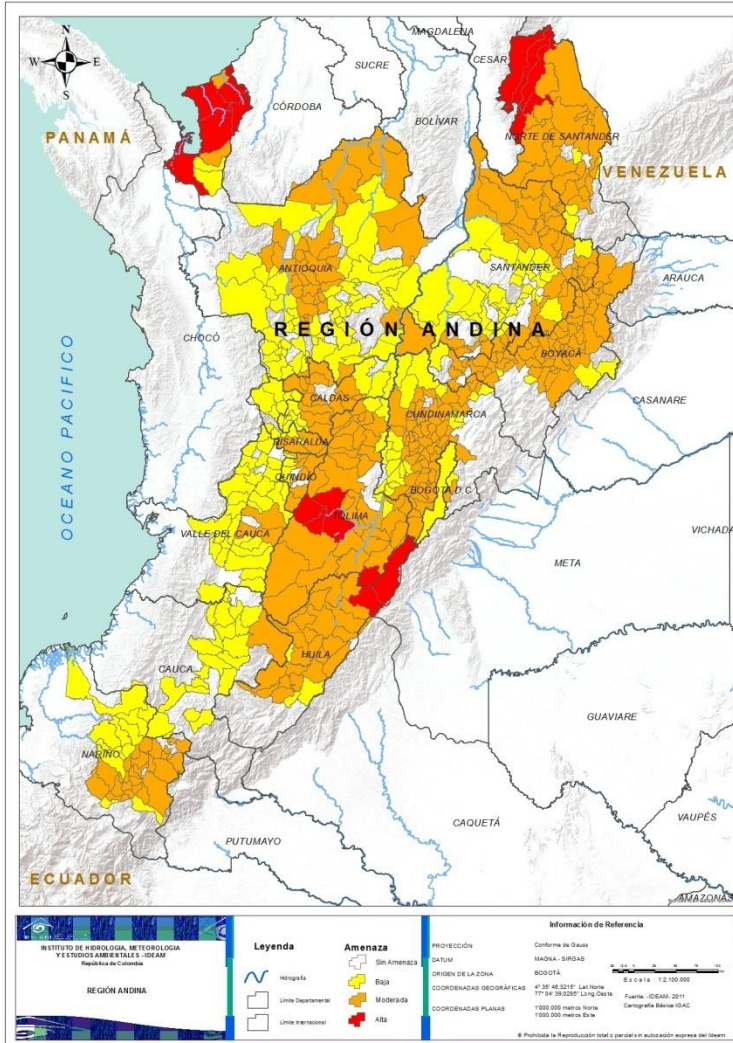
**CAUCA:** Páez (Belalcázar).

**CUNDINAMARCA:** Albán, Anolaima, Arbeláez, Bituima, Bojacá, Cabrera, Cachipay, Carmen De Carupa, Chaguaní, Chía, Cota, El Colegio, El Rosal, Facatativá, Funza, Fúquene, Fusagasugá, Granada, Guaduas, Guayabal De Siquima, La Calera, La Mesa, La Palma, La Peña, La Vega, Madrid, Mosquera, Nilo, Nimaima, Nocaima, Pacho, Pandi, Pasca, Quebradanegra, Quipile, San Antonio De Tequendama, San Bernardo, San Cayetano, San Francisco, Sasaima, Sibaté, Sylvania, Simijaca, Soacha, Subachoque, Supatá, Susa, Tabio, Tausa, Tena, Tenjo, Tibacuy, Topaipí, Une, Útica, Venecia, Vergara, Vianí, Villagómez, Villeta, Viotá, Zipacón.

**HUILA:** Agrado, Aipe, Algeciras, Campoalegre, Gigante, Hobo, Íquira, La Argentina, La Plata, Neiva, Paicol, Palermo, Pital, Rivera, Santa María, Tarqui, Tello, Teruel, Tesalia, Villavieja, Yaguará.



## REGIÓN ANDINA



### Alerta

### SITIOS PARA LOS CUALES SE GENERA LA ALERTA



**NARIÑO:** Albán (San José), Ancuya, Arboleda (Berruecos), Buesaco, Chachagüí, Colón (Génova), Consacá, El Peñol, El Tablón, El Tambo, Guaitarilla, Imués, La Cruz, La Florida, Linares, Mallama (Piedrancha), Ospina, Pasto, Providencia, San Lorenzo, San Pedro De Cartago (Cartago), Sandoná, Santa Cruz (Guachavés), Sapuyes, Taminango, Tangua, Túquerres, Yacuanquer.

**NORTE DE SANTANDER:** Ábrego, Arboledas, Bochalema, Bucarasica, Cáchira, Chinácota, Cúcuta, Cucutilla, Durania, El Tarra, El Zulia, Hacarí, La Esperanza, La Playa, Los Patios, Pamplona, Pamplonita, Salazar, Sardinata, Tibú, Villa Caro.

**QUINDÍO:** Calarcá, Circasia, Filandia, Génova, Pijao, Salento.

**RISARALDA:** Pereira, Santa Rosa De Cabal.

**SANTANDER:** Betulia, Bucaramanga, California, Capitanejo, Carcasí, Cepitá, Charalá, Charta, Concepción, El Playón, Encino, Enciso, Florián, Floridablanca, Gámbita, Girón, Guaca, Guavatá, Jesús María, La Belleza, Lebrija, Macaravita, Málaga, Matanza, Mogotes, Molagavita, Onzaga, Piedecuesta, Puente Nacional, Puerto Wilches, Rionegro, Sabana De Torres, San Joaquín, San José De Miranda, San Miguel, Santa Bárbara, Suratá, Tona, Vetas.

**TOLIMA:** Alvarado, Anzoátegui, Armero (Guayabal), Ataco, Cajamarca, Casabianca, Chaparral, Coyaima, Cunday, Dolores, Falan, Fresno, Guamo, Herveo, Ibagué, Icononzo, Lérida, Libano, Melgar, Murillo, Natagaima, Palocabildo, Planadas, Prado, Purificación, Rioblanco, Saldaña, San Luis, Santa Isabel, Suárez, Valle De San Juan, Venadillo, Villahermosa, Villarrica.

**VALLE DEL CAUCA:** Buga, Tuluá.



**ANTIOQUIA:** Abejorral, Abriaquí, Alejandría, Amagá, Amalfí, Andes, Angelópolis, Anorí, Anzá, Argelia, Armenia, Barbosa, Betania, Caicedo, Caracolí, Carepa, Carmen De Viboral, Chigorodó, Cisneros, Ciudad Bolívar, Cocorná, Ebéjico, Fredonia, Frontino, Giraldo, Gómez Plata, Guatapé, Heliconia, Hispania, Ituango, Jardín, La Ceja, La Pintada, Maceo, Marinilla, Montebello, Peñol, Pueblorrico, Puerto Berrío, Puerto Triunfo, Retiro, Salgar, San Rafael, San Vicente, Santa Fe De Antioquia, Santo Domingo, Santuario, Sonsón, Tamesis, Tarso, Titiribí, Toledo, Urrao, Valdivia, Valparaiso, Yalí, Yolombó, Zaragoza.

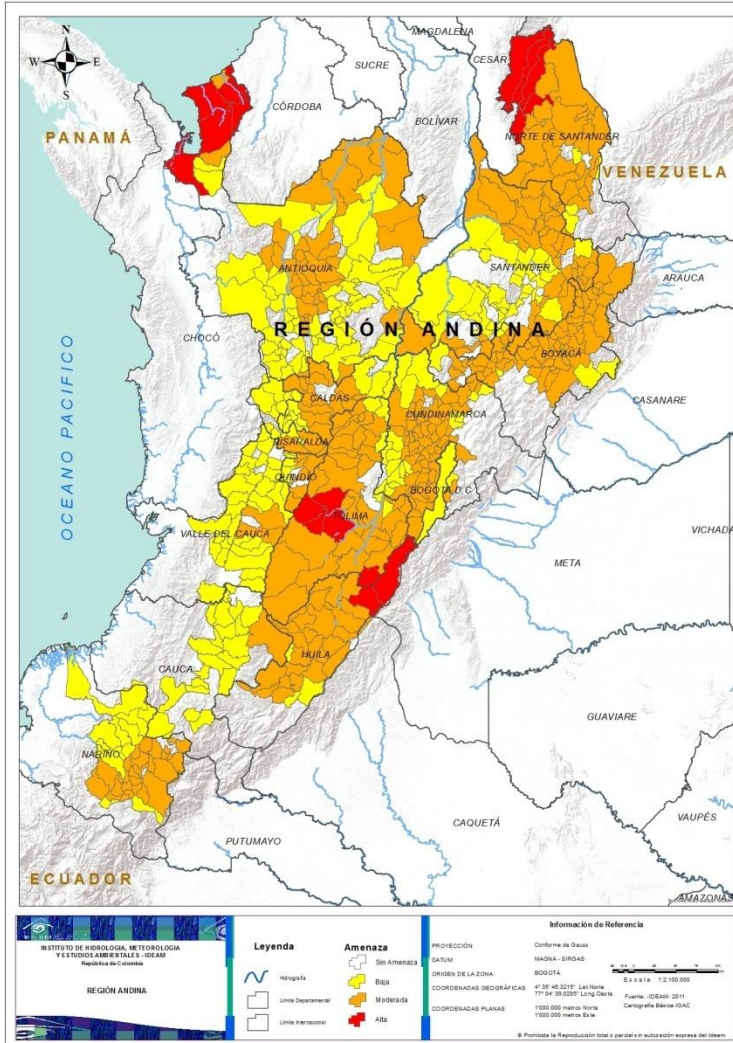
**BOYACÁ:** Labranzagrande, Otanche, Paya, Sáchica, San José De Pare, Santana, Siachoque.

**CALDAS:** Anserma, Belalcazar, Chinchiná, La Dorada, Palestina, Risaralda, Samaná, San José, Victoria, Viterbo.

**CAUCA:** Almaguer, Buenos Aires, Cajibío, Caldono, Caloto, Florencia, Jambaló, La Sierra, Mercaderes, Patía (El Bordo), Piendamó, Popayán, Puerto Tejada, Puracé (Coconuco), Rosas, San Sebastián, Santander De Quilichao, Silvia, Timbío, Toribío, Totoró, Villa Rica.



## REGIÓN ANDINA



### Alerta

### SITIOS PARA LOS CUALES SE GENERA LA ALERTA



**CUNDINAMARCA:** Agua De Dios, Anapoima, Apulo, Beltrán, Bogotá, D.c., Caparrapí, Chipaque, Cogua, Girardot, Guachetá, Jerusalén, Paime, Puerto Salgar, Pulí, Ricaurte, San Juan De Rioseco, Tocaima, Ubaté, Yacopí, Zipaquirá.

**HUILA:** Altamira, Garzón, Nátaga.

**NARIÑO:** Cumbitara, El Charco, El Rosario, Funes, Guachucal, La Llanada, Leiva, Los Andes (Sotomayor), Policarpa, Samaniego.

**NORTE DE SANTANDER:** Mutiscua, Santiago, Silos, Villa Del Rosario.

**QUINDÍO:** La Tebaida, Montenegro, Quimbaya.

**RISARALDA:** Apía, Balboa, Belén De Umbria, Dosquebradas, Guática, La Celia, La Virginia, Marsella, Mistrató, Pueblo Rico, Quinchía.

**SANTANDER:** Aguada, Aratoca, Barichara, Barrancabermeja, Bolivar, Cerrito, Chipatá, Cimitarra, Contratación, Coromoro, Curití, El Guacamayo, Galán, Guadalupe, Guapotá, Güepesa, Hato, Jordán, Landázuri, Los Santos, Ocamonte, Palmas Del Socorro, Páramo, San Benito, San Gil, San Vicente De Chucurí, Santa Helena Del Opón, Socorro, Vélez, Zapatoca.

**TOLIMA:** Ambalema, Carmen De Apicalá, Flandes, Honda, Mariquita.

**VALLE DEL CAUCA:** Alcalá, Andalucía, Ansermanuevo, Bolívar, Bugalagrande, Caicedonia, Calima (El Darién), El Águila, El Cairo, El Cerrito, El Dovio, Florida, Ginebra, Guacarí, Jamundí, La Cumbre, La Victoria, Obando, Palmira, Pradera, Restrepo, Riofrío, Roldanillo, Sevilla, Toro, Trujillo, Ulloa, Versailles, Vijes, Yotoco, Yumbo, Zarzal.



## REGIÓN PACIFICO



Alerta

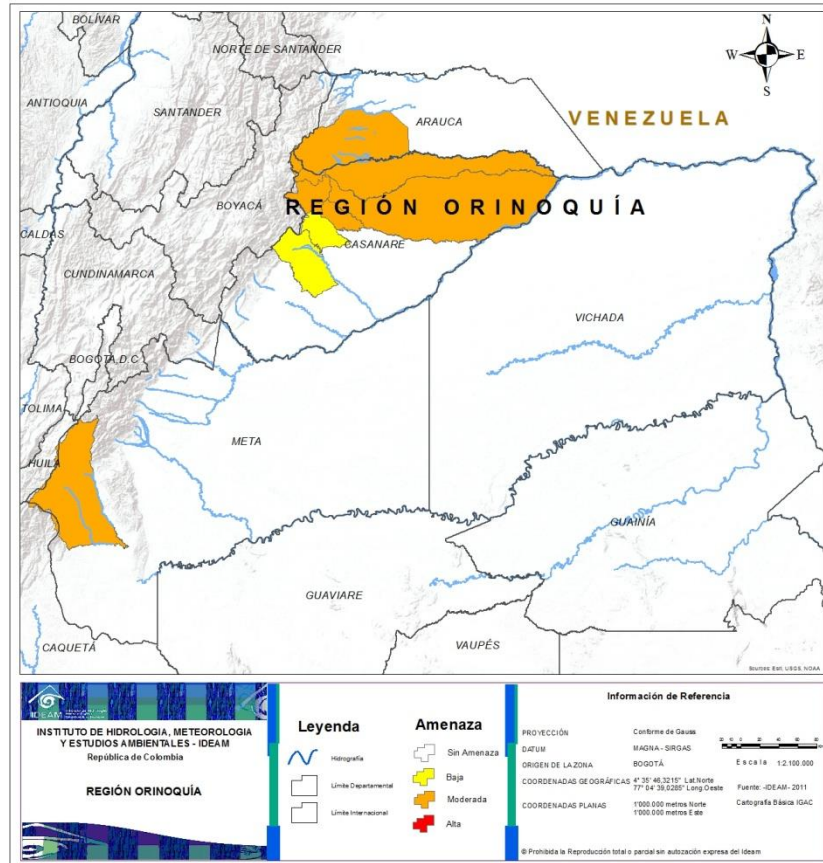
SITIOS PARA LOS CUALES SE GENERA LA ALERTA



**CHOCÓ:** Acandí, Unguía.



## REGIÓN ORINOQUÍA



### Alerta

### SITIOS PARA LOS CUALES SE GENERA LA ALERTA



**ARAUCA:** Tame.  
**CASANARE:** Hato Corozal, La Salina, Paz De Ariporo, Pore, Sácama, Támara.  
**META:** Uribe.



**CASANARE:** Nunchía, Yopal.



## REGIÓN AMAZONIA



Alerta

SITIOS PARA LOS CUALES SE GENERA LA ALERTA



**CAQUETÁ:** Puerto Rico, San Vicente Del Caguán.

**INSTITUTO DE HIDROLOGÍA, METEOROLOGÍA Y ESTUDIOS AMBIENTALES - IDEAM**  
República de Colombia

**REGIÓN AMAZONIA**

**Leyenda**

- Hidrografía
- Limite Departamental
- Limite Internacional

**Amenaza**

- Sin Amenaza
- Baja
- Moderada
- Alta

**Información de Referencia**

PROYECCIÓN	Conforme de Gauss
DAFUM	MADNA - SIRGAS
ORIGEN DE LA ZONA	BOGOTÁ
COORDENADAS GEODÉSICAS	4° 35' 48,3210" Lat Norte 77° 54' 38,0280" Long Oeste
COORDENADAS PLANAS	1100.000 metros Norte 1000.000 metros Este

Escala 1:3.100.000

© Prohibida la Reproducción total o parcial sin autorización expresa del Ideam



# ALERTAS METEOMARINAS VIGENTES

## Mar Caribe colombiano

### ABREVIATURAS

**VV**

Velocidad del viento máxima probable

**AO**

Altura de la ola máxima posible

**DV**

Dirección predominante del viento

### CONVENCIONES



#### Tiempo lluvioso

Probabilidad de lluvias moderadas a fuertes, en algunos casos con posibilidad de tormentas eléctricas y rachas de viento.



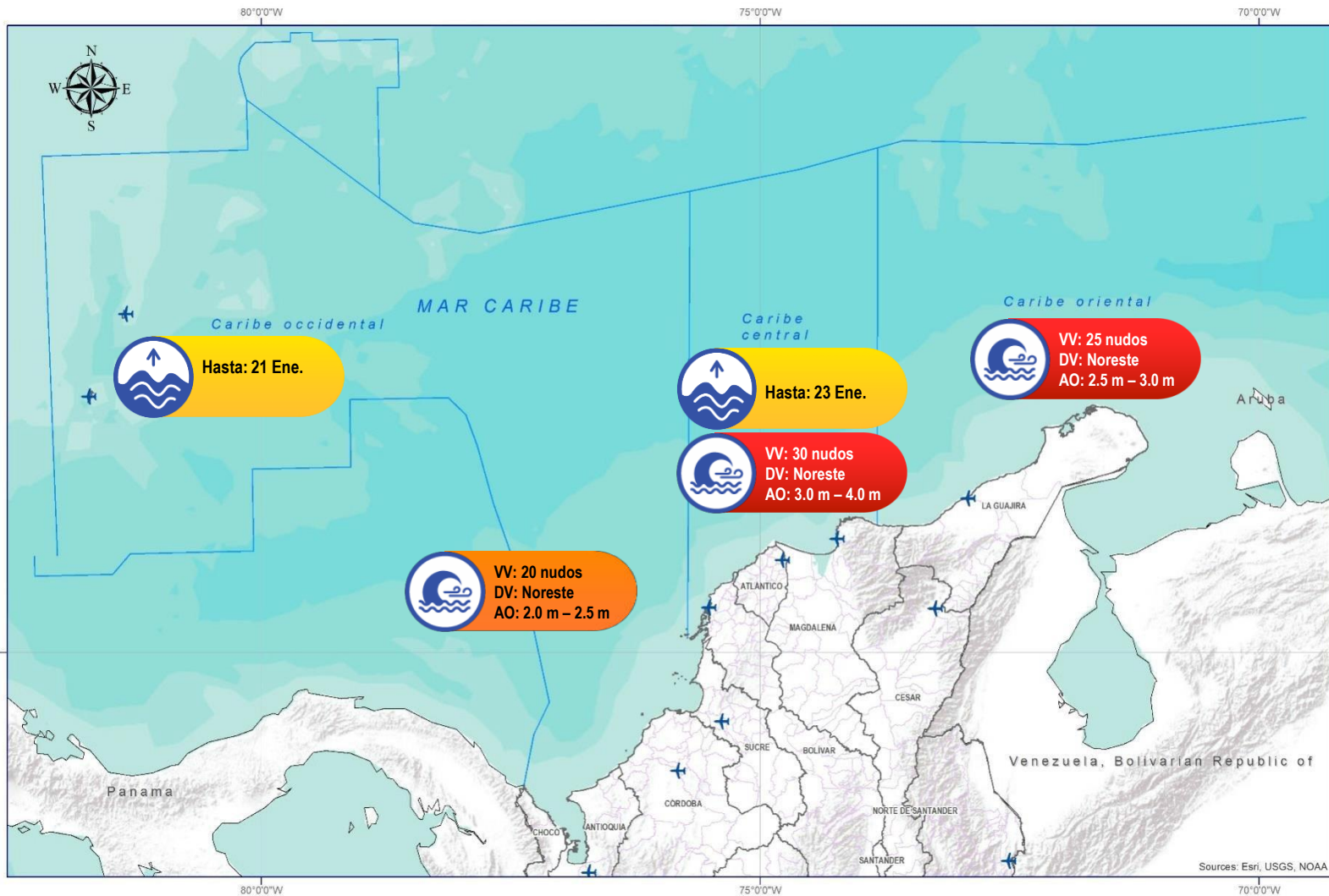
#### Pleamar

La marea alcanzará su máximo nivel en el intervalo de tiempo establecido.



#### Viento y oleaje

Velocidad del viento y altura del oleaje con valores por encima de lo normal para la época.



### CONVENCIONES

### SUGERENCIAS O RECOMENDACIONES



A las embarcaciones de poco calado, consultar con las Capitanías de puerto antes de zarpar en zonas de inminente tempestad. A los bañistas y habitantes costeros, estar atentos a la evolución de las condiciones meteorológicas y a los avisos de las autoridades locales.



Se sugiere a los habitantes costeros estar atentos a la evolución del fenómeno.



A los bañistas y habitantes costeros, estar atentos a la evolución del fenómeno y a las indicaciones de las autoridades locales. A las embarcaciones de poco calado, consultar con las Capitanías de puerto antes de zarpar.



# ALERTAS METEOMARINAS VIGENTES

## Océano Pacífico Nacional

### ABREVIATURAS

**VV**

Velocidad del viento máxima probable

**AO**

Altura de la ola máxima posible

**DV**

Dirección predominante del viento

### CONVENCIONES



#### Tiempo lluvioso

Probabilidad de lluvias moderadas a fuertes, en algunos casos con posibilidad de tormentas eléctricas y rachas de viento.



#### Pleamar

La marea alcanzará su máximo nivel en el intervalo de tiempo establecido.

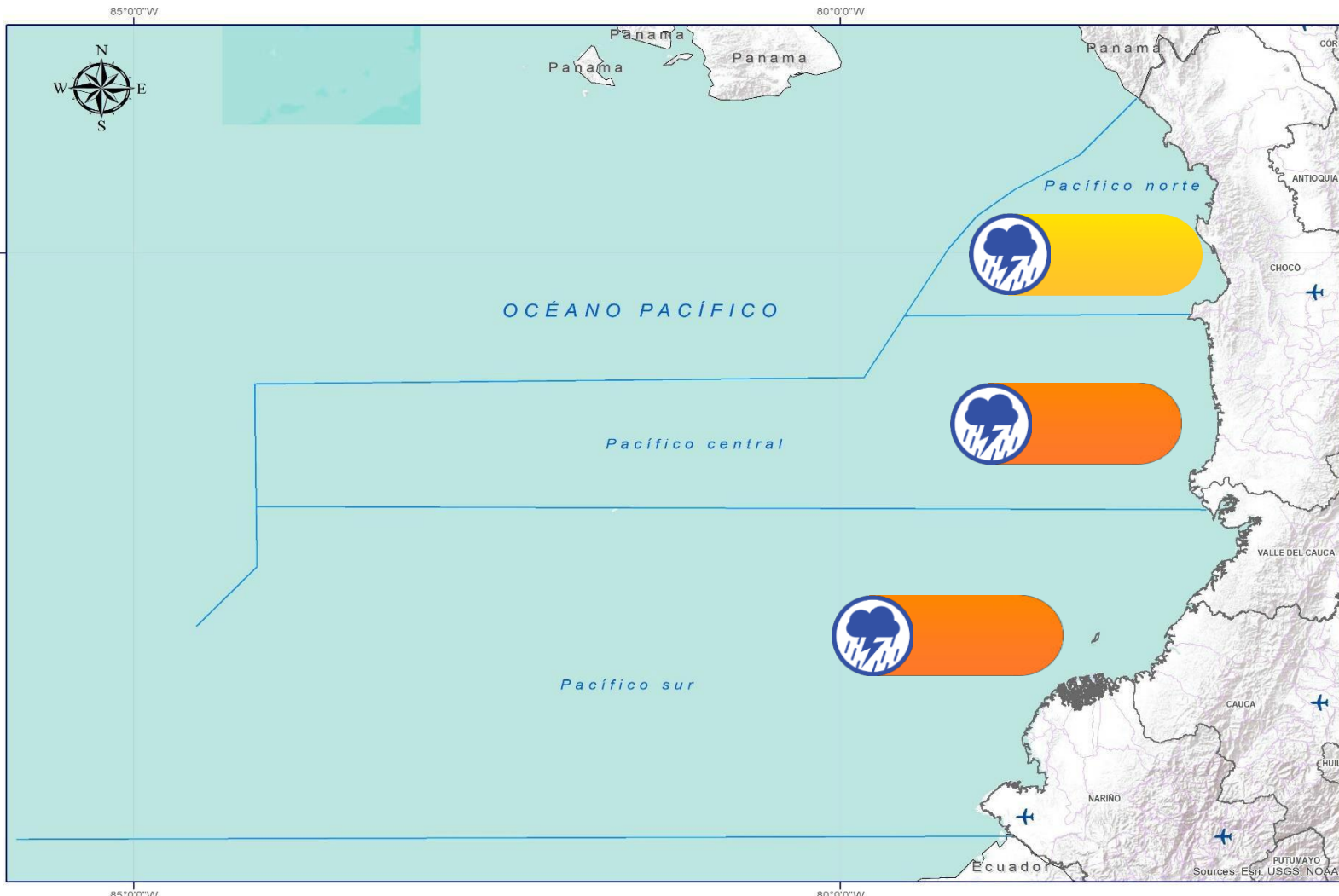


#### Viento y oleaje

Velocidad del viento y altura del oleaje con valores por encima de lo normal para la época.



IDEAM



### CONVENCIONES

### SUGERENCIAS O RECOMENDACIONES



A las embarcaciones de poco calado, consultar con las Capitanías de puerto antes de zarpar en zonas de inminente tempestad. A los bañistas y habitantes costeros, estar atentos a la evolución de las condiciones meteorológicas y a los avisos de las autoridades locales.



Se sugiere a los habitantes costeros estar atentos a la evolución del fenómeno.



A los bañistas y habitantes costeros, estar atentos a la evolución del fenómeno y a las indicaciones de las autoridades locales. A las embarcaciones de poco calado, consultar con las Capitanías de puerto antes de zarpar.





# ALERTAS METEOMARINAS VIGENTES

## Océano Pacífico Nacional

### ABREVIATURAS

**VV**

Velocidad del viento máxima probable

**AO**

Altura de la ola máxima posible

**DV**

Dirección predominante del viento

### CONVENCIONES



#### Tiempo lluvioso

Probabilidad de lluvias moderadas a fuertes, en algunos casos con posibilidad de tormentas eléctricas y rachas de viento.



#### Pleamar

La marea alcanzará su máximo nivel en el intervalo de tiempo establecido.

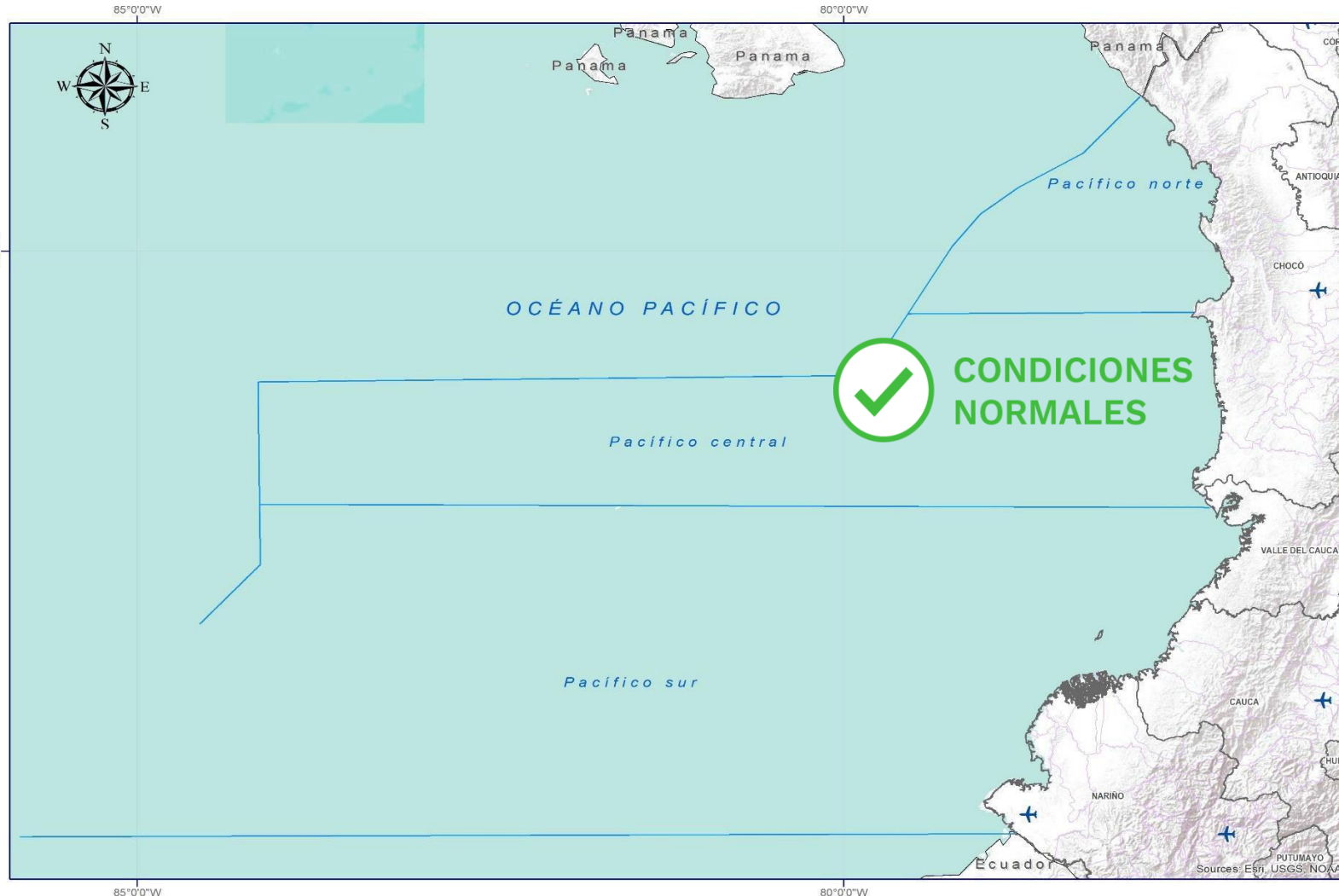


#### Viento y oleaje

Velocidad del viento y altura del oleaje con valores por encima de lo normal para la época.



IDEAM



### CONVENCIONES

### SUGERENCIAS O RECOMENDACIONES



A las embarcaciones de poco calado, consultar con las Capitanías de puerto antes de zarpar en zonas de inminente tempestad. A los bañistas y habitantes costeros, estar atentos a la evolución de las condiciones meteorológicas y a los avisos de las autoridades locales.



Se sugiere a los habitantes costeros estar atentos a la evolución del fenómeno.



A los bañistas y habitantes costeros, estar atentos a la evolución del fenómeno y a las indicaciones de las autoridades locales. A las embarcaciones de poco calado, consultar con las Capitanías de puerto antes de zarpar.



## CONVENCIONES

## SUGERENCIAS O RECOMENDACIONES



### Tiempo lluvioso

Probabilidad de lluvias moderadas a fuertes, en algunos casos con posibilidad de tormentas eléctricas y rachas de viento.

A las embarcaciones de poco calado, consultar con las Capitanías de puerto antes de zarpar en zonas de inminente tempestad.  
A los bañistas y habitantes costeros, estar atentos a la evolución de las condiciones meteorológicas y a los avisos de las autoridades locales.



### Pleamar

La marea alcanzará su máximo nivel en el intervalo de tiempo establecido.

Se sugiere a los habitantes costeros estar atentos a la evolución del fenómeno.



### Viento y oleaje

Velocidad del viento y altura del oleaje con valores por encima de lo normal para la época.

A los bañistas y habitantes costeros, estar atentos a la evolución del fenómeno y a las indicaciones de las autoridades locales.  
A las embarcaciones de poco calado, consultar con las Capitanías de puerto antes de zarpar.

# INFORME TÉCNICO DIARIO

EQUIPO DE TRABAJO IDEAM

Yolanda GONZÁLEZ H. - Directora General |  
Daniel USECHE S. - Jefe Oficina del Servicio de Pronóstico y Alertas (E)

Elaboró:

**OFICINA DEL SERVICIO DE PRONÓSTICO Y ALERTAS**

**Mirovan SVERKO y Carolina VALENCIA (Meteorólogos)**

**Christian ROMERO (Hidrólogo)**

**Sonia BERMÚDEZ (Deslizamientos de Tierra)**

**David ESPEJO (Incendios de la Cobertura VEGTAL)**

**Mauricio TORRES (Datos)**

**Alberto PARDO (Coordinador de Alertas Hidrometeorológicas y Ambientales)**

<http://www.ideam.gov.co>

Correos electrónicos: [servicio@ideam.gov.co](mailto:servicio@ideam.gov.co), [alertas@ideam.gov.co](mailto:alertas@ideam.gov.co)

Calle 25D N° 96B - 70, piso 3. Bogotá, D.C.

Teléfono: 3075625 ext. 1334 -1336.

**VISITA NUESTRAS REDES SOCIALES**



[ideam.instituto](https://www.facebook.com/ideam.instituto)



[InstitutoIDEAM](https://www.youtube.com/InstitutoIDEAM)



[@IDEAMColombia](https://twitter.com/IDEAMColombia)



[ideamcolombia](https://www.instagram.com/ideamcolombia)

