

INFORME TÉCNICO DIARIO

IDEAM comunica al Sistema Nacional para la Gestión del Riesgo de Desastres (SNGRD) y al Sistema Nacional Ambiental (SINA)

Bogotá D. C., 19 de enero de 2020
Hora de la actualización: 12:00 HLC

Boletín No.

019



CONTENIDO

[Lo más destacado](#)

[Precipitación](#)

[Temperaturas](#)

[Alerta por descensos significativos de las temperaturas mínimas del aire](#)

[Condiciones Hidrometeorológicas actuales](#)

[Pronóstico de precipitación de las próximas 24 horas](#)

[Pronóstico condiciones meteorológicas adicionales](#)

[Alertas Hidrológicas](#)

[Seguimiento y Pronóstico de las Amenazas por Deslizamientos](#)

[Seguimiento y Pronóstico de las Amenazas por Incendios](#)

[Alertas Meteomarinas vigentes Mar Caribe Colombiano](#)

[Alertas Meteomarinas vigentes Océano Pacífico Nacional](#)

[Alertas Meteomarinas por Ciclón Tropical Mar Caribe Colombiano](#)



Alerta
ROJA

PARA TOMAR ACCIÓN Advierte a los sistemas de prevención y atención de desastres sobre la amenaza que puede ocasionar un fenómeno con efectos adversos sobre la población, el cual requiere la atención inmediata por parte de la población y de los cuerpos de atención y socorro. Se emite una alerta sólo cuando la identificación de un evento extraordinario indique la probabilidad de amenaza inminente y cuando la gravedad del fenómeno implique la movilización de personas y equipos, interrumpiendo el normal desarrollo de sus actividades cotidianas.



Alerta
NARANJA

PARA PREPARARSE Indica la presencia de un fenómeno. No implica amenaza inmediata y como tanto es catalogado como un mensaje para informarse y prepararse. El aviso implica vigilancia continua ya que las condiciones son propicias para el desarrollo de un fenómeno, sin que se requiera permanecer alerta.



Alerta
AMARILLA

PARA INFORMARSE Es un mensaje oficial por el cual se difunde información. Por lo regular se refiere a eventos observados, registrados o registrados y puede contener algunos elementos de pronóstico a manera de orientación. Por sus características pretéritas y futuras difiere del aviso y de la alerta, y por lo general no está encaminado a alertar sino a informar.

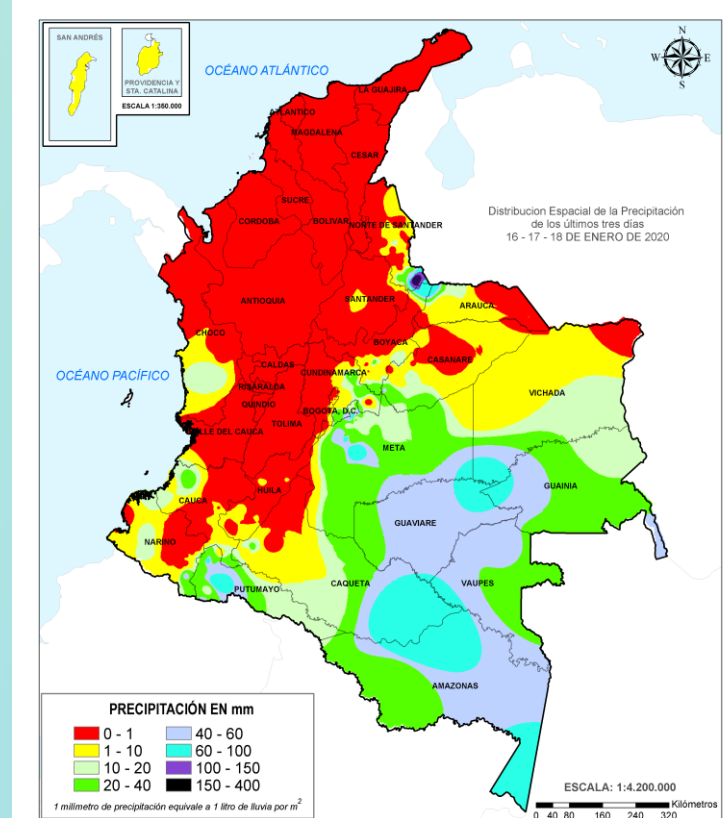
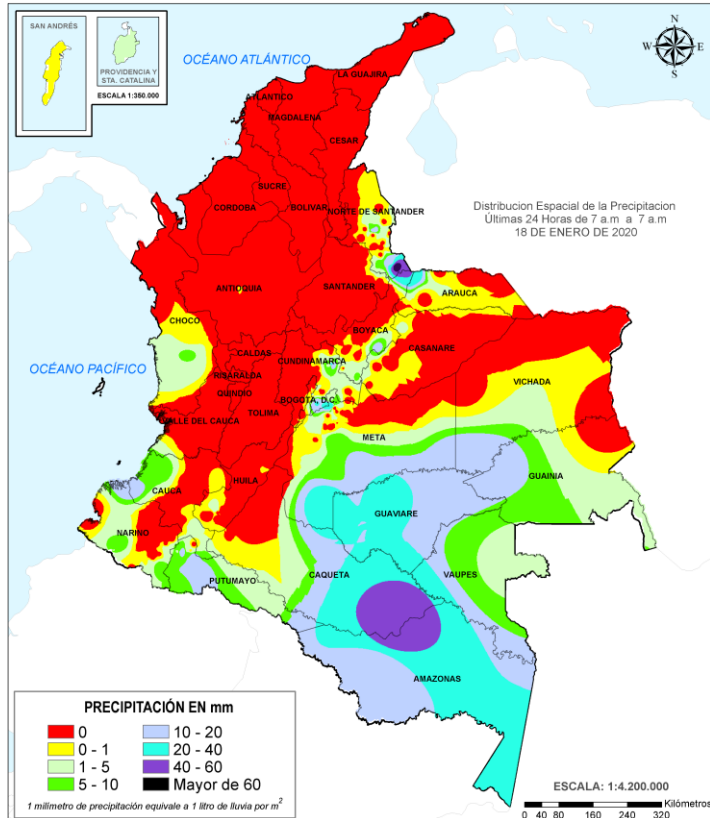
CONDICIONES NORMALES La información que se suministra se encuentra dentro de los rangos normales.

Alertas vigentes hasta: 19 de enero de 2020 - 18:00 HLC.

Mapas de precipitación

Lluvias registradas en las últimas 24 horas

En las últimas 24 horas se presentó un descenso en las precipitaciones con relación al día anterior, las cuales se presentaron en los departamentos de la Amazonia, sur de la Orinoquía, centro-oriente y nororiente de la Andina y sur de la Pacífica. El mayor volumen se registro en el municipio de **Toledo (Norte de Santander)**, con **65.0 mm**.



Precipitación diaria desde las 7:00 HLC del sábado 18 hasta las 7:00 HLC del domingo, 19 de enero de 2020. Fuente: IDEAM

Precipitación últimas 72 horas desde las 7:00 HLC del jueves 16 hasta las 7:00 HLC del domingo, 19 de enero de 2020. Fuente: IDEAM



- Por alta posibilidad de ocurrencia de incendios de la cobertura vegetal en sectores de bosques, cultivos y pastos localizados en las regiones Caribe, Orinoquía, Andina y sectores de la Pacífica..
- Por alta posibilidad de deslizamientos de tierra en zonas inestables o de alta pendiente ubicadas en el municipio de Toledo en el departamento de Norte de Santander.
- Por viento y oleaje en el mar Caribe Colombiano.



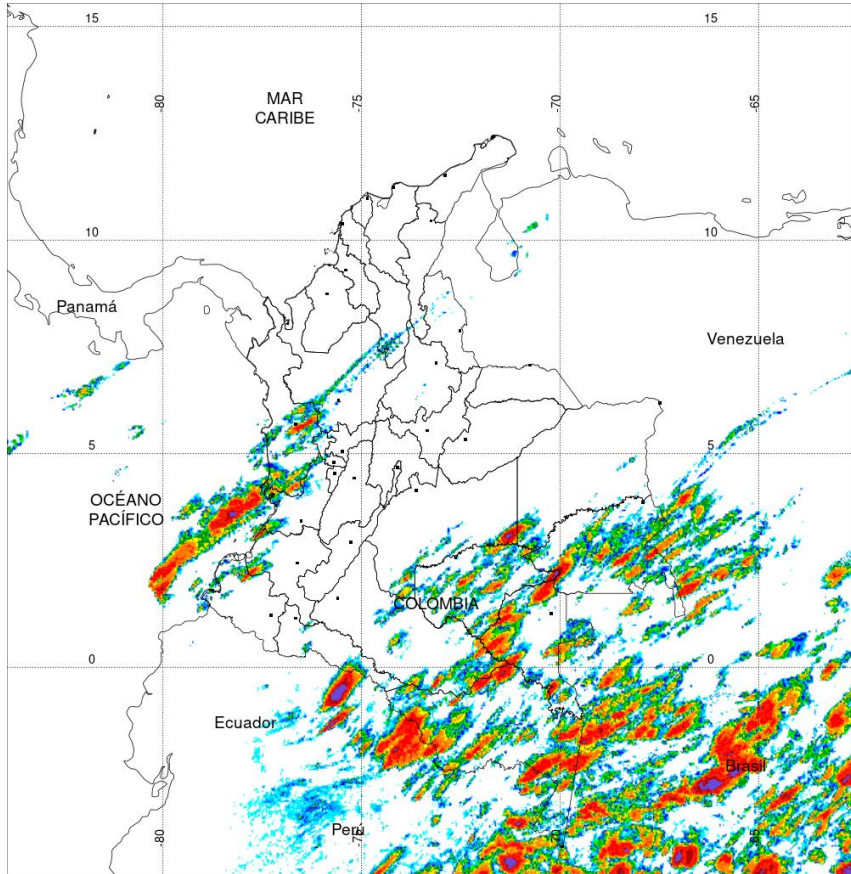
- Por mediana posibilidad de deslizamientos de tierra en zonas inestables o de alta pendiente ubicadas en sectores de Boyacá, Cauca, Meta y Putumayo.
- Por mediana probabilidad de incendios de la cobertura vegetal en sectores de bosques, cultivos y pastos localizados en algunos departamentos de las regiones Pacífica, Andina, y sectores de la Amazonía y Orinoquía.

• Un milímetro de lluvia (1 mm) equivale a un litro (1 L) de lluvia que ha caído en un metro cuadrado (1 m²).
La lluvia acumulada es la suma de los milímetros de agua lluvia que se han registrado en un lapso de tiempo.

Alertas amarillas e información más detallada para cada una de las categorías de alerta, remítase a la temática particular del informe.



Estimación Satelital (24 Horas)



PRECIPITACIÓN TOTAL ACUMULADA POR ESTIMACIÓN SATELITAL (GOES-16)

JAN 18 DE 2020 (7:00) - JAN 19 DE 2020 (7:00)

Elaborado por: Oficina del Servicio de Pronósticos y Alertas.



Fuente:
Imágenes GOES-16
(144/144 imágenes)

(Producto en evaluación. No son valores oficiales de precipitación.)

Precipitaciones

A continuación se relacionan los municipios donde en las últimas 24 horas se registraron precipitaciones iguales o superiores a 20.0 mm.

Aclaración: aunque los volúmenes de lluvia registrados en un municipio se relacionan con la ubicación de las estaciones de monitoreo del IDEAM, en ocasiones, dichas estaciones pueden estar distantes de los lugares en donde se concentra la mayor población o alejados de los centros municipales.

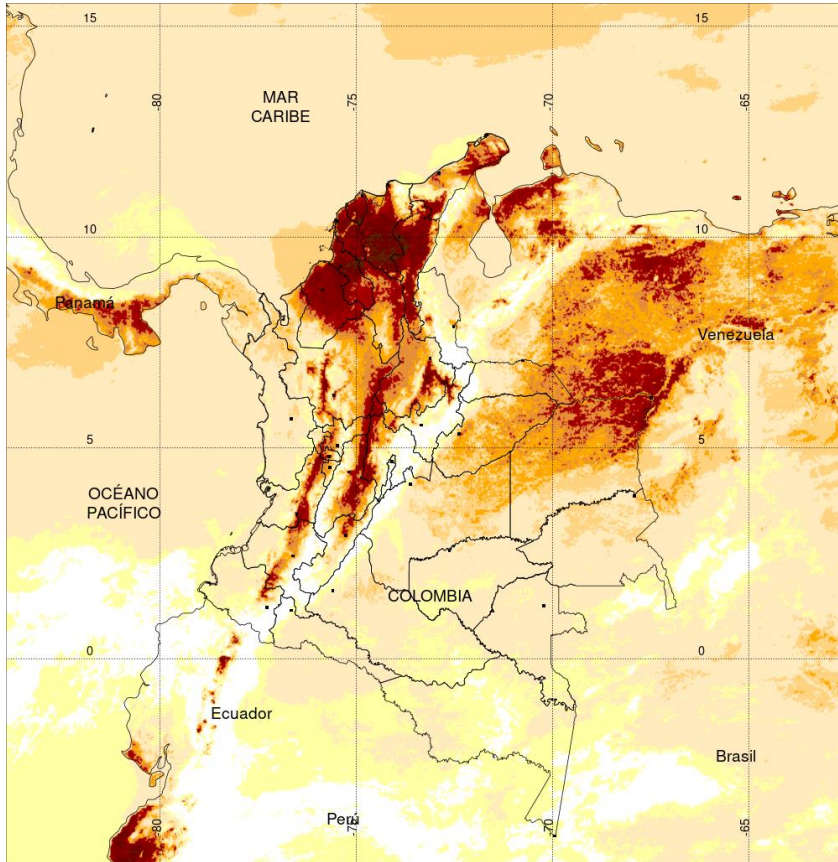
DEPARTAMENTO	MUNICIPIO
AMAZONAS	Apto. Leticia (23), El Encanto (20), La Chorrera (10,9),
BOYACA	Toledo (Cubara-Boyaca) (40,2), Pajarito (11),
CAQUETA	Solano (48,6),
CAUCA	Apto. Guapi (16,3),
CUNDINAMARCA	Guayabetal (24), Choconta (22), Gutiérrez (20,2),
GUAVIARE	San Jose del Guaviare (30 Km en línea recta Sur de la ciudad) (22), San Jose del Guaviare (250 Km en línea recta Oriente de la ciudad) (19),
META	Villavicencio (7 Km línea recta via Bogotá) (38), La Macarena (25), Puerto Rico (12), Fuente De Oro (10),
NORTE DE SANTANDER	Toledo (65), Toledo (18,5), Gramalote (15), Labateca (10),
PUTUMAYO	San Francisco (40.0 Km en línea recta al noroccidente de la ciudad) (18,5), Puerto Caicedo (18,4), Villagarzón (14 Km al sur en línea del municipio de Mocoa) (15),

Estaciones con precipitaciones del 2020-01-18 por encima del máximo histórico del mes

ESTACIÓN	MUNICIPIO	DEPARTAMENTO	PREC mm.	MAX_HIST 24h mm.	DIFERENCIA mm.
PISCIS	CHOCONTÁ (PISCIS)	CUNDINAMARCA	22	18	4

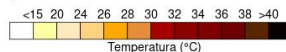


Estimación Satelital (24 Horas)



TEMPERATURA SUPERFICIAL MÁXIMA POR ESTIMACIÓN SATELITAL (GOES-16)
(2020-01-18 09:00:00 a 2020-01-18 18:30:00)

Elaborado por: Oficina del Servicio de Pronósticos y Alertas.



(Producto en evaluación. No son valores oficiales de temperatura)



Fuente:
Imágenes GOES-16
(58 imágenes)



Temperaturas Máximas

A continuación se relacionan los municipios donde en las últimas 24 horas se registraron temperaturas iguales o superiores a 37.0 °C.

Aclaración: aunque las temperaturas registradas en un municipio se relacionan con la ubicación de las estaciones de monitoreo del IDEAM, en ocasiones, dichas estaciones pueden estar distantes de los lugares en donde se concentra la mayor población o alejados de los centros municipales.

DEPARTAMENTO	MUNICIPIO
BOLIVAR	Zambrano (39,6), El Carmen De Bolívar (38,8), María La Baja (38,6), Magangué (38,4), Pinillos (38,2),
CESAR	Pailitas (38,4),
CORDOBA	Montería (39,4), Ciénaga De Oro (38),
CUNDINAMARCA	Puerto Salgar (39,8), Jerusalen (39,6),
SUCRE	Corozal (38),
TOLIMA	Armero (39), Natagaima (38,6), Guamo (38,4), Flandes (38,2),

Estaciones con temperaturas máximas del 2020-01-18 por encima del máximo histórico del mes

ESTACIÓN	MUNICIPIO	DEPARTAMENTO	TMAX °C	MAX_HIST °C
APTO BARACOA	MAGANGUÉ	BOLIVAR	38.4	37.4
TUNÍA	PIENDAMÓ (TUNÍA)	CAUCA	29.6	29.2
COLOMBOY	SAHAGÚN (COLOMBOY)	CÓRDOBA	37.2	37.0
ALBANIA	SAN SEBASTIÁN DE MARIQUITA	TOLIMA	34.4	34.2
ARROYO GRANDE	MARÍA LA BAJA (ARROYO GRANDE)	BOLIVAR	38.6	38.6
LFONSO BONILLA ARAGÓN	CALI	VALLE DEL CAUCA	35.8	35.8
PTO RAFAEL BARVO	COROZAL	SUCRE	38.0	38.0
SANTA ROSA DE SIMITÍ	SIMITÍ (SANTA ROSA DE SIMITÍ)	BOLIVAR	36.0	36.0

Temperaturas Mínimas

A continuación se relacionan los municipios donde en las últimas 24 horas se registraron temperaturas menores o iguales a 5.0°C.

BOYACA	Paipa(3,4), Sogamoso(0,8), Cerinza(2,0)
CUNDINAMARCA	Tabio(3,4).

Altos valores de radiación ultravioleta

(Diciembre de 2019 a Marzo de 2020)



Fuente: <https://www.facebook.com/SunlightMedia/photos/a.418646038151549/2055342184481918/?type=1&theater>

Debido a los bajos valores de ozono que se presentan normalmente en el país durante gran parte del año, pero especialmente a finales y principios del mismo y a la poca nubosidad que se espera se presente en gran parte del territorio nacional desde mediados de diciembre y hasta marzo del 2020, principalmente en horas de la mañana y primeras horas de la tarde, se incrementarán los valores de radiación ultravioleta en superficie en todo el país y se recomienda: evitar la exposición directa al Sol entre las 9 de la mañana y las 4 de la tarde; usar ropa protectora cuando se está exponiendo al Sol (camisa de manga larga, sombreros de ala ancha, lentes protectores); incrementar el tiempo de estadía bajo la sombra o use sombrilla; aplicar bloqueadores solares para la piel con un factor de protección 30 o mayor y por último, deben tener especial cuidado las personas de piel blanca y los niños.

Lo anterior es porque el ozono absorbe la radiación ultravioleta procedente del Sol y si su cantidad disminuye durante el periodo mencionado anteriormente, aumentará la radiación ultravioleta en superficie, lo cual puede producir eritemas (quemaduras de la piel por exposición al Sol), acelera el envejecimiento de la piel, afecta el sistema inmunológico y puede producir daños oculares y cáncer de piel, el cual, según el Instituto Nacional de Cancerología, es el que presenta mayor cantidad de casos nuevos reportados en dicha entidad y es el tipo de cáncer con mayor crecimiento año tras año.

Los valores altos y peligrosos de radiación ultravioleta se presentarán en todo el territorio nacional, pero los máximos se darán en las zonas montañosas, en particular al sur de Antioquia, santanderes, Tolima, Eje Cafetero, Boyacá, Cundinamarca, Huila, Cauca y Nariño.



Alerta por descensos significativos de las temperaturas mínimas del aire



Se emite esta alerta por la probabilidad de descensos significativos de la temperatura del aire en horas de la madrugada para zonas de altiplano (entre los 2,500 y los 2,900 msnm) de los siguientes municipios:

REGIÓN ANDINA

SITIOS PARA LOS CUALES SE GENERA LA ALERTA



ALTIPLANO CUNDIBOYACENSE

BOYACÁ: Tunja, Aquitania, Arcabuco, Belén, Betéitiva, Busbanzá, Caldas, Cerinza, Chiquinquirá, Chivatá, Ciénega, Cómbita, Corrales, Cucaita, Cuítiva, Chíquiza, Duitama, Firavitoba, Floresta, Gámeza, Iza, Villa de Leyva, Mongua, Monguí, Motavita, Nobsa, Oicatá, Paipa, Paz de Río, Pesca, Ráquira, Saboyá, Samacá, San Miguel de Sema, Santa Rosa de Viterbo, Siachoque, Socha, Sogamoso, Sora, Sotaquirá, Soracá, Tasco, Tibasosa, Toca, Tópaga, Tota, Tuta, Tutazá, Ventaquemada y Viracachá.

SANTANDERES

NORTE DE SANTANDER: Cácuta, Mutiscua, Pamplona y Silos.

SANTANDER: Bolívar, El Peñón, Jesús María, Sucre y Vélez.

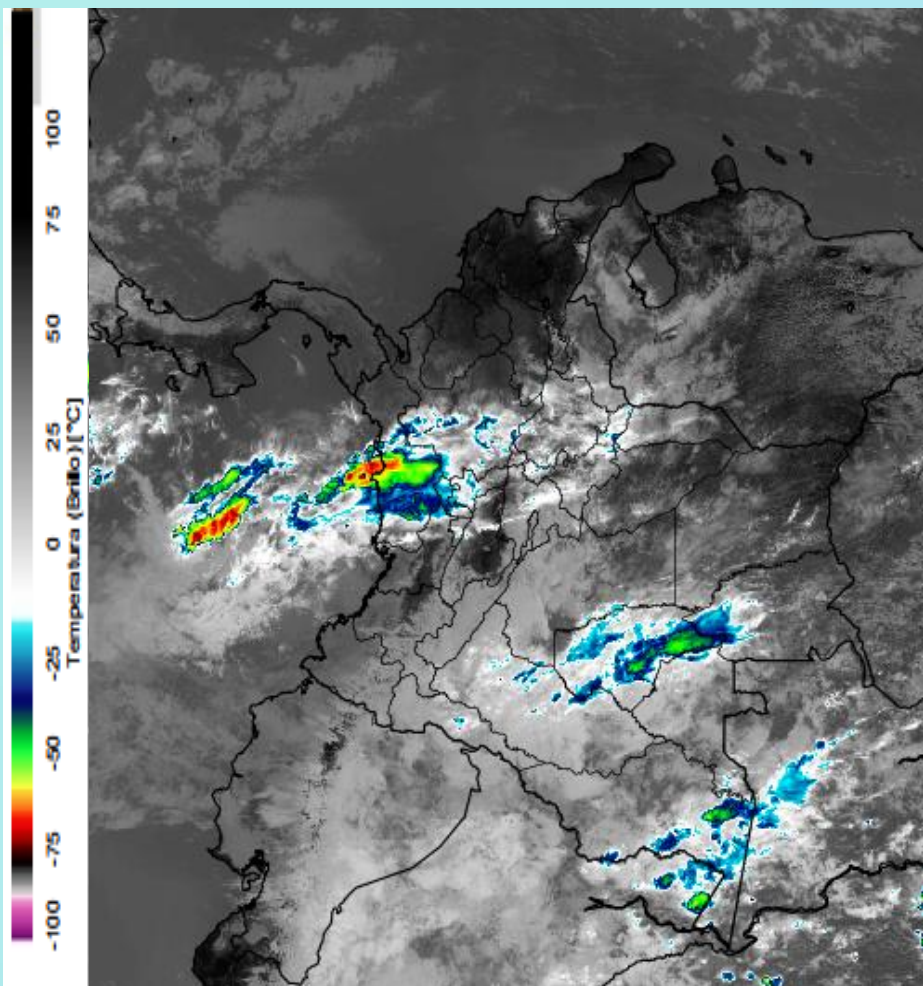
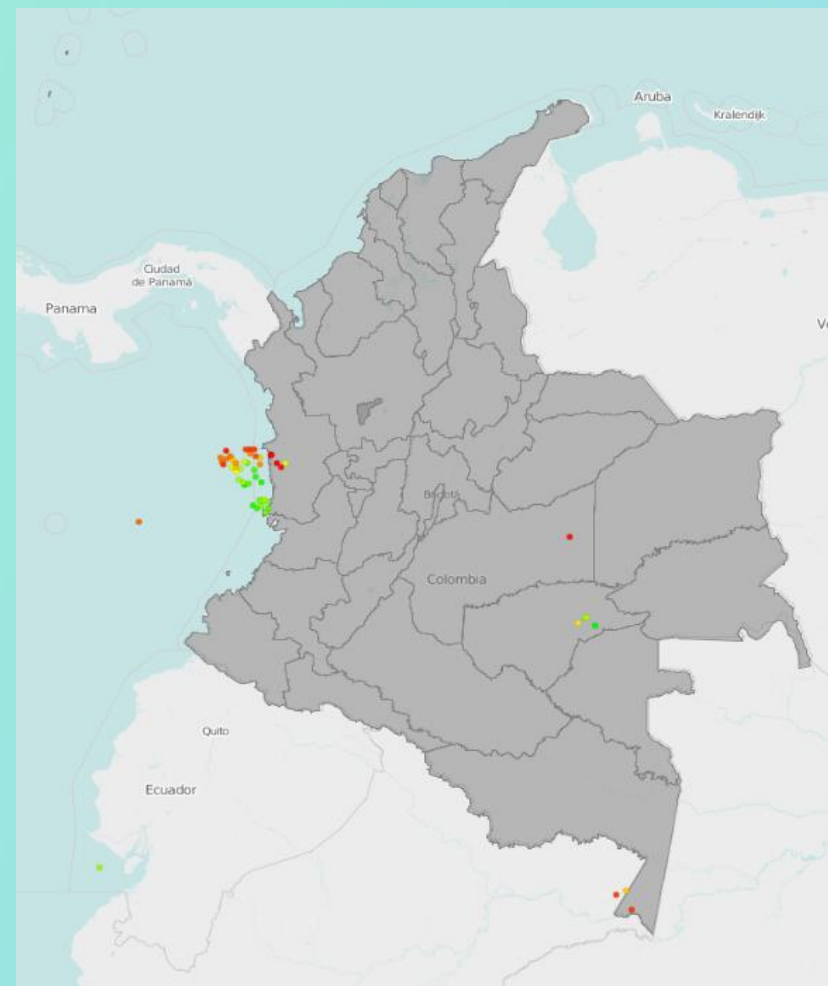


Imagen GOES East Canal Visible, 19 de enero de 2020. Hora 11:50 HLC.
Fuente: IDEAM-GOES 16

Se observa cielo ligeramente nublado con predominio de tiempo seco en la región Caribe y oriente de la Orinoquía. Con mayor nubosidad en el oriente de la Andina, occidente de la Orinoquía y amplios sectores de la Amazonía con algunas lluvias de moderada a baja intensidad, las mas fuertes el norte de la región de la región Pacífica.

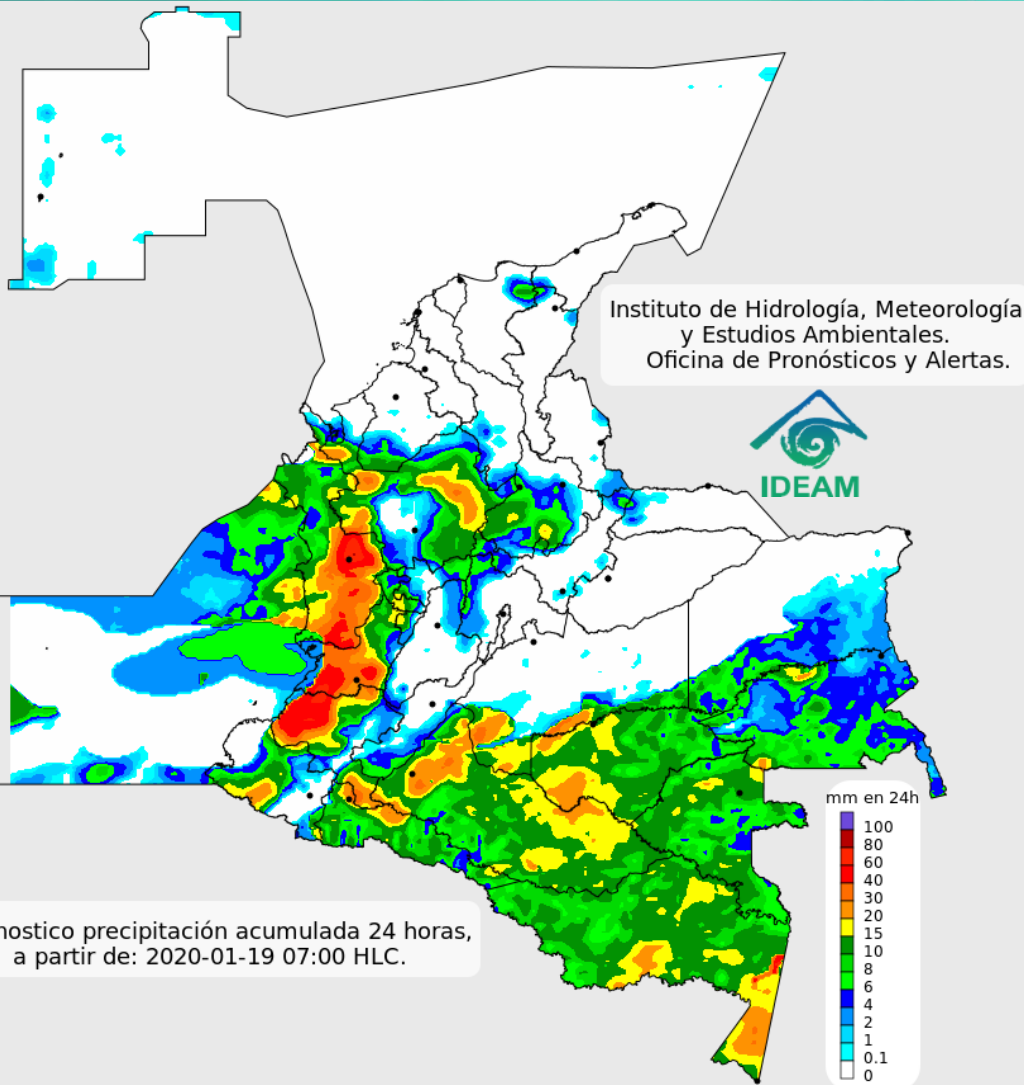


Descargas eléctricas en las últimas 4 horas.
Fuente: Keraunos – Linetview.

- La imagen del canal infrarrojo (10.3 μm) permite identificar nubes en cualquier período temporal a partir de la temperatura de brillo de la nube (ver escala de colores). De esta forma, se puede identificar, clasificar y caracterizar la nubosidad en una zona determinada.
- La imagen de las descargas eléctricas muestra los rayos nube-tierra que se han descargado en una zona en las últimas 4 horas (ver escala de colores)



Pronóstico de precipitación para las próximas veinticuatro (24) horas



Condiciones para destacar en las próximas 24 horas

La mayor nubosidad y precipitaciones se esperan en la región Pacífica y la región Amazónica, como también, en sectores del norte de la región Andina. Condiciones de escasa lluvias y predominio de tiempo seco en la Orinoquia y Caribe.



Para mayor información sobre el estado del tiempo, alertas y pronósticos, consulte la aplicación móvil **MI PRONÓSTICO**

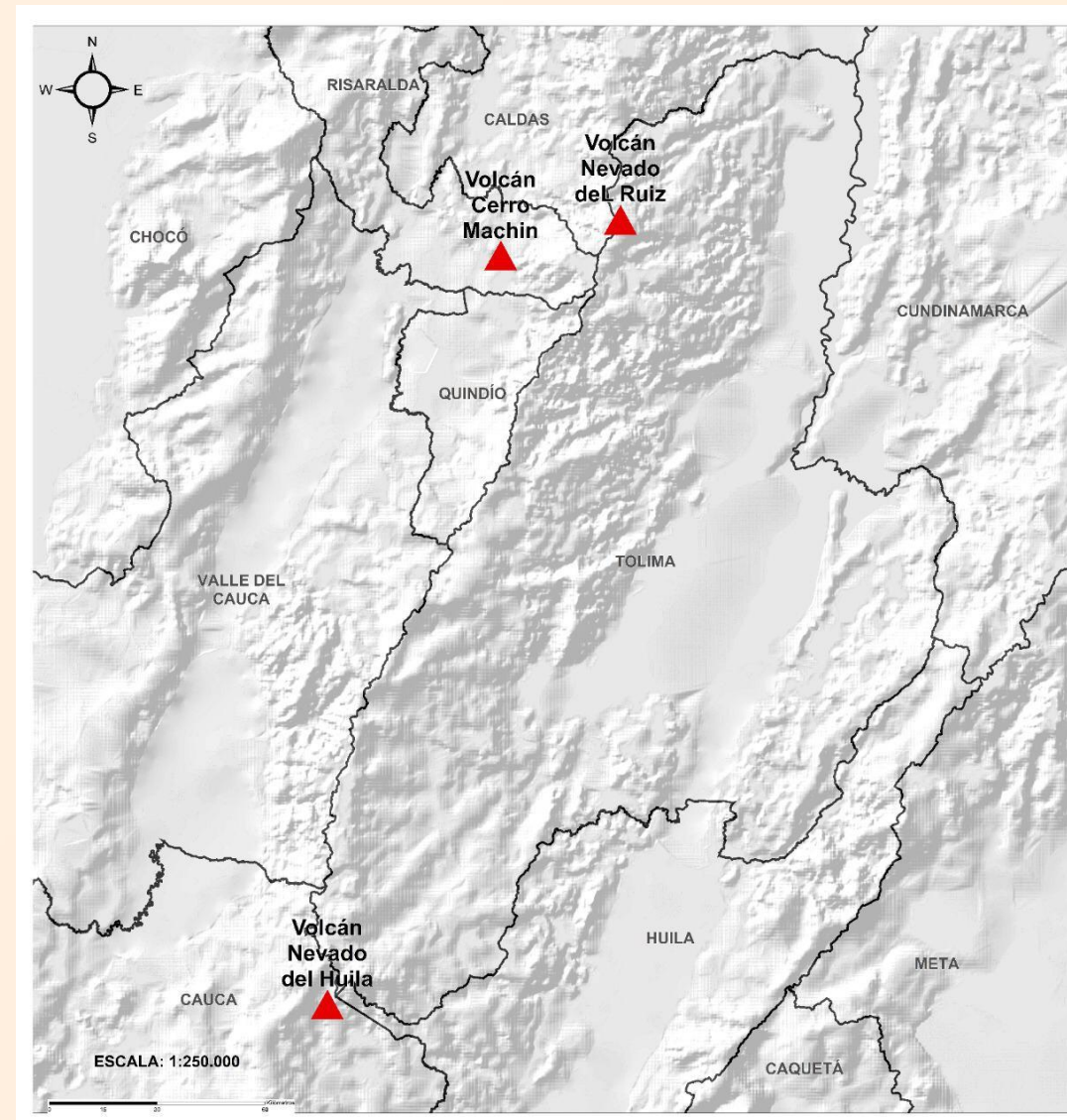
- La resolución espacial del mapa de pronóstico es de 6.5 km aproximadamente. Por lo tanto, fenómenos meteorológicos inferiores a esta escala no están considerados en esta predicción.
- La escala de colores está asociada a un rango de precipitación en el intervalo de tiempo indicado, lo que implica que el pronóstico no es determinista (un valor exacto en una zona) sino corresponde a un pronóstico cuantitativo (un rango de valores en una zona).



Pronóstico zonas volcánicas

Mapa de zonas volcánicas

ÁREA DEL VOLCÁN NEVADO DEL RUIZ			
Durante el día se estima cielo parcialmente nublado con predominio de tiempo seco.			
El SERVICIO GEOLÓGICO COLOMBIANO reporta en nivel AMARILLO (III): CAMBIOS EN EL COMPORTAMIENTO DE LA ACTIVIDAD VOLCÁNICA. Lat: 4.89 Lon: -75.32			
ELEVACIÓN (pies)	DIRECCIÓN	VELOCIDAD	
		NUDOS	Km/h
10.000	ESTE-NORESTE	0 - 5	0 - 9
18.000	NORTE	0 - 5	0 - 9
24.000	OESTE	25 - 30	46 - 55
30.000	OESTE-SUROESTE	Mayor a 40	Mayor a 74
ÁREA DEL VOLCÁN NEVADO DEL HUILA			
En las horas de la mañana se prevé tiempo seco. Después del mediodía se incrementará la nubosidad con lloviznas eventuales			
El SERVICIO GEOLÓGICO COLOMBIANO reporta en nivel AMARILLO (III): CAMBIOS EN EL COMPORTAMIENTO DE LA ACTIVIDAD VOLCÁNICA. Lat:2.92 Lon:-76.05			
ELEVACIÓN (pies)	DIRECCIÓN	VELOCIDAD	
		NUDOS	Km/h
10.000	SURESTE	0 - 5	0 - 9
18.000	ESTE-NORESTE	5 - 10	9 - 18
24.000	OESTE-SUROESTE	20 - 25	37 - 46
30.000	OESTE-SUROESTE	30 - 35	55 - 64
ÁREA DEL VOLCÁN CERRO MACHÍN			
En el transcurso de la jornada, predominarán las condiciones mayormente cubiertas con posibles lloviznas intermitentes durante la tarde			
El SERVICIO GEOLÓGICO COLOMBIANO reporta en nivel AMARILLO (III): CAMBIOS EN EL COMPORTAMIENTO DE LA ACTIVIDAD VOLCÁNICA. Lat:4.80 Lon:-75.62			
ELEVACIÓN (pies)	DIRECCIÓN	VELOCIDAD	
		NUDOS	Km/h
10.000	SUR-SURESTE	0 - 5	0 - 9
18.000	NORTE-NORESTE	5 - 10	9 - 18
24.000	OESTE	25 - 30	46 - 55
30.000	OESTE-SUROESTE	Mayor a 40	Mayor a 74

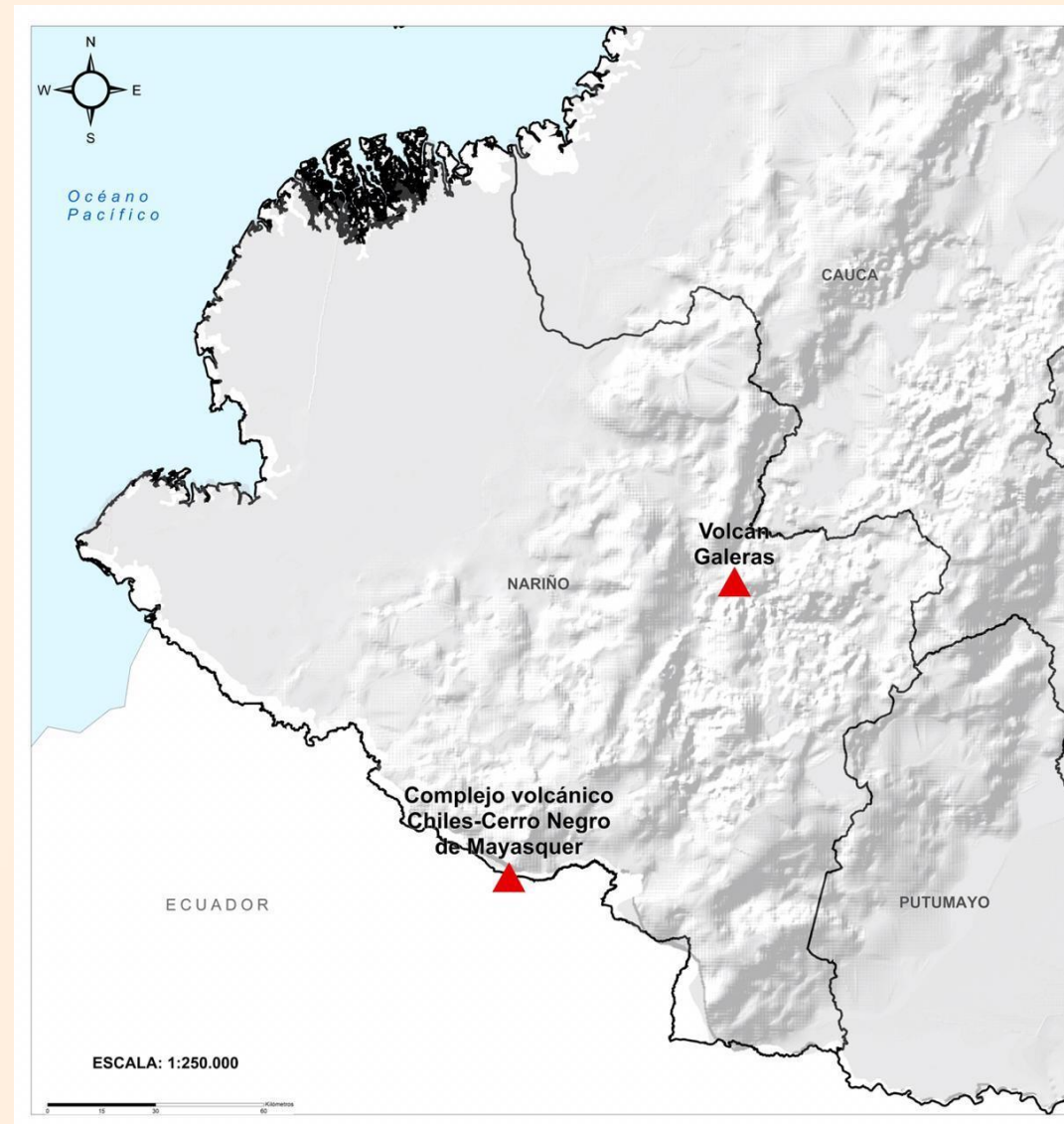


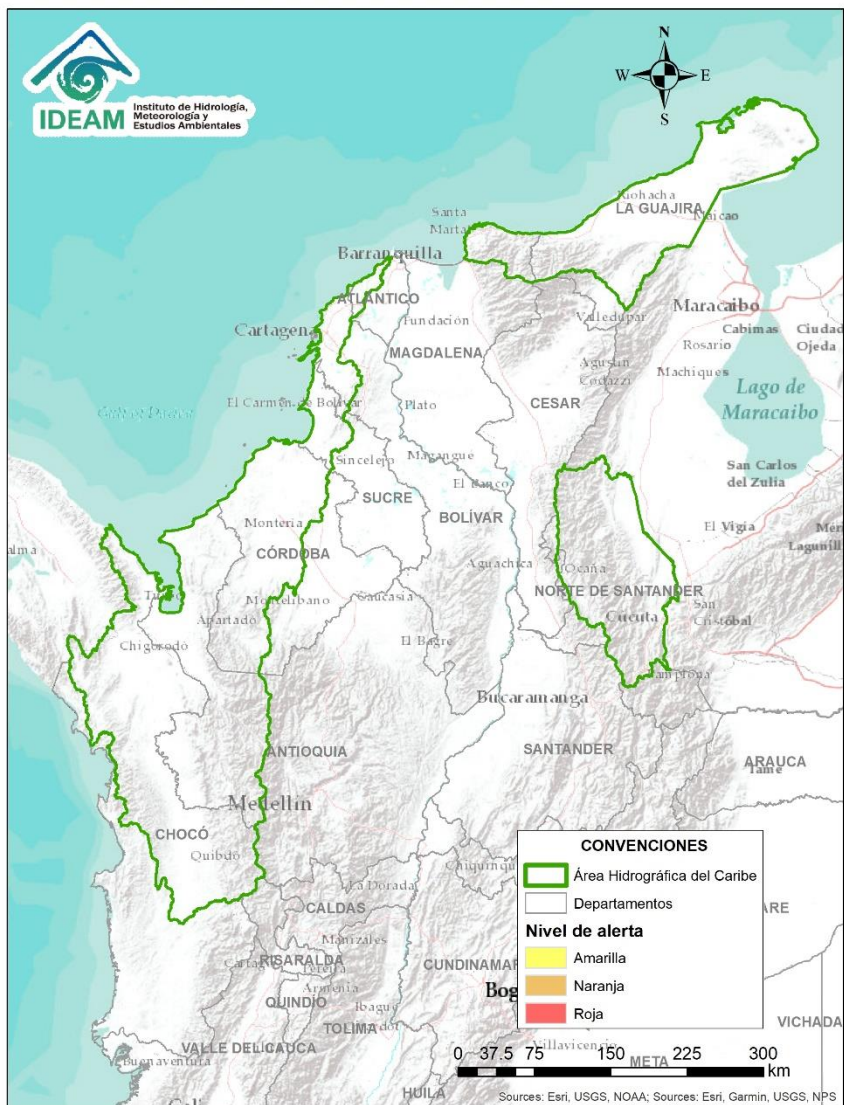


Pronóstico zonas volcánicas

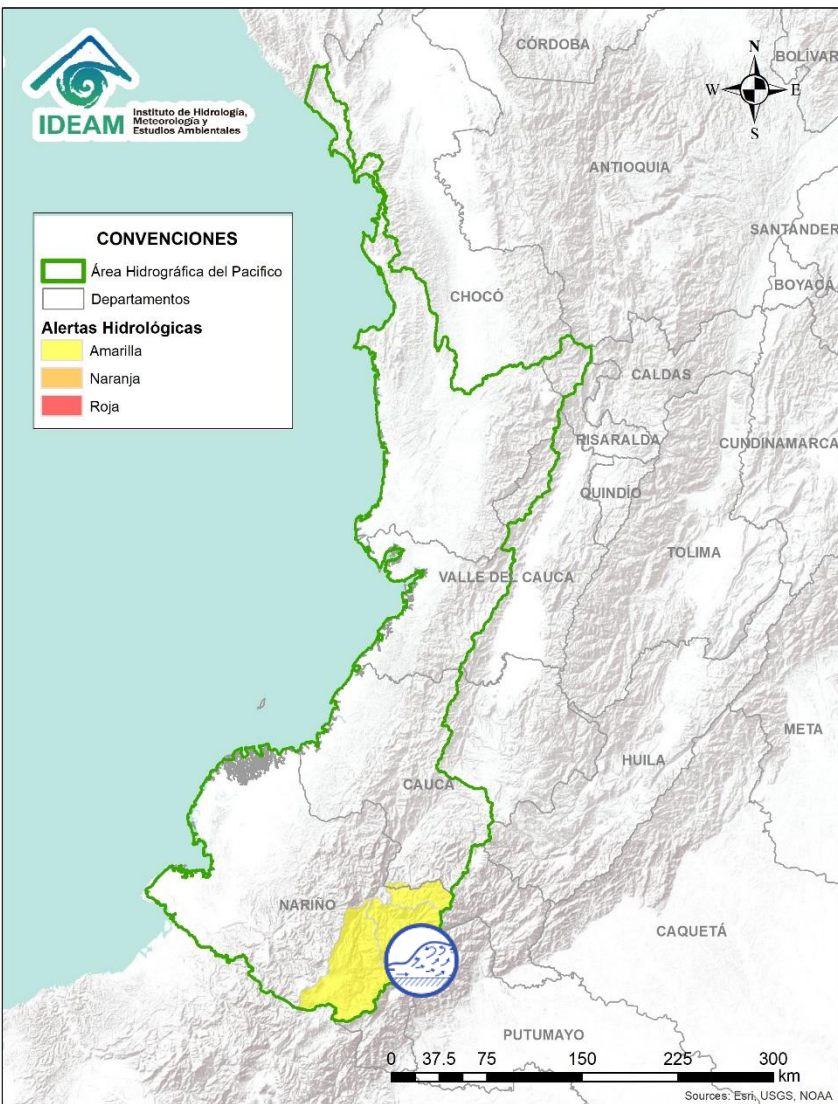
Mapa de zonas volcánicas

ÁREA DEL VOLCÁN GALERAS			
En el transcurso de la jornada, predominarán las condiciones mayormente cubiertas con posibles lloviznas intermitentes durante la tarde			
EL SERVICIO GEOLÓGICO COLOMBIANO reporta en nivel AMARILLO (III): CAMBIOS EN EL COMPORTAMIENTO DE LA ACTIVIDAD VOLCÁNICA. Lat: 1.55 Lon: -77.37			
ELEVACIÓN (pies)	DIRECCIÓN	VELOCIDAD	
		NUDOS	Km/h
10.000	ESTE-SURESTE	5 - 10	9 - 18
18.000	ESTE	5 - 10	9 - 18
24.000	OESTE-SUROESTE	15 - 20	27 - 37
30.000	OESTE-SUROESTE	20 - 25	37 - 46
ÁREA DEL COMPLEJO VOLCÁNICO CHILES-CERRO NEGRO DE MAYASQUER			
En el área se espera abundante nubosidad con lluvias de carácter intermitente.			
EL SERVICIO GEOLÓGICO COLOMBIANO reporta en nivel AMARILLO (III): CAMBIOS EN EL COMPORTAMIENTO DE LA ACTIVIDAD VOLCÁNICA. Lat: 0.81 -Lon:77.93 Lat: 0.76 Lon:-77.95			
ELEVACIÓN (pies)	DIRECCIÓN	VELOCIDAD	
		NUDOS	Km/h
10.000	ESTE-SURESTE	0 - 5	0 - 9
18.000	ESTE-NORESTE	5 - 10	9 - 18
24.000	OESTE-SUROESTE	15 - 20	27 - 37
30.000	OESTE-SUROESTE	20 - 25	37 - 46



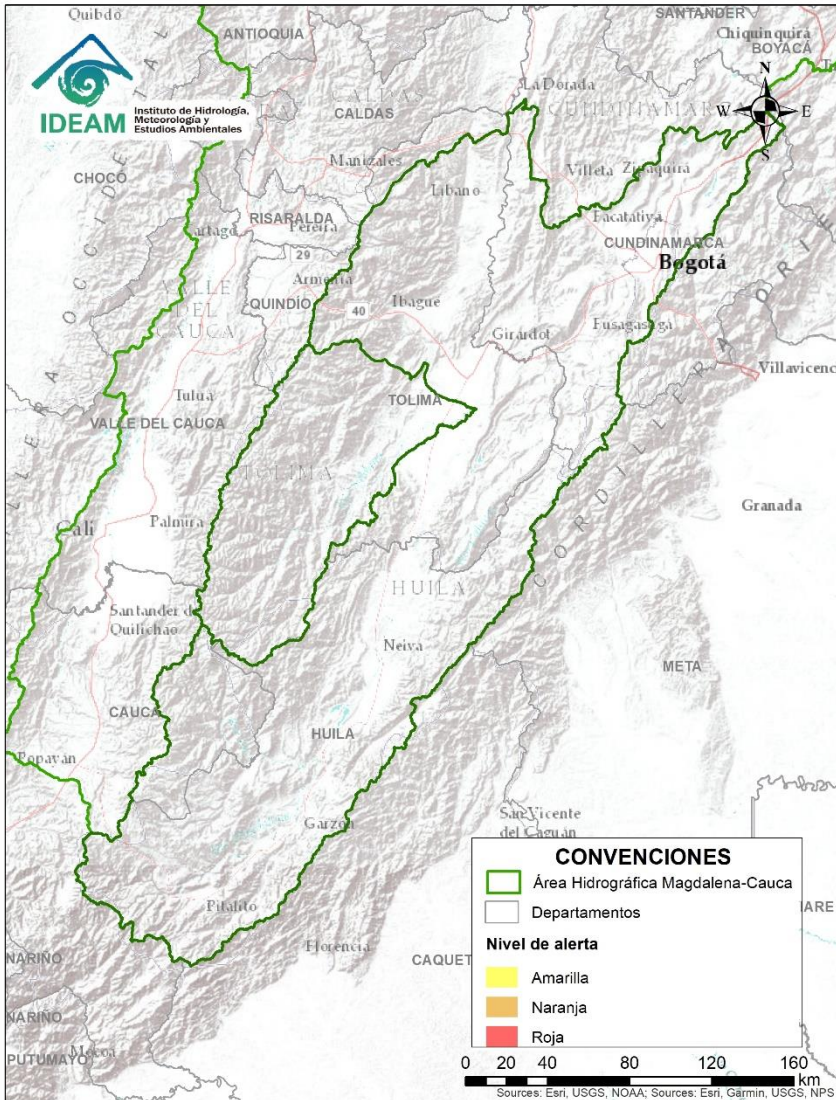


CONDICIONES NORMALES



Alerta	Zona Hidrografica	Subzona o Cuenca Hidrografica	Descripción de la alerta hidrológica
	Patía	Cuencas afluentes al alto Patía	Probabilidad de crecientes súbitas en las cuencas de los ríos Guaitara, Juanambú y Mayo y sus afluentes en el Alto Patía.

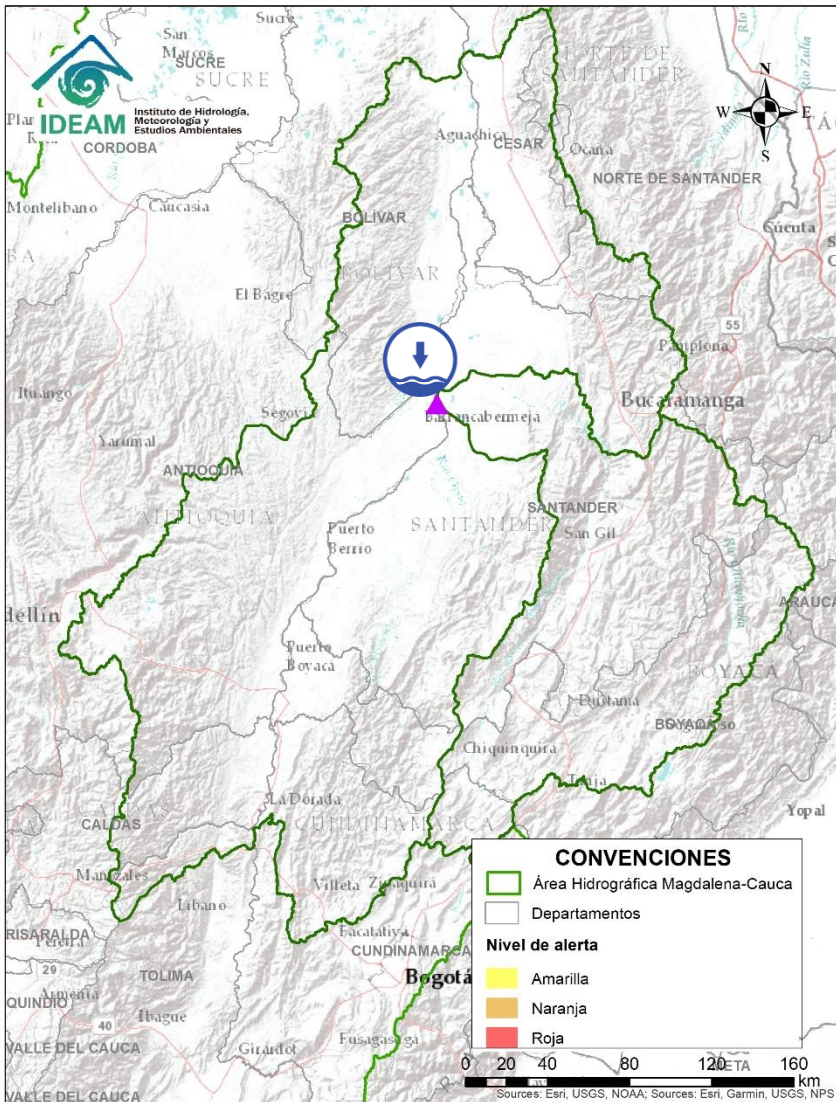
Área Hidrográfica del Magdalena – Cauca (cuena alta del río Magdalena)



**CONDICIONES
NORMALES**

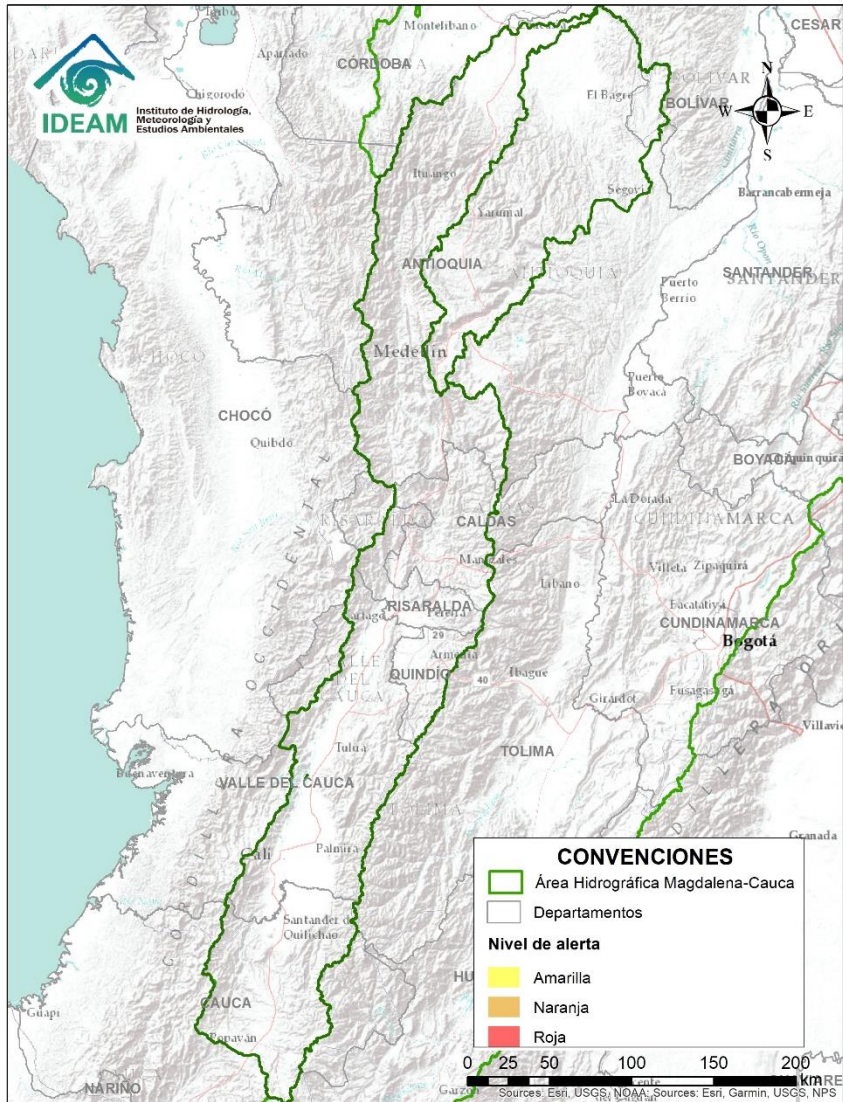


Área Hidrográfica del Magdalena – Cauca (cuenca media del río Magdalena)



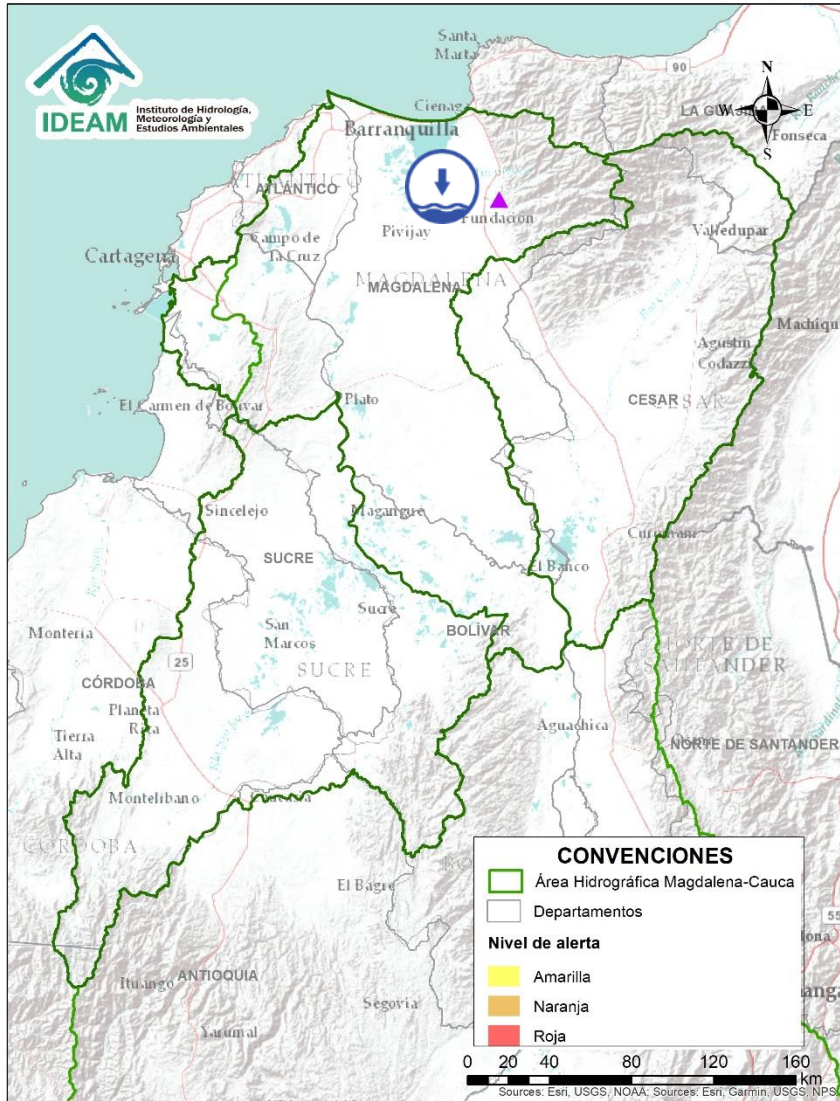
Alerta	Zona Hidrográfica	Subzona o Cuenca Hidrográfica	Descripción de la alerta hidrológica
	Medio Magdalena	Parte media del río Magdalena	Niveles bajos en el río Magdalena, especialmente en sector de Barrancabermeja (Santander), con valores en el rango de los promedios medios a bajos históricos para la época. Dada esta condición hidrológica se puede estar presentado restricciones en la navegación fluvial principalmente de embarcaciones mayores y posibles desabastecimientos de agua en poblaciones asentadas en las riberas del río.


Área Hidrográfica del Magdalena - Cauca (cuenca media del río Magdalena)



**CONDICIONES
NORMALES**

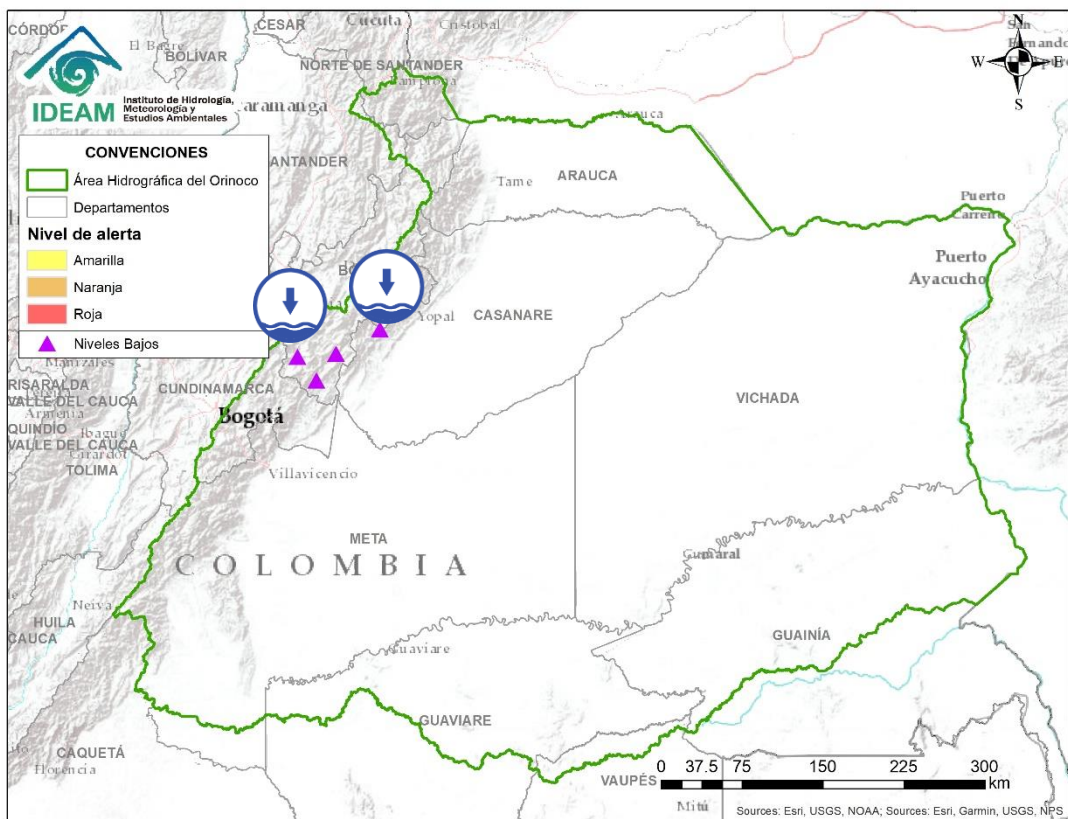
Área Hidrográfica del Magdalena – Cauca (cuena baja del río Magdalena)



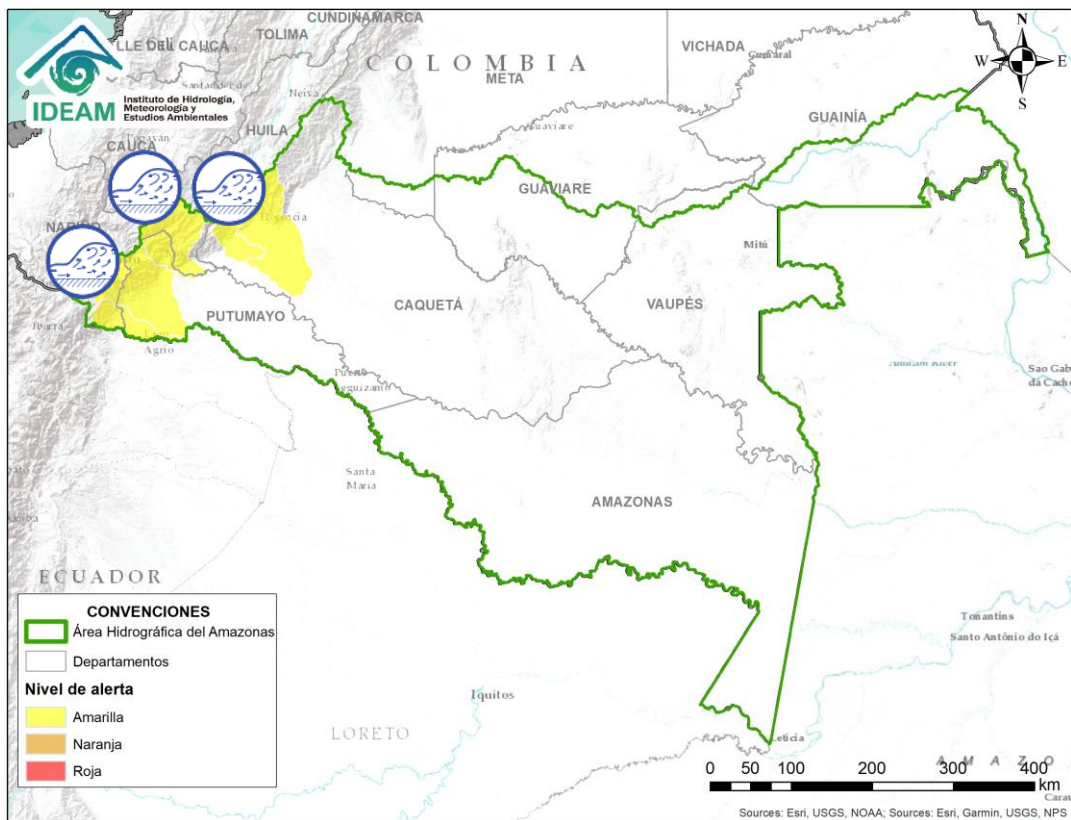
Alerta	Zona Hidrográfica	Subzona o Cuenca Hidrográfica	Descripción de la alerta hidrológica
	Bajo Magdalena	Cuenca del río Aracataca	Niveles bajos en la cuenca del río Aracataca que puede afectar la disponibilidad del recurso hídrico para las actividades agropecuarias del municipio de Aracataca.






Área Hidrográfica del Orinoco



Alerta	Zona Hidrografica	Subzona o Cuenca Hidrografica	Descripción de la alerta hidrológica
	Meta	Cuenca del río Garagoa	Niveles bajos en el río Garagoa a la altura del municipio de Garagoa (estación El Caracol), con valores por debajo del mínimo histórico. También se reporta disminución importante en el volumen almacenado en el embalse La Esmeralda (Chivor).
	Meta	Cuenca del río Cusiana	Niveles bajos en el río Cusiana y tendencia al descenso, a la altura del municipio de Pajarito.
	Meta	Cuenca del río Lengupá	Niveles bajos con tendencia al descenso en el río Lengupá a la altura de los municipios de Santa Maria y Campohermoso (Boyacá), actualmente se registran valores cercanos a los mínimos históricos para la época.



Alerta	Zona Hidrográfica	Subzona o Cuenca Hidrográfica	Descripción de la alerta hidrológica
	Putumayo	Cuenca alta del río Putumayo	Probabilidad de incrementos súbitos en los niveles de la parte alta del río Putumayo y sus afluentes, especialmente los ríos Sucio, Guineo y Guamuéz, se recomienda especial atención en los municipios de Puerres (Nariño), Santiago, Villagarzón, Orito y Puerto Asís (Putumayo).
	Caquetá	Cuenca del río Mocoa	Probabilidad continúen los incrementos súbitos en los niveles del río Mocoa y sus afluentes, especialmente en los ríos Sangoyaco y Mulato, los cuales atraviesan la ciudad de Mocoa.
	Caquetá	Cuenca del río Orteguzza y Pescado	Probabilidad de incrementos súbitos en los niveles del río Orteguzza y sus afluentes los ríos Caraño y Hacha en el piedemonte caqueteño, a la altura del municipio de Florencia (Caquetá), similar comportamiento se espera para la cuenca del río Pescado.



Estado de los Embalses

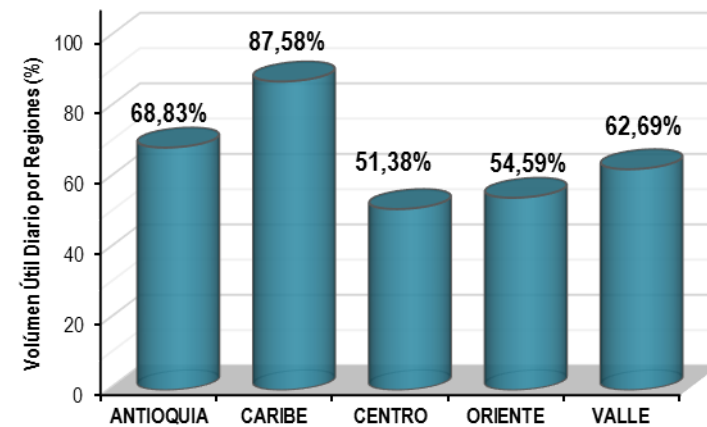
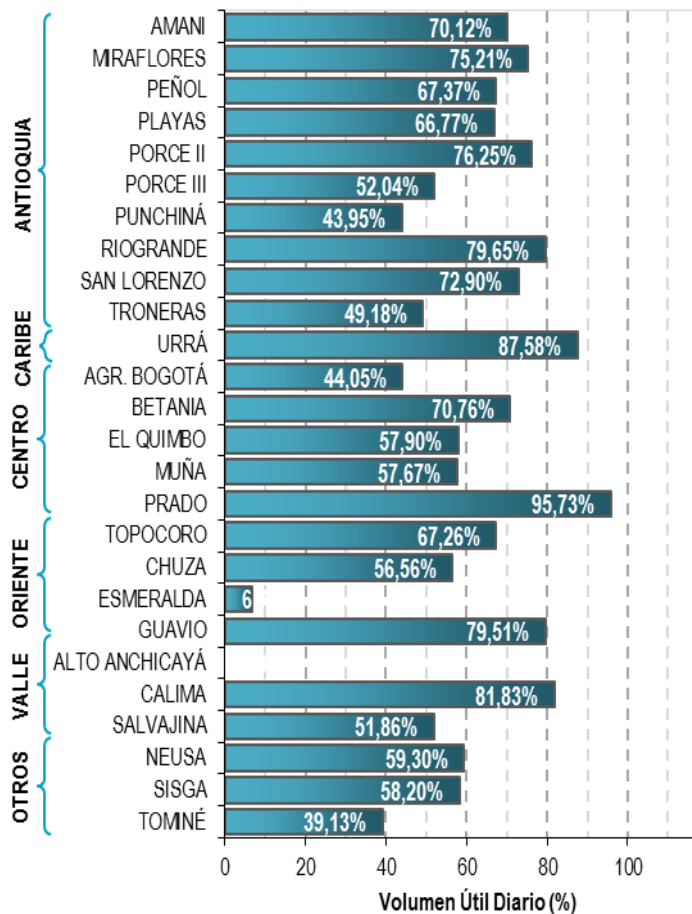


A continuación se relaciona el volumen útil diario de los principales embalses del país (expresado en porcentaje), de acuerdo con la información reportada por XM S.A. E.S.P en la siguiente dirección electrónica: <http://ido.xm.com.co/ido/SitePages/hidrologia.aspx?q=reservas>



VOLUMEN ÚTIL DIARIO EN LOS PRINCIPALES EMBALSES DEL PAÍS

Sábado, 18 de enero de 2020



Infografía: Fuente:



RESUMEN

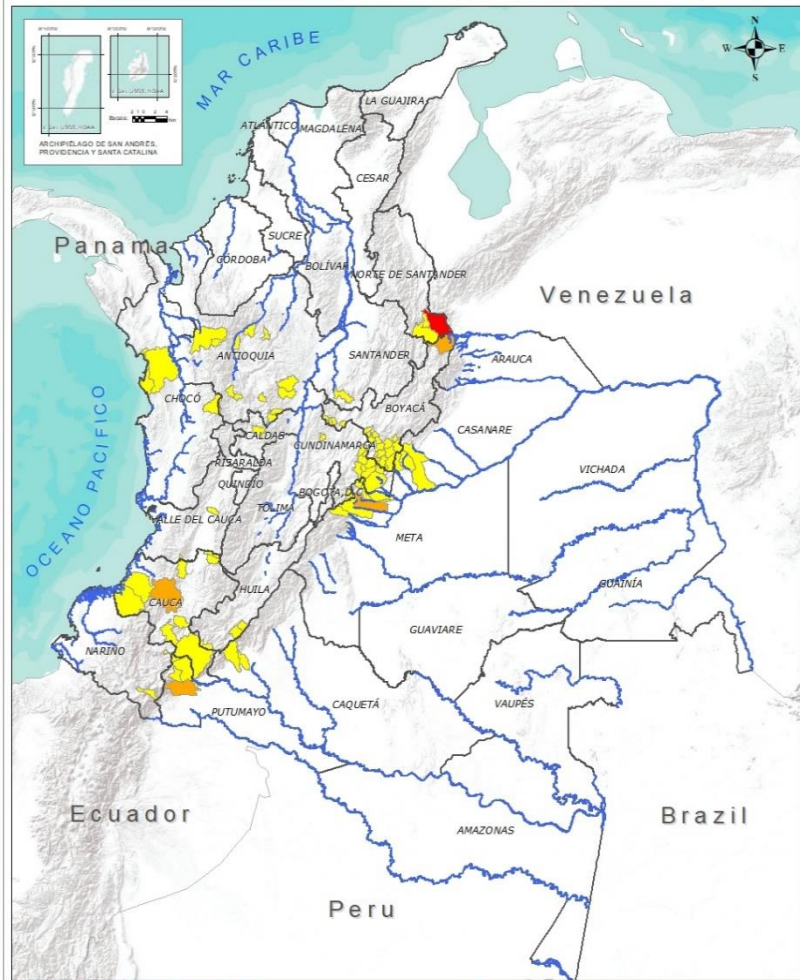
Se mantiene saturación de humedad en los suelos ocasionando probabilidad moderada y baja de ocurrencia de deslizamientos de tierra en algunos municipios de los departamentos de la región Pacífico, Orinoquía, Amazonia y Andina.



Fuente: <https://www.telesurtv.net/>



Pronóstico de la Amenaza por Deslizamientos de Tierra



DEPARTAMENTO	Nº
NORTE DE SANTANDER	1
TOTAL	1

TOTAL DEPARTAMENTOS: 1

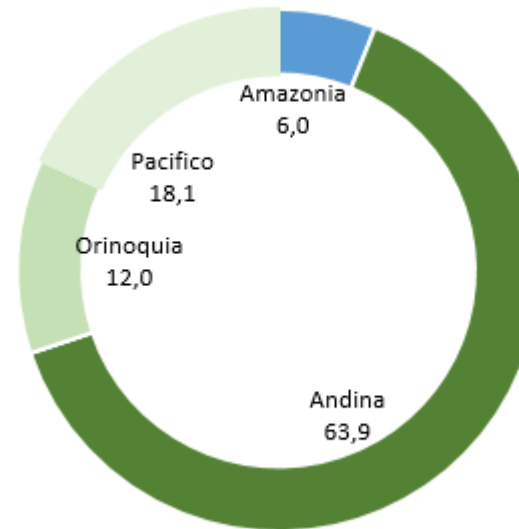
DEPARTAMENTO	Nº
BOYACÁ	1
CAUCA	1
META	1
PUTUMAYO	1
TOTAL	4

TOTAL DEPARTAMENTOS: 4

DEPARTAMENTO	Nº
ANTIOQUIA	13
BOYACÁ	20
CALDAS	1
CAQUETÁ	2
CASANARE	3
CAUCA	8
CHOCÓ	3
CUNDINAMARCA	11
HUILA	2
META	6
NARIÑO	2
NORTE DE SANTANDER	2
PUTUMAYO	2
SANTANDER	1
VALLE DEL CAUCA	1
TOTAL	77

TOTAL DEPARTAMENTOS: 15

Alertas por Región



TOTAL MUNICIPIOS: 82

■ Amazonia ■ Andina ■ Caribe ■ Orinoquia ■ Pacifico

INSTITUTO DE HOLOGÍA, METEOROLOGÍA Y ESTUDIOS AMBIENTALES - IDEAM
 PRONOSTICO DE LA AMENAZA POR DESLIZAMIENTOS
 Oficina del servicio de pronóstico y alertas.

Legenda

- Hidrografía
- Límite Departamental
- Límite Internacional

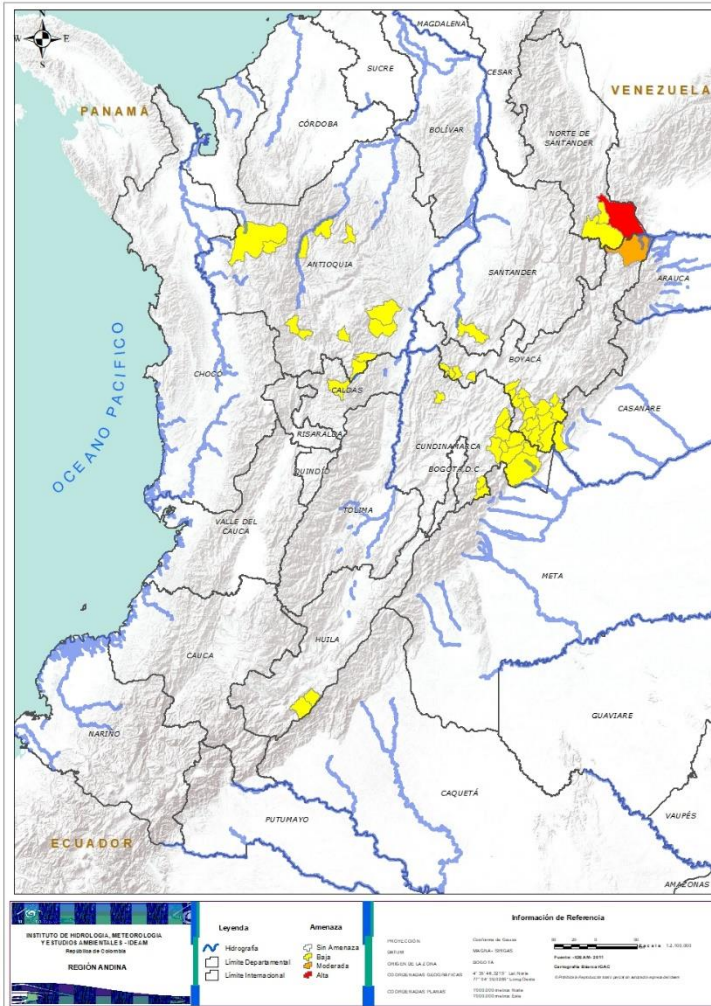
Amenaza

- Sin Amenaza
- Baja
- Moderada
- Alta

PROYECCIÓN: Corriente de Gauss
 DATUM: MAGDALENA - BOGOTÁ
 SISTEMA DE COORDINADAS: UTM
 ESCALA: 1:500.000



REGIÓN ANDINA



Alerta

SITIOS PARA LOS CUALES SE GENERA LA ALERTA



NORTE DE SANTANDER: Toledo.



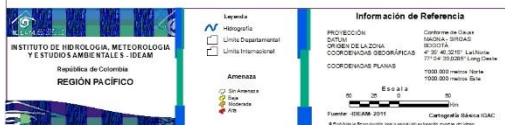
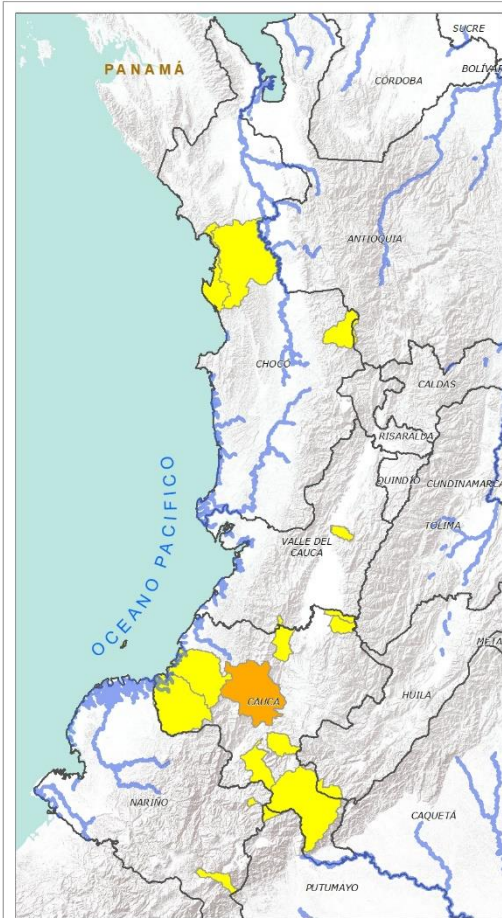
BOYACÁ: Cubará.



ANTIOQUIA: Argelia, Briceño, Campamento, Concordia, Dabeiba, La Unión, Nariño, Sabanalarga, San Carlos, San Luis, Santa Bárbara, Uramita, Venecia.
BOYACÁ: Almeida, Buenavista, Campohermoso, Chinavita, Chivor, Garagoa, La Victoria, Macanal, Miraflores, Muzo, Pachavita, Páez, Quípama, San Eduardo, San Luis De Gaceno, Santa María, Tibaná, Turmequé, Úmbita, Ventaquemada.
CALDAS: Salamina.
CUNDINAMARCA: El Peñón, Gachalá, Gachetá, Gama, Guayabetal, Junín, Machetá, Manta, Medina, Quetame, Ubalá.
HUILA: Guadalupe, Suaza.
NORTE DE SANTANDER: Chitagá, Labateca.
SANTANDER: Sucre.



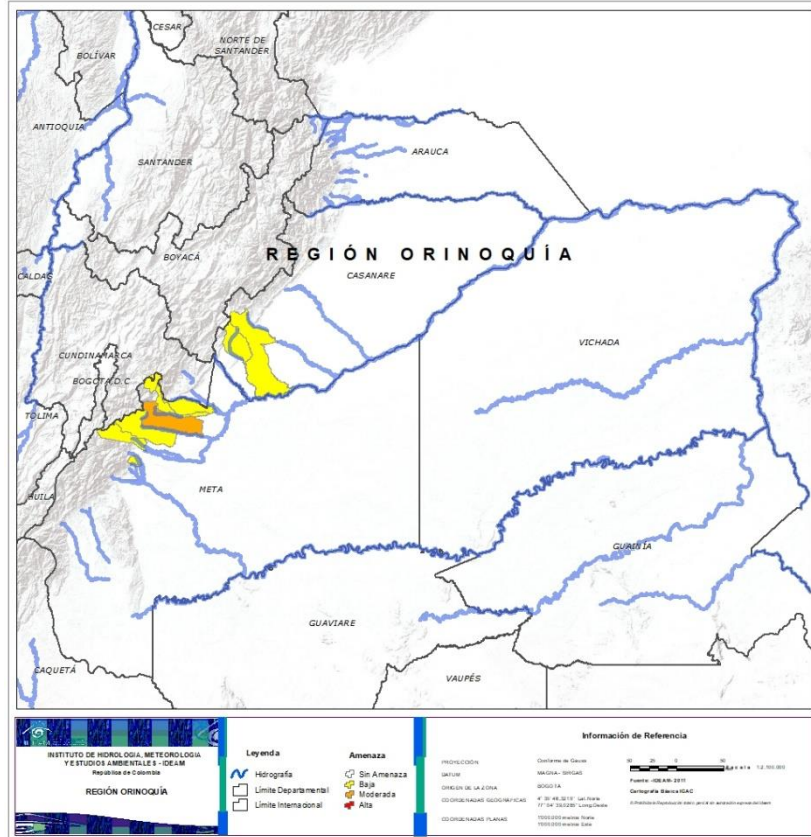
REGIÓN PACÍFICO



Alerta	SITIOS PARA LOS CUALES SE GENERA LA ALERTA
	CAUCA: El Tambo. NARIÑO: Tumaco.
	CAUCA: Bolívar, Corinto, Guapi, La Vega, Miranda, Santa Rosa, Suárez, Timbiquí. CHOCÓ: Bahía Solano (Mutis), Bojayá (Bellavista), El Carmen. NARIÑO: Puerres, San Bernardo. VALLE DEL CAUCA: San Pedro.



REGIÓN ORINOQUÍA



Alerta

SITIOS PARA LOS CUALES SE GENERA LA ALERTA



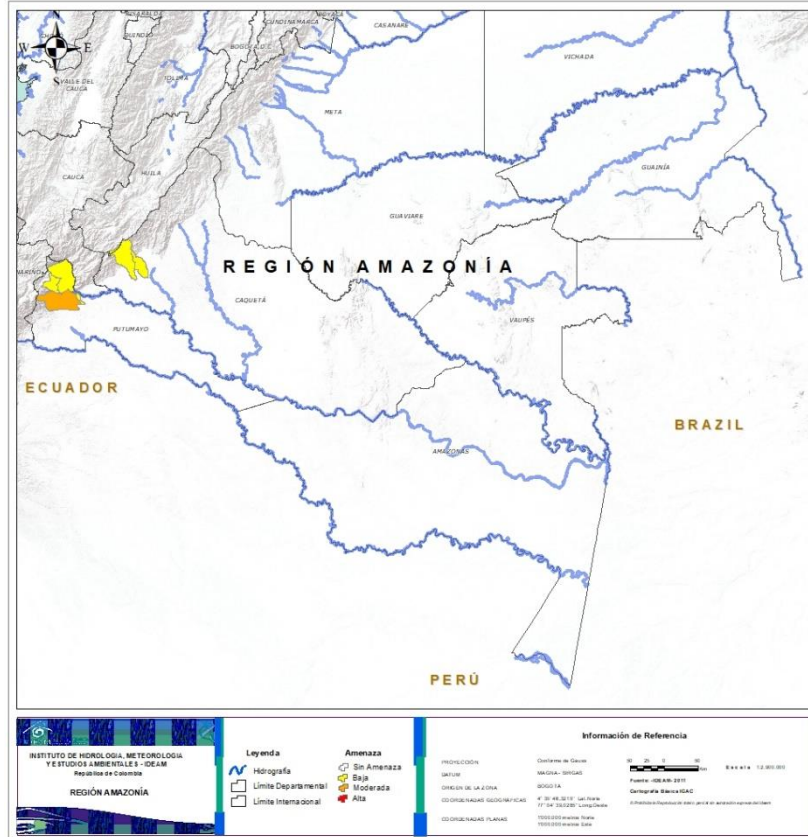
META: Villavicencio.



CASANARE: Monterrey, Sabanalarga, Tauramena.
META: Acacías, Cumaral, El Dorado, Guamal, Restrepo, San Juanito.



REGIÓN AMAZONIA



Alerta

SITIOS PARA LOS CUALES SE GENERA LA ALERTA



PUTUMAYO: Villagarzón.



CAQUETÁ: Belén De Los Andaquies, Morelia.
PUTUMAYO: Mocoa, San Francisco.



**CONDICIONES
NORMALES**

➤ **REGIÓN CARIBE**



SECTORES VIALES



SECTORES VIALES REPORTADOS CON AFECTACIÓN VIAL POR DESLIZAMIENTOS

DEPARTAMENTO	SECTOR VIAL
CUNDINAMARCA - META	Bogotá – Villavicencio



RESUMEN

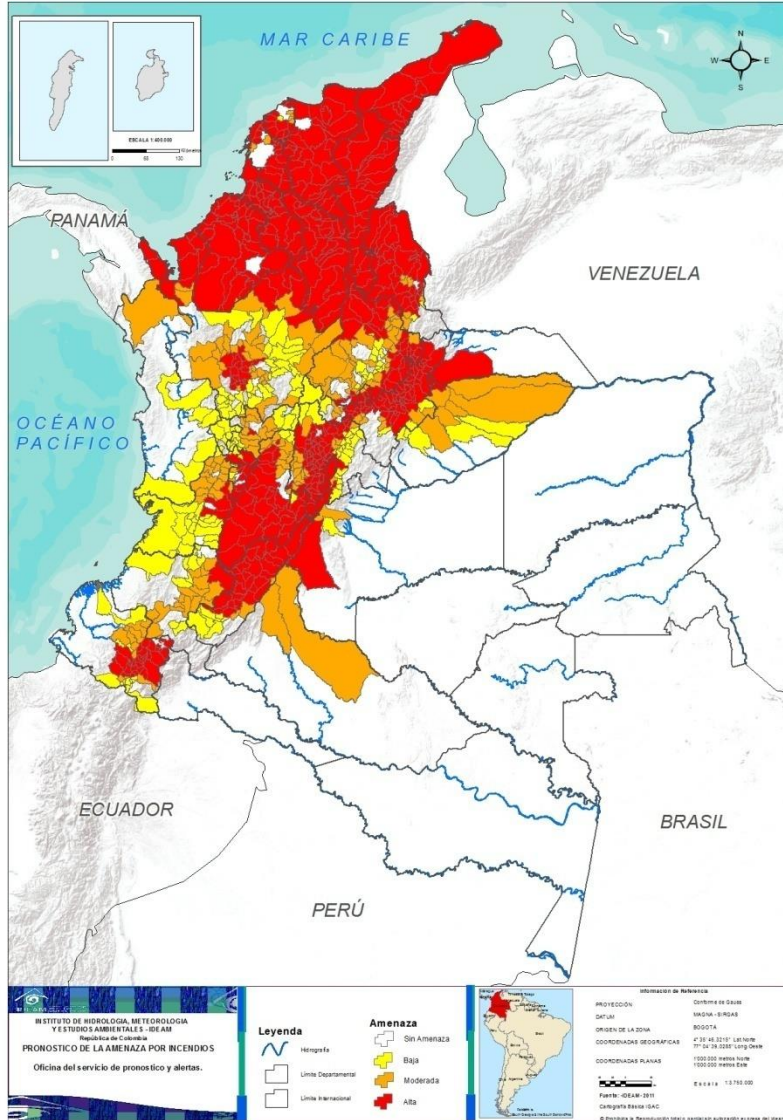
Con la disminución de la precipitación en amplias zonas del país, se presentan condiciones de alerta alta, moderada y baja por incendios de la cobertura vegetal en varios sectores de las regiones Caribe, Andina, Pacífico, Orinoquia y Amazonia por este tipo de eventos.



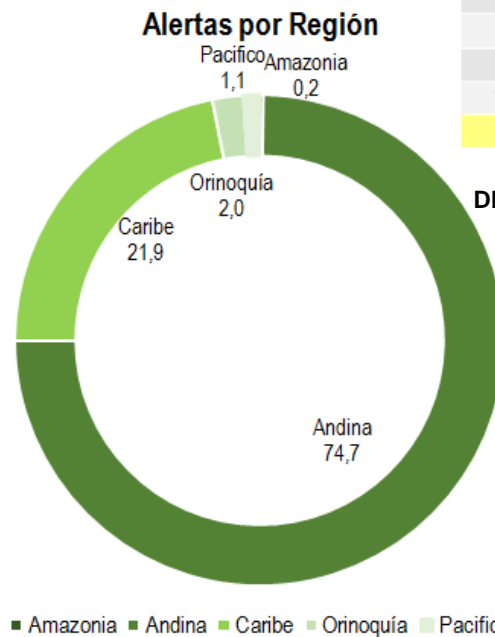
<https://diarioroatan.com/colombia-incendio-forestal-consume-50-hectareas-de-bosque/>



Pronóstico de la Amenaza por Incendios de la Cobertura Vegetal



TOTAL MUNICIPIOS: 839



DEPARTAMENTO	Nº
ANTIOQUIA	36
ATLÁNTICO	1
BOYACÁ	5
CALDAS	10
CASANARE	5
CAUCA	11
CHOCÓ	6
CUNDINAMARCA	21
HUILA	6
META	1
NARIÑO	10
NORTE DE SANTANDER	2
QUINDÍO	1
RISARALDA	10
SANTANDER	16
TOLIMA	3
VALLE DEL CAUCA	19
TOTAL	163

TOTAL DEPARTAMENTOS: 17

DEPARTAMENTO	Nº
ANTIOQUIA	32
ATLÁNTICO	4
BOLÍVAR	2
BOYACÁ	12
CALDAS	13
CAQUETÁ	2
CASANARE	6
CAUCA	16
CHOCÓ	1
CUNDINAMARCA	14
HUILA	2
META	1
NARIÑO	8
NORTE DE SANTANDER	7
QUINDÍO	2
SANTANDER	27
TOLIMA	10
VALLE DEL CAUCA	17
TOTAL	176

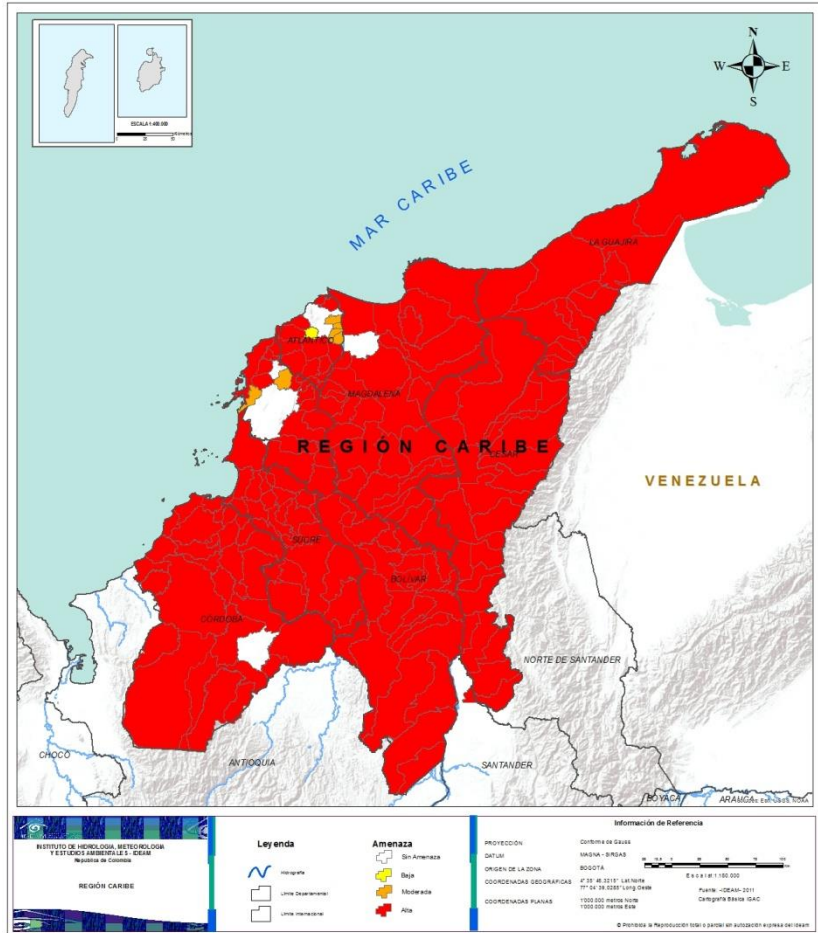
TOTAL DEPARTAMENTOS: 18

DEPARTAMENTO	Nº
ANTIOQUIA	31
ARAUCA	1
ATLÁNTICO	13
BOLÍVAR	40
BOYACÁ	62
CALDAS	1
CASANARE	2
CAUCA	1
CESAR	25
CHOCÓ	2
CÓRDOBA	29
CUNDINAMARCA	66
HUILA	24
LA GUAJIRA	15
MAGDALENA	29
META	1
NARIÑO	29
NORTE DE SANTANDER	26
QUINDÍO	6
RISARALDA	2
SANTANDER	35
SUCRE	26
TOLIMA	31
VALLE DEL CAUCA	3
TOTAL	500

TOTAL DEPARTAMENTOS: 24



REGIÓN CARIBE



Alerta

SITIOS PARA LOS CUALES SE GENERA LA ALERTA



ATLÁNTICO: Barranquilla, Campo De La Cruz, Candelaria, Juan De Acosta, Luruaco, Manatí, Piojó, Ponedera, Puerto Colombia, Repelón, Sabanalarga, Santa Lucía, Swan.

BOLÍVAR: Achí, Altos Del Rosario, Arenal, Arroyohondo, Barranco De Loba, Calamar, Cantagallo, Cartagena De Indias, Cicuco, Clemencia, Córdoba, El Carmen De Bolívar, El Guamo, El Peñón, Hatillo De Loba, Magangué, Margarita, Mompós, Montecristo, Morales, Norosi, Pinillos, Regidor, Rioviejo, San Cristobal, San Fernando, San Jacinto, San Jacinto Del Cauca, San Juan Nepomuceno, San Martin De Loba, San Pablo, Santa Catalina, Santa Rosa, Santa Rosa Del Sur, Simití, Soplaviento, Talaigua Nuevo, Tiquisio (Puerto Rico), Turbaco, Zambrano.

CESAR: Aguachica, Agustín Codazzi, Astrea, Becerril, Bosconia, Chimichagua, Chiriguaná, Curumaní, El Copey, El Paso, Gamarra, González, La Gloria, La Jagua De Ibirico, La Paz, Manaure Balcón Del Cesar, Pailitas, Pelaya, Pueblo Bello, Rio De Oro, San Alberto, San Diego, San Martín, Tamalameque, Valledupar.

CÓRDOBA: Ayapel, Canalete, Cereté, Chima, Chinú, Ciénaga De Oro, Cotorra, La Apartada, Lorica, Los Córdoba, Momil, Montelíbano, Montería, Moñitos, Planeta Rica, Pueblo Nuevo, Puerto Escondido, Puerto Libertador, Purísima, Sahagún, San Andrés De Sotavento, San Antero, San Bernardo Del Viento, San Carlos, San Jose De Ure, San Pelayo, Tierralta, Tuchín, Valencia.

LA GUAJIRA: Albania, Barrancas, Dibulla, Distracción, El Molino, Fonseca, Hato Nuevo, La Jagua Del Pilar, Maicao, Manaure, Riohacha, San Juan Del Cesar, Uribia, Urumita, Villanueva.

MAGDALENA: Algarrobo, Aracataca, Ariguaní (El Difícil), Cerro De San Antonio, Chivolo, Ciénaga, Concordia, El Banco, El Piñón, El Retén, Fundación, Guamal, Nueva Granada, Pedraza, Pijiño Del Carmen, Pivijay, Plato, Puebloviejo, Sabanas De San Angel, Salamina, San Sebastián De Buenavista, San Zenón, Santa Ana, Santa Bárbara De Pinto, Santa Marta, Sitionuevo, Tenerife, Zapayán, Zona Bananera.

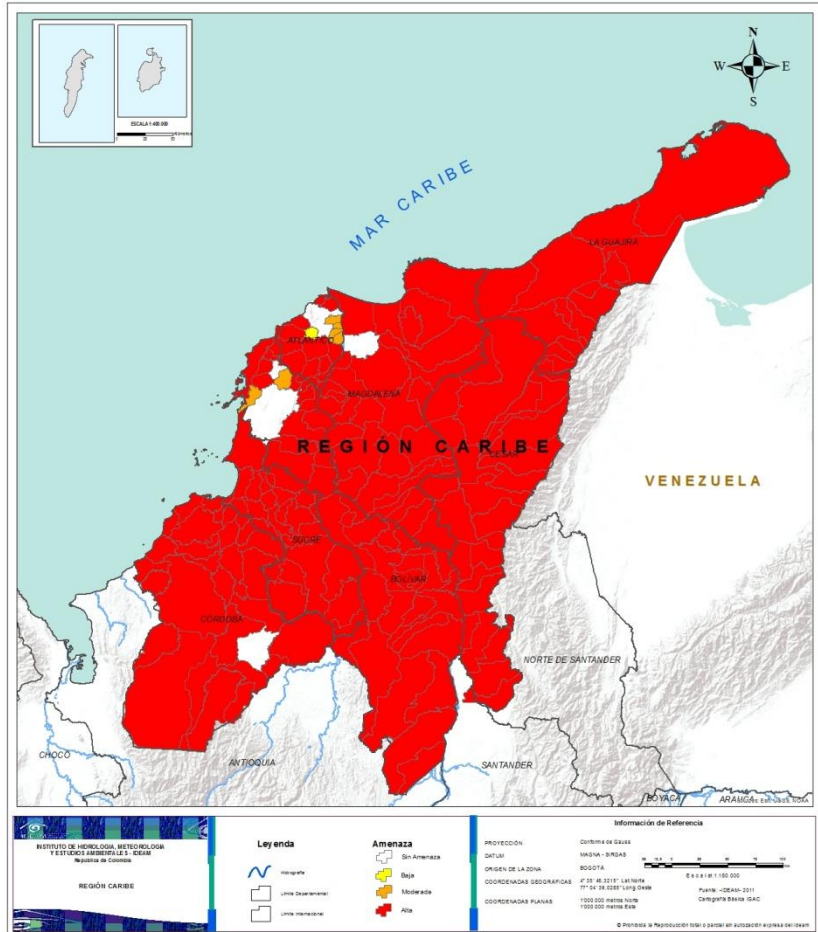
SUCRE: Buenavista, Caimito, Chalán, Colosó, Corozal, Coveñas, El Roble, Galeras, Guaranda, La Unión, Los Palmitos, Majagual, Morroa, Ovejas, Palmito, Sampués, San Benito Abad, San Juan De Betulia (Betulia), San Marcos, San Onofre, San Pedro, Sincé, Sincelejo, Sucre, Tolú, Tolvujejo.



ATLÁNTICO: Malambo, Palmar De Varela, Sabanagrande, Santo Tomás.
BOLÍVAR: San Estanislao, Turbana.



REGIÓN CARIBE



Alerta

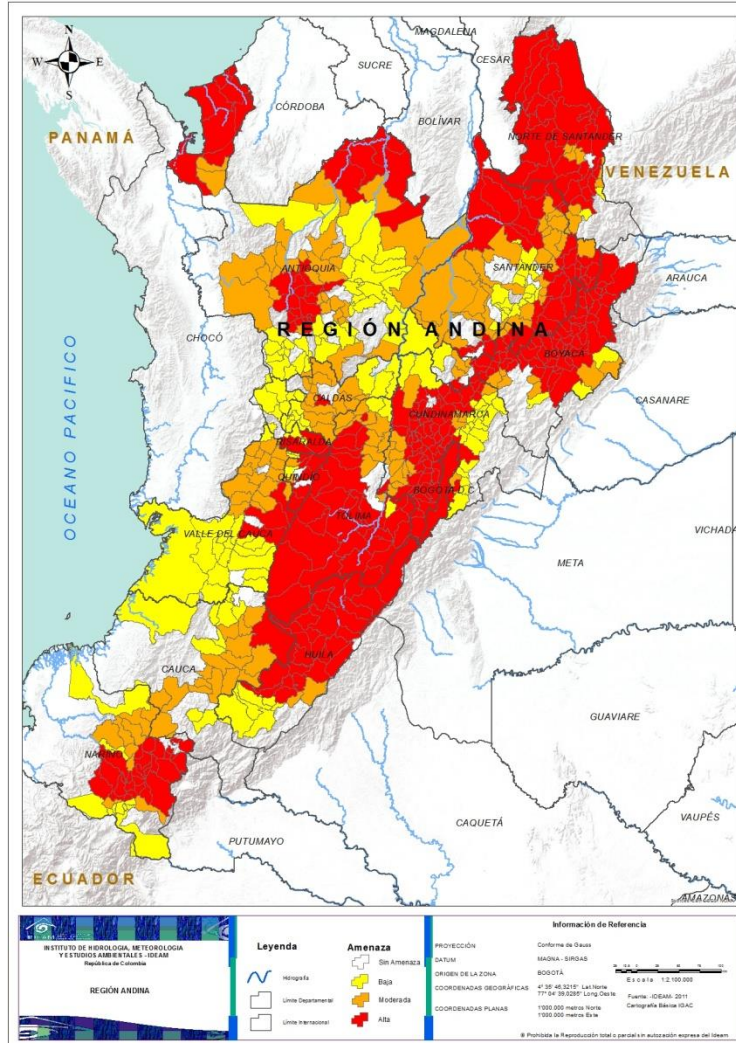
SITIOS PARA LOS CUALES SE GENERA LA ALERTA



ATLÁNTICO: Usiacurí.



REGIÓN ANDINA



Alerta

SITIOS PARA LOS CUALES SE GENERA LA ALERTA

ANTIOQUIA: Angelópolis, Anzá, Apartadó, Arboletes, Armenia, Bello, Belmira, Cáceres, Caldas, Cauca, Don Matías, Ebéjico, El Bague, Envigado, Heliconia, Itagüí, La Estrella, Medellín, Nechí, Necoclí, Olaya, Sabaneta, San Jerónimo, San Juan De Urabá, San Pedro De Los Milagros, San Pedro De Urabá, Santa Fe De Antioquia, Segovia, Sopetrán, Titiribí, Turbo.

BOYACÁ: Aquitania, Arcabuco, Belén, Betéitiva, Boavita, Busbanzá, Cerinza, Chiquinquirá, Chíquiza, Chiscas, Chita, Chitaraque, Cómbita, Coper, Corrales, Covarachía, Cuítiva, Duitama, El Cocuy, El Espino, Firavitoba, Floresta, Gachantivá, Gámeza, Guacamayas, Guicán, Iza, Jericó, La Uvita, Mongua, Monguí, Monquirá, Nobsa, Paipa, Panqueba, Paz De Rio, Pesca, Saboyá, San Mateo, San Miguel De Sema, Santa Rosa De Viterbo, Santa Sofía, Sativanorte, Sativasur, Soatá, Socha, Socotá, Sogamoso, Sotaquirá, Susacón, Sutamarchán, Tasco, Tibasosa, Tinjacá, Tipacoque, Toca, Togüí, Tópaga, Tota, Tuta, Tutazá, Villa De Leiva.

CALDAS: Aranzazu.

CAUCA: Páez (Belalcázar).

CUNDINAMARCA: Albán, Anolaima, Arbeláez, Bituima, Bogotá, D.c., Bojacá, Cabrera, Cachipay, Carmen De Carupa, Chaguani, Chía, Cota, El Colegio, El Rosal, Facatativá, Funza, Fúquene, Fusagasugá, Girardot, Granada, Guaduas, Guayabal De Síquima, La Calera, La Mesa, La Palma, La Peña, La Vega, Madrid, Mosquera, Nilo, Nimaima, Nocaima, Pacho, Paima, Pandi, Pasca, Quebradanegra, Quipile, San Antonio De Tequendama, San Bernardo, San Cayetano, San Francisco, Sasaima, Sibaté, Sylvania, Simijaca, Soacha, Subachoque, Supatá, Susa, Tabio, Tausa, Tena, Tenjo, Tibacuy, Topaipí, Ubaté, Une, Útica, Venecia, Vergara, Vianí, Villagómez, Villeta, Viotá, Zipacón.

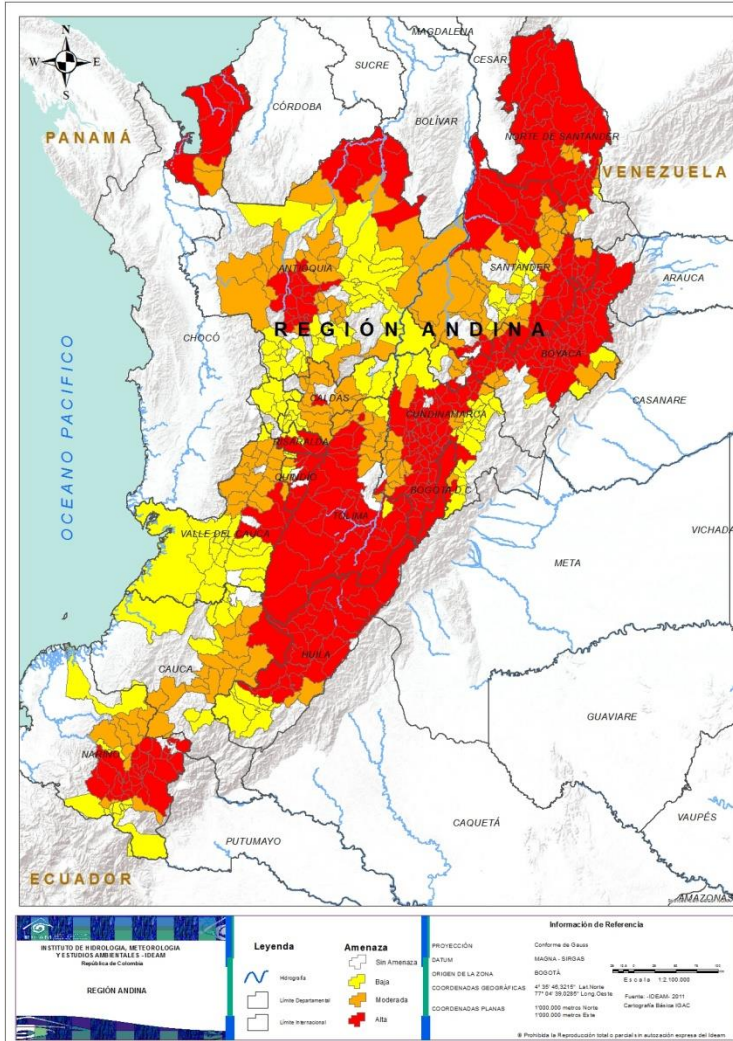
HUILA: Agrado, Aipe, Algeciras, Baraya, Campoalegre, Colombia, Gigante, Hobo, Íquira, La Argentina, La Plata, Nátaga, Neiva, Paicol, Palermo, Pital, Rivera, Santa María, Tarqui, Tello, Teruel, Tesalia, Villavieja, Yaguará.

NARIÑO: Albán (San José), Ancuya, Arboleda (Berruecos), Buesaco, Chachagüí, Colón (Génova), Consacá, El Peñol, El Tablón, El Tambo, Guaitarilla, Imués, La Cruz, La Florida, Mallama (Piedrancha), Nariño, Ospina, Pasto, Providencia, Samaniego, San Lorenzo, San Pedro De Cartago (Cartago), Sandoná, Santa Cruz (Guachavés), Sapuyes, Taminango, Tangua, Túquerres, Yacuanquer.

NORTE DE SANTANDER: Ábrego, Arboledas, Bochalema, Bucarasica, Cáchira, Chinácota, Convención, Cúcuta, Cucutilla, Durania, El Carmen, El Tarra, El Zulia, Hacarí, La Esperanza, La Playa, Los Patios, Ocaña, Pamplona, Pamplonita, Salazar, San Calixto, Sardinata, Teorama, Tibú, Villa Caro.



REGIÓN ANDINA



Alerta

SITIOS PARA LOS CUALES SE GENERA LA ALERTA



QUINDÍO: Calarcá, Circasia, Filandia, Génova, Pijao, Salento.

RISARALDA: Pereira, Santa Rosa De Cabal.

SANTANDER: Barrancabermeja, Betulia, California, Capitanejo, Carcasí, Cepitá, Charalá, Concepción, Coromoro, Curití, El Playón, Encino, Enciso, Florián, Gámbita, Girón, Guaca, Guavatá, Jesús María, Lebrija, Macaravita, Málaga, Mogotes, Molagavita, Onzaga, Puente Nacional, Puerto Wilches, Rionegro, Sabana De Torres, San Andrés, San Joaquín, San José De Miranda, San Miguel, Suratá, Vetas.

TOLIMA: Alpujarra, Anzoátegui, Ataco, Cajamarca, Chaparral, Coyaima, Cunday, Dolores, Guamo, Ibagué, Icononzo, Libano, Melgar, Murillo, Natagaima, Ortega, Palocabildo, Planadas, Prado, Purificación, Rioblanco, Roncesvalles, Rovira, Saldaña, San Antonio, San Luis, Santa Isabel, Suárez, Valle De San Juan, Villahermosa, Villarrica.

VALLE DEL CAUCA: Buga, Sevilla, Tuluá.



ANTIOQUIA: Abriaquí, Amagá, Angostura, Buriticá, Caicedo, Cañasgordas, Caramanta, Carepa, Carolina, Chigorodó, Copacabana, Entrerrios, Frontino, Giraldo, Girardota, Guarne, Liborina, Marinilla, Peñol, Peque, Puerto Berrío, Remedios, San José De La Montaña, San Vicente, Santa Rosa De Osos, Santuario, Sonsón, Tarazá, Urrao, Yarumal, Yondó (Casabe), Zaragoza.

BOYACÁ: Briceño, Labranzagrande, Maripí, Pauna, Paya, Ráquira, Rondón, Sáchica, Samacá, San José De Pare, Santana, Siachoque.

CALDAS: Aguadas, Filadelfia, La Merced, Manizales, Manzanares, Marmato, Marquetalia, Marulanda, Neira, Pácora, Pensilvania, Supia, Villamaria.

CAUCA: Balboa, Caldono, Florencia, Inzá, Jambaló, La Sierra, Mercaderes, Patía (El Bordo), Popayán, Puracé (Coconuco), Rosas, Silvia, Sotará (Paispamba), Timbío, Toribío, Totoró.

CUNDINAMARCA: Agua De Dios, Anapoima, Apulo, Beltrán, Caparrapí, Chipaque, Cogua, Guachetá, Jerusalén, Pulí, Ricaurte, San Juan De Rioseco, Tocaima, Zipaquirá.

HUILA: Altamira, Garzón.

NARIÑO: Cumbitara, El Rosario, Funes, Guachucal, Leiva, Linares, Los Andes (Sotomayor), Policarpa.

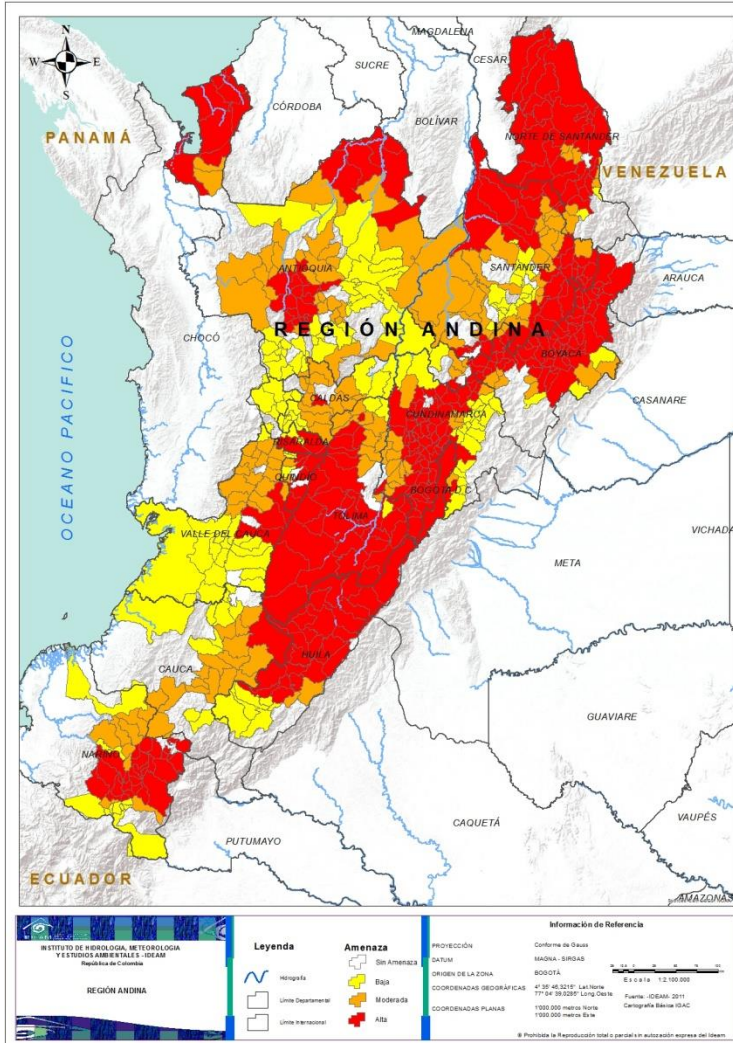
NORTE DE SANTANDER: Gramalote, Lourdes, Mutiscua, Ragonvalia, Santiago, Silos, Villa Del Rosario.

QUINDÍO: La Tebaida, Quimbaya.

SANTANDER: Aratocha, Barbosa, Bolivar, Bucaramanga, Cerrito, Charta, Cimitarra, Floridablanca, Güepsa, Jordán, La Belleza, Landázuri, Los Santos, Matanza, Ocamonte, Oiba, Piedecuesta, Puerto Parra, San Benito, San Gil, San Vicente De Chucurí, Santa Bárbara, Simacota, Suaita, Tona, Valle De San José, Vélez.



REGIÓN ANDINA



Alerta

SITIOS PARA LOS CUALES SE GENERA LA ALERTA



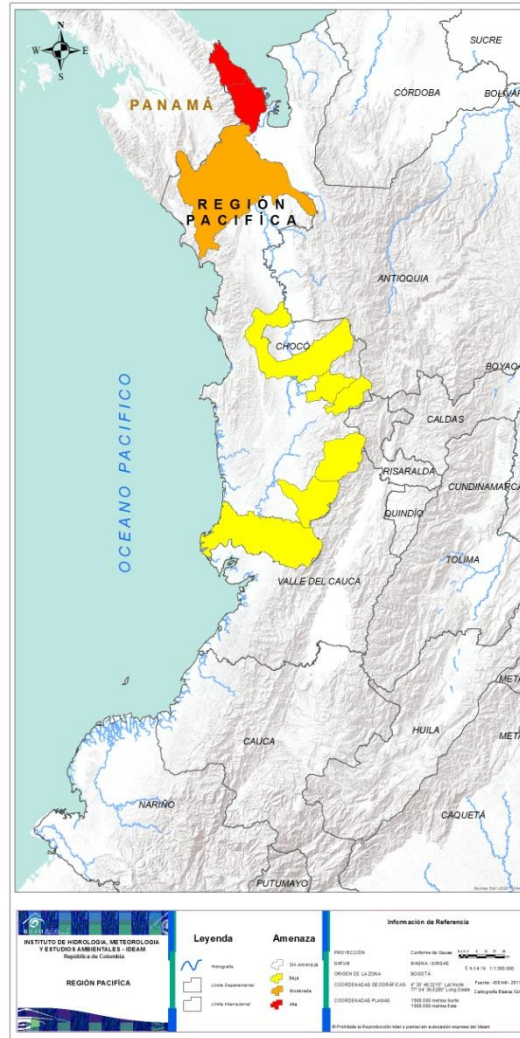
TOLIMA: Alvarado, Ambalema, Armero (Guayabal), Casabianca, Falan, Flandes, Fresno, Herveo, Lérída, Venadillo.
VALLE DEL CAUCA: Andalucía, Ansermanuevo, Argelia, Bolívar, Bugalagrande, Caicedonia, Cartago, El Cairo, El Dovio, La Victoria, Obando, Riofrío, Roldanillo, Toro, Trujillo, Versailles, Zarzal.



ANTIOQUIA: Abejorral, Alejandría, Amalfi, Andes, Anorí, Betania, Caracolí, Carmen De Viboral, Cisneros, Ciudad Bolívar, Cocorná, Fredonia, Gómez Plata, Guatapé, Hispania, Ituango, Jardín, La Ceja, La Pintada, Maceo, Montebello, Pueblorrico, Puerto Nare, Puerto Triunfo, Retiro, Salgar, San Rafael, San Roque, Santo Domingo, Támesis, Tarso, Valdivia, Valparaiso, Vegachí, Yalí, Yolombó.
BOYACÁ: Otanche, Pajarito, Pisba, Puerto Boyacá, Zetaquirá.
CALDAS: Anserma, Belalcazar, Chinchiná, La Dorada, Palestina, Risaralda, Samaná, San José, Victoria, Viterbo.
CAUCA: Almaguer, Área En Litigio, Buenos Aires, Cajibío, Caloto, López, Piendamó, Puerto Tejada, San Sebastián, Santander De Quilichao, Villa Rica.
CUNDINAMARCA: Cajicá, Cáqueza, Choachí, Chocontá, Cucunubá, Fosca, Gachancipá, Guasca, Guatavita, Gutiérrez, Lenguazaque, Nemocón, Puerto Salgar, Sesquilé, Sopó, Suesca, Sutatausa, Tocancipá, Ubaque, Villapinzón, Yacopí.
HUILA: Elías, Isnos, Oporapa, Pitalito, Saldoblanco, San Agustín.
NARIÑO: Aldana, Contadero, Cuaspud (Carlosama), Cumbal, El Charco, Gualmatán, Iles, Ipiales, La Llanada, Pupiales.
NORTE DE SANTANDER: Cácosta, Herrán.
QUINDÍO: Montenegro.
RISARALDA: Apía, Belén De Umbría, Dosquebradas, Guática, La Celia, La Virginia, Marsella, Mistrató, Pueblo Rico, Quinchía.
SANTANDER: Aguada, Barichara, Chipatá, Confines, Contratación, El Guacamayo, Galán, Guadalupe, Guapotá, Hato, Palmar, Palmas Del Socorro, Páramo, Santa Helena Del Opón, Socorro, Zapatoca.
TOLIMA: Carmen De Apicalá, Honda, Mariquita.
VALLE DEL CAUCA: Alcalá, Buenaventura, Cali, Calima (El Darién), Dagua, El Águila, El Cerrito, Florida, Ginebra, Guacarí, Jamundí, La Cumbre, Palmira, Pradera, Restrepo, Ulloa, Vijes, Yotoco, Yumbo.



REGIÓN PACIFICO



Alerta

SITIOS PARA LOS CUALES SE GENERA LA ALERTA



CHOCÓ: Acandí, Unguía.



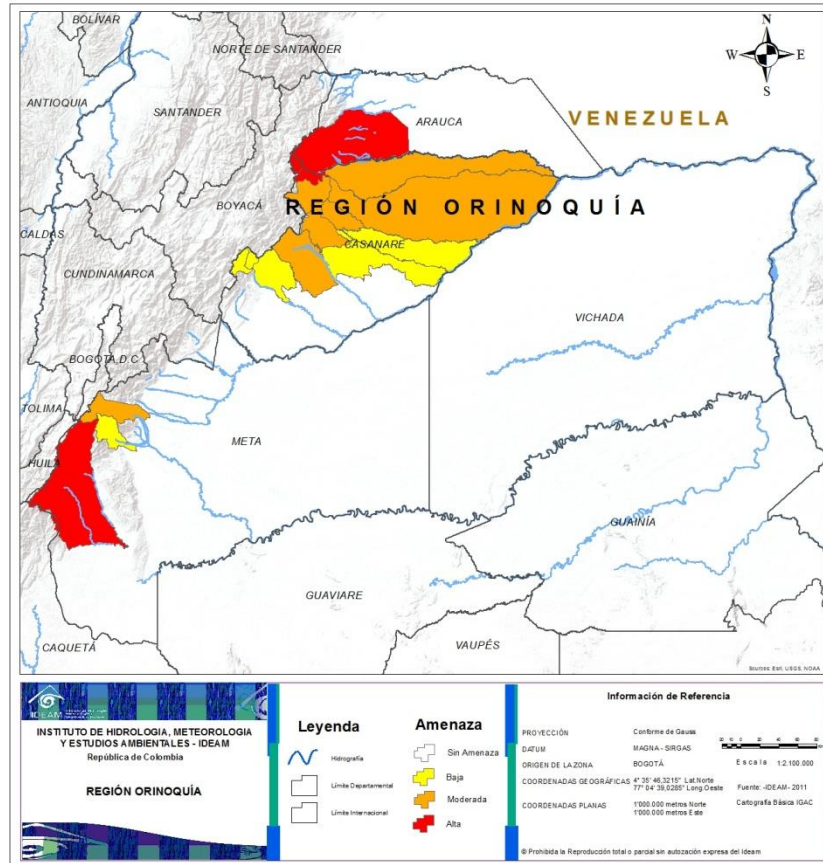
CHOCÓ: Riosucio.



CHOCÓ: Bagadó, El Litoral Del San Juan (Docordó), Lloró, Quibdó, San José Del Palmar, Sipí.



REGIÓN ORINOQUÍA



Alerta

SITIOS PARA LOS CUALES SE GENERA LA ALERTA



ARAUCA: Tame.
CASANARE: La Salina, Sácama.
META: Uribe.



CASANARE: Hato Corozal, Nunchía, Paz De Ariporo, Pore, Támara, Yopal.
META: Cubarral.



CASANARE: Aguazul, Chámeza, Recetor, San Luis De Palenque, Trinidad.
META: Lejanías.



REGIÓN AMAZONIA



Alerta

SITIOS PARA LOS CUALES SE GENERA LA ALERTA



CAQUETÁ: Puerto Rico, San Vicente Del Caguán.

INSTITUTO DE HIDROLOGÍA, METEOROLOGÍA Y ESTUDIOS AMBIENTALES - IDEAM
República de Colombia

REGIÓN AMAZONIA

Leyenda

- Hidrografía
- Límite Departamental
- Límite Internacional

Amenaza

- Sin Amenaza
- Baja
- Moderada
- Alta

Información de Referencia

PROYECCIÓN	Contorno de Gauss
DAFUM	MADNA - SIRGAS
ORIGEN DE LA ZONA	BOGOTÁ
COORDENADAS GEOGRÁFICAS	4° 35' 48,3210" Lat Norte 77° 54' 38,0280" Long Oeste
COORDENADAS PLANAS	1100.000 metros Norte 1000.000 metros Este

Escala 1:3.100.000

Fuente: IDEAM, 2011
Cartografía Básica IGAC

© Prohibida la Reproducción total o parcial sin autorización expresa del Ideam



ALERTAS METEOMARINAS VIGENTES

Mar Caribe colombiano

ABREVIATURAS

VV

Velocidad del viento máxima probable

AO

Altura de la ola máxima posible

DV

Dirección predominante del viento

CONVENCIONES



Tiempo lluvioso

Probabilidad de lluvias moderadas a fuertes, en algunos casos con posibilidad de tormentas eléctricas y rachas de viento.



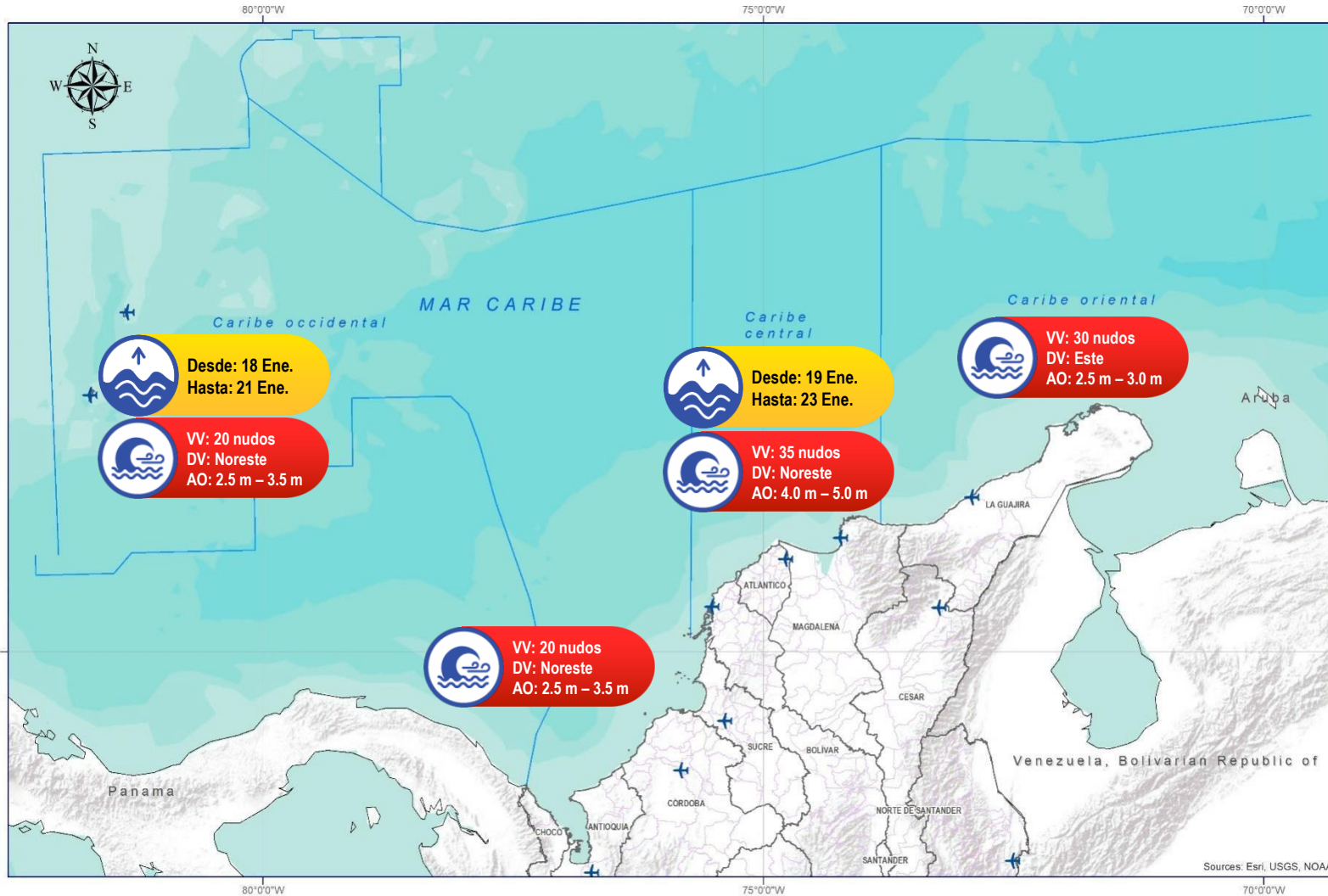
Pleamar

La marea alcanzará su máximo nivel en el intervalo de tiempo establecido.



Viento y oleaje

Velocidad del viento y altura del oleaje con valores por encima de lo normal para la época.



CONVENCIONES

SUGERENCIAS O RECOMENDACIONES



A las embarcaciones de poco calado, consultar con las Capitanías de puerto antes de zarpar en zonas de inminente tempestad. A los bañistas y habitantes costeros, estar atentos a la evolución de las condiciones meteorológicas y a los avisos de las autoridades locales.



Se sugiere a los habitantes costeros estar atentos a la evolución del fenómeno.



A los bañistas y habitantes costeros, estar atentos a la evolución del fenómeno y a las indicaciones de las autoridades locales. A las embarcaciones de poco calado, consultar con las Capitanías de puerto antes de zarpar.



ALERTAS METEOMARINAS VIGENTES

Océano Pacífico Nacional

ABREVIATURAS

VV

Velocidad del viento
máxima probable

DV

Dirección
predominante
del viento

AO

Altura de la
ola máxima
posible

CONVENCIONES



Tiempo lluvioso

Probabilidad de lluvias moderadas a fuertes, en algunos casos con posibilidad de tormentas eléctricas y rachas de viento.



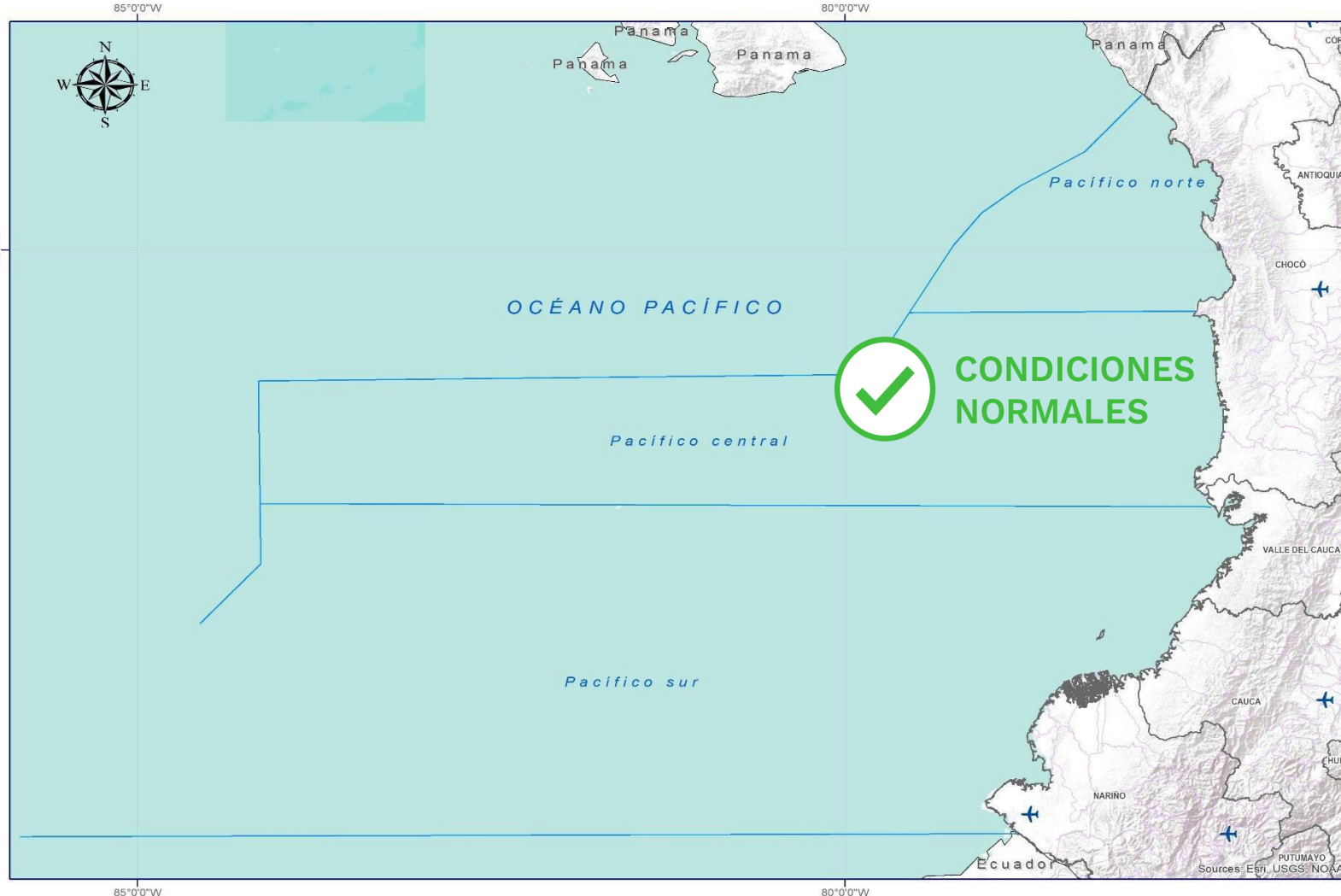
Pleamar

La marea alcanzará su máximo nivel en el intervalo de tiempo establecido.



Viento y oleaje

Velocidad del viento y altura del oleaje con valores por encima de lo normal para la época.



CONVENCIONES

SUGERENCIAS O RECOMENDACIONES



A las embarcaciones de poco calado, consultar con las Capitanías de puerto antes de zarpar en zonas de inminente tempestad. A los bañistas y habitantes costeros, estar atentos a la evolución de las condiciones meteorológicas y a los avisos de las autoridades locales.



Se sugiere a los habitantes costeros estar atentos a la evolución del fenómeno.



A los bañistas y habitantes costeros, estar atentos a la evolución del fenómeno y a las indicaciones de las autoridades locales. A las embarcaciones de poco calado, consultar con las Capitanías de puerto antes de zarpar.



CONVENCIONES

SUGERENCIAS O RECOMENDACIONES



Tiempo lluvioso

Probabilidad de lluvias moderadas a fuertes, en algunos casos con posibilidad de tormentas eléctricas y rachas de viento.

A las embarcaciones de poco calado, consultar con las Capitanías de puerto antes de zarpar en zonas de inminente tempestad.
A los bañistas y habitantes costeros, estar atentos a la evolución de las condiciones meteorológicas y a los avisos de las autoridades locales.



Pleamar

La marea alcanzará su máximo nivel en el intervalo de tiempo establecido.

Se sugiere a los habitantes costeros estar atentos a la evolución del fenómeno.



Viento y oleaje

Velocidad del viento y altura del oleaje con valores por encima de lo normal para la época.

A los bañistas y habitantes costeros, estar atentos a la evolución del fenómeno y a las indicaciones de las autoridades locales.
A las embarcaciones de poco calado, consultar con las Capitanías de puerto antes de zarpar.

INFORME TÉCNICO DIARIO

EQUIPO DE TRABAJO IDEAM

Yolanda GONZÁLEZ H. - Directora General |
Daniel USECHE S. - Jefe Oficina del Servicio de Pronóstico y Alertas (E)

Elaboró:
OFICINA DEL SERVICIO DE PRONÓSTICO Y ALERTAS

Luis A LOPEZ y Juan BARRIOS (Meteorólogos)
Alberto PARDO (Hidrólogo)
Sergio ROJAS (Incendios de la Cobertura Vegetal)
Sergio ROJAS (Deslizamientos de Tierra)
Ruth LÓPEZ- Anita VEGA (Datos)
Mirovan SVERKO (Coordinadora de Alertas Hidrometeorológicas y Ambientales)

<http://www.ideam.gov.co>
Correos electrónicos: servicio@ideam.gov.co, alertas@ideam.gov.co
Calle 25D N° 96B - 70, piso 3. Bogotá, D.C.
Teléfono: 3075625 ext. 1334 -1336.

VISITA NUESTRAS REDES SOCIALES



[ideam.instituto](https://www.facebook.com/ideam.instituto)



[InstitutoIDEAM](https://www.youtube.com/InstitutoIDEAM)



[@IDEAMColombia](https://twitter.com/IDEAMColombia)



[ideamcolombia](https://www.instagram.com/ideamcolombia)

