

INFORME TÉCNICO DIARIO

IDEAM comunica al Sistema Nacional para la Gestión del Riesgo de Desastres (SNGRD) y al Sistema Nacional Ambiental (SINA)

Bogotá D. C., 16 de enero de 2020
Hora de la actualización: 12:00 HLC

Boletín No.

016



CONTENIDO

[Lo más destacado](#)

[Precipitación](#)

[Temperaturas](#)

[Alerta por descensos significativos de las temperaturas mínimas del aire](#)

[Condiciones Hidrometeorológicas actuales](#)

[Pronóstico de precipitación de las próximas 24 horas](#)

[Pronóstico condiciones meteorológicas adicionales](#)

[Alertas Hidrológicas](#)

[Seguimiento y Pronóstico de las Amenazas por Deslizamientos](#)

[Seguimiento y Pronóstico de las Amenazas por Incendios](#)

[Alertas Meteomarinas vigentes Mar Caribe Colombiano](#)

[Alertas Meteomarinas vigentes Océano Pacífico Nacional](#)

[Alertas Meteomarinas por Ciclón Tropical Mar Caribe Colombiano](#)



Alerta
ROJA

PARA TOMAR ACCIÓN Advierte a los sistemas de prevención y atención de desastres sobre la amenaza que puede ocasionar un fenómeno con efectos adversos sobre la población, el cual requiere la atención inmediata por parte de la población y de los cuerpos de atención y socorro. Se emite una alerta sólo cuando la identificación de un evento extraordinario indique la probabilidad de amenaza inminente y cuando la gravedad del fenómeno implique la movilización de personas y equipos, interrumpiendo el normal desarrollo de sus actividades cotidianas.



Alerta
NARANJA

PARA PREPARARSE Indica la presencia de un fenómeno. No implica amenaza inmediata y como tanto es catalogado como un mensaje para informarse y prepararse. El aviso implica vigilancia continua ya que las condiciones son propicias para el desarrollo de un fenómeno, sin que se requiera permanecer alerta.



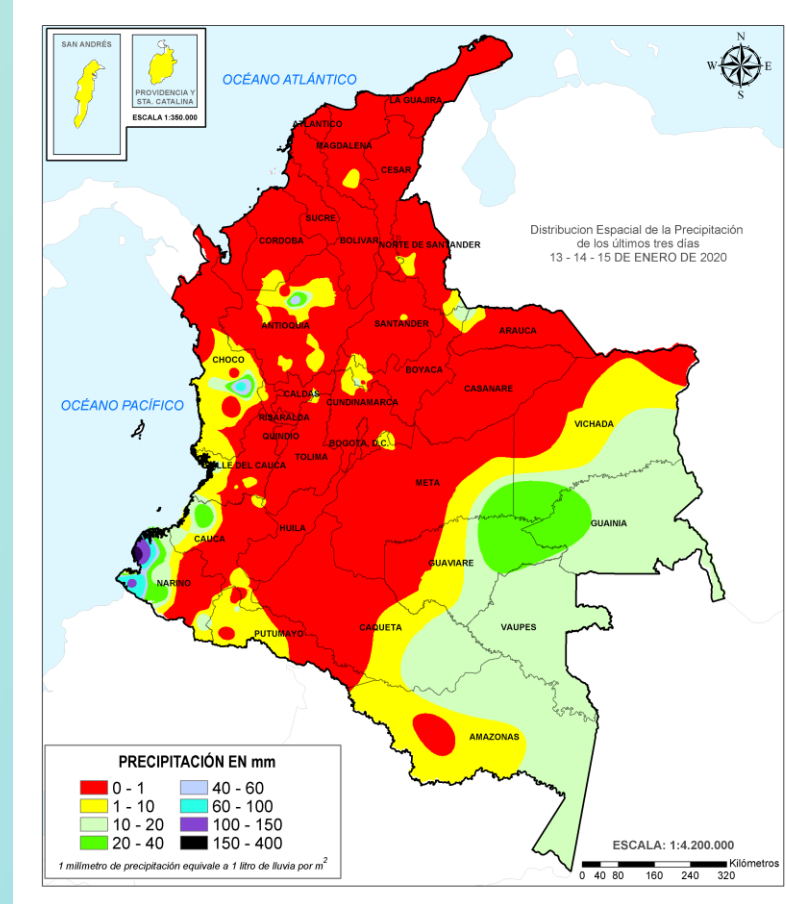
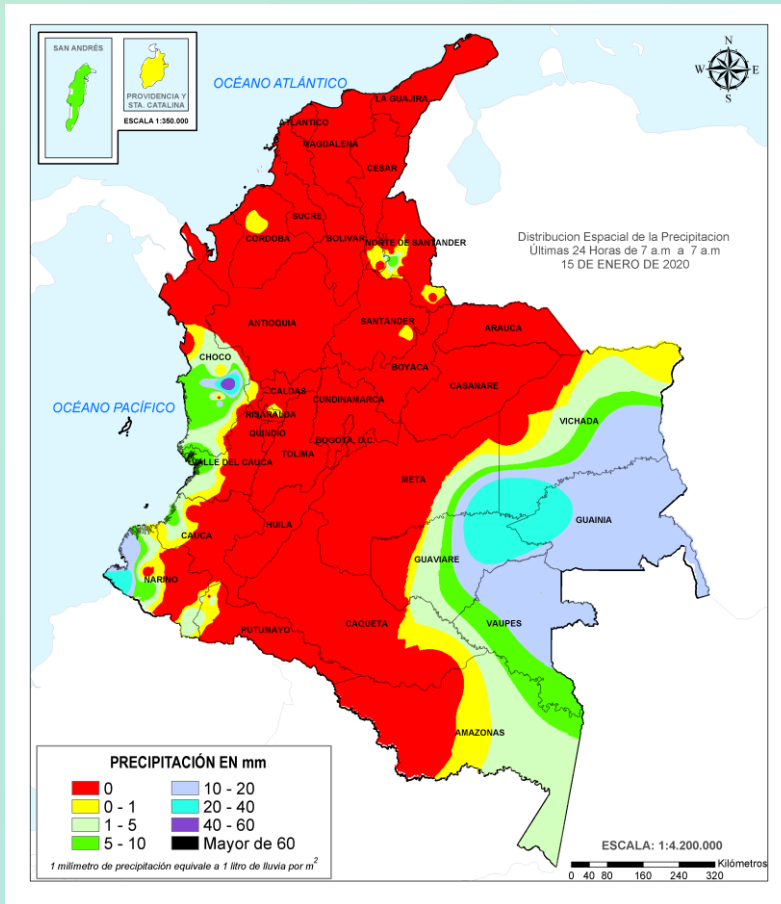
Alerta
AMARILLA

PARA INFORMARSE Es un mensaje oficial por el cual se difunde información. Por lo regular se refiere a eventos observados, registrados o registrados y puede contener algunos elementos de pronóstico a manera de orientación. Por sus características pretéritas y futuras difiere del aviso y de la alerta, y por lo general no está encaminado a alertar sino a informar.

CONDICIONES NORMALES La información que se suministra se encuentra dentro de los rangos normales.

Alertas vigentes hasta: 16 de enero de 2020 - 18:00 HLC.

Mapas de precipitación



Precipitación diaria desde las 7:00 HLC del miércoles 15 hasta las 7:00 HLC del jueves, 16 de enero de 2020. Fuente: IDEAM

Precipitación últimas 72 horas desde las 7:00 HLC del lunes 13 hasta las 7:00 HLC del jueves, 16 de enero de 2020. Fuente: IDEAM

- Un milímetro de lluvia (1 mm) equivale a un litro (1 L) de lluvia que ha caído en un metro cuadrado (1 m²). La lluvia acumulada es la suma de los milímetros de agua lluvia que se han registrado en un lapso de tiempo.

Lluvias registradas en las últimas 24 horas

En las últimas 24 horas se presentó descenso leve de las precipitaciones con relación al día anterior, las cuales se concentraron en Nariño, Chocó, Vaupés y de menor cantidad en Guainía, Guaviare Norte de Santander, San Andrés y Valle del Cauca. El mayor volumen se registro en el municipio de **Lloró (Chocó), con 45.8 mm.**



- Por alta posibilidad de ocurrencia de incendios de la cobertura vegetal en sectores de bosques, cultivos y pastos localizados en las regiones Caribe, Orinoquía, Andina y norte de la Pacifica.
- Por oleaje y viento en el centro y occidente del mar Caribe Colombiano.
- Por alta posibilidad de amenaza por deslizamientos de tierra en Nariño.
- Por descensos significativos de las temperaturas mínimas del aire en municipios que se encuentran entre los 2,500 y 2,900 msnm en sectores de los Santanderes.

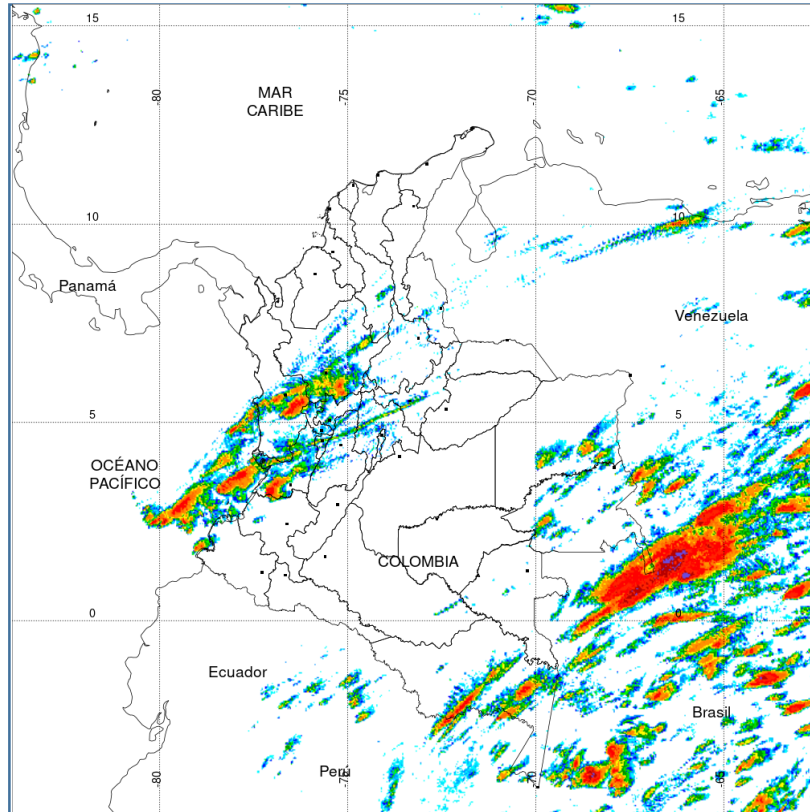


- Por mediana posibilidad de deslizamientos de tierra en zonas inestables o de alta pendiente ubicadas en Choco y Nariño.
- Por mediana probabilidad de incendios de la cobertura vegetal en sectores de bosques, cultivos y pastos localizados en algunos municipios de las regiones Caribe, Orinoquia, Amazonía y Andina
- Por descensos significativos de las temperaturas mínimas del aire en municipios que se encuentran entre los 2,500 y 2,900 msnm en sectores del altiplano Cundiboyacense, Antioquia y Eje Cafetero, Cauca y Nariño..

Alertas amarillas e información más detallada para cada una de las categorías de alerta, remítase a la temática particular del informe.



Estimación Satelital (24 Horas)



PRECIPITACIÓN TOTAL ACUMULADA POR ESTIMACIÓN SATELITAL (GOES-16)

JAN 15 DE 2020 (7:00) - JAN 16 DE 2020 (7:00)

Elaborado por: Oficina del Servicio de Pronósticos y Alertas.

0 0,1 1 2 4 6 8 10 15 20 30 40 60 80 >100

Precipitación Acumulada (mm)

(Producto en evaluación. No son valores oficiales de precipitación)



Fuente:
Imágenes GOES-16
(144/144 imágenes)



Precipitaciones

A continuación se relacionan los municipios donde en las últimas 24 horas se registraron precipitaciones iguales o superiores a 5.0 mm.

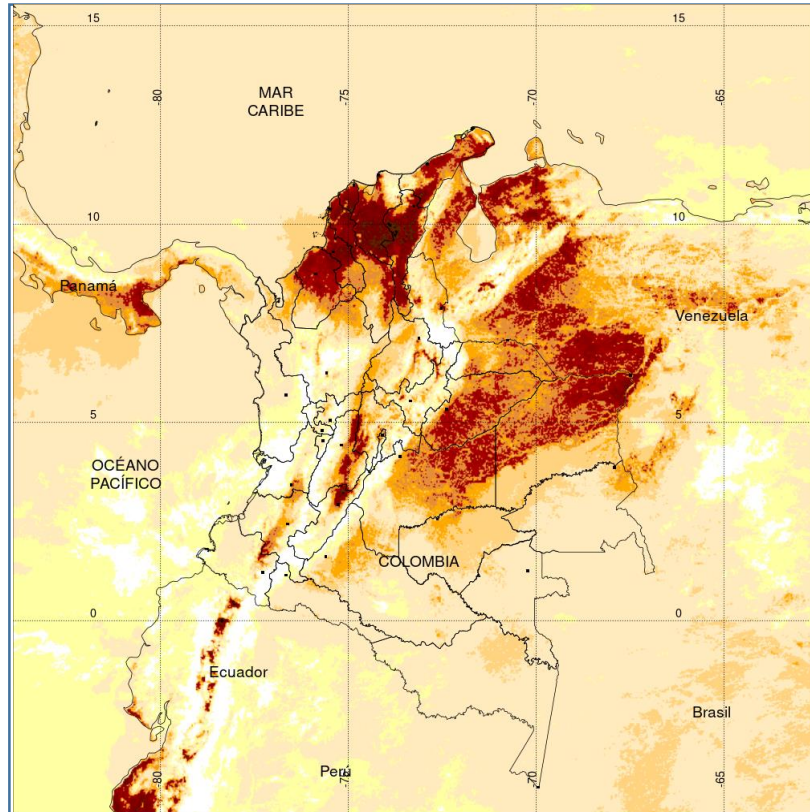
Aclaración: aunque los volúmenes de lluvia registrados en un municipio se relacionan con la ubicación de las estaciones de monitoreo del IDEAM, en ocasiones, dichas estaciones pueden estar distantes de los lugares en donde se concentra la mayor población o alejados de los centros municipales.

DEPARTAMENTO	Villagarzón (11.2), MUNICIPIO
CAUCA	Timbiqui (6),
CHOCO	Lloró (45,8), Medio San Juan (11),
GUAINIA	Inírida (17),
GUAVIARE	San Jose del Guaviare (250 Km en línea recta Oriente de la ciudad) (32),
NARIÑO	San Andrés De Tumaco (33 km en línea recta al sur-oriente el casco urbano de Tumaco) (33,6), Francisco Pizarro (17), Tumaco (13,4), Barbacoas (Piedemonte a 50 km en línea recta al occidente de la ciudad) (6,7), Puerres (5),
NORTE DE SANTANDER	Abrego (9),
SAN ANDRES PROVIDENCIA Y STA C	Apto. San Andrés (7,9),
VALLE DEL CAUCA	Apto. Buenaventura (8,5),
VAUPES	Mitú (11), Mitú (10),

NO SE SUPERARON LOS VALORES HISTÓRICOS DE PRECIPITACIÓN

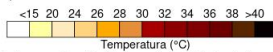


Estimación Satelital (24 Horas)



TEMPERATURA SUPERFICIAL MÁXIMA POR ESTIMACIÓN SATELITAL (GOES-16)
(2020-01-15 09:00:00 a 2020-01-15 18:30:00)

Elaborado por: Oficina del Servicio de Pronósticos y Alertas.



(Producto en evaluación. No son valores oficiales de temperatura)



Temperaturas Máximas

A continuación se relacionan los municipios donde en las últimas 24 horas se registraron temperaturas iguales o superiores a 36.0 °C.

Aclaración: aunque las temperaturas registradas en un municipio se relacionan con la ubicación de las estaciones de monitoreo del IDEAM, en ocasiones, dichas estaciones pueden estar distantes de los lugares en donde se concentra la mayor población o alejados de los centros municipales.

DEPARTAMENTO	MUNICIPIO
BOLIVAR	Zambrano (38,4), El Carmen De Bolívar (37,4), María La Baja (37,2), Magangue (36,8), Arjona (36,6), Pinillos (36,1),
CESAR	Agustín Codazzi (38,6), Valledupar (37,2), Valledupar (37),
CORDOBA	Montería (37), Planeta Rica (36,3), Ciénaga De Oro (36), Chima (36),
CUNDINAMARCA	Jerusalen (38,4), Puerto Salgar (36,8),
HUILA	Villavieja (37,4),
LA GUAJIRA	Urumita (36,2), Manaure (36,2),
SANTANDER	Capitanejo (36),
SUCRE	Corozal (37,2), Sampúes (36,2),
TOLIMA	Natagaima (38,6), Guamo (37,6), Armero (37), Flandes (36,6), Saldaña (36,6),

Temperaturas Mínimas

A continuación se relacionan los municipios donde en las últimas 24 horas se registraron temperaturas menores o iguales a 5.0 °C.

DEPARTAMENTO	MUNICIPIO
BOYACÁ	Sogamoso (-0.2) , Cerinza (0.2), Duitama (2,6), Paipa (2.8), Saboyá (1.8).
CUNDINAMARCA	Nemocón (0.2), Sopó (1.0), Zipaquirá (3.0), Mosquera (2.4), Facatativá (1.2), Bogotá D. C. (4.8), Subachoque (4.8), Soacha (4.8), Tabio (4.2), Choachí(4,4), Guasca(3,8)

Altos valores de radiación ultravioleta

(Diciembre de 2019 a Marzo de 2020)



Fuente: <https://www.facebook.com/SunlightMedia/photos/a.418646038151549/2055342184481918/?type=1&theater>

Debido a los bajos valores de ozono que se presentan normalmente en el país durante gran parte del año, pero especialmente a finales y principios del mismo y a la poca nubosidad que se espera se presente en gran parte del territorio nacional desde mediados de diciembre y hasta marzo del 2020, principalmente en horas de la mañana y primeras horas de la tarde, se incrementarán los valores de radiación ultravioleta en superficie en todo el país y se recomienda: evitar la exposición directa al Sol entre las 9 de la mañana y las 4 de la tarde; usar ropa protectora cuando se está exponiendo al Sol (camisa de manga larga, sombreros de ala ancha, lentes protectores); incrementar el tiempo de estadía bajo la sombra o use sombrilla; aplicar bloqueadores solares para la piel con un factor de protección 30 o mayor y por último, deben tener especial cuidado las personas de piel blanca y los niños.

Lo anterior es porque el ozono absorbe la radiación ultravioleta procedente del Sol y si su cantidad disminuye durante el periodo mencionado anteriormente, aumentará la radiación ultravioleta en superficie, lo cual puede producir eritemas (quemaduras de la piel por exposición al Sol), acelera el envejecimiento de la piel, afecta el sistema inmunológico y puede producir daños oculares y cáncer de piel, el cual, según el Instituto Nacional de Cancerología, es el que presenta mayor cantidad de casos nuevos reportados en dicha entidad y es el tipo de cáncer con mayor crecimiento año tras año.

Los valores altos y peligrosos de radiación ultravioleta se presentarán en todo el territorio nacional, pero los máximos se darán en las zonas montañosas, en particular al sur de Antioquia, santanderes, Tolima, Eje Cafetero, Boyacá, Cundinamarca, Huila, Cauca y Nariño.



Alerta por descensos significativos de las temperaturas mínimas del aire



Se emite esta alerta por la probabilidad de descensos significativos de la temperatura del aire en horas de la madrugada para zonas de altiplano (entre los 2,500 y los 2,900 msnm) de los siguientes municipios:

REGIÓN ANDINA

SITIOS PARA LOS CUALES SE GENERA LA ALERTA



ALTIPLANO CUNDIBOYACENSE:

BOGOTÁ: Área Rural y Urbana.

CUNDINAMARCA: Bojacá, Cajicá, Chía, Chipaque, Choachí, Chocontá, Cogua, Cota, Cucunubá, El Rosal, Facatativá, Funza, Fúquene, Gachancipá, Guachetá, Guasca, Guatavita, La Calera, Lenguazaque, Madrid, Mosquera, Nemocón, Sesquilé, Sibaté, Simijaca, Soacha, Sopó, Subachoque, Suesca, Susa, Sutatausa, Tabio, Tausa, Tenjo, Tocancipá, Ubaque, Ubaté, Villapinzón, Zipacón y Zipaquirá.

BOYACÁ: Tunja, Aquitania, Arcabuco, Belén, Betétiva, Busbanzá, Caldas, Cerinza, Chiquinquirá, Chivatá, Ciénega, Cómbita, Corrales, Cucaita, Cuitiva, Chíquiza, Duitama, Firavitoba, Floresta, Gámeza, Iza, Villa de Leyva, Mongua, Monguí, Motavita, Nobsa, Oicatá, Paipa, Paz de Río, Pesca, Ráquira, Saboyá, Samacá, San Miguel de Sema, Santa Rosa de Viterbo, Siachoque, Socha, Sogamoso, Sora, Sotaquirá, Soracá, Tasco, Tibasosa, Toca, Tópaga, Tota, Tuta, Tutazá, Ventaquemada y Viracachá.

ANTIOQUIA Y EJE CAFETERO:

ANTIOQUIA: Angostura, Belmira, Entreríos, San Andrés, San José de La Montaña, San Pedro, Santa Rosa de Osos y Yarumal.

CALDAS: Villamaría.

RISARALDA: Santa Rosa de Cabal.

CAUCA Y NARIÑO:

CAUCA: Almaguer, Bolívar, Corinto, Inzá, Jambaló, La Vega, Miranda, Páez (Belalcázar), Puracé (Coconuco), San Sebastián, Santa Rosa, Silvia, Sotaró (Paispamba), Sucre, Toribío y Totoró.

NARIÑO: Pasto, Aldana, Buesaco, Consacá, Contadero, Córdoba, Cuaspud (Carlosama), Cumbal, Chachagüí, El Tablón, Funes, Guaitarilla, Gualmatán, Iles, Imués, Ipiales, La Cruz, La Florida, Mallama (Piedrancha), Nariño, Ospina, Potosí, Providencia, Puerres, Pupiales, Sandoná, San Bernardo, San Pablo, Santa Cruz (Guachavés), Sapuyes, Tangua, Túquerres y Yacuanquer.



SANTANDERES:

NORTE DE SANTANDER: Cácuta, Mutiscua, Pamplona y Silos.

SANTANDER: Bolívar, El Peñón, Jesús María, Sucre y Vélez.

Debido a que este fenómeno es local y está sujeto a cambios en variables tales como la nubosidad, la humedad y temperatura del aire y la intensidad y dirección del viento, el IDEAM monitorea permanentemente las condiciones atmosféricas y en caso de ser necesario emitirá nuevos comunicados. Por esto, se sugiere a los agricultores, ganaderos y floricultores estar atentos a los boletines y comunicados emitidos por la entidad.

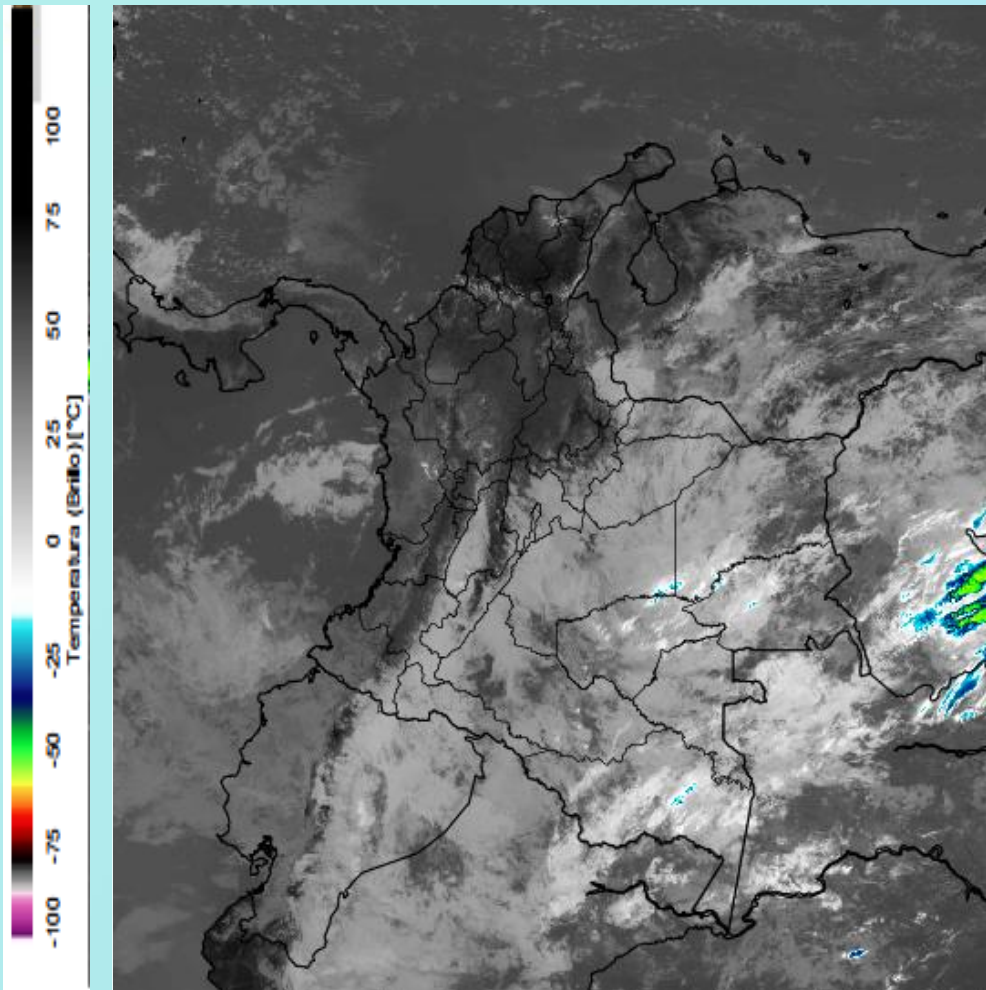


Imagen GOES East Canal Visible, 16 de enero de 2020. Hora 10:10 HLC.
Fuente: IDEAM-GOES 16

Cielo mayormente nublado en gran parte de las regiones Orinoquia y amazonia. Lluvias entre aisladas y dispersas en zonas de Vichada, Guainía, Vaupés y Amazonas, en algunos casos con actividad eléctrica. Lluvias ligeras en zonas de Chocó y litoral Pacífico. Tiempo seco en amplios sectores de las regiones Andina y Caribe.

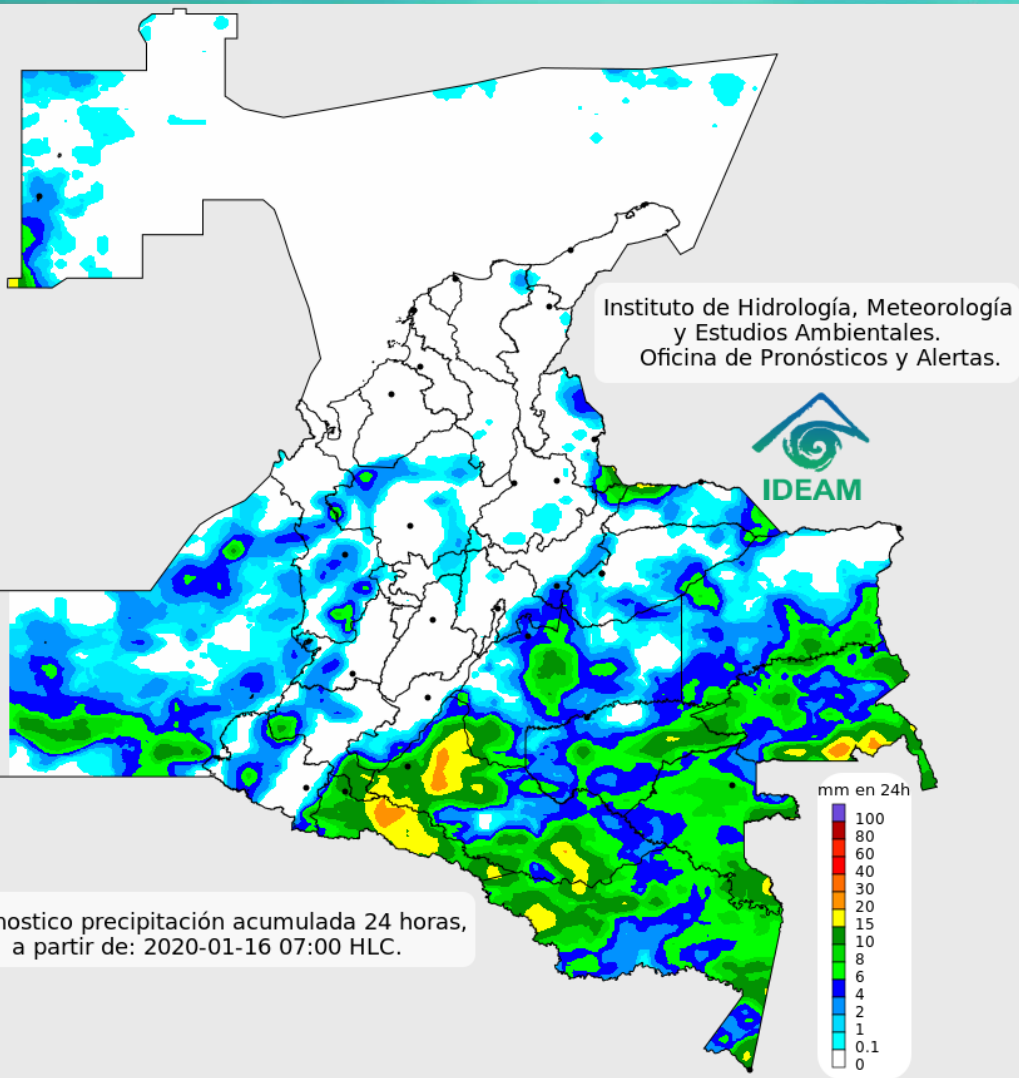


Descargas eléctricas en las últimas 4 horas.
Fuente: Keraunos – Linetview.

- La imagen del canal infrarrojo (10.3 μm) permite identificar nubes en cualquier período temporal a partir de la temperatura de brillo de la nube (ver escala de colores). De esta forma, se puede identificar, clasificar y caracterizar la nubosidad en una zona determinada.
- La imagen de las descargas eléctricas muestra los rayos nube-tierra que se han descargado en una zona en las últimas 4 horas (ver escala de colores)



Pronóstico de precipitación para las próximas veinticuatro (24) horas



Condiciones para destacar en las próximas 24 horas

Se prevén lluvias dispersas de moderada intensidad en la región Amazonia, y de menor intensidad en zonas de la región Orinoquia. Lluvias de intensidad ligera a moderada en sectores de Chocó, Antioquia, Norte de Santander, Boyacá, Cundinamarca, Archipiélago de San Andrés y Providencia, occidente de Valle, Cauca y Nariño. Predominio de tiempo seco en el resto del territorio nacional.



Para mayor información sobre el estado del tiempo, alertas y pronósticos, consulte la aplicación móvil **MI PRONÓSTICO**

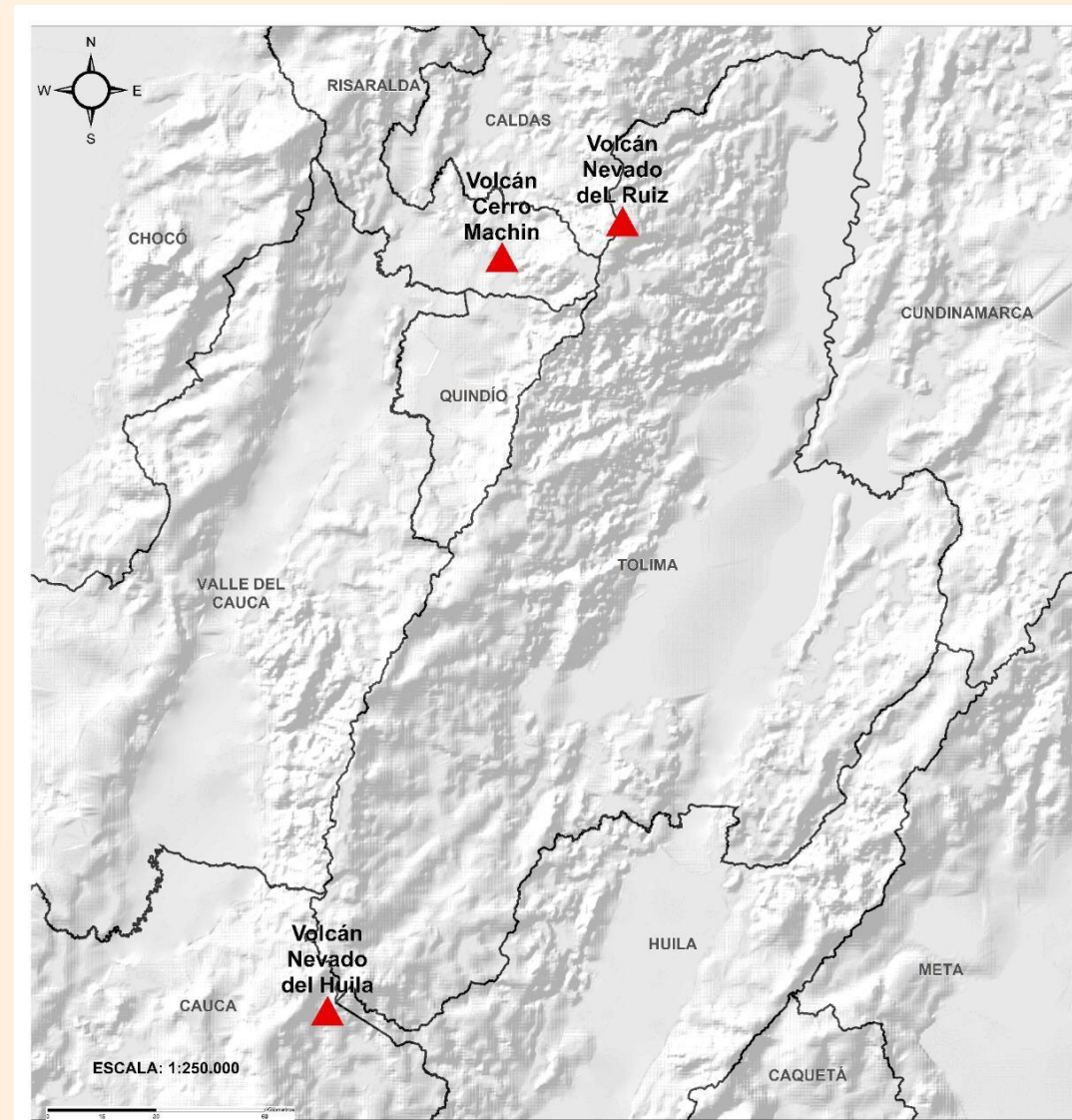
- La resolución espacial del mapa de pronóstico es de 6.5 km aproximadamente. Por lo tanto, fenómenos meteorológicos inferiores a esta escala no están considerados en esta predicción.
- La escala de colores está asociada a un rango de precipitación en el intervalo de tiempo indicado, lo que implica que el pronóstico no es determinista (un valor exacto en una zona) sino corresponde a un pronóstico cuantitativo (un rango de valores en una zona).



Pronóstico zonas volcánicas

Mapa de zonas volcánicas

ÁREA DEL VOLCÁN NEVADO DEL RUIZ			
Durante la jornada se estima cielo entre parcial y mayormente cubierto con predominio de tiempo seco.			
El SERVICIO GEOLÓGICO COLOMBIANO reporta en nivel AMARILLO (III): CAMBIOS EN EL COMPORTAMIENTO DE LA ACTIVIDAD VOLCÁNICA. Lat: 4.89 Lon: -75.32			
ELEVACIÓN (pies)	DIRECCIÓN	VELOCIDAD	
		NUDOS	Km/h
10.000	ESTE-SURESTE	0 - 5	0 - 9
18.000	SUROESTE	5 - 10	9 - 18
24.000	OESTE-SUROESTE	Mayor a 40	Mayor a 74
30.000	SUROESTE	Mayor a 40	Mayor a 74
ÁREA DEL VOLCÁN NEVADO DEL HUILA			
Durante la jornada se estima cielo entre parcial y mayormente cubierto con predominio de tiempo seco.			
El SERVICIO GEOLÓGICO COLOMBIANO reporta en nivel AMARILLO (III): CAMBIOS EN EL COMPORTAMIENTO DE LA ACTIVIDAD VOLCÁNICA. Lat:2.92 Lon:-76.05			
ELEVACIÓN (pies)	DIRECCIÓN	VELOCIDAD	
		NUDOS	Km/h
10.000	ESTE-SURESTE	5 - 10	9 - 18
18.000	SUR	10 - 15	18 - 27
24.000	SUROESTE	Mayor a 40	Mayor a 74
30.000	SUROESTE	Mayor a 40	Mayor a 74
ÁREA DEL VOLCÁN CERRO MACHÍN			
Durante la jornada se estima cielo entre parcial y mayormente cubierto con predominio de tiempo seco.			
El SERVICIO GEOLÓGICO COLOMBIANO reporta en nivel AMARILLO (III): CAMBIOS EN EL COMPORTAMIENTO DE LA ACTIVIDAD VOLCÁNICA. Lat:4.80 Lon:-75.62			
ELEVACIÓN (pies)	DIRECCIÓN	VELOCIDAD	
		NUDOS	Km/h
10.000	SURESTE	0 - 5	0 - 9
18.000	SUR-SUROESTE	5 - 10	9 - 18
24.000	OESTE-SUROESTE	Mayor a 40	Mayor a 74
30.000	SUROESTE	Mayor a 40	Mayor a 74

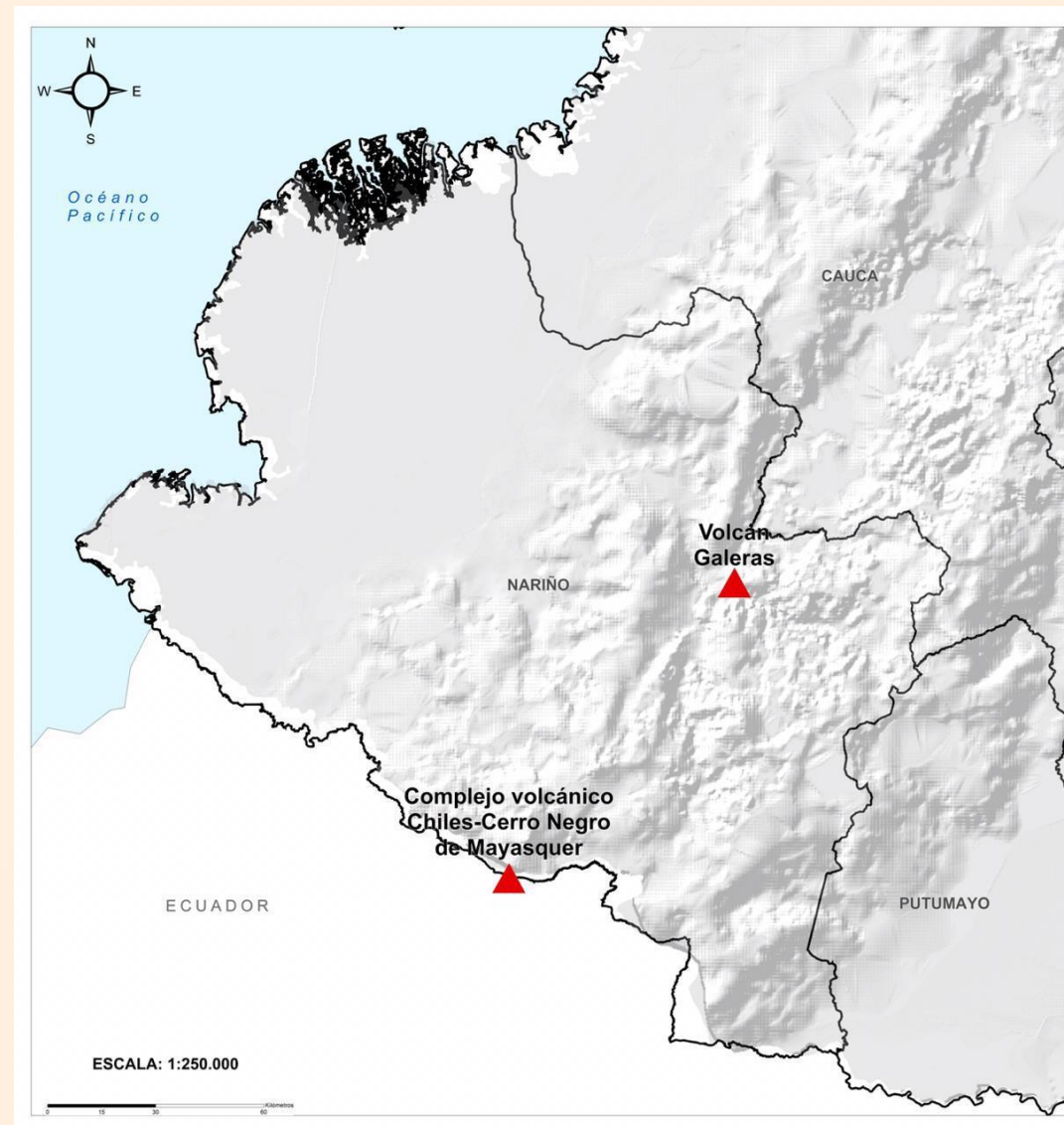




Pronóstico zonas volcánicas

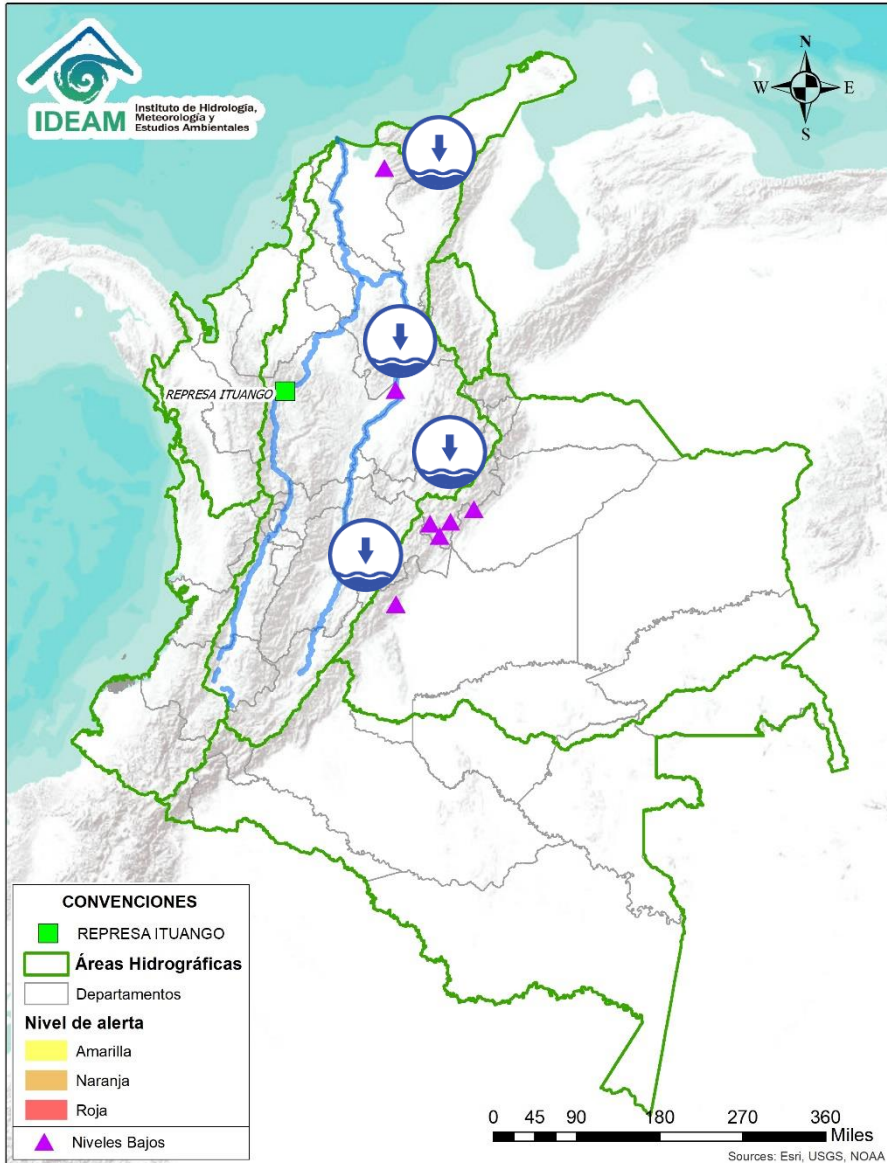
Mapa de zonas volcánicas

ÁREA DEL VOLCÁN GALERAS			
Durante la jornada se estima cielo entre parcial y mayormente cubierto con predominio de tiempo seco.			
EL SERVICIO GEOLÓGICO COLOMBIANO reporta en nivel AMARILLO (III): CAMBIOS EN EL COMPORTAMIENTO DE LA ACTIVIDAD VOLCÁNICA. Lat: 1.55 Lon: -77.37			
ELEVACIÓN (pies)	DIRECCIÓN	VELOCIDAD	
		NUDOS	Km/h
10.000	SURESTE	5 - 10	9 - 18
18.000	SUR-SUROESTE	5 - 10	9 - 18
24.000	SUROESTE	Mayor a 40	Mayor a 74
30.000	SUROESTE	Mayor a 40	Mayor a 74
ÁREA DEL COMPLEJO VOLCÁNICO CHILES-CERRO NEGRO DE MAYASQUER			
Durante la jornada se estima cielo entre parcial y mayormente cubierto con predominio de tiempo seco.			
EL SERVICIO GEOLÓGICO COLOMBIANO reporta en nivel AMARILLO (III): CAMBIOS EN EL COMPORTAMIENTO DE LA ACTIVIDAD VOLCÁNICA. Lat: 0.81 -Lon:77.93 Lat: 0.76 Lon:-77.95			
ELEVACIÓN (pies)	DIRECCIÓN	VELOCIDAD	
		NUDOS	Km/h
10.000	ESTE-SURESTE	10 - 15	18 - 27
18.000	SUR	5 - 10	9 - 18
24.000	SUROESTE	Mayor a 40	Mayor a 74
30.000	SUROESTE	Mayor a 40	Mayor a 74





Alertas Hidrológicas



Caño Cristales el río de los cinco colores, paraíso tropical! (Sierra de La Macarena – Meta, Colombia). – Autor: Mcleods, 19 de Febrero de 2018
Fuente: https://upload.wikimedia.org/wikipedia/commons/3/3e/Flashpacker_Connect_-_Cano_Cristales_.webp

FEWS COLOMBIA
SISTEMA DE PRONÓSTICOS HIDROLÓGICOS Y ALERTAS TEMPRANAS

Consulte aquí el estado de los niveles en los ríos del país:

<http://fews.ideam.gov.co/colombia/MapaEstacionesColombiaEstado.html>



- Nota 1:** Las alertas hidrológicas pueden ser corregidas y/o actualizadas en el futuro. No representa una certificación oficial del IDEAM.
- Nota 2:** Es probable que los eventos hidrológicos reportados en las alertas emitidas no se estén presentando sobre los ríos principales sino sobre sus afluentes.
- Nota 3:** El IDEAM le recomienda a la población ribereña estar muy atentos al comportamiento de los niveles de los ríos y atender las recomendaciones que la Unidad Nacional de Gestión del Riesgo de Desastres (UNGRD) emita para la implementación de medidas de contingencia ante posibles afectaciones por desbordamientos e inundaciones.



LLUVIAS



NIVELES BAJOS



NIVELES ALTOS



CRECIENTE SÚBITA



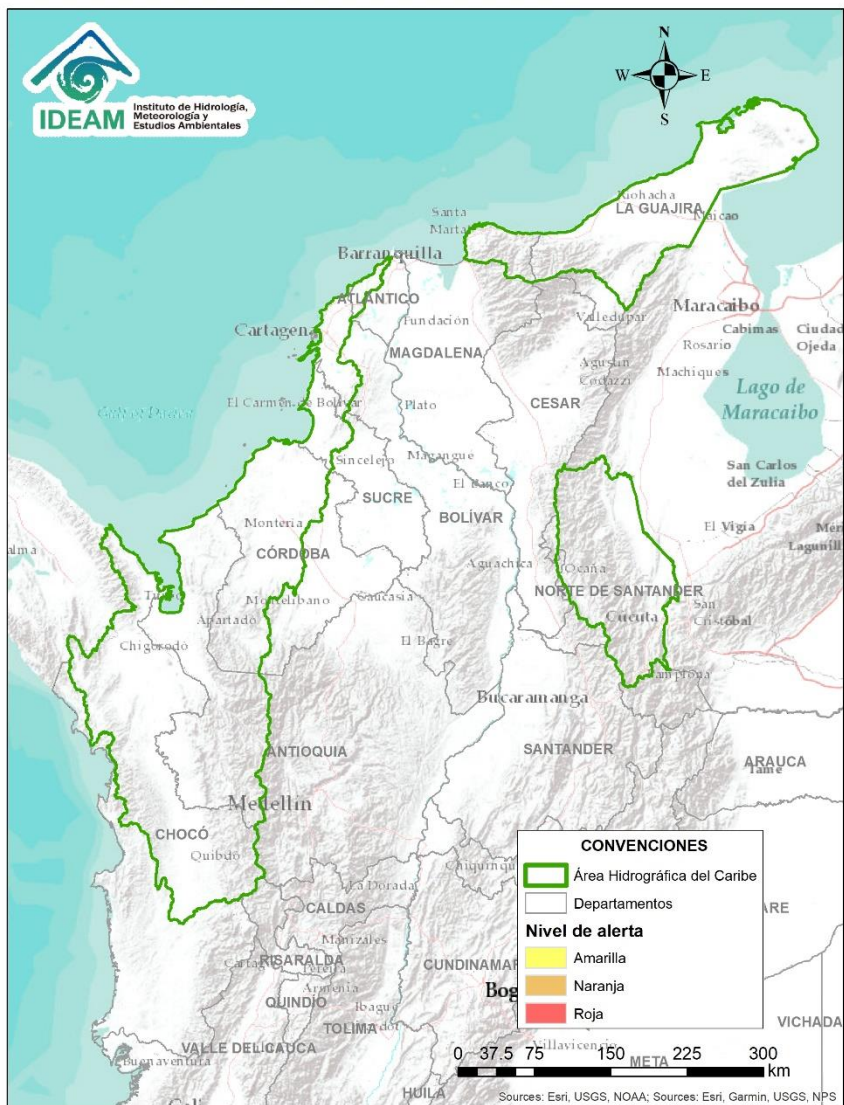
TRANSITO DE CRECIENTES



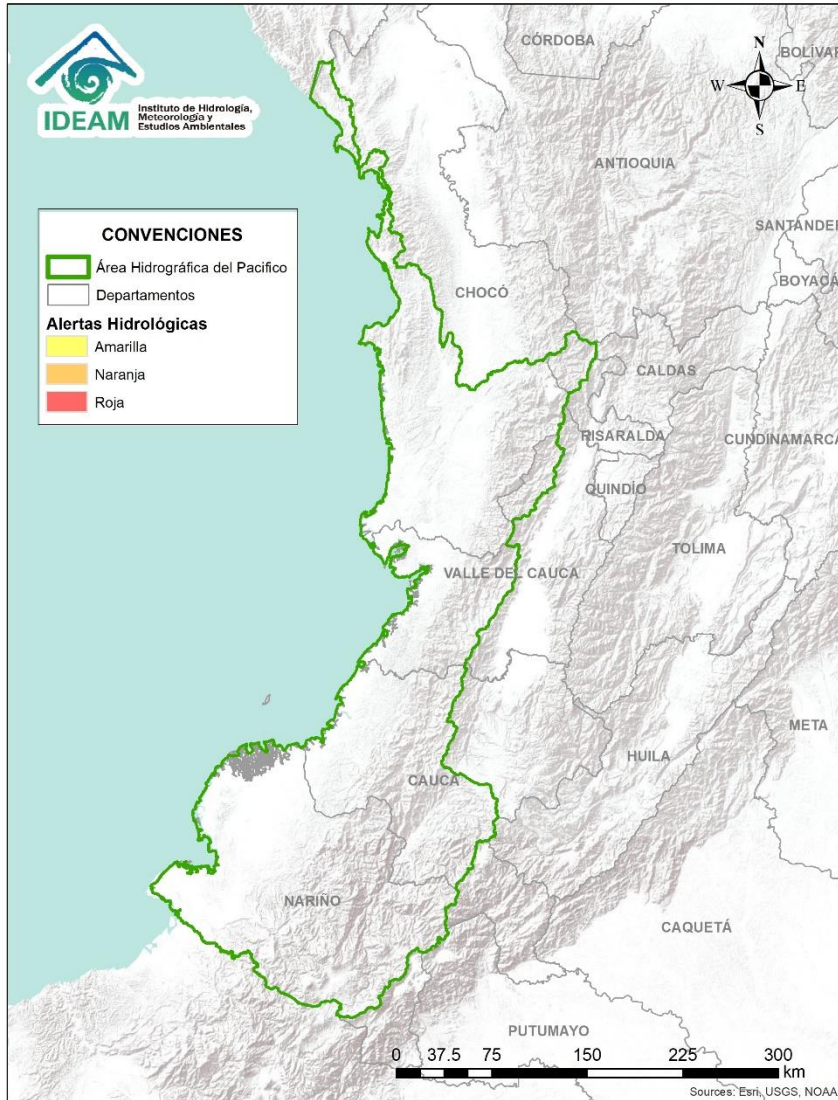
CRECIENTE POR DESEMBALSE



INUNDACIONES



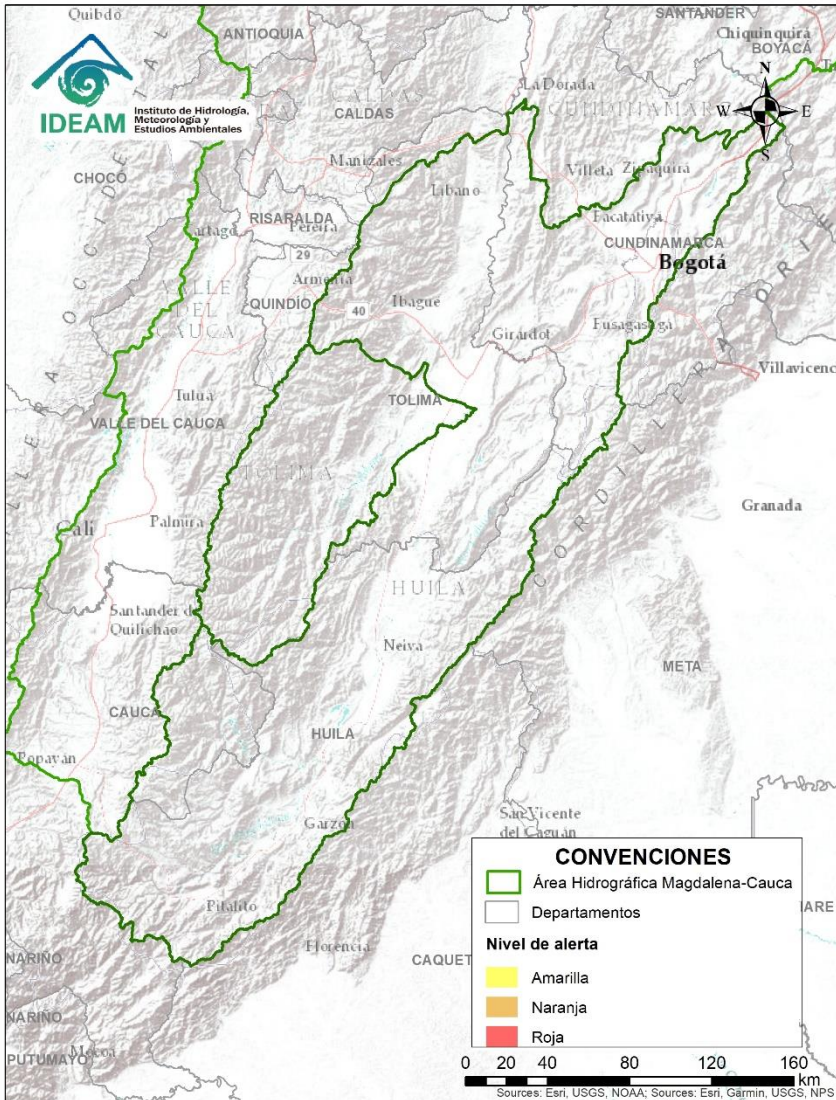
**CONDICIONES
NORMALES**



**CONDICIONES
NORMALES**



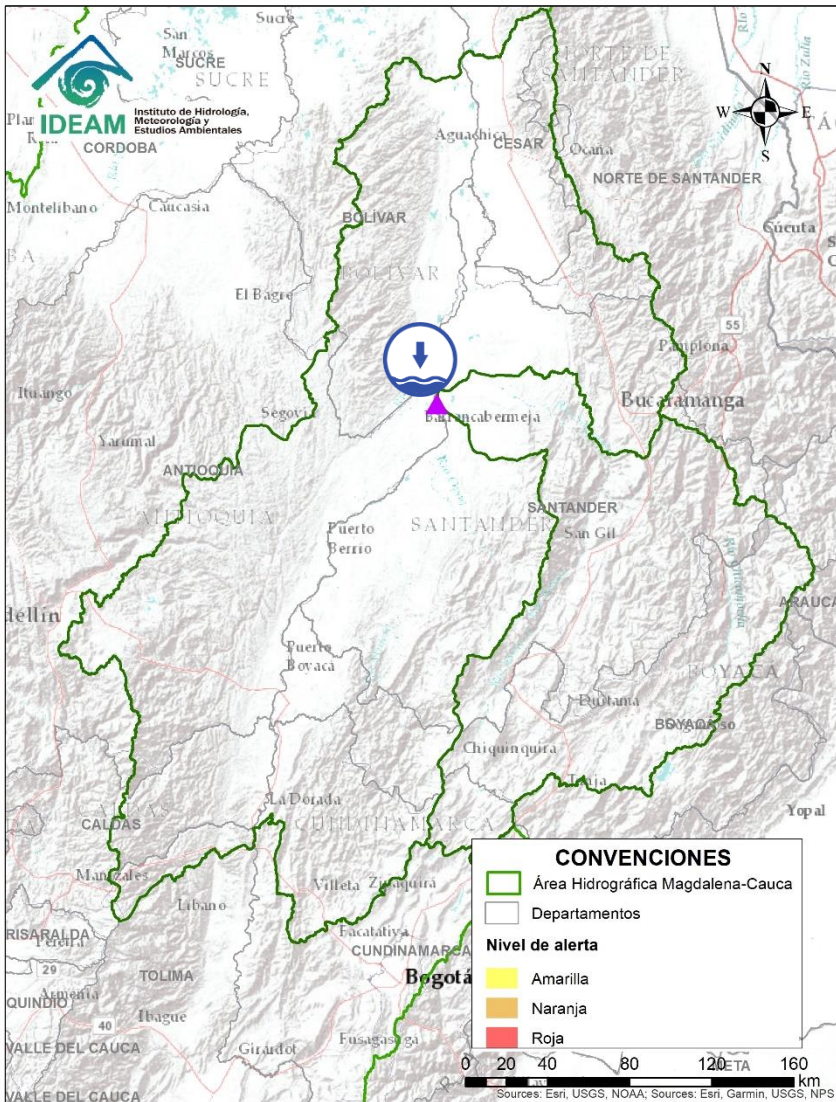
Área Hidrográfica del Magdalena – Cauca (cuena alta del río Magdalena)




**CONDICIONES
NORMALES**

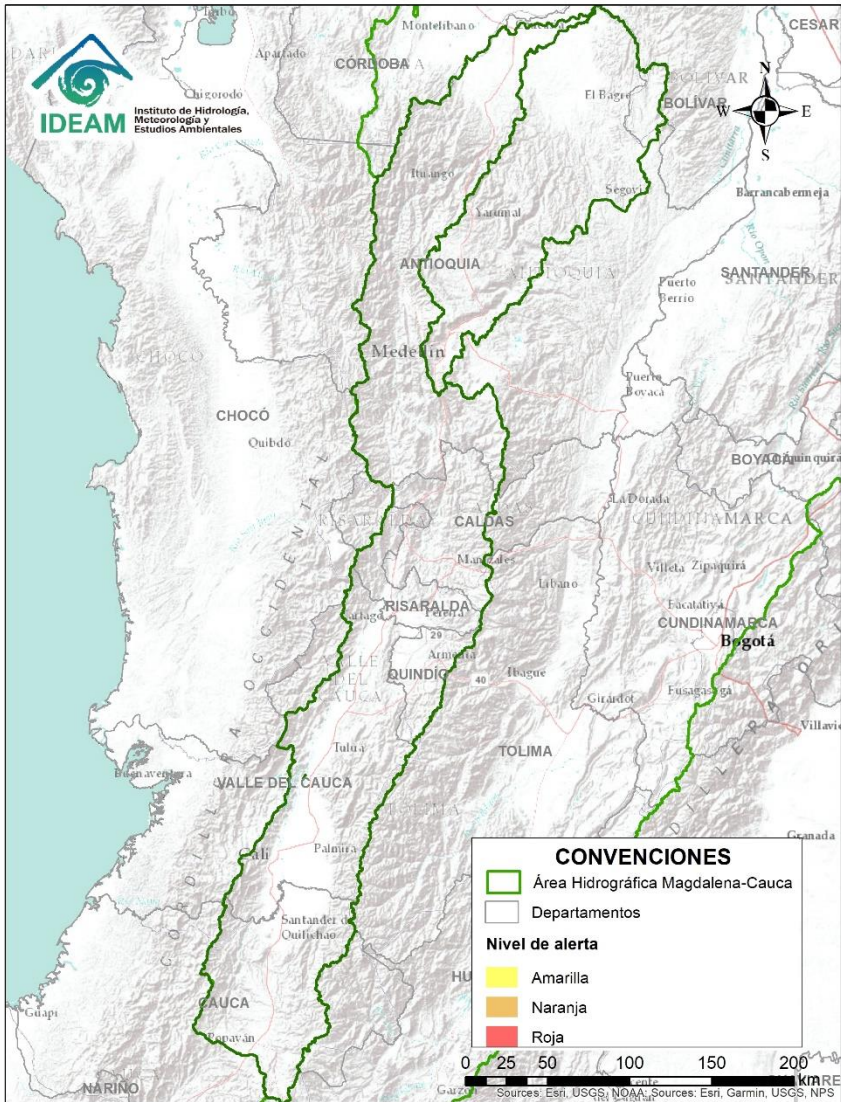


Área Hidrográfica del Magdalena – Cauca (cuenca media del río Magdalena)



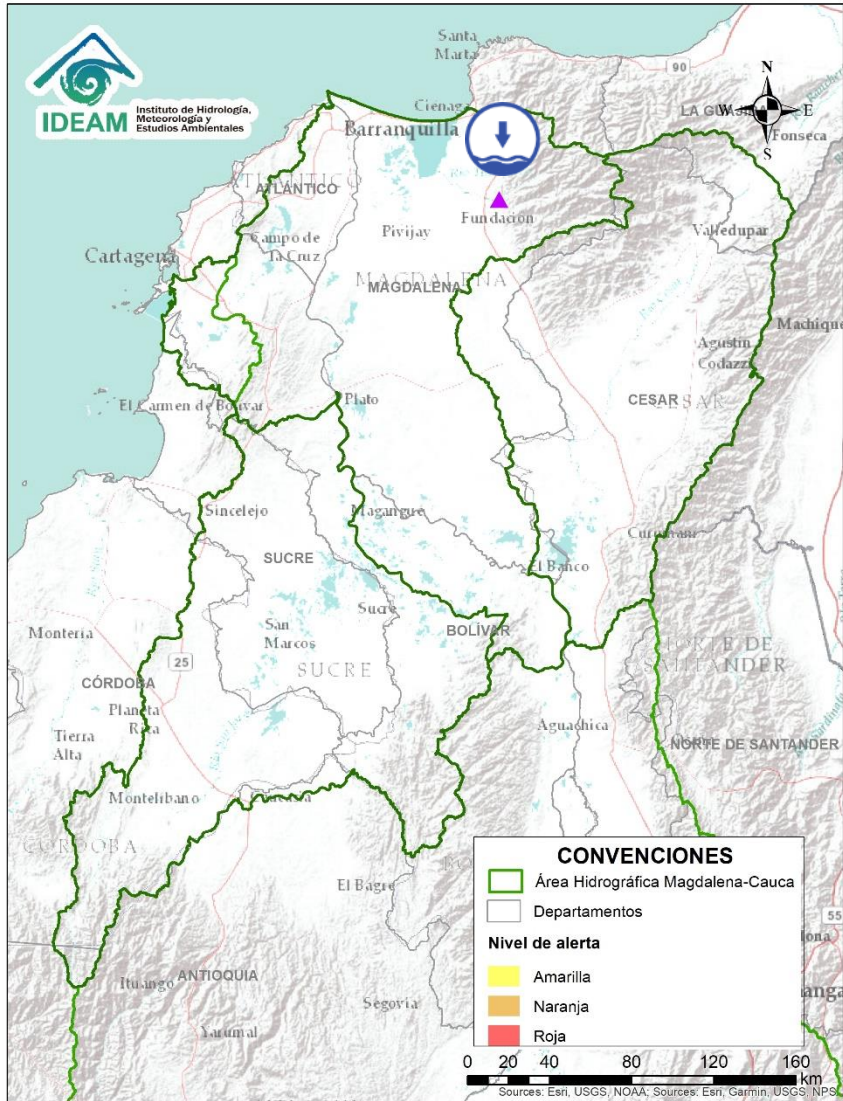
Alerta	Zona Hidrografica	Subzona o Cuenca Hidrografica	Descripción de la alerta hidrológica
	Medio Magdalena	Parte media del río Magdalena	Durante los próximos días se prevé continúe la tendencia general al descenso en el nivel del río Magdalena, espacialmente en sector de Barrancabermeja (Santander), con valores en el rango de los promedios medios a bajos históricos para la época. Dada esta condición hidrológica se puede estar presentado restricciones en la navegación fluvial principalmente de embarcaciones mayores y posibles desabastecimientos de agua en poblaciones asentadas en las riberas del río.


Área Hidrográfica del Magdalena - Cauca (cuenca media del río Magdalena)



**CONDICIONES
NORMALES**

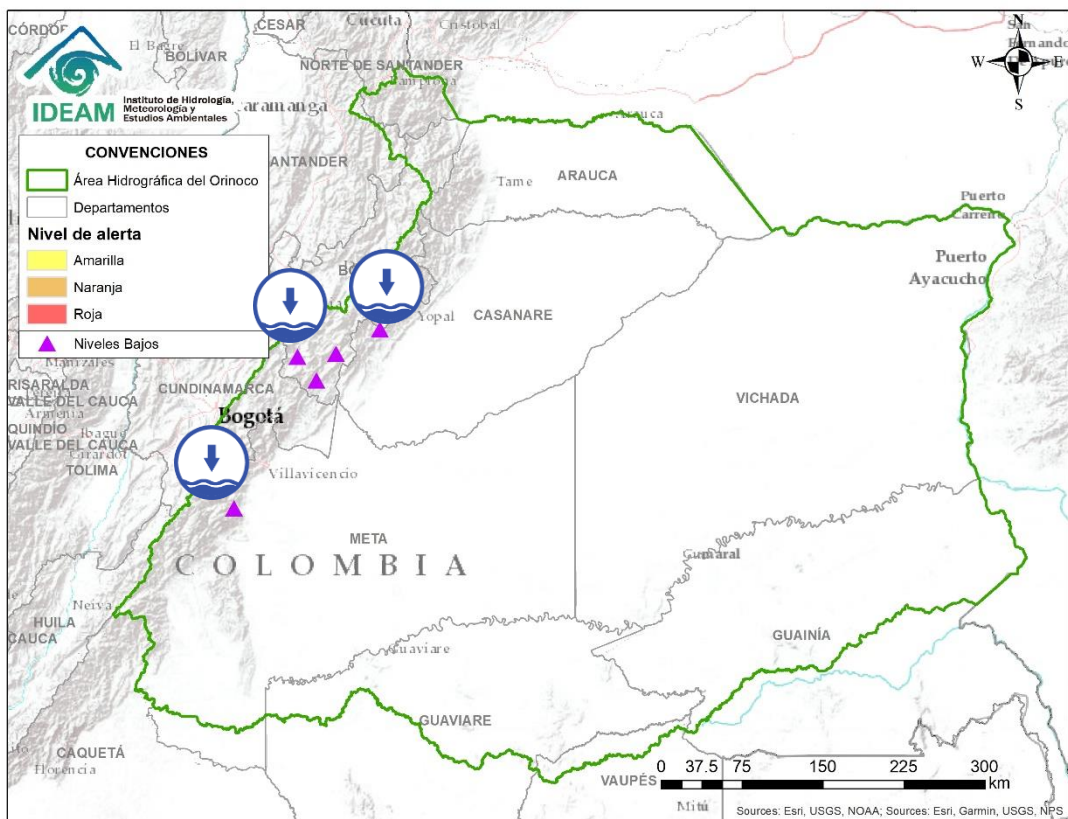
Área Hidrográfica del Magdalena – Cauca (cuena baja del río Magdalena)



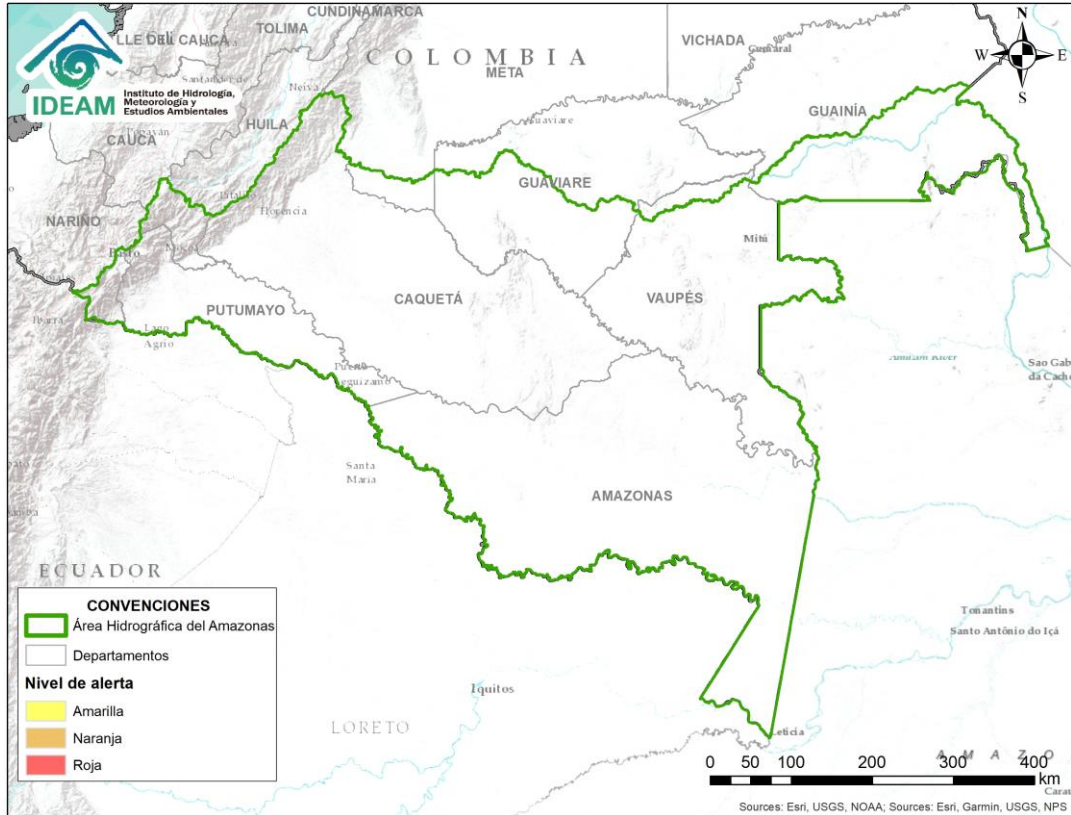
Alerta	Zona Hidrográfica	Subzona o Cuenca Hidrográfica	Descripción de la alerta hidrológica
	Bajo Magdalena	Cuenca del río Aracataca	Se presentan niveles bajos en la cuena del río Aracataca que puede afectar la disponibilidad del recurso hídrico para las actividades agropecuarias del municipio, tales como el riego de cultivos de palma y banano. También pueden verse afectadas las actividades pesqueras a la altura del corregimiento de Pueblo Viejo.



Área Hidrográfica del Orinoco



Alerta	Zona Hidrografica	Subzona o Cuenca Hidrografica	Descripción de la alerta hidrológica
	Meta	Cuenca del río Garagoa	Persisten niveles bajos en el Río Garagoa, a la altura del municipio de Garagoa (estación El Caracol), actualmente presenta valores por debajo del mínimo histórico. También se reporta disminución importante en el volumen almacenado en el embalse La Esmeralda (Chivor).
	Meta	Cuenca del río Lengupá	Niveles bajos con tendencia al descenso en el río Lengupá a la altura de los municipios de Santa María y Campohermoso (Boyacá). Actualmente se registran valores cercanos a los mínimos históricos para la época.
	Meta	Cuenca del río Cusiana	Se estima persista la tendencia al descenso en los niveles del río Cusiana, a la altura del municipio de Pajarito.
	Guaviare	Cuenca del río Ariari	Niveles bajos con tendencia al descenso en el río Ariari a la altura de San Luis de Cubarral (Meta). Es posible que en los próximos días en la parte baja del río también se alcance el umbral de nivel bajo en la estación de Puerto Rico, a la altura del municipio con este nombre.



**CONDICIONES
NORMALES**



Estado de los Embalses

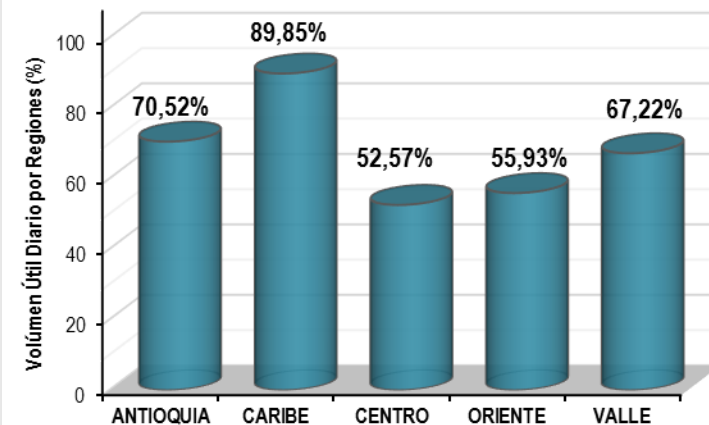
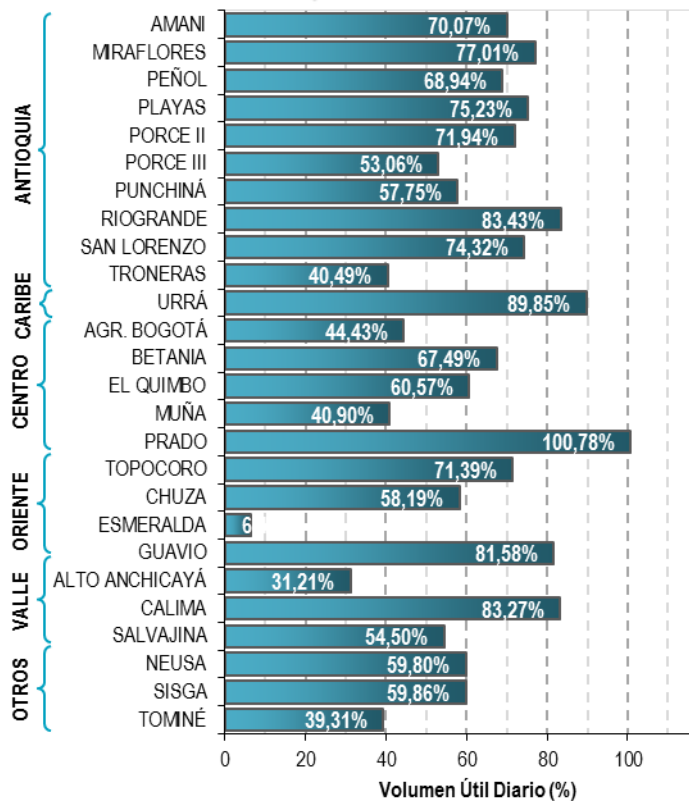


A continuación se relaciona el volumen útil diario de los principales embalses del país (expresado en porcentaje), de acuerdo con la información reportada por XM S.A. E.S.P en la siguiente dirección electrónica: <http://ido.xm.com.co/ido/SitePages/hidrologia.aspx?q=reservas>



VOLUMEN ÚTIL DIARIO EN LOS PRINCIPALES EMBALSES DEL PAÍS

Miércoles, 15 de enero de 2020



Infografía: Fuente:



RESUMEN

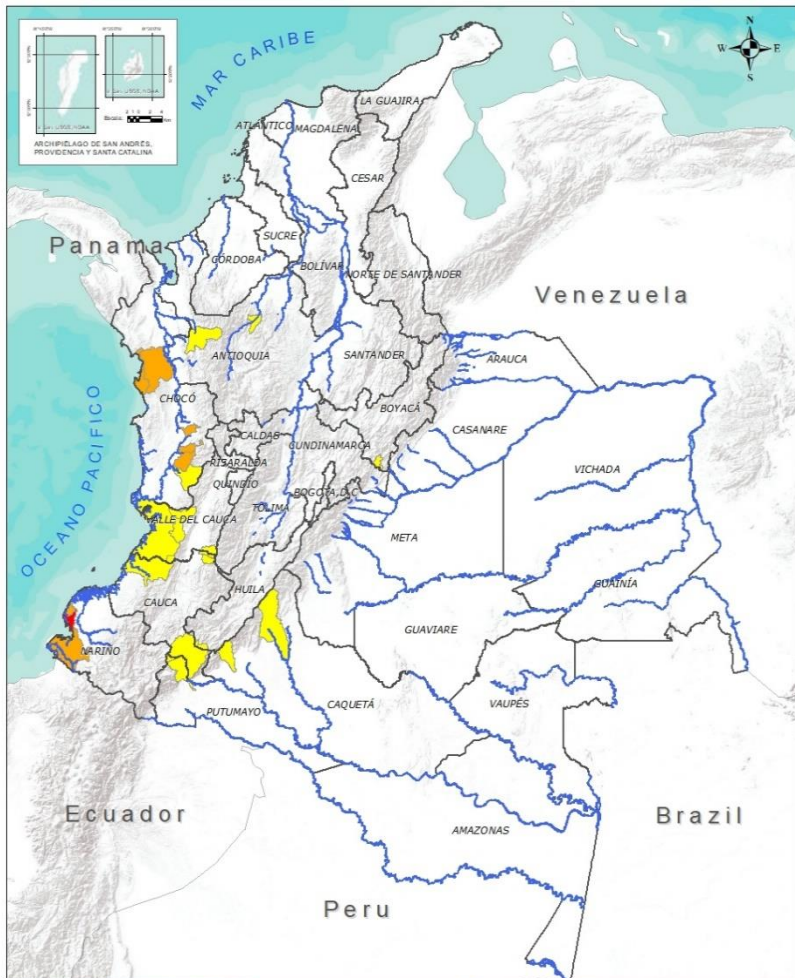
Se mantiene saturación de humedad en los suelos ocasionando probabilidad alta y moderada de ocurrencia de deslizamientos de tierra en algunos municipios de los departamentos de la región Pacífico, Amazonia y Andina.



Fuente: <https://www.telesurtv.net/>



Pronóstico de la Amenaza por Deslizamientos de Tierra



INSTITUTO DE HOLOGÍA, METEOROLOGÍA Y ESTUDIOS AMBIENTALES - IDEAM
 PRONOSTICO DE LA AMENAZA POR DESLIZAMIENTOS
 Oficina del servicio de pronóstico y alertas.

Leyenda

- Hidrografía
- Límite Departamental
- Límite Internacional
- Sin Amenaza
- Baja
- Moderada
- Alta

Información de Referencia:
 PROYECCIÓN: Cortes de Gauss
 DATUM: MADRID - 1985
 ESCALA DE LA ZONA: 1:500,000
 COORDENADAS GEOGRÁFICAS: 4° 36' 00" Lat. Sur, 77° 54' 30.00" Long. Oeste
 COORDENADAS PLANAS: 9893000 metros Norte, 7000000 metros Oeste
 Fuente: IDEAM, 2019
 Geografía Básica IDEAM

DEPARTAMENTO	Nº
NARIÑO	1
TOTAL	1

TOTAL DEPARTAMENTOS: 1

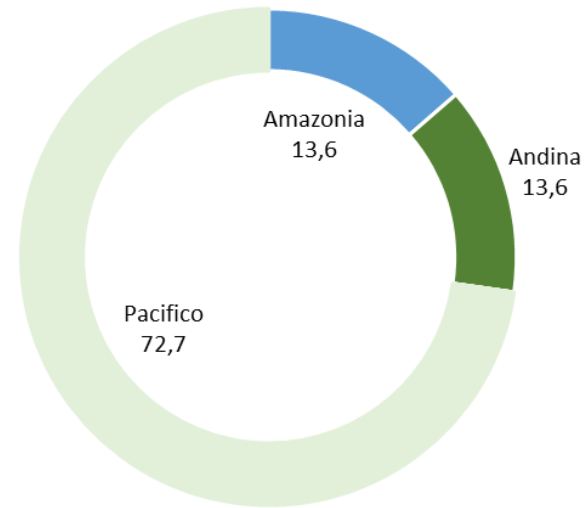
DEPARTAMENTO	Nº
CHOCÓ	5
NARIÑO	1
TOTAL	6

TOTAL DEPARTAMENTOS: 2

DEPARTAMENTO	Nº
ANTIOQUIA	2
BOYACÁ	1
CAQUETÁ	2
CAUCA	4
CHOCÓ	1
PUTUMAYO	1
VALLE DEL CAUCA	4
TOTAL	15

TOTAL DEPARTAMENTOS: 7

Alertas por Región

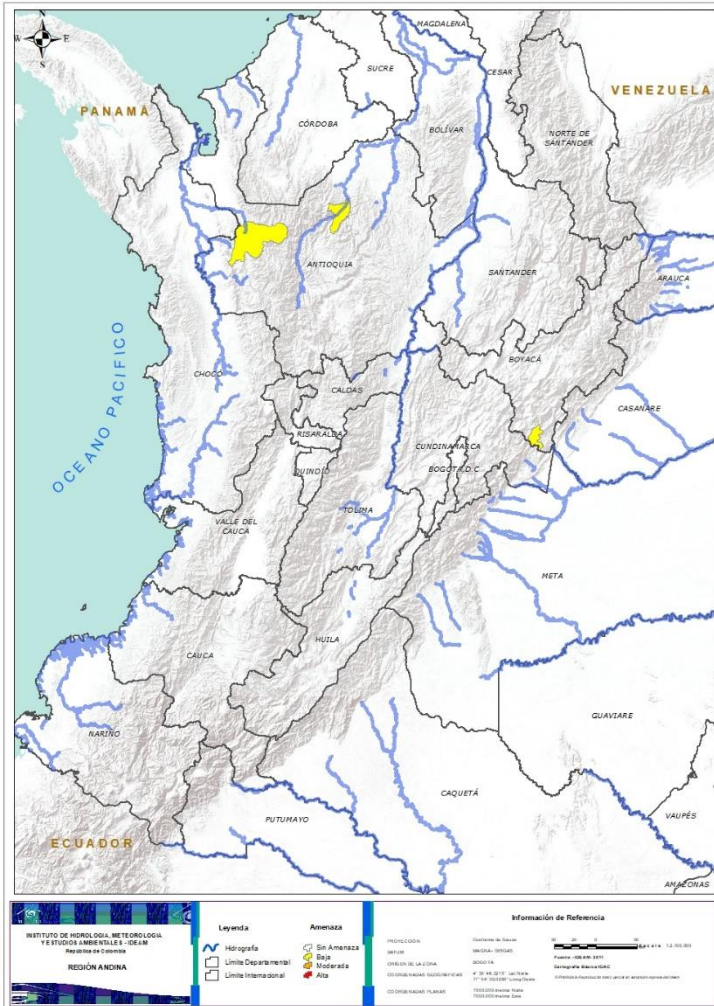


■ Amazonia ■ Andina ■ Caribe ■ Orinoquia ■ Pacifico

TOTAL MUNICIPIOS: 22



REGIÓN ANDINA



Alerta

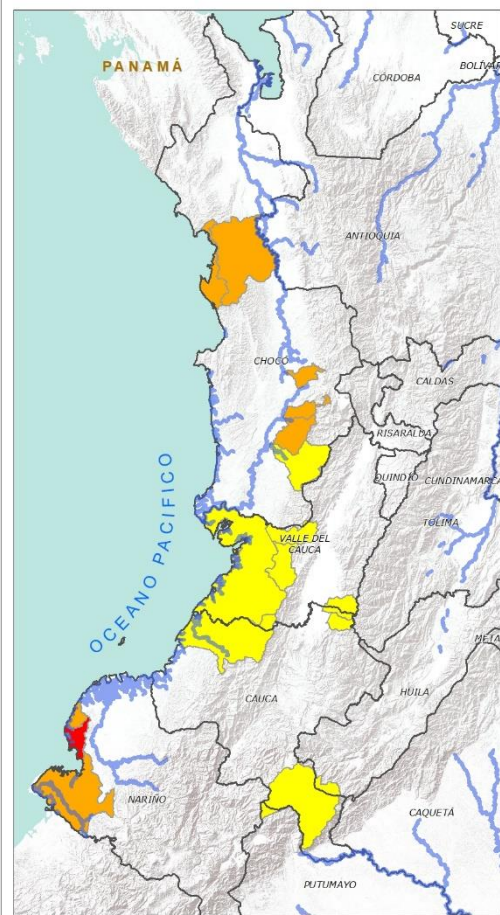
SITIOS PARA LOS CUALES SE GENERA LA ALERTA



ANTIOQUIA: Dabeiba, Valdivia.
BOYACÁ: Santa María.



REGIÓN PACÍFICO



INSTITUTO DE HIDROLOGÍA, METEOROLOGÍA Y ESTUDIOS AMBIENTALES - IDEAM
Bogotá, D.C. - Colombia

REGIÓN PACÍFICO

Legenda

- Topografía
- Unidad Departamental
- Unidad Territorial

Amenaza

- Sin Amenaza
- Baja
- Alta

Información de Referencia

PROYECCIÓN: Colombia de Gauss
DATUM: Bogotá 1988
ORIGEN DE LA ZONA: BOGOTÁ, COLOMBIA
COORDENADAS SECCIONALES: # 26 463000; Longitudinal: 77 14 33 0000; Longitudinal

COORDENADAS PLANAS
1000 000 metros Norte
1000 000 metros Este

Escala
1:100 000

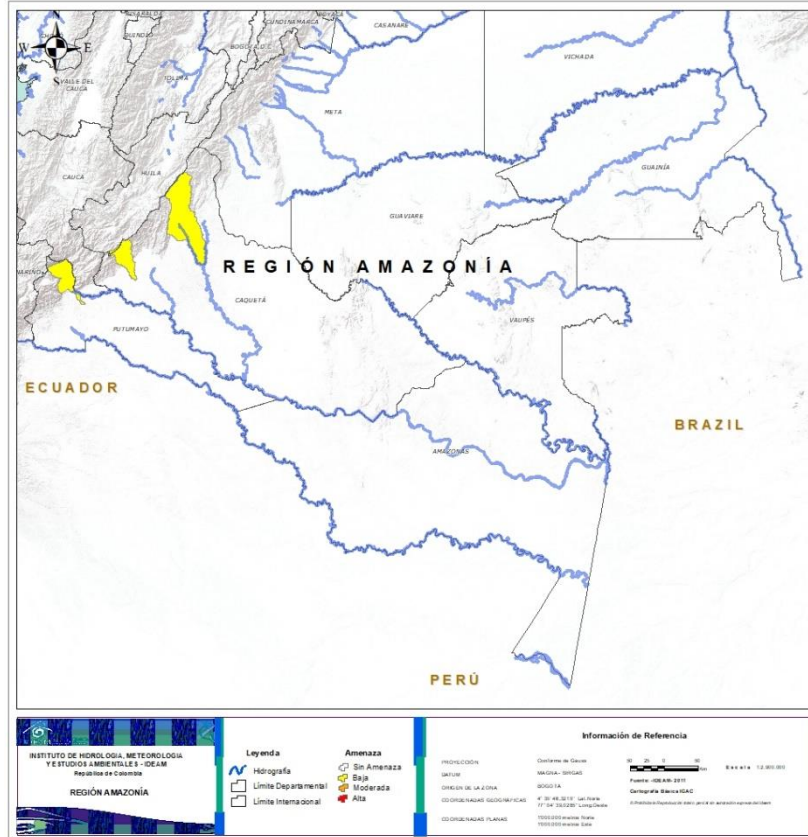
Fuente: IDEAM 2011 Cartografía: IDEAM (SAC)

© 2011 IDEAM. Reservados todos los derechos. No se permite la explotación económica ni la transformación de esta obra.

Alerta	SITIOS PARA LOS CUALES SE GENERA LA ALERTA
	NARIÑO: Francisco Pizarro (Salahonda).
	CHOCÓ: Bahía Solano (Mutis), Bojayá (Bellavista), Cértegui, Condoto, Nóvita. NARIÑO: Tumaco.
	CAUCA: Corinto, López, Miranda, Santa Rosa. CHOCÓ: Sipí. VALLE DEL CAUCA: Buenaventura, Calima (El Darién), Dagua, Florida.



REGIÓN AMAZONIA



Alerta

SITIOS PARA LOS CUALES SE GENERA LA ALERTA



CAQUETÁ: Belén De Los Andaquíes, Puerto Rico.
PUTUMAYO: Mocoa.



CONDICIONES NORMALES

- **REGIÓN CARIBE**
- **REGIÓN ORINOQUÍA**



SECTORES VIALES



SECTORES VIALES REPORTADOS CON AFECTACIÓN VIAL POR DESLIZAMIENTOS

DEPARTAMENTO	SECTOR VIAL
CUNDINAMARCA - META	Bogotá – Villavicencio



RESUMEN

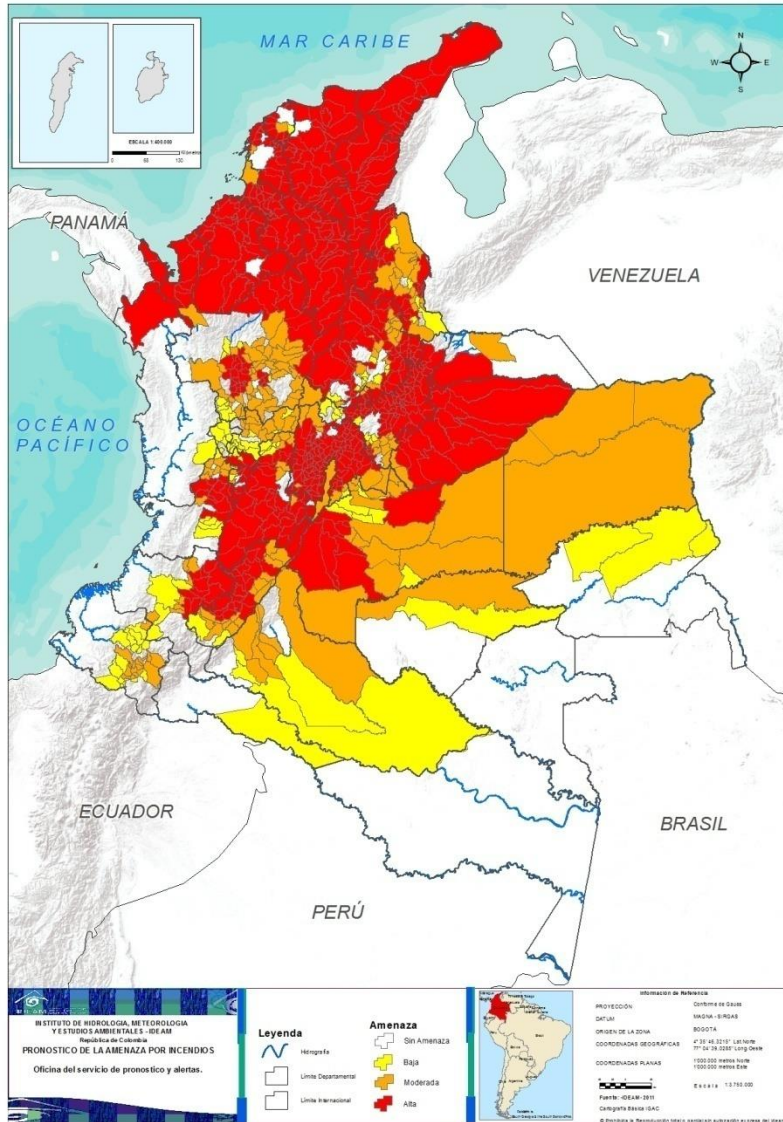
Con la disminución de la precipitación en amplias zonas del país, se presentan condiciones de alerta alta, moderada y baja por incendios de la cobertura vegetal en varios sectores de las regiones Caribe, Andina, Pacífico, Orinoquia y Amazonia por este tipo de eventos.



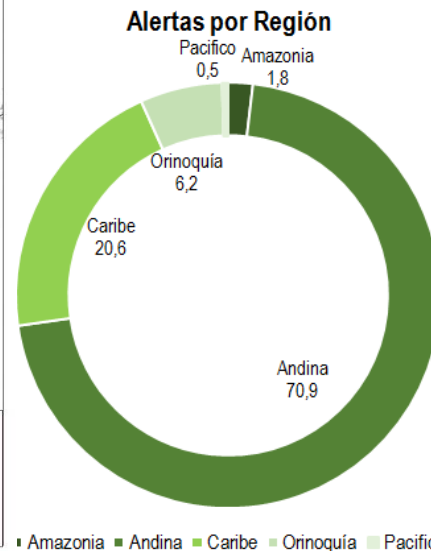
<https://diarioroatan.com/colombia-incendio-forestal-consume-50-hectareas-de-bosque/>



Pronóstico de la Amenaza por Incendios de la Cobertura Vegetal



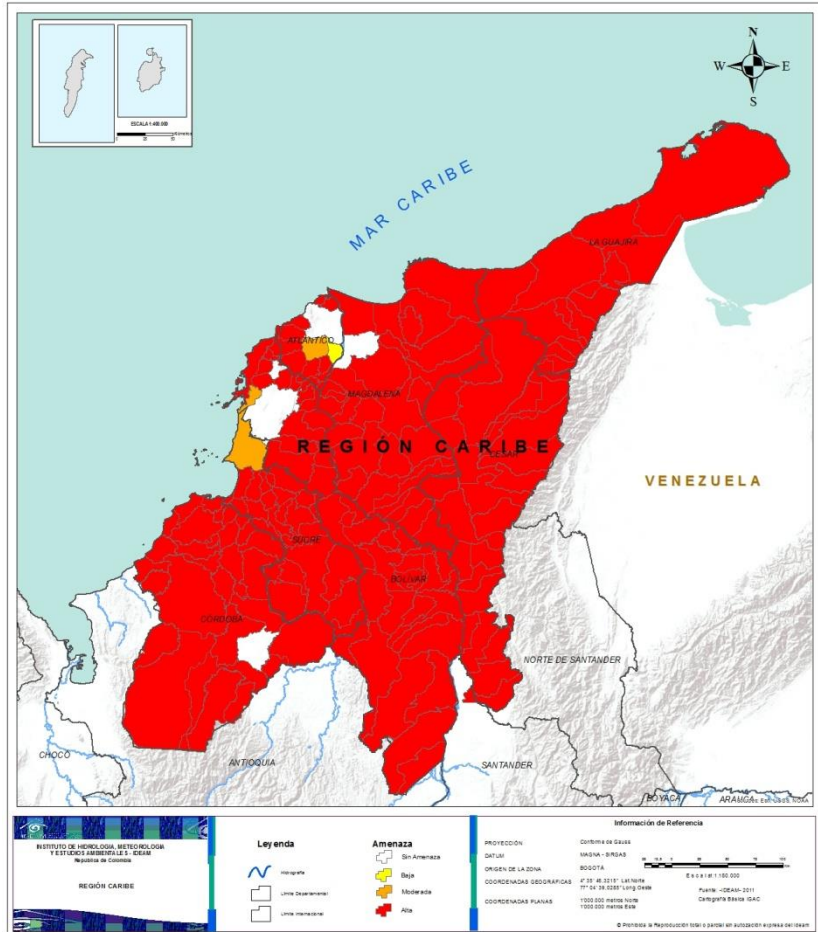
TOTAL MUNICIPIOS: 865



DEPARTAMENTO	Nº	DEPARTAMENTO	Nº	DEPARTAMENTO	Nº
ANTIOQUIA	9	ANTIOQUIA	44	ANTIOQUIA	43
ATLÁNTICO	1	ARAUCA	1	ARAUCA	1
BOYACÁ	8	ATLÁNTICO	1	ATLÁNTICO	11
CALDAS	12	BOLÍVAR	1	BOLÍVAR	41
CAQUETÁ	4	BOYACÁ	12	BOYACÁ	77
CAUCA	4	CALDAS	13	CASANARE	17
CHOCÓ	1	CAQUETÁ	6	CAUCA	10
CUNDINAMARCA	1	CASANARE	2	CESAR	25
GUAINÍA	3	CAUCA	8	CHOCÓ	3
GUAVIARE	1	CUNDINAMARCA	9	CÓRDOBA	29
HUILA	2	GUAVIARE	1	CUNDINAMARCA	103
META	6	HUILA	15	HUILA	19
NARIÑO	14	META	14	LA GUAJIRA	15
NORTE DE SANTANDER	5	NARIÑO	16	MAGDALENA	28
PUTUMAYO	1	NORTE DE SANTANDER	13	META	9
QUINDÍO	1	QUINDÍO	2	NORTE DE SANTANDER	18
RISARALDA	8	SANTANDER	16	QUINDÍO	6
SANTANDER	9	SUCRE	1	RISARALDA	2
TOLIMA	4	TOLIMA	7	SANTANDER	44
VALLE DEL CAUCA	7	VALLE DEL CAUCA	8	SUCRE	25
TOTAL	101	VICHADA	4	TOLIMA	33
TOTAL DEPARTAMENTOS: 20		TOTAL	194	VALLE DEL CAUCA	11
		TOTAL DEPARTAMENTOS: 21		TOTAL	570
				TOTAL DEPARTAMENTOS: 22	



REGIÓN CARIBE



Alerta

SITIOS PARA LOS CUALES SE GENERA LA ALERTA



ATLÁNTICO: Barranquilla, Campo De La Cruz, Candelaria, Juan De Acosta, Luruaco, Manatí, Piojó, Puerto Colombia, Repelón, Santa Lucía, Suan.

BOLÍVAR: Achí, Altos Del Rosario, Arenal, Arroyohondo, Barranco De Loba, Calamar, Cantagallo, Cartagena De Indias, Cicuco, Clemencia, Córdoba, El Carmen De Bolívar, El Guamo, El Peñón, Hatillo De Loba, Magangué, Margarita, Mompós, Montecristo, Morales, Norosi, Pinillos, Regidor, Rioviejo, San Cristobal, San Estanislao, San Fernando, San Jacinto, San Jacinto Del Cauca, San Juan Nepomuceno, San Martin De Loba, San Pablo, Santa Catalina, Santa Rosa, Santa Rosa Del Sur, Simití, Soplaviento, Talaigua Nuevo, Tiquisio (Puerto Rico), Turbaco, Zambrano.

CESAR: Aguachica, Agustín Codazzi, Astrea, Becerril, Bosconia, Chimichagua, Chiriguaná, Curumaní, El Copey, El Paso, Gamarra, González, La Gloria, La Jagua De Ibirico, La Paz, Manaure Balcón Del Cesar, Pailitas, Pelaya, Pueblo Bello, Rio De Oro, San Alberto, San Diego, San Martín, Tamalameque, Valledupar.

CÓRDOBA: Ayapel, Canalete, Cereté, Chima, Chinú, Ciénaga De Oro, Cotorra, La Apartada, Lorica, Los Córdoba, Momil, Montelíbano, Montería, Moñitos, Planeta Rica, Pueblo Nuevo, Puerto Escondido, Puerto Libertador, Purísima, Sahagún, San Andrés De Sotavento, San Antero, San Bernardo Del Viento, San Carlos, San Jose De Ure, San Pelayo, Tierralta, Tuchín, Valencia.

LA GUAJIRA: Albania, Barrancas, Dibulla, Distracción, El Molino, Fonseca, Hato Nuevo, La Jagua Del Pilar, Maicao, Manaure, Riohacha, San Juan Del Cesar, Uribia, Urumita, Villanueva.

MAGDALENA: Algarrobo, Aracataca, Ariguaní (El Difícil), Cerro De San Antonio, Chivolo, Ciénaga, Concordia, El Banco, El Piñón, El Retén, Fundación, Guamal, Nueva Granada, Pedraza, Pijiño Del Carmen, Pivijay, Plato, Puebloviejo, Sabanas De San Angel, San Sebastián De Buenavista, San Zenón, Santa Ana, Santa Bárbara De Pinto, Santa Marta, Sitionuevo, Tenerife, Zapayán, Zona Bananera.

SUCRE: Buenavista, Caimito, Chalán, Colosó, Corozal, Coveñas, El Roble, Galeras, Guaranda, La Unión, Los Palmitos, Majagual, Morroa, Ovejas, Palmito, Sampués, San Benito Abad, San Juan De Betulia (Betulia), San Marcos, San Pedro, Sincé, Sincelejo, Sucre, Tolú, Toluviéjo.



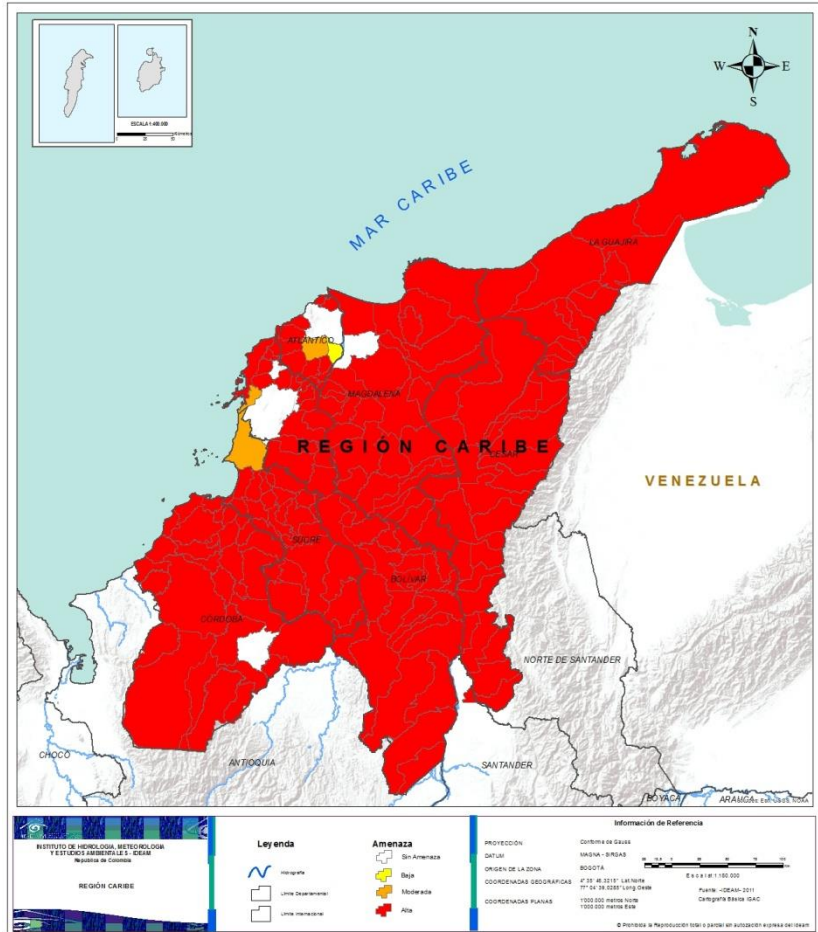
ATLÁNTICO: Sabanalarga.

BOLÍVAR: Turbana.

SUCRE: San Onofre.



REGIÓN CARIBE



Alerta

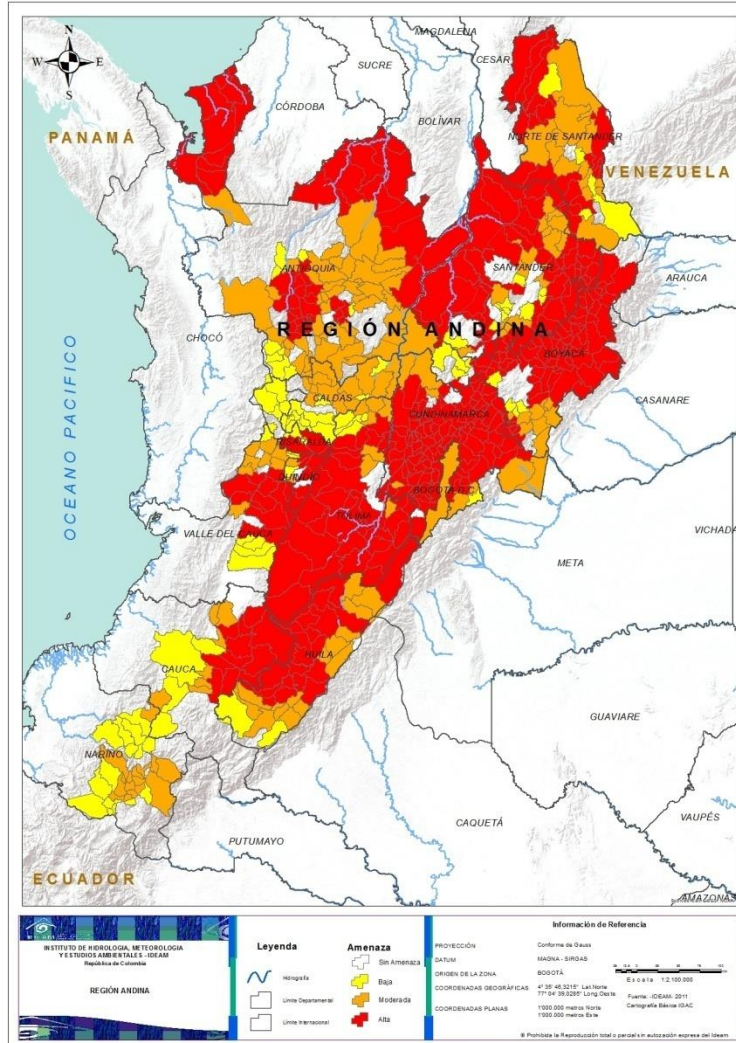
SITIOS PARA LOS CUALES SE GENERA LA ALERTA



ATLÁNTICO: Ponedera.



REGIÓN ANDINA



Alerta

SITIOS PARA LOS CUALES SE GENERA LA ALERTA

ANTIOQUIA: Amagá, Angelópolis, Anzá, Apartadó, Arboletes, Armenia, Bello, Belmira, Cáceres, Caldas, Carepa, Caucaasia, Chigorodó, Ebéjico, El Bagre, Envigado, Heliconia, Itagüí, La Estrella, Marinilla, Medellín, Nechí, Necoclí, Olaya, Peñol, Puerto Berrío, Remedios, Sabaneta, San Jerónimo, San Juan De Urabá, San Pedro De Los Milagros, San Pedro De Urabá, San Vicente, Santa Fe De Antioquia, Santuario, Segovia, Sopetrán, Tarazá, Titiribí, Turbo, Venecia, Yondó (Casabe), Zaragoza.

BOYACÁ: Almeida, Aquitania, Arcabuco, Belén, Betéitiva, Boavita, Busbanzá, Cerinza, Chiquinquirá, Chíquiza, Chiscas, Chita, Chitaraque, Chivor, Cómbita, Coper, Corrales, Covarachía, Cúitiva, Duitama, El Cocuy, El Espino, Firavitoba, Floresta, Gachantivá, Gámeza, Guacamayas, Guateque, Guayatá, Guicán, Iza, Jericó, La Uvita, Labranzagrande, Mongua, Monguquí, Moniquirá, Nobsa, Paipa, Pajarito, Panqueba, Paya, Paz De Rio, Pesca, Pisba, Rondón, Saboyá, Sáchica, San Mateo, San Miguel De Sema, Santa Rosa De Viterbo, Santa Sofía, Sativanorte, Sativasur, Siachoque, Soatá, Socha, Socotá, Sogamoso, Somondoco, Sotaquirá, Susacón, Sutamarchán, Sutatenza, Tasco, Tenza, Tibasosa, Tinjacá, Tipacoque, Toca, Togüí, Tópaga, Tota, Tuta, Tutazá, Villa De Leiva, Zetaquirá.

CAUCA: Caldone, Inzá, Jambaló, Páez (Belalcázar), Popayán, Puracé (Coconuco), Silvia, Sotaró (Paispamba), Toribío, Totoró.

CUNDINAMARCA: Albán, Anapoima, Anolaima, Apulo, Arbeláez, Beltrán, Bituima, Bojacá, Cabrera, Cachipay, Cajicá, Caparrapí, Cáqueza, Carmen De Carupa, Chaguaní, Chía, Chipaque, Choachí, Chocontá, Cogua, Cota, Cucunubá, El Colegio, El Rosal, Facatativá, Fómeque, Fosca, Funza, Fúquene, Fusagasugá, Gachalá, Gachancipá, Gachetá, Gama, Girardot, Granada, Guachetá, Guaduas, Guasca, Guatavita, Guayabal De Síquima, Jerusalén, Junín, La Calera, La Mesa, La Palma, La Peña, La Vega, Lenguazaque, Machetá, Madrid, Manta, Mosquera, Nariño, Nemocón, Nilo, Nimaima, Nocaima, Pacho, Paime, Pandi, Pasca, Pulí, Quebradanegra, Quipile, Ricaurte, San Antonio De Tequendama, San Bernardo, San Francisco, San Juan De Rioseco, Sasaima, Sesquilé, Sibaté, Silvania, Simijaca, Soacha, Sopó, Subachoque, Suesca, Supatá, Susa, Sutatausa, Tabio, Tausa, Tena, Tenjo, Tibacuy, Tibirita, Tocaima, Tocancipá, Ubalá, Ubaque, Ubaté, Une, Útica, Vergara, Vianí, Villagómez, Villapinzón, Villeta, Viotá, Zipacón, Zipaquirá.

HUILA: Agrado, Aipe, Colombia, Garzón, Gigante, Íquira, La Argentina, La Plata, Nátaga, Neiva, Oporapa, Paicol, Palermo, Pital, Santa María, Tarqui, Teruel, Tesalia, Yaguará.

NORTE DE SANTANDER: Arboledas, Cáchira, Convención, Cúcuta, Cucutilla, El Carmen, Hacarí, La Esperanza, La Playa, Los Patios, Mutiscua, Ocaña, Pamplona, San Calixto, San Cayetano, Silos, Teorama, Villa Del Rosario.

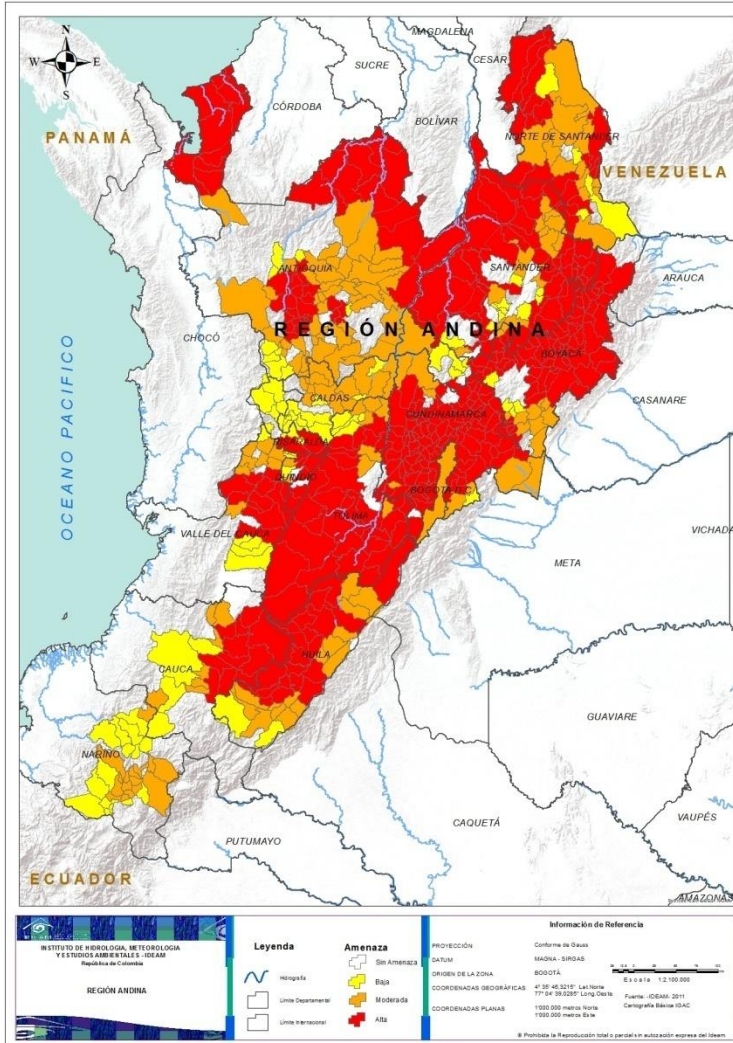
QUINDÍO: Calarcá, Circasia, Filandia, Génova, Pijao, Salento.

RISARALDA: Pereira, Santa Rosa De Cabal.





REGIÓN ANDINA



Alerta

SITIOS PARA LOS CUALES SE GENERA LA ALERTA



SANTANDER: Aratoca, Barrancabermeja, Betulia, Bolivar, California, Capitanejo, Carcasí, Cepitá, Cerrito, Charalá, Cimitarra, Concepción, Coromoro, Curití, El Playón, Encino, Enciso, Gámbita, Girón, Guaca, Guavatá, Jesús María, Landázuri, Lebrija, Los Santos, Macaravita, Málaga, Mogotes, Molagavita, Onzaga, Puente Nacional, Puerto Parra, Puerto Wilches, Rionegro, Sabana De Torres, San Andrés, San Joaquín, San José De Miranda, San Miguel, San Vicente De Chucurí, Simacota, Suratá, Vélez, Vetas.

TOLIMA: Alpujarra, Ambalema, Anzoátegui, Armero (Guayabal), Ataco, Cajamarca, Chaparral, Coyaima, Cunday, Dolores, Flandes, Guamo, Ibagué, Icononzo, Lérída, Libano, Melgar, Murillo, Natagaima, Ortega, Planadas, Prado, Purificación, Rioblanco, Roncesvalles, Rovira, Saldaña, San Antonio, San Luis, Santa Isabel, Suárez, Valle De San Juan, Villarrica.

VALLE DEL CAUCA: Andalucía, Bolívar, Buga, Bugalagrande, Caicedonia, La Victoria, Roldanillo, Sevilla, Trujillo, Tuluá, Zarzal.



ANTIOQUIA: Abejorral, Alejandría, Amalfi, Angostura, Anorí, Argelia, Barbosa, Caicedo, Caracolí, Caramanta, Carmen De Viboral, Carolina, Cisneros, Cocorná, Copacabana, Don Matías, Entrerrios, Fredonia, Girardota, Gómez Plata, Guarne, La Ceja, La Pintada, Liborina, Maceo, Montebello, Mutatá, Pueblorrico, Puerto Nare, Puerto Triunfo, Retiro, Salgar, San Rafael, San Roque, Santa Rosa De Osos, Santo Domingo, Sonsón, Támesis, Tarso, Urrao, Valparaiso, Vegachí, Yalí, Yolombó.

BOYACÁ: Berbeo, Campohermoso, Garagoa, La Capilla, Macanal, Miraflores, Páez, Puerto Boyacá, San Eduardo, San José De Pare, San Luis De Gaceno, Santana.

CALDAS: Aguadas, Filadelfia, La Dorada, La Merced, Manzanares, Marmato, Marulanda, Pácora, Pensilvania, Salamina, Samaná, Supia, Victoria.

CAUCA: Área En Litigio, Balboa, Buenos Aires, La Sierra, Piendamó, Rosas, Santander De Quilichao, Timbío.

CUNDINAMARCA: Agua De Dios, Bogotá, D.c., Gutiérrez, Medina, Paratebueno, Puerto Salgar, Quetame, Topaipí, Yacopí.

HUILA: Algeciras, Altamira, Baraya, Campoalegre, Elías, Guadalupe, Hobo, Isnos, Pitalito, Rivera, Saladoblanco, Suaza, Tello, Timaná, Villavieja.

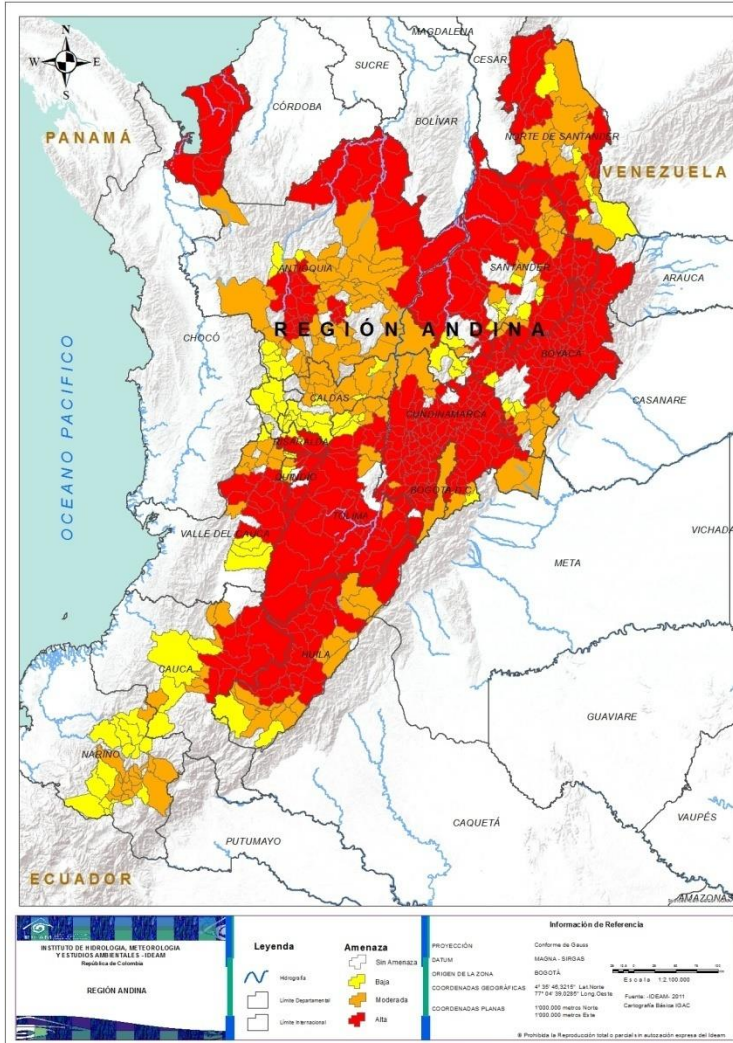
NARIÑO: Ancuya, Buesaco, Chachagüí, Consacá, Guaitarilla, Imués, La Florida, Leiva, Ospina, Pasto, Providencia, Samaniego, Sandoná, Sapuyes, Túquerres, Yacuanquer.

NORTE DE SANTANDER: Ábrego, Bochalema, Bucarasica, Chitagá, Durania, El Zulia, Herrán, Pamplonía, Ragonvalia, Salazar, Sardinata, Tibú, Villa Caro.

QUINDÍO: La Tebaida, Quimbaya.



REGIÓN ANDINA



Alerta

SITIOS PARA LOS CUALES SE GENERA LA ALERTA



SANTANDER: Bucaramanga, Charta, Florián, Floridablanca, Galán, Güepsa, Jordán, Matanza, Piedecuesta, San Benito, San Gil, Santa Bárbara, Santa Helena Del Opón, Suaita, Tona, Zapatoca.

TOLIMA: Alvarado, Carmen De Apicalá, Falan, Fresno, Honda, Mariquita, Venadillo.

VALLE DEL CAUCA: Ansermanuevo, Cartago, El Cairo, El Dovio, Obando, Riofrío, Toro, Versalles.



ANTIOQUIA: Andes, Betania, Buriticá, Ciudad Bolívar, Giraldo, Guatapé, Hispania, Jardín, San José De La Montaña.

BOYACÁ: Briceño, Chinavita, Maripí, Otanche, Pachavita, Pauna, Ráquira, Úmbita.

CALDAS: Anserma, Aranzazu, Belalcazar, Chinchiná, Manizales, Marquetalia, Norcasia, Palestina, Risaralda, San José, Villamaria, Viterbo.

CAUCA: Cajibío, El Tambo, Mercaderes, Patía (El Bordo).

CUNDINAMARCA: Guayabetal.

HUILA: Acevedo, San Agustín.

NARIÑO: Aldana, Cuaspud (Carlosama), Cumbal, Cumbitara, El Peñol, El Rosario, Guachucal, Iles, Los Andes (Sotomayor), Mallama (Piedrancha), Policarpa, Santa Cruz (Guachavés), Taminango, Tangua.

NORTE DE SANTANDER: Cágota, Chinácota, El Tarra, Santiago, Toledo.

QUINDÍO: Montenegro.

RISARALDA: Apía, Belén De Umbria, Dosquebradas, La Celia, La Virginia, Marsella, Mistrató, Pueblo Rico.

SANTANDER: Aguada, Chipatá, Contratación, El Guacamayo, Hato, La Belleza, Ocamonte, Oiba, Valle De San José.

TOLIMA: Casabianca, Herveo, Palocabildo, Villahermosa.

VALLE DEL CAUCA: Alcalá, El Águila, El Cerrito, Ginebra, Guacarí, Palmira, Ulloa.



REGIÓN PACIFICO



Alerta

SITIOS PARA LOS CUALES SE GENERA LA ALERTA



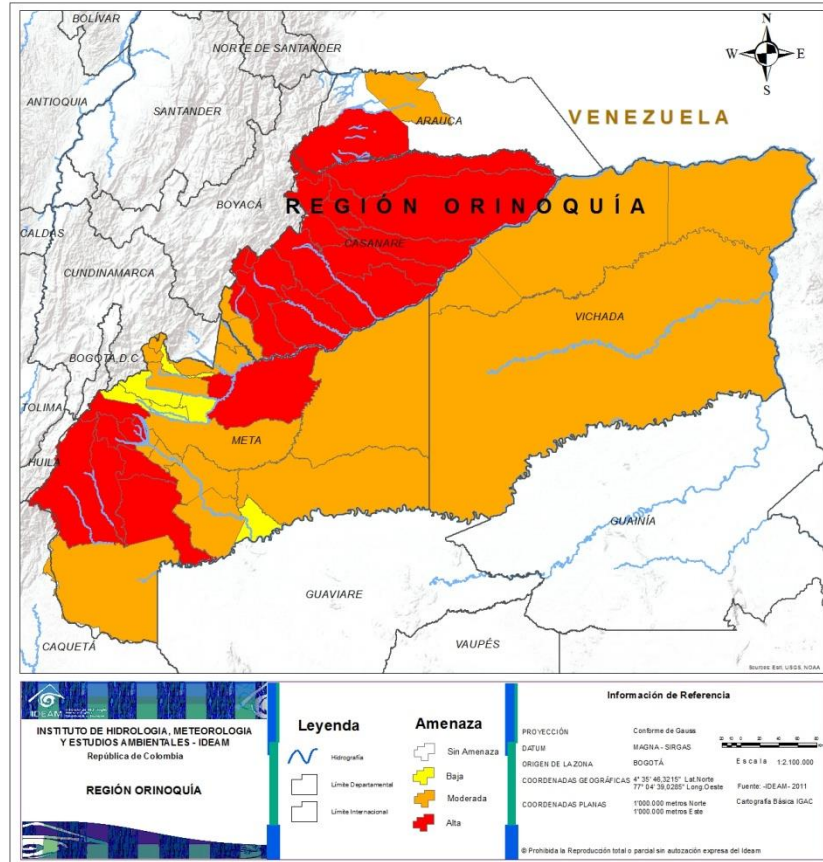
CHOCÓ: Acandí, Riosucio, Unguía.



CHOCÓ: San José Del Palmar.



REGIÓN ORINOQUÍA



Alerta

SITIOS PARA LOS CUALES SE GENERA LA ALERTA



ARAUCA: Tame.

CASANARE: Aguazul, Chámeza, Hato Corozal, La Salina, Maní, Monterrey, Nunchía, Orocué, Paz De Ariporo, Pore, Recetor, Sácama, San Luis De Palenque, Támara, Tauramena, Trinidad, Yopal.

META: Cubarral, El Castillo, El Dorado, Lejanías, Mesetas, Puerto López, San Juan De Arama, Uribe, Vistahermosa.



ARAUCA: Arauquita.

CASANARE: Sabanalarga, Villanueva.

META: Barranca De Upía, Cabuyaro, Cumaral, El Calvario, Fuente De Oro, Granada, La Macarena, Mapiripán, Puerto Gaitán, Puerto Lleras, Puerto Rico, San Juanito, San Martín, Villavicencio.

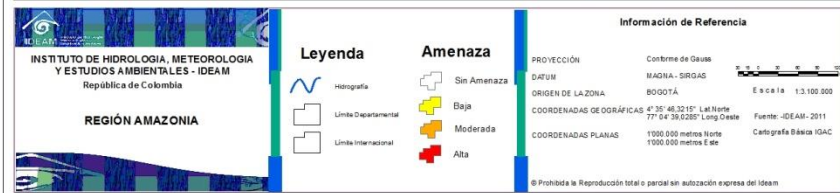
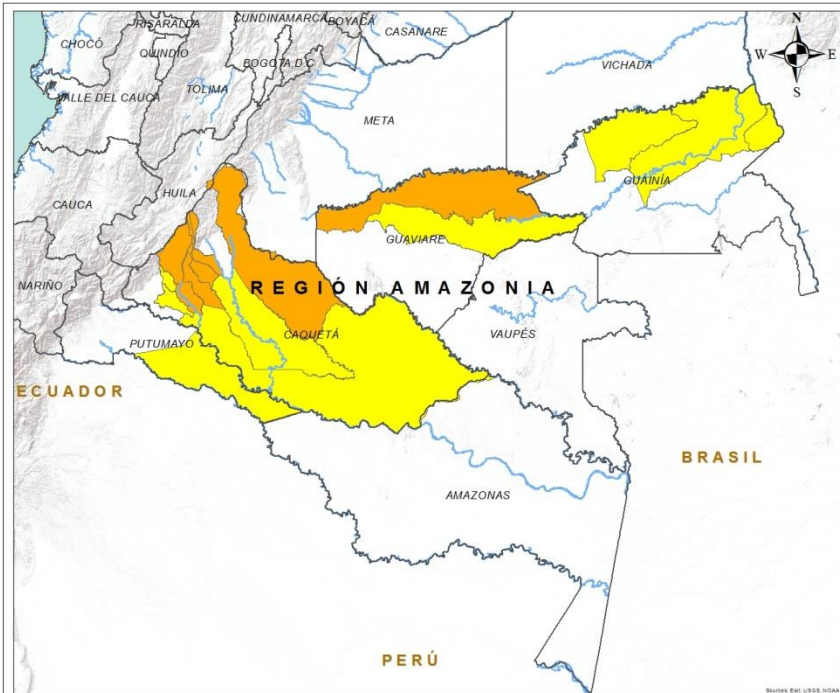
VICHADA: Cumaribo, La Primavera, Puerto Carreño, Santa Rosalía.



META: Acacias, Castilla La Nueva, Guamal, Puerto Concordia, Restrepo, San Carlos De Guaroa.



REGIÓN AMAZONIA



Alerta

SITIOS PARA LOS CUALES SE GENERA LA ALERTA



CAQUETÁ: El Doncello, El Paujil, Florencia, Milán, Montañita, San Vicente Del Caguán.
GUAVIARE: San José Del Guaviare.



CAQUETÁ: Cartagena Del Chairá, Morelia, Solano, **Valparaíso**.
GUAINÍA: Barranco Mina, Cacahual, Inírida.
GUAVIARE: El Retorno.
PUTUMAYO: Puerto Leguízamo.



ALERTAS METEOMARINAS VIGENTES

Mar Caribe colombiano

ABREVIATURAS

VV

Velocidad del viento máxima probable

AO

Altura de la ola máxima posible

DV

Dirección predominante del viento

CONVENCIONES



Tiempo lluvioso

Probabilidad de lluvias moderadas a fuertes, en algunos casos con posibilidad de tormentas eléctricas y rachas de viento.



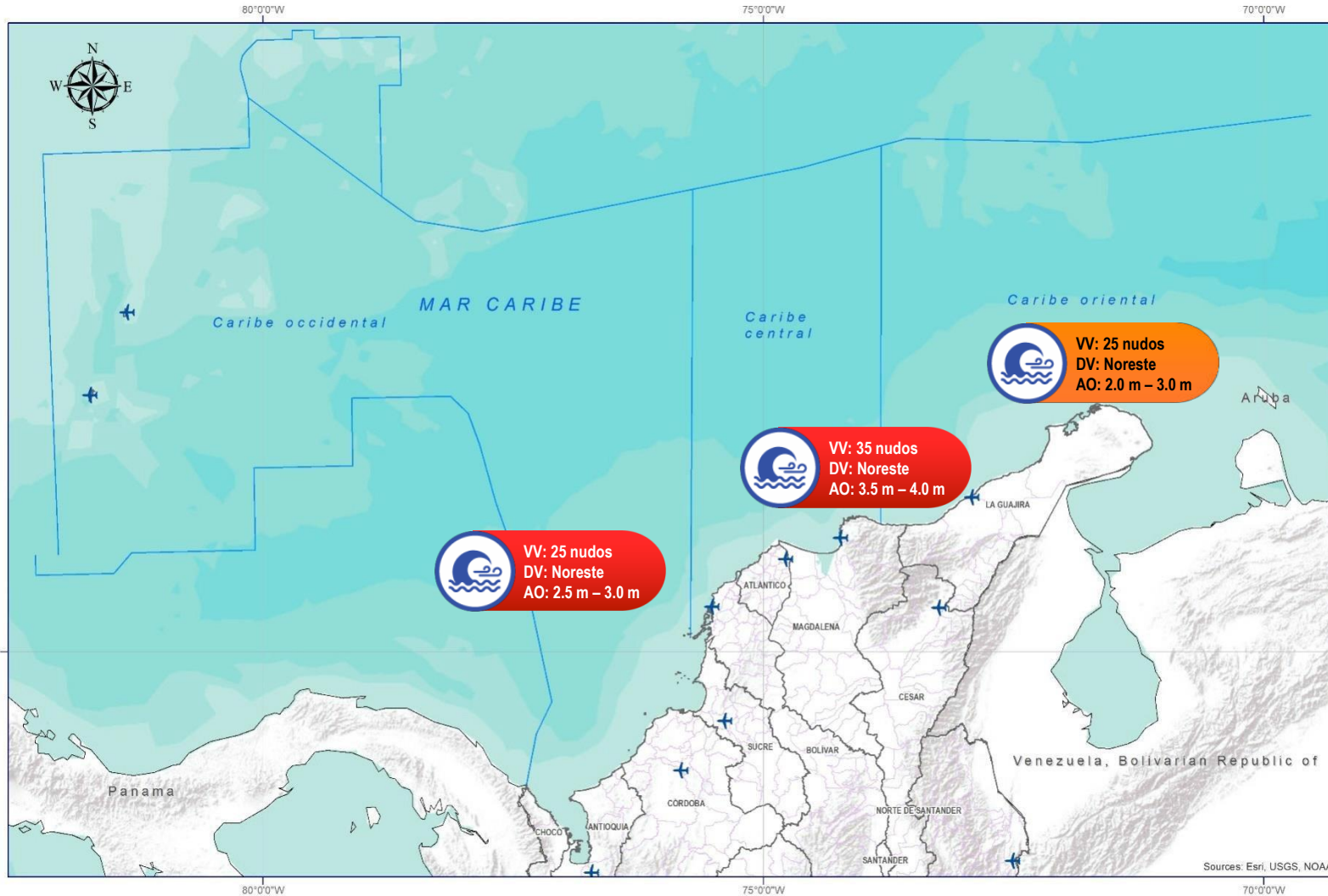
Pleamar

La marea alcanzará su máximo nivel en el intervalo de tiempo establecido.



Viento y oleaje

Velocidad del viento y altura del oleaje con valores por encima de lo normal para la época.



CONVENCIONES

SUGERENCIAS O RECOMENDACIONES



A las embarcaciones de poco calado, consultar con las Capitanías de puerto antes de zarpar en zonas de inminente tempestad. A los bañistas y habitantes costeros, estar atentos a la evolución de las condiciones meteorológicas y a los avisos de las autoridades locales.



Se sugiere a los habitantes costeros estar atentos a la evolución del fenómeno.



A los bañistas y habitantes costeros, estar atentos a la evolución del fenómeno y a las indicaciones de las autoridades locales. A las embarcaciones de poco calado, consultar con las Capitanías de puerto antes de zarpar.



ALERTAS METEOMARINAS VIGENTES

Océano Pacífico Nacional

ABREVIATURAS

VV

Velocidad del viento máxima probable

AO

Altura de la ola máxima posible

DV

Dirección predominante del viento

CONVENCIONES



Tiempo lluvioso

Probabilidad de lluvias moderadas a fuertes, en algunos casos con posibilidad de tormentas eléctricas y rachas de viento.



Pleamar

La marea alcanzará su máximo nivel en el intervalo de tiempo establecido.

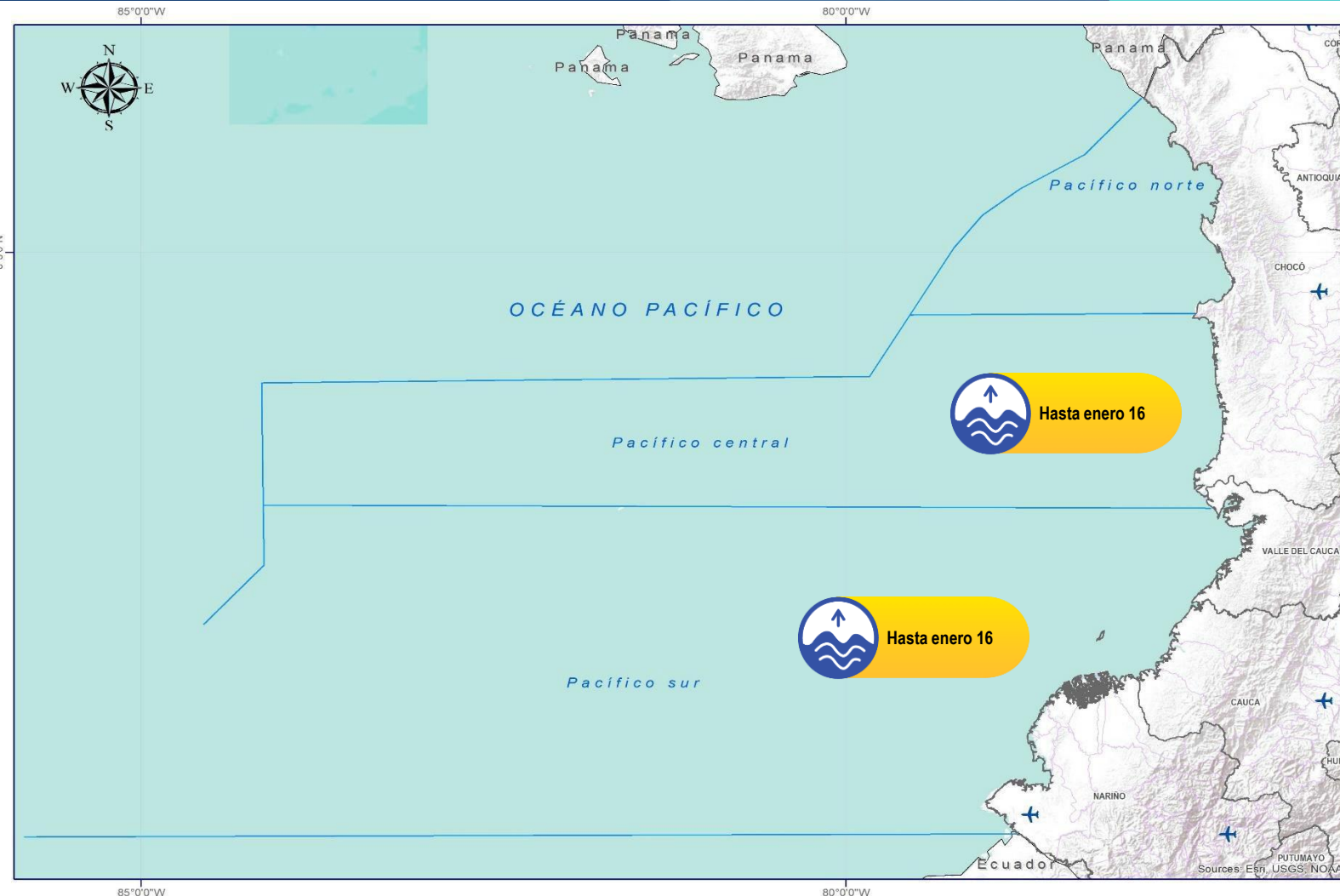


Viento y oleaje

Velocidad del viento y altura del oleaje con valores por encima de lo normal para la época.



IDEAM



CONVENCIONES



A las embarcaciones de poco calado, consultar con las Capitanías de puerto antes de zarpar en zonas de inminente tempestad. A los bañistas y habitantes costeros, estar atentos a la evolución de las condiciones meteorológicas y a los avisos de las autoridades locales.



Se sugiere a los habitantes costeros estar atentos a la evolución del fenómeno.



A los bañistas y habitantes costeros, estar atentos a la evolución del fenómeno y a las indicaciones de las autoridades locales. A las embarcaciones de poco calado, consultar con las Capitanías de puerto antes de zarpar.



CONVENCIONES

SUGERENCIAS O RECOMENDACIONES



Tiempo lluvioso

Probabilidad de lluvias moderadas a fuertes, en algunos casos con posibilidad de tormentas eléctricas y rachas de viento.

A las embarcaciones de poco calado, consultar con las Capitanías de puerto antes de zarpar en zonas de inminente tempestad.
A los bañistas y habitantes costeros, estar atentos a la evolución de las condiciones meteorológicas y a los avisos de las autoridades locales.



Pleamar

La marea alcanzará su máximo nivel en el intervalo de tiempo establecido.

Se sugiere a los habitantes costeros estar atentos a la evolución del fenómeno.



Viento y oleaje

Velocidad del viento y altura del oleaje con valores por encima de lo normal para la época.

A los bañistas y habitantes costeros, estar atentos a la evolución del fenómeno y a las indicaciones de las autoridades locales.
A las embarcaciones de poco calado, consultar con las Capitanías de puerto antes de zarpar.

INFORME TÉCNICO DIARIO

EQUIPO DE TRABAJO IDEAM

Yolanda GONZÁLEZ H. - Directora General |
Daniel USECHE S. - Jefe Oficina del Servicio de Pronóstico y Alertas (E)

Elaboró:
OFICINA DEL SERVICIO DE PRONÓSTICO Y ALERTAS

Carolina VALENCIA y David NAVIA (Meteorólogos)
Alberto PARDO (Hidrólogo)
Sergio ROJAS (Incendios de la Cobertura Vegetal)
Sonia BERMÚDEZ (Deslizamientos de Tierra)
Mauricio TORRES (Datos)
Mirovan SVERKO (Coordinador de Alertas Hidrometeorológicas y Ambientales)

<http://www.ideam.gov.co>
Correos electrónicos: servicio@ideam.gov.co, alertas@ideam.gov.co
Calle 25D N° 96B - 70, piso 3. Bogotá, D.C.
Teléfono: 3075625 ext. 1334 -1336.

VISITA NUESTRAS REDES SOCIALES



ideam.instituto



InstitutoIDEAM



@IDEAMColombia



ideamcolombia

