

# INFORME TÉCNICO DIARIO

IDEAM comunica al Sistema Nacional para la Gestión del Riesgo de Desastres (SNGRD) y al Sistema Nacional Ambiental (SINA)

Bogotá D. C., 03 de enero de 2020  
Hora de la actualización: 12:00 HLC

Boletín No.

003



## CONTENIDO

[Lo más destacado](#)

[Precipitación](#)

[Temperaturas](#)

[Alerta por descensos significativos de las temperaturas mínimas del aire](#)

[Condiciones Hidrometeorológicas actuales](#)

[Pronóstico de precipitación de las próximas 24 horas](#)

[Pronóstico condiciones meteorológicas adicionales](#)

[Alertas Hidrológicas](#)

[Seguimiento y Pronóstico de las Amenazas por Deslizamientos](#)

[Seguimiento y Pronóstico de las Amenazas por Incendios](#)

[Alertas Meteomarinas vigentes Mar Caribe Colombiano](#)

[Alertas Meteomarinas vigentes Océano Pacífico Nacional](#)

[Alertas Meteomarinas por Ciclón Tropical Mar Caribe Colombiano](#)



Alerta  
**ROJA**

**PARA TOMAR ACCIÓN** Advierte a los sistemas de prevención y atención de desastres sobre la amenaza que puede ocasionar un fenómeno con efectos adversos sobre la población, el cual requiere la atención inmediata por parte de la población y de los cuerpos de atención y socorro. Se emite una alerta sólo cuando la identificación de un evento extraordinario indique la probabilidad de amenaza inminente y cuando la gravedad del fenómeno implique la movilización de personas y equipos, interrumpiendo el normal desarrollo de sus actividades cotidianas.



Alerta  
**NARANJA**

**PARA PREPARARSE** Indica la presencia de un fenómeno. No implica amenaza inmediata y como tanto es catalogado como un mensaje para informarse y prepararse. El aviso implica vigilancia continua ya que las condiciones son propicias para el desarrollo de un fenómeno, sin que se requiera permanecer alerta.



Alerta  
**AMARILLA**

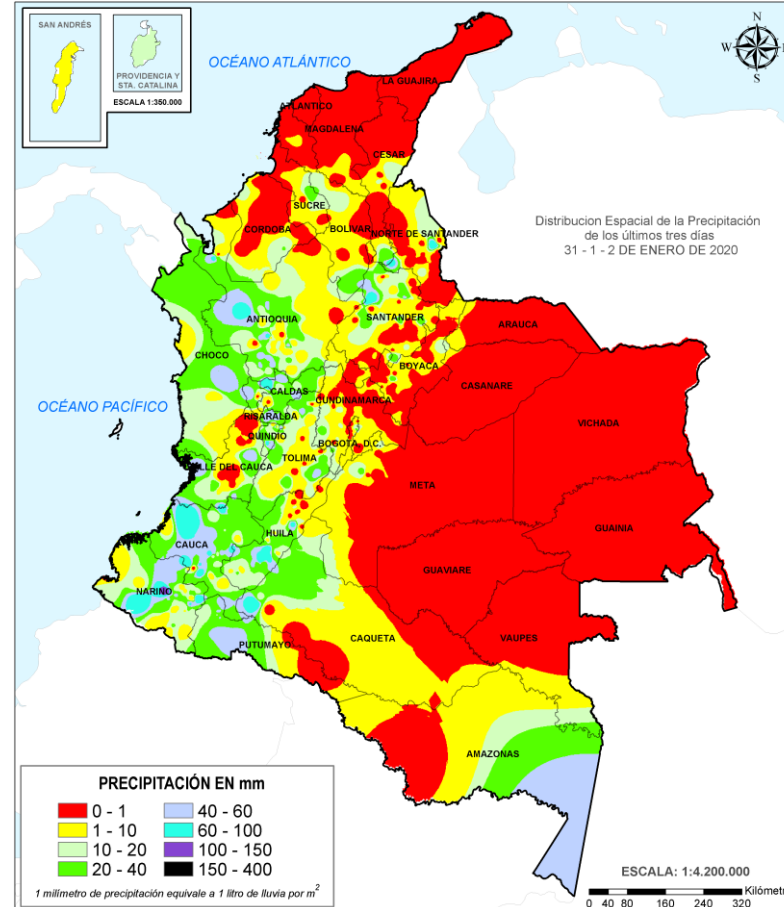
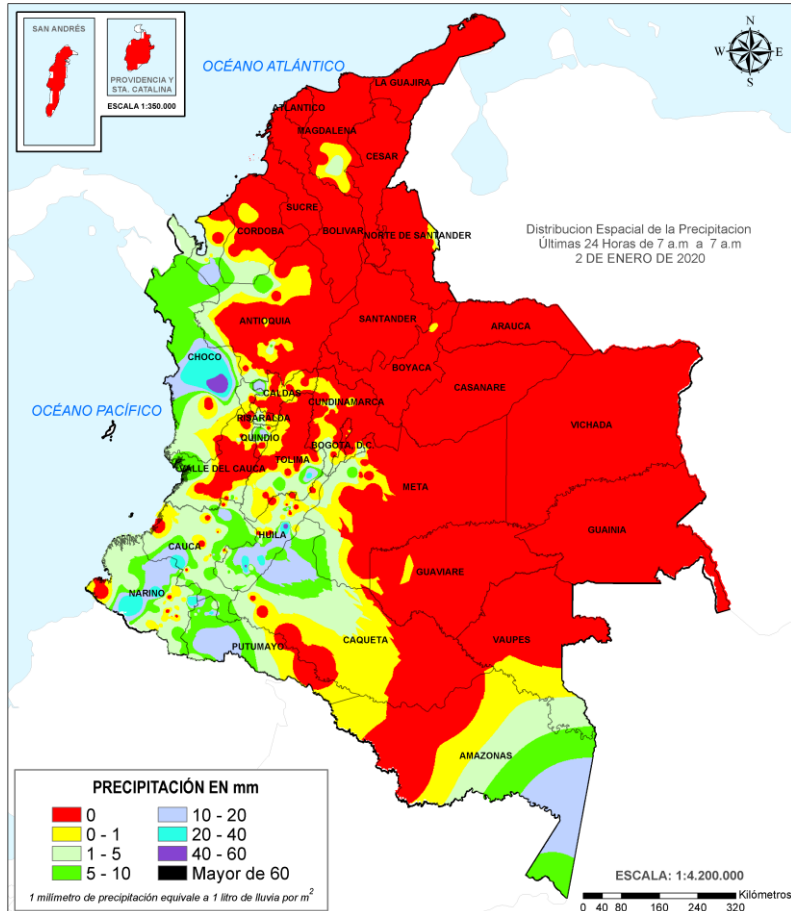
**PARA INFORMARSE** Es un mensaje oficial por el cual se difunde información. Por lo regular se refiere a eventos observados, registrados o registrados y puede contener algunos elementos de pronóstico a manera de orientación. Por sus características pretéritas y futuras difiere del aviso y de la alerta, y por lo general no está encaminado a alertar sino a informar.

**CONDICIONES NORMALES** La información que se suministra se encuentra dentro de los rangos normales.

**Alertas vigentes hasta: 03 de enero de 2020 - 18:00 HLC.**

## Mapas de precipitación

## Lluvias registradas en las últimas 24 horas



A nivel nacional tendieron a predominar las condiciones atmosféricas estables con poca nubosidad, las precipitaciones de mayor consideración se registraron en las regiones Pacífica, Andina y Amazonia, alcanzado el mayor volumen en el municipio de Lloró (Chocó) con **52,1 mm**.



- Por alta posibilidad de ocurrencia de incendios de la cobertura vegetal en sectores de bosques, cultivos y pastos localizados en los departamentos de Atlántico, Bolívar, Boyacá, Casanare, Cesar, Cundinamarca, La Guajira y Magdalena.
- Por alta probabilidad de deslizamientos de tierra en zonas inestables o de ladera ubicadas en el municipio de Mocoa, Putumayo.



- Por mediana posibilidad de crecientes súbitas en quebradas y ríos localizados en los departamentos de Chocó, Antioquia, Valle del Cauca, Cauca y Nariño.
- Por mediana posibilidad de deslizamientos de tierra en zonas inestables o de alta pendiente ubicadas en las regiones Andina, Pacífica y Orinoquia.
- Por mediana probabilidad de incendios de la cobertura vegetal en sectores de bosques, cultivos y pastos localizados en las regiones Caribe y Andina.

Precipitación diaria desde las 7:00 HLC del jueves 02 y hasta las 7:00 HLC de viernes, 03 de enero de 2020. Fuente: IDEAM

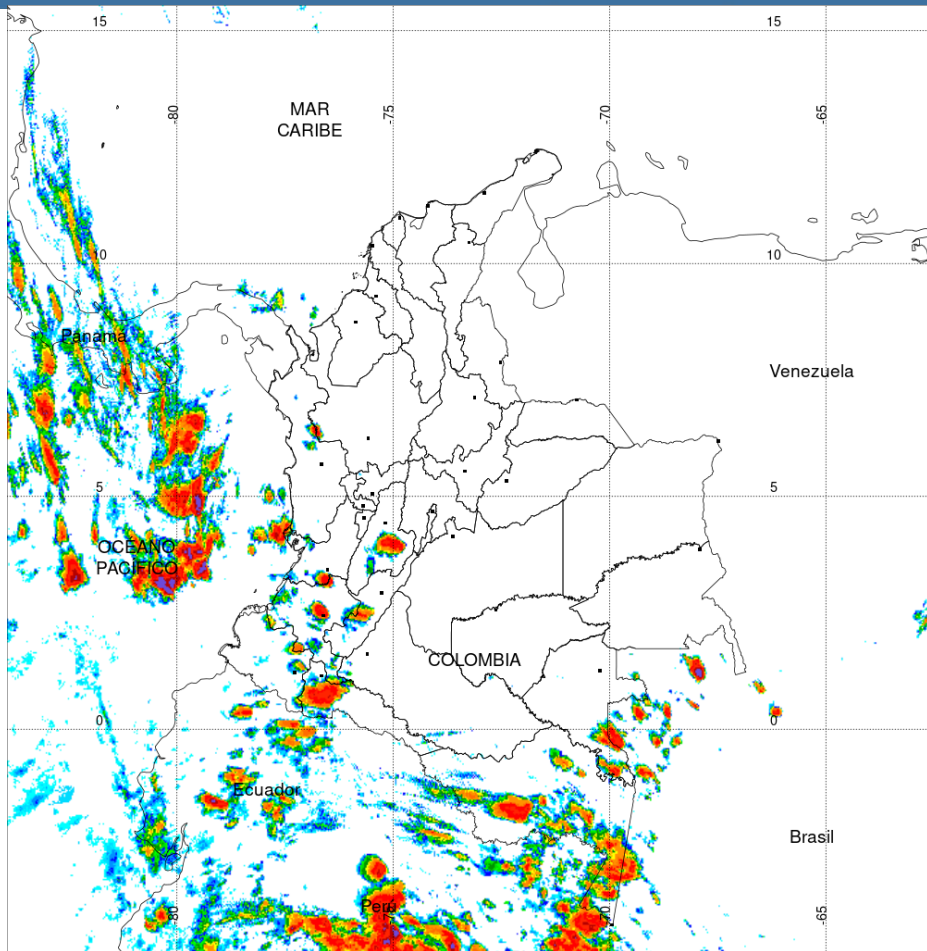
Precipitación últimas 72 horas desde las 7:00 HLC del martes 31 de diciembre de 2019 y hasta las 7:00 HLC del viernes, 03 de enero de 2020. Fuente: IDEAM

- Un milímetro de lluvia (1 mm) equivale a un litro (1 L) de lluvia que ha caído en un metro cuadrado (1 m<sup>2</sup>). La lluvia acumulada es la suma de los milímetros de agua lluvia que se han registrado en un lapso de tiempo.

**Alertas amarillas** e información más detallada para cada una de las categorías de alerta, remítase a la temática particular del informe.

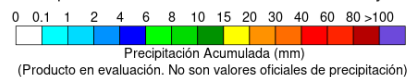


### Estimación Satelital (24 Horas)



**PRECIPITACIÓN TOTAL ACUMULADA POR ESTIMACIÓN SATELITAL (GOES-16)**  
**JAN 02 DE 2019 (7:00) - JAN 03 DE 2019 (7:00)**

Elaborado por: Oficina del Servicio de Pronósticos y Alertas.



Fuente:  
 Imágenes GOES-16  
 (143/144 imágenes)

### Precipitaciones

A continuación se relacionan los municipios donde en las últimas 24 horas se registraron precipitaciones iguales o superiores a 10,0 mm.

**Aclaración:** aunque los volúmenes de lluvia registrados en un municipio se relacionan con la ubicación de las estaciones de monitoreo del IDEAM, en ocasiones, dichas estaciones pueden estar distantes de los lugares en donde se concentra la mayor población o alejados de los centros municipales.

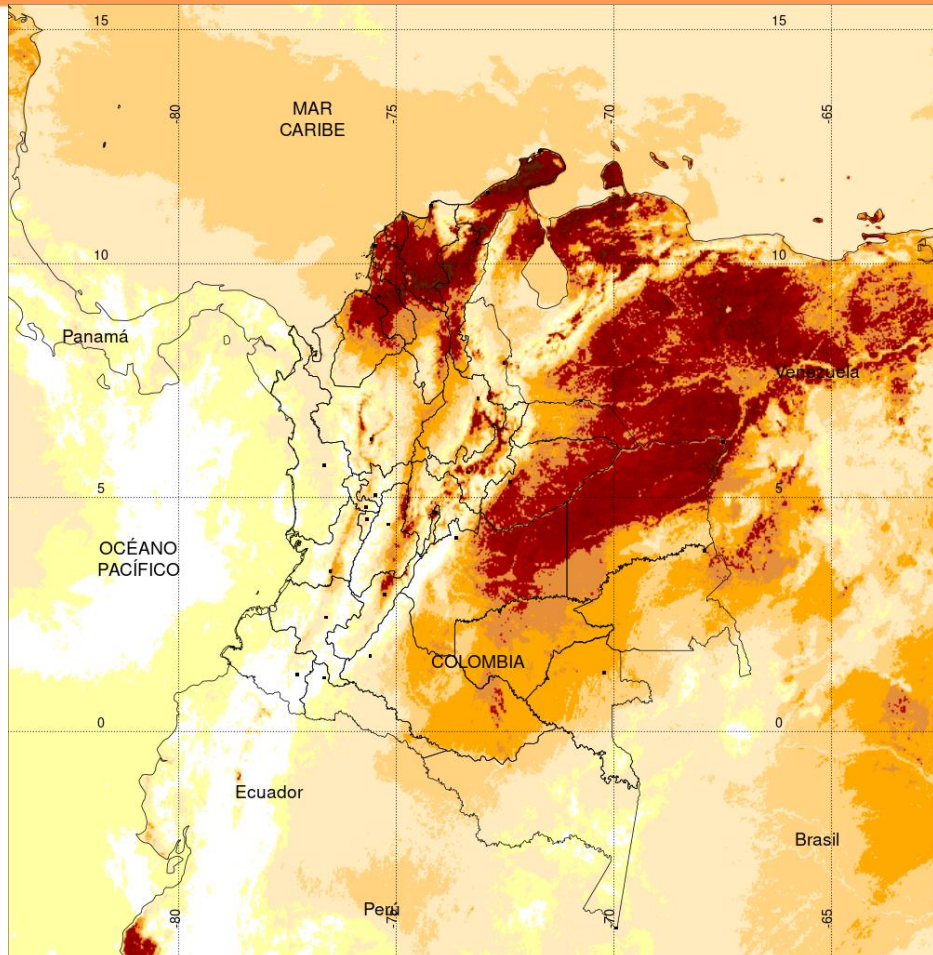
DEPARTAMENTO	MUNICIPIO
AMAZONAS	Tarapacá (12,0).
ANTIOQUIA	Apartado-UNIBAN (16,0) y Chigorodó (14,6).
CALDAS	Riosucio (13,0).
CAUCA	Balboa (33,0), Balboa (23,8), Santander De Quilichao (20,0), Sotara (10,5) y Puracé (10,0).
CHOCO	Lloró (52,1) y Quibdó-Aeropuerto (37,6).
HUILA	Rivera (42,0), Oporapa (41,0), Elías (26,0), Garzón (26,0), Tarqui (19,0), Gigante (15,0), Hobo (13,0), Agrado (12,0), Paicol (12,0) y Tello (11,0).
NARIÑO	El Tablón De Gómez (37,8), Barbacoas-Junín (29,2), La Llanada (27,5) y Policarpa (19,0).
PUTUMAYO	Mocoa-Acueducto (23,3), Puerto Caicedo (18,0), Colon (11,2) y Orito (11,0).
QUINDIO	Armenia-CRQ (13,3).
TOLIMA	Prado (21,0).

**NO SE SUPERARON LOS VALORES HISTÓRICOS DE PRECIPITACIÓN**



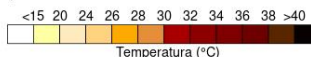


## Estimación Satelital (24 Horas)



**TEMPERATURA SUPERFICIAL MÁXIMA POR ESTIMACIÓN SATELITAL (GOES-16)**  
(2020-01-02 09:00:00 a 2020-01-02 18:30:00)

Elaborado por: Oficina del Servicio de Pronósticos y Alertas.



(Producto en evaluación. No son valores oficiales de temperatura)



Fuente:  
Imágenes GOES-16  
(58 imágenes)



### Temperaturas Máximas

A continuación se relacionan los municipios donde en las últimas 24 horas se registraron temperaturas iguales o superiores a 35,0 °C.

**Aclaración:** aunque las temperaturas registradas en un municipio se relacionan con la ubicación de las estaciones de monitoreo del IDEAM, en ocasiones, dichas estaciones pueden estar distantes de los lugares en donde se concentra la mayor población o alejados de los centros municipales.

DEPARTAMENTO	MUNICIPIO
BOLIVAR	Zambrano (37,0), María La Baja (36,4) y El Carmen De Bolívar (36,2).
CESAR	Agustín Codazzi (37,0), Valledupar (36,4) y Valledupar (36,2).
CORDOBA	Montería (35,4), Lorica (35,2), Ciénaga De Oro (35,2), Planeta Rica (35,1) y San Bernardo Del Viento (35,0).
CUNDINAMARCA	Jerusalén (36,4).
LA GUAJIRA	Urumita (35,0).
MAGDALENA	Santa Marta (35,0).
SUCRE	Corozal (35,4).
TOLIMA	Flandes (35,6).

**NO SE SUPERARON LOS VALORES HISTÓRICOS DE TEMPERATURA MÁXIMA**

### Temperaturas Mínimas

A continuación se relacionan los municipios donde en las últimas 24 horas se registraron temperaturas menores o iguales a 5.0°C.

DEPARTAMENTO	MUNICIPIO
BOYACÁ	Cerinza (4,2), Tunja (4,6) y Chita (5,0).
CUNDINAMARCA	Subachoque (2,8), Choachí (2,8), Mosquera (4,2) y Chocontá (5,0).
NORTE DE SANTANDER	Pamplona (3,2).
SANTANDER	Cerrito (5,0).

La estimación satelital de la temperatura superficial máxima en 24 horas utiliza datos de los satélites ambientales geoestacionarios operacionales (GOES) de NOAA para estimar al temperatura de la superficie del país, en donde los datos de los medidores o radares no están disponibles o no son confiables.



# Altos valores de radiación ultravioleta

(Diciembre de 2019 a Marzo de 2020)



Fuente: <https://www.facebook.com/SunlightMedia/photos/a.418646038151549/2055342184481918/?type=1&theater>

Debido a los bajos valores de ozono que se presentan normalmente en el país durante gran parte del año, pero especialmente a finales y principios del mismo y a la poca nubosidad que se espera se presente en gran parte del territorio nacional desde mediados de diciembre y hasta marzo del 2020, principalmente en horas de la mañana y primeras horas de la tarde, se incrementarán los valores de radiación ultravioleta en superficie en todo el país y se recomienda: evitar la exposición directa al Sol entre las 9 de la mañana y las 4 de la tarde; usar ropa protectora cuando se está exponiendo al Sol (camisa de manga larga, sombreros de ala ancha, lentes protectores); incrementar el tiempo de estadía bajo la sombra o use sombrilla; aplicar bloqueadores solares para la piel con un factor de protección 30 o mayor y por último, deben tener especial cuidado las personas de piel blanca y los niños.

Lo anterior es porque el ozono absorbe la radiación ultravioleta procedente del Sol y si su cantidad disminuye durante el periodo mencionado anteriormente, aumentará la radiación ultravioleta en superficie, lo cual puede producir eritemas (quemaduras de la piel por exposición al Sol), acelera el envejecimiento de la piel, afecta el sistema inmunológico y puede producir daños oculares y cáncer de piel, el cual, según el Instituto Nacional de Cancerología, es el que presenta mayor cantidad de casos nuevos reportados en dicha entidad y es el tipo de cáncer con mayor crecimiento año tras año.

Los valores altos y peligrosos de radiación ultravioleta se presentarán en todo el territorio nacional, pero los máximos se darán en las zonas montañosas, en particular al sur de Antioquia, santanderes, Tolima, Eje Cafetero, Boyacá, Cundinamarca, Huila, Cauca y Nariño.



# Alerta por descensos significativos de las temperaturas mínimas del aire



Se emite esta alerta por la probabilidad de descensos de la temperatura del aire en horas de la madrugada para zonas de altiplano (entre los 2500 y los 2900 msnm) de los siguientes municipios:

## REGIÓN ANDINA

### SITIOS PARA LOS CUALES SE GENERA LA ALERTA



#### **ALTIPLANO CUNDIBOYACENSE**

**BOGOTÁ:** Área Rural y Urbana.

**CUNDINAMARCA:** Bojacá, Cajicá, Chía, Chipaque, Choachí, Chocontá, Cogua, Cota, Cucunubá, El Rosal, Facatativá, Funza, Fúquene, Gachancipá, Guachetá, Guasca, Guatavita, La Calera, Lenguazaque, Madrid, Mosquera, Nemocón, Sesquilé, Sibaté, Simijaca, Soacha, Sopó, Subachoque, Suesca, Susa, Sutatausa, Tabio, Tausa, Tenjo, Tocancipá, Ubaque, Ubaté, Villapinzón, Zipacón y Zipaquirá.

**BOYACÁ:** Tunja, Aquitania, Arcabuco, Belén, Betéitiva, Busbanzá, Caldas, Cerinza, Chiquinquirá, Chivatá, Ciénega, Cómbita, Corrales, Cucaita, Cuítiva, Chíquiza, Duitama, Firavitoba, Floresta, Gámeza, Iza, Villa de Leyva, Mongua, Monguí, Motavita, Nobsa, Oicatá, Paipa, Paz de Río, Pesca, Ráquira, Saboyá, Samacá, San Miguel de Sema, Santa Rosa de Viterbo, Siachoque, Socha, Sogamoso, Sora, Sotaquirá, Soracá, Tasco, Tibasosa, Toca, Tópaga, Tota, Tuta, Tutuzá, Ventaquemada y Viracachá.



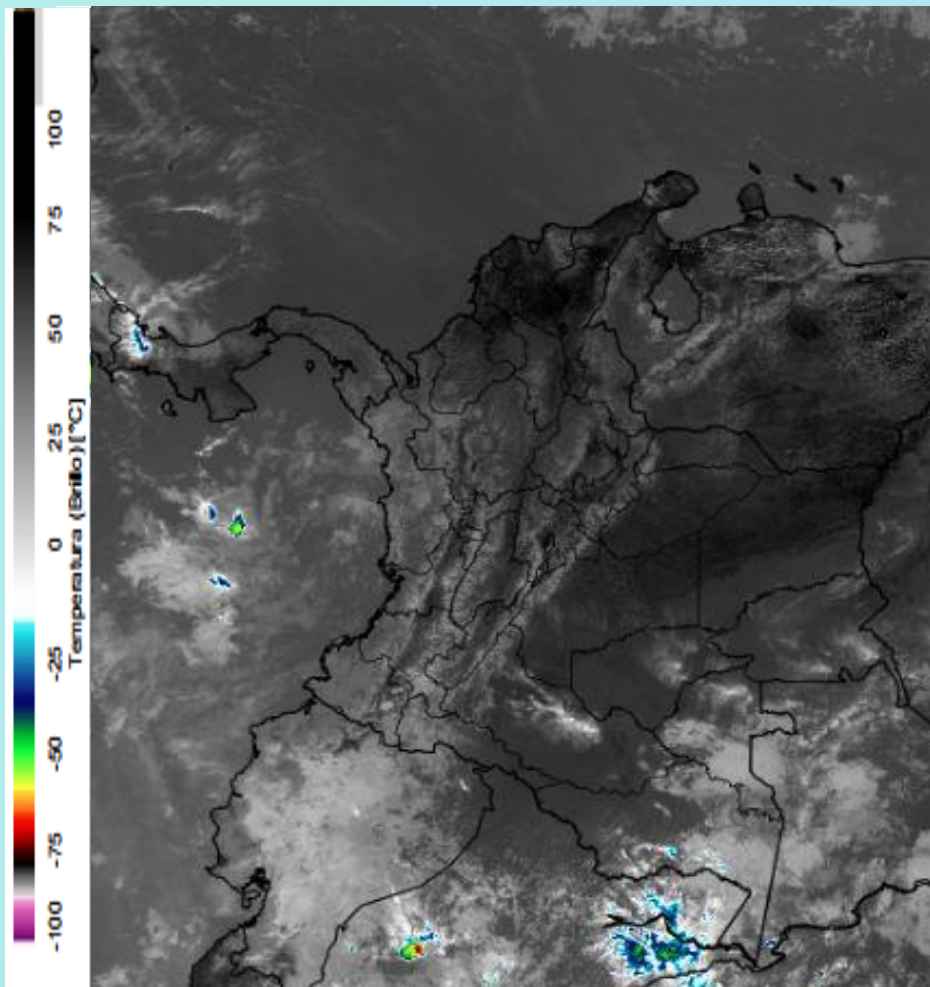
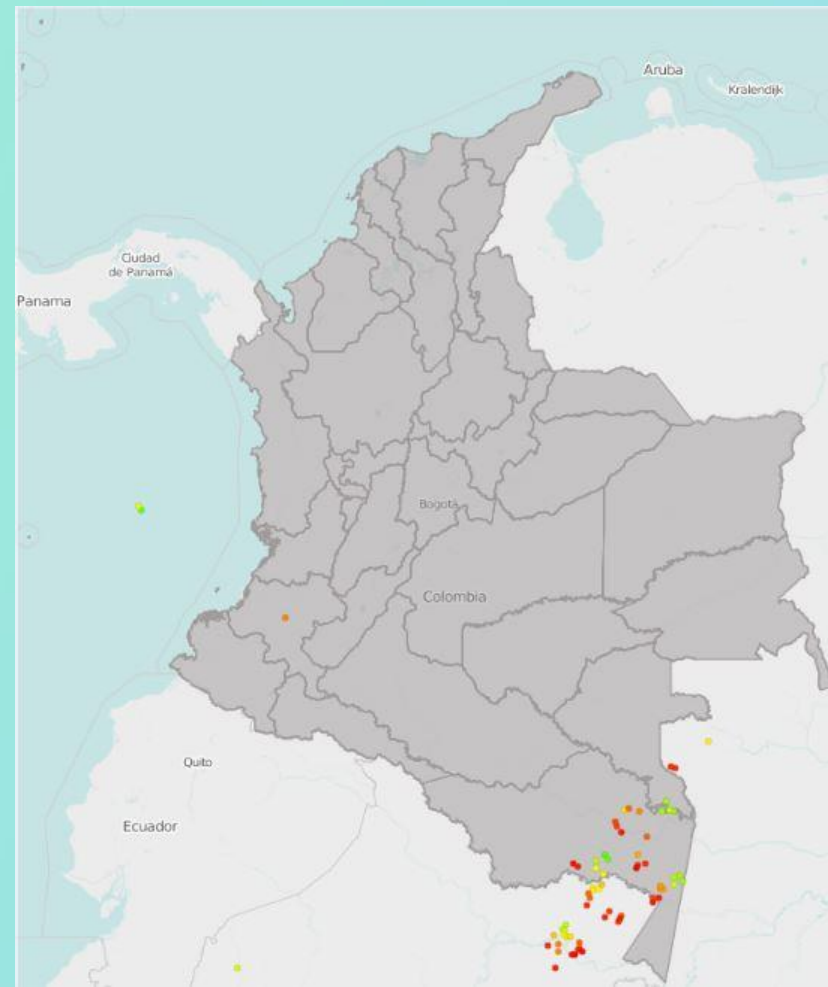


Imagen GOES East Canal Infrarrojo 03 de enero de 2020. Hora 11:40 HLC.  
Fuente: IDEAM-GOES 16

A nivel nacional se ha registrado tiempo seco con cielo entre ligera y parcialmente cubierto, especialmente en sectores de las regiones Caribe y Orinoquía, así como en gran parte del centro y Norte de la Andina.

Algunas precipitaciones se reportaron durante las primeras horas del día en áreas de las regiones Pacífica, Sur de la Andina, Suroriente de la Amazonía y hacia el piedemonte de amazónico.

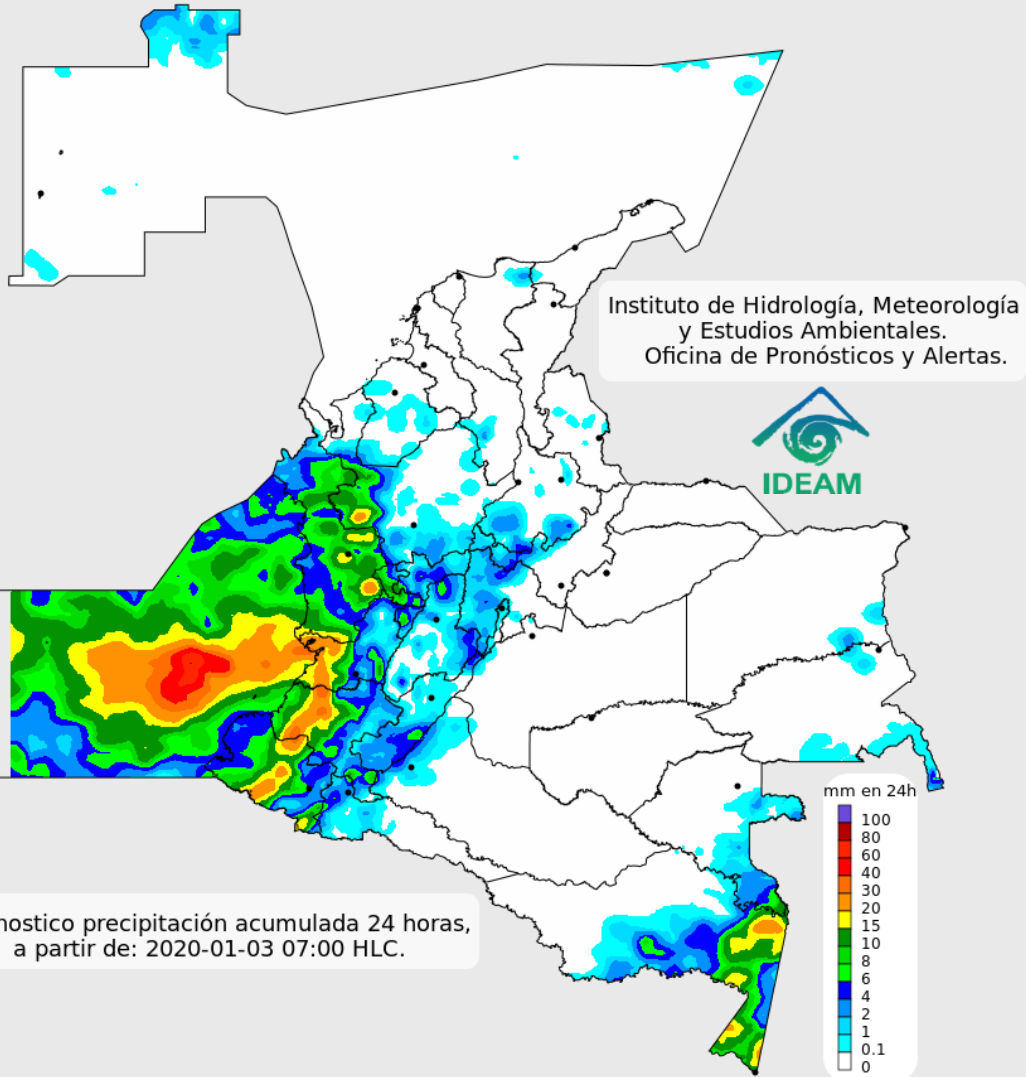


Descargas eléctricas en las últimas 4 horas.  
Fuente: Keraunos – Linetview.

- La imagen del canal infrarrojo (10.3  $\mu\text{m}$ ) permite identificar nubes en cualquier período temporal a partir de la temperatura de brillo de la nube (ver escala de colores). De esta forma, se puede identificar, clasificar y caracterizar la nubosidad en una zona determinada.
- La imagen de las descargas eléctricas muestra los rayos nube-tierra que se han descargado en una zona en las últimas 4 horas (ver escala de colores)



## Pronóstico de precipitación para las próximas veinticuatro (24) horas



### Condiciones para destacar en las próximas 24 horas

El pronóstico indica que se mantendrán las condiciones de tiempo seco en amplios sectores de las regiones Caribe, Orinoquía y Andina. Las lluvias por el contrario persistirán en la región Pacífica y en áreas del Sur de Amazonas y Occidente de Caquetá y Putumayo acompañadas en algunos casos de tormentas eléctricas.



Para mayor información sobre el estado del tiempo, alertas y pronósticos, consulte la aplicación móvil **MI PRONÓSTICO**

- La resolución espacial del mapa de pronóstico es de 6.5 km aproximadamente. Por lo tanto, fenómenos meteorológicos inferiores a esta escala no están considerados en esta predicción.
- La escala de colores está asociada a un rango de precipitación en el intervalo de tiempo indicado, lo que implica que el pronóstico no es determinista (un valor exacto en una zona) sino corresponde a un pronóstico cuantitativo (un rango de valores en una zona).





## Pronóstico zonas volcánicas

### ÁREA DEL VOLCÁN NEVADO DEL RUIZ

Durante el día se estima cielo parcialmente nublado con predominio de tiempo seco.

El SERVICIO GEOLÓGICO COLOMBIANO reporta en nivel AMARILLO (III): CAMBIOS EN EL COMPORTAMIENTO DE LA ACTIVIDAD VOLCÁNICA. Lat: 4.89 Lon: -75.32

ELEVACIÓN (pies)	DIRECCIÓN	VELOCIDAD	
		NUDOS	Km/h
10.000	ESTE-NORESTE	0 - 5	0 - 9
18.000	ESTE	25 - 30	46 - 55
24.000	ESTE-NORESTE	10 - 15	18 - 27
30.000	NORESTE	5 - 10	9 - 18

### ÁREA DEL VOLCÁN NEVADO DEL HUILA

Durante la jornada se estima cielo entre parcial y mayormente cubierto con predominio de tiempo seco.

El SERVICIO GEOLÓGICO COLOMBIANO reporta en nivel AMARILLO (III): CAMBIOS EN EL COMPORTAMIENTO DE LA ACTIVIDAD VOLCÁNICA. Lat: 2.92 Lon: -76.05

ELEVACIÓN (pies)	DIRECCIÓN	VELOCIDAD	
		NUDOS	Km/h
10.000	NORESTE	0 - 5	0 - 9
18.000	ESTE	25 - 30	46 - 55
24.000	ESTE-NORESTE	5 - 10	9 - 18
30.000	ESTE-NORESTE	10 - 15	18 - 27

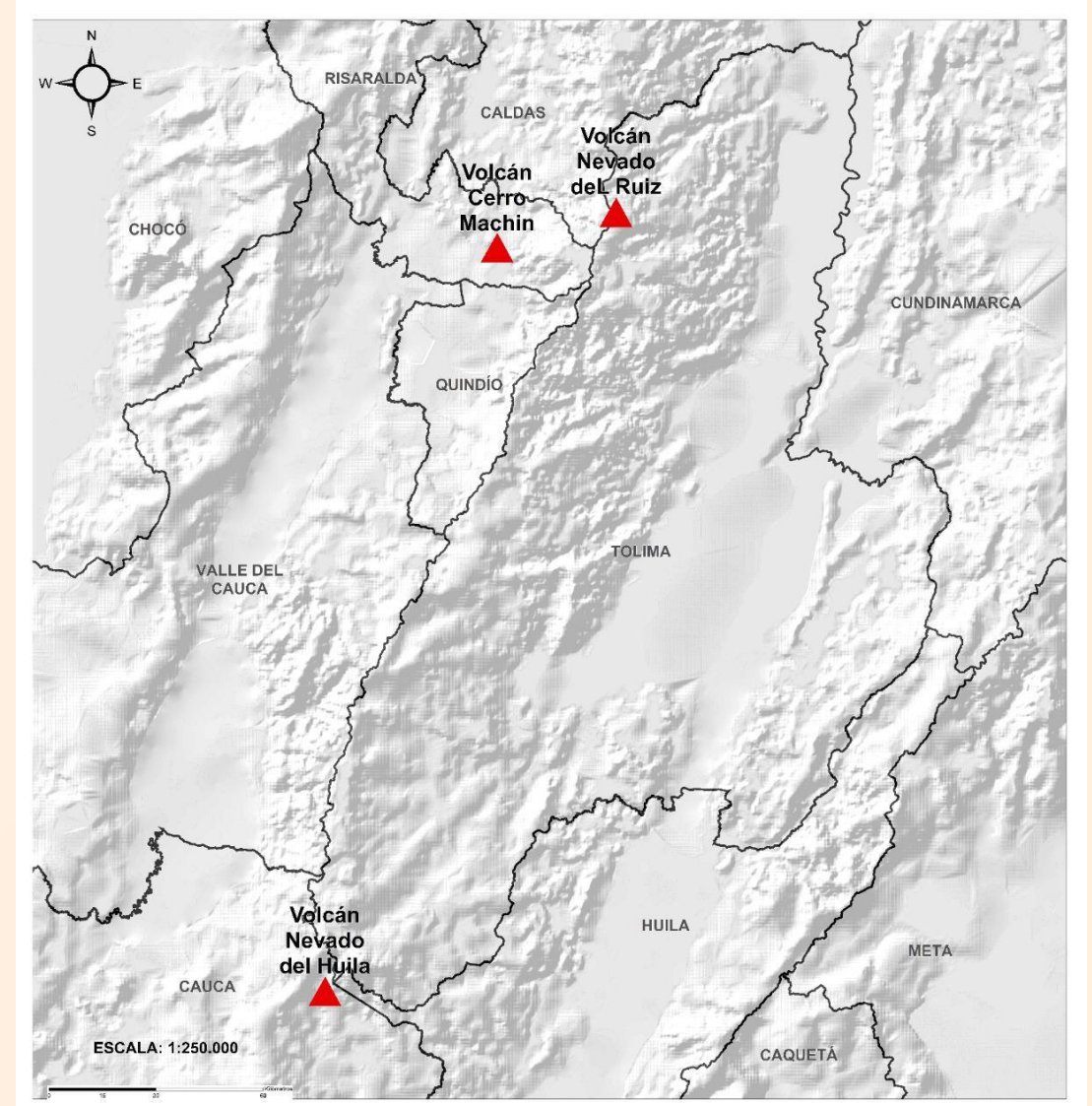
### ÁREA DEL VOLCÁN CERRO MACHÍN

En el transcurso de la jornada, predominarán las condiciones mayormente cubiertas con posibles lloviznas intermitentes durante la tarde

El SERVICIO GEOLÓGICO COLOMBIANO reporta en nivel AMARILLO (III): CAMBIOS EN EL COMPORTAMIENTO DE LA ACTIVIDAD VOLCÁNICA. Lat: 4.80 Lon: -75.62

ELEVACIÓN (pies)	DIRECCIÓN	VELOCIDAD	
		NUDOS	Km/h
10.000	ESTE-SURESTE	0 - 5	0 - 9
18.000	ESTE	30 - 35	55 - 64
24.000	ESTE-NORESTE	10 - 15	18 - 27
30.000	NORESTE	5 - 10	9 - 18

## Mapa de zonas volcánicas





## Pronóstico zonas volcánicas

### ÁREA DEL VOLCÁN GALERAS

Durante la jornada se estima cielo entre parcial y mayormente cubierto con predominio de tiempo seco.

EL SERVICIO GEOLÓGICO COLOMBIANO reporta en nivel AMARILLO (III): CAMBIOS EN EL COMPORTAMIENTO DE LA ACTIVIDAD VOLCÁNICA. Lat: 1.55 Lon: -77.37

ELEVACIÓN (pies)	DIRECCIÓN	VELOCIDAD	
		NUDOS	Km/h
10.000	NORESTE	0 - 5	0 - 9
18.000	ESTE-NORESTE	15 - 20	27 - 37
24.000	ESTE-NORESTE	5 - 10	9 - 18
30.000	ESTE-NORESTE	15 - 20	27 - 37

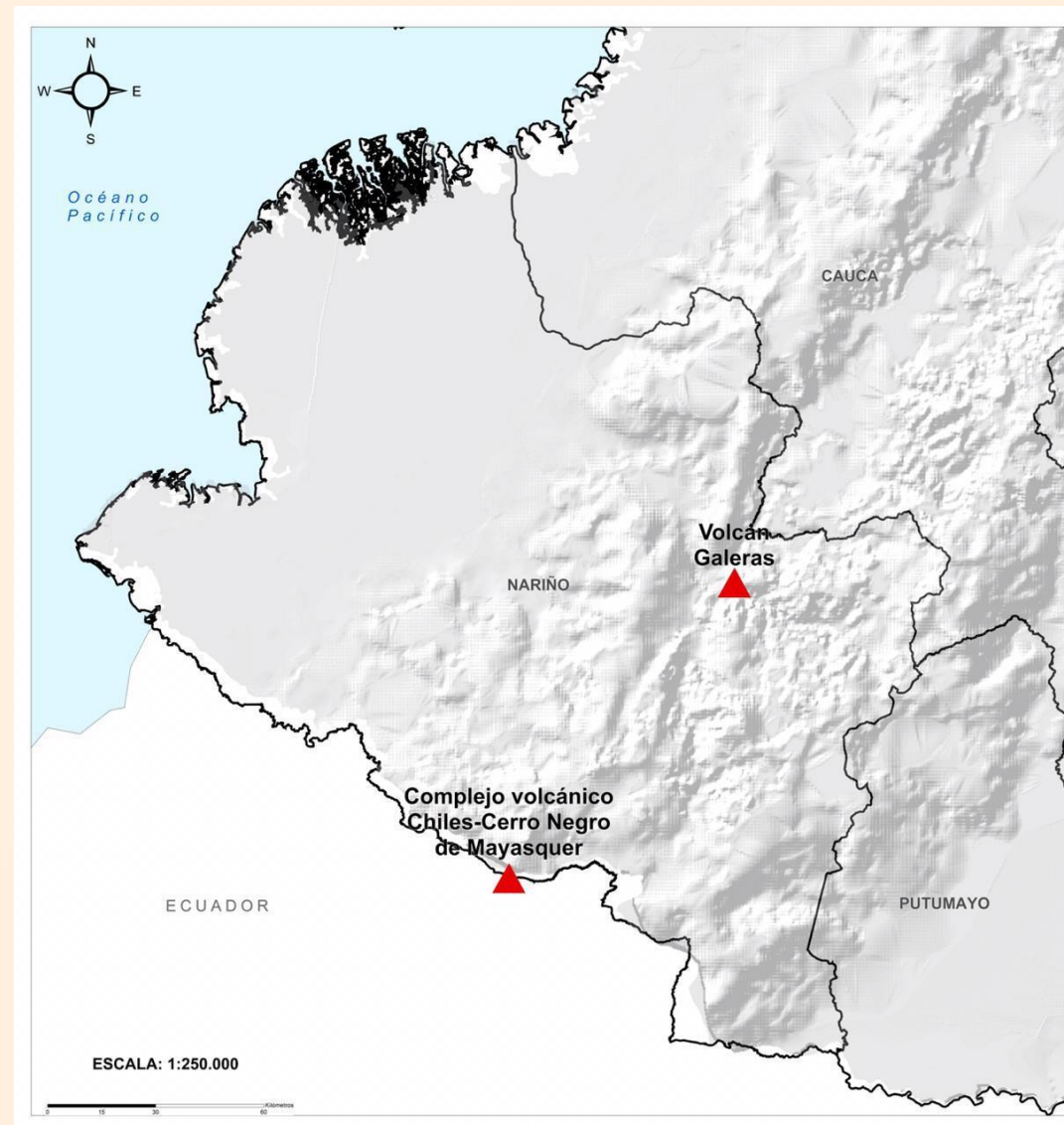
### ÁREA DEL COMPLEJO VOLCÁNICO CHILES-CERRO NEGRO DE MAYASQUER

En las primeras horas de la jornada son posibles algunas lloviznas eventuales. Luego, en la tarde y en la noche se presentará tiempo seco.

EL SERVICIO GEOLÓGICO COLOMBIANO reporta en nivel AMARILLO (III): CAMBIOS EN EL COMPORTAMIENTO DE LA ACTIVIDAD VOLCÁNICA. Lat: 0.81 -Lon:77.93 Lat: 0.76 Lon:-77.95

ELEVACIÓN (pies)	DIRECCIÓN	VELOCIDAD	
		NUDOS	Km/h
10.000	NOROESTE	0 - 5	0 - 9
18.000	ESTE	15 - 20	27 - 37
24.000	NORESTE	10 - 15	18 - 27
30.000	ESTE	15 - 20	27 - 37

## Mapa de zonas volcánicas







# Estado de los Embalses

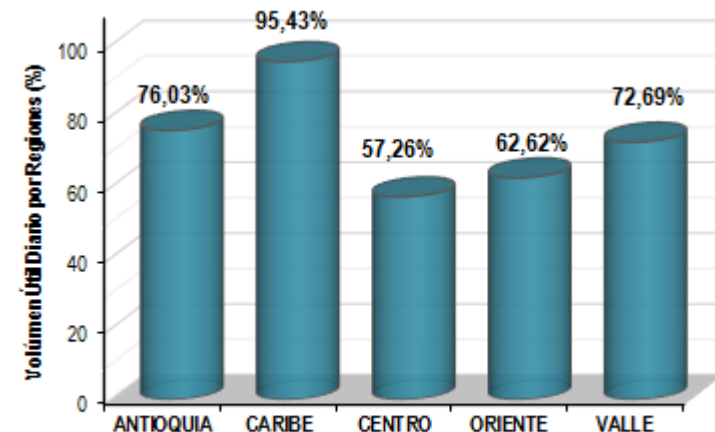
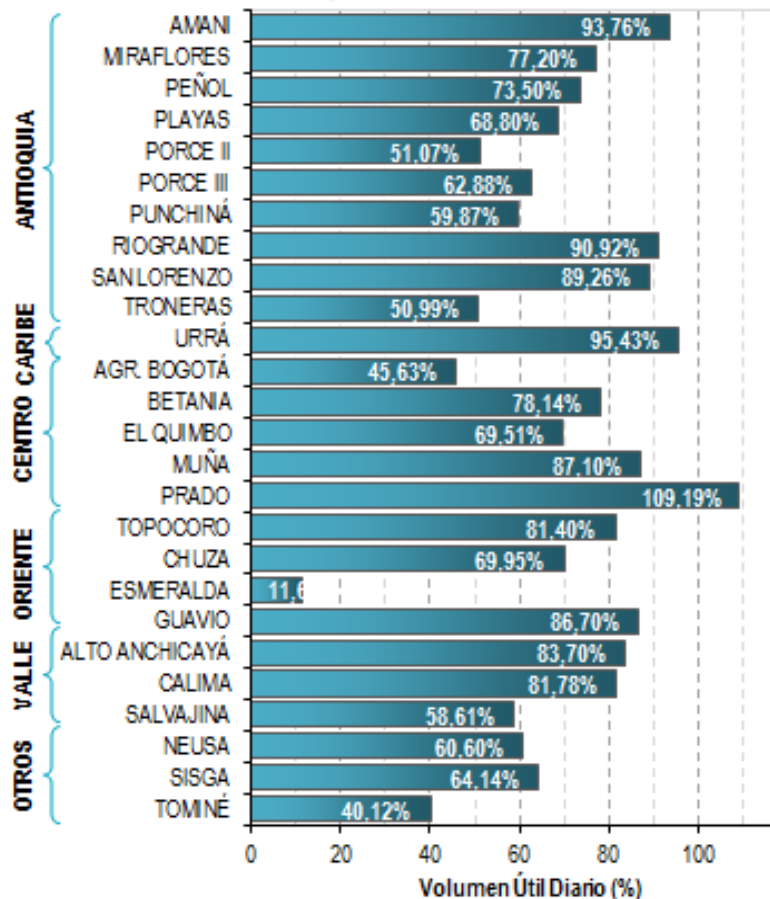


A continuación se relaciona el volumen útil diario de los principales embalses del país (expresado en porcentaje), de acuerdo con la información reportada por XM S.A. E.S.P en la siguiente dirección electrónica: <http://ido.xm.com.co/ido/SitePages/hidrologia.aspx?q=reservas>



## VOLUMEN ÚTIL DIARIO EN LOS PRINCIPALES EMBALSES DEL PAÍS

Jueves, 02 de enero de 2020

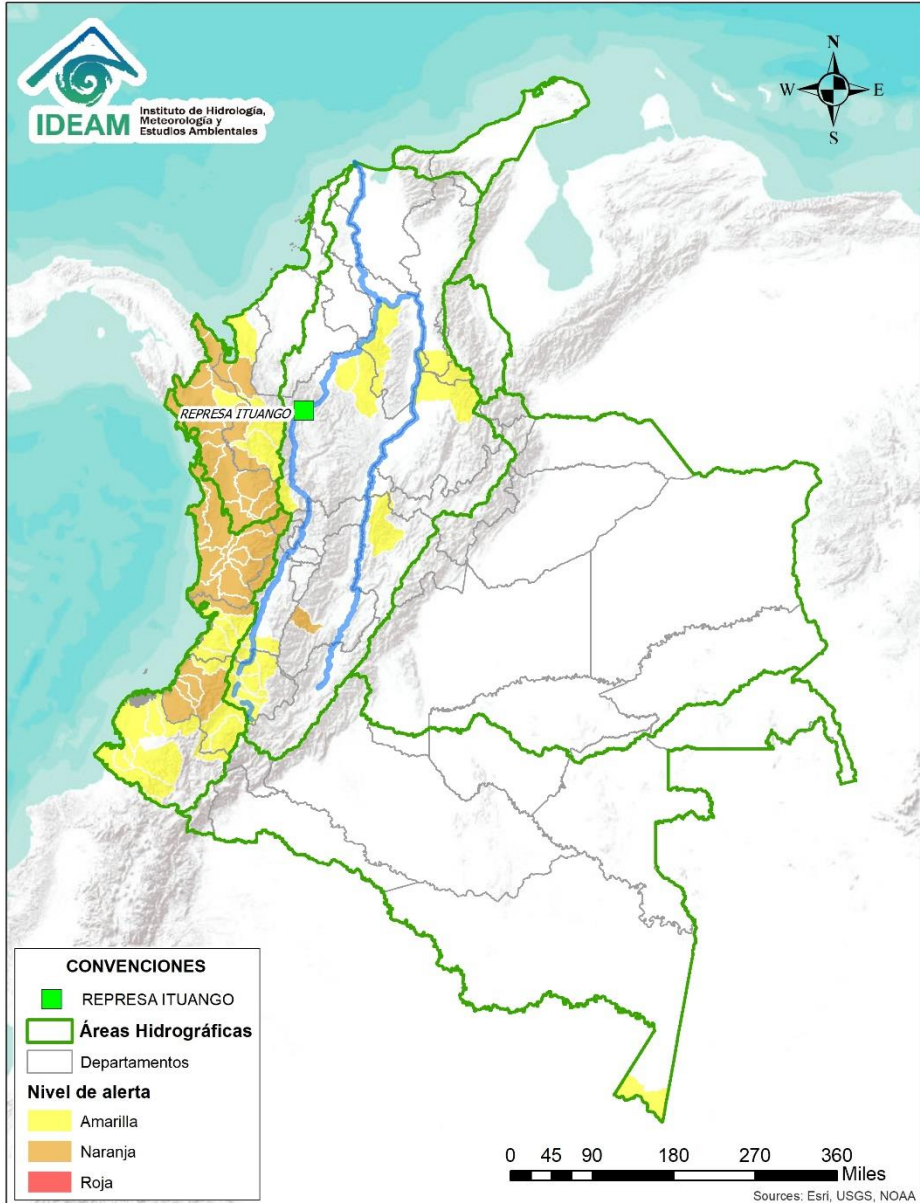


Infografía: Fuente:





# Alertas Hidrológicas



Caño Cristales el río de los cinco colores, paraíso tropical! (Sierra de La Macarena – Meta, Colombia). – Autor: Mcleods, 19 de Febrero de 2018  
Fuente: [https://upload.wikimedia.org/wikipedia/commons/3/3e/Flashpacker\\_Connect\\_-\\_Cano\\_Cristales\\_.webp](https://upload.wikimedia.org/wikipedia/commons/3/3e/Flashpacker_Connect_-_Cano_Cristales_.webp)

**FEWS COLOMBIA**  
SISTEMA DE PRONÓSTICOS HIDROLÓGICOS Y ALERTAS TEMPRANAS

Consulte aquí el estado de los niveles en los ríos del país:

<http://fews.ideam.gov.co/colombia/MapaEstacionesColombiaEstado.html>



- Nota 1:** Las alertas hidrológicas pueden ser corregidas y/o actualizadas en el futuro. No representa una certificación oficial del IDEAM.
- Nota 2:** Es probable que los eventos hidrológicos reportados en las alertas emitidas no se estén presentando sobre los ríos principales sino sobre sus afluentes.
- Nota 3:** El IDEAM le recomienda a la población ribereña estar muy atentos al comportamiento de los niveles de los ríos y atender las recomendaciones que la Unidad Nacional de Gestión del Riesgo de Desastres (UNGRD) emita para la implementación de medidas de contingencia ante posibles afectaciones por desbordamientos e inundaciones.



LLUVIAS



NIVELES BAJOS



NIVELES ALTOS



CRECIENTE SÚBITA



TRANSITO DE CRECIENTES

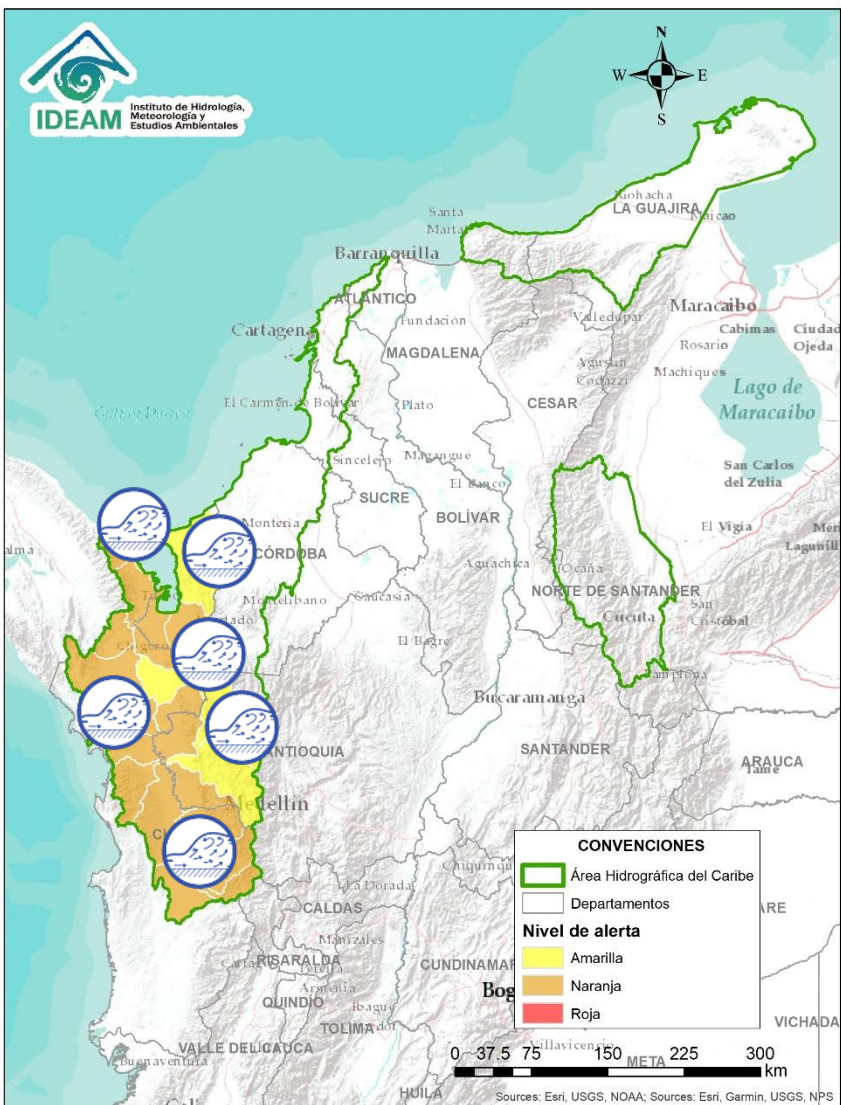


CRECIENTE POR DESEMBALSE



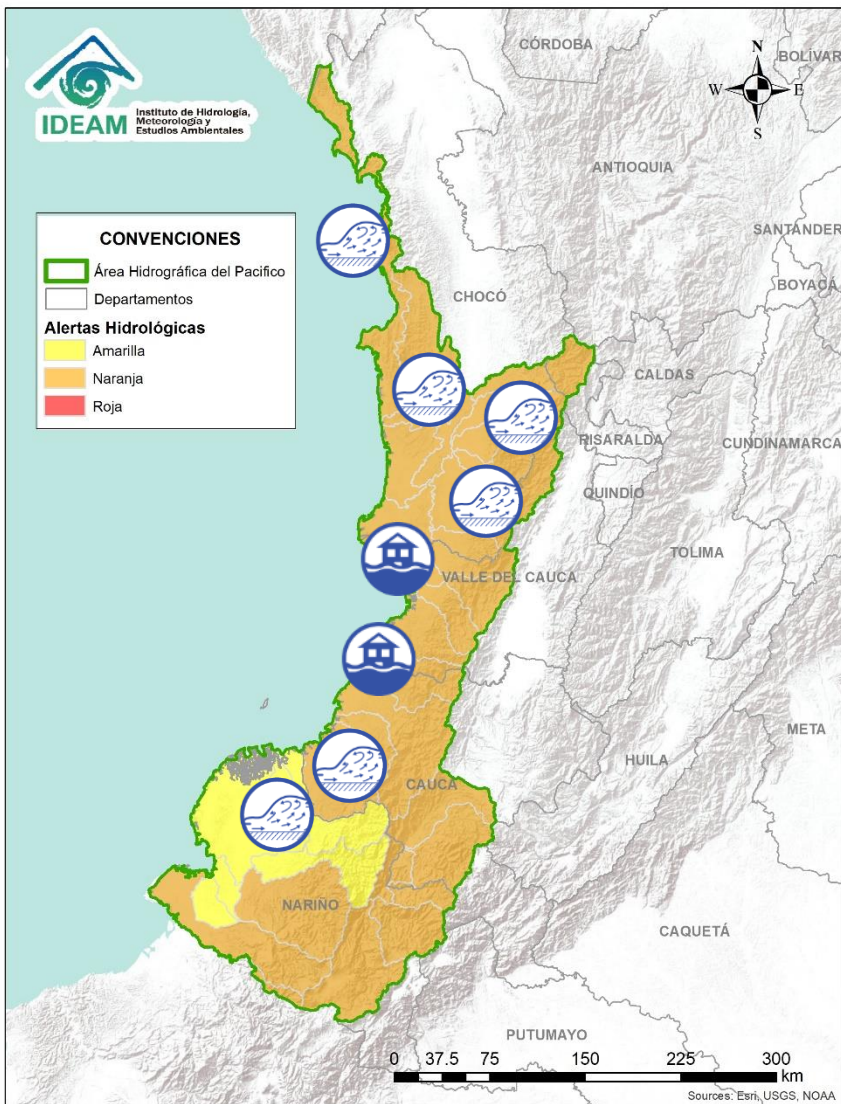
INUNDACIONES



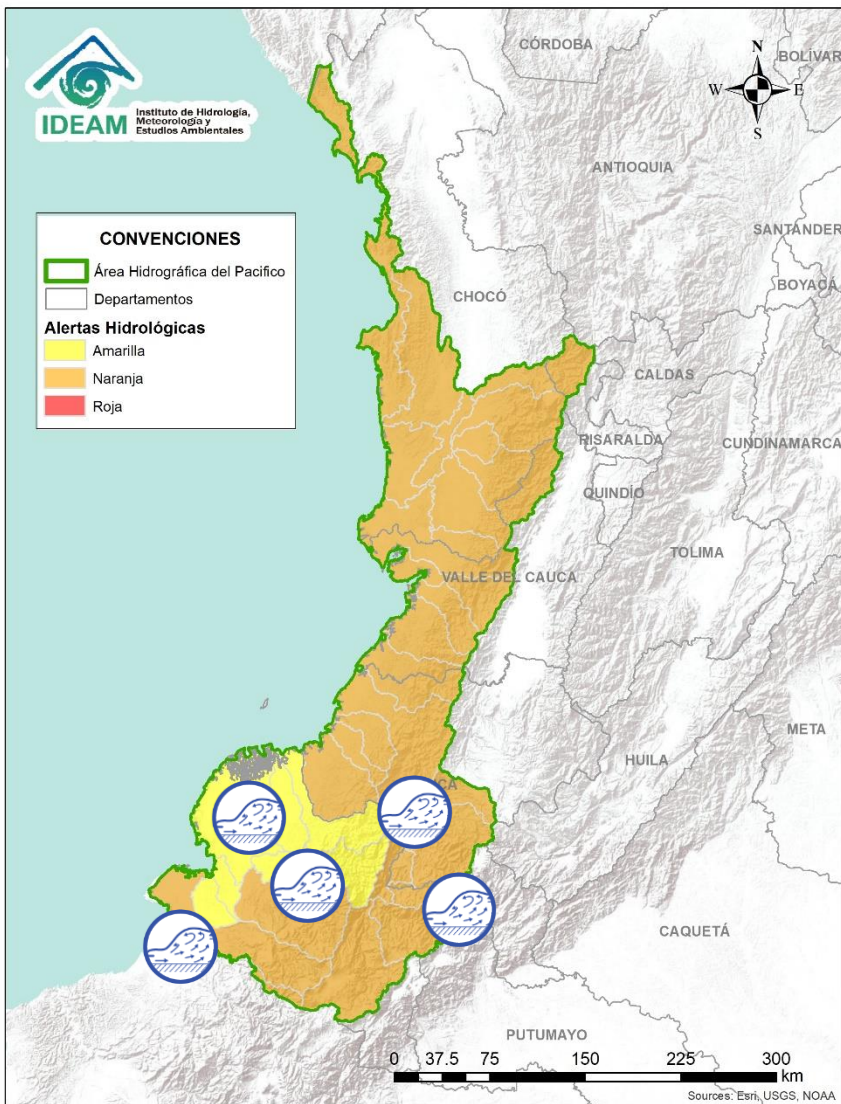


Alerta	Zona Hidrografica	Subzona o Cuenca Hidrografica	Descripción de la alerta hidrológica
	Atrato - Darién	Cuenca alta del río Atrato	Probabilidad de crecientes súbitas en la cuenca alta del río Atrato, especialmente en el cauce principal a la altura de Quibdó y en sus afluentes los ríos Andágueda, Cabí, Quito y Bebarama entre otros directos al alto Atrato. <b>Nota:</b> Estar atentos en los niveles del río Atrato y sus afluentes, ya que se registran persistentes precipitaciones, a la altura del municipio de Quibdó.
	Atrato - Darién	Cuenca media y baja del río Atrato	Probabilidad de incrementos súbitos en el nivel del río Bojayá, Murindó, Napipí, Opogadó y Salaqui entre otros directos al Atrato.
	Atrato - Darién	Cuenca media del río Atrato	Probabilidad de incrementos súbitos en el nivel de los ríos Murri y Sucio entre otros directos a la cuenca media del río Atrato.
	Atrato - Darién	Cuenca baja del río Atrato	Niveles altos del río Atrato y sus aportantes Cacarica, Tanela (Unguía y Cutí) y Tolo entre otros directos a mar Caribe. <b>NOTA:</b> Se reportó por parte del CDGRD CHOCÓ, el día 29 de diciembre, desbordamiento de los ríos Unguía, Tanela y Cutí.
	Caribe - Litoral	Cuencas del Golfo de Urabá	Probabilidad de crecientes súbitas en los ríos León, Carepa y Apartadó, entre otros que desembocan al Golfo de Urabá. Se recomienda especial atención en los municipios de Chigorodó, Carepa y Apartado (Antioquia).
	Caribe - Litoral	Cuencas del Golfo de Urabá	Probabilidad de crecientes súbitas en el río Mulatos y sus afluentes, entre otros que desembocan al Golfo de Urabá en la zona, se recomienda especial atención en el municipio de Turbo (Antioquia).
	Caribe - Litoral	Cuenca directas al Mar Caribe	Probabilidad de crecientes súbitas en el río San Juan y su afluentes, directos al Mar Caribe.





Alerta	Zona Hidrografica	Subzona o Cuenca Hidrografica	Descripción de la alerta hidrológica
	San Juan	Cuenca alta del río San Juan	Probabilidad de crecientes súbitas en la parte alta del río San Juan y sus afluentes, especialmente los ríos Tamaná y Condoto, se recomienda especial atención a la altura de los municipios de Tadó, Istmina, Condoto, Novita, Santa Rita y San José del Palmar.
	San Juan	Cuenca baja del río San Juan	Probabilidad de crecientes súbitas en el río San Juan y sus afluentes, especialmente los ríos Sípi, Cajón, Capoma, Calima, y Munguidó, se recomienda especial atención a la altura de los municipios de Sipí y Litoral de San Juan.
	San Juan	Cuenca baja del río San Juan	Probabilidad de crecientes súbitas y desbordamientos en las cuencas de los ríos Calima y Bajo San Juan. Nota: UNGRD reporta el día 31 de diciembre desbordamiento de los ríos San Juan y Calima, con afectaciones en zonas rurales y centros poblados.
	Baudó	Cuenca del río Baudó	Probabilidad de crecientes súbitas en el río Baudó y sus afluentes, se recomienda especial atención para las poblaciones ribereñas, se destacan los corregimientos de Santa María, Miacorá, Divisa, Cohecho, Chachajo, Santa Rita, La Pureza y Nauca.
	Directos al Pacífico	Cuencas directas al Pacífico (Chocó)	Se mantiene esta alerta ante posibles incrementos súbitos en el nivel de los ríos Jella, Chocolatal, Docampadó, Jurado y sus afluentes, entre otros directos al Océano Pacífico en el departamento de Chocó, se recomienda especial atención en los municipios de Bahía Solano y Juradó.
	Tapaje - Dagua - Directos	Cuencas directas al Océano Pacífico	Probabilidad de Crecientes súbitas y desbordamientos en la cuencas de los ríos Dagua, Anchicayá, Cajambre, Mayorquín, Raposo, Naya, San Juan de Micay, Yurumanguí y sus afluentes, entre otros directos al Océano Pacífico.
	Tapaje - Dagua - Directos	Cuencas departamento de Cauca	Probabilidad de crecientes súbitas en los ríos Saija, Timbiquí, Guapi y sus afluentes, entre otros directos al Océano Pacífico en el departamento de Cauca.
	Tapaje - Dagua - Directos	Cuencas de los ríos Iscuandé y Tapaje	Probabilidad de crecientes súbitas en los ríos Iscuandé, Tapaje y sus afluentes, los cuales drenan sus aguas al Océano Pacífico.

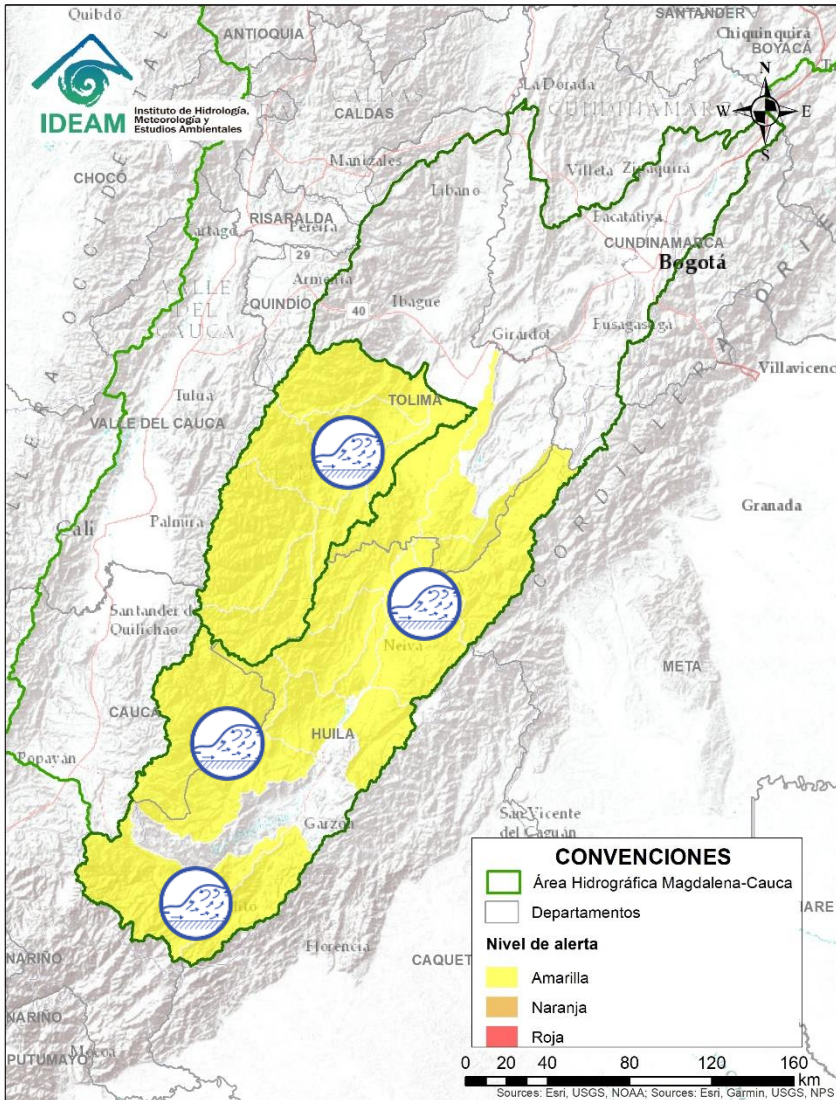


Alerta	Zona Hidrografica	Subzona o Cuenca Hidrografica	Descripción de la alerta hidrológica
	Patía	Cuenca alta del Patía	Probabilidad de crecientes súbitas en las cuencas de los ríos Guachicono, Guáitara, Mayo, Juanambú, entre otros afluentes al Alto Patía. <b>Nota:</b> Especial atención al río Juanambú y sus afluentes, ya que se registran lluvias importantes.
	Patía	Cuenca del río Telembí	Probabilidad de crecientes súbitas en el río Telembí y sus aportantes. Se recomienda especial atención en el municipio de Barbacoas (Nariño).
	Patía	Cuenca media y baja del Patía	Se prevé incremento en los niveles de la parte media y baja del río Patía.
	Mira	Cuencas de los ríos Tola y Rosario	Probabilidad de crecientes súbitas en los ríos Tola, Rosario y sus afluentes, al sur occidente del departamento de Nariño.
	Mira	Cuenca del río Mira	Probabilidad de crecientes súbitas en los ríos San Juan, Mira y sus afluentes espacialmente el río Guiza, se recomienda especial atención a la altura de los municipios de Ricaurte y Tumaco (Nariño).





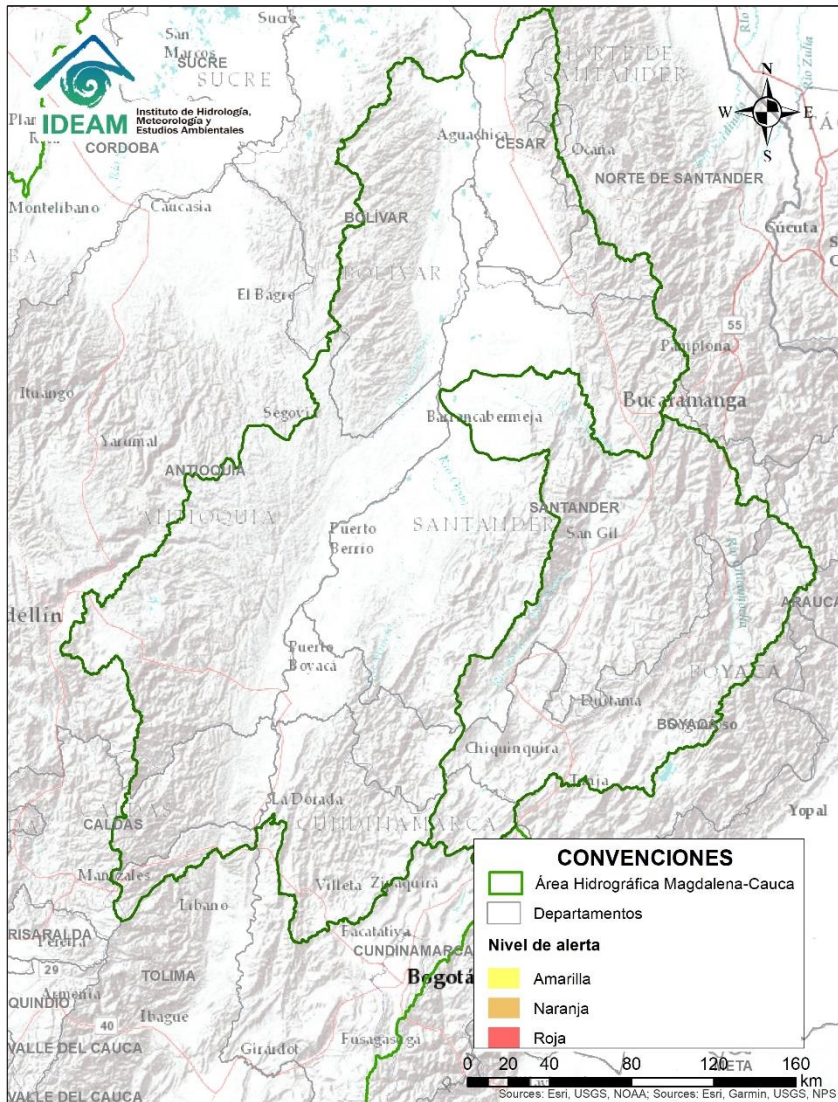
# Área Hidrográfica del Magdalena – Cauca (cuena alta del río Magdalena)



Alerta	Zona Hidrográfica	Subzona o Cuenca Hidrográfica	Descripción de la alerta hidrológica
	Alto Magdalena	Cuencas aportantes al alto Magdalena (Huila)	Probabilidad de crecientes súbitas en las cuencas de los ríos Alto Magdalena, Suaza, Timaná entre otros aportantes directos al alto Magdalena en el departamento del Huila.
	Saldaña	Cuenca del río Saldaña	Probabilidad de crecientes súbitas en las cuencas de los ríos Ata, Cucuana, Tetuán, Ortega y Amoyá, entre otros aportantes al río Saldaña.
	Alto Magdalena	Cuenca del río Paéz	Probabilidad de crecientes súbitas en el río Plata, Paéz y sus afluentes, a la altura de los municipios de Paéz (Cauca), La Plata y Tesalia (Huila).
	Alto Magdalena	Cuencas afluentes al alto Magdalena	Probabilidad de incremento súbito en los niveles de los ríos Yaguará, Íquira, Juncal, Fortalecillas, Baché, Aipe, Chenche y Cabrera, afluentes del alto Magdalena, se recomienda continuar atentos en sectores bajos del municipio de Aipe (Huila).
	Alto Magdalena	Cuenca del río Seco y otros directos al Magdalena	Probabilidad de incrementos súbitos en los niveles del río Seco y otros afluentes directos al Magdalena.



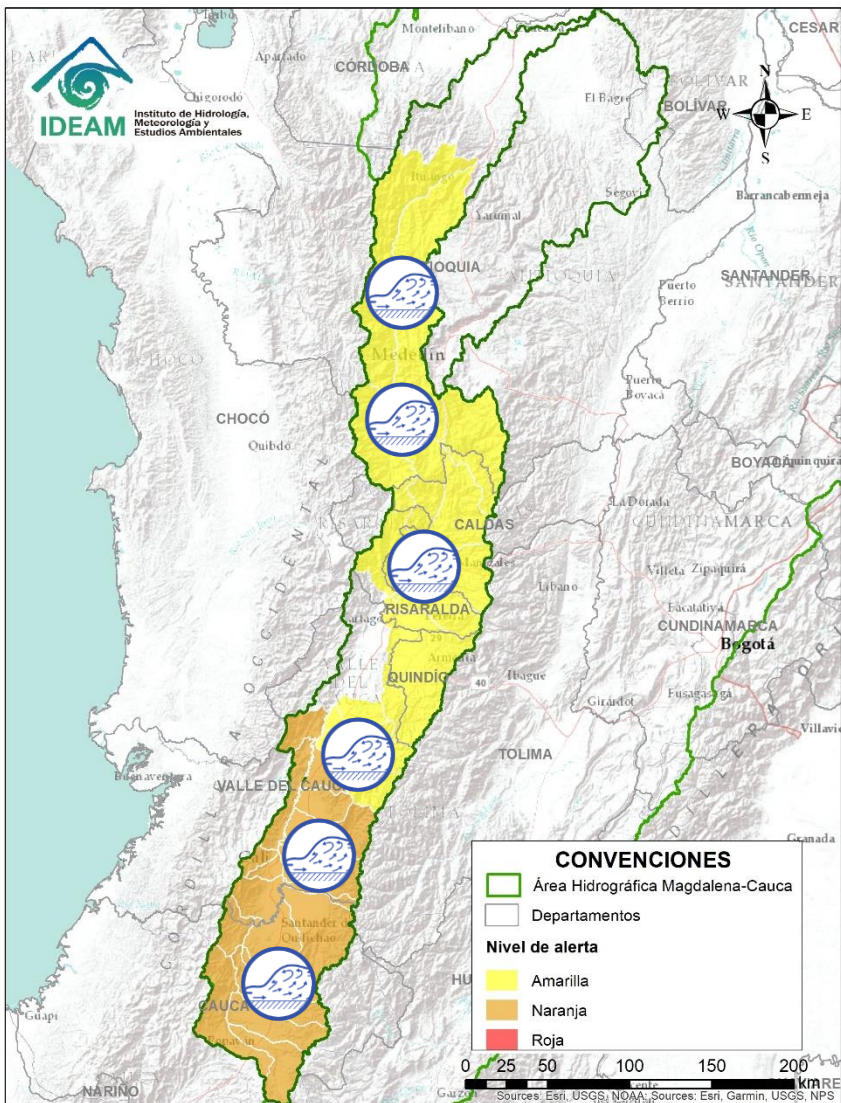
# Área Hidrográfica del Magdalena – Cauca (cuenca media del río Magdalena)



**CONDICIONES  
NORMALES**



# Área Hidrográfica del Magdalena – Cauca (cuenca del río Cauca)



Alerta	Zona Hidrografica	Subzona o Cuenca Hidrografica	Descripción de la alerta hidrológica
	Cauca	Cuencas afluentes al río Cauca en su parte alta	Probabilidad de incrementos en los afluentes de la cuenca alta del río Cauca como son Salado, Palace, Piendamó, Ovejas, Palo, Quinamáyo, Timba, en el departamento del Cauca. Y niveles altos del río Cauca en la parte alta.
	Cauca	Cuencas afluentes al río Cauca en su parte media	Probabilidad de incrementos súbitos en los niveles de algunos afluentes de la cuenca media del río Cauca como son los ríos Claro, Jamundí, Pance, Desbaratado, Guachal, Bolo, Fraile, Párraga, Lili, Meléndez, Cañaveralejo, Cali, Arroyohondo, Yumbo, Mulalo, Yotoco, Mediacanoa, Piedras, Vije, Amaime, Cerrito, Guabas, Sabaletas, Sonso, Frío, Guadalajara y San Pedro en el departamento del Valle del Cauca.
	Cauca	Cuencas afluentes al río Cauca en su parte media	Probabilidad de incrementos súbitos en los niveles de algunos afluentes de la cuenca media del río Cauca como son los ríos Tuluá, Morales, Bugalagrande, Paila y sus cauces tributarios.
	Cauca	Cuencas de los ríos del Eje Cafetero	Probabilidad de crecientes súbitas en las cuencas de los La Vieja, Frío, Risaralda, Otún, Arma, Tapias y Chinchiná.
	Cauca	Cuenca del río San Juan	Probabilidad de crecientes súbitas en la cuenca del río San Juan y sus afluentes como las quebradas La Linda, Los Monos, El Empuje y El Manzanillo entre otros aportantes.
	Cauca	Directos al río Cauca entre San Juan y Valdivia	Probabilidad de crecientes súbitas diferentes corrientes que atraviesan los municipios de Concordia, La Liborina y Santa Fé de Antioquia, especialmente en la quebrada Sinifaná, el río Tonusco y Juan García.

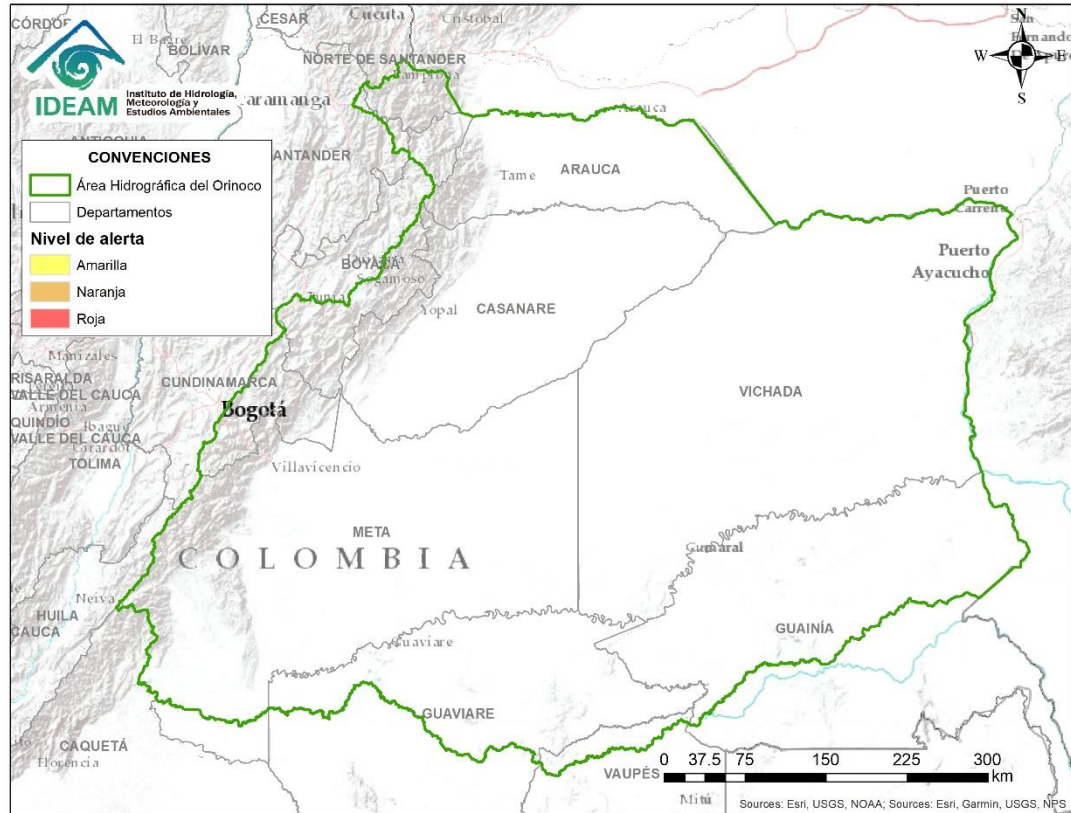


# Área Hidrográfica del Magdalena – Cauca (cuena baja del río Magdalena)

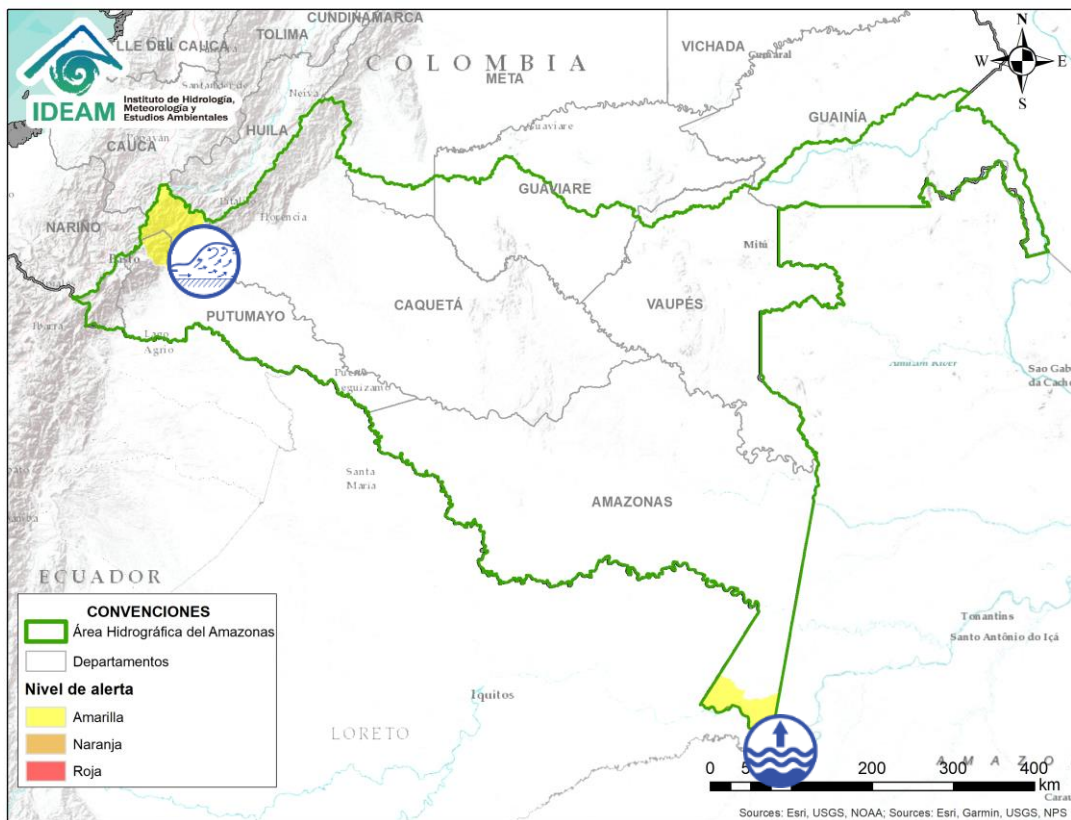




**CONDICIONES  
NORMALES**





**CONDICIONES  
NORMALES**



Alerta	Zona Hidrografica	Subzona o Cuenca Hidrografica	Descripción de la alerta hidrológica
	Caquetá	Cuenca del río Mocoa	Probabilidad de incrementos súbitos en el nivel del río Mocoa y en sus afluentes, especialmente en los ríos Sangoyaco y Mulato, los cuales atraviesan la ciudad de Mocoa.
	Amazonas	Cuenca del río Amazonas	Incrementos en los niveles de los ríos y quebradas aportantes al río Amazonas a la altura del municipio de Puerto Nariño. Igualmente, se prevé continúe la tendencia al ascenso en el nivel del cauce principal del río Amazonas a la altura de Leticia (Amazonas).



## RESUMEN

Se mantiene saturación de humedad en los suelos ocasionando probabilidad alta y moderada de ocurrencia de deslizamientos de tierra en algunos municipios de los departamentos de la región Andina, Pacífico, Orinoquía y Amazonía.

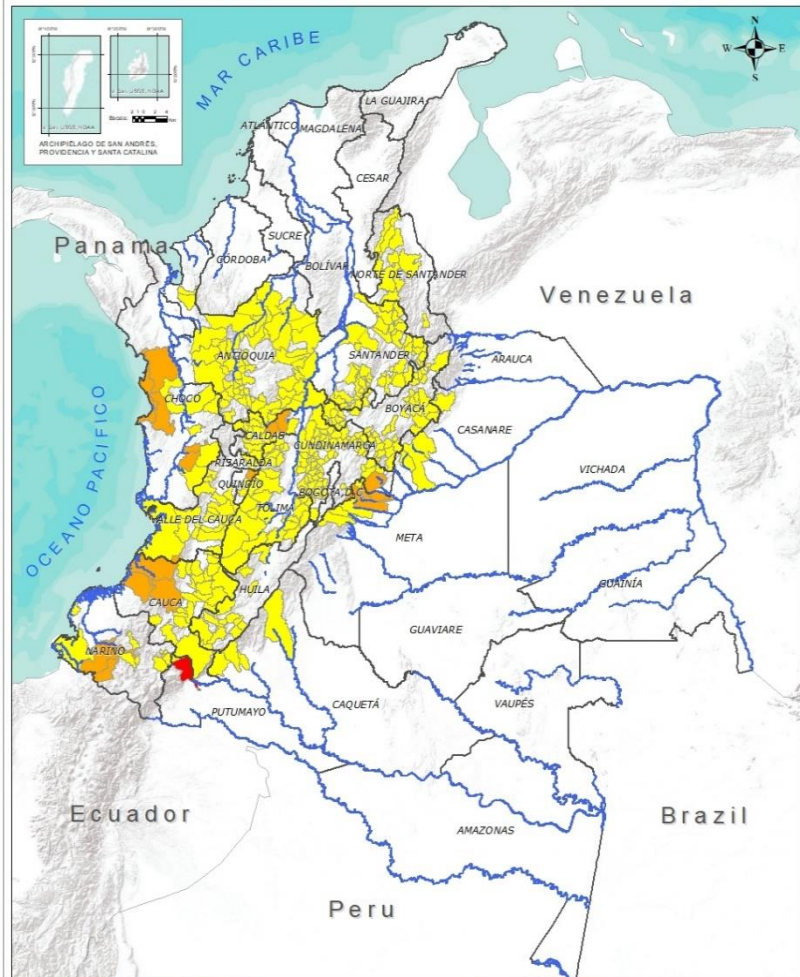


Fuente: <https://www.telesurtv.net/>





# Pronóstico de la Amenaza por Deslizamientos de Tierra



DEPARTAMENTO	Nº
PUTUMAYO	1
<b>TOTAL</b>	<b>1</b>

**TOTAL DEPARTAMENTOS: 1**

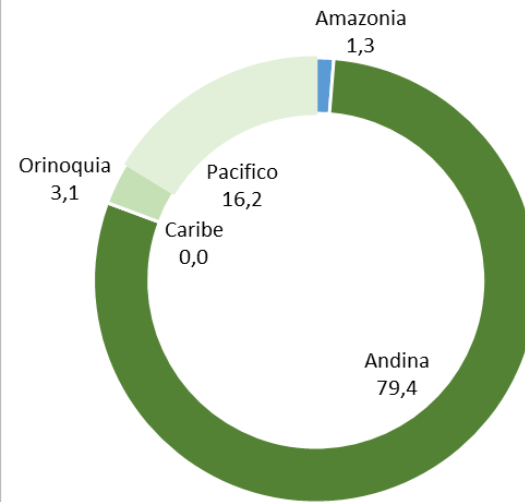
DEPARTAMENTO	Nº
CALDAS	2
CAUCA	3
CHOCÓ	6
CUNDINAMARCA	2
META	4
NARIÑO	3
QUINDÍO	1
<b>TOTAL</b>	<b>21</b>

**TOTAL DEPARTAMENTOS: 7**

DEPARTAMENTO	Nº
ANTIOQUIA	64
BOYACÁ	53
CALDAS	16
CAQUETÁ	4
CASANARE	4
CAUCA	21
CHOCÓ	5
CUNDINAMARCA	71
HUILA	12
META	4
NARIÑO	9
NORTE DE SANTANDER	10
QUINDÍO	3
RISARALDA	1
SANTANDER	45
TOLIMA	28
VALLE DEL CAUCA	16
<b>TOTAL</b>	<b>366</b>

**TOTAL DEPARTAMENTOS: 17**

Alertas por Región

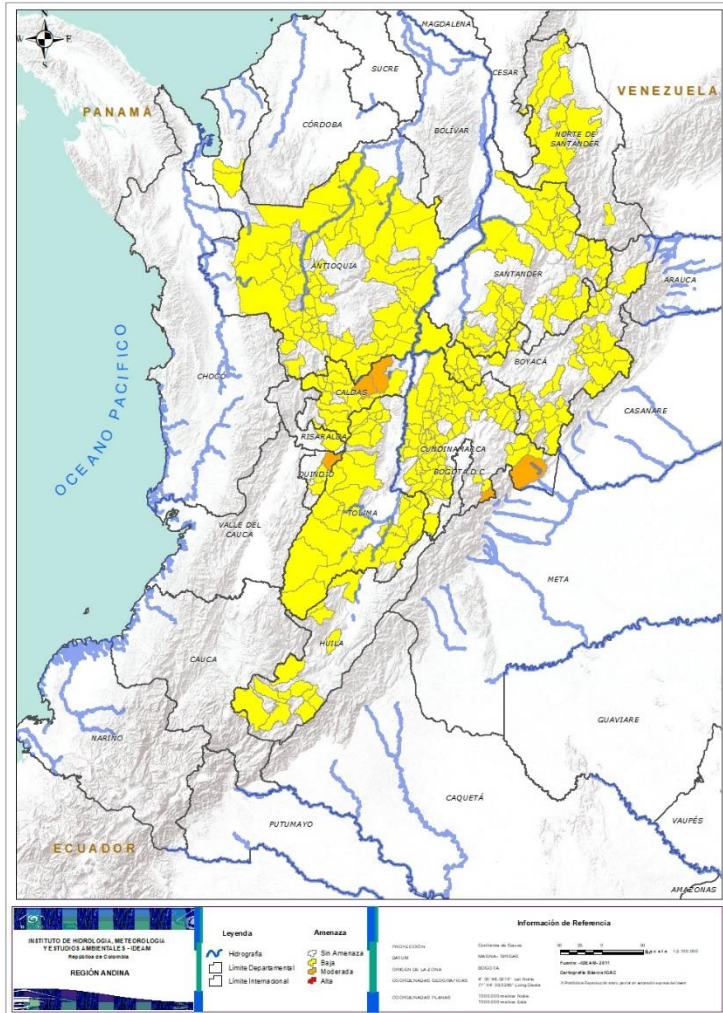


■ Amazonia ■ Andina ■ Caribe ■ Orinoquia ■ Pacifico

**TOTAL MUNICIPIOS: 388**



## REGIÓN ANDINA



### Alerta

### SITIOS PARA LOS CUALES SE GENERA LA ALERTA



**CALDAS:** Pensilvania, Samaná.  
**CUNDINAMARCA:** Guayabetal, Medina.  
**QUINDÍO:** Salento.



**ANTIOQUIA:** Abejorral, Abriaquí, Amagá, Amalfi, Andes, Angelópolis, Anorí, Argelia, Armenia, Belmira, Betulia, Briceño, Buriticá, Cáceres, Caicedo, Caldas, Campamento, Cañasgordas, Caracolí, Caramanta, Carepa, Chigorodó, Ciudad Bolívar, Concordia, Dabeiba, Ebéjico, Fredonia, Frontino, Giraldo, Heliconia, Ituango, La Unión, Maceo, Medellín, Montebello, Nariño, Olaya, Puerto Berrío, Puerto Nare, Puerto Triunfo, Remedios, Sabanalarga, Salgar, San Carlos, San Francisco, San Jerónimo, San Luis, San Pedro De Los Milagros, Santa Bárbara, Santa Fe De Antioquia, Segovia, Sonsón, Sopetrán, Tarazá, Titiribí, Toledo, Uramita, Urrao, Valdivia, Venecia, Yalí, Yarumal, Yolombó, Zaragoza.

**BOYACÁ:** Almeida, Betéitiva, Boavita, Buenavista, Campohermoso, Chinavita, Chivor, Coper, Corrales, El Espino, Gámeza, Garagoa, Guicán, La Uvita, La Victoria, Labranzagrande, Macanal, Maripí, Miraflores, Mongua, Moniquirá, Muzo, Otanche, Pachavita, Páez, Pajarito, Panqueba, Pauna, Paya, Paz De Rio, Pesca, Pisba, Puerto Boyacá, Quípama, Rondón, Saboyá, San Eduardo, San José De Pare, San Luis De Gaceno, San Mateo, San Pablo De Borbur, Santana, Soatá, Socha, Socotá, Sogamoso, Susacón, Tasco, Tibaná, Tópaga, Turmequé, Úmbita, Ventaquemada.

**CALDAS:** Aguadas, Chinchiná, Filadelfia, La Merced, Manizales, Manzanares, Marmato, Marquetalia, Marulanda, Neira, Pácora, Riosucio, Salamina, Supia, Victoria, Villamaria.

**CUNDINAMARCA:** Agua De Dios, Albán, Anapoima, Anolaima, Apulo, Arbeláez, Beltrán, Bituima, Bojacá, Cabrera, Cachipay, Caparrapí, Cáqueza, Carmen De Carupa, Chaguaní, Chocontá, Cogua, Cucunubá, El Colegio, El Peñón, El Rosal, Facatativá, Fusagasugá, Gachalá, Gama, Granada, Guaduas, Guayabal De Siquima, La Mesa, La Palma, La Peña, Lenguazaque, Machetá, Manta, Nilo, Nimaíma, Nocaima, Pacho, Paime, Pandí, Pasca, Pulí, Quebradanegra, Quetame, Quipile, San Antonio De Tequendama, San Cayetano, San Juan De Rioseco, Sasaima, Sibaté, Sylvania, Subachoque, Suesca, Supatá, Sutatausa, Tabio, Tausa, Tena, Tibacuy, Tocaima, Topaipí, Ubalá, Útica, Vergara, Vianí, Villagómez, Villapinzón, Villeta, Viotá, Yacopí, Zipacón.

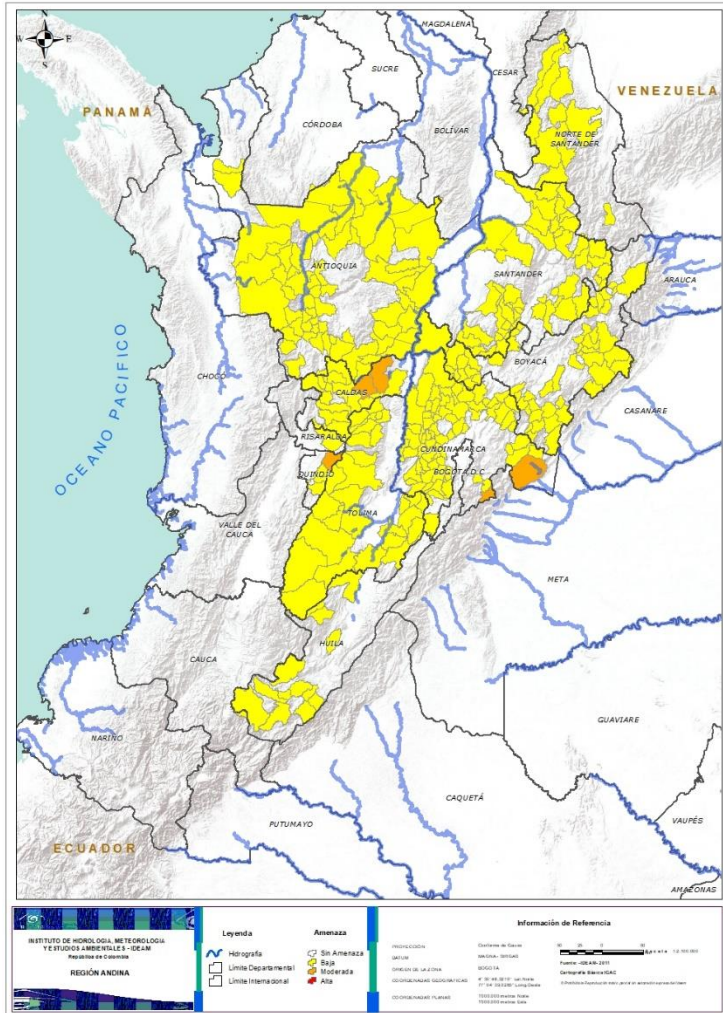
**HUILA:** Aipe, Altamira, Guadalupe, La Plata, Oporapa, Pitalito, Saladoblanco, San Agustín, Santa María, Suaza, Tarquí, Yaguará.

**NORTE DE SANTANDER:** Ábrego, Cáchira, Convención, El Tarra, Hacarí, Labateca, Ocaña, Sardinata, Teorama, Villa Caro.





## REGIÓN ANDINA



### Alerta

### SITIOS PARA LOS CUALES SE GENERA LA ALERTA



**QUINDÍO:** Calarcá, Córdoba, Pijao.

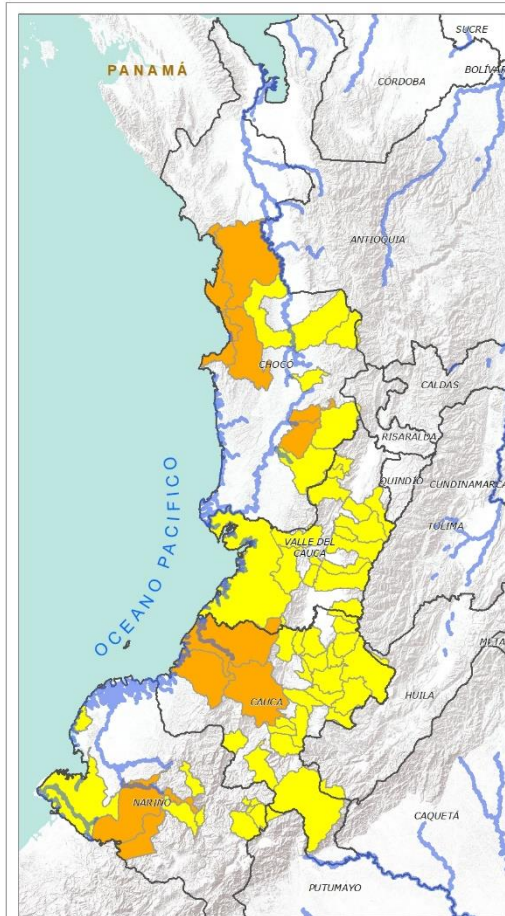
**RISARALDA:** Santa Rosa De Cabal.

**SANTANDER:** Aguada, Albania, Barbosa, Barrancabermeja, Bucaramanga, Carcasí, Cerrito, Charalá, Charta, Chipatá, Concepción, Confines, Contratación, Coromoro, El Guacamayo, El Playón, Florián, Floridablanca, Girón, Guaca, Guavatá, Güepsa, La Belleza, La Paz, Landázuri, Lebrija, Macaravita, Málaga, Matanza, Mogotes, Oiba, Onzaga, Piedecuesta, Puente Nacional, Rionegro, San Andrés, San Benito, San Miguel, San Vicente De Chucurí, Santa Helena Del Opón, Sucre, Suratá, Tona, Valle De San José, Vélez.

**TOLIMA:** Anzoátegui, Ataco, Cajamarca, Carmen De Apicalá, Casabianca, Chaparral, Cunday, Dolores, Falan, Fresno, Herveo, Ibagué, Icononzo, Líbano, Melgar, Murillo, Natagaima, Ortega, Palocabildo, Planadas, Prado, Purificación, Rioblanco, Roncesvalles, Rovira, San Antonio, Villahermosa, Villarrica.



## REGIÓN PACÍFICO



### Alerta

### SITIOS PARA LOS CUALES SE GENERA LA ALERTA



**CAUCA:** El Tambo, López, Timbiquí.  
**CHOCÓ:** Alto Baudó (Pie De Pato), Bahía Solano (Mutis), Bojayá (Bellavista), Condoto, Nóvita, Nuquí.  
**NARIÑO:** Barbacoas, La Llanada, Ricaurte.

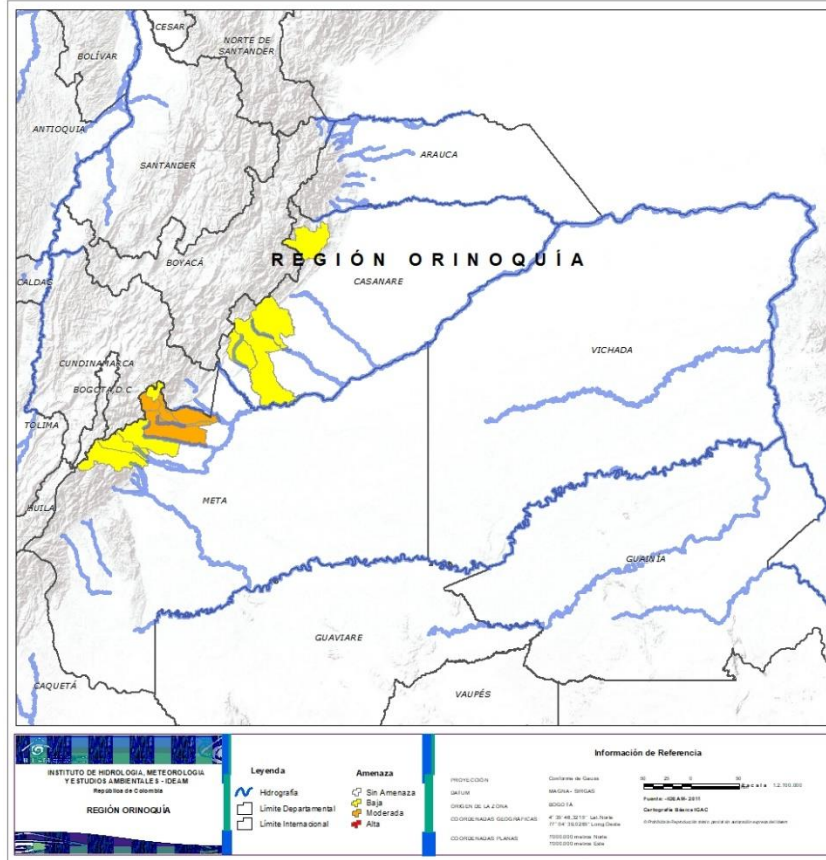


**CAUCA:** Balboa, Bolívar, Buenos Aires, Caldono, Corinto, Inzá, Jambaló, La Sierra, La Vega, Miranda, Páez (Belalcázar), Piendamó, Popayán, Rosas, Santa Rosa, Santander De Quilichao, Silvia, Sotará (Paispamba), Suárez, Toribío, Totoró.  
**CHOCÓ:** Cértegui, El Carmen, Quibdó, San José Del Palmar, Sipí.  
**NARIÑO:** Albán (San José), Buesaco, Cumbitara, El Tablón, Linares, Samaniego, San Bernardo, San Pedro De Cartago (Cartago), Tumaco.  
**VALLE DEL CAUCA:** Bolívar, Buenaventura, Buga, Bugalagrande, Calima (El Darién), Dagua, El Cerrito, El Dovio, Florida, Palmira, San Pedro, Sevilla, Tuluá, Versailles, Vijes, Yumbo.





## REGIÓN ORINOQUÍA



### Alerta

### SITIOS PARA LOS CUALES SE GENERA LA ALERTA



**META:** Cumaral, El Calvario, Restrepo, Villavicencio.



**CASANARE:** Aguazul, Monterrey, Támara, Tauramena.  
**META:** Acacias, Cubarral, Guamal, San Juanito.



## REGIÓN AMAZONIA



### Alerta

### SITIOS PARA LOS CUALES SE GENERA LA ALERTA



**PUTUMAYO:** Mocoa.



**CAQUETÁ:** Belén De Los Andaquíes, Morelia, Puerto Rico, San José Del Fragua.





**CONDICIONES  
NORMALES**

➤ **REGIÓN CARIBE**



## SECTORES VIALES



### SECTORES VIALES REPORTADOS CON AFECTACIÓN VIAL POR DESLIZAMIENTOS

DEPARTAMENTO	SECTOR VIAL
ANTIOQUIA	Medellín – Manizales Jericó – Jamica – Jericó Bogotá – Medellín
CHOCO	Quibdó – Medellín
CUNDINAMARCA	Bogotá – Villavicencio
META	Bogotá – Villavicencio
PUTUMAYO	Mocoa - Pitalito
TOLIMA - QUÍNDIO	Alto de la Línea





## RESUMEN

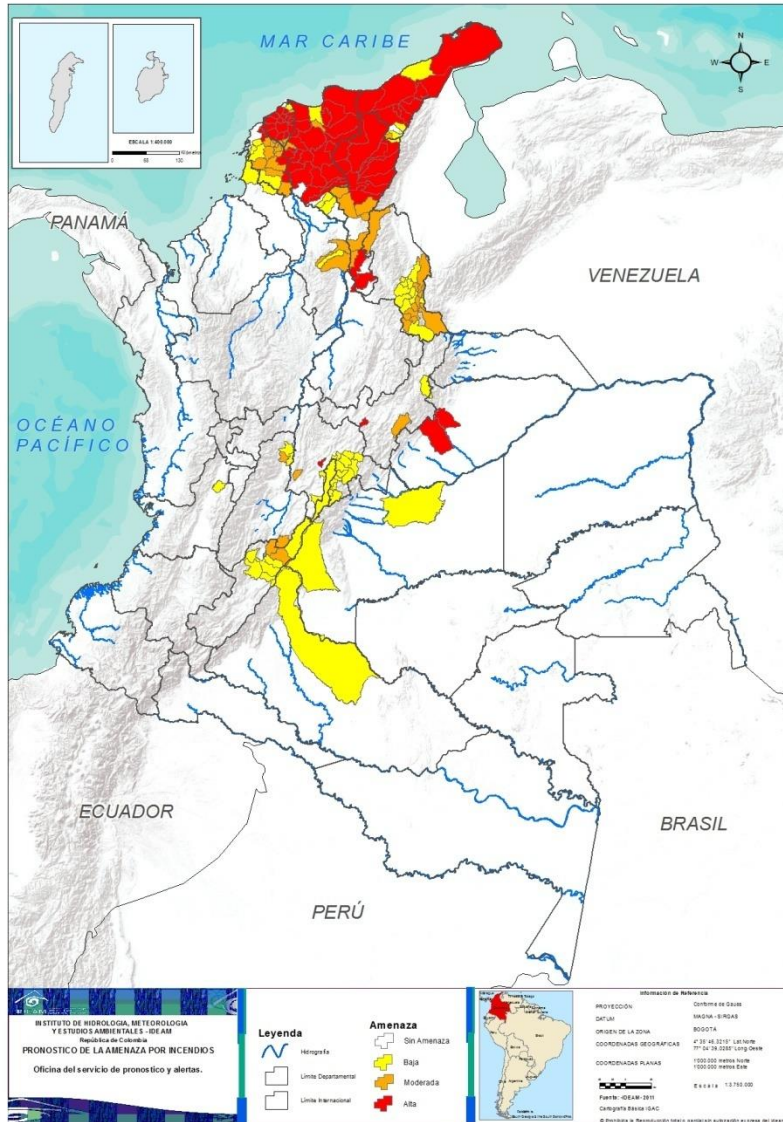
Con el aumento de la precipitación en amplias zonas del país, aun persisten condiciones de alerta por incendios de la cobertura vegetal en algunas áreas de las regiones Caribe, Andina, Orinoquia y Amazonia por este tipo de eventos.



<https://diarioroatan.com/colombia-incendio-forestal-consume-50-hectareas-de-bosque/>

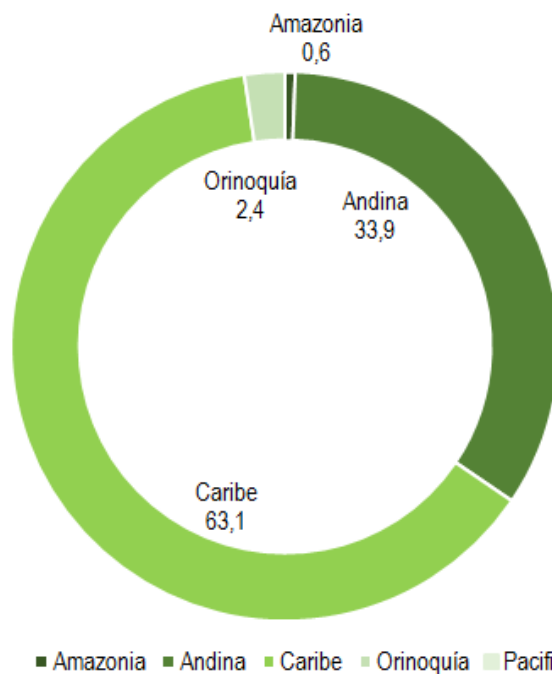


# Pronóstico de la Amenaza por Incendios de la Cobertura Vegetal



**TOTAL MUNICIPIOS: 168**

## Alertas por Región



DEPARTAMENTO	Nº
ATLÁNTICO	17
BOLÍVAR	5
BOYACÁ	1
CASANARE	2
CESAR	13
CUNDINAMARCA	1
LA GUAJIRA	10
MAGDALENA	22
<b>TOTAL</b>	<b>71</b>

**TOTAL DEPARTAMENTOS: 8**

DEPARTAMENTO	Nº
ATLÁNTICO	4
BOLÍVAR	12
BOYACÁ	1
CESAR	5
CUNDINAMARCA	1
HUILA	2
LA GUAJIRA	1
MAGDALENA	2
NORTE DE SANTADER	13
TOLIMA	2
<b>TOTAL</b>	<b>43</b>

**TOTAL DEPARTAMENTOS: 10**

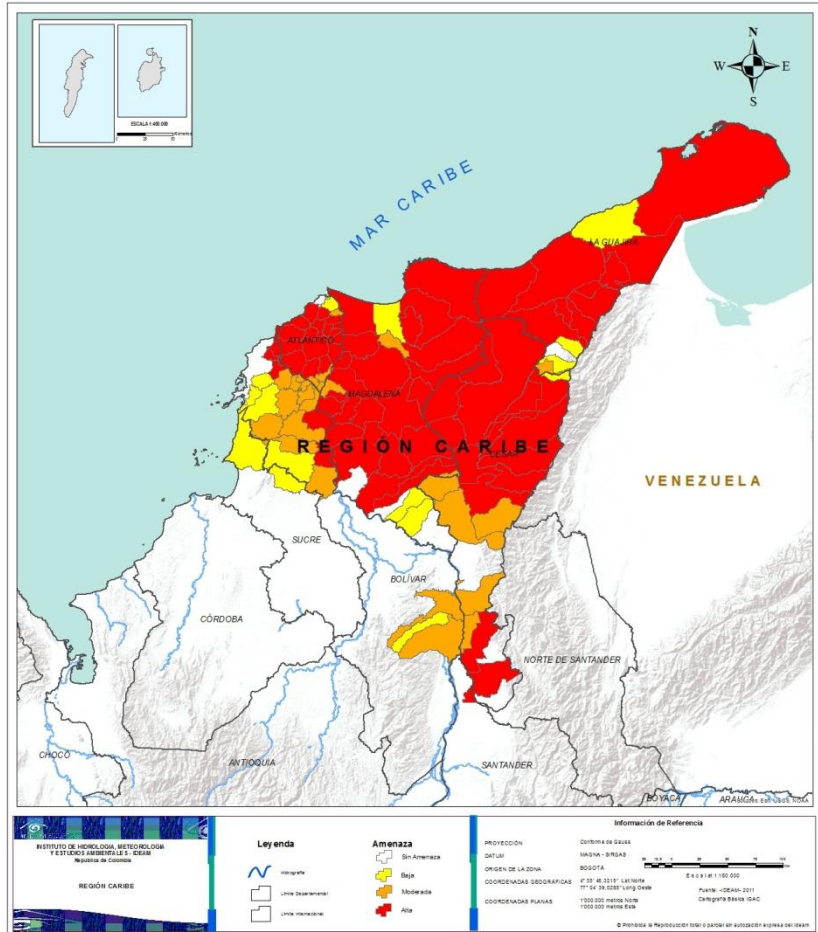
DEPARTAMENTO	Nº
ATLÁNTICO	1
BOLÍVAR	5
BOYACÁ	1
CAQUETÁ	1
CESAR	1
CUNDINAMARCA	16
HUILA	5
LA GUAJIRA	3
MAGDALENA	3
META	2
NORTE DE SANTADER	11
SUCRE	2
TOLIMA	2
VALLE DEL CAUCA	1
<b>TOTAL</b>	<b>54</b>

**TOTAL DEPARTAMENTOS: 14**





## REGIÓN CARIBE



### Alerta

### SITIOS PARA LOS CUALES SE GENERA LA ALERTA



**ATLÁNTICO:** Baranoa, Candelaria, Galapa, Juan de Acosta, Luruaco, Malambo, Manatí, Palmar de Varela, Piojó, Polonuevo, Ponedera, Repelón, Sabanagrande, Sabanalarga, Santo Tomás, Tubará, Usiacurí.

**BOLÍVAR:** Clemencia, El Guamo, Santa Catalina, Villanueva, Zambrano.

**CESAR:** Aguachica, Agustín Codazzi, Becerrill, Bosconia, Chiriguáná, El Copey, El Paso, La Jagua de Ibirico, La Paz, Pueblo Bello, San Diego, San Marín, Valledupar.

**LA GUAJIRA:** Albania, Barrancas, Dibulla, Distracción, Fonseca, Hato Nuevo, Maicao, Riohacha, San Juan del Cesar, Uribia.

**MAGDALENA:** Algarrobo, Aracataca, Ariguani (El Difícil), Chivolo, Ciénaga, Concordia, El Piñón, Fundación, Nueva Granada, Pedraza, Pijiño del Carmen, Pivijay, Plato, Remolino, Sabanas de San Ángel, Salamina, Santa Ana, Santa Marta, Sitionuevo, Tenerife, Zapayán, Zona Bananera.



**ATLÁNTICO:** Campo De La Cruz, Santa Lucía, Soledad, Suan.

**BOLÍVAR:** Arroyohondo, Calamar, Córdoba, Mahates, María La Baja, Morales, Rioviejo, San Cristobal, San Estanislao, San Jacinto, San Juan Nepomuceno, Soplaviento.

**CESAR:** Astrea, Chimichagua, Curumani, Gamarra, La Gloria.

**LA GUAJIRA:** La Jagua del Pilar.

**MAGDALENA:** Cerro de San Antonio, El Retén.



**ATLÁNTICO:** Barranquilla.

**BOLÍVAR:** Arenal, Arjona, El Carmen de Bolívar, Turbaco, Turbana.

**CESAR:** Manaure Balcón del Cesar.

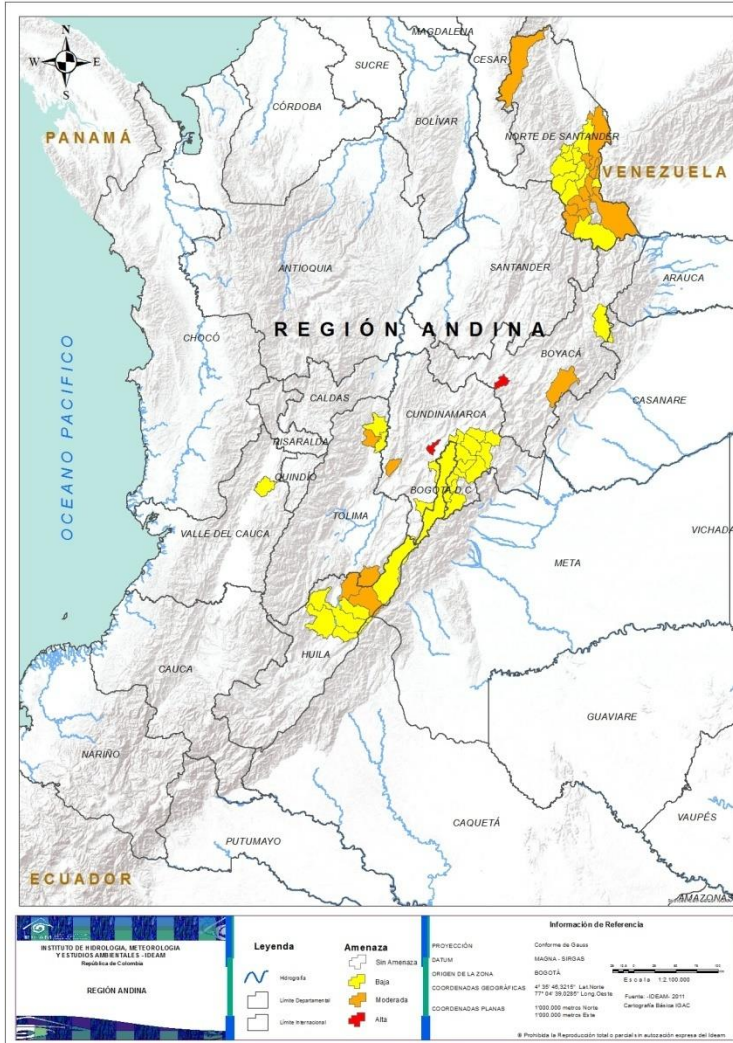
**LA GUAJIRA:** El Molino, Manaure, Urumita.

**MAGDALENA:** Guamal, Puebloviejo, San Sebastián de Buenavista.

**SUCRE:** Ovejas, San Onofre.



## REGIÓN ANDINA



### Alerta

### SITIOS PARA LOS CUALES SE GENERA LA ALERTA



**BOYACÁ:** Samacá.  
**CUNDINAMARCA:** Madrid.



**BOYACÁ:** Aquitania.  
**CUNDINAMARCA:** Jerusalén.  
**HUILA:** Baraya, Villavieja.  
**NORTE DE SANTANDER:** Cócota, Chinácota, Cúcuta, El Carmen, Herrán, Los Patios, Mutiscua, Pamplona, Pamplonita, San Cayetano, Silos, Toledo, Villa del Rosario.  
**TOLIMA:** Alpujarra, Lérída.

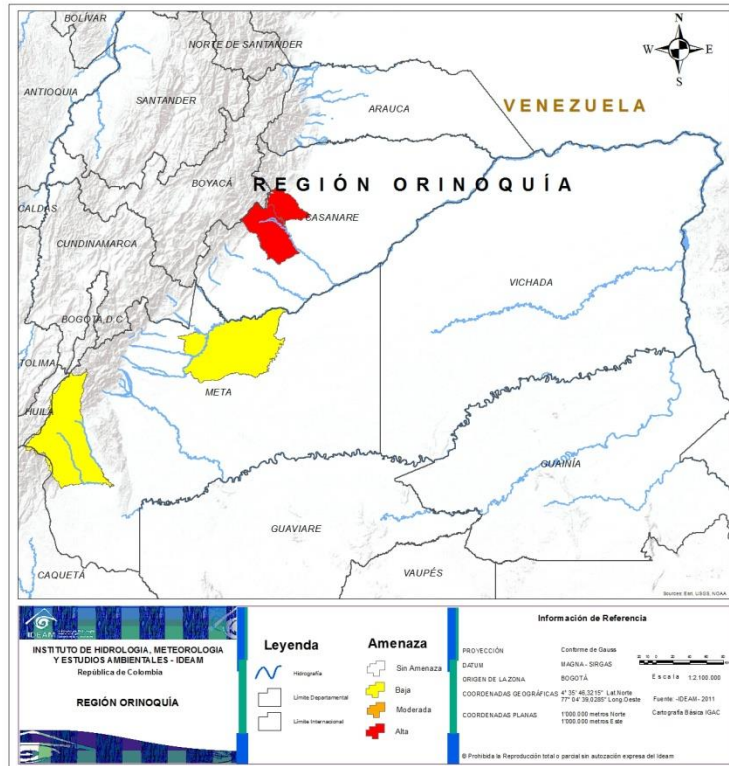


**BOYACÁ:** Chita.  
**CUNDINAMARCA:** Bogotá, D.C., Chía, Chipaque, Choachí, Fómeque, Gachetá, Guasca, Guatavita, Gutiérrez, Junín, La Calera, San Bernardo, Soacha, Sopó, Ubaque, Une.  
**HUILA:** Colombia, Neiva, Palermo, Rivera, Tello.  
**NORTE DE SANTANDER:** Arboledas, Bochalema, Chitagá, Cucutilla, Durania, El Zulia, Gramalote, Lourdes, Ragonvalia, Salazar, Santiago.  
**TOLIMA:** Ambalema, Armero.  
**VALLE DEL CAUCA:** Zarzal.





## REGIÓN ORINOQUÍA



Alerta

SITIOS PARA LOS CUALES SE GENERA LA ALERTA



**CASANARE:** Nunchía, Yopal.



**META:** Puerto López, Uribe.



## REGIÓN AMAZONIA



Alerta

SITIOS PARA LOS CUALES SE GENERA LA ALERTA



**CAQUETÁ:** San Vicente del Caguán.







**CONDICIONES  
NORMALES**

➤ **REGIÓN PACÍFICA**



## DEFINICIONES Y RECOMENDACIONES



### DEFINICIONES

**Amenaza:** Peligro latente de que un evento físico de origen natural, o causado, o inducido por la acción humana de manera accidental, se presente con una severidad suficiente para causar pérdida de vidas, lesiones u otros impactos en la salud, así como también daños y pérdidas en los bienes, la infraestructura, los medios de sustento, la prestación de servicios y los recursos ambientales (Ley 1523 de 2012).

**Conato (Incendio):** Fuego de origen natural o antrópico que afecta o destruye una extensión inferior a 5.000 m<sup>2</sup>, de cualquier tipo de cobertura vegetal, ya sea en zona urbana o rural.

**Incendio de la cobertura vegetal:** Fuego sobre la cobertura vegetal de origen natural o antrópico que se propaga sin control, que causa perturbaciones ecológicas afectando o destruyendo una extensión superior a 5.000 m<sup>2</sup>, ya sea en zona urbana o rural, que responde al tipo de vegetación, cantidad de combustible, oxígeno, condiciones meteorológicas, topografía, actividades humanas, entre otras.

**Incendio forestal:** Un incendio forestal es un “fuego que, cualquiera sea su origen, se propaga sin control en terrenos rurales a través de vegetación leñosa, arbustiva o herbácea, ya sea viva o muerta”. Es decir, no solo se queman los árboles, sino que se destruye todo un ecosistema de especies vegetales silvestres y también animales que habitan en estos terrenos. (Conaf, 2019)

### RECOMENDACIONES

A la comunidad en general, a los turistas y caminantes apagar debidamente las fogatas y no dejar residuos tipo vidrio que sirvan como elementos concentradores de la radiación solar e igualmente reportar a las autoridades en caso de ocurrencia de incendios.

A los consejos departamentales y municipales, las autoridades ambientales regionales y locales, mantener activos los planes de prevención y atención de incendios con el fin de evitar la ocurrencia y propagación de los mismos especialmente en áreas de reserva forestal y del Sistema Nacional de Parques Nacionales Naturales.

A los sistemas regionales y locales de bomberos disponer de los elementos necesarios para la atención oportuna de eventos de incendio de la cobertura vegetal





# ALERTAS METEOMARINAS VIGENTES

## Mar Caribe colombiano

### ABREVIATURAS

**VV**

Velocidad del viento máxima probable

**AO**

Altura de la ola máxima posible

**DV**

Dirección predominante del viento

### CONVENCIONES



#### Tiempo lluvioso

Probabilidad de lluvias moderadas a fuertes, en algunos casos con posibilidad de tormentas eléctricas y rachas de viento.



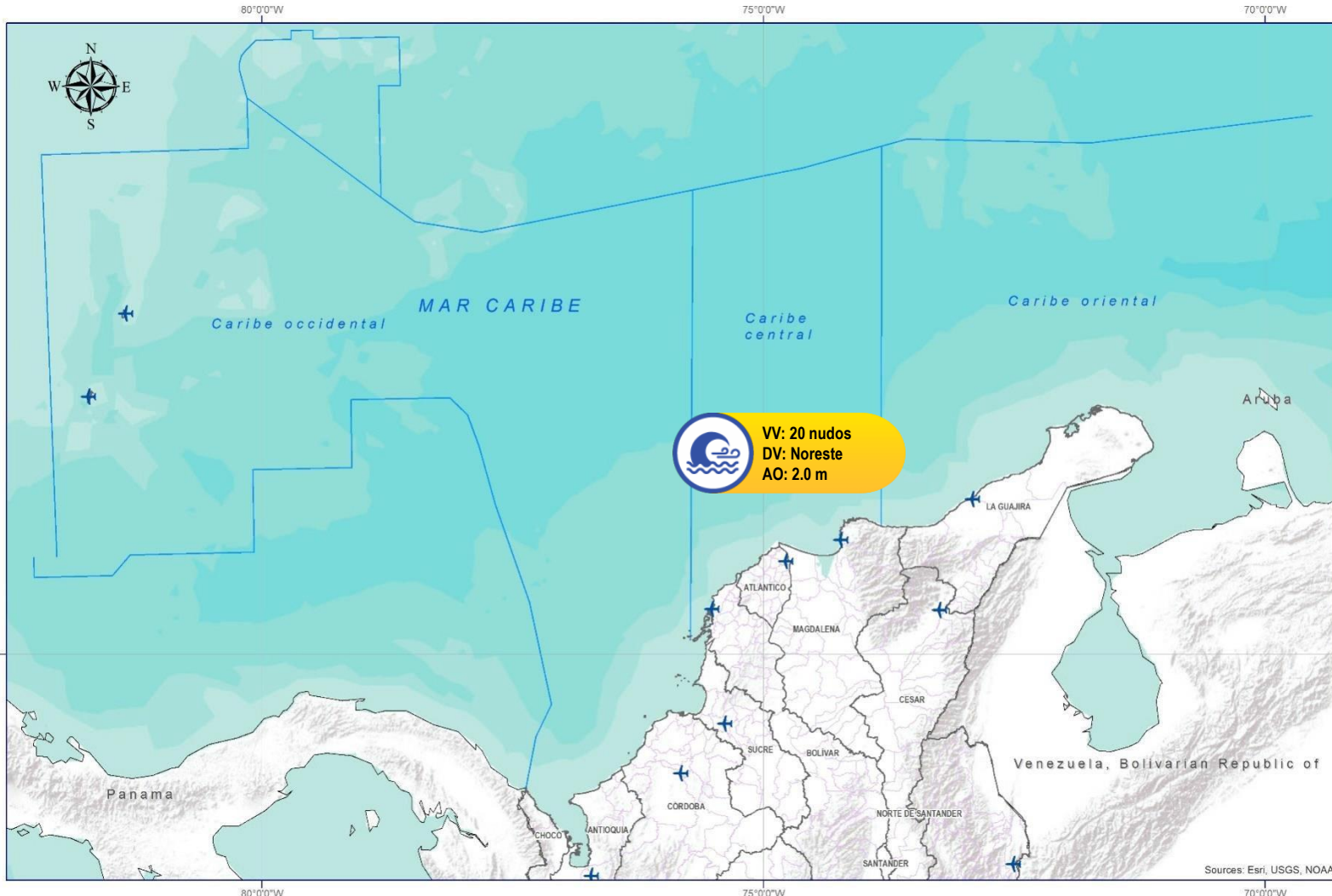
#### Pleamar

La marea alcanzará su máximo nivel en el intervalo de tiempo establecido.



#### Viento y oleaje

Velocidad del viento y altura del oleaje con valores por encima de lo normal para la época.



### CONVENCIONES

### SUGERENCIAS O RECOMENDACIONES



A las embarcaciones de poco calado, consultar con las Capitanías de puerto antes de zarpar en zonas de inminente tempestad. A los bañistas y habitantes costeros, estar atentos a la evolución de las condiciones meteorológicas y a los avisos de las autoridades locales.



Se sugiere a los habitantes costeros estar atentos a la evolución del fenómeno.



A los bañistas y habitantes costeros, estar atentos a la evolución del fenómeno y a las indicaciones de las autoridades locales. A las embarcaciones de poco calado, consultar con las Capitanías de puerto antes de zarpar.



# ALERTAS METEOMARINAS VIGENTES

## Océano Pacífico Nacional

### ABREVIATURAS

**VV**

Velocidad del viento  
máxima probable

**AO**

Altura de la  
ola máxima  
posible

**DV**

Dirección  
predominante  
del viento

### CONVENCIONES



#### Tiempo lluvioso

Probabilidad de lluvias moderadas a fuertes, en algunos casos con posibilidad de tormentas eléctricas y rachas de viento.



#### Pleamar

La marea alcanzará su máximo nivel en el intervalo de tiempo establecido.

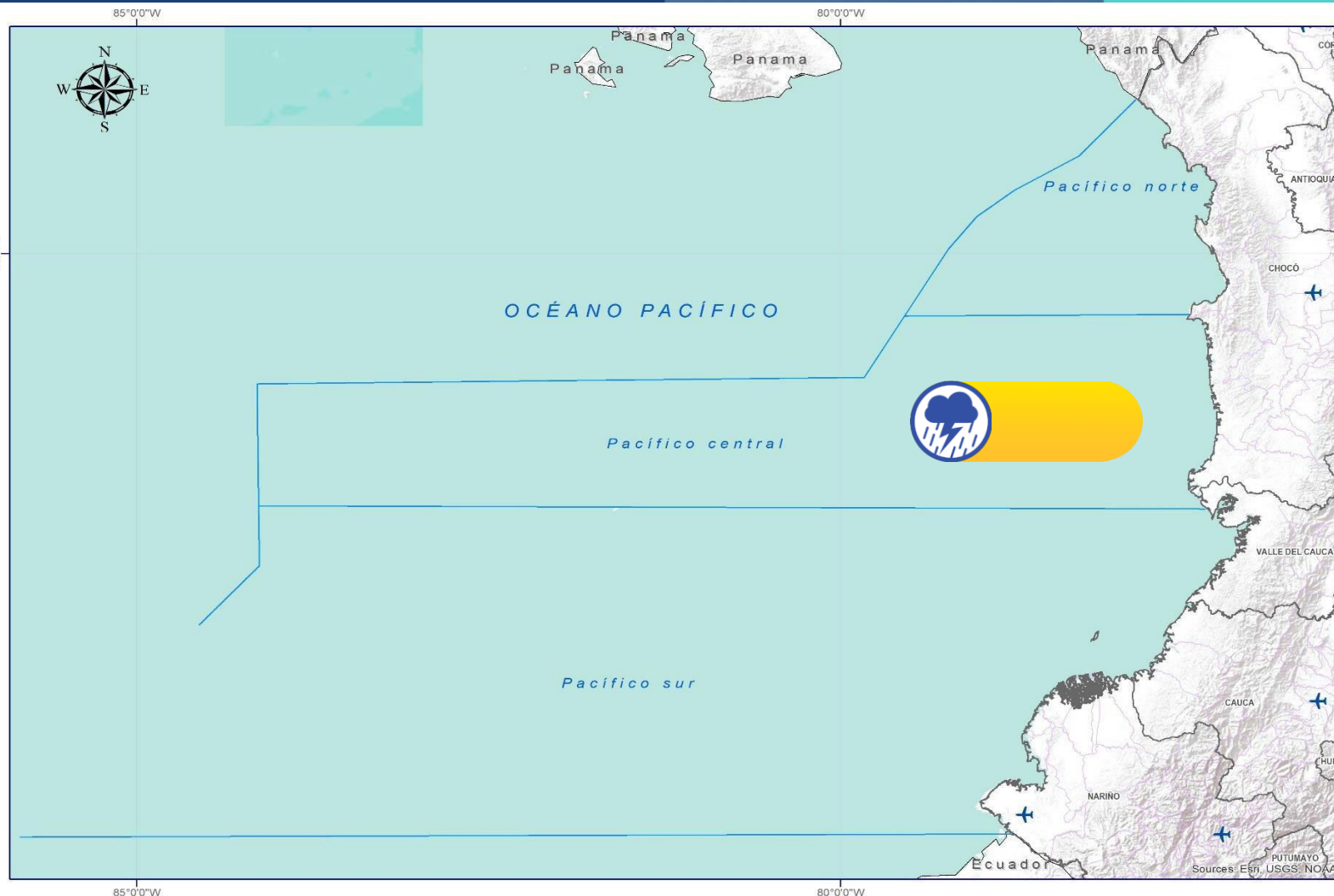


#### Viento y oleaje

Velocidad del viento y altura del oleaje con valores por encima de lo normal para la época.



IDEAM



### CONVENCIONES

### SUGERENCIAS O RECOMENDACIONES



A las embarcaciones de poco calado, consultar con las Capitanías de puerto antes de zarpar en zonas de inminente tempestad. A los bañistas y habitantes costeros, estar atentos a la evolución de las condiciones meteorológicas y a los avisos de las autoridades locales.



Se sugiere a los habitantes costeros estar atentos a la evolución del fenómeno.



A los bañistas y habitantes costeros, estar atentos a la evolución del fenómeno y a las indicaciones de las autoridades locales. A las embarcaciones de poco calado, consultar con las Capitanías de puerto antes de zarpar.





## CONVENCIONES

## SUGERENCIAS O RECOMENDACIONES



### Tiempo lluvioso

Probabilidad de lluvias moderadas a fuertes, en algunos casos con posibilidad de tormentas eléctricas y rachas de viento.

A las embarcaciones de poco calado, consultar con las Capitanías de puerto antes de zarpar en zonas de inminente tempestad.

A los bañistas y habitantes costeros, estar atentos a la evolución de las condiciones meteorológicas y a los avisos de las autoridades locales.



### Pleamar

La marea alcanzará su máximo nivel en el intervalo de tiempo establecido.

Se sugiere a los habitantes costeros estar atentos a la evolución del fenómeno.



### Viento y oleaje

Velocidad del viento y altura del oleaje con valores por encima de lo normal para la época.

A los bañistas y habitantes costeros, estar atentos a la evolución del fenómeno y a las indicaciones de las autoridades locales.

A las embarcaciones de poco calado, consultar con las Capitanías de puerto antes de zarpar.

# INFORME TÉCNICO DIARIO

## EQUIPO DE TRABAJO IDEAM

Yolanda GONZÁLEZ H. - Directora General |  
Daniel USECHE S. - Jefe Oficina del Servicio de Pronóstico y Alertas (E)

Elaboró:

### OFICINA DEL SERVICIO DE PRONÓSTICO Y ALERTAS:

Yira N. FONSECA – Carolina VALENCIA (Meteorólogos)  
Benjamín E. RODRÍGUEZ (Hidrólogo)  
Sonia C. BERMÚDEZ (Deslizamientos de Tierra)  
Julián D. URREA (Incendios de la Cobertura Vegetal)  
Mauricio TORRES (Datos)

<http://www.ideam.gov.co>

Correos electrónicos: [servicio@ideam.gov.co](mailto:servicio@ideam.gov.co), [alertas@ideam.gov.co](mailto:alertas@ideam.gov.co)

Calle 25D N° 96B - 70, piso 3. Bogotá, D.C.

Teléfono: 3075625 ext. 1334 -1336.

## VISITA NUESTRAS REDES SOCIALES



ideam.instituto



InstitutoIDEAM



@IDEAMColombia



ideamcolombia

