

# INFORME TÉCNICO DIARIO

IDEAM comunica al Sistema Nacional para la  
Gestión del Riesgo de Desastres (SNGRD) y al  
Sistema Nacional Ambiental (SINA)

Bogotá D. C., 02 de enero de 2020  
Hora de la actualización: 12:15 HLC

Boletín No.

002



## CONTENIDO

[Lo más destacado](#)

[Precipitación](#)

[Temperaturas](#)

[Alerta por descensos significativos de las temperaturas mínimas del aire](#)

[Condiciones Hidrometeorológicas actuales](#)

[Pronóstico de precipitación de las próximas 24 horas](#)

[Pronóstico condiciones meteorológicas adicionales](#)

[Alertas Hidrológicas](#)

[Seguimiento y Pronóstico de las Amenazas por Deslizamientos](#)

[Seguimiento y Pronóstico de las Amenazas por Incendios](#)

[Alertas Meteomarinas vigentes Mar Caribe Colombiano](#)

[Alertas Meteomarinas vigentes Océano Pacífico Nacional](#)

[Alertas Meteomarinas por Ciclón Tropical Mar Caribe Colombiano](#)



Alerta  
**ROJA**

**PARA TOMAR ACCIÓN** Advierte a los sistemas de prevención y atención de desastres sobre la amenaza que puede ocasionar un fenómeno con efectos adversos sobre la población, el cual requiere la atención inmediata por parte de la población y de los cuerpos de atención y socorro. Se emite una alerta sólo cuando la identificación de un evento extraordinario indique la probabilidad de amenaza inminente y cuando la gravedad del fenómeno implique la movilización de personas y equipos, interrumpiendo el normal desarrollo de sus actividades cotidianas.



Alerta  
**NARANJA**

**PARA PREPARARSE** Indica la presencia de un fenómeno. No implica amenaza inmediata y como tanto es catalogado como un mensaje para informarse y prepararse. El aviso implica vigilancia continua ya que las condiciones son propicias para el desarrollo de un fenómeno, sin que se requiera permanecer alerta.



Alerta  
**AMARILLA**

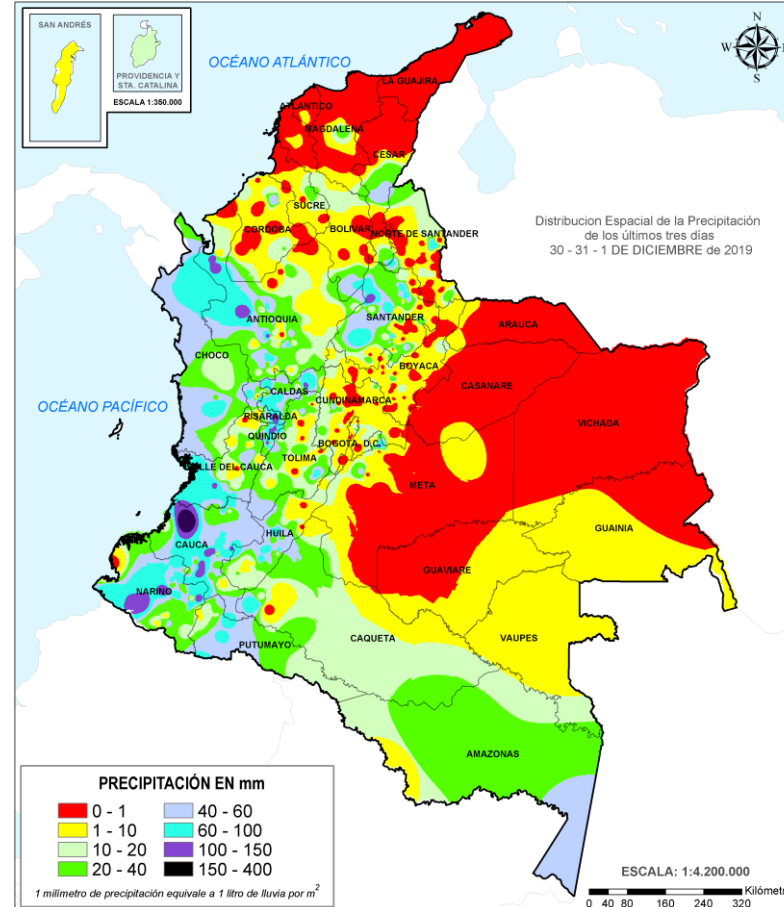
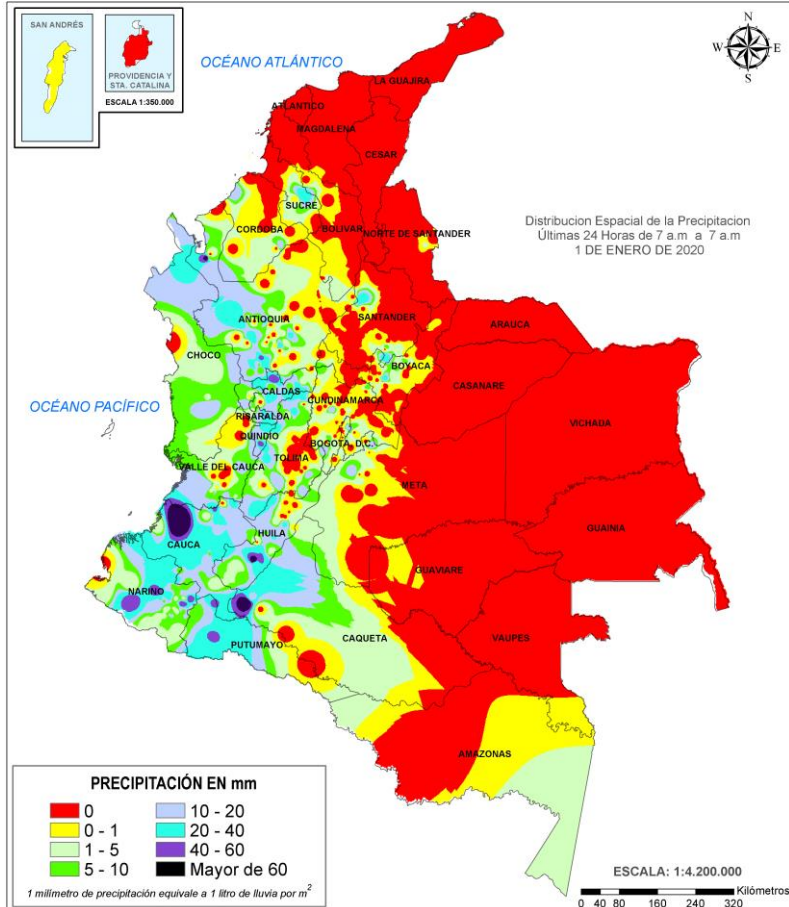
**PARA INFORMARSE** Es un mensaje oficial por el cual se difunde información. Por lo regular se refiere a eventos observados, registrados o registrados y puede contener algunos elementos de pronóstico a manera de orientación. Por sus características pretéritas y futuras difiere del aviso y de la alerta, y por lo general no está encaminado a alertar sino a informar.

**CONDICIONES NORMALES** La información que se suministra se encuentra dentro de los rangos normales.

**Alertas vigentes hasta: 02 de enero de 2020 - 18:00 HLC.**

## Mapas de precipitación

## Lluvias registradas en las últimas 24 horas



En la mayor parte del territorio nacional predominaron las condiciones secas, salvo en áreas ubicadas en la región Andina, incluido el piedemonte amazónico donde hubo registro de precipitaciones. El mayor volumen de lluvia reportado en el municipio de **López de Micay (Cauca)** con **92,0 mm**.



- Por alta posibilidad de ocurrencia de incendios de la cobertura vegetal en sectores de bosques, cultivos y pastos localizados en los departamentos de Atlántico, Bolívar, Casanare, Cesar, La Guajira y Magdalena.
- Por alta probabilidad de deslizamientos de tierra en zonas inestables o de ladera ubicadas en Quindío, Cauca y Putumayo.
- Por crecientes súbitas en las cuencas de los ríos San Juan, Calima, Dagua, Anchicayá, Cajambre, Mayorquín, Raposo, Naya, San Juan de Micay y Yurumanguí, incluidos sus afluentes localizados en la región Pacífica.



- Por mediana posibilidad de crecientes súbitas en quebradas y ríos localizados en los departamentos de Chocó, Antioquia, Cauca, Nariño, Tolima, Santander y Valle del Cauca.
- Por mediana posibilidad de deslizamientos de tierra en zonas inestables o de alta pendiente ubicadas en las regiones Andina, Orinoquia y Pacífica.
- Por mediana probabilidad de incendios de la cobertura vegetal en sectores de bosques, cultivos y pastos localizados en las regiones Caribe y Andina.

Precipitación diaria desde las 7:00 HLC del miércoles 01 y hasta las 7:00 HLC de jueves, 02 de enero de 2020. Fuente: IDEAM

Precipitación últimas 72 horas desde las 7:00 HLC del lunes 30 de diciembre de 2019 y hasta las 7:00 HLC del jueves, 02 de enero de 2020. Fuente: IDEAM

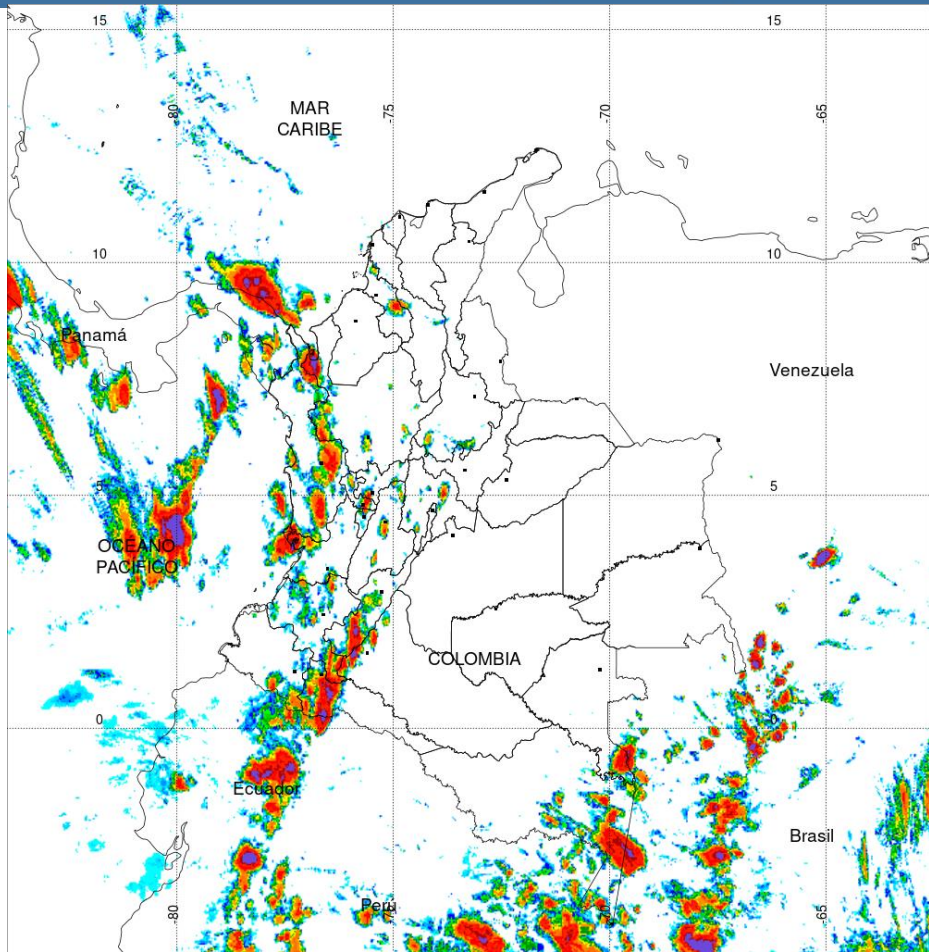
- Un milímetro de lluvia (1 mm) equivale a un litro (1 L) de lluvia que ha caído en un metro cuadrado (1 m<sup>2</sup>). La lluvia acumulada es la suma de los milímetros de agua lluvia que se han registrado en un lapso de tiempo.

**Alertas amarillas** e información más detallada para cada una de las categorías de alerta, remítase a la temática particular del informe.





### Estimación Satelital (24 Horas)



**PRECIPITACIÓN TOTAL ACUMULADA POR ESTIMACIÓN SATELITAL (GOES-16)**  
**JAN 01 DE 2019 (7:00) - JAN 02 DE 2019 (7:00)**

Elaborado por: Oficina del Servicio de Pronósticos y Alertas.



Fuente:  
 Imágenes GOES-16  
 (143/144 imágenes)



### Precipitaciones

A continuación se relacionan los municipios donde en las últimas 24 horas se registraron precipitaciones iguales o superiores a 20,0 mm.

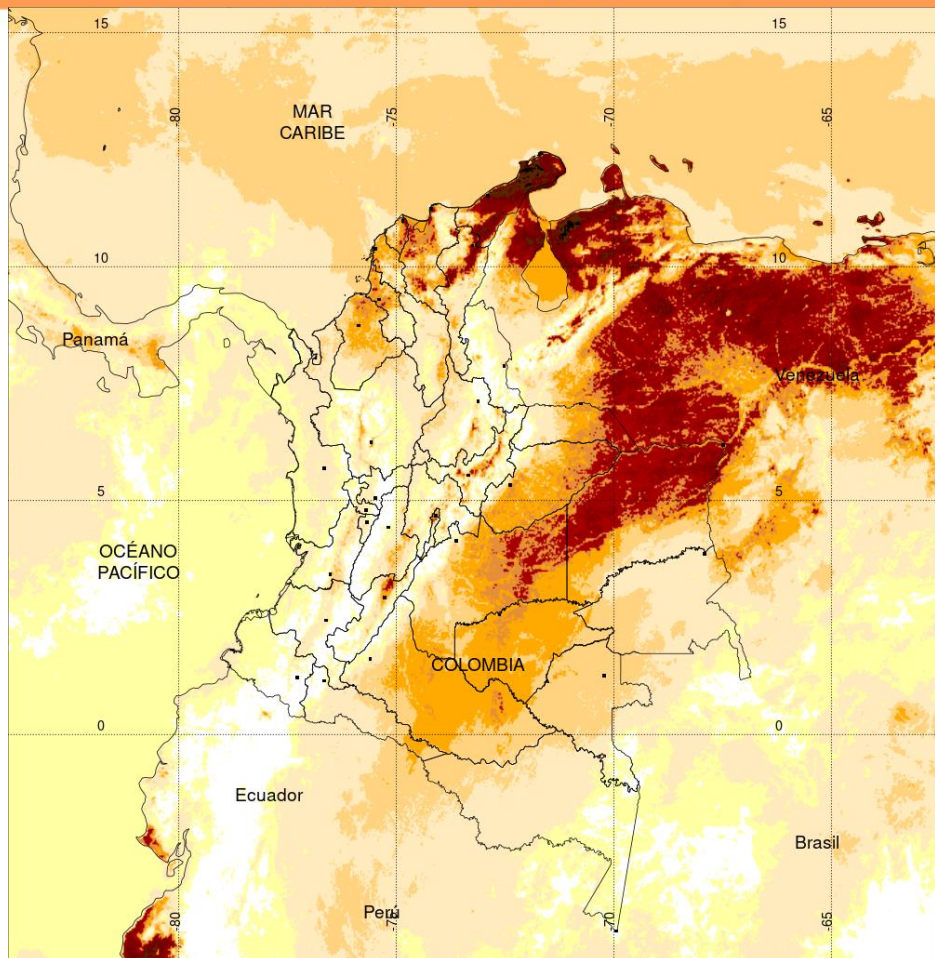
**Aclaración:** aunque los volúmenes de lluvia registrados en un municipio se relacionan con la ubicación de las estaciones de monitoreo del IDEAM, en ocasiones, dichas estaciones pueden estar distantes de los lugares en donde se concentra la mayor población o alejados de los centros municipales.

DEPARTAMENTO	MUNICIPIO
<b>ANTIOQUIA</b>	Carepa-Aeropuerto (66,1), Fredonia (42,0), Pueblorrico (40,0), Abriaquí (40,0), Valparaíso (40,0) y Anzá (35,0).
<b>CALDAS</b>	Pácora (50,0), Riosucio (35,0) y Neira (30,0).
<b>CAQUETÁ</b>	San José Del Fragua (75,5).
<b>CAUCA</b>	<b>López de Micay (92,0)</b> , Santander De Quilichao (41,0), Puracé (37,0), Rosas (36,8), Sotará (35,9), Balboa (34,0), La Sierra (30,6) y Cajibío (30,0).
<b>HUILA</b>	Tarqui (78,0), Garzón (52,0) y Agrado (36,0).
<b>NARIÑO</b>	Buesaco (58,2), La Llanada (52,7), El Tablón De Gómez (46,7), Barbacoas-Junín (46,0), El Peñol (33,5) y El Rosario (32,0).
<b>PUTUMAYO</b>	Mocoa-Condagua (44,0), Puerto Caicedo (41,5) y Mocoa-Puerto Limón (33,3).
<b>QUINDÍO</b>	Pijao (50,0) y Salento-La Montaña (39,1).
<b>RISARALDA</b>	Santa Rosa De Cabal-San Remo (46,0) y Santa Rosa De Cabal-Termes (33,2).
<b>SANTANDER</b>	Barrancabermeja-Aeropuerto (31,6).
<b>SUCRE</b>	San Benito Abad (31,0).
<b>TOLIMA</b>	Planadas (30,0).

**NO SE SUPERARON LOS VALORES HISTÓRICOS DE PRECIPITACIÓN**



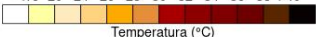
## Estimación Satelital (24 Horas)



**TEMPERATURA SUPERFICIAL MÁXIMA POR ESTIMACIÓN SATELITAL (GOES-16)**  
( 2020-01-01 09:00:00 a 2020-01-01 18:30:00 )

Elaborado por: Oficina del Servicio de Pronósticos y Alertas.

<15 20 24 26 28 30 32 34 36 38 >40



Temperatura (°C)  
(Producto en evaluación. No son valores oficiales de temperatura)



Fuente:  
Imágenes GOES-16  
(58imágenes)



### Temperaturas Máximas

A continuación se relacionan los municipios donde en las últimas 24 horas se registraron temperaturas iguales o superiores a 35,0 °C.

**Aclaración:** aunque las temperaturas registradas en un municipio se relacionan con la ubicación de las estaciones de monitoreo del IDEAM, en ocasiones, dichas estaciones pueden estar distantes de los lugares en donde se concentra la mayor población o alejados de los centros municipales.

DEPARTAMENTO	MUNICIPIO
<b>CESAR</b>	<b>Agustín Codazzi (37,4)</b> , Valledupar (36,0) y Chiriguana (35,6).
<b>CÓRDOBA</b>	Chima (35,0).
<b>LA GUAJIRA</b>	Manaure (35,4).
<b>MAGDALENA</b>	Pivijay (35,0).

**NO SE SUPERARON LOS VALORES HISTÓRICOS DE TEMPERATURA MÁXIMA**

### Temperaturas Mínimas

A continuación se relacionan los municipios donde en las últimas 24 horas se registraron temperaturas menores o iguales a 5.0°C.

DEPARTAMENTO	MUNICIPIO
<b>BOYACÁ</b>	Chita (4,8)
<b>CUNDINAMARCA</b>	<b>Subachoque (3.6)</b> y Bogotá-Colegio San Cayetano (4.6).
<b>SANTANDER</b>	Cerrito (4.8).
<b>NORTE DE SANTANDER</b>	Pamplona (4.4).

La estimación satelital de la temperatura superficial máxima en 24 horas utiliza datos de los satélites ambientales geoestacionarios operacionales (GOES) de NOAA para estimar al temperatura de la superficie del país, en donde los datos de los medidores o radares no están disponibles o no son confiables.



# Altos valores de radiación ultravioleta

(Diciembre de 2019 a Marzo de 2020)



Fuente: <https://www.facebook.com/SunlightMedia/photos/a.418646038151549/2055342184481918/?type=1&theater>

Debido a los bajos valores de ozono que se presentan normalmente en el país durante gran parte del año, pero especialmente a finales y principios del mismo y a la poca nubosidad que se espera se presente en gran parte del territorio nacional desde mediados de diciembre y hasta marzo del 2020, principalmente en horas de la mañana y primeras horas de la tarde, se incrementarán los valores de radiación ultravioleta en superficie en todo el país y se recomienda: evitar la exposición directa al Sol entre las 9 de la mañana y las 4 de la tarde; usar ropa protectora cuando se está exponiendo al Sol (camisa de manga larga, sombreros de ala ancha, lentes protectores); incrementar el tiempo de estadía bajo la sombra o use sombrilla; aplicar bloqueadores solares para la piel con un factor de protección 30 o mayor y por último, deben tener especial cuidado las personas de piel blanca y los niños.

Lo anterior es porque el ozono absorbe la radiación ultravioleta procedente del Sol y si su cantidad disminuye durante el periodo mencionado anteriormente, aumentará la radiación ultravioleta en superficie, lo cual puede producir eritemas (quemaduras de la piel por exposición al Sol), acelera el envejecimiento de la piel, afecta el sistema inmunológico y puede producir daños oculares y cáncer de piel, el cual, según el Instituto Nacional de Cancerología, es el que presenta mayor cantidad de casos nuevos reportados en dicha entidad y es el tipo de cáncer con mayor crecimiento año tras año.

Los valores altos y peligrosos de radiación ultravioleta se presentarán en todo el territorio nacional, pero los máximos se darán en las zonas montañosas, en particular al sur de Antioquia, santanderes, Tolima, Eje Cafetero, Boyacá, Cundinamarca, Huila, Cauca y Nariño.



# Alerta por descensos significativos de las temperaturas mínimas del aire



Se emite esta alerta por la probabilidad de descensos de la temperatura del aire en horas de la madrugada para zonas de altiplano (entre los 2500 y los 2900 msnm) de los siguientes municipios:

## REGIÓN ANDINA

### SITIOS PARA LOS CUALES SE GENERA LA ALERTA



#### **ALTIPLANO CUNDIBOYACENSE**

**BOGOTÁ:** Área Rural y Urbana.

**CUNDINAMARCA:** Bojacá, Cajicá, Chía, Chipaque, Choachí, Chocontá, Cogua, Cota, Cucunubá, El Rosal, Facatativá, Funza, Fúquene, Gachancipá, Guachetá, Guasca, Guatavita, La Calera, Lenguazaque, Madrid, Mosquera, Nemocón, Sesquilé, Sibaté, Simijaca, Soacha, Sopó, Subachoque, Suesca, Susa, Sutatausa, Tabio, Tausa, Tenjo, Tocancipá, Ubaque, Ubaté, Villapinzón, Zipacón y Zipaquirá.

**BOYACÁ:** Tunja, Aquitania, Arcabuco, Belén, Betéitiva, Busbanzá, Caldas, Cerinza, Chiquinquirá, Chivatá, Ciénega, Cómbita, Corrales, Cucaita, Cuítiva, Chíquiza, Duitama, Firavitoba, Floresta, Gámeza, Iza, Villa de Leyva, Mongua, Monguí, Motavita, Nobsa, Oicatá, Paipa, Paz de Río, Pesca, Ráquira, Saboyá, Samacá, San Miguel de Sema, Santa Rosa de Viterbo, Siachoque, Socha, Sogamoso, Sora, Sotaquirá, Soracá, Tasco, Tibasosa, Toca, Tópaga, Tota, Tuta, Tutuzá, Ventaquemada y Viracachá.



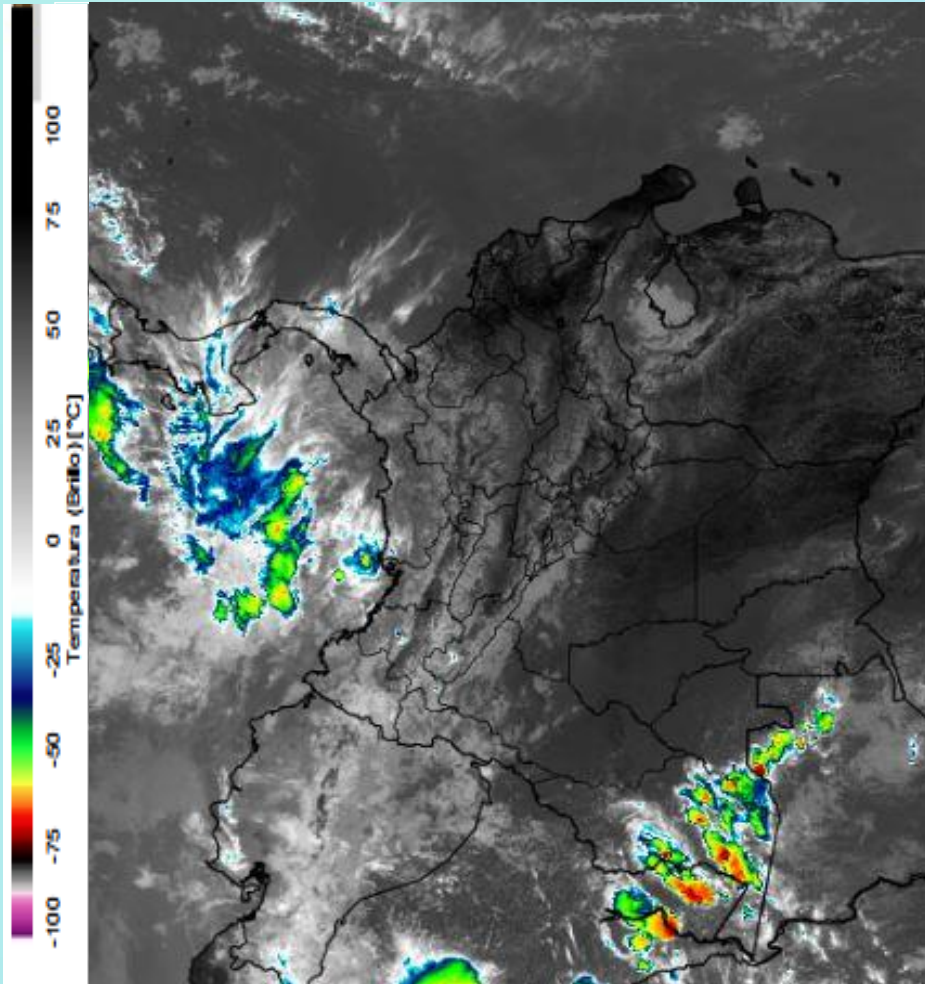
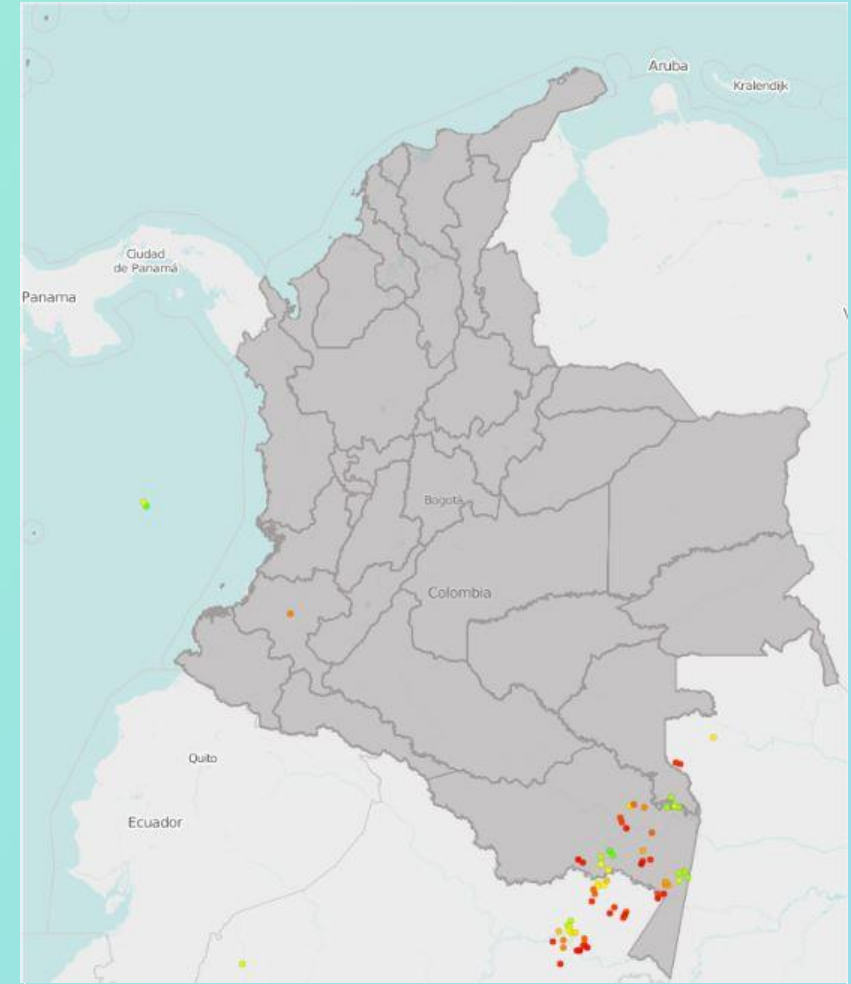


Imagen GOES East Canal Infrarrojo 02 de enero de 2020. Hora 12:00 HLC.  
Fuente: IDEAM-GOES 16

En las últimas horas a nivel nacional se ha registrado tiempo seco con cielo entre ligera y parcialmente nublado, especialmente en sectores de las regiones Caribe y Orinoquía, así como en gran parte del centro y Oriente de la Andina. Durante las primeras horas del día de hoy se registraron lluvias en zonas de la región Pacífica, golfo de Urabá, occidente de la Andina, oriente de la Amazonía y occidente de los departamentos de Caquetá y Putumayo.

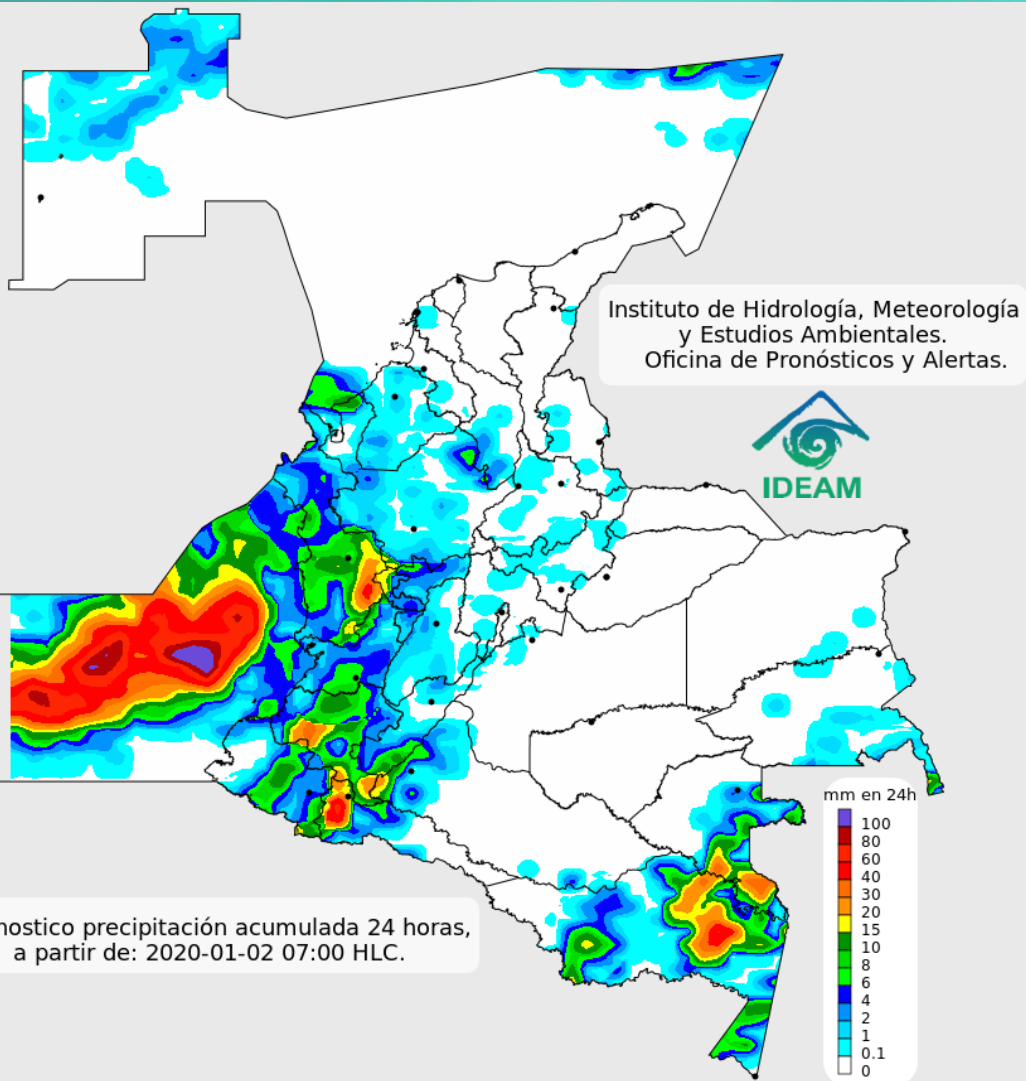


Descargas eléctricas en las últimas 4 horas.  
Fuente: Keraunos – Linetview.

- La imagen del canal infrarrojo ( $10.3 \mu\text{m}$ ) permite identificar nubes en cualquier período temporal a partir de la temperatura de brillo de la nube (ver escala de colores). De esta forma, se puede identificar, clasificar y caracterizar la nubosidad en una zona determinada.
- La imagen de las descargas eléctricas muestra los rayos nube-tierra que se han descargado en una zona en las últimas 4 horas (ver escala de colores)



## Pronóstico de precipitación para las próximas veinticuatro (24) horas



### Condiciones para destacar en las próximas 24 horas

El pronóstico indica que se mantendrán las condiciones de tiempo seco particularmente en sectores de las regiones Caribe, Orinoquía y Andina. La mayor cantidad de nubosidad con lluvias y tormentas eléctricas se advierte en Chocó, especialmente hacia el centro y sur del departamento, Cauca, Nariño, Occidente de Putumayo, Oriente y Sur de Amazonas y en áreas de Vaupés.



Para mayor información sobre el estado del tiempo, alertas y pronósticos, consulte la aplicación móvil **MI PRONÓSTICO**

- La resolución espacial del mapa de pronóstico es de 6.5 km aproximadamente. Por lo tanto, fenómenos meteorológicos inferiores a esta escala no están considerados en esta predicción.
- La escala de colores está asociada a un rango de precipitación en el intervalo de tiempo indicado, lo que implica que el pronóstico no es determinista (un valor exacto en una zona) sino corresponde a un pronóstico cuantitativo (un rango de valores en una zona).





## Pronóstico zonas volcánicas

### ÁREA DEL VOLCÁN NEVADO DEL RUIZ

Durante el día se estima cielo parcialmente nublado con predominio de tiempo seco.

El SERVICIO GEOLÓGICO COLOMBIANO reporta en nivel AMARILLO (III): CAMBIOS EN EL COMPORTAMIENTO DE LA ACTIVIDAD VOLCÁNICA. Lat: 4.89 Lon: -75.32

ELEVACIÓN (pies)	DIRECCIÓN	VELOCIDAD	
		NUDOS	Km/h
10.000	NORESTE	0 - 5	0 - 9
18.000	ESTE	15 - 20	27 - 37
24.000	ESTE-NORESTE	10 - 15	18 - 27
30.000	SUR-SUROESTE	0 - 5	0 - 9

### ÁREA DEL VOLCÁN NEVADO DEL HUILA

Durante la jornada se pronostican condiciones nubosas con lloviznas intermitentes

El SERVICIO GEOLÓGICO COLOMBIANO reporta en nivel AMARILLO (III): CAMBIOS EN EL COMPORTAMIENTO DE LA ACTIVIDAD VOLCÁNICA. Lat: 2.92 Lon: -76.05

ELEVACIÓN (pies)	DIRECCIÓN	VELOCIDAD	
		NUDOS	Km/h
10.000	NORTE-NORESTE	0 - 5	0 - 9
18.000	ESTE-NORESTE	10 - 15	18 - 27
24.000	NORESTE	10 - 15	18 - 27
30.000	ESTE-SURESTE	0 - 5	0 - 9

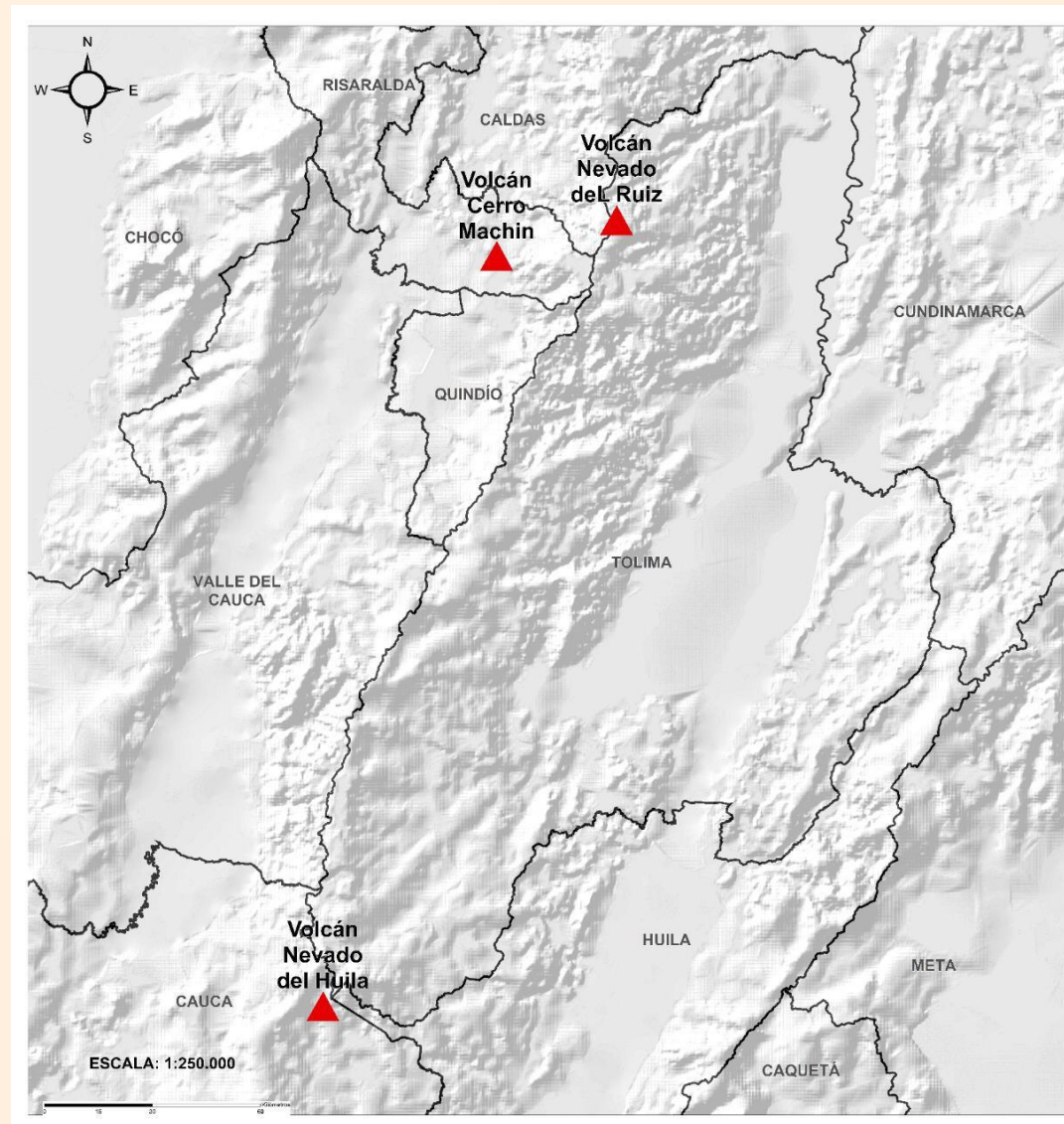
### ÁREA DEL VOLCÁN CERRO MACHÍN

Durante la jornada se estima cielo entre parcial y mayormente cubierto con predominio de tiempo seco.

El SERVICIO GEOLÓGICO COLOMBIANO reporta en nivel AMARILLO (III): CAMBIOS EN EL COMPORTAMIENTO DE LA ACTIVIDAD VOLCÁNICA. Lat: 4.80 Lon: -75.62

ELEVACIÓN (pies)	DIRECCIÓN	VELOCIDAD	
		NUDOS	Km/h
10.000	SURESTE	0 - 5	0 - 9
18.000	ESTE	15 - 20	27 - 37
24.000	ESTE-NORESTE	10 - 15	18 - 27
30.000	SUR-SUROESTE	0 - 5	0 - 9

## Mapa de zonas volcánicas





## Pronóstico zonas volcánicas

### ÁREA DEL VOLCÁN GALERAS

En las horas de la mañana se prevé tiempo seco. Después del mediodía se incrementará la nubosidad con lloviznas eventuales

EL SERVICIO GEOLÓGICO COLOMBIANO reporta en nivel AMARILLO (III): CAMBIOS EN EL COMPORTAMIENTO DE LA ACTIVIDAD VOLCÁNICA. Lat: 1.55 Lon: -77.37

ELEVACIÓN (pies)	DIRECCIÓN	VELOCIDAD	
		NUDOS	Km/h
10.000	NORTE	0 - 5	0 - 9
18.000	ESTE-NORESTE	5 - 10	9 - 18
24.000	NORESTE	5 - 10	9 - 18
30.000	ESTE	5 - 10	9 - 18

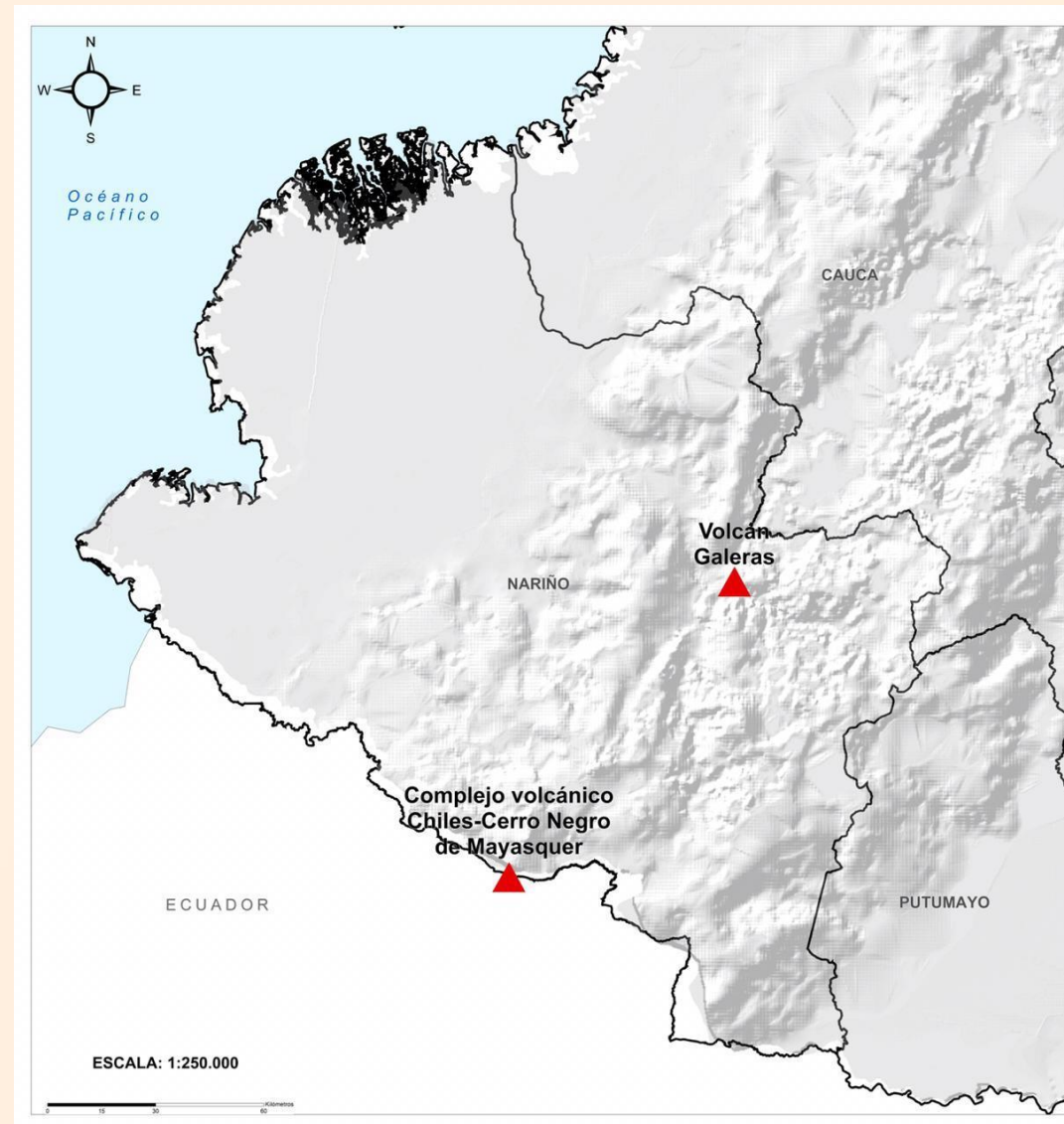
### ÁREA DEL COMPLEJO VOLCÁNICO CHILES-CERRO NEGRO DE MAYASQUER

En el área se espera abundante nubosidad con lluvias de carácter intermitente.

EL SERVICIO GEOLÓGICO COLOMBIANO reporta en nivel AMARILLO (III): CAMBIOS EN EL COMPORTAMIENTO DE LA ACTIVIDAD VOLCÁNICA. Lat: 0.81 -Lon: -77.93 Lat: 0.76 Lon: -77.95

ELEVACIÓN (pies)	DIRECCIÓN	VELOCIDAD	
		NUDOS	Km/h
10.000	OESTE-NOROESTE	0 - 5	0 - 9
18.000	ESTE-NORESTE	5 - 10	9 - 18
24.000	NORESTE	5 - 10	9 - 18
30.000	ESTE	5 - 10	9 - 18

## Mapa de zonas volcánicas







# Estado de los Embalses

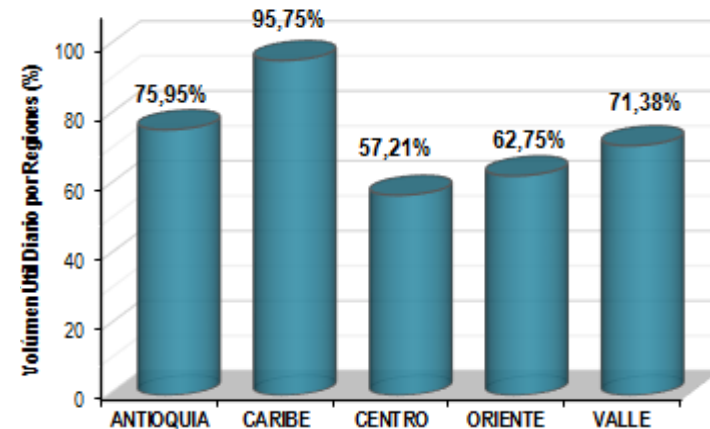
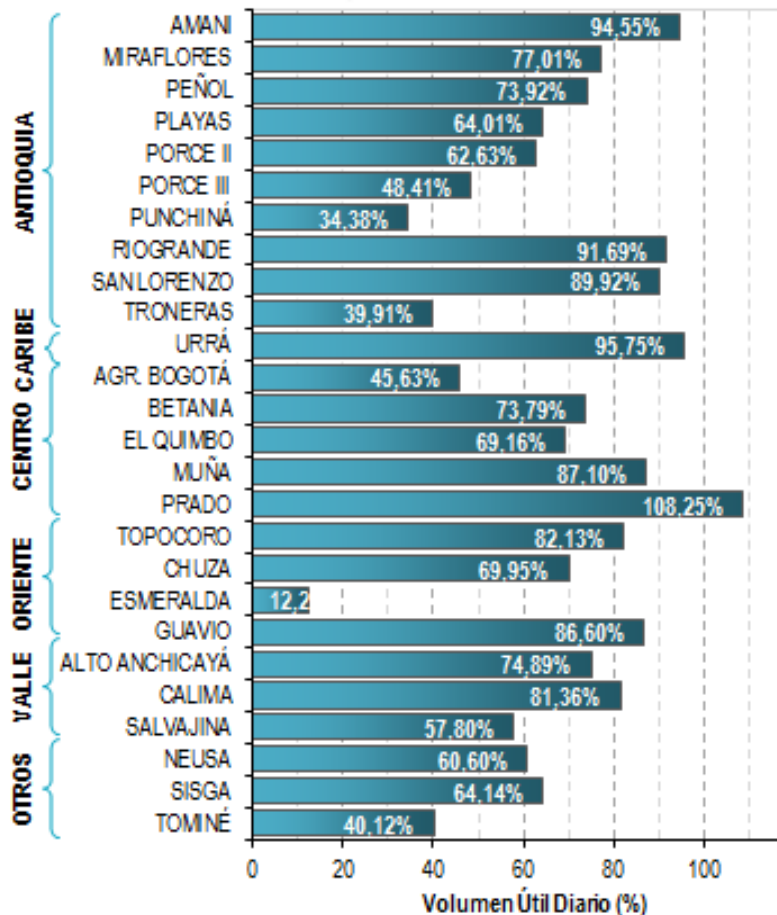


A continuación se relaciona el volumen útil diario de los principales embalses del país (expresado en porcentaje), de acuerdo con la información reportada por XM S.A. E.S.P en la siguiente dirección electrónica: <http://ido.xm.com.co/ido/SitePages/hidrologia.aspx?q=reservas>



## VOLUMEN ÚTIL DIARIO EN LOS PRINCIPALES EMBALSES DEL PAÍS

Miércoles, 01 de enero de 2020

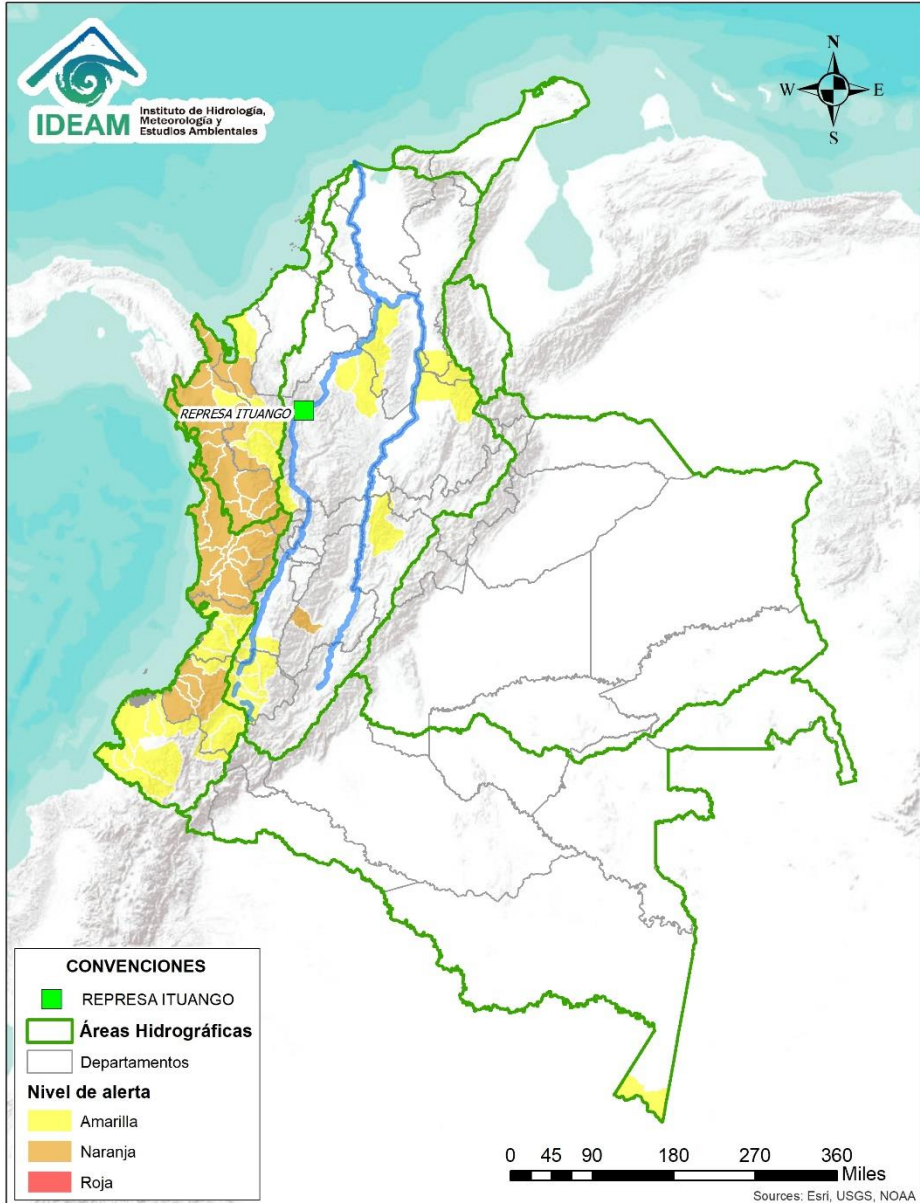


Infografía: Fuente:





# Alertas Hidrológicas



Caño Cristales el río de los cinco colores, paraíso tropical! (Sierra de La Macarena – Meta, Colombia). – Autor: Mcleods, 19 de Febrero de 2018  
Fuente: [https://upload.wikimedia.org/wikipedia/commons/3/3e/Flashpacker\\_Connect\\_-\\_Cano\\_Cristales\\_.webp](https://upload.wikimedia.org/wikipedia/commons/3/3e/Flashpacker_Connect_-_Cano_Cristales_.webp)

**FEWS COLOMBIA**  
SISTEMA DE PRONÓSTICOS HIDROLÓGICOS Y ALERTAS TEMPRANAS

Consulte aquí el estado de los niveles en los ríos del país:  
<http://fews.ideam.gov.co/colombia/MapaEstacionesColombiaEstado.html>



**Nota 1:** Las alertas hidrológicas pueden ser corregidas y/o actualizadas en el futuro. No representa una certificación oficial del IDEAM.  
**Nota 2:** Es probable que los eventos hidrológicos reportados en las alertas emitidas no se estén presentando sobre los ríos principales sino sobre sus afluentes.  
**Nota 3:** El IDEAM le recomienda a la población ribereña estar muy atentos al comportamiento de los niveles de los ríos y atender las recomendaciones que la Unidad Nacional de Gestión del Riesgo de Desastres (UNGRD) emita para la implementación de medidas de contingencia ante posibles afectaciones por desbordamientos e inundaciones.



LLUVIAS



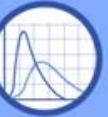
NIVELES BAJOS



NIVELES ALTOS



CRECIENTE SÚBITA



TRANSITO DE CRECIENTES



CRECIENTE POR DESEMBALSE

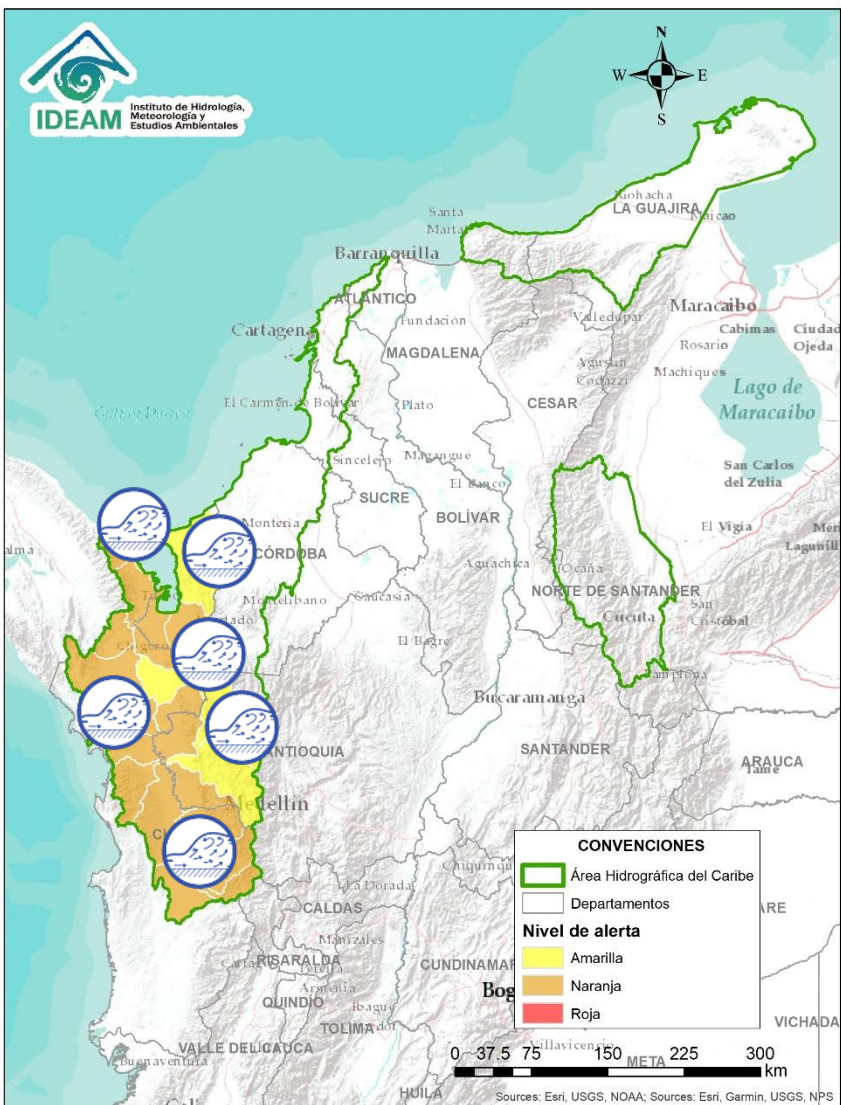


INUNDACIONES

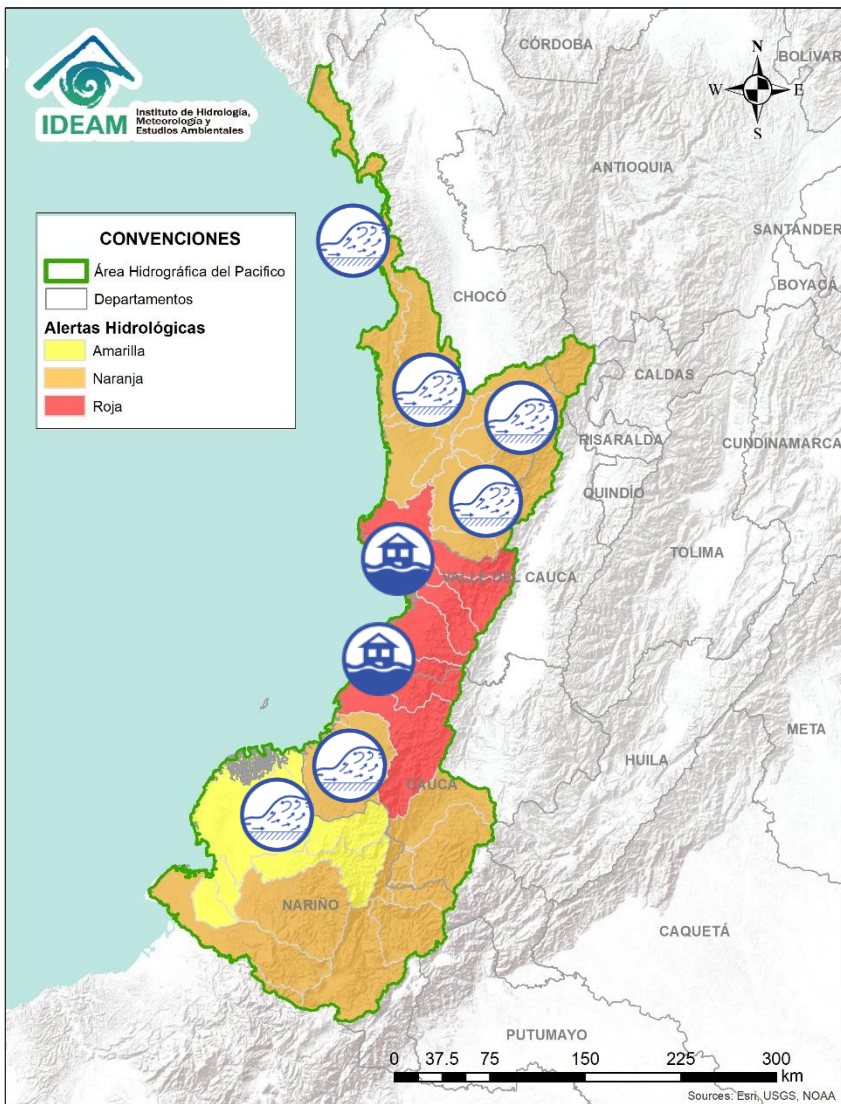




# Área Hidrográfica del Caribe

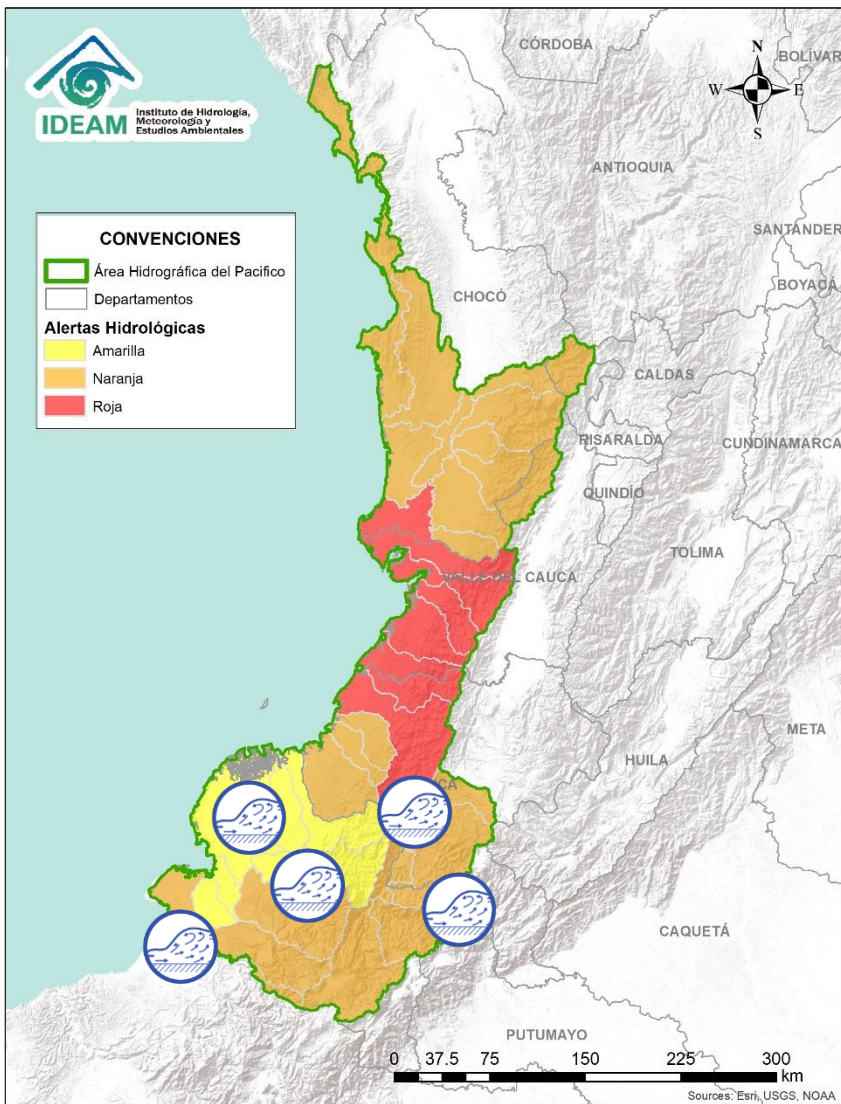


Alerta	Zona Hidrografica	Subzona o Cuenca Hidrografica	Descripción de la alerta hidrológica
	Atrato - Darién	Cuenca alta del río Atrato	Probabilidad de crecientes súbitas en la cuenca alta del río Atrato, especialmente en el cauce principal a la altura de Quibdó y en sus afluentes los ríos Andágueda, Cabí, Quito y Bebarama entre otros directos al alto Atrato.
	Atrato - Darién	Cuenca media y baja del río Atrato	Probabilidad de incrementos súbitos en el nivel del río Bojayá, Murindó, Napipí, Opogadó y Salaqui entre otros directos al Atrato.
	Atrato - Darién	Cuenca media del río Atrato	Probabilidad de incrementos súbitos en el nivel de los ríos Murri y Sucio entre otros directos a la cuenca media del río Atrato.
	Atrato - Darién	Cuenca baja del río Atrato	Niveles altos del río Atrato y sus aportantes Cacarica, Tanela (Unguía y Cutí) y Tolo entre otros directos a mar Caribe. <b>NOTA:</b> Se reportó por parte del CDGRD CHOCÓ, el día 29 de diciembre, desbordamiento de los ríos Unguía, Tanela y Cutí.
	Caribe - Litoral	Cuencas del Golfo de Urabá	Probabilidad de crecientes súbitas en los ríos León, Carepa y Apartadó, entre otros que desembocan al Golfo de Urabá. Se recomienda especial atención en los municipios de Chigorodó, Carepa y Apartado (Antioquia).
	Caribe - Litoral	Cuencas del Golfo de Urabá	Probabilidad de crecientes súbitas en el río Mulatos y sus afluentes, entre otros que desembocan al Golfo de Urabá en la zona, se recomienda especial atención en el municipio de Turbo (Antioquia).
	Caribe - Litoral	Cuenca directas al Mar Caribe	Probabilidad de crecientes súbitas en el río San Juan y su afluentes, directos al Mar Caribe.



Alerta	Zona Hidrografica	Subzona o Cuenca Hidrografica	Descripción de la alerta hidrológica
	San Juan	Cuenca alta del río San Juan	Probabilidad de crecientes súbitas en la parte alta del río San Juan y sus afluentes, especialmente los ríos Tamaná y Condoto, se recomienda especial atención a la altura de los municipios de Tadó, Istmina, Condoto, Novita, Santa Rita y San José del Palmar.
	San Juan	Cuenca baja del río San Juan	Probabilidad de crecientes súbitas en el río San Juan y sus afluentes, especialmente los ríos Sípi, Cajón, Capoma, Calima, y Munguidó, se recomienda especial atención a la altura de los municipios de Sipí y Litoral de San Juan.
	San Juan	Cuenca baja del río San Juan	Crecientes súbitas y desbordamientos en las cuencas de los ríos Calima y Bajo San Juan. Nota: UNGRD reporta el día 31 de diciembre desbordamiento de los ríos San Juan y Calima, con afectaciones en zonas rurales y centros poblados.
	Baudó	Cuenca del río Baudó	Probabilidad de crecientes súbitas en el río Baudó y sus afluentes, se recomienda especial atención para las poblaciones ribereñas, se destacan los corregimientos de Santa María, Miacorá, Divisa, Cohecho, Chachajo, Santa Rita, La Pureza y Nauca.
	Directos al Pacífico	Cuencas directas al Pacífico (Chocó)	Se mantiene esta alerta ante posibles incrementos súbitos en el nivel de los ríos Jella, Chocolatal, Docampadó, Jurado y sus afluentes, entre otros directos al Océano Pacífico en el departamento de Chocó, se recomienda especial atención en los municipios de Bahía Solano y Juradó.
	Tapaje - Dagua - Directos	Cuencas directas al Océano Pacífico	Crecientes súbitas y desbordamientos en la cuencas de los ríos Dagua, Anchicayá, Cajambre, Mayorquín, Raposo, Naya, San Juan de Micay, Yurumanguí y sus afluentes, entre otros directos al Océano Pacífico. <b>NOTA:</b> Se reportó el día 30 de diciembre por parte de UNGRD desbordamiento de los ríos río Micay, Naya y Chuare, el día 31 de diciembre reporta desbordamiento de los ríos Dagua, Anchicayá, Raposo, Cajambre, Mallorquín, Yurumanguí, y Naya, con afectaciones en zonas rurales y varios centros poblados.
	Tapaje - Dagua - Directos	Cuencas departamento de Cauca	Probabilidad de crecientes súbitas en los ríos Saija, Timbiquí, Guapi y sus afluentes, entre otros directos al Océano Pacífico en el departamento de Cauca.
	Tapaje - Dagua - Directos	Cuencas de los ríos Iscuandé y Tapaje	Probabilidad de crecientes súbitas en los ríos Iscuandé, Tapaje y sus afluentes, los cuales drenan sus aguas al Océano Pacífico.



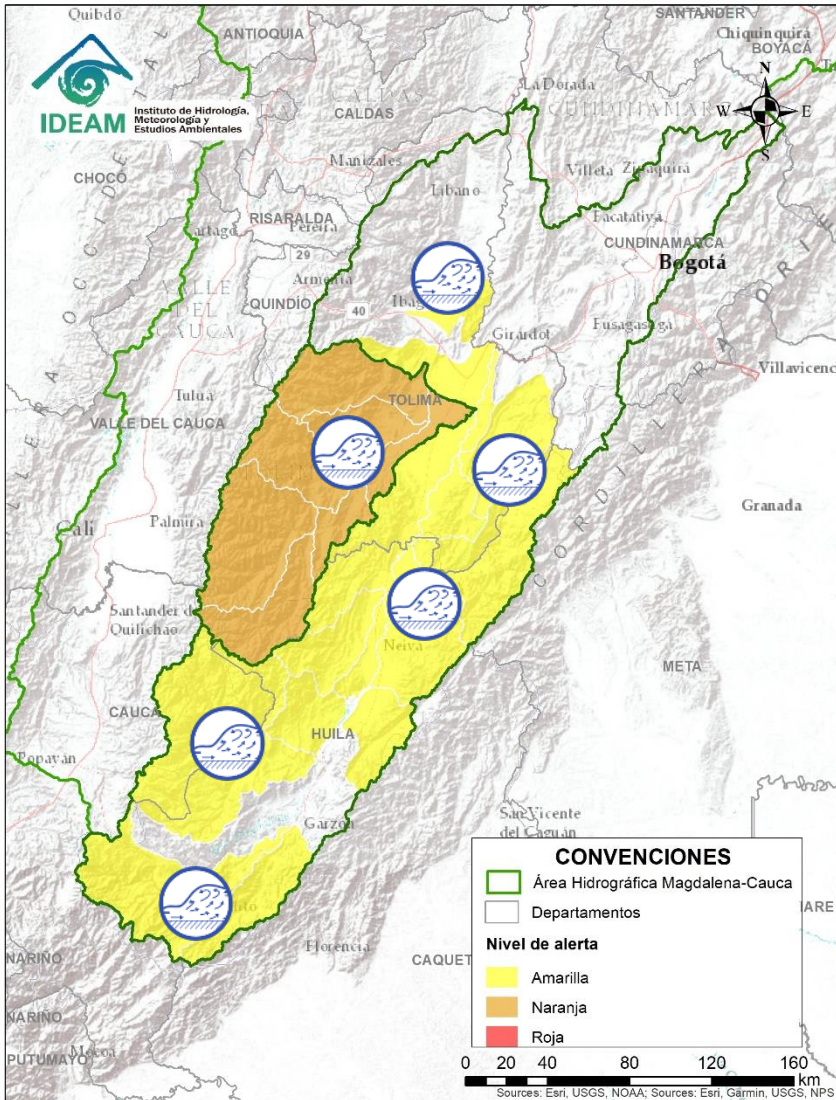


Alerta	Zona Hidrográfica	Subzona o Cuenca Hidrográfica	Descripción de la alerta hidrológica
	Patía	Cuenca alta del Patía	Probabilidad de crecientes súbitas en las cuencas de los ríos Guachicono, Guáitara, Mayo, Juanambú, entre otros afluentes al Alto Patía.
	Patía	Cuenca del río Telembí	Probabilidad de crecientes súbitas en el río Telembí y sus aportantes. Se recomienda especial atención en el municipio de Barbacoas (Nariño).
	Patía	Cuenca media y baja del Patía	Se prevé incremento en los niveles de la parte media y baja del río Patía.
	Mira	Cuencas de los ríos Tola y Rosario	Probabilidad de crecientes súbitas en los ríos Tola, Rosario y sus afluentes, al sur occidente del departamento de Nariño.
	Mira	Cuenca del río Mira	Probabilidad de crecientes súbitas en los ríos San Juan, Mira y sus afluentes espacialmente el río Guiza, se recomienda especial atención a la altura de los municipios de Ricaurte y Tumaco (Nariño).



# Área Hidrográfica del Magdalena – Cauca

## (cuenca alta del río Magdalena)

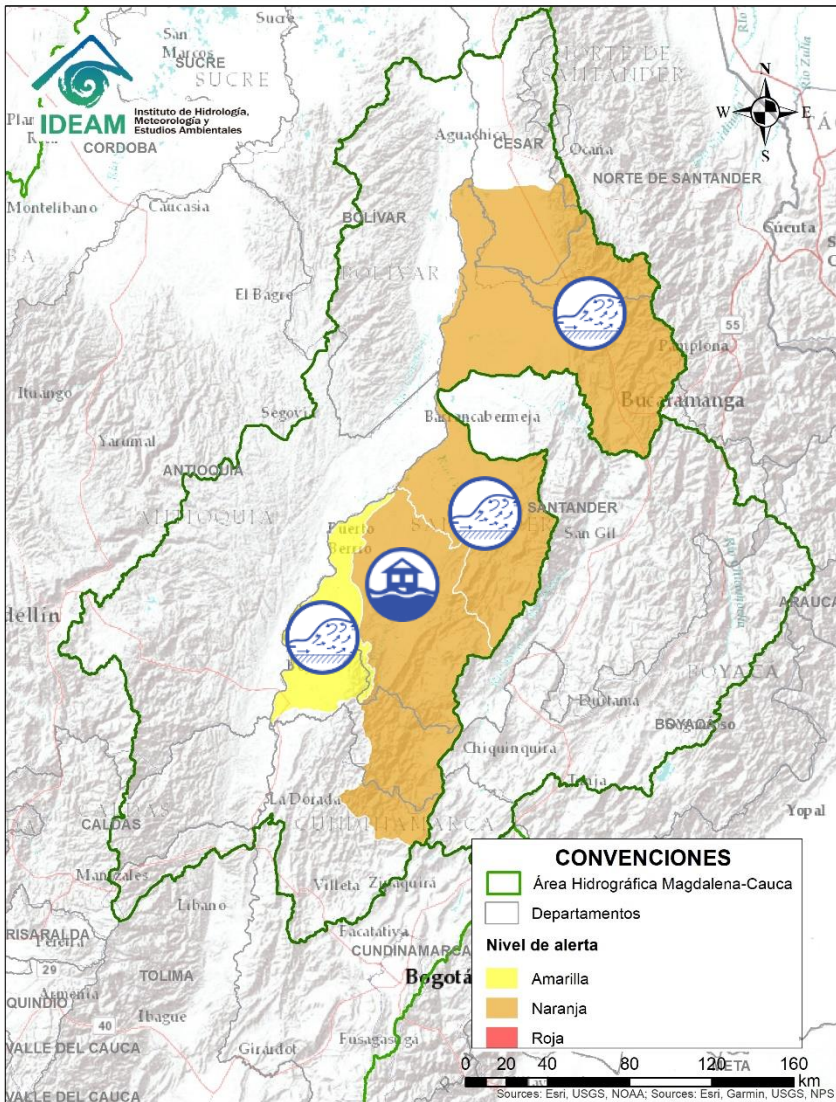


Alerta	Zona Hidrográfica	Subzona o Cuenca Hidrográfica	Descripción de la alerta hidrológica
	Alto Magdalena	Cuencas aportantes al alto Magdalena (Huila)	Probabilidad de crecientes súbitas en las cuencas de los ríos Alto Magdalena, Suaza, Timaná entre otros aportantes directos al alto Magdalena en el departamento del Huila.
	Saldaña	Cuenca del río Saldaña	Probabilidad de crecientes súbitas en las cuencas de los ríos Ata, Cucuana, Tetuán, Ortega y Amoyá, entre otros aportantes al río Saldaña. <b>NOTA:</b> UNGRD reporta avenida torrencial en la confluencia de los ríos Amoyá y Saldaña el 26 de diciembre.
	Alto Magdalena	Cuenca del río Paéz	Probabilidad de crecientes súbitas en el río Plata, Paéz y sus afluentes, a la altura de los municipios de Paéz (Cauca), La Plata y Tesalia (Huila).
	Alto Magdalena	Cuencas afluentes al alto Magdalena	Probabilidad de incremento súbito en los niveles de los ríos Yaguará, Íquira, Juncal, Fortalecillas, Baché, Aipe, Chenche y Cabrera, afluentes del alto Magdalena, se recomienda continuar atentos en sectores bajos del municipio de Aipe (Huila).
	Alto Magdalena	Cuenca del río Prado	Se prevén crecientes súbitas en los ríos Prado, Cuinde y Negro, afluentes al embalse de Prado.
	Alto Magdalena	Cuenca del río Luisa	Tendencia al ascenso en los niveles del río Luisa y sus afluentes, a la altura del municipio Valle de San José (Tolima).
	Alto Magdalena	Cuenca del río Opia	Probabilidad de incrementos súbitos en el nivel del río Opia y sus afluentes, directos al Magdalena.
	Alto Magdalena	Cuenca del río Seco y otros directos al Magdalena	Probabilidad de incrementos súbitos en los niveles del río Seco y otros afluentes directos al Magdalena.





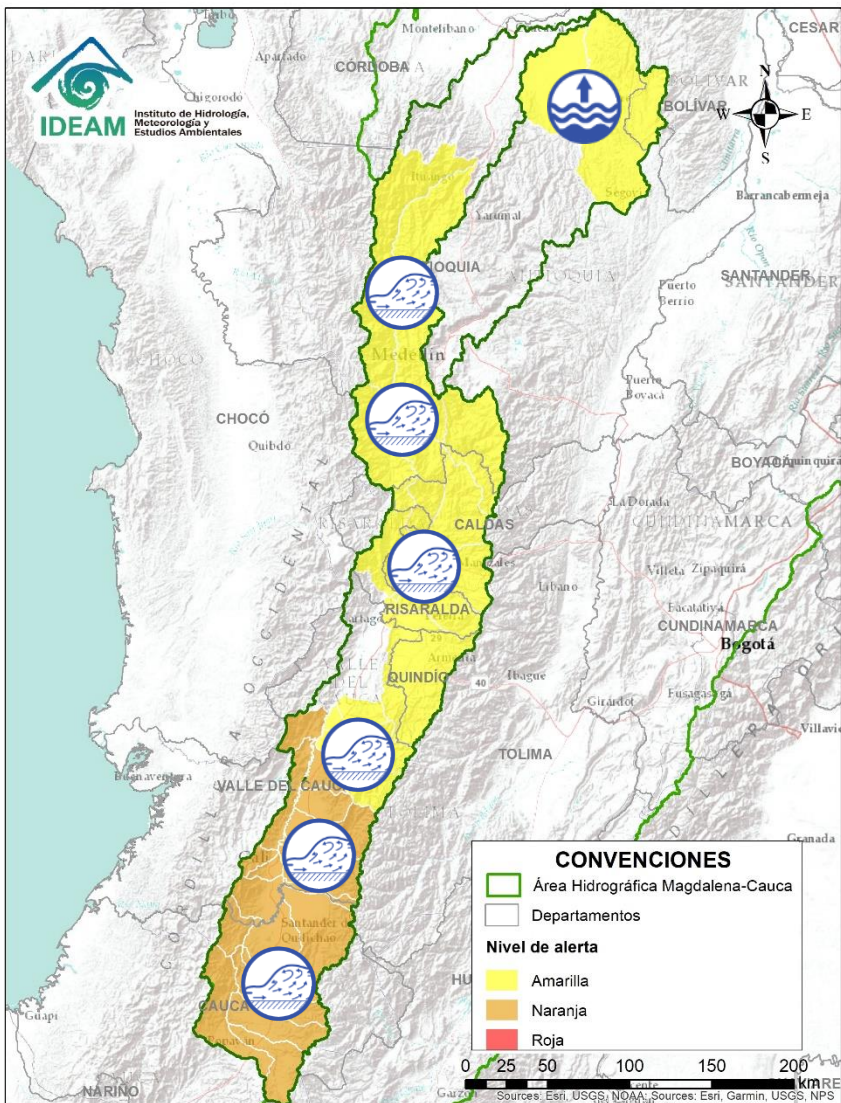
# Área Hidrográfica del Magdalena – Cauca (cuenca media del río Magdalena)



Alerta	Zona Hidrográfica	Subzona o Cuenca Hidrográfica	Descripción de la alerta hidrológica
	Medio Magdalena	Cuenca del río Carare	Crecientes súbitas en el río Carare y sus afluentes, con posibles afectaciones a la altura del municipio de Cimitarra y Puerto Parra (Santander).
	Medio Magdalena	Cuencas de los ríos directos al Magdalena entre río Negro y Carare	Probabilidad de incrementos en los niveles de los ríos directos al Magdalena entre río Negro y Carare
	Medio Magdalena	Cuenca del río Opón	Incrementos súbitos en el nivel del río La Colorada entre otros afluentes al río Opón a la altura del municipio de Simacota (Santander).
	Medio Magdalena	Cuenca del río Lebrija	Probabilidad de incrementos súbitos en los niveles de los afluentes a la cuenca del río Lebrija. Especial atención en el nivel del río, a la altura de los municipios de Puerto Wilches y Sabana de Torres (Santander).



# Área Hidrográfica del Magdalena – Cauca (cuenca del río Cauca)



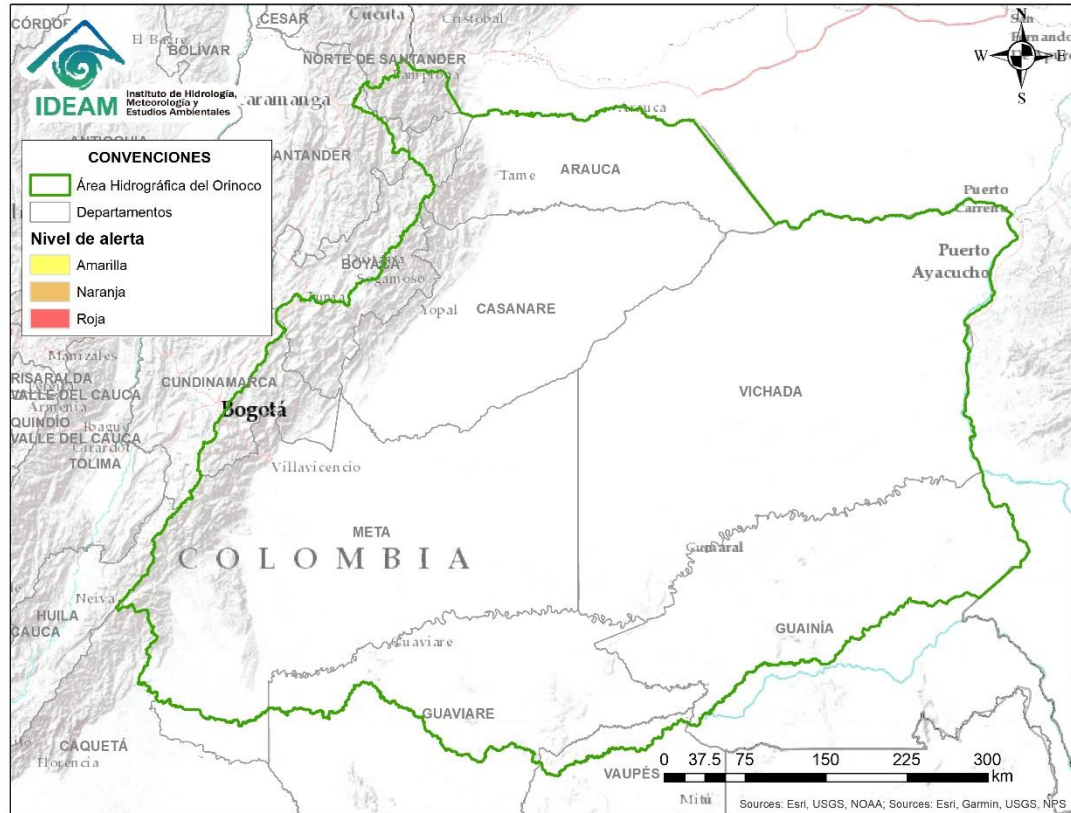
Alerta	Zona Hidrografica	Subzona o Cuenca Hidrografica	Descripción de la alerta hidrológica
	Cauca	Cuencas afluentes al río Cauca en su parte alta	Probabilidad de incrementos en los afluentes de la cuenca alta del río Cauca como son Salado, Palace, Piendamó, Ovejas, Palo, Quinamayo, Timba, en el departamento del Cauca. Y niveles altos del río Cauca en la parte alta.
	Cauca	Cuencas afluentes al río Cauca en su parte media	Probabilidad de incrementos súbitos en los niveles de algunos afluentes de la cuenca media del río Cauca como son los ríos Claro, Jamundí, Pance, Desbaratado, Guachal, Bolo, Fraile, Párraga, Lili, Meléndez, Cañaveralejo, Cali, Arroyohondo, Yumbo, Mulalo, Yotoco, Mediacanoa, Piedras, Vijos, Amaime, Cerrito, Guabas, Sabaletas, Sonso, Frío, Guadalajara y San Pedro en el departamento del Valle del Cauca.
	Cauca	Cuencas afluentes al río Cauca en su parte media	Probabilidad de incrementos súbitos en los niveles de algunos afluentes de la cuenca media del río Cauca como son los ríos Tuluá, Morales, Bugalagrande, Paila y sus cauces tributarios.
	Cauca	Cuencas de los ríos del Eje Cafetero	Probabilidad de crecientes súbitas en las cuencas de los La Vieja, Frío, Risaralda, Otún, Arma, Tapias y Chinchiná.
	Cauca	Cuenca del río San Juan	Probabilidad de crecientes súbitas en la cuenca del río San Juan y sus afluentes como las quebradas La Linda, Los Monos, El Empuje y El Manzanillo entre otros aportantes.
	Cauca	Directos al río Cauca entre San Juan y Valdivia	Probabilidad de crecientes súbitas diferentes corrientes que atraviesan los municipios de Concordia, La Liborina y Santa Fé de Antioquia, especialmente en la quebrada Sinifaná, el río Tonusco y Juan García.
	Nechí	Cuenca baja del río Nechí	Niveles altos en la cuenca baja del río Nechí, especialmente a la altura del municipio de Nechí (Antioquia).



# Área Hidrográfica del Magdalena – Cauca (cuena baja del río Magdalena)

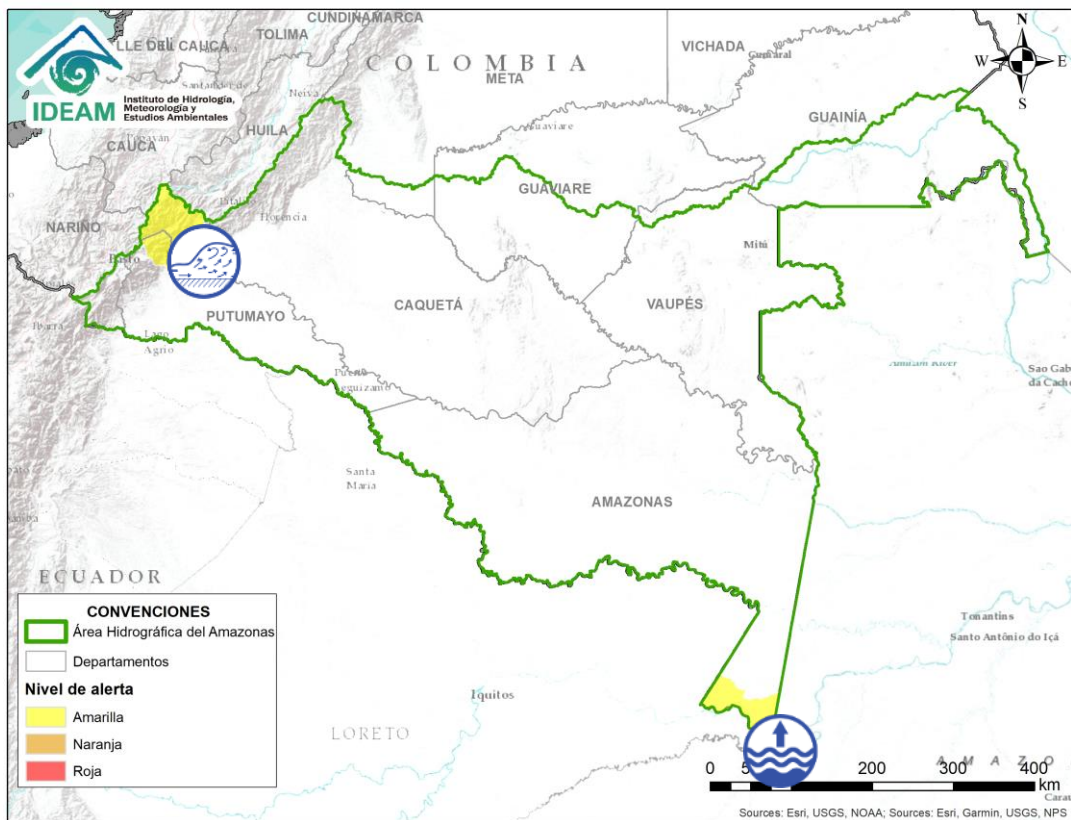




**CONDICIONES  
NORMALES**



**CONDICIONES  
NORMALES**





Alerta	Zona Hidrografica	Subzona o Cuenca Hidrografica	Descripción de la alerta hidrológica
	Caquetá	Cuenca del río Mocoa	Probabilidad de incrementos súbitos en el nivel del río Mocoa y en sus afluentes, especialmente en los ríos Sangoyaco y Mulato, los cuales atraviesan la ciudad de Mocoa.
	Amazonas	Cuenca del río Amazonas	Incrementos en los niveles de los ríos y quebradas aportantes al río Amazonas a la altura del municipio de Puerto Nariño. Igualmente, se prevé continúe la tendencia al ascenso en el nivel del cauce principal del río Amazonas a la altura de Leticia (Amazonas).



## RESUMEN

Se mantiene saturación de humedad en los suelos ocasionando probabilidad alta y moderada de ocurrencia de deslizamientos de tierra en algunos municipios de los departamentos de la región Andina, Pacífico, Orinoquía y Amazonía.

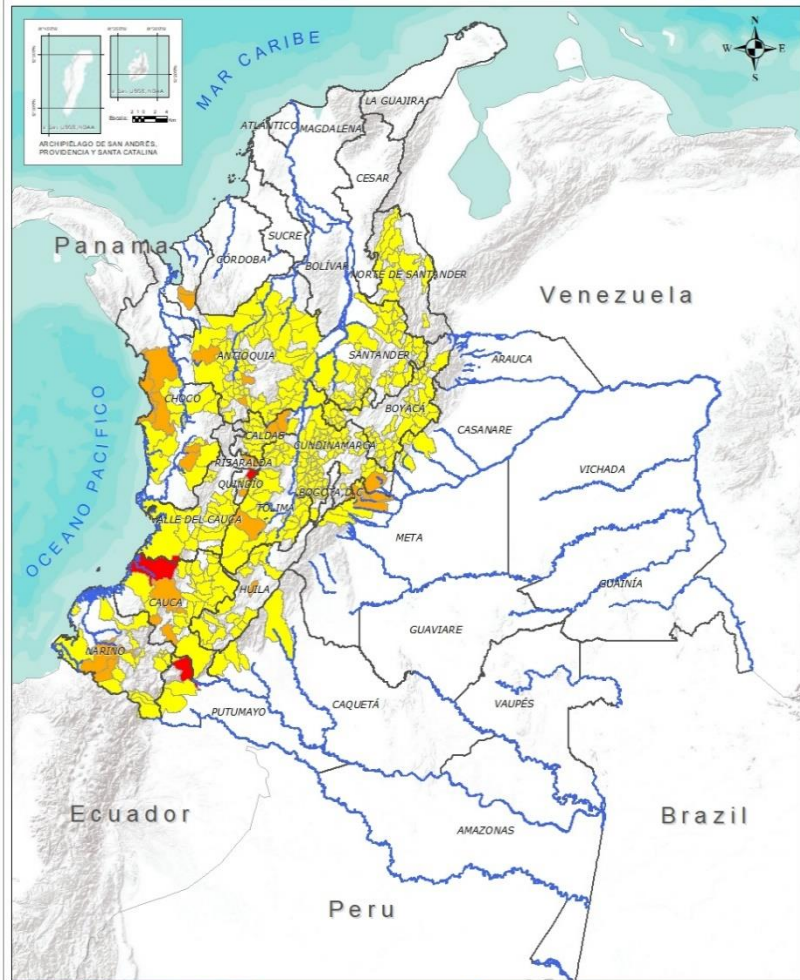


Fuente: <https://www.telesurtv.net/>





# Pronóstico de la Amenaza por Deslizamientos de Tierra

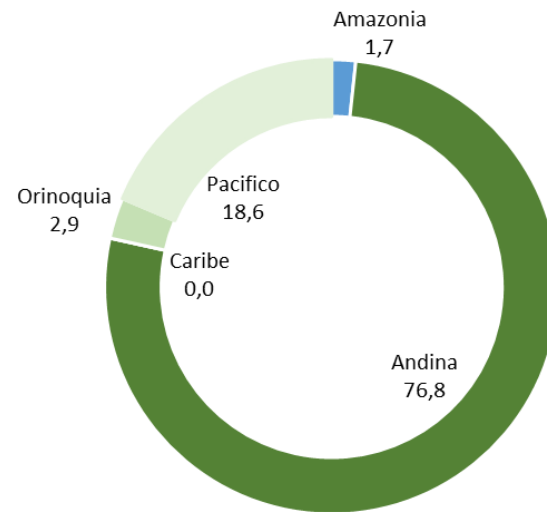


DEPARTAMENTO	Nº
CAUCA	1
PUTUMAYO	1
QUINDÍO	1
<b>TOTAL</b>	<b>3</b>

**TOTAL DEPARTAMENTOS: 3**

**TOTAL MUNICIPIOS: 413**

## Alertas por Región



DEPARTAMENTO	Nº
ANTIOQUIA	5
CALDAS	3
CAUCA	4
CHOCÓ	6
CUNDINAMARCA	2
HUILA	1
META	4
NARIÑO	3
QUINDÍO	1
RISARALDA	1
TOLIMA	1
<b>TOTAL</b>	<b>31</b>

**TOTAL DEPARTAMENTOS: 12**

DEPARTAMENTO	Nº
ANTIOQUIA	59
BOYACÁ	55
CALDAS	14
CAQUETÁ	4
CASANARE	4
CAUCA	22
CHOCÓ	8
CUNDINAMARCA	72
HUILA	12
META	4
NARIÑO	17
NORTE DE SANTANDER	12
PUTUMAYO	2
QUINDÍO	3
SANTANDER	43
TOLIMA	29
VALLE DEL CAUCA	16
<b>TOTAL</b>	<b>376</b>

**TOTAL DEPARTAMENTOS: 21**

INSTITUTO DE HIDROLOGÍA, METEOROLOGÍA Y ESTUDIOS AMBIENTALES - IDEAM

REGISTRADO EN COLOMBIA

PRONÓSTICO DE LA AMENAZA POR DESLIZAMIENTOS

Oficina del servicio de pronóstico y alertas.

**Legenda**

Hidrografía

Límite Departamental

Límite Internacional

**Amenaza**

Sin Amenaza

Baja

Moderada

Alta

Información de Referencia

Proyección: UTM

Sistema de Coordenadas: UTM

Datum: SAD 56

Esfera: Geocéntrica

Elipsoido: Spheroidal

Altura: 0 metros

Proyección: UTM

Coordenadas Planas: X (m) Y (m)

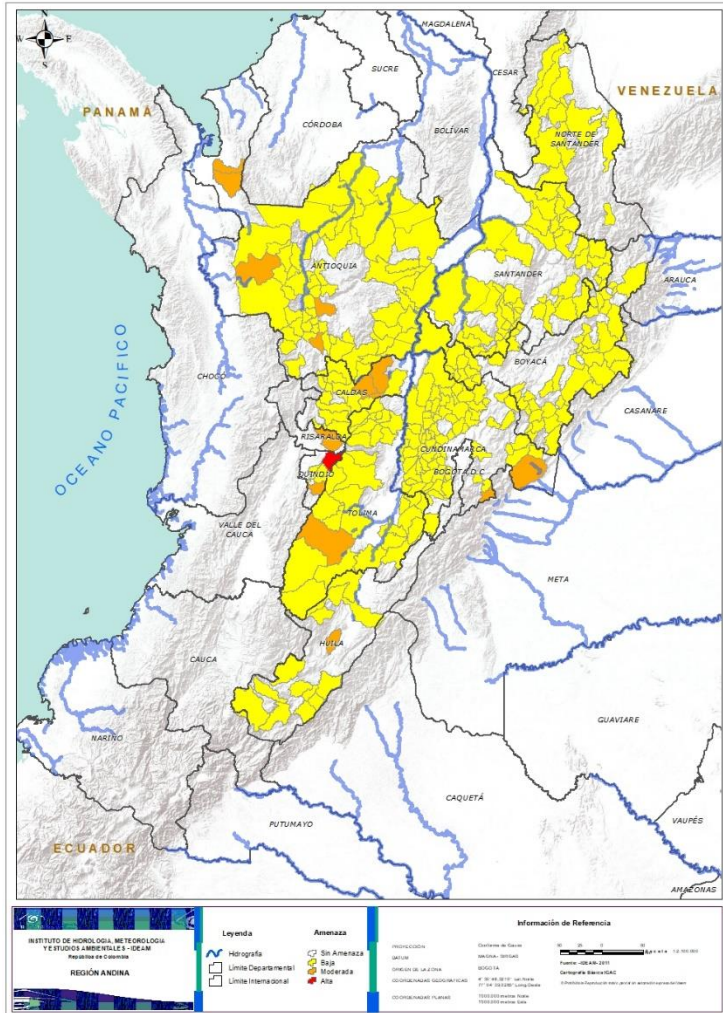
Coordenadas Geográficas: Latitud (°) Longitud (°)

Fecha: 02/01/2020

Geografía: IDEAM



## REGIÓN ANDINA



### Alerta

### SITIOS PARA LOS CUALES SE GENERA LA ALERTA



**QUINDÍO:** Salento.



**ANTIOQUIA:** Carepa, Chigorodó, Fredonia, Frontino, Medellín.

**CALDAS:** Marquetalia, Pensilvania, Samaná.

**CUNDINAMARCA:** Guayabetal, Medina.

**QUINDÍO:** Pijao.

**RISARALDA:** Santa Rosa De Cabal.

**HUILA:** Yaguará.

**TOLIMA:** Chaparral.



**ANTIOQUIA:** Abejorral, Abriaquí, Amagá, Amalfi, Andes, Angelópolis, Anorí, Argelia, Armenia, Belmira, Betulia, Briceño, Buriticá, Cáceres, Caicedo, Caldas, Campamento, Cañasgordas, Caracolí, Caramanta, Ciudad Bolívar, Concordia, Dabeiba, Ebéjico, Giraldo, Heliconia, Ituango, La Unión, Maceo, Montebello, Nariño, Olaya, Puerto Berrio, Puerto Nare, Puerto Triunfo, Remedios, Sabanalarga, Salgar, San Carlos, San Francisco, San Jerónimo, San Luis, San Pedro De Los Milagros, Santa Bárbara, Santa Fe De Antioquia, Segovia, Sonsón, Sopetrán, Tarazá, Titiribí, Toledo, Uramita, Urrao, Valdivia, Venecia, Yalí, Yarumal, Yolombó, Zaragoza.

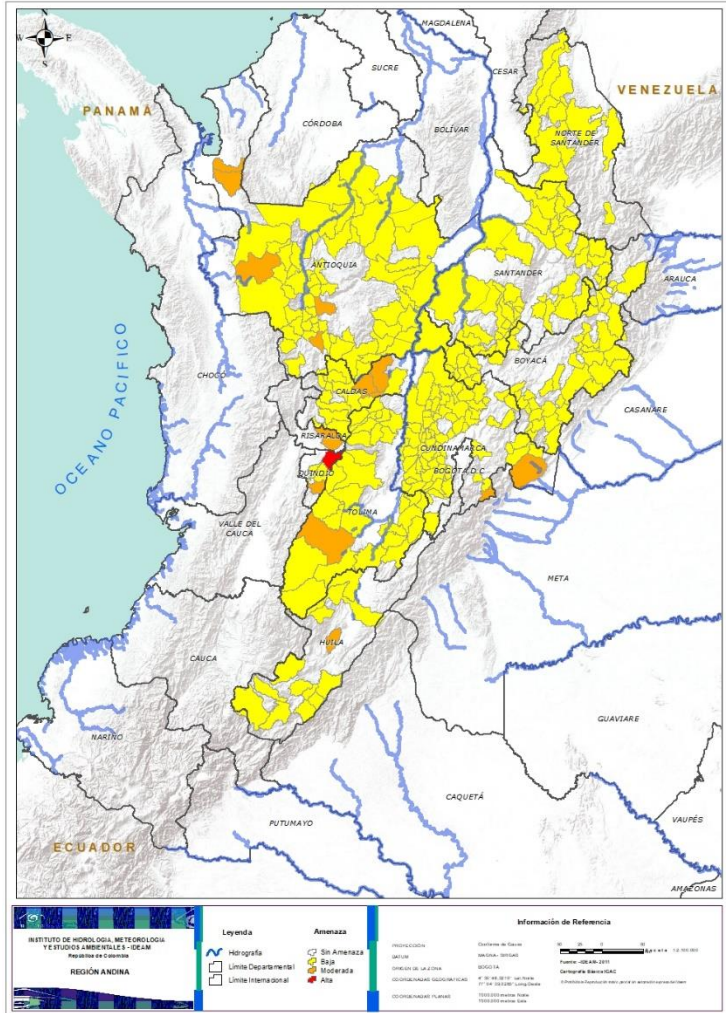
**BOYACÁ:** Almeida, Aquitania, Betétiva, Boavita, Buenavista, Campohermoso, Chinavita, Chita, Chivor, Coper, Corrales, Covarachía, El Espino, Gámeza, Garagoa, Guicán, La Uvita, La Victoria, Labranzagrande, Macanal, Maripí, Miraflores, Mongua, Moniquirá, Muzo, Otanche, Pachavita, Páez, Pajarito, Panqueba, Pauna, Paya, Paz De Rio, Pesca, Pisba, Puerto Boyacá, Quípama, Rondón, Saboyá, San Eduardo, San José De Pare, San Luis De Gaceno, San Mateo, San Pablo De Borbur, Santana, Soatá, Socotá, Sogamoso, Susacón, Tasco, Tibaná, Tópaga, Turmequé, Úmbita, Ventaquemada.

**CALDAS:** Aguadas, Chinchiná, Filadelfia, La Merced, Manizales, Manzanares, Marmato, Marulanda, Neira, Pácora, Salamina, Supia, Victoria, Villamaria.





## REGIÓN ANDINA



### Alerta

### SITIOS PARA LOS CUALES SE GENERA LA ALERTA



**CUNDINAMARCA:** Agua De Dios, Albán, Anapoima, Anolaima, Apulo, Arbeláez, Beltrán, Bituima, Bojacá, Cabrera, Cachipay, Caparrapí, Cáqueza, Carmen De Carupa, Chaguani, Cogua, El Colegio, El Peñón, El Rosal, Facatativá, Fusagasugá, Gachalá, Gama, Granada, Guaduas, Guayabal De Siquima, Jerusalén, La Calera, La Mesa, La Palma, La Peña, Lenguazaque, Machetá, Nilo, Nimaima, Nocaima, Pacho, Paima, Pandi, Pasca, Pulí, Quebradanegra, Quetame, Quipile, Ricaurte, San Antonio De Tequendama, San Cayetano, San Juan De Rioseco, Sasaima, Sesquillé, Sibaté, Silvania, Subachoque, Supatá, Sutatausa, Tabio, Tausa, Tena, Tibacuy, Tocaima, Topaipí, Ubalá, Útica, Vergara, Viani, Villagómez, Villapinzón, Villeta, Viotá, Yacopí, Zipacón, Zipaquirá.

**HUILA:** Aipe, Altamira, Garzón, Guadalupe, La Plata, Neiva, Pitalito, Saladoblanco, San Agustín, Santa María, Suaza, Tarqui.

**NORTE DE SANTANDER:** Ábrego, Cáchira, Convención, Cúcuta, El Tarra, Hacarí, Labateca, Ocaña, San Calixto, Sardinata, Teorama, Villa Caro.

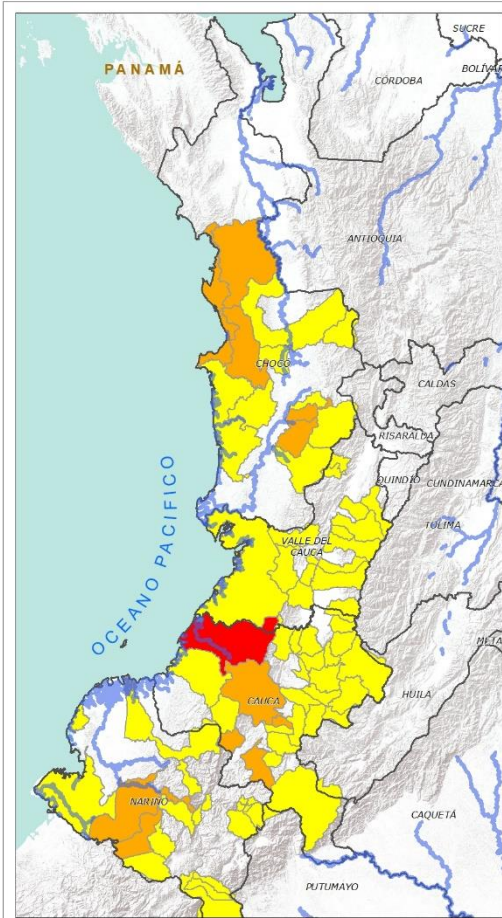
**QUINDÍO:** Armenia, Calarcá, Córdoba.

**SANTANDER:** Aguada, Albania, Barbosa, Barrancabermeja, Bucaramanga, Carcasí, Cerrito, Charalá, Charta, Chipatá, Cimitarra, Concepción, Confines, Contratación, Coromoro, El Guacamayo, El Playón, Florián, Floridablanca, Girón, Guaca, Guavatá, Güepso, La Belleza, La Paz, Landázuri, Lebrija, Macaravita, Málaga, Matanza, Mogotes, Oiba, Onzaga, Piedecuesta, Puente Nacional, Rionegro, San Andrés, San Benito, San Miguel, San Vicente De Chucurí, Santa Helena Del Opón, Sucre, Suratá, Tona, Valle De San José, Vélez.

**TOLIMA:** Anzoátegui, Armero (Guayabal), Ataco, Cajamarca, Carmen De Apicalá, Casabianca, Cunday, Dolores, Falan, Fresno, Herveo, Ibagué, Icononzo, Lérida, Libano, Melgar, Murillo, Natagaima, Ortega, Palocabildo, Planadas, Prado, Purificación, Rioblanco, Roncesvalles, Rovira, San Antonio, Villahermosa, Villarrica.



## REGIÓN PACÍFICO

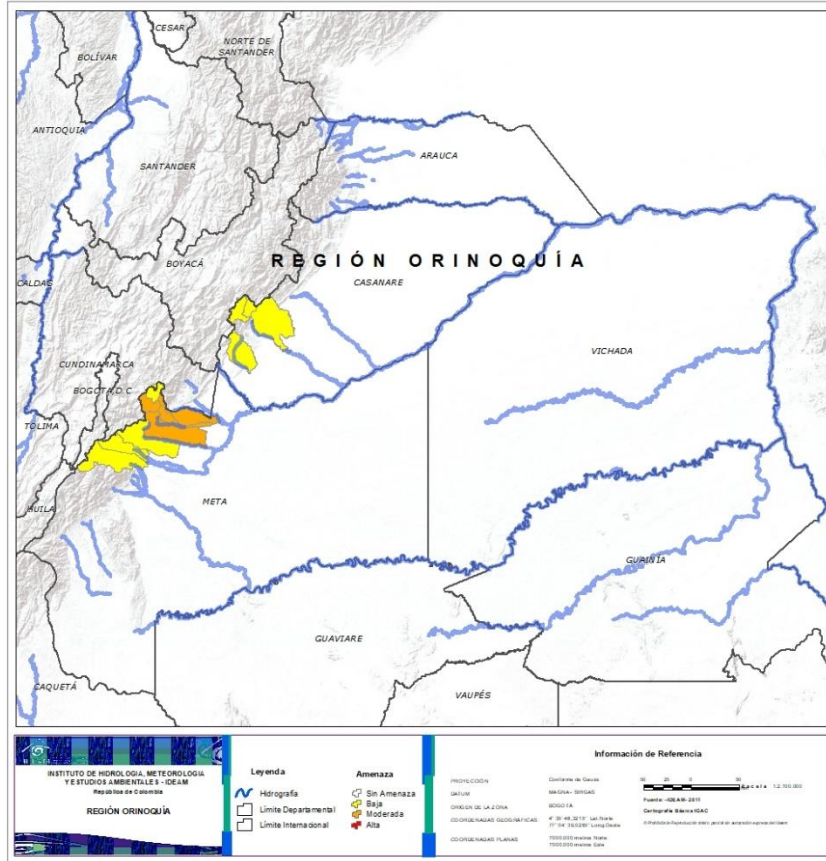


Alerta	SITIOS PARA LOS CUALES SE GENERA LA ALERTA
	<p><b>CAUCA:</b> López.</p>
	<p><b>CAUCA:</b> Balboa, Bolívar, El Tambo, Rosas.  <b>CHOCÓ:</b> Alto Baudó (Pie De Pato), Bahía Solano (Mutis), Bojayá (Bellavista), Condoto, Nóvita, Nuquí.  <b>NARIÑO:</b> Barbacoas, La Llanada, Ricaurte.</p>
	<p><b>CAUCA:</b> Almaguer, Argelia, Buenos Aires, Caldono, Corinto, Inzá, Jambaló, La Sierra, La Vega, Miranda, Páez (Belalcázar), Piendamó, Popayán, Puracé (Coconuco), Santa Rosa, Santander De Quilichao, Silvia, Sotará (Paispamba), Suárez, Timbiquí, Toribío, Totoró.  <b>CHOCÓ:</b> Bajo Baudó (Pizarro), El Carmen, Medio Baudó(Boca De Pepé), Quibdó, Rio Iró (Santa Rita), Rio Quito (Paimadó), San José Del Palmar, Sipí.  <b>NARIÑO:</b> Albán (San José), Arboleda (Berruecos), Buesaco, Córdoba, Cumbal, Cumbitara, El Charco, El Peñol, El Tablón, Ipiales, Linares, Mallama (Piedrancha), Potosí, Samaniego, San Bernardo, San Pedro De Cartago (Cartago), Tumaco.  <b>VALLE DEL CAUCA:</b> Buenaventura, Buga, Bugalagrande, Cali, Calima (El Darién), Dagua, El Cerrito, El Dovio, Florida, Palmira, San Pedro, Sevilla, Tuluá, Versailles, Vijes, Yumbo.</p>





## REGIÓN ORINOQUÍA



### Alerta

### SITIOS PARA LOS CUALES SE GENERA LA ALERTA



**META:** Cumaral, El Calvario, Restrepo, Villavicencio.



**CASANARE:** Aguazul, Chámeza, Monterrey, Recetor.  
**META:** Acacias, Cubarral, Guamal, San Juanito.



## REGIÓN AMAZONIA



Alerta

SITIOS PARA LOS CUALES SE GENERA LA ALERTA



**PUTUMAYO:** Mocoa.



**CAQUETÁ:** Belén De Los Andaquíes, Morelia, Puerto Rico, San José Del Fragua.  
**PUTUMAYO:** Orito, Villagarzón.





**CONDICIONES  
NORMALES**

➤ **REGIÓN CARIBE**



## SECTORES VIALES



### SECTORES VIALES REPORTADOS CON AFECTACIÓN VIAL POR DESLIZAMIENTOS

DEPARTAMENTO	SECTOR VIAL
ANTIOQUIA	Medellín – Manizales Jericó – Jamica – Jericó Bogotá – Medellín
CHOCO	Quibdó – Medellín
CUNDINAMARCA	Bogotá – Villavicencio Ubalá - Gachetá
META	Bogotá – Villavicencio
NARIÑO	Tuquerres – Samaniego Rumichaca - Pasto
PUTUMAYO	Mocoa - Pitalito
TOLIMA - QUÍNDIO	Alto de la Línea





## RESUMEN

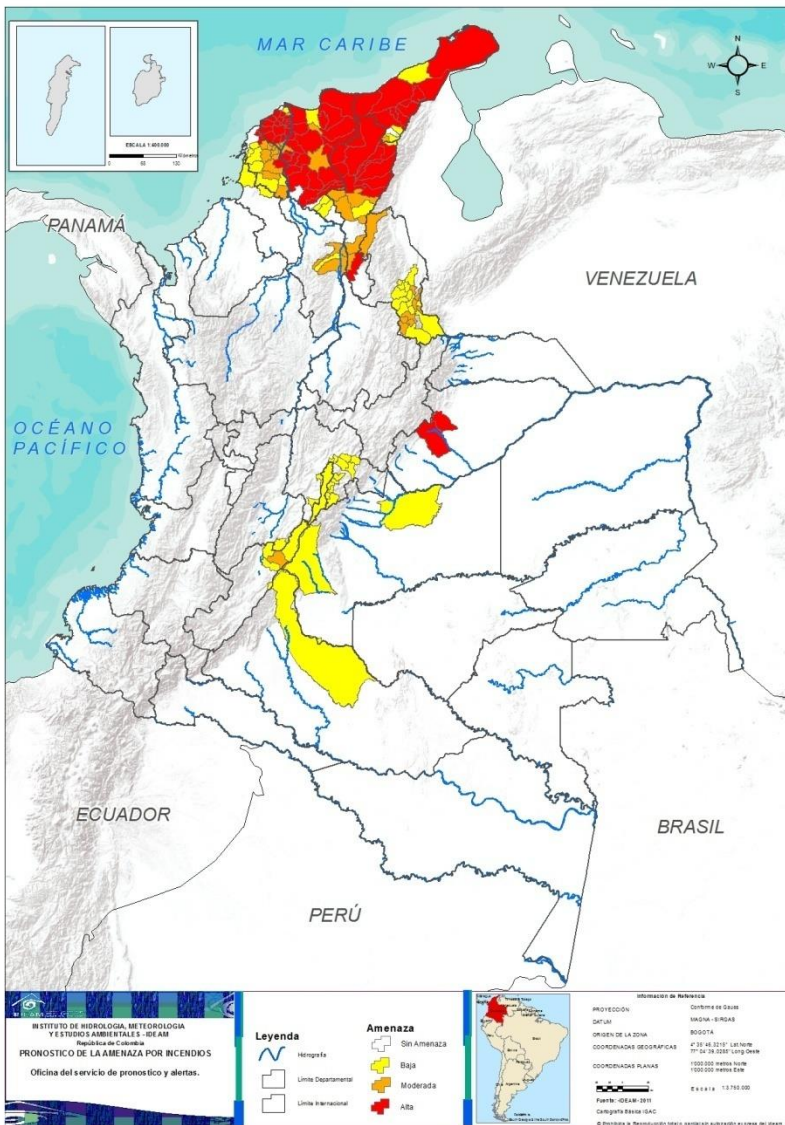
Con el aumento de la precipitación en amplias zonas del país, aun persisten condiciones de alerta por incendios de la cobertura vegetal en algunas áreas de las regiones Caribe, Andina, Orinoquia y Amazonia por este tipo de eventos.



<https://diarioroatan.com/colombia-incendio-forestal-consume-50-hectareas-de-bosque/>

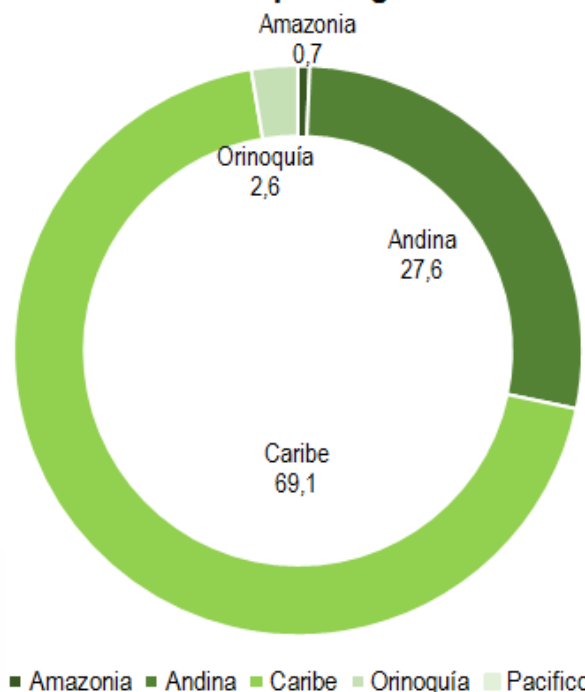


# Pronóstico de la Amenaza por Incendios de la Cobertura Vegetal



TOTAL MUNICIPIOS: 152

## Alertas por Región



DEPARTAMENTO	Nº
ATLÁNTICO	17
BOLÍVAR	4
CASANARE	2
CESAR	11
LA GUAJIRA	10
MAGDALENA	21
<b>TOTAL</b>	<b>65</b>

TOTAL DEPARTAMENTOS: 6

DEPARTAMENTO	Nº
ATLÁNTICO	4
BOLÍVAR	11
CESAR	5
HUILA	1
LA GUAJIRA	1
MAGDALENA	3
NORTE DE SANTADER	10
<b>TOTAL</b>	<b>35</b>

TOTAL DEPARTAMENTOS: 7

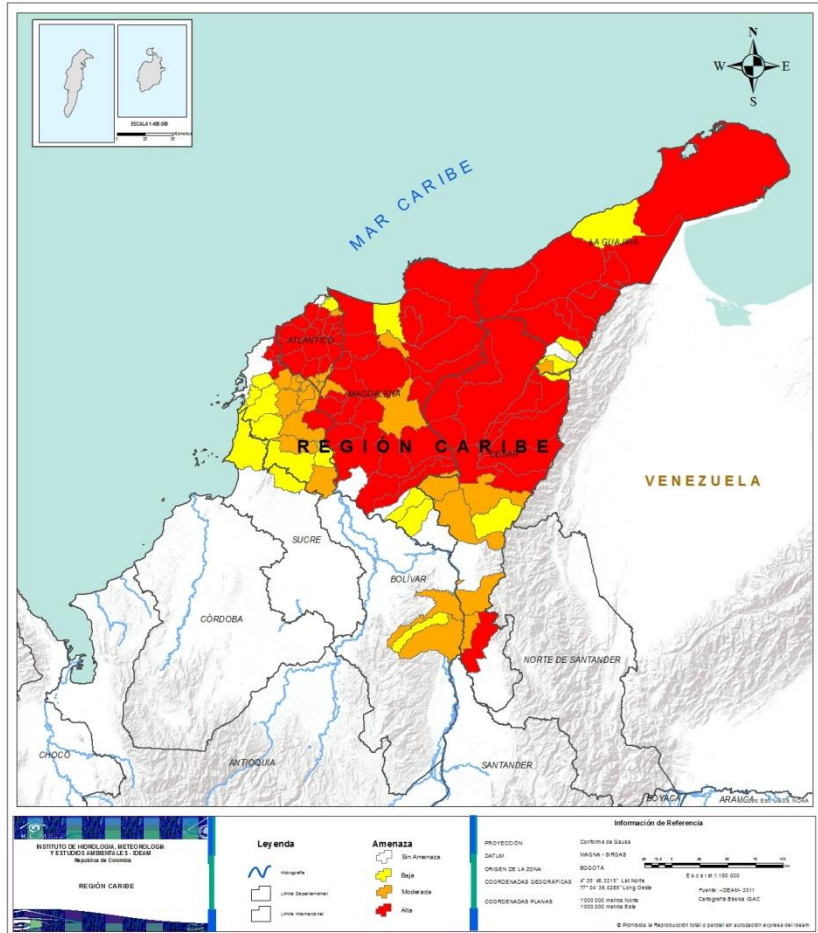
DEPARTAMENTO	Nº
ATLÁNTICO	1
BOLÍVAR	7
CAQUETÁ	1
CESAR	2
CUNDINAMARCA	14
HUILA	3
LA GUAJIRA	3
MAGDALENA	3
META	2
NORTE DE SANTADER	13
SUCRE	2
TOLIMA	1
<b>TOTAL</b>	<b>52</b>

TOTAL DEPARTAMENTOS: 12





## REGIÓN CARIBE



### Alerta

### SITIOS PARA LOS CUALES SE GENERA LA ALERTA



**ATLÁNTICO:** Baranoa, Candelaria, Galapa, Juan De Acosta, Luruaco, Malambo, Manatí, Palmar De Varela, Piojó, Polonuevo, Ponedera, Repelón, Sabanagrande, Sabanalarga, Santo Tomás, Tubará, Usiacurí.

**BOLÍVAR:** Clemencia, El Guamo, Santa Catalina, Villanueva.

**CESAR:** Aguachica, Agustín Codazzi, Becerrill, Bosconia, El Copey, El Paso, La Jagua De Ibirico, La Paz, Pueblo Bello, San Diego, Valledupar.

**LA GUAJIRA:** Albania, Barrancas, Dibulla, Distracción, Fonseca, Hato Nuevo, Maicao, Riohacha, San Juan Del Cesar, Uribia.

**MAGDALENA:** Algarrobo, Aracataca, Ariguani (El Difícil), Chivolo, Ciénaga, Concordia, El Piñón, Fundación, Nueva Granada, Pedraza, Pijiño Del Carmen, Pivijay, Plato, Remolino, Salamina, Santa Ana, Santa Marta, Sitionuevo, Tenerife, Zapayán, Zona Bananera.



**ATLÁNTICO:** Campo De La Cruz, Santa Lucía, Soledad, Suan.

**BOLÍVAR:** Arroyohondo, Calamar, Córdoba, Mahates, Morales, Rioviejo, San Cristobal, San Estanislao, San Jacinto, San Juan Nepomuceno, Soplaviento.

**CESAR:** Astrea, Chimichagua, Chiriguana, Gamarra, La Gloria.

**LA GUAJIRA:** La Jagua Del Pilar.

**MAGDALENA:** Cerro De San Antonio, El Retén, Sabanas De San Angel.



**ATLÁNTICO:** Barranquilla.

**BOLÍVAR:** Arenal, Arjona, El Carmen De Bolívar, María La Baja, Turbaco, Turbana, Zambrano.

**CESAR:** Curumaní, Manaure Balcón Del Cesar.

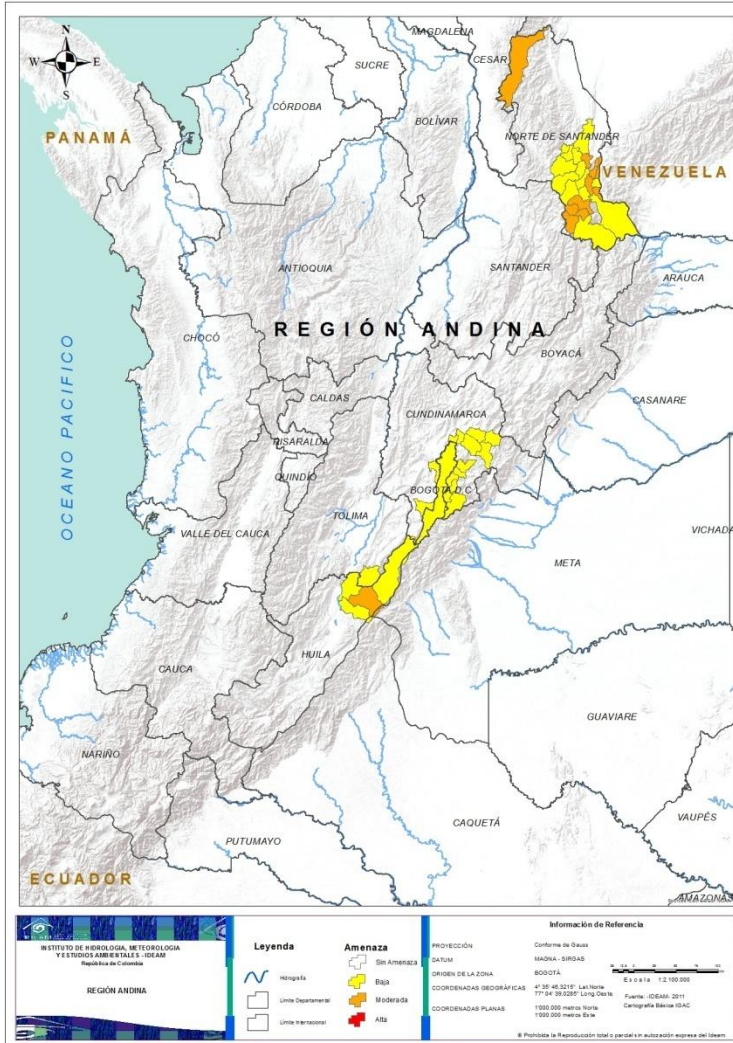
**LA GUAJIRA:** El Molino, Manaure, Urumita.

**MAGDALENA:** Guamal, Puebloviejo, San Sebastián De Buenavista.

**SUCRE:** Ovejas, San Onofre.



## REGIÓN ANDINA



### Alerta

### SITIOS PARA LOS CUALES SE GENERA LA ALERTA



**HUILA:** Baraya.

**NORTE DE SANTANDER:** Cácosta, Chinácota, El Carmen, Herrán, Los Patios, Mutiscua, Pamplona, San Cayetano, Silos, Villa Del Rosario.



**CUNDINAMARCA:** Bogotá, D.c., Chía, Chipaque, Choachí, Gachetá, Guasca, Guatavita, Gutiérrez, Junín, San Bernardo, Soacha, Sopó, Ubaque, Une.

**HUILA:** Colombia, Tello, Villavieja.

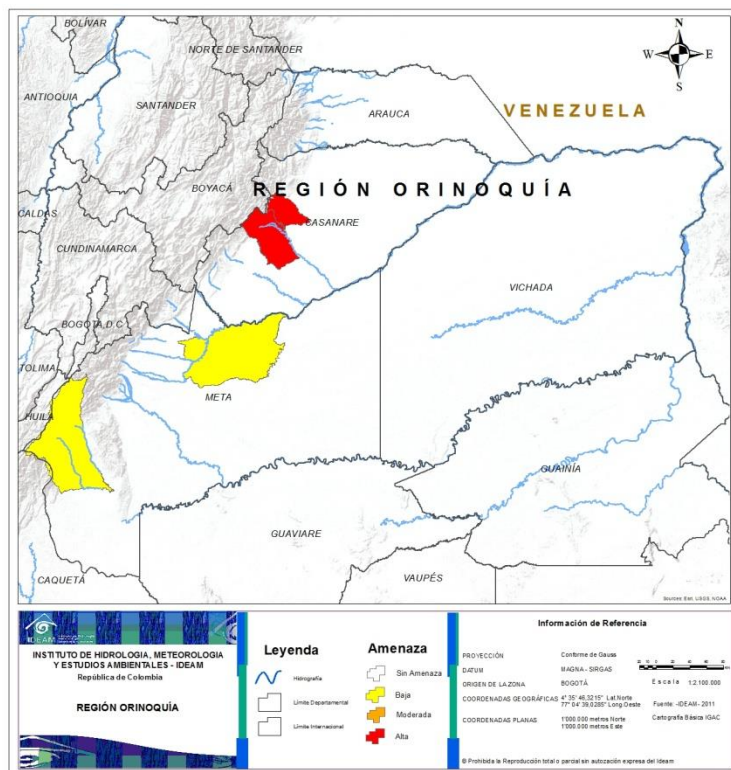
**NORTE DE SANTANDER:** Arboledas, Bochalema, Chitagá, Cucutilla, Durania, El Zulia, Gramalote, Lourdes, Pamplonita, Ragonvalia, Salazar, Santiago, Toledo.

**TOLIMA:** Alpujarra.





## REGIÓN ORINOQUÍA



Alerta

SITIOS PARA LOS CUALES SE GENERA LA ALERTA



**CASANARE:** Nunchía, Yopal.



**META:** Puerto López, Uribe.



## REGIÓN AMAZONIA



Alerta

SITIOS PARA LOS CUALES SE GENERA LA ALERTA



**CAQUETÁ:** San Vicente Del Caguán.







**CONDICIONES  
NORMALES**

➤ **REGIÓN PACÍFICA**



# ALERTAS METEOMARINAS VIGENTES

## Mar Caribe colombiano

### ABREVIATURAS

**VV**

Velocidad del viento máxima probable

**AO**

Altura de la ola máxima posible

**DV**

Dirección predominante del viento

### CONVENCIONES



#### Tiempo lluvioso

Probabilidad de lluvias moderadas a fuertes, en algunos casos con posibilidad de tormentas eléctricas y rachas de viento.



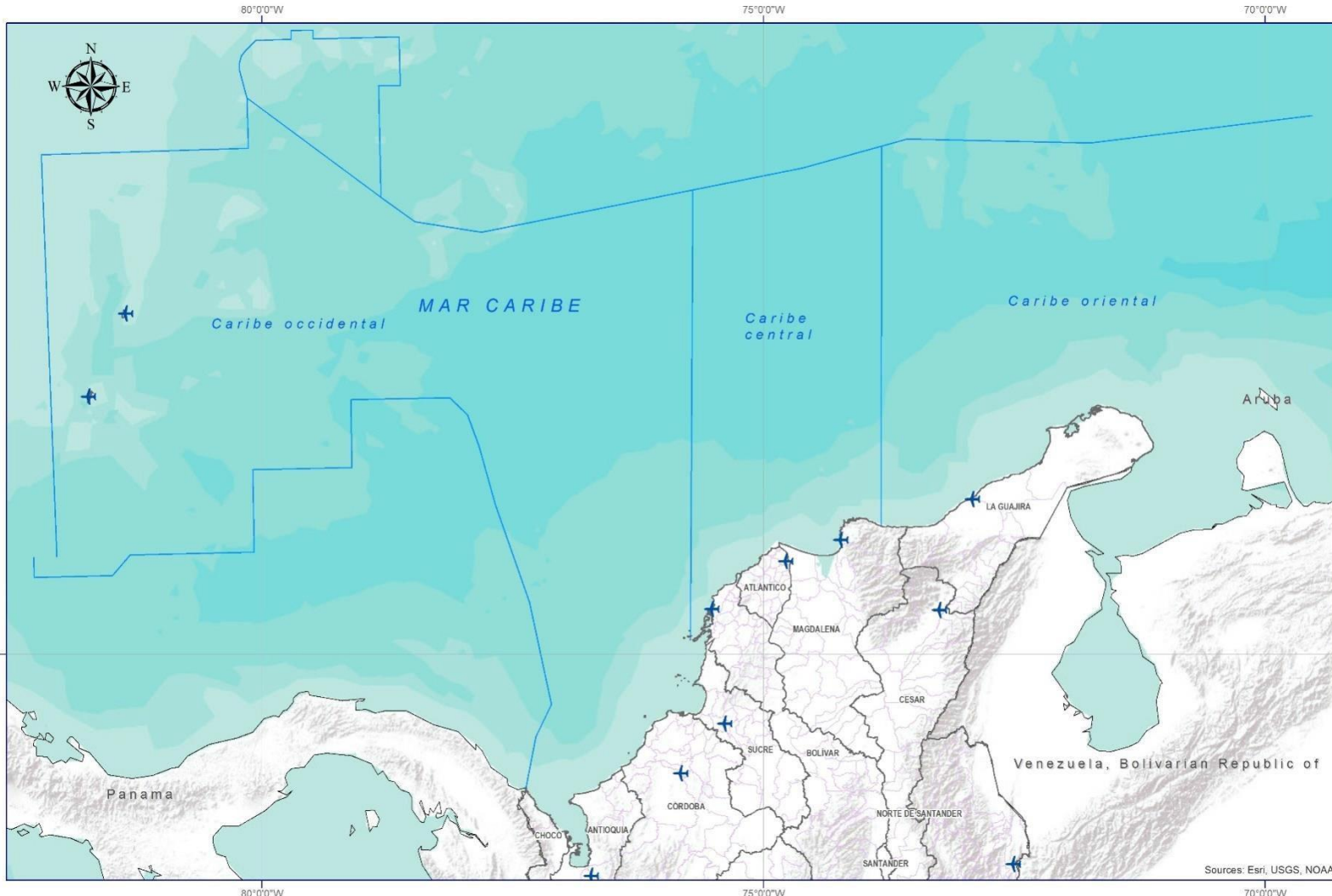
#### Pleamar

La marea alcanzará su máximo nivel en el intervalo de tiempo establecido.



#### Viento y oleaje

Velocidad del viento y altura del oleaje con valores por encima de lo normal para la época.



### CONVENCIONES

### SUGERENCIAS O RECOMENDACIONES



A las embarcaciones de poco calado, consultar con las Capitanías de puerto antes de zarpar en zonas de inminente tempestad. A los bañistas y habitantes costeros, estar atentos a la evolución de las condiciones meteorológicas y a los avisos de las autoridades locales.



Se sugiere a los habitantes costeros estar atentos a la evolución del fenómeno.



A los bañistas y habitantes costeros, estar atentos a la evolución del fenómeno y a las indicaciones de las autoridades locales. A las embarcaciones de poco calado, consultar con las Capitanías de puerto antes de zarpar.





# ALERTAS METEOMARINAS VIGENTES

## Océano Pacífico Nacional

### ABREVIATURAS

**VV**

Velocidad del viento máxima probable

**AO**

Altura de la ola máxima posible

**DV**

Dirección predominante del viento

### CONVENCIONES



#### Tiempo lluvioso

Probabilidad de lluvias moderadas a fuertes, en algunos casos con posibilidad de tormentas eléctricas y rachas de viento.



#### Pleamar

La marea alcanzará su máximo nivel en el intervalo de tiempo establecido.

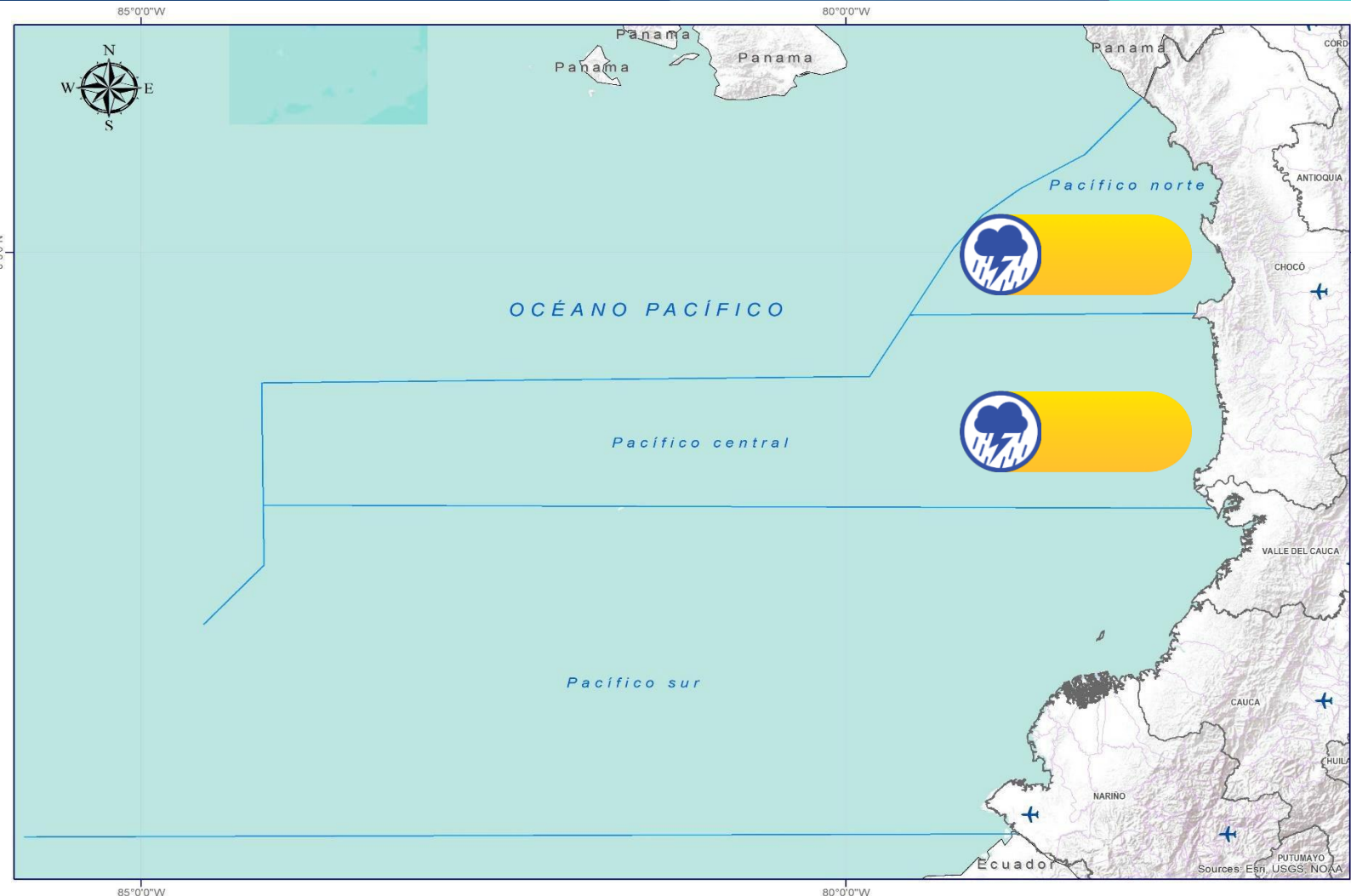


#### Viento y oleaje

Velocidad del viento y altura del oleaje con valores por encima de lo normal para la época.



IDEAM



### CONVENCIONES

### SUGERENCIAS O RECOMENDACIONES



A las embarcaciones de poco calado, consultar con las Capitanías de puerto antes de zarpar en zonas de inminente tempestad. A los bañistas y habitantes costeros, estar atentos a la evolución de las condiciones meteorológicas y a los avisos de las autoridades locales.



Se sugiere a los habitantes costeros estar atentos a la evolución del fenómeno.



A los bañistas y habitantes costeros, estar atentos a la evolución del fenómeno y a las indicaciones de las autoridades locales. A las embarcaciones de poco calado, consultar con las Capitanías de puerto antes de zarpar.



## CONVENCIONES

## SUGERENCIAS O RECOMENDACIONES



### Tiempo lluvioso

Probabilidad de lluvias moderadas a fuertes, en algunos casos con posibilidad de tormentas eléctricas y rachas de viento.

A las embarcaciones de poco calado, consultar con las Capitanías de puerto antes de zarpar en zonas de inminente tempestad.  
A los bañistas y habitantes costeros, estar atentos a la evolución de las condiciones meteorológicas y a los avisos de las autoridades locales.



### Pleamar

La marea alcanzará su máximo nivel en el intervalo de tiempo establecido.

Se sugiere a los habitantes costeros estar atentos a la evolución del fenómeno.



### Viento y oleaje

Velocidad del viento y altura del oleaje con valores por encima de lo normal para la época.

A los bañistas y habitantes costeros, estar atentos a la evolución del fenómeno y a las indicaciones de las autoridades locales.  
A las embarcaciones de poco calado, consultar con las Capitanías de puerto antes de zarpar.



# INFORME TÉCNICO DIARIO

## EQUIPO DE TRABAJO IDEAM

Yolanda GONZÁLEZ H. - Directora General |  
Daniel USECHE S. - Jefe Oficina del Servicio de Pronóstico y Alertas (E)

Elaboró:

OFICINA DEL SERVICIO DE PRONÓSTICO Y ALERTAS:

Cristian D. ARANGO – Claudia E. TORRES (Meteorólogos)  
Josué DAZA (Hidrólogo)  
Sonia C. BERMÚDEZ (Deslizamientos de Tierra)  
Andrés F. ESPEJO (Incendios de la Cobertura Vegetal)  
Mauricio TORRES (Datos)

<http://www.ideam.gov.co>

Correos electrónicos: [servicio@ideam.gov.co](mailto:servicio@ideam.gov.co), [alertas@ideam.gov.co](mailto:alertas@ideam.gov.co)  
Calle 25D N° 96B - 70, piso 3. Bogotá, D.C.  
Teléfono: 3075625 ext. 1334 -1336.

## VISITA NUESTRAS REDES SOCIALES



ideam.instituto



InstitutoIDEAM



@IDEAMColombia



ideamcolombia

