

INFORME TÉCNICO DIARIO

IDEAM comunica al Sistema Nacional para la Gestión del Riesgo de Desastres (SNGRD) y al Sistema Nacional Ambiental (SINA)

Bogotá D. C., 25 de diciembre de 2019
Hora de la actualización: 12:00 HLC

Boletín No.

359



CONTENIDO

[Lo más destacado](#)

[Precipitación](#)

[Temperaturas](#)

[Alerta por descensos significativos de las temperaturas mínimas del aire](#)

[Condiciones Hidrometeorológicas actuales](#)

[Pronóstico de precipitación de las próximas 24 horas](#)

[Pronóstico condiciones meteorológicas adicionales](#)

[Alertas Hidrológicas](#)

[Seguimiento y Pronóstico de las Amenazas por Deslizamientos](#)

[Seguimiento y Pronóstico de las Amenazas por Incendios](#)

[Alertas Meteomarinas vigentes Mar Caribe Colombiano](#)

[Alertas Meteomarinas vigentes Océano Pacífico Nacional](#)

[Alertas Meteomarinas por Ciclón Tropical Mar Caribe Colombiano](#)



Alerta
ROJA

PARA TOMAR ACCIÓN Advierte a los sistemas de prevención y atención de desastres sobre la amenaza que puede ocasionar un fenómeno con efectos adversos sobre la población, el cual requiere la atención inmediata por parte de la población y de los cuerpos de atención y socorro. Se emite una alerta sólo cuando la identificación de un evento extraordinario indique la probabilidad de amenaza inminente y cuando la gravedad del fenómeno implique la movilización de personas y equipos, interrumpiendo el normal desarrollo de sus actividades cotidianas.



Alerta
NARANJA

PARA PREPARARSE Indica la presencia de un fenómeno. No implica amenaza inmediata y como tanto es catalogado como un mensaje para informarse y prepararse. El aviso implica vigilancia continua ya que las condiciones son propicias para el desarrollo de un fenómeno, sin que se requiera permanecer alerta.



Alerta
AMARILLA

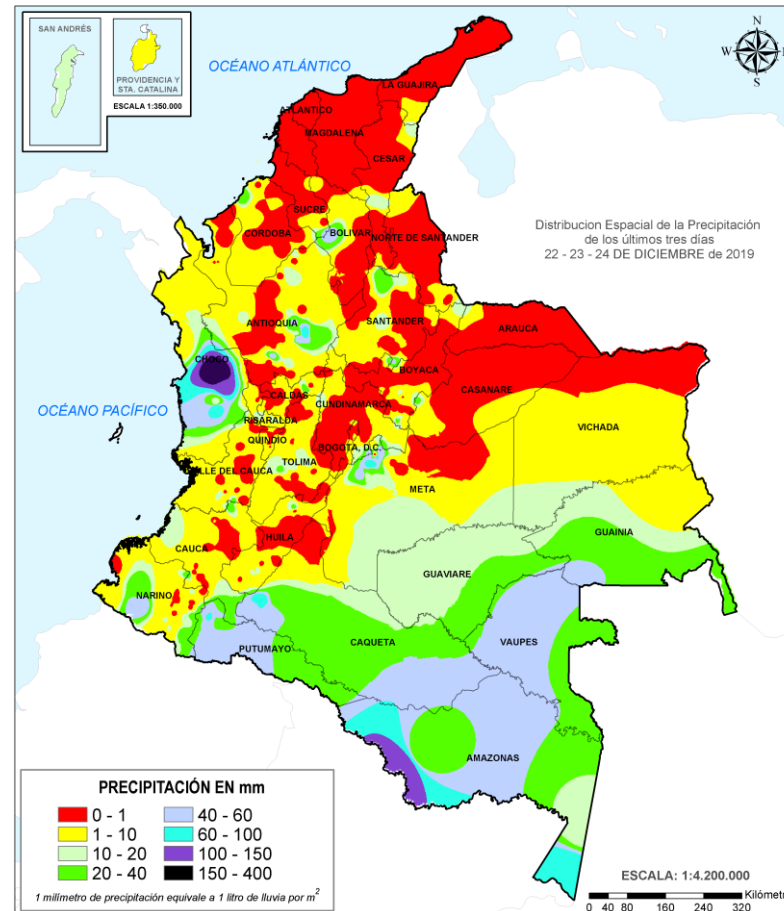
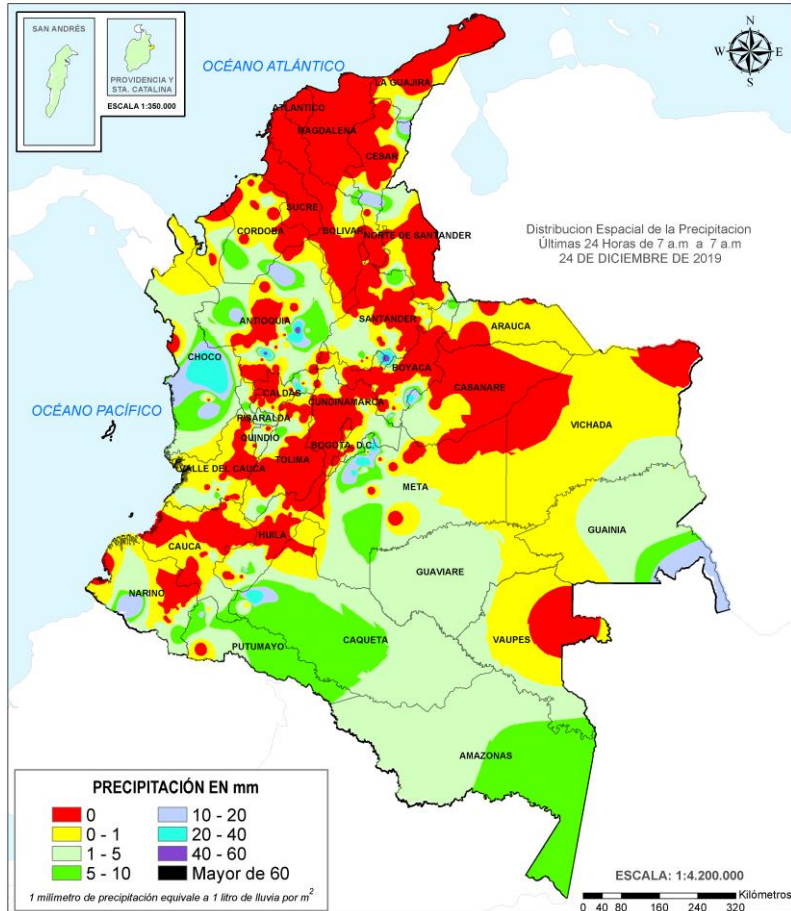
PARA INFORMARSE Es un mensaje oficial por el cual se difunde información. Por lo regular se refiere a eventos observados, registrados o registrados y puede contener algunos elementos de pronóstico a manera de orientación. Por sus características pretéritas y futuras difiere del aviso y de la alerta, y por lo general no está encaminado a alertar sino a informar.

CONDICIONES NORMALES La información que se suministra se encuentra dentro de los rangos normales.

Alertas vigentes hasta: 25 de diciembre de 2019 - 18:00 HLC.

Mapas de precipitación

Lluvias registradas en las últimas 24 horas



Disminución de las precipitaciones a nivel nacional, según el reporte de las estaciones, las lluvias importantes a destacar se presentaron en los departamentos de Meta, Antioquia, Chocó y Cesar, alcanzado el mayor volumen en el municipio de **San Roque (Antioquia)** con **42,0 mm**.



- Por alta probabilidad de inundaciones y crecientes súbitas en la cuenca alta del río Atrato.
- Por alta posibilidad de ocurrencia de incendios de la cobertura vegetal en sectores de bosques, cultivos y pastos localizados en los departamentos de Atlántico, Bolívar, Cesar, La Guajira, Magdalena.
- Por alta probabilidad de deslizamientos de tierra en zonas inestables o de ladera ubicadas en Putumayo.



- Por mediana probabilidad de incrementos súbitos en Cuenca del río Tolo y otros directos al Caribe, Cuenca del río Baudó y Cuencas directas al Pacífico (Chocó)
- Por mediana posibilidad de deslizamientos de tierra en zonas inestables o de alta pendiente ubicadas los departamentos de Antioquia, Cauca, Chocó, Cundinamarca, Caquetá y Putumayo.
- Por mediana probabilidad de incendios de la cobertura vegetal en sectores de las regiones Caribe y Andina.
- Por tiempo lluvioso con posibilidad de tormentas eléctricas y rachas de viento en el norte y centro de la cuenca del Pacífico colombiano.
- Por oleaje y viento en el archipiélago de San Andrés y Providencia.

Precipitación diaria desde las 7:00 HLC del martes 24 y hasta las 7:00 HLC de miércoles, 25 de diciembre de 2019. Fuente: IDEAM

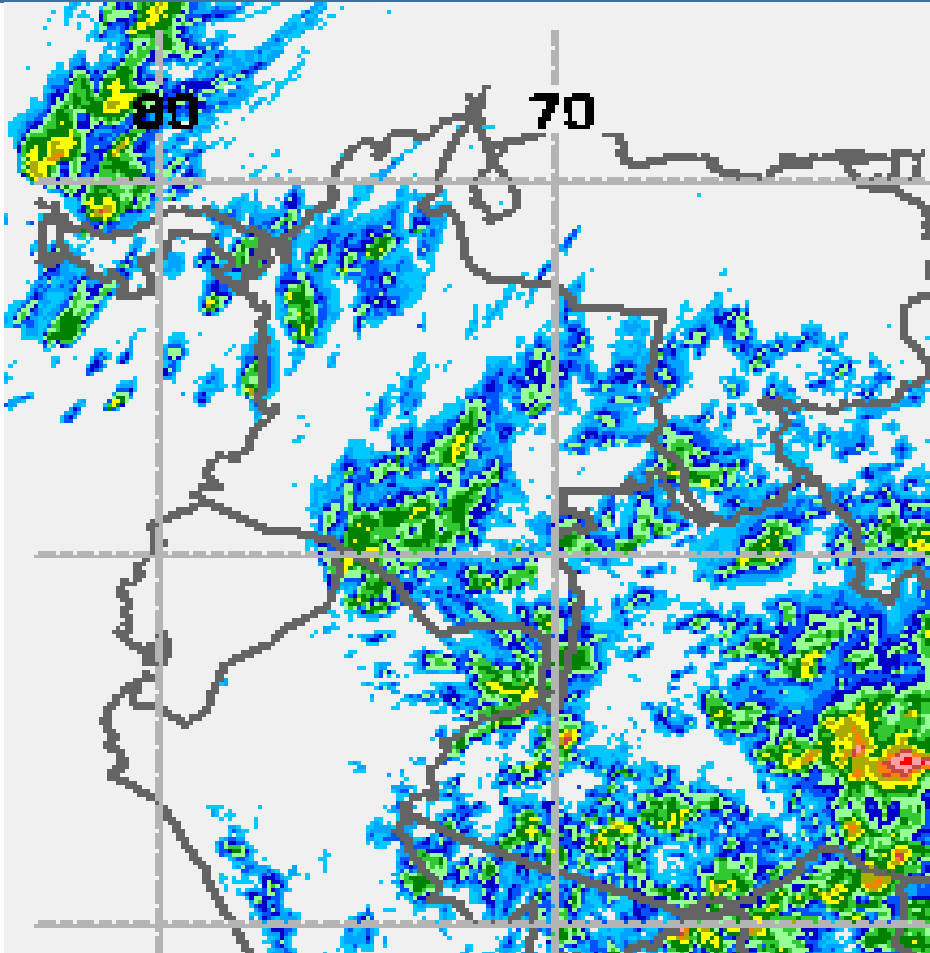
Precipitación últimas 72 horas desde las 7:00 HLC del domingo 22 y hasta las 7:00 HLC del miércoles, 25 de diciembre de 2019. Fuente: IDEAM

- Un milímetro de lluvia (1 mm) equivale a un litro (1 L) de lluvia que ha caído en un metro cuadrado (1 m²). La lluvia acumulada es la suma de los milímetros de agua lluvia que se han registrado en un lapso de tiempo.

Alertas amarillas e información más detallada para cada una de las categorías de alerta, remítase a la temática particular del informe.



Estimación Satelital (24 Horas)



Precipitaciones

A continuación se relacionan los municipios donde en las últimas 24 horas se registraron precipitaciones iguales o superiores a 15,0 mm.

Aclaración: aunque los volúmenes de lluvia registrados en un municipio se relacionan con la ubicación de las estaciones de monitoreo del IDEAM, en ocasiones, dichas estaciones pueden estar distantes de los lugares en donde se concentra la mayor población o alejados de los centros municipales.

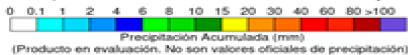
DEPARTAMENTO	MUNICIPIO
ANTIOQUIA	San Roque (42), Valdivia (40,5), Alejandría (33,2), Cáceres (19),
BOYACA	Santa María (15,5),
CALDAS	Samana (30),
CAQUETA	Belén De Los Andaquies (31),
CASANARE	Chameza (21),
CESAR	Pailitas (20), Manaure Balcón Del Cesar (15),
CHOCO	Apto. Quibdó (35), Lloró (24,6), Medio San Juan (15),
META	Acacias (38), Restrepo (35), Villavicencio (Occidentede la ciudad) (22), Cubarral (14 Km línea recta piedemonte) (22), Apto. Villavicencio (3 Km en línea recta Nor-Oriente de la ciudad) (15,4),
NARIÑO	Barbacoas (Piedemonte a 50 km en línea recta al occidente de la ciudad) (18),
SANTANDER	Gambita (41,7),

NO SE SUPERARON LOS VALORES HISTÓRICOS DE PRECIPITACIÓN

PRECIPITACIÓN TOTAL ACUMULADA POR ESTIMACIÓN SATELITAL (GOES-16)

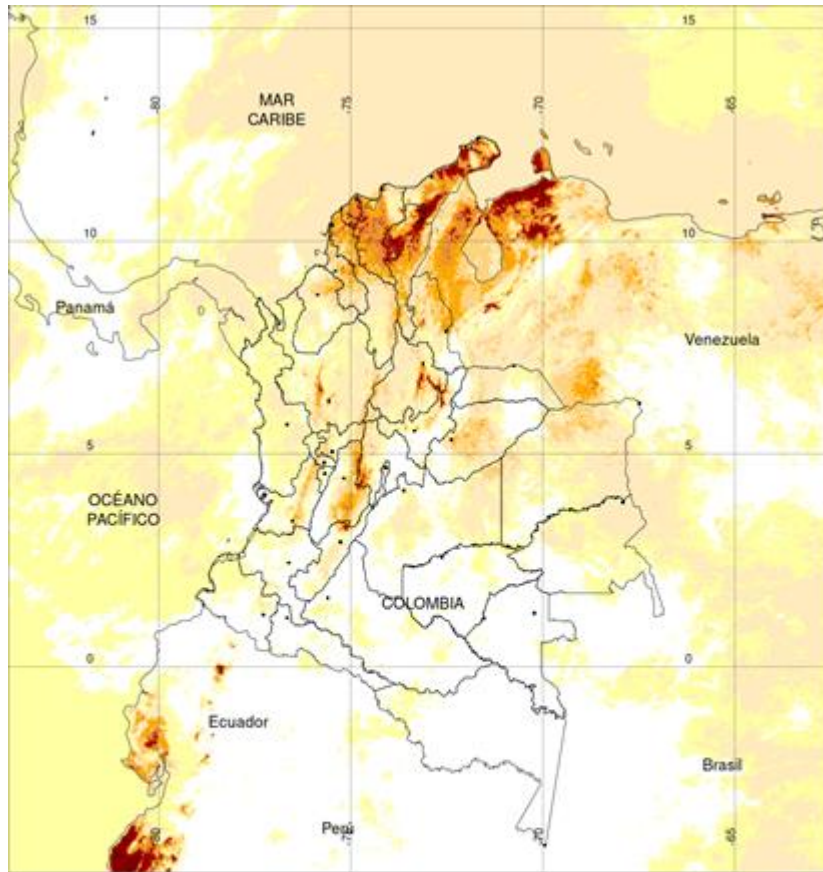
DEC 24 DE 2019 (7:00) - DEC 25 DE 2019 (7:00)

Elaborado por: Oficina del Servicio de Pronósticos y Alertas.





Estimación Satelital (24 Horas)



TEMPERATURA SUPERFICIAL MÁXIMA POR ESTIMACIÓN SATELITAL (GOES-16)
(2019-12-24 09:00:00 a 2019-12-25 11:10:00)

Elaborado por: Oficina del Servicio de Pronósticos y Alertas.



Temperatura (°C)
(Producto en evaluación. No son valores oficiales de temperatura)



Temperaturas Máximas

A continuación se relacionan los municipios donde en las últimas 24 horas se registraron temperaturas iguales o superiores a 35.0 °C.

Aclaración: aunque las temperaturas registradas en un municipio se relacionan con la ubicación de las estaciones de monitoreo del IDEAM, en ocasiones, dichas estaciones pueden estar distantes de los lugares en donde se concentra la mayor población o alejados de los centros municipales.

DEPARTAMENTO	MUNICIPIO
ATLANTICO	B/quilla (Soledad) (36),
BOLIVAR	Zambrano (36,6), El Carmen De Bolívar (35,3), Pinillos (35,2),
CESAR	Valledupar (36,6), Agustín Codazzi (35), Pailitas (35),
CORDOBA	Montería (35,4),
CUNDINAMARCA	Jerusalen (38,4), Puerto Salgar (35),
HUILA	Villavieja (35,8),
LA GUAJIRA	Urumita (36),
MAGDALENA	Pivijay (35),
SANTANDER	Capitanejo (37), Palmar (35), Puerto Parra (35),
SUCRE	Corozal (35),
TOLIMA	Saldaña (36,6), Armero (36,2), Flandes (35,6),

NO SE SUPERARON LOS VALORES HISTÓRICOS DE TEMPERATURA DEL AIRE

Temperaturas Mínimas

A continuación se relacionan los municipios donde en las últimas 24 horas se registraron temperaturas menores o iguales a 5.0°C.

NO SE REPORTARON TEMPERATURAS MENORES O IGUALES A 5°C

Altos valores de radiación ultravioleta

(Diciembre de 2019 a Marzo de 2020)



Fuente: <https://www.facebook.com/SunlightMedia/photos/a.418646038151549/2055342184481918/?type=1&theater>

Debido a los bajos valores de ozono que se presentan normalmente en el país durante gran parte del año, pero especialmente a finales y principios del mismo y a la poca nubosidad que se espera se presente en gran parte del territorio nacional desde mediados de diciembre y hasta marzo del 2020, principalmente en horas de la mañana y primeras horas de la tarde, se incrementarán los valores de radiación ultravioleta en superficie en todo el país y se recomienda: evitar la exposición directa al Sol entre las 9 de la mañana y las 4 de la tarde; usar ropa protectora cuando se está exponiendo al Sol (camisa de manga larga, sombreros de ala ancha, lentes protectores); incremente el tiempo de estadía bajo la sombra o use sombrilla; aplicar bloqueadores solares para la piel con un factor de protección 30 o mayor y por último, deben tener especial cuidado las personas de piel blanca y los niños.

Lo anterior es porque el ozono absorbe la radiación ultravioleta procedente del Sol y si su cantidad disminuye durante el periodo mencionado anteriormente, aumentará la radiación ultravioleta en superficie, lo cual puede producir eritemas (quemaduras de la piel por exposición al Sol), acelera el envejecimiento de la piel, afecta el sistema inmunológico y puede producir daños oculares y cáncer de piel, el cual, según el Instituto Nacional de Cancerología, es el que presenta mayor cantidad de casos nuevos reportados en dicha entidad y es el tipo de cáncer con mayor crecimiento año tras año.

Los valores altos y peligrosos de radiación ultravioleta se presentarán en todo el territorio nacional, pero los máximos se darán en las zonas montañosas, en particular al sur de Antioquia, santanderes, Tolima, Eje Cafetero, Boyacá, Cundinamarca, Huila, Cauca y Nariño.

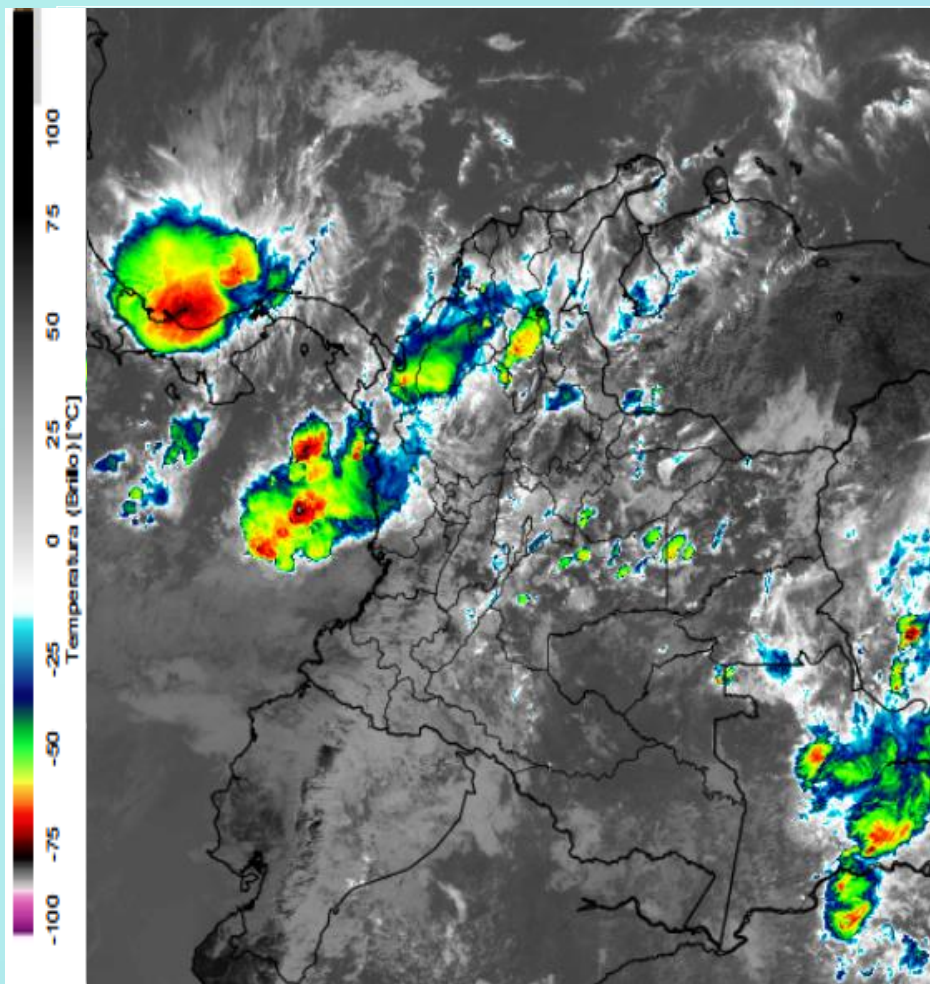
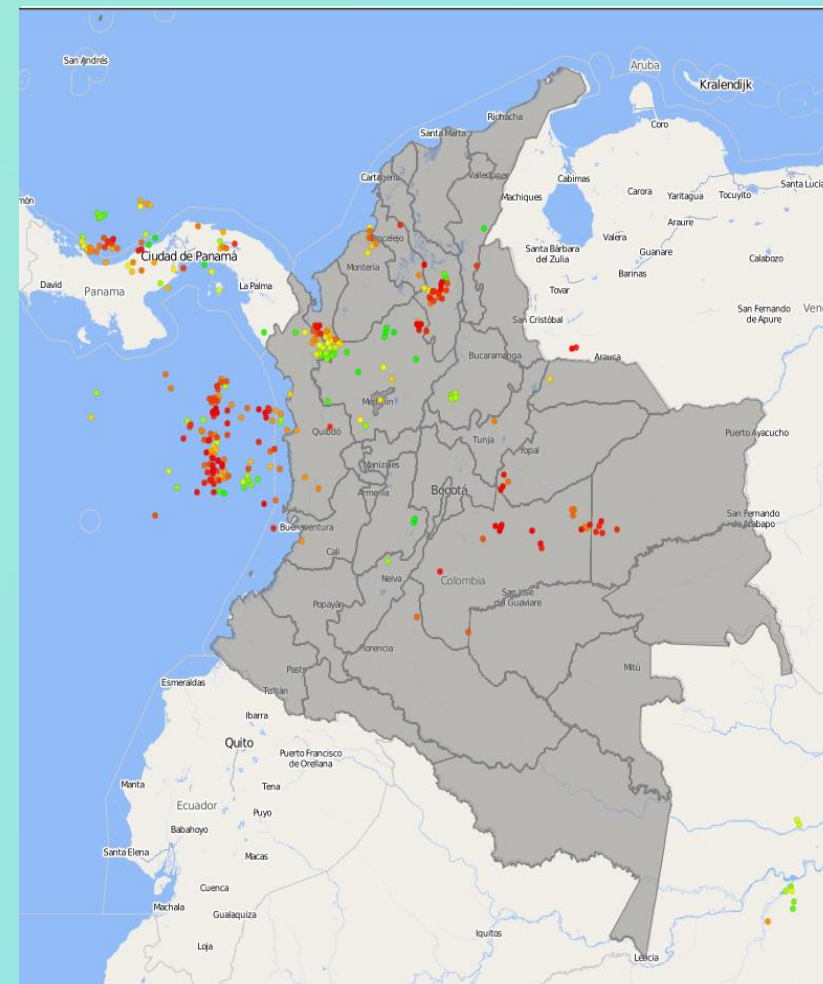


Imagen GOES East Canal Infrarrojo 25 de diciembre de 2019. Hora 11:00 HLC.
Fuente: IDEAM-GOES 16

En la madrugada y mañana se observaron condiciones nubosas con lluvias, acompañadas en algunos casos de actividad eléctrica, principalmente en sectores de Chocó, Antioquia, Santander, Guainía y sectores de la Orinoquia; lluvias ligeras o lloviznas en Córdoba, sur de Cesar, Bolivar, Sucre, Valle del Cauca, occidente de la Amazonía y oriente y sur de la región Andina. Tiempo seco en el oriente del Caribe, sur de la región Pacífica, archipiélago de San Andrés y Providencia y trapecio amazónico.

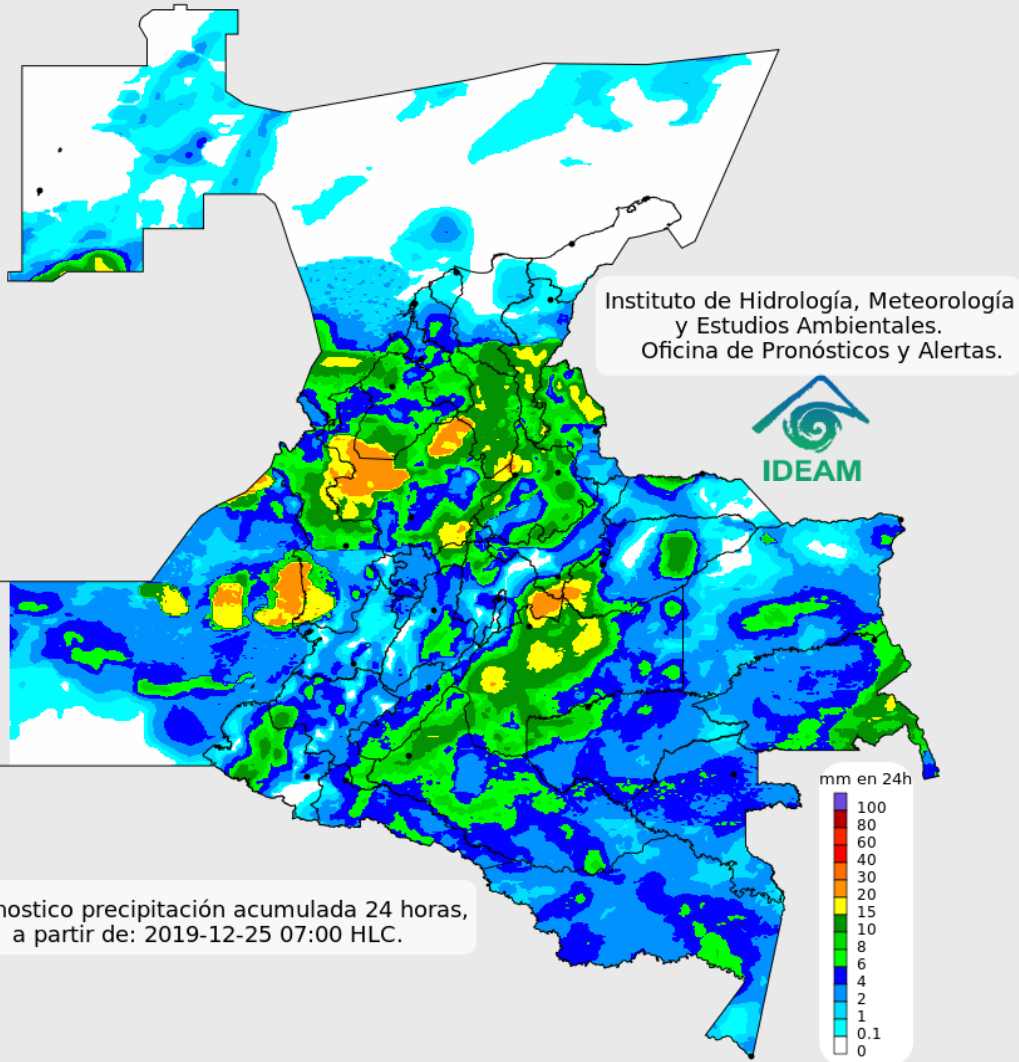


Descargas eléctricas en las últimas 4 horas.
Fuente: Keraunos – Linetview.

- La imagen del canal infrarrojo (10.3 μm) permite identificar nubes en cualquier período temporal a partir de la temperatura de brillo de la nube (ver escala de colores). De esta forma, se puede identificar, clasificar y caracterizar la nubosidad en una zona determinada.
- La imagen de las descargas eléctricas muestra los rayos nube-tierra que se han descargado en una zona en las últimas 4 horas (ver escala de colores)



Pronóstico de precipitación para las próximas veinticuatro (24) horas



Condiciones para destacar en las próximas 24 horas

Condiciones de mayor nubosidad en el occidente y sur de la región Caribe, zonas cordilleranas de la región Andina y la región Pacífica, como también, en el occidente de la Orinoquia y de la Amazonia, con probables lluvias entre ligeras y moderadas, las de mayor intensidad se presentarán en el noroccidente del país y piedemonte de Meta.

Tiempo seco predominante en el oriente del Caribe.

El frente frío se desplaza al nororiente del mar Caribe por lo que presenta debilitamiento sobre el archipiélago de San Andrés y Providencia.



Para mayor información sobre el estado del tiempo, alertas y pronósticos, consulte la aplicación móvil **MI PRONÓSTICO**

- La resolución espacial del mapa de pronóstico es de 6.5 km aproximadamente. Por lo tanto, fenómenos meteorológicos inferiores a esta escala no están considerados en esta predicción.
- La escala de colores está asociada a un rango de precipitación en el intervalo de tiempo indicado, lo que implica que el pronóstico no es determinista (un valor exacto en una zona) sino corresponde a un pronóstico cuantitativo (un rango de valores en una zona).



Pronóstico zonas volcánicas

ÁREA DEL VOLCÁN NEVADO DEL RUIZ

En la mañana se estima cielo mayormente cubierto con posibles lloviznas. Para la tarde y noche predominará el tiempo seco.

El SERVICIO GEOLÓGICO COLOMBIANO reporta en nivel AMARILLO (III): CAMBIOS EN EL COMPORTAMIENTO DE LA ACTIVIDAD VOLCÁNICA. Lat: 4.89 Lon: -75.32

ELEVACIÓN (pies)	DIRECCIÓN	VELOCIDAD	
		NUDOS	Km/h
10.000	ESTE-NORESTE	0 - 5	0 - 9
18.000	ESTE	5 - 10	9 - 18
24.000	SUR-SUROESTE	15 - 20	27 - 37
30.000	SUR-SUROESTE	25 - 30	46 - 55

ÁREA DEL VOLCÁN NEVADO DEL HUILA

Durante la jornada se estima cielo entre parcial y mayormente cubierto con predominio de tiempo seco.

El SERVICIO GEOLÓGICO COLOMBIANO reporta en nivel AMARILLO (III): CAMBIOS EN EL COMPORTAMIENTO DE LA ACTIVIDAD VOLCÁNICA. Lat:2.92 Lon:-76.05

ELEVACIÓN (pies)	DIRECCIÓN	VELOCIDAD	
		NUDOS	Km/h
10.000	ESTE-SURESTE	0 - 5	0 - 9
18.000	ESTE	10 - 15	18 - 27
24.000	SUR-SUROESTE	20 - 25	37 - 46
30.000	SUROESTE	25 - 30	46 - 55

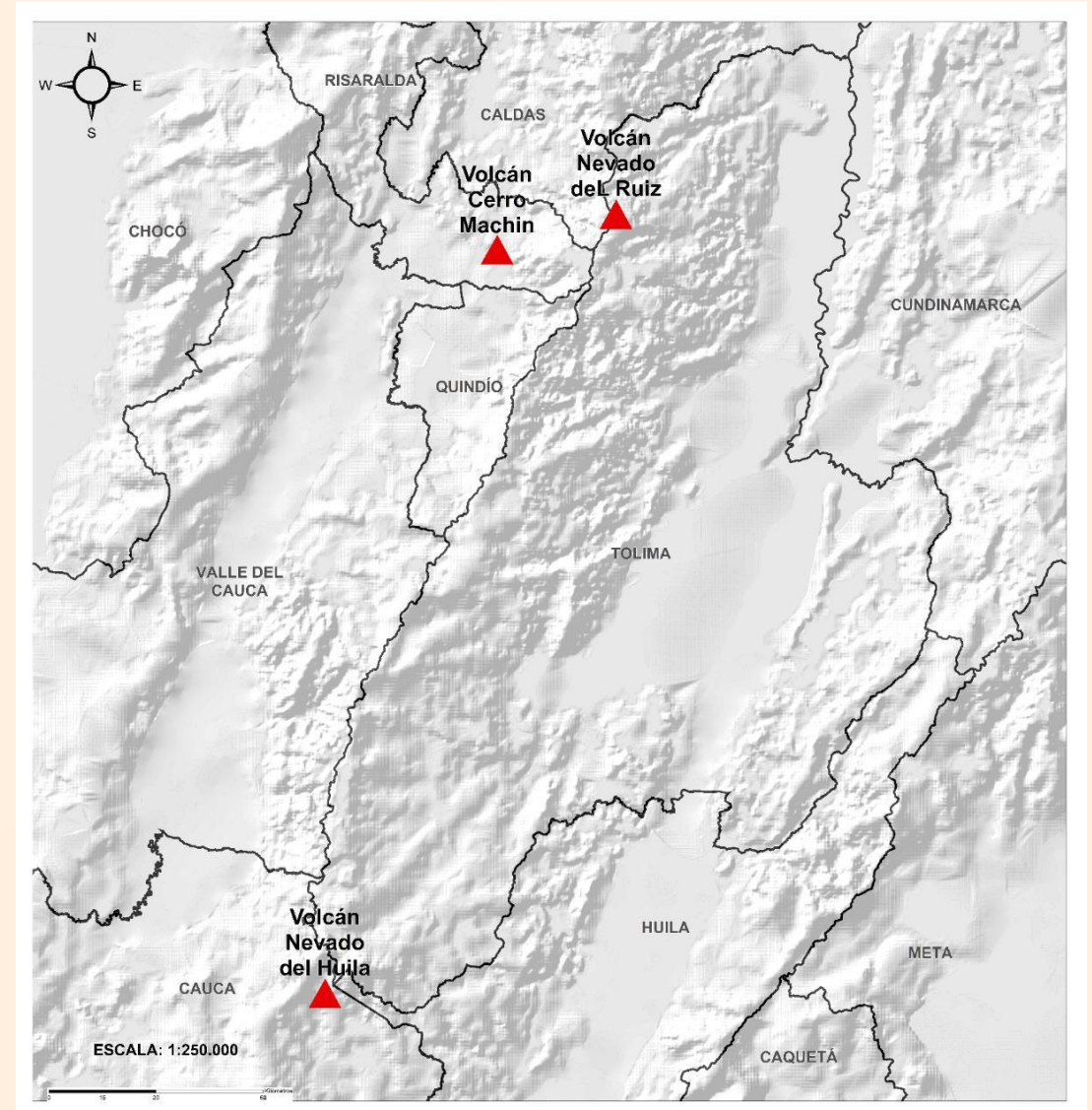
ÁREA DEL VOLCÁN CERRO MACHÍN

En la mañana se estima cielo mayormente cubierto con posibles lloviznas. Para la tarde y noche predominará el tiempo seco.

El SERVICIO GEOLÓGICO COLOMBIANO reporta en nivel AMARILLO (III): CAMBIOS EN EL COMPORTAMIENTO DE LA ACTIVIDAD VOLCÁNICA. Lat:4.80 Lon:-75.62

ELEVACIÓN (pies)	DIRECCIÓN	VELOCIDAD	
		NUDOS	Km/h
10.000	SUR-SURESTE	0 - 5	0 - 9
18.000	ESTE-NORESTE	5 - 10	9 - 18
24.000	SUR-SUROESTE	20 - 25	37 - 46
30.000	SUROESTE	25 - 30	46 - 55

Mapa de zonas volcánicas

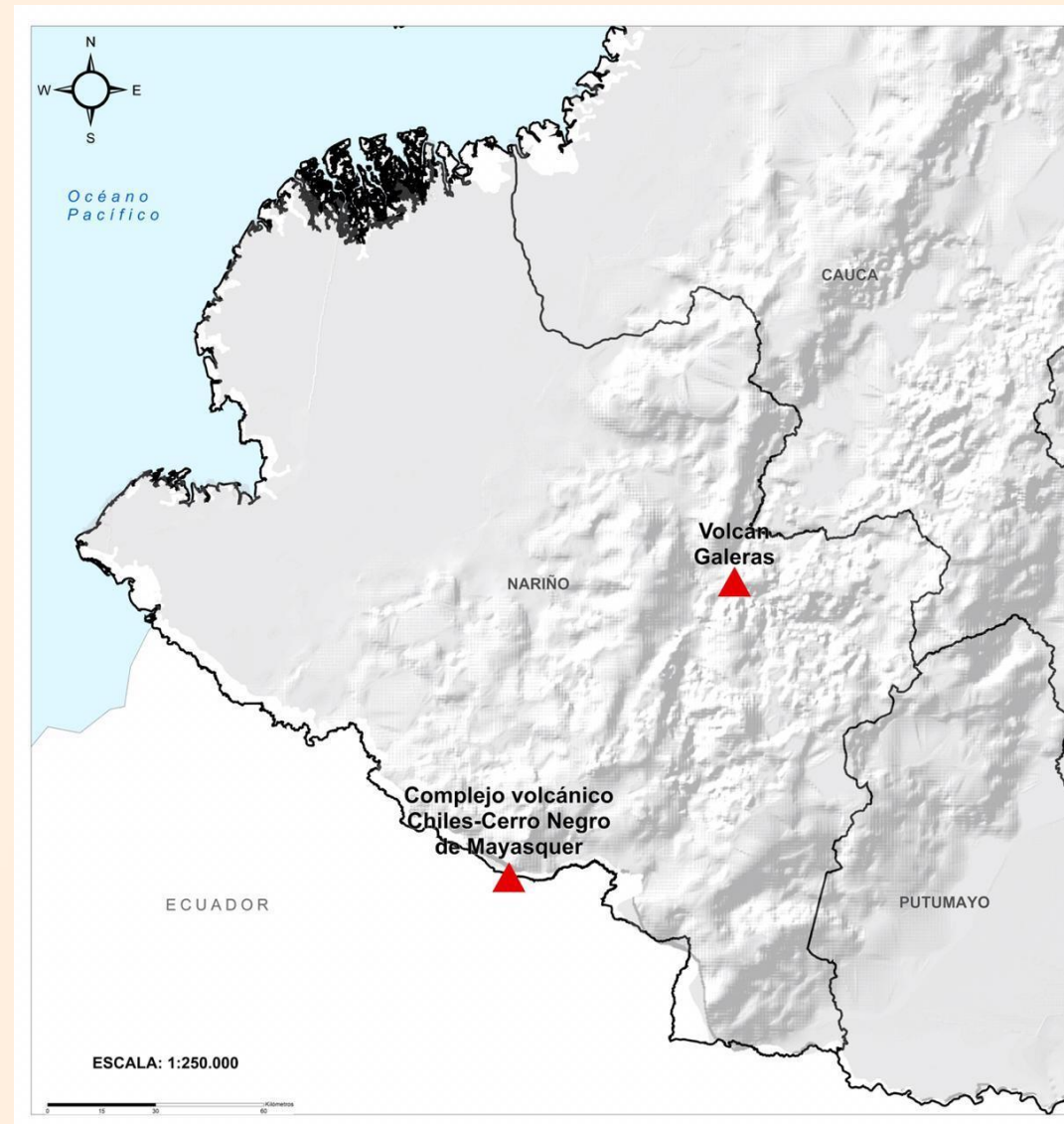




Pronóstico zonas volcánicas

Mapa de zonas volcánicas

ÁREA DEL VOLCÁN GALERAS			
Cielo nublado con lloviznas intermitentes.			
EL SERVICIO GEOLÓGICO COLOMBIANO reporta en nivel AMARILLO (III): CAMBIOS EN EL COMPORTAMIENTO DE LA ACTIVIDAD VOLCÁNICA. Lat: 1.55 Lon: -77.37			
ELEVACIÓN (pies)	DIRECCIÓN	VELOCIDAD	
		NUDOS	Km/h
10.000	ESTE-SURESTE	5 - 10	9 - 18
18.000	ESTE	10 - 15	18 - 27
24.000	SUROESTE	15 - 20	27 - 37
30.000	SUROESTE	25 - 30	46 - 55
ÁREA DEL COMPLEJO VOLCÁNICO CHILES-CERRO NEGRO DE MAYASQUER			
En la mañana se estima cielo mayormente cubierto con posibles lloviznas. Para la tarde y noche predominará el tiempo seco.			
EL SERVICIO GEOLÓGICO COLOMBIANO reporta en nivel AMARILLO (III): CAMBIOS EN EL COMPORTAMIENTO DE LA ACTIVIDAD VOLCÁNICA. Lat: 0.81 -Lon:77.93 Lat: 0.76 Lon:-77.95			
ELEVACIÓN (pies)	DIRECCIÓN	VELOCIDAD	
		NUDOS	Km/h
10.000	ESTE-SURESTE	0 - 5	0 - 9
18.000	ESTE	10 - 15	18 - 27
24.000	SUROESTE	15 - 20	27 - 37
30.000	SUROESTE	25 - 30	46 - 55



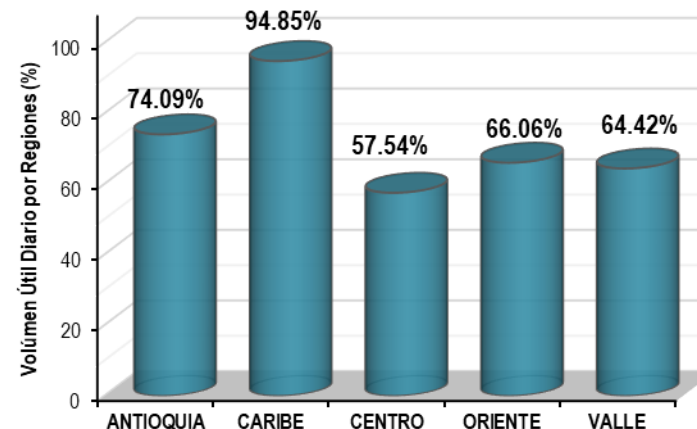
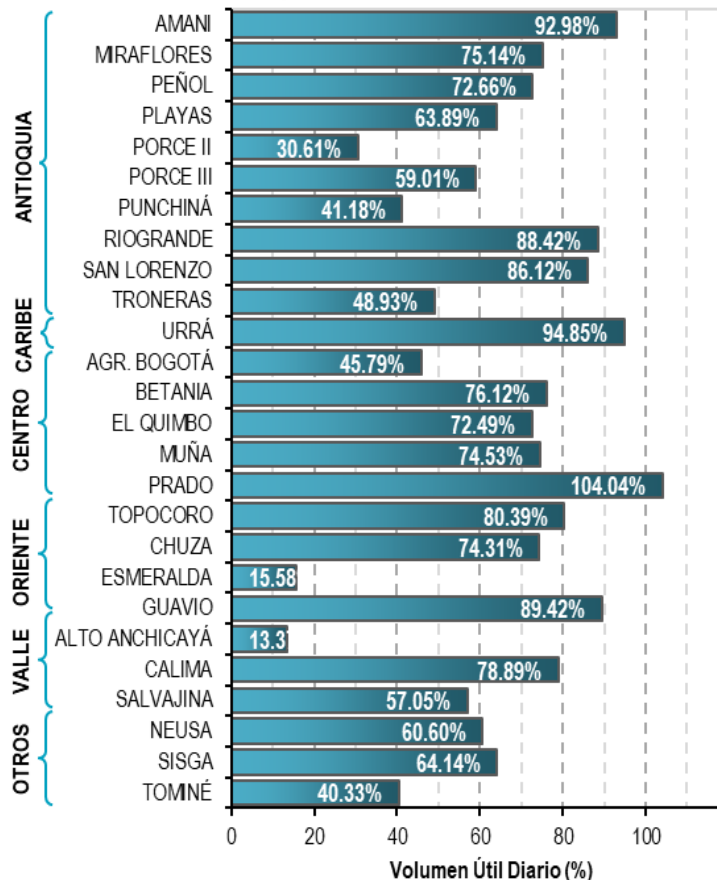


A continuación se relaciona el volumen útil diario de los principales embalses del país (expresado en porcentaje), de acuerdo con la información reportada por XM S.A. E.S.P en la siguiente dirección electrónica: <http://ido.xm.com.co/ido/SitePages/hidrologia.aspx?q=reservas>



VOLUMEN ÚTIL DIARIO EN LOS PRINCIPALES EMBALSES DEL PAÍS

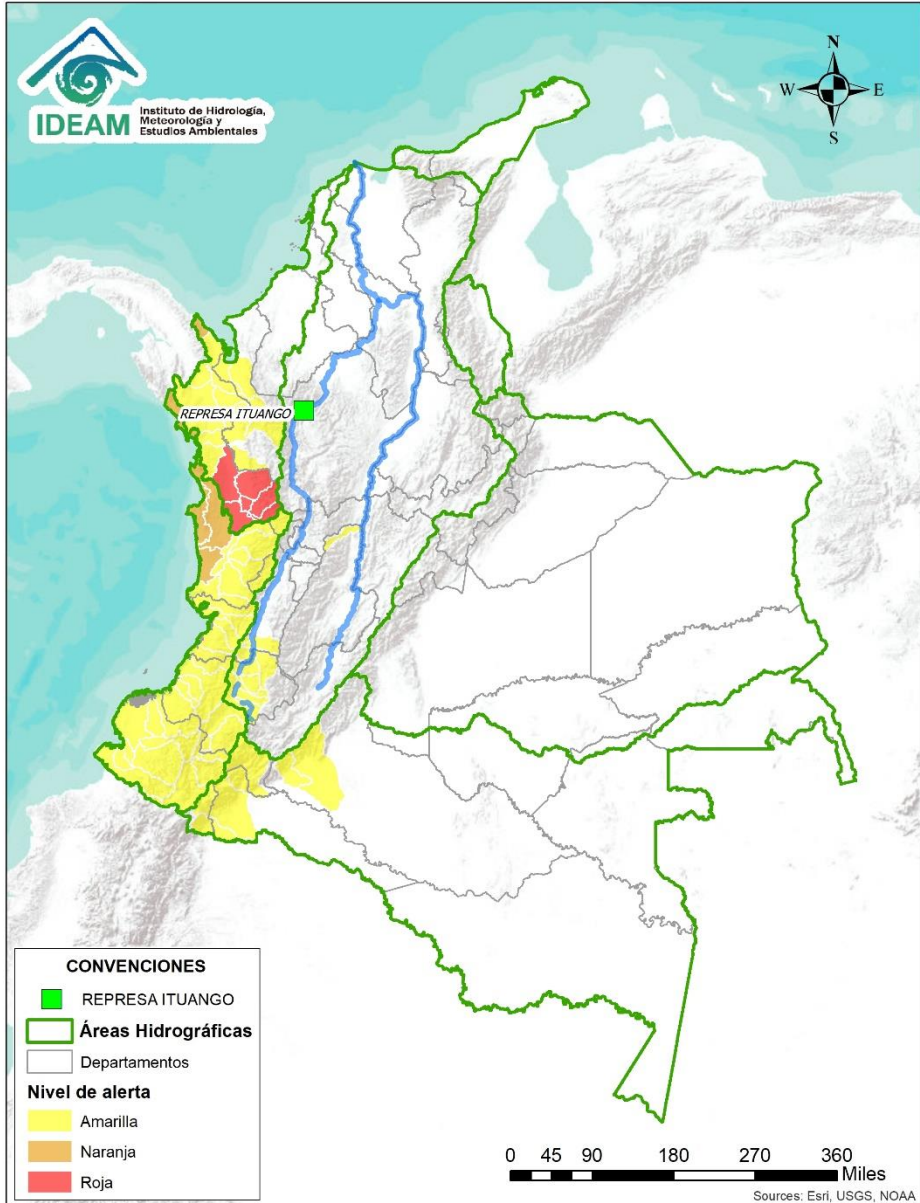
Martes, 24 de diciembre de 2019



Infografía: Fuente:



Alertas Hidrológicas



Caño Cristales el río de los cinco colores, paraíso tropical! (Sierra de La Macarena – Meta, Colombia). – Autor: Mcleods, 19 de Febrero de 2018
Fuente: https://upload.wikimedia.org/wikipedia/commons/3/3e/Flashpacker_Connect_-_Cano_Cristales_.webp

FEWS COLOMBIA
SISTEMA DE PRONÓSTICOS HIDROLÓGICOS Y ALERTAS TEMPRANAS

Consulte aquí el estado de los niveles en los ríos del país:
<http://fews.ideam.gov.co/colombia/MapaEstacionesColombiaEstado.html>



Nota 1: Las alertas hidrológicas pueden ser corregidas y/o actualizadas en el futuro. No representa una certificación oficial del IDEAM.
Nota 2: Es probable que los eventos hidrológicos reportados en las alertas emitidas no se estén presentando sobre los ríos principales sino sobre sus afluentes.
Nota 3: El IDEAM le recomienda a la población ribereña estar muy atentos al comportamiento de los niveles de los ríos y atender las recomendaciones que la Unidad Nacional de Gestión del Riesgo de Desastres (UNGRD) emita para la implementación de medidas de contingencia ante posibles afectaciones por desbordamientos e inundaciones.



LLUVIAS



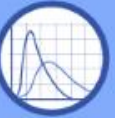
NIVELES BAJOS



NIVELES ALTOS



CRECIENTE SÚBITA



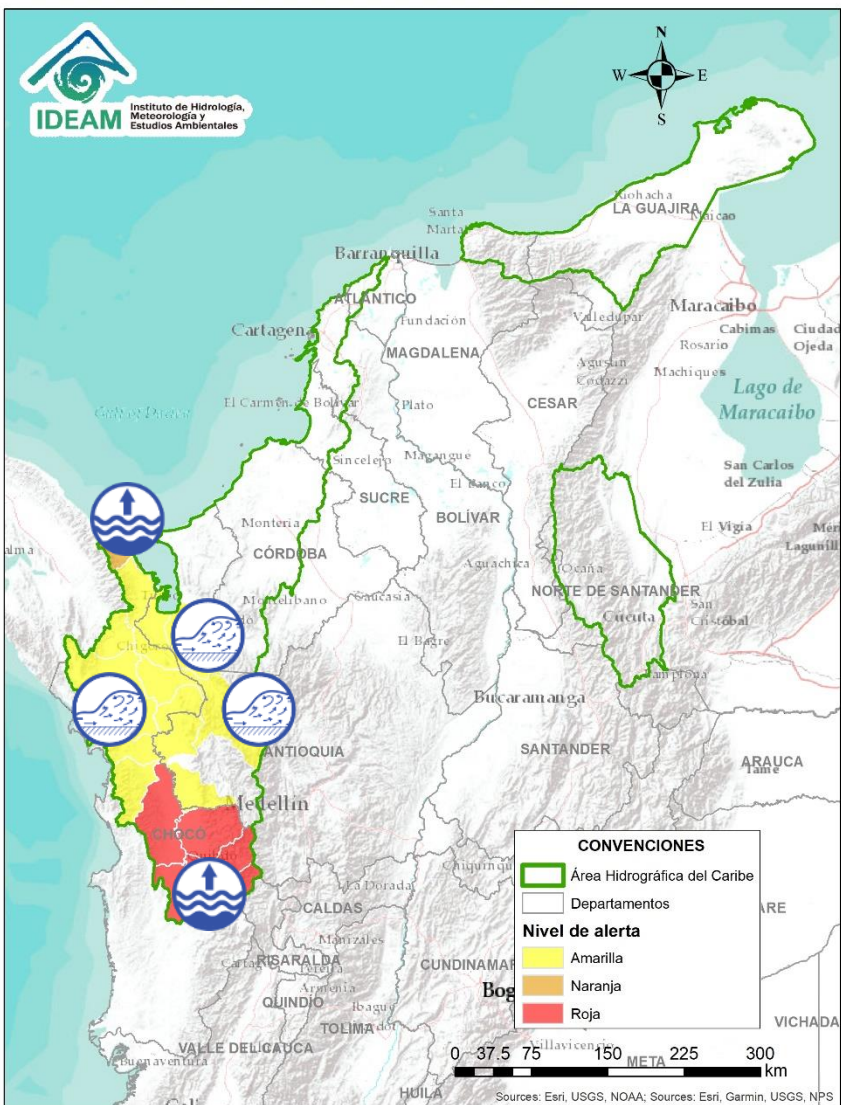
TRANSITO DE CRECIENTES



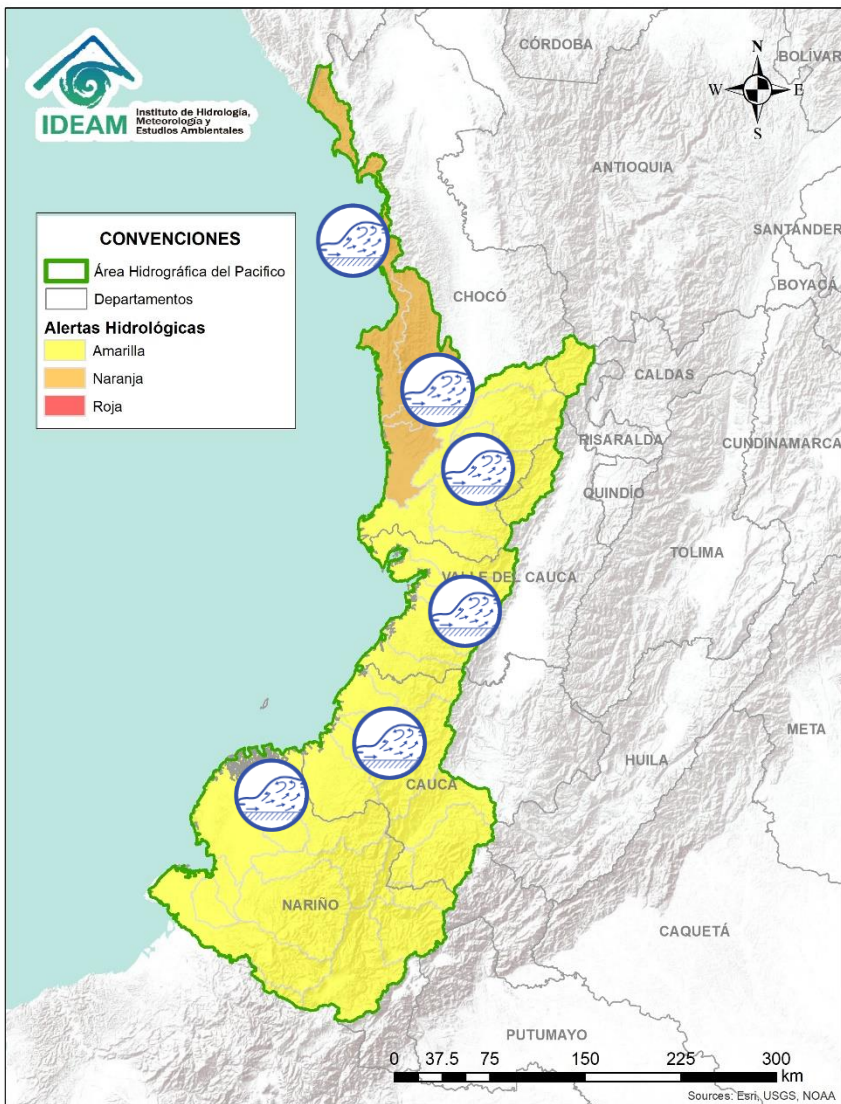
CRECIENTE POR DESEMBALSE



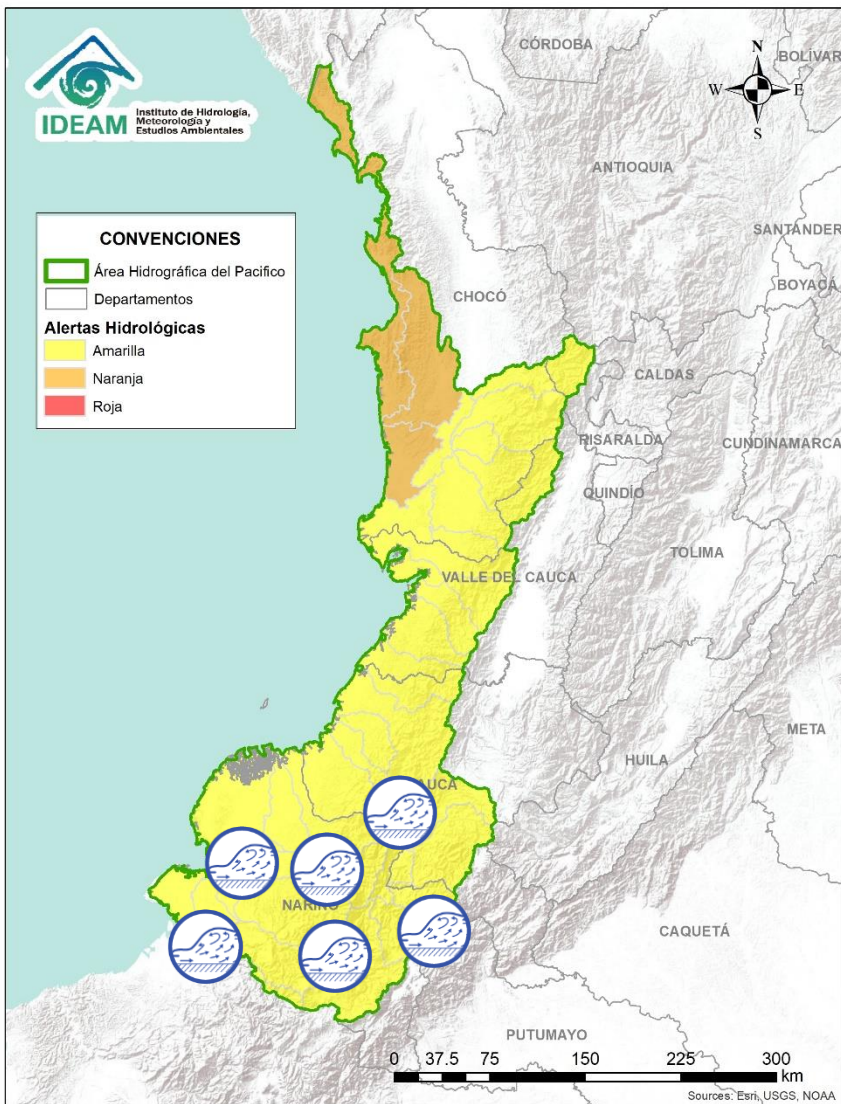
INUNDACIONES



Alerta	Zona Hidrográfica	Subzona o Cuenca Hidrográfica	Descripción de la alerta hidrológica
	Atrato - Darién	Cuenca del río Tolo y otros directos al Caribe	Incremento en los niveles registrados en el río Acandí. Especial atención en el municipio de Acandí.
	Atrato - Darién	Cuenca alta del río Atrato	Incremento en los niveles del río Atrato en su cuenca alta, y sus aportantes los ríos Andágueda, Cabí, Quito y Alto Atrato. Especial atención a los municipios de Lloró, Quibdó y Vigía del Fuerte.
	Atrato - Darién	Cuenca media y baja del río Atrato	Probabilidad de incrementos súbitos en el nivel del río Bebarama, Bojayá, Sucio, Cacarica, Murindó, Napipí, Opodadó, Salaqui y Tanela, entre otros directos al Atrato.
	Caribe - Litoral	Cuencas del Golfo de Urabá	Probabilidad de crecientes súbitas en los ríos León, Carepa y Apartadó, entre otros que desembocan al Golfo de Urabá, se recomienda especial atención en los municipios de Chigorodó, Carepa y Apartado.



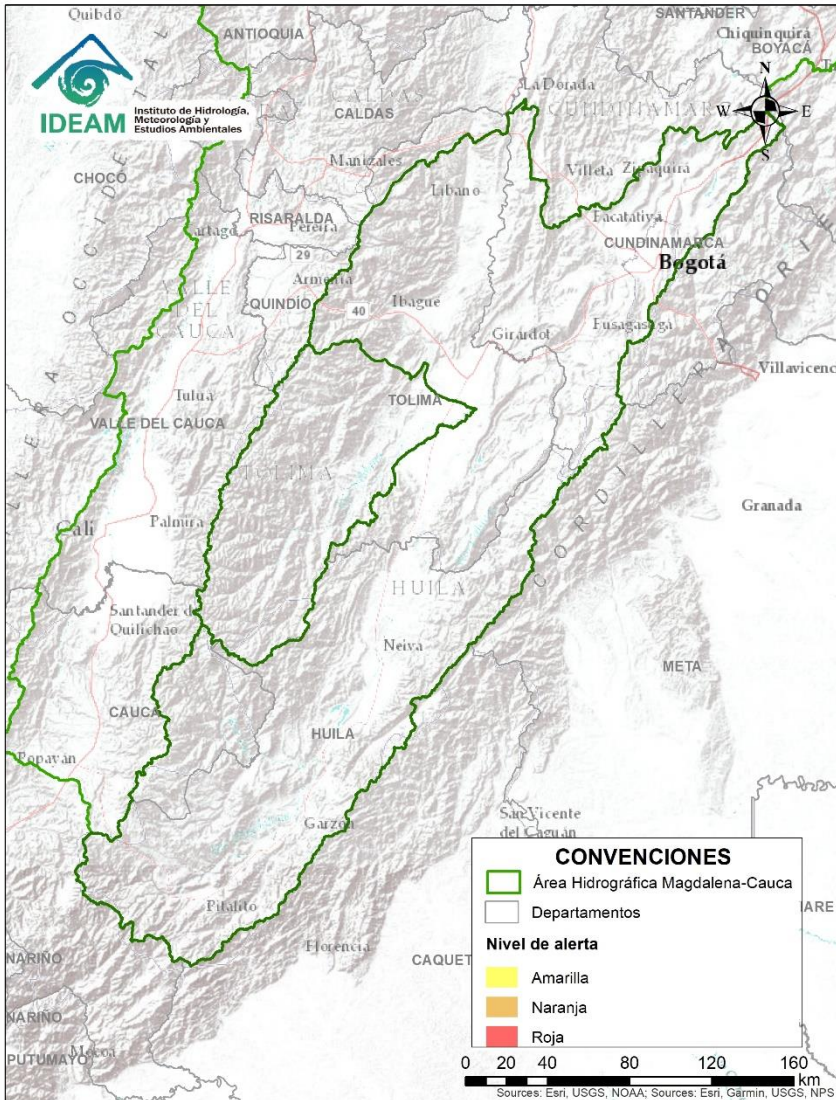
Alerta	Zona Hidrografica	Subzona o Cuenca Hidrografica	Descripción de la alerta hidrológica
	San Juan	Cuenca alta del río San Juan	Probabilidad de crecientes súbitas en la parte alta del río San Juan y sus afluentes, especialmente los ríos Tamaná y Condoto, se recomienda especial atención a la altura de los municipios de Tadó, Istmina, Condoto, Novita, Santa Rita y San José del Palmar.
	San Juan	Cuenca baja del río San Juan	Probabilidad de crecientes súbitas en el río San Juan y sus afluentes, especialmente los ríos Sípi, Cajón, Capoma, Calima, y Munguidó, se recomienda especial atención a la altura de los municipios de Sípi y Litoral de San Juan.
	Baudó	Cuenca del río Baudó	Probabilidad de crecientes súbitas en el río Baudó y sus afluentes, se recomienda especial atención para las poblaciones ribereñas, se destacan los corregimientos de Santa María, Miacorá, Divisa, Cohecho, Chachajo, Santa Rita, La Pureza y Nauca.
	Directos al Pacífico	Cuencas directas al Pacífico (Chocó)	Se mantiene esta alerta ante posibles incrementos súbitos en el nivel de los ríos Jella, Chocolatal, Docampadó, Jurado y sus afluentes, entre otros directos al Océano Pacífico en el departamento de Chocó, se recomienda especial atención en los municipios de Bahía Solano y Juradó.
	Tapaje - Dagua - Directos	Cuencas departamento Valle del Cauca	Probabilidad de incrementos súbitos en los niveles de los ríos Dagua, Anchicayá, Cajambre, Mayorquín, Raposo y sus afluentes, directos al Océano Pacífico en el departamento de Valle del Cauca.
	Tapaje - Dagua - Directos	Cuencas departamento de Cauca	Probabilidad de crecientes súbitas en los ríos San Francisco (afluente al Naya), Naya, San Juan de Micay, Saija, Yurumanguí, Timbiquí, Guapí y sus afluentes. Se recomienda especial atención a todos los ríos directos al Océano Pacífico en el departamento de Cauca.
	Tapaje - Dagua - Directos	Cuencas de los ríos Iscuandé y Tapaje	Probabilidad de crecientes súbitas en los ríos Iscuandé, Tapaje y sus afluentes, los cuales drenan sus aguas al Océano Pacífico.



Alerta	Zona Hidrográfica	Subzona o Cuenca Hidrográfica	Descripción de la alerta hidrológica
	Patía	Cuencas afluentes al alto Patía	Crecientes súbitas en las cuencas de los ríos Mayo y Juananbú, afluentes al Alto Patía.
	Patía	Cuencas afluentes al alto Patía	Probabilidad de crecientes súbitas en las cuencas de los ríos Guaitara y Guachicono, afluentes al Alto Patía.
	Patía	Cuenca media y baja del Patía	Probabilidad de incrementos súbitos en los niveles de la parte media y baja del río Patía.
	Patía	Cuenca del río Telembí	Probabilidad de crecientes súbitas en la cuenca del río Telembí y sus aportantes.
	Mira	Cuencas de los ríos Tola y Rosario	Probabilidad de crecientes súbitas en los ríos Tola, Rosario y sus afluentes, al sur occidente del departamento de Nariño.
	Mira	Cuenca del río Mira	Probabilidad de crecientes súbitas en los ríos San Juan, Mira y sus afluentes especialmente el río Guiza, se recomienda especial atención a la altura de los municipios de Ricaurte y Tumaco (Nariño).

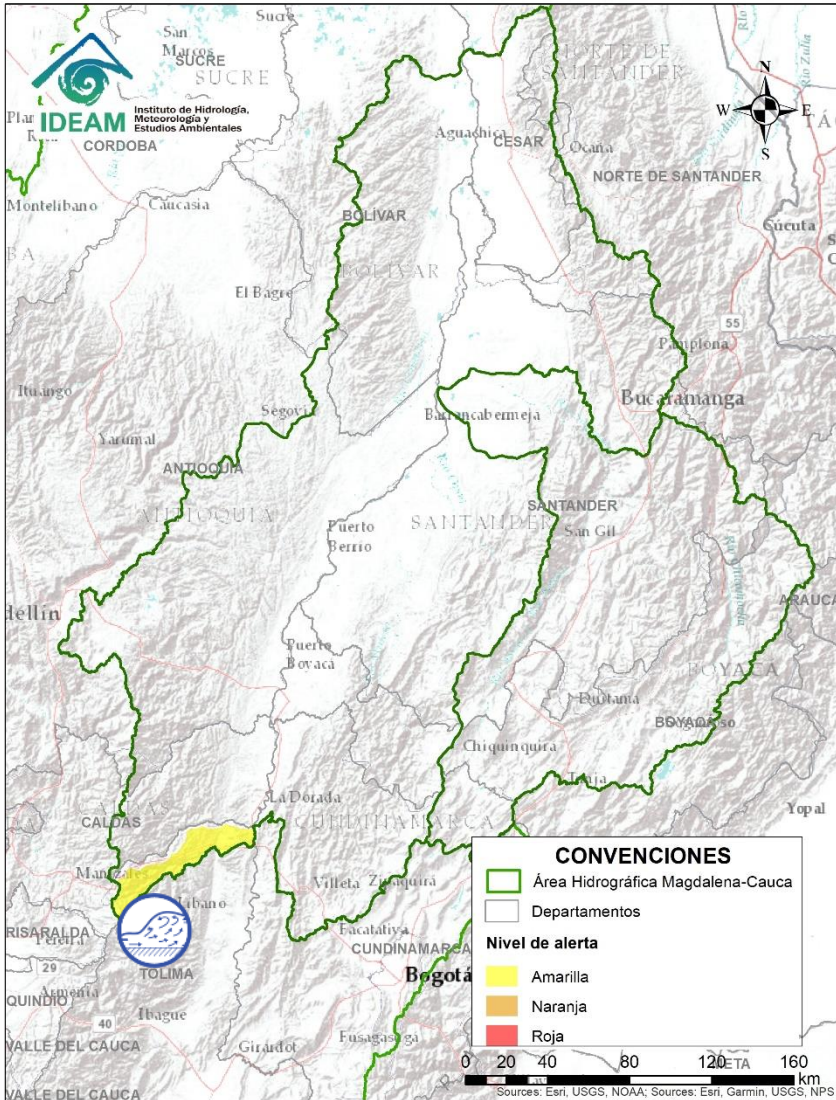



Área Hidrográfica del Magdalena – Cauca (cuena alta del río Magdalena)



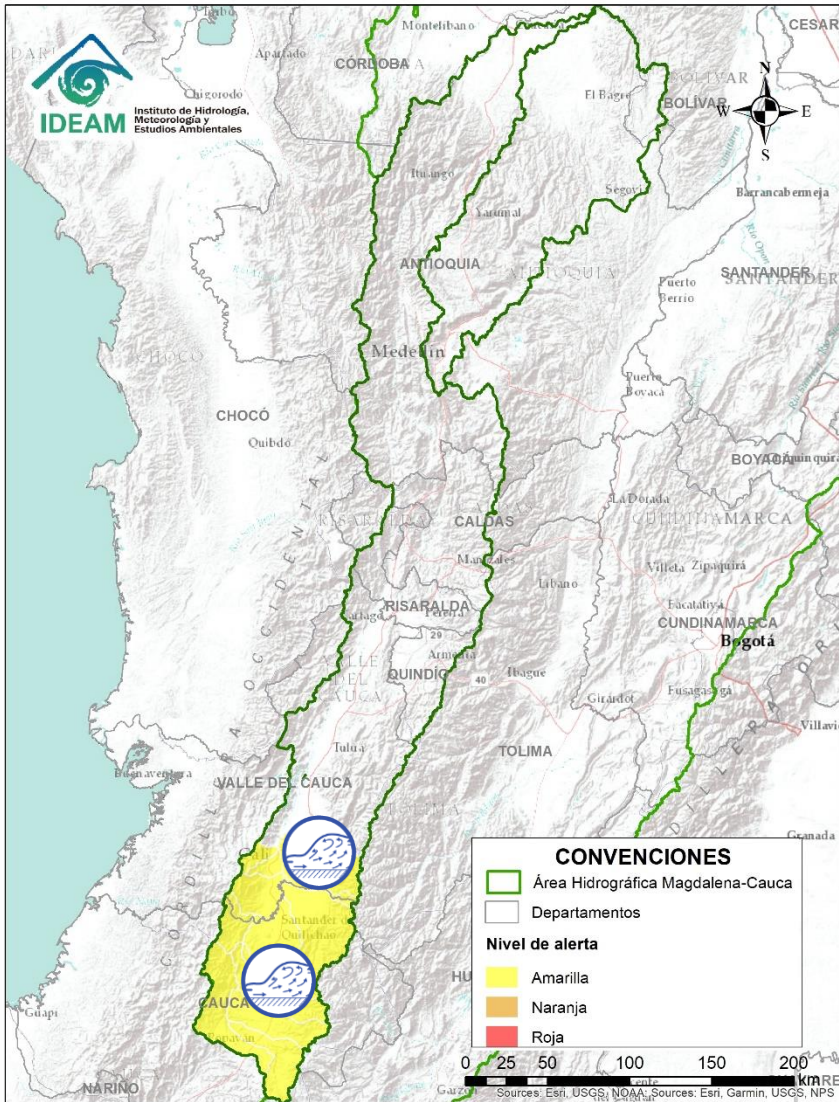
**CONDICIONES
NORMALES**



Área Hidrográfica del Magdalena – Cauca (cuenca media del río Magdalena)



Alerta	Zona Hidrografica	Subzona o Cuenca Hidrografica	Descripción de la alerta hidrológica
	Medio Magdalena	Cuencas de los ríos Gualí	Probabilidad de crecientes súbitas los ríos Gualí y sus afluentes, especial recomendación en el municipio de Fresno, Mariquita, Pensilvania, Samaná (Norte de Tolima).

Área Hidrográfica del Magdalena – Cauca (cuenca del río Cauca)

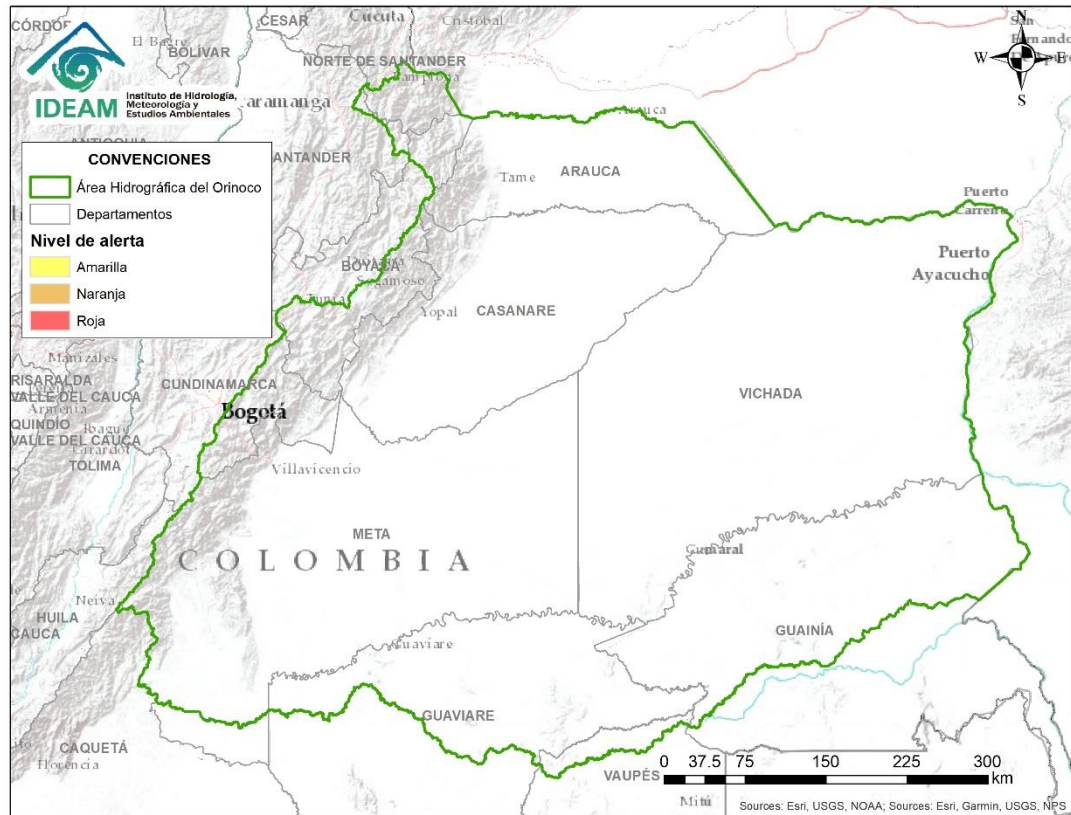


Alerta	Zona Hidrografica	Subzona o Cuenca Hidrografica	Descripción de la alerta hidrológica
	Cauca	Cuencas afluentes al río Cauca en su parte alta	Probabilidad de incrementos en los afluentes de la cuenca alta del río Cauca como son Salado, Palace, Piendamó, Ovejas, Palo, Quinamáyo, Timba, en el departamento del Cauca
	Cauca	Cuencas afluentes al río Cauca en su parte media	Probabilidad de incrementos súbitos en los niveles de algunos afluentes de la cuenca media del río Cauca como son los ríos Pance, Claro, Jamundí, Desbaratado, Guachal, Bolo, Fraile, Párraga, Lili, Meléndez, Cañaveralejo y Cali, en el departamento del Valle del Cauca.

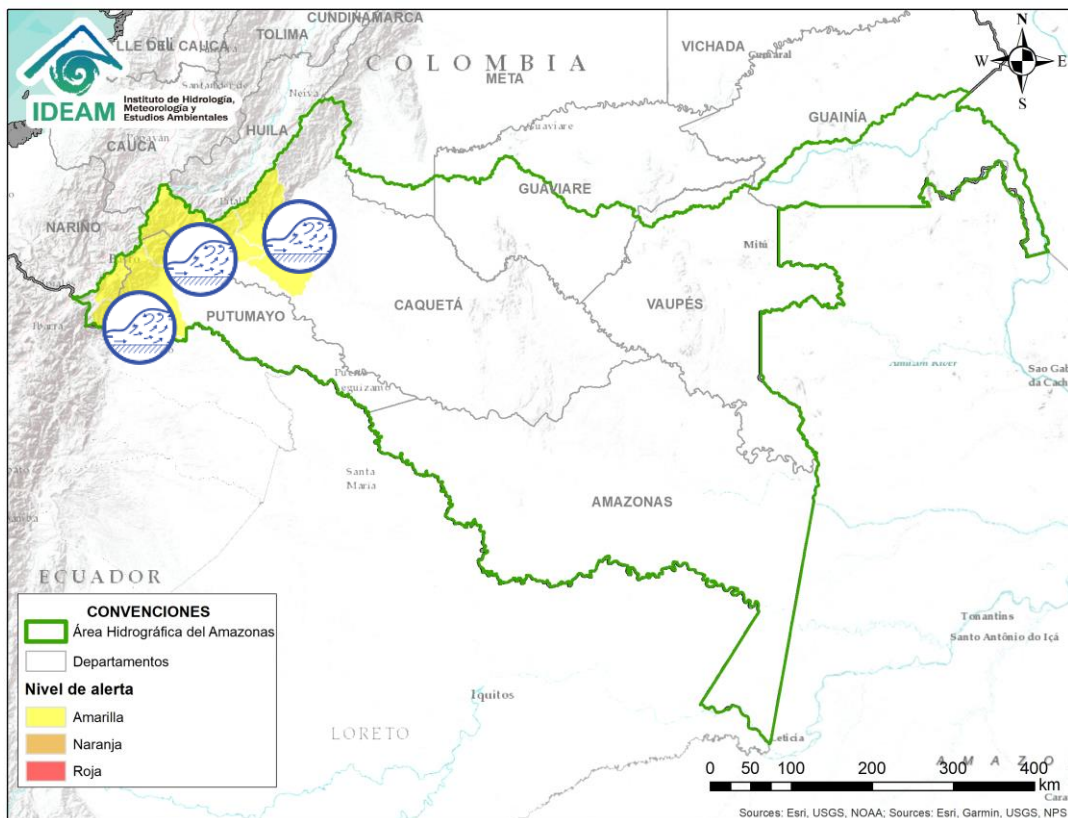
Área Hidrográfica del Magdalena – Cauca (cuena baja del río Magdalena)






**CONDICIONES
NORMALES**



**CONDICIONES
NORMALES**



Alerta	Zona Hidrografica	Subzona o Cuenca Hidrografica	Descripción de la alerta hidrológica
	Putumayo	Cuenca alta del río Putumayo	Probabilidad de incrementos súbitos en los niveles de la parte alta del río Putumayo y sus afluentes, especialmente los ríos San Miguel, Sucio, Guineo y Guamuéz, se recomienda especial atención en los municipios de Puerres (Nariño), Santiago, Villagarzón, Orito y Puerto Asís (Putumayo).
	Caquetá	Cuenca del río Orteguzza y Pescado	Probabilidad de incrementos súbitos en los niveles del río Orteguzza y sus afluentes los ríos Caraño y Hacha en el piedemonte caqueteco, a la altura del municipio de Florencia (Caquetá), similar comportamiento se espera para la cuenca del río Pescado.
	Caquetá	Cuenca del río Mocoa	Probabilidad de incrementos súbitos en los niveles del río Mocoa y sus afluentes, especialmente en los ríos Sangoyaco y Mulato, los cuales atraviesan la ciudad de Mocoa.



RESUMEN

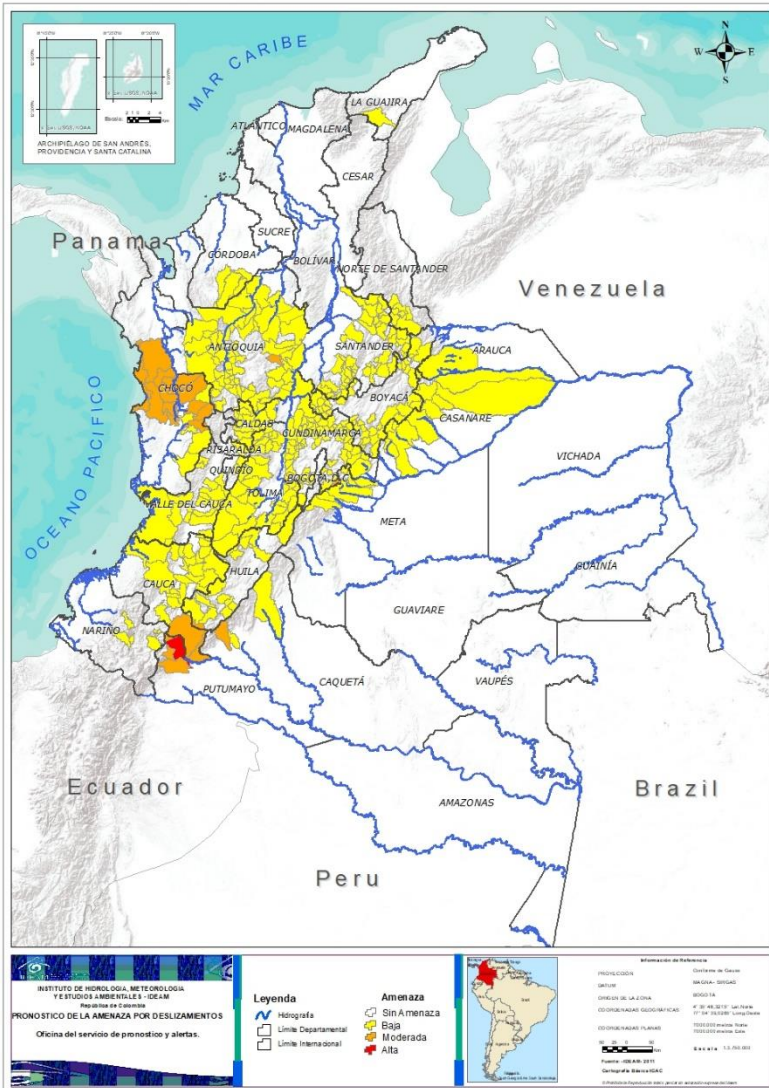
Se mantiene saturación de humedad en los suelos ocasionando probabilidad alta y moderada de ocurrencia de deslizamientos de tierra en algunos municipios de los departamentos de la región Andina, Pacífico y Amazonía.



Fuente: <https://www.telesurtv.net/>



Pronóstico de la Amenaza por Deslizamientos de Tierra



DEPARTAMENTO	Nº
PUTUMAYO	1
TOTAL	1

TOTAL DEPARTAMENTOS: 1

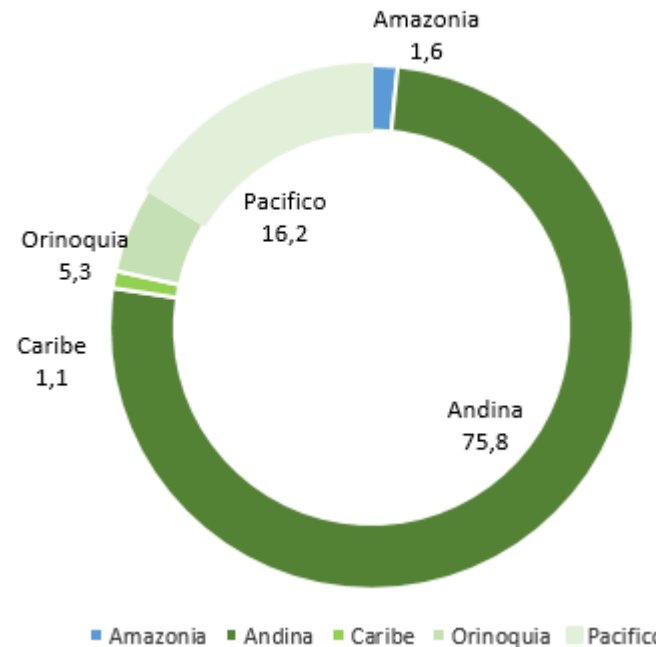
DEPARTAMENTO	Nº
ANTIOQUIA	1
CAQUETÀ	1
CAUCA	2
CHOCÓ	11
CUNDINAMARCA	1
PUTUMAYO	2
TOTAL	18

TOTAL DEPARTAMENTOS: 6

DEPARTAMENTO	Nº
ANTIOQUIA	61
ARAUCA	1
BOYACÀ	45
CALDAS	15
CAQUETÀ	2
CASANARE	12
CAUCA	21
CHOCÓ	5
CÓRDOBA	3
CUNDINAMARCA	64
HUILA	12
LA GUAJIRA	1
META	7
NARIÑO	7
NORTE DE SANTANDER	7
QUINDÍO	3
RISARALDA	1
SANTANDER	44
TOLIMA	31
VALLE DEL CAUCA	15
TOTAL	357

TOTAL DEPARTAMENTOS: 20

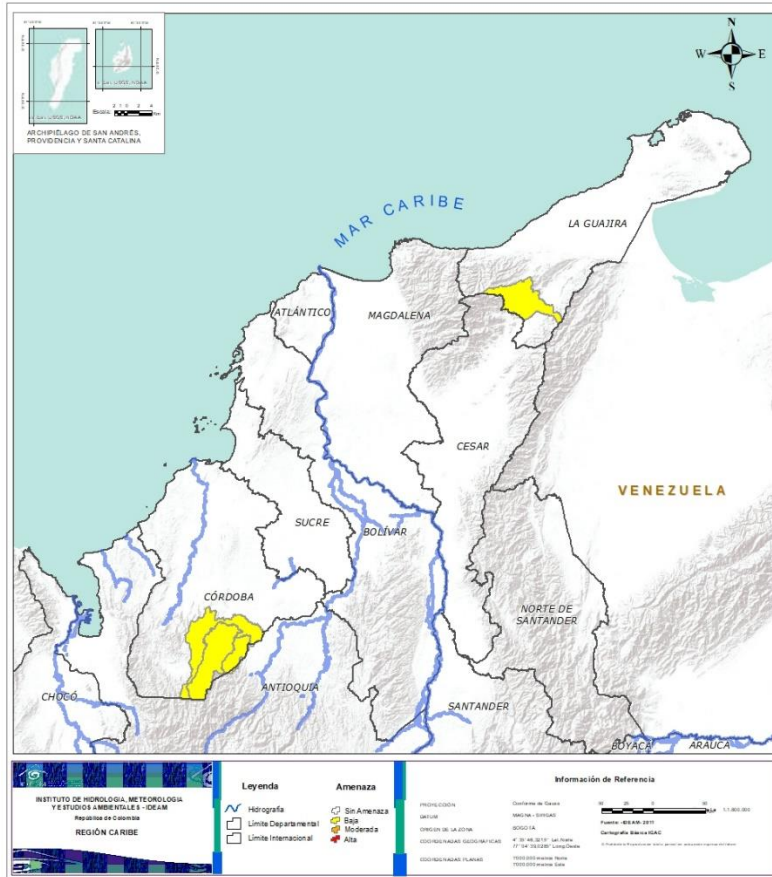
Alertas por Región



TOTAL MUNICIPIOS: 376



REGIÓN CARIBE



Alería

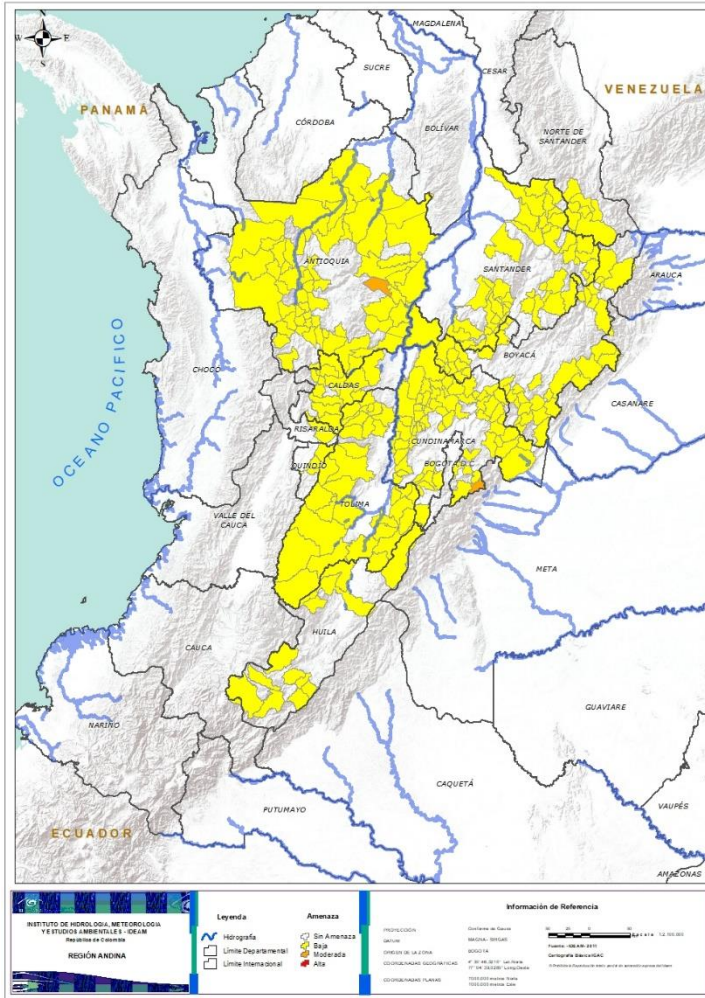
SITIOS PARA LOS CUALES SE GENERA LA ALERTA



CÓRDOBA: Montelíbano, Puerto Libertador, San Jose De Ure.
LA GUAJIRA: San Juan Del Cesar.



REGIÓN ANDINA



Alería

SITIOS PARA LOS CUALES SE GENERA LA ALERTA



ANTIOQUIA: San Roque.
CUNDINAMARCA: Guayabetal.



ANTIOQUIA: Abejorral, Abriaquí, Amagá, Amalfi, Andes, Angelópolis, Anorí, Argelia, Armenia, Belmira, Betulia, Briceño, Buiticá, Cáceres, Caicedo, Caldas, Campamento, Cañasgordas, Caracolí, Caramanta, Ciudad Bolívar, Concordia, Dabeiba, Ebéjico, Fredonia, Frontino, Giraldo, Heliconia, Ituango, La Unión, Maceo, Medellín, Montebello, Nariño, Olaya, Puerto Berrío, Puerto Nare, Puerto Triunfo, Remedios, Sabanalarga, Salgar, San Carlos, San Jerónimo, San Luis, San Pedro De Los Milagros, Santa Bárbara, Santa Fe De Antioquia, Segovia, Sonsón, Sopetrán, Tarazá, Titiribí, Toledo, Uramita, Urrao, Valdivia, Venecia, Yalí, Yarumal, Yolombó, Zaragoza.

BOYACÁ: Almeida, Aquitania, Boavita, Buenavista, Campohermoso, Chinavita, Chiscas, Chita, Chivor, Coper, Covarachía, El Espino, Garagoa, Guicán, La Uvita, La Victoria, Labranzagrande, Macanal, Maripí, Miraflores, Monquirá, Muzo, Otanche, Pachavita, Páez, Pajarito, Panqueba, Pauna, Paya, Pisba, Puerto Boyacá, Quípama, Rondón, Saboyá, San Eduardo, San José De Pare, San Luis De Gaceno, San Mateo, San Pablo De Borbur, Santana, Soatá, Tibaná, Turmequé, Úmbita, Ventaquemada.

CALDAS: Aguadas, Chinchiná, Filadelfia, La Merced, Manizales, Manzanares, Marmato, Marulanda, Neira, Pácora, Pensilvania, Salamina, Samaná, Supia, Villamaria.

CUNDINAMARCA: Agua De Dios, Albán, Arbeláez, Beltrán, Bituima, Cabrera, Caparrapí, Cáqueza, Carmen De Carupa, Chaguaní, Chipaque, Choachí, Chocontá, Cucunubá, El Peñón, El Rosal, Fusagasugá, Gachalá, Gachetá, Gama, Guaduas, Guayabal De Síquima, Gutiérrez, Jerusalén, Junín, La Palma, La Peña, Lenguazaque, Machetá, Manta, Medina, Nimaima, Nocaima, Pacho, Paima, Pandi, Pasca, Pulí, Quebradanegra, Quetame, Quipile, Ricaurte, San Cayetano, San Juan De Rioseco, Sasaima, Sesquilé, Silvania, Subachoque, Suesca, Supatá, Sutatausa, Tausa, Tibacuy, Tocaima, Topaipí, Ubalá, Útica, Vergara, Vianí, Villagómez, Villapinzón, Villeta, Yacopí, Zipaquirá.

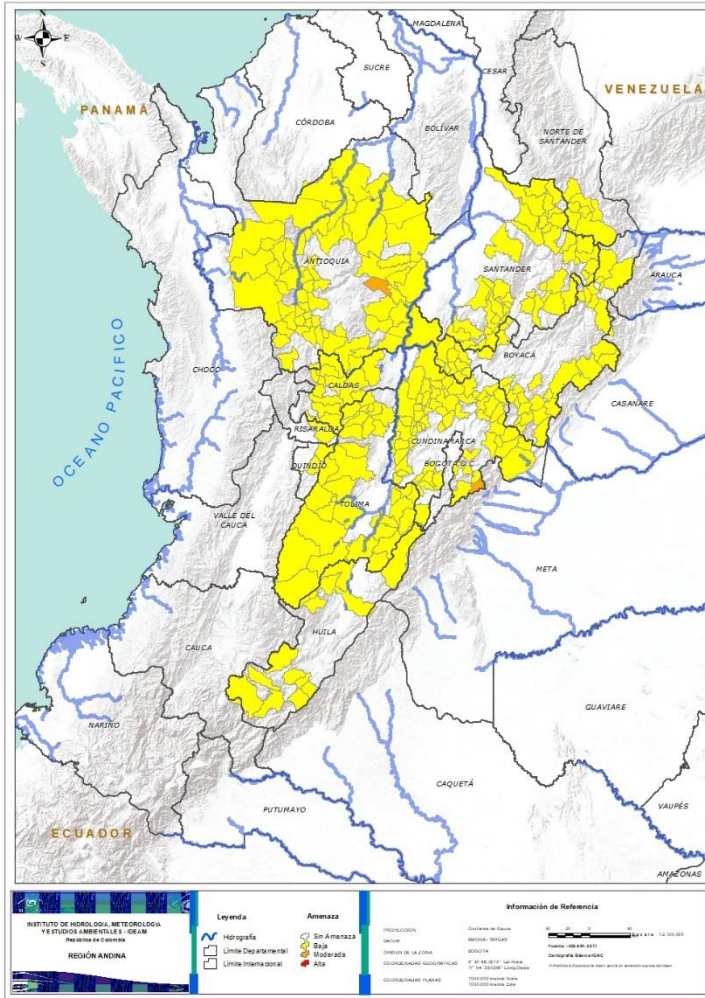
HUILA: Aipe, Altamira, Colombia, Guadalupe, La Plata, Neiva, Pitalito, Saladoblanco, San Agustín, Santa María, Suaza, Tarqui.

QUINDÍO: Calarcá, Córdoba, Salento.

RISARALDA: Santa Rosa De Cabal.



REGIÓN ANDINA



Alerta

SITIOS PARA LOS CUALES SE GENERA LA ALERTA



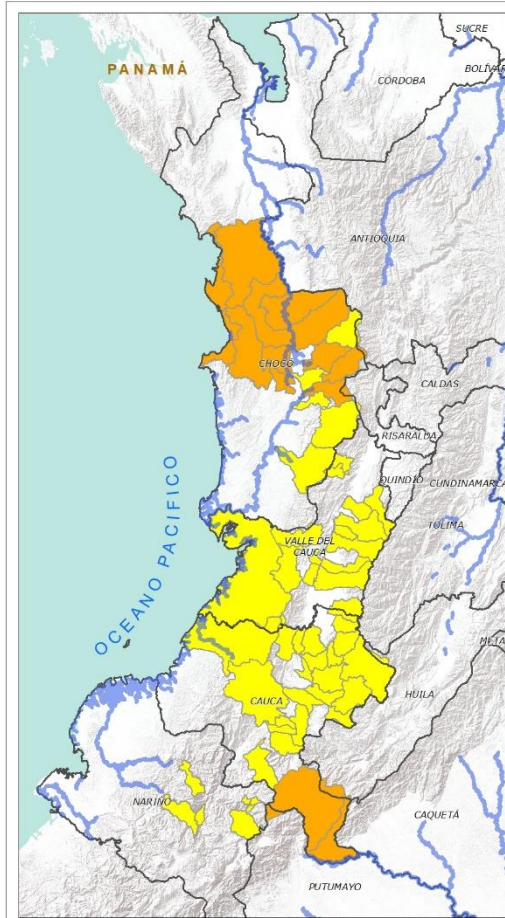
NORTE DE SANTANDER: Cócota, Chitagá, Cucutilla, Labateca, Mutiscua, Pamplona, Silos.

SANTANDER: Aguada, Albania, Barbosa, Bucaramanga, Carcasí, Cerrito, Charalá, Charta, Chipatá, Concepción, Confines, Contratación, Coromoro, El Guacamayo, El Playón, Florián, Floridablanca, Girón, Guaca, Guavatá, Güepsa, La Belleza, La Paz, Landázuri, Lebrija, Macaravita, Málaga, Matanza, Mogotes, Oiba, Onzaga, Piedecuesta, Puente Nacional, Rionegro, San Andrés, San Benito, San Miguel, San Vicente De Chucurí, Santa Helena Del Opón, Sucre, Suratá, Tona, Valle De San José, Vélez.

TOLIMA: Alpujarra, Anzoátegui, Armero (Guayabal), Ataco, Cajamarca, Carmen De Apicalá, Casabianca, Chaparral, Cunday, Dolores, Falan, Fresno, Herveo, Ibagué, Icononzo, Lérida, Libano, Melgar, Murillo, Natagaima, Ortega, Palocabildo, Planadas, Prado, Purificación, Rioblanco, Roncesvalles, Rovira, San Antonio, Villahermosa, Villarrica.



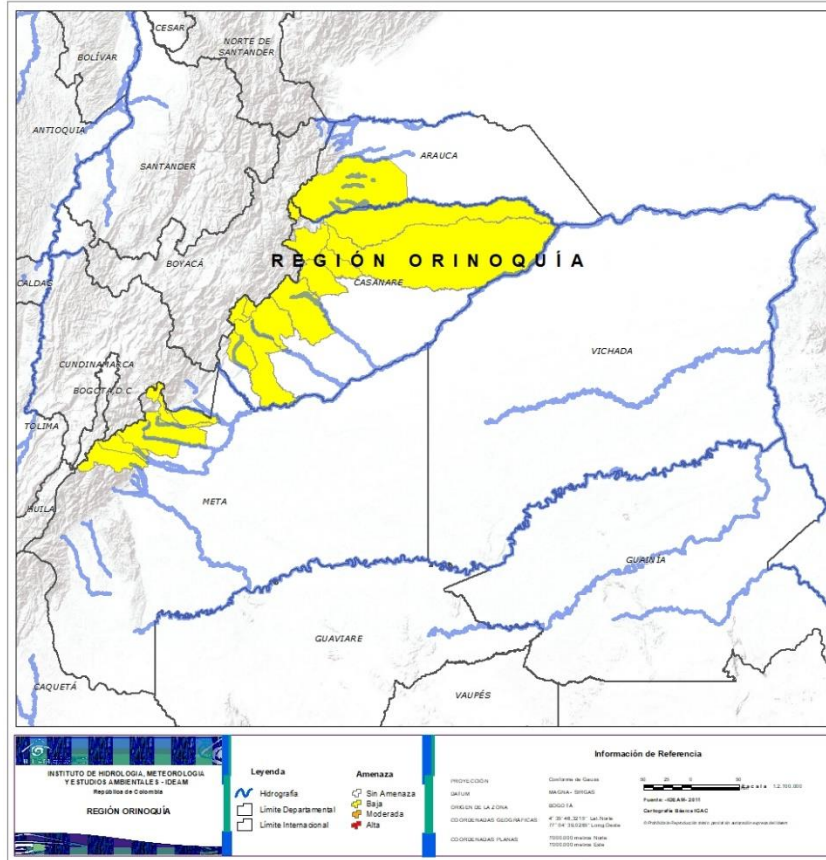
REGIÓN PACÍFICO



Alerta	SITIOS PARA LOS CUALES SE GENERA LA ALERTA
	<p>CAUCA: Piamonte, Santa Rosa.</p> <p>CHOCÓ: Alto Baudó (Pie De Pato), Bagadó, Bahía Solano (Mutis), Bojayá (Bellavista), El Cantón Del San Pablo (Managrú), Lloró, Medio Atrato (Beté), Nuquí, Quibdó, Rio Quito (Paimadó), Tadó.</p>
	<p>CAUCA: Bolívar, Buenos Aires, Caldono, Corinto, El Tambo, Inzá, Jambaló, La Sierra, La Vega, López, Miranda, Páez (Belalcázar), Piendamó, Popayán, Rosas, Santander De Quilichao, Silvia, Sotará (Paispamba), Suárez, Toribío, Totoró.</p> <p>CHOCÓ: Cértegui, El Carmen, Rio Iró (Santa Rita), San José Del Palmar, Sipí.</p> <p>NARIÑO: Albán (San José), Buesaco, Cumbitara, Linares, Samaniego, San Bernardo, San Pedro De Cartago (Cartago).</p> <p>VALLE DEL CAUCA: Buenaventura, Buga, Bugalagrande, Calima (El Darién), Dagua, El Cerrito, El Dovio, Florida, Palmira, San Pedro, Sevilla, Tuluá, Versailles, Vijes, Yumbo.</p>



REGIÓN ORINOQUÍA



Alerta

SITIOS PARA LOS CUALES SE GENERA LA ALERTA



ARAUCA: Tame.

CASANARE: Aguazul, Chámeza, Hato Corozal, La Salina, Monterrey, Nunchía, Paz De Ariporo, Pore, Recetor, Támara, Tauramena, Yopal.

META: Acacías, Cubarral, Cumaral, Guamal, Restrepo, San Juanito, Villavicencio.



REGIÓN AMAZONIA



Alerta	SITIOS PARA LOS CUALES SE GENERA LA ALERTA
	PUTUMAYO: Mocoa.
	CAQUETÁ: Belén De Los Andaquíes. PUTUMAYO: San Francisco, Villagarzón.
	CAQUETÁ: Morelia, Puerto Rico.



SECTORES VIALES



SECTORES VIALES REPORTADOS CON AFECTACIÓN VIAL POR DESLIZAMIENTOS

DEPARTAMENTO	SECTOR VIAL
ANTIOQUIA	Medellín – Manizales Medellín – Bolombolo Jericó – Jamica – Jericó Autopista – San Luis San Luis – San Carlos Bogotá – Medellín
CHOCO	Quibdó – Medellín
CUNDINAMARCA	Bogotá – Villavicencio Ubalá - Gachetá
META	Bogotá – Villavicencio
NARIÑO	Tuquerres – Samaniego
CAUCA	Mojarras - Popayan
PUTUMAYO	Mocoa - Pitalito



RESUMEN

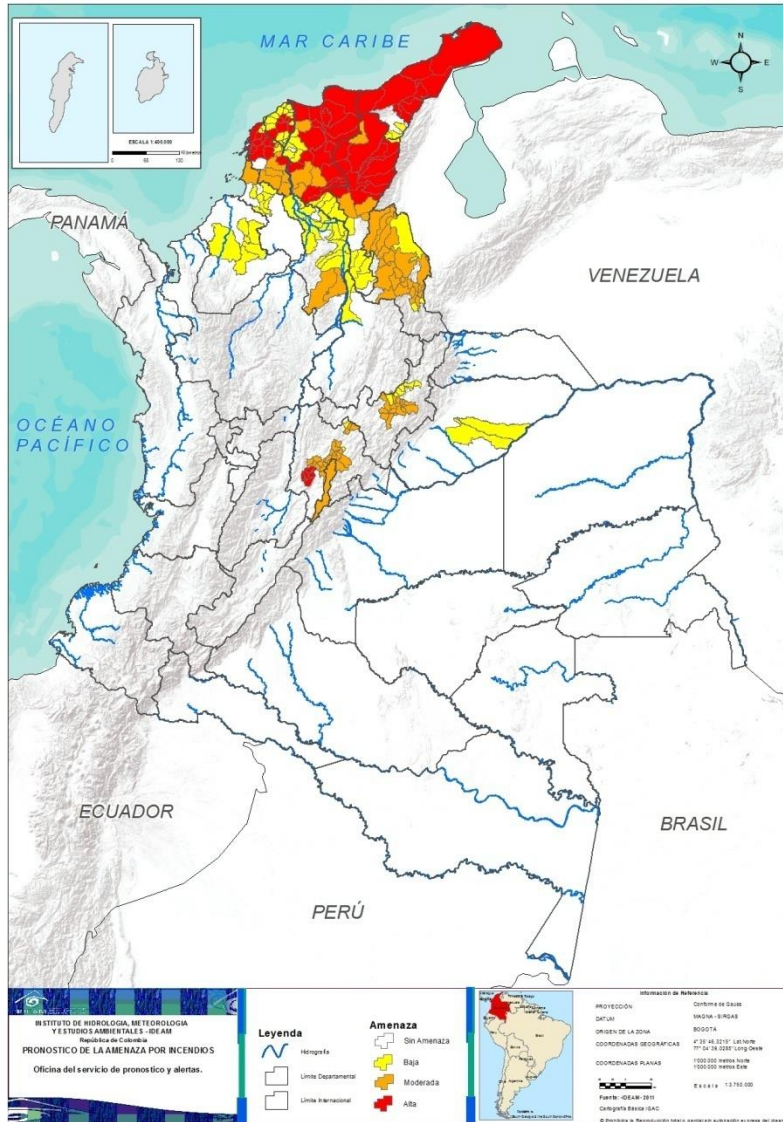
Con la disminución de la precipitación en amplias zonas del país, persisten condiciones de alerta por incendios de la cobertura vegetal en algunas áreas de las regiones Caribe, Andina y Orinoquía por este tipo de eventos.



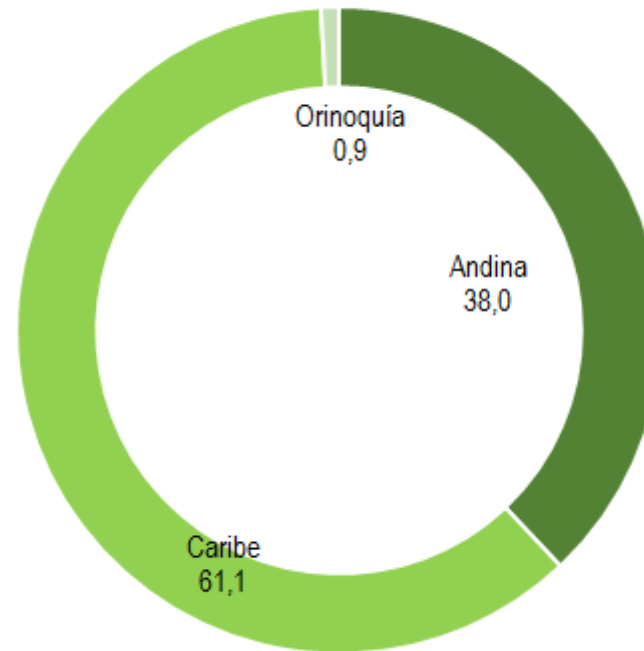
<https://diarioroatan.com/colombia-incendio-forestal-consume-50-hectareas-de-bosque/>



Pronóstico de la Amenaza por Incendios de la Cobertura Vegetal



Alertas por Región



■ Amazonia ■ Andina ■ Caribe ■ Orinoquia ■ Pacifico

DEPARTAMENTO	Nº
ATLÁNTICO	7
BOLÍVAR	10
CESAR	11
CUNDINAMARCA	6
LA GUAJIRA	10
MAGDALENA	16
TOTAL	60

TOTAL DEPARTAMENTOS: 6

DEPARTAMENTO	Nº
BOLÍVAR	8
BOYACÁ	17
CESAR	3
CUNDINAMARCA	24
MAGDALENA	4
NORTE DE SANTANDER	23
SUCRE	1
TOTAL	80

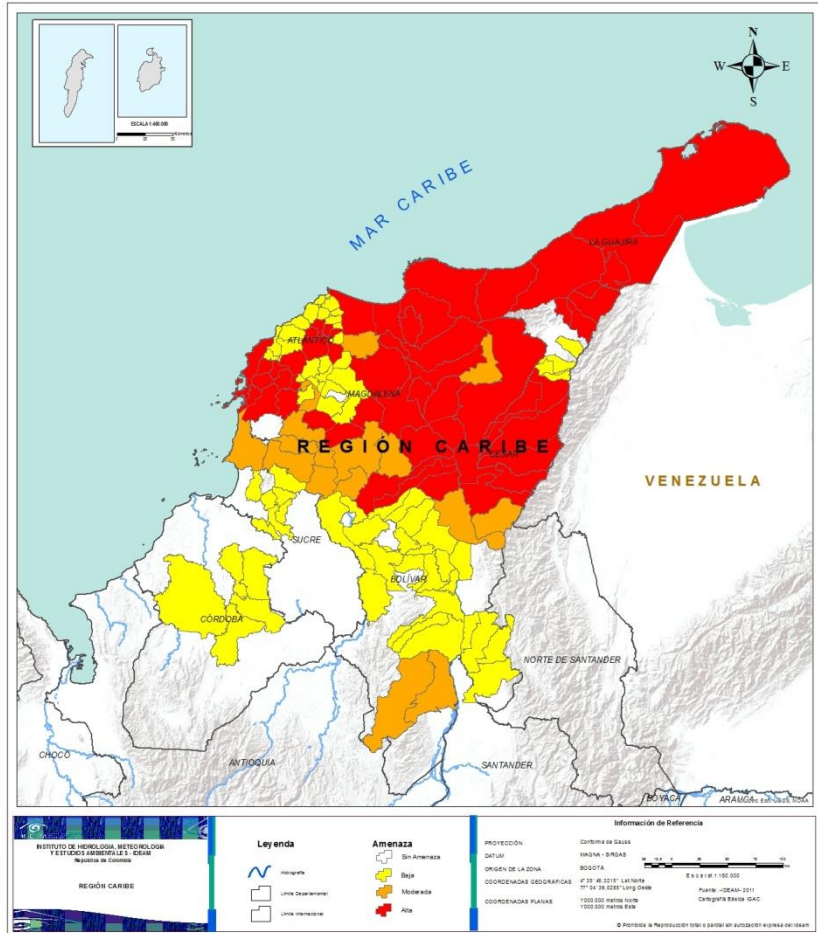
TOTAL DEPARTAMENTOS: 7

DEPARTAMENTO	Nº
ATLÁNTICO	16
BOLÍVAR	18
BOYACÁ	7
CASANARE	2
CESAR	7
CÓRDOBA	5
CUNDINAMARCA	2
LA GUAJIRA	3
MAGDALENA	9
NORTE DE SANTANDER	4
SANTANDER	1
SUCRE	7
TOTAL	81

TOTAL DEPARTAMENTOS: 12



REGIÓN CARIBE



Alerta

SITIOS PARA LOS CUALES SE GENERA LA ALERTA



ATLÁNTICO: Baranoa, Polonuevo, Ponedera, Repelón, Sabanalarga, Santo Tomás, Usiacurí.
BOLÍVAR: Arjona, Cartagena De Indias, El Guamo, Mahates, San Estanislao, Santa Rosa, Soplaviento, Turbaco, Turbana, Villanueva.
CESAR: Agustín Codazzi, Astrea, Becerrill, Bosconia, Chiriguaná, El Copey, El Paso, La Jagua De Ibirico, La Paz, San Diego, Valledupar.
LA GUAJIRA: Albania, Barrancas, Dibulla, Distracción, Fonseca, Hato Nuevo, Maicao, Manaure, Riohacha, Uribia..
MAGDALENA: Algarrobo, Aracataca, Ariguaní (El Difícil), Chivolo, Ciénaga, El Retén, Fundación, Pijiño Del Carmen, Pivijay, Pueblo Viejo, Sabanas De San Angel, Santa Ana, Santa Marta, Sitionuevo, Tenerife, Zona Bananera.



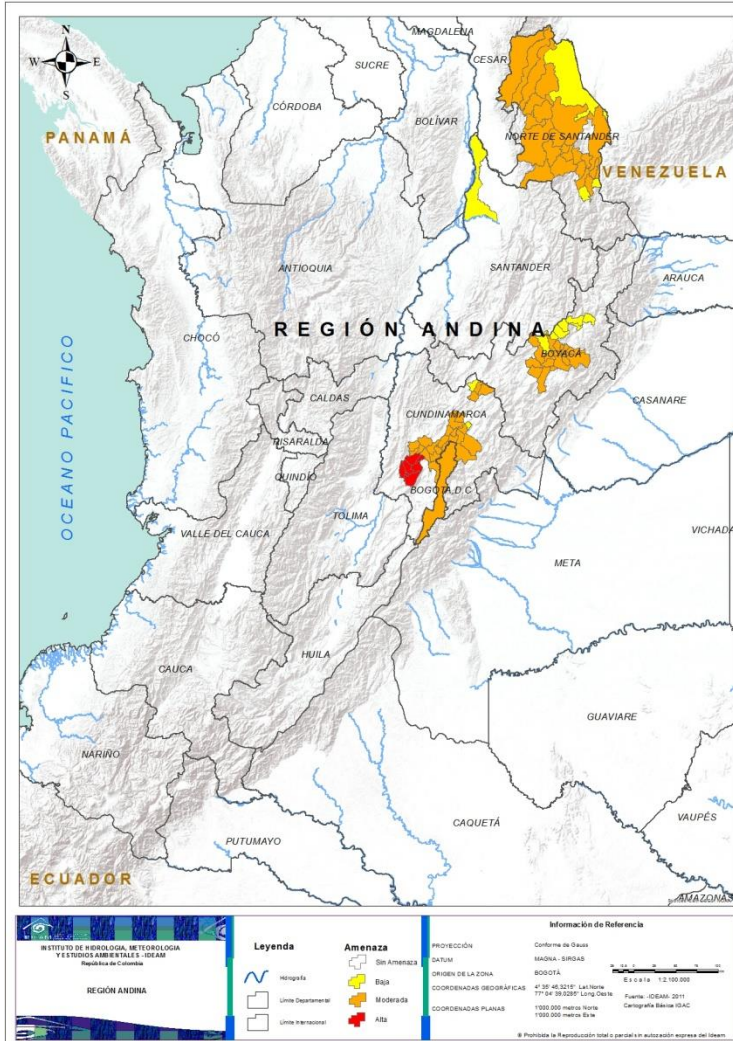
BOLÍVAR: Calamar, Córdoba, El Carmen De Bolívar, San Jacinto, San Juan Nepomuceno, Santa Rosa Del Sur, Simití, Zambrano.
CESAR: Chimichagua, Curumaní, Pueblo Bello.
MAGDALENA: Nueva Granada, Plato, Remolino, Santa Bárbara De Pinto.
SUCRE: San Onofre.



ATLÁNTICO: Barranquilla, Campo De La Cruz, Candelaria, Galapa, Juan De Acosta, Luruaco, Malambo, Manatí, Palmar De Varela, Piojó, Puerto Colombia, Sabanagrande, Santa Lucía, Soledad, Suan, Tubará.
BOLÍVAR: Achí, Arenal, Arroyohondo, Barranco De Loba, Clemencia, El Peñón, Hatillo De Loba, Magangué, Margarita, Mompós, Morales, Pinillos, Regidor, Rioviejo, San Cristobal, San Martin De Loba, Santa Catalina, Talaigua Nuevo.
CESAR: Aguachica, Gamarra, González, Manaure Balcón Del Cesar, Rio De Oro, San Martín, Tamalameque.
CÓRDOBA: Ciénaga De Oro, Montería, Planeta Rica, Pueblo Nuevo, Sahagún.
LA GUAJIRA: El Molino, La Jagua Del Pilar, Urumita.
MAGDALENA: Cerro De San Antonio, El Banco, El Piñón, Guamal, Pedraza, Salamina, San Sebastián De Buenavista, San Zenón, Zapayán.
SUCRE: Corozal, Los Palmitos, Morroa, Ovejas, Sampués, San Juan De Betulia (Betulia), Toluviéjo.



REGIÓN ANDINA



Alerta

SITIOS PARA LOS CUALES SE GENERA LA ALERTA



CUNDINAMARCA: Anapoima, Apulo, El Colegio, La Mesa, Tena, Viotá.



BOYACÁ: Busbanzá, Corrales, Firavitoba, Floresta, Gámeza, Iza, Mongua, Monguí, Nobsa, Paipa, Pesca, Santa Rosa De Viterbo, Sogamoso, Tibasosa, Toca, Tópaga, Tuta.

CUNDINAMARCA: Anolaima, Bogotá, D.c., Bojacá, Cachipay, Cajicá, Chía, Cogua, Cota, Facatativá, Funza, Fúquene, Guachetá, Guasca, La Calera, Madrid, Mosquera, Soacha, Sopó, Tabio, Tenjo, Tocancipá, Ubaté, Zipacón, Zipaquirá.

NORTE DE SANTADER: Ábrego, Bochalema, Bucarasica, Cáchira, Chinácota, Convención, Cúcuta, Durania, El Carmen, El Tarra, Gramalote, Hacarí, La Playa, Los Patios, Lourdes, Salazar, San Calixto, San Cayetano, Santiago, Sardinata, Teorama, Villa Caro, Villa Del Rosario.



BOYACÁ: Belén, Cerinza, Duitama, Jericó, Sativanorte, Sativasur, Tutazá.

CUNDINAMARCA: Gachancipá, Susa.

NORTE DE SANTADER: Pamplonita, Puerto Santander, Ragonvalia, Tibú.

SANTANDER: Puerto Wilches.



REGIÓN ORINOQUÍA



INSTITUTO DE HIDROLOGÍA, METEOROLOGÍA Y ESTUDIOS AMBIENTALES - IDEAM
República de Colombia

REGIÓN ORINOQUÍA

Leyenda

- Hidrografía
- Límite Departamental
- Límite Internacional

Amenaza

- Sin Amenaza
- Baja
- Moderada
- Alta

Información de Referencia

PROYECCIÓN	Conforme de Gauss
DATUM	MADDA - SIRGAS
ORIGEN DE LA ZONA	BOGOTÁ
COORDENADAS GEOGRÁFICAS	4° 35' 46.3215" Lat. Norte 77° 04' 39.0285" Long. Oeste
COORDENADAS PLANAS	11000 000 metros Norte 11000 000 metros Este

Escala: 1:2,100,000

Fuente: IDEAM, 2011
Cartografía Básica IGAC

© Prohibida la Reproducción total o parcial sin autorización expresa del Ideam

Alerta

SITIOS PARA LOS CUALES SE GENERA LA ALERTA



CASANARE: San Luis De Palenque, Trinidad.



CONDICIONES NORMALES

- **REGIÓN PACÍFICA**
- **REGIÓN AMAZONÍA**



ALERTAS METEOMARINAS VIGENTES

Mar Caribe colombiano

ABREVIATURAS

VV

Velocidad del viento máxima probable

AO

Altura de la ola máxima posible

DV

Dirección predominante del viento

CONVENCIONES



Tiempo lluvioso

Probabilidad de lluvias moderadas a fuertes, en algunos casos con posibilidad de tormentas eléctricas y rachas de viento.



Pleamar

La marea alcanzará su máximo nivel en el intervalo de tiempo establecido.

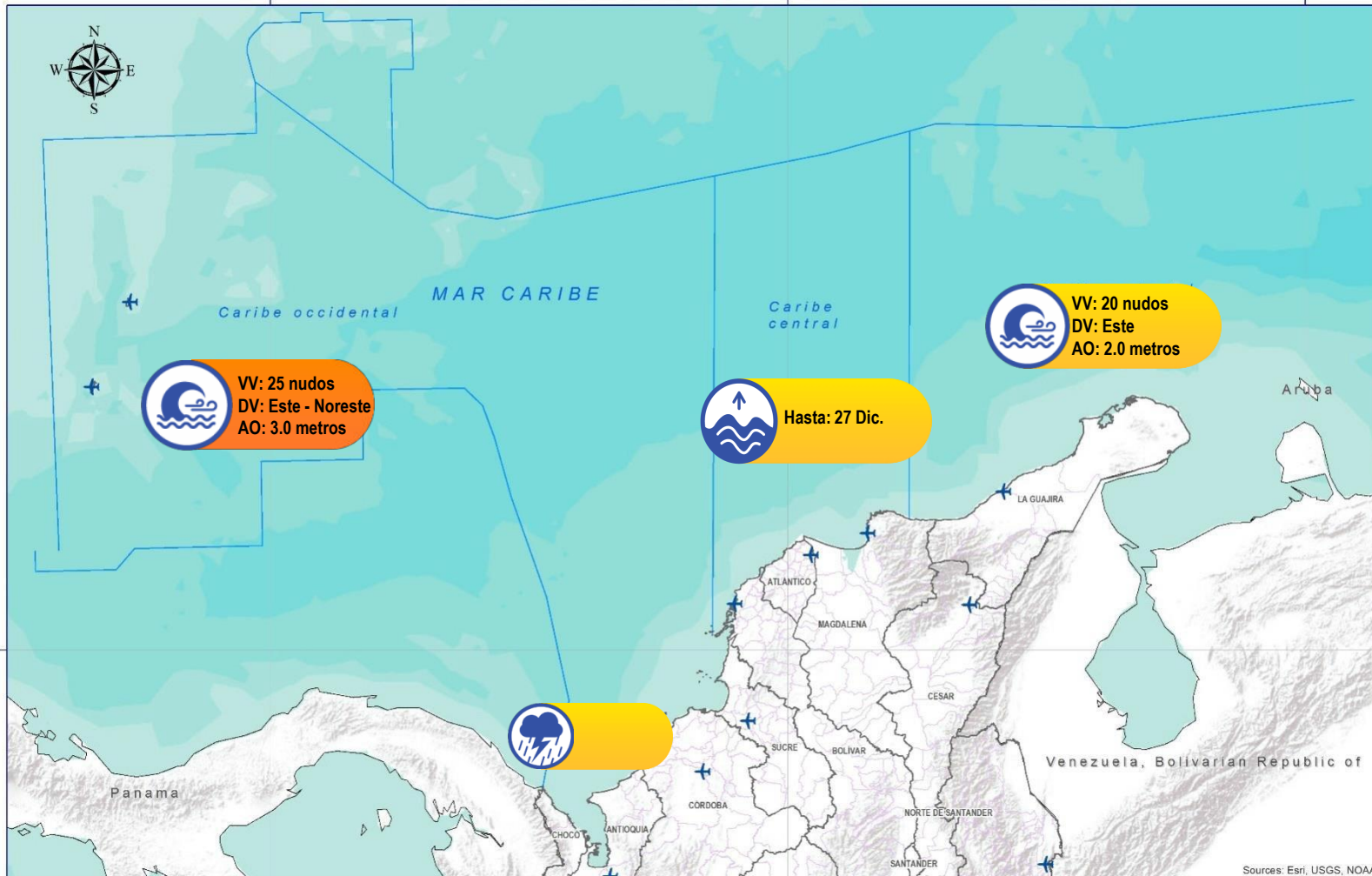


Viento y oleaje

Velocidad del viento y altura del oleaje con valores por encima de lo normal para la época.



80°00'W 75°00'W 70°00'W



CONVENCIONES

SUGERENCIAS O RECOMENDACIONES



A las embarcaciones de poco calado, consultar con las Capitanías de puerto antes de zarpar en zonas de inminente tempestad. A los bañistas y habitantes costeros, estar atentos a la evolución de las condiciones meteorológicas y a los avisos de las autoridades locales.



Se sugiere a los habitantes costeros estar atentos a la evolución del fenómeno.



A los bañistas y habitantes costeros, estar atentos a la evolución del fenómeno y a las indicaciones de las autoridades locales. A las embarcaciones de poco calado, consultar con las Capitanías de puerto antes de zarpar.



ALERTAS METEOMARINAS VIGENTES

Océano Pacífico Nacional

ABREVIATURAS

VV

Velocidad del viento máxima probable

DV

Dirección predominante del viento

AO

Altura de la ola máxima posible

CONVENCIONES



Tiempo lluvioso

Probabilidad de lluvias moderadas a fuertes, en algunos casos con posibilidad de tormentas eléctricas y rachas de viento.



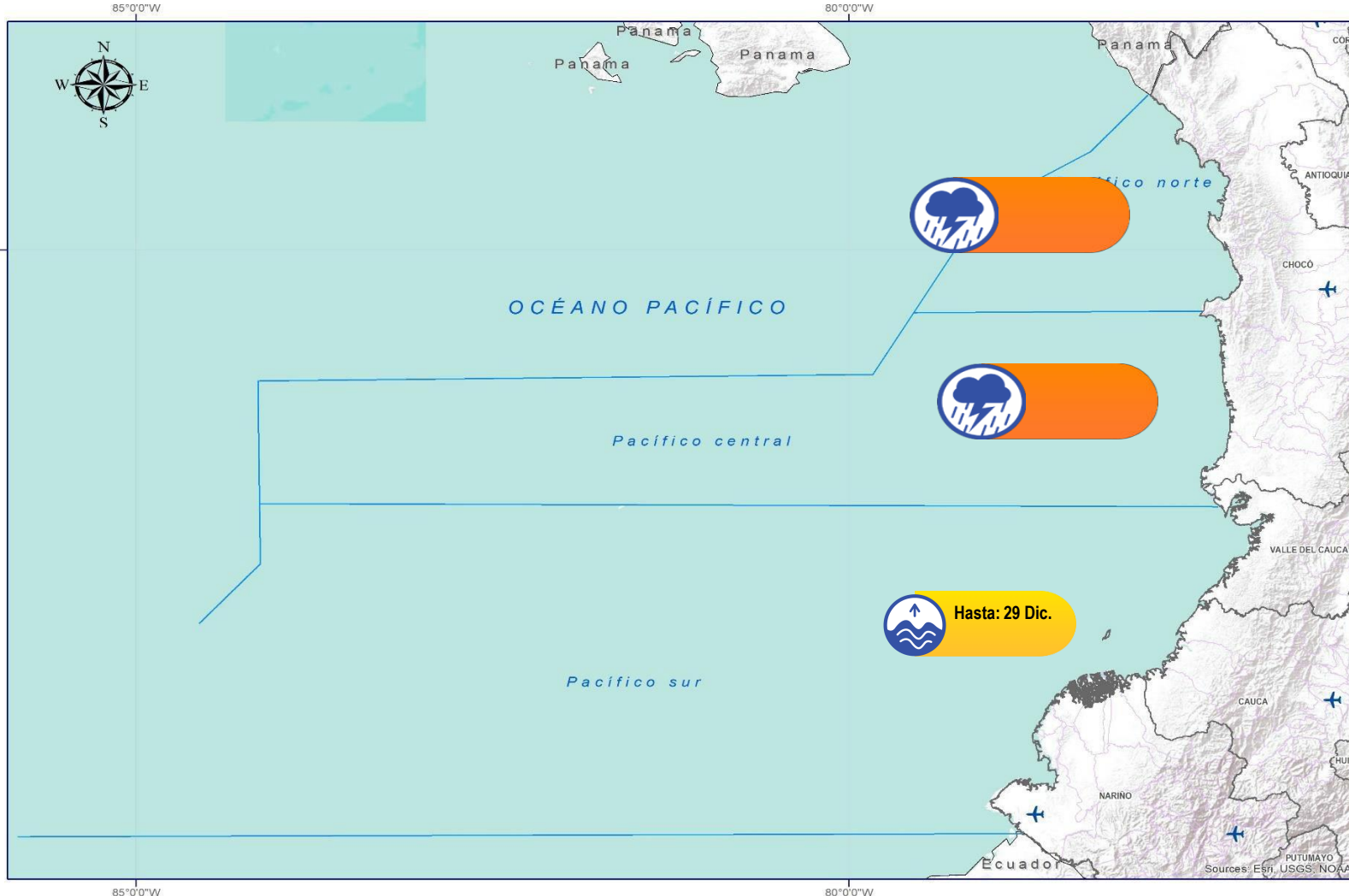
Pleamar

La marea alcanzará su máximo nivel en el intervalo de tiempo establecido.



Viento y oleaje

Velocidad del viento y altura del oleaje con valores por encima de lo normal para la época.



CONVENCIONES

SUGERENCIAS O RECOMENDACIONES



A las embarcaciones de poco calado, consultar con las Capitanías de puerto antes de zarpar en zonas de inminente tempestad. A los bañistas y habitantes costeros, estar atentos a la evolución de las condiciones meteorológicas y a los avisos de las autoridades locales.



Se sugiere a los habitantes costeros estar atentos a la evolución del fenómeno.



A los bañistas y habitantes costeros, estar atentos a la evolución del fenómeno y a las indicaciones de las autoridades locales. A las embarcaciones de poco calado, consultar con las Capitanías de puerto antes de zarpar.



CONVENCIONES

SUGERENCIAS O RECOMENDACIONES



Tiempo lluvioso

Probabilidad de lluvias moderadas a fuertes, en algunos casos con posibilidad de tormentas eléctricas y rachas de viento.

A las embarcaciones de poco calado, consultar con las Capitanías de puerto antes de zarpar en zonas de inminente tempestad.

A los bañistas y habitantes costeros, estar atentos a la evolución de las condiciones meteorológicas y a los avisos de las autoridades locales.



Pleamar

La marea alcanzará su máximo nivel en el intervalo de tiempo establecido.

Se sugiere a los habitantes costeros estar atentos a la evolución del fenómeno.



Viento y oleaje

Velocidad del viento y altura del oleaje con valores por encima de lo normal para la época.

A los bañistas y habitantes costeros, estar atentos a la evolución del fenómeno y a las indicaciones de las autoridades locales.

A las embarcaciones de poco calado, consultar con las Capitanías de puerto antes de zarpar.

INFORME TÉCNICO DIARIO

EQUIPO DE TRABAJO IDEAM

Yolanda González H. | Directora General |
Daniel USECHE S. | Jefe (E) Oficina del Servicio de Pronóstico y Alertas

Elaboró:

OFICINA DEL SERVICIO DE PRONÓSTICO Y ALERTAS:

Juan BARRIOS – Mirovan SVERKO (Meteorólogos)
Juan pablo URREGO (Hidrólogo)
Sergio A. ROJAS (Incendios de la Cobertura Vegetal - Deslizamientos de Tierra)
Mauricio TORRES (Datos)
Mirovan SVERKO (Coordinador Alertas Hidrometeorológicas)

<http://www.ideam.gov.co>

Correos electrónicos: servicio@ideam.gov.co, alertas@ideam.gov.co

Calle 25D N° 96B - 70, piso 3. Bogotá, D.C.

Teléfono: 3075625 ext. 1334 -1336.

VISITA NUESTRAS REDES SOCIALES



ideam.instituto



InstitutoIDEAM



@IDEAMColombia



ideamcolombia

