

INFORME TÉCNICO DIARIO

IDEAM comunica al Sistema Nacional para la Gestión del Riesgo de Desastres (SNGRD) y al Sistema Nacional Ambiental (SINA)

Bogotá D. C., 10 de diciembre de 2019
Hora de la actualización: 12:20 HLC

Boletín No.

344



CONTENIDO

[Lo más destacado](#)

[Precipitación](#)

[Temperaturas](#)

[Alerta por descensos significativos de las temperaturas mínimas del aire](#)

[Condiciones Hidrometeorológicas actuales](#)

[Pronóstico de precipitación de las próximas 24 horas](#)

[Pronóstico condiciones meteorológicas adicionales](#)

[Alertas Hidrológicas](#)

[Seguimiento y Pronóstico de las Amenazas por Deslizamientos](#)

[Seguimiento y Pronóstico de las Amenazas por Incendios](#)

[Alertas Meteomarinas vigentes Mar Caribe Colombiano](#)

[Alertas Meteomarinas vigentes Océano Pacífico Nacional](#)

[Alertas Meteomarinas por Ciclón Tropical Mar Caribe Colombiano](#)



Alerta
ROJA

PARA TOMAR ACCIÓN Advierte a los sistemas de prevención y atención de desastres sobre la amenaza que puede ocasionar un fenómeno con efectos adversos sobre la población, el cual requiere la atención inmediata por parte de la población y de los cuerpos de atención y socorro. Se emite una alerta sólo cuando la identificación de un evento extraordinario indique la probabilidad de amenaza inminente y cuando la gravedad del fenómeno implique la movilización de personas y equipos, interrumpiendo el normal desarrollo de sus actividades cotidianas.



Alerta
NARANJA

PARA PREPARARSE Indica la presencia de un fenómeno. No implica amenaza inmediata y como tanto es catalogado como un mensaje para informarse y prepararse. El aviso implica vigilancia continua ya que las condiciones son propicias para el desarrollo de un fenómeno, sin que se requiera permanecer alerta.



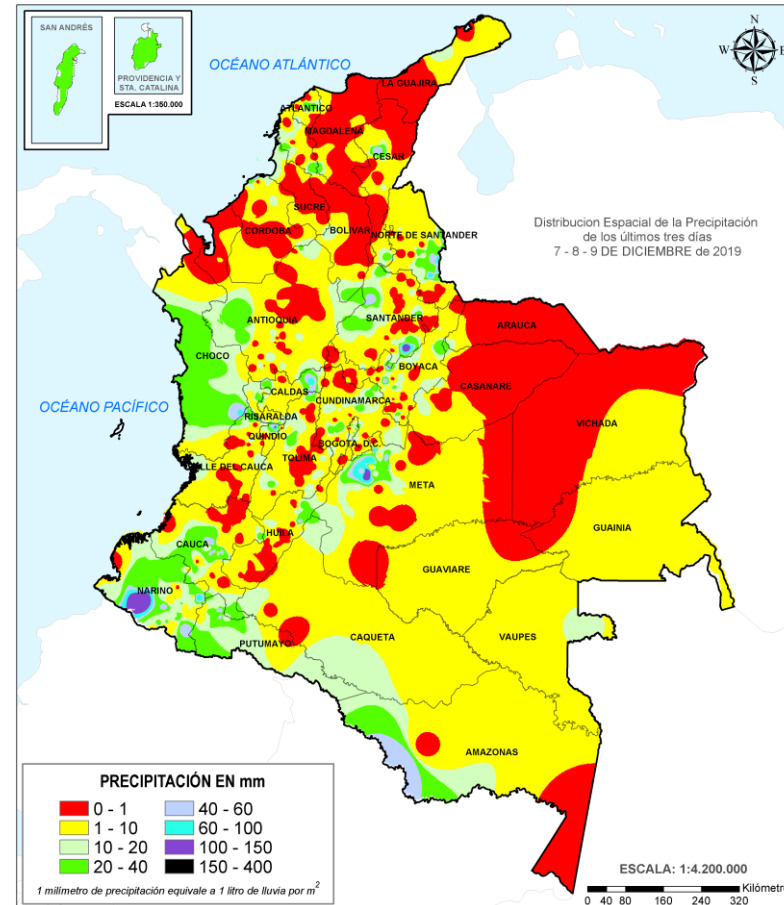
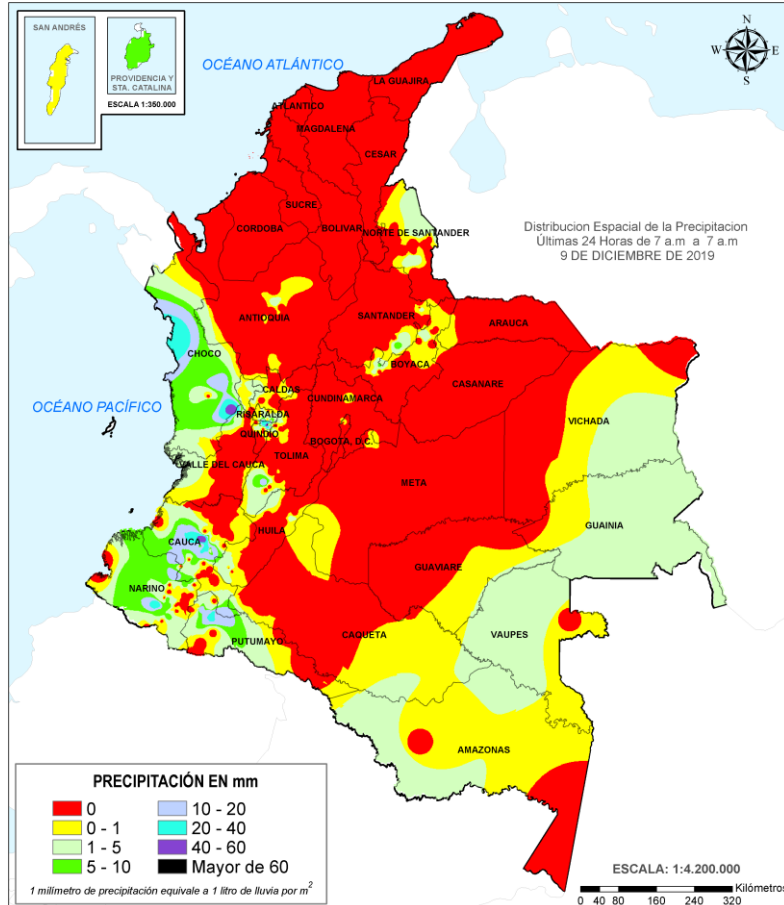
Alerta
AMARILLA

PARA INFORMARSE Es un mensaje oficial por el cual se difunde información. Por lo regular se refiere a eventos observados, registrados o pronosticados y puede contener algunos elementos de pronóstico a manera de orientación. Por sus características pretéritas y futuras difiere del aviso y de la alerta, y por lo general no está encaminado a alertar sino a informar.

CONDICIONES NORMALES La información que se suministra se encuentra dentro de los rangos normales.

Alertas vigentes hasta: 10 de diciembre de 2019 - 18:00 HLC.

Mapas de precipitación



Lluvias registradas en las últimas 24 horas

Disminución significativa de las precipitaciones cataloga el día 09 de diciembre como el más seco en lo que va del mes. Se observaron apenas algunas lluvias en sectores de las regiones Pacífica y Amazonia. Hubo algunas lluvias puntuales (de efecto local) en el eje cafetero, siendo el municipio de **Salento (Quindío)** la estación que registró mayor acumulado en lluvia en 24 horas, con **65.0 mm**.



- Por crecientes súbitas en algunas cuencas de la región Pacífica.
- Por alta probabilidad de deslizamientos de tierra en zonas inestables o de ladera ubicadas en el departamento de Nariño.
- Por alta posibilidad de incendios de la cobertura vegetal en sectores de bosques, cultivos y pastos localizados en departamentos de las regiones Caribe, Andina y Orinoquía.



- Por mediana probabilidad de incrementos de nivel en corrientes ubicadas en las regiones: Pacífica y Andina.
- Por moderada posibilidad de deslizamientos de tierra en zonas inestables o de alta pendiente ubicadas en algunos municipios de las regiones: Andina, Pacífico, Orinoquía y Amazonia.
- Por mediana probabilidad de incendios de la cobertura vegetal en sectores de bosques, cultivos y pastos localizado en las regiones: Caribe, Andina y Orinoquía.

Precipitación diaria desde las 7:00 HLC del lunes 09 hasta las 7:00 HLC de martes, 10 de diciembre de 2019. Fuente: IDEAM

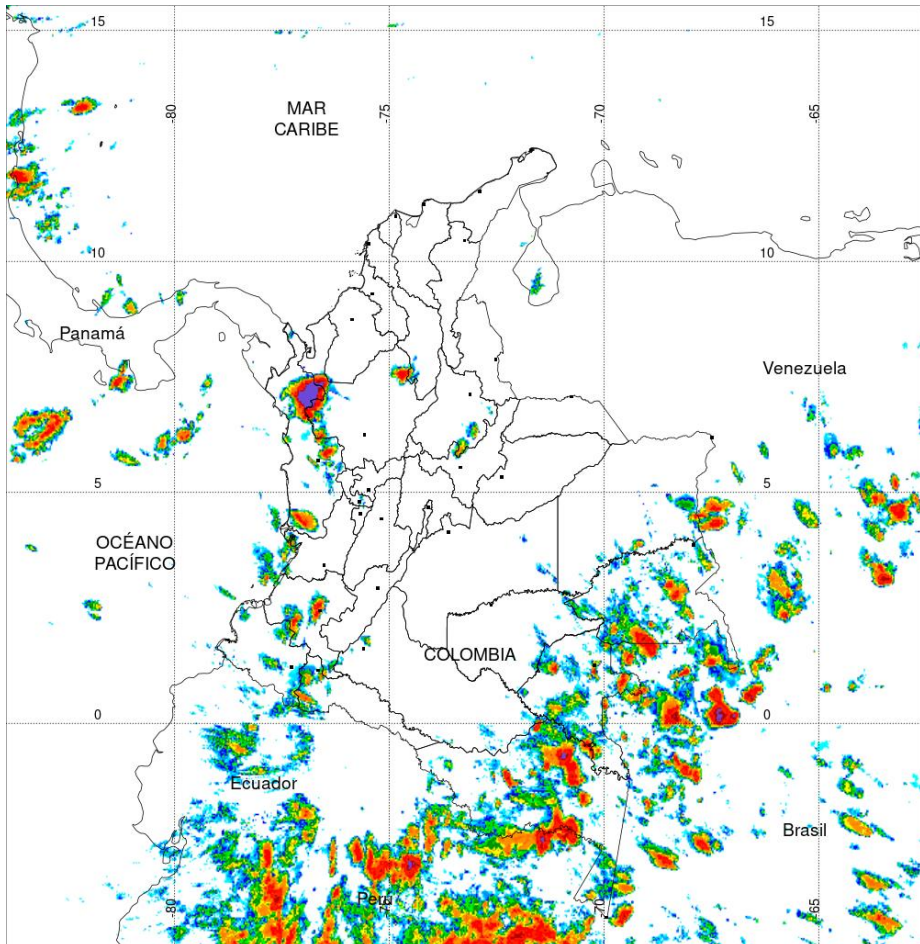
Precipitación últimas 72 horas desde las 7:00 HLC del sábado 07 hasta las 7:00 HLC del martes, 10 de diciembre de 2019. Fuente: IDEAM

- Un milímetro de lluvia (1 mm) equivale a un litro (1 L) de lluvia que ha caído en un metro cuadrado (1 m²). La lluvia acumulada es la suma de los milímetros de agua lluvia que se han registrado en un lapso de tiempo.

Alertas amarillas e información más detallada para cada una de las categorías de alerta, remítase a la temática particular del informe.



Estimación Satelital (24 Horas)



PRECIPITACIÓN TOTAL ACUMULADA POR ESTIMACIÓN SATELITAL (GOES-16)

DEC 09 DE 2019 (7:00) - DEC 10 DE 2019 (7:00)

Elaborado por: Oficina del Servicio de Pronósticos y Alertas.



Fuente:
Imágenes GOES-16
(140/144 imágenes)

0 0.1 1 2 4 6 8 10 15 20 30 40 60 80 >100

Precipitación Acumulada (mm)
(Producto en evaluación. No son valores oficiales de precipitación)



Precipitaciones

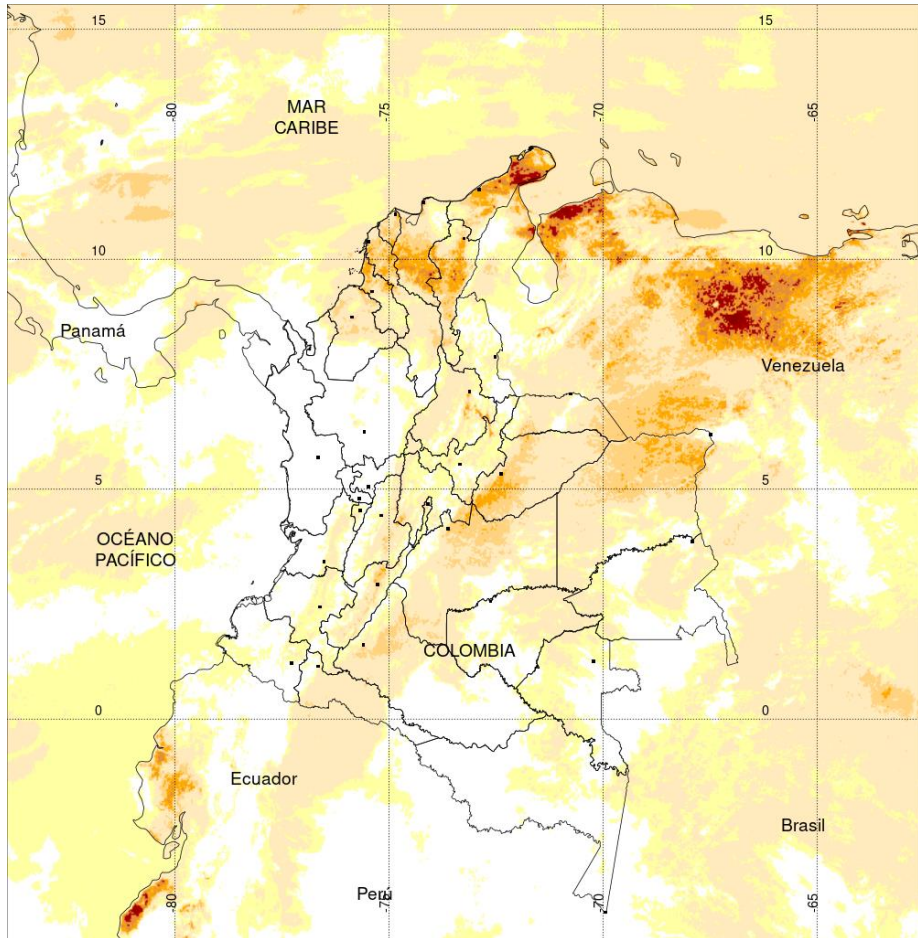
A continuación se relacionan los municipios donde en las últimas 24 horas se registraron precipitaciones iguales o superiores a 20.0 mm.

Aclaración: aunque los volúmenes de lluvia registrados en un municipio se relacionan con la ubicación de las estaciones de monitoreo del IDEAM, en ocasiones, dichas estaciones pueden estar distantes de los lugares en donde se concentra la mayor población o alejados de los centros municipales.

DEPARTAMENTO	MUNICIPIO
CAUCA	El Tambo (50), La Sierra (36,2), Rosas (32,7), Rosas (20,8),
CHOCO	San José Del Palmar (46,6), Bahía Solano (24),
NARIÑO	Santacruz (25,9),
PUTUMAYO	Villagarzón (14 Km al sur en línea del municipio de Mocoa) (31,3),
QUINDIO	Salento (65), Filandia (35,6),



Estimación Satelital (24 Horas)



TEMPERATURA SUPERFICIAL MÁXIMA POR ESTIMACIÓN SATELITAL (GOES-16)
(2019-12-10 09:00:00 a 2019-12-10 09:50:00)

Elaborado por: Oficina del Servicio de Pronósticos y Alertas.



Fuente:
Imágenes GOES-16
(Imágenes)



Temperaturas Máximas

A continuación se relacionan los municipios donde en las últimas 24 horas se registraron temperaturas iguales o superiores a 34.0 °C.

Aclaración: aunque las temperaturas registradas en un municipio se relacionan con la ubicación de las estaciones de monitoreo del IDEAM, en ocasiones, dichas estaciones pueden estar distantes de los lugares en donde se concentra la mayor población o alejados de los centros municipales.

DEPARTAMENTO	MUNICIPIO
ANTIOQUIA	Valparaiso (Fredonia) (34,8),
ARAUCA	Tame (34),
BOLIVAR	Zambrano (34,8), María La Baja (34,8), El Carmen De Bolívar (34,2),
CAQUETA	Valparaíso (35,2),
CESAR	Agustín Codazzi (36), Valledupar (35,3), Valledupar (34,6), Pailitas (34), Chiriguana (34),
CORDOBA	Lorica (35,2), Montería (35), San Bernardo Del Viento (34,8),
CUNDINAMARCA	Jerusalen (34),
LA GUAJIRA	Manaure (36), Uribía (34,8), Riohacha (34,5), Urumita (34),
SANTANDER	Capitanejo (37,2),
SUCRE	Corozal (34),
TOLIMA	Armero (34),

Temperaturas Mínimas

A continuación se relacionan los municipios donde en las últimas 24 horas se registraron temperaturas menores o iguales a 5.0°C.

DEPARTAMENTO	MUNICIPIO
BOYACÁ	Chita (3,0), Sogamoso (4.2), Toca (4.8), Cerinza (5.0)..
CUNDINAMARCA	Sopó (1.6), Mosquera (2.0), Nadrid (2.0), Facatativá (3.6) y Subachoque (4,0).

La estimación satelital de la temperatura superficial máxima en 24 horas utiliza datos de los satélites ambientales geoestacionarios operacionales (GOES) de NOAA para estimar al temperatura de la superficie del país, en donde los datos de los medidores o radares no están disponibles o no son confiables.



Alerta por descensos significativos de las temperaturas mínimas del aire



Se emite esta alerta por la probabilidad de descensos significativos de la temperatura del aire en horas de la madrugada para zonas de altiplano (entre los 2,500 y los 2,900 msnm) de los siguientes municipios:

REGIÓN ANDINA

SITIOS PARA LOS CUALES SE GENERA LA ALERTA



ALTIPLANO CUNDIBOYACENSE:

BOGOTÁ: Área Rural y Urbana.

CUNDINAMARCA: Bojacá, Cajicá, Chía, Chipaque, Choachí, Chocontá, Cogua, Cota, Cucunubá, El Rosal, Facatativá, Funza, Fúquene, Gachancipá, Guachetá, Guasca, Guatavita, La Calera, Lenguazaque, Madrid, Mosquera, Nemocón, Sesquilé, Sibaté, Simijaca, Soacha, Sopó, Subachoque, Suesca, Susa, Sutatausa, Tabio, Tausa, Tenjo, Tocancipá, Ubaque, Ubaté, Villapinzón, Zipacón y Zipaquirá.

BOYACÁ: Tunja, Aquitania, Arcabuco, Belén, Betéitiva, Busbanzá, Caldas, Cerinza, Chiquinquirá, Chivatá, Ciénega, Cómbita, Corrales, Cucaita, Cúitva, Chíquiza, Duitama, Firavitoba, Floresta, Gámeza, Iza, Villa de Leyva, Mongua, Monguquí, Motavita, Nobsa, Oicatá, Paipa, Paz de Río, Pesca, Ráquira, Saboyá, Samacá, San Miguel de Sema, Santa Rosa de Viterbo, Siachoque, Socha, Sogamoso, Sora, Sotaquirá, Soracá, Tasco, Tibasosa, Toca, Tópaga, Tota, Tuta, Tutazá, Ventaquemada y Viracachá.

SANTANDERES:

NORTE DE SANTANDER: Cácosta, Mutiscua, Pamplona y Silos.

SANTANDER: Bolívar, El Peñón, Jesús María, Sucre y Vélez.

Debido a que este fenómeno es local y está sujeto a cambios en variables tales como la nubosidad, la humedad y temperatura del aire y la intensidad y dirección del viento, el IDEAM monitorea permanentemente las condiciones atmosféricas y en caso de ser necesario emitirá nuevos comunicados. Por esto, se sugiere a los agricultores, ganaderos y floricultores estar atentos a los boletines y comunicados emitidos por la entidad.

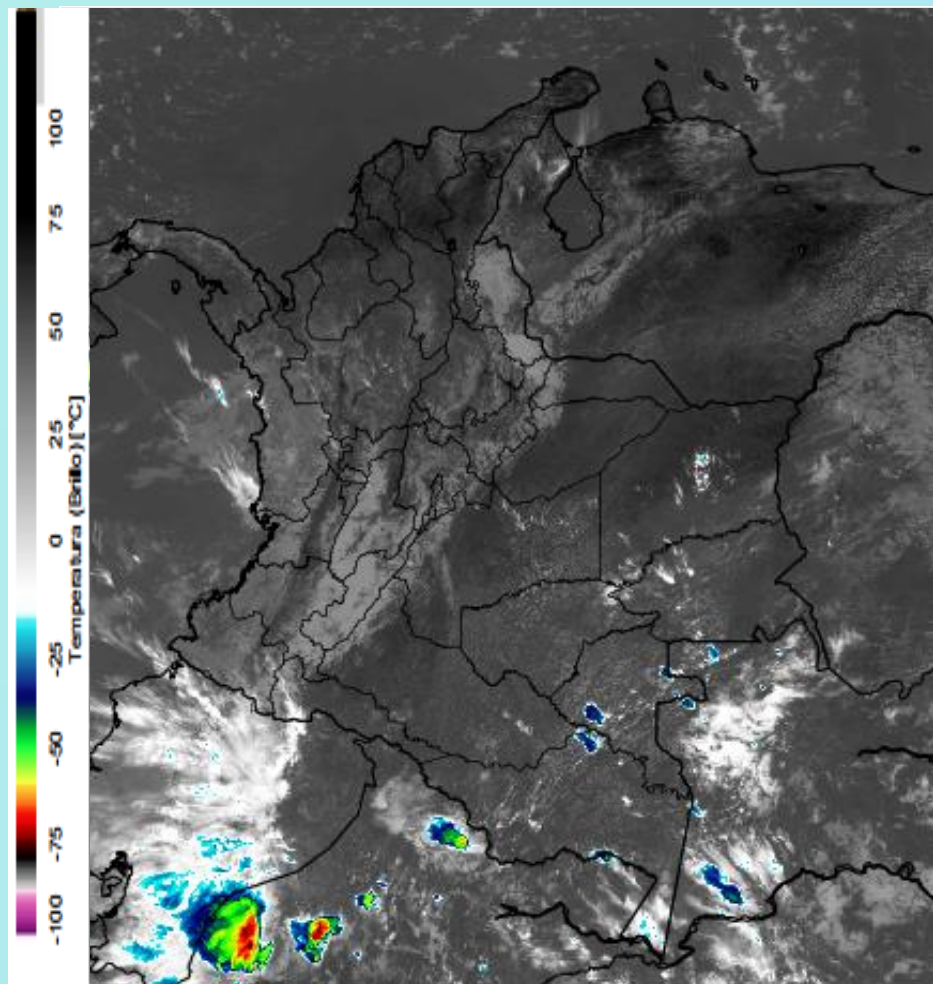
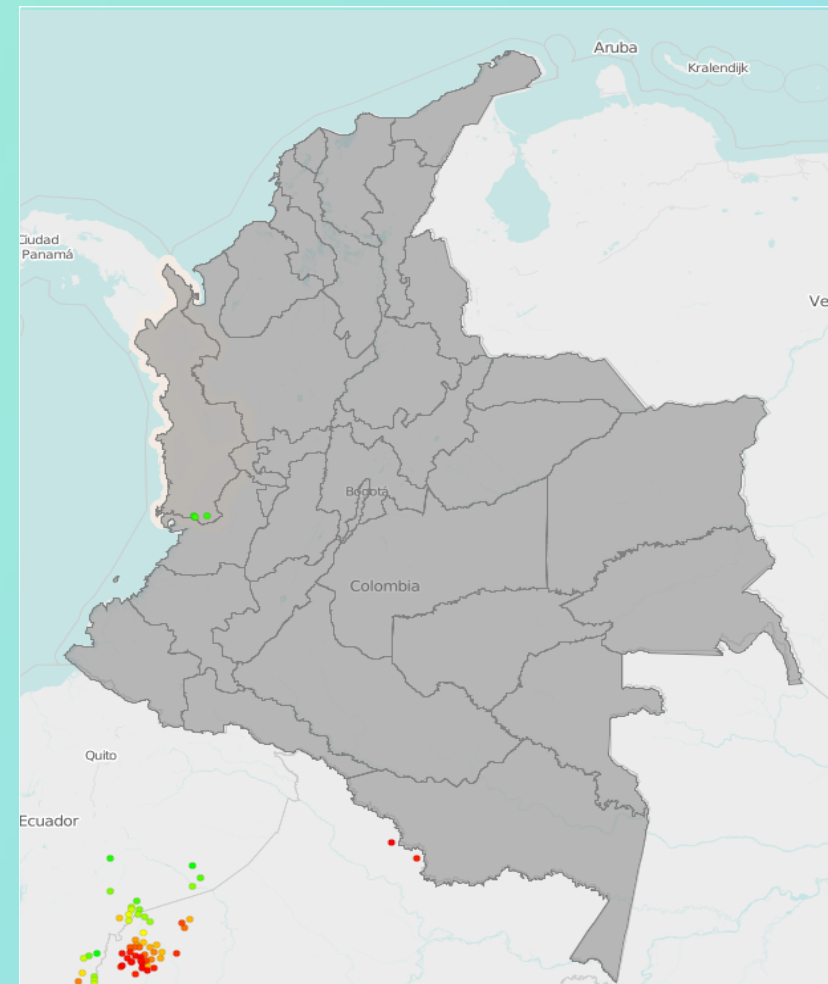


Imagen GOES East Canal Infrarrojo 10 de diciembre de 2019. Hora 10:40 HLC.
Fuente: IDEAM-GOES 16

Han prevalecido condiciones secas en las regiones Caribe, Orinoquia y Amazonia, en cambio, se han presentado lloviznas y lluvias ligeras en sectores dispersos de Tolima, Cundinamarca, Chocó, Nariño, Boyacá, Cauca, occidente de Valle del Cauca, Norte de Santander y Huila.

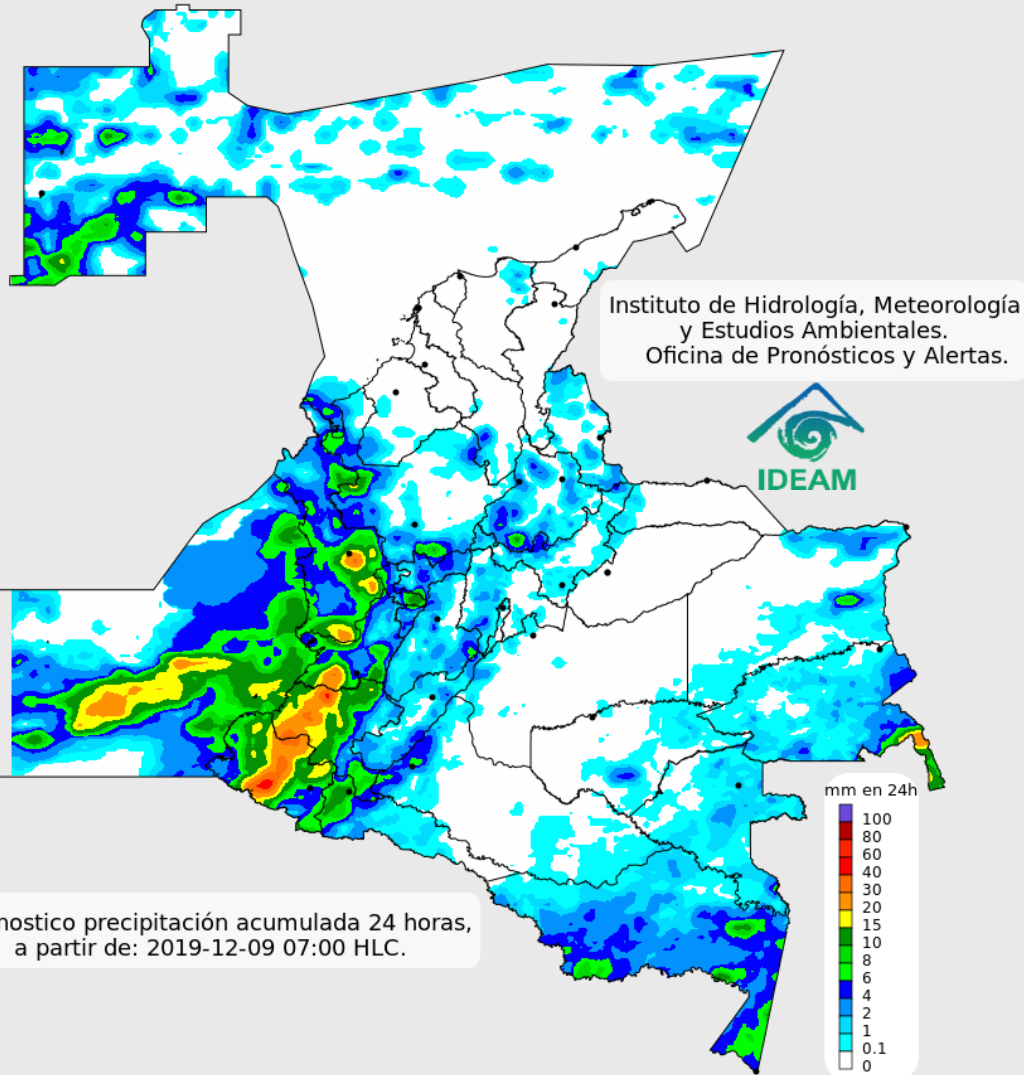


Descargas eléctricas en las últimas 4 horas.
Fuente: Keraunos – Linetview.

- La imagen del canal infrarrojo (10.3 μm) permite identificar nubes en cualquier período temporal a partir de la temperatura de brillo de la nube (ver escala de colores). De esta forma, se puede identificar, clasificar y caracterizar la nubosidad en una zona determinada.
- La imagen de las descargas eléctricas muestra los rayos nube-tierra que se han descargado en una zona en las últimas 4 horas (ver escala de colores)



Pronóstico de precipitación para las próximas veinticuatro (24) horas



Condiciones para destacar en las próximas 24 horas

Se estima lluvias entre moderadas a fuertes en sectores de Nariño y Cauca; lluvias leves en sectores de Huila, occidente de Tolima, Norte de Santander, piedemonte de Putumayo y trapecio amazónico. Predominio de tiempo seco se espera para las regiones Caribe y Orinoquia. Condiciones normales para el mar Caribe y océano Pacífico colombiano.



Para mayor información sobre el estado del tiempo, alertas y pronósticos, consulte la aplicación móvil **MI PRONÓSTICO**

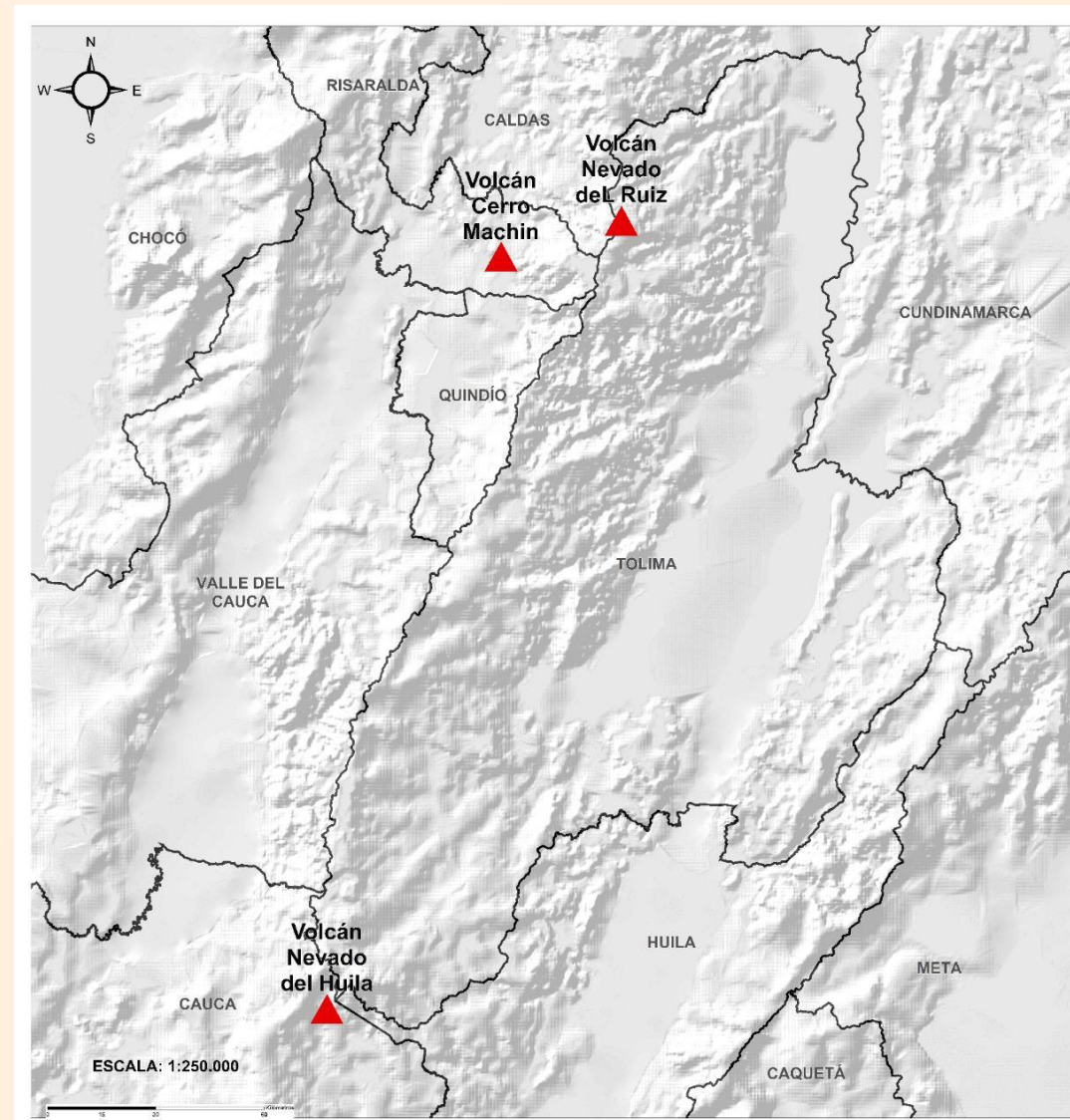
- La resolución espacial del mapa de pronóstico es de 6.5 km aproximadamente. Por lo tanto, fenómenos meteorológicos inferiores a esta escala no están considerados en esta predicción.
- La escala de colores está asociada a un rango de precipitación en el intervalo de tiempo indicado, lo que implica que el pronóstico no es determinista (un valor exacto en una zona) sino corresponde a un pronóstico cuantitativo (un rango de valores en una zona).



Pronóstico zonas volcánicas

Mapa de zonas volcánicas

ÁREA DEL VOLCÁN NEVADO DEL RUIZ			
En las horas de la mañana se prevé tiempo seco. Después del mediodía se incrementará la nubosidad con precipitaciones.			
El SERVICIO GEOLÓGICO COLOMBIANO reporta en nivel AMARILLO (III): CAMBIOS EN EL COMPORTAMIENTO DE LA ACTIVIDAD VOLCÁNICA. Lat: 4.89 Lon: -75.32			
ELEVACIÓN (pies)	DIRECCIÓN	VELOCIDAD	
		NUDOS	Km/h
10.000	ESTE-NORESTE	0 - 5	0 - 9
18.000	ESTE	0 - 5	0 - 9
24.000	ESTE-SURESTE	10 - 15	18 - 27
30.000	SUR-SUROESTE	10 - 15	18 - 27
ÁREA DEL VOLCÁN NEVADO DEL HUILA			
Para las horas de la mañana se estima tiempo seco. En la tarde y noche mayor nubosidad con precipitaciones entre ligeras y moderadas.			
El SERVICIO GEOLÓGICO COLOMBIANO reporta en nivel AMARILLO (III): CAMBIOS EN EL COMPORTAMIENTO DE LA ACTIVIDAD VOLCÁNICA. Lat:2.92 Lon:-76.05			
ELEVACIÓN (pies)	DIRECCIÓN	VELOCIDAD	
		NUDOS	Km/h
10.000	ESTE-SURESTE	0 - 5	0 - 9
18.000	ESTE	5 - 10	9 - 18
24.000	ESTE-SURESTE	10 - 15	18 - 27
30.000	SUR-SURESTE	10 - 15	18 - 27
ÁREA DEL VOLCÁN CERRO MACHÍN			
En las horas de la mañana se prevé tiempo seco. Después del mediodía se incrementará la nubosidad con precipitaciones.			
El SERVICIO GEOLÓGICO COLOMBIANO reporta en nivel AMARILLO (III): CAMBIOS EN EL COMPORTAMIENTO DE LA ACTIVIDAD VOLCÁNICA. Lat:4.80 Lon:-75.62			
ELEVACIÓN (pies)	DIRECCIÓN	VELOCIDAD	
		NUDOS	Km/h
10.000	SURESTE	0 - 5	0 - 9
18.000	ESTE-NORESTE	0 - 5	0 - 9
24.000	ESTE-SURESTE	10 - 15	18 - 27
30.000	SUR-SUROESTE	10 - 15	18 - 27





Pronóstico zonas volcánicas

ÁREA DEL VOLCÁN GALERAS

En la mañana se estima cielo parcialmente cubierto con precipitaciones. Para la tarde y noche predominará el tiempo seco.

EL SERVICIO GEOLÓGICO COLOMBIANO reporta en nivel AMARILLO (III): CAMBIOS EN EL COMPORTAMIENTO DE LA ACTIVIDAD VOLCÁNICA. Lat: 1.55 Lon: -77.37

ELEVACIÓN (pies)	DIRECCIÓN	VELOCIDAD	
		NUDOS	Km/h
10.000	SURESTE	0 - 5	0 - 9
18.000	ESTE	5 - 10	9 - 18
24.000	ESTE	15 - 20	27 - 37
30.000	SUR-SURESTE	5 - 10	9 - 18

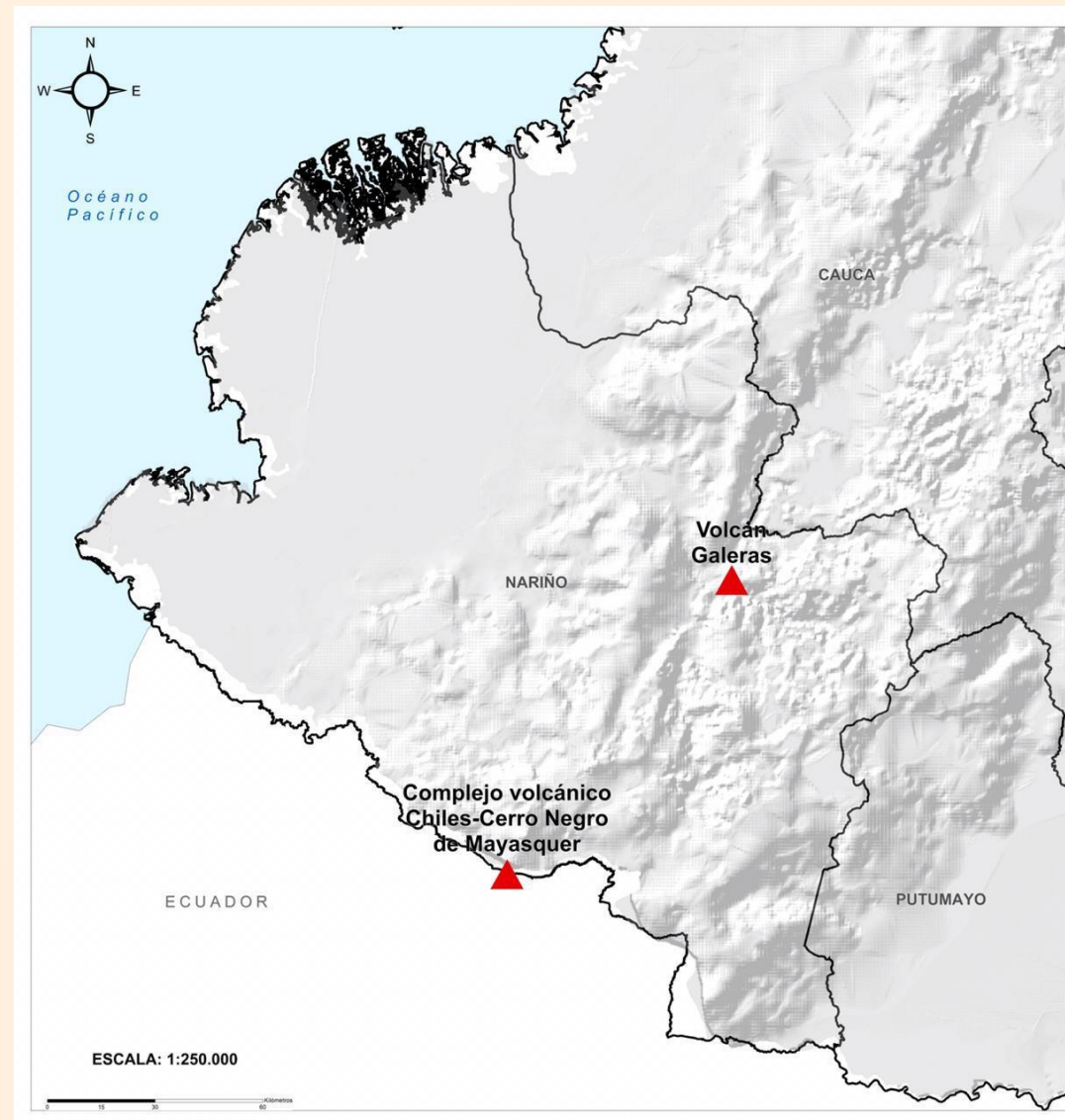
ÁREA DEL COMPLEJO VOLCÁNICO CHILES-CERRO NEGRO DE MAYASQUER

En la mañana se estima cielo parcialmente cubierto con precipitaciones. Para la tarde y noche predominará el tiempo seco.

EL SERVICIO GEOLÓGICO COLOMBIANO reporta en nivel AMARILLO (III): CAMBIOS EN EL COMPORTAMIENTO DE LA ACTIVIDAD VOLCÁNICA. Lat: 0.81 -Lon:77.93 Lat: 0.76 Lon:-77.95

ELEVACIÓN (pies)	DIRECCIÓN	VELOCIDAD	
		NUDOS	Km/h
10.000	NORESTE	0 - 5	0 - 9
18.000	ESTE-SURESTE	5 - 10	9 - 18
24.000	ESTE	15 - 20	27 - 37
30.000	SUR-SURESTE	5 - 10	9 - 18

Mapa de zonas volcánicas



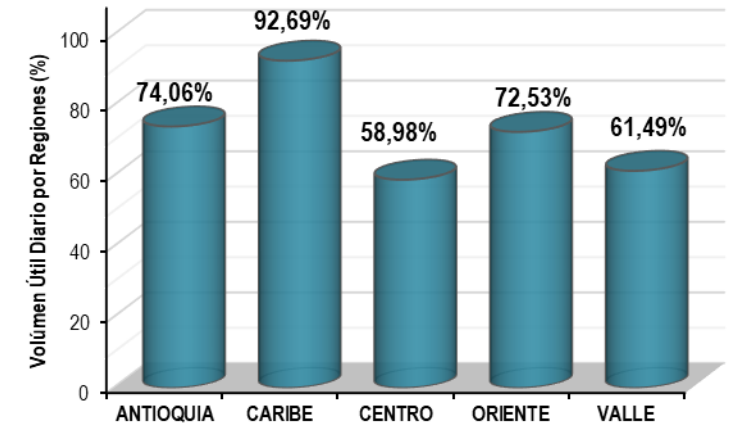
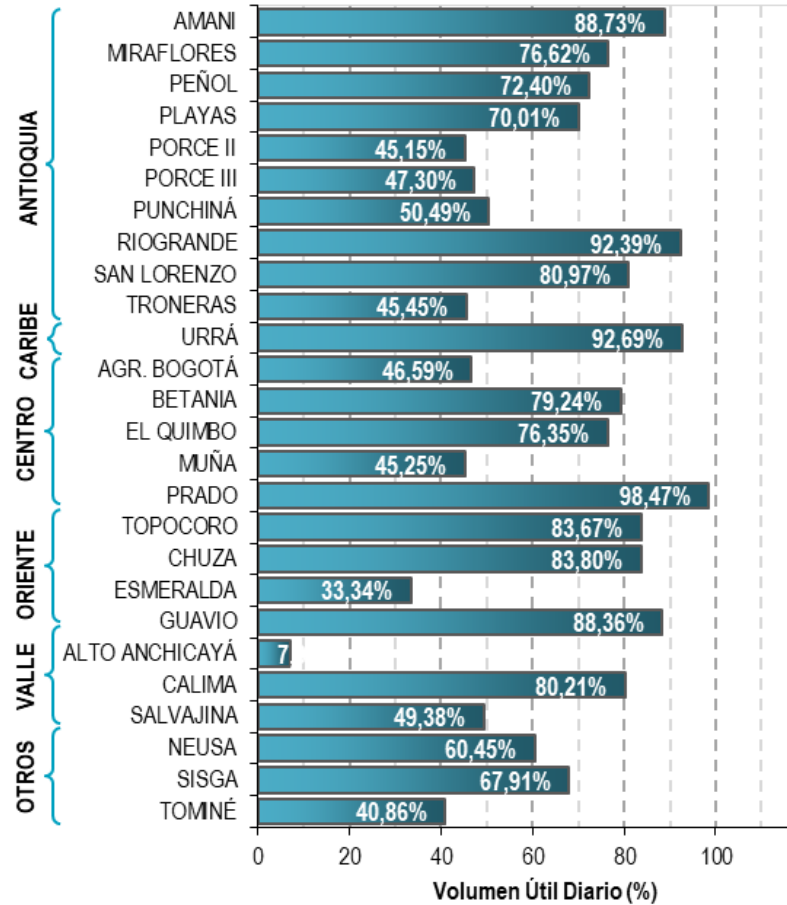


A continuación se relaciona el volumen útil diario de los principales embalses del país (expresado en porcentaje), de acuerdo con la información reportada por XM S.A. E.S.P en la siguiente dirección electrónica: <http://ido.xm.com.co/ido/SitePages/hidrologia.aspx?q=reservas>



VOLUMEN ÚTIL DIARIO EN LOS PRINCIPALES EMBALSES DEL PAÍS

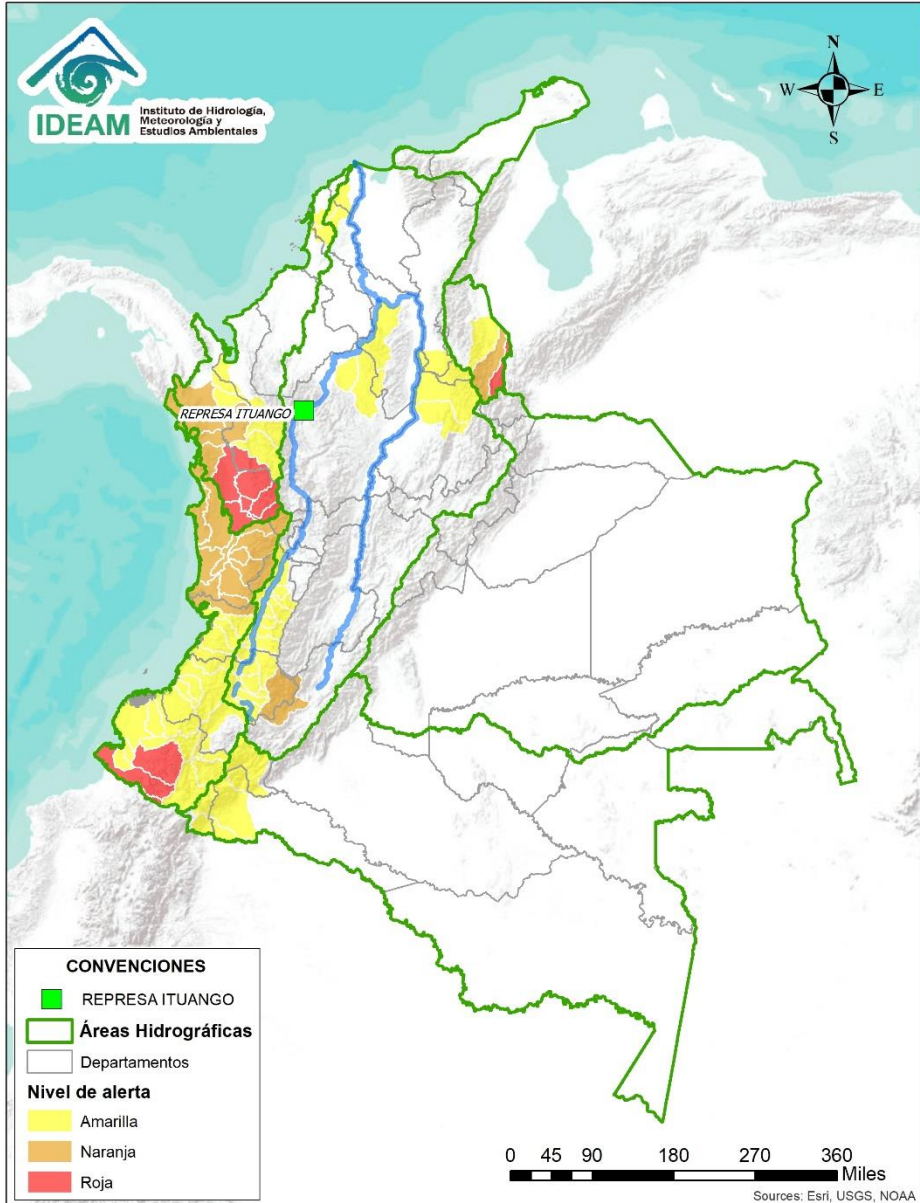
Lunes, 09 de diciembre de 2019



Infografía: Fuente:



Alertas Hidrológicas



Caño Cristales el río de los cinco colores, paraíso tropical! (Sierra de La Macarena – Meta, Colombia). – Autor: Mcleods, 19 de Febrero de 2018
Fuente: https://upload.wikimedia.org/wikipedia/commons/3/3e/Flashpacker_Connect_-_Cano_Cristales_.webp

FEWS COLOMBIA
SISTEMA DE PRONÓSTICOS HIDROLÓGICOS Y ALERTAS TEMPRANAS

Consulte aquí el estado de los niveles en los ríos del país:
<http://fews.ideam.gov.co/colombia/MapaEstacionesColombiaEstado.html>



Nota 1: Las alertas hidrológicas pueden ser corregidas y/o actualizadas en el futuro. No representa una certificación oficial del IDEAM.
Nota 2: Es probable que los eventos hidrológicos reportados en las alertas emitidas no se estén presentando sobre los ríos principales sino sobre sus afluentes.
Nota 3: El IDEAM le recomienda a la población ribereña estar muy atentos al comportamiento de los niveles de los ríos y atender las recomendaciones que la Unidad Nacional de Gestión del Riesgo de Desastres (UNGRD) emita para la implementación de medidas de contingencia ante posibles afectaciones por desbordamientos e inundaciones.



LLUVIAS



NIVELES BAJOS



NIVELES ALTOS



CRECIENTE SÚBITA



TRANSITO DE CRECIENTES



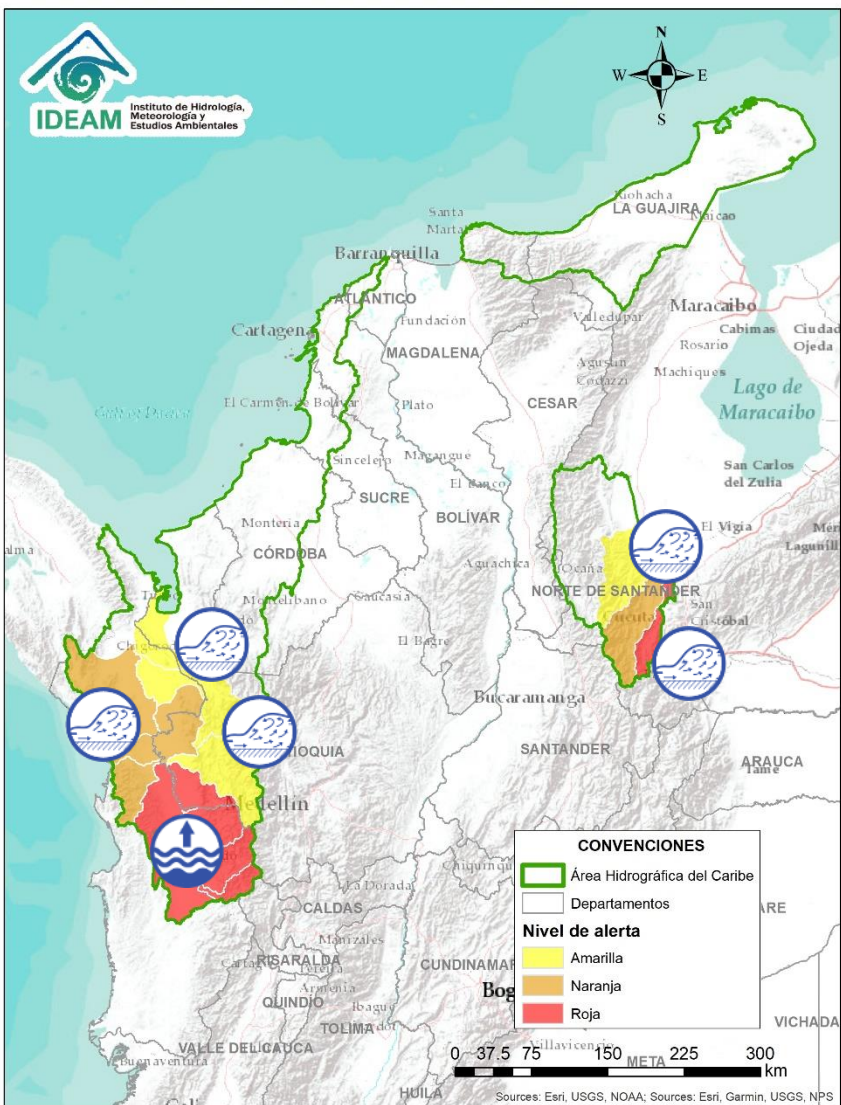
CRECIENTE POR DESEMBALSE



INUNDACIONES



Área Hidrográfica del Caribe



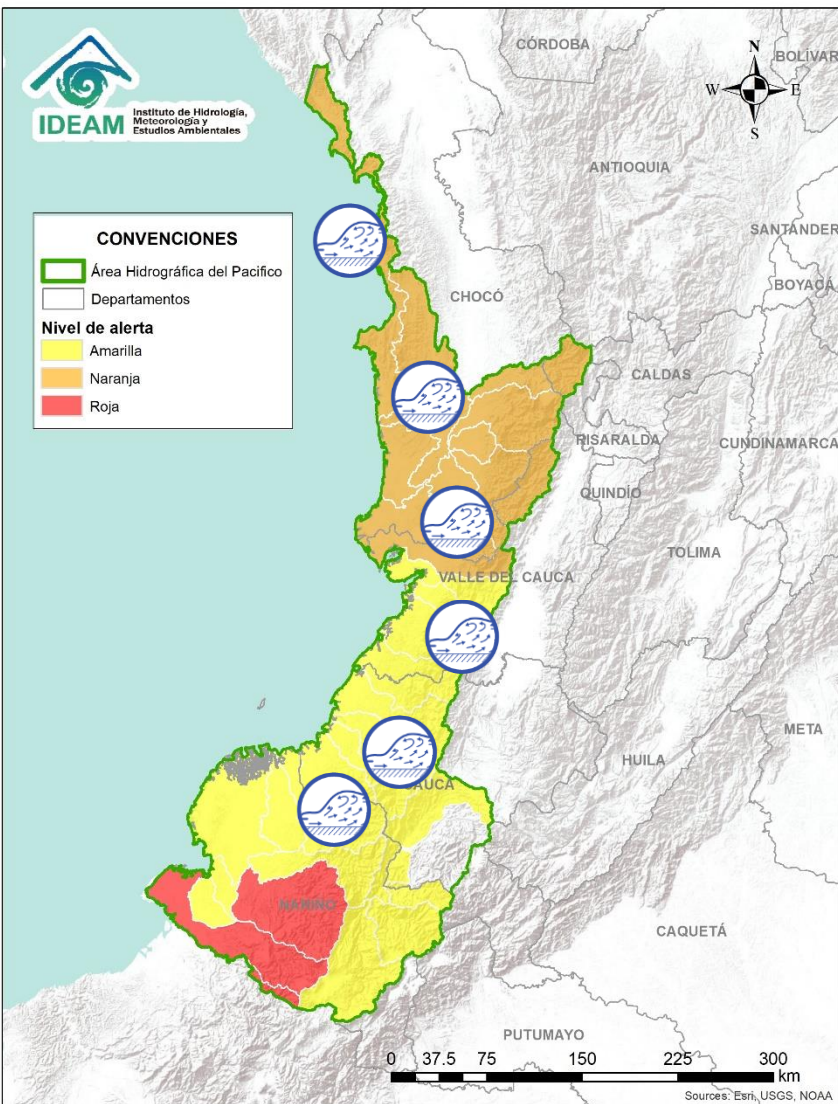
Alerta	Zona Hidrográfica	Subzona o Cuenca Hidrográfica	Descripción de la alerta hidrológica
	Atrato - Darién	Cuenca alta del río Atrato	Probabilidad de incrementos súbitos en los niveles de los ríos Cabí, Bebaramá, Quito, Andágueda y otros directos al Atrato entre los ríos Quito y Bojayá, y entre Bebaramá y Murri. NOTA El nivel del río Atrato en su cuenca alta a la altura del municipio de Quito se encuentra en condición alta.
	Atrato - Darién	Cuenca media y baja del río Atrato	Probabilidad de incrementos súbitos en el nivel de los ríos Bojayá, Napipí, Opogadó, Murindó, Salaquí, Cacarica, entre otros directos a la cuenca media y baja del río Atrato.
	Atrato - Darién	Cuenca media y baja del río Atrato	Niveles altos del río Atrato en su cuenca media en el área de influencia del municipio de Vigía del Fuerte. Se recomienda especial atención en zonas bajas de los municipios de Medio Atrato (Beté), Bojayá y Carmen del Darién (Curbaradó).
	Atrato - Darién	Cuenca media del río Atrato	Probabilidad de incrementos súbitos en el nivel de los ríos Sucio y Murri, entre otros directos a la cuenca media del río Atrato, especial atención en los municipios de Urrao, Mutatá y Dabeiba (Antioquia).
	Caribe-Litoral	Cuenca del río León	Probabilidad de crecientes súbitas en la cuenca del río León y afluentes como los ríos Carepa, Apartado, río Guaduas.
	Catatumbo	Cuencas de la región del Catatumbo	Incrementos súbitos en los niveles de los ríos Nuevo Presidente, Sardinata y Tibú, Pamplonita en la región del Catatumbo.
	Catatumbo	Cuencas de la región del Catatumbo	Incrementos súbitos en los niveles de los ríos Zulia.
	Catatumbo	Cuencas de la región del Catatumbo	Creciente súbita del río Pamplonita



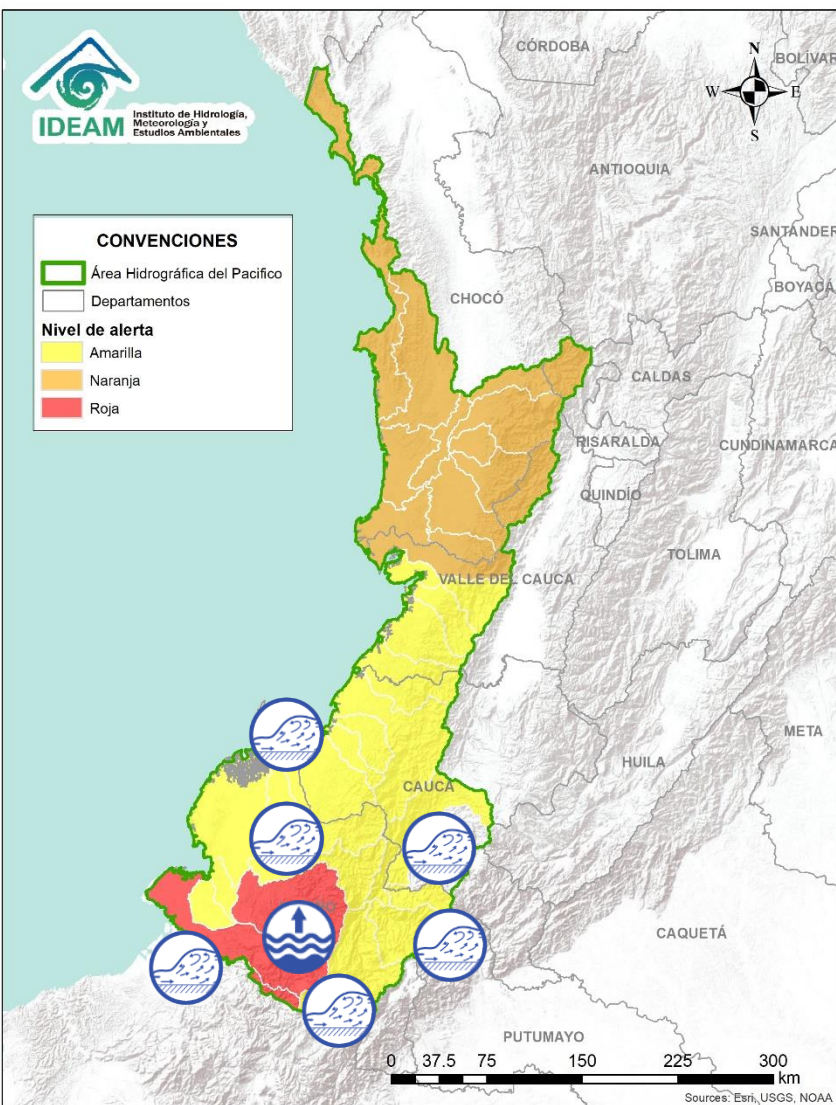
Área Hidrográfica del Pacífico



IDEAM



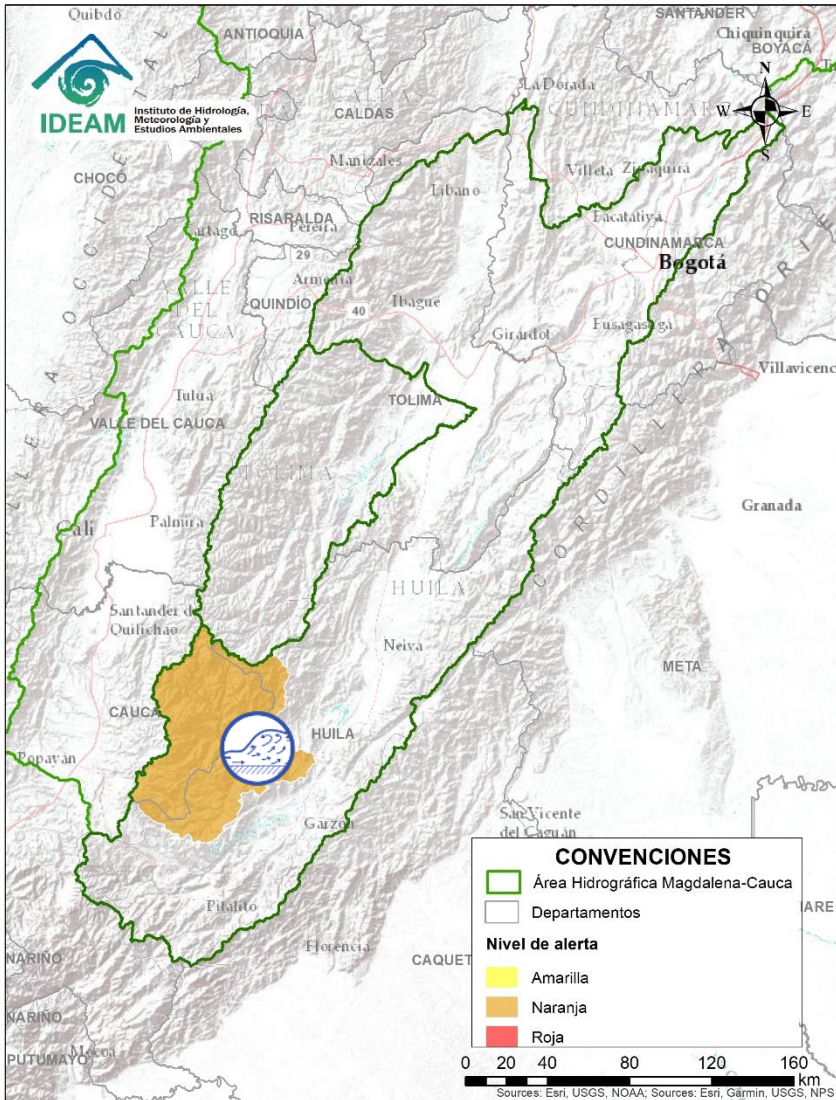
Alerta	Zona Hidrografica	Subzona o Cuenca Hidrografica	Descripción de la alerta hidrológica
	San Juan	Cuenca alta del río San Juan	Probabilidad de crecientes súbitas en la parte alta del río San Juan y sus afluentes, especialmente los ríos Tamaná y Condoto, se recomienda especial atención a la altura de los municipios de Tadó, Istmina, Condoto, Novita, Santa Rita y San José del Palmar.
	San Juan	Cuenca media y baja del río San Juan	Probabilidad de crecientes súbitas en el río San Juan y sus afluentes, especialmente los ríos Sípi, Cajón, Capoma, Calima, y Munguidó, se recomienda especial atención a la altura de los municipios de Sipí, Medio San Juan y Litoral de San Juan.
	Baudó	Cuenca del río Baudó	Probabilidad de crecientes súbitas en el río Baudó y sus afluentes, se recomienda especial atención en la cabecera municipal del municipio de Alto, Medio y Bajo Baudó, y para varios de sus corregimientos entre los cuales se destacan Santa María, Miacorá, Divisa, Cohecho, Chachajo, Santa Rita, La Pureza y Nauca.
	Directos al Pacífico	Cuencas directas al Pacífico (Chocó)	Se mantiene esta alerta ante los posibles incrementos súbitos en el nivel de los ríos Jella, Chocolatal, Docampadó, Jurado y sus afluentes, entre otros directos al Océano Pacífico en el departamento de Chocó, se recomienda especial atención en los municipios de Bahía Solano y Juradó.
	Tapaje - Dagua - Directos	Cuenca del río Dagua	Probabilidad de crecientes súbitas en el río Dagua y directos al Pacífico entre Buenaventura y Bahía Málaga.
	Directos al Océano Pacífico	Cuencas departamento Valle del Cauca	Probabilidad de incrementos súbitos en los niveles de los ríos Anchicayá, Cajambre, Mayorquín, Raposo y sus afluentes, directos al Océano Pacífico en el departamento de Valle del Cauca.
	Directos al Océano Pacífico	Cuencas departamento de Cauca	Probabilidad de nuevas crecientes súbitas en los ríos San Francisco (afluente al Naya), Naya, San Juan de Micay, Saija, Yurumanguí, Timbiquí y sus afluentes. Se recomienda especial atención a todos los ríos directos al Océano Pacífico en el departamento de Cauca.
	Directos al Océano Pacífico	Cuencas del río Guapi	Probabilidad crecientes súbitas en el río Guapi y sus afluentes en el departamento de Cauca.
	Directos al Océano Pacífico	Cuenca del río Iscuandé	Probabilidad de crecientes súbitas en el río Iscuandé y sus afluentes en el departamento de Nariño.



Alerta	Zona Hidrografica	Subzona o Cuenca Hidrografica	Descripción de la alerta hidrológica
	Patía	Cuenca alta del río Patía	Probabilidad de crecientes súbitas en la cuenca alta del río Patía a la altura del municipio de El Tambo.
	Patía	Cuencas del río, Guáitara	Crecientes súbitas en las cuencas del río, Guáitara (afluente al río Patía). Especial atención en el municipio del Tambo, en el departamento de Nariño.
	Patía	Cuencas de los ríos Juananbú y Mayo	Probabilidad de crecientes súbitas en las cuencas de los ríos Juananbú, Guáitara y Mayo (afluente al río Patía). Especial atención en los municipios de Pasto, Contadero y Aldana, en el departamento de Nariño.
	Patía	Cuenca Media y baja del río Patía	Probabilidad de crecientes súbitas en la cuenca media del Río Patía a la altura de Cumbitara.
	Tapaje - Dagua - Directos	Cuencas del río Tapaje	Probabilidad de crecientes súbitas en el río Tapaje y sus afluentes, los cuales drenan sus aguas al Océano Pacífico, se recomienda especial atención en el municipio de Santa Bárbara al noroccidente del departamento de Nariño.
	Mira	Cuencas de los ríos Tola y Rosario	Probabilidad de crecientes súbitas en los ríos Tola, Rosario y sus afluentes, al sur occidente del departamento de Nariño.
	Mira	Cuenca del río Mira	Probabilidad de crecientes súbitas en los ríos San Juan, Mira y sus afluentes especialmente el río Guiza, se recomienda especial atención a la altura de los municipios de Ricaurte y Tumaco (Nariño).
	Patía	Cuenca del río Telembí	Incremento en los niveles del río Telembí. Especial atención al cauce entre la zona del Nudo de los Pastos hasta su desembocadura en el Patía. Se registraron inundaciones en el municipio de Barbacoas (Nariño)

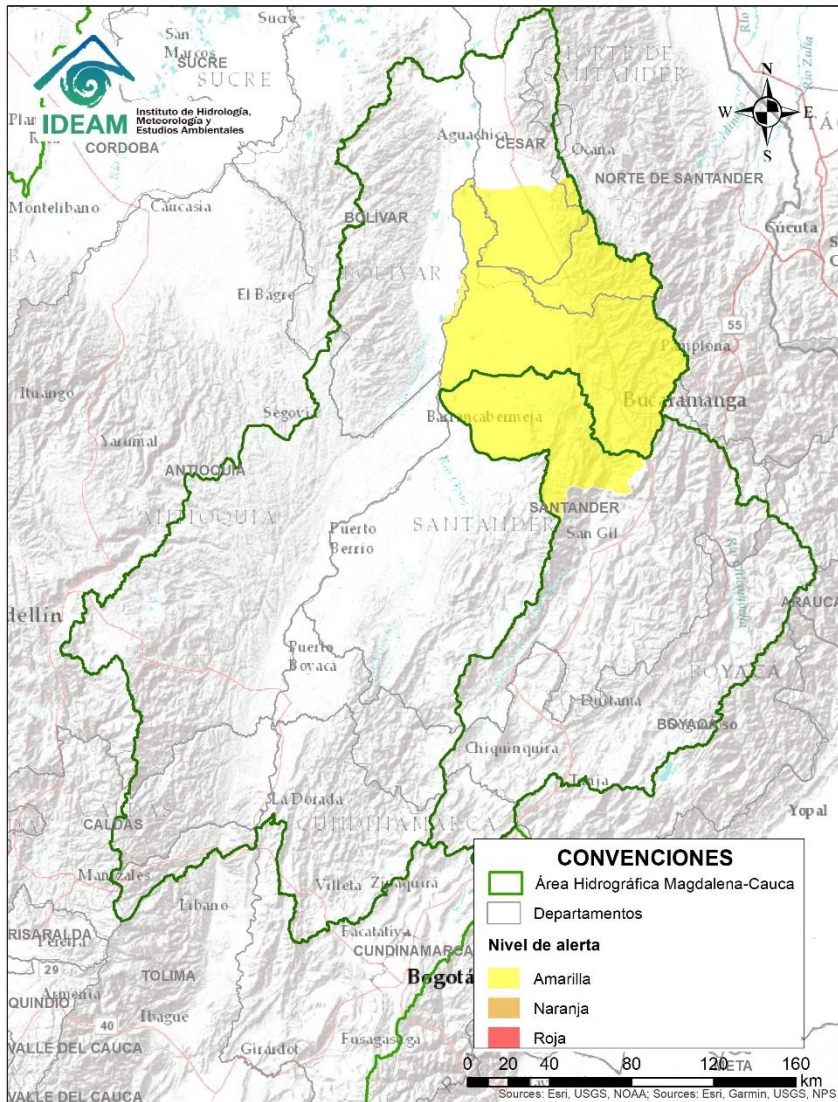


Área Hidrográfica del Magdalena – Cauca (cuena alta del río Magdalena)



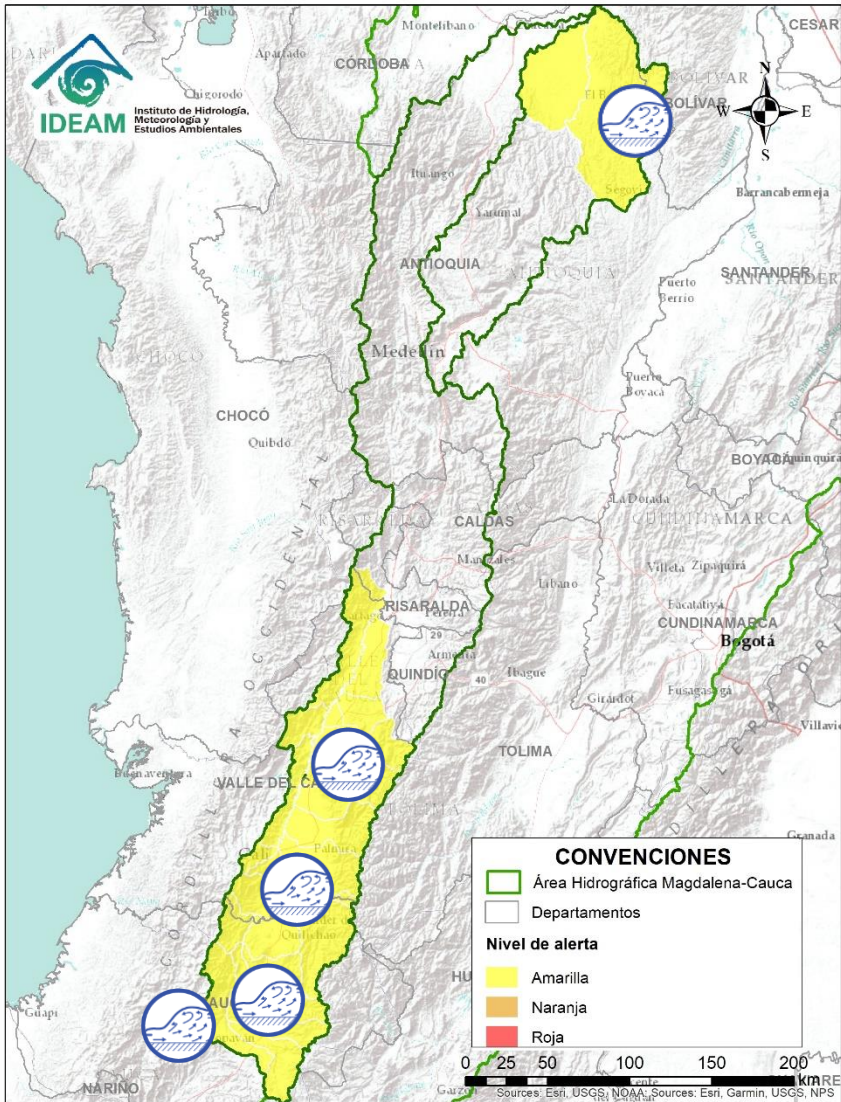
Alerta	Zona Hidrografica	Subzona o Cuenca Hidrografica	Descripción de la alerta hidrológica
	Alto Magdalena	Cuenca del río Amoyá	Crecientes súbitas en la cuenca del río Paéz, especialmente en el río La Plata y sus afluentes, se recomienda especial atención en el municipios de La Plata (Huila).






Área Hidrográfica del Magdalena - Cauca (cuenca media del río Magdalena)



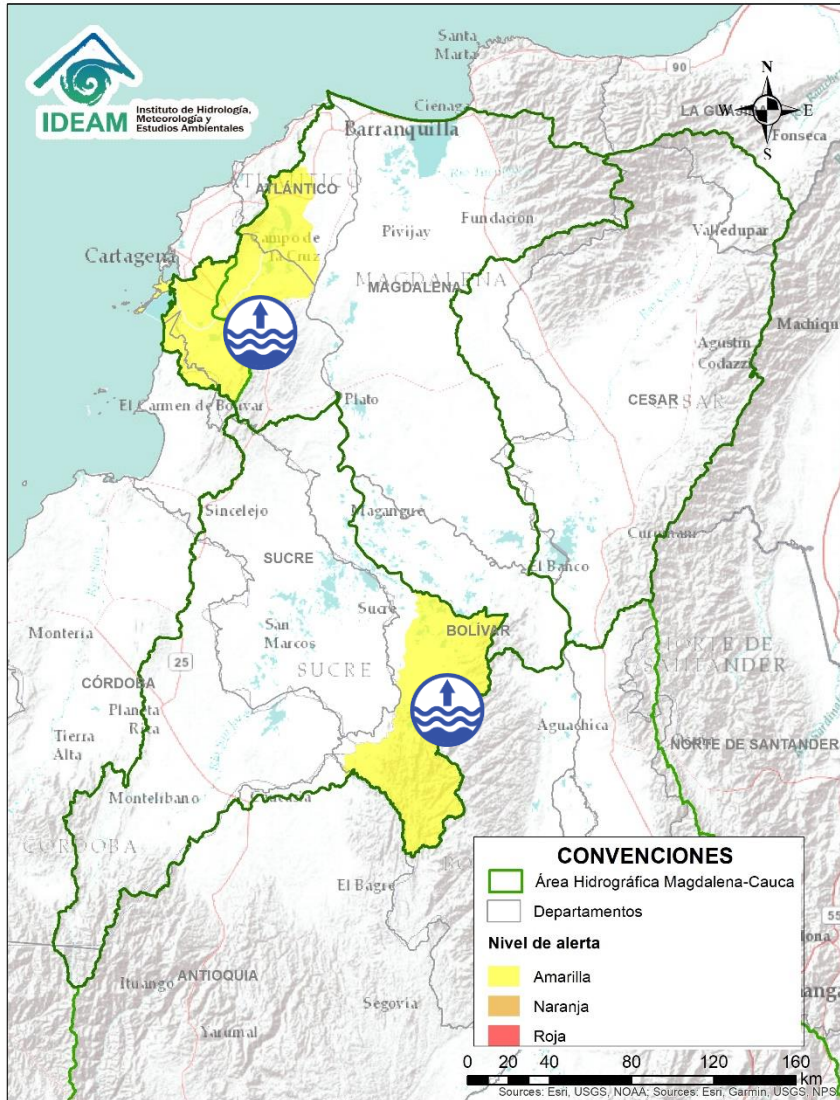
CONDICIONES
NORMALES



Área Hidrográfica del Magdalena – Cauca (cuenca del río Cauca)

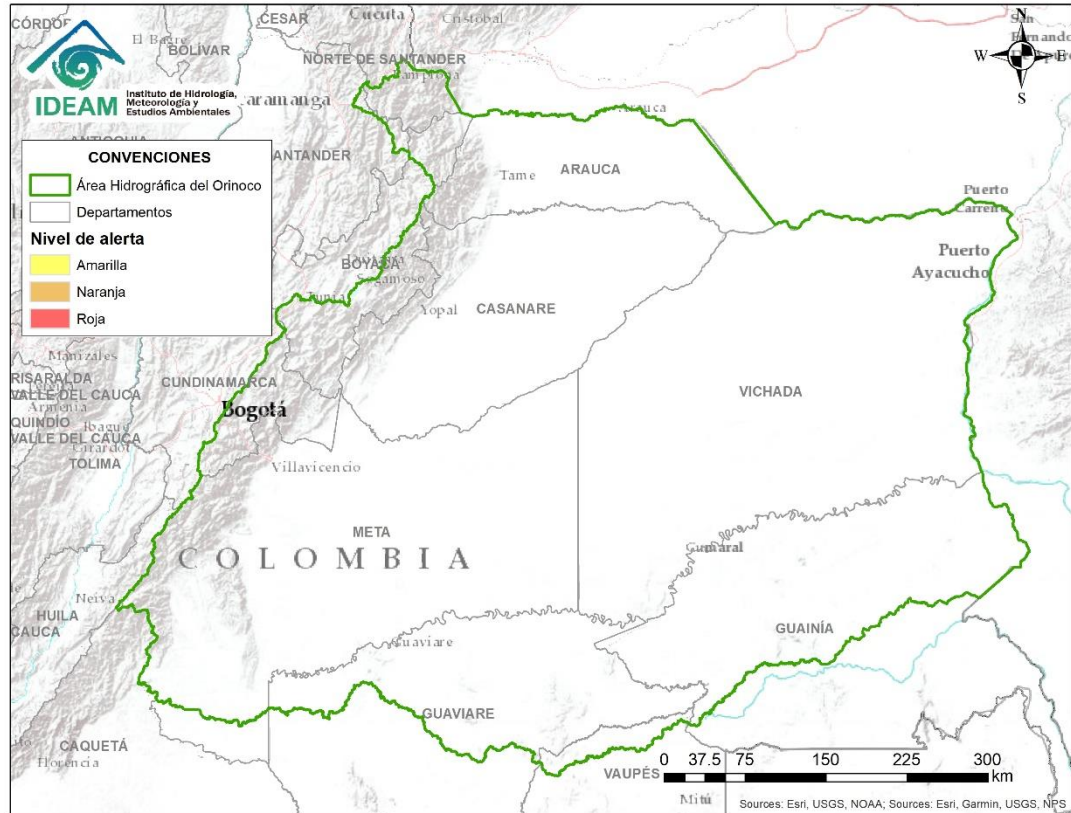


Alerta	Zona Hidrográfica	Subzona o Cuenca Hidrográfica	Descripción de la alerta hidrológica
	Cauca	Cuencas afluentes al río Cauca en su parte alta	Probabilidad de incrementos súbitos en los niveles del río Salado y otros directos al Cauca (departamento de Cauca).
	Cauca	Cuencas afluentes al río Cauca en su parte alta	Probabilidad de incrementos súbitos en los niveles de los ríos Piendamó, Palacé, Palo, Timba y Ovejas, entre otros directos a la parte alta del río Cauca (departamento de Cauca).
	Cauca	Cuencas del medio Cauca	Probabilidad de incrementos súbitos en los niveles de los ríos Lili, Meléndez, Cañaveralejo, Claro, Cali, Pance, Jamundí, Guachal, Amaime, Cerrito, Guabas, Tuluá, Morales, Bugalagrande, Guadalajara de Buga, Paila, Las Cañas, Los Micos, Obando, Frío, Pescador, RUT, Chanco, Catarina, Cañaverál, Arroyohondo, Yumbo, Mulato, Vijes, Yotoco, Mediacanoa y Piedras, entre otros directos al río Cauca (departamento de Valle del Cauca).
	Cauca	Cuenca del río San Juan	Probabilidad de crecientes súbitas en el río San Juan y sus afluentes a la altura de los municipios de Salgar, Andes, Hispania y Ciudad Bolívar (Antioquia).
	Nechí	Cuenca baja del río Nechí y afluentes directos.	Niveles altos en la cuenca baja del río Nechí y sus aportantes a la altura del municipio de Nechí (Antioquia).

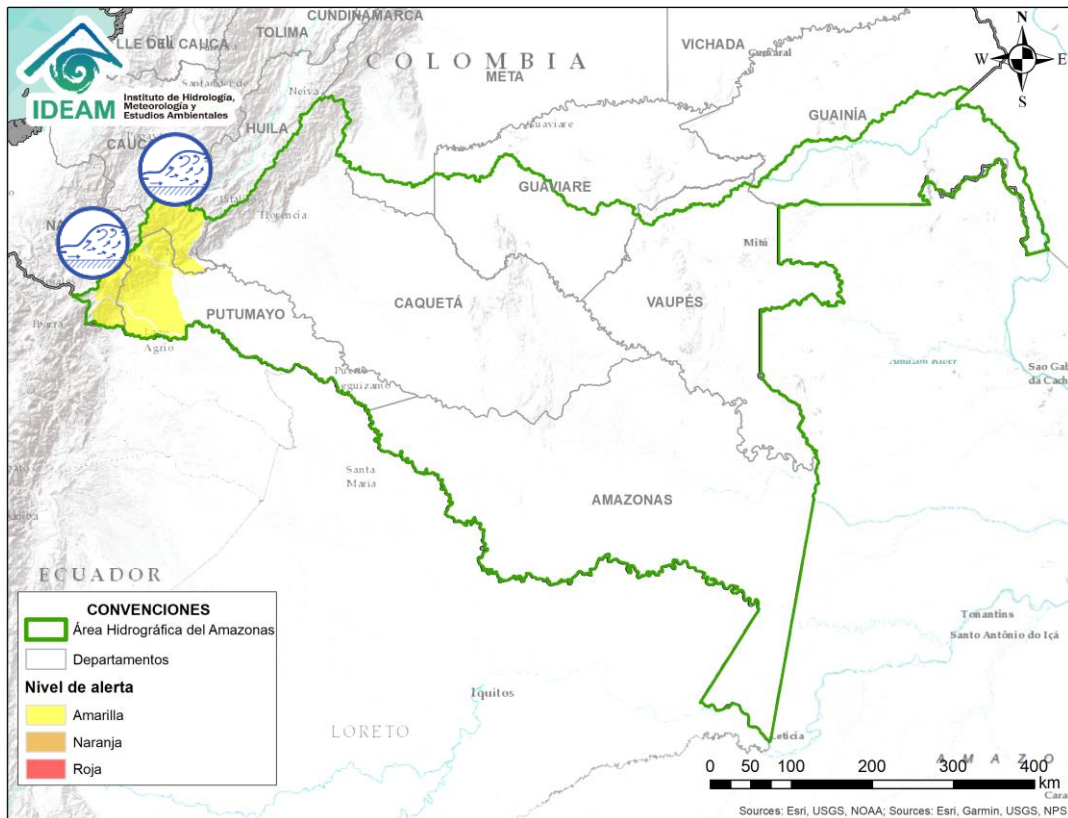
Área Hidrográfica del Magdalena – Cauca (cuena baja del río Magdalena)





Alerta	Zona Hidrográfica	Subzona o Cuenca Hidrográfica	Descripción de la alerta hidrológica
	Bajo Magdalena	Parte baja del río Cauca	Niveles altos en el río Cauca entre los municipios de Nechí (Antioquia), San Jacinto del Cauca (Bolívar), Guaranda y Majagual (Sucre), Achí y Pinillos (Bolívar) y en el sector La Raya - Brazo de Loba.
	Bajo Magdalena	Canal del Dique	Niveles altos en el canal del dique.



 **CONDICIONES NORMALES**



Alerta	Zona Hidrografica	Subzona o Cuenca Hidrografica	Descripción de la alerta hidrológica
	Cuenca Putumayo	Cuenca alta del río Putumayo	Niveles con tendencia al ascenso en el río Putumayo y sus afluentes. Especial atención a la altura de los municipios de Santiago y Puerres.
	Cuenca Caquetá	Cuenca alta del río Caquetá	Probabilidad de incrementos súbitos en el nivel de los ríos de la cuenca alta del Caquetá. Especial atención en el río Mocoa y en sus afluentes, como sus ríos Sangoyaco y Mulato, los cuales atraviesan la ciudad de Mocoa.



RESUMEN

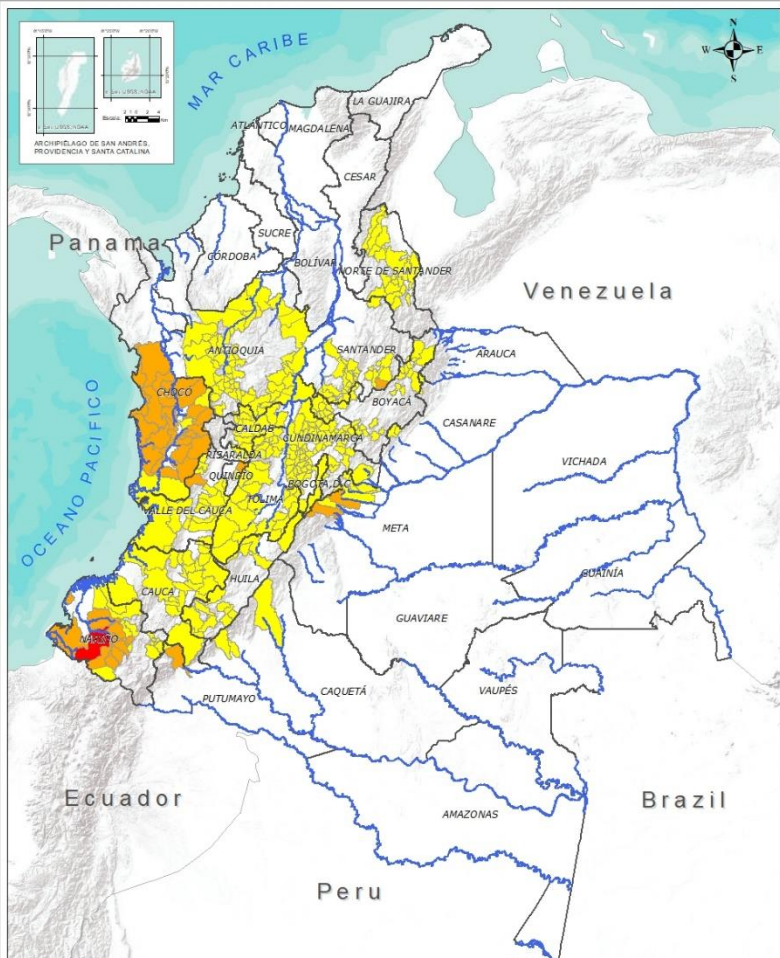
Se mantiene saturación de humedad en los suelos ocasionando probabilidad alta y moderada de ocurrencia de deslizamientos de tierra en algunos sectores de municipios de los departamentos de la región Andina, Pacífico, Orinoquia y Amazonía.



Fuente: <https://www.telesurtv.net/>



Pronóstico de la Amenaza por Deslizamientos de Tierra



INSTITUTO DE HIDROLOGÍA, METEOROLOGÍA Y ESTUDIOS AMBIENTALES - IDEAM
 Pronóstico de la Amenaza por Deslizamientos
 Oficina del servicio de pronóstico y alertas.

Legenda

- Amenaza
 - Sin Amenaza
 - Baja
 - Moderada
 - Alta
- Hidrografía
- Límite Departamental
- Límite Internacional

Información de Referencia

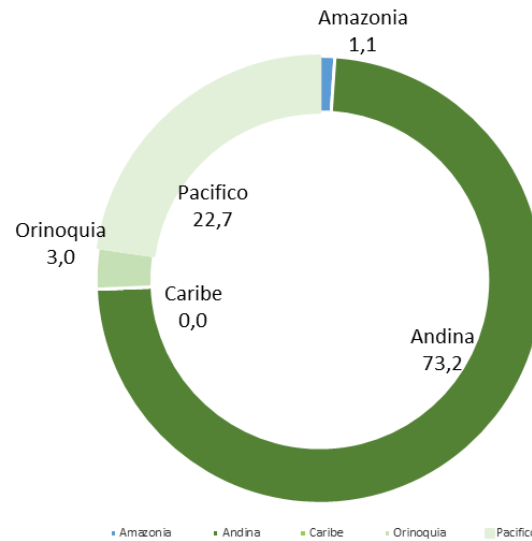
PROYECCIÓN: Coordenada UTM
 DATUM: MERCATOR
 UNIDAD DE LA ZONA: METRO
 COORDENADAS GEOGRÁFICAS: 4° 30' 00" N, 77° 00' 00" W
 COORDENADAS PLANAS: 1000000 metros Norte, 1000000 metros Este
 Escala: 1:1.000.000
 Fuente: IDEAM 2019
 Cartografía: IDEAM/IGAC

DEPARTAMENTO	Nº
NARIÑO	1
TOTAL	1

TOTAL DEPARTAMENTOS: 1

TOTAL MUNICIPIOS: 372

Alertas por Región



DEPARTAMENTO	Nº
CHOCÓ	19
META	3
NARIÑO	8
PUTUMAYO	1
QUINDÍO	1
SANTANDER	1
VALLE DEL CAUCA	1
TOTAL	34

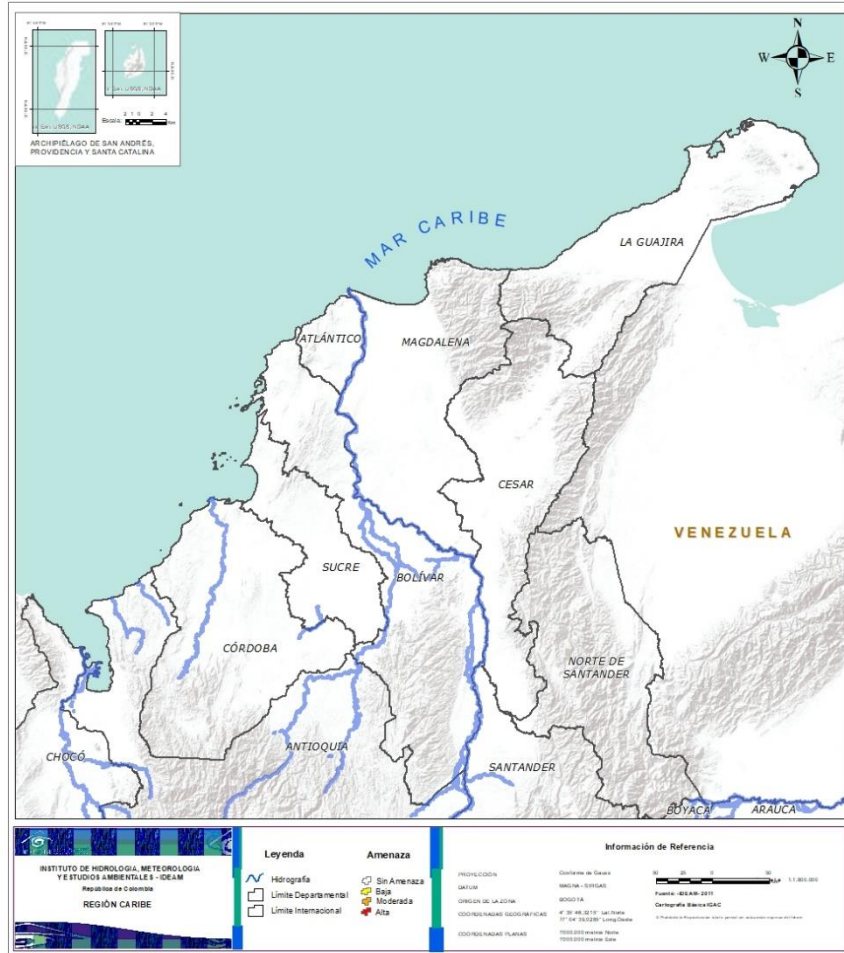
TOTAL DEPARTAMENTOS: 7

DEPARTAMENTO	Nº
ANTIOQUIA	56
BOYACÁ	35
CALDAS	16
CAQUETÁ	3
CASANARE	3
CAUCA	22
CHOCÓ	3
CUNDINAMARCA	72
HUILA	11
META	5
NARIÑO	13
NORTE DE SANTANDER	19
PUTUMAYO	1
QUINDÍO	2
RISARALDA	1
SANTANDER	26
TOLIMA	31
VALLE DEL CAUCA	17
TOTAL	336

TOTAL DEPARTAMENTOS: 17



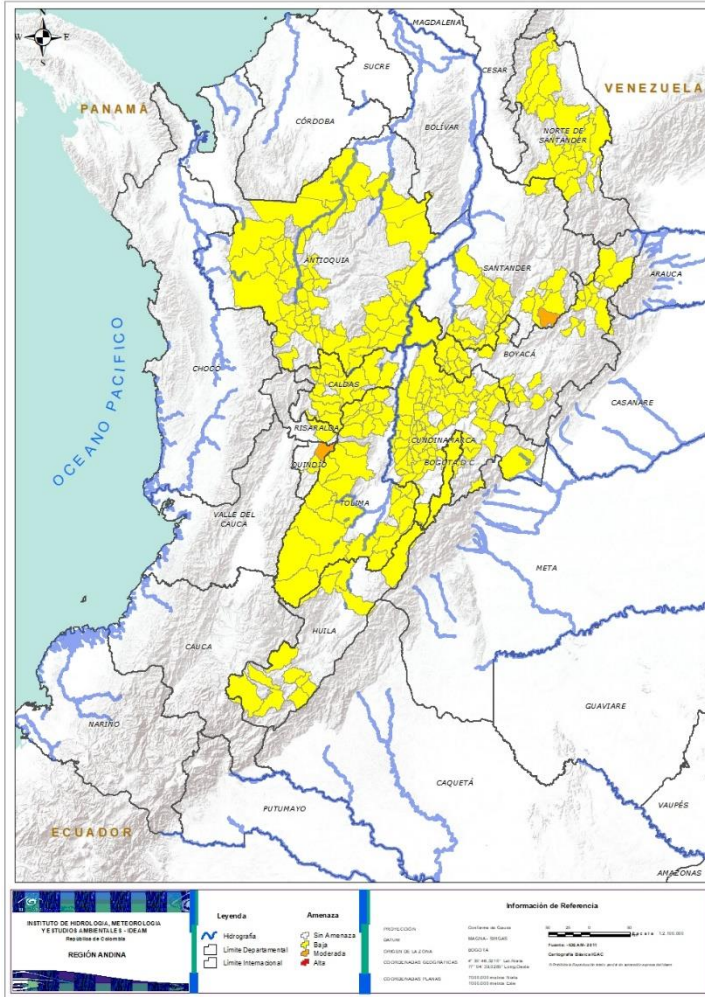
REGIÓN CARIBE



**CONDICIONES
NORMALES**



REGIÓN ANDINA



Alerta

SITIOS PARA LOS CUALES SE GENERA LA ALERTA



QUINDÍO: Salento.
SANTANDER: Encino.



ANTIOQUIA: Abejorral, Abriaquí, Amagá, Andes, Angelópolis, Argelia, Armenia, Belmira, Betulia, Briceño, Buriticá, Cáceres, Caicedo, Caldas, Cañasgordas, Caracol, Caramanta, Ciudad Bolívar, Concordia, Dabeiba, Ebéjico, Fredonia, Frontino, Giraldo, Heliconia, Ituango, La Unión, Maceo, Medellín, Montebello, Nariño, Olaya, Puerto Berrío, Puerto Nare, Puerto Triunfo, Remedios, Sabanalarga, Salgar, San Carlos, San Francisco, San Jerónimo, San Luis, San Pedro De Los Milagros, Santa Bárbara, Santa Fe De Antioquia, Segovia, Sonsón, Sopetrán, Tarazá, Titiribí, Toledo, Uramita, Urao, Valdivia, Venecia, Zaragoza.

BOYACÁ: Betéitiva, Boavita, Buenavista, Chinavita, Chita, Chiscas, Coper, El Espino, Guicán, La Uvita, La Victoria, Maripí, Miraflores, Monquirá, Muzo, Otanche, Pachavita, Panqueba, Pauna, Paz De Rio, Puerto Boyacá, Quípama, Rondón, Saboyá, San Eduardo, San José De Pare, San Mateo, San Pablo De Borbur, Santana, Soatá, Socha, Susacón, Tibaná, Turmequé, Úmbita, Ventaquemada.

CALDAS: Aguadas, Chinchiná, Filadelfia, La Merced, Manizales, Manzanares, Marmato, Marulanda, Neira, Pácora, Pensilvania, Salamina, Samaná, Supia, Victoria, Villamaria.

CUNDINAMARCA: Agua De Dios, Albán, Anapoima, Anolaima, Apulo, Beltrán, Bituima, Bogotá, D.c., Bojacá, Cabrera, Cachipay, Caparrapí, Carmen De Carupa, Chaguaní, Chipaque, Choachí, Chocontá, Cogua, Cucunubá, El Colegio, El Peñón, El Rosal, Facatativá, Gachetá, Granada, Guaduas, Guatavita, Guayabal De Siquima, Guayabetal, Jerusalén, Junín, La Calera, La Mesa, La Palma, La Peña, Lenguaque, Medina, Nilo, Nimaima, Nocaima, Pacho, Paima, Pandi, Pulí, Quebradanegra, Quipile, San Antonio De Tequendama, San Cayetano, San Juan De Rioseco, Sasaima, Sesquilé, Sylvania, Soacha, Subachoque, Suesca, Supatá, Sutatausa, Tabio, Tausa, Tena, Tibacuy, Tocaima, Topaipí, Útica, Vergara, Vianí, Villagómez, Villapinzón, Villeta, Viotá, Yacopí, Zipacón, Zipaquirá.

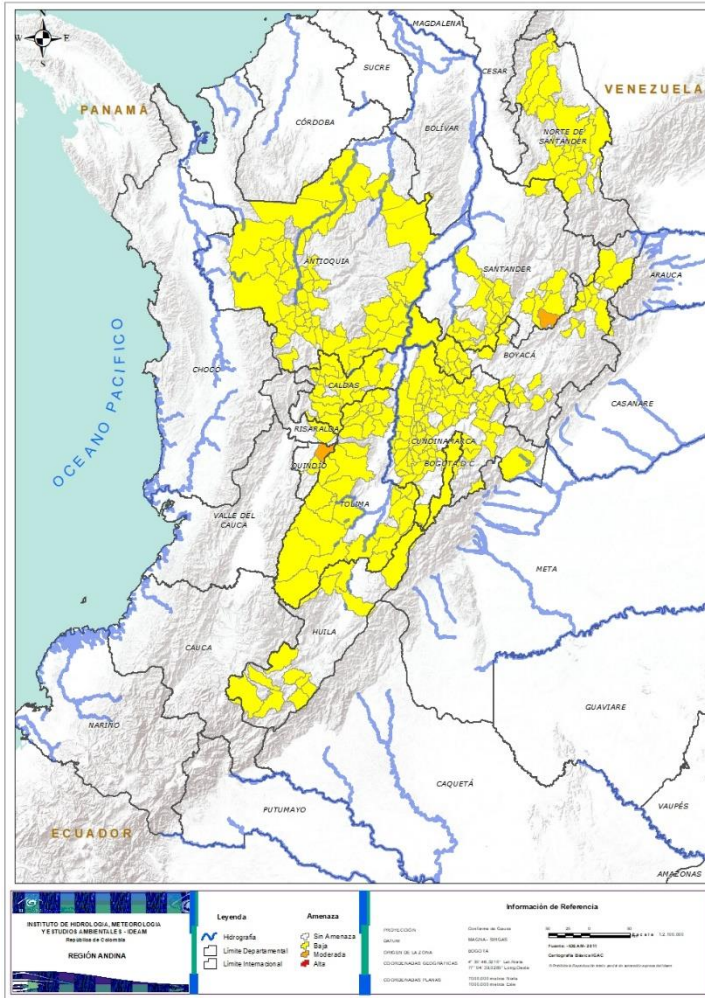
HUILA: Aipe, Altamira, Colombia, Guadalupe, La Plata, Neiva, Pitalito, Saladoblanco, San Agustín, Suaza, Tarqui.

QUINDÍO: Calarcá, Córdoba.

RISARALDA: Santa Rosa De Cabal.



REGIÓN ANDINA



Alerta

SITIOS PARA LOS CUALES SE GENERA LA ALERTA



NORTE DE SANTANDER: Arboledas, Cáchira, Chinácota, Convención, Cúcuta, Cucutilla, Durania, El Tarra, El Zulia, Gramalote, Hacarí, Lourdes, Salazar, San Calixto, Santiago, Sardinata, Teorama, Villa Caro, Villa Del Rosario.

SANTANDER: Aguada, Albania, Barbosa, Charalá, Chipatá, Confines, Contratación, Coromoro, El Guacamayo, El Playón, Florián, Guavatá, Güepsa, La Belleza, La Paz, Landázuri, Macaravita, Mogotes, Oiba, Puente Nacional, Puerto Parra, San Benito, Santa Helena Del Opón, Sucre, Valle De San José, Vélez.

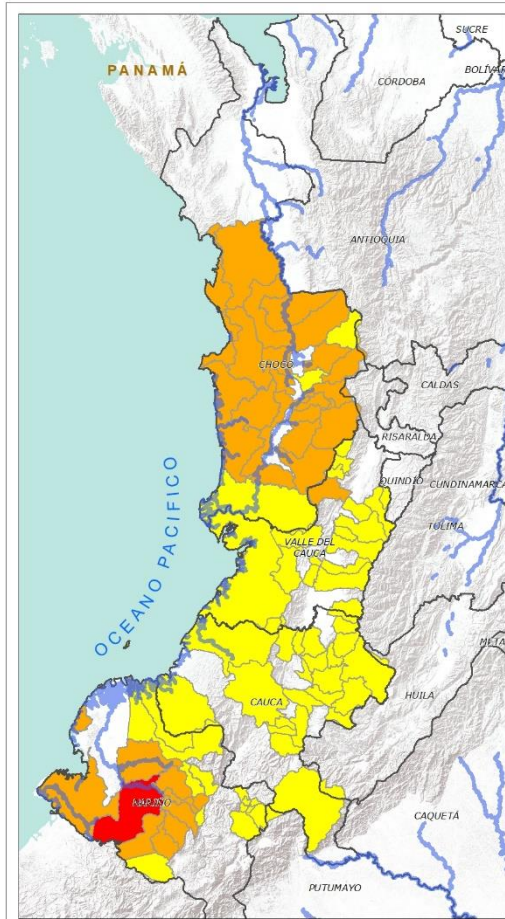
TOLIMA: Alpujarra, Anzoátegui, Armero (Guayabal), Ataco, Cajamarca, Carmen De Apicalá, Casabianca, Chaparral, Cunday, Dolores, Falan, Fresno, Herveo, Ibagué, Icononzo, Lérida, Libano, Melgar, Murillo, Natagaima, Ortega, Palocabildo, Planadas, Prado, Rioblanco, Roncesvalles, Rovira, San Antonio, San Sebastián De Mariquita, Villahermosa, Villarrica.



Pronóstico de la Amenaza por Deslizamientos de Tierra



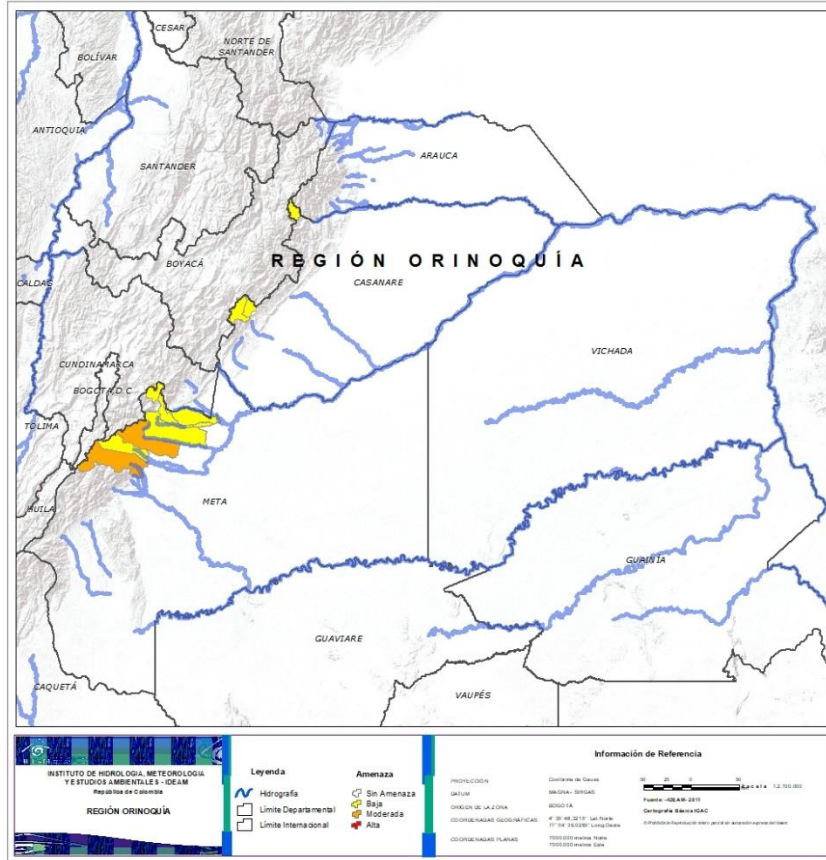
REGIÓN PACÍFICO



Alerta	SITIOS PARA LOS CUALES SE GENERA LA ALERTA
	NARIÑO: Barbacoas
	CHOCÓ: Alto Baudó (Pie De Pato), Bagadó, Bahía Solano (Mutis), Bajo Baudó (Pizarro), Bojayá (Bellavista), Condoto, El Cantón Del San Pablo (Managrú), Istmina, Lloró, Medio Atrato (Beté), Medio Baudó (Boca De Pepé), Nóvita, Nuquí, Quibdó, Río Iró (Santa Rita), Río Quito (Paimadó), San José Del Palmar, Sipí, Tadó. NARIÑO: La Llanada, Los Andes (Sotomayor), Magüí (Payán), Mallama (Piedrancha), Ricaurte, Samaniego, Santa Cruz (Guachavés), Tumaco. VALLE DEL CAUCA: Bolívar.
	CAUCA: Buenos Aires, Caldono, Corinto, El Tambo, Guapi, Inzá, Jambaló, La Sierra, La Vega, López, Miranda, Páez (Belalcázar), Piendamó, Popayán, Rosas, Santa Rosa, Santander De Quilichao, Silvia, Sotará (Paispamba), Suárez, Toribío, Totoró. CHOCÓ: Cértegui, El Carmen, El Litoral Del San Juan (Docordó). NARIÑO: Albán (San José), Arboleda, Buesaco, Cumbal, Cumbitara, El Charco, El Tablón De Gómez, La Unión, Linares, Policarpa, San Bernardo, San Pedro De Cartago (Cartago), Santa Bárbara (Iscuandé). VALLE DEL CAUCA: Buenaventura, Buga, Bugalagrande, Caicedonia, Calima (El Darién), Dagua, El Cairo, El Cerrito, El Dovio, Florida, Palmira, San Pedro, Sevilla, Tuluá, Versailles, Vijes, Yumbo.



REGIÓN ORINOQUÍA



Alerta

SITIOS PARA LOS CUALES SE GENERA LA ALERTA



META: Acacías, Cubarral, El Dorado.



CASANARE: Chámeza, La Salina, Recetor.
META: Cumaral, Guamal, Restrepo, San Juanito, Villavicencio.



REGIÓN AMAZONIA



Alerta

SITIOS PARA LOS CUALES SE GENERA LA ALERTA



PUTUMAYO: Mocoa.



CAQUETÁ: Belén De Los Andaquíes, Morelia, Puerto Rico.



SECTORES VIALES



SECTORES VIALES REPORTADOS CON AFECTACIÓN VIAL POR DESLIZAMIENTOS

DEPARTAMENTO	SECTOR VIAL
ANTIOQUIA	Medellín – Manizales Yolombó – Yalí Armenia – Medellín Yolombolo – Sofia Medellín – Bolombolo Dabeiba – Santa Fé de Antioquia Jericó – Jamaica – Jericó Autopista – San Luis San Luis – San Carlos Bogotá – Medellín
CHOCO	Quibdó – Medellín
CUNDINAMARCA	Bogotá – Villavicencio
META	Bogotá – Villavicencio
CALDAS	La manuela – Tres puertas
RISARALDA	Pueblo rico – Santa Cecilia



RESUMEN

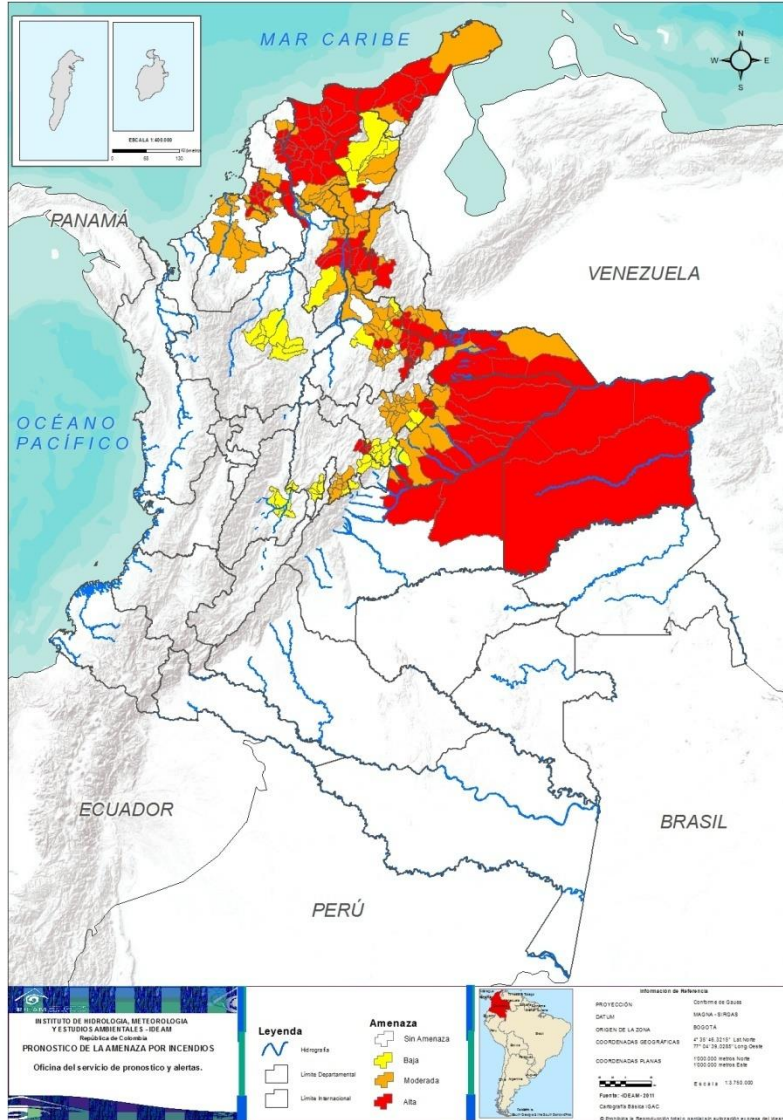
Con la disminución de la precipitación en amplias zonas del país, persisten condiciones y aumentan las alertas por incendios de la cobertura vegetal en algunas áreas de las regiones Caribe, Andina y Orinoquía por este tipo de eventos.



<https://diarioroatan.com/colombia-incendio-forestal-consume-50-hectareas-de-bosque/>

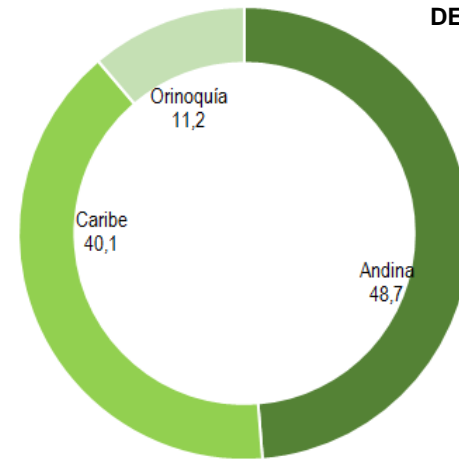


Pronóstico de la Amenaza por Incendios de la Cobertura Vegetal



TOTAL MUNICIPIOS: 277

Alertas por Región



■ Amazonia ■ Andina ■ Caribe ■ Orinoquia ■ Pacifico

DEPARTAMENTO	Nº
ARAUCA	5
ATLÁNTICO	5
BOLÍVAR	8
BOYACÁ	10
CASANARE	8
CESAR	7
CÓRDOBA	1
CUNDINAMARCA	3
LA GUAJIRA	9
MAGDALENA	22
META	3
NORTE DE SANTANDER	5
SANTANDER	14
SUCRE	8
VICHADA	4
TOTAL	112

TOTAL DEPARTAMENTOS: 15

DEPARTAMENTO	Nº
ARAUCA	2
ATLÁNTICO	2
BOLÍVAR	8
BOYACÁ	23
CASANARE	6
CESAR	9
CÓRDOBA	10
CUNDINAMARCA	7
LA GUAJIRA	2
MAGDALENA	7
META	1
NORTE DE SANTANDER	6
SANTANDER	22
SUCRE	6
TOTAL	111

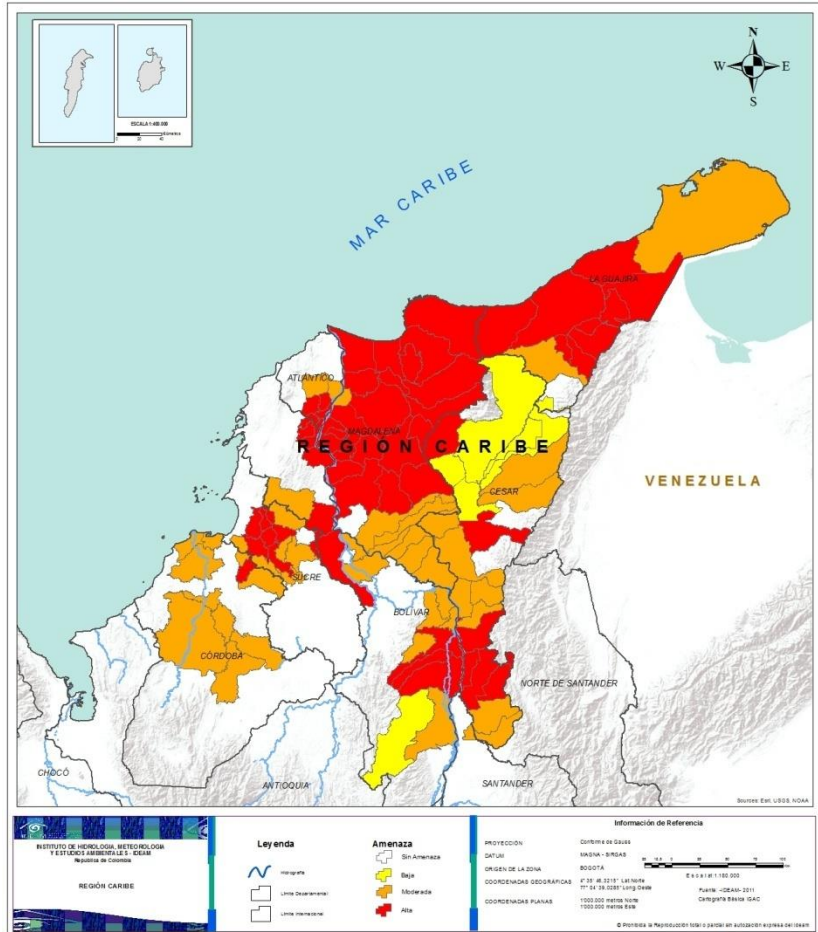
TOTAL DEPARTAMENTOS: 14

DEPARTAMENTO	Nº
ANTIOQUIA	10
BOLÍVAR	1
BOYACÁ	11
CASANARE	1
CESAR	5
CUNDINAMARCA	12
LA GUAJIRA	1
META	1
SANTANDER	6
TOLIMA	6
TOTAL	54

TOTAL DEPARTAMENTOS: 10



REGIÓN CARIBE



Alerta

SITIOS PARA LOS CUALES SE GENERA LA ALERTA



ATLÁNTICO: Campo De La Cruz, Candelaria, Manatí, Santa Lucía, Suan.

BOLÍVAR: Arenal, Arroyohondo, Calamar, Córdoba, El Guamo, Magangué, Morales, Rioviejo.

CESAR: Aguachica, Chiriguana, El Copey, Gamarra, González, La Gloria, Rio De Oro.

CÓRDOBA: San Andrés De Sotavento.

LA GUAJIRA: Albania, Barrancas, Dibulla, Distracción, Fonseca, Hato Nuevo, Maicao, Manaure, Riohacha.

MAGDALENA: Algarrobo, Aracataca, Ariguani (El Difícil), Cerro De San Antonio, Chivolo, Ciénaga, Concordia, El Piñón, El Retén, Fundación, Nueva Granada, Pedraza, Pivijay, Plato, Puebloviejo, Remolino, Sabanas De San Angel, Santa Marta, Sitionuevo, Tenerife, Zapayán, Zona Bananera.

SUCRE: Buenavista, Chalán, Colosó, Corozal, Los Palmitos, Morroa, Sincelajo, Toluvielo.



ATLÁNTICO: Ponedera, Sabanalarga.

BOLÍVAR: El Carmen De Bolívar, El Peñón, Mompós, Norosi, Regidor, San Martin De Loba, Simití, Talaigua Nuevo.

CESAR: Agustín Codazzi, Astrea, Becerril, Chimichagua, Pailitas, Pelaya, San Alberto, San Martín, Tamalameque.

CÓRDOBA: Cereté, Chinú, Loricá, Montería, Planeta Rica, Pueblo Nuevo, San Antero, San Bernardo Del Viento, San Carlos, Tuchín.

LA GUAJIRA: San Juan Del Cesar, Uribia.

MAGDALENA: El Banco, Guamal, Pijiño Del Carmen, Salamina, San Sebastián De Buenavista, San Zenón, Santa Ana.

SUCRE: El Roble, Ovejas, Palmito, Sampués, San Juan De Betulia (Betulia), Sincé.



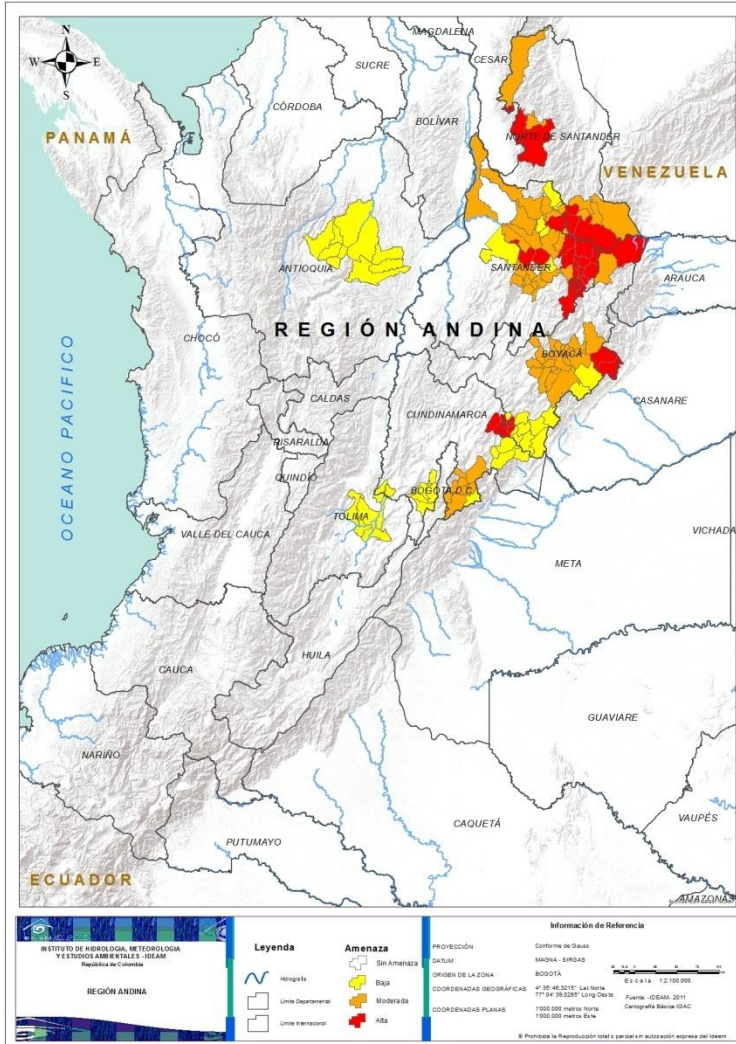
BOLÍVAR: Santa Rosa Del Sur.

CESAR: Bosconia, El Paso, La Paz, San Diego, Valledupar.

LA GUAJIRA: La Jagua Del Pilar.



REGIÓN ANDINA



Alerta

SITIOS PARA LOS CUALES SE GENERA LA ALERTA



BOYACÁ: Covarachía, Cubará, Guateque, Guayatá, Paya, Pisba, Somondoco, Sutatenza, Tenza, Tipacoque.
CUNDINAMARCA: Machetá, Manta, Tibirita.
NORTE DE SANTANDER: Ábrego, Chitagá, Mutiscua, Ocaña, Silos.
SANTANDER: Capitanejo, Carcasí, Cerrito, Concepción, Enciso, Guaca, Los Santos, Málaga, Onzaga, San Andrés, San José De Miranda, San Miguel, Tona, Zapatoca.



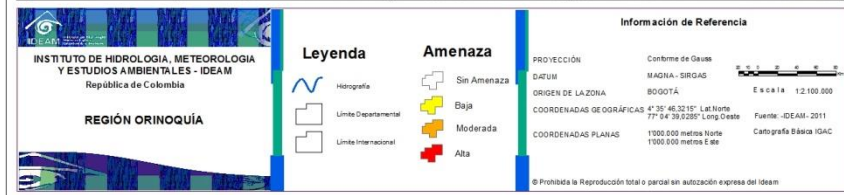
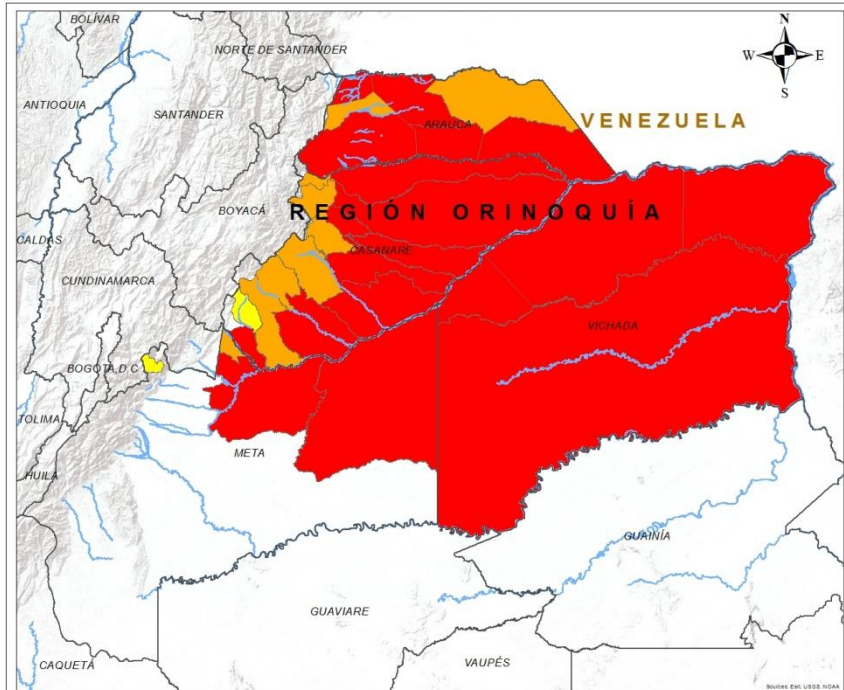
BOYACÁ: Aquitania, Busbanzá, Chiscas, Corrales, Cuítiva, Firavitoba, Floresta, Gámeza, Iza, Mongua, Monguí, Nobsa, Paipa, Pesca, Santa Rosa De Viterbo, Socotá, Sogamoso, Tasco, Tibasosa, Toca, Tópaga, Tota, Tuta.
CUNDINAMARCA: Cáqueza, Fómeque, Fosca, Gutiérrez, Quetame, Ubaque, Une.
NORTE DE SANTANDER: Cámeta, El Carmen, La Playa, Labateca, Pamplona, Toledo.
SANTANDER: Barichara, Betulia, Cabrera, Charta, Curití, Galán, Girón, Hato, Jordán, Lebrija, Matanza, Molagavita, Palmar, Páramo, Piedecuesta, Pinchote, Puerto Wilches, Rionegro, San Gil, Santa Bárbara, Socorro, Vetas.



ANTIOQUIA: Amalfi, Angostura, Anorí, Campamento, Carolina, Guadalupe, Vegachí, Yalí, Yarumal, Yolombó.
BOYACÁ: Almeida, Campohermoso, Chivor, Garagoa, La Capilla, Labranzagrande, Macanal, Páez, Pajarito, San Luis De Gaceno, Santa María.
CUNDINAMARCA: Arbeláez, Fusagasugá, Gachalá, Gama, Girardot, Guayabetal, Nariño, Pasca, Ricaurte, San Bernardo, Sibaté, Ubalá.
SANTANDER: Aratoca, Bucaramanga, California, Floridablanca, San Vicente De Chucurí, Suratá.
TOLIMA: Flandes, Guamo, Purificación, Saldaña, San Luis, Suárez.



REGIÓN ORINOQUÍA



Alerta

SITIOS PARA LOS CUALES SE GENERA LA ALERTA



ARAUCA: Arauquita, Cravo Norte, Puerto Rondón, Saravena, Tame.
CASANARE: Hato Corozal, Maní, Orocué, Paz De Ariporo, Pore, San Luis De Palenque, Trinidad, Villanueva.
META: Cabuyaro, Puerto Gaitán, Puerto López.
VICHADA: Cumaribo, La Primavera, Puerto Carreño, Santa Rosalía.



ARAUCA: Arauca, Fortul.
CASANARE: Aguazul, Nunchía, Sácamá, Támara, Tauramena, Yopal.
META: Barranca De Upía.



CASANARE: Monterrey.
META: El Calvario.



CONDICIONES NORMALES

- **REGIÓN PACÍFICA**
- **REGIÓN AMAZONÍA**



ALERTAS METEOMARINAS VIGENTES

Mar Caribe colombiano

ABREVIATURAS

VV

Velocidad del viento máxima probable

AO

Altura de la ola máxima posible

DV

Dirección predominante del viento

CONVENCIONES



Tiempo lluvioso

Probabilidad de lluvias moderadas a fuertes, en algunos casos con posibilidad de tormentas eléctricas y rachas de viento.



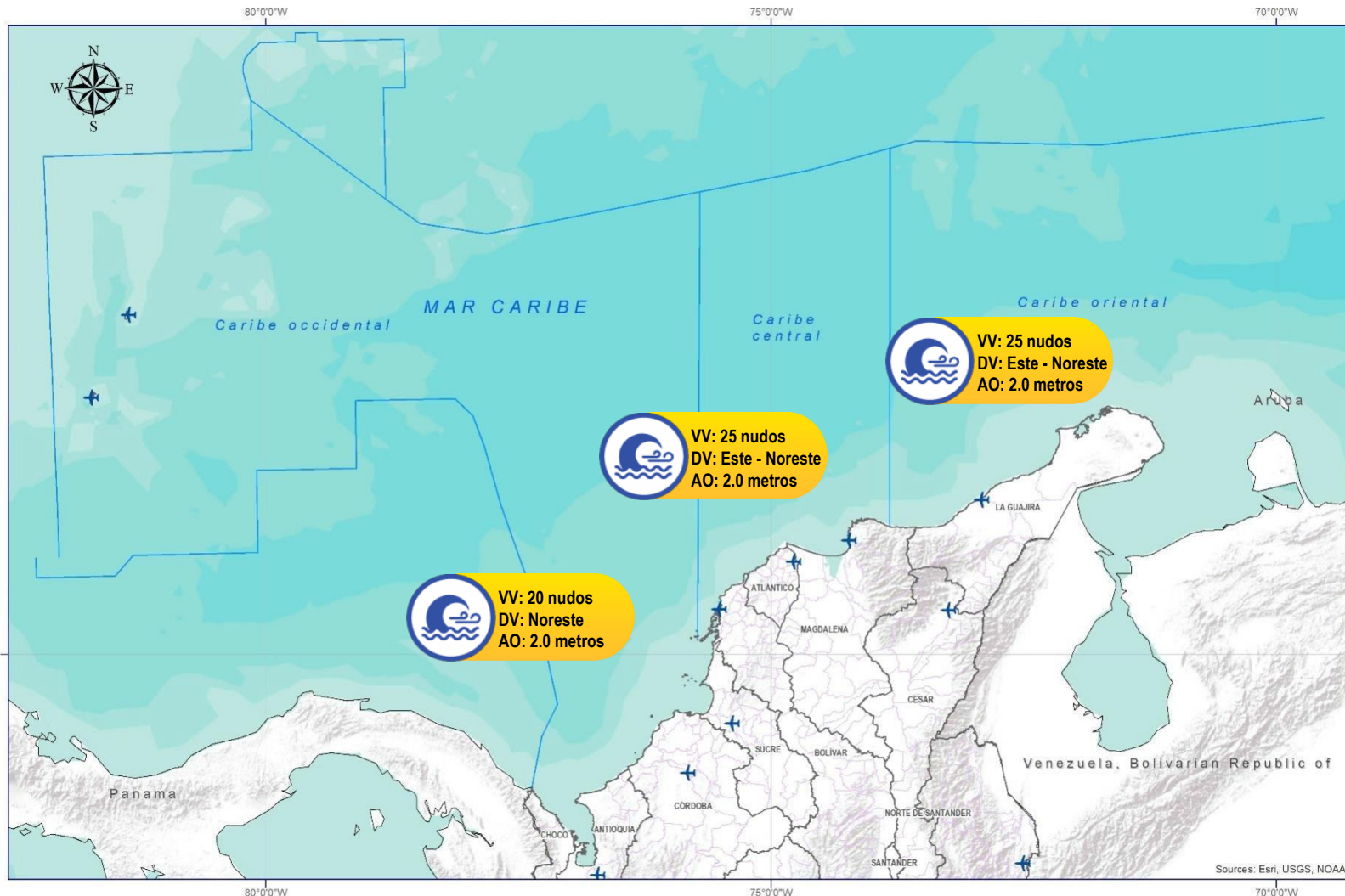
Pleamar

La marea alcanzará su máximo nivel en el intervalo de tiempo establecido.



Viento y oleaje

Velocidad del viento y altura del oleaje con valores por encima de lo normal para la época.



CONVENCIONES

SUGERENCIAS O RECOMENDACIONES



A las embarcaciones de poco calado, consultar con las Capitanías de puerto antes de zarpar en zonas de inminente tempestad. A los bañistas y habitantes costeros, estar atentos a la evolución de las condiciones meteorológicas y a los avisos de las autoridades locales.



Se sugiere a los habitantes costeros estar atentos a la evolución del fenómeno.



A los bañistas y habitantes costeros, estar atentos a la evolución del fenómeno y a las indicaciones de las autoridades locales. A las embarcaciones de poco calado, consultar con las Capitanías de puerto antes de zarpar.



ALERTAS METEOMARINAS VIGENTES

Océano Pacífico Nacional

ABREVIATURAS

VV

Velocidad del viento máxima probable

AO

Altura de la ola máxima posible

DV

Dirección predominante del viento

CONVENCIONES



Tiempo lluvioso

Probabilidad de lluvias moderadas a fuertes, en algunos casos con posibilidad de tormentas eléctricas y rachas de viento.



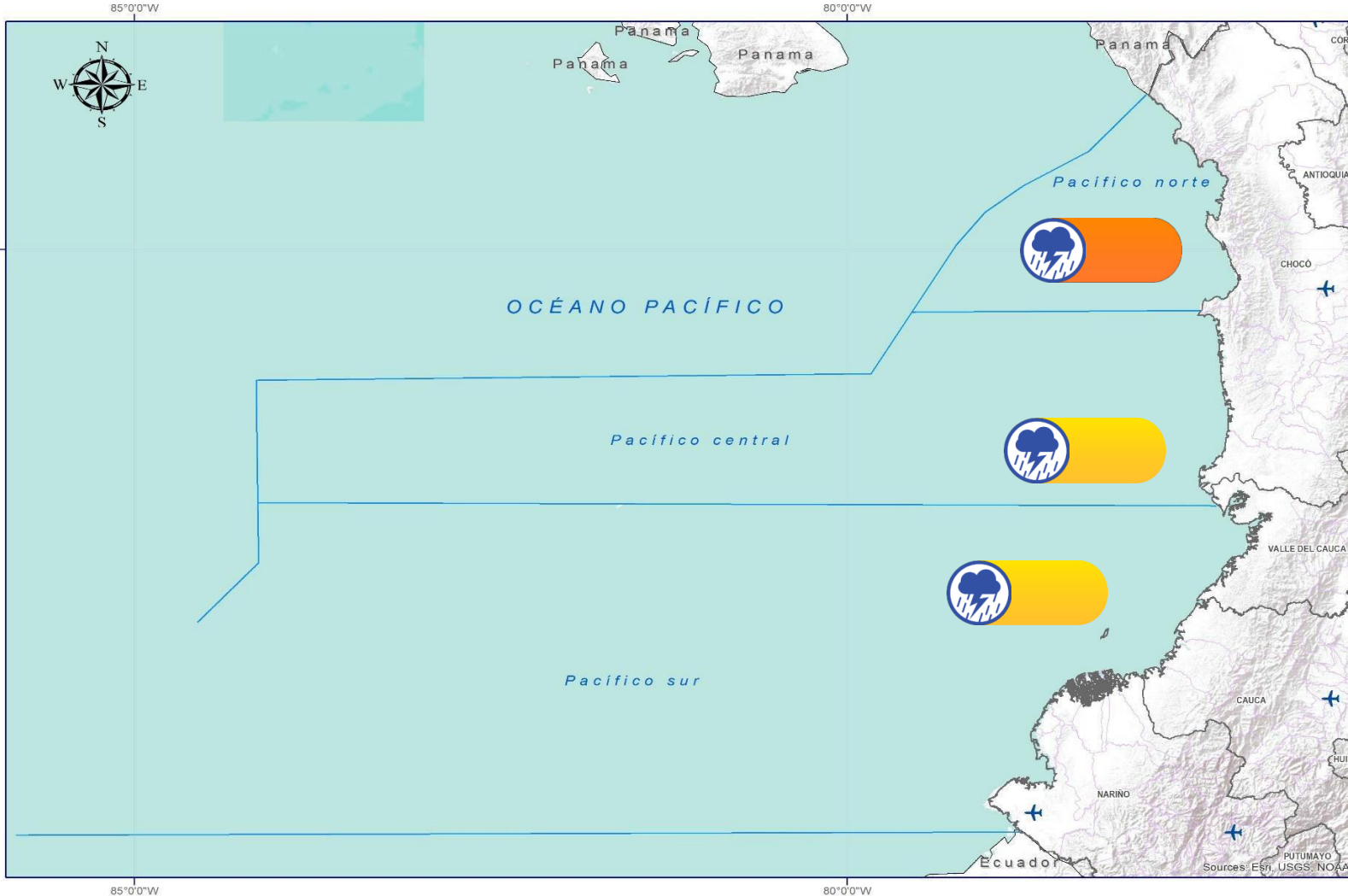
Pleamar

La marea alcanzará su máximo nivel en el intervalo de tiempo establecido.



Viento y oleaje

Velocidad del viento y altura del oleaje con valores por encima de lo normal para la época.



CONVENCIONES

SUGERENCIAS O RECOMENDACIONES



A las embarcaciones de poco calado, consultar con las Capitanías de puerto antes de zarpar en zonas de inminente tempestad. A los bañistas y habitantes costeros, estar atentos a la evolución de las condiciones meteorológicas y a los avisos de las autoridades locales.



Se sugiere a los habitantes costeros estar atentos a la evolución del fenómeno.



A los bañistas y habitantes costeros, estar atentos a la evolución del fenómeno y a las indicaciones de las autoridades locales. A las embarcaciones de poco calado, consultar con las Capitanías de puerto antes de zarpar.



CONVENCIONES

SUGERENCIAS O RECOMENDACIONES



Tiempo lluvioso

Probabilidad de lluvias moderadas a fuertes, en algunos casos con posibilidad de tormentas eléctricas y rachas de viento.

A las embarcaciones de poco calado, consultar con las Capitanías de puerto antes de zarpar en zonas de inminente tempestad.

A los bañistas y habitantes costeros, estar atentos a la evolución de las condiciones meteorológicas y a los avisos de las autoridades locales.



Pleamar

La marea alcanzará su máximo nivel en el intervalo de tiempo establecido.

Se sugiere a los habitantes costeros estar atentos a la evolución del fenómeno.



Viento y oleaje

Velocidad del viento y altura del oleaje con valores por encima de lo normal para la época.

A los bañistas y habitantes costeros, estar atentos a la evolución del fenómeno y a las indicaciones de las autoridades locales.

A las embarcaciones de poco calado, consultar con las Capitanías de puerto antes de zarpar.

INFORME TÉCNICO DIARIO

EQUIPO DE TRABAJO IDEAM

Yolanda González H. | Directora General |
Mery E. Fernández P. | Jefe Oficina del Servicio de Pronóstico y Alertas

Elaboró:

OFICINA DEL SERVICIO DE PRONÓSTICO Y ALERTAS:

YIRA FONSECA – Carolina VALENCIA (Meteorólogas)

David RONDON (Hidrólogo)

Sonia BERMUDEZ (Deslizamientos de Tierra)

Sergio ROJAS (Incendios de la Cobertura Vegetal)

Mauricio TORRES (Datos)

Luis Alfonso LOPEZ A. (Coordinador Alertas Hidrometeorológicas)

<http://www.ideam.gov.co>

Correos electrónicos: servicio@ideam.gov.co, alertas@ideam.gov.co

Calle 25D N° 96B - 70, piso 3. Bogotá, D.C.

Teléfono: 3075625 ext. 1334 -1336.

VISITA NUESTRAS REDES SOCIALES



ideam.instituto



InstitutoIDEAM



@IDEAMColombia



ideamcolombia

