

INFORME TÉCNICO DIARIO

IDEAM comunica al Sistema Nacional para la Gestión del Riesgo de Desastres (SNGRD) y al Sistema Nacional Ambiental (SINA)

Bogotá D. C., 05 de diciembre de 2019
Hora de la actualización: 11:40 HLC

Boletín No.

339



CONTENIDO

[Lo más destacado](#)

[Precipitación](#)

[Temperaturas](#)

[Alerta por descensos significativos de las temperaturas mínimas del aire](#)

[Condiciones Hidrometeorológicas actuales](#)

[Pronóstico de precipitación de las próximas 24 horas](#)

[Pronóstico condiciones meteorológicas adicionales](#)

[Alertas Hidrológicas](#)

[Seguimiento y Pronóstico de las Amenazas por Deslizamientos](#)

[Seguimiento y Pronóstico de las Amenazas por Incendios](#)

[Alertas Meteomarinas vigentes Mar Caribe Colombiano](#)

[Alertas Meteomarinas vigentes Océano Pacífico Nacional](#)

[Alertas Meteomarinas por Ciclón Tropical Mar Caribe Colombiano](#)



Alerta
ROJA

PARA TOMAR ACCIÓN Advierte a los sistemas de prevención y atención de desastres sobre la amenaza que puede ocasionar un fenómeno con efectos adversos sobre la población, el cual requiere la atención inmediata por parte de la población y de los cuerpos de atención y socorro. Se emite una alerta sólo cuando la identificación de un evento extraordinario indique la probabilidad de amenaza inminente y cuando la gravedad del fenómeno implique la movilización de personas y equipos, interrumpiendo el normal desarrollo de sus actividades cotidianas.



Alerta
NARANJA

PARA PREPARARSE Indica la presencia de un fenómeno. No implica amenaza inmediata y como tanto es catalogado como un mensaje para informarse y prepararse. El aviso implica vigilancia continua ya que las condiciones son propicias para el desarrollo de un fenómeno, sin que se requiera permanecer alerta.



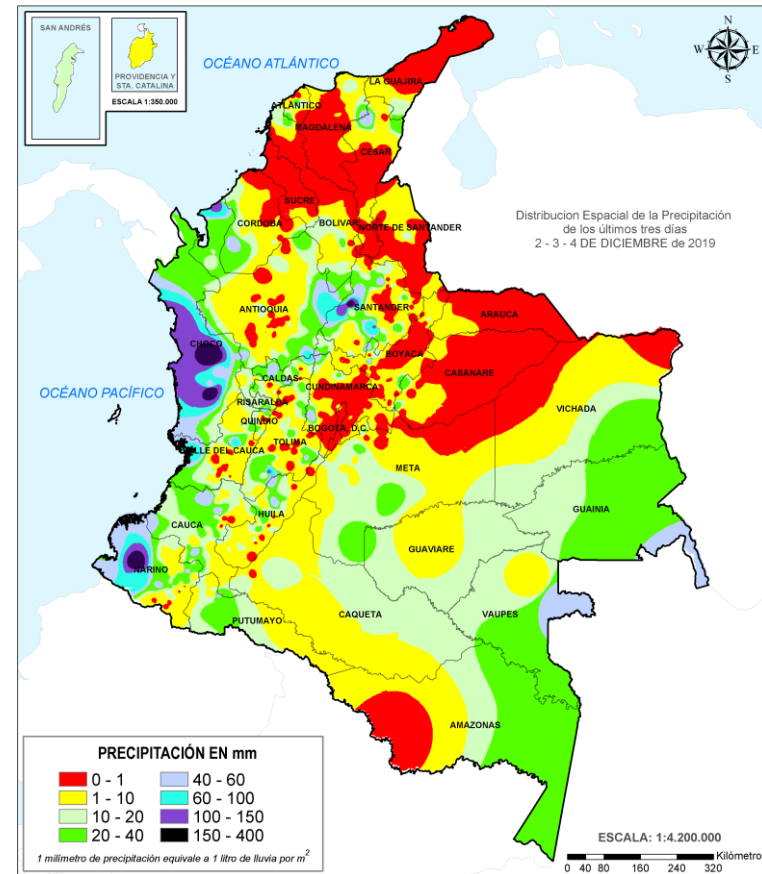
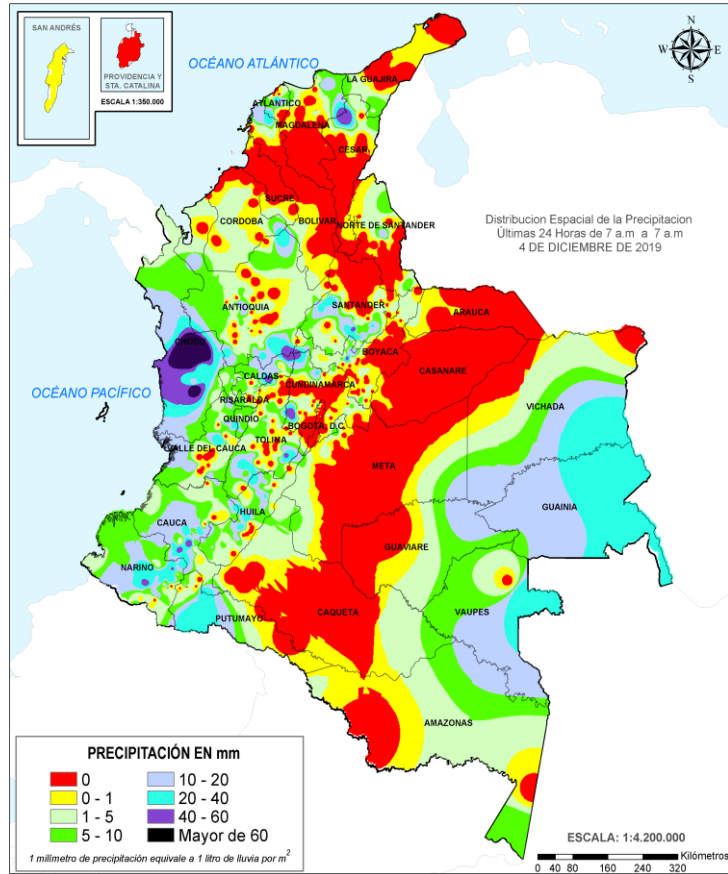
Alerta
AMARILLA

PARA INFORMARSE Es un mensaje oficial por el cual se difunde información. Por lo regular se refiere a eventos observados, registrados o registrados y puede contener algunos elementos de pronóstico a manera de orientación. Por sus características pretéritas y futuras difiere del aviso y de la alerta, y por lo general no está encaminado a alertar sino a informar.

CONDICIONES NORMALES La información que se suministra se encuentra dentro de los rangos normales.

Alertas vigentes hasta: 5 de diciembre de 2019 - 18:00 HLC.

Mapas de precipitación



Lluvias registradas en las últimas 24 horas

En la mayor parte del territorio nacional ha prevalecido el tiempo seco con elevadas temperaturas del aire en sectores de las regiones Caribe y Orinoquia occidente de la Amazonía. Las precipitaciones se concentraron especialmente en la región Pacífica y occidente de la región Andina alcanzando el mayor valor en el municipio de **Quibdó (Chocó), con 135.2 mm.**



Alerta ROJA

- Por niveles altos en la cuenca media y alta del río Atrato y cuenca baja del río San Jorge.
- Por alta probabilidad de deslizamientos de tierra en zonas inestables o de ladera ubicadas en los departamentos de Boyacá, Cundinamarca y Nariño.
- Por alta posibilidad de incendios de la cobertura vegetal en sectores de bosques, cultivos y pastos localizados en los departamentos de Arauca, Atlántico, Bolívar, Boyacá, Casanare, La Guajira, Magdalena y Santander.



Alerta NARANJA

- Por mediana probabilidad de incrementos de nivel en corrientes ubicadas en la cuenca del río Atrato, cuencas del Golfo de Urabá (Chocó), cuenca del río San Juan, Cuenca del río Baudó, cuencas directas al Pacífico (Chocó), cuenca del río Dagua, cuenca baja del río Nechí y afluentes directos, parte baja del río Cauca, Cuenca baja del río San Jorge.
- Por mediana probabilidad de deslizamientos de tierra en zonas inestables o de alta pendiente ubicadas en algunos municipios de Antioquia, Cauca, Chocó, Nariño, Putumayo, Santander, Tolima, Valle del Cauca.
- Por mediana probabilidad de incendios de la cobertura vegetal en sectores de bosques, cultivos y pastos localizado en las regiones: Caribe, Andina y Orinoquia.
- Por tiempo lluvioso con posibilidad de tormentas eléctricas y rachas de viento en amplios sectores del océano Pacífico colombiano.

Precipitación diaria desde las 7:00 HLC del miércoles 04 hasta las 7:00 HLC de jueves, 05 de diciembre de 2019. Fuente: IDEAM

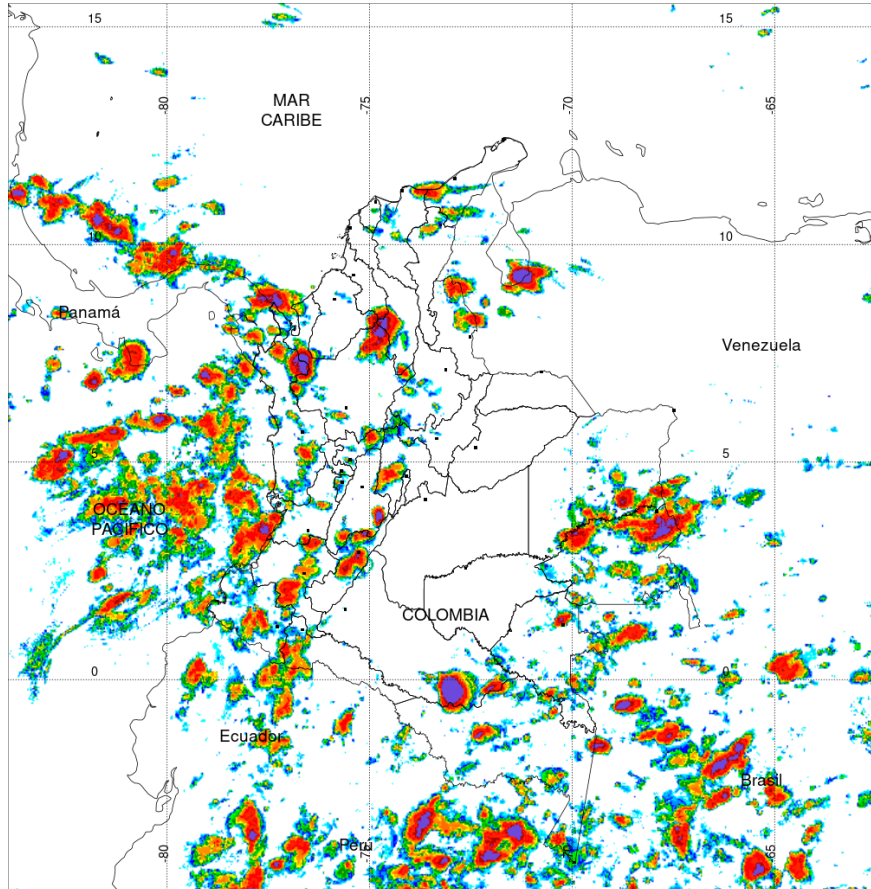
Precipitación últimas 72 horas desde las 7:00 HLC del lunes 02 hasta las 7:00 HLC del jueves, 05 de diciembre de 2019. Fuente: IDEAM

- Un milímetro de lluvia (1 mm) equivale a un litro (1 L) de lluvia que ha caído en un metro cuadrado (1 m²). La lluvia acumulada es la suma de los milímetros de agua lluvia que se han registrado en un lapso de tiempo.

Alertas amarillas e información más detallada para cada una de las categorías de alerta, remítase a la temática particular del informe.



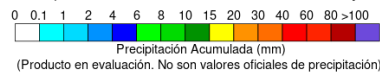
Estimación Satelital (24 Horas)



PRECIPITACIÓN TOTAL ACUMULADA POR ESTIMACIÓN SATELITAL (GOES-16)

DEC 04 DE 2019 (7:00) - DEC 05 DE 2019 (7:00)

Elaborado por: Oficina del Servicio de Pronósticos y Alertas.



Fuente:
Imágenes GOES-16
(127/96 imágenes)



Precipitaciones

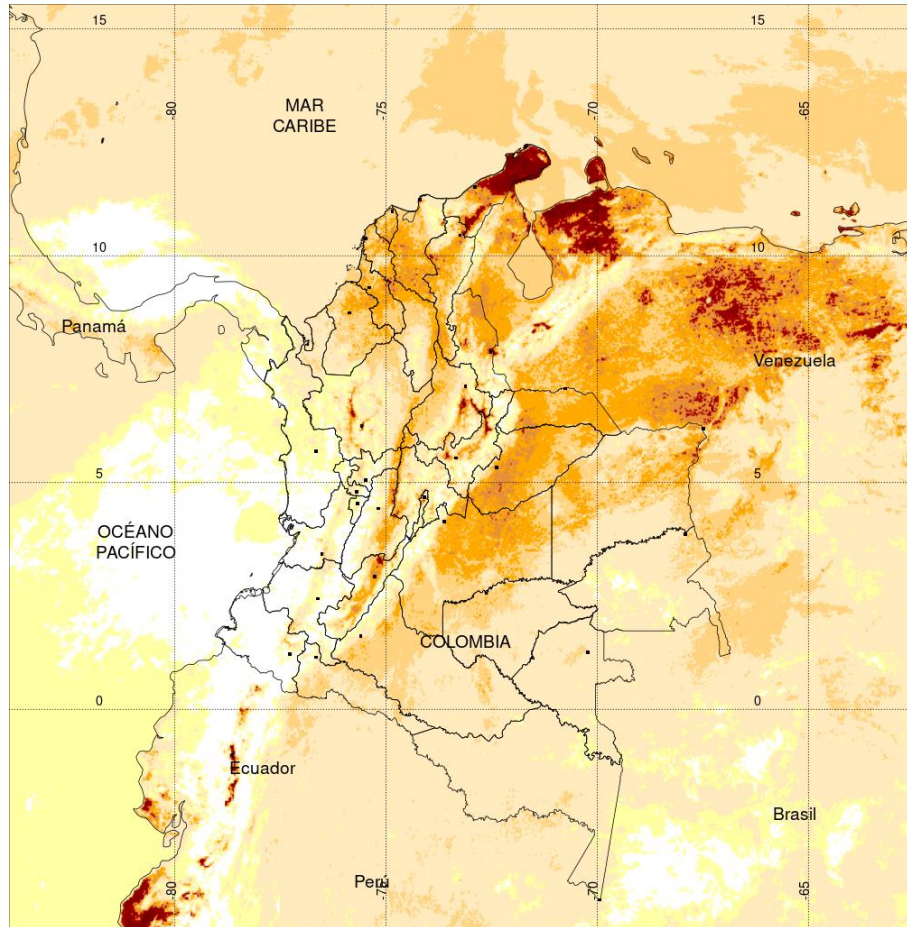
A continuación se relacionan los municipios donde en las últimas 24 horas se registraron precipitaciones iguales o superiores a 20.0 mm.

Aclaración: aunque los volúmenes de lluvia registrados en un municipio se relacionan con la ubicación de las estaciones de monitoreo del IDEAM, en ocasiones, dichas estaciones pueden estar distantes de los lugares en donde se concentra la mayor población o alejados de los centros municipales.

DEPARTAMENTO	MUNICIPIO
ANTIOQUIA	Sonsón (58,8), Caucasia (30), San Francisco (25), Betania (25), Sansón (21),
ATLANTICO	Usiacuri (40),
BOLIVAR	San Estanislao (35),
BOYACA	Villa De Leyva (43),
CALDAS	Manzanares (53,6),
CAUCA	La Vega (48,7), Bolivar (43,3), Rosas (37,2), Sotara (31,6), Patía (25,2), Bolívar (24,2), Cajibío (20),
CESAR	Pueblo Bello (53),
CHOCO	Apto. Quibdó (135,2), Medio San Juan (77), Lloró (34,8),
CUNDINAMARCA	Jerusalén (55), Puerto Salgar (43,6), Paimé (20,5),
GUAINIA	Inírida (27),
HUILA	NÁTAGA (33), TESALIA (31), Aipe (24), Agrado (23), Neiva (sur de la ciudad) (21), Tesalia (20),
NARIÑO	Santacruz (43,6), Arboleda (41), Samaniego (40), Linares (35,2), Samaniego (32), Nariño (30,3), Buesaco (29,1), Buesaco (28), Apto. Chachagui (27,9), La Llanada (27,3), La Cruz (21,8), La Unión (20,4),
PUTUMAYO	Mocoa (20 Km en línea recta al sur - occidentede la ciudad) (40,2), Puerto Caicedo (30), Orito (23),
SANTANDER	Guadalupe (44,5), Suaíta (39,1), SIMACOTA (35), Puerto Parra (21), Coromoro (20,2),
TOLIMA	Prado (42), Ataco (28,3), Rioblanco (25,4),
VALLE DEL CAUCA	Tulua (36), Caicedonía (29,5), Zarzal (21),
VAUPES	Mitú (30),

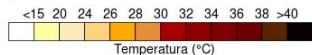


Estimación Satelital (24 Horas)



TEMPERATURA SUPERFICIAL MÁXIMA POR ESTIMACIÓN SATELITAL (GOES-16)
(2019-12-04 09:00:00 a 2019-12-04 18:30:00)

Elaborado por: Oficina del Servicio de Pronósticos y Alertas.



(Producto en evaluación. No son valores oficiales de temperatura)



Temperaturas Máximas

A continuación se relacionan los municipios donde en las últimas 24 horas se registraron temperaturas iguales o superiores a 35.0 °C.

Aclaración: aunque las temperaturas registradas en un municipio se relacionan con la ubicación de las estaciones de monitoreo del IDEAM, en ocasiones, dichas estaciones pueden estar distantes de los lugares en donde se concentra la mayor población o alejados de los centros municipales.

DEPARTAMENTO	MUNICIPIO
CESAR	Valledupar (35,6), Chiriguana (35,6),
CORDOBA	San Bernardo Del Viento (35,2),
CUNDINAMARCA	Jerusalen (36,4),
MAGDALENA	Pivijay (36,2),
NORTE DE SANTANDER	Cúcuta (35,5), Cúcuta (35),
SANTANDER	Capitanejo (35,4),

Temperaturas Mínimas

A continuación se relacionan los municipios donde en las últimas 24 horas se registraron temperaturas menores o iguales a 5.0°C.

DEPARTAMENTO	MUNICIPIO
CUNDINAMARCA	Mosquera (3,6), Madrid (4,1), Subachoque (3,8), Sopó (2,2) y Facatativá (4,8).
BOYACÁ	Sogamoso (2,4 y Cerinza (2,4)., Toca(5,0), Chita(5,0)

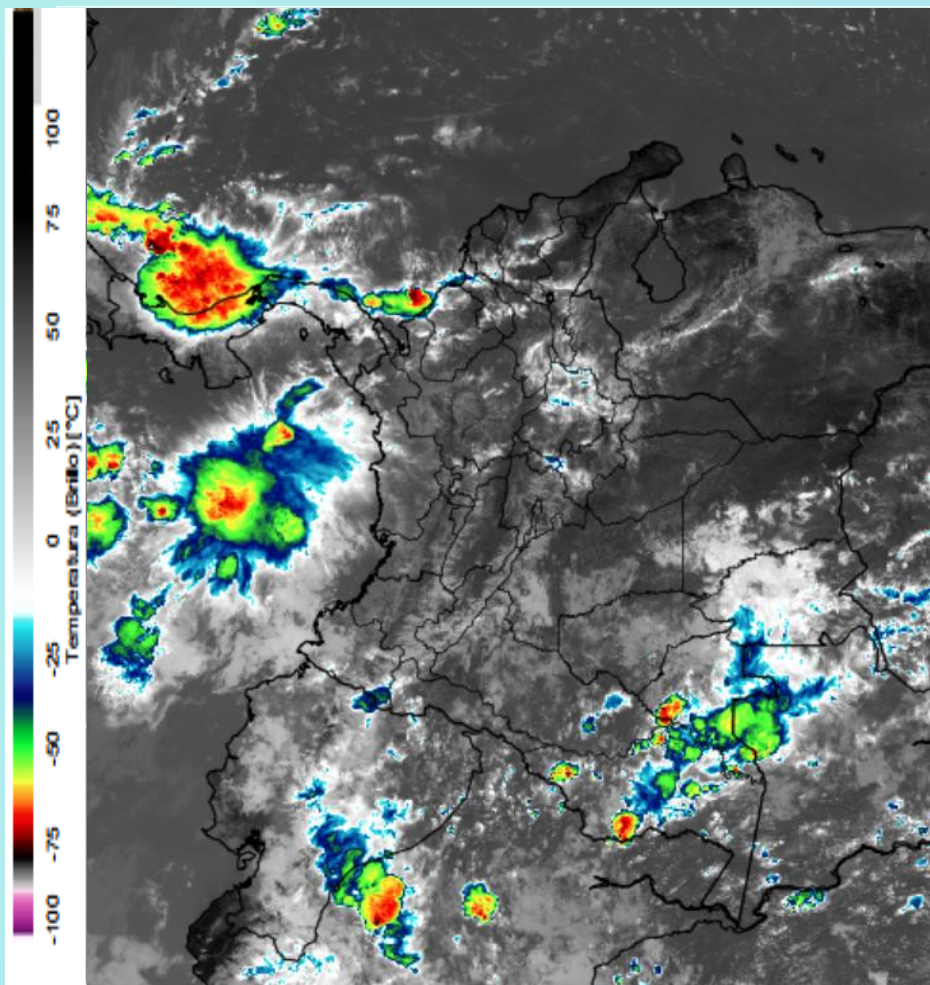
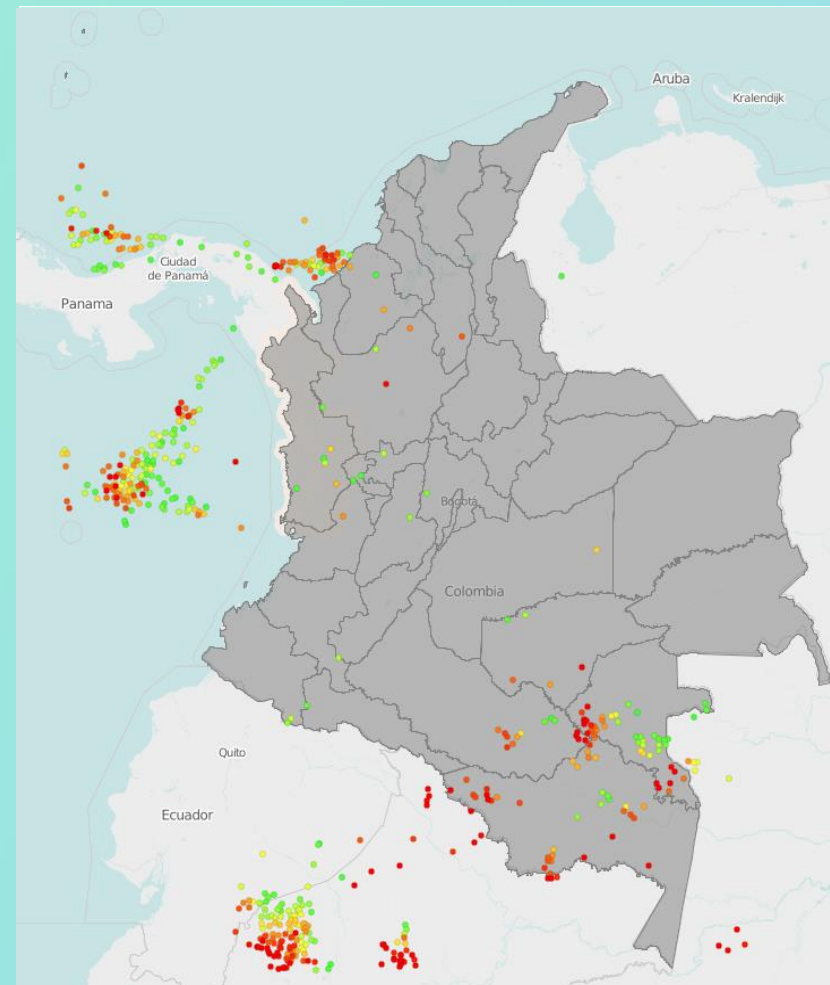


Imagen GOES East Canal Infrarrojo 05 de diciembre de 2019. Hora 11:00 HLC.
Fuente: IDEAM-GOES 16

En las últimas horas se han registrado lluvias con actividad eléctrica en el Pacífico colombiano y en zonas de Guainía, Vaupés, Amazonas y en límites en Cundinamarca y Tolima. Precipitaciones menos intensas en zonas de Cundinamarca, Boyacá, Chocó, Nariño, Cauca, Huila y Antioquia. En el resto del país predominio de tiempo seco con nubosidad variable

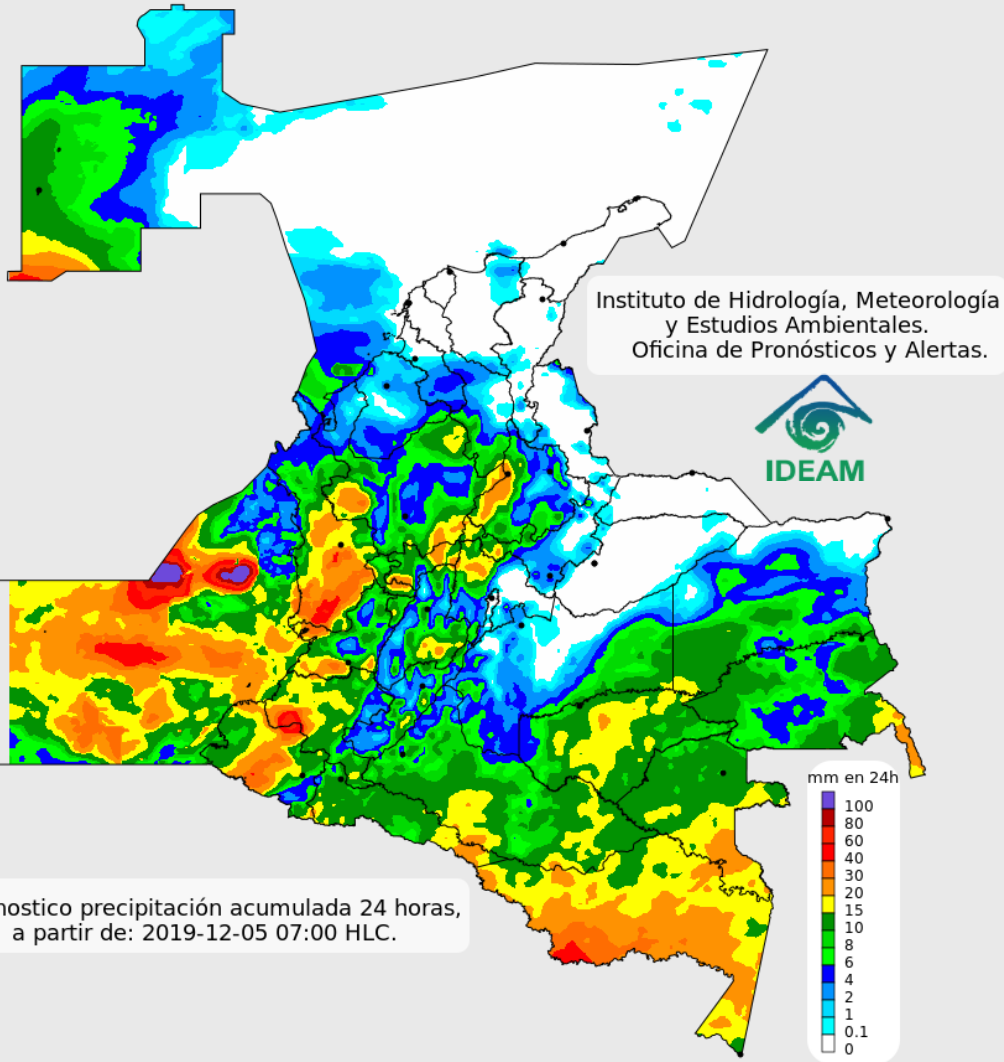


Descargas eléctricas en las últimas 4 horas.
Fuente: Keraunos – Linetview.

- La imagen del canal infrarrojo (10.3 μm) permite identificar nubes en cualquier período temporal a partir de la temperatura de brillo de la nube (ver escala de colores). De esta forma, se puede identificar, clasificar y caracterizar la nubosidad en una zona determinada.
- La imagen de las descargas eléctricas muestra los rayos nube-tierra que se han descargado en una zona en las últimas 4 horas (ver escala de colores)



Pronóstico de precipitación para las próximas veinticuatro (24) horas



Condiciones para destacar en las próximas 24 horas

Se estima que las lluvias más intensas se registren en la región Pacífica, Amazónica y en sectores de Antioquia, Santander, Caldas, Boyacá y Cundinamarca. Prevalecerán las condiciones secas en el centro y norte de las regiones Caribe y Orinoquia con cielo semicubierto.



Para mayor información sobre el estado del tiempo, alertas y pronósticos, consulte la aplicación móvil MI PRONÓSTICO

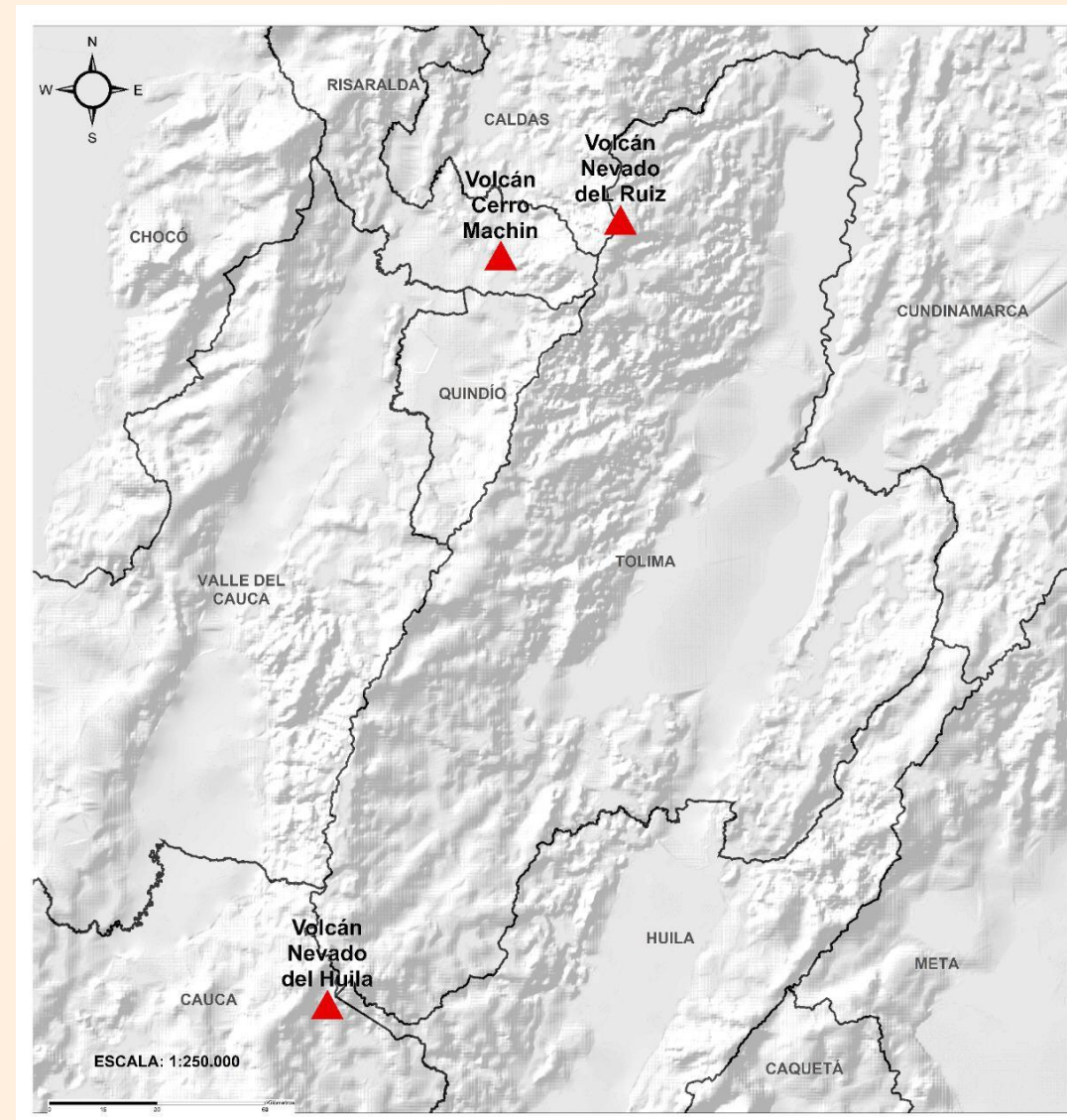
- La resolución espacial del mapa de pronóstico es de 6.5 km aproximadamente. Por lo tanto, fenómenos meteorológicos inferiores a esta escala no están considerados en esta predicción.
- La escala de colores está asociada a un rango de precipitación en el intervalo de tiempo indicado, lo que implica que el pronóstico no es determinista (un valor exacto en una zona) sino corresponde a un pronóstico cuantitativo (un rango de valores en una zona).



Pronóstico zonas volcánicas

Mapa de zonas volcánicas

ÁREA DEL VOLCÁN NEVADO DEL RUIZ			
Prevelecerán las condiciones de tiempo seco en gran parte del día. Al final de la tarde no se descartan algunas lloviznas en el sector.			
El SERVICIO GEOLÓGICO COLOMBIANO reporta en nivel AMARILLO (III): CAMBIOS EN EL COMPORTAMIENTO DE LA ACTIVIDAD VOLCÁNICA. Lat: 4.89 Lon: -75.32			
ELEVACIÓN (pies)	DIRECCIÓN	VELOCIDAD	
		NUDOS	Km/h
10.000	ESTE-NORESTE	0 - 5	0 - 9
18.000	ESTE-SURESTE	10 - 15	18 - 27
24.000	ESTE-NORESTE	0 - 5	0 - 9
30.000	NOROESTE	5 - 10	9 - 18
ÁREA DEL VOLCÁN NEVADO DEL HUILA			
Prevelecerán las condiciones de tiempo seco en gran parte del día. Al final de la tarde no se descartan algunas lloviznas en el sector.			
El SERVICIO GEOLÓGICO COLOMBIANO reporta en nivel AMARILLO (III): CAMBIOS EN EL COMPORTAMIENTO DE LA ACTIVIDAD VOLCÁNICA. Lat:2.92 Lon:-76.05			
ELEVACIÓN (pies)	DIRECCIÓN	VELOCIDAD	
		NUDOS	Km/h
10.000	ESTE	0 - 5	0 - 9
18.000	ESTE	10 - 15	18 - 27
24.000	ESTE	0 - 5	0 - 9
30.000	NOROESTE	0 - 5	0 - 9
ÁREA DEL VOLCÁN CERRO MACHÍN			
En las horas de la mañana se prevé tiempo seco. Después del mediodía se incrementará la nubosidad con precipitaciones.			
El SERVICIO GEOLÓGICO COLOMBIANO reporta en nivel AMARILLO (III): CAMBIOS EN EL COMPORTAMIENTO DE LA ACTIVIDAD VOLCÁNICA. Lat:4.80 Lon:-75.62			
ELEVACIÓN (pies)	DIRECCIÓN	VELOCIDAD	
		NUDOS	Km/h
10.000	ESTE-SURESTE	0 - 5	0 - 9
18.000	ESTE	15 - 20	27 - 37
24.000	ESTE	0 - 5	0 - 9
30.000	NOROESTE	0 - 5	0 - 9





Pronóstico zonas volcánicas

ÁREA DEL VOLCÁN GALERAS

Se estima que durante gran parte de la jornada se presente tiempo seco, aunque al finalizar el día se incrementará la nubosidad.

EL SERVICIO GEOLÓGICO COLOMBIANO reporta en nivel AMARILLO (III): CAMBIOS EN EL COMPORTAMIENTO DE LA ACTIVIDAD VOLCÁNICA. Lat: 1.55 Lon: -77.37

ELEVACIÓN (pies)	DIRECCIÓN	VELOCIDAD	
		NUDOS	Km/h
10.000	ESTE-SURESTE	5 - 10	9 - 18
18.000	ESTE	10 - 15	18 - 27
24.000	ESTE-SURESTE	0 - 5	0 - 9
30.000	NORESTE	0 - 5	0 - 9

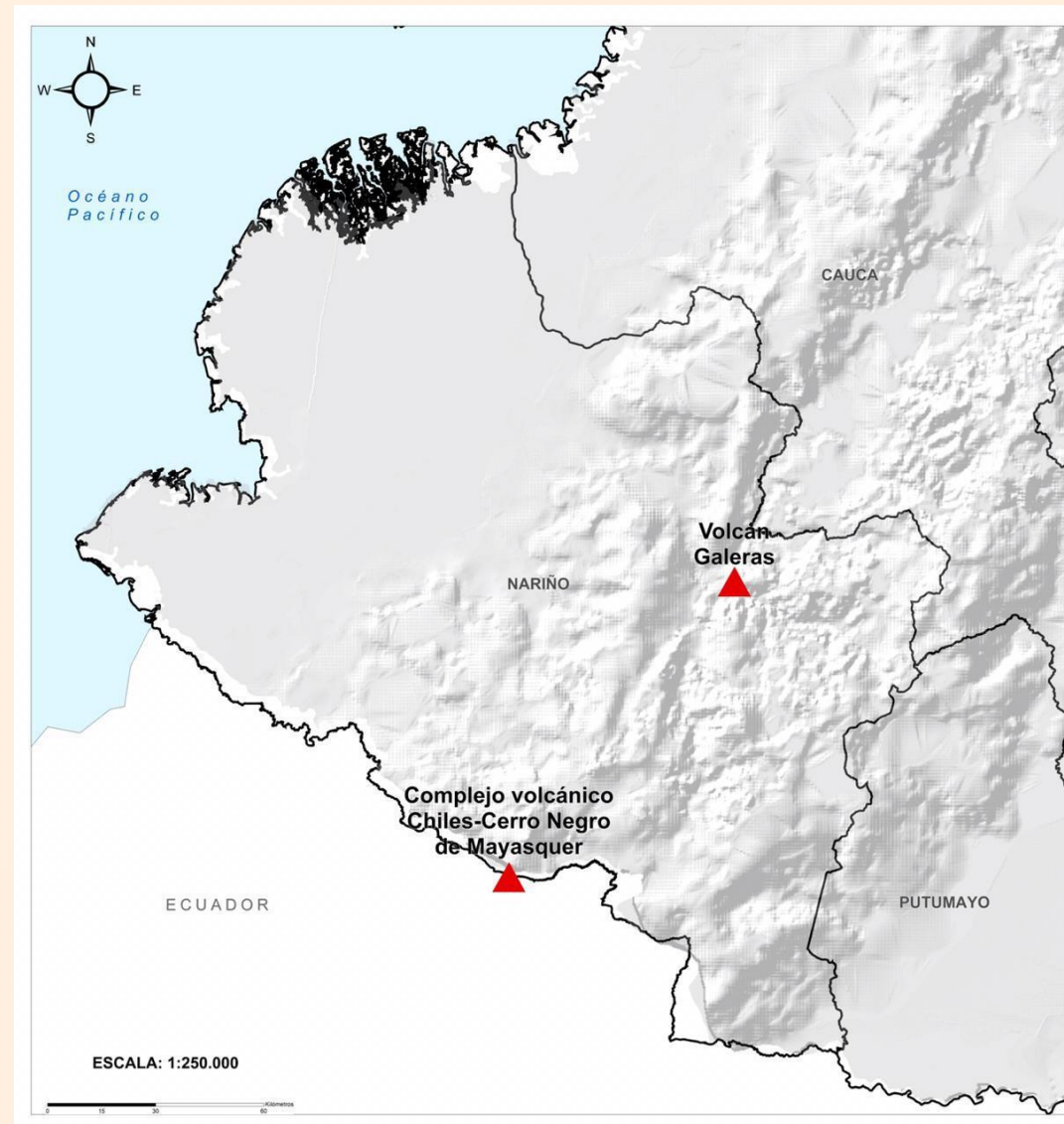
ÁREA DEL COMPLEJO VOLCÁNICO CHILES-CERRO NEGRO DE MAYASQUER

Predominarán las condiciones cubiertas con precipitaciones entre ligeras y moderadas.

EL SERVICIO GEOLÓGICO COLOMBIANO reporta en nivel AMARILLO (III): CAMBIOS EN EL COMPORTAMIENTO DE LA ACTIVIDAD VOLCÁNICA. Lat: 0.81 -Lon:77.93 Lat: 0.76 Lon:-77.95

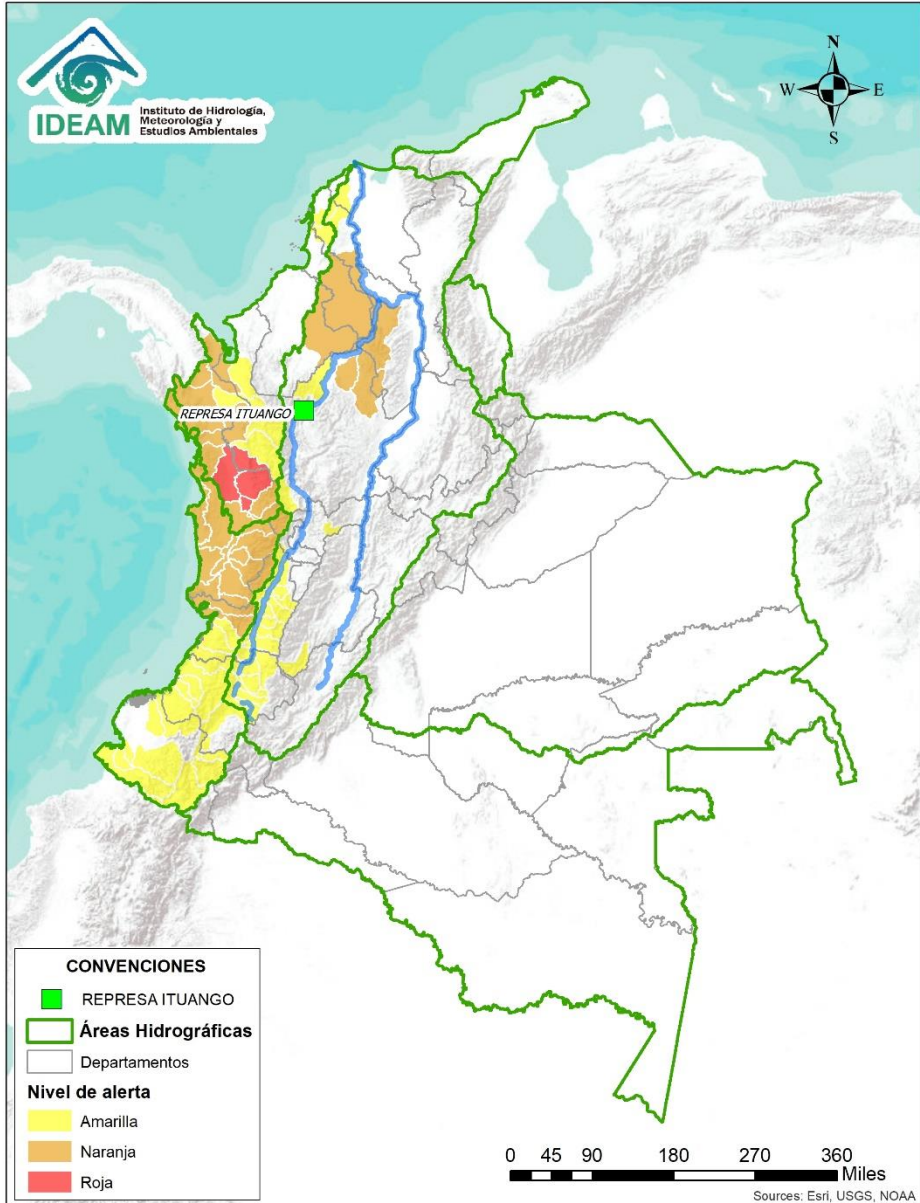
ELEVACIÓN (pies)	DIRECCIÓN	VELOCIDAD	
		NUDOS	Km/h
10.000	ESTE	0 - 5	0 - 9
18.000	ESTE	15 - 20	27 - 37
24.000	ESTE	0 - 5	0 - 9
30.000	NORTE-NORESTE	5 - 10	9 - 18

Mapa de zonas volcánicas





Alertas Hidrológicas



Caño Cristales el río de los cinco colores, paraíso tropical! (Sierra de La Macarena – Meta, Colombia). – Autor: Mcleods, 19 de Febrero de 2018
Fuente: https://upload.wikimedia.org/wikipedia/commons/3/3e/Flashpacker_Connect_-_Cano_Cristales_.webp

FEWS COLOMBIA
SISTEMA DE PRONÓSTICOS HIDROLÓGICOS Y ALERTAS TEMPRANAS

Consulte aquí el estado de los niveles en los ríos del país:
<http://fews.ideam.gov.co/colombia/MapaEstacionesColombiaEstado.html>



Nota 1: Las alertas hidrológicas pueden ser corregidas y/o actualizadas en el futuro. No representa una certificación oficial del IDEAM.
Nota 2: Es probable que los eventos hidrológicos reportados en las alertas emitidas no se estén presentando sobre los ríos principales sino sobre sus afluentes.
Nota 3: El IDEAM le recomienda a la población ribereña estar muy atentos al comportamiento de los niveles de los ríos y atender las recomendaciones que la Unidad Nacional de Gestión del Riesgo de Desastres (UNGRD) emita para la implementación de medidas de contingencia ante posibles afectaciones por desbordamientos e inundaciones.



LLUVIAS



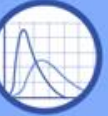
NIVELES BAJOS



NIVELES ALTOS



CRECIENTE SÚBITA



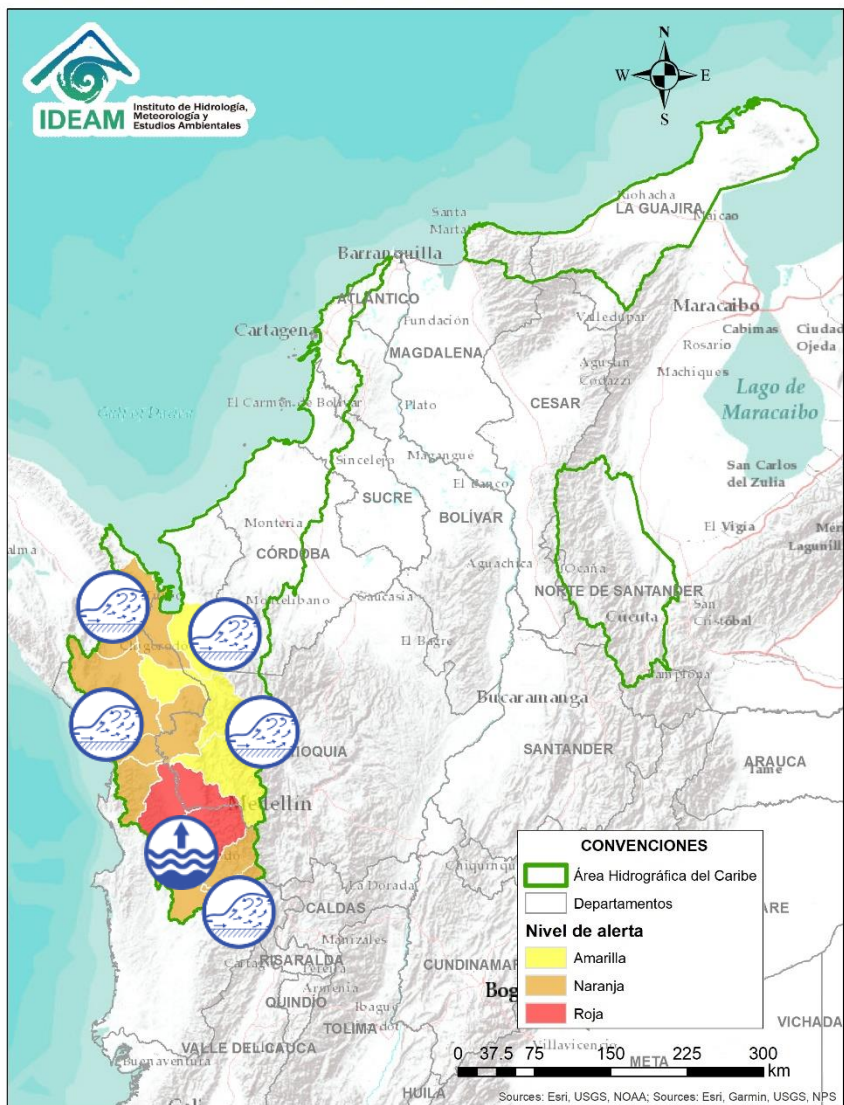
TRANSITO DE CRECIENTES



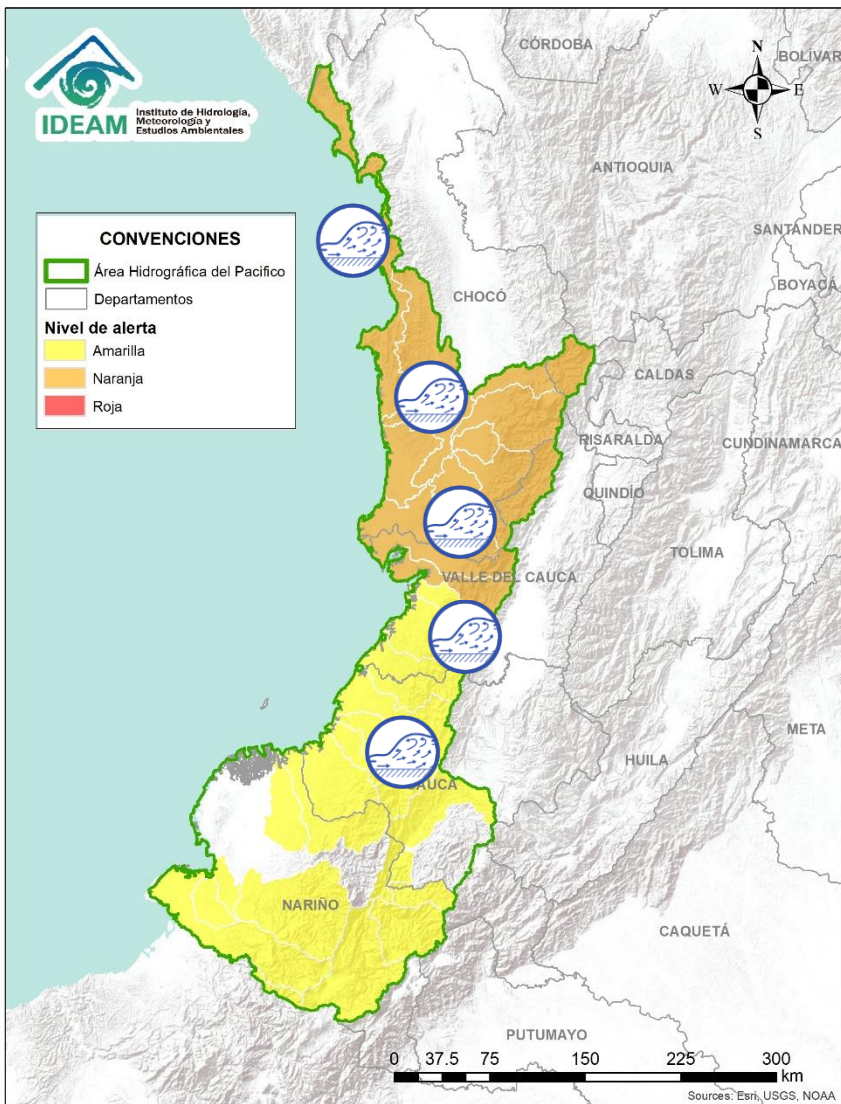
CRECIENTE POR DESEMBALSE



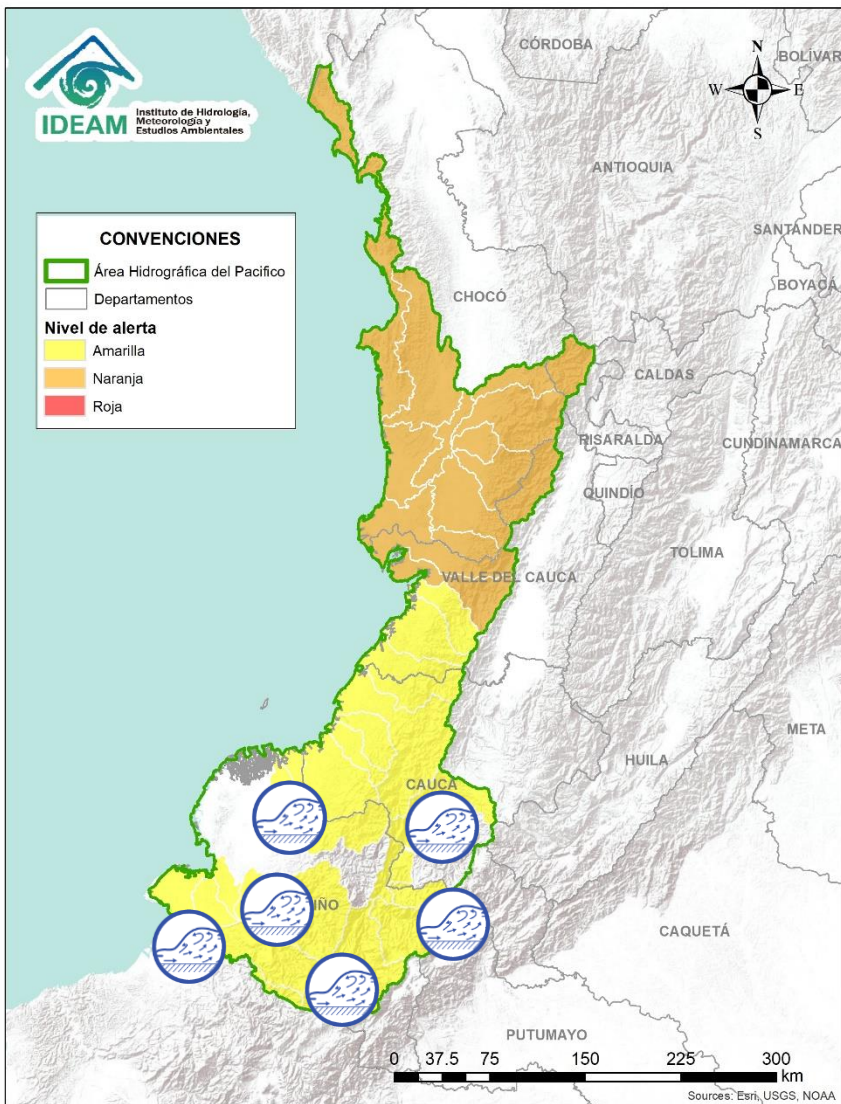
INUNDACIONES



Alerta	Zona Hidrográfica	Subzona o Cuenca Hidrográfica	Descripción de la alerta hidrológica
	Atrato - Darién	Cuenca media y alta del río Atrato	Incrementos en los niveles registrados en los ríos Cabí, Bebaramá, Murrí y otros directos al Atrato entre los ríos Quito y Bojayá, y entre Bebaramá y Murrí.
	Atrato - Darién	Cuenca alta del río Atrato	Probabilidad de incrementos súbitos en el río Quito, Andágueda y otros directos a la cuenca alta del río Atrato.
	Atrato - Darién	Cuenca media y baja del río Atrato	Probabilidad de incrementos súbitos en el nivel de los ríos, Bojayá, Napipí, Opogadó, Murindó, Salaquí, Cacarica y Tanela, entre otros directos a la cuenca media y baja del río Atrato. Se recomienda especial atención en zonas bajas de los municipios de Medio Atrato (Beté), Bojayá y Carmen del Darién (Curbaradó).
	Atrato - Darién	Cuenca media del río Atrato	Probabilidad de incrementos súbitos en el nivel de los ríos Sucio y Murrí, entre otros directos a la cuenca media del río Atrato, especial atención en los municipios de Urao, Mutatá y Dabeiba (Antioquia).
	Caribe - Litoral	Cuencas del Golfo de Urabá (Chocó)	Probabilidad de crecientes súbitas en el río Tanela entre otros que desembocan al Golfo de Urabá, se recomienda especial atención en el municipio de Unguía.
	Caribe - Litoral	Cuenca del río León	Probabilidad de crecientes súbitas en la cuenca del río León.

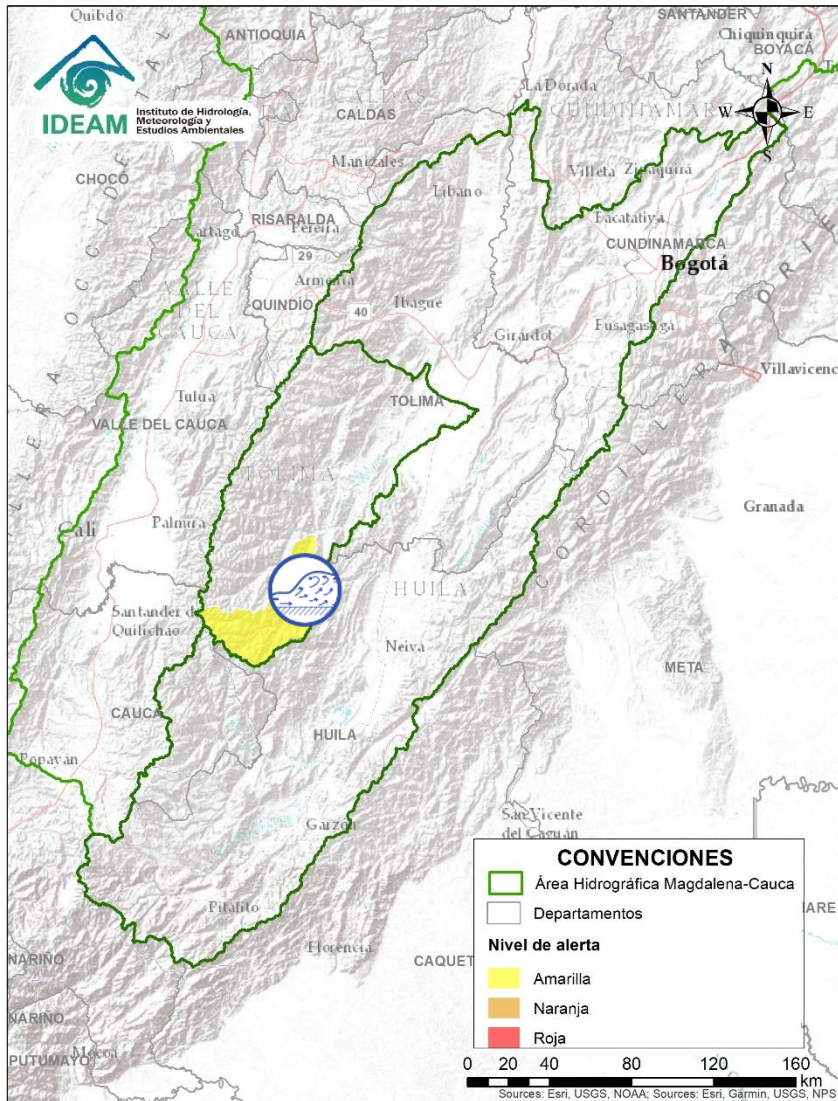


Alerta	Zona Hidrografica	Subzona o Cuenca Hidrografica	Descripción de la alerta hidrológica
	San Juan	Cuenca alta del río San Juan	Probabilidad de crecientes súbitas en la parte alta del río San Juan y sus afluentes, especialmente los ríos Tamaná y Condoto, se recomienda especial atención a la altura de los municipios de Tadó, Istmina, Condoto, Novita, Santa Rita y San José del Palmar.
	San Juan	Cuenca media y baja del río San Juan	Probabilidad de crecientes súbitas en el río San Juan y sus afluentes, especialmente los ríos Sipí, Cajón, Capoma, Calima, y Munguidó, se recomienda especial atención a la altura de los municipios de Sipí, Medio San Juan y Litoral de San Juan.
	Baudó	Cuenca del río Baudó	Probabilidad de crecientes súbitas en el río Baudó y sus afluentes, se recomienda especial atención en la cabecera municipal del municipio de Alto, Medio y Bajo Baudó, y para varios de sus corregimientos entre los cuales se destacan Santa María, Miacorá, Divisa, Cohecho, Chachajo, Santa Rita, La Pureza y Nauca.
	Directos al Pacífico	Cuencas directas al Pacífico (Chocó)	Se mantiene esta alerta ante los posibles incrementos súbitos en el nivel de los ríos Jella, Chocolatal, Jurado y sus afluentes, entre otros directos al Océano Pacífico en el departamento de Chocó, se recomienda especial atención en los municipios de Bahía Solano y Juradó.
	Directos al Pacífico	Cuenca del río Dagua	Probabilidad de crecientes súbitas en el río Dagua y directos al Pacífico entre Buenaventura y Bahía Málaga.
	Directos al Océano Pacífico	Cuencas departamento Valle del Cauca	Probabilidad de incrementos súbitos en los niveles de los ríos Anchicayá, Cajambre, Mayorquín, Raposo y sus afluentes, directos al Océano Pacífico en el departamento de Valle del Cauca.
	Directos al Océano Pacífico	Cuencas departamento de Cauca	Probabilidad de nuevas crecientes súbitas en los ríos San Francisco (afluente al Naya), Naya, San Juan de Micay, Saija, Yurumanguí, Timbiquí, Guapi y sus afluentes. Se recomienda especial atención a todos los ríos directos al Océano Pacífico en el departamento de Cauca.



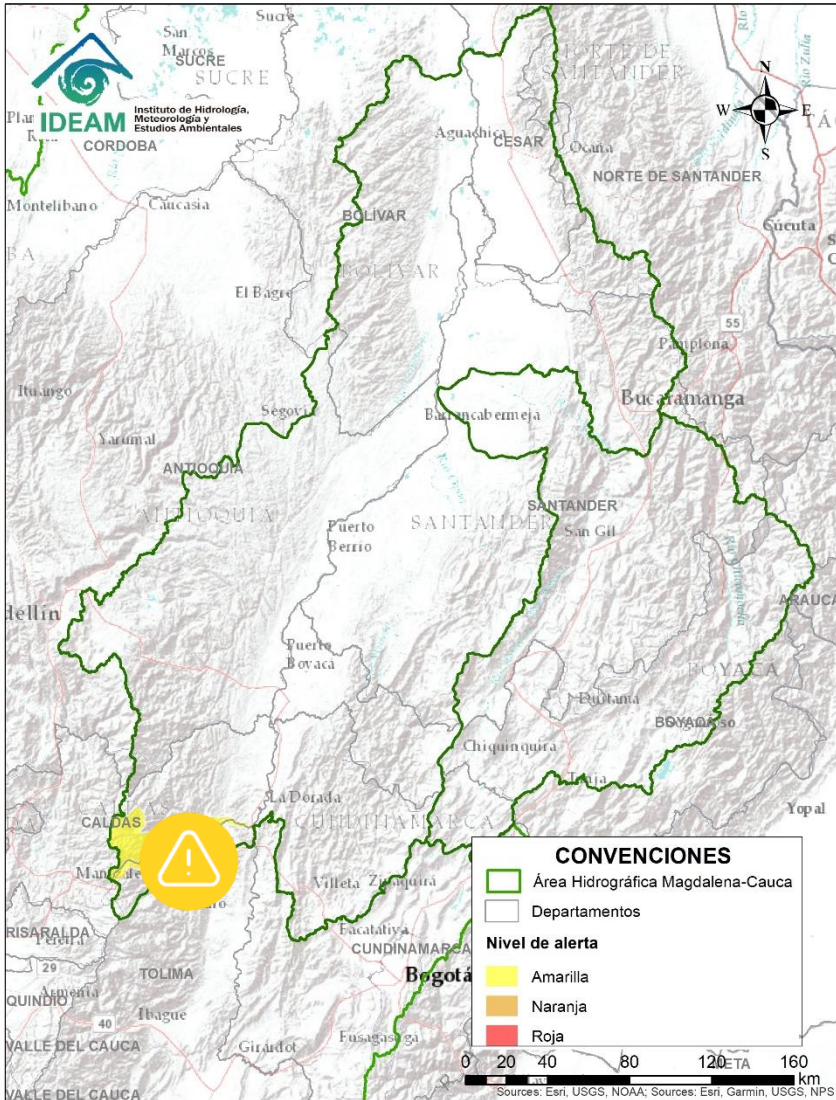
Alerta	Zona Hidrografica	Subzona o Cuenca Hidrografica	Descripción de la alerta hidrológica
	Patía	Cuenca alta del río Patía	Probabilidad de crecientes súbitas en las cuencas de los ríos Guachicono, Mayo y afluentes de la cuenca del río Patía, se recomienda especial atención a la altura de los municipios de Cumbitara, El Tambo y Leiva.
	Patía	Cuencas de los ríos Juananbú y Guáitara	Probabilidad de crecientes súbitas en las cuencas de los ríos Juananbú y Guáitara (afluente al río Patía). Especial atención en los municipios de Pasto, Contadero y Aldana, en el departamento de Nariño.
	Patía	Cuenca del río Telembí	Probabilidad de crecientes súbitas en la cuenca del río Telembí (afluente al río Patía en su parte baja), se recomienda especial atención en el municipio de Barbacoas en el departamento de Nariño.
	Directos al Océano Pacífico	Cuencas de los ríos Iscuandé y Tapaje	Probabilidad de crecientes súbitas en los ríos Iscuandé, Tapaje y sus afluentes, los cuales drenan sus aguas al Océano Pacífico, se recomienda especial atención en el municipio de Santa Bárbara al noroccidente del departamento de Nariño.
	Mira	Cuencas de los ríos Tola y Rosario	Probabilidad de crecientes súbitas en los ríos Tola, Rosario y sus afluentes, al sur occidente del departamento de Nariño.
	Mira	Cuenca del río Mira	Probabilidad de crecientes súbitas en los ríos San Juan, Mira y sus afluentes especialmente el río Guiza, se recomienda especial atención a la altura de los municipios de Ricaurte y Tumaco (Nariño).


Área Hidrográfica del Magdalena – Cauca (cuena alta del río Magdalena)



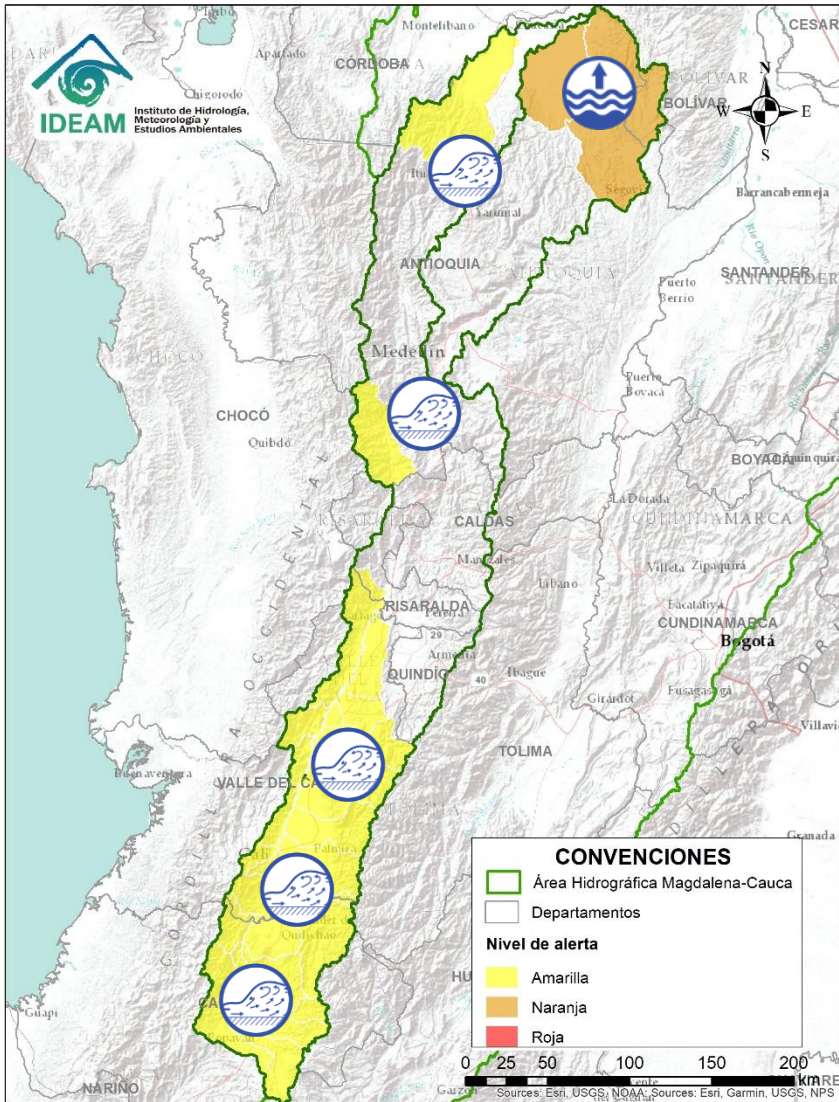
Alerta	Zona Hidrografica	Subzona o Cuena Hidrografica	Descripción de la alerta hidrológica
	Saldaña	Cuena del río Atá	Probabilidades de crecientes súbitas en la cuena del río Atá.







Área Hidrográfica del Magdalena – Cauca (cuenca media del río Magdalena)



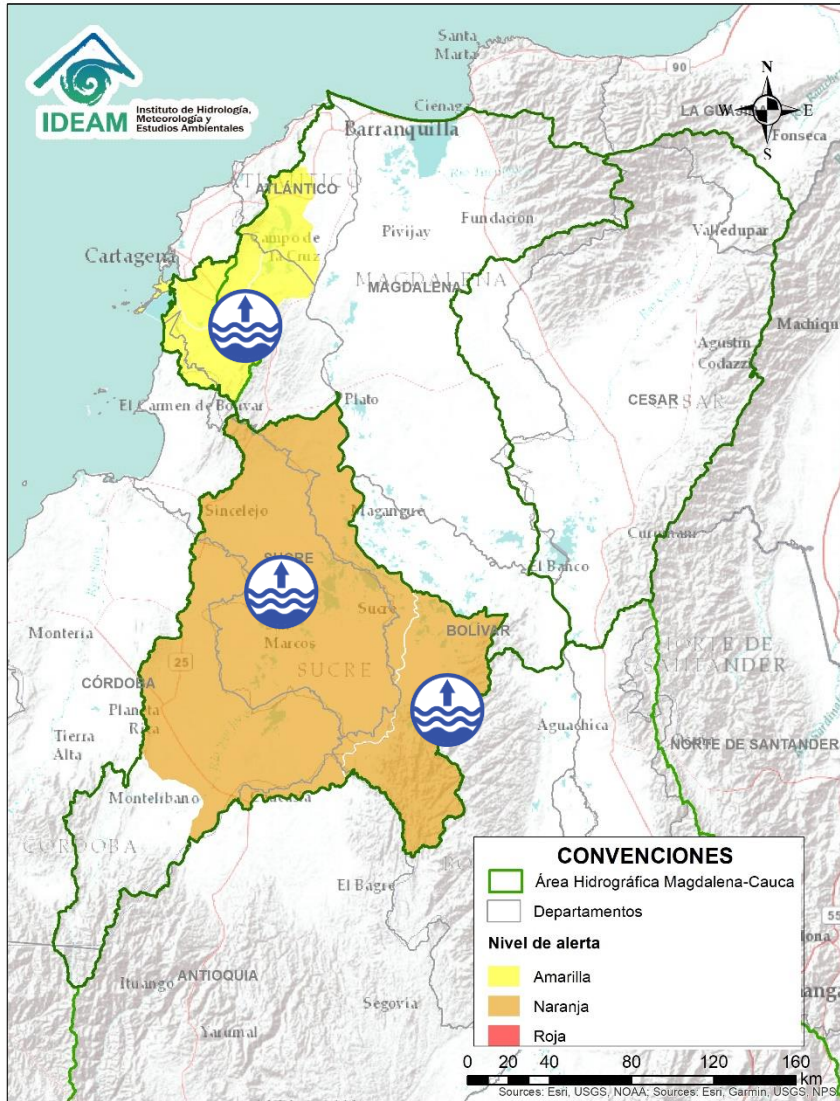
Alerta	Zona Hidrografica	Subzona o Cuenca Hidrografica	Descripción de la alerta hidrológica
	Medio Magdalena	Cuenca del río Guarinó	Probabilidad de crecientes súbitas en la cuenca del río Guarinó, especial atención en el municipio de Manzanares.





Área Hidrográfica del Magdalena – Cauca (cuenca del río Cauca)

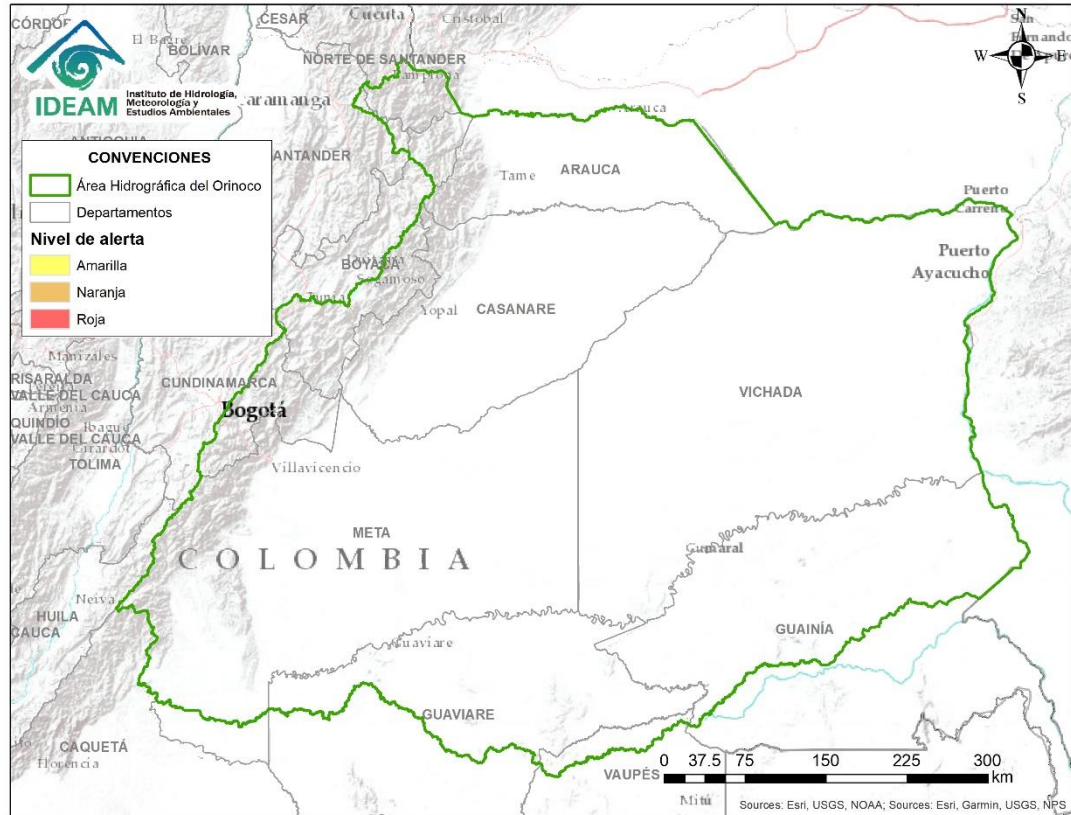


Alerta	Zona Hidrográfica	Subzona o Cuenca Hidrográfica	Descripción de la alerta hidrológica
	Cauca	Cuencas del alto Cauca	Probabilidad de incrementos súbitos en los niveles de los ríos Palo, Timba y Ovejas, entre otros directos a la parte alta del río Cauca (departamento de Cauca).
	Cauca	Cuenca de los ríos Salado, Piendamó y Palacé	Probabilidad de incrementos súbitos en el nivel de los ríos Salado, Piendamó, Palacé y afluentes (departamento de Cauca).
	Cauca	Cuencas del medio Cauca	Probabilidad de incrementos súbitos en los niveles de los ríos Lili, Meléndez, Cañaveralejo, Claro, Cali, Pance, Jamundí, Guachal, Amaime, Cerrito, Guabas, Tuluá, Morales, Bugalagrande, Guadalajara de Buga, Paila, Las Cañas, Los Micos, Obando, Frío, Pescador, RUT, Chanco, Catarina, Cañaveral, Arroyohondo, Yumbo, Mulato, Vijes, Yotoco, Mediacanoa y Piedras, entre otros directos al río Cauca (departamento de Valle del Cauca).
	Cauca	Cuenca del río San Juan	Probabilidad de crecientes súbitas en el río San Juan y sus afluentes a la altura de los municipios de Salgar, Andes, Hispania y Ciudad Bolívar (Antioquia).
	Nechí	Cuenca baja del río Nechí y afluentes directos.	Niveles altos en la cuenca baja del río Nechí y sus aportantes a la altura del municipio de Nechí (Antioquia).
	Cauca	Cuenca del río Tarazá-Man	Posibles incrementos súbitos en el río Tarazá-Man y sus afluentes, a la altura del municipio de Cáceres (Antioquia).

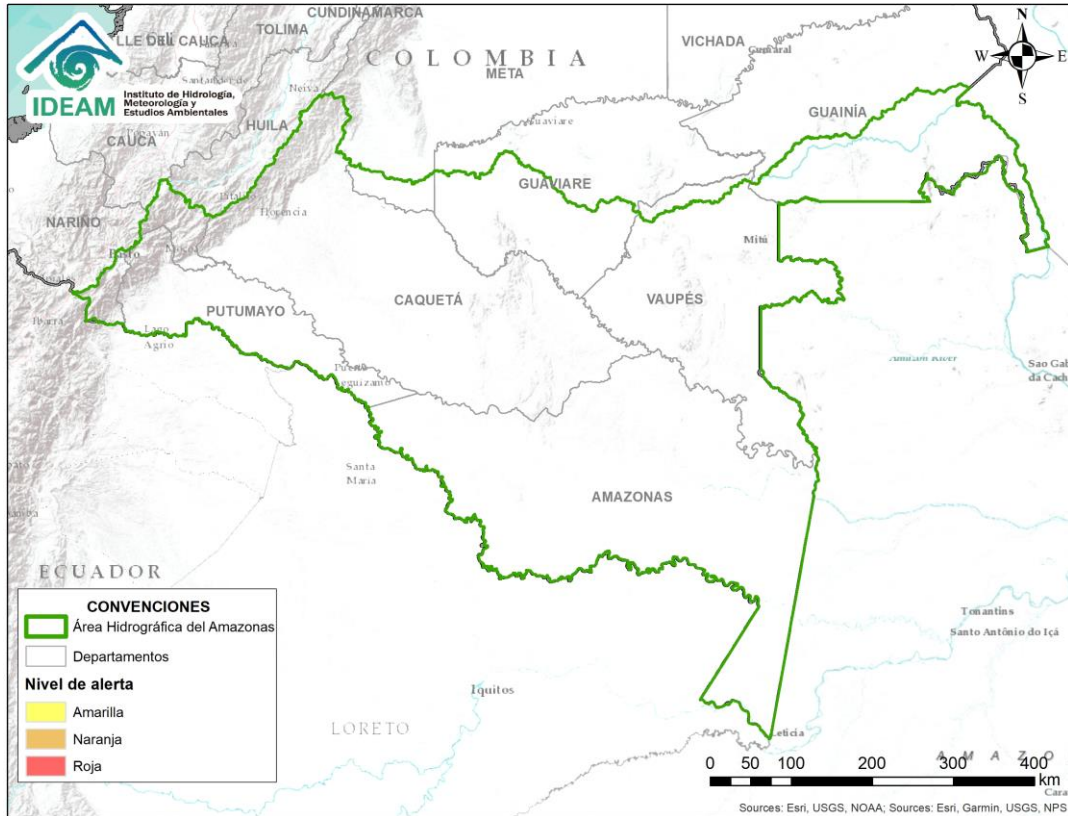
Área Hidrográfica del Magdalena – Cauca (cuena baja del río Magdalena)



Alerta	Zona Hidrográfica	Subzona o Cuenca Hidrográfica	Descripción de la alerta hidrológica
	Bajo Magdalena	Parte baja del río Cauca	Niveles altos en el río Cauca entre los municipios de Nechí (Antioquia), San Jacinto del Cauca (Bolívar), Guaranda y Majagual (Sucre), Achí y Pinillos (Bolívar) y en el sector La Raya - Brazo de Loba.
	Bajo Magdalena	Cuenca baja del río San Jorge	Niveles altos la mayoría de cuerpos de agua de la zona de la Mojana y la cuenca baja del río San Jorge.
	Bajo Magdalena	Cuenca baja del río San Jorge	Se mantiene los niveles altos en el río San Jorge, a la altura del municipio de Magangué, manteniendo inundado (encharcado) al centro poblado de San Antonio
	Bajo Magdalena	Canal del Dique	Niveles altos en el canal del dique.



**CONDICIONES
NORMALES**



**CONDICIONES
NORMALES**



Estado de los Embalses

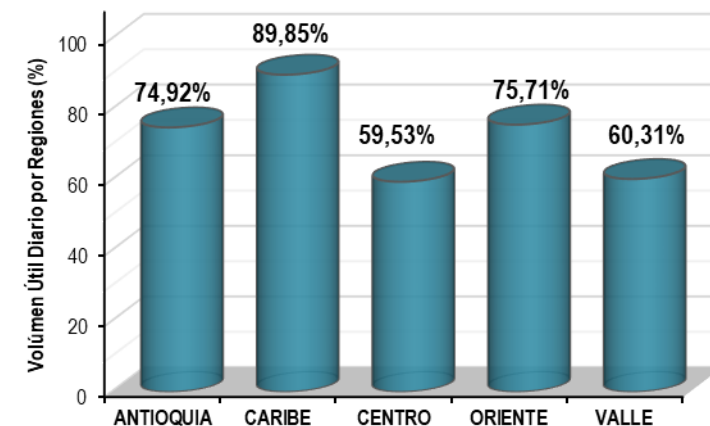
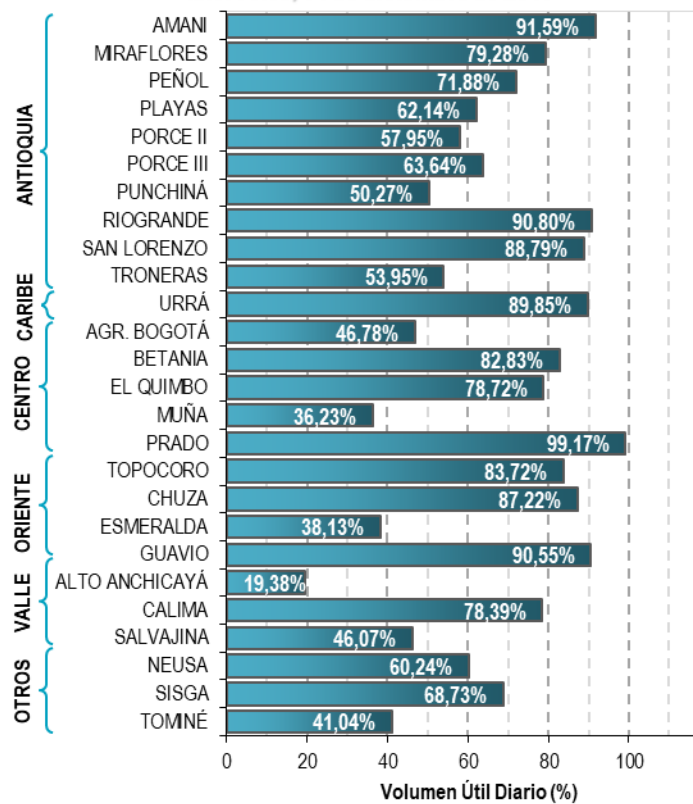


A continuación se relaciona el volumen útil diario de los principales embalses del país (expresado en porcentaje), de acuerdo con la información reportada por XM S.A. E.S.P en la siguiente dirección electrónica: <http://ido.xm.com.co/ido/SitePages/hidrologia.aspx?q=reservas>



VOLUMEN ÚTIL DIARIO EN LOS PRINCIPALES EMBALSES DEL PAÍS

Miércoles, 04 de diciembre de 2019



Infografía: Fuente:



RESUMEN

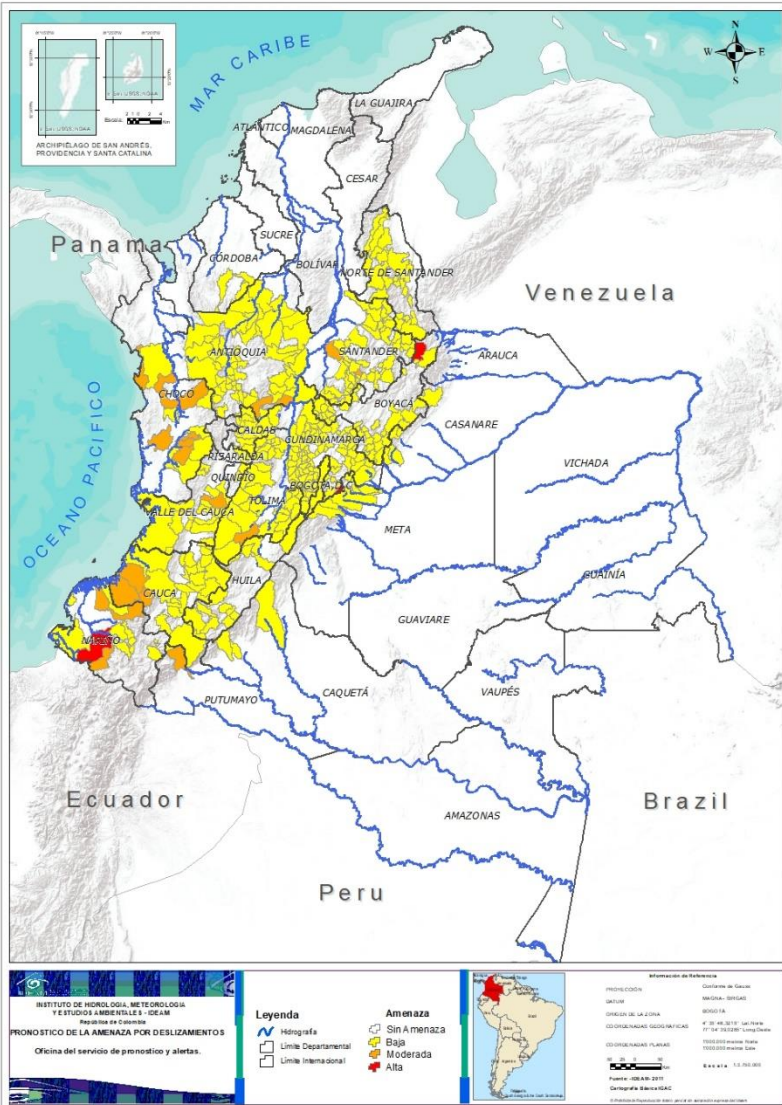
Se mantiene saturación de humedad en los suelos ocasionando probabilidad alta y moderada de ocurrencia de deslizamientos de tierra en algunos municipios de los departamentos de la región Andina, Pacífico, Orinoquia y Amazonía.



Fuente: <https://www.telesurtv.net/>



Pronóstico de la Amenaza por Deslizamientos de Tierra

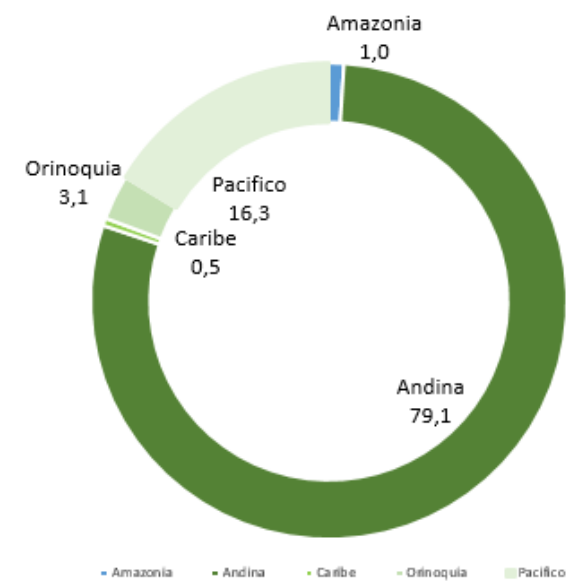


DEPARTAMENTO	Nº
BOYACÁ	1
CUNDINAMARCA	1
NARIÑO	1
TOTAL	3

TOTAL DEPARTAMENTOS: 3

TOTAL MUNICIPIOS: 393

Alertas por Región



DEPARTAMENTO	Nº
ANTIOQUIA	1
CAUCA	3
CHOCÓ	6
NARIÑO	2
PUTUMAYO	1
SANTANDER	2
TOLIMA	1
VALLE DEL CAUCA	1
TOTAL	17

TOTAL DEPARTAMENTOS: 8

DEPARTAMENTO	Nº
ANTIOQUIA	58
BOYACÁ	40
CALDAS	15
CAQUETÁ	3
CASANARE	5
CAUCA	21
CHOCÓ	7
CÓRDOBA	2
CUNDINAMARCA	83
HUILA	11
META	7
NARIÑO	9
NORTE DE SANTANDER	21
QUINDÍO	3
RISARALDA	1
SANTANDER	42
TOLIMA	31
VALLE DEL CAUCA	14
TOTAL	373

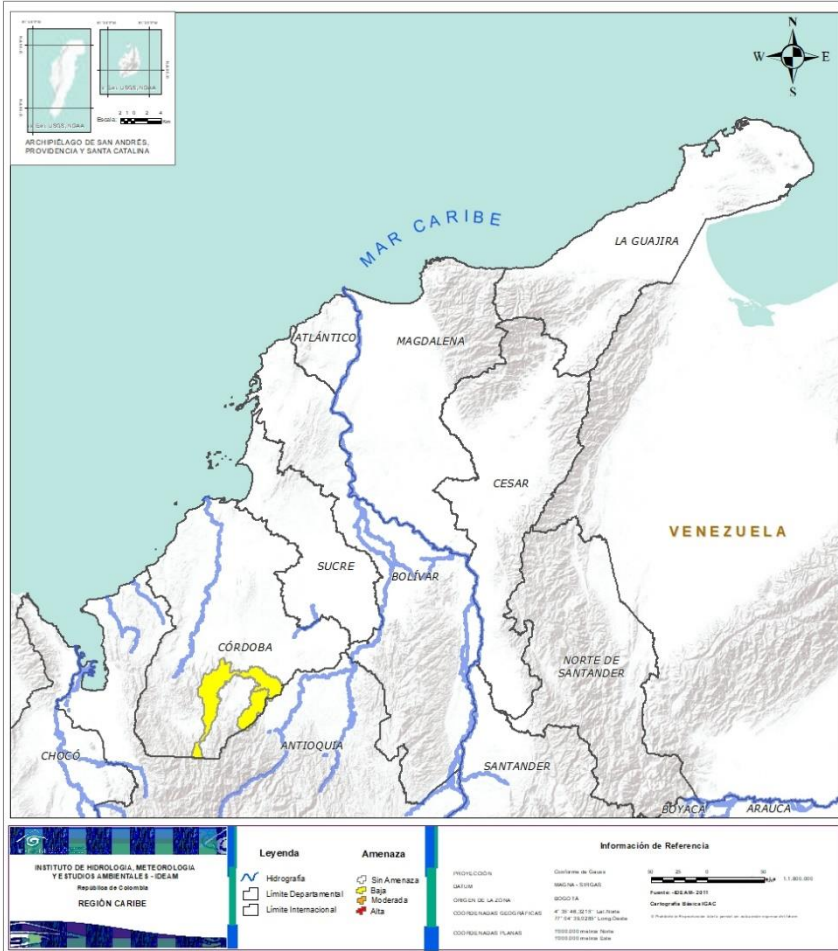
TOTAL DEPARTAMENTOS: 18



Pronóstico de la Amenaza por Deslizamientos de Tierra



REGIÓN CARIBE



Alerta

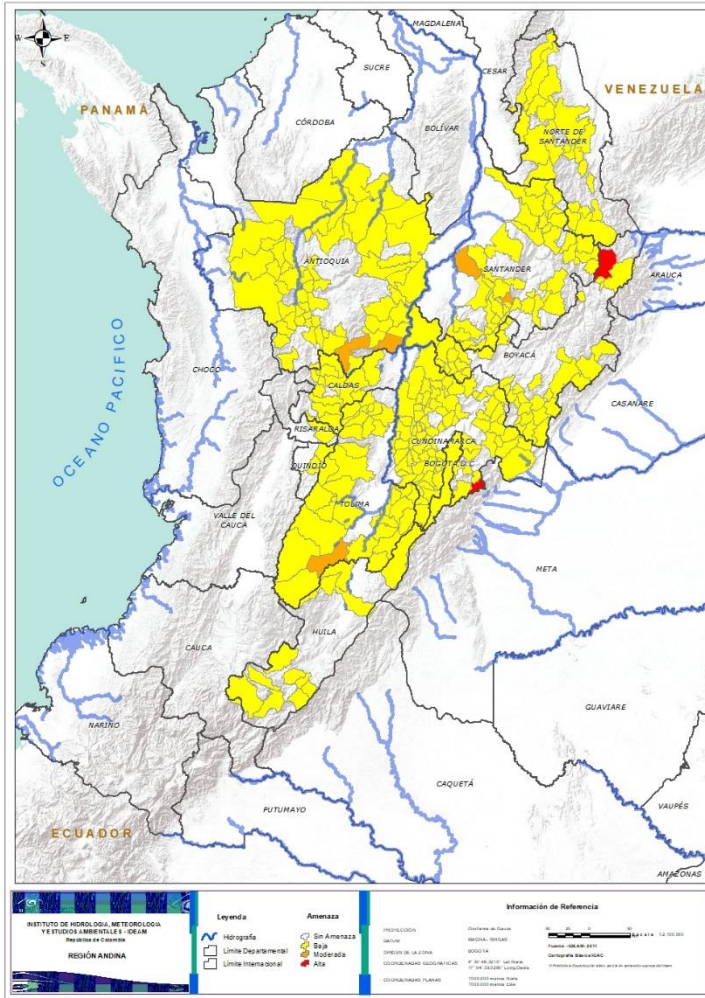
SITIOS PARA LOS CUALES SE GENERA LA ALERTA



CÓRDOBA: Montelíbano, San Jose De Ure.



REGIÓN ANDINA



Alerta

SITIOS PARA LOS CUALES SE GENERA LA ALERTA



BOYACÁ: Chiscas.
CUNDINAMARCA: Guayabetal.



ANTIOQUIA: Sonsón.
SANTANDER: Contratación, Puerto Parra.
TOLIMA: Ataco.



ANTIOQUIA: Abejorral, Abriaquí, Amagá, Amalfi, Andes, Angelópolis, Anorí, Armenia, Belmira, Betulia, Briceño, Buritica, Cáceres, Caicedo, Caldas, Campamento, Cañasgordas, Caracolí, Caramanta, Ciudad Bolívar, Concordia, Dabeiba, Ebéjico, Fredonia, Frontino, Giraldo, Heliconia, Ituango, La Unión, Maceo, Medellín, Montebello, Nariño, Olaya, Puerto Berrío, Puerto Nare, Puerto Triunfo, Remedios, Salgar, San Carlos, San Francisco, San Jerónimo, San Luis, San Pedro De Los Milagros, Santa Bárbara, Santa Fe De Antioquia, Segovia, Sopetrán, Tarazá, Titiribí, Toledo, Uramita, Urrao, Valdivia, Yalí, Yarumal, Yolombó, Zaragoza.

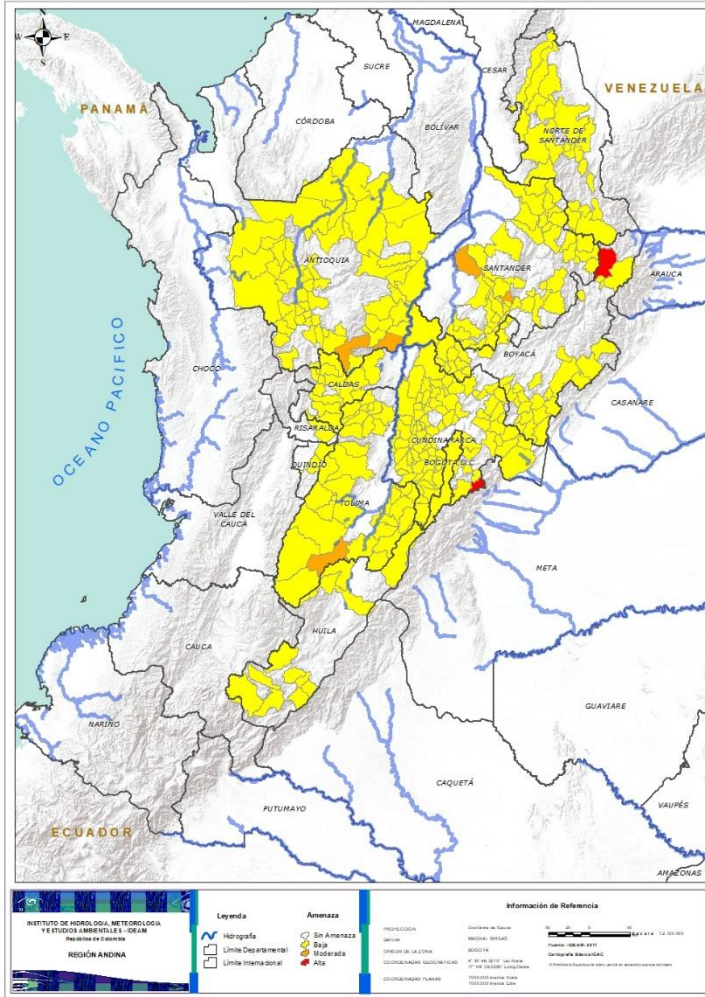
BOYACÁ: Almeida, Aquitania, Buenavista, Campohermoso, Chinavita, Chivor, Coper, El Espino, Garagoa, Guicán, La Victoria, Labranzagrande, Macanal, Maripí, Miraflores, Moniquirá, Muzo, Otanche, Pachavita, Páez, Pajarito, Panqueba, Pauna, Pisba, Puerto Boyacá, Quípama, Rondón, Saboyá, San Eduardo, San José De Pare, San Luis De Gaceno, San Pablo De Borbur, Santa María, Santana, Soatá, Sogamoso, Tibaná, Turmequé, Úmbita, Ventaquemada.

CALDAS: Aguadas, Chinchiná, Filadelfia, La Merced, Manizales, Manzanares, Marmato, Marulanda, Neira, Pácora, Pensilvania, Salamina, Samaná, Supia, Villamaria.

CUNDINAMARCA: Agua De Dios, Albán, Anapoima, Anolaima, Apulo, Arbeláez, Beltrán, Bituima, Bogotá, D.c., Bojacá, Cabrera, Cachipay, Caparrapí, Cáqueza, Carmen De Carupa, Chaguaní, Chipaque, Choachí, Chocontá, Cucunubá, El Colegio, El Peñón, El Rosal, Facatativá, Fusagasugá, Gachalá, Gachetá, Gama, Granada, Guaduas, Guatavita, Guayabal De Síquima, Gutiérrez, Jerusalén, Junín, La Calera, La Mesa, La Palma, La Peña, Lenguazaque, Machetá, Manta, Medina, Nilo, Nimaima, Nocaima, Pacho, Paima, Pandi, Pasca, Pulí, Quebradanegra, Quetame, Quipile, San Antonio De Tequendama, San Bernardo, San Cayetano, San Juan De Rioseco, Sasaima, Sesquilé, Sibaté, Silvania, Soacha, Subachoque, Supatá, Sutatausa, Tabio, Tena, Tibacuy, Tocaima, Topaipí, Ubalá, Útica, Venecia, Vergara, Vianí, Villagómez, Villapinzón, Villeta, Viotá, Yacopí, Zipacón, Zipaquirá.



REGIÓN ANDINA



Alerta

SITIOS PARA LOS CUALES SE GENERA LA ALERTA



HUILA: Aipe, Altamira, Colombia, Guadalupe, La Plata, Neiva, Pitalito, Saladoblanco, San Agustín, Suaza, Tarqui.

NORTE DE SANTANDER: Ábrego, Cáchira, Cócota, Chinácota, Chitagá, Convención, Durania, El Tarra, El Zulia, Gramalote, Hacarí, Labateca, Lourdes, Mutiscua, Ocaña, San Calixto, Santiago, Sardinata, Silos, Teorama, Villa Caro.

QUINDÍO: Calarcá, Córdoba, Salento.

RISARALDA: Santa Rosa De Cabal.

SANTANDER: Aguada, Albania, Barbosa, Bucaramanga, Carcasí, Cerrito, Charalá, Charta, Chipatá, Concepción, Confines, Coromoro, El Guacamayo, El Playón, Florián, Floridablanca, Girón, Guaca, Guadalupe, Guavatá, Güepesa, La Belleza, La Paz, Landázuri, Lebrija, Málaga, Matanza, Mogotes, Oiba, Piedecuesta, Puente Nacional, Rionegro, San Andrés, San Benito, San Vicente De Chucurí, Santa Helena Del Opón, Simacota, Sucre, Suratá, Tona, Valle De San José, Vélez.

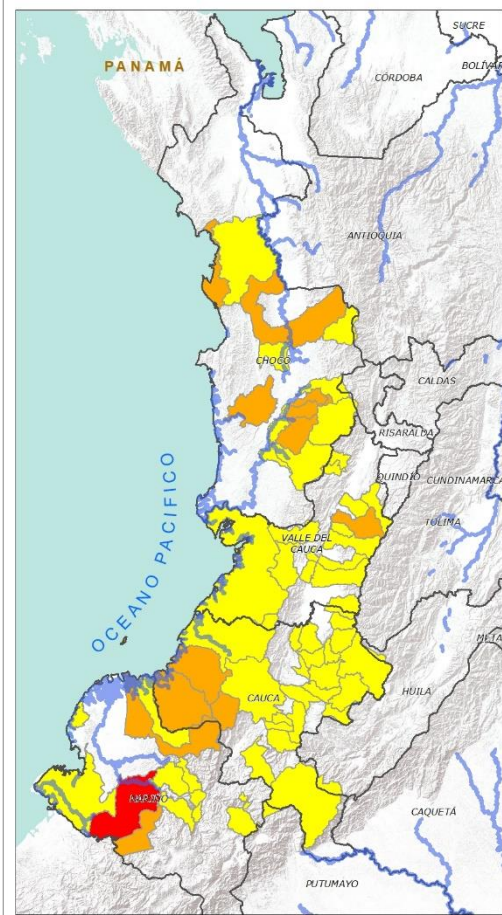
TOLIMA: Alpujarra, Anzoátegui, Armero (Guayabal), Cajamarca, Carmen De Apicalá, Casabianca, Chaparral, Cunday, Dolores, Falan, Fresno, Herveo, Ibagué, Icononzo, Lérida, Libano, Melgar, Murillo, Natagaima, Ortega, Palocabildo, Planadas, Prado, Purificación, Rioblanco, Roncesvalles, Rovira, San Antonio, Suárez, Villahermosa, Villarrica..



Pronóstico de la Amenaza por Deslizamientos de Tierra



REGIÓN PACÍFICO



INSTITUTO DE HIDROLOGÍA, METEOROLOGÍA Y ESTUDIOS AMBIENTALES - IDEAM
República de Colombia
REGIÓN PACÍFICO

Legenda
 Hidrografía
 Límite Departamental
 Límite Intermunicipal
 Amenaza
 Sin Amenaza
 Baja
 Alta

Información de Referencia
 PROYECCIÓN: Colombia de UTM
 DATUM: SERRA
 UNIDAD DE LA ZONA: METROS
 COORDENADAS GEOGRÁFICAS
 COORDENADAS PLANAS
 1000 000 metros Norte
 1000 000 metros Oeste

ESCALA
 Fuente: IDEAM 2011
 Cartografía: Sistema SIGAC

Alerta	SITIOS PARA LOS CUALES SE GENERA LA ALERTA
	NARIÑO: Barbacoas.
	CAUCA: Argelia, Guapi, Timbiquí. CHOCÓ: Bahía Solano (Mutis), Condoto, Medio Baudó(Boca De Pepé), Nóvita, Quibdó, Rio Iró (Santa Rita). NARIÑO: El Charco, Ricaurte. VALLE DEL CAUCA: Tuluá.
	CAUCA: Bolívar, Buenos Aires, Caldono, Corinto, El Tambo, Inzá, Jambaló, La Sierra, La Vega, López, Miranda, Páez (Belalcázar), Piendamó, Popayán, Rosas, Santa Rosa, Santander De Quilichao, Silvia, Sotará (Paispamba), Toribío, Totoró. CHOCÓ: Bojayá (Bellavista), El Carmen, Medio San Juan, Rio Quito (Paimadó), San José Del Palmar, Sipí, Tadó. NARIÑO: Albán (San José), Buesaco, Cumbitara, Linares, Los Andes (Sotomayor), Samaniego, San Pedro De Cartago (Cartago), Santa Bárbara (Iscuandé), Tumaco. VALLE DEL CAUCA: Buenaventura, Buga, Bugalagrande, Calima (El Darién), Dagua, El Cerrito, El Dovio, Florida, Palmira, San Pedro, Sevilla, Versalles, Vijes, Yumbo.



REGIÓN ORINOQUÍA



Alerta

SITIOS PARA LOS CUALES SE GENERA LA ALERTA



CASANARE: Chámeza, Monterrey, Recetor, Sabanalarga, Támara.
META: Acacías, Cubarral, Cumaral, Guamal, Restrepo, San Juanito, Villavicencio.



SECTORES VIALES



SECTORES VIALES REPORTADOS CON AFECTACIÓN VIAL POR DESLIZAMIENTOS

DEPARTAMENTO	SECTOR VIAL
ANTIOQUIA	La Mansa – Primavera Medellín – Manizales Yolombó – Yalí Armenia – Medellín Yolombolo – Sofía Mango – Amalfi Medellín – Bolombolo Medellín – Jericó Dabeiba – Santa Fé de Antioquia Jericó – Jamica – Jericó Andes – Remolinos La Bodega – Peñalías San Rafael – Guatapé Autopista – San Luis San Luis – San Carlos Bogotá – Medellín
BOYACÁ	Sogamoso – Aguazul Tunja – Ramiriquí Quípana – Muzo – La Victoria Sachica – Tunja
CAUCA	Mojarras – Popayán Popayán – Inza



SECTORES VIALES



SECTORES VIALES REPORTADOS CON AFECTACIÓN VIAL POR DESLIZAMIENTOS

DEPARTAMENTO	SECTOR VIAL
CHOCO	Quibdó – Medellín
CAQUETÁ	Suaza – Florencia
CUNDINAMARCA	Bogotá – Villavicencio
META	Bogotá – Villavicencio
CASANARE	Tamara – Yopal
SANTANDER	La Fortuna – Bucaramanga
CALDAS	La manuela – Tres puertas
RISARALDA	Pueblo rico – Santa Cecilia



RESUMEN

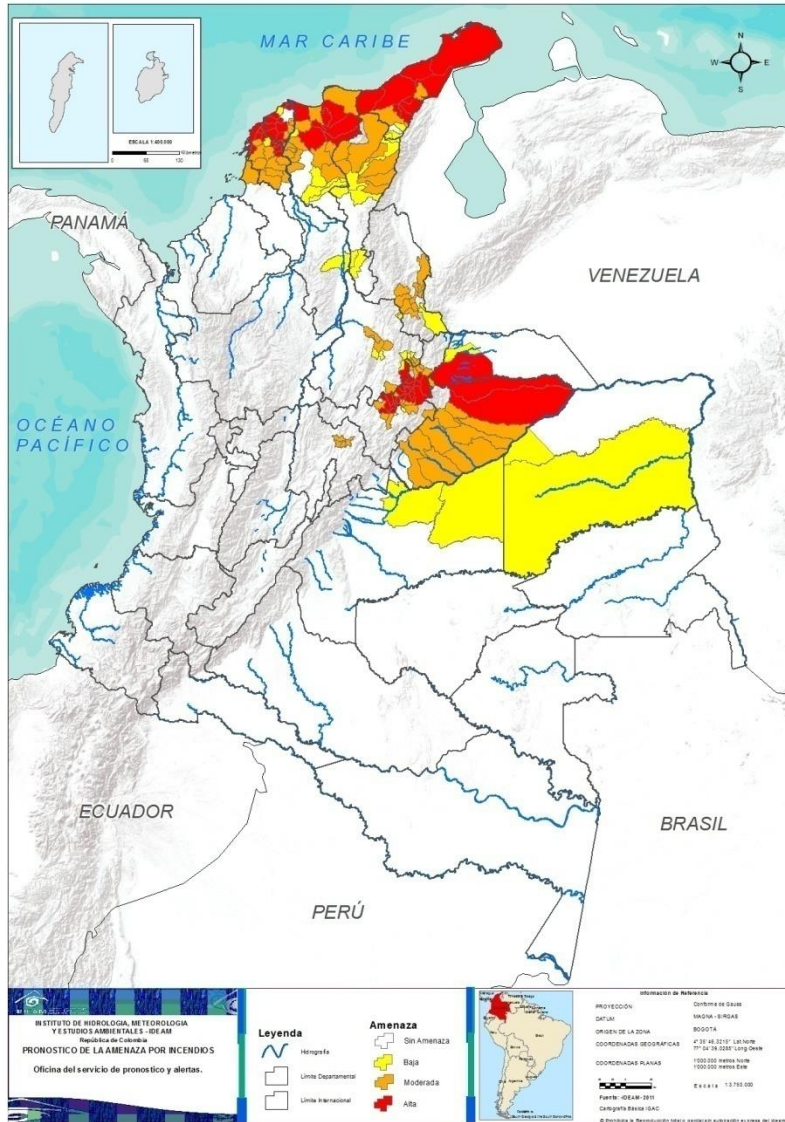
Con la disminución de la precipitación en amplias zonas del país, persisten condiciones de alerta por incendios de la cobertura vegetal en algunas áreas de las regiones Caribe, Andina y Orinoquía por este tipo de eventos.



<https://diarioroatan.com/colombia/incendio-forestal-destroza-50-hectareas-de-bosque/>

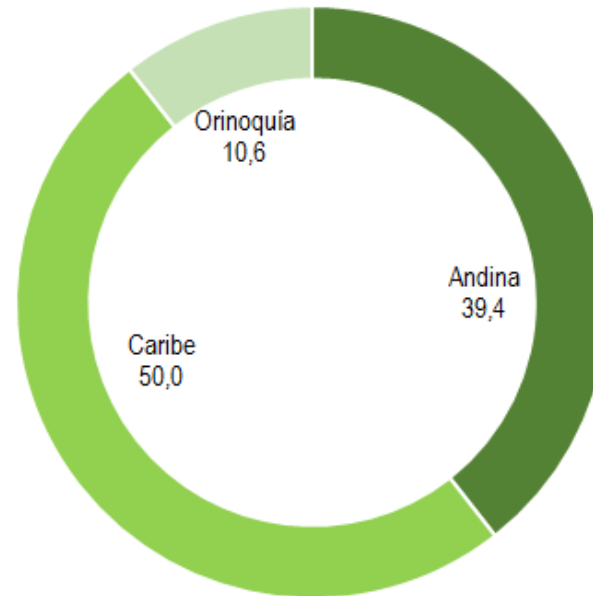


Pronóstico de la Amenaza por Incendios de la Cobertura Vegetal



TOTAL MUNICIPIOS: 180

Alertas por Región



■ Amazonia ■ Andina ■ Caribe ■ Orinoquía ■ Pacifico

DEPARTAMENTO	Nº
ARAUCA	1
ATLÁNTICO	11
BOLÍVAR	10
BOYACÁ	21
CASANARE	2
LA GUAJIRA	9
MAGDALENA	7
SANTANDER	1
TOTAL	62

TOTAL DEPARTAMENTOS: 8

DEPARTAMENTO	Nº
ARAUCA	1
ATLÁNTICO	1
BOLÍVAR	2
BOYACÁ	2
CESAR	7
LA GUAJIRA	3
MAGDALENA	4
META	3
NORTE DE SANTANDER	2
SANTANDER	8
VICHADA	2
TOTAL	35

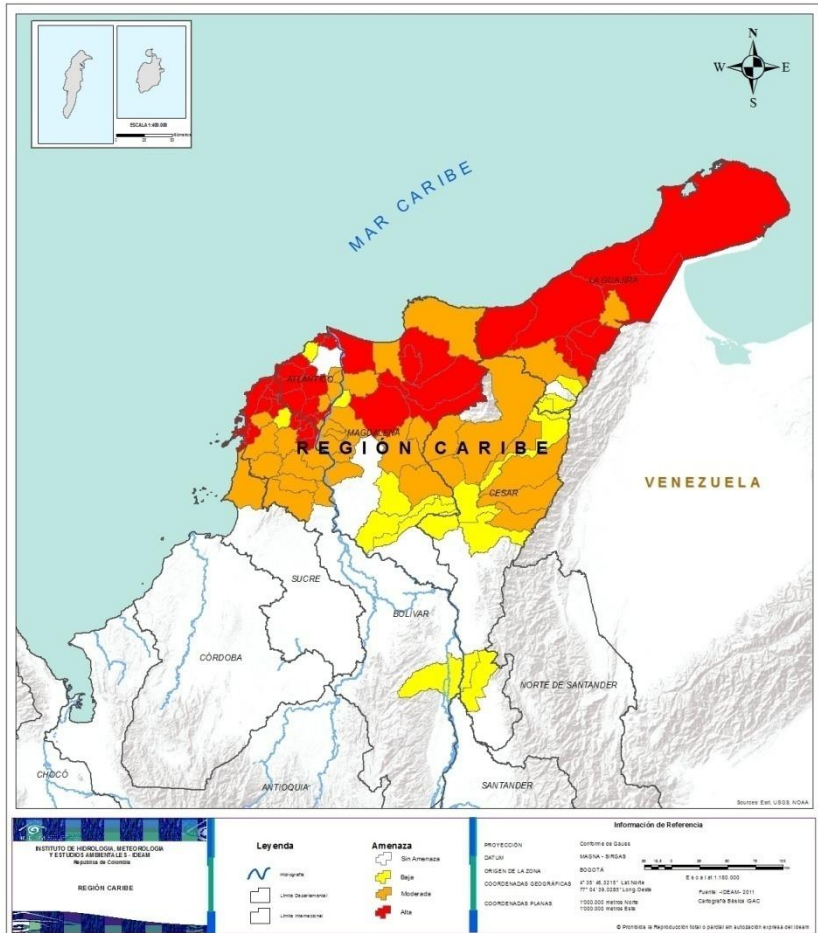
TOTAL DEPARTAMENTOS: 11

DEPARTAMENTO	Nº
ATLÁNTICO	5
BOLÍVAR	9
BOYACÁ	16
CASANARE	10
CESAR	7
CUNDINAMARCA	4
LA GUAJIRA	2
MAGDALENA	12
NORTE DE SANTANDER	10
SANTANDER	7
SUCRE	1
TOTAL	83

TOTAL DEPARTAMENTOS: 11



REGIÓN CARIBE



Alerta

SITIOS PARA LOS CUALES SE GENERA LA ALERTA



ATLÁNTICO: Barranquilla, Campo De La Cruz, Juan De Acosta, Luruaco, Manatí, Piojó, Puerto Colombia, Repelón, Sabanalarga, Santa Lucía, Usiacurí.
BOLÍVAR: Arroyohondo, Calamar, Cartagena De Indias, Clemencia, San Cristobal, Santa Catalina, Santa Rosa, Soplaviento, Turbana, Villanueva.
LA GUAJIRA: Barrancas, Dibulla, Distracción, Fonseca, Hato Nuevo, Maicao, Manaure, Riohacha, Uribia.
MAGDALENA: Aracataca, Ciénaga, El Retén, Fundación, Pivijay, Sitionuevo, Zona Bananera.



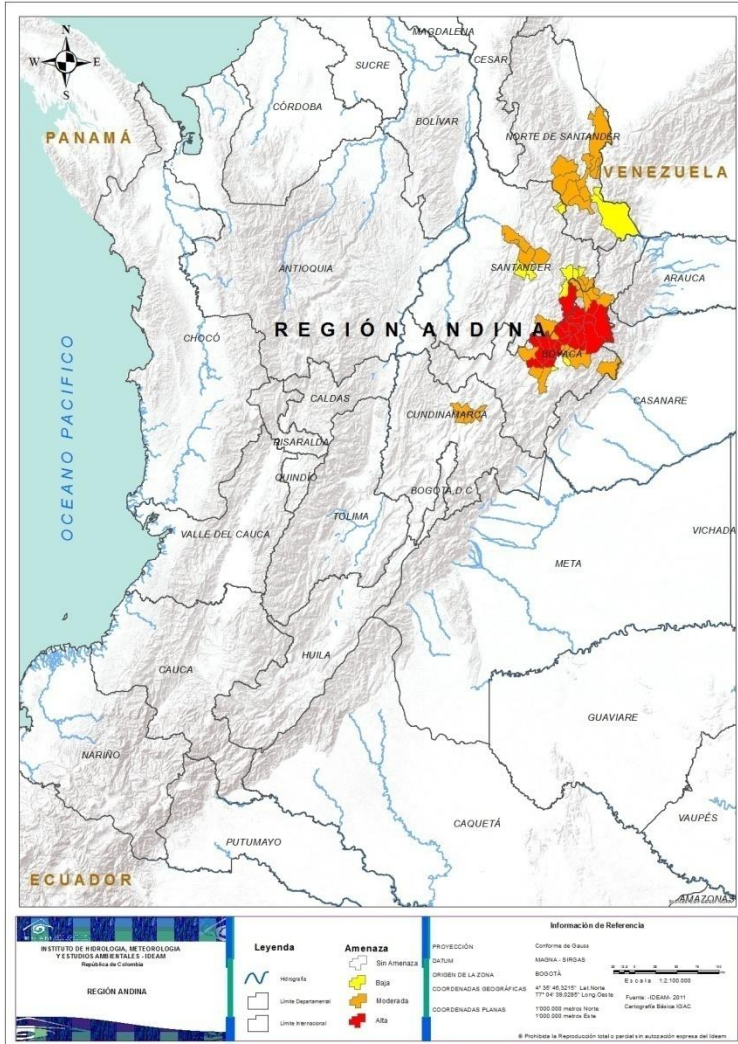
ATLÁNTICO: Candelaria, Palmar De Varela, Ponedera, Santo Tomás, Suan.
BOLÍVAR: Arjona, El Carmen De Bolívar, El Guamo, Mahates, María La Baja, San Jacinto, San Juan Nepomuceno, Turbaco, Zambrano.
CESAR: Agustín Codazzi, Becerril, Bosconia, El Copey, La Jagua De Ibirico, San Diego, Valledupar.
LA GUAJIRA: Albania, San Juan Del Cesar.
MAGDALENA: Algarrobo, Ariguaní (El Difícil), Cerro De San Antonio, Concordia, El Piñón, Pedraza, Puebloviejo, Remolino, Sabanas De San Angel, Santa Marta, Tenerife, Zapayán.
SUCRE: San Onofre.



ATLÁNTICO: Tubará.
BOLÍVAR: Morales, San Estanislao.
CESAR: Aguachica, Astrea, Chiriguaná, El Paso, Gamarra, La Paz, Manaure Balcón Del Cesar.
LA GUAJIRA: El Molino, La Jagua Del Pilar, Urumita.
MAGDALENA: Nueva Granada, Pijiño Del Carmen, Salamina, Santa Ana.



REGIÓN ANDINA



Alerta

SITIOS PARA LOS CUALES SE GENERA LA ALERTA



BOYACÁ: Belén, Betéitiva, Chita, Duitama, Firavitoba, Floresta, Jericó, La Uvita, Nobsa, Paipa, Paz De Rio, Santa Rosa De Viterbo, Sativanorte, Sativasur, Socha, Socotá, Susacón, Tasco, Tibasosa, Tuta, Tutazá.
SANTANDER: Onzaga.



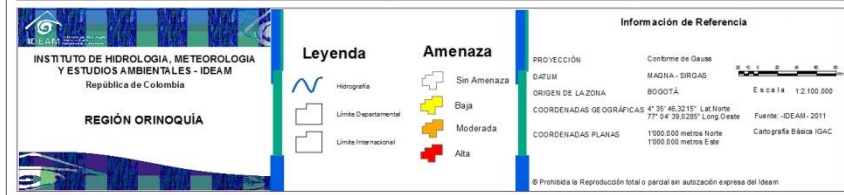
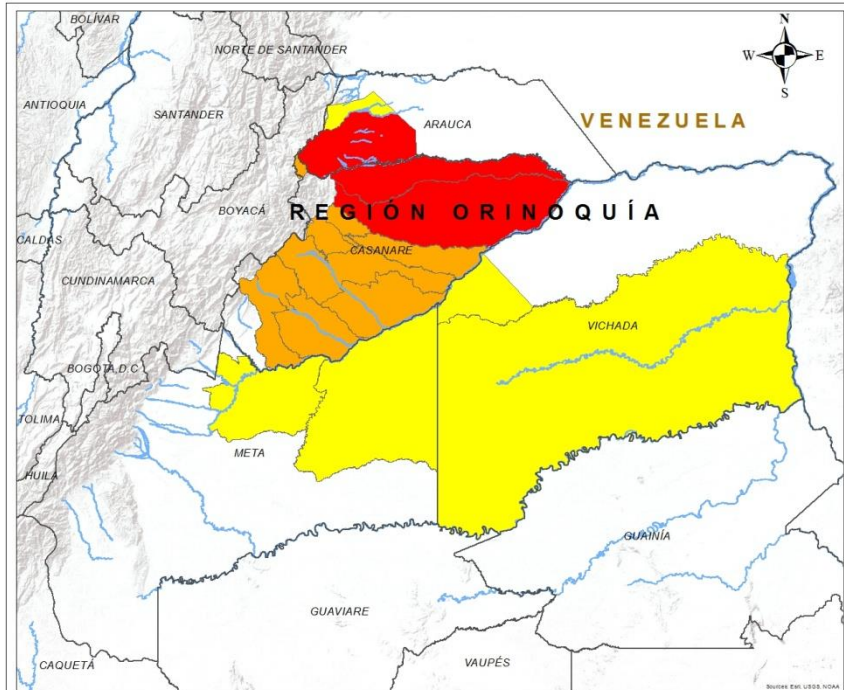
BOYACÁ: Boavita, Busbanzá, Cerinza, Corrales, Covarachía, El Cocuy, Gámeza, Guacamayas, Mongua, Paya, Pesca, San Mateo, Sotaquirá, Tipacoque, Toca, Tópaga.
CUNDINAMARCA: Cagua, Nemocón, Suesca, Tausa.
NORTE DE SANTANDER: Arboledas, Bochalema, Cúcuta, Cucutilla, Los Patios, Pamplona, Pamplonita, Salazar, San Cayetano, Villa Del Rosario.
SANTANDER: Betulia, Capitanejo, Encino, Los Santos, Macaravita, San Miguel, Zapatoca.



BOYACÁ: Iza, Monguí.
NORTE DE SANTANDER: Herrán, Toledo.
SANTANDER: Barichara, California, Enciso, Galán, Molagavita, San Joaquín, San José De Miranda, Vetas.



REGIÓN ORINOQUÍA



Alerta

SITIOS PARA LOS CUALES SE GENERA LA ALERTA



ARAUCA: Tame.
CASANARE: Hato Corozal, Paz De Ariporo.



CASANARE: Aguazul, La Salina, Maní, Nunchía, Orocué, Pore, San Luis De Palenque, Tauramena, Trinidad, Yopal.



ARAUCA: Fortul.
META: Cabuyaro, Puerto Gaitán, Puerto López.
VICHADA: Cumaribo, Santa Rosalía.



CONDICIONES NORMALES

- **REGIÓN PACÍFICA**
- **REGIÓN AMAZONÍA**



ALERTAS METEOMARINAS VIGENTES

Mar Caribe colombiano

ABREVIATURAS

VV

Velocidad del viento máxima probable

AO

Altura de la ola máxima posible

DV

Dirección predominante del viento

CONVENCIONES



Tiempo lluvioso

Probabilidad de lluvias moderadas a fuertes, en algunos casos con posibilidad de tormentas eléctricas y rachas de viento.



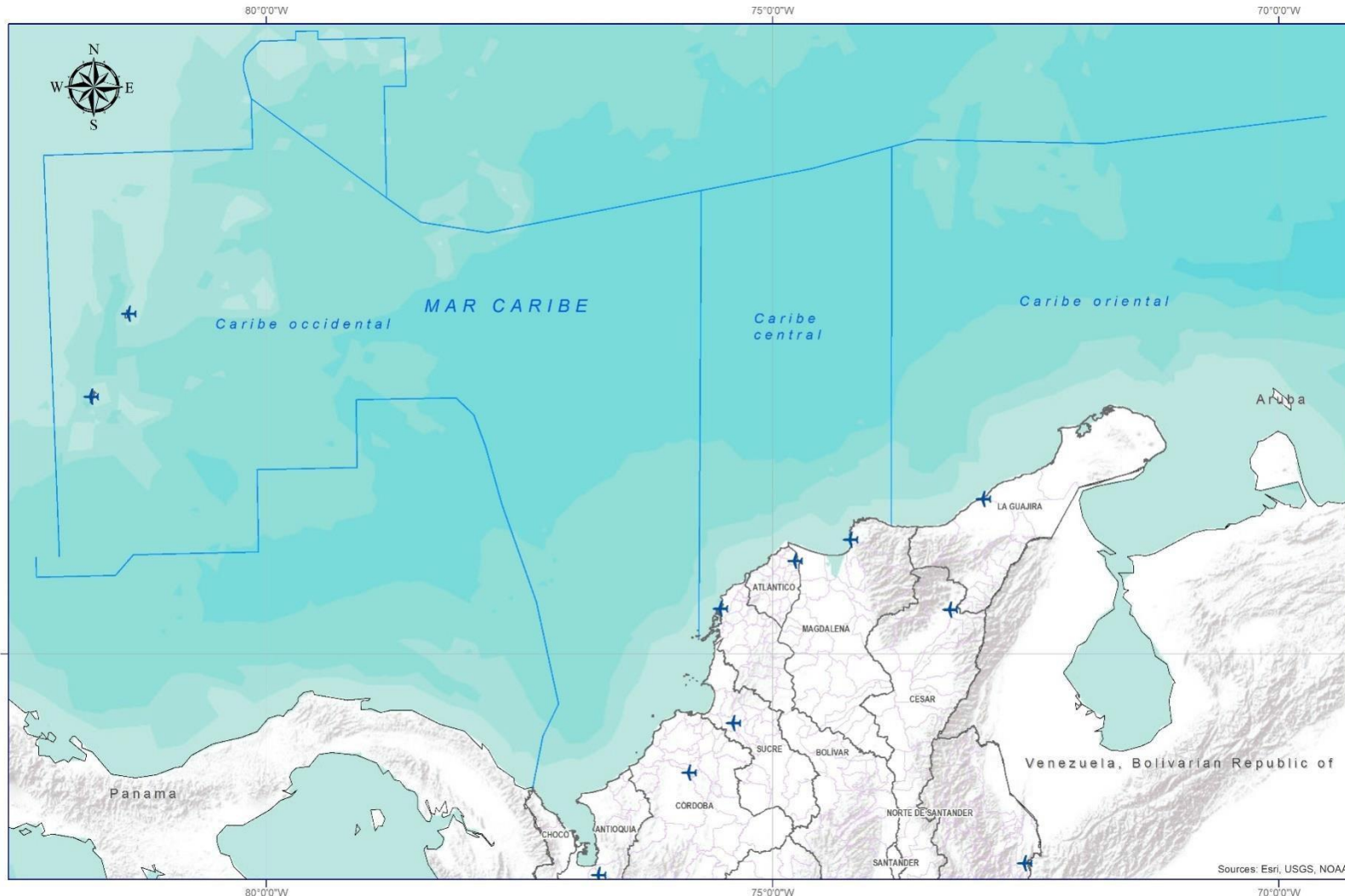
Pleamar

La marea alcanzará su máximo nivel en el intervalo de tiempo establecido.



Viento y oleaje

Velocidad del viento y altura del oleaje con valores por encima de lo normal para la época.



CONVENCIONES

SUGERENCIAS O RECOMENDACIONES



A las embarcaciones de poco calado, consultar con las Capitanías de puerto antes de zarpar en zonas de inminente tempestad. A los bañistas y habitantes costeros, estar atentos a la evolución de las condiciones meteorológicas y a los avisos de las autoridades locales.



Se sugiere a los habitantes costeros estar atentos a la evolución del fenómeno.



A los bañistas y habitantes costeros, estar atentos a la evolución del fenómeno y a las indicaciones de las autoridades locales. A las embarcaciones de poco calado, consultar con las Capitanías de puerto antes de zarpar.



ALERTAS METEOMARINAS VIGENTES

Océano Pacífico Nacional

ABREVIATURAS

VV

Velocidad del viento máxima probable

DV

Dirección predominante del viento

AO

Altura de la ola máxima posible

CONVENCIONES



Tiempo lluvioso

Probabilidad de lluvias moderadas a fuertes, en algunos casos con posibilidad de tormentas eléctricas y rachas de viento.



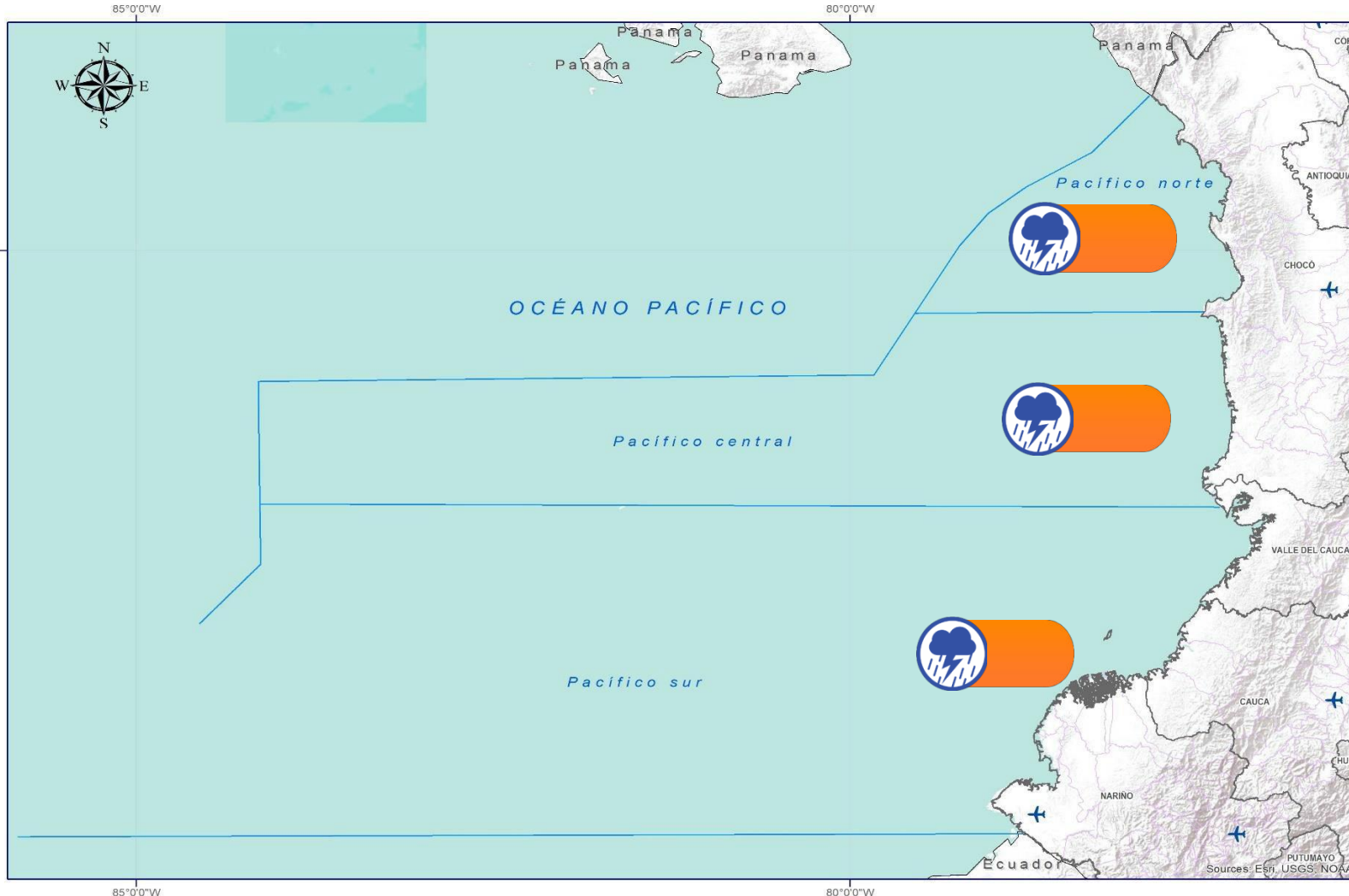
Pleamar

La marea alcanzará su máximo nivel en el intervalo de tiempo establecido.



Viento y oleaje

Velocidad del viento y altura del oleaje con valores por encima de lo normal para la época.



CONVENCIONES

SUGERENCIAS O RECOMENDACIONES



A las embarcaciones de poco calado, consultar con las Capitanías de puerto antes de zarpar en zonas de inminente tempestad. A los bañistas y habitantes costeros, estar atentos a la evolución de las condiciones meteorológicas y a los avisos de las autoridades locales.



Se sugiere a los habitantes costeros estar atentos a la evolución del fenómeno.



A los bañistas y habitantes costeros, estar atentos a la evolución del fenómeno y a las indicaciones de las autoridades locales. A las embarcaciones de poco calado, consultar con las Capitanías de puerto antes de zarpar.



CONVENCIONES

SUGERENCIAS O RECOMENDACIONES



Tiempo lluvioso

Probabilidad de lluvias moderadas a fuertes, en algunos casos con posibilidad de tormentas eléctricas y rachas de viento.

A las embarcaciones de poco calado, consultar con las Capitanías de puerto antes de zarpar en zonas de inminente tempestad.

A los bañistas y habitantes costeros, estar atentos a la evolución de las condiciones meteorológicas y a los avisos de las autoridades locales.



Pleamar

La marea alcanzará su máximo nivel en el intervalo de tiempo establecido.

Se sugiere a los habitantes costeros estar atentos a la evolución del fenómeno.



Viento y oleaje

Velocidad del viento y altura del oleaje con valores por encima de lo normal para la época.

A los bañistas y habitantes costeros, estar atentos a la evolución del fenómeno y a las indicaciones de las autoridades locales.

A las embarcaciones de poco calado, consultar con las Capitanías de puerto antes de zarpar.

INFORME TÉCNICO DIARIO

EQUIPO DE TRABAJO IDEAM

Yolanda González H. | Directora General |
Mery E. Fernández P. | Jefe Oficina del Servicio de Pronóstico y Alertas

Elaboró:

OFICINA DEL SERVICIO DE PRONÓSTICO Y ALERTAS:

Carolina VALENCIA y Diego SUAREZ (Meteorólogos)

Fidel A. PARDO (Hidrólogo)

Andrés F. ESPEJO (Incendios de la Cobertura Vegetal)

Sergio ROJAS (Deslizamientos de Tierra)

Anita VEGA (Datos)

Mirovan SVERKO (Coordinadores Alertas Hidrometeorológicas)

<http://www.ideam.gov.co>

Correos electrónicos: servicio@ideam.gov.co, alertas@ideam.gov.co

Calle 25D N° 96B - 70, piso 3. Bogotá, D.C.

Teléfono: 3075625 ext. 1334 -1336.

VISITA NUESTRAS REDES SOCIALES



ideam.instituto



InstitutoIDEAM



@IDEAMColombia



ideamcolombia

