

INFORME TÉCNICO DIARIO

IDEAM comunica al Sistema Nacional para la Gestión del Riesgo de Desastres (SNGRD) y al Sistema Nacional Ambiental (SINA)

Bogotá D. C., 29 de noviembre de 2019
Hora de la actualización: 11:50 HLC

Boletín No.

333



CONTENIDO

[Lo más destacado](#)

[Precipitación](#)

[Temperaturas](#)

[Alerta por descensos significativos de las temperaturas mínimas del aire](#)

[Condiciones Hidrometeorológicas actuales](#)

[Pronóstico de precipitación de las próximas 24 horas](#)

[Pronóstico condiciones meteorológicas adicionales](#)

[Alertas Hidrológicas](#)

[Seguimiento y Pronóstico de las Amenazas por Deslizamientos](#)

[Seguimiento y Pronóstico de las Amenazas por Incendios](#)

[Alertas Meteomarinas vigentes Mar Caribe Colombiano](#)

[Alertas Meteomarinas vigentes Océano Pacífico Nacional](#)

[Alertas Meteomarinas por Ciclón Tropical Mar Caribe Colombiano](#)



Alerta
ROJA

PARA TOMAR ACCIÓN Advierte a los sistemas de prevención y atención de desastres sobre la amenaza que puede ocasionar un fenómeno con efectos adversos sobre la población, el cual requiere la atención inmediata por parte de la población y de los cuerpos de atención y socorro. Se emite una alerta sólo cuando la identificación de un evento extraordinario indique la probabilidad de amenaza inminente y cuando la gravedad del fenómeno implique la movilización de personas y equipos, interrumpiendo el normal desarrollo de sus actividades cotidianas.



Alerta
NARANJA

PARA PREPARARSE Indica la presencia de un fenómeno. No implica amenaza inmediata y como tanto es catalogado como un mensaje para informarse y prepararse. El aviso implica vigilancia continua ya que las condiciones son propicias para el desarrollo de un fenómeno, sin que se requiera permanecer alerta.



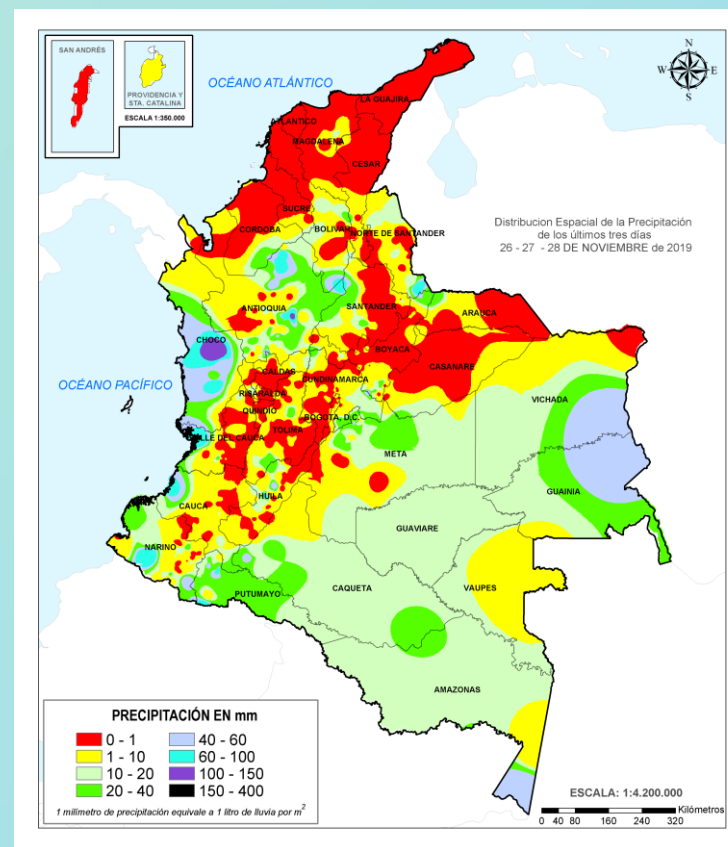
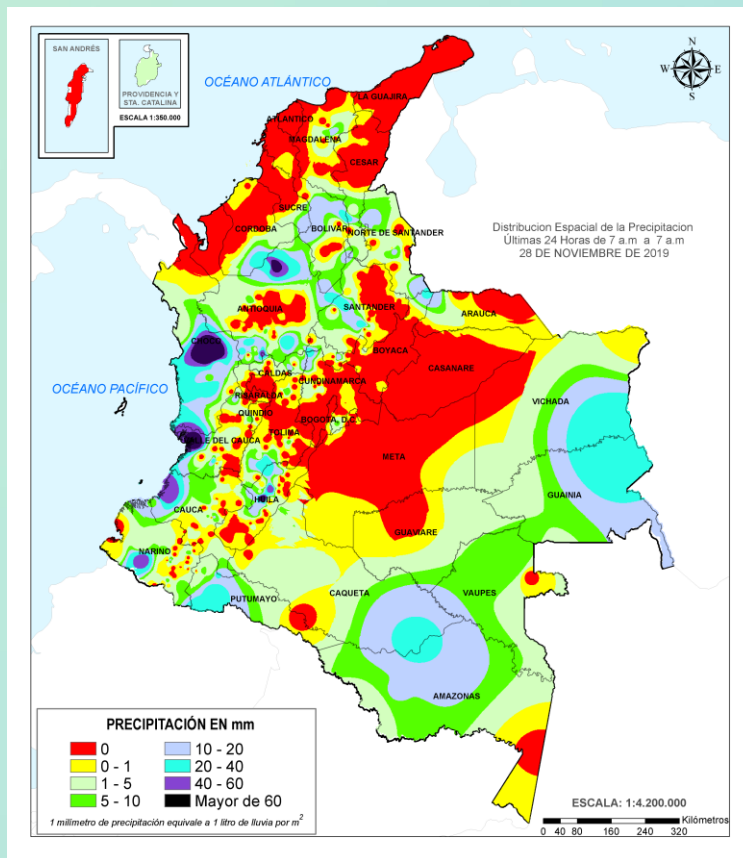
Alerta
AMARILLA

PARA INFORMARSE Es un mensaje oficial por el cual se difunde información. Por lo regular se refiere a eventos observados, registrados o pronosticados y puede contener algunos elementos de pronóstico a manera de orientación. Por sus características pretéritas y futuras difiere del aviso y de la alerta, y por lo general no está encaminado a alertar sino a informar.

CONDICIONES NORMALES La información que se suministra se encuentra dentro de los rangos normales.

Alertas vigentes hasta: 29 de noviembre de 2019 - 18:00 HLC.

Mapas de precipitación



Precipitación diaria desde las 7:00 HLC del jueves 28 hasta las 7:00 HLC de viernes, 29 de noviembre de 2019. Fuente: IDEAM

Precipitación últimas 72 horas desde las 7:00 HLC del martes 26 hasta las 7:00 HLC del viernes, 29 de noviembre de 2019. Fuente: IDEAM

- Un milímetro de lluvia (1 mm) equivale a un litro (1 L) de lluvia que ha caído en un metro cuadrado (1 m²). La lluvia acumulada es la suma de los milímetros de agua lluvia que se han registrado en un lapso de tiempo.

Lluvias registradas en las últimas 24 horas

Las precipitaciones a nivel nacional tendieron ligeramente a aumentar especialmente en sectores de los departamentos de Chocó, Antioquia, Boyacá y Nariño. El mayor volumen de lluvia registrado en el **municipio de Quibdó (Chocó), con 113.1 mm.**



- Por niveles altos en las cuencas bajas de los ríos Cauca y San Jorge, incluidas las ciénagas de San Marcos y Ayapel, en Córdoba.
- Por alta probabilidad de deslizamientos de tierra en zonas inestables o de ladera ubicadas en Antioquia, Boyacá y Cundinamarca.
- Por alta posibilidad de incendios de la cobertura vegetal en sectores de bosques, cultivos y pastos localizados en los departamentos de Atlántico, Bolívar, Cesar, La Guajira, Magdalena y Sucre.

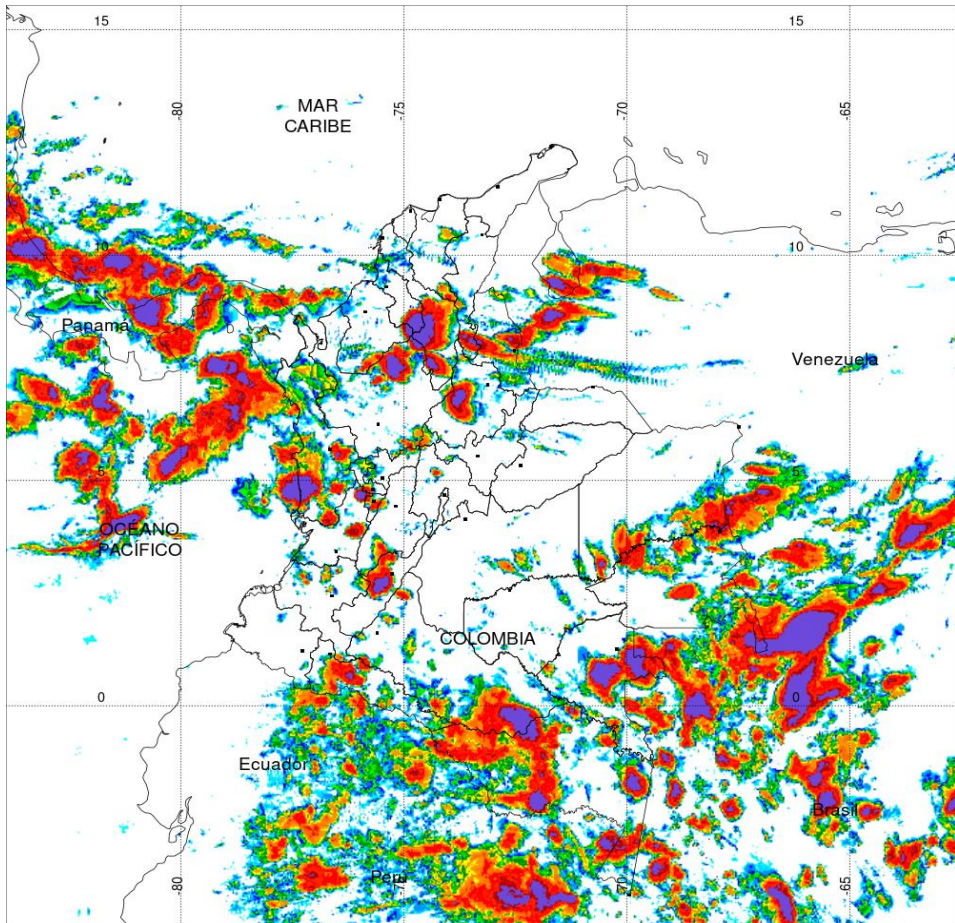


- Por mediana probabilidad de incrementos de nivel en corrientes ubicadas en los departamentos de Chocó, Valle del Cauca, Cauca y Putumayo.
- Por niveles altos en el río Magdalena a la altura del municipio El Banco.
- Por mediana posibilidad de deslizamientos de tierra en zonas inestables o de alta pendiente ubicadas en algunos municipios de las regiones Andina, Pacífica, Orinoquia y Amazonia.
- Por mediana posibilidad de incendios en la cobertura vegetal en algunos municipios de la región Caribe.
- Por viento y oleaje con valores de amenaza para la navegación menor en el occidente y suroccidente del mar Caribe nacional.
- Por viento y oleaje en el mar Caribe y también en el Océano Pacífico.

Alertas amarillas e información más detallada para cada una de las categorías de alerta, remítase a la temática particular del informe.



Estimación Satelital (24 Horas)



PRECIPITACIÓN TOTAL ACUMULADA POR ESTIMACIÓN SATELITAL (GOES-16)
NOV 28 DE 2019 (7:00) - NOV 29 DE 2019 (7:00)

Elaborado por: Oficina del Servicio de Pronósticos y Alertas.



Fuente:
 Imágenes GOES-16
 (142/96 imágenes)



Precipitaciones

A continuación se relacionan los municipios donde en las últimas 24 horas se registraron precipitaciones iguales o superiores a 30.0 mm.

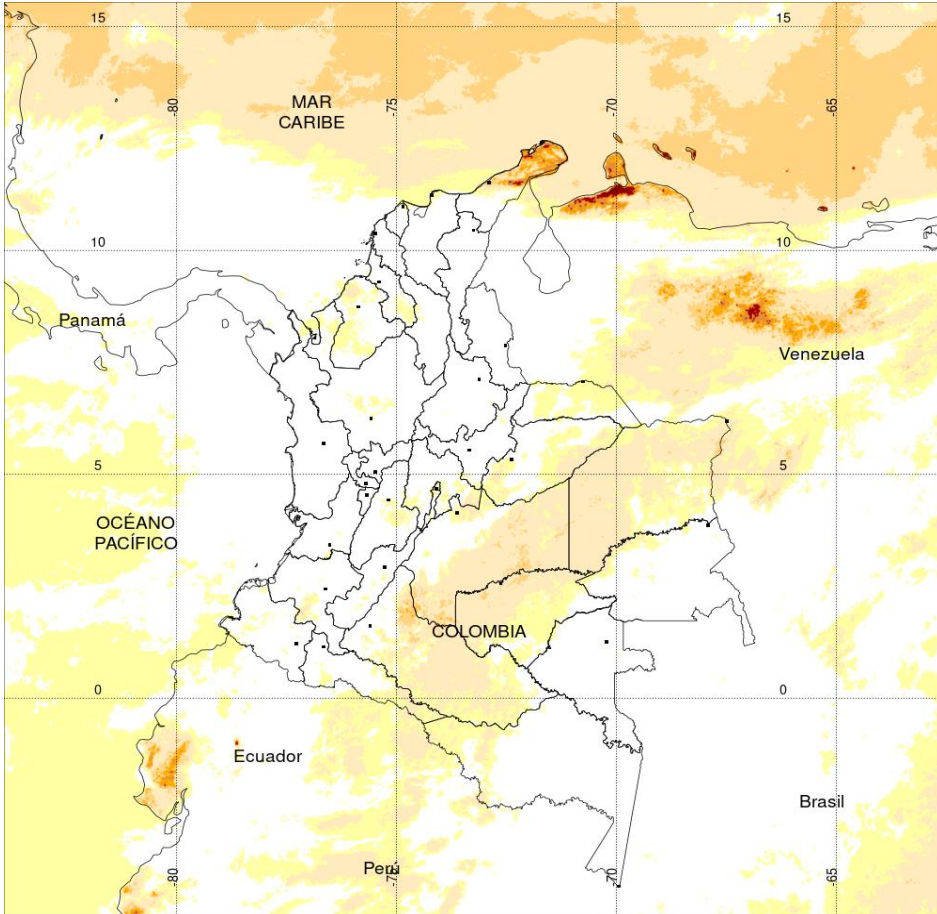
Aclaración: aunque los volúmenes de lluvia registrados en un municipio se relacionan con la ubicación de las estaciones de monitoreo del IDEAM, en ocasiones, dichas estaciones pueden estar distantes de los lugares en donde se concentra la mayor población o alejados de los centros municipales.

DEPARTAMENTO	MUNICIPIO
ANTIOQUIA	Cáceres (76.0), Cáceres (32.2), Venecia (31.1), San Francisco (31.0), Tarazá (30.0).
CALDAS	Aguadas (54.8).
CAUCA	Timbiquí (56.0).
CESAR	La Gloria (33.0).
CHOCÓ	Quibdó (113.1) , Medio San Juan (33.0).
HUILA	Yaguará (81.1), Aipe (36.0).
NARIÑO	Barbacoas (46.0).
SANTANDER	Simacota (33.0)
TOLIMA	Ataco (32.2)
VALLE DEL CAUCA	Buenaventura (70.0),

NO SE SUPERARON LOS VALORES HISTÓRICOS DE PRECIPITACIÓN



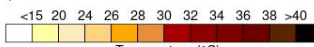
Estimación Satelital (24 Horas)



TEMPERATURA SUPERFICIAL MÁXIMA POR ESTIMACIÓN SATELITAL (GOES-16)

(2019-11-29 09:00:00 a 2019-11-29 10:50:00)

Elaborado por: Oficina del Servicio de Pronósticos y Alertas.



(Producto en evaluación. No son valores oficiales de temperatura)



Temperaturas Máximas

A continuación se relacionan los municipios donde en las últimas 24 horas se registraron temperaturas iguales o superiores a 35.0 °C.

Aclaración: aunque las temperaturas registradas en un municipio se relacionan con la ubicación de las estaciones de monitoreo del IDEAM, en ocasiones, dichas estaciones pueden estar distantes de los lugares en donde se concentra la mayor población o alejados de los centros municipales.

DEPARTAMENTO	MUNICIPIO
BOLÍVAR	Carmen de Bolívar (35.6), Zambrano (35.6), Arjona (35.0).
CESAR	Valledupar (35.3)
CÓRDOBA	Chimá (35.2), Ciénaga de Oro (35.1)
CUNDINAMARCA	Jerusalén (36.6), Puerto Salgar (35.0).
HUILA	Villavieja (36.6) , Neiva (35.0)
LA GUAJIRA	Riohacha (35.4)
SUCRE	Corozal (35.1).

NO SE SUPERARON VALORES HISTÓRICOS DE TEMPERATURA DEL AIRE

Temperaturas Mínimas

A continuación se relacionan los municipios donde en las últimas 24 horas se registraron temperaturas menores o iguales a 5.0°C.

DEPARTAMENTO	MUNICIPIO
BOYACÁ	Sogamoso (4.6)
CUNDINAMARCA	Mosquera (2.8), Sopó (3.8), Zipaquirá (4.3), Guasca (4.8), Bogotá D. C. (5.0).

La estimación satelital de la temperatura superficial máxima en 24 horas utiliza datos de los satélites ambientales geoestacionarios operacionales (GOES) de NOAA para estimar al temperatura de la superficie del país, en donde los datos de los medidores o radares no están disponibles o no son confiables.

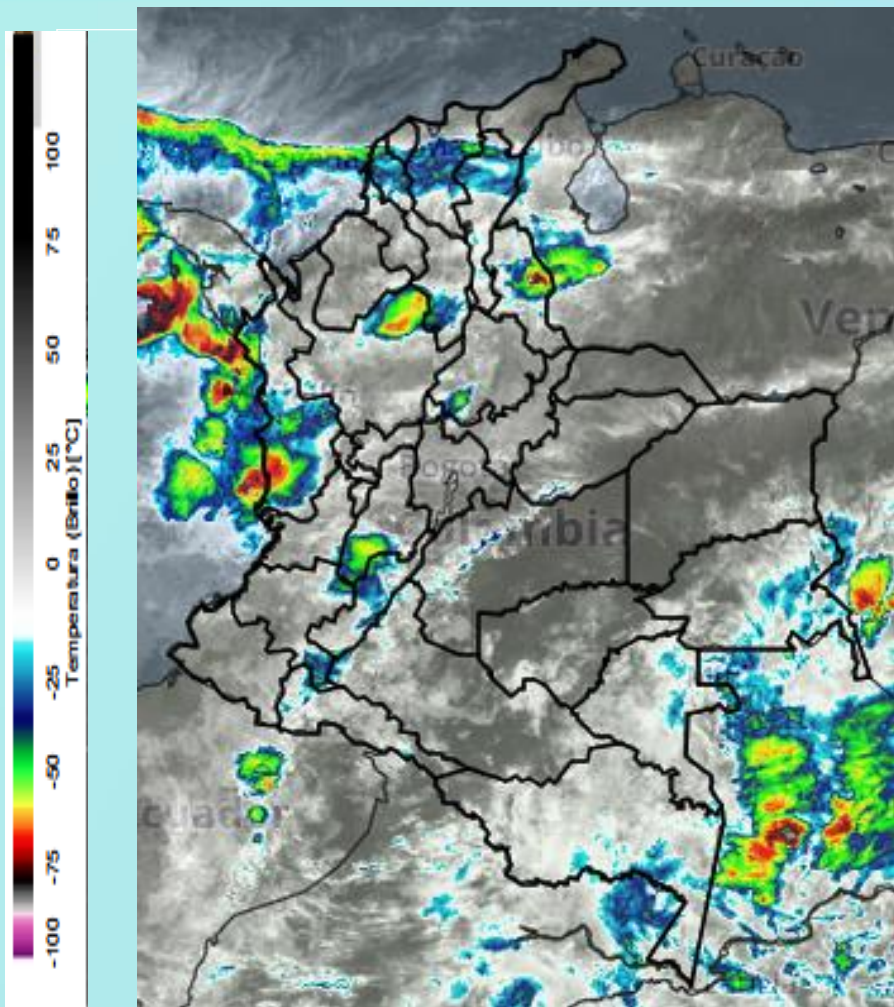


Imagen GOES East Canal Infrarrojo 29 de noviembre de 2019. Hora 11:50 HLC.
Fuente: IDEAM-GOES 16

En las últimas horas se han presentado condiciones de cielo parcialmente cubierto en gran parte del país, con predominio de tiempo seco. Lluvias en sectores dispersos de Chocó, norte de Antioquia, sur de Bolívar, Huila y sur de Tolima.

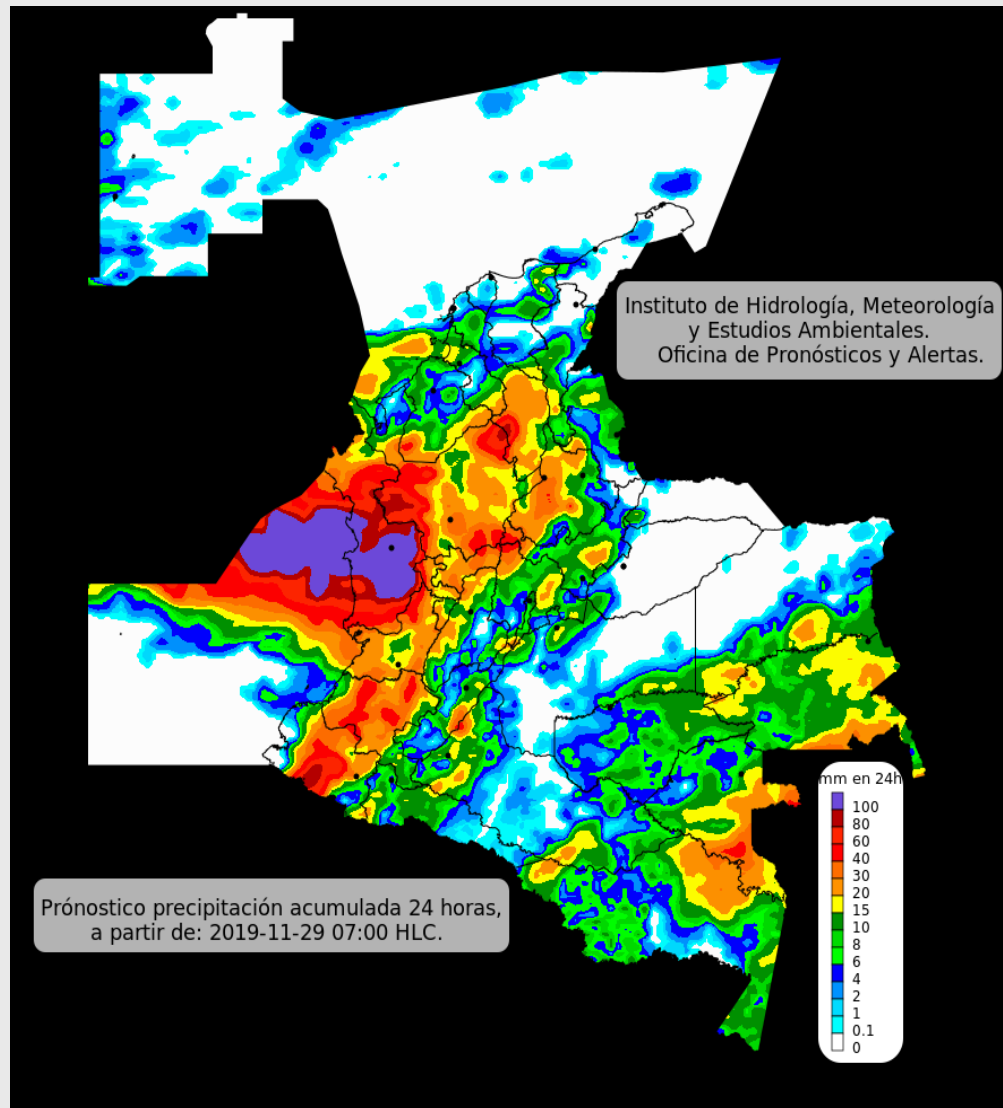


Descargas eléctricas en las últimas 4 horas.
Fuente: Keraunos – Linetview.

- La imagen del canal infrarrojo (10.3 μm) permite identificar nubes en cualquier período temporal a partir de la temperatura de brillo de la nube (ver escala de colores). De esta forma, se puede identificar, clasificar y caracterizar la nubosidad en una zona determinada.
- La imagen de las descargas eléctricas muestra los rayos nube-tierra que se han descargado en una zona en las últimas 4 horas (ver escala de colores)



Pronóstico de precipitación para las próximas veinticuatro (24) horas



Condiciones para destacar en las próximas 24 horas

El pronóstico indica lluvias moderadas a fuertes en el Pacífico colombiano (sectores de Chocó, Valle del Cauca) y Antioquia. Lluvias importantes, pero menos intensas en amplios sectores del sur de Bolívar, sur de sucre, Córdoba, eje cafetero y sur de la región Amazónica.



Para mayor información sobre el estado del tiempo, alertas y pronósticos, consulte la aplicación móvil MI PRONÓSTICO

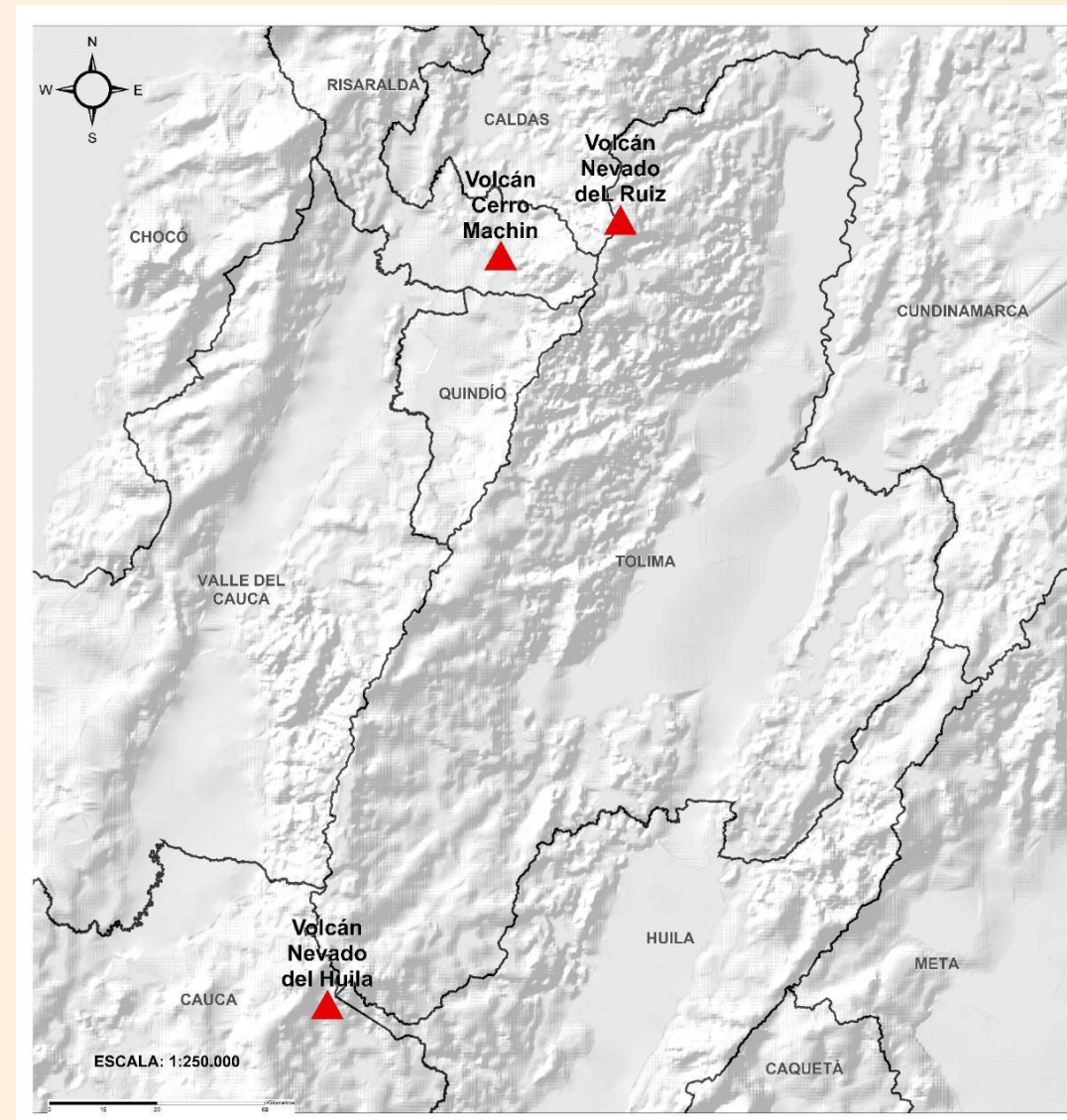
- La resolución espacial del mapa de pronóstico es de 6.5 km aproximadamente. Por lo tanto, fenómenos meteorológicos inferiores a esta escala no están considerados en esta predicción.
- La escala de colores está asociada a un rango de precipitación en el intervalo de tiempo indicado, lo que implica que el pronóstico no es determinista (un valor exacto en una zona) sino corresponde a un pronóstico cuantitativo (un rango de valores en una zona).



Pronóstico zonas volcánicas

Mapa de zonas volcánicas

ÁREA DEL VOLCÁN NEVADO DEL RUIZ			
Cielo entre parcialmente nublado y nublado con lluvias después del mediodía, inclusive no se descartan tormentas eléctricas.			
El SERVICIO GEOLÓGICO COLOMBIANO reporta en nivel AMARILLO (III): CAMBIOS EN EL COMPORTAMIENTO DE LA ACTIVIDAD VOLCÁNICA. Lat: 4.89 Lon: -75.32			
ELEVACIÓN (pies)	DIRECCIÓN	VELOCIDAD	
		NUDOS	Km/h
10.000	NORTE	0 - 5	0 - 9
18.000	ESTE-SURESTE	5 - 10	9 - 18
24.000	SUROESTE	10 - 15	18 - 27
30.000	OESTE	0 - 5	0 - 9
ÁREA DEL VOLCÁN NEVADO DEL HUILA			
Durante gran parte de la jornada se prevé cielo entre parcial a mayormente cubierto con tiempo seco, salvo en horas de la noche donde se estiman lloviznas y/o lluvias ligeras.			
El SERVICIO GEOLÓGICO COLOMBIANO reporta en nivel AMARILLO (III): CAMBIOS EN EL COMPORTAMIENTO DE LA ACTIVIDAD VOLCÁNICA. Lat:2.92 Lon:-76.05			
ELEVACIÓN (pies)	DIRECCIÓN	VELOCIDAD	
		NUDOS	Km/h
10.000	ESTE	0 - 5	0 - 9
18.000	SURESTE	5 - 10	9 - 18
24.000	SUR	0 - 5	0 - 9
30.000	NORTE-NOROESTE	0 - 5	0 - 9
ÁREA DEL VOLCÁN CERRO MACHÍN			
En el transcurso de la jornada, predominarán las condiciones mayormente cubiertas con posibles lloviznas intermitentes durante la tarde			
El SERVICIO GEOLÓGICO COLOMBIANO reporta en nivel AMARILLO (III): CAMBIOS EN EL COMPORTAMIENTO DE LA ACTIVIDAD VOLCÁNICA. Lat:4.80 Lon:-75.62			
ELEVACIÓN (pies)	DIRECCIÓN	VELOCIDAD	
		NUDOS	Km/h
10.000	SURESTE	0 - 5	0 - 9
18.000	ESTE	5 - 10	9 - 18
24.000	SUROESTE	10 - 15	18 - 27
30.000	OESTE-NOROESTE	5 - 10	9 - 18





Pronóstico zonas volcánicas

ÁREA DEL VOLCÁN GALERAS

En el área se espera abundante nubosidad con lluvias de carácter intermitente.

EL SERVICIO GEOLÓGICO COLOMBIANO reporta en nivel AMARILLO (III): CAMBIOS EN EL COMPORTAMIENTO DE LA ACTIVIDAD VOLCÁNICA. Lat: 1.55 Lon: -77.37

ELEVACIÓN (pies)	DIRECCIÓN	VELOCIDAD	
		NUDOS	Km/h
10.000	ESTE-SURESTE	0 - 5	0 - 9
18.000	SURESTE	10 - 15	18 - 27
24.000	ESTE-SURESTE	0 - 5	0 - 9
30.000	ESTE-NORESTE	5 - 10	9 - 18

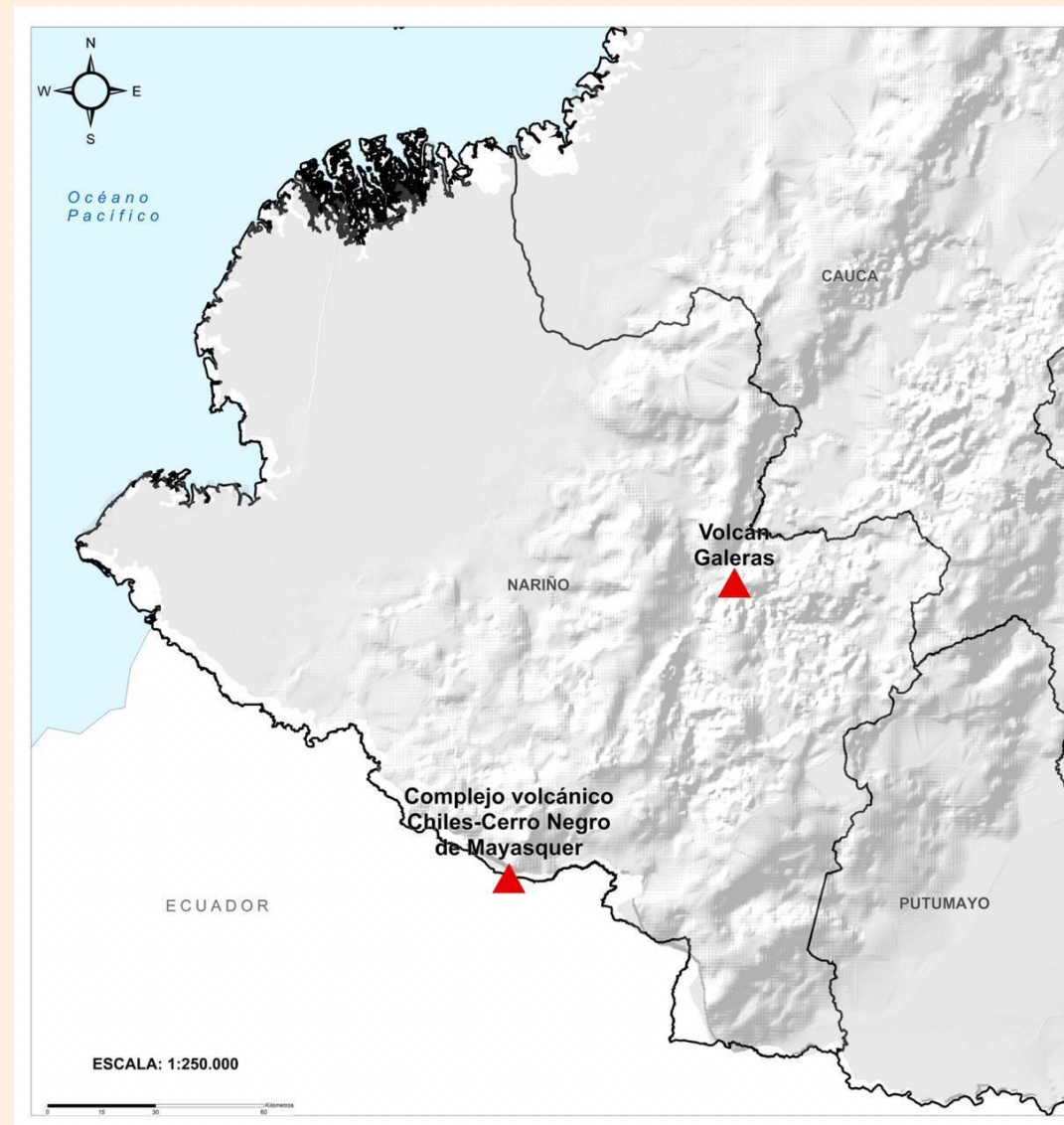
ÁREA DEL COMPLEJO VOLCÁNICO CHILES-CERRO NEGRO DE MAYASQUER

En el área se espera abundante nubosidad con lluvias de carácter intermitente.

EL SERVICIO GEOLÓGICO COLOMBIANO reporta en nivel AMARILLO (III): CAMBIOS EN EL COMPORTAMIENTO DE LA ACTIVIDAD VOLCÁNICA. Lat: 0.81 -Lon:77.93 Lat: 0.76 Lon:-77.95

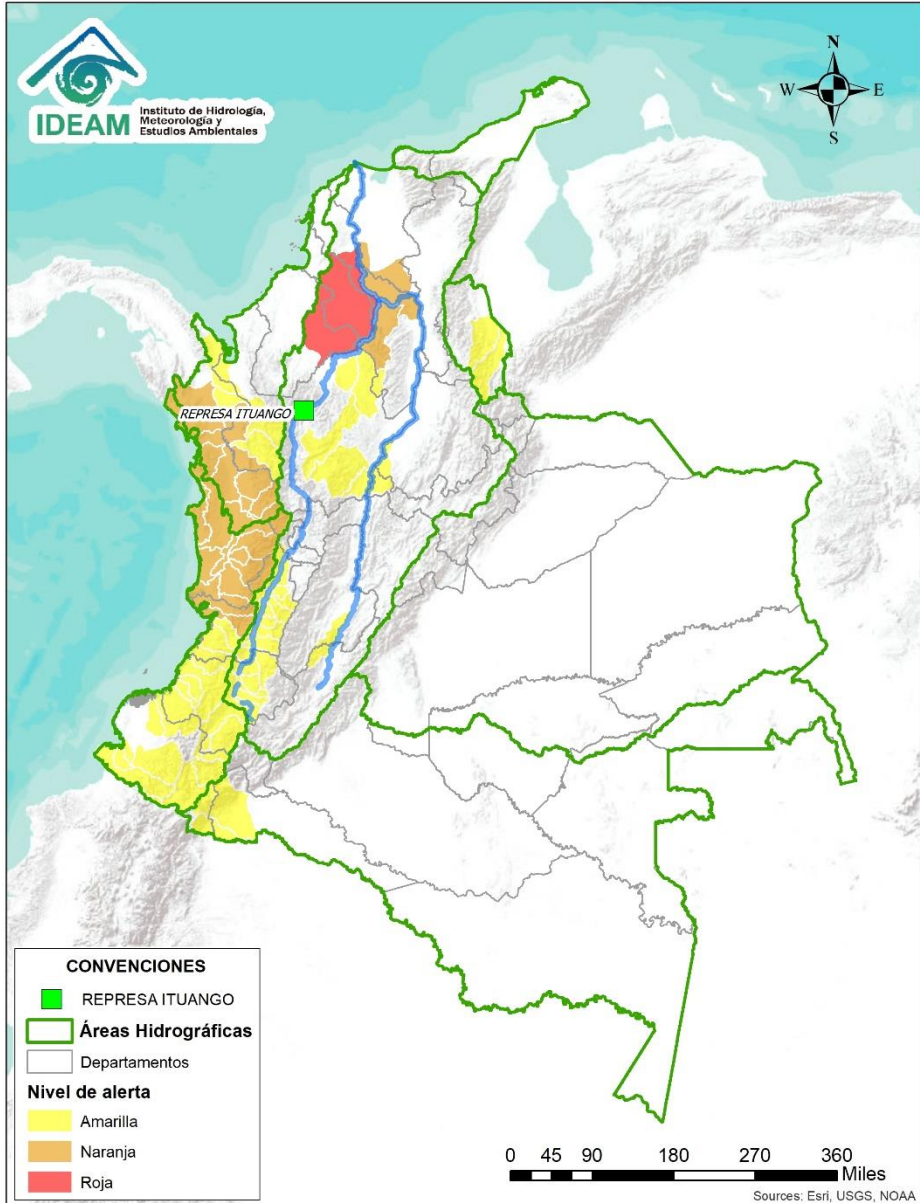
ELEVACIÓN (pies)	DIRECCIÓN	VELOCIDAD	
		NUDOS	Km/h
10.000	NORTE-NOROESTE	0 - 5	0 - 9
18.000	SURESTE	10 - 15	18 - 27
24.000	ESTE-SURESTE	5 - 10	9 - 18
30.000	ESTE-NORESTE	5 - 10	9 - 18

Mapa de zonas volcánicas





Alertas Hidrológicas



Caño Cristales el río de los cinco colores, paraíso tropical! (Sierra de La Macarena – Meta, Colombia). – Autor: Mcleods, 19 de Febrero de 2018
Fuente: https://upload.wikimedia.org/wikipedia/commons/3/3e/Flashpacker_Connect_-_Cano_Cristales_.webp

FEWS COLOMBIA
SISTEMA DE PRONÓSTICOS HIDROLÓGICOS Y ALERTAS TEMPRANAS

Consulte aquí el estado de los niveles en los ríos del país:

<http://fews.ideam.gov.co/colombia/MapaEstacionesColombiaEstado.html>



Nota 1: Las alertas hidrológicas pueden ser corregidas y/o actualizadas en el futuro. No representa una certificación oficial del IDEAM.
Nota 2: Es probable que los eventos hidrológicos reportados en las alertas emitidas no se estén presentando sobre los ríos principales sino sobre sus afluentes.
Nota 3: El IDEAM le recomienda a la población ribereña estar muy atentos al comportamiento de los niveles de los ríos y atender las recomendaciones que la Unidad Nacional de Gestión del Riesgo de Desastres (UNGRD) emita para la implementación de medidas de contingencia ante posibles afectaciones por desbordamientos e inundaciones.



LLUVIAS



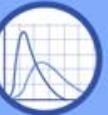
NIVELES BAJOS



NIVELES ALTOS



CRECIENTE SÚBITA



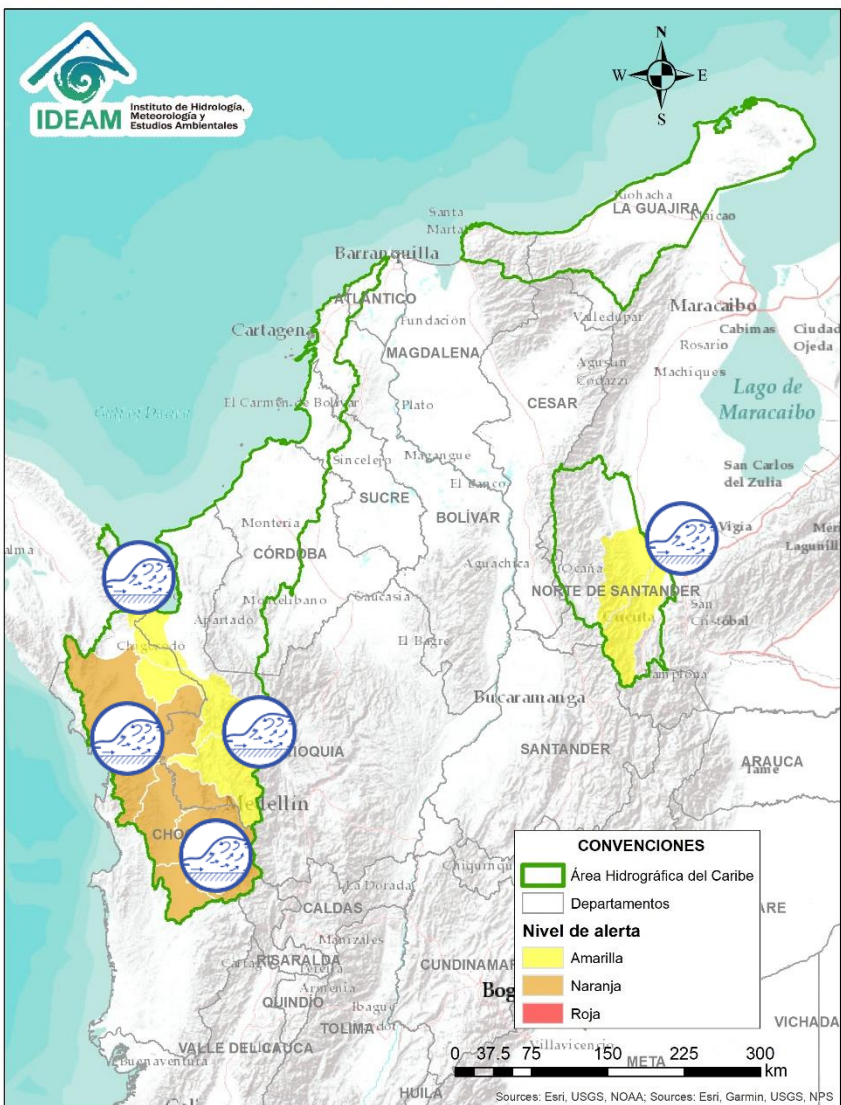
TRANSITO DE CRECIENTES



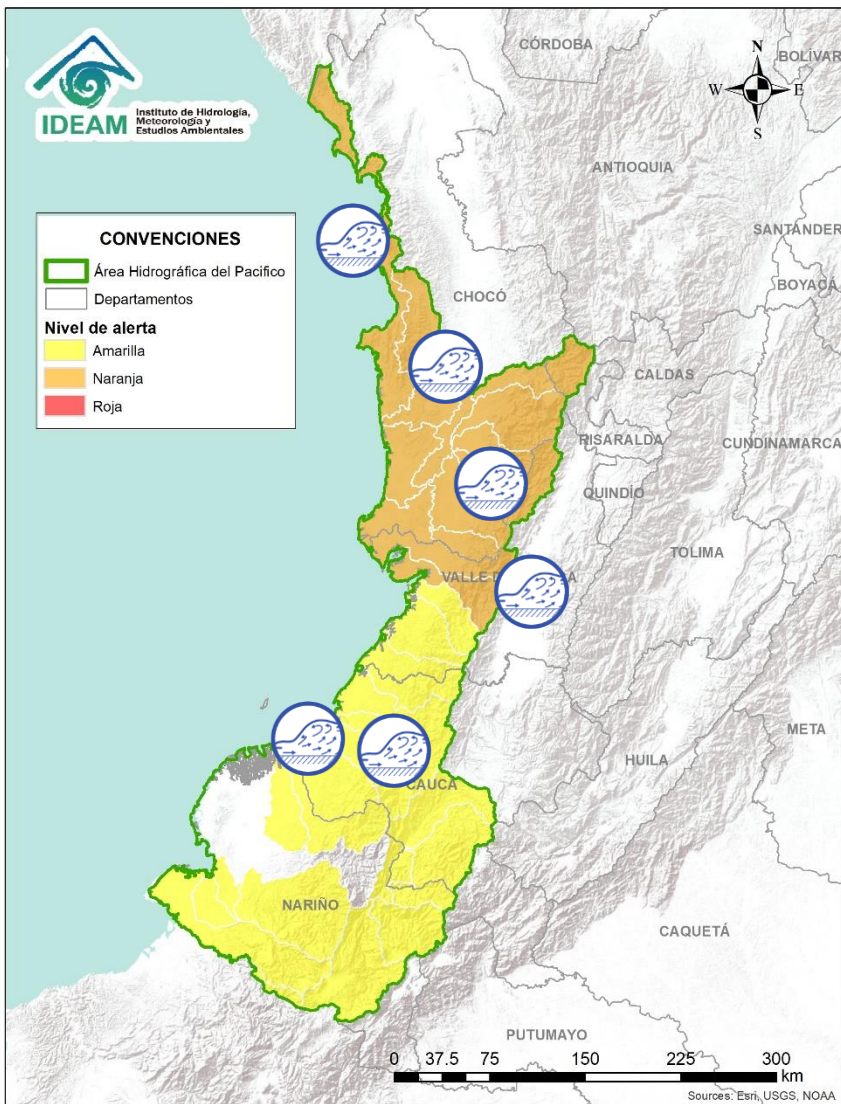
CRECIENTE POR DESEMBALSE



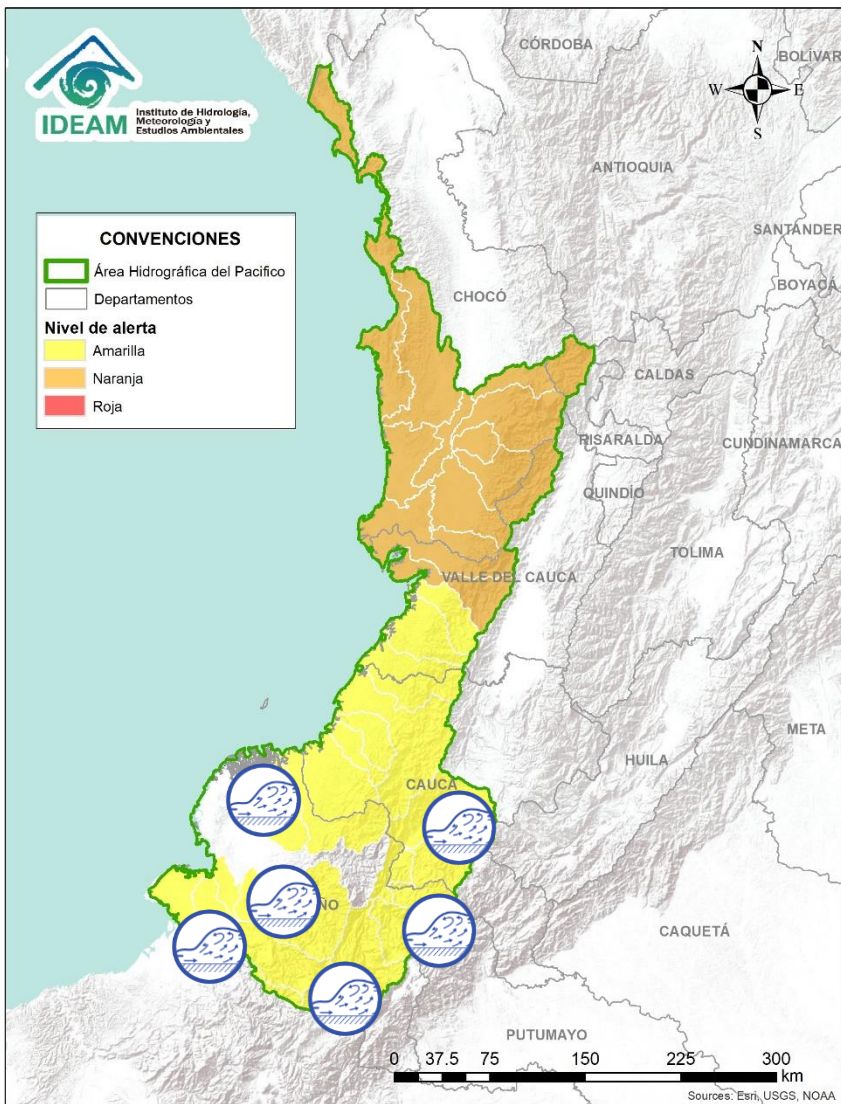
INUNDACIONES



Alerta	Zona Hidrografica	Subzona o Cuenca Hidrografica	Descripción de la alerta hidrológica
	Atrato - Darién	Cuenca alta del río Atrato	Probabilidad de incremento en los niveles de la parte alta del río Atrato y sus aportantes los ríos Andágueda., Quito, Cabí, Bebaramá, entre otros.
	Atrato - Darién	Cuenca media del río Atrato	Probabilidad de incrementos súbitos en el nivel de los ríos Sucio y Murri, entre otros directos a la cuenca media del río Atrato, especial atención en los municipios de Urroa, Mutatá y Dabeiba (Antioquia).
	Atrato - Darién	Cuenca media y baja del río Atrato	Niveles altos del río Atrato en su parte media y baja., entre Quito y Bojayá y entre Bebaramá y Murri, se recomienda especial atención a los pobladores ribereños del municipio de Vigía del fuerte entre otros.
	Atrato - Darién	Cuenca media y baja del río Atrato	Probabilidad de incrementos súbitos en el nivel de los ríos, Bojayá, Napipí, Murindó, y Salaquí, entre otros directos a la cuenca media y baja del río Atrato. Se recomienda especial atención en zonas bajas de los municipios de Medio Atrato (Beté), Bojayá, Carmen del Darién (Curbaradó) y Riosucio.
	Atrato - Darién	Cuenca bajo del río Atrato	Probabilidad de incrementos súbitos en los los río Tanela y otros directos al Caribe y también en los ríos directos que desembocan al bajo Atrato entre el río Sucio y los directos al mar Caribe.
	Catatumbo	Cuenca del río Zulia	Crecientes súbita en el río Zulia en la región del Catatumbo.

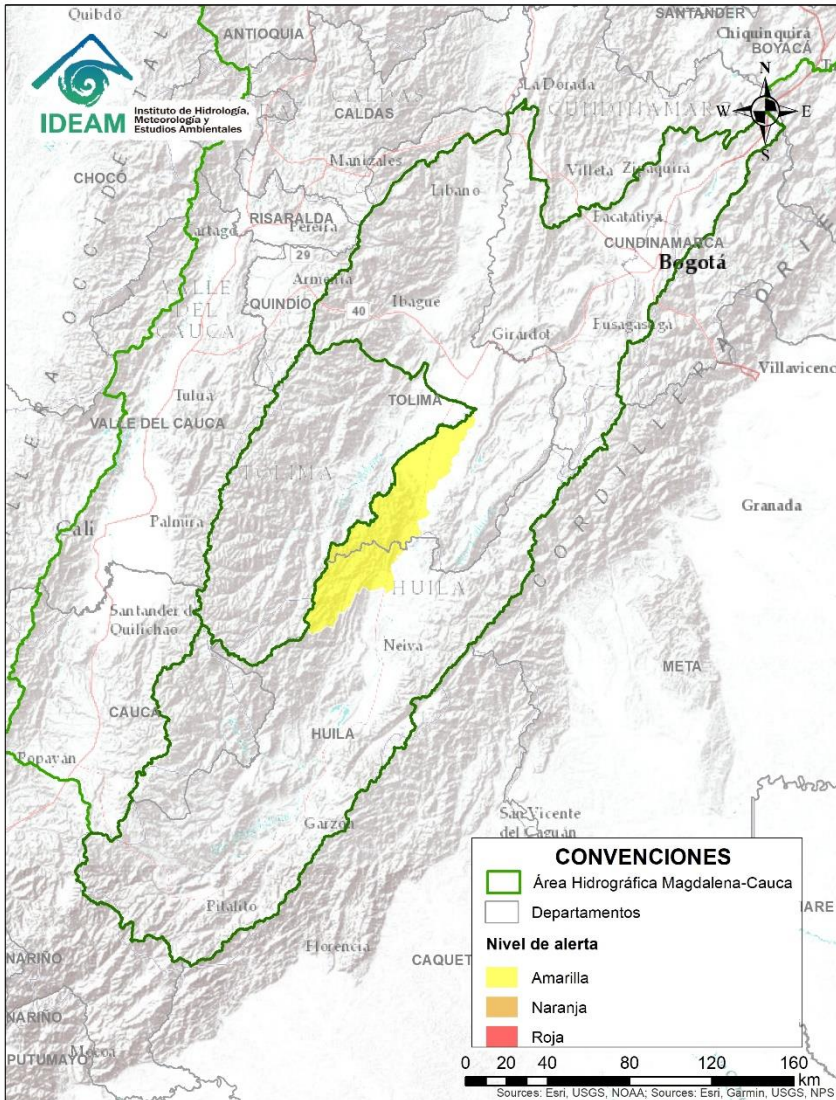


Alerta	Zona Hidrográfica	Subzona o Cuenca Hidrográfica	Descripción de la alerta hidrológica
	San Juan	Cuenca alta del río San Juan	Probabilidad de crecientes súbitas en la parte alta del río San Juan y sus afluentes, especialmente los ríos Tamañá y Condoto, se recomienda especial atención a la altura de los municipios de Tadó, Istmina, Condoto, Novita, Santa Rita y San José del Palmar.
	San Juan	Cuenca media y baja del río San Juan	Probabilidad de crecientes súbitas en el río San Juan y sus afluentes, especialmente los ríos Sípi, Cajón, Capoma, Calima, y Munguidó, se recomienda especial atención a la altura de los municipios de Sípi, Medio San Juan y Litoral de San Juan.
	Baudó	Cuenca del río Baudó	Probabilidad de crecientes súbitas en el río Baudó y sus afluentes, se recomienda especial atención en la cabecera municipal del municipio de Alto, Medio y Bajo Baudó, y para varios de sus corregimientos entre los cuales se destacan Santa María, Miacorá, Divisa, Cohecho, Chachajo, Santa Rita, La Pureza y Nauca.
	Directos al Pacífico	Cuencas directas al Pacífico (Chocó)	Se mantiene esta alerta ante los posibles incrementos súbitos en el nivel de los ríos Jella, Chocolatal, Jurado y sus afluentes, entre otros directos al Océano Pacífico en el departamento de Chocó, se recomienda especial atención en los municipios de Bahía Solano y Juradó.
	Directos al Océano Pacífico	Cuencas departamento Valle del Cauca	Probabilidad de incrementos súbitos en los niveles de los ríos Anchicayá, Cajambre, Mayorquín, Raposo y sus afluentes, directos al Océano Pacífico en el departamento de Valle del Cauca.
	Directos al Océano Pacífico	Cuencas departamento de Cauca	Probabilidad de nuevas crecientes súbitas en los ríos San Francisco (afluente al Naya), Naya, San Juan de Micay, Saija, Yurumanguí, Timbiquí, Guapi y sus afluentes. Se recomienda especial atención a todos los ríos directos al Océano Pacífico en el departamento de Cauca.
	Directos al Océano Pacífico	Cuenca del río Guapí	Probabilidad de nuevas crecientes súbitas en el río Guapí y sus afluentes, directos al Océano Pacífico en el departamento de Cauca.
	Directos al Océano Pacífico	Cuencas río Dagua, Buenaventura y Bahía Málaga	Probabilidad de nuevas crecientes súbitas en Dagua, Buenaventura y Bahía Málaga Se recomienda especial atención a en buenaventura por lluvias torrenciales



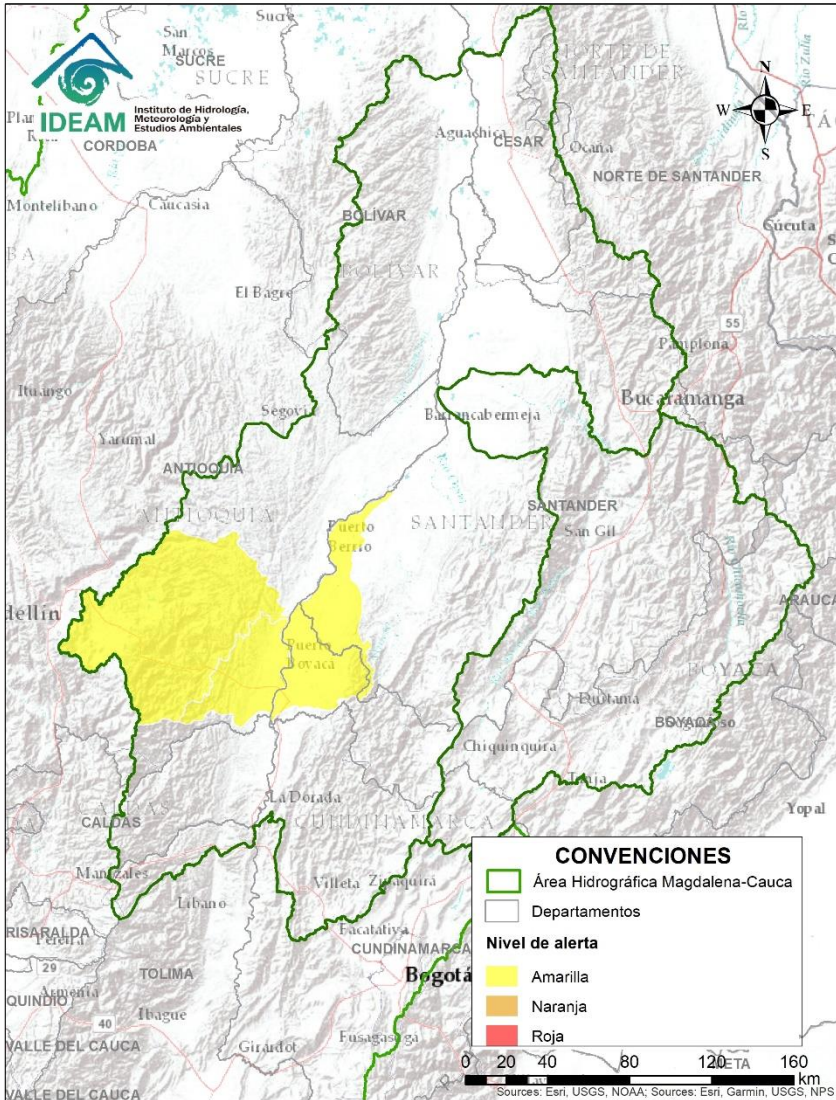
Alerta	Zona Hidrografica	Subzona o Cuenca Hidrografica	Descripción de la alerta hidrológica
	Patía	Cuenca alta del río Patía	Probabilidad de crecientes súbitas en las cuencas de los ríos Guáitara, Guachicono, Mayo, Juananbú afluentes de la cuenca del río Patía, se recomienda especial atención a la altura de los municipios de Cumbitara, El Tambo y Leiva.
	Patía	Cuenca del río Telembí	Probabilidad de crecientes súbitas en la cuenca del río Telembí (afluente al río Patía en su parte baja), se recomienda especial atención en el municipio de Barbacoas en el departamento de Nariño.
	Directos al Océano Pacífico	Cuencas de los ríos Iscuandé y Tapaje	Probabilidad de crecientes súbitas en los ríos Iscuandé, Tapaje y sus afluentes, los cuales drenan sus aguas al Océano Pacífico, se recomienda especial atención en el municipio de Santa Bárbara al noroccidente del departamento de Nariño.
	Mira	Cuencas de los ríos Tola y Rosario	Probabilidad de crecientes súbitas en los ríos Tola, Rosario y sus afluentes, al sur occidente del departamento de Nariño.
	Mira	Cuenca del río Mira	Probabilidad de crecientes súbitas en los ríos San Juan, Mira y sus afluentes especialmente el río Guiza, se recomienda especial atención a la altura de los municipios de Ricaurte y Tumaco (Nariño).



Área Hidrográfica del Magdalena - Cauca (cuena alta del río Magdalena)



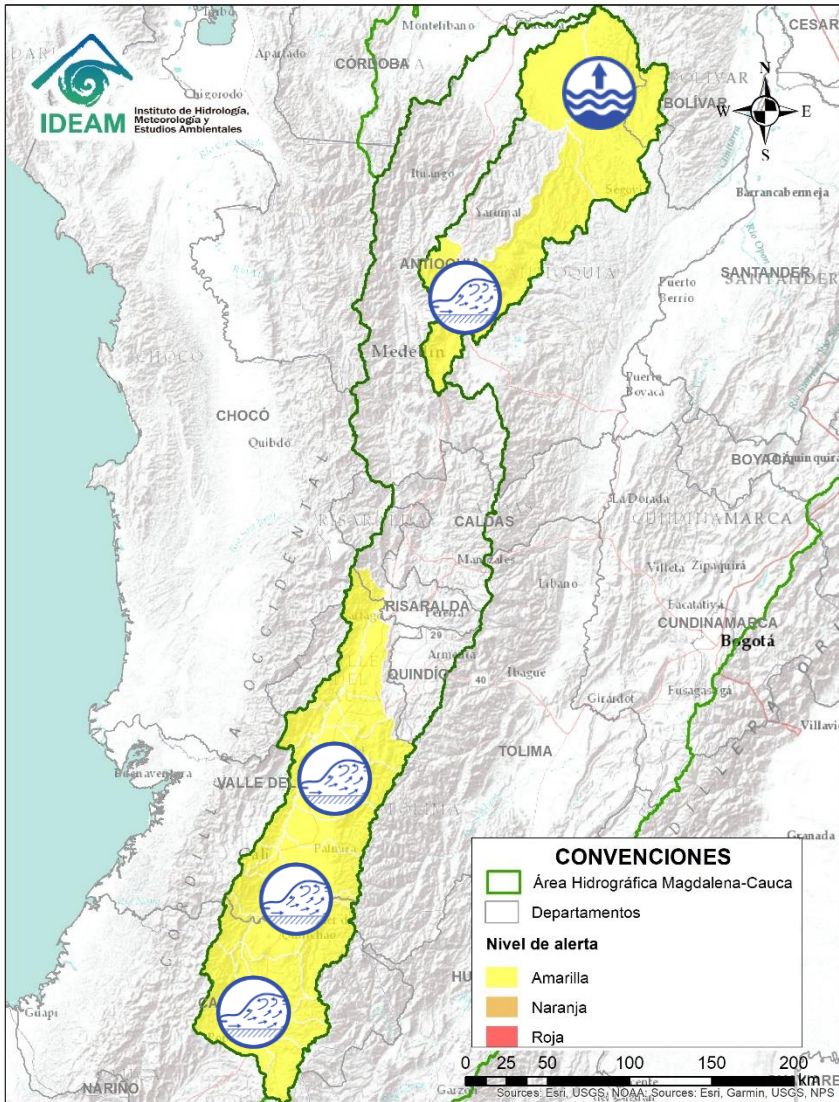
**CONDICIONES
NORMALES**

Área Hidrográfica del Magdalena – Cauca (cuenca media del río Magdalena)



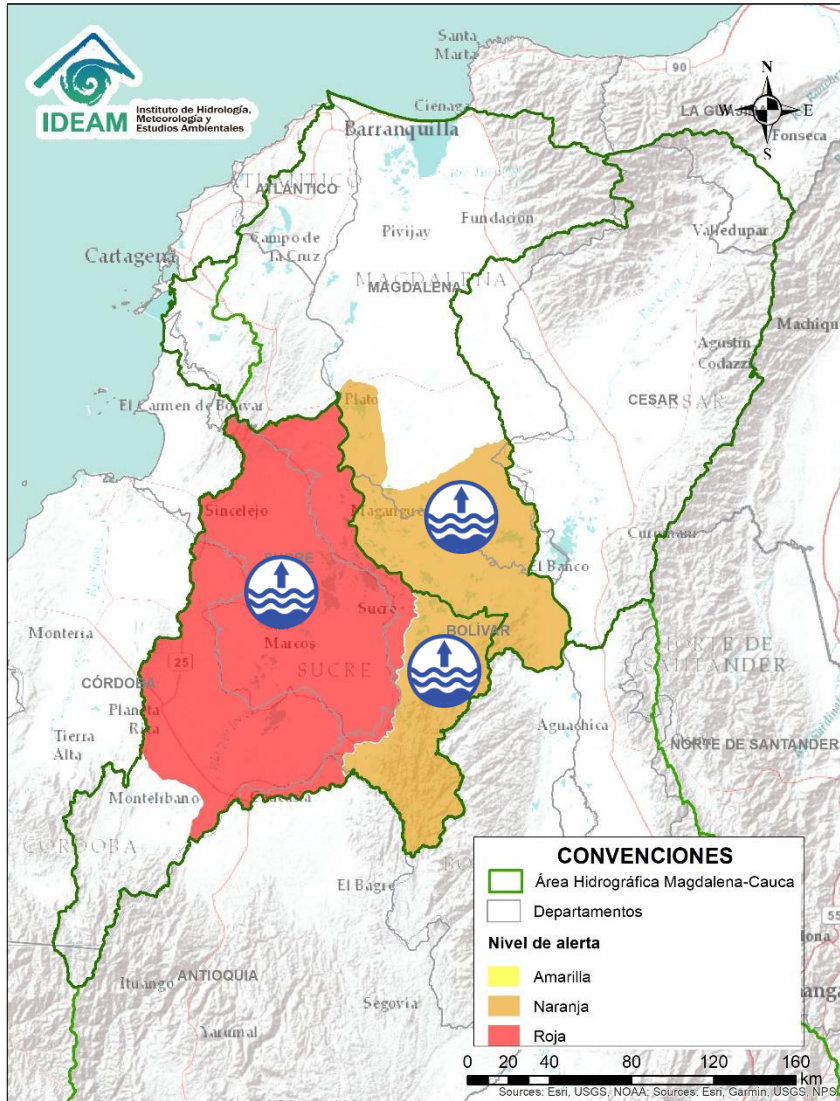
Alerta	Zona Hidrográfica	Subzona o Cuenca Hidrográfica	Descripción de la alerta hidrológica
	Medio Magdalena	Directos a la cuenca media del río Magdalena	Probabilidad de crecientes súbitas en el nivel del río Magdalena en las cuencas de los ríos Directos Magdalena Medio entre ríos la Miel y Nare, Negro y Carare.
	Medio Magdalena	Cuenca del río Nare	Probabilidad de crecientes súbitas en la cuenca del río Nare.

Área Hidrográfica del Magdalena – Cauca (cuenca del río Cauca)

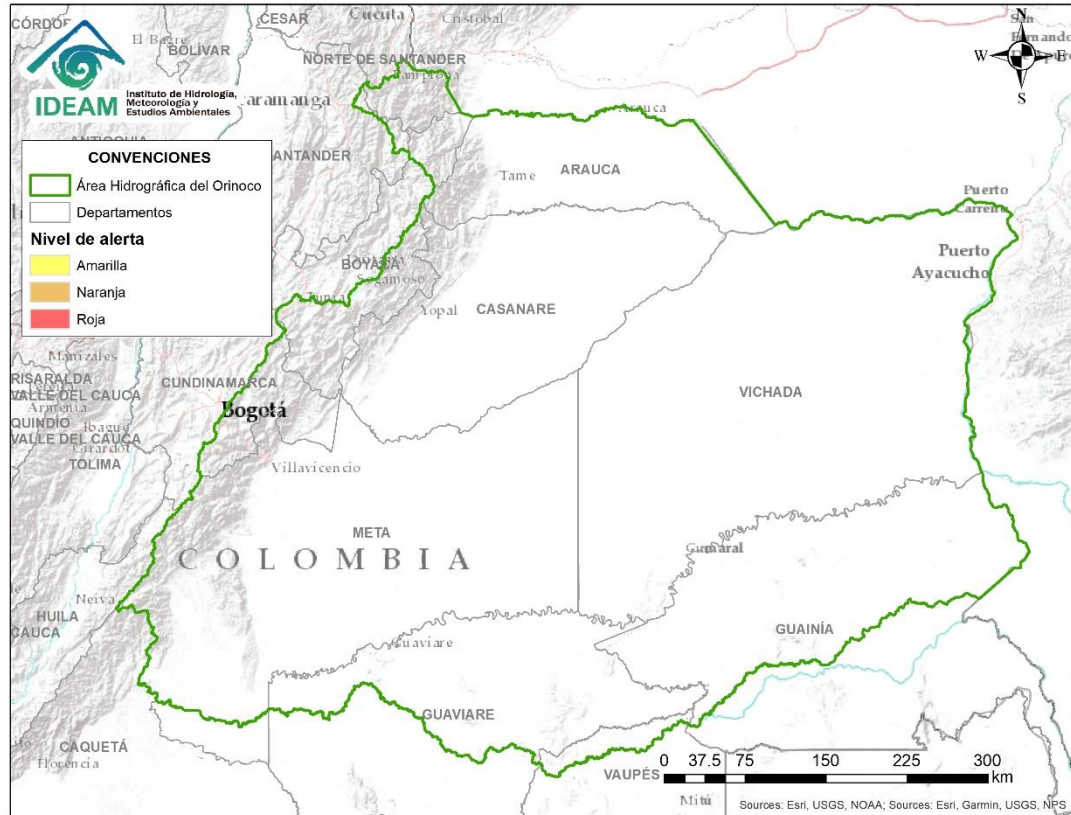


Alerta	Zona Hidrográfica	Subzona o Cuenca Hidrográfica	Descripción de la alerta hidrológica
	Cauca	Cuenca alta del Cauca	Crecientes súbitas en los ríos Salado, Palacé, Ovejas, Piendamó, Timba, Quinamáyo, Claro, Jamundí, Lili, Meléndez, Canaveralejo, Guachal, Bolo, Fraile, Parraga, ríos a Cali, Arroyohondo, Yumbo, Mulato, Vijos, Yotoco, Mediacanoa, Piedras, Palo, Desbaratado y sus afluentes de la parte alta del río Cauca.
	Cauca	Cuenca alta y media del Cauca	Probabilidad de crecientes súbitas en los aportantes de la cuenca alta del río Cauca, especialmente en los Amaime, Cerrito, Guabas, Sabaletas, Sonso, Tuluá, Morales, Bugalagrande, Frio, Paila, Las Cañas, Los Micos, Obando, Pescador, RUT, Chanco, Catarina, Cañaveral, Cali, Guadalajara y San Pedro, entre otros directos al río Cauca.
	Nechí	Cuenca del río Porce	No se descartan incrementos súbitos en las quebradas y ríos de la cuenca del río Porce y Valle de Aburra (aportante de la cuenca alta del río Porce).
	Nechí	Cuenca baja del río Nechí y Afluentes directos.	Niveles altos en la cuenca baja del río Nechí y sus aportantes a la altura del municipio de Nechí (Antioquia).

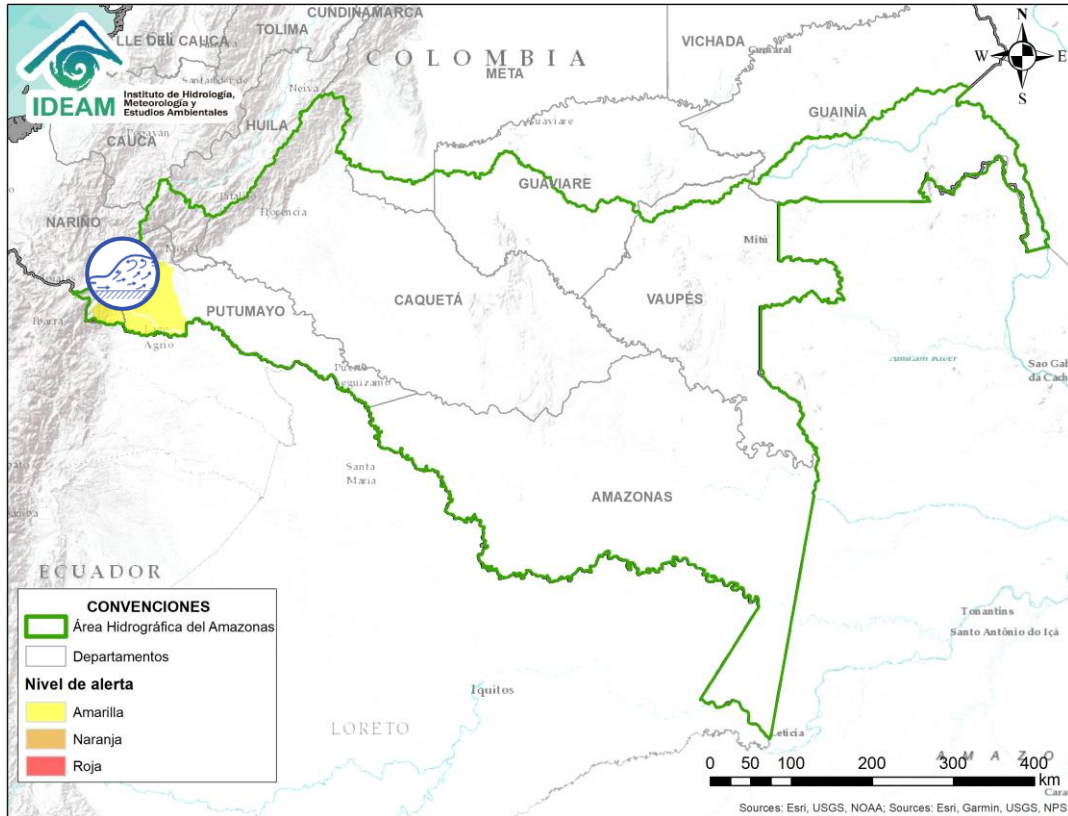
Área Hidrográfica del Magdalena – Cauca (cuena baja del río Magdalena)




Alerta	Zona Hidrográfica	Subzona o Cuenca Hidrográfica	Descripción de la alerta hidrológica
	Bajo Magdalena	Parte baja del río Cauca	Niveles altos en el río Cauca entre los municipios de Nechí (Antioquia), San Jacinto del Cauca (Bolívar), Guaranda y Majagual (Sucre), Achí y Pinillos (Bolívar) y en el sector La Raya - Brazo de Loba.
	Bajo Magdalena	Cuenca baja del río San Jorge	Se registra niveles en ascenso en el río San Jorge, y niveles altos en las ciénagas de San Marcos y Ayapel, entre otras del complejo Mojana.
	Bajo Magdalena	Parte baja del río Magdalena	Se mantiene esta alerta por niveles altos en el río Magdalena a la altura del municipio El Banco, y la ciénaga La Raya entre río Nechí y brazo de Loba.



**CONDICIONES
NORMALES**



Alerta	Zona Hidrografica	Subzona o Cuenca Hidrografica	Descripción de la alerta hidrológica
	Putumayo	Cuenca alta del río Putumayo y San Miguel	Probabilidad de crecientes súbitas en la cuenca alta río Putumayo y en la cuenca del río San Miguel.



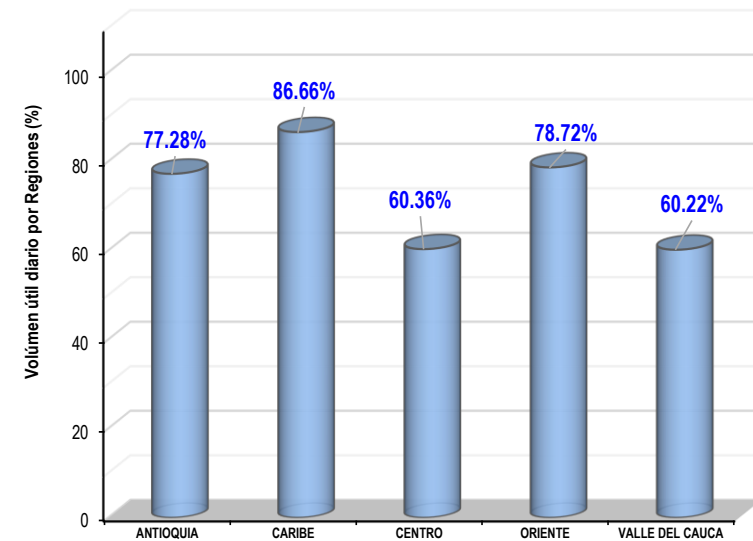
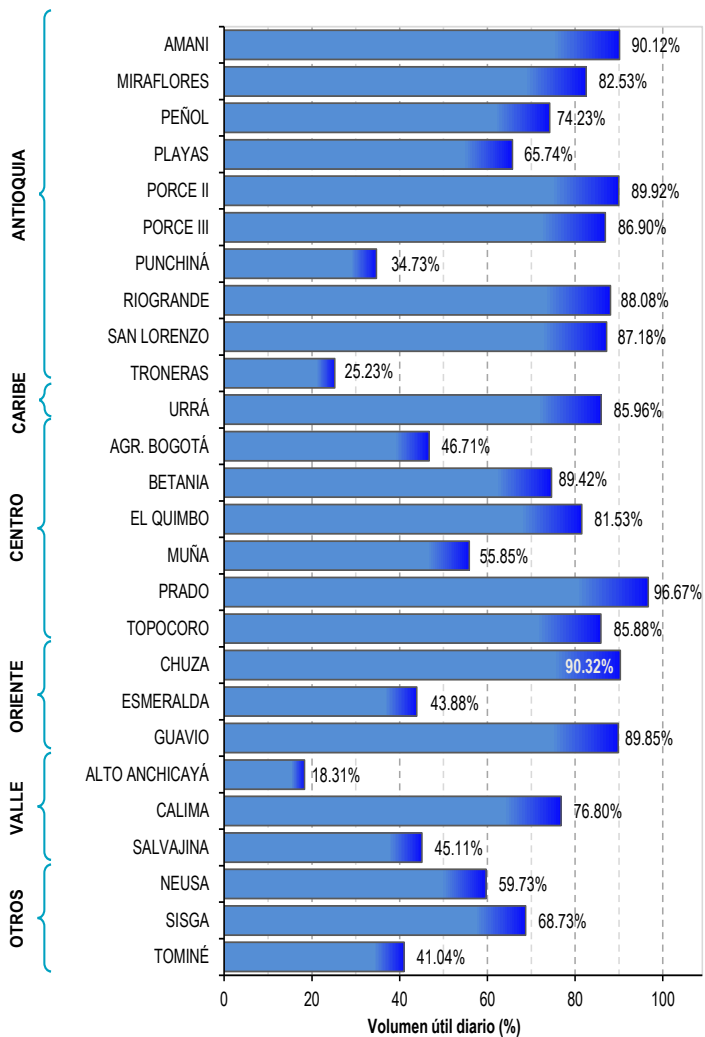
Estado de los Embalses



A continuación se relaciona el volumen útil diario de los principales embalses del país (expresado en porcentaje), de acuerdo con la información reportada por XM S.A. E.S.P en la siguiente dirección electrónica: <http://ido.xm.com.co/ido/SitePages/hidrologia.aspx?q=reservas>



VOLUMEN ÚTIL DIARIO EN LOS PRINCIPALES EMBALSES DEL PAÍS



Infografía: IDEAM

Fuente: XM



RESUMEN

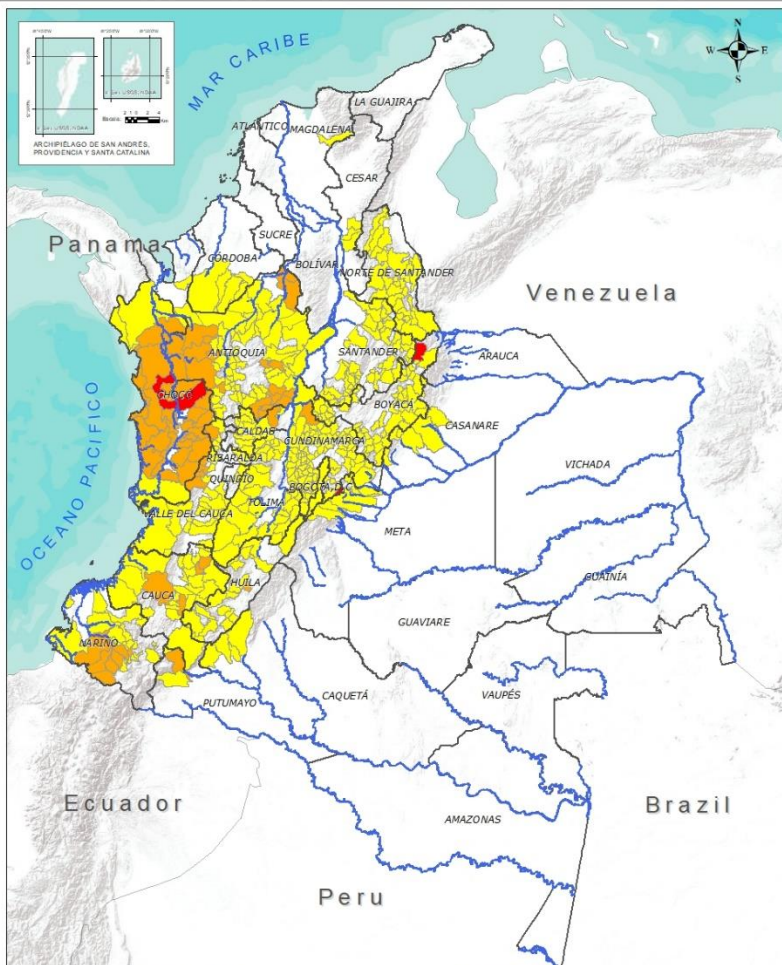
Se mantiene saturación de humedad en los suelos ocasionando probabilidad alta y moderada de ocurrencia de deslizamientos de tierra en algunos municipios de los departamentos de la región Andina, Pacífico, Orinoquia y Amazonía.



Fuente: <https://www.telesurtv.net/>



Pronóstico de la Amenaza por Deslizamientos de Tierra



INSTITUTO DE HIDROLOGÍA, METEOROLOGÍA Y ESTUDIOS AMBIENTALES - IDEAM
 Pronóstico de la Amenaza por Deslizamientos
 Oficina del servicio de pronóstico y alertas.

Legenda

- Hidrografía
- Límite Departamental
- Límite Internacional
- Amenaza
- Sin Amenaza
- Baja
- Moderada
- Alta

Información de Referencia

PROYECCIÓN: Datum de Gauss
 SÍGLO: 1983 UTM
 SISTEMA DE COORDENADAS: UTM
 COORDENADAS PROYECTADAS: 18Q UTM
 ESCALA: 1:1.000.000
 Fuente: IDEAM (2019)
 © Instituto de Hidrología, Meteorología y Estudios Ambientales

DEPARTAMENTO	Nº
BOYACÁ	1
CHOCÓ	1
CUNDINAMARCA	1
TOTAL	3

TOTAL DEPARTAMENTOS: 3

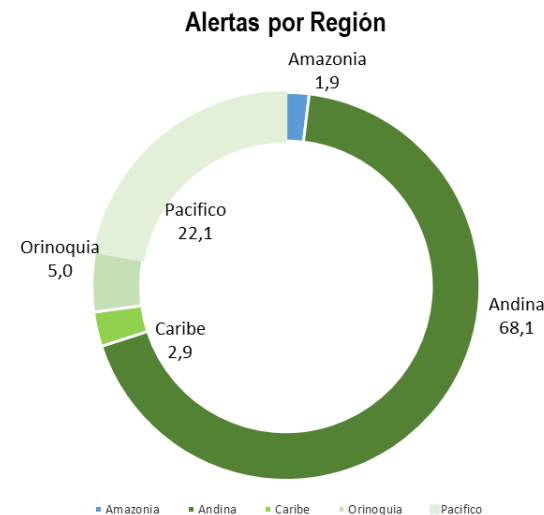
DEPARTAMENTO	Nº
ANTIOQUIA	19
CALDAS	1
CAUCA	4
CHOCÓ	21
CUNDINAMARCA	1
HUILA	1
NARIÑO	7
PUTUMAYO	1
RISARALDA	1
VALLE DEL CAUCA	4
TOTAL	60

TOTAL DEPARTAMENTOS: 10

DEPARTAMENTO	Nº
ANTIOQUIA	58
BOYACÁ	56
CALDAS	16
CAQUETÁ	4
CASANARE	7
CAUCA	22
CESAR	3
CHOCÓ	3
CÓRDOBA	4
CUNDINAMARCA	86
HUILA	15
MAGDALENA	1
META	7
NARIÑO	16
NORTE DE SANTANDER	26
PUTUMAYO	1
QUINDÍO	3
RISARALDA	5
SANTANDER	44
TOLIMA	32
VALLE DEL CAUCA	17
TOTAL	426

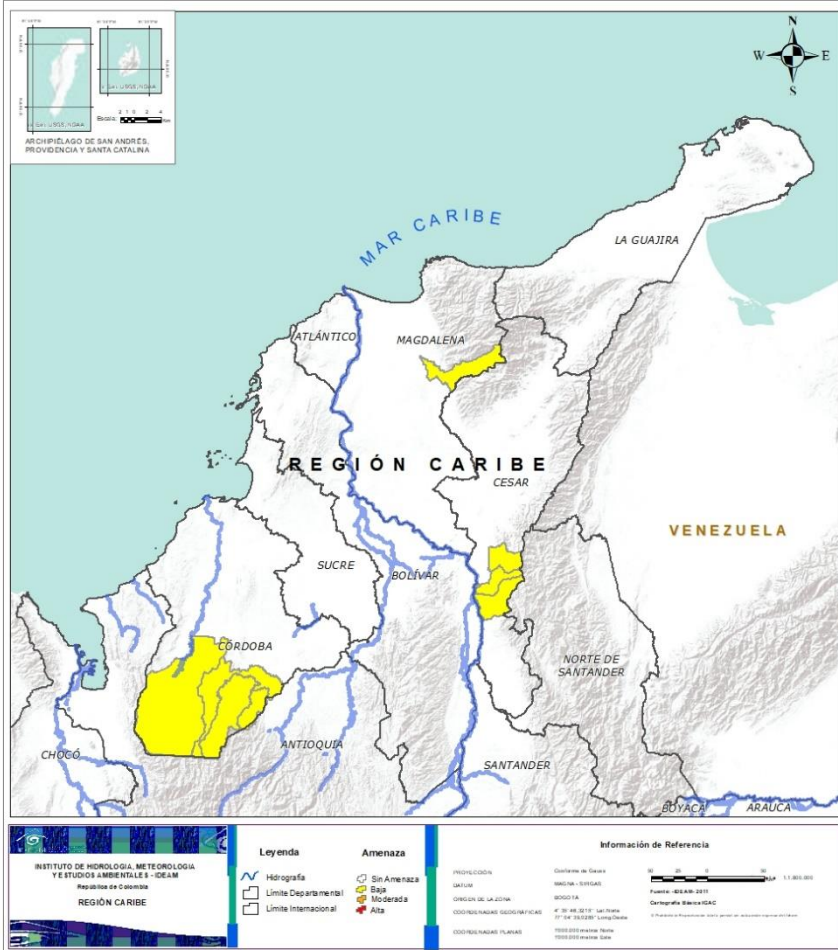
TOTAL DEPARTAMENTOS: 21

TOTAL MUNICIPIOS: 489





REGIÓN CARIBE



Alerta

SITIOS PARA LOS CUALES SE GENERA LA ALERTA



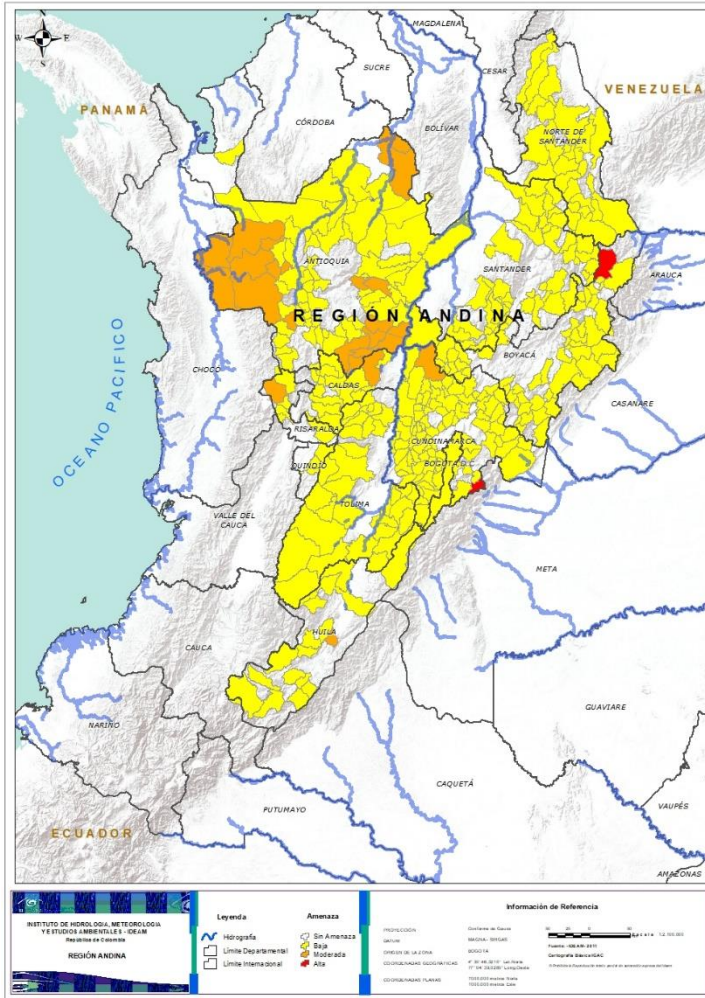
CESAR: La Gloria, Pailitas, Pelaya.

CÓRDOBA: Montelíbano, Puerto Libertador, San Jose De Ure, Tierralta.

MAGDALENA: Fundación.



REGIÓN ANDINA



Alerta

SITIOS PARA LOS CUALES SE GENERA LA ALERTA



BOYACÁ: Chiscas.
CUNDINAMARCA: Guayabetal..



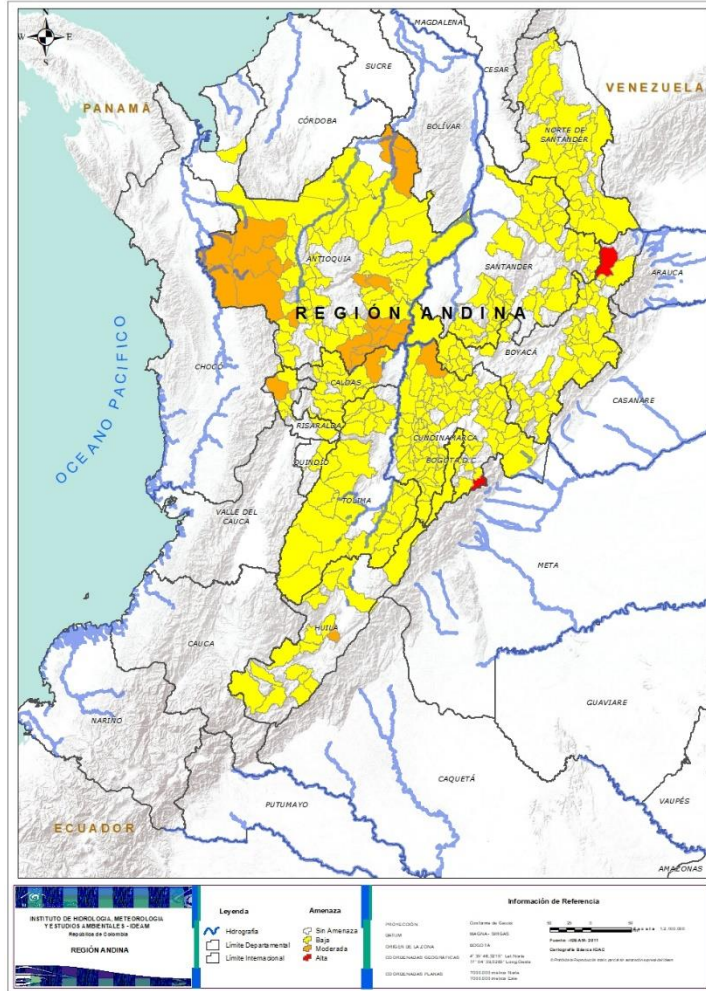
ANTIOQUIA: Abriaquí, Argelia, Concordia, Dabeiba, El Bagre, Frontino, Giraldo, Murindó, Nariño, Nechí, Puerto Triunfo, San Francisco, San Luis, San Roque, Santo Domingo, Sonsón, Uramita, Urrao, Vigía Del Fuerte.
CALDAS: Samaná.
CUNDINAMARCA: Yacopí.
HUILA: Hobo.
RISARALDA: Pueblo Rico.



ANTIOQUIA: Abejorral, Alejandría, Amagá, Amalfi, Andes, Angelópolis, Anorí, Apartadó, Armenia, Belmira, Betania, Betulia, Briceño, Buriticá, Cáceres, Caicedo, Caldas, Campamento, Cañasgordas, Caracolí, Caramanta, Carmen De Viboral, Cisneros, Ciudad Bolívar, Cocorná, Ebéjico, Fredonia, Heliconia, Ituango, La Unión, Maceo, Medellín, Montebello, Mutatá, Olaya, Peque, Puerto Berrío, Puerto Nare, Remedios, Salgar, San Andrés, San Carlos, San Jerónimo, San Pedro De Los Milagros, San Rafael, Santa Bárbara, Santa Fe De Antioquia, Segovia, Sopetrán, Tarazá, Titiribí, Toledo, Valdivia, Yalí, Yarumal, Yolombó, Yondó (Casabe), Zaragoza.
BOYACÁ: Almeida, Aquitania, Betétiva, Boavita, Buenavista, Campohermoso, Chinavita, Chita, Chivor, Coper, Corrales, Covarachía, El Espino, Gámeza, Garagoa, Guicán, La Uvita, La Victoria, Labranzagrande, Macanal, Maripí, Miraflores, Mongua, Monquirá, Muzo, Otanche, Pachavita, Páez, Pajarito, Panqueba, Pauna, Paya, Paz De Rio, Pesca, Pisba, Puerto Boyacá, Quípama, Rondón, Saboyá, San Eduardo, San José De Pare, San Luis De Gaceno, San Mateo, San Pablo De Borbur, Santana, Soatá, Socha, Socotá, Sogamoso, Susacón, Tasco, Tibaná, Tópaga, Turmequé, Úmbita, Ventaquemada.
CALDAS: Aguadas, Chinchiná, Filadelfia, La Merced, Manizales, Manzanares, Marmato, Marquetalia, Marulanda, Neira, Norcasia, Pácora, Pensilvania, Salamina, Supia, Villamaria.



REGIÓN ANDINA



Alerta

SITIOS PARA LOS CUALES SE GENERA LA ALERTA

CUNDINAMARCA: Agua De Dios, Albán, Anapoima, Anolaima, Apulo, Arbeláez, Beltrán, Bituima, Bogotá, D.c., Bojacá, Cabrera, Cachipay, Caparrapí, Cáqueza, Carmen De Carupa, Chaguaní, Chipaque, Choachí, Chocontá, Cogua, Cucunubá, El Colegio, El Peñón, El Rosal, Facatativá, Fusagasugá, Gachalá, Gachetá, Gama, Granada, Guaduas, Guatavita, Guayabal De Síquima, Gutiérrez, Jerusalén, Junín, La Calera, La Mesa, La Palma, La Peña, Lenguazaque, Machetá, Manta, Medina, Nilo, Nimaima, Nocaima, Pacho, Paime, Pandi, Pasca, Puerto Salgar, Pulí, Quebradanegra, Quetame, Quipile, San Antonio De Tequendama, San Bernardo, San Cayetano, San Juan De Rioseco, Sasaima, Sesquilé, Sibaté, Sylvania, Soacha, Subachoque, Suesca, Supatá, Sutatausa, Tabio, Tausa, Tena, Tibacuy, Tocaima, Topaipí, Ubalá, Útica, Venecia, Vergara, Vianí, Villagómez, Villapinzón, Villeta, Viotá, Zipacón, Zipaquirá.

HUILA: Aipe, Altamira, Colombia, Guadalupe, La Plata, Neiva, Paicol, Pitalito, Salado blanco, San Agustín, Santa María, Suaza, Tarqui, Tesalia, Yaguará.

NORTE DE SANTANDER: Ábrego, Arboledas, Cáchira, Cócota, Chinácota, Chitagá, Convención, Cúcuta, Cucutilla, Durania, El Tarra, El Zulia, Gramalote, Hacarí, Labateca, Lourdes, Mutiscua, Pamplona, Salazar, San Calixto, Santiago, Sardinata, Silos, Teorama, Toledo, Villa Caro.

QUINDÍO: Calarcá, Córdoba, Salento.

RISARALDA: Apía, La Celia, Mistrató, Santa Rosa De Cabal, Santuario.

SANTANDER: Aguada, Albania, Barbosa, Bucaramanga, Carcasí, Cerrito, Charalá, Charta, Chipatá, Concepción, Confines, Contratación, Coromoro, El Guacamayo, El Playón, Florián, Floridablanca, Girón, Guaca, Guavatá, Güepsa, La Belleza, La Paz, Landázuri, Lebrija, Macaravita, Málaga, Matanza, Mogotes, Oiba, Onzaga, Piedecuesta, Puente Nacional, Rionegro, San Andrés, San Benito, San Miguel, San Vicente De Chucurí, Santa Helena Del Opón, Sucre, Suratá, Tona, Valle De San José, Vélez.

TOLIMA: Alpujarra, Anzoátegui, Armero (Guayabal), Ataco, Cajamarca, Carmen De Apicalá, Casabianca, Chaparral, Cunday, Dolores, Falan, Fresno, Herveo, Ibagué, Icononzo, Lérida, Libano, Melgar, Murillo, Natagaima, Ortega, Palocabildo, Planadas, Prado, Purificación, Rioblanco, Roncesvalles, Rovira, San Antonio, Suárez, Villahermosa, Villarrica.

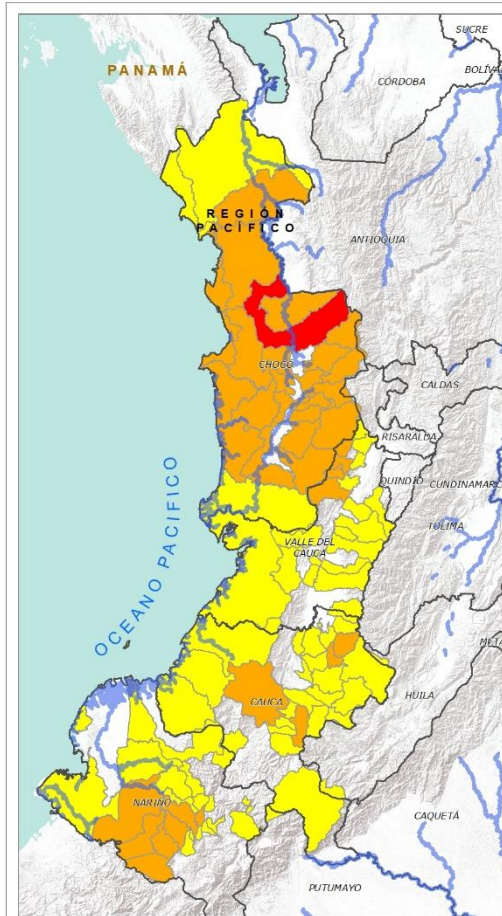




Pronóstico de la Amenaza por Deslizamientos de Tierra



REGIÓN PACÍFICO



Alerta	SITIOS PARA LOS CUALES SE GENERA LA ALERTA
	CHOCÓ: Quibdó.
	CAUCA: El Tambo, Jambaló, Sotará (Paispamba), Toribó. CHOCÓ: Alto Baudó (Pie De Pato), Bagadó, Bahía Solano (Mutis), Bajo Baudó (Pizarro), Bojayá (Bellavista), Carmen Del Darién (Curbaradó), Cértegui, Condoto, El Cantón Del San Pablo (Managrú), El Carmen, Istmina, Lloró, Medio Atrato (Beté), Medio Baudó (Boca De Pepé), Nóvita, Nuquí, Río Iró (Santa Rita), Río Quito (Paimadó), San José Del Palmar, Sipí, Tadó. NARIÑO: Barbacoas, Cumbal, Linares, Mallama (Piedrancha), Ricaurte, Samaniego, Santa Cruz (Guachavés). VALLE DEL CAUCA: Bolívar, El Cairo, El Dovio, Versailles.
	CAUCA: Balboa, Buenos Aires, Caldono, Caloto, Corinto, Guapi, Inzá, La Sierra, La Vega, López, Miranda, Páez (Belalcázar), Piendamó, Popayán, Puracé (Coconuco), Rosas, Santa Rosa, Santander De Quilichao, Silvia, Timbío, Timbiquí, Totoró. CHOCÓ: El Litoral Del San Juan (Docordó), Juradó, Riosucio. NARIÑO: Albán (San José), Ancuya, Buesaco, Cumbitara, El Charco, El Peñol, La Florida, La Llanada, Leiva, Los Andes (Sotomayor), Magüi (Payán), Providencia, San Pedro De Cartago (Cartago), Sandoná, Tumaco, Túquerres. VALLE DEL CAUCA: Ansermanuevo, Buenaventura, Buga, Bugalagrande, Calima (El Darién), Dagua, El Águila, El Cerrito, Florida, Palmira, Roldanillo, San Pedro, Sevilla, Toro, Tuluá, Vijes, Yumbo.



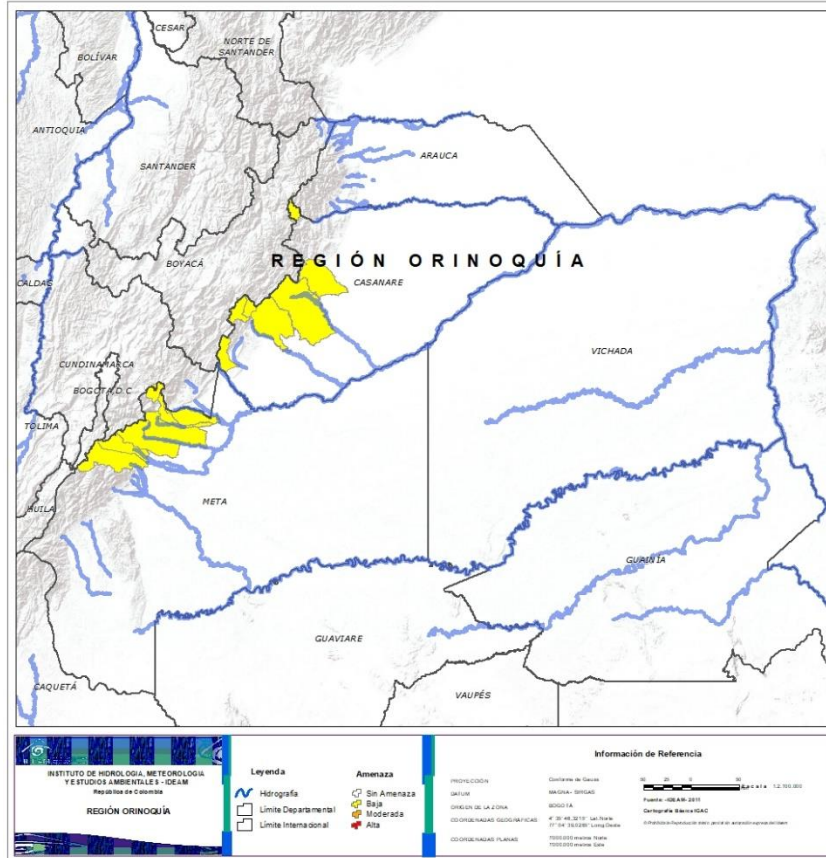
REGIÓN ORINOQUÍA

Alerta

SITIOS PARA LOS CUALES SE GENERA LA ALERTA



CASANARE: Aguazul, Chámeza, La Salina, Nunchía, Recetor, Sabanalarga, Yopal.
META: Acacías, Cubarral, Cumaral, Guamal, Restrepo, San Juanito, Villavicencio.





REGIÓN AMAZONIA



Alerta

SITIOS PARA LOS CUALES SE GENERA LA ALERTA



PUTUMAYO: Mocoa



CAQUETÁ: Belén De Los Andaquíes, Florencia, Morelia, San José Del Fragua.
PUTUMAYO: Villagarzón.



SECTORES VIALES



SECTORES VIALES REPORTADOS CON AFECTACIÓN VIAL POR DESLIZAMIENTOS

DEPARTAMENTO	SECTOR VIAL
ANTIOQUIA	La Mansa – Primavera Medellín – Manizales Yolombó – Yalí Armenia – Medellín Yolombolo – Sofia Mango – Amalfi Medellín – Bolombolo Medellín – Jericó Dabeiba – Santa Fé de Antioquia Jericó – Jamica – Jericó Andes – Remolinos La Bodega – Peñalías San Rafael – Guatapé Autopista – San Luis San Luis – San Carlos Santuario – Caño Alegre Bogotá – Medellín Betulia - Concordia
BOYACÁ	Sogamoso – Aguazul Guateque – El secreto Tunja – Ramiriquí Samacá – Puerto Boyaca Quípana – Muzo – La Victoria Sachica - Tunja
CAUCA	Mojarras – Popayán Popayán – Inza



SECTORES VIALES



SECTORES VIALES REPORTADOS CON AFECTACIÓN VIAL POR DESLIZAMIENTOS

DEPARTAMENTO	SECTOR VIAL
CHOCO	Quibdó – Medellín
CAQUETÁ	Suaza – Florencia
CUNDINAMARCA	Honda – Guaduas
	Gama – Gachalá
	Bogotá – Villavicencio
META	Facatativá - Villeta
CASANARE	Bogotá – Villavicencio
SANTANDER	Tamara – Yopal
CALDAS	La Fortuna – Bucaramanga
RISARALDA	La manuela – Tres puertas
	Pueblo rico – Santa Cecilia



RESUMEN

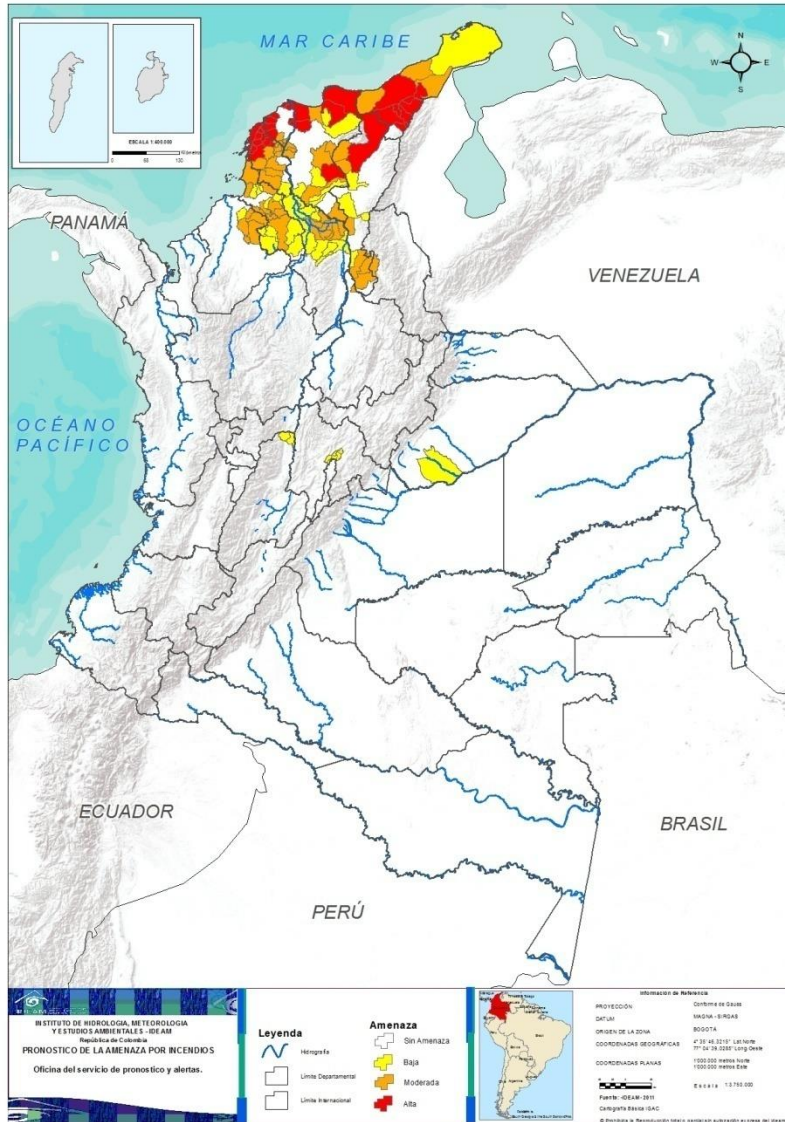
Con la disminución de la precipitación en amplias zonas del país, persisten condiciones de alerta por incendios de la cobertura vegetal en algunas áreas de las regiones Caribe, Orinoquia y Andina por este tipo de eventos.



<https://diarioroatan.com/colombia/incendio-forestal-destroza-50-hectareas-de-bosque/>



Pronóstico de la Amenaza por Incendios de la Cobertura Vegetal



TOTAL MUNICIPIOS: 124

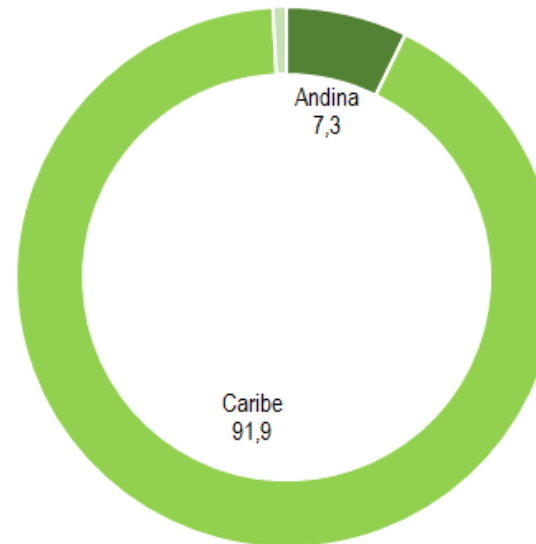
DEPARTAMENTO	Nº
ATLÁNTICO	8
BOLÍVAR	10
CESAR	1
LA GUAJIRA	8
MAGDALENA	5
TOTAL	32

TOTAL DEPARTAMENTOS: 5

DEPARTAMENTO	Nº
ATLÁNTICO	4
BOLÍVAR	15
CESAR	6
CÓRDOBA	4
LA GUAJIRA	3
MAGDALENA	8
NORTE DE SANTADER	1
SUCRE	9
TOTAL	60

TOTAL DEPARTAMENTOS: 8

Alertas por Región



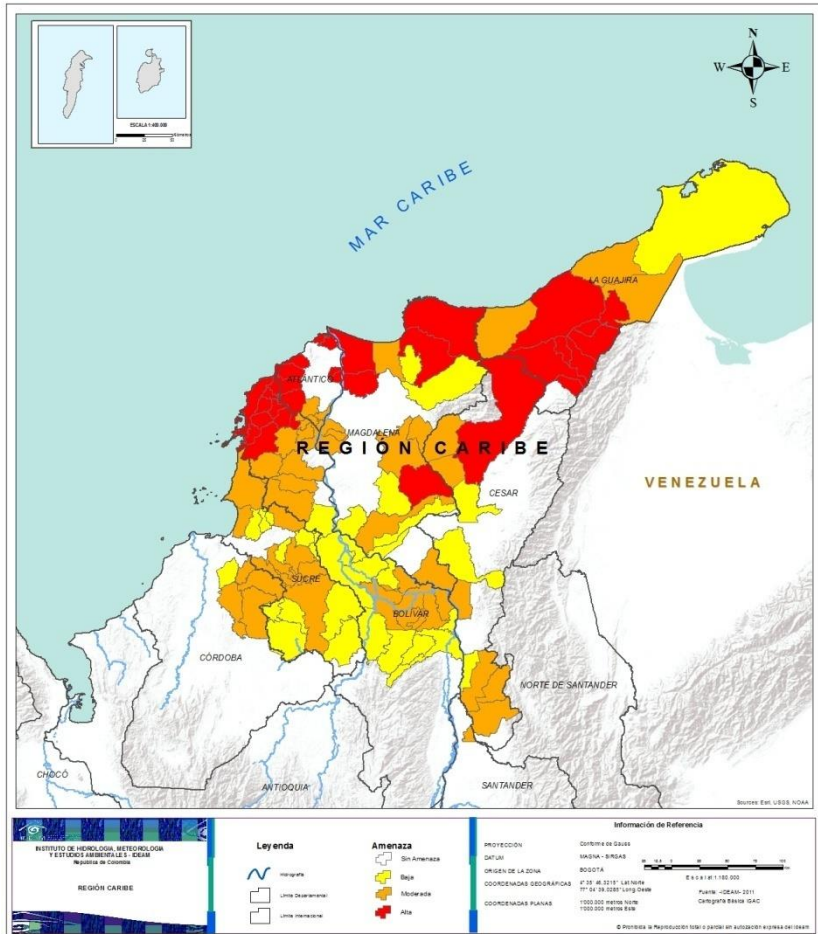
■ Amazonia ■ Andina ■ Caribe ■ Orinoquia ■ Pacifico

DEPARTAMENTO	Nº
BOLÍVAR	11
CASANARE	1
CESAR	3
CÓRDOBA	1
CUNDINAMARCA	6
LA GUAJIRA	1
MAGDALENA	6
SUCRE	11
TOLIMA	2
TOTAL	42

TOTAL DEPARTAMENTOS: 9



REGIÓN CARIBE



Alerta

SITIOS PARA LOS CUALES SE GENERA LA ALERTA



ATLÁNTICO: Barranquilla, Juan De Acosta, Luruaco, Palmar De Varela, Piojó, Puerto Colombia, Repelón, Santo Tomás.
BOLÍVAR: Arjona, Cartagena De Indias, Clemencia, San Estanislao, Santa Catalina, Santa Rosa, Soplaviento, Turbaco, Turbana, Villanueva.
CESAR: Valledupar.
LA GUAJIRA: Albania, Barrancas, Distracción, El Molino, Fonseca, Hato Nuevo, Riohacha, San Juan Del Cesar.
MAGDALENA: Ariguaní (El Difícil), Ciénaga, Remolino, Santa Marta, Sitionuevo.



ATLÁNTICO: Campo De La Cruz, Manatí, Santa Lucía, Suan.
BOLÍVAR: Altos Del Rosario, Arroyohondo, Barranco De Loba, Calamar, El Carmen De Bolívar, El Peñón, Hatillo De Loba, Mahates, Margarita, María La Baja, Pinillos, San Cristobal, San Jacinto, San Juan Nepomuceno, San Martin De Loba.
CESAR: Aguachica, Bosconia, El Copey, Rio De Oro, San Martín, Tamalameque.
CÓRDOBA: Chinú, Ciénaga De Oro, Sahagún, San Andrés De Sotavento.
LA GUAJIRA: Dibulla, Maicao, Manaure.
MAGDALENA: Algarrobo, Cerro De San Antonio, Concordia, El Banco, Pedraza, Puebloviejo, Sabanas De San Angel, Santa Ana.
SUCRE: Corozal, El Roble, Galeras, Ovejas, Sampués, San Benito Abad, San Onofre, Sincé, Tolú.



BOLÍVAR: Achí, Cicuco, Córdoba, Magangué, Mompós, Norosi, Regidor, Rioviejo, San Fernando, Talaigua Nuevo, Tiquisio (Puerto Rico).
CESAR: Chimichagua, El Paso, Gamarra.
CÓRDOBA: Chima.
LA GUAJIRA: Uribia.
MAGDALENA: Aracataca, Nueva Granada, Pijíño Del Carmen, San Zenón, Santa Bárbara De Pinto, Zona Bananera.
SUCRE: Buenavista, Caimito, Chalán, Colosó, La Unión, Majagual, San Juan De Betulia (Betulia), San Marcos, San Pedro, Sucre, Toluviejo.



REGIÓN ANDINA



Alerta

SITIOS PARA LOS CUALES SE GENERA LA ALERTA



NORTE DE SANTADER: Ocaña.



CUNDINAMARCA: Cajicá, Chía, Cota, Sopó, Tenjo, Tocancipá.
TOLIMA: Honda, Mariquita.



REGIÓN ORINOQUÍA



INSTITUTO DE HIDROLOGÍA, METEOROLOGÍA Y ESTUDIOS AMBIENTALES - IDEAM
República de Colombia

REGIÓN ORINOQUÍA

Leyenda

- Hidrografía
- Límite Departamental
- Límite Internacional

Amenaza

- Sin Amenaza
- Baja
- Moderada
- Alta

Información de Referencia

PROYECCIÓN	Conforme de Gauss
DATUM	MAGNA - SIRGAS
ORIGEN DE LA ZONA	BOGOTÁ
COORDENADAS GEODÉSICAS	4° 35' 46.3215" Lat Norte 77° 24' 39.9285" Long Oeste
COORDENADAS PLANAS	1000.000 metros Norte 1000.000 metros Este

Fuente: IDEAM - 2011
Cartografía: IDEAM - IGAC

© Prohibida la Reproducción total o parcial sin autorización expresa del Ideam

Alerta

SITIOS PARA LOS CUALES SE GENERA LA ALERTA



CASANARE: Maní.



**CONDICIONES
NORMALES**

- **REGIÓN PACÍFICA**
- **REGIÓN AMAZONIA**



ALERTAS METEOMARINAS VIGENTES

Mar Caribe colombiano

ABREVIATURAS

VV

Velocidad del viento máxima probable

AO

Altura de la ola máxima posible

DV

Dirección predominante del viento

CONVENCIONES



Tiempo lluvioso

Probabilidad de lluvias moderadas a fuertes, en algunos casos con posibilidad de tormentas eléctricas y rachas de viento.



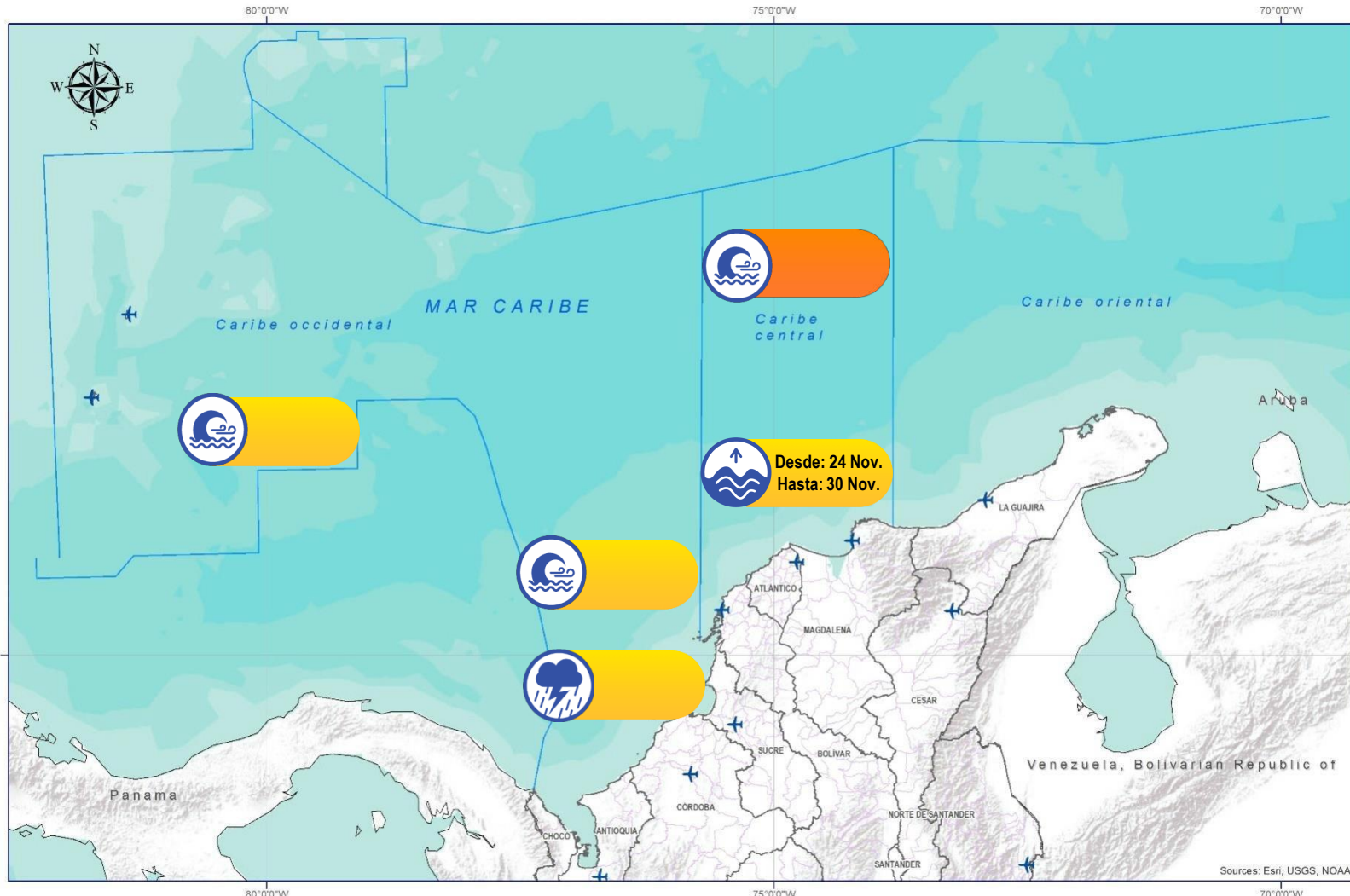
Pleamar

La marea alcanzará su máximo nivel en el intervalo de tiempo establecido.



Viento y oleaje

Velocidad del viento y altura del oleaje con valores por encima de lo normal para la época.



CONVENCIONES

SUGERENCIAS O RECOMENDACIONES



A las embarcaciones de poco calado, consultar con las Capitanías de puerto antes de zarpar en zonas de inminente tempestad. A los bañistas y habitantes costeros, estar atentos a la evolución de las condiciones meteorológicas y a los avisos de las autoridades locales.



Se sugiere a los habitantes costeros estar atentos a la evolución del fenómeno.



A los bañistas y habitantes costeros, estar atentos a la evolución del fenómeno y a las indicaciones de las autoridades locales. A las embarcaciones de poco calado, consultar con las Capitanías de puerto antes de zarpar.



ALERTAS METEOMARINAS VIGENTES

Océano Pacífico Nacional

ABREVIATURAS

VV

Velocidad del viento máxima probable

AO

Altura de la ola máxima posible

DV

Dirección predominante del viento

CONVENCIONES



Tiempo lluvioso

Probabilidad de lluvias moderadas a fuertes, en algunos casos con posibilidad de tormentas eléctricas y rachas de viento.



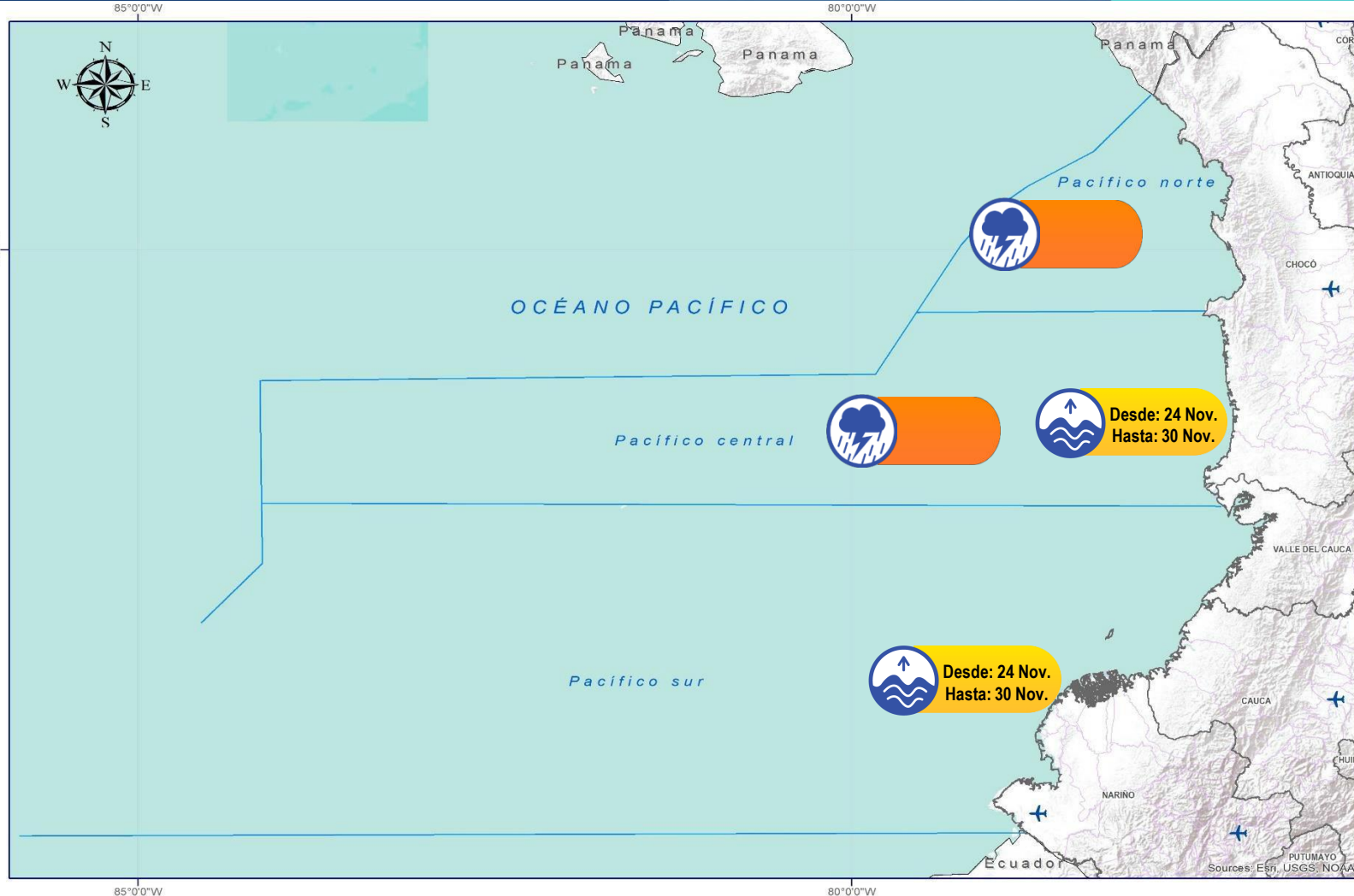
Pleamar

La marea alcanzará su máximo nivel en el intervalo de tiempo establecido.



Viento y oleaje

Velocidad del viento y altura del oleaje con valores por encima de lo normal para la época.



CONVENCIONES

SUGERENCIAS O RECOMENDACIONES



A las embarcaciones de poco calado, consultar con las Capitanías de puerto antes de zarpar en zonas de inminente tempestad. A los bañistas y habitantes costeros, estar atentos a la evolución de las condiciones meteorológicas y a los avisos de las autoridades locales.



Se sugiere a los habitantes costeros estar atentos a la evolución del fenómeno.



A los bañistas y habitantes costeros, estar atentos a la evolución del fenómeno y a las indicaciones de las autoridades locales. A las embarcaciones de poco calado, consultar con las Capitanías de puerto antes de zarpar.



CONVENCIONES

SUGERENCIAS O RECOMENDACIONES



Tiempo lluvioso

Probabilidad de lluvias moderadas a fuertes, en algunos casos con posibilidad de tormentas eléctricas y rachas de viento.

A las embarcaciones de poco calado, consultar con las Capitanías de puerto antes de zarpar en zonas de inminente tempestad.

A los bañistas y habitantes costeros, estar atentos a la evolución de las condiciones meteorológicas y a los avisos de las autoridades locales.



Pleamar

La marea alcanzará su máximo nivel en el intervalo de tiempo establecido.

Se sugiere a los habitantes costeros estar atentos a la evolución del fenómeno.



Viento y oleaje

Velocidad del viento y altura del oleaje con valores por encima de lo normal para la época.

A los bañistas y habitantes costeros, estar atentos a la evolución del fenómeno y a las indicaciones de las autoridades locales.

A las embarcaciones de poco calado, consultar con las Capitanías de puerto antes de zarpar.

INFORME TÉCNICO DIARIO

EQUIPO DE TRABAJO IDEAM

Yolanda González H. | Directora General |
Mery E. Fernández P. | Jefe Oficina del Servicio de Pronóstico y Alertas

Elaboró:

OFICINA DEL SERVICIO DE PRONÓSTICO Y ALERTAS:

Rodney POVEDA y Alfonso LÓPEZ (Meteorólogos)

Camilo ROMERO (Hidrólogo)

Sonia BERMÚDEZ (Deslizamientos de Tierra)

Sergio A. ROJAS (Incendios de la Cobertura Vegetal)

Mauricio TORRES (Datos)

Alberto PARDO (Coordinador Alertas Hidrometeorológicas)

<http://www.ideam.gov.co>

Correos electrónicos: servicio@ideam.gov.co, alertas@ideam.gov.co

Calle 25D N° 96B - 70, piso 3. Bogotá, D.C.

Teléfono: 3075625 ext. 1334 -1336.

VISITA NUESTRAS REDES SOCIALES



[ideam.instituto](https://www.facebook.com/ideam.instituto)



[InstitutoIDEAM](https://www.youtube.com/InstitutoIDEAM)



[@IDEAMColombia](https://twitter.com/IDEAMColombia)



[ideamcolombia](https://www.instagram.com/ideamcolombia)

