

INFORME TÉCNICO DIARIO

IDEAM comunica al Sistema Nacional para la Gestión del Riesgo de Desastres (SNGRD) y al Sistema Nacional Ambiental (SINA)

Bogotá D. C., 23 de noviembre de 2019
Hora de la actualización: 12:30 HLC

Boletín No.

327



CONTENIDO

[Lo más destacado](#)

[Precipitación](#)

[Temperaturas](#)

[Alerta por descensos significativos de las temperaturas mínimas del aire](#)

[Condiciones Hidrometeorológicas actuales](#)

[Pronóstico de precipitación de las próximas 24 horas](#)

[Pronóstico condiciones meteorológicas adicionales](#)

[Alertas Hidrológicas](#)

[Seguimiento y Pronóstico de las Amenazas por Deslizamientos](#)

[Seguimiento y Pronóstico de las Amenazas por Incendios](#)

[Alertas Meteomarinas vigentes Mar Caribe Colombiano](#)

[Alertas Meteomarinas vigentes Océano Pacífico Nacional](#)

[Alertas Meteomarinas por Ciclón Tropical Mar Caribe Colombiano](#)



Alerta
ROJA

PARA TOMAR ACCIÓN Advierte a los sistemas de prevención y atención de desastres sobre la amenaza que puede ocasionar un fenómeno con efectos adversos sobre la población, el cual requiere la atención inmediata por parte de la población y de los cuerpos de atención y socorro. Se emite una alerta sólo cuando la identificación de un evento extraordinario indique la probabilidad de amenaza inminente y cuando la gravedad del fenómeno implique la movilización de personas y equipos, interrumpiendo el normal desarrollo de sus actividades cotidianas.



Alerta
NARANJA

PARA PREPARARSE Indica la presencia de un fenómeno. No implica amenaza inmediata y como tanto es catalogado como un mensaje para informarse y prepararse. El aviso implica vigilancia continua ya que las condiciones son propicias para el desarrollo de un fenómeno, sin que se requiera permanecer alerta.



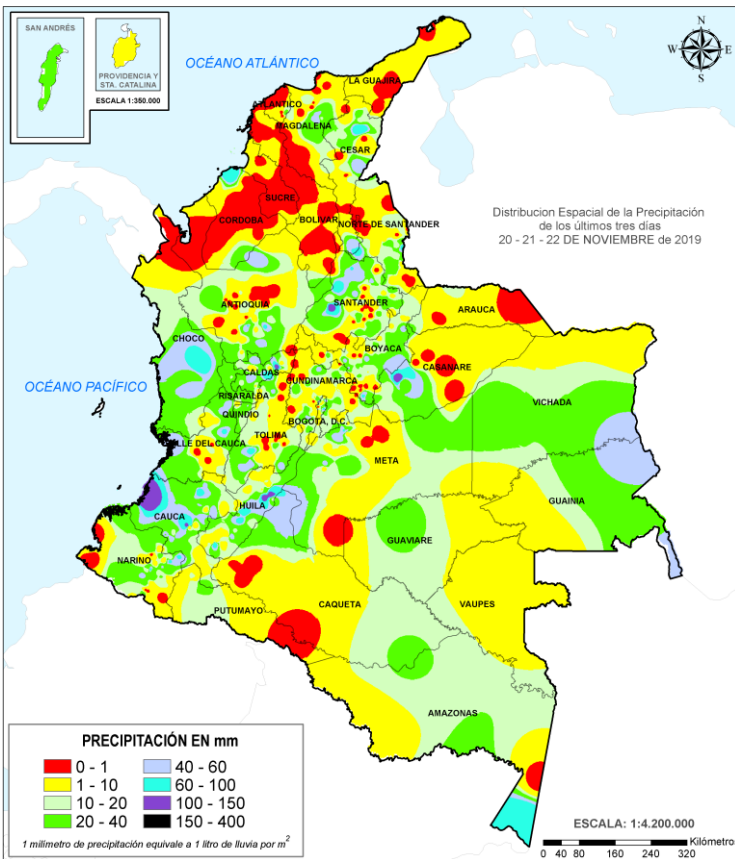
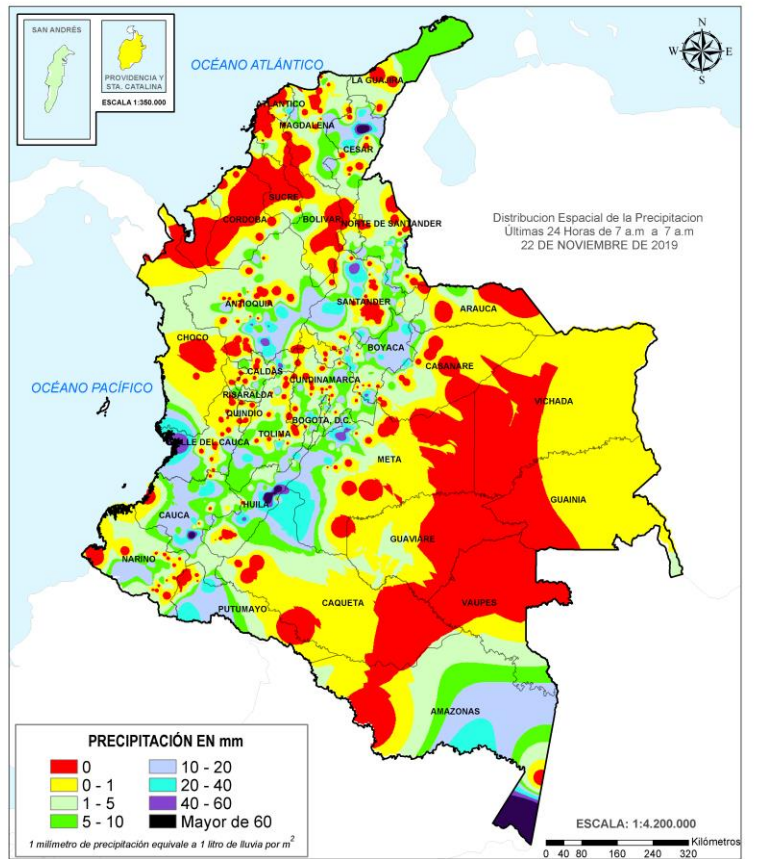
Alerta
AMARILLA

PARA INFORMARSE Es un mensaje oficial por el cual se difunde información. Por lo regular se refiere a eventos observados, registrados o registrados y puede contener algunos elementos de pronóstico a manera de orientación. Por sus características pretéritas y futuras difiere del aviso y de la alerta, y por lo general no está encaminado a alertar sino a informar.

CONDICIONES NORMALES La información que se suministra se encuentra dentro de los rangos normales.

Alertas vigentes hasta: 23 de noviembre de 2019 - 18:00 HLC.

Mapas de precipitación



Precipitación diaria desde las 7:00 HLC del viernes 22 hasta las 7:00 HLC de sábado, 23 de noviembre de 2019. Fuente: IDEAM

Precipitación últimas 72 horas desde las 7:00 HLC del miércoles 20 hasta las 7:00 HLC del sábado, 23 de noviembre de 2019. Fuente: IDEAM

- Un milímetro de lluvia (1 mm) equivale a un litro (1 L) de lluvia que ha caído en un metro cuadrado (1 m²). La lluvia acumulada es la suma de los milímetros de agua lluvia que se han registrado en un lapso de tiempo.

Lluvias registradas en las últimas 24 horas

Se presentó un leve descenso en la cantidad de precipitación acumulada en las últimas 24 horas. Las lluvias de mayor consideración se reportaron en el piedemonte y trapecio amazónico, sectores de la región Andina, centro de la región Pacífica y oriente del Caribe, siendo el registro más alto en el municipio de **Rivera (Huila)**, con **110,0 mm**.



Alerta ROJA

- Por alta probabilidad de incremento de niveles y/o crecientes súbitas cuenca del río Nechí, parte baja del río Cauca, cuenca baja del río San Jorge y Atrato – Darién.
- Por alta probabilidad de deslizamientos de tierra en zonas inestables o de ladera ubicadas en algunos municipios de Casanare, Boyacá, Huila, Cundinamarca y Cauca.
- Por alta posibilidad de incendios en la cobertura vegetal en Magdalena; Bolívar, Córdoba y Sucre.



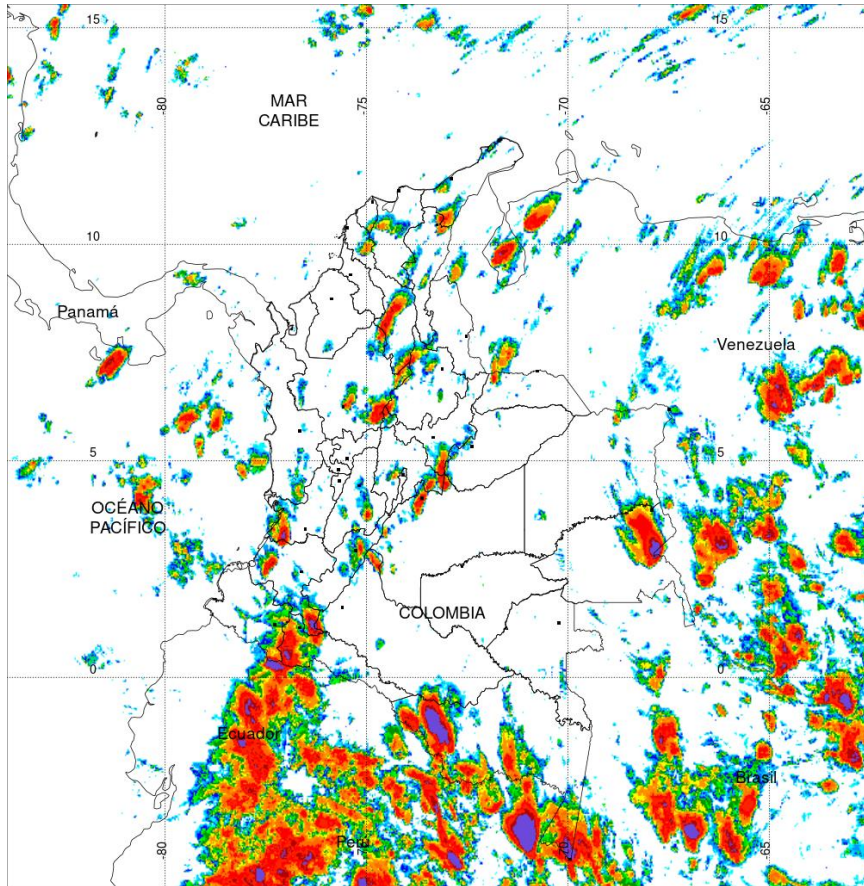
Alerta NARANJA

- Por moderada probabilidad de incremento de niveles en corrientes cuenca del río Atrato – Darién, San Juan, Baudó, Directos al Pacífico, Patía, Mira, Alto, medio y bajo Magdalena, Saldaña, Cuenca del río Porce, Cauca y Putumayo.
- Por mediana posibilidad de deslizamientos de tierra en zonas inestables o de alta pendiente ubicadas en algunos municipios de los departamentos de la región Andina, Orinoquia, Pacífica y Amazonica.
- Por mediana posibilidad de incendios en la cobertura vegetal en algunos municipios de las regiones del Caribe, Andina, Pacífica y Orinoquia.

Alertas amarillas e información más detallada para cada una de las categorías de alerta, remítase a la temática particular del informe.



Estimación Satelital (24 Horas)



PRECIPITACIÓN TOTAL ACUMULADA POR ESTIMACIÓN SATELITAL (GOES-16)
NOV 22 DE 2019 (7:00) - NOV 23 DE 2019 (7:00)

Elaborado por: Oficina del Servicio de Pronósticos y Alertas.



Fuente:
Imágenes GOES-16
(136/96 imágenes)



Precipitaciones

A continuación se relacionan los municipios donde en las últimas 24 horas se registraron precipitaciones iguales o superiores a 30.0 mm.

Aclaración: aunque los volúmenes de lluvia registrados en un municipio se relacionan con la ubicación de las estaciones de monitoreo del IDEAM, en ocasiones, dichas estaciones pueden estar distantes de los lugares en donde se concentra la mayor población o alejados de los centros municipales.

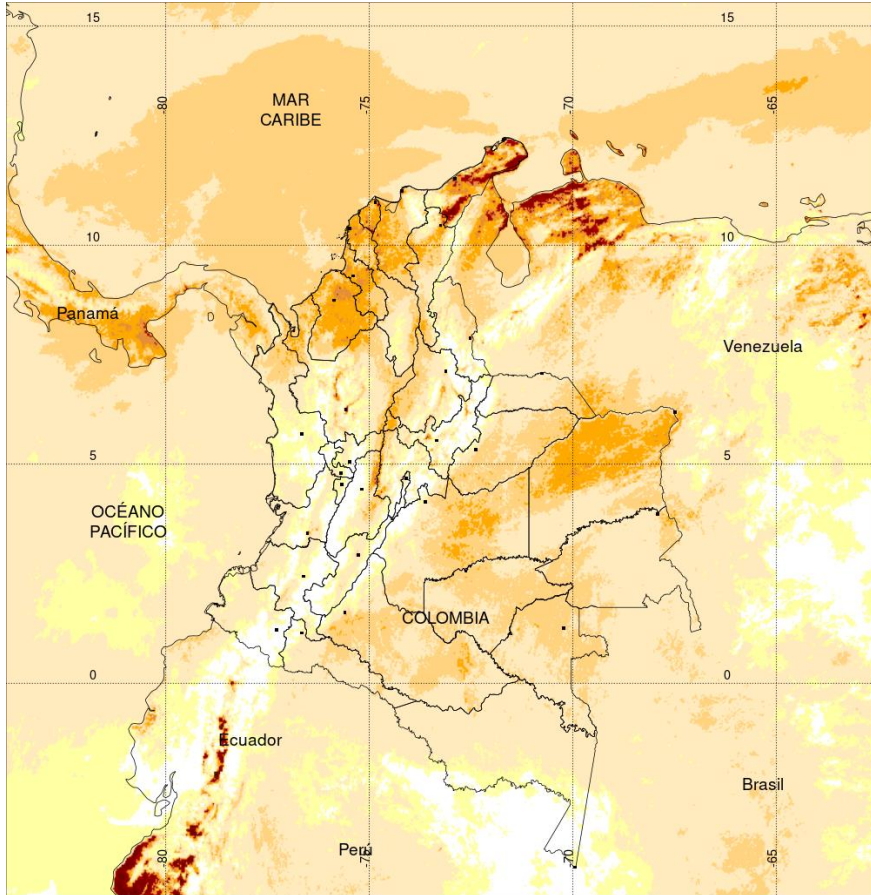
DEPARTAMENTO	MUNICIPIO
AMAZONAS	Apto. Leticia (83,6),
ANTIOQUIA	La Unión (53,2), Medellín occidente de la ciudad (49,5), Peñol (40,1), Medellín (Nor-Occidente de la ciudad) (34,4), Apto. Medellín (sur-occidente de la ciudad) (32,2),
ATLANTICO	Ponedera (30),
BOYACA	Santa María (47,8), Raquira (30),
CALDAS	Samana (46),
CAUCA	La Vega (68,4), Santander De Quilichao (39),
CESAR	San Diego (85),
CUNDINAMARCA	Fusagasuga (39,7), Apto. Bogotá D.C (occidente) (32,8), Bogotá D.C (30),
HUILA	Rivera (110), Neiva (40 Km en línea recta oriente de la ciudad) (72), Neiva (25 Km en línea recta al oriente de la ciudad) (61,5), Agrado (41),
META	Villavicencio (Occidentede la ciudad) (61,3), Villavicencio (al sur-oriente de la ciudad) (55), Acacias (54), Villavicencio (7 Km línea recta via Bogotá) (34),
NORTE DE SANTANDER	Villa del Rosario (45),
PUTUMAYO	Mocoa (20 Km en línea recta al sur - occidentede la ciudad) (38),
SANTANDER	Sabana De Torres (47,9), Puerto Parra (40), Lebrija (38,1),
VALLE DEL CAUCA	Apto. Buenaventura (45),

Estaciones con precipitaciones del 2019-11-22 por encima del máximo histórico del mes

ESTACIÓN	MUNICIPIO	DEPARTAMENTO	PREC mm.	MAX_HIST 24h. mm.	DIFERENCIA mm.
LAURELES	MEDELLÍN (LAURELES)	ANTIOQUIA	49.5	41.7	7.8



Estimación Satelital (24 Horas)



TEMPERATURA SUPERFICIAL MÁXIMA POR ESTIMACIÓN SATELITAL (GOES-16)
(2019-11-22 09:00:00 a 2019-11-22 18:10:00)

Elaborado por: Oficina del Servicio de Pronósticos y Alertas.

<15 20 24 26 28 30 32 34 36 38 >40



Temperatura (°C)
(Producto en evaluación. No son valores oficiales de temperatura)



Fuente:
Imágenes GOES-16
(51 imágenes)



Temperaturas Máximas

A continuación se relacionan los municipios donde en las últimas 24 horas se registraron temperaturas iguales o superiores a 34.0 °C.

Aclaración: aunque las temperaturas registradas en un municipio se relacionan con la ubicación de las estaciones de monitoreo del IDEAM, en ocasiones, dichas estaciones pueden estar distantes de los lugares en donde se concentra la mayor población o alejados de los centros municipales.

DEPARTAMENTO	MUNICIPIO
BOLIVAR	María La Baja (34), María La Baja (34),
CAQUETA	Valparaíso (34,8),
CESAR	Chiriguana (34,6), Agustín Codazzi (34,2),
CORDOBA	Montería (34), Ciénaga De Oro (34),
CUNDINAMARCA	Jerusalén (35),
LA GUAJIRA	Urumita (34,2),

NO SE SUPERARON VALORES HISTÓRICOS DE TEMPERATURA DEL AIRE

Temperaturas Mínimas

A continuación se relacionan los municipios donde en las últimas 24 horas se registraron temperaturas menores o iguales a 5.0°C.

Para el día de hoy no se registraron temperaturas del aire inferiores a 5.0°C.

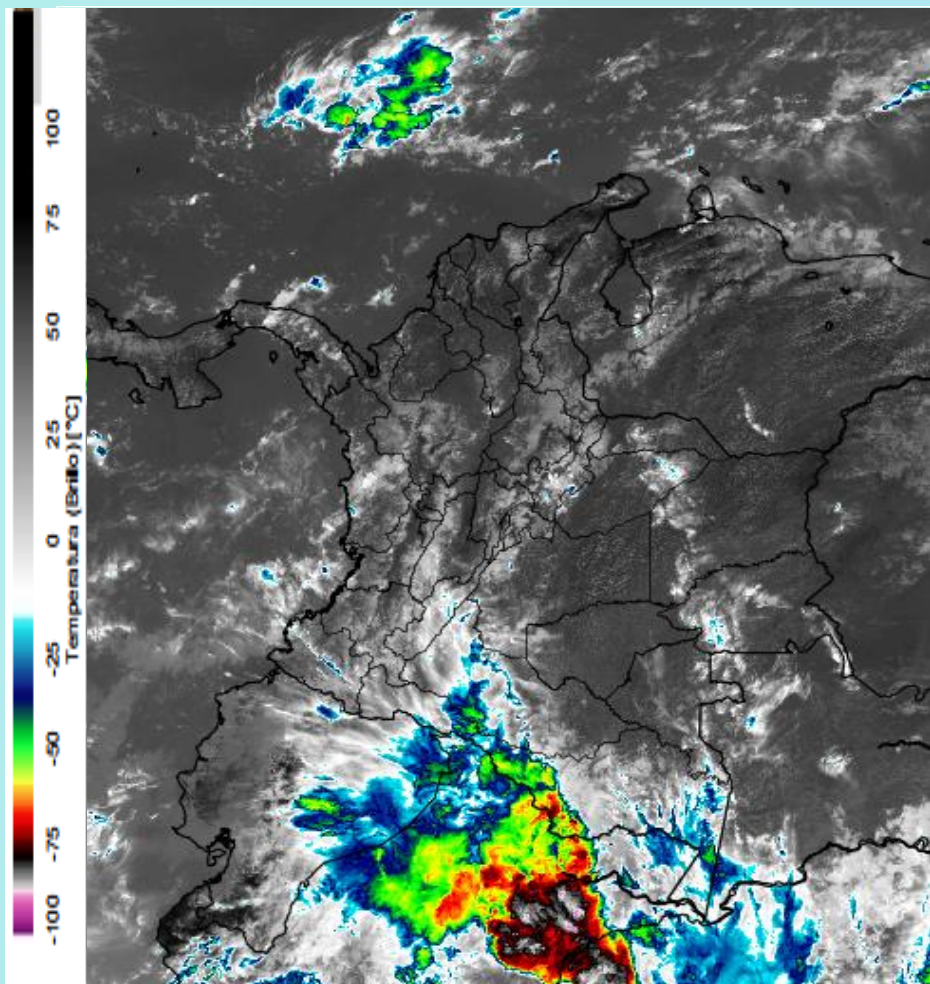
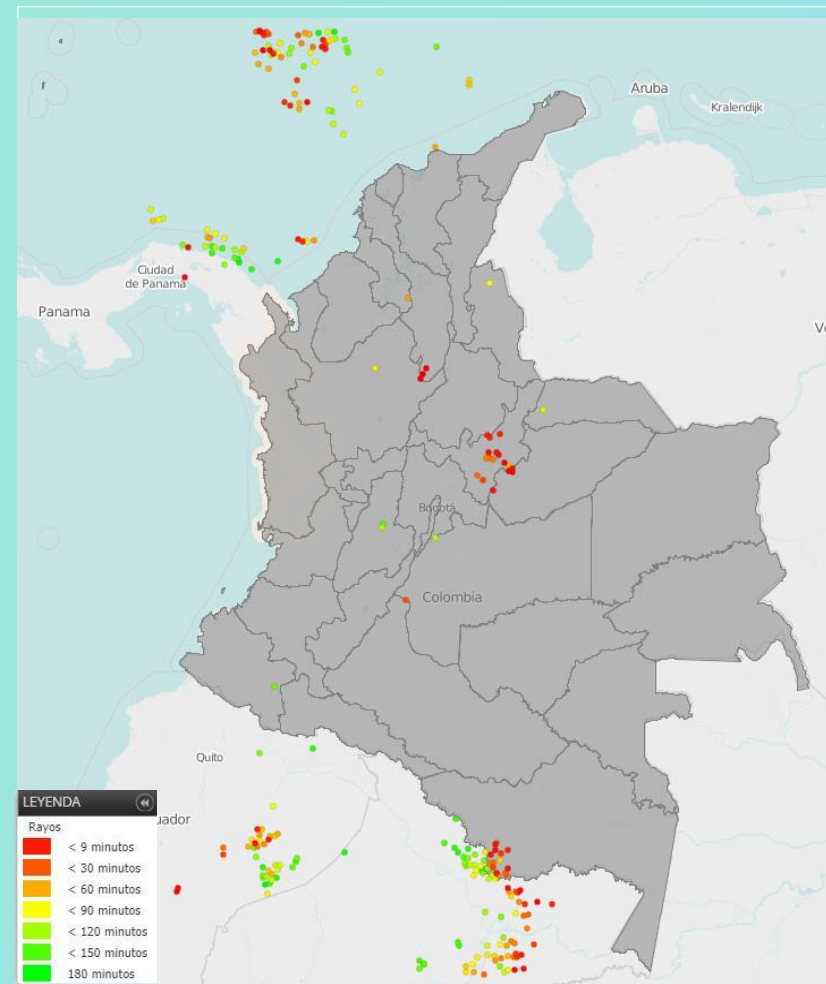


Imagen GOES East Canal Infrarrojo 23 de noviembre de 2019. Hora 11:50 HLC.
Fuente: IDEAM-GOES 16

Durante las horas de la mañana se ha observado el cielo entre ligero y parcialmente nublado en gran parte del país y predominio de tiempo seco. mayor nubosidad con lluvias ligeras y eventuales en áreas altas de cordillera de Boyacá, Cundinamarca, Tolima, eje cafetera, Huila y Santanderes, Choco, Nariño, Cauca y Valle del Cauca .

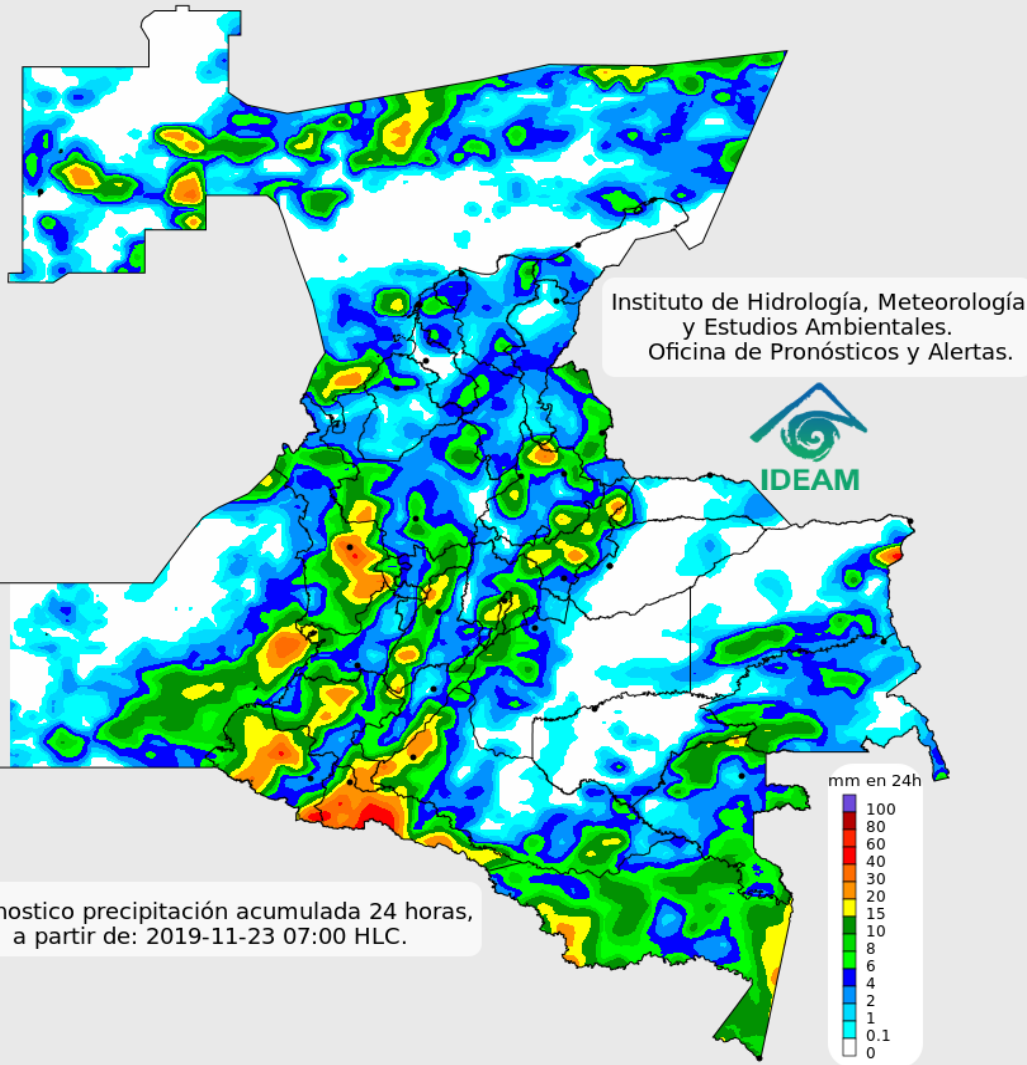


Descargas eléctricas en las últimas 4 horas.
Fuente: Keraunos – Linetview.

- La imagen del canal infrarrojo (10.3 μm) permite identificar nubes en cualquier período temporal a partir de la temperatura de brillo de la nube (ver escala de colores). De esta forma, se puede identificar, clasificar y caracterizar la nubosidad en una zona determinada.
- La imagen de las descargas eléctricas muestra los rayos nube-tierra que se han descargado en una zona en las últimas 4 horas (ver escala de colores)



Pronóstico de precipitación para las próximas veinticuatro (24) horas



Condiciones para destacar en las próximas 24 horas

El pronóstico del tiempo proyecta condiciones lluviosas importantes en el sur del país, tanto en el sur de la Amazonia y sur de la región Andina. Aumento de lluvias significativas en la región Pacífica y en sectores de la región Andina, tanto en Cundinamarca, Tolima Santanderes, eje cafetero y Huila.



Para mayor información sobre el estado del tiempo, alertas y pronósticos, consulte la aplicación móvil MI PRONÓSTICO

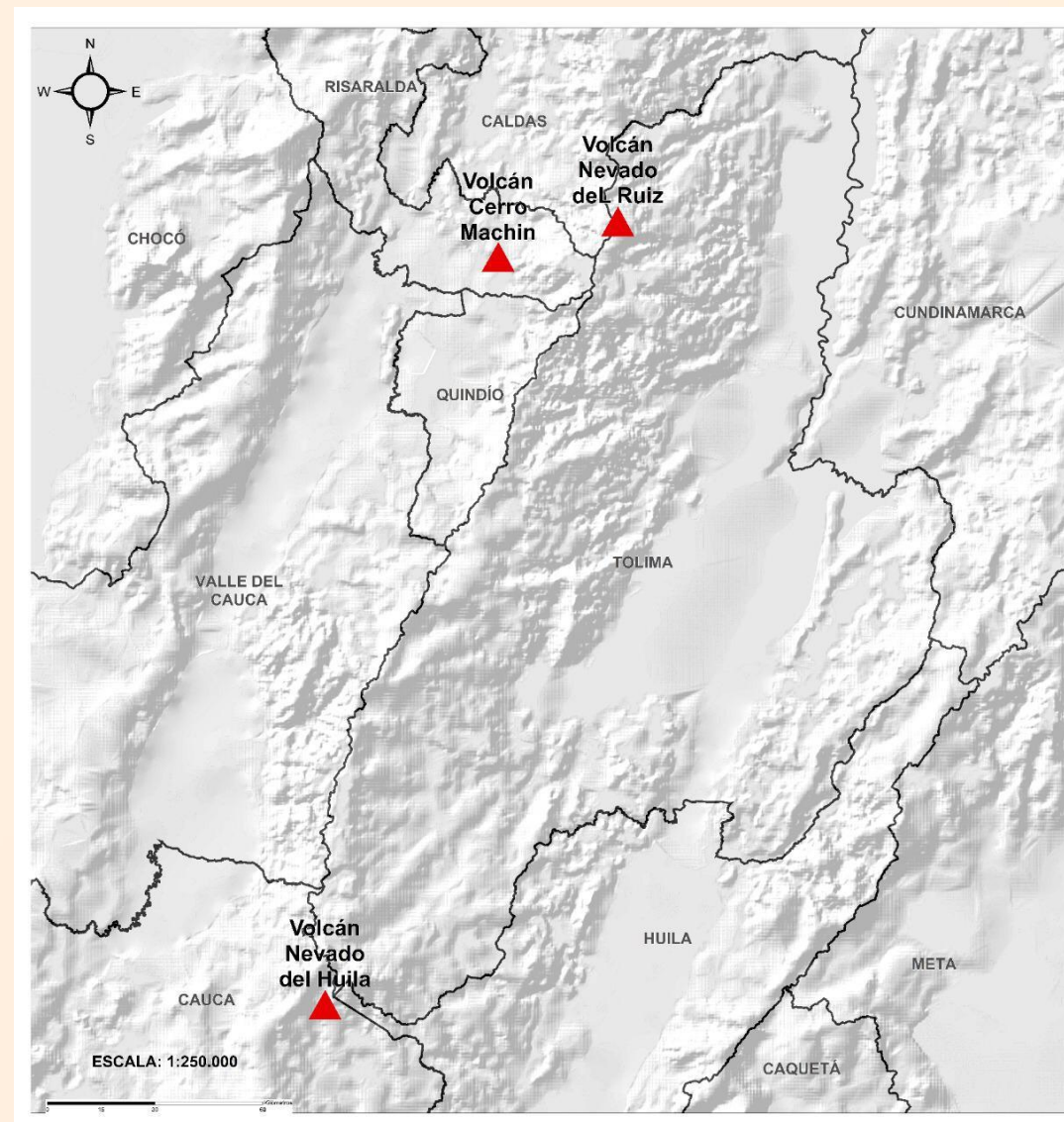
- La resolución espacial del mapa de pronóstico es de 6.5 km aproximadamente. Por lo tanto, fenómenos meteorológicos inferiores a esta escala no están considerados en esta predicción.
- La escala de colores está asociada a un rango de precipitación en el intervalo de tiempo indicado, lo que implica que el pronóstico no es determinista (un valor exacto en una zona) sino corresponde a un pronóstico cuantitativo (un rango de valores en una zona).



Pronóstico zonas volcánicas

Mapa de zonas volcánicas

ÁREA DEL VOLCÁN NEVADO DEL RUIZ			
En el área se advierte cielo mayormente cubierto con precipitaciones a diferentes horas, entre ligeras y moderadas.			
EI SERVICIO GEOLÓGICO COLOMBIANO reporta en nivel AMARILLO (III): CAMBIOS EN EL COMPORTAMIENTO DE LA ACTIVIDAD VOLCÁNICA. Lat: 4.89 Lon: -75.32			
ELEVACIÓN (pies)	DIRECCIÓN	VELOCIDAD	
		NUDOS	Km/h
10.000	NORESTE	0 - 5	0 - 9
18.000	NORESTE	0 - 5	0 - 9
24.000	SUROESTE	10 - 15	18 - 27
30.000	SUR	15 - 20	27 - 37
ÁREA DEL VOLCÁN NEVADO DEL HUILA			
Predominarán las condiciones cubiertas con precipitaciones entre ligeras y moderadas.			
EI SERVICIO GEOLÓGICO COLOMBIANO reporta en nivel AMARILLO (III): CAMBIOS EN EL COMPORTAMIENTO DE LA ACTIVIDAD VOLCÁNICA. Lat:2.92 Lon:-76.05			
ELEVACIÓN (pies)	DIRECCIÓN	VELOCIDAD	
		NUDOS	Km/h
10.000	NOROESTE	0 - 5	0 - 9
18.000	OESTE	5 - 10	9 - 18
24.000	SUROESTE	5 - 10	9 - 18
30.000	SURESTE	15 - 20	27 - 37
ÁREA DEL VOLCÁN CERRO MACHÍN			
En las horas de la mañana se prevé tiempo seco. Después del mediodía se incrementará la nubosidad con precipitaciones.			
EI SERVICIO GEOLÓGICO COLOMBIANO reporta en nivel AMARILLO (III): CAMBIOS EN EL COMPORTAMIENTO DE LA ACTIVIDAD VOLCÁNICA. Lat:4.80 Lon:-75.62			
ELEVACIÓN (pies)	DIRECCIÓN	VELOCIDAD	
		NUDOS	Km/h
10.000	SUROESTE	0 - 5	0 - 9
18.000	OESTE	0 - 5	0 - 9
24.000	SUROESTE	10 - 15	18 - 27
30.000	SUR	15 - 20	27 - 37

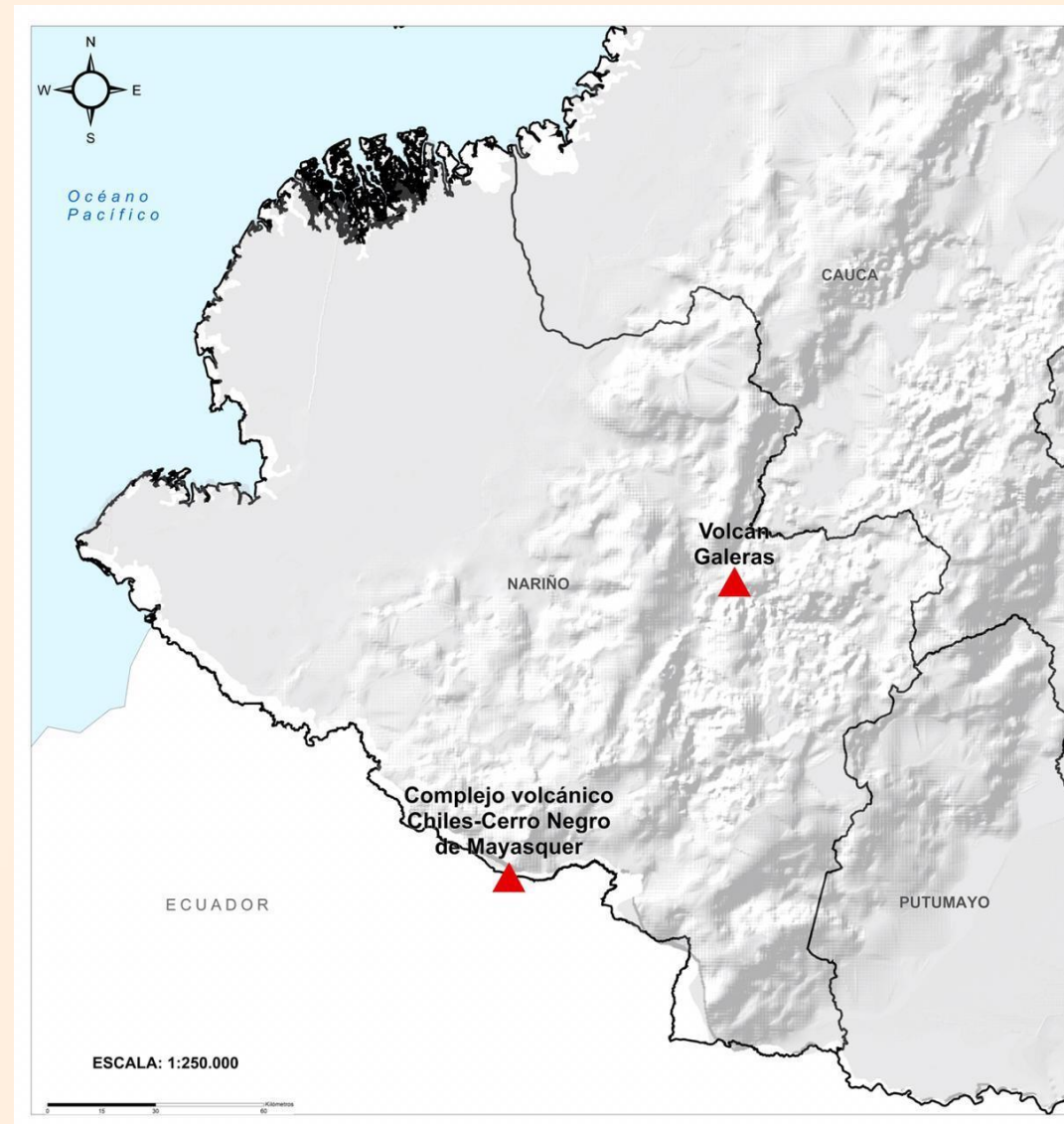




Pronóstico zonas volcánicas

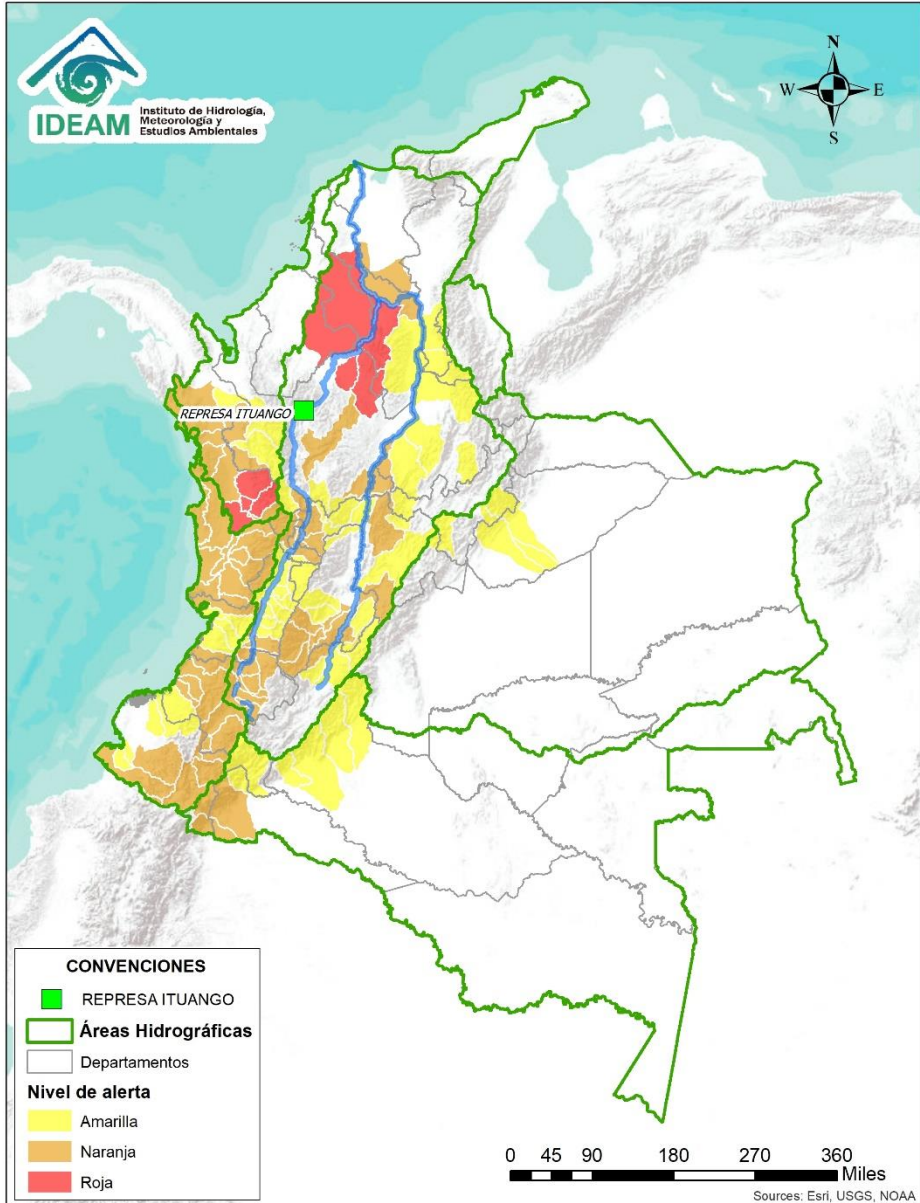
Mapa de zonas volcánicas

ÁREA DEL VOLCÁN GALERAS			
En el área se advierte cielo mayormente cubierto con precipitaciones a diferentes horas, entre ligeras y moderadas.			
EL SERVICIO GEOLÓGICO COLOMBIANO reporta en nivel AMARILLO (III): CAMBIOS EN EL COMPORTAMIENTO DE LA ACTIVIDAD VOLCÁNICA. Lat: 1.55 Lon: -77.37			
ELEVACIÓN (pies)	DIRECCIÓN	VELOCIDAD	
		NUDOS	Km/h
10.000	NOROESTE	0 - 5	0 - 9
18.000	OESTE	0 - 5	0 - 9
24.000	SUR	5 - 10	9 - 18
30.000	SURESTE	25 - 30	46 - 55
ÁREA DEL COMPLEJO VOLCÁNICO CHILES-CERRO NEGRO DE MAYASQUER			
En el área se advierte cielo mayormente cubierto con precipitaciones a diferentes horas, entre ligeras y moderadas.			
EL SERVICIO GEOLÓGICO COLOMBIANO reporta en nivel AMARILLO (III): CAMBIOS EN EL COMPORTAMIENTO DE LA ACTIVIDAD VOLCÁNICA. Lat: 0.81 -Lon:77.93 Lat: 0.76 Lon:-77.95			
ELEVACIÓN (pies)	DIRECCIÓN	VELOCIDAD	
		NUDOS	Km/h
10.000	NOROESTE	0 - 5	0 - 9
18.000	OESTE	0 - 5	0 - 9
24.000	SUR	5 - 10	9 - 18
30.000	SURESTE	15 - 20	27 - 37





Alertas Hidrológicas



Caño Cristales el río de los cinco colores, paraíso tropical! (Sierra de La Macarena – Meta, Colombia). – Autor: Mcleods, 19 de Febrero de 2018
Fuente: https://upload.wikimedia.org/wikipedia/commons/3/3e/Flashpacker_Connect_-_Cano_Cristales_.webp

FEWS COLOMBIA
SISTEMA DE PRONÓSTICOS HIDROLÓGICOS Y ALERTAS TEMPRANAS

Consulte aquí el estado de los niveles en los ríos del país:

<http://fews.ideam.gov.co/colombia/MapaEstacionesColombiaEstado.html>



- Nota 1:** Las alertas hidrológicas pueden ser corregidas y/o actualizadas en el futuro. No representa una certificación oficial del IDEAM.
- Nota 2:** Es probable que los eventos hidrológicos reportados en las alertas emitidas no se estén presentando sobre los ríos principales sino sobre sus afluentes.
- Nota 3:** El IDEAM le recomienda a la población ribereña estar muy atentos al comportamiento de los niveles de los ríos y atender las recomendaciones que la Unidad Nacional de Gestión del Riesgo de Desastres (UNGRD) emita para la implementación de medidas de contingencia ante posibles afectaciones por desbordamientos e inundaciones.



LLUVIAS



NIVELES BAJOS



NIVELES ALTOS



CRECIENTE SÚBITA



TRANSITO DE CRECIENTES



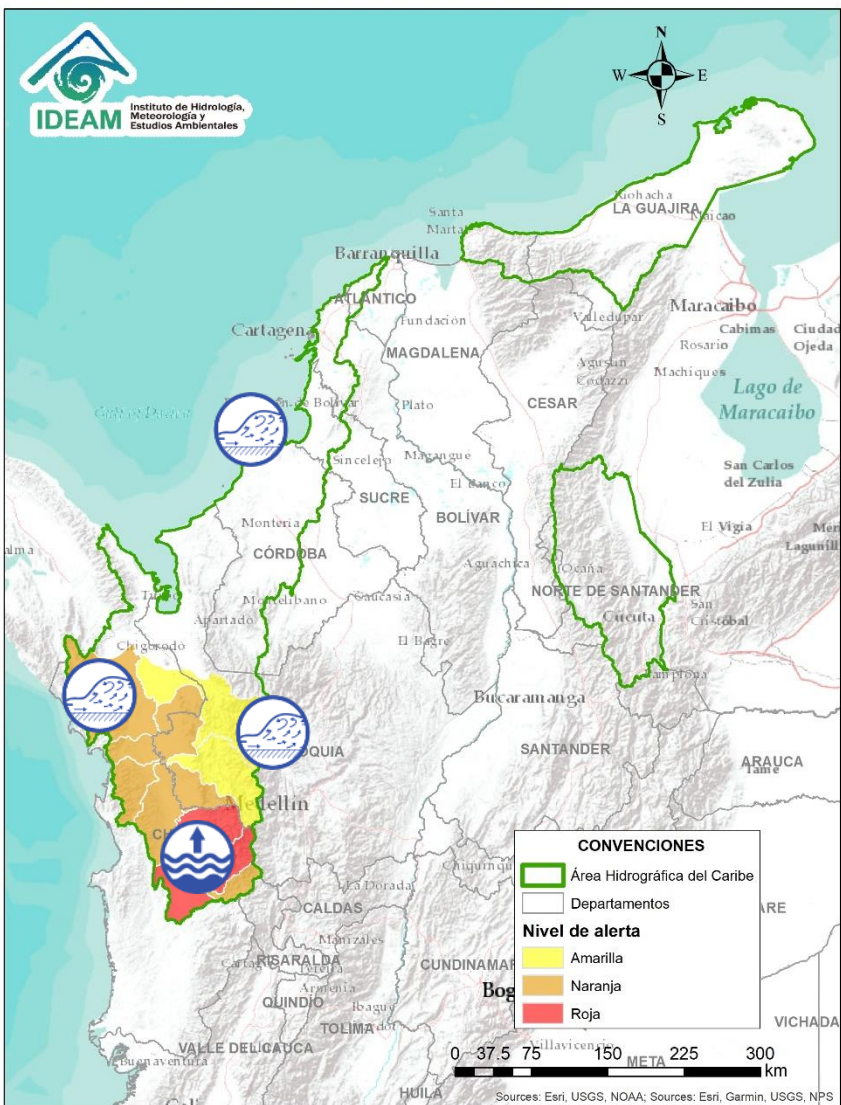
CRECIENTE POR DESEMBALSE



INUNDACIONES



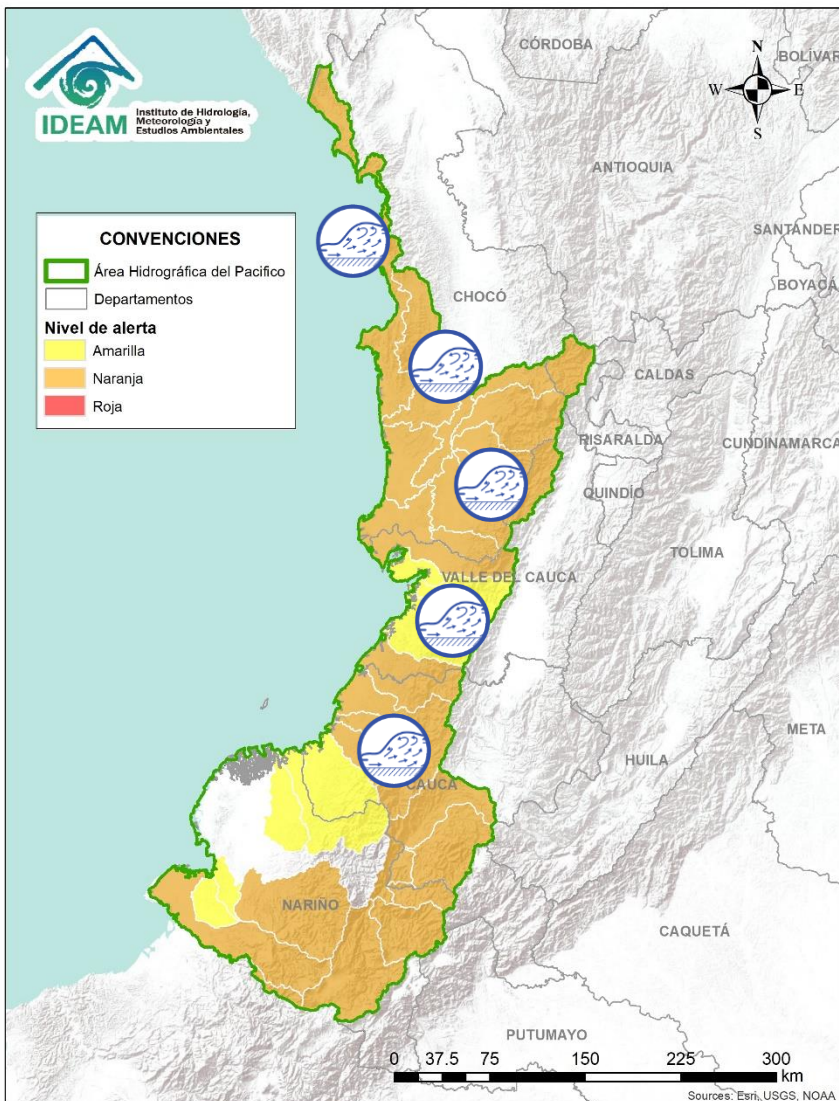
Área Hidrográfica del Caribe



Alerta	Zona Hidrográfica	Subzona o Cuenca Hidrográfica	Descripción de la alerta hidrológica
	Atrato - Darién	Cuenca media del río Atrato	Probabilidad de incrementos súbitos en el nivel de los ríos Sucio y Murri, entre otros directos a la cuenca media del río Atrato, especialmente los municipios de Urrao, Mutatá y Dabeiba (Antioquia).
	Atrato - Darién	Cuenca media y baja del río Atrato	Probabilidad de incrementos en el nivel de los ríos Cuía, Chicué, Uva, Pogué, Bebaramá, Bojayá, Napipí, Murindó Opagadó y Salaquí, entre otros directos a la cuenca media y baja del río Atrato. Se recomienda especial atención en zonas bajas de los municipios de Medio Atrato (Beté), Bojayá, Carmen del Darién (Curbaradó) y Riosucio.
	Atrato - Darién	Cuenca media y baja del río Atrato	Niveles altos del río Atrato en su parte media y baja., se recomienda especial atención a los pobladores ribereños como el municipio de Vigía del fuerte.
	Atrato - Darién	Cuenca alta del río Atrato	Niveles altos del río Atrato a la altura del municipio de Quibdó como resultado de las fuertes precipitaciones de las últimas 24 horas.
	Sinú	Cuenca baja del río Sinú	Probabilidad de incrementos en los niveles de la cuenca baja del río Sinú, Nota: Se reportaron inundaciones localizadas en el municipio de San Bernardo del Viento, Vereda Marín corregimiento Sacará Limón (Córdoba) en la noche del 20/11/2019.
	Caribe - Litoral	Directos mar Caribe	Probabilidad de crecientes súbitas en el río Mulatos, San Juan y Canalete entre otros directos al mar Caribe en los departamentos de Antioquia y Córdoba. Nota: Se reportaron inundaciones localizadas en el municipio de Moñitos (Córdoba) en la noche del 20/11/2019.



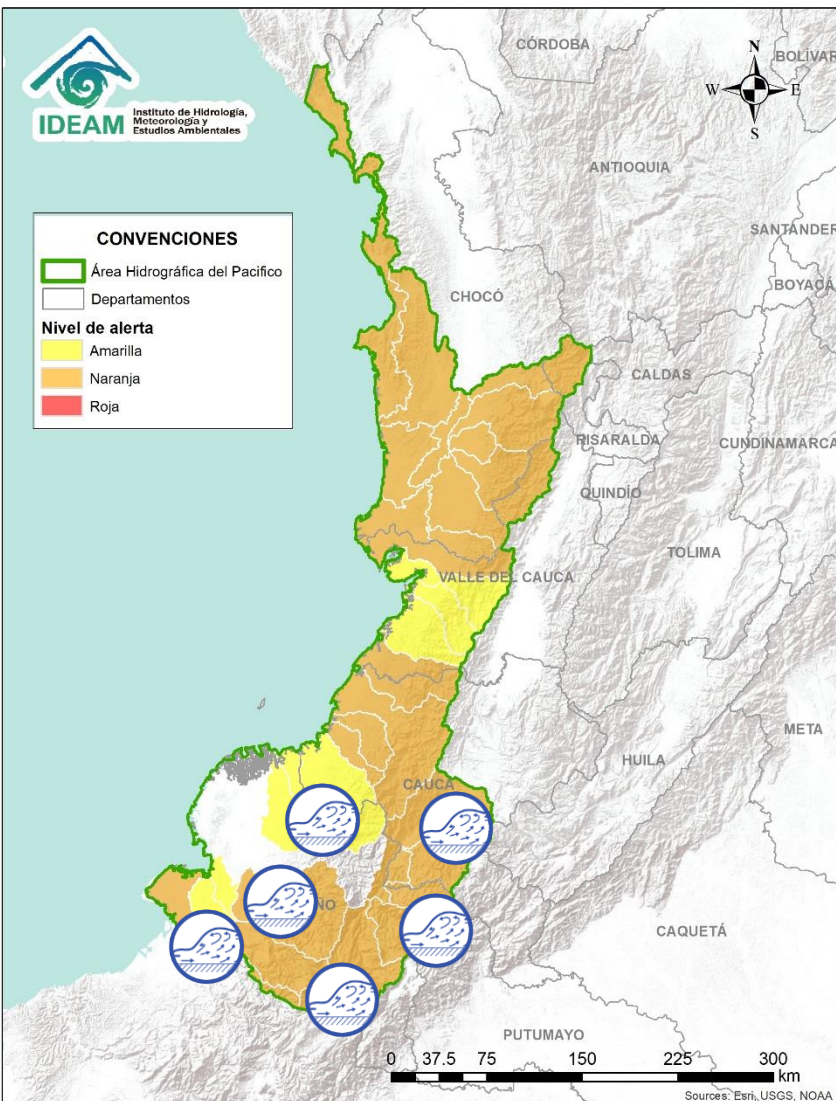
Área Hidrográfica del Pacífico



Alerta	Zona Hidrográfica	Subzona o Cuenca Hidrográfica	Descripción de la alerta hidrológica
	San Juan	Cuenca alta del río San Juan	Probabilidad de crecientes súbitas en el río San Juan y sus afluentes, especialmente los ríos Tamaná, Condoto y Cajón, se recomienda especial atención a la altura de los municipios de Tadó, Istmina, Condoto, Novita, Santa Rita y San José del Palmar.
	San Juan	Cuenca media y baja del río San Juan	Probabilidad de crecientes súbitas en el río San Juan y sus afluentes, especialmente los ríos Sípi, Cajón, Capoma, Calima, y Munguidó, se recomienda especial atención a la altura de los municipios de Sipí, Medio San Juan y Litoral de San Juan.
	Baudó	Cuenca del río Baudó	Probabilidad de crecientes súbitas en el río Baudó y sus afluentes, se recomienda especial atención en la cabecera municipal del municipio de Alto, Medio y Bajo Baudó, y para varios de sus corregimientos entre los cuales se destacan Santa María, Miacorá, Divisa, Cohecho, Chachajo, Santa Rita, La Pureza y Nauca.
	Directos al Pacífico	Cuencas directas al Pacífico (Chocó)	Se mantiene esta alerta ante los posibles incrementos súbitos en el nivel de los ríos Jella, Chocotala, Jurado y sus afluentes, entre otros directos al Océano Pacífico en el departamento de Chocó, se recomienda especial atención en los municipios de Bahía Solano y Juradó.
	Directos al Océano Pacífico	Cuencas departamento Valle del Cauca	Probabilidad de incrementos súbitos en los niveles de los ríos Dagua, Escalerete, Anchicayá, Cajambre, Mayorquín, Raposo, directos al Océano Pacífico en el departamento de Valle del Cauca.
	Directos al Océano Pacífico	Cuencas departamento de Cauca	Probabilidad de nuevas crecientes súbitas en los ríos San Francisco (afluente al Naya), Naya, San Juan de Micay, Saija, Yurumanguí, Timbiquí, Guapi y sus afluentes. Se recomienda especial atención a todos los ríos directos al Océano Pacífico en el departamento de Cauca.



Área Hidrográfica del Pacífico

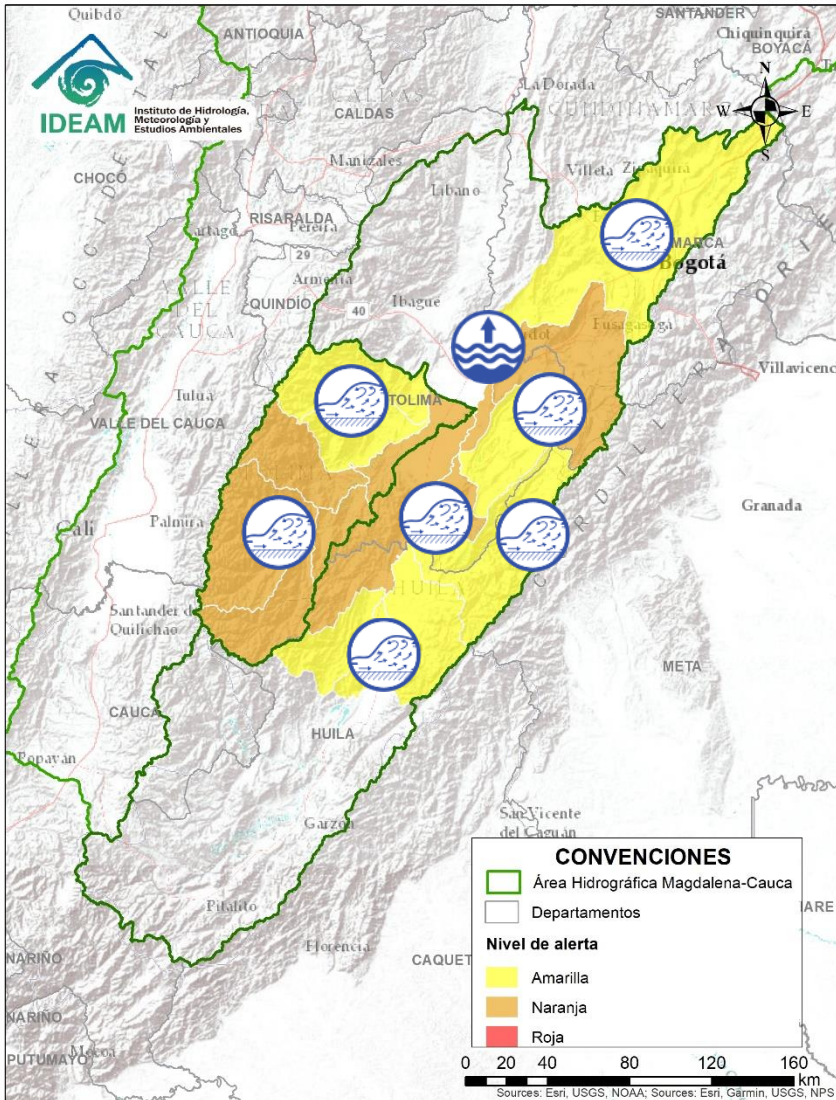


Alerta	Zona Hidrografica	Subzona o Cuenca Hidrografica	Descripción de la alerta hidrológica
	Patía	Cuenca alta del río Patía	Crecientes súbitas en las cuencas de los ríos Guaitara, Guachicono, Mayo, Juananbú afluentes de la cuenca del río Patía, se recomienda especial atención a la altura de los municipios de Cumbitara, El Tambo, Leiva y Pasto.
	Patía	Cuenca del río Telembí	Probabilidad de crecientes súbitas en la cuenca del río Telembí (afluente al río Patía en su parte baja), se recomienda especial atención en el municipio de Barbacoas en el departamento de Nariño.
	Directos al Océano Pacífico	Cuencas de los ríos Iscuandé y Tapaje	Probabilidad de crecientes súbitas en los ríos Iscuandé, Tapaje y sus afluentes, los cuales drenan sus aguas al Océano Pacífico, se recomienda especial atención en el municipio de Santa Bárbara al noroccidente del departamento de Nariño.
	Mira	Cuencas de los ríos Tola y Rosario	Probabilidad de crecientes súbitas en los ríos Tola, Rosario y sus afluentes, al sur occidente del departamento de Nariño.
	Mira	Cuenca del río Mira	Probabilidad de crecientes súbitas en los ríos San Juan, Mira y sus afluentes especialmente el río Guiza, se recomienda especial atención a la altura de los municipios de Ricaurte y Tumaco (Nariño).



Área Hidrográfica del Magdalena – Cauca

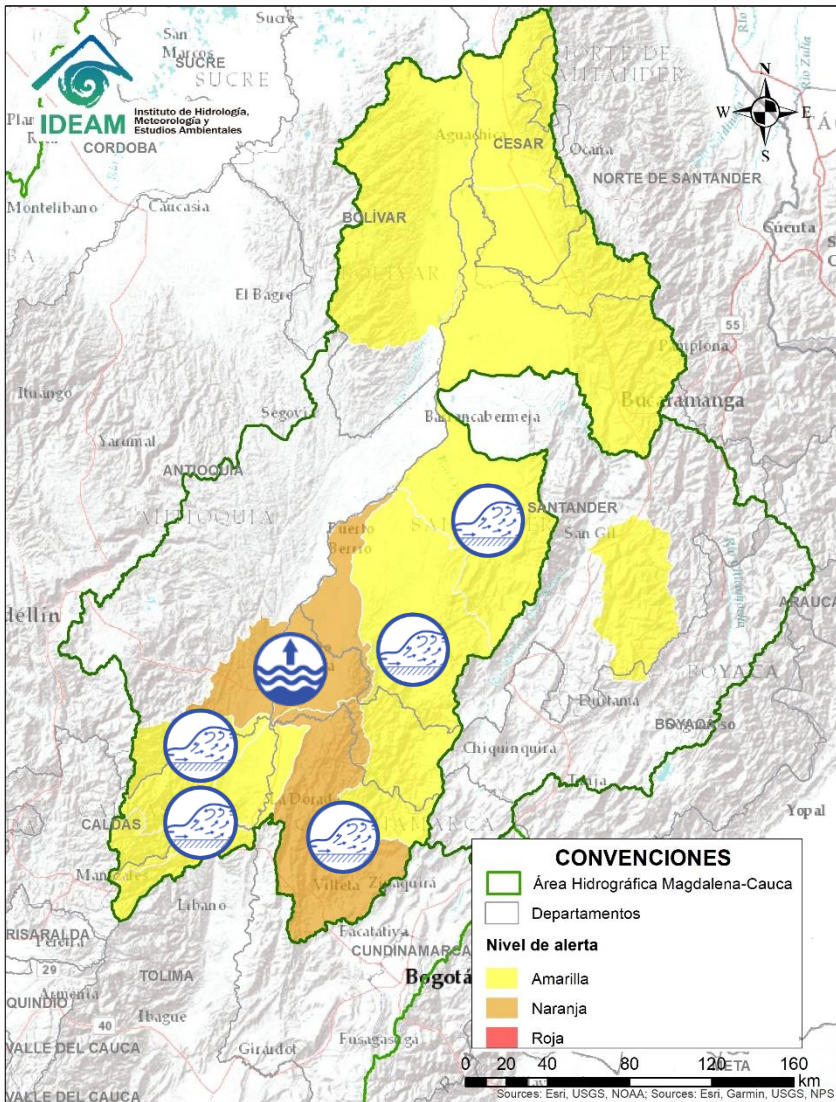
(cuenca alta del río Magdalena)



Alerta	Zona Hidrografica	Subzona o Cuenca Hidrografica	Descripción de la alerta hidrológica
	Alto Magdalena	Cuencas aportantes al alto Magdalena	Probabilidad de crecientes súbitas en las cuencas de los ríos Fortalecillas, Juncal, Baché y Cabrera.
	Alto Magdalena	Cuencas afluentes del alto Magdalena	Probabilidad de crecientes súbitas en las cuencas de los ríos Aipe, Chenche y otros directos al Magdalena.
	Saldaña	Cuenca del río Saldaña	Probabilidad de ocurrencia de crecientes súbitas en los ríos Atá, Saldaña y Amoyá (Tolima).
	Saldaña	Cuenca del río Cucuana - Tetuán	Probabilidad de ocurrencia de crecientes súbitas en el río Cucuana, Ortega y Tetuán (Tolima).
	Alto Magdalena	Cuenca del río Prado	Probabilidad de Crecientes súbitas en los ríos Prado y en afluentes al embalse de Prado. Igualmente en los ríos Cuinde y Negro, a la altura de Prado, Villarica y Cunday (Tolima).
	Alto Magdalena	Cuenca del río Sumapaz	Probabilidad de crecientes súbitas en el río Sumapaz a la altura de los municipios de Cabrera, Pandi, San Bernardo. Se destaca la creciente registrada en el municipio de Silvania en el río Blanco, afluente al río Sumapaz.
	Alto Magdalena	Cuenca alta y media del río Bogotá	Probabilidad de crecientes súbitas en la cuenca del río Bogotá y sus afluentes los ríos Teusacá, Tunjuelo, Canal Salitre y Cundinamarca, a la altura de los municipios de Chocontá, Suesca, Gachancipá, Tocancipá, Funza, La Calera (Cundinamarca).
	Alto Magdalena	Cuenca baja del río Bogotá	Incrementos moderados en el nivel del río Bogotá, con valores en el rango de valores altos históricos para la época en el tramo entre el municipio de Tocaima y Girardot (Cundinamarca). Especial atención aguas abajo de este río, ya que se han registrado algunas inundaciones en Flandes.



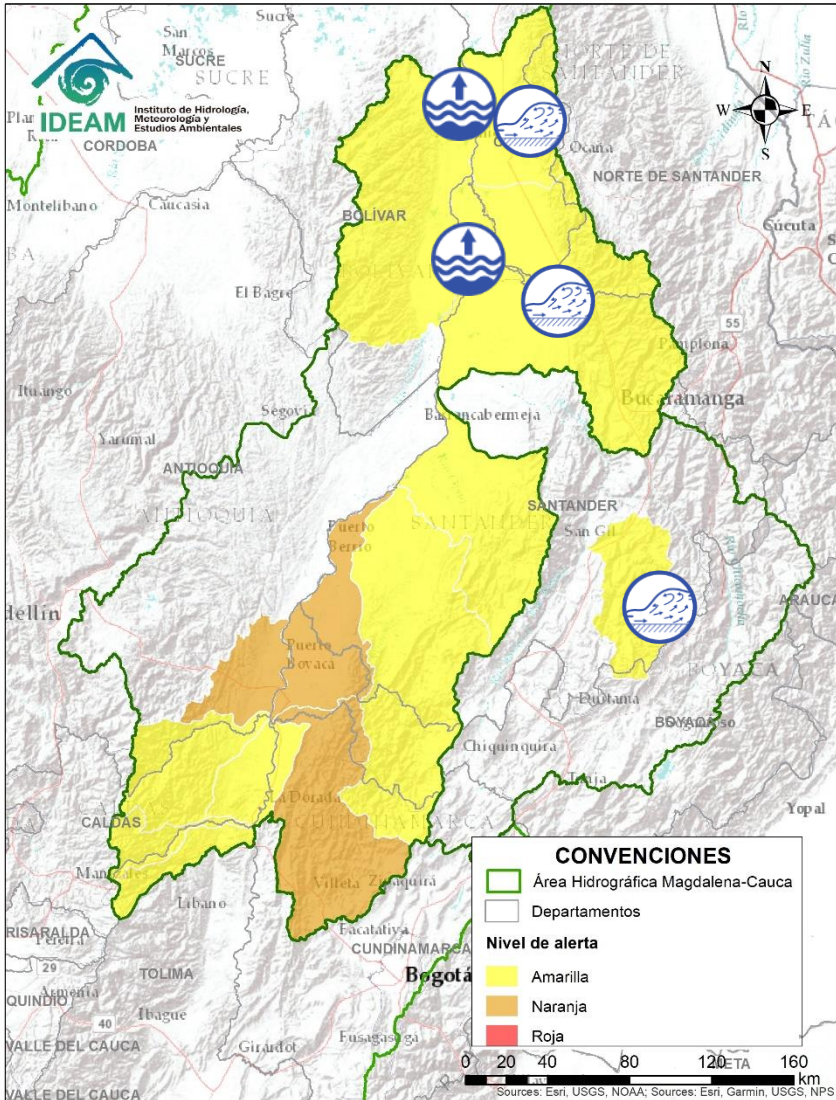
Área Hidrográfica del Magdalena – Cauca (cuenca media del río Magdalena)



Alerta	Zona Hidrográfica	Subzona o Cuenca Hidrográfica	Descripción de la alerta hidrológica
	Medio Magdalena	Cuenca del río Negro	Probabilidad de crecientes súbitas en la cuenca del río Negro.
	Medio Magdalena	Cuencas de los ríos Gualí y Guarínó	Probabilidad de crecientes súbitas los ríos Gualí y sus afluentes, especial recomendación en el municipio de Fresno, Mariquita, Pensilvania, Samaná (Tolima), así como para el río Guarínó y sus afluentes, a la altura de Manzanares, La Victoria (Caldas).
	Medio Magdalena	Cuenca del río La Miel	Probabilidad de incrementos en los niveles de los ríos La Miel y afluentes, a la altura de Sonsón y Samaná (Antioquia).
	Medio Magdalena	Cuenca del río Carare	Probabilidad de crecientes súbitas en el río Carare a la altura del municipio de Cimitarra y Puerto Parra (Santander).
	Medio Magdalena	Cuenca del río Opón	Probabilidad de crecientes súbitas en el río La Colorada entre otros afluentes al río Opón a la altura del municipio de Simacota (Santander).
	Medio Magdalena	Directos a la cuenca media del río Magdalena	Incremento en el nivel del río Magdalena en las cuencas de los ríos Directos Magdalena Medio entre ríos la Miel y Nare, y Directos al Magdalena Medio entre río Negro y Carare.



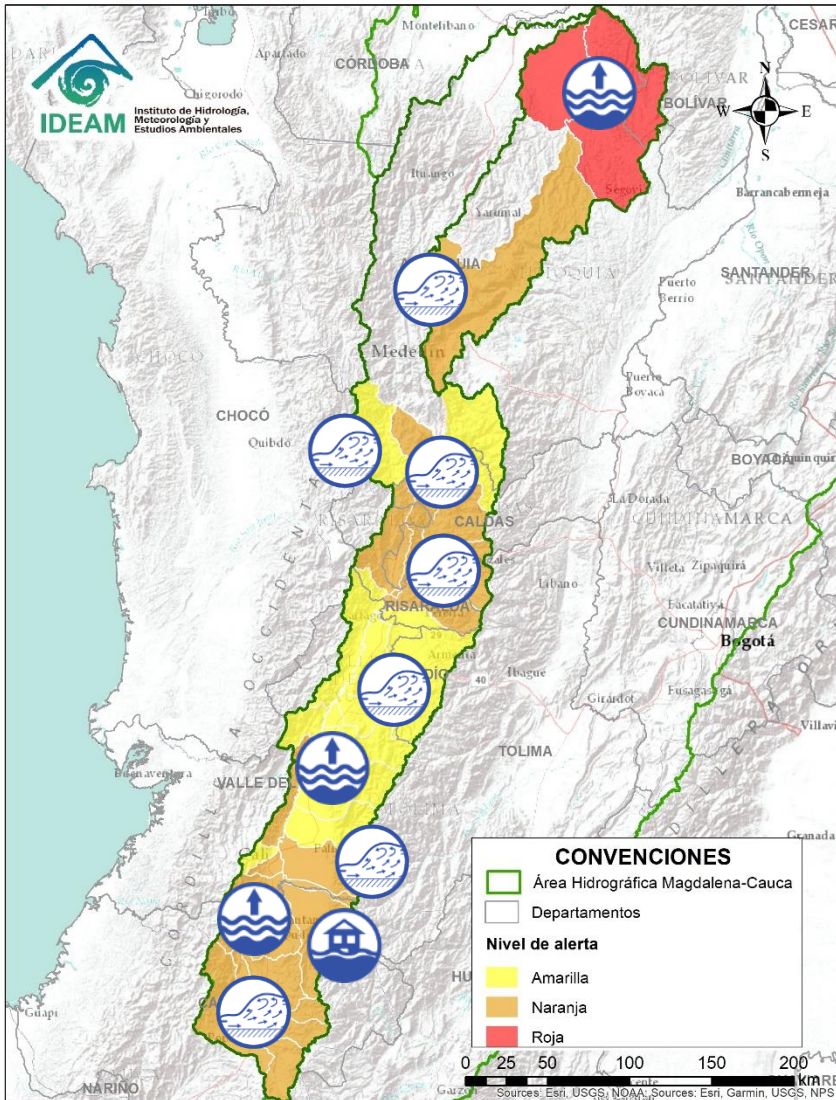
Área Hidrográfica del Magdalena – Cauca (cuenca media del río Magdalena)



Alerta	Zona Hidrografica	Subzona o Cuenca Hidrografica	Descripción de la alerta hidrológica
	Medio Magdalena	Cuenca del río Lebrija	Probabilidad de afectaciones por crecientes súbitas en la cuenca del río Lebrija, y sus afluentes, a la altura de los municipios de Bucaramanga, Floridablanca, Piedecuesta, Puerto Wilches y Sabana de Torres (Santander).
	Medio Magdalena	Quebrada el Carmen	Probabilidad de incrementos súbitos en la cuenca de la Quebrada el Carmen, departamento del Cesar.
	Medio Magdalena	Parte media del río Magdalena	Niveles altos en el río Magdalena en el tramo entre Puerto Boyacá y Puerto Nare (Antioquia), y en el tramo entre Barrancabermeja (Santander) - San Pablo (Bolívar) - Puerto Wilches (Santander) - Gamarra (Cesar).
	Sogamoso	Cuenca del río Fonce	Probabilidad de incrementos súbitos en la cuenca del río Fonce a la altura de los municipios de Páramo y Mogotes.

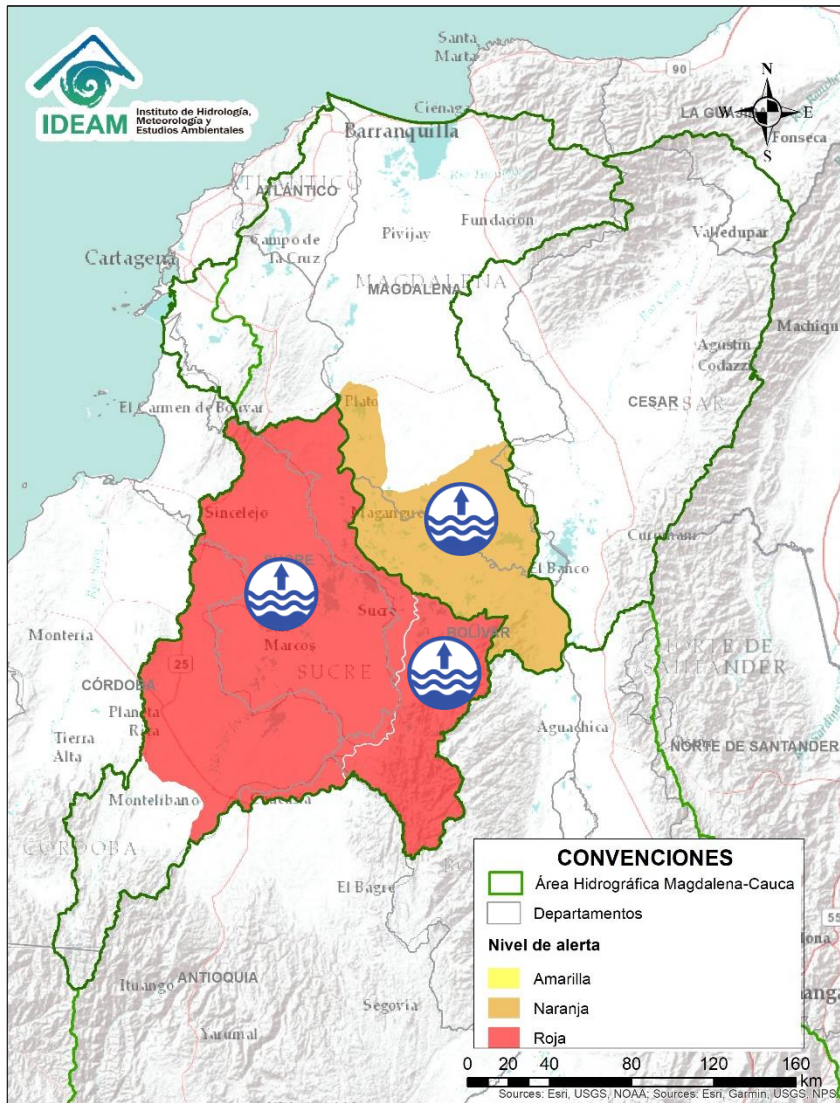





Área Hidrográfica del Magdalena – Cauca (cuenca del río Cauca)

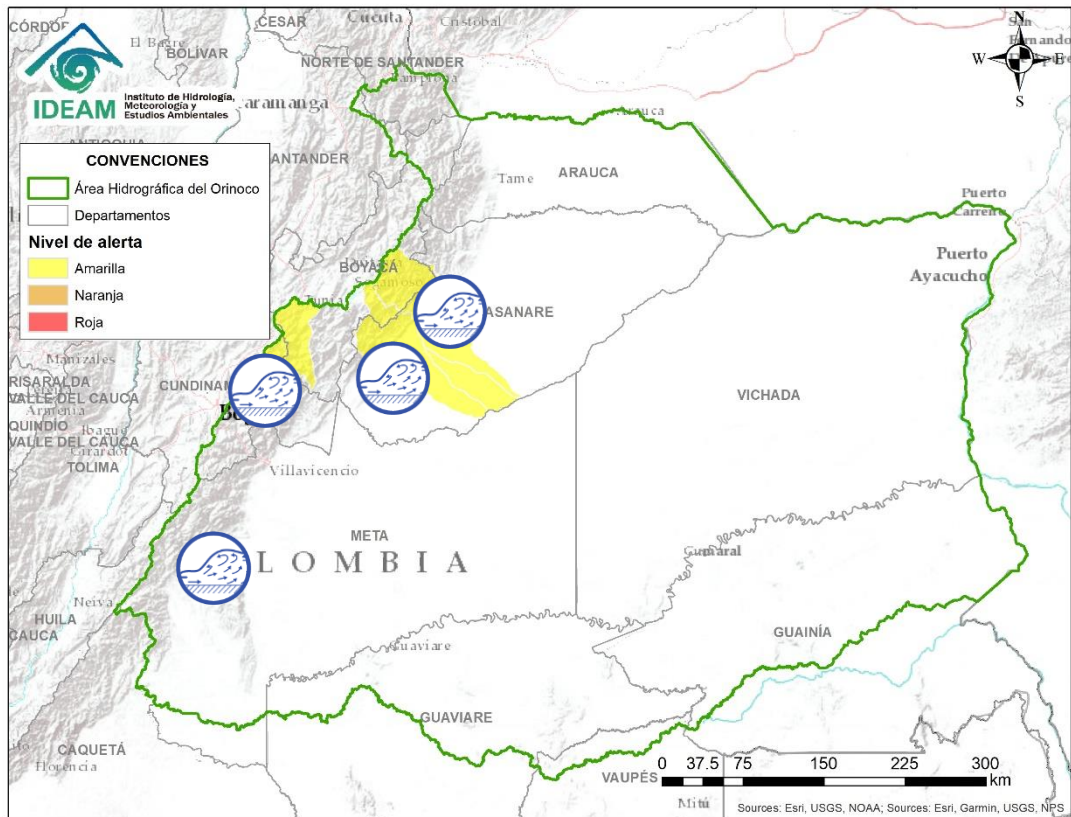






Alerta	Zona Hidrográfica	Subzona o Cuenca Hidrográfica	Descripción de la alerta hidrológica
	Cauca	Cuenca alta del Cauca	Crecientes súbitas en los ríos Salado, Palacé, Ovejas, Palo, Piendamó, Timba, Quinamayo, Claro, Jamundí, Lili, Meléndez, Canaveralejo, Desbaratado, Guachal, Bolo, Fraile, Parraga, Arroyohondo, Yumbo, Mulato, Vijes, Yotoco, Mediacaño, Piedras afluentes de la parte alta del río Cauca.
	Cauca	Parte alta y media del río Cauca	Niveles altos del río Cauca desde Popayán (Cauca) hasta Yotoco (Valle del Cauca), con valores en el rango de los promedios altos históricos para la época.
	Cauca	Cuenca alta y media del Cauca	Probabilidad de crecientes súbitas en los aportantes de la cuenca alta del río Cauca, especialmente en los Amaime, Cerrito, Guabas, Sabaletas, Sonso, Tulua, Morales, Bugalagrande, Frio, Paila, Las Cañas, Los Micos, Obando, Pescador, RUT, Chanco, Catarina, Cañaveral, Cali, Guadalajara y San Pedro, entre otros directos al río Cauca.
	Cauca	Cuencas de los ríos del Eje Cafetero	Probabilidad de crecientes súbitas en las cuencas de los ríos Arma, Tapias, Frio Risaralda, Chinchiná y Otún, en los departamentos de Quindío, Caldas y Risaralda.
	Cauca	Cuenca La Vieja	Probabilidad de crecientes súbitas en la cuenca del río La Vieja, en el departamento de Quindío.
	Cauca	Cuencas de los ríos San Juan y Arma	Probabilidad de crecientes súbitas en el río San Juan, Arma y sus afluentes especialmente la quebrada la Liboriana, a la altura de los municipios de Salgar, Andes, Hispania y Ciudad Bolívar (Antioquia).
	Nechí	Cuenca baja del río Nechí y afluentes directos.	Niveles altos en la cuenca baja del río Nechí a la altura del municipio de Nechí (Antioquia).
	Nechí	Cuenca del río Porce	No se descartan incrementos súbitos en las quebradas y ríos de la cuenca del río Porce y Valle de Aburrá (aportante de la cuenca alta del río Porce). Especial atención a los niveles del río Medellín y sus aportantes en los municipios de Rionegro, Caldas, Sabaneta, Itagüí, Bello y La Estrella. Nota: Se registraron lluvias de intensidad fuerte con granizo en el centro de la ciudad de Medellín. Se reportan desbordamiento de la quebrada La Torura y la Zancuda en el Municipio de Entrerrió.
	Cauca	Cuenca del río Arma	Probabilidad de crecientes súbitas en la cuenca del río Arma.

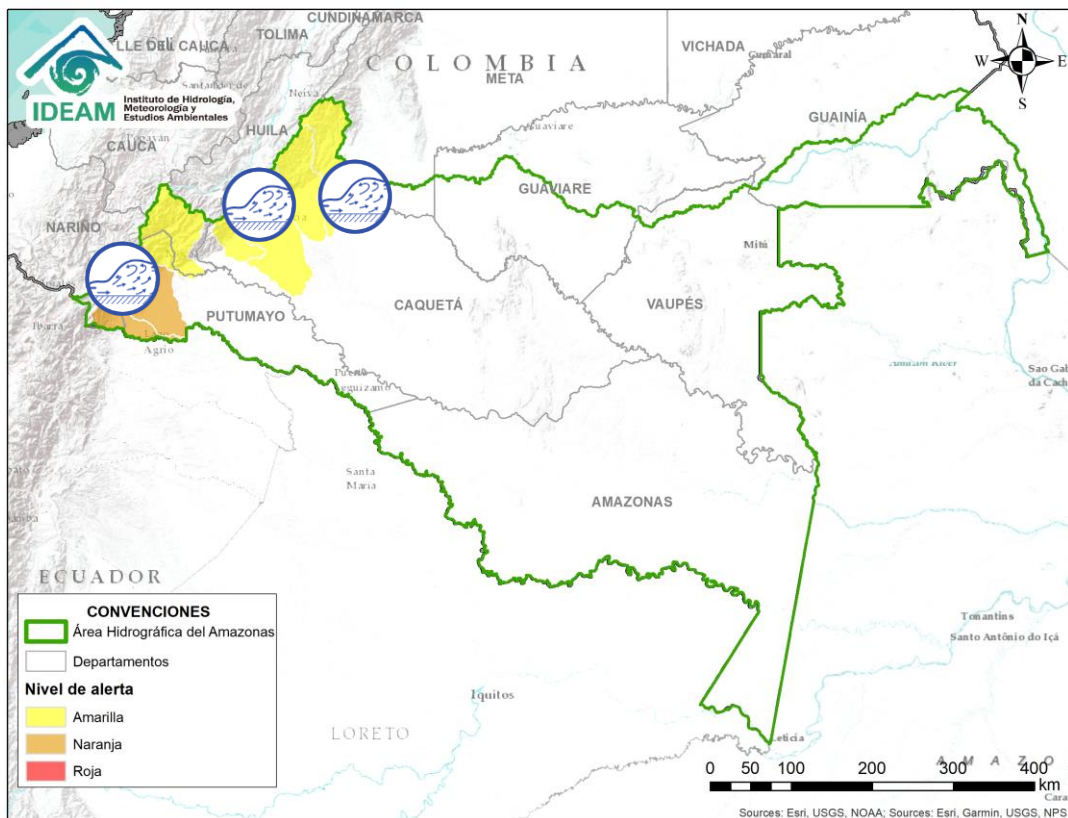
Área Hidrográfica del Magdalena – Cauca (cuena baja del río Magdalena)







Alerta	Zona Hidrográfica	Subzona o Cuenca Hidrográfica	Descripción de la alerta hidrológica
	Bajo Magdalena	Parte baja del río Cauca	Niveles altos en el río Cauca entre los municipios de Nechí (Antioquia), San Jacinto del Cauca (Bolívar), Guaranda y Majagual (Sucre), Achí y Pinillos (Bolívar) y en el sector La Raya - Brazo de Loba.
	Bajo Magdalena	Cuenca baja del río San Jorge	Se registra niveles en ascenso en el río San Jorge, y niveles altos en las ciénagas de San Marcos y Ayapel, entre otras del complejo Mojana.
	Bajo Magdalena	Parte baja del río Magdalena	Se mantiene esta alerta por niveles altos en el río Magdalena en el municipio El Banco.



Alerta	Zona Hidrográfica	Subzona o Cuenca Hidrográfica	Descripción de la alerta hidrológica
	Guaviare	Cuencas de la parte alta del río Guaviare	Probabilidad de incrementos súbitos en los niveles de los ríos Guejar, Ariari y sus afluentes, aportante a la cuenca alta del río Guaviare.
	Meta	Cuenca media del río Meta	Probabilidad de incrementos súbitos en el río Cravo Sur.
	Meta	Cuenca media del río Meta	Probabilidad de incrementos súbitos en el río Cusiana y los Directos al Meta entre los ríos Cusiana y Cravo Sur. Especial atención en los municipios de Aguazul y Maní.
	Meta	Cuencas de la parte alta del río Meta	Probabilidad de crecientes súbitas en los ríos que descienden del piedemonte llanero, especialmente para los ríos Guayuriba, Guatiquía, Guacavía, Humea y Garagoa.



Alerta	Zona Hidrográfica	Subzona o Cuenca Hidrográfica	Descripción de la alerta hidrológica
	Caquetá	Cuenca del río Orteguaza y Pescado.	Probabilidad de incrementos súbitos en los niveles del río Orteguaza y sus afluentes los ríos Caraño y Hacha en el piedemonte caqueteño, a la altura del municipio de Florencia (Caquetá), similar comportamiento en los niveles se espera para la cuenca del río Pescado.
	Caguán	Cuenca Alta del Caguán y Guayas	Probabilidad de incrementos súbitos en los niveles de la cuenca alta del río Caguán y río Guayas.
	Putumayo	Alto Río Putumayo y San Miguel	Probabilidad de crecientes súbitas en la cuenca alta río Putumayo y río San Miguel.
	Caquetá	Alto Caquetá	Probables incrementos en el nivel del río Mocoa y sus afluentes, especialmente en los ríos Sangoyaco y Mulato, los cuales atraviesan la ciudad de Mocoa. Por otra parte, a la altura del municipio de Santa Rosa, se registra tendencia en ascenso en los niveles del río Caquetá.



Estado de los Embalses

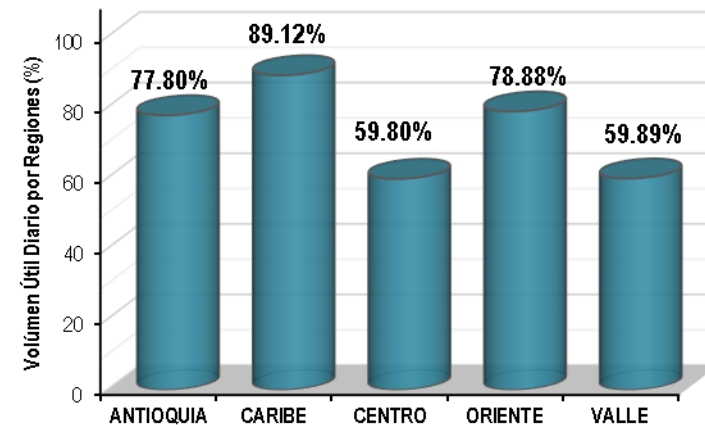
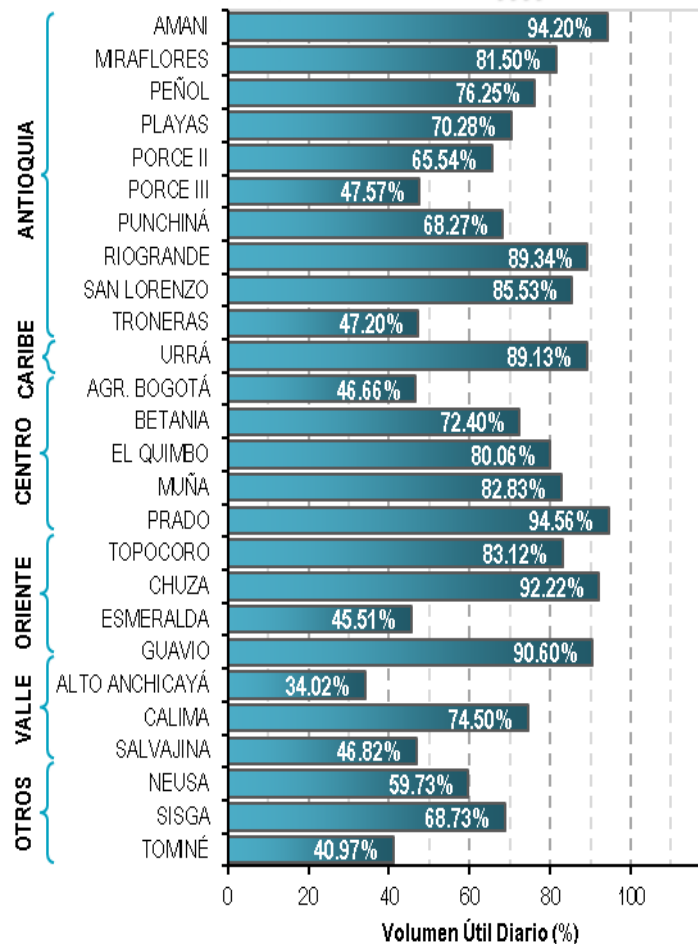


A continuación se relaciona el volumen útil diario de los principales embalses del país (expresado en porcentaje), de acuerdo con la información reportada por XM S.A. E.S.P en la siguiente dirección electrónica: <http://ido.xm.com.co/ido/SitePages/hidrologia.aspx?q=reservas>



VOLUMEN ÚTIL DIARIO EN LOS PRINCIPALES EMBALSES DEL PAÍS

Viernes, 22 de noviembre de yyyy



Infografía: Fuente:



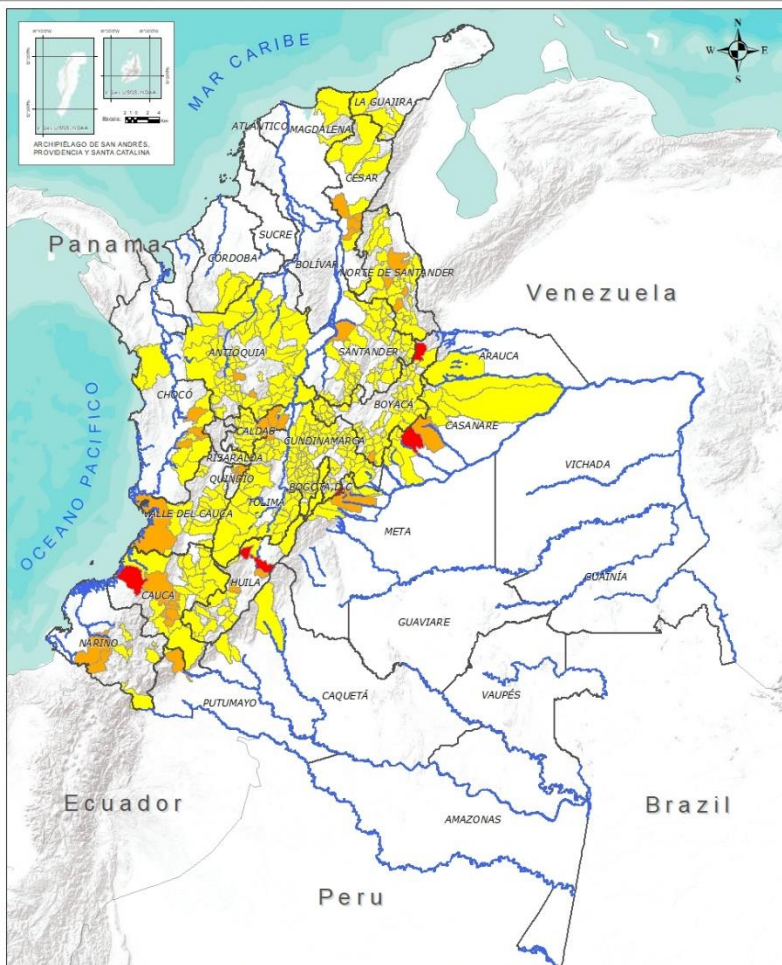
RESUMEN

Se mantiene saturación de humedad en los suelos ocasionando probabilidad alta y moderada de ocurrencia de deslizamientos de tierra en algunos municipios de los departamentos de la región Andina, Pacífico, Orinoquia y Amazonía.





Pronóstico de la Amenaza por Deslizamientos de Tierra



INSTITUTO DE HIDROLOGÍA, METEOROLOGÍA Y ESTUDIOS AMBIENTALES - IDEAM
 Pronóstico de la Amenaza por Deslizamientos
 Oficina del servicio de pronóstico y alertas.

Legenda

- Hidrografía
- Límite Departamental
- Límite Internacional

Amenaza

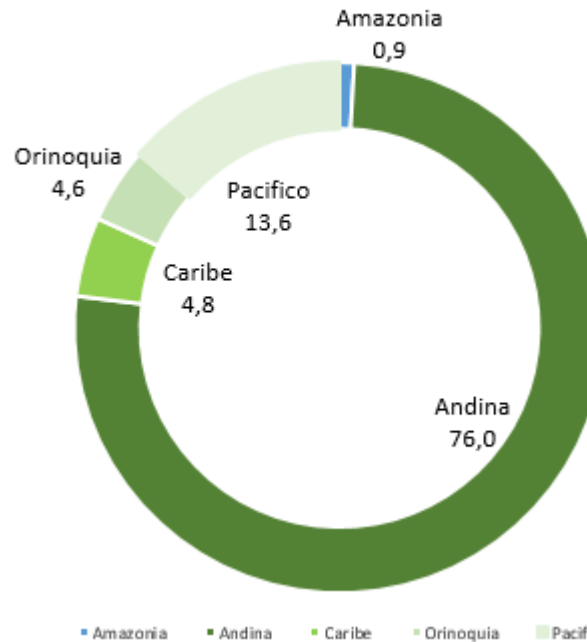
- Sin Amenaza
- Baja
- Moderada
- Alta

Información de Referencia

PROYECCIÓN: Datum de Gauss
 MÉRIDA 561000
 UTM
 ESCALA DE LA CARTA: 1:100,000
 COORDENADAS GEOGRÁFICAS: 4° 30' 00" N, 74° 30' 00" W
 COORDENADAS PLANAS: 561000, 1100000
 Fuente: IDEAM, 2019
 © INSTITUTO DE HIDROLOGÍA, METEOROLOGÍA Y ESTUDIOS AMBIENTALES

DEPARTAMENTO	Nº
BOYACÁ	1
CASANARE	1
CAUCA	1
CUNDINAMARCA	1
HUILA	1
TOTAL	5

TOTAL DEPARTAMENTOS: 5
Alertas por Región



DEPARTAMENTO	Nº
ANTIOQUIA	2
BOYACÁ	1
CALDAS	5
CASANARE	1
CAUCA	7
CESAR	3
CHOCÓ	3
HUILA	2
META	2
NARIÑO	2
NORTE DE SANTANDER	4
PUTUMAYO	1
QUINDÍO	3
SANTANDER	1
TOLIMA	1
VALLE DEL CAUCA	1
TOTAL	39

TOTAL DEPARTAMENTOS: 16

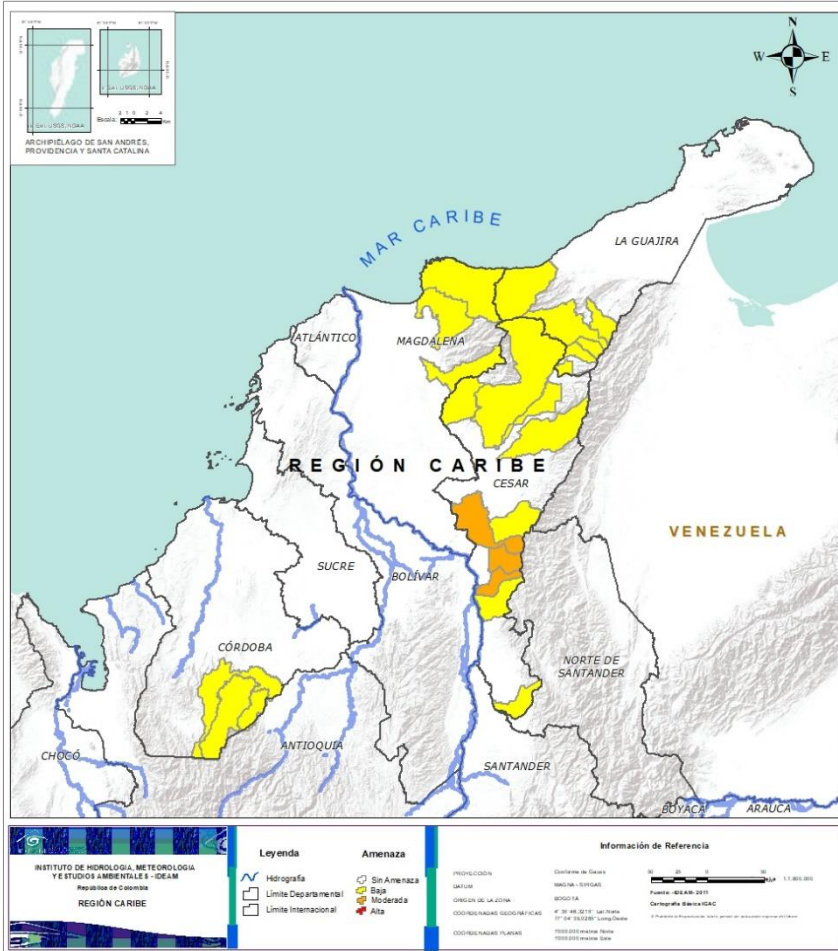
DEPARTAMENTO	Nº
ANTIOQUIA	60
ARAUCA	1
BOYACÁ	56
CALDAS	13
CAQUETÁ	3
CASANARE	11
CAUCA	19
CESAR	7
CHOCÓ	8
CÓRDOBA	3
CUNDINAMARCA	85
HUILA	12
LA GUAJIRA	6
MAGDALENA	3
META	5
NARIÑO	7
NORTE DE SANTANDER	20
QUINDÍO	2
RISARALDA	1
SANTANDER	44
TOLIMA	31
VALLE DEL CAUCA	14
TOTAL	411

TOTAL DEPARTAMENTOS: 22

TOTAL MUNICIPIOS: 455



REGIÓN CARIBE



Alerta

SITIOS PARA LOS CUALES SE GENERA LA ALERTA



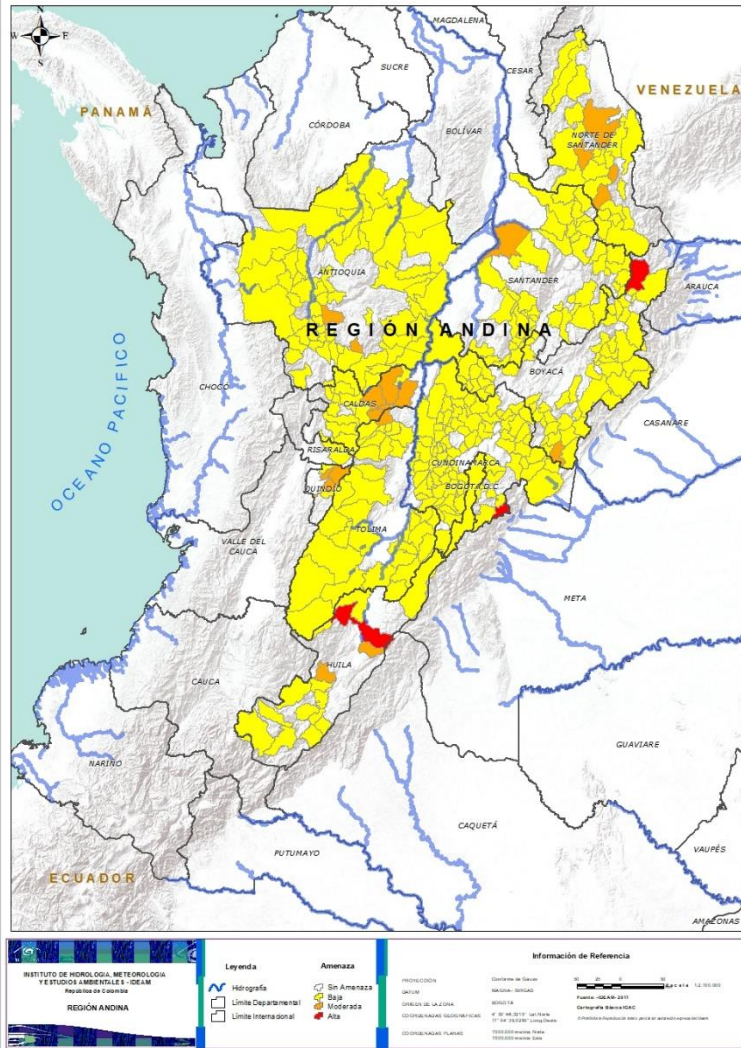
CESAR: Chimichagua, Pailitas, Pelaya.



CESAR: Agustín Codazzi, Curumaní, El Copey, La Gloria, San Alberto, San Diego, Valledupar.
CÓRDOBA: Montelíbano, Puerto Libertador, San Jose De Ure.
LA GUAJIRA: Dibulla, El Molino, Fonseca, La Jagua Del Pilar, San Juan Del Cesar, Villanueva.
MAGDALENA: Ciénaga, Fundación, Santa Marta.



REGIÓN ANDINA



Alerta

SITIOS PARA LOS CUALES SE GENERA LA ALERTA



BOYACÁ: Chiscas.
CUNDINAMARCA: Guayabetal.
HUILA: Neiva.



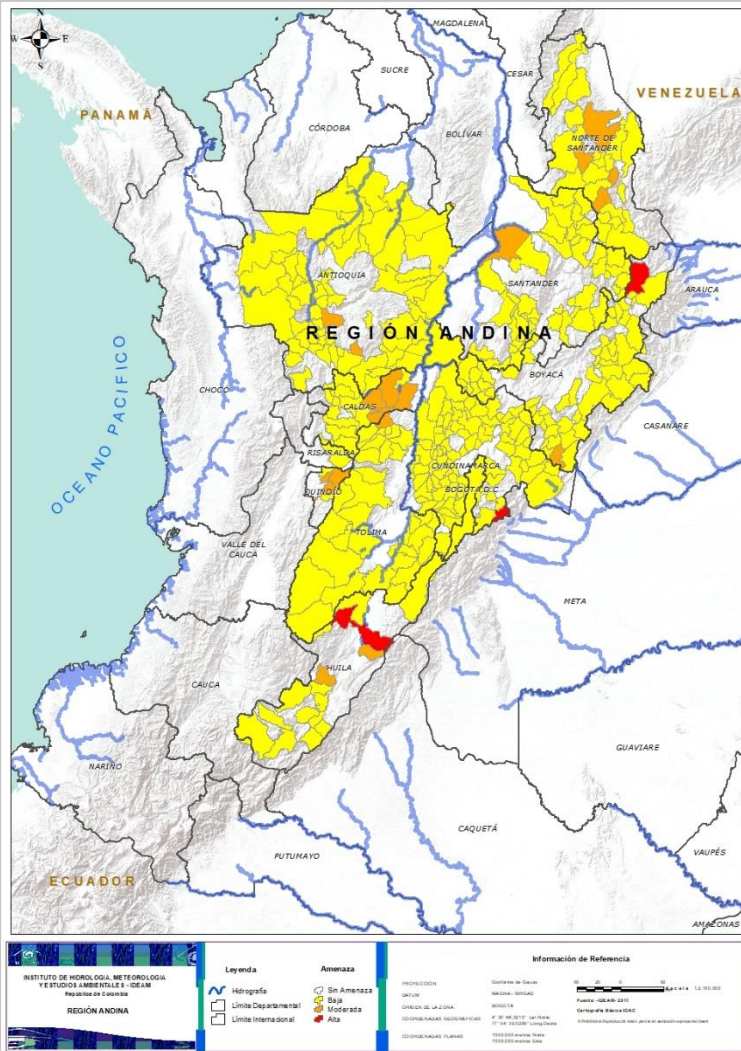
ANTIOQUIA: La Unión, Medellín.
BOYACÁ: Santa María.
CALDAS: Manzanares, Marquetalia, Pensilvania, Samaná, Victoria.
HUILA: Rivera, Tesalia.
NORTE DE SANTANDER: Cucutilla, Durania, Sardinata, Villa Caro.
QUINDÍO: Calarcá, Circasia, Salento.
SANTANDER: Bucaramanga.
TOLIMA: Fresno.



ANTIOQUIA: Abejorral, Abriaquí, Amagá, Amalfi, Andes, Angelópolis, Anorí, Argelia, Armenia, Belmira, Betulia, Briceño, Buriticá, Cáceres, Caicedo, Caldas, Campamento, Cañasgordas, Caracolí, Caramanta, Ciudad Bolívar, Concordia, Dabeiba, Ebéjico, Fredonia, Frontino, Giraldo, Heliconia, Ituango, Maceo, Montebello, Nariño, Olaya, Peñol, Puerto Berrío, Puerto Nare, Puerto Triunfo, Remedios, Salgar, San Carlos, San Francisco, San Jerónimo, San Luis, San Pedro De Los Milagros, Santa Bárbara, Santa Fe De Antioquia, Segovia, Sonsón, Sopetrán, Tarazá, Titiribí, Toledo, Uramita, Urao, Valdivia, Venecia, Yalí, Yarumal, Yolombó, Zaragoza.
BOYACÁ: Almeida, Aquitania, Betétitva, Boavita, Buenavista, Campohermoso, Chinavita, Chita, Chivor, Coper, Corrales, Covarachía, El Espino, Gámeza, Garagoa, Guicán, La Uvita, La Victoria, Labranzagrande, Macanal, Maripí, Miraflores, Mongua, Monquirá, Muzo, Otanche, Pachavita, Páez, Pajarito, Panqueba, Pauna, Paya, Paz De Rio, Pesca, Pisba, Puerto Boyacá, Quípama, Rondón, Saboyá, San Eduardo, San José De Pare, San Luis De Gaceno, San Mateo, San Pablo De Borbur, Santana, Soatá, Socha, Socotá, Sogamoso, Susacón, Tasco, Tibaná, Tópaga, Turmequé, Úmbita, Ventaquemada.
CALDAS: Aguadas, Chinchiná, Filadelfia, La Merced, Manizales, Marmato, Marulanda, Neira, Norcasia, Pácora, Salamina, Supia, Villamaria.



REGIÓN ANDINA



Alerta

SITIOS PARA LOS CUALES SE GENERA LA ALERTA

CUNDINAMARCA: Agua De Dios, Albán, Anapoima, Anolaima, Apulo, Arbeláez, Beltrán, Bituima, Bogotá, D.c., Bojacá, Cabrera, Cachipay, Caparrapí, Cáqueza, Carmen De Carupa, Chaguaní, Chipaque, Choachí, Chocontá, Cogua, Cucunubá, El Colegio, El Peñón, El Rosal, Facatativá, Fusagasugá, Gachalá, Gachetá, Gama, Granada, Guaduas, Guatavita, Guayabal De Síquima, Gutiérrez, Jerusalén, Junín, La Calera, La Mesa, La Palma, La Peña, Lenguazaque, Machetá, Manta, Medina, Nilo, Nimaima, Nocaima, Pacho, Paima, Pandi, Pasca, Pulí, Quebradanegra, Quetame, Quipile, San Antonio De Tequendama, San Bernardo, San Cayetano, San Juan De Rioseco, Sasaima, Sesquilé, Sibaté, Silvania, Soacha, Subachoque, Suesca, Supatá, Sutatausa, Tabio, Tausa, Tena, Tibacuy, Tocaima, Topaipí, Ubalá, Útica, Vergara, Vianí, Villagómez, Villapinzón, Villeta, Viotá, Yacopí, Zipacón, Zipaquirá.

HUILA: Agrado, Aipe, Altamira, Colombia, Guadalupe, La Plata, Paicol, Pitalito, Saladoblanco, San Agustín, Suaza, Tarqui.

QUINDÍO: Córdoba, Filandia.

RISARALDA: Santa Rosa De Cabal.

NORTE DE SANTANDER: Ábrego, Arboledas, Cáchira, Cácuta, Chinácota, Chitagá, Convención, Cúcuta, El Tarra, El Zulia, Gramalote, Hacarí, Labateca, Lourdes, Mutiscua, Pamplona, Salazar, Santiago, Silos, Teorama.

SANTANDER: Aguada, Albania, Barbosa, Bucaramanga, Carcasí, Cerrito, Charalá, Charta, Chipatá, Concepción, Confines, Contratación, Coromoro, El Guacamayo, El Playón, Florián, Floridablanca, Girón, Guaca, Guavatá, Güepsa, La Belleza, La Paz, Landázuri, Lebrija, Macaravita, Málaga, Matanza, Mogotes, Oiba, Onzaga, Piedecuesta, Puente Nacional, Puerto Parra, Rionegro, San Andrés, San Benito, San Miguel, San Vicente De Chucurí, Santa Helena Del Opón, Suratá, Tona, Valle De San José, Vélez.

TOLIMA: Alpujarra, Anzoátegui, Armero (Guayabal), Ataco, Cajamarca, Carmen De Apicalá, Casabianca, Chaparral, Cunday, Dolores, Falan, Herveo, Ibagué, Icononzo, Lérida, Libano, Melgar, Murillo, Natagaima, Ortega, Palocabildo, Planadas, Prado, Purificación, Rioblanco, Roncesvalles, Rovira, San Antonio, Suárez, Villahermosa, Villarrica.

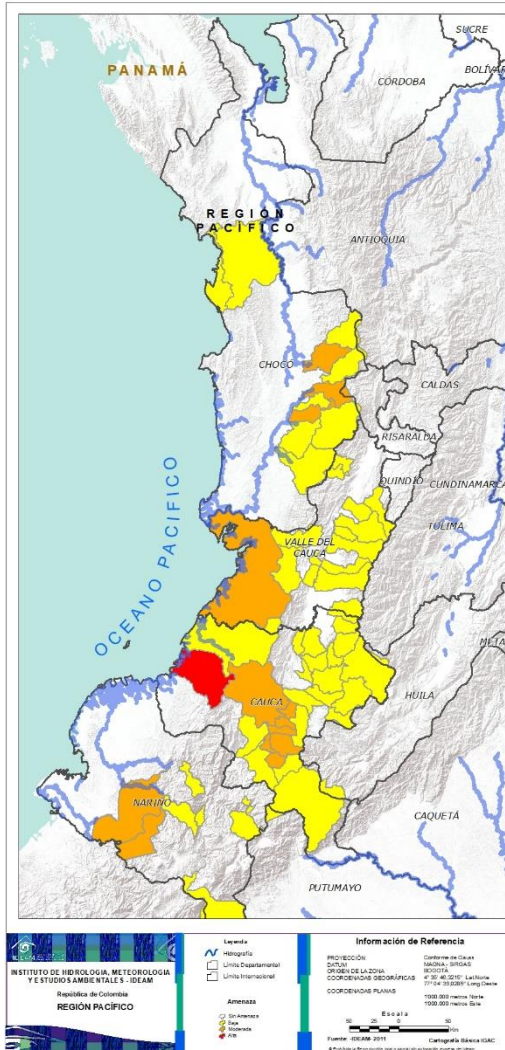




Pronóstico de la Amenaza por Deslizamientos de Tierra



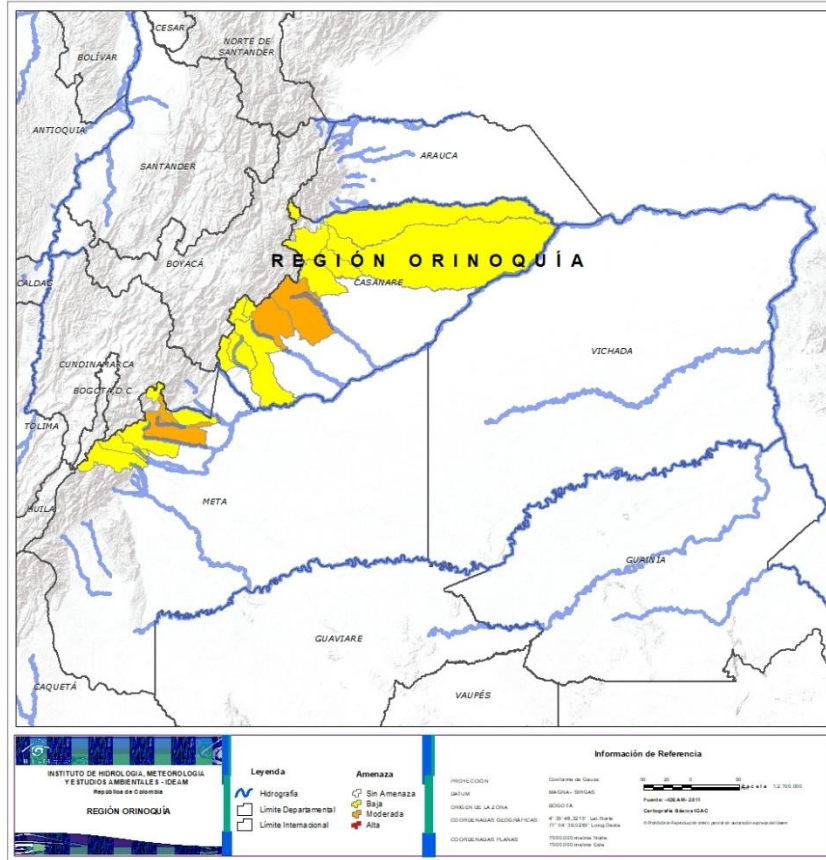
REGIÓN PACÍFICO



Alerta	SITIOS PARA LOS CUALES SE GENERA LA ALERTA
	CAUCA: Timbiquí.
	CAUCA: Almaguer, El Tambo, La Sierra, La Vega, Rosas, Sucre, Timbío. CHOCÓ: Condoto, Lloró, Tadó. NARIÑO: Barbacoas, Ricaurte. VALLE DEL CAUCA: Buenaventura.
	CAUCA: Bolívar, Buenos Aires, Caldono, Corinto, Inzá, Jambaló, López, Miranda, Páez (Belalcázar), Patía (El Bordo), Piendamó, Popayán, San Sebastián, Santa Rosa, Santander De Quilichao, Silvia, Sotará (Paispamba), Toribío, Totoró. CHOCÓ: Bagadó, Bahía Solano (Mutis), Bojayá (Bellavista), El Carmen, Nóvita, Rio Iró (Santa Rita), San José Del Palmar, Sipí. NARIÑO: Albán (San José), Buesaco, Cumbitara, Ipiales, Linares, Samaniego, San Pedro De Cartago (Cartago). VALLE DEL CAUCA: Buga, Bugalagrande, Calima (El Darién), Dagua, El Cerrito, El Dovio, Florida, Palmira, San Pedro, Sevilla, Tuluá, Versailles, Vijes, Yumbo.



REGIÓN ORINOQUÍA



Alerta

SITIOS PARA LOS CUALES SE GENERA LA ALERTA



CASANARE: Aguazul.



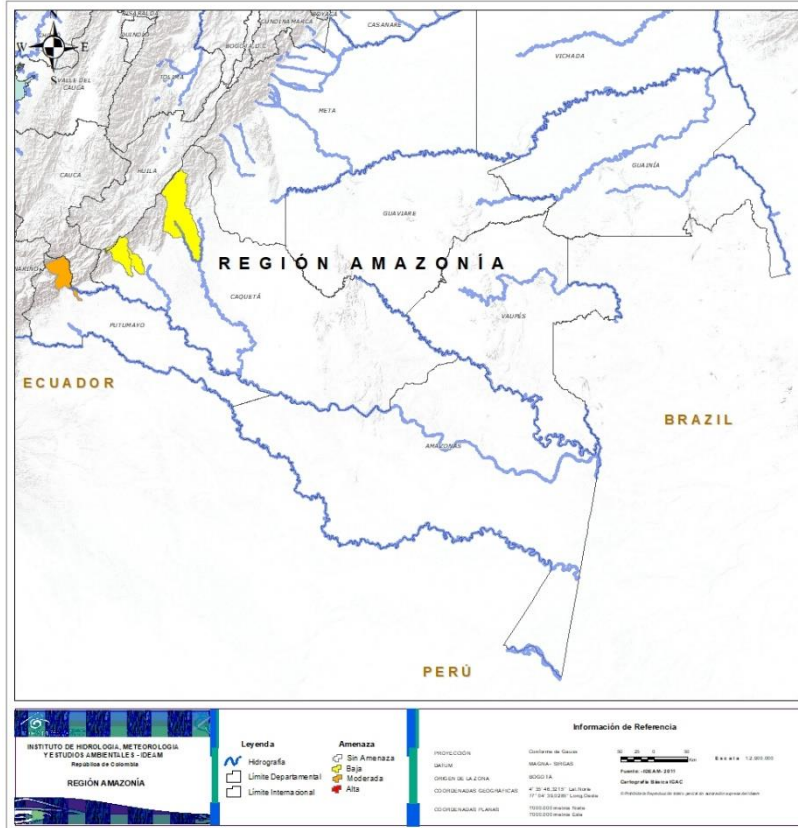
CASANARE: Yopal.
META: Acacias, Villavicencio.



ARAUCA: Tame.
CASANARE: Chámeza, Hato Corozal, La Salina, Monterrey, Nunchía, Paz De Ariporo, Pore, Recetor, Sabanalarga, Támara, Tauramena.
META: Cubarral, Cumaral, Guamal, Restrepo, San Juanito.



REGIÓN AMAZONIA



Alerta	SITIOS PARA LOS CUALES SE GENERA LA ALERTA
	PUTUMAYO: Moccoa.
	CAQUETÁ: Belén De Los Andaquíes, Morelia, Puerto Rico.



SECTORES VIALES



SECTORES VIALES REPORTADOS CON AFECTACIÓN VIAL POR DESLIZAMIENTOS

DEPARTAMENTO	SECTOR VIAL
ANTIOQUIA	La Mansa – Primavera Medellín – Manizales Yolombó – Yalí Armenia – Medellín Yolombolo – Sofia Mango – Amalfi Medellín – Bolombolo Medellín – Jericó Dabeiba – Santa Fé de Antioquia Jericó – Jamica – Jericó Andes – Remolinos La Bodega – Peñalías San Rafael – Guatapé Autopista – San Luis San Luis – San Carlos Santuario – Caño Alegre Bogotá - Medellín
BOYACÁ	Sogamoso – Aguazul Guateque – El secreto Tunja – Ramiriquí Samacá – Puerto Boyaca Quípana – Muzo – La Victoria Sachica - Tunja
CAUCA	Mojarras – Popayán Popayán – Inza



SECTORES VIALES



SECTORES VIALES REPORTADOS CON AFECTACIÓN VIAL POR DESLIZAMIENTOS

DEPARTAMENTO	SECTOR VIAL
CHOCO	Quibdó – Medellín
CAQUETÁ	Suaza – Florencia
CUNDINAMARCA	Honda – Guaduas Gama – Gachalá Bogotá – Villavicencio Facatativá - Villeta
META	Bogotá – Villavicencio
CASANARE	Tamara – Yopal
SANTANDER	La Fortuna – Bucaramanga
CALDAS	La manuela – Tres puertas
RISARALDA	Pueblo rico – Santa Cecilia



RESUMEN

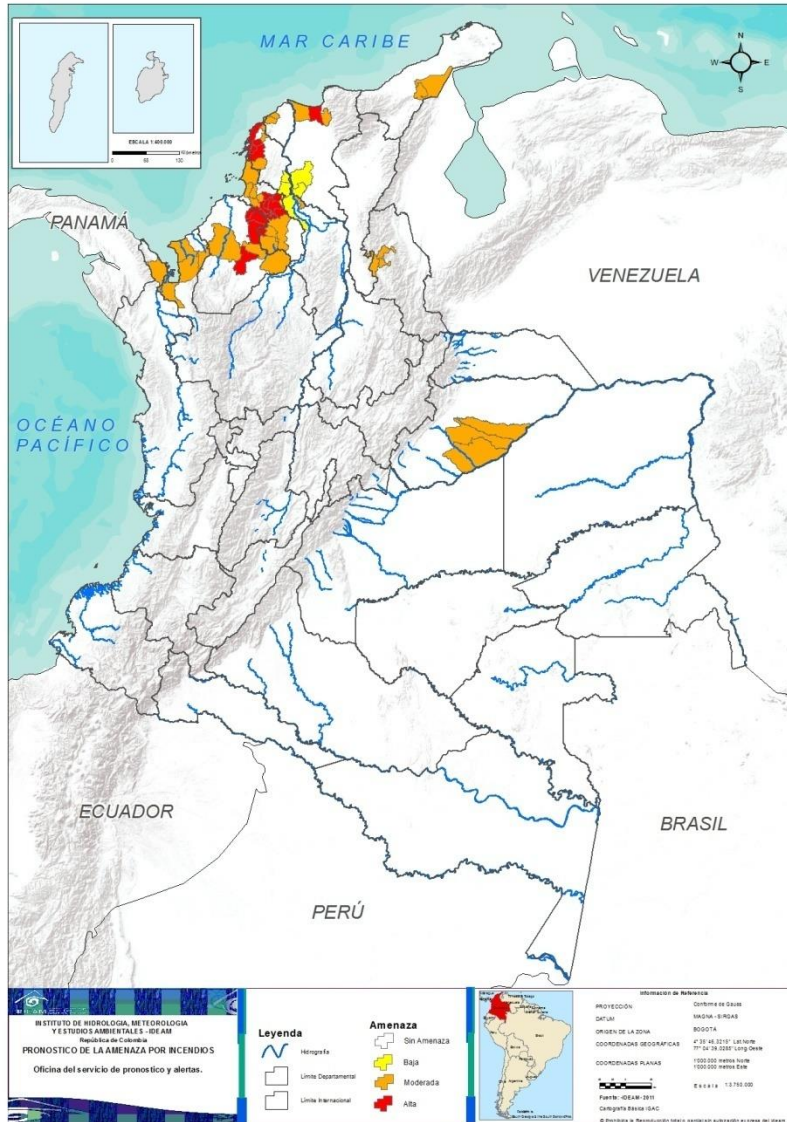
Con la disminución de la precipitación en amplias zonas del país, persisten condiciones de alerta por incendios de la cobertura vegetal en algunas áreas de las regiones Caribe, Andina y Orinoquía por este tipo de eventos.



<https://diarioroatan.com/colombia/incendio-forestal-destroza-50-hectareas-de-bosque/>



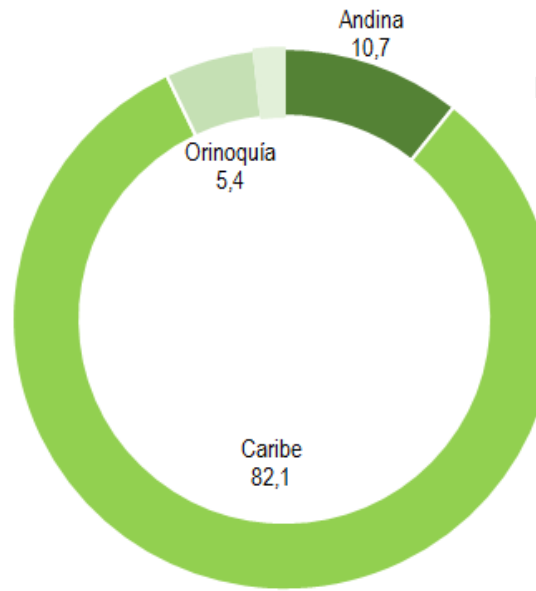
Pronóstico de la Amenaza por Incendios de la Cobertura Vegetal



DEPARTAMENTO	Nº
BOLÍVAR	4
CÓRDOBA	4
MAGDALENA	1
SUCRE	9
TOTAL	18

TOTAL DEPARTAMENTOS: 3

Alertas por Región



■ Amazonia ■ Andina ■ Caribe ■ Orinoquía ■ Pacífico

DEPARTAMENTO	Nº
ANTIOQUIA	3
ATLÁNTICO	2
BOLÍVAR	4
CASANARE	3
CESAR	1
CHOCÓ	1
CÓRDOBA	3
LA GUAJIRA	2
MAGDALENA	2
NORTE DE SANTADER	3
SUCRE	8
TOTAL	32

TOTAL DEPARTAMENTOS: 12

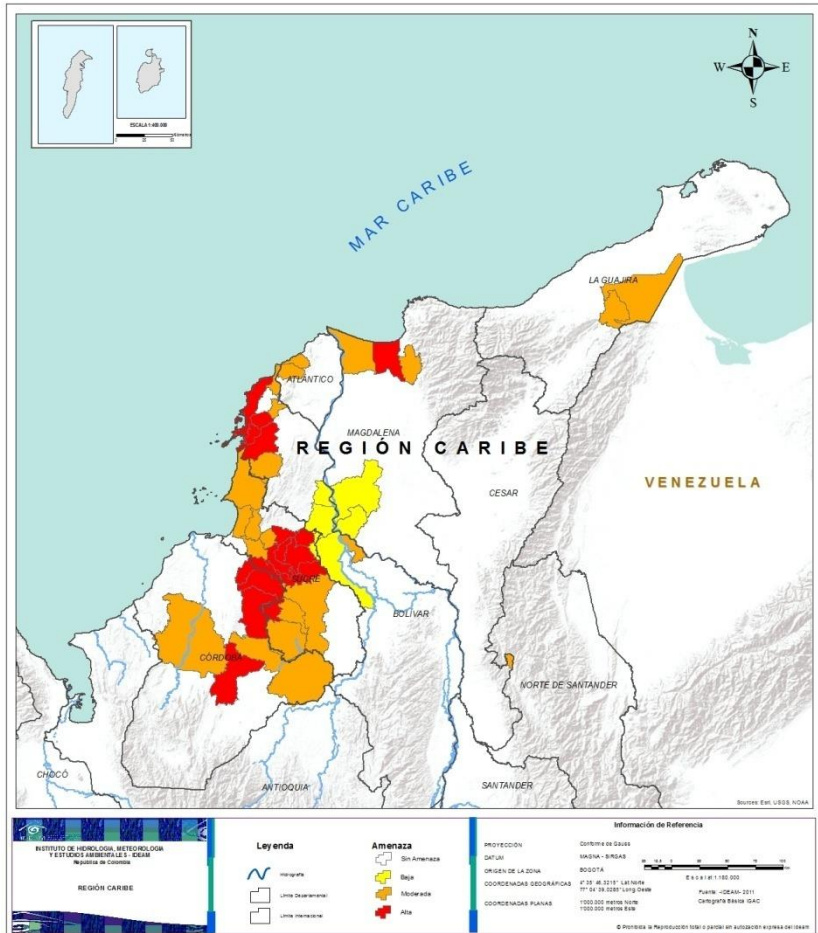
DEPARTAMENTO	Nº
BOLÍVAR	3
MAGDALENA	2
SUCRE	1
TOTAL	6

TOTAL DEPARTAMENTOS: 4

TOTAL MUNICIPIOS: 56



REGIÓN CARIBE



Alerta

SITIOS PARA LOS CUALES SE GENERA LA ALERTA



BOLÍVAR: Arjona, Cartagena De Indias, Turbaco, Turbana.
CÓRDOBA: Chinú, Planeta Rica, Sahagún, San Andrés De Sotavento.
MAGDALENA: Puebloviejo.
SUCRE: Corozal, El Roble, Galeras, La Unión, Los Palmitos, Sampués, San Juan De Betulia (Betulia), San Pedro, Sincé.



ATLÁNTICO: Juan De Acosta, Piojó.
BOLÍVAR: María La Baja, Santa Catalina, Talaigua Nuevo, Villanueva.
CESAR: González.
CÓRDOBA: Ayapel, Montería, Pueblo Nuevo.
LA GUAJIRA: Albania, Maicao.
MAGDALENA: Sitionuevo, Zona Bananera.
SUCRE: Caimito, Morroa, San Benito Abad, San Marcos, San Onofre, Sincelejo, Tolú, Toluviéjo.



BOLÍVAR: Córdoba, Magangué, Zambrano.
MAGDALENA: Plato, Santa Bárbara De Pinto.
SUCRE: Buenavista.



REGIÓN ANDINA



Alerta

SITIOS PARA LOS CUALES SE GENERA LA ALERTA



ANTIOQUIA: Necoclí, San Pedro De Urabá, Turbo.
NORTE DE SANTANDER: La Playa, Ocaña, San Calixto.



REGIÓN PACÍFICA



INSTITUTO DE HIDROLOGÍA, METEOROLOGÍA Y ESTUDIOS AMBIENTALES - IDEAM
República de Colombia

REGIÓN PACÍFICA

Leyenda

- Intendencia
- Línea de demarcación
- Línea de intersección

Amenaza

- Incendios
- Riesgo
- Alto

Información de Referencia

PROYECCIÓN: Datum de Gauss
DATUM: Madrid 1989
ORIGEN DE LA ZONA: Bogotá
COORDENADAS DE GRADUACIÓN: 4° 20' 48.2222" Lat. Sur, 77° 00' 00.0000" Long. Oeste
COORDENADAS PLANAS: 1000000 metros Norte, 1000000 metros Este

Elaborado y actualizado por el personal técnico del IDEAM

Alerta

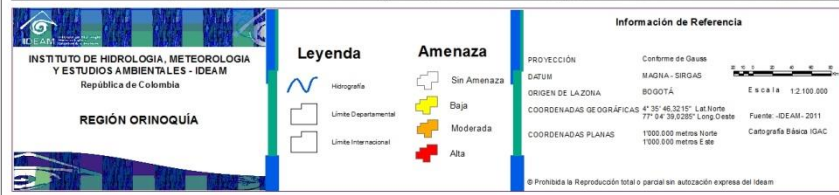
SITIOS PARA LOS CUALES SE GENERA LA ALERTA



CHOCÓ: Unguía.



REGIÓN ORINOQUÍA



Alerta

SITIOS PARA LOS CUALES SE GENERA LA ALERTA



CASANARE: Orocué, San Luis De Palenque, Trinidad.



META: Puerto Gaitán.



CONDICIONES NORMALES

- **REGIÓN PACÍFICA**
- **REGIÓN AMAZONIA**



ALERTAS METEOMARINAS VIGENTES

Mar Caribe colombiano

ABREVIATURAS

VV

Velocidad del viento máxima probable

AO

Altura de la ola máxima posible

DV

Dirección predominante del viento

CONVENCIONES



Tiempo lluvioso

Probabilidad de lluvias moderadas a fuertes, en algunos casos con posibilidad de tormentas eléctricas y rachas de viento.



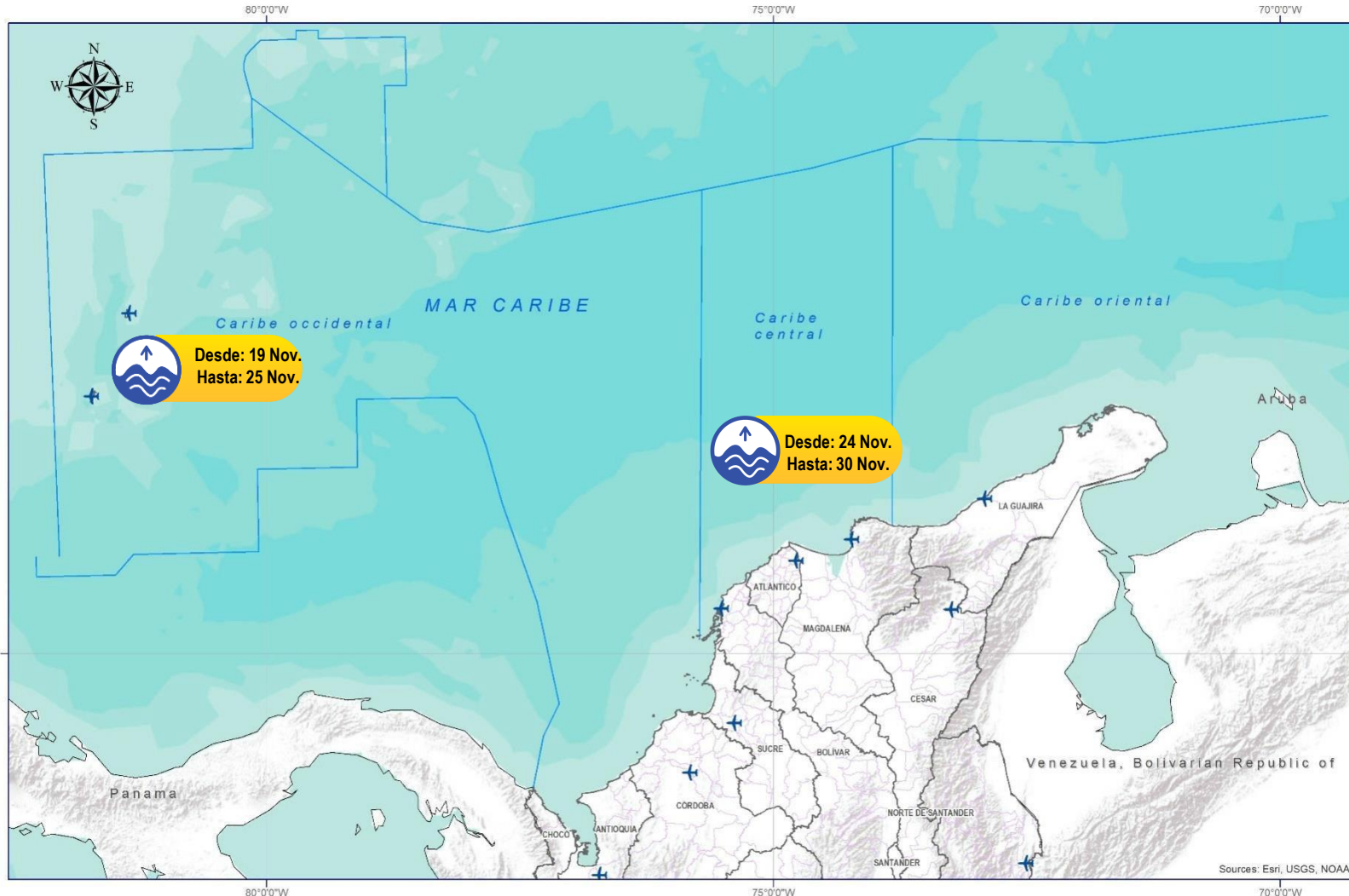
Pleamar

La marea alcanzará su máximo nivel en el intervalo de tiempo establecido.



Viento y oleaje

Velocidad del viento y altura del oleaje con valores por encima de lo normal para la época.



CONVENCIONES	SUGERENCIAS O RECOMENDACIONES
	<p>A las embarcaciones de poco calado, consultar con las Capitanías de puerto antes de zarpar en zonas de inminente tempestad.</p> <p>A los bañistas y habitantes costeros, estar atentos a la evolución de las condiciones meteorológicas y a los avisos de las autoridades locales.</p>
	Se sugiere a los habitantes costeros estar atentos a la evolución del fenómeno.
	<p>A los bañistas y habitantes costeros, estar atentos a la evolución del fenómeno y a las indicaciones de las autoridades locales.</p> <p>A las embarcaciones de poco calado, consultar con las Capitanías de puerto antes de zarpar.</p>



ALERTAS METEOMARINAS VIGENTES

Océano Pacífico Nacional

ABREVIATURAS

VV

Velocidad del viento máxima probable

AO

Altura de la ola máxima posible

DV

Dirección predominante del viento

CONVENCIONES



Tiempo lluvioso

Probabilidad de lluvias moderadas a fuertes, en algunos casos con posibilidad de tormentas eléctricas y rachas de viento.



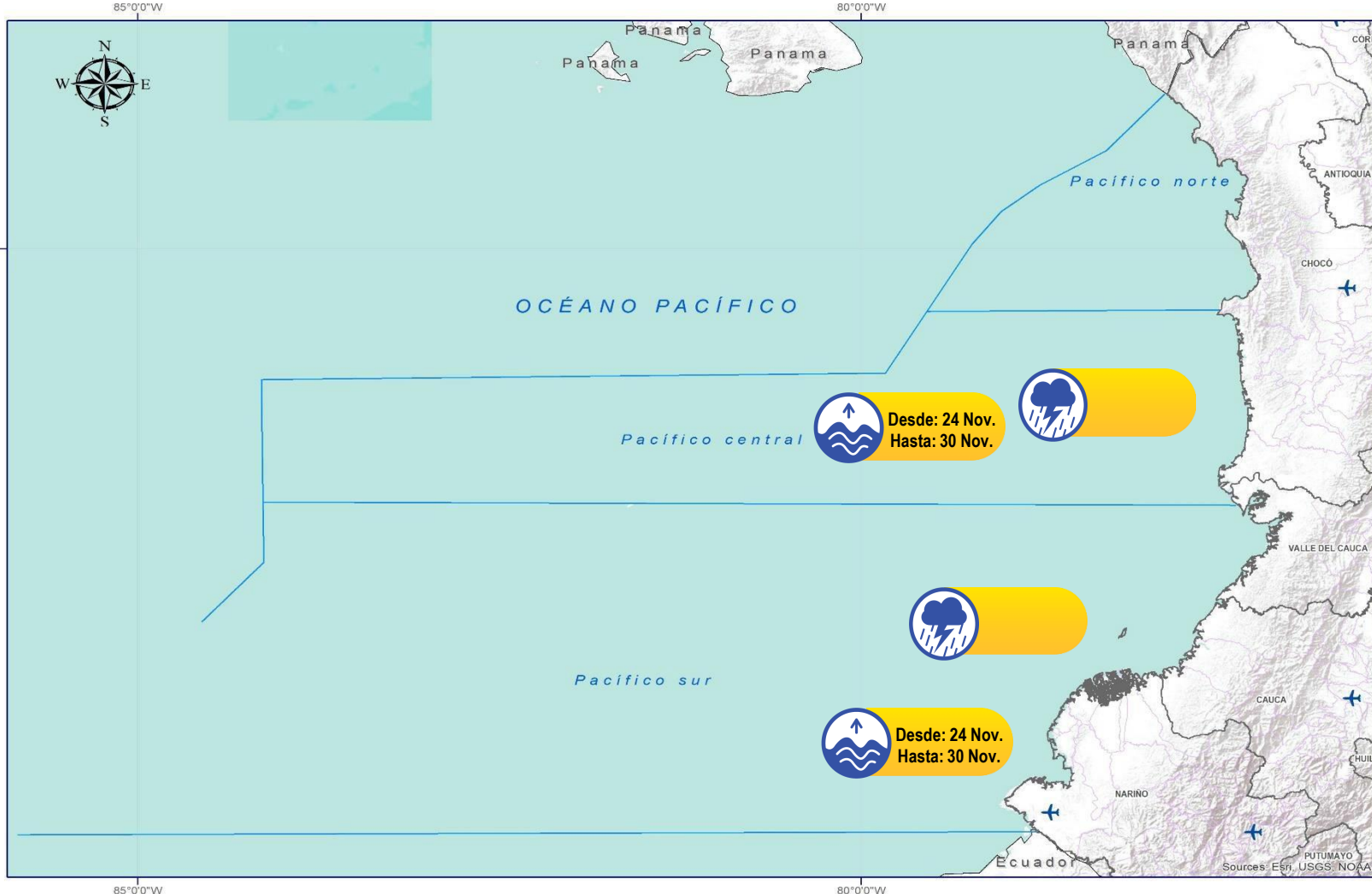
Pleamar

La marea alcanzará su máximo nivel en el intervalo de tiempo establecido.



Viento y oleaje

Velocidad del viento y altura del oleaje con valores por encima de lo normal para la época.



CONVENCIONES	SUGERENCIAS O RECOMENDACIONES
	A las embarcaciones de poco calado, consultar con las Capitanías de puerto antes de zarpar en zonas de inminente tempestad.
	A los bañistas y habitantes costeros, estar atentos a la evolución de las condiciones meteorológicas y a los avisos de las autoridades locales.
	Se sugiere a los habitantes costeros estar atentos a la evolución del fenómeno.
	A los habitantes costeros, estar atentos a la evolución del fenómeno y a las indicaciones de las autoridades locales de emergencia.
	A las embarcaciones de poco calado, consultar con las Capitanías de puerto antes de zarpar.



CONVENCIONES

SUGERENCIAS O RECOMENDACIONES



Tiempo lluvioso

Probabilidad de lluvias moderadas a fuertes, en algunos casos con posibilidad de tormentas eléctricas y rachas de viento.

A las embarcaciones de poco calado, consultar con las Capitanías de puerto antes de zarpar en zonas de inminente tempestad.

A los bañistas y habitantes costeros, estar atentos a la evolución de las condiciones meteorológicas y a los avisos de las autoridades locales.



Pleamar

La marea alcanzará su máximo nivel en el intervalo de tiempo establecido.

Se sugiere a los habitantes costeros estar atentos a la evolución del fenómeno.



Viento y oleaje

Velocidad del viento y altura del oleaje con valores por encima de lo normal para la época.

A los bañistas y habitantes costeros, estar atentos a la evolución del fenómeno y a las indicaciones de las autoridades locales.

A las embarcaciones de poco calado, consultar con las Capitanías de puerto antes de zarpar.

INFORME TÉCNICO DIARIO

EQUIPO DE TRABAJO IDEAM

Yolanda González H. | Directora General
Mery E. Fernández P. | Jefe Oficina del Servicio de Pronóstico y Alertas

Elaboró:
OFICINA DEL SERVICIO DE PRONÓSTICO Y ALERTAS:

Nelsy VERDUGO (Hidrólogo)
Sergio ROJAS (Incendios de la Cobertura Vegetal)
Sergio ROJAS (Deslizamientos de Tierra)
Rodney POVEDA Diego SUAREZ (Meteorólogos)
Anita VEGA (Datos)
Mirovan SVERKO (Coordinador Alertas Hidrometeorológicas)

<http://www.ideam.gov.co>

Correos electrónicos: servicio@ideam.gov.co, alertas@ideam.gov.co

Calle 25D N° 96B - 70, piso 3. Bogotá, D.C.

Teléfono: 3075625 ext. 1334 -1336.

VISITA NUESTRAS REDES SOCIALES



ideam.instituto



InstitutoIDEAM



@IDEAMColombia



ideamcolombia

