

INFORME TÉCNICO DIARIO

IDEAM comunica al Sistema Nacional para la Gestión del Riesgo de Desastres (SNGRD) y al Sistema Nacional Ambiental (SINA)

Bogotá D. C., 19 de noviembre de 2019
Hora de la actualización: 14:35 HLC

Boletín No.

323



CONTENIDO

[Lo más destacado Precipitación Temperaturas](#)
[Alerta por descensos significativos de las temperaturas mínimas del aire](#)
[Condiciones Hidrometeorológicas actuales](#)
[Pronóstico de precipitación de las próximas 24 horas](#) [Pronóstico condiciones meteorológicas adicionales](#) [Alertas Hidrológicas](#)
[Seguimiento y Pronóstico de las Amenazas por Deslizamientos](#)
[Seguimiento y Pronóstico de las Amenazas por Incendios](#) [Alertas Meteomarinas vigentes Mar Caribe Colombiano](#) [Alertas Meteomarinas vigentes Océano Pacífico Nacional](#)
[Alertas Meteomarina por Ciclón Tropical Mar Caribe Colombiano](#)



Alerta
ROJA

PARA TOMAR ACCIÓN Advierte a los sistemas de prevención y atención de desastres sobre la amenaza que puede ocasionar un fenómeno con efectos adversos sobre la población, el cual requiere la atención inmediata por parte de la población y de los cuerpos de atención y socorro. Se emite una alerta sólo cuando la identificación de un evento extraordinario indique la probabilidad de amenaza inminente y cuando la gravedad del fenómeno implique la movilización de personas y equipos, interrumpiendo el normal desarrollo de sus actividades cotidianas.



Alerta
NARANJA

PARA PREPARARSE Indica la presencia de un fenómeno. No implica amenaza inmediata y como tanto es catalogado como un mensaje para informarse y prepararse. El aviso implica vigilancia continua ya que las condiciones son propicias para el desarrollo de un fenómeno, sin que se requiera permanecer alerta.



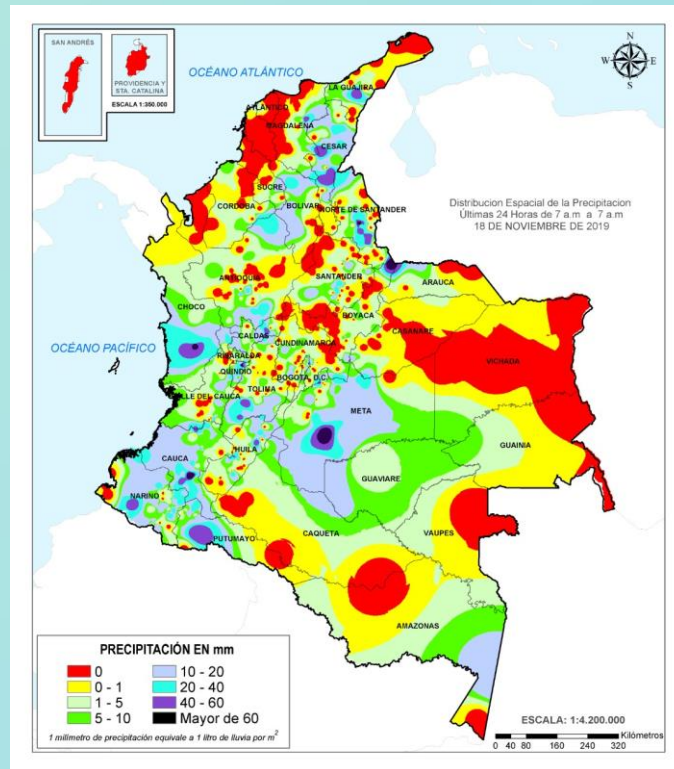
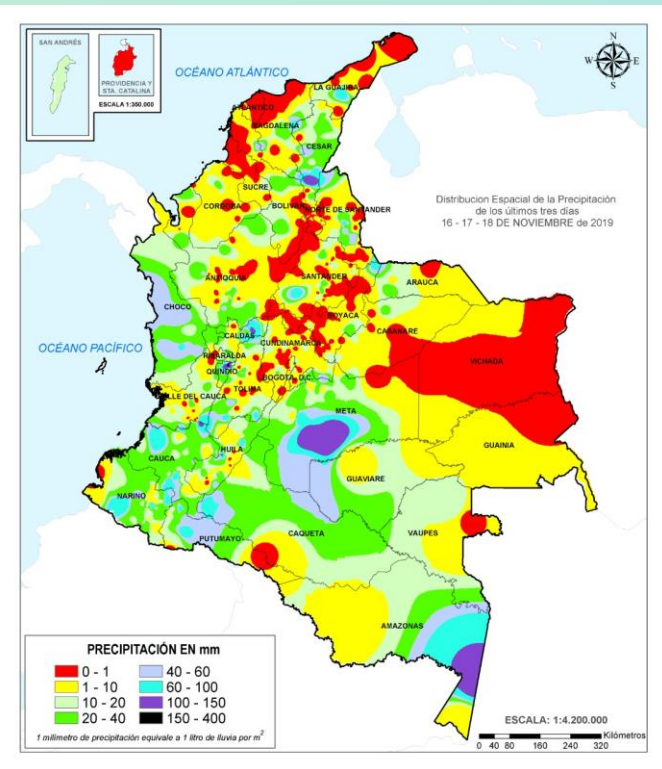
Alerta
AMARILLA

PARA INFORMARSE Es un mensaje oficial por el cual se difunde información. Por lo regular se refiere a eventos observados, registrados o registrados y puede contener algunos elementos de pronóstico a manera de orientación. Por sus características pretéritas y futuras difiere del aviso y de la alerta, y por lo general no está encaminado a alertar sino a informar.

CONDICIONES NORMALES La información que se suministra se encuentra dentro de los rangos normales.

Alertas vigentes hasta: 19 de noviembre de 2019 - 18:00 HLC.

Mapas de precipitación



Precipitación diaria desde las 7:00 HLC del lunes 18 hasta las 7:00 HLC de martes 19 de noviembre de 2019. Fuente: IDEAM

Precipitación últimas 72 horas desde las 7:00 HLC del sábado 16 hasta las 7:00 HLC del martes 19 de noviembre de 2019. Fuente: IDEAM

- Un milímetro de lluvia (1 mm) equivale a un litro (1 L) de lluvia que ha caído en un metro cuadrado (1 m²). La lluvia acumulada es la suma de los milímetros de agua lluvia que se han registrado en un lapso de tiempo.

Lluvias registradas en las últimas 24 horas

Ascenso considerable de las precipitaciones en las últimas 24 horas, las cuales se concentraron principalmente en las regiones Andina, Caribe, Orinoquia y Amazonia, siendo el registro más alto en el municipio de Salento (Quindío), con 120.0 mm.



- Por alta probabilidad de incremento de niveles y/o crecientes súbitas en departamentos de las siguientes regiones: Caribe, Pacífico y Andina.
- Por alta probabilidad de deslizamientos de tierra en zonas inestables o de ladera ubicadas en algunos municipios de los departamentos Antioquia, Boyacá, Cundinamarca, Cauca y Meta.

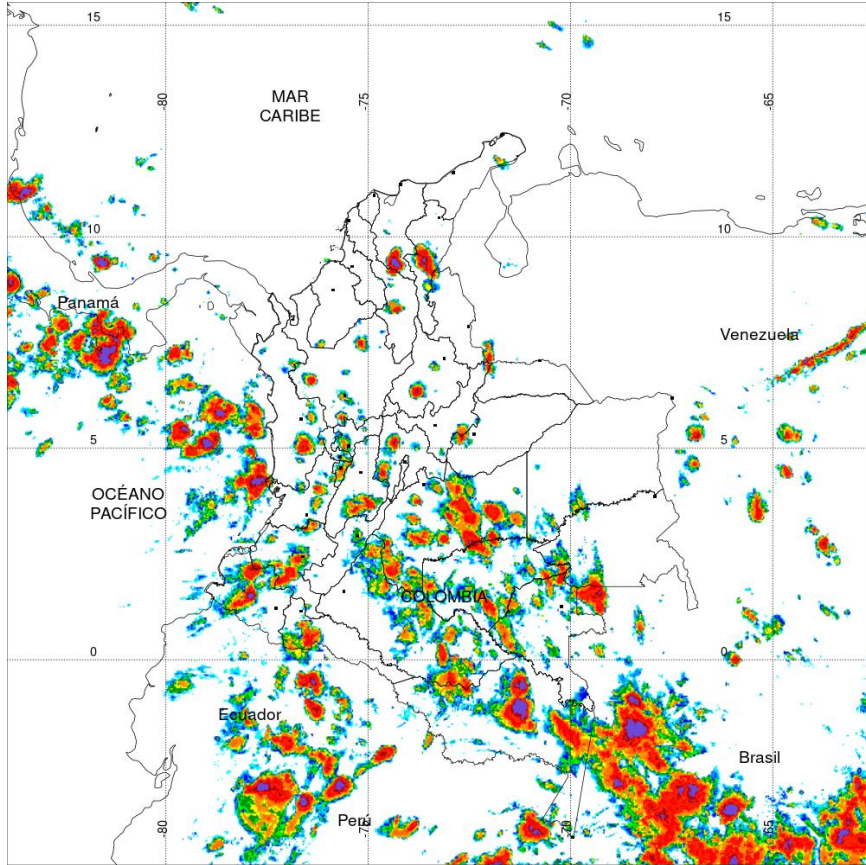


- Por moderada probabilidad de incremento de niveles en corrientes de las regiones Pacífica y Andina (zona alta del río Cauca).
- Por mediana posibilidad de deslizamientos de tierra en zonas inestables o de alta pendiente ubicadas en las regiones Andina, Pacífica y piedemonte llanero principalmente y departamento de Cesar.
- Por tiempo lluvioso en el Océano Pacífico.

Alertas amarillas e información más detallada para cada una de las categorías de alerta, remítase a la temática particular del informe.



Estimación Satelital (24 Horas)



PRECIPITACIÓN TOTAL ACUMULADA POR ESTIMACIÓN SATELITAL (GOES-16)
NOV 18 DE 2019 (7:00) - NOV 19 DE 2019 (7:00)

Elaborado por: Oficina del Servicio de Pronósticos y Alertas.



Fuente:
Imágenes GOES-16
(140/96 imágenes)



Precipitaciones

A continuación se relacionan los municipios donde en las últimas 24 horas se registraron precipitaciones iguales o superiores a 50.0 mm.

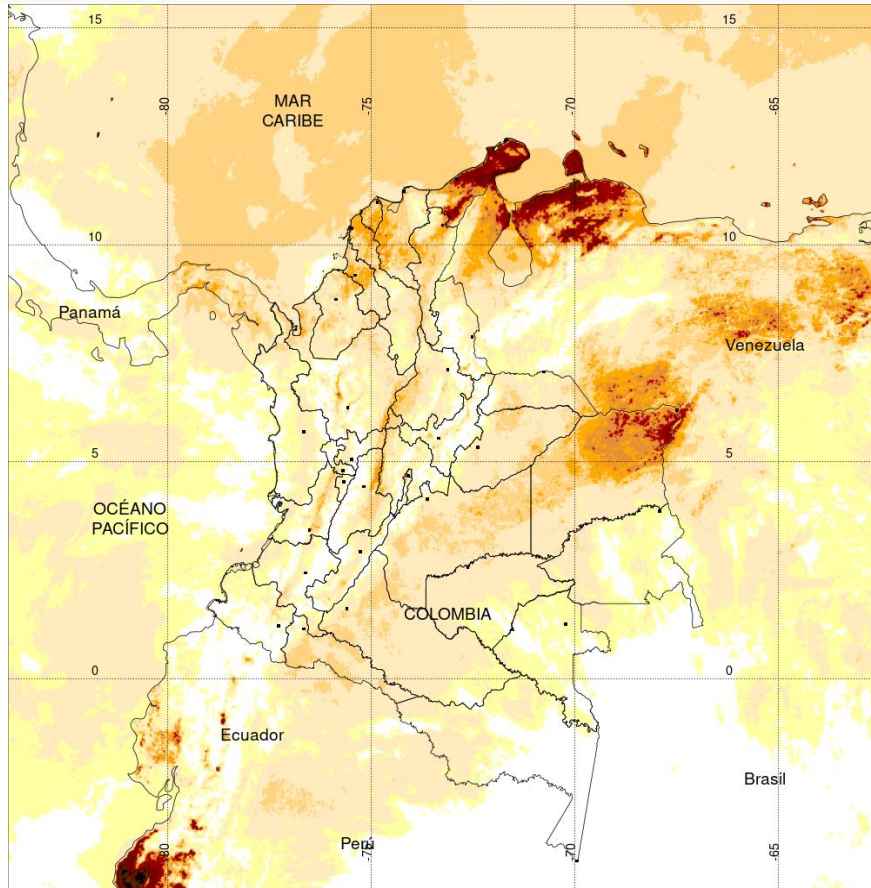
Aclaración: aunque los volúmenes de lluvia registrados en un municipio se relacionan con la ubicación de las estaciones de monitoreo del IDEAM, en ocasiones, dichas estaciones pueden estar distantes de los lugares en donde se concentra la mayor población o alejados de los centros municipales.

DEPARTAMENTO	MUNICIPIO
BOYACÁ	Cubará (65.8),
CALDAS	Samaná (54.0),
CAUCA	La Vega (89.0),
CESAR	El Paso (58.0), Curumaní (55.0), Pailitas (55.0), Bolívar (51.7),
CHOCÓ	Medio San Juan (65.0)
LA GUAJIRA	Barrancas (50.0).
MAGDALENA	Fundación (60.0).
META	Vistahermosa (66.0),
NORTE DE SANTANDER	Lourdes (68.0), Chinácota (57.9), Pamplonita (56.0),
PUTUMAYO	Puerto Caicedo (60.0)
QUINDIO	Salento (120.0).
TOLIMA	Chaparral (51.4)

NO SE SUPERARON VALORES HISTÓRICOS DE PRECIPITACIÓN



Estimación Satelital (24 Horas)



TEMPERATURA SUPERFICIAL MÁXIMA POR ESTIMACIÓN SATELITAL (GOES-16)
(2019-11-19 09:00:00 a 2019-11-19 13:30:00)

Elaborado por: Oficina del Servicio de Pronósticos y Alertas.



Fuente:
Imágenes GOES-16
(28 imágenes)



Temperatura (°C)
(Producto en evaluación. No son valores oficiales de temperatura)



Temperaturas Máximas

A continuación se relacionan los municipios donde en las últimas 24 horas se registraron temperaturas iguales o superiores a 35.0 °C.

Aclaración: aunque las temperaturas registradas en un municipio se relacionan con la ubicación de las estaciones de monitoreo del IDEAM, en ocasiones, dichas estaciones pueden estar distantes de los lugares en donde se concentra la mayor población o alejados de los centros municipales.

DEPARTAMENTO	MUNICIPIO
ANTIOQUIA	Valparaíso (35.2).
BOLIVAR	Zambrano (35.0).
CÓRDOBA	San Bernardo del Viento (35.6).
CUNDINAMARCA	Jerusalén (35.0).
SANTANDER	Capitanejo (35.0).

NO SE SUPERARON VALORES HISTÓRICOS DE TEMPERATURA DEL AIRE

Temperaturas Mínimas

A continuación se relacionan los municipios donde en las últimas 24 horas se registraron temperaturas menores o iguales a 5.0°C.

Para el día de hoy no se registraron temperaturas del aire inferiores a 5.0°C.

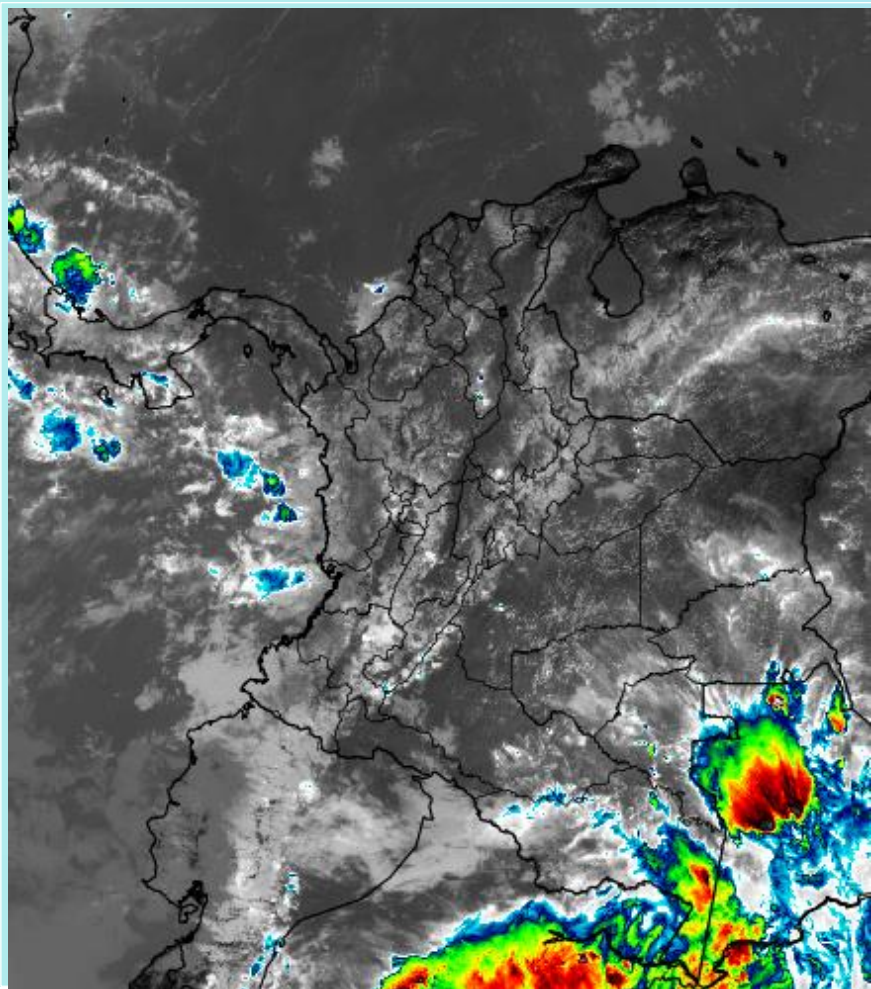
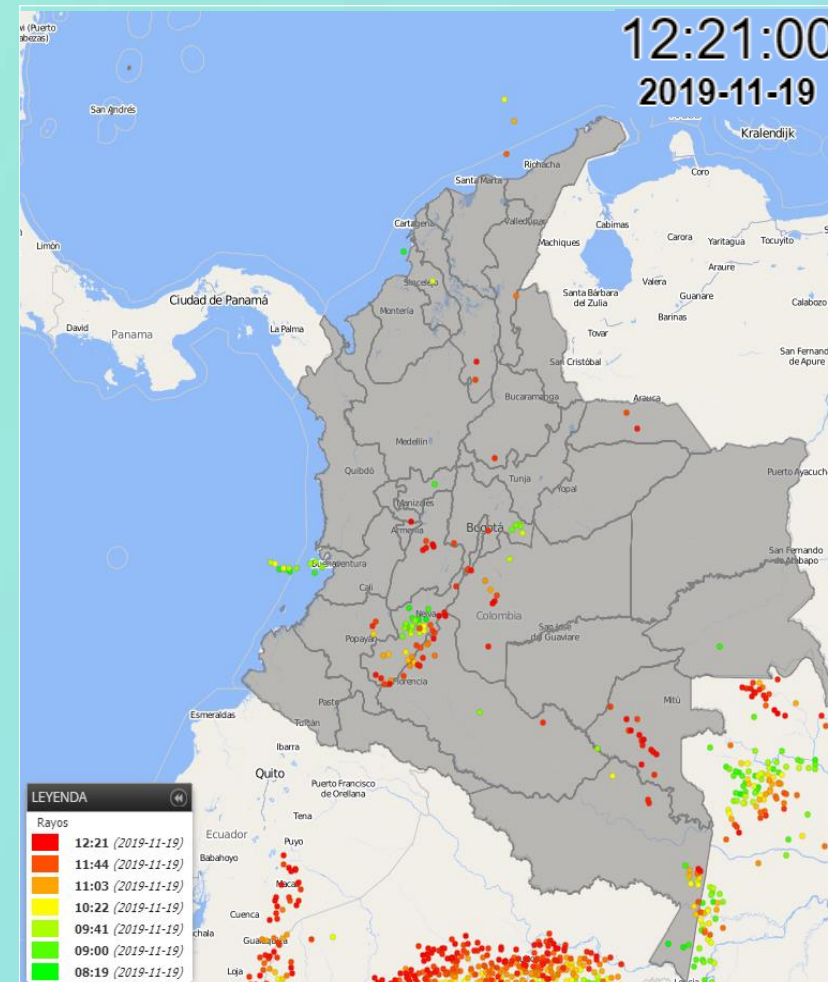


Imagen GOES East Canal Infrarrojo 19 de noviembre de 2019. Hora 11:50 HLC.
Fuente: IDEAM-GOES 16

Se han registrado condiciones mayormente cubiertas con lluvias, entre moderadas y fuertes, en algunos casos con tormentas eléctricas, en Huila, Tolima, sectores de Amazonas, Vaupés, Caldas, oriente de Cundinamarca y suroriente de Antioquia

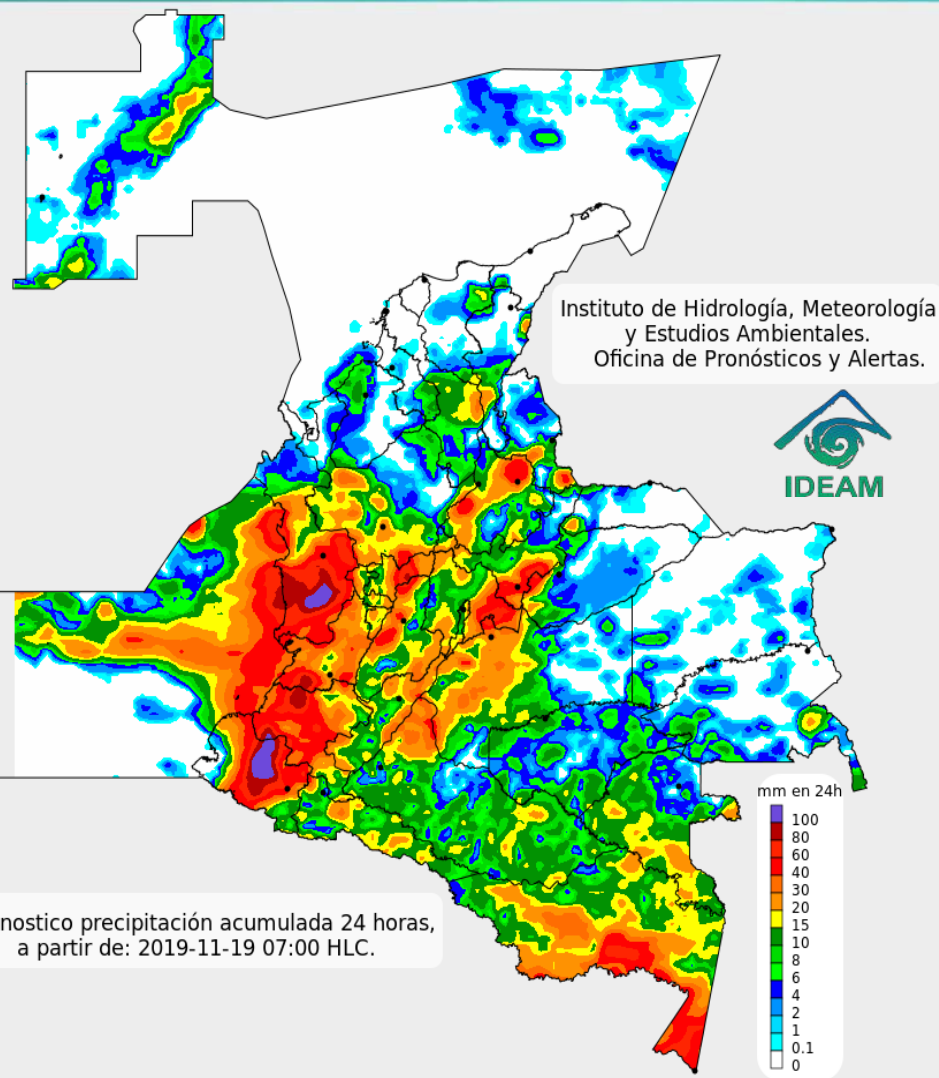


Descargas eléctricas en las últimas 4 horas.
Fuente: Keraunos – Linetview.

- La imagen del canal infrarrojo (10.3 μm) permite identificar nubes en cualquier período temporal a partir de la temperatura de brillo de la nube (ver escala de colores). De esta forma, se puede identificar, clasificar y caracterizar la nubosidad en una zona determinada.
- La imagen de las descargas eléctricas muestra los rayos nube-tierra que se han descargado en una zona en las últimas 4 horas (ver escala de colores)



Pronóstico de precipitación para las próximas veinticuatro (24) horas



Condiciones para destacar en las próximas 24 horas

Para el día de hoy se estiman lluvias entre moderadas a fuertes, en algunos casos con tormentas eléctricas, en amplios sectores de la región Pacífica, sectores de la Andina, occidente de la Orinoquía; así mismo, en zonas del occidente y sur de la Amazonía.

En Bogotá se esperan lluvias de variada intensidad.

Se mantiene alerta vigentes por tiempo lluvioso en el Pacífico nacional.



Para mayor información sobre el estado del tiempo, alertas y pronósticos, consulte la aplicación móvil MI PRONÓSTICO

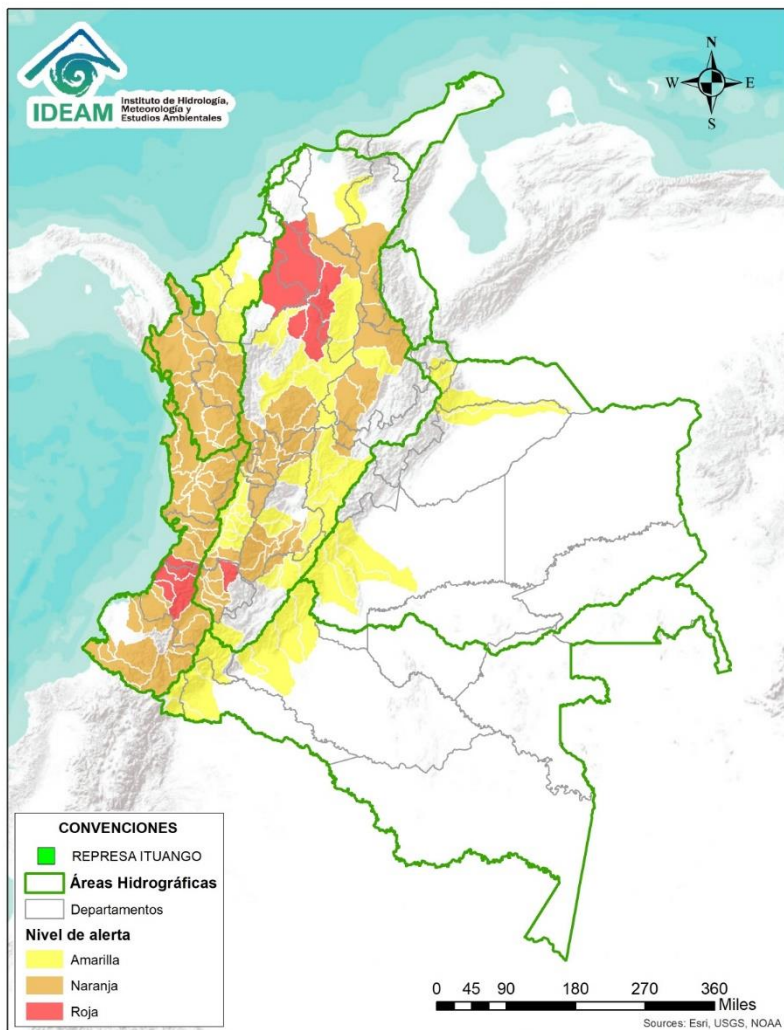
Lo tanto, fenómenos meteorológicos inferiores a esta escala no están considerados en esta predicción. tiempo indicado, lo que implica que el pronóstico no es determinista (un valor exacto en una zona) sino



BOLETÍN DE ALERTAS HIDROLÓGICAS N°

323

Bogotá D. C., Martes 19 de noviembre de 2019. Hora de actualización 11:30 HLC.
Observación: El presente informe puede ser corregido y/o actualizado en el futuro.
No representa una certificación oficial del IDEAM



Por favor, haga clic sobre el Área Hidrográfica que deseconsultar

- 📍 [ÁREA HIDROGRÁFICA DEL CARIBE](#) [ÁREA](#)
- 📍 [HIDROGRÁFICA DEL PACÍFICO](#)
- 📍 [ÁREA HIDROGRÁFICA DEL MAGDALENA-CAUCA](#)
- 📍 [ÁREA HIDROGRÁFICA DEL ORINOCO](#)
- 📍 [ÁREA HIDROGRÁFICA DEL AMAZONAS](#)

FEWS COLOMBIA

SISTEMA DE PRONÓSTICOS HIDROLÓGICOS Y ALERTAS TEMPRANAS

Consulte aquí el estado de los niveles en los ríos del país:

<http://fews.ideam.gov.co/colombia/MapaEstacionesColombiaEstado.html>



Alerta **ROJA**

PARA TOMAR ACCIÓN Advierte a los sistemas de prevención y atención de desastres sobre la amenaza que puede ocasionar un fenómeno con efectos adversos sobre la población, el cual requiere la atención inmediata por parte de la población y de los cuerpos de atención y socorro. Se emite una alerta sólo cuando la identificación de un evento extraordinario indique la probabilidad de amenaza inminente y cuando la gravedad del fenómeno implique la movilización de personas y equipos, interrumpiendo el normal desarrollo de sus actividades cotidianas.



Alerta **NARANJA**

PARA PREPARARSE Indica la presencia de un fenómeno. No implica amenaza inmediata y como tanto es catalogado como un mensaje para informarse y prepararse. El aviso implica vigilancia continua ya que las condiciones son propicias para el desarrollo de un fenómeno, sin que se requiera permanecer alerta.



Alerta **AMARILLA**

PARA INFORMARSE Es un mensaje oficial por el cual se difunde información. Por lo regular se refiere a eventos observados, registrados o registrados y puede contener algunos elementos de pronóstico a manera de orientación. Por sus características pretéritas y futuras difiere del aviso y de la alerta, y por lo general no está encaminado a alertar sino a informar.

CONDICIONES NORMALES La información que se suministra se encuentra dentro de los rangos normales.

Nota 1: Es probable que los eventos hidrológicos reportados en las alertas emitidas no se estén presentando sobre los ríos principales sino sobre sus afluentes.

Nota 2: El IDEAM le recomienda a la población ribereña estar muy atentos al comportamiento de los niveles de los ríos y atender las recomendaciones que la Unidad Nacional de Gestión del Riesgo de Desastres (UNGRD) emita para la implementación de medidas de contingencia ante posibles afectaciones por desbordamientos e inundaciones.



LLUVIAS



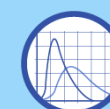
NIVELES BAJOS



NIVELES ALTOS



CRECIENTE SÚBITA



TRANSITO DE CRECIENTES



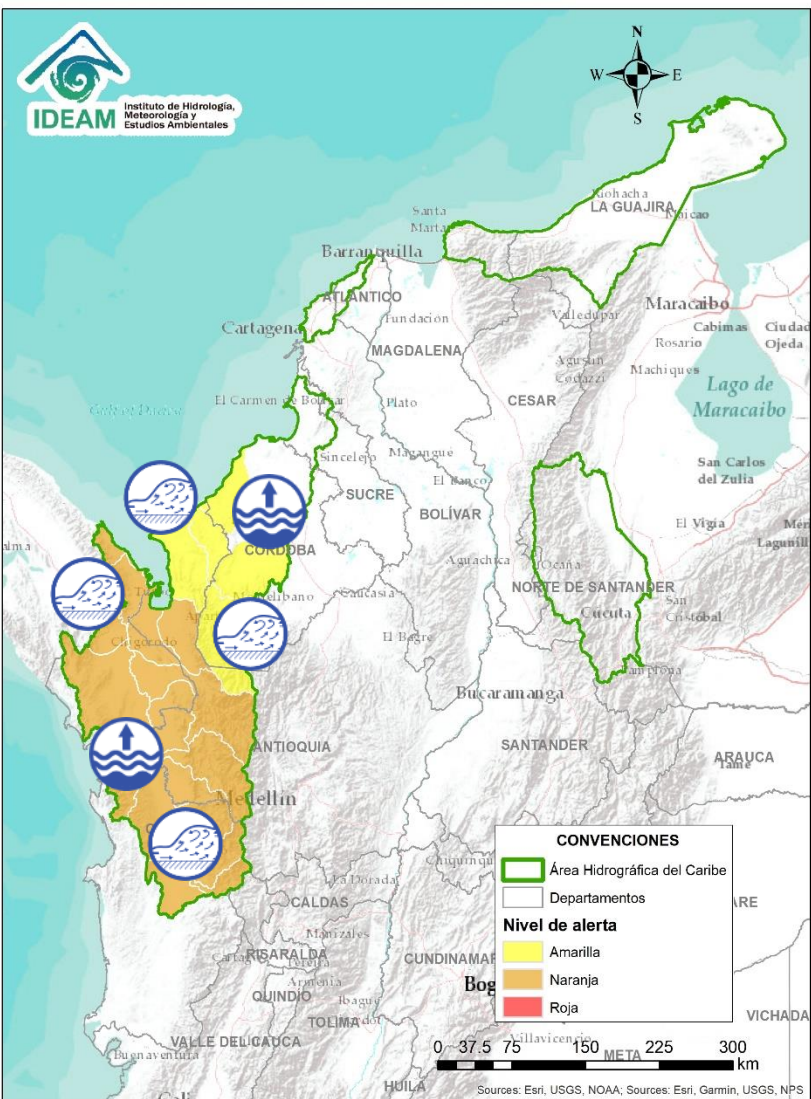
CRECIENTE POR DESEMBALSE



INUNDACIONES



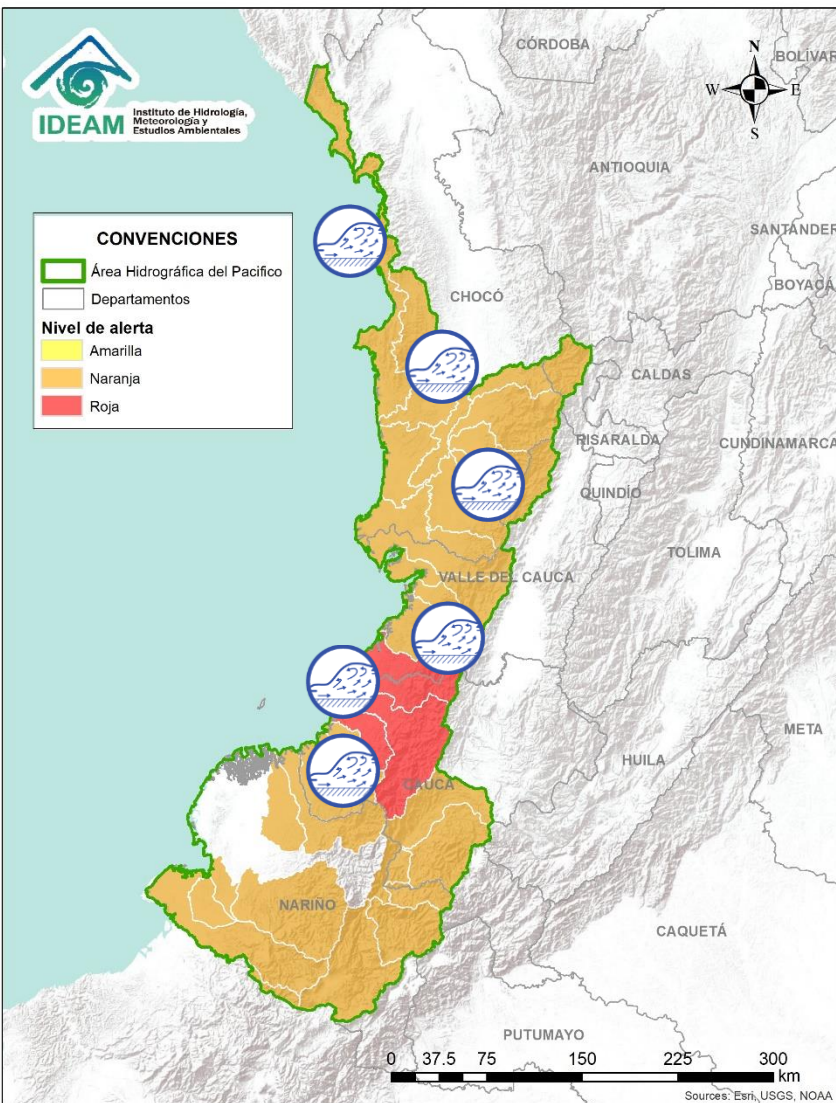
Área Hidrográfica del Caribe



Alerta	Zona Hidrográfica	Subzona o Cuenca Hidrográfica	Descripción de la alerta hidrológica
	Atrato - Darién	Cuenca alta del río Atrato	Probabilidad incrementos súbitos en los niveles de las cuencas de los ríos Andágueda, Quito y Cabí, afluentes de la parte alta del río Atrato.
	Atrato - Darién	Cuenca media del río Atrato	Probabilidad de incrementos súbitos en el nivel de los ríos Sucio, Murindó, Murri, entre otros directos a la cuenca media del río Atrato, especialmente los municipios de Urrao, Mutatá y Dabeiba (Antioquia).
	Atrato - Darién	Cuenca media y baja del río Atrato	Probabilidad de incrementos en el nivel de los ríos Cuía, Chicué, Uva, Pogué, Bebaramá, Bojayá, Napipí, Opagadó, Salaquí, Cacarica, entre otros directos a la cuenca media y baja del río Atrato. Se recomienda especial atención en zonas bajas de los municipios de Medio Atrato (Beté), Bojayá, Carmen del Darién (Curbaradó) y Riosucio.
	Atrato - Darién	Cuenca media y baja del río Atrato	Se observan niveles altos del río Atrato en su cuenca media y baja, se recomienda especial atención a los pobladores ribereños como el municipio de Vigía del fuerte.
	Caribe - Litoral	Cuenca del Golfo de Urabá (Antioquia)	Probabilidad de crecientes súbitas en las cuencas de los ríos León, Apartadó, Carepa, especial atención en los municipios de Chigorodó, Carepa, Apartado y Turbo (Golfo de Urabá).
	Caribe - Litoral	Cuencas del Golfo de Urabá (Chocó)	Probabilidad de crecientes súbitas en los ríos Tanela y Tolo entre otros que desembocan al Golfo de Urabá, se recomienda especial atención en los municipios Unguía y Acandí.
	Caribe - Litoral	Directos mar Caribe	Probabilidad de crecientes súbitas en el río Mulatos, San Juan y Canalete entre otros directos al mar Caribe en los departamentos de Antioquia y Córdoba.
	Sinú	Cuenca del río Sinú	Probabilidad de ascensos en los niveles de la cuenca alta y media del río Sinú. Se recomienda especial atención en los municipios de Montería, Loricá Purísima y Tierralta.



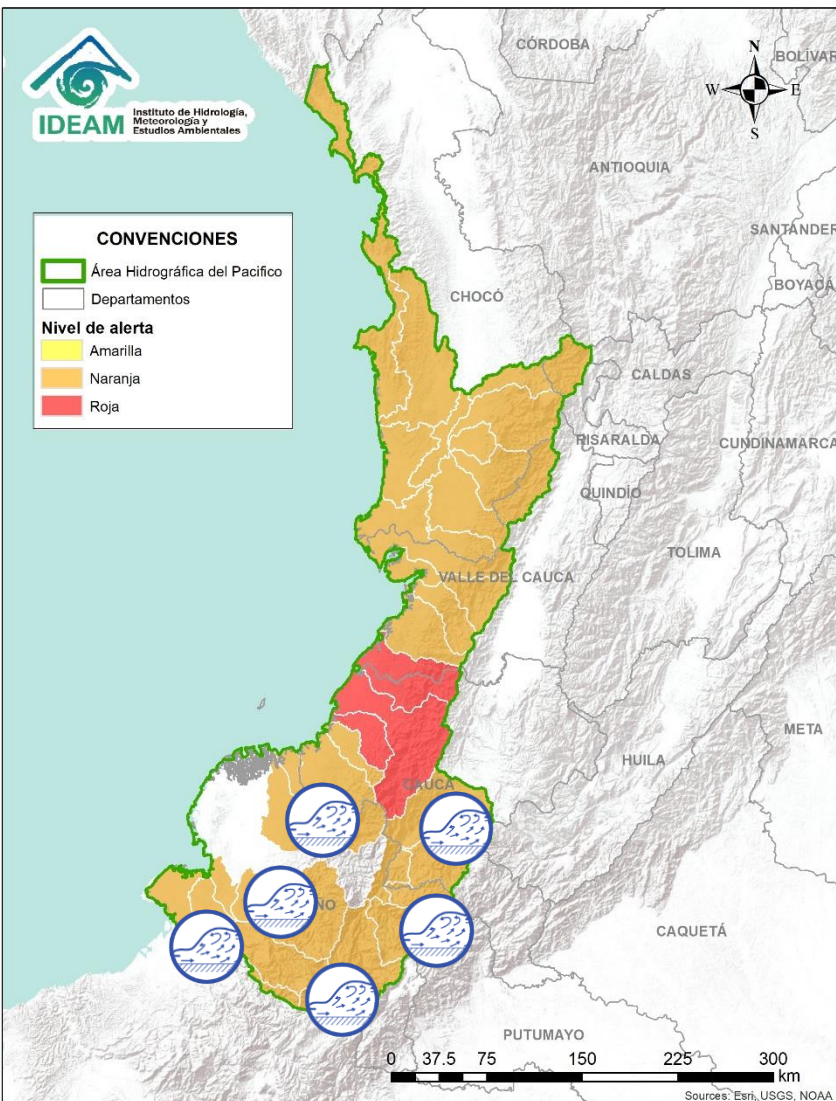
Área Hidrográfica del Pacífico



Alerta	Zona Hidrográfica	Subzona o Cuenca Hidrográfica	Descripción de la alerta hidrológica
	San Juan	Cuenca alta del río San Juan	Probabilidad de crecientes súbitas en el río San Juan y sus afluentes, especialmente los ríos Tamaná, Condoto y Cajón, se recomienda especial atención a la altura de los municipios de Tadó, Istmina, Condoto, Novita, Santa Rita y San José del Palmar .
	San Juan	Cuenca media y baja del río San Juan	Probabilidad de crecientes súbitas en el río San Juan y sus afluentes, especialmente los ríos Sípi, Cajón, Capoma, Calima, y Munguidó, se recomienda especial atención a la altura de los municipios de Sipí, Medio San Juan y Litoral de San Juan.
	Baudó	Cuenca del río Baudó	Probabilidad de crecientes súbitas en el río Baudó y sus afluentes, se recomienda especial atención en la cabecera municipal del municipio de Alto, Medio y Bajo Baudó, y para varios de sus corregimientos entre los cuales se destacan Santa María, Miacorá, Divisa, Cohecho, Chachajo, Santa Rita, La Pureza y Nauca.
	Directos al Pacífico	Cuencas directas al Pacífico (Chocó)	Se mantiene esta alerta ante los posibles incrementos súbitos en el nivel de los ríos Jella, Chocotalal, Jurado y sus afluentes, entre otros directos al Océano Pacífico en el departamento de Chocó, se recomienda especial atención en los municipios de Bahía Solano y Juradó.
	Directos al Océano Pacífico	Cuencas departamento Valle del Cauca	Probabilidad de incrementos súbitos en los niveles de los ríos Dagua, Escalereite, Anchicayá, Cajambre, Mayorquín, Raposo, Naya y sus afluentes, directos al Océano Pacífico en el departamento de Valle del Cauca. Especial atención en el río Dagua, ya que se han registrado precipitaciones fuertes en las últimas horas.
	Directos al Océano Pacífico	Cuencas departamento de Cauca	Se recomienda especial atención a estos ríos directos al Océano Pacífico en el departamento de Cauca. Nota: La UNGRD informa que el día 15/11/2019 se presentaron afectaciones por desbordamientos e inundaciones en la cuenca del río Micay a la altura del municipio López de Micay (Cauca).
	Directos al Océano Pacífico	Cuencas departamento de Cauca	Probabilidad de crecientes súbitas en los ríos Timbiquí, Guapi y sus afluentes: Se recomienda especial atención a todos los ríos directos al Océano Pacífico en el departamento de Cauca.



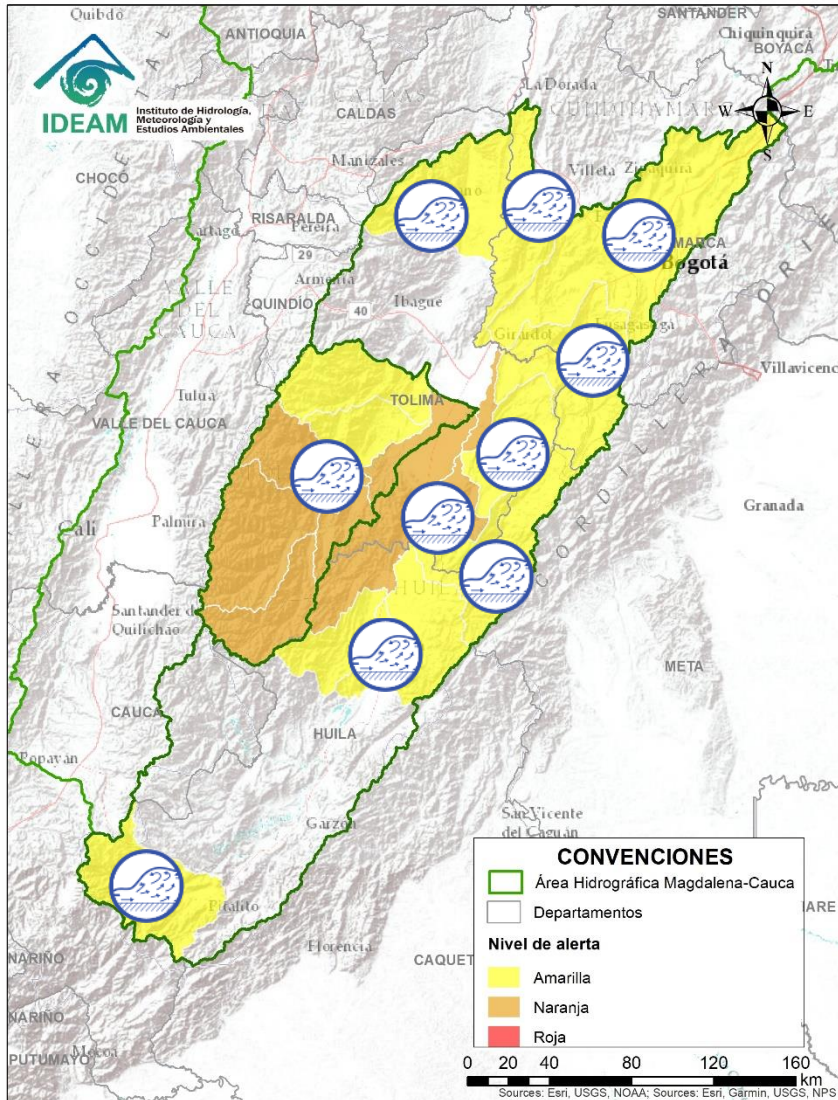
Área Hidrográfica del Pacífico



Alerta	Zona Hidrografica	Subzona o Cuenca Hidrografica	Descripción de la alerta hidrológica
	Patía	Cuenca alta del río Patía	Crecientes súbitas en las cuencas de los ríos Guaitara, Guachicono, Mayo, Juananbú afluentes de la cuenca del río Patía, se recomienda especial atención a la altura de los municipios de Cumbitara, El Tambo, Leiva y Pasto.
	Patía	Cuenca del río Telembí	Probabilidad de crecientes súbitas en la cuenca del río Telembí (afluente al río Patía en su parte baja), se recomienda especial atención en el municipio de Barbacoas en el departamento de Nariño.
	Directos al Océano Pacífico	Cuencas de los ríos Iscuandé y Tapaje	Probabilidad de crecientes súbitas en los ríos Iscuandé, Tapaje y sus afluentes, los cuales drenan sus aguas al Océano Pacífico, se recomienda especial atención en el municipio de Santa Bárbara al noroccidente del departamento de Nariño.
	Mira	Cuencas de los ríos Tola y Rosario	Probabilidad de crecientes súbitas en los ríos Tola, Rosario y sus afluentes, al sur occidente del departamento de Nariño.
	Mira	Cuenca del río Mira	Probabilidad de crecientes súbitas en los ríos San Juan, Mira y sus afluentes especialmente el río Guiza, se recomienda especial atención a la altura de los municipios de Ricaurte y Tumaco (Nariño).



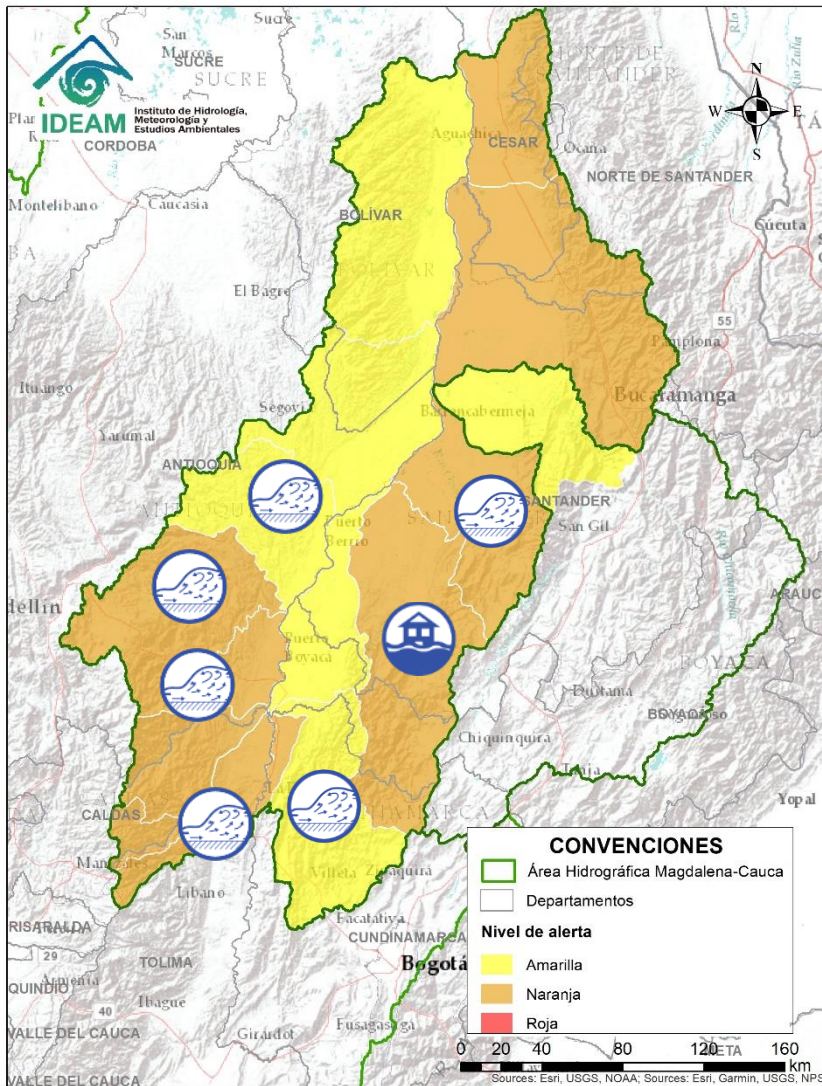
Área Hidrográfica del Magdalena – Cauca (cuenca alta del río Magdalena)



Alerta	Zona Hidrografica	Subzona o Cuenca Hidrografica	Descripción de la alerta hidrológica
	Alto Magdalena	Cuencas afluentes al alto Magdalena	Probabilidad de crecientes súbitas en los ríos Guarapas, Fortalecillas, Juncal, Baché, Cabrera..
	Alto Magdalena	Cuencas afluentes del alto Magdalena	Probabilidad de crecientes súbitas en las cuencas de los ríos Aipe, Chenche y otros directos al Magdalena.
	Saldaña	Cuenca del río Saldaña	Probabilidad de ocurrencia de crecientes súbitas en los ríos Atá, Saldaña, Amoyá y Ortega (Tolima).
	Saldaña	Cuenca del río Cucuana - Tetuán	Probabilidad de ocurrencia de crecientes súbitas en el río Cucuana y Tetuán (Tolima).
	Alto Magdalena	Cuenca del río Sumapaz y Prado	Probabilidad de Crecientes súbitas en el río Sumapaz a la altura de los municipios de Cabrera, Pandi, San Bernardo., y en afluentes al embalse de Prado, los ríos Prado, Cuinde y Negro, a la altura de Prado, Villarica y Cunday (Tolima).
	Alto Magdalena	Cuenca del río Bogotá	Probabilidad de crecientes súbitas en la cuenca del río Bogotá y sus afluentes los ríos Teusacá, Tunjuelo, Canal Salitre y Cundinamarca, a la altura de los municipios de Chocontá, Suesca, Gachancipá, Tocancipá, Funza, La Calera, Tocaima y Girardot entre otros (Cundinamarca). Niveles en ascenso a la altura de Girardot.
	Alto Magdalena	Cuenca del río Seco	Probabilidad de incrementos súbitos en el nivel del río Seco y otros directos al Magdalena en este sector.
	Alto Magdalena	Cuenca del río Lagunilla	Incrementos súbitos en los niveles de los ríos Sabandija, Recio y Lagunilla, afluentes del alto Magdalena a la altura de los municipios de Lérida, Armero y Libano (Tolima). NOTA: Se reportan nivéleles altos del río Magdalena a la altura de Puerto el retiro en Amblema Tolima.

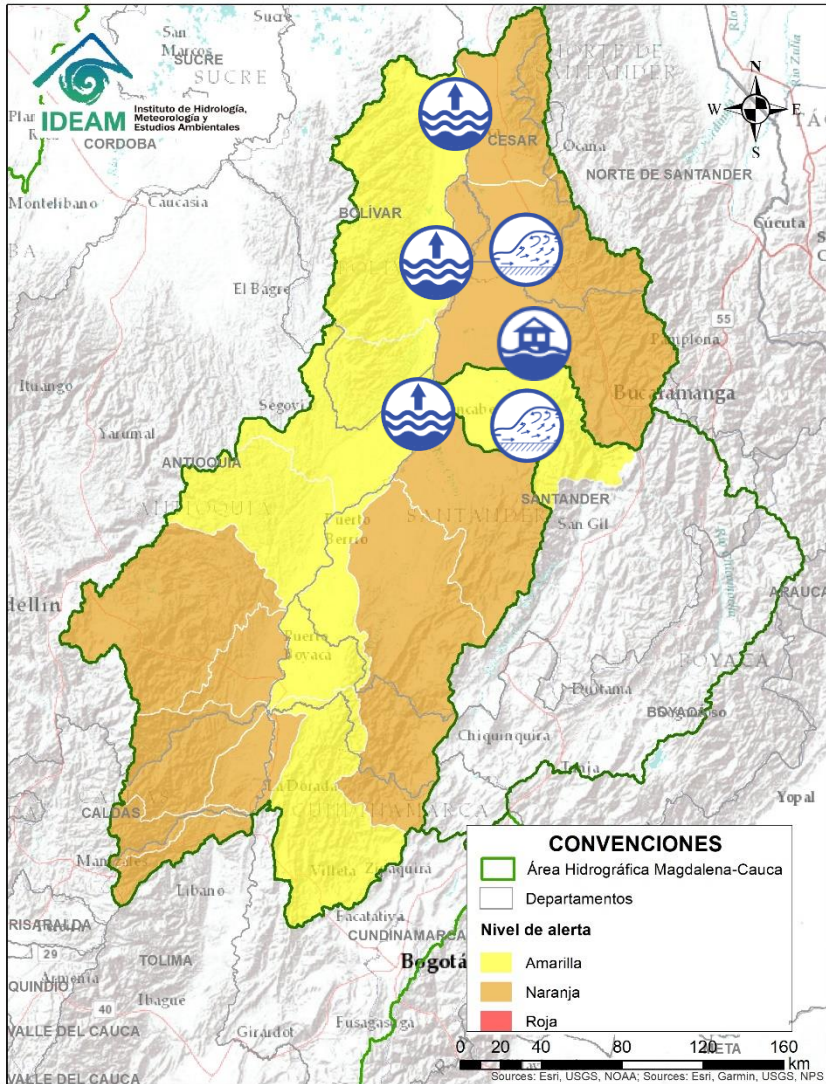






Área Hidrográfica del Magdalena – Cauca (cuenca media del río Magdalena)



Alerta	Zona Hidrográfica	Subzona o Cuenca Hidrográfica	Descripción de la alerta hidrológica
	Medio Magdalena	Cuencas de los ríos Gualí y Guarínó	Probabilidad de crecientes súbitas los ríos Gualí y sus afluentes, especial recomendación en el municipio de Fresno, Mariquita, Pensilvania, Samaná (Tolima), así como para el río Guarínó y sus afluentes, a la altura de Manzanares, La Victoria (Caldas).
	Medio Magdalena	Cuenca del río La Miel	Probabilidad de incrementos en los niveles de los ríos La Miel a la altura de Sonsón y Samaná (Antioquia).
	Medio Magdalena	Cuenca del río Nare	Probabilidad de crecientes súbitas en el nivel del río Nare y sus afluentes, especialmente los ríos Negro, Marinilla, Nus y Samaná entre otros directos al río Magdalena entre las cuencas de los ríos La Miel y Nare. Se recomienda especial atención a la altura de los municipios de Rionegro, Marinilla, San Luis, Yolombó y Puerto Nare.
	Medio Magdalena	Cuenca del río San Bartolomé y Cimitarra	Probabilidad de incrementos súbitos en el nivel de los ríos Cimitarra, San Bartolomé y sus afluentes, especialmente el río Regla.
	Medio Magdalena	Cuenca del río Negro	Probabilidad de crecientes súbitas en el río Negro y sus afluentes especialmente en el río Moras, a la altura de los municipios de Nimaima, Villeta, Yacopí y El Peñón (Cundinamarca). entre otros directos al Magdalena Medio.
	Medio Magdalena	Cuenca del río Carare	Probabilidad de crecientes súbitas en el río Carare a la altura del municipio de Cimitarra y Puerto Parra (Santander).
	Medio Magdalena	Cuenca del río Opón	Crecientes súbitas en el río La Colorada entre otros afluentes al río Opón a la altura del municipio de Simacota (Santander).

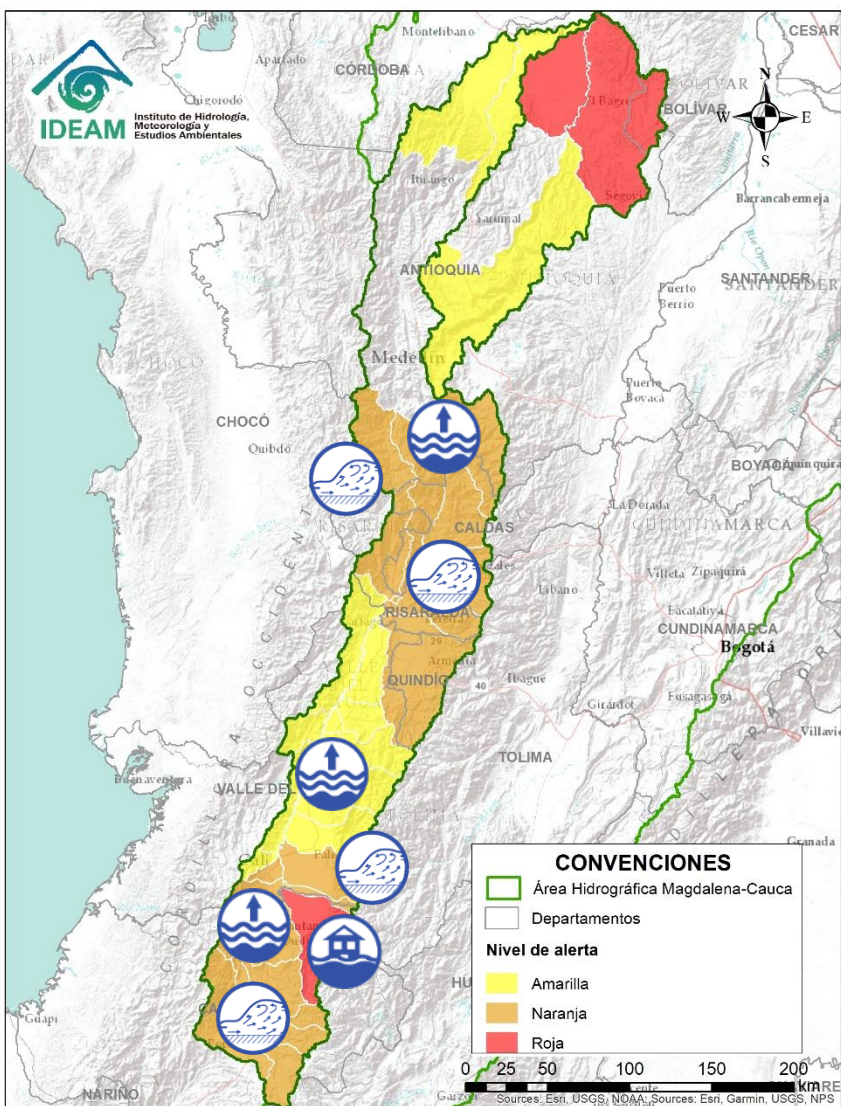
Área Hidrográfica del Magdalena – Cauca (cuenca media del río Magdalena)



Alerta	Zona Hidrografica	Subzona o Cuenca Hidrografica	Descripción de la alerta hidrológica
	Sogamoso	Cuenca del río Sogamoso	Incremento en el nivel del río Sogamoso a la altura de los municipios de los Santos (en la parte alta) y Puerto Wilches (en la parte baja), se espera que esta condición hidrológica se refleje en los demás aportantes al río Sogamoso.
	Medio Magdalena	Cuenca del río Lebrija	Probabilidad de afectaciones por crecientes súbitas en la cuenca del río Lebrija, y sus afluentes, a la altura de los municipios de Bucaramanga, Floridablanca, Piedecuesta, Puerto Wilches y Sabana de Torres (Santander).
	Medio Magdalena	Quebrada el Carmen	Probabilidad de incrementos súbitos en la cuenca de la Quebrada el Carmen, departamento del Cesar.
	Medio Magdalena	Parte media del río Magdalena	Niveles altos en el río Magdalena en el tramo entre Puerto Boyacá y Puerto Nare (Antioquia), y en el tramo entre Barrancabermeja (Santander) - San Pablo (Bolívar) - Puerto Wilches (Santander) - Gamarra (Cesar).

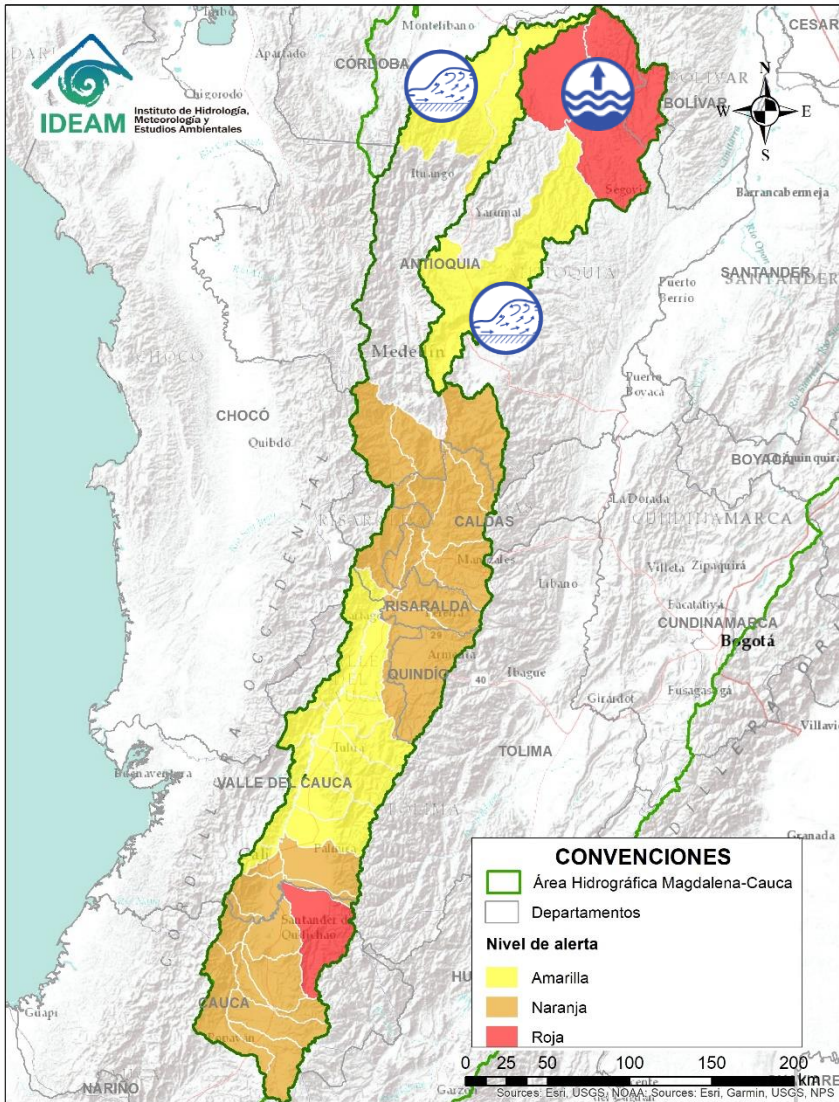


Área Hidrográfica del Magdalena – Cauca (cuenca del río Cauca)



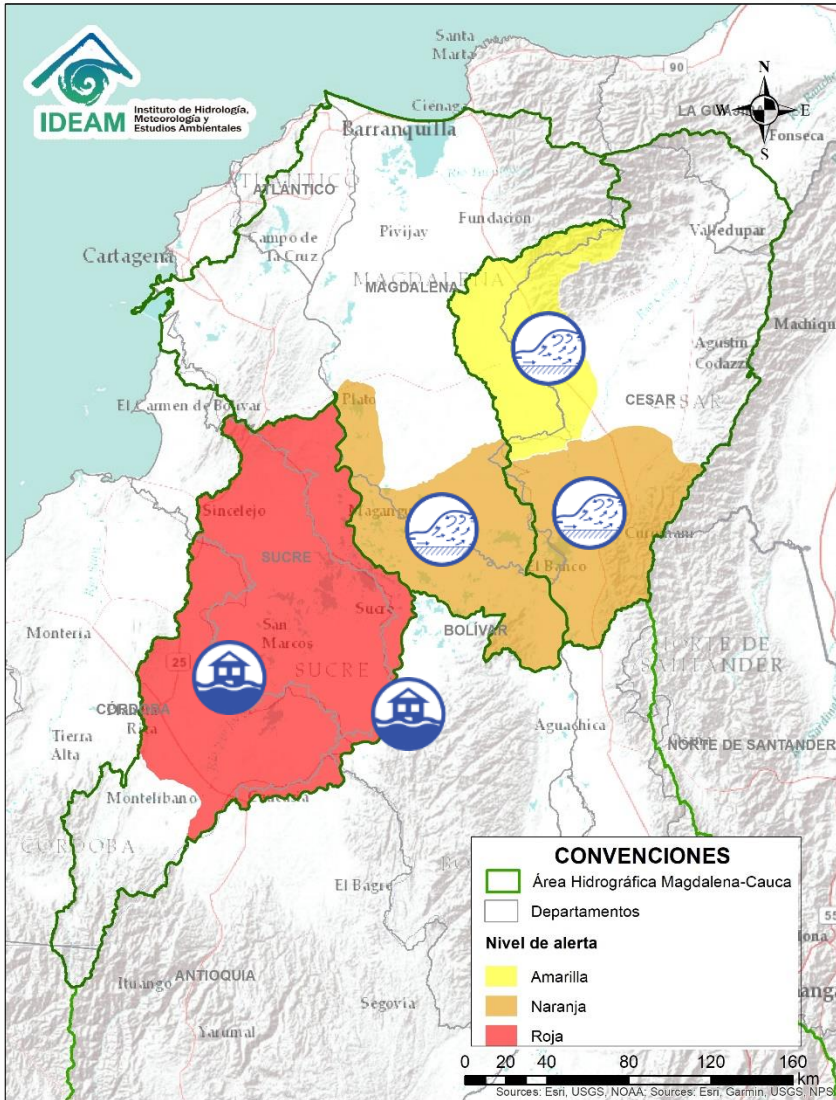
Alerta	Zona Hidrografica	Subzona o Cuenca Hidrografica	Descripción de la alerta hidrológica
	Cauca	Cuenca alta del Cauca	Crecientes súbitas en los ríos Salado, Palacé, Ovejas, Piendamó, Timba, Claro, Quinamáyo, Jamundí, Bolo, Fraile, Párraga (Guachal) y Desbaratado afluentes de la parte alta del río Cauca.
	Cauca	Parte alta del río Cauca	Niveles altos del río Cauca desde Popayán (Cauca) hasta Cali (Valle del Cauca), con valores en el rango de los promedios altos históricos para la época.
	Cauca	Cuenca del río Palo	La UNGRD informa que el día 15/11/2019 se presentaron afectaciones por desbordamientos e inundaciones en las cuencas de los ríos Desbaratado, Guengüe y la quebrada Caparrosal (aportantes a la cuenca del río Palo), a la altura de los municipios de Corinto y Miranda (Cauca).
	Cauca	Parte alta y media del río Cauca	Niveles altos del río Cauca desde Cali hasta Yotoco (Valle del Cauca), con valores en el rango de los promedios altos históricos para la época.
	Cauca	Cuenca alta y media del Cauca	Probabilidad de crecientes súbitas en los aportantes de la cuenca alta del río Cauca, especialmente en los Arroyohondo, Yumbo, Mulatos, Vije, Yotoco, Mediacaño, Tulua y Piedras, Cañas, Los Micos, Obando, Pescador, RUT, Chanco, Catarina, Cañaveral, Ovejas, Palo, Cali, Lili, Meléndez, Cañaveral, Pescador, Las Cañas, Los Micos, Obando, Guadalajara, Bugalagrande, Paila y San Pedro, entre otros directos al río Cauca.
	Cauca	Cuencas de los ríos del Eje Cafetero	Crecientes súbitas en las cuencas de los ríos Arma, Tapias, Frio, Risaralda, Chinchiná, Otún y La Vieja, en los departamentos de Quindío, Caldas y Risaralda. Especial atención en el río La Vieja.
	Cauca	Cuenca del río San Juan	Crecientes súbitas en el río San Juan y sus afluentes especialmente la quebrada la Liboriana, a la altura de los municipios de Salgar, Andes, Hispania y Ciudad Bolívar (Antioquia).
	Cauca	Parte media del río Cauca	Niveles altos en el río Cauca en el tramo entre La Pintada hasta Bolombolo, con valores en el rango de altos históricos para la época.

Área Hidrográfica del Magdalena – Cauca (cuenca del río Cauca)

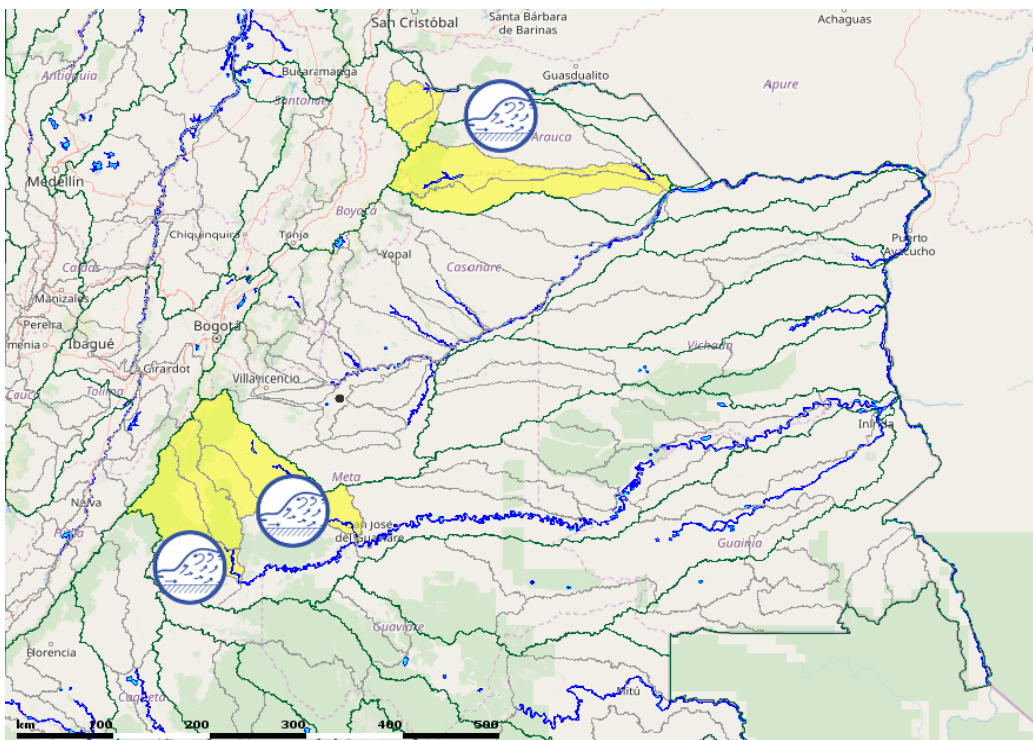


Alerta	Zona Hidrográfica	Subzona o Cuenca Hidrográfica	Descripción de la alerta hidrológica
	Nechí	Cuenca del río Porce	Probabilidad de crecientes súbitas en las quebradas y ríos del Valle de Aburra, aportante de la cuenca alta del río Porce. Especial atención a los niveles del río Medellín y sus aportantes en los municipios de Rionegro, Caldas, Sabaneta, Itagüí, Bello y La Estrella.
	Cauca	Directos al río Cauca entre Pto Valdivia y Nechí	Se mantiene esta alerta por probabilidad de incrementos súbitos en los niveles de los aportantes directos al río Cauca entre Pto Valdivia y Nechí (Antioquia).
	Cauca	Cuenca del río Taraza-Man	Probabilidad de crecientes súbitas en el río Tarazá-Man y sus afluentes, especialmente a la altura del municipio del mismo nombre, no se descarta situación similar en el río Man en Cáceres (Antioquia).
	Nechí	Cuenca baja del río Nechí y Afluentes directos.	Niveles altos en la cuenca baja del río Nechí a la altura del municipio de Nechí (Antioquia).

Área Hidrográfica del Magdalena – Cauca (cuena baja del río Magdalena)



Alerta	Zona Hidrográfica	Subzona o Cuenca Hidrográfica	Descripción de la alerta hidrológica
	Bajo Magdalena	Parte baja del río Cauca	Niveles altos en el río Cauca entre los municipios de Nechí (Antioquia), San Jacinto del Cauca (Bolívar), Guaranda y Majagual (Sucre), Achí y Pinillos (Bolívar) y en el sector La Raya - Brazo de Loba.
	Bajo Magdalena	Cuenca baja del río San Jorge	Se registra niveles en ascenso en el río San Jorge, y niveles altos en las ciénagas de San Marcos y Ayapel, entre otras del complejo Mojana.
	Bajo Magdalena	Parte baja del río Magdalena	Se mantiene esta alerta por niveles altos en el río Magdalena en el municipio El Banco.
	Bajo Magdalena	Cuenca del río Ariguani	Niveles altos en el río Ariguani (afuentes de la cuenca alta del río Cesar), se recomienda especial atención en los municipios de Pueblo Bello, El Copey y Ariguani entre otros.
	Bajo Magdalena	Cuenca baja del río Cesar	Probabilidad de crecientes súbitas en la cuenca baja del río Cesar, a la altura del municipio Pailitas en el departamento de Cesar.



Alerta	Zona Hidrografica	Subzona o Cuenca Hidrografica	Descripción de la alerta hidrológica
	Meta	Cuencas de la parte media del río Meta	Probabilidad de crecientes súbitas en los ríos y afluentes de las cuencas de los ríos Ariari, Quejar, Guape y Guayabero.
	Meta	Cuenca Ariporo y Casanare	Niveles altos en el río Ariporo río Casanare a la altura de los municipios de Paz de Ariporo y Hato Corozal.
	Arauca	Cuenca Cobugón y Cobaría	Probabilidad de crecientes súbitas en los ríos y afluentes de las cuencas de los ríos Cobugón y Bojaba afluentes de la cuenca alta del río Arauca.



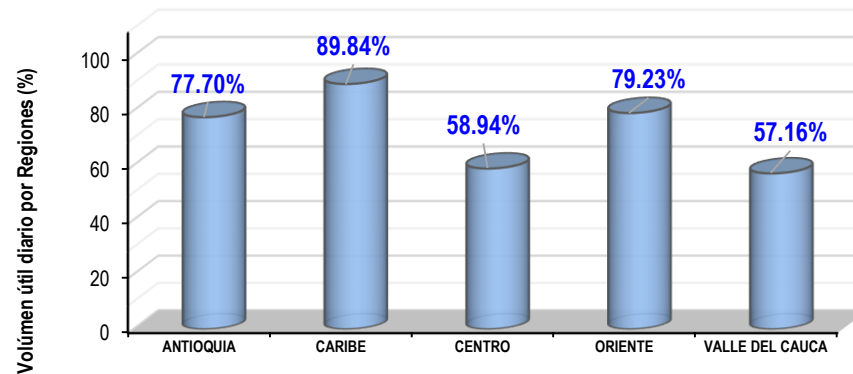
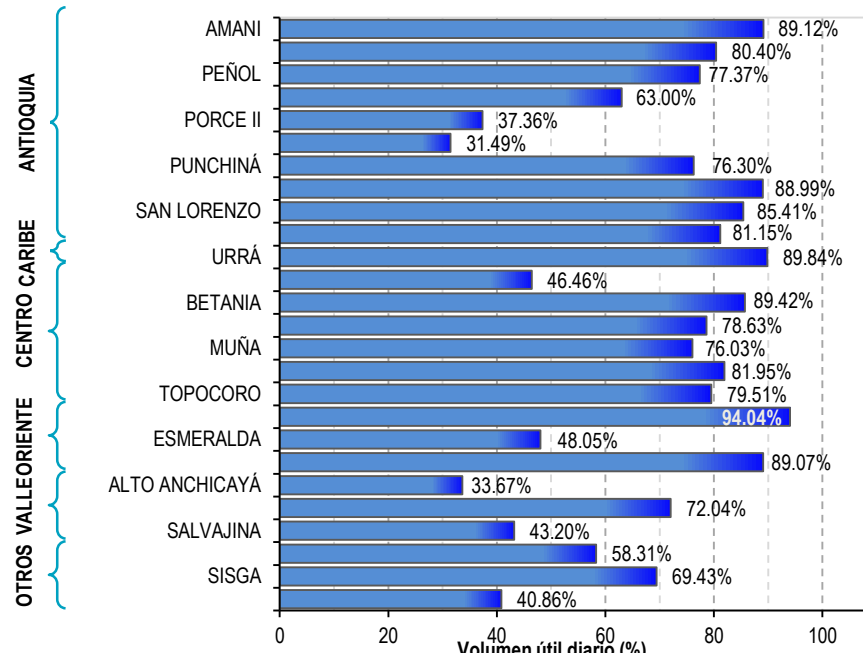
Estado de los Embalses










A continuación se relaciona el volumen útil diario de los principales embalses del país (expresado en porcentaje), de acuerdo con la información reportada por XM S.A. E.S.P en la siguiente dirección electrónica: <http://ido.xm.com.co/ido/SitePages/hidrologia.aspx?q=reservas>



VOLÚMEN ÚTIL DIARIO EN LOS PRINCIPALES EMBALSES DEL PAÍS



ICONOGRAFÍA DE TÉRMINOS HIDROLÓGICOS

CONVENCIONES		
	Lluvias	Lluvias antecedentes intensas o continuas y/o pronostico de las mismas, las cuales pueden generar crecientes súbitas en los ríos principales y sus afluentes.
	Niveles bajos	Nivel de referencia del río cuyos valores iguales o inferiores pueden generar restricciones para navegabilidad, captación de agua para acueductos, actividades de pesca entre otros sectores que pudieran verse afectados por la disminución de los caudales.
	Niveles altos	Nivel de referencia del río cuyos valores iguales o superiores pueden generar afectaciones en las zonas ribereñas.
	Creciente súbita	Fenómeno natural que se presenta en los ríos de montaña como consecuencia de la ocurrencia de lluvias intensas o torrenciales en zonas de alta pendiente del cauce principal y sus afluentes.
	Transito de crecientes	Es el desplazamiento de una onda de creciente de aguas arriba hacia aguas abajo de la corriente.
	Creciente por desembalse	Proceso de transito del flujo de agua por descarga controlada desde un embalse.
	Inundación	Aumento en los niveles y/o caudales de los ríos que superan la capacidad máxima de transporte o modificación de la sección transversal que la reduce, ocasionando el desbordamiento e inundación en zonas aledañas al cauce principal.



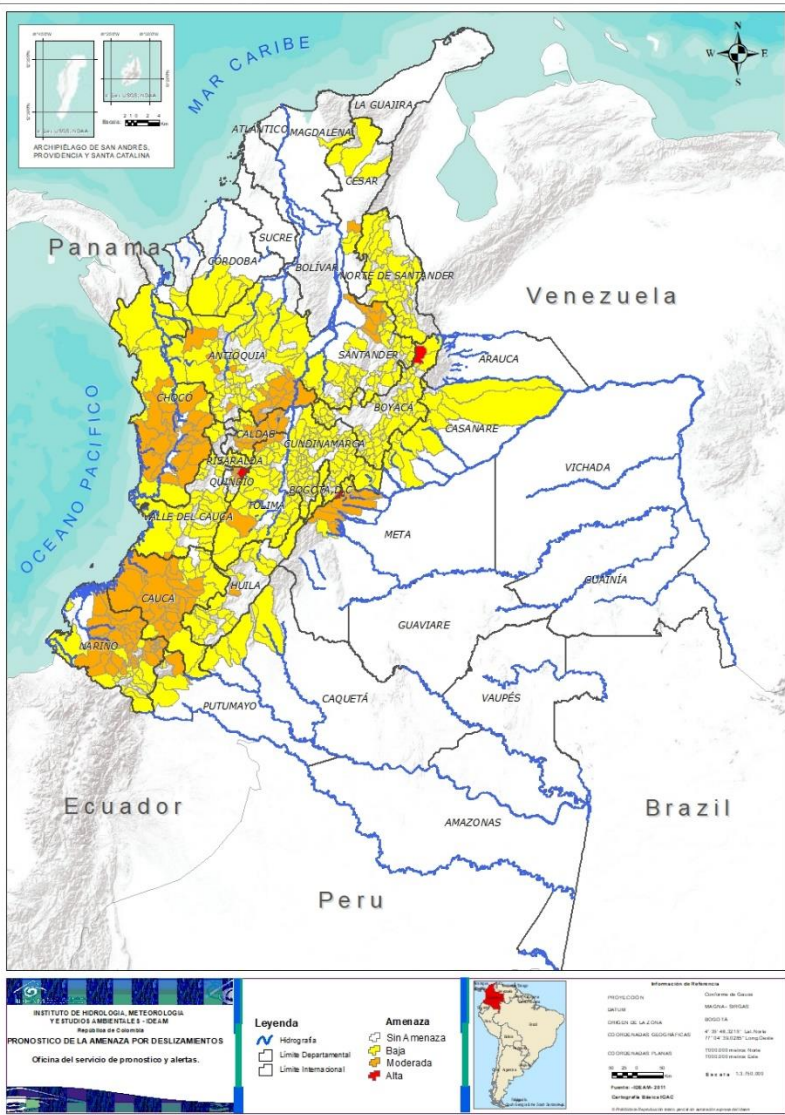
RESUMEN

Se mantiene saturación de humedad en los suelos ocasionando probabilidad alta y moderada de ocurrencia de deslizamientos de tierra en algunos municipios de los departamentos de la región Andina, Caribe, Pacífico, Orinoquia y Amazonía.





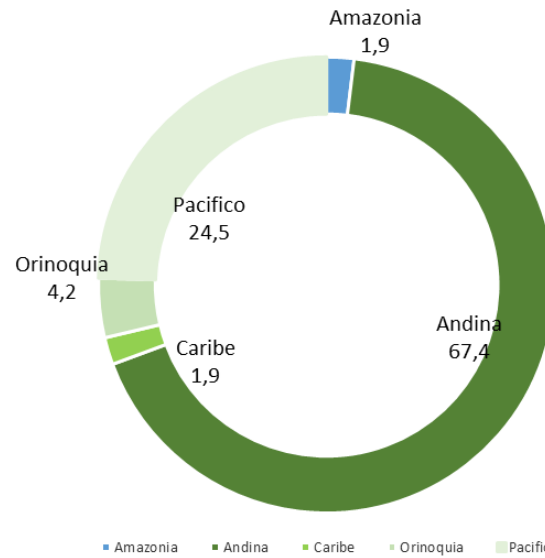
Pronóstico de la Amenaza por Deslizamientos de Tierra



DEPARTAMENTO	Nº
BOYACÁ	1
CUNDINAMARCA	1
QUINDÍO	1
TOTAL	3

TOTAL DEPARTAMENTOS: 3

Alertas por Región



DEPARTAMENTO	Nº
ANTIOQUIA	14
BOYACÁ	1
CALDAS	10
CAUCA	24
CESAR	1
CHOCÓ	16
HUILA	1
META	8
NARIÑO	34
PUTUMAYO	1
QUINDÍO	3
SANTANDER	5
TOLIMA	4
TOTAL	122

TOTAL DEPARTAMENTOS: 13

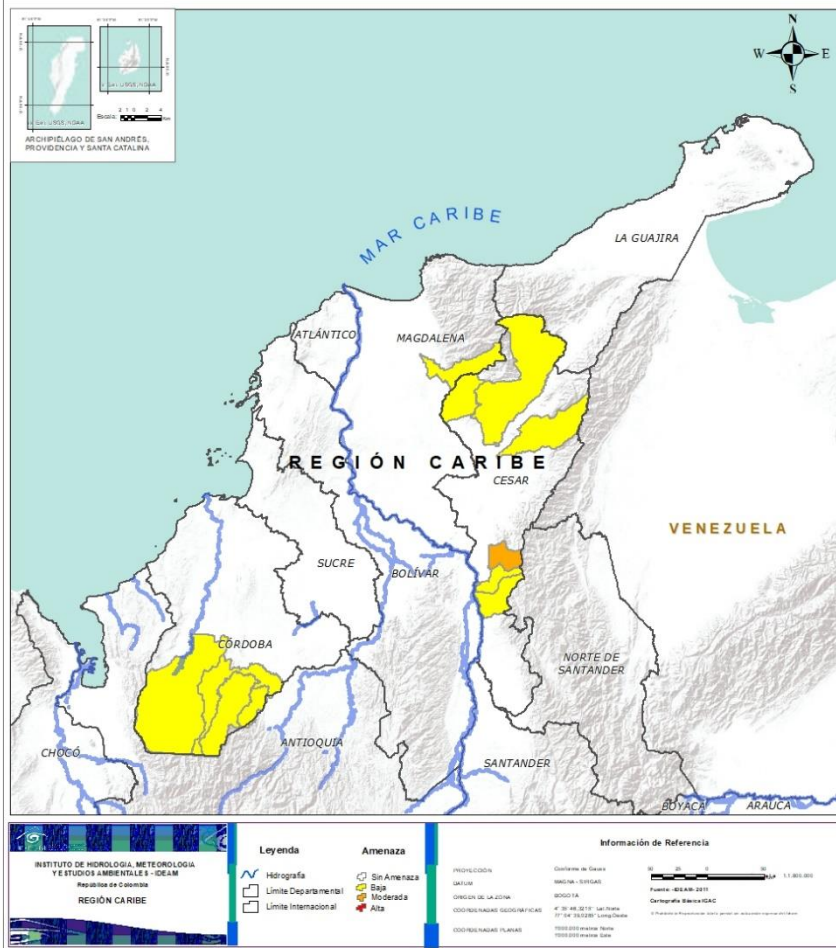
TOTAL MUNICIPIOS: 571

DEPARTAMENTO	Nº
ANTIOQUIA	60
BOYACÁ	62
CALDAS	9
CAQUETÁ	6
CASANARE	13
CAUCA	14
CESAR	5
CHOCÓ	9
CÓRDOBA	4
CUNDINAMARCA	87
HUILA	15
MAGDALENA	1
META	3
NARIÑO	17
NORTE DE SANTANDER	27
PUTUMAYO	4
QUINDÍO	3
RISARALDA	6
SANTANDER	42
TOLIMA	33
VALLE DEL CAUCA	26
TOTAL	446

TOTAL DEPARTAMENTOS: 21



REGIÓN CARIBE



Alerta

SITIOS PARA LOS CUALES SE GENERA LA ALERTA



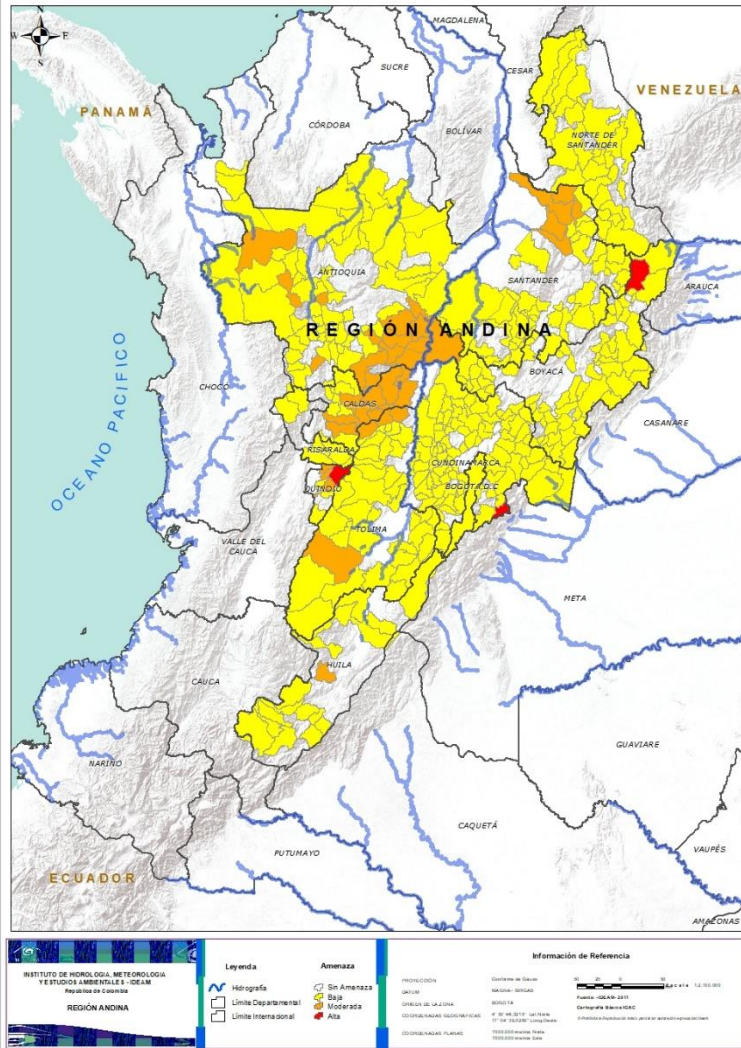
CESAR: Pailitas.



CESAR: Agustín Codazzi, El Copey, La Gloria, Pelaya, Valledupar.
CÓRDOBA: Montelíbano, Puerto Libertador, San Jose De Ure, Tierralta.
MAGDALENA: Fundación.



REGIÓN ANDINA



Alerta

SITIOS PARA LOS CUALES SE GENERA LA ALERTA



BOYACÁ: Chiscas.
CUNDINAMARCA: Guayabetal.
QUINDÍO: Salento.



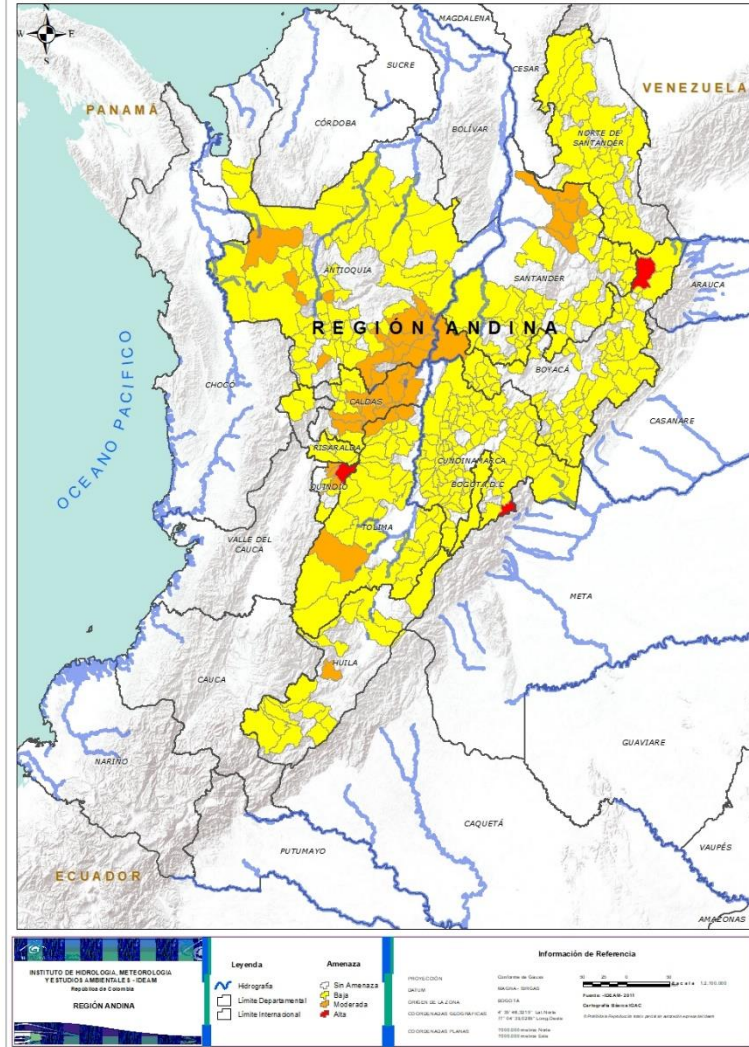
ANTIOQUIA: Abriaquí, Caicedo, Caracolí, Cocorná, Dabeiba, Jericó, Nariño, Puerto Nare, Puerto Triunfo, San Carlos, San Francisco, San Jerónimo, San Luis, Sonsón.
BOYACÁ: Puerto Boyacá.
CALDAS: Manizales, Manzanares, Marquetalia, Marulanda, Neira, Norcasia, Pensilvania, Salamina, Samaná, Victoria.
HUILA: Tesalia.
QUINDÍO: Calarcá, Circasia, Filandia.
SANTANDER: El Playón, Girón, Lebrija, Matanza, Rionegro.
TOLIMA: Chaparral, Fresno, Herveo, Mariquita.



ANTIOQUIA: Abejorral, Amagá, Amalfi, Andes, Angelópolis, Anorí, Belmira, Betania, Betulia, Briceño, Buriticá, Cáceres, Caldas, Campamento, Cañasgordas, Caramanta, Carepa, Carmen De Viboral, Chigorodó, Ciudad Bolívar, Concordia, Ebéjico, Envigado, Fredonia, Frontino, Giraldo, Granada, Guarne, Heliconia, Ituango, La Ceja, La Estrella, Maceo, Medellín, Montebello, Murindó, Mutatá, Olaya, Puerto Berrío, Remedios, Retiro, Salgar, San Pedro De Los Milagros, San Rafael, Santa Bárbara, Santa Fe De Antioquia, Santuario, Segovia, Sopetrán, Tarazá, Titiribí, Toledo, Uramita, Urrao, Valdivia, Vigía Del Fuerte, Yalí, Yarumal, Yolombó, Zaragoza.
BOYACÁ: Almeida, Aquitania, Betétiva, Boavita, Buenavista, Campohermoso, Chinavita, Chita, Chivor, Coper, Corrales, Covarachía, Cubará, El Espino, Gámeza, Garagoa, Guayatá, Guicán, La Uvita, La Victoria, Labranzagrande, Macanal, Maripí, Miraflores, Mongua, Moniquirá, Muzo, Otanche, Pachavita, Páez, Paipa, Pajarito, Panqueba, Pauna, Paya, Paz De Rio, Pesca, Pisba, Quípama, Rondón, Saboyá, San Eduardo, San José De Pare, San Luis De Gaceno, San Mateo, San Pablo De Borbur, Santa María, Santana, Soatá, Socha, Socotá, Sogamoso, Somondoco, Susacón, Tasco, Tibaná, Tópaga, Tota, Turmequé, Úmbita, Ventaquemada, Zetaquirá.
CALDAS: Aguadas, Aranzazu, Chinchiná, Filadelfia, La Merced, Marmato, Pácora, Supia, Villamaria.



REGIÓN ANDINA



Alerta

SITIOS PARA LOS CUALES SE GENERA LA ALERTA

CUNDINAMARCA: Agua De Dios, Albán, Anapoima, Anolaima, Apulo, Arbeláez, Beltrán, Bituima, Bogotá, D.c., Bojacá, Cabrera, Cachipay, Caparrapí, Cáqueza, Carmen De Carupa, Chaguaní, Chipaque, Choachí, Chocontá, Cogua, Cucunubá, El Colegio, El Peñón, El Rosal, Facatativá, Fómeque, Fusagasugá, Gachalá, Gachetá, Gama, Guaduas, Guasca, Guatavita, Guayabal De Síquima, Gutiérrez, Jerusalén, Junín, La Calera, La Mesa, La Palma, La Peña, Lenguazaque, Machetá, Manta, Medina, Nilo, Nimaima, Nocaima, Pacho, Paime, Pandi, Paratebueno, Pasca, Pulí, Quebradanegra, Quetame, Quipile, San Antonio De Tequendama, San Cayetano, San Juan De Rioseco, Sasaima, Sesquilé, Sibaté, Sylvania, Soacha, Subachoque, Suesca, Supatá, Sutatausa, Tabio, Tausa, Tena, Tibacuy, Tocaima, Topaipí, Ubalá, Útica, Venecia, Vergara, Vianí, Villagómez, Villapinzón, Villeta, Viotá, Yacopí, Zipacón, Zipaquirá.

HUILA: Aipe, Altamira, Colombia, Guadalupe, Isnos, La Argentina, La Plata, Neiva, Pitalito, Saladoblanco, San Agustín, Suaza, Tarqui, Tello, Teruel.

NORTE DE SANTANDER: Ábrego, Arboledas, Cáchira, Cácosta, Chinácota, Chitagá, Convención, Cúcuta, Cucutilla, Durania, El Carmen, El Tarra, El Zulia, Gramalote, Hacarí, Labateca, Lourdes, Mutiscua, Ocaña, Pamplona, Salazar, San Calixto, Santiago, Sardinata, Silos, Teorama, Villa Caro.

QUINDÍO: Armenia, Córdoba, Génova.

RISARALDA: Dosquebradas, Marsella, Mistrató, Pereira, Pueblo Rico, Santa Rosa De Cabal.

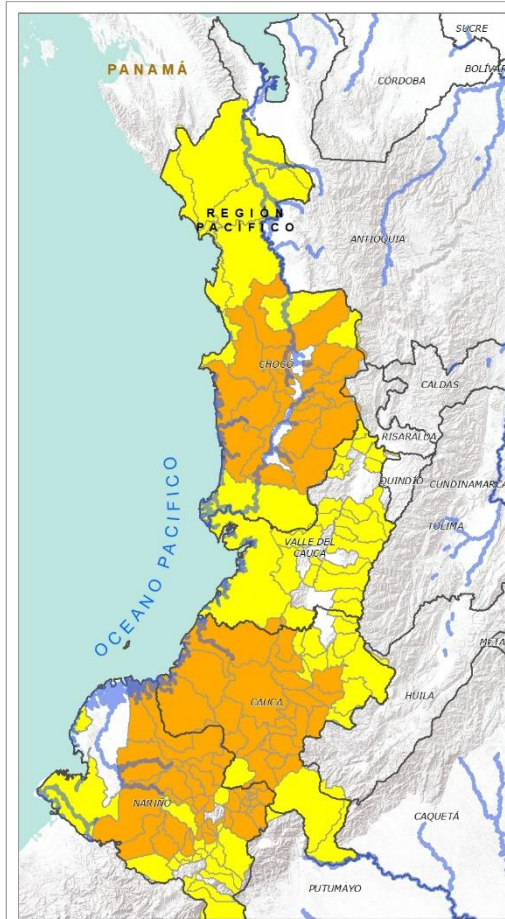
SANTANDER: Aguada, Albania, Barbosa, Bolivar, Bucaramanga, Carcasí, Cerrito, Charalá, Charta, Chima, Chipatá, Cimitarra, Concepción, Confines, Contratación, Coromoro, El Guacamayo, Florián, Floridablanca, Gámbita, Guaca, Guavatá, Güepsa, La Belleza, La Paz, Landázuri, Macaravita, Málaga, Mogotes, Oiba, Onzaga, Piedecuesta, Puente Nacional, San Andrés, San Benito, San Miguel, San Vicente De Chucurí, Santa Helena Del Opón, Suratá, Tona, Valle De San José, Vélez.

TOLIMA: Alpujarra, Alvarado, Anzoátegui, Armero (Guayabal), Ataco, Cajamarca, Carmen De Apicalá, Casabianca, Coello, Cunday, Dolores, Falan, Ibagué, Icononzo, Lérida, Líbano, Melgar, Murillo, Natagaima, Ortega, Palocabildo, Piedras, Planadas, Prado, Purificación, Rioblanco, Roncesvalles, Rovira, San Antonio, Santa Isabel, Valle De San Juan, Villahermosa, Villarrica.





REGIÓN PACÍFICO



Alerta

SITIOS PARA LOS CUALES SE GENERA LA ALERTA



CAUCA: Almaguer, Argelia, Balboa, Bolívar, Cajibío, El Tambo, Florencia, Guapi, La Sierra, La Vega, López, Morales, Patía (El Bordo), Popayán, Puracé (Coconuco), Rosas, San Sebastián, Silvia, Sotaré (Paispamba), Suárez, Sucre, Timbío, Timbiquí, Totoró.

CHOCÓ: Alto Baudó (Pie De Pato), Bagadó, Bajo Baudó (Pizarro), Cértegui, Condoto, El Cantón Del San Pablo (Managrú), Istmina, Lloró, Medio Baudó (Boca De Pepé), Nóvita, Quibdó, Río Iró (Santa Rita), Río Quito (Paimadó), San José Del Palmar, Sipí, Tadó.

NARIÑO: Albán (San José), Ancuya, Arboleda (Berruecos), Barbacoas, Belén, Buesaco, Chachaguí, Colón (Génova), Consacá, Cumbitara, El Charco, El Peñol, El Rosario, El Tablón, La Cruz, La Florida, La Llanada, La Unión, Leiva, Linares, Los Andes (Sotomayor), Magúí (Payán), Mallama (Piedrancha), Policarpa, Providencia, Ricaurte, San Bernardo, San Lorenzo, San Pablo, San Pedro De Cartago (Cartago), Sandoná, Santa Bárbara (Iscuandé), Santa Cruz (Guachavés), Túquerres.



CAUCA: Área En Litigio, Buenos Aires, Caldono, Corinto, Inzá, Jambaló, Mercaderes, Miranda, Páez (Belalcázar), Piamonte, Piendamó, Santa Rosa, Santander De Quilichao, Toribío.

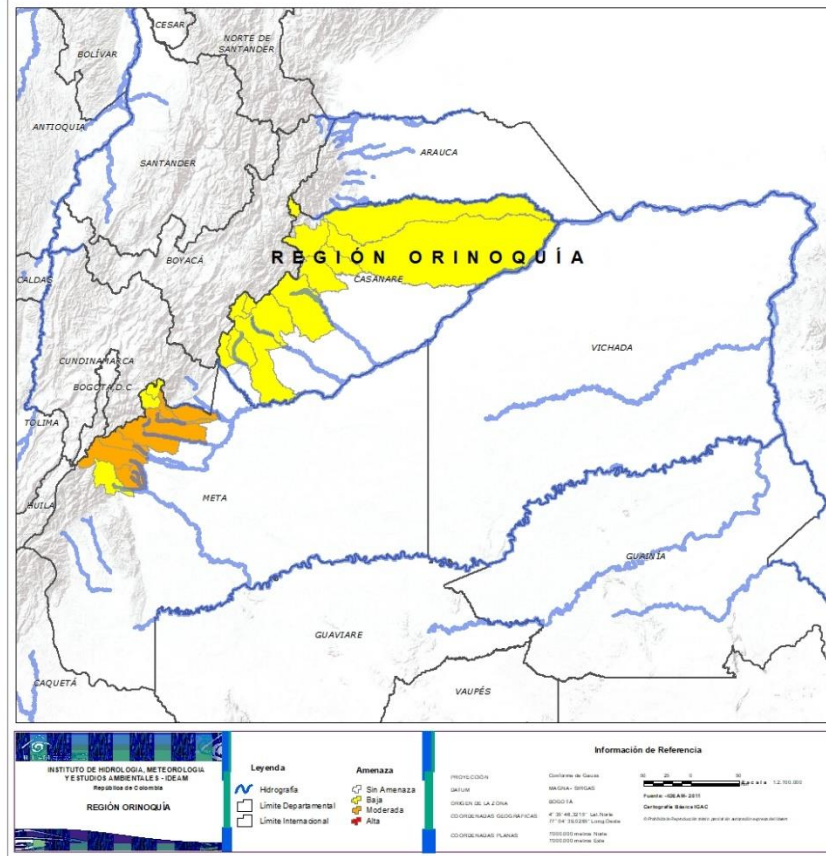
CHOCÓ: Bahía Solano (Mutis), Bojayá (Bellavista), Carmen Del Darién (Curbaradó), El Carmen, El Litoral Del San Juan (Docordó), Juradó, Medio Atrato (Beté), Nuquí, Riosucio.

NARIÑO: Cumbal, Funes, Guachucal, Guaitarilla, Imués, Ipiales, Nariño, Ospina, Pasto, Potosí, Puerres, Samaniego, Sapuyes, Taminango, Tangua, Tumaco, Yacuanquer

VALLE DEL CAUCA: Andalucía, Ansermanuevo, Buenaventura, Buga, Bugalagrande, Calima (El Darién), Cartago, Dagua, El Águila, El Cairo, El Cerrito, El Dovio, Florida, Jamundí, Obando, Palmira, Pradera, Riofrío, San Pedro, Sevilla, Trujillo, Tuluá, Ulloa, Versailles, Vijes, Yumbo.



REGIÓN ORINOQUÍA



Alerta

SITIOS PARA LOS CUALES SE GENERA LA ALERTA



META: Acacías, Cubarral, Cumaral, El Castillo, El Dorado, Guamal, Restrepo, Villavicencio.



CASANARE: Aguazul, Chámeza, Hato Corozal, La Salina, Monterrey, Nunchía, Paz De Ariporo, Pore, Recetor, Sabanalarga, Támara, Tauramena, Yopal.
META: El Calvario, Lejanías, San Juanito.



REGIÓN AMAZONIA



Alerta

SITIOS PARA LOS CUALES SE GENERA LA ALERTA



PUTUMAYO: Mocoa.



CAQUETÁ: Belén De Los Andaquíes, El Doncello, Florencia, Morelia, Puerto Rico, San José Del Fragua.
PUTUMAYO: Colón, Orito, Sibundoy, Villagarzón.



SECTORES VIALES



SECTORES VIALES REPORTADOS CON AFECTACIÓN VIAL POR DESLIZAMIENTOS

DEPARTAMENTO	SECTOR VIAL
ANTIOQUIA	La Mansa – Primavera Medellín – Manizales Yolombó – Yalí Armenia – Medellín Yolombolo – Sofia Mango – Amalfi Medellín – Bolombolo Medellín – Jericó Dabeiba – Santa Fé de Antioquia Jericó – Jamica – Jericó Andes – Remolinos La Bodega – Peñalistas San Rafael – Guatapé Autopista – San Luis San Luis – San Carlos Santuario – Caño Alegre Bogotá - Medellín
BOYACÁ	Sogamoso – Aguazul Guateque – El secreto Tunja – Ramiriquí Samacá – Puerto Boyaca Quípana – Muzo – La Victoria Sachica - Tunja
CAUCA	Mojarras – Popayán Popayán – Inza



SECTORES VIALES



SECTORES VIALES REPORTADOS CON AFECTACIÓN VIAL POR DESLIZAMIENTOS

DEPARTAMENTO	SECTOR VIAL
CHOCO	Quibdó – Medellín
CAQUETÁ	Suaza – Florencia
CUNDINAMARCA	Honda – Guaduas Gama – Gachalá Bogotá – Villavicencio Facatativá - Villeta
META	Bogotá – Villavicencio
CASANARE	Tamara – Yopal
SANTANDER	La Fortuna – Bucaramanga
CALDAS	La manuela – Tres puertas
RISARALDA	Pueblo rico – Santa Cecilia



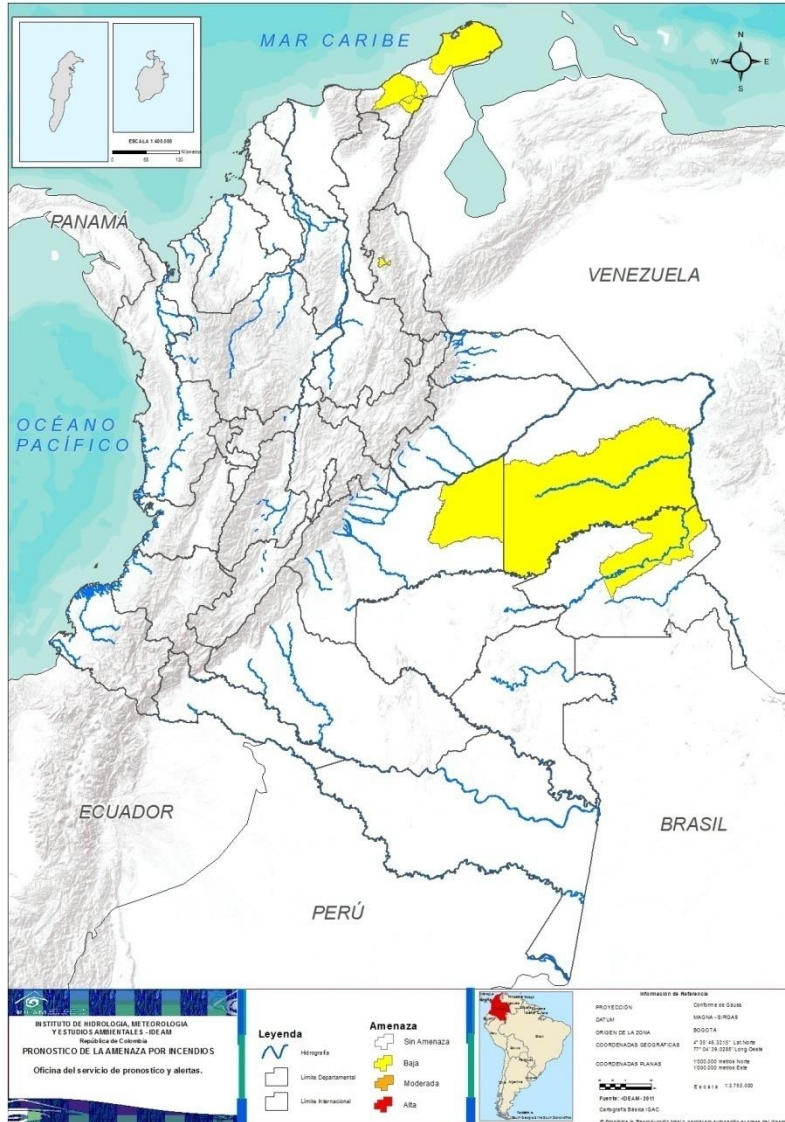
RESUMEN

A pesar del incremento de los volúmenes de precipitación que se presentan en amplias zonas del país, aun persisten condiciones de alerta por incendios de la cobertura vegetal en algunas áreas de las regiones Caribe y Andina por este tipo de eventos.



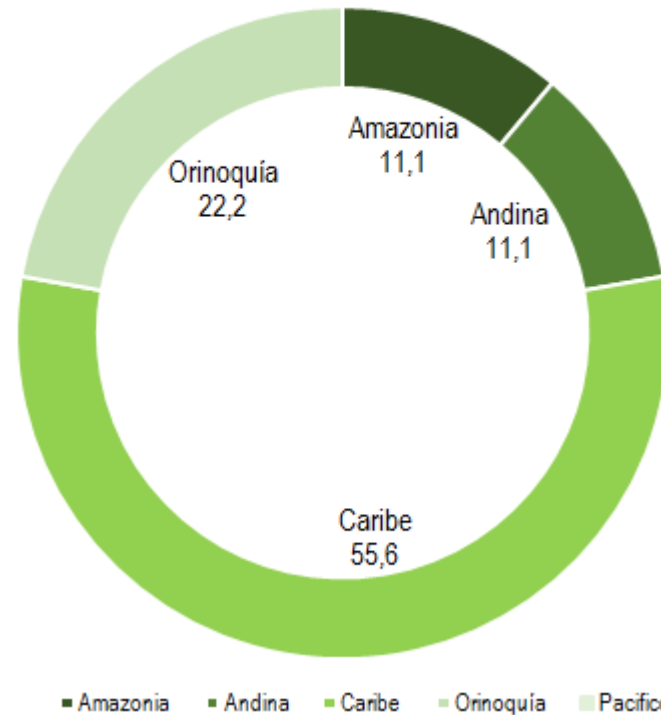


Pronóstico de la Amenaza por Incendios de la Cobertura Vegetal



TOTAL MUNICIPIOS: 9

Alertas por Región

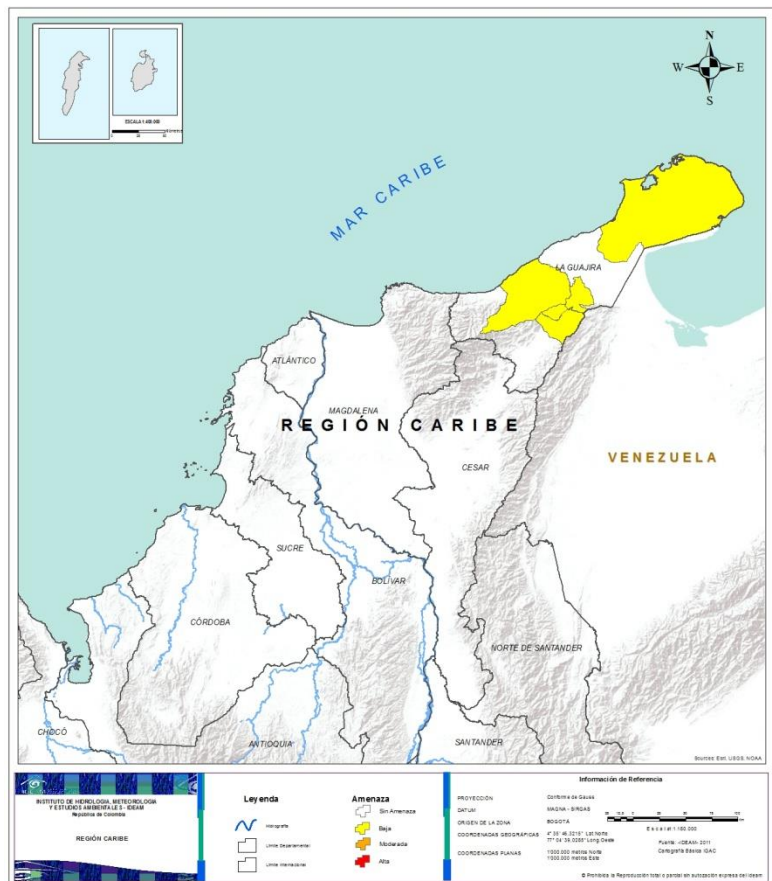


DEPARTAMENTO	Nº
GUAINÍA	1
LA GUAJIRA	5
META	1
NORTE DE SANTADER	1
VICHADA	1
TOTAL	9

TOTAL DEPARTAMENTOS: 5



REGIÓN CARIBE



Alerta

SITIOS PARA LOS CUALES SE GENERA LA ALERTA



LA GUAJIRA: Albania, Barrancas, Hato Nuevo, Rihacha, Uribia.



REGIÓN ANDINA



Alerta

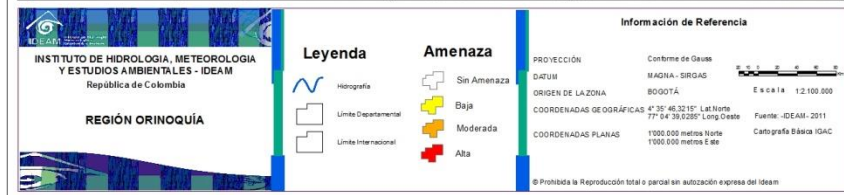
SITIOS PARA LOS CUALES SE GENERA LA ALERTA



NORTE DE SANTADER: La Playa.



REGIÓN ORINOQUÍA



Alerta

SITIOS PARA LOS CUALES SE GENERA LA ALERTA



META: Puerto Gaitán.
VICHADA: Cumaribo.



REGIÓN AMAZONIA

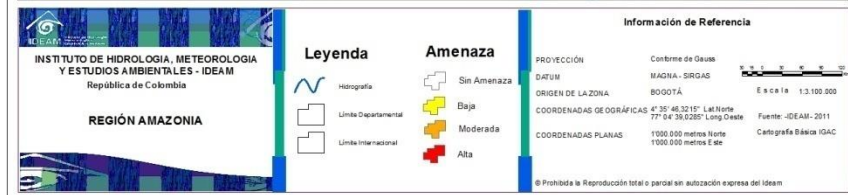


Alerta

SITIOS PARA LOS CUALES SE GENERA LA ALERTA



GUAINÍA: Inirida.





**CONDICIONES
NORMALES**

➤ **REGIÓN PACÍFICA**



ALERTAS METEOMARINAS VIGENTES

Mar Caribe colombiano

ABREVIATURAS

VV

Velocidad del viento
máxima probable

AO

Altura de la
ola máxima
posible

DV

Dirección
predominante
del viento

CONVENCIONES



Tiempo lluvioso

Probabilidad de lluvias moderadas a fuertes, en algunos casos con posibilidad de tormentas eléctricas y rachas de viento.



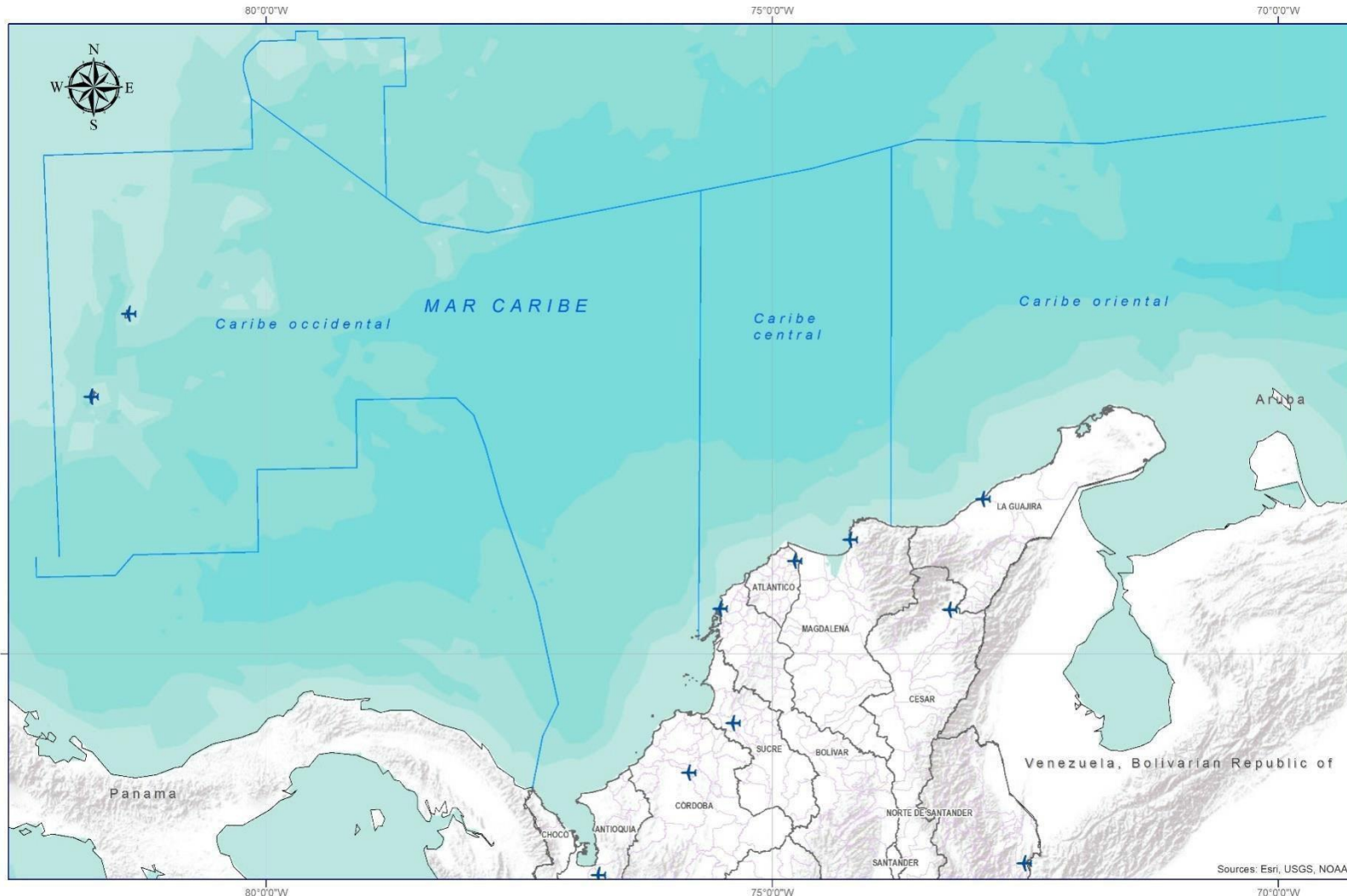
Pleamar

La marea alcanzará su máximo nivel en el intervalo de tiempo establecido.



Viento y oleaje

Velocidad del viento y altura del oleaje con valores por encima de lo normal para la época.



CONVENCIONES	SUGERENCIAS O RECOMENDACIONES
	<p>A las embarcaciones de poco calado, consultar con las Capitanías de puerto antes de zarpar en zonas de inminente tempestad.</p> <p>A los bañistas y habitantes costeros, estar atentos a la evolución de las condiciones meteorológicas y a los avisos de las autoridades locales.</p>
	<p>Se sugiere a los habitantes costeros estar atentos a la evolución del fenómeno.</p>
	<p>A los bañistas y habitantes costeros, estar atentos a la evolución del fenómeno y a las indicaciones de las autoridades locales.</p> <p>A las embarcaciones de poco calado, consultar con las Capitanías de puerto antes de zarpar.</p>



ALERTAS METEOMARINAS VIGENTES

Océano Pacífico Nacional

ABREVIATURAS

VV

Velocidad del viento máxima probable

DV

Dirección predominante del viento

AO

Altura de la ola máxima posible

CONVENCIONES



Tiempo lluvioso

Probabilidad de lluvias moderadas a fuertes, en algunos casos con posibilidad de tormentas eléctricas y rachas de viento.



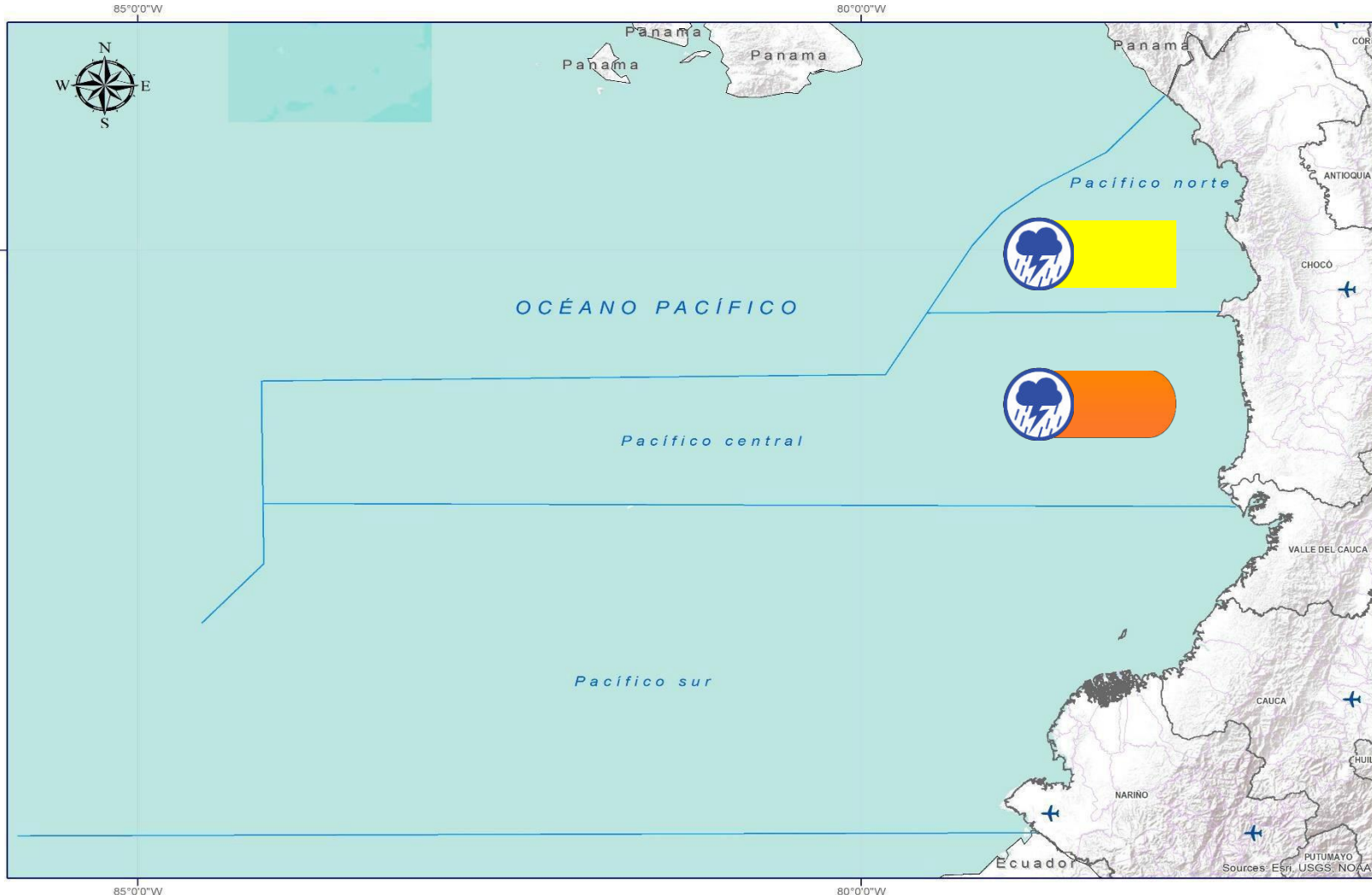
Pleamar

La marea alcanzará su máximo nivel en el intervalo de tiempo establecido.



Viento y oleaje

Velocidad del viento y altura del oleaje con valores por encima de lo normal para la época.



CONVENCIONES	SUGERENCIAS O RECOMENDACIONES
	<p>A las embarcaciones de poco calado, consultar con las Capitanías de puerto antes de zarpar en zonas de inminente tempestad.</p> <p>A los bañistas y habitantes costeros, estar atentos a la evolución de las condiciones meteorológicas y a los avisos de las autoridades locales.</p>
	<p>Se sugiere a los habitantes costeros estar atentos a la evolución del fenómeno.</p>
	<p>A los habitantes costeros, estar atentos a la evolución del fenómeno y a las indicaciones de las autoridades locales de emergencia.</p> <p>A las embarcaciones de poco calado, consultar con las Capitanías de puerto antes de zarpar.</p>



CONVENCIONES

SUGERENCIAS O RECOMENDACIONES



Tiempo lluvioso

Probabilidad de lluvias moderadas a fuertes, en algunos casos con posibilidad de tormentas eléctricas y rachas de viento.

A las embarcaciones de poco calado, consultar con las Capitanías de puerto antes de zarpar en zonas de inminente tempestad.
A los bañistas y habitantes costeros, estar atentos a la evolución de las condiciones meteorológicas y a los avisos de las autoridades locales.



Pleamar

La marea alcanzará su máximo nivel en el intervalo de tiempo establecido.

Se sugiere a los habitantes costeros estar atentos a la evolución del fenómeno.



Viento y oleaje

Velocidad del viento y altura del oleaje con valores por encima de lo normal para la época.

A los bañistas y habitantes costeros, estar atentos a la evolución del fenómeno y a las indicaciones de las autoridades locales.

A las embarcaciones de poco calado, consultar con las Capitanías de puerto antes de zarpar.

INFORME TÉCNICO DIARIO

EQUIPO DE TRABAJO IDEAM

Yolanda González H. | Directora General
Mery E. Fernández P. | Jefe Oficina del Servicio de Pronóstico y Alertas

Elaboró:
OFICINA DEL SERVICIO DE PRONÓSTICO Y ALERTAS:

Luis Carlos VANEHA (Hidrólogo)
Felipe ESPEJO (Incendios de la Cobertura Vegetal)
Sonia BERMÚDEZ (Deslizamientos de Tierra)
Alexander MARTÍNEZ y Daniel USECHE (Meteorólogos)
Alberto PARDO (Coordinador Alertas Hidrometeorológicas)

<http://www.ideam.gov.co>

Correos electrónicos: servicio@ideam.gov.co, alertas@ideam.gov.co Calle 25D
N° 96B - 70, piso 3. Bogotá, D.C. Teléfono: 3075625 ext. 1334 -1336.

VISITA NUESTRAS REDES SOCIALES



ideam.instituto



InstitutoIDEAM



@IDEAMColombia



ideamcolombia

