

# INFORME TÉCNICO DIARIO

IDEAM comunica al Sistema Nacional para la Gestión del Riesgo de Desastres (SNGRD) y al Sistema Nacional Ambiental (SINA)

Bogotá D. C., 12 de noviembre de 2019  
Hora de la actualización: 12:30 HLC

Boletín No.

316



## CONTENIDO

[Lo más destacado](#)

[Precipitación](#)

[Temperaturas](#)

[Alerta por descensos significativos de las temperaturas mínimas del aire](#)

[Condiciones Hidrometeorológicas actuales](#)

[Pronóstico de precipitación de las próximas 24 horas](#)

[Pronóstico condiciones meteorológicas adicionales](#)

[Alertas Hidrológicas](#)

[Seguimiento y Pronóstico de las Amenazas por Deslizamientos](#)

[Seguimiento y Pronóstico de las Amenazas por Incendios](#)

[Alertas Meteomarinas vigentes Mar Caribe Colombiano](#)

[Alertas Meteomarinas vigentes Océano Pacífico Nacional](#)

[Alertas Meteomarina por Ciclón Tropical Mar Caribe Colombiano](#)



Alerta  
**ROJA**

**PARA TOMAR ACCIÓN** Advierte a los sistemas de prevención y atención de desastres sobre la amenaza que puede ocasionar un fenómeno con efectos adversos sobre la población, el cual requiere la atención inmediata por parte de la población y de los cuerpos de atención y socorro. Se emite una alerta sólo cuando la identificación de un evento extraordinario indique la probabilidad de amenaza inminente y cuando la gravedad del fenómeno implique la movilización de personas y equipos, interrumpiendo el normal desarrollo de sus actividades cotidianas.



Alerta  
**NARANJA**

**PARA PREPARARSE** Indica la presencia de un fenómeno. No implica amenaza inmediata y como tanto es catalogado como un mensaje para informarse y prepararse. El aviso implica vigilancia continua ya que las condiciones son propicias para el desarrollo de un fenómeno, sin que se requiera permanecer alerta.



Alerta  
**AMARILLA**

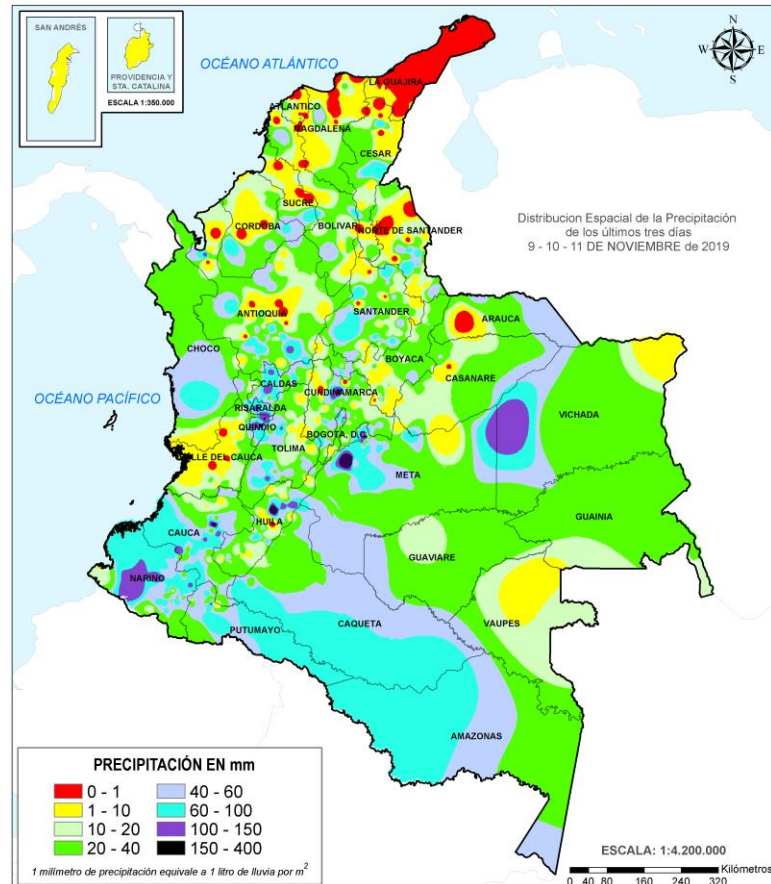
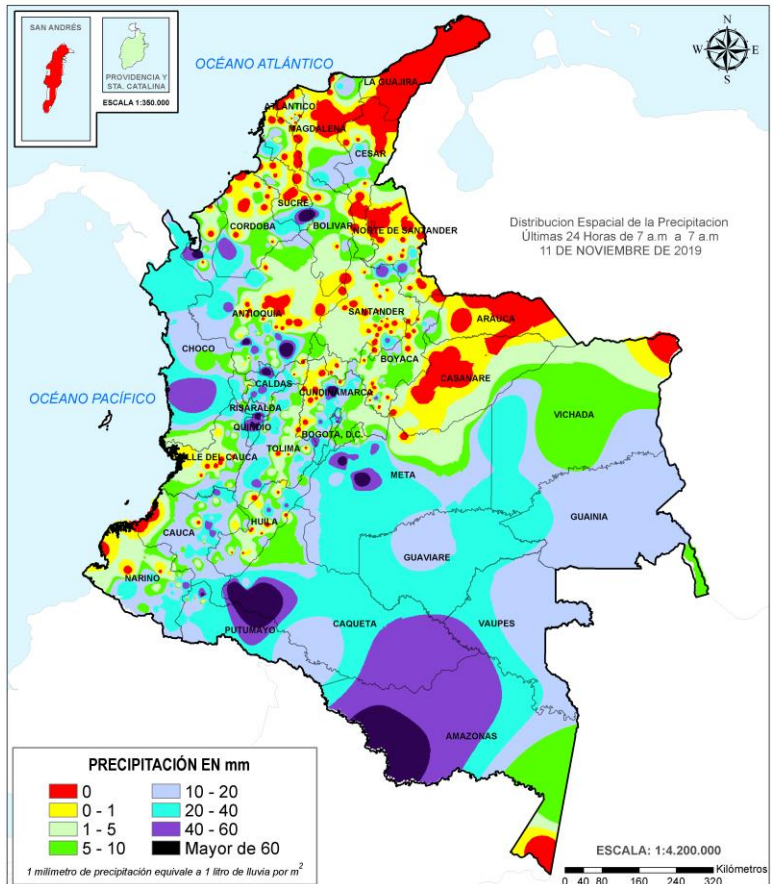
**PARA INFORMARSE** Es un mensaje oficial por el cual se difunde información. Por lo regular se refiere a eventos observados, registrados o registrados y puede contener algunos elementos de pronóstico a manera de orientación. Por sus características pretéritas y futuras difiere del aviso y de la alerta, y por lo general no está encaminado a alertar sino a informar.

**CONDICIONES NORMALES** La información que se suministra se encuentra dentro de los rangos normales.

**Alertas vigentes hasta: 13 de noviembre de 2019 - 18:00 HLC.**

## Mapas de precipitación

## Lluvias registradas en las últimas 24 horas



Precipitación diaria desde las 7:00 HLC del lunes 11 y hasta las 7:00 HLC del martes 12 de noviembre de 2019  
Fuente: IDEAM

Precipitación últimas 72 horas desde las 7:00 HLC del sábado 09 y hasta las 7:00 HLC del martes 12 de noviembre de 2019  
Fuente: IDEAM

A nivel nacional se reportaron importantes precipitaciones alcanzando a ser el segundo día más lluvioso de lo corrido del mes de noviembre del presente año. El mayor volumen registrado en el municipio de **Calarcá (Quindío)** con **130,7 mm**.



- Por inundaciones y niveles altos en las cuencas de los ríos Lebrija, cuenca media del Atrato y cuenca baja del San Jorge.
- Por alta probabilidad de deslizamientos de tierra en zonas inestables o de ladera ubicadas en los departamentos Antioquia, Boyacá, Cundinamarca, Huila, Quindío, Cauca y Meta.
- Por alta posibilidad de ocurrencia de incendios de la cobertura vegetal en áreas de bosques, cultivos y pastos ubicadas en La Guajira.



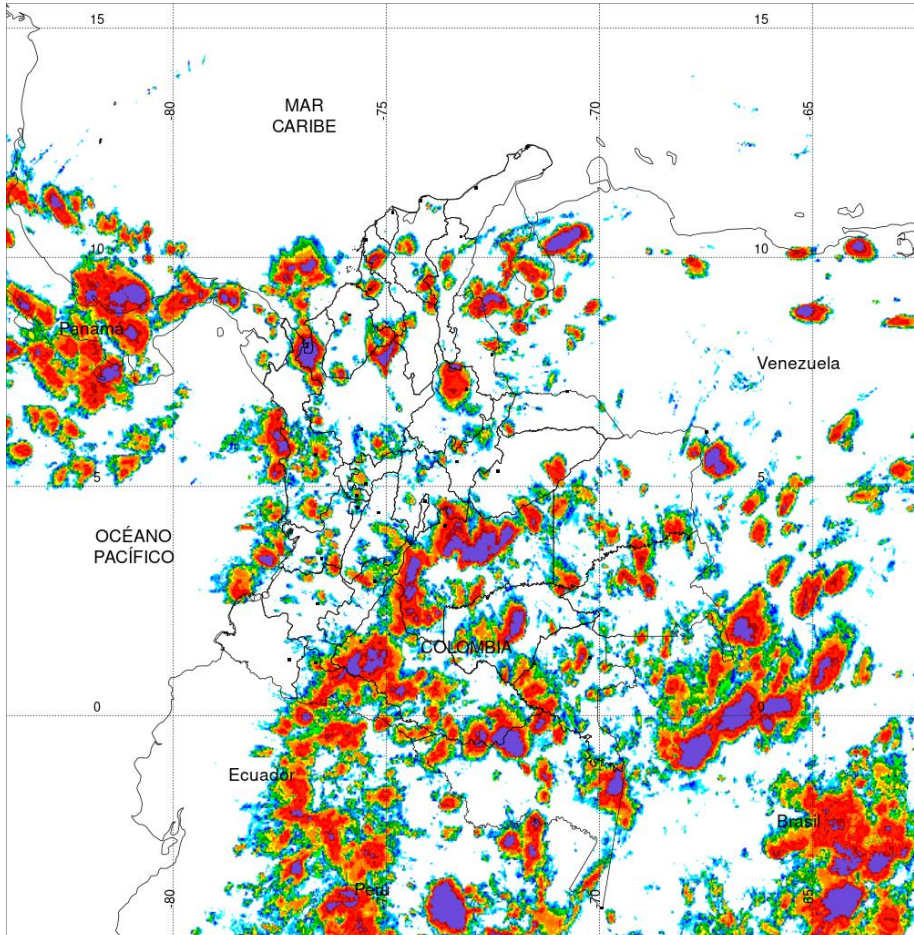
- Por mediana probabilidad de crecientes súbitas en ríos y quebradas ubicadas en los departamentos de Chocó, Antioquia, Valle del Cauca, Cauca, Nariño, Huila, Tolima, Cundinamarca, Caldas, Santander, Boyacá, Risaralda, Quindío, Sucre y Bolívar.
- Por mediana probabilidad de deslizamientos de tierra en zonas inestables o de alta pendiente ubicadas en las regiones Andina, Pacífica, Amazonia y Orinoquia.
- Por tiempo lluvioso, con posibilidad de tormentas eléctricas y rachas de viento en el suroccidente del mar Caribe y en el centro y norte del Pacífico colombiano.

- Un milímetro de lluvia (1 mm) equivale a un litro (1 L) de lluvia que ha caído en un metro cuadrado (1 m<sup>2</sup>). La lluvia acumulada es la suma de los milímetros de agua lluvia que se han registrado en un lapso de tiempo.

**Alertas amarillas** e información más detallada para cada una de las categorías de alerta, remítase a la temática particular del informe.



## Estimación Satelital (24 Horas)



PRECIPITACIÓN TOTAL ACUMULADA POR ESTIMACIÓN SATELITAL (GOES-16)

NOV 11 DE 2019 (7:00) - NOV 12 DE 2019 (7:00)

Elaborado por: Oficina del Servicio de Pronósticos y Alertas.



Fuente:  
Imágenes GOES-16  
(135/96 imágenes)

0 0.1 1 2 4 6 8 10 15 20 30 40 60 80 >100

Precipitación Acumulada (mm)  
(Producto en evaluación. No son valores oficiales de precipitación)



## Precipitaciones

A continuación se relacionan los municipios donde en las últimas 24 horas se registraron precipitaciones iguales o superiores a 50.0 mm.

**Aclaración:** aunque los volúmenes de lluvia registrados en un municipio se relacionan con la ubicación de las estaciones de monitoreo del IDEAM, en ocasiones, dichas estaciones pueden estar distantes de los lugares en donde se concentra la mayor población o alejados de los centros municipales.

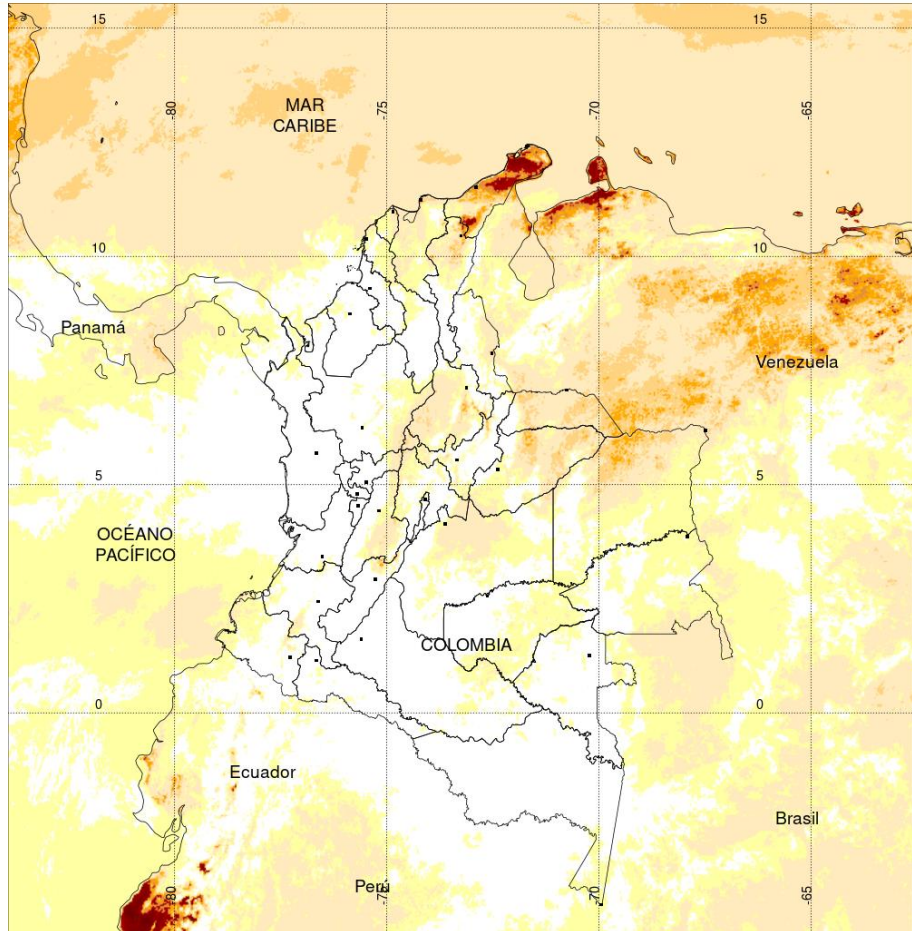
DEPARTAMENTO	MUNICIPIO
AMAZONAS	El Encanto (63,2).
ANTIOQUIA	Carepa-Aeropuerto Los Cedros (108,9), San Francisco (81,0) y Concordia (72,0).
CALDAS	Pacora (70,1),
CAQUETÁ	Valparaíso (95,5) y San José Del Fragua (90,6).
CUNDINAMARCA	Pacho (130), Bogotá D.C.-IDEAM (84), Bogotá D.C.-Vitelma (74,6) y Bogotá D.C.-UAN Circunvalar (52,0).
META	Cubarral-Pto. Angosturas (73,0) y Fuente De Oro (68,0).
PUTUMAYO	Mocoa-Campucana (64,4).
QUINDÍO	Calarcá (130,7), Filandia (74,3) y Salento (70,0).
SUCRE	Majagual (80,0).

### Estaciones con precipitaciones del 2019-11-11 por encima del máximo histórico del mes

ESTACIÓN	MUNICIPIO	DEPARTAMENTO	PREC mm.	MAX_HIST 24h. mm.	DIFERENCIA mm.
LA CABRERA	PACHO	CUNDINAMARCA	130	73.0	57.0
SUTATENZA	SUTATENZA	BOYACÁ	52	49.7	2.3



## Estimación Satelital (24 Horas)

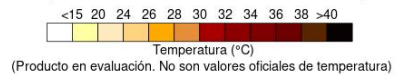


**TEMPERATURA SUPERFICIAL MÁXIMA POR ESTIMACIÓN SATELITAL (GOES-16)**  
( 2019-11-12 09:00:00 a 2019-11-12 18:30:00 )

Elaborado por: Oficina del Servicio de Pronósticos y Alertas.



Fuente:  
Imágenes GOES-16  
(51 imágenes)



### Temperaturas Máximas

A continuación se relacionan los municipios donde en las últimas 24 horas se registraron temperaturas iguales o superiores a 34.0 °C.

**Aclaración:** aunque las temperaturas registradas en un municipio se relacionan con la ubicación de las estaciones de monitoreo del IDEAM, en ocasiones, dichas estaciones pueden estar distantes de los lugares en donde se concentra la mayor población o alejados de los centros municipales.

DEPARTAMENTO	MUNICIPIO
BOLÍVAR	María La Baja (34,0).
CÓRDOBA	San Bernardo Del Viento (34,2).
LA GUAJIRA	Riohacha-Aeropuerto (35,0) y Riohacha (Est. 12 Km al sur) (34,6) y Uribía (34,0).

**NO SE SUPERARON VALORES HISTÓRICOS DE TEMPERATURA DEL AIRE**

### Temperaturas Mínimas

A continuación se relacionan los municipios donde en las últimas 24 horas se registraron temperaturas menores o iguales a 5.0°C.

Para el día de hoy no se registraron temperaturas del aire inferiores a 5.0°C.

La estimación satelital de la temperatura superficial máxima en 24 horas utiliza datos de los satélites ambientales geoestacionarios operacionales (GOES) de NOAA para estimar al temperatura de la superficie del país, en donde los datos de los medidores o radares no están disponibles o no son confiables.

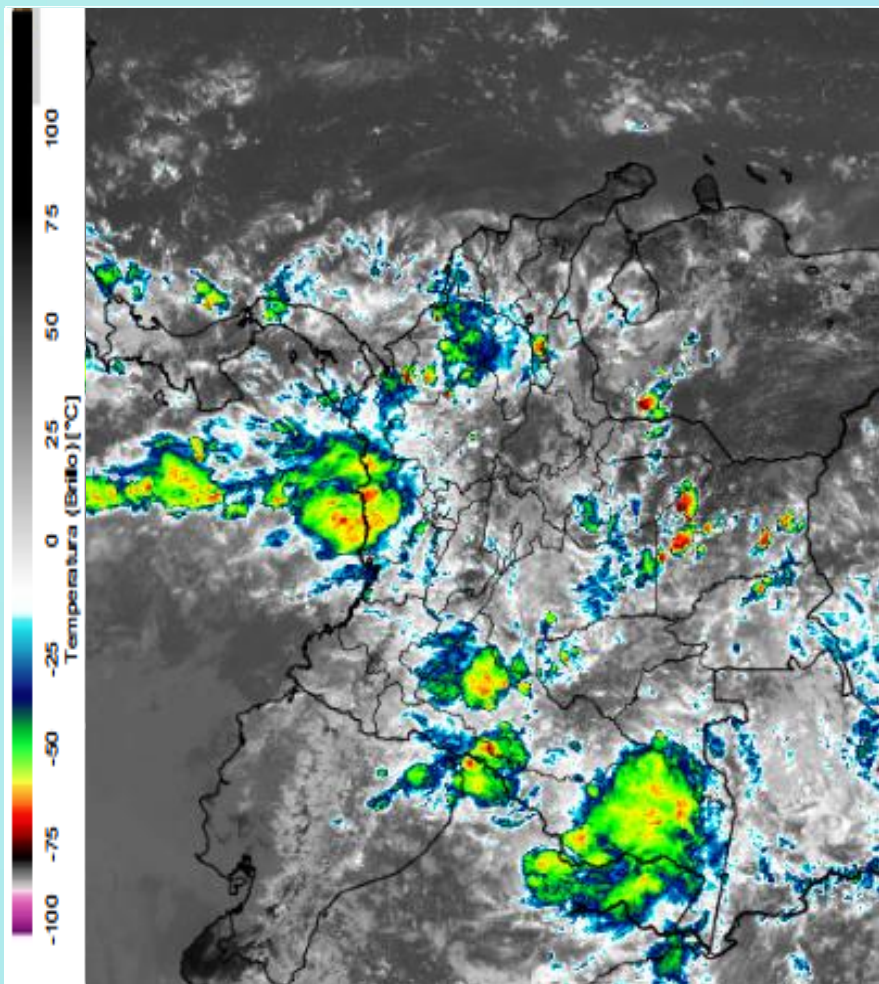
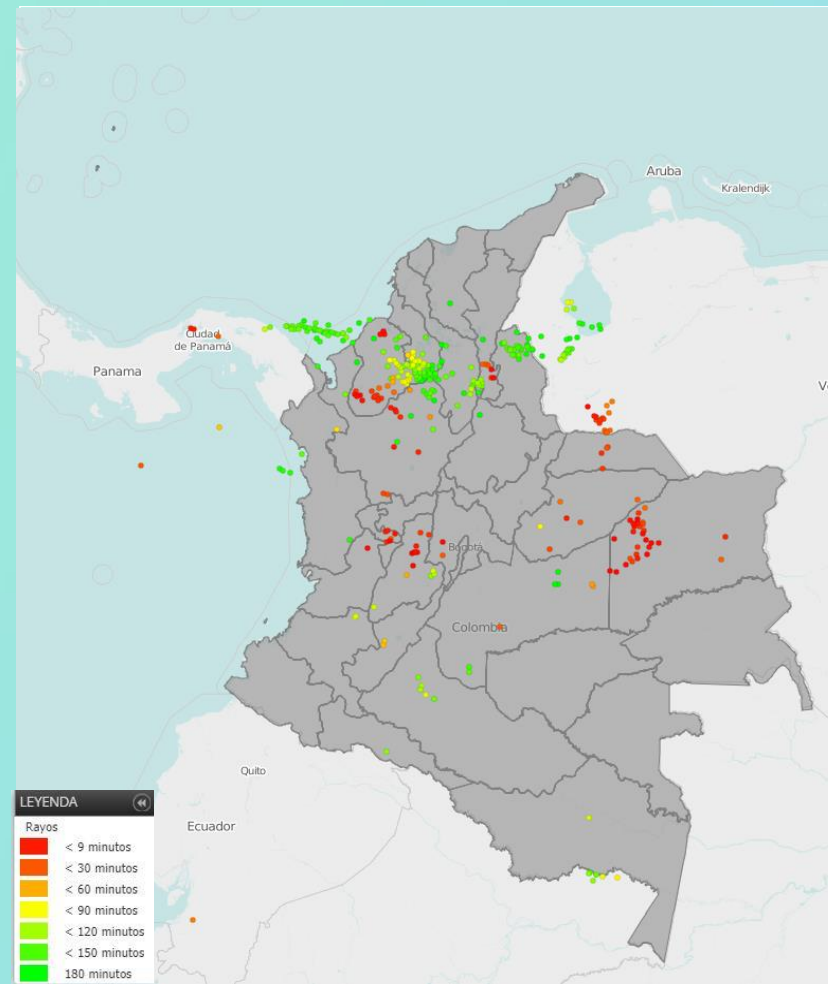


Imagen GOES East Canal Infrarrojo 12 de noviembre de 2019. Hora 12:00 HLC.  
Fuente: IDEAM-GOES 16

A esta hora de la mañana se observa cielo mayormente nublado en el territorio nacional con abundantes lluvias con tormentas eléctricas en sectores especialmente del occidente de la región Caribe, norte de la Pacífica y en sectores dispersos de las regiones Amazonia y Andina. En la mayor parte de la Orinoquia predominan las condiciones secas, excepto en sectores de Meta donde se identifican algunas lluvias.

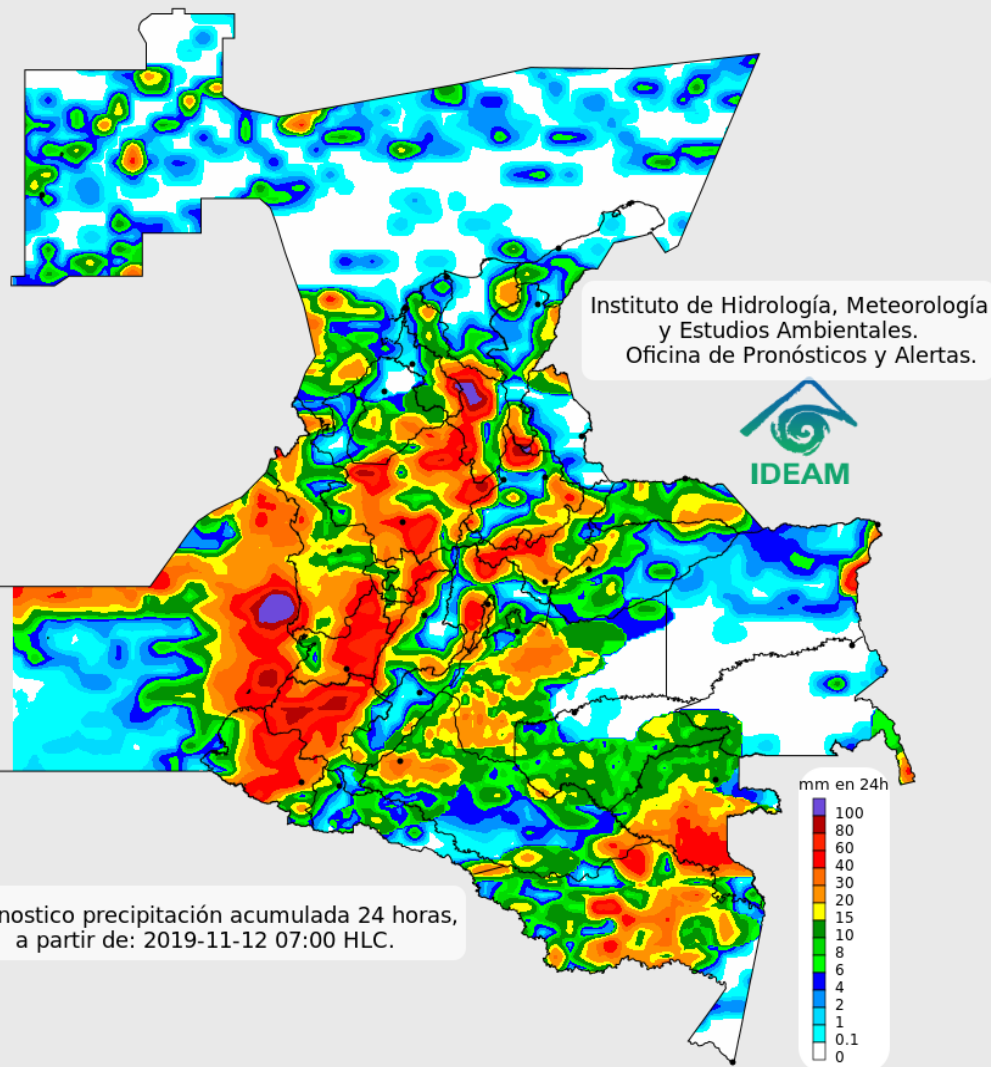


Descargas eléctricas en las últimas 4 horas.  
Fuente: Keraunos – Linetview.

- La imagen del canal infrarrojo (10.3  $\mu\text{m}$ ) permite identificar nubes en cualquier período temporal a partir de la temperatura de brillo de la nube (ver escala de colores). De esta forma, se puede identificar, clasificar y caracterizar la nubosidad en una zona determinada.
- La imagen de las descargas eléctricas muestra los rayos nube-tierra que se han descargado en una zona en las últimas 4 horas (ver escala de colores)



## Pronóstico de precipitación para las próximas veinticuatro (24) horas



### Condiciones para destacar en las próximas 24 horas

Cielo entre parcial y mayormente nublado en el país; el día se asoma lluvioso, particularmente en las regiones Pacífica, Andina y Caribe, y en menor proporción en las regiones Amazonia y Orinoquia.

Los departamentos con mayor posibilidad de lluvias y eventuales tormentas eléctricas son Chocó, Valle del Cauca, Cauca, Nariño, Antioquia, Risaralda, Caldas, Quindío, Cundinamarca, Bolívar y Tolima.

El IDEAM recomienda identificar las zonas de peligro ante la probabilidad de crecientes súbitas o deslizamientos de tierra por causa de las precipitaciones estimadas.



Para mayor información sobre el estado del tiempo, alertas y pronósticos, consulte la aplicación móvil **MI PRONÓSTICO**

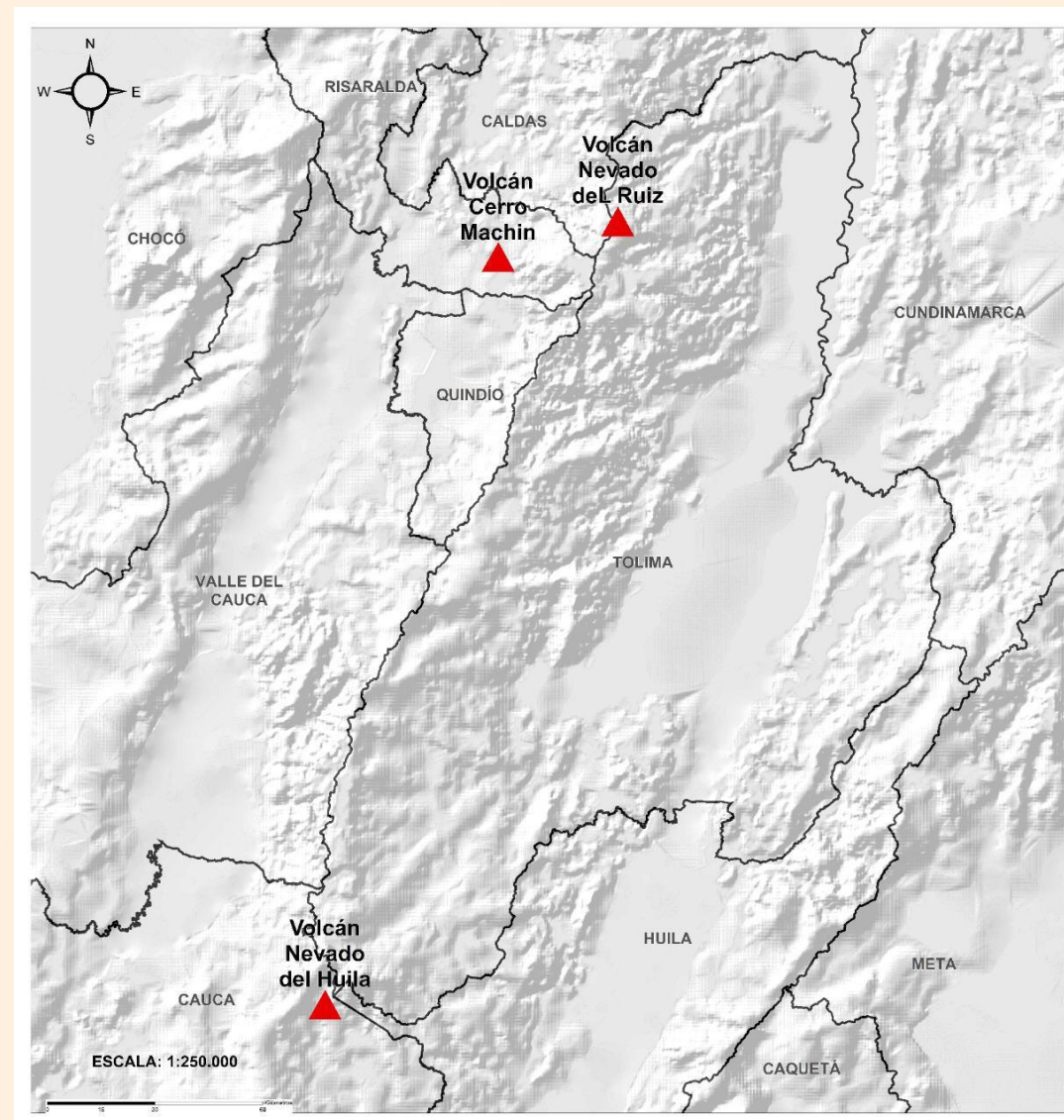
- La resolución espacial del mapa de pronóstico es de 6.5 km aproximadamente. Por lo tanto, fenómenos meteorológicos inferiores a esta escala no están considerados en esta predicción.
- La escala de colores está asociada a un rango de precipitación en el intervalo de tiempo indicado, lo que implica que el pronóstico no es determinista (un valor exacto en una zona) sino corresponde a un pronóstico cuantitativo (un rango de valores en una zona).



## Pronóstico zonas volcánicas

## Mapa de zonas volcánicas

ÁREA DEL VOLCÁN NEVADO DEL RUIZ			
<b>Cielo mayormente cubierto con precipitaciones entre ligeras y moderadas a diferentes horas. Posibles descargas eléctricas.</b>			
El SERVICIO GEOLÓGICO COLOMBIANO reporta en nivel AMARILLO (III): CAMBIOS EN EL COMPORTAMIENTO DE LA ACTIVIDAD VOLCÁNICA. Lat: 4.89 Lon: -75.32			
ELEVACIÓN (pies)	DIRECCIÓN	VELOCIDAD	
		NUDOS	Km/h
10.000	NORTE	0 - 5	0 - 9
18.000	SURESTE	0 - 5	0 - 9
24.000	SURESTE	0 - 5	0 - 9
30.000	SURESTE	0 - 5	0 - 9
ÁREA DEL VOLCÁN NEVADO DEL HUILA			
<b>A lo largo de la jornada esperen condiciones nubosas con precipitaciones intermitentes de variada intensidad.</b>			
El SERVICIO GEOLÓGICO COLOMBIANO reporta en nivel AMARILLO (III): CAMBIOS EN EL COMPORTAMIENTO DE LA ACTIVIDAD VOLCÁNICA. Lat:2.92 Lon:-76.05			
ELEVACIÓN (pies)	DIRECCIÓN	VELOCIDAD	
		NUDOS	Km/h
10.000	SURESTE	0 - 5	0 - 9
18.000	SURESTE	5 - 10	9 - 18
24.000	OESTE	5 - 10	9 - 18
30.000	NOROESTE	0 - 5	0 - 9
ÁREA DEL VOLCÁN CERRO MACHÍN			
<b>Cielo mayormente nublado con lluvias de variada intensidad inclusive no se descarta actividad eléctrica.</b>			
El SERVICIO GEOLÓGICO COLOMBIANO reporta en nivel AMARILLO (III): CAMBIOS EN EL COMPORTAMIENTO DE LA ACTIVIDAD VOLCÁNICA. Lat:4.80 Lon:-75.62			
ELEVACIÓN (pies)	DIRECCIÓN	VELOCIDAD	
		NUDOS	Km/h
10.000	SURESTE	0 - 5	0 - 9
18.000	SURESTE	0 - 5	0 - 9
24.000	SURESTE	0 - 5	0 - 9
30.000	ESTE	0 - 5	0 - 9





## Pronóstico zonas volcánicas

### ÁREA DEL VOLCÁN GALERAS

En la mayor parte de la jornada se estima cielo parcialmente cubierto con tiempo seco, mientras que finalizando la tarde y en horas de la noche se espera aumento de nubosidad con precipitaciones entre ligeras y moderadas.

EL SERVICIO GEOLOGICO COLOMBIANO reporta en nivel AMARILLO (III): CAMBIOS EN EL COMPORTAMIENTO DE LA ACTIVIDAD VOLCÁNICA. Lat: 1.55 Lon: -77.37

ELEVACIÓN (pies)	DIRECCIÓN	VELOCIDAD	
		NUDOS	Km/h
10.000	SURESTE	0 - 5	0 - 9
18.000	ESTE	5 - 10	9 - 18
24.000	OESTE-SUROESTE	15 - 20	27 - 37
30.000	SUR-SURESTE	0 - 5	0 - 9

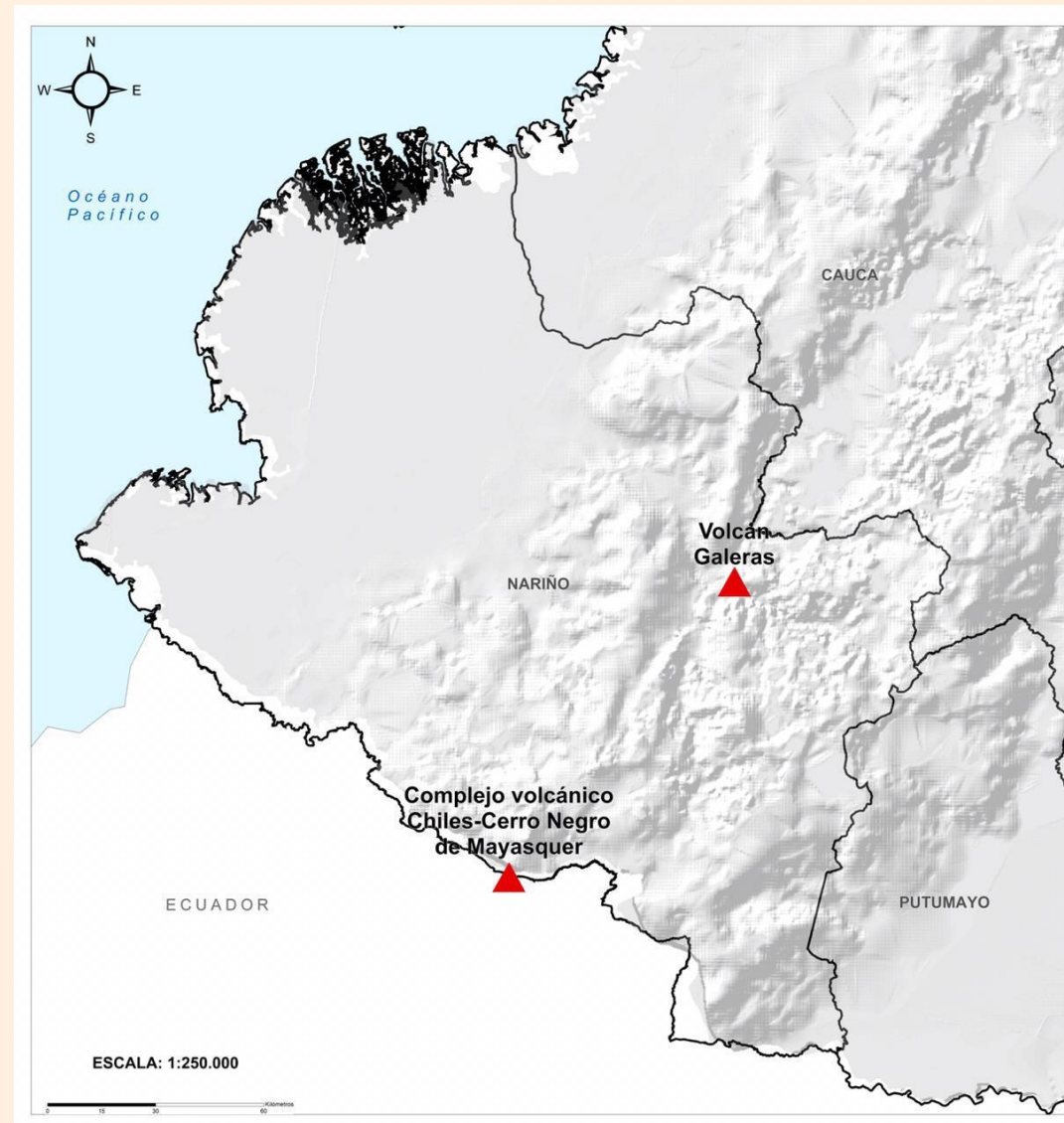
### ÁREA DEL COMPLEJO VOLCÁNICO CHILES-CERRO NEGRO DE MAYASQUER

En la mayor parte de la jornada se estima cielo parcialmente cubierto con tiempo seco, mientras que finalizando la tarde y en horas de la noche se espera aumento de nubosidad con precipitaciones entre ligeras y moderadas.

EL SERVICIO GEOLOGICO COLOMBIANO reporta en nivel AMARILLO (III): CAMBIOS EN EL COMPORTAMIENTO DE LA ACTIVIDAD VOLCÁNICA. Lat: 0.81 -Lon:77.93 Lat: 0.76 Lon:-77.95

ELEVACIÓN (pies)	DIRECCIÓN	VELOCIDAD	
		NUDOS	Km/h
10.000	NOROESTE	0 - 5	0 - 9
18.000	SURESTE	5 - 10	9 - 18
24.000	OESTE	10 - 15	18 - 27
30.000	NORESTE	0 - 5	0 - 9

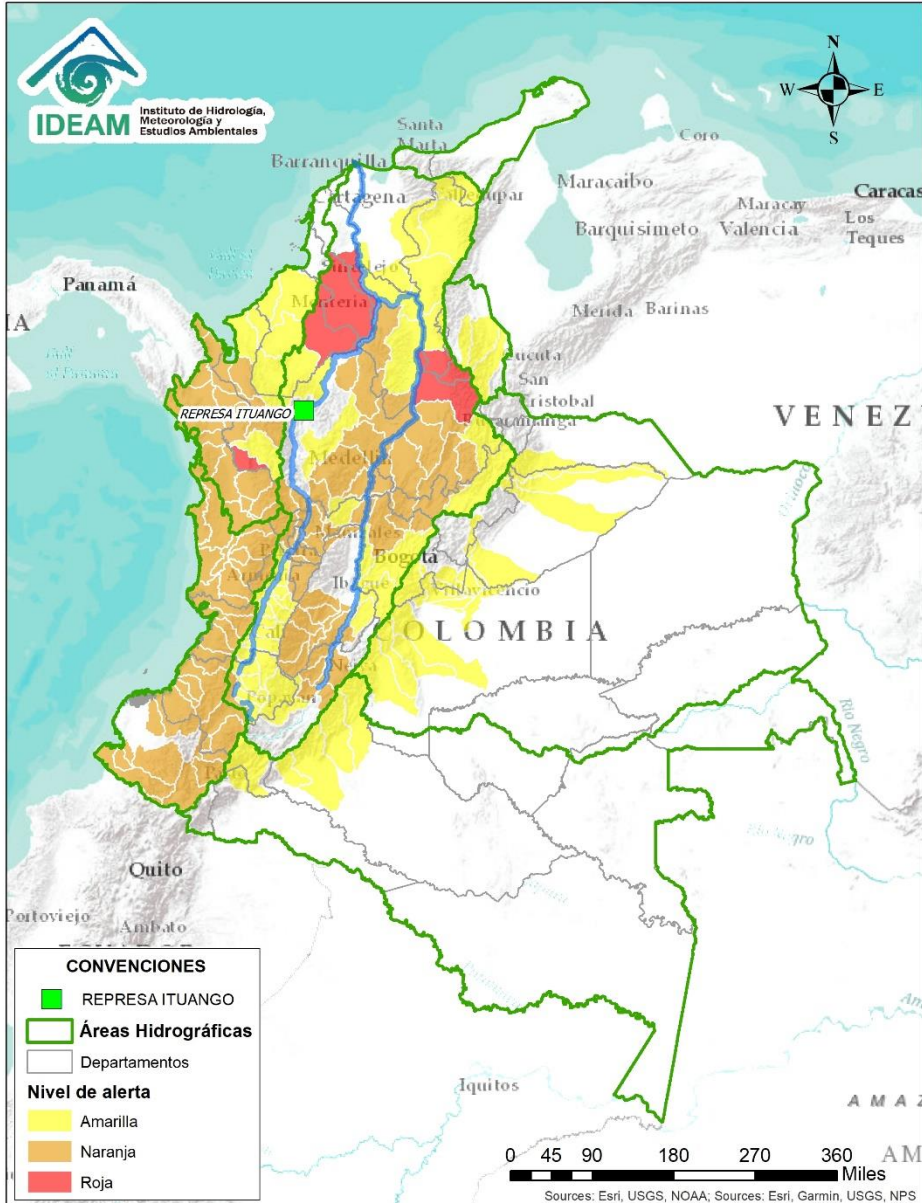
## Mapa de zonas volcánicas







# Alertas Hidrológicas



Caño Cristales el río de los cinco colores, paraíso tropical! (Sierra de La Macarena – Meta, Colombia). – Autor: Mcleods, 19 de Febrero de 2018  
 Fuente: [https://upload.wikimedia.org/wikipedia/commons/3/3e/Flashpacker\\_Connect\\_-\\_Cano\\_Cristales\\_webp](https://upload.wikimedia.org/wikipedia/commons/3/3e/Flashpacker_Connect_-_Cano_Cristales_webp)

## FEWS COLOMBIA

SISTEMA DE PRONÓSTICOS HIDROLÓGICOS Y ALERTAS TEMPRANAS

Consulte aquí el estado de los niveles en los ríos del país:

<http://fews.ideam.gov.co/colombia/MapaEstacionesColombiaEstado.html>



- Nota 1:** Las alertas hidrológicas pueden ser corregidas y/o actualizadas en el futuro. No representa una certificación oficial del IDEAM.
- Nota 2:** Es probable que los eventos hidrológicos reportados en las alertas emitidas no se estén presentando sobre los ríos principales sino sobre sus afluentes.
- Nota 3:** El IDEAM le recomienda a la población ribereña estar muy atentos al comportamiento de los niveles de los ríos y atender las recomendaciones que la Unidad Nacional de Gestión del Riesgo de Desastres (UNGRD) emita para la implementación de medidas de contingencia ante posibles afectaciones por desbordamientos e inundaciones.



LLUVIAS



NIVELES BAJOS



NIVELES ALTOS



CRECIENTE SÚBITA



TRANSITO DE CRECIENTES



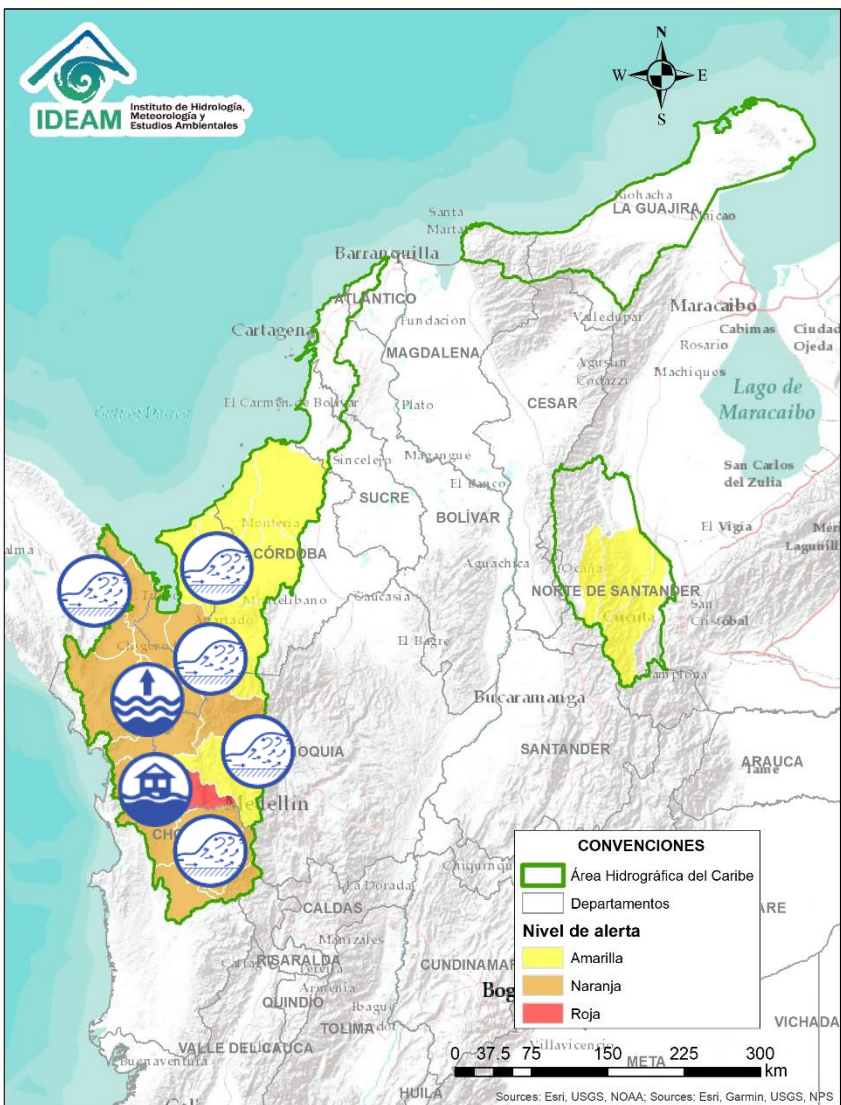
CRECIENTE POR DESEMBALSE



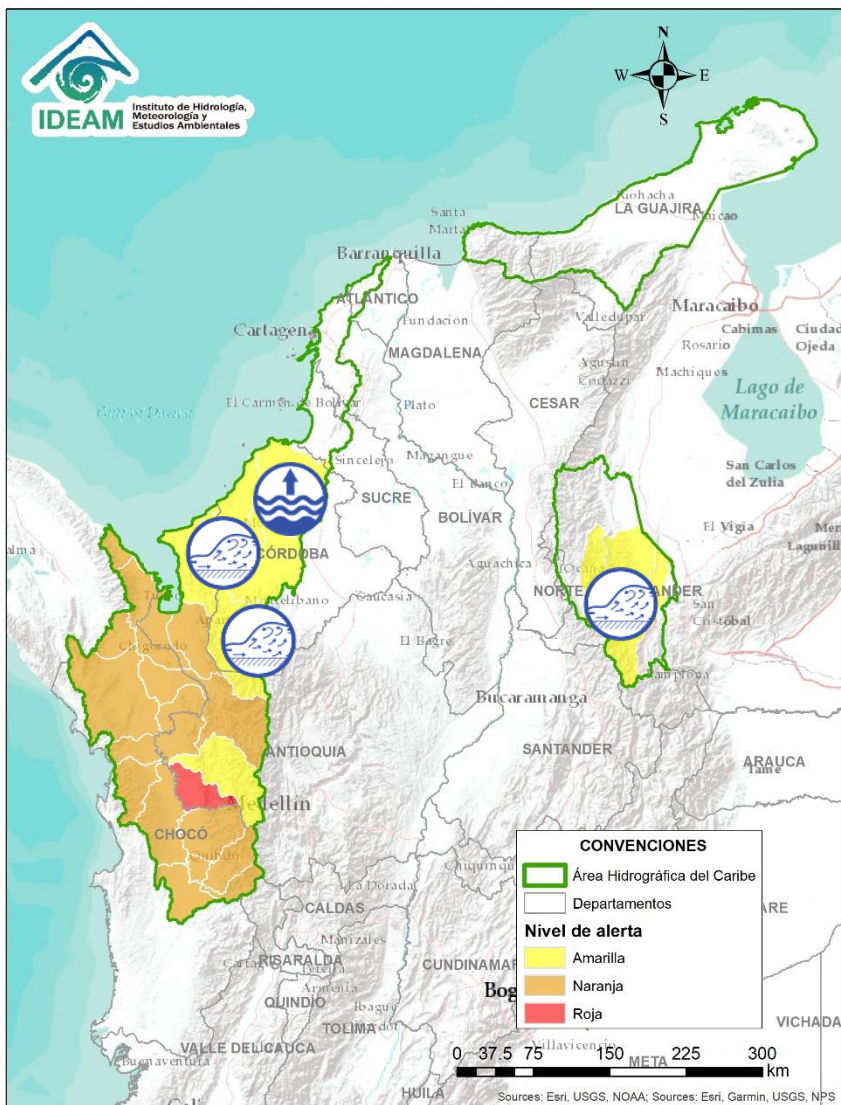
INUNDACIONES



# Área Hidrográfica del Caribe



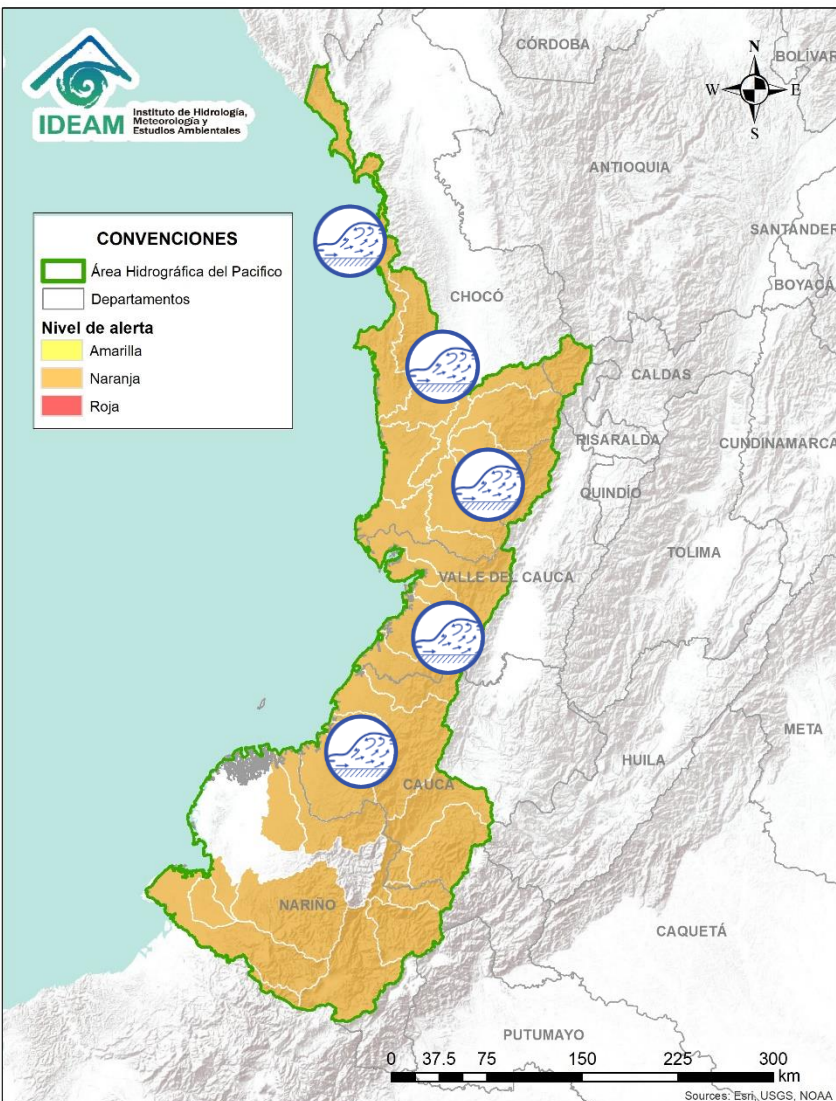
Alerta	Zona Hidrografica	Subzona o Cuenca Hidrografica	Descripción de la alerta hidrológica
	Atrato - Darién	Cuenca alta del río Atrato	Probabilidad incrementos súbitos en los niveles de las cuencas de los ríos Andágueda, Quito y Cabí, afluentes de la parte alta del río Atrato.
	Atrato - Darién	Cuenca media del río Atrato	Probabilidad de incrementos súbitos en el nivel del río Murri y sus afluentes, se recomienda especial atención en el municipio de Urrao (Antioquia).
	Atrato - Darién	Cuenca media del río Atrato	Probabilidad de crecientes súbitas en las cuencas de los ríos Murindó y Sucio, entre otros directos a la cuenca media del río Atrato en Antioquia.
	Atrato - Darién	Cuenca media y baja del río Atrato	Probabilidad de incrementos en el nivel de los ríos Cuía, Chicué, Uva, Pogué, Bebaramá, Bojayá, Napipí, Opagadó, Salaquí, Cacarica, entre otros directos a la cuenca media y baja del río Atrato.
	Atrato - Darién	Cuenca media y baja del río Atrato	Se observan niveles altos del río Atrato a la altura del municipio de Vigía del Fuerte, por lo que debe mantenerse atentos especialmente en zonas bajas de los municipios de Medio Atrato (Beté), Bojayá, Carmen del Darién (Curbaradó) y Riosucio.
	Atrato - Darién	Cuenca media del río Atrato	Se reportan afectaciones por desbordamiento e inundaciones del río Arquía a la altura del municipio de Vigía del Fuerte.
	Caribe - Litoral	Cuenca del río León (Golfo de Urabá)	Probabilidad de crecientes súbitas en la cuenca del río León, especialmente en el municipio de Chigorodó (Antioquia). Estar atentos al comportamiento de los niveles en los ríos Apartadó, Carepa y León, especial atención en los municipios de Chigorodó, Carepa, Apartado y Turbo (Golfo de Urabá).
	Caribe - Litoral	Cuencas del Golfo de Urabá	Probabilidad de crecientes súbitas en los ríos Tanela y Tola entre otros que desembocan al Golfo de Urabá, se recomienda especial atención en los municipios Unguía y Acandí.
	Caribe - Litoral	Cuenca del río Mulatos	Probabilidad de crecientes súbitas en el río Mulatos y otros directos al mar Caribe en la zona oriental del Golfo de Urabá, Noroccidente del Departamento de Antioquia.



Alerta	Zona Hidrográfica	Subzona o Cuenca Hidrográfica	Descripción de la alerta hidrológica
	Caribe - Litoral	Cuenca directas al Mar Caribe	Probabilidad de crecientes súbitas en los ríos San Juan, Volcán, Canalete y otros arroyos directos al Caribe, especial atención en el municipio de Arboletes y el Corregimiento La Candelaria (Antioquia).
	Sinú	Cuenca alta del río Sinú	Probabilidad de incrementos en los niveles de la cuenca alta del río Sinú, se recomienda especial atención en el municipio de Tierraalta.
	Sinú	Cuenca media y baja del río Sinú	Probabilidad de incrementos en los niveles de la parte media y baja del río Sinú y sus afluentes especialmente la quebrada Florisanto, se recomienda especial atención en el municipio de Montería, Lórica y Purísima.
	Catatumbo	Cuencas del alto Catatumbo	Probabilidad de crecientes súbitas en los ríos Zulia, Nuevo Presidente, Sardinata, Tibú y Tarra, en la región del Catatumbo.



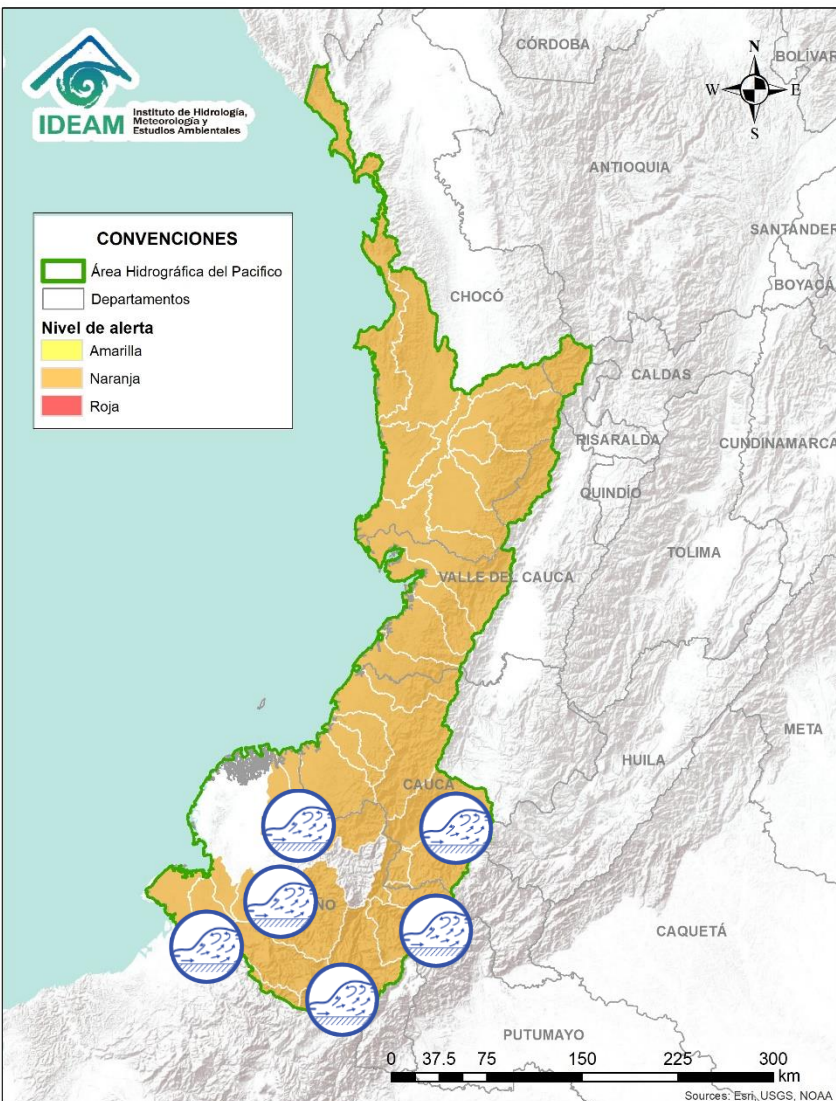
# Área Hidrográfica del Pacífico



Alerta	Zona Hidrográfica	Subzona o Cuenca Hidrográfica	Descripción de la alerta hidrológica
	San Juan	Cuenca alta del río San Juan	Probabilidad de crecientes súbitas en el río San Juan y sus afluentes, especialmente los ríos Tamaná, Condoto y Cajón, se recomienda especial atención a la altura de los municipios de Tadó, Istmina, Condoto, Novita, Santa Rita y San José del Palmar.
	San Juan	Cuenca media y baja del río San Juan	Probabilidad de crecientes súbitas en el río San Juan y sus afluentes, especialmente los ríos Sípi, Cajón, Capoma, Calima, y Munguidó, se recomienda especial atención a la altura de los municipios de Sipí, Medio San Juan y Litoral de San Juan.
	Baudó	Cuenca del río Baudó	Probabilidad de crecientes súbitas en el río Baudó y sus afluentes, se recomienda especial atención en la cabecera municipal del municipio de Alto, Medio y Bajo Baudó, y para varios de sus corregimientos entre los cuales se destacan Santa María, Miacorá, Divisa, Cohecho, Chachajo, Santa Rita, La Pureza y Nauca.
	Directos al Pacífico	Cuencas directas al Pacífico (Chocó)	Se mantiene esta alerta ante los posibles incrementos súbitos en el nivel de los ríos Jella, Chocolatal, Jurado y sus afluentes, entre otros directos al Océano Pacífico en el departamento de Chocó, se recomienda especial atención en los municipios de Bahía Solano y Juradó.
	Directos al Océano Pacífico	Cuencas departamento Valle del Cauca	Probabilidad de incrementos súbitos en los niveles de los ríos Dagua, Escalerete, Anchicayá, Cajambre, Mayorquín, Raposo, Naya y sus afluentes, directos al Océano Pacífico en el departamento de Valle del Cauca. Especial atención en el río Dagua, ya que se han registrado precipitaciones fuertes en las últimas horas.
	Directos al Océano Pacífico	Cuencas departamento de Cauca	Probabilidad de crecientes súbitas en los ríos San Francisco (afluente al Naya), Naya, San Juan de Micay, Saija, Timbiquí, Guapi y sus afluentes: Se recomienda especial atención a todos los ríos directos al Océano Pacífico en el departamento de Cauca.



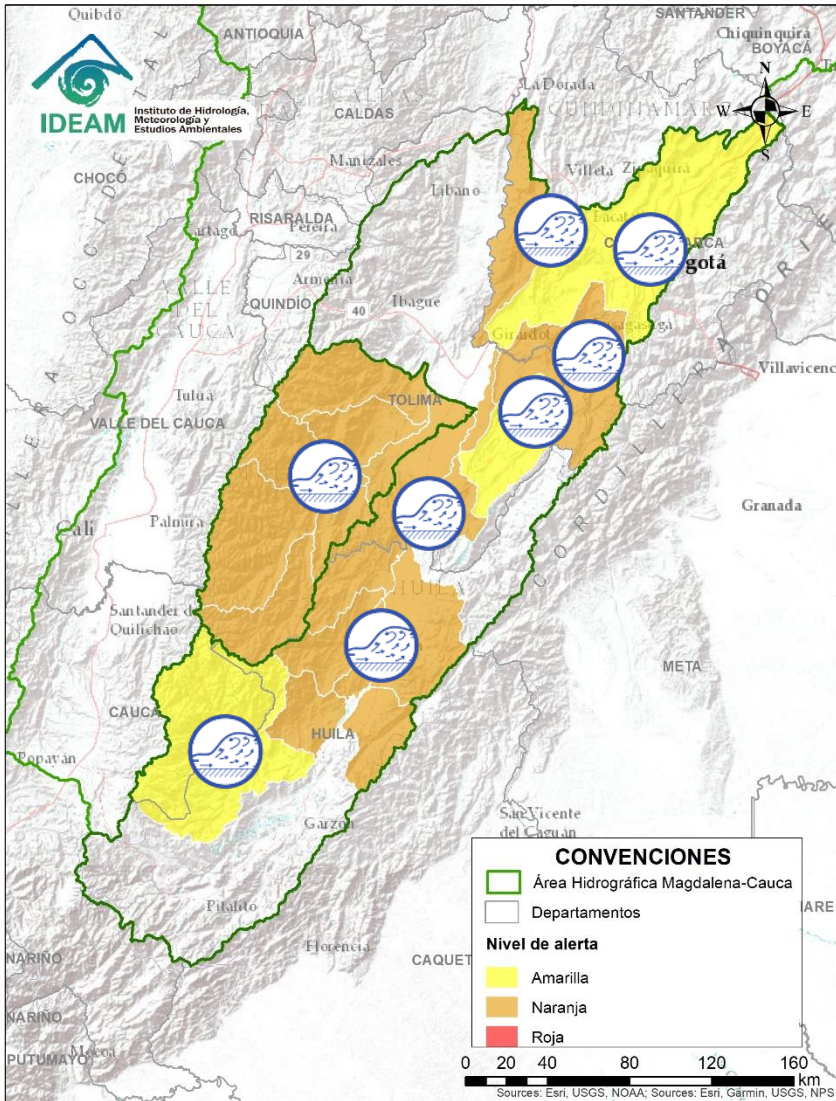
# Área Hidrográfica del Pacífico



Alerta	Zona Hidrografica	Subzona o Cuenca Hidrografica	Descripción de la alerta hidrológica
	Patía	Cuenca alta del río Patía	Crecientes súbitas en las cuencas de los ríos Guachicono, Mayo, Juananbú y Pasto, aportantes a la cuenca Alta del río Patía, se recomienda especial atención a la altura del municipio El Tambo, Leiva y Pasto.
	Patía	Cuenca del río Guaitara	Crecientes súbitas en el río Guaitara y sus afluentes, se recomienda especial atención en los municipios de Funes, Imués y El Tambo del departamento de Nariño.
	Patía	Cuenca del río Telembí	Probabilidad de crecientes súbitas en la cuenca del río Telembí, se recomienda especial atención en el municipio de Barbacoas en el departamento de Nariño.
	Directos al Océano Pacífico	Cuencas de los ríos Iscuandé y Tapaje	Probabilidad de crecientes súbitas en los ríos Iscuandé, Tapaje y sus afluentes, los cuales drenan sus aguas al Océano Pacífico, se recomienda especial atención en el municipio de Santa Bárbara al noroccidente del departamento de Nariño.
	Mira	Cuencas de los ríos Tola y Rosario	Probabilidad de crecientes súbitas en los ríos Tola, Rosario y sus afluentes, al sur occidente del departamento de Nariño.
	Mira	Cuenca del río Mira	Probabilidad de crecientes súbitas en los ríos San Juan y Mira y sus afluentes espacialmente el río Guiza, se recomienda especial atención a la altura de los municipios de Ricaurte y Tumaco (Nariño).



# Área Hidrográfica del Magdalena – Cauca (cuena alta del río Magdalena)

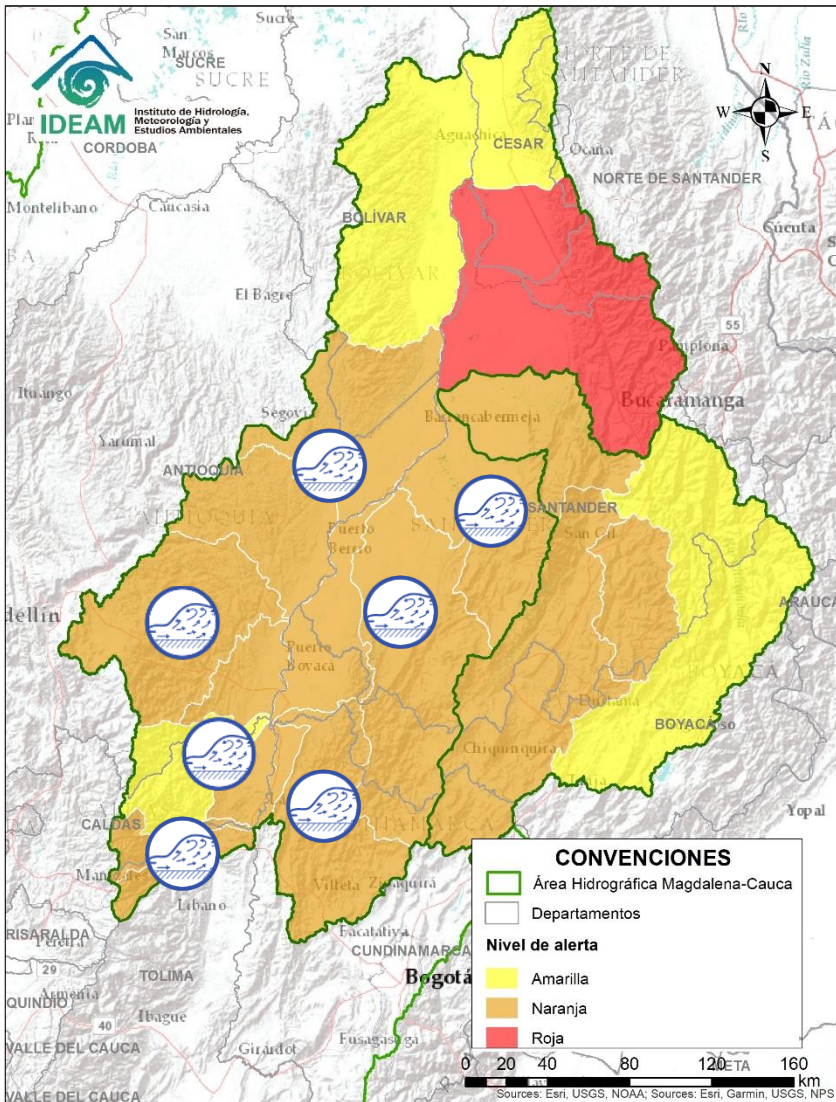


Alerta	Zona Hidrográfica	Subzona o Cuenca Hidrográfica	Descripción de la alerta hidrológica
	Alto Magdalena	Cuenca del río Paéz	Probabilidad de crecientes súbitas en el río Plata, Paéz y sus afluentes, a la altura de los municipios de Paéz (Cauca), La Plata y Tesalia (Huila). La CDGRD del Huila informa de inundaciones y crecientes súbitas del río Paéz.
	Alto Magdalena	Cuencas afluentes al alto Magdalena	Probabilidad de crecientes súbitas en los ríos Yaguará, Neiva, Fortalecillas y Juncal (Huila).
	Saldaña	Cuenca del río Saldaña	Probabilidad de ocurrencia de crecientes súbitas en los ríos Atá, Saldaña, Amoyá, Tetuán. Ortega y Cucuana (Tolima).
	Alto Magdalena	Cuencas afluentes al alto Magdalena	Probabilidad de ocurrencia de crecientes súbitas en los ríos Aipe - Chenche, afluentes de la parte alta del río Magdalena.
	Alto Magdalena	Cuenca del río Prado	Se prevén crecientes súbitas en los ríos Prado, Cunde y Negro, afluentes al embalse de Prado.
	Alto Magdalena	Cuenca del río Sumapaz	Probabilidad de crecientes súbitas en el río Sumapaz a la altura de los municipios de Cabrera, Pandi, San Bernardo y Melgar, se espera que esta condición se refleje en los demás cauces de la cuenca del río Sumapaz.
	Alto Magdalena	Cuenca del río Bogotá	Probabilidad de crecientes súbitas en los niveles del río Bogotá y sus afluentes los ríos Teusacá, Tunjuelo, Canal Salitre y Cundinamarca, a la altura de los municipios de Chocontá, Suesca, Gachancipá, Tocancipá, Funza, La Calera, Tocaima y Girardot entre otros (Cundinamarca).
	Alto Magdalena	Cuenca del río Seco	Probabilidad de incrementos súbitos en el nivel del río Seco entre otros directos al Magdalena en este sector.



# Área Hidrográfica del Magdalena – Cauca

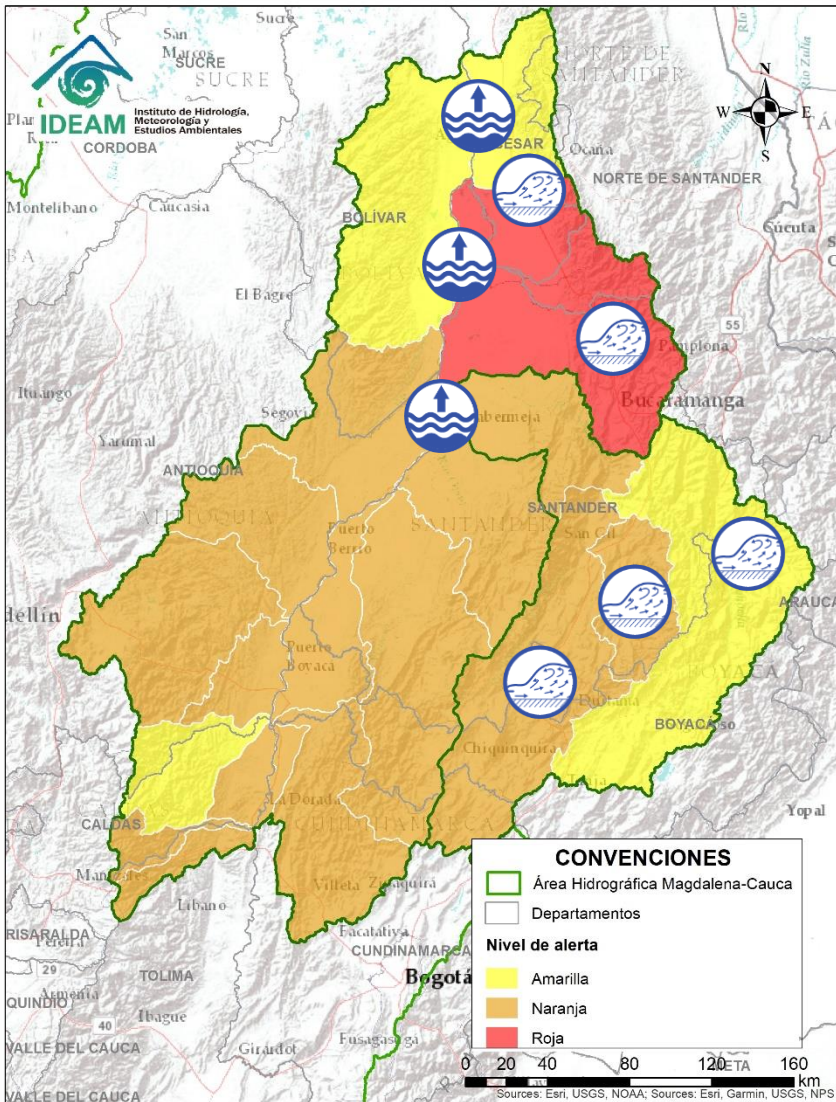
## (cuenca media del río Magdalena)



Alerta	Zona Hidrografica	Subzona o Cuenca Hidrografica	Descripción de la alerta hidrológica
	Medio Magdalena	Cuencas de los ríos Gualí y Guarinó	Probabilidad de crecientes súbitas los ríos Gualí y sus afluentes, especial recomendación en el municipio de Fresno, Mariquita, Pensilvania, Samaná (Tolima), así como para el río Guarinó y sus afluentes, a la altura de Manzanares, La Victoria (Caldas).
	Medio Magdalena	Cuenca del río La Miel	Probabilidad de incrementos en los niveles de los ríos La Miel a la altura de Sonsón y Samaná (Antioquia).
	Medio Magdalena	Cuenca del río Nare	Probabilidad de Crecientes súbitas en el nivel del río Nare y sus afluentes los ríos Negro, Marinilla, Nus y Samaná entre otros, en los municipios de Rionegro, Marinilla, San Luis, Yolombó y Puerto Nare.
	Medio Magdalena	Cuenca del río San Bartolomé y Cimitarra	Probabilidad de incrementos súbitos en el nivel de los ríos Cimitarra, San Bartolomé y sus afluentes, especialmente en el río Regla.
	Medio Magdalena	Cuenca del río Negro	Probabilidad de crecientes súbitas en el río Negro y sus afluentes especialmente en el río Moras, a la altura de los municipios de Nimaima, Villeta, Yacopí y El Peñón (Cundinamarca). entre otros directos al Magdalena Medio.
	Medio Magdalena	Cuenca del río Carare	Probabilidad de crecientes súbitas en el río Carare a la altura del municipio de Cimitarra (Santander), entre otros directos al Magdalena Medio.
	Medio Magdalena	Cuenca del río Opón	Probabilidad de crecientes súbitas en el río La Colorada entre otros afluentes al río Opón a la altura del municipio de Simacota (Santander).



# Área Hidrográfica del Magdalena – Cauca (cuenca media del río Magdalena)

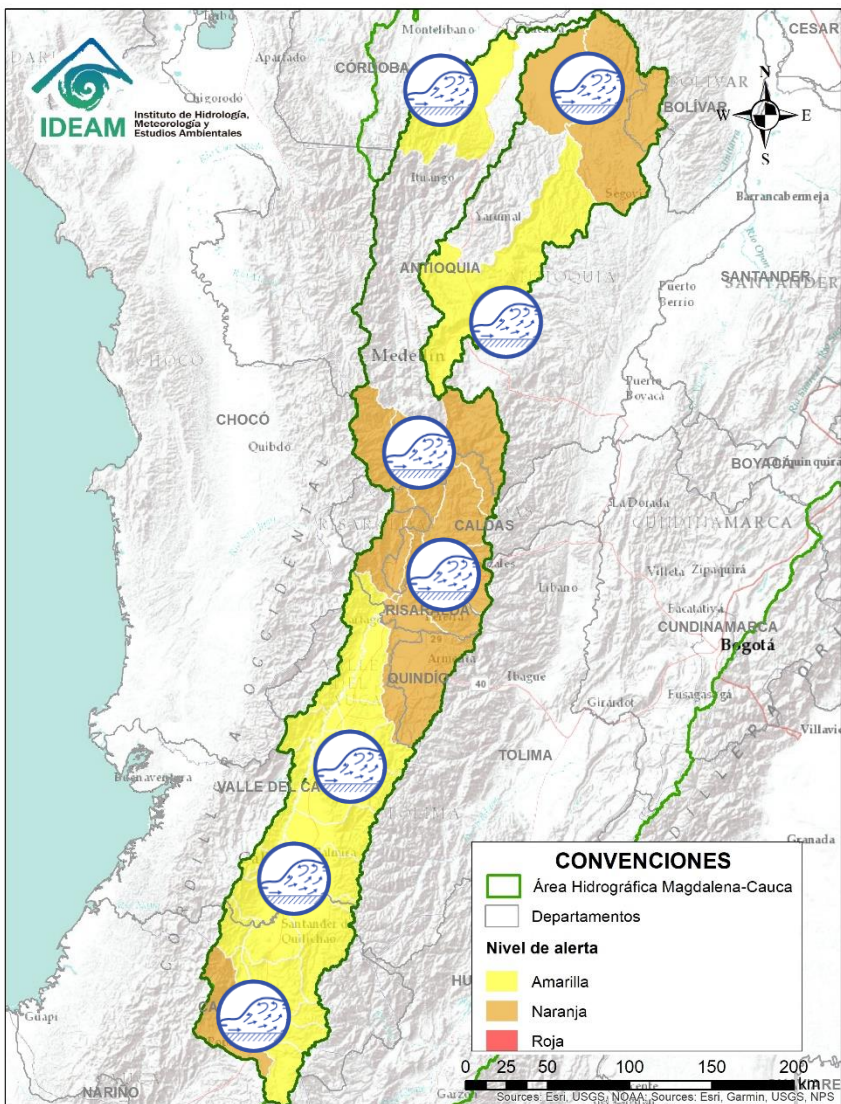


Alerta	Zona Hidrografica	Subzona o Cuenca Hidrografica	Descripción de la alerta hidrológica
	Medio Magdalena	Cuenca del río Chicamocha	Probabilidad de incrementos súbitos en los niveles del río Chicamocha y sus aportantes. En las últimas horas se presentan incrementos súbitos en los niveles de los ríos Bajira y Chiscano, a la altura del municipio de Chiscas (estación Puente La Ramada), similar condición se registra en el nivel del río Nevado, a la altura del municipio de Boavita.
	Sogamoso	Cuenca del río Suárez	Probabilidad de incrementos súbitos en los niveles del río Suárez y sus afluentes, especialmente los ríos Monquirá, Fonce y Cane.
	Sogamoso	Cuenca del río Sogamoso	Se prevé incremento en el nivel del río Sogamoso a la altura de los municipios de los Santos (en la parte alta) y Puerto Wilches (en la parte baja), se espera que esta condición hidrológica se refleje en los demás aportantes al río Sogamoso.
	Medio Magdalena	Cuenca del río Lebrija	Probabilidad de afectaciones por desbordamientos e inundaciones en la cuenca del río Lebrija, a la altura de los municipios de Puerto Wilches y Sabana de Torres (Santander)..
	Medio Magdalena	Quebrada el Carmen	Probabilidad de incrementos súbitos en la cuenca de la Quebrada el Carmen, departamento del Cesar.
	Medio Magdalena	Parte media del río Magdalena	Se mantiene esta alerta por niveles altos para el río Magdalena en Barrancabermeja (Santander) - San Pablo (Bolívar) - Puerto Wilches (Santander) - Gamarra (Cesar).



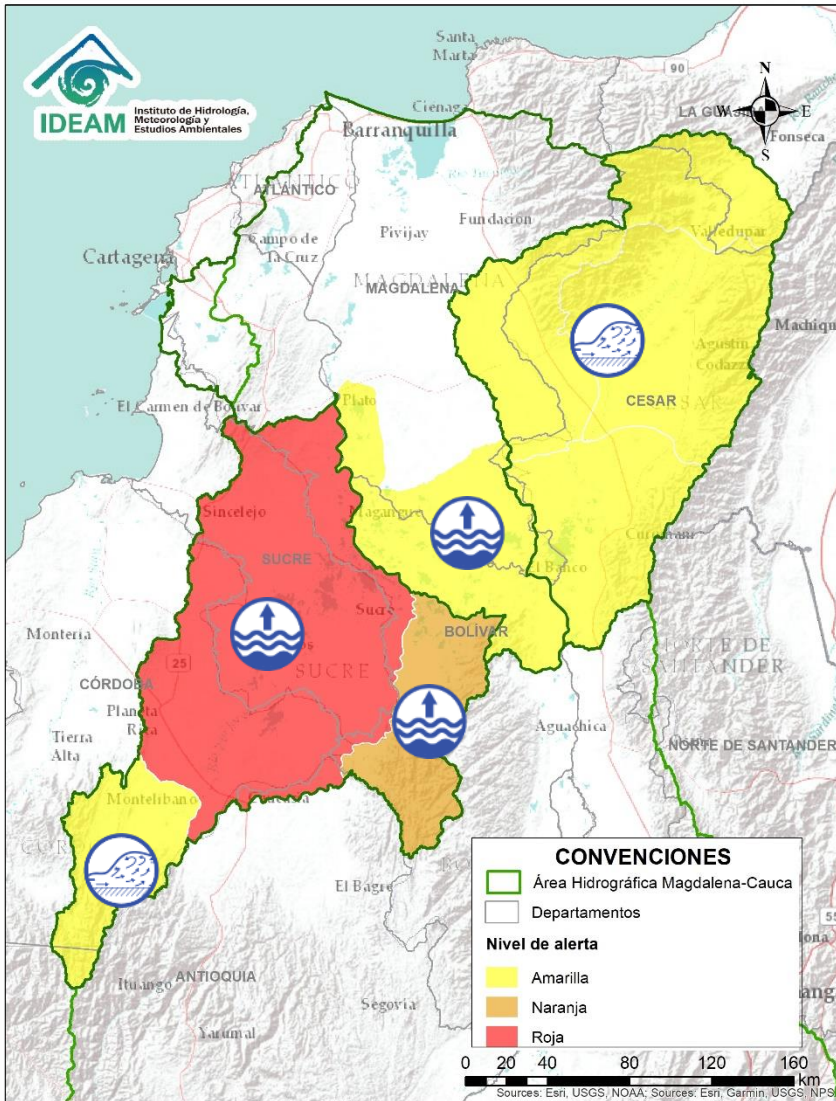


# Área Hidrográfica del Magdalena – Cauca (cuenca del río Cauca)

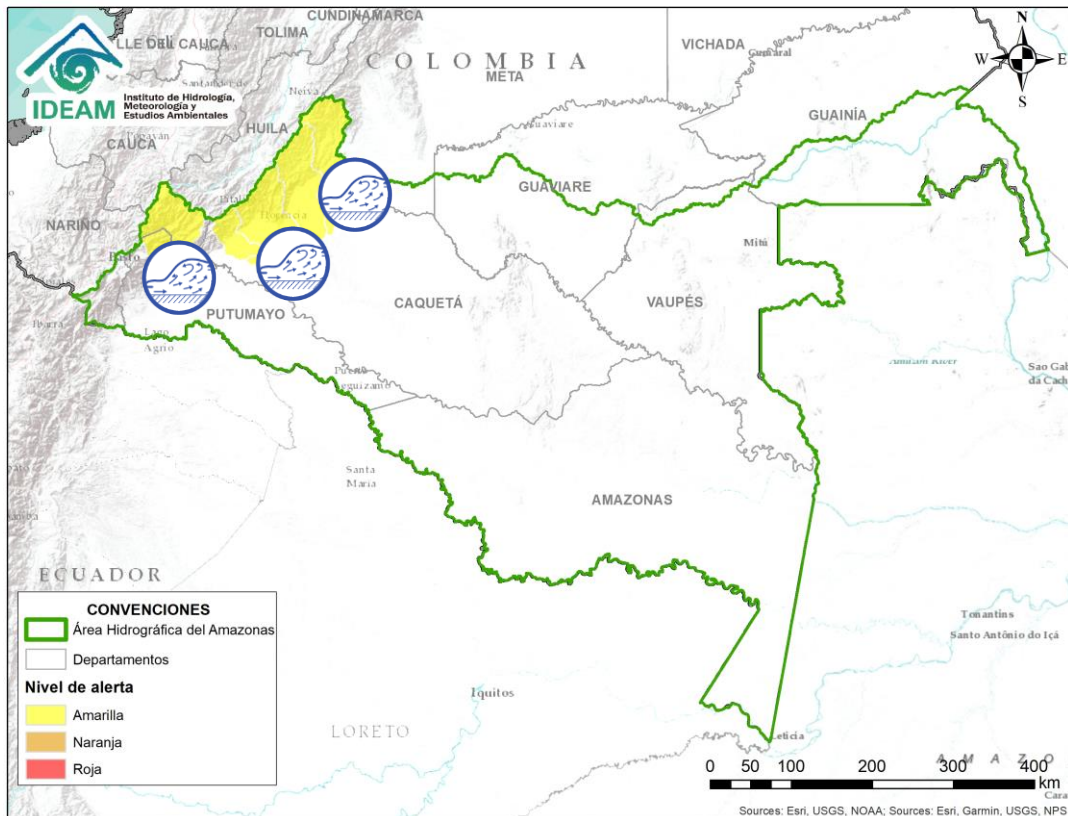





Alerta	Zona Hidrográfica	Subzona o Cuenca Hidrográfica	Descripción de la alerta hidrológica
	Cauca	Cuenca alta y media del Cauca	Probabilidad de crecientes súbitas en los aportantes de la cuenca alta del río Cauca, especialmente en los ríos Salado, Arroyohondo, Yumbo, Mulatos, Vijos, Yotoco, Mediacanoa y Piedras, Timba, Claro, Jamundí, Frío, Cañas, Los Micos, Obando, Pescador, RUT, Chanco, Catarina, Cañaveralejo, Palace, Ovejas, Quinamayo, Palo, Cali, Lili, Bolo, Fraile, Parraga, Meléndez, Cañaveralejo, Pescador, Las Cañas, Los Micos, Obando, Guadalajara, Bugalagrande, Paila y San Pedro, entre otros directos al río Cauca.
	Cauca	Cuenca alta del Cauca	Crecientes súbitas en el río Salado y parte alta del río Cauca (antes del embalse la Salvajina).
	Cauca	Cuencas de los ríos del Eje Cafetero	Probabilidad de crecientes súbitas en las cuencas de los ríos Arma, Frío, Tapias, Risaralda, Chinchiná, Otún y La Vieja, en los departamentos de Quindío, Caldas y Risaralda.
	Cauca	Cuenca del río San Juan	Crecientes súbitas en el río San Juan y sus afluentes especialmente la quebrada la Liboriana, a la altura de los municipios de Salgar, Andes, Hispania y Ciudad Bolívar (Antioquia).
	Nechí	Cuenca del río Porce	Probabilidad de crecientes súbitas en las quebradas y ríos del Valle de Aburra, aportante de la cuenca alta del río Porce. Especial atención a los niveles del río Medellín y sus aportantes en los municipios de Rionegro, Caldas, Sabaneta, Itagüí, Bello y La Estrella.
	Cauca	Directos al río Cauca entre Pto Valdivia y Nechí	Se mantiene esta alerta por probabilidad de incrementos súbitos en los niveles de los aportantes directos al río Cauca entre Pto Valdivia y Nechí (Antioquia).
	Cauca	Cuenca del río Taraza-Man	Probabilidad de crecientes súbitas en el río Tarazá-Man y sus afluentes, especialmente a la altura del municipio del mismo nombre, no se descarta situación similar en el río Man en Cáceres (Antioquia).
	Nechí	Cuenca baja del río Nechí y Afluentes directos.	Condición de descenso en el cauce principal del río Nechí y sus afluentes, con valores aun altos a la altura del municipio de Nechí (Antioquia).

# Área Hidrográfica del Magdalena – Cauca (cuena baja del río Magdalena)



Alerta	Zona Hidrografica	Subzona o Cuena Hidrografica	Descripción de la alerta hidrológica
	Bajo Magdalena	Parte baja del río Cauca	Niveles altos en el río Cauca entre los municipios de Nechí (Antioquia), San Jacinto del Cauca (Bolívar), Guaranda (Sucre), Achí y Pinillos (Bolívar).
	Bajo Magdalena	Cuenca alta del río San Jorge	Probabilidad de crecientes súbitas en la cuenca alta del río San Jorge en inmediaciones del municipio Puerto Libertador, San José de Uré y Montelíbano.
	Bajo Magdalena	Ciénaga de San Marcos y parte baja del río San Jorge	Se registra niveles estables en el río San Jorge, condición de ascenso a la altura del centro poblado Marralú, y niveles altos en las ciénagas de San Marcos y Ayapel.
	Bajo Magdalena	Parte baja del río Magdalena	Se mantiene esta alerta por niveles altos para el río Magdalena en el municipio El Banco.
	Bajo Magdalena	Cuenca del río Cesar (parte alta y media)	Probabilidad de incrementos súbitos en los niveles del río Cesar y sus afluente en la cuenca alta y media, especialmente en los ríos Ariguani y Guatapuri, se recomienda especial atención en los municipios de San Juan de Cesar, Valledupar, Pueblo Bello, El Copey y Ariguani entre otros.



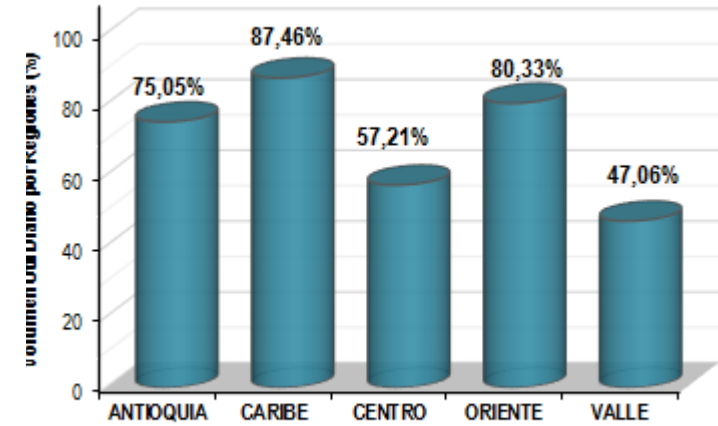
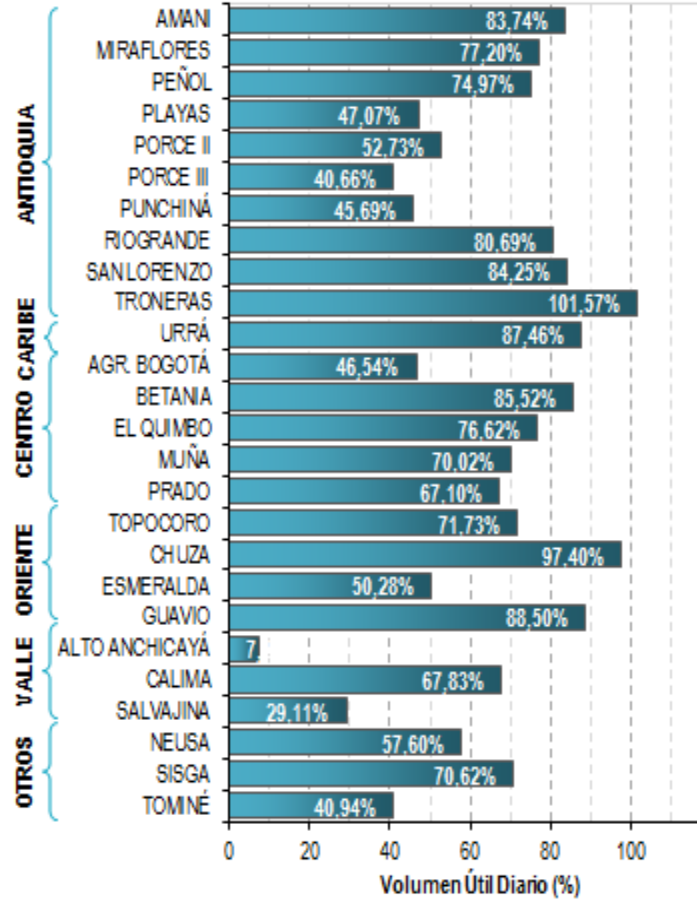
Alerta	Zona Hidrográfica	Subzona o Cuenca Hidrográfica	Descripción de la alerta hidrológica
	Caguán	Cuenca del río Caguán Alto y Guayas	Probabilidad de crecientes súbitas en los niveles del río Caguán alto y Guayas a la altura de San Vicente del Caguán y Puerto Rico en el Caquetá.
	Caquetá	Cuenca del río Orteguaza y Pescado	Probabilidad de crecientes súbitas en los niveles del río Orteguaza y sus afluentes los ríos Caraño y Hacha en el piedemonte caqueteño, a la altura del municipio de Florencia (Caquetá), similar comportamiento en los niveles se espera para la cuenca del río Pescado.
	Caquetá	Cuenca del río Mocoa	Se emite esta alerta dada la probabilidad de nuevos incrementos en el nivel del río Mocoa y en sus afluentes, especialmente en los ríos Sangoyaco y Mulato, los cuales atraviesan la ciudad de Mocoa.



A continuación se relaciona el volumen útil diario de los principales embalses del país (expresado en porcentaje), de acuerdo con la información reportada por XM S.A. E.S.P en la siguiente dirección electrónica: <http://ido.xm.com.co/ido/SitePages/hidrologia.aspx?q=reservas>

## VOLUMEN ÚTIL DIARIO EN LOS PRINCIPALES EMBALSES DEL PAÍS

Lunes, 11 de noviembre de 2019



Infografía: Fuente:





## RESUMEN

Se mantiene saturación de humedad en los suelos ocasionando probabilidad alta y moderada de ocurrencia de deslizamientos de tierra en algunos municipios de los departamentos de la región Andina, Pacífico, Orinoquia y Amazonía.





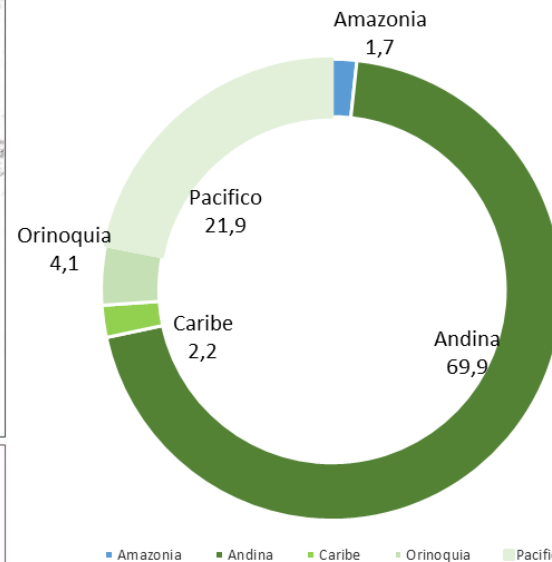
# Pronóstico de la Amenaza por Deslizamientos de Tierra



DEPARTAMENTO	Nº
ANTIOQUIA	2
BOYACÁ	1
CAUCA	2
CUNDINAMARCA	2
HUILA	1
META	3
QUINDÍO	2
<b>TOTAL</b>	<b>13</b>

**TOTAL DEPARTAMENTOS: 7**

Alertas por Región



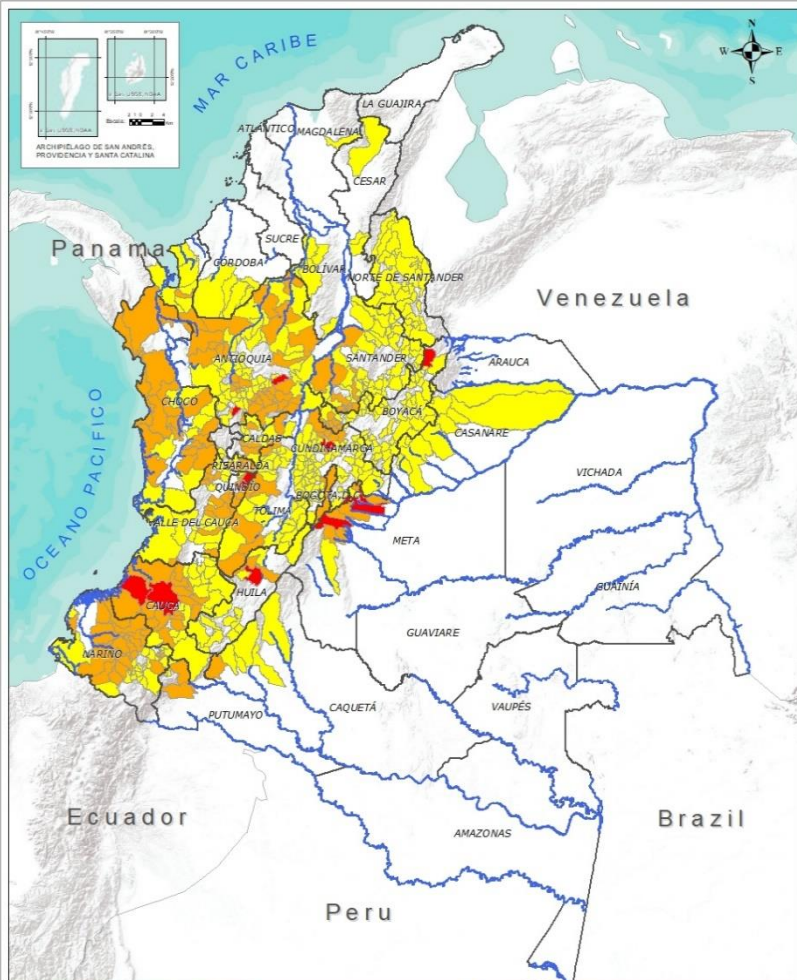
DEPARTAMENTO	Nº
ANTIOQUIA	34
BOYACÁ	7
CALDAS	5
CAQUETÁ	1
CAUCA	16
CHOCÓ	16
CUNDINAMARCA	8
HUILA	1
META	7
NARIÑO	19
PUTUMAYO	2
QUINDÍO	5
RISARALDA	3
SANTANDER	9
TOLIMA	7
VALLE DEL CAUCA	11
<b>TOTAL</b>	<b>151</b>

**TOTAL DEPARTAMENTOS: 16**

**TOTAL MUNICIPIOS: 579**

DEPARTAMENTO	Nº
ANTIOQUIA	59
BOLÍVAR	5
BOYACÁ	60
CALDAS	12
CAQUETÁ	5
CASANARE	12
CAUCA	17
CESAR	3
CHOCÓ	8
CÓRDOBA	4
CUNDINAMARCA	71
HUILA	12
MAGDALENA	1
META	2
NARIÑO	22
NORTE DE SANTANDER	28
PUTUMAYO	2
QUINDÍO	1
RISARALDA	4
SANTANDER	45
TOLIMA	25
VALLE DEL CAUCA	16
<b>TOTAL</b>	<b>414</b>

**TOTAL DEPARTAMENTOS: 22**



**INSTITUTO DE HIDROLOGÍA, METEOROLOGÍA Y ESTUDIOS AMBIENTALES - IDEAM**  
**REGIÓN DE COLOMBIA**  
**PRONOSTICO DE LA AMENAZA POR DESLIZAMIENTOS**  
 Oficina del servicio de pronóstico y alertas.

**Información de Referencia**

PROYECCIÓN: Corchete de Gauss  
 DATUM: MAGDALENA - BOGOTÁ  
 UNIDAD DE LA ZONA: METRO  
 COORDENADAS GEOGRÁFICAS: 4° 36' 00" N, 74° 00' 00" W  
 COORDENADAS PLANAS: 1000000 metros Norte, 1000000 metros Oeste  
 Fuente: IDEAM, 2019  
 Geografía Básica IDEAM

**Leyenda**

Hidrografía

Límite Departamental

Límite Internacional

**Amenaza**

Sin Amenaza

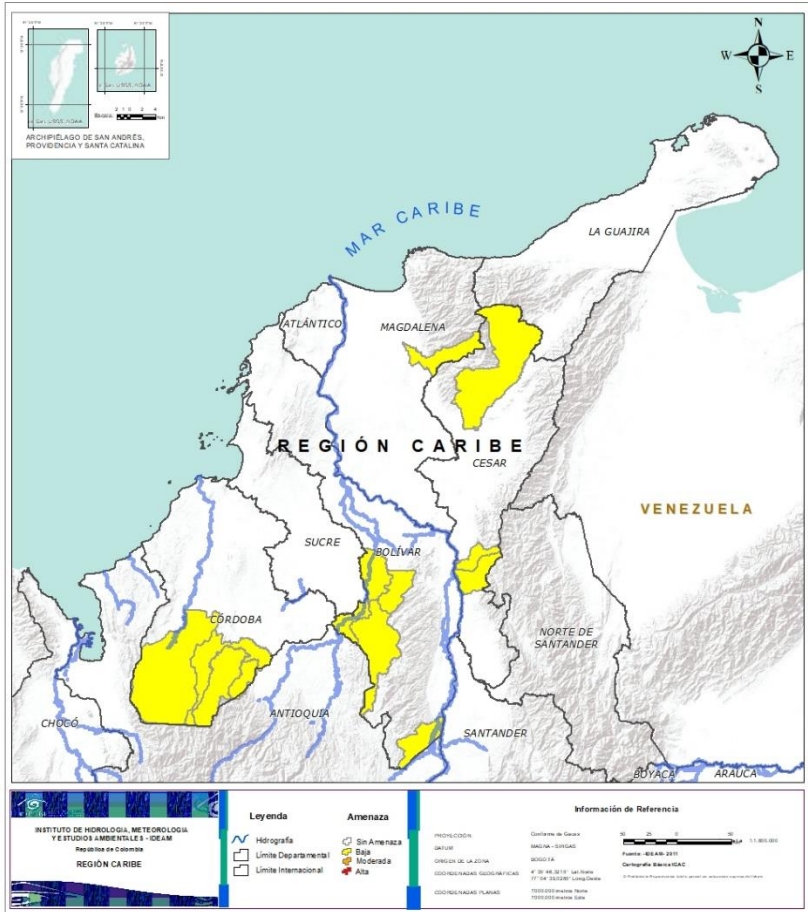
Baja

Moderada

Alta



## REGIÓN CARIBE



### Alerta

### SITIOS PARA LOS CUALES SE GENERA LA ALERTA



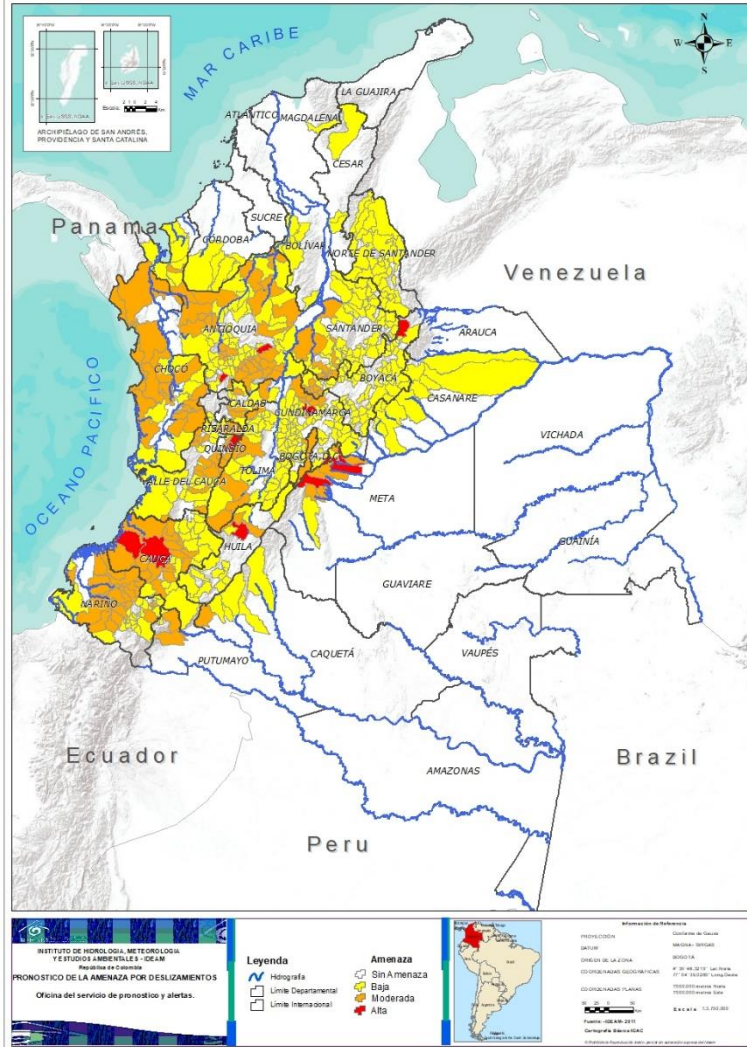
**BOLÍVAR:** Achí, Cantagallo, Montecristo, San Jacinto Del Cauca, Tiquisio (Puerto Rico).  
**CESAR:** La Gloria, Pelaya, Valledupar.  
**CÓRDOBA:** Montelíbano, Puerto Libertador, San Jose De Ure, Tierralta.  
**MAGDALENA:** Fundación.



# Pronóstico de la Amenaza por Deslizamientos de Tierra



## REGIÓN ANDINA



### Alerta

### SITIOS PARA LOS CUALES SE GENERA LA ALERTA



**ANTIOQUIA:** Jericó, San Rafael.  
**BOYACÁ:** Chiscas.  
**CUNDINAMARCA:** Guayabetal, Pacho.  
**HUILA:** Palermo.  
**QUINDÍO:** Calarcá, Salento.



**ANTIOQUIA:** Abejorral, Angelópolis, Anorí, Armenia, Buritica, Cáceres, Cañasgordas, Carepa, Carmen De Viboral, Cocorná, Dabeiba, Ebéjico, Frontino, Granada, Heliconia, Ituango, La Ceja, La Unión, Medellín, Montebello, Mutatá, Nechí, Pueblorrico, Puerto Triunfo, Remedios, San Carlos, San Francisco, San Luis, Santuario, Sonsón, Uramita, Valparaíso, Yolombó, Zaragoza.  
**BOYACÁ:** Buenavista, Coper, La Victoria, Maripí, Muzo, Quipama, San Pablo De Borbur.  
**CALDAS:** Manizales, Manzanares, Neira, Pácora, Samaná.  
**CUNDINAMARCA:** Bogotá, D.c., Carmen De Carupa, Paime, San Cayetano, Soacha, Supatá, Topaipí, Yacopí.  
**HUILA:** Neiva.  
**QUINDÍO:** Armenia, Circasia, Córdoba, Génova, Pijao.  
**RISARALDA:** Dosquebradas, Pereira, Santa Rosa De Cabal.  
**SANTANDER:** Albania, Barbosa, Barrancabermeja, Cimitarra, Florián, Jesús María, Puente Nacional, Sucre, Vélez.  
**TOLIMA:** Ataco, Cajamarca, Chaparral, Fresno, Herveo, Ibagué, Planadas.

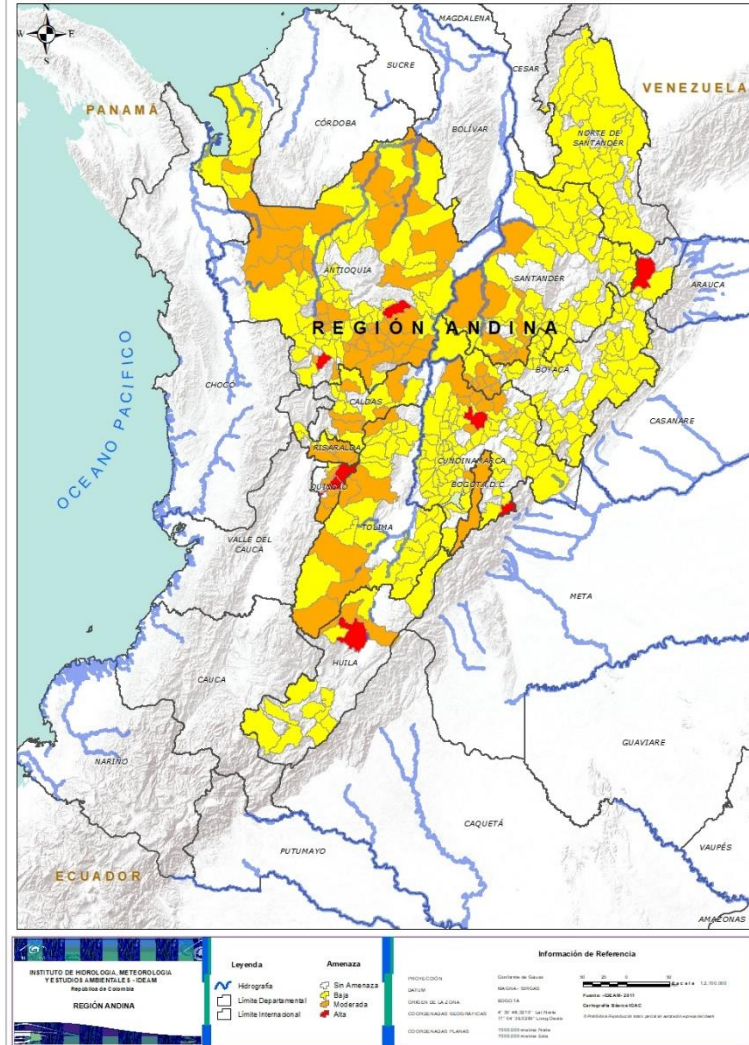


**ANTIOQUIA:** Abriaquí, Alejandría, Amagá, Amalfi, Andes, Apartadó, Bello, Belmira, Betulia, Briceño, Caicedo, Caldas, Campamento, Caracolí, Caramanta, Caucasia, Chigorodó, Ciudad Bolívar, Concordia, Copacabana, El Bagre, Envigado, Fredonia, Giraldo, Guarne, Guatapé, Itagüí, La Estrella, Maceo, Marinilla, Nariño, Necoclí, Olaya, Peñol, Peque, Puerto Berrío, Puerto Nare, Retiro, Rionegro, Sabanalarga, Sabaneta, Salgar, San Jerónimo, San Pedro De Los Milagros, San Vicente, Santa Bárbara, Santa Fe De Antioquia, Segovia, Sopetrán, Tarazá, Titiribí, Toledo, Turbo, Urrao, Valdivia, Vegachí, Venecia, Yalí, Yarumal.  
**CALDAS:** Aguadas, Aranzazu, Chinchiná, Filadelfia, La Merced, Marmato, Marquetalia, Marulanda, Pensilvania, Supia, Victoria, Villamaria.





## REGIÓN ANDINA



Alerta

SITIOS PARA LOS CUALES SE GENERA LA ALERTA



**BOYACÁ:** Almeida, Aquitania, Arcabuco, Betétiva, Boavita, Campohermoso, Chinavita, Chiquinquirá, Chita, Chitaraque, Chivor, Cómbita, Corrales, Covarachía, Cuítiva, El Espino, Gachantivá, Gámeza, Garagoa, Guicán, La Uvita, Labranzagrande, Macanal, Miraflores, Mongua, Monquirá, Otanche, Pachavita, Páez, Paipa, Pajarito, Panqueba, Pauna, Paya, Paz De Rio, Pesca, Pisba, Puerto Boyacá, Rondón, Saboyá, San Eduardo, San José De Pare, San Luis De Gaceno, San Mateo, Santa Sofía, Santana, Soatá, Socha, Socotá, Sogamoso, Sotaquirá, Susacón, Tasco, Tibaná, Togüí, Tópaga, Tununguá, Turmequé, Úmbita, Ventaquemada.

**CUNDINAMARCA:** Agua De Dios, Albán, Anapoima, Anolaima, Apulo, Arbeláez, Beltrán, Bituima, Bojacá, Cabrera, Cachipay, Caparrapí, Cáqueza, Chaguaní, Choachí, Chocontá, Cogua, El Colegio, El Peñón, El Rosal, Facatativá, Gachalá, Gachetá, Gama, Guaduas, Guatavita, Guayabal De Síquima, Gutiérrez, Jerusalén, Junín, La Calera, La Mesa, La Palma, La Peña, Lenguaque, Machetá, Manta, Medina, Nilo, Nimaíma, Nocaima, Pandí, Pasca, Pulí, Quebradanegra, Quetame, Quipile, San Antonio De Tequendama, San Juan De Rioseco, Sasaima, Sibaté, Sylvania, Simijaca, Subachoque, Suesca, Sutatausa, Tabio, Tausa, Tena, Tibacuy, Tocaima, Ubalá, Útica, Vergara, Vianí, Villagómez, Villapinzón, Villeta, Viotá, Zipacón, Zipaquirá.

**HUILA:** Agrado, Aipe, Altamira, Colombia, Guadalupe, La Plata, Pitalito, Saladoblanco, San Agustín, Santa María, Suaza, Tarqui.

**NORTE DE SANTANDER:** Ábrego, Arboledas, Cáchira, Cócota, Chinácota, Chitagá, Convención, Cúcuta, Cucutilla, Durania, El Tarra, El Zulia, Gramalote, Hacarí, La Esperanza, Labateca, Lourdes, Mutiscua, Ocaña, Pamplona, Salazar, San Calixto, Santiago, Sardinata, Silos, Teorama, Tibú, Villa Caro.

**QUINDÍO:** Filandia.

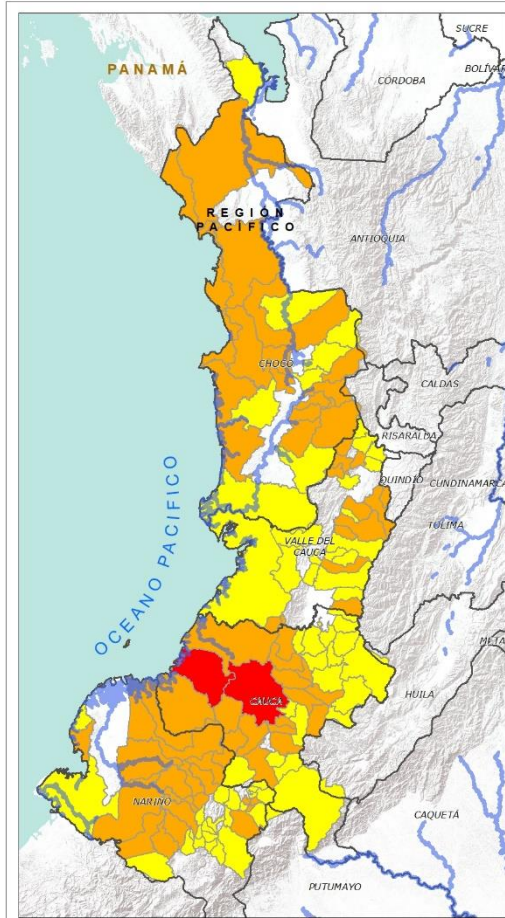
**RISARALDA:** La Celia, La Virginia, Marsella, Santuario.

**SANTANDER:** Aguada, Betulia, Bolivar, Bucaramanga, Carcasí, Cerrito, Charalá, Charta, Chipatá, Concepción, Confines, Contratación, Coromoro, El Guacamayo, El Playón, Floridablanca, Gámbita, Girón, Guaca, Guadalupe, Guavatá, Güepsa, La Belleza, La Paz, Landázuri, Lebrija, Macaravita, Málaga, Matanza, Mogotes, Oiba, Onzaga, Piedecuesta, Puerto Parra, Rionegro, Sabana De Torres, San Andrés, San Benito, San Miguel, San Vicente De Chucurí, Santa Helena Del Opón, Suaita, Suratá, Tona, Valle De San José.

**TOLIMA:** Alpujarra, Anzoátegui, Armero (Guayabal), Carmen De Apicalá, Casabianca, Cunday, Dolores, Falan, Icononzo, Lérída, Líbano, Melgar, Murillo, Natagaima, Ortega, Palocabildo, Prado, Purificación, Rioblanco, Roncesvalles, Rovira, San Antonio, Santa Isabel, Villahermosa, Villarrica.



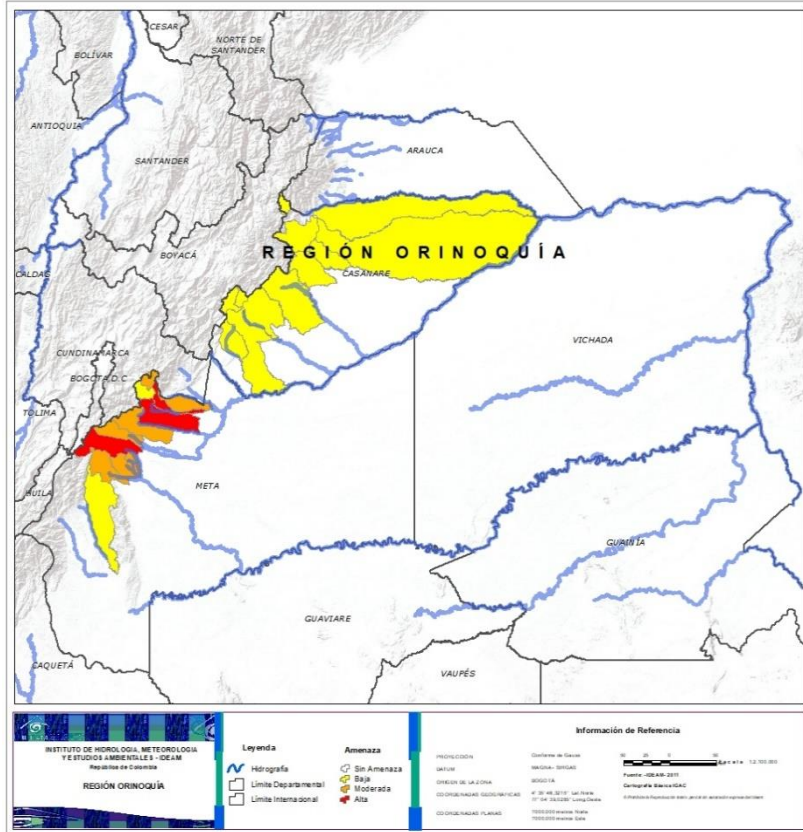
## REGIÓN PACÍFICO



Alerta	SITIOS PARA LOS CUALES SE GENERA LA ALERTA
	<p><b>CAUCA:</b> El Tambo, Timbiquí.</p>
	<p><b>CAUCA:</b> Argelia, Balboa, Bolívar, Cajibío, Guapi, La Sierra, La Vega, López, Morales, Patía (El Bordo), Piendamó, Popayán, Puracé (Coconuco), Rosas, Suárez, Totoró.  <b>CHOCÓ:</b> Alto Baudó (Pie De Pato), Bagadó, Bahía Solano (Mutis), Bajo Baudó (Pizarro), Bojayá (Bellavista), Condoto, El Cantón Del San Pablo (Managrú), Juradó, Nóvita, Nuquí, Quibdó, Río Iró (Santa Rita), Río Quito (Paimadó), Riosucio, San José Del Palmar, Tadó.  <b>NARIÑO:</b> Albán (San José), Barbacoas, Buesaco, Cumbitara, El Charco, El Rosario, Francisco Pizarro (Salahonda), La Llanada, Leiva, Los Andes (Sotomayor), Magüí (Payán), Mallama (Piedrancha), Policarpa, Ricaurte, Samaniego, San Bernardo, San Pedro De Cartago (Cartago), Santa Bárbara (Iscuandé), Santa Cruz (Guachavés).  <b>VALLE DEL CAUCA:</b> Bugalagrande, Caicedonia, El Cairo, El Cerrito, El Dovio, Florida, San Pedro, Sevilla, Toro, Tuluá, Versalles.</p>
	<p><b>CAUCA:</b> Almaguer, Buenos Aires, Caldono, Caloto, Corinto, Inzá, Jambaló, Mercaderes, Miranda, Páez (Belalcázar), San Sebastián, Santa Rosa, Santander De Quilichao, Silvia, Sotaró (Paispamba), Timbío, Toribío.  <b>CHOCÓ:</b> Cértegui, El Carmen, El Litoral Del San Juan (Docordó), Lloró, Medio Atrato (Beté), Medio Baudó (Boca De Pepé), Sipí, Unguía.  <b>NARIÑO:</b> Ancuya, Arboleda (Berruecos), Belén, Chachaguí, Colón (Génova), Consacá, Cumbal, El Tablón, Guaitarilla, La Cruz, La Florida, Linares, Pasto, Providencia, San Lorenzo, San Pablo, Sandoná, Taminango, Tangua, Tumaco, Túquerres, Yacuanquer.  <b>VALLE DEL CAUCA:</b> Andalucía, Ansermanuevo, Buenaventura, Buga, Calima (El Darién), Cartago, Dagua, El Águila, Ginebra, Guacarí, Obando, Palmira, Pradera, Roldanillo, Vijes, Yumbo.</p>



## REGIÓN ORINOQUÍA



### Alerta

### SITIOS PARA LOS CUALES SE GENERA LA ALERTA



**META:** Cubarral, Restrepo, Villavicencio.



**META:** Acacias, Cumaral, El Castillo, El Dorado, Guamal, Lejanías, San Juanito.

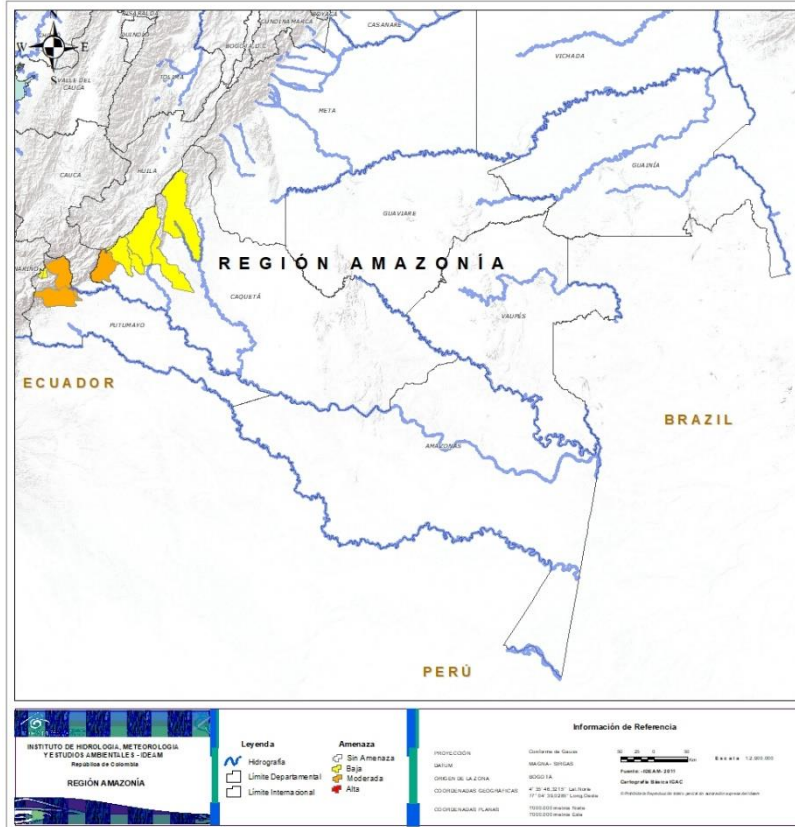


**CASANARE:** Aguazul, Chámeza, Hato Corozal, La Salina, Monterrey, Nunchía, Paz De Ariporo, Pore, Recetor, Támara, Tauramena, Yopal.

**META:** El Calvario, Mesetas.



## REGIÓN AMAZONIA



### Alerta

### SITIOS PARA LOS CUALES SE GENERA LA ALERTA



**CAQUETÁ:** San José Del Fragua.  
**PUTUMAYO:** Mocoa, Villagarzón.



**CAQUETÁ:** Belén De Los Andaquíes, Florencia, Montañita, Morelia, Puerto Rico.  
**PUTUMAYO:** Colón, Sibundoy.



## SECTORES VIALES



### SECTORES VIALES REPORTADOS CON AFECTACIÓN VIAL POR DESLIZAMIENTOS

DEPARTAMENTO	SECTOR VIAL
ANTIOQUIA	La Mansa – Primavera Medellín – Manizales Yolombó – Yalí Armenia – Medellín Yolombolo – Sofía Mango – Amalfi Medellín – Bolombolo Medellín – Jericó Dabeiba – Santa Fé de Antioquia Jericó – Jamica – Jericó Andes – Remolinos La Bodega – Peñalistas San Rafael - Guatapé
BOYACÁ	Sogamoso – Aguazul Guateque – El secreto Tunja – Ramiriquí Samacá – Puerto Boyaca Quípana – Muzo – La Victoria Sachica - Tunja
CAUCA	Mojarras – Popayán Popayán – Inza
CAQUETÁ	Suaza – Florencia
CHOCO	Quibdó – Medellín



## SECTORES VIALES



### SECTORES VIALES REPORTADOS CON AFECTACIÓN VIAL POR DESLIZAMIENTOS

DEPARTAMENTO	SECTOR VIAL
CUNDINAMARCA	Honda – Guaduas Gama – Gachalá Bogotá – Villavicencio Facatativá - Villeta
META	Bogotá – Villavicencio
CASANARE	Tamara – Yopal
SANTANDER	La Fortuna – Bucaramanga
CALDAS	La manuela – Tres puertas
RISARALDA	Pueblo rico – Santa Cecilia



## RESUMEN

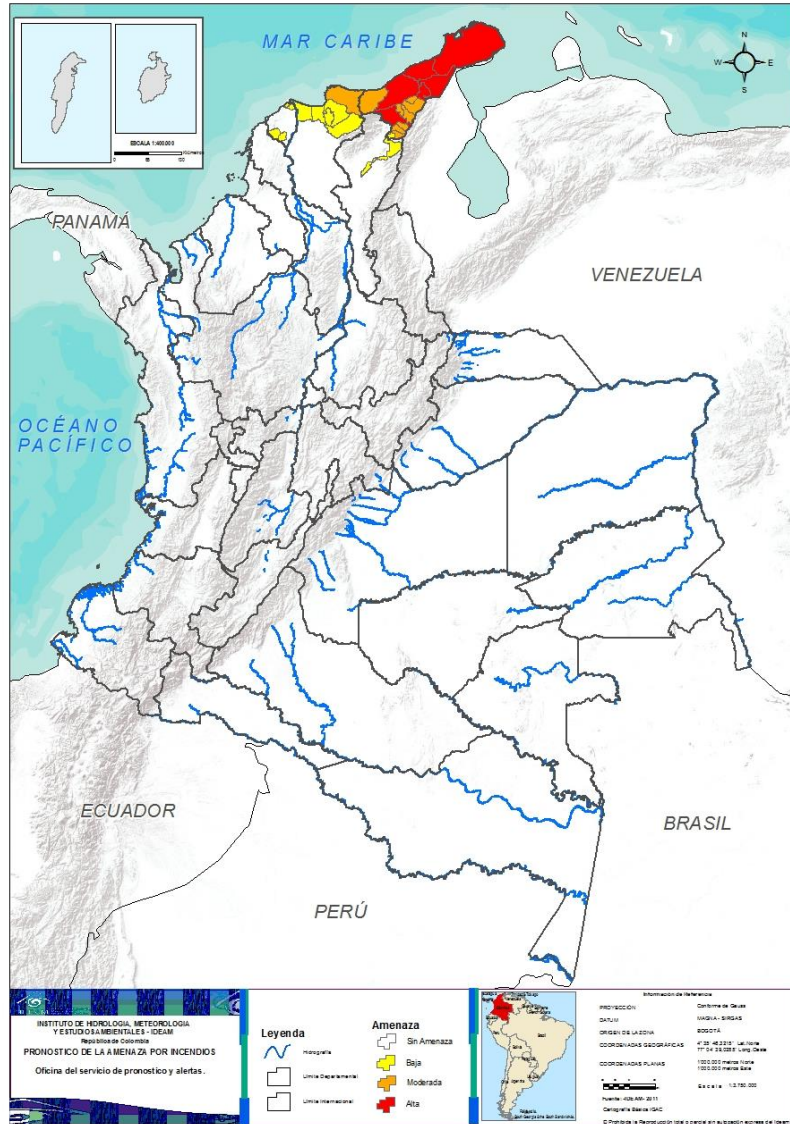
A pesar de la disminución de la precipitación, se mantienen altos volúmenes en varias zonas del país, por lo cual aun persisten condiciones de alerta por incendios de la cobertura vegetal en algunas áreas de la región Caribe por este tipo de eventos.



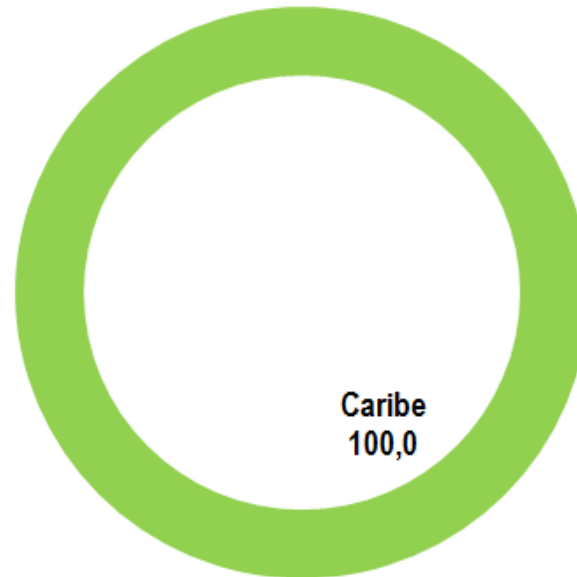
<https://diarioroatan.com/colombia/incendio-forestal-castano-50-hectareas-de-bosque/>



# Pronóstico de la Amenaza por Incendios de la Cobertura Vegetal



## Alertas por Región



■ Amazonia ■ Andina ■ Caribe ■ Orinoquia ■ Pacifico

DEPARTAMENTO	Nº
LA GUAJIRA	6
<b>TOTAL</b>	<b>6</b>

**TOTAL DEPARTAMENTOS: 1**

DEPARTAMENTO	Nº
LA GUAJIRA	8
MAGDALENA	1
<b>TOTAL</b>	<b>9</b>

**TOTAL DEPARTAMENTOS: 2**

DEPARTAMENTO	Nº
ATLÁNTICO	4
CESAR	1
LA GUAJIRA	1
MAGDALENA	5
<b>TOTAL</b>	<b>11</b>

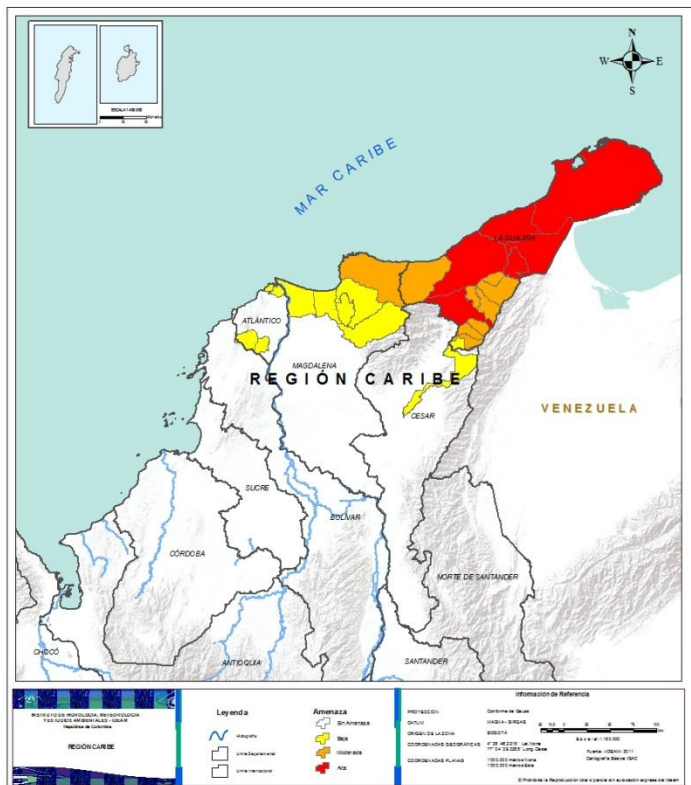
**TOTAL DEPARTAMENTOS: 4**

**TOTAL MUNICIPIOS: 26**





## REGIÓN CARIBE



### Alerta

### SITIOS PARA LOS CUALES SE GENERA LA ALERTA



**LA GUAJIRA:** Albania, Maicao, Manaure, Riohacha, San Juan Del Cesar, Uribia.



**LA GUAJIRA:** Barrancas, Dibulla, Distracción, El Molino, Fonseca, Hato Nuevo, Urumita, Villanueva.  
**MAGDALENA:** Santa Marta.



**ATLÁNTICO:** Barranquilla, Manatí, Puerto Colombia, Repelón.  
**CESAR:** La Paz.  
**LA GUAJIRA:** La Jagua del Pilar.  
**MAGDALENA:** Aracataca, Ciénaga, Pueblviejo, Sitionuevo, Zona Bananera.



## CONDICIONES NORMALES

- **REGIÓN PACÍFICA**
- **REGIÓN ORINOQUÍA**
- **REGIÓN AMAZONÍA**
- **REGIÓN ANDINA**



# ALERTAS METEOMARINAS VIGENTES

## Mar Caribe colombiano

### ABREVIATURAS

**VV**

Velocidad del viento máxima probable

**AO**

Altura de la ola máxima posible

**DV**

Dirección predominante del viento

### CONVENCIONES



#### Tiempo lluvioso

Probabilidad de lluvias moderadas a fuertes, en algunos casos con posibilidad de tormentas eléctricas y rachas de viento.



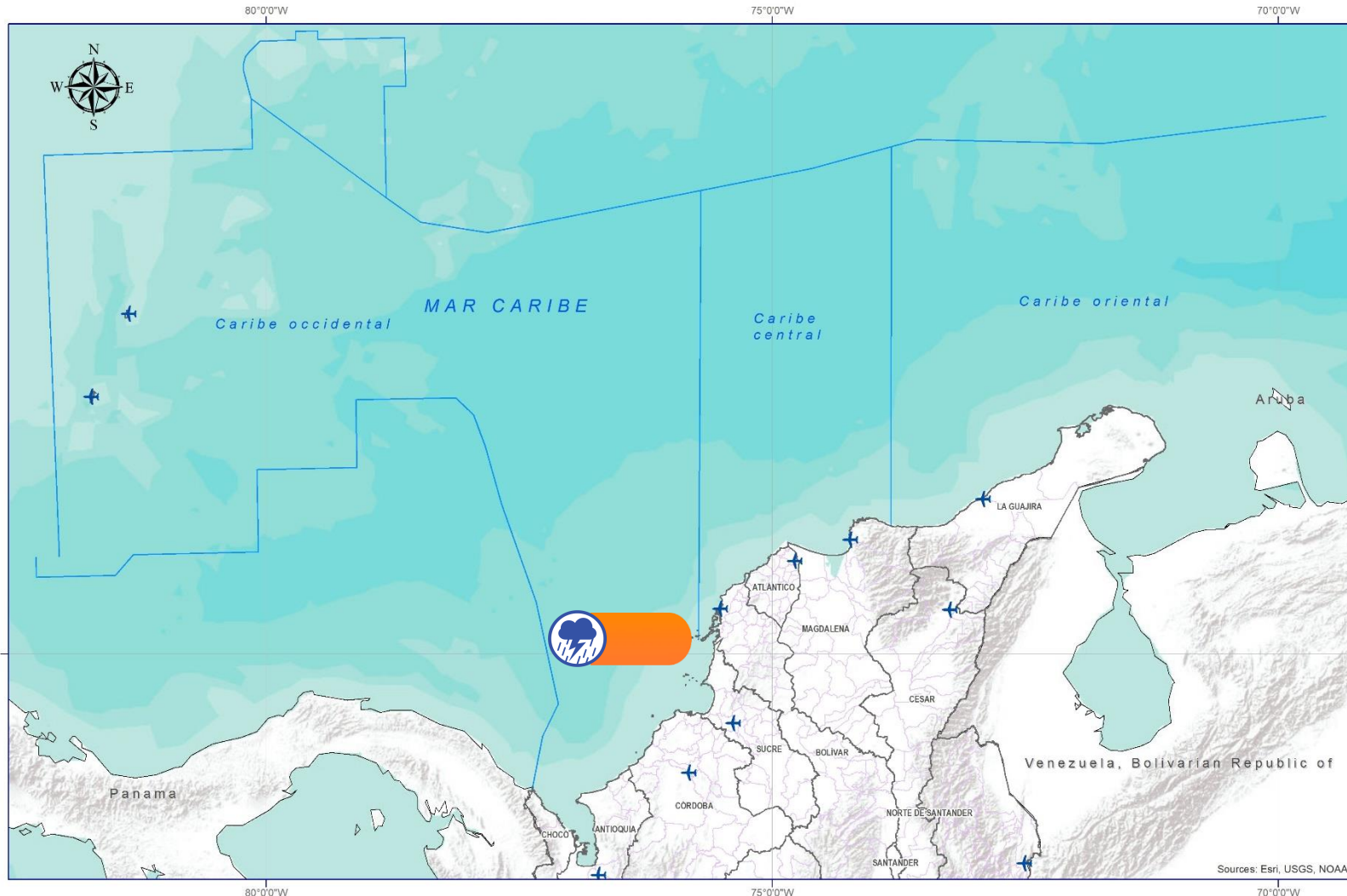
#### Pleamar

La marea alcanzará su máximo nivel en el intervalo de tiempo establecido.



#### Viento y oleaje

Velocidad del viento y altura del oleaje con valores por encima de lo normal para la época.



CONVENCIONES	SUGERENCIAS O RECOMENDACIONES
	<p>A las embarcaciones de poco calado, consultar con las Capitanías de puerto antes de zarpar en zonas de inminente tempestad.</p> <p>A los bañistas y habitantes costeros, estar atentos a la evolución de las condiciones meteorológicas y a los avisos de las autoridades locales.</p>
	<p>Se sugiere a los habitantes costeros estar atentos a la evolución del fenómeno.</p>
	<p>A los bañistas y habitantes costeros, estar atentos a la evolución del fenómeno y a las indicaciones de las autoridades locales.</p> <p>A las embarcaciones de poco calado, consultar con las Capitanías de puerto antes de zarpar.</p>



# ALERTAS METEOMARINAS VIGENTES

## Océano Pacífico Nacional

### ABREVIATURAS

**VV**

Velocidad del viento máxima probable

**AO**

Altura de la ola máxima posible

**DV**

Dirección predominante del viento

### CONVENCIONES



#### Tiempo lluvioso

Probabilidad de lluvias moderadas a fuertes, en algunos casos con posibilidad de tormentas eléctricas y rachas de viento.



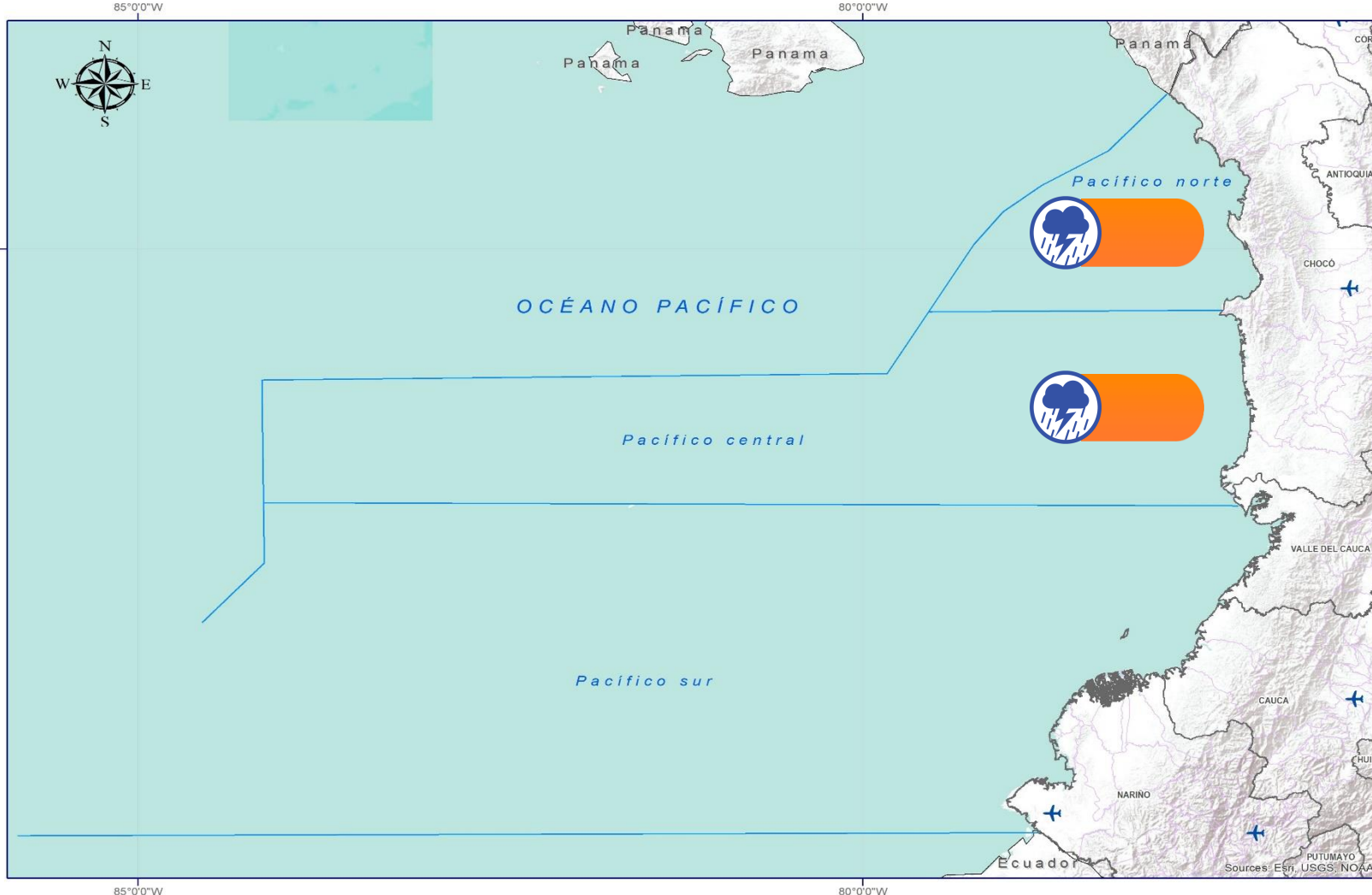
#### Pleamar

La marea alcanzará su máximo nivel en el intervalo de tiempo establecido.



#### Viento y oleaje

Velocidad del viento y altura del oleaje con valores por encima de lo normal para la época.



CONVENCIONES	SUGERENCIAS O RECOMENDACIONES
	<p>A las embarcaciones de poco calado, consultar con las Capitanías de puerto antes de zarpar en zonas de inminente tempestad.</p> <p>A los bañistas y habitantes costeros, estar atentos a la evolución de las condiciones meteorológicas y a los avisos de las autoridades locales.</p>
	<p>Se sugiere a los habitantes costeros estar atentos a la evolución del fenómeno.</p>
	<p>A los bañistas y habitantes costeros, estar atentos a la evolución del fenómeno y a las indicaciones de las autoridades locales.</p> <p>A las embarcaciones de poco calado, consultar con las Capitanías de puerto antes de zarpar.</p>



## CONVENCIONES

## SUGERENCIAS O RECOMENDACIONES



### Tiempo lluvioso

Probabilidad de lluvias moderadas a fuertes, en algunos casos con posibilidad de tormentas eléctricas y rachas de viento.

A las embarcaciones de poco calado, consultar con las Capitanías de puerto antes de zarpar en zonas de inminente tempestad.

A los bañistas y habitantes costeros, estar atentos a la evolución de las condiciones meteorológicas y a los avisos de las autoridades locales.



### Pleamar

La marea alcanzará su máximo nivel en el intervalo de tiempo establecido.

Se sugiere a los habitantes costeros estar atentos a la evolución del fenómeno.



### Viento y oleaje

Velocidad del viento y altura del oleaje con valores por encima de lo normal para la época.

A los bañistas y habitantes costeros, estar atentos a la evolución del fenómeno y a las indicaciones de las autoridades locales.

A las embarcaciones de poco calado, consultar con las Capitanías de puerto antes de zarpar.

# INFORME TÉCNICO DIARIO

## EQUIPO DE TRABAJO IDEAM

Yolanda González H. | Directora General  
Mery E. Fernández P. | Jefe Oficina del Servicio de Pronóstico y Alertas

Elaboró:  
OFICINA DEL SERVICIO DE PRONÓSTICO Y ALERTAS:

Luis A. LÓPEZ – Julie C. TOBÓN - Meteorólogos  
Fidel A. PARDO - Hidrólogo  
Sonia C. BERMÚDEZ - Deslizamientos de Tierra  
Julián D. URREA - Incendios de la Cobertura Vegetal  
Mauricio TORRES - Datos  
Daniel USECHE S. – Coordinador Alertas Hidrometeorológicas

<http://www.ideam.gov.co>

Correos electrónicos: [servicio@ideam.gov.co](mailto:servicio@ideam.gov.co), [alertas@ideam.gov.co](mailto:alertas@ideam.gov.co)

Calle 25D N° 96B - 70, piso 3. Bogotá, D.C.

Teléfono: 3075625 ext. 1334 -1336.

## VISITA NUESTRAS REDES SOCIALES



ideam.instituto



InstitutoIDEAM



@IDEAMColombia



ideamcolombia

