

INFORME TÉCNICO DIARIO

IDEAM comunica al Sistema Nacional para la Gestión del Riesgo de Desastres (SNGRD) y al Sistema Nacional Ambiental (SINA)

Bogotá D. C., 5 de noviembre de 2019
Hora de la actualización: 12:45 HLC

Boletín No.

309



CONTENIDO

[Lo más destacado](#)

[Precipitación](#)

[Temperaturas](#)

[Alerta por descensos significativos de las temperaturas mínimas del aire](#)

[Condiciones Hidrometeorológicas actuales](#)

[Pronóstico de precipitación de las próximas 24 horas](#)

[Pronóstico condiciones meteorológicas adicionales](#)

[Alertas Hidrológicas](#)

[Seguimiento y Pronóstico de las Amenazas por Deslizamientos](#)

[Seguimiento y Pronóstico de las Amenazas por Incendios](#)

[Alertas Meteomarinas vigentes Mar Caribe Colombiano](#)

[Alertas Meteomarinas vigentes Océano Pacífico Nacional](#)

[Alertas Meteomarina por Ciclón Tropical Mar Caribe Colombiano](#)



Alerta
ROJA

PARA TOMAR ACCIÓN Advierte a los sistemas de prevención y atención de desastres sobre la amenaza que puede ocasionar un fenómeno con efectos adversos sobre la población, el cual requiere la atención inmediata por parte de la población y de los cuerpos de atención y socorro. Se emite una alerta sólo cuando la identificación de un evento extraordinario indique la probabilidad de amenaza inminente y cuando la gravedad del fenómeno implique la movilización de personas y equipos, interrumpiendo el normal desarrollo de sus actividades cotidianas.



Alerta
NARANJA

PARA PREPARARSE Indica la presencia de un fenómeno. No implica amenaza inmediata y como tanto es catalogado como un mensaje para informarse y prepararse. El aviso implica vigilancia continua ya que las condiciones son propicias para el desarrollo de un fenómeno, sin que se requiera permanecer alerta.



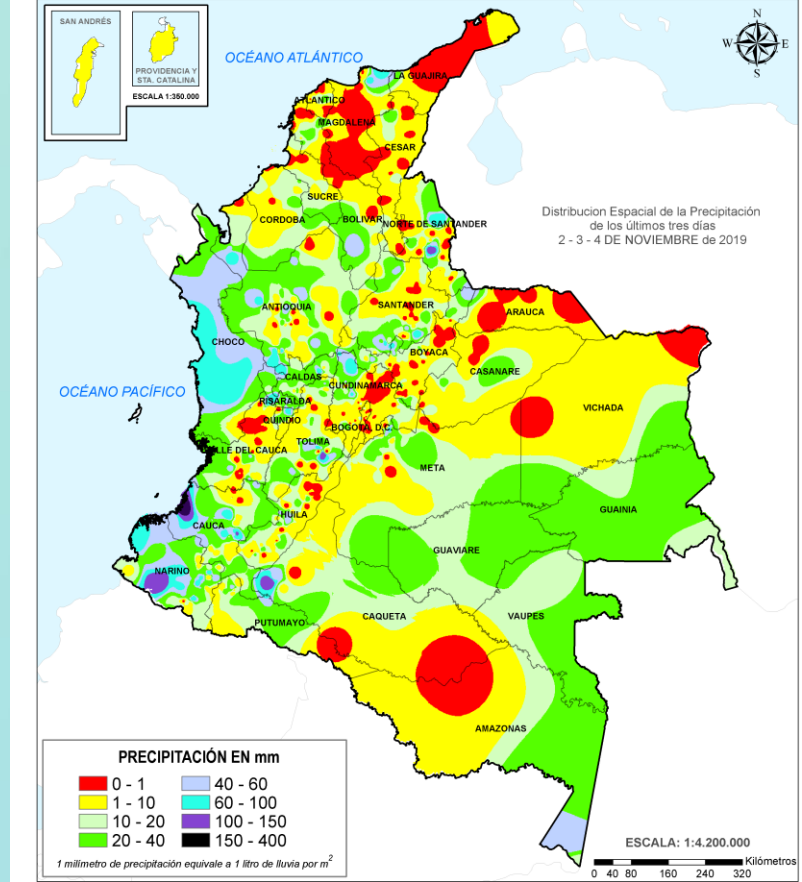
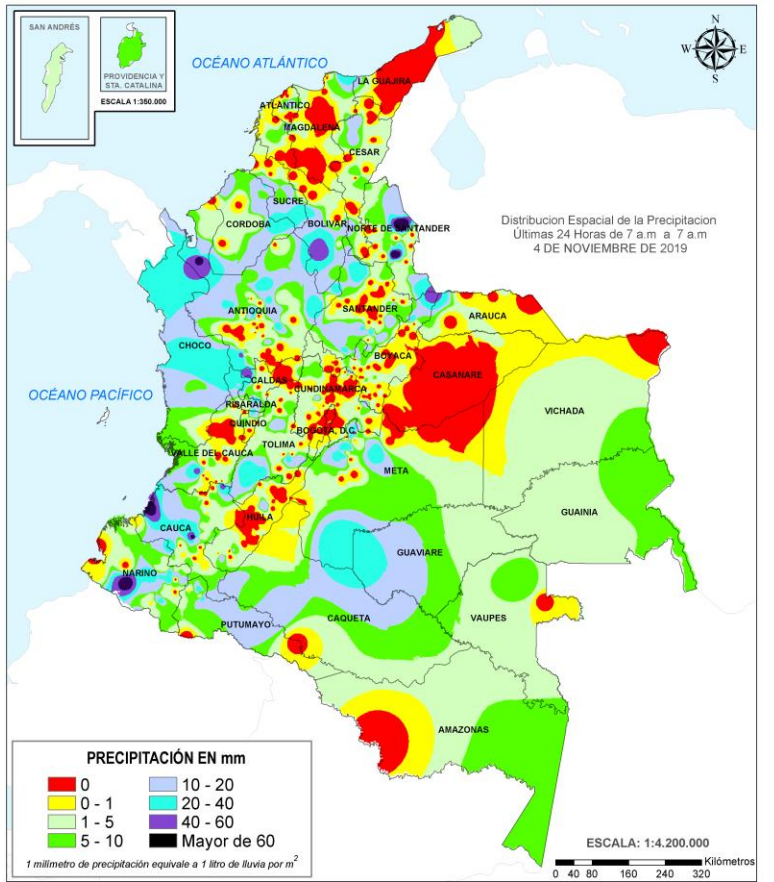
Alerta
AMARILLA

PARA INFORMARSE Es un mensaje oficial por el cual se difunde información. Por lo regular se refiere a eventos observados, registrados o registrados y puede contener algunos elementos de pronóstico a manera de orientación. Por sus características pretéritas y futuras difiere del aviso y de la alerta, y por lo general no está encaminado a alertar sino a informar.

CONDICIONES NORMALES La información que se suministra se encuentra dentro de los rangos normales.

Alertas vigentes hasta: 05 de noviembre de 2019 - 18:00 HLC.

Mapas de precipitación



Precipitación diaria desde las 7:00 HLC del lunes 04 y hasta las 7:00 HLC del martes, 5 de noviembre de 2019
Fuente: IDEAM

Precipitación últimas 72 horas desde las 7:00 HLC del sábado 02 y hasta las 7:00 HLC del martes, 5 de noviembre de 2019
Fuente: IDEAM

- Un milímetro de lluvia (1 mm) equivale a un litro (1 L) de lluvia que ha caído en un metro cuadrado (1 m²). La lluvia acumulada es la suma de los milímetros de agua lluvia que se han registrado en un lapso de tiempo.

Lluvias registradas en las últimas 24 horas

Las precipitaciones de mayor intensidad han sido reportadas en los departamentos de Antioquia, Cauca, Nariño y Meta, alcanzando el mayor volumen en el municipio de **Sardinata (Norte de Santander)** con **81.5 mm**.



- Por incrementos súbitos en los ríos de la Cuenca del río León (Golfo de Urabá). Cuenca del río Frio, Ciénaga de San Marcos y parte baja del río San Jorge.
- Por alta probabilidad de deslizamientos de tierra en zonas inestables o de ladera ubicadas en los departamentos de Antioquia, Cauca, Boyacá y Cundinamarca.
- Por alta posibilidad de incendios de la cobertura vegetal en áreas de bosques, cultivos y pastos ubicadas de Atlántico, Bolívar, Cesar, La Guajira, Huila, Magdalena, Sucre, Boyacá, Tolima, Huila, Norte de Santander y Santander.

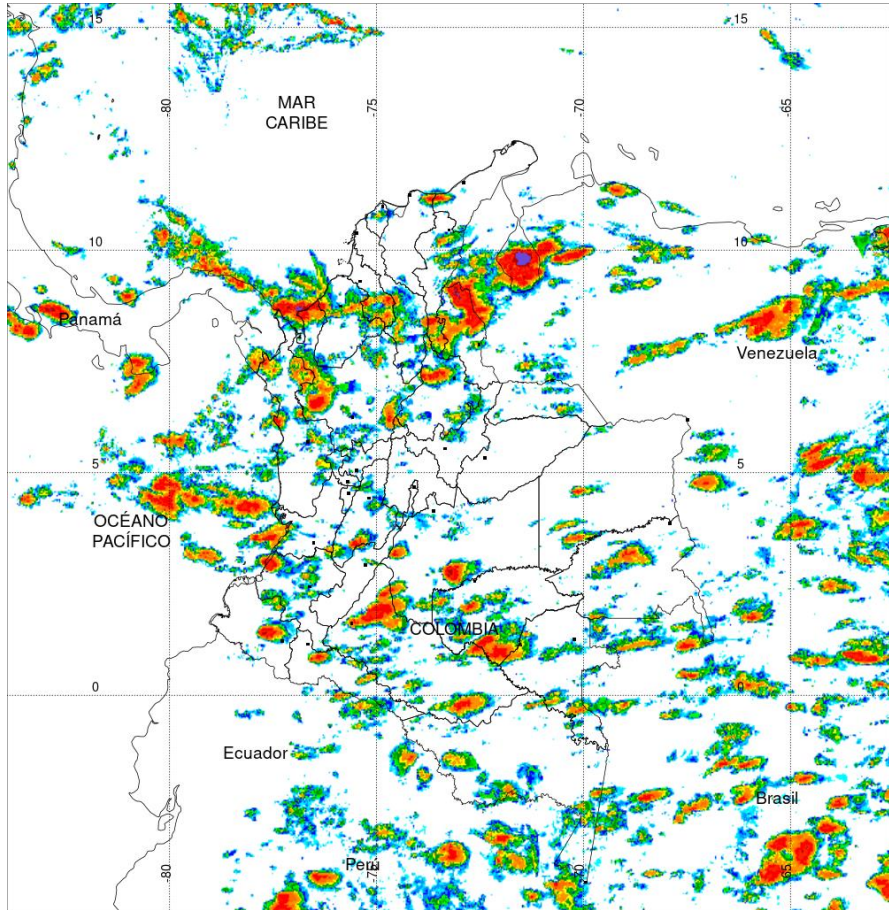


- Por mediana probabilidad de crecientes súbitas en ríos y quebradas ubicadas en zonas hidrológicas de Atrato – Darién, Caribe – Litoral, San Juan, Baudó, Directos al Pacífico, Patía, Mira, Alto, medio y bajo Magdalena, Cauca
- Por mediana probabilidad de deslizamientos de tierra en zonas inestables o de ladera ubicadas en las regiones Andina Pacífica y Amazónica.
- Por mediana probabilidad de incendios de la cobertura vegetal en zonas de las regiones Andina y Caribe.
- Por tiempo lluvioso con posibilidad de tormentas eléctricas y rachas de viento en el occidente del mar Caribe colombiano.

Alertas amarillas e información más detallada para cada una de las categorías de alerta, remítase a la temática particular del informe.



Estimación Satelital (24 Horas)



PRECIPITACIÓN TOTAL ACUMULADA POR ESTIMACIÓN SATELITAL (GOES-16)
NOV 04 DE 2019 (7:00) - NOV 05 DE 2019 (7:00)

Elaborado por: Oficina del Servicio de Pronósticos y Alertas.



Fuente:
Imágenes GOES-16
(88/96 imágenes)



Precipitaciones

A continuación se relacionan los municipios donde en las últimas 24 horas se registraron precipitaciones iguales o superiores a 30.0 mm.

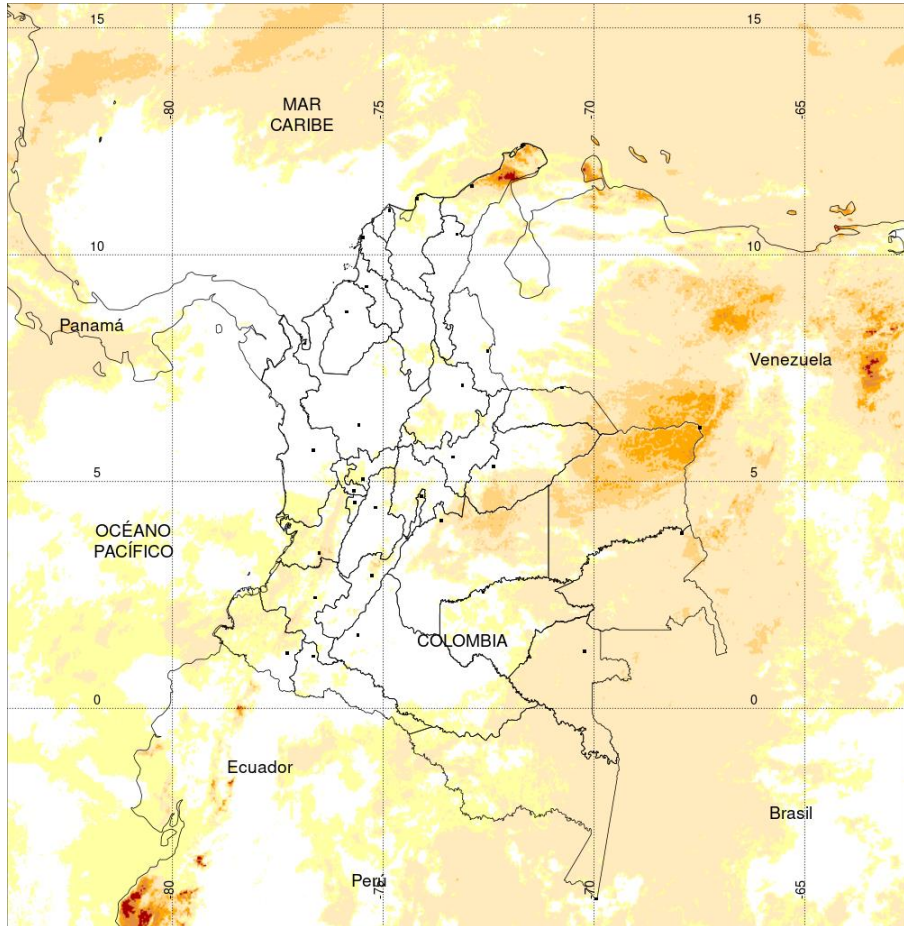
Aclaración: aunque los volúmenes de lluvia registrados en un municipio se relacionan con la ubicación de las estaciones de monitoreo del IDEAM, en ocasiones, dichas estaciones pueden estar distantes de los lugares en donde se concentra la mayor población o alejados de los centros municipales.

DEPARTAMENTO	MUNICIPIO
ANTIOQUIA	Chigorodó (63,7), Pueblorrico (50), Valdivia (50,0), Belmira (42,2), Apto. Carepa (los cedros) (39,7), Betania (35,0),
BOLIVAR	Santa Rosa De Simiti (al sur) (51,3),
BOYACA	Toledo (Cubara-Boyaca) (45,9),
CALDAS	Riosucio (48,0),
CAUCA	Rosas (77,5), Timbiqui (63), Miranda (49,7), Rosas (31,2),
CHOCO	Lloró (35,4),
CORDOBA	Ayapel (32,0),
META	Restrepo (51,0), Acacias (34,0), La Macarena (30,0),
NARIÑO	Barbacoas (64,2), Apto. Chachagui (30,6),
NORTE DE SANTANDER	Sardinata (81,0), Salazar (78,2), Gramalote (40,0),
RISARALDA	Santa Rosa De Cabal (30,2), Pueblo Rico (30,0),
SANTANDER	Sabana De Torres (34,5),
SUCRE	Majagual (30,0),
TOLIMA	Ataco (38,4), Rioblanco (37,8), Ataco (34,0),
VALLE DEL CAUCA	Dagua (43,0),

NO SE SUPERARON VALORES HISTÓRICOS DE PRECIPITACION



Estimación Satelital (24 Horas)

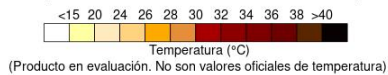


TEMPERATURA SUPERFICIAL MÁXIMA POR ESTIMACIÓN SATELITAL (GOES-16)
(2019-11-05 09:00:00 a 2019-11-05 09:30:00)

Elaborado por: Oficina del Servicio de Pronósticos y Alertas.



Fuente:
Imágenes GOES-16
(Imágenes)



Temperaturas Máximas

A continuación se relacionan los municipios donde en las últimas 24 horas se registraron temperaturas iguales o superiores a 35.0 °C.

Aclaración: aunque las temperaturas registradas en un municipio se relacionan con la ubicación de las estaciones de monitoreo del IDEAM, en ocasiones, dichas estaciones pueden estar distantes de los lugares en donde se concentra la mayor población o alejados de los centros municipales.

DEPARTAMENTO	MUNICIPIO
CAQUETA	Solano (35,2),
CESAR	Valledupar (35,1),
HUILA	Villavieja (38,4),
LA GUAJIRA	Manaure (38,2), Riohacha (35,6),

Estaciones con temperaturas máximas del 2019-11-04 por encima del máximo histórico del mes

ESTACIÓN	MUNICIPIO	DEPARTAMENTO	TMAX °C	MAX_HIST °C	DIFERENCIA °C
MANAURE	MANAURE	LA GUAJIRA	38.2	38	0.2

Temperaturas Mínimas

A continuación se relacionan los municipios donde en las últimas 24 horas se registraron temperaturas menores o iguales a 5.0°C.

Para el día de hoy no se registraron temperaturas del aire inferiores a 5.0°C.

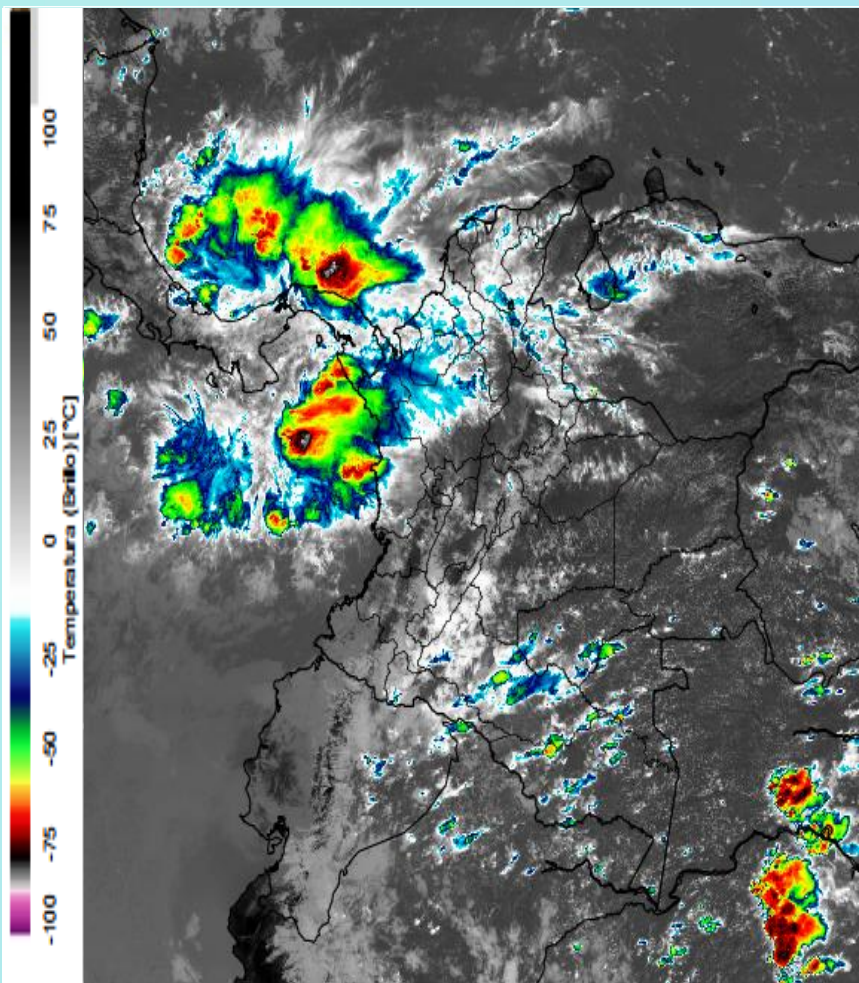
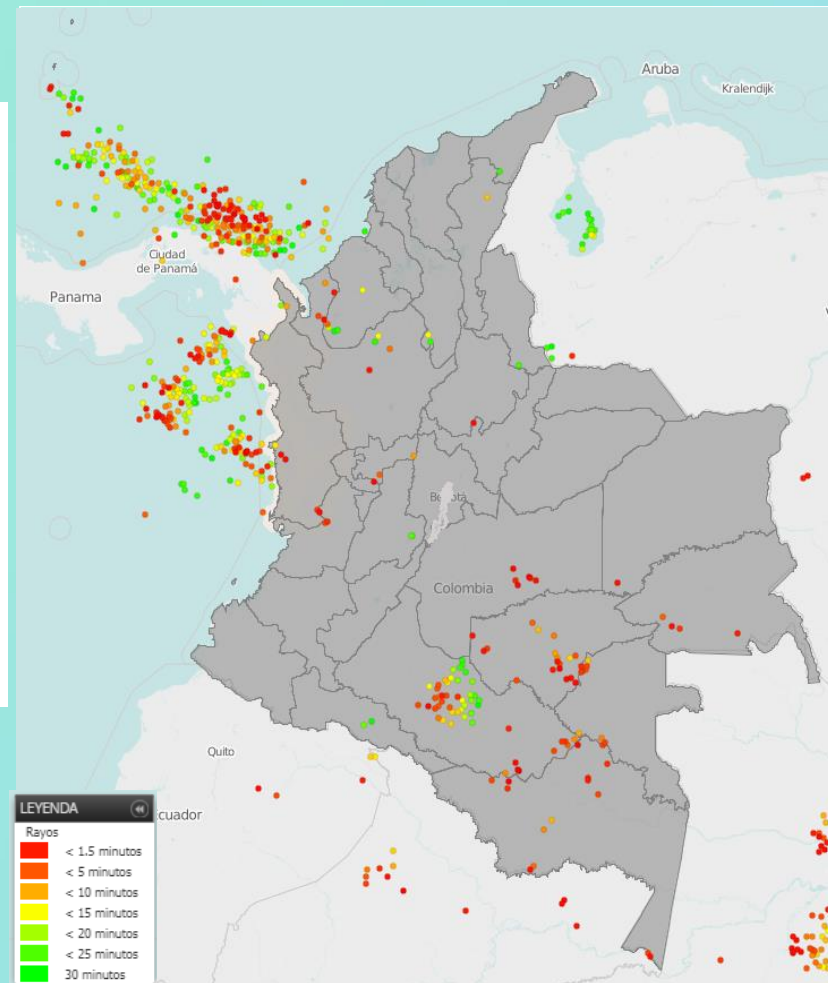


Imagen GOES East Canal Infrarrojo 5 de noviembre de 2019. Hora 12:00 HLC.
Fuente: IDEAM-GOES 16

Durante las últimas horas se ha observado cielo parcialmente nublado con lluvias, las cuales han venido descendiendo en intensidad desde la madrugada en sectores de Chocó, Antioquía, Córdoba, Santander y Norte de Santander.

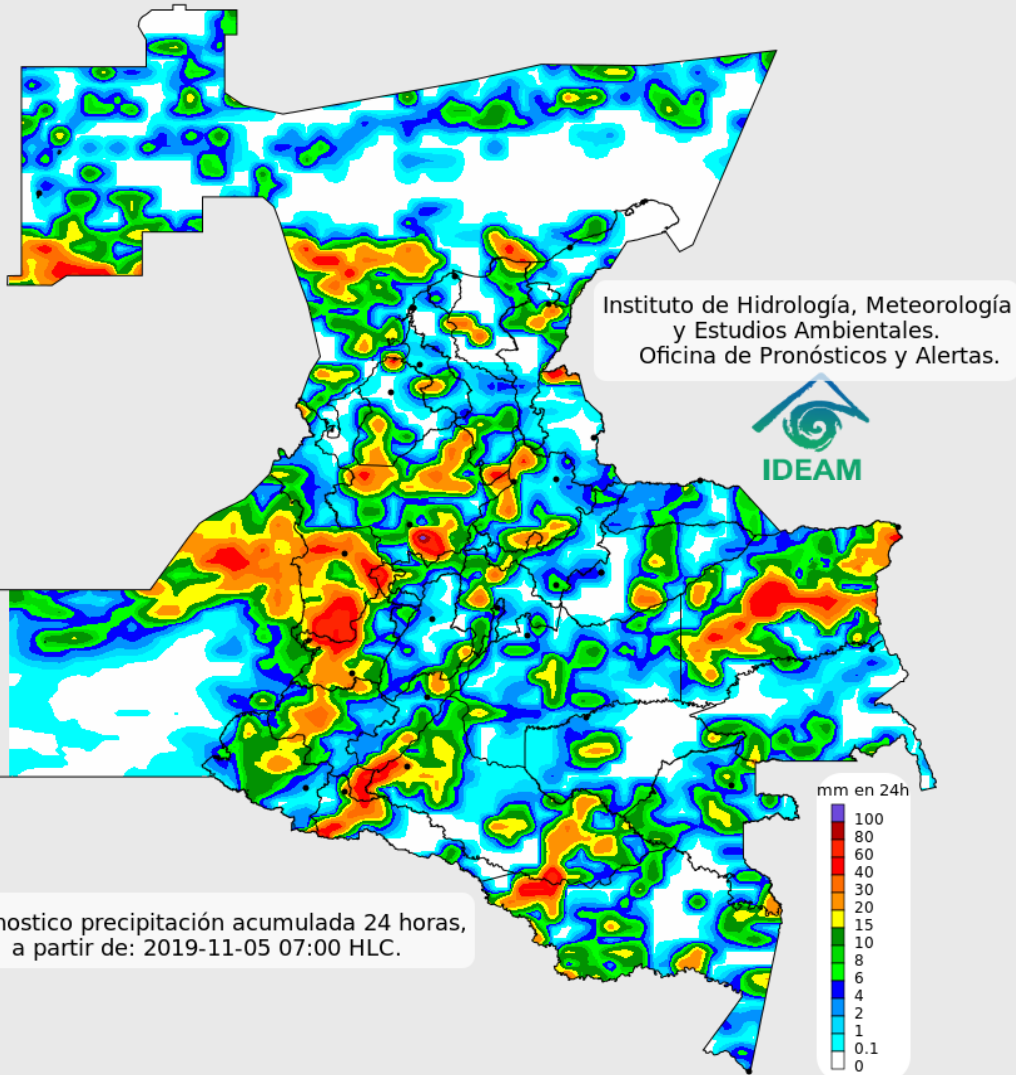


Descargas eléctricas en las últimas 4 horas.
Fuente: Keraunos – Linetview.

- La imagen del canal infrarrojo (10.3 μm) permite identificar nubes en cualquier período temporal a partir de la temperatura de brillo de la nube (ver escala de colores). De esta forma, se puede identificar, clasificar y caracterizar la nubosidad en una zona determinada.
- La imagen de las descargas eléctricas muestra los rayos nube-tierra que se han descargado en una zona en las últimas 4 horas (ver escala de colores)



Pronóstico de precipitación para las próximas veinticuatro (24) horas



Condiciones para destacar en las próximas 24 horas

El pronóstico para el día de hoy prevé lluvias en la tarde y noche en sectores de Córdoba, norte de Magdalena y Cesar, sur de Bolívar, Chocó, Valle del Cauca, Antioquía, Santanderes y Cundinamarca. Para las regiones Orinoquía y Amazonía el predominio será de tiempo seco, excepto en el piedemonte de los departamentos de Caquetá y Putumayo.



Para mayor información sobre el estado del tiempo, alertas y pronósticos, consulte la aplicación móvil **MI PRONÓSTICO**

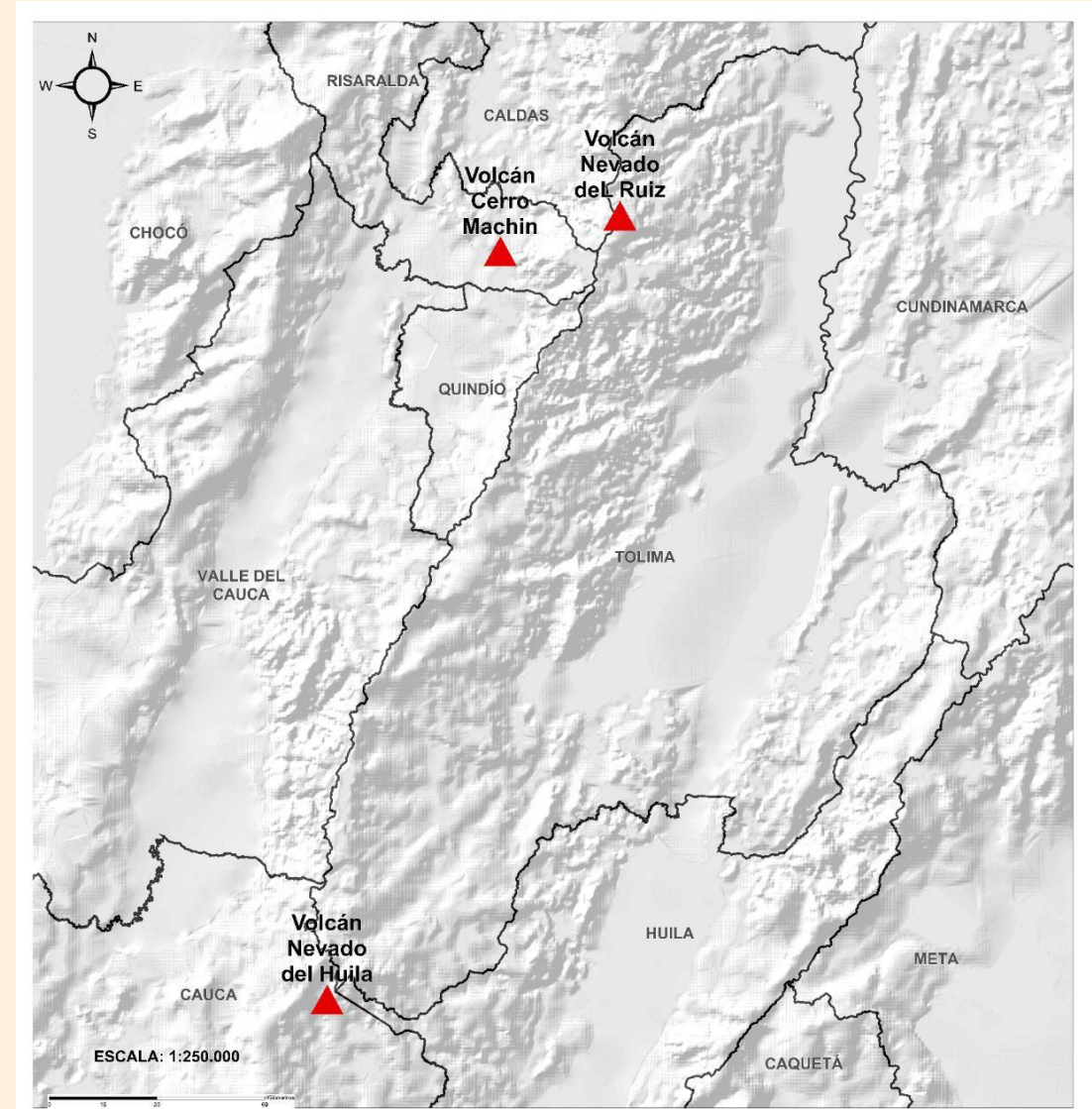
- La resolución espacial del mapa de pronóstico es de 6.5 km aproximadamente. Por lo tanto, fenómenos meteorológicos inferiores a esta escala no están considerados en esta predicción.
- La escala de colores está asociada a un rango de precipitación en el intervalo de tiempo indicado, lo que implica que el pronóstico no es determinista (un valor exacto en una zona) sino corresponde a un pronóstico cuantitativo (un rango de valores en una zona).



Pronóstico zonas volcánicas

Mapa de zonas volcánicas

ÁREA DEL VOLCÁN NEVADO DEL RUIZ			
En el transcurso de la jornada, predominarán las condiciones mayormente cubiertas con lloviznas intermitentes durante la mañana y en la tarde			
El SERVICIO GEOLÓGICO COLOMBIANO reporta en nivel AMARILLO (III): CAMBIOS EN EL COMPORTAMIENTO DE LA ACTIVIDAD VOLCÁNICA. Lat: 4.89 Lon: -75.32			
ELEVACIÓN (pies)	DIRECCIÓN	VELOCIDAD	
		NUDOS	Km/h
10.000	ESTE-NORESTE	0 - 5	0 - 9
18.000	SURESTE	5 - 10	9 - 18
24.000	SUR	0 - 5	0 - 9
30.000	SUROESTE	10 - 15	18 - 27
ÁREA DEL VOLCÁN NEVADO DEL HUILA			
Nubosidad variable a lo largo de la jornada con lluvias dispersas al atardecer o durante la noche, luego de un día seco.			
El SERVICIO GEOLÓGICO COLOMBIANO reporta en nivel AMARILLO (III): CAMBIOS EN EL COMPORTAMIENTO DE LA ACTIVIDAD VOLCÁNICA. Lat: 2.92 Lon: -76.05			
ELEVACIÓN (pies)	DIRECCIÓN	VELOCIDAD	
		NUDOS	Km/h
10.000	ESTE	0 - 5	0 - 9
18.000	SURESTE	5 - 10	9 - 18
24.000	SUR	0 - 5	0 - 9
30.000	SUROESTE	15 - 20	27 - 37
ÁREA DEL VOLCÁN CERRO MACHÍN			
En las horas de la mañana se prevé tiempo seco. Después del mediodía se incrementará la nubosidad con precipitaciones.			
El SERVICIO GEOLÓGICO COLOMBIANO reporta en nivel AMARILLO (III): CAMBIOS EN EL COMPORTAMIENTO DE LA ACTIVIDAD VOLCÁNICA. Lat: 4.80 Lon: -75.62			
ELEVACIÓN (pies)	DIRECCIÓN	VELOCIDAD	
		NUDOS	Km/h
10.000	SURESTE	0 - 5	0 - 9
18.000	SURESTE	5 - 10	9 - 18
24.000	SUR-SUROESTE	0 - 5	0 - 9
30.000	SUROESTE	10 - 15	18 - 27





Pronóstico zonas volcánicas

ÁREA DEL VOLCÁN GALERAS

Prevecerán las condiciones de tiempo seco en gran parte del día. Al final de la tarde no se descartan algunas lloviznas en el sector.

EL SERVICIO GEOLÓGICO COLOMBIANO reporta en nivel AMARILLO (III): CAMBIOS EN EL COMPORTAMIENTO DE LA ACTIVIDAD VOLCÁNICA. Lat: 1.55 Lon: -77.37

ELEVACIÓN (pies)	DIRECCIÓN	VELOCIDAD	
		NUDOS	Km/h
10.000	ESTE-SURESTE	5 - 10	9 - 18
18.000	SURESTE	5 - 10	9 - 18
24.000	SUROESTE	5 - 10	9 - 18
30.000	SUROESTE	15 - 20	27 - 37

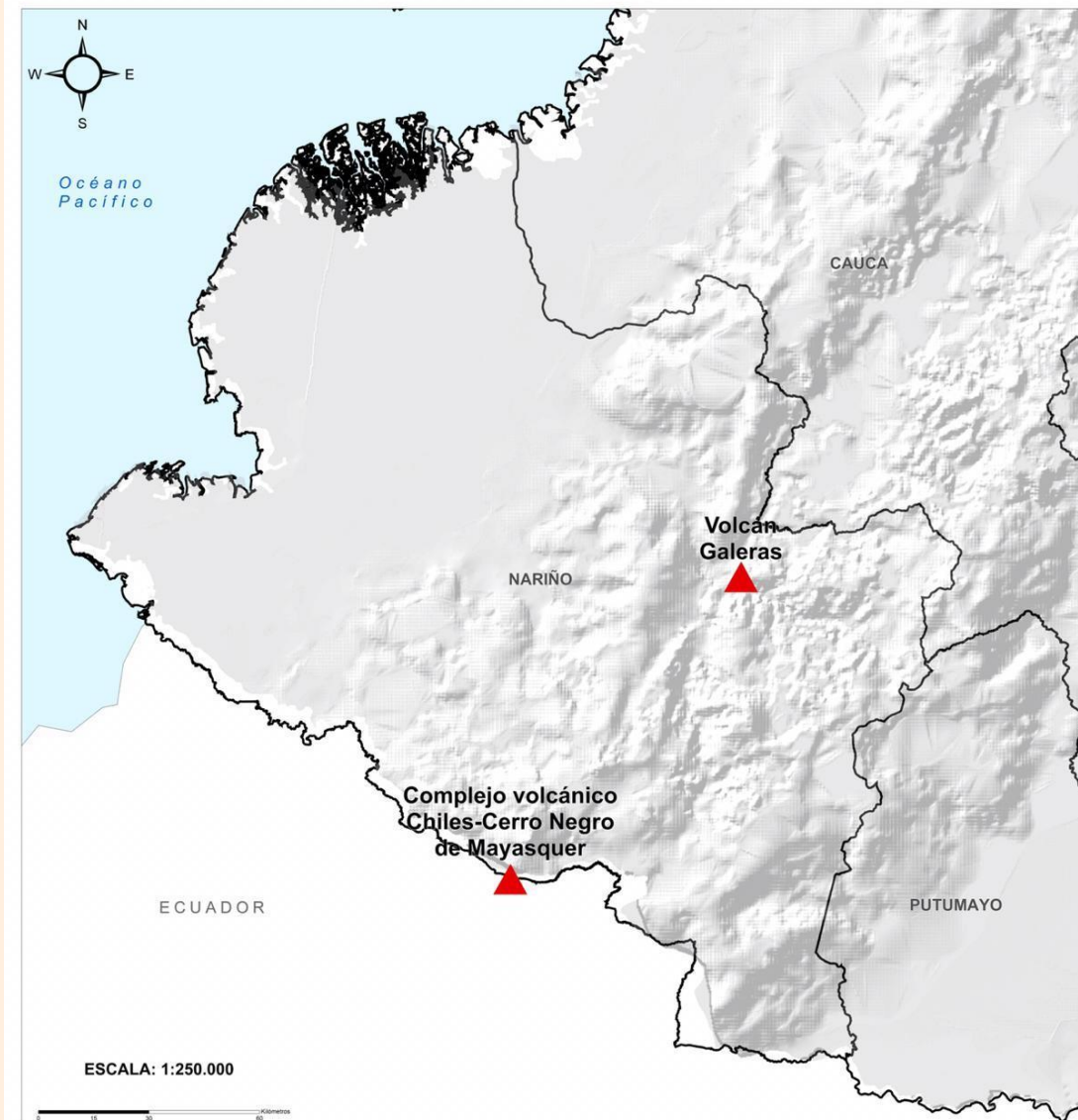
ÁREA DEL COMPLEJO VOLCÁNICO CHILES-CERRO NEGRO DE MAYASQUER

Durante gran parte de la jornada se prevé cielo entre parcial a mayormente cubierto con tiempo seco, salvo en horas de la noche donde se estiman lloviznas y/o lluvias ligeras.

EL SERVICIO GEOLÓGICO COLOMBIANO reporta en nivel AMARILLO (III): CAMBIOS EN EL COMPORTAMIENTO DE LA ACTIVIDAD VOLCÁNICA. Lat: 0.81 -Lon:77.93 Lat: 0.76 Lon:-77.95

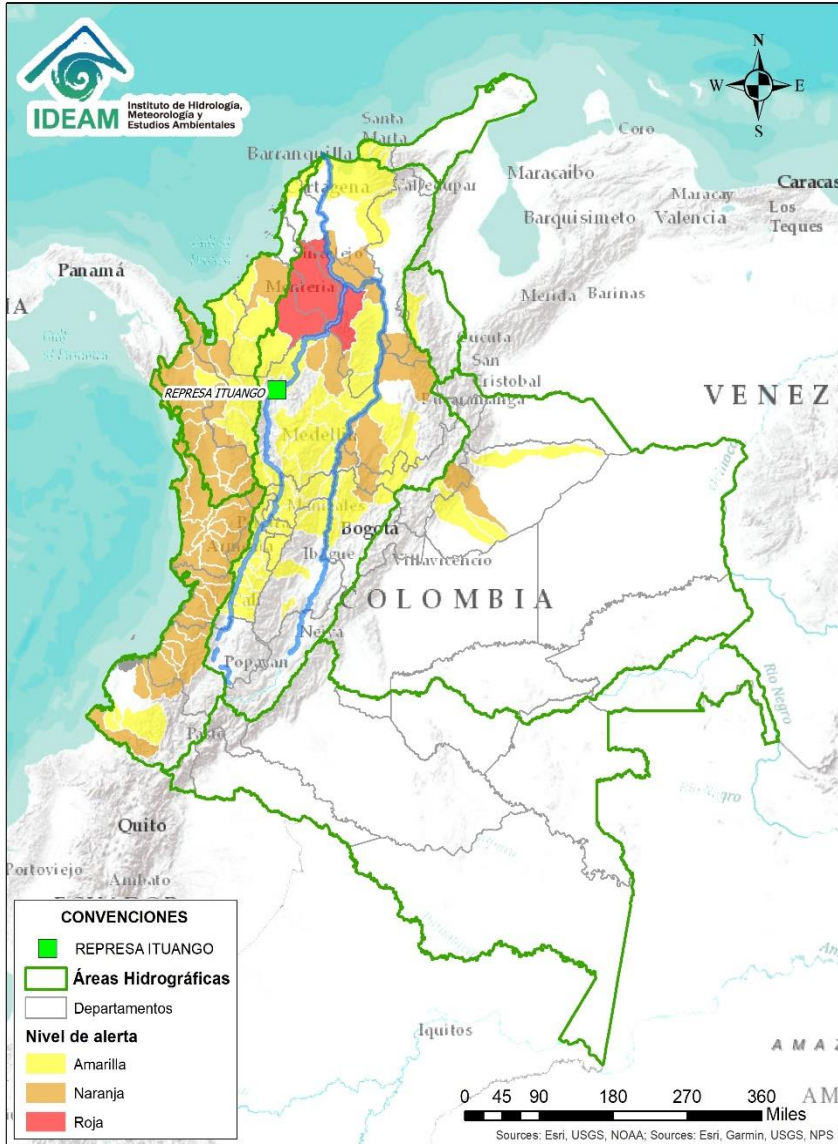
ELEVACIÓN (pies)	DIRECCIÓN	VELOCIDAD	
		NUDOS	Km/h
10.000	ESTE-SURESTE	0 - 5	0 - 9
18.000	SURESTE	5 - 10	9 - 18
24.000	SUR-SUROESTE	5 - 10	9 - 18
30.000	SUROESTE	15 - 20	27 - 37

Mapa de zonas volcánicas





Alertas Hidrológicas



Caño Cristales el río de los cinco colores, paraíso tropical! (Sierra de La Macarena – Meta, Colombia). – Autor: Mcleods, 19 de Febrero de 2018
Fuente: https://upload.wikimedia.org/wikipedia/commons/3/3e/Flashpacker_Connect_-_Cano_Cristales_webp

FEWS COLOMBIA
SISTEMA DE PRONÓSTICOS HIDROLÓGICOS Y ALERTAS TEMPRANAS

Consulte aquí el estado de los niveles en los ríos del país:
<http://fews.ideam.gov.co/colombia/MapaEstacionesColombiaEstado.html>



- Nota 1:** Las alertas hidrológicas pueden ser corregidas y/o actualizadas en el futuro. No representa una certificación oficial del IDEAM.
- Nota 2:** Es probable que los eventos hidrológicos reportados en las alertas emitidas no se estén presentando sobre los ríos principales sino sobre sus afluentes.
- Nota 3:** El IDEAM le recomienda a la población ribereña estar muy atentos al comportamiento de los niveles de los ríos y atender las recomendaciones que la Unidad Nacional de Gestión del Riesgo de Desastres (UNGRD) emita para la implementación de medidas de contingencia ante posibles afectaciones por desbordamientos e inundaciones.



LLUVIAS



NIVELES BAJOS



NIVELES ALTOS



CRECIENTE SÚBITA



TRANSITO DE CRECIENTES



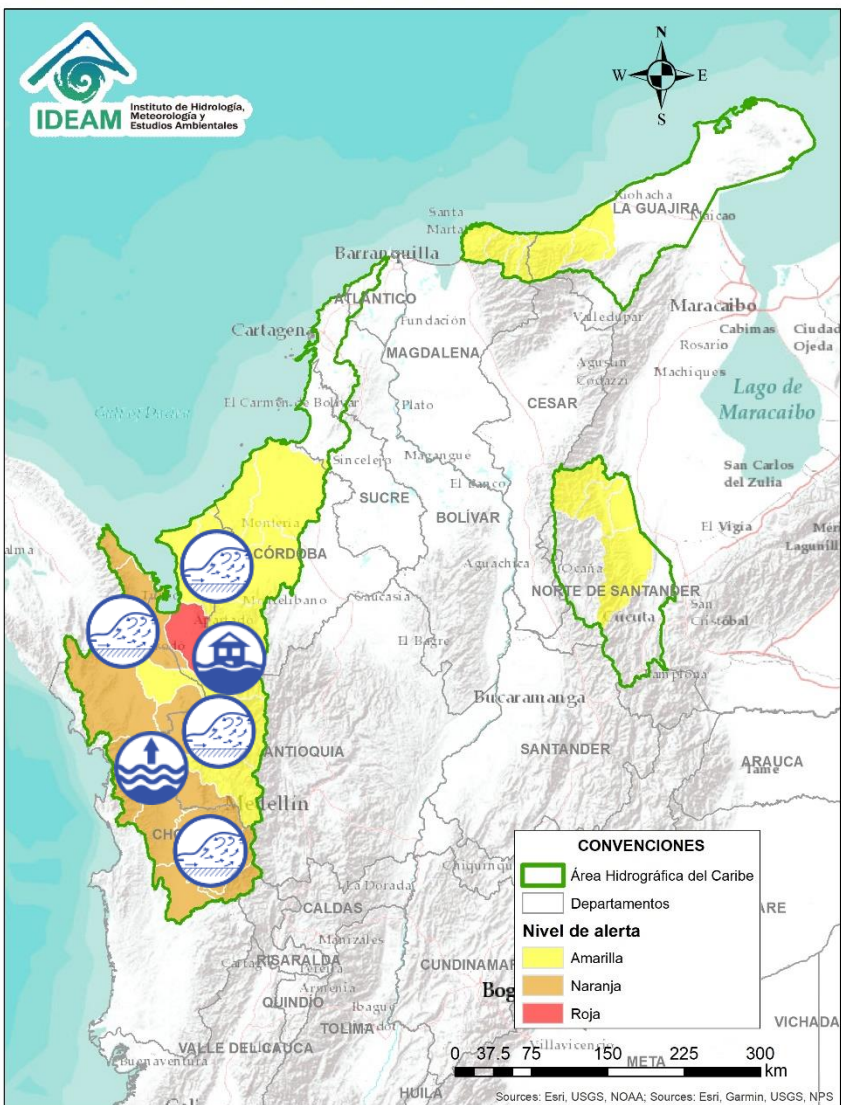
CRECIENTE POR DESEMBALSE



INUNDACIONES



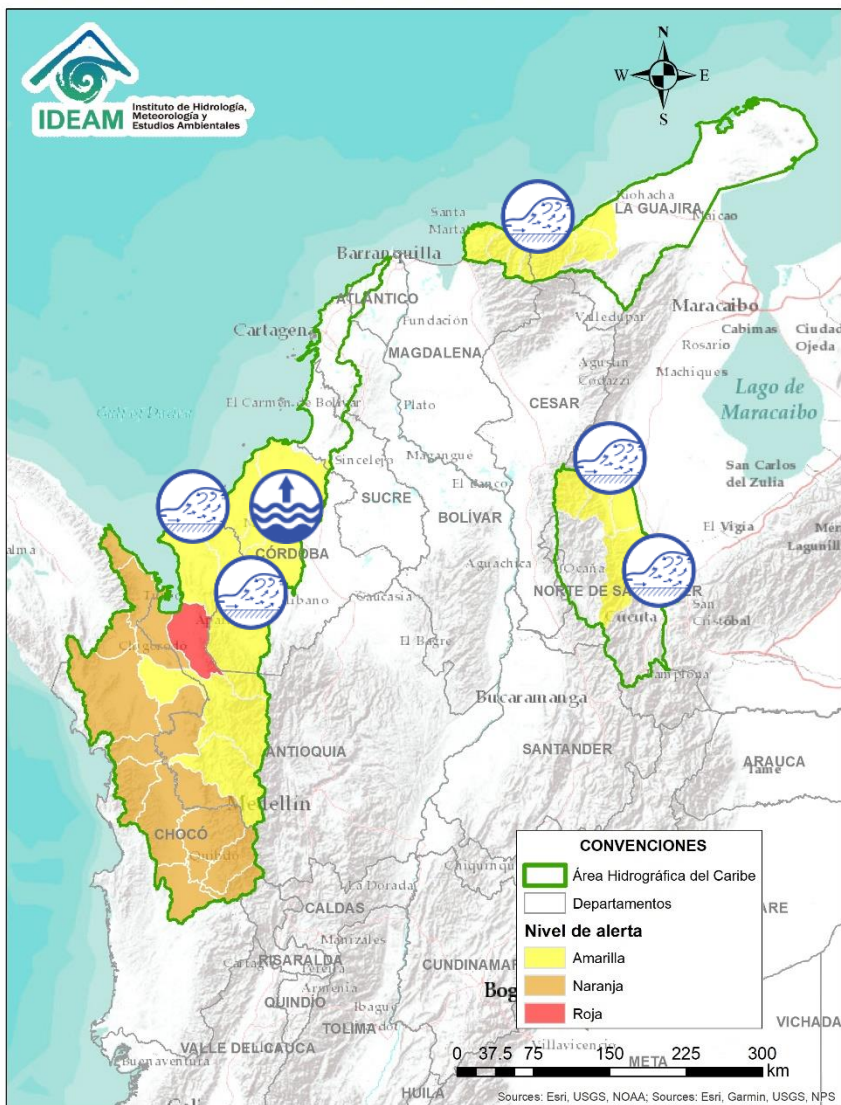
Área Hidrográfica del Caribe



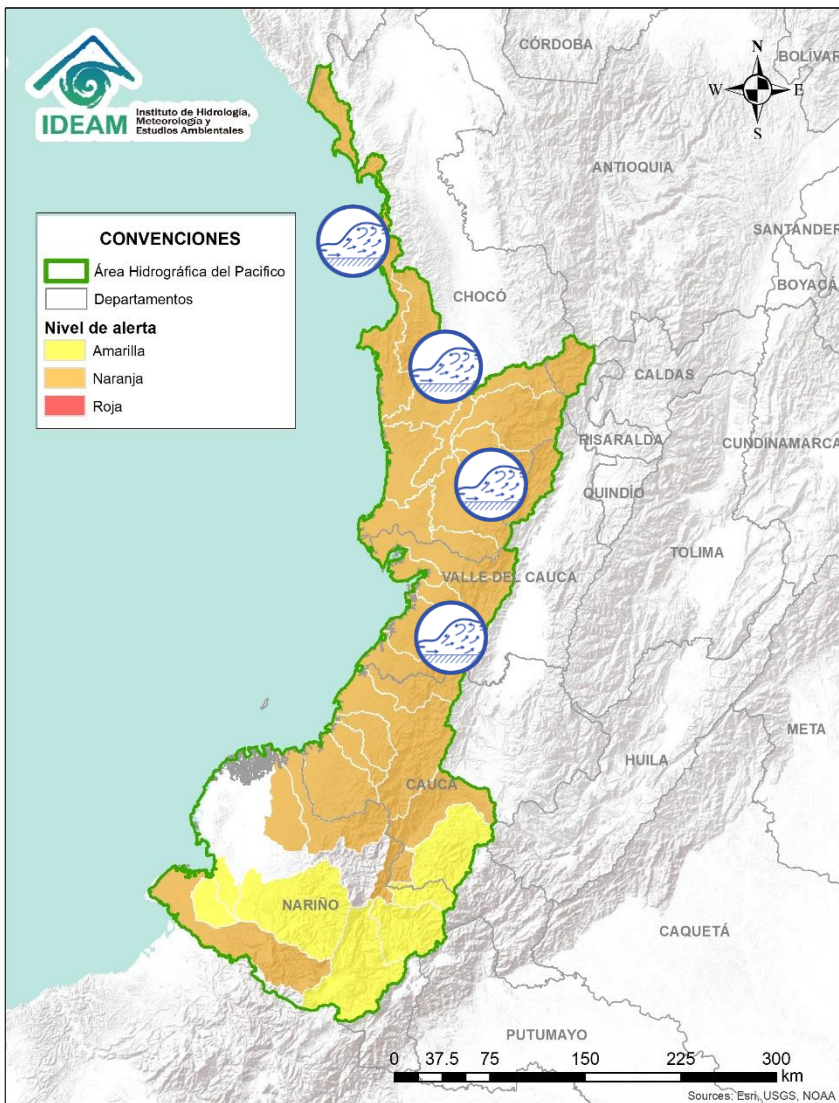
Alerta	Zona Hidrográfica	Subzona o Cuenca Hidrográfica	Descripción de la alerta hidrológica
	Atrato - Darién	Cuenca alta del río Atrato	Probabilidad incrementos súbitos en los niveles de las cuencas de los ríos Andágueda, Quito y Cabi, afluentes de la parte alta del río Atrato.
	Atrato - Darién	Cuenca media del río Atrato	Probabilidad de incrementos súbitos en el nivel de los ríos Murri, Sucio y sus afluentes, se recomienda especial atención en el municipio de Urrao (Antioquia).
	Atrato - Darién	Cuenca media del río Atrato	Probabilidad de crecientes súbitas en la cuenca del río Murindó, entre otros directos a la cuenca media del río Atrato en Antioquia.
	Atrato - Darién	Cuenca media del río Atrato	Probabilidad de incrementos en el nivel de los ríos Cuía, Chicué, Uva, Pogue, Bebaramá, Bojayá, Napipí, Opagadó, Salaquí, entre otros directos a la cuenca media del río Atrato, se recomienda especial atención en el nivel del río Atrato a la altura de los municipios de Vigía de Fuerte.
	Atrato - Darién	Cuenca media y baja del río Atrato	Se observan niveles altos del río Atrato a la altura del municipio de Vigía del Fuerte, por lo que debe mantenerse atentos especialmente en zonas bajas de los municipios de Medio Atrato (Beté), Bojayá, Carmen del Darién (Curbaradó) y Riosucio.
	Atrato - Darién	Cuenca baja del río Atrato	Se prevé crecientes súbitas en el río Cacarica entre otros afluentes directos al río Atrato en la cuenca baja.
	Caribe - Litoral	Cuenca del río León (Golfo de Urabá)	Afectaciones por inundaciones en la cuenca del río León, especialmente en el municipio de Chigorodó (Antioquia). Estar atentos al comportamiento de los niveles en los ríos Apartadó, Carepa y León, especial atención en los municipios de Chigorodó, Carepa, Apartado y Turbo (Golfo de Urabá).
	Caribe - Litoral	Cuencas del Golfo de Urabá	Probabilidad de crecientes súbitas en los ríos Tanela y Tola entre otros que desembocan al Golfo de Urabá, se recomienda especial atención en los municipios Unguía y Acandí.
	Caribe - Litoral	Cuenca del río Mulatos	Probabilidad de crecientes súbitas en el río Mulatos y otros directos al mar Caribe en la zona oriental del Golfo de Urabá, Noroccidente del Departamento de Antioquia.



Área Hidrográfica del Caribe



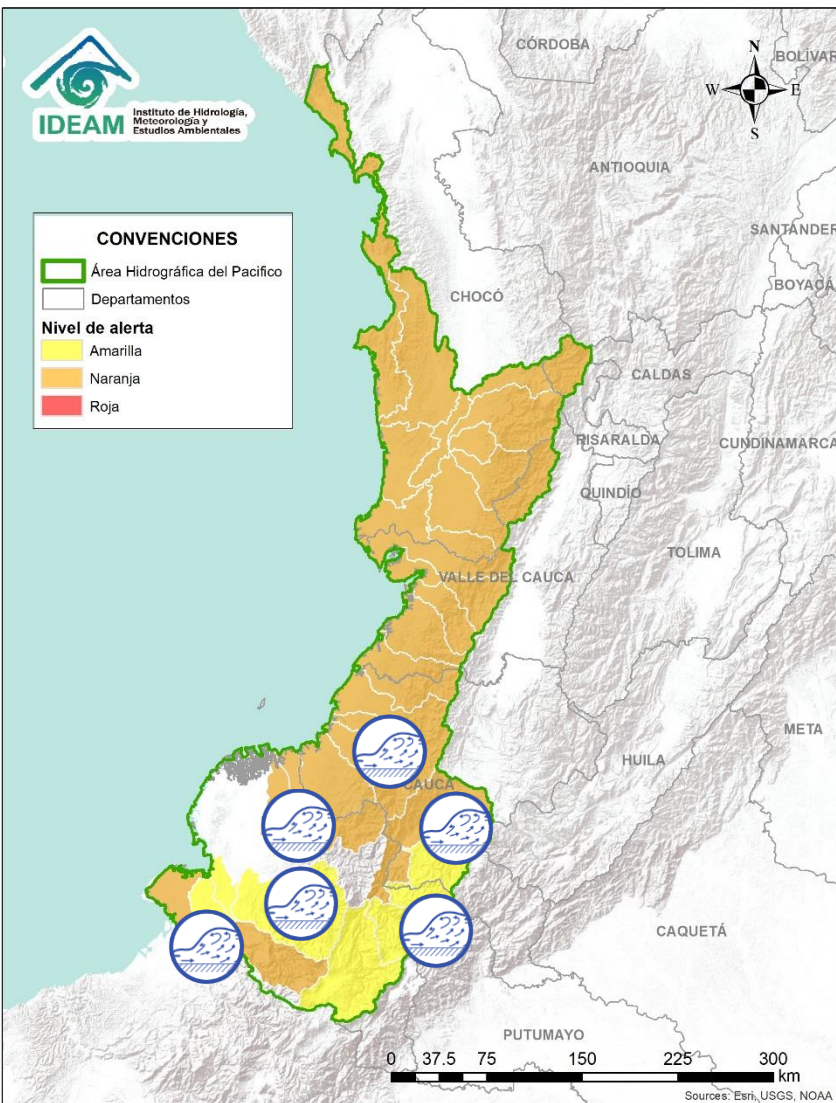
Alerta	Zona Hidrográfica	Subzona o Cuenca Hidrográfica	Descripción de la alerta hidrológica
	Caribe - Litoral	Cuenca directas al Mar Caribe	Probabilidad de crecientes súbitas en los ríos San Juan, Volcán, Canalete y otros arroyos directos al Caribe, especial atención en el municipio de Arboletes y el Corregimiento La Candelaria (Antioquia).
	Sinú	Cuenca alta y media del río Sinú	Probabilidad de incrementos en los niveles de la cuenca alta y media del río Sinú y sus afluentes, se recomienda especial atención en el municipio de Tierralta.
	Sinú	Cuenca baja del río Sinú	Niveles altos en la cuenca baja del río Sinú, se recomienda especial atención en el municipio de Lorica y Purísima.
	Caribe - Guajira	Cuencas Sierra Nevada – Mar Caribe	Probabilidad de crecientes súbitas en los ríos Piedras, Manzanares, Gaira, Guachaca, Mendiguaca, Buritaca, Don Diego, Ancho, Tapias y Camarones, que descenden la Sierra Nevada de Santa Marta y descargan sus aguas al Mar Caribe.
	Catatumbo	Cuencas del alto Catatumbo	Probabilidad de crecientes súbitas en los ríos Nuevo Presidente, Tres Boca, de Oro y Socuavo, en la región del Catatumbo..



Alerta	Zona Hidrográfica	Subzona o Cuenca Hidrográfica	Descripción de la alerta hidrológica
	San Juan	Cuenca alta del río San Juan	Probabilidad de crecientes súbitas en el río San Juan y sus afluentes, especialmente los ríos Tamañá, Condoto y Cajón, se recomienda especial atención a la altura de los municipios de Tadó, Istmina, Condoto, Novita, Santa Rita y San José del Palmar. Igualmente, se esta presentando un represamiento del río San Juan por deslizamiento de tierra en la parte alta a la altura de la vereda de Similito, corregimiento de Santa Cecilia en el municipio de Pueblo Rico (Risaralda).
	San Juan	Cuenca media y baja del río San Juan	Probabilidad de crecientes súbitas en el río San Juan y sus afluentes, especialmente los ríos Sípi, Cajón, Capoma, Calima, y Munguidó, se recomienda especial atención a la altura de los municipios de Sipí, Medio San Juan y Litoral de San Juan.
	Baudó	Cuenca del río Baudó	Probabilidad de crecientes súbitas en el río Baudó y sus afluentes, se recomienda especial atención en la cabecera municipal del municipio de Alto, Medio y Bajo Baudó, y para varios de sus corregimientos entre los cuales se destacan Santa María, Miacorá, Divisa, Cohecho, Chachajo, Santa Rita, La Pureza y Nauca.
	Directos al Pacífico	Cuencas directas al Pacífico (Chocó)	Se mantiene esta alerta ante los posibles incrementos súbitos en el nivel de los ríos Jella, Chocolatal, Jurado y sus afluentes, entre otros directos al Océano Pacífico en el departamento de Chocó, se recomienda especial atención en los municipios de Bahía Solano y Juradó.
	Directos al Océano Pacífico	Cuencas departamento Valle del Cauca	Probabilidad de incrementos súbitos en los niveles de los ríos Dagua, Escalerete, Anchicayá, Cajambre, Mayorquín, Raposo, Naya y sus afluentes, directos al Océano Pacífico en el departamento de Valle del Cauca. Especial atención en el río Dagua, ya que se han registrado precipitaciones fuertes en las últimas horas.



Área Hidrográfica del Pacífico

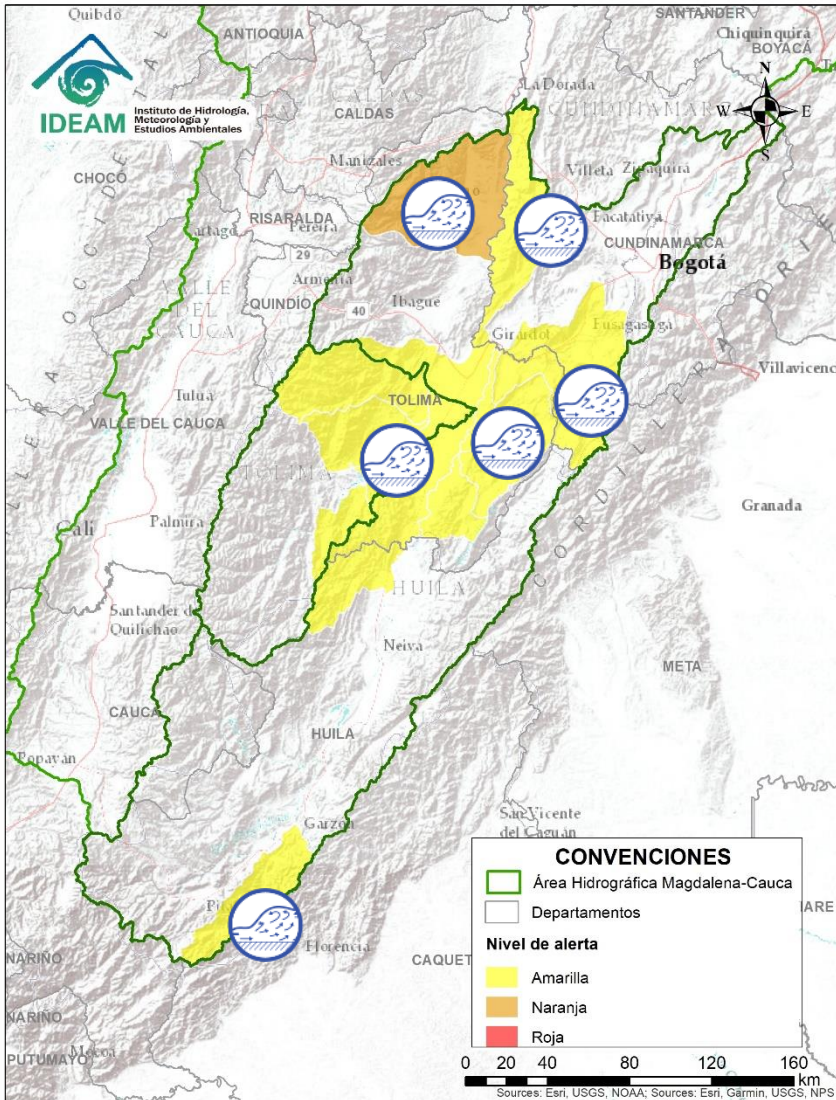


Alerta	Zona Hidrográfica	Subzona o Cuenca Hidrográfica	Descripción de la alerta hidrológica
	Directos al Océano Pacífico	Cuencas departamento de Cauca	Probabilidad de crecientes súbitas en los ríos San Francisco (afluente al Naya), Naya, San Juan de Micay, Saija, Timbiquí, Guapi y sus afluentes: Se recomienda especial atención a todos los ríos directos al Océano Pacífico en el departamento de Cauca.
	Patía	Aportantes a la cuenca del río Juananbú	Probabilidad de crecientes súbitas en las quebradas Botanilla y Mijitayo, y en el río Pasto afluentes la cuenca del río Juananbú, se recomienda especial atención en la ciudad de Pasto.
	Patía	Cuenca del río Patía	Crecientes súbitas en la cuenca del Alto Patía a la altura del municipio El Tambo (Cauca).
	Patía	Aportantes a la cuenca del río Patía	Probabilidad de crecientes súbitas en la cuenca del Alto Patía, Guachicono, Mayo, Juananbú, Guaitara y Telembí, en municipios como Barbacoas, El Tablón de Gómez, La Unión, Pasto, Imués y El Tambo del departamento de Nariño.
	Directos al Océano Pacífico	Cuencas de los ríos Iscuandé y Tapaje	Probabilidad de crecientes súbitas en los ríos Iscuandé, Tapaje y sus afluentes, los cuales drenan sus aguas al Océano Pacífico, se recomienda especial atención en el municipio de Santa Bárbara al noroccidente del departamento de Nariño.
	Mira	Cuencas de los ríos Tola y Rosario	Probabilidad de crecientes súbitas en los ríos Tola, Rosario y sus afluentes, al sur occidente del departamento de Nariño.
	Mira	Cuenca del río Mira	Probabilidad de crecientes súbitas en el río Mira y sus afluentes especialmente el río Guiza, se recomienda especial atención a la altura de los municipios de Ricaurte y Tumaco (Nariño).



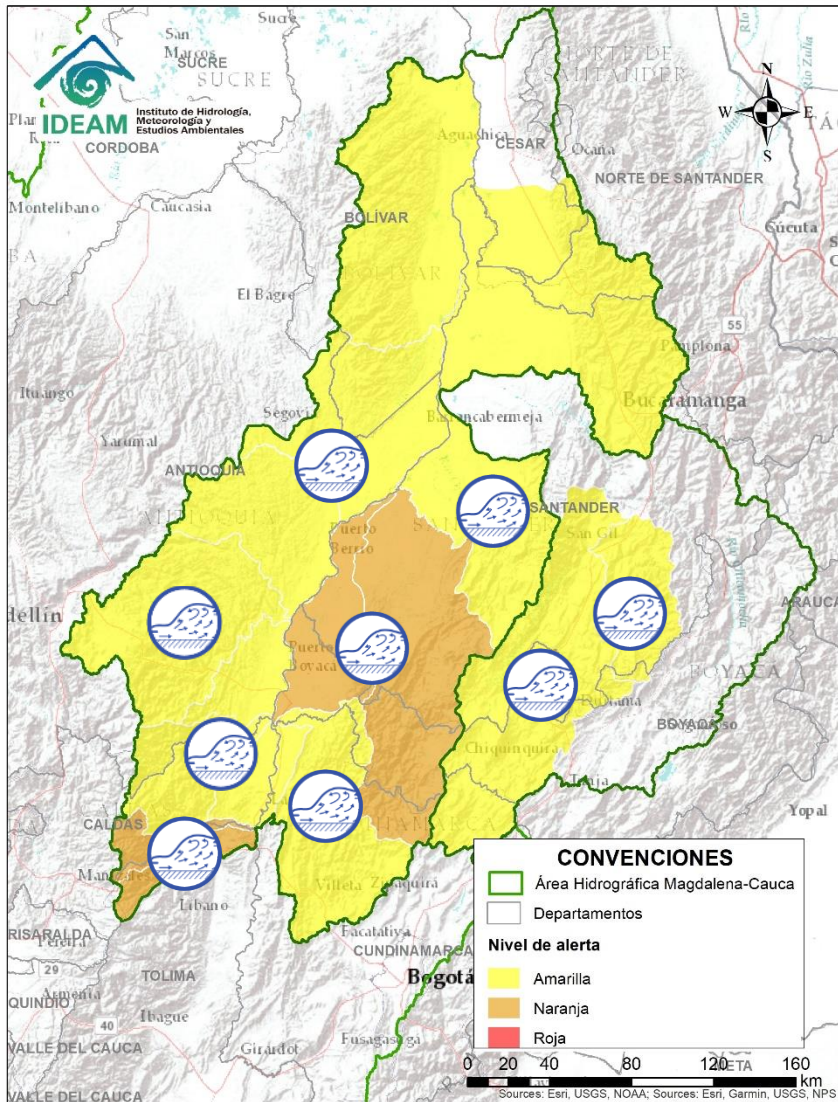
Área Hidrográfica del Magdalena – Cauca

(cuena alta del río Magdalena)



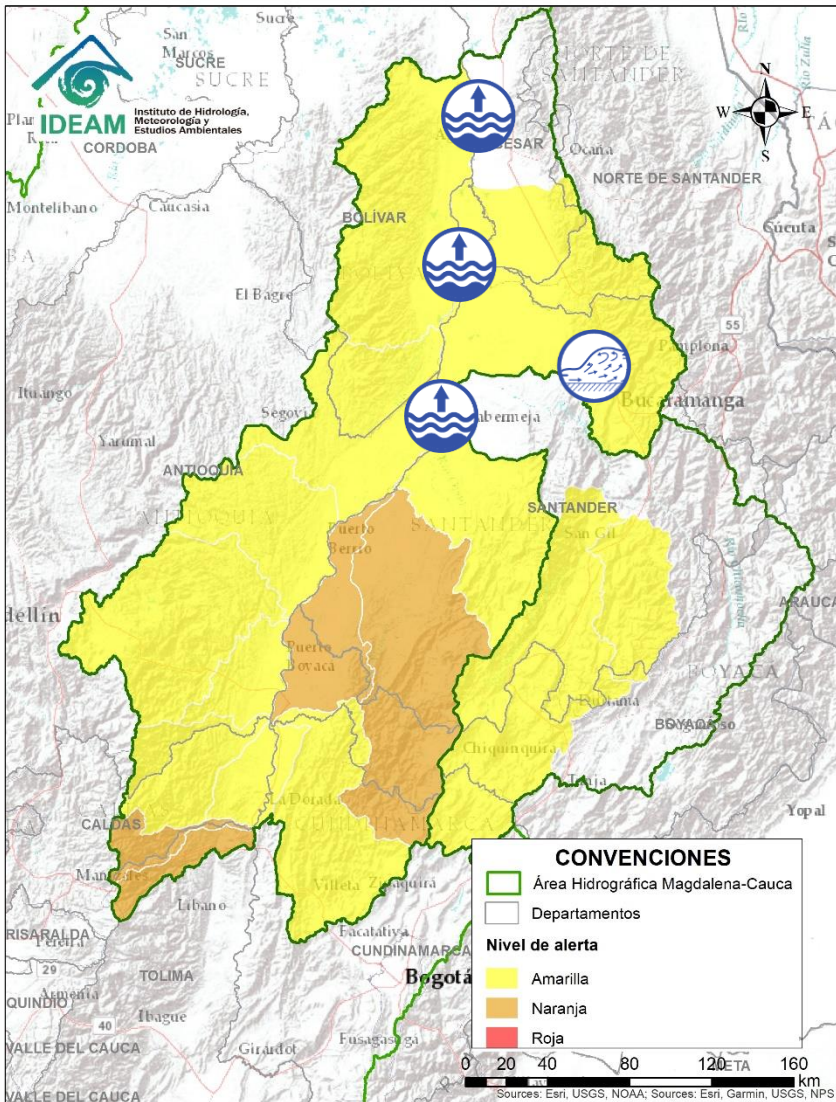
Alerta	Zona Hidrográfica	Subzona o Cuenca Hidrográfica	Descripción de la alerta hidrológica
	Alto Magdalena	Cuenca del río Suaza	Crecientes súbitas en la cuenca del río Suaza, entre otros aportantes directos al alto Magdalena en el municipio de Acevedo departamento del Huila.
	Saldaña	Cuenca del río Saldaña	Probabilidad de ocurrencia de crecientes súbitas en los ríos Aipe, Chenche, Cucuana, Tetuán, Cucuana, Luisa y Saldaña.
	Alto Magdalena	Cuenca del río Lagunilla	Incrementos súbitos en los niveles de los ríos Sabandija, Recio y Lagunilla, afluentes del alto Magdalena a la altura de los municipios de Lérida, Armero y Libano (Tolima).
	Alto Magdalena	Cuenca del río Seco	Probabilidad de incrementos súbitos en el nivel del río Seco entre otros directos al Magdalena en este sector.
	Alto Magdalena	Cuenca del río Prado	Se prevén crecientes súbitas en los ríos Prado, Cunde y Negro, afluentes al embalse de Prado.
	Alto Magdalena	Cuenca del río Sumapaz	Se mantiene esta alerta ante la posibilidad de incrementos en el nivel del río Sumapaz y sus afluentes a la altura de los municipios de Cabrera, Pandi, San Bernardo y Melgar.



Área Hidrográfica del Magdalena – Cauca (cuenca media del río Magdalena)



Alerta	Zona Hidrografica	Subzona o Cuenca Hidrografica	Descripción de la alerta hidrológica
	Medio Magdalena	Cuencas de los ríos Gualí y Guarinó	Probabilidad de crecientes súbitas los ríos Gualí y sus afluentes, especial recomendación en el municipio de Fresno, Mariquita, Pensilvania, Samaná (Tolima), así como para el río Guarinó y sus afluentes, a la altura de Manzanares, La Victoria (Caldas).
	Medio Magdalena	Cuenca del río La Miel	Probabilidad de incrementos en los niveles de los ríos La Miel a la altura de Sonsón y Samaná (Antioquia).
	Medio Magdalena	Cuenca del río Nare	Probabilidad de Crecientes súbitas en el nivel del río Nare y sus afluentes los ríos Negro, Marinilla, Nus y Samaná entre otros, en los municipios de Rionegro, Marinilla, San Luis, Yolombó y Puerto Nare.
	Medio Magdalena	Cuenca del río San Bartolomé y Cimitarra	Probabilidad de incrementos súbitos en el nivel de los ríos Cimitarra, San Bartolomé y sus afluentes, especialmente en el río Regla.
	Medio Magdalena	Cuenca del río Moras	Se mantiene esta alerta dada la probabilidad de crecientes súbitas en el río Moras (afluente al río Negro), a la altura del municipio de Yacopí (Cundinamarca) producto de las fuertes lluvias registradas en la zona.
	Medio Magdalena	Cuenca del río Negro	Probabilidad de crecientes súbitas en el río Negro y sus afluentes, a la altura de los municipios de Nimaima, Villeta y El Peñón (Cundinamarca).
	Medio Magdalena	Cuenca del río Carare	Crecientes súbitas en el río Carare a la altura del municipio de Cimitarra (Santander), entre otros directos al Magdalena Medio.
	Medio Magdalena	Cuenca del río Opón	Probabilidad de crecientes súbitas en el río La Colorada entre otros afluentes al río Opón a la altura del municipio de Simacota (Santander).
	Sogamoso	Cuenca del río Suárez	Probabilidad de incrementos súbitos en los niveles del río Suárez y sus afluentes, especialmente los ríos Monquirá, Fonce y Cane.

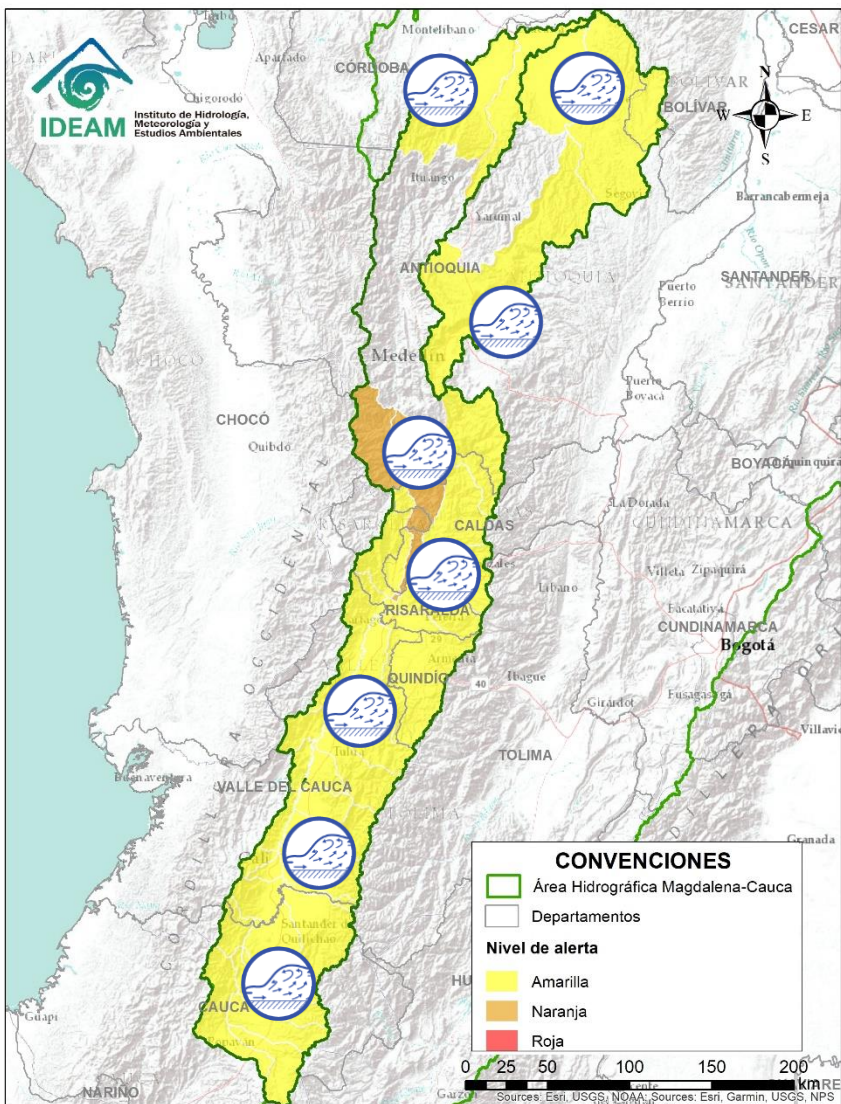
Área Hidrográfica del Magdalena – Cauca (cuenca media del río Magdalena)



Alerta	Zona Hidrografica	Subzona o Cuenca Hidrografica	Descripción de la alerta hidrológica
	Medio Magdalena	Cuenca del río Lebrija	Probabilidad de incrementos súbitos en los niveles de los afluentes al río Lebrija, especialmente el río de Oro y la cuenca del río Surata que atraviesan la ciudad de Bucaramanga, al igual que en el cauce principal del río Lebrija a la altura de los municipios de Puerto Wilches y Sabana de Torres (Santander). Estar atentos en los niveles de los afluentes al río Lebrija, hacia el sur del departamento de Cesar.
	Medio Magdalena	Parte media del río Magdalena	Se mantiene esta alerta por niveles altos para el río Magdalena en Barrancabermeja (Santander) - San Pablo (Bolívar) - Puerto Wilches (Santander) - Gamarra (Cesar).

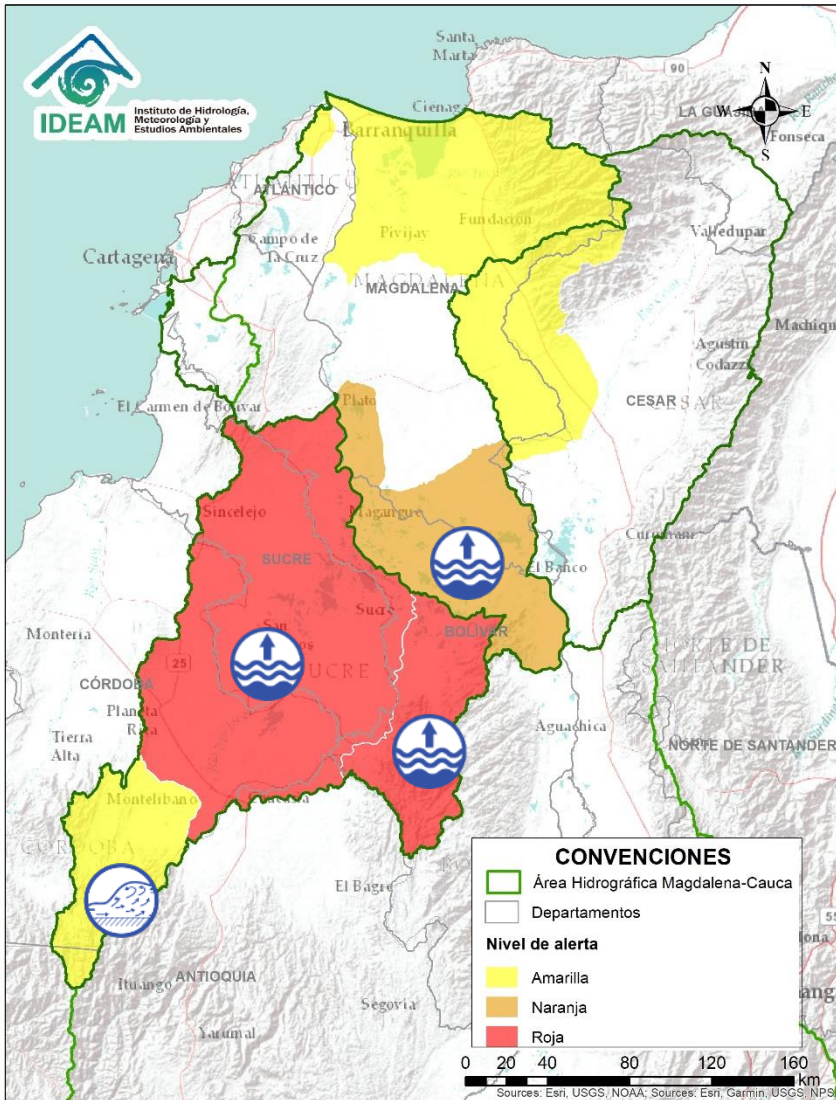







Área Hidrográfica del Magdalena – Cauca (cuenca del río Cauca)

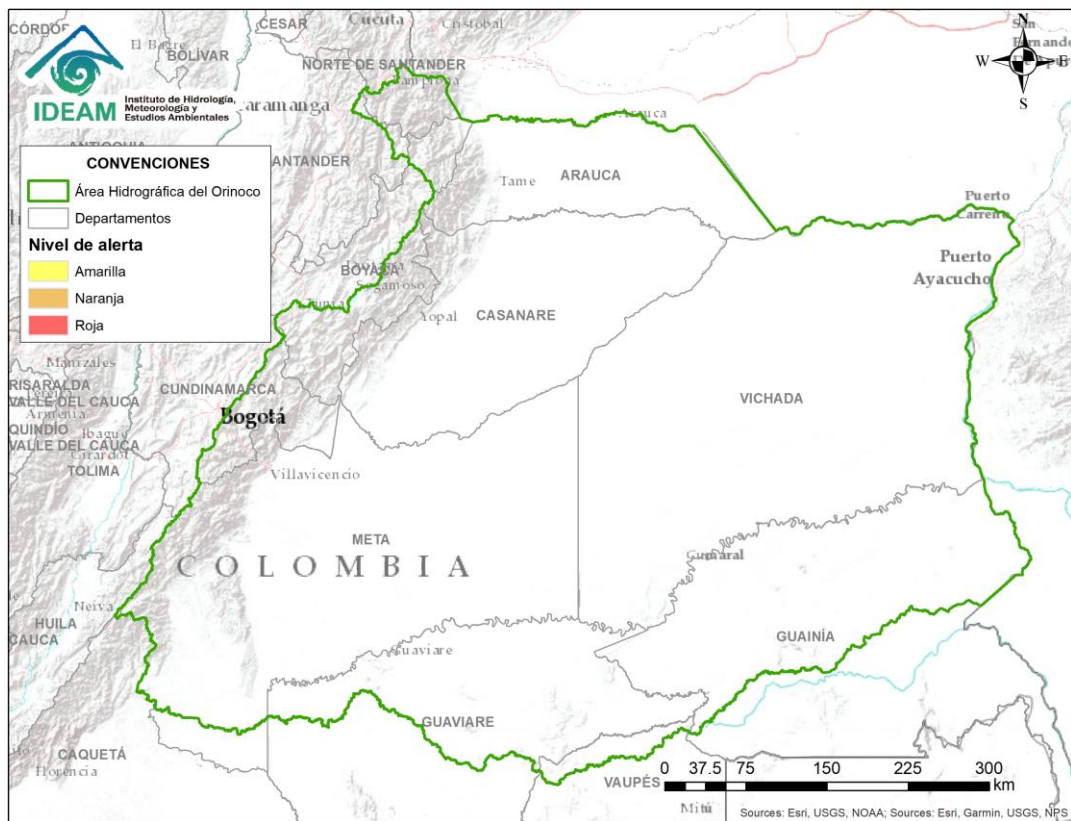


Alerta	Zona Hidrográfica	Subzona o Cuenca Hidrográfica	Descripción de la alerta hidrológica
	Cauca	Cuenca alta y media del Cauca	Probabilidad de crecientes súbitas en los aportantes de la cuenca alta del río Cauca, especialmente en los ríos Salado, Palace, Ovejas, Timba, Quinamayo, Palo, Cali, Lili, Bolo, Fraule, Parraga, Meléndez, Cañaveralejo, Frio, Pescador, Las Cañas, Los Micos, Obando, Guadalajara, Bugalagrande, Paila y San Pedro, entre otros directos al río Cauca.
	Cauca	Cuenca del río Frio	Crecientes súbitas en la quebrada San Francisco (afluente de la cuenca del río Frio) en el municipio de Jericó.
	Cauca	Cuencas de los ríos del Eje Cafetero	Probabilidad de crecientes súbitas en las cuencas de los ríos Arma, Frío, Tapias, Risaralda, Chinchiná, Otún y La Vieja, en los departamentos de Quindío, Caldas y Risaralda.
	Cauca	Cuenca del río San Juan	Crecientes súbitas en el río San Juan y sus afluentes especialmente la quebrada la Liboriana, a la altura de los municipios de Salgar y Ciudad Bolívar (Antioquia).
	Nechí	Cuenca del río Porce	Probabilidad de crecientes súbitas en las quebradas y ríos del Valle de Aburra, aportante de la cuenca alta del río Porce. Especial atención a los niveles del río Medellín y sus aportantes en los municipios de Rionegro, Caldas, Sabaneta, Itagüí, Bello y La Estrella.
	Cauca	Directos al río Cauca entre Pto Valdivia y Nechí	Se mantiene esta alerta por probabilidad de incrementos súbitos en los niveles de los aportantes directos al río Cauca entre Pto Valdivia y Nechí (Antioquia).
	Cauca	Cuenca del río Tarazá-Man	Probabilidad de crecientes súbitas en el río Tarazá-Man y sus afluentes, especialmente a la altura del municipio del mismo nombre, no se descarta situación similar en el río Man en Cáceres (Antioquia).
	Nechí	Cuenca baja del río Nechí y Afluentes directos.	Condición de descenso en el cauce principal del río Nechí y sus afluentes, con valores aun altos a la altura del municipio de Nechí (Antioquia).

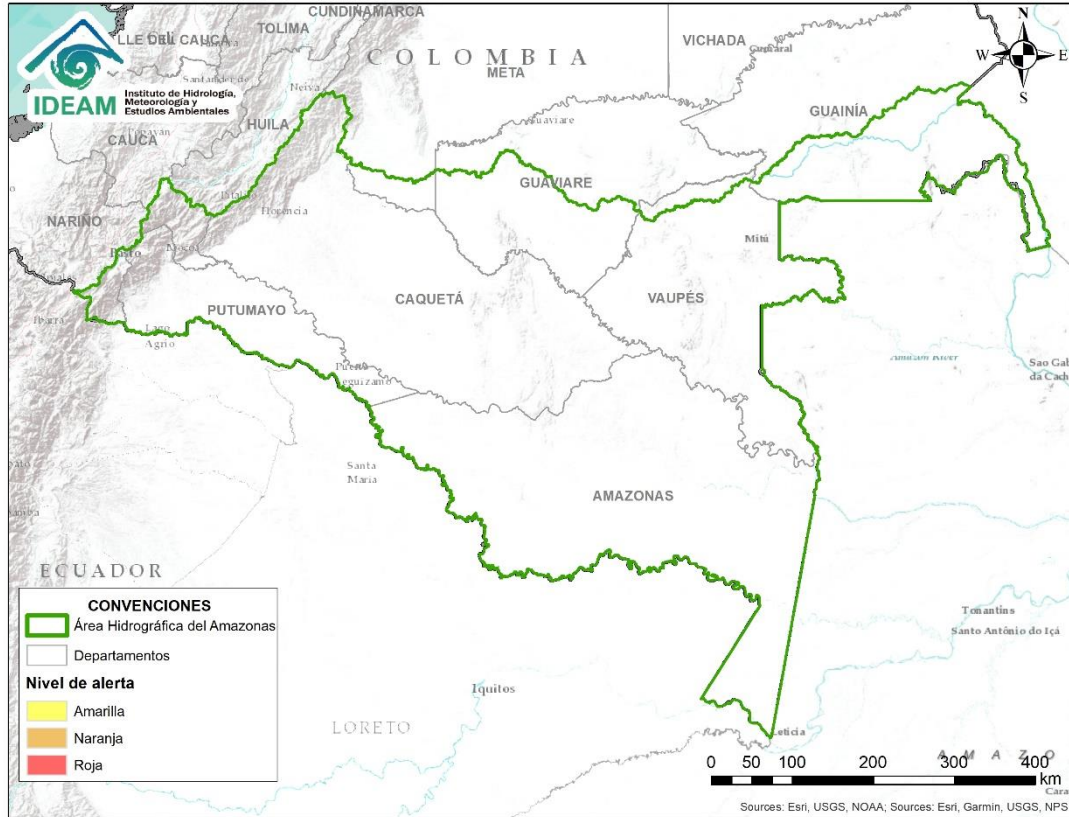
Área Hidrográfica del Magdalena – Cauca (cuena baja del río Magdalena)



Alerta	Zona Hidrográfica	Subzona o Cuena Hidrográfica	Descripción de la alerta hidrológica
	Bajo Magdalena	Parte baja del río Cauca	Niveles altos en el río Cauca entre los municipios de Nechí (Antioquia), San Jacinto del Cauca (Bolívar), Guaranda (Sucre), Achí y Pinillos (Bolívar).
	Bajo Magdalena	Cuenca alta del río San Jorge	Crecientes súbitas en la cuenca alta del río San Jorge en inmediaciones del municipio Puerto Libertador, San José de Uré y Montelíbano.
	Bajo Magdalena	Ciénaga de San Marcos y parte baja del río San Jorge	Se registra niveles estables en el río San Jorge, condición de ascenso a la altura del centro poblado Marralú, y niveles altos en las ciénagas de San Marcos y Ayapel.
	Bajo Magdalena	Parte baja del río Magdalena	Se mantiene esta alerta por niveles altos para el río Magdalena en el municipio El Banco.
	Bajo Magdalena	Parte baja del río Magdalena	Probabilidad de crecientes súbitas en la cuenca alta del río San Jorge.



**CONDICIONES
NORMALES**



**CONDICIONES
NORMALES**



Estado de los Embalses

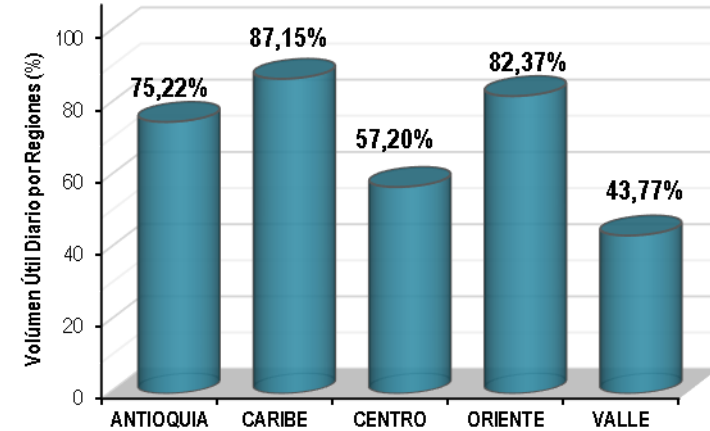
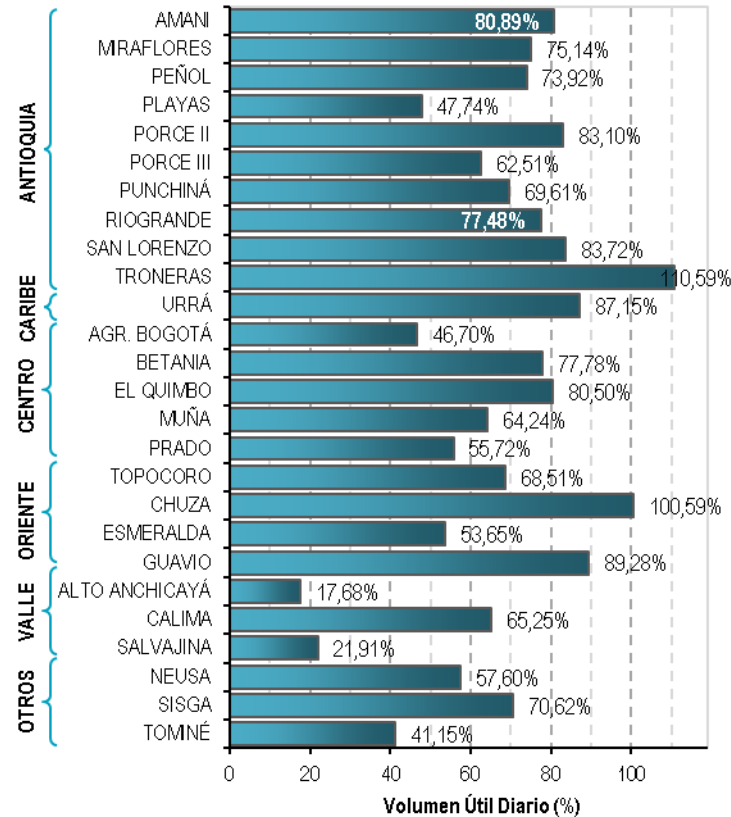


A continuación se relaciona el volumen útil diario de los principales embalses del país (expresado en porcentaje), de acuerdo con la información reportada por XM S.A. E.S.P en la siguiente dirección electrónica: <http://ido.xm.com.co/ido/SitePages/hidrologia.aspx?q=reservas>



VOLÚMEN ÚTIL DIARIO EN LOS PRINCIPALES EMBALSES DEL PAÍS

Lunes, 04 de noviembre de 2019



Infografía: Fuente:



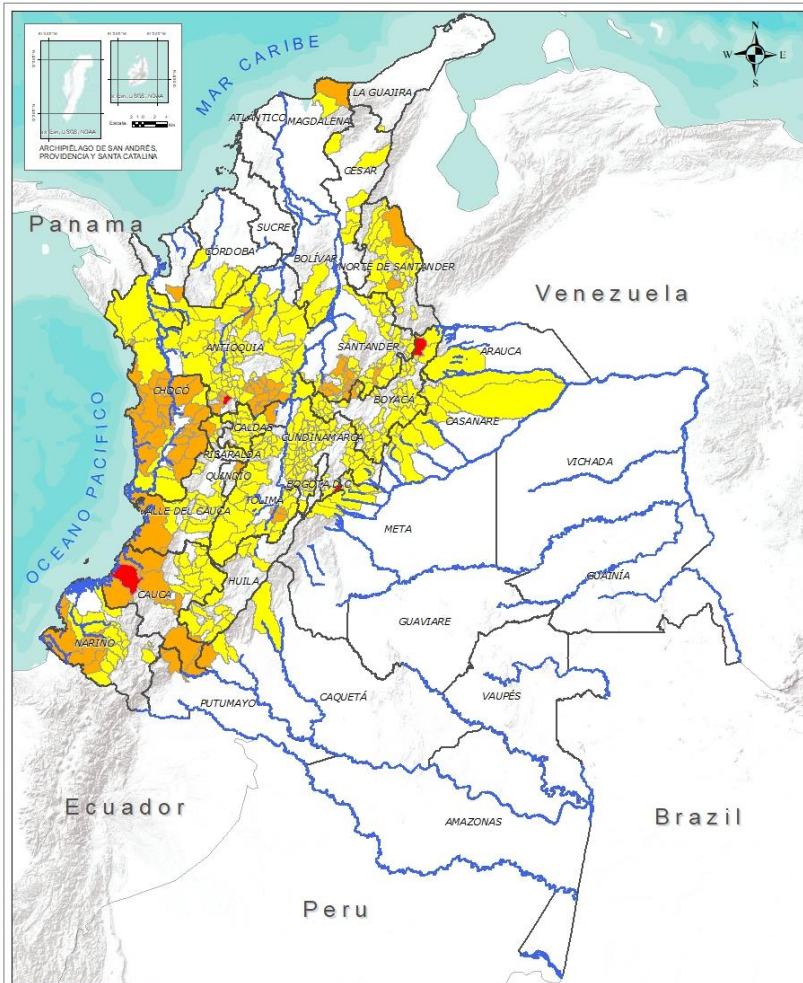
RESUMEN

Se mantiene saturación de humedad en los suelos ocasionando probabilidad alta y moderada de ocurrencia de deslizamientos de tierra en algunos municipios de los departamentos de la región Andina, Caribe, Pacífico, Orinoquia y Amazonía.





Pronóstico de la Amenaza por Deslizamientos de Tierra



INSTITUTO DE HIDROLOGÍA, METEOROLOGÍA Y ESTUDIO AMBIENTALES - IDEAM
 República de Colombia
PRONÓSTICO DE LA AMENAZA POR DESLIZAMIENTOS
 Oficina del servicio de pronóstico y alertas.

Legenda

- Hidrografía
- Límite Departamental
- Límite Internacional

Amenaza

- Sin Amenaza
- Baja
- Moderada
- Alta

Información Referencial

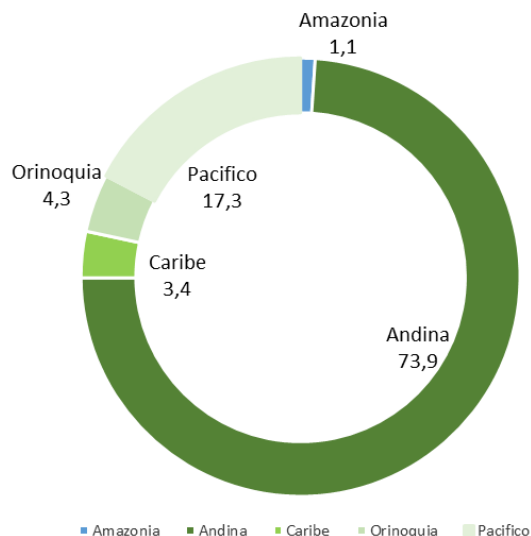
Proyección: Sistema de Coordenadas de Gauss
 DATUM: MAGDALENA - BRIGAS
 ORIGEN DE LA ZONAJA: BOGOTÁ
 COORDENADAS GEODÉSICAS: 4° 30' 40.220" Lat. Norte, 77° 34' 34.820" Long. Oeste
 COORDENADAS PLANAS: 7000.000 metros sobre el mar, 7000.000 metros sobre el mar
 Fuente: IDEAM, 2011
 Cartografía: Sistema IDEAM

DEPARTAMENTO	Nº
ANTIOQUIA	1
BOYACÁ	1
CAUCA	1
CUNDINAMARCA	1
TOTAL	4

TOTAL DEPARTAMENTOS: 4

TOTAL MUNICIPIOS: 467

Alertas por Región



DEPARTAMENTO	Nº
ANTIOQUIA	16
BOYACÁ	3
CALDAS	2
CAQUETÁ	1
CAUCA	7
CHOCÓ	17
MAGDALENA	1
NARIÑO	4
NORTE DE SANTANDER	2
PUTUMAYO	1
QUINDÍO	1
RISARALDA	1
SANTANDER	11
TOLIMA	2
VALLE DEL CAUCA	1
TOTAL	70

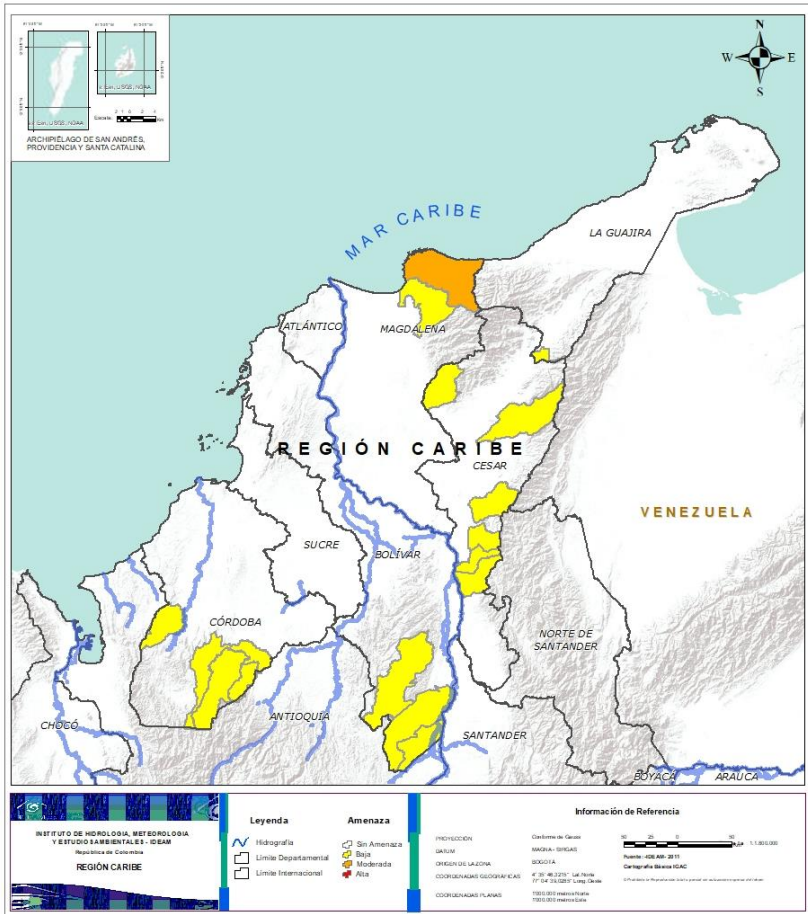
TOTAL DEPARTAMENTOS: 15

DEPARTAMENTO	Nº
ANTIOQUIA	61
ARAUCA	1
BOLÍVAR	3
BOYACÁ	56
CALDAS	14
CAQUETÁ	3
CASANARE	12
CAUCA	14
CESAR	6
CHOCÓ	7
CÓRDOBA	4
CUNDINAMARCA	74
HUILA	11
LA GUAJIRA	1
MAGDALENA	1
META	7
NARIÑO	14
NORTE DE SANTANDER	18
QUINDÍO	2
RISARALDA	5
SANTANDER	34
TOLIMA	29
VALLE DEL CAUCA	16
TOTAL	393

TOTAL DEPARTAMENTOS: 23



REGIÓN CARIBE



Alerta

SITIOS PARA LOS CUALES SE GENERA LA ALERTA



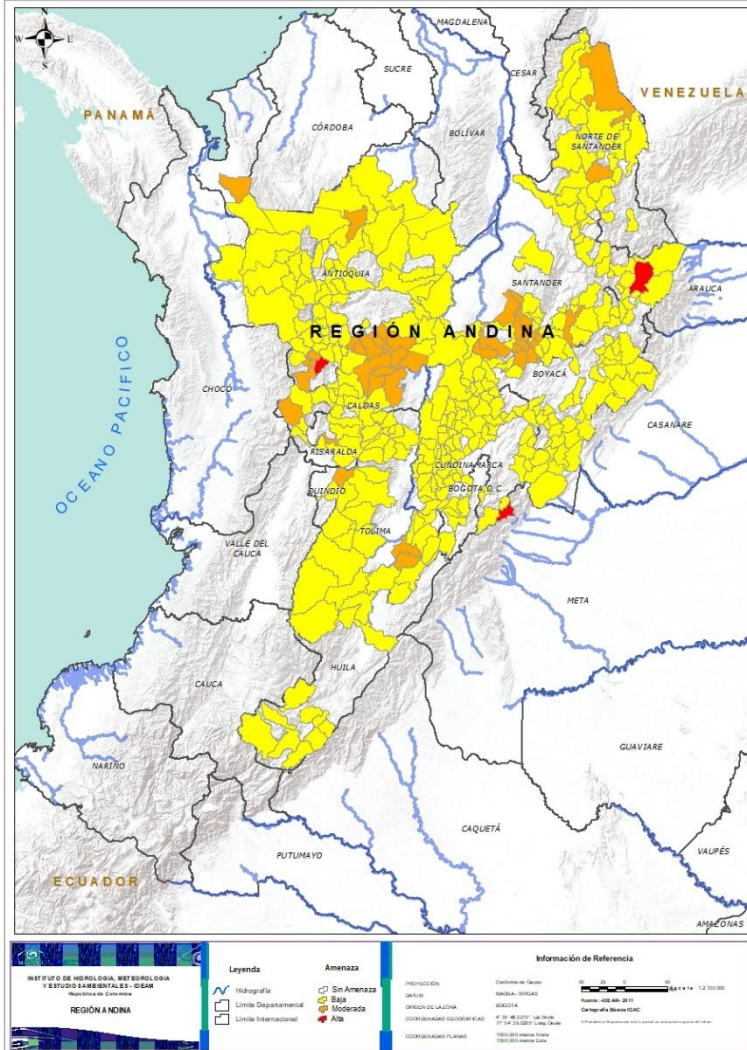
MAGDALENA: Santa Marta.



BOLÍVAR: Cantagallo, San Pablo, Santa Rosa Del Sur.
CESAR: Agustín Codazzi, Curumaní, El Copey, La Gloria, Pailitas, Pelaya.
CÓRDOBA: Montelíbano, Puerto Libertador, San Jose De Ure, Valencia.
LA GUAJIRA: La Jagua Del Pilar.
MAGDALENA: Ciénaga.



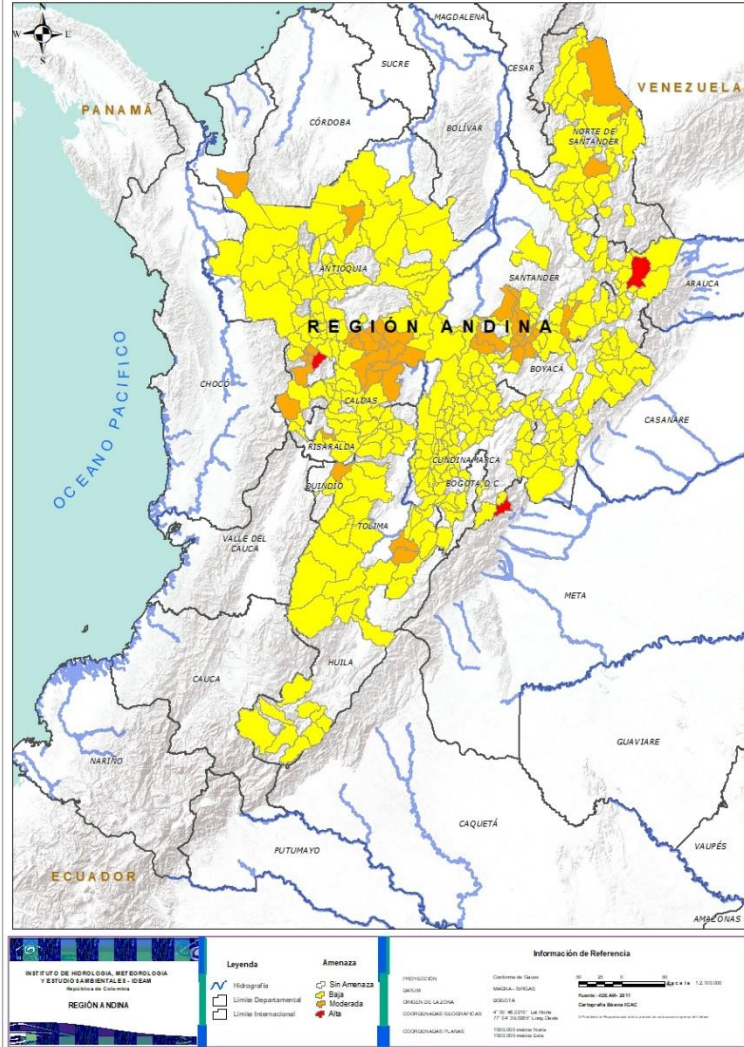
REGIÓN ANDINA



Alerta	SITIOS PARA LOS CUALES SE GENERA LA ALERTA
	<p>ANTIOQUIA: Jericó. BOYACÁ: Chiscas. CUNDINAMARCA: Guayabetal.</p>
	<p>ANTIOQUIA: Andes, Argelia, Carmen De Viboral, Chigorodó, Cocorná, Granada, Hispania, La Ceja, La Unión, Nariño, Pueblorrico, San Francisco, San Luis, Sonsón, Tarso, Valdivia. BOYACÁ: Moniquirá, San José De Pare, Santana. CALDAS: Chinchiná, Samaná. NORTE DE SANTANDER: Salazar, Tibú. QUINDÍO: Salento. RISARALDA: Pueblo Rico. SANTANDER: Barbosa, Charalá, Chipatá, Guavatá, La Belleza, La Paz, Landázuri, Puente Nacional, San Benito, Sucre, Vélez. TOLIMA: Prado, Purificación.</p>
	<p>ANTIOQUIA: Abejorral, Abriaquí, Amagá, Amalfi, Angelópolis, Anorí, Armenia, Belmira, Betulia, Briceño, Buriticá, Cáceres, Caicedo, Caldas, Campamento, Cañasgordas, Caracolí, Caramanta, Ciudad Bolívar, Concordia, Dabeiba, Ebéjico, Entrerrios, Fredonia, Frontino, Giraldo, Heliconia, Ituango, Maceo, Marinilla, Medellín, Montebello, Murindó, Mutatá, Olaya, Puerto Berrío, Puerto Nare, Puerto Triunfo, Remedios, Retiro, Sabanalarga, Salgar, San Carlos, San Jerónimo, San José De La Montaña, San Pedro De Los Milagros, Santa Bárbara, Santa Fe De Antioquia, Santa Rosa De Osos, Segovia, Sopetrán, Tarazá, Titiribí, Toledo, Uramita, Urrao, Venecia, Yalí, Yarumal, Yolombó, Zaragoza. BOYACÁ: Almeida, Aquitania, Betéitiva, Boavita, Buenavista, Campohermoso, Chinavita, Chitaraque, Chivor, Coper, Corrales, Cubará, El Espino, Gámeza, Garagoa, Guicán, La Uvita, La Victoria, Labranzagrande, Macanal, Maripí, Miraflores, Mongua, Muzo, Otanche, Pachavita, Páez, Paipa, Pajarito, Panqueba, Pauna, Paya, Paz De Rio, Pesca, Pisba, Puerto Boyacá, Quípama, Rondón, Saboyá, San Eduardo, San Luis De Gaceno, San Mateo, San Pablo De Borbur, Santa María, Soatá, Socha, Socotá, Sogamoso, Susacón, Tasco, Tibaná, Togüí, Tópaga, Turmequé, Úmbita, Ventaquemada. CALDAS: Aguadas, Filadelfia, La Merced, Manizales, Manzanares, Marmato, Marulanda, Neira, Pácora, Pensilvania, Riosucio, Salamina, Supia, Villamaria.</p>



REGIÓN ANDINA



Alerta

SITIOS PARA LOS CUALES SE GENERA LA ALERTA



CUNDINAMARCA: Agua De Dios, Albán, Anapoima, Anolaima, Apulo, Arbeláez, Beltrán, Bituima, Bojacá, Cabrera, Cachipay, Caparrapí, Carmen De Carupa, Chaguaní, Chipaque, Cogua, Cucunubá, El Colegio, El Peñón, El Rosal, Facatativá, Fusagasugá, Gachalá, Gachetá, Gama, Guaduas, Guayabal De Síquima, Gutiérrez, Jerusalén, Junín, La Mesa, La Palma, La Peña, La Vega, Lenguzaque, Machetá, Manta, Medina, Nilo, Nimaima, Nocaima, Pacho, Paime, Pasca, Pulí, Quebradanegra, Quetame, Quipile, San Antonio De Tequendama, San Bernardo, San Cayetano, San Juan De Rioseco, Sasaima, Soacha, Subachoque, Supatá, Sutatausa, Tabio, Tausa, Tena, Tibacuy, Tocaima, Topaipí, Ubalá, Útica, Vergara, Vianí, Villagómez, Villapinzón, Villeta, Viotá, Yacopí, Zipacón, Zipaquirá.

HUILA: Acevedo, Aipe, Altamira, Guadalupe, La Plata, Neiva, Pitalito, Saloblanco, San Agustín, Suaza, Tarqui.

NORTE DE SANTANDER: Ábrego, Arboledas, Cáchira, Convención, Cúcuta, Cucutilla, Durania, El Tarra, El Zulia, Hacarí, Labateca, Lourdes, Mutiscua, San Calixto, Santiago, Sardinata, Teorama, Villa Caro.

QUINDÍO: Calarcá, Córdoba.

RISARALDA: Apía, Marsella, Mistrató, Santa Rosa De Cabal, Santuario.

SANTANDER: Aguada, Albania, Bolivar, Bucaramanga, Carcasí, Charta, Concepción, Confines, Contratación, Coromoro, El Guacamayo, El Playón, Encino, Florián, Floridablanca, Gámbita, Guaca, Güepsa, Macaravita, Málaga, Matanza, Mogotes, Ocamonte, Oiba, Onzaga, Piedecuesta, Rionegro, San Andrés, San Miguel, San Vicente De Chucurí, Santa Helena Del Opón, Suaita, Suratá, Valle De San José.

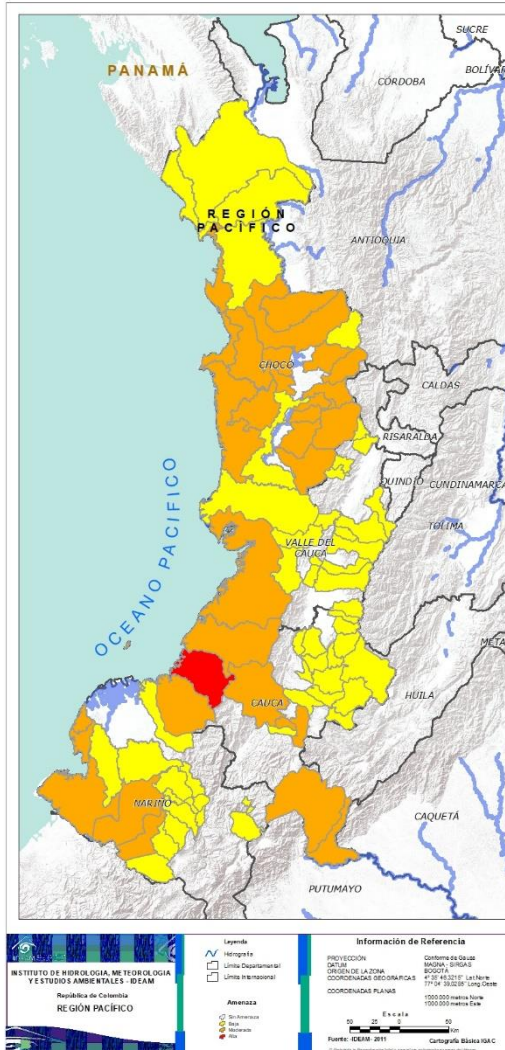
TOLIMA: Alpujarra, Anzoátegui, Armero (Guayabal), Ataco, Cajamarca, Carmen De Apicalá, Casabianca, Chaparral, Cunday, Dolores, Falan, Fresno, Herveo, Ibagué, Lérida, Libano, Melgar, Murillo, Natagaima, Ortega, Palocabildo, Planadas, Rioblanco, Roncesvalles, Rovira, San Antonio, Suárez, Villahermosa, Villarrica.



Pronóstico de la Amenaza por Deslizamientos de Tierra



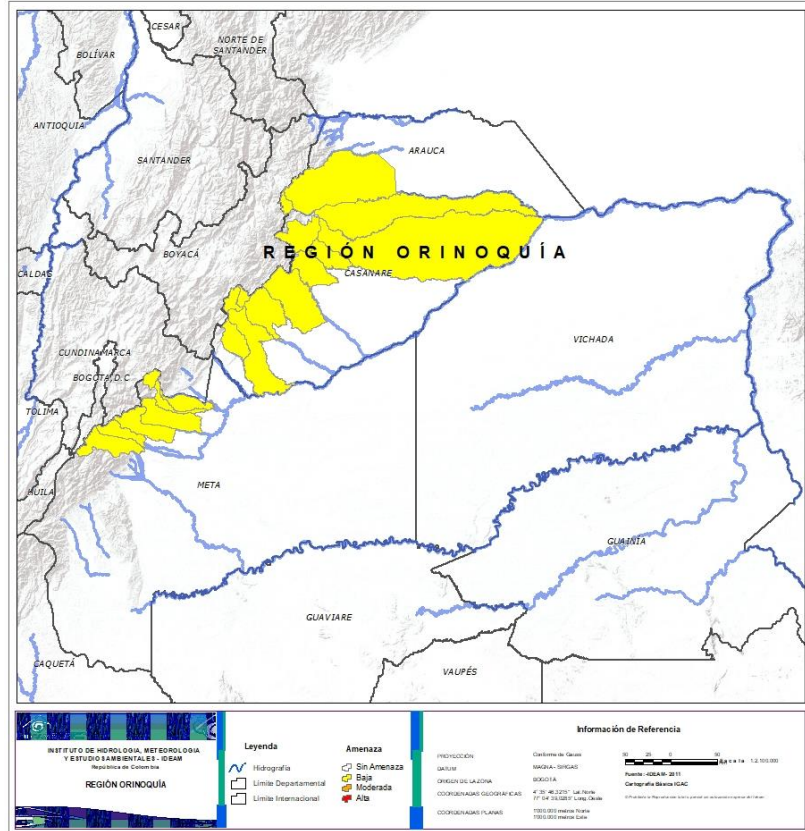
REGIÓN PACÍFICO



Alerta	SITIOS PARA LOS CUALES SE GENERA LA ALERTA
	CAUCA: Timbiquí.
	CAUCA: El Tambo, Guapi, López, Piamonte, Rosas, Santa Rosa, Sotará (Paispamba). CHOCÓ: Alto Baudó (Pie De Pato), Bagadó, Bahía Solano (Mutis), Bajo Baudó (Pizarro), Condoto, El Cantón Del San Pablo (Managrú), Lloró, Medio Atrato (Beté), Medio Baudó(Boca De Pepé), Nóvita, Nuquí, Quibdó, Rio Iró (Santa Rita), Rio Quito (Paimadó), San José Del Palmar, Sipí, Tadó. NARIÑO: Barbacoas, Francisco Pizarro (Salahonda), Ricaurte, Tumaco. VALLE DEL CAUCA: Buenaventura.
	CAUCA: Buenos Aires, Caldono, Corinto, Inzá, Jambaló, La Sierra, Miranda, Páez (Belalcázar), Piendamó, Popayán, Santander De Quilichao, Silvia, Toribío, Totoró. CHOCÓ: Bojayá (Bellavista), Carmen Del Darién (Curbaradó), El Carmen, El Litoral Del San Juan (Docordó), Istmina, Juradó, Riosucio. NARIÑO: Albán (San José), Buesaco, Cumbal, Cumbitara, La Llanada, Linares, Los Andes (Sotomayor), Magüí (Payán), Mallama (Piedrancha), Roberto Payán (San José), Samaniego, San Pedro De Cartago (Cartago), Santa Bárbara (Iscuandé), Santa Cruz (Guachavés). VALLE DEL CAUCA: Ansermanuevo, Buga, Calima (El Darién), Dagua, El Águila, El Cerrito, El Dovio, Florida, Palmira, Riofrío, San Pedro, Sevilla, Tuluá, Versalles, Vijes, Yumbo.



REGIÓN ORINOQUÍA



Alerta

SITIOS PARA LOS CUALES SE GENERA LA ALERTA



ARAUCA: Tame.

CASANARE: Aguazul, Chámeza, Hato Corozal, La Salina, Monterrey, Nunchía, Paz De Ariporo, Pore, Recetor, Támara, Tauramena, Yopal.

META: Acacias, Cubarral, Cumaral, Guamal, Restrepo, San Juanito, Villavicencio.



REGIÓN AMAZONIA



Alerta

SITIOS PARA LOS CUALES SE GENERA LA ALERTA



CAQUETÁ: San José Del Fragua.
PUTUMAYO: Moccoa.



CAQUETÁ: Belén De Los Andaquíes, Morelia, Puerto Rico.



SECTORES VIALES



SECTORES VIALES REPORTADOS CON AFECTACIÓN VIAL POR DESLIZAMIENTOS

DEPARTAMENTO	SECTOR VIAL
ANTIOQUIA	La Mansa – Primavera Medellín – Manizales Yolombó – Yalí Armenia – Medellín Yolombolo – Sofía Mango – Amalfi Medellín – Venecia (Bolombolo) Medellín – Jericó Dabeiba – Santa Fé de Antioquia Jericó – Jamaica – Jericó Andes -Remolinos
BOYACÁ	Sogamoso – Aguazul Guateque – El secreto Tunja – Ramiriquí Samacá – Puerto Boyaca Quípana – Muzo – La Victoria Sachica - Tunja
CAUCA	Mojarras – Popayán Popayán – Inza
CAQUETÁ	Suaza – Florencia
CHOCO	Quibdó – Medellín
CUNDINAMARCA	Honda – Guaduas Gama – Gachalá Bogotá – Villavicencio Facatativá - Villeta



SECTORES VIALES



SECTORES VIALES REPORTADOS CON AFECTACIÓN VIAL POR DESLIZAMIENTOS

DEPARTAMENTO	SECTOR VIAL
META	Bogotá – Villavicencio
CASANARE	Tamara – Yopal
SANTANDER	La Fortuna – Bucaramanga
CALDAS	La manuela – Tres puertas
RISARALDA	Pueblo rico – Santa Cecilia



RESUMEN

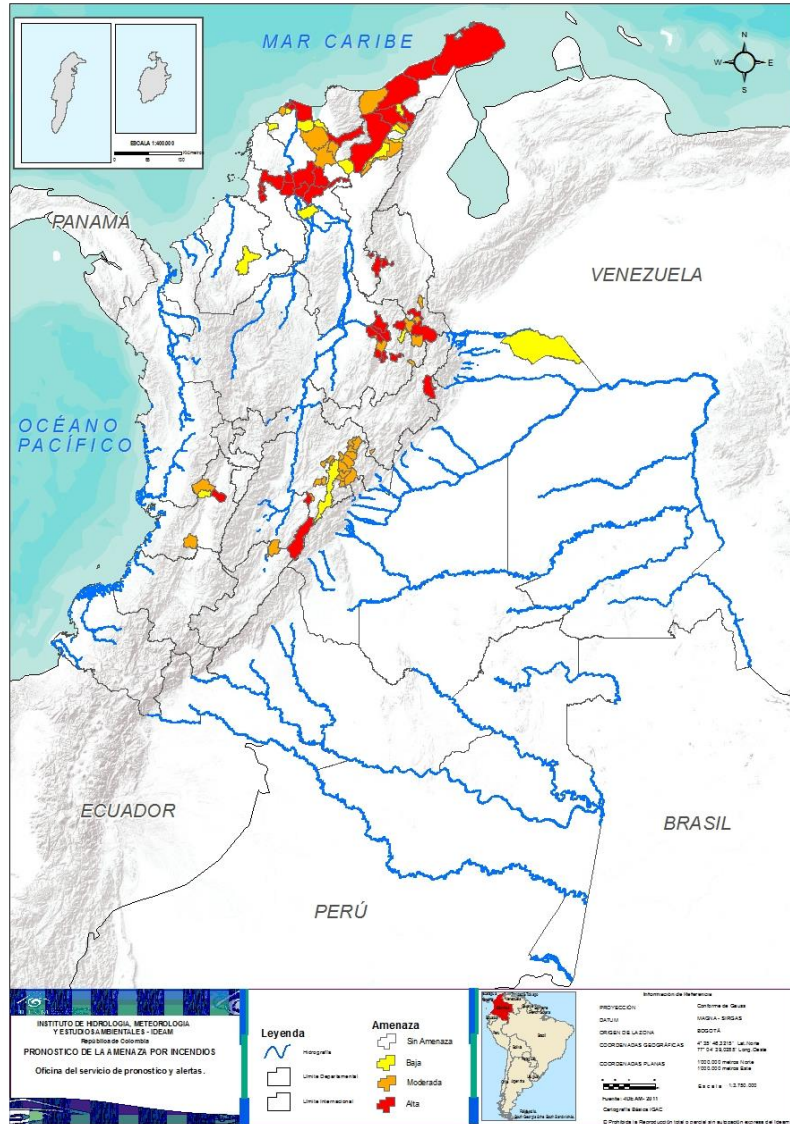
A pesar de la disminución de la precipitación, se mantienen altos volúmenes en varias zonas del país, por lo cual aun persisten condiciones de alerta por incendios de la cobertura vegetal en algunas áreas de la región Andina, Caribe y Orinoquia por este tipo de eventos.



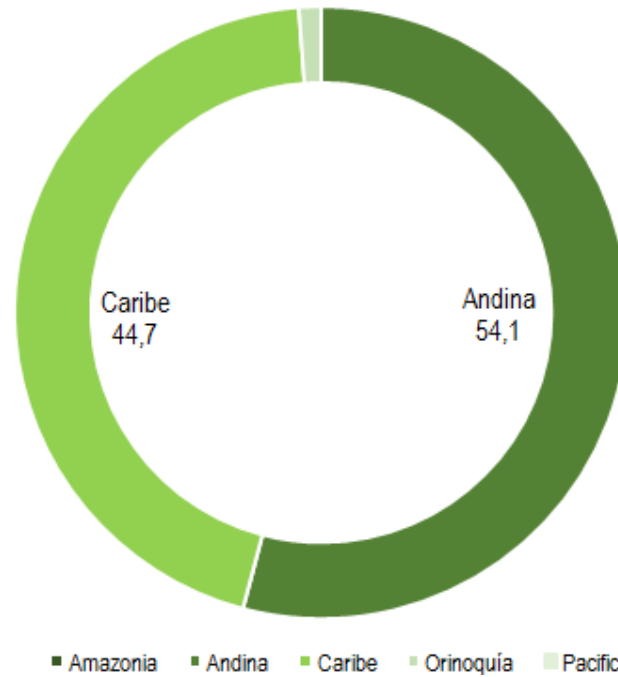
Mapa 1. Pronóstico nacional de amenaza por incendios de la cobertura vegetal



Pronóstico de la Amenaza por Incendios de la Cobertura Vegetal



TOTAL MUNICIPIOS: 85
Alertas por Región



DEPARTAMENTO	Nº
ATLÁNTICO	2
BOLÍVAR	3
BOYACÁ	1
CESAR	1
HUILA	1
LA GUAJIRA	5
MAGDALENA	6
NORTE DE SANTANDER	4
SANTANDER	8
SUCRE	3
TOLIMA	1
VALLE DEL CAUCA	1
TOTAL	36

TOTAL DEPARTAMENTOS: 12

DEPARTAMENTO	Nº
ATLÁNTICO	1
BOYACÁ	2
CESAR	1
CUNDINAMARCA	17
HUILA	1
LA GUAJIRA	2
MAGDALENA	3
NORTE DE SANTANDER	3
SANTANDER	2
VALLE DEL CAUCA	2
TOTAL	34

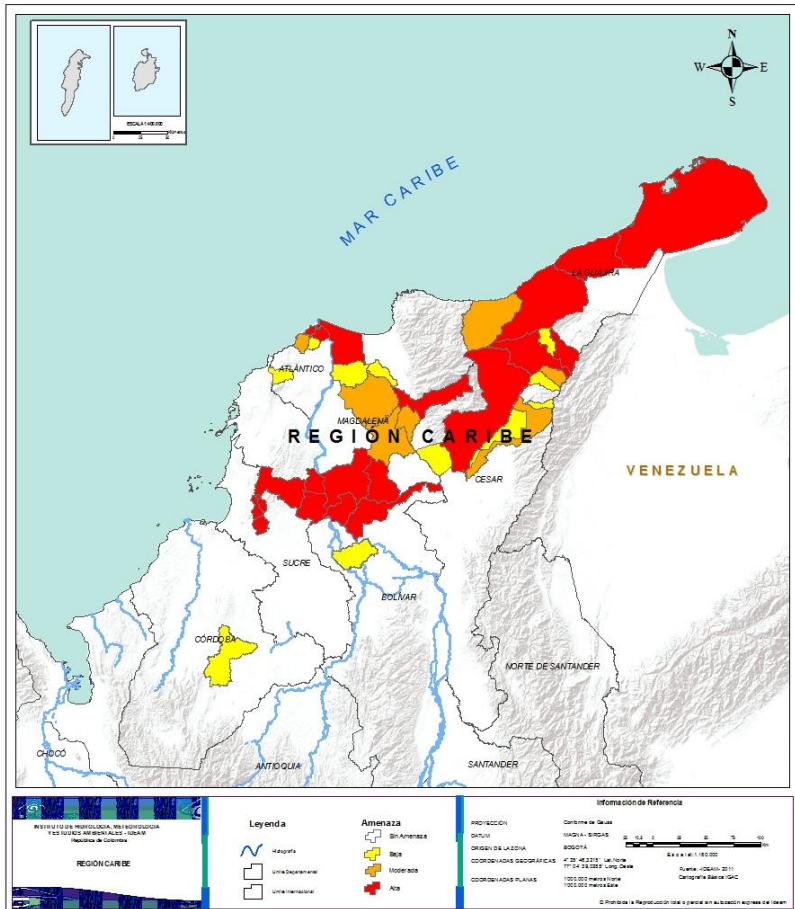
TOTAL DEPARTAMENTOS: 10

DEPARTAMENTO	Nº
ARAUCA	1
ATLÁNTICO	2
BOLÍVAR	1
CESAR	3
CÓRDOBA	1
CUNDINAMARCA	1
LA GUAJIRA	2
MAGDALENA	2
SANTANDER	1
VALLE DEL CAUCA	1
TOTAL	15

TOTAL DEPARTAMENTOS: 10



REGIÓN CARIBE



Alerta

SITIOS PARA LOS CUALES SE GENERA LA ALERTA



ATLÁNTICO: Barranquilla, Puerto Colombia.
BOLÍVAR: Córdoba, El Carmen De Bolívar, Zambrano..
CESAR: Valledupar.
LA GUAJIRA: Fonseca, Manaure, Riohacha, San Juan Del Cesar, Uribia.
MAGDALENA: Fundación, Nueva Granada, Plato, Santa Ana, Santa Bárbara De Pinto, Sitionuevo.
SUCRE: Chalán, Colosó, Morroa.



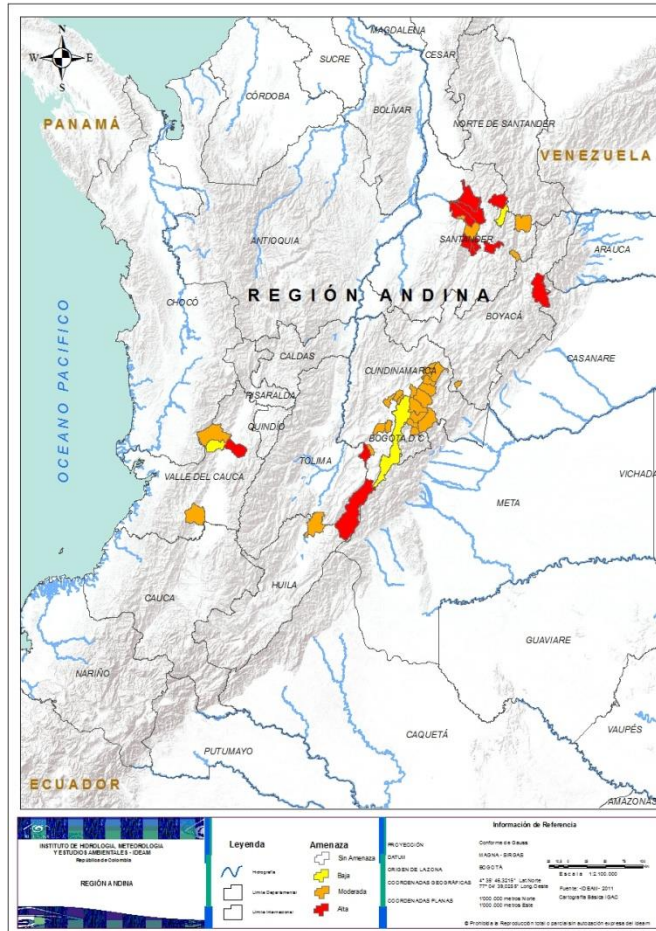
ATLÁNTICO: Tubará.
CESAR: La Paz.
LA GUAJIRA: Dibulla, El Molino.
MAGDALENA: Algarrobo, Pivijay, Sabanas De San Angel.



ATLÁNTICO: Galapa, Luruaco.
BOLÍVAR: Mompós.
CESAR: Planeta Rica.
CÓRDOBA: La Apartada, Planeta Rica.
LA GUAJIRA: Distracción, Villanueva.
MAGDALENA: El Retén, Remolino.



REGIÓN ANDINA



Alerta

SITIOS PARA LOS CUALES SE GENERA LA ALERTA



BOYACÁ: Chita.
HUILA: Colombia.
NORTE DE SANTANDER: Chitagá, La Playa, Ocaña, Pamplona.
SANTANDER: Barichara, Betulia, Cabrera, Curití, Galán, Girón, Lebrija, Tona.
TOLIMA: Icononzo.
VALLE DEL CAUCA: Bugalagrande.



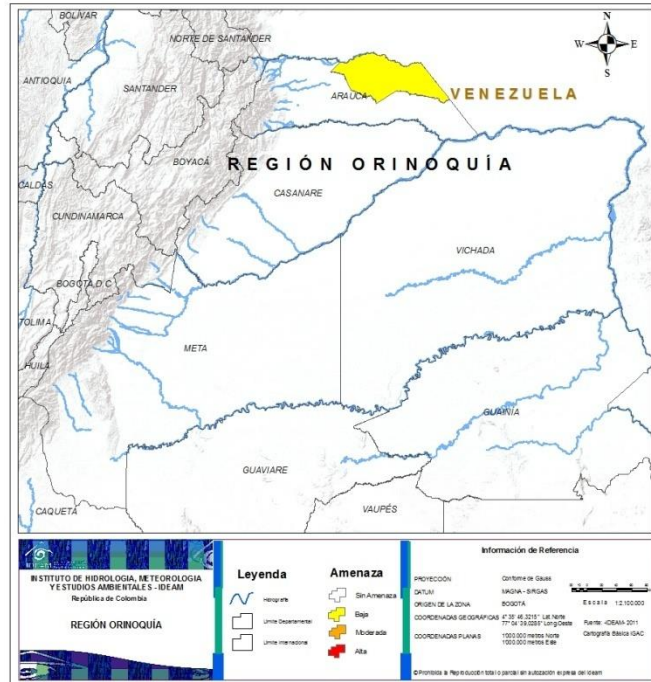
BOYACÁ: Covarachía, Somondoco.
CUNDINAMARCA: Cáqueza, Choachí, Chocontá, Cota, Fómeque, Guasca, Guatavita, La Calera, Madrid, Pandi, Sesquilé, Sibaté, Silvania, Sopó, Suesca, Tenjo, Ubaque.
HUILA: Villavieja.
NORTE DE SANTANDER: Cácosta, Chinácota, Silos.
SANTANDER: Cerrito, Zapatoca.
VALLE DEL CAUCA: Bolívar, Cali.



CUNDINAMARCA: Bogotá, D.c.
SANTANDER: Santa Bárbara.
VALLE DEL CAUCA: Trujillo.



REGIÓN ORINOQUÍA



Alerta

SITIOS PARA LOS CUALES SE GENERA LA ALERTA



ARAUCA: Arauca.



**CONDICIONES
NORMALES**

- **REGIÓN PACÍFICA**
- **REGIÓN AMAZONIA**



ALERTAS METEOMARINAS VIGENTES

Mar Caribe colombiano

ABREVIATURAS

VV

Velocidad del viento máxima probable

AO

Altura de la ola máxima posible

DV

Dirección predominante del viento

CONVENCIONES



Tiempo lluvioso

Probabilidad de lluvias moderadas a fuertes, en algunos casos con posibilidad de tormentas eléctricas y rachas de viento.



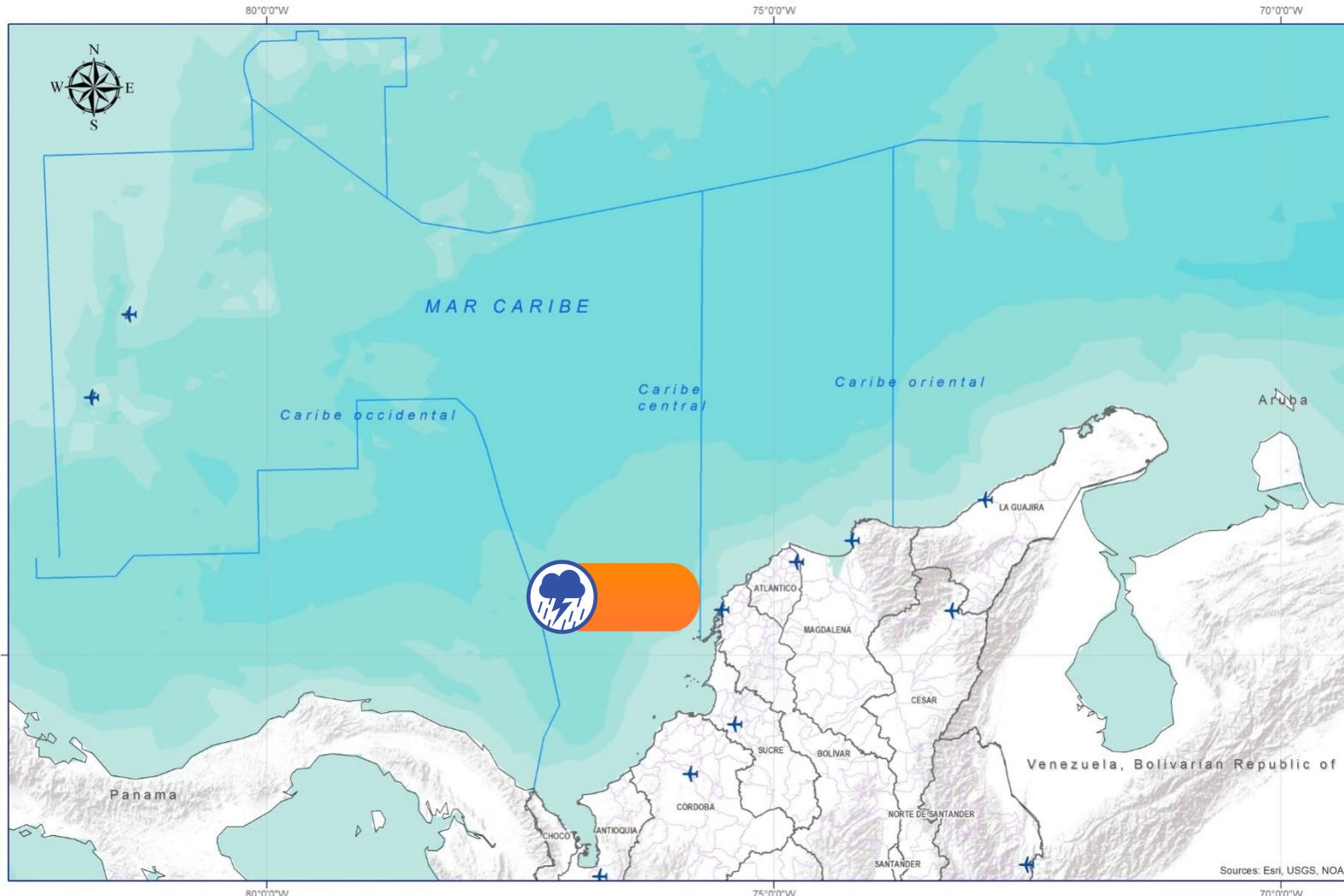
Pleamar

La marea alcanzará su máximo nivel en el intervalo de tiempo establecido.



Viento y oleaje

Velocidad del viento y altura del oleaje con valores por encima de lo normal para la época.



CONVENCIONES	SUGERENCIAS O RECOMENDACIONES
	<p>A las embarcaciones de poco calado, consultar con las Capitanías de puerto antes de zarpar en zonas de inminente tempestad.</p> <p>A los bañistas y habitantes costeros, estar atentos a la evolución de las condiciones meteorológicas y a los avisos de las autoridades locales.</p>
	<p>Se sugiere a los habitantes costeros estar atentos a la evolución del fenómeno.</p>
	<p>A los bañistas y habitantes costeros, estar atentos a la evolución del fenómeno y a las indicaciones de las autoridades locales.</p> <p>A las embarcaciones de poco calado, consultar con las Capitanías de puerto antes de zarpar.</p>



ALERTAS METEOMARINAS VIGENTES

Océano Pacífico Nacional

ABREVIATURAS

VV

Velocidad del viento máxima probable

DV

Dirección predominante del viento

AO

Altura de la ola máxima posible

CONVENCIONES



Tiempo lluvioso

Probabilidad de lluvias moderadas a fuertes, en algunos casos con posibilidad de tormentas eléctricas y rachas de viento.



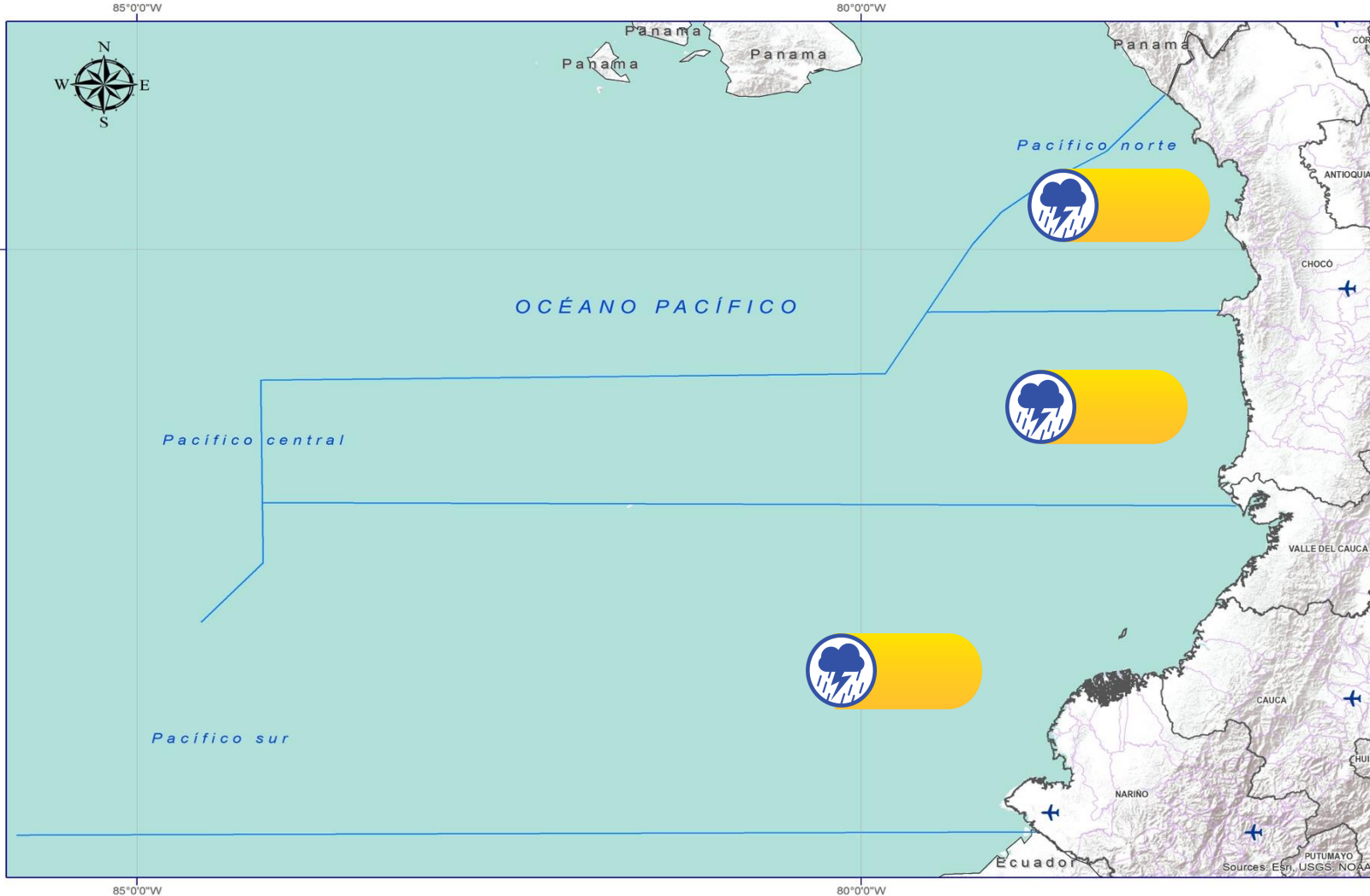
Pleamar

La marea alcanzará su máximo nivel en el intervalo de tiempo establecido.



Viento y oleaje

Velocidad del viento y altura del oleaje con valores por encima de lo normal para la época.



CONVENCIONES	SUGERENCIAS O RECOMENDACIONES
	<p>A las embarcaciones de poco calado, consultar con las Capitanías de puerto antes de zarpar en zonas de inminente tempestad.</p> <p>A los bañistas y habitantes costeros, estar atentos a la evolución de las condiciones meteorológicas y a los avisos de las autoridades locales.</p>
	<p>Se sugiere a los habitantes costeros estar atentos a la evolución del fenómeno.</p>
	<p>A los bañistas y habitantes costeros, estar atentos a la evolución del fenómeno y a las indicaciones de las autoridades locales.</p> <p>A las embarcaciones de poco calado, consultar con las Capitanías de puerto antes de zarpar.</p>



CONVENCIONES

SUGERENCIAS O RECOMENDACIONES



Tiempo lluvioso

Probabilidad de lluvias moderadas a fuertes, en algunos casos con posibilidad de tormentas eléctricas y rachas de viento.

A las embarcaciones de poco calado, consultar con las Capitanías de puerto antes de zarpar en zonas de inminente tempestad.

A los bañistas y habitantes costeros, estar atentos a la evolución de las condiciones meteorológicas y a los avisos de las autoridades locales.



Pleamar

La marea alcanzará su máximo nivel en el intervalo de tiempo establecido.

Se sugiere a los habitantes costeros estar atentos a la evolución del fenómeno.



Viento y oleaje

Velocidad del viento y altura del oleaje con valores por encima de lo normal para la época.

A los bañistas y habitantes costeros, estar atentos a la evolución del fenómeno y a las indicaciones de las autoridades locales.

A las embarcaciones de poco calado, consultar con las Capitanías de puerto antes de zarpar.

INFORME TÉCNICO DIARIO

EQUIPO DE TRABAJO IDEAM

Yolanda González H. | Directora General
Mery E. Fernández P. | Jefe Oficina del Servicio de Pronóstico y Alertas

Elaboró:
OFICINA DEL SERVICIO DE PRONÓSTICO Y ALERTAS:

Diana GUZMAN –Christian ARANGO (Meteorólogos)
Alberto PARDO (Hidrólogo)
Sonia BERMUDEZ- Sergio ROJAS (Deslizamientos de Tierra - Incendios de la
Cobertura Vegetal)
Milena RNCON (Datos)
Mirovan SVERKO(Coordinador Alertas Hidrometeorológicas)

<http://www.ideam.gov.co>
Correos electrónicos: servicio@ideam.gov.co, alertas@ideam.gov.co
Calle 25D N° 96B - 70, piso 3. Bogotá, D.C.
Teléfono: 3075625 ext. 1334 -1336.

VISITA NUESTRAS REDES SOCIALES



ideam.instituto



InstitutoIDEAM



@IDEAMColombia



ideamcolombia

