

# INFORME TÉCNICO DIARIO

IDEAM comunica al Sistema Nacional para la Gestión del Riesgo de Desastres (SNGRD) y al Sistema Nacional Ambiental (SINA)

Bogotá D. C., 3 de noviembre de 2019  
Hora de la actualización: 12:30 HLC

Boletín No.

307



## CONTENIDO

[Lo más destacado](#)

[Precipitación](#)

[Temperaturas](#)

[Alerta por descensos significativos de las temperaturas mínimas del aire](#)

[Condiciones Hidrometeorológicas actuales](#)

[Pronóstico de precipitación de las próximas 24 horas](#)

[Pronóstico condiciones meteorológicas adicionales](#)

[Alertas Hidrológicas](#)

[Seguimiento y Pronóstico de las Amenazas por Deslizamientos](#)

[Seguimiento y Pronóstico de las Amenazas por Incendios](#)

[Alertas Meteomarinas vigentes Mar Caribe Colombiano](#)

[Alertas Meteomarinas vigentes Océano Pacífico Nacional](#)

[Alertas Meteomarina por Ciclón Tropical Mar Caribe Colombiano](#)



Alerta  
**ROJA**

**PARA TOMAR ACCIÓN** Advierte a los sistemas de prevención y atención de desastres sobre la amenaza que puede ocasionar un fenómeno con efectos adversos sobre la población, el cual requiere la atención inmediata por parte de la población y de los cuerpos de atención y socorro. Se emite una alerta sólo cuando la identificación de un evento extraordinario indique la probabilidad de amenaza inminente y cuando la gravedad del fenómeno implique la movilización de personas y equipos, interrumpiendo el normal desarrollo de sus actividades cotidianas.



Alerta  
**NARANJA**

**PARA PREPARARSE** Indica la presencia de un fenómeno. No implica amenaza inmediata y como tanto es catalogado como un mensaje para informarse y prepararse. El aviso implica vigilancia continua ya que las condiciones son propicias para el desarrollo de un fenómeno, sin que se requiera permanecer alerta.



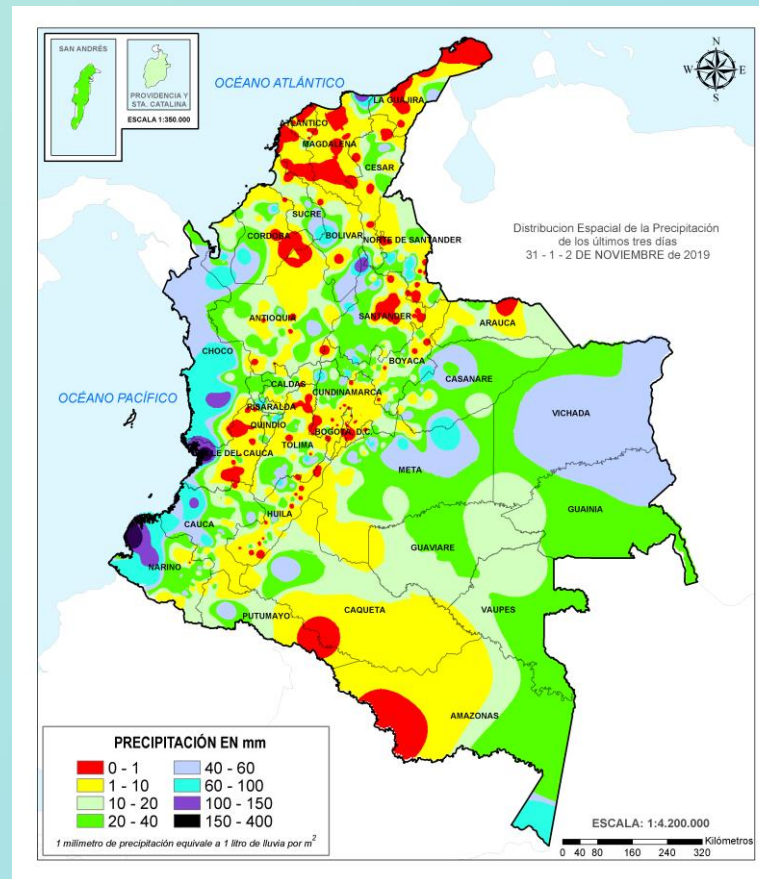
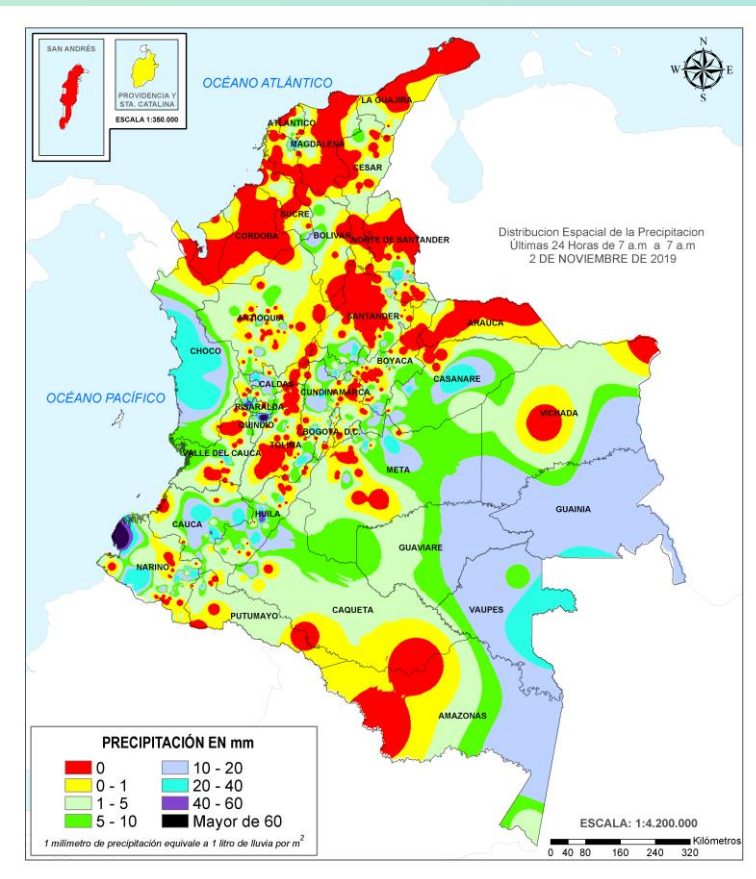
Alerta  
**AMARILLA**

**PARA INFORMARSE** Es un mensaje oficial por el cual se difunde información. Por lo regular se refiere a eventos observados, registrados o registrados y puede contener algunos elementos de pronóstico a manera de orientación. Por sus características pretéritas y futuras difiere del aviso y de la alerta, y por lo general no está encaminado a alertar sino a informar.

**CONDICIONES NORMALES** La información que se suministra se encuentra dentro de los rangos normales.

**Alertas vigentes hasta: 03 de noviembre de 2019 - 18:00 HLC.**

## Mapas de precipitación



Precipitación diaria desde las 7:00 HLC del sábado 02 y hasta las 7:00 HLC del domingo, 3 de noviembre de 2019  
Fuente: IDEAM

Precipitación últimas 72 horas desde las 7:00 HLC del jueves 31 y hasta las 7:00 HLC del domingo, 3 de noviembre de 2019  
Fuente: IDEAM

- Un milímetro de lluvia (1 mm) equivale a un litro (1 L) de lluvia que ha caído en un metro cuadrado (1 m<sup>2</sup>). La lluvia acumulada es la suma de los milímetros de agua lluvia que se han registrado en un lapso de tiempo.

## Lluvias registradas en las últimas 24 horas

A nivel nacional se observó un descenso en la cantidad de precipitación acumulada en las últimas 24 horas. Las lluvias más significativas se presentaron en sectores de la región Andina y Pacífica. El mayor volumen de lluvia registrado fue en el municipio de **Francisco Pizarro (Nariño)** con **93,0 mm**.



- Por niveles altos e inundación en el área hidrográfica MAGDALENA – CAUCA y Caribe
- Por alta probabilidad de deslizamientos de tierra en zonas inestables o de ladera ubicadas en los departamentos de: Boyacá, Cundinamarca y Valle del Cauca.
- Por alta posibilidad de incendios de la cobertura vegetal en áreas de bosques, cultivos y pastos ubicadas en algunos departamentos de las regiones Caribe y Andina.



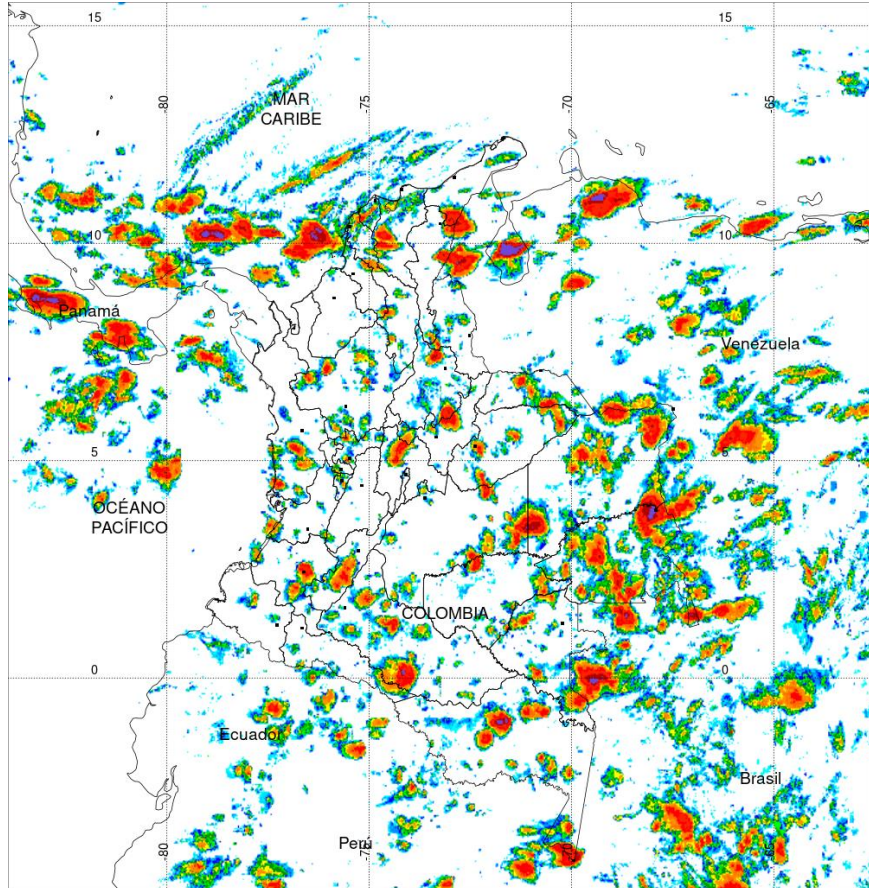
- Por probabilidad moderada de crecientes súbitas y/o niveles altos inundación en el área hidrográfica de Magdalena – Cauca, Caribe y Pacífica.
- Por moderada posibilidad de deslizamientos de tierra en zonas inestables o de ladera ubicadas en las regiones Andina, Amazonía y Pacífica.
- Por moderada probabilidad de incendios de la cobertura vegetal en zonas de las regiones Pacífica Caribe y Andina.
- Por moderada probabilidad de tiempo lluvioso en el occidente del mar Caribe.

**Alertas amarillas** e información más detallada para cada una de las categorías de alerta, remítase a la temática particular del informe.





## Estimación Satelital (24 Horas)



**PRECIPITACIÓN TOTAL ACUMULADA POR ESTIMACIÓN SATELITAL (GOES-16)**  
**NOV 02 DE 2019 (7:00) - NOV 03 DE 2019 (7:00)**

Elaborado por: Oficina del Servicio de Pronósticos y Alertas.



Fuente:  
Imágenes GOES-16  
(92/96 imágenes)



(Producto en evaluación. No son valores oficiales de precipitación)



## Precipitaciones

A continuación se relacionan los municipios donde en las últimas 24 horas se registraron precipitaciones iguales o superiores a 30.0 mm.

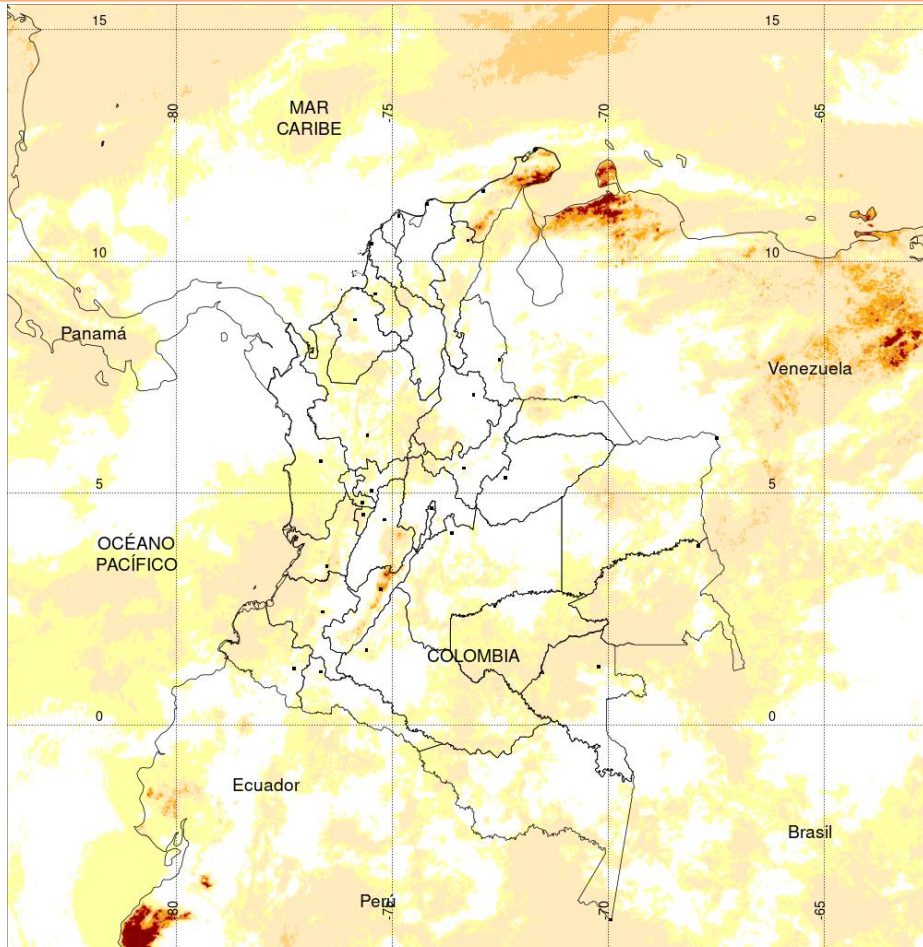
**Aclaración:** aunque los volúmenes de lluvia registrados en un municipio se relacionan con la ubicación de las estaciones de monitoreo del IDEAM, en ocasiones, dichas estaciones pueden estar distantes de los lugares en donde se concentra la mayor población o alejados de los centros municipales.

DEPARTAMENTO	MUNICIPIO
<b>BOYACA</b>	Santa María (33),
<b>CASANARE</b>	Trinidad (35),
<b>CAUCA</b>	Purace (46,2), Cajibío (30),
<b>CUNDINAMARCA</b>	Nocaima (32,3), Tibacuy (31),
<b>HUILA</b>	TESALIA (56), YAGUARÁ (49),
<b>NARIÑO</b>	Francisco Pizarro (93), Barbacoas (40), Nariño (34,4), El Tablón De Gómez (31,3),
<b>NORTE DE SANTANDER</b>	Cucutilla (34,5),
<b>QUINDIO</b>	Salento (75),
<b>RISARALDA</b>	La Virginia (43),
<b>SANTANDER</b>	Guavata (38,2),
<b>TOLIMA</b>	Prado (40),
<b>VALLE DEL CAUCA</b>	Guacari (40),
<b>VAUPES</b>	Mitú (31).

**NO SE SUPERARON VALORES HISTÓRICOS DE PRECIPITACION**



## Estimación Satelital (24 Horas)



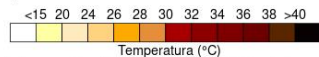
**TEMPERATURA SUPERFICIAL MÁXIMA POR ESTIMACIÓN SATELITAL (GOES-16)**

( 2019-11-02 09:00:00 a 2019-11-02 10:50:00 )

Elaborado por: Oficina del Servicio de Pronósticos y Alertas.



Fuente:  
Imágenes GOES-16  
(8 imágenes)



Temperatura (°C)  
(Producto en evaluación. No son valores oficiales de temperatura)



## Temperaturas Máximas

A continuación se relacionan los municipios donde en las últimas 24 horas se registraron temperaturas iguales o superiores a 34.0 °C.

**Aclaración:** aunque las temperaturas registradas en un municipio se relacionan con la ubicación de las estaciones de monitoreo del IDEAM, en ocasiones, dichas estaciones pueden estar distantes de los lugares en donde se concentra la mayor población o alejados de los centros municipales.

DEPARTAMENTO	MUNICIPIO
<b>CESAR</b>	Chiriguana (34,4),
<b>CUNDINAMARCA</b>	Jerusalén (39,8),
<b>GUAINIA</b>	Inírida (34,2),
<b>LA GUAJIRA</b>	Urumita (34),
<b>SANTANDER</b>	Palmar (34,6),
<b>TOLIMA</b>	Saldaña (34,4).

Estaciones con temperaturas máximas del 2019-11-02 por encima del máximo histórico del mes

ESTACIÓN	MUNICIPIO	DEPARTAMENTO	TMAX °C	MAX_HIST °C	DIFERENCIA °C
JERUSALÉN	JERUSALÉN	CUNDINAMARCA	39.8	39	0.8

## Temperaturas Mínimas

A continuación se relacionan los municipios donde en las últimas 24 horas se registraron temperaturas menores o iguales a 5.0°C.

DEPARTAMENTO	MUNICIPIO
<b>BOYACÁ</b>	Chita (4,8).
<b>CUNDINAMARCA</b>	Zipaquirá (4,4).

La estimación satelital de la temperatura superficial máxima en 24 horas utiliza datos de los satélites ambientales geoestacionarios operacionales (GOES) de NOAA para estimar al temperatura de la superficie del país, en donde los datos de los medidores o radares no están disponibles o no son confiables.



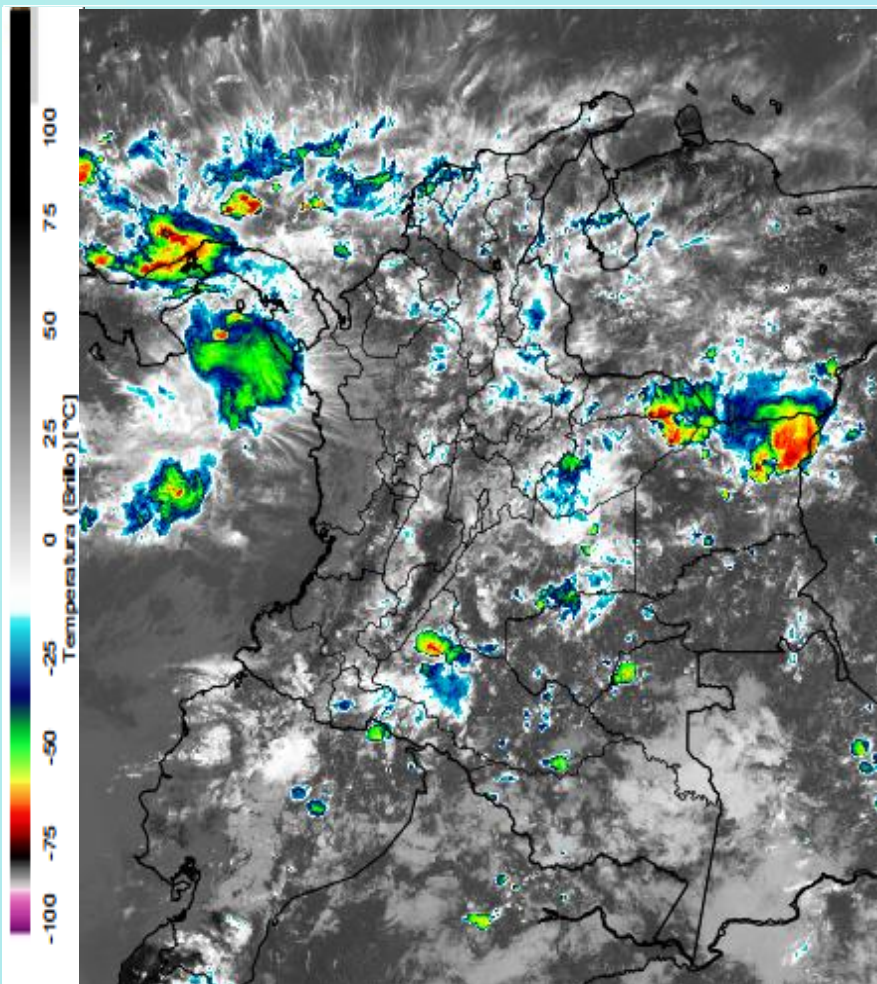
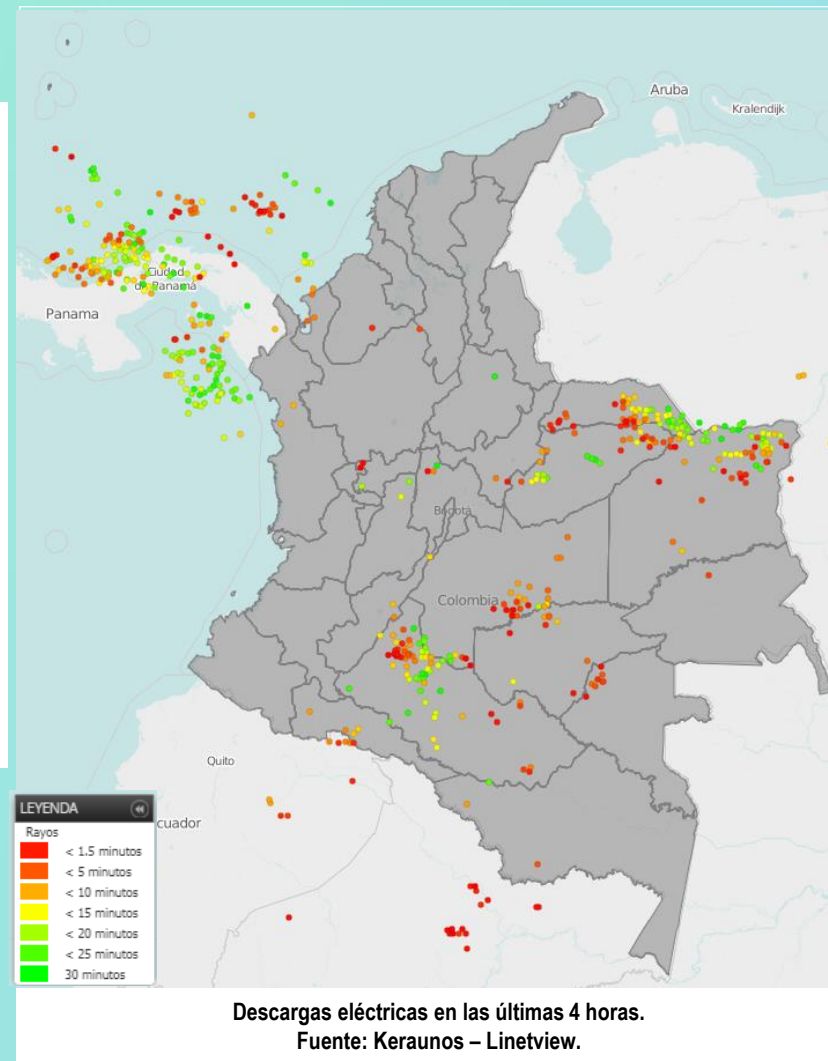


Imagen GOES East Canal Infrarrojo 3 de noviembre de 2019. Hora 11:20 HLC.  
Fuente: IDEAM-GOES 16

Condiciones predominantemente secas se han presentado en las últimas horas en amplios sectores del territorio nacional. Precipitaciones puntuales se han registrado en sectores de Antioquia, Tolima y Huila.

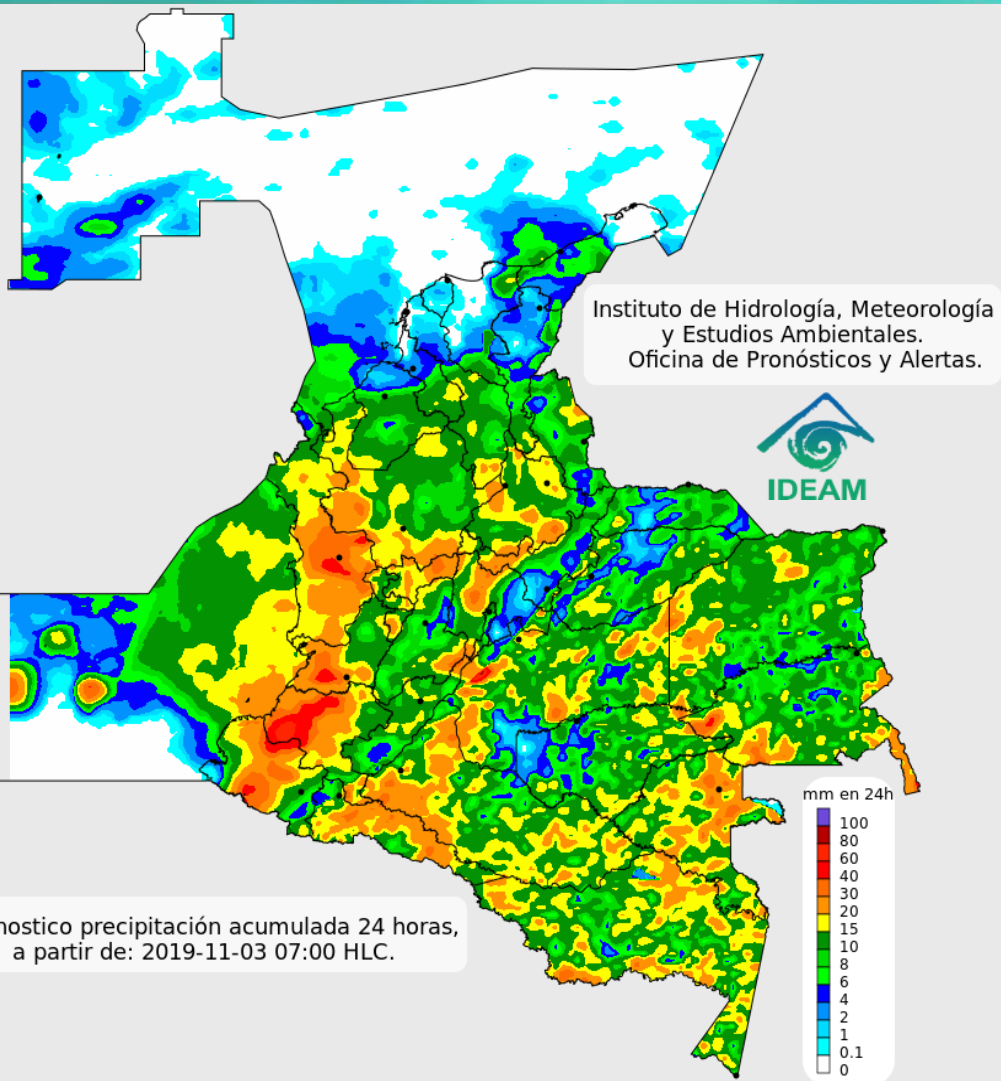


Descargas eléctricas en las últimas 4 horas.  
Fuente: Keraunos – Linetview.

- La imagen del canal infrarrojo (10.3  $\mu\text{m}$ ) permite identificar nubes en cualquier período temporal a partir de la temperatura de brillo de la nube (ver escala de colores). De esta forma, se puede identificar, clasificar y caracterizar la nubosidad en una zona determinada.
- La imagen de las descargas eléctricas muestra los rayos nube-tierra que se han descargado en una zona en las últimas 4 horas (ver escala de colores)



## Pronóstico de precipitación para las próximas veinticuatro (24) horas



### Condiciones para destacar en las próximas 24 horas

A nivel nacional se prevé lluvias ocasionales, de origen convectivo, en sectores de Antioquia, eje cafetero, Tolima, norte de Cundinamarca y sectores de los santanderes.

Para Bogotá se prevé lluvias sectorizadas en horas de la tarde y parte de la noche, con cielo entre parcial y mayormente nublado.



Para mayor información sobre el estado del tiempo, alertas y pronósticos, consulte la aplicación móvil **MI PRONÓSTICO**

- La resolución espacial del mapa de pronóstico es de 6.5 km aproximadamente. Por lo tanto, fenómenos meteorológicos inferiores a esta escala no están considerados en esta predicción.
- La escala de colores está asociada a un rango de precipitación en el intervalo de tiempo indicado, lo que implica que el pronóstico no es determinista (un valor exacto en una zona) sino corresponde a un pronóstico cuantitativo (un rango de valores en una zona).

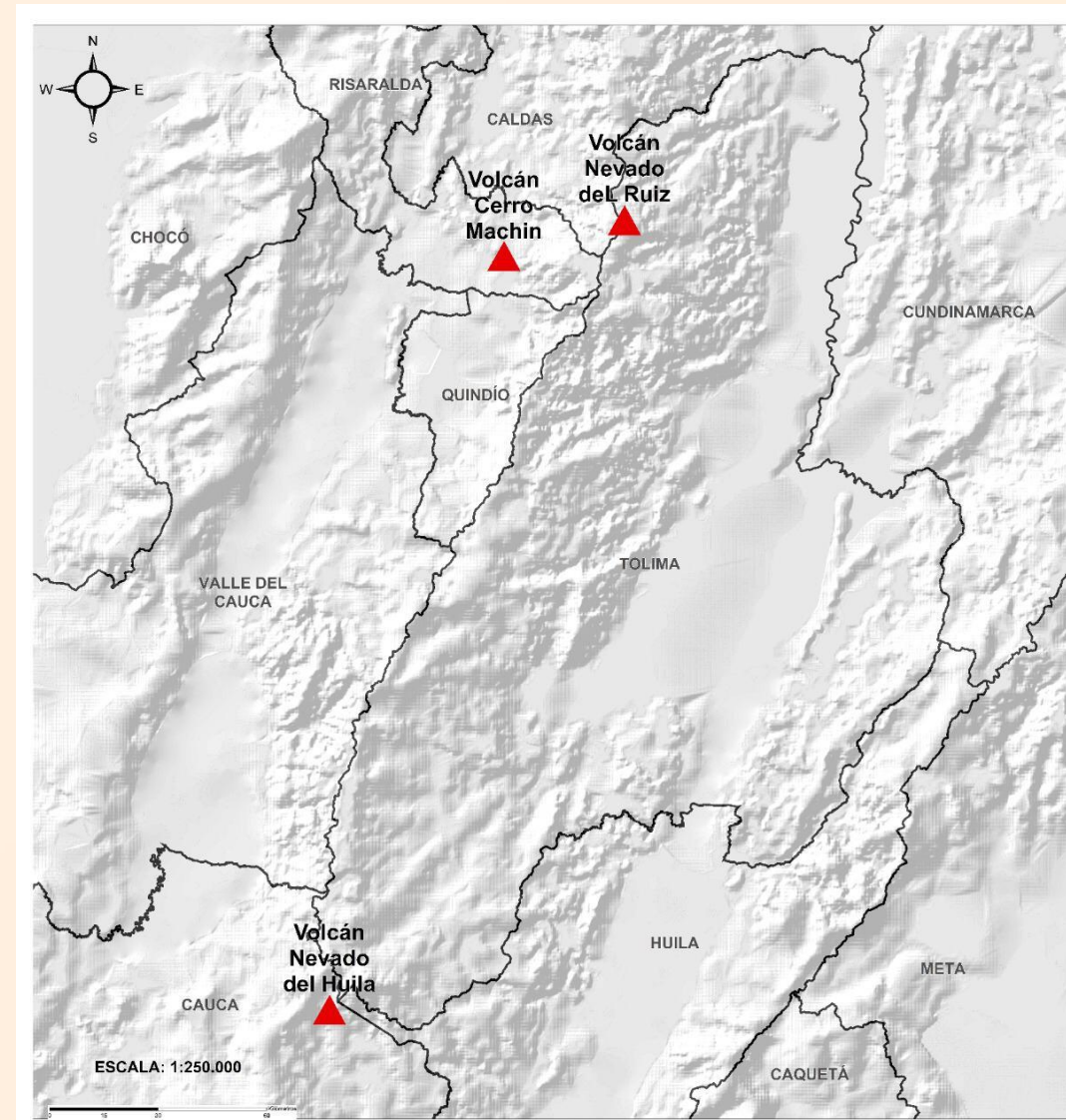




## Pronóstico zonas volcánicas

## Mapa de zonas volcánicas

ÁREA DEL VOLCÁN NEVADO DEL RUIZ			
<b>Cielo mayormente cubierto con condiciones secas hasta entrada la tarde, luego se prevén lluvias con actividad eléctrica.</b>			
El SERVICIO GEOLÓGICO COLOMBIANO reporta en nivel AMARILLO (III): CAMBIOS EN EL COMPORTAMIENTO DE LA ACTIVIDAD VOLCÁNICA. Lat: 4.89 Lon: -75.32			
ELEVACIÓN (pies)	DIRECCIÓN	VELOCIDAD	
		NUDOS	Km/h
10.000	SURESTE	0 - 5	0 - 9
18.000	SUR	0 - 5	0 - 9
24.000	SUR-SUROESTE	0 - 5	0 - 9
30.000	OESTE-NOROESTE	10 - 15	18 - 27
ÁREA DEL VOLCÁN NEVADO DEL HUILA			
<b>Nubosidad variable con precipitaciones ligeras a diferentes horas de la tarde y noche.</b>			
El SERVICIO GEOLÓGICO COLOMBIANO reporta en nivel AMARILLO (III): CAMBIOS EN EL COMPORTAMIENTO DE LA ACTIVIDAD VOLCÁNICA. Lat:2.92 Lon:-76.05			
ELEVACIÓN (pies)	DIRECCIÓN	VELOCIDAD	
	DIRECCIÓN	NUDOS	Km/h
10.000	SURESTE	0 - 5	0 - 9
18.000	SUR	0 - 5	0 - 9
24.000	SUROESTE	5 - 10	9 - 18
30.000	OESTE-NOROESTE	10 - 15	18 - 27
ÁREA DEL VOLCÁN CERRO MACHÍN			
<b>Cielo mayormente nublado con lluvias y descargas eléctricas al finalizar la tarde y durante algunas horas de la noche.</b>			
El SERVICIO GEOLÓGICO COLOMBIANO reporta en nivel AMARILLO (III): CAMBIOS EN EL COMPORTAMIENTO DE LA ACTIVIDAD VOLCÁNICA. Lat:4.80 Lon:-75.62			
ELEVACIÓN (pies)	DIRECCIÓN	VELOCIDAD	
		NUDOS	Km/h
10.000	SUR-SURESTE	0 - 5	0 - 9
18.000	SUR	0 - 5	0 - 9
24.000	OESTE-SUROESTE	5 - 10	9 - 18
30.000	OESTE	15 - 20	27 - 37





## Pronóstico zonas volcánicas

### ÁREA DEL VOLCÁN GALERAS

Cielo mayormente nublado con precipitaciones dispersas al atardecer y por la noche.

EL SERVICIO GEOLÓGICO COLOMBIANO reporta en nivel AMARILLO (III): CAMBIOS EN EL COMPORTAMIENTO DE LA ACTIVIDAD VOLCÁNICA. Lat: 1.55 Lon: -77.37

ELEVACIÓN (pies)	DIRECCIÓN	VELOCIDAD	
		NUDOS	Km/h
10.000	NORESTE	0 - 5	0 - 9
18.000	SUR	0 - 5	0 - 9
24.000	SUROESTE	5 - 10	9 - 18
30.000	OESTE	15 - 20	27 - 37

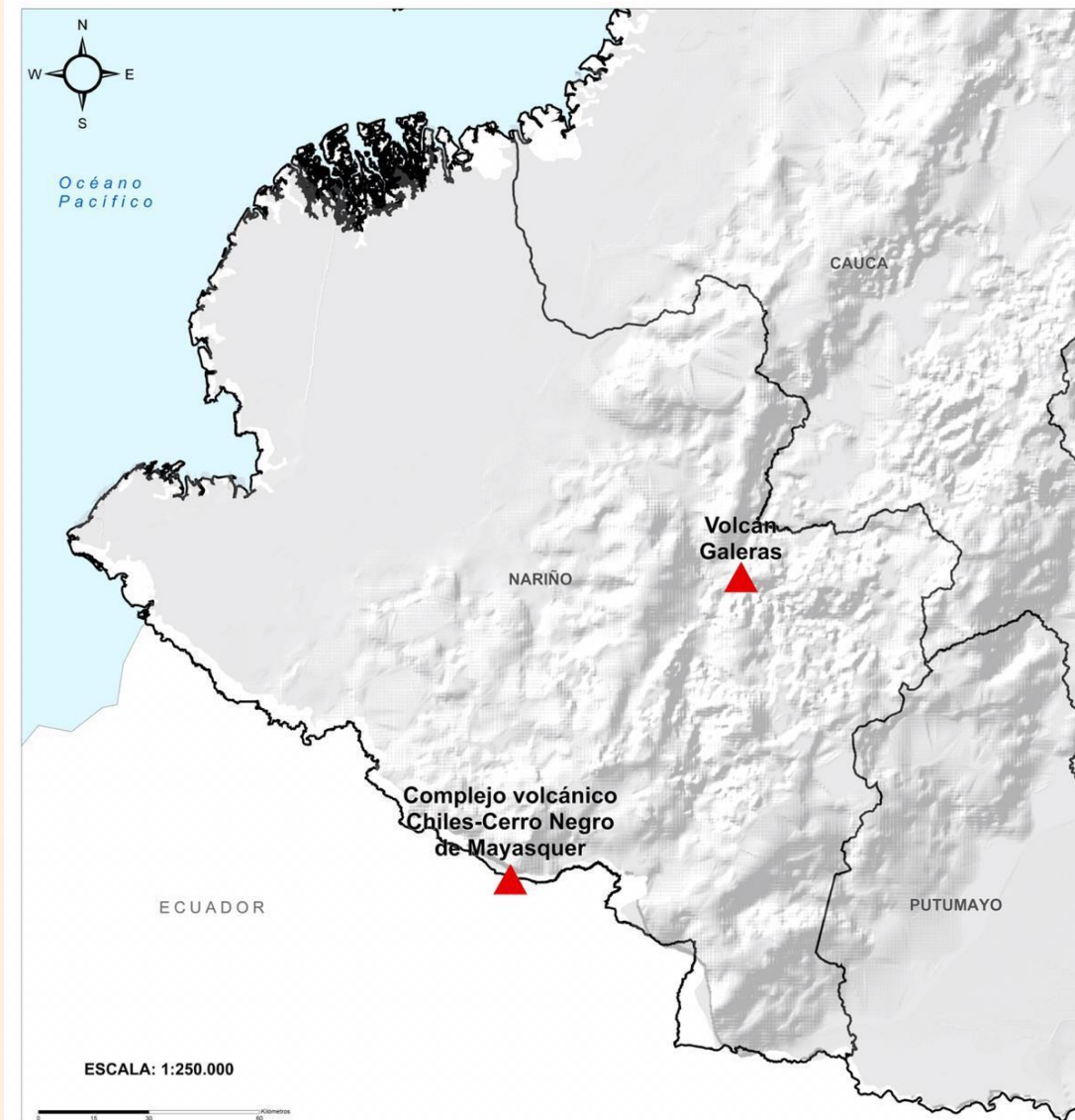
### ÁREA DEL COMPLEJO VOLCÁNICO CHILES-CERRO NEGRO DE MAYASQUER

En el área se estiman condiciones nubosas con lluvias de variada intensidad de carácter intermitente.

EL SERVICIO GEOLÓGICO COLOMBIANO reporta en nivel AMARILLO (III): CAMBIOS EN EL COMPORTAMIENTO DE LA ACTIVIDAD VOLCÁNICA. Lat: 0.81 -Lon:77.93 Lat: 0.76 Lon:-77.95

ELEVACIÓN (pies)	DIRECCIÓN	VELOCIDAD	
		NUDOS	Km/h
10.000	NORESTE	0 - 5	0 - 9
18.000	SUR-SUROESTE	0 - 5	0 - 9
24.000	SUR	0 - 5	0 - 9
30.000	OESTE-NOROESTE	5 - 10	9 - 18

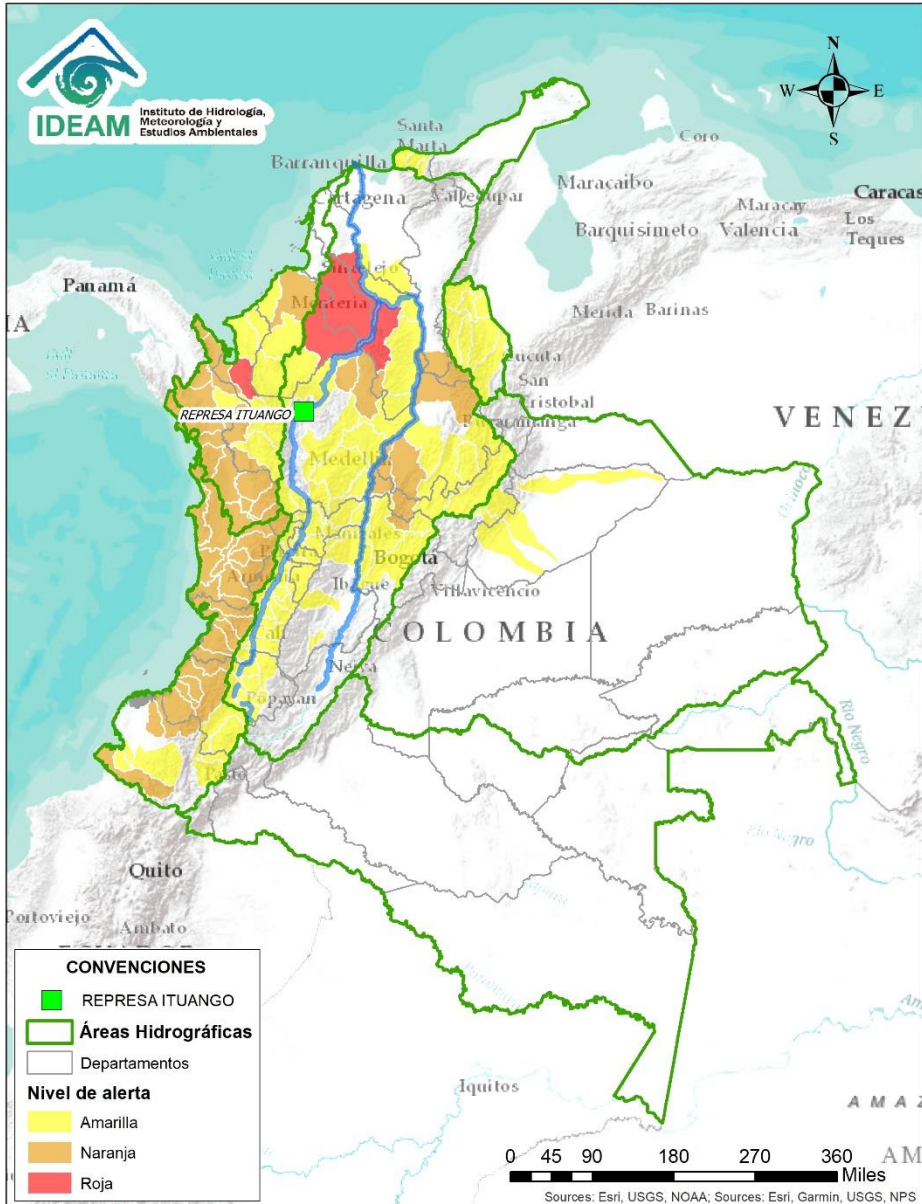
## Mapa de zonas volcánicas







# Alertas Hidrológicas



Caño Cristales el río de los cinco colores, paraíso tropical! (Sierra de La Macarena – Meta, Colombia). – Autor: Mcleods, 19 de Febrero de 2018  
Fuente: [https://upload.wikimedia.org/wikipedia/commons/3/3e/Flashpacker\\_Connect\\_-\\_Cano\\_Cristales\\_webp](https://upload.wikimedia.org/wikipedia/commons/3/3e/Flashpacker_Connect_-_Cano_Cristales_webp)

## FEWS COLOMBIA

SISTEMA DE PRONÓSTICOS HIDROLÓGICOS Y ALERTAS TEMPRANAS

Consulte aquí el estado de los niveles en los ríos del país:

<http://fews.ideam.gov.co/colombia/MapaEstacionesColombiaEstado.html>



- Nota 1:** Las alertas hidrológicas pueden ser corregidas y/o actualizadas en el futuro. No representa una certificación oficial del IDEAM.
- Nota 2:** Es probable que los eventos hidrológicos reportados en las alertas emitidas no se estén presentando sobre los ríos principales sino sobre sus afluentes.
- Nota 3:** El IDEAM le recomienda a la población ribereña estar muy atentos al comportamiento de los niveles de los ríos y atender las recomendaciones que la Unidad Nacional de Gestión del Riesgo de Desastres (UNGRD) emita para la implementación de medidas de contingencia ante posibles afectaciones por desbordamientos e inundaciones.



LLUVIAS



NIVELES BAJOS



NIVELES ALTOS



CRECIENTE SÚBITA



TRANSITO DE CRECIENTES



CRECIENTE POR DESEMBALSE

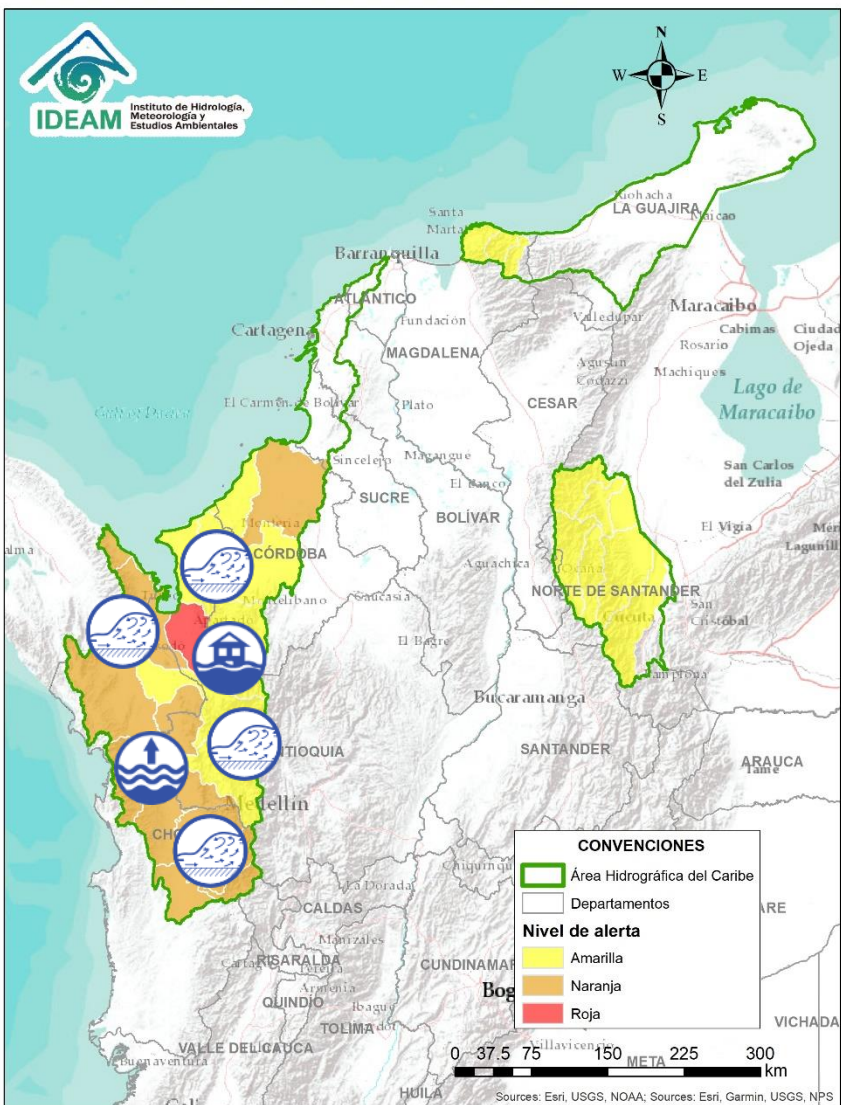


INUNDACIONES





# Área Hidrográfica del Caribe

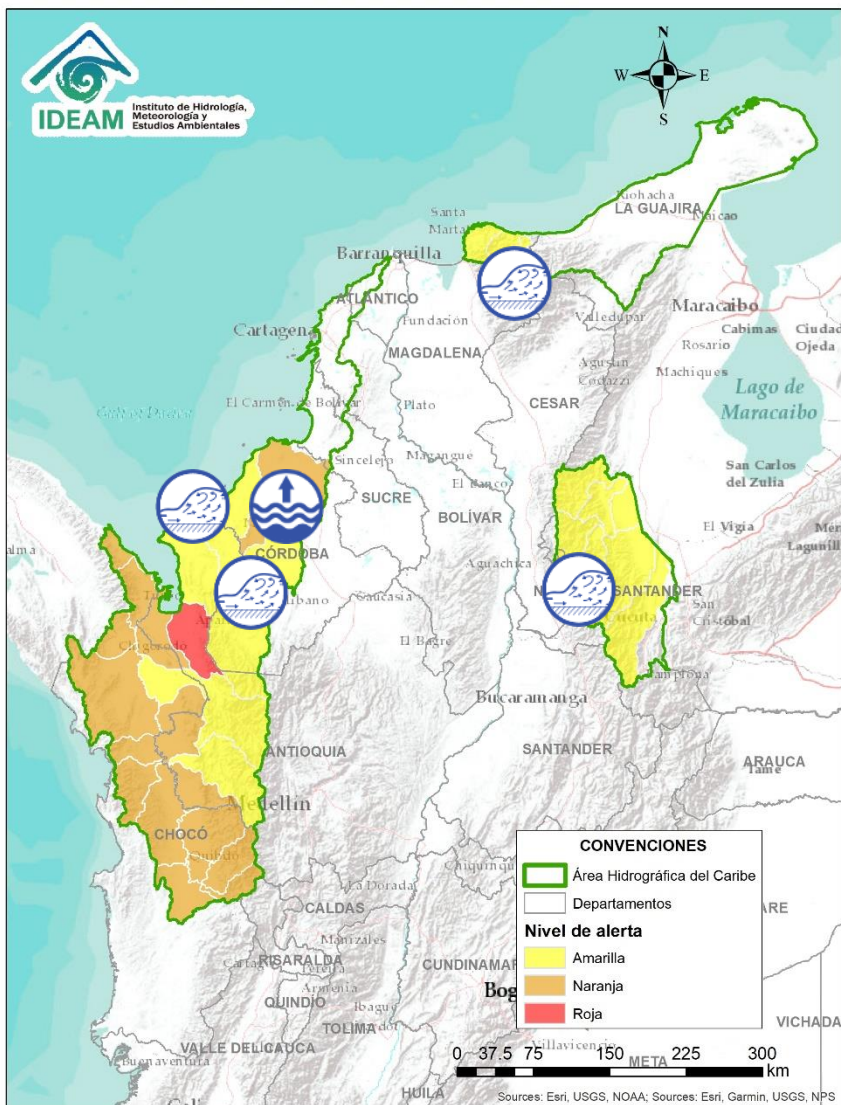


Alerta	Zona Hidrográfica	Subzona o Cuenca Hidrográfica	Descripción de la alerta hidrológica
	Atrato - Darién	Cuenca alta del río Atrato	Probabilidad incrementos súbitos en los niveles de las cuencas de los ríos Andágueda, Quito y Cabi, afluentes de la parte alta del río Atrato.
	Atrato - Darién	Cuenca media del río Atrato	Probabilidad de incrementos súbitos en el nivel de los ríos Murri, Sucio y sus afluentes, se recomienda especial atención en el municipio de Urrao (Antioquia).
	Atrato - Darién	Cuenca media del río Atrato	Probabilidad de crecientes súbitas en la cuenca del río Murindó, entre otros directos a la cuenca media del río Atrato en Antioquia.
	Atrato - Darién	Cuenca media del río Atrato	Probabilidad de incrementos en el nivel de los ríos Cuía, Chicué, Uva, Pogue, Bebamamá, Bojayá, Napipí, Opagadó, Salaquí, entre otros directos a la cuenca media del río Atrato, se recomienda especial atención en el nivel del río Atrato a la altura de los municipios de Vigía de Fuerte.
	Atrato - Darién	Cuenca media y baja del río Atrato	Se observan niveles altos del río Atrato a la altura del municipio de Vigía del Fuerte, por lo que debe mantenerse especialmente atentos en zonas bajas de los municipios de Medio Atrato (Beté), Bojayá, Carmen del Darién (Curbaradó) y Riosucio.
	Atrato - Darién	Cuenca baja del río Atrato	Se prevé crecientes súbitas en el río Cacarica entre otros afluentes directos al río Atrato en la cuenca baja.
	Caribe - Litoral	Cuenca del río León (Golfo de Urabá)	Afectaciones por inundaciones en la cuenca del río León, especialmente en el municipio de Chigorodó (Antioquia). Estar atentos al comportamiento de los niveles en los ríos Apartadó, Carepa y León, especial atención en los municipios de Chigorodó, Carepa, Apartado y Turbo (Golfo de Urabá).
	Caribe - Litoral	Cuencas del Golfo de Urabá	Probabilidad de crecientes súbitas en los ríos Tanela y Tola entre otros que desembocan al Golfo de Urabá, se recomienda especial atención en los municipios Unguía y Acandí.
	Caribe - Litoral	Cuenca del río Mulatos	Probabilidad de crecientes súbitas en el río Mulatos y otros directos al mar Caribe en la zona oriental del Golfo de Urabá, Noroccidente del Departamento de Antioquia.

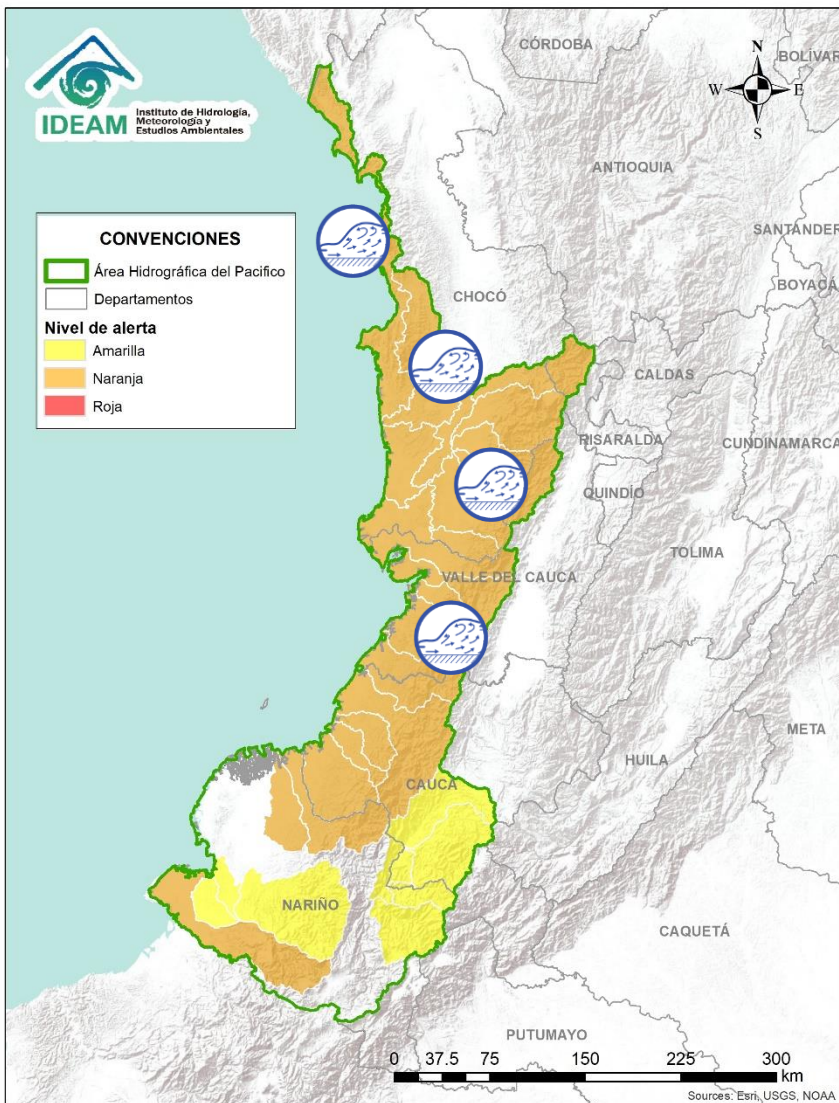




# Área Hidrográfica del Caribe



Alerta	Zona Hidrográfica	Subzona o Cuenca Hidrográfica	Descripción de la alerta hidrológica
	Caribe - Litoral	Cuenca directas al Mar Caribe	Probabilidad de crecientes súbitas en los ríos San Juan, Volcán, Canalete y otros arroyos directos al Caribe, especial atención en el municipio de Arboletes y el Corregimiento La Candelaria (Antioquia).
	Sinú	Cuenca alta y media del río Sinú	Probabilidad de incrementos en los niveles de la cuenca alta y media del río Sinú y sus afluentes, se recomienda especial atención en el municipio de Tierralta.
	Sinú	Cuenca baja del río Sinú	Se presentan incrementos en los niveles de la cuenca baja del río Sinú, se recomienda especial atención en el municipio de Lorica y Purísima.
	Caribe - Guajira	Cuencas Sierra Nevada – Mar Caribe	Probabilidad de crecientes súbitas en los ríos Piedras, Manzanares, Gaira, Guachaca, Mendiguaca, Buritaca, Don Diego, que descienden la Sierra Nevada de Santa Marta y descargan sus aguas al Mar Caribe.
	Catatumbo	Cuencas del alto Catatumbo	Probabilidad de crecientes súbitas en los ríos Zulia, Sardinata, Tibú, Presidente, Tarra, Algodonal, Socuavo, Río de Oro y sus afluentes, en la región del Catatumbo. Especial atención en el río Tarra ya que se han registrado ascensos moderados en las últimas horas.

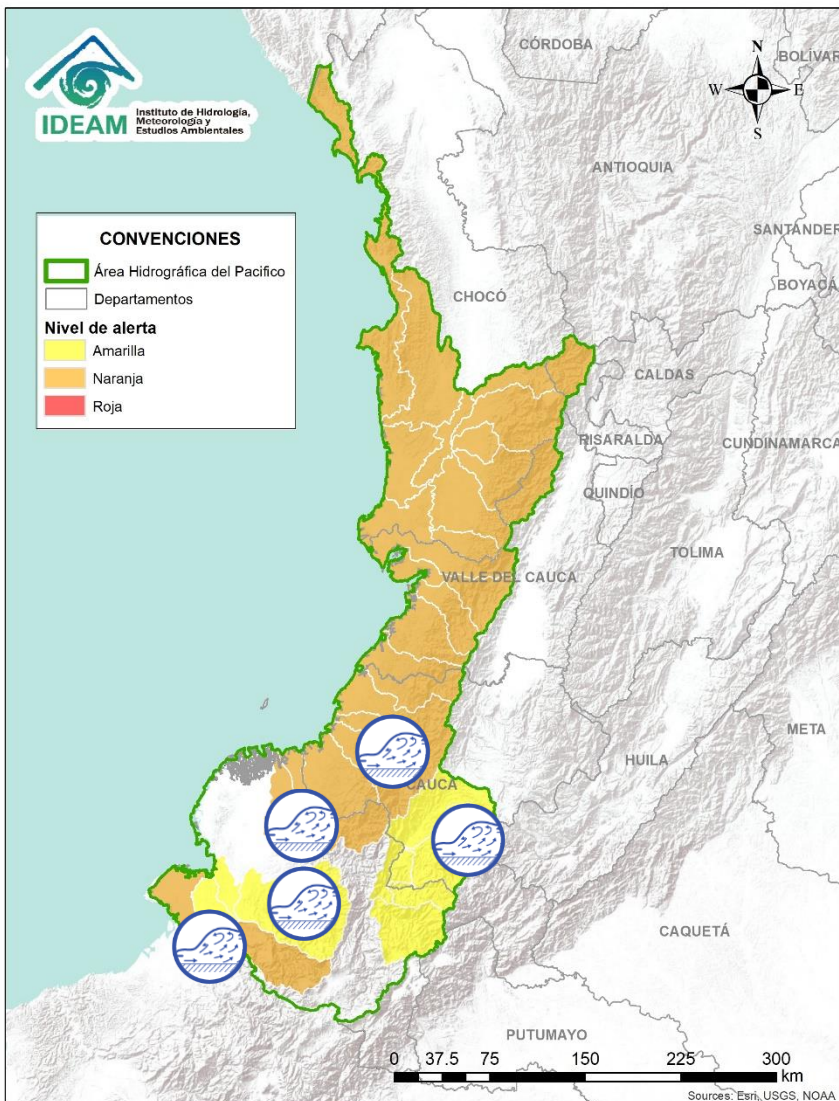


Alerta	Zona Hidrográfica	Subzona o Cuenca Hidrográfica	Descripción de la alerta hidrológica
	San Juan	Cuenca alta del río San Juan	Probabilidad de crecientes súbitas en el río San Juan y sus afluentes, especialmente los ríos Tamañá, Condoto y Cajón, se recomienda especial atención a la altura de los municipios de Tadó, Istmina, Condoto, Novita, Santa Rita y San José del Palmar. Igualmente, se está presentando un represamiento del río San Juan por deslizamiento de tierra en la parte alta a la altura de la vereda de Similito, corregimiento de Santa Cecilia en el municipio de Pueblo Rico (Risaralda).
	San Juan	Cuenca media y baja del río San Juan	Probabilidad de crecientes súbitas en el río San Juan y sus afluentes, especialmente los ríos Sípi, Cajón, Capoma, Calima, y Munguidó, se recomienda especial atención a la altura de los municipios de Sipí, Medio San Juan y Litoral de San Juan.
	Baudó	Cuenca del río Baudó	Probabilidad de crecientes súbitas en el río Baudó y sus afluentes, se recomienda especial atención en la cabecera municipal del municipio de Alto, Medio y Bajo Baudó, y para varios de sus corregimientos entre los cuales se destacan Santa María, Miacorá, Divisa, Cohecho, Chachajo, Santa Rita, La Pureza y Nauca.
	Directos al Pacífico	Cuencas directas al Pacífico (Chocó)	Se mantiene esta alerta ante los posibles incrementos súbitos en el nivel de los ríos Jella, Chocolatal, Jurado y sus afluentes, entre otros directos al Océano Pacífico en el departamento de Chocó, se recomienda especial atención en los municipios de Bahía Solano y Juradó.
	Directos al Océano Pacífico	Cuencas departamento Valle del Cauca	Probabilidad de incrementos súbitos en los niveles de los ríos Dagua, Escalerete, Anchicayá, Cajambre, Mayorquín, Raposo, Naya y sus afluentes, directos al Océano Pacífico en el departamento de Valle del Cauca. Especial atención en el río Dagua, ya que se han registrado precipitaciones fuertes en las últimas horas.





# Área Hidrográfica del Pacífico

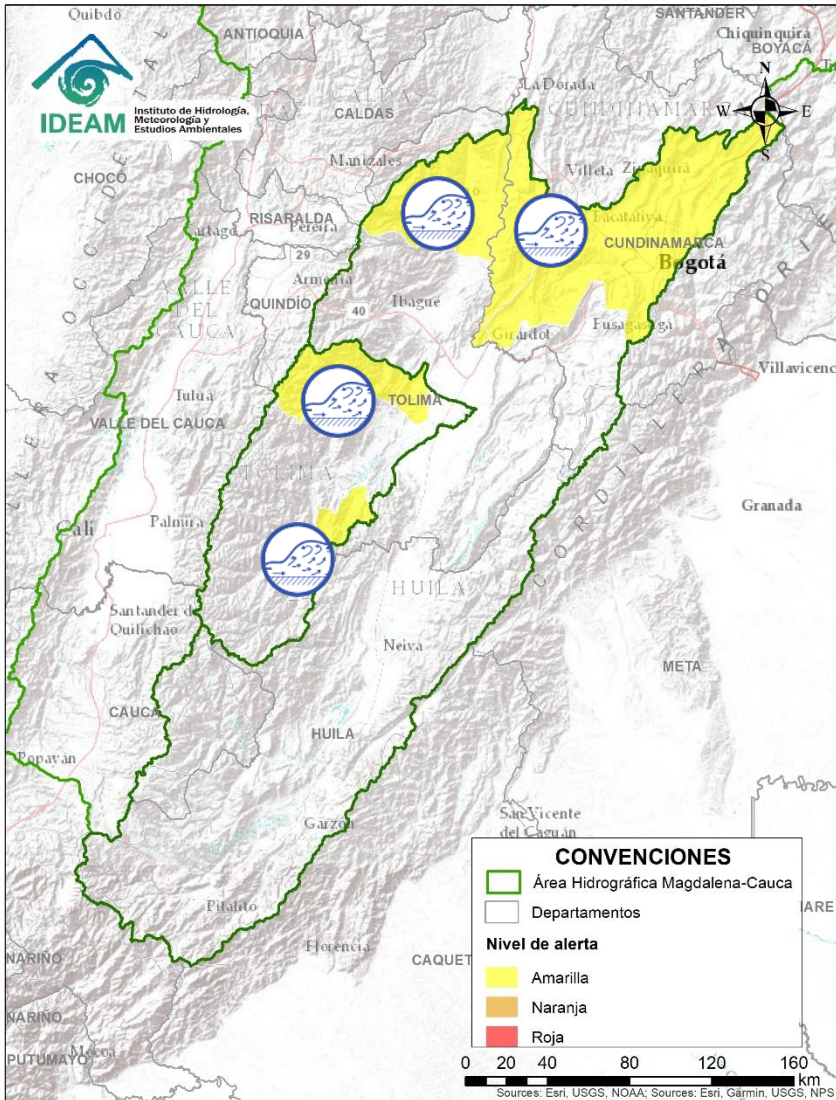


Alerta	Zona Hidrográfica	Subzona o Cuenca Hidrográfica	Descripción de la alerta hidrológica
	Directos al Océano Pacífico	Cuencas departamento de Cauca	Probabilidad de crecientes súbitas en los ríos San Francisco (afluente al Naya), Naya, San Juan de Micay, Sajja, Timbiquí, Guapi y sus afluentes: Se recomienda especial atención a todos los ríos directos al Océano Pacífico en el departamento de Cauca.
	Patía	Aportantes a la cuenca del río Patía	Probabilidad de crecientes súbitas en la cuenca del Alto Patía, río Guachicono, Mayo, Juananbú y cuenca del río Telembí, en municipios como Barbacoas, El Tablón de Gómez, La Unión del departamento de Nariño.
	Directos al Océano Pacífico	Cuencas de los ríos Iscuandé y Tapaje	Probabilidad de crecientes súbitas en los ríos Iscuandé, Tapaje y sus afluentes, los cuales drenan sus aguas al Océano Pacífico, se recomienda especial atención en el municipio de Santa Bárbara al noroccidente del departamento de Nariño.
	Mira	Cuencas de los ríos Tola y Rosario	Probabilidad de crecientes súbitas en los ríos Tola, Rosario y sus afluentes, al sur occidente del departamento de Nariño.
	Mira	Cuenca del río Mira	Probabilidad de crecientes súbitas en el río Mira y sus afluentes especialmente el río Guiza, se recomienda especial atención a la altura de los municipios de Ricaurte y Tumaco (Nariño).



# Área Hidrográfica del Magdalena – Cauca

## (cuena alta del río Magdalena)

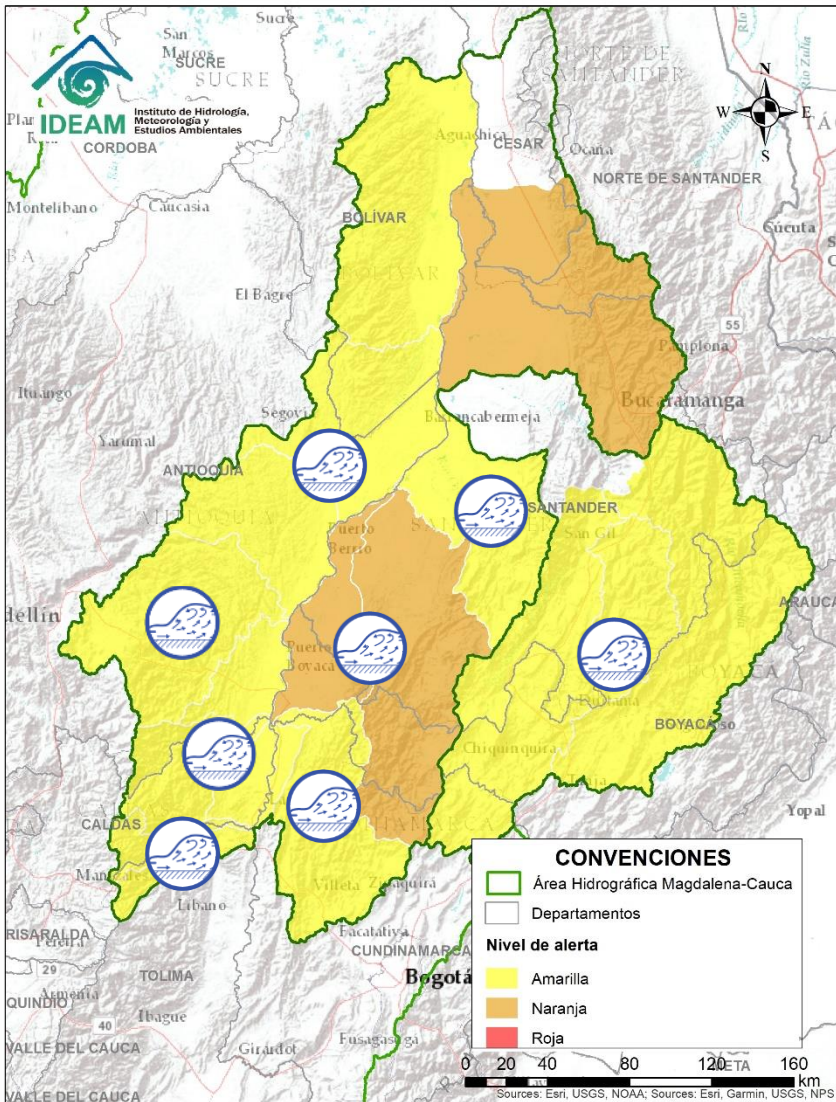


Alerta	Zona Hidrográfica	Subzona o Cuenca Hidrográfica	Descripción de la alerta hidrológica
	Saldaña	Cuenca del río Saldaña	Probabilidad de crecientes súbitas en la cuenca media del río Saldaña y la cuenca del río Cucuana.
	Alto Magdalena	Cuenca del río Lagunilla	Incrementos súbitos en los niveles de los ríos Sabandija, Recio y Lagunilla, afluentes del alto Magdalena a la altura de los municipios de Lérida, Armero y Líbano (Tolima).
	Alto Magdalena	Cuenca del río Seco	Probabilidad de incrementos súbitos en el nivel del río Seco entre otros directos al Magdalena en este sector.
	Alto Magdalena	Cuenca del río Bogotá	Niveles altos en el río Bogotá y sus afluentes los ríos Subachoque, Canal Salitre y Cundinamarca, a la altura de los municipios de Cogua, Chocontá, Suesca, Gachancipá, Tocancipá, Funza, Tocaima y entre otros (Cundinamarca). Se registran incrementos moderados en el nivel del río Bogotá, a la altura del municipio de Girardot. Por otro lado, no se destacan incrementos en afluentes al río Bogotá, como el río Checua.



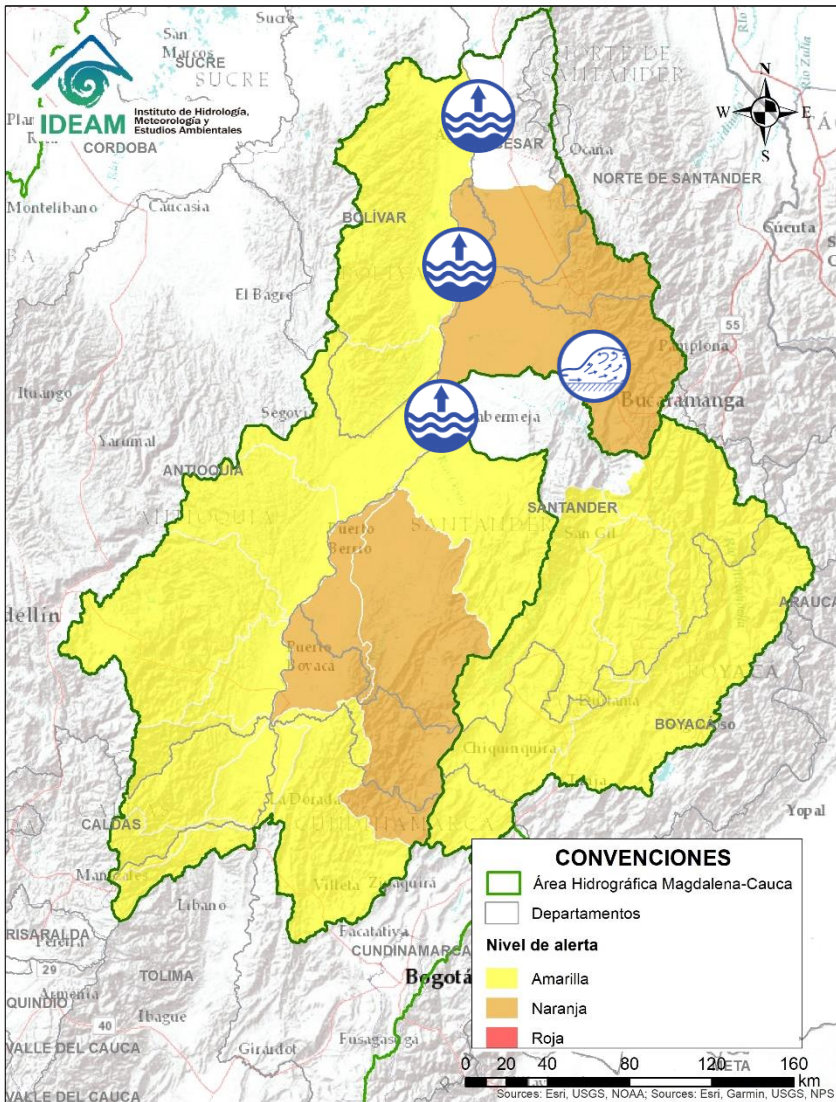




# Área Hidrográfica del Magdalena – Cauca (cuenca media del río Magdalena)



Alerta	Zona Hidrografica	Subzona o Cuenca Hidrografica	Descripción de la alerta hidrológica
	Medio Magdalena	Cuencas de los ríos Gualí y Guarinó	Probabilidad de crecientes súbitas los ríos Gualí y sus afluentes, especial recomendación en el municipio de Fresno, Mariquita, Pensilvania, Samaná (Tolima), así como para el río Guarinó y sus afluentes, a la altura de Manzanares, La Victoria (Caldas).
	Medio Magdalena	Cuenca del río La Miel	Probabilidad de incrementos en los niveles de los ríos La Miel a la altura de Sonsón y Samaná (Antioquia).
	Medio Magdalena	Cuenca del río Nare	Probabilidad de Crecientes súbitas en el nivel del río Nare y sus afluentes los ríos Negro, Marinilla, Nus y Samaná entre otros, en los municipios de Rionegro, Marinilla, San Luis, Yolombó y Puerto Nare.
	Medio Magdalena	Cuenca del río San Bartolomé y Cimitarra	Probabilidad de incrementos súbitos en el nivel de los ríos Cimitarra, San Bartolomé y sus afluentes, especialmente en el río Regla.
	Medio Magdalena	Cuenca del río Negro	Probabilidad de crecientes súbitas en el río Negro y sus afluentes, a la altura de los municipios de Nimaima, Villeta y El Peñón (Cundinamarca).
	Medio Magdalena	Cuenca del río Carare	Crecientes súbitas en el río Carare a la altura del municipio de Cimitarra (Santander), entre otros directos al Magdalena Medio.
	Medio Magdalena	Cuenca del río Opón	Probabilidad de crecientes súbitas en el río La Colorada entre otros afluentes al río Opón a la altura del municipio de Simacota (Santander).
	Sogamoso	Cuenca del río Suárez	Probabilidad de incrementos súbitos en los niveles del río Suárez y sus afluentes, especialmente los ríos Monquirá, Fonce y Cane.
	Sogamoso	Cuenca del río Chicamocha	Probabilidad de incrementos súbitos en los niveles del río Chicamocha y sus aportantes. Se han registrado precipitaciones fuertes en los municipios Paipa y Tibasosa, lo cual puede generar crecientes súbitas en el río Chicamocha.

# Área Hidrográfica del Magdalena – Cauca (cuenca media del río Magdalena)

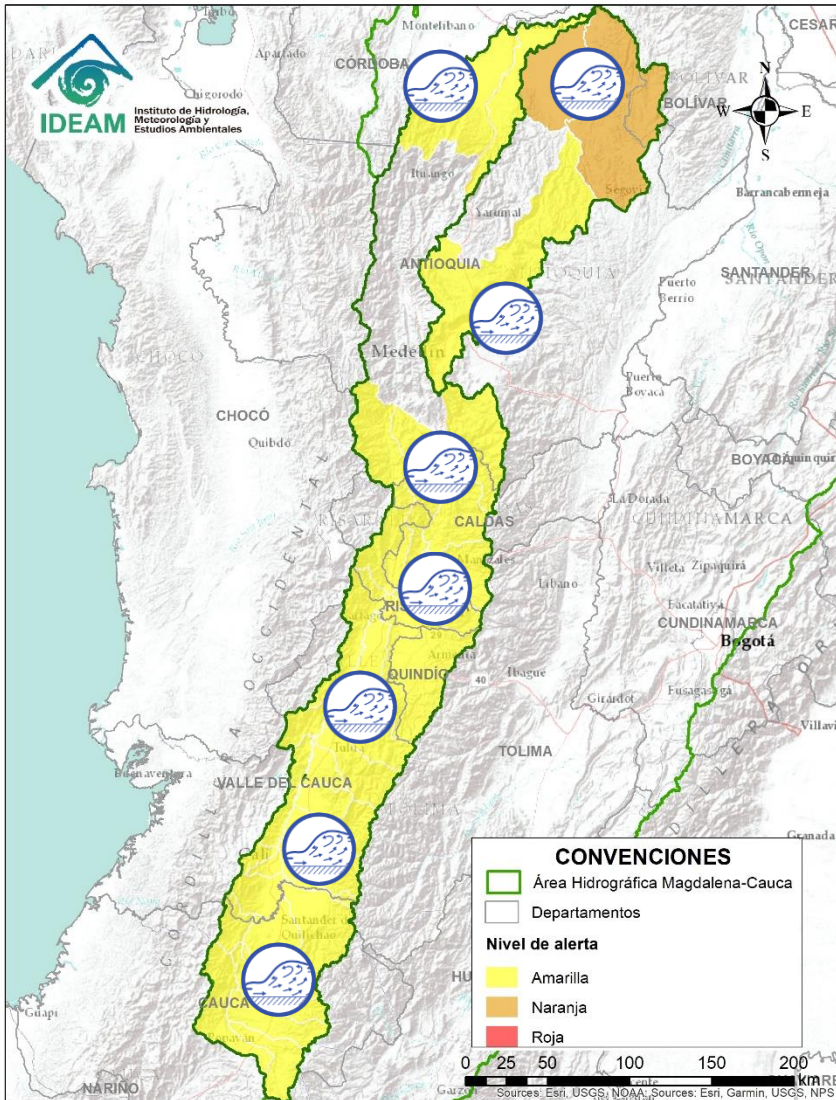


Alerta	Zona Hidrográfica	Subzona o Cuenca Hidrográfica	Descripción de la alerta hidrológica
	Medio Magdalena	Cuenca del río Lebrija	Probabilidad de incrementos súbitos en los niveles de los afluentes al río Lebrija, especialmente el río de Oro y la cuenca del río Surata que atraviesan la ciudad de Bucaramanga, al igual que en el cauce principal del río Lebrija a la altura de los municipios de Puerto Wilches y Sabana de Torres (Santander). Estar atentos en los niveles de los afluentes al río Lebrija, hacia el sur del departamento de Cesar.
	Medio Magdalena	Parte media del río Magdalena	Se mantiene esta alerta por niveles altos para el río Magdalena en Barrancabermeja (Santander) - San Pablo (Bolívar) - Puerto Wilches (Santander) - Gamarra (Cesar).



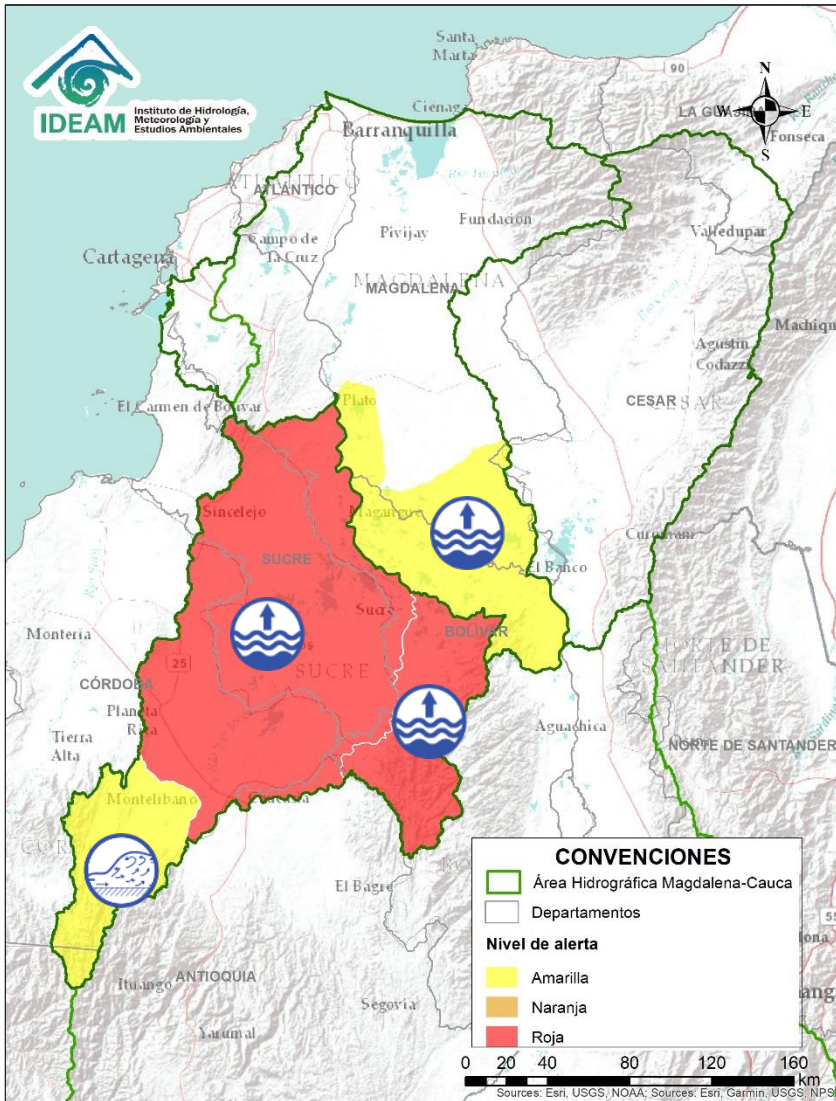


# Área Hidrográfica del Magdalena – Cauca (cuenca del río Cauca)



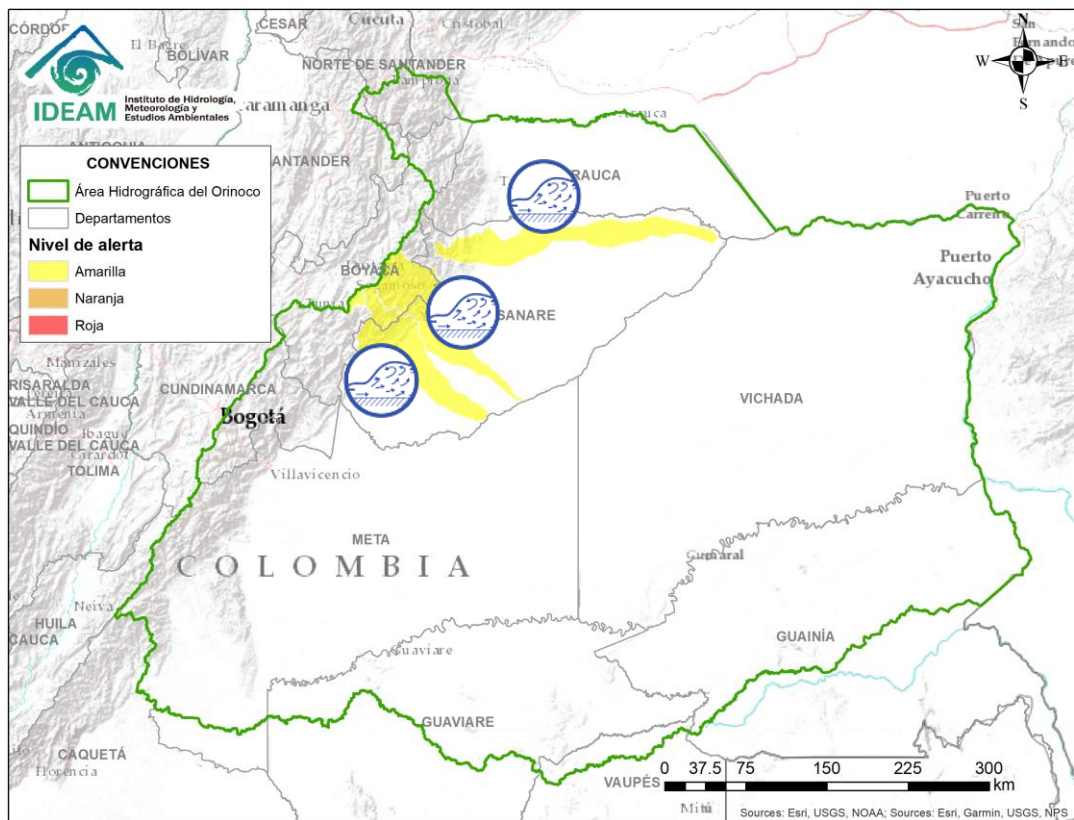
Alerta	Zona Hidrográfica	Subzona o Cuenca Hidrográfica	Descripción de la alerta hidrológica
	Cauca	Cuenca alta y media del Cauca	Probabilidad de crecientes súbitas en los aportantes de la cuenca alta del río Cauca, especialmente en los ríos Salado, Palace, Ovejas, Timba, Quinamayo, Palo, Cali, Lili, Bolo, Fraule, Parraga, Meléndez, Cañaveralejo, Frio, Pescador, Las Cañas, Los Micos, Obando, Guadalajara, Bugalagrande, Paila y San Pedro, entre otros directos al río Cauca.
	Cauca	Cuencas de los ríos del Eje Cafetero	Probabilidad de crecientes súbitas en las cuencas de los ríos Arma, Frío, Tapias, Risaralda, Chinchiná, Otún y La Vieja, en los departamentos de Quindío, Caldas y Risaralda.
	Cauca	Cuenca del río San Juan	Probabilidad de crecientes súbitas en el río San Juan y sus afluentes especialmente la quebrada la Liboriana, a la altura de los municipios de Salgar y Ciudad Bolívar (Antioquia).
	Nechí	Cuenca del río Porce	Probabilidad de crecientes súbitas en las quebradas y ríos del Valle de Aburra, aportante de la cuenca alta del río Porce. Especial atención a los niveles del río Medellín y sus aportantes en los municipios de Rionegro, Caldas, Sabaneta, Itagüí, Bello y La Estrella.
	Cauca	Directos al río Cauca entre Pto Valdivia y Nechí	Se mantiene esta alerta por niveles altos en el cauce principal del río Cauca a la altura del municipio de Caucasia y Nechí (Antioquia).
	Cauca	Cuenca del río Taraza-Man	Probabilidad de crecientes súbitas en el río Tarazá-Man y sus afluentes, especialmente a la altura del municipio del mismo nombre, no se descarta situación similar en el río Man en Cáceres (Antioquia).
	Nechí	Cuenca baja del río Nechí y Afluentes directos.	Condición de descenso en el cauce principal del río Nechí y sus afluentes, con valores aun altos a la altura del municipio de Nechí (Antioquia).




# Área Hidrográfica del Magdalena – Cauca (cuenca baja del río Magdalena)

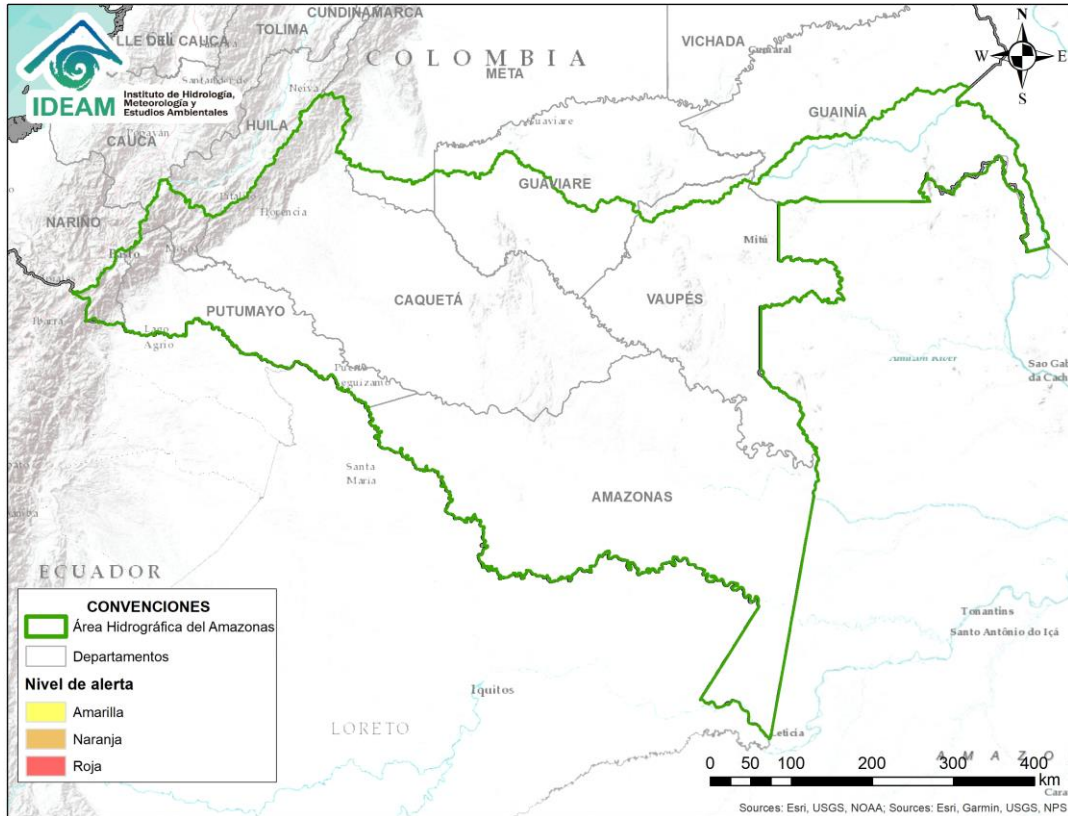


Alerta	Zona Hidrográfica	Subzona o Cuenca Hidrográfica	Descripción de la alerta hidrológica
	Bajo Magdalena	Parte baja del río Cauca	Niveles altos en el nivel del río Cauca entre los municipios de Nechí (Antioquia), San Jacinto del Cauca (Bolívar), Guaranda (Sucre), Achí y Pinillos (Bolívar).
	Bajo Magdalena	Cuenca alta del río San Jorge	Probabilidad de crecientes súbitas en la cuenca alta del río San Jorge en inmediaciones del municipio Puerto Libertador, San José de Uré y Montelíbano.
	Bajo Magdalena	Ciénaga de San Marcos y parte baja del río San Jorge	Se registra niveles estables en el río San Jorge, condición de ascenso a la altura del centro poblado Marralú, y niveles altos en las ciénagas de San Marcos y Ayapel.
	Bajo Magdalena	Parte baja del río Magdalena	Se mantiene esta alerta por niveles altos para el río Magdalena en el municipio El Banco.





Alerta	Zona Hidrografica	Subzona o Cuenca Hidrografica	Descripción de la alerta hidrológica
	Meta	Cuenca media del río Meta	Probabilidad de incrementos súbitos en los ríos Cusiana y Cravo Sur.
	Meta	Cuenca Ariporo	Probabilidad de crecientes súbitas en el río Ariporo a la altura del municipio de Paz de Ariporo.
	Meta	Lago de Tota	Probabilidad de incremento en los niveles del lago de Tota.



**CONDICIONES  
NORMALES**



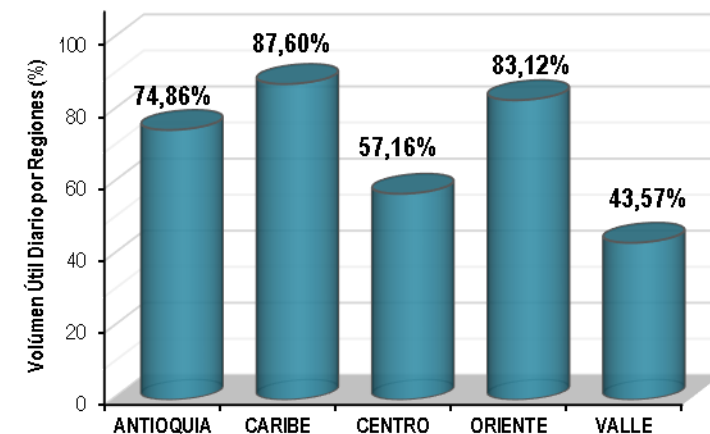
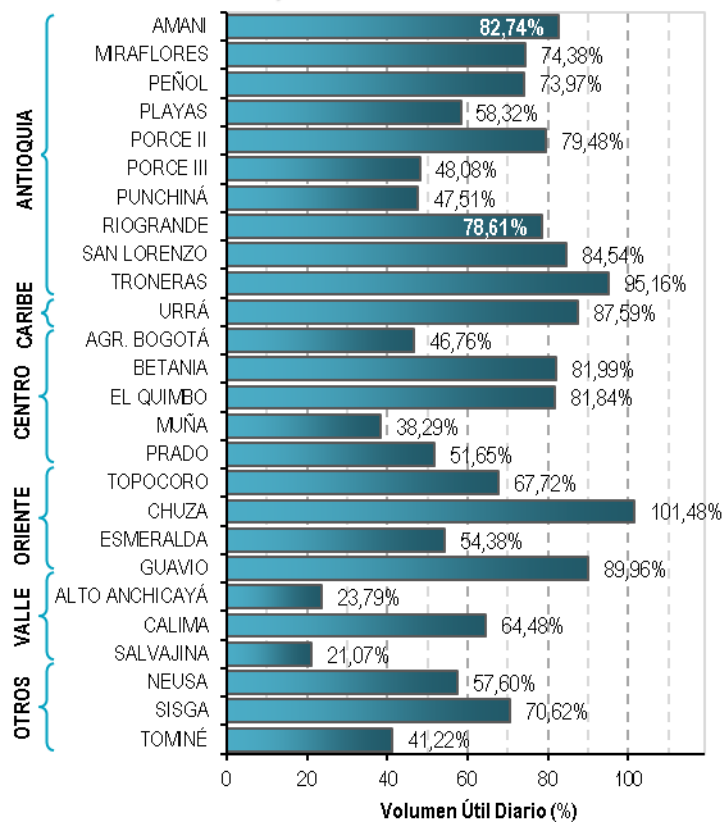


A continuación se relaciona el volumen útil diario de los principales embalses del país (expresado en porcentaje), de acuerdo con la información reportada por XM S.A. E.S.P en la siguiente dirección electrónica: <http://ido.xm.com.co/ido/SitePages/hidrologia.aspx?q=reservas>



## VOLUMEN ÚTIL DIARIO EN LOS PRINCIPALES EMBALSES DEL PAÍS

Sábado, 02 de noviembre de 2019





## RESUMEN

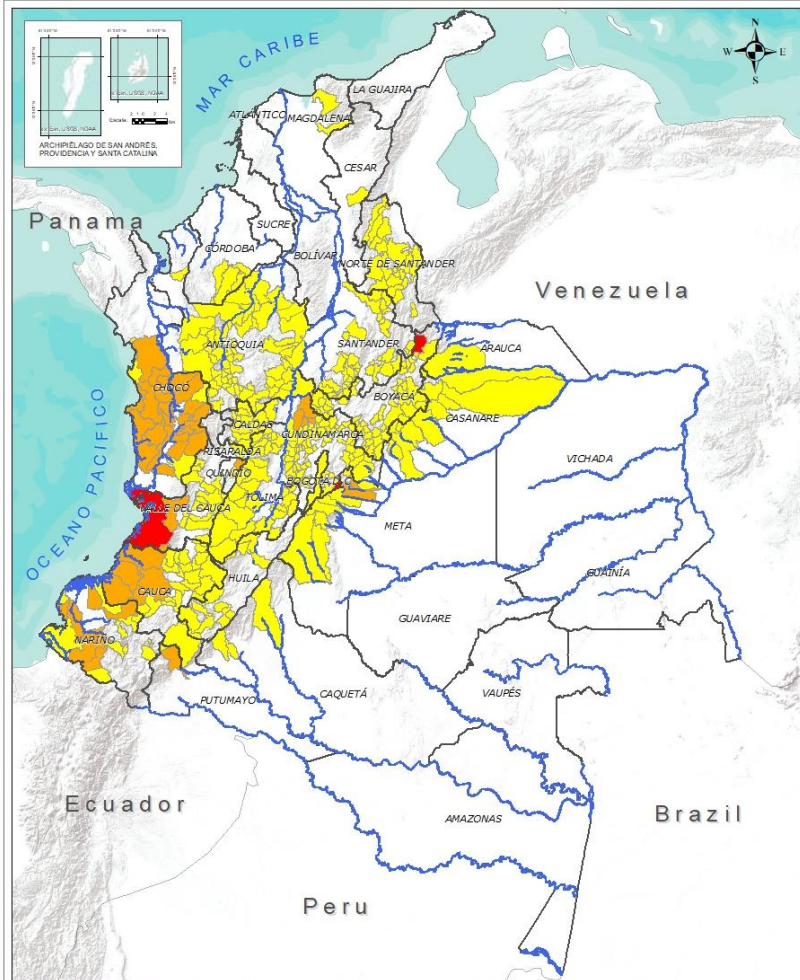
Se mantiene saturación de humedad en los suelos ocasionando probabilidad alta y moderada de ocurrencia de deslizamientos de tierra en algunos municipios de los departamentos de la región Andina, Pacífico, Orinoquia y Amazonía.







# Pronóstico de la Amenaza por Deslizamientos de Tierra

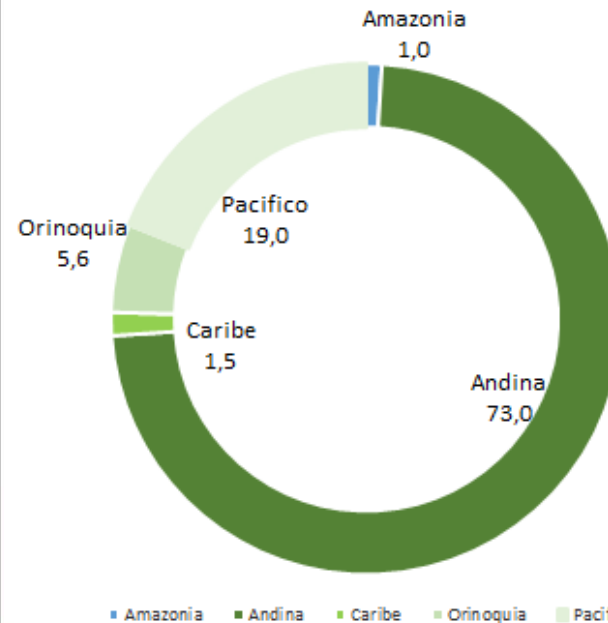


DEPARTAMENTO	Nº
BOYACÁ	1
CUNDINAMARCA	1
VALLE DEL CAUCA	1
<b>TOTAL</b>	<b>3</b>

**TOTAL DEPARTAMENTOS: 3**

**TOTAL MUNICIPIOS: 411**

**Alertas por Región**



DEPARTAMENTO	Nº
CAUCA	5
CHOCÓ	18
CUNDINAMARCA	4
META	2
NARIÑO	5
PUTUMAYO	1
QUINDÍO	1
VALLE DEL CAUCA	2
<b>TOTAL</b>	<b>38</b>

**TOTAL DEPARTAMENTOS: 8**

DEPARTAMENTO	Nº
ANTIOQUIA	61
ARAUCA	1
BOYACÁ	55
CALDAS	15
CAQUETÁ	3
CASANARE	12
CAUCA	21
CESAR	1
CHOCÓ	3
CÓRDOBA	3
CUNDINAMARCA	64
HUILA	10
MAGDALENA	2
META	8
NARIÑO	11
NORTE DE SANTANDER	19
QUINDÍO	2
RISARALDA	2
SANTANDER	36
TOLIMA	29
VALLE DEL CAUCA	13
<b>TOTAL</b>	<b>371</b>

**TOTAL DEPARTAMENTOS: 21**

INSTITUTO DE HIDROLOGÍA, METEOROLOGÍA Y ESTUDIOS AMBIENTALES - IDEAM  
 Pronóstico de la Amenaza por Deslizamientos  
 Oficina del servicio de pronóstico y alertas.

**Leyenda**

- Hidrografía
- Límite Departamental
- Límite Internacional

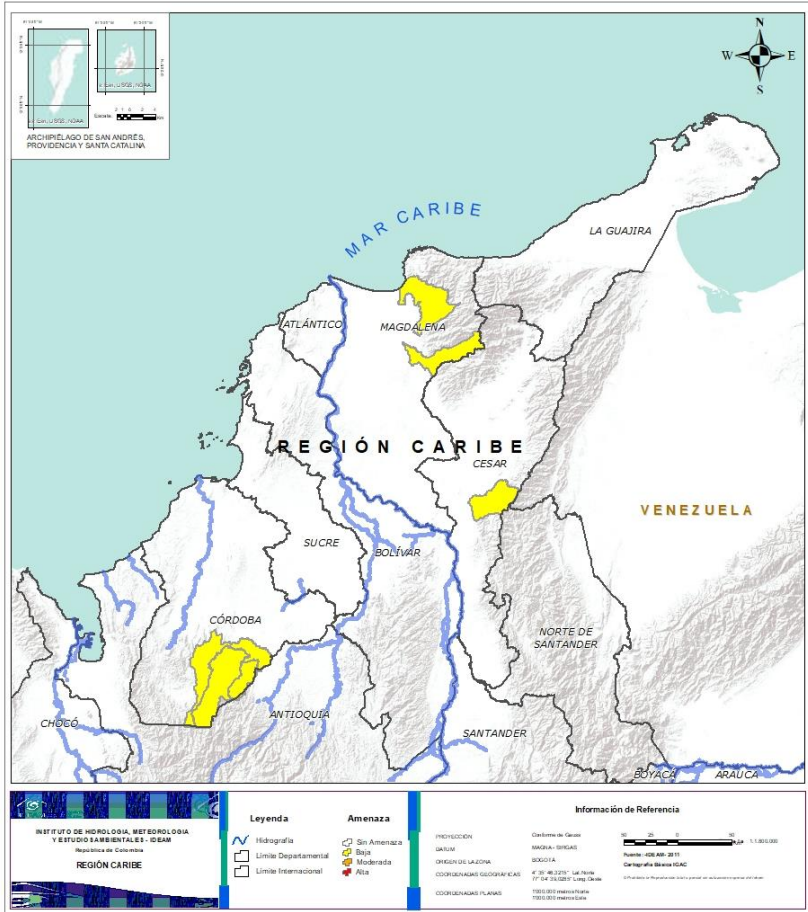
**Amenaza**

- Sin Amenaza
- Baja
- Moderada
- Alta

Información Referencial:  
 PROYECCIÓN: Sistema de Coordenadas de Gauss  
 DATUM: MAGDALENA - BRIGAS  
 ORIGEN DE LA ZONA: BOGOTÁ  
 COORDENADAS GEODÉSICAS: 4° 30' 00" 2011' Lat Norte, 77° 54' 30.000" Long Oeste  
 COORDENADAS PLANAS: 1000.000 metros sobre el mar, 1000.000 metros sobre el mar  
 Fuente: IDEAM - 2011  
 De Ingeniería de Sistemas (ICAC)



## REGIÓN CARIBE



### Alerta

### SITIOS PARA LOS CUALES SE GENERA LA ALERTA



**CESAR:** Curumani.

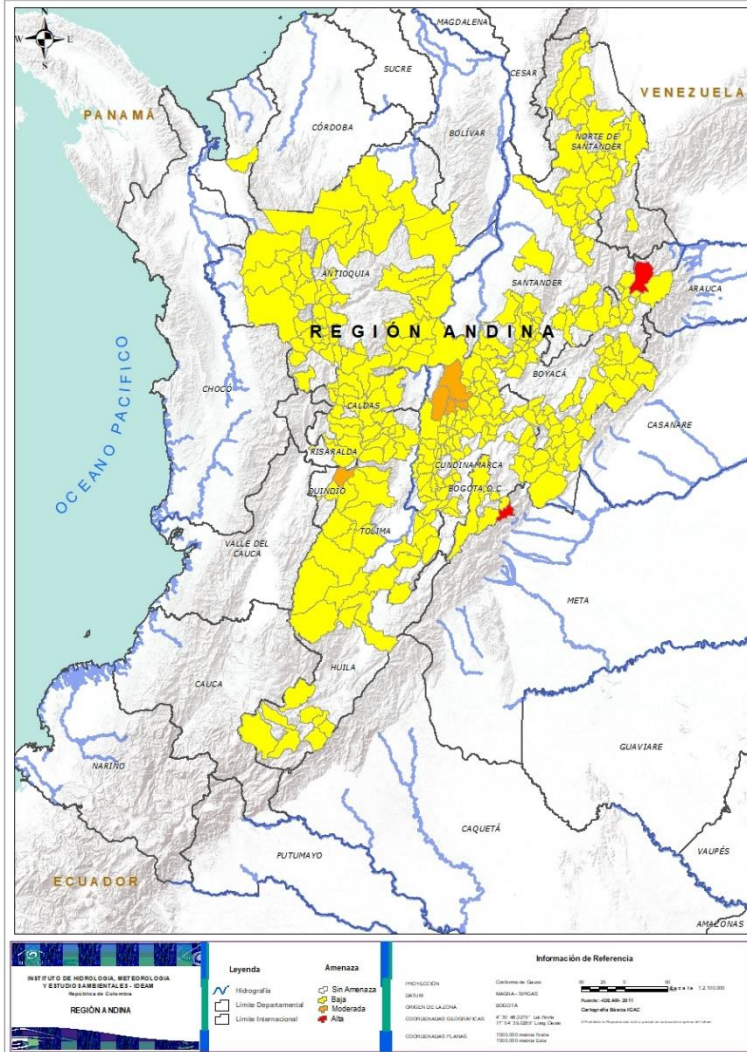
**CÓRDOBA:** Montelíbano, Puerto Libertador, San Jose De Ure.

**MAGDALENA:** Ciénaga, Fundación.





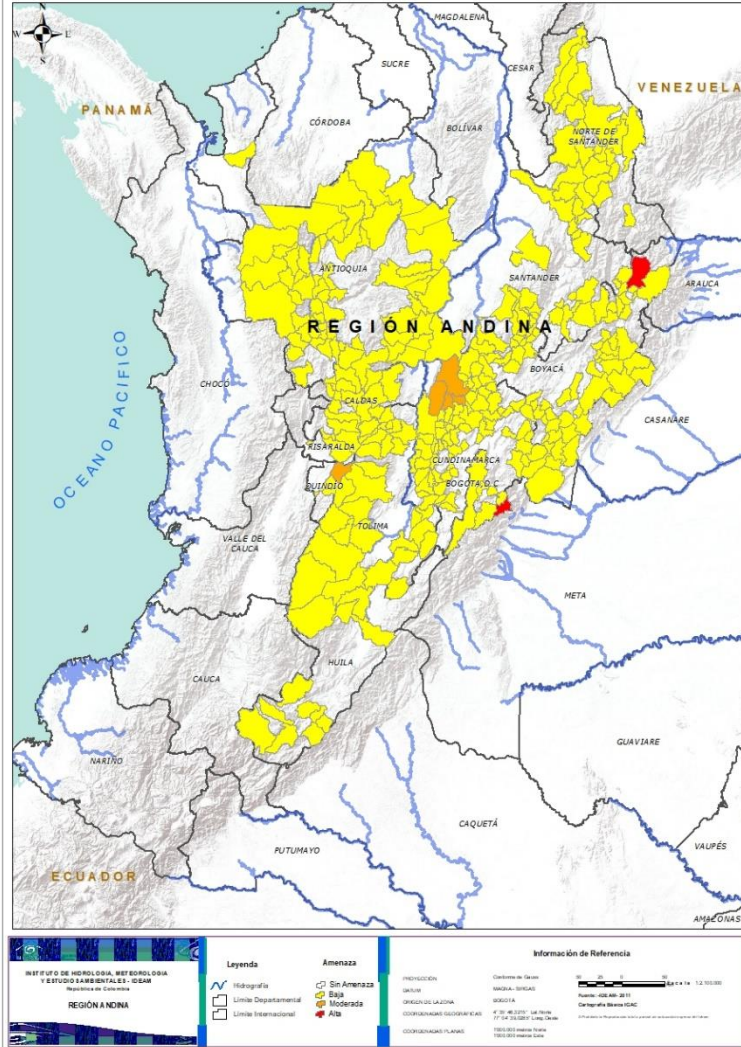
## REGIÓN ANDINA



Alerta	SITIOS PARA LOS CUALES SE GENERA LA ALERTA
	<b>BOYACÁ:</b> Chiscas. <b>CUNDINAMARCA:</b> Guayabetal.
	<b>CUNDINAMARCA:</b> Caparrapí, La Palma, Topaipí, Yacopí. <b>QUINDÍO:</b> Salento.
	<b>ANTIOQUIA:</b> Abejorral, Abriaquí, Amagá, Andes, Angelópolis, Anorí, Apartadó, Armenia, Belmira, Betulia, Briceño, Buriticá, Cáceres, Caicedo, Caldas, Campamento, Cañasgordas, Caracolí, Caramanta, Ciudad Bolívar, Concordia, Dabeiba, Ebéjico, Fredonia, Frontino, Giraldo, Heliconia, Ituango, La Unión, Maceo, Medellín, Montebello, Nariño, Olaya, Puerto Berrío, Puerto Nare, Puerto Triunfo, Remedios, Sabanalarga, Salgar, San Carlos, San Francisco, San Jerónimo, San Luis, San Pedro De Los Milagros, Santa Bárbara, Santa Fe De Antioquia, Segovia, Sonsón, Sopetrán, Tarazá, Titiribí, Toledo, Uramita, Urao, Valdivia, Venecia, Yalí, Yarumal, Yolombó, Zaragoza. <b>BOYACÁ:</b> Almeida, Aquitania, Betéitiva, Boavita, Buenavista, Campheroso, Chinavita, Chivor, Coper, Corrales, El Espino, Gámeza, Garagoa, Guicán, La Uvita, La Victoria, Labranzagrande, Macanal, Maripí, Miraflores, Mongua, Monquirá, Muzo, Otanche, Pachavita, Páez, Pajarito, Panqueba, Pauna, Paya, Paz De Rio, Pesca, Pisba, Puerto Boyacá, Quípama, Rondón, Saboyá, San Eduardo, San José De Pare, San Luis De Gaceno, San Mateo, San Pablo De Borbur, Santa María, Santana, Soatá, Socha, Socotá, Sogamoso, Susacón, Tasco, Tibaná, Tópaga, Turmequé, Úmbita, Ventaquemada. <b>CALDAS:</b> Aguadas, Chinchiná, Filadelfia, La Merced, Manizales, Manzanares, Marmato, Marulanda, Neira, Pácora, Pensilvania, Salamina, Samaná, Supia, Villamaria. <b>CUNDINAMARCA:</b> Agua De Dios, Albán, Anapoima, Apulo, Arbeláez, Beltrán, Bituima, Bogotá, D.c., Cáqueza, Carmen De Carupa, Chaguani, Chipaque, Cogua, Cucunubá, El Colegio, El Peñón, El Rosal, Facatativá, Fusagasugá, Gachalá, Gachetá, Gama, Guaduas, Guayabal De Siquima, Gutiérrez, Jerusalén, Junín, La Peña, La Vega, Lenguazaque, Machetá, Manta, Medina, Nilo, Nimaima, Nocaima, Pacho, Paime, Pulí, Quebradanegra, Quetame, Quipile, San Antonio De Tequendama, San Cayetano, San Juan De Rioseco, Sasaima, Sesquilé, Supatá, Sutatausa, Tabio, Tausa, Tena, Tibacuy, Tocaima, Ubalá, Útica, Vergara, Vianí, Villagómez, Villapinzón, Villeta, Viotá, Zipacón, Zipaquirá.



## REGIÓN ANDINA



### Alerta

### SITIOS PARA LOS CUALES SE GENERA LA ALERTA



**HUILA:** Aipe, Altamira, Guadalupe, La Plata, Neiva, Pitalito, Saladoblanco, San Agustín, Suaza, Tarqui.

**NORTE DE SANTANDER:** Ábrego, Arboledas, Cáchira, Convención, Cúcuta, Cucutilla, Durania, El Tarra, El Zulia, Gramalote, Hacarí, Labateca, Lourdes, Salazar, San Calixto, Santiago, Sardinata, Teorama, Villa Caro.

**QUINDÍO:** Calarcá, Córdoba.

**RISARALDA:** La Virginia, Santa Rosa De Cabal.

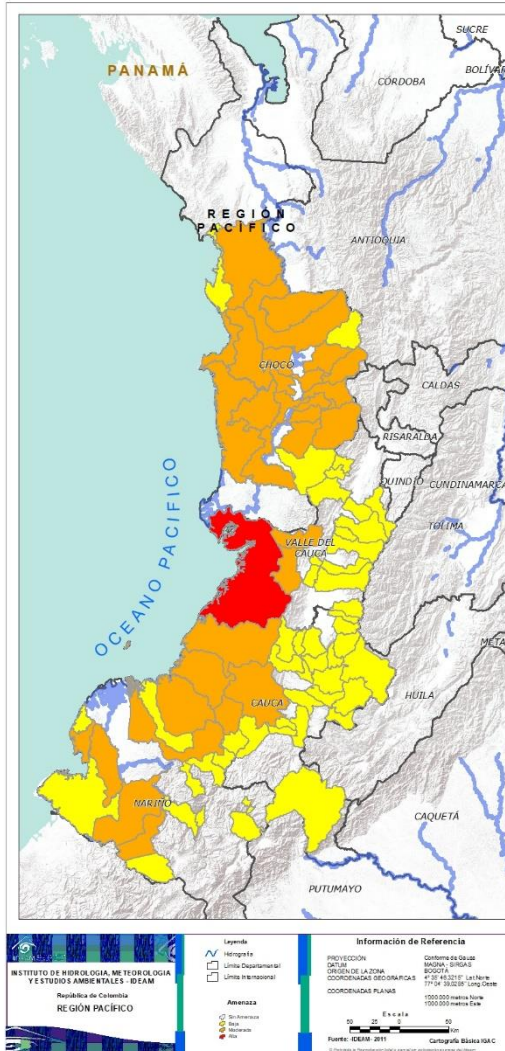
**SANTANDER:** Aguada, Albania, Barbosa, Bucaramanga, Carcasí, Charalá, Charta, Chipatá, Confines, Contratación, Coromoro, El Guacamayo, El Playón, Florián, Floridablanca, Guavatá, Güepsa, La Belleza, La Paz, Landázuri, Macaravita, Matanza, Mogotes, Oiba, Onzaga, Piedecuesta, Puente Nacional, Rionegro, San Benito, San Miguel, San Vicente De Chucurí, Santa Helena Del Opón, Sucre, Suratá, Valle De San José, Vélez.

**TOLIMA:** Alpujarra, Anzoátegui, Armero (Guayabal), Ataco, Cajamarca, Carmen De Apicalá, Casabianca, Chaparral, Cunday, Falan, Fresno, Herveo, Ibagué, Lérida, Libano, Melgar, Murillo, Natagaima, Ortega, Palocabildo, Planadas, Prado, Purificación, Rioblanco, Roncesvalles, Rovira, San Antonio, Villahermosa, Villarrica.





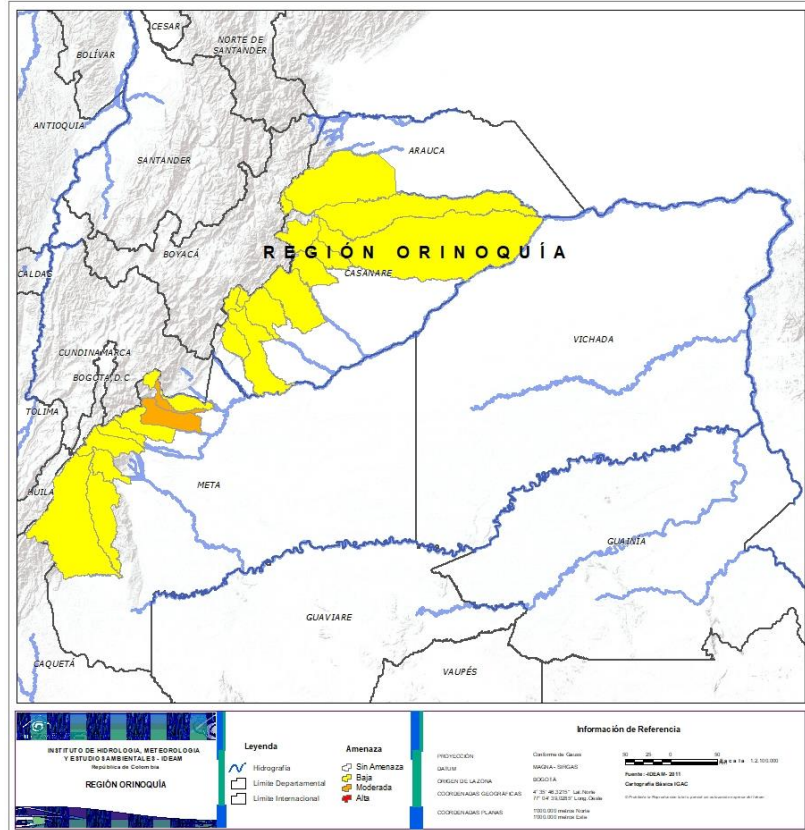
## REGIÓN PACÍFICO



Alerta	SITIOS PARA LOS CUALES SE GENERA LA ALERTA
	<b>VALLE DEL CAUCA:</b> Buenaventura.
	<b>CAUCA:</b> Argelia, El Tambo, Guapi, López, Timbiquí. <b>CHOCÓ:</b> Alto Baudó (Pie De Pato), Bagadó, Bajo Baudó (Pizarro), Bojayá (Bellavista), Cértegui, Condoto, El Cantón Del San Pablo (Managrú), Istmina, Lloró, Medio Atrato (Beté), Medio Baudó (Boca De Pepé), Nóvita, Nuquí, Quibdó, Rio Iró (Santa Rita), Rio Quito (Paimadó), San José Del Palmar, Tadó. <b>NARIÑO:</b> Barbacoas, El Charco, Francisco Pizarro (Salahonda), Ricaurte, Roberto Payán (San José). <b>VALLE DEL CAUCA:</b> Calima (El Darién), Dagua.
	<b>CAUCA:</b> Balboa, Buenos Aires, Caldono, Corinto, Inzá, Jambaló, La Sierra, Miranda, Morales, Páez (Belalcázar), Patía (El Bordo), Piendamó, Popayán, Rosas, Santa Rosa, Santander De Quilichao, Silvia, Sotará (Paispamba), Suárez, Toribío, Totoró. <b>CHOCÓ:</b> Bahía Solano (Mutis), El Carmen, Sipí. <b>NARIÑO:</b> Albán (San José), Buesaco, Cumbal, Cumbitara, El Rosario, Leiva, Linares, Samaniego, San Pedro De Cartago (Cartago), Santa Bárbara (Iscuandé), Tumaco. <b>VALLE DEL CAUCA:</b> Bolívar, Buga, Bugalagrande, El Cerrito, El Dovio, Florida, Palmira, San Pedro, Sevilla, Tuluá, Versailles, Vijes, Yumbo.



## REGIÓN ORINOQUÍA



### Alerta

### SITIOS PARA LOS CUALES SE GENERA LA ALERTA



**META:** Restrepo, Villavicencio.



**ARAUCA:** Tame.

**CASANARE:** Aguazul, Chámeza, Hato Corozal, La Salina, Monterrey, Nunchía, Paz De Ariporo, Pore, Recetor, Támara, Tauramena, Yopal.

**META:** Acacias, Cubarral, Cumaral, Guamal, Lejanías, Mesetas, San Juanito, Uribe.





## REGIÓN AMAZONIA



Alerta

SITIOS PARA LOS CUALES SE GENERA LA ALERTA



**PUTUMAYO:** Mocoa.



**CAQUETÁ:** Belén De Los Andaquíes, Morelia, Puerto Rico.



## SECTORES VIALES



### SECTORES VIALES REPORTADOS CON AFECTACIÓN VIAL POR DESLIZAMIENTOS

DEPARTAMENTO	SECTOR VIAL
ANTIOQUIA	La Mansa – Primavera Medellín – Manizales Yolombó – Yalí Armenia – Medellín Yolombolo – Sofia Mango – Amalfi Medellín – Venecia (Bolombolo)
BOYACÁ	Sogamoso – Aguazul Guateque – El secreto Tunja – Ramiriquí Samacá – Puerto Boyaca Quípana – Muzo – La Victoria Sachica - Tunja
CAUCA	Mojarras – Popayán Popayán – Inza
CAQUETÁ	Suaza – Florencia
CHOCO	Quibdó – Medellín
CUNDINAMARCA	Honda – Guaduas Gama – Gachalá Bogotá – Villavicencio Facatativá - Villeta
META	Bogotá – Villavicencio
CASANARE	Tamara – Yopal





## SECTORES VIALES



### SECTORES VIALES REPORTADOS CON AFECTACIÓN VIAL POR DESLIZAMIENTOS

DEPARTAMENTO	SECTOR VIAL
SANTANDER	La Fortuna – Bucaramanga
CALDAS	La manuela – Tres puertas
RISARALDA	Pueblo rico – Santa Cecilia



## RESUMEN

A pesar del incremento de los volúmenes de precipitación que se presentan en amplias zonas del país, aun persisten condiciones de alerta por incendios de la cobertura vegetal en algunas áreas de la región Andina, Amazonia, Caribe y Orinoquia por este tipo de eventos.



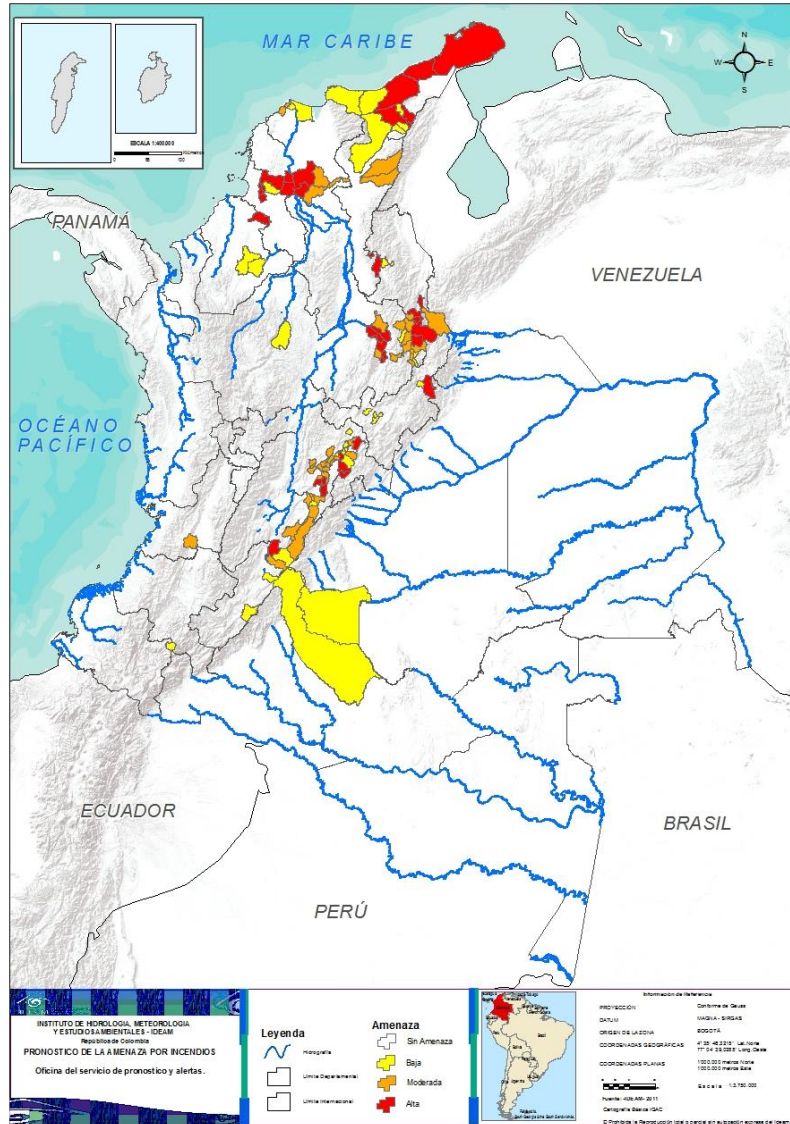
<https://diarioroatan.com/colombia/incendio-forestal-castaño-50-hectareas-de-bosque/>

**Mapa 1.** Pronóstico nacional de amenaza por incendios de la cobertura vegetal



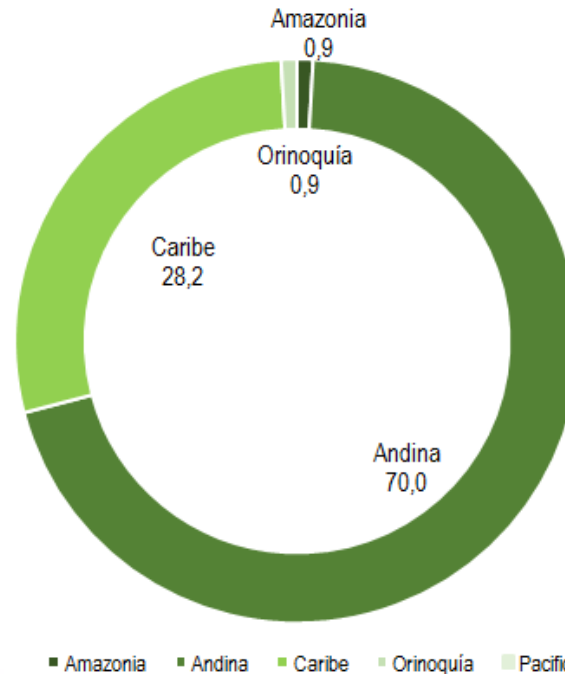


# Pronóstico de la Amenaza por Incendios de la Cobertura Vegetal



**TOTAL MUNICIPIOS: 110**

## Alertas por Región



DEPARTAMENTO	Nº
ATLÁNTICO	2
BOYACÁ	1
CESAR	2
CUNDINAMARCA	18
HUILA	2
MAGDALENA	2
NORTE DE SANTANDER	3
SANTANDER	9
TOLIMA	2
VALLE DEL CAUCA	1
<b>TOTAL</b>	<b>42</b>

**TOTAL DEPARTAMENTOS: 10**

DEPARTAMENTO	Nº
BOLÍVAR	3
BOYACÁ	1
CÓRDOBA	1
CUNDINAMARCA	7
HUILA	1
LA GUAJIRA	5
MAGDALENA	2
NORTE DE SANTANDER	5
SANTANDER	6
SUCRE	3
<b>TOTAL</b>	<b>34</b>

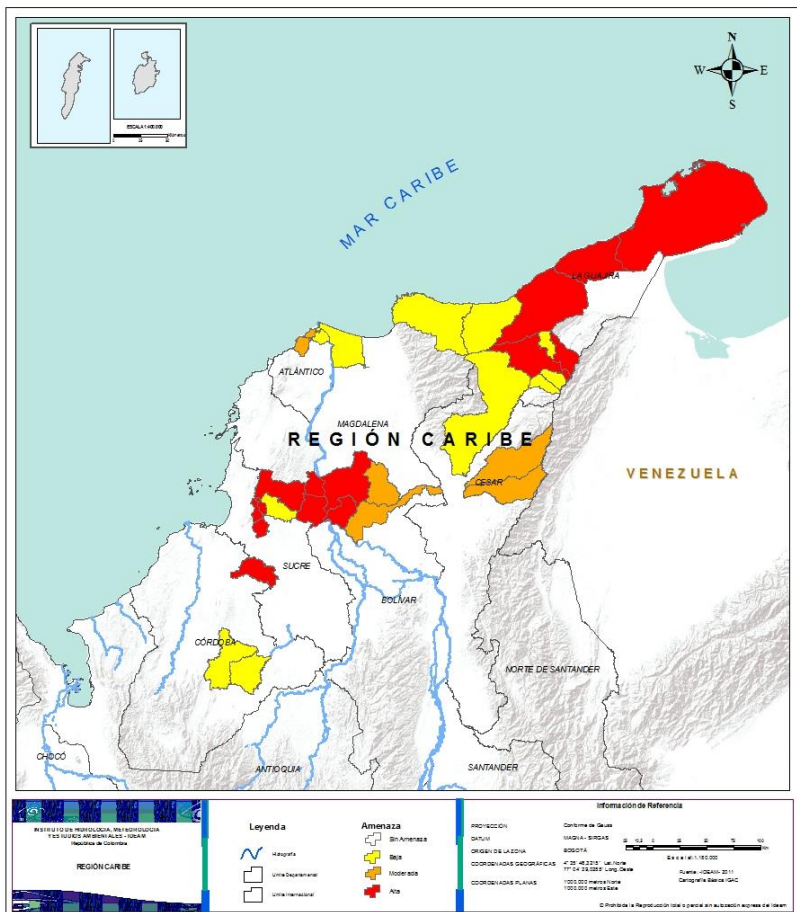
**TOTAL DEPARTAMENTOS: 10**

DEPARTAMENTO	Nº
ANTIOQUIA	1
ATLÁNTICO	1
BOYACÁ	5
CAQUETÁ	1
CESAR	1
CÓRDOBA	2
CUNDINAMARCA	7
HUILA	3
LA GUAJIRA	4
MAGDALENA	2
META	1
NARIÑO	1
NORTE DE SANTANDER	1
SANTANDER	3
SUCRE	1
<b>TOTAL</b>	<b>34</b>

**TOTAL DEPARTAMENTOS: 15**



## REGIÓN CARIBE



### Alerta

### SITIOS PARA LOS CUALES SE GENERA LA ALERTA



**BOLÍVAR:** Córdoba, El Carmen De Bolívar, Zambrano.  
**CÓRDOBA:** Chinú.  
**LA GUAJIRA:** Fonseca, Manaure, Riohacha, San Juan Del Cesar, Uribia.  
**MAGDALENA:** Plato, Santa Bárbara De Pinto.  
**SUCRE:** Chalán, Colosó, Morroa.



**ATLÁNTICO:** Puerto Colombia, Tubará.  
**CESAR:** Agustín Codazzi, Becerrill.  
**MAGDALENA:** Nueva Granada, Santa Ana.

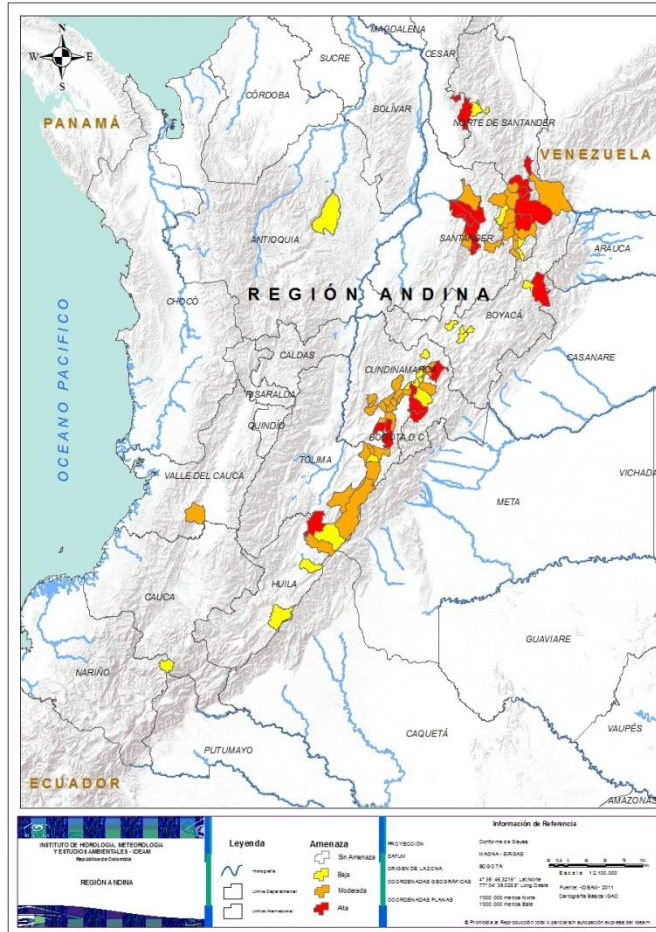


**ATLÁNTICO:** Barranquilla.  
**CESAR:** Valledupar.  
**CÓRDOBA:** Buenavista, Planeta Rica.  
**LA GUAJIRA:** Dibulla, Distracción, El Molino, Villanueva.  
**MAGDALENA:** Santa Marta, Sitionuevo.  
**SUCRE:** Ovejas.





## REGIÓN ANDINA



### Alerta

### SITIOS PARA LOS CUALES SE GENERA LA ALERTA



**BOYACÁ:** Chita.  
**CUNDINAMARCA:** Choachí, Chocontá, La Calera, Pasca, Sibaté, Silvania, Sopó.  
**HUILA:** Villavieja.  
**NORTE DE SANTANDER:** Cácosta, Chinácota, Chitagá, Ocaña, Pamplona.  
**SANTANDER:** Barichara, Betulia, Cabrera, Cerrito, Girón, Zapatoca.



**BOYACÁ:** Covarachía.  
**CUNDINAMARCA:** Anolaima, Bojacá, Cabrera, Cachipay, Chía, Cota, Funza, Granada, Guatavita, La Mesa, Madrid, Mosquera, Pandi, San Bernardo, Soacha, Subachoque, Suesca, Tenjo.  
**HUILA:** Colombia, Tello.  
**NORTE DE SANTANDER:** Mutiscua, Silos, Toledo.  
**SANTANDER:** Concepción, Curití, Galán, Guaca, Lebrija, Málaga, San Andrés, San José De Miranda, Tona.  
**TOLIMA:** Dolores, Icononzo.  
**VALLE DEL CAUCA:** Cali.



**ANTIOQUIA:** Amalfi.  
**BOYACÁ:** Jericó, Motavita, Oicatá, Tunja, Villa De Leiva.  
**CUNDINAMARCA:** Cajicá, Gachancipá, Guasca, Nemocón, Tocancipá, Ubaté, Venecia.  
**HUILA:** Baraya, Garzón, Rivera.  
**NARIÑO:** La Cruz.  
**NORTE DE SANTANDER:** La Playa.  
**SANTANDER:** Capitanejo, Enciso, Santa Bárbara.



## REGIÓN ORINOQUÍA



**INSTITUTO DE HIDROLOGÍA, METEOROLOGÍA Y ESTUDIOS AMBIENTALES - IDEAM**  
República de Colombia

**REGIÓN ORINOQUÍA**

**Leyenda**

- Hidrografía
- Unidad Departamental
- Unidad Internacional

**Amenaza**

- Sin Amenaza
- Baja
- Moderada
- Alta

**Información de Referencia**

PROYECCIÓN: Conforme de Gauss  
DATUM: SARGA - SIRGAS  
ORIGEN DE LA ZONA: BOGOTÁ  
COORDENADAS GEOGRÁFICAS: 77° 04' 39.2285" Long Oeste, 4° 09' 46.2215" Lat Norte  
COORDENADAS PLANAS: 100.000 metros Norte, 100.000 metros Este

Escala: 1:2.100.000  
Fuente: IDEAM - 2011  
Cartografía: Balsa IGAC

© Promoción a República de Colombia y parcial en autorización expresa del IDEAM

Alerta

SITIOS PARA LOS CUALES SE GENERA LA ALERTA



**META:** La Macarena.





## REGIÓN AMAZONIA



**INSTITUTO DE HIDROLOGÍA, METEOROLOGÍA Y ESTUDIOS AMBIENTALES - IDEAM**  
República de Colombia

**REGIÓN AMAZONIA**

**Leyenda**

- Hidrografía
- Limite Departamental
- Limite Internacional

**Amenaza**

- Sin Amenaza
- Baja
- Modorada
- Alta

**Información de Referencia**

PROYECCIÓN	Conforma de Gauss
DATUM	SRG85 - SIRGAS
ORIGEN DE LA ZONA	BOGOTÁ
COORDENADAS GEOGRÁFICAS	47° 39' 40.3215" Lat. Norte 77° 04' 39.0289" Long. Oeste
COORDENADAS PLANAS	1000.000 metros Norte 1000.000 metros Este

Escala 1:3.100.000

Fuente: IDEAM-2011  
Cartografía: Elías IGAC

© Pronóstico & Reproducción total o parcial en su totalidad es propiedad de IDEAM

Alerta

SITIOS PARA LOS CUALES SE GENERA LA ALERTA



**CAQUETÁ:** San Vicente Del Caguán.



**CONDICIONES  
NORMALES**

➤ **REGIÓN PACÍFICA**





# ALERTAS METEOMARINAS VIGENTES

## Mar Caribe colombiano

### ABREVIATURAS

**VV**

Velocidad del viento máxima probable

**AO**

Altura de la ola máxima posible

**DV**

Dirección predominante del viento

### CONVENCIONES



#### Tiempo lluvioso

Probabilidad de lluvias moderadas a fuertes, en algunos casos con posibilidad de tormentas eléctricas y rachas de viento.



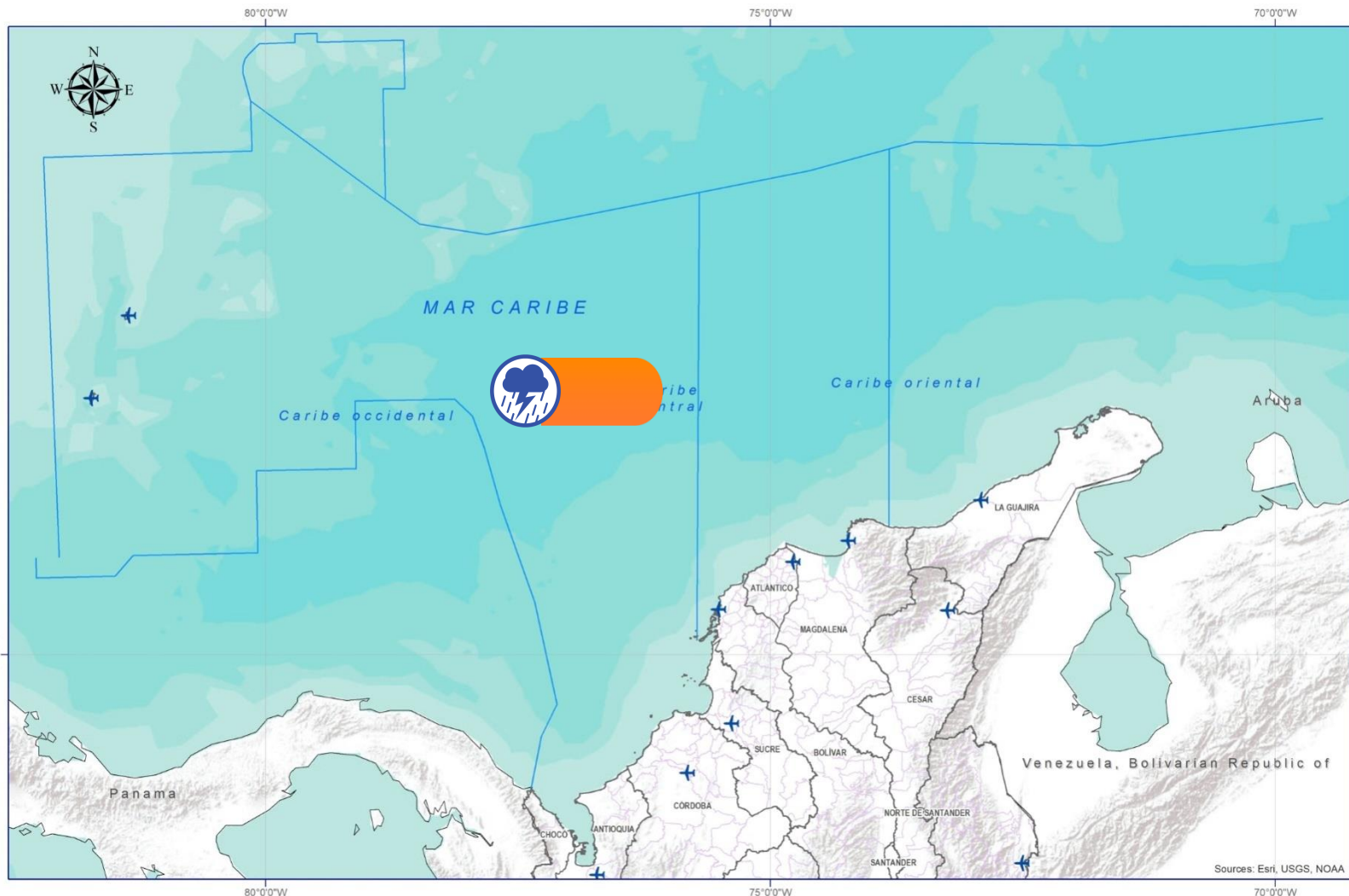
#### Pleamar

La marea alcanzará su máximo nivel en el intervalo de tiempo establecido.



#### Viento y oleaje

Velocidad del viento y altura del oleaje con valores por encima de lo normal para la época.



CONVENCIONES	SUGERENCIAS O RECOMENDACIONES
	<p>A las embarcaciones de poco calado, consultar con las Capitanías de puerto antes de zarpar en zonas de inminente tempestad.</p> <p>A los bañistas y habitantes costeros, estar atentos a la evolución de las condiciones meteorológicas y a los avisos de las autoridades locales.</p>
	<p>Se sugiere a los habitantes costeros estar atentos a la evolución del fenómeno.</p>
	<p>A los bañistas y habitantes costeros, estar atentos a la evolución del fenómeno y a las indicaciones de las autoridades locales.</p> <p>A las embarcaciones de poco calado, consultar con las Capitanías de puerto antes de zarpar.</p>



# ALERTAS METEOMARINAS VIGENTES

## Océano Pacífico Nacional

### ABREVIATURAS

**VV**

Velocidad del viento máxima probable

**DV**

Dirección predominante del viento

**AO**

Altura de la ola máxima posible

### CONVENCIONES



#### Tiempo lluvioso

Probabilidad de lluvias moderadas a fuertes, en algunos casos con posibilidad de tormentas eléctricas y rachas de viento.



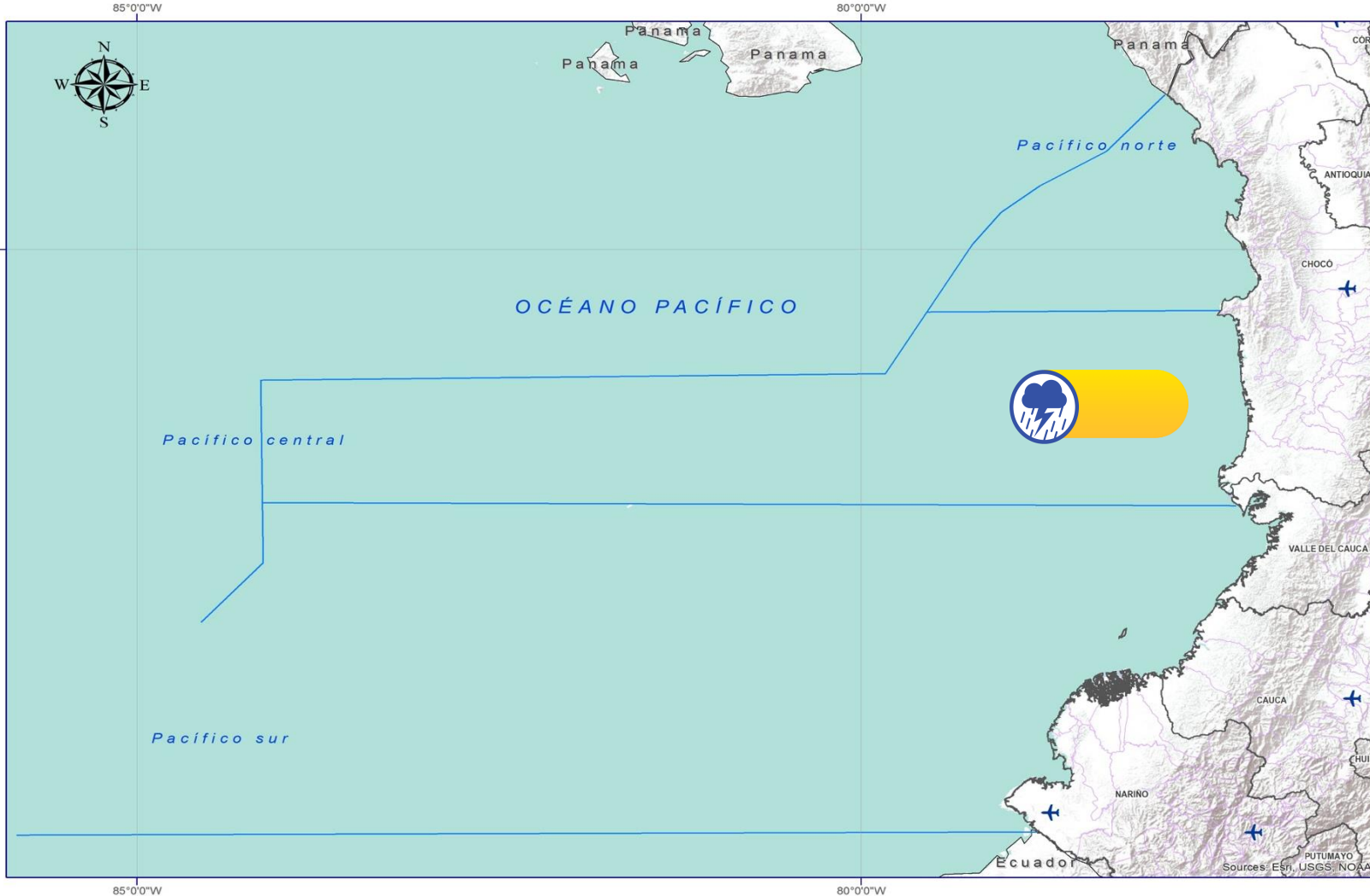
#### Pleamar

La marea alcanzará su máximo nivel en el intervalo de tiempo establecido.



#### Viento y oleaje

Velocidad del viento y altura del oleaje con valores por encima de lo normal para la época.



CONVENCIONES	SUGERENCIAS O RECOMENDACIONES
	A las embarcaciones de poco calado, consultar con las Capitanías de puerto antes de zarpar en zonas de inminente tempestad.  A los bañistas y habitantes costeros, estar atentos a la evolución de las condiciones meteorológicas y a los avisos de las autoridades locales.
	Se sugiere a los habitantes costeros estar atentos a la evolución del fenómeno.
	A los bañistas y habitantes costeros, estar atentos a la evolución del fenómeno y a las indicaciones de las autoridades locales.  A las embarcaciones de poco calado, consultar con las Capitanías de puerto antes de zarpar.





## CONVENCIONES

## SUGERENCIAS O RECOMENDACIONES



### Tiempo lluvioso

Probabilidad de lluvias moderadas a fuertes, en algunos casos con posibilidad de tormentas eléctricas y rachas de viento.

A las embarcaciones de poco calado, consultar con las Capitanías de puerto antes de zarpar en zonas de inminente tempestad.

A los bañistas y habitantes costeros, estar atentos a la evolución de las condiciones meteorológicas y a los avisos de las autoridades locales.



### Pleamar

La marea alcanzará su máximo nivel en el intervalo de tiempo establecido.

Se sugiere a los habitantes costeros estar atentos a la evolución del fenómeno.



### Viento y oleaje

Velocidad del viento y altura del oleaje con valores por encima de lo normal para la época.

A los bañistas y habitantes costeros, estar atentos a la evolución del fenómeno y a las indicaciones de las autoridades locales.

A las embarcaciones de poco calado, consultar con las Capitanías de puerto antes de zarpar.

# INFORME TÉCNICO DIARIO

## EQUIPO DE TRABAJO IDEAM

Yolanda González H. | Directora General  
Mery E. Fernández P. | Jefe Oficina del Servicio de Pronóstico y Alertas

Elaboró:  
OFICINA DEL SERVICIO DE PRONÓSTICO Y ALERTAS:  
Luis A LOPEZ – Daniel USECHE (Meteorólogos)  
Josué DAZA (Hidrólogo)  
Felipe ESPEJO (Deslizamientos de Tierra)  
Felipe ESPEJO (Incendios de la Cobertura Vegetal)  
Mauricio TORRES (Datos)  
Mirovan SVERKO (Coordinador)

<http://www.ideam.gov.co>  
Correos electrónicos: [servicio@ideam.gov.co](mailto:servicio@ideam.gov.co), [alertas@ideam.gov.co](mailto:alertas@ideam.gov.co)  
Calle 25D N° 96B - 70, piso 3. Bogotá, D.C.  
Teléfono: 3075625 ext. 1334 -1336.

## VISITA NUESTRAS REDES SOCIALES



ideam.instituto



InstitutoIDEAM



@IDEAMColombia



ideamcolombia

