

INFORME TÉCNICO

DIARIO N° 290

El IDEAM comunica al Sistema Nacional de Gestión del Riesgo (SNGR) y al Sistema Nacional Ambiental (SINA).

Bogotá D. C.,

17 de octubre de 2019

Hora de actualización 12:30 HLC



IDEAM
Instituto de Hidrología,
Meteorología y
Estudios Ambientales
C.II. 25D N° 96B-70

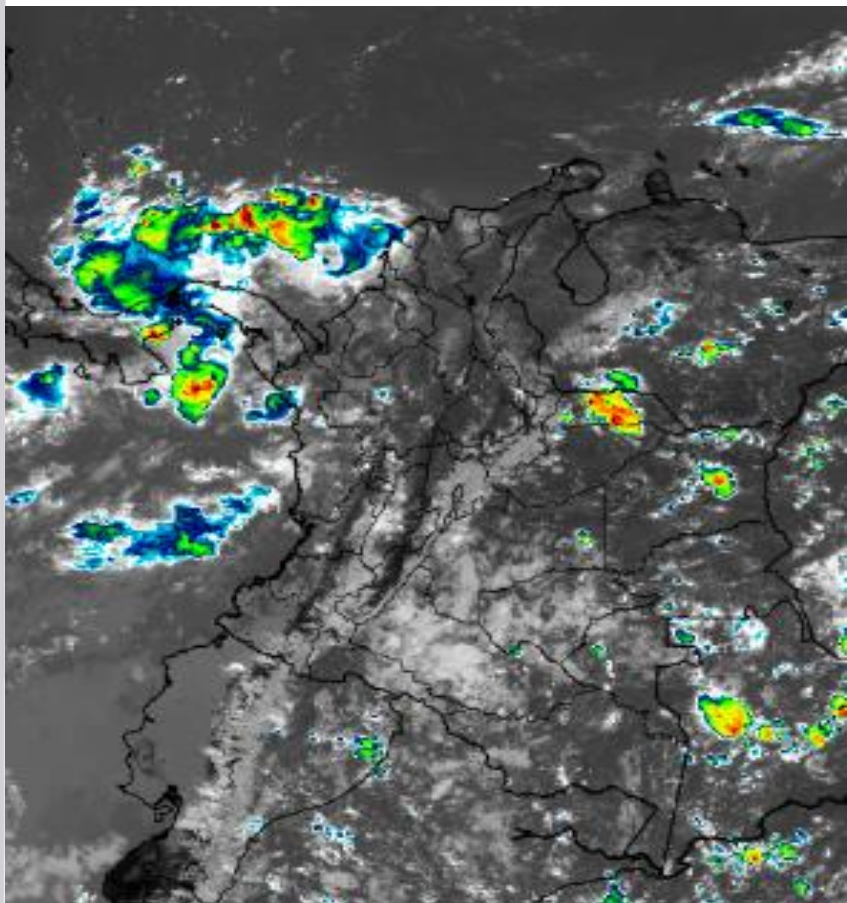
CONDICIONES HIDROMETEOROLÓGICAS ACTUALES

En las últimas horas ha predominado el tiempo seco en gran parte del territorio nacional, salvo por algunas lluvias con actividad eléctrica en sectores de Tolima, Chocó, Bolívar, Casanare, Arauca y Guainía, litoral central y norte del Pacífico nacional y en el centro-sur del litoral Caribe colombiano.

El pronóstico para las próximas horas indica, lluvias moderadas a fuertes en la región Pacífica, sectores del eje cafetero, Antioquia, Santanderes, Magdalena, Bolívar, Cesar, Cundinamarca y Tolima al igual que en el océano Pacífico y occidente del Mar Caribe Colombiano.

IMAGEN SATELITAL

Canal Infrarrojo - GOES 16 | 17 de octubre de 2019 | 12:00 HLC.



Consulte todos los días el pronóstico del tiempo y las alertas hidrometeorológicas vigentes del IDEAM, en un formato de calidad. Alrededor de las 7:30 a. m. está a disposición del público en www.ideam.gov.co.

Se puede ver también en dispositivos móviles **AQUÍ**





LO MÁS DESTACADO

LLUVIAS REGISTRADAS EN LAS ÚLTIMAS 24 HORAS

En algunos sectores de los departamentos de Bolívar, Boyacá, Nariño y Santander se registraron las precipitaciones de mayor consideración, mientras que en el resto del país prevaleció el tiempo seco con nubosidad variable. El mayor volumen de lluvia reportado en el municipio de **Barbacoas (Nariño)** con **93,7 mm**.

ALERTA ROJA

- Por alta probabilidad de deslizamientos de tierra en zonas inestables ubicadas en los departamentos de Boyacá y Cundinamarca.
- Por alta posibilidad de incendios de la cobertura vegetal en zonas de bosques, cultivos y pastos ubicadas en Boyacá, Huila y Tolima.

ALERTA NARANJA

- Por mediana probabilidad de crecientes súbitas en la cuenca del río Atrato; al igual que en los ríos Tanela y Tola, que desembocan en el golfo de Urabá; arroyos directos al mar Caribe, a la altura de los departamentos de Antioquia y Sucre; cuencas de los ríos San Juan y Baudó (Chocó), incluidos sus aportantes; Jella, Chocolatal, Jurado, Dagua, Buenaventura, Bahía Málaga, Escalereite, Anchicayá, Cajambre, Mayorquín, Raposo, Naya, San Francisco, San Juan de Micay, Guapi, Saija, Timbiquí, Iscuandé, Tapaje y Mira, incluido su aportante el río Güiza (Valle del Cauca, Cauca y Nariño); San Bartolomé y Cimitarra (Santander); Minero, Carare y Negro, afluentes a la cuenca media del Magdalena; Claro, Jamundí y Palace, afluentes de la cuenca alta del río Cauca y cuenca baja del río Nechí (Antioquia).
- Por niveles altos en la ciénaga de San Marcos, incluida la cuenca baja del río San Jorge.
- Por mediana probabilidad en la ocurrencia de incendios de la cobertura vegetal en algunas zonas de bosques, cultivos y pastos localizadas en la región Andina.
- Por mediana posibilidad de ocurrencia de deslizamientos de tierra en zonas de alta pendiente ubicadas en los departamentos de Antioquia, Tolima, Cauca, Chocó, Nariño y Putumayo.
- Por mediana probabilidad de tiempo lluvioso con posibilidad de tormentas eléctricas y rachas de viento en varios sectores del occidente y suroccidente del mar Caribe y en el centro del océano Pacífico nacional.

ALERTA AMARILLA

- Por baja posibilidad de incrementos súbitos en cuencas de ríos localizados en los departamentos de Chocó, Antioquia, Córdoba, Bolívar, Sucre, Atlántico, Magdalena, Cesar, Norte de Santander, Santander, Casanare, Tolima, Caldas, Cundinamarca, Boyacá, Valle del Cauca y Cauca.
- Por baja posibilidad de deslizamientos de tierra en zonas inestables localizadas en las regiones Caribe, Andina, Pacífica, Orinoquia y Amazonia.

PRONÓSTICO CONDICIONES METEOROLÓGICAS ESPECIALES

ÁREA DEL VOLCÁN GALERAS

Para las horas de la mañana se estima tiempo seco. En la tarde y noche mayor nubosidad con precipitaciones entre ligeras y moderadas.

EL SERVICIO GEOLÓGICO COLOMBIANO reporta en nivel AMARILLO (III): CAMBIOS EN EL COMPORTAMIENTO DE LA ACTIVIDAD VOLCÁNICA. Lat: 1.55 Lon: -77.37

ELEVACIÓN (pies)	DIRECCIÓN	VELOCIDAD	
		NUDOS	Km/h
10.000	SURESTE	5 - 10	9 - 18
18.000	ESTE	10 - 15	18 - 27
24.000	ESTE	10 - 15	18 - 27
30.000	ESTE	5 - 10	9 - 18

ÁREA DEL VOLCÁN NEVADO DEL HUILA

Predominarán las condiciones cubiertas con precipitaciones entre ligeras y moderadas.

EL SERVICIO GEOLÓGICO COLOMBIANO reporta en nivel AMARILLO (III): CAMBIOS EN EL COMPORTAMIENTO DE LA ACTIVIDAD VOLCÁNICA. Lat: 2.92 Lon: -76.05

ELEVACIÓN (pies)	DIRECCIÓN	VELOCIDAD	
		NUDOS	Km/h
10.000	SURESTE	0 - 5	0 - 9
18.000	ESTE	5 - 10	9 - 18
24.000	ESTE-SURESTE	10 - 15	18 - 27
30.000	ESTE	5 - 10	9 - 18

ÁREA DEL VOLCÁN CERRO MACHÍN

En las horas de la mañana se prevé tiempo seco. Después del mediodía se incrementará la nubosidad con precipitaciones.

EL SERVICIO GEOLÓGICO COLOMBIANO reporta en nivel AMARILLO (III): CAMBIOS EN EL COMPORTAMIENTO DE LA ACTIVIDAD VOLCÁNICA. Lat: 4.80 Lon: -75.62

ELEVACIÓN (pies)	DIRECCIÓN	VELOCIDAD	
		NUDOS	Km/h
10.000	SUR-SURESTE	0 - 5	0 - 9
18.000	ESTE-SURESTE	0 - 5	0 - 9
24.000	ESTE-NORESTE	0 - 5	0 - 9
30.000	NORTE	0 - 5	0 - 9

ÁREA DEL VOLCÁN NEVADO DEL RUIZ

En las horas de la mañana se prevé tiempo seco. Después del mediodía se incrementará la nubosidad con precipitaciones.

EL SERVICIO GEOLÓGICO COLOMBIANO reporta en nivel AMARILLO (III): CAMBIOS EN EL COMPORTAMIENTO DE LA ACTIVIDAD VOLCÁNICA. Lat: 4.89 Lon: -75.32

ELEVACIÓN (pies)	DIRECCIÓN	VELOCIDAD	
		NUDOS	Km/h
10.000	ESTE-NORESTE	0 - 5	0 - 9
18.000	SURESTE	0 - 5	0 - 9
24.000	SUR-SUROESTE	0 - 5	0 - 9
30.000	OESTE-NORESTE	0 - 5	0 - 9

ÁREA DEL COMPLEJO VOLCÁNICO CHILES-CERRO NEGRO DE MAYASQUER

Para las horas de la mañana se estima tiempo seco. En la tarde y noche mayor nubosidad con precipitaciones entre ligeras y moderadas.

EL SERVICIO GEOLÓGICO COLOMBIANO reporta en nivel AMARILLO (III): CAMBIOS EN EL COMPORTAMIENTO DE LA ACTIVIDAD VOLCÁNICA. Lat: 0.81 Lon: -77.93 Lat: 0.76 Lon: -77.95

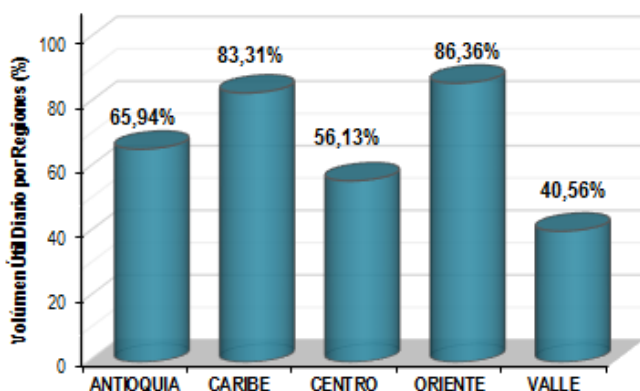
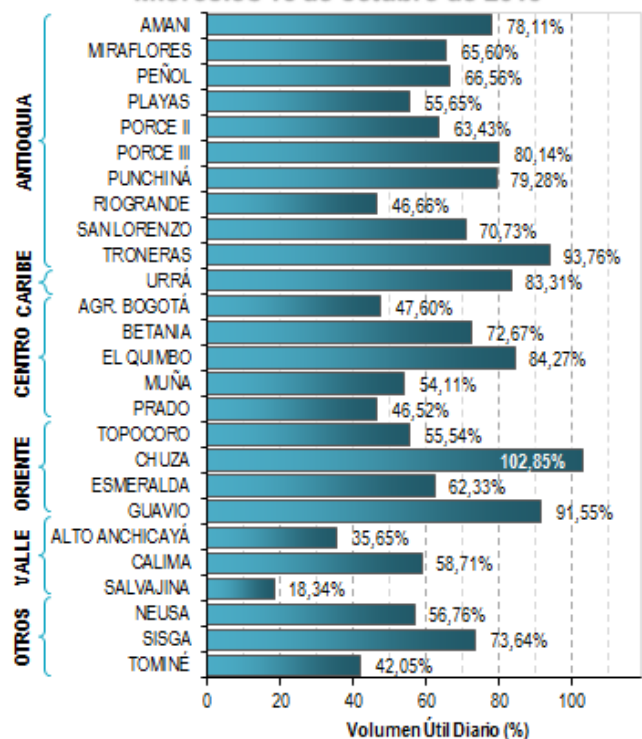
ELEVACIÓN (pies)	DIRECCIÓN	VELOCIDAD	
		NUDOS	Km/h
10.000	ESTE-SURESTE	0 - 5	0 - 9
18.000	ESTE	10 - 15	18 - 27
24.000	ESTE	15 - 20	27 - 37
30.000	ESTE-NORESTE	5 - 10	9 - 18

ESTADO DE LOS EMBALSES

A continuación se relaciona el volumen útil diario de los principales embalses del país (expresado en porcentaje), de acuerdo con la información reportada por XM S.A. E.S.P en la siguiente dirección electrónica: <http://ido.xm.com.co/ido/SitePages/hidrologia.aspx?q=reservas>

VOLUMEN ÚTIL DIARIO EN LOS PRINCIPALES EMBALSES DEL PAÍS

Miércoles 16 de octubre de 2019



Para estar informado diariamente de lo que pasa con el **pronóstico del tiempo y las alertas.**

Síguenos en Twitter
@IDEAMColombia



PRECIPITACIONES

A continuación se relacionan los municipios donde en las últimas 24 horas se registraron precipitaciones iguales o superiores a 30.0 mm.

Se aclara que las precipitaciones indicadas en los municipios, realmente corresponden a aquellos puntos en los cuales el IDEAM tiene estaciones de monitoreo, pero no necesariamente quiere decir que el dato corresponda a las lluvias que se presentaron directamente sobre el área urbana en donde se concentra la mayor población. En ocasiones la estación sobre la cual se destaca el mayor valor de precipitación, a pesar de pertenecer al municipio, puede quedar alejada del centro poblado principal.

DEPARTAMENTO	MUNICIPIO
ANTIOQUIA	San Francisco (40,0) y Arboletes (30,2).
ATLÁNTICO	Piojo (30,3).
BOLÍVAR	María La Baja (80,0), Arjona (55,2) y Zambrano (32,0).
BOYACÁ	San Pablo De Borbur (85,5) y San Pablo De Borbur (76,4).
CAUCA	Bolívar (62,1).
CHOCÓ	Quibdó (42,0), Lloró (32,1) y Medio San Juan (30,0).
NARIÑO	Barbacoas (93,7) , Francisco Pizarro (82,0), San Andrés De Tumaco (67,2), Barbacoas (50,0) y Tumaco (36,6).
NORTE DE SANTANDER	Salazar (67,0).
QUINDÍO	Filandia (37,5).
SANTANDER	Guadalupe (80,2), Suaita (45,0), Charala (39,0), Valle De San José (38,4), Chima (37,0) y Simacota (30,0).
VALLE DEL CAUCA	Caicedonia (67,0) y Cali (30,2).

Para estar informado diariamente de lo que pasa con el **pronóstico del tiempo y las alertas.**

Síguenos en Twitter
@IDEAMColombia



TEMPERATURAS MÁXIMAS

A continuación se relacionan los municipios donde en las últimas 24 horas se registraron temperaturas iguales o superiores a 35.0 °C.

Se aclara que las temperaturas indicadas en los municipios, realmente corresponden a aquellos puntos en los cuales el IDEAM tiene estaciones de monitoreo, pero no necesariamente quiere decir que el dato corresponda a las temperaturas que se presentaron directamente sobre el área urbana en donde se concentra la mayor población. En ocasiones la estación sobre la cual se destaca el mayor valor de temperatura, a pesar de pertenecer al municipio, puede quedar alejada del centro poblado principal.

DEPARTAMENTO	MUNICIPIO
ANTIOQUIA	Valparaiso (Fredonia) (36),
CESAR	Bosconia (36,4) , Agustín Codazzi (36,2),
LA GUAJIRA	Uribía (35),
MAGDALENA	Pivijay (35),
NORTE DE SANTANDER	Cúcuta (35),
TOLIMA	Natagaima (35),



PRONÓSTICO METEOROLÓGICO



Jueves 17 y viernes 18 de octubre de 2019

REGIÓN	PRONÓSTICO
SABANA DE BOGOTÁ	<p>JUEVES. Para la tarde capitalina, se estima cielo mayormente nublado con probables lluvias de variada intensidad en sectores del norte, oriente, sur y occidente, las más significativas se esperan en sectores del occidente y norte de la capital, incluso con probable actividad eléctrica. Durante las primeras horas de la noche se estima cielo mayormente nublado con probabilidad de lluvias ligeras en amplios sectores al oriente, sur, norte y occidente de la capital. Las más significativas se esperan al occidente y norte de la capital.</p> <p>VIERNES. En mañana se estima cielo entre parcial a mayormente nublado con predominio de tiempo seco. En la tarde se estima cielo entre parcial a mayormente nublado con probables lluvias de variada intensidad en amplios sectores de la ciudad, las más significativas se esperan en sectores del norte, centro-oriente y occidente de la capital. En la noche se estima cielo mayormente nublado con probabilidad de lluvias de variada intensidad; las más significativas se esperan sectores del occidente, oriente y norte de la capital.</p>
CARIBE	<p>JUEVES. En la tarde se estima incremento en la nubosidad en gran parte de la región. Se estiman lluvias moderadas a fuertes en el área de la Sierra Nevada de Santa Marta, sectores de Córdoba y sur de Bolívar. Lluvias menos intensas en el oriente de Cesar y sur de La Guajira. En la noche se prevé que las lluvias se concentren en sectores de Cesar, sur de Sucre y de Bolívar. Lluvias ligeras podrían presentarse en zonas de la Sierra Nevada de Santa Marta.</p> <p>VIERNES. En la región habrá presencia de lluvias a lo largo de la región se estiman las de mayor intensidad en horas de la tarde, en amplios sectores de Córdoba, Magdalena, Atlántico, centro y norte de Bolívar, en la noche las lluvias serán persistentes en sectores de Bolívar, Atlántico, Magdalena, y sur de Córdoba.</p>
ARCHIPIÉLAGO DE SAN ANDRÉS, PROVIDENCIA Y SANTA CATALINA	<p>JUEVES. En la tarde se prevé condiciones de cielo entre parcial y mayormente cubierto con predominio de tiempo seco. No se descartan lloviznas esporádicas en las vecindades de las islas. En la noche se estima cielo parcial a mayormente nublado con predominio de tiempo seco en el área.</p> <p>VIERNES. Presencia de lluvias ligeras en horas de la mañana en el área en la tarde se estima se registren en San Andrés y predomine el cielo cubierto en la noche con lloviznas en Providencia.</p>
MAR CARIBE	<p>JUEVES. Se estima condiciones mayormente nubladas con lluvias y tormentas en las vecindades del litoral central y sur del Mar Caribe Colombiano, especialmente en horas de la mañana. Para la tarde y noche se estima disminución de la intensidad de las precipitaciones en estos sectores.</p> <p>VIERNES. Se prevén lluvias moderadas en mañana y parte de la tarde en sectores del centro y occidente. En la noche las lluvias perderán intensidad en amplios sectores.</p>

Planeando tu día?
Descarga YA y conoce...



Consúltalo a diario y únete a la Cultura del Pronóstico del IDEAM

Disponible para  



PRONÓSTICO METEOROLÓGICO



Jueves 17 y viernes 18 de octubre de 2019

REGIÓN	PRONÓSTICO
<p>ANDINA</p>	<p>JUEVES. En la tarde las lluvias se intensificarán en sectores de Antioquia, eje Cafetero, oriente y sur de Santander, occidente de Norte de Santander, norte de Boyacá, norte y sur de Cundinamarca, lluvias menos intensas en zonas de Huila. En la noche se prevén lluvias moderadas a localmente fuertes en sectores de Antioquia, Santander, Noroccidente de Cundinamarca, occidente de Boyacá, norte de Tolima, oriente de Caldas y en sectores del Eje Cafetero. Se pueden presentar lluvias menos intensas en los demás sectores de Huila, Tolima y Cundinamarca.</p> <p>VIERNES. Abundante nubosidad con precipitaciones en la mañana, a mediados de la tarde y durante la noche en sectores de Antioquia, Norte de Santander, Santander, Boyacá, Cauca y Nariño. En zonas de Cundinamarca, Risaralda, Caldas, Quindío, Tolima, Huila y Valle del Cauca se pronostican lluvias entre moderadas y fuertes por la tarde y noche, alta probabilidad de descargas eléctricas en momentos de lluvia intensa.</p>
<p>INSULAR PACÍFICO</p>	<p>JUEVES. En horas de la mañana y tarde se prevén condiciones nubosas con lluvias moderadas a fuertes en Malpelo, con disminución en horas de la noche. Para Gorgona se estima predominio de tiempo seco en la mañana y tarde, mientras en las horas de la noche se estiman lluvias moderadas en el área.</p> <p>VIERNES. Las lluvias de variada intensidad se estiman durante la jornada; las de mayor intensidad en horas de la mañana.</p>
<p>PACÍFICA</p>	<p>JUEVES. En la tarde se estiman lluvias moderadas en amplios sectores de la región, las más intensas incluso acompañadas con actividad eléctrica se prevén para las vecindades de la cordillera occidental. Para la noche se prevén lluvias fuertes en de Nariño y Cauca, occidente de Valle y oriente de Chocó. Lluvias de menor intensidad se podrían presentar en el resto de la región.</p> <p>VIERNES. Lluvias moderadas a fuertes en sectores de Chocó, Valle, Cauca y litoral de Nariño en horas de la mañana y tarde. En la noche las lluvias más intensas se estiman en sectores de Chocó y de Cauca.</p>
<p>OCEANO PACÍFICO</p>	<p>JUEVES. Durante la jornada se estiman condiciones mayormente nubladas con lluvias moderadas a fuertes en el sector centro de la Cuenca Pacífica Colombiana. Lluvias moderadas se estiman en las vecindades del litoral sur para las horas de la noche.</p> <p>VIERNES. Las lluvias de variada intensidad se estiman durante la jornada; las de mayor intensidad en horas de la mañana y parte de la tarde, en sector central y vecindades del litoral sur.</p>





PRONÓSTICO METEOROLÓGICO




Jueves 17 y viernes 18 de octubre de 2019

REGIÓN	PRONÓSTICO
<p>ORINOQUIA</p>	<p>JUEVES. Para la tarde se prevé cielo mayormente nublado. Lluvias dispersas entre ligeras a moderada en zonas de Vichada y al oriente de Casanare y Arauca. En las horas de la noche se estima disminución de la nubosidad y lluvias en la región. sin embargo, lluvias ligeras a moderadas podrían presentarse en zonas de piedemonte de Arauca y Casanare. Lluvias menos intensas en el piedemonte de Meta. No se descartan lluvias ligeras en zonas de Vichada.</p> <p>VIERNES. Cielo entre parcial y mayormente cubierto en la región. Lluvias dispersas de intensidad ligera a moderada, principalmente durante horas de la mañana y tarde. Para la noche, predominio de tiempo seco en amplios sectores.</p>
<p>AMAZONIA</p>	<p>JUEVES. Para las horas de la tarde se estiman condiciones de cielo parcial a mayormente nublado con lluvias entre ligeras y moderadas en zonas del piedemonte amazónico, y en zonas dispersas de Amazonas y Guainía. En las horas de la noche se prevén lluvias ligeras en el occidente de Putumayo y Caquetá. Lluvias dispersas de intensidad ligera a moderada en sectores de Vaupés, Guaviare y Amazonas.</p> <p>VIERNES. Cielo mayormente nublado en la región. Lluvias dispersas de intensidad moderada se prevén en amplios sectores para las horas de la tarde. Lluvias de menor intensidad en el resto de la jornada.</p>

Planeando tu día?
 Descarga YA y conoce...



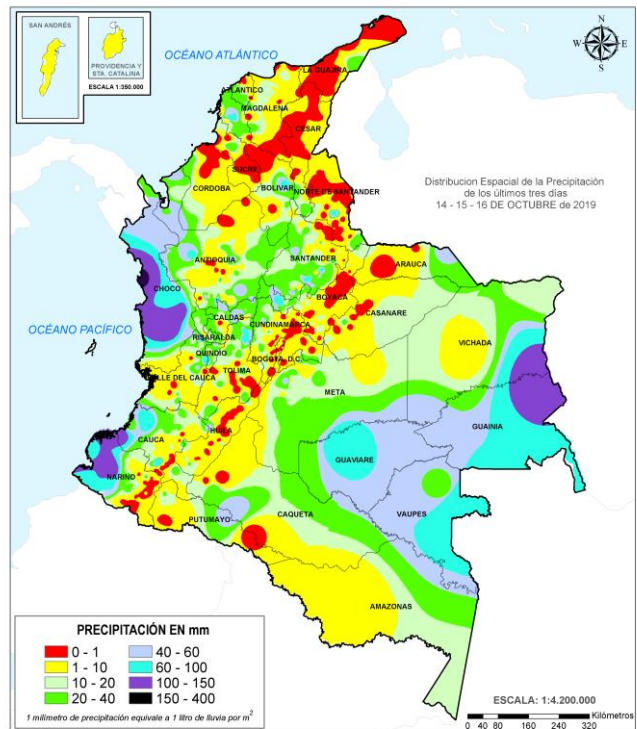
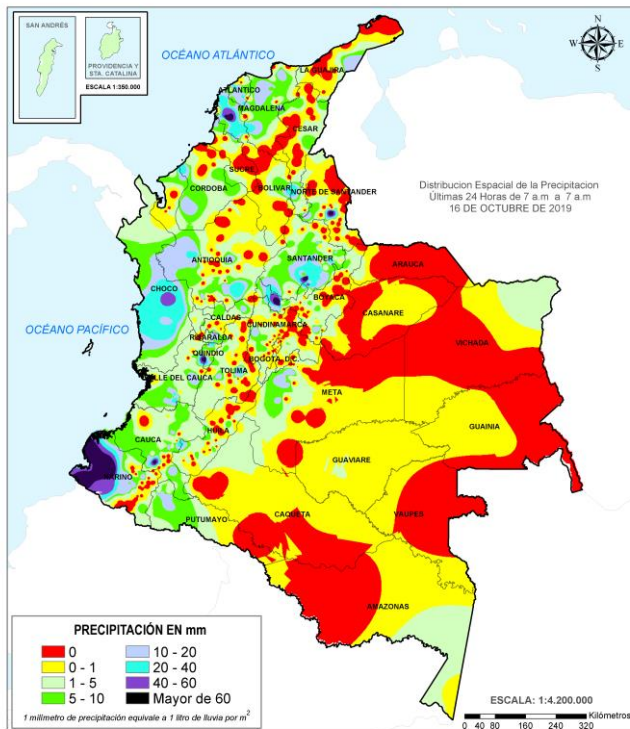
Consúltalo a diario y únete a
 la Cultura del Pronóstico del IDEAM

Disponible para  

MAPAS DE PRECIPITACIÓN

Precipitación diaria: desde las 7:00 a.m. del miércoles 16 y hasta las 7:00 a.m. del jueves 17 de octubre de 2019.

Precipitación últimas 72 horas: desde las 7:00 a.m. del lunes 14 y hasta las 7:00 a.m. del jueves 17 de octubre de 2019.



ALERTAS VIGENTES E INFORMACIÓN ADICIONAL








Para mayor información sobre el pronóstico del estado del tiempo, informes técnicos diarios, comunicados especiales, mapas diarios de temperaturas máximas y mínimas e información diaria de precipitación se sugiere consultar los siguientes enlaces:

- [MAPA DIARIO DE TEMPERATURA MÁXIMA](#)
- [MAPA DIARIO DE TEMPERATURA MÍNIMA](#)

ALERTAS POR NIVELES DE LOS RÍOS



ÁREA HIDROGRÁFICA DEL CARIBE

Alerta	Zona Hidrografica	Subzona o Cuenca Hidrografica	Descripción de la alerta hidrológica
	Atrato - Darién	Cuenca alta del río Atrato	Probabilidad incrementos súbitos en los niveles de las cuencas de los ríos Andágueda, Quito, Cabí y Bebarama, afluentes de la parte alta del río Atrato. Y niveles altos en el río Atrato en el sector comprendido entre Quibdó y Vigía del Fuerte.
	Atrato - Darién	Cuenca media del río Atrato	Probabilidad de incrementos súbitos en el nivel de los ríos Murri, Murindó y Sucio entre otros directos a la cuenca media del río Atrato, se recomienda especial atención en los municipios de Urrao, Frontino, Dabeiba y Mutatá.
	Atrato - Darién	Cuenca media y baja del río Atrato	Se prevé crecientes súbitas en los ríos Bojayá, Napipí, Opogadó, Salaquí, Cacarica, entre otros afluentes directos al río Atrato en la cuenca media y baja.
	Caribe - Litoral	Cuencas del Golfo de Urabá	Probabilidad de crecientes súbitas en los ríos León, Carepa, Apartadó, Mulatos y sus afluentes, entre otros que desembocan al Golfo de Urabá, se recomienda especial atención en los municipios de Chigorodó, Carepa, Apartado y Turbo (Antioquia).
	Caribe - Litoral	Cuencas del Golfo de Urabá	Probabilidad de crecientes súbitas en los ríos Tanela y Tola entre otros directos al caribe en el Golfo de Urabá (Chocó)
	Caribe - Litoral	Arroyos directos al Caribe	Probabilidad de crecientes súbitas en las cuencas de los ríos San Juan y Canalete entre otros arroyos directos al Caribe (Antioquia y Sucre)
	Sinú	Cuenca media y baja del río Sinú	Niveles altos del río Sinú en su cuenca media y baja. Especial atención municipios de Purísima, San Bernardo del Viento, Momil y Lorica, este último municipio reporto en días anteriores desbordamiento de los ríos Bijao y Sinú y las ciénagas Grande y Playón de Momil.

ALERTAS POR NIVELES DE LOS RÍOS



Alerta
ROJA






Alerta
NARANJA



Alerta
AMARILLA

ÁREA HIDROGRÁFICA DEL CARIBE

Alerta	Zona Hidrografica	Subzona o Cuenca Hidrografica	Descripción de la alerta hidrológica
	Caribe - Litoral	Arroyos directos al Caribe	Probabilidad de formación de arroyos directos al Mar Caribe, especialmente en la ciudad de Cartagena y Barranquilla.
	Caribe-Guajira	Cuencas Sierra Nevada – Mar Caribe	Probabilidad de crecientes súbitas en los ríos Piedras, Manzanares, Gaira, Guachaca, Mendiguaca, Buriticá y Don Diego, que descienden la Sierra Nevada de Santa Marta y descargan sus aguas al Mar Caribe.
	Catatumbo	Cuencas del Catatumbo	Posibilidad de ocurrencia de crecientes súbitas en las cuencas de los ríos Tarra, Sardinata, Algodonal, Tibú, Socuavo y Río de Oro, afluentes del Catatumbo.

ALERTAS POR NIVELES DE LOS RÍOS

ÁREA HIDROGRÁFICA DEL PACÍFICO



Alerta	Zona Hidrográfica	Subzona o Cuenca Hidrográfica	Descripción de la alerta hidrológica
	San Juan	Cuenca alta del río San Juan	Probabilidad de crecientes súbitas en el río San Juan y sus afluentes, especialmente los ríos Tamaná, Iro y Condoto, se recomienda especial atención a la altura de los municipios de Tadó, Istmina, Condoto, Novita, Santa Rita y San José del Palmar.
	San Juan	Cuenca media y baja del río San Juan	Probabilidad de crecientes súbitas en el río San Juan y sus afluentes, especialmente los ríos Sipí, Cajón, Capoma, Calima, y Munguidó, se recomienda especial atención a la altura de los municipios de Sipí, Medio San Juan y Litoral de San Juan.
	Baudó	Cuenca del río Baudó	Probabilidad de crecientes súbitas en el río Baudó y sus afluentes, se recomienda especial atención en la cabecera municipal del municipio de Alto, Medio y Bajo Baudó, y para varios de sus corregimientos entre los cuales se destacan Santa María, Miacorá, Divisa, Cohecho, Chachajo, Santa Rita, La Pureza y Nauca.
	Directos al Pacífico	Cuencas directas al Pacífico (Chocó)	Se mantiene esta alerta ante los posibles incrementos súbitos en el nivel de los ríos Jella, Chocolatal, Jurado y sus afluentes, entre otros directos al Océano Pacífico en el departamento de Chocó, se recomienda especial atención en los municipios de Bahía Solano y Juradó.
	Directos al Océano Pacífico	Cuencas departamento Valle del Cauca	Incrementos súbitos en los niveles de los ríos Dagua, Buenaventura, Bahía Málaga, Escalerete, Anchicayá, Cajambre, Mayorquín, Raposo, Naya y sus afluentes, directos al Océano Pacífico en el departamento de Valle del Cauca. CDGRD Valle del Cauca y CMGRD Buenaventura Informan qué, en zonas ribereñas de los ríos Yurumanguí y Naya (Zona rural), se presentó una inundación por fuertes lluvias en la tarde del 12 de octubre dejando varias viviendas destruidas y/o averiadas, perdidas en cultivos de pancoger y animales.
	Directos al Océano Pacífico	Cuencas departamento de Cauca	Probabilidad de incrementos súbitos en los niveles de los ríos San Francisco (afluente al Naya), Naya, San Juan de Micay, Guapi, Saija, Timbiquí y sus afluentes, directos al Océano Pacífico en el departamento de Cauca. CDGRD Cauca informa qué en López de Micay, corregimiento Naya, veredas Dosquebradas, San Francisco y Sagrada Familia, se presentó una inundación por aumento en los niveles del río Naya debido a las fuertes lluvias en el sector, causando afectaciones a varias familias.
	Directos al Océano Pacífico	Cuencas de los ríos Iscuandé y Tapaje	Probabilidad de crecientes súbitas en los ríos Iscuandé, Tapaje y sus afluentes, los cuales drenan sus aguas al Océano Pacífico, se recomienda especial atención en el municipio de Santa Bárbara al noroccidente del departamento de Nariño.
	Mira	Cuenca del río Mira	Probabilidad de crecientes súbitas en el río Mira y sus afluentes espacialmente el río Guiza, se recomienda especial atención a la altura de los municipios de Ricaurte y Tumaco (Nariño).

ALERTAS POR NIVELES DE LOS RÍOS



Alerta
ROJA



Alerta
NARANJA



Alerta
AMARILLA

ÁREA HIDROGRÁFICA DEL MAGDALENA – CAUCA CUENCA ALTA RÍO MAGDALENA

Alerta	Zona Hidrografica	Subzona o Cuenca Hidrografica	Descripción de la alerta hidrológica
	Alto Magdalena	Cuenca del río Lagunilla y Seco	Probabilidad de incrementos en los niveles de los ríos Lagunilla y Seco entre otros directos al Magdalena.

ALERTAS POR NIVELES DE LOS RÍOS



Alerta
ROJA



Alerta
NARANJA



Alerta
AMARILLA

ÁREA HIDROGRÁFICA DEL MAGDALENA – CAUCA CUENCA MEDIA DEL RÍO MAGDALENA

Alerta	Zona Hidrografica	Subzona o Cuenca Hidrografica	Descripción de la alerta hidrológica
	Medio Magdalena	Cuenca del río Gualí	Probabilidad de crecientes súbitas en el río Gualí y sus afluentes, especial recomendación en el municipio de Fresno, Mariquita, Pensilvania, Samaná (Tolima).
	Medio Magdalena	Cuencas de los ríos Guarinó y La Miel	Probabilidad de incrementos en los niveles de los ríos La Miel, Guarinó y sus afluentes, especial recomendación en los municipios de Manzanares, La Victoria (Caldas) y Sansón (Antioquia).
	Medio Magdalena	Cuenca del río Nare	Incrementos moderados en los ríos Nare, Negro, Samaná, Nus, Marinilla a la altura del municipio de Puerto Nare, Rionegro, San Luis, Yolombó y Marinilla.
	Medio Magdalena	Cuencas de los ríos San Bartolomé y Cimitarra	Probabilidad de crecientes súbitas en las cuencas de los ríos Cimitarra y San Bartolomé, y sus afluentes. Incrementos importantes en el río la Regla (afluente al San Bartolomé), a la altura de Yondó.
	Medio Magdalena	Cuenca del río Negro	Probabilidad de crecientes súbitas en el río Negro y sus afluentes, a la altura de los municipios de Nimaima, Villeta y El Peñón (Cundinamarca).
	Medio Magdalena	Cuenca del río Carare	Probabilidad de incrementos súbitos en los niveles de los ríos Minero, Carare y sus afluentes, entre otros directos al Magdalena Medio entre los ríos Negro y Carare, se recomienda especial atención la altura de los municipios de San Pablo de Borbur (Boyacá) y Cimitarra (Santander).
	Medio Magdalena	Cuenca del río Opón	Probabilidad incrementos súbitos en el nivel del río La Colorada entre otros afluentes al río Opón a la altura del municipio de Simacota (Santander).
	Sogamoso	Cuenca del río Fonce	Probabilidad de crecientes súbitas en la cuenca del río Fonce y afluentes, a la altura de los municipios de Páramo, Mogotes y San Gil.

ALERTAS POR NIVELES DE LOS RÍOS



Alerta
ROJA






Alerta
NARANJA



Alerta
AMARILLA

ÁREA HIDROGRÁFICA DEL MAGDALENA – CAUCA CUENCA MEDIA DEL RÍO MAGDALENA

Alerta	Zona Hidrografica	Subzona o Cuenca Hidrografica	Descripción de la alerta hidrológica
	Sogamoso	Cuenca del río Suárez	Probabilidad de crecientes súbitas en la cuenca del río Suárez y sus afluentes, especialmente los ríos Monquirá y Cane.
	Sogamoso	Cuenca del río Sogamoso	Se prevé incremento en el nivel del río Sogamoso a la altura de los municipios de los Santos (en la parte alta) y Puerto Wilches (en la parte baja), se espera que esta condición hidrológica se refleje en los demás aportantes al río Sogamoso.
	Medio Magdalena	Cuenca del río Lebrija	Probabilidad de incrementos súbitos en los niveles de los afluentes al río Lebrija, especialmente el río de Oro y la cuenca del río Surata que atraviesan la ciudad de Bucaramanga, al igual que en el cauce principal del río Lebrija a la altura de los municipios de Puerto Wilches y Sabana de Torres (Santander).

ALERTAS POR NIVELES DE LOS RÍOS



Alerta ROJA



Alerta NARANJA



Alerta AMARILLA

ÁREA HIDROGRÁFICA DEL MAGDALENA – CAUCA CUENCA DEL RÍO CAUCA

Alerta	Zona Hidrografica	Subzona o Cuenca Hidrografica	Descripción de la alerta hidrológica
	Cauca	Cuenca alta río Cauca	Probabilidad de crecientes súbitas en los ríos de la cuenca alta del río Cauca: Quinamayo, Timba, Salado, Piendamó, Palace, Palo, Ovejas entre otros directos a la parte alta del río Cauca (departamento de Cauca) y los ríos Lili, Meléndez y Cañaveralejo entre otros directos al río Cauca (departamento de Valle del Cauca).
	Cauca	Cuenca alta río Cauca	Probabilidad de crecientes súbitas en los ríos Claro, Jamundí y Palace, afluentes de la cuenca alta del río Cauca (departamento de Valle del Cauca).
	Cauca	Cuenca media río Cauca	Probabilidad de crecientes súbitas en los ríos de la cuenca media del río Cauca: Pescador, RUT, Chanco, Catarina, Cañaveralejo, Las Cañas, Los Micos y Obando, entre otros directos al río Cauca (departamento de Valle del Cauca).
	Cauca	Cuencas de los ríos del Eje Cafetero	Probabilidad de crecientes súbitas en los ríos Otún, La Vieja, Frío, Risaralda y Chinchiná, y sus afluentes en los departamentos de Caldas, Quindío y Risaralda.
	Cauca	Cuenca del río San Juan	Crecientes súbitas en el río San Juan y sus afluentes especialmente el río Bolívar y la quebrada la Liboriana, a la altura de los municipios de Salgar y Ciudad Bolívar (Antioquia).
	Cauca	Cuenca del río Taraza-Man	Probabilidad de crecientes súbitas en la cuenca del río Tarazá-Man y sus afluentes, a la altura del municipio de Cáceres (Antioquia).
	Nechí	Cuenca baja del río Nechí	Niveles altos en la parte baja del río Nechí, especialmente a la altura del municipio Nechí (Antioquia).

ALERTAS POR NIVELES DE LOS RÍOS



Alerta
ROJA







Alerta
NARANJA




Alerta
AMARILLA

ÁREA HIDROGRÁFICA DEL MAGDALENA – CAUCA CUENCA BAJA DEL RÍO MAGDALENA

Alerta	Zona Hidrografica	Subzona o Cuenca Hidrografica	Descripción de la alerta hidrológica
	Bajo Magdalena	Ciénaga de San Marcos y parte baja del río San Jorge	Disminución de los niveles en los municipios de Caimito, Majagual, San Benito Abad y en general en el río San Jorge. Se baja la alerta a naranja para la ciénaga de San Marcos.
	Bajo Magdalena	Parte baja del río Cauca	Niveles altos en el nivel del río Cauca entre los municipios de San Jacinto del Cauca (Bolívar), Guaranda (Sucre), Achí y Pinillos (Bolívar).
	Bajo Magdalena	Cuenca del río Cesar	No se descartan nuevos incrementos en el nivel del río Cesar y sus afluentes a lo largo de la cuenca, especialmente los ríos Ariguaní y Guatapurí.
	Bajo Magdalena	Cuenca Ciénaga Grande de Santa Marta	Probabilidad de crecientes súbitas en los ríos que descienden de la Sierra Nevada y que drenan a la Ciénaga Grande de Santa Marta, como son Fundación, Aracataca, Tucurínca, Sevilla y Frio, entre otros.

ALERTAS POR NIVELES DE LOS RÍOS

ÁREA HIDROGRÁFICA DEL ORINOCO

Alerta	Zona Hidrografica	Subzona o Cuenca Hidrografica	Descripción de la alerta hidrológica
	Meta	Cuenca del río Ariporo	Probabilidad de crecientes súbitas en la cuenca del río Ariporo y sus afluentes, a la altura de Hato Corozal (Casanare).

ALERTAS POR AMENAZAS DE DESLIZAMIENTO

Alerta

SITIOS PARA LOS CUALES SE GENERA LA ALERTA



BOYACÁ: Chiscas.
CUNDINAMARCA: Guayabetal.



ANTIOQUIA: Abriaquí, Cañasgordas, Uramita, Valdivia.
TOLIMA: Armero (Guayabal), Lérica.



ANTIOQUIA: Abejorral, Alejandría, Amagá, Amalfi, Andes, Angelópolis, Anorí, Armenia, Belmira, Betulia, Briceño, Buriticá, Cáceres, Caicedo, Caldas, Campamento, Caracolí, Caramanta, Ciudad Bolívar, Concepción, Concordia, Dabeiba, Ebéjico, Fredonia, Frontino, Giraldo, Gómez Plata, Heliconia, Ituango, La Unión, Maceo, Medellín, Montebello, Mutatá, Nariño, Olaya, Puerto Berrío, Puerto Nare, Puerto Triunfo, Remedios, Sabanalarga, Salgar, San Carlos, San Francisco, San Jerónimo, San Luis, San Pedro De Los Milagros, Santa Bárbara, Santa Fe De Antioquia, Santo Domingo, Segovia, Sonsón, Sopetrán, Tarazá, Titiribí, Toledo, Urrao, Venecia, Yalí, Yarumal, Yolombó, Zaragoza.

BOYACÁ: Almeida, Aquitania, Betéitiva, Boavita, Buenavista, Campohermoso, Chinavita, Chita, Chivor, Coper, Corrales, Covarachía, El Espino, Gámeza, Garagoa, Guicán, La Uvita, La Victoria, Labranzagrande, Macanal, Maripí, Miraflores, Mongua, Moniquirá, Muzo, Otanche, Pachavita, Páez, Pajarito, Panqueba, Pauna, Paya, Paz De Río, Pesca, Pisba, Puerto Boyacá, Quípama, Rondón, Saboyá, San Eduardo, San José De Pare, San Luis De Gaceno, San Mateo, San Pablo De Borbur, Santa María, Santana, Soatá, Socotá, Sogamoso, Susacón, Tibaná, Tópaga, Úmbita.

CALDAS: Aguadas, Chinchiná, Filadelfia, La Merced, Manizales, Manzanares, Marmato, Marquetalia, Marulanda, Neira, Pácora, Pensilvania, Salamina, Samaná, Supia, Victoria, Villamaria.

CUNDINAMARCA: Agua De Dios, Albán, Anapoima, Anolaima, Apulo, Arbeláez, Beltrán, Bituima, Bogotá, D.c., Bojacá, Cabrera, Cachipay, Caparrapí, Cáqueza, Carmen De Carupa, Chaguaní, Chipaque, Choachí, Cogua, Cucunubá, El Colegio, El Peñón, El Rosal, Facatativá, Fusagasugá, Gachalá, Gachetá, Gama, Granada, Guaduas, Guatavita, Guayabal De Síquima, Gutiérrez, Jerusalén, Junín, La Calera, La Mesa, La Palma, La Peña, Machetá, Manta, Medina, Nilo, Nimaima, Nocaima, Pacho, Paime, Pandi, Pasca, Pulí, Quebradanegra, Quetame, Quipile, San Antonio De Tequendama, San Bernardo, San Cayetano, San Juan De Rioseco, Sasaima, Sibaté, Sylvania, Soacha, Subachoque, Supatá, Sutatausa, Tabio, Tausa, Tena, Tibacuy, Tocaima, Topaipí, Ubalá, Útica, Vergara, Vianí, Villagómez, Villapinzón, Villeta, Viotá, Yacopí, Zipacón, Zipaquirá.

ALERTAS POR AMENAZAS DE DESLIZAMIENTO

Alerta

SITIOS PARA LOS CUALES SE GENERA LA ALERTA

HUILA: Aipe, La Plata, Pitalito, Saladoblanco, San Agustín, Suaza.

NORTE DE SANTANDER: Ábrego, Arboledas, Cáchira, Cácuta, Chinácota, Chitagá, Convención, Cúcuta, Cucutilla, Durania, El Tarra, El Zulia, Gramalote, Hacarí, Labateca, Lourdes, **Mutiscua, Ocaña, Pamplona, Salazar, San Calixto, Santiago, Sardinata, Silos, Teorama, Villa Caro.**

QUINDÍO: Calarcá, Córdoba, Salento.

RISARALDA: Pereira, Pueblo Rico, Santa Rosa De Cabal.

SANTANDER: Aguada, Albania, Barbosa, Bucaramanga, Carcasí, Cerrito, Charalá, Charta, Chipatá, Concepción, Confines, Contratación, Coromoro, El Guacamayo, El Playón, Florián, Floridablanca, Girón, Guaca, Guadalupe, Guavatá, Güepsa, La Belleza, La Paz, Landázuri, Lebrija, Macaravita, Málaga, Matanza, Mogotes, Oiba, Onzaga, Piedecuesta, Puente Nacional, Rionegro, San Andrés, San Benito, San Miguel, San Vicente De Chucurí, Santa Helena Del Opón, Sucre, Suratá, Tona, Valle De San José, Vélez.

TOLIMA: Alpujarra, Anzoátegui, Ataco, Cajamarca, Carmen De Apicalá, Casabianca, Chaparral, Cunday, Falan, Fresno, Herveo, Ibagué, Icononzo, Líbano, Melgar, Murillo, Palocabildo, Planadas, Rioblanco, Roncesvalles, Rovira, San Antonio, Villahermosa, Villarrica.



ALERTAS POR AMENAZAS DE DESLIZAMIENTO

Alerta

SITIOS PARA LOS CUALES SE GENERA LA ALERTA



CAUCA: Guapi.

CHOCÓ: Alto Baudó (Pie De Pato), Bagadó, Bahía Solano (Mutis), Bojayá (Bellavista), Cértegui, Condoto, El Cantón Del San Pablo (Managrú), Istmina, Lloró, Medio Atrato (Beté), Nuquí, Quibdó, Rio Iró (Santa Rita), Rio Quito (Paimadó), Tadó.

NARIÑO: Barbacoas, Ricaurte.



CAUCA: Argelia, Balboa, Buenos Aires, Caldono, Corinto, El Tambo, Inzá, Jambaló, La Sierra, La Vega, López, Mercaderes, Miranda, Morales, Páez (Belalcázar), Patía (El Bordo), Piendamó, Popayán, Rosas, Santa Rosa, Santander De Quilichao, Silvia, Sotará (Paispamba), Suárez, Timbiquí, Toribío.

CHOCÓ: Bajo Baudó (Pizarro), Carmen Del Darién (Curbaradó), El Carmen, El Litoral Del San Juan (Doccordó), Juradó, Medio Baudó (Boca De Pepé), Nóvita, Riosucio, San José Del Palmar, Sipí.

NARIÑO: Cumbal, Cumbitara, El Charco, El Peñol, El Rosario, Francisco Pizarro (Salahonda), La Llanada, Leiva, Linares, Los Andes (Sotomayor), Magúí (Payán), Mallama (Piedrancha), Policarpa, Providencia, Samaniego, Santa Bárbara (Iscuandé), Santa Cruz (Guachavés), Taminango, Tumaco, Túquerres.

VALLE DEL CAUCA: Ansermanuevo, Bolívar, Buenaventura, Buga, Bugalagrande, Caicedonia, Calima (El Darién), Cartago, Dagua, El Águila, El Cairo, El Cerrito, El Dovio, Florida, Jamundí, La Cumbre, Palmira, Pradera, Riofrío, Roldanillo, San Pedro, Sevilla, Toro, Trujillo, Tuluá, Versalles, Vijes, Yotoco, Yumbo.

ALERTAS POR AMENAZAS DE DESLIZAMIENTO

Alerta

SITIOS PARA LOS CUALES SE GENERA LA ALERTA



ARAUCA: Tame.

CASANARE: Aguazul, Chámeza, Hato Corozal, La Salina, Monterrey, Nunchía, Paz De Ariporo, Pore, Recetor, Támara, Tauramena, Yopal.

META: Acacías, Cubarral, Cumaral, Guamal, Restrepo, San Juanito, Villavicencio.

ALERTAS POR AMENAZAS DE DESLIZAMIENTO

Alerta

SITIOS PARA LOS CUALES SE GENERA LA ALERTA



PUTUMAYO: Mocoa.



CAQUETÁ: Belén De Los Andaquíes, Morelia, Puerto Rico.

ALERTAS POR AMENAZAS DE DESLIZAMIENTO

SECTORES VIALES REPORTADOS CON AFECTACIÓN VIAL POR DESLIZAMIENTOS

DEPARTAMENTO	SECTOR VIAL
ANTIOQUIA	La Mansa – Primavera Medellín – Manizales Yolombó - Yalí
BOYACÁ	Sogamoso – Aguazul Guateque – El secreto Tunja – Ramiriquí Chiquinquirá – Tunja Samacá – Puerto Boyacá
CAUCA	Mojarras – Popayán Popayán – Inza
CAQUETÁ	Suaza – Florencia
CHOCO	Quibdó – Medellín
CUNDINAMARCA	Honda – Guaduas Gama – Gachalá Bogotá – Villavicencio
META	Bogotá – Villavicencio
CASANARE	Tamara – Yopal
NORTE DE SANTANDER	Saravena – Pamplona
SANTANDER	La Fortuna – Bucaramanga
CALDAS	La manuela – Tres puertas
RISARALDA	Pueblo rico – Santa Cecilia

ALERTAS POR AMENAZAS **DE INCENDIOS** DE LA COBERTURA VEGETAL

REGIÓN CARIBE

Alerta

SITIOS PARA LOS CUALES SE GENERA LA ALERTA



CÓRDOBA: Lorica, San Bernardo Del Viento.
LA GUAJIRA: Manaure, Uribia.

ALERTAS POR AMENAZAS DE INCENDIOS DE LA COBERTURA VEGETAL

REGIÓN ANDINA

Alerta

SITIOS PARA LOS CUALES SE GENERA LA ALERTA



BOYACÁ: Samacá.
HUILA: Colombia, Gigante, Neiva, Tello.
TOLIMA: Coyaima, Dolores, Natagaima, Ortega, Saldaña.



BOYACÁ: Motavita, Oicatá, Siachoque, Tunja, Turmequé, Ventaquemada.
CAUCA: Bolívar, Totoró.
CUNDINAMARCA: Guachetá, Nariño.
HUILA: Baraya, Garzón, Guadalupe, Íquira, Palermo, Rivera, Santa María.
NARIÑO: Albán (San José), Arboleda (Berruecos), Buesaco, Chachagúí, El Tablón, San Lorenzo, San Pedro De Cartago (Cartago).
TOLIMA: Prado, Purificación.



BOYACÁ: Chivatá, Cómbita, Cucaita, Ráquira, Sáchica, Soracá, Toca.
CAUCA: Área En Litigio, San Sebastián.
CUNDINAMARCA: Fómeque, Lenguazaque.
HUILA: Algeciras, Villavieja.
NARIÑO: Belén, Colón (Génova), Consacá, El Tambo, Guaitarilla, La Cruz, La Unión, Nariño, Pasto, San Bernardo, San Pablo.
TOLIMA: San Luis, Suárez, Valle De San Juan.

ALERTAS POR AMENAZAS **DE INCENDIOS** DE LA COBERTURA VEGETAL

REGIÓN ORINOQUIA

Alerta

SITIOS PARA LOS CUALES SE GENERA LA ALERTA



META: La Macarena, Uribe.

ALERTAS POR AMENAZAS **DE INCENDIOS** DE LA COBERTURA VEGETAL

REGIÓN AMAZONIA

Alerta

SITIOS PARA LOS CUALES SE GENERA LA ALERTA



CAQUETÁ: San Vicente Del Caguán.

ALERTAS METEOMARINA

CONVENCIONES



Tiempo lluvioso

Probabilidad de lluvias moderadas a fuertes, en algunos casos con posibilidad de tormentas eléctricas y rachas de viento.



Pleamar

La marea alcanzará su máximo nivel en el intervalo de tiempo establecido.



Viento y oleaje

Velocidad del viento y altura del oleaje con valores por encima de lo normal para la época.



MAR CARIBE COLOMBIANO

CONVENCIONES

SUGERENCIAS O RECOMENDACIONES



A las embarcaciones de poco calado, consultar con las Capitanías de puerto antes de zarpar en zonas de inminente tempestad.

A los bañistas y habitantes costeros, estar atentos a la evolución de las condiciones meteorológicas y a los avisos de las autoridades locales.



Se sugiere a los habitantes costeros estar atentos a la evolución del fenómeno.



A los bañistas y habitantes costeros, estar atentos a la evolución del fenómeno y a las indicaciones de las autoridades locales.

A las embarcaciones de poco calado, consultar con las Capitanías de puerto antes de zarpar.

ALERTAS METEOMARINA

CONVENCIONES



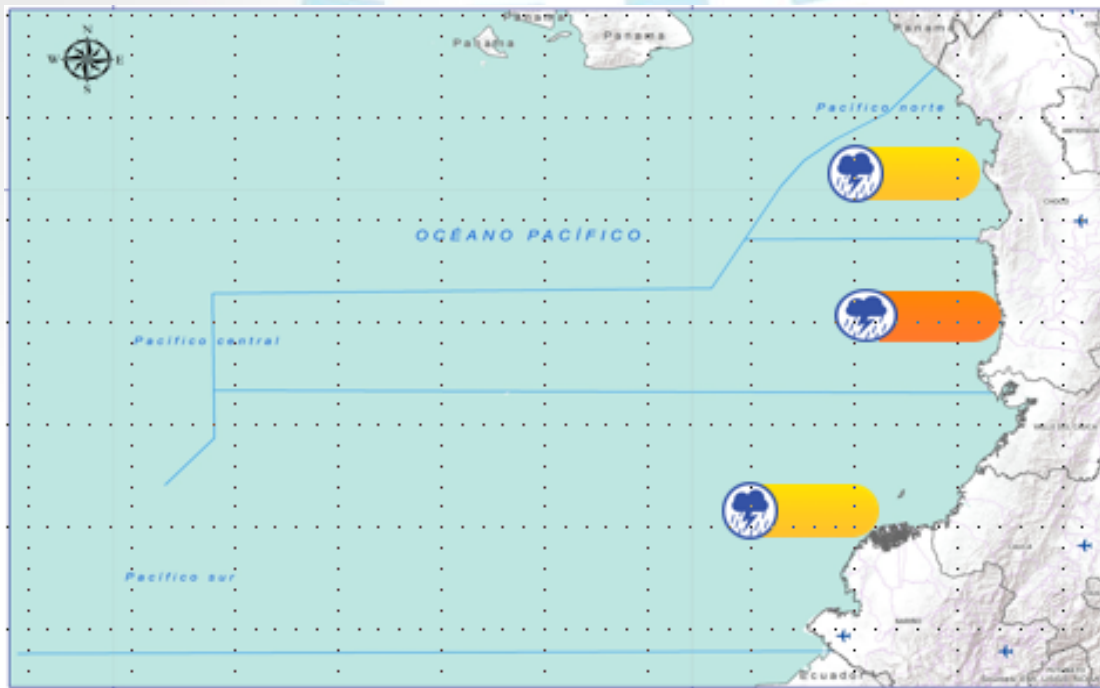
Tiempo lluvioso
 Probabilidad de lluvias moderadas a fuertes, en algunos casos con posibilidad de tormentas eléctricas y rachas de viento.



Pleamar
 La marea alcanzará su máximo nivel en el intervalo de tiempo establecido.



Viento y oleaje
 Velocidad del viento y altura del oleaje con valores por encima de lo normal para la época.



Océano Pacífico Nacional

CONVENCIONES

SUGERENCIAS O RECOMENDACIONES



A las embarcaciones de poco calado, consultar con las Capitanías de puerto antes de zarpar en zonas de inminente tempestad.

A los bañistas y habitantes costeros, estar atentos a la evolución de las condiciones meteorológicas y a los avisos de las autoridades locales.



Se sugiere a los habitantes costeros estar atentos a la evolución del fenómeno.



A los bañistas y habitantes costeros, estar atentos a la evolución del fenómeno y a las indicaciones de las autoridades locales.

A las embarcaciones de poco calado, consultar con las Capitanías de puerto antes de zarpar.

°C: grados Celsius

m: metros

mm: milímetros

msnm: metros sobre nivel del mar

Km/h: kilómetros por hora

HLC: hora local colombiana

GOES: Geostationary Operational Environmental Satellites (Satélite Geoestacionario Operacional Ambiental).

GOES-16 es el designado GOES-Este, localizado en 75° W sobre el ecuador geográfico.

PNN: Parque Nacional Natural

SFF: Santuario de Fauna y Flora



ALERTA ROJA. PARA TOMAR ACCIÓN Advierte al Sistema Nacional de Gestión del Riesgo de Desastres sobre el peligro de un fenómeno y sus efectos adversos sobre la población. Se emite una alerta sólo cuando la identificación de un evento extraordinario indique la amenaza inminente y cuando la gravedad del fenómeno requiera atención prioritaria de los comités departamentales y locales.



ALERTA NARANJA. PARA PREPARARSE Indica la amenaza de un fenómeno. No implica riesgo inmediato por lo que es catalogado como un mensaje para informarse y prepararse. El aviso implica vigilancia continua ya que las condiciones son propicias para el desarrollo de un suceso natural.



ALERTA AMARILLA. PARA INFORMARSE Se emite cuando las condiciones hidrometeorológicas son favorables para la ocurrencia de un fenómeno natural y pueden aumentar el riesgo según los pronósticos. Por sus características, este nivel está encaminado a informar.

CONDICIONES NORMALES Indica que no existe ninguna clase de alerta para la región o zona mencionada.

Yolanda GONZÁLEZ H. | Directora General

Mery E. FERNÁNDEZ P. | Jefe Oficina del Servicio de Pronósticos y Alertas

Profesionales de Turno:

**Juan D. NAVIA – Alexander M. MARTÍNEZ (Meteorólogos), Fidel A. PARDO (Hidrólogo),
Sonia C. BERMÚDEZ (Deslizamientos de Tierra e Incendios de la Cobertura Vegetal),
Mauricio TORRES (Datos) y Daniel USECHE (Coordinador de Alertas Hidrometeorológicas y Ambientales)**

<http://www.ideam.gov.co>

Correos electrónicos: servicio@ideam.gov.co, alertas@ideam.gov.co

Calle 25D # 96B – 70, Piso 3. Bogotá, D.C., Colombia.

Teléfono: 3075625 Ext. 1334–1336.

Síganos en:

