

INFORME TÉCNICO

DIARIO Nº 287

El IDEAM comunica al Sistema Nacional de Gestión del Riesgo (SNGR) y al Sistema Nacional Ambiental (SINA).

Bogotá D. C.,

14 de octubre de 2019

Hora de actualización 12:30 HLC



IDEAM
Instituto de Hidrología
Meteorología y
Estudios Ambientales
C.II. 25D Nº 96B-70

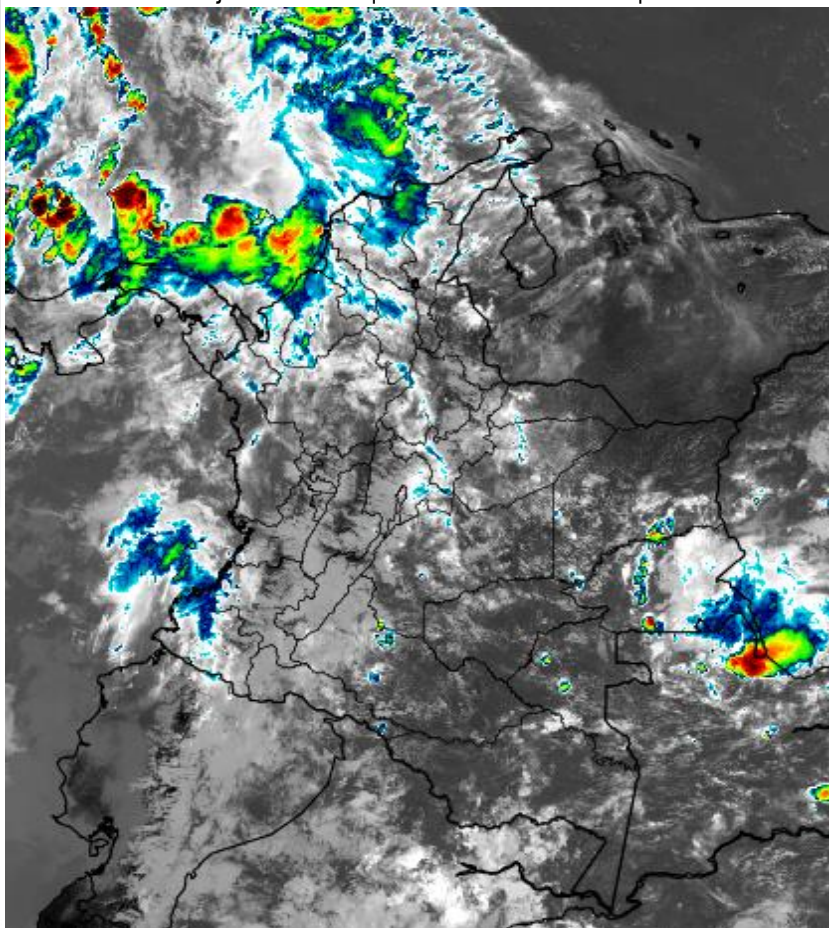
IMAGEN SATELITAL

Canal Infrarrojo - GOES 16 | 14 de octubre de 2019 | 11:30 HLC.

CONDICIONES HIDROMETEOROLÓGICAS ACTUALES

Se observó una notoria disminución en los acumulados de lluvia a nivel nacional, comparados con los dos días anteriores. Hubo registro de lluvias puntuales en sectores del norte de Antioquia, centro y sur de la región Caribe y sectores dispersos del occidente de la Orinoquia.

El pronóstico para las próximas horas nos anticipa que disminuirá la intensidad en las lluvias para el norte del país, asociada con el tránsito de ondas tropicales por la zona marítima del Caribe colombiano.



Consulte todos los días el pronóstico del tiempo y las alertas hidrometeorológicas vigentes del IDEAM, en un formato de calidad. Alrededor de las 7:30 a. m. está a disposición del público en www.ideam.gov.co.

Se puede ver también en dispositivos móviles **AQUÍ**





LO MÁS DESTACADO

LLUVIAS REGISTRADAS EN LAS ÚLTIMAS 24 HORAS

Las precipitaciones más representativas, en las últimas 24 horas, Se observó una notoria disminución en los acumulados de lluvia a nivel nacional, comparados con los dos días anteriores. Hubo registro de lluvias puntuales en sectores del norte de Antioquia, centro y sur de la región Caribe y sectores dispersos del occidente de la Orinoquia. El mayor volumen de lluvia acumulada en una estación, se registró en el municipio de **Valdivia (Antioquia)** con **130,0 mm**.

ALERTA ROJA

- Por alta posibilidad de crecientes súbitas en los niveles de la parte alta del río Atrato y sus afluentes los ríos Andágueda, Cabí y Quito, así como en el río Guatapurí, afluente en la cuenca alta del río Cesar (Cesar).
- Por ascenso en los niveles en la cuenca media del río Atrato e inundaciones en los municipios de Caimito, Magigual y San Benito. Desbordamiento en el río San Jorge y alerta roja en la ciénaga San Marcos.
- Por alta probabilidad de deslizamientos de tierra en zonas inestables ubicadas en los departamentos de Boyacá y Cundinamarca.

ALERTA NARANJA

- Por mediana probabilidad de crecientes súbitas en las cuencas de ríos ubicados en las regiones Caribe, Andina y Pacífica.
- Por mediana probabilidad en la ocurrencia de incendios de la cobertura vegetal en algunas zonas de bosques, cultivos y pastos localizados en los departamentos de Boyacá, Huila y Tolima.
- Por mediana posibilidad de ocurrencia de deslizamientos de tierra en zonas de alta pendiente ubicadas en los departamentos de Bolívar, Cesar, Córdoba, La Guajira, Magdalena, Antioquia, Boyacá, Caldas, Risaralda, Cauca, Chocó, Nariño, Valle del Cauca y Putumayo.
- Por tiempo lluvioso en las zonas marítimas del Caribe y Pacífico colombianos.

ALERTA AMARILLA

- Por baja posibilidad de incrementos súbitos en cuencas de ríos localizados en las regiones Caribe, Pacífico y Orinoquia.
- Por baja probabilidad de amenaza por incendios de la cobertura vegetal en zonas de bosques y cultivos en los departamentos de Boyacá, Cauca, Cundinamarca, Huila, Nariño y Tolima.
- Por baja posibilidad de deslizamientos de tierra en zonas inestables localizadas en las regiones Andina, Pacífica, Orinoquia y Amazonia.

PRONÓSTICO CONDICIONES METEOROLÓGICAS ESPECIALES

ÁREA DEL VOLCÁN GALERAS

Prevelecerán las condiciones de tiempo seco en gran parte del día. Al final de la tarde no se descartan algunas lloviznas en el sector.

EL SERVICIO GEOLÓGICO COLOMBIANO reporta en nivel AMARILLO (III): CAMBIOS EN EL COMPORTAMIENTO DE LA ACTIVIDAD VOLCÁNICA. Lat: 1.55 Lon: -77.37

ELEVACIÓN (pies)	DIRECCIÓN	VELOCIDAD	
		NUDOS	Km/h
10.000	ESTE-SURESTE	5 - 10	9 - 18
18.000	ESTE-SURESTE	15 - 20	27 - 37
24.000	NORESTE	10 - 15	18 - 27
30.000	NORTE-NORESTE	25 - 30	46 - 55

ÁREA DEL VOLCÁN NEVADO DEL HUILA

En las horas de la mañana se prevé tiempo seco. Después del mediodía se incrementará la nubosidad con precipitaciones.

EL SERVICIO GEOLÓGICO COLOMBIANO reporta en nivel AMARILLO (III): CAMBIOS EN EL COMPORTAMIENTO DE LA ACTIVIDAD VOLCÁNICA. Lat:2.92 Lon:-76.05

ELEVACIÓN (pies)	DIRECCIÓN	VELOCIDAD	
		NUDOS	Km/h
10.000	ESTE	5 - 10	9 - 18
18.000	ESTE-SURESTE	15 - 20	27 - 37
24.000	NORESTE	10 - 15	18 - 27
30.000	NORTE-NORESTE	20 - 25	37 - 46

ÁREA DEL VOLCÁN CERRO MACHÍN

Para las horas de la mañana se estima tiempo seco. En la tarde y noche mayor nubosidad con precipitaciones entre ligeras y moderadas.

EL SERVICIO GEOLÓGICO COLOMBIANO reporta en nivel AMARILLO (III): CAMBIOS EN EL COMPORTAMIENTO DE LA ACTIVIDAD VOLCÁNICA. Lat:4.80 Lon:-75.62

ELEVACIÓN (pies)	DIRECCIÓN	VELOCIDAD	
		NUDOS	Km/h
10.000	SURESTE	0 - 5	0 - 9
18.000	ESTE-SURESTE	15 - 20	27 - 37
24.000	NORTE-NORESTE	10 - 15	18 - 27
30.000	NORTE	20 - 25	37 - 46

ÁREA DEL VOLCÁN NEVADO DEL RUIZ

Para las horas de la mañana se estima tiempo seco. En la tarde y noche mayor nubosidad con precipitaciones entre ligeras y moderadas.

EL SERVICIO GEOLÓGICO COLOMBIANO reporta en nivel AMARILLO (III): CAMBIOS EN EL COMPORTAMIENTO DE LA ACTIVIDAD VOLCÁNICA. Lat: 4.89 Lon: -75.32

ELEVACIÓN (pies)	DIRECCIÓN	VELOCIDAD	
		NUDOS	Km/h
10.000	ESTE-NORESTE	0 - 5	0 - 9
18.000	ESTE-SURESTE	15 - 20	27 - 37
24.000	NORTE-NORESTE	10 - 15	18 - 27
30.000	NORTE	20 - 25	37 - 46

ÁREA DEL COMPLEJO VOLCÁNICO CHILES-CERRO NEGRO DE MAYASQUER

En la mayor parte de la jornada se estima cielo parcialmente cubierto con tiempo seco, mientras que finalizando la tarde y en horas de la noche se espera aumento de nubosidad con precipitaciones entre ligeras y moderadas.

EL SERVICIO GEOLÓGICO COLOMBIANO reporta en nivel AMARILLO (III): CAMBIOS EN EL COMPORTAMIENTO DE LA ACTIVIDAD VOLCÁNICA. Lat: 0.81 -Lon:77.93 Lat: 0.76 Lon:-77.95

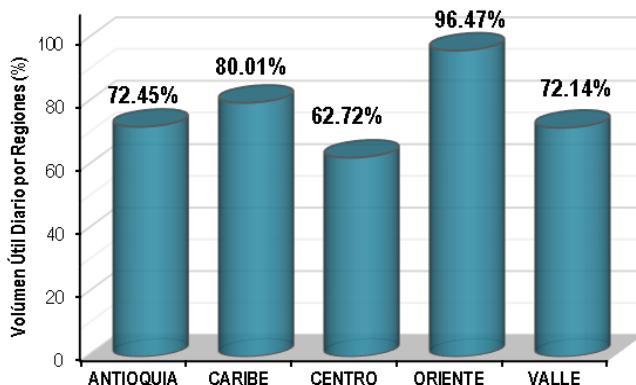
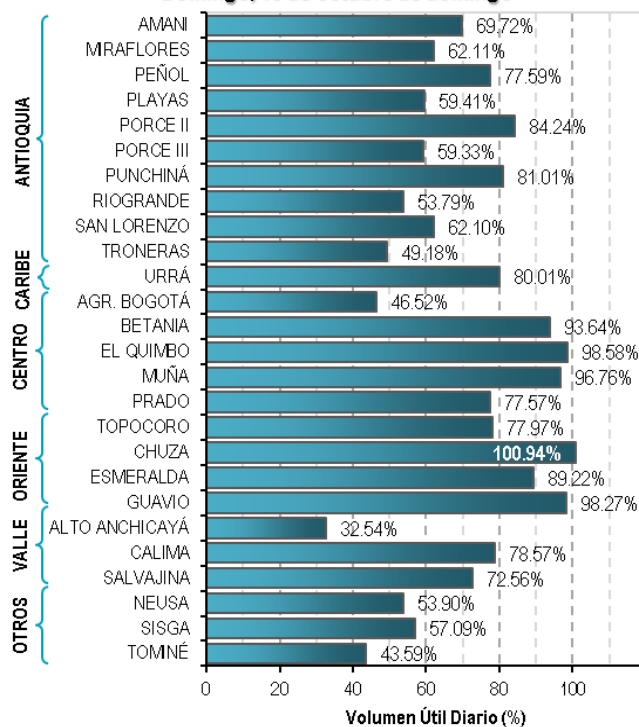
ELEVACIÓN (pies)	DIRECCIÓN	VELOCIDAD	
		NUDOS	Km/h
10.000	ESTE-SURESTE	5 - 10	9 - 18
18.000	ESTE-SURESTE	20 - 25	37 - 46
24.000	NORESTE	15 - 20	27 - 37
30.000	NORESTE	20 - 25	37 - 46

ESTADO DE LOS EMBALSES

A continuación se relaciona el volumen útil diario de los principales embalses del país (expresado en porcentaje), de acuerdo con la información reportada por XM S.A. E.S.P en la siguiente dirección electrónica: <http://ido.xm.com.co/ido/SitePages/hidrologia.aspx?q=reservas>

VOLUMEN ÚTIL DIARIO EN LOS PRINCIPALES EMBALSES DEL PAÍS

Domingo, 13 de octubre de 2010



Para estar informado diariamente de lo que pasa con el **pronóstico del tiempo y las alertas.**

Síguenos en Twitter
@IDEAMColombia



PRECIPITACIONES

A continuación se relacionan los municipios donde en las últimas 24 horas se registraron precipitaciones iguales o superiores a 30.0 mm.

Se aclara que las precipitaciones indicadas en los municipios, realmente corresponden a aquellos puntos en los cuales el IDEAM tiene estaciones de monitoreo, pero no necesariamente quiere decir que el dato corresponda a las lluvias que se presentaron directamente sobre el área urbana en donde se concentra la mayor población. En ocasiones la estación sobre la cual se destaca el mayor valor de precipitación, a pesar de pertenecer al municipio, puede quedar alejada del centro poblado principal.

DEPARTAMENTO	MUNICIPIO
ANTIOQUIA	Valdivia (130) , Puerto Berrio (77.5), Frontino (53), Girardota (46), Yarumal (44), Angostura (44), Vegachi (36.6), San Roque (35.3), San Roque (33), Gómez Plata (33), Ituango (30).
BOLIVAR	San Estanislao (75), Pinillos (70.4), El Carmen De Bolívar (52).
CASANARE	Tamara (37.6).
CESAR	Bosconia (39), Bosconia (38).
CUNDINAMARCA	Guayabetal (45).
META	El Dorado (54), Cubarral (30).
SAN ANDRES, PROVIDENCIA Y STA. CATALINA	Providencia (81.2).
SANTANDER	Puerto Parra (70), Contratación (44.8), Barrancabermeja (34.4), Guadalupe (32).
SUCRE	Santiago De Tolú (38).

Para estar informado diariamente de lo que pasa con el **pronóstico del tiempo y las alertas.**

Síguenos en Twitter
@IDEAMColombia



TEMPERATURAS MÁXIMAS

A continuación se relacionan los municipios donde en las últimas 24 horas se registraron temperaturas iguales o superiores a 34.0 °C.

Se aclara que las temperaturas indicadas en los municipios, realmente corresponden a aquellos puntos en los cuales el IDEAM tiene estaciones de monitoreo, pero no necesariamente quiere decir que el dato corresponda a las temperaturas que se presentaron directamente sobre el área urbana en donde se concentra la mayor población. En ocasiones la estación sobre la cual se destaca el mayor valor de temperatura, a pesar de pertenecer al municipio, puede quedar alejada del centro poblado principal.

DEPARTAMENTO	MUNICIPIO
ARAUCA	Tame (34).
CESAR	Bosconia (36), Agustín Codazzi (35.6), Chiriguana (34).
CORDOBA	San Bernardo Del Viento (35.6).
CUNDINAMARCA	Jerusalén (38.2).
HUILA	Villavieja (36.6), Neiva (35.3).
LA GUAJIRA	Manaure (36).
NORTE DE SANTANDER	Cúcuta (35.2).
TOLIMA	Armero (36), Guamo (36), Flandes (35.6), Saldaña (35.6), Mariquita (34.8), Natagaima (34.6), Prado (34.6), Valle De San Juan (34.2).
VICHADA	Puerto Carreño (34).



PRONÓSTICO METEOROLÓGICO





Domingo 13 y lunes 14 de octubre de 2019

REGIÓN	PRONÓSTICO
<p>SABANA DE BOGOTÁ</p>	<p>LUNES: En la tarde se estima cielo parcialmente nublado; sin embargo, no se descartan lluvias esporádicas sobre el oriente y sur de la capital. En la noche se estima cielo parcial a mayormente nublado con predominio de tiempo seco.</p> <p>MARTES: Durante la madrugada y la mañana se prevé condiciones de tiempo seco. En la tarde y noche aumente la probabilidad de lluvias ocasionales sobre la ciudad y al norte de la Sabana.</p>
<p>CARIBE</p>	<p>LUNES: En horas de la tarde se espera cielo entre parcial y mayormente nublado; alta probabilidad de precipitaciones, con descargas eléctricas ocasionales, en sectores del sur de La Guajira, norte de Cesar y Magdalena, Atlántico, Bolívar y sectores dispersos de Sucre y Córdoba. Durante la noche se advierten condiciones nubosas en la región; son probables lluvias en varias áreas del centro y sur de La Guajira, norte de Atlántico, Cesar y Magdalena, centro y norte de Bolívar, Sucre y Córdoba.</p> <p>MARTES: Durante la jornada se advierte nubosidad abundante; son probables precipitaciones en sectores de Córdoba, Sucre, centro y sur de Bolívar, Cesar, Atlántico, Magdalena y La Guajira.</p>
<p>ARCHIPIÉLAGO DE SAN ANDRÉS, PROVIDENCIA Y SANTA CATALINA</p>	<p>LUNES: Para la tarde, el cielo continuará mayormente cubierto; precipitaciones de variada intensidad, con tormentas eléctricas esporádicas. En horas de la noche se observará el cielo mayormente nublado. Alta posibilidad de lluvias ocasionales y eventuales descargas eléctricas aisladas.</p> <p>MARTES: Durante la jornada se pronostica cielo mayormente nublado; precipitaciones dispersas en la zona, con alguna probabilidad de tormentas eléctricas aisladas.</p>
<p>MAR CARIBE</p>	<p>LUNES: En la zona marítima del Caribe colombiano se estima cielo mayormente nublado. Lluvias y tormentas eléctricas se prevén en el centro y occidente del área, con posibilidad de tormentas eléctricas.</p> <p>MARTES: El cielo estará entre parcial y mayormente nublado. Son probables algunas lluvias en sectores dispersos, con descargas eléctricas en el occidente, incluida el área del archipiélago de San Andrés y Providencia y en proximidades al litoral del golfo de Urabá.</p>

Planeando tu día? Descarga YA y conoce...



Consúltalo a diario y únete a la Cultura del Pronóstico del IDEAM

Disponible para  

PRONÓSTICO METEOROLÓGICO

Domingo 13 y lunes 14 de octubre de 2019



REGIÓN	PRONÓSTICO
<p>ANDINA</p>	<p>LUNES: En la tarde el cielo se apreciará de parcial a mayormente nublado; alta probabilidad de lluvias en amplios sectores de Antioquia, occidente de Santander, norte y occidente de Boyacá, norte de Cundinamarca, sectores puntuales de Caldas, Risaralda, Quindío, norte de Tolima, Huila, Valle del Cauca, Cauca y Nariño. Durante la noche se prevé cielo parcial a mayormente cubierto; lluvias en diversos sectores de Antioquia, Norte de Santander, Santander, norte de Cundinamarca y Boyacá, sectores de Risaralda, Caldas, Quindío, norte de Tolima, sur de Huila y oriente de Valle del Cauca, Cauca y Nariño.</p> <p>MARTES: En la región se espera abundante nubosidad; son probables precipitaciones en sectores de Antioquia, Santander, Boyacá, Cundinamarca, eje cafetero y norte de Tolima y Huila.</p>
<p>INSULAR PACÍFICO</p>	<p>LUNES: En Gorgona se pronostica abundante nubosidad; son probables lluvias moderadas en Malpelo y de menor intensidad en Gorgona.</p> <p>MARTES: El cielo estará mayormente nublado; son probables algunas lluvias en Malpelo y Gorgona, durante la tarde.</p>
<p>PACÍFICA</p>	<p>LUNES: Para la tarde cielo entre parcial y mayormente cubierto con precipitaciones y tormentas eléctricas en áreas de Chocó, Valle del Cauca, Cauca y Nariño. Durante la noche el cielo permanecerá mayormente nublado. Se advierten precipitaciones dispersas en Chocó y al occidente de Valle del Cauca y Cauca.</p> <p>MARTES: A lo largo de la región se estiman condiciones nubosas; alta probabilidad de lluvias en sectores de Chocó, Valle del Cauca, Cauca y Nariño. Probabilidad de tormentas eléctricas ocasionales.</p>
<p>OCÉANO PACÍFICO</p>	<p>LUNES: En gran parte del Pacífico nacional se estima cielo mayormente cubierto; se espera lluvias en los sectores centro y sur de la zona.</p> <p>MARTES: En el centro y norte del área oceánica se prevén condiciones lluviosas con posibilidad de tormentas eléctricas al final de la tarde y por la noche. El cielo estará mayormente nublado.</p>
<p>ORINOQUIA</p>	<p>LUNES: En la tarde se prevé nubosidad variable; alta posibilidad de lluvias al sur y occidente de Vichada, oriente de Meta y algunas lluvias esporádicas al occidente de Casanare. Durante la noche se estima cielo mayormente cubierto en la región; se prevé lluvias en sectores de Arauca, occidente de Casanare, Meta y sectores dispersos de Vichada.</p> <p>MARTES: Durante la jornada se espera cielo entre parcial y mayormente cubierto; son probables algunas lluvias en sectores del occidente de Arauca, centro y oriente de Meta y Casanare, así como en sectores dispersos de Vichada.</p>

Planeando tu día? Descarga YA y conoce...



Consúltalo a diario y únete a la Cultura del Pronóstico del IDEAM

Disponible para  



PRONÓSTICO METEOROLÓGICO





Domingo 13 y lunes 14 de octubre de 2019

REGIÓN	PRONÓSTICO
<p>AMAZONIA</p>	<p>LUNES: Para la tarde el cielo estará mayormente cubierto; se estima lluvias en sectores dispersos de Guaviare, Guainía, Vaupés, occidente de Amazonas y oriente de Caquetá. Para la noche es probable el predominio de tiempo seco en gran parte de la región, con cielo mayormente nublado; en sectores de Vaupés, Amazonas, Guaviare y Guainía se estiman precipitaciones ocasionales.</p> <p>MARTES: Cielo mayormente cubierto con predominio de tiempo seco en gran parte de la región; se espera algunas lluvias en sectores de Guainía, Vaupés y Amazonas, con posibilidad de tormentas eléctricas aisladas..</p>

Planeando tu día? Descarga YA y conoce...



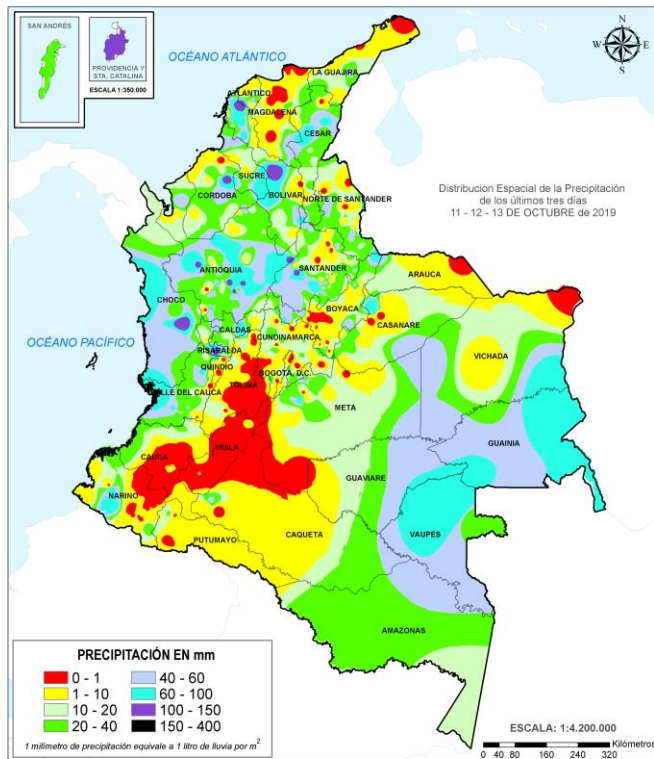
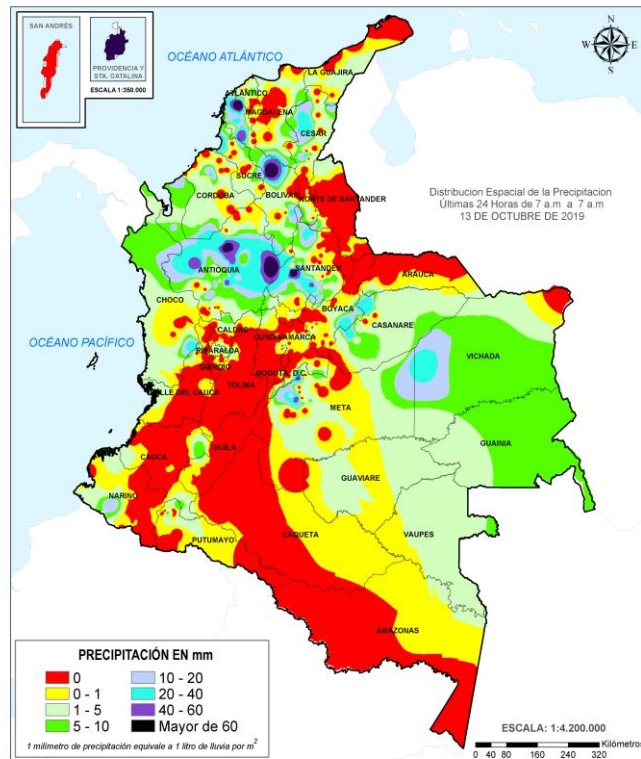
Consúltalo a diario y únete a la Cultura del Pronóstico del IDEAM

Disponible para  

MAPAS DE PRECIPITACIÓN

Precipitación diaria: desde las 7:00 a.m. del domingo 13 y hasta las 7:00 a.m. del lunes 14 de octubre de 2019.

Precipitación últimas 72 horas: desde las 7:00 a.m. del viernes 11 y hasta las 7:00 a.m. del lunes 14 de octubre de 2019.



ALERTAS VIGENTES E INFORMACIÓN ADICIONAL

Para mayor información sobre el pronóstico del estado del tiempo, informes técnicos diarios, comunicados especiales, mapas diarios de temperaturas máximas y mínimas e información diaria de precipitación se sugiere consultar los siguientes enlaces:

- [MAPA DIARIO DE TEMPERATURA MÁXIMA](#)
- [MAPA DIARIO DE TEMPERATURA MÍNIMA](#)

ALERTAS POR NIVELES DE LOS RÍOS







ÁREA HIDROGRÁFICA DEL CARIBE

Alerta	Zona Hidrografica	Subzona o Cuenca Hidrografica	Descripción de la alerta hidrológica
	Atrato - Darién	Cuenca alta del río Atrato	Descenso en los niveles de los ríos Andágueda, Cabí y Quito, afluentes de la parte alta del río Atrato. Se sugiere este nivel de alerta porque no se descarta la ocurrencia de ascensos de carácter moderado que mantengan los niveles altos en estos ríos.
	Atrato - Darién	Cuenca media del río Atrato	Debido al tránsito de la onda de creciente proveniente desde Quibdó se espera que los niveles mantengan un comportamiento de ascenso, alcanzando valores altos para la época, durante las próximas horas. Se recomienda especial atención en el nivel del río Atrato a la altura de los municipios de Vigía del Fuerte y Murindó (Antioquia).
	Atrato - Darién	Cuenca media del río Atrato	Probabilidad de incrementos súbitos en el nivel de los ríos Murri, Murindó y Sucio entre otros directos a la cuenca media del río Atrato, se recomienda especial atención en los municipios de Vigía del Fuerte, Urrao, Frontino, Murindó, Dabeiba y Mutatá.
	Atrato - Darién	Cuenca baja del río Atrato	Se prevé crecientes súbitas en el río Cacarica entre otros afluentes directos al río Atrato en la cuenca baja.
	Caribe - Litoral	Cuencas del Golfo de Urabá	Probabilidad de crecientes súbitas en los ríos León, Carepa, Apartadó, Mulatos, Tolo, Tanela y sus afluentes, entre otros que desembocan al Golfo de Urabá, se recomienda especial atención en los municipios de Chigorodó, Carepa, Apartado y Turbo.
	Caribe - Litoral	Arroyos directos al Caribe	Probabilidad de crecientes súbitas en las cuencas de los ríos San Juan y Canalete entre otros arroyos directos al Caribe.
	Sinú	Cuenca media y baja del río Sinú	Se mantiene el nivel de alerta dado los niveles altos del río Sinú en su cuenca media y baja. Nota: se reportan inundaciones en la zona urbana y rural de los municipios de Purísima, San Bernardo del Viento, Momil y Loricá, este último municipio reporta desbordamiento de los ríos Bijao y Sinú y las ciénagas Grande y Playón de Momil.

ALERTAS POR NIVELES DE LOS RÍOS



ÁREA HIDROGRÁFICA DEL CARIBE

Alerta	Zona Hidrografica	Subzona o Cuenca Hidrografica	Descripción de la alerta hidrológica
	Caribe - Litoral	Arroyos directos al Caribe	Probabilidad de formación de arroyos directos al Mar Caribe, especialmente en la ciudad de Cartagena y Barranquilla.
	Caribe-Guajira	Cuencas Sierra Nevada – Mar Caribe	Probabilidad de crecientes súbitas en los ríos Piedras, Manzanares, Gaira, Guachaca, Mendiguaca, Buritica y Don Diego, que descienden la Sierra Nevada de Santa Marta y descargan sus aguas al Mar Caribe.
	Catatumbo	Cuencas del alto Catatumbo	Probabilidad de crecientes súbitas en los ríos Zulia, Pamplonita, Algodonal y sus afluentes en la región del Catatumbo.
	Catatumbo	Cuencas del Catatumbo	Posibilidad de ocurrencia de crecientes súbitas en las cuencas de los ríos Tarra, Sardinata, Nuevo Presidente, Tibú, Socuavo y Río de Oro, afluentes del Catatumbo.

ALERTAS POR NIVELES DE LOS RÍOS



ÁREA HIDROGRÁFICA DEL PACÍFICO

Alerta	Zona Hidrografica	Subzona o Cuenca Hidrografica	Descripción de la alerta hidrológica
	San Juan	Cuenca alta del río San Juan	Probabilidad de crecientes súbitas en el río San Juan y sus afluentes, especialmente los ríos Tamaaná, Iro y Condoto, se recomienda especial atención a la altura de los municipios de Tadó, Istmina, Condoto, Novita, Santa Rita y San José del Palmar.
	San Juan	Cuenca media y baja del río San Juan	Probabilidad de crecientes súbitas en el río San Juan y sus afluentes, especialmente los ríos Sípi, Cajón, Capoma, Calima y Munguidó, se recomienda especial atención a la altura de los municipios de Sipí, Medio San Juan y Litoral de San Juan.
	Baudó	Cuenca del río Baudó	Probabilidad de crecientes súbitas en el río Baudó y sus afluentes, se recomienda especial atención en la cabecera municipal del municipio de Alto, Medio y Bajo Baudó, y para varios de sus corregimientos entre los cuales se destacan Santa María, Miacorá, Divisa, Cohecho, Chachajo, Santa Rita, La Pureza y Nauca.
	Directos al Pacífico	Cuencas directas al Pacífico (Chocó)	Se mantiene esta alerta ante los posibles incrementos súbitos en el nivel de los ríos Jella, Chocolatal, Jurado y sus afluentes, entre otros directos al Océano Pacífico en el departamento de Chocó, se recomienda especial atención en los municipios de Bahía Solano y Juradó.
	Directos al Océano Pacífico	Cuencas departamento Valle del Cauca	Incrementos súbitos en los niveles de los ríos Dagua, Escalerete, Anchicayá, Cajambre, Mayorquín, Raposo, Naya y sus afluentes, directos al Océano Pacífico en el departamento de Valle del Cauca. CDGRD Valle del Cauca y CMGRD Buenaventura Informan qué, en zonas ribereñas de los ríos Yurumanguí y Naya (Zona rural), se presentó una inundación por fuertes lluvias en la tarde del 12 de octubre dejando varias viviendas destruidas y/o averiadas, perdidas en cultivos de pancoger y animales.
	Directos al Océano Pacífico	Cuencas departamento de Cauca	Probabilidad de incrementos súbitos en los niveles de los ríos San Francisco (afluente al Naya), Naya, San Juan de Micay, Saija, Timbiquí y sus afluentes, directos al Océano Pacífico en el departamento de Cauca. CDGRD Cauca informa qué en López de Micay, corregimiento Naya, veredas Dosquebradas, San Francisco y Sagrada Familia, se presentó una inundación por aumento en los niveles del río Naya debido a las fuertes lluvias en el sector, causando afectaciones a varias familias.
	Directos al Océano Pacífico	Cuencas de los ríos Iscuandé y Tapaje	Probabilidad de crecientes súbitas en los ríos Iscuandé, Tapaje y sus afluentes, los cuales drenan sus aguas al Océano Pacífico, se recomienda especial atención en el municipio de Santa Bárbara al noroccidente del departamento de Nariño.
	Mira	Cuenca del río Mira	Probabilidad de crecientes súbitas en el río Mira y sus afluentes especialmente el río Guiza, se recomienda especial atención a la altura de los municipios de Ricaurte y Tumaco (Nariño).

ALERTAS POR NIVELES DE LOS RÍOS



Alerta
ROJA



Alerta
NARANJA



Alerta
AMARILLA

ÁREA HIDROGRÁFICA DEL MAGDALENA - CAUCA



**CONDICIONES
NORMALES**

ALERTAS POR NIVELES DE LOS RÍOS







ÁREA HIDROGRÁFICA DEL MAGDALENA - CAUCA

Alerta	Zona Hidrografica	Subzona o Cuenca Hidrografica	Descripción de la alerta hidrológica
	Medio Magdalena	Cuenca del río Gualí	Probabilidad de crecientes súbitas en el río Gualí y sus afluentes, especial recomendación en el municipio de Fresno, Mariquita, Pensilvania, Samaná (Tolima).
	Medio Magdalena	Cuencas de los ríos Guarinó y La Miel	Probabilidad de incrementos en los niveles de los ríos La Miel, Guarinó y sus afluentes, especial recomendación en los municipios de Manzanares, La Victoria (Caldas) y Sansón (Antioquia).
	Medio Magdalena	Cuenca del río Nare	Incrementos moderados en los ríos Nare, Negro, Samaná, Nus, Marinilla a la altura del municipio de Puerto Nare, Rionegro, San Luis, Yolombó y Marinilla.
	Medio Magdalena	Cuencas de los ríos San Bartolomé y Cimitarra	Crecientes súbitas en los ríos Cimitarra, San Bartolomé y su afluente el río la Regla a la altura de Yondó.
	Medio Magdalena	Cuenca del río Negro	Se pronostica incrementos moderados en la cuenca del río Negro (Cundinamarca).
	Medio Magdalena	Cuenca del río Carare	Niveles altos en el cauce principal del río Carare como resultado del tránsito de la onda de creciente observado en la parte alta, se recomienda especial atención a las poblaciones de Puerto Araujo y Puerto Parra en el municipio de Cimitarra (Santander).
	Medio Magdalena	Cuenca del río Opón	Probabilidad incrementos súbitos en el nivel del río La Colorada entre otros afluentes al río Opón a la altura del municipio de Simacota (Santander).

ALERTAS POR NIVELES DE LOS RÍOS



ÁREA HIDROGRÁFICA DEL MAGDALENA - CAUCA

Alerta	Zona Hidrografica	Subzona o Cuenca Hidrografica	Descripción de la alerta hidrológica
	Sogamoso	Cuenca del río Suarez	Probabilidad de crecientes súbitas en la cuenca del río Suarez y sus afluentes, especialmente los ríos Moniquirá y Fonce.
	Sogamoso	Cuenca del río Sogamoso	Se prevé incremento en el nivel del río Sogamoso a la altura de los municipios de los Santos (en la parte alta) y Puerto Wilches (en la parte baja), se espera que esta condición hidrológica se refleje en los demás aportantes al río Sogamoso.
	Medio Magdalena	Cuenca del río Lebrija	Probabilidad de incrementos súbitos en los niveles de los afluentes al río Lebrija, especialmente el río de Oro y la cuenca del río Surata que atraviesan la ciudad de Bucaramanga, al igual que en el cauce principal del río Lebrija a la altura de los municipios de Puerto Wilches y Sabana de Torres (Santander).
	Medio Magdalena	Cuenca de la quebrada el Carmen	Probabilidad de crecientes súbitas en la quebrada el Carmen entre otros aportantes directos al río Magdalena.

ALERTAS POR NIVELES DE LOS RÍOS



ÁREA HIDROGRÁFICA DEL MAGDALENA - CAUCA

Alerta	Zona Hidrográfica	Subzona o Cuenca Hidrográfica	Descripción de la alerta hidrológica
	Cauca	Cuenca alta y media del río Cauca	Probabilidad de crecientes súbitas en los ríos de la cuenca alta del río Cauca: Salado, Piendamó, Palace, Palo, Quinamayo, Ovejas y Timba, entre otros directos a la parte alta del río Cauca (departamento de Cauca) y los ríos Claro, Jamundí, Lili, Meléndez Cañaveralejo, Guadalajara, San Pedro, Frío, Pescador, RUT, Chanco, Catarina y Cañaverál, entre otros directos al río Cauca (departamento de Valle del Cauca).
	Cauca	Cuencas del río La Vieja	Probabilidad de crecientes súbitas en la cuenca del río La Vieja, a la altura de los municipios de Caicedonia (Quindío) y Pereira (Risaralda).
	Cauca	Cuencas de los ríos del Eje Cafetero	Se mantiene esta alerta dada la probabilidad de crecientes súbitas en los ríos Frío, Tapias, Risaralda, Chinchiná, Otún y sus afluentes.
	Cauca	Cuenca del río San Juan	Crecientes súbitas en el río San Juan y sus afluentes especialmente el río Bolívar y la quebrada la Liboriana, a la altura de los municipios de Salgar y Ciudad Bolívar (Antioquia).
	Cauca	Cuenca del río Tarazá-Man	Incrementos súbitos en los niveles del río Tarazá-Man y sus afluentes, a la altura del municipio de Cáceres (Antioquia).
	Nechí	Cuenca baja del río Nechí	Se prevé incremento moderado en el nivel de la parte baja del río Nechí, especialmente a la altura del municipio Nechí (Antioquia).

ALERTAS POR NIVELES DE LOS RÍOS



ÁREA HIDROGRÁFICA DEL MAGDALENA - CAUCA

Alerta	Zona Hidrografica	Subzona o Cuenca Hidrografica	Descripción de la alerta hidrológica
	Bajo Magdalena	Cuenca alta y media del río San Jorge	Se preve ascenso moderado del río San Jorge a la altura de Montelibano y Puerto Córdoba como resultado del tránsito de la onda de creciente observada en el San Pedro. Se mantiene probabilidad de nuevos ascenso moderados en el cauce principal y afluentes de la parte alta del San Jorge.
	Bajo Magdalena	Ciénaga de San Marcos y parte baja del río San Jorge	Se reportan inundaciones en los municipios de Caimito y Majagual. También reporta inundación en San Benito Abad, por desbordamiento del río San Jorge. Se mantiene la alerta roja para la ciénaga de San Marcos.
	Bajo Magdalena	Parte baja del río Cauca	Niveles altos en el nivel del río Cauca entre los municipios de San Jacinto del Cauca (Bolívar), Guaranda (Sucre), Achí y Pinillos (Bolívar).
	Bajo Magdalena	Ríos directos al bajo Magdalena entre el Banco y Plato	Probabilidad de crecientes súbitas en los ríos directos al bajo Magdalena entre el Banco y Plato.
	Bajo Magdalena	Cuenca del río Cesar	Se preve nuevos incrementos en el nivel del río Cesar y sus afluentes en la cuenca alta y media, especialmente los ríos Ariguaní y Guatapurí. Actualmente los niveles se encuentran en descenso.
	Bajo Magdalena	Cuenca Ciénaga Grande de Santa Marta	Probabilidad de crecientes súbitas en los ríos que descienden de la Sierra Nevada y que drenan a la Ciénaga Grande de Santa Marta. Especial atención en los niveles del río Frio, a la altura de la Zona Bananera.

ALERTAS POR NIVELES DE LOS RÍOS

ÁREA HIDROGRÁFICA DEL ORINOCO








Alerta ROJA



Alerta NARANJA



Alerta AMARILLA

Alerta	Zona Hidrografica	Subzona o Cuenca Hidrografica	Descripción de la alerta hidrológica
	Meta	Ríos de la cuenca alta del río Meta	Probabilidad de crecientes súbitas en los ríos Guayuriba, Guatiquía, Guacavía, Humea, entre otros directos al río Meta en su cuenca alta. Especial atención en la Quebrada Rincón (afluente al río Guayuriba), a la altura del municipio de La Calera.
	Meta	Cuenca del río Pauto	Probabilidad de crecientes súbitas en el río Pauto y sus afluentes.
	Arauca	Cuenca media y baja del río Arauca	Se mantienen altos los niveles en el río Arauca a la altura del municipio de Arauca
	Meta	Cuenca del río Ariporo	Probabilidad de crecientes súbitas en la cuenca del río Ariporo y sus afluentes, a la altura de Hato Corozal (Casanare).
	Casanare	Cuenca del río Casanare	Crecientes súbitas en la cuenca alta del río Casanare y sus afluentes, a la altura de San Salvador.

ALERTAS POR NIVELES DE LOS RÍOS



ÁREA HIDROGRÁFICA DEL AMAZONAS



**CONDICIONES
NORMALES**

ALERTAS POR AMENAZAS DE DESLIZAMIENTO

REGION CARIBE

Alerta

SITIOS PARA LOS CUALES SE GENERA LA ALERTA



BOLÍVAR: Montecristo, San Jacinto Del Cauca.
CESAR: Becerril, La Gloria, Pailitas, Pelaya, Valledupar.
CÓRDOBA: Montelíbano, Puerto Libertador, San Jose De Ure.
LA GUAJIRA: Dibulla, La Jagua Del Pilar, San Juan Del Cesar.
MAGDALENA: Ciénaga, Fundación, Santa Marta.

REGION ANDINA

Alerta

SITIOS PARA LOS CUALES SE GENERA LA ALERTA



BOYACÁ: Chiscas.
CUNDINAMARCA: Guayabetal.



ANTIOQUIA: Carmen De Viboral, Cocorná, Granada, Liborina, Maceo, San Francisco, San Luis, Tarazá, Toledo, Valdivia, Yondó (Casabe).
BOYACÁ: Pajarito.
CALDAS: Marquetalia, Pensilvania, Samaná, Victoria.
RISARALDA: Pereira.



ANTIOQUIA: Abejorral, Abriaquí, Alejandría, Amagá, Amalfi, Andes, Angelópolis, Angostura, Anorí, Argelia, Armenia, Belmira, Betulia, Briceño, Buriticá, Cáceres, Caicedo, Caldas, Campamento, Cañasgordas, Caracolí, Caramanta, Carolina, Caucasia, Cisneros, Ciudad Bolívar, Concepción, Concordia, Dabeiba, Ebéjico, El Bagre, Fredonia, Frontino, Giraldo, Girardota, Gómez Plata, Guatapé, Heliconia, Ituango, La Unión, Marinilla, Medellín, Montebello, Murindó, Nariño, Nechí, Olaya, Pueblorrico, Puerto Berrío, Puerto Nare, Puerto Triunfo, Remedios, Salgar, San Carlos, San Jerónimo, San Pedro De Los Milagros, San Rafael, San Roque, Santa Bárbara, Santa Fe De Antioquia, Santa Rosa De Osos, Santo Domingo, Segovia, Sonsón, Sopetrán, Titiribí, Uramita, Urrao, Venecia, Vigía Del Fuerte, Yalí, Yarumal, Yolombó, Zaragoza.
BOYACÁ: Almeida, Aquitania, Betéitiva, Boavita, Buenavista, Campohermoso, Chinavita, Chita, Chivor, Coper, Corrales, Covarachía, El Espino, Gámeza, Garagoa, Guicán, La Uvita, La Victoria, Labranzagrande, Macanal, Maripí, Miraflores, Mongua, Moniquirá, Muzo, Otanche, Pachavita, Páez, Panqueba, Pauna, Paya, Paz De Rio, Pesca, Pisba, Puerto Boyacá, Quípama, Rondón, Saboyá, San Eduardo, San José De Pare, San Luis De Gaceno, San Mateo, San Pablo De Borbur, Santa María, Santana, Soatá, Socha, Socotá, Sogamoso, Susacón, Tasco, Tibaná, Tópaga, Turmequé, Úmbita, Ventaquemada.
CALDAS: Aguadas, Chinchiná, Filadelfia, La Merced, Manzales, Manzanares, Marmato, Marulanda, Neira, Pácora, Salamina, Supia, Villamaria.
CUNDINAMARCA: Agua De Dios, Albán, Anapoima, Anolaima, Apulo, Arbeláez, Beltrán, Bituima, Bogotá, D.c., Bojacá, Cabrera, Cachipay, Caparrapí, Cáqueza, Carmen De Carupa, Chaguaní, Chipaque, Choachí, Chocontá, Cogua, Cucunubá, El Colegio, El Peñón, El Rosal, Facatativá, Fusagasugá, Gachalá, Gachetá, Gama, Guaduas, Guatavita, Guayabal De Siquima, Gutiérrez, Jerusalén, Junín, La Calera, La Mesa, La Palma, La Peña.

ALERTAS POR AMENAZAS DE DESLIZAMIENTO

REGION ANDINA

Alerta

SITIOS PARA LOS CUALES SE GENERA LA ALERTA



CUNDINAMARCA: Lenguazaque, Machetá, Manta, Medina, Nilo, Nimaima, Nocaima, Pacho, Paime, Pandi, Pasca, Pulí, Quebradanegra, Quetame, Quipile, San Antonio De Tequendama, San Bernardo, San Cayetano, San Juan De Rioseco, Sasaima, Sesquilé, Sibaté, Silvania, Soacha, Subachoque, Suesca, Supatá, Sutatausa, Tabio, Tausa, Tena, Tibacuy, Tocaima, Topaipí, Ubalá, Útica, Vergara, Vianí, Villagómez, Villapinzón, Villeta, Viotá, Yacopí, Zipacón, Zipaquirá.

HUILA: Aipe, Altamira, Colombia, Guadalupe, La Plata, Neiva, Pitalito, Saladoblanco, San Agustín, Suaza, Tarqui.

HUILA: Aipe, Altamira, Colombia, Guadalupe, La Plata, Neiva, Pitalito, Saladoblanco, San Agustín, Suaza, Tarqui.

NORTE DE SANTANDER: Ábrego, Arboledas, Cáchira, Cócota, Chinácota, Chitagá, Convención, Cúcuta, Cucutilla, Durania, El Carmen, El Tarra, El Zulia, Gramalote, Hacarí, Labateca, Lourdes, Mutiscua, Ocaña, Pamplona, Salazar, San Calixto, Santiago, Sardinata, Silos, Teorama, Villa Caro.

QUINDÍO: Calarcá, Córdoba, Salento.

RISARALDA: Dosquebradas, Pueblo Rico, Santa Rosa De Cabal.

SANTANDER: Aguada, Albania, Barbosa, Bucaramanga, Carcasí, Cerrito, Charalá, Charta, Chima, Chipatá, Concepción, Confines, Contratación, Coromoro, El Guacamayo, El Playón, Florián, Floridablanca, Girón, Guaca, Guadalupe, Guavatá, Güepsa, La Belleza, La Paz, Landázuri, Lebrija, Macaravita, Málaga, Matanza, Mogotes, Oiba, Onzaga, Piedecuesta, Puente Nacional, Puerto Parra, Rionegro, San Andrés, San Benito, San Miguel, San Vicente De Chucurí, Santa Helena Del Opón, Sucre, Suratá, Tona, Valle De San José, Vélez.

TOLIMA: Alpujarra, Anzoátegui, Armero (Guayabal), Ataco, Cajamarca, Carmen De Apicalá, Casabianca, Chaparral, Cunday, Dolores, Falan, Fresno, Herveo, Ibagué, Icononzo, Lérída, Líbano, Mariquita, Melgar, Murillo, Natagaima, Ortega, Palocabildo, Planadas, Prado, Purificación, Rioblanco, Roncesvalles, Rovira, San Antonio, Villaherrosa, Villarrica.

ALERTAS POR AMENAZAS DE DESLIZAMIENTO

REGION PACÍFICA

Alerta

SITIOS PARA LOS CUALES SE GENERA LA ALERTA



CAUCA: El Tambo, López, Timbiquí.

CHOCÓ: Alto Baudó (Pie De Pato), Bagadó, Cértegui, El Cantón Del San Pablo (Managrú), Lloró, Rio Iró (Santa Rita), Rio Quito (Paimadó), Tadó.

NARIÑO: Barbacoas, Ricaurte.

VALLE DEL CAUCA: Buenaventura.



CAUCA: Buenos Aires, Caldono, Corinto, Inzá, Jambaló, La Sierra, La Vega, Miranda, Páez (Belalcázar), Piendamó, Popayán, Rosas, Santa Rosa, Santander De Quilichao, Silvia, Sotará (Paispamba), Suárez, Toribío, Totoró.

CHOCÓ: Bahía Solano (Mutis), Bajo Baudó (Pizarro), Bojayá (Bellavista), Condoto, El Carmen, El Litoral Del San Juan (Docordó), Istmina, Medio Atrato (Beté), Medio Baudó (Boca De Pepé), Nóvita, Nuquí, Quibdó, San José Del Palmar, Sipí.

NARIÑO: Albán (San José), Buesaco, Cumbitara, Linares, Samaniego, San Pedro De Cartago (Cartago), Tumaco.

VALLE DEL CAUCA: Bolívar, Buga, Bugalagrande, Calima (El Darién), Dagua, El Cerrito, El Dovio, Florida, Palmira, San Pedro, Sevilla, Tuluá, Versailles, Vijes, Yumbo, Zarzal.

ALERTAS POR AMENAZAS DE DESLIZAMIENTO

REGION ORINOQUIA

Alerta

SITIOS PARA LOS CUALES SE GENERA LA ALERTA



ARAUCA: Tame.

CASANARE: Aguazul, Chámeza, Hato Corozal, La Salina, Monterrey, Nunchía, Paz De Ariporo, Pore, Recetor, Sabanalarga, Támara, Tauramena, Yopal.

META: Acacías, Cubarral, Cumaral, Guamal, Restrepo, San Juanito, Villavicencio.

REGION AMAZONIA

Alerta

SITIOS PARA LOS CUALES SE GENERA LA ALERTA



PUTUMAYO: Mocoa.



CAQUETÁ: Belén De Los Andaquíes, Morelia, Puerto Rico.

ALERTAS POR AMENAZAS DE DESLIZAMIENTO

SECTORES VIALES

SECTORES VIALES REPORTADOS CON AFECTACIÓN VIAL POR DESLIZAMIENTOS

DEPARTAMENTO	SECTOR VIAL
ANTIOQUIA	La Mansa – Primavera Medellín - Manizales
BOYACÁ	Sogamoso – Aguazul Guateque – El secreto Tunja – Ramiriquí Chiquinquirá – Tunja Samacá – Puerto Boyacá´.
CAUCA	Mojarras – Popayán Popayán – Inza
CAQUETÁ	Suaza – Florencia Depresión el vergel – Florencia
CHOCO	Quibdó – Medellín
CUNDINAMARCA	Honda – Guaduas Gama – Gachalá Bogotá – Villavicencio
CAQUETÁ	Depresión el vergel – Florencia
META	Bogotá – Villavicencio
CASANARE	Tamara – Yopal
NORTE DE SANTANDER	Saravena – Pamplona
SANTANDER	La Fortuna – Bucaramanga
CALDAS	La manuela – Tres puertas
RISARALDA	Pueblo rico – Santa Cecilia

ALERTAS POR AMENAZAS DE INCENDIOS DE LA COBERTURA VEGETAL

REGION CARIBE



CONDICIONES NORMALES

REGION ANDINA

Alerta

SITIOS PARA LOS CUALES SE GENERA LA ALERTA



BOYACÁ: Iza, Ráquira, Siachoque, Tota.
HUILA: Villavieja, Yaguará.
TOLIMA: Murillo, Suárez.



BOYACÁ: Samacá.
CAUCA: Bolívar, Cajibío.
CUNDINAMARCA: Guachetá, Lenguazaque.
HUILA: Baraya.
NARIÑO: Chachagúí, El Tambo, La Llanada, Nariño, Santa Cruz (Guachavés).
TOLIMA: Carmen De Apicalá.

ALERTAS POR AMENAZAS **DE INCENDIOS** DE LA COBERTURA VEGETAL

REGION PACIFICA



**CONDICIONES
NORMALES**

REGION ORINOQUIA



**CONDICIONES
NORMALES**

REGION AMAZONIA



**CONDICIONES
NORMALES**

ALERTAS METEOMARINA

CONVENCIONES



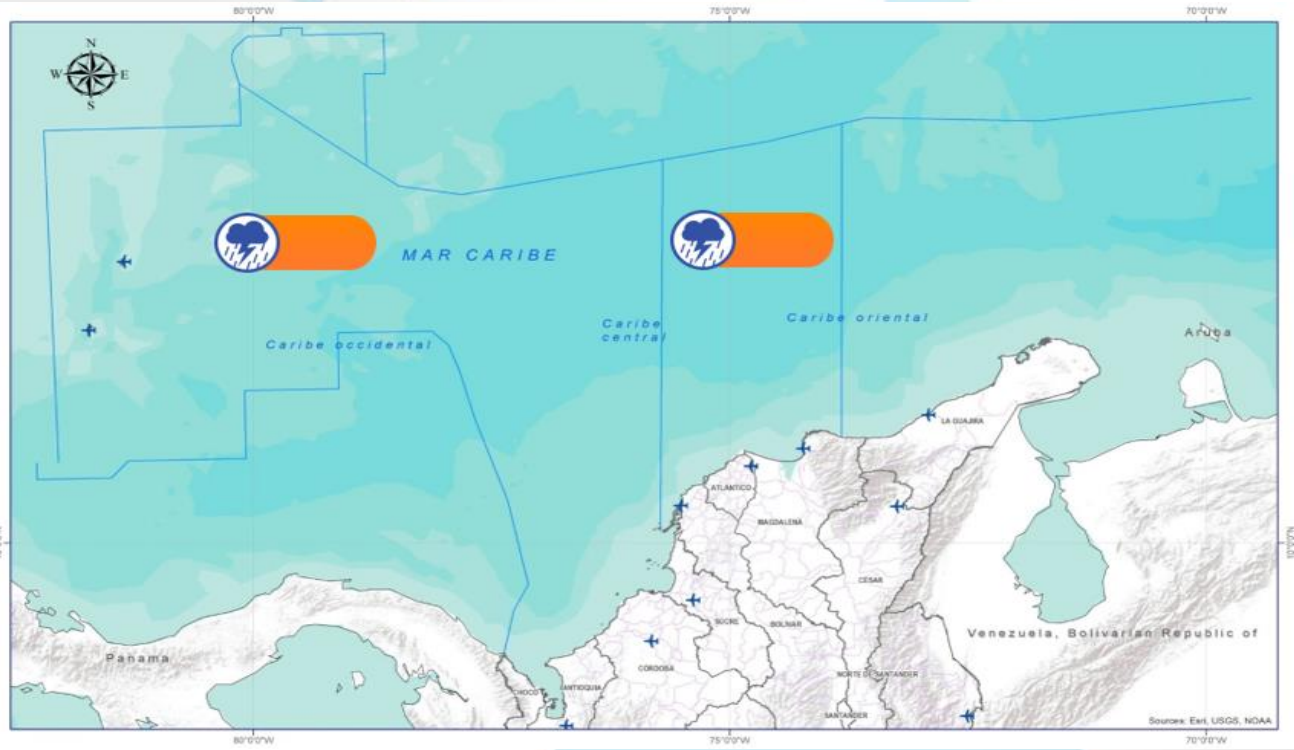
Tiempo lluvioso
 Probabilidad de lluvias moderadas a fuertes, en algunos casos con posibilidad de tormentas eléctricas y rachas de viento.



Pleamar
 La marea alcanzará su máximo nivel en el intervalo de tiempo establecido.



Viento y oleaje
 Velocidad del viento y altura del oleaje con valores por encima de lo normal para la época.



MAR CARIBE COLOMBIANO

CONVENCIONES

SUGERENCIAS O RECOMENDACIONES



A las embarcaciones de poco calado, consultar con las Capitanías de puerto antes de zarpar en zonas de inminente tempestad.

A los bañistas y habitantes costeros, estar atentos a la evolución de las condiciones meteorológicas y a los avisos de las autoridades locales.



Se sugiere a los habitantes costeros estar atentos a la evolución del fenómeno.



A los bañistas y habitantes costeros, estar atentos a la evolución del fenómeno y a las indicaciones de las autoridades locales.

A las embarcaciones de poco calado, consultar con las Capitanías de puerto antes de zarpar.

ALERTAS METEOMARINA

CONVENCIONES



Tiempo lluvioso

Probabilidad de lluvias moderadas a fuertes, en algunos casos con posibilidad de tormentas eléctricas y rachas de viento.



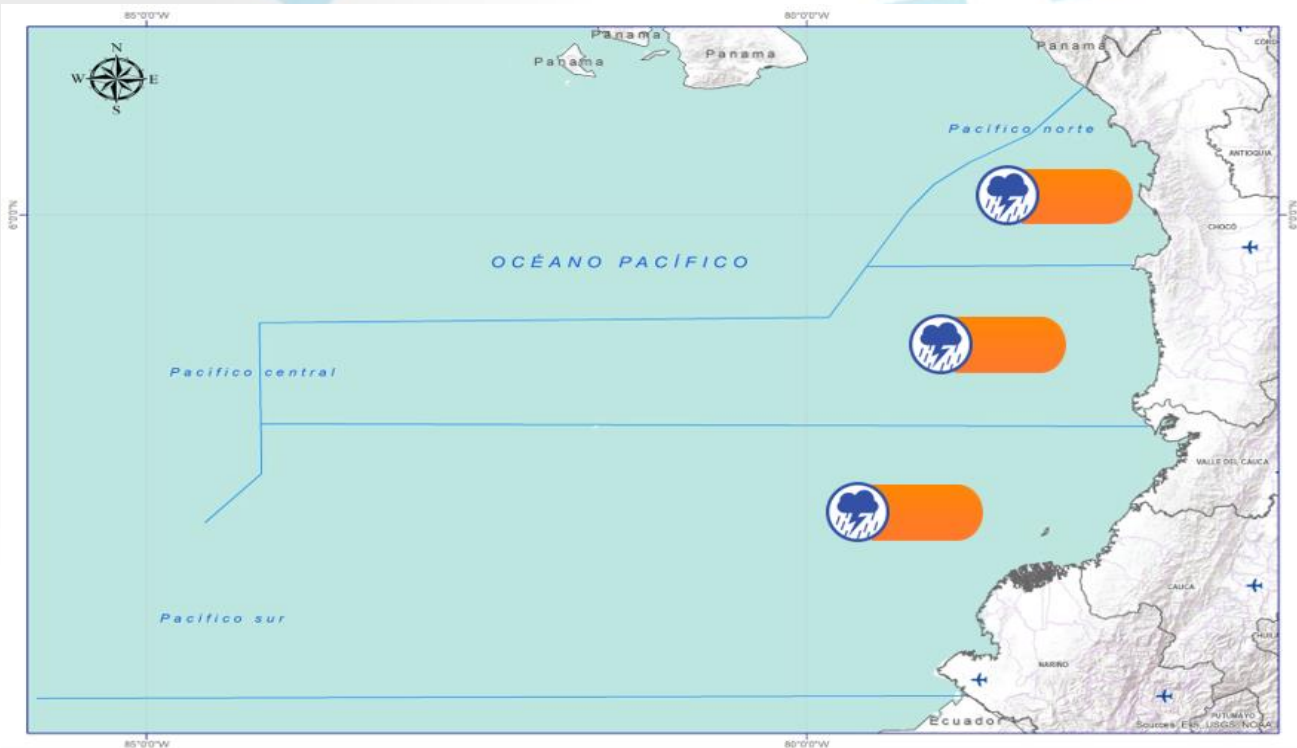
Pleamar

La marea alcanzará su máximo nivel en el intervalo de tiempo establecido.



Viento y oleaje

Velocidad del viento y altura del oleaje con valores por encima de lo normal para la época.



Océano Pacífico Nacional

CONVENCIONES

SUGERENCIAS O RECOMENDACIONES



A las embarcaciones de poco calado, consultar con las Capitanías de puerto antes de zarpar en zonas de inminente tempestad.

A los bañistas y habitantes costeros, estar atentos a la evolución de las condiciones meteorológicas y a los avisos de las autoridades locales.



Se sugiere a los habitantes costeros estar atentos a la evolución del fenómeno.



A los bañistas y habitantes costeros, estar atentos a la evolución del fenómeno y a las indicaciones de las autoridades locales.

A las embarcaciones de poco calado, consultar con las Capitanías de puerto antes de zarpar.

°C: grados Celsius

m: metros

mm: milímetros

msnm: metros sobre nivel del mar

Km/h: kilómetros por hora

HLC: hora local colombiana

GOES: Geostationary Operational Environmental Satellites (Satélite Geoestacionario Operacional Ambiental).

GOES-16 es el designado GOES-Este, localizado en 75° W sobre el ecuador geográfico.

PNN: Parque Nacional Natural

SFF: Santuario de Fauna y Flora



ALERTA ROJA. PARA TOMAR ACCIÓN Advierte al Sistema Nacional de Gestión del Riesgo de Desastres sobre el peligro de un fenómeno y sus efectos adversos sobre la población. Se emite una alerta sólo cuando la identificación de un evento extraordinario indique la amenaza inminente y cuando la gravedad del fenómeno requiera atención prioritaria de los comités departamentales y locales.



ALERTA NARANJA. PARA PREPARARSE Indica la amenaza de un fenómeno. No implica riesgo inmediato por lo que es catalogado como un mensaje para informarse y prepararse. El aviso implica vigilancia continua ya que las condiciones son propicias para el desarrollo de un suceso natural.



ALERTA AMARILLA. PARA INFORMARSE Se emite cuando las condiciones hidrometeorológicas son favorables para la ocurrencia de un fenómeno natural y pueden aumentar el riesgo según los pronósticos. Por sus características, este nivel está encaminado a informar.

CONDICIONES NORMALES Indica que no existe ninguna clase de alerta para la región o zona mencionada.

Yolanda GONZÁLEZ H. | Directora General

Mery E. FERNÁNDEZ P. | Jefe Oficina del Servicio de Pronósticos y Alertas

Profesionales de Turno:

**Luis Alfonso LOPEZ A. y Catherine TOBÓN (Meteorólogos), Constanza ROSERO (Hidróloga),
 Sonia C. BERMÚDEZ (Deslizamientos de Tierra e Incendios de la Cobertura Vegetal),
 y Helmer Guzmán. (Coordinador de Alertas Hidrometeorológicas y Ambientales)**

<http://www.ideam.gov.co>

Correos electrónicos: servicio@ideam.gov.co, alertas@ideam.gov.co

Calle 25D # 96B – 70, Piso 3. Bogotá, D.C., Colombia.

Teléfono: 3075625 Ext. 1334–1336.

Síganos en:

