

INFORME TÉCNICO DIARIO N° 286

El IDEAM comunica al Sistema Nacional de Gestión del Riesgo (SNGR) y al Sistema Nacional Ambiental (SINA).

Bogotá D. C.,

13 de octubre de 2019

Hora de actualización 12:00 HLC



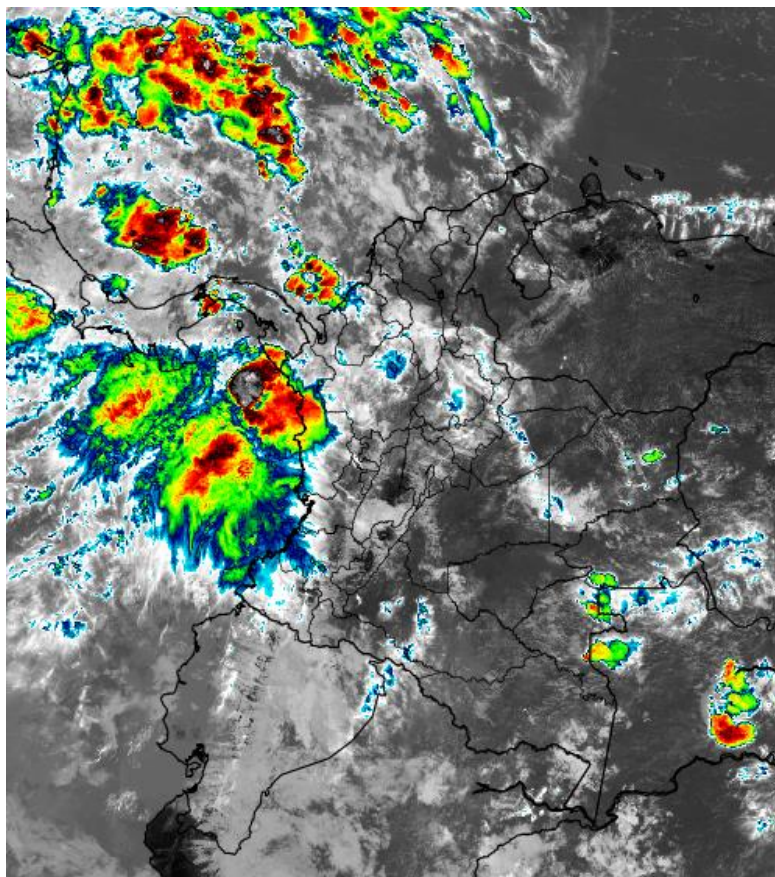
CONDICIONES HIDROMETEOROLÓGICAS ACTUALES

En las últimas horas han tendido a predominar las condiciones secas en la mayor parte del territorio colombiano, salvo en sectores del occidente del mar Caribe, región Pacífica y zonas de los departamentos de Córdoba, Sucre, Bolívar, Risaralda, Caldas, Quindío y Guainía donde hubo reporte de lluvias con tormentas eléctricas en algunos casos.

El pronóstico para las próximas horas nos anticipa precipitaciones en sectores de las regiones Caribe, Pacífica, norte de la Andina y oriente de la Orinoquía y Amazonia. El IDEAM recomienda tomar las medidas preventivas en zonas de alta pendiente ante la posibilidad de crecientes súbitas o deslizamientos de tierra.

IMAGEN SATELITAL

Canal Infrarrojo - GOES 16 | 13 de octubre de 2019 | 11:30 HLC.



Consulte todos los días el pronóstico del tiempo y las alertas hidrometeorológicas vigentes del IDEAM, en un formato de calidad. Alrededor de las 7:30 a. m. está a disposición del público en www.ideam.gov.co.

Se puede ver también en dispositivos móviles **AQUÍ**





LO MÁS DESTACADO

LLUVIAS REGISTRADAS EN LAS ÚLTIMAS 24 HORAS

Las precipitaciones más representativas, en las últimas 24 horas, se reportaron especialmente en las regiones Pacífica, Caribe y centro y norte de la Andina. El mayor volumen de lluvia acumulada en una estación, se registró en el municipio de Lloró (Chocó) con **127,0 mm**.

ALERTA ROJA

- Por alta posibilidad de crecientes súbitas en los niveles de la parte alta del río Atrato y sus afluentes los ríos Andágueda, Cabí y Quito, así como en el río Guatapurí, afluente en la cuenca alta del río Cesar (Cesar).
- Por inundaciones en los municipios de Caimito y Majagual. También reporta inundación en San Benito Abad, por desbordamiento del río San Jorge. Se mantiene la alerta roja para la ciénaga de San Marcos. Por alta probabilidad de deslizamientos de tierra en zonas inestables ubicadas en los departamentos de Boyacá y Cundinamarca.

ALERTA NARANJA

- Por mediana probabilidad de crecientes súbitas en las cuencas de ríos ubicados en las regiones Caribe, Andina y Pacífica.
- Por mediana probabilidad en la ocurrencia de incendios de la cobertura vegetal en algunas zonas de bosques, cultivos y pastos localizados en los departamentos de Boyacá, Cundinamarca, Huila y Tolima.
- Por mediana posibilidad de ocurrencia de deslizamientos de tierra en zonas de alta pendiente ubicadas en los departamentos de Cesar, Antioquia, Boyacá, Caldas y Risaralda.
- Por tiempo lluvioso en las zonas marítimas del Caribe y Pacífico colombianos.

ALERTA AMARILLA

- Por baja posibilidad de incrementos súbitos en cuencas de ríos localizados en los departamentos de Chocó, Norte de Santander, Nariño, Cundinamarca, Tolima, Caldas, Antioquia, Santander, Boyacá, Valle del Cauca, Cauca, Bolívar, Cesar, Magdalena, Meta y Casanare.
- Por baja probabilidad de amenaza por incendios de la cobertura vegetal en zonas de bosques y cultivos en los departamentos de Boyacá, Cauca y Cundinamarca.
- Por baja posibilidad de deslizamientos de tierra en zonas inestables localizadas en las regiones Caribe, Andina, Pacífica, Orinoquia y Amazonia.

PRONÓSTICO CONDICIONES METEOROLÓGICAS ESPECIALES

ÁREA DEL VOLCÁN GALERAS

Para las horas de la mañana se estima tiempo seco. En la tarde y noche mayor nubosidad con precipitaciones entre ligeras y moderadas.

El SERVICIO GEOLÓGICO COLOMBIANO reporta en nivel AMARILLO (III): CAMBIOS EN EL COMPORTAMIENTO DE LA ACTIVIDAD VOLCÁNICA. Lat: 1.55 Lon: -77.37

ELEVACIÓN (pies)	DIRECCIÓN	VELOCIDAD	
		NUDOS	Km/h
10.000	ESTE-SURESTE	5 - 10	9 - 18
18.000	ESTE-SURESTE	15 - 20	27 - 37
24.000	ESTE-NORESTE	5 - 10	9 - 18
30.000	NORTE-NORESTE	20 - 25	37 - 46

ÁREA DEL VOLCÁN NEVADO DEL HUILA

Para las horas de la mañana se estima tiempo seco. En la tarde y noche mayor nubosidad con precipitaciones entre ligeras y moderadas.

El SERVICIO GEOLÓGICO COLOMBIANO reporta en nivel AMARILLO (III): CAMBIOS EN EL COMPORTAMIENTO DE LA ACTIVIDAD VOLCÁNICA. Lat: 2.92 Lon: -76.05

ELEVACIÓN (pies)	DIRECCIÓN	VELOCIDAD	
		NUDOS	Km/h
10.000	ESTE	5 - 10	9 - 18
18.000	ESTE-SURESTE	15 - 20	27 - 37
24.000	NORESTE	10 - 15	18 - 27
30.000	NORTE	20 - 25	37 - 46

ÁREA DEL VOLCÁN CERRO MACHÍN

En las horas de la mañana se prevé tiempo seco. Después del mediodía se incrementará la nubosidad con precipitaciones.

El SERVICIO GEOLÓGICO COLOMBIANO reporta en nivel AMARILLO (III): CAMBIOS EN EL COMPORTAMIENTO DE LA ACTIVIDAD VOLCÁNICA. Lat: 4.80 Lon: -75.62

ELEVACIÓN (pies)	DIRECCIÓN	VELOCIDAD	
		NUDOS	Km/h
10.000	SURESTE	0 - 5	0 - 9
18.000	ESTE-SURESTE	15 - 20	27 - 37
24.000	NORTE	10 - 15	18 - 27
30.000	NORTE	20 - 25	37 - 46

ÁREA DEL VOLCÁN NEVADO DEL RUIZ

En el transcurso de la jornada, predominarán las condiciones mayormente cubiertas con lloviznas intermitentes durante la mañana y en la tarde

El SERVICIO GEOLÓGICO COLOMBIANO reporta en nivel AMARILLO (III): CAMBIOS EN EL COMPORTAMIENTO DE LA ACTIVIDAD VOLCÁNICA. Lat: 4.89 Lon: -75.32

ELEVACIÓN (pies)	DIRECCIÓN	VELOCIDAD	
		NUDOS	Km/h
10.000	NORESTE	0 - 5	0 - 9
18.000	ESTE-SURESTE	10 - 15	18 - 27
24.000	NORTE	10 - 15	18 - 27
30.000	NORTE	15 - 20	27 - 37

ÁREA DEL COMPLEJO VOLCÁNICO CHILES-CERRO NEGRO DE MAYASQUER

Para las horas de la mañana se estima tiempo seco. En la tarde y noche mayor nubosidad con precipitaciones entre ligeras y moderadas.

El SERVICIO GEOLÓGICO COLOMBIANO reporta en nivel AMARILLO (III): CAMBIOS EN EL COMPORTAMIENTO DE LA ACTIVIDAD VOLCÁNICA. Lat: 0.81 Lon: -77.93 Lat: 0.76 Lon: -77.95

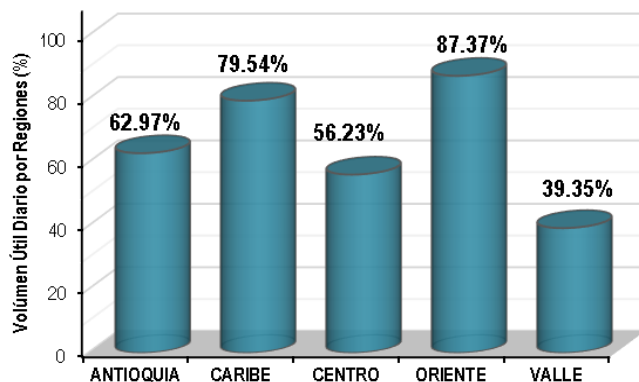
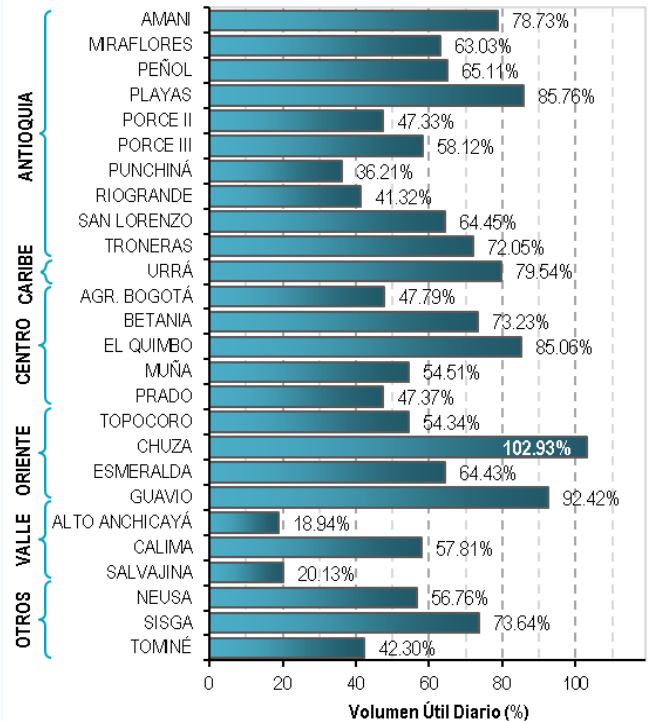
ELEVACIÓN (pies)	DIRECCIÓN	VELOCIDAD	
		NUDOS	Km/h
10.000	ESTE-SURESTE	0 - 5	0 - 9
18.000	ESTE-SURESTE	15 - 20	27 - 37
24.000	ESTE-NORESTE	5 - 10	9 - 18
30.000	NORTE-NORESTE	20 - 25	37 - 46

ESTADO DE LOS EMBALSES

A continuación se relaciona el volumen útil diario de los principales embalses del país (expresado en porcentaje), de acuerdo con la información reportada por XM S.A. E.S.P en la siguiente dirección electrónica: <http://ido.xm.com.co/ido/SitePages/hidrologia.aspx?q=reservas>

VOLUMEN ÚTIL DIARIO EN LOS PRINCIPALES EMBALSES DEL PAÍS

Sábado, 12 de octubre de sábado



Para estar informado diariamente de lo que pasa con el pronóstico del tiempo y las alertas.

Síguenos en Twitter @IDEAMColombia



PRECIPITACIONES

A continuación se relacionan los municipios donde en las últimas 24 horas se registraron precipitaciones iguales o superiores a 50.0 mm.

Se aclara que las precipitaciones indicadas en los municipios, realmente corresponden a aquellos puntos en los cuales el IDEAM tiene estaciones de monitoreo, pero no necesariamente quiere decir que el dato corresponda a las lluvias que se presentaron directamente sobre el área urbana en donde se concentra la mayor población. En ocasiones la estación sobre la cual se destaca el mayor valor de precipitación, a pesar de pertenecer al municipio, puede quedar alejada del centro poblado principal.

DEPARTAMENTO	MUNICIPIO
ANTIOQUIA	Pueblorrico (77), Alejandría (65.4), Gómez Plata (64), Concepción (59),
BOLIVAR	San Jacinto Del Cauca (87),
CALDAS	Manzanares (84.5),
CHOCO	Lloró (127) , Bahía Solano (61),
CORDOBA	Sahagún (63),
RISARALDA	Pereira (103.1), La Virginia (65),
SANTANDER	Puerto Wilches (52),
SUCRE	Majagual (50),
VALLE DEL CAUCA	Zarzal (71), Dagua (60), Buenaventura (52),

Para estar informado diariamente de lo que pasa con el **pronóstico del tiempo y las alertas.**

Síguenos en Twitter
@IDEAMColombia



TEMPERATURAS MÁXIMAS

A continuación se relacionan los municipios donde en las últimas 24 horas se registraron temperaturas iguales o superiores a 34.0 °C.

Se aclara que las temperaturas indicadas en los municipios, realmente corresponden a aquellos puntos en los cuales el IDEAM tiene estaciones de monitoreo, pero no necesariamente quiere decir que el dato corresponda a las temperaturas que se presentaron directamente sobre el área urbana en donde se concentra la mayor población. En ocasiones la estación sobre la cual se destaca el mayor valor de temperatura, a pesar de pertenecer al municipio, puede quedar alejada del centro poblado principal.

DEPARTAMENTO	MUNICIPIO
CESAR	Bosconia (36), Agustín Codazzi (34.8), Pailitas (34), Chiriguana (34),
CORDOBA	San Bernardo Del Viento (34.8),
CUNDINAMARCA	Jerusalen (37.6),
GUAINIA	Inírida (34.2),
HUILA	Neiva (34.2),
NORTE DE SANTANDER	Cúcuta (34.6),
TOLIMA	Natagaima (37.6), Armero (35.4), Prado (35), Saldaña (35), Flandes (34.6), Guamo (34.4),



PRONÓSTICO METEOROLÓGICO



Domingo 13 y lunes 14 de octubre de 2019

REGIÓN	PRONÓSTICO
SABANA DE BOGOTÁ	<p>DOMINGO: En la tarde se estima cielo mayormente nublado con predominio de tiempo seco. No se descartan lloviznas esporádicas y puntuales en algunos sectores del norte y suroriente. En la noche se estima cielo parcialmente nublado con predominio de tiempo seco.</p> <p>LUNES: Durante las diferentes jornadas se prevé nubosidad variada con predominio de tiempo seco, sin embargo, en horas de la tarde, no se descartan lloviznas esporádicas sobre el oriente y occidente de la ciudad.</p>
CARIBE	<p>DOMINGO: Para la tarde se estiman precipitaciones con probabilidad de descargas eléctricas en varios sectores de La Guajira, Cesar, Magdalena, Atlántico, Bolívar, Sucre, Córdoba y Urabá. En horas de la noche persistirán las condiciones nubosas en la región con lluvias a diferentes horas en áreas del sur de La Guajira, Cesar, centro-sur de Magdalena, Bolívar, Sucre, Córdoba y Urabá, inclusive no se descarta actividad eléctrica.</p> <p>LUNES: En la región se advierte nubosidad variada con precipitaciones en horas de la madrugada, tarde y noche en sectores del Urabá, Córdoba y sur de Sucre y Bolívar. En áreas de Cesar, Atlántico, Magdalena y La Guajira posibilidad de lluvias después del medio día y por la noche, luego de una mañana seca. Probabilidad de tormentas eléctricas.</p>
ARCHIPIÉLAGO DE SAN ANDRÉS, PROVIDENCIA Y SANTA CATALINA	<p>DOMINGO: Durante la tarde predominio de condiciones nubosas con precipitaciones a diferentes horas. Posibilidad de descargas eléctricas. En horas de la noche se prevén nubes densas con lluvias de variada intensidad de carácter intermitente.</p> <p>LUNES: En el archipiélago de San Andrés, Providencia y Santa Catalina se esperan condiciones nubosas con precipitaciones a diferentes horas. Posibilidad de descargas eléctricas.</p>
MAR CARIBE	<p>DOMINGO: En gran parte de la zona marítima nacional se advierte abundante nubosidad con precipitaciones a diferentes horas en varios sectores del occidente, incluida el área de San Andrés y Providencia y en proximidades a la costa. Probabilidad de tormentas eléctricas.</p> <p>LUNES: En la mayor parte del Caribe colombiano se estiman condiciones secas, salvo en áreas ubicadas en el centro y occidente donde se prevén lluvias en horas de la madrugada, tarde y noche con posibilidad en algunos casos de tormentas eléctricas.</p>

Planeando tu día? Descarga YA y conoce...



Consúltalo a diario y únete a la Cultura del Pronóstico del IDEAM

Disponible para  



PRONÓSTICO METEOROLÓGICO



Domingo 13 y lunes 14 de octubre de 2019

REGIÓN	PRONÓSTICO
ANDINA	<p>DOMINGO: En horas de la tarde se advierten precipitaciones en amplios sectores de Antioquia, Norte de Santander, Santander, centro-occidente de Boyacá, norte y occidente de Cundinamarca, norte de Tolima, Risaralda, Caldas, Quindío, Huila, Valle del Cauca, Cauca y Nariño. Posibles tormentas eléctricas. Para la noche cielo mayormente cubierto con lluvias en áreas de Antioquia, Norte de Santander, Santander, centro-norte de Cundinamarca, Boyacá, Risaralda, Caldas, Quindío, norte de Tolima, Huila y zonas montañosas de Valle del Cauca, Cauca y Nariño. Posibles descargas eléctricas.</p> <p>LUNES: Cielo entre parcial y mayormente nublado con precipitaciones en horas de la mañana, a mediados de la tarde y durante la noche en sectores de Antioquia, Norte de Santander, Santander, Boyacá, Cauca y Nariño. En áreas de Cundinamarca, Risaralda, Caldas, Quindío, Tolima, Huila y Valle del Cauca se pronostican lluvias por la tarde y noche.</p>
INSULAR PACÍFICO	<p>DOMINGO: En Malpelo y Gorgona se pronostica cielo mayormente cubierto con precipitaciones a diferentes horas de la tarde y noche. Posibilidad de actividad eléctrica.</p> <p>LUNES: En Gorgona se pronostica abundante nubosidad con precipitaciones en horas de la mañana, tarde y noche. En Malpelo se prevén lluvias al atardecer y durante algunas horas de la noche.</p>
PACÍFICA	<p>DOMINGO: Durante la tarde se advierten precipitaciones con tormentas eléctricas en varios sectores de Chocó, Valle del Cauca, Cauca y Nariño. Para la noche prevalecerán las nubes densas a lo largo de la región con precipitaciones en diversas áreas de Chocó, Valle del Cauca, Cauca y Nariño. Posibles descargas eléctricas.</p> <p>LUNES: Durante la jornada esperen condiciones nubosas con lluvias en horas de la madrugada e inicios de la mañana y luego a mediados de la tarde y por la noche en varios sectores de Chocó, Valle del Cauca, Cauca y Nariño. Probabilidad de tormentas eléctricas.</p>
OCÉANO PACÍFICO	<p>DOMINGO: En la mayor parte del área oceánica prevalecerán las condiciones lluviosas con posibilidad de tormentas eléctricas en algunos momentos.</p> <p>LUNES: Gran parte del Pacífico nacional se estima con cielo mayormente cubierto y precipitaciones a diferentes horas, especialmente en cercanías a la costa central y norte. Probabilidad de descargas eléctricas frecuentes.</p>
ORINOQUIA	<p>DOMINGO: Para la tarde se prevén condiciones secas en la mayor parte de la región excepto en el suroccidente y oriente de Meta, oriente de Casanare y suroriente de Vichada donde se estiman precipitaciones de variada intensidad. Durante la noche se estiman condiciones secas en la mayor parte de la región, salvo en sectores de Meta y sur de Vichada donde se pronostican lluvias.</p> <p>LUNES: Cielo parcialmente cubierto con predominio de condiciones secas, salvo en sectores del Meta, centro-oriente de Casanare y Vichada donde se estiman precipitaciones durante algunas horas de la madrugada, tarde y noche. No se descartan tormentas eléctricas.</p>

Planeando tu día?
Descarga YA y conoce...



Consúltalo a diario y únete a la Cultura del Pronóstico del IDEAM

Disponible para  



PRONÓSTICO METEOROLÓGICO



Domingo 13 y lunes 14 de octubre de 2019

REGIÓN	PRONÓSTICO
<p>AMAZONIA</p>	<p>DOMINGO: En horas de la tarde predominio de tiempo seco, salvo en sectores de Guainía, Vaupés y Amazonas donde se pronostican lluvias, inclusive no se descarta actividad eléctrica. Durante la noche predominio de tiempo seco en gran parte de la región, posibles precipitaciones en sectores de Vaupés, Amazonas, Guaviare, Guainía y occidente de Putumayo y Caquetá.</p> <p>LUNES: Gran parte de la región con predominio de tiempo seco, excepto sectores de Guainía, Vaupés y Amazonas donde se prevén lluvias con posibilidad de tormentas eléctricas, principalmente en horas de la madrugada, tarde y noche. En el occidente de Caquetá y Putumayo posibilidad de lloviznas.</p>

Planeando tu día?
 Descarga YA y conoce...



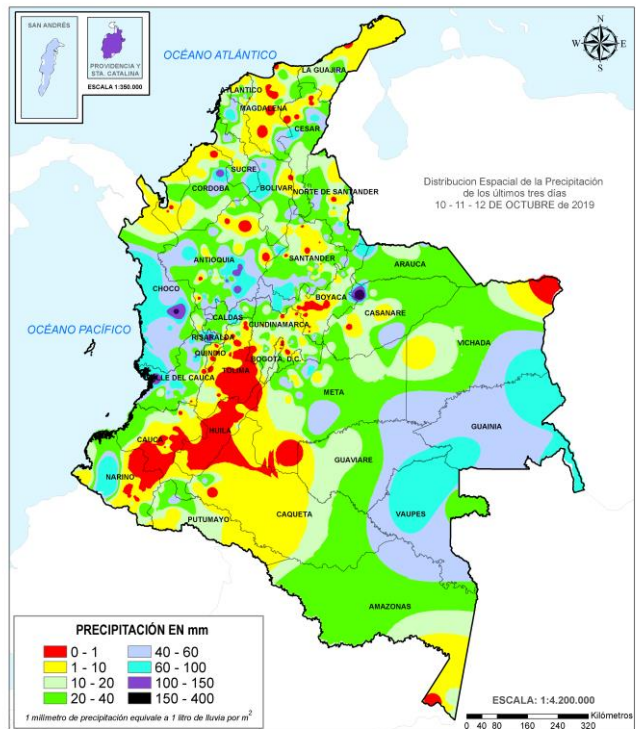
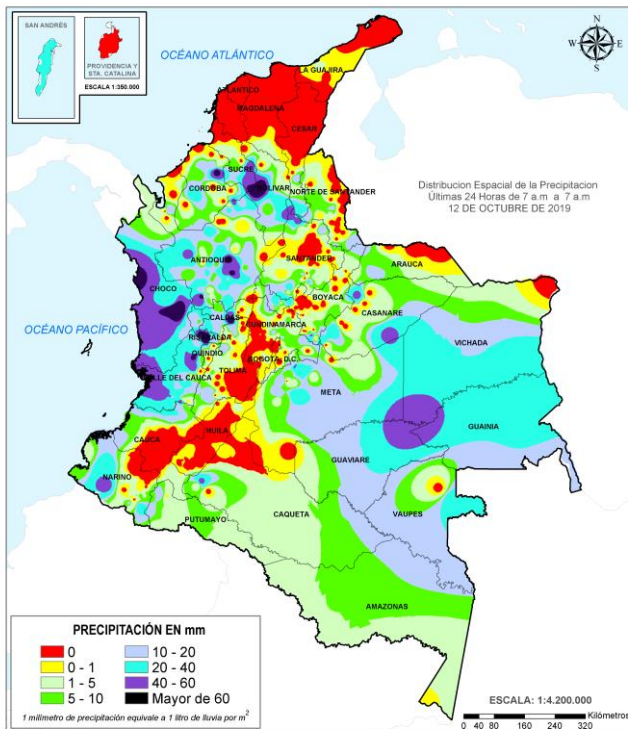
Consúltalo a diario y únete a
 la Cultura del Pronóstico del IDEAM

Disponible para  

MAPAS DE PRECIPITACIÓN

Precipitación diaria: desde las 7:00 a.m. del sábado 12 y hasta las 7:00 a.m. del domingo 13 de octubre de 2019.

Precipitación últimas 72 horas: desde las 7:00 a.m. del jueves 10 y hasta las 7:00 a.m. del domingo 13 de octubre de 2019.



ALERTAS VIGENTES E INFORMACIÓN ADICIONAL

Para mayor información sobre el pronóstico del estado del tiempo, informes técnicos diarios, comunicados especiales, mapas diarios de temperaturas máximas y mínimas e información diaria de precipitación se sugiere consultar los siguientes enlaces:

- [MAPA DIARIO DE TEMPERATURA MÁXIMA](#)
- [MAPA DIARIO DE TEMPERATURA MÍNIMA](#)

ALERTAS POR NIVELES DE LOS RÍOS

ÁREA HIDROGRÁFICA DEL CARIBE






Alerta	Zona Hidrográfica	Subzona o Cuenca Hidrográfica	Descripción de la alerta hidrológica
	Atrato - Darién	Cuenca alta del río Atrato	Probabilidad de incrementos significativo en los niveles de la parte alta del río Atrato y sus afluentes los ríos Andágueda, Cabí y Quito. Ascenso significativo del nivel, que se encuentra transitado por Boraudó hacia Quibdó. Esta condición generará un ascenso del nivel que puede ocasionar desbordamiento del río en Quibdó.
	Atrato - Darién	Cuenca media del río Atrato	Probabilidad de incrementos en el nivel de los ríos Cuía, Chicué, Uva, Pogué, Bebarama, Bojayá, Napipí, Opagadó, Salaquí, entre otros directos a la cuenca media del río Atrato. Se recomienda especial atención en el nivel del río Atrato a la altura de los municipios de Vigía del Fuerte y Murindó (Antioquia) debido al tránsito de la onda de creciente que se observa en la parte alta.
	Atrato - Darién	Cuenca media del río Atrato	Probabilidad de incrementos súbitos en el nivel de los ríos Murri, Murindó y Sucio entre otros directos a la cuenca media del río Atrato, se recomienda especial atención en los municipios de Vigía del Fuerte, Urrao, Frontino, Murindó, Dabeiba y Mutatá.
	Atrato - Darién	Cuenca baja del río Atrato	Se prevé crecientes súbitas en el río Cacarica entre otros afluentes directos al río Atrato en la cuenca baja.
	Caribe - Litoral	Cuenca del río León	Crecientes súbitas en los ríos León, Carepa, Apartadó y sus afluentes, entre otros que desembocan al Golfo de Urabá, se recomienda especial atención en los municipios de Chigorodó, Carepa, Apartado.
	Caribe - Litoral	Cuenca del río Mulato	Crecientes súbitas en el río Mulato zona de influencia del municipio de Turbo..
	Caribe	Cuenca Baja del Río Sinú	Se mantiene el nivel de alerta dado los niveles altos del río Sinú en su cuenca baja. Nota: se reportan inundaciones en la zona urbana y rural de los municipios de Purísima, San Bernardo del Viento, Momil y Lorica, este último municipio reporta desbordamiento de los ríos Bijao y Sinú y las ciénagas Grande y Playón de Momil.

ALERTAS POR NIVELES DE LOS RÍOS

ÁREA HIDROGRÁFICA DEL CARIBE



Alerta	Zona Hidrografica	Subzona o Cuenca Hidrografica	Descripción de la alerta hidrológica
	Caribe-Guajira	Cuencas Sierra Nevada – Mar Caribe	Probabilidad de crecientes súbitas en los ríos Piedras, Manzanares, Gaira, Guachaca, Mendiguaca, Buritica y Don Diego, que descienden la Sierra Nevada de Santa Marta y descargan sus aguas al Mar Caribe.
	Catatumbo	Cuencas del alto Catatumbo	Probabilidad de crecientes súbitas en los ríos Zulia, Pamplonita, Algodonal y sus afluentes en la región del Catatumbo.
	Catatumbo	Cuencas del Catatumbo	Posibilidad de ocurrencia de crecientes súbitas en las cuencas de los ríos Tarra, Sardinata, Nuevo Presidente, Tibú, Socuavo y Río de Oro, afluentes del Catatumbo.

ALERTAS POR NIVELES DE LOS RÍOS




ÁREA HIDROGRÁFICA DEL PACÍFICO

Alerta	Zona Hidrográfica	Subzona o Cuenca Hidrográfica	Descripción de la alerta hidrológica
	San Juan	Cuenca alta del río San Juan	Probabilidad de crecientes súbitas en el río San Juan y sus afluentes, especialmente los ríos Tamaaná, Iro y Condoto, se recomienda especial atención a la altura de los municipios de Tadó, Istmina, Condoto, Novita, Santa Rita y San José del Palmar.
	San Juan	Cuenca media y baja del río San Juan	Probabilidad de crecientes súbitas en el río San Juan y sus afluentes, especialmente los ríos Sípi, Cajón, Capoma, Calima y Munguidó, se recomienda especial atención a la altura de los municipios de Sipí, Medio San Juan y Litoral de San Juan.
	Baudó	Cuenca del río Baudó	Probabilidad de crecientes súbitas en el río Baudó y sus afluentes, se recomienda especial atención en la cabecera municipal del municipio de Alto, Medio y Bajo Baudó, y para varios de sus corregimientos entre los cuales se destacan Santa María, Miacorá, Divisa, Cohecho, Chachajo, Santa Rita, La Pureza y Nauca.
	Directos al Pacífico	Cuencas directas al Pacífico (Chocó)	Se mantiene esta alerta ante los posibles incrementos súbitos en el nivel de los ríos Jella, Chocolatal, Jurado y sus afluentes, entre otros directos al Océano Pacífico en el departamento de Chocó, se recomienda especial atención en los municipios de Bahía Solano y Juradó.
	Directos al Océano Pacífico	Cuencas departamento Valle del Cauca	Probabilidad de incrementos súbitos en los niveles de los ríos Dagua, Escalerete, Anchicayá, Cajambre, Mayorquín, Raposo, Naya y sus afluentes, directos al Océano Pacífico en el departamento de Valle del Cauca. En las últimas horas se registran incrementos súbitos en los ríos Dagua y Anchicayá.
	Directos al Océano Pacífico	Cuencas departamento de Cauca	Probabilidad de incrementos súbitos en los niveles de los ríos San Francisco (afluente al Naya), San Juan de Micay, Saija, Timbiquí y sus afluentes, directos al Océano Pacífico en el departamento de Cauca.
	Directos al Océano Pacífico	Cuencas de los ríos Iscuandé y Tapaje	Probabilidad de crecientes súbitas en los ríos Iscuandé, Tapaje y sus afluentes, los cuales drenan sus aguas al Océano Pacífico, se recomienda especial atención en el municipio de Santa Bárbara al noroccidente del departamento de Nariño.
	Mira	Cuenca del río Mira	Probabilidad de crecientes súbitas en el río Mira y sus afluentes espacialmente el río Guiza, se recomienda especial atención a la altura de los municipios de Ricaurte y Tumaco (Nariño).

ALERTAS POR NIVELES DE LOS RÍOS

ÁREA HIDROGRÁFICA DEL MAGDALENA - CAUCA



Alerta	Zona Hidrografica	Subzona o Cuenca Hidrografica	Descripción de la alerta hidrológica
	Alto Magdalena	Cuenca del Sumapaz	Moderadas fluctuaciones con ligera tendencia al descenso del río Sumapaz a la altura de los municipios de Cabrera, Pandi, San Bernardo y Melgar, se espera que esta condición se refleje en los demás cauces de la cuenca del río Sumapaz.

ALERTAS POR NIVELES DE LOS RÍOS




ÁREA HIDROGRÁFICA DEL MAGDALENA - CAUCA

Alerta	Zona Hidrografica	Subzona o Cuenca Hidrografica	Descripción de la alerta hidrológica
	Medio Magdalena	Cuenca del río Gualí	Probabilidad de crecientes súbitas en el río Gualí y sus afluentes, especial recomendación en el municipio de Fresno, Mariquita, Pensilvania, Samaná (Tolima).
	Medio Magdalena	Cuencas de los ríos Guarín y La Miel	Probabilidad de incrementos en los niveles de los ríos La Miel, Guarín y sus afluentes, especial recomendación en los municipios de Manzanares, La Victoria (Caldas) y Sansón (Antioquia).
	Medio Magdalena	Cuencas del río Nare	Crecientes súbitas en la cuenca del río Nare y sus afluentes los río Nus y Samaná.. Incrementos moderados en los ríos Nare, Negro, Samaná, Nus, Marinilla a la altura del municipio de Puerto Nare, Rionegro, San Luis, Yolombó y Marinilla, respectivamente.
	Medio Magdalena	Cuenca del río Opón	Probabilidad incrementos súbitos en el nivel del río La Colorada entre otros afluentes al río Opón a la altura del municipio de Simacota (Santander).
	Sogamoso	Cuenca del río Fonce	Probabilidad de crecientes súbitas en la cuenca del río Fonce.
	Sogamoso	Cuenca del río Sogamoso	Se prevé incremento en el nivel del río Sogamoso a la altura de los municipios de los Santos (en la parte alta) y Puerto Wilches (en la parte baja), se espera que esta condición hidrológica se refleje en los demás aportantes al río Sogamoso.
	Medio Magdalena	Cuenca del río Lebrija	Probabilidad de incrementos súbitos en los niveles de los afluentes al río Lebrija, especialmente el río de Oro y la cuenca del río Surata que atraviesan la ciudad de Bucaramanga, al igual que en el cauce principal del río Lebrija a la altura de los municipios de Puerto Wilches y Sabana de Torres (Santander).
	Medio Magdalena	Cuenca de la quebrada el Carmen	Probabilidad de crecientes súbitas en la quebrada el Carmen entre otros aportantes directos al río Magdalena.
	Medio Magdalena	Cuencas de los ríos Carare, Suarez y Negro	.Se registran incrementos moderados en las cuencas de las ríos Carare, Suarez, Negro y otros afluentes al río Magdalena en su parte media.

ALERTAS POR NIVELES DE LOS RÍOS

ÁREA HIDROGRÁFICA DEL MAGDALENA - CAUCA



Alerta	Zona Hidrográfica	Subzona o Cuenca Hidrográfica	Descripción de la alerta hidrológica
	Medio Magdalena	Cuencas de los ríos San Bartolomé y Cimitarra	Probabilidad de crecientes súbitas en las cuencas de los ríos Cimitarra y San Bartolomé. Incrementos importantes en el río la Regla (afuente al San Bartolomé), a la altura de Yondó.

ALERTAS POR NIVELES DE LOS RÍOS



ÁREA HIDROGRÁFICA DEL MAGDALENA - CAUCA

Alerta	Zona Hidrográfica	Subzona o Cuenca Hidrográfica	Descripción de la alerta hidrológica
	Cauca	Cuenca alta río Cauca	Probabilidad de incrementos súbitos en los niveles de los ríos Salado, Piendamó, Palace, Palo, Quinamáyo y Ovejas, entre otros directos a la parte alta del río Cauca (departamento de Cauca) y los ríos Lili, Meléndez Cañaveralejo, entre otros directos al río Cauca (departamento de Valle del Cauca). Especial atención por incrementos en el río Cauca en el límite de los departamentos de Valle de Cauca y Cauca.
	Cauca	Cuenca del río Pescador	Probabilidad de crecientes súbitas en las cuencas de los ríos Pescador, RUT, Chanco, Catarina y Cañaverál (Valle del Cauca).
	Cauca	Cuenca de los ríos Guadalajara, San Pedro y Frío	No se descartan crecientes súbitas en las cuencas de los ríos Guadalajara y San Pedro (afuentes al río Cauca) y el río Cauca, a la altura del municipio de Buga (Valle del Cauca). También, probabilidad de crecientes en el río Frío.
	Cauca	Cuenca alta río Cauca	Probabilidad de incrementos súbitos en los niveles de los ríos Timba y otros en la parte alta del río Cauca (departamento de Cauca) y Claro y Jamundí, entre otros directos al río Cauca (departamento de Valle del Cauca). En las últimas horas se registran incrementos moderados en los niveles de los ríos Jamundí y Pance, a la altura de los municipios de Jamundí y Cali, respectivamente.
	Cauca	Cuenca del río San Juan	Crecientes súbitas en el río San Juan y sus afluentes especialmente el río Bolívar y la quebrada la Liboriana, a la altura de los municipios de Salgar y Ciudad Bolívar (Antioquia).
	Cauca	Cuenca del río Tarazá-Man	Incrementos súbitos en los niveles del río Tarazá-Man y sus afluentes, a la altura del municipio de Cáceres (Antioquia).
	Nechí	Cuenca directos río Nechí (parte baja)	Se prevé incremento moderado en el nivel de los ríos directos a la parte baja del río Nechí, especialmente a la altura del municipio Nechí (Antioquia).
	Cauca	Cuenca baja del río Nechí	No se descartan algunos incrementos en la parte baja del río Nechí.
	Cauca	Cuencas del eje Cafetero	Probabilidad de crecientes súbitas en los ríos La Vieja, Otún, Chinchiná, Risaralda y Frío.

ALERTAS POR NIVELES DE LOS RÍOS



ÁREA HIDROGRÁFICA DEL MAGDALENA - CAUCA

Alerta	Zona Hidrográfica	Subzona o Cuenca Hidrográfica	Descripción de la alerta hidrológica
	Bajo Magdalena	Cuenca alta y media del río San Jorge	Se prevé ascenso moderado del río San Jorge a la altura de Montelíbano y Puerto Córdoba como resultado del tránsito de la onda de creciente observada en el San Pedro. Se mantiene probabilidad de nuevos ascensos moderados en el cauce principal y afluentes de la parte alta del San Jorge.
	Bajo Magdalena	Ciénaga de San Marcos y parte baja del río San Jorge	Se reportan inundaciones en los municipios de Caimito y Majagual. También reporta inundación en San Benito Abad, por desbordamiento del río San Jorge. Se mantiene la alerta roja para la ciénaga de San Marcos.
	Bajo Magdalena	Parte baja del río Cauca	Se emite esta alerta dado que prevé continúen el ascenso en el rango de altos los niveles del río Cauca entre los municipios de San Jacinto del Cauca (Bolívar), Guaranda (Sucre), Achi y Pinillos (Bolívar).
	Bajo Magdalena	Cuenca del río Ariguani	Niveles altos en el río Ariguani (afluentes de la cuenca alta del río Cesar), se recomienda especial atención en los municipios de Pueblo Bello, El Copey y Ariguani entre otros.
	Bajo Magdalena	Cuenca alta del río Cesar	Se recomienda especial atención al río Guatapuri (afluente de la parte alta del río Cesar), en el área de influencia del municipio de Valledupar.
	Bajo Magdalena	Cuenca media y baja del río Cesar	Se mantiene esta alerta debido a las crecientes súbitas registradas en los últimos días en la cuenca media y baja del río Cesar; igualmente, la UNGRD reporta afectaciones por el desbordamiento del río Maracas y río Mocho (afluente del río Cesar en la cuenca media). Considerando las intensas lluvias registradas en los últimos días, no se descartan incrementos súbitos en los niveles de los afluentes del río Cesar.
	Bajo Magdalena	Cuenca Ciénaga Grande de Santa Marta	Probabilidad de crecientes súbitas en los ríos que descienden de la Sierra Nevada de Santa Marta y que drenan a la Ciénaga Grande de Santa Marta, Especial atención en los Niveles del río Frio, a la altura de la Zona Bananera.

ALERTAS POR NIVELES DE LOS RÍOS

ÁREA HIDROGRÁFICA DEL ORINOCO



Alerta	Zona Hidrografica	Subzona o Cuenca Hidrografica	Descripción de la alerta hidrológica
	Meta	Ríos de la cuenca alta del río Meta	Probabilidad de crecientes súbitas en los ríos Guayuriba, Guatiquía, Guacavía, Humea, entre otros directos al río Meta en su cuenca alta. Especial atención en la Quebrada Rincón (afuente al río Guayuriba), a la altura del municipio de La Calera.
	Meta	Ríos Meta	Niveles altos en el río Meta, a la altura de Puerto López.
	Meta	Cuenca del río Pauto	Probabilidad de crecientes súbitas en el río Pauto y sus afluentes.
	Arauca	Cuencas afluentes del río Arauca	Probabilidad de crecientes súbitas en los ríos Chitagá, Margua, Cobugón, Cobaría y Bojabá, afluentes de la cuenca alta del río Arauca.
	Meta	Cuenca del río Ariporo	Probabilidad de crecientes súbitas en la cuenca del río Ariporo y sus afluentes, a la altura de Hato Corozal (Casanare).
	Casanare	Cuenca del río Casanare	Crecientes súbitas en la cuenca alta del río Casanare y sus afluentes, a la altura de San Salvador.

ALERTAS POR NIVELES DE LOS RÍOS

ÁREA HIDROGRÁFICA DEL AMAZONAS



Alerta
ROJA



Alerta
NARANJA



Alerta
AMARILLA



CONDICIONES NORMALES

ALERTAS POR AMENAZAS DE DESLIZAMIENTO

REGION CARIBE

Alerta

SITIOS PARA LOS CUALES SE GENERA LA ALERTA



BOLÍVAR: Achí, Arenal, Montecristo, Morales, Rioviejo, San Jacinto Del Cauca, Santa Rosa Del Sur, Tiquisio (Puerto Rico).

CESAR: Agustín Codazzi, Becerril, Curumaní, El Copey, La Gloria, Pailitas, Pelaya, Valledupar.

CÓRDOBA: Montelíbano, Puerto Libertador, San Jose De Ure, Tierralta.

LA GUAJIRA: Dibulla, La Jagua Del Pilar, Villanueva.

MAGDALENA: Ciénaga, Fundación, Santa Marta.

REGION ANDINA

Alerta

SITIOS PARA LOS CUALES SE GENERA LA ALERTA



BOYACÁ: Chiscas.

CUNDINAMARCA: Guayabetal.



ANTIOQUIA: Dabeiba, Murindó, San Francisco, Tarazá, Toledo, Urrao, Vigía Del Fuerte.

BOYACÁ: Pajarito.

CALDAS: Marquetalia, Pensilvania, Samaná, Victoria.

RISARALDA: Pereira, Pueblo Rico.



ANTIOQUIA: Abejorral, Abriaquí, Alejandría, Amagá, Amalfi, Andes, Angelópolis, Anorí, Argelia, Armenia, Belmira, Betulia, Briceño, Buriticá, Cáceres, Caicedo, Caldas, Campamento, Cañasgordas, Caracolí, Caramanta, Ciudad Bolívar, Concordia, Ebéjico, El Bagre, Fredonia, Frontino, Giraldo, Heliconia, Ituango, La Unión, Maceo, Marinilla, Medellín, Montebello, Mutatá, Nariño, Nechí, Olaya, Pueblorrico, Puerto Berrio, Puerto Nare, Puerto Triunfo, Remedios, Salgar, San Carlos, San Jerónimo, San Luis, San Pedro De Los Milagros, San Roque, Santa Bárbara, Santa Fe De Antioquia, Santo Domingo, Segovia, Sonsón, Sopetrán, Titiribí, Uramita, Valdivia, Vegachí, Venecia, Yalí, Yarumal, Yolombó, Zaragoza.

BOYACÁ: Almeida, Aquitania, Betéitiva, Boavita, Buenavista, Campohe moso, Chinavita, Chita, Chivor, Coper, Corrales, Covarachía, Cubará, El Espino, Gámeza, Garagoa, Guicán, La Uvita, La Victoria, Labranzagrande, Macanal, Maripí, Miraflores, Mongua, Moniquirá, Muzo, Otanche, Pachavita, Páez, Panqueba, Pauna, Paya, Paz De Río, Pesca, Pisba, Puerto Boyacá, Quípama, Rondón, Saboyá, San Eduardo, San José De Pare, San Luis De Gaceno, San Mateo, San Pablo De Borbur, Santa María, Santana, Soatá, Socha, Socotá, Sogamoso, Susacón, Tasco, Tibaná, Tópaga, Tumequé, Úmbita, Ventaquemada.

CALDAS: Aguadas, Chinchiná, Filadelfia, La Merced, Manzales, Manzanares, Mamato, Marulanda, Neira, Pácora, Salamina, Supia, Villamaria.

CUNDINAMARCA: Agua De Dios, Albán, Anapoima, Anolaima, Apulo, Arbeláez, Beltrán, Bituima, Bogotá, D.c., Bojacá, Cabrera, Cachipay, Caparrapí, Cáqueza, Carmen De Carupa, Chaguaní, Chipaque, Chocontá, Cogua, Cucunubá, El Colegio, El Peñón, El Rosal, Facatativá, Fusagasugá, Gachalá, Gachetá, Gama, Granada, Guaduas, Guatavita, Guayabal De Siquima, Gutiérrez, Jerusalén, Junín, La Calera, La Mesa, La Palma, La Peña, Machetá, Manta, Medina, Nilo, Nimaíma, Pacho, Páime, Pandi, Pasca, Pulí, Quebradanegra, Quetame, Quipile, San Antonio de Tequendama.

ALERTAS POR AMENAZAS DE DESLIZAMIENTO

REGION ANDINA

Alerta

SITIOS PARA LOS CUALES SE GENERA LA ALERTA

CUNDINAMARCA: San Bernardo, San Cayetano, San Juan De Rioseco, Sasaima, Sesquilé, Sibaté, Sylvania, Soacha, Subachoque, Suesca, Supatá, Sutatausa, Tabio, Tausa, Tena, Tibacuy, Tocaima, Topaipí, Ubalá, Útica, Vergara, Vianí, Villagómez, Villapinzón, Viotá, Yacopí, Zipacón, Zipaquirá.

HUILA: Aipe, Altamira, Colombia, Guadalupe, La Plata, Neiva, Pitalito, Saladoblanco, San Agustín, Suaza, Tarqui.

NORTE DE SANTANDER: Ábrego, Arboledas, Cáchira, Cócota, Chinácota, Chitagá, Convención, Cúcuta, Cucutilla, Durania, El Tarra, El Zulia, Gramalote, Hacarí, Labateca, Lourdes, Mutiscua, Ocaña, Pamplona, Salazar, San Calixto, Santiago, Sardinata, Silos, Teorama, Toledo, Villa Caro.

QUINDÍO: Calarcá, Córdoba, Salento.

RISARALDA: Dosquebradas, Marsella, Santa Rosa De Cabal.

SANTANDER: Aguada, Albania, Barbosa, Bolívar, Bucaramanga, Carcasí, Cerrito, Charalá, Charta, Chipatá, Concepción, Confines, Contratación, Coromoro, El Guacamayo, El Playón, Florián, Floridablanca, Girón, Guaca, Guavatá, Güepesa, La Belleza, La Paz, Landázuri, Lebrija, Macaravita, Málaga, Matarza, Mogotes, Oiba, Onzaga, Piedecuesta, Puente Nacional, Rionegro, San Andrés, San Benito, San Miguel, San Vicente De Chucurí, Santa Helena Del Opón, Sucre, Suratá, Tona, Valle De San José, Vélez.

TOLIMA: Alpujarra, Anzoátegui, Amero (Guayabal), Ataco, Cajamarca, Casabianca, Chaparral, Cunday, Dolores, Falan, Fresno, Herveo, Ibagué, Icononzo, Lérida, Libano, Mariquita, Melgar, Natagaima, Ortega, Palocabildo, Planadas, Prado, Purificación, Rioblanco, Roncesvalles, Rovira, San Antonio, Villahermosa, Villarrica.

REGION PACIFICA

Alerta

SITIOS PARA LOS CUALES SE GENERA LA ALERTA

CAUCA: El Tambo, López, Timbiquí.

CHOCÓ: Alto Baudó (Pie De Pato), Bagadó, Bahía Solano (Mutis), Bajo Baudó (Pizarro), Bojayá (Bellavista), Cértegui, Condoto, El Cantón Del San Pablo (Managrú), El Camen, El Litoral Del San Juan (Docordó), Istmina, Lloró, Medio Atrato (Beté), Medio Baudó(Boca De Pepé), Nóvita, Quibdó, Río Iró (Santa Rita), Río Quito (Paimadó), San José Del Palmar, Sipí, Tadó.

NARIÑO: Barbacoas, Ricaurte.

VALLE DEL CAUCA: Bolívar, Buenaventura, Calima (El Darién), Dagua.

CAUCA: Buenos Aires, Caldon, Corinto, Inzá, Jambaló, La Sierra, La Vega, Miranda, Páez (Belalcázar), Piendamó, Popayán, Rosas, Santa Rosa, Santander De Quilichao, Silvia, Sotará (Paispamba), Suárez, Toribío, Totoró.

CHOCÓ: Camen Del Darién (Curbaradó), Nuquí, Riosucio.

NARIÑO: Albán (San José), Buesaco, Cumbitara, Linares, Mallama (Piedrancha), Samaniego, San Pedro De Cartago (Cartago), Tumaco.

VALLE DEL CAUCA: Buga, Bugalagrande, El Cerrito, El Dovio, Florida, La Cumbre, Palmira, San Pedro, Sevilla, Tuluá, Versailles, Vijes, Yumbo, Zarzal.

ALERTAS POR AMENAZAS DE DESLIZAMIENTO

REGION ORINOQUIA

Alerta	SITIOS PARA LOS CUALES SE GENERA LA ALERTA
	CASANARE: Támara.
	ARAUCA: Tame. CASANARE: Aguazul, Chámeza, Hato Corozal, La Salina, Monterrey, Nunchía, Paz De Ariporo, Pore, Recetor, Sabanalarga, Tauramena, Yopal. META: Acacias, Cubarral, Cumaral, Guamal, Restrepo, San Juanito, Villavicencio.



REGION AMAZONIA

Alerta	SITIOS PARA LOS CUALES SE GENERA LA ALERTA
	PUTUMAYO: Mocoa.
	CAQUETÁ: Belén De Los Andaquíes, Morelia, Puerto Rico.



ALERTAS POR AMENAZAS DE DESLIZAMIENTO

SECTORES VIALES

SECTORES VIALES REPORTADOS CON AFECTACIÓN VIAL POR DESLIZAMIENTOS

DEPARTAMENTO	SECTOR VIAL
ANTIOQUIA	La Mansa – Primavera Medellín - Manizales
BOYACÁ	Sogamoso – Aguazul Guateque – El secreto Tunja – Ramiriquí Chiquinquirá – Tunja Samacá – Puerto Boyacá
CAUCA	Mojarras – Popayán Popayán – Inza
CAQUETÁ	Suaza – Florencia Depresión el vergel – Florencia
CHOCO	Quibdó – Medellín
CUNDINAMARCA	Honda – Guaduas Gama – Gachalá Bogotá – Villavicencio
CAQUETÁ	Depresión el vergel – Florencia
META	Bogotá – Villavicencio
CASANARE	Tamara – Yopal
NORTE DE SANTANDER	Saravena – Pamplona
SANTANDER	La Fortuna – Bucaramanga
CALDAS	La manuela – Tres puertas
RISARALDA	Pueblo rico – Santa Cecilia

ALERTAS POR AMENAZAS DE INCENDIOS DE LA COBERTURA VEGETAL

REGION CARIBE



CONDICIONES NORMALES

REGION ANDINA

Alerta

SITIOS PARA LOS CUALES SE GENERA LA ALERTA



BOYACÁ: Iza, Siachoque, Tota.
CUNDINAMARCA: Lenguazaque.
HUILA: Villavieja, Yaguará.
TOLIMA: Carmen De Apicalá, Murillo, Suárez.



BOYACÁ: Ráquira.
CAUCA: Caloto, Puerto Tejada, Villa Rica.
CUNDINAMARCA: Choachí, La Vega, Nocaima, Ubaté, Villeta.

ALERTAS POR AMENAZAS **DE INCENDIOS** DE LA COBERTURA VEGETAL

REGION PACIFICA



**CONDICIONES
NORMALES**

REGION ORINOQUIA



**CONDICIONES
NORMALES**

REGION AMAZONIA



**CONDICIONES
NORMALES**

ALERTAS METEOMARINA

CONVENCIONES



Tiempo lluvioso

Probabilidad de lluvias moderadas a fuertes, en algunos casos con posibilidad de tormentas eléctricas y rachas de viento.



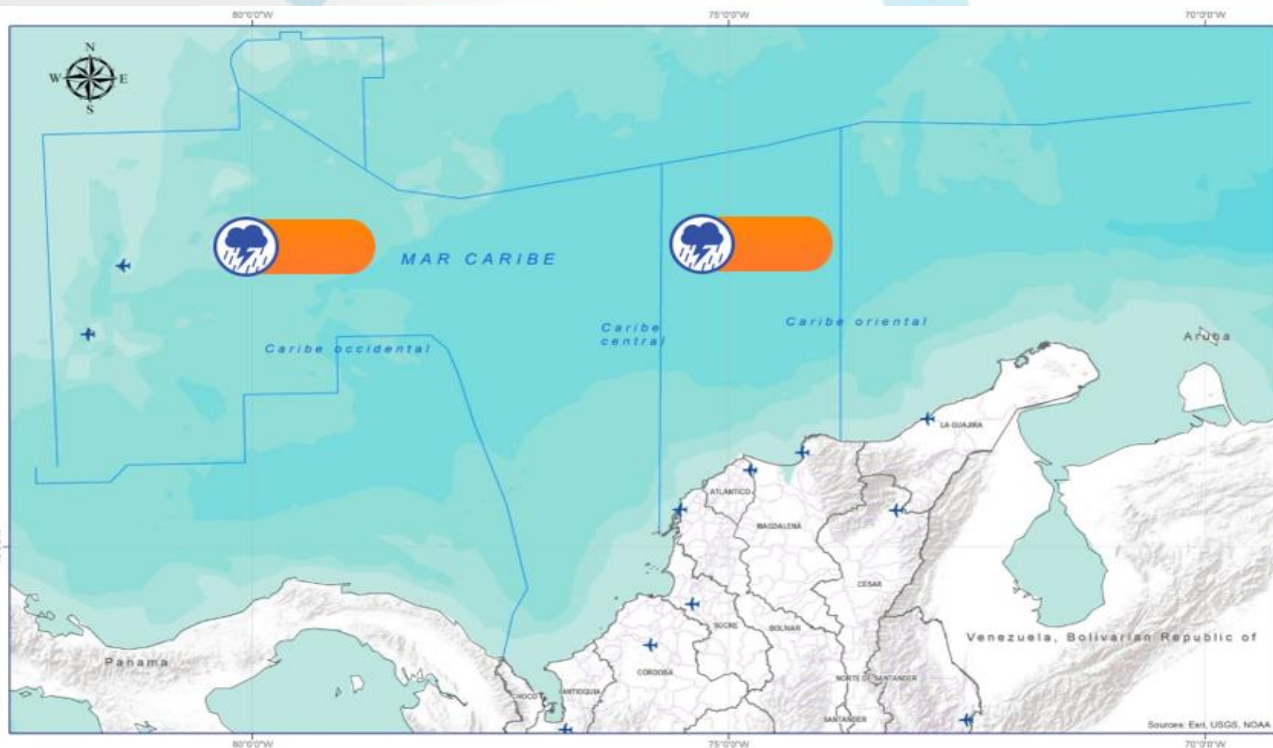
Pleamar

La marea alcanzará su máximo nivel en el intervalo de tiempo establecido.



Viento y oleaje

Velocidad del viento y altura del oleaje con valores por encima de lo normal para la época.



MAR CARIBE COLOMBIANO

CONVENCIONES

SUGERENCIAS O RECOMENDACIONES



A las embarcaciones de poco calado, consultar con las Capitanías de puerto antes de zarpar en zonas de inminente tempestad.

A los bañistas y habitantes costeros, estar atentos a la evolución de las condiciones meteorológicas y a los avisos de las autoridades locales.



Se sugiere a los habitantes costeros estar atentos a la evolución del fenómeno.



A los bañistas y habitantes costeros, estar atentos a la evolución del fenómeno y a las indicaciones de las autoridades locales.

A las embarcaciones de poco calado, consultar con las Capitanías de puerto antes de zarpar.

ALERTAS METEOMARINA

CONVENCIONES



Tiempo lluvioso

Probabilidad de lluvias moderadas a fuertes, en algunos casos con posibilidad de tormentas eléctricas y rachas de viento.



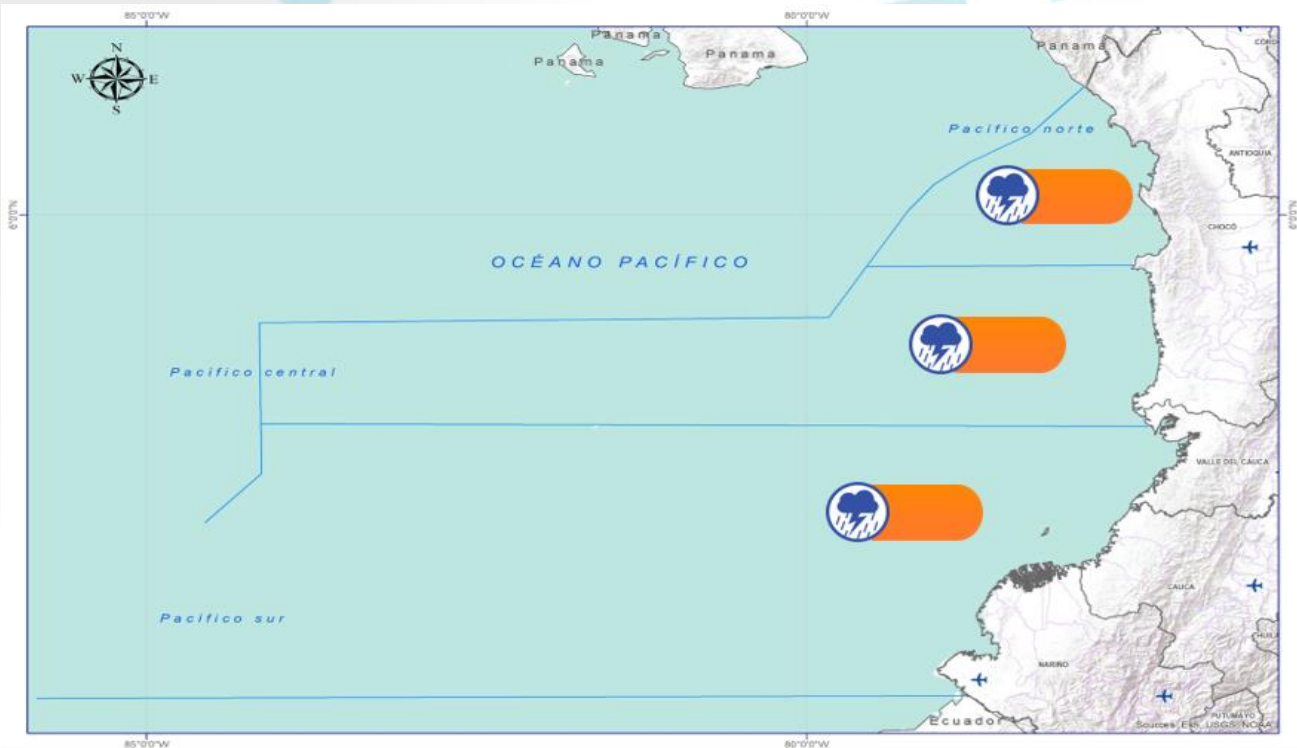
Pleamar

La marea alcanzará su máximo nivel en el intervalo de tiempo establecido.



Viento y oleaje

Velocidad del viento y altura del oleaje con valores por encima de lo normal para la época.



Océano Pacífico Nacional

CONVENCIONES

SUGERENCIAS O RECOMENDACIONES



A las embarcaciones de poco calado, consultar con las Capitanías de puerto antes de zarpar en zonas de inminente tempestad.

A los bañistas y habitantes costeros, estar atentos a la evolución de las condiciones meteorológicas y a los avisos de las autoridades locales.



Se sugiere a los habitantes costeros estar atentos a la evolución del fenómeno.



A los bañistas y habitantes costeros, estar atentos a la evolución del fenómeno y a las indicaciones de las autoridades locales.

A las embarcaciones de poco calado, consultar con las Capitanías de puerto antes de zarpar.

°C: grados Celsius

m: metros

mm: milímetros

msnm: metros sobre nivel del mar

Km/h: kilómetros por hora

HLC: hora local colombiana

GOES: Geostationary Operational Environmental Satellites (Satélite Geoestacionario Operacional Ambiental).

GOES-16 es el designado GOES-Este, localizado en 75° W sobre el ecuador geográfico.

PNN: Parque Nacional Natural

SFF: Santuario de Fauna y Flora



ALERTA ROJA. PARA TOMAR ACCIÓN Advierte al Sistema Nacional de Gestión del Riesgo de Desastres sobre el peligro de un fenómeno y sus efectos adversos sobre la población. Se emite una alerta sólo cuando la identificación de un evento extraordinario indique la amenaza inminente y cuando la gravedad del fenómeno requiera atención prioritaria de los comités departamentales y locales.



ALERTA NARANJA. PARA PREPARARSE Indica la amenaza de un fenómeno. No implica riesgo inmediato por lo que es catalogado como un mensaje para informarse y prepararse. El aviso implica vigilancia continua ya que las condiciones son propicias para el desarrollo de un suceso natural.



ALERTA AMARILLA. PARA INFORMARSE Se emite cuando las condiciones hidrometeorológicas son favorables para la ocurrencia de un fenómeno natural y pueden aumentar el riesgo según los pronósticos. Por sus características, este nivel está encaminado a informar.

CONDICIONES NORMALES Indica que no existe ninguna clase de alerta para la región o zona mencionada.

Yolanda GONZÁLEZ H. | Directora General

Mery E. FERNÁNDEZ P. | Jefe Oficina del Servicio de Pronósticos y Alertas

Profesionales de Turno:

**Daniel USECHE S. (Meteorólogo), Constanza ROSERO (Hidróloga),
 Sonia C. BERMÚDEZ (Deslizamientos de Tierra e Incendios de la Cobertura Vegetal),
 y Luis Alfonso LOPEZ A. (Coordinador de Alertas Hidrometeorológicas y Ambientales)**

<http://www.ideam.gov.co>

Correos electrónicos: servicio@ideam.gov.co, alertas@ideam.gov.co

Calle 25D # 96B – 70, Piso 3. Bogotá, D.C., Colombia.

Teléfono: 3075625 Ext. 1334–1336.

Síganos en:

