

INFORME TÉCNICO

DIARIO Nº 282

El IDEAM comunica al Sistema Nacional de Gestión del Riesgo (SNGR) y al Sistema Nacional Ambiental (SINA).

Bogotá D. C., 09 de octubre de 2019

Hora de actualización 12:15 HLC.



IDEAM
Instituto de Hidrología
Meteorología y
Estudios Ambientales
Cll. 25D Nº 96B-70

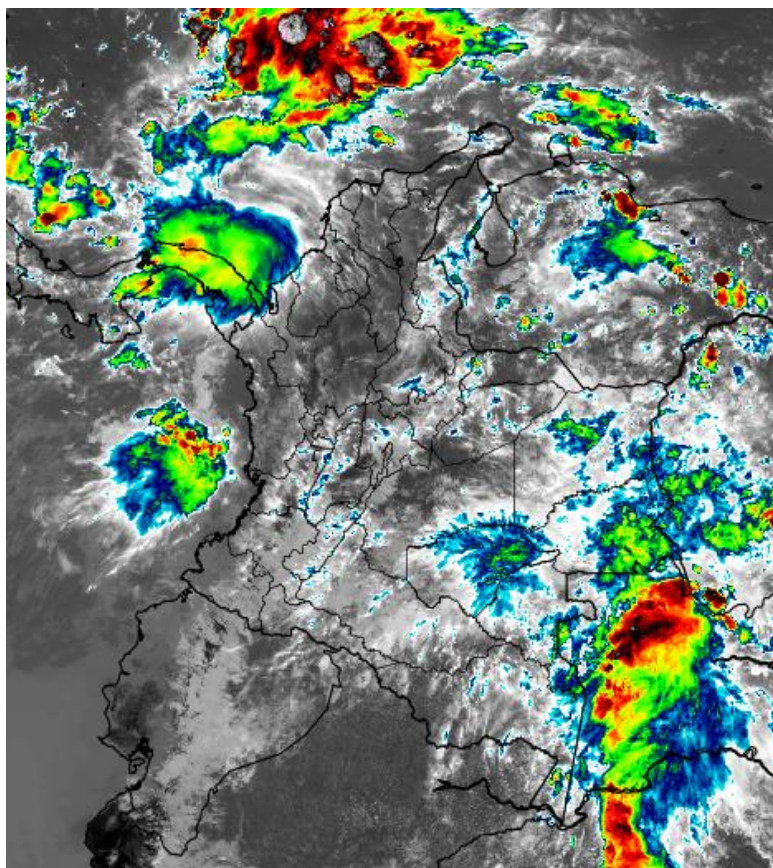
IMAGEN SATELITAL

Canal Infrarrojo - GOES 16 | 09 de octubre de 2019 | 12:00 HLC.

CONDICIONES HIDROMETEOROLÓGICAS ACTUALES

Persiste muy activa la condición lluviosa en el centro y sur de la región Caribe, así como en sectores dispersos de las regiones Orinoquia y Amazonia. Se destaca para hoy la condición mayormente seca en las regiones Andina y Pacífica.

Sigue muy activo el tránsito de Ondas Tropicales por el Caribe colombiano interactuando fuertemente con la Zona de Confluencia Intertropical, lo cual refuerza la actividad de lluvias en la región Caribe



Consulte todos los días el pronóstico del tiempo y las alertas hidrometeorológicas vigentes del IDEAM, en un formato de calidad. Alrededor de las 7:30 a. m. está a disposición del público en www.ideam.gov.co.

Se puede ver también en dispositivos móviles **AQUÍ**





LO MÁS DESTACADO

LLUVIAS REGISTRADAS EN LAS ÚLTIMAS 24 HORAS

En las últimas 24 horas se presentó ascenso moderado en la cantidad de precipitación acumulada a nivel nacional, las lluvias se concentraron principalmente en el norte de la región Andina, Orinoquia, Caribe y Pacífica. El mayor acumulado de precipitación se presentó en el municipio de **Puerto Carreño, Vichada con 100,2mm.**

ALERTA ROJA

- Probabilidad alta por inundaciones y/o incremento de niveles en la ciénaga de San Marcos y parte baja del río San Jorge.
- Por probabilidad alta de ocurrencia de deslizamientos de tierra en zonas inestables en algunos municipios de Boyacá y Cundinamarca.

ALERTA NARANJA

- Probabilidad media por inundaciones y/o incremento de niveles en la cuenca media y baja del río Atrato, cuencas Sierra Nevada – Mar Caribe, cuenca alta y media del río San Juan, cuenca del río Baudó, cuencas directas al Pacífico (Chocó), cuencas departamento Valle del Cauca y Cauca, cuencas de los ríos Iscuandé y Tapaje, cuenca del río Mira, cuenca del río Cesar y cuenca alta del río Caguán.
- Por media probabilidad en la ocurrencia de incendios de la cobertura vegetal en algunos municipios de Cundinamarca.
- Por probabilidad alta de ocurrencia de deslizamientos de tierra en zonas inestables de algunos municipios de Magdalena, Antioquia, Caldas, Cundinamarca, Norte de Santander, Santander, Cauca, Chocó, Nariño, Casanare, Meta y Putumayo.
- Por tiempo lluvioso en el Océano Pacífico y mar Caribe.

ALERTA AMARILLA

- Probabilidad baja por inundaciones y/o incremento de niveles en la cuenca alta y media del río Atrato, cuenca del río León, Arroyos directos al Caribe, cuencas Sierra Nevada – Mar Caribe, cuenca alta del río Patía, cuenca del río Lagunilla, cuenca del río Gualí, cuencas de los ríos Guarinó y La Miel, cuenca del río Nare, cuenca del río Opón, cuenca del río Sogamoso, cuenca del río Lebrija, cuenca de la quebrada el Carmen, cuenca alta río Cauca, cuenca del río San Juan, cuenca del río Taraza-Man, cuenca baja del río Nechí, Directos al río Cauca entre Pto. Valdivia y Nechí, cuenca alta del río San Jorge, cuenca del río Ariguaní, cuenca del río Guayuriba, cuenca del río Guatiquía, cuenca del río Cusiana, cuenca del río Ariporo, cuenca alta del río Caguán, cuenca del río Orteguzza y Pescado, cuenca del río Mocoa, cuenca alta- media del río Caquetá., cuenca alta del río Putumayo.
- Por probabilidad alta de ocurrencia de deslizamientos de tierra en zonas inestables de algunos departamentos de las siguientes regiones: Andina, Caribe, Amazonia, Pacífico y Orinoquia.

PRONÓSTICO CONDICIONES METEOROLÓGICAS ESPECIALES

ÁREA DEL VOLCÁN GALERAS

A lo largo de la jornada se estima cielo entre parcial y mayormente cubierto con predominio de tiempo seco.

EL SERVICIO GEOLÓGICO COLOMBIANO reporta en nivel AMARILLO (III): CAMBIOS EN EL COMPORTAMIENTO DE LA ACTIVIDAD VOLCÁNICA. Lat: 1.55 Lon: -77.37

ELEVACIÓN (pies)	DIRECCIÓN	VELOCIDAD	
		NUDOS	Km/h
10.000	SURESTE	5 - 10	9 - 18
18.000	SURESTE	10 - 15	18 - 27
24.000	ESTE	10 - 15	18 - 27
30.000	NORESTE	15 - 20	27 - 37

ÁREA DEL VOLCÁN NEVADO DEL HUILA

En el área se esperan condiciones nubosas durante la jornada con precipitaciones intermitentes.

EL SERVICIO GEOLÓGICO COLOMBIANO reporta en nivel AMARILLO (III): CAMBIOS EN EL COMPORTAMIENTO DE LA ACTIVIDAD VOLCÁNICA. Lat: 2.92 Lon: -76.05

ELEVACIÓN (pies)	DIRECCIÓN	VELOCIDAD	
		NUDOS	Km/h
10.000	SURESTE	5 - 10	0 - 9
18.000	SURESTE	15 - 20	27 - 37
24.000	ESTE	10 - 15	18 - 27
30.000	NORESTE	15 - 20	27 - 37

ÁREA DEL VOLCÁN CERRO MACHÍN

En la mayor parte de la jornada se estima cielo parcialmente cubierto con tiempo seco, mientras que finalizando la tarde y en horas de la noche se espera aumento de nubosidad con precipitaciones entre ligeras y moderadas.

EL SERVICIO GEOLÓGICO COLOMBIANO reporta en nivel AMARILLO (III): CAMBIOS EN EL COMPORTAMIENTO DE LA ACTIVIDAD VOLCÁNICA. Lat: 4.80 Lon: -76.62

ELEVACIÓN (pies)	DIRECCIÓN	VELOCIDAD	
		NUDOS	Km/h
10.000	SURESTE	0 - 5	0 - 9
18.000	SURESTE	10 - 15	18 - 27
24.000	NORESTE	5 - 10	9 - 18
30.000	NORESTE	15 - 20	27 - 37

ÁREA DEL VOLCÁN NEVADO DEL RUIZ

Cielo mayormente nublado con lluvias y tormentas eléctricas durante algunas horas de la tarde y noche.

EL SERVICIO GEOLÓGICO COLOMBIANO reporta en nivel AMARILLO (III): CAMBIOS EN EL COMPORTAMIENTO DE LA ACTIVIDAD VOLCÁNICA. Lat: 4.89 Lon: -75.32

ELEVACIÓN (pies)	DIRECCIÓN	VELOCIDAD	
		NUDOS	Km/h
10.000	NORTE	0 - 5	0 - 9
18.000	SURESTE	10 - 15	18 - 27
24.000	ESTE	0 - 5	0 - 9
30.000	NORESTE	10 - 15	18 - 27

ÁREA DEL COMPLEJO VOLCÁNICO CHILES-CERRO NEGRO DE MAYASQUER

Durante gran parte de la jornada se prevé cielo entre parcial a mayormente cubierto con tiempo seco, salvo en horas de la noche donde se estiman lloviznas y/o lluvias ligeras.

EL SERVICIO GEOLÓGICO COLOMBIANO reporta en nivel AMARILLO (III): CAMBIOS EN EL COMPORTAMIENTO DE LA ACTIVIDAD VOLCÁNICA. Lat: 0.81 Lon: -77.93 Lat: 0.76 Lon: -77.95

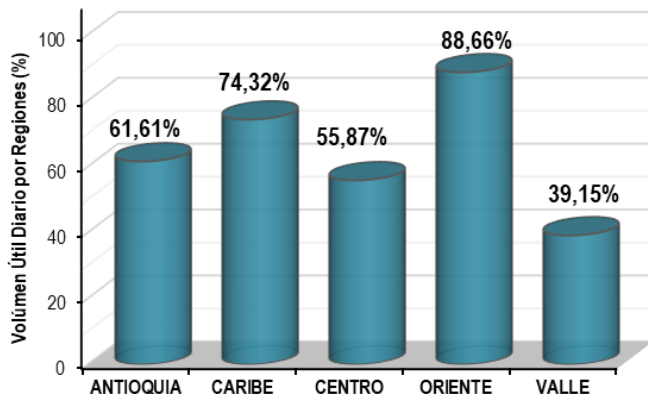
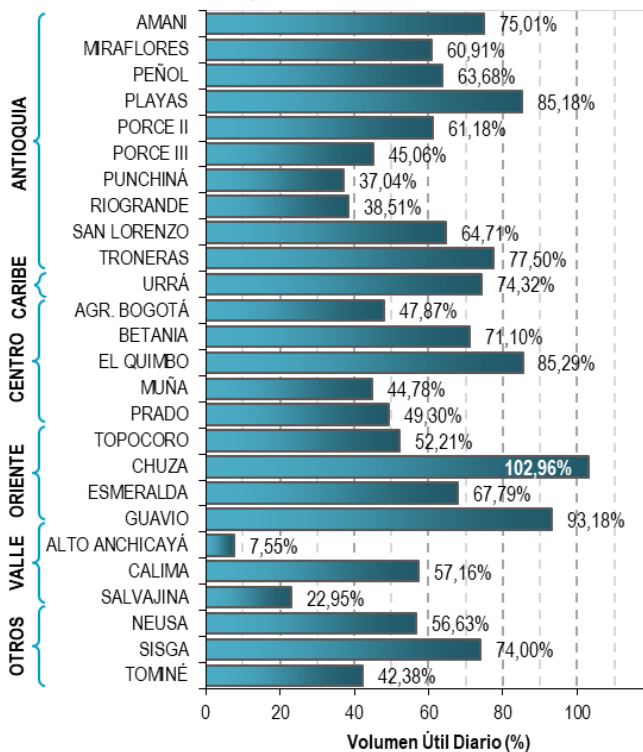
ELEVACIÓN (pies)	DIRECCIÓN	VELOCIDAD	
		NUDOS	Km/h
10.000	SURESTE	5 - 10	9 - 18
18.000	SURESTE	15 - 20	27 - 37
24.000	SURESTE	10 - 15	18 - 27
30.000	NORESTE	15 - 20	27 - 37

ESTADO DE LOS EMBALSES

A continuación se relaciona el volumen útil diario de los principales embalses del país (expresado en porcentaje), de acuerdo con la información reportada por XM S.A. E.S.P en la siguiente dirección

VOLUMEN ÚTIL DIARIO EN LOS PRINCIPALES EMBALSES DEL PAÍS

Martes, 08 de octubre de martes



Para estar informado diariamente de lo que pasa con el **pronóstico del tiempo y las alertas.**

Síguenos en Twitter
@IDEAMColombia



PRECIPITACIONES

A continuación se relacionan los municipios donde en las últimas 24 horas se registraron precipitaciones iguales o superiores a 40.0 mm.

Se aclara que las precipitaciones indicadas en los municipios, realmente corresponden a aquellos puntos en los cuales el IDEAM tiene estaciones de monitoreo, pero no necesariamente quiere decir que el dato corresponda a las lluvias que se presentaron directamente sobre el área urbana en donde se concentra la mayor población. En ocasiones la estación sobre la cual se destaca el mayor valor de precipitación, a pesar de pertenecer al municipio, puede quedar alejada del centro poblado principal.

DEPARTAMENTO	MUNICIPIO
ANTIOQUIA	Cáceres (73), Caucasia (55),
ARAUCA	Tame (52,2),
BOLIVAR	SAN JACINTO DEL CAUCA (58), María La Baja (50,6), Pinillos (50,1),
CAUCA	López de Micay (84),
CESAR	La Gloria (98), Pelaya (44,2),
CHOCO	Lloró (98,9),
CORDOBA	Planeta Rica (81,5), Loricá (62,7), San Bernardo Del Viento (48),
MAGDALENA	Aracataca (62), Fundación (56),
META	Puerto López (75), San Carlos de Guaroa (66), Cabuyaro (52), Guamal (50), Cubarral (48), Mesetas (43),
NORTE DE SANTANDER	Cúcuta (64,8), Sardinata (57,3), Cúcuta (40,3),
PUTUMAYO	Puerto Caicedo (44,5),
SANTANDER	Albania (45,4), Sabana De Torres (43,8), Contratación (41,2),
SUCRE	San Benito Abad (90,2), Sincelejo (90), Corozal (70,3), Chalan (51), Majagual (50),
TOLIMA	Flandes (61,4),
VICHADA	Puerto Carreño (100,3),

Para estar informado diariamente de lo que pasa con el **pronóstico del tiempo y las alertas**.

Síguenos en Twitter
@IDEAMColombia



TEMPERATURAS MÁXIMAS

A continuación se relacionan los municipios donde en las últimas 24 horas se registraron temperaturas iguales o superiores a 35.0 °C.

Se aclara que las temperaturas indicadas en los municipios, realmente corresponden a aquellos puntos en los cuales el IDEAM tiene estaciones de monitoreo, pero no necesariamente quiere decir que el dato corresponda a las temperaturas que se presentaron directamente sobre el área urbana en donde se concentra la mayor población. En ocasiones la estación sobre la cual se destaca el mayor valor de temperatura, a pesar de pertenecer al municipio, puede quedar alejada del centro poblado principal.

DEPARTAMENTO	MUNICIPIO
CESAR	Bosconia (37),
LA GUAJIRA	Uribía (36,4),
TOLIMA	Prado (37),



PRONÓSTICO METEOROLÓGICO

Miércoles 09 y Jueves 10 de octubre de 2019



REGIÓN	PRONÓSTICO
SABANA DE BOGOTÁ	<p>MIÉRCOLES</p> <p>En la tarde se estima cielo entre parcial a mayormente nublado; son probables chubascos dispersos en la ciudad. Lluvias ocasionales al norte de la Sabana.</p> <p>En la noche se estima cielo parcialmente nublado con tendencia al predominio de tiempo seco.</p>
	<p>JUEVES</p> <p>Durante la jornada se prevé cielo entre parcial a mayormente nublado con predominio de tiempo seco. Salvo finalizando la mañana donde son probables lluvias esporádicas y en la tarde chubascos con probabilidad de actividad eléctrica especialmente en el norte y occidente de la ciudad.</p>
CARIBE	<p>MIÉRCOLES</p> <p>Durante la tarde se espera cielo entre parcial y mayormente nublado. Presencia de precipitaciones en amplios sectores de La Guajira, Atlántico, Bolívar, Magdalena, Sucre, Córdoba y Magdalena. No se descarta actividad eléctrica ocasional.</p> <p>En la noche se pronostican condiciones de cielo seminublado. Son probables algunas lluvias en sectores de La Guajira, Córdoba, oriente de Cesar y el sur de Sucre y Magdalena.</p>
	<p>JUEVES</p> <p>En la región se espera cielo entre parcial y mayormente nublado; son probables precipitaciones en sectores sur de La Guajira, Atlántico, Bolívar, Magdalena, Sucre y Córdoba.</p>
ARCHIPIÉLAGO DE SAN ANDRÉS, PROVIDENCIA Y SANTA CATALINA	<p>MIÉRCOLES</p> <p>Para la tarde se espera nubosidad parcial en el archipiélago; son probables algunos chubascos esporádicos.</p> <p>En horas de la noche el cielo se presentará parcialmente cubierto, con lluvias ligeras en cercanías a las islas.</p>
	<p>JUEVES</p> <p>En el archipiélago se esperan condiciones nubosas con precipitaciones ocasionales a diferentes horas del día.</p>
MAR CARIBE	<p>MIÉRCOLES</p> <p>En gran parte del centro y occidente de la zona marítima nacional se advierten lluvias, en especial durante la mañana y luego en horas de la noche.</p>
	<p>JUEVES</p> <p>Continúa la probabilidad de ocurrencia de lluvias en sectores del centro y occidente del mar Caribe. El cielo estará parcialmente nublado.</p>
ANDINA	<p>MIÉRCOLES</p> <p>En horas de la tarde prevalecerán las condiciones nubosas con probabilidad de lluvias en amplias zonas de Antioquia, sectores de los santanderes, occidente de Boyacá, norte de Cundinamarca y Tolima, sectores dispersos del eje cafetero y zonas montañosas de Valle del Cauca y Cauca.</p> <p>Para la noche se anticipa cielo mayormente nublado. Predominarán las condiciones secas en gran parte de la región salvo algunas lluvias ocasionales en Antioquia, santanderes, occidente de Cundinamarca y Boyacá, eje cafetero y norte de Tolima.</p>
	<p>JUEVES</p> <p>A lo largo de la jornada se espera nubosidad variable en la región; probable presencia de lluvias, particularmente en horas de la tarde y noche, en sectores de Antioquia, santanderes, Boyacá, Cundinamarca, Tolima, Valle del Cauca, Cauca y Nariño. En el resto de la región condiciones predominantes secas durante la mayor parte de la jornada.</p>

Planeando tu día? Descarga YA y conoce...



Consúltalo a diario y únete a la Cultura del Pronóstico del IDEAM

Disponible para

PRONÓSTICO METEOROLÓGICO

Miércoles 09 y Jueves 10 de octubre de 2019



REGIÓN	PRONÓSTICO
INSULAR PACÍFICO	MIÉRCOLES La zona tendrá cielo mayormente nublado; alta probabilidad de lluvias en Malpelo y Gorgona.
	JUEVES En la zona insular se prevé condición de mayor nubosidad y posibles lluvias durante la jornada; no se descarta actividad eléctrica ocasional.
PACÍFICO	MIÉRCOLES Durante la tarde se incrementará las condiciones nubosas; son muy probables precipitaciones y tormentas eléctricas ocasionales en diversos sectores de Chocó y al occidente de Valle del Cauca y Cauca. En horas de la noche el cielo estará mayormente nublado. Probabilidad de lluvias en sectores del sur de Chocó, occidente de Valle del Cauca, Cauca y Nariño.
	JUEVES A lo largo de la región se advierte condiciones nubosas durante la jornada; son probables lluvias en los extremos norte y sur de Chocó y occidente de Valle del Cauca.
OCEANO PACÍFICO	MIÉRCOLES El cielo estará mayormente nublado en la zona marítima. En el centro y sur de la cuenca del Pacífico nacional son probables acompañadas de tormentas eléctricas ocasionales.
	JUEVES En la mayor parte del área oceánica colombiana se espera lluvias, con probables tormentas eléctricas durante la jornada. El cielo estará mayormente nublado.
ORINOQUIA	MIÉRCOLES En la tarde se advierte cielo entre parcial y mayormente nublado; eventuales precipitaciones en Arauca, Casanare, occidente y norte de Meta y amplios sectores de Vichada. Durante la noche es muy probable el cielo mayormente nublado; lluvias en Casanare, occidente de Meta y sur de Vichada. No se descartan tormentas eléctricas. Lluvias moderadas en sectores de Arauca.
	JUEVES El cielo estará entre parcial y mayormente cubierto; son probables precipitaciones en amplios sectores de Meta, Casanare y Arauca; alta probabilidad de lluvias y tormentas eléctricas en Vichada.
AMAZONIA	MIÉRCOLES Durante la tarde el cielo estará mayormente nublado en la región. Alta probabilidad de lluvias en sectores de Caquetá, Putumayo, Amazonas, Guaviare y Guainía. Posibilidad de lluvias con tormentas eléctricas en Vaupés. En horas de la noche se estiman lluvias en Amazonas, Guainía y Vaupés; lluvias leves en el piedemonte amazónico y tiempo predominantemente seco para el resto de la región. El cielo estará mayormente nublado.
	JUEVES Durante la jornada se espera cielo mayormente nublado; precipitaciones en varios sectores de Guainía, Vaupés, Amazonas, Caquetá y Putumayo, especialmente, en horas de la tarde; en la noche se intensificarán en sectores de Vaupés y Amazonas. No se descartan tormentas eléctrica.

Planeando tu día?
Descarga YA y conoce...



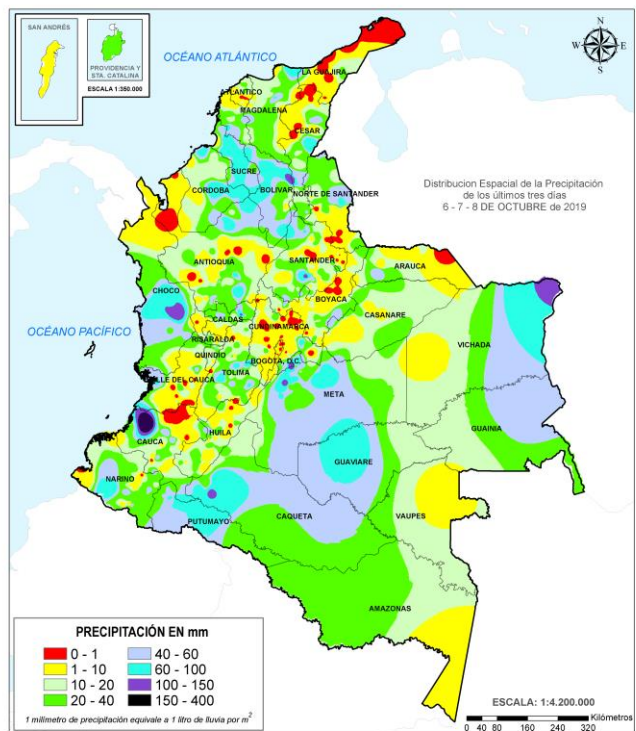
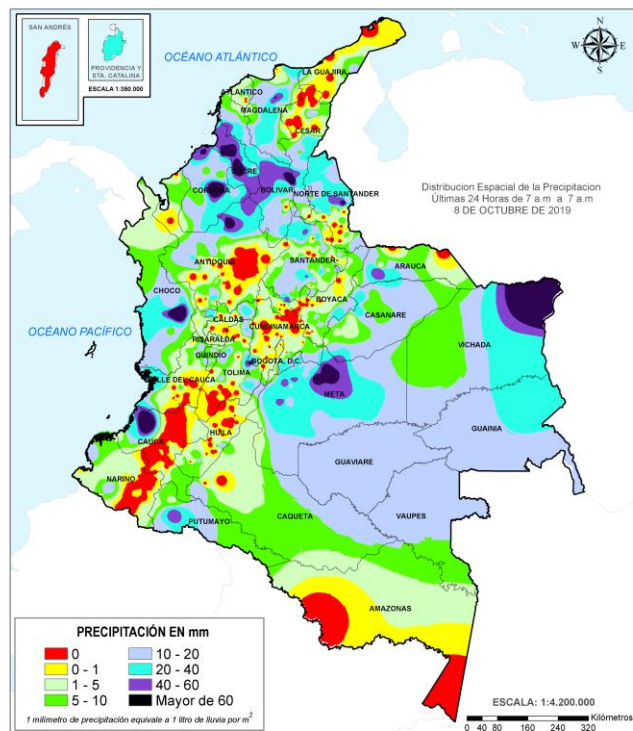
Consúltalo a diario y únete a la Cultura del Pronóstico del IDEAM

Disponible para

MAPAS DE PRECIPITACIÓN

Precipitación diaria: desde las 7:00 a.m. del martes 08 hasta las 7:00 a.m. del miércoles 09 de octubre de 2019.

Precipitación últimas 72 horas: desde las 7:00 a.m. del domingo 06 hasta las 7:00 a.m. del miércoles 09 de octubre de 2019.



ALERTAS VIGENTES E INFORMACIÓN ADICIONAL

Para mayor información sobre el pronóstico del estado del tiempo, informes técnicos diarios, comunicados especiales, mapas diarios de temperaturas máximas y mínimas e información diaria de precipitación se sugiere consultar los siguientes enlaces:

- [MAPA DIARIO DE TEMPERATURA MÁXIMA](#)
- [MAPA DIARIO DE TEMPERATURA MÍNIMA](#)

ALERTAS POR NIVELES DE LOS RÍOS



ÁREA HIDROGRÁFICA DEL CARIBE

Alerta	Zona Hidrográfica	Subzona o cuenca Hidrográfica	Descripción de la alerta hidrológica
	Atrato - Darién	cuenca alta del río Atrato	Incrementos súbitos en los niveles de la parte alta del río Atrato y sus afluentes los ríos Andágueda, Cabi y Quito.
	Atrato - Darién	cuenca media del río Atrato	Probabilidad de incrementos en el nivel de los ríos Cuía, Chicué, Uva, Pogué, Bebarama, Bojayá, Napipí, Opagadó, Salaquí, entre otros directos a la cuenca media del río Atrato, se recomienda especial atención en el nivel del río Atrato a la altura de los municipios de Vigía de Fuerte.
	Atrato - Darién	cuenca media del río Atrato	Probabilidad de incrementos súbitos en el nivel de los ríos Murri, Murindó y Sucio entre otros directos a la cuenca media del río Atrato, se recomienda especial atención en los municipios de Vigía de Fuerte, Urao, Frontino, Murindó, Dabeiba y Mutatá.
	Atrato - Darién	cuenca baja del río Atrato	Se prevé crecientes súbitas en el río Cacarica entre otros afluentes directos al río Atrato en la cuenca baja.
	Caribe - Litoral	cuenca del río León	Probabilidad de crecientes súbitas en los ríos León, Carepa, Apartadó y sus afluentes, entre otros que desembocan al Golfo de Urabá, se recomienda especial atención en los municipios de Chigorodó, Carepa, Apartado.
	Caribe - Litoral	Arroyos directos al Caribe	Probabilidad de formación de arroyos en Barranquilla y Cartagena.
	Caribe	cuenca Sierra Nevada – Mar Caribe	Probabilidad de crecientes súbitas en los ríos Piedras, Manzanares y Gaira, que descienden la Sierra Nevada de Santa Marta y descargan sus aguas al Mar Caribe.
	Caribe	cuenca Sierra Nevada – Mar Caribe	Probabilidad de crecientes súbitas en los ríos que descienden la Sierra Nevada de Santa Marta y descargan sus aguas al Mar Caribe, especialmente los ríos Guachaca, Mendiguaca, Buritica y Don Diego.

ALERTAS POR NIVELES DE LOS RÍOS




ÁREA HIDROGRÁFICA DEL PACÍFICO

Alerta	Zona Hidrografica	Subzona o cuenca Hidrografica	Descripción de la alerta hidrológica
	San Juan	cuenca alta del río San Juan	Probabilidad de crecientes súbitas en el río San Juan y sus afluentes, especialmente los ríos Tamaná, Iro, Condoto y Cajón, se recomienda especial atención a la altura de los municipios de Tadó, Istmina, Condoto, Novita, Santa Rita y San José del Palmar.
	San Juan	cuenca media y baja del río San Juan	Probabilidad de crecientes súbitas en el río San Juan y sus afluentes, especialmente los ríos Sípi, Capoma, Calima y Munguidó, se recomienda especial atención a la altura de los municipios de Sipí, Medio San Juan y Litoral de San Juan.
	Baudó	cuenca del río Baudó	Probabilidad de crecientes súbitas en el río Baudó y sus afluentes, se recomienda especial atención en la cabecera municipal del municipio de Alto, Medio y Bajo Baudó, y para varios de sus corregimientos entre los cuales se destacan Santa María, Miacorá, Divisa, Cohecho, Chachajo, Santa Rita, La Pureza y Nauca.
	Directos al Pacífico	cuenca directa al Pacífico (Chocó)	Se mantiene esta alerta ante los posibles incrementos súbitos en el nivel de los ríos Jella, Chocolatal, Jurado y sus afluentes, entre otros directos al Océano Pacífico en el departamento de Chocó, se recomienda especial atención en los municipios de Bahía Solano y Juradó.
	Directos al Océano Pacífico	cuenca departamento Valle del Cauca	Probabilidad de incrementos súbitos en los niveles de los ríos Dagua, Escalerete, Anchicayá, Cajambre, Mayorquín, Raposo, Naya y sus afluentes, directos al Océano Pacífico en el departamento de Valle del Cauca.
	Directos al Océano Pacífico	cuenca departamento de Cauca	Probabilidad de incrementos súbitos en los niveles de los ríos San Francisco (afluente al Naya), San Juan de Micay, Saija, Timbiquí y sus afluentes, directos al Océano Pacífico en el departamento de Cauca.
	Patía	cuenca alta del río Patía	Posibles incrementos súbitos en el nivel de los ríos Guachicón, Mayo, Juananbú y Guáitara, afluentes a la cuenca alta del río Patía (Cauca-Nariño).
	Directos al Océano Pacífico	cuenca de los ríos Iscuandé y Tapaje	Probabilidad de crecientes súbitas en los ríos Iscuandé, Tapaje y sus afluentes, los cuales drenan sus aguas al Océano Pacífico, se recomienda especial atención en el municipio de Santa Bárbara al noroccidente del departamento de Nariño.
	Mira	cuenca del río Mira	Probabilidad de crecientes súbitas en el río Mira y sus afluentes especialmente el río Guiza, se recomienda especial atención a la altura de los municipios de Ricaurte y Tumaco (Nariño).

ALERTAS POR NIVELES DE LOS RÍOS



ÁREA HIDROGRÁFICA DEL MAGDALENA – CAUCA (cuena alta río Magdalena)

Alerta	Zona Hidrografica	Subzona o cuena Hidrografica	Descripción de la alerta hidrológica
	Alto Magdalena	cuena del río Lagunilla	Probabilidad de incrementos súbitos en los niveles de los ríos Sabandija, Recio y Lagunilla, afluentes del alto Magdalena a la altura de los municipios de Lérida, Armero y Líbano (Tolima) y río Coello.

ALERTAS POR NIVELES DE LOS RÍOS



ÁREA HIDROGRÁFICA DEL MAGDALENA – CAUCA (cuenca media río Magdalena)

Alerta	Zona Hidrografica	Subzona o cuenca Hidrografica	Descripción de la alerta hidrológica
	Medio Magdalena	cuenca del río Gualí	Probabilidad de crecientes súbitas en el río Gualí y sus afluentes, especial recomendación en el municipio de Fresno, Mariquita, Pensilvania, Samaná (Tolima).
	Medio Magdalena	cuenca de los ríos Guarinó y La Miel	Probabilidad de incrementos en los niveles de los ríos La Miel, Guarinó y sus afluentes, especial recomendación en los municipios de Manzanares, La Victoria (Caldas) y Sansón (Antioquia).
	Medio Magdalena	cuenca del río Nare	Crecientes súbitas en la cuenca del río Nare y sus afluentes los río Nus y Samaná.
	Medio Magdalena	cuenca del río Carare	Probabilidad de incrementos súbitos en los niveles de los ríos Minero, Carare y sus afluentes, entre otros directos al Magdalena Medio entre los ríos Negro y Carare, se recomienda especial atención la altura de los municipios de San Pablo de Borbur (Boyacá) y Cimitarra (Santander).
	Medio Magdalena	cuenca del río Opón	Incrementos súbitos en el nivel del río La Colorada entre otros afluentes al río Opón a la altura del municipio de Simacota (Santander).
	Sogamoso	cuenca del río Sogamoso	Se prevé incremento en el nivel del río Sogamoso a la altura de los municipios de los Santos (en la parte alta) y puerto Wilches (en la parte baja), se espera que esta condición hidrológica se refleje en los demás aportantes al río Sogamoso.
	Medio Magdalena	cuenca del río Lebrija	Probabilidad de incrementos súbitos en los niveles de los afluentes al río Lebrija, especialmente el río de Oro y la cuenca del río Surata que atraviesan la ciudad de Bucaramanga, al igual que en el cauce principal del río Lebrija a la altura de los municipios de Puerto Wilches y Sabana de Torres (Santander).
	Medio Magdalena	cuenca de la quebrada el Carmen	Probabilidad de crecientes súbitas en la quebrada el Carmen entre otros aportantes directos al río Magdalena.

ALERTAS POR NIVELES DE LOS RÍOS







ÁREA HIDROGRÁFICA DEL MAGDALENA – CAUCA (cuenca del río Cauca)			
Alerta	Zona Hidrografica	Subzona o cuenca Hidrografica	Descripción de la alerta hidrológica
	Cauca	cuenca alta río Cauca	Se prevé nuevos incrementos en los niveles en los ríos Palacé, Salado y cuenca alta del río Cauca.
	Cauca	cuenca del río San Juan	Se prevé nuevas crecientes súbitas en el río San Juan y sus afluentes especialmente la quebrada la Liboriana, a la altura de los municipios de Salgar y Ciudad Bolívar (Antioquia).
	Cauca	cuenca del río Taraza-Man	Probabilidad de incrementos súbitos en los niveles del río Tarazá-Man y sus afluentes, a la altura del municipio de Cáceres (Antioquia).
	Nechí	cuenca baja del río Nechí	Se prevé incremento moderado en el nivel de la parte baja del río Nechí, especialmente en el municipio Nechí (Antioquia).
	Cauca	Directos al río Cauca entre Pto. Valdivia y Nechí	Probabilidad de crecientes súbitas en los ríos directos al Cauca entre Pto. Valdivia y Nechí.

ALERTAS POR NIVELES DE LOS RÍOS






ÁREA HIDROGRÁFICA DEL MAGDALENA – CAUCA (cuenca baja del río Magdalena)

Alerta	Zona Hidrografica	Subzona o cuenca Hidrografica	Descripción de la alerta hidrológica
	Bajo Magdalena	cuenca alta del río San Jorge	Probabilidad de crecientes súbitas en la parte alta del río San Jorge y sus afluentes, especialmente el río San Pedro, se recomienda especial atención en los municipios de Puerto Libertador, Montelíbano, La Apartada y Buenavista en Córdoba.
	Bajo Magdalena	Ciénaga de San Marcos y parte baja del río San Jorge	Se reportan inundaciones en los municipios de Caimito y Majagual. También reporta inundación en San Benito Abad, por desbordamiento del río San Jorge. Se mantiene la alerta roja para la ciénaga de San Marcos.
	Bajo Magdalena	cuenca del río Ariguaní	Niveles altos en el río Ariguaní (afluentes de la cuenca alta del río Cesar), se recomienda especial atención en los municipios de Pueblo Bello, El Copey y Ariguaní entre otros.
	Bajo Magdalena	cuenca del río Cesar	Se han registrando crecientes súbitas en la cuenca alta del río Cesar, a la altura del municipio San Juan del Cesar. Igualmente, la UNGRD hace unos días reporto que se desbordo el río Maracas (afluente del río Cesar en la cuenca media), causando afectaciones en la zona rural del municipio de Becerril (Cesar), dadas las intensas lluvias registradas. No se descartan incrementos súbitos en los niveles de otras corrientes afluentes del río Cesar. Dado el transito de las ondas de creciente se preve incrementos en la parte media y baja del río Cesar, se recomienda especial atención a la altura del municipio de Valledupar.

ALERTAS POR NIVELES DE LOS RÍOS



ÁREA HIDROGRÁFICA DEL ORINOCO

Alerta	Zona Hidrografica	Subzona o cuenca Hidrografica	Descripción de la alerta hidrológica
	Meta	cuenca del río Guayuriba	Se registraron precipitaciones fuertes a la altura de la estación Susumuco - Guayabetal, lo cual aumenta la posibilidad de incrementar los niveles del río Guayuriba y sus afluentes.
	Meta	cuenca del río Guatiquía	Se registraron precipitaciones importantes en la cuenca, lo cual aumenta la posibilidad de incrementar los niveles del río Guatiquía y sus afluentes.
	Meta	cuenca del río Cusiana	Crecientes súbitas en el río Cusiana y sus afluentes, se recomienda especial tención en el municipio de Maní (Casanare).
	Casanare	cuenca del río Ariporo	Se presentan incrementos constantes al la altura de Paz de Ariporo.

ALERTAS POR NIVELES DE LOS RÍOS



ÁREA HIDROGRÁFICA DEL AMAZONAS			
Alerta	Zona Hidrografica	Subzona o cuenca Hidrografica	Descripción de la alerta hidrológica
	Caguán	cuenca alta del río Caguán	Probabilidad de incrementos súbitos en los niveles del río Alto Caguán y sus afluentes, se recomienda especial atención a la altura del municipio San Vicente del Caguán.
	Caguán	cuenca alta del río Caguán	Probabilidad de incrementos súbitos en los niveles del río Guayas y sus afluentes, especialmente el río Nema (aportante de la cuenca del río Guayas), a la altura del municipio de El Doncello, Corregimiento Puerto Manrique (Caquetá).
	Caquetá	cuenca del río Ortegua y Pesca	Incrementos súbitos en los niveles del río Ortegua y sus afluentes los ríos Caraño y Hacha en el piedemonte caqueteano, a la altura del municipio de Florencia (Caquetá), similar comportamiento se espera en la cuenca del río Pesca. Se recomienda especial atención en las ciudades de Florencia, Paujil, Doncello, Albania y San José de Fragua.
	Caquetá	cuenca del río Mocoa	Se mantiene esta alerta dada la probabilidad de incrementos súbitos en el nivel del río Mocoa y en sus afluentes, especialmente en los ríos Sangoyaco y Mulato, los cuales atraviesan la ciudad de Mocoa.
	Caquetá	cuenca alta- media del río Caquetá	Incremento súbito en el nivel del río Caquetá a la altura del municipio de Santa Rosa (Cauca). Se recomienda especial atención en los municipios de Puerto Guzmán, Solita, Curillo y Solano en el departamento de Caquetá.
	Putumayo	cuenca alta del río Putumayo	Probabilidad de incrementos súbitos en los niveles de la parte alta del río Putumayo y sus afluentes, especialmente los ríos San Miguel, Sudio, Guineo y Guamuéz, se recomienda especial atención en los municipios de Puerres (Nariño), Santiago, Villagarzón, Orito y Puerto Asís (Putumayo).

ALERTAS POR AMENAZAS DE DESLIZAMIENTO

REGIÓN ANDINA	SITIOS PARA LOS CUALES SE GENERA LA ALERTA	ALERTA ROJA
<p>BOYACÁ: Chiscas. CUNDINAMARCA: Guayabetal.</p>		
REGIÓN CARIBE	SITIOS PARA LOS CUALES SE GENERA LA ALERTA	ALERTA NARANJA
<p>MAGDALENA: Santa Marta.</p>		
REGIÓN ANDINA	SITIOS PARA LOS CUALES SE GENERA LA ALERTA	ALERTA NARANJA
<p>ANTIOQUIA: Nechí, Vigía Del Fuerte. CALDAS: Samaná. CUNDINAMARCA: Quetame. NORTE DE SANTANDER: Sardinata. SANTANDER: Confines.</p>		
REGIÓN PACÍFICO	SITIOS PARA LOS CUALES SE GENERA LA ALERTA	ALERTA NARANJA
<p>CAUCA: El Tambo, López, Timbiquí. CHOCÓ: Bojayá (Bellavista), Lloró. NARIÑO: Barbacoas, Ricaurte.</p>		
REGIÓN ORINOQUÍA	SITIOS PARA LOS CUALES SE GENERA LA ALERTA	ALERTA NARANJA
<p>CASANARE: Sácama. META: Acacias, Villavicencio.</p>		
REGIÓN AMAZONÍA	SITIOS PARA LOS CUALES SE GENERA LA ALERTA	ALERTA NARANJA
<p>PUTUMAYO: Mocoa.</p>		

ALERTAS POR AMENAZAS DE DESLIZAMIENTO

REGIÓN CARIBE	SITIOS PARA LOS CUALES SE GENERA LA ALERTA	ALERTA AMARILLA
<p>BOLÍVAR: Montecristo, San Jacinto Del Cauca. CESAR: La Gloria, Pailitas, Pelaya, Valledupar. CÓRDOBA: Montelíbano, Puerto Libertador, San Jose De Ure, Tierralta. LA GUAJIRA: Dibulla, La Jagua Del Pilar. MAGDALENA: Aracataca, Ciénaga, Fundación.</p>		

REGIÓN ANDINA	SITIOS PARA LOS CUALES SE GENERA LA ALERTA	ALERTA AMARILLA
<p>ANTIOQUIA: Abejorral, Abriaquí, Amagá, Amalfi, Andes, Angelópolis, Anorí, Argelia, Armenia, Belmira, Betulia, Briceño, Buriticá, Cáceres, Caicedo, Caldas, Campamento, Cañasgordas, Caracolí, Caramanta, Caucasia, Ciudad Bolívar, Concordia, Dabeiba, Ebéjico, Fredonia, Frontino, Giraldo, Heliconia, Ituango, La Unión, Maceo, Medellín, Montebello, Mutatá, Nariño, Olaya, Puerto Berrío, Puerto Nare, Puerto Triunfo, Remedios, Salgar, San Carlos, San Francisco, San Jerónimo, San Luis, San Pedro De Los Milagros, Santa Bárbara, Santa Fe De Antioquia, Segovia, Sonsón, Sopetrán, Tarazá, Titiribí, Toledo, Uramita, Urrao, Valdivia, Venecia, Yalí, Yarumal, Yolombó, Zaragoza.</p> <p>BOYACÁ: Almeida, Aquitania, Betétiva, Boavita, Buenavista, Campohermoso, Chinavita, Chita, Chivor, Coper, Corrales, Covarachía, El Espino, Gámeza, Garagoa, Guicán, La Uvita, La Victoria, Labranzagrande, Macanal, Maripí, Miraflores, Mongua, Moniquirá, Muzo, Otanche, Pachavita, Páez, Pajarito, Panqueba, Pauna, Paya, Paz De Rio, Pesca, Pisba, Puerto Boyacá, Quípama, Rondón, Saboyá, San Eduardo, San José De Pare, San Luis De Gaceno, San Mateo, San Pablo De Borbur, Santa María, Santana, Soatá, Socha, Socotá, Sogamoso, Susacón, Tasco, Tibaná, Tópaga, Turmequé, Úmbita, Ventaquemada.</p> <p>CALDAS: Aguadas, Chinchiná, Filadelfia, La Merced, Manizales, Manzanares, Marmato, Marulanda, Neira, Pácora, Pensilvania, Salamina, Supia, Villamaria.</p> <p>CUNDINAMARCA: Agua De Dios, Albán, Anapoima, Anolaima, Apulo, Arbeláez, Beltrán, Bituima, Bogotá, D.c., Bojacá, Cabrera, Cachipay, Caparrapí, Cáqueza, Carmen De Carupa, Chaguani, Chipaque, Choachí, Cogua, Cucunubá, El Colegio, El Peñón, El Rosal, Facativivá, Fusagasugá, Gachalá, Gachetá, Gama, Granada, Guaduas, Guatavita, Guayabal De Síquima, Gutiérrez, Jerusalén, Junín, La Calera, La Mesa, La Palma, La Peña, Lenguazaque, Mchetá, Manta, Medina, Nilo, Nimaima, Pacho, Paima, Pandí, Pasca, Pulí, Quebradanegra, Quipile, San Bernardo, San Cayetano, San Juan De Rioseco, Sasaima, Sesquilé, Silvania, Soacha, Subachoque, Suesca, Supatá, Sutatausa, Tabio, Tausa, Tena, Tibacuy, Tocaima, Topaipí, Ubalá, Útica, Vergara, Viani, Villagómez, Villapinzón, Villeta, Viotá, Yacopí, Zipacón, Zipaquirá.</p> <p>HUILA: Aipe, Altamira, Colombia, Guadalupe, La Plata, Neiva, Pitalito, Saladoblanco, San Agustín, Suaza, Tarqui.</p> <p>NORTE DE SANTANDER: Ábrego, Arboledas, Cáchira, Cácosta, Chinácota, Chitagá, Convención, Cúcuta, Cucutilla, Durania, El Carmen, El Tarra, El Zulia, Gramalote, Hacarí, Labateca, Lourdes, Mutiscua, Ocaña, Pamplona, Salazar, San Calixto, Santiago, Silos, Teorama, Tibú, Villa Caro.</p> <p>QUINDÍO: Calarcá, Córdoba, Salento.</p> <p>RISARALDA: Santa Rosa De Cabal.</p>		

ALERTAS POR AMENAZAS DE DESLIZAMIENTO

REGIÓN ANDINA	SITIOS PARA LOS CUALES SE GENERA LA ALERTA	ALERTA AMARILLA
	<p>SANTANDER: Aguada, Albania, Barbosa, Barichara, Bucaramanga, Carcasí, Cerrito, Charalá, Charta, Chima, Chipatá, Concepción, Contratación, Coromoro, El Guacamayo, El Playón, Florián, Floridablanca, Girón, Guaca, Guavatá, Güepesa, La Belleza, La Paz, Landázuri, Lebrija, Macaravita, Málaga, Matanza, Mogotes, Ocamonte, Oiba, Onzaga, Palmas Del Socorro, Páramo, Piedecuesta, Pinchote, Puente Nacional, Puerto Wilches, Rionegro, San Andrés, San Benito, San Gil, San Miguel, San Vicente De Chucurí, Santa Helena Del Opón, Socorro, Sucre, Suratá, Tona, Valle De San José, Vélez.</p> <p>TOLIMA: Alpujarra, Anzoátegui, Armero (Guayabal), Ataco, Cajamarca, Carmen De Apicalá, Casabianca, Chaparral, Cunday, Dolores, Falan, Flandes, Fresno, Herveo, Ibagué, Icononzo, Lérida, Líbano, Melgar, Murillo, Natagaima, Ortega, Palocabildo, Planadas, Prado, Purificación, Rioblanco, Roncesvalles, Rovira, San Antonio, Villahermosa, Villarrica.</p>	
REGIÓN PACÍFICO	SITIOS PARA LOS CUALES SE GENERA LA ALERTA	ALERTA AMARILLA
	<p>CAUCA: Buenos Aires, Caldono, Corinto, Guapi, Inzá, Jambaló, La Sierra, La Vega, Miranda, Páez (Belalcázar), Piendamó, Popayán, Rosas, Santa Rosa, Santander De Quilichao, Silvia, Sotará (Paispamba), Suárez, Toribío, Totoró.</p> <p>CHOCÓ: Alto Baudó (Pie De Pato), Bagadó, Bahía Solano (Mutis), Bajo Baudó (Pizarro), Condoto, El Cantón Del San Pablo (Managrú), Istmina, Juradó, Medio Atrato (Beté), Medio Baudó (Boca De Pepé), Nóvita, Nuquí, Quibdó, Rio Iró (Santa Rita), San José Del Palmar, Sipí, Tadó.</p> <p>NARIÑO: Albán (San José), Buesaco, Cumbitara, La Llanada, Linares, Los Andes (Sotomayor), Magüí (Payán), Mallama (Piedrancha), Samaniego, San Pedro De Cartago (Cartago), Tumaco.</p> <p>VALLE DEL CAUCA: Bolívar, Buenaventura, Buga, Bugalagrande, Calima (El Darién), Dagua, El Cerrito, El Dovio, Florida, Palmira, San Pedro, Sevilla, Tuluá, Versalles, Vijes, Yumbo.</p>	
REGIÓN ORINOQUIA	SITIOS PARA LOS CUALES SE GENERA LA ALERTA	ALERTA AMARILLA
	<p>ARUCA: Tame.</p> <p>CASANARE: Aguazul, Chámeza, Hato Corozal, La Salina, Monterrey, Nunchía, Paz De Ariporo, Pore, Recetor, Sabanalarga, Támara, Tauramena, Yopal.</p> <p>META: Cubarral, Cumaral, El Calvario, Guamal, Restrepo, San Juanito.</p>	
REGIÓN AMAZONÍA	SITIOS PARA LOS CUALES SE GENERA LA ALERTA	ALERTA AMARILLA
	<p>CAQUETÁ: Belén De Los Andaquíes, El Paujil, Florencia, Montañita, Morelia, Puerto Rico.</p>	

ALERTAS POR AMENAZAS DE DESLIZAMIENTO

SECTORES VIALES REPORTADOS CON AFECTACIÓN VIAL POR DESLIZAMIENTOS

DEPARTAMENTO	SECTOR VIAL
ANTIOQUIA	La Mansa – Primavera Medellín - Manizales
BOYACÁ	Sogamoso – Aguazul Guateque – El secreto Tunja – Ramiriquí Chiquinquirá - Tunja
BOGOTÁ	Avenida Circunvalar
CAUCA	Mojarras – Popayán Popayán – Inza
CAQUETÁ	Suaza – Florencia Depresión el vergel – Florencia
CHOCO	Quibdó – Medellín
CUNDINAMARCA	Honda – Guaduas Gama – Gachalá Bogotá – Villavicencio
CAQUETÁ	Depresión el vergel – Florencia
META	Bogotá – Villavicencio
CASANARE	Tamara – Yopal
NORTE DE SANTANDER	Saravena – Pamplona
SANTANDER	La Fortuna – Bucaramanga
CALDAS	La manuela – Tres puertas
RISARALDA	Pueblo rico – Santa Cecilia

ALERTAS POR AMENAZAS **DE INCENDIOS** DE LA COBERTURA VEGETAL

REGIÓN ANDINA	SITIOS PARA LOS CUALES SE GENERA LA ALERTA	ALERTA NARANJA
CUNDINAMARCA: Chocontá, Nocaima, San Antonio De Tequendama, Sibaté.		

ALERTAS METEOMARINA

CONVENCIONES



Tiempo lluvioso

Probabilidad de lluvias moderadas a fuertes, en algunos casos con posibilidad de tormentas eléctricas y rachas de viento.



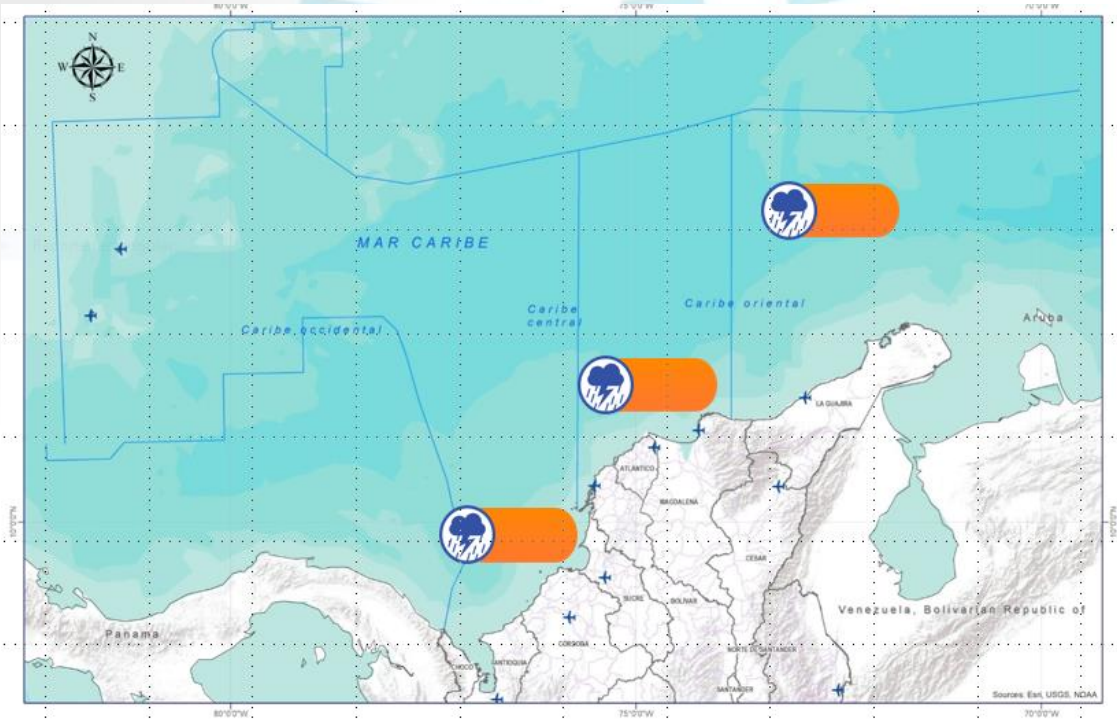
Pleamar

La marea alcanzará su máximo nivel en el intervalo de tiempo establecido.



Viento y oleaje

Velocidad del viento y altura del oleaje con valores por encima de lo normal para la época.



MAR CARIBE COLOMBIANO

CONVENCIONES

SUGERENCIAS O RECOMENDACIONES



A las embarcaciones de poco calado, consultar con las Capitanías de puerto antes de zarpar en zonas de inminente tempestad.



A los bañistas y habitantes costeros, estar atentos a la evolución de las condiciones meteorológicas y a los avisos de las autoridades locales.



Se sugiere a los habitantes costeros estar atentos a la evolución del fenómeno.

A los bañistas y habitantes costeros, estar atentos a la evolución del fenómeno y a las indicaciones de las autoridades locales.

A las embarcaciones de poco calado, consultar con las Capitanías de puerto antes de zarpar.

ALERTAS METEOMARINA

CONVENCIONES



Tiempo lluvioso

Probabilidad de lluvias moderadas a fuertes, en algunos casos con posibilidad de tormentas eléctricas y rachas de viento.



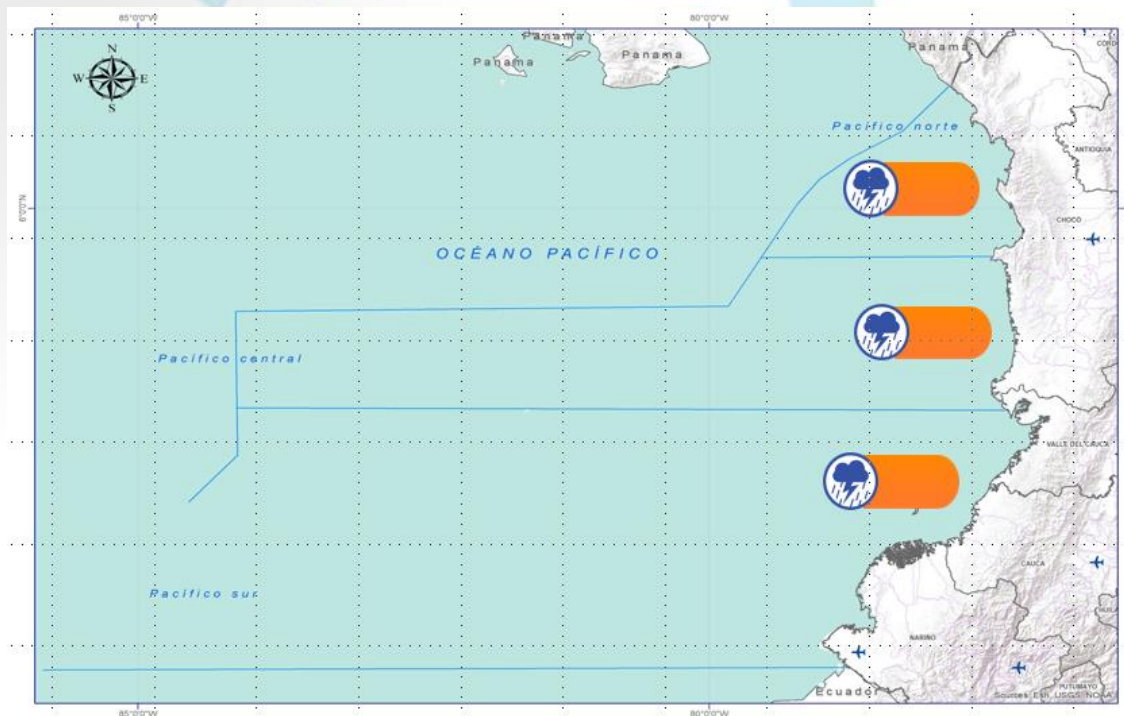
Pleamar

La marea alcanzará su máximo nivel en el intervalo de tiempo establecido.



Viento y oleaje

Velocidad del viento y altura del oleaje con valores por encima de lo normal para la época.



Océano Pacífico Nacional

CONVENCIONES

SUGERENCIAS O RECOMENDACIONES



A las embarcaciones de poco calado, consultar con las Capitanías de puerto antes de zarpar en zonas de inminente tempestad.

A los bañistas y habitantes costeros, estar atentos a la evolución de las condiciones meteorológicas y a los avisos de las autoridades locales.



Se sugiere a los habitantes costeros estar atentos a la evolución del fenómeno.



A los bañistas y habitantes costeros, estar atentos a la evolución del fenómeno y a las indicaciones de las autoridades locales.

A las embarcaciones de poco calado, consultar con las Capitanías de puerto antes de zarpar.

°C: grados Celsius

m: metros

mm: milímetros

msnm: metros sobre nivel del mar

Km/h: kilómetros por hora

HLC: hora local colombiana

GOES: Geostationary Operational Environmental Satellites (Satélite Geoestacionario Operacional Ambiental).

GOES-16 es el designado GOES-Este, localizado en 75° W sobre el ecuador geográfico.

PNN: Parque Nacional Natural

SFF: Santuario de Fauna y Flora



ALERTA ROJA. PARA TOMAR ACCIÓN Advierte al Sistema Nacional de Gestión del Riesgo de Desastres sobre el peligro de un fenómeno y sus efectos adversos sobre la población. Se emite una alerta sólo cuando la identificación de un evento extraordinario indique la amenaza inminente y cuando la gravedad del fenómeno requiera atención prioritaria de los comités departamentales y locales.



ALERTA NARANJA. PARA PREPARARSE Indica la amenaza de un fenómeno. No implica riesgo inmediato por lo que es catalogado como un mensaje para informarse y prepararse. El aviso implica vigilancia continua ya que las condiciones son propicias para el desarrollo de un suceso natural.



ALERTA AMARILLA. PARA INFORMARSE Se emite cuando las condiciones hidrometeorológicas son favorables para la ocurrencia de un fenómeno natural y pueden aumentar el riesgo según los pronósticos. Por sus características, este nivel está encaminado a informar.

CONDICIONES NORMALES Indica que no existe ninguna clase de alerta para la región o zona mencionada.

Yolanda GONZÁLEZ H. | Directora General

Mery E. FERNÁNDEZ P. | Jefe Oficina del Servicio de Pronósticos y Alertas

Profesionales de Turno:

Juan RONDON (Hidrólogo), Sergio ROJAS (Incendios de la Cobertura Vegetal), Sonia BERMÚDEZ (Deslizamientos de Tierra), Luis A LOPEZ- Yira FONSECA (Meteorólogos), Mauricio TORRES (Datos) y Mirovan SVERKO (Coordinador de Alertas Hidrometeorológicas y Ambientales).

<http://www.ideam.gov.co>

Correos electrónicos: servicio@ideam.gov.co, alertas@ideam.gov.co

Calle 25D # 96B – 70, Piso 3. Bogotá, D.C., Colombia.

Teléfono: 3075625 Ext. 1334–1336.

Síguenos en:

