

# INFORME TÉCNICO DIARIO Nº 272

El IDEAM comunica al Sistema Nacional de Gestión del Riesgo (SNGR) y al Sistema Nacional Ambiental (SINA).

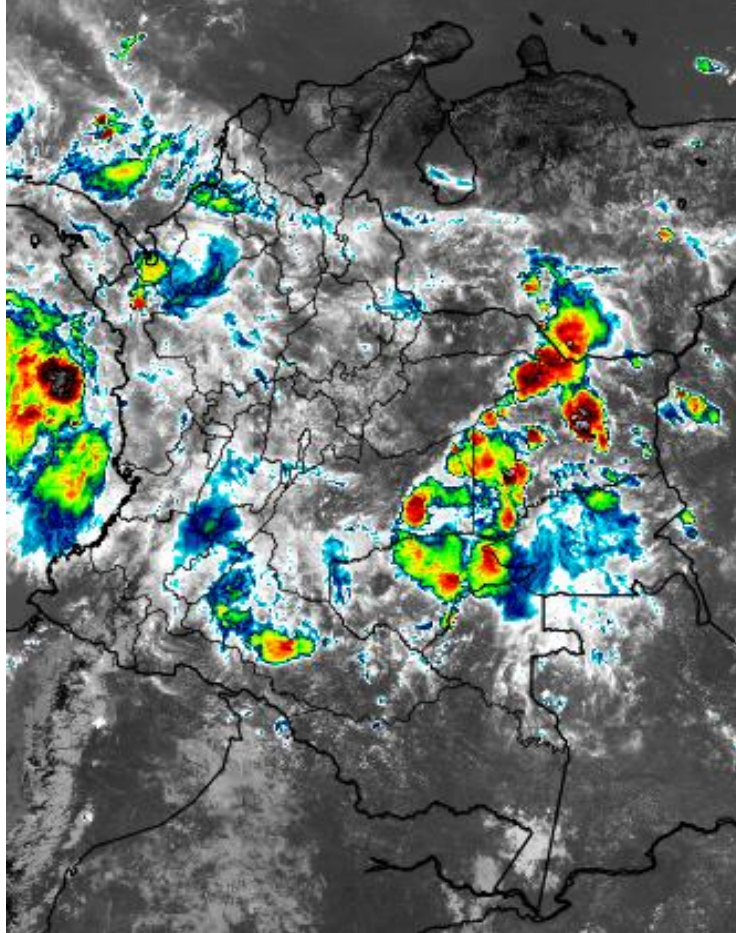
Bogotá D. C., 29 de septiembre de 2019.

Hora de actualización 12:45 HLC.



## IMAGEN SATELITAL

Canal Infrarrojo - GOES 16 | 30 de septiembre de 2019 | 11:20 HLC.



## CONDICIONES HIDROMETEOROLÓGICAS ACTUALES

Incremento significativo de las lluvias se registró a nivel nacional, siendo las regiones más lluviosas la Caribe, Andina y Pacífica. Hubo precipitaciones convectivas locales en zonas del eje cafetero, altiplano Cundiboyacense y piedemonte llanero.

Las condiciones menos lluviosas se esperan en la región Amazónica, donde predominará el tiempo seco en gran parte de la zona. Es probable la ocurrencia de lluvias convectivas en la región Andina, para el día de hoy.



Consulte todos los días el pronóstico del tiempo y las alertas hidrometeorológicas vigentes del IDEAM, en un formato de calidad. Alrededor de las 7:30 a. m. está a disposición del público en [www.ideam.gov.co](http://www.ideam.gov.co).

Se puede ver también en dispositivos móviles **AQUÍ**





# LO MÁS DESTACADO

## LLUVIAS REGISTRADAS EN LAS ÚLTIMAS 24 HORAS

En las últimas 24 horas se presentó un incremento considerable de las precipitaciones, las cuales se concentraron principalmente en las regiones Andina, Orinoquia y Caribe. El mayor acumulado de precipitación se presentó en el municipio de **Sabana de Torres (Santander), con 100.5 mm.**

### ALERTA ROJA

- Por alta probabilidad en la ocurrencia de incendios de la cobertura vegetal en departamentos de las siguientes regiones : Andina y Amazonia.
- Por probabilidad alta de ocurrencia de deslizamientos de tierra en zonas inestables de algunos departamentos de las siguientes regiones: Andina y Pacífico.

### ALERTA NARANJA

- Probabilidad moderada de crecientes súbitas en algunas corrientes de las siguientes regiones: Pacífico, Orinoquia y Caribe.
- Por alta probabilidad en la ocurrencia de incendios de la cobertura vegetal en departamentos de las siguientes regiones: Caribe, Andina, Amazonia y Orinoquia.
- Por probabilidad alta de ocurrencia de deslizamientos de tierra en zonas inestables de algunos departamentos de las siguientes regiones: Amazonia, Caribe, Pacífico, Andina y Orinoquia.
- Por tiempo lluvioso en el mar Caribe.
- Por tiempo lluvioso en el Océano Pacífico.

### ALERTA AMARILLA

- Probabilidad baja de crecientes súbitas en algunas corrientes de las siguientes regiones: Andina, Caribe, Pacífico y Orinoquia.
- Por probabilidad baja de la ocurrencia de incendios de la cobertura vegetal en departamentos de las siguientes regiones Andina y Orinoquia.
- Por probabilidad baja de ocurrencia de deslizamientos de tierra en zonas inestables de algunos departamentos de las siguientes regiones: Amazonia, Caribe, Pacífico, Andina y Orinoquia
- Por pleamar en el Océano Pacífico.

# PRONÓSTICO CONDICIONES METEOROLÓGICAS ESPECIALES

## ÁREA DEL VOLCÁN GALERAS

Durante la jornada se pronostican condiciones nubosas con lloviznas intermitentes

EL SERVICIO GEOLÓGICO COLOMBIANO reporta en nivel AMARILLO (III): CAMBIOS EN EL COMPORTAMIENTO DE LA ACTIVIDAD VOLCÁNICA. Lat: 1.55 Lon: -77.37

ELEVACIÓN (pies)	DIRECCIÓN	VELOCIDAD	
		NUDOS	Km/h
10.000	SURESTE	5 - 10	9 - 18
18.000	ESTE	5 - 10	9 - 18
24.000	ESTE	10 - 15	18 - 27
30.000	NORESTE	15 - 20	27 - 37

## ÁREA DEL VOLCÁN NEVADO DEL HUILA

Durante la jornada se pronostican condiciones nubosas con lloviznas intermitentes

EL SERVICIO GEOLÓGICO COLOMBIANO reporta en nivel AMARILLO (III): CAMBIOS EN EL COMPORTAMIENTO DE LA ACTIVIDAD VOLCÁNICA. Lat: 2.92 Lon: -76.05

ELEVACIÓN (pies)	DIRECCIÓN	VELOCIDAD	
		NUDOS	Km/h
10.000	ESTE-SURESTE	0 - 5	0 - 9
18.000	ESTE	10 - 15	18 - 27
24.000	ESTE	10 - 15	18 - 27
30.000	NORESTE	10 - 15	18 - 27

## ÁREA DEL VOLCÁN CERRO MACHÍN

En la mañana y hasta entrada la tarde prevalecerán las condiciones secas, luego se advierten precipitaciones ligeras y dispersas.

EL SERVICIO GEOLÓGICO COLOMBIANO reporta en nivel AMARILLO (III): CAMBIOS EN EL COMPORTAMIENTO DE LA ACTIVIDAD VOLCÁNICA. Lat: 4.80 Lon: -75.62

ELEVACIÓN (pies)	DIRECCIÓN	VELOCIDAD	
		NUDOS	Km/h
10.000	SUR-SURESTE	0 - 5	0 - 9
18.000	ESTE-SURESTE	10 - 15	18 - 27
24.000	ESTE-SURESTE	5 - 10	9 - 18
30.000	NORESTE	10 - 15	18 - 27

## ÁREA DEL VOLCÁN NEVADO DEL RUIZ

En el transcurso de la jornada, predominarán las condiciones mayormente cubiertas con lloviznas intermitentes durante la mañana y en la tarde

EL SERVICIO GEOLÓGICO COLOMBIANO reporta en nivel AMARILLO (III): CAMBIOS EN EL COMPORTAMIENTO DE LA ACTIVIDAD VOLCÁNICA. Lat: 4.89 Lon: -75.32

ELEVACIÓN (pies)	DIRECCIÓN	VELOCIDAD	
		NUDOS	Km/h
10.000	NORTE-NORESTE	0 - 5	0 - 9
18.000	SURESTE	10 - 15	18 - 27
24.000	ESTE-SURESTE	5 - 10	9 - 18
30.000	NORESTE	5 - 10	9 - 18

## ÁREA DEL COMPLEJO VOLCÁNICO CHILES-CERRO NEGRO DE MAYASQUER

Se estima que durante gran parte de la jornada se presente tiempo seco, aunque al finalizar el día se incrementará la nubosidad.

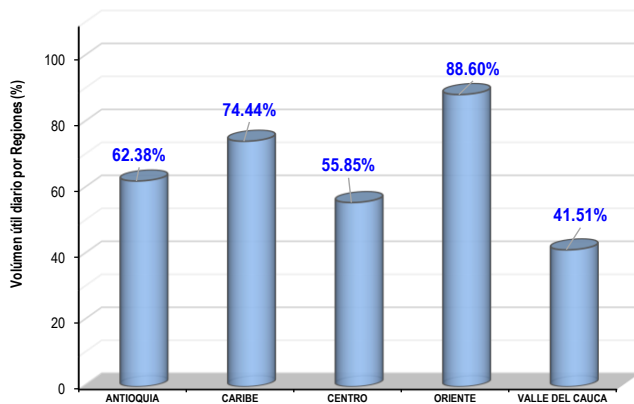
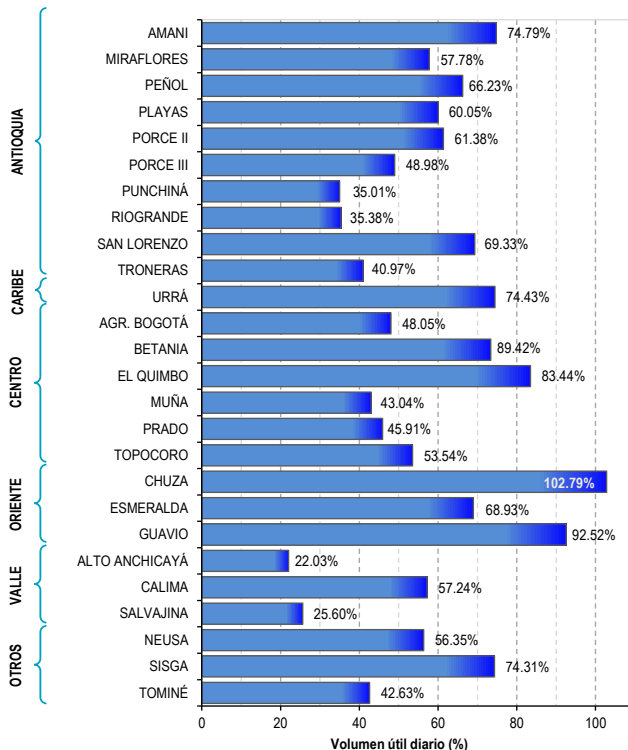
EL SERVICIO GEOLÓGICO COLOMBIANO reporta en nivel AMARILLO (III): CAMBIOS EN EL COMPORTAMIENTO DE LA ACTIVIDAD VOLCÁNICA. Lat: 0.81 Lon: -77.93 Lat: 0.76 Lon: -77.95

ELEVACIÓN (pies)	DIRECCIÓN	VELOCIDAD	
		NUDOS	Km/h
10.000	ESTE-NORESTE	0 - 5	0 - 9
18.000	ESTE	10 - 15	18 - 27
24.000	ESTE	10 - 15	18 - 27
30.000	NORESTE	15 - 20	27 - 37

# ESTADO DE LOS EMBALSES

A continuación se relaciona el volumen útil diario de los principales embalses del país (expresado en porcentaje), de acuerdo con la información reportada por XM S.A. E.S.P en la siguiente dirección electrónica: <http://ido.xm.com.co/ido/SitePages/hidrologia.aspx?q=reservas>

## VOLUMEN ÚTIL DIARIO EN LOS PRINCIPALES EMBALSES DEL PAÍS





Para estar informado diariamente de lo que pasa con el **pronóstico del tiempo y las alertas.**

Síguenos en Twitter  
**@IDEAMColombia**



## PRECIPITACIONES

A continuación se relacionan los municipios donde en las últimas 24 horas se registraron precipitaciones iguales o superiores a 50.0 mm.

Se aclara que las precipitaciones indicadas en los municipios, realmente corresponden a aquellos puntos en los cuales el IDEAM tiene estaciones de monitoreo, pero no necesariamente quiere decir que el dato corresponda a las lluvias que se presentaron directamente sobre el área urbana en donde se concentra la mayor población. En ocasiones la estación sobre la cual se destaca el mayor valor de precipitación, a pesar de pertenecer al municipio, puede quedar alejada del centro poblado principal.

DEPARTAMENTO	MUNICIPIO
ANTIOQUIA	Cáceres (78.0).
BOYACÁ	Santa María (82.4).
CALDAS	Samaná (62.0).
CASANARE	Sabanalarga (96.0), Aguazul (53.8).
CESAR	La Gloria (59.0).
CÓRDOBA	Planeta Rica (86.0).
CUNDINAMARCA	Medina (54.0).
CHOCÓ	Medio San Juan (76.0).
MAGDALENA	Santa Marta (88.0).
META	San Juan de Arama (73.0), Fuente de Oro (60.0), Restrepo (54.0), Villavicencio (50.0).
NORTE DE SANTANDER	Cúcuta (70.1), Gramalote (55.0).
SANTANDER	<b>Sabana de Torres (100.5).</b>

Para estar informado diariamente de lo que pasa con el **pronóstico del tiempo y las alertas.**

Síguenos en Twitter  
**@IDEAMColombia**



## TEMPERATURAS MÁXIMAS

A continuación se relacionan los municipios donde en las últimas 24 horas se registraron temperaturas iguales o superiores a 36.0 °C.

Se aclara que las temperaturas indicadas en los municipios, realmente corresponden a aquellos puntos en los cuales el IDEAM tiene estaciones de monitoreo, pero no necesariamente quiere decir que el dato corresponda a las temperaturas que se presentaron directamente sobre el área urbana en donde se concentra la mayor población. En ocasiones la estación sobre la cual se destaca el mayor valor de temperatura, a pesar de pertenecer al municipio, puede quedar alejada del centro poblado principal.

DEPARTAMENTO	MUNICIPIO
<b>BOLÍVAR</b>	Zambrano (37.6).
<b>CESAR</b>	Valledupar (38.2).
<b>CUNDINAMARCA</b>	Jerusalén (38.8).
<b>HUILA</b>	Villavieja (38.6), Neiva (37.0).
<b>LA GUAJIRA</b>	Manaure (39.2), Maicao (36.4).
<b>TOLIMA</b>	Prado (40.4), Natagaima (40.0), Guamo (38.2), Flandes (37.8), Espinal (36.6).





# PRONÓSTICO METEOROLÓGICO



Domingo 29 y lunes 30 de septiembre de 2019

REGIÓN	PRONÓSTICO
<b>SABANA DE BOGOTÁ</b>	<p><b>DOMINGO.</b> En la tarde se estima cielo entre parcial y mayormente nublado; probables lluvias en sectores dispersos de la ciudad, especialmente en la zona oriental y al norte de la Sabana, con alguna probabilidad de ocurrencia de tormentas eléctricas ocasionales. Se estima cielo entre parcial a mayormente nublado; probables lluvias esporádicas al norte de la ciudad.</p> <p><b>LUNES.</b> En la madrugada se estima cielo mayormente nublado con predominio de tiempo seco. Para las primeras horas de la mañana se estima cielo entre parcial a mayormente nublado con predominio de tiempo seco. Al finalizar la mañana se prevé cielo mayormente nublado con probables lluvias ligeras en amplios sectores de la ciudad, las más significativas se esperan al norte y oriente de la capital. En la tarde y noche se estima que persistan las condiciones con cielo mayormente nublado y probables lluvias ligeras en amplios sectores de la ciudad, las más significativas durante las primeras horas de la tarde en sectores del norte y oriente de la capital.</p>
<b>CARIBE</b>	<p><b>DOMINGO.</b> Para la tarde se estima cielo entre parcial y mayormente nublado; alta probabilidad de lluvias en amplios sectores de Córdoba, al sur de Sucre, Bolívar y en sectores dispersos de Cesar. Chubascos ocasionales en Magdalena y Atlántico. Para las horas de la noche se estima cielo mayormente nublado. Son probables lluvias en zonas de Córdoba, Bolívar, Cesar, Sucre y Magdalena. Lluvias dispersas y ocasionales, de menor intensidad, se estiman para el resto de la región.</p> <p><b>LUNES.</b> Durante la jornada el cielo estará entre parcial y mayormente nublado. Es probable la ocurrencia de lluvias en sectores dispersos de la región, siendo más significativas en Córdoba, Sucre, Bolívar, Cesar y La Guajira. Es probable la ocurrencia de chubascos y tormentas eléctricas aisladas en la zona costera de Magdalena, Atlántico y Bolívar, particularmente en horas de la tarde.</p>
<b>ARCHIPIÉLAGO DE SAN ANDRÉS, PROVIDENCIA Y SANTA CATALINA</b>	<p><b>DOMINGO.</b> Para la tarde se advierte un incremento de la nubosidad; lluvias dispersas y eventuales, de intensidad ligera a moderada, se pueden presentar en el área. En las horas de la noche se prevé disminución de la nubosidad, sin embargo, son probables lluvias ligeras en la zona insular.</p> <p><b>LUNES.</b> Durante la jornada se estiman condiciones de cielo parcialmente nublado con predominio de tiempo seco.</p>
<b>MAR CARIBE</b>	<p><b>DOMINGO.</b> Se prevén lluvias al occidente de la región, principalmente en sectores del golfo de Urabá. El cielo estará entre parcial y mayormente nublado.</p> <p><b>LUNES.</b> En las primeras horas del día el cielo estará entre ligera y parcialmente nublado; se prevén lluvias dispersas en el litoral sur y centro. Para la tarde aumento de la nubosidad y lluvias dispersas entre ligeras y moderadas en el sector central.</p>
<b>ANDINA</b>	<p><b>DOMINGO.</b> En horas de la tarde se estima cielo mayormente nublado. Se prevé lluvias al norte y occidente de Antioquia, sectores del norte y occidente de los Santanderes, sectores dispersos del eje cafetero, norte y oriente de Cundinamarca, occidente de Boyacá, zonas dispersas de Tolima y Huila, al igual que en las montañas de Valle del Cauca, Cauca y Nariño. En la noche se estiman lluvias en Antioquia, Santander y Norte de Santander. Lluvias menos intensas en sectores de Caldas, norte y occidente de Cundinamarca, Boyacá, norte de Tolima y sectores del eje cafetero. Posibles lluvias ligeras en Huila.</p> <p><b>LUNES.</b> En la tarde se estiman lluvias moderadas en zonas de montaña de los departamentos andinos, sin descartar lluvias ligeras en zonas de valles interandinos. En la noche disminución de las precipitaciones en amplios sectores.</p>

 **Planeando tu día?**  
Descarga YA y conoce...



**Consúltalo a diario y únete a la Cultura del Pronóstico del IDEAM**

Disponible para  



# PRONÓSTICO METEOROLÓGICO



Domingo 29 y lunes 30 de septiembre de 2019

REGIÓN	PRONÓSTICO
<b>INSULAR PACÍFICO</b>	<b>DOMINGO.</b> En la jornada se estiman lluvias moderadas a fuertes en el área de Gorgona. En Malpelo se estima tiempo seco predominante. El cielo estará entre parcial y mayormente nublado. <b>LUNES.</b> Durante la jornada se estiman condiciones nubosas con lluvias de variada intensidad especialmente en horas de la mañana y tarde en la zona insular.
<b>PACÍFICO</b>	<b>DOMINGO.</b> En las horas de la tarde se estiman condiciones mayormente nubladas; son probables lluvias en gran parte de la región, especialmente en Chocó y occidente de Valle del Cauca. Para la noche se advierte continuidad de precipitaciones intensas en sectores de Chocó y occidente de Valle, también en el sur de Nariño. En el resto de la región se pueden presentar lluvias ligeras. El cielo estará mayormente nublado. <b>LUNES.</b> Durante la jornada se estiman condiciones mayormente nubosas; probables lluvias en sectores de Chocó y occidente de Valle del Cauca.
<b>OCÉANO PACÍFICO</b>	<b>DOMINGO.</b> Durante el día se estima cielo mayormente nublado; lluvias moderadas en amplios sectores de la zona marítima. <b>LUNES.</b> Para la jornada se prevén condiciones mayormente nubladas en amplios sectores, con lluvias dispersas en la zona marítima.
<b>ORINOQUIA</b>	<b>DOMINGO.</b> En la tarde se estima cielo parcial a mayormente nublado. Son posibles chubascos en sectores dispersos de Meta, Vichada y Arauca. En la noche se prevé nubosidad dispersa y posibles lluvias ligeras en el piedemonte de Meta y de Casanare. Lluvias ocasionales en Vichada. <b>LUNES.</b> Durante la jornada se prevén lluvias moderadas en sectores de Meta y Vichada, así como lluvias dispersas en el piedemonte llanero. El cielo estará entre parcial y mayormente nublado.
<b>AMAZONIA</b>	<b>DOMINGO.</b> En las horas de la tarde se prevé mayor nubosidad; lluvias dispersas en Guainía, oriente de Amazonas y en sectores de Caquetá. En horas de la noche se estima cielo parcial a mayormente nublado. Son posibles lluvias en sectores de Amazonas, sur de Guaviare y oriente de Putumayo y de Caquetá. <b>LUNES.</b> Durante la jornada se estiman condiciones mayormente nubladas; lluvias dispersas en Guaviare, Guainía, Vaupés y Amazonas.

Planeando tu día?  
Descarga YA y conoce...



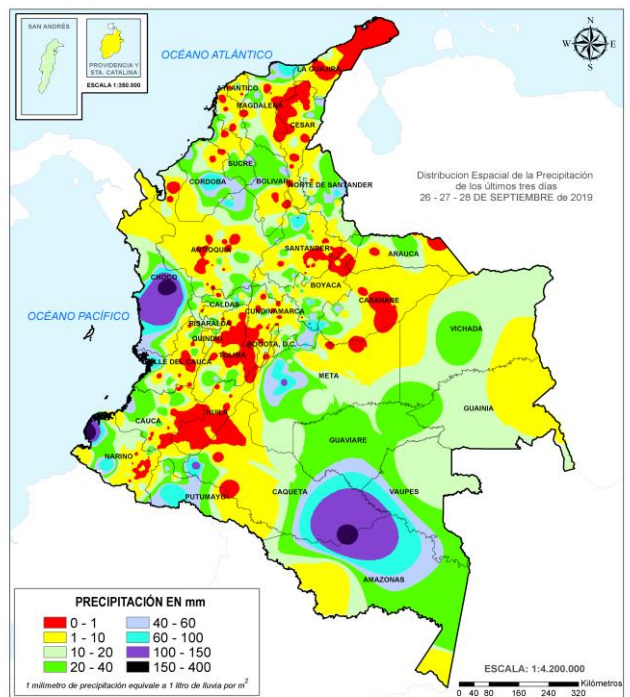
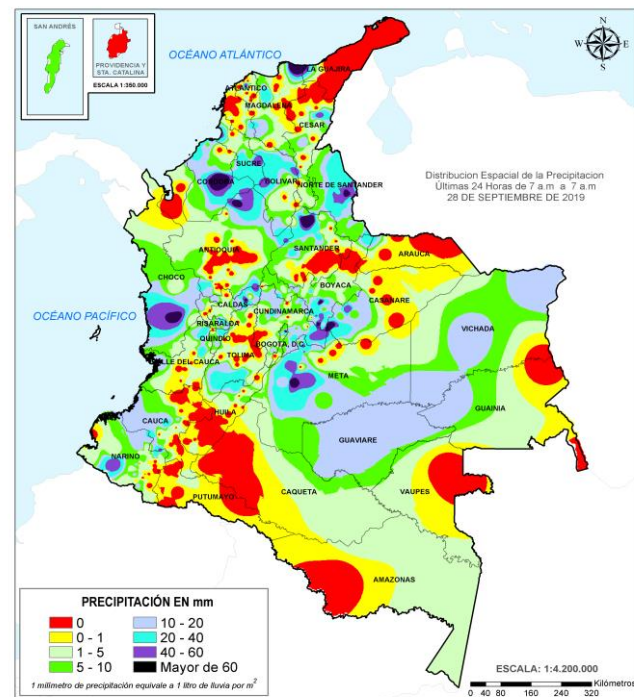
Consúltalo a diario y únete a la Cultura del Pronóstico del IDEAM

Disponible para  

# MAPAS DE PRECIPITACIÓN

**Precipitación diaria:** desde las 7:00 a.m. del sábado 28 hasta las 7:00 a.m. del domingo 29 de septiembre de 2019.

**Precipitación últimas 72 horas:** desde las 7:00 a.m. del jueves 26 hasta las 7:00 a.m. del domingo 29 de septiembre de 2019.



## ALERTAS VIGENTES E INFORMACIÓN ADICIONAL

Para mayor información sobre el pronóstico del estado del tiempo, informes técnicos diarios, comunicados especiales, mapas diarios de temperaturas máximas y mínimas e información diaria de precipitación se sugiere consultar los siguientes enlaces:

- [MAPA DIARIO DE TEMPERATURA MÁXIMA.](#)
- [MAPA DIARIO DE TEMPERATURA MÍNIMA.](#)



# ALERTAS POR NIVELES DE LOS RÍOS

## REGIÓN PACÍFICO

### SITIOS PARA LOS CUALES SE GENERA LA ALERTA

**ALERTA  
 NARANJA**

#### **PROBABILIDAD DE CRECIENTES SÚBITAS EN LA CUENCA DEL RÍO SAN JUAN.**

Probabilidad de crecientes súbitas en el río San Juan y sus afluentes, especialmente los ríos Tamaná, Iro, Condoto, Cajón, Sípi, Capoma, Calima y Munguidó, se recomienda especial atención a la altura de los municipios de Tadó, Istmina, Condoto, Novita, Santa Rita, San José del Palmar, Sipí, Medio San Juan y Litoral de San Juan.

#### **PROBABILIDAD DE CRECIENTES SÚBITAS EN LOS RÍOS DIRECTOS AL OCÉANO PACÍFICO EN EL DEPARTAMENTO DE CHOCÓ.**

Se mantiene esta alerta ante los posibles incrementos súbitos en el nivel de los ríos Jella, Chocolatal, Jurado y sus afluentes, entre otros directos al Océano Pacífico en el departamento de Chocó, se recomienda especial atención en los municipios de Bahía Solano y Juradó.

#### **PROBABILIDAD DE CRECIENTES SÚBITAS EN LA CUENCA DEL RÍO BAUDÓ.**

Probabilidad de crecientes súbitas en el río Baudó y sus afluentes, se recomienda especial atención en la cabecera municipal del municipio de Alto, Medio y Bajo Baudó, y para varios de sus corregimientos entre los cuales se destacan Santa María, Miacorá, Divisa, Cohecho, Chachajo, Santa Rita, La Pureza y Nauca.

#### **PROBABILIDAD DE CRECIENTES SÚBITAS EN LOS RÍOS DEL LITORAL PACÍFICO EN EL VALLE DEL CAUCA.**

Probabilidad de incrementos súbitos en los niveles de los ríos Dagua, Escalerete, Anchicayá, Cajambre, Mayorquín, Raposo, Naya y sus afluentes, directos al Océano Pacífico en el departamento de Valle del Cauca.

## REGIÓN CARIBE

### SITIOS PARA LOS CUALES SE GENERA LA ALERTA

**ALERTA  
 NARANJA**

#### **PROBABILIDAD DE CRECIENTES SÚBITAS EN LA CUENCA ALTA DEL RÍO ATRATO.**

Se mantiene la probabilidad de incrementos súbitos en los niveles de la parte alta del río Atrato y sus afluentes los ríos Andágueda, Cabi y Quito.

#### **PROBABILIDAD DE INCREMENTOS EN LOS NIVELES DE LOS APORTANTES DE LA CUENCA MEDIA Y BAJA DEL RÍO ATRATO.**

Probabilidad de incrementos en el nivel de los ríos Cuía, Chicué, Uva, Pogué, Bebarama, Bojayá, Napipí, Opagadó, Salaquí, Cacarica y Tanela, entre otros directos a la cuenca media y baja del río Atrato, se recomienda especial atención en el nivel del río Atrato a la altura de los municipios de Vigía de Fuerte (Antioquia).

# ALERTAS POR NIVELES DE LOS RÍOS

## REGIÓN CARIBE

### SITIOS PARA LOS CUALES SE GENERA LA ALERTA

**ALERTA  
NARANJA**

#### **NIVELES ALTOS EN LA CUENCA MEDIA Y BAJA DEL RÍO SINÚ.**

Se mantienen los niveles altos en el río Sinú en la parte baja de la cuenca, se recomienda especial atención en los centros poblados de Montería, Cereté, San Pelayo, Cotorra, Lórica, Carrillo, Morales y San Bernardo del Viento, así como en la Ciénaga de Momil.

#### **PROBABILIDAD DE CRECIENTES SÚBITAS EN LOS RÍOS PIEDRAS, MANZANARES Y GUACHACA**

Probabilidad de crecientes súbitas en los ríos Piedras, Manzanares, Gaira y Guachaca, ya que se han registrado lluvias fuertes sobre estas cuencas.

## REGIÓN ORINOQUIA

### SITIOS PARA LOS CUALES SE GENERA LA ALERTA

**ALERTA  
NARANJA**

#### **PROBABILIDAD DE CRECIENTES SÚBITAS EN LAS CUENCAS DE LA PARTE ALTA DEL RÍO META**

Probabilidad de crecientes súbitas en los ríos que descienden del piedemonte llanero, especialmente para las cuencas de los ríos Guayuriba, Guatiquía y Guacavía.

Nota: En las últimas horas se han registrado lluvias fuertes, especialmente en la cuenca del río Guatiquía. En los informes de la CAR, se reportan algunos reboses en el embalse de Chuza. Estar atentos en el río Guatiquía y sus afluentes.

# ALERTAS POR NIVELES DE LOS RÍOS

## REGIÓN ANDINA

## SITIOS PARA LOS CUALES SE GENERA LA ALERTA

## ALERTA AMARILLA

### PROBABILIDAD DE CRECIENTES SÚBITAS EN LA CUENCA DEL RÍO NARE.

Se prevén crecientes súbitas en el río Nare y sus afluentes los ríos Negro, Marinilla y Nus. Se recomienda especial atención al comportamiento de los niveles de estos ríos en los municipios de Rionegro, Marinilla, San Luis, Yolombó y Puerto Nare.

### PROBABILIDAD DE CRECIENTES SÚBITAS EN LAS CUENCAS DE LOS RÍOS SAN BARTOLOMÉ Y CIMITARRA.

Probabilidad de incrementos súbitos en el nivel de los ríos Cimitarra, San Bartolomé y sus afluentes, espacialmente en el río Regla.

### PROBABILIDAD DE CRECIENTE SÚBITA EN LA CUENCA MEDIA Y BAJA DEL RÍO BOGOTÁ.

Probabilidad de crecientes súbitas en los niveles del río Bogotá y sus afluentes los ríos Teusacá, Canal Salitre y Cundinamarca, a la altura de Cota, Funza, La Calera y Bosa, entre otros (Cundinamarca), así como en la parte baja a la altura de la Mesa y Girardot.

Nota: Se han presentado algunas inundaciones en algunas zonas de la ciudad de Bogotá. Se recomienda a la ciudadanía no arrojar basura a las alcantarillas, con el fin de evitar encharcamientos en las calles. A la altura del municipio de Guachetá, se registran crecientes importantes en la quebrada la Honda.

### PROBABILIDAD DE CRECIENTE SÚBITA EN LA CUENCA DEL RÍO LEBRIJA

Probabilidad de incrementos súbitos en los niveles de los afluentes al río Lebrija, especialmente el río de Oro y la cuenca del río Surata que atraviesan la ciudad de Bucaramanga, al igual que en el cauce principal del río Lebrija a la altura de los municipios de Puerto Wilches y Sabana de Torres (Santander).

### PROBABILIDAD DE CRECIENTE SÚBITA EN LAS CUENCAS DE LOS RÍOS SOGAMOSO Y OPÓN

Probabilidad de incrementos súbitos en los niveles de los ríos Sogamoso y Opón (Santander).

### PROBABILIDAD DE CRECIENTES SÚBITAS EN LA CUENCA DEL RÍO SAN JUAN.

Se prevé crecientes súbitas en el río San Juan y sus afluentes especialmente la quebrada la Liboriana, a la altura de los municipios de Salgar y Ciudad Bolívar (Antioquia).

### PROBABILIDAD DE CRECIENTES SÚBITAS EN LAS QUEBRADAS Y RÍOS DEL VALLE DE ABURRA

Probabilidad de nuevas crecientes súbitas en las quebradas y ríos del Valle de Aburra, aportante de la cuenca alta del río Porce. Especial atención a los niveles del río Medellín y sus aportantes, en los municipios de Rionegro, Caldas, Sabaneta, Itagüí, Bello, La Estrella y en el corregimiento San Antonio de Prado.

### NIVELES ALTOS EN LA CUENCA DEL RÍO NECHÍ.

Se prevé incrementos súbitos en los niveles del río Nechí y sus afluentes, especialmente en los municipios de Yarumal, Zaragoza y Nechí (Antioquia).

### PROBABILIDAD DE CRECIENTES SÚBITAS EN LA CUENCA DEL RÍO TARAZÁ.

Posibles incrementos súbitos en el nivel del río Tarazá-Man y sus afluentes, a la altura del municipio de Cáceres (Antioquia).



# ALERTAS POR NIVELES DE LOS RÍOS

REGIÓN CARIBE	SITIOS PARA LOS CUALES SE GENERA LA ALERTA	ALERTA AMARILLA
<p><b>PROBABILIDAD DE FORMACIÓN DE ARROYOS, INCREMENTOS DE RÍOS Y QUEBRADAS QUE DRENAN AL MAR CARIBE EN EL GOLFO DE MORROQUILLO</b></p>		
<p>Probabilidad de crecientes súbitas y formación de arroyos en inmediaciones de los municipios de Tolú, Tolvujejo y Coloso, en el departamento de Sucre.</p>		
<p><b>PROBABILIDAD DE CRECIENTES SÚBITAS EN LOS RÍOS QUE DESCENDEN DE LA SIERRA NEVADA Y DESCARGAN SUS AGUAS EN LA CIÉNAGA GRANDE DE SANTA MARTA</b></p>		
<p>Probabilidad de crecientes súbitas en los ríos que descenden de la Sierra Nevada y descargan sus aguas en la Ciénaga Grande de Santa Marta, tales como los ríos Sevilla, Fundación, Aracataca y sus afluentes. Se recomienda especial atención en los municipios de Ciénaga, Zona Bananera, Aracataca y Fundación.</p>		
<p><b>PROBABILIDAD DE CRECIENTES SÚBITAS EN LOS RÍOS QUE DESCENDEN DE LA SIERRA NEVADA DE SANTA MARTA Y DESCARGAN SUS AGUAS AL MAR CARIBE</b></p>		
<p>Probabilidad de crecientes súbitas en los ríos que descenden la Sierra Nevada de Santa Marta y descargan sus aguas al Mar Caribe, especialmente en los ríos Don Diego, Ancho, entre otros directos al Caribe.</p>		
<p><b>PROBABILIDAD DE INCREMENTO EN LOS NIVELES DE LA CUENCA BAJA DEL RÍO SAN JORGE (MOJANA)</b></p>		
<p>Se mantiene esta alerta por posibles incrementos en los niveles del cauce principal del río San Jorge y sus afluentes, al igual que los caños que conectan y alimentan la ciénagas, se recomienda especial atención al caño Barro y la ciénaga de San Marcos.</p>		
<p><b>PROBABILIDAD DE CRECIENTES SÚBITAS EN LOS RÍOS MURRÍ, MURINDÓ Y SUCIO.</b></p>		
<p>Probabilidad de incrementos súbitos en el nivel de los ríos Murri, Murindó y Sucio entre otros directos a la cuenca media del río Atrato, se recomienda especial atención en los municipios de Vigía de Fuerte, Uraao, Frontino, Murindó, Dabeiba y Mutatá.</p>		
<p><b>PROBABILIDAD DE CRECIENTES SÚBITAS EN CORRIENTES DEL URABÁ ANTIOQUEÑO.</b></p>		
<p>Probabilidad de crecientes súbitas en los ríos León, Guaduas, Carepa, Apartadó, Grande, Currulao, Guadualito, Zungo, Bobal y Bijagual, entre otros que desembocan al Golfo de Urabá, se recomienda especial atención en los municipios de Chigorodó, Carepa y Apartado.</p>		
<p><b>PROBABILIDAD DE CRECIENTES SÚBITAS EN EL RÍO CANALETE Y OTROS ARROYOS DIRECTOS AL CARIBE</b></p>		
<p>Probabilidad de crecientes súbitas en el río Canalete y otros arroyos directos al Caribe, especial atención en el municipio de Arboletes y el Corregimiento La Candelaria (Antioquia).</p>		
<p><b>PROBABILIDAD DE CRECIENTES SÚBITAS EN EL RÍO ZULIA</b></p> <p>Probabilidad de crecientes súbitas en el río Zulia y sus afluentes. Estar atentos en los niveles del río a la altura del municipio de Cucutilla.</p>		

## ALERTAS POR NIVELES

REGIÓN CARIBE	SITIOS PARA LOS CUALES SE GENERA LA ALERTA	ALERTA AMARILLA
<p><b>PROBABILIDAD DE CRECIENTES SÚBITAS EN LOS RÍOS DEL BAJO CESAR.</b>                      Probabilidad de incrementos de niveles en el río del Cesar (cuenca baja) y afluentes.  <b>Nota: Se registran lluvias fuertes, a la altura del municipio de El Paso.</b></p> <p><b>PROBABILIDAD DE CRECIENTES SÚBITAS EN LOS RÍOS Y ARROYOS DIRECTOS AL CARIBE.</b>                      No se descartan incrementos importantes en zonas del departamento de Bolívar y Atlántico, así como posibles formación de arroyos en los centros poblados de estos departamentos especialmente en las ciudades de Cartagena y Barranquilla.</p>		
REGIÓN PACÍFICO	SITIOS PARA LOS CUALES SE GENERA LA ALERTA	ALERTA AMARILLA
<p><b>PROBABILIDAD DE CRECIENTES SÚBITAS EN LOS RÍOS DEL LITORAL PACÍFICO EN EL CAUCA.</b>                      Probabilidad de incrementos súbitos en los niveles de los ríos San Francisco (afluente al Naya), San Juan de Micay, Saija, Timbiquí y sus afluentes, directos al Océano Pacífico en el departamento de Valle del Cauca.</p> <p><b>PROBABILIDAD DE CRECIENTES SÚBITAS EN EL RÍO MIRA.</b>                      Probabilidad de crecientes súbitas en el río Mira y sus afluentes, se recomienda especial atención a la altura de los municipios de Ricaurte y Tumaco (Nariño).</p>		
REGIÓN ORINOQUIA	SITIOS PARA LOS CUALES SE GENERA LA ALERTA	ALERTA AMARILLA
<p><b>PROBABILIDAD DE CRECIENTES SÚBITAS EN LAS CUENCAS GUAVIO, GARAGOA, HUMEA, UPÍA</b>                      Probabilidad de crecientes súbitas en los ríos pertenecientes a las cuencas de los ríos Guavio, Garagoa, Humea y Upía.  <b>Se han reportado precipitaciones fuertes, a la altura del municipio de Santa María, lo que puede incrementar los niveles del río Garagoa.</b></p> <p><b>PROBABILIDAD DE CRECIENTES EN LA CUENCA DEL RÍO ARIPORO</b>                      Probabilidad de crecientes súbitas en la cuenca del río Ariporo y sus afluentes, a la altura de Hato Corozal (Casanare).</p> <p><b>PROBABILIDAD DE CRECIENTES EN LA CUENCA DEL RÍO TÚA</b>                      Probabilidad de crecientes súbitas en la cuenca del río Túa y sus afluentes, a la altura del municipio de Monterrey (Casanare).</p> <p><b>NIVELES ALTOS EN LA PARTE BAJA DEL RÍO INÍRIDA.</b>                      Tendencia al descenso lento en los niveles en la parte baja del río Inírida a la altura del municipio de Inírida.</p>		

# ALERTAS POR AMENAZAS DE DESLIZAMIENTO

<b>REGIÓN ANDINA</b>	<b>SITIOS PARA LOS CUALES SE GENERA LA ALERTA</b>	<b>ALERTA ROJA</b>
<p><b>BOYACÁ:</b> Chiscas.  <b>CUNDINAMARCA:</b> Guayabetal.</p>		
<b>REGIÓN PACÍFICO</b>	<b>SITIOS PARA LOS CUALES SE GENERA LA ALERTA</b>	<b>ALERTA ROJA</b>
<p><b>CHOCÓ:</b> Lloró, Quibdó.  <b>NARIÑO:</b> Francisco Pizarro (Salahonda).</p>		
<b>REGIÓN CARIBE</b>	<b>SITIOS PARA LOS CUALES SE GENERA LA ALERTA</b>	<b>ALERTA NARANJA</b>
<p><b>BOLÍVAR:</b> Achí, Montecristo, San Jacinto Del Cauca, San Pablo, Tiquisio (Puerto Rico).  <b>MAGDALENA:</b> Santa Marta.</p>		
<b>REGIÓN ANDINA</b>	<b>SITIOS PARA LOS CUALES SE GENERA LA ALERTA</b>	<b>ALERTA NARANJA</b>
<p><b>ANTIOQUIA:</b> Abriaquí, Carmen De Viboral, Cocorná, Frontino, Granada, Murindó, San Francisco, San Luis, Sonsón, Vigía Del Fuerte.  <b>BOYACÁ:</b> Rondón, San Luis De Gaceno, Santa María.  <b>CALDAS:</b> Marquetalia, Pensilvania, Samaná.  <b>CUNDINAMARCA:</b> Bogotá, D,C,.  <b>RISARALDA:</b> Pueblo Rico.</p>		
<b>REGIÓN PACÍFICO</b>	<b>SITIOS PARA LOS CUALES SE GENERA LA ALERTA</b>	<b>ALERTA NARANJA</b>
<p><b>CAUCA:</b> El Tambo, López, Timbiquí.  <b>CHOCÓ:</b> Alto Baudó (Pie De Pato), Bagadó, Bahía Solano (Mutis), Bajo Baudó (Pizarro), Bojayá (Bellavista), Carmen Del Darién (Curbaradó), Cértegui, Condoto, El Cantón Del San Pablo (Managrú), El Carmen, El Litoral Del San Juan (Docordó), Istmina, Juradó, Medio Atrato (Beté), Medio Baudó(Boca De Pepé), Nóvita, Nuquí, Rio Iró (Santa Rita), Rio Quito (Paimadó), Riosucio, San José Del Palmar, Sipí, Tadó.  <b>NARIÑO:</b> Barbacoas, Ricaurte, Roberto Payán (San José).  <b>VALLE DEL CAUCA:</b> Bolívar, Buenaventura.</p>		
<b>REGIÓN ORINOQUIA</b>	<b>SITIOS PARA LOS CUALES SE GENERA LA ALERTA</b>	<b>ALERTA NARANJA</b>
<p><b>CASANARE:</b> Sabanalarga.  <b>META:</b> Cubarral.</p>		



# ALERTAS POR AMENAZAS DE DESLIZAMIENTO

REGIÓN AMAZONIA	SITIOS PARA LOS CUALES SE GENERA LA ALERTA	ALERTA NARANJA
-----------------	--	----------------

**CAQUETÁ:** San José Del Fragua.  
**PUTUMAYO:** Mocoa.

REGIÓN CARIBE	SITIOS PARA LOS CUALES SE GENERA LA ALERTA	ALERTA AMARILLA
---------------	--	-----------------

**CESAR:** Agustín Codazzi, Curumaní, El Copey, La Gloria, Pailitas, Pelaya, Valledupar.  
**CÓRDOBA:** Montelíbano, Puerto Libertador, San Jose De Ure.  
**LA GUAJIRA:** Dibulla, El Molino, Fonseca, La Jagua Del Pilar, San Juan Del Cesar, Villanueva.  
**MAGDALENA:** Ciénaga, Fundación.

REGIÓN ANDINA	SITIOS PARA LOS CUALES SE GENERA LA ALERTA	ALERTA AMARILLA
---------------	--	-----------------

**ANTIOQUIA:** Abejorral, Amagá, Amalfi, Andes, Angelópolis, Anorí, Argelia, Armenia, Belmira, Betulia, Briceño, Buriticá, Cáceres, Caicedo, Caldas, Campamento, Cañasgordas, Caracolí, Caramanta, Ciudad Bolívar, Concordia, Dabeiba, Ebéjico, Fredonia, Giraldo, Heliconia, Ituango, La Unión, Maceo, Medellín, Montebello, Nariño, Puerto Berrío, Puerto Nare, Puerto Triunfo, Remedios, Salgar, San Carlos, San Jerónimo, San Pedro De Los Milagros, Santa Bárbara, Santa Fe De Antioquia, Segovia, Sopetrán, Tarazá, Titiribí, Uramita, Urrao, Valdivia, Venecia, Yalí, Yarumal, Yolombó, Zaragoza.

**BOYACÁ:** Almeida, Aquitania, Boavita, Buenavista, Campohermoso, Chinavita, Chita, Chivor, Coper, Covarachía, El Espino, Gámeza, Garagoa, Guicán, La Uvita, La Victoria, Labranzagrande, Macanal, Maripí, Miraflores, Mongua, Moniquirá, Muzo, Otanche, Pachavita, Páez, Pajarito, Panqueba, Pauna, Paya, Pesca, Pisba, Puerto Boyacá, Quípama, Saboyá, San Eduardo, San José De Pare, San Mateo, San Pablo De Borbur, Santana, Soatá, Socotá, Susacón, Tibaná, Tópaga, Turmequé, Úmbita, Ventaquemada.

**CALDAS:** Aguadas, Chinchiná, Filadelfia, La Merced, Manizales, Manzanares, Marmato, Marulanda, Neira, Pácora, Salamina, Supia, Victoria, Villamaria.

**CUNDINAMARCA:** Agua De Dios, Beltrán, Caparrapí, Cáqueza, Chipaque, Choachí, Chocontá, Cogua, El Colegio, El Peñón, Gachalá, Gachetá, Gama, Guatavita, Gutiérrez, Junín, La Calera, La Palma, Lenguazaque, Machetá, Manta, Medina, Pacho, Paima, Pulí, Quetame, San Cayetano, Sesquilé, Sylvania, Subachoque, Suesca, Sutatausa, Tabio, Tausa, Topaipí, Ubalá, Villagómez, Villapinzón, Viotá, Yacopí, Zipaquirá.

**HUILA:** Altamira, Guadalupe, Pitalito, Saladoblanco, Suaza.

**NORTE DE SANTANDER:** Ábrego, Arboledas, Cáchira, Cácosta, Chinácota, Chitagá, Convención, Cúcuta, Cucutilla, Durania, El Tarra, El Zulia, Hacarí, Labateca, Lourdes, Mutiscua, Ocaña, Pamplona, Salazar, San Calixto, Sardinata, Silos, Teorama, Toledo, Villa Caro.

**QUINDÍO:** Calarcá, Córdoba, Salento.

**RISARALDA:** Apía, Santa Rosa De Cabal.

# ALERTAS POR AMENAZAS DE DESLIZAMIENTO

REGIÓN ANDINA	SITIOS PARA LOS CUALES SE GENERA LA ALERTA	ALERTA AMARILLA
<p><b>SANTANDER:</b> Aguada, Albania, Barbosa, Bucaramanga, Carcasí, Cerrito, Charalá, Charta, Chipatá, Concepción, Confines, Contratación, Coromoro, El Guacamayo, El Playón, Florián, Floridablanca, Girón, Guaca, Guavatá, Güepesa, La Belleza, La Paz, Landázuri, Lebrija, Macaravita, Málaga, Matanza, Mogotes, Oiba, Onzaga, Piedecuesta, Puente Nacional, Rionegro, San Andrés, San Benito, San Miguel, San Vicente De Chucurí, Santa Helena Del Opón, Sucre, Suratá, Tona, Valle De San José, Vélez.</p> <p><b>TOLIMA:</b> Anzoátegui, Armero (Guayabal), Cajamarca, Casabianca, Falan, Fresno, Herveo, Ibagué, Lérica, Líbano, Murillo, Palocabildo, Villahermosa.</p>		
REGIÓN PACÍFICO	SITIOS PARA LOS CUALES SE GENERA LA ALERTA	ALERTA AMARILLA
<p><b>CAUCA:</b> Buenos Aires, Caldono, Jambaló, Morales, Páez (Belalcázar), Santa Rosa, Santander De Quilichao, Silvia, Suárez.</p> <p><b>CHOCÓ:</b> Medio San Juan.</p> <p><b>VALLE DEL CAUCA:</b> Calima (El Darién), Dagua, El Dovio, Trujillo, Versalles.</p>		
REGIÓN ORINOQUIA	SITIOS PARA LOS CUALES SE GENERA LA ALERTA	ALERTA AMARILLA
<p><b>ARAUCA:</b> Tame.</p> <p><b>CASANARE:</b> Aguazul, Chámeza, Hato Corozal, La Salina, Monterrey, Nunchía, Paz De Ariporo, Pore, Recetor, Támara, Tauramena, Yopal.</p> <p><b>META:</b> Acacías, Cumaral, Guamal, Restrepo, San Juan De Arama, San Juanito, Villavicencio.</p>		
REGIÓN AMAZONIA	SITIOS PARA LOS CUALES SE GENERA LA ALERTA	ALERTA AMARILLA
<p><b>CAQUETÁ:</b> Belén De Los Andaquíes, Morelia, Puerto Rico.</p>		

# ALERTAS POR AMENAZAS DE DESLIZAMIENTO

## SECTORES VIALES REPORTADOS CON AFECTACIÓN VIAL POR DESLIZAMIENTOS

DEPARTAMENTO	SECTOR VIAL
ANTIOQUIA	La Mansa – Primavera Medellín - Manizales
BOYACÁ	Sogamoso – Aguazul Guateque – El secreto Tunja – Ramiriquí
CAUCA	Mojarras – Popayán Popayán – Inza
CAQUETÁ	Suaza – Florencia Depresión el vergel – Florencia
CHOCO	Quibdó – Medellín
CUNDINAMARCA	Honda – Guaduas Gama – Gachalá Bogotá – Villavicencio
CAQUETÁ META	Depresión el vergel – Florencia Bogotá – Villavicencio
CASANARE	Tamara – Yopal
NORTE DE SANTANDER	Saravena – Pamplona
SANTANDER	La Fortuna – Bucaramanga
CALDAS	La manuela – Tres puertas
RISARALDA	Pueblo rico – Santa Cecilia



# ALERTAS POR AMENAZAS DE INCENDIOS DE LA COBERTURA VEGETAL

REGIÓN ANDINA	SITIOS PARA LOS CUALES SE GENERA LA ALERTA	ALERTA ROJA
<p><b>CAUCA:</b> Bolívar.  <b>HUILA:</b> Garzón, Gigante, San Agustín.  <b>NARIÑO:</b> Arboleda (Berruecos), Buesaco, Chachaguí, Consacá, Cuaspud (Carlosama), Cumbal, Pasto, Tangua, Yacuanquer.  <b>TOLIMA:</b> Guamo, Prado, Purificación, Saldaña, San Luis.</p>		
REGIÓN AMAZONIA	SITIOS PARA LOS CUALES SE GENERA LA ALERTA	ALERTA ROJA
<p><b>CAQUETÁ:</b> Solano.</p>		
REGIÓN CARIBE	SITIOS PARA LOS CUALES SE GENERA LA ALERTA	ALERTA NARANJA
<p><b>CESAR:</b> Astrea.</p>		
REGIÓN ANDINA	SITIOS PARA LOS CUALES SE GENERA LA ALERTA	ALERTA NARANJA
<p><b>CAUCA:</b> Páez (Belalcázar), San Sebastián, Silvia, Totoró.  <b>CUNDINAMARCA:</b> Funza, Girardot, Madrid, Nariño.  <b>HUILA:</b> Algeciras, Altamira, Colombia, Guadalupe, Íquira, Isnos, Neiva, Palermo, Rivera, Santa María, Suaza, Tello, Teruel.  <b>NARIÑO:</b> Albán (San José), Aldana, Contadero, El Tablón, Funes, Guachucal, Guaitarilla, Gualmatán, Iles, Imués, Ipiales, La Cruz, Linares, Mallama (Piedrancha), Nariño, Ospina, Pupiales, Samaniego, San Bernardo, San Pedro De Cartago (Cartago), Santa Cruz (Guachavés), Sapuyes, Túquerres.  <b>TOLIMA:</b> Alpujarra, Carmen De Apicalá, Chaparral, Coello, Coyaima, Cunday, Dolores, Espinal, Flandes, Ortega, Suárez, Villarrica.  <b>VALLE DEL CAUCA:</b> Buga, Palmira.</p>		
REGIÓN ORINOQUIA	SITIOS PARA LOS CUALES SE GENERA LA ALERTA	ALERTA NARANJA
<p><b>META:</b> La Macarena.</p>		
REGIÓN AMAZONIA	SITIOS PARA LOS CUALES SE GENERA LA ALERTA	ALERTA NARANJA
<p><b>CAQUETÁ:</b> El Doncello, El Paujil, Florencia, Puerto Rico, San Vicente Del Caguán.</p>		

# ALERTAS POR AMENAZAS DE INCENDIOS DE LA COBERTURA VEGETAL

REGIÓN ANDINA	SITIOS PARA LOS CUALES SE GENERA LA ALERTA	ALERTA AMARILLA
<p><b>BOYACÁ:</b> Iza, Motavita, Toca, Tota, Tunja.  <b>CAUCA:</b> Área En Litigio, Puracé (Coconuco).  <b>CUNDINAMARCA:</b> Tenjo.  <b>HUILA:</b> Baraya, Campoalegre, La Argentina, La Plata.  <b>NARIÑO:</b> El Peñol, El Tambo, Los Andes (Sotomayor), Providencia, San Lorenzo, Taminango.  <b>TOLIMA:</b> Ataco, San Antonio.  <b>VALLE DEL CAUCA:</b> Guacarí.</p>		
REGIÓN ORINOQUIA	SITIOS PARA LOS CUALES SE GENERA LA ALERTA	ALERTA AMARILLA
<p><b>META:</b> Uribe.</p>		

# ALERTAS METEOMARINA

## OCÉANO PACÍFICO

<p><b>ALERTA NARANJA</b></p>	<p><b>POR TIEMPO LLUVIOSO</b>                  En sectores del Pacífico colombiano se espera persistan lluvias moderadas o localmente fuertes, con probabilidad de descargas eléctricas y rachas de viento. Por lo anterior, se recomienda a los usuarios de pequeñas embarcaciones consultar con las capitanías de puerto antes de zarpar y a los habitantes costeros estar atentos a la evolución de las condiciones meteorológicas.</p>
<p><b>ALERTA AMARILLA</b></p>	<p><b>POR PLEAMAR</b>                  Hasta el día 30 de septiembre, el litoral central y sur del Pacífico Colombiano se verán afectados por una de las pleamares más significativas del mes, por lo tanto, se recomienda a los habitantes costeros estar atentos a la evolución de este fenómeno.</p>

## MAR CARIBE

<p><b>ALERTA NARANJA</b></p>	<p><b>POR TIEMPO LLUVIOSO</b>                  En sectores del occidente del mar Caribe colombiano se anticipa presencia de lluvias moderadas, con posibilidad de actividad eléctrica y rachas de viento. Por lo anterior, se recomienda a los usuarios de pequeñas embarcaciones consultar con las capitanías de puerto antes de zarpar y a los habitantes costeros estar atentos a la evolución de las condiciones meteorológicas.</p>
------------------------------	--

°C: grados Celsius

m: metros

mm: milímetros

msnm: metros sobre nivel del mar

Km/h: kilómetros por hora

HLC: hora local colombiana

GOES: Geostationary Operational Environmental Satellites (Satélite Geoestacionario Operacional Ambiental).

GOES-16 es el designado GOES-Este, localizado en 75° W sobre el ecuador geográfico.

PNN: Parque Nacional Natural

SFF: Santuario de Fauna y Flora



**ALERTA ROJA. PARA TOMAR ACCIÓN** Advierte al Sistema Nacional de Gestión del Riesgo de Desastres sobre el peligro de un fenómeno y sus efectos adversos sobre la población. Se emite una alerta sólo cuando la identificación de un evento extraordinario indique la amenaza inminente y cuando la gravedad del fenómeno requiera atención prioritaria de los comités departamentales y locales.



**ALERTA NARANJA. PARA PREPARARSE** Indica la amenaza de un fenómeno. No implica riesgo inmediato por lo que es catalogado como un mensaje para informarse y prepararse. El aviso implica vigilancia continua ya que las condiciones son propicias para el desarrollo de un suceso natural.



**ALERTA AMARILLA. PARA INFORMARSE** Se emite cuando las condiciones hidrometeorológicas son favorables para la ocurrencia de un fenómeno natural y pueden aumentar el riesgo según los pronósticos. Por sus características, este nivel está encaminado a informar.

**CONDICIONES NORMALES** Indica que no existe ninguna clase de alerta para la región o zona mencionada.

Yolanda GONZÁLEZ H. | Directora General

Mery E. FERNÁNDEZ P. | Jefe Oficina del Servicio de Pronósticos y Alertas

**Profesionales de Turno:**

**Nelsy VERDUGO (Hidróloga), Sergio ROJAS (Incendios de la Cobertura Vegetal - Deslizamiento de Tierras), Alfonso LÓPEZ y Mirovan SVERKO (Meteorólogos), Mauricio TORRES (Datos) y Alberto PARDO (Coordinador de Alertas Hidrometeorológicas y Ambientales).**

<http://www.ideam.gov.co>

Correos electrónicos: [servicio@ideam.gov.co](mailto:servicio@ideam.gov.co), [alertas@ideam.gov.co](mailto:alertas@ideam.gov.co)

Calle 25D # 96B – 70, Piso 3. Bogotá, D.C., Colombia.

Teléfono: 3075625 Ext. 1334–1336.

Síguenos en:

