

INFORME TÉCNICO DIARIO N° 266

El IDEAM comunica al Sistema Nacional de Gestión del Riesgo (SNGR) y al Sistema Nacional Ambiental (SINA).

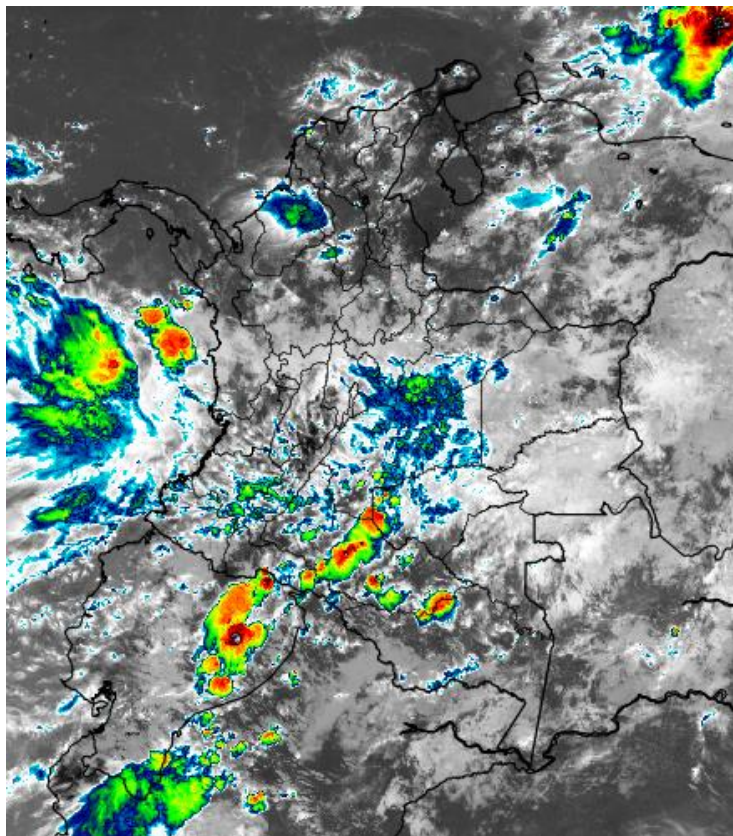
Bogotá D. C., 22 de septiembre de 2019.

Hora de actualización 12:00 HLC.



IMAGEN SATELITAL

Canal Infrarrojo - GOES 16 | 23 de septiembre de 2019 | 11:40 HLC.



CONDICIONES HIDROMETEOROLÓGICAS ACTUALES

Cielo mayormente cubierto en gran parte del país con lluvias en zonas de Meta, Casanare, Guaviare, Vaupés, Cundinamarca, Boyacá, Antioquía, Chocó, Bolívar y La Guajira.

Para las siguientes horas se mantendrán las condiciones nubladas con lluvias especialmente en las regiones Orinoquía y Amazonía, así como el oriente de la región Andina, afectando Cundinamarca, Boyacá, los Santanderes y Antioquía. También se espera que aumenten las lluvias en La Guajira, Magdalena y Cesar.



Consulte todos los días el pronóstico del tiempo y las alertas hidrometeorológicas vigentes del IDEAM, en un formato de calidad. Alrededor de las 7:30 a. m. está a disposición del público en www.ideam.gov.co.

Se puede ver también en dispositivos móviles **AQUÍ**





LO MÁS DESTACADO

LLUVIAS REGISTRADAS EN LAS ÚLTIMAS 24 HORAS

En las últimas 24 horas aumentando el volumen acumulado nacional con respecto al día anterior. El mayor acumulado de precipitación se presentó en el municipio de **Villanueva (Guajira)**, con **110 mm**, superando el máximo histórico que era de **100 mm**.

ALERTA ROJA

- Por alta probabilidad de creciente súbitas y niveles altos en la cuenca de ríos ubicados en las regiones Caribe, Pacífica y Orinoquia.
- Por probabilidad alta de deslizamientos de tierra en zonas inestables en algunos municipios de las regiones Andina y Pacífica.

ALERTA NARANJA

- Por probabilidad moderada de creciente súbitas, niveles altos en la cuenca de ríos e incremento en los niveles de ríos en las regiones Andina, Pacífica y Caribe.
- Por moderada probabilidad en la ocurrencia de incendios de la cobertura vegetal en zonas de pastos, cultivos o bosques en algunos municipios de las regiones Caribe y Andina.
- Por probabilidad moderada de ocurrencia de deslizamientos de tierra en zonas inestables en algunos municipios de las regiones Andina, Pacífica, Orinoquia y Amazonia.
- Por tiempo lluvioso en el Océano Pacífico colombiano.

ALERTA AMARILLA

- Por probabilidad baja de creciente súbitas y niveles altos en la cuenca de ríos ubicados en las regiones Caribe, Andina, Pacífica, Orinoquia y Amazonia.
- Por probabilidad baja de deslizamientos de tierra en zonas inestables en algunos municipios de las regiones Caribe, Andina, Orinoquia, Pacífica y Amazonia..
- Por probabilidad baja en la ocurrencia de incendios de la cobertura vegetal en zonas de pastos, cultivos o bosques en algunos municipios de las regiones Andina y Orinoquia.
- Por pleamar en el archipiélago de San Andrés, Providencia y Santa Catalina, y por tiempo lluvioso en el Mar Caribe colombiano.

PRONÓSTICO CONDICIONES METEOROLÓGICAS ESPECIALES

ÁREA DEL VOLCÁN GALERAS

En el área se espera abundante nubosidad con lluvias de carácter intermitente.

EL SERVICIO GEOLÓGICO COLOMBIANO reporta en nivel AMARILLO (III): CAMBIOS EN EL COMPORTAMIENTO DE LA ACTIVIDAD VOLCÁNICA. Lat: 1.55 Lon: -77.37

ELEVACIÓN (pies)	DIRECCIÓN	VELOCIDAD	
		NUDOS	Km/h
10.000	SURESTE	5 - 10	9 - 18
18.000	SURESTE	10 - 15	18 - 27
24.000	ESTE	25 - 30	46 - 55
30.000	ESTE	30 - 35	55 - 64

ÁREA DEL VOLCÁN NEVADO DEL HUILA

Cielo entre parcialmente cubierto y cubierto con lluvias a diferentes horas.

EL SERVICIO GEOLÓGICO COLOMBIANO reporta en nivel AMARILLO (III): CAMBIOS EN EL COMPORTAMIENTO DE LA ACTIVIDAD VOLCÁNICA. Lat: 2.92 Lon: -76.05

ELEVACIÓN (pies)	DIRECCIÓN	VELOCIDAD	
		NUDOS	Km/h
10.000	SUR-SURESTE	5 - 10	9 - 18
18.000	SURESTE	10 - 15	18 - 27
24.000	ESTE	25 - 30	46 - 55
30.000	ESTE	30 - 35	55 - 64

ÁREA DEL VOLCÁN CERRO MACHÍN

A lo largo de la jornada se estima cielo entre parcial y mayormente cubierto con predominio de tiempo seco.

EL SERVICIO GEOLÓGICO COLOMBIANO reporta en nivel AMARILLO (III): CAMBIOS EN EL COMPORTAMIENTO DE LA ACTIVIDAD VOLCÁNICA. Lat: 4.80 Lon: -75.62

ELEVACIÓN (pies)	DIRECCIÓN	VELOCIDAD	
		NUDOS	Km/h
10.000	SUR-SURESTE	0 - 5	0 - 9
18.000	ESTE-SURESTE	5 - 10	9 - 18
24.000	ESTE	20 - 25	37 - 46
30.000	ESTE-NORESTE	35 - 40	64 - 74

ÁREA DEL VOLCÁN NEVADO DEL RUIZ

En el área se espera abundante nubosidad con lluvias de carácter intermitente.

EL SERVICIO GEOLÓGICO COLOMBIANO reporta en nivel AMARILLO (III): CAMBIOS EN EL COMPORTAMIENTO DE LA ACTIVIDAD VOLCÁNICA. Lat: 4.89 Lon: -75.32

ELEVACIÓN (pies)	DIRECCIÓN	VELOCIDAD	
		NUDOS	Km/h
10.000	NORTE-NORESTE	0 - 5	0 - 9
18.000	SURESTE	5 - 10	9 - 18
24.000	ESTE	20 - 25	37 - 46
30.000	ESTE-NORESTE	35 - 40	64 - 74

ÁREA DEL COMPLEJO VOLCÁNICO CHILES-CERRO NEGRO DE MAYASQUER

Durante gran parte de la jornada se prevé cielo entre parcial a mayormente cubierto con tiempo seco, salvo en horas de la noche donde se estiman lloviznas y/o lluvias ligeras.

EL SERVICIO GEOLÓGICO COLOMBIANO reporta en nivel AMARILLO (III): CAMBIOS EN EL COMPORTAMIENTO DE LA ACTIVIDAD VOLCÁNICA. Lat: 0.81 - Lon: -77.93 Lat: 0.76 Lon: -77.95

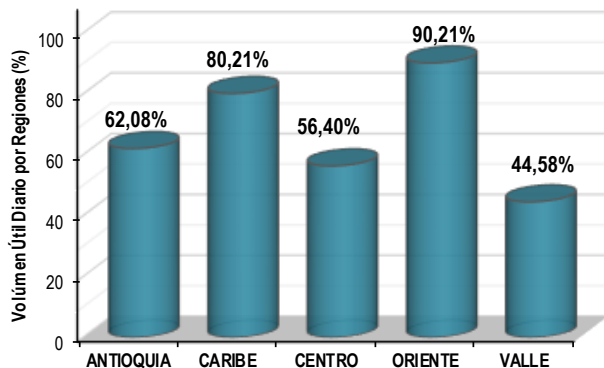
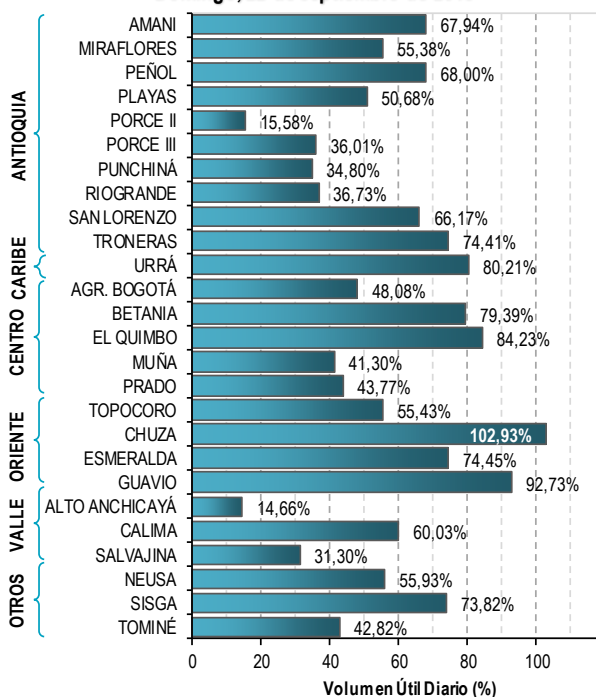
ELEVACIÓN (pies)	DIRECCIÓN	VELOCIDAD	
		NUDOS	Km/h
10.000	ESTE-SURESTE	5 - 10	9 - 18
18.000	ESTE-SURESTE	10 - 15	18 - 27
24.000	ESTE	25 - 30	46 - 55
30.000	ESTE	35 - 40	64 - 74

ESTADO DE LOS EMBALSES

A continuación se relaciona el volumen útil diario de los principales embalses del país (expresado en porcentaje), de acuerdo con la información reportada por XM S.A. E.S.P en la siguiente dirección electrónica: <http://ido.xm.com.co/ido/SitePages/hidrologia.aspx?q=reservas>

VOLÚMEN ÚTIL DIARIO EN LOS PRINCIPALES EMBALSES DEL PAÍS

Domingo, 22 de septiembre de 2019



Para estar informado diariamente de lo que pasa con el **pronóstico del tiempo y las alertas.**

Síguenos en Twitter
@IDEAMColombia



PRECIPITACIONES

A continuación se relacionan los municipios donde en las últimas 24 horas se registraron precipitaciones iguales o superiores a 50.0 mm.

Se aclara que las precipitaciones indicadas en los municipios, realmente corresponden a aquellos puntos en los cuales el IDEAM tiene estaciones de monitoreo, pero no necesariamente quiere decir que el dato corresponda a las lluvias que se presentaron directamente sobre el área urbana en donde se concentra la mayor población. En ocasiones la estación sobre la cual se destaca el mayor valor de precipitación, a pesar de pertenecer al municipio, puede quedar alejada del centro poblado principal.

DEPARTAMENTO	MUNICIPIO
ANTIOQUIA	Medellín (96), Carepa (82,1), San Francisco (67), Frontino (65), Támesis (60,4),
ARAUCA	Tame (89,3), Tame (51,8),
ATLANTICO	Candelaria (50),
CALDAS	Marquetalía (77), Pensilvania (68,8), Samana (66),
CAUCA	Timbiqui (96), López de Micay (60),
CHOCO	Lloró (99), Istmina (59),
LA GUAJIRA	Villanueva (110),
NORTE DE SANTANDER	Sardinata (105), Cúcuta (67,6), Lourdes (52,2),
SANTANDER	Chima (56,4),

Para estar informado diariamente de lo que pasa con el **pronóstico del tiempo y las alertas.**

Síguenos en Twitter
@IDEAMColombia



TEMPERATURAS MÁXIMAS

A continuación se relacionan los municipios donde en las últimas 24 horas se registraron temperaturas iguales o superiores a 35.0 °C.

Se aclara que las temperaturas indicadas en los municipios, realmente corresponden a aquellos puntos en los cuales el IDEAM tiene estaciones de monitoreo, pero no necesariamente quiere decir que el dato corresponda a las temperaturas que se presentaron directamente sobre el área urbana en donde se concentra la mayor población. En ocasiones la estación sobre la cual se destaca el mayor valor de temperatura, a pesar de pertenecer al municipio, puede quedar alejada del centro poblado principal.

DEPARTAMENTO	MUNICIPIO
ANTIOQUIA	Valparaiso (Fredonia) (35,2),
CAQUETA	Solano (35,4),
CESAR	Chiriguana (35,2), Bosconia (35),
CUNDINAMARCA	Jerusalen (39,8),
LA GUAJIRA	Maicao (35),
TOLIMA	Natagaima (38,8), Flandes (37,6), Saldaña (36,8), Guamo (36,8), Prado (36), Armero (35,2), ESPINAL (35,2), Ataco (35,2),

PRONÓSTICO METEOROLÓGICO

Lunes 23 y martes 24 de septiembre de 2019



REGIÓN	PRONÓSTICO
SABANA DE BOGOTÁ	<p>LUNES: En la tarde se estima cielo mayormente nublado con probables lluvias ligeras intermitentes en amplios sectores al occidente, norte, oriente y sur de la ciudad. La temperatura del aire máxima estimada es de 18°C Durante las primeras horas de la noche se estima cielo mayormente nublado con probables lluvias ligeras en amplios sectores al occidente, norte, sur y oriente de la capital. Al finalizar la noche se estima cielo mayormente nublado con predominio de tiempo seco en la capital.</p> <p>MARTES En la mañana se estima cielo mayormente nublado con predominio de tiempo seco. En la tarde se estima cielo parcialmente nublado con predominio de tiempo seco en la ciudad. Sin embargo, es probable que se registren algunas lluvias ligeras al occidente, sur, norte y oriente de la ciudad. En la noche se estima cielo entre parcial a mayormente nublado con probables lluvias ligeras en sectores al sur, oriente, norte y occidente de la ciudad.</p>
CARIBE	<p>LUNES: Para la tarde, se estima aumento de nubosidad y lluvias en La Guajira, Magdalena, Bolívar y Córdoba. En la noche se prevé persistencia de lluvias en sectores de La Guajira, Cesar, Magdalena y Bolívar. No se descartan lluvias al sur de Córdoba.</p> <p>MARTES: Jornada con lluvias a lo largo del día, las precipitaciones de mayor intensidad se esperan en horas de la tarde en zonas de Córdoba, norte de Sucre, Bolívar, Atlántico, Magdalena y amplios sectores de La Guajira. Sin embargo, en el resto de la región y la jornada las lluvias persistirán de carácter ligero.</p>
ARCHIPIÉLAGO DE SAN ANDRÉS, PROVIDENCIA Y SANTA CATALINA	<p>LUNES: En la tarde se espera cielo entre parcial y mayormente cubierto con predominio de tiempo seco. Para la noche se estima continúen las condiciones secas con cielo parcialmente cubierto.</p> <p>MARTES: Se pronostica prevalezcan las condiciones de tiempo seco en gran parte de la jornada. Probabilidad de lloviznas en horas de la tarde.</p>
MAR CARIBE	<p>LUNES: Cielo parcialmente nublado con lluvias en el litoral oriental y sectores dispersos del occidente.</p> <p>MARTES: En la mañana y tarde lluvias concentradas en el Golfo de Urabá, y litoral de Córdoba, para la noche lluvias de carácter ligero nuevamente en cercanías al litoral.</p>
ANDINA	<p>LUNES: En la tarde se esperan lluvias de moderadas a fuertes en Antioquia, eje cafetero, los santanderes, norte de Boyacá y norte de Cundinamarca. Lluvias menos intensas son posibles al occidente de Tolima y sur de Huila. Probabilidad de descargas eléctricas. En la noche persistirán las condiciones nubosas, con lluvias moderadas a fuertes en sectores de Antioquia, Norte de Santander, Santander, norte de Cundinamarca, noroccidente de Boyacá, de menor intensidad en el eje cafetero, norte de Tolima y Valle.</p> <p>MARTES : En la mañana las precipitaciones se concentrarán en sectores de Antioquia, occidente de Tolima, Cundinamarca, eje cafetero, Santander y oriente de Norte de Santander. En la tarde y noche aumento de la nubosidad con lluvias más intensas se estiman en los santanderes, Antioquia, Cundinamarca, Boyacá, sur de Huila, Caldas y Risaralda.</p>

Planeando tu día?
Descarga YA y conoce...



Consúltalo a diario y únete a
la Cultura del Pronóstico del IDEAM

Disponible para  



PRONÓSTICO METEOROLÓGICO



Lunes 23 y martes 24 de septiembre de 2019

REGIÓN	PRONÓSTICO
INSULAR PACÍFICO	<p>LUNES: A lo largo de la jornada se estiman lluvias de variada intensidad, tanto en Malpelo como en Gorgona, con alta probabilidad de lluvias fuertes en las primeras horas.</p> <p>MARTES: En horas de la mañana y noche se prevén condiciones mayormente nubladas y posibles lluvias en las vecindades de Gorgona. Cielo parcial a mayormente nublado con predominio de tiempo seco en Malpelo.</p>
PACÍFICO	<p>LUNES: En la tarde se estiman lluvias de variada intensidad a lo largo de la región, las más fuertes en sectores de Chocó, Valle del Cauca y sur de Nariño.</p> <p>En la noche se estima persistencia de lluvias al centro y sur de Chocó, occidente de Valle del Cauca y noroccidente de Cauca.</p> <p>MARTES: En las primeras horas del día se prevén condiciones de cielo parcial a mayormente nublado con lluvias en Valle y Chocó. Para la tarde y noche aumento de nubosidad y precipitaciones con probabilidad de tormentas en amplios sectores de la región.</p>
OCÉANO PACÍFICO	<p>LUNES: Precipitaciones de variada intensidad, incluso con tormentas eléctricas en amplios sectores de la Cuenca, las más fuertes en horas de la mañana.</p> <p>MARTES: Durante la jornada se prevén lluvias entre ligeras a moderadas, las más importantes en horas de la mañana y luego en la noche en cercanías al litoral.</p>
ORINOQUIA	<p>LUNES: Para la tarde se prevé cielo nublado y lluvias en amplios sectores de Meta, Vichada, sur y oriente de Arauca y oriente de Casanare.</p> <p>En la noche se prevé continúen condiciones de cielo nublado con lluvias en límites entre Meta y Vichada, así como el occidente de Meta y Casanare.</p> <p>MARTES: Jornada de la mañana con lluvias ligeras en diferentes sectores de la región que persistiran en horas de la tarde siendo las de mayor intensidad en Vichada y Arauca. Para la noche se estima disminución de la nubosidad con lluvias concentradas sobre el oriente de la región, centro y occidente de Meta y a lo largo del Piedemonte.</p>
AMAZONIA	<p>LUNES: En la tarde se prevé persistencia de la nubosidad con lluvias en Vaupés. Guaviare, Guainía, oriente de Caquetá y sectores diversos de Putumayo. Lluvias de menor intensidad en Amazonas.</p> <p>Para la noche cielo parcial a mayormente nublado con lluvias en Guaviare, Vaupés, Amazonas y Putumayo. Lloviznas en Caquetá y Guainía.</p> <p>MARTES: En las primeras horas de la jornada se estiman lluvias dispersas de intensidad ligera a moderada en el oriente de la región. Para la tarde las lluvias se extenderían a los demás sectores, y además se estiman lluvias fuertes para sectores de Amazonas. En la noche las lluvias más intensas se esperan en el occidente de Putumayo y Amazonas, en el resto de la región se prevén lluvias moderadas, salvo en Guainía donde se estima predominio de tiempo seco.</p>

Planeando tu día? Descarga YA y conoce...



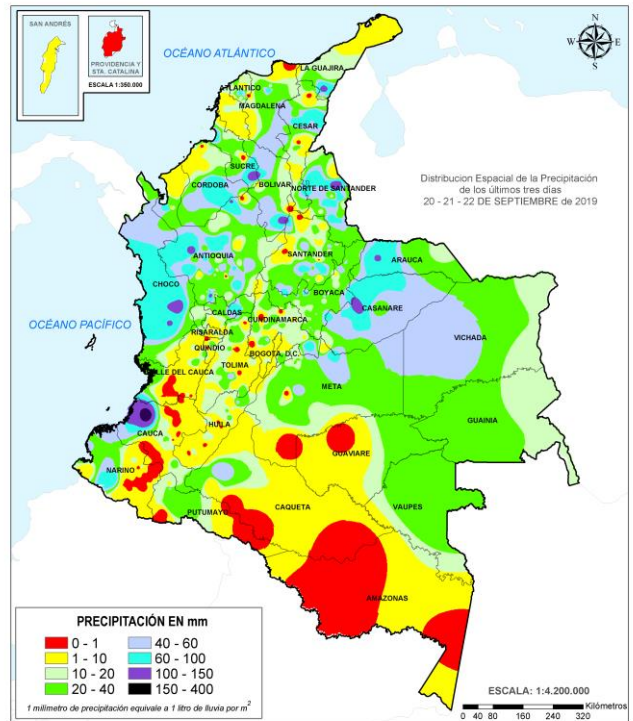
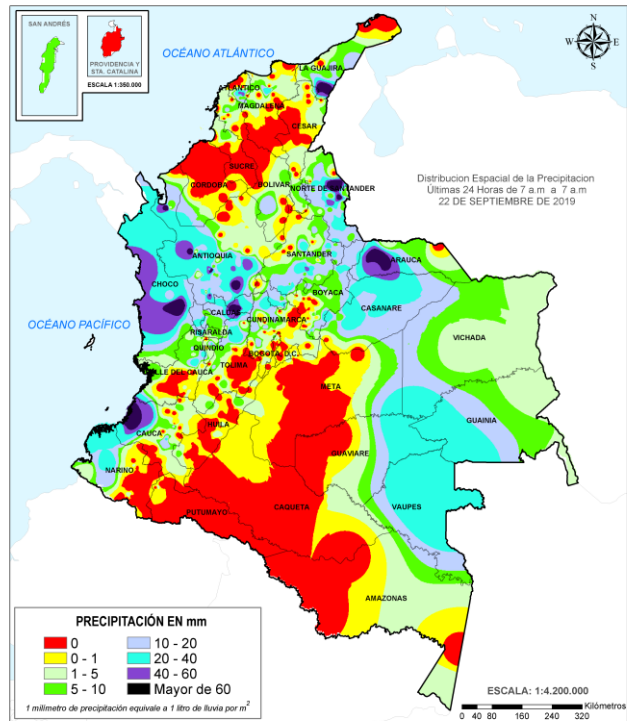
Consúltalo a diario y únete a la Cultura del Pronóstico del IDEAM

Disponible para  

MAPAS DE PRECIPITACIÓN

Precipitación diaria: desde las 7:00 a.m. del domingo 22 hasta las 7:00 a.m. del lunes 23 de septiembre de 2019.

Precipitación últimas 72 horas: desde las 7:00 a.m. del viernes 20 hasta las 7:00 a.m. del lunes 23 de septiembre de 2019.



ALERTAS VIGENTES E INFORMACIÓN ADICIONAL

Para mayor información sobre el pronóstico del estado del tiempo, informes técnicos diarios, comunicados especiales, mapas diarios de temperaturas máximas y mínimas e información diaria de precipitación se sugiere consultar los siguientes enlaces:

- [MAPA DIARIO DE TEMPERATURA MÁXIMA.](#)
- [MAPA DIARIO DE TEMPERATURA MÍNIMA.](#)

ALERTAS POR NIVELES DE LOS RÍOS

REGIÓN CARIBE

SITIOS PARA LOS CUALES SE GENERA LA ALERTA

ALERTA
ROJA

PROBABILIDAD DE CRECIENTES SÚBITAS EN LA CUENCA ALTA DEL RÍO ATRATO.

Se mantiene la probabilidad de incrementos súbitos en los niveles de la parte alta del río Atrato y sus afluentes los ríos Andágueda, Cabí y Quito.

REGIÓN PACÍFICO

SITIOS PARA LOS CUALES SE GENERA LA ALERTA

ALERTA
ROJA

PROBABILIDAD DE CRECIENTES SÚBITAS EN LA CUENCA MEDIA Y BAJA DEL RÍO SAN JUAN.

Se mantiene la alerta dado que los niveles altos del río San Juan a la altura de los municipios de Medio San Juan y Litoral de San Juan, de igual forma se resalta la sobresaturación de humedad en los suelos de los ríos Tamaná, Cajón, Sipi y Calima, afluentes de la cuenca media y baja.

REGIÓN ORINOQUIA

SITIOS PARA LOS CUALES SE GENERA LA ALERTA

ALERTA
ROJA

NIVELES ALTOS EN LA PARTE BAJA DEL RÍO INÍRIDA.

Continúan las inundaciones debido a los niveles altos que persisten en la parte baja del río Inírida a la altura del municipio de Inírida.

REGIÓN ANDINA

SITIOS PARA LOS CUALES SE GENERA LA ALERTA

ALERTA
NARANJA

INCREMENTOS EN LA CUENCA MEDIA Y BAJA DEL RÍO NECHÍ.

Crecientes súbitas en el río Nechí y sus afluentes en la cuenca media a la altura del municipio de Zaragoza, dado el transito de la onda de creciente se prevé durante las próximas horas 24 horas incremento moderado en el nivel del río Nechí en el municipio de Nechí (Antioquia).

REGIÓN PACÍFICO

SITIOS PARA LOS CUALES SE GENERA LA ALERTA

ALERTA
NARANJA

PROBABILIDAD DE CRECIENTES SÚBITAS EN LOS RÍOS DIRECTOS AL OCÉANO PACÍFICO EN EL DEPARTAMENTO DE CHOCÓ.

Se mantiene esta alerta ante los posibles incrementos súbitos en el nivel de los ríos Jella, Chocolatal, Jurado y sus afluentes, entre otros directos al Océano Pacífico en el departamento de Chocó, se recomienda especial atención en los municipios de Bahía Solano y Juradó.

ALERTAS POR NIVELES DE LOS RÍOS

REGIÓN CARIBE	SITIOS PARA LOS CUALES SE GENERA LA ALERTA	ALERTA NARANJA
<p>NIVELES ALTOS EN LA CIÉNAGA DE SAN MARCOS (REGIÓN DE LA MOJANA). Se mantienen los niveles altos en la Ciénaga de San Marcos en el departamento de Sucre, no se descarta que esta situación afecte otras ciénagas de la región de la Mojana en los departamentos de Córdoba, Sucre y Bolívar, especialmente en los municipios de Ayapel, Caimito, San Benito Abad y Majagual. Actualmente, se está registrando un ascenso moderado en el nivel del caño Barro con valores en el rango de altos históricos para la época.</p>		
<p>PROBABILIDAD DE INCREMENTOS EN LOS NIVELES DE LOS APORTANTES DE LA CUENCA MEDIA Y BAJA DEL RÍO ATRATO. Probabilidad de incrementos en el nivel de los ríos Cuía, Chicué, Uva, Pogue, Bebarama, Bojayá, Napipí, Opagadó, Salaquí, Cacarica y Tanela, entre otros directos a la cuenca media y baja del río Atrato, se recomienda especial atención en el nivel del río Atrato a la altura de los municipios de Vigía de Fuerte (Antioquia).</p>		
<p>CRECIENTES SÚBITAS EN LA CUENCA DEL RÍO GUATAPURÍ Incrementos súbitos en los niveles del río Guatapurí y sus afluentes, especialmente en el municipio de Valledupar (Cesar).</p>		
<p>PROBABILIDAD DE CRECIENTES SÚBITAS EN CORRIENTES DEL URABÁ ANTIOQUEÑO. Probabilidad de crecientes súbitas en los ríos León, Guaduas, Carepa, Apartadó, Grande, Currulao, Guadualito, Zungo, Bobal y Bijagual, entre otros que desembocan al Golfo de Urabá, se recomienda especial atención en los municipios de Chigorodó, Carepa y Apartado.</p>		
<p>PROBABILIDAD DE CRECIENTES SÚBITAS EN LOS RÍOS DE LA REGIÓN DEL CATATUMBO Probabilidad de crecientes súbitas en los ríos Pamplona, Zulia, Sardinata, Tibú, Presidente, Tarra, Algodonal, Socuavo y Río de Oro y sus afluentes, en la región del Catatumbo. Se recomienda especial atención al río Salazar afluente del río Zulia.</p>		
<p>PROBABILIDAD DE CRECIENTES SÚBITAS EN EL RÍO ARIGUANÍ Probabilidad de incrementos súbitos en los niveles del río Ariguani, se recomienda especial atención en los municipios de El Copey, Bosconia y Ariguani. Adicionalmente se reportan incrementos importantes de los niveles del río Ariguanicito, por lo cual se previene a pobladores de sectores bajos, en especial en la vereda La Legua, jurisdicción del municipio de El Copey,</p>		
<p>CRECIENTES SÚBITAS EN RÍOS APORTANTES A LA CUENCA MEDIA DEL RÍO CESAR Incrementos súbitos en los niveles de diferentes ríos y quebradas aportantes al río Cesar ubicados en su cuenca media. Especial atención para sectores bajos de los municipios de Agustín Codazzi y El Paso (departamento de Cesar).</p>		

ALERTAS POR NIVELES DE LOS RÍOS

REGIÓN PACÍFICO

SITIOS PARA LOS CUALES SE GENERA LA ALERTA

**ALERTA
NARANJA**

PROBABILIDAD DE CRECIENTES SÚBITAS EN LA CUENCA ALTA Y MEDIA DEL RÍO SAN JUAN.

Probabilidad de crecientes súbitas en la parte alta del río San Juan y en sus afluentes los ríos Iró, Capoma y Munguidó, se recomienda especial atención a la altura de los municipios de Tadó y Santa Rita.

PROBABILIDAD DE CRECIENTES SÚBITAS EN LA CUENCA DEL RÍO BAUDÓ.

Probabilidad de crecientes súbitas en el río Baudó y sus afluentes, se recomienda especial atención en la cabecera municipal del municipio de Alto, Medio y Bajo Baudó, y para varios de sus corregimientos entre los cuales se destacan Santa María, Miacorá, Divisa, Cohecho, Chachajo, Santa Rita, La Pureza y Nauca.

REGIÓN ANDINA

SITIOS PARA LOS CUALES SE GENERA LA ALERTA

**ALERTA
AMARILLA**

PROBABILIDAD DE CRECIENTES SÚBITAS EN LA CUENCA DEL RÍO NARE.

Probabilidad de incrementos súbitos en el nivel del río Nare y sus afluentes los ríos Negro, Marinilla, Nus y Samaná entre otros, se recomienda especial atención en los municipios de Rionegro, Marinilla, San Luis, Yolombó y Puerto Nare.

PROBABILIDAD DE CRECIENTES SÚBITAS EN LAS CUENCAS DE LOS RÍOS SAN BARTOLOMÉ Y CIMITARRA.

Probabilidad de incrementos súbitos en el nivel de los ríos Cimitarra, San Bartolomé y sus afluentes, espacialmente en el río Regla.

CRECIENTES SÚBITAS EN LA CUENCA DEL RÍO FONCE.

Crecientes súbitas en la cuenca del río Fonce y sus afluentes especialmente en el río Mogoticos en el municipio de Mogotes (Santander).

PROBABILIDAD DE CRECIENTES SÚBITAS EN LA CUENCA DEL RÍO OPÓN.

Probabilidad de incrementos súbitos en el nivel del río La Colorada entre otros afluentes al río Opón a la altura del municipio de Simacota (Santander).

PROBABILIDAD DE CRECIENTES SÚBITAS EN LA CUENCA DEL RÍO SAN JUAN.

Se prevé que continúen las crecientes súbitas en el río San Juan y sus afluentes, a la altura de los municipios de Pueblorico y Ciudad Bolívar (Antioquia).

PROBABILIDAD DE CRECIENTES SÚBITAS EN LA CUENCA DEL RÍO TARAZÁ.

Posibles incrementos súbitos en el nivel del río Tarazá-Man y sus afluentes, a la altura del municipio de Cáceres (Antioquia).

CRECIENTES SÚBITAS EN LA CUENCA ALTA DEL RÍO NECHÍ.

Crecientes súbitas en la cuenca alta del río Nechí, especialmente en el municipio de Yarumal (Antioquia).

PROBABILIDAD DE CRECIENTES SÚBITAS EN LOS RÍOS DIRECTOS AL CAUCA ENTRE PTO. VALDIVIA Y NECHÍ.

Probabilidad de incrementos súbitos en el nivel de los ríos directos al Cauca entre Pto Valdivia y Nechí (Antioquia).

ALERTAS POR NIVELES DE LOS RÍOS

REGIÓN ANDINA	SITIOS PARA LOS CUALES SE GENERA LA ALERTA	ALERTA AMARILLA
<p>PROBABILIDAD DE CRECIENTES SÚBITAS EN LA CUENCA DEL RÍO CARARE Probabilidad de incrementos súbitos en el nivel del río Carare y sus afluentes. En las últimas horas se han registrado precipitaciones importantes, estar atentos especialmente en zonas de Boyacá y parte norte de Cundinamarca.</p> <p>PROBABILIDAD DE CRECIENTES SÚBITAS EN LOS RÍOS CHÍTAGA Y MARGUA Probabilidad de crecientes súbitas en los ríos Chítaga y Margua, se recomienda principal atención en los municipios de Cubará (Boyacá), Chítaga y Toledo (Norte Santander).</p> <p>PROBABILIDAD DE CRECIENTES SÚBITAS EN EL RÍO GUARINÓ. Probabilidad de crecientes súbitas en el río Guarinó, debido a las precipitaciones registradas durante las últimas horas por lo cual se recomienda principal atención en los municipios de Manzanares, Marquetalia y Victoria (Caldas).</p>		

REGIÓN CARIBE	SITIOS PARA LOS CUALES SE GENERA LA ALERTA	ALERTA AMARILLA
<p>PROBABILIDAD DE CRECIENTES SÚBITAS EN LOS RÍOS MURRÍ, MURINDÓ Y SUCIO. Probabilidad de incrementos súbitos en el nivel de los ríos Murrí, Murindó y Sucio entre otros directos a la cuenca media del río Atrato, se recomienda especial atención en los municipios de Vigía de Fuerte, Urao, Frontino, Murindó, Dabeiba y Mutatá.</p> <p>PROBABILIDAD DE CRECIENTES SÚBITAS EN EL RÍO CANALETE Y OTROS ARROYOS DIRECTOS AL CARIBE . Probabilidad de crecientes súbitas en el río Canalete y otros arroyos directos al Caribe, especial atención en el municipio de Arboletes y el Corregimiento La Candelaria (Antioquia).</p> <p>NIVELES ALTOS EN LA CUENCA BAJA DEL RÍO SINÚ. Se mantienen los niveles altos en el río Sinú en la parte baja de la cuenca, se recomienda especial atención en los centros poblados de Cereté, San Pelayo, Cotorra, Loricá, Carrillo, Morales y San Bernardo del Viento, así como en la Ciénaga de Momil.</p> <p>PROBABILIDAD DE FORMACIÓN DE ARROYOS, INCREMENTOS DE RÍOS Y QUEBRADAS QUE DRENAN AL MAR CARIBE . No se descartan formaciones de arroyos e incrementos en los niveles de los ríos del departamento de Atlántico y Bolívar, especial atención a la formación de arroyos en la ciudad de Barranquilla.</p>		

ALERTAS POR NIVELES DE LOS RÍOS

REGIÓN PACÍFICO

SITIOS PARA LOS CUALES SE GENERA LA ALERTA

**ALERTA
AMARILLA**

PROBABILIDAD DE CRECIENTES SÚBITAS EN LOS RÍOS DEL LITORAL PACÍFICO EN EL CAUCA.

Probabilidad de incrementos súbitos en los niveles de los ríos San Francisco (afluente al Naya), San Juan de Micay, Saija, y sus afluentes, directos al Océano Pacífico en el departamento de Valle del Cauca.

PROBABILIDAD DE CRECIENTES SÚBITAS EN LOS RÍOS DEL LITORAL PACÍFICO EN EL VALLE DEL CAUCA.

Probabilidad de incrementos súbitos en los niveles de los ríos Dagua, Escalerete, Anchicayá, Cajambre, Mayorquín, Raposo, Naya y sus afluentes, directos al Océano Pacífico en el departamento de Valle del Cauca.

PROBABILIDAD DE CRECIENTES SÚBITAS EN EL RÍO MIRA.

Probabilidad de crecientes súbitas en el río Mira y sus afluentes, se recomienda especial atención a la altura de los municipios de Ricaurte y Tumaco (Nariño).

REGIÓN ORINOQUIA

SITIOS PARA LOS CUALES SE GENERA LA ALERTA

**ALERTA
AMARILLA**

PROBABILIDAD DE CRECIENTES SÚBITAS EN LAS CUENCAS DEL PIEDEMONTE LLANERO.

Probabilidad de crecientes súbitas en los ríos que descienden del piedemonte llanero, especialmente para las cuencas de los ríos Guayuriba, Guatiquía, Guacavía, Túa, Cusiana, Cravo Sur y Pauto.

REGIÓN AMAZONIA

SITIOS PARA LOS CUALES SE GENERA LA ALERTA

**ALERTA
AMARILLA**

PROBABILIDAD DE CRECIENTES SÚBITAS EN LA CUENCA DEL RIO GUAYAS

Probabilidad de crecientes súbitas en la cuenca del río Guayas.

ALERTAS POR AMENAZAS DE DESLIZAMIENTO

REGIÓN ANDINA	SITIOS PARA LOS CUALES SE GENERA LA ALERTA	ALERTA ROJA
BOYACÁ: Chiscas. CUNDINAMARCA: Guayabetal.		

REGIÓN PACÍFICO	SITIOS PARA LOS CUALES SE GENERA LA ALERTA	ALERTA ROJA
CAUCA: López		

REGIÓN ANDINA	SITIOS PARA LOS CUALES SE GENERA LA ALERTA	ALERTA NARANJA
ANTIOQUIA: Anorí, Cáceres, Caucasia, Santo Domingo, Tarazá, Valdivia. BOYACÁ: Campohermoso, Pajarito, Paya, San Luis De Gaceno, Santa María. CALDAS: Samaná. CUNDINAMARCA: Medina, Quetame. SANTANDER: Charalá, Cimitarra, Coromoro.		

REGIÓN PACÍFICO	SITIOS PARA LOS CUALES SE GENERA LA ALERTA	ALERTA ROJA
CAUCA: El Tambo, Timbiquí. CHOCÓ: Alto Baudó (Pie De Pato), Bagadó, Bajo Baudó (Pizarro), Cértegui, Condoto, El Cantón Del San Pablo (Managrú), Istmina, Lloró, Medio Atrato (Beté), Medio Baudó(Boca De Pepé), Nóvita, Quibdó, Río Iró (Santa Rita), Río Quito (Paimadó), San José Del Palmar, Tadó. NARIÑO: Barbacoas, Ricaurte.		

REGIÓN ORINOQUÍA	SITIOS PARA LOS CUALES SE GENERA LA ALERTA	ALERTA NARANJA
CASANARE: Nunchía, Sabanalarga, Yopal. META: San Juanito.		

REGIÓN AMAZONÍA	SITIOS PARA LOS CUALES SE GENERA LA ALERTA	ALERTA NARANJA
PUTUMAYO: Mocoa.		

ALERTAS POR AMENAZAS DE DESLIZAMIENTO

REGIÓN CARIBE	SITIOS PARA LOS CUALES SE GENERA LA ALERTA	ALERTA AMARILLA
<p>BOLÍVAR: San Pablo. CESAR: Valledupar. CÓRDOBA: Montelíbano, Puerto Libertador, San Jose De Ure. LA GUAJIRA: Dibulla, San Juan Del Cesar. MAGDALENA: Ciénaga, Fundación, Santa Marta.</p>		

REGIÓN ANDINA	SITIOS PARA LOS CUALES SE GENERA LA ALERTA	ALERTA AMARILLA
<p>ANTIOQUIA: Abejorral, Abriaquí, Amagá, Amalfi, Andes, Angelópolis, Argelia, Armenia, Belmira, Betulia, Briceño, Buriticá, Caicedo, Caldas, Campamento, Cañasgordas, Caracolí, Caramanta, Ciudad Bolívar, Concordia, Dabeiba, Ebéjico, El Bagre, Fredonia, Frontino, Giraldo, Heliconia, Ituango, La Unión, Maceo, Medellín, Montebello, Nariño, Olaya, Puerto Berrío, Puerto Nare, Puerto Triunfo, Remedios, Salgar, San Carlos, San Francisco, San Jerónimo, San Luis, San Pedro De Los Milagros, Santa Bárbara, Santa Fe De Antioquia, Segovia, Sonsón, Sopetrán, Támesis, Titiribí, Uramita, Urrao, Vegachí, Vigía Del Fuerte, Yalí, Yarumal, Yolombó, Zaragoza.</p> <p>BOYACÁ: Almeida, Aquitania, Betétiva, Boavita, Buenavista, Chinavita, Chíquiza, Chita, Chivor, Coper, Corrales, Covarachía, Cubará, El Espino, Gámeza, Garagoa, Guateque, Guayatá, Guicán, La Capilla, La Uvita, La Victoria, Labranzagrande, Macanal, Maripí, Miraflores, Mongua, Moniquirá, Muzo, Otanche, Pachavita, Páez, Panqueba, Pauna, Paz De Río, Pesca, Pisba, Puerto Boyacá, Quípama, Ráquira, Rondón, Saboyá, Samacá, San Eduardo, San José De Pare, San Mateo, San Pablo De Borbur, Santana, Soatá, Socha, Socotá, Sogamoso, Somondoco, Susacón, Sutatenza, Tasco, Tenza, Tibaná, Tópaga, Turmequé, Úmbita, Ventaquemada, Villa De Leiva.</p> <p>CALDAS: Aguadas, Chinchiná, Filadelfia, La Merced, Manizales, Manzanares, Marmato, Marquetalia, Marulanda, Neira, Pácora, Pensilvania, Salamina, Supia, Victoria, Villamaria.</p> <p>CUNDINAMARCA: Agua De Dios, Albán, Anapoima, Anolaima, Apulo, Arbeláez, Beltrán, Bituima, Bogotá, D.c., Bojacá, Cabrera, Cachipay, Caparrapí, Cáqueza, Carmen De Carupa, Chaguaní, Chipaque, Choachí, Chocontá, Cogua, Cucunubá, El Colegio, El Peñón, El Rosal, Facatativá, Fómeque, Fosca, Fusagasugá, Gachalá, Gachetá, Gama, Granada, Guachetá, Guaduas, Guasca, Guatavita, Guayabal De Síquima, Gutiérrez, Jerusalén, Junín, La Calera, La Mesa, La Palma, La Peña, Lenguazaque, Machetá, Manta, Nilo, Nimaima, Nocaima, Pacho, Paima, Pandí, Paratebueno, Pasca, Pulí, Quebradanegra, Quipile, San Antonio De Tequendama, San Bernardo, San Cayetano, San Juan De Rioseco, Sasaima, Sesquilé, Sibaté, Silvania, Soacha, Subachoque, Suesca, Supatá, Sutatausa, Tabio, Tausa, Tena, Tibacuy, Tibirita, Tocaima, Topaipí, Ubalá, Útica, Venecia, Vergara, Vianí, Villagómez, Villapinzón, Villeta, Viotá, Yacopí, Zipacón, Zipaquirá.</p> <p>HUILA: Acevedo, Colombia, Isnos, Neiva, Palestina, Pitalito, Saladoblanco.</p> <p>NORTE DE SANTANDER: Ábrego, Arboledas, Cáchira, Cákota, Chinácota, Chitagá, Convención, Cúcuta, Cucutilla, Durania, El Tarra, El Zulia, Gramalote, Hacarí, Herrán, Labateca, Lourdes, Mutiscua, Ocaña, Pamplona, Salazar, San Calixto, Santiago, Sardinata, Silos, Teorama, Tibú, Toledo, Villa Caro.</p> <p>QUINDÍO: Calarcá, Córdoba, Salento.</p> <p>RISARALDA: Santa Rosa De Cabal.</p>		

ALERTAS POR AMENAZAS DE DESLIZAMIENTO

REGIÓN ANDINA	SITIOS PARA LOS CUALES SE GENERA LA ALERTA	ALERTA AMARILLA
<p>SANTANDER: Aguada, Albania, Barbosa, Bolivar, Bucaramanga, Carcasí, Cerrito, Charta, Chipatá, Concepción, Confines, Contratación, El Carmen, El Guacamayo, El Playón, Florián, Floridablanca, Girón, Guaca, Guavatá, Güepsa, La Belleza, La Paz, Landázuri, Lebrija, Macaravita, Málaga, Matanza, Mogotes, Oiba, Onzaga, Piedecuesta, Puente Nacional, Rionegro, San Andrés, San Benito, San Miguel, San Vicente De Chucurí, Santa Helena Del Opón, Sucre, Suratá, Tona, Valle De San José, Vélez.</p> <p>TOLIMA: Alpujarra, Anzoátegui, Armero (Guayabal), Ataco, Cajamarca, Casabianca, Chaparral, Dolores, Falan, Fresno, Herveo, Ibagué, Icononzo, Lérida, Líbano, Murillo, Palocabildo, Planadas, Rioblanco, Roncesvalles, Rovira, San Antonio, Villahermosa, Villarrica.</p>		
REGIÓN PACÍFICO	SITIOS PARA LOS CUALES SE GENERA LA ALERTA	ALERTA AMARILLA
<p>CAUCA: Buenos Aires, Caldono, Inzá, Jambaló, La Sierra, La Vega, Páez (Belalcázar), Piamonte, Piendamó, Popayán, Rosas, Santa Rosa, Santander De Quilichao, Silvia, Sotará (Paispamba), Suárez, Toribio, Totoró.</p> <p>CHOCÓ: Bahía Solano (Mutis), Bojayá (Bellavista), Nuquí, Sipí.</p> <p>NARIÑO: Albán (San José), Buesaco, Cumbal, Mallama (Piedrancha), Samaniego, San Pedro De Cartago (Cartago).</p> <p>VALLE DEL CAUCA: Bolívar, Buenaventura, Buga, Bugalagrande, Calima (El Darién), Dagua, El Cerrito, El Dovio, Palmira, San Pedro, Sevilla, Tuluá, Versalles, Vijes, Yumbo.</p>		
REGIÓN ORINOQUIA	SITIOS PARA LOS CUALES SE GENERA LA ALERTA	ALERTA AMARILLA
<p>ARAUCA: Tame.</p> <p>CASANARE: Aguazul, Chámeza, La Salina, Monterrey, Pore, Recetor, Támara, Tauramena.</p> <p>META: Acacias, Barranca De Upía, Cubarral, Cumaral, El Calvario, Guamal, Restrepo, Villavicencio.</p>		
REGIÓN AMAZONÍA	SITIOS PARA LOS CUALES SE GENERA LA ALERTA	ALERTA AMARILLA
<p>CAQUETÁ: Belén De Los Andaquíes, Morelia, San José Del Fragua.</p>		

ALERTAS POR AMENAZAS DE DESLIZAMIENTO

SECTORES VIALES REPORTADOS CON AFECTACIÓN VIAL POR DESLIZAMIENTOS

DEPARTAMENTO	SECTOR VIAL
ANTIOQUIA	La Mansa – Primavera
BOYACÁ	Sogamoso – Aguazul Guateque – El secreto Tunja – Ramiriquí
CAUCA	Mojarras – Popayán Popayán – Inza
CAQUETÁ	Suaza – Florencia Depresión el vergel – Florencia
CHOCO	Quibdó – Medellín
CUNDINAMARCA	Honda – Guaduas Gama – Gachalá Bogotá – Villavicencio
CAQUETÁ META	Depresión el vergel – Florencia Bogotá – Villavicencio
CASANARE	Tamara – Yopal
NORTE DE SANTANDER	Saravena – Pamplona
SANTANDER	La Fortuna – Bucaramanga

ALERTAS POR AMENAZAS DE INCENDIOS DE LA COBERTURA VEGETAL

REGIÓN CARIBE	SITIOS PARA LOS CUALES SE GENERA LA ALERTA	ALERTA NARANJA
LA GUAJIRA: Albania, Barrancas, Maicao, Uribia.		

REGIÓN ANDINA	SITIOS PARA LOS CUALES SE GENERA LA ALERTA	ALERTA NARANJA
HUILA: San Agustín. NARIÑO: Tumaco. TOLIMA: Saldaña.		

REGIÓN ANDINA	SITIOS PARA LOS CUALES SE GENERA LA ALERTA	ALERTA AMARILLA
CUNDINAMARCA: Fómeque, Tenjo. HUILA: Isnos. NARIÑO: Ipiales, Potosí.		

REGIÓN ORINOQUÍA	SITIOS PARA LOS CUALES SE GENERA LA ALERTA	ALERTA AMARILLA
META: La Macarena.		

ALERTAS METEOMARINA

MAR CARIBE

ALERTA AMARILLA

POR TIEMPO LLUVIOSO

Se prevén lluvias moderadas, en algunos casos con rachas de viento, en algunos sectores del mar Caribe colombiano, incluso en cercanías al litoral. Por lo anterior, se recomienda a los habitantes costeros estar atentos a la evolución de las condiciones meteorológicas y a los usuarios de pequeñas embarcaciones consultar con las Capitanías de puerto antes de zarpar en zonas de inminente tempestad.

POR PLEAMAR

El archipiélago de San Andrés, Providencia y Santa Catalina estará influenciado por una de las pleamares más significativas del mes hasta el 25 de septiembre. Por su parte, el litoral central se verá afectado por la marea astronómica hasta el 26 del presente mes. Por lo anterior, se recomienda a habitantes costeros estar atentos a la evolución del fenómeno.

OCEANO PACÍFICO

ALERTA NARANJA

POR TIEMPO LLUVIOSO

En sectores del Pacífico colombiano se espera persistan lluvias moderadas o localmente fuertes, con probabilidad de descargas eléctricas y rachas de viento, principalmente en sectores del centro y norte del área marítima. Por lo anterior, se recomienda a los usuarios de pequeñas embarcaciones consultar con las capitanías de puerto y a los habitantes costeros estar atentos a la evolución de las condiciones meteorológicas.

°C: grados Celsius

m: metros

mm: milímetros

msnm: metros sobre nivel del mar

Km/h: kilómetros por hora

HLC: hora local colombiana

GOES: Geostationary Operational Environmental Satellites (Satélite Geoestacionario Operacional Ambiental).

GOES-16 es el designado GOES-Este, localizado en 75° W sobre el ecuador geográfico.

PNN: Parque Nacional Natural

SFF: Santuario de Fauna y Flora



ALERTA ROJA. PARA TOMAR ACCIÓN Advierte al Sistema Nacional de Gestión del Riesgo de Desastres sobre el peligro de un fenómeno y sus efectos adversos sobre la población. Se emite una alerta sólo cuando la identificación de un evento extraordinario indique la amenaza inminente y cuando la gravedad del fenómeno requiera atención prioritaria de los comités departamentales y locales.



ALERTA NARANJA. PARA PREPARARSE Indica la amenaza de un fenómeno. No implica riesgo inmediato por lo que es catalogado como un mensaje para informarse y prepararse. El aviso implica vigilancia continua ya que las condiciones son propicias para el desarrollo de un suceso natural.



ALERTA AMARILLA. PARA INFORMARSE Se emite cuando las condiciones hidrometeorológicas son favorables para la ocurrencia de un fenómeno natural y pueden aumentar el riesgo según los pronósticos. Por sus características, este nivel está encaminado a informar.

CONDICIONES NORMALES Indica que no existe ninguna clase de alerta para la región o zona mencionada.

Yolanda GONZÁLEZ H. | Directora General

Mery E. FERNÁNDEZ P. | Jefe Oficina del Servicio de Pronósticos y Alertas

Profesionales de Turno:

Alberto PARDO (Hidrólogo), Sergio ROJAS (Incendios de la Cobertura Vegetal), Sonia BERMÚDEZ (Deslizamiento de Tierras), Christian ARANGO (Meteorólogo), Milena RINCON (Datos) Y Felipe ESPEJO (Coordinador de Alertas Hidrometeorológicas y Ambientales).

<http://www.ideam.gov.co>

Correos electrónicos: servicio@ideam.gov.co, alertas@ideam.gov.co

Calle 25D # 96B – 70, Piso 3. Bogotá, D.C., Colombia.

Teléfono: 3075625 Ext. 1334–1336.

Síguenos en:

