

INFORME TÉCNICO

DIARIO N° 263

El IDEAM comunica al Sistema Nacional de Gestión del Riesgo (SNGR) y al Sistema Nacional Ambiental (SINA).

Bogotá D. C., 20 de septiembre de 2019.

Hora de actualización 12:18 HLC.



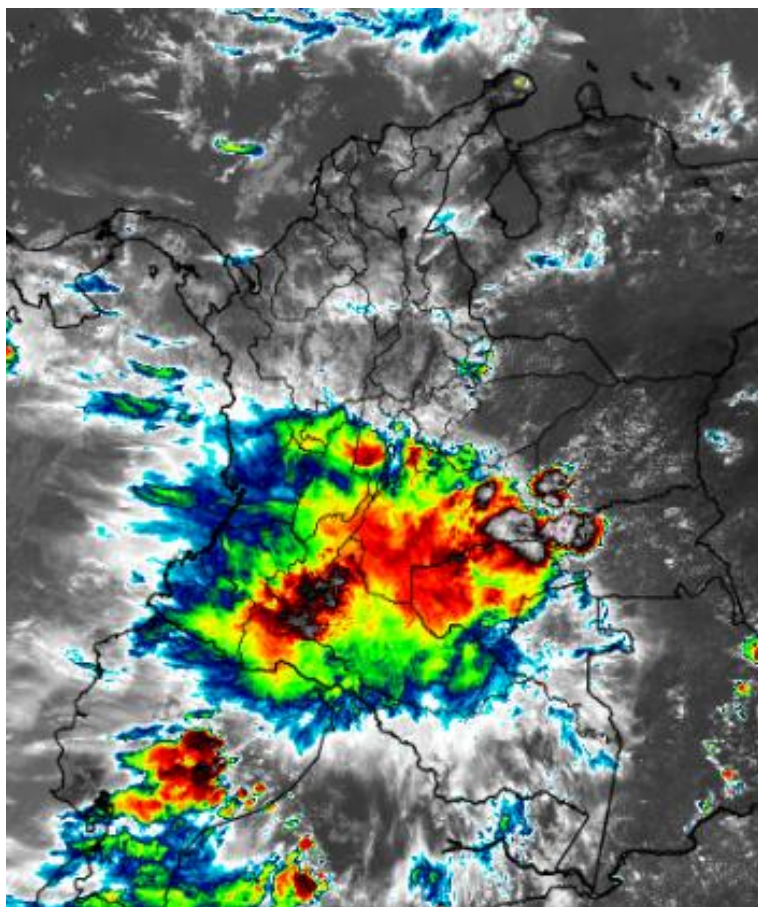
IDEAM
Instituto de Hidrología
Meteorología y
Estudios Ambientales
C.II. 25D N° 96B-70

CONDICIONES HIDROMETEOROLÓGICAS ACTUALES

Persisten las condiciones lluviosas en el centro y norte de la región Caribe y se observa incremento significativo de lluvias en amplios sectores de la Amazonia, así como al centro y sur de la región Andina. Una franja de tiempo mayormente seco se ha observado en la zona central del país, desde la Orinoquia hasta el norte de la región Pacífica, cubriendo el norte de la región Andina.

IMAGEN SATELITAL

Canal Infrarrojo - GOES 16 | 20 de septiembre de 2019 | 11:50 HLC.



Consulte todos los días el pronóstico del tiempo y las alertas hidrometeorológicas vigentes del IDEAM, en un formato de calidad. Alrededor de las 7:30 a. m. está a disposición del público en www.ideam.gov.co.

Se puede ver también en dispositivos móviles **AQUÍ**





LO MÁS DESTACADO

LLUVIAS REGISTRADAS EN LAS ÚLTIMAS 24 HORAS

En las últimas 24 horas se presentó un descenso de las precipitaciones en el territorio nacional, las cuales se concentraron principalmente en las regiones Orinoquia, Caribe y Andina. El mayor acumulado de precipitación se presentó en el municipio de **Barbacoas (Nariño), con 114,0 mm.**

ALERTA ROJA

- Por niveles altos en parte baja del río Inírida.
- Por probabilidad de crecientes súbitas en la cuenca alta del río Atrato y cuenca media y baja del río San Juan.
- Por probabilidad alta de deslizamientos de tierra en zonas inestables en algunos municipios de los departamentos de Boyacá, Caldas, Cundinamarca, Cauca y Chocó.
- Por probabilidad alta en la ocurrencia de incendios de la cobertura vegetal en zonas de pastos, cultivos o bosques en algunos municipios de los departamentos de La Guajira, Boyacá y Nariño.

ALERTA NARANJA

- Por niveles medios altos en ríos que drenan al Mar Caribe; Ciénaga de San Marcos; cuenca media y baja del río Atrato; río Canalete; cuenca media y baja del río Atrato; cuenca del río Capoma y Munguidó;
- Por probabilidad media de crecientes súbitas en la cuenca del río Suaza; cuenca del río Nare; ríos San Bartolomé y Cimitarra; ríos ubicados en el Eje Cafetero; cuenca alta del río San Juan; ríos directos en el Océano Pacífico en Chocó; cuenca del río Baudó.
- Por probabilidad media de deslizamientos de tierra en zonas inestables en algunos municipios de los departamentos de Antioquia, Caldas, Quindío Santander y Tolima en la región Andina; Cauca, Chocó, Nariño y Valle del Cauca en la región Pacífica; Meta en la región Orinoquía; y Putumayo en la región Amazonía.
- Por probabilidad media en la ocurrencia de incendios de la cobertura vegetal en zonas de pastos, cultivos o bosques en algunos municipios de los departamentos de La Guajira, Antioquia, Cundinamarca, Nariño y Casanare.
- Por tiempo lluvioso en el mar Caribe.

ALERTA AMARILLA

- Por probabilidad baja de incremento de los niveles en el río Sogamoso; río Lebrija; río Opón; cuenca baja del río Sinú,
- Por probabilidad baja de crecientes súbitas en la cuenca del río Suárez; río San Juan; cuenca del río Coello; río Carare; cuencas de los ríos Salado, Palacé y alto río Cauca; ríos Murrí, Murindó y Sucio; corrientes del Urabá Antioqueño; cuenca alta y media del río Cesar; ríos ubicados en la región del Catatumbo.
- Por probabilidad baja de deslizamientos de tierra en zonas inestables en algunos municipios de los departamentos de Bolívar, Cesar, Córdoba, La Guajira y Magdalena en la región Caribe; Antioquia, Boyacá, Caldas, Cundinamarca, Huila, Norte de Santander, Quindío, Risaralda, Santander y Tolima en la región Andina; Cauca, Chocó, Nariño y Valle del Cauca en la región Pacífico; Arauca, Casanare y Meta en la región Orinoquía y Caquetá en la región Amazonía.
- Por probabilidad baja en la ocurrencia de incendios de la cobertura vegetal en zonas de pastos, cultivos o bosques en algunos municipios de los departamentos de La Guajira, Antioquia, Boyacá, Cundinamarca, Huila, Nariño, Tolima y Casanare.
- Por pleamar en el Mar Caribe y tiempo lluvioso en el Océano Pacífico.

PRONÓSTICO CONDICIONES METEOROLÓGICAS ESPECIALES

ÁREA DEL VOLCÁN GALERAS

Cielo entre parcialmente nublado y nublado con lluvias después del mediodía, inclusive no se descartan tormentas eléctricas.

EL SERVICIO GEOLOGICO COLOMBIANO reporta en nivel AMARILLO (III) CAMBIOS EN EL COMPORTAMIENTO DE LA ACTIVIDAD VOLCÁNICA. Lat: 1.55 Lon: -77.37

ELEVACIÓN (pies)	DIRECCIÓN	VELOCIDAD	
		NUDOS	Km/h
10.000	SURESTE	5 - 10	9 - 18
18.000	ESTE	10 - 15	18 - 27
24.000	ESTE	25 - 30	46 - 55
30.000	ESTE	35 - 40	64 - 74

ÁREA DEL VOLCÁN NEVADO DEL HUILA

Predominarán las condiciones cubiertas con precipitaciones entre ligeras y moderadas.

EL SERVICIO GEOLOGICO COLOMBIANO reporta en nivel AMARILLO (III) CAMBIOS EN EL COMPORTAMIENTO DE LA ACTIVIDAD VOLCÁNICA. Lat: 2.92 Lon: -76.05

ELEVACIÓN (pies)	DIRECCIÓN	VELOCIDAD	
		NUDOS	Km/h
10.000	SURESTE	0 - 5	0 - 9
18.000	ESTE	10 - 15	18 - 27
24.000	ESTE	25 - 30	46 - 55
30.000	ESTE	30 - 35	55 - 64

ÁREA DEL VOLCÁN CERRO MACHÍN

Cielo entre parcialmente cubierto y cubierto con lluvias a diferentes horas.

EL SERVICIO GEOLOGICO COLOMBIANO reporta en nivel AMARILLO (III) CAMBIOS EN EL COMPORTAMIENTO DE LA ACTIVIDAD VOLCÁNICA. Lat: 4.80 Lon: -76.62

ELEVACIÓN (pies)	DIRECCIÓN	VELOCIDAD	
		NUDOS	Km/h
10.000	SURESTE	0 - 5	0 - 9
18.000	SURESTE	15 - 20	27 - 37
24.000	ESTE	25 - 30	46 - 55
30.000	ESTE	35 - 40	64 - 74

ÁREA DEL VOLCÁN NEVADO DEL RUIZ

Predominarán las condiciones cubiertas con precipitaciones entre ligeras y moderadas.

EL SERVICIO GEOLOGICO COLOMBIANO reporta en nivel AMARILLO (III) CAMBIOS EN EL COMPORTAMIENTO DE LA ACTIVIDAD VOLCÁNICA. Lat: 4.89 Lon: -76.32

ELEVACIÓN (pies)	DIRECCIÓN	VELOCIDAD	
		NUDOS	Km/h
10.000	NORESTE	0 - 5	0 - 9
18.000	SURESTE	10 - 15	18 - 27
24.000	ESTE	20 - 25	37 - 46
30.000	ESTE	35 - 40	64 - 74

ÁREA DEL COMPLEJO VOLCÁNICO CHILES-CERRO NEGRO DE MAYASQUER

En la mañana y hasta entrada la tarde se prevé tiempo seco, luego se estiman precipitaciones dispersas.

EL SERVICIO GEOLOGICO COLOMBIANO reporta en nivel AMARILLO (III) CAMBIOS EN EL COMPORTAMIENTO DE LA ACTIVIDAD VOLCÁNICA. Lat: 0.81 Lon: -77.93 Lat: 0.76 Lon: -77.95

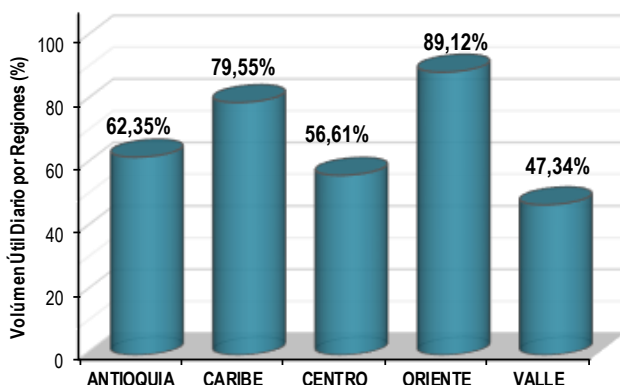
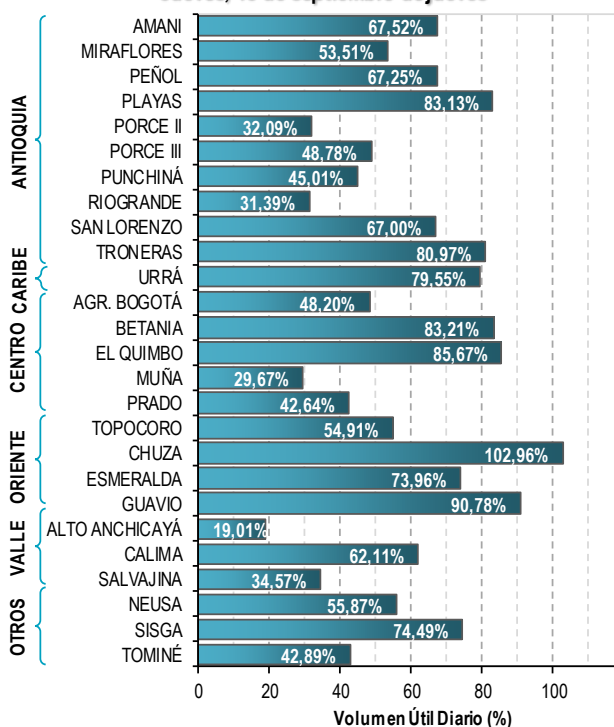
ELEVACIÓN (pies)	DIRECCIÓN	VELOCIDAD	
		NUDOS	Km/h
10.000	SURESTE	0 - 5	0 - 9
18.000	ESTE	5 - 10	9 - 18
24.000	ESTE	25 - 30	46 - 55
30.000	ESTE	35 - 40	64 - 74

ESTADO DE LOS EMBALSES

A continuación se relaciona el volumen útil diario de los principales embalses del país (expresado en porcentaje), de acuerdo con la información reportada por XM S.A. E.S.P en la siguiente dirección electrónica: <http://ido.xm.com.co/ido/SitePages/hidrologia.aspx?q=reservas>

VOLUMEN ÚTIL DIARIO EN LOS PRINCIPALES EMBALSES DEL PAÍS

Jueves, 19 de septiembre de 2012



Para estar informado diariamente de lo que pasa con el **pronóstico del tiempo y las alertas.**

Síguenos en Twitter
@IDEAMColombia



PRECIPITACIONES

A continuación se relacionan los municipios donde en las últimas 24 horas se registraron precipitaciones iguales o superiores a 30.0 mm.

Se aclara que las precipitaciones indicadas en los municipios, realmente corresponden a aquellos puntos en los cuales el IDEAM tiene estaciones de monitoreo, pero no necesariamente quiere decir que el dato corresponda a las lluvias que se presentaron directamente sobre el área urbana en donde se concentra la mayor población. En ocasiones la estación sobre la cual se destaca el mayor valor de precipitación, a pesar de pertenecer al municipio, puede quedar alejada del centro poblado principal.

DEPARTAMENTO	MUNICIPIO
AMAZONAS	El Encanto (32,0).
ATLÁNTICO	Piojo (35,5), Candelaria (30,0).
CALDAS	Samaná (72,0).
CAQUETÁ	San José Del Fragua (40,6).
CAUCA	López de Micay (110,0), Cajibío (48,0), Piendamó (44,6).
CESAR	La Gloria (39,0), Valledupar (35,0).
CÓRDOBA	Planeta Rica (56,3), Ciénaga De Oro (32,0).
CUNDINAMARCA	Medina (63,0).
HUILA	Baraya (33,0), Campoalegre (60,2), Tesalia (70,0).
MAGDALENA	Aracataca (75,0), Fundación (61,5), Pivijay (53,0), Pivijay (46,0).
META	San Juan de Arama (52,0), Villavicencio (50,0), San Martín (48,0), Fuente De Oro (48,0).
NARIÑO	Barbacoas (114,0) , Policarpa (50,0), La Llanada (34,1).
NORTE DE SANTANDER	Cúcuta (72,7), Villa del Rosario (58,0), Cúcuta (52,7), Salazar (47,0), Gramalote (35,0).
SANTANDER	Albania (37,4), Cimitarra (32,4).
SUCRE	San Benito Abad (53,0).
VALLE DEL CAUCA	Palmira (48,6), Guacarí (30,0).
VAUPES	Mitú (52,0).

Para estar informado diariamente de lo que pasa con el **pronóstico del tiempo y las alertas.**

Síguenos en Twitter
@IDEAMColombia



TEMPERATURAS MÁXIMAS

A continuación se relacionan los municipios donde en las últimas 24 horas se registraron temperaturas iguales o superiores a 34.0 °C.

Se aclara que las temperaturas indicadas en los municipios, realmente corresponden a aquellos puntos en los cuales el IDEAM tiene estaciones de monitoreo, pero no necesariamente quiere decir que el dato corresponda a las temperaturas que se presentaron directamente sobre el área urbana en donde se concentra la mayor población. En ocasiones la estación sobre la cual se destaca el mayor valor de temperatura, a pesar de pertenecer al municipio, puede quedar alejada del centro poblado principal.

DEPARTAMENTO	MUNICIPIO
AMAZONAS	Leticia (35,5).
ARAUCA	Tame (34,0).
BOLÍVAR	El Carmen de Bolívar (34,4).
CAQUETÁ	Solano (35,0), Valparaíso (34,6).
CASANARE	Orocué (34,2).
CESAR	Chiriguana (34,6).
CUNDINAMARCA	Jerusalén (35,6).
GUAINÍA	Inírida (34,8).
HUILA	Villavieja (35,0).
LA GUAJIRA	Hatonuevo (36,2) , Manaure (34,2), Maicao (34,0).
META	La Macarena (34,6), Puerto López (34,2), Barranca de Upía (34,0).
NORTE DE SANTANDER	Cúcuta (35).
TOLIMA	Guamo (34,8), Natagaima (34,4), Flandes (34,4), Espinal (34,0).
VAUPÉS	Mitú (34,2).



PRONÓSTICO METEOROLÓGICO



Viernes 20 y sábado 21 de septiembre de 2019

REGIÓN	PRONÓSTICO
SABANA DE BOGOTÁ	<p>VIERNES: En la tarde se estima cielo mayormente nublado; probabilidad de lluvias sectorizadas, ocasionales, tanto en la ciudad como en la Sabana; no se descarta la probabilidad de actividad eléctrica. En la noche se estima cielo mayormente nublado; son probables lluvias ligeras en el sur y norte de la capital.</p> <p>SÁBADO: Durante la madrugada y mañana se espera cielo mayormente nublado con predominio de tiempo seco, es probable que se registren lloviznas en sectores del sur, norte y oriente. En la tarde y noche se estima cielo mayormente nublado con probabilidad de lluvias esporádicas en diferentes zonas de la capital</p>
CARIBE	<p>VIERNES: Durante la tarde se prevé cielo entre parcial y mayormente nublado; son probables lluvias en La Guajira, centro y norte de los departamentos de Cesar, Bolívar y Magdalena, sectores de Córdoba y Sucre. En la noche el cielo estará parcialmente nublado; las lluvias disminuirán su intensidad, sin embargo, se prevé que persistan en La Guajira, norte tanto de Magdalena como de Cesar y al sur de Córdoba.</p> <p>SÁBADO: Se prevé presencia de lluvias moderadas en amplios sectores de la región; las de mayor intensidad se estiman en La Guajira, Cesar, Atlántico, Magdalena, Córdoba y centro y sur de Bolívar; el resto de la región con lluvias de menor intensidad. Se estima que la mayor actividad se registre en la mañana y la tarde. El cielo estará entre parcial y mayormente nublado durante la jornada.</p>
ARCHIPIÉLAGO DE SAN ANDRÉS, PROVIDENCIA Y SANTA CATALINA	<p>VIERNES: En la tarde se prevé cielo parcialmente nublado; lluvias ligeras en Providencia. En la noche cielo entre ligera y parcialmente cubierto con tiempo seco.</p> <p>SÁBADO: Predominio de tiempo seco en el área con cielo entre parcial y mayormente cubierto.</p>
MAR CARIBE	<p>VIERNES: Se estima cielo parcial a mayormente nublado; presencia de lluvias en zonas del centro y oriente del área, tanto en cercanías al litoral como mar adentro. Son probables tormentas eléctricas al oriente de la zona.</p> <p>SÁBADO: A lo largo del litoral se estima presencia de lluvias, durante la mañana y la tarde; en la noche se estima que las lluvias se concentren en el occidente del área. El cielo estará entre parcial y mayormente nublado.</p>
ANDINA	<p>VIERNES: En la tarde la probabilidad de lluvia es alta en Norte de Santander, norte de Antioquia, sectores dispersos de Cundinamarca, eje Cafetero, Cauca, Valle, Tolima y Huila; el cielo estará mayormente nublado. Durante la noche, el norte y centro de la región serán los lugares donde se registren las lluvias de mayor intensidad, en especial en los departamentos de Antioquia, Santander, sur de Norte de Santander, Caldas, occidente de Cundinamarca y norte de Tolima.</p> <p>SÁBADO: Se estima cielo parcial a mayormente nublado; probables lluvias en Antioquia, Santander, Norte de Santander, Caldas, Risaralda, Quindío, Valle, Cauca, Nariño y Cundinamarca. Algunas precipitaciones, dispersas y de menor intensidad en el resto de la región.</p>

Planeando tu día?
Descarga YA y conoce...



Consúltalo a diario y únete a la Cultura del Pronóstico del IDEAM

Disponible para  



PRONÓSTICO METEOROLÓGICO



Viernes 20 y sábado 21 de septiembre de 2019

REGIÓN	PRONÓSTICO
INSULAR PACÍFICO	VIERNES: A lo largo del día, se esperan condiciones mayormente cubiertas; lluvias esporádicas tanto en Malpelo como en Gorgona, a lo largo del día. SÁBADO: Se espera cielo entre parcial y mayormente cubierto; son probables lluvias ocasionales en Gorgona y Malpelo.
PACÍFICO	VIERNES: En la tarde se prevén condiciones nubosas en la región durante la tarde; son probables lluvias en amplios sectores de Chocó, Valle del Cauca y sectores de Cauca; precipitaciones de menor intensidad son posibles en Nariño. Para la noche se estiman condiciones mayormente cubiertas; lluvias se prevén en Chocó, así como en sectores de Valle del Cauca, Cauca y Nariño. Actividad eléctrica en momentos de lluvia intensa. SÁBADO: A lo largo de la jornada se esperan condiciones de cielo mayormente cubierto; alta probabilidad de lluvias en sectores de Chocó, Cauca y Valle del Cauca. Lluvias leves en sectores de Nariño.
OCÉANO PACÍFICO	VIERNES: El cielo estará mayormente nublado. Son probables lluvias ocasionales en zonas dispersas del centro y norte. SÁBADO: A lo largo del día se advierten condiciones de cielo mayormente cubierto; se esperan lluvias en sectores del centro y norte del Océano Pacífico.
ORINOQUIA	VIERNES: En horas de la tarde se estima cielo mayormente nublado; probabilidad de lluvias en Meta, occidente de Casanare y Arauca y norte de Vichada. Para la noche el cielo estará entre parcial y mayormente nublado; probables lluvias en sectores de Meta, Casanare y Arauca. SÁBADO: A lo largo de la jornada se esperan condiciones de cielo entre parcial y mayormente cubierto; son probables lluvias en sectores de Vichada, Meta, Arauca y Casanare.
AMAZONIA	VIERNES: En la tarde se espera cielo mayormente nublado; son posibles lluvias moderadas en Caquetá, Putumayo, Guaviare y lluvias leves en Amazonas, Guainía y Vaupés. En la noche se espera nubosidad variable; posibles lluvias en Caquetá, Putumayo, Amazonas, occidente de Guainía y Vaupés y sur de Guaviare. SÁBADO: A lo largo de la jornada se esperan condiciones de cielo entre parcial y mayormente cubierto. Se prevén lluvias en Vaupés, Guainía, Caquetá, Putumayo y Guaviare.

Planeando tu día?
Descarga YA y conoce...



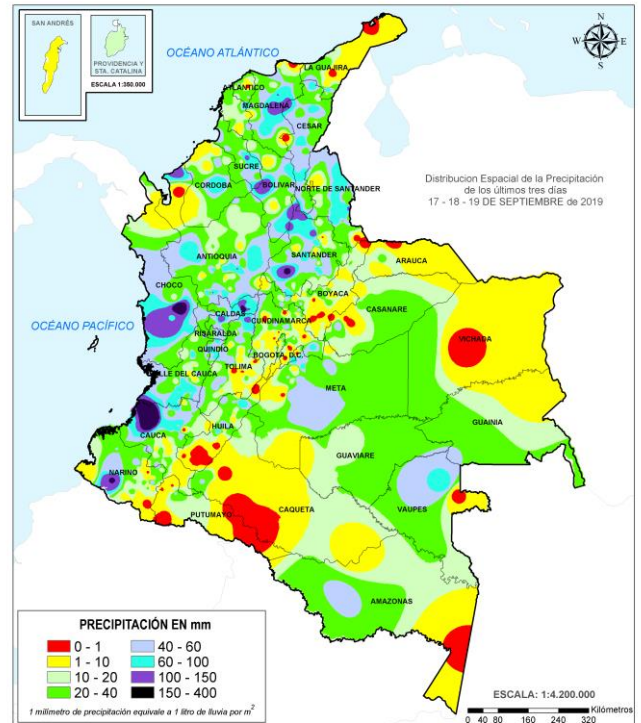
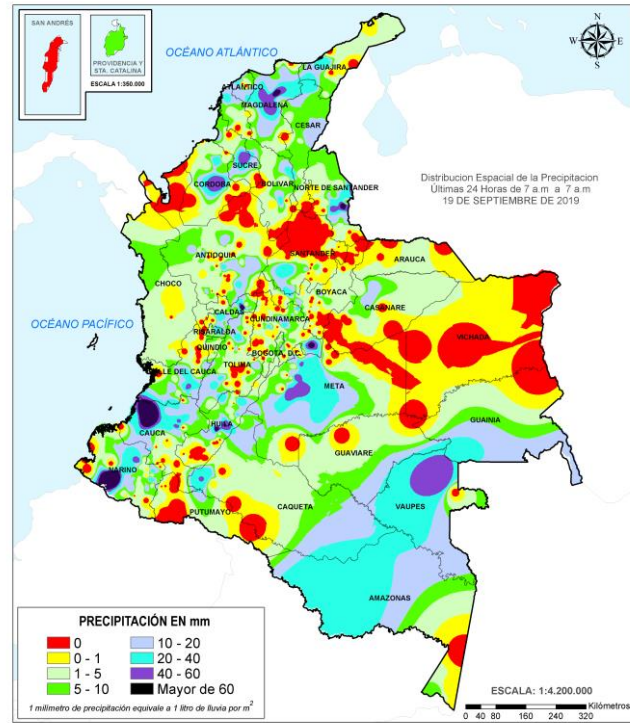
Consúltalo a diario y únete a la Cultura del Pronóstico del IDEAM

Disponible para  

MAPAS DE PRECIPITACIÓN

Precipitación diaria: desde las 7:00 a.m. del jueves 19 hasta las 7:00 a.m. del viernes 20 de septiembre de 2019.

Precipitación últimas 72 horas: desde las 7:00 a.m. del martes 17 hasta las 7:00 a.m. del viernes 18 de septiembre de 2019.



ALERTAS VIGENTES E INFORMACIÓN ADICIONAL

Para mayor información sobre el pronóstico del estado del tiempo, informes técnicos diarios, comunicados especiales, mapas diarios de temperaturas máximas y mínimas e información diaria de precipitación se sugiere consultar los siguientes enlaces:

- [MAPA DIARIO DE TEMPERATURA MÁXIMA](#)
- [MAPA DIARIO DE TEMPERATURA MÍNIMA](#)

ALERTAS POR NIVELES DE LOS RÍOS

REGIÓN CARIBE	SITIOS PARA LOS CUALES SE GENERA LA ALERTA	ALERTA ROJA
<p>PROBABILIDAD DE CRECIENTES SÚBITAS EN LA CUENCA ALTA DEL RÍO ATRATO. En las últimas horas según se aprecia en las imágenes satelitales se ha incrementado notoriamente la nubosidad al sur del departamento del Choco, por lo que se podrían presentar lluvias fuertes que aumentarían los niveles del río Atrato y sus principales afluentes, como el río Quito, Cabi y Andágueda. Nota el rio Atrato se mantiene en niveles altos a la altura del municipio de Quibdó</p>		
REGIÓN PACÍFICO	SITIOS PARA LOS CUALES SE GENERA LA ALERTA	ALERTA ROJA
<p>PROBABILIDAD DE CRECIENTES SÚBITAS EN LA CUENCA MEDIA Y BAJA DEL RÍO SAN JUAN. Se mantiene la alerta dado que los niveles del río San Juan a la altura de los municipios de Medio San Juan y Litoral de San Juan se mantienen altos, de igual forma se resalta la sobresaturación de humedad en los suelos de la cuenca de río San Juan. ríos Capoma, Munguidó y Calima, afluente al rio san juan en la cuenca media y baja</p>		
REGIÓN ORINOQUIA	SITIOS PARA LOS CUALES SE GENERA LA ALERTA	ALERTA ROJA
<p>NIVELES ALTOS EN LA PARTE BAJA DEL RÍO INÍRIDA. Continúan las inundaciones debido a los niveles altos que persisten en la parte baja del río Inírida a la altura del municipio del mismo nombre.</p>		

ALERTAS POR NIVELES DE LOS RÍOS

REGIÓN ANDINA	SITIOS PARA LOS CUALES SE GENERA LA ALERTA	ALERTA NARANJA
---------------	--	----------------

CRECIENTES SÚBITAS EN LA CUENCA DEL RÍO SUAZA

La UNGRD reporta afectaciones por avenida torrencial en la quebrada La Corrientosa, en zona rural del municipio de Acevedo en el Huila, la cual se encuentra dentro de la cuenca del río Suaza. No se descarta situación hidrológica similar en otros afluentes al río Suaza.

PROBABILIDAD DE CRECIENTES SÚBITAS EN LA CUENCA DEL RÍO NARE

Probabilidad de incrementos súbitos en el nivel del río Nare y sus afluentes los ríos Negro, Marinilla, Nus y Samaná entre otros, se recomienda especial atención en los municipios de Rionegro, Marinilla, San Luis, Yolombó y Puerto Nare.

PROBABILIDAD DE CRECIENTES SÚBITAS EN LAS CUENCAS DE LOS RÍOS SAN BARTOLOMÉ Y CIMITARRA

Probabilidad de incrementos súbitos en el nivel del río San Bartolomé, Cimitarra y sus afluentes, especialmente en los ríos Regla.

PROBABILIDAD DE CRECIENTES SÚBITAS EN RÍOS UBICADOS EN EL EJE CAFETERO

Se mantiene esta alerta ante la probabilidad que se presenten incrementos súbitos en las cuencas de los ríos La Vieja, Otún, Chinchiná, Risaralda, Tapias, Fío entre otros ubicados en el Eje Cafetero.

REGIÓN CARIBE	SITIOS PARA LOS CUALES SE GENERA LA ALERTA	ALERTA NARANJA
---------------	--	----------------

PROBABILIDAD DE FORMACIÓN DE ARROYOS, INCREMENTOS DE RÍOS Y QUEBRADAS QUE DRENAN AL MAR CARIBE

Debido a las precipitaciones en las cuencas de los ríos que drenan al mar Caribe, no se descartan formaciones de arroyos e incrementos en los niveles de los ríos del departamento de Atlántico y Bolívar, especial atención a la formación de arroyos en la ciudad de Barranquilla.

NIVELES ALTOS EN LA CIÉNAGA DE SAN MARCOS (REGIÓN DE LA MOJANA).

Se mantienen los niveles altos en la Ciénaga de San Marcos en el departamento de Sucre, no se descarta que esta situación afecte otras ciénagas de la región de la Mojana en los departamentos de Córdoba, Sucre y Bolívar, especialmente en los municipios de Ayapel, Caimito, San Benito Abad y Majagual.

NIVELES ALTOS CUENCA MEDIA Y BAJA DEL RÍO ATRATO.

Niveles altos y con tendencia al ascenso se observa a la altura del municipio de Vigía del Fuerte, se espera que esta condición continúe durante los próximos días, por lo que se recomienda a la población en general del Medio Atrato, Beté, Bojayá, Carmen del Darién (Curbaradó), Riosucio (Domingodó) y Vigía del Fuerte (Antioquia) al incremento de nivel del río Atrato.

NIVELES ALTOS EN EL RÍO CANALETE Y OTROS ARROYOS DIRECTOS AL CARIBE

Probabilidad de incremento en los niveles para el río Canalete y otros arroyos directos al caribe, debido a las precipitaciones registradas en las ultimas horas en la estación Cristo Rey en Córdoba, y posibles formaciones de arroyos..

ALERTAS POR NIVELES DE LOS RÍOS

REGIÓN CARIBE

SITIOS PARA LOS CUALES SE GENERA LA ALERTA

**ALERTA
NARANJA**

PROBABILIDAD DE INCREMENTOS EN LOS NIVELES DE LOS RÍOS APORTANTES UBICADOS EN LA CUENCA MEDIA Y BAJA DEL RÍO ATRATO.

Probabilidad de incrementos en el nivel de los ríos Cuía, Chicué, Uva, Pogué, Bebarama, Bojayá, Napipí, Opagadó, Salaquí, Cacarica y Tanela, entre otros directos a la cuenca media y baja del río Atrato, se recomienda especial atención en el nivel del río Atrato a la altura de los municipios de Vigía de Fuerte y Murindó (Antioquia).

REGIÓN PACÍFICO

SITIOS PARA LOS CUALES SE GENERA LA ALERTA

**ALERTA
NARANJA**

PROBABILIDAD DE CRECIENTES SÚBITAS EN LA CUENCA ALTA DEL RÍO SAN JUAN.

Probabilidad de crecientes súbitas en la parte alta del río San Juan y en su afluente el río Iró, se recomienda especial atención a la altura de los municipios de Tadó y Santa Rita.

NIVELES ALTOS EN LA CUENCA DEL RÍO CAPOMA Y MUNGUIDÓ (APORTANTES AL RÍO SAN JUAN CUENCA MEDIA).

El nivel del río San Juan se encuentra en niveles altos a la altura del municipio de Medio San Juan, condición hidrológica que podría incidir en el río Capoma y Munguidó en su parte Baja.

PROBABILIDAD DE CRECIENTES SÚBITAS EN LOS RÍOS DIRECTOS AL OCÉANO PACÍFICO EN EL DEPARTAMENTO DE CHOCÓ.

Se mantiene esta alerta ante los posibles incrementos súbitos en el nivel de los ríos Jella, Chocolatal, Jurado y sus afluentes, entre otros directos al Océano Pacífico en el departamento de Chocó, se recomienda especial atención en los municipios de Bahía Solano y Juradó.

PROBABILIDAD DE CRECIENTES SÚBITAS EN LA CUENCA DEL RÍO BAUDÓ.

Probabilidad de crecientes súbitas en el río Baudó y sus afluentes, se recomienda especial atención en la cabecera municipal del municipio de Alto, Medio y Bajo Baudó, y para varios de sus corregimientos entre los cuales se destacan Santa María, Miacorá, Divisa, Cohecho, Chachajo, Santa Rita, La Pureza y Nauca.

ALERTAS POR NIVELES DE LOS RÍOS

REGIÓN ANDINA

SITIOS PARA LOS CUALES SE GENERA LA ALERTA

ALERTA AMARILLA

PROBABILIDAD DE CRECIENTES SÚBITAS EN LA CUENCA DEL RÍO SUÁREZ.

Debido al incremento de las lluvias, se presentan incrementos moderados del río Suárez.

TENDENCIA AL ASCENSO EN EL NIVEL DEL RÍO SOGAMOSO.

A la altura del municipio de Barrancabermeja, el nivel del río Sogamoso puede presentar incrementos importantes. Especial atención en el nivel de la quebrada de Zapatoca (afluente al Sogamoso).

PROBABILIDAD DE INCREMENTO SÚBITO EN EL RIO LEBRIJA

Probabilidad de creciente súbita en la cuenca del río Lebrija dada las lluvias de variada intensidad en amplios sectores de la cuenca.

PROBABILIDAD DE CRECIENTES SÚBITAS EN EL RÍO SAN JUAN

Probabilidad de crecientes súbitas en la cuenca del río San Juan (Afluente al río Cauca). Se recomienda atención especial en el municipio de Ciudad Bolívar en Antioquia, debido al incremento en los niveles registrados en la estación Brasilia.

PROBABILIDAD DE CRECIENTE SÚBITA EN LA CUENCA DEL RÍO COELLO (NORTE DE TOLIMA)

Lluvias de variada intensidad se han registrado en las últimas horas, condición hidrológica que podría incrementar súbitamente los niveles del río Coello y sus aportantes.

PROBABILIDAD DE INCREMENTO SÚBITO EN EL RIO OPÓN

El nivel del río Opón se incrementa ligeramente en las últimas horas, y se pronostica persistan las lluvias de variada intensidad sobre sectores del occidente del departamento de Santander, las cuales pueden generar nuevos incrementos importantes en los niveles de la cuenca del río Opón. Se destaca las lluvias que se registraron sobre sectores de la cuenca baja en los municipios de Simacota, Puerto Wilches en Santander y El Carmen de Chucurí.

PROBABILIDAD DE CRECIENTES SÚBITAS EN EL RIO CARARE

Se mantiene esta alerta ante los incrementos súbitos que se vienen presentando en los últimos días en el nivel del río Carare, a la altura del municipio de Cimitarra (Santander).

PROBABILIDAD DE CRECIENTES SÚBITAS EN LAS CUENCAS DE LOS RÍOS SALADO, PALACÉ Y ALTO RÍO CAUCA

Se emite esta alerta ante los incrementos moderados que se observan en los ríos Sucio, Palacé, Cauca (en su parte alta), a la altura de los municipios de Popayán, Cajibío, El Tambo.

ALERTAS POR NIVELES DE LOS RÍOS

REGIÓN CARIBE

SITIOS PARA LOS CUALES SE GENERA LA ALERTA

ALERTA AMARILLA

PROBABILIDAD DE CRECIENTES SÚBITAS EN LOS RÍOS QUE DESCENDEN LA SIERRA NEVADA DE SANTA MARTA Y DESCARGAN SUS AGUAS AL MAR CARIBE

Probabilidad de crecientes súbitas en los ríos que descienden la Sierra Nevada de Santa Marta y descargan sus aguas al mar Caribe, especialmente los ríos Piedras, Manzanares, Ancho, Tapias, Camarones y Ranchería, entre otros directos al Caribe.

PROBABILIDAD DE CRECIENTES SÚBITAS EN LOS RÍOS MURRÍ, MURINDÓ Y SUCIO.

Probabilidad de incrementos súbitos en el nivel de los ríos Murrí, Murindó y Sucio entre otros directos a la cuenca media del río Atrato, se recomienda especial atención en los municipios de Vigía de Fuerte, Urrao, Frontino, Murindó, Dabeiba y Mutatá.

PROBABILIDAD DE CRECIENTES SÚBITAS EN CORRIENTES DEL URABÁ ANTIOQUEÑO.

Probabilidad de crecientes súbitas en los ríos León, Guaduas, Carepa, Apartadó, Grande, Currulao, Guadualito, Zungo, Bobal y Bijagual, entre otros que desembocan al Golfo de Urabá, se recomienda especial atención en los municipios de Chigorodó, Carepa y Apartado.

NIVELES ALTOS EN LA CUENCA BAJA DEL RÍO SINÚ.

Se mantienen los niveles altos en el río Sinú en la parte baja de la cuenca, se recomienda especial atención en los centros poblados de Cereté, San Pelayo, Cotorra, Loricá, Carrillo, Morales y San Bernardo del Viento, así como en la Ciénaga de Momil.

PROBABILIDAD DE CRECIENTES SÚBITAS EN LA CUENCA ALTA Y MEDIA DEL RÍO CESAR

Probabilidad de incrementos súbitos en los niveles del río Cesar y sus afluentes en la cuenca alta y media, especialmente en los ríos Ariguaní y Guatapurí, se recomienda especial atención en los municipios de San Juan de Cesar, Valledupar, Pueblo Bello, El Copey y Ariguaní entre otros.

PROBABILIDAD DE CRECIENTES SÚBITAS EN LOS RÍOS UBICADOS EN LA REGIÓN DEL CATATUMBO

Probabilidad de crecientes súbitas en los ríos Ubicados en la región del Catatumbo, especialmente los ríos Chitagá, Margua, Pamplonita, Zulia, Sardinata, Tarra, Algodonal y Catatumbo entre otros.

ALERTAS POR NIVELES DE LOS RÍOS

REGIÓN PACÍFICO	SITIOS PARA LOS CUALES SE GENERA LA ALERTA	ALERTA AMARILLA
<p>PROBABILIDAD DE CRECIENTES SÚBITAS EN LOS RÍOS DEL LITORAL PACÍFICO EN EL VALLE DEL CAUCA. Probabilidad de incrementos súbitos en los niveles de los ríos Dagua, Escalarete, Anchicayá, Cajambre, Mayorquín, Raposo y sus afluentes, directos al Océano Pacífico en el departamento de Valle del Cauca.</p> <p>PROBABILIDAD DE CRECIENTES SÚBITAS EN EL RÍO MIRA Probabilidad de incrementos súbitos en los niveles del río mira en el departamento de Nariño dadas las lluvias de variada intensidad en amplios sectores de la cuenca.</p>		

REGIÓN ORINOQUIA	SITIOS PARA LOS CUALES SE GENERA LA ALERTA	ALERTA AMARILLA
<p>PROBABILIDAD DE CRECIENTES SÚBITAS EN LA CUENCA DEL RÍO GUAYURIBA Y GUATIQUEÍA. Continúa la alerta especialmente por los aportes de humedad en los últimas horas provenientes desde el oriente del país hacia el piedemonte llanero, condición hidrológica que podría aumentar súbitamente los niveles del río del río Guayuriba y Guatiquía.</p>		

ALERTAS POR AMENAZAS DE DESLIZAMIENTO

REGIÓN ANDINA	SITIOS PARA LOS CUALES SE GENERA LA ALERTA	ALERTA ROJA
<p>BOYACÁ: Chiscas. CALDAS: Samaná. CUNDINAMARCA: Guayabetal.</p>		
REGIÓN PACÍFICO	SITIOS PARA LOS CUALES SE GENERA LA ALERTA	ALERTA ROJA
<p>CAUCA: López. CHOCÓ: Medio San Juan, Río Iró (Santa Rita), Tadó.</p>		
REGIÓN ANDINA	SITIOS PARA LOS CUALES SE GENERA LA ALERTA	ALERTA NARANJA
<p>ANTIOQUIA: Abejorral, Alejandría, Carmen De Viboral, Jericó, La Unión, San Juan De Urabá. CALDAS: Marquetalia, Neira, Pácora, Pensilvania, Victoria. QUINDÍO: Armenia, Córdoba, Filandia, Pijao, Salento. SANTANDER: Cimitarra, Lebrija, Oiba, Puerto Wilches, Sabana De Torres. TOLIMA: Armero (Guayabal), Mariquita.</p>		
REGIÓN PACÍFICO	SITIOS PARA LOS CUALES SE GENERA LA ALERTA	ALERTA ROJA
<p>CAUCA: El Tambo, Timbiquí. CHOCÓ: Alto Baudó (Pie De Pato), Bagadó, Bajo Baudó (Pizarro), Bojayá (Bellavista), Cértegui, Condoto, El Cantón Del San Pablo (Managrú), Istmina, Lloró, Medio Atrato (Beté), Medio Baudó (Boca De Pepé), Nóvita, Quibdó, Río Quito (Paimadó), San José Del Palmar. NARIÑO: Barbacoas, Mallama (Piedrancha), Ricaurte. VALLE DEL CAUCA: Bolívar, Cali, Florida.</p>		
REGIÓN ORINOQUÍA	SITIOS PARA LOS CUALES SE GENERA LA ALERTA	ALERTA NARANJA
<p>META: Restrepo, Villavicencio.</p>		
REGIÓN AMAZONÍA	SITIOS PARA LOS CUALES SE GENERA LA ALERTA	ALERTA NARANJA
<p>PUTUMAYO: Mocoa.</p>		

ALERTAS POR AMENAZAS DE DESLIZAMIENTO

REGIÓN CARIBE	SITIOS PARA LOS CUALES SE GENERA LA ALERTA	ALERTA AMARILLA
<p>BOLÍVAR: Achí, Cantagallo, Montecristo, Tiquisio (Puerto Rico). CESAR: El Copey, La Gloria, Pailitas, Pelaya, Valledupar. CÓRDOBA: Montelíbano, Puerto Libertador, San Jose De Ure. LA GUAJIRA: Dibulla, San Juan Del Cesar. MAGDALENA: Ciénaga, Fundación, Santa Marta.</p>		

REGIÓN ANDINA	SITIOS PARA LOS CUALES SE GENERA LA ALERTA	ALERTA AMARILLA
<p>ANTIOQUIA: Abriaquí, Amagá, Amalfi, Andes, Angelópolis, Anorí, Argelia, Armenia, Belmira, Betulia, Briceño, Buritica, Cáceres, Caicedo, Caldas, Campamento, Cañasgordas, Caracolí, Caramanta, Ciudad Bolívar, Concordia, Dabeiba, Ebéjico, Fredonia, Frontino, Giraldo, Heliconia, Ituango, Maceo, Medellín, Montebello, Nariño, Olaya, Pueblorrico, Puerto Berrío, Puerto Nare, Puerto Triunfo, Remedios, Salgar, San Carlos, San Francisco, San Jerónimo, San Luis, San Pedro De Los Milagros, Santa Bárbara, Santa Fe De Antioquia, Segovia, Sonsón, Sopetrán, Tarazá, Titiribí, Uramita, Urrao, Valdivia, Venecia, Vigia Del Fuerte, Yalí, Yarumal, Yolombó, Zaragoza.</p> <p>BOYACÁ: Almeida, Aquitania, Betétiva, Boavita, Buenavista, Campohermoso, Chinavita, Chiquinquirá, Chita, Chivor, Coper, Corrales, Covarachía, El Espino, Gámeza, Garagoa, Guicán, La Uvita, La Victoria, Labranzagrande, Macanal, Maripí, Miraflores, Mongua, Moniquirá, Muzo, Otanche, Pachavita, Páez, Pajarito, Panqueba, Pauna, Paya, Paz De Rio, Pesca, Pisba, Puerto Boyacá, Quípama, Ráquira, Rondón, Saboyá, Samacá, San Eduardo, San José De Pare, San Luis De Gaceno, San Mateo, San Miguel De Sema, San Pablo De Borbur, Santa María, Santana, Soatá, Socha, Socotá, Sogamoso, Tasco, Tibaná, Tinjacá, Tópaga, Turmequé, Úmbita, Ventaquemada.</p> <p>CALDAS: Aguadas, Chinchiná, Filadelfia, La Merced, Manizales, Manzanares, Marmato, Marulanda, Salamina, Supia, Villamaria.</p> <p>CUNDINAMARCA: Agua De Dios, Anapoima, Apulo, Arbeláez, Beltrán, Bogotá, D.c., Bojacá, Cabrera, Caparrapí, Cáqueza, Carmen De Carupa, Chipaque, Chocontá, Cogua, Cucunubá, El Colegio, El Peñón, El Rosal, Facatativá, Fusagasugá, Gachalá, Gachetá, Gama, Granada, Guachetá, Guatavita, Gutiérrez, Jerusalén, Junín, La Calera, La Palma, La Peña, Lenguazaque, Machetá, Manta, Medina, Nilo, Nimaima, Pacho, Paima, Pandi, Paratebuena, Pasca, Pulí, Quetame, Quipile, San Bernardo, San Cayetano, Sesquilé, Sibaté, Sylvania, Soacha, Subachoque, Suesca, Supatá, Sutatausa, Tabio, Tausa, Tibacuy, Tocaima, Topaipí, Ubalá, Útica, Vergara, Villagómez, Villapinzón, Viotá, Yacopí, Zipacón, Zipaquirá.</p> <p>HUILA: Altamira, Guadalupe, La Plata, Neiva, Pitalito, Saladoblanco, San Agustín, Suaza, Tarqui, Tesalia.</p> <p>NORTE DE SANTANDER: Ábrego, Arboledas, Cáchira, Cácosta, Chinácota, Chitagá, Convención, Cúcuta, Cucutilla, Durania, El Tarra, El Zulia, Hacarí, Labateca, Lourdes, Mutiscua, Ocaña, Pamplona, Salazar, San Calixto, San Cayetano, Sardinata, Silos, Teorama, Toledo, Villa Caro, Villa Del Rosario.</p> <p>QUINDÍO: Calarcá.</p> <p>RISARALDA: Pueblo Rico, Santa Rosa De Cabal.</p>		

ALERTAS POR AMENAZAS DE DESLIZAMIENTO

REGIÓN ANDINA	SITIOS PARA LOS CUALES SE GENERA LA ALERTA	ALERTA AMARILLA
<p>SANTANDER: Aguada, Albania, Barbosa, Bucaramanga, Carcasí, Cerrito, Charalá, Charta, Chipatá, Concepción, Confines, Contratación, Coromoro, El Carmen, El Guacamayo, El Playón, Florián, Floridablanca, Girón, Guaca, Guavatá, Güepsa, La Belleza, Landázuri, Macaravita, Málaga, Matanza, Mogotes, Onzaga, Piedecuesta, Puente Nacional, Rionegro, San Andrés, San Benito, San Miguel, San Vicente De Chucurí, Santa Helena Del Opón, Simacota, Sucre, Suratá, Tona, Valle De San José, Vélez.</p> <p>TOLIMA: Alpujarra, Anzoátegui, Cajamarca, Casabianca, Chaparral, Cunday, Falan, Fresno, Herveo, Ibagué, Icononzo, Lérica, Líbano, Melgar, Murillo, Ortega, Palocabildo, Planadas, Purificación, Rioblanco, Roncesvalles, Rovira, San Antonio, Villahermosa, Villarrica.</p>		
REGIÓN PACÍFICO	SITIOS PARA LOS CUALES SE GENERA LA ALERTA	ALERTA AMARILLA
<p>CAUCA: Caldone, Guapi, Inzá, Jambaló, La Sierra, La Vega, Morales, Páez (Belalcázar), Piendamó, Popayán, Rosas, Santa Rosa, Silvia, Sotará (Paispamba), Toribío, Totoró.</p> <p>CHOCÓ: Bahía Solano (Mutis), Carmen Del Darién (Curbaradó), El Carmen, Juradó, Nuquí, Riosucio, Sipí.</p> <p>NARIÑO: Albán (San José), Buesaco, Cumbal, Samaniego, San Pedro De Cartago (Cartago), Santa Bárbara (Iscuandé).</p> <p>VALLE DEL CAUCA: Buenaventura, Buga, Calima (El Darién), Dagua, El Dovio, Sevilla, Tuluá, Versailles.</p>		
REGIÓN ORINOQUIA	SITIOS PARA LOS CUALES SE GENERA LA ALERTA	ALERTA AMARILLA
<p>ARAUCA: Tame.</p> <p>CASANARE: Chámeza, Hato Corozal, La Salina, Monterrey, Nunchía, Paz De Ariporo, Pore, Recetor, Sabanalarga, Támara, Tauramena, Yopal.</p> <p>META: Acacías, Cubarral, Cumaral, Guamal, San Juanito.</p>		
REGIÓN AMAZONÍA	SITIOS PARA LOS CUALES SE GENERA LA ALERTA	ALERTA AMARILLA
<p>CAQUETÁ: Belén De Los Andaquíes, Morelia, Puerto Rico.</p>		

ALERTAS POR AMENAZAS DE DESLIZAMIENTO

SECTORES VIALES REPORTADOS CON AFECTACIÓN VIAL POR DESLIZAMIENTOS

DEPARTAMENTO	SECTOR VIAL
ANTIOQUIA	La Mansa – Primavera
BOYACÁ	Sogamoso – Aguazul Guateque – El secreto Tunja – Ramiriquí
CAUCA	Mojarras – Popayán Popayán – Inza
CAQUETÁ	Suaza – Florencia
CHOCO	Depresión el vergel – Florencia
CUNDINAMARCA	Quibdó – Medellín Honda – Guaduas Gama – Gachalá Bogotá – Villavicencio
CAQUETÁ	Depresión el vergel – Florencia
META	Bogotá – Villavicencio
CASANARE	Tamara – Yopal
NORTE DE SANTANDER	Saravena – Pamplona
SANTANDER	La Fortuna – Bucaramanga

ALERTAS POR AMENAZAS DE INCENDIOS DE LA COBERTURA VEGETAL

REGIÓN CARIBE	SITIOS PARA LOS CUALES SE GENERA LA ALERTA	ALERTA ROJA
LA GUAJIRA: Maicao, Uribia.		

REGIÓN ANDINA	SITIOS PARA LOS CUALES SE GENERA LA ALERTA	ALERTA ROJA
BOYACÁ: Motavita, Oicatá, Susacón, Tunja. NARIÑO: Tumaco.		

REGIÓN CARIBE	SITIOS PARA LOS CUALES SE GENERA LA ALERTA	ALERTA NARANJA
LA GUAJIRA: Manaure.		

REGIÓN ANDINA	SITIOS PARA LOS CUALES SE GENERA LA ALERTA	ALERTA NARANJA
ANTIOQUIA: Apartadó. CUNDINAMARCA: Anolaima, Cachipay, Fómeque, La Mesa, San Antonio De Tequendama, Tena, Tenjo. NARIÑO: San Lorenzo, Taminango.		

REGIÓN ORINOQUIA	SITIOS PARA LOS CUALES SE GENERA LA ALERTA	ALERTA NARANJA
CASANARE: Aguazul.		

REGIÓN CARIBE	SITIOS PARA LOS CUALES SE GENERA LA ALERTA	ALERTA AMARILLA
LA GUAJIRA: Albania, Barrancas.		

ALERTAS POR AMENAZAS DE INCENDIOS DE LA COBERTURA VEGETAL

REGIÓN ANDINA	SITIOS PARA LOS CUALES SE GENERA LA ALERTA	ALERTA AMARILLA
<p>ANTIOQUIA: Turbo.</p> <p>BOYACÁ: Chivatá, Cómbita, Siachoque, Soracá, Toca.</p> <p>CUNDINAMARCA: Choachí.</p> <p>HUILA: Colombia.</p> <p>NARIÑO: Chachaguí.</p> <p>TOLIMA: Carmen De Apicalá, Dolores, Saldaña, San Luis.</p>		

REGIÓN ORINOQUIA	SITIOS PARA LOS CUALES SE GENERA LA ALERTA	ALERTA AMARILLA
<p>CASANARE: Maní.</p>		

ALERTAS METEOMARINA

MAR CARIBE

<p>ALERTA NARANJA</p>	<p>POR TIEMPO LLUVIOSO Se prevén lluvias entre moderadas a fuertes, en algunos casos con tormentas eléctricas y rachas de viento, en el mar Caribe colombiano, incluidos sectores del litoral, las más persistentes en la zona central y oriental. Por lo anterior, se recomienda a los habitantes costeros estar atentos a la evolución de las condiciones meteorológicas y a los usuarios de pequeñas embarcaciones consultar con las Capitanías de puerto antes de zarpar en zonas de inminente tempestad.</p>
<p>ALERTA AMARILLA</p>	<p>POR PLEAMAR Hasta el 25 de septiembre se presentará en las costas del archipiélago de San Andrés, Providencia y Santa Catalina una de las pleamares más significativas del mes. Por lo anterior, se advierte a habitantes costeros estar atentos a la evolución del fenómeno.</p>

OCEANO PACÍFICO

<p>ALERTA AMARILLA</p>	<p>POR TIEMPO LLUVIOSO En sectores del Pacífico colombiano se espera persistan lluvias ligeras a moderadas con probabilidad de descargas eléctricas y rachas de viento, principalmente en sectores del centro y norte del área marítima. Por lo anterior, se recomienda a los usuarios de pequeñas embarcaciones consultar con las capitanías de puerto y a los habitantes costeros estar atentos a la evolución de las condiciones meteorológicas.</p>
-------------------------------	---

°C: grados Celsius

m: metros

mm: milímetros

msnm: metros sobre nivel del mar

Km/h: kilómetros por hora

HLC: hora local colombiana

GOES: Geostationary Operational Environmental Satellites (Satélite Geoestacionario Operacional Ambiental).

GOES-16 es el designado GOES-Este, localizado en 75° W sobre el ecuador geográfico.

PNN: Parque Nacional Natural

SFF: Santuario de Fauna y Flora



ALERTA ROJA. PARA TOMAR ACCIÓN Advierte al Sistema Nacional de Gestión del Riesgo de Desastres sobre el peligro de un fenómeno y sus efectos adversos sobre la población. Se emite una alerta sólo cuando la identificación de un evento extraordinario indique la amenaza inminente y cuando la gravedad del fenómeno requiera atención prioritaria de los comités departamentales y locales.



ALERTA NARANJA. PARA PREPARARSE Indica la amenaza de un fenómeno. No implica riesgo inmediato por lo que es catalogado como un mensaje para informarse y prepararse. El aviso implica vigilancia continua ya que las condiciones son propicias para el desarrollo de un suceso natural.



ALERTA AMARILLA. PARA INFORMARSE Se emite cuando las condiciones hidrometeorológicas son favorables para la ocurrencia de un fenómeno natural y pueden aumentar el riesgo según los pronósticos. Por sus características, este nivel está encaminado a informar.

CONDICIONES NORMALES Indica que no existe ninguna clase de alerta para la región o zona mencionada.

Yolanda GONZÁLEZ H. | Directora General

Mery E. FERNÁNDEZ P. | Jefe Oficina del Servicio de Pronósticos y Alertas

Profesionales de Turno:

Alberto PARDO (Hidrólogo), Sonia BERMÚDEZ (Deslizamiento de Tierras), Andrés ESPEJO (Incendios de la Cobertura Vegetal), Juan BARRIOS – Luis Alfonso LOPEZ A. (Meteorólogos), Mauricio TORRES (Datos) y Julián URREA (Coordinador de Alertas Hidrometeorológicas y Ambientales).

<http://www.ideam.gov.co>

Correos electrónicos: servicio@ideam.gov.co, alertas@ideam.gov.co

Calle 25D # 96B – 70, Piso 3. Bogotá, D.C., Colombia.

Teléfono: 3075625 Ext. 1334–1336.

Síganos en:

