

INFORME TÉCNICO

# DIARIO Nº 257

El IDEAM comunica al Sistema Nacional de Gestión del Riesgo (SNGR) y al Sistema Nacional Ambiental (SINA).

Bogotá D. C., 14 de septiembre de 2019.

Hora de actualización 12:45 HLC

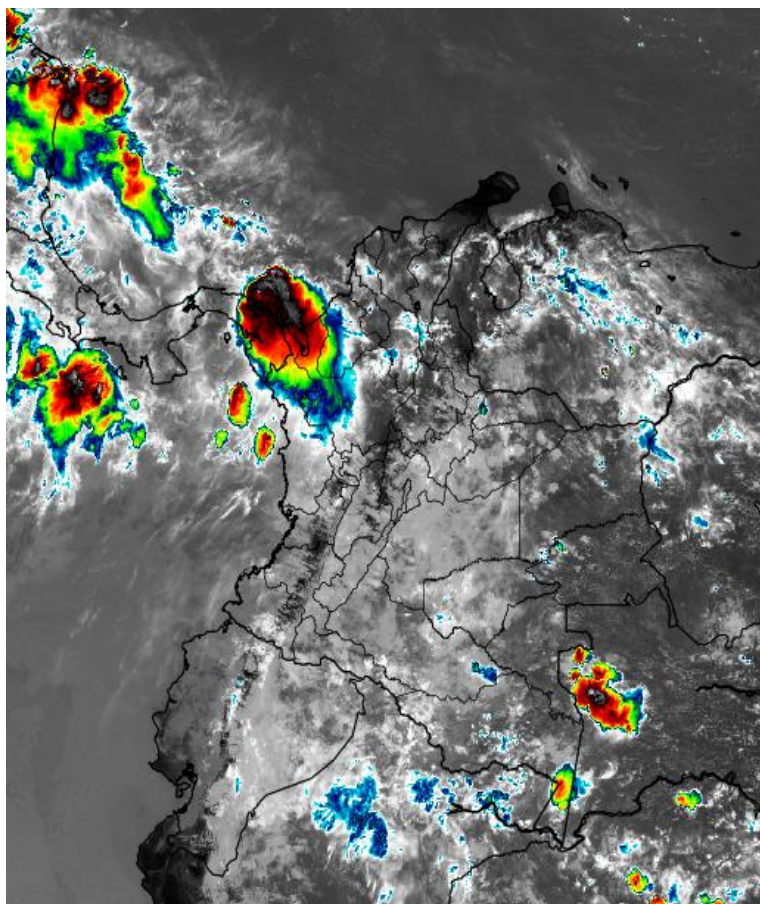


## IMAGEN SATELITAL

Canal Infrarrojo - GOES 16 | 14 de septiembre de 2019 | 12:00 HLC.

### CONDICIONES HIDROMETEOROLÓGICAS ACTUALES

Durante la mañana se ha visto cielo mayormente cubierto con lluvias en el noroccidente de Colombia, incluido la zona marítima y San Andrés. Esperamos para la tarde y noche lluvias en sectores de Chocó, occidente de Antioquía, Putumayo y oriente de Orinoquía y Amazonía. Lluvias de menor intensidad en sectores dispersos de la región Andina y oriente y sur de la región Caribe.



Consulte todos los días el pronóstico del tiempo y las alertas hidrometeorológicas vigentes del IDEAM, en un formato de calidad. Alrededor de las 7:30 a. m. está a disposición del público en [www.ideam.gov.co](http://www.ideam.gov.co).

Se puede ver también en dispositivos móviles **AQUÍ**





# LO MÁS DESTACADO

## LLUVIAS REGISTRADAS EN LAS ÚLTIMAS 24 HORAS

En las últimas 24 horas se presentó un descenso en la cantidad de precipitación acumulada a nivel nacional, lluvias mas significativas se reportaron en sectores del occidente de la Amazonia y de la Orinoquia, norte de la Andina y litoral del Caribe. El mayor acumulado de precipitación se presentó en el municipio de **Orito (Putumayo), con 56,0 mm.**

### ALERTA ROJA

- Por niveles altos en la parte baja del río Inírida. crecientes súbitas en la cuenca alta del río Atrato y en la cuenca media y baja del río San Juan.
- Por probabilidad alta de deslizamientos de tierra en zonas inestables en algunos municipios de Antioquia, Boyacá, Cundinamarca y Chocó.
- Por probabilidad alta en la ocurrencia de incendios de la cobertura vegetal en zonas de pastos, cultivos o bosques en algunos municipios de las regiones: Caribe y Andina.

### ALERTA NARANJA

- Por niveles altos en la cuenca baja del río San Jorge (La Mojana), crecientes súbitas en la cuenca alta del río San Juan, en los ríos directos al océano pacífico en el departamento de Chocó, en la cuenca del río Baudó, en la cuenca del río Guayas, en la cuenca del río Orteguzaza (alto Caquetá).
- Por probabilidad moderada de deslizamientos de tierra en zonas inestables o de ladera ubicadas en algunos municipios de departamentos ubicados en las regiones: Andina, Pacífica, Orinoquia y Amazonia.
- Por probabilidad moderada de ocurrencia de incendios de la cobertura vegetal en zonas de pastos, cultivos o bosques en algunos municipios de las regiones Caribe, Andina y Orinoquia ..
- Por tiempo lluvioso en el occidente del mar Caribe Colombiano.

### ALERTA AMARILLA

- Por probabilidad baja de incremento en los niveles en algunos ríos de las regiones del Caribe, Pacífica, Andina, Orinoquia, y Amazonia.
- Por probabilidad baja de deslizamientos de tierra en algunos municipios de los departamentos de las regiones Caribe, Andina, Pacífico, Amazonia y Orinoquia.
- Por probabilidad baja de amenaza de incendios de la cobertura vegetal en zonas de pastos, cultivos o bosques en algunos municipios de las siguientes regiones: Caribe, Orinoquia, y Andina.
- Por tiempo lluvioso en el Océano Pacífico Colombiano.

# PRONÓSTICO CONDICIONES METEOROLÓGICAS ESPECIALES

## ÁREA DEL VOLCÁN GALERAS

En las horas de la mañana se prevé tiempo seco. Después del mediodía se incrementará la nubosidad con precipitaciones.

EL SERVICIO GEOLÓGICO COLOMBIANO reporta en nivel AMARILLO (III): CAMBIOS EN EL COMPORTAMIENTO DE LA ACTIVIDAD VOLCÁNICA. Lat: 1.55 Lon: -77.37

ELEVACIÓN (pies)	DIRECCIÓN	VELOCIDAD	
		NUDOS	Km/h
10.000	SURESTE	5 - 10	9 - 18
18.000	ESTE	15 - 20	27 - 37
24.000	ESTE-NORESTE	5 - 10	9 - 18
30.000	NORTE-NORESTE	25 - 30	46 - 55

## ÁREA DEL VOLCÁN NEVADO DEL HUILA

En el transcurso de la jornada, predominarán las condiciones mayormente cubiertas con lloviznas intermitentes durante la mañana y en la tarde

EL SERVICIO GEOLÓGICO COLOMBIANO reporta en nivel AMARILLO (III): CAMBIOS EN EL COMPORTAMIENTO DE LA ACTIVIDAD VOLCÁNICA. Lat:2.92 Lon:-76.05

ELEVACIÓN (pies)	DIRECCIÓN	VELOCIDAD	
		NUDOS	Km/h
10.000	ESTE-SURESTE	5 - 10	9 - 18
18.000	ESTE-SURESTE	20 - 25	37 - 46
24.000	ESTE-NORESTE	10 - 15	18 - 27
30.000	NORTE-NORESTE	25 - 30	46 - 55

## ÁREA DEL VOLCÁN CERRO MACHÍN

Para las horas de la mañana se estima tiempo seco. En la tarde y noche mayor nubosidad con precipitaciones entre ligeras y moderadas.

EL SERVICIO GEOLÓGICO COLOMBIANO reporta en nivel AMARILLO (III): CAMBIOS EN EL COMPORTAMIENTO DE LA ACTIVIDAD VOLCÁNICA. Lat:4.80 Lon:-75.62

ELEVACIÓN (pies)	DIRECCIÓN	VELOCIDAD	
		NUDOS	Km/h
10.000	SURESTE	0 - 5	0 - 9
18.000	ESTE-SURESTE	20 - 25	37 - 46
24.000	ESTE-NORESTE	5 - 10	9 - 18
30.000	NORTE	20 - 25	37 - 46

## ÁREA DEL VOLCÁN NEVADO DEL RUIZ

Predominarán las condiciones cubiertas con precipitaciones entre ligeras y moderadas.

EL SERVICIO GEOLÓGICO COLOMBIANO reporta en nivel AMARILLO (III): CAMBIOS EN EL COMPORTAMIENTO DE LA ACTIVIDAD VOLCÁNICA. Lat: 4.89 Lon: -75.32

ELEVACIÓN (pies)	DIRECCIÓN	VELOCIDAD	
		NUDOS	Km/h
10.000	NORESTE	0 - 5	0 - 9
18.000	ESTE-SURESTE	15 - 20	27 - 37
24.000	NORESTE	5 - 10	9 - 18
30.000	NORTE	20 - 25	37 - 46

## ÁREA DEL COMPLEJO VOLCÁNICO CHILES-CERRO NEGRO DE MAYASQUER

En el área se espera abundante nubosidad con lluvias de carácter intermitente.

EL SERVICIO GEOLÓGICO COLOMBIANO reporta en nivel AMARILLO (III): CAMBIOS EN EL COMPORTAMIENTO DE LA ACTIVIDAD VOLCÁNICA. Lat: 0.81 -Lon:77.93 Lat: 0.76 Lon:-77.95

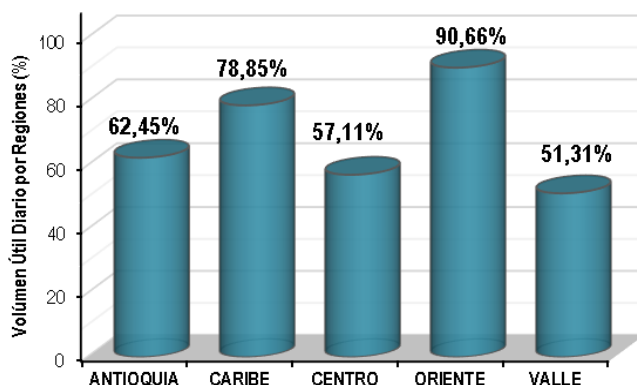
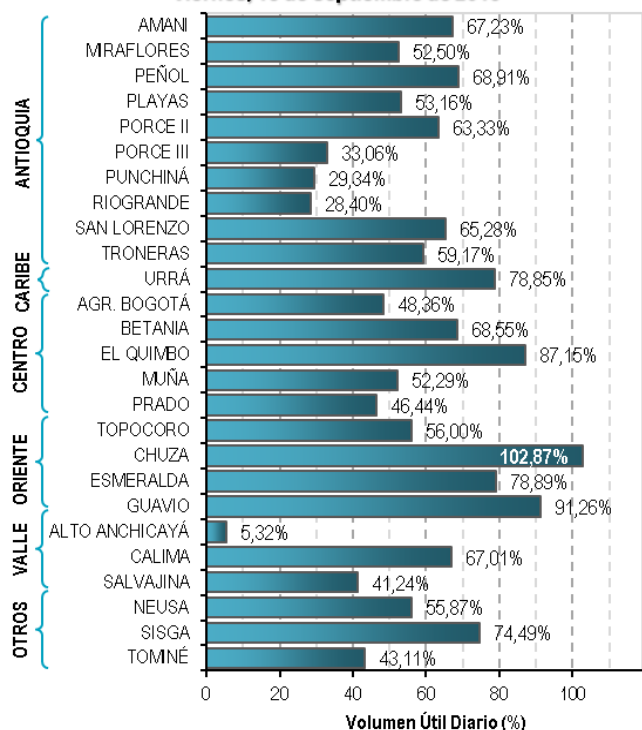
ELEVACIÓN (pies)	DIRECCIÓN	VELOCIDAD	
		NUDOS	Km/h
10.000	ESTE-SURESTE	10 - 15	18 - 27
18.000	ESTE	15 - 20	27 - 37
24.000	NORESTE	5 - 10	9 - 18
30.000	NORTE-NORESTE	20 - 25	37 - 46

# ESTADO DE LOS EMBALSES

A continuación se relaciona el volumen útil diario de los principales embalses del país (expresado en porcentaje), de acuerdo con la información reportada por XM S.A. E.S.P en la siguiente dirección electrónica: <http://ido.xm.com.co/ido/SitePages/hidrologia.aspx?q=reservas>

## VOLUMEN ÚTIL DIARIO EN LOS PRINCIPALES EMBALSES DEL PAÍS

Viernes, 13 de septiembre de 2019



Para estar informado diariamente de lo que pasa con el **pronóstico del tiempo y las alertas.**

Síguenos en Twitter  
**@IDEAMColombia**



## PRECIPITACIONES

A continuación se relacionan los municipios donde en las últimas 24 horas se registraron precipitaciones iguales o superiores a 20.0 mm.

Se aclara que las precipitaciones indicadas en los municipios, realmente corresponden a aquellos puntos en los cuales el IDEAM tiene estaciones de monitoreo, pero no necesariamente quiere decir que el dato corresponda a las lluvias que se presentaron directamente sobre el área urbana en donde se concentra la mayor población. En ocasiones la estación sobre la cual se destaca el mayor valor de precipitación, a pesar de pertenecer al municipio, puede quedar alejada del centro poblado principal.

DEPARTAMENTO	MUNICIPIO
AMAZONAS	El Encanto (28),
ANTIOQUIA	Santo Domingo (25), Angostura (21),
ATLANTICO	Usiacuri (38),
BOYACA	Moniquira (27), Santa Maria (25,5),
CALDAS	Samana (33),
CAQUETA	Florencia (31), Solano (28,4), Solano (24,4), Belén De Los Andaquies (23),
CESAR	Bosconia (33),
CORDOBA	San Bernardo Del Viento (22),
CUNDINAMARCA	Guaduas (38,4), Ubala (38), Guayabetal (24), Gutiérrez (20,3),
HUILA	Acevedo (35), Pitalito (31), Elías (24), ELÍAS (20), Oporapa (20), Altamira (20),
META	Villavicencio (40), Cubarral (35), El Dorado (30), Villavicencio (26), Villavicencio (26), Villavicencio (22,8),
NARIÑO	Puerres (28),
NORTE DE SANTANDER	Chinacota (25,5),
PUTUMAYO	Orito (56), Villagarzón (43,2), Puerto Caicedo (40), San Miguel (32,7), Mocoa (28), Mocoa (27,6), Mocoa (26,8), San Francisco (25,1), Mocoa (24,5), San Francisco (22,3), Puerto Leguizamo (21),
SAN ANDRES PROVIDENCIA Y STA C	San Andrés (21,7),
SANTANDER	Contratación (44,6), Suaita (22),
TOLIMA	Ibagué (23),
VAUPES	Mitú (39),

Para estar informado diariamente de lo que pasa con el **pronóstico del tiempo y las alertas.**

Síguenos en Twitter  
**@IDEAMColombia**



## TEMPERATURAS MÁXIMAS

A continuación se relacionan los municipios donde en las últimas 24 horas se registraron temperaturas iguales o superiores a 35.0 °C.

Se aclara que las temperaturas indicadas en los municipios, realmente corresponden a aquellos puntos en los cuales el IDEAM tiene estaciones de monitoreo, pero no necesariamente quiere decir que el dato corresponda a las temperaturas que se presentaron directamente sobre el área urbana en donde se concentra la mayor población. En ocasiones la estación sobre la cual se destaca el mayor valor de temperatura, a pesar de pertenecer al municipio, puede quedar alejada del centro poblado principal.

DEPARTAMENTO	MUNICIPIO
<b>ANTIOQUIA</b>	Valparaiso (Fredonia) (35,6),
<b>ATLANTICO</b>	B/quilla (Soledad) (35,8),
<b>BOLIVAR</b>	Zambrano (36,6), El Carmen De Bolívar (36,1), María La Baja (35),
<b>CESAR</b>	Valledupar (36), Pailitas (35,6), Valledupar (35),
<b>CUNDINAMARCA</b>	Jerusalen (40),
<b>HUILA</b>	Villavieja (38,4), Neiva (35,6),
<b>LA GUAJIRA</b>	Maicao (38), Urumita (36,2),
<b>NORTE DE SANTANDER</b>	Cúcuta (35,8), Cúcuta (35,8),
<b>RISARALDA</b>	Pereira (36,8),
<b>SANTANDER</b>	Capitanejo (35,4),
<b>TOLIMA</b>	Natagaima (40,2), Prado (40), Flandes (38,8), Guamo (38,6), Saldaña (38,4), ESPINAL (37,6), Ataco (36,8), Armero (36,6), Valle De San Juan (36,2), Mariquita (35,6), Chaparral (35),



# PRONÓSTICO METEOROLÓGICO



Sábado 14 y Domingo 15 de septiembre de 2019

REGIÓN	PRONÓSTICO
<b>SABANA DE BOGOTÁ</b>	<p><b>SÁBADO</b> En la tarde se estima cielo mayormente nublado con predominio de tiempo seco. Es probable que se registren algunas lluvias ligeras sobre los cerros orientales de la capital. En la noche se estima cielo mayormente nublado con predominio de tiempo seco en la ciudad.</p> <p><b>DOMINGO</b> Durante el transcurso de la jornada predominara el tiempo seco, principalmente se espera cielo mayormente nublado durante la madrugada y mañana. En la tarde y noche se estima cielo parcialmente nublado persistiendo predominio de tiempo seco en la ciudad.</p>
<b>CARIBE</b>	<p><b>SÁBADO</b> Para la tarde se prevén lluvias al norte de Magdalena, sur de La Guajira, norte de Cesar y sur de Córdoba. Se mantienen las lluvias en el golfo de Urabá. Durante la noche, se incrementa la nubosidad y se estiman lluvias ligeras en Cesar, Magdalena, área de la Sierra Nevada y La Guajira. Con mayor intensidad al sur de los departamentos de Bolívar, Sucre y Córdoba.</p> <p><b>DOMINGO</b> Se prevén lluvias en el occidente en sectores de Cesar, sur de Bolívar, área de la Sierra Nevada, especialmente, en horas de la tarde y de la noche, tiempo seco para el resto de la región</p>
<b>ARCHIPIÉLAGO DE SAN ANDRÉS, PROVIDENCIA Y SANTA CATALINA</b>	<p><b>SÁBADO</b> En la tarde se estima una disminución de la humedad, tiempo seco sobre las islas. En horas de la noche persistirán las lluvias en San Andrés y Providencia. No se descarta actividad eléctrica en momentos de mayor intensidad.</p> <p><b>DOMINGO</b> En la jornada se estiman lluvias ligeras a moderadas sobre las islas, no se descarta actividad eléctrica en momentos de mayor intensidad.</p>
<b>MAR CARIBE</b>	<p><b>SÁBADO</b> Durante la jornada se estiman lluvias entre ligeras a fuertes en zonas del mar Caribe occidental y central con probabilidad de tormentas. Tiempo seco al oriente del área.</p> <p><b>DOMINGO</b> Se prevén lluvias en el occidente del mar Caribe, especialmente en horas de la madrugada y sectorizadas en la noche, tiempo seco para el resto de la región</p>
<b>ANDINA</b>	<p><b>SÁBADO</b> Para la tarde se espera un aumento de la nubosidad con lluvias en el occidente de Antioquia, Santanderes, norte de Boyacá y sur de Huila. Lluvias ligeras y/o lloviznas en el occidente de Eje Cafetero y oriente de Cundinamarca. Durante la noche se incrementa la nubosidad y son posibles lluvias al norte y oriente de Antioquia con probabilidad de actividad eléctrica, Santanderes, Boyacá, oriente de Caldas, norte de Cundinamarca, norte de Tolima y centro-oriental de Huila.</p> <p><b>DOMINGO</b> Tendencia a la reducción de las lluvias en la región, a excepción de precipitaciones probables en Santander y occidente de Antioquia en la tarde y en la noche.</p>

Planeando tu día?  
Descarga YA y conoce...



Consúltalo a diario y únete a la Cultura del Pronóstico del IDEAM

Disponible para  



# PRONÓSTICO METEOROLÓGICO



Sábado 14 y Domingo 15 de septiembre de 2019

REGIÓN	PRONÓSTICO
INSULAR PACÍFICO	<p><b>SÁBADO</b> Cielo mayormente nublado en la zona con lloviznas en Gorgona y Malpelo en la Mañana. En la noche lluvias en Gorgona.</p> <p><b>DOMINGO</b> Tiempo seco para Malpelo y Gorgona.</p>
PACÍFICA	<p><b>SÁBADO</b> Para la tarde, se estiman que persistan lluvias en sectores de Chocó, occidente de Valle del Cauca y Cauca. Lloviznas ocasionales en Nariño. Durante la noche se prevén lluvias en el centro y sur de Chocó con posibilidad de tormenta eléctrica, así como norte de Valle del Cauca. Al sur de la región se prevén lloviznas.</p> <p><b>DOMINGO</b> En amplios sectores de Chocó y Valle se advierten precipitaciones de variada intensidad, las más fuertes acompañadas de tormentas en horas de la tarde y de la noche. Para Cauca y Nariño serán de lluvias ligeras y sectorizadas en horas de la tarde</p>
OCEANO PACÍFICO	<p><b>SÁBADO</b> Lluvias de variada intensidad en algunos casos acompañadas de actividad eléctrica en la cuenca centro y norte del Océano Pacifico colombiano durante la jornada.</p> <p><b>DOMINGO</b> Precipitaciones con tormentas se estiman en sectores del centro y norte del área durante la jornada. Al sur del océano Pacifico estará con predominio de tiempo seco.</p>
ORINOQUIA	<p><b>SÁBADO</b> Para la tarde se estima cielo parcialmente nublado con lluvias ligeras a moderadas en el occidente de Arauca, occidente de Meta y oriente de Vichada. Durante la noche, se estiman que persistan las condiciones nubladas con precipitaciones significativas en el oriente de Vichada y al occidente de Meta, tiempo seco para el resto de la región.</p> <p><b>DOMINGO</b> Se prevé una jornada con escasas lluvias en la región, salvo en el oriente de Vichada en horas de la tarde con posibles chubascos y tronadas.</p>
AMAZONIA	<p><b>SÁBADO</b> Para la tarde se mantendrá la nubosidad en la región, con lluvias en sectores de Guaviare, occidente de los departamentos de Amazonas, Caquetá y Putumayo, así como oriente de Vaupés y Guainía. Durante la noche se espera cielo parcialmente nublado con posibles lluvias en Vaupés, Guainía y Amazonas.</p> <p><b>DOMINGO</b> Chubascos localizados en sectores de Amazonas, Guainía y Vaupés, especialmente en horas de la tarde. Predominio de tiempo seco para el resto de la región y de la jornada.</p>

Planeando tu día?  
Descarga YA y conoce...



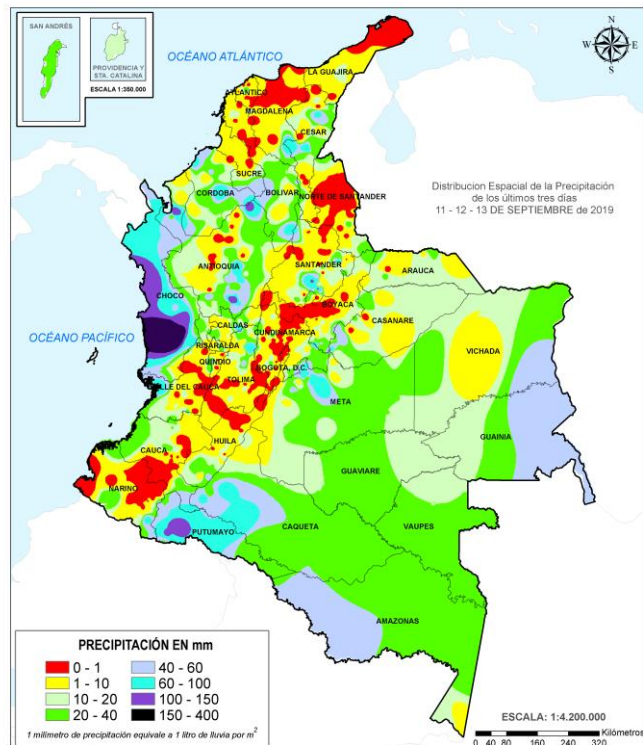
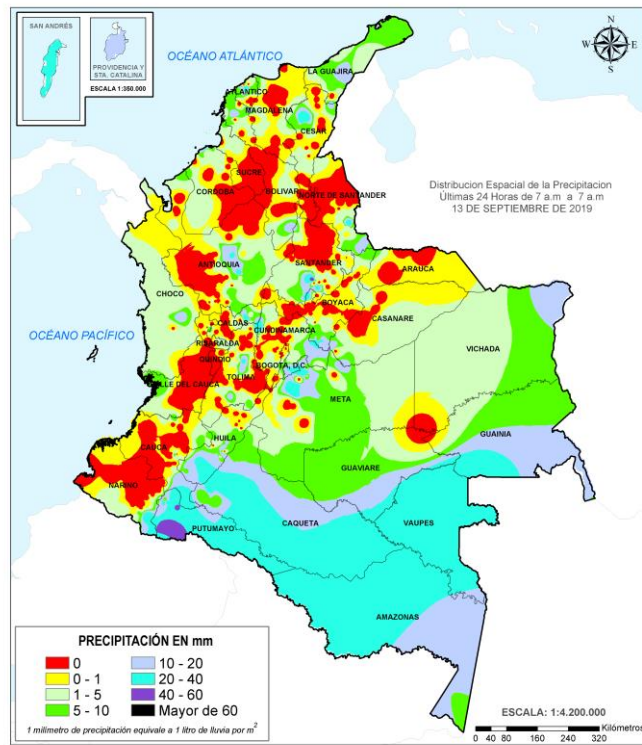
Consúltalo a diario y únete a  
la Cultura del Pronóstico del IDEAM

Disponible para  

# MAPAS DE PRECIPITACIÓN

**Precipitación diaria:** desde las 7:00 a. m. del viernes 13 hasta las 7:00 a. m. del sábado 14 de septiembre de 2019.

**Precipitación últimas 72 horas:** desde las 7:00 a. m. del miércoles 11 hasta las 7:00 a. m. del sábado 14 de septiembre de 2019.



## ALERTAS VIGENTES E INFORMACIÓN ADICIONAL

Para mayor información sobre el pronóstico del estado del tiempo, informes técnicos diarios, comunicados especiales, mapas diarios de temperaturas máximas y mínimas e información diaria de precipitación se sugiere consultar los siguientes enlaces:

- [MAPA DIARIO DE TEMPERATURA MÁXIMA.](#)
- [MAPA DIARIO DE TEMPERATURA MÍNIMA.](#)



# ALERTAS POR NIVELES DE LOS RÍOS

REGIÓN ANDINA	SITIOS PARA LOS CUALES SE GENERA LA ALERTA	ALERTA POR NIVELES BAJOS
<p><b>NIVELES BAJOS EN EL RÍO MAGDALENA EN EL TRAMO ENTRE BARRANCABERMEJA Y PUERTO WILCHES (SANTANDER).</b></p> <p>Se prevé que continúe la tendencia al descenso en el nivel del río Magdalena, en el tramo comprendido entre el municipio de Barrancabermeja y Puerto Wilches (Santander), con valores en el rango de los promedios bajos históricos para la época. Se pueden estar presentado restricciones en la navegación fluvial de embarcaciones mayores. El IDEAM recomienda a la población en general estar atentos a las indicaciones de las autoridades locales y las Capitanías de Puerto frete a la reducción en el nivel del río Magdalena en este sector.</p>		

REGIÓN ORINOQUIA	SITIOS PARA LOS CUALES SE GENERA LA ALERTA	ALERTA ROJA
<p><b>NIVELES ALTOS EN LA PARTE BAJA DEL RÍO INÍRIDA.</b></p> <p>Continúan las inundaciones debido a los niveles altos que persisten en la parte baja del río Inírida a la altura del municipio de Inírida.</p>		

REGIÓN CARIBE	SITIOS PARA LOS CUALES SE GENERA LA ALERTA	ALERTA ROJA
<p><b>CRECIENTES SÚBITAS EN LA CUENCA ALTA DEL RÍO ATRATO.</b></p> <p>Incrementos súbitos en los niveles de la parte alta del río Atrato y sus afluentes los ríos Andágueda, Cabí y Quito. <b>Nota: La UNGRD reporta desbordamientos e inundaciones en los ríos Andágueda y Atrato, en el municipio de Lloro, corregimiento de Boraudó.</b></p>		

REGIÓN PACÍFICO	SITIOS PARA LOS CUALES SE GENERA LA ALERTA	ALERTA ROJA
<p><b>CRECIENTES SÚBITAS EN LA CUENCA MEDIA Y BAJA DEL RÍO SAN JUAN.</b></p> <p>Probabilidad de crecientes súbitas en el río San Juan y sus afluentes, especialmente los ríos Tamaná, Condoto, Cajón, Sípi, Capoma, Calima y Munguidó, se recomienda especial atención a la altura de los municipios de Istmina, Condoto, Novita, San José del Palmar, Sipí, Medio San Juan y Litoral de San Juan. <b>Nota: La UNGRD reporta desbordamientos e inundaciones en el río San Juan a la altura del municipio Medio San Juan.</b></p>		

# ALERTAS POR NIVELES DE LOS RÍOS

## REGIÓN CARIBE

### SITIOS PARA LOS CUALES SE GENERA LA ALERTA

**ALERTA NARANJA**

#### **NIVELES ALTOS EN LA CUENCA BAJA DEL RÍO SAN JORGE (LA MOJANA).**

Se mantienen los niveles altos en la Ciénaga de San Marcos en el departamento de Sucre, no se descarta que esta situación afecte otras ciénagas de la región de la Mojana en los departamentos de Córdoba, Sucre y Bolívar, especialmente en los municipios de Ayapel, Caimito, San Benito Abad y Majagual. Incrementos importantes en los niveles de los caños Majagual y Barro, afluentes al río San Jorge en su cuenca baja.

## REGIÓN PACÍFICO

### SITIOS PARA LOS CUALES SE GENERA LA ALERTA

**ALERTA NARANJA**

#### **PROBABILIDAD DE CRECIENTES SÚBITAS EN LA CUENCA ALTA DEL RÍO SAN JUAN.**

Probabilidad de crecientes súbitas en la parte alta del río San Juan y en su afluente el río Iró, se recomienda especial atención a la altura de los municipios de Tadó y Santa Rita.

#### **PROBABILIDAD DE CRECIENTES SÚBITAS EN LOS RÍOS DIRECTOS AL OCÉANO PACÍFICO EN EL DEPARTAMENTO DE CHOCÓ.**

Se mantiene esta alerta ante los posibles incrementos súbitos en el nivel de los ríos Jella, Chocolatal, Jurado y sus afluentes, entre otros directos al Océano Pacífico en el departamento de Chocó, se recomienda especial atención en los municipios de Bahía Solano y Juradó.

#### **PROBABILIDAD DE CRECIENTES SÚBITAS EN LA CUENCA DEL RÍO BAUDÓ.**

Probabilidad de crecientes súbitas en el río Baudó y sus afluentes, se recomienda especial atención en la cabecera municipal del municipio de Alto, Medio y Bajo Baudó, y para varios de sus corregimientos entre los cuales se destacan Santa María, Miacorá, Divisa, Cohecho, Chachajo, Santa Rita, La Pureza y Nauca.

## REGIÓN AMAZONIA

### SITIOS PARA LOS CUALES SE GENERA LA ALERTA

**ALERTA NARANJA**

#### **PROBABILIDAD DE CRECIENTES SÚBITAS EN LA CUENCA DEL RÍO GUAYAS**

Probabilidad de incrementos súbitos en los niveles del río Guayas y sus afluentes, especialmente el río Nemal, a la altura del municipio de El Doncello, Corregimiento Puerto Manrique (Caquetá).

#### **PROBABILIDAD DE CRECIENTES SÚBITAS EN LA CUENCA DEL RÍO ORTEGUAZA (ALTO CAQUETÁ)**

Probabilidad de nuevos incrementos súbitos en los niveles del río Orteguzaza y sus afluentes los ríos Caraño y Hacha en el piedemonte caqueteño, a la altura del municipio de Florencia (Caquetá), similar comportamiento en los niveles se espera para la cuenca del río Pescado. Se recomienda especial atención en las ciudades de Florencia, Paujil, Doncello, Albania y San José de Fragua. Actualmente se registra incrementos súbitos en la parte alta.

# ALERTAS POR NIVELES DE LOS RÍOS

REGIÓN CARIBE	SITIOS PARA LOS CUALES SE GENERA LA ALERTA	ALERTA AMARILLA
<p><b>PROBABILIDAD DE INCREMENTOS EN LOS NIVELES DE LA CUENCA MEDIA Y BAJA DEL RÍO ATRATO.</b>                      Probabilidad de incrementos en el nivel de los ríos Cuía, Chicué, Uva, Pogué, Bebarama, Bojayá, Napipí, Opagadó, Salaquí, Cacarica y Tanela, entre otros directos a la cuenca media y baja del río Atrato, se recomienda especial atención en el nivel del río Atrato a la altura de los municipios de Vigía de Fuerte y Murindó (Antioquia).</p>		
<p><b>PROBABILIDAD DE CRECIENTES SÚBITAS EN LOS RÍOS MURRÍ, MURINDÓ Y SUCIO.</b>                      Probabilidad de incrementos súbitos en el nivel de los ríos Murri, Murindó y Sucio entre otros directos a la cuenca media del río Atrato, se recomienda especial atención en los municipios de Vigía de Fuerte, Uraao, Frontino, Murindó, Dabeiba y Mutatá.</p>		
<p><b>PROBABILIDAD DE CRECIENTES SÚBITAS EN CORRIENTES DEL URABÁ ANTIOQUEÑO.</b>                      Probabilidad de crecientes súbitas en los ríos León, Mulatos, Guaduas, Carepa, Apartadó, Grande, Currulao, Guadualito, Zungo, Bobal y Bijagual, entre otros que desembocan al Golfo de Urabá, se recomienda especial atención en los municipios de Chigorodó, Carepa, Apartado y Turbo.</p>		
<p><b>NIVELES ALTOS EN LA CUENCA MEDIA Y BAJA DEL RÍO SINÚ.</b>                      Se mantienen los niveles altos en el río Sinú en la parte media y baja de la cuenca, se recomienda especial atención en los centros poblados de Montería, Cereté, San Pelayo, Cotorra, Lórica, Carrillo, Morales y San Bernardo del Viento, así como en la Ciénaga de Momil.</p>		
<p><b>PROBABILIDAD DE FORMACIÓN DE ARROYOS, INCREMENTOS DE RÍOS Y QUEBRADAS QUE DRENAN AL MAR CARIBE</b>                      Debido a las precipitaciones en las cuencas de los ríos que drenan al mar Caribe, no se descartan formaciones de arroyos e incrementos en los niveles de los ríos del departamento de Atlántico y Bolívar, especial atención a la formación de arroyos en la ciudad de Barranquilla.</p>		
<p><b>PROBABILIDAD DE CRECIENTES SÚBITAS EN LOS RÍOS QUE DESCENDEN LA SIERRA NEVADA DE SANTA MARTA Y DESCARGAN SUS AGUAS AL MAR CARIBE</b>                      Probabilidad de crecientes súbitas en los ríos que descenden la Sierra Nevada de Santa Marta y descargan sus aguas al Mar Caribe, especialmente los ríos Piedras, Manzanares, Ancho, Tapias, Camarones y Ranchería, entre otros directos al Caribe.</p>		
<p><b>PROBABILIDAD DE CRECIENTES SÚBITAS EN LA CUENCA ALTA Y MEDIA DEL RÍO CESAR</b>                      Probabilidad de incrementos súbitos en los niveles del río Cesar y sus afluentes en la cuenca alta y media, especialmente en los ríos Ariguani y Guatapurí, se recomienda especial atención en los municipios de San Juan de Cesar, Valledupar, Pueblo Bello, El Copey y Ariguani entre otros.</p>		
<p><b>PROBABILIDAD DE OCURRENCIA DE CRECIENTES SÚBITAS EN LAS CUENCAS DEL CATATUMBO</b>                      Probabilidad de ocurrencia de crecientes súbitas en las cuencas de los ríos Presidente, Sardinata, Tibú, Socuavo y Río de Oro, afluentes del Bajo Catatumbo.</p>		

# ALERTAS POR NIVELES DE LOS RÍOS

## REGIÓN PACÍFICO

### SITIOS PARA LOS CUALES SE GENERA LA ALERTA

**ALERTA  
AMARILLA**

#### **PROBABILIDAD DE CRECIENTES SÚBITAS EN LAS CUENCAS DE LOS RÍOS DAGUA Y ANCHICAYÁ.**

Probabilidad de crecientes súbitas en los ríos Dagua, Anchicayá y sus afluentes, directos al Océano Pacífico en el departamento de Valle del Cauca, se recomienda especial atención en los municipios de Dagua y Buenaventura.

## REGIÓN ANDINA

### SITIOS PARA LOS CUALES SE GENERA LA ALERTA

**ALERTA  
AMARILLA**

#### **PROBABILIDAD DE CRECIENTES SÚBITAS EN LA CUENCA DEL RÍO GUALÍ**

Probabilidad de crecientes súbitas en el río Gualí y sus afluentes, especial recomendación en el municipio de Fresno, Mariquita, Pensilvania, Samaná (Tolima).

#### **CRECIENTES SÚBITAS EN LAS CUENCAS DE LOS RÍOS LA MIEL Y GUARINÓ**

Incrementos en los niveles de los ríos La Miel, Guarinó y sus afluentes, especial recomendación en los municipios de Manzanares, La Victoria (Caldas) y Sansón (Antioquia).

#### **PROBABILIDAD DE CRECIENTES SÚBITAS EN LA CUENCA DEL RÍO NARE**

Probabilidad de incrementos súbitos en el nivel del río Nare y sus afluentes los ríos Negro, Marinilla, Nus y Samaná entre otros, se recomienda especial atención en los municipios de Rionegro, Marinilla, San Luis, Yolombó y Puerto Nare.

#### **CRECIENTES SÚBITAS EN LA CUENCA DEL RÍO SAN BARTOLOMÉ**

Incrementos súbitos en el nivel del río San Bartolomé y sus afluentes, especialmente en el río Regla.

## REGIÓN ORINOQUIA

### SITIOS PARA LOS CUALES SE GENERA LA ALERTA

**ALERTA  
AMARILLA**

#### **CRECIENTES SÚBITAS EN LA CUENCA DEL RÍO CUSIANA.**

Crecientes súbitas en el río Cusiana y sus afluentes, especial recomendación a la altura del municipio de Maní (Casanare).

#### **PROBABILIDAD DE CRECIENTES SÚBITAS EN LA CUENCA DEL RÍO GUAYURIBA Y GUACAUIA (APORTANTES CUENCA ALTA DEL RÍO META).**

En las últimas horas se incrementó el nivel del río Guayuriba en el sector de Puente Carretera, igual condición se observa en el río Guacavía en el área de influencia del municipio de Cumaral

# ALERTAS POR NIVELES DE LOS RÍOS

## REGIÓN AMAZONIA

## SITIOS PARA LOS CUALES SE GENERA LA ALERTA

## ALERTA AMARILLA

### PROBABILIDAD DE CRECIENTES SÚBITAS EN LA CUENCA DEL RÍO MOCOA (ALTO CAQUETÁ)

Se mantiene esta alerta dada la probabilidad de nuevos incrementos en el nivel del río Mocoa y en sus afluentes, especialmente en los ríos Sangoyaco y Mulato, los cuales atraviesan la ciudad de Mocoa.

### PROBABILIDAD DE CRECIENTES SÚBITAS EN LA CUENCA ALTA DEL RÍO PUTUMAYO

Probabilidad de incrementos súbitos en los niveles de la parte alta del río Putumayo y sus afluentes, especialmente los ríos San Miguel, Sucio, Guineo y Guamuéz, se recomienda especial atención en los municipios de Puerres (Nariño), Santiago, Villagarzón, Orito y Puerto Asís (Putumayo).

# ALERTAS POR AMENAZAS DE DESLIZAMIENTO

<b>REGIÓN ANDINA</b>	<b>SITIOS PARA LOS CUALES SE GENERA LA ALERTA</b>	<b>ALERTA ROJA</b>
<p><b>ANTIOQUIA:</b> Apartadó.  <b>BOYACÁ:</b> Chiscas.  <b>CUNDINAMARCA:</b> Guayabetal.</p>		
<b>REGIÓN PACÍFICO</b>	<b>SITIOS PARA LOS CUALES SE GENERA LA ALERTA</b>	<b>ALERTA ROJA</b>
<p><b>CHOCÓ:</b> Bahía Solano (Mutis), Istmina, Lloró, Medio San Juan.</p>		
<b>REGIÓN ANDINA</b>	<b>SITIOS PARA LOS CUALES SE GENERA LA ALERTA</b>	<b>ALERTA NARANJA</b>
<p><b>ANTIOQUIA:</b> Alejandría, Anorí, Cáceres, Caucasia, Gómez Plata, La Unión, Santo Domingo, Turbo.  <b>CALDAS:</b> Manzanares.  <b>CUNDINAMARCA:</b> Ubalá.  <b>SANTANDER:</b> Contratación, Suaita.</p>		
<b>REGIÓN PACÍFICO</b>	<b>SITIOS PARA LOS CUALES SE GENERA LA ALERTA</b>	<b>ALERTA ROJA</b>
<p><b>CHOCÓ:</b> Alto Baudó (Pie De Pato), Bagadó, Bajo Baudó (Pizarro), Bojayá (Bellavista), Cértegui, Condoto, El Cantón Del San Pablo (Managrú), El Carmen, Juradó, Medio Atrato (Beté), Medio Baudó (Boca De Pepé), Nóvita, Nuquí, Quibdó, Río Iró (Santa Rita), Río Quito (Paimadó), San José Del Palmar, San José Del Palmar, Tadó.</p>		
<b>REGIÓN ORINOQUÍA</b>	<b>SITIOS PARA LOS CUALES SE GENERA LA ALERTA</b>	<b>ALERTA NARANJA</b>
<p><b>META:</b> Acacías, Restrepo, Villavicencio.</p>		
<b>REGIÓN AMAZONÍA</b>	<b>SITIOS PARA LOS CUALES SE GENERA LA ALERTA</b>	<b>ALERTA NARANJA</b>
<p><b>PUTUMAYO:</b> Mocoa, Orito, Villagarzón.  <b>CAQUETÁ:</b> Florencia.</p>		

# ALERTAS POR AMENAZAS DE DESLIZAMIENTO

REGIÓN CARIBE	SITIOS PARA LOS CUALES SE GENERA LA ALERTA	ALERTA AMARILLA
<p><b>BOLÍVAR:</b> San Pablo.  <b>CESAR:</b> Agustín Codazzi, Chiriguana, Curumaní, El Copey, La Gloria, Pailitas, Pelaya.  <b>CÓRDOBA:</b> Montelíbano, Puerto Libertador, San Jose De Ure.  <b>LA GUAJIRA:</b> Dibulla, El Molino, Fonseca, La Jagua Del Pilar, San Juan Del Cesar, Villanueva.  <b>MAGDALENA:</b> Ciénaga, Santa Marta.</p>		

REGIÓN ANDINA	SITIOS PARA LOS CUALES SE GENERA LA ALERTA	ALERTA AMARILLA
<p><b>ANTIOQUIA:</b> Abejorral, Abriaquí, Amagá, Amalfi, Andes, Angelópolis, Argelia, Armenia, Briceño, Buriticá, Caicedo, Caldas, Campamento, Cañasgordas, Caracolí, Caramanta, Ciudad Bolívar, Dabeiba, Ebéjico, Fredonia, Frontino, Giraldo, Heliconia, Ituango, Maceo, Medellín, Montebello, Nariño, Olaya, Puerto Berrío, Puerto Nare, Puerto Triunfo, Remedios, Salgar, San Carlos, San Francisco, San Jerónimo, San Luis, San Pedro De Los Milagros, Santa Bárbara, Santa Fe De Antioquia, Segovia, Sonsón, Sopetrán, Tarazá, Titiribí, Uramita, Urao, Valdivia, Yalí, Yarumal, Yolombó, Zaragoza.</p> <p><b>BOYACÁ:</b> Almeida, Aquitania, Betétiva, Campohermoso, Chinavita, Chita, Chivor, Corrales, Covarachía, El Espino, Gámeza, Garagoa, Guicán, La Uvita, La Victoria, Labranzagrande, Macanal, Miraflores, Mongua, Monquirá, Otanche, Pachavita, Páez, Pajarito, Panqueba, Paya, Paz De Rio, Pisba, Puerto Boyacá, San Eduardo, San José De Pare, San Luis De Gaceno, San Mateo, San Pablo De Borbur, Santa María, Santana, Soatá, Socha, Socotá, Tasco, Tibaná, Tópaga, Úmbita.</p> <p><b>CALDAS:</b> Aguadas, Chinchiná, Filadelfia, La Merced, Manizales, Marmato, Marulanda, Neira, Pácora, Pensilvania, Salamina, Samaná, Supia, Villamaria.</p> <p><b>CUNDINAMARCA:</b> Agua De Dios, Anapoima, Apulo, Arbeláez, Caparrapí, Cáqueza, Chipaque, Choachí, El Colegio, El Peñón, Fusagasugá, Gachalá, Gachetá, Gama, Granada, Guatavita, Gutiérrez, Jerusalén, Junín, La Palma, La Peña, Machetá, Manta, Medina, Nimaima, Pasca, Pulí, Quetame, Ricaurte, Sesquilé, Sylvania, Tibacuy, Tocaima, Topaipí, Vergara, Viotá, Yacopí.</p> <p><b>HUILA:</b> Altamira, Guadalupe, La Plata, Pitalito, Saladoblanco, Suaza, Tarqui.</p> <p><b>NORTE DE SANTANDER:</b> Chinácota, Chitagá, Convención, Cucutilla, El Tarra, Hacarí, Labateca, San Calixto, Sardinata, Silos, Teorama, Toledo.</p> <p><b>QUINDÍO:</b> Calarcá.</p> <p><b>RISARALDA:</b> Santa Rosa De Cabal.</p> <p><b>SANTANDER:</b> Aguada, Albania, Barbosa, Carcasí, Cerrito, Charalá, Charta, Chipatá, Concepción, Confines, Coromoro, El Guacamayo, Florián, Floridablanca, Guaca, Guavatá, Güepesa, La Belleza, La Paz, Landázuri, Macaravita, Málaga, Mogotes, Oiba, Onzaga, Piedecuesta, San Andrés, San Benito, San Miguel, Santa Helena Del Opón, Sucre, Tona, Valle De San José, Vélez.</p> <p><b>TOLIMA:</b> Anzoátegui, Cajamarca, Casabianca, Falan, Fresno, Herveo, Ibagué, Libano, Murillo, Palocabildo, Villahermosa.</p>		

# ALERTAS POR AMENAZAS DE DESLIZAMIENTO

REGIÓN ORINOQUIA	SITIOS PARA LOS CUALES SE GENERA LA ALERTA	ALERTA AMARILLA
<p><b>ARAUCA:</b> Tame.</p> <p><b>CASANARE:</b> Aguazul, Chámeza, Hato Corozal, La Salina, Monterrey, Nunchía, Paz De Ariporo, Pore, Recetor, Sabanalarga, Támara, Tauramena, Yopal.</p> <p><b>META:</b> Cubarral, Cumaral, El Calvario, Guamal, San Juanito.</p>		
REGIÓN PACÍFICO	SITIOS PARA LOS CUALES SE GENERA LA ALERTA	ALERTA AMARILLA
<p><b>CAUCA:</b> López, Toribío.</p> <p><b>CHOCÓ:</b> El Litoral Del San Juan (Docordó), Riosucio, Sipí.</p> <p><b>VALLE DEL CAUCA:</b> Buenaventura, Calima (El Darién), Dagua, El Dovio, Versalles.</p>		
REGIÓN AMAZONÍA	SITIOS PARA LOS CUALES SE GENERA LA ALERTA	ALERTA AMARILLA
<p><b>CAQUETÁ:</b> Belén De Los Andaquíes, Morelia, Puerto Rico.</p>		



# ALERTAS POR AMENAZAS DE DESLIZAMIENTO

## SECTORES VIALES REPORTADOS CON AFECTACIÓN VIAL POR DESLIZAMIENTOS

DEPARTAMENTO	SECTOR VIAL
ANTIOQUIA	La Mansa – Primavera
BOYACÁ	Sogamoso – Aguazul Guateque – El secreto Tunja – Ramiriquí
CAUCA	Popayán – Guadualejo. Mojarras – Popayán Popayán – Inza
CAQUETÁ	Suaza – Florencia Depresión el vergel – Florencia
CHOCO	Quibdó – Medellín
CUNDINAMARCA	Honda – Guaduas Gama – Gachalá Bogotá – Villavicencio
CAQUETÁ	Depresión el vergel – Florencia
META	Bogotá – Villavicencio
CASANARE	Tamara – Yopal
NORTE DE SANTANDER	Saravena – Pamplona
SANTANDER	La Fortuna – Bucaramanga

# ALERTAS POR AMENAZAS DE INCENDIOS DE LA COBERTURA VEGETAL

REGIÓN CARIBE	SITIOS PARA LOS CUALES SE GENERA LA ALERTA	ALERTA ROJA
	<p><b>ATLÁNTICO:</b> Luruaco, Ponedera.  <b>BOLÍVAR:</b> Córdoba, Zambrano.  <b>CÓRDOBA:</b> Chinú, San Andrés De Sotavento.  <b>LA GUAJIRA:</b> Manaure, Uribia.  <b>MAGDALENA:</b> El Retén, Plato.  <b>SUCRE:</b> Corozal, Sampués, Sincelejo.</p>	
REGIÓN ANDINA	SITIOS PARA LOS CUALES SE GENERA LA ALERTA	ALERTA ROJA
	<p><b>ANTIOQUIA:</b> Belmira, Betulia.  <b>BOYACÁ:</b> Arcabuco, Buenavista, Caldas, Chiquinquirá, Chíquiza, Chivatá, Cómbita, Coper, Cucaita, Firavitoba, Iza, Maripí, Motavita, Oicatá, Paipa, Pesca, Quípama, Ráquira, Rondón, Sáchica, Samacá, San Miguel De Sema, Santa Sofía, Siachoque, Sogamoso, Sora, Soracá, Sutamarchán, Tinjacá, Toca, Tota, Tunja, Ventaquemada, Villa De Leiva.  <b>CAUCA:</b> Bolívar, Cajibío, Caldono, El Tambo, Inzá, Jambaló, La Sierra, La Vega, Páez (Belalcázar), Piendamó, Popayán, Puracé (Coconuco), Rosas, Silvia, Sotaró (Paispamba), Timbío, Totoró.  <b>CUNDINAMARCA:</b> Anolaima, Bojacá, Cabrera, Cajicá, Carmen De Carupa, Chaguani, Chía, Chocontá, Cogua, Cota, Cucunubá, El Rosal, Facatativá, Funza, Fúquene, Guachetá, La Calera, La Mesa, Lenguazaque, Madrid, Mosquera, Nemocón, Pacho, Paime, Pandi, San Antonio De Tequendama, San Cayetano, San Francisco, Sibaté, Simijaca, Soacha, Sopó, Subachoque, Suesca, Supatá, Susa, Sutatausa, Tabio, Tausa, Tena, Tenjo, Tocancipá, Ubaté, Útica, Villagómez, Villapinzón, Zipacón, Zipaquirá.  <b>HUILA:</b> Aipe, Baraya, Colombia, Neiva, Palermo, Tello, Villavieja.  <b>NARIÑO:</b> Albán (San José), Ancuya, Arboleda (Berruecos), Belén, Buesaco, Chachaguí, Colón (Génova), Consacá, El Peñol, El Tablón, El Tambo, Funes, Guaitarilla, Imués, La Cruz, La Florida, La Llanada, La Unión, Linares, Los Andes (Sotomayor), Mallama (Piedrancha), Nariño, Pasto, Providencia, Samaniego, San Bernardo, San Lorenzo, San Pedro De Cartago (Cartago), Sandoná, Santa Cruz (Guachavés), Taminango, Tangua, Túquerres, Yacuanquer.  <b>NORTE DE SANTANDER:</b> Ábrego, Cáchira, Cúcuta, Durania, El Zulia, Gramalote, Los Patios, Mutiscua, Pamplona, Salazar, San Cayetano, Villa Caro.  <b>QUINDÍO:</b> Pijao, Quimbaya, Salento.  <b>SANTANDER:</b> Betulia, Bucaramanga, El Playón, Girón, Lebrija, Rionegro.  <b>TOLIMA:</b> Alpujarra, Ataco, Carmen De Apicalá, Chaparral, Coyaima, Cunday, Dolores, Flandes, Guamo, Honda, Icononzo, Natagaima, Ortega, Planadas, Prado, Purificación, Rioblanco, Roncesvalles, Saldaña, San Antonio, San Luis, Suárez, Villarrica.  <b>VALLE DEL CAUCA:</b> Alcalá, Bolívar, Buga, Bugalagrande, Cartago, El Cerrito, Florida, Ginebra, Jamundí, Obando, Palmira, Roldanillo, Sevilla, Trujillo, Tuluá, Zarzal.</p>	

# ALERTAS POR AMENAZAS DE INCENDIOS DE LA COBERTURA VEGETAL

REGIÓN CARIBE	SITIOS PARA LOS CUALES SE GENERA LA ALERTA	ALERTA NARANJA
<p><b>ATLÁNTICO:</b> Puerto Colombia, Tubará.  <b>BOLÍVAR:</b> El Carmen De Bolívar, Magangué.  <b>CESAR:</b> El Paso.  <b>CÓRDOBA:</b> Chima.  <b>MAGDALENA:</b> Algarrobo, Nueva Granada, Pivijay, Santa Ana, Santa Bárbara De Pinto, Sitionuevo.  <b>SUCRE:</b> Buenavista, Chalán, Colosó, Galeras, Los Palmitos, Morroa, Ovejas, San Benito Abad, San Juan De Betulia (Betulia), San Pedro, Sincé.</p>		
REGIÓN ANDINA	SITIOS PARA LOS CUALES SE GENERA LA ALERTA	ALERTA NARANJA
<p><b>ANTIOQUIA:</b> San Juan De Urabá.  <b>BOYACÁ:</b> Boavita, Muzo, Pauna, Turmequé, Tuta.  <b>CAUCA:</b> Almaguer, Área En Litigio, San Sebastián, Sucre.  <b>CUNDINAMARCA:</b> Albán, Bituima, Bituima, Guasca, Guayabal De Siquima, Nilo, Quipile, Vianí.  <b>HUILA:</b> Gigante, Íquira, Isnos, Nátaga, Rivera, San Agustín, Santa María, Teruel, Tesalia, Yaguará.  <b>NARIÑO:</b> Ospina, Tumaco.  <b>NORTE DE SANTANDER:</b> Arboledas, Bochalema, Lourdes, Ocaña, Villa Del Rosario.  <b>SANTANDER:</b> Barrancabermeja, Gámbita, Simacota, Suratá.  <b>TOLIMA:</b> Rovira.  <b>VALLE DEL CAUCA:</b> Cali, Yumbo.</p>		
REGIÓN ORINOQUIA	SITIOS PARA LOS CUALES SE GENERA LA ALERTA	ALERTA NARANJA
<p><b>CASANARE:</b> Orocué.</p>		

# ALERTAS POR AMENAZAS DE INCENDIOS DE LA COBERTURA VEGETAL

REGIÓN CARIBE	SITIOS PARA LOS CUALES SE GENERA LA ALERTA	ALERTA AMARILLA
<p><b>ATLÁNTICO:</b> Barranquilla.  <b>CESAR:</b> Valledupar.  <b>MAGDALENA:</b> Fundación, Remolino.  <b>SUCRE:</b> Corozal, Los Palmitos, Ovejas, Sampedo, Sincelejo.</p>		
REGIÓN ANDINA	SITIOS PARA LOS CUALES SE GENERA LA ALERTA	ALERTA AMARILLA
<p><b>ANTIOQUIA:</b> Concordia, Concordia, San José De La Montaña, San José De La Montaña.  <b>BOYACÁ:</b> Saboyá, Susacón.  <b>CAUCA:</b> Morales, Santa Rosa.  <b>CUNDINAMARCA:</b> Bogotá, D.c., Cachipay, Guaduas, San Bernardo, San Juan De Rioseco, Venecia.  <b>HUILA:</b> Algeciras, Campoalegre.  <b>NARIÑO:</b> Aldana, Contadero, Cuaspud (Carlosama), Cumbal, Guachucal, Gualmatán, Iles, Ipiales, Pupiales, Sapuyes.  <b>NORTE DE SANTANDER:</b> Cócota.  <b>RISARALDA:</b> Balboa, La Virginia, Pereira.  <b>SANTANDER:</b> Matanza, Puente Nacional, San Vicente De Chucurí.  <b>TOLIMA:</b> Lérída, Melgar, Valle De San Juan.  <b>VALLE DEL CAUCA:</b> Ansermanuevo, Guacarí, Pradera, Yotoco.</p>		
REGIÓN ORINOQUIA	SITIOS PARA LOS CUALES SE GENERA LA ALERTA	ALERTA AMARILLA
<p><b>META:</b> La Macarena,.</p>		

# ALERTAS METEOMARINA

## OCEANO PACÍFICO

**ALERTA AMARILLA**

**POR TIEMPO LLUVIOSO**

Se estima persista la presencia de lluvias principalmente en sectores del centro y norte del área marítima. Se prevén lluvias moderadas a fuertes, con probabilidad de descargas eléctricas y rachas de viento. Por lo anterior, se recomienda a los usuarios de pequeñas embarcaciones consultar con las Capitanías de puerto y a los habitantes costeros estar atentos a la evolución de las condiciones meteorológicas.

## MAR CARIBE

**ALERTA NARANJA**

**POR TIEMPO LLUVIOSO**

En sectores del occidente del Caribe colombiano y principalmente en el área del archipiélago de San Andrés y Providencia, en alta mar y en cercanías a la costa; se estima cielo nuboso con lluvias y descargas eléctricas especialmente en las horas de la madrugada, mañana y al finalizar la noche. Por lo anterior, se recomienda a los habitantes costeros estar atentos a la evolución de las condiciones meteorológicas y a los usuarios de pequeñas embarcaciones consultar con las capitanías de puerto antes de zarpar.

°C: grados Celsius

m: metros

mm: milímetros

msnm: metros sobre nivel del mar

Km/h: kilómetros por hora

HLC: hora local colombiana

GOES: Geostationary Operational Environmental Satellites (Satélite Geoestacionario Operacional Ambiental).

GOES-16 es el designado GOES-Este, localizado en 75° W sobre el ecuador geográfico.

PNN: Parque Nacional Natural

SFF: Santuario de Fauna y Flora



**ALERTA ROJA. PARA TOMAR ACCIÓN** Advierte al Sistema Nacional de Gestión del Riesgo de Desastres sobre el peligro de un fenómeno y sus efectos adversos sobre la población. Se emite una alerta sólo cuando la identificación de un evento extraordinario indique la amenaza inminente y cuando la gravedad del fenómeno requiera atención prioritaria de los comités departamentales y locales.



**ALERTA NARANJA. PARA PREPARARSE** Indica la amenaza de un fenómeno. No implica riesgo inmediato por lo que es catalogado como un mensaje para informarse y prepararse. El aviso implica vigilancia continua ya que las condiciones son propicias para el desarrollo de un suceso natural.



**ALERTA AMARILLA. PARA INFORMARSE** Se emite cuando las condiciones hidrometeorológicas son favorables para la ocurrencia de un fenómeno natural y pueden aumentar el riesgo según los pronósticos. Por sus características, este nivel está encaminado a informar.

**CONDICIONES NORMALES** Indica que no existe ninguna clase de alerta para la región o zona mencionada.

Yolanda GONZÁLEZ H. | Directora General

Mery E. FERNÁNDEZ P. | Jefe Oficina del Servicio de Pronósticos y Alertas

Profesionales de Turno:

**Enrique Rodríguez (Hidrólogo), Sergio ROJAS (Incendios de la Cobertura Vegetal)- (Deslizamiento de Tierras), Cristian Arango- Juan BARRIOS (Meteorólogos), Julián URREA (Datos) y Mirovan SVERKO (Coordinador de Alertas Hidrometeorológicas y Ambientales).**

<http://www.ideam.gov.co>

Correos electrónicos: [servicio@ideam.gov.co](mailto:servicio@ideam.gov.co), [alertas@ideam.gov.co](mailto:alertas@ideam.gov.co)

Calle 25D # 96B – 70, Piso 3. Bogotá, D.C., Colombia.

Teléfono: 3075625 Ext. 1334–1336.

Síguenos en:

