

# INFORME TÉCNICO DIARIO N° 255

El IDEAM comunica al Sistema Nacional de Gestión del Riesgo (SNGR) y al Sistema Nacional Ambiental (SINA).

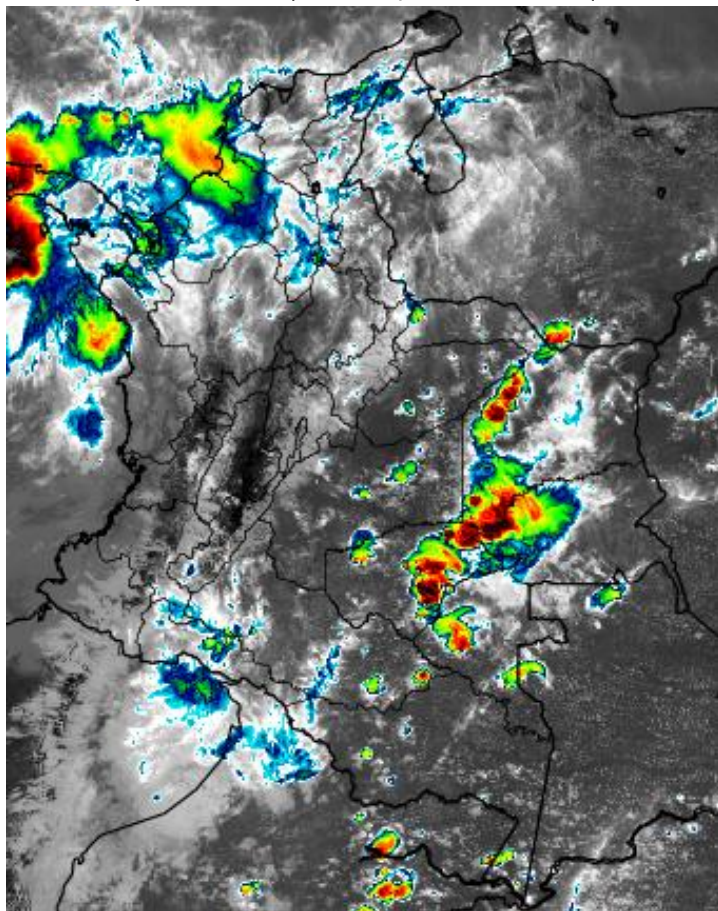
Bogotá D. C., 12 de septiembre de 2019.

Hora de actualización 12:00 HLC



## IMAGEN SATELITAL

Canal Infrarrojo - GOES 16 | 12 de septiembre de 2019 | 11:30 HLC.



## CONDICIONES HIDROMETEOROLÓGICAS ACTUALES

Las condiciones de mayor actividad lluviosa y de nubosidad, para el día de hoy, se presenta al norte y occidente del país, especialmente en el occidente y sur de la región Caribe, norte de la Andina y norte de la región Pacífica, e igualmente, en el occidente de la Amazonia. Se esperaría nubarrones en sectores de la Orinoquia con probabilidad de ocurrencia de lluvias locales.

Hacia el centro y sur del país, prevalecerá el cielo parcialmente nublado y tiempo seco, incluyendo, los valles interandinos y el trapecio amazónico.



Consulte todos los días el pronóstico del tiempo y las alertas hidrometeorológicas vigentes del IDEAM, en un formato de calidad. Alrededor de las 7:30 a. m. está a disposición del público en [www.ideam.gov.co](http://www.ideam.gov.co).

Se puede ver también en dispositivos móviles **AQUÍ**





# LO MÁS DESTACADO

## LLUVIAS REGISTRADAS EN LAS ÚLTIMAS 24 HORAS

En las últimas 24 horas se presentó un ascenso significativo en la cantidad de volumen de precipitación en la región Pacífica, Caribe y pie de monte llanero. El mayor acumulado de precipitación se presentó en el municipio de **Medio San Juan (Chocó)**, con **184,0 mm**.

### ALERTA ROJA

- Por niveles altos en la parte baja del río Inírida
- Por probabilidad alta de deslizamientos de tierra en zonas inestables en los municipios de Chiscas(Boyacá), Guayabetal (Cundinamarca) y Condoto (Chocó).
- Por probabilidad alta en la ocurrencia de incendios de la cobertura vegetal en zonas de pastos, cultivos o bosques en algunos municipios de las regiones: Caribe, Andina y Orinoquia.

### ALERTA NARANJA

- Por niveles altos en la cuenca baja del río San Jorge (La Mojana) y en la cuenca media y baja del río Sinú. Probabilidad de crecientes súbitas en los ríos directos al océano pacífico en el departamento de Chocó.
- Por probabilidad moderada de deslizamientos de tierra en zonas inestables o de ladera ubicadas en algunos municipios de departamentos ubicados en las regiones: Andina, Pacífica, Orinoquia y Amazonia.
- Por probabilidad moderada de ocurrencia de incendios de la cobertura vegetal en zonas de pastos, cultivos o bosques en algunos municipios de las regiones Caribe, Andina, Orinoquia y Amazonia.
- Por tiempo lluvioso en el Océano Pacífico colombiano

### ALERTA AMARILLA

- Por probabilidad baja de crecientes súbitas, incremento en los niveles en algunos ríos de las regiones: Caribe, Pacífico y Orinoquia.
- Por probabilidad baja de deslizamientos de tierra en algunos municipios de los departamentos de las regiones Caribe, Andina, Pacífico, Amazonia y Orinoquia.
- Por probabilidad baja de amenaza de incendios de la cobertura vegetal en zonas de pastos, cultivos o bosques en algunos municipios de las siguientes regiones: Caribe, Orinoquia, Pacífica y Andina.
- Probabilidad baja de descensos en las temperaturas mínimas en zonas altas de montaña.
- Por tiempo lluvioso en el Mar Caribe Colombiano.

# PRONÓSTICO CONDICIONES METEOROLÓGICAS ESPECIALES

## ÁREA DEL VOLCÁN GALERAS

En el área se espera abundante nubosidad con lluvias de carácter intermitente.

EL SERVICIO GEOLÓGICO COLOMBIANO reporta en nivel AMARILLO (III): CAMBIOS EN EL COMPORTAMIENTO DE LA ACTIVIDAD VOLCÁNICA. Lat: 1.55 Lon: -77.37

ELEVACIÓN (pies)	DIRECCIÓN	VELOCIDAD	
		NUDOS	Km/h
10.000	ESTE-SURESTE	10 - 15	18 - 27
18.000	ESTE	15 - 20	27 - 37
24.000	ESTE-SURESTE	10 - 15	18 - 27
30.000	SUR-SUROESTE	5 - 10	9 - 18

## ÁREA DEL VOLCÁN NEVADO DEL HUILA

A lo largo de la jornada se estima cielo entre parcial y mayormente cubierto con predominio de tiempo seco.

EL SERVICIO GEOLÓGICO COLOMBIANO reporta en nivel AMARILLO (III): CAMBIOS EN EL COMPORTAMIENTO DE LA ACTIVIDAD VOLCÁNICA. Lat: 2.92 Lon: -76.05

ELEVACIÓN (pies)	DIRECCIÓN	VELOCIDAD	
		NUDOS	Km/h
10.000	ESTE-SURESTE	5 - 10	9 - 18
18.000	ESTE-SURESTE	15 - 20	27 - 37
24.000	ESTE-SURESTE	10 - 15	18 - 27
30.000	SUR	0 - 5	0 - 9

## ÁREA DEL VOLCÁN CERRO MACHÍN

Se estima que durante gran parte de la jornada se presente tiempo seco, aunque al finalizar el día se incrementará la nubosidad.

EL SERVICIO GEOLÓGICO COLOMBIANO reporta en nivel AMARILLO (III): CAMBIOS EN EL COMPORTAMIENTO DE LA ACTIVIDAD VOLCÁNICA. Lat: 4.80 Lon: -75.62

ELEVACIÓN (pies)	DIRECCIÓN	VELOCIDAD	
		NUDOS	Km/h
10.000	SURESTE	0 - 5	0 - 9
18.000	ESTE	15 - 20	27 - 37
24.000	ESTE-SURESTE	5 - 10	9 - 18
30.000	ESTE-NORESTE	0 - 5	0 - 9

## ÁREA DEL VOLCÁN NEVADO DEL RUIZ

Se estima que durante gran parte de la jornada se presente tiempo seco, aunque al finalizar el día se incrementará la nubosidad.

EL SERVICIO GEOLÓGICO COLOMBIANO reporta en nivel AMARILLO (III): CAMBIOS EN EL COMPORTAMIENTO DE LA ACTIVIDAD VOLCÁNICA. Lat: 4.89 Lon: -75.32

ELEVACIÓN (pies)	DIRECCIÓN	VELOCIDAD	
		NUDOS	Km/h
10.000	NORESTE	0 - 5	0 - 9
18.000	ESTE-SURESTE	15 - 20	27 - 37
24.000	SURESTE	5 - 10	9 - 18
30.000	NORTE-NORESTE	0 - 5	0 - 9

## ÁREA DEL COMPLEJO VOLCÁNICO CHILES-CERRO NEGRO DE MAYASQUER

En la mañana y hasta entrada la tarde pesitrán las condiciones secas, luego se advierten precipitaciones ligeras y dispersas.

EL SERVICIO GEOLÓGICO COLOMBIANO reporta en nivel AMARILLO (III): CAMBIOS EN EL COMPORTAMIENTO DE LA ACTIVIDAD VOLCÁNICA. Lat: 0.81 - Lon: 77.93 Lat: 0.76 Lon: -77.95

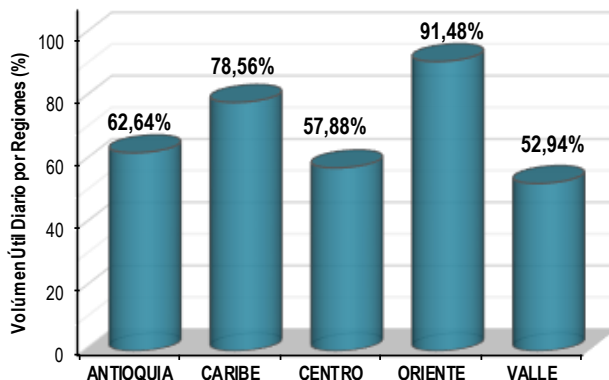
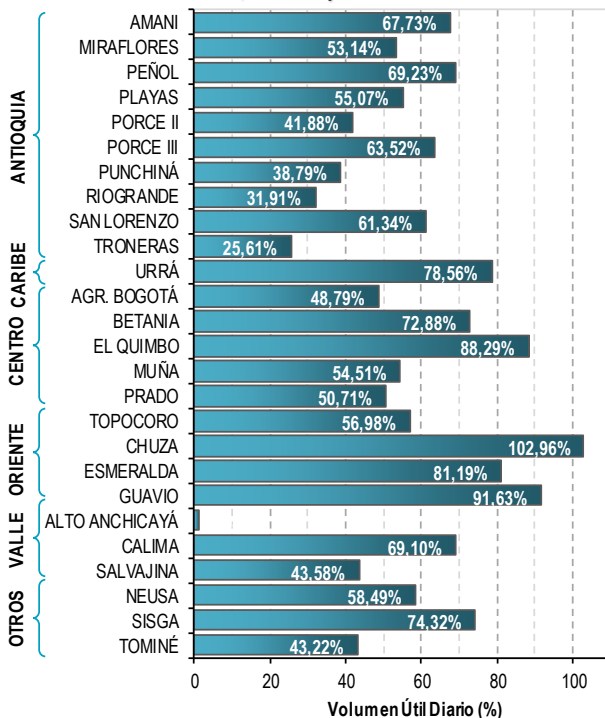
ELEVACIÓN (pies)	DIRECCIÓN	VELOCIDAD	
		NUDOS	Km/h
10.000	ESTE-SURESTE	5 - 10	9 - 18
18.000	ESTE	15 - 20	27 - 37
24.000	ESTE-SURESTE	10 - 15	18 - 27
30.000	SUR-SUROESTE	10 - 15	18 - 27

# ESTADO DE LOS EMBALSES

A continuación se relaciona el volumen útil diario de los principales embalses del país (expresado en porcentaje), de acuerdo con la información reportada por XM S.A. E.S.P en la siguiente dirección electrónica: <http://ido.xm.com.co/ido/SitePages/hidrologia.aspx?q=reservas>

## VOLÚMEN ÚTIL DIARIO EN LOS PRINCIPALES EMBALSES DEL PAÍS

Miércoles, 11 de septiembre de 2019





Para estar informado diariamente de lo que pasa con el **pronóstico del tiempo y las alertas.**

Síguenos en Twitter  
**@IDEAMColombia**



## PRECIPITACIONES

A continuación se relacionan los municipios donde en las últimas 24 horas se registraron precipitaciones iguales o superiores a 40.0 mm.

Se aclara que las precipitaciones indicadas en los municipios, realmente corresponden a aquellos puntos en los cuales el IDEAM tiene estaciones de monitoreo, pero no necesariamente quiere decir que el dato corresponda a las lluvias que se presentaron directamente sobre el área urbana en donde se concentra la mayor población. En ocasiones la estación sobre la cual se destaca el mayor valor de precipitación, a pesar de pertenecer al municipio, puede quedar alejada del centro poblado principal.

DEPARTAMENTO	MUNICIPIO
<b>ANTIOQUIA</b>	Apartado (130,0), Turbo (112,0), Caucasia (100,0), La Unión (78,5).
<b>BOLÍVAR</b>	San Pablo (44,3), San Jacinto del Cauca (42,0).
<b>CASANARE</b>	Tauramena (50,5).
<b>CESAR</b>	Agustín Codazzi (48,4), La Gloria (42,0), San Diego (40,0).
<b>CHOCÓ</b>	<b>Medio San Juan (184,0)</b> , Istmina (85,0), Bahía Solano (80,0), San José del Palmar (60,0).
<b>CÓRDOBA</b>	Planeta Rica (71,0), Puerto Escondido (63,0), Ayapel (44,0).
<b>META</b>	San Carlos de Guaroa (68,0), Villavicencio (60,0).
<b>QUINDÍO</b>	Armenia (40,7).
<b>SANTANDER</b>	San Andrés (64,4), Suaita (60,0), Puerto Wilches (51,0).
<b>SUCRE</b>	Majagual (60,0).
<b>VALLE DEL CAUCA</b>	Buenaventura (56,0).

Para estar informado diariamente de lo que pasa con el **pronóstico del tiempo y las alertas.**

Síguenos en Twitter  
**@IDEAMColombia**



## TEMPERATURAS MÁXIMAS

A continuación se relacionan los municipios donde en las últimas 24 horas se registraron temperaturas iguales o superiores a 36.0 °C.

Se aclara que las temperaturas indicadas en los municipios, realmente corresponden a aquellos puntos en los cuales el IDEAM tiene estaciones de monitoreo, pero no necesariamente quiere decir que el dato corresponda a las temperaturas que se presentaron directamente sobre el área urbana en donde se concentra la mayor población. En ocasiones la estación sobre la cual se destaca el mayor valor de temperatura, a pesar de pertenecer al municipio, puede quedar alejada del centro poblado principal.

DEPARTAMENTO	MUNICIPIO
<b>ANTIOQUIA</b>	Valparaiso (Fredonia) (38,2).
<b>BOLÍVAR</b>	Zambrano (37), Cartagena (36,2), Arjona (36,2), María La Baja (36).
<b>CESAR</b>	Valledupar (39,4), Agustín Codazzi (37,6).
<b>CUNDINAMARCA</b>	Jerusalén (41,0), Anapoima (36,0).
<b>HUILA</b>	Villavieja (39,4), Neiva (38,6).
<b>LA GUAJIRA</b>	Manaure (39,8), Urumita (38,2), Riohacha (37,4), Uribía (37,2), Hatonuevo (36,1).
<b>NORTE DE SANTANDER</b>	Cúcuta (36,4).
<b>SANTANDER</b>	Capitanejo (37,8), Palmar (36,6).
<b>SUCRE</b>	Corozal (37,4).
<b>TOLIMA</b>	<b>Natagaima (41,4), Prado (41,4)</b> , Armero (40,4), Guamo (40,2), Flandes (39,6), Saldaña (39,4), Espinal (38,6), Mariquita (38,4), Valle de San Juan (38), Ataco (37,6), Ibagué (36,4).
<b>VALLE DEL CAUCA</b>	Cali (36,0).

En los siguientes municipios se superaron los registros de máximos históricos:

**SUCRE** : Corozal (37,4).

**SANTANDER**: Cerrito (21,0)

**TOLIMA**: Prado (41,4), Armero (40,4).



# ALERTA POR DESCENSOS SIGNIFICATIVOS DE LAS TEMPERATURAS MÍNIMAS DEL AIRE

Se emite esta alerta por la probabilidad de descensos significativos de la temperatura del aire en horas de la madrugada para zonas de altiplano (entre los 2,500 y los 2,900 msnm) de los siguientes municipios:

## REGIÓN ANDINA

### SITIOS PARA LOS CUALES SE GENERA LA ALERTA

**ALERTA AMARILLA**

#### ALTIPLANO CUNDIBOYACENSE:

**BOGOTÁ:** Área Rural y Urbana.

**CUNDINAMARCA:** Bojacá, Cajicá, Chía, Chipaque, Choachí, Chocontá, Cogua, Cota, Cucunubá, El Rosal, Facatativá, Funza, Fúquene, Gachancipá, Guachetá, Guasca, Guatavita, La Calera, Lenguazaque, Madrid, Mosquera, Nemocón, Sesquilé, Sibaté, Simijaca, Soacha, Sopó, Subachoque, Suesca, Susa, Sutatausa, Tabío, Tausa, Tenjo, Tocancipá, Ubaque, Ubaté, Villapinzón, Zipacón y Zipaquirá.

**BOYACÁ:** Tunja, Aquitania, Arcabuco, Belén, Betétiva, Busbanzá, Caldas, Cerinza, Chiquinquirá, Chivatá, Ciénega, Cómbita, Corrales, Cucaita, Cuitiva, Chiquiza, Duitama, Firavitoba, Floresta, Gámeza, Iza, Villa de Leyva, Mongua, Monguío, Motavita, Nobsa, Oicatá, Paipa, Paz de Río, Pesca, Ráquira, Saboyá, Samacá, San Miguel de Sema, Santa Rosa de Viterbo, Siachoque, Socha, Sogamoso, Sora, Sotaquirá, Soracá, Tasco, Tibasosa, Toca, Tópaga, Tota, Tuta, Tutazá, Ventaquemada y Viracachá.

#### CAUCA Y NARIÑO:

**CAUCA:** Almaguer, Bolívar, Corinto, Inzá, Jambaló, La Vega, Miranda, Páez (Belalcázar), Puracé (Coconuco), San Sebastián, Santa Rosa, Silvia, Sotaró (Paispamba), Sucre, Toribío y Totoró.

**NARIÑO:** Pasto, Aldana, Buesaco, Consacá, Contadero, Córdoba, Cuaspud (Carlosama), Cumbal, Chachaguí, El Tablón, Funes, Guaitarilla, Gualmatán, Iles, Imués, Ipiales, La Cruz, La Florida, Mallama (Piedrancha), Nariño, Ospina, Potosí, Providencia, Puerres, Pupiales, Sandoná, San Bernardo, San Pablo, Santa Cruz (Guachavés), Sapuyes, Tangua, Túquerres y Yacuanquer.

Debido a que este fenómeno es local y está sujeto a cambios en variables tales como la nubosidad, la humedad y temperatura del aire y la intensidad y dirección del viento, el IDEAM monitorea permanentemente las condiciones atmosféricas y en caso de ser necesario emitirá nuevos comunicados. Por esto, se sugiere a los agricultores, ganaderos y floricultores estar atentos a los boletines y comunicados emitidos por la entidad.

A continuación se relacionan los municipios donde en las últimas 24 horas se registraron temperaturas iguales o menores a 5 °C:

## REGIÓN ANDINA

**BOYACÁ:** Sogamoso (3.0), Duitama (4.0), Cerinza (4.2), Tunja (4.8), Paipa (4.8).

**CUNDINAMARCA:** Facatativá (3.8), Sopó (4.4), Mosquera (4.6).

*Se recomienda a los agricultores, ganaderos y floricultores de las zonas mencionadas, mantenerse atentos a la evolución de las condiciones meteorológicas, pues no se descarta la posibilidad de un descenso de la temperatura por debajo de los cero grados Celsius.*



# PRONÓSTICO METEOROLÓGICO



Jueves 12 y Viernes 13 de septiembre de 2019

REGIÓN	PRONÓSTICO
<b>SABANA DE BOGOTÁ</b>	<p><b>JUEVES</b> Para la tarde se estima cielo mayormente nublado con predominio de tiempo seco, no se descartan probables lloviznas sobre el oriente de la ciudad. Durante la noche se estima cielo mayormente nublado con predominio de tiempo seco.</p> <p><b>VIERNES</b> Durante el transcurso de la jornada predominara el tiempo seco, principalmente se espera cielo mayormente nublado, no se descartan algunas lluvias ligeras al oriente y sur de la ciudad, especialmente en horas de la tarde.</p>
<b>CARIBE</b>	<p><b>JUEVES</b> Durante la tarde se espera entre cielo parcial a mayormente nublado con posibles lluvias en sectores de Magdalena, Sierra Nevada de Santa Marta, norte de Bolívar, Atlántico, norte de Cesar, Córdoba y Sucre. En la noche se prevé cielo entre parcial y mayormente cubierto; lluvias de variada intensidad y con descargas eléctricas en zonas de Cesar, Magdalena, centro y sur de Bolívar y en el sur de Sucre; precipitaciones dispersas en el resto de la región.</p> <p><b>VIERNES</b> En la jornada se estiman lluvias moderadas acompañadas en algunos casos con tormentas eléctricas en sectores de Magdalena, Sierra Nevada, Bolívar, Sucre y Cesar. Con menor intensidad en sectores de Atlántico, Córdoba y centro-sur de La Guajira.</p>
<b>ARCHIPIÉLAGO DE SAN ANDRÉS, PROVIDENCIA Y SANTA CATALINA</b>	<p><b>JUEVES</b> Durante la tarde estima que persistan las condiciones secas en el área. Para la noche condiciones de cielo parcial a mayormente cubierto con predominio de tiempo seco.</p> <p><b>VIERNES</b> Durante la jornada se estiman condiciones de tiempo seco en Providencia con cielo parcialmente cubierto. Para San Andrés es probable algunas lluvias ligeras dispersas en zonas del sur-oriente.</p>
<b>MAR CARIBE</b>	<p><b>JUEVES</b> Se prevén condiciones de nubosidad ligera a parcial y predominio de tiempo seco en el centro y oriente. Lluvias en el occidente durante la jornada.</p> <p><b>VIERNES</b> Cielo parcial a mayormente nublado; se esperan lluvias ligeras a moderadas en zonas del oriente y occidente.</p>
<b>ANDINA</b>	<p><b>JUEVES</b> En horas de la tarde se espera cielo parcial a mayormente nublado. Se estiman lluvias entre ligeras y moderadas en el oriente de Boyacá, de Santander, de Cundinamarca, occidente y norte de Antioquia y en algunos sectores del Eje Cafetero. Durante la noche se prevé cielo parcialmente nublado; lluvias ocasionales en áreas de Antioquia, Santander, Cundinamarca y Caldas, precipitaciones con menor intensidad en sectores de Norte de Santander, Risaralda y Tolima.</p> <p><b>VIERNES</b> A lo largo de la jornada se estiman lluvias moderadas en sectores de Antioquia, santanderes y con menor intensidad en Boyacá, Cundinamarca, Eje Cafetero, Tolima y Huila.</p>

Planeando tu día? Descarga YA y conoce...



Consúltalo a diario y únete a la Cultura del Pronóstico del IDEAM

Disponible para



# PRONÓSTICO METEOROLÓGICO





Jueves 12 y Viernes 13 de septiembre de 2019

REGIÓN	PRONÓSTICO
<b>INSULAR PACÍFICO</b>	<p><b>JUEVES</b> Se estiman algunas precipitaciones en las primeras horas en Gorgona. En Malpelo con tiempo seco.</p> <p><b>VIERNES</b> En la jornada se espera condiciones secas sobre las islas con nubosidad parcial, son probables lluvias en zonas del oriente cercanas a Gorgona.</p>
<b>PACÍFICA</b>	<p><b>JUEVES</b> Para la tarde se estiman que persistan las lluvias al occidente de Chocó, Valle del Cauca y de Cauca, precipitaciones ligeras en Nariño. Durante la noche se prevén lluvias moderadas en áreas de Chocó, Valle del Cauca y Cauca, en el centro de Nariño, se prevén precipitaciones menos intensas.</p> <p><b>VIERNES</b> En la jornada se esperan lluvias moderadas a fuertes con alta probabilidad de actividad eléctrica en amplios sectores de Chocó, centro-occidente del Valle del Cauca y nor-occidente del Cauca. Con menor intensidad al centro de Nariño y oriente del Cauca.</p>
<b>OCEANO PACÍFICO</b>	<p><b>JUEVES</b> Durante la jornada se prevén lluvias en la cuenca centro y norte de la cuenca del Pacífico. Escasas lluvias se esperan en el sur de la cuenca.</p> <p><b>VIERNES</b> En la jornada se estiman lluvias moderadas a fuertes acompañadas de actividad eléctrica, las más intensas en zonas del norte y menor intensidad al centro en áreas cercanas al litoral.</p>
<b>ORINOQUIA</b>	<p><b>JUEVES</b> Para la tarde se estiman nubarrones sectorizados con lluvias dispersas en el piedemonte llanero, occidente de Vichada y oriente de Meta. Condiciones de tiempo seco para el resto de la región. Durante la noche se estiman que persistan las lluvias en Meta, Casanare y sectores del piedemonte Llanero. Lluvias ocasionales en Vichada y Arauca con cielo parcial a mayormente cubierto.</p> <p><b>VIERNES</b> En la jornada se esperan lluvias ligeras a moderadas en Vichada, occidente de Arauca y con menor intensidad en Meta y zonas del nor-occidente de Casanare. Condiciones de cielo parcialmente cubierto en la región.</p>
<b>AMAZONIA</b>	<p><b>JUEVES</b> Para la tarde se estima cielo mayormente nublado y con posibles lluvias en Caquetá, Putumayo y en sectores del oriente de Guaviare y Guainía. Durante la noche persistirán las lluvias en Putumayo, Caquetá y con menor intensidad en Amazonas y Guaviare. El cielo estará mayormente nublado.</p> <p><b>VIERNES</b> En la jornada se prevén lluvias ligeras en Caquetá, Putumayo, Amazonas y Guainía; de menor intensidad al oriente de Guaviare y Vaupés y condiciones de cielo mayormente cubierto sobre la región.</p>

Planeando tu día?  
Descarga YA y conoce...



Consúltalo a diario y únete a la Cultura del Pronóstico del IDEAM

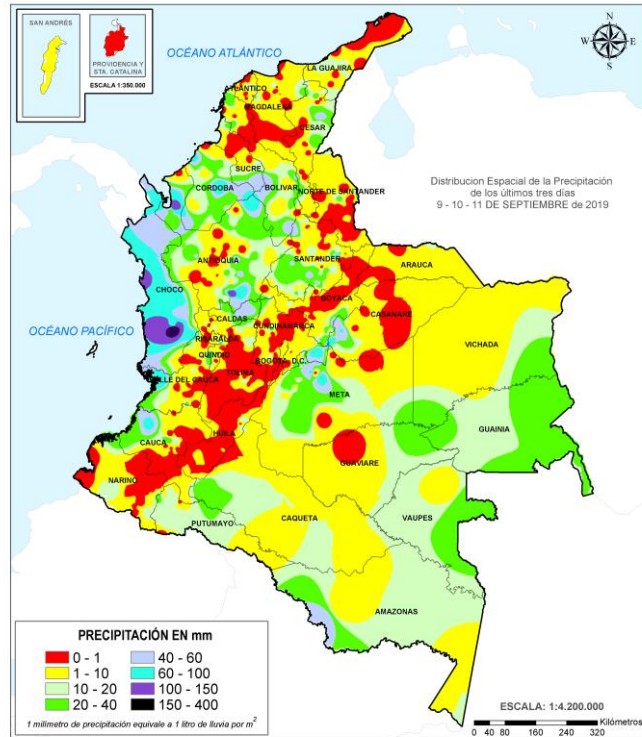
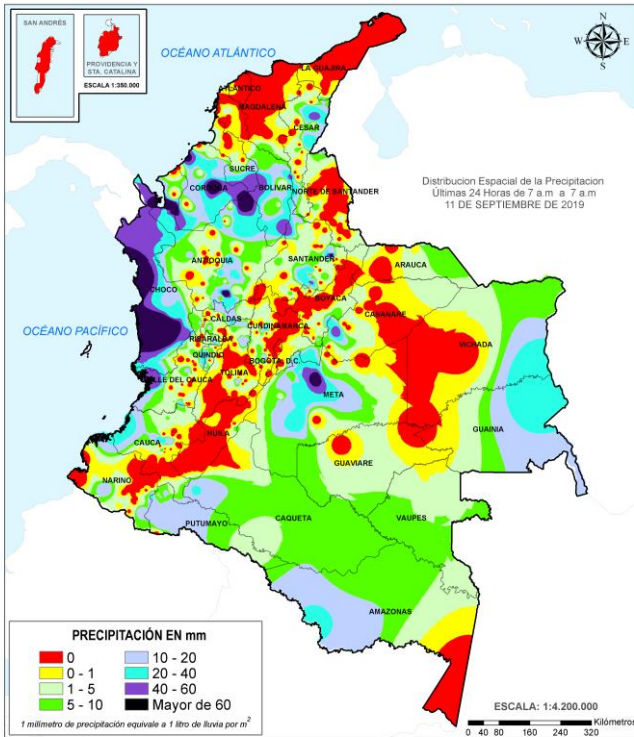
Disponible para  



# MAPAS DE PRECIPITACIÓN

**Precipitación diaria:** desde las 7:00 a. m. del miércoles 11 hasta las 7:00 a. m. del jueves 12 de septiembre de 2019.

**Precipitación últimas 72 horas:** desde las 7:00 a. m. del lunes 09 hasta las 7:00 a. m. del jueves 12 de septiembre de 2019.



## ALERTAS VIGENTES E INFORMACIÓN ADICIONAL

Para mayor información sobre el pronóstico del estado del tiempo, informes técnicos diarios, comunicados especiales, mapas diarios de temperaturas máximas y mínimas e información diaria de precipitación se sugiere consultar los siguientes enlaces:

- [MAPA DIARIO DE TEMPERATURA MÁXIMA.](#)
- [MAPA DIARIO DE TEMPERATURA MÍNIMA.](#)

# ALERTAS POR NIVELES DE LOS RÍOS

REGIÓN ANDINA	SITIOS PARA LOS CUALES SE GENERA LA ALERTA	ALERTA POR NIVELES BAJOS
<p><b>NIVELES BAJOS EN EL RÍO MAGDALENA EN BARRANCABERMEJA (SANTANDER).</b>                      Se prevé que continúe la tendencia al descenso en el nivel del río Magdalena, en el tramo comprendido entre el municipio de Barrancabermeja y la confluencia de los ríos Sogamoso y Magdalena (Santander), con valores en el rango de los promedios bajos históricos para la época. No se descarta desabastecimiento de agua en algunas poblaciones ribereñas ante la reducción de los niveles en las captaciones de los sistemas de acueducto en la ciudad de Barrancabermeja; igualmente, se pueden estar presentado algunas restricciones en la navegación fluvial de embarcaciones mayores. El IDEAM recomienda a la población en general estar atentos a las indicaciones de las autoridades locales y las Capitanías de Puerto frete a la reducción en el nivel del río Magdalena en este sector.</p>		
REGIÓN ORINOQUIA	SITIOS PARA LOS CUALES SE GENERA LA ALERTA	ALERTA ROJA
<p><b>NIVELES ALTOS EN LA PARTE BAJA DEL RÍO INÍRIDA.</b>                      Continúan las inundaciones debido a los niveles altos que persisten en la parte baja del río Inírida a la altura del municipio de Inírida.</p>		
REGIÓN CARIBE	SITIOS PARA LOS CUALES SE GENERA LA ALERTA	ALERTA NARANJA
<p><b>NIVELES ALTOS EN LA CUENCA BAJA DEL RÍO SAN JORGE (LA MOJANA).</b>                      Se mantienen los niveles altos en la Ciénaga de San Marcos en el departamento de Sucre, no se descarta que esta situación afecte otras ciénagas de la región de la Mojana en los departamentos de Córdoba, Sucre y Bolívar, especialmente en los municipios de Ayapel, Caimito, San Benito Abad y Majagual.</p> <p><b>NIVELES ALTOS EN LA CUENCA MEDIA Y BAJA DEL RÍO SINÚ.</b>                      Tendencia la ascenso en el nivel del río Sinú en la parte media y baja de la cuenca, se recomienda especial atención en los centros poblados de Montería, Cereté, San Pelayo, Cotorra, Lorica, Carrillo, Morales y San Bernardo del Viento, así como en la Ciénaga de Momil.</p>		
REGIÓN PACÍFICO	SITIOS PARA LOS CUALES SE GENERA LA ALERTA	ALERTA NARANJA
<p><b>PROBABILIDAD DE CRECIENTES SÚBITAS EN LOS RÍOS DIRECTOS AL OCÉANO PACÍFICO EN EL DEPARTAMENTO DE CHOCÓ.</b>                      Se mantiene esta alerta ante los posibles incrementos súbitos en el nivel de los ríos Jella, Chocolatal, Jurado y sus afluentes, entre otros directos al Océano Pacífico en el departamento de Chocó, se recomienda especial atención en los municipios de Bahía Solano y Jurado.</p>		

# ALERTAS POR NIVELES DE LOS RÍOS

REGIÓN CARIBE	SITIOS PARA LOS CUALES SE GENERA LA ALERTA	ALERTA AMARILLA
<p><b>PROBABILIDAD DE CRECIENTES SÚBITAS EN LA CUENCA ALTA DEL RÍO ATRATO.</b> Probabilidad de incrementos súbitos en los niveles de la parte alta del río Atrato y sus afluentes los ríos Andágueda, Cabí y Quito.</p> <p><b>PROBABILIDAD DE INCREMENTOS EN LOS NIVELES DE LA CUENCA MEDIA Y BAJA DEL RÍO ATRATO.</b> Probabilidad de incrementos en el nivel de los ríos Cuía, Chicué, Uva, Pogué, Bebarama, Bojayá, Napipí, Opagadó, Salaquí, Cacarica y Tanela, entre otros directos a la cuenca media y baja del río Atrato, se recomienda especial atención en el nivel del río Atrato a la altura de los municipios de Vigía de Fuerte.</p> <p><b>PROBABILIDAD DE CRECIENTES SÚBITAS EN LOS RÍOS MURRÍ, MURINDÓ Y SUCIO.</b> Probabilidad de incrementos súbitos en el nivel de los ríos Murrí, Murindó y Sucio entre otros directos a la cuenca media del río Atrato, se recomienda especial atención en los municipios de Vigía de Fuerte, Urao, Frontino, Murindó, Dabeiba y Mutatá.</p> <p><b>PROBABILIDAD DE CRECIENTES SÚBITAS EN CORRIENTES DEL URABÁ ANTIOQUEÑO.</b> Probabilidad de crecientes súbitas en los ríos León, Carepa, Apartadó, Grande, Currulao, Guadualito, Zungo, Bobal y Bijagual, entre otros que desembocan al Golfo de Urabá, se recomienda especial atención en los municipios de Chigorodó, Carepa y Apartadó.</p>		

REGIÓN PACÍFICO	SITIOS PARA LOS CUALES SE GENERA LA ALERTA	ALERTA AMARILLA
<p><b>PROBABILIDAD DE CRECIENTES SÚBITAS EN LA CUENCA DEL RÍO BAUDÓ.</b> Probabilidad de crecientes súbitas en el río Baudó y sus afluentes, se recomienda especial atención en la cabecera municipal del municipio de Alto, Medio y Bajo Baudó, y para varios de sus corregimientos entre los cuales se destacan Santa María, Miacorá, Divisa, Cohecho, Chachajo, Santa Rita, La Pureza y Nauca.</p> <p><b>PROBABILIDAD DE CRECIENTES SÚBITAS EN LAS CUENCAS DE LOS RÍOS DAGUA Y ANCHICAYÁ.</b> Probabilidad de nuevas crecientes súbitas en los ríos Dagua, Anchicayá y sus afluentes, directos al Océano Pacífico en el departamento de Valle del Cauca, se recomienda especial atención en los municipios de Dagua y Buenaventura.</p> <p><b>PROBABILIDAD DE CRECIENTES SÚBITAS EN LA CUENCA ALTA DEL RÍO SAN JUAN.</b> Probabilidad de crecientes súbitas en el río San Juan y sus afluentes, especialmente los ríos Tamaná, Iro, Condoto y Cajón, se recomienda especial atención a la altura de los municipios de Tadó, Istmina, Condoto, Novita, Santa Rita y San José del Palmar.</p>		



# ALERTAS POR NIVELES DE LOS RÍOS

**REGIÓN ORINOQUIA**

**SITIOS PARA LOS CUALES SE GENERA LA ALERTA**

**ALERTA  
 AMARILLA**

**NIVELES ALTOS EN EL RÍO ORINOCO EN EL MUNICIPIO DE PUERTO CARREÑO.**

Persisten los niveles altos en el río Orinoco a la altura del municipio de Puerto Carreño (Vichada).

**PROBABILIDAD DE CRECIENTES SÚBITAS EN LOS RÍOS UPÍA, TÚA Y HUMEA.**

Se registran incrementos súbitos en los ríos Upía, Túa y Humea, afluentes al río Meta e su cuenca Alta.

# ALERTAS POR AMENAZAS DE DESLIZAMIENTO

<b>REGIÓN ANDINA</b>	<b>SITIOS PARA LOS CUALES SE GENERA LA ALERTA</b>	<b>ALERTA ROJA</b>
<p><b>BOYACÁ:</b> Chiscas. <b>CUNDINAMARCA:</b> Guayabetal.</p>		
<b>REGIÓN PACÍFICO</b>	<b>SITIOS PARA LOS CUALES SE GENERA LA ALERTA</b>	<b>ALERTA ROJA</b>
<p><b>CHOCÓ:</b> Condoto.</p>		
<b>REGIÓN ANDINA</b>	<b>SITIOS PARA LOS CUALES SE GENERA LA ALERTA</b>	<b>ALERTA NARANJA</b>
<p><b>ANTIOQUIA:</b> Anorí, Apartadó, Cáceres, Caucasia, La Unión, Puerto Nare, Remedios, San Francisco, Segovia, Sonsón, Tarazá, Turbo, Yolombó, Zaragoza. <b>BOYACÁ:</b> Cubará. <b>CALDAS:</b> Pensilvania, Samaná. <b>CUNDINAMARCA:</b> Medina, Quetame. <b>SANTANDER:</b> San Andrés, Suaita.</p>		
<b>REGIÓN PACÍFICO</b>	<b>SITIOS PARA LOS CUALES SE GENERA LA ALERTA</b>	<b>ALERTA ROJA</b>
<p><b>CHOCÓ:</b> Alto Baudó (Pie De Pato), Bagadó, Bahía Solano (Mutis), Bajo Baudó (Pizarro), Bojayá (Bellavista), Cértegui, El Cantón Del San Pablo (Managrú), Juradó, Lloró, Medio Atrato (Beté), Medio Baudó(Boca De Pepé), Medio San Juan, Nuquí, Quibdó, Rio Quito (Paimadó), Riosucio, Tadó. <b>.VALLE DEL CAUCA:</b> Buenaventura, Calima (El Darién), Dagua.</p>		
<b>REGIÓN ORINOQUÍA</b>	<b>SITIOS PARA LOS CUALES SE GENERA LA ALERTA</b>	<b>ALERTA NARANJA</b>
<p><b>META:</b> Acacías, El Calvario, Restrepo, Villavicencio.</p>		
<b>REGIÓN AMAZONÍA</b>	<b>SITIOS PARA LOS CUALES SE GENERA LA ALERTA</b>	<b>ALERTA NARANJA</b>
<p><b>PUTUMAYO:</b> Mocoa.</p>		

# ALERTAS POR AMENAZAS DE DESLIZAMIENTO

REGIÓN CARIBE	SITIOS PARA LOS CUALES SE GENERA LA ALERTA	ALERTA AMARILLA
<p><b>CESAR:</b> La Gloria, Pailitas, Valledupar.  <b>CÓRDOBA:</b> Montelíbano, Puerto Libertador, San Jose De Ure.  <b>LA GUAJIRA:</b> Dibulla.  <b>MAGDALENA:</b> Ciénaga, Fundación, Santa Marta.</p>		

REGIÓN ANDINA	SITIOS PARA LOS CUALES SE GENERA LA ALERTA	ALERTA AMARILLA
<p><b>ANTIOQUIA:</b> Abejorral, Abriaquí, Amagá, Amalfi, Angelópolis, Argelia, Armenia, Briceño, Buriticá, Caicedo, Caldas, Campamento, Cañasgordas, Caracolí, Caramanta, Carmen De Viboral, Ciudad Bolívar, Cocorná, Dabeiba, Ebéjico, El Bagre, Fredonia, Frontino, Giraldo, Heliconia, Ituango, Maceo, Montebello, Nariño, Nechí, Olaya, Puerto Berrío, Puerto Triunfo, San Carlos, San Jerónimo, San Luis, San Pedro De Los Milagros, Santa Bárbara, Santa Fe De Antioquia, Sopetrán, Titiribí, Uramita, Valdivia, Yalí, Yarumal.</p> <p><b>BOYACÁ:</b> Almeida, Aquitania, Betétiva, Boavita, Campheroso, Chinavita, Chita, Chivor, Corrales, El Espino, Gámeza, Garagoa, Guicán, La Uvita, Labranzagrande, Macanal, Miraflores, Mongua, Muzo, Pachavita, Páez, Pajarito, Panqueba, Paya, Paz De Rio, Pisba, Puerto Boyacá, San Eduardo, San José De Pare, San Luis De Gaceno, San Mateo, Santa María, Santana, Soatá, Socha, Socotá, Tasco, Tibaná, Tópaga, Úmbita.</p> <p><b>CALDAS:</b> Aguadas, Chinchiná, Filadelfia, Manzanares, Marmato, Marulanda, Pácora, Supia.</p> <p><b>CUNDINAMARCA:</b> Caparrapí, Cáqueza, Chipaque, Choachí, El Peñón, Gachalá, Gachetá, Gama, Guatavita, Gutiérrez, Junín, La Palma, La Peña, Machetá, Manta, Nimaima, Nocaima, Sesquilé, Topaipí, Ubalá, Vergara.</p> <p><b>HUILA:</b> Altamira, Guadalupe, La Plata, Pitalito, Saladoblanco, San Agustín, Suaza, Tarqui.</p> <p><b>NORTE DE SANTANDER:</b> Cácosta, Chitagá, Convención, Cucutilla, El Tarra, Hacarí, Labateca, Ocaña, San Calixto, Sardinata, Silos, Teorama, Toledo.</p> <p><b>RISARALDA:</b> Santa Rosa De Cabal.</p> <p><b>SANTANDER:</b> Aguada, Barbosa, Carcasí, Cerrito, Charalá, Charta, Chipatá, Concepción, Confines, Contratación, Coromoro, El Carmen, El Guacamayo, Florián, Guaca, Guavatá, Güepesa, La Belleza, La Paz, Landázuri, Málaga, Matanza, Mogotes, Oiba, Onzaga, San Benito, San Miguel, San Vicente De Chucurí, Santa Helena Del Opón, Sucre, Valle De San José, Vélez.</p> <p><b>TOLIMA:</b> Casabianca, Fresno, Herveo, Líbano, Palocabildo, Villahermosa.</p>		

REGIÓN PACÍFICO	SITIOS PARA LOS CUALES SE GENERA LA ALERTA	ALERTA AMARILLA
<p><b>CAUCA:</b> López, Santa Rosa.</p> <p><b>CHOCÓ:</b> Carmen Del Darién (Curbaradó), San José Del Palmar, Sipí.</p>		



# ALERTAS POR AMENAZAS DE DESLIZAMIENTO

REGIÓN ORINOQUIA	SITIOS PARA LOS CUALES SE GENERA LA ALERTA	ALERTA AMARILLA
<p><b>ARAUCA:</b> Tame.</p> <p><b>CASANARE:</b> Aguazul, Chámeza, La Salina, Monterrey, Nunchía, Pore, Recetor, Sabanalarga, Támara, Tauramena, Yopal.</p> <p><b>META:</b> Cumaral, Guamal, San Juanito.</p>		
REGIÓN AMAZONÍA	SITIOS PARA LOS CUALES SE GENERA LA ALERTA	ALERTA AMARILLA
<p><b>CAQUETÁ:</b> Belén De Los Andaquíes, Morelia.</p>		

# ALERTAS POR AMENAZAS DE DESLIZAMIENTO

## SECTORES VIALES REPORTADOS CON AFECTACIÓN VIAL POR DESLIZAMIENTOS

DEPARTAMENTO	SECTOR VIAL
ANTIOQUIA	La Mansa – Primavera
BOYACÁ	Sogamoso – Aguazul Guateque – El secreto Tunja – Ramiriquí
CAUCA	Popayán – Guadualejo. Mojarras – Popayán Popayán – Inza
CAQUETÁ	Suaza – Florencia Depresión el vergel – Florencia
CHOCO	Quibdó – Medellín
CUNDINAMARCA	Honda – Guaduas Gama – Gachalá Bogotá – Villavicencio
CAQUETÁ	Depresión el vergel – Florencia
META	Bogotá – Villavicencio
CASANARE	Tamara – Yopal
NORTE DE SANTANDER	Saravena – Pamplona
SANTANDER	La Fortuna – Bucaramanga

# ALERTAS POR AMENAZAS DE INCENDIOS DE LA COBERTURA VEGETAL

REGIÓN CARIBE	SITIOS PARA LOS CUALES SE GENERA LA ALERTA	ALERTA ROJA
<p><b>ATLÁNTICO:</b> Luruaco, Puerto Colombia, Tubará.  <b>LA GUAJIRA:</b> Manaure.  <b>MAGDALENA:</b> El Retén.  <b>SUCRE:</b> Chalán, Colosó, Morroa.</p>		

REGIÓN ANDINA	SITIOS PARA LOS CUALES SE GENERA LA ALERTA	ALERTA ROJA
<p><b>ANTIOQUIA:</b> Betania, Betulia, Jardín, Urrao.  <b>BOYACÁ:</b> Arcabuco, Buenavista, Caldas, Chiquinquirá, Chíquiza, Chivatá, Cóbbita, Coper, Covarachía, Cucaita, Firavitoba, Iza, Maripí, Motavita, Oicatá, Paipa, Pauna, Pesca, Quípama, Ráquira, Rondón, Saboyá, Sáchica, Samacá, San Miguel De Sema, Siachoque, Sogamoso, Sora, Soracá, Susacón, Sutamarchán, Tinjacá, Toca, Tota, Tunja, Turmequé, Ventaquemada, Villa De Leiva.  <b>CALDAS:</b> Villamaria.  <b>CAUCA:</b> Área En Litigio, Bolívar, Buenos Aires, Cajibío, Caldono, El Tambo, Inzá, Jambaló, La Sierra, La Vega, Morales, Páez (Belalcázar), Piendamó, Popayán, Puracé (Coconuco), Rosas, Santander De Quilichao, Silvia, Sotará (Paispamba), Suárez, Timbío, Totoró.  <b>CUNDINAMARCA:</b> Albán, Anolaima, Bituima, Bojacá, Cabrera, Cajicá, Carmen De Carupa, Chaguaní, Chía, Chocontá, Cogua, Cota, Cucunubá, El Colegio, El Rosal, Facatativá, Funza, Fúquene, Guachetá, Guaduas, Guayabal De Siquima, La Calera, La Mesa, Lenguazaque, Madrid, Mosquera, Nemocón, Pacho, Paime, Pandi, Quipile, San Antonio De Tequendama, San Bernardo, San Cayetano, San Francisco, San Juan De Rioseco, Sibaté, Simijaca, Soacha, Sopó, Subachoque, Suesca, Supatá, Susa, Sutatausa, Tabio, Tausa, Tena, Tenjo, Tocancipá, Ubaté, Útica, Venecia, Vianí, Villagómez, Villapinzón, Zipacón, Zipaquirá.  <b>HUILA:</b> Aipe, Baraya, Colombia, Gigante, Iquira, Neiva, Palermo, Rivera, Santa María, Tello, Teruel, Tesalia, Villavieja, Yaguará.  <b>NARIÑO:</b> Albán (San José), Aldana, Ancuya, Arboleda (Berruecos), Belén, Buesaco, Chachaguí, Colón (Génova), Consacá, Contadero, Córdoba, Cuaspud (Carlosama), Cumbal, El Peñol, El Tablón, El Tambo, Funes, Guachucal, Guaitarilla, Gualmatán, Iles, Imués, La Cruz, La Florida, La Llanada, La Unión, Linares, Los Andes (Sotomayor), Mallama (Piedrancha), Nariño, Ospina, Pasto, Providencia, Puerres, Pupiales, Samaniego, San Bernardo, San Lorenzo, San Pedro De Cartago (Cartago), Sandoná, Santa Cruz (Guachavés), Sapuyes, Taminango, Tangua, Tumaco, Túquerres, Yacuanquer.  <b>NORTE DE SANTANDER:</b> Arboledas, Bochalema, Cáchira, Chinácota, Cúcuta, Durania, El Zulia, Gramalote, Los Patios, Mutiscua, Pamplona, Ragonvalia, Salazar, San Cayetano, Villa Caro, Villa Del Rosario.  <b>QUINDÍO:</b> Pijao, Salento.  <b>RISARALDA:</b> Balboa, Pereira.  <b>SANTANDER:</b> Betulia, Bucaramanga, Capitanejo, El Playón, Girón, Lebrija, Macaravita, Puente Nacional, Rionegro.</p>		



# ALERTAS POR AMENAZAS DE INCENDIOS DE LA COBERTURA VEGETAL

REGIÓN ANDINA	SITIOS PARA LOS CUALES SE GENERA LA ALERTA	ALERTA ROJA
<p><b>TOLIMA:</b> Alpujarra, Anzoátegui, Armero (Guayabal), Ataco, Cajamarca, Carmen De Apicalá, Chaparral, Coyaima, Cunday, Dolores, Flandes, Guamo, Ibagué, Icononzo, Melgar, Murillo, Natagaima, Ortega, Piedras, Planadas, Prado, Purificación, Rioblanco, Roncesvalles, Rovira, Saldaña, San Antonio, San Luis, Suárez, Valle De San Juan, Villarrica.</p> <p><b>VALLE DEL CAUCA:</b> Ansermanuevo, Bolívar, Buga, Bugalagrande, Cali, Cartago, El Cerrito, Florida, Ginebra, Guacarí, Jamundí, Obando, Palmira, Pradera, Roldanillo, Sevilla, Trujillo, Tuluá, Yotoco, Yumbo, Zarzal.</p>		
REGIÓN ORINOQUIA	SITIOS PARA LOS CUALES SE GENERA LA ALERTA	ALERTA ROJA
<p><b>META:</b> Uribe.</p>		
REGIÓN CARIBE	SITIOS PARA LOS CUALES SE GENERA LA ALERTA	ALERTA NARANJA
<p><b>ATLÁNTICO:</b> Barranquilla.  <b>BOLÍVAR:</b> Calamar.  <b>LA GUAJIRA:</b> Uribia.  <b>MAGDALENA:</b> Sitionuevo.</p>		
REGIÓN ANDINA	SITIOS PARA LOS CUALES SE GENERA LA ALERTA	ALERTA NARANJA
<p><b>ANTIOQUIA:</b> Concordia, Medellín, Salgar, Tarso.  <b>BOYACÁ:</b> Sativanorte.  <b>CALDAS:</b> La Dorada, Manzales, Neira, Riosucio.  <b>CAUCA:</b> Caloto, Corinto, Guachene, Miranda, Padilla, Patía (El Bordo), Puerto Tejada, San Sebastián, Toribío, Villa Rica.  <b>CUNDINAMARCA:</b> Anapoima, Apulo, Arbeláez, Cachipay, Fusagasugá, Granada, Jerusalén, La Vega, Pasca, Pulí, Quebradanegra, Sasaima, Sylvania, Tocaima, Villeta, Viotá.  <b>HUILA:</b> Algeciras, Campoalegre.  <b>NARIÑO:</b> Ipiales, Ricaurte.  <b>NORTE DE SANTANDER:</b> Ábrego, Lourdes, Santiago.  <b>QUINDIO:</b> Buenavista, Calarcá, Córdoba, Génova, Quimbaya.  <b>RISARALDA:</b> La Celia, Pueblo Rico.  <b>SANTANDER:</b> Floridablanca, Piedecuesta, Tona.  <b>TOLIMA:</b> Ambalema, Espinal, Falan, Honda, Lérída, Santa Isabel.  <b>VALLE DELCAUCA:</b> Alcalá, Andalucía, Candelaria, El Dovio, La Cumbre, La Unión, La Victoria, Restrepo, Riofrío, San Pedro, Toro, Vijes.</p>		

# ALERTAS POR AMENAZAS DE INCENDIOS DE LA COBERTURA VEGETAL

REGIÓN ORINOQUIA	SITIOS PARA LOS CUALES SE GENERA LA ALERTA	ALERTA NARANJA
<p><b>CASANARE:</b> Orocué. <b>META:</b> La Macarena.</p>		
REGIÓN AMAZONIA	SITIOS PARA LOS CUALES SE GENERA LA ALERTA	ALERTA NARANJA
<p><b>CAQUETÁ:</b> Puerto Rico.</p>		
REGIÓN CARIBE	SITIOS PARA LOS CUALES SE GENERA LA ALERTA	ALERTA AMARILLA
<p><b>BOLÍVAR:</b> Córdoba, Zambrano. <b>CESAR:</b> Pelaya. <b>CÓRDOBA:</b> Chima, Chinú, Lórica, San Andrés De Sotavento. <b>MAGDALENA:</b> Plato. <b>SUCRE:</b> Corozal, Los Palmitos, Ovejas, Sampués, Sincelejo.</p>		
REGIÓN ANDINA	SITIOS PARA LOS CUALES SE GENERA LA ALERTA	ALERTA AMARILLA
<p><b>ANTIOQUIA:</b> Andes, Belmira, Jericó, San Juan De Urabá. <b>BOYACÁ:</b> Briceño, Gachantivá, La Victoria, Moniquirá, Otanche, San Pablo De Borbur. <b>CALDAS:</b> La Merced, Salamina. <b>CAUCA:</b> Sucre. <b>CUNDINAMARCA:</b> Agua De Dios, Beltrán, Bogotá, D.C., Gachancipá, Girardot, Guasca, Guataquí, Nariño, Nilo, Ricaurte, Tibacuy, Yacopí. <b>HUILA:</b> Isnos. <b>NORTE DE SANTANDER:</b> Pamplonita. <b>QUINDÍO:</b> Circasia. <b>RISARALDA:</b> La Virginia, Quinchía. <b>SANTANDER:</b> Albania, Gámbita, Suratá, Zapatoca. <b>TOLIMA:</b> Alvarado, Coello, Venadillo. <b>VALLE DELCAUCA:</b> Ulloa, Versalles.</p>		
REGIÓN ORINOQUIA	SITIOS PARA LOS CUALES SE GENERA LA ALERTA	ALERTA AMARILLA
<p><b>META:</b> Cubarral.</p>		

# ALERTAS POR AMENAZAS **DE INCENDIOS** DE LA COBERTURA VEGETAL

REGIÓN PACIFICO	SITIOS PARA LOS CUALES SE GENERA LA ALERTA	ALERTA AMARILLA
<p><b>CHOCÓ:</b> El Litoral Del San Juan (Docordó).</p>		



# ALERTAS METEOMARINA

## OCEANO PACÍFICO

### ALERTA NARANJA

#### POR TIEMPO LLUVIOSO

Se estima persista la presencia de lluvias principalmente en sectores del centro y norte del área marítima; se prevén lluvias moderadas a fuertes, con probabilidad de descargas eléctricas y rachas de viento. Por lo anterior, se recomienda a los usuarios de pequeñas embarcaciones consultar con las Capitanías de puerto y a los habitantes costeros estar atentos a la evolución de las condiciones meteorológicas.

## MAR CARIBE

### ALERTA AMARILLA

#### POR TIEMPO LLUVIOSO

En zonas del centro y occidente del Caribe colombiano, en alta mar y en cercanías a la costa; se estima cielo nuboso con lluvias y descargas eléctricas especialmente en las horas de la madrugada, mañana y al finalizar la noche. Por lo anterior, se recomienda a los habitantes costeros estar atentos a la evolución de las condiciones meteorológicas y a los usuarios de pequeñas embarcaciones consultar con las capitanías de puerto antes de zarpar.

°C: grados Celsius

m: metros

mm: milímetros

msnm: metros sobre nivel del mar

Km/h: kilómetros por hora

HLC: hora local colombiana

GOES: Geostationary Operational Environmental Satellites (Satélite Geoestacionario Operacional Ambiental).

GOES-16 es el designado GOES-Este, localizado en 75° W sobre el ecuador geográfico.

PNN: Parque Nacional Natural

SFF: Santuario de Fauna y Flora



**ALERTA ROJA. PARA TOMAR ACCIÓN** Advierte al Sistema Nacional de Gestión del Riesgo de Desastres sobre el peligro de un fenómeno y sus efectos adversos sobre la población. Se emite una alerta sólo cuando la identificación de un evento extraordinario indique la amenaza inminente y cuando la gravedad del fenómeno requiera atención prioritaria de los comités departamentales y locales.



**ALERTA NARANJA. PARA PREPARARSE** Indica la amenaza de un fenómeno. No implica riesgo inmediato por lo que es catalogado como un mensaje para informarse y prepararse. El aviso implica vigilancia continua ya que las condiciones son propicias para el desarrollo de un suceso natural.



**ALERTA AMARILLA. PARA INFORMARSE** Se emite cuando las condiciones hidrometeorológicas son favorables para la ocurrencia de un fenómeno natural y pueden aumentar el riesgo según los pronósticos. Por sus características, este nivel está encaminado a informar.

**CONDICIONES NORMALES** Indica que no existe ninguna clase de alerta para la región o zona mencionada.

Yolanda GONZÁLEZ H. | Directora General

Mery E. FERNÁNDEZ P. | Jefe Oficina del Servicio de Pronósticos y Alertas

Profesionales de Turno:

**Alberto PARDO (Hidrólogo), Sergio ROJAS (Incendios de la Cobertura Vegetal), Sonia BERMUDEZ (Deslizamiento de Tierras), Mirovan SVERKO (Meteorólogos), Mauricio TORRES (Datos), y Ana Milena RINCÓN (Coordinador de Alertas Hidrometeorológicas y Ambientales).**

<http://www.ideam.gov.co>

Correos electrónicos: [servicio@ideam.gov.co](mailto:servicio@ideam.gov.co), [alertas@ideam.gov.co](mailto:alertas@ideam.gov.co)

Calle 25D # 96B – 70, Piso 3. Bogotá, D.C., Colombia.

Teléfono: 3075625 Ext. 1334–1336.

Síguenos en:

