

INFORME TÉCNICO

# DIARIO Nº 250

El IDEAM comunica al Sistema Nacional de Gestión del Riesgo (SNGR) y al Sistema Nacional Ambiental (SINA).

Bogotá D. C., 7 de septiembre de 2019.

Hora de actualización 12:30 HLC

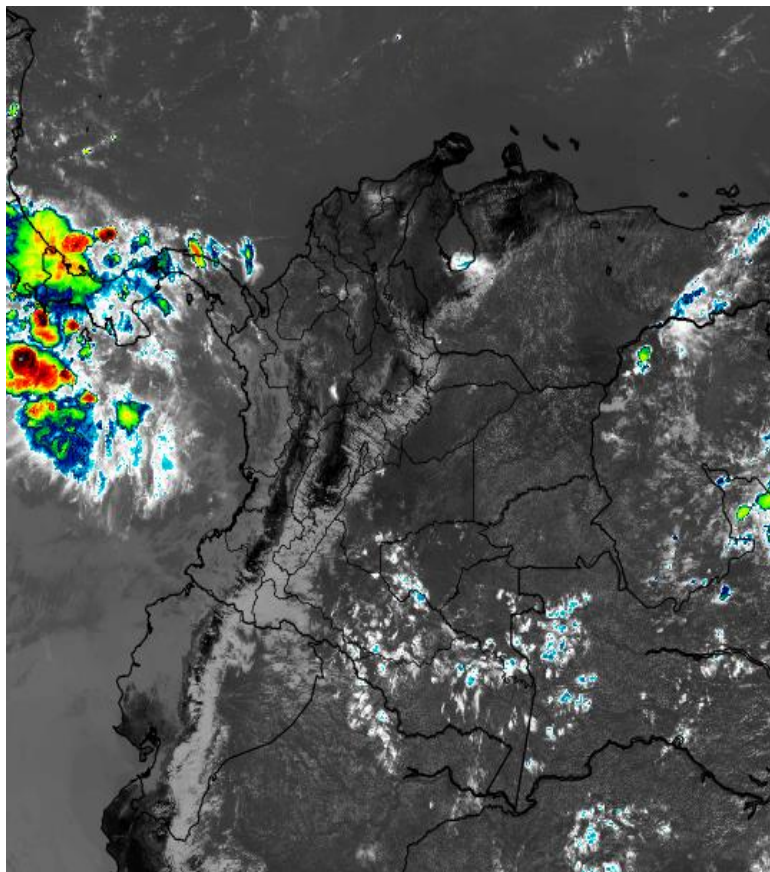


## IMAGEN SATELITAL

Canal Infrarrojo - GOES 16 | 7 de septiembre de 2019 | 11:50 HLC.

### CONDICIONES HIDROMETEOROLÓGICAS ACTUALES

Se presentaron condiciones de tiempo seco en amplios sectores del territorio nacional durante la mañana. Para la tarde y noche de hoy se espera que se aumente la nubosidad acompañada de lluvias en sectores de Chocó, occidente y norte de Antioquía, inmediaciones de la Sierra Nevada de Santa Marta y Piedemonte de Caquetá y Putumayo. Tiempo seco en el resto del país.



Consulte todos los días el pronóstico del tiempo y las alertas hidrometeorológicas vigentes del **IDEAM**, en un formato de calidad. Alrededor de las 7:30 a. m. está a disposición del público en [www.ideam.gov.co](http://www.ideam.gov.co).

Se puede ver también en dispositivos móviles **AQUÍ**





# LO MÁS DESTACADO

## LLUVIAS REGISTRADAS EN LAS ÚLTIMAS 24 HORAS

En las últimas 24 horas, la cantidad de precipitación acumulada en el territorio nacional disminuyó notablemente con respecto al día de ayer. Se reportaron lluvias moderadas, principalmente, en el piedemonte de Meta y sur de la Amazonia. El mayor acumulado de precipitación se presentó en el municipio de **Acacias (Meta), con 55,0 mm.**

### ALERTA ROJA

- Por probabilidad alta de incremento de los niveles en la parte baja del río Inírida.
- Por probabilidad alta de deslizamientos de tierra en zonas inestables en los municipios de Guayabetal (Cundinamarca) Chiscas (Boyacá).
- Por probabilidad alta de incendios de la cobertura vegetal en zonas de pastos, cultivos o bosques en algunos municipios del Caribe, Andina..

### ALERTA NARANJA

- Por probabilidad moderada de incremento de los niveles en la cuenca alta y baja del río San Jorge, en el río Orinoco en el municipio de Puerto Carreño, en la cuenca alta del río Atrato y en la cuenca del río Baudó. creciente súbita en la cuenca del río Tarazá - Man.
- Por probabilidad moderada de deslizamientos de tierra en zonas inestables o de ladera ubicadas en algunos municipios de los departamentos, Antioquia, Caldas, Cundinamarca, Huila, Norte De Santander, Santander, Cauca, Chocó, Valle Del Cauca, Arauca, Casanare, Meta, Putumayo y Caquetá.
- Por probabilidad moderada de incendios de la cobertura vegetal en zonas de pastos, cultivos o bosques en algunos municipios del Caribe, Andina, Orinoquia y Amazonia.

### ALERTA AMARILLA

- Por probabilidad baja de incremento de los niveles en algunos ríos de las regiones: Caribe, Andina, Pacífica y Orinoquía.
- Por probabilidad baja de deslizamientos de tierra en algunos municipios de los departamentos de las regiones Caribe, Andina, Pacífica, Orinoquia y Amazonia.
- Por probabilidad baja de amenaza de incendios de la cobertura vegetal en zonas de pastos, cultivos o bosques en algunos municipios de las siguientes regiones: Orinoquía, y Andina.
- Por pleamar en el Mar Caribe.
- Por descensos de las temperaturas mínimas en algunos municipios de la región Andina.

# PRONÓSTICO CONDICIONES METEOROLÓGICAS ESPECIALES

## ÁREA DEL VOLCÁN GALERAS

Preveerán las condiciones de tiempo seco en gran parte del día. Al final de la tarde no se descartan algunas lloviznas en el sector.

El SERVICIO GEOLÓGICO COLOMBIANO reporta en nivel AMARILLO (III): CAMBIOS EN EL COMPORTAMIENTO DE LA ACTIVIDAD VOLCÁNICA. Lat: 1.55 Lon: -77.37

ELEVACIÓN (pies)	DIRECCIÓN	VELOCIDAD	
		NUDOS	Km/h
10.000	ESTE-SURESTE	10 - 15	18 - 27
18.000	ESTE	10 - 15	18 - 27
24.000	NORTE	5 - 10	9 - 18
30.000	NORTE-NOROESTE	10 - 15	18 - 27

## ÁREA DEL VOLCÁN NEVADO DEL HUILA

A lo largo de la jornada se estima cielo entre parcial y mayormente cubierto con predominio de tiempo seco.

El SERVICIO GEOLÓGICO COLOMBIANO reporta en nivel AMARILLO (III): CAMBIOS EN EL COMPORTAMIENTO DE LA ACTIVIDAD VOLCÁNICA. Lat: 2.92 Lon: -76.05

ELEVACIÓN (pies)	DIRECCIÓN	VELOCIDAD	
		NUDOS	Km/h
10.000	ESTE-SURESTE	5 - 10	9 - 18
18.000	ESTE-SURESTE	15 - 20	27 - 37
24.000	NORTE	5 - 10	9 - 18
30.000	NORTE-NOROESTE	15 - 20	27 - 37

## ÁREA DEL VOLCÁN CERRO MACHÍN

A lo largo de la jornada se estima cielo entre parcial y mayormente cubierto con predominio de tiempo seco.

El SERVICIO GEOLÓGICO COLOMBIANO reporta en nivel AMARILLO (III): CAMBIOS EN EL COMPORTAMIENTO DE LA ACTIVIDAD VOLCÁNICA. Lat: 4.80 Lon: -75.62

ELEVACIÓN (pies)	DIRECCIÓN	VELOCIDAD	
		NUDOS	Km/h
10.000	SURESTE	0 - 5	0 - 9
18.000	ESTE-SURESTE	15 - 20	27 - 37
24.000	NORTE-NOROESTE	5 - 10	9 - 18
30.000	NOROESTE	15 - 20	27 - 37

## ÁREA DEL VOLCÁN NEVADO DEL RUIZ

A lo largo de la jornada se estima cielo entre parcial y mayormente cubierto con predominio de tiempo seco.

El SERVICIO GEOLÓGICO COLOMBIANO reporta en nivel AMARILLO (III): CAMBIOS EN EL COMPORTAMIENTO DE LA ACTIVIDAD VOLCÁNICA. Lat: 4.89 Lon: -75.32

ELEVACIÓN (pies)	DIRECCIÓN	VELOCIDAD	
		NUDOS	Km/h
10.000	ESTE-NORESTE	0 - 5	0 - 9
18.000	ESTE-SURESTE	15 - 20	27 - 37
24.000	NOROESTE	5 - 10	9 - 18
30.000	NOROESTE	15 - 20	27 - 37

## ÁREA DEL COMPLEJO VOLCÁNICO CHILES-CERRO NEGRO DE MAYASQUER

Se estima que durante gran parte de la jornada se presente tiempo seco, aunque al finalizar el día se incrementará la nubosidad.

El SERVICIO GEOLÓGICO COLOMBIANO reporta en nivel AMARILLO (III): CAMBIOS EN EL COMPORTAMIENTO DE LA ACTIVIDAD VOLCÁNICA. Lat: 0.81 - Lon: 77.93 Lat: 0.76 Lon: -77.95

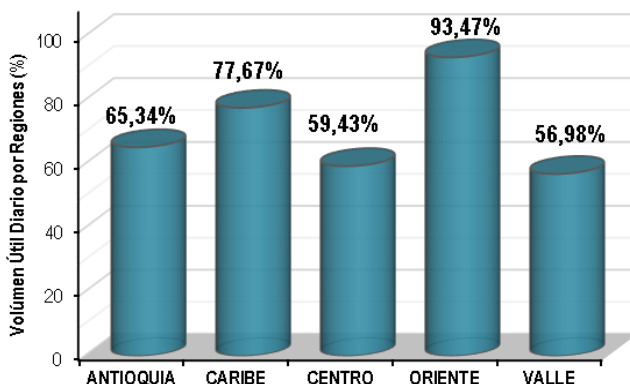
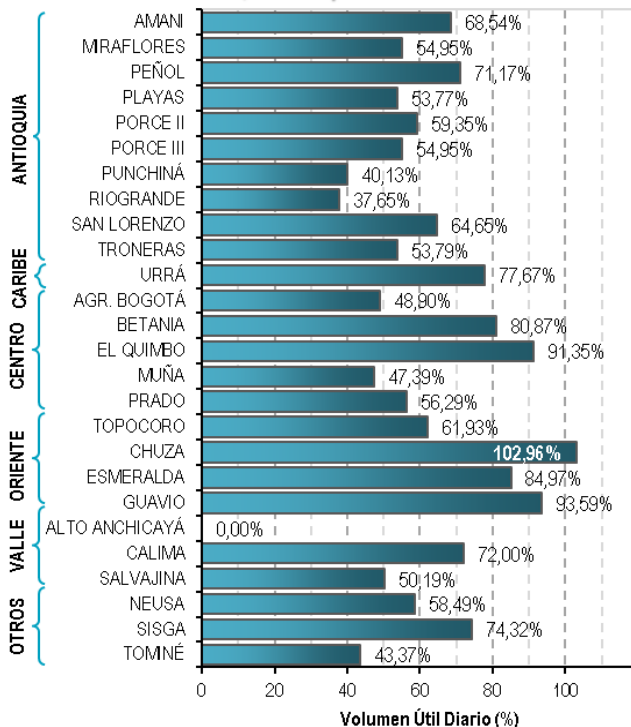
ELEVACIÓN (pies)	DIRECCIÓN	VELOCIDAD	
		NUDOS	Km/h
10.000	ESTE-SURESTE	10 - 15	18 - 27
18.000	ESTE	5 - 10	9 - 18
24.000	NORTE	5 - 10	9 - 18
30.000	NORTE-NOROESTE	10 - 15	18 - 27

# ESTADO DE LOS EMBALSES

A continuación se relaciona el volumen útil diario de los principales embalses del país (expresado en porcentaje), de acuerdo con la información reportada por XM S.A. E.S.P en la siguiente dirección electrónica: <http://ido.xm.com.co/ido/SitePages/hidrologia.aspx?q=reservas>

## VOLUMEN ÚTIL DIARIO EN LOS PRINCIPALES EMBALSES DEL PAÍS

Viernes, 06 de septiembre de 2019



Para estar informado diariamente de lo que pasa con el **pronóstico del tiempo y las alertas.**

Síguenos en Twitter  
**@IDEAMColombia**



## PRECIPITACIONES

A continuación se relacionan los municipios donde en las últimas 24 horas se registraron precipitaciones iguales o superiores a 20.0 mm.

Se aclara que las precipitaciones indicadas en los municipios, realmente corresponden a aquellos puntos en los cuales el IDEAM tiene estaciones de monitoreo, pero no necesariamente quiere decir que el dato corresponda a las lluvias que se presentaron directamente sobre el área urbana en donde se concentra la mayor población. En ocasiones la estación sobre la cual se destaca el mayor valor de precipitación, a pesar de pertenecer al municipio, puede quedar alejada del centro poblado principal.

DEPARTAMENTO	MUNICIPIO
<b>BOYACA</b>	Santa María (47,5), Santa María (22,4),
<b>CAQUETA</b>	Belén De Los Andaquies (28),
<b>CASANARE</b>	Sabanalarga (38),
<b>CHOCO</b>	Istmina (42),
<b>META</b>	Acacias (55), Restrepo (46), Villavicencio (45,9), Villavicencio (40), Restrepo (36,4), Villavicencio (29), San Carlos de Guaroa (29), Villavicencio (21),
<b>NORTE DE SANTANDER</b>	Abrego (22,5),
<b>PUTUMAYO</b>	Villagarzón (26,2), Mocoa (24,1),
<b>RISARALDA</b>	Santa Rosa De Cabal (25,3),
<b>VAUPES</b>	Mitú (22),

Para estar informado diariamente de lo que pasa con el **pronóstico del tiempo y las alertas.**

Síguenos en Twitter  
**@IDEAMColombia**



## TEMPERATURAS MÁXIMAS

A continuación se relacionan los municipios donde en las últimas 24 horas se registraron temperaturas iguales o superiores a 35.0 °C.

Se aclara que las temperaturas indicadas en los municipios, realmente corresponden a aquellos puntos en los cuales el IDEAM tiene estaciones de monitoreo, pero no necesariamente quiere decir que el dato corresponda a las temperaturas que se presentaron directamente sobre el área urbana en donde se concentra la mayor población. En ocasiones la estación sobre la cual se destaca el mayor valor de temperatura, a pesar de pertenecer al municipio, puede quedar alejada del centro poblado principal.

DEPARTAMENTO	MUNICIPIO
<b>BOLIVAR</b>	Zambrano (35,2), María La Baja (35),
<b>CESAR</b>	Chiriguana (35,2), Pailitas (35),
<b>CORDOBA</b>	San Bernardo Del Viento (35,4),
<b>CUNDINAMARCA</b>	Jerusalen (39,8), Anapoima (36),
<b>HUILA</b>	Neiva (35,4),
<b>LA GUAJIRA</b>	Manaure (37,2), Hatonuevo (36,9), Maicao (36,8), Urumita (36), Uribía (36),
<b>MAGDALENA</b>	Pivijay (35,2),
<b>NORTE DE SANTANDER</b>	Cúcuta (36,4), Cúcuta (35,8), Cúcuta (35,5),
<b>RISARALDA</b>	Pereira (35,4),
<b>SANTANDER</b>	Palmar (35,6), Barrancabermeja (35),
<b>TOLIMA</b>	Natagaima (40), Prado (39,2), Armero (38,8), Guamo (38,6), Flandes (38), Saldaña (38), ESPINAL (37,4), Ataco (36,4), Mariquita (36), Valle De San Juan (35,8),

# ALERTA POR DESCENSOS SIGNIFICATIVOS DE LAS TEMPERATURAS MÍNIMAS DEL AIRE

Se emite esta alerta por la probabilidad de descensos significativos de la temperatura del aire en horas de la madrugada para zonas de altiplano (entre los 2,500 y los 2,900 msnm) de los siguientes municipios:

REGIÓN ANDINA	
SITIOS PARA LOS CUALES SE GENERA LA ALERTA	
<b>ALERTA AMARILLA</b>	<p><b>BOGOTÁ:</b> Área Rural y Urbana.</p> <p><b>CUNDINAMARCA:</b> Bojacá, Cajicá, Chía, Chipaque, Choachí, Chocontá, Cogua, Cota, Cucunubá, El Rosal, Facatativá, Funza, Fúquene, Gachancipá, Guachetá, Guasca, Guatavita, La Calera, Lenguazaque, Madrid, Mosquera, Nemocón, Sesquilé, Sibaté, Simijaca, Soacha, Sopó, Subachoque, Suesca, Susa, Sutatausa, Tabio, Tausa, Tenjo, Tocancipá, Ubaque, Ubaté, Villapinzón, Zipacón y Zipaquirá.</p> <p><b>BOYACÁ:</b> Tunja, Aquitania, Arcabuco, Belén, Betéitiva, Busbanzá, Caldas, Cerinza, Chiquinquirá, Chivatá, Ciénega, Cómbita, Corrales, Cucaita, Cúitiva, Chíquiza, Duitama, Firavitoba, Floresta, Gámeza, Iza, Villa de Leyva, Mongua, Monguí, Motavita, Nobsa, Oicatá, Paipa, Paz de Río, Pesca, Ráquira, Saboyá, Samacá, San Miguel de Sema, Santa Rosa de Viterbo, Siachoque, Socha, Sogamoso, Sora, Sotaquirá, Soracá, Tasco, Tibasosa, Toca, Tópaga, Tota, Tuta, Tutazá, Ventaquemada y Viracachá.</p> <p><b>NORTE DE SANTANDER:</b> Cácuta, Mutiscua, Pamplona y Silos.</p> <p><b>SANTANDER:</b> Toná, Bolívar, El Peñón, Jesús María, Sucre y Vélez.</p>

Debido a que este fenómeno es local y está sujeto a cambios en variables tales como la nubosidad, la humedad y temperatura del aire y la intensidad y dirección del viento, el IDEAM monitorea permanentemente las condiciones atmosféricas y en caso de ser necesario emitirá nuevos comunicados. Por esto, se sugiere a los agricultores, ganaderos y floricultores estar atentos a los boletines y comunicados emitidos por la entidad.

A continuación se relacionan los municipios donde en las últimas 24 horas se registraron temperaturas iguales o menores a 5 °C:

## REGIÓN ANDINA

**BOYACÁ:** Duitama (1.8), Sogamoso (1.2), Paipa (3.2), Cerinza(1.4),Saboyá(4.0)  
**CUNDINAMARCA:** Facatativá (4.4) Subachoque (4.8).  
**SANTANDER:** Toná (0.8),

*Se recomienda a los agricultores, ganaderos y floricultores de las zonas mencionadas, mantenerse atentos a la evolución de las condiciones meteorológicas, pues no se descarta la posibilidad de un descenso de la temperatura por debajo de los cero grados Celsius.*

# PRONÓSTICO METEOROLÓGICO

Sábado 07 y Domingo 08 de Septiembre de 2019



REGIÓN	PRONÓSTICO
<b>SABANA DE BOGOTÁ</b>	<p><b>SÁBADO</b> Para la tarde se prevé cielo parcialmente cubierto con predominio de tiempo seco en la ciudad, sin embargo, no se descartan lloviznas intermitente sobre sectores del norte. En la noche se anticipa cielo entre parcial a mayormente nublado con predominio de tiempo seco en la ciudad.</p> <p><b>DOMINGO</b> Durante la madrugada y la mañana se estima cielo entre parcial a mayormente nublado con predominio de tiempo seco en la ciudad. En la tarde y noche se pronostica que persistan las condiciones con cielo entre parcial a mayormente nublado con predominio de tiempo seco en la ciudad.</p>
<b>CARIBE</b>	<p><b>SÁBADO</b> Para la tarde se prevé que la nubosidad aumente en sectores del sur de La Guajira, Sierra Nevada de Santa Marta, norte de Cesar y sur de Córdoba, donde son probables eventos de lluvia ligera o moderada. En el resto de la región se espera predominio de tiempo seco e intervalos soleados. Durante la noche se estima cielo parcialmente cubierto en la región, con probabilidad de lluvias ligeras o localmente moderadas sobre sectores de Cesar, Bolívar y sur Córdoba. Tiempo seco en el resto del área.</p> <p><b>DOMINGO</b> Se esperan lluvias en horas de la tarde en el norte de Magdalena, Cesar, sur de La Guajira y sur de Bolívar.</p>
<b>ARCHIPIÉLAGO DE SAN ANDRÉS, PROVIDENCIA Y SANTA CATALINA</b>	<p><b>SÁBADO</b> Para la tarde se prevé que persistan tanto las condiciones secas en Providencia y San Andrés. Durante la noche se estiman condiciones secas y nubosidad parcial en el archipiélago.</p> <p><b>DOMINGO</b> Durante la jornada se espera cielo parcialmente nublado con predominio de tiempo seco en las islas.</p>
<b>MAR CARIBE</b>	<p><b>SÁBADO</b> Se esperan condiciones de cielo parcial a ligeramente nublado a lo largo de la cuenca, con probabilidad de algunas lluvias hacia el occidente.</p> <p><b>DOMINGO</b> Se espera nubosidad dispersa con lluvias sectorizadas al centro y de mayor intensidad al occidente.</p>
<b>ANDINA</b>	<p><b>SÁBADO</b> Para la tarde se prevé aumento de la nubosidad y lluvias ligeras en sectores del sur de Norte de Santander, norte de Santander, oriente de Boyacá, y occidente y norte de Antioquía. Tiempo seco en el resto del área. En el valle del río Magdalena son altamente probables aumentos significativos de la temperatura del aire durante la tarde. Durante la noche se estima probabilidad de lluvias puntuales en sectores de los santanderes, occidente de Antioquía y el eje cafetero. En el resto de la región las condiciones nocturnas se anticipan mayormente secas con cielo seminublado.</p> <p><b>DOMINGO</b> Se esperan lluvias, especialmente en horas de la tarde y noche, en Antioquía, sur de Santander, Norte de Santander, y oriente de Caldas.</p>

Planeando tu día?  
Descarga YA y conoce...



Consúltalo a diario y únete a la Cultura del Pronóstico del IDEAM

Disponible para



# PRONÓSTICO METEOROLÓGICO



Sábado 07 y Domingo 08 de Septiembre de 2019

REGIÓN	PRONÓSTICO
<b>INSULAR PACÍFICO</b>	<p><b>SÁBADO</b> Se prevé cielo parcialmente nublado con tiempo seco en Gorgona y posibilidad de lluvias en algunas horas en cercanías a Malpelo.</p> <p><b>DOMINGO</b> se espera cielo cubierto con lluvias en Malpelo, mientras que en Gorgona son posibles lloviznas aisladas.</p>
<b>PACÍFICA</b>	<p><b>SÁBADO</b> Para la tarde se prevé aumento en la nubosidad con lluvias en Chocó, Valle del Cauca y norte de Cauca; lloviznas en Nariño. Durante la noche se mantendrán las lluvias al centro y sur de Chocó, occidente de Valle del Cauca y zonas dispersas de Cauca.</p> <p><b>DOMINGO</b> Se esperan lluvias en Chocó al oriente y centro, lluvias de menor intensidad en Valle del Cauca y occidente de Cauca.</p>
<b>OCEANO PACÍFICO</b>	<p><b>SÁBADO</b> Se espera cielo cubierto con lluvias en amplios sectores, las cuales irán disminuyendo con el transcurso del día.</p> <p><b>DOMINGO</b> Se esperan lluvias fuertes en la mañana al centro y norte, en horas de la tarde las lluvias se concentrarán al norte de la Cuenca distanciadas del litoral.</p>
<b>ORINOQUIA</b>	<p><b>SÁBADO</b> Para la tarde se prevé aumento de la nubosidad con lluvias dispersas en sectores del occidente de Meta, Casanare y Arauca y el sur de Vichada. Durante la noche se estima cielo parcialmente nublado con predominio de tiempo seco.</p> <p><b>DOMINGO</b> Se prevé cielo parcialmente nublado con lluvias sectorizadas en amplios sectores de Vichada, oriente y sur de Meta, y oriente de Casanare y Arauca.</p>
<b>AMAZONIA</b>	<p><b>SÁBADO</b> Para la tarde se prevén lluvias al occidente de Caquetá y Putumayo y sectores de Guaviare y oriente de Guainía. Durante la noche se estima cielo parcialmente nublado con predominio de tiempo seco, acompañado de lloviznas dispersas en zonas de Caquetá y Putumayo.</p> <p><b>DOMINGO</b> Se espera cielo parcial a mayormente nublado con lluvias en Guainía, Vaupés, Guaviare, Caquetá y sectores de Putumayo.</p>

**Planeando tu día?**  
Descarga YA y conoce...



Consúltalo a diario y únete a  
la Cultura del Pronóstico del IDEAM

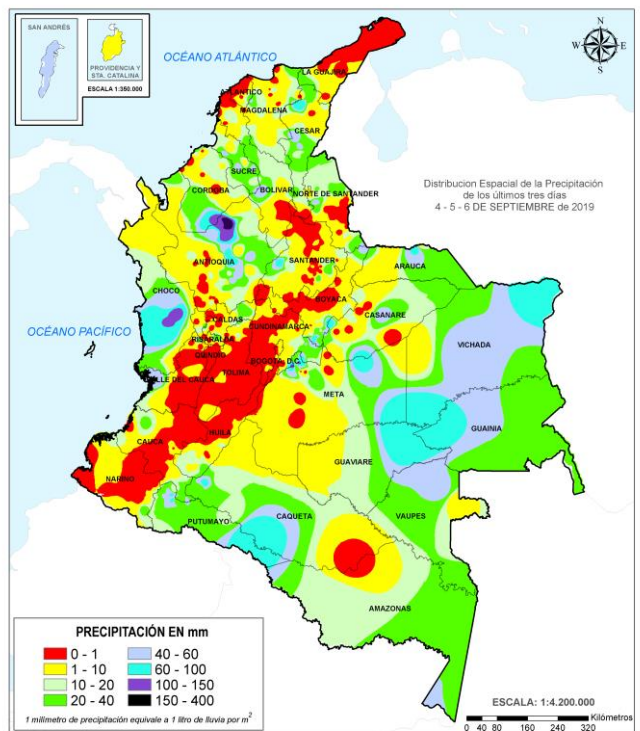
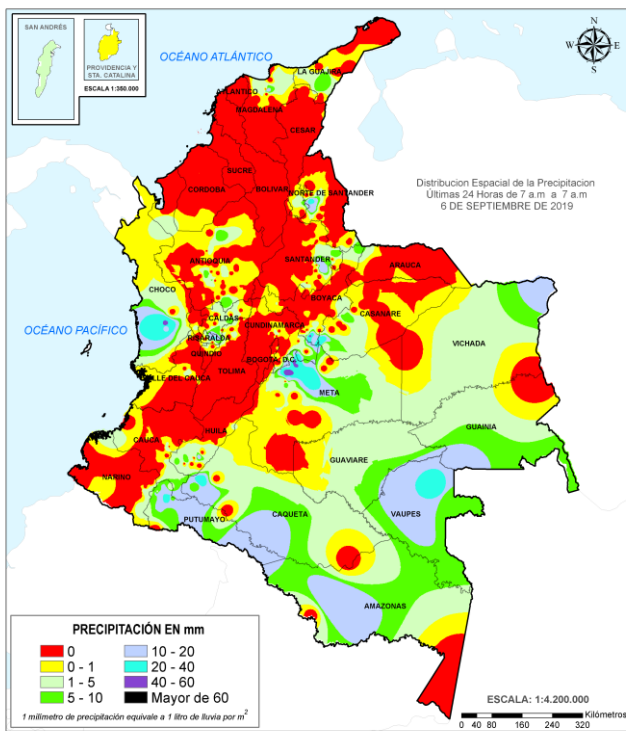
Disponible para  



# MAPAS DE PRECIPITACIÓN

**Precipitación diaria:** desde las 7:00 a. m. del viernes 06 hasta las 7:00 a. m. del sábado 07 de septiembre de 2019.

**Precipitación últimas 72 horas:** desde las 7:00 a. m. del miércoles 04 de agosto hasta las 7:00 a. m. del sábado 07 de septiembre de 2019.



## ALERTAS VIGENTES E INFORMACIÓN ADICIONAL

Para mayor información sobre el pronóstico del estado del tiempo, informes técnicos diarios, comunicados especiales, mapas diarios de temperaturas máximas y mínimas e información diaria de precipitación se sugiere consultar los siguientes enlaces:

- [MAPA DIARIO DE TEMPERATURA MÁXIMA](#)
- [MAPA DIARIO DE TEMPERATURA MÍNIMA](#)

# ALERTAS POR NIVELES DE LOS RÍOS

## REGIÓN ORINOQUIA

### SITIOS PARA LOS CUALES SE GENERA LA ALERTA

**ALERTA  
ROJA**

#### NIVELES ALTOS EN LA PARTE BAJA DEL RÍO INÍRIDA.

Continúan las inundaciones debido a los niveles altos que persisten en la parte baja del río Inírida a la altura del municipio de Inírida.

## REGIÓN CARIBE

### SITIOS PARA LOS CUALES SE GENERA LA ALERTA

**ALERTA  
NARANJA**

#### NIVELES ALTOS EN LA CUENCA BAJA DEL RÍO SAN JORGE (LA MOJANA).

Se mantienen los niveles altos en la Ciénaga de San Marcos en el departamento de Sucre, no se descarta que esta situación afecte otras ciénagas de la región de la Mojana en los departamentos de Córdoba, Sucre y Bolívar, especialmente en los municipios de Ayapel, Caimito, San Benito Abad y Majagual. Igualmente, se han registrado fluctuaciones moderadas en el nivel del caño Barro a la altura del municipio de Ayapel (Córdoba).

#### CRECIENTES SÚBITAS EN LA CUENCA ALTA DEL RÍO SAN JORGE.

Crecientes súbitas en la parte alta del río San Jorge y sus afluentes, como el río San Pedro, se recomienda especial atención en los municipios de Puerto Libertador, Montelíbano, La Apartada y Buenavista en Córdoba.

#### CRECIENTES SÚBITAS EN LA CUENCA ALTA DEL RÍO ATRATO.

Incrementos súbitos en los niveles de la parte alta del río Atrato y sus afluentes los ríos Andágueda, Cabí y Quito.

## REGIÓN ANDINA

### SITIOS PARA LOS CUALES SE GENERA LA ALERTA

**ALERTA  
NARANJA**

#### CRECIENTE SÚBITA EN LA CUENCA DEL RÍO TARAZÁ - MAN.

Crecientes súbitas en la cuenca del río Tarazá - Man a la altura del municipio de Cáceres (Antioquia), aportante del río Cauca en la cuenca baja.

## REGIÓN PACÍFICO

### SITIOS PARA LOS CUALES SE GENERA LA ALERTA

**ALERTA  
NARANJA**

#### PROBABILIDAD DE CRECIENTES SÚBITAS EN LA CUENCA DEL RÍO BAUDÓ.

Probabilidad de crecientes súbitas en el río Baudó y sus afluentes, se recomienda especial atención en la cabecera municipal del municipio de Alto, Medio y Bajo Baudó.

## REGIÓN ORINOQUIA

### SITIOS PARA LOS CUALES SE GENERA LA ALERTA

**ALERTA  
NARANJA**

#### NIVELES ALTOS EN EL RÍO ORINOCO EN EL MUNICIPIO DE PUERTO CARREÑO.

Persisten los niveles altos en el río Orinoco a la altura del municipio de Puerto Carreño (Vichada).

# ALERTAS POR NIVELES DE LOS RÍOS

REGIÓN CARIBE	SITIOS PARA LOS CUALES SE GENERA LA ALERTA	ALERTA AMARILLA
<p><b>PROBABILIDAD DE INCREMENTOS EN LOS NIVELES DE LA CUENCA MEDIA Y BAJA DEL RÍO ATRATO.</b> Probabilidad de incrementos en el nivel de los ríos Cuía, Chicué, Uva, Pogué, Bebarama, Bojayá, Napipí, Opagadó, Salaquí, Cacarica y Tanela, entre otros directos a la cuenca media y baja del río Atrato, se recomienda especial atención en el nivel del río Atrato a la altura de los municipios de Vigía de Fuerte.</p> <p><b>PROBABILIDAD DE CRECIENTES SÚBITAS EN LOS RÍOS MURRÍ, MURINDÓ Y SUCIO.</b> Probabilidad de incrementos súbitos en el nivel de los ríos Murrí, Murindó y Sucio entre otros directos a la cuenca media del río Atrato, se recomienda especial atención en los municipios de Vigía de Fuerte, Urao, Frontino, Murindó, Dabeiba y Mutatá.</p> <p><b>PROBABILIDAD DE CRECIENTES SÚBITAS EN LA CUENCA ALTA DEL RÍO SINÚ.</b> Probabilidad de incrementos en los niveles del río Sinú y quebradas afluentes en la parte alta (aguas abajo del Embalse de Urrá I), se recomienda especial atención en los centros poblados de Tierralta y Valencia (Córdoba).</p> <p><b>NIVELES ALTOS EN LA CUENCA BAJA DEL RÍO SINÚ.</b> Se mantienen los niveles altos en el río Sinú en la parte media y baja de la cuenca, se recomienda especial atención en los centros poblados de Montería, Cereté, San Pelayo, Cotorra, Loricá, Carrillo, Morales y San Bernardo del Viento, así como en la Ciénaga de Momil.</p> <p><b>PROBABILIDAD DE OCURRENCIA DE CRECIENTES SÚBITAS EN LAS CUENCAS DEL BAJO CATATUMBO</b> Probabilidad de ocurrencia de crecientes súbitas en las cuencas de los ríos Socuavo y Río de Oro, afluentes del Bajo Catatumbo.</p> <p><b>CRECIENTES SÚBITAS EN LA CUENCA DEL RÍO CESAR.</b> Posibles incrementos súbitos en los niveles del río Cesar y sus afluentes, especialmente los ríos Ariguani y Guatapurí, se recomienda especial atención en los municipios de San Juan de Cesar, Valledupar, Pueblo Bello, El Copey, Ariguani y El Paso entre otros.</p>		
REGIÓN ANDINA	SITIOS PARA LOS CUALES SE GENERA LA ALERTA	ALERTA AMARILLA
<p><b>PROBABILIDAD DE CRECIENTES SÚBITAS EN LA QUEBRADA EL CARMEN ENTRE OTROS DIRECTOS AL MAGDALENA MEDIO.</b> Probabilidad de crecientes súbitas en la quebrada El Carmen entre otros directos al Magdalena medio en el sur del Cesar.</p> <p><b>SE PREVÉ CONTINÚE LA TENDENCIA AL ASCENSO EN EL NIVEL DE LA PARTE BAJA DEL RÍO NECHÍ.</b> Se prevé continúe la tendencia de ascenso en el nivel de la parte baja del río Nechí, especialmente en el municipio Nechí (Antioquia).</p>		

# ALERTAS POR NIVELES DE LOS RÍOS

REGIÓN ANDINA	SITIOS PARA LOS CUALES SE GENERA LA ALERTA	ALERTA AMARILLA
<p><b>PROBABILIDAD DE CRECIENTES SÚBITAS EN LA CUENCA DEL RÍO NARE.</b> Probabilidad de incrementos súbitos en el nivel del río Nare y sus afluentes los ríos Negro, Marinilla, Nus y Samaná entre otros, se recomienda especial atención en los municipios de Rionegro, Marinilla, San Luis, Yolombó y Puerto Nare.</p> <p><b>PROBABILIDAD DE CRECIENTES SÚBITAS EN LAS CUENCAS DE LOS RÍOS SAN BARTOLOMÉ Y CIMITARRA.</b> Probabilidad de incrementos súbitos en el nivel de los ríos Cimitarra, San Bartolomé y sus afluentes, especialmente en el río Regla.</p>		
REGIÓN PACÍFICO	SITIOS PARA LOS CUALES SE GENERA LA ALERTA	ALERTA AMARILLA
<p><b>PROBABILIDAD DE CRECIENTES SÚBITAS EN LOS RÍOS DIRECTOS AL OCÉANO PACÍFICO EN EL DEPARTAMENTO DE CHOCÓ.</b> Se mantiene esta alerta ante los posibles incrementos súbitos en el nivel de los ríos Jella, Chocolatal y sus afluentes en Bahía Solano, entre otros directos al Océano Pacífico en el departamento de Chocó.</p> <p><b>PROBABILIDAD DE CRECIENTES SÚBITAS EN LAS CUENCAS DE LOS RÍOS DAGUA Y ANCHICAYÁ.</b> Probabilidad de crecientes súbitas en los ríos Dagua, Anchicayá y sus afluentes, directos al Océano Pacífico en el departamento de Valle del Cauca, se recomienda especial atención en los municipios de Dagua y Buenaventura.</p>		
REGIÓN ORINOQUIA	SITIOS PARA LOS CUALES SE GENERA LA ALERTA	ALERTA AMARILLA
<p><b>PROBABILIDAD DE CRECIENTES SÚBITAS EN LOS RÍOS AFLUENTES DE LA CUENCA ALTA DEL RÍO META</b> Probabilidad de crecientes súbitas en los ríos Guatiquía, Guacavía, Humea, Metica, Guamal, Humadea, Guayuriba y sus afluentes, especialmente los ríos Blanco y Negro, entre Guayabetal (Cundinamarca), Acacias y Villavicencio (Meta).</p> <p><b>PROBABILIDAD DE CRECIENTES SÚBITAS DEL RÍO CASANARE.</b> A la altura de Tame (Arauca), se registran incrementos moderados del río Casanare, y se prevé que ésta condición hidrológica se mantenga en el resto de la jornada.</p>		

# ALERTAS POR AMENAZAS DE DESLIZAMIENTO

**ALERTA NARANJA:**

Amenaza moderada por deslizamientos de tierra detonados por lluvias, localizados en los siguientes municipios:

REGIÓN ANDINA	SITIOS PARA LOS CUALES SE GENERA LA ALERTA	ALERTA ROJA
<p><b>BOYACÁ:</b> Chiscas.  <b>CUNDINAMARCA:</b> Guayabetal.</p>		

REGIÓN ANDINA	SITIOS PARA LOS CUALES SE GENERA LA ALERTA	ALERTA NARANJA
<p><b>ANTIOQUIA:</b> Amalfí, Anorí, Briceño, Cáceres, Campamento, Dabeiba, Ituango, Maceo, Puerto Berrío, Puerto Nare, Remedios, Segovia, Tarazá, Valdivia, Yalí, Yarumal, Yolombó, Zaragoza.  <b>BOYACÁ:</b> Almeida, Aquitania, Campohermoso, Chinavita, Chivor, Cubará, Garagoa, Guicán, Labranzagrande, Macanal, Miraflores, Mongua, Pachavita, Páez, Pajarito, Paya, Pisba, Rondón, San Eduardo, San José De Pare, San Luis De Gaceno, Santa María, Santana, Úmbita.  <b>CALDAS:</b> Samaná.  <b>CUNDINAMARCA:</b> Cáqueza, Choachí, Gachalá, Gachetá, Gama, Gutiérrez, Junín, La Calera, Manta, Medina, Quetame.  <b>HUILA:</b> Pitalito, Saladoblanco, San Agustín, Suaza, Tarqui.  <b>NORTE DE SANTANDER:</b> Cácosta, Chinácota, Chitagá, Labateca, Mutiscua, Silos, Toledo.  <b>SANTANDER:</b> Aguada, Bucaramanga, Carcasí, Cerrito, Charalá, Charta, Chipatá, Concepción, Confinés, Contratación, Coromoro, El Carmen, El Guacamayo, El Playón, Floridablanca, Girón, Guaca, Güepsa, La Belleza, La Paz, Landázuri, Lebrija, Macaravita, Málaga, Matanza, Mogotes, Oiba, Onzaga, Piedecuesta, Rionegro, San Andrés, San Benito, San Miguel, San Vicente De Chucurí, Santa Helena Del Opón, Sucre, Suratá, Tona, Valle De San José, Vélez.</p>		

REGIÓN PACÍFICO	SITIOS PARA LOS CUALES SE GENERA LA ALERTA	ALERTA ROJA
<p><b>CAUCA:</b> Santa Rosa.  <b>CHOCÓ:</b> Bahía Solano (Mutis), Bojayá (Bellavista), Istmina, Lloró, Río Quito (Paimadó), San José Del Palmar, Sipí.  <b>VALLE DEL CAUCA:</b> Bolívar, Buenaventura, Calima (El Darién), Dagua, El Dovio, Versalles.</p>		

REGIÓN ORINOQUÍA	SITIOS PARA LOS CUALES SE GENERA LA ALERTA	ALERTA NARANJA
<p><b>ARAUCA:</b> Tame.  <b>CASANARE:</b> Aguazul, Chámeza, Hato Corozal, Monterrey, Nunchía, Paz De Ariporo, Pore, Recetor, Sabanalarga, Támara, Tauramena, Yopal.  <b>META:</b> Acacías, Cubarral, Cumaral, El Calvario, Guamal, Restrepo, San Juanito, Villavicencio.</p>		

# ALERTAS POR AMENAZAS DE DESLIZAMIENTO

REGIÓN AMAZONÍA	SITIOS PARA LOS CUALES SE GENERA LA ALERTA	ALERTA NARANJA
<p><b>CAQUETÁ:</b> Belén De Los Andaquíes, Morelia, Puerto Rico.  <b>PUTUMAYO:</b> Mocoa.</p>		

REGIÓN CARIBE	SITIOS PARA LOS CUALES SE GENERA LA ALERTA	ALERTA AMARILLA
<p><b>BOLÍVAR:</b> Achí, Arenal, Cantagallo, Montecristo, Morales, Rioviejo, San Jacinto, San Pablo, Santa Rosa Del Sur, Simití, Tiquisio (Puerto Rico).  <b>CESAR:</b> Agustín Codazzi, Curumaní, El Copey, La Gloria, Manaure Balcón Del Cesar, Pailitas, Pelaya, Pueblo Bello, Rio De Oro, San Diego, San Martín.  <b>CÓRDOBA:</b> Montelíbano, Puerto Libertador, San Jose De Ure, Tierralta, Valencia.  <b>MAGDALENA:</b> Aracataca, Ciénaga, Fundación.</p>		

REGIÓN ANDINA	SITIOS PARA LOS CUALES SE GENERA LA ALERTA	ALERTA AMARILLA
<p><b>ANTIOQUIA:</b> Abriaquí, Amagá, Andes, Angelópolis, Angostura, Argelia, Armenia, Belmira, Buriticá, Caicedo, Caldas, Cañasgordas, Caracolí, Caramanta, Ciudad Bolívar, Ebéjico, El Bagre, Frontino, Giraldo, Gómez Plata, Heliconia, Medellín, Montebello, Murindó, Mutatá, Nariño, Nechí, Necoclí, Olaya, Peque, Puerto Triunfo, San Carlos, San Francisco, San Jerónimo, San Luis, San Pedro De Los Milagros, San Pedro De Urabá, San Roque, Santa Bárbara, Santa Fe De Antioquia, Sonsón, Sopetrán, Uramita, Vegachí, Vigía Del Fuerte.  <b>BOYACÁ:</b> Belén, Berbeo, Betétiva, Boyacá, Cerinza, Chitaraque, Ciénega, Corrales, Covarachía, Cuitiva, Duitama, El Espino, Firavitoba, Gámeza, Guacamayas, Guateque, Guayatá, Jenesano, La Capilla, La Victoria, Maripí, Monguí, Monquirá, Nuevo Colón, Otanche, Panqueba, Pauna, Paz De Rio, Puerto Boyacá, Ramiriquí, Saboyá, San Mateo, San Pablo De Borbur, Sativanorte, Sativasur, Soatá, Socha, Socotá, Sogamoso, Somondoco, Sutatenza, Tasco, Tenza, Tibaná, Tipacoque, Togüí, Tópaga, Turmequé, Tutazá, Ventaquemada, Viracachá, Zetaquirá.  <b>CALDAS:</b> Aguadas, Chinchiná, Filadelfia, Manzanares, Marmato, Marulanda, Pácora, Pensilvania, Supia, Villamaria.  <b>CUNDINAMARCA:</b> Bojacá, Caparrapí, Chipaque, El Peñón, El Rosal, Fómeque, Fosca, Gachancipá, Granada, Guasca, Guatavita, La Palma, Machetá, Nemocón, Paratebuena, San Antonio De Tequendama, Sesquilé, Sibaté, Sylvania, Soacha, Sopó, Tabio, Tena, Tibirita, Tocancipá, Topaipí, Ubalá, Ubaque, Une, Villapinzón, Yacopí.  <b>HUILA:</b> Acevedo, Altamira, Elías, Guadalupe, La Argentina, La Plata, Oporapa, Palestina, Timaná.  <b>NORTE DE SANTANDER:</b> Convención, El Tarra, Hacarí, La Esperanza, Lourdes, Ocaña, San Calixto, Sardinata, Teorama, Tibú.  <b>RISARALDA:</b> Apía, La Celia, Mistrató, Pueblo Rico, Santa Rosa De Cabal, Santuario.</p>		

# ALERTAS POR AMENAZAS DE DESLIZAMIENTO

REGIÓN ANDINA	SITIOS PARA LOS CUALES SE GENERA LA ALERTA	ALERTA AMARILLA
<p><b>SANTANDER:</b> Albania, Aratoca, Barbosa, Barichara, Bolivar, California, Capitanejo, Cepitá, Chima, Cimitarra, Curití, Encino, Enciso, Florián, Galán, Gámbita, Guapotá, Guavatá, Hato, Jordán, Los Santos, Molagavita, Ocamonte, Palmar, Palmas Del Socorro, Páramo, Pinchote, Puente Nacional, San Gil, San Joaquín, San José De Miranda, Simacota, Socorro, Suaita, Vetas, Zapatoca.</p> <p><b>TOLIMA:</b> Casabianca, Fresno, Herveo, Lérída, Líbano, Murillo, Palocabildo, Villahermosa.</p>		

REGIÓN PACÍFICO	SITIOS PARA LOS CUALES SE GENERA LA ALERTA	ALERTA AMARILLA
<p><b>CAUCA:</b> Almaguer, Guapi, López, Piamonte, Timbiquí.</p> <p><b>CHOCÓ:</b> Acandí, Alto Baudó (Pie De Pato), Bagadó, Bajo Baudó (Pizarro), Carmen Del Darién (Curbaradó), Condoto, El Litoral Del San Juan (Docordó), Juradó, Medio Atrato (Beté), Medio Baudó(Boca De Pepé), Medio San Juan, Nóvita, Nuquí, Quibdó, Rio Iró (Santa Rita), Riosucio, Tadó, Unguía.</p> <p><b>NARIÑO:</b> Barbacoas, Magüí (Payán), Potosí.</p> <p><b>VALLE DEL CAUCA:</b> El Águila, La Unión.</p>		

REGIÓN ORINOQUIA	SITIOS PARA LOS CUALES SE GENERA LA ALERTA	ALERTA AMARILLA
<p><b>ARAUCA:</b> Fortul, Saravena.</p> <p><b>CASANARE:</b> La Salina, Sácama.</p> <p><b>META:</b> El Castillo, El Dorado, Lejanías, Mesetas, San Juan De Arama, Vistahermosa.</p>		

REGIÓN AMAZONÍA	SITIOS PARA LOS CUALES SE GENERA LA ALERTA	ALERTA AMARILLA
<p><b>CAQUETÁ:</b> Florencia, San José Del Fragua.</p> <p><b>PUTUMAYO:</b> Colón, Orito, Santiago, Sibundoy, Villagarzón.</p>		

# ALERTAS POR AMENAZAS DE DESLIZAMIENTO

## SECTORES VIALES IDENTIFICADOS CON POTENCIALIDAD DE DESLIZAMIENTOS DE TIERRA, EN LOS CUALES GENERAN ALERTAS

DEPARTAMENTO	SECTOR VIAL
ANTIOQUIA	La Mansa – Primavera
BOYACÁ	Sogamoso – Aguazul Guateque – El secreto Tunja – Ramiriquí
CAUCA	Popayán – Guadualejo. Mojarras – Popayán Popayán – Inza
CAQUETÁ	Suaza – Florencia Depresión el vergel – Florencia
CHOCO	Quibdó – Medellín
CUNDINAMARCA	Honda – Guaduas Gama – Gachalá Bogotá – Villavicencio
CAQUETÁ	Depresión el vergel – Florencia
META	Bogotá – Villavicencio
CASANARE	Tamara – Yopal
NORTE DE SANTANDER	Saravena – Pamplona
SANTANDER	La Fortuna – Bucaramanga



# ALERTAS POR AMENAZAS DE INCENDIOS DE LA COBERTURA VEGETAL

## ALERTA ROJA:

Amenaza Alta o muy alta de ocurrencia de incendios de la cobertura vegetal en zonas de bosques, cultivos y pastos, localizados en los siguientes municipios y sectores aledaños:

## ALERTA NARANJA:

Amenaza moderada de ocurrencia de incendios de la cobertura vegetal en zonas de bosques, cultivos y pastos, localizados en los siguientes municipios y sectores aledaños:

REGIÓN CARIBE	SITIOS PARA LOS CUALES SE GENERA LA ALERTA	ALERTA ROJA
<p><b>ATLÁNTICO:</b> Luruaco.  <b>LA GUAJIRA:</b> Uribia.  <b>MAGDALENA:</b> Santa Marta.</p>		

REGIÓN ANDINA	SITIOS PARA LOS CUALES SE GENERA LA ALERTA	ALERTA ROJA
<p><b>ANTIOQUIA:</b> Abejorral, Apartadó, Betania, Betulia, Carepa, Támesis, Urrao.  <b>BOYACÁ:</b> Arcabuco, Buenavista, Caldas, Chiquinquirá, Chíquiza, Chivatá, Cómbita, Coper, Cucaita, Motavita, Oicatá, Paipa, Pesca, Ráquira, Sáchica, Samacá, San Miguel De Sema, Siachoque, Sora, Soracá, Susacón, Sutamarchán, Tinjacá, Toca, Tunja, Villa De Leiva.  <b>CALDAS:</b> La Merced, Manizales, Neira, Salamina.  <b>CAUCA:</b> área En Litigio, Bolívar, Buenos Aires, Cajibío, Caldono, Caloto, Corinto, El Tambo, Guachene, Jambaló, La Sierra, La Vega, Miranda, Morales, Padilla, Páez (Belalcázar), Piendamó, Popayán, Puerto Tejada, Puracé (Coconuco), Rosas, San Sebastián, Santander De Quilichao, Silvia, Suárez, Timbío, Toribío, Totoró, Villa Rica.  <b>CUNDINAMARCA:</b> Agua De Dios, Albán, Anapoima, Anolaima, Apulo, Arbeláez, Beltrán, Bituima, Cabrera, Carmen De Carupa, Chaguaní, Cogua, Cucunubá, Fúquene, Fusagasugá, Girardot, Guachetá, Guataquí, Guayabal De Síquima, Jerusalén, La Mesa, La Vega, Lenguazaque, Nariño, Nilo, Nimaima, Nocaima, Pacho, Paime, Pandi, Pasca, Pulí, Quebradanegra, Quipile, Ricaurte, San Bernardo, San Cayetano, San Francisco, Sasaima, Simijaca, Subachoque, Suesca, Supatá, Susa, Tausa, Tibacuy, Tocaima, Ubaté, útica, Venecia, Vergara, Viani, Villagómez, Villeta, Viotá, Zipacón, Zipaquirá.  <b>HUILA:</b> Aipe, Algeciras, Baraya, Campoalegre, Colombia, Garzón, Gigante, Hobo, íquira, Neiva, Palermo, Rivera, Santa María, Tello, Teruel, Villavieja.  <b>NARIÑO:</b> Albán (San José), Aldana, Ancuya, Arboleda (Berruecos), Belén, Buesaco, Chachaguí, Colón (Génova), Consacá, El Peñol, El Tablón, El Tambo, Funes, Guachucal, Guaitarilla, Iles, Imués, La Cruz, La Florida, La Llanada, La Unión, Linares, Los Andes (Sotomayor), Mallama (Piedrancha), Nariño, Ospina, Pasto, Providencia, Pupiales, Samaniego, San Bernardo, San Lorenzo, San Pedro De Cartago (Cartago), Sandoná, Santa Cruz (Guachavés), Sapuyes, Taminango, Tangua, Tumaco, Túquerres, Yacuanquer.  <b>NORTE DE SANTANDER:</b> Arboledas, Bochalema, Cúcuta, Cucutilla, Durania, El Zulia, Gramalote, Los Patios, Pamplona, Pamplonita, Ragonvalía, Salazar, San Cayetano, Santiago, Villa Caro, Villa Del Rosario.  <b>QUINDÍO:</b> Armenia, Buenavista, Calarcá, Circasia, Córdoba, Génova, La Tebaida, Montenegro, Pijao, Salento.  <b>RISARALDA:</b> Balboa, Pereira.</p>		

# ALERTAS POR AMENAZAS DE INCENDIOS DE LA COBERTURA VEGETAL

## ALERTA ROJA:

Amenaza Alta o muy alta de ocurrencia de incendios de la cobertura vegetal en zonas de bosques, cultivos y pastos, localizados en los siguientes municipios y sectores aledaños:

## ALERTA NARANJA:

Amenaza moderada de ocurrencia de incendios de la cobertura vegetal en zonas de bosques, cultivos y pastos, localizados en los siguientes municipios y sectores aledaños:

REGIÓN ANDINA	SITIOS PARA LOS CUALES SE GENERA LA ALERTA	ALERTA ROJA
<p><b>TOLIMA:</b> Alpujarra, Alvarado, Anzoátegui, Ataco, Cajamarca, Carmen De Apicalá, Chaparral, Coello, Coyaima, Cunday, Dolores, Espinal, Flandes, Guamo, Ibagué, Icononzo, Melgar, Natagaima, Ortega, Piedras, Planadas, Prado, Purificación, Rioblanco, Roncesvalles, Rovira, Saldaña, San Antonio, San Luis, Suárez, Valle De San Juan, Villarrica.</p> <p><b>VALLE DEL CAUCA:</b> Andalucía, Ansermanuevo, Argelia, Buga, Bugalagrande, Cali, Candelaria, Cartago, El Cairo, El Cerrito, Florida, Ginebra, Guacarí, Jamundí, La Cumbre, Palmira, Pradera, Restrepo, Riofrío, Roldanillo, San Pedro, Sevilla, Trujillo, Tuluá, Vijes, Yotoco, Yumbo, Zarzal.</p>		

REGIÓN CARIBE	SITIOS PARA LOS CUALES SE GENERA LA ALERTA	ALERTA NARANJA
<p><b>CESAR:</b> Valledupar.</p> <p><b>LA GUAJIRA:</b> Manaure, Riohacha.</p>		

REGIÓN ANDINA	SITIOS PARA LOS CUALES SE GENERA LA ALERTA	ALERTA NARANJA
<p><b>ANTIOQUIA:</b> Fredonia.</p> <p><b>CAUCA:</b> Inzá.</p> <p><b>CUNDINAMARCA:</b> Cachipay, Chocontá, Facatativá, Sutatausa.</p> <p><b>HUILA:</b> Isnos, Tesalia, Yaguará.</p> <p><b>NARIÑO:</b> Contadero, Córdoba, Cuaspud (Carlosama), Cumbal, Gualmatán, Puerres, San Pablo.</p> <p><b>QUINDÍO:</b> Filandia.</p>		

REGIÓN ORINOQUIA	SITIOS PARA LOS CUALES SE GENERA LA ALERTA	ALERTA NARANJA
<p><b>META:</b> Barranca De Upía, La Macarena, Uribe.</p>		

# ALERTAS POR AMENAZAS DE INCENDIOS DE LA COBERTURA VEGETAL

**ALERTA ROJA:**

Amenaza Alta o muy alta de ocurrencia de incendios de la cobertura vegetal en zonas de bosques, cultivos y pastos, localizados en los siguientes municipios y sectores aledaños:

**ALERTA NARANJA:**

Amenaza moderada de ocurrencia de incendios de la cobertura vegetal en zonas de bosques, cultivos y pastos, localizados en los siguientes municipios y sectores aledaños:

REGIÓN AMAZONIA	SITIOS PARA LOS CUALES SE GENERA LA ALERTA	ALERTA NARANJA
CAQUETÁ: San Vicente Del Caguán.		

REGIÓN ANDINA	SITIOS PARA LOS CUALES SE GENERA LA ALERTA	ALERTA AMARILLA
<p><b>ANTIOQUIA:</b> Anzá, Chigorodó, Concordia, La Pintada, Salgar, Titiribí, Turbo.</p> <p><b>BOGOTÁ:</b> Bogotá, D.C.</p> <p><b>BOYACÁ:</b> Boavita, Chita, El Cocuy, Iza, Jericó, La Uvita, Muzo, Quípama, Tota.</p> <p><b>CAUCA:</b> Sotaró (Paispamba).</p> <p><b>CUNDINAMARCA:</b> El Colegio, Guaduas, San Juan De Rioseco.</p> <p><b>HUILA:</b> Nátaga.</p> <p><b>NARIÑO:</b> Cumbitara, Ipiales, Policarpa.</p> <p><b>NORTE DE SANTANDER:</b> ábrego, Cáchira, Herrán.</p> <p><b>TOLIMA:</b> Armero (Guayabal), Falan.</p> <p><b>VALLE DEL CAUCA:</b> La Victoria, Obando, Toro.</p>		

REGIÓN ORINOQUIA	SITIOS PARA LOS CUALES SE GENERA LA ALERTA	ALERTA AMARILLA
META: Puerto López.		

# ALERTAS METEOMARINA

## MAR CARIBE

### ALERTA AMARILLA

#### POR PLEAMAR

Hasta el 08 Septiembre, San Andrés y Providencia y en Cartagena hasta el 09 del mes en curso, se verán afectados por una de las pleamares más significativas del mes, por lo tanto, se recomienda a los habitantes costeros estar atentos a la evolución de este de fenómeno.

°C: grados Celsius

m: metros

mm: milímetros

msnm: metros sobre nivel del mar

Km/h: kilómetros por hora

HLC: hora local colombiana

GOES: Geostationary Operational Environmental Satellites (Satélite Geoestacionario Operacional Ambiental).

GOES-16 es el designado GOES-Este, localizado en 75° W sobre el ecuador geográfico.

PNN: Parque Nacional Natural

SFF: Santuario de Fauna y Flora



**ALERTA ROJA. PARA TOMAR ACCIÓN** Advierte al Sistema Nacional de Gestión del Riesgo de Desastres sobre el peligro de un fenómeno y sus efectos adversos sobre la población. Se emite una alerta sólo cuando la identificación de un evento extraordinario indique la amenaza inminente y cuando la gravedad del fenómeno requiera atención prioritaria de los comités departamentales y locales.



**ALERTA NARANJA. PARA PREPARARSE** Indica la amenaza de un fenómeno. No implica riesgo inmediato por lo que es catalogado como un mensaje para informarse y prepararse. El aviso implica vigilancia continua ya que las condiciones son propicias para el desarrollo de un suceso natural.



**ALERTA AMARILLA. PARA INFORMARSE** Se emite cuando las condiciones hidrometeorológicas son favorables para la ocurrencia de un fenómeno natural y pueden aumentar el riesgo según los pronósticos. Por sus características, este nivel está encaminado a informar.

**CONDICIONES NORMALES** Indica que no existe ninguna clase de alerta para la región o zona mencionada.

Yolanda GONZÁLEZ H. | Directora General

Mery E. FERNÁNDEZ P. | Jefe Oficina del Servicio de Pronósticos y Alertas

**Profesionales de Turno:**

Camilo PEDRAZA (Hidrólogo), Felipe ESPEJO (Incendios de la Cobertura Vegetal-Deslizamientos de Tierra), Cristian ARANGO- Yira FONSECA Meteorólogos), Mauricio TORRES (Datos) y Mirovan SVERKO (Coordinador de Alertas Hidrometeorológicas y Ambientales).

<http://www.ideam.gov.co>

Correos electrónicos: [servicio@ideam.gov.co](mailto:servicio@ideam.gov.co), [alertas@ideam.gov.co](mailto:alertas@ideam.gov.co)

Calle 25D # 96B – 70, Piso 3. Bogotá, D.C., Colombia.

Teléfono: 3075625 Ext. 1334–1336.

Síganos en:

