

INFORME TÉCNICO DIARIO Nº 230

El IDEAM comunica al Sistema Nacional de Gestión del Riesgo (SNGR) y al Sistema Nacional Ambiental (SINA).

Bogotá D. C., domingo, 18 de agosto de 2019.

Hora de actualización 12:15 p. m.



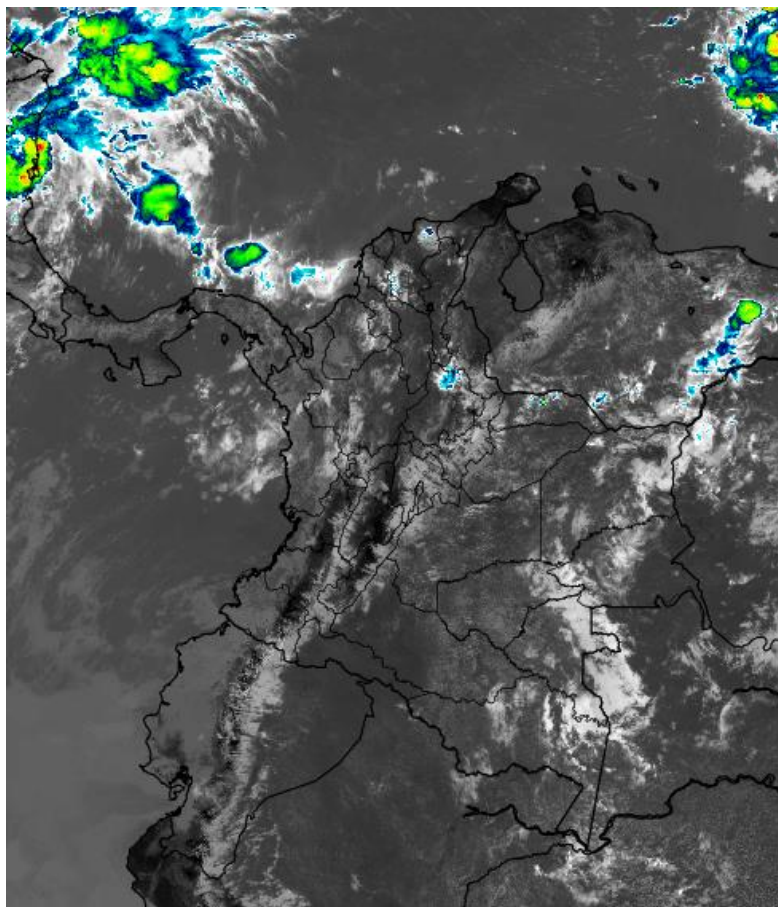
CONDICIONES HIDROMETEOROLÓGICAS ACTUALES

Cielo parcialmente nublado y condiciones predominantemente secas se observan en gran parte del país. Se presentan precipitaciones de ligera intensidad en sectores dispersos de la región Caribe.

Asociado con la condición mayormente seca para el día de hoy, se advierte la probabilidad de incrementos en las temperaturas máximas en los valles interandinos, el valle del Magdalena y el departamento de La Guajira.

IMAGEN SATELITAL

Canal Infrarrojo - GOES 16 | 18 de agosto de 2019 | 11:50 HLC.



Consulte todos los días el pronóstico del tiempo y las alertas hidrometeorológicas vigentes del **IDEAM**, en un formato de calidad. Alrededor de las 7:30 a. m. está a disposición del público en www.ideam.gov.co.

Se puede ver también en dispositivos móviles **AQUÍ**





LO MÁS DESTACADO

LLUVIAS REGISTRADAS EN LAS ÚLTIMAS 24 HORAS

En las últimas 24 horas se registró un descenso significativo de las lluvias dando el segundo día mas seco del mes. Las precipitaciones se presentaron especialmente en Antioquia, occidente de la Orinoquia, nororiente de la región Andina y sectores dispersos del Caribe. El mayor acumulado de precipitación del día de ayer se presentó en el municipio de **Cubarral (Meta) con 40.0 mm.**

ALERTA ROJA

- Incrementos súbitos en la cuenca alta del río San Jorge, crecientes súbitas en la cuenca del río Mayo y en la cuenca del río Guayuriba. Niveles altos en el río Orinoco en el municipio de Puerto Carreño y en la cuenca baja del río Inírida.
- Por probabilidad alta de deslizamientos de tierra en zonas inestables o de ladera ubicadas en la región Caribe (La Guajira), Andina (Boyacá, Cundinamarca) y Amazonia (Putumayo)
- Por probabilidad alta de incendios de la cobertura vegetal en zonas de pastos, cultivos o bosques en las siguientes regiones: Caribe (La Guajira) y Andina (Antioquia, Boyacá, Cauca, Cundinamarca, Huila, Nariño, Quindío, Valle del Cauca y Tolima).

ALERTA NARANJA

- Por probabilidad media de aumento de niveles y crecientes súbitas de algunos ríos de las cuencas de las siguientes regiones: Orinoquia, Andina, Caribe y Pacífico.
- Por probabilidad media de deslizamientos de tierra en zonas inestables o de ladera ubicadas en algunos municipios de Cesar, Córdoba, Magdalena, Antioquia, Boyacá, Caldas, Cundinamarca, Norte de Santander, Santander, Tolima, Arauca, Casanare, Meta, Cauca y Chocó.
- Por probabilidad media de incendios de la cobertura vegetal en zonas de pastos, cultivos o bosques en las siguientes regiones: Andina, Caribe, Orinoquia y Amazonia.
- Por tiempo lluvioso en el mar Caribe.

ALERTA AMARILLA

- Por probabilidad baja de aumento de niveles y crecientes súbitas en las cuencas de las siguientes regiones: Orinoquia, Andina, Caribe y Pacífico.
- Por probabilidad media de deslizamientos de tierra en zonas inestables o de ladera ubicadas en los municipios de las regiones, Caribe, Andina, Pacífica, Amazonía y Orinoquia.
- Por probabilidad media de incendios de la cobertura vegetal en zonas de pastos, cultivos o bosques en las siguientes regiones: Andina y Caribe.

PRONÓSTICO CONDICIONES METEOROLÓGICAS ESPECIALES

ÁREA DEL VOLCÁN GALERAS

Se estima que durante gran parte de la jornada se presente tiempo seco, aunque al finalizar el día se incrementará la nubosidad.

El SERVICIO GEOLÓGICO COLOMBIANO reporta en nivel AMARILLO (III): CAMBIOS EN EL COMPORTAMIENTO DE LA ACTIVIDAD VOLCÁNICA. Lat: 1.55 Lon: -77.37

ELEVACIÓN (pies)	DIRECCIÓN	VELOCIDAD	
		NUDOS	Km/h
10.000	SURESTE	5 - 10	9 - 18
18.000	ESTE	20 - 25	37 - 46
24.000	ESTE	20 - 25	37 - 46
30.000	ESTE	20 - 25	37 - 46

ÁREA DEL VOLCÁN NEVADO DEL HUILA

Se estima que durante gran parte de la jornada se presente tiempo seco, aunque al finalizar el día se incrementará la nubosidad.

El SERVICIO GEOLÓGICO COLOMBIANO reporta en nivel AMARILLO (III): CAMBIOS EN EL COMPORTAMIENTO DE LA ACTIVIDAD VOLCÁNICA. Lat: 2.92 Lon: -76.05

ELEVACIÓN (pies)	DIRECCIÓN	VELOCIDAD	
		NUDOS	Km/h
10.000	ESTE	5 - 10	9 - 18
18.000	ESTE	20 - 25	37 - 46
24.000	ESTE	20 - 25	37 - 46
30.000	ESTE	15 - 20	27 - 37

ÁREA DEL VOLCÁN CERRO MACHÍN

En la mañana y hasta entrada la tarde persistirán las condiciones secas, luego se advierten precipitaciones ligeras y dispersas.

El SERVICIO GEOLÓGICO COLOMBIANO reporta en nivel AMARILLO (III): CAMBIOS EN EL COMPORTAMIENTO DE LA ACTIVIDAD VOLCÁNICA. Lat: 4.80 Lon: -75.62

ELEVACIÓN (pies)	DIRECCIÓN	VELOCIDAD	
		NUDOS	Km/h
10.000	SURESTE	10 - 15	18 - 27
18.000	ESTE	15 - 20	27 - 37
24.000	ESTE	20 - 25	37 - 46
30.000	NORESTE	15 - 20	27 - 37

ÁREA DEL VOLCÁN NEVADO DEL RUIZ

Durante gran parte de la jornada se prevé cielo entre parcial a mayormente cubierto con tiempo seco, salvo en horas de la noche donde se estiman lloviznas y/o lluvias ligeras.

El SERVICIO GEOLÓGICO COLOMBIANO reporta en nivel AMARILLO (III): CAMBIOS EN EL COMPORTAMIENTO DE LA ACTIVIDAD VOLCÁNICA. Lat: 4.89 Lon: -75.32

ELEVACIÓN (pies)	DIRECCIÓN	VELOCIDAD	
		NUDOS	Km/h
10.000	NORESTE	5 - 10	9 - 18
18.000	ESTE	10 - 15	18 - 27
24.000	ESTE	20 - 25	37 - 46
30.000	ESTE	10 - 15	18 - 27

ÁREA DEL COMPLEJO VOLCÁNICO CHILES-CERRO NEGRO DE MAYASQUER

Se estima que durante gran parte de la jornada se presente tiempo seco, aunque al finalizar el día se incrementará la nubosidad.

El SERVICIO GEOLÓGICO COLOMBIANO reporta en nivel AMARILLO (III): CAMBIOS EN EL COMPORTAMIENTO DE LA ACTIVIDAD VOLCÁNICA. Lat: 0.81 - Lon: 77.93 Lat: 0.76 Lon: -77.95

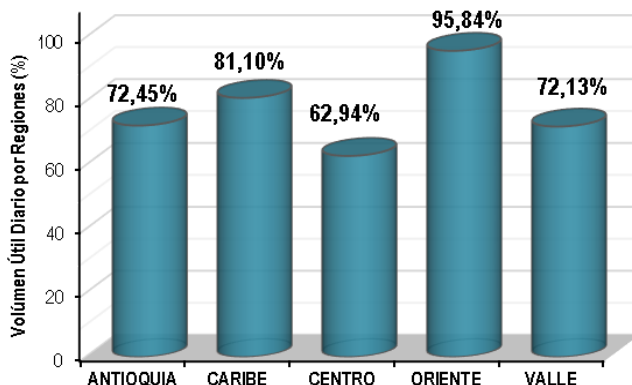
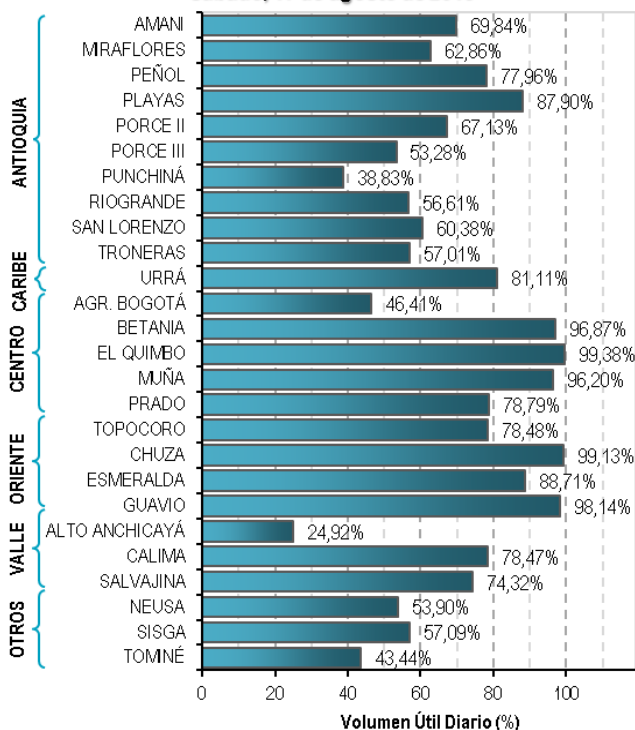
ELEVACIÓN (pies)	DIRECCIÓN	VELOCIDAD	
		NUDOS	Km/h
10.000	ESTE-SURESTE	5 - 10	9 - 18
18.000	ESTE	20 - 25	37 - 46
24.000	ESTE	20 - 25	37 - 46
30.000	ESTE	20 - 25	37 - 46

ESTADO DE LOS EMBALSES

A continuación se relaciona el volumen útil diario de los principales embalses del país (expresado en porcentaje), de acuerdo con la información reportada por XM S.A. E.S.P en la siguiente dirección electrónica: <http://ido.xm.com.co/ido/SitePages/hidrologia.aspx?q=reservas>

VOLUMEN ÚTIL DIARIO EN LOS PRINCIPALES EMBALSES DEL PAÍS

Sábado, 17 de agosto de 2019



Para estar informado diariamente de lo que pasa con el **pronóstico del tiempo y las alertas.**

Síguenos en Twitter
@IDEAMColombia



PRECIPITACIONES

A continuación se relacionan los municipios donde en las últimas 24 horas se registraron precipitaciones iguales o superiores a 50.0 mm.

Se aclara que las precipitaciones indicadas en los municipios, realmente corresponden a aquellos puntos en los cuales el IDEAM tiene estaciones de monitoreo, pero no necesariamente quiere decir que el dato corresponda a las lluvias que se presentaron directamente sobre el área urbana en donde se concentra la mayor población. En ocasiones la estación sobre la cual se destaca el mayor valor de precipitación, a pesar de pertenecer al municipio, puede quedar alejada del centro poblado principal.

DEPARTAMENTO	MUNICIPIO
ANTIOQUIA	Frontino (39), Jericó (35,5), Bello (24,6), Valparaíso (21,2),
BOYACA	Pajarito (22,3),
CASANARE	Paz De Ariporo (25,7),
CESAR	Pailitas (30),
CUNDINAMARCA	Baja Chingaza-Calera (29,4),
LA GUAJIRA	Maicao (20,5),
MAGDALENA	Santa Marta (32,4), Santa Marta (27,6),
META	Cubarral (40) , Cubarral (25),
NARIÑO	Barbacoas (35),

Para estar informado diariamente de lo que pasa con el **pronóstico del tiempo y las alertas.**

Síguenos en Twitter
@IDEAMColombia



TEMPERATURAS MÁXIMAS

A continuación se relacionan los municipios donde en las últimas 24 horas se registraron temperaturas iguales o superiores a 34.0 °C.

Se aclara que las temperaturas indicadas en los municipios, realmente corresponden a aquellos puntos en los cuales el IDEAM tiene estaciones de monitoreo, pero no necesariamente quiere decir que el dato corresponda a las temperaturas que se presentaron directamente sobre el área urbana en donde se concentra la mayor población. En ocasiones la estación sobre la cual se destaca el mayor valor de temperatura, a pesar de pertenecer al municipio, puede quedar alejada del centro poblado principal.

DEPARTAMENTO	MUNICIPIO
ANTIOQUIA	Apartado (34,2),
CESAR	Agustín Codazzi (38,8), Chiriguana (34,2),
CORDOBA	San Bernardo Del Viento (34,8),
CUNDINAMARCA	Jerusalen (39,2), Puerto Salgar (38,4),
LA GUAJIRA	Riohacha (34), Maicao (34),
NORTE DE SANTANDER	Cúcuta (34),
TOLIMA	Natagaima (40,4) , Prado (36,6), Flandes (36,6), Saldaña (36,4), Guamo (36), Armero (35,6), ESPINAL (35,2), Ataco (35), Valle De San Juan (34,6),



PRONÓSTICO METEOROLÓGICO



Domingo 18 y Lunes 19 de agosto de 2019

REGIÓN	PRONÓSTICO
SABANA DE BOGOTÁ	<p>DOMINGO En la tarde se estima cielo parcialmente nublado con predominio de tiempo seco en la ciudad. Sin embargo, no se descartan lloviznas en el oriente y norte de la capital.</p> <p>En la noche se estima cielo parcialmente nublado con predominio de tiempo seco, no se descartan probables lluvias ligeras sobre el oriente, norte y sur de la ciudad.</p> <p>LUNES Durante la madrugada y mañana se estima cielo mayormente nublado con predominio de tiempo seco. Durante la tarde y noche se estima cielo parcialmente nublado con predominio de tiempo seco; No se descartan probables lluvias ligeras o lloviznas en algunos sectores sobre los cerros orientales y sur de la capital.</p>
CARIBE	<p>DOMINGO Para la tarde se espera cielo mayormente nublado; se prevén lluvias moderadas en las estribaciones de la sierra nevada de Santa Marta, sur de La Guajira, norte de Cesar y Magdalena. Lluvias de menor intensidad en Atlántico, Bolívar, Córdoba y Sucre.</p> <p>Para la noche el cielo estará parcialmente nublado. Son probables algunas lloviznas en sectores de Córdoba, Sucre, norte de Magdalena, Bolívar y Atlántico y sur el oriente de Cesar y norte de Magdalena.</p> <p>LUNES Durante la jornada se estiman condiciones de cielo mayormente nublado hacia el occidente de la región. Se estiman lluvias fuertes en el sur de Bolívar, Córdoba y Sucre en horas de la tarde. y en la sierra nevada de Santa Marta con lloviznas.</p>
ARCHIPIÉLAGO DE SAN ANDRÉS, PROVIDENCIA Y SANTA CATALINA	<p>DOMINGO Cielo mayormente nublado a cubierto durante las horas de la tarde; lluvias ocasionales en el área.</p> <p>Para la noche el cielo estará mayormente nublado. Alta probabilidad de lluvias dispersas en el área.</p> <p>LUNES Se prevé una jornada con condiciones mayormente nubosas; posibles lluvias a diferentes horas del día.</p>
MAR CARIBE	<p>DOMINGO En sectores del centro y occidente del Caribe se estiman lluvias de variada intensidad, con eventuales descargas eléctricas, a diferentes horas del día.</p> <p>LUNES En el occidente del Caribe colombiano, especialmente al occidente, se estiman condiciones nubosas con lluvias y descargas eléctricas.</p>
ANDINA	<p>DOMINGO Para la tarde se incrementa la nubosidad en zonas de las cordilleras y se prevé lluvias en el occidente de Antioquia, los santanderes, Eje Cafetero, Boyacá y oriente de Cundinamarca y occidente de Tolima. Lluvias de menor intensidad en zonas de Montaña de Cauca.</p> <p>Durante la noche se presentaran precipitaciones importantes en el suroriente de Antioquia, Santanderes y eje cafetero. Lluvias leves en zonas de Boyacá y oriente de Cundinamarca.</p> <p>LUNES se prevén lluvias ligeras en zonas de montaña en horas de la tarde, serán mas fuertes hacia el noroccidente de la región en horas de la noche y para el resto de la región con tiempo seco</p>

Planeando tu día?
Descarga YA y conoce...



Consúltalo a diario y únete a la Cultura del Pronóstico del IDEAM

Disponible para  

PRONÓSTICO METEOROLÓGICO

Domingo 18 y Lunes 19 de agosto de 2019



REGIÓN	PRONÓSTICO
INSULAR PACÍFICO	<p>DOMINGO Cielo parcialmente nublado en el área, con predominio de tiempo seco.</p> <p>LUNES Se estima cielo parcialmente nublado y predominio de tiempo seco en Malpelo. Posibles lluvias ligeras y eventuales en Gorgona en la noche</p>
PACÍFICA	<p>DOMINGO Para las horas de la tarde se estima cielo entre parcial y mayormente nublado; son posibles algunas lluvias eventuales al centro y norte de Chocó. Durante la noche es previsto que se registren lluvias ligeras en áreas del occidente de Valle del Cauca y al norte de Chocó.</p> <p>LUNES Se prevé lluvias ocasionales especialmente en sectores del centro y norte de la región, con cielo mayormente nublado.</p>
OCEANO PACÍFICO	<p>DOMINGO Se prevén condiciones predominantes de parcialmente nublado y tiempo mayormente seco; probables lluvias ligeras al norte de la zona marítima.</p> <p>LUNES En gran parte de la zona oceánica colombiana se espera cielo parcialmente nublado y escasas lluvias en la mañana y en la tarde; para la noche se prevé con posibles lluvias en el litoral del centro y norte de cuenca oceánica.</p>
ORINOQUIA	<p>DOMINGO Para las horas de la tarde se estiman precipitaciones ligeras en el piedemonte llanero y diversas zonas de Arauca, Casanare y occidente de Vichada. Durante la noche son previstas lluvias ligeras en el occidente de Meta, Arauca y Casanare. Lluvias moderadas en Vichada. El cielo estará entre parcial y mayormente nublado.</p> <p>LUNES Para la jornada se prevé cielo mayormente nublado. Lluvias ocasionales en la región, particularmente en el norte de Arauca, amplios sectores de Vichada, oriente de Meta y Casanare.</p>
AMAZONIA	<p>DOMINGO Para la tarde se espera parcialmente nublado; son posibles lluvias ligeras en sectores de Vaupés y norte de Amazonas. El resto del área con tiempo seco. Se prevé nubosidad variable con predominio de tiempo seco en las horas de la noche, salvo posibles lluvias ocasionales en el oriente de Vaupés y Guainía.</p> <p>LUNES Se prevé condiciones de mayor nubosidad en la región con posibles lluvias en Guaviare, Vaupés, Caquetá, Guainía y Putumayo; lluvias ligeras en el piedemonte amazónico durante la jornada y en Amazonas en la noche.</p>

Planeando tu día?
Descarga YA y conoce...



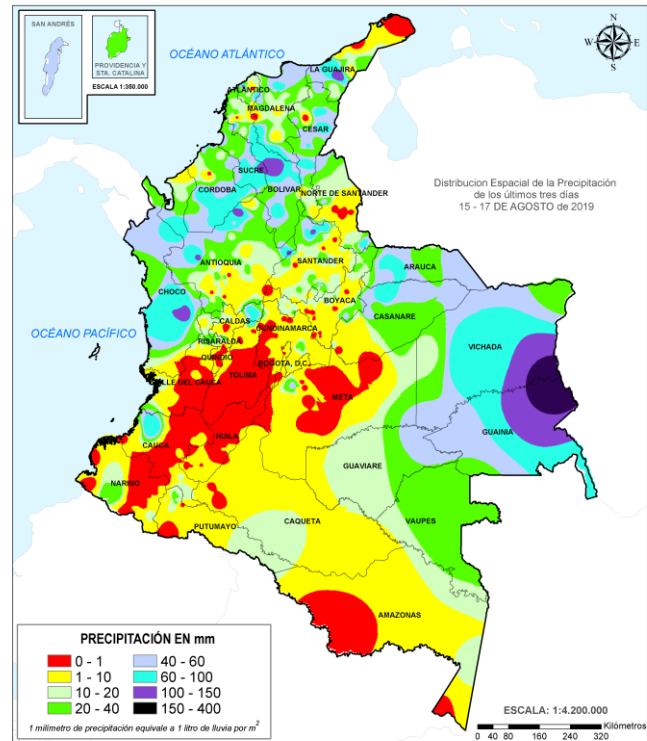
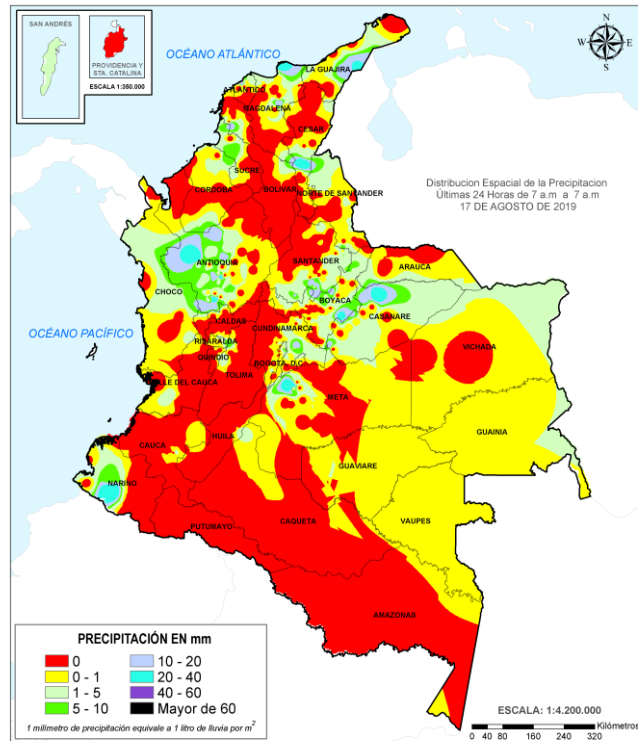
Consúltalo a diario y únete a la Cultura del Pronóstico del IDEAM

Disponible para  

MAPAS DE PRECIPITACIÓN

Precipitación diaria: desde las 7:00 a. m. del sábado 17 hasta las 7:00 a. m. del domingo 18 de agosto de 2019.

Precipitación últimas 72 horas: desde las 7:00 a. m. del jueves 14 hasta las 7:00 a. m. del domingo 18 agosto de 2019.



ALERTAS VIGENTES E INFORMACIÓN ADICIONAL

Para mayor información sobre el pronóstico del estado del tiempo, informes técnicos diarios, comunicados especiales, mapas diarios de temperaturas máximas y mínimas e información diaria de precipitación se sugiere consultar los siguientes enlaces:

- [MAPA DIARIO DE TEMPERATURA MÁXIMA.](#)
- [MAPA DIARIO DE TEMPERATURA MÍNIMA.](#)



REGIÓN CARIBE

SITIOS PARA LOS CUALES SE GENERA LA ALERTA

**ALERTA
ROJA**

INCREMENTOS SÚBITOS EN LA CUENCA ALTA DEL RÍO SAN JORGE.

Como resultado de las lluvias presentadas en días anteriores, se mantiene la condición de ascenso moderado en los niveles del río San Jorge y de su principal afluente el río San Pedro (departamento de Córdoba). Aunque los niveles presentan estabilidad en las últimas horas, éstos aún siguen siendo altos y se prevé nuevos incrementos, especialmente como resultado del tránsito de la onda proveniente desde la parte alta (confluencia del río San Pedro al río San Jorge). Por ésta situación se mantiene la alerta y se previene a pobladores de sectores bajos, especialmente en el sector Montelíbano - La Apartada - Ayapel, en el departamento de Córdoba. Se resalta la que ésta condición hidrológica es más evidente en el municipio de Buenavista (Córdoba), especialmente en los corregimientos de Coyongo, Puerto Córdoba, Los Zambos e Isla Roja; para éste sector no solamente se presentan incrementos del río San Jorge, sino de varios de sus afluentes (se destacan Quebrada San Lorenzo y los Caños Los Zambos y Las Catas).

REGIÓN PACÍFICO

SITIOS PARA LOS CUALES SE GENERA LA ALERTA

**ALERTA
ROJA**

CRECIENTES SÚBITAS EN LA CUENCA DEL RÍO MAYO.

Creciente súbita en el río Mayo y sus afluentes, aportante a la cuenca alta del río Patía (Nariño), con valores en los niveles que superaron los umbrales de afectación.

REGIÓN ORINOQUIA

SITIOS PARA LOS CUALES SE GENERA LA ALERTA

**ALERTA
ROJA**

NIVELES ALTOS EN EL RÍO ORINOCO EN EL MUNICIPIO DE PUERTO CARREÑO.

Persisten los niveles altos en el río Orinoco a la altura del municipio de Puerto Carreño (Vichada). Se reportan afectaciones en diversos sectores del municipio.

NIVELES ALTOS EN LA CUENCA BAJA DEL RÍO INÍRIDA.

Continúan las inundaciones debido a los niveles altos que persisten en la parte baja del río Inírida, a la altura del municipio de Inírida. Los niveles se encuentran en condición de ascenso y se espera que esta situación continúe durante los siguientes días.

CRECIENTES SÚBITAS EN LA CUENCA DEL RÍO GUAYURIBA.

Se mantiene esta alerta debido a las crecientes súbitas registradas en el río Guayuriba y sus afluentes, especialmente los ríos Blanco y Negro, entre Guayabetal (Cundinamarca) y Villavicencio (Meta).





REGIÓN ANDINA

SITIOS PARA LOS CUALES SE GENERA LA ALERTA

**ALERTA
NARANJA**

AVENIDA TORRENCIAL DEL RÍO PITIGUAO (AFLUENTE DE LA CUENCA DEL RÍO FONCE).

La CDGRD de Santander informa de avenida torrencial en el río Pitiguao (afluente de la cuenca del río Fonce), a la altura del municipio de Mogotes (Santander).

PROBABILIDAD DE CRECIENTES SÚBITAS EN LA CUENCA DEL RÍO TARAZÁ - MAN.

Debido a incrementos de los niveles del río Tarazá, en inmediaciones de este municipio del Bajo Cauca antioqueño, aún continúa en alerta, especialmente en sectores bajos como La Lucha, El Comercio, Paraíso y San Nicolás (del centro poblado), lo mismo que en la vereda Cañón de Iglesias.

REGIÓN PACÍFICO

SITIOS PARA LOS CUALES SE GENERA LA ALERTA

**ALERTA
NARANJA**

PROBABILIDAD DE CRECIENTES SÚBITAS EN LOS RÍOS DIRECTOS AL OCÉANO PACÍFICO EN EL DEPARTAMENTO DE CHOCÓ.

Se mantiene esta alerta ante los posibles incrementos súbitos en el nivel de los ríos Jella, Chocolatal y sus afluentes en Bahía Solano, entre otros directos al Océano Pacífico en el departamento de Chocó.

PROBABILIDAD DE CRECIENTES SÚBITAS EN LA CUENCA DEL RÍO BAUDÓ.

Probabilidad de crecientes súbitas en el río Baudó y sus afluentes, se recomienda especial atención en la cabecera municipal del municipio de Alto, Medio y Bajo Baudó, y para varios de sus corregimientos entre los cuales se destacan Santa María, Miacorá, Divisa, Cohecho, Chachajo, Santa Rita, La Pureza y Nauca.

PROBABILIDAD DE CRECIENTES SÚBITAS EN LA CUENCA ALTA DEL RÍO SAN JUAN.

Probabilidad de crecientes súbitas en el río San Juan y sus afluentes, especialmente los ríos Tamaná, Iró, Condoto y Cajón, se recomienda especial atención a la altura de los municipios de Tadó, Istmina, Condoto, Novita, Santa Rita y San José del Palmar. CDGRD de Chocó informa que en el municipio de río Iró, sector Santa Rita, se presentó una inundación, dejando varias viviendas afectadas.

PROBABILIDAD DE CRECIENTES SÚBITAS EN LA CUENCA MEDIA Y BAJA DEL RÍO SAN JUAN.

Probabilidad de crecientes súbitas en el río San Juan y sus afluentes, especialmente los ríos Sípi, Capoma, Calima y Munguidó, se recomienda especial atención a la altura de los municipios de Sipí, Medio San Juan y Litoral de San Juan.





REGIÓN CARIBE

SITIOS PARA LOS CUALES SE GENERA LA ALERTA

**ALERTA
NARANJA**

PROBABILIDAD DE CRECIENTES SÚBITAS EN LA CUENCA ALTA DEL RÍO ATRATO.

Probabilidad de nuevos incrementos súbitos en los niveles de la parte alta del río Atrato y sus afluentes los ríos Andágueda, Cabí y Quito.

PROBABILIDAD DE CRECIENTES SÚBITAS EN LA CUENCA MEDIA Y BAJA DEL RÍO ATRATO.

Probabilidad de crecientes súbitas para los aportantes del río Atrato en su parte media y baja, entre ellos los ríos Bebarama, Napipí, Opagadó, Salaquí, Cacarica, Tanela, Tolo, Cuía, Chicué, Uva, Pogué, Bebarama, Bojayá, Napipí y Opagadó. Especial atención en el río Atrato en inmediaciones del municipio de Vigía del Fuerte y Murindó.

PROBABILIDAD DE CRECIENTES SÚBITAS EN CORRIENTES DEL URABÁ ANTIOQUEÑO.

Aunque moderadamente han descendido los niveles de la mayoría de las corrientes vertientes directos al mar Caribe (en el Golfo de Urabá), aún persiste la probabilidad moderada de ocurrencia de crecientes súbitas en los ríos León, Mulatos, Guaduas, Carepa, Apartadó, Grande, Currulao, Guadualito, Zungo, Bobal y Vijagual. Por ésta condición hidrológica se recomienda especial atención en los municipios de Chigorodó, Carepa, Apartado y Turbo.

PROBABILIDAD DE CRECIENTES SÚBITAS EN LOS RÍOS DIRECTOS AL MAR CARIBE.

Probabilidad de crecientes súbitas en los ríos San Juan, Volcán, Canalete y otros arroyos directos al Caribe, especial atención en el municipio de Arboletes y el Corregimiento La Candelaria (Antioquia).

PROBABILIDAD DE INCREMENTOS EN EL NIVEL DEL RÍO SINÚ EN SU CUENCA ALTA.

Probabilidad de incrementos en los niveles del río Sinú y quebradas afluentes en la parte alta y media (aguas abajo del Embalse de Urrá I), se recomienda especial atención en los centros poblados de Tierralta y Valencia (Córdoba).

PROBABILIDAD DE INCREMENTOS EN EL NIVEL DEL RÍO SINÚ EN SU CUENCA MEDIA Y BAJA

Se mantienen los niveles altos en el río Sinú en la parte baja de la cuenca, se recomienda especial atención en los centros poblados de Montería, Cereté, San Pelayo, Cotorra, Loricá, Carrillo, Morales y San Bernardo del Viento, así como en la Ciénaga de Momil.

NIVELES ALTOS EN LA CUENCA BAJA DEL RÍO SAN JORGE (LA MOJANA).

Se mantienen los niveles altos en la Ciénaga de San Marcos en el departamento de Sucre, no se descarta que esta situación afecte otras ciénagas de la región de la Mojana en los departamentos de Córdoba, Sucre y Bolívar, especialmente en los municipios de Ayapel, Caimito, San Benito Abad y Majagual. Igualmente, se registra moderado incremento en el nivel del caño Barro a la altura del municipio de Ayapel (Córdoba).





REGIÓN CARIBE (continuación)

SITIOS PARA LOS CUALES SE GENERA LA ALERTA

**ALERTA
NARANJA**

PROBABILIDAD DE CRECIENTES SÚBITAS EN LAS CUENCAS DE LOS RÍOS PIEDRAS, MANZANARES, GUACHACA, MENDIGUACA, BURITACA Y DON DIEGO.

Probabilidad de crecientes súbitas en los ríos Piedras, Gaira, Manzanares, Guachaca, Mendiguaca, Buritaca y Don Diego, los cuales descienden de la Sierra Nevada de Santa Marta y descargan sus aguas al Mar Caribe. Debido a las intensas precipitaciones que ocurrieron Santa Marta, se han registrado afectaciones, especialmente en zonas bajas de la ronda hídrica del río Manzanares. Igualmente en el corregimiento de Guachaca (Puerto Nuevo) -perteneciente a Santa Marta, Magdalena-, se registran crecientes súbitas en los ríos Guachaca y Don Diego, y se prevé que ésta condición hidrológica se mantenga en el transcurso de la jornada.

Para estar informado diariamente de lo que pasa con el **pronóstico del tiempo y las alertas.**

Síguenos en Twitter
@IDEAMColombia





REGIÓN ORINOQUIA

SITIOS PARA LOS CUALES SE GENERA LA ALERTA

**ALERTA
NARANJA**

PROBABILIDAD DE CRECIENTES SÚBITAS EN LOS APORTANTES A LA CUENCA ALTA DEL RÍO GUAVIARE.

La CDGRD de Meta reporta que en el municipio Mesetas - Puerto Nariño, se presentó afectaciones por inundación y desbordamiento del río Duda (afluente de la cuenca alta del río Guape). Igualmente, se prevé crecientes súbitas en las cuencas de los ríos Ariari, Guejar y Guape, aportantes a la cuenca alta del río Guaviare. Se recomienda especial atención en los municipios de Vistahermosa, Puerto Rico y La Macarena (Meta).

PROBABILIDAD DE CRECIENTES SÚBITAS EN LA CUENCA DEL RÍO GUATÍQUÍA

Probabilidad de crecientes súbitas en la cuenca del río Guatiquía, afluente de la cuenca alta del río Meta.

CRECIENTES SÚBITAS EN LA CUENCA DEL RÍO UPÍA.

Se mantiene esta alerta ante el incremento en los niveles de los ríos Lengupá, Garagoa y Guavio, afluentes del río Upía. EMGESA informa que se mantienen las descargas controladas de agua del embalse de la central hidroeléctrica, debido a la temporada invernal que se presenta en la zona de la cuenca del embalse de Guavio. La empresa AES CHIVOR reporta aumento en los niveles de los ríos aportantes Garagoa, Somondoco y Tunjita, la empresa recomienda seguimiento a los ríos aportantes.

PROBABILIDAD DE CRECIENTES SÚBITAS EN LA CUENCA DEL RÍO CUSIANA.

Probabilidad de crecientes súbitas en la cuenca del río Cusiana, afluente de la cuenca media del río Meta.

NIVELES ALTOS EN EL RÍO META.

Niveles altos en el río Meta en el tramo comprendido entre los municipios Puerto López (Meta) y Paz de Ariporo (Casanare), se recomienda especial atención en las veredas Remolino, Nueva Reforma, Caracaro, La Palmita, La Culebra, al igual que varios asentamientos de resguardos indígenas -Saladillo, Macacuana y San Juanito, entre otros.

NIVELES ALTOS EN LA CUENCA ALTA DEL RÍO META

Niveles altos en el río Meta en el tramo comprendido entre los municipios de Puerto López (Meta) y Puerto Gaitán (Meta).

PROBABILIDAD DE INCREMENTOS EN LOS NIVELES EN EL RÍO ARAUCA.

En las últimas horas se registran incrementos importantes en los niveles del río Arauca, a la altura de los municipios de Arauquita. No se descartan nuevas crecientes súbitas y por tanto se recomienda, especialmente, estar atentos en el municipio de Arauquita y Arauca.





REGIÓN ANDINA

SITIOS PARA LOS CUALES SE GENERA LA ALERTA

**ALERTA
AMARILLA**

PROBABILIDAD DE CRECIENTES SÚBITAS EN LA CUENCA ALTA Y MEDIA DEL RÍO BOGOTÁ.

Probabilidad de crecientes súbitas en la cuenca alta del río Bogotá, a la altura de los municipios de Chocontá, Suesca, Gachancipá, Tocancipá y Funza (Cundinamarca).

INCREMENTOS MODERADOS EN LOS NIVELES DE LA CUENCA ALTA DEL RÍO CAUCA.

Incrementos moderados en los niveles de los ríos Palace y parte alta del río Cauca (departamento de Cauca).

CRECIENTES SÚBITAS EN LA CUENCA DEL RÍO NECHÍ.

Se prevé incrementos súbitos en los niveles del río Nechí y sus afluentes, especialmente en los municipios de Yarumal, Zaragoza y Nechí (Antioquia).

REGIÓN CARIBE

SITIOS PARA LOS CUALES SE GENERA LA ALERTA

**ALERTA
AMARILLA**

PROBABILIDAD DE CRECIENTES SÚBITAS EN LOS RÍOS MURRÍ, MURINDÓ Y SUCIO.

Probabilidad de incrementos súbitos en el nivel de los ríos Murrí, Murindó y Sucio entre otros directos a la cuenca media del río Atrato, se recomienda especial atención en los municipios de Vigía de Fuerte, Urrao, Frontino, Murindó, Dabeiba y Mutatá.

PROBABILIDAD DE CRECIENTES SÚBITAS EN LOS RÍOS QUE DESCIENDEN DE LA SIERRA NEVADA HACIA EL MAR CARIBE.

Probabilidad de crecientes súbitas en los ríos que descienden la Sierra Nevada de Santa Marta y descargan sus aguas al Mar Caribe, especialmente los ríos Palomino, Ancho, Tapias, Camarones y Ranchería, entre otros directos al Caribe.

PROBABILIDAD DE FORMACIÓN DE ARROYOS EN LAS CIUDADES DE CARTAGENA Y BARRANQUILLA.

No se descartan incrementos importantes en zonas del departamento de Bolívar, Atlántico, norte de Magdalena y norte de Cesar, así como posibles formación de arroyos en los centros poblados de estos departamentos especialmente en las ciudades de Cartagena y Barranquilla.

PROBABILIDAD DE CRECIENTES SÚBITAS EN LOS RÍOS QUE DESCIENDEN DE LA SIERRA NEVADA A LA CIÉNAGA GRANDE DE SANTA MARTA

Probabilidad de crecientes súbitas en los ríos que descienden de la Sierra Nevada y descargan sus aguas en la Ciénaga Grande de Santa Marta, tales como los ríos Sevilla, Fundación, Aracataca y sus afluentes. Se recomienda especial atención en los municipios de Ciénaga, Zona Bananera, Aracataca y Fundación.

PROBABILIDAD DE CRECIENTES SÚBITAS EN LA CUENCA ALTA Y MEDIA DEL RÍO CESAR

Se registran incrementos en el nivel del río cesar y sus afluentes los ríos Ariguani y Guatapurí en su cuenca alta y media a la altura de los municipios de Valledupar, El Copey, Bosconia y El Paso en el departamento de Cesar.





REGIÓN PACÍFICO

SITIOS PARA LOS CUALES SE GENERA LA ALERTA

**ALERTA
AMARILLA**

PROBABILIDAD DE CRECIENTES SÚBITAS EN LOS RÍOS DEL LITORAL PACÍFICO EN EL VALLE DEL CAUCA.

Probabilidad de incrementos súbitos en los niveles de los ríos Escalarete, Anchicayá, Dagua, Cajambre, Mayorquín, Raposo, Naya y sus afluentes, directos al Océano Pacífico en el departamento de Valle del Cauca.

REGIÓN ORINOQUIA

SITIOS PARA LOS CUALES SE GENERA LA ALERTA

**ALERTA
AMARILLA**

NIVELES ALTOS EN LA PARTE MEDIA Y BAJA DEL RÍO GUAVIARE.

Se mantiene esta alerta dados los niveles altos del río Guaviare, con valores por debajo de la cota de afectación a la altura de San José del Guaviare y Mapiripán (Meta). Especial atención en inmediaciones de la Inspección de la Carpa y la vereda Los Cábmulos en San José del Guaviare.

NIVELES ALTOS EN LA CUENCA DEL RÍO CASANARE Y ARIPORO.

Se mantiene esta alerta dados los niveles altos en el río Casanare y su afluente principal el río Ariporo, a la altura de los municipios de Tame y Hato Corozal (Casanare).

PROBABILIDAD DE CRECIENTES SÚBITAS EN LA CUENCA ALTA DEL RÍO ARAUCA

No se descartan incrementos en los niveles de los ríos Bojabá, Cobugón, Cobaría y Margua, afluentes al río Arauca en su cuenca alta, en los departamentos de Boyacá y Norte de Santander.



ALERTAS POR AMENAZA DE DESLIZAMIENTO

REGIÓN CARIBE	SITIOS PARA LOS CUALES SE GENERA LA ALERTA	ALERTA ROJA
LA GUAJIRA: Barrancas.		

REGIÓN ANDINA	SITIOS PARA LOS CUALES SE GENERA LA ALERTA	ALERTA ROJA
BOYACÁ: Chiscas. CUNDINAMARCA: Guayabetal.		

REGIÓN AMAZONIA	SITIOS PARA LOS CUALES SE GENERA LA ALERTA	ALERTA ROJA
PUTUMAYO: Mocoa.		

REGIÓN CARIBE	SITIOS PARA LOS CUALES SE GENERA LA ALERTA	ALERTA NARANJA
CESAR: La Gloria, San Alberto, San Diego. CÓRDOBA: Montelíbano, Puerto Libertador, San Jose de Ure. MAGDALENA: Ciénaga, Santa Marta.		

REGIÓN ANDINA	SITIOS PARA LOS CUALES SE GENERA LA ALERTA	ALERTA NARANJA
ANTIOQUIA: Cáceres, Caucasia, Chigorodó, Frontino, Ituango, Tarazá. BOYACÁ: Cubará, San Luis de Gaceno, Santa María. CALDAS: Victoria. CUNDINAMARCA: Ubalá. NORTE DE SANTANDER: Chitagá, Toledo. SANTANDER: Barrancabermeja, El Playón, Rionegro, Sabana De Torres. TOLIMA: San Sebastián De Mariquita.		

REGIÓN ORINOQUIA	SITIOS PARA LOS CUALES SE GENERA LA ALERTA	ALERTA NARANJA
ARAUCA: Tame. CASANARE: Nunchía, Paz de Ariporo, Yopal. META: Cubarral.		



ALERTAS POR AMENAZA DE DESLIZAMIENTO

REGIÓN PACÍFICO	SITIOS PARA LOS CUALES SE GENERA LA ALERTA	ALERTA NARANJA
<p>CAUCA: López.</p> <p>CHOCÓ: Alto Baudó (Pie de Pato), Bagadó, Bahía Solano (Mutis), Bajo Baudó (Pizarro), Bojayá (Bellavista), Condoto, El Cantón del San Pablo (Managrú), Istmina, Lloró, Medio Atrato (Beté), Medio Baudó (Boca de Pepé), Medio San Juan, Nóvita, Nuquí, Quibdó, Río Iró (Santa Rita), Río Quito (Paimadó), Tadó.</p>		

REGIÓN CARIBE	SITIOS PARA LOS CUALES SE GENERA LA ALERTA	ALERTA AMARILLA
<p>BOLÍVAR: Arenal, Montecristo, Morales, San Jacinto del Cauca, San Pablo, Santa Rosa del Sur.</p> <p>CESAR: Agustín Codazzi, Curumaní, El Copey, Pelaya, Valledupar.</p> <p>CÓRDOBA: Tierralta, Valencia.</p> <p>LA GUAJIRA: Dibulla, El Molino, Fonseca, La Jagua del Pilar, San Juan del Cesar, Villanueva.</p> <p>MAGDALENA: Ciénaga, Fundación, Santa Marta.</p>		

REGIÓN ANDINA	SITIOS PARA LOS CUALES SE GENERA LA ALERTA	ALERTA AMARILLA
<p>ANTIOQUIA: Abejorral, Abriaquí, Amagá, Amalfi, Andes, Angelópolis, Anorí, Apartadó, Argelia, Armenia, Belmira, Betulia, Briceño, Buriticá, Caicedo, Caldas, Campamento, Cañasgordas, Caracolí, Caramanta, Carepa, Ciudad Bolívar, Concordia, Dabeiba, Ebéjico, Fredonia, Giraldo, Heliconia, Maceo, Medellín, Montebello, Murindó, Mutatá, Nariño, Nechí, Olaya, Puerto Berrío, Puerto Nare, Puerto Triunfo, Remedios, Salgar, San Carlos, San Jerónimo, San Luis, San Pedro de Los Milagros, San Pedro de Urabá, Santa Bárbara, Santa Fe de Antioquia, Segovia, Sonsón, Sopetrán, Titiribí, Uramita, Urrao, Valdivia, Yalí, Yarumal, Yolombó, Zaragoza.</p> <p>BOYACÁ: AAlmeida, Aquitania, Betétiva, Boavita, Buenavista, Campohermoso, Chinavita, Chita, Chivor, Coper, Corrales, Covarachía, El Espino, Gámeza, Garagoa, Guicán, La Uvita, La Victoria, Labranzagrande, Macanal, Maripí, Miraflores, Mongua, Moniquirá, Muzo, Otanche, Pachavita, Páez, Pajarito, Panqueba, Pauna, Paya, Paz de Río, Pesca, Pisba, Puerto Boyacá, Quípama, Rondón, Saboyá, San Eduardo, San José de Pare, San Mateo, San Pablo de Borbur, Santana, Soatá, Socha, Socotá, Sogamoso, Susacón, Tasco, Tibaná, Tópaga, Turmequé, Úmbita, Ventaquemada.</p> <p>CALDAS: Aguadas, Chinchiná, Filadelfia, La Merced, Manizales, Manzanares, Marmato, Marulanda, Neira, Pácora, Pensilvania, Salamina, Samaná, Supia, Villamaria.</p>		

REGIÓN AMAZONIA	SITIOS PARA LOS CUALES SE GENERA LA ALERTA	ALERTA AMARILLA
<p>CAQUETÁ: Belén de los Andaquíes, Morelia, Puerto Rico.</p>		



ALERTAS POR AMENAZA DE DESLIZAMIENTO



REGIÓN ANDINA	SITIOS PARA LOS CUALES SE GENERA LA ALERTA	ALERTA AMARILLA
<p>CUNDINAMARCA: Agua de Dios, Albán, Anapoima, Anolaima, Apulo, Arbeláez, Beltrán, Bituima, Bogotá, D.C., Bojacá, Cabrera, Cachipay, Caparrapí, Cáqueza, Carmen de Carupa, Chaguaní, Chipaque, Choachí, Chocontá, Cogua, Cucunubá, El Colegio, El Peñón, El Rosal, Facatativá, Fusagasugá, Gachalá, Gachetá, Gama, Granada, Guaduas, Guatavita, Guayabal de Siquima, Gutiérrez, Jerusalén, Junín, La Calera, La Mesa, La Palma, La Peña, Lenguazaque, Machetá, Manta, Medina, Nilo, Nimaima, Nocaima, Pacho, Paima, Pandi, Pasca, Pulí, Quebradanegra, Quetame, Quipile, Ricaurte, San Antonio de Tequendama, San Bernardo, San Cayetano, San Francisco, San Juan de Rioseco, Sasaima, Sesquilé, Sibaté, Sylvania, Soacha, Subachoque, Suesca, Supatá, Sutatausa, Tabio, Tausa, Tena, Tibacuy, Tocaima, Topaipí, Útica, Venecia, Vergara, Vianí, Villagómez, Villapinzón, Villeta, Viotá, Yacopí, Zipacón, Zipaquirá.</p> <p>HUILA: Aipe, Altamira, Colombia, Guadalupe, La Plata, Neiva, Pitalito, Saladoblanco, San Agustín, Suaza, Tarqui.</p> <p>NORTE DE SANTANDER: Ábrego, Arboledas, Cáchira, Cácosta, Chinácota, Convención, Cúcuta, Cucutilla, Durania, El Tarra, El Zulia, Gramalote, Hacarí, Labateca, Lourdes, Mutiscua, Ocaña, Pamplona, Salazar, San Calixto, Sardinata, Silos, Teorama, Villa Caro.</p> <p>QUINDÍO: Calarcá, Córdoba, Salento.</p> <p>RISARALDA: Santa Rosa de Cabal.</p> <p>SANTANDER: Aguada, Albania, Barbosa, Bucaramanga, Carcasí, Cerrito, Charalá, Charta, Chipatá, Concepción, Confines, Contratación, Coromoro, El Carmen, El Guacamayo, Florián, Floridablanca, Girón, Guaca, Guavatá, Güepsa, La Belleza, La Paz, Landázuri, Lebrija, Los Santos, Macaravita, Málaga, Matanza, Mogotes, Oiba, Onzaga, Piedecuesta, Puente Nacional, San Andrés, San Benito, San Miguel, San Vicente de Chucurí, Santa Helena del Opón, Sucre, Suratá, Tona, Valle de San José, Vélez, Zapatoca.</p> <p>TOLIMA: Alpujarra, Anzoátegui, Armero (Guayabal), Ataco, Cajamarca, Carmen de Apicalá, Casabianca, Chaparral, Cunday, Dolores, Fresno, Herveo, Ibagué, Icononzo, Lérida, Líbano, Melgar, Murillo, Natagaima, Ortega, Palocabildo, Planadas, Prado, Purificación, Rioblanco, Roncesvalles, Rovira, San Antonio, Villahermosa, Villarrica.</p>		

REGIÓN PACIFICO	SITIOS PARA LOS CUALES SE GENERA LA ALERTA	ALERTA AMARILLA
<p>CAUCA: Caldone, El Tambo, Inzá, Jambaló, La Sierra, La Vega, Páez (Belalcázar), Piendamó, Popayán, Rosas, Santa Rosa, Santander de Quilichao, Silvia, Sotará (Paispamba), Toribío, Totoró.</p> <p>CHOCÓ: Carmen del Darién (Curbaradó), Cértegui, Riosucio, San José del Palmar, Sipí.</p> <p>NARIÑO: Albán (San José), Buesaco, Cumbitara, Samaniego, San Pedro de Cartago (Cartago).</p> <p>VALLE DEL CAUCA: Bolívar, Buenaventura, Buga, Bugalagrande, Calima (El Darién), Dagua, El Cerrito, El Dovio, La Unión, San Pedro, Sevilla, Tuluá, Versalles, Yumbo.</p>		

REGIÓN ORINOQUIA	SITIOS PARA LOS CUALES SE GENERA LA ALERTA	ALERTA AMARILLA
<p>CASANARE: Aguazul, Chámeza, Hato Corozal, La Salina, Monterrey, Pore, Recetor, Sabanalarga, Támara, Tauramena.</p> <p>META: Acacias, Cumaral, Guamal, Restrepo, San Juanito, Villavicencio.</p>		

Planeando tu día?
Descarga YA y conoce...



Consúltalo a diario y únete a la Cultura del Pronóstico del IDEAM

Disponible para  

SECTORES VIALES IDENTIFICADOS CON POTENCIALIDAD DE DESLIZAMIENTOS DE TIERRA, EN LOS CUALES GENERAN ALERTAS

DEPARTAMENTO	SECTOR VIAL
CUNDINAMARCA	Bogotá – Villavicencio
ANTIOQUIA	Medellín – Cauca
CHOCÓ	Quibdó – Medellín
BOYACÁ	Santa María – San Luis de Gaceno Pajarito – Sogamoso Chinavita – Panchavita – Úmbita - Tibaná
META	Bogotá – Villavicencio
CAQUETA	Suaza – Florencia



ALERTAS POR AMENAZA DE INCENDIOS DE LA COBERTURA VEGETAL



REGIÓN CARIBE	SITIOS PARA LOS CUALES SE GENERA LA ALERTA	ALERTA ROJA
LA GUAJIRA: Manaure.		

REGIÓN ANDINA	SITIOS PARA LOS CUALES SE GENERA LA ALERTA	ALERTA ROJA
<p>ANTIOQUIA: Copacabana, Marinilla.</p> <p>BOYACÁ: Ráquira.</p> <p>CAUCA: Cajibío, Caloto, Corinto, Miranda, Morales, Padilla, Timbío, Villa Rica.</p> <p>CUNDINAMARCA: Girardot.</p> <p>HUILA: Baraya, Tello, Villavieja.</p> <p>NARIÑO: Arboleda (Berruecos), Chachaguí, Consacá, El Tambo, La Llanada, Linares, Nariño, San Lorenzo, Santa Cruz (Guachavés), Taminango, Túquerres, Yacuanquer.</p> <p>QUINDÍO: Armenia, Circasia, La Tebaida, Pijao.</p> <p>TOLIMA: : Alvarado, Coello, Coyaima, Espinal, Falan, Flandes, Guamo, Piedras, Saldaña, San Luis, Santa Isabel, Suárez, Valle De San Juan, Venadillo.</p> <p>VALLE DEL CAUCA: Cali, Candelaria, Florida, Ginebra, Guacarí, Jamundí, Palmira, Pradera, Trujillo, Vijes.</p>		

REGIÓN CARIBE	SITIOS PARA LOS CUALES SE GENERA LA ALERTA	ALERTA NARANJA
LA GUAJIRA: Albania, Maicao.		

REGIÓN ANDINA	SITIOS PARA LOS CUALES SE GENERA LA ALERTA	ALERTA NARANJA
<p>ANTIOQUIA: Carmen De Viboral, Girardota, Tarso.</p> <p>CAUCA: Bolívar, Suárez.</p> <p>CUNDINAMARCA: Guataquí, La Vega, Nariño.</p> <p>NARIÑO: Los Andes (Sotomayor).</p> <p>QUINDÍO: Buenavista, Génova.</p>		

REGIÓN ORINOQUIA	SITIOS PARA LOS CUALES SE GENERA LA ALERTA	ALERTA NARANJA
META: La Macarena, Uribe.		



ALERTAS POR AMENAZA DE INCENDIOS DE LA COBERTURA VEGETAL



REGIÓN AMAZONIA	SITIOS PARA LOS CUALES SE GENERA LA ALERTA	ALERTA NARANJA
CAQUETÁ: San Vicente Del Caguán.		

REGIÓN CARIBE	SITIOS PARA LOS CUALES SE GENERA LA ALERTA	ALERTA AMARILLA
LA GUAJIRA: Riohacha, Uribia.		

REGIÓN ANDINA	SITIOS PARA LOS CUALES SE GENERA LA ALERTA	ALERTA AMARILLA
<p>ANTIOQUIA: Barbosa, Granada, Guarne, La Ceja, Peñol, Rionegro, San Vicente, Santuario.</p> <p>BOYACÁ: Chiquinquirá, Sáchica, San Miguel De Sema, Villa De Leiva.</p> <p>CAUCA: Buenos Aires, Guachene, Puerto Tejada.</p> <p>CUNDINAMARCA: Funza, Madrid, Simijaca, Susa.</p> <p>HUILA: Teruel.</p> <p>NARIÑO: Guaitarilla.</p> <p>QUINDÍO: Filandia, Montenegro, Quimbaya.</p> <p>RISARALDA: Pereira.</p> <p>VALLE DEL CAUCA: Caicedonia, La Victoria, Obando.</p>		



ALERTAS METEOMARINA

MAR CARIBE

**ALERTA
NARANJA**

TIEMPO LLUVIOSO

Persisten las condiciones lluviosas en sectores del occidente del mar Caribe nacional, incluido el área del Archipiélago de San Andrés, Providencia y Santa Catalina; con lluvias de carácter moderado a fuerte, en algunos casos con tormentas eléctricas y rachas de viento. Por lo anterior, el IDEAM recomienda a habitantes costeros y bañistas estar atentos a las condiciones meteorológicas; así como, a embarcaciones menores consultar con las Capitanías de puerto antes de zarpar en zonas de inminente tempestad.

°C: grados Celsius

m: metros

mm: milímetros

msnm: metros sobre nivel del mar

Km/h: kilómetros por hora

HLC: hora local colombiana

GOES: Geostationary Operational Environmental Satellites (Satélite Geoestacionario Operacional Ambiental).

GOES-16 es el designado GOES-Este, localizado en 75° W sobre el ecuador geográfico.

PNN: Parque Nacional Natural

SFF: Santuario de Fauna y Flora



ALERTA ROJA. PARA TOMAR ACCIÓN Advierte al Sistema Nacional de Gestión del Riesgo de Desastres sobre el peligro de un fenómeno y sus efectos adversos sobre la población. Se emite una alerta sólo cuando la identificación de un evento extraordinario indique la amenaza inminente y cuando la gravedad del fenómeno requiera atención prioritaria de los comités departamentales y locales.



ALERTA NARANJA. PARA PREPARARSE Indica la amenaza de un fenómeno. No implica riesgo inmediato por lo que es catalogado como un mensaje para informarse y prepararse. El aviso implica vigilancia continua ya que las condiciones son propicias para el desarrollo de un suceso natural.



ALERTA AMARILLA. PARA INFORMARSE Se emite cuando las condiciones hidrometeorológicas son favorables para la ocurrencia de un fenómeno natural y pueden aumentar el riesgo según los pronósticos. Por sus características, este nivel está encaminado a informar.

CONDICIONES NORMALES Indica que no existe ninguna clase de alerta para la región o zona mencionada.

Yolanda GONZÁLEZ H. | Directora General

Mery E. FERNÁNDEZ P. | Jefe Oficina del Servicio de Pronósticos y Alertas

Profesionales de Turno:

Alberto PARDO (Hidrólogo), Sergio ROJAS (Incendios de la Cobertura Vegetal - Deslizamientos de Tierra), Luis A. LOPEZ- Juan BARRIOS (Meteorólogos), Mauricio TORRES (Datos) y Mirovan SVERKO ((Coordinador).

<http://www.ideam.gov.co>

Correos electrónicos: servicio@ideam.gov.co, alertas@ideam.gov.co

Calle 25D # 96B – 70, Piso 3. Bogotá, D.C., Colombia.

Teléfono: 3075625 Ext. 1334–1336.

Síguenos en:

